

RC(467-1)/938  
Biblioteca de Comunicació  
& Història de l'Esport

# aran

# ATHDIA

Octubre deth 2008 · Numerò 29



CISCO/KSL

**ESPÒRTS**  
**VOLEM ÈSTER OLÍMPICS**



Es naues tecnologies  
que mos senhalen notícies  
mès, de tostemp,  
era informacion mès  
complèta que l'as  
cada dia en...

# SEGRE



Mercés per hèr-mos a vier eth líder!

4



**Espòrts  
blanqui**  
De Rodoy a  
Gattaca, en tot  
passar pera Val

per Anna Geli

12

**Rafa  
Sanmartí**  
"Eth futur serà  
er esquí de  
hons"

per A.Geli

16

**En forma**  
Hockey, patinatge,  
fotbòl o petanca,  
alternatiues ar  
esquí

**Mens sana in corpore sano**

**Eth numerò** d'esportistes aranesi qu'an competit en èlit, ei extraordinàriament naut. En cap aute lòc i a tanti olimpics per mètre quarrat. Er esquí, sustot, a dat fòrça alegrors. Era importància de Baqueira non ei alièna ath fenomèn. Mès, curiosament en projècte que promòn Aragon e Andòrra en-tà acuelher es Jòcs d'luèrn deth 2018 se mos dèishe dehòra. Encara non s'a prenut càp decisiòn, e demoram qu'es autoritats aragoneses e andorranes recapitulen. Des d'aciú mos ratificam: volem èster olimpics. Com di-dec eth sindic Francesc Boya en un comunicat apareishut ras dera polemica, "mos cau somar esfòrci", sense qu'arrés ne demore ath marge.

22

**Es nòms  
pròpis**  
Aran a dat fòrça  
esportistes  
olimpics e d'èlit

28

**Lengua Viua**  
Inauguracion dera  
escultura en  
aumenatge ara  
lengua

29


**Esquí gai**  
Aran daurís eth  
sòn mercat toristic  
damb era setmana  
d'esquí gai

Edite Diari Segre, S.L.U.  
Depòsit Legau: L-1160-05.

**aran  
ATH DIA**

President: Robert Serentill Utgés.  
Director Executiu: Juan Cal Sánchez.  
Coordine: Anna Sàez Mateu.  
Maquetacion: Anna Barcala Sirvent.  
Impression: Lerigraf SLU.


Damb eth suport dera  
Generalitat de Catalonha

 **Generalitat  
de Catalunya**

e eth Conselh Generau d'Aran

 **Conselh  
Generau d'Aran**

e era colaboracion dera

 **Catedra d'Estudis  
Occitans  
d'era Universitat de  
Lleida**

**Collaboren en aquest numerò:** Mikel Aristregi, Francèsc Boya, Aitor Carrera, Angelina Cases, Mireia Faure, Anna Geli, Xavi Gutiérrez, Eisharc Jaquet, A. Marqués, Maria Monge, Jèp de Montoya, Alba Orrit, Josèp Loïs Sans, Jordi Suïls, Xavier Ubeira e Andreu Vidal

# Espòrts bl

## DE RODOY A GATTACA, EN TOT PASSAR PERA VAL D'ARAN

per Anna Geli

FÒTOS: MIKEL ARISTREGI E

ARCHIU CEL

**Se i a un espòrt** per excellència en Aran aquest ei er esquí. Hèm un repàs ara istòria der espòrt blanc qué tant a cambiat eth nòste país enes dar-rèrs ans. A punt d'inaugurar-se eth Musèu dera Nhèu d'Unha e tamb era po-lemica pretension d'Aragon d'exclodir era Val d'Aran e Catalonha dera can-didatura olimpica der an 2018, mos dispausam a hèr un shinhau istòria.

# anqui

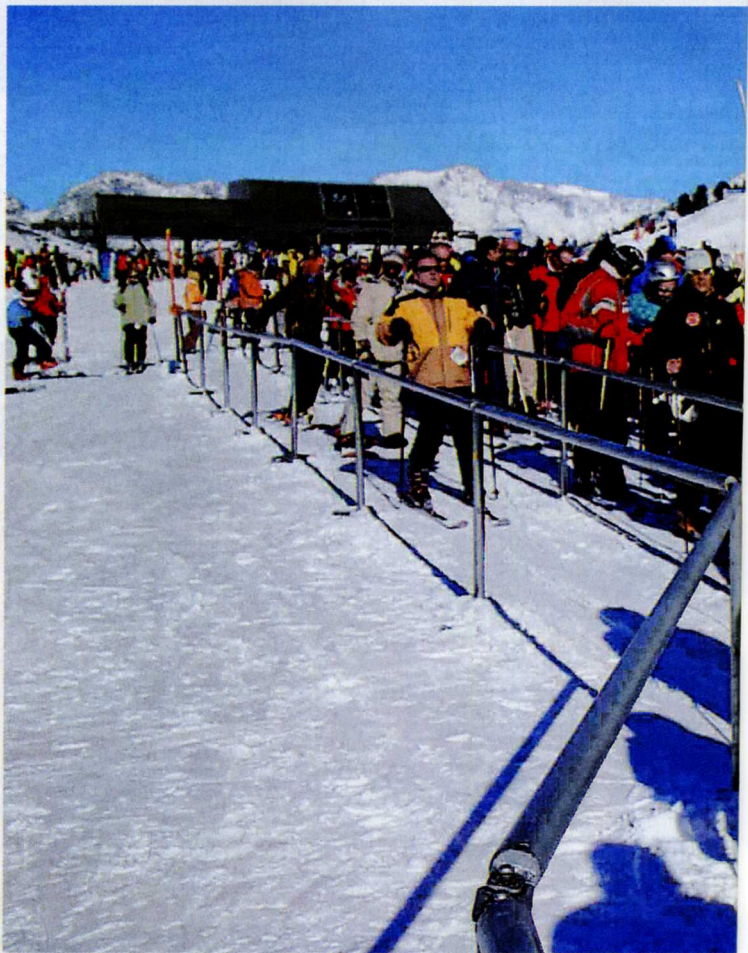


A

Ara que se trapen quauqui lebrissi arqueologics en Plan de Beret, qui sap s'en tot hoishinar per aqueri peisheus se i traparien uns esquis

diboishadi en quauqu'ua d'aqueres pèires antiques. Qué serie un hèt estonant! Totun, semble èster qu'es prumères referéncias istoriques sus er esquí non se trapen en Beret, senon qu' apareishen en ues pintures rupèstres ena localitat norvegiana de Rodoy, en Nordland, ath torn des 4.500 ans a.C. Tanben, era mitologia nordica nomena a Ull coma eth rei der esquí e a Skade coma era deessa der esquí e dera caça. Ei de bon imaginar-se donques, per un moment, es longues pèths d'animaus caperant eth còs des vikings de mostacho e barba longa damb dus tròci de husta talhada enes pès entath desplaçament pes montanhes. Un tròc de husta talhada qu'ei eth significat dera paraula norvegiana antica skiô e que dempús a esdevengut ena coneishuda esquí, mot que s'utilize ena màger part des lòcs a on se practique aquest espòrt. Çò mès probable, maugrat tot, ei qu'er invent des hustes auesse era sua origina enes antiques raquetes de nhèu, pr'amor que son eth prumèr element de transport sus es doces montanhes escandinaves.

Tot que vire donques ath torn des païsi nordics; non sonque peth descubiment des pintures rupèstres e era origina deth mot esquí, senon tanben per inventor des subjectors enes esquis o fixacions cap ara fin deth sègle XIX, que siguec Sondre Norheim, tanben coneishut coma er inventor der esquí modèrn que permetec as practicares de hèr sauts, de prèner mès velocitat, d'auer mès equilibri o de poder hèr un viratge non sense cèrta dificultat. Norheim exhibic per prumèr viatge ena istòria e ena localitat de Telemark era modalitat d'esquí que pòrte eth madeish nòm deth pòble, eth Telemark. A compdar d'aquerò s'in-

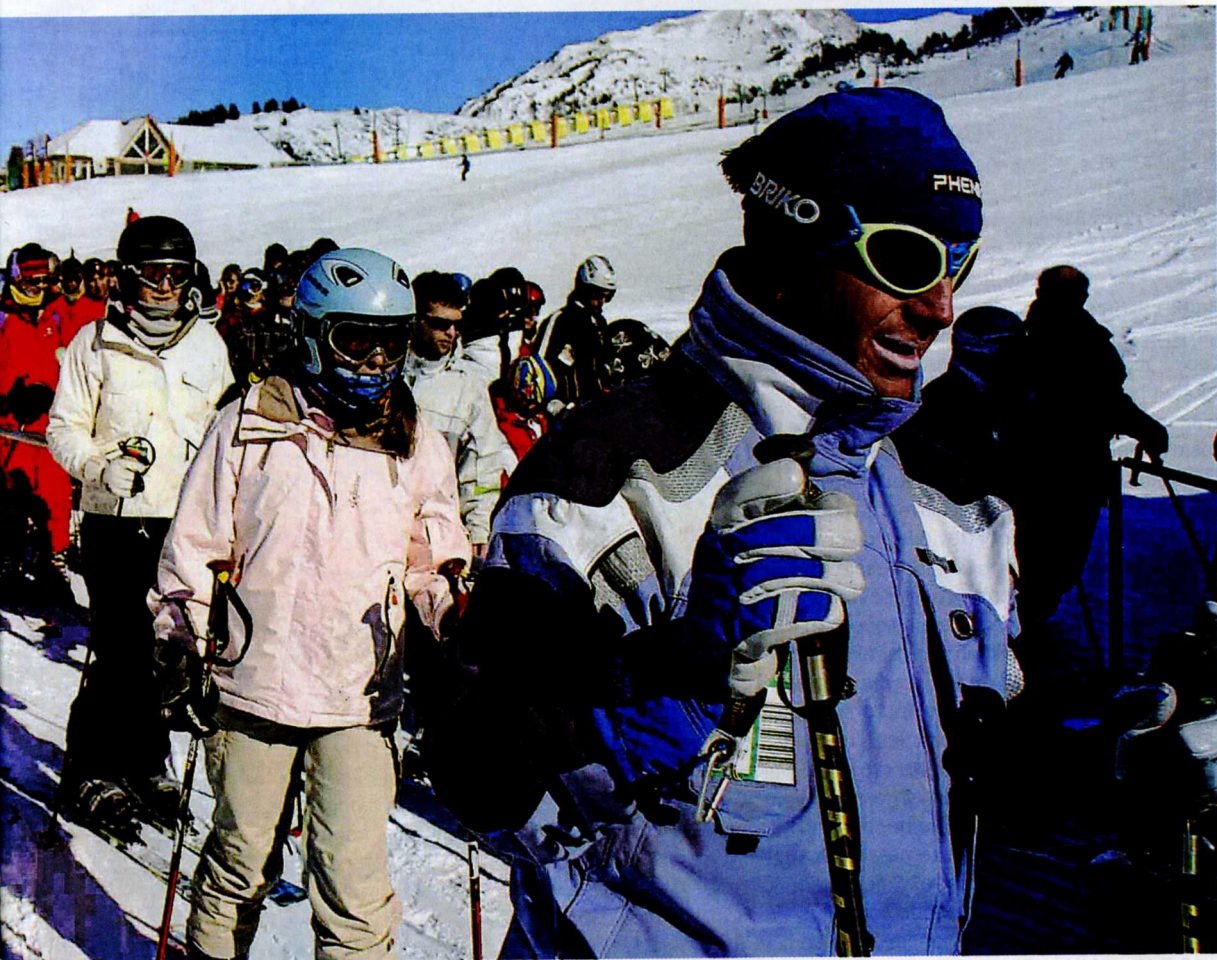


ventèren es cantets, se cambièren es puntes, se calculèc era distància aproximada idonea der esquí, s'includiren es garròts (en un començament sonque se hège a servir qu'un garròt de husta), se heren es fixacions estatiques e mès evolucionades, es frens enes madeishes, se modifiquèc eth materiau dera husta, eca. Aci ena Val, a despièch de non trapar lebrissi arqueologics restacadi damb er esquí, semble que i poderie auer dejà a co-

**Enes pistes de Baqueira-Beret conviuen toristes damb esportistes d'impressionanta trajectòria.**



Excursionistes en tot practicar er esquí enes ans 50. Baqueira encara non existie pas e era nhèu ère encara minoritària, mès ena Val d'Arán ja i auie dus olimpics: Mombiedro e Mòga



mençaments deth sègle XX quauqua referència. Totun, non i auec ua incursion fòrta d'aguest espòrt enquiar an 1947, (pòc dempús d'acabar-se era Dusau Guèrra Mondiau) qu'ei quan er esquí esdevié intrinsecament restacat ara Val. I a documentades aumens quauques donades istoriques escrites d'interès. En ua carta dirigida ath director deth diari La Vanguardia en 1991, eth màstre originari de Salardú, José Maria España Jaquet, raconde

jos eth títol "El Valle de Arán: El ayer, el hoy", eth desvelhar der esquí ena Val d'Arán, e ditz literaument: "En iuèrn de 1947 eth Centre Excursionista de Catalonha se dirigís ath que soscriu aguesta carta, vesin de Salardú, entà crear ua Delegacion d'aguest centre ena Val d'Arán entà promòir e coordinar era aficion dera joenessa en espòrt dera nhèu". España contunhe eth sòn article en tot expausar qu'un viatge creada aguesta Delegacion,

s'organizèc de manèra desinteressada un corset d'esquí entà poder practicar aquest espòrt. "Dempús deth primèr corset - continue - se celebrèren diuèrses pròves com er slalom, descens e hons, jos era direccion des professors, Sr. Planas, Sr. Segalás e Sr. Muller" - hig Espàña. Tanben rebrembe as pionèrs d'aquest espòrt en Aran e cite ara Srta. A. Delsen, as Srs. Escala e Ribera, Caubet, Torres, Rodés, Tous, Pinós, e eth madeish, Espàña. Totes aquestes pròves se heren en ombrèr de Sallardú, exceptat dera pròva de descens que l'acuelhèc, per primèr viatge ena istòria, era montanha de Vaquèira. Quina hèsta i deue d'auer aqueri dies enes prats aranes! Enes fòtos d'alavetz vedem que tanben era Guàrdia Civila assistie estonada ad aqueth espectacle. Non ère facil d'imaginar alavetz qu'aqueri iuèrns longui e heiredi devierien divertits e sociables en moment en qué gessie eth solei per autan. Aquerò deuec d'èster un vertadèr descurbiment tà toti aqueri que dempús marcarien era tradicion der esquí aupin ena Val. Ei sabut totun, qu'aué en dia, e alavetz tanben, influïssen diuèrsi factors que determinen ena persona era practica d'un espòrt o un aute. Ne son exemples era proximitat ath lòc a on se practique, eth còst economic o eth factor naturau de besonh, en aquest cas era nhèu. Mès, qué passe quan er espòrt pèrd era sua essencia? Sigue ludic o sigue entara salut ei un espectacle, mès n'ei com eth des ans 50 o com eth d'aué en dia? Eth sociològ Pierre Bourdieu en sòn libre Sobre la Televisió descriu es Jòcs Olimpics coma un espectacle televisiu a on i son implicadi diuèrsi agents. Eth primèr e eth mès important, eth madeish COI "dominat per ua petita camarilha de dirigents esportius e de representants de granes marques industriaus". Bourdieu tanben hè ua comparança der espòrt damb er art e ditz "qu'ena produccion artistica, era activitat dirèctament vedibla der artista emmascare era activitat de toti es agents,

aran ath dia







## “ARAGON, CATALONHA, ANDÒRRA E ARAN SOMEN ACTIUS”

Eth sindic d'Aran, Francés Boya, manifestèste era volentat de qu'Aran forme part deth projècte dera candidatura des Jòcs Olímpics d'Luèrn entà 2018, pr'amor qu'a d'èster ua iniciativa transversau entà tot eth Pirenèu. Entath sindic, era candidatura constituís ua magnifica oportunitat entà qu'Aragon, Catalonha, Andorra e Aran somen actius e sinèrgies en tot proporcionar era experiéncia, es infraestructures, es equipaments e es servicis que cada encastre ei capabe d'aportar segontes es sues capacitats e ambicions, pr'amor que damb toti amassa er objectiu d'impulsar ua candidatura en condicions devierà mès facil e factible. Sense qu'arrés ne gesque perjudicat, ei era unica manèra de compdar damb possibilitats reaus entà guanhar. Damb aquestes paraules se manifestèc eth sindic d'Aran, Francés Boya, dem-

pús dera polemica decision d'Aragon de deishar dehòra deth projècte de candidatura olimpica eth Pirenèu catalan e aranés. En tot coïncidir damb es hèstes deth Pilar, se hèc public qu'eth Govern aragonés negociaue ua candidatura conjunta damb Andòrra e ena qu'auie vetat, expressaments, er encastre territorial catalan. En tot auer en compte qu'era estacion d'esquí Baqueira-Beret ei un referent a nivèu estatua entad espòrt blanc, non s'an trigat a sénter planhs ath respècte. Londeman qu'era notícia sautèsse as mejans de comunicacion, eth conselh de Govern dera Deputacion ja acordèc iniciar contactes damb Aragon e Andòrra entà qu'eth projècte non excludisse eth Pirenèu catalan e aranés. Jaume Gilabert, president dera entitat provincial, soslinhèc que non se vò excludir arrés “mès tanpòc èster exclu-

didi” dat que, ara sua manèra de comprèner, “podem aportar infraestructures e experiéncias coma era d'auer acuelhut era subsenedça olimpica de La Seu d'Urgell en 1992”. Ath delà, eth delegat dera Generalitat en Pirenèu, Víctor Orrit, afirmèc que non a sentit “somèter ua sedença olimpica discontinua entre Aragon e Andòrra” en tot deishar ath marge Lhèida.

### ETH PROJÈCTE

Era candidatura d'Aragon e Andòrra aurie coma sedença Saragossa. Era DGA vò assolidar damb aquesta iniciatiua eth cap-lòc aragonés dempús dera Expo der Aigua e, ath madeish temps, salvar der oblit eth fracassat projècte de convertir Jaça en sedença olimpica. Aquesta localitat pirenenca serie, se va tà deuant eth projècte, era grana protagonista amassa damb Andòrra.

## En iuèrn de 1947 eth Centre Excursionista de Catalonha se dirigís ath vesin de Salardú José Maria España entà crear ua Delegacion d'aguest centre ena Val d'Aran



critics, directors de galeria, conservadors de musèus, eca. que collabòren ena concurrència, ena produccion deth sentit e en valor dera òbra d'art e, mès en prigondor, dera credença en valor der art e eth madeish artista que se trape en hons de tot aguest jòc artistic". Un simil as formes olimpiques actuaus a on ath cant der esportista se i ven implicadi nombrosi factors e agents socials que ne trèn un profit basicament economic. Eth jòc olimpic actuaus demore desseparat d'aguest prumèr esperit dera Antica Grècia, qu'enes moments de celebracion des jòcs i auie era nomentada trèva sagrada o bellica, entre es pòbles. Beijin e d'antes, non a prenut er exemple de Hellas, non sonque tamb es conflictes bellics en Tibet senon tamb era rèsta que succedissen en aguest moment a nivèu mondial.

Serie bon, com didie Bourdieu, hèr ua Carta de Principis Olimpics, tà evitar qu'era essencia der espòrt demore cada viatge mès desconfigurada. Ja se sap qu'ua Olimpiada, que se celèbre cada 4 ans, mò ues quantitats desmesurades de sòs, (eth COI a un presupòst annau de 20 milions de dòlars) que non les botge un Campionat deth Mon de quinsvolh especialitat e que, totun, a eth madeish nivèu d'exigència.

Ei important, divertit e saludable gaudir der espectacle e dera practica der espòrt en nivèu que sigue, mès non a quinsvolh prèt. Eth film Gattaca, d'Andrew Nicol, exemplifique fòrça ben cap a on sembla caminar era societat, e per a on sembla qu'a de caminar er esportista deth sègle XXI. Gattaca descriu ua societat deth futur a on se cerque era perfeccion absoluta e a on es umans acaben en tot èster dessenhadi geneticament sense cap d'error. Ua societat, era de Gattaca, que demore luenh d'aquera recèrca espirituaus a traùers der espòrt que prebotjaue eth fundador des Jòcs Olimpics modèrns, Pierre de Coubertain.





Era prumèra  
telesèra de  
Baqueira (fòto  
dera quèrra).



## RAFA SANMARTÍ

**RESPONSABLE** deth Departament d' Espòrts deth Conselh Generau. Director tecnic des assignatures especificques d'esquí d'ETEVA. A estat entrenador nacionau d'esquí aupin e conselhèr d'espòrts deth Conselh Generau d'Aran.

per Anna Geli

# "En un futur er espòrt que pòt devier representatiu dera Val serà er esquí de hons"

### Quin ei eth panorama esportiu en aguesti moments ena Val d' Aran?

En tot començar era mia responsabilitat en aguest Departament, donques vedérem que i auie un uet ena organizacion e coordinacion entre toti es espòrts, ei a díder, i auie fòrça actuacions puntuuas mès i mancaue un ligam entre totes eres. A compdar d'aquiu se hec un exhaustiu trabalh de coneishement der espòrt ena Val, e se formèc un organigrama que dèc pè as quate bases fonamentaues der espòrt: era formacion, er espòrt de base, er espòrt de competicion e er espòrt entà toti. En çò que tanh ara formacion, compdam damb ETEVA, dejà consolidada, damb 50 o 60 corsi restacadi damb er espòrt ath long der an. En espòrt de base compdam tamb es clubs, sustot en iuèrn, que hèn un plan bon trabalh. Ath delà, en toti es comarques de Catalonha existissen es Agro-

pacions Esportiuas Escolars. Est'an pas-sat s'amièc a tèrme era prumèra agropacion der IES e enguan foncionen era de Les, era deth CEIP Garona e tanben era ZER, e demoram lèu era de Bos-sòst. Aguestes agropacions amassa damb eth Conselh Esportiu de cada comarca ère çò que calie méter en foncionament tà qu'er espòrt arribèsse a toti es mainatges. Ara eth mainatge, pòt escuèlher er espòrt que mès li agrade. Potenciam eth voleibòl, basquet, badminton, cròss e natacion, uns espòrts que gràcies as installacions qu'auem ena Val se pòden practicar pendent tot er an. Er esquí aupin e eth nordic, pensam que ja son pro potenciadi, non ei pas que les volgam descartar. A on existissen mancances entà promocionar er espòrt base s'estan creant es nomentades escòles pròpies d'aquest espòrt, com per exemple en Palai a on existís era escòla de Gèu que neurís

ath club de gèu. En çò que tanh ar esquí de competicion, er iuèrn ei eth que mane, e actuauments existís eth Centre de Tecnificacion d'Esquí Aupin, que depen directaments dera Escòla Catalana der Espòrt e dera Federacion Catalana e ei com un trampolin entad aqueth mainatge que vò continuar ena competicion. En aguest sens, ja i auie ua basa hèta. Aquesta equipa la compausen quate mainatges e quate mainades, entre 16 e 20 ans que son es melhors, ath marge der Equip Nacionau. Alavetz çò que se hè ei reforçar eth trabalh que realizen es clubs en infantiu. Tanben se compde parallèlaments damb eth Centre de Tecnificacion de Discapacitats Fisics, qu'ei laguens deth Conselh mès que foncionen de manèra independenta a trauèrs deth MAC. Est'an passat tanben se comencèc de manèra mès pri-gonda tamb er esquí de hons. Un au-

entrevista



## entrevista



te des rèptes d'enguan qu'ei començar damb er esquí de montanha. Eth dia 25 d'octobre se presentarà eth Centre d'Espòrts d'Iuèrn dera Val d'Aran que pretenem que sigue er amparament de toti es espòrts d'iuèrn que desenvolopen es mainatges e mainades ath long dera setmana entà profitar recorsi e amassar esfòrci enes desplaçaments, es oraris, era preparacion fisica, es professors e es pròves medicaus. Atau se redusirà còsti e i aurà ua major coordinacion.

**Totun, un mainatge que vò continuar en tot competir, se non ei selec-**

**cionat entà formar part der Equip Nacionau d' Esquí Aupin a on totes es despenes son pagades, supause un esfòrç economic tàs pairs que non toti s'ac poirien permèter...**

Òc, ei cèrt, mès que nosati les ajudam en tot çò que podem. Per exemple, er entrenador, es forgonetes, materiau tà poder entrenar, eca. Ara, ath delà, auram un possible espònsor que mos permeterà de corbir part des despenes des gessudes, sustot en esquí aupin. En esquí nordic, pòs entrenar en ostiu damb patins de ròdes, per exemple, mès en aupin as de besonh era nhèu e ei mès car.

**Com entre un mainatge en Centre de Tecnificacion?**

Basicaments te guies pes resultats qu'eth mainatge a obtengut enes classificacions der espòrt que practique, com ligues catalanes, campionats d'Espanha, eca. Dempús tanben te guies pera volentat deth mainatge. Cau tier en compde tanben que, per exemple en esquí de hons tamb 10 o 12 ans, non as ua valoracion concreta d'un mainatge pr'amor qu'un corredor comence a destacar a compdar des 25 ans. Açò passe sustot en hons e en gèu. En aupin òc que ja te bases mès enes resultats.

**RAFA SANMARTÍ:**

**“Es eveniments esportius tostemp an d’auer dus  
caracters: eth primèr social intèrn, deth  
territòri, e dempús, toristic. Era Marcha Beret  
foncione perque era gent deth país i particeps”**

tic. Es pròves que s’an anat en tot consolidar son aqueres enes qu’eth territòri se i implique en tot participar o en tot ajudar. E se, per exemple, era Marcha Beret foncione ei perque era gran majoria dera gent deth país i a participat bèth viatge, e aquerò ei fòrça important. Tanben i a activitats coma era Marcha des 15 pòbles a on era gent se i implique fòrça, donques enguan i a participat mès de 400 personas. Ei important tanben aufrir bones prepauses pr’amor qu’ei un atractiu toristic, fòrça gent ven a participar-i en epòques der an que non son toristiques per excelléncia.

**Auetz pensat de promòir quauque  
eveniment entà toti e que sigue  
diuèrs, enes pròplèus ans o mesi?**

En aguesti moments que son consolidadi diuèrs eveniments, promoi-gudi per clubs o particulars e que reciben ajudes deth Conselh o des Ajuntaments. Dus en esquí de hons, ua qu’ei era Marcha Beret, qu’enguan passarà a organizar-se des d’aciú e non des dera Federacion Catalana, e er aute qu’ei era Marcha Naut Aran. Un eveniment de caminar e córrer, qu’ei era Marcha des 15 pòbles; un aute de bicicleta de carretèra, qu’ei er Aran-Comenge, enguan damb mès de 150 participants o tanben er Aran Bike, enguan tamb mès de 300 participants. Ath delà, aguest pròplèu 19 d’octobre se harà era Aran Roller, qu’ei eth primèr an que s’amie a tèrme e que consistís en ua competicion de caractèr dubèrt a on particeps damb esquís de ròdes o tamb patins en linha. Eth recorregut consistís en gèsser d’Es Bòrdes e sautar tath Plan Batalhèr.

Cònste d’uns sèt quilomètres entàs grani e apuprèt dus tàs mès petiti.

**I a era intencion de portar bèth eveniment  
esportiu de nivèu mondiau  
com ua Copa deth Mon d’Aupin, per  
exemple?**

En aguesti moments auem era intencion de començar a portar eveniments mès importants dempús der èxit dera Marcha Beret. Per aquerò, ara que ja sabem com va, er 1 de mai deth 2009 se celebrarà era primèra Copa Internacionau de Ballet de Gèu Infantil, damb apuprèt uns 500 participants. Ua Copa deth Mon d’Esquí Aupin depen mès dera estacion d’esquí pr’amor qu’ei difícil de saber quin còst poderie auer entà nosati e se se poderie financiar, de moment encara non s’a valorat.

**Ena Val d’Aran, poderiem díder qu’er  
espòrt nacionau per excelléncia ei  
er esquí aupin, o non pas?**

Donques pensi que cada viatge mens. Es clubs mès importants d’esquí aupin an ua grana part de mainatges que non demoren pendent tot er an ena Val d’Aran. E pensi qu’en un futur er espòrt que pòt devier representatiu dera Val serà er esquí de hons, donques eth prètze ei mès accessible a toti e se pòt entrenar tot er an damb pògues despènes. D’un aute costat, era estacion non crube eth forfait e ath delà li balhe supòrt. En moment en qu’era Marcha Beret dongue beneficis, aguesti anaràn destinadi entara equipa de hons dera Val d’Aran. Era estacion d’esquí de Baqueira-Beret ei d’acòrd damb aguesta prepausa.

**En qué consistís er “Espòrt Entà Toti”?**

Era idèa ei qu’amassa damb era ECA, er Espaci tath Ciutadan d’Aran, se promòiguen, per exemple, activitats com eth iòga, a on era gent grana pòt participar en bèra activitat de manèra continuada. Aciú tanben i entren es eveniments esportius.

**...mès imagini qu’ aguesti non an arren a veir damb era ECA...**

Non, ath delà, es eveniments esportius tostemp an d’auer dus caracters: eth primèr social intèrn, deth territòri, e dempús un caractèr toris-





# Aran en forma

HOCKEY, PATINATGE, FOTBÒL O PETANCA, ALTERNATIUES AR ESQUÍ

FÒTOS: SERGI MASIP E ANNA GELI

**La vida** ath delà der esquí. Aran gaudís de bona salut esportiu. Eth Palai de Gèu a estat un des revulsius ath torn deth quau an gessut fòrça iniciatiues qu'aué son pleaments assolidades. Aquesta infraestructura s'in-augurèc eth 10 de deseme de 1994 e, dempús d'alavetz, a estat un important centre esportiu e social. José Luis García Sánchez ei eth director d'ues installacions qu'en iuèrn, quan mès gent i a en Aran, compde damb uns 3.500 abonadi. Se i hèn fòrça causes: spinning, gimnastica de mantenença, aquafit, ioga, pilates, karate, natacion, patinatge... Era lista ei inacababla. Eth hockey ei ua des actiuitats deth Palai que mès creish. Eth darrèr mes de junh se presentauen es quate equipes que formen eth Club Hockey Gèu d'Aran. Era equipa senior competís ena Dusau Division Nacionau e eth sòn principau rèpte ei arténher era maxima categoria en 2009. Era entitat tanben compde damb ua equipa junior que hè de plantolièr dera equipa senior e, en ocasions ajude a completar era alineament.

Ath delà, i a dus conjunts de categoria sub-11 e sub-9 que supausen eth futur deth hockey ena Val. En totau, aquest espòrt mobilize mès de seishanta personas en Aran entre petiti e grani. Eth club pren eth relèu deth desapareishut Club de Hockey de Vielha e ei presidit per Josep Maria Cònsul.

Enquiara, era nhèu s'ac emportae tot, mès ara eth gèu tanben a protagonisme. Pròva d'açò ei eth Club Esportiu de Gèu Val d'Aran (CEGVA). Era

Eth hockey a retornat damb fòrça ena Val d'Aran. Çò de mès d'important ei que i a ua important preséncia de mainatges que garantissen eth futur d'aguest espòrt.



sua presidenta ei Carmina Pomar, que comente "qu'ei un espòrt minoritari pr'amor qu'era mainadèra ac a de compaginar damb es oraris escolars e es pairs ven incrementades es sues despenes". Fondat en 2004, aguest club forme mainatges entara competicion deth patinatge artistic sus gèu. Damb Nathalie Pardos coma directora tecnica (ei entrenadora nacionau dera Federacion Espanhòla d'Espòrts de Gèu) e Lina Gironella coma entrenadora dera Escòla Palai Gèu, aguest club arthenh progrèssi mès que notables. Cau tier en compde qu'en tot eth territòri catalan solet i a dus

clubs mès, eth FC Barcelona e eth Puigcerdà. Mès non se pòt parlar d'espòrts en cap cornèr der estat espanhòu sense hèr referéncia ath nomenat espòrt rei, eth que desvelhe mès passions. Mos referim, non ac cau d'èder, ath foibòl. En Aran i a tres clubs de foibòl. Eth Club de Foibòl Vielha, entrenat per José Luis González, a 25 jogadors damb ficha. Competissen ena Dusau Regionau dempús qu'en 2004 arthenhessen eth demorat ascens, ua des hites mès destacades d'aguest club.

En Baish Aran tanben se viu era passion peth foibòl, coma ac demòs-



Er Aran Bike o Èra  
Còrsa des 15  
pòbles mobilizen  
ua grana quantitat  
d'esportistes.

## Polemic pòliesportiu

Era grana vitalitat der espòrt en Aran se convertic en arma electorau enes passades eleccions. Eth projècte iniciat de pòliesportiu, que se preveïe inaugurar en 2004, ocupaua un espaci de 3.338 mètres quarradi ath costat deth Palai de Gèu, e supausaua ua inversion de 2,6 milions d'èuros. Siguec un des projèctes mès qüestionadi der anterior baile, Joan Riu. Mès maugrat es critiques, er actuau equipa de govèrn, format per CDA e eth PP, a decidit amiar entà deuant damb eth pòliesportiu e s'a aparcat era idèa de redimensionar-lo. En un plen der ajuntament de Vielha, celebrat ara fin de mai, s'aprovèren tanben es normes dera sua gestion. Eth projècte de Riu comptaue damb era oposicion dera anterior Conselh Generau, presidit per Carlos Barrera, mès Calbetó deishèc clar ar accedir ara alcaldia qu'èra ua des prioritats de Vielha. Barrera auie arribat a aufrir un milion d'èuros en escambi deth remodelament deth projècte, mès era entrada deth Conselh en aguesta ambiciosa infraestructura, supausaua retardar era òbra e, en conseqüència, pèrder era ajuda qu'aufrie era Generalitat, segontes Riu.



tre eth hèt que i age dues equipes: era Union Esportiu Bossòst (que jògue damb equipes der aute costat dera termièra) e era Associacion Fotbòl Les, qu'actuauments milite ena Tresau Regionau. Bossòst siguec premiada en apartat d'espòrts enes nauis prèmis 17 de Junh instauradi enguan peth Conselh Generau d'Aran. Eth paisatge privilegiat d'Aran e eth sòn agradiu clima d'ostiu atrèn clubs coma era Union Esportiu Lleida, que i celè-

bre estatges de pretemporada. En tot veir qu'aguest tipe d'iniciatiues va entà deuant, se trabalhe en bastir un camp de fotbòl en Garòs que, damb un pressupòst de 900.000 èuros, pretèn atrèir equipes de Prumèra e Dusaia Division en Aran. Er objectiu ei qu'aguestes equipes i podessen entrenar e organizar partits amistosi, çò que supausarie un gran progrès entar Aran.

Eth fotbòl sala a fòrça tradicion en

Aran. Condicionat pera rigurositat der iuèrn aranés, es equipes òpten cada còp mès pera pista barrada. Bères sasons an arribat a coincidir enquia 14 equipes de fotbòl sala. Se da era circumstància qu'un d'eri ère integraments format per immigrants que demoren en Aran.

#### **GENUÏNAMENT OCCITAN**

A miei camin entre er espòrt e era tradicion, en Aran a ua grana importàn-



**Eth fotbòl a ua longa tradicion en Aran. Era nhèu a viatges jògue males passades e obligue a ajornar partits e entrenaments. Ei ua des principaus arrasons deth succès deth fotbòl sala**



cia era petanca. Eth director der Institut d'Estudis Occitans en Aran, Jusèp Loís Sans, destacaue en un article publicat recentaments en "Segre" qu'era petanca, damb mès de dus mil ans d'antiquitat, ère un distintiu d'Aran e, mès concrètaments de Les, on s'a constituït ua Associacion de Petanca que gaudís d'espacis pròpris e qu'organize disparières competicions, entre es que destaque eth Gran Prèmi Internacionau de Sant Joan, damb

ua importantissima participacion de ra Federacion Francesa de Petanca, qu'ei era mès importanta deth mon. I a era credença qu'ei, justaments, era proximitat damb er Estat francés era arrason de que i age tanta aficion pera petanca en Aran.

Mès Jusèp Loís Sans hè a notar "qu'ei un espòrt basicaments occitan qu'a estat assimilat o absorbit per França". Era origina deth sòn nòm ei, justaments era expression occitana

"ped tanco" (pès amassadi, en aranés).

En 2010 se celebrerà eth centenari dera prumèra competicion de petanca. Cent ans ath long des quaus aguest espòrt non a deishat de créisher e qu'ara compde, ne mès ne mens, que damb 600.000 licéncias de jogadors arreu deth mon.

Evidentaments, ei solet un tast dera activitat esportiu. Eth trekking, era escalada o era bicicleta de montanha guanhen adeptes tant entre es aranesi coma entre es toristes que mos visiten, coma se podec verificar ena edicion dedicada as excursions e publicada eth darrèr mes de junhsèga. Estacat ad aguesta activitat i a un important nombre de competicions esportiuas que se hèen un lòc en calendari competitiu. Atau, corses coma era Aranbike, celebrada eth passat dia 13 de seteme, pòden presumir de passar des 150 participants a despiet deth mau temps. Ena ueitau edicion d'aguesta corsa non se pòt parlar d'ua auta causa que d'un meravellós exit de participacion. Era corsa, de hèt, ei dejà un classic des circuits de BTT. Se i pòt participar ena modalitat longa (42 quilomètres e 1.400 mètres de desnivèu) e cuerta (21 quilomètres e 500 mètres de desnivèu).

Tanben a ua grana acceptacion era Còrsa des 15 pòbles que pòrta dejà dotze edicions, e qu'enguan i participèren ues 400 personas. Es participants an de recórrer es camins tradicionaus qu'unissen es 15 pòbles en tot caminar o córrer. Eth trajecte long ei de 21 quilomètres. Tanben i particeps gent que non vò pas competir, sonque caminar en tot gaudir deth paisatge.

# Es nòms pròpris

ARAN A DAT FÒRÇA ESPORTISTES QU'AN  
COMPETIT ENA ÈLIT INTERNACIONAU

per A.Sàez e A.Geli

FÒTOS: ANNA GELI

**Er espòrt** aranés e, plan especiauments er esquí, a dat granes alegrors as aficionadi. Dempús de que Rafael Mombiedro participesse enes Olimpíades d'Oslo en 1952, Aran a exportat grani campions arreu deth mon e n'a acuelhut d'autes d'arreu deth mon que s'entrenen en casa nòsta.

Eth numerò d'olimpics per mètre quarrat que se concentren en Aran ei cèrtaments naut. Eth percentatge hè povàs totes es estadísticas. Destaquen, sustot, es esquiaires, coma non podie èster d'ua auta manèra en aquest paradís der esquí. Era grana qualitat des pistes de Baqueira-Beret, considerades es melhors der Estat espanhòu, hè que fòrça des que s'inícien en espòrt blanc coma aficiona-

di, acaben en un centre de tecnificacion entà polir eth sòn estil e arribar a èster professionaus der esquí. Ath delà, son fòrça es esportistes d'èlit de dehòra qu'acaben demorant en Aran entà poder entrenar-se enes mèss excellentes condicions.

Tot comencèc quan Walter Föger arribèc en Aran enes ans cinquant. Aquest austriac, qu'auie estat olimpic damb eth sòn país en 1936, siguec entrenador dera equipa espanhòla d'esquí aupin enquia 1950. Quan arribèc ara Val d'Aran se dediquèc a formar futurs esquiaires coma Rafael Mombiedro e Andreu Ribèra, que pòden presumir d'auer estat es dus prumèrs lheidatans en competir en uns Jòcs Olímpics, es d'Oslo '52. Walter Föger moric est an passat. Auie 88 ans e deishèc un important legat, dat qu'en aquest miei sègle trans-

corrut, er esquí s'a convertit en espòrt nacionau d'Aran.

Rafael Mombiedro, un des sòns prumèrs discipols, a 79 ans. Neishec en Lhèida, en mijò der ueu deth caplòc deth Segrià, en mèss que cèntric carrèr Cavallers. Mès plan lèu se trasladarie a Aran. Li toquèc víuer ua mai-



**OLYMPIA-PASS**

Carte d'Identité  
Identity Card

**D**

1805



Underskrift / Signature du Titulaire / Signature of Holder

Rafael Mombiendro

Navn / Nom / Name

23.5.1929

Fødselsdag og -år / Date de Naissance / Date of Birth

espagnol

Nasjonalitet / Nationalité / Nationality



*Mikko Luomaseppä*  
*Rafael Mombiendro*  
GENERALSEKRETÆR



**Eth Club Aranés  
d'Espòrts de luèrn  
(CAEI) nèish en 1991  
en Salardú e a dat tres  
esquiaires olimpics.**

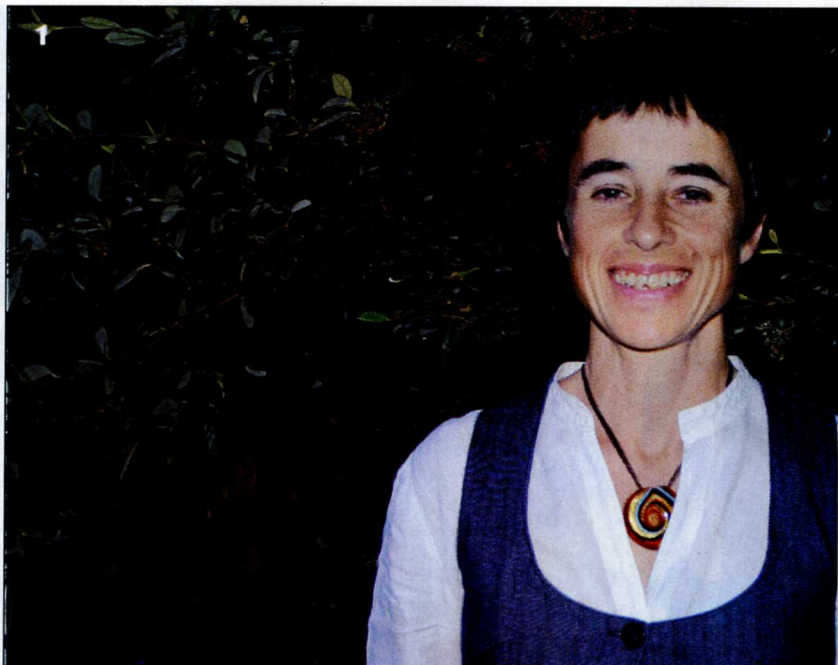
nadesa complicada. Auie 7 ans quan esclatèc era Guèrra Civila e era sua familha se vedec obligada a hùger de ra extrèma violència que se viuie en Lhèida. Siguec era prumèra estança aranesa de Mombiedro, que tornarie a establir-se ena ciutat quan se calmèren es ànims. Ara edat de 15

ans acabe es sòns estudis en Collègi Maristes e era sua familha s'establís definitivaments en Aran, a on er esportista a viscut dempús d'alavetz. Non ei casual que i age un Mombiedro campion d'Espanha de snowboard. Se tracte deth sòn hillh Albert. Un aute hillh, Ricard Mom-

biedro, ei deuant dera Escòla de Snowboard Val d'Aran. Rafael Mombiedro se mòstre capinaut d'auer estat un des pionèrs, mès li a demorat ua espia clauada: "M'agradarie que se rebrembèssen es companhs qu'ajudèren a bastir çò que dempús serie eth futur dera Val e qu'an queigut en oblit", se planh. Un d'aguesti pionèrs siguec José Mòga Aura, de 74 ans e de Tredòs. Mòga participèc ena Olimpiada Cortina d'Ampezzo en 1956. "Coma esportista me demori damb era sensacion de satisfaccion d'auer pogut participar en uns Jòcs Olimpics", assegure. Er esquiare jamès non a acabat de talhar eth ligam damb er espòrt que lo convertic en legenda, dat qu'ara regente ua casa d'espòrts. Eth snowboard ei ua des modalitats que mès adeptes a guanhath enes darrèri ans. Lluç Ros a participat ena Copa deth Mon de Snowboard e era sua henna, Núria Mòga, ena Copa deth Mon Slalom Gigant Snowboard deth 94 ath 99. Ua familha estonanta, pr'amor qu'encara mos cau parlar d'Eva Mòga, fraia de Núria, que siguec olimpica en Calgary en 1988. Tanben olimpic a estat Xavi Ubeira que participèc en Albertville 92 e Lillehammer 94 e enes campionats deth mon de Saalbach 91 e Morioka 93.

Era jornalista Anna Geli a estat ua auta des esquiare mès destacades qu'a dat Aran. Auec era sòrt d'apartier ara Equipa Espanhòla d'Èlit de Dames d'Esquí Aupin, considerat eth melhor de toti es temps. "Ara, d'aquera epòca solet demoren Maria José Rienda e Carolina Ruiz", explique. Mès i auec un temps "eth qu'èrem sèt gojates que practica-

aran ath dia



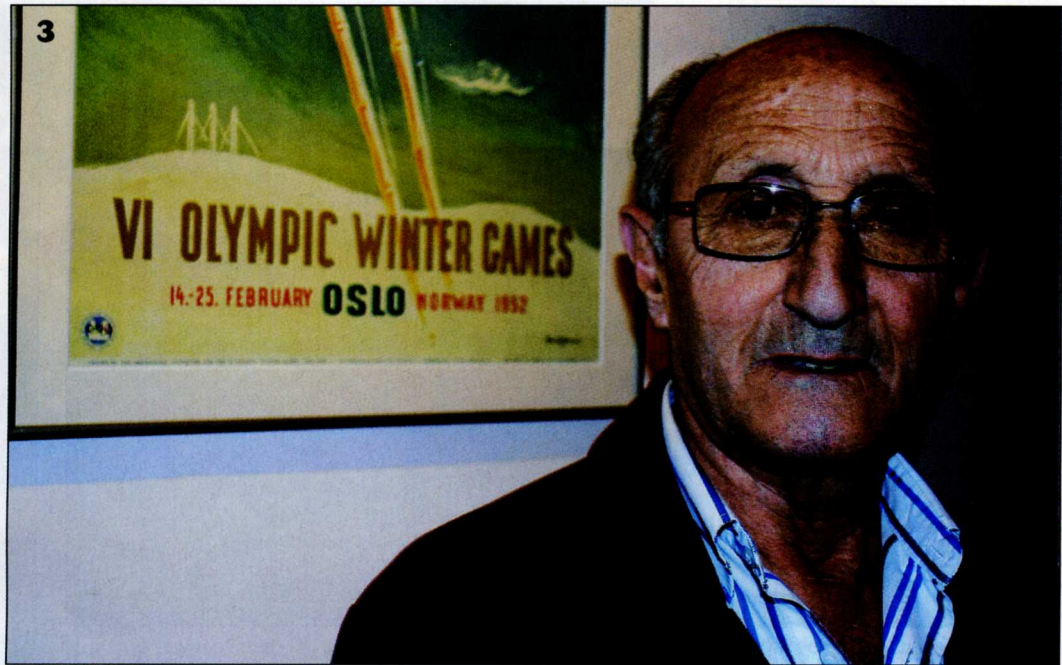
1

**NÒM:** DOLORES LÓPEZ GARCÍA**EDAT:** 43 ANS**LOCALITAT:** VIELHA**PALMARÉS:** PARTICIPACION ENA CORSA POPULARA DE SKI NORDIC EN VASALOPEPP (SUÛCIA) DE 90 KM. 1ÈRA CLASSIFICADA EN GORE-TEX SERIES VERTICAL RUNNER. (COLLSEROLA)

2

**NÒM:** JOSÉ MOGA**EDAT:** 74 ANS**LOCALITAT:** TREDÒS**PALMARÉS:** OLIMPIADA D'AMPEZZO, 1956





3



4

**3**  
**NÒM:** RAFAEL MOMBIEDRO GIRÓ  
**EDAT:** 79 ANS  
**LOCALITAT:** SALARDÚ  
**PALMARÉS:** OLIMPIADA OSLO, 1952

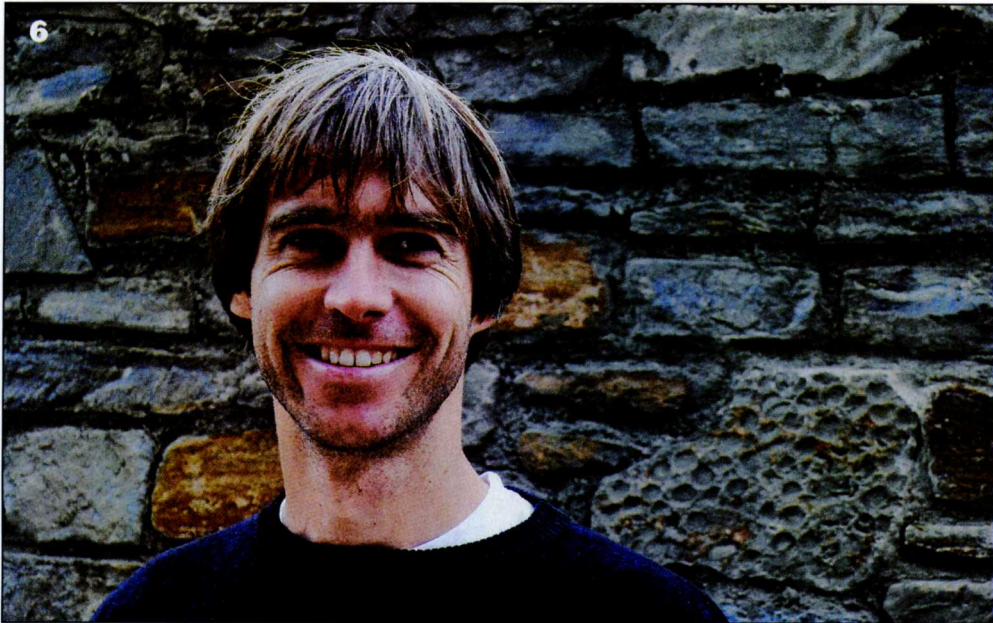
**4**  
**NÒM:** EVA MOGA DOMINGO  
**ESPÒRT:** ESQUÍ  
**LOCALITAT:** SALARDÚ  
**PALMARÉS:** OLIMPIADA CALGARY 1988, CAMPIONAT DETH MON DE CRANS MONTANT



**5**  
**NÒM:** MIQUEL COMES ARDERIU  
**EDAT:** 54 ANS  
**MODALITAT:** ESQUÍ NORDIC  
**LOCALITAT:** GAUSAC  
**PALMARÉS:** JOCS OLÍMPICS CALGARY 1988, ALBERTVILLE 1992, LILLEHAMMER 94 E NAGANO 98 ATH DELÀ A HÈT UA EXPEDICION ATH CHO OYU (8.200 MÈTRES) E A BAISHAT ER AVENC DE BERGER DE 1.300 MÈTRES DE PRIGONDOR.

5

aran ath dia



**6**  
**NÒM:** LLUC ROS FARRÉ  
**EDAT:** 36 ANS  
**PALMARÉS:**  
 COPA DETH MON  
 GIGANT SNOWBOARD 97  
 ATH 99

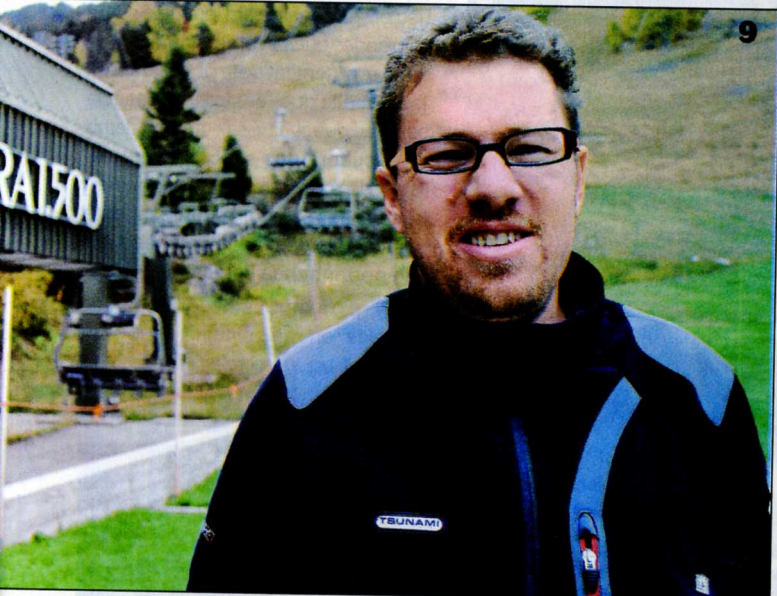
**7**  
**NÒM:** ANNA GELI ESPAÑA  
**EDAT:** 30 ANS  
**LOCALITAT:** SALARDÚ  
**PALMARÉS:** FORMÈC PART DETH MELHOR EQUIP ESPANHÒL D' ÈLIT DE DALINES D' ESQUÍ ALPIN DE TOTI ES  
 TEMPSI. 15AU LÒC EN CAMPIONAT DE MON JÚNIOR EN SUÏSSA E ERA MEDALHA D'ARGENT DETH CAMPIONAT  
 DETH MON UNIVERSITARI EN POLONIA DEMPÛS D'UA GRAVE LESION.



aran ath dia



**8**  
**NÒM:** NÚRIA MOGA DOMINGUEZ  
**EDAT:** 42 ANS  
**PALMARÉS:** COPA DETH MON GIGANT  
 SNOWBOARD DETH 94 ATH 96



9

**NÒM:** XAVI UBEIRA RUBIO  
**EDAT:** 38 ANS

**PALMARÉS:** OLIMPIADES ALBERTVILLE 92 E LLILLEHAMMER 94, CAMPIONAT DETH MON SAALBACH 91 E MORIOKA 93, /CORREDOR COPA DEL MON DETH 90-95 D'ESQUÍ AUPIN.

OM GIGANT

ments auïem eth pòdi assegurat. O pujaue ua, o i pujaue ua auta". Enquiath moment, solet auie destacat Blanca Fernández Ochoa. - "Auec fôrça resson pr'amor qu'artenhec ua medalha e ère fraia d'un aute gran esquiare". Ena mia equipa non i auie ua individualitat tan acusada, mès òc que i auie un magnific corròp de gojates qu'arribauen tostemp a pujar en gradon mès naut deth pòdi en quinsevolh lòc deth mon. Anna Geli artenhec un meritòri 15au lòc en Campionat deth Mon Júnior a Suïssa e ua medalha d'Argent en Campionat deth Mon Universitari a Polònia, tot e que gessie d'ua lesion qu'auesse pogut acabar damb era sua carrèra. Mès non sonque der esquí aupin viu Aran. Dolores López, de Vielha, a participat ena

### En 1965 se fonde eth Club d'Esquí Val d'Aran, damb 60 medalhes estataus artenhudes.

corsa populara d'esquí nordic de Vasalopepp (Suècia), e a estat era prumèra classificada Gore-tex series Verticau Runner. Un aute qu'a destacat en esquí nordic ei Miquel Comas, neishut en Sabadell e afincat en Aran. As sòns 54 ans, pòt presumir d'auer participat en un pialèr d'Olimpiades: Calgary 1988, Albertville 1992, Lillehammer'94 e Nagano'88. Non ei pas estonant que se l'escuelhesse entà entrenar era equipa nacionau. Actualaments, exercís de guida de montanha e de professor d'esquí nordic.

Deisham entà ua auta edicion as joleni que posson fòrt. Nòms com eth d'Andrea Jardin, Pau Sans o Paul dera Cuesta demòstren qu'er espòrt d'èlit a eth relèu assegurat. Les seguiram d'apòrr.

## AUMENATGE ARA LENGUA

**Lèu 300** persones assistiren dissabte 11 d'octobre ara inauguracion dera escultura en aumenatge ara lengua e cultura araneses qu'a prebotjat eth collectiu Lengua Viua. Era escultura, qu'a estat dessenhada per André Ricard, hilh de familha aranesa e autor, entre d'autes òbres, dera tèda olimpica Barcelona 92, ei hèta en pèira provenenta dera peirèra de Les, que n'a dat eth materiau, e hè sies mètres de nautada e 24 tones de pes. Aquesta òbra, que s'a plaçat ena plaça deuant dera sedença administratiua deth Conselh Generau d'Aran, en Vielha, qu'a estat urbanizada per part deth govèrn aranes, se compause de sies lames que simbolizen es sies terçons (era tradicionau division administrativa dera Val) que s'amassen en nautada damb era crotz occitana, en tot remarcar atau era origina lingüistica der aranes. Eth monument, qu'a un còst de 134.600 euros, a estat finançat majoritàriament damb aportacions populars, as que s'i an hijut era Deputacion de Lhèida, eth Conselh Generau d'Aran, era Fondacion Endesa e era Fondacion Serra Farrè, enter d'au-ti. Eth sòn finançament encara non ei barrat, per çò qu'eth collectiu ami-



arà endeuant naues iniciatives, com era comercializacion de diboishi dera escultura o es reproduccions dera madeisha. Se voletz hèr aportacions economicas ac podetz hèr en aguest numèro de compde de "La Caixa" a nòm de Lengua Viua-Monument: 2100 0035 09020037 1857.

Eth collectiu Lengua Viua a cedit era òbra, que vò èster eth simbèu dera identitat deth país, ath govèrn dera Val d'Aran entath sòn mantieniment. Lengua Viua, creat hè lèu quinze ans entà fomentar er us sociu der aranes, se prepausèc, ja en sòn detzau aniversari, de bastir un monument ara lengua e cultura d'Aran. Ara ja ei ua monumentau realitat.

Eth sindic d'Aran, Francés Boya, s'a referit ara escultura com un "nau simbèu en aumenatge ara lengua e cultura pròpies que tan pregonament mèrquen era identitat deth pòble aranes". Tanben ditz que "era transcendéncia per Aran que supausse compdar damb ua escultura que simbolize era volentat de toti es aranesi, independèntament dera sua procedéncia, entà mantier des deth hons dera tèrra era sua pertanhença lingüistica e identitària".





## Prumèra setmana d'esquí gai

### ARAN DAURÍS ETH SÒN MERCAT TORISTIC

**Era Val** d'Aran daurís eth sòn mercat toristic ath public gai damb era organizacion dera prumèra setmana d'esquí lesbic, gai, bisexuau e trans, que se celebrerà deth 8 ath 13 de hereuèr. Damb aguesta apòsta, prebotjada pera centrau de resèrves Aran Vacances, eth país "pòt devier era destinacion gayfriendly de referéncia enes zònes de torisme de nhèu e montanha". Atau ac a annciat eth vicesindic 3au e conselhèr de Torisme, Comèrç e Transpòrt, Juan Antonio Serrano, ena presentacion der eveniment, qu'a auut lòc en otèl Axel, en Barcelona. Segontes Serrano, eth Conselh Generau collabora damb Val d'Aran Gai 2009, pr'amor qu'eth Govern "vò balhar suport as iniciatives privades qu'ajuden a revitalizar era economia e, en concret, eth torisme". "Èm ath cant des emprenehors inquietes e damb talents d'atrèir a nau public", a assegurat. Eth conselhèr a manifestat qu'ei eth moment de "apostar per nau collectius e campanhes, en uns moments en

qu'era economia patís ua crisi que tanben afècte a Aran". Eth torisme gai constisús un nau segment de mercat fòrça present en Catalonha e ena rèsta der Estat. Lèu toti es informes sus eth tèma apunten qu' "eth salari d'aguest public ei entre un 8 % e un 10 % superior ara mieja, e qu'era sua despensa ei mès nauta, en tot representar un 60 % mès en fòrça cassi", atau coma a informat era directora d'Aran Vacances, Dolores López. Ath delà, es toristes omosexuaus se deïshen en Espanha entre 130 e 150 èuros diaris, 35 mès qu'era rèsta, perqué normauments son parelhes sense hilhs e damb major podèr adquisitiu. Factors que les permeten viatjar mès.

Entath conselhèr Serrano, "mancaue crear ua ofèrta especifica entath public gai damb es caracteristiques pròpies que sonque era nhèu e era montanha pòden aufrir, ath marge deth torisme gai urban e de plaja, fòrça consolidadi aué". Totun, es destinacions toristiques de prumèr nivèu adòpten

cada còp mès eth concèpte gayfriendly, que vò dider dubèrt entà totes es persones, independentament dera sua orientacion sexuau. Pr'amor d'açò, era setmana d'esquí entà gais se desvoloparà d'ençà d'ua perspectiva "toleranta e cosmopolita deth torisme de nhèu".

Era prumèra Ski Week que se celèbre en Espanha, damb dus antecedents en Euròpa (Suïssa e França), s'adreça espcialment entath collectiu gai, "mès ei dubèrta entà totes es persones que volguen gaudir d'ua setmana d'esquí diferenta", segontes López. Era setmana includís un paquet d'esquí, damb estada d'otèl e forfait entà cinc dies en Baquèira-Beret, collaboradora tanben der eveniment, e un paquet d'activitats, damb baishada de halhes, hèstes nocturnes e nets chillouts enes Tèrmes de Les, entre d'auates.

"Volem qu'Aran coma destinacion non pèrde era sua fòrça en tempsi de crisi e la pogam consolidar damb apòstes naues e valentes", a remercat eth conselhèr, qu'a desirat "tot tipe d'èxits" entara prumèra setmana gai ena nhèu e entath collectiu, "que ve coma s'incremente era sua ofèrta toristica, atau coma era sua visibilitat e normalitat, ara tanben en còr deth Pirenèu".

## ENA ANTARA

per Jusèp Loís Sans

Director deth programa entara creacion dera oficina Occitan en Catalonha



## Atencion!

**Un pòble** se bastis sus era sua lenga e cultura, era sua istòria e es sus es institucions politiquas e juridiquas. Viuem ua epòca de gran atemptat contra es nòstes institucions juridiquas, es dera Val d'Aran. En mai de 2006 eth Parlament de Catalonha, dempús de dus ans de treball, votèc per unanimitat era Compilacion deth Libre V deth dret civil catalan. Aquesta inclodie era transformacion e de hèt desaparicion deth Dret de Torneria (possibilitat, en Aran, de recuperacion per part dera familia d'ua propietat venuda per un des sòns membres sense auer-les-ac au fèrt). Aguest dret existie ena Val d'Aran des dera edat mieja e s'aplicaua. Tornèc

a passar çò madeish en mes de junh d'enguan. Tanben per unanimitat deth Parlament de Catalonha, se votèc eth Libre IV de Compilacion deth Còdi Civil, sus es successions, e se hec a desaparèisher absolutaments eth "dret troncau aranés" (medievau) que permetie qu'és propietats d'un defunt sense hilhs e sense testament tornèssen entath tronc familiar.

E aguestes perdues s'an realizat sense que i age auut cap intervencion deth pòble afectat, deth pòble aranés. Ei a d'ider sense que se n'entèrèsse. E ara èm enes tràmits entara aprovacion deth Libre II, relatiu ara persona e ara familia. N'e podut compro-

var eth auantprojècte e e vist que se referís ara Mieja Guadhaneria (Dret medievau aranés, que hè referéncia als bens matrimonius). Ditz, er auantprojècte, que en cas de besonh calerà aplicar era Querimònia, ce que presente un reconeixement dera madeisha. Era prumèra lectura ei bona, totun convierie que i metèssèm atencion, qu'eth Conselh Generau d'Aran, n'encarguèsse un estudi, ne hesque ua divulgacion en Aran, e n'apròve un declaracion en plen.

Tanben convierie qu'eth Institut d'Estudis aranesi ne hesse ua valoracion. Encara i èm a temps. Eth dret coma era lengua ei ens venes deth pòble.

www.pageseditors.com  
ed.pages.editors@cambrescat.es

Pàgès editors

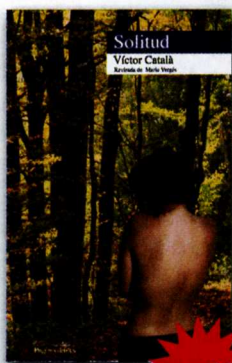
Garona Libes en aranés



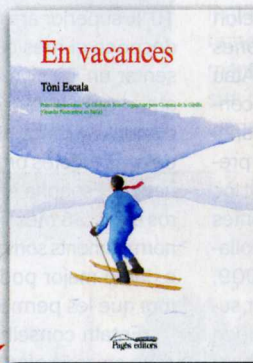
### Libes en occitan dera Val d'Aran



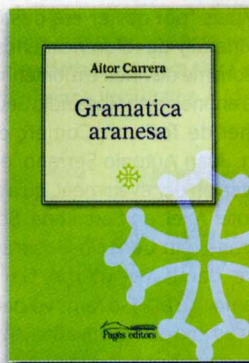
**Teatre en aranés**  
Manuela Ané



**Solitud**  
Víctor Català



**En vacances**  
Tòni Escala



**Gramatica aranesa**  
Aitor Carrera

Sant Salvador, 8 - 25005 Lleida - Tel. 973 23 66 11- Fax 973 24 07 95

# DICCIONARI

## A

**Abiletat:** destresa  
**Acuéiher:** acollir  
**Adaptacion:** adaptació  
**Afogat,ada:** entusiasta  
**Anuau:** anual  
**Amassada:** trobada  
**Amassar:** agrupar  
**Aprovedir:** proveir  
**Arriu:** riu  
**Arténher:** aconseguir  
**Auançar:** avançar  
**Aupin:** alpi. *Esquí aupin:* esquí alpi

## B

**Baishada:** baixada  
**Banda:** colla  
**Bastir:** construir  
**Benadret,a:** hàbil  
**Besonh:** necessitat. *Auer de besonh:* necessitar  
**Beth temps a:** fa temps

## C

**Calhau:** còdol  
**Can:** gos (familiament, *goseb*)  
**Caperar:** tapat  
**Caperat:** cobert  
**Camiau:** camí  
**Campar:** mirar, observar  
**Cansèra:** fatiga  
**Caulihar:** turmelh  
**Compréner:** comprendre  
**Comunautat:** comunitat  
**Conéisher:** conèixer  
**Corsa:** cursa  
**Còsta:** vessant

## D

**Demorar:** esperar  
**Desir:** desig  
**Dessús:** damunt  
**Dilhèu:** potses, tal vegada  
**Dimenjada:** cap de setmana

## E

**Emplegar:** utilitzar  
**Ensús:** amunt  
**Entà/tà:** per a, cap a. *entà vedé:* per veure-ho  
**Escuèiher:** escollir, triar  
**Esdegà-se:** afanyar-se  
**Espartanada:** caiguda  
**Espòrt:** esport  
**Eth/er, era, es:** el, la, els, les (es fonen amb les preposicions: així, **entath:** per al, cap al)

## F

**Facible:** factible  
**Familha:** família  
**Fidança:** confiança  
**Fotbòl:** futbol

## G

**Garguilh:** abisme  
**Garibaldièr:** aventurer  
**Garròt:** bastó  
**Gésser:** sortir  
**Gessuda:** excursió  
**Gèu:** gel  
**Guanhar:** guanyar  
**Guardader:** mirador

## H

**Her conéisher:** manifestar  
**Hèr líder:** comunicar  
**Hèr lèu:** afanyar  
**Hicar:** col·locar  
**Hons:** fons. *Esquí de hons:* esquí de fons

## I

**Iranja:** taronja  
**luèrn:** hivern

## L

**Laguens:** dins  
**Lèit:** llet  
**Léser:** lleure  
**Lèu:** aviat, quasi  
**Libertat:** llibertat  
**Lhet:** llet  
**Licència:** llicència  
**Lòc:** lloc  
**Logar:** llogar  
**Long:** llarg  
**Lunetes:** ulleres

## M

**Mainatges:** canalla  
**Mès:** més, però/sinó (*non ei cap parlada en un departament, mès en mès d'ua trentea:* no es parla només en un departament, sinó en més d'una trentena).  
**Mestièr:** professió  
**Méter:** posar  
**Morralet:** motxilla  
**Mòs:** entrepà

## N

**Nauèth:** recent  
**Nauridós:** nutritiu  
**Nerviut:** musculós  
**Net:** nit  
**Non...que:** només (*non ser-vís tà comunicar qu'en aquera vath:* només serveix per a comunicar en aquella vall)

## P

**Palai:** palau  
**arçan:** regió, comarca  
**Persutar:** insistir  
**Pescajon:** crêpe  
**Plan:** prou, ben (*plan ben:* prou bé; *plan segur:* ben segur)  
**Plasent:** agradable  
**Plasentèr:** tranquil

**Plen:** ple, complet

**Polit/da:** bonic/a

**Previer:** prevenir

## Q

**Que:** en alguns casos no té traducció i només indica afirmació (*així que i a un aramat de lengües:* hi ha una bona colla de llengües).

**Quèrra:** esquerra

**Quinsevolh:** qualsevol

## R

**Rebrebar:** recordar

**Recorut:** recorregut

**Rurau:** rural

## S

**Sajar:** intentar, provar

**Sason:** temporada

**Ser:** Vespre

**Shivau:** cavall

**Soent:** sovint

**Solei:** sol

**Solèr:** sòl

**Sonque:** només. *Non existís sonque en...* Només existeix...; *pas sonque:* no només

**Sustot:** sobretot

**Susvelhar:** vigilar

## T

**Tanhent:** pròxim

**Tapaboques:** bufanda

**Testut:** obstinat

**Telesèra:** telecadira

**Termejar:** delimitar

**Termièra:** frontera, límit

**Tet:** sostre, com a part inferior del trebol, teulada

**Tier compde:** vigilar, tenir cura de

**Trauèssa:** travessia

**Tricòt:** jersei

**Tringòla:** esquella

**Torisme:** turisme

**Totun:** de tota manera, tanmateix

**Tumeneja/Humeneja:** xemeneia, fumeral

## V

**Veire:** vidre

**Vèner:** vendre

**Vertut:** virtut

**Volontat:** voluntat

## VA DE LENGUA

per Aitor Carrera

Professor de lengua e lingüística occitanes ena Universitat de Lhèida



## Ua hlorica

**Ua des caracteristiques** deth dialècte gascon dera lengua occitana qu'ei eth passatge de *F* latina a *h*, coma en castelhan. Qu'ei per aquerò qu'en gascon se ditz *hilh*, *haria* o *hemna*, mentre qu'enes auti dialèctes occitans se pòt entèner *filh*, *farina* o *femna*. Quan en aranés i a mots que comencen per *f*, i a dues arasons possibles. D'un costat, que siguen formes sabentes, prengudes dirèctaments ath latin o ath grèc. D'un aute, que siguen formes qu'er aranés a manlheuut a d'auti dialèctes occitans. Qu'ei per aquera arrason qu'en aranés se ditz *flor* e non pas *hlor*, que serie era forma tipicaments gascona (qu'ac podetz comparar damb *hlama*). Era forma *flor* qu'ei ben arraizada en gascon dera Val d'Aran, e *hlor* qu'ei desapareguda. Totun, que demoren formes aparentades a *flor* que mos permeten de constatar que bèth temps a ena Val d'Aran se deueie auer emplegat *hlor* en plaça de *flor*. Ath costat deth vèrb *florir* que s'emplegue encara formes coma *hlorir* o *holorir*, per exemple, de còps damb un significat que non ei cap eth madeish qu'eth de *florir*. Eth *hloraquèr* (qu'ei vengut *horaquèr* o *horalaquèr* en quauqui pòbles) qu'ei eth lhet d'erba seca que demore en palhèr, per exemple.

**Qu'ei per aquera arrason qu'en aranés se ditz *flor* e non pas *hlor*, que serie era forma tipicaments gascona**

Que se saue quitaments un diminutiu de *hlor*: *hlorica*. Eth lingüista catalan Griera —autor der *Atlas Lingüistic de la Vall d'Aran*— que ditz qu'aqueth ei de Sant Joan de Toran, e eth dialectològ occitan Jean Séguy —director der atlàs lingüistic gascon— que lo registrèc en Canejan. De tota manèra, se voletz entèner encara eth mot ancian *hlor*, en canton de Sent Biat que i a encara bèth vilatge que l'emplegue.



DOP  
 ARRÒS DELTA DER EBRE



DOP  
 AUERÀS DE REUS



DOP  
 HORMATGE DETH NAUT URGELH E ERA CERDANHA



DOP  
 ÒLI DETH BAISH EBRE-MONTSIÀ



DOP  
 ÒLI D'ES GARRIGUES



DOP  
 ÒLI CIURANA



DOP  
 ÒLI DE TÈRRA NAUTA



DOP  
 BODER DETH NAUT URGELH  
 E ERA CERDANHA

PRODUCTES CATALANS · ERA ORIGINA EI QUALITAT



IGP  
 CEBAT DE VALHS



IGP  
 CLEMENTINES DES TÈRRES DER EBRE



IGP  
 LANGOÏSSA DE VIC



IGP  
 POLHASTRE E CAPON  
 DETH PRAT



IGP  
 POMA DE GIRONA



IGP  
 TRUHES DE PRADES



IGP  
 TORRON D'AGRAMUNT



IGP  
 VEDÈRA DES  
 PIRENÈUS CATALANS

Catalonha ei un país damb ua gran diversitat de productes agroalimentaris. Tanben a, ar encòp, un gran respècte pera tradicion e un deciddit esperit innovador. Tot açò hè possible molts productes de qualitat, ligat ath territòri e as processs d'elaboracion. Era Generalitat e era Union Europèa distinguiesen aguesti productes damb es sagèths DOP i IGP.



DOP  
**DENOMINACION  
 D'ORIGEN PROTEGIDA**



IGP  
**INDICACION  
 GEOGRAFICA PROTEGIDA**