



24 HEREUER DE 2004
FEBRERO DE 2004

arar

EL PERIÓDICO DE COMUNICACIÓN DE LOS PIRINEOS

INFORMACIÓN

1€

10.000 ejemplares con toda la información sobre el valle de Arán

Marquides Calzado
C/ Calatrava nº 2
08017 Barcelona



**0,27€

Página 3

Elecciones

El valle
ultima los
preparativos
para los
comicios del
14 de marzo

LA VAL D'ARAN ESTÁ SORPRENDIDA E INDIGNADA POR LA DESIGNACIÓN DE SUBSEDES PIRENAICAS

PÁGINA 2

Vielha quiere ser capital del Pirineo

POR DERECHO Y POR AUTONOMÍA

La Val d'Aran está sorprendida e indignada por la decisión de que Vielha no haya sido designada como

una de las tres subsedes de la nueva Subdelegación del Pirineo de Arán creada por la Generalitat de Cataluña. En el momento de la designación Vielha tiene la suficiente entidad económica e histórica como

para ser una de las capitales pirenaicas. El alcalde de Vielha, Joan Riu, está dispuesto a llevar su protesta ante el Conseller de Governació de la Generalitat.

MÁS DE 260 ESQUIADORES DE 30 PAÍSES PARTICIPAN EN EL CAMPEONATO DEL MUNDO

La Val reúne a la élite mundial de esquí de montaña

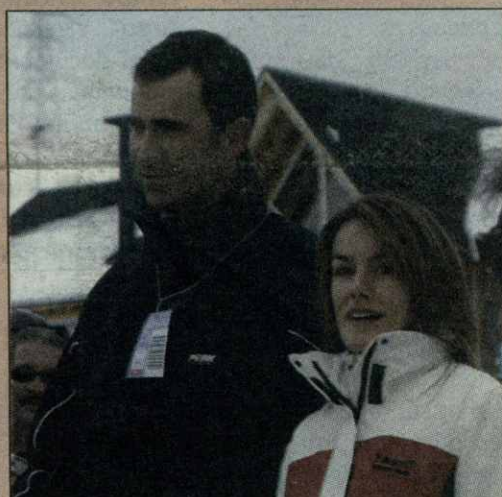
Alrededor de trescientos deportistas, en representación de 30 países, participarán en los II Campeonatos del Mundo de Esquí de Montaña que se celebran en la Val d'Aran del 2 al 7 de marzo. La competición se disputará en cuatro modalidades: "Vertical Race", equipos, individual y relvos- y se disputará en las inmediaciones de Baqueira Beret. Los esquiadores deberán superar grandes desniveles, ascendiendo y descendiendo cimas y picos. El esquí de montaña, también llamado esquí-alpinismo o de travesía, es un deporte que cada vez cuenta con más adeptos, y que quiere formar parte del programa de los Juegos Olímpicos de Invierno de Vancouver 2010.

Página 10



OTROS TEMAS

7



Don Felipe y Doña Letizia, en Aran.

Doña Letizia encantada con Baqueira

8-9 Los escolares de la Val d'Aran celebran sus fiestas de carnaval



AUTOMÓVILES DE OCASIÓN



SERVICIO OFICIAL



Automóviles Tonés



AUDI TT
AÑO 99



AUDI A4 TDI
110 CV
AÑO 99



VW PASSAT TDI
115 CV
AÑO 99



CITROËN C5
HDI 136CV
AÑO 2002



VW GOLF
140 W
"KM 0" VARIOS



VW PASSAT
TDI 190 CV
AÑO 2001



VW TRANS-
PORTER
AÑO 2002



JEEP
CHEROKEE
AÑO 2000

P. Industrial "Valle del Cinca" - Tel. 974 312 812 / Paseo del Coso, 39 - Tel. 974 310 224-22300 BARBASTRO (Huesca)

POLÍTICA

LA VAL D'ARAN ESTÁ MOLESTA POR SU EXCLUSIÓN COMO SUBSEDE DE LA SUBDELEGACIÓN DEL PIRINEO Y ARAN

Vielha pide la capitalidad

Vielha quiere ser una de las capitales del Pirineo. La decisión del subdelegado del Pirineo y Aran de elegir como subse-des Puigcerdá, Tremp y La Seo ha causado un profundo malestar en la Val d'Aran

La Val d'Aran está sorprendida e indignada por la decisión de que Vielha no haya sido designada como una de las tres subse-des de la nueva Subdelegación del Pirineo y Aran creada por la Generalitat de Cataluña. En el valle se considera que Vielha tiene la suficiente entidad administrativa, económica y, por supuesto, histórica como para convertirse en una de las capitales pirenaicas.

La decisión del nuevo subdelegado del Pirineo y Aran, Víctor Orrit, de situar en Puigcerdá, Tremp y La Seo d'Urgell las tres subse-des de la subdelegación del Pirineo y Aran no ha sido bien acogida en la Val d'Aran y, en especial en Vielha. Su alcalde, Joan Riu, cree que la capital aranesa tendría que haber sido una de las subse-des y así se lo ha hecho llegar a Orrit, al que ha expresado su queja.

En su toma de posesión, el nuevo subdelegado del Pirineo y Aran, Víctor Orrit, concejal socialista y ex-alcalde de Tremp, anunció su intención de crear tres subse-des con el fin de facilitar las gestiones a las personas que viven en la franja pirenaica. Su decisión final fue situar las tres subse-des pirenaicas en Puigcerdá, Tremp y La Seu d'Urgell y no tener en cuenta a la Val d'Aran, un hecho que ha provocado indignación en el valle.

El alcalde de Vielha, Joan Riu, ha sido uno de los que primero denunció esa situación. "Estamos muy sorprendidos de que se haya debatido la capitalidad del Pirineo y a nosotros no se nos haya tenido en cuenta para nada, y eso a pesar de que se habla de una Subdelegación del Pirineo y Aran".

El edil aranes insiste en que "ni siquiera se ha comentado la opción de Vielha, y creo que merecía tenerla muy en cuenta. Si se trata de la subdelegación del Pirineo y Aran, que así se denomina, una de las

subse-des tendría que estar aquí, en Vielha".

Joan Riu está muy molesto. "La excusa de crear tres subse-des es que los ciudadanos no se tengan que mover. Y, nosotros, los de la Val d'Aran... ¿Vamos a tener que ir a La Seo d'Urgell, Puigcerdá o Tremp? Para nosotros no está nada claro esta capitalidad y creo que no se ha tenido en cuenta la Ley de Aran". Y recuerda el artículo 3 del documento que rige la autonomía del valle y que, según afirma, "se deberá tener en cuenta a la hora de establecer cualquier división territorial de carácter supramunicipal".

Puigcerdá, Tremp y La Seo d'Urgell han sido elegidas subse-des del Pirineo y Aran

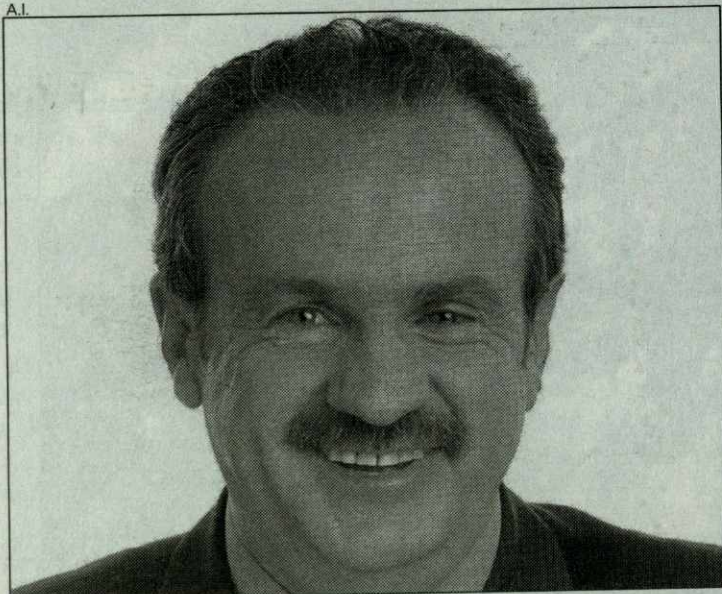
PROTESTAS

El alcalde de Vielha no está de acuerdo con la decisión y ha expresado su malestar ante todos los organismos pertinentes. "De momento me he puesto en contacto con el subdelegado del Pirineo y Aran al que he mostrado mi protesta, pero ahora es cosa del conseller de Governació de la Generalitat. Ya he pedido cita para hablar con él y estoy pendiente de que me confirmen el día y la hora en que me puede recibir para tratar este asunto, que creo que es muy importante para Aran, e intentar buscar una solución".

Las protestas de Joan Riu son también compartidas por bastantes de los habitantes de la Val d'Aran que se sienten desplazados por la decisión tomada por Víctor Orrit y que consideran que por muchas razones, principalmente históricas, Vielha debe ostentar el título de 'capital' del Pirineo.



Vielha quiere convertirse en una de las capitales del Pirineo.



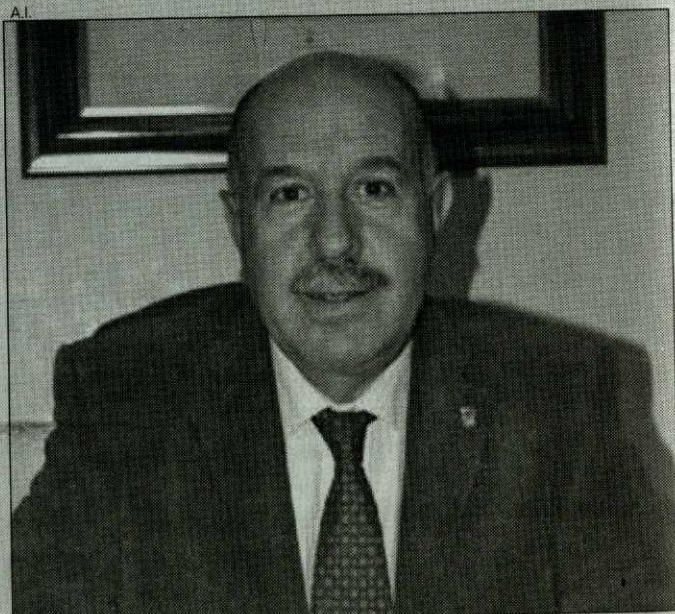
Joan Riu, alcalde de Vielha.

La ley de Aran

Joan Riu, alcalde de Vielha, se apoya en la Ley de Aran a la hora de respaldar su petición de una subdelegación pirenaica en la Val. El artículo 3 de la Ley de Aran dice lo siguiente:

"La Val d'Aran no puede estar incluida en ninguna división territorial propia de Cataluña que no sea ella misma. En aquellos casos en que la descentralización de la Administración de la Generalitat haga conveniente que la Val d'Aran se integre en demarcación de delegaciones o de servicios territoriales de dominio supracomarcal, estos deben incluir en su denominación Val d'Aran".

la opinión



Carlos Barrera, Síndic de Aran.

"Queremos mantener el status propio como hasta ahora"

"La realidad de la Val d'Aran es la de un status propio, distinto al de otras comarcas del Pirineo, y hasta ahora habíamos mantenido una relación directa con la Generalitat, de Gobierno a Gobierno. Creo que una subdelegación no aporta ningún beneficio a Aran en cuanto a rango político, es tener un intermediario", afirma Carlos Barrera. El Síndic del Conselh Generau d'Aran apuesta por seguir como hasta ahora, "nosotros siempre hemos tratado directamente con Barcelona".

ELECCIONES

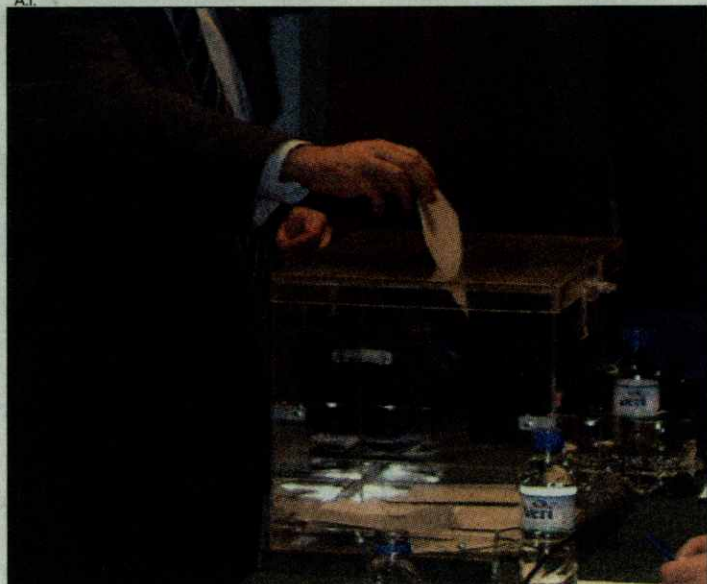
EN LOS COMICIOS GENERALES DEL 2000, PSC-PSOE, PP Y CIU FUERON LOS MÁS VOTADOS

Los araneses tienen una cita con las urnas el día 14

Los ciudadanos de la Val d'Aran tienen una cita con las urnas el próximo domingo 14 de marzo, día en que se celebrarán las elecciones generales. La campaña electoral ya ha arrancado y los araneses conocerán los programas de los distintos partidos políticos de cara a unos comicios que designarán al nuevo presidente del Gobierno español. No hay ningún aranés entre los cabezas de lista al Congreso de los principales partidos políticos, aunque sí encontramos a Adolfo Criado como cabeza de lista al Senado por el Partido Popular.

Pero, ¿se acuerdan ustedes qué votaron en las anteriores elecciones generales, las de marzo de 2000? En Aran Información hemos querido recuperar esos datos.

El partido más votado en la Val fue el Partit dels Socialis-



Los electores tienen una cita con las urnas.

tes de Catalunya (PSC-PSOE) con 1.338 votos (33%). Le siguió muy de cerca el Partit Popular (PP) con 1.300 votos (32,06%). Y Convergència i Unió cierra la terna de los más votados con 1.129 votos

(27,85%).

Esquerra Republicana de Catalunya (ERC) obtuvo 86 votos, por 44 de Iniciativa per Catalunya-Verds (IC-V) que logró 44. Un total de 21 sumaron Els Verds-Alternativa

Verda (EV-AV) y Esquerra Unida i Alternativa (EuiA).

Menos de diez votos recibieron La Falange (FE), con 6; Unión Centrista-Centro Democrático y Social (UC-CDS), 5; Partido Humanista (PH), Partido Nacionalista Calo (PNCA) y Partit Obrer Socialista Internacionalista (POSI), que recibieron 3 votos cada uno; Lluita Internacionalista (LI), con 2; y, con un voto en todo el valle, Plataforma España 2000 (ES2000) y Partit de la Llei Natural (PLN).

AYUNTAMIENTOS

En los Ayuntamientos, tres fueron las fuerzas más votadas: PSC-PSOE, PP y CiU.

En Bausen, CiU logró 23 votos, por 9 del PSC-PSOE y 7 del PP.

En Es Bordes, CiU volvió a ser el más votado con 46, seguido del PP con 43 y PSC-

PSOE con 35.

El PSC-PSOE consiguió el mayor número de votos en Bossòst, con 212. Le siguieron el PP con 173 y CiU con 120.

Los socialistas también fueron el partido dominante en Canejan con 45 votos, por 23 de CiU y 12 del PP.

En Les, el PSC-PSOE obtuvo 191 votos, seguido de CiU con 119 y PP con 91.

CiU fue el más votado en el Naut Aran con 266 votos. El PP consiguió 241, PSC-PSOE 222 y Esquerra Republicana 22.

En Vielha e Mijaran, el partido más votado fue el PP, que recibió 723 votos. A continuación aparecen el PSC-PSOE con 604 y CiU con 547. ERC logró 48.

Y, finalmente, en Vilamos, victoria de CiU con 27 votos, por 20 del PSC-PSOE y 10 del PP.

En Villosa de Balneari, el PP consiguió 241, PSC-PSOE 222 y Esquerra Republicana 22.

noticias breves

CARRETERAS

Fomento mejorará la N-230 en Aran

El responsable de la Demarcación de Carreteras del Estado en Lleida, Juan Antonio Romero, ha garantizado que el Ministerio de Fomento ejecutará una serie de mejoras provisionales en la carretera N-230 a su paso por la Val d'Aran tras las numerosas quejas de los usuarios de esta vía que han sufrido accidentes debido al mal estado de la calzada.

Romero explicó que las obras de refuerzo del pavimento ya se han adjudicado a la empresa Sorigué por un importe de 3,8 millones de euros, aunque los trabajos no podrán iniciarse seguramente hasta el mes de marzo. Las obras consistirán en extender una nueva capa de asfalto con material nuevo y reaprovechando parte del actual, evitando así que generen residuos.

elecciones generales

LOS CANDIDATOS

Diecinueve partidos presentan candidaturas a las elecciones generales por la provincia de Lleida. Sus cabezas de lista al Congreso son los siguientes:



Teresa Cunillera.
Partit dels Socialistes de Catalunya (PSC-PSOE)

1. María Cristina Mesegué, Escons Insubmisos-Alternativa dels Demòcrates Descontents (Ei-ADD)
2. Teresa Cunillera, Partit dels Socialistes de Catalunya (PSC-PSOE)
3. Jordi Montanya, Partit Popular (PP)
4. Pere Grau, Convergència i Unió (CiU)
5. Mónica Balcells, Democracia Nacional (DN)



Jordi Montanya.
Partit Popular (PP)

6. María Rosa Puig, Iniciativa per Catalunya Verds-Esquerra Unida i Alternativa (ICV-EuiA)

7. Alfredo Mendoza, Partido Nacionalista Caló (PNCA)
8. Marçal Boix, Movimiento Social Republicano (MSR)
9. Juan Antonio Delgado, Izquierda Republicana-Partit Republicà d'Esquerra (IR-PRE)
10. Jordi Ramon, Esquerra Republicana de Catalunya (ERC)
11. Arturo Reluy, Centre Democràtic i Social (CDS)



Pere Grau.
Convergència i Unió (CiU).

12. Juan San Martín, Falange Española de las Jons (FE DE LAS JONS)
13. Francesc-Xavier García, Partit Comunista del Poble de Catalunya (PCPC)
14. José Camino, La Falange (FE)
15. David Cortes-Rusell, Els Verds-l'Alternativa Ecologista (EV-AE)
16. Montserrat Samper, Partido Humanista (PH)
17. Maria Dolors Barrado, Partit Família i Vida (PFiV)
18. Jordi Mir, Lluita Internacionalista (LI-LITCI)
19. Gemma Alberdi, Ciudadanos en Blanco (CENB)

Els teus candidats



Jordi Montanya
al Congrés



Adolfo Criado
al Senat

Vota

Junts anem a més

8 anys de Govern Popular
Ben Fet

- El PP fa el nou Tunnel de Vielha i inverteix 584.000 euros en la millora de l'actual.

I ara, a més farem

- Túnel de Bossost
- Autovia Lleida - Vielha



Nosaltres complim

EL CONSELH ASUME TAMBIÉN LAS COMPETENCIAS DE ATENCIÓN SOCIAL

Aran Salut S.L. gestionará la sanidad en el valle

El Conselh Generau d'Aran ha puesto en marcha el Servicio Aranés dera Salut (SAS), organismo que desde ahora será el encargado de gestionar la sanidad de la comarca a través de la empresa Aran Salut S.L. Al acto de presentación asistieron el delegado territorial de Sanitat en Lleida, Sebastián Barranco, el director general de L'Aliança, Salvador Soler, los directivos del SAS, Francesc Fernández y Felip Benavent, y el Síndic Carlos Barrera.

Barrera agradeció al director general de L'Aliança, Salvador Soler, los 40 años de gestión sanitaria de esta entidad en la Val d'Aran, desde 1966 hasta ahora. La Generalitat transpasó las competencias sanitarias al Conselh Generau d'Aran en febrero de 2002, a las que el pasado diciembre se sumaron las competencias de atención social. El Conselh pretende integrar todos los servicios de la Val en un único sistema de gestión a través de la nueva empresa Aran Salut.

Por el momento, Aran Salut ha asumido ya la gestión del Hospital de Vielha, que hasta ahora estaba concertada con L'Aliança. Además, en breve integrará el Área



El último pleno del Conselh Generau abordó temas de interés para Aran.

Básica de Atención Primaria de Vielha así como los distintos consultorios médicos que hay en diferentes núcleos de población.

En Aran Salut también se integrarán los servicios sociales, como la Residencia de Sant Antoni para mayores, el Servicio de Atención de Base y el Centro de Prevención para los jóvenes. El servicio público sociosanitario de la Val d'Aran integrará a unos 140 profesionales.

PLENO DEL CONSELH

El Conselh Generau d'Aran decidió la catalogación como bienes culturales de interés local la Iglesia de San Estève de Betren y la Iglesia de Sant Miquèu de Vielha, en su último pleno ordinario.

Uno de los asuntos de urgencia que se abordaron en el pleno fue la designación de Víctor León, alcalde de Naut Aran, como miembro del Consejo Rector del Instituto

para el Desarrollo del Pirineo y Aran en representación del Conselh.

También quedó patente la preocupación de los consejeros tras las últimas detenciones de jóvenes vendiendo drogas realizadas en la Val en las últimas semanas. El Síndic Carlos Barrera anunció que se está llevando a cabo un estudio sobre las necesidades de los jóvenes de Aran.

A.I.

Por el apagón del 29 de diciembre

Presentadas 241 reclamaciones

Restaurantes, servicios y comercio han sido los sectores que más reclamaciones han presentado para pedir indemnizaciones por el corte en el suministro eléctrico que sufrió Aran el pasado 29 de diciembre, en plena campaña navideña. Además, de un total de 241 reclamaciones, la mayoría han sido presentadas en Vielha y tramitadas desde la Oficina del Consumidor (el 74 por ciento). Según, Carmen Mora, de la Oficina del Consumidor se debe a que en esta localidad el

suministro faltó durante 11 horas y se recogen una gran parte de los servicios.

Asimismo, la compañía Fecsa-Endesa ya ha resuelto el 37 por ciento de las reclamaciones, según ha indicado el Síndic, Carlos Barrera. En este aspecto, Manuel Español, de Torisme ha apuntado que del 14 por ciento de las quejas que ellos presentaron ya han solventado el 70 por ciento. Ahora se está mejorando el servicio con una nueva subestación.

A.I.

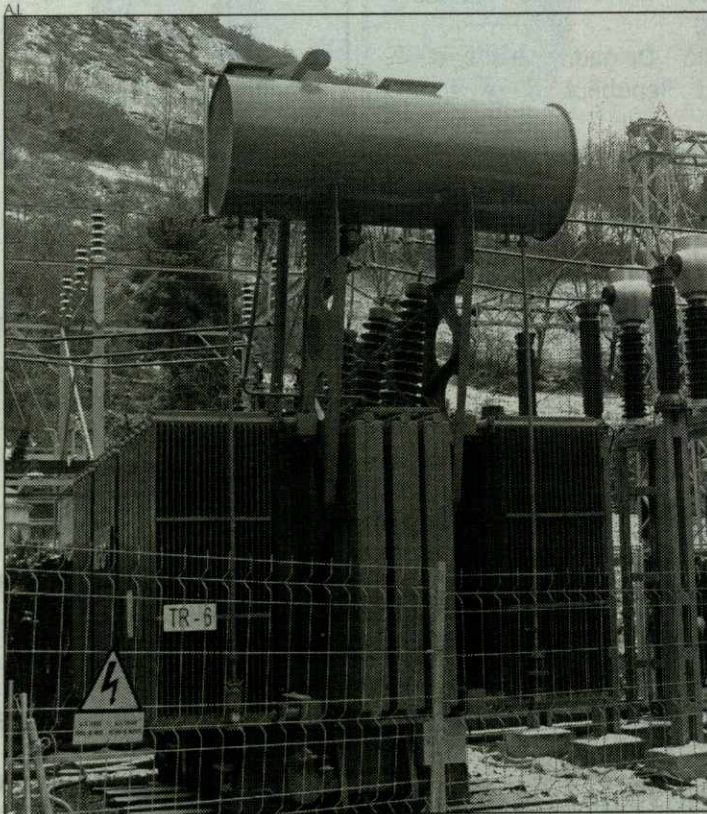


Imagen de la nueva subestación de Vielha.

otrasnoticias



Ayuntamiento de Naut Aran.

La subestación de FECSA, cerca

Las obras de la C-28 avanzan

Las obras que se están realizando en la carretera C-28 entre Vielha y Baqueira avanzan a buen ritmo. Actualmente se están ejecutando las correspondientes al tramo Betren-Garós, que podría estar finalizado ya para este verano, según afirma Víctor León, alcalde de Naut Aran.

Además, se han comenzado a realizar los trámites necesarios para las expropiaciones que se recogen en el proyecto del segundo tramo, el comprendido entre Garós y Salardú. Y, por último, se ha empezado a redactar el proyecto para el tercer y último tramo de las obras, el comprendido entre Salardú y Baqueira.

Las obras de la C-28 consisten en la ampliación de la calzada, la eliminación de algunas curvas peligrosas, la mejora de puentes y la construcción de rotondas.

Todas estas actuaciones ayudarán a dar mayor fluidez a una carretera muy frecuentada, especialmente en la temporada invernal por los esquiadores que se desplazan a la estación de Baqueira Beret.

El alcalde de Naut Aran, Víctor León, se mostraba

satisfecho del avance de las obras. "Son infraestructuras que se necesitan que se acaben, no sólo en Naut Aran sino en toda la Val d'Aran", explica.

León recordaba que "son obras del Gobierno catalán que ya se habían empezado con la anterior legislatura, pero que ahora es importante que se acaben porque benefician a todo el valle".

SUBESTACIÓN

FECsa-Endesa ha presentado ya al Ayuntamiento de Naut Aran un anteproyecto para la construcción de una subestación en Baqueira 1500, que ayudaría a mejorar el suministro eléctrico. Por el momento, los técnicos municipales están tratando los aspectos urbanísticos con los de la empresa eléctrica.

Otro aspecto es el de la financiación, pero las partes cada vez están más cerca de alcanzar un acuerdo para una subestación que ya dispone de unos terrenos cedidos por el Ayuntamiento en la zona de La Ruda.

N.L.L.

Su publicidad puede ir aquí

9 7 4

3 1 3

0 4 9

EL NUEVO COLEGIO GARONA, LA REHABILITACIÓN DEL IES URRRA Y EL EDIFICIO PARA EL CRP Y EAP

Tres importantes proyectos educativos para Vielha

El alcalde de Vielha, Joan Riu, recibió al Conseller de Ensenyament, que desde hace unos días es el nuevo Conseller en Cap de la Generalitat, Josep Bargalló i Valls, con el que abordó diversos asuntos de interés para la ciudad. En la reunión principalmente se trataron tres proyectos de gran importancia para la capital aranesa y para toda la Val d'Aran como son la construcción del nuevo edificio para el CEIP 'Garona', la rehabilitación integral del IES Urrra de Vielha y la construcción de un edificio para acoger el Centro de Recursos Pedagógicos y el Equipo de Asesoramiento Pedagógico.

En los tres casos, el costo de las obras correrán a cargo de la Generalitat de Catalunya, mientras que el Ayuntamiento de Vielha cede los terrenos -"que aquí es lo que más cuesta", indica Riu- y asumirá la gestión y mantenimiento del CEIP Garona una vez construido.

NUEVO COLEGIO

El proyecto más importante, si tenemos en cuenta el aspecto presupuestario, es el del nuevo edificio para el CEIP 'Garona', la escuela pública de Vielha cuyos alumnos actualmente están dispersos por distintos edificios. Por lo tanto, su concentración en una única sede es una de las grandes aspiraciones de Vielha.

El proyecto del nuevo edificio para el CEIP Garona

está ya redactado, se envió a la Delegación Provincial de Lleida y, según confirmó Bargalló, ha llegado ya a la Consellería. Si no surgen inconvenientes, está previsto que la obra salga a concurso esta primavera por un importe de 6.000.000 euros.

El Ayuntamiento de Vielha se ha implicado con el proyecto del nuevo colegio. Para ello "hemos cedido un terreno de 13.000 metros cuadrados próximo al instituto Urrra, suficiente para acoger el edificio, patio y todo el equipamiento

Este verano podrían comenzar las obras de la nueva sede del CEIP Garona

necesario", explica Joan Riu, que sólo espera "que las obras puedan empezarse este verano".

El nuevo edificio del CEIP Garona tendrá capacidad para 725 niños de Educación Infantil y Primaria.

REHABILITACIÓN

Actualmente, una parte de los escolares del CEIP Garona comparten edificio con los alumnos del Instituto de Enseñanza Secundaria Urrra de Vielha. El Conseller de Ensenyament confirmó que

"se está redactando un proyecto de rehabilitación integral del edificio, un proyecto que tiene un presupuesto de 228.000 euros", explica Riu.

El alcalde de Vielha tiene la esperanza de que este verano se puedan acometer algunas obras. "Me interesan las que están relacionadas con la seguridad, porque estamos hablando de un edificio que tiene ya treinta años y esto se nota". Sin embargo, "esperamos que el proyecto esté acabado porque todas las obras que hagamos queremos que estén ya en el proyecto de rehabilitación, para no trabajar en dos veces".

CRP Y EAP

Los proyectos que Joan Riu abordó con Josep Bargalló i Valls abarcan a toda la comunidad educativa. Así, además de los proyectos para los estudiantes de Infantil, Primaria y Secundaria, en la reunión, también se tuvo en cuenta las necesidades de los profesores.

De esta forma, el Ayuntamiento de Vielha cederá a la Generalitat un terreno de 427 metros cuadrados, situado junto al colegio y al instituto, para la construcción de un edificio que esté a disposición del Centro de Recursos Pedagógicos y del Equipo de Asesoramiento Pedagógico de la Val d'Aran. Actualmente, ambos servicios se centralizan en el IES Urrra de Vielha, un edificio que está saturado.

N.L.L.

AYUNTAMENT DE VIELHA-MIJARAN



Josep Bargalló, junto a Joan Riu en Vielha.

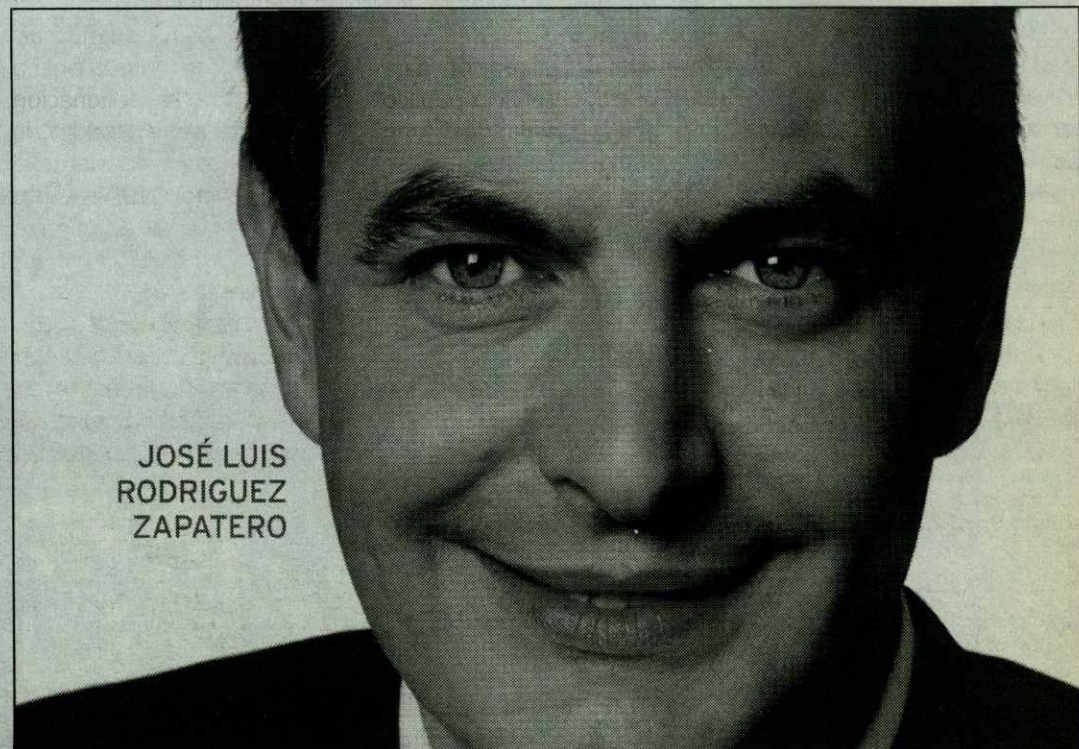
noticias breves

Pleno judicial

Representantes del Consejo General del Poder Judicial, el Departamento de Justicia de la Generalitat y el Conselh Generau d'Aran celebrarán el 5 de marzo una reunión en Vielha para impulsar el uso del aranés en la justicia y las instituciones jurídicas propias de la Val. El acto se celebrará en el Hotel Tuca a las 19 horas, y en él se tratará la propuesta de recuperar la figura jurídica de "era convenença a Mieja Guadanharia" y se presentará el libro ganador del primer premio Aran de Instituciones Jurídicas Aranesas.

El oso 'Pyros' se aleja de la Val

'Pyros', el oso en libertad que más ha frecuentado la Val d'Aran -donde había fijado su residencia- desde la introducción de esta especie en el Pirineo, ha decidido alejarse del valle para asentarse cerca de la ciudad gala de Pau. Así lo confirma el último parte de localización del plantigrado facilitado por el equipo de seguimiento francés de los osos en el Pirineo. Ahora 'Pyros' debe tener unos 17 años.



JOSÉ LUIS RODRIGUEZ ZAPATERO

si guanya Zapatero, guanya Catalunya

www.jmontilla.org

una altra Espanya és possible



Visite nuestra amplia exposición

Hnos. Angulo S.L.

Avda. Pirineos 54
Tel 974 311 877 - Fax 974 313 907
www.mueblesangulo.com

BARBASTRO (Huesca)

(((smsARENA

www.smsarena.com/araninformacion

JUEGOS SMS

EN TU MÓVIL POR

Envía JUEGO al 7200

o llama al 806 456 966

http://live.smsarena.com/main/aran

Coste llamada máx: 1.09€/min, teléfono fijo y 1.35€/min, móvil - IVA incl.
El móvil debe tener la conexión WAP configurada - Coste de descarga no incl.



191600005



191600133



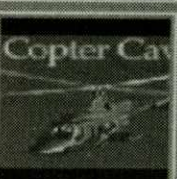
191600134



191600006



191600143



191600138



191600145



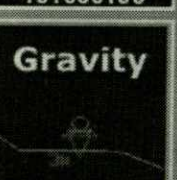
191600136



191600139



191600147



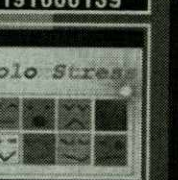
191600142



1916000141



191600144



191600212



191600093



191600096



191600215



191600214



191600213

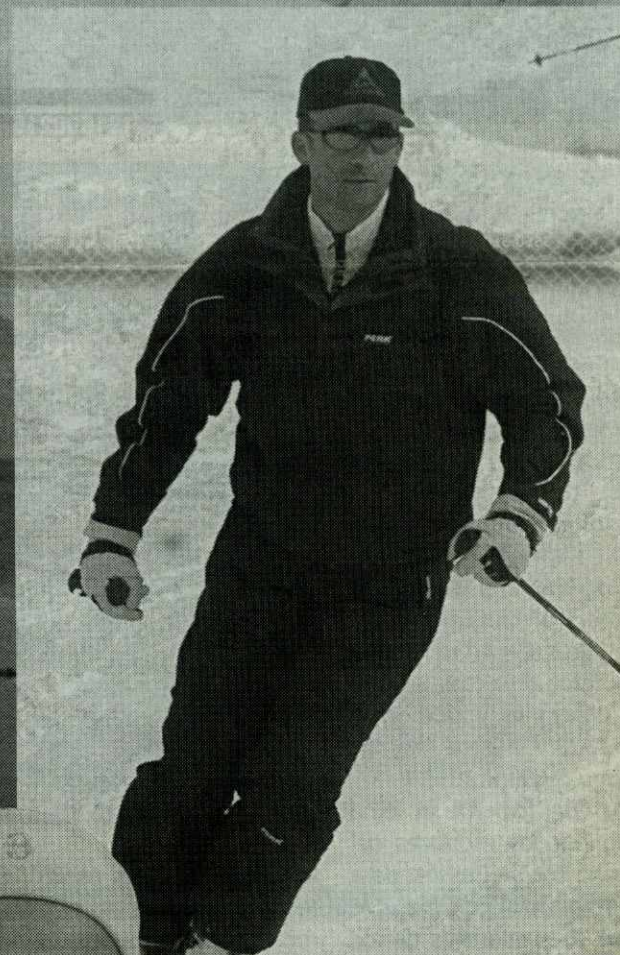
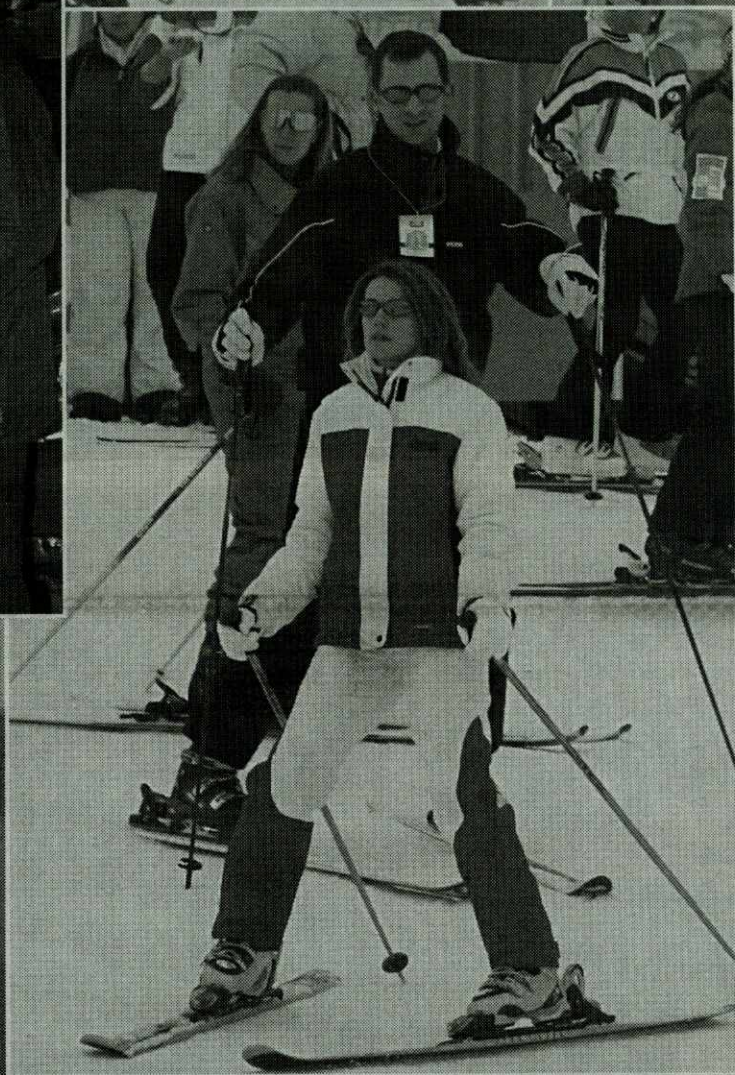
JUEGOS VÁLIDOS PARA: Color Stress, Image Strapper, Intronator, Labyrinth, Planeta Ska-P, Piggies, NOKIA: 3200, 3300, 3510, 3650, 5100, 6100, 6220, 6610, 6650, 6810, 7210, 7250, SIEMENS: SL55, M55, M65, M66, M67, M68, M69, M70, M71, M72, M73, M74, M75, M76, M77, M78, M79, M80, M81, M82, M83, M84, M85, M86, M87, M88, M89, M90, M91, M92, M93, M94, M95, M96, M97, M98, M99, M100, M101, M102, M103, M104, M105, M106, M107, M108, M109, M110, M111, M112, M113, M114, M115, M116, M117, M118, M119, M120, M121, M122, M123, M124, M125, M126, M127, M128, M129, M130, M131, M132, M133, M134, M135, M136, M137, M138, M139, M140, M141, M142, M143, M144, M145, M146, M147, M148, M149, M150, M151, M152, M153, M154, M155, M156, M157, M158, M159, M160, M161, M162, M163, M164, M165, M166, M167, M168, M169, M170, M171, M172, M173, M174, M175, M176, M177, M178, M179, M180, M181, M182, M183, M184, M185, M186, M187, M188, M189, M190, M191, M192, M193, M194, M195, M196, M197, M198, M199, M200, M201, M202, M203, M204, M205, M206, M207, M208, M209, M210, M211, M212, M213, M214, M215, M216, M217, M218, M219, M220, M221, M222, M223, M224, M225, M226, M227, M228, M229, M230, M231, M232, M233, M234, M235, M236, M237, M238, M239, M240, M241, M242, M243, M244, M245, M246, M247, M248, M249, M250, M251, M252, M253, M254, M255, M256, M257, M258, M259, M260, M261, M262, M263, M264, M265, M266, M267, M268, M269, M270, M271, M272, M273, M274, M275, M276, M277, M278, M279, M280, M281, M282, M283, M284, M285, M286, M287, M288, M289, M290, M291, M292, M293, M294, M295, M296, M297, M298, M299, M300, M301, M302, M303, M304, M305, M306, M307, M308, M309, M310, M311, M312, M313, M314, M315, M316, M317, M318, M319, M320, M321, M322, M323, M324, M325, M326, M327, M328, M329, M330, M331, M332, M333, M334, M335, M336, M337, M338, M339, M340, M341, M342, M343, M344, M345, M346, M347, M348, M349, M350, M351, M352, M353, M354, M355, M356, M357, M358, M359, M360, M361, M362, M363, M364, M365, M366, M367, M368, M369, M370, M371, M372, M373, M374, M375, M376, M377, M378, M379, M380, M381, M382, M383, M384, M385, M386, M387, M388, M389, M390, M391, M392, M393, M394, M395, M396, M397, M398, M399, M400, M401, M402, M403, M404, M405, M406, M407, M408, M409, M410, M411, M412, M413, M414, M415, M416, M417, M418, M419, M420, M421, M422, M423, M424, M425, M426, M427, M428, M429, M430, M431, M432, M433, M434, M435, M436, M437, M438, M439, M440, M441, M442, M443, M444, M445, M446, M447, M448, M449, M450, M451, M452, M453, M454, M455, M456, M457, M458, M459, M460, M461, M462, M463, M464, M465, M466, M467, M468, M469, M470, M471, M472, M473, M474, M475, M476, M477, M478, M479, M480, M481, M482, M483, M484, M485, M486, M487, M488, M489, M490, M491, M492, M493, M494, M495, M496, M497, M498, M499, M500, M501, M502, M503, M504, M505, M506, M507, M508, M509, M510, M511, M512, M513, M514, M515, M516, M517, M518, M519, M520, M521, M522, M523, M524, M525, M526, M527, M528, M529, M530, M531, M532, M533, M534, M535, M536, M537, M538, M539, M540, M541, M542, M543, M544, M545, M546, M547, M548, M549, M550, M551, M552, M553, M554, M555, M556, M557, M558, M559, M560, M561, M562, M563, M564, M565, M566, M567, M568, M569, M570, M571, M572, M573, M574, M575, M576, M577, M578, M579, M580, M581, M582, M583, M584, M585, M586, M587, M588, M589, M590, M591, M592, M593, M594, M595, M596, M597, M598, M599, M600, M601, M602, M603, M604, M605, M606, M607, M608, M609, M610, M611, M612, M613, M614, M615, M616, M617, M618, M619, M620, M621, M622, M623, M624, M625, M626, M627, M628, M629, M630, M631, M632, M633, M634, M635, M636, M637, M638, M639, M640, M641, M642, M643, M644, M645, M646, M647, M648, M649, M650, M651, M652, M653, M654, M655, M656, M657, M658, M659, M660, M661, M662, M663, M664, M665, M666, M667, M668, M669, M670, M671, M672, M673, M674, M675, M676, M677, M678, M679, M680, M681, M682, M683, M684, M685, M686, M687, M688, M689, M690, M691, M692, M693, M694, M695, M696, M697, M698, M699, M700, M701, M702, M703, M704, M705, M706, M707, M708, M709, M710, M711, M712, M713, M714, M715, M716, M717, M718, M719, M720, M721, M722, M723, M724, M725, M726, M727, M728, M729, M730, M731, M732, M733, M734, M735, M736, M737, M738, M739, M740, M741, M742, M743, M744, M745, M746, M747, M748, M749, M750, M751, M752, M753, M754, M755, M756, M757, M758, M759, M760, M761, M762, M763, M764, M765, M766, M767, M768, M769, M770, M771, M772, M773, M774, M775, M776, M777, M778, M779, M780, M781, M782, M783, M784, M785, M786, M787, M788, M789, M790, M791, M792, M793, M794, M795, M796, M797, M798, M799, M800, M801, M802, M803, M804, M805, M806, M807, M808, M809, M810, M811, M812, M813, M814, M815, M816, M817, M818, M819, M820, M821, M822, M823, M824, M825, M826, M827, M828, M829, M830, M831, M832, M833, M834, M835, M836, M837, M838, M839, M840, M841, M842, M843, M844, M845, M846, M847, M848, M849, M850, M851, M852, M853, M854, M855, M856, M857, M858, M859, M860, M861, M862, M863, M864, M865, M866, M867, M868, M869, M870, M871, M872, M873, M874, M875, M876, M877, M878, M879, M880, M881, M882, M883, M884, M885, M886, M887, M888, M889, M890, M891, M892, M893, M894, M895, M896, M897, M898, M899, M900, M901, M902, M903, M904, M905, M906, M907, M908, M909, M910, M911, M912, M913, M914, M915, M916, M917, M918, M919, M920, M921, M922, M923, M924, M925, M926, M927, M928, M929, M930, M931, M932, M933, M934, M935, M936, M937, M938, M939, M940, M941, M942, M943, M944, M945, M946, M947, M948, M949, M950, M951, M952, M953, M954, M955, M956, M957, M958, M959, M960, M961, M962, M963, M964, M965, M966, M967, M968, M969, M970, M971, M972, M973, M974, M975, M976, M977, M978, M979, M980, M981, M982, M983, M984, M985, M986, M987, M988, M989, M990, M991, M992, M993, M994, M995, M996, M997, M998, M999, M1000, M1001, M1002, M1003, M1004, M1005, M1006, M1007, M1008, M1009, M1010, M1011, M1012, M1013, M1014, M1015, M1016, M1017, M1018, M1019, M1020, M1021, M1022, M1023, M1024, M1025, M1026, M1027, M1028, M1029, M1030, M1031, M1032, M1033, M1034, M1035, M1036, M1037, M1038, M1039, M1040, M1041, M1042, M1043, M1044, M1045, M1046, M1047, M1048, M1049, M1050, M1051, M1052, M1053, M1054, M1055, M1056, M1057, M1058, M1059, M1060, M1061, M1062, M1063, M1064, M1065, M1066, M1067, M1068, M1069, M1070, M1071, M1072, M1073, M1074, M1075, M1076, M1077, M1078, M1079, M1080, M1081, M1082, M1083, M1084, M1085, M1086, M1087, M1088, M1089, M1090, M1091, M1092, M1093, M1094, M1095, M1096, M1097, M1098, M1099, M1100, M1101, M1102, M1103, M1104, M1105, M1106, M1107, M1108, M1109, M1110, M1111, M1112, M1113, M1114, M1115, M1116, M1117, M1118, M1119, M1120, M1121, M1122, M1123, M1124, M1125, M1126, M1127, M1128, M1129, M1130, M1131, M1132, M1133, M1134, M1135, M1136, M1137, M1138, M1139, M1140, M1141, M1142, M1143, M1144, M1145, M1146, M1147, M1148, M1149, M1150, M1151, M1152, M1153, M1154, M1155, M1156, M1157, M1158, M1159, M1160, M1161, M1162, M1163, M1164, M1165, M1166, M1167, M1168, M1169, M1170, M1171, M1172, M1173, M1174, M1175, M1176, M1177, M1178, M1179, M1180, M1181, M1182, M1183, M1184, M1185, M1186, M1187, M1188, M1189, M1190, M1191, M1192, M1193, M1194, M1195, M1196, M1197, M1198, M1199, M1200, M1201, M1202, M1203, M1204, M1205, M1206, M1207, M1208, M1209, M1210, M1211, M1212, M1213, M1214, M1215, M1216, M1217, M1218, M1219, M1220, M1221, M1222, M1223, M1224, M1225, M1226, M1227, M1228, M1229, M1230, M1231, M1232, M1233, M1234, M1235, M1236, M1237, M1238, M1239, M1240, M1241, M1242, M1243, M1244, M1245, M1246, M1247, M1248, M1249, M1250, M1251, M1252, M1253, M1254, M1255, M1256, M1257, M1258, M1259, M1260, M1261, M1262, M1263, M1264, M1265, M1266, M1267, M1268, M1269, M1270, M1271, M1272, M1273, M1274, M1275, M1276, M1277, M1278, M1279, M1280, M1281, M1282, M1283, M1284, M1285, M1286, M1287, M1288, M1289, M1290, M1291, M1292, M1293, M1294, M1295, M1296, M1297, M1298, M1299, M1300, M1301, M1302, M1303, M1304, M1305, M1306, M1307, M1308, M1309, M1310, M1311, M1312, M1313, M1314, M1315, M1316, M1317, M1318, M1319, M1320, M1321, M1322, M1323, M1324, M1325, M1326, M1327, M1328, M1329, M1330, M1331, M1332, M1333, M1334, M1335, M1336, M1337, M1338, M1339, M1340, M1341, M1342, M1343, M1344, M1345, M1346, M1347, M1348, M1349, M1350, M1351, M1352, M1353, M1354, M1355, M1356, M1357, M1358, M1359, M1360, M1361, M1362, M1363, M1364, M1365, M1366, M1367, M1368, M1369, M1370, M1371, M1372, M1373, M1374, M1375, M1376, M1377, M1378, M1379, M1380, M1381, M1382, M1383, M1384, M1385, M1386, M1387, M1388, M1389, M1390, M1391, M1392, M1393, M1394, M1395, M1396, M1397, M1398, M1399, M1400, M1401, M1402, M1403, M1404, M1405, M1406, M1407, M1408, M1409, M1410, M1411, M1412, M1413, M1414, M1415, M1416, M1417, M1418, M1419, M1420, M1421, M1422, M1423, M1424, M1425, M1426, M1427, M1428, M1429, M1430, M1431, M1432, M1433, M1434, M1435, M1436, M1437, M1438, M1439, M1440, M1441, M1442, M1443, M1444, M1445, M1446, M1447, M1448, M1449, M1450, M1451, M1452, M1453, M1454, M1455, M1456, M1457, M1458, M1459, M1460, M1461, M1462, M1463, M1464, M1465, M1466, M1467, M1468, M1469, M1470, M1471, M1472, M1473, M1474, M1475, M1476, M1477, M1478, M1479, M1480, M1481, M1482, M1483, M1484, M1485, M1486, M1487, M1488, M1489, M1490, M1491, M1492, M1493, M1494, M1495, M1496, M1497, M1498, M1499, M1500, M1501, M1502, M1503, M1504, M1505, M1506, M1507, M1508, M1509, M1510, M1511, M1512, M1513, M1514, M1515, M1516, M1517, M1518, M1519, M1520, M1521, M1522, M1523, M1524, M1525, M1526, M1527, M1528, M1529, M1530, M1531, M1532, M1533, M1534, M1535, M1536, M1537, M1538, M1539, M1540, M1541, M1542, M1543, M1544, M1545, M1546, M1547, M1548, M1549, M1550, M1551, M1552, M1553, M1554, M1555, M1556, M1557, M1558, M1559, M1560, M1561, M1562, M1563, M1564, M1565, M1566, M1567, M1568, M1569, M1570, M1571, M1572, M1573, M1574, M1575, M1576, M1577, M1578, M1579, M1580, M1581, M1582, M1583, M1584, M1585, M1586, M1587, M1588, M1589, M1590, M1591, M1592, M1593, M1594, M1595, M1596, M1597, M1598, M1599, M1600, M1601, M1602, M1603, M1604, M1605, M1606, M1607, M1608, M1609, M1610, M1611, M1612, M1613, M1614, M1615, M1616, M1617, M1618, M1619, M1620, M1621, M1622, M1623, M1624, M1625, M1626, M1627, M1628, M1629, M1630, M1631, M1632, M1633, M1634, M1635, M1636, M1637, M1638, M1639, M1640, M1641, M1642, M1643, M1644, M1645, M1646, M1647, M1648, M1649, M1650, M1651, M1652, M1653, M1654, M1655, M1656, M1657, M1658, M1659, M1660, M1661, M1662, M1663, M1664, M1665, M1666, M1667, M1668, M1669, M1670, M1671, M1672, M1673, M1674, M1675, M1676, M1677, M1678, M1679, M1680, M1681, M1682, M1683, M1684, M1685, M1686, M1687, M1688, M1689, M1690, M1691, M1692, M1693, M1694, M1695, M1696, M1697, M1698, M1699, M1700, M1701, M1702, M1703, M1704, M1705, M1706, M1707, M1708, M1709, M1710, M1711, M1712, M1713, M1714, M1715, M1716, M1717, M1718, M1719, M1720, M1721, M1722, M1723, M1724, M1725, M1726, M1727, M1728, M1729, M1730, M1731, M1732, M1733, M1734, M1735, M1736, M1737, M1738, M1739, M1740, M1741, M1742, M1743, M1744, M1745, M1746, M1747, M1748, M1749, M1750, M1751, M1752, M1753, M1754, M1755, M1756, M1757, M1758, M1759, M1760, M1761, M1762, M1763, M1764, M1765, M1766, M1767, M1768, M1769, M1770, M1771, M1772, M1773, M1774, M1775, M1776, M1777, M1778, M1779, M1780, M1781, M1782, M1783, M1784, M1785, M1786, M1787, M1788, M1789, M1790, M1791, M1792, M1793, M1794, M1795, M1796, M1797, M1798, M1799, M1800, M1801, M1802, M1803, M1804, M1805, M1806, M1807, M1808, M1809, M1810, M1811, M1812, M1813, M1814, M1815, M1816, M1817, M1818, M1819, M1820, M1821, M1822, M1823, M1824, M1825, M1826, M1827, M1828, M1829, M1830, M1831, M1832, M1833, M1834, M1835, M1836, M1837, M1838, M1839, M1840, M1841, M1842, M1843, M1844, M1845, M1846, M1847, M1848, M1849, M1850, M1851, M1852, M1853, M1854, M1855, M1856, M1857, M1858, M1859, M1860, M1861, M1862, M1863, M1864, M1865, M1866, M1867, M1868, M1869, M1870, M1871, M1872, M1873, M1874, M1875, M1876, M1877, M1878, M1879, M1880, M1881, M1882, M1883, M1884, M1885, M1886, M1887, M1888, M1889, M1890, M1891, M1892, M1893, M1894, M1895, M1896, M1897, M1898, M1899, M1900, M1901, M1902, M1903, M1904, M190

NUEVA TEMPORADA

El Príncipe y Doña Letizia disfrutaban en la Val d'Aran



Doña Letizia Ortiz se mostró encantada durante sus dos días de estancia en el valle



La prometida del Príncipe esquió en Baqueira Beret

Por fin llegaron. A principios de febrero el Príncipe Felipe y su prometida Doña Letizia Ortiz se desplazaron hasta la Val d'Aran para esquiar en la estación invernal de Baqueira Beret, por cuyas pistas la futura Reina de España demostró sus progresos en el deporte del esquí.

Don Felipe y Doña Letizia llegaron a Aran el viernes por la tarde y dedicaron las jornadas del sábado y domingo a deslizarse por las pistas de Baqueira, donde coincidieron con numerosos aficionados y fueron blanco de los numerosos fotógrafos que se desplazaron al valle para inmortalizar el momento.

La futura Princesa de Asturias se mostró encantada en la que, según aseguró a algunas personas, no era su primera visita a la Val d'Aran, ya que había estado de niña con sus padres en Baqueira Beret.

A Doña Letizia le gustó mucho el valle y no dejó pasar la oportunidad de degustar los productos típicos de la zona como en la cena que, junto a su prometido y algunos amigos, entre ellos los Duques de Calabria, disfrutó en Casa Irene de Arties, uno de los lugares favoritos de la Reina Doña Sofía.

Doña Letizia sorprendió a todos en su primera aparición en la nieve. Ataviada con anorak y pantalones blancos y rojos el sábado y con un conjunto negro el domingo, mostró su estilo en los primeros descensos por las pistas de Baqueira Beret acom-

pañada por el presidente de la Real Federación de Deportes de Invierno (RFEDI), Eduardo Roldán, amigo personal de S.M. el Rey Don Juan Carlos.

En una breve entrevista aparecida en la página web elconfidencial.com, Eduardo Roldán respondía a la pregunta de cómo y cuando había aprendido a esquiar la futura reina de España. "Fue en la misma estación de Baqueira, en dos días, cinco horas cada uno de ellos". No obstante, "cuando empezó conmigo -explica Roldán- ya sabía un poco, porque había practicado algo mientras pasaba unos días en una estación de fuera de España.

Fue Don Felipe el que pidió a Roldán que diera clases particulares de esquí a su prometida. "Conozco a la Familia Real desde hace muchos años, y Don Felipe fue quien sugirió la idea de que fuera yo quien me encargara. Anteriormente, ya había enseñado a esquiar, en todo o en parte, a varios de los miembros de la Familia Real".



FOTÓGRAFO: Enric Bayón

FIESTAS EN VIELHA, BOSSÒST, SALARDÚ Y LES

Los escolares, protagonistas del Carnaval



Los escolares de la Val d'Aran sustituyeron durante unas horas los libros por vistosos disfraces con los que llenaron de colorido las calles de Aran.

El CEIP Garona de Vielha escogió los juegos de mesa como tema central de su Carnaval. Ataviados de parchís, naipes, dardos y dominós, todos los escolares se concentraron en la Plaza de la Iglesia antes de iniciar el desfile por las calles de Vielha para acabar en la Plaça dera Generalitat donde hubo discursos, se cantaron canciones y quemaron al 'pipot'. Por la tarde hicieron máscaras de carnaval.

'Los cuentos' fue el lema elegido por los escolares del CEIP Sant Ròc de Bossòst para su celebración. Cada clase se disfrazó de personajes de los cuentos tradicionales. En Educación Infantil, los de 3 años eligieron 'Los tres cerditos'; los de 4 'Caperucita Roja' y



los de 5 'Los tres ositos'. En Primaria, 1º y 2º se decantaron por 'La ratita presumida'; 3º prefirió 'El principito', 4º 'El Mago de Oz' y, por último, 5º y 6º 'El gato con botas'. Por la mañana hubo un desfile por

las calles del pueblo, y por la tarde se celebró el juicio 'a Magràs'. El Ayuntamiento obsequió a todos los niños con una chocolatada.

El ZER Val d'Aran celebró el Carnaval 2004 en Salardú.

Los 91 niños del Naut Aran se centraron en Grecia y el mundo antiguo contadores, de Mitología, Alfabeto griego, escultura y de Juegos Olímpicos. Tras comer en Salardú, los escolares disfru-

taron con el grupo de animación 'Encara farem salat'.

La Escuela Pública Alejandro Casona de Les también celebró por todo lo alto el Carnaval 2004. Sus disfraces estaban relacionados con

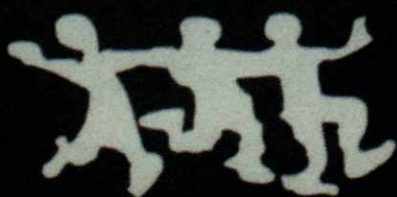
'Los Cuentos' y se convirtieron en 'Peter Pan', 'Blancanieves y los siete enanitos', brujas... por las calles de Les.

A.I.


Eth Clòt

BAR MUSICAL

HORARIO: de 19.00 a 03.00 h.
De lunes a domingo.



Pza. Corralets, 7 (Detrás Hotel El Ciervo) - VIELHA



ALQUILER DE BUNGALOWS
(Tipo apartamento)
y MOBILE HOMES
Forfait
Caravane
Parking
Caravana

Artigané
camping - bungalows

N-230, Km. 172 PONT D'ARRÓS - Val d'Aran
Tel./fax: 973 640 338 - Tel. reservas 93 237 64 23 - 609 369 137

www.aranweb.com/artigane
newterra@terra.es



LES.



LES.



El rincón del lector

Este mes recomendamos:



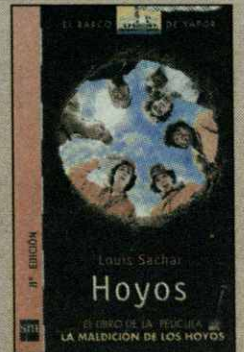
¿Un caracol?

AUTOR: Guido Van Genechten
EDAD: + 2 años
EDITORIAL: Edelvives

Veo, veo... ¿qué ves? ¿Una rana? ¿Un caracol? ¿Un ratón? ¿Un gato? ¡No, es un...!

Este un libro que permite al niño jugar al 'Veo, veo'. Al desplegar la cartulina, el animal de la cubierta se va transformando en otros cuatro muy distintos y sorprendentes.

¡El último de 70 centímetros!



Hoyos

AUTOR: Louis Sachar
EDAD: + 12 años
EDITORIAL: Ediciones SM
COLECCIÓN: El barco de vapor

El Campamento Lago Verde era un campamento para chicos malos. Si coges un chico malo y pones a cavar un hoyo todos los días bajo un sol abrasador, se convierte en un chico bueno. O, al menos, eso pensaban algunos. Stanley Yelnats fue acusado de robar unas zapatillas y tuvo la oportunidad de elegir entre ir a la cárcel y al Campamento Lago Verde. Esta novela ha sido llevada al cine en la película "La maldición de los hoyos".

REFUGI JULI ARNALOT

Excursions tà Montgarri

CARNES A LA BRASA

C/ Dehores, nº 1 25598 MONTGARRI
Tel. 608 998 436

MANDRONIUS
PAS D'ARAN
ERA PLÇA
Plaça de la Iglesia

PIZZERÍA • RESTAURANTE
CREPERÍA • CAFETERÍA

PIZZERIA-RESTAURANTE
il casone

SALARDÚ
Val d'Aran
Tel. 973 644 055

CERCA DE 300 DEPORTISTAS PARTICIPAN EN EL II CAMPEONATO DEL MUNDO DE ESQUÍ DE MONTAÑA

La élite mundial en Aran

Alrededor de 300 deportistas, en representación de treinta países, participarán en el II Campeonato del Mundo de Esquí de Montaña que se celebran del 2 al 7 de marzo en la Val d'Aran. No obstante, la cifra total de personas que se darán cita en el Mundial es mucho más amplia, ya que hay que contar a los entrenadores, fisioterapeutas y técnicos que acompañarán a los diferentes equipos nacionales y que pueden rondar la cifra de cien personas más. A ellos hay que sumar también los más de doscientos esquiadores que participarán en la carrera popular con que se pondrá el broche final a los Campeonatos el domingo 7 de marzo.

COMPETICIÓN

La competición del Campeonato del Mundo de Esquí de Montaña se disputará durante cinco días, de martes a sábado, por itinerarios próximos a la estación de Baqueira Beret.

Cuatro disciplinas se disputarán durante los cinco días de competición del II Campeonato del Mundo de Esquí de Montaña. La primera será la 'Vertical Race', modalidad en la que los participantes han de recorrer un total de 950 metros de desnivel positivo y un número de kilómetros que varía según la zona elegida. La carrera es en masa y el ganador es el primero en cruzar la meta. Se disputará el martes 2.

El miércoles 3 será el turno de la prueba por Equipos. Esta disciplina consiste en que los participantes, agrupados por parejas, completen el itinerario previsto siempre juntas. En

este caso es muy importante el trabajo en equipo, ya que los participantes deben cruzar juntos la línea de meta. El desnivel acumulado será de 2.128 metros.

El jueves y viernes se disputará la prueba reina: la competición individual. Los participantes deben recorrer un itinerario marcado por la organización, ascendiendo y descendiendo diferentes picos, siempre con los esquís en los pies o, en los tramos más técnicos, en las mochilas. La salida es en masa y el primero en cruzar la meta es el ganador.

Y, finalmente, el sábado 6 se disputará la competición de relevos en la que podrá participar un equipo por país. Es la modalidad más innovadora y sigue el modelo de la competición de relevos atlética, pero adaptada a la montaña.

LA SELECCIÓN

España estará ampliamente representada en el Mundial, y lo hace con un equipo de élite que ya ha saboreado el triunfo en pruebas del circuito internacional y que quiere ratificar su calidad en el Campeonato del Mundo de Aran. El equipo está formado por Manuel Pérez, Federico Galera, Agustín Roc, Dani León, Germán Cerezo, Fernando Navarro, Emma

Roca, Cristina Bes, Iolanda García, Irune Omeñaca, María Luisa Romerales, Javier Martín, Arnau Anguera, Pablo

Machío, Xavier Freixinet, Sara Gros, Elisenda Genís, Arnau Boronat, Lluís Àvila, Jaume Guàrdia, Marc Solà, Ona Hernández, Kilian Jornet, Daniel Rodríguez, Aleix Pubill y Jordi Oliva. En la preselección inicial figuraba también Nacho Morales, afincado en Salardú.

N.L.L.



El esquí de montaña se disputa en escenarios espectaculares.

Las cifras

El esquí de montaña, también llamado esquí-alpinismo o de travesía, cuenta con más de un millón de practicantes entre los Alpes y Pirineos. De ellos, unos diez mil se dedican a las carreras, una cifra que aumenta cada temporada. La Val d'Aran va a tener la oportunidad de ver a los mejores deportistas de una modalidad que aspira a entrar en el programa oficial de los Juegos Olímpicos de Invierno de Vancouver 2010.



Los mejores esquiadores se darán cita en la Val d'Aran.

GUIDA DE RESTAURANTS E BARS DERA VAL D'ARAN

BARES

ARTIES
BAR URTAU
C/ Plaça Urtau, s/n 973 64 09 26
PUB ERA GRADA
C/ Des Banhs, 1 973 64 15 00
PUB MILLENNIUM
C/ Dera Hont, 1 973 64 24 13

BAQUEIRA
PUB PACHA
P. de Baqueira 973 64 52 22

BETREN
PUB BOIKA
C. Comercial Elorra 973 64 16 35
PUB JAI ARAN
Complejo Comercial Elorra
PUB TREMA
C. Comercial Elorra 973 64 03 02

ESCUNHAU

BAR ETH PETIT
C/ Santa Ana, 1 973 64 29 18

VIELHA
BAR BASILEA
C/ Arnals, 10 973 64 07 21
BAR ERA PLAÇA
P. dera Glesia, s/n 973 64 02 49
BAR ETH GALIN REIAU
C/ Major, 1 973 64 19 34
BAR PETIT BASTERET
C/ Major, 6 973 64 07 14
BAR MUSICAL SAXO BLUE
C/ Marrex, 7 973 64 09 71
PUB ETH CLOT
Plaça Serrelets, 3 973 64 16 31

RESTAURANTS

ARROS
EL RACONET

Cruelhera, 3 973 64 17 30
BORDA JUANON
C. de la Borrada, s/n 973 64 10 05

ARTIES
ASADOR DE ARAN
Plaça Planhèra, s/n 973 64 45 54
BINIARAN
Dera Hont, 2 973 64 10 58
CASA IRENE
Major, 3 973 64 43 64
ETH TARO
Carretera, 1 973 64 25 58
MOZART
Plaça d'Arties 973 64 14 85
MONTARTO
Ctra. de Baqueira, s/n 973 64 44 23
PARADOR DE TURISMO
C. de Baqueira, s/n 973 64 08 01
PIZZERIA OCA ERAUCA
C/ Major, s/n 973 64 24 60

BAGERGUE
BORDA DE LANA
R. de Bagergue, s/n 639 72 49 83
CASA PERU
San Antonio, 5 973 64 54 37
CASA ROSA
Dera Hont, s/n 973 64 53 87

BAQUEIRA
BORDA LORATO
Núcleo 1500 973 64 57 08
CAP DEL PORT
C. Comarcal, 142 973 25 00 82
ESQUIRO
Edificio Mauborne 973 64 54 30
HEIDELBERG
Edificio Saumet 973 64 57 58
LA PERDIZ BLANCA
Hotel Montarto 973 64 44 44

MULTIPROPIEDAD
Co. Multipropiedad 973 64 60 11
PIZZERIA MONTGARRI
Edificio Campalios 973 64 50 55
TAMARRO
Edificio Marimanh 973 64 43 22
TASTETS
Edificio Cap d'Aran 973 64 50 30
TICOLET
Edificio Becberri 973 64 54 77
TUC BLANC
Hotel Tuc Blanc 973 64 43 50

BETREN
TRESSES
Parking del Hotel Tuc 973 64 14 33
C. de Baqueira, s/n

BOSSOST
ARANES
Duque de Denia, 15 973 64 81 70
BATALLA
Urb. Sol de Vall 973 64 81 99
BORDA LUSIA
San Roc, 2 973 64 82 51
DENIA

P. Duque de Denia, 41 973 64 82 40
EL PORTALET
San Jaime, 32 973 64 82 00
HOSTERIA CATALANA
Pietat, 34 973 64 82 02

CASARILH
LA TORRADA
Major, 2 973 64 11 50
MESON CASA BENITO
Major, 6 973 64 11 54

ESCUNHAU
CAMPANETA
San Pedro, 8 973 64 15 20
CASA ESTAMPA
Sortous, 9 973 64 00 48
CASA TURNAY
Major, s/n 973 64 02 92
EL NIU
Del Pont, 1 973 64 14 06
ES PLETIEUS
C. de Baqueira, s/n 973 64 04 85

GAROS
EL ROSTIDOR

C. Vilagorras - C., s/n 973 64 12 50
ETH RESTILLE
Plaça Carrera, 2 973 64 15 39
PLAZA GAROS
Dera Hont, 2 973 64 17 74

GESSA
CASA RUFUS
San Jaime, 8-10 973 64 52 46

LES
TALABART
Des Banhs, 1 973 64 80 11
JUAN CANEJAN
Sant Jaume, 27 973 64 80 31

MONTGARRI
REFUGI JULI ARNALOT
Dehores, 1 608 99 84 36

PONT D'ARROS
CAL MANEL
C. de Francia, k.174 973 64 11 68
PENIA
Ctra. de Francia 973 64 08 86

SALARDÚ
BANOS DE TREDOS
C. de Aiguamag, s/n 973 25 30 03

CABILAC
Major, 12 973 64 42 82
ESTABLET OCCITAN
Major, 16 973 64 44 32
ETH BOT
Major, 1 973 64 42 12
PIZZERIA IL CASONE
C. de Baqueira, s/n 973 64 40 55

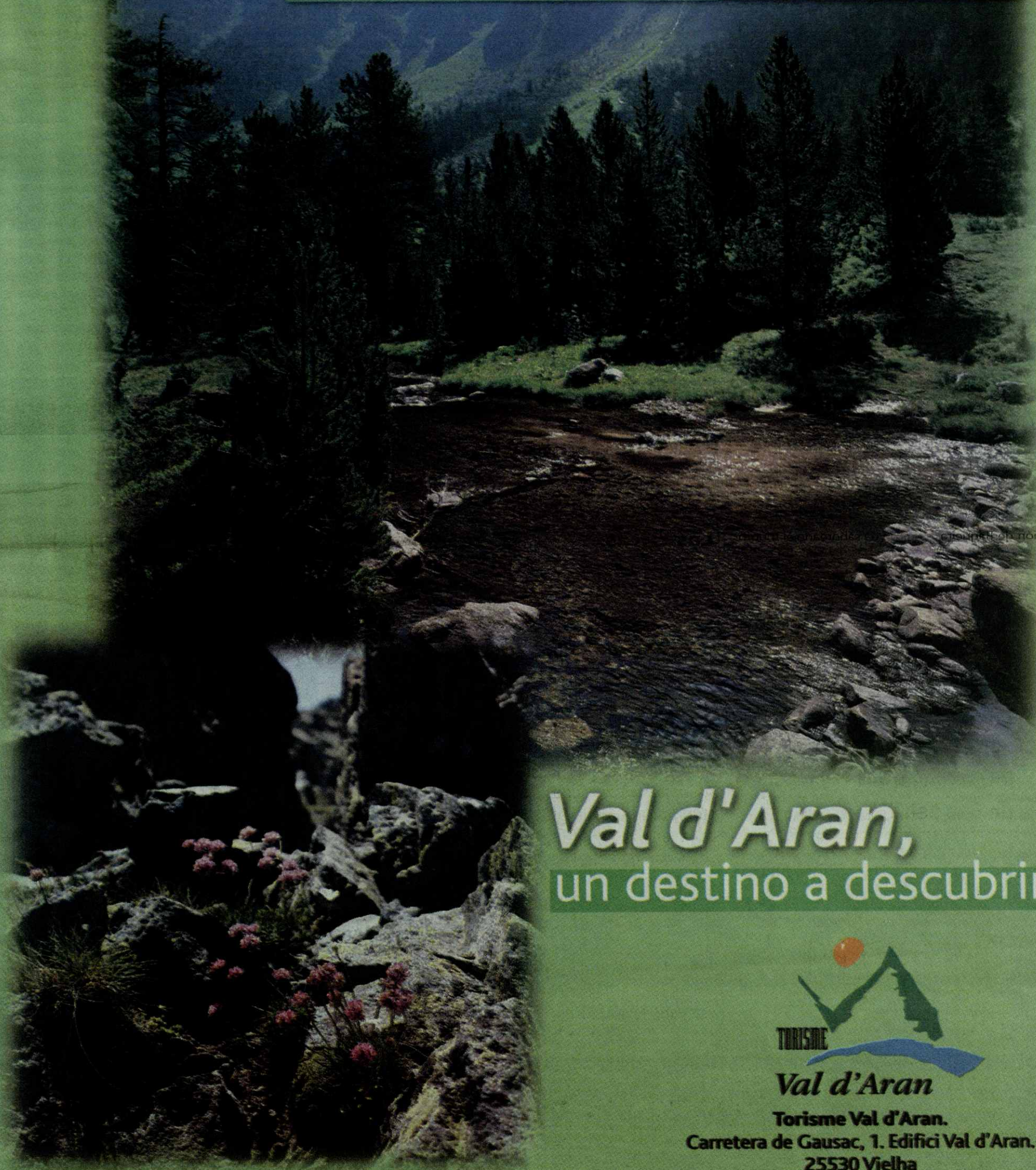
VIELHA
BASTERET
Major, 6 973 64 07 14
CREPERIA ETH HURAT
P. de la Libertad, 14 973 64 02 10
DETH GORMAN
Maldia, 8 973 64 05 45
EL DUENDE
Plaça Coto Marzo 973 64 20 36
ERA COQUELA
Avda. Garona, 19 973 64 29 15
ERA LUCANA
Avda. Calbetó Barra 973 64 17 98

ERA MOLA
Marrec, 14 973 64 24 19
ETH BASERRI D'ARAN
Pas d'Arro, 54 973 64 20 44
ETH REFUGI D'ARAN
Avda. Garona, 27 973 64 30 02
FONDA D'EN PEP
Avda. Pas d'Arro, 52 973 64 26 54
PARADOR DE TURISMO
Ctra. del Tùnel, s/n 973 64 01 00
PIZZERIA PAPA
Pas d'Arro, 5 baixos 973 64 16 32
SERRANO
San Nicolau, 2 973 61 01 50
SIDRERIA ERA BRUISHA
Marrec, 18 973 64 29 76

VILAC
CASA JULIANA
Del Mont, s/n 973 64 04 08

BOCA SUR DEL TUNEL
REFUGIO SAN NICOLAU
Boca Sur del Tùnel, s/n 973 69 70 52

iVive la *Primavera!*



Val d'Aran,
un destino a descubrir



Torisme Val d'Aran.
Carretera de Gausac, 1. Edifici Val d'Aran.
25530 Vielha
Tel. 973 640 688. Fax: 973 643 060
e-mail: torisme@aran.org

Conselh  Generau d'Aran

www.aran.org

LA COMPETICIÓN DISPUTADA EN VIELHA REUNIÓ A SESENTA PATINADORES

El CEG Val d'Aran impone su ley en la Copa Pirineos

Los patinadores del Club Espòrts de Gèu Val d'Aran lograron la primera posición por clubes en la primera prueba de la temporada de la Copa Pirineos celebrada en el Palai de Gèu de Vielha.

Sesenta patinadores se dieron cita en Vielha en la primera prueba de la temporada de la Copa Pirineos. En el Palai de Gèu se concentraron representantes del Club Glace Font Romeu francés, Club Poliesportiu Puigcerdà, Club Hielo Jaca, Club Patinaje Iacca, Andorra Artistic Gel y Orient Club Gel, además del CEG Val d'Aran.

En categoría escola masculino, el aranés Patxi Carnerero se alzó con el triunfo, mientras que su compañero del CEGVA, Nacho Calbetó le acompañó en el tercer lugar del podio. En féminas, las representantes aranesas no pudieron subir al podio que lideró Lorena Osorio del CP Iacca. Andrea Vidal fue cuarta, Lorena Alejandro quinta, Carla Fernández sexta y Carmen Nart séptima.

En debutantes masculino, los patinadores del Val d'Aran coparon las dos primeras plazas del podio con la victoria de Carlos Tormo y el segundo puesto de Manuel Faure. En féminas se impuso Cristina Areny del Andorra Artistic Gel.

Quim Piris, del CEG Val d'Aran, ganó la competición benjamín masculino, mientras que en benjamín femenino el



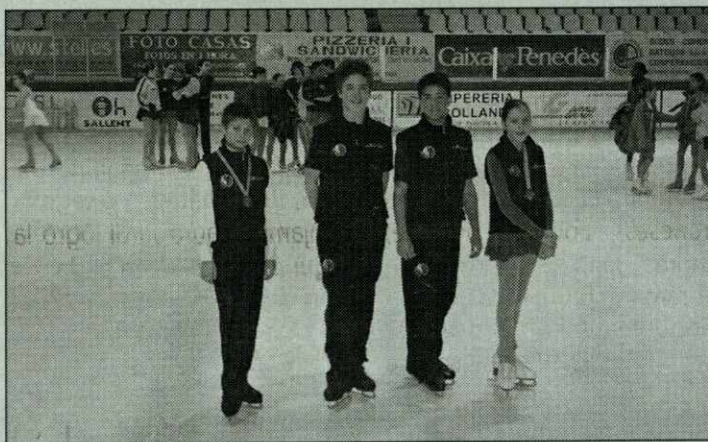
Los patinadores del CEG Val d'Aran dominaron la Copa Pirineos.

Los jóvenes deportistas araneses destacan en la Liga Catalana

triunfo fue para Daniela Deu, de Andorra Artistic Gel.

En alevín femenino, triunfo de Marion Peroy, del CG Font Romeu, seguida de Tanya Constela, del CEG Val d'Aran. Las también aranesas Mónica Robles y María Barbeitos, acabaron en cuarto y sexto lugar, respectivamente.

En cadete masculino, victoria de David Alfaro. En fém-



D. Nieves, J. Montes, C.E. Sanz y J. Álvarez.

nas ganó Paula Tarrado, del AAG, Anna Gil subió al tercer lugar del podio y Paula Pierna y Alba Díaz, también del CEG Val d'Aran, fueron cuarta y quinta, respectivamente.

El Club Espòrts de Gèu Val d'Aran lidera la clasificación por clubes de la Copa Pirineos con 19 puntos, seguida del Andorra Artística Gel y Cub Glace Font Romeu, con 12.

LIGA CATALANA

Los jóvenes patinadores del CEGVA ratificaron la gran progresión que llevan esta campaña en la tercera prueba de la XIII Liga Catalana de Patinaje Artístico celebrada en Puigcerdà. A la cita acudieron cuatro representantes araneses que obtuvieron buenos resultados en sus respectivas categorías. Así, Jennifer Álvarez se alzó con el triunfo en alevín femenino, Darío Nieves alcanzó el segundo puesto en mínima masculino y Jonatan Montes y Carlos Enrique Sanz fueron tercero y quinto en junior 2ª masculino, respectivamente.

La general de la Liga Catalana también tiene color aranés. En alevín femenino, Jenifer Álvarez y Jimena Legaz son segunda y tercera, respectivamente; Darío Nieves lidera la clasificación en mínima masculino; y Jonatan Montse y Carlos Sanz ocupan la segunda y quinta posición en junior 2ª masculino.

TEST DE LA ESPAÑOLA

El Palai de Gèu de Vielha acogerá el próximo sábado 28 de febrero en sesión de mañana y tarde las pruebas de test de 2ª de la Federación Española, una prueba que reunirá en la Val a patinadores de todos los clubes de España, dispuestos a conseguir el ascenso de categoría.

N.L.L.

noticias breves

Ballantine's en Baqueira Beret

La estación aranesa de Baqueira Beret será escenario los días 13 y 14 de marzo de la cuarta prueba del XII Circuito Ballantine's de Snowboard, una cita ya tradicional para los aficionados a este deporte, que cada vez son más numerosos.

La competición, que reúne a los mejores snowboarders españoles y extranjeros, consistirá en un 'snowboardcross', una espectacular modalidad aúna la velocidad del slalom con la sensación de los saltos.

En cada carrera toman la salida cuatro deportistas. Los menos rápidos se van eliminando en sucesivas rondas hasta llegar a la final del domingo, en la que se darán cita los cuatro mejores snowboarders. En este tipo de prueba todos compiten contra todos para ver quien es el más rápido en un recorrido con continuos baches y curvas.

Gran participación en la Martxa Beret

Un total de 1.560 fondistas participaron en la 26ª Marxa Beret, que tuvo como ganadores al catalán Marc Puigsubirà, del equipo nacional de la Federación y a la altoaragonesa Anna Folkegard. Además, en 20 kilómetros se impusieron Cristian Fernández, de la RFEDI, y la francesa Cecile Gasser. Al podio de 10 kilómetros subieron Alejandro Cifuentes y Helene Uzubiaga. El participante de más edad fue Francesc Nuviola, de 77 años, y la más joven fue Paula Martínez, de sólo 4 años. Ambos completaron el recorrido de 10 kilómetros.



Patrocinio de Aran Información

Aran Información, en su compromiso con el desarrollo con las actividades sociales de la Val d'Aran y su proyección hacia el exterior, ha firmado un compromiso de patrocinio con el CEG Val d'Aran que ha permitido el equipamiento deportivo de los jóvenes patinadores del club.



El CAEI destaca en el Trofeo Kamikasse

El CAEI destacó en el XIX Trofeo Kamikasse de snowboard disputado en Vallter 2000. En reynocs, triunfos de Gala España y Claudia Domenech, y segundos puestos de Berta Rocher y Adriá España. En infantil ganó Arturo François y Francesc Hurtado y Marc Trujillo fueron segundo y cuarto.

LA ARANESA ANDREA JARDÍ HA SIDO SELECCIONADA PARA LA COPA TOPOLINO

El CAEI suma éxitos

Los jóvenes esquiadores del Club Aranés d'Esports d'Luern, CAEI, siguen con su apretado calendario, participando en competiciones por todo el Pirineo, y sumando buenos resultados.

TROFEO PITARROY

Los alevines del CAEI son los más activos, con un apretado programa de competición. El pasado fin de semana participaron en el IX Trofeo Pitarroy, celebrado en Cerler y que tuvo color aranés. Alex Puente hizo doblete, al ganar las dos pruebas de categoría alevín II, en la que Lucía Guerra también subió a lo más alto del podio. Además, Catalina Garí fue tercera en alevín I.

Unos días antes, el grupo de alevines del CAEI compitió en el I Trofeo Floquet de Neu celebrado en Espot Esquí. De nuevo los araneses dominaron el podio. En categoría alevín I, Gábel Guerra fue primero y Laura Soria tercera. En alevín II, el CAEI copó el podio femenino con María Ucelay, Lucía Guerra y Ana de la Cuesta, además del triunfo de Alex Puente y el tercer lugar de Pere Albert.



El grupo de esquiadores araneses que participaron en el Trofeo Pitarroy en Cerler.

TROFEO EOE

El equipo infantil del CEIA viajó hasta Sierra Nevada para competir en el Trofeo EOE, puntuable para la Copa de España y clasificatorio para la Copa Topolino, considerada el Campeonato del Mundo oficioso, para el que ha sido seleccionada la esquiadora

aranesa Andrea Jardí, de la Academia del CEIA.

La competición consistió en tres carreras: un supergigante, un slalom y un gigante. En la combinada final, tres araneses -Eduardo Puente, Andrea Jardí y Laura Jardí- lograron el primer lugar.

Andrea Jardí ganó el slalom y fue segunda en gigante

y supergigante en categoría aguilucho. En esa misma categoría, Eduardo Puente fue segundo en slalom y tercero en supergigante y gigante.

Y, finalmente, en categoría benjamín, Laura Jardí logró la segunda posición en el slalom y en el supergigante.



Los infantiles destacaron en Sierra Nevada.



N.L.L. Alex Puente durante una competición.

Fiesta de Santa Gueta en Aran

Las mujeres de la Val d'Aran se volcaron en la celebración de Santa Águeda o Santa Gueta. En las fiestas no faltaron los disfraces, así en Salarú las protagonistas fueron ataviadas de 'drag-queens', mientras que en Vielha eligieron el disfraz de 'hawaianas' y repartieron panecillos bendecidos al final de la misa. En Arties, Gessa, Salarú, Vielha, Bossost y Les hubo detalles para todas las asistentes.



Automoción
Pirenaica, S.L.

Garantizados
hasta 36 meses.

Muchos más
vehículos de ocasión
974 310 026



Audi A6 TDI Varios



POLO



Toledo-Leon 116 CV



A3 Varios



Golf varios



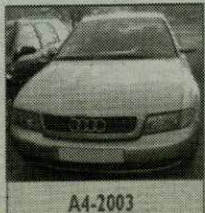
PASSAT TDI 130 CV



LUPO 1.4



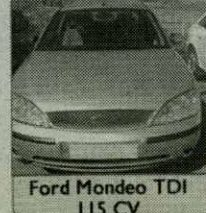
A2



A4-2003



Córdoba VARTO TDI



Ford Mondeo TDI 115 CV



Expres Diesel



A3 Varios



A4 TDI Varios

Visítenos en Avda. Pirineos 65. Barbastro

agenda cultural • gèr de 2004

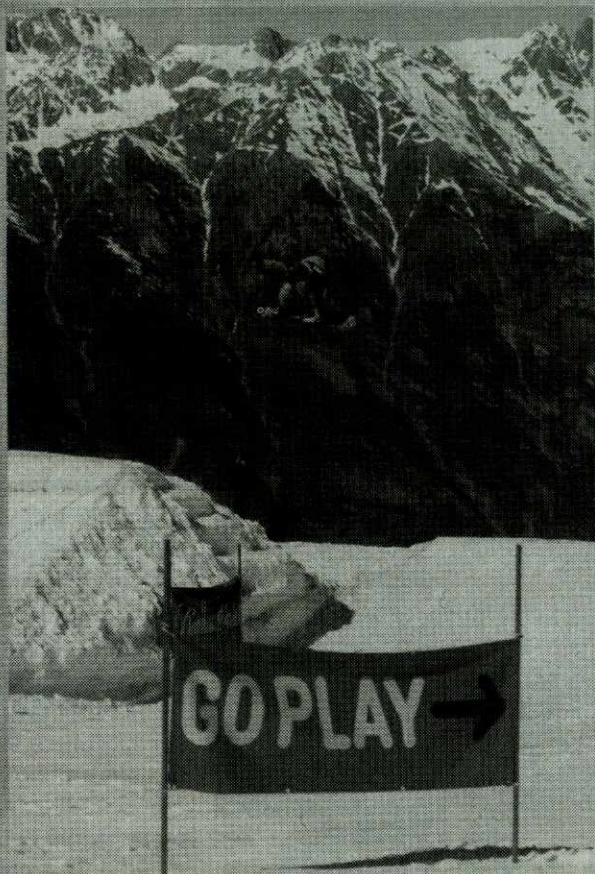
►► 14 y 15 de marzo

Baqueira será escenario del Circuito Ballantine's de snow

El XII Circuito Ballantine's de Snowboard volverá a ser fiel a la estación de Baqueira Beret. Las pistas del centro invernal aranés acogerán, los próximos días 14 y 15 de marzo, toda la belleza de este espectacular deporte que cada vez cuenta con más adeptos entre los amantes de los deportes de invierno, especialmente

en las estaciones catalanas.

Baqueira será escenario de la cuarta prueba de esta edición del Circuito, con una competición de snowboardcross, modalidad que aúna la velocidad del slalom con la espectacularidad de los saltos, aunque lo más importante es ser el primero en cruzar la meta.



Ajuntament de Vielha-Mijaran

ER AJUNTAMENT
DE VIELHA-MIJARAN
VÒ ARREGRAIR A TOTI
ERA PARTICIPACION
ENES HÈSTES DE
MAGRÀS CELEBRADES
EN MUNICIPI.

VOS I DEMORAM ER
AN QUE VENÇ.



museosparavisitar

El Museo del Valle de Arán fue creado en el año 1983 con el objetivo de trabajar en la investigación, conservación y difusión del patrimonio natural y cultural aranés. Inspirado en la filosofía y en el modelo de los museos denominados ecomuseos, su proyecto propone la creación en el Valle de Arán de una red de lugares de interés patrimonial.

Actualmente, el museo dispone de tres secciones abiertas al público: la torre del general Martinhon en Vielha, la casa Joanchiquet en Vilamòs, y la iglesia de Sant Joan en Arties.

- DÓNDE: C/ Mayor, 26
VIELHA
- Tel. 973 641 815 / e-mail:
museu@aran.org



Casa Joanchiquet

- DÓNDE: Vilamòs.
- INFORMACIÓN: del 16 de septiembre al 14 de junio:
únicamente visitas en grupos concertadas telefónica-
mente (973 641 815).
- HORARIO: del 1 de julio al 30 de septiembre, abierto
todos los días, de 11 a 14 h. y de 16 h. a 19 h.



Torre del General Martinhon

- DÓNDE: Vielha.
- HORARIO DE VERANO: de martes a sábado, de 10 a
13 h. y de 17 a 20 h. Domingos, de 10 a 13 h.
Lunes y festivos permanecerá cerrado.



Iglesia de Sant Joan de Arties

- HORARIO: abierta al público únicamente cuando se
celebran exposiciones temporales.



Museu Eth Corrau de Bagergue

- HORARIO: abierto de julio a octubre: de lunes a
domingo de 9 a 13:30 h. y de 15:00 a 20:30 h.)
- TELÉFONO: 973 640 193 (previa petición de hora.)



webs

www.elconfidencial.com
www.elrincondelvago.com
www.construccion.com
www.aran.org
www.todomultas.com
www.luchon.com
www.stgaudens.com



www.bossost.com
www.aranportal.com
www.planetaupair.com
www.becas.com
www.ploteus.net

Reportaje

La Mòla de Betrén acogerá un Centro de Interpretación

El agua ha sido un elemento constante en la Val d'Aran y ha jugado un papel fundamental como motor de la economía y el desarrollo de la zona. Al amparo de las aguas del río Garona surgieron industrias como molinos harineros, serrerías de madera y, en época más reciente, las centrales hidroeléctricas. Los araneses no olvidan su historia y quieren recuperarla.

De esta forma, la Mòla de Betren, el molino más grande de la Val d'Aran a orillas del río Garona, se convertirá próximamente en el Centro de Interpretación del Agua de la Val d'Aran tras el convenio firmado este mes entre el Conselh Generau d'Aran y la Entitat Municipau Descentralizada de Betren.

El agua ha sido una constante en la Val d'Aran y ha sido motor de economía y desarrollo

El documento prevé una cesión del edificio del antiguo molino aranes por un periodo de 49 años al Conselh Generau d'Aran. Este organismo será el encargado de restaurarlo e incluirlo en la red de Museo dera Val d'Aran de la que ya forman parte la Casa Joan Xiquet de Vilamos, la iglesia de Sant Joan d'Arties y la Fàbrica dera Lan de Vielha, además del propio edificio del museo.



PROYECTO COMPLETO

A la hora de elaborar el proyecto de rehabilitación de la Mòla de Betren para convertirla en un Centro de Interpretación del Agua, se ha tenido

muy en cuenta la recopilación de diversa documentación que ayuda a explicar la importancia del agua y, en especial, de la energía hidráulica en la historia de la Val d'Aran.

Los técnicos del Conselh Generau

El antiguo molino aranes podría volver a funcionar en unos meses

han elaborado un estudio que contempla la restauración del edificio y la posibilidad de volver a hacer que funcione el antiguo molino para explicar cómo era el proceso de transformación. De hecho, en los presupuestos de 2004 ya existe una partida que podría dedicarse a su restauración, en la que también colabora la empresa Fecsa Endesa.

ANTIGUO MOLINO

El Centro de Interpretación del Agua de la Mòla de Betren podría abrir sus puertas en la primavera de 2005, ofreciendo al visitante un completo recorrido por el ciclo del agua de la Val. Además de que el viejo molino vuelva a funcionar, habrá paneles explicativos sobre la propia Mòla, las rutas del turismo cultural de Aran y el patrimonio preindustrial e industrial del valle. Asimismo, el proyecto contempla la elaboración de un audiovisual que aborde aspectos muy diversos, desde la importancia del agua como fuente de vida y energía hasta el papel vital que el río Garona jugó en el periodo preindustrial del valle, deteniéndose especialmente en los antiguos molinos y la Fàbrica dera Lan de Vielha, para concluir con un resumen de la historia de la construcción del complejo hidroeléctrico de la Val.

A.I.

editorialeditoriau

Por derecho y por autonomía

Durante la primera semana de marzo, la Val d'Aran se va a convertir en el centro de operaciones de la élite mundial del esquí de montaña. Más de trescientos deportistas de treinta países competirán por las montañas aranesas en el II Campeonato del Mundo de Esquí de Montaña, un deporte que quiere alcanzar la categoría de olímpico en los Juegos de Invierno que se celebrarán en Vancouver en 2010.

Los organizadores de los Campeonatos se han volcado en la preparación de una cita mundial, y han contado con la colaboración de numerosos voluntarios de la Val, que también han querido aportar su granito de arena al evento.

La Val d'Aran será la capital, no sólo del Pirineo, sino del esquí de montaña mundial. Es por eso que cobra más trascendencia la petición de Vielha, que solicita a la Generalitat convertirse en una de las subseces de la recién creada Subdelegación del Pirineo y Aran. Vielha recuerda, con bastante razón, que la historia concede a Aran un 'status' especial, muy distinto al que tienen actualmente otras comarcas del Pirineo catalán y que la Generalitat debe tener muy en cuenta.

Y es que la Val d'Aran es sinónimo de Pirineo y cualquier decisión que se adopte respecto al macizo transfronterizo no puede hacerse a espaldas de Aran. Por derecho y por autonomía.

A.I.

TANAU ESports Val d'Aran

Os presentamos y ofrecemos:

- Guardaesquí por días, semana, temporada...
- para que os sea lo más cómodo esquiar ya que estamos junto al telesilla Esquiro's en la Urbanización Tanau, cuyo acceso es directo a Era Escola.
- Alquiler de esquís, botas, palos, cascos, snowboard...
- Taller especializado en esquí y snowboard.
- Botas a medida.
- Guantes, gorros, forros polares, descansos y todo tipo de complementos.
- Prensa, librería y cartografía.

GUARDA ESQUÍS ALQUILER Y VENTA TALLER DE ESQUÍ

COMPLEMENTOS LIBRERÍA Y PRENSA

TELESILLA ESQUIROS

PARKING

URA

HOTEL MELIA ROYAL TANAU

URA

NIN DE BERET

HOTEL CHALET BASSIBE

Alex Navarro

TANAU ESports Val d'Aran

Guarda esquís

Alquiler y venta de esquís (alta gama)

Taller especializado en esquí y snowboard

Botas a medida

Acceso directo a ERA ESCOLA

Ctra. Beret, s/n. Urb. Tanau (Junto telesilla Esquiro's)

25598 BAQUEIRA - TANAU

Tel. 973 64 51 54 - 64 50 90

E-mail: TANAU.ESPORTS@terra.es

PUNTOS DE VENTA aran

HUESCA

BARBASTRO

BENABARRE

LLEIDA

• Quiosco Estación Rente

• Quiosco Estación Autobuses

BARCELONA

• Quiosco Portal del Àngel

• La Oca

• Estación Ferry Transmediterrànea

MADRID

• Puerta del Sol

SAINT BEAT

• Maisson de la Presse

LOURES-BAROUSSE

• Maisson de la Presse

SAINT BERTRAND

• Les Olivetains

LUCHON

• Maison de la Presse

SAINT GAUDENS

• Maison de la Presse

MONTREJEAU

• Maison de la Presse