

Octubre 2008

ARAN nau

era revista dera Val d'Aran



**Revista mensual gratuita
del Valle de aran**

nitchilltermas



Sumérgete en las aguas sulfurosas de
TERMAS BARONÍA DE LES

Un placer para cuerpo y mente



Disfruta de los **manantiales termales de Les**, el único espacio termal del Valle de Arán. Una oportunidad excelente para sumergirte en las **aguas sulfurosas** de nuestras modernas instalaciones situadas en plena naturaleza.

Si todavía no conoces nuestras fantásticas **nitchilltermas**, ven el primer jueves de cada mes. Podrás disfrutar del circuito termal, música en vivo, copa de cava y degustación de frutas. ¡No te lo puedes perder!

Información y reservas:

Tel. +34 973 64 8717

info@termasbaroniadeles.com

www.termasbaroniadeles.com



Por cierre de temporada:

2x1 Circuito termal
sesión de mañana

Av. Castiero, 15 Entlo 1
 25530 VIELHA (España)
 Tel. 973 64 21 58
 jose@toloassociats.com
 www.toloassociats.com

EMPRESARIO, AUTÓNOMO:

Tienes a tu disposición la asesoría más próxima especializada en:

- GESTIÓN EMPRESARIAL Y ECONÓMICA
- CREACIÓN Y DESARROLLO EMPRESAS Y NEGOCIOS
- ALOJAMIENTO DE SOCIEDADES
- BOLSA DE TRABAJO GRATUITA

**A PARTIR DE OCTUBRE, INCORPORACION
DE UN ABOGADO PARA LA PRESTACIÓN DE
SERVICIOS JURIDICOS**

*LLÁMANOS Para concertar entrevista
y te informaremos del servicio que necesites.*



www.sebasaran.com
 617 578 854
 ASESOR INMOBILIARIO

Inmobiliaria del valle de Aran y Costa Blanca



CASA VILAMOS
 Obra nueva 130m²
 Sol y Vistas



DUPLEX BENOS
 Seminuevo 140m²
 Sol y Vistas
 325.000€



CASA GESSA
 Seminuevo 110m²
 Sol y Vistas
 420.000€



CASA ES BORDES
 Típica Aranesea
 378m²
 300.000€



MANSION BOSSOST
 Preciosa mansión 250m²
 + 38.000m² terreno
 500.000€



CASA GAROS
 Fabulosa casa 200m² +
 2 terrazas. Sol y Vistas
 1.300.000€



ESTUDIO VIELHA
 Un ambiente
 35m²
 130.000€



CASA ARTIES
 Lugas privilegiado
 170m² + 4.000m² jardín
 1.200.000€

ALQUILERES TEMPORADA ESQUÍ DESDE 3000€ (Toda la Temporada)
ALQUILERES TODO EL AÑO DESDE 350€/mes

SUMARIO



Portada:

Monument Aran per sa Lengua

Foto: Joan Blanch

Edición:

NAU ARAN S.C.P.

Impresión:

ANFIGRAF S.A.

Maquetación y Diseño:

esigual.com

Tirada:

5000 ejemplares

Depósito legal:

1-1145-08

Distribución:

Gratuita

Nau Aran, S.C.P.

*no se responsabiliza del
contenido de los artículos
facilitados por terceras
personas en esta revista.*

| | |
|-------------|-----------------------------|
| 6 | HOROSCOPO |
| 7 | PRESENTACION ARAN NAU |
| 8 | ECO-GESTOS |
| 10 | IES ARAN |
| 12-13 | MASCOTAS |
| 14 | AVIS SAVIS |
| 15 | PASA RATOS |
| 16-17 | ACTIVIDADES DE MONTAÑA |
| 18-19 | SONQUE ARAN |
| 20 | CONSEJOS DE OSTEOPATIA |
| 22 | COMIC |
| 24 | ERA BIBLIOTECA |
| 26 | MEDICINA Y ESTETICA |
| 28 | ALEX SICART |
| 30 | EL INGLES ES FACIL |
| 34-35-36-37 | GENT D'ARAN |
| 38 | EL SOMMELIER |
| 40 | ANUNCIOS ECONOMICOS |
| 42-43 | HUMOR |
| 44 | ERA VAL DE D'AUTI TEMPSI |
| 46-47 | HORARIO AUTOBUSES |
| 47 | TELEFONOS DE INTERES |
| 48-49 | RECETARIO |
| 49 | TRUCOS VARIOS |
| 50 | POUR NOS AMIS |
| 52 | ADEMAS DE ESQUI |
| 53 | ESCUNHAU CULTURAL |
| 54 | MI PEQUEÑA HISTORIA NATURAL |
| 56 | OCCITANIA A PE |
| 58 | TEMAS DE ASESORIA |
| 60 | PUEBLOS DE ARAN |
| 61-62 | INDICE ANUNCIANTES |

ARAN
nau
na revista de la Val d'Aran

NAU ARAN, S.C.P.
C/ Jaime II, 14 Baixos
25530 Vielha
Tel: 973 64 04 87

nauaran@nauaran.com

Suscripciones a ARAN NAU
Llamar al teléfono 973 64 04 87 y por sólo 30€* anuales
(55€ para Francia), les enviaremos puntualmente la revista a su casa



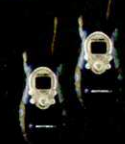
**VIELHA
COMPUTER**

Venta de Equipos - Accesorios - Consumibles
Mantenimiento - Reparación - Formación
Páginas Webs - Cyber Cafe
Servicios a Empresas y Particulares

INSCRIPCIONES ABIERTAS!!
CLASES DE INFORMÁTICA
ADULTOS (NIVEL 1 AL 3)
NIÑOS (8 A 14 AÑOS)



Instalación de Video vigilancia



iPods y Accesorios

Alquiler y Venta de acceso a
Internet por monedas:
Sistema autónomo
Protegido contra virus

FINANCIAMIENTO

Avda. Castiero N° 15, Local 13. Vielha - Lleida
Teléfono: 973.64.10.53 Fax: 973.64.29.69
web: www.vielhacomputer.com (compra online)

masajes
maquillaje profesional
depilación
depilación de cejas
manicura
pedicura
limpieza de cutis
tratamientos faciales



tratamientos corporales
extensiones de pestañas
tinte de pestañas
fotodepilación
blanqueamiento dental
test nutricional
piercing dental

ULTRATONE
Ultra Silencio, Sistema

www.sylviamontestetic.com

Avda. Garona 17 / Local 6 (frente guardería municipal) // 25530 Vielha, Lleida // telf. 973643282

CORTINES I TAPISSERES SANT JORDI

PRESUPUESTOS A DOMICILIO
DISEÑO Y CONFECCIÓN PROPIOS

c/ Penedés, 87 - 25005 - LLEIDA (Balafia)
Tel: 973 24 9950 Fax: 973 24 9954



HOROSCOPO



Aries: No te sorprendas si este mes no estás mucho tiempo en casa. Todo indica que estarás mas tiempo fuera, de compras, de visita, quizás yendo a alguna cena especial o un concierto. Hay una cantidad de actividades familiares que no querrás perderte, Aries. ¡No dejes que los hombres/mujeres de tu vida queden atrapados frente al televisor!



Tauro: Te sentirás desesperanzado/a, Tauro, pero no dejes que esto te estropee el mes. Éste puede ser un momento muy productivo, y puedes lograr cosas importantes simplemente planificando tu tiempo y cumpliendo con los compromisos adquiridos. Siéntete liberado/a para salir al aire libre y experimentar lo obvio. Otras personas no ven las cosas tan claramente como tú, y a todos les ayudará mucho realizar lo mismo que tú.



Géminis: Una amiga o pareja sentimental que no has visto por algún tiempo finalmente ha hecho los arreglos para verte. Por consiguiente pasarás gran parte del mes de buen ánimo, esperando el encuentro. Tendrán muchísimas novedades para compartir. Sin embargo, sería una buena idea acortar la visita un poco y hacer los arreglos para otro encuentro. De lo contrario se cansarán mucho.



Cáncer: Has trabajado duro por bastante tiempo, y ahora te encuentras pensando en las maneras de recompensarte. De repente sentirás que aquel viaje con el que soñaste está a tu alcance. Decidirás hacer los arreglos. Podrías decidir quedarte por más tiempo ya que habrá mucho para aprender allí.



Leo: Las transacciones comerciales que se lleven a cabo en tu vecindario serán inteligentes y satisfactorias hoy. Debes sentirte económicamente seguro/a ahora, ya que te sigue yendo bien en tu carrera y con el dinero. Los contactos con amigos, vecinos y familiares serán abiertos, agradables y honestos, y las relaciones de todo tipo tienden a ser bastante estables. Por la noche: Haz una caminata energética cerca de tu casa



Virgo: Es un gran mes para la transformación, y tus acciones tienen un significado más profundo que de costumbre. Ten cuidado hacia adonde apuntas tu flecha, porque su punta hoy tiene aguijón extra. La gente se equivocará contigo, haciéndote sentir como si fueras un jarro de agua sobre un plato caliente. El fuego está encendido y la tapa está por explotar. Asegúrate de no golpear a nadie cuando la tapa salga volando.



Libra: La palabra clave es "rareza". Posiblemente te sientas bombardeado/a con información proveniente de periódico o de Internet que te parezca muy extraña. Existe una razón para esto: es muy probable que se trate de información errónea. No tengas miedo de tomar las cosas "con pinzas", a pesar de que otros puedan tomárselas con mayor seriedad. Aférrate a tu escepticismo y no lo dejes ir, a menos que previamente lo enfrentes con tu más honesta opinión.



Escorpio: Estás desbordando entusiasmo y confianza. Como es lógico, los que te rodean responden amablemente. Tu sonrisa es contagiosa, y las personas ríen y cuentan chistes contigo. Cualquier cosa que hagas hoy saldrá perfectamente, aunque el esfuerzo grupal seguro será más gratificante. El romance será muy importante en la noche, ¡por lo tanto aprovéchalo!



Sagitario: Aparecerá una nueva y emocionante posible relación amorosa en tu vida. ¡Tenderá a ser una relación que te hará sentir hormigueos y ebullición en tu sangre! El que decidas o no luchar por esta atracción seguramente dependerá de tu situación, pero no importa lo que decidas, disfrutarás de la emoción. Por lo tanto ¡asegúrate de estar bien arreglado/a cuando salgas! ¡Te sentirás feliz de haberlo hecho!



Capricornio: Conocerás un amor ideal. Podría tratarse de un/a colega, o de alguien conectado con un grupo al cual estás afiliado/a. O alguien a quien nunca antes consideraste más que un amigo/a. Quien quiera que sea, te parecerá demasiado perfecto para ser real. Ten presente que esta es la primera etapa de infatigación - y que para que el romance tenga éxito, también debes amar los defectos de esa persona.



Acuario: Cuidado con promocionarte como alguien con tanta fuerza y competencia mental que es capaz de manejar todo. Fíjate que la mula más fuerte de la caravana es la que termina llevando el mayor peso. Tus emociones están más sensibles de lo que imaginas y sin duda más sensibles de lo que demuestras a los demás. Sé honesto/a respecto de tus sentimientos, no solamente tus pensamientos.



Piscis: Piensa en renovación para ti, durante la cual puedes alcanzar un punto de gran plenitud y comodidad. Confía en ti y en quienes te rodean. Abre los ojos a la realidad de la situación más próxima. Si estás haciendo algunos cambios en tu vida, asegúrate de tener fe en que, suceda lo que sucediere, todo será para tu beneficio.

Estem en temps de canvis i per tant, Aran Nau, era revista dera Val d'Aran, espera continuar amb il·lusió: entretenint, informant i omplint les expectatives de tots els que vivim en aquesta meravellosa terra.

Gràcies a tots per fer-nos confiança.

L'Equip de ARAN NAU

Estamos en tiempos de cambios y por tanto, Aran Nau, era revista dera Val d'Aran, espera continuar con ilusión: entreteniéndolo, informando, y llenando las expectativas de todos los que vivimos en esta maravillosa tierra.

Gracias a todos por la confianza.

El equipo de ARAN NAU

Èm en temps de cambis e per tant, Aran Nau, era revista dera Val d'Aran, demore contunhar damb illusion: d'entretier-vos, informar-vos e aumplir es expectatives de toti es que viuem en aquesta meravilhosa tèrra.

Gràcies a toti pera confiança.

Eth equip d'ARAN NAU

Dans un temps de changement et évolution, ARAN NAU, le revue de la Vallée d'Aran, Aussi créé pour nos amis français, attend continuer avec la même joie et le même plaisir de vous intéresser avec son contenu, tel qu'il a fait jusqu'au présent.

Merci d'avance a tous, pour continuer à nous faire confiance

L'Équipe d'ARAN NAU



ARAN nau

era revista dera Val d'Aran



Les nostres oficines estan a:

C/ Jaime II, 14 Baixos
Vielha 25530 (Lleida)
Tel: 973 640 487
628 157 538

nauaran@nauaran.com
articulos@nauaran.com
disseny@nauaran.com



ECO-GESTOS

DECRECIMIENTO. El camino hacia la sostenibilidad.

"Nunca será tarde para buscar un mundo mejor y más nuevo, si en el empeño ponemos coraje y esperanza (Alfred Tensión)

No es posible el crecimiento continuo en un planeta limitado. Cada vez está más claro que estamos superando muchos límites ambientales.

El futuro de nuestro planeta es alarmante y nuestra sociedad actual, camina en sentido contrario/equivocado, impermeable a la realidad evidente, manteniendo un nivel de consumo en continuo aumento.

Los países del norte vivimos derrochando los recursos que la naturaleza conservó durante miles de años, haciendo disminuir cada vez más la biodiversidad e impidiendo el acceso igualitario de la población a estos bienes. La diferencia es cada vez más grande entre los países desarrollados y los empobrecidos.

Se habla de crisis económica y no tanto de crisis ecológica, que se hace patente en el agotamiento de los recursos naturales, en la destrucción y fragmentación de los ecosistemas, etc.

No hay futuro en el crecimiento. Vivimos en un mundo finito, en el cual la falacia del crecimiento continuo es imposible.

No hay camino en el crecimiento y cuando antes nos demos cuenta de ello para buscar otras sendas, mejor.

La única estrategia que parece viable es la del decrecimiento. En realidad es el único camino posible.

No es un concepto negativo, sería algo así como cuando un río se desborda y todos deseamos que "decrezca" para que las aguas vuelvan a su cauce. Cuanto antes seamos conscientes de la necesidad de desprendernos de un modo de vida inviable, mejor para todos y para el planeta.

Vivimos momentos cruciales y tenemos una gran responsabilidad.

La palabra decrecimiento tiene un significado claro; reaprender a vivir con menos, con lo necesario. Generando valor y felicidad, reduciendo la utilización de materia y energía.

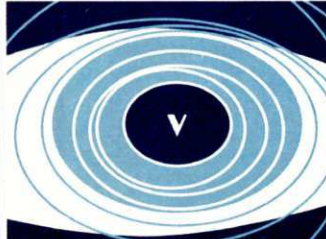
La historia demuestra que las crisis económicas engendran conflictos sangrantes, que ponen en riesgo las democracias. Por ello, es interesante que se planteen nuevas propuestas, que la apuesta por el desarrollo sostenible sea asumido democráticamente y empiece pronto.



Deshacer el crecimiento. Rehacer el mundo.

Artículo escrito por "Anónimos de Arán"/ anonimosdearan@hotmail.com

CENTRE TERAPIA VISUAL



LAURA VICENS

**ÓPTICA
OPTOMETRISTA**

EXAMEN VISUAL Y OPTOMÉTRICO
TERAPIA PARA ESTRABISMOS
REEDUCACIÓN OJO VAGO
PROBLEMAS APRENDIZAJE
VISIÓN INFANTIL
VISIÓN DEPORTIVA

*Concertar
cita previa*

**c/ José López de Munuera, 4
25530 - VIELHA**

A map of the town of Vielha, showing the location of the optical center. The center is marked with a red dot and labeled 'José López de Munuera'. The map shows the town's layout with streets like 'Cami de Casau', 'Carret. Gausac', 'Carret. Francia', 'Rotonda', 'Casteth', 'Castiero', and 'Carret. del Tunel'. A sign on the map says 'PAS DE 20.000'.

**Tel. 973 64 23 54
lauravicens@cnoo.es**

ALTI IMMO

Eduardo y Manuel Lázaro
Promotores - Constructores

Promoción de apartamentos y casas nuevas en Luchon

Próximas a las pistas de esquí, complejos deportivos, golf, equitación, parapente, vaporarium.

Apartamentos T2 y T3, con 2 plazas de parking, trastero, balcón y terraza.
Precio a Consultar.

SOCIÉTÉ
ALTI
Immo

ALTI IMMO 29, Allée d'Entigny 31110 LUCHON

www.alti-immobilier.com

Tel: 00 33 561 79 77 77

Fax: 00 33 561 79 76 05



Ventas de pisos, Apartamentos y Casas



La Rotonde
Bar - Jazz

VIERNES

Aperitivo y música en vivo a partir de las 19h

SABADOS

Aperitivo y concierto a partir de las 19h

Después del Jazz, discoteca a partir de medianoche

Tel / Reservas: 00 33 561 88 47 06
contact@alti-immobilier.com

ACTIVITATS EXTRAESCOLARS A L'IES D'ARAN (AGRUPACIÓ ESPORTIVA)

Ens complau presentar-vos l'oferta d'activitats esportives de caire extraescolar que l'IES ARAN posa a la vostra disposició.

Estem molt il·lusionats per l'èxit que han tingut aquestes activitats durant aquest temps. Des de l'IES ARAN estem convençuts que el caràcter voluntari de les activitats, juntament amb el seu fort component motivacional, fa que tinguin una capacitat educativa força considerable.

El curs passat van ser **137 nois i noies** els que van participar activament en totes les activitats ofertades.

Volem continuar treballant en aquesta línia, i **aconseguir una Agrupació Esportiva dinàmica, emprenedora i amb capacitat de generar il·lusió.**

Les activitats que s'oferiran aquest curs són les següents:

Activitats Culturals:

Temps de deures, Club de teatre, Club CINE FÒRUM i Club de lectura

Activitats Esportives:

Cross i atletisme, bàdminton, voleibol, bàsquet, activitats a la muntanya (BTT, senderisme i escalada, i esquí de fons), futbol sala femení i lliga de futbol sala escolar

Les inscripcions es realitzaran per internet a través de la pàgina

web de l'IES d'Aran (www.xtec.cat/iesaran), en la secció d'activitats. **Les activitats començaran la setmana del 29 de setembre.**

Esperem que aquestes propostes us agradin.

Salutacions

Esther Perisé Duaigües

Coordinadora de l'AEE IES d'ARAN





Funerària Val d'Aran

Servicio permanente 24 h.

Delegados:

Sergi Torres Gascón Tel. 699 575 390 - 973 648 440

Francisco Egea López Tel. 661 047 404 - 973 641 631

Oficina Central: Tel. 973 258 023 - 973 258 261

- Traslados provinciales, nacionales e internacionales.
- Servicios de todas las Compañías de Seguros. Incineraciones
- Depósito de cajas en Vielha.
- Disponibilidad del Tanatorio.

25 años dando
servicio al
Valle de Aran

Arres de Jos, Arres de Sus, Arròs, Arties, Aubert,
Bagergue, Baqueira, Betlà, Betrèn, Casarilh,
Casau, Escunhau, Garòs, Gausac, Gessa, Mont,
Montcorbau, Montgarri, Salardú, Tredòs, Unha,
Vielha, Vila, Vilac, Vilamòs

Desde siempre, la Funeraria de Les y Bossòst

Delegado:

Juanito Ferrera Velardo 619 099 274 / 973 647 161

Arró, Bausen, Begòs, Benòs, Bossòst, Canejan,
Era Bordeta, Es Bòrdes, Les, Pontaut

Oficinas:
c/ Pomarola, 3
VIELHA

MONT 708

presupuestos
sin compromiso

SOLICITE
NUESTROS
SERVICIOS

**AUTOMATIZACIÓN DE: PUERTAS
VENTANAS
PERSIANAS
TOLDOS**

**CERRAJERÍA
CRISTALERÍA**

AIRE ACONDICIONADO

TABICUERIA EN PLADUR Y OBRA

ELECTRICIDAD, CALEFACCIÓN Y GAS

ENYESADOS CON MÁQUINA

REPARACIONES EN GENERAL

PLACAS FOTOVOLTAICAS (LUZ + CALEFACCIÓN)



619 507 163 - 676 132 132

CORTAR LAS UÑAS AL GATO? Desunglar = Amputar

Con éste artículo queremos darte algunas razones por las cuales tu gato necesita las uñas y son parte de su vida cotidiana además de darte algunas alternativas que harán que disfrutes de tu mascota y ésta se sienta feliz a tu lado.

Algunas personas, y por suerte cada vez menos, opinan que una buena forma de erradicar el problema de las uñas, es la eliminación de éstas mediante una operación quirúrgica llamada oniquectomía o también desungulación. En la mayor parte del mundo no se desungula. En prácticamente todos los países donde los gatos son animales de compañía desungularlos es ilegal o está prohibido. Dentro de España hay algunas comunidades como Andalucía en las que existe protección hacia los animales y por lo tanto, no se realiza la operación ya que se considera una mutilación. Sin embargo es todavía frecuente en Estados Unidos y Canadá.

El término desungulación es demasiado benigno para lo que realmente supone. Esta cirugía es complicada puesto que consiste en amputar la última falange del dedo del gato, lugar donde se encuentra la base del tendón retráctil y nacimiento de la uña. De este modo se elimina la uña definitivamente y aunque hemos solucionado el problema de las uñas, hemos provocado otros problemas a nuestro gato, el cual queda desprotegido de su principal arma y herramienta. En algunas ocasiones se producen malformaciones e incluso hasta cojera como consecuencia de una incorrecta amputación de la falange, en estos casos la uña sigue creciendo de forma irregular dando lugar a estos problemas.

¡Unas herramientas imprescindibles para el gato!

Las uñas son las herramientas más importantes de que disponen los gatos, son imprescindibles en su día a día. Cuando comienza el día, clava sus uñas en el rascador y tira haciendo fuerza para estimular y tonificar la parte superior de su cuerpo. Mientras juega, sus uñas atrapan los juguetes que vuelan por el aire y los sujetan. Cuando corre o escala sus uñas le proporcionan un agarre extra al que el gato ya está acostumbrado.



Un gato usa las uñas para rascarse cuando le pica, manipular sus ratones de juguete, agarrarse para seguir un camino estrecho, sujetarse sobre una silla con estabilidad mientras se acicala y también las utiliza para excavar y cubrir sus necesidades, no nos olvidemos que ellos son bastante limpios. Las uñas se utilizan incluso para expresarse.

En algunos casos, las uñas actúan como salvavidas, permitiendo a un gato trepar a un lugar seguro o defenderse de un atacante. Todo esto, y mucho más, se pierde cuando un gato es desungulado.

Un ejercicio saludable para el gato.

El acto de arañar es innato en el gato, pertenece a su naturaleza. Gracias a los ejercicios de estiramiento que realiza el animal cuando se estira en su rascador, tonifica los músculos de la zona superior como son los hombros y la espalda, los estiramientos le mantienen totalmente en forma evitando en cierta medida que nuestra mascota pierda su flexibilidad y agilidad de movimientos.

Un gato desungulado pierde gran parte de su actividad. Al verse desprovisto de su herramienta, el animal se siente extraño, incluso puede que se aísle, buscando una actitud de defensa.

El acto de arañar una superficie es también un relajante para ellos, muchas veces corren de un lado a otro como sin sentido y se paran de golpe delante del rascador y allí se estiran tirando del mástil con fuerza, así dejan su estrés de lado y vuelven a la carga otra vez.

Los gatos utilizan los arañazos como marcas visuales, es una forma de reconocer las zonas de su territorio, no solo para ellos sino también para los otros gatos que pudiesen estar alrededor.

(continúa en la página siguiente)



Alternativas a la desungulación

Educación y rascadores

Podemos optar por una solución algo más inteligente y más práctica de cara a nuestra mascota. Tratar los problemas de comportamiento desde que son cachorros, enseñarles donde pueden arañar siempre que quieran (ponerles rascadores verticales y horizontales, torres de juego, etc...) y cuando lo utilicen premiarlos para que asocien el gesto con algo grato para ellos como por ejemplo: darles unas bolitas de pienso, ofrecerles una zona exclusiva para sus juegos y por supuesto tener en cuenta que los gatos castrados en su tiempo adecuado que viene a ser entre los 7 y 9 meses de edad como máximo, son menos proclives a que marquen irremediablemente donde quieran y sientan la necesidad de marcharse de casa por la época del celo.



Feromonas

Cuando el gato se siente seguro en su entorno, frota su cabeza dejando las superficies impregnadas de una sustancia llamada feromona facial, que le permite identificar ese entorno como familiar, de bienestar y calma. Existe un producto denominado feliway el cual simula el olor de las feromonas faciales del gato de forma que ayudan a estabilizar el comportamiento del animal y reducen el marcaje.

Uñas postizas

Existen unas uñas postizas para los gatos, esta es una solución muy práctica. Son pequeñas fundas de plástico que se fijan a la uña del gato con pegamento, el mismo dueño puede ponérselas y además hay varios tamaños para que se adapten mejor. Solo hay un pequeño inconveniente que se tienen que cambiar periódicamente debido al crecimiento de la uña, aunque la propia funda se despegue cuando la uña crece.

Repelentes

Si el gato suele arañar en zonas concretas podemos utilizar repelentes especialmente diseñados para mascotas, que nos ayudaran a disuadirlos sin que sean nocivos para su salud.

Corte de uñas

Se puede realizar un corte periódico de la punta de las uñas del gato teniendo cuidado de no cortar la venita que esta dentro de la uña. Si no nos damos cuenta y cortamos la venita, existen productos para parar la hemorragia como el polvo estíptico. Los gatos se acostumbran con facilidad a que le corten las uñas si lo hacemos desde pequeños, aunque si nuestro gato no se deja cortar las uñas podemos acudir al veterinario.

Este proceso tendremos que hacerlo cada vez que lo necesite el gato, que suele ser cada una o dos semanas.

Estas medidas harán que aumente la calidad de vida de nuestra mascota y por supuesto nos ahorraremos en problemas de cara a la salud del gato.



En el darrer article varem assenyalar la conveniència d'un debat entorn a algunes qüestions relacionades amb el nostre món i l'atenció de les persones que per les seves condicions d'edat o salut necessiten uns serveis específics per poder ser ateses adequadament. En aquest text volem parlar-ne una mica més de tot això.

Primer per dir que ens sembla que hi ha un desacord entre les noves tecnologies i les inversions que es dediquen a la medicina avui en dia i les que dediquem a l'atenció de les persones que gràcies a aquests serveis aconseguixen allargar la seva vida uns anys més, encara que amb situacions de dependència que fan necessaris serveis d'acompanyament que després no poden obtenir com seria desitjat. Aquesta es una situació desequilibrant que no possibilita vides d'acord amb principis de qualitat i dignitat que defenem al allargar-los la vida. Una inversió econòmica i de recursos humans adequada en aquest camp es essencial per compaginar una cosa amb l'altra

I aquí plantegem un altre tema molt relacionat. I és que la demanda d'aquest tipus d'atenció existeix i la resposta la troben moltes d'aquestes famílies al mercat de forma poc o gens reglada. La Llei de la Dependència pot ser una oportunitat per poder regular aquests serveis de manera que les persones que treballen en aquestes feines tinguin la formació i seguiment adequats pel treball que desenvolupen. Sembla a vegades que no es dóna la importància que caldria una cosa que ho és. I és que tenir cura dels nostres avis hauria de ser una prioritat a la nostra societat si volem que sigui justa i equilibrada. Dedicar temps a les persones es un recurs senzill però difícil de trobar avui, per exemple.

L'oferta de serveis per la gent gran ha de tenir en compte els desitjos i necessitats d'ells i elles (els més grans) en primer lloc, i potser no és sempre així. Destinar recursos i fer polítiques en aquest sentit es una tasca inacabada, i segurament va més enllà d'organitzar hominatsges i concedir recursos econòmics, insuficients en tot cas, per que es puguin arreglar a la casa o per que puguin establir un lloc de trobada on passar l'estona.

Les possibilitats són moltes però lo important es sobretot que les accions i els recursos que s'hi dediquen vagin dirigits a una integració real d'aquests sectors de població al seu entorn, on els coneixements i la experiència d'aquesta gent siguin valors reconeguts, on les opinions d'aquestes persones siguin respectades i més, escoltades amb atenció i intenció de convertir-les en accions si és el cas. A Guatemala, a on he viscut els darrers anys de la meua vida, les comunitats indígenes tenen moltes un Consell d'Avis que es reconegut com un Consell de Savis, respectat i escoltat a l'hora de solucionar les dificultats de la Comunitat i de prendre les decisions de tots.

Artículo escrito por Jordi Arjó



eth hilat

SERVICI D'ATENCIÓN A DOMICILI ARA GENT GRANA
SERVICI D'ACOMPANHAMENT PSICOLOGIC

eth.hilat@gmail.com

jordiarijofrances@mac.com

Tel. 973 64 02 55 - 634 76 39 84

Apartaments Elurra, Edif. Montgarri, local 4
25539 BETRÈN

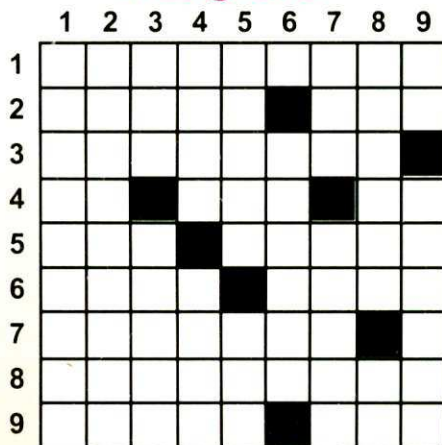
PASA RATOS

Sopa de letras

Encontrar el nombre de 12 insectos chupopteros o que efectúan picaduras. Las palabras pueden estar situadas de derecha a izquierda, de izquierda a derecha, de arriba a abajo, de abajo a arriba o en diagonal, en ambos sentidos.



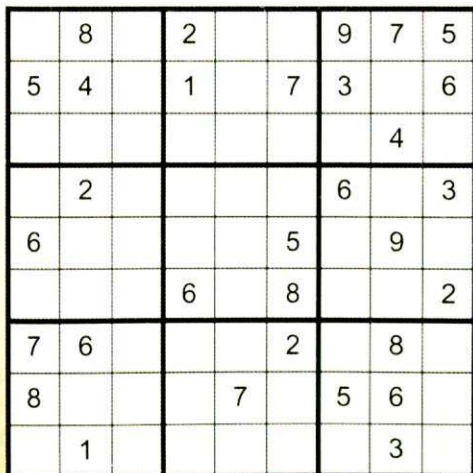
Crucigrama



HORIZONTALES: 1. Propicio, según el dictamen del juez. 2. Pieza que todo coleccionista desea. Vale recordado. 3. La que demuestra tener estilo en la piscina. 4. Núcleo de la pila. Tratamiento específico para la monja. Dentro de la cámara. 5. Principios circenses. Séptimo mes del calendario judío. 6. Herramienta muy aprovechable. Me muevo como pez en el agua. 7. Bosque muy ácido. Métete. 8. Dispuesta para conducir agua. 9. Unas que se alejan de la normalidad. Escuchar en la cocina.

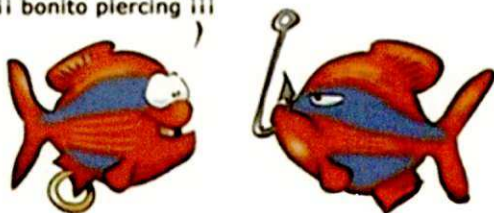
VERTICALES: 1. Te sube al Tibidabo sin ningún esfuerzo. 2. Una que piensa y examina todo lo que le rodea. 3. Planta en el penedès. Hacer de poeta del hip-hop. 4. Aves que hacen entrar al jugador en casa. Donde termina la carrera del boxeador. 5. Gas noble. Nariz del catalán. 6. Sale por Antequera. Duermes debajo de la cama del hospital. 7. Taberna con mucha presión. Juerga de la jet-set. 8. Usad el teléfono. Articula palabras!. 9. Lee únicamente las vocales. Apuntar los puntos de Jordan en la libreta.

Sudoku



Pesca sin muerte?

!!! bonito piercing !!!



SOLUCIONES EN LA PAGINA 24

ACTIVIDADES DE MONTAÑA

PR-C 112: VUELTA POR EL NAUT ARAN

La excursión de este mes es bastante dura y exigente, recomendada para personas que mantengan un nivel alto de preparación. Se realiza por un precioso paraje poco transitado del Valle de Aran.

ruta: el punto de partida será **Unha (1.270m)**, donde tomaremos un sendero que hay justo a la entrada del pueblo, junto al cartel de piedra que pone UNHA y que nos llevará, por el lado izquierdo del río Unhòla hacia Bagergue, es un tramo del GR-211. Al poco de ascender cruzamos el río y continuamos ascendiendo por el lado derecho del río. Es una ascensión cómoda por una zona húmeda muy bonita. Al llegar a **Bagergue (1.419m)** entramos por el lado izquierdo de la Iglesia y continuamos de frente por la calle Mayor hasta la plaza, donde tomamos la calle Guarto que nos sacará del pueblo y que al poco se convierte en una pista, hemos comenzado el PR-C 112, que está marcado con marcas amarillas y blancas durante todo nuestro trayecto. Continuamos en todo momento por la pista principal, hasta llegar a una valla metálica donde encontramos un cruce de pistas, continuamos por la de la izquierda junto al río Unhòla que cruzamos más adelante. Al llegar a la altura de la "Bòrda dera Lana" abandonamos la pista y tomamos un camino que hay a la derecha de la misma y que pasa justo por detrás de la borda, habilitada como restaurante. En este punto comienza una fuerte subida, donde tendremos una impresionante vista del Valle de Unhòla. Después de cruzar tres veces el "río Moredó" volvemos a salir a la pista de Varradòs, que la tomamos de nuevo. Al llegar a una borda en buen estado tomamos un camino a la izquierda que nos acorta un poco la pista. Saldremos de nuevo a la pista y la continuaremos hasta llegar al "Coret de Varradòs (2.045m)" donde hay un palo indicador.

Continuamos por la pista hasta encontrarnos un camino a mano izquierda marcada por las roderas de un vehículo. Comienza una fuerte subida hasta llegar a un pilón de cemento donde continuamos hacia el suroeste hacia el "Còth de Salient" ganando siempre altura. Pasamos las zonas de tarteras hasta llegar a los "Estanhs dera Pincèla (2.320m)" que los cruzaremos y seguimos hacia el "Còth de Salient (2.336m)" donde encontramos un palo indicador. Continuamos por el camino de la izquierda en dirección sur y planeando para continuar por un camino que sube hacia el otro collado, donde giraremos a la derecha para subir por la carena en una fuerte subida y llegar al "**Tuc d'Arenho (2.522m)**", punto más alto de esta excursión y desde donde encontramos unas impresionantes vistas del Pirineo Axial. Llevamos algo más de 5 horas caminando.

Para bajar continuamos por la misma carena en dirección norte. Dejamos la carena por un camino a la izquierda en dirección este, hacia "Clòts de Monnàs". Seguimos los caminos de los animales sin perder mucha altura hasta un pequeño collado, "Serra de St. Martin (2.360m)", donde hay una fita. Continuamos bajando suavemente por una zona de bastantes prados y por la zona del "barranco de Corilha" en dirección sureste. Nos dirigimos hacia la cabecera del barranco, donde giramos hacia el este, y seguimos por el margen derecho del barranco hasta llegar a un corral en ruinas, donde haremos un zig-zag en el camino hasta otros corrales que cruzamos para ir hacia el fondo del valle, donde encontramos el "Barranc de Corilha (1.900m)" que cruzamos y seguimos bajando por su margen izquierdo hacia el sur, por un camino bastante incómodo.

continúa en la página siguiente

Cada vez el río se embarranca más, hasta que llegamos a una bifurcación, donde podremos ir a visitar la "ermita de St. Martín", que está en un lugar realmente increíble, o continuar nuestro camino que, sin cruzar el barranco, y por camino más marcado, planea por la izquierda hacia el fondo del valle donde continuamos bajando por un zig-zag hacia los prados y una cabaña que dejamos a la izquierda. Seguimos bajando por el camino principal para volver a encontrarnos con el Barranc de Corilha donde hay una torre de agua y un depósito. Seguimos por el camino que nos baja al pueblo de **Gessa (1.232m)** todo recto. Aquí finaliza el PR-C 112 y tomamos parte del GR-211.

Cruzamos todo el pueblo hacia la salida hacia la carretera y antes de salir del todo subimos por una urbanización nueva una rampa fuerte asfaltada y al final de la misma tomamos una pista a la derecha que nos llevará hacia **Unha (1.270m)**. Antes de llegar pasamos por la "Capilla de Sant Blai". Al llegar cruzamos todo el pueblo y llegamos al punto de salida.

SITUACIÓN: Naut Aran **DIFICULTAD:** Alta

PUNTO DE PARTIDA: Unha. Se puede iniciar en cualquiera de las poblaciones descritas.

DESNIVEL: 1.252m **HORARIO TOTAL:** 7h 30' **ALTITUD MÁXIMA:** 2.522m

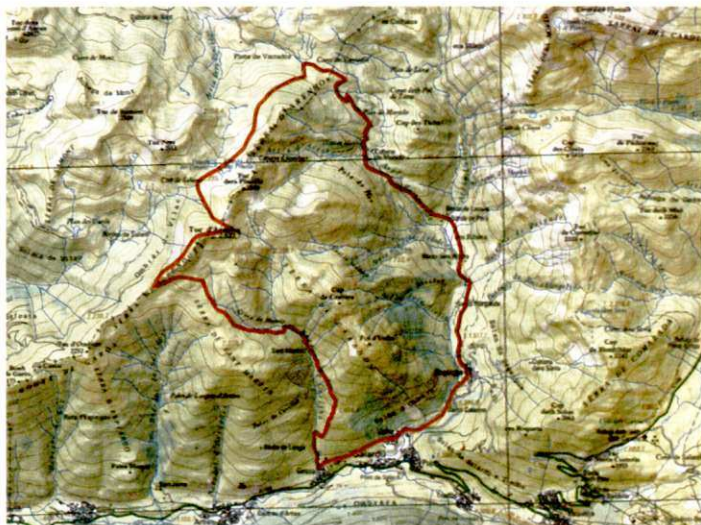
ÉPOCA RECOMENDADA: Finales de primavera, verano y principio otoño.

RECOMENDACIONES:

- Podremos tomar agua en todas las poblaciones del recorrido.
- Hay bares-restaurantes en: Unha, Bagargue y Gessa.
- Llevar: mapa de la zona, brújula, chubasquero, botas de montaña y teléfono móvil.

Artículo escrito por Jorge López Pallarés de la revista ARAN NAU.

Mapa e informació extraïda del llibre "Senders dera Val d'Aran" del Conselh Generau d'Aran.



Artículo de Jorge López Pallarés de Aran Nau

SONQUE ARAN



AranMarket, por un comercio de referencia

Juan Antonio Serrano, vicesindic 3au e conselhèr de Torisme, Comèrç e Transpòrt deth Conselh Generau d'Aran ha dicho que:

"Gracias a la iniciativa y a la participación de una nutrida representación de comerciantes araneses, hemos podido llevar a cabo la primera edición de AranMarket, la feria de nuestro comercio que el Conselh Generau, a través del departamento de Turismo, Comercio y Transporte, ha organizado durante el último fin de semana de agosto para promocionar y revitalizar el sector. Por eso, quiero agradecer encarecidamente a todos los empresarios que han participado en AranMarket su interés y colaboración y espero asimismo que les haya sido de gran utilidad y provecho. Con más de 40 stands, AranMarket ha servido para dar a conocer la calidad y el buen servicio que ofrece el comercio de Aran, un activo muy importante para nuestra economía y un atractivo indispensable para reforzar y consolidar nuestra oferta turística."



BOSSOST

L'Ajuntament de Bossost estrena pagina web:

l'adreça és WWW.BOSSOST.COM, conté informació del consistori: la seva composició, notes de premsa, fotos, etc. Així com informació turística del poble.

L'Ajuntament també ha comprat una nova màquina per escombrar i mantenir més nets els carrers.

L'Ajuntament i l'ACEB van posar un estand conjunt en l'AranMarket de Vielha.



Eth Conselh Generau senhalize més de 20 itineraris de BTT

Eth Conselh Generau d'Aran pòrte entà dauant pendent aguest mes era netejada e senhalizacion de camins despartidi per Baish, Naut e Mijaran damb era finalitat d'organizar es 26 itineraris entath Centre de Bicicleta Tot Terrèn (BTT) dera Val d'Aran. En totau, s'an plaçat dètz pannèus d'informacion corresponents as punts de gessuda, atau coma 50 piquets e 500 plaques de senhau. Aguesta prumèra fasa entà prebotjar eth Centre BTT, deth quau ei titular eth Conselh Generau, a compdat damb ua inversion de 28.000 èuros. Eth Centre BTT per miei dera ordenacion deth Punt d'Acuelhuda.

Eth Sindic a manifestat que "damb aguest saut, eth Conselh Generau complemente era ofèrta toristica en tot seguir es objectius de melhorar-ne era qualitat e de hèr front ara crisi economica". En aguest sens, a anonciat qu'era maxima institucion "ei en procès d'analizar projectes que promòuquen ues autes activitats de montanha coma eth senderisme". Aguest convèni permeterà melhorar e ampliar eth Centre BTT, sustot en cò que tanh ara ampliacion deth numèro e des quilòmetres des itineraris. Deth totau des sèt rotes existents, se passe as 26 projectades, que supòsen un saut de 110 quilòmetres a més de 430 de recorrut





Era còlha Santa Maria de Mijaran celèbrec eth sòn 35au aniversari

Era còlha de dança tradicionau Santa Maria de Mijaran celèbrec eth dia 6 de seteme es sòn 35 ans d'activitat a favor dera cultura popular aranesa. Damb motiu der aniversari, era sedença deth Conselh Generau acuelhec ua exposicion que repasse es hèts mès subgeressenti dera istorica còlha de dançaires

Eth Conselh Generau destine 100.000 èuros entara melhora de camins forestaus

Eth departament de Mieï Ambient e Pagesia a amiat entà dauant pendent aguest ostiu un plan de melhora des camins forestaus d'interès toristic e ramadèr damb er objectiu de garantir era seguretat e eth gaudi des accès entàs paratges mès emblematics dera Val d'Aran. Es actuacions an suposat ua inversion de 100.000 èuros e an consistit en melhorar era màger part de pistes de Naut Aran e Vielha-Mijaran, especiaument. En concrèt, es trabalhs s'an centrat en parchejar damb gondron es pistes de pònt d'Arròs - Saut deth Pish, Arties - Pònt Resèc, Salaridú - Parcatge Banhs de Tredòs e Artiga de Lin, e tanben s'an engraiat es camins de Ribèra de Bagergue - Saut deth Pish (damb reconduccion d'aigua), Banhs de Tredòs - Creuilha Colomèrs (damb reconduccion d'aigua), e Pruèdo - Loseron (en tot voludar pèires entà eishamplar era via).



Eth Conselh Generau fixe un orari annau entath transpòrt public e dauris ua linha regulara entà Casau

Eth departament de Torisme, Comèrc e Transpòrt alongue eth servici deth bus nocturn A compdar deth pròpleu dia 15 de seteme, es oraris deth servici de transpòrt regular intèrn dera Val d'Aran càmbien e, per prumèr còp, eth pòble de Casau gaudirà d'ua linha regulara damb quate servicis diaris de deluns a diuendres, atau coma a anonciat eth vicesindic 3au e conselhèr de Torisme, Comèrc e Transpòrt, Juan Antonio Serrano.

En referéncia ath servici intèrn deth conjunt deth país, eth Conselh Generau regularize es oraris en tot fixar-ne un madeish entà tot er an, damb petites variacions pendent era tempsada d'iuèrn e es mesi de junhsèga e agost, sasons enes quaus es servicis arribaràn entà Beret. Entà saber-ne es ores de gessuda e arribada, s'an metut a disposicion huelhetons informatius enes parades de bus, ena sedença deth Conselh Generau en Vielha e enes oficines de torisme dera Val d'Aran.

Atau madeish, eth departament qu'entèste Serrano a decidit d'ampliar er orari deth bus nocturn damb gessudes de Baquèira entàs 2.50 e 4.20 ores (e arribades en Les tàs 3.35 e 5.05 ores) e de Les entàs 1.30 e 3.35 ores (e arribades en Baquèira tàs 2.20 e 4.20). Damb aguesta mesura, "s'a volut dar respòsta as demanes des usatgèrs d'aguest bus, qu'a agut ua acuelhuda plan bona", atau coma a argumentat eth conselhèr.

Eth Conselh Generau met en foncionament un nau servici de transpòrt intèrn entre Casau e Vielha. Eth servici se realizarà de deluns a diuendres damb gessudes de Casau entàs 8.40 e 14.30 ores, e gessudes de Vielha tà Casau entàs 14.10 e 17.20 ores. Eth veicul aurà dues parades, ua en punt d'interseccion dera carretèra N-230 e er accés entà Casau e era auta ena entrada deth nuclèu, en Sapporo. Eth servici coincidirà damb eth calendari deth cors escolar e s'interrompirà pendent era sason d'ostiu. Eth conselhèr Serrano a explicat qu'eth nau bus entà Casau a coma objectiu "facilitar eth transpòrt escolar entàs familhes deth pòble, mès tanben entara rèsta de vesins o d'auti usatgèrs que se poguen lotjar

Soroptimist autrege ua maishina de rehabilitacion entara residéncia geriátrica

Eth sindic d'Aran, Francès Boya, presidec er acte de cession dera maishina de rehabilitacion Lasermid 2100 qu'autrege era associacion Soroptimist - Union Optima Val d'Aran entath Servici Aranès dera Salut - Conselh Generau d'Aran. Er aparelh de darrèra tecnologia, que serà plaçat ena residéncia geriátrica Sant Antòni, represente un pas entà dauant en àmbit dera teràpia damb làser.

CONSEJOS DE OSTEOPATIA

TAIPING NEURO MUSCULAR O MEDICAL TAIPING CONCEP MODA O EFICACIA

En los últimos meses hemos podido observar en muchos eventos deportivos como en la olimpiadas a muchísimos deportistas de elite con unas tiras de colores llamativas sobre la piel, esto que es, moda, da buena suerte o realmente es efectivo.

Como es natural, lo último, "es muy efectivo" se llama Taiping Neuro Muscular (TNM) o kinesotape y es un nuevo concepto dentro de la recuperación de lesiones no solo en los deportistas de elite sino en todo tipo de pacientes. Creado en los años 70 por un doctor coreano y su amigo ingeniero, que buscan una alternativa al vendaje funcional tradicional, (presión en la zona lesionada) que limitaba el movimiento que produce el dolor. Importado a Europa y EE.UU. en los 90, ahora llega a nuestro país. Hoy es el día que en países como Holanda y Alemania está descrito con protocolos médicos Ej.: debajo de una inmovilización para no perder masa muscular o mejorar el drenaje, después de una intervención quirúrgica (cicatrizada) para la recuperación de la cicatriz, etc. El taping neuro muscular, lo que hace principalmente es **crear espacio** entre la piel y el tejido subcutáneo, muscular o ligamentoso.

Al aumentar **el espacio** circula mejor la sangre **alimentando** la zona lesionada y mejorando el drenaje linfático (el sistema que limpia nuestro organismo de sustancias de desecho). Con ambos conseguimos que la recuperación de la zona sea espectacular, basada en el poder de autocuración natural del cuerpo.

La técnica es sencilla, una cinta adhesiva con una elasticidad del 140%, que colocada de forma estratégica y en la zona a tratar, puede producir, a nivel muscular relajación o activación, a nivel de ligamentos, estabilidad y a nivel linfático, drenaje de las inflamaciones.

¿Para qué sirve?:

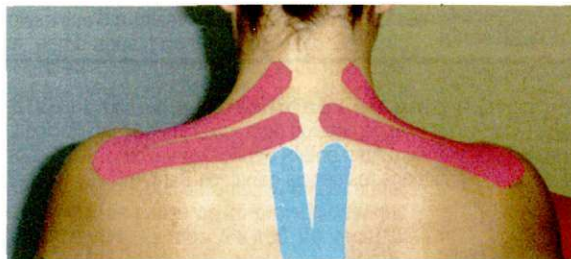
Ayuda a eliminar el dolor
Mejora la función muscular
Ayuda a la función articular
Aumenta la circulación

Fundamentalmente y ademàs:

| | |
|--------------------------------------------------|---------------------------------------------------|
| Corrección postural | Tratamientos de esguinces (tobillo, rodilla) |
| Mejora el gesto técnico deportivo | Estimula la propiocepción |
| Reduce la inflamación | Aumento de la estabilidad articular |
| Ayuda a todo tipo de lesiones | Mejora en los tratamientos post-cirugía |
| Drenaje linfático continuo | Frena la hiperextensión articular |
| Mejora tendinitis, epicondilitis, bursitis, etc. | Tratamiento del hombro congelado, hombro doloroso |
| Tratamiento de cicatrices y grandes hematomas | Síndrome túnel carpiano |
| Dolores menstruales | Escoliosis |
| Roturas musculares | Ayuda a las agujetas. |

Todo ello pasa por un diagnóstico apropiado, un conocimiento profundo de la anatomía, puesto que la colocación del taping dependerá del origen e inserción del músculo, ligamento o ganglios linfáticos y un tratamiento previo a la colocación del taping, y siempre realizado por fisioterapeutas u osteopatas especializado en esta técnica, pues lo importante no es la cinta sino lo verdaderamente importante es como se coloca y para que se coloca.

En cualquiera de los casos los resultados son espectaculares.



Artículo escrito por Cesar Suela - Osteopata

Venta y reparto
de leña a
domicilio

**Flors
e
Floretes**

Centre Caprabo
Ctra. de França, s/n
VIELHA (Lleida)
Tel. 973 64 23 45
Fax 973 64 10 10



Lleidà Vielha Arties Baqueira

Pensió ** Montarto

Ctra. a Baqueira - Beret
25999 Arties - Val d'Aran
Tel. i fax: 973 640 803



osteopatia
y otros tratamientos.

César Suela
Palacio de Hielo (Vielha)
consulta: 973642864
reg-nac-osl:00195



CUBIERTAS Y PIZARRAS ARAN S.L.

VENTA Y MONTAJE DE CASAS DE MADERA
CONSTRUCCIÓN DE TEJADOS DE PIZARRA
ALQUILER DE GRÚAS TELESCÓPICAS Y ELEVADORES TIJERA
VENTA DE PIZARRA DE 1ª CALIDAD, GARANTIZADA

CENTRO COMERCIAL ELURRA
Edif. Eguzki - Local 4

Tel. 973 64 32 37 - Fax 973 64 32 38



¡¡GRAN OPORTUNIDAD!!

**SE ALQUILA MAGNÍFICO LOCAL EN
ZONA COMERCIAL DE BOSSÒST
124 m2 ÚTILES**

**A 20 m. DEL PARKING DE BOSSÒST
(FÁCIL APARCAMIENTO)**



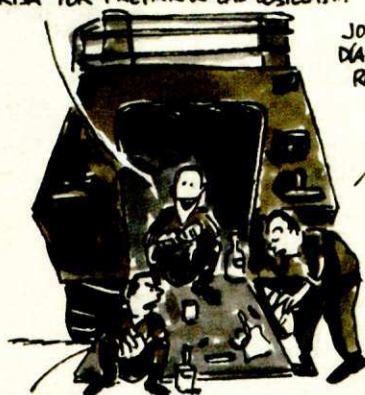
**973 648 338
607 669 808**

¡VAYA, VAYA... CON LA TROTA!

BCN, FEB. 91



¿QUÉ? ¡VOLVEMOS? ES QUE TENGO UN POCO DE PRISA POR PREPARAR LAS COSILLAS...



OYE, MARRANO, LAVATE LAS MANOS ANTES DE Tocar EL PAN.

YA ME LAS LUMÉ EL JUEVES!



mercastelló s.l.

SUPERCAVE RUBIO

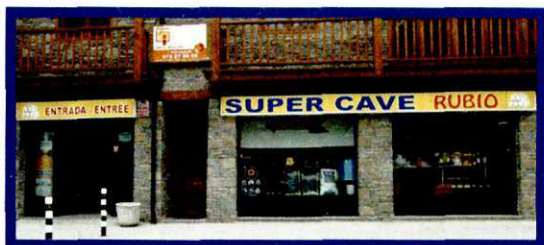


SUPER GROW SHOP

Han ampliado sus instalaciones para atenderles mejor

GRAN CAVA DE VINOS Y LICORES
COMESTIBLES · CHARCUTERIA · FRUTAS · VERDURAS
MENAJE Y PERFUMERIA

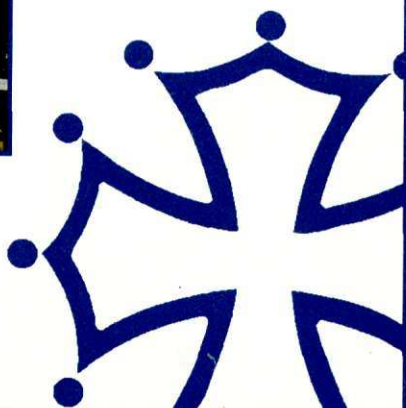
Parking para
clientes



mercastello@hotmail.com

c/ deth Lop, 8 25550 - Bossòst

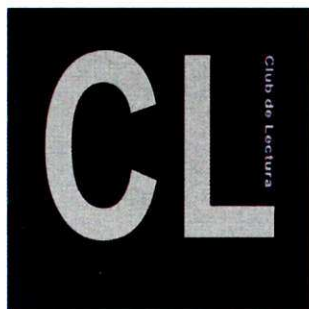
Tel. 973 64 72 31 Fax 973 64 73 53



ERA BIBLIOTECA

CLUB DE LECTURA

Era **Bibliotèca Generau de Vielha** aufrís ua activitat naua entàs sòns lectors: un club de lectura. Eth passat dia sies de seteme se hec er acte de presentacion dera creacion deth club de lectura e deth sòn foncionament. A compdar deth hons bibliografic dera madeisha bibliotèca, e damb eth supòrt des bibliotèques deth Sistema de Lectura Pública de Catalunya, eth personau dera nòsta bibliotèca proposarà era lectura de libres as sòns usatgèrs que poguen hiscar ath debat sus era novèlla suggerida.



Un club de lectura ei eth lòc a on un grop de personas s'amasse entà compartir uns madeishi gusti literaris opinions, interèssi..., un lòc de socializacion que volgam que sigue acuelhedor e a on pogam parlar des libres que mès mos agraden.

Coma funcione un club de lectura?

Generauments es trobades son mesadères, de seteme a junh.

Era durada dera trobada qu'ei, mès o mens, d'ua ora e mieja.

Se comenten es òbres seleccionades, que càmbien cada mes.

En aquestes amassades i a un conductor que modèra era tertòlia e introdusís es tèmes qu'an relacion daml era òbra.

Eth prèst dera òbra ei gratuït.

Non cau pagar arren per èster deth club.

Non cau intervien enes debats s'era persona non vò.

Se pòt anar entàs amassades se non s'a acabat eth libre.

Toti es que volgatz èster deth club de lectura podetz passar pera **Bibliotèca Generau de Vielha** entà inscriuer vos; cada mes vos proposaram, o deisharam que mos proposetz, ua lectura determinada e vos convocaran entà debàter sus era, tà compartir es vòstes opinions o, tot simplaments, tà passar ua bona estona ar entòrt deth libre.

soluciones

| | | | | | | | | | | | | | |
|---|---|---|---|---|---|---|---|---|---|---|---|---|---|
| B | J | T | A | B | A | N | O | B | J | P | S | J | S |
| S | F | M | V | N | S | A | G | S | F | M | F | F | F |
| A | D | D | I | G | D | D | H | A | D | D | V | D | V |
| M | A | S | S | A | A | K | O | M | A | J | E | B | A |
| R | F | K | P | S | S | L | R | R | F | R | B | F | T |
| N | V | D | A | C | S | O | M | O | V | D | A | V | A |
| H | G | K | S | D | E | I | T | G | K | K | N | P | |
| F | L | S | U | S | A | N | G | I | J | U | E | L | A |
| C | U | S | Y | W | G | S | A | U | S | H | U | R | |
| A | X | C | K | E | L | X | D | Q | X | C | X | R | |
| L | D | N | O | T | U | T | E | S | D | N | N | D | A |
| Y | T | C | I | P | P | A | Q | O | J | O | I | P | G |
| L | R | L | O | O | P | S | T | M | R | L | H | R | I |
| N | T | N | I | N | L | D | N | N | T | N | C | T | E |

| | | | | | | | | | | | | | |
|---|---|---|---|---|---|---|---|---|---|--|--|--|--|
| F | A | V | O | R | A | B | L | E | | | | | |
| U | N | I | C | A | | | A | L | E | | | | |
| N | A | D | A | D | O | R | A | | | | | | |
| I | L | | S | O | R | | M | A | | | | | |
| C | I | R | | N | I | S | A | N | | | | | |
| U | T | I | L | | N | A | D | O | | | | | |
| L | I | M | O | N | A | R | | T | | | | | |
| A | C | A | N | A | L | A | D | A | | | | | |
| R | A | R | A | S | | O | I | R | | | | | |

| | | | | | | | | |
|---|---|---|---|---|---|---|---|---|
| 1 | 8 | 6 | 2 | 3 | 4 | 9 | 7 | 5 |
| 5 | 4 | 9 | 1 | 8 | 7 | 3 | 2 | 6 |
| 2 | 3 | 7 | 9 | 5 | 6 | 1 | 4 | 8 |
| 9 | 2 | 8 | 7 | 4 | 1 | 6 | 5 | 3 |
| 6 | 7 | 1 | 3 | 2 | 5 | 8 | 9 | 4 |
| 3 | 5 | 4 | 6 | 9 | 8 | 7 | 1 | 2 |
| 7 | 6 | 3 | 5 | 1 | 2 | 4 | 8 | 9 |
| 8 | 9 | 2 | 4 | 7 | 3 | 5 | 6 | 1 |
| 4 | 1 | 5 | 8 | 6 | 9 | 2 | 3 | 7 |

Carretera de Gausac



Mès de 530.000 èuros entara
melhora des accèssi entàs pòbles
dera Val d'Aran

Començan en Gausac, tanben en Arròs, Canejan, Bausen, Begós,
Benós, Vila, Casau, Mont, Bagergue e Arres.

Conselh  Generau d'Aran

Comprometudi damb era seguretat e era mobilitat des persones

MEDICINA Y ESTÉTICA

HIDRATACIÓN SALUDABLE (II). LA DECLARACIÓN DE ZARAGOZA.

La pirámide de la hidratación saludable que describía en el artículo anterior, con los cinco grupos de líquidos y su recomendación para ingestión diaria similar a la establecida en la pirámide de los alimentos y ejercicio físico, forma parte de la llamada **"DECLARACIÓN DE ZARAGOZA"**. Esta tuvo lugar en Zaragoza a finales de junio de 2008 dentro de las Jornadas sobre **Agua, hidratación y salud** organizadas por la **Sociedad Española de Nutrición Comunitaria**.

El objetivo final se centró en plantear un marco de recomendaciones que fijara los conceptos en torno al consumo de agua de bebida, infusiones, bebidas estimulantes, refrescos azucarados, bebidas lácteas y otros elementos líquidos de nuestra dieta. Para ello se constituyó un grupo de expertos formado por la Dra. Pérez Rodrigo (secretaria general de la Academia Europea de Nutrición), el Dr. Moya (catedrático de Pediatría), la Sra. De Torres (secretaria del observatorio de la nutrición y actividad física), el Dr. Varela Moreiras (catedrático de nutrición), el Dr. López Rocha (médico hidrólogo y geriatra, presidente de SEMER), el Dr. Serra Majem (catedrático de medicina preventiva y salud pública) y el Dr. Aranceta (presidente de la sociedad española de nutrición comunitaria).

En la **"DECLARACIÓN DE ZARAGOZA"** se puso de manifiesto que el agua no es solamente un elemento hidratante; tiene también una dimensión terapéutica, estética, cultural y gastronómica. Como consecuencia de todo ello, la **Sociedad Española de Nutrición Comunitaria** promueve la Guía para una hidratación Saludable de forma similar a como se elaboraron las recomendaciones de alimentación y actividad física. Básicamente sus conclusiones se plasmaron en la pirámide de la hidratación saludable, motivo del artículo anterior, y en el decálogo 2008 para una hidratación saludable.

El decálogo es el siguiente:

1. Ingerir líquidos en cada comida y entre las mismas.
2. Elegir el agua preferentemente al resto de bebidas. A ser posible agua con un adecuado contenido en sales minerales.
3. Aumentar el consumo de frutas, verduras y ensaladas.
4. No esperar a tener sensación de sed para beber. Disponer de agua u otro líquido a mano.
5. Mantener las bebidas a temperatura moderada, pues si están muy frías o muy calientes se suele beber menos.
6. Niños y ancianos son colectivos que presentan mayor riesgo de deshidratación.
7. Elegir las bebidas de acuerdo con el nivel de actividad física, necesidades de salud y estilo de vida.
8. Aumentar la ingesta de líquidos en ambientes calurosos y antes, durante y después del ejercicio.
9. Si está vigilando la ingesta calórica o el peso consuma siempre agua y bebidas bajas en calorías.
10. Diez raciones de líquidos al día es una buena referencia para una correcta hidratación. (una ración equivale a 200-250 ml)

**MEDICINA
NATURISTA Y
ESTÉTICA**

Dra. María José Cutando Longás

Colegiada nº 12.011

Plaça Pas d'Arrò, 5 1º 3ª - 25530 VIELHA (Val d'Aran)

Tel. 661 68 64 84

www.medicinanaturistayestetica.com

**OBESIDAD Y CELULITIS - MESOTERAPIA Y DIETO TERAPIA
MANCHAS FACIALES - PEELING MÉDICO
RELLENOS DE ARRUGAS Y LABIOS
VARICOSIDADES - PUNTOS RUBI
VERRUGAS - ACNÉ - CAÍDA DE CABELLO
ACUPUNTURA - HOMEOPATÍA - FITOTERAPIA**

**INFORMACIÓN
GRATUITA
PREVIA CITA**



ESCOLA MUSICAU VAL D'ARAN



(Vinculada con El Liceo de Barcelona)

Lenguaje musical - piano - flauta travesera - acordeón - violín
guitarra española y moderna - clarinete - percusión (batería....)
saxofón - trompeta - trombón de varas - acordeón diatónico

Tel. 973 64 32 61

www.escolamusicau.com
info@escolamusicau.com

Matrícula abierta Curso 2008 - 2009

c/ Pomarola, 3 (Edificio Copirineo)
25530 - VIELHA

**BANDA MUSICAL
CANTO CORAL**



PINTURAS NASARRE

*Pintura en general
Barnizados y lacados
Multiservicios del hogar
Decapados abrasivos con chorro de arena*



c/ Sant Serat, 18 25550 - BOSSÒST

Tel. 973 64 83 67 - 607 18 21 43
Fax 973 64 74 00

INMOBILIARIA VISSER (Saint B  t)

Sr. Felip Bonnet (A.P.I.)

Concertar cita previa

00 33 681 37 81 14

www.escambi.com

646 13 42 52



A 10 min del Valle, casa en buen estado, comedor con chimenea, cocina amer., 3 dorm, ba  o. Calef  trica. Zona tranquila, cerca de los comercios. Precio: 82 000   Oportunidad



A 10 minutos del Valle, t  pica casa de piedra en buen estado. Comedor-sal  n con chimenea, cocina amer., 4 dorm, s  tano. Terraza, balc  n, terreno 345 m   (se puede comprar mas terreno) Vistas preciosas. 149 000   



A 3 minutos del Valle. Casa a reformar. Consta comedor con chimenea, cocina, 2 hab, ba  os, buhardilla acondicionable. Balc  n, vistas, terreno. Mas una bonita cuadra de 2 plantas, con unos 50 m   a cada planta. 117 000  



A 15 minutos del Valle, en un pueblo con todo tipo de negocios, 2 casas adosadas a reformar de una superficie total de 160 m  . Precioso terreno de 1700 m   con riachuelo. Vistas. Orientadas Sur. Tienen mucho encanto. 129 000   



A 2 min del Valle, casa a reformar de 2 plantas y buhardilla acondicie. Se pueden tener 120 m   al total. Balc  n. Terreno de unos 50 m  . Zona muy tranquila. Precio: 86 000   



A 20 min del Valle,    10 min de Luch  n, en un pueblo de monta  a, en la parte alta, bonita granja de 180 m  . Grandes cuartos. Cuadra de unos 70 m  . Terreno de 5000 m  . Vistas preciosas. Finca con encanto. Esta cerca de las estaciones de ski. Oportunidad. 232 000   



A 15 min del Valle casa buen estado de una sola planta, consta comedor de 40 m   cocina, 2 habit, ba  os, es posible tener una o dos habitas m  s buhardilla. Terrenito de unos 200 m   bien cuidado, terraza y barbacoa. Orientada Sur. Buenas vistas. Zona tranquila. Precio: 159 000   



A 10 minutos del Valle de Aran, bonito terreno edificable totalmente llano de 2700 m  . Muy tranquilo. 59 000   

De Part de Jose Maria Sirat Llunch

En primèr lòc exprimir er immens sentiment de gratitud entà tota era gent que mos an acompanhat en aguesti moments tan tristi e que tant an demostrat eth sòn afècte e respècte ath mèn pair e era nòsta familha.

Coma solie dider eth men pare en es sòns darrèri dies: "que cau partir". Siguec ua malautia fòrça longa e crusèla era que s'emportec a Jose Maria, encara que eth en cap moment perdec era esperança ena sua luta e la sostenguec enquiath darrèr sospir. Guanhèrem totes es batalhes que liurèrem contra eth càncer, mès ara fin perdèrem era guèrra.

Eth sòn esperit totemp serà ena montanha deth Pontet, en es nòsti lòcs secrèti a on tanti ceps auïem trapat, en sòn estimat huart e es tanti auti lòcs dera sua estimada Val. Mès sustot totemp restarà viu en es còrs de tanta e tanta gent que l'estimaue e qu'atau ac demostrèren. Mentre toti plegadi mantenguam er rebrembe ena nòsta memòria, eth mèn pair contunharà viu.

"Ia" Ère ua persona de fòrtes conviccions e principis, un senhor d'ua integritat encomiable, d'ua simpatia innata e qu'ère eròs damb es petites causes deth dia a dia. Mes çò de mès destacable siguec eth voler ajudar totemp ara gent des des sues diuèrses facietes, tant des des sues responsabilitats publicques coma des des sues desparières faenes personaus e professionaus, en definitiva un senhor, ua bona persona e un melhor pair. Ère d'aquera classe de gent, cada dia mès escassa, que pas les importaue d'a on venguie cadun, senon entà on anauen.

Ère un òme qu'estimaue a Aran, a Vielha e ath Passeg a on passèc era sua sacrificada mès erosa vida.

Mès çò de mès important pas ei tot eth ben que realizèc ath long dera sua massa cuerta encara que plea vida, senon tot çò que li demoraue per hèr e aportar ath nòste país e ara sua gent. Entre d'autes causes gaudir deth sòn arrèhilh qu'ère era major illusion qu'auie.

En nòste còr totemp demorarà er auer-li acompanhat pendent aguesti dus ans e ueit mesi de luta contra aquesta crusèla malautia e era satisfaccion d'auer estat damb eth enquia eth sòn darrèr sospir amassa damb fòrça dera gent que estimaue. De vertat vos digui qu'eth uet qu'a deishat ei immens e jamès poderà èster aumplit de nau, encara que toti es que la estimerem sajaram de satisfèr-li pr'amor que sabem que des d'aguest lòc a on ei e qu'ei ath que van es bones persones se senterà eròs e capinaut deth legat morau qu'a deishat.

De part de José Maria m'agradarie dar es mercès a toti es doctors, infermièrres, auxiliars e d'aute personau des espitaus que tan plan mos acuelheren pendent aguest temps. Tanben arregrair ad aguesti amics incondicionaus que tant mos ajudèren e acompanhèren.

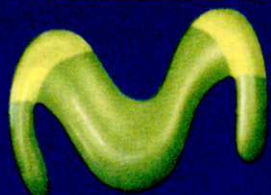
Me shautarie dider fòrça mès causes sus aquesta grana persona, mès creigui que toti es que la coneishéretz pas auetz de besonh que vos explique era classe de cavalièr que mos a deishat, atau qu'entà dà-li un comiat vos dèishi damb uns pòqui vèrsi des deth còr.



Que cau partir,
Non te cau patir,
Te demoram en Pontet
A on james seras solet.

Alex Sirat Tarrau

Telefónica



movistar

*Accesorios
Inalámbricos
Bluetooths*

Faxes

*Gran variedad en libres
Recarga de todos los operadores*

Trato personalizado

Movistar Vielha

Avda. Alcalde Calbetó, 2

(Ronda)

25530 - VIELHA

Tel. 973 64 32 01

Tel/Fax 973 64 28 58



Tu distribuidor oficial para el Valle de Aran

S.P.F. SAURA



FUNERARIA SAURA

Valle de Aran

**SERVICIO PERMANENTE 24 HORAS
365 DÍAS AL AÑO**

DELEGADO NAUT ARAN: JORJE BELMONTE Tel: 609 571 098

DELEGADO VIELHA-MIJARAN: ALBERTO CASTET Tel: 619 842 915

DELEGADO BAIX ARAN: JAIME DELSENY Tel: 686 246 090

EL INGLÉS ES FÁCIL

10 SINGS WHY YOU'RE TOO OLD TO TRICK OR TREAT...

10. You get winded from knocking on the door.
9. You have to have another kid chew the candy for you.
8. You ask for high fiber candy only.
7. When someone drops a candy bar in your bag, you lose your balance and fall over.
6. People say, "What a scary mask!" but you're not wearing a mask!
5. When the door opens you yell, "Trick or..." and can't remember the rest.
4. By the end of the night, you have a bag full of restraining orders.
3. You have to carefully choose a costume that won't dislodge your hairpiece.
2. You're the only Power Ranger in the neighbourhood with a walker, and last but not least...
1. You avoid going to houses where your ex-wives live.



HAPPY HALLOWEN!!!



Artículo facilitado por Keith Kirwen de The English Planet, de Vielha



Alumno del mes **ALEIX BERAT BROTO**

Felicidades Aleix por tu increíble entusiasmo para hablar inglés. Este año has sacado una nota fantástica en el examen de novers de Cambridge. Tu curso de inglés en la academia va a ser el mejor por tu energía alegre y positiva.



THE ENGLISH PLANET

SUS ESPECIALISTAS
EN INGLÉS Y FRANCÉS



Forma Social europea



CONSEJO TRIENAL
con la formación en el empleo

- Aprovecha los cursos de francés e inglés subvencionados al 50% por Torisme Val d'Aran.
- Traducciones de cartas de restaurantes, folletos, páginas web, etc..
- Preparación para los exámenes de Cambridge.
- Profesores nativos con carrera universitaria y titulación del idioma.

En Septiembre, es imprescindible reservar la clase de inglés para el Curso Escolar. Llama o visitanos, por favor



University of
CAMBRIDGE

c/ Arnals, 10 (Frente al Hospital) - VIELHA

www.tep.es - tep@tep.es

973 641 095 / 620 855 965

**CONTIGO EN EL VALLE
DESDE 1995**



¡CONOZCA EL VALLE A CABALLO!

**EXCURSIONES - RUTAS
PONEYS PARA NIÑOS
CLASES Y CURSILLOS
PUPILAJE DE CABALLOS**

**Ctra. de Francia
(A 200 m. de Vielha)**

VIELHA

**ABIERTO
TODO EL AÑO**

Tel. 973 64 22 44 - 629 46 38 05



**ESCUELA
DE EQUITACIÓN**



ARAN COLOR

**LABORATORIO
DIGITAL**

**TUS MEJORES FOTOS AL MEJOR PRECIO
TODO TIPO DE TRABAJOS EN IMAGEN**

MATERIAL FOTO - VÍDEO - AUDIO



Av. Pas d'Arro, 52 • 25530 VIELHA • Tel. 973 640 490

Assessorament

CADION_{s.l.}
Gestion

**LABORAU
FISCAU
COMPTABLE**

973 64 20 79

**c/Dr. Manuel Vidal, 1 1ª
25530 Vielha (Lleida)**

**c/Pietat, 19
25550 Bossost (Lleida)**

Nueva Promoción Vila



Pisos y Duplex de 3 Habitaciones
Entrega en 2008

**Disponibles
Alquileres:
Vielha
Es Bòrdes
Gessa**



**Eth
puntet
Inmobiliaria**

Gestión Integral de Obras y Servicios
Compra-venta de inmuebles

Obra Nueva y Segunda Mano
Transitación de Permutas
Alquileres de Vacaciones



Mont

Obra Nueva
Apartamentos
Duplex y
Casas de 2 y 3
Habitaciones
Desde 300.000 €

Oportunidades de
Obra Nueva,
SemiNuevos y
Segunda Mano

Contrate su Alarma de
Hogar



**www.puntet.com
info@puntet.com**

973 64 25 31 Avd. Garona 29
605 87 98 36 Vielha



ETH REFUGI D'ARAN APARTHOTEL



Av. Garona, 27 - VIELHA

Tel. 973 64 30 02 Fax 973 64 30 56



**Deguste nuestra
cocina en el restaurante**

El Acebo



(Abierto todo el año)



**LAS TERMAS
DEL REFUGI**

**HIDROTERAPIA - MANICURA
PEDICURA - DEPILACI'N
SAUNA VAPOR - QUIROMASAJE
REFLEXOTERAPIA - CORRIENTES
TRATAMIENTOS CORPORALES Y FACIALES**

**Avda. Garona, 27 (Junto al Palacio de Hielo)
25530 - VIELHA (Ueida - Val d'Aran)
Tel. 973 64 30 02 Fax 973 64 30 56
www.elrefugiodearan.com**





*Parfums
escompte*

jusq' à 25 % d'escompte

Gotta
— PERFUMERÍAS —

Eduard Aunós, 16 BOSSOST

Gotta
— PERFUMERÍAS —

Un bon pour un échantillon
de Parfums

HERMÈS
PARFUMS

jusqu' à vider des stocks

GENT D'ARAN

Lissa Escala

Nacida en Tremp, por motivos familiares, pero de espíritu 100% aranés, lleva 20 años informando desde la radio para el Valle de Aran. Es productora y presentadora del programa diario de Catalunya Radio "Meddia Aranés". Ha presidido tres años el "Col·lectiu Lengua Viua", para el impulso y el uso social del aranés. Y actualmente sigue formando parte de su Junta Directiva.

¿Cómo empezaste en el mundo informativo de la Radio?

En el verano de 1.988, empecé en la emisora de radio de Baqueira-Beret, Radio Aran, a emitir un programa en aranés llamado "Nosati", que continuó el invierno de 1982. En un intento de empezar a ofrecer información sobre las noticias del Valle y sus actividades.



¿De ahí pasasteis al Catalunya Radio que conocemos en Vielha?

Sí, así es. En 1988 Catalunya Radio toma el relevo con la emisión del "Meddia Aranés" que se retransmitió aún a través de la antena de la radio de la estación de esquí hasta el año 1996 cuando Catalunya Radio inaugura una Delegación en los bajos del Palai de Gèu de Vielha y el programa, con el mismo equipo de tres personas que lo realiza desde el inicio, se emite ya en desconexión para el Valle a través de Catalunya Informació. Poco después el programa se repite además de 19 a 20 horas incorporando, en caso necesario, alguna noticia del día que se ampliará en posteriores ediciones.

Tras 20 años en antena con el programa y con tan gran aceptación ¿Debes sentirte muy satisfecha?

El mérito, si lo hay, es del equipo del programa pero especialmente de sus colaboradores y oyentes. Confiamos en haber aportado nuestro grano de arena a la normalización lingüística del aranés en los medios de comunicación.

¿Cuál es la clave de tu éxito?

Somos el único programa íntegramente en aranés dirigido a los araneses con el objetivo de seguir de cerca la información que se produce en el Valle. Nuestra presencia ha sido una constante en todos los ámbitos de nuestra sociedad lo que nos ha permitido llegar a un gran número de población que han ido colaborando cada vez con mayor asiduidad y disponibilidad con los diversos espacios del programa.

Hablemos ahora del Colectiu Lengua Viua. ¿Qué significa para ti?

El estar en este colectivo es para mí una nueva aportación, en este caso, al impulso del uso social de nuestra lengua. Me siento especialmente orgullosa de que la "Corsa Aran per sa Lengua" tenga tan buena acogida en todo el Valle y haya logrado mantenerse y consolidarse después de 15 años. Para mí ha sido, es y será muy importante la preservación del aranés. Para lograrlo, la militancia lingüística debe ser diaria y constante.

(continúa en la página siguiente)

¿Qué actividades realizáis desde el Colectivo?

Además de la Corsa, también hacemos representaciones teatrales en aranés para involucrar a los jóvenes y hacer disfrutar a los mayores, lectura de textos literarios el día de Sant Jordi, calendarios, puntos de libro y la construcción, últimamente, de un monumento a la lengua y cultura aranesas.

¿Puedes hablarme del monumento que estáis creando?

Hace 5 años decidimos homenajear a nuestra lengua y cultura con una escultura. Durante todos estos años hemos ido comercializando material muy diverso, como camisetas, gorras, paraguas, chalecos, mochilas etc. que juntamente con las réplicas de la escultura nos ha permitido obtener la mayor parte de la financiación necesaria para su construcción. Son aportaciones populares.

La escultura tiene una altura de 6m., y está hecha con piedra de la cantera de Les, propiedad de Jaume Llauradó, que donó el material. Está tallada en Italia y su diseño es de André Ricard, de madre aranesa y autor entre otros de la antorcha de Barcelona '92. Está compuesta de 6 piezas que representan los 6 Terçons de la antigua administración aranesa, unidos por la Cruz Occitana, que nos representa lingüísticamente. En la base estará el escudo del Valle de Aran y la frase de la corsa: "Aran Per Sa Lengua", que creemos que simboliza además la estima de los araneses por su Lengua.

Finalmente, su construcción ha sido posible con la colaboración del Conselh Generau, que no sólo ha asumido el coste de la base de la escultura, sino que también ha avanzado las obras de urbanización de la plaza, delante de su Sede en Vielha, donde finalmente, con el permiso del Ayuntamiento de Vielha, al tratarse de una plaza pública se ubicará la escultura.

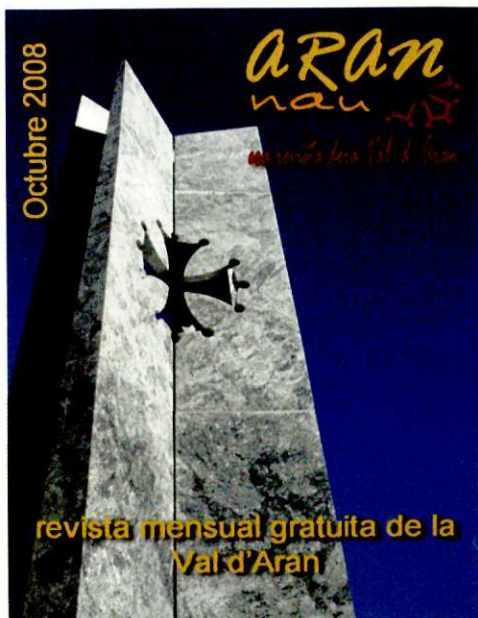
Dado que aún no se ha conseguido el total del coste de su construcción que superará los 100 mil €, hemos solicitado también la colaboración de otras instituciones como la Fundación Endesa. Que financiará la iluminación, la Diputación de Lleida, los Ayuntamientos y pedanías del Valle, el Gremio de Hostelería, Torisme Val d'Aran, las entidades financieras de Vielha o empresas como Baqueira, entre otras. Pero aún siguen siendo necesarias todas las aportaciones posibles. La inauguración de la escultura está prevista para el próximo 10 de octubre a las 18 horas.

(El día en que se realizó esta entrevista se colocaban las seis primeras piedras de la base de la escultura en una fecha muy simbólica 08/08/2008)

Para finalizar ¿Piensas retirarte de Lengua Viua?

No a corto plazo pero sí en un futuro cercano. Es muy importante el relevo de los jóvenes y que se involucren en su continuidad que aporte nuevas ideas y proyectos. El aranés es patrimonio de todos y nos corresponde a todos su preservación para el futuro.

Entrevista realizada por Jorge López Pallarés.



GENT D'ARAN

Lissa Escala

Neishuda en Tresp, per motius familhars, mès d'esperit cent per cent aranés, ja hè 20 ans qu'informe des dera ràdio entara Val d'Aran. Ei productora e presentadora deth programa diari de Catalunya Ràdio "Meddia Aranés". A presidit tres ans eth "Collectiu Lengua Viua", entà fomentar er us sociu der aranés e actuauments ei membre dera sua Junta Directiva.

Coma comencès en mon informatiu dera ràdio?

En ostiu de 1988 que comencè ena emissora de ràdio de Baqueira-Beret, Ràdio Aran, a emèter un programa en aranés titolat "Nosati", que contunhèc en iuèrn de 1982. Siguec ua temptativa de començar a aufrir informacion sus es notícias dera Val e es sues activitats.



D'aquí passèretz entara Catalunya Ràdio que coneishem en Vielha?

Òc, qu'ei atau. En 1988 Catalunya Ràdio pren eth relhèu damb era emisson deth "Meddia Aranés" que se retransmetec encara per miei dera antena de ràdio dera estacion d'esquí enquiar an 1996, quan Catalunya Ràdio inaugure ua Delegacion enes baishi deth Palai de Gèu de Vielha, e eth programa, damb eth madeish equip de tres persones que hè vint ans que i èm, ja s'emet en desconnexion entara Val mejançant Catalunya Informació. Un shinhau dempús, eth programa tanben se repetís de 19 a 20 ores e incorpòre, se ac merite, bèra notícia deth dia que s'amplie en edicions posteriores.

Dempús de 20 ans en antena damb eth programa e damb tanta acceptacion, t'as de sènter fòrça satisfèta?

Eth merit, se i é, qu'ei der equip deth programa, mès espciauments des sòns collaborators e escotaires. Confiam auer aportat eth nòste gran de sable ara normalizacion lingüistica der aranés enes mieis de comunicacion.

Quina ei era clau deth tònn succès?

Èm er unic programa totauments en aranés adreçat as aranesi damb er objectiu de seguir d'apròp era informacion que i a ena Val. Era nòsta preséncia a estat constanta en toti es sectors dera nòsta societat, çò que mos a permetut arribar a un gran nombre de poblacion qu'a collaborat cada viatge de manèra mès soentejada e disponibilitat damb es desparièrs espacis deth programa.

Parlem ara deth Collectiu Lengua Viua. Qué represente entà tu?

Èster part d'aguest collectiu qu'ei tà jo ua aportacion mès, en aguest cas, tath foment der us sociu dera nòsta lengua. Me senti espciaument orgullosa qu'era corsa Aran per sa Lengua age ua acuelhuda tan bona en tota era Val e qu'age artenhut de mantier-se e consolidar-se dempús de quinze ans. Entà jo qu'a estat, ei e serà fòrça importanta era preservacion der aranés. Entà artenehe'c, era militància lingüistica a d'èster diària e constanta.

(continúa en la página siguiente)

Quines activitats organize eth Collectiu?

Ath delà dera Corsa, tanben hèm representacions teatraus en aranés entà implicar ara joenesa e hèr a gaudir ara gent grana, lectures de tèxtes literaris eth dia de Sant Jòrdi, calendaris, punts de libre e eth bastiment, darrèraments, d'un monument ara lengua e cultura araneses.

Qué me'n pòs dèder d'aguest monument?

Hè cinc ans decidirem aumenatjar ara nòsta lengua e cultura damb ua escultura. Pendent aguesti ans auem comercializat materiau plan diuèrs: samarretes, casquetes, paraigües, justets, morralets, etc., qu'amassa damb es reproduccions dera escultura mos a permetut obtier era màger part deth finançament de besonh entà bastir-la. Son aportacions populars.

Era escultura hè sies mètres de nautada e ei hèta damb pèira dera peirèra de Les, propietat de Jaume Llauradó, que dèc eth materiau. Siguec dessenhada per André Ricard, de mair aranesa e autor, entre d'auti dessenhhs, dera tèda olimpica de Barcelona 92 e a estat talhada en Italia. Ei composada de 6 pèces, que representen es sies terçons dera antica administracion aranesa, e que diboishen era crotz occitana, que mos represente lingüisticament. Ena basa i aurà er escut dera Val d'Aran e era frasa dera corsa: "Aran per sa Lengua", que pensam que simbolize era estima des aranesi pera sua lengua.

Fin finau, eth sòn bastiment qu'a estat possible damb era collaboracion deth Conselh Generau, que non sonque a assumit eth còst dera basa dera escultura, senon que tanben a auançat es òbres d'urbanizacion dera plaça, deuant dera sua sedença en Vielha, a on ara fin, damb eth permis der Ajuntament de Vielha, perque se tracte d'ua plaça publica, se plaçarà era escultura.

Pr'amor qu'encara non s'a arrenhut era quantitat totau tara sua construccion, que despassarà es cent mil euros, tanben auem demanat era collaboracion de d'aites institucions, com era Fundación Endesa, que finançarà er enlumenatge, era Deputacion de Lleida, es ajuntaments e pedanies dera Val, eth Grèmi d'Ostaleria, Torisme Val d'Aran, es entitats financères de Vielha o empreses com Baqueira Beret, entre d'aites. Mes encara mos cau totes es aportacions possibles.

Era inauguracion dera escultura qu'ei prevista entath pròpèu 10 d'octubre tàs 18 ores e i son convidadi toti aqueri que volguen compartir aguest estejament ara lengua e cultura araneses. Era entrevista, se hèc en ua data fòrça simbolica: 08/08/2008, quan se plaçauen es sies prumères pèires dera basa dera escultura)

Entà acabar, penses deishar Lengua Viua?

Non pas ara madeish, mès òc en un futur propèr. Qu'ei fòrça important eth relhèu dera joenesa e que s'implique ena sua continuïtat, entà qu'apòrte idees e projèctes nau. Er aranés qu'ei patrimonì de toti e mos tanh a toti de preservar-lo entath futur.

Entrevista hèta per Jorge López Pallarés.



EL SOMMELIER

D.O. TORO
Bodegas Estancia Piedra
Toro (Zamora)

Vino tinto sin crianza

Elaborado con uvas tinta de Toro.
Grado alcohólico 14,0 °
Acidez total 5,4 g/l (en tartárico)
Acidez volátil 0,4 g/l
pH 3,8

NOTA DE CATA

Color guinda picota muy intenso, con reflejos violáceos. Aroma de buena intensidad, en el que predomina la fruta negra madura, el regaliz, la tinta china y el frescor de las sensaciones balsámicas (menta). En la boca muestra buena acidez y un cuerpo medio, es goloso, sabroso y con un tanino vivo, dejando intensos recuerdos de regaliz y fruta en un final persistente.

LA BODEGA

La bodega Estancia Piedra es ya un clásico de la nueva era de Toro. Construida sobre las raíces firmes de un viñedo viejo que se abre como un abanico en las onduladas laderas que forma el río Guareña al unirse con el Duero, al sur de Toro.

Sin prisas y en silencio, como se hacen los grandes vinos, nuestra bodega ha sabido ganarse el respeto de la crítica y se ha convertido en un referente indispensable al hablar de los vinos de calidad.

No hay secretos a la hora de elaborar sus vinos: un viñedo propio con una edad media de 40 años en el Pago de Bocarraje y con cepas centenarias en el Pago de Paredinas son nuestra materia prima. Alta tecnología en las instalaciones de bodega, estricto seguimiento del control de calidad y un equipo humano altamente cualificado, identificado con la filosofía de la bodega y atrapado por la pasión y la magia del mundo del vino.

ELABORACIÓN Y CRIANZA

Los racimos entraron en bodega a finales de septiembre y fueron despalillados completamente, pasando el mosto-pasta a fermentar en depósitos de acero, en los que completó el proceso en 8 días, cuidando de que la temperatura del mosto no rebasara los 28°; completada la fermentación el vino reposó sobre las lías durante 15 días más. Completada la estabilización, el vino fue embotellado en enero de 2005, una vez filtrado pero sin tratar por frío.

CONSEJOS PARA DISFRUTARLO :

GASTRONOMIA

Farinato y queso zamorano semicurado.

(12º) TEMPERATURA DE CONSUMO

Es un vino frutal, pero al mismo tiempo potente, con grado y serio; debe tomarse fresco pero no frío para gozar de su juventud y atrevimiento

Artículo escrito por: Ruth Bueno Vila



CONSTRUCCIONS
I REFORMES

SAID



OBRES I SERVEIS EN GENERAL

- Construcció de cobertes
- Col·locació de pedra
- Cuines i banys
- Parquets i reparacions de fusteria
- Muntatge i reparació
- Manteniment de Comunitats



699 035 290

Pressupostos sense compromís

ETH
BUREU

FISCAL
LABORAL
CONTABLE

ADMINISTRACIÓN
DE FINCAS

Plaça Pas d'Arrò, 2 - 1º 2ª
25530 - VIELHA (Val d'Aran)

Tel. 973 64 25 47

Fax 973 64 04 06

Novetats
Codina



CONFECCIONS
MODA HOME-DONA
LLENCERIA

c/ Duc de Dènia, 31
25550 - BOSSÒST
Tel/Fax 973 64 82 44



Vidres Viola

vidresviola@vidresviola.es

Tel. 973 108 108
Fax 973 108 118

MOBLES

Comenje S.L.



PROJECTES
DECORACIÓ

Av. Pas d'Arró, 9
Tel. 973 64 19 76
25530 - VIELHA (Val d'Aran)



MOBLEART
aran

Plaza San Orenç, 2 25530 T/F. 973 640 931
C/ Dtor. Manuel Vidal, 1 25530 T/F. 973 640 665

Anuncie su producto con fotografía. Más vistoso y económico. Consúltenos.

Se traspasa bar-restaurante en Bossost, muy céntrico, en pleno funcionamiento. Tel. 699.778.007

Particular vende casa en Fos. Terreno de 400m². Edificados 100m² de planta. Tel. 0033561794951



Vendo propiedad de 16Ha. en La Broquère (Francia). Zona de Saint Bertrand de Comminges, a 50km de Vielha. Prados, bosques y chalet de 200m², 5 dormitorios, dependencias agrícolas, vistas preciosas. 399.000€. Tel. 00 33 56 18 9 2 170



Alquilo apartamentos todo el año y para temporada de esquí. Tel. 617.578.854

Se alquilan habitaciones en Betren. Tel. 655.269.870

Particular busca comprar piso o dúplex en Vielha o alrededores. Hasta 200.000€. Tel. 627.248.488 - 664.208.608

Ganga por jubilación. Venta negocio bar-restaurante en Valle de Aran. 120.000€. Alquiler 500€/mes. Clientela fija. Antigüedad 20 años. Tel. 973.64.01.75 - 660.074.750

Se vende piso de 2 habitaciones y 2 baños. Cocina cerrada. Vielha. Amueblado. Mucho sol. Precio 168.300€. Posibilidad parking y trastero por 18.000€. Tel. 616.783.632

Se busca señora para trabajos domésticos en régimen interno. Tel. 630.021.313 / 635.935.279

Vendo o alquilo apartamento en Betrán 50m² 2 habitaciones. Amueblado. Edificio Priviletege. 150.000€ - Tel 696354601

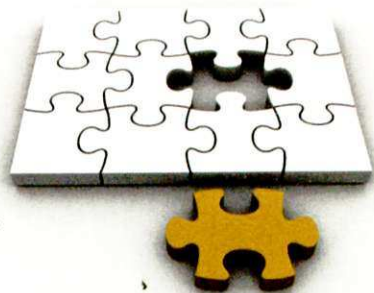
Alquilamos duplex en Gausac, temporada completa. Tel 902 120 126 Tormo

665541979 WWW.ESIGNAL.COM WEBMASTER@ESIGNAL.COM



**LA PEÇA QUE ET FALTA
PER POSAR EL TEU NEGOCI A INTERNET**

DISSERV WEB / E-MARKETING
E-COMMERCE / PUBLICITAT DIGITAL
POSICIONAMENT A BUSCADORS



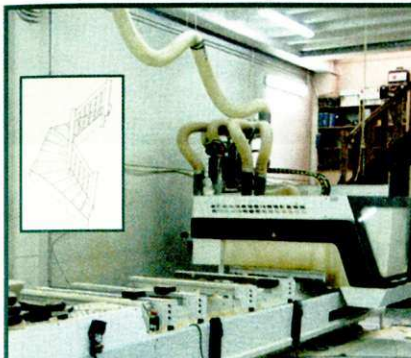
Joana & Erika
Zonerih
COMPLEJO **ELURIA**
(AL FINAL DE LA RAMPA)

LAVANDERÍA - TINTORERÍA

**ENTREGA RÁPIDA
NO CERRAMOS AL MEDIODÍA**

973 64 09 54 - 609 83 91 99 - Fax 973 64 14 81





FUSTERIA CLAPERS & PIQUE



Carpintería en general
Muebles a medida
Especializados en escaleras compensadas

**TRABAJAMOS CON MÁQUINA
DE CONTROL NUMÉRICO**

Pol. Ind. Aiguaprima, nau 6
25530 - VIELHA (Val d'Aran)

Tel/Fax 973 640 539
claperspique@claperspique.com

PRADEL HORTICULTURA

PLANTAS Y FLORES
PLANTEL PARA HUERTOS
TIERRA - ABONOS
VENTA AL DETALL



15, AVENUE DE TOULOUSE 31110 - LUCHON (FRANCIA)

TEL. 00 33 561 79 80 90
FAX 00 33 561 79 01 34



Botiga
Peremarti

coleccion
tardor - iuèrn

R'ÒBA
ENTA
MAINATGES

c/Pietat, 2
Tel. 973 64 82 43
BOSSÒST (Val d'Aran)

CAMISETAS
POLOS
SUDADERAS
PANTALONES



CINTURONES
GORROS
ACCESORIOS
COMPLEMENTOS

EL NIÑO

VEN A CONOCER LA NUEVA TIENDA

C/ DETH ROSER, 11 - 25530 VIELHA TEL. 973 64 13 06

ESPAIS NETS D'ARAN

LIMPIEZAS EN GENERAL
COMUNIDADES
CASAS PARTICULARES
OBRA NUEVA

PIDA PRESUPUESTO

699 689 336

EL PROFESOR LISTO

Cuatro amigos universitarios se fueron de juerga un fin de semana antes de los exámenes finales. Se lo pasaron bomba. Después de tanta fiesta, durmieron la mona todo el domingo y no volvieron a casa hasta el lunes por la mañana.

Como no habían podido estudiar, en lugar de entrar al examen final, decidieron que al terminar el examen hablarían con el profesor y le explicarían la razón por la cual no habían acudido.

Le explicaron que habían ido de viaje el fin de semana y planeaban regresar para estudiar, pero desafortunadamente tuvieron un reventón en el coche... No tenían herramientas y nadie les había querido ayudar.

Como resultado de la aventura, no llegaron a tiempo al examen final. El profesor pensó durante un rato y acordó hacerles el examen final al día siguiente. Los cuatro amigos estaban eufóricos. Estudiaron toda la noche y se presentaron al examen a la mañana siguiente.

El profesor les puso en aulas separadas y le entregó a cada uno su examen. Vieron el primer problema, valía 4 puntos y era muy fácil.

"¡De coña!", pensó cada uno de ellos en su clase separada, "¡Esto está chupado!!". Cada uno terminó el problema y giraron el papel, en la segunda página solo había una pregunta:

Por 6 puntos:... "¿Qué rueda exactamente fue la que reventó?"

NOTA DE PREMSA

L'Esbart Dansaire Sícoris al Festival Folkloric de Jumilla (Múrcia)

L'Esbart Dansaire Sícoris "Ballet Ciutat de Lleida" ha participat al XXVII Festival Nacional de Folklore "Ciudad de Jumilla" que s'ha celebrat del 9 al 12 d'agost. La part musical va anar a càrrec de la Cobla Riella d'Agramunt que van interpretar entre altres danses El Mortitxol, Tricoté i Quadrill, Marina, Ball de Gitanes de Rubí, El Parado, Festa de pagesia, etc. així com diverses sardanes on la gent de la població també hi va prendre part.

L' Esbart dansaire Sícoris, balla danses araneses, amb la qual cosa fan una bona promoció de la Val d'Aran



ELS COL·LECCIONABLES



Quan arriba el mes de setembre, els quiosquers deixen de veure la llum. Queden sepultats sota una allau de fascicles col·leccionables. Què passa al setembre, que tot són fascicles? Ens veuen cara de tontos, al setembre, o què? Quan els quiosquers surten del quiosc a l'octubre, estan blaaaancs. Sembla que hagin viscut dins d'un capullo, i surtin convertits en papallona. Això li va passar al quiosquer de davant de casa. Al setembre es deia Ramon i era un capullo; a l'octubre es deia Cristina i semblava una papallona. Si que em parlava d'operar-se, però jo em creia que era d'apendicitis.

la majoria de gent que comença un col·leccionable no passa del segon fascicle. I és normal. D'entrada, són incòmodes de comprar. Pagues 195 peles i et donen un fascicle de dues pàgines, enganxat sobre un

cartró de tres metres. Que no el pots ni agafar, perquè no t'arriben els braços. Vas caminant pel carrer i sembles la carta del rei de bastos. Una vegada vaig començar una col·lecció i vaig estar dues hores estripant cartró. I al final, a dins no hi havia res. Me'n vaig al quiosquer i li dic: "Perdoni, aquí no hi ha res. De què és aquest col·leccionable?". I em diu: "Cartones del mundo". I jo vaig pensar: CAPULLO!!!!

Aquest any no sé què passa però hi ha una febre per la porcellana. Ho heu notat? "Cajitas de porcelana" Qui col·lecciona capsetes de porcellana? Jo vaig a sopar a casa d'una tia que té tot de capsetes de porcellana i foto el camp. Segur que és una psicòpata, aquella noia: "Mira les capsetes que tiiiinc". Mal rotllo, "Muñecas de porcelana"... tot és de porcellana. Fan molta por! Fora, fora... Segur que la té al llit de soltera, al costat del coixí. Tot és de porcellana. Això sí, autèntica i delicada. L'altre dia vaig sentir dos transportistes: "Tu saps si han tret la col·lecció "Maracas de porcelana"? Diu: "No". "Doncs em sembla que s'han esmicolat les capsetes". Ho enteneu? Aquest acudit no és meu.

També tenen molta tirada les maquetes. Tipus: "Màquines de guerra. Con el número uno, la primera pieza del helicóptero Apache". O bé: "Casa de muñecas en miniatura. Con el primer fascículo, el bidé y la cadonita del váter de regalo". Gent gran, adulta, fen casetes. L'Ortiz era molt aficionat a aquestes cases. En tenia un munt. Un dia em va convidar al seu pis. Dic: "Que també has fet la col·lecció de Cocinas en miniatura? Diu: "No, és el pis que és petit". Era tan petit, que per moblar-lo va haver de cridar un senyor d'aquells que construeix vaixells dins les ampolles. Li va dir: "Posi'm el microones allí". "Trigaré unes setmanes, eh!". Va anar desmuntant el microones peça per peça i les va anar col·locant.

Els fascicles que tenen més èxit són els dels cursos d'idiomes, d'informàtica... A mi m'agraden molt els de CCC, "Nuestra meta eres tú". Fas el curs de guitarra, i et regalen una guitarra. Sempre et regalen una guitarra. El senyor CCC, Carlos Carnicero, per exemple, devia comprar-ne una remesa massa gran i ara tenen sobreestoc de guitarres. Els cursos més perillosos són els d'electrònica. Ara n'han tret un que es diu "Electrònica modular". Sempre hi ha el típic que després de llegir el segon fascicle ja es creu l'inventor del corrent elèctric i comença a remenar el televisor per dins. Com un amic meu, el Castillo, que se li va espalllar la ràdio, la va desmuntar i no sé què va tocar, però cada cop que pujava el volum, l'Antoni Bassas s'enrampava dins l'estudi. El veies sortir de Catalunya Ràdio i semblava el moreno de Cruz y Raya. Era un sac de nervis.

La majoria de col·leccionables són per adults. Fins i tot aquest dels "Ositos de peluche". A l'anunci diuen: Te enamorarán, i surt una noia de trenta anys jugant amb ells. Que penses: "Serà el pèl, que les atrau?".

Segons els quiosquers, un col·leccionable que s'ha esgotat de seguida és el de "El mundo secreto de las hierbas". El que no s'ha dit és que també s'ha esgotat el paper de fumar de tots els estancs. Es veu que més d'un ja el coneixia, aquest "mundo secreto".

ERA VAL DE D'AUTI TEMPSI

UN MOMENT EN PENSAMENT

Ara que hèsqüi a petar es cruishentetes qu'è trapat ena Escalica, pensi ena "iaia". Guairi viatges ac è entenut aquerò de: "tàs sies mesi eth cu en tèrra e eth pan ena man", quan Pol ère tot petitonh e grapaue peth solèr, ath cant deth huec de casa Torquèra, quan neishec Till e era s'entestau en dar-li bocinets de pan. Ac didie era, qu'auie eth poder enes sues mans d'ajudar a nèisher es mainatges e mainades deth pòble, en temps en quau es hemnes encara desaucupauen en casa. As mainatges les troçauen eth vente coma se s'aguesse de quèir; d'abòrd, es alaves, dempús es borrassetes e ara fin ua troçadera d'uns sies dits d'ample tà estacar damb non sai se guaires virades tot aguest conjunt de teles e mantetes.

En aqueri tempsi e, seguraments, abantes tanben, quan pare e mare èren tips de condar tant de condes, condauen eth conde der Anolhé "se vòs que le conda que le condarè: ja ei condat" E es mainatges cridauen: "Aguest non, un aute, un aute". Mès, er aute dia, "iaia" mos condèc ua polida istòria que succedic en Bausen:

En an 1300, apruprètz, en Escala Hereda, enes vistes de Canejan, es pastors trapèren ua mainadonha, petitonha, petitonha, que non parlaue, non didie arren. Se la empotreren es de Pequerin tà casa sua. Un ser, auien era lèit en huec tà hè-la a borir, e tot d'un còp, era mainada les diguec en tot senhalar era lèit:

- Blanqueta, blanqueta, que se'n va.

Era gent dera casa se pensèc qu'era blanca lèit volie gèsser dera caceròla e anèren a virar-la tà que non se n'anèsse. Alavetz, era mainadonha desapareishec e non la veigueren mès. Atau ei que se n'encuedèren qu'era mainada ère ua hada".



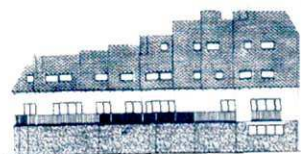
Pensi qu'ei vertat, qu'ei coma se d'entremiei de tota aguesta maravilha d'arbes e d'animaus (casses, ceridèrs, acaciàs, hais, auets,...bossaques, cèrvs, shinhauères, esquiròs,...) e es milions d'insèctes e plantes diferentes capaces de guarí-mos e d'adocir es nòsti esperits (serpot, saboneta, lin, corrospins, artencamp, trescalamp, centaurea, artemisa, saladèra, bolhon blanc,...) i podesse gèsser ua auta maravilha damb còr uman, ua hada magica e blossa, blanca com era lèit, tà hè-mos a endonviar era fòrça creatiua des nòsti contorns, capabla dera energia magica d'aguest començar a piroar o dera desintegracion des huelhes e animaus mòrti que servissen tà neurir era tèrra que mos neurirà a nosati.

Mès, aguest sentiment, aguesta consciència interiora e intuitiva d'èster ua part mès de tot er engranatge naturau ei perduda. E dilhèu, n'ei maugrat es hades, perqué es bruishes l'an gahada entre es sues mans e jòguen damb era en tot dancen peth ser en prat d'Asperèr.*

Entrevista : Montse Morán Capdevila

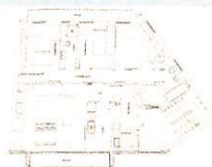
Entrevistat: José Boya Atès

Article deth libre "Hè un arramat d'ans" editatz peth Conselh Generau d'Aran



FACHADA ESTE

**COMPRA A PRECIOS DE
TASACIÓN
(SOBRE PLANO)
INMEJORABLE.**



**OBRA NUEVA. PRECIO VENTA
DE PISOS POR TOTAL
SUBROGACIÓN HIPOTECA
INFORMATE!!
TERRAZA DE 50m². 3 dorm**



**PRECIOSO TRIPLEX CON
COMEDOR DE 50 M2. VISITA
INMEDIATA. PRECIO
NEGOCIABLE**



**Piso nuevo, amueblado, 2
dorm. 2 baños. Comedor,
cocina office. Plaza parking.
180.300 €.**

COTO



**Borda + casa + terreno de
2.500 m2. Acceso, agua y
luz. 240.000 €.**



**PRECIOSA CASA CON 2
DORMITORIOS Y 2 SUITES.
COMEDOR CON PEQUEÑO
JARDIN. 2 AÑOS. CONSULTAR
PRECIO**



**PRECIOSO PISO DE 3 HAB.
TERRAZA DE 40 M2. SOL Y
VISTAS. ULTIMO PRECIO
HASTA DICIEMBRE 185.000€**



**Vielha: Piso 2 dorm. Vistas al
rio Garona. cocina
amueblada. Parling. 200.000€**



**Borda a reformar dentro de
casco urbano con
anteproyecto. 80.000 €.**

ALQUILERES DE OBRA NUEVA DESDE 650 €/MES. 3 HAB



**Preciosas casas adosadas de
185m² a 2 km de Vielha.
370.000€ ¡¡Visítalas ya!!**



**Terreno de 300 m2 en Fos.
Increíbles vistas. Orientación sur.
Para construcción de una vivienda.
32.000 €.**



**OBRA NUEVA EN LES. PARA ENTRAR A VIVIR, 2 Y
3 DORMITORIOS, PARKING Y TRASTERO. PRECIOS
INCREIBLES 35.000.-€ MENOS**

LUTZ - ARAN

Tel.: 609 20 88 03

SERVICIOS DE LIMPIEZA Y MANTENIMIENTO

PISOS - COMUNIDADES - HOTELES - RESTAURANTES - PISOS EN OBRAS - CRISTALES



SOLO TEMPORADA DE ESQU

| SOLO TEMPORADA DE ESQUI | | | | | | | | | | | | | | | | |
|-------------------------|-------|-------|-------|-------|-------|-------|-------|-------|-------|-------|-------|-------|-------|-------|------|--|
| BET | TANAU | 7:45 | 8:30 | 9:30 | 11:30 | 11:00 | 11:20 | 15:50 | 17:00 | 17:25 | | | | | | |
| BAQUEIRA | 7:47 | 8:30 | 9:30 | 11:30 | 12:32 | 13:50 | 14:30 | 16:00 | 17:30 | 18:30 | 19:30 | 20:30 | 21:30 | 0:30 | 4:20 | |
| TREDÓS | 7:48 | 8:33 | 9:33 | 11:33 | 12:33 | 13:55 | 14:33 | 16:03 | 17:33 | 18:33 | 19:33 | 20:33 | 21:33 | 0:33 | 4:23 | |
| SALARDÚ | 7:51 | 8:36 | 9:36 | 11:36 | 12:36 | 13:56 | 14:36 | 16:06 | 17:36 | 18:36 | 19:36 | 20:36 | 21:36 | 0:36 | 4:26 | |
| GESSA | 7:52 | 8:37 | 9:37 | 11:37 | 12:37 | 13:57 | 14:37 | 16:07 | 17:37 | 18:37 | 19:37 | 20:37 | 21:37 | 0:37 | 4:27 | |
| ARTIES | 7:55 | 8:40 | 9:40 | 11:40 | 12:40 | 14:00 | 14:40 | 16:10 | 17:40 | 18:40 | 19:40 | 20:40 | 21:40 | 0:40 | 4:30 | |
| GARÓS | 7:59 | 8:44 | 9:44 | 11:44 | 12:44 | 14:04 | 14:44 | 16:14 | 17:44 | 18:44 | 19:44 | 20:44 | 21:44 | 0:44 | 4:34 | |
| CASARILH | 8:00 | 8:45 | 9:45 | 11:45 | 12:45 | 14:05 | 14:45 | 16:15 | 17:45 | 18:45 | 19:45 | 20:45 | 21:45 | 0:45 | 4:35 | |
| ESCUINHAU | 8:02 | 8:47 | 9:47 | 11:47 | 12:47 | 14:07 | 14:47 | 16:17 | 17:47 | 18:47 | 19:47 | 20:47 | 21:47 | 0:47 | 4:37 | |
| BETREN | 8:04 | 8:49 | 9:49 | 11:49 | 12:49 | 14:09 | 14:49 | 16:19 | 17:49 | 18:49 | 19:49 | 20:49 | 21:49 | 0:49 | 4:39 | |
| VIELHA | 8:05 | 8:50 | 9:50 | 11:50 | 12:50 | 14:10 | 14:50 | 16:20 | 17:50 | 18:50 | 19:50 | 20:50 | 21:50 | 0:50 | 4:42 | |
| VIELHA | 08:05 | 09:00 | 10:00 | 11:55 | 11:55 | 13:00 | 14:15 | 15:15 | 17:00 | 18:00 | 19:55 | 21:00 | 22:00 | 0:55 | 4:45 | |
| VILAC | 8:07 | 9:02 | 10:02 | | 11:57 | 13:02 | 14:17 | 15:17 | 17:02 | 18:02 | 19:02 | 19:57 | 21:02 | 22:02 | 0:57 | |
| BETLAN | 8:08 | 9:03 | 10:03 | | 11:58 | 13:03 | 14:18 | 15:18 | 17:03 | 18:03 | 19:03 | 19:58 | 21:03 | 22:03 | 0:58 | |
| AUBERT | 8:10 | 9:05 | 10:05 | | 11:59 | 13:05 | 14:20 | 15:20 | 17:05 | 18:05 | 19:05 | 19:59 | 21:05 | 22:05 | 1:00 | |
| PONT D'ARRÒS | 8:13 | 9:08 | 10:08 | | 12:01 | 13:08 | 14:23 | 15:23 | 17:08 | 18:08 | 19:08 | 20:01 | 21:08 | 22:08 | 1:03 | |
| BENÓS | 8:14 | 9:09 | 10:09 | | 12:02 | 13:09 | 14:24 | 15:24 | 17:09 | 18:09 | 19:09 | 20:02 | 21:09 | 22:09 | 1:04 | |
| ES BORDES | 8:17 | 9:12 | 10:12 | | 12:03 | 13:12 | 14:27 | 15:27 | 17:12 | 18:12 | 19:12 | 20:03 | 21:12 | 22:12 | 1:07 | |
| ARRÒ | 8:18 | 9:13 | 10:13 | | 12:04 | 13:13 | 14:28 | 15:28 | 17:13 | 18:13 | 19:13 | 20:04 | 21:13 | 22:13 | 1:08 | |
| ERA BORDETA | 8:20 | 9:15 | 10:15 | | 12:06 | 13:15 | 14:30 | 15:30 | 17:15 | 18:15 | 19:15 | 20:06 | 21:15 | 22:15 | 1:10 | |
| BOSSÒS | 8:23 | 9:18 | 10:18 | | 12:13 | 13:18 | 14:33 | 15:33 | 17:18 | 18:18 | 19:18 | 20:13 | 21:18 | 22:18 | 1:13 | |
| LES | 8:25 | 9:20 | 10:20 | | 12:18 | 13:20 | 14:35 | 15:35 | 17:20 | 18:20 | 19:20 | 20:18 | 21:20 | 22:20 | 1:15 | |
| PONTAÏUT | 8:35 | | | | | 14:40 | | | 17:25 | | | | | | | |

SOLO TEMPORADA DE ESQU

| BERT | 7:45 | 8:05 | 8:25 | 8:45 | 9:05 | 9:25 | 9:45 | 10:05 | 10:25 | 10:45 | 11:05 | 11:25 | 11:45 | 12:05 | 12:25 | 12:45 | 13:05 | 13:25 | 13:45 | 14:05 | 14:25 | 14:45 | 15:05 | 15:25 | 15:45 | 16:05 | 16:25 | 16:45 | 17:05 | 17:25 | 17:45 | 18:05 | 18:25 | 18:45 | 19:05 | 19:25 | 19:45 | 20:05 | 20:25 | 20:45 | 21:05 | 21:25 | 21:45 | 22:05 | 22:25 | 22:45 | 23:05 | 23:25 | 23:45 | 24:05 | 24:25 | 24:45 | 25:05 | 25:25 | 25:45 | 26:05 | 26:25 | 26:45 | 27:05 | 27:25 | 27:45 | 28:05 | 28:25 | 28:45 | 29:05 | 29:25 | 29:45 | 30:05 | 30:25 | 30:45 | 31:05 | 31:25 | 31:45 | 32:05 | 32:25 | 32:45 | 33:05 | 33:25 | 33:45 | 34:05 | 34:25 | 34:45 | 35:05 | 35:25 | 35:45 | 36:05 | 36:25 | 36:45 | 37:05 | 37:25 | 37:45 | 38:05 | 38:25 | 38:45 | 39:05 | 39:25 | 39:45 | 40:05 | 40:25 | 40:45 | 41:05 | 41:25 | 41:45 | 42:05 | 42:25 | 42:45 | 43:05 | 43:25 | 43:45 | 44:05 | 44:25 | 44:45 | 45:05 | 45:25 | 45:45 | 46:05 | 46:25 | 46:45 | 47:05 | 47:25 | 47:45 | 48:05 | 48:25 | 48:45 | 49:05 | 49:25 | 49:45 | 50:05 | 50:25 | 50:45 | 51:05 | 51:25 | 51:45 | 52:05 | 52:25 | 52:45 | 53:05 | 53:25 | 53:45 | 54:05 | 54:25 | 54:45 | 55:05 | 55:25 | 55:45 | 56:05 | 56:25 | 56:45 | 57:05 | 57:25 | 57:45 | 58:05 | 58:25 | 58:45 | 59:05 | 59:25 | 59:45 | 60:05 | 60:25 | 60:45 | 61:05 | 61:25 | 61:45 | 62:05 | 62:25 | 62:45 | 63:05 | 63:25 | 63:45 | 64:05 | 64:25 | 64:45 | 65:05 | 65:25 | 65:45 | 66:05 | 66:25 | 66:45 | 67:05 | 67:25 | 67:45 | 68:05 | 68:25 | 68:45 | 69:05 | 69:25 | 69:45 | 70:05 | 70:25 | 70:45 | 71:05 | 71:25 | 71:45 | 72:05 | 72:25 | 72:45 | 73:05 | 73:25 | 73:45 | 74:05 | 74:25 | 74:45 | 75:05 | 75:25 | 75:45 | 76:05 | 76:25 | 76:45 | 77:05 | 77:25 | 77:45 | 78:05 | 78:25 | 78:45 | 79:05 | 79:25 | 79:45 | 80:05 | 80:25 | 80:45 | 81:05 | 81:25 | 81:45 | 82:05 | 82:25 | 82:45 | 83:05 | 83:25 | 83:45 | 84:05 | 84:25 | 84:45 | 85:05 | 85:25 | 85:45 | 86:05 | 86:25 | 86:45 | 87:05 | 87:25 | 87:45 | 88:05 | 88:25 | 88:45 | 89:05 | 89:25 | 89:45 | 90:05 | 90:25 | 90:45 | 91:05 | 91:25 | 91:45 | 92:05 | 92:25 | 92:45 | 93:05 | 93:25 | 93:45 | 94:05 | 94:25 | 94:45 | 95:05 | 95:25 | 95:45 | 96:05 | 96:25 | 96:45 | 97:05 | 97:25 | 97:45 | 98:05 | 98:25 | 98:45 | 99:05 | 99:25 | 99:45 | 100:05 | 100:25 | 100:45 | 101:05 | 101:25 | 101:45 | 102:05 | 102:25 | 102:45 | 103:05 | 103:25 | 103:45 | 104:05 | 104: |
|-------------|-------------|-------------|-------------|-------------|-------------|-------------|-------------|--------------|--------------|--------------|--------------|--------------|--------------|--------------|--------------|--------------|--------------|--------------|--------------|--------------|--------------|--------------|--------------|--------------|--------------|--------------|--------------|--------------|--------------|--------------|--------------|--------------|--------------|--------------|--------------|--------------|--------------|--------------|--------------|--------------|--------------|--------------|--------------|--------------|--------------|--------------|--------------|--------------|--------------|--------------|--------------|--------------|--------------|--------------|--------------|--------------|--------------|--------------|--------------|--------------|--------------|--------------|--------------|--------------|--------------|--------------|--------------|--------------|--------------|--------------|--------------|--------------|--------------|--------------|--------------|--------------|--------------|--------------|--------------|--------------|--------------|--------------|--------------|--------------|--------------|--------------|--------------|--------------|--------------|--------------|--------------|--------------|--------------|--------------|--------------|--------------|--------------|--------------|--------------|--------------|--------------|--------------|--------------|--------------|--------------|--------------|--------------|--------------|--------------|--------------|--------------|--------------|--------------|--------------|--------------|--------------|--------------|--------------|--------------|--------------|--------------|--------------|--------------|--------------|--------------|--------------|--------------|--------------|--------------|--------------|--------------|--------------|--------------|--------------|--------------|--------------|--------------|--------------|--------------|--------------|--------------|--------------|--------------|--------------|--------------|--------------|--------------|--------------|--------------|--------------|--------------|--------------|--------------|--------------|--------------|--------------|--------------|--------------|--------------|--------------|--------------|--------------|--------------|--------------|--------------|--------------|--------------|--------------|--------------|--------------|--------------|--------------|--------------|--------------|--------------|--------------|--------------|--------------|--------------|--------------|--------------|--------------|--------------|--------------|--------------|--------------|--------------|--------------|--------------|--------------|--------------|--------------|--------------|--------------|--------------|--------------|--------------|--------------|--------------|--------------|--------------|--------------|--------------|--------------|--------------|--------------|--------------|--------------|--------------|--------------|--------------|--------------|--------------|--------------|--------------|--------------|--------------|--------------|--------------|--------------|--------------|--------------|--------------|--------------|--------------|--------------|--------------|--------------|--------------|--------------|--------------|--------------|--------------|--------------|--------------|--------------|--------------|--------------|--------------|--------------|--------------|--------------|--------------|--------------|--------------|--------------|--------------|--------------|--------------|--------------|--------------|--------------|--------------|--------------|--------------|--------------|--------------|--------------|--------------|--------------|--------------|--------------|--------------|--------------|--------------|--------------|--------------|--------------|--------------|--------------|--------------|--------------|--------------|--------------|--------------|--------------|--------------|---------------|---------------|---------------|---------------|---------------|---------------|---------------|---------------|---------------|---------------|---------------|---------------|---------------|-------------|
|-------------|-------------|-------------|-------------|-------------|-------------|-------------|-------------|--------------|--------------|--------------|--------------|--------------|--------------|--------------|--------------|--------------|--------------|--------------|--------------|--------------|--------------|--------------|--------------|--------------|--------------|--------------|--------------|--------------|--------------|--------------|--------------|--------------|--------------|--------------|--------------|--------------|--------------|--------------|--------------|--------------|--------------|--------------|--------------|--------------|--------------|--------------|--------------|--------------|--------------|--------------|--------------|--------------|--------------|--------------|--------------|--------------|--------------|--------------|--------------|--------------|--------------|--------------|--------------|--------------|--------------|--------------|--------------|--------------|--------------|--------------|--------------|--------------|--------------|--------------|--------------|--------------|--------------|--------------|--------------|--------------|--------------|--------------|--------------|--------------|--------------|--------------|--------------|--------------|--------------|--------------|--------------|--------------|--------------|--------------|--------------|--------------|--------------|--------------|--------------|--------------|--------------|--------------|--------------|--------------|--------------|--------------|--------------|--------------|--------------|--------------|--------------|--------------|--------------|--------------|--------------|--------------|--------------|--------------|--------------|--------------|--------------|--------------|--------------|--------------|--------------|--------------|--------------|--------------|--------------|--------------|--------------|--------------|--------------|--------------|--------------|--------------|--------------|--------------|--------------|--------------|--------------|--------------|--------------|--------------|--------------|--------------|--------------|--------------|--------------|--------------|--------------|--------------|--------------|--------------|--------------|--------------|--------------|--------------|--------------|--------------|--------------|--------------|--------------|--------------|--------------|--------------|--------------|--------------|--------------|--------------|--------------|--------------|--------------|--------------|--------------|--------------|--------------|--------------|--------------|--------------|--------------|--------------|--------------|--------------|--------------|--------------|--------------|--------------|--------------|--------------|--------------|--------------|--------------|--------------|--------------|--------------|--------------|--------------|--------------|--------------|--------------|--------------|--------------|--------------|--------------|--------------|--------------|--------------|--------------|--------------|--------------|--------------|--------------|--------------|--------------|--------------|--------------|--------------|--------------|--------------|--------------|--------------|--------------|--------------|--------------|--------------|--------------|--------------|--------------|--------------|--------------|--------------|--------------|--------------|--------------|--------------|--------------|--------------|--------------|--------------|--------------|--------------|--------------|--------------|--------------|--------------|--------------|--------------|--------------|--------------|--------------|--------------|--------------|--------------|--------------|--------------|--------------|--------------|--------------|--------------|--------------|--------------|--------------|--------------|--------------|--------------|--------------|--------------|--------------|--------------|--------------|--------------|--------------|--------------|--------------|--------------|--------------|---------------|---------------|---------------|---------------|---------------|---------------|---------------|---------------|---------------|---------------|---------------|---------------|---------------|-------------|

SOLO TEMPORADA DE ESQUÍ

[illegible]

Conselh Generau d'Aran

CONSELHERIA DE TORISME E TRANSPORT

HORARIO DE AUTOBUSES

HORARIO DE TRANSPORTE INTERNO DEL VALLE DE ARAN - DE LUNES A VIERNES

| | BERET | TANAU | 7.45 | 10.45 | | | 15.50 | | | 17.00 | | | 18.45 | | | 17.25 | | | SOLO TEMPORADA DE ESQUI | | |
|--------------|-------|-------|-------|-------|-------|-------|-------|-------|-------|-------|-------|-------|-------|------|------|-------|--|--|-------------------------|--|--|
| BAQUEIRA | 7.40 | 8.30 | 9.20 | 10.20 | 12.20 | 13.50 | 14.35 | 15.40 | 16.40 | 17.20 | 19.20 | 20.20 | 22.20 | 0.20 | | | | | | | |
| TREDÓS | 7.35 | 8.27 | 9.17 | 10.17 | 12.17 | 13.47 | 14.32 | 15.37 | 16.37 | 17.17 | 19.17 | 20.17 | 22.17 | 0.17 | | | | | | | |
| SALARDU | 7.32 | 8.24 | 9.14 | 10.14 | 12.14 | 13.44 | 14.29 | 15.34 | 16.34 | 17.14 | 19.14 | 20.14 | 22.14 | 0.14 | | | | | | | |
| GESSA | 7.31 | 8.23 | 9.13 | 10.13 | 12.13 | 13.43 | 14.28 | 15.33 | 16.33 | 17.13 | 19.13 | 20.13 | 22.13 | 0.13 | | | | | | | |
| ARTIES | 7.29 | 8.20 | 9.10 | 10.10 | 12.10 | 13.40 | 14.25 | 15.30 | 16.30 | 17.10 | 19.10 | 20.10 | 22.10 | 0.10 | | | | | | | |
| GARÓS | 7.27 | 8.18 | 9.08 | 10.08 | 12.08 | 13.38 | 14.21 | 15.26 | 16.26 | 17.06 | 19.06 | 20.06 | 22.06 | 0.06 | | | | | | | |
| CASARILH | 7.26 | 8.15 | 9.05 | 10.05 | 12.05 | 13.35 | 14.20 | 15.25 | 16.25 | 17.05 | 19.05 | 20.05 | 22.05 | 0.05 | | | | | | | |
| ESCUINHAU | 7.25 | 8.13 | 9.03 | 10.03 | 12.03 | 13.33 | 14.18 | 15.23 | 16.23 | 17.03 | 19.03 | 20.03 | 22.03 | 0.03 | | | | | | | |
| BETRÉN | 7.23 | 8.06 | 9.01 | 10.01 | 12.01 | 13.31 | 14.16 | 15.21 | 16.21 | 17.01 | 19.01 | 20.01 | 22.01 | 0.01 | | | | | | | |
| VIELHA | 7.22 | 8.05 | 9.00 | 10.00 | 12.00 | 13.30 | 14.15 | 15.20 | 16.20 | 17.00 | 19.00 | 20.00 | 22.00 | 0.00 | | | | | | | |
| VIELHA | 07.21 | 07.02 | 08.52 | 09.52 | 11.52 | 13.27 | 15.15 | 16.15 | 17.15 | 18.52 | 19.52 | 21.52 | 23.52 | 5.00 | 5.27 | | | | | | |
| VILAC | 7.20 | 8.00 | 8.50 | 9.50 | 11.50 | 13.25 | 15.10 | 16.10 | 17.10 | 18.50 | 19.50 | 21.50 | 23.50 | 4.59 | 5.25 | | | | | | |
| BETLAN | 7.19 | 7.59 | 8.49 | 9.49 | 11.49 | 13.24 | 15.09 | 16.09 | 17.09 | 18.49 | 19.49 | 21.49 | 23.49 | 4.58 | 5.24 | | | | | | |
| AUBERT | 7.17 | 7.57 | 8.47 | 9.47 | 11.47 | 13.22 | 15.07 | 16.07 | 17.07 | 18.47 | 19.47 | 21.47 | 23.47 | 4.57 | 5.22 | | | | | | |
| PONT D'ARRÓS | 7.14 | 7.54 | 8.44 | 9.44 | 11.44 | 13.19 | 15.04 | 16.04 | 17.04 | 18.44 | 19.44 | 21.44 | 23.44 | 4.54 | 5.19 | | | | | | |
| BENÓS | 7.13 | 7.53 | 8.43 | 9.43 | 11.43 | 13.18 | 15.03 | 16.03 | 17.03 | 18.43 | 19.43 | 21.43 | 23.43 | 4.53 | 5.18 | | | | | | |
| ES BORDES | 7.10 | 7.50 | 8.40 | 9.40 | 11.40 | 13.15 | 15.00 | 16.00 | 17.00 | 18.40 | 19.40 | 21.40 | 23.40 | 4.50 | 5.15 | | | | | | |
| ARRÓ | 7.09 | 7.49 | 8.39 | 9.39 | 11.39 | 13.14 | 14.59 | 15.59 | 16.39 | 18.39 | 19.39 | 21.39 | 23.39 | 4.49 | 5.14 | | | | | | |
| ERA BORETA | 7.07 | 7.47 | 8.37 | 9.37 | 11.37 | 13.12 | 14.57 | 15.57 | 16.37 | 18.37 | 19.37 | 21.37 | 23.37 | 4.47 | 5.12 | | | | | | |
| BOSSÓST | 7.04 | 7.44 | 8.34 | 9.34 | 11.34 | 13.09 | 14.54 | 15.54 | 16.34 | 18.34 | 19.34 | 21.34 | 23.34 | 4.44 | 5.09 | | | | | | |
| LES | 7.00 | 7.42 | 8.32 | 9.30 | 11.30 | 13.05 | 14.50 | 15.50 | 16.30 | 18.30 | 19.30 | 21.30 | 23.30 | 4.40 | 5.05 | | | | | | |
| PONTAUT | | 7.40 | 8.30 | | | | | | | | | | | | | | | | | | |

OTROS SERVICIOS

| | | | | | | |
|-------|-------|-------|------------|-------|-------|-------|
| 04.40 | 05.07 | 13.07 | LES | 12.08 | 20.08 | 21.05 |
| 05.00 | 05.30 | 13.30 | VIELHA | 11.45 | 19.45 | 20.45 |
| - | 08.30 | 16.30 | LLEIDA | 09.00 | 17.00 | - |
| - | 09.00 | 17.00 | LLEIDA (*) | 08.45 | 16.45 | - |
| 09.45 | 11.15 | 19.15 | BARCELONA | 06.30 | 14.30 | 16.00 |

Información:
902 422 242

OBSERVACIONES: Circulará todos los días del año, excepto el día de Navidad.
(*) Enlaces directos por autopista con Barcelona.
Los enlaces de los domingos con Llerida, rogamos sean consultados.

HORARIO AUTOBÚS NOCTURNO DEL VALLE DE ARAN SÁBADOS Y FESTIVOS

| | | |
|-------|--------------|-------|
| 03.35 | Pontaut | 23.30 |
| 03.33 | Les | 23.34 |
| 03.30 | Bossóst | 23.37 |
| 03.28 | Era Bordeta | 23.39 |
| 03.27 | Arró | 23.40 |
| 03.24 | Es Bordes | 23.43 |
| 03.23 | Benós | 23.44 |
| 03.20 | Pont d'Arrós | 23.47 |
| 03.18 | Aubert | 23.49 |
| 03.17 | Betlan | 23.50 |
| 03.15 | Vilac | 23.52 |
| 01.10 | Vielha | 02.00 |
| 01.09 | Betrén | 02.01 |
| 01.07 | Escunhau | 02.03 |
| 01.05 | Casarilh | 02.05 |
| 01.04 | Garós | 02.06 |
| 01.00 | Arties | 02.10 |
| 00.37 | Gessa | 02.13 |
| 00.36 | Salardú | 02.14 |
| 00.33 | Tredós | 02.17 |
| 00.30 | Baqueira | 02.20 |
| 02.50 | Tanau | 02.50 |
| | Beret | |

TELEFONOS DE UTILIDAD

LINEA REGULAR DIARIA DE LUNES A VIERNES HORARIO TRANSPORTE CASAU

| | | | | |
|------|-------|----------------|-------|-------|
| 8.40 | 14.30 | Casau | 14.25 | 17.20 |
| 8.45 | 14.40 | Parador | 14.20 | 17.15 |
| 8.50 | 14.45 | Vielha Rotonda | 14.15 | 17.10 |
| 8.55 | 14.55 | Vielha | 14.10 | 17.00 |

| | |
|-----------------------------|-------------|
| FARMACIA PALÀ (VIELHA) | 973 642 585 |
| FARMACIA CATALÀ (VIELHA) | 973 642 346 |
| FARMACIA ALMANSA (BOSSÓST) | 973 648 219 |
| FARMACIA ALMANSA (LES) | 973 647 244 |
| FARMACIOLA PALÀ (ARTIES) | 973 644 346 |
| FARMACIA PALÀ (BAQUEIRA) | 973 644 462 |
| FARMACIOLA CATALÀ (SALARDÚ) | 973 644 225 |

| | |
|--------------------------------------|--------------|
| BOMBEROS (URGENCIAS) | 085 |
| POMPIERS D'ARAN | 973 640 080 |
| POMPIERS BOSSÓST | 973 648 380 |
| EMERGENCIAS Y RESCATE DE MONTAÑA | 973 640 080 |
| DISPENSARIO ARTIES | 973 642 847 |
| DISPENSARIO BOSSÓST | 973 648 211 |
| DISPENSARIO LES | 973 648 229 |
| DISPENSARIO SALARDÚ | 973 644 030 |
| HOSPITAL COMARCAL DE VIELHA | 973 640 006 |
| GUARDIA CIVIL VIELHA | 973 640 005 |
| GUARDIA CIVIL DE MONTAÑA (URGENCIAS) | 062 |
| GUARDIA CIVIL DE MONTAÑA | 973 640 005 |
| POLICÍA NACIONAL (URGENCIAS) | 091 |
| POLICÍA NACIONAL (COMISARIA DE LES) | 973 648 014 |
| MOSSOS D'ESQUADRA (URGENCIAS) | 088 |
| MOSSOS D'ESQUADRA VIELHA | 973 357 285 |
| AYUNTAMIENTO VIELHA | 973 640 018 |
| AYUNTAMIENTO ARTIES | 973 641 612 |
| AYUNTAMIENTO ES BORDES | 973 640 939 |
| AYUNTAMIENTO BOSSÓST | 973 648 157 |
| AYUNTAMIENTO LES | 973 648 007 |
| AYUNTAMIENTO SALARDÚ-NAUT ARAN | 973 644 030 |
| ALSINA GRAELLS BARCELONA | 93 244 98 32 |
| ALSINA GRAELLS INFORMACIÓN | 902 422 242 |
| SALÓN DEL REINO TESTIGOS JEHOVÁ | 973 642 842 |
| CONSELH GENERAU D'ARAN | 973 641 801 |
| INFORMACIÓN Y TURISMO VIELHA | 973 640 110 |
| INFORMACIÓN Y TURISMO BOSSÓST | 973 647 279 |
| INFORMACIÓN Y TURISMO SALARDÚ | 973 645 197 |
| INFORMACIÓN Y TURISMO LES | 973 647 303 |
| TORISME VAL D'ARAN | 973 640 688 |
| MUSEUS DERA VAL D'ARAN | 973 641 815 |
| CORREOS OFICINA VIELHA | 973 640 912 |
| GREMI D'OSTALARIA DERA VAL D'ARAN | 973 640 601 |
| ESCOLA D'OSTALARIA DE LES | 973 647 242 |
| ESTADO DE CARRETERAS DE CATALUÑA | 900 123 505 |
| PARROQUIA DE VIELHA | 973 640 021 |
| PARROQUIA DE BOSSÓST | 973 648 253 |
| PARROQUIA DE LES | 973 648 105 |
| PARROQUIA SALARDÚ | 629 791 095 |
| A.F.A. VAL D'ARAN (Escola Adults) | 973 641 776 |
| FUNERARIA BORRAS (VAL D'ARAN) | 973 258 023 |
| FUNERARIA SAURA (VIELHA) | 699 575 390 |
| | 608 398 222 |
| | 609 571 098 |

RECETARIO



Ingredientes:

Lonchas de salmón
Queso en crema
Hierbas frescas picadas
(tomillo, salvia, albahaca)
Pimienta negra
Panecillos redondos



Aperitivo de salmón

Entrante

Mezclar en un bol 2 cucharadas de queso en crema, con una cucharada de hierbas frescas picadas.

Sazonar con un poco de pimienta negra.

Untar un panecillo redondo tostado con esta preparación y colocar encima una loncha de salmón.

Puede decorar el canapé con una ramita de rucola.



Langostinos en salsa de limón

Ingredientes: (4 personas)

24 langostinos crudos
½ bolsa de cebollino fresco
30g de mantequilla salada
200ml de nata líquida
1 limón
sal



Primer Plato

Pelar los langostinos pero dejando el trocito de la cola. Retirar los intestinos y limpiar. Limpiar y cortar a trocitos el cebollino. Exprimir un limón y reservarlo.

Untar una paella grande con mantequilla y freír los langostinos durante 4min por cada lado a fuego medio. Retirarlos y ponerlos en una placa de horno precalentada. Coger la mantequilla sobrante y añadirle el jugo de limón y la nata, y removerlo.

Incorporar el cebollino en la salsa y calentar sin llegar a hervir durante 5 minutos.

Servir los langostinos acompañados de la salsa y adornado con el cebollino.

Bizcocho con pera y crema de cacao

Ingredientes: (4 personas)

3 huevos
1 pera
1 yogur natural
2 medidas de azúcar
(medida = vaso de yogur)
1 medida de aceite
3 medidas de harina
Crema de cacao
Coco rallado
Fideos de chocolate



Postre

Precalentar el horno a 180° y preparar un molde.

Batir los huevos con el azúcar hasta obtener una textura cremosa.

Añadir el aceite, el yogur, la harina y la pera rallada. Mezclar bien y verter la masa en el molde.

Hornear 35 minutos y entonces desmoldar.

Untar luego con crema de cacao y espolvorear con coco rallado y fideos de chocolate.

TRUCOS VARIOS

PARA QUE BRILLE EL ORO: Para que cualquier joya de este metal recupere el brillo, introdúcelas en una botella llena de agua y tres cucharadas de bicarbonato sódico. Agita y deja reposar unas horas. Aclara las joyas con agua y sécalas con un paño.

DOLOR DE OJOS: Cuando te duelan los ojos, después de estar ante el ordenador, relájate sobre un sofá y colócate sobre los ojos una compresa de algodón empapada de una infusión de perejil.

PLANCHA QUE DESLIZA: Para que la plancha deslice sin problemas sobre la ropa, frota su base con un poco de sal fina.

MOSCAS FUERA: Para eliminar su presencia debes cocer hojas de nogal en agua y pulverizar con el preparado las habitaciones de la casa.

LAXANTE: Para olvidarte del estreñimiento, endulza tus bebidas y postres con miel de caña negra, en vez de azúcar.

VENTANAS DE ALUMINIO: Quedarán perfectas si las limpias con un producto especial para limpiar la plata. Así

POUR NOS AMIS

LE DRAGON A PLUSIEURS TÊTES ET LE DRAGON A PLUSIEURS QUEUS

Un envoyé du Grand
Seigneur,
Préférerait, dit l'histoire, un jour
chez l'Empereur,
Les forces de son maître à
celles de l'Empire.
Un allemand se mit à dire :
Notre Prince a des
dépendants
Qui, de leur chef, sont si
puissants,
Que chacun d'eux pourroit
soudoyer une armée
Le Chiaoux, homme de sens,
Lui dit : j'ai sçai par renommé,
Ce que chaque électeur peut
de monde fournir ;
Et cela me fait souvenir
D'une aventure étrange, et qui pourtant est vraie,
J'étois en un lieu sûr lorsque je vis passer
Les cent têtes d'une Hydre au travers d'une haie.
Mon sang commence à se glacer ;
Et je crois qu'à moins on s'effraie
Je n'en eus toutefois que la peur sent le mal.
Jamais le corps de l'animal.
Ne put venir vers moi, ni trouver d'ouverture.
Je rêve à cette aventure,
Quand un autre Dragon qui n'avoit qu'un seul chef,
Et bien plus d'une queue, à passer se présente.
Me voilà saisi derechef
D'étonnement et d'épouvante.
Ce chef passe, et le corps, et chaque queue aussi ;
Rien ne les empêcha, l'un fit chemin à l'autre
Je soutiens qu'il en est ainsi.
De votre Empereur et du nôtre



Fable de LA FONTAINE



Arancasa.com

973 64 27 13
609 73 99 84

WWW.ARANCASA.COM

CONSULTE TAMBIEN:

www.ancuasa.com

ERICHART@ARANCASA.COM

Av. Pas d'Arrò, nº 22 local 1
25530 - Vielha

NUEVA OFICINA ARANCASA

VISÍTENOS AHORA EN:

**AVENIDA PAS D'ARRÒ Nº 22 L-1
VIELHA**



Pardia de Paido
Nueva promoción de apartamentos
de 1, 2 y 3 dormitorios en Vilamos
Desde 193.600€



Casas Unifamiliares con terraza-
jardín en Bossost, a estrenar, 150m2.
Soleadas y buenas vistas. **Gran
oportunidad!!!!**
PRECIO: 276.500 €



Casas unifamiliares en Arties
3 dormitorios, 2 baños
Superficie: 80m2
Precio: 384.500 €



Apartamento en pleno centro de
Vielha, con salón comedor, cocina
americana, con espacioso altillo
donde se encuentra el dormitorio.
espaciosa terraza con excelentes
vistas, y soleada. 216.300 €



Bossost, próxima entrega:
Apartamentos a estrenar de 1, 2 y
3 dormitorios.
Precios desde: 114.200 €
No lo dejes escapar!!!



**Todas nuestras ofertas las encontrará
en nuestra página web:**

Visite nuestra web: www.arancasa.com

de 10 a 12.30 y de 2.30 a 7 p.
boutique grans i nous
MAINADERA

*tallas especiales
(hasta la 64)*

colección

otoño - invierno

vestidos de ceremonia

abierto todos los días

Tel. 973 64 72 02
LES (Val d'Aran)



E-25551466

**centre d'informàtica
i telefonia per a
comunicacions**

c/Anglada, 6 baixos

Tel. 973 64 06 96

Fax 973 64 33 68

25530 - VIELHA (Lleida)

mail: info@cintelcom.es

**INSTALACIONES
REPARACIONES
ENERGÍAS RENOVABLES**
Javier Vicente

Gas, agua, calefacción
Placas solares térmicas
Calderas de bio masa
Tel: 653 974 271

instalacionesvicente@gmail.com

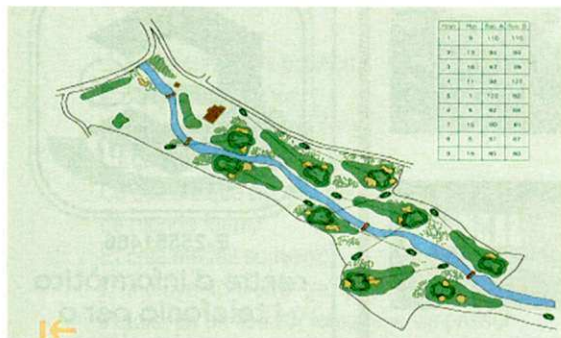
ADEMAS DE ESQUI

El pasado 7 de septiembre se celebró la 8ª Etapa de la Vuelta Ciclista a España, con salida en Andorra y llegada en el Pla de Beret (Valle d'Aran), de 151km, y donde el vencedor fue el francés David Moncoutie. La dura y bonita etapa fue testigo en tierras aranesas con el descenso del puerto de la Bonaigua y con la subida al Pla de Beret.

Al día siguiente, 8 de septiembre, la salida también tuvo protagonismo en Aran, ya que se realizó en Vielha-Mijaran con dirección al Túnel de Vielha para finalizar la etapa en Sabiñánigo, ya en territorio oscense y con algo más de 200km de recorrido, donde el vencedor fue Egoi Martínez. Las dos etapas han servido para dar a conocer, aún más si se puede, el Valle de Aran al mundo ciclista y al espectador en general, ya que es un evento televisado e informado en numerosos medios de comunicación.



Durante estos meses se han realizado numerosos campeonatos en el Pitch & Putt de Saldardú, un campo de golf de 9 hoyos, con una distancia total de 857m y con un encanto natural impresionante. Entre las dificultades que podemos encontrarnos están; el río, que atraviesa todo el campo, los numerosos bunkers, que rodean los greens y los bosques, que estrechan las calles, a la vez de los desniveles que nos encontramos en el terreno, ya que hay que recordar que es un campo que se encuentra a una altura de 1.270m rodeado de altas montañas.



Durante octubre y noviembre se disputarán los últimos trofeos:

| FECHA: | TROFEO |
|---------------------|-------------------------|
| 12 DE OCTUBRE: | CONDE DE VALDEMAR |
| 19 Y 20 DE OCTUBRE: | PABLOS CUP |
| 2 DE NOVIEMBRE | CLAUSURA GOLF DE SALDRÚ |



Gran participación de corredores y caminantes, en la "XI Corsa e Caminada de Montanha des 15 Pòbles", con salida en Es Bordes y llegada en Vielha, de 21km y desnivel de subida de 1.300m, y la "VIII Corsa Juvenil Trofèu Roland Giné", con salida en Betlan y llegada en Vielha, de 5km y un desnivel positivo de 100m, que se celebraron el pasado 31 de agosto.

Los ganadores fueron:

| PUESTO: | HOMBRES | MUJERES | JUVENIL HOMBRE | JUVENIL FEMENINO |
|---------|--------------------|----------------------|--------------------|---------------------|
| 1º | RAUL LOPEZ 1:44:49 | MONICA ARDIT 2:03:16 | NIL LARDEN 35' 08" | MARTA CERTER 45'20" |
| 2º | JAVIER RODRIGUEZ | DOLORES LOPEZ | FERRAN BARBE | ADA LAPEDRA |
| 3º | ALBERT FERRER | LOLA BRUSAU | J.RAMON RODRIGUEZ | MARIA ENSEÑAT |

Felicitar a la organización y a todos los voluntarios d'Aran por su gran y buen trabajo.

Celebrada y finalizada la XXV Liga de Fotbòl Sala dera Val d'Aran 2008, con una gran participación, esta es la clasificación final:

Campeones: MARIMANHA / DJ FABY

Subcampeones: ANPEMA 2001

3er Clasificado: HABITATGES D'ARAN

4º Clasificado: MONTGARRI - OUTDOOR

Destacar el gran trabajo de la organización de esta liga: AELA (Associacion Esportiva Liga d'Aran)

Si disponen de información de actividades deportivas pueden enviarlas a: ARTICULOS@NAUARAN.COM

Curso de Informática e Internet:

Inicio 15 de Octubre 2008

Asociación Cultural de Escunhau-Casariilh

Contenidos:

-**Correo Electrónico** avanzado (CCo, multi-cuentas, pop3, adjuntos, registro, seguridad e identidad en Internet).

-**Herramientas de Google**

Encontrar en el Buscador, Crear un Blog personal (blogger.com), Utilizar Google Calendario, Google Talk y Google Mapas.

-YouTube, Ares y otros **Monstruos en Internet**.

Horarios y días: A convenir

Organiza: "Asociación Culturau d'Escunhau-Casariilh".

Lugar: Local Social, C/San Sebastián 4, en Escunhau.

Precio: 60 €/mes (1 hora a la semana)

Interesados e Interesadas llamar a Antonia Benedito.

Telf. 628 41 15 13

"Damb era colaboracion dera EMD d'Escunhau e Casariilh, Conselh Generau d'Aran, Ajuntament de Vielha e Mijaran, Institut Català de les Dones, Caixa Catalunya e Diputació de Lleida"



Vielha e Mijaran



Diputació de Lleida

Conselh  Generau d'Aran

CAIXA CATALUNYA



ARAN
naus
na serà de la Val d'Aran

MI PEQUEÑA HISTORIA NATURAL

LAS ULTIMAS EXCURSIONES

Terminó el verano, las primeras heladas han agostado los pastos en la alta montaña y pronto las cumbres se cubrirán con la nieve y el hielo que las acompañará hasta la próxima primavera.

Los días son más cortos y el aire más fresco, prácticamente no quedan insectos, y el sol no quema la piel. Son excelentes condiciones para afrontar alguna de las travesías del Pirineo. Un día despejado, mochila bien equipada y ... ¡para arriba!

Con las temperaturas habituales en esta época las caminatas por encima del nivel del bosque, es decir a más de 2000 a 2200 metros de altura, son más agradables que cuando se realizan en pleno verano. La ropa no sobra, de hecho es absolutamente recomendable llevar alguna prenda de abrigo extra por si la necesitamos. Es bueno no olvidar en la mochila unos guantes de lana que pueden venir muy bien en la parte más alta y, sobre todo, al regreso por la tarde si el sol ya no nos acompaña.



En los riscos descubriremos algunos rebecos, pastando las hierbas secas, y entre las piedras cercanas a los lagos todavía corretean las marmotas, acumulando reservas para el largo invierno que pasaran bajo la nieve en lo más profundo de sus madrigueras.

La excursión nos puede llevar a alguno de los puertos menos visitados y concurridos del valle, por ejemplo el de Orla o el de la Picada. Son subidas importantes, con desniveles cercanos a los mil metros, pero que en esta época se afrontan con mayor facilidad porque el calor no desgasta tanto a los excursionistas durante la subida.

Abrigados entre unas rocas sobre la carena podremos sacar la bota de vino a pasear y tomar un buen trago mientras las chovas y algún buitre nos sobrevuelan. La visibilidad nos permitirá recorrer con la mirada las cumbres más conocidas mientras que por debajo, el bosque muestra ya los colores otoñales en contraste con el azul del cielo.

Al regreso no conviene demorarse, ya que el día es corto y apenas se oculte el sol detrás de las Maladetas la temperatura bajará con rapidez. Para terminar un buen día de montaña en el otoño, una cena alrededor del fuego, un buen entrecot a la parrilla y un licor para terminar.

Mañana guardaremos las botas, bien engrasadas, la mochila y los bastones, hasta la próxima primavera que volveremos a subir por los antiguos caminos que atraviesan las montañas del Pirineo.

Artículo escrito por: Ximo Nieto

CONSTRUCCIONES



ANPEMA 2001 S.L. PERFECTO BREA



C/ dera Closa, 18 Tel. 973 64 73 21
25550 - BOSSÒST Mòvil 679 43 96 55

www.construccionesanpema.es
anpema2001@aranweb.com

LIMPIEZA DE CHIMENEAS

EXTRACTORES DE RESTAURANTES

Tel. 973 621 065 - 661 606 260

michellarrue@hotmail.com

Pizzeria Ristorante

La Boveda

c/ deth Roser, 11
(Frente Instituto de Vielha)
25530 - VIELHA

Tel. 973 64 04 91

Fontanería

Calefacción

Instalaciones de gas

Energía solar...geotérmica

Aire acondicionado

Instalaciones para hostelería

Cocinas industriales



BUSQUET S.L.

Colaborador

REPSOL

C/Carrera, 9 25540 - LES Tel. 973 648 430 Mòvil 609 318 804



ARAN VETERINARIS

VISITAS CONCERTADAS

Tel. 973 64 23 61

URGENCIAS

Tel. 626 70 15 47

**Avda. Garona, 25 - bajos
25530 - VIELHA**

CARPINTERÍA INDUSTRIAL

CABAU RAMÍREZ



**TRABAJOS DE
CARPINTERÍA**

**CAMIN REIAU S/N
25551 - ERA BORDETA**

**TEL./FAX: 973 64 81 54
629 48 02 70 - 669 70 17 33**

**electrónica
M. PERALES S.L.**

DIGITAL +

ELECTRODOMÉSTICOS

**Av.Pas d'Arrò, 50
25530 - VIELHA
Tel. 973 641 560
Fax 973 641 955**

cperales@telefonica.net

Occitània a pè

Era Occitània a pè

Era ONU (Organizacion deras Nacions Unidas) proclamèc era annada 2008 *Annada internacionala deras lengas*.

Cada lenga deth monde constitueish un riquèr tara umanitat. Cada lenga ei era amna d'un pòble, coma ac ditz eth gran poèta alemand Goethe.

Cada persona pòrta era responsabilitat de protegir era sua lenga, era sua cultura, mes que mes quan s'ageish d'ua lenga minorizada o miaçada.

Era lenga pròpia d'Occitània ei era lenga occitana que s'espandeish sus tres estats, de Bordèu a Niça e deth Piemont italian enquia era Val d'Aran. D'alhors, er estiu passat, peth primèr còp ena istòria, er Estat francès inscrivèc, ena Constitucion francesa, era reconeishença oficiala deras lengas minorizadas.

Conscientia d'aqueste enjòc e tà hèr marcar er occitan ath Patrimòni mondiau dera Umanitat, ua associacion de defensa der occitan, situada enas valadas occitanas d'Itàlia la *Chambra d'Oc* lancèc eth projècte de viatjar en caminar a pè per Occitània tota.

Ua equipa de caminaires partic eth 30 d'aost de 2008 de Vinai (en territòri occitan d'Itàlia) tà acabar eth son viatge eth 07 de noveme de 2008 a Vielha. Arrepresenta de cap a 1300 Km. a pè e 63 dias de caminada. Un eveniment culturau, lingüistic e esportiu!

Aqueris caminaires arribaràn a Sent-Beath eth

05 de noveme, s'estancaràn a Bossòst eth 06 de noveme, e enfin acabaràn aqueste gran viatge a Vielha eth 07 de noveme.

Totas eras gents que volen caminar dab eris, a pè, en BTT, a shivau... ac poden hèr, que siguen amics dera cultura occitana, aparaire deras libertats lingüísticas, defensors der aranés, esportius... Tanben, ei possible de mandar letras de sostier ara *Chambra d'Oc* tà ajudar era demanda de marcar era lenga occitana ath Patrimòni mondiau dera Umanitat. Eth siti Web dera *Chambra d'Oc* ei: E's pòt tanben organizar hèstas d'arcuelh e mediatizacion d'aqueth eveniment: premsa, radiòs, TV... tà que viver er aranés, tà que viver eth gascon e tà que viver er occitan pr'amor qu'era cultura nòsta s'amerita d'aver eths madeishis dreus e era madeisha reconeishença que eras autas culturas.

Felip Bonnet

Philippe.bonnet89@wanadoo.fr





LES

NUEVA CONSTRUCCIÓN

Casa unifamiliar de 204 m2. Cuatro habitaciones, 3 baños, garaje 2 coches y trastero. Acabados primera calidad. Directo promotor. 360.000 €.

Apartamento dúplex. 3 habitaciones, 2 baños, parking y trastero. 270.000 €.

Tel.629 355 224



**Carmen
CAUBET**
DECORACIÓN

PROYECTOS DE DECORACIÓN
TAPICERIAS
OBJETOS DE REGALO

Passeg dera Libertat, 18
25530 Vielha
Tel. 973 640 157
Fax: 973 641 758

TALLERES GARONA

CARROCERIA Y PINTURA DEL AUTOMÓVIL

INSTALACIÓN
DE LÁMINAS DE
CONTROL SOLAR,
HOMOLOGADAS



VENTA DE
CADENAS TEXTILES

SUSTITUCIÓN
DE LUNAS

Pólig. Mijaran · Nave 3 Tel. 973 64 02 09 · Móvil 619 03 55 71
25530 - VIELHA Fax 973 64 19 37

MRW

30 años generando confianza

TRANSPORTE URGENTE

SE TRASPASA

De hoy para hoy:

- CATALUÑA
- ZARAGOZA
- HUESCA

**TRANSPORTE
DE
MASCOTAS**

URGENTE: 10 a.m.

SEMI URGENTE: 24 horas

**GUARDAMUEBLES
Y MERCANCÍAS**

**Avda. Maladeta, 14 Local 2
(La Solana)**

**25530 - VIELHA
Tel. 973 64 12 52**



**■ FONTANERÍA
■ CALEFACCIÓN
■ GAS**



**INSTALACIONES
ORIOL**

VIELHA

669 499 452



(Camión porta-escombros)

**ALQUILER
DE
MAQUINARIA**

JOAQUÍN CALVO

VIBRADORES
MARTILLOS ELÉCTRICOS
CARRETTILLAS
RODILLOS
COMPRESORES
GRUPOS ELECTRÓGENOS
DUMPERS
HORMIGONERAS ETC....

Carret. de Francia s/n
25530 - VIELHA
Tel./Fax 973 64 25 44

Carret. Nacional 230, km.124,2
25520-EL PONT DE SUERT
Tel./Fax 973 69 10 27

APUNTES SOBRE IMPUESTOS, Nº 11

LA COMPETENCIA FISCAL ENTRE TERRITORIOS EN EL IMPUESTO SOBRE SUCESIONES Y DONACIONES:

La libre competencia es el principal mecanismo para el progreso económico en la sociedad capitalista como la nuestra.

La competencia fiscal también lo sería si esta no sufriera los condicionamientos del abuso del término "solidaridad" que la desvirtúa totalmente, ya que no tiene un límite temporal como la que ha venido practicando la Unión Europea con España, y facilita que algunas zonas beneficiarias dispongan de mejores condiciones que aquellas zonas que soportan su coste, (por ejemplo: libros escolares gratuitos, número de funcionarios por habitante, Etc.).

El Estatuto de Autonomía de Catalunya y su ritmo de aplicación, siendo vigente desde hace 2 años, recuerda mucho el que se acordó con Cuba en el año 1.898, que no llegó a ser aplicado por las mismas resistencias que existen ahora para la plena aplicación del de Catalunya, y su resultado fue la "desafección" de la colonia llevada a su grado máximo.

Solo los territorios que disponen del Régimen Foral, (Navarra y Euskadi), ejercen una auténtica competencia fiscal al poder decidir sus ingresos y gastos.

Si Catalunya, por ejemplo, suprimiera algún impuesto, lo debería sustituir por otro para recaudar lo mismo, como mínimo, habida cuenta de la situación actual y la necesidad de hacer frente al gasto público.

El impuesto más afectado por esta competencia es el de SUCESIONES Y DONACIONES, ya que en algunas zonas de España ya no se paga nada, en otras se ha visto reducido y en otras permanece casi intacto.

Esta situación ha aconsejado a algunas personas y familias poseedoras de patrimonios importantes a trasladar su domicilio a otras Comunidades Autónomas, donde sus sucesores no deberán pagar este impuesto.

En Catalunya, este Impuesto grava las Herencias y otras Sucesiones, así como las donaciones, a unos tipos impositivos que van desde el 7,42 % hasta el 32,98 %, aplicados por tramos de forma progresiva, corregidos con unas reducciones e incrementos que dependen del grado de parentesco del beneficiario y de su patrimonio pre-existente.

Existen también unas reducciones en función del tipo de bienes incluidos en la Sucesión, que permiten no tributar en absoluto o reducir la base del cálculo en el 95 % del valor de dichos bienes.

Hasta aquí hemos expuesto la situación que afrontan los herederos cuando el causante ya es difunto, o los donatarios cuando la donación ya se ha efectuado.

Llegado este momento, cuando ya no tiene remedio, solo queda hacer bien el expediente, declarar e ingresar la cuota correspondiente.

Pero la cantidad a ingresar puede variar mucho, e incluso se puede alcanzar la exención total si el causante realiza en vida una correcta planificación de la sucesión, utilizando los mecanismos legales que están a su disposición.

Así, recomendamos realizar una correcta PLANIFICACION DE SUCESIONES, habida cuenta que hay mucho dinero en juego, añadiéndose lo injusto que resulta en los casos en que el sucesor ya lleva muchos años manteniendo y mejorando el patrimonio que va a recibir.



CONSTRUCCIONES

José Rodríguez

c/ Sacuma, 2 2º
25598 -GAUSAC

Tel./Fax 973 64 09 59
Móvil 619 073 863



ROSTISSERIA

SAL I PEBRE

MENU I TAPES
MENJAR PER EMPORTAR
POLLASTRES I CONILLS AL AST

Tel. 973 64 71 60

C/SAN JAIME, 23 - BOSSOST (VAL D'ARAN)

CONSTRUCCIONES



PEON CAMINO

2005 S.L.U.

REFORMAS
MANTENIMIENTO
LIMPIEZAS



973 64 13 33

649 94 96 21

VIELHA



FARRÉ

Comercial

Puja - escales

(Cadires - Plataformes)

Enginyeria



93 817 26 81
609 314 500

www.farre.es



CAFETERÍA - BAR



Basilea

PANTALLA
GIGANTE DE T.V.

Platos combinados
Menú diario
Especialidad
en pulpo gallego

c/ Arnals, 10
25530 - VIELHA
Tel. 973 64 07 21

peluquería
Carmen Sicart



c/ Casteth, 3 - Bloque B
25530 - VIELHA
Tel. 973 64 07 40



diablillos

puericultura
moda infantil
de 0 a 2 años

c/ Doctor Vidal, 1
25530 - VIELHA
Tel. 973 64 23 86

PUEBLOS DE ARAN

VIELHA E MIJARAN:

Vielha es una pequeña ciudad pirenaica de origen romano. Su primer nombre fue Vétula, y según cuenta la leyenda, era la patria del gigante Mandronius, quien luchó contra la invasión romana. En el siglo X, la población se vinculó a los condados catalanes mediante acuerdos feudales, y en el siglo XII se integró plenamente a la Corona de Aragón.

La población se comenzó a construir en el valle entre el río Garona y el río Nere, donde hoy encontramos el casco antiguo, con la Iglesia y los museos. Actualmente es la capital del Valle de Aran. Tiene una población de 4.547 habitantes y está a una altura de 974m.y una extensión de 205,70km². Está rodeada de altas cumbres, como el Montcorbison o la Tuca, y es atravesada por dos ríos, el Nere y el Garona.

Vielha ofrece un gran atractivo natural, cultural y turístico, así como un completo centro de servicios, como son: la sede del Conselh Generau d'Aran, el Hospital, la Cámara de Comercio, el Gremio de Hostelería y toda clase de servicios turísticos, comerciales y deportivos, como el Palacio de Hielo, un Pabellón de Multideportes y un campo de Fútbol. Está hermanada con la población cercana de St. Gaudens (Francia).

En su casco antiguo encontramos los edificios civiles de mayor interés y que dan un aire medieval a la ciudad. El edificio Çò de Rodés o Çò de Fedusa destaca por sus ventanas góticas del siglo XVII. La Torre fortificada de Santesmasses, denominada también Torre deth Generau Martinhon, es un edificio del siglo XVI, hoy convertido en sede del Muséu Etnologic dera Val d'Aran, un museo que contiene un importante fondo de información sobre la cultura, la lengua, la historia, las costumbres y el medio físico de la Val d'Aran. Otro edificio civil interesante es Era Fabrica dera Lan. Destacar también la iglesia de Sant Miquèu de Vielha, de transición del románico al gótico, con campanario gótico y un retablo del mismo estilo del s. XV.

A la salida de Vielha y en dirección a Francia, encontramos algunas muestras del patrimonio que merecen ser resaltadas: "Era Pèira de Mijaran", monumento megalítico, que según la tradición marca el centro de la Val d'Aran, antiguamente sede dónde se reunían los miembros del Conselh Generau d'Aran. "La Glèisa de Santa Maria de Mijaran", hoy prácticamente en ruinas a causa de los bombardeos durante la Guerra Civil (1936). La Iglesia original era de finales del siglo XI y fue modificada entre los siglos XIII y XV. Estaba formada por tres naves desiguales con tres ábsides. En su interior se veneraba la viva imagen renacentista de Era Mair de Diu de Mijaran la réplica de la cual se encuentra en la iglesia de Vielha, así como la viva imagen del Cristo de Mijaran.

Su Ayuntamiento pertenece al "Terçon de Castièro" (una de las divisiones administrativas del Valle de Aran). Desde 1.970 Vielha tiene anexionados doce pedanías: Arròs, Aubert, Betren, Betlan, Casau, Casarilh,



FESTIVIDADES:

9 DE MAYO

8 DE SEPTIEMBRE

29 DE SEPTIEMBRE

8 DE OCTUBRE

FIESTA DE SANT PONÇ

FIESTA MAYOR DE NUESTRA SEÑORA DE MIJARAN

FIESTA DE SANT MIQUEU

FERIA GANADERA COMERCIAL

INDICE DE ANUNCIANTES

| | |
|-------------------------------------------------------------------|----|
| ALIMENTACION SUPER CAVE RUBIO (BOSSOST) | 23 |
| ASSESSORIAS - GESTORIAS - ABOGADOS CADION (VIELHA) | 31 |
| ETH BUREU (VIELHA) | 39 |
| TOLO I ASSOCIATS (VIELHA) | 3 |
| ASISTENCIA GERIATRICA ETH HILAT (BETREN) | 61 |
| BALNEARIOS Y TERMAS LAS TERMAS DEL REFUGI (VIELHA) | 32 |
| TERMAS BARIONA DE LES (LES) | 2 |
| CARPINTERIAS-MADERAS CABAU RAMIREZ (ERA BORDETA) | 55 |
| FUSTERIA CLAPERS & PIQUE (VIELHA) | 41 |
| CARPINTERIA ALUMINIO Y PVC-CRISTALES VIDRES VIOLA (VIELHA) | 39 |
| MONT 708 (TARREGA) | 11 |
| CONSTRUCCIONES - MATERIAL CONSTRU. ANPEMA 2001 (BOSSOST) | 55 |
| BUBIERTAS Y PIZARRAS ARAN (VIELHA) | 21 |
| CONSTRUC. JOSE RODRIGUEZ (GAUSAC) | 59 |
| CONSTRUC. PEON CAMINO (VIELHA) | 59 |
| CONSTRUCCIONES SAID (SORT) | 39 |
| MONT 708 (TARREGA) | 11 |
| DECORACION-MUEBLES CARMEN CAUBET (VIELHA) | 57 |
| MOBLEART ARAN (VIELHA) | 39 |
| MOBLES COMENJE (VIELHA) | 39 |
| ELECTRODOMESTICOS ELECTRONICA M. PERALES (VIELHA) | 55 |
| ESCUELAS VARIAS - CURSILLOS ESCOLA MUSICAU VAL D'ARAN (VIELHA) | 27 |
| THE ENGLISH PLANET (VIELHA) | 30 |
| ESCUELA EQUITACION VAL D'ARAN (VIELHA) | 31 |
| FLORISTERIAS - JARDINERIA FLORS E FLORETES (VIELHA) | 21 |
| PRADEL HORTICULTURE | 41 |
| FONTANERIA - ELECTRICIDAD - CALEFACCION XAVI VICENTE (VIELHA) | 51 |
| BUSQUET FONTANERIA (LES) | 55 |
| INSTALACIONES ORIAL (VIELHA) | 57 |
| MONT 708 (TARREGA) | 11 |

| | | | |
|-----------------------------------|----|----------------------------------|----|
| FOTOGRAFIA | | PELUQUERIAS | |
| ARAN COLOR (VIELHA) | 31 | CARMEN SICART (VIELHA) | 59 |
| HOTELES - PENSIONES | | PERFUMERIAS | |
| PENSION MONTARTO (ARTIES) | 21 | GOTTA (BOSSOST) | 33 |
| ETH REFUGI D'ARAN (VIELHA) | 32 | | |
| | | PIZZERIAS | |
| CIBERS | | LA BOVEDA (VIELHA) | 55 |
| CINTELCOM (VIELHA) | 51 | | |
| INFORMÁTICA - DISEÑO WEB | | POMPAS FUNEBRES | |
| ESIGUAL (VIELHA) | 40 | FUNERARIA BORRAS (VIELHA) | 11 |
| CINTELCOM (VIELHA) | 51 | FUNERARIA SAURA (VIELHA) | 29 |
| VIELHA COMPUTER (VIELHA) | 5 | | |
| INGENIERIAS | | REGALOS - COMPLEMENTOS | |
| FARRE COMERCIAL | 59 | CARMEN CAUBET (VIELHA) | 57 |
| | | MIMBRES DELSENY (BOSSOST) | 38 |
| | | MOBLEART ARAN (VIELHA) | 39 |
| INMOBILIARIAS - PROMOTORES | | | |
| ETH PUNTET (VIELHA) | 32 | RESTAURANTES - BARES | |
| VISSER INMOBILIARIA (SAINT BEAT) | 27 | CONSUL (ARTIES) | 21 |
| FINQUES SAPLAN (LES) | 45 | BASILEA CAFETERIA (VIELHA) | 59 |
| ARAN CASA (VIELHA) | 51 | RESTAURANTE EL ACEBO (VIELHA) | 32 |
| ALTI IMMO (LUCHON) | 9 | LA BOVEDA (VIELHA) | 55 |
| ARANESA D'HABITATGES (LES) | 57 | SAL I PEBRE (BOSSOST) | 59 |
| SEBASARAN (VIELHA) | 3 | | |
| | | ROPA - HOGAR - TAPICERIAS | |
| INSTALACIONES ELECTRICAS | | MAGATZEMS SANT JORDI (LLEIDA) | 5 |
| XAVI VICENTE (VIELHA) | 51 | CODINA NOVETATS (BOSSOST) | 39 |
| MONT 708 (TARREGA) | 11 | | |
| | | ROPA INFANTIL | |
| LAVANDERIAS - TINTORERIAS | | DIABLILLOS (VIELHA) | 59 |
| JONERIK (VIELHA - BETREN) | 40 | BOTIGA PEREMARTI (BOSSOST) | 41 |
| | | ERA MAINADERA (LES) | 51 |
| LIMPIEZAS Y SERVICIOS | | | |
| LUTZ ARAN (LES) | 45 | TALLERES AUTOMOVILES | |
| ESPAIS NETS D'ARAN (VIELHA) | 41 | TALLERES GARONA (VIELHA) | 57 |
| | | | |
| LIMPIEZAS DE CHIMENERAS | | TELEFONIA | |
| LIMP. DE CHIMENEAS (SORT) | 55 | PHONELAND (VIELHA) | 29 |
| | | CINTELCOM (VIELHA) | 51 |
| MAQUINARIA (ALQUILER) | | ELECTRONICA M. PERAILES (VIELHA) | 55 |
| J.CALVO (VIELHA) | 57 | | |
| | | TRASPORTE URGENTE | |
| MEDICINA - ESTETICA - NATUROPATIA | | MRW (VIELHA) | 57 |
| DRA CUTANDO (VIELHA) | 26 | | |
| CESAR SUELA (VIELHA) | 21 | VETERINARIOS | |
| MONTESTETIC SYLVIA (VIELHA) | 5 | ARAN VETERINARIS (VIELHA) | 55 |
| TERAPIA VISUAL L. VICENS (VIELHA) | 8 | | |
| | | VINOS I CAVAS | |
| MODA - LENCERIA | | J. DELSENY (BOSSOST) | 38 |
| EL NIÑO (VIELHA) | 41 | SUPER CAVE RUBIO (BOSSOST) | 23 |
| NOVETATS CODINA (BOSSOST) | 39 | | |
| | | | |
| PINTORES | | | |
| PINTURAS NASARRE (BOSSOST) | 27 | | |

IX mòstra GASTRONOMICA

DERA CODINA ARANESA DE TARDOR

ETH LIT, EN ESSENCIA

19≈09 ATH 26≈10 DETH 2008



[CAP DE SETMANA DEL 19 AL 21 DE SETEMBRE]

| | | |
|-------------------|-------------|----------|
| CASA IRENE | 973 644 364 | ARTIES |
| MESÓN CASA BENITO | 973 641 154 | CASARILH |
| CASA RUFUS | 973 645 246 | GESSA |
| ERA MÒLA | 973 642 419 | VIELHA |

[CAP DE SETMANA DEL 26 AL 28 DE SETEMBRE]

| | | |
|-------------------|-------------|---------|
| PARADOR DE VIELHA | 973 640 100 | VIELHA |
| ER OCCITAN | 973 647 366 | BOSSÒST |
| ERA COQUÈLA | 973 642 915 | VIELHA |

[CAP DE SETMANA DEL 03 AL 05 D'OCTUBRE]

| | | |
|----------------|-------------|----------|
| ZURBARAN | 973 647 710 | BOSSÒST |
| FONDA D'EN PEP | 973 642 654 | VIELHA |
| ES PLETIEUS | 973 640 790 | ESCUNHAU |

[CAP DE SETMANA DEL 10 AL 12 D'OCTUBRE]

| | | |
|--------------------|-------------|---------|
| ES RACÓ DE NA KRIS | 973 644 552 | UNHA |
| ETH SULEY | 973 648 363 | BOSSÒST |
| HOSTERIA CATALANA | 973 648 202 | BOSSÒST |

[CAP DE SETMANA DEL 17 AL 19 D'OCTUBRE]

| | | |
|------------|-------------|--------------|
| ARTIGANÉ | 973 640 946 | PÒNT D'ARRÒS |
| ERA LUCANA | 973 641 798 | VIELHA |
| ESQUIRÒ | 973 645 430 | BAQUÈIRA |

[CAP DE SETMANA DEL 24 AL 26 D'OCTUBRE]

| | | |
|-------------------|-------------|----------|
| LA TARTERIA | 973 640 096 | GARÒS |
| CASA ESTAMPA | 973 640 048 | ESCUNHAU |
| PARADOR DE ARTIES | 973 640 801 | ARTIES |



