

era revista

dera

Val d'Aran

R. 9498



Revista Mensual GRATUITA

# Ara Nau

JUNHÈGA  
2009



Suplemento

*Luchon*  
SUPERBAGNÈRES

# 25 ans d'Escòla Aranesa

**Un orizon de valors,  
ua lengua damb futur.**

En arregrament as qu'an hèt possible  
25 ans d'Escòla Aranesa.

Conselh  Generau d'Aran



# ALTI IMMO

Eduardo y Manuel Lázaro  
Promotores - Constructores

## Promoción de apartamentos y casas nuevas en Luchon

Próximas a las pistas de esquí, complejos deportivos, golf, equitación, parapente, vaporarium.

Apartamentos T2 y T3, con 2 plazas de parking, trastero, balcón y terraza.  
Precio a Consultar.

SOCIÉTÉ  
ALTI  
Immo

ALTI IMMO 29, Allés d'Entigny 31110 LUCHON

[www.alti-immobilier.com](http://www.alti-immobilier.com)

Tel: 00 33 561 79 77 77

Fax: 00 33 561 79 76 05



## Ventas de pisos, Apartamentos y Casas



La Rotonde  
Bar - Jazz

VIERNES

Aperitivo y música en vivo a partir de las 19h

SABADOS

Aperitivo y concierto a partir de las 19h

Después del Jazz, discoteca a partir de medianoche

Tel / Reservas: 00 33 561 88 47 06  
[contact@alti-immobilier.com](mailto:contact@alti-immobilier.com)

# AraNau

era revista dera Val d'Aran



Foto: Jorge López Pallarés

**Edición:**

NAU ARAN S.C.P.

**Impresión:**

Anfigraf S.A.

**Maquetación y Diseño:**

Alèxia Grustan.

**Directora Comercial:**

M<sup>a</sup> Rosa Puig.

**Director de redacción:**

Jorge López Pallarés.

**Tirada:**

7.000 ejemplares

**Depósito legal:**

1-1145-08

**Distribución:**

Gratuita

**Nau Aran, S.C.P.**

*no se responsabiliza del contenido de los artículos facilitados por terceras personas en esta revista.*

## SUMARIO

- 6 Sonque Aran
- 12 Actividades de montaña
- 13 Trucos varios
- 14 Medicina y Estética
- 16 Recetario
- 22 IES Aran
- 24 Una casa en el Valle
- 26 Pasa ratos
- 27 Era Val de d'auti tempsi
- 28 Horarios Autobuses
- 30 Además de esquí
- 32 Anuncios económicos
- 33 Cómic
- 34 Teléfonos de interés
- 38 Humor
- 39 Horoscopo
- 40 Eco-Gestos
- 42 Pueblos de Aran
- 43 El ingles es fácil
- 44 Frutos del bosque
- 46 Mi pequeña historia natural
- 48 Pour nos amis
- 49 Gent d'Aran
- 50 Mascotas
- 52 Temas de asesoría
- 70 Índice de Anunciantes

**AraNau**  
era revista dera Val d'Aran

**NAU ARAN**

c/ Jaime II, 14 Baixos

25530 Vielha

Tel.: 973 64 04 87

[nauaran@nauaran.com](mailto:nauaran@nauaran.com)

Suscripciones a ARAN NAU

Llamar al teléfono 973 64 04 87 y

por sólo 30€\* anuales (55€ para Francia), les enviaremos puntualmente la revista a su casa

# PRADEL HORTICULTURA

Plantas y Flores  
Plantel para huertos  
Tierra - Abonos  
Venta al detalle

15. AVENUE DE TOULOUSE 31110 - LUCHON (FRANCIA)  
TEL 0033 561 79 80 90 FAX 0033 561 79 01 34



**VIELHA  
COMPUTER**

UN MUNDO A TUS PIES

Servicios Informáticos  
Mantenimiento - Reparación  
Servicio Online - Páginas Web's  
Ciber Café - Formación  
Servicios a Empresas y Particulares  
Venta de Equipos y Accesorios  
Consumibles  
Distribuidores Software



Av. Castiero Nº 15. local 13. 25530 Vielha  
Telf.: 973.64.10.53  
Fax: 973.64.29.69  
[www.vielhacomputer.com](http://www.vielhacomputer.com)  
[webmaster@vielhacomputer.com](mailto:webmaster@vielhacomputer.com)

Servicios en:  
Todo el Valle de Aran  
Pont de Suert



Horario ininterrumpido de 9 a 19 horas  
Atención telefónica permanente  
Proximidad  
Bolsa de trabajo gratuita  
Servicios garantizados



**YOLANDA AMIELL SANGÜESA**  
*Abogada*

Teléfono 973 64 17 22  
[yolanda@aranweb.com](mailto:yolanda@aranweb.com)



**NO DUDES EN CONTACTARNOS  
ENCONTRAMOS SOLUCIONES**

**BUFETE JURÍDICO CONESA Y ASOCIADOS**  
Abogados, graduados sociales y economistas

Av. Castiero, 17 Entlo 1 · 25530 VIELHA (España)  
Tel. 973 64 21 58 · [jose@toloassociats.com](mailto:jose@toloassociats.com) · [www.toloassociats.com](http://www.toloassociats.com)

## Aran hestege es 25 ans d'Escòla Aranesa

Eth sindic Boya e eth conselhèr Maragall signen un acòrd entà fomentar era innovacion tecnologica

Eth sindic d'Aran, **Francés Boya**, e eth conselhèr d'Educacion dera Generalitat, **Ernest Maragall**, signèren, ena sedença deth Conselh Generau, un acòrd de collaboracion entre eth Govern d'Aran e eth Departament d'Educacion en materia d'innovacion educativa basada ena utilizacion des Tecnologies entar Aprenedisatge e eth Coneishement (TAC) enes centres educatius dera Val d'Aran. Damb aguest convèni, eth Departament d'Educacion darà suport ath desplegament de projectes d'innovacion educativa en usatge des TAC e eth Conselh Generau collaborarà ena elaboracion, dessènh e execucion des actuacions previstes.

Entà desvolopar er acòrd, se consituirà ua Comission de Seguiment e Coordinacion entà pr'amor de precisar es activitats d'innovacion educativa que s'amiaran a tèrme. Totun, se tracte de "engegar eth plan pilòt d'educacion en Aran entà her dera lengua ua oportunitat", segontes a manifestat eth sindic Boya. Eth conselhèr Maragall a declarat qu'eth convèni permeterà auançar ena "plea normalizacion linguistica" dera man de nau esturments pedagogics a traùers dera elaboracion de contenguts digitals en aranès. Er objectiu ei arténher "més riquesa en aprenedisatge e, sustot, un mielhòr domèni linguistic" d'Aran, a on s'executen es òbres dera dusa fasa de reforma integrau deth centre.



## Eth Conselh Generau d'Aran commemòre eth 30au aniversari des Ajuntaments democratics



Eth Conselh Generau d'Aran a commemorèc eth 30au aniversari des Ajuntaments democratics en Aran, en reconeishement det pretzhèt amiat a tèrme pes institucions locals e es sòn representants, en especiau rebrembe as prumeri cargues electe de 1979. Aguest prumer acte, celebrat ena plaça institucionau det Conselh Generau en Vielha, aurà contunhitat ena tardor entà hestejar eth 30au aniversari deth Conselh Generau Provisionari, constituit per ua comission gestora intermunicipal entar reinstauracion des institucions istoriques dera Val d'Aran eth 2 de seteme de 1979.

En acte d'auè, eth sindic d'Aran, Francés Boya, e es bailes president des Ajuntaments de Vielha e Mijaran, Bossòst e Les, Pau Perdicès Francisco R. Miranda e Emilio Medan, respectivament, an verbalizat enes sòn parlaments er aumenatge e er esperit de servici public des corporacions locals pendent es darrères tres decades dempu dera dictadura franquista.

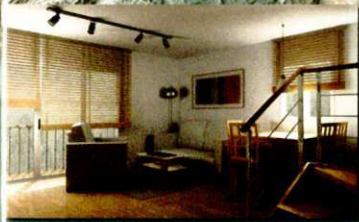
## Eth Conselh Generau amasse as ramats ovins e crabuns

Era màger part des ramats ovins e crabuns dera Val d'Aran s'an tornat a amassar, per dusau an consecutiu, ena ribèra de Bagargue e Unha entà pr'amor de susvelhar-les e "perméter era perviuença dera activitat ramadera enes nòstes montanhes", atau coma s'a referit eth conselhèr de Mieï Ambient e Pagesia deth Govern aranès, **Francés Bruna**. Enguan, dus propietaris més s'an acuelhut ath programa pioner d'amassada o agrupacion de ramats deth Conselh Generau, era quau causa supòse un totau de 19 ramaders e 1.700 caps de bestiar. Eth plan compe damb un pressupòst totau de 100.000 euros.

Aguesta actuacion de suport ara ramaderia extensiva de nauta montanha a comportat era contractacion d'un nau pastor, eth francès **Cristian Rumeau**, escuelhut per ua comission de ramaders deth programa.



[www.finques-saplan.com](http://www.finques-saplan.com)



~~Antes 372.700 €~~

Ahora

las primeras  
**180.000 €**  
parking y trastero  
incluido

Obra terminada para  
entrar a vivir  
4 Hab. + Buhardilla

*No pierdas tu  
oportunidad!*

OFICINA DE VENTAS EN LES

Tel. 609 20 88 03 · 973 64 84 69

## Eth Conselh Generau e Aran Teatre apòsten pera ofèrta culturau familiar

Eth Conselh Generau d'Aran a presenteren, era programacion culturau entad aguesta sason de primavera, qu'a coma principau reclam ara dusau edicion deth Festivau d'Umor. Enguan, s'a metut especiau enfasi ena ofèrta culturau adreçada entath public infantil e familiar, segontes an confirmat era cap de Cultura e Politica Lingüística, **Maria Vergès**, e eth president dera associacion Aran Teatre, **José Ramón Puyol**. Agust a declarat qu'era programacion culturau "se consolide cada an" e, per prumèr còp, "se dimensionen es besonhs reaus d'ofèrta culturau" entara mainadera, pr'amor qu'aguest public n'ei fòrça mancat. Atau madeish, tant Vergès coma Puyol s'an mostrat satisfèts per artèrher er objectiu d'estièner era culturau entà tota eraVal d'Aran.



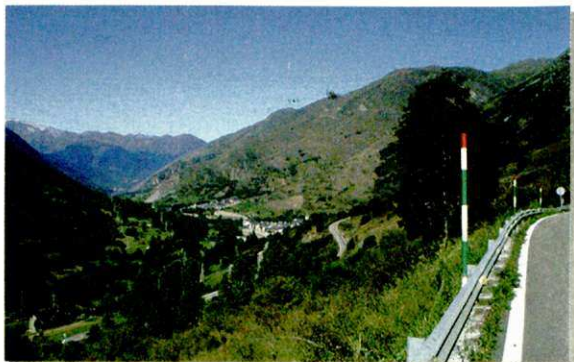
## Eth Conselh Generau active es clubs de producte sus senderisme, BTT e benestança ena montanha



Aran demane integrar-se ena Federacion Internacionau d'Espòrts Populars Eth Conselh Generau d'Aran e constituit es clubs de producte enes encastres deth senderisme, BTT e benestança ena montanha ent pr'amor d'establir es bases de trabalh en desestacionalizacion toristica. Atau madeish, Ara s'integrarà ena Federacion Internacionau d'Espòrts Populars entà guanhar competitivitat toristica e promò eth territori en ensemble mondiau, atau coma a anoncia eth conselher de Torisme, Comerç e Transpòrt, **Juan Antonio Serrano**.

## Es Govèrns aranés e catalan acòrden er auanç dera mielhora dera C-28 entre Salardú e Vaquèira

Eth sindic d'Aran, Francès Boya, a mantengut negociacions damb eth Departament de Politica Territorial e Obres Publicas (PTOP) entà pr'amor d'auançar era mielhora dera C-28 entre Salardú e Vaquèira. Entad açò, es Govèrns deth Conselh Generau e dera Generalitat arribèren, ar acord de segregar, deth projecte globau dera C-28, eth projecte de condicionament e mielhora en aguest tram. Era segregacion permetèrie auançar-ne era execucion des obres. Coma prumèr pas, ei previst de procedir ara apropiacion e expropiacion des terrenhs de besonh a compdar de començaments der an 2010.





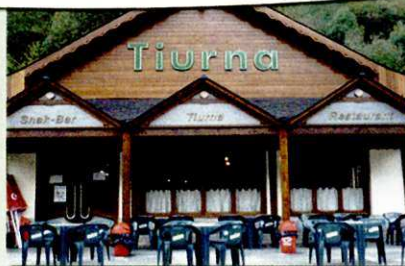
# Era Tiurna

BAR RESTAURANTE

Especialidad en  
 •BROCHETAS (40 CM)  
 •Tapas  
 •Carnes  
 y pescados a la brasa



c/ Es Banhs, 29 LES  
 Tel. 973 64 84 66



# C & P



## FUSTERIA CLAPERS & PIQUE

Carpintería y Ebanistería  
 en general  
 Muebles y Cocinas a medida  
 con cualquier madera  
 Especialistas en escaleras  
 compensadas  
 Cualquier detalle para  
 bodas en madera  
 Presupuestos personalizados  
 sin compromiso

LLÁMENOS O VISÍTENOS EN:

Pol.Ind. Aiguaprima, nau 6  
 25530 - VIELHA (Val d'Aran)  
 Tel/Fax 973 640 539  
[claperspique@claperspique.com](mailto:claperspique@claperspique.com)

# Publi & Graf

c/ Jaime II, 14 Baixos  
 (darrera Cinema de Vielha)  
 25530 Vielha - Tel. 973 64 29 27

# Torisme Val d'Aran

fires



Torisme Val d'Aran

## S.I.T.C.

Barcelona - 16-19 abril

## EXPOVACACIONES

Bilbao - 7 - 10 mai

## VIAJES DE PREMSA E FAMILIARIZACION

## EDITORIAU HOLANDESA MO MEDIA

10 - 13 abril

Elaboracion d'ua guida de Torisme

## ROMANIC - MILÀ

18 - 19 abril

Turismo all'aria aperta -  
Ville e Casali - Oasis -  
Viaggiando - Radio Rai -  
Revista Oggi

## ART ROMÀNIC: PATRIMONI DE LA HUMANITAT

CULTURA E GASTRONOMIA

5 - 6 mai

5 TTOO

## PIRINEUS

18 - 19 mai

España Desconocida - Oxígeno  
- Preferente - Viajar - La Vanguardia

## PROMO PRESSE

27 - 29 mai

Magazine Balades

## EL PAIS AGUILAR "GUILLERMO ESAIN

9 - 11 junh

Guida "El Pais Aguilar" - "El Pais"

## VTT MAGAZINE

10 - 12 junh

## MIDI PYRÉNÉES

19 - 20 junh

## CPT MOSCU

21 - 23 junh

TTOO e periodistes Rusos

## NOS VAMOS

22 - 26 junh

Reportaje Val d'Aran  
distintos canales TV  
WORK SHOPS

16 junh Valencia

17 junh Madrid

18 junh Barcelona

Torisme actiu e natura





**REFORMAS  
MANTENIMIENTO  
LIMPIEZA  
VENTA DE LEÑA**



**973 64 13 33 - 649 94 96 21**

**VIELHA**



## CUBIERTAS Y PIZARRAS ARAN S.L.

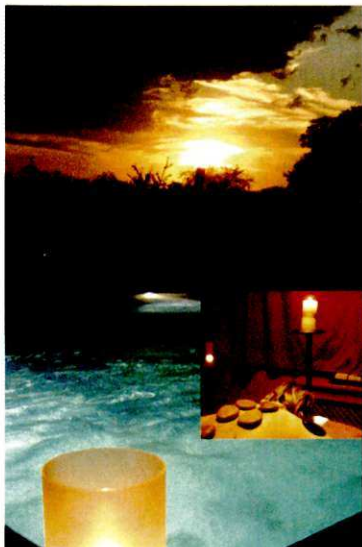


VENTA Y MONTAJE DE CASAS DE MADERA  
CONSTRUCCIÓN DE TEJADOS DE PIZARRA  
ALQUILER DE GRÚAS TELESCÓPICAS Y ELEVADORES TIJERA  
VENTA DE PIZARRA DE 1ª CALIDAD, GARANTIZADA

CENTRO COMERCIAL ELURRA  
Edif. Eguzki - Local 4

Tel. 973 64 32 37 - FAX 973 64 32 38

[www.cupiaran.es](http://www.cupiaran.es) [cupiaran@cupiaran.es](mailto:cupiaran@cupiaran.es)



nitchilltermas



Sumergete en las aguas sulfurosas de  
**TERMAS BARONÍA DE LES**

Ven a conocer nuestras fantásticas **nitchilltermas**, el primer jueves de cada mes. Podrás disfrutar del circuito termal, música en vivo, copa de cava y degustación de frutas. ¡No te lo puedes perder!



Información y reservas:

Tel. +34 973 64 8717 • [info@termasbaroniatedeles.com](mailto:info@termasbaroniatedeles.com) • [www.termasbaroniatedeles.com](http://www.termasbaroniatedeles.com)

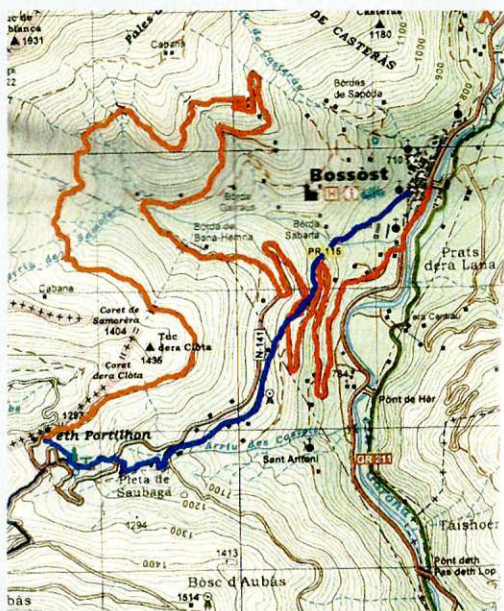
## BTT EN ETH PORTILHON

Recorrido circular en bicicleta de montaña, con salida y llegada desde Bossòst de montaña, con salida y llegada desde Bossòst en el que nos acercaremos a la frontera con Francia. Alternaremos carretera con pista y caminos, cruzaremos un espectacular bosque de abetos centenarios y tendremos una impresionante vista del Baish Aran, en una excursión de 20km.

**RUTA:** Salimos de **Bossòst (712m)** dirección Vielha. En la rotonda de la salida de la población tomamos la carretera de ascenso al Portilhon, junto al parque de bomberos. Comienza un ascenso por carretera de 4,8km. En dicho punto kilométrico, tomamos una pista a la derecha, bien marcada. Seguimos ascendiendo, y unos 4,5km después, se finaliza el ascenso, en total, unos 9,5km de subida. Seguimos la pista, ahora llaneando, a una altura de 1.380m, el punto más alto de la excursión, hasta llegar al **Portilhon (1.320m)**. Nos encontramos dentro de un precioso bosque de abetos.

Para descender hay dos posibilidades, la primera, para los menos atrevidos y/o habilidosos se puede realizar todo el descenso por la carretera, hasta llegar a Bossòst. La segunda, alterna bajadas por pistas, caminos y carretera. Para ello, sin llegar a salir a la carretera tomamos el camino de la izquierda, en descenso. Al poco de bajar, llegamos a un merendero con fuente, donde podemos tomar agua. Sin abandonar el camino continuamos en descenso, justo por debajo de la carretera, hasta llegar a toparnos con ella. La continuamos unos 100m, hasta encontrar un camino a mano derecha, que suele tener la entrada bastante tapada por vegetación, aunque más adelante se encuentra bastante limpio y es de fácil descenso.

Continuamos por el camino, pasamos junto a un gran edificio, que era un antiguo cuartel y vamos bordeando el barranco del *Arriu des Castets*. El camino deja de ser de tierra para ser empedrado, y tras varias curvas cerradas llegamos de nuevo a la carretera. Este camino es el PR-115 y está marcado con marcas amarillas y blancas. Cruzamos la carretera y continuamos por el



camino empedrado, que coincide con el camino de la *Ermita de Sant Antoni*. Seguimos el camino, con cuidado, hasta llegar a la pista que nos adentrará a Bossòst.

**SITUACIÓN:** Baish Aran

**DIFICULTAD:** Fácil-Media.

**PUNTO DE PARTIDA:** Bossòst.

**DESNIVEL:** 600m.

**HORARIO TOTAL:** 4h 30'

**ALTITUD MÁXIMA:** 1.380m

**ÉPOCA RECOMENDADA:** Todo el año, excepto épocas de nieve.

**INFORMACIÓN:**

- Podremos coger agua en la población de salida y a mitad del camino.
- Hay bares-restaurantes en: Bossòst.
- Llevar mapa de la zona, chubasquero, repuestos de bicicleta y teléfono móvil.

*Artículo facilitado por Jorge López Pallarés*

## REFUERZA TU MEMORIA

Las semillas de sésamo son excelentes para la memoria. Son ricas en lecitina, calcio, hierro, fósforo y potasio. Por eso, espolvoreas tus ensaladas y postres con sésamo. Serán de gran ayuda para fortalecer tu memoria.

## MANCHAS DE MIEL

Las manchas de miel en la ropa no son fáciles de eliminar. Para acabar con los cercos que dejan, aplica sobre ellos un poquito de bórax y frota insistentemente con un trapo humedecido en agua. El cerco de miel desaparecerá para siempre.

## PARA LOS MAREOS DE VIAJE

Si te mareas cuando viajas, apunta este sencillo truco. Antes de comenzar el viaje tómate una cucharadita de miel. Si lo pruebas verás como no se te olvida jamás.

## TABLAS DE COCINA

Las tablas de cortar de cocina suelen conservar los olores, y más si son de madera. Lo mejor para eliminarlos es aclararlas con agua fría y frotarlas con medio limón.

## PASTELES

Al amasar, es normal que muchas veces la pasta se te quede pegada en las manos. La solución consiste en colocarla dentro de una bolsa de plástico y amasar como lo haces normalmente.

## CARACOLES

Para que los caracoles no se desborden de la olla cuando los cuezas, tienes que untar el borde de la misma con zumo de limón. Te aseguramos que no rebosarán.

*Trucos facilitados por  
Lavandería Jonerick de Vielha.*

**V** <sup>50</sup> **Vidres Viola**  
vidresviola@vidresviola.es


Tel. 973 108 108  
Fax 973 108 118

*Flors de Temporada*



**Flors e Floretes**

Centre Caprabo  
Ctra. de França, s/n  
VIELHA (Lleida)  
Tel. 973 64 23 45  
Fax 973 64 10 10



**Ma. Es. Lidia**

**Masajes y Estética**

Ctra. Gausac 14, bajos 2  
Telf. 973 64 20 05  
25530 **VIELHA** - Val d'Aran



E-25551466

centre d'informàtica  
i telefonia per a  
comunicacions

c/Anglada, 6 baixos  
Tel. 973 64 06 96  
Fax 973 64 33 68  
25530 - VIELHA (Lleida)  
mail: info@cintelcom.es

## MITOS Y FALACIAS SOBRE MEDICINA ESTETICA: MESOTERAPIA

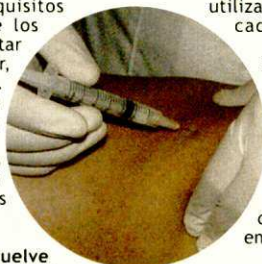
Del 15 al 17 de mayo tuvo lugar en Sitges (España) las XVII Jornadas Mediterráneas de Medicina y Cirugía Cosmética, el acontecimiento más importante sobre Medicina Estética en nuestro país con una enorme proyección internacional. Tuvimos oportunidad allí de ponernos de acuerdo sobre los tratamientos más efectivos y comprobar los nuevos aparatos y técnicas en Medicina Estética. La mesoterapia sigue siendo un tratamiento fundamental en Medicina Estética como quedó de manifiesto en las sesiones sobre tratamientos combinados para el rejuvenecimiento facial junto con técnicas como el peeling médico y las infiltraciones de ácido hialurónico de las que he comentado en esta página en varias ocasiones.



de un modo importante a que la circulación local del tejido graso y su metabolismo mejoren, lo que hace que sea más fácil perder volumen allí donde la grasa se establece de un modo más antiestético. El tratamiento de la obesidad es, fundamentalmente, DIETÉTICO. Además, como es comprensible, si se deja de llevar una dieta correcta, es lógico que se vuelva a recuperar peso. Pero la mesoterapia no tiene la culpa de ello. Al contrario, es espectacular la PERDIDA DE VOLUMEN LOCAL allí donde cuesta más perderlo. MEJORANDO EL ASPECTO DE LA PIEL Y ELIMINANDO LA FLACCIDEZ.

Me parece oportuno recordar que la administración sanitaria en Catalunya incluye a la mesoterapia dentro de las técnicas propias de la Medicina Estética, expresando claramente que esta actividad debe ser practicada en los Centros autorizados por la Generalitat que cumplan unos requisitos específicos. Expresamente menciona que los procedimientos de Medicina Estética deben estar validados por la comunidad científica, es decir, deben tener una eficacia demostrada.

En esta línea la mesoterapia ha ido perfeccionándose desde sus comienzos en los años 60 del siglo XX. La eficacia ha ido en aumento y el número de estudios científicos es numeroso. También las ideas erróneas han ido surgiendo como la espuma. Veamos algunas de las más célebres:



**1. La mesoterapia adelgaza pero luego se vuelve a recuperar.** Esta es una de las falacias más arraigadas. En primer lugar la mesoterapia por sí sola no adelgaza. Ayuda

**2. No se sabe como actúa la mesoterapia.** Esta es otra idea incorrecta sobre este procedimiento. Como he reflejado anteriormente los artículos y estudios reflejados en revistas y publicaciones científicas son numerosos. Actualmente se conoce mucho tanto sobre el mecanismo de acción de la técnica en sí, como de la actuación de los productos que se utilizan. Como en todos los campos de la medicina, cada día aparece nuevos datos científicos

**3. La mesoterapia está pasada de moda.** No es correcto. Que llevemos muchos años practicando esta técnica no quiere decir que no sea eficaz. La mesoterapia es un sistema de administrar el medicamento pero tanto la técnica en sí como los productos han cambiado y se han perfeccionado a lo largo de este tiempo. Su enorme eficacia hace que sea un tratamiento de elección dentro de la celulitis en la mujer en tratamientos de estética facial.

*Dra. María José Cutando Longa*  
Médico colegiada nº 12.011

**MEDICINA  
NATURALISTA Y  
ESTÉTICA**

**Dra. M<sup>a</sup>. José Cutando Longás**

Post-Grado en Medicina Estética  
Dietética, Nutrición y Dietoterapia  
Médica colegiada nº 12.011

Plaça Pas d'Arrò, 5 1<sup>o</sup> 3<sup>a</sup>  
25530 VIELHA (Val d'Aran)

Tel. 661 68 64 84

[www.medicinanaturistayestetica.com](http://www.medicinanaturistayestetica.com)

Centre mèdic autoritzat i inscrit en el "Registre Oficial de Centres, Serveis i Establiments Sanitaris" amb el codi E25768995

- \* Tratamiento médico de la obesidad y la celulitis
- \* Dietoterapia y mesoterapia con láser
- \* Test de intolerancia alimentaria (a-217)
- \* Manchas faciales: peeling médico
- \* Rellenos de arrugas, labios y pómulos: Ac. Hialurónico
- \* Bótox para corrección de arrugas faciales (VISTABEL)
- \* Mesoterapia facial
- \* Varices, varículas y puntos rubi
- \* Verrugas, acné, caída de cabello: Laserterapia
- \* Acupuntura, homeopatía y fitoterapia

**INFORMACIÓN  
GRATUITA  
PREVIA CITA**

## Escòla Musicau Val d'Aran (Vinculada con el Liceo de Barcelona)

Lenguaje musical clásico y moderno - piano  
flauta travesera - violín - guitarra clásica, flamenca,  
moderna y eléctrica - clarinete - saxofon  
percusión (batería...) - trompeta - acordeón y  
acordeón diatónico

BANDA MUSICAL Y BATUCADA INFANTIL

c/ Pomarola, 3 (Edificio Copirineo) · VIELHA

Tel. 973 64 32 61  
escuelamusicau@hotmail.com



ESCOLA MUSICAU  
VAL D'ARAN

## CORTINES I TAPISSERIES SANT JORDI

PRESUPUESTOS A DOMICILIO  
DISEÑO Y CONFECCIÓN PROPIOS

c/ Penedés, 87 - 25005 - LLEIDA (Balafia)  
Tel:973 24 9950 Fax: 973 24 9954



## Funerària Val d'Aran

Servicio permanente 24 h. Oficinas: c/ Pomarola, 3 VIELHA

### Delegados:

Sergi Torres Gascón Tel. 699 575 390 - 973 648 440  
Francisco Egea López Tel. 661 047 404 - 973 641 631

Arres de Jos, Arres de Sus, Arròs, Arties, Aubert,  
Bagergue, Baqueira, Betlàn, Betrèn, Casarilh,  
Casau, Escunhau, Garòs, Gausac, Gessa, Mont,  
Montcorbau, Montgarri, Salardú, Tredòs, Unha,  
Vielha, Vila, Vilac, Vilamòs

25 años dando  
servicio al  
Valle de Aran

### Oficina Central:

Tel. 973 258 023 - 973 258 261

- Traslados provinciales, nacionales e internacionales.
- Servicios de todas las Compañías de Seguros. Incineraciones
- Depósito de cajas en Vielha.
- Disponibilidad del Tanatorio.

Desde siempre, la Funeraria de Les y Bossòst

### Delegado:

**Juanito Ferrera Velardo**  
619 099 274 / 973 647 161

Arró, Bausen, Begòs, Benòs, Bossòst, Canejan,  
Era Bordeta, Es Bòrdes, Les, Pontaut

Recetas facilitadas por Escola d'Ostalria Les- Val d'Aran

### RISOTTO D'ESPÀRRECS

#### INGREDIENTS:

300gr. d'arròs  
½ ceba  
1 manat d'espàrrecs  
750ml. De caldo vegetal o aigua.  
80 gr de formatge parmesan o emmenthal.  
Sal, pebre  
Oli

#### ELABORACIÓ:

Pelar i picar la ceba. Sofregir fins que quedi ben potxada. Rentar els espàrrecs, treure la part dura i tallar-los a trossos. Afegir-ho a la ceba potxada



i sofregir, salpebrar.

Afegir l'arròs i anar afegint el caldo calent poc a poc, remenant l'arròs sense parar.

Afegir mes caldo si es necessari, convé fer-ho a foc lent, ja que ha de quedar un arròs melós, no sec.

Quan estigui tendre, afegir el formatge parmesà o emmenthal rallat i servir immediatament.

Per la decoració del plat ens reservem les puntes dels espàrrecs saltejats.

### POLLASTRE ADOBAT FREGIT

#### ELABORACIÓ:

Picar l'all amb el cilantre, el pebre molt i la resta d'espècies, afegir el suc de llimona.

Salar el pollastre i pintar-lo de la barreja anterior. Deixar macera a la nevera durant 2 o 3 hores.

Arrebossar amb farina i fregir amb oli abundant

Es pot acompanyar de patates palla.

També es pot afegir al macerat unes gotes de tabasco.

#### INGREDIENTS:

½ Pollastre trossejat  
1 cullerada de café, de cilantre  
1 cullerada de café d'orenga amb fulla  
1 cullerada de café de romani  
1 dent d'all  
1 llimona  
½ cullerada de café de pebre amb gra  
café de mostassa.  
Farina per arrebossar .



### COULANT DE XOCOLATA

Triturar 1 kg de maduixes netes amb 250 gr de sucre i 50 cl d'aigua, colar i reservar

#### INGREDIENTS

Maduixes  
Sucre  
Mató  
Mel  
50 cl d'aigua

#### ELABORACIÓ

Ara que ve el temps de la calor, els aconsellem que facin aquest postres, es molt senzill, i molt refrescant. Cal dir també, que les maduixes estan en el seu punt òptim!.



#### PRESENTACIÓ

Omplir les copes de còctel, o copes de boca ampla, fins a tres quartes parts del total. Al mig de la sopa, deixar caure unes cullerades de mató, i un cordonet de mel.

Servir-ho molt fred!



# MRW

30 años generando confianza

**TRANSPORTE URGENTE**

Nuevas tarifas más económicas **SE TRASPASA**

Avda. Maladeta, 19 Local 1  
(La Solana) 25530 - VIELHA  
Tel. 973 64 12 52

Servicio exclusivo:

**WESTERN UNION**



Servicio Interflora a domicilio

*Floristeria*

# Florstil

*Bodas y  
flor de temporada*

Av. Pas d'Arro, 23-C  
25530 VIELHA - Val d'Aran (Lleida)  
Tel. i fax 973 640 188 Mòbil 699 771 944  
florstil@interflora.es



# ARAN COLOR

**LABORATORIO  
FOTOGRAFICO DIGITAL**

**REVELADO Y AMPLIACIONES, MÁXIMA CALIDAD AL MEJOR PRECIO**

**TRATAMIENTO Y MANIPULACIÓN DE LA IMAGEN, RETOQUE FOTOGRAFICO**

**MATERIAL FOTO Y VIDEO, PASAMOS TUS VIDEOS A DVD**

**VENTA DE FOTOS DEL VALLE**

Telf.: 973 640 490 · Av. Pas d'Arro 52 · VIELHA · arancolor@hotmail.com

## Jairo José Piñero Hurtado

Servicios de  
mantenimiento y jardinería

Creación de jardines  
Mantenimiento de áreas verdes  
Tala de árboles  
Limpiezas industriales  
Limpieza de nieve y salado de hielo  
Mantenimiento de comunidades  
Limpiezas de parking y grandes superficies  
Creación y reparación de vallados  
Pintura de Interiores  
Pintura de madera y metales de exteriores  
Mudanzas dentro del Valle de Arán



C/ Frederic Mistral 2: 2 B/ Dcha. 25530 VIELHA (Lleida) · Tél. 638 810 555 - 690 069 196  
hermanosjayro@hotmail.com · www.hermanosjayro.vpweb.es



## diabulillos

puericultura  
moda infantil  
de 0 a 2 años

c/ Doctor Vidal, 1  
25530 - VIELHA  
Tel. 973 64 23 86

Assessorament

# CADION s.l.

Gestion

**LABORAU  
FISCAU  
COMPTABLE**

**973 64 20 79**

c/Dr. Manuel Vidal, 1 1ª  
25530 Vielha (Lleida)

c/Pietat, 19  
25550 Bossost (Lleida)



## Escòla Musicau Val d'Aran

Abierta la Matrícula del curso 2009/2010

Apúntate y reserva plaza llamando al:

Tel. 973 64 32 61 o enviando un correo a la dirección [escuelamusicau@hotmail.com](mailto:escuelamusicau@hotmail.com)

### OFERTAS CURSOS DE VERANO:

- Piano, Lenguaje musical, Violín, Canto.  
Impartido por Bárbara
- Trompeta y Batucada Infantil.  
Impartido por Vicente
- Flauta Travesera, Clarinete, Saxofón y Banda Musical.  
Impartido por Ferran Montagut
- Guitarra Clásica, Moderna, Flamenca  
Impartido por Mario y Jordi Bardeira

c/ Pomarola, 3  
(Edificio Copirineo)  
Tel. 973 64 32 61  
VIELHA

Si estás interesado en trabajar en la Escuela Musicau Val d'Aran envía tu currículum al correo electrónico. Gracias

*Decoración - Complementos  
Regalos - Arte en la mesa*

*Ambiente de montaña*

*La Ferme  
d'Espiau Boutique*

*64, Allées d'Etigny  
31110 Luchon (Francia)  
Tel. 00 33 561 79 33 07*



**Carmen  
CAUBET**  
DECORACIÓN

PROYECTOS DE DECORACIÓN  
TAPICERIAS  
OBJETOS DE REGALO

Passeg dera Libertat, 18  
25530 Vielha  
Tel. 973 640 157  
Fax: 973 641 758

## TALLERES GARONA

CARROCERIA Y PINTURA DEL AUTOMÓVIL

INSTALACIÓN  
DE LÁMINAS DE  
CONTROL SOLAR,  
HOMOLOGADAS



VENTA DE  
CADENAS TEXTILES

SUSTITUCIÓN  
DE LUNAS

Pólig. Mijaran · Nave 3 Tel. 973 64 02 09 - Móvil 619 03 55 71  
25530 - VIELHA Fax 973 64 19 37

EQUIPAMENTS PER A:  
COMERÇOS  
INDÚSTRIES  
I OFICINES

**CR**

**Comercial Ramos**  
INSTAL·LACION·S COMERCIAL·S



Sant Ruf, 43  
tel./fax 973 240 388  
Lleida  
Belén Ramos  
606 53 51 63  
decoramos@hotmail.com

**S.P.F. SAURA**



**FUNERARIA  
SAURA**

**VALLE  
DE ARAN**

Jorge Belmonte 609 571 098  
Alberto Castet 619 842 915  
Jaime Delseny 686 246 090



CAMISETAS  
POLOS  
SUDADERAS  
PANTALONES

TODO XXI!  
i Deixa  
comprobarlo!

**EL NIÑO**

**GRANDES DESCUENTOS EN LA ROPA DE TEMPORADA**

C/ DETH ROSER, 11 - 25530 VIELHA TEL. 973 64 13 06

masajes  
maquillaje profesional  
depilación  
depilación de cejas  
manicura  
pedicura  
limpieza de cutis  
tratamientos faciales

**m**ontestetic  
**ylvia**

tratamientos corporales  
extensiones de pestañas  
tinte de pestañas  
fotodepilación  
blanqueamiento dental  
test nutricional  
piercing dental

**ULTRATONE**  
Ultra Scientific Systems

www.sylvia  
montestetic  
.com

Avda. Garona 17 / Local 6 (frente guardería municipal) // 25530 Vielha, Lleida // telf. 973643282

# La bonne patte

## Pensión para mascotas



PENSION PARA MASCOTAS Chemin de Ribéremont  
31440 FRONSAC Tel 00 33 561796563-  
www.labonnepatte.frgd

Enamorada de los animales desde su más tierna infancia (siempre estuvo rodeada de perros y gatos) y después de ocuparse de sus hijos y también

de otros niños de todas las edades, Maryse sintió la necesidad de empezar una nueva etapa en su vida.

François y Maryse viven en una hermosa y gran casa rodeada de un enorme jardín en el centro de la localidad francesa de Fronsac, a 15 minutos del Valle de Arán. El matrimonio junto con sus hijos estuvo de acuerdo en llevar a cabo este hermoso proyecto.

A partir del año 2006, consagraron todo su tiempo libre en la construcción de un edificio que pudiera acoger perros y gatos siguiendo todas las normas de higiene, seguridad y convivencia. Paralelamente Maryse reanudó sus estudios y obtuvo con éxito el "certificado para el cuidado de animales domésticos", imprescindible en Francia para poder regentar un establecimiento de estas características.

Y así fue como el 15 de julio de 2008, la pensión para mascotas abrió sus puertas para acoger a los primeros huéspedes caninos. Al principio los comienzos fueron muy tranquilos, pero con el tiempo y el buen hacer de esta pareja de amantes de los animales ha hecho que sus servicios cada vez sean más solicitados. Desde el pasado 15 de mayo, también han puesto en funcionamiento la guardería para gatos y están también preparados para recibir a sus amigos felinos.

La pensión puede acoger 9 perros y otros tantos

gatos. Así como conejos. Conejillos de indias etc.

Cada can dispone de un departamento individual, cuadrado con su capazo para dormir, y con una puerta que da acceso a un patio cubierto de césped y sombreado de 50 m<sup>2</sup>. Cada día cada departamento se limpia y desinfecta minuciosamente.

La guardería de los gatos se encuentra en la planta superior, cada felino dispone de su box individual con su correspondiente bandeja de arena y capazo para dormir.

Los gatos disponen de una sala de juegos y un amplio balcón de 10 m<sup>2</sup>. donde pueden dormir tranquilamente al sol.

**TARIFAS:** Perros 10 € por día, y para los gatos 7€ diarios (no está incluida la alimentación) cada cliente debe llevar la comida que habitualmente toma su mascota.

El animal tiene que estar identificado con su chip y desparasitado.

Deben tener la vacunación al día y el carnet de identificación debe dejarse en el centro durante la estancia.

También disponemos de una peluquera canina que puede arreglar a su perro durante su estancia.

LA autora de este reportaje aconseja a todas las personas que tengan que dejar a sus mascotas durante un periodo de tiempo, vacaciones, viajes, imprevistos, que vayan a visitar LA BONNE PATTE es un hotel para nuestros queridos compañeros. Yo sin dudarlo si tengo que ausentarme del Valle, ya sé donde podré dejar a mis dos preciosos perros.

Artículo escrito por M<sup>a</sup> Rosa Puig Cordomi

MEDICINA HOMEOPÁTICA  
GREEN PEEL (CURA VEGETAL)  
COSMÉTICA BIOLÓGICA

FOTO DEPILACION  
BIOESTIMULACIÓN CORPORAL  
Y FACIAL (FUTURAPRO)

TRATAMIENTOS CORPORALES Y FACIALES A LA CARTA

ESTETICA DEL PIE Y DE LA MANO

MASAJES TERAPÉUTICOS

T. 661 654 696 · c/ Metdia, 1 · 25530 Vielha



**Pensió \*\* Montartó**



Ctra. a Baquèira - Beret  
25999 Arties Val d'Aran  
Tel. i fax: 973 640 803



Av. Garona, 29  
(A 50 m. del Palai de Gèn)  
25530 VIELHA (Val d'Aran)

Reserves: tel. 973 642 915



&

**Bonissim**  
GOURMET SHOP

Avda. Castiero, 17  
25530 - VIELHA  
973 64 15 92

[www.infomtu.com](http://www.infomtu.com)  
[www.bonissim.net](http://www.bonissim.net)



**ETH AUET**

*bassols  
nicoleta  
reig martí  
carlos luna  
doymon*

**ROPA LABORAL**  
ESPECIALIDAD EN HOSTELERIA  
PRIMERAS MARCAS EN ROPA DE HOGAR

c/ Casteth, 10 - 25530 - VIELHA  
Tel.: 973 640 734 Mòbil: 620 860 241



## LA FESTA DE LA GRADUACIÓ

El passat dia 5 de juny vam realitzar la Festa de la Graduació pels estudiants de l'IES d'Aran que finalitzaven una etapa dels seus estudis. L'acte va contar amb la presència de diferents autoritats del Conselh Generau d'Aran i de l'Ajuntament de Vielha e Mijaran.

Aquest esdeveniment tenia com a finalitat reconèixer l'esforç i la voluntat demostrada pels estudiants, en un ambient lúdic i festiu de cloenda del curs acadèmic.

La festa va consistir en el lliurament d'orles i diplomes, per a tots els estudiants que finalitzaven una etapa educativa (ESO, Batxillerat o Cicles Formatius), i uns premis molt especials pels millors expedients acadèmics.

També es van donar premis als alumnes que han participat en el nostre programa de mediació escolar per la millora de la convivència en el centre.

Els premis, una placa commemorativa i divers material informàtic, van ser lliurats gràcies a l'aportació econòmica de l'AMPA de l'institut.

Durant l'acte es van alternar diferents actuacions com la construcció de figures humanes, a càrrec dels alumnes del CF de Grau Superior d'Esports, o la musica de la Coral de l'IES d'Aran.

Des de l'Institut d'Aran volem donar les gràcies a tots, famílies i institucions, pel suport i la implicació demostrada durant el present curs acadèmic pel benefici de l'educació dels nostres estudiants.



## CONSTRUCCIONES



### **ANPEMA 2001 S.L.** PERFECTO BREA



C/ dera Closa, 18      Tel. 973 64 73 21  
25550 - BOSSÒST      Mòvil 679 43 96 55

[www.construccionesanpema.es](http://www.construccionesanpema.es)  
[anpema2001@aranweb.com](mailto:anpema2001@aranweb.com)

## **LIMPIEZA DE CHIMENEAS**

**EXTRACTORES DE RESTAURANTES**

**Tel. 973 621 065 - 661 606 260**

[michellarrue@hotmail.com](mailto:michellarrue@hotmail.com)

## Pizzeria Ristorante

### La Boveda

c/ deth Roser, 11  
(Frente Instituto de Vielha)  
25530 - VIELHA

**Tel. 973 64 04 91**

**Fontanería**



Calefacción

Instalaciones de gas

Energía solar...geotérmica

Aire acondicionado

Instalaciones para hostelería

Cocinas industriales

Colaborador

**REPSOLGAS**

C/Carrera, 9 25540 - LES Tel. 973 648 430 Mòvil 609 318 804



## **ARAN VETERINARIS**

**VISITAS CONCERTADAS**  
Tel. 973 64 23 61

**URGENCIAS**  
Tel. 626 70 15 47

Avda. Garona, 25 - bajos  
25530 - VIELHA

**CARPINTERÍA INDUSTRIAL**

## **CABAU RAMÍREZ**



**TRABAJOS DE  
CARPINTERÍA**

CAMIN REIAU S/N  
25551 - ERA BORDETA

Tel./FAX: 973 64 81 54  
629 48 02 70 - 669 70 17 33

**electrònica  
M. PERAILES S.L.**

**DIGITAL +**

**ELECTRODOMÉSTICOS**

Av.Pas d'Arrò, 50  
25530 - VIELHA  
Tel. 973 641 560  
Fax 973 641 955

[cperailles@telefonica.net](mailto:cperailles@telefonica.net)

# una casa en el Valle

## un cariño compartido



En la Pascua de 1.962 tres familias (24 niños y seis mayores) invadimos la Hostería Catalana de Bossòst, recién inaugurada y perfecta en comida (¡Qué coca para desayunar!) y habitaciones, con acogida muy cordial. El padre de Elvireta nos tuvo que perdonar, sonriente (la amistad sigue con sus nietos) que uno de mis hijos hiciese chorrear el vino de una de sus botas.

Jaime, con M<sup>a</sup> Dolores, ayudándole, cosió una herida de un hijo mío que se cayó por las escaleras (también sigue la amistad familiar que había empezado con la bisabuela en 1.947) y con la que pasé muchas tardes oyéndola explicar con enérgicos y alegres comentarios anécdotas de los rústicos transportes de mercancías del Valle. Reencontré a Antonio después de 15 años.

Empezábamos a ver el cambio en Aran. Seguimos yendo al Valle. En Baqueira, antes de la estación de esquí, los Hermanos organizaban descensos de niños esquiadores, y Quico adiestrado por Jaimito que ya despuntaba como hábil esquiador ("Ve despacio y no te caigas") ganó un premio. Paco, con los suyos, venía de Valencia. Un día decidimos afincarnos, pero teníamos poco dinero. Nos dijeron que una señora vendía un prado encima de la carretera del Portillón y con Montse vimos que cabían dos casas adosadas y que el precio era asequible. Nos gustó y llamé a Paco, que vino de Valencia de un tirón para volverse el mismo día. A las tres de la tarde el Notario lee la Escritura, que todos aprobamos. Saco el talón por

el pago total de mi cuenta en La Caixa de Bossòst, pero la señora me lo rechaza: "¡Quiero ver los billetes de banco!", nos dice suavemente. Su marido se indigna. El Notario impaciente, llama a Delegado de La Caixa a su casa particular, quien garantiza a la señora que hay suficiente saldo y le promete que su talón será la primera operación de la oficina a la mañana siguiente. La señora no baja del burro. El Notario se mosquea. Paco se indigna, deshace la operación, se levanta y se vuelve a Valencia.

En Bossòst corrió la voz y se comentó mucho.

¡Pero yo he bendecido siempre a esa señora porque resultó providencial! Año después estaba yo un día en mi despacho de Barcelona y me llamó Jaime. "¿Conoces a alguien de Fecsa?". Creí que necesitaba algo de ellos y le dije que sí, que a Jesús, que era una gran persona.

"¡Pues ve ahora mismo y díles que les compras el Chalet de Productora de Les"

¡Si te falta dinero ya lo encontraremos! ¡Acabo de enterarme hoy al bajar a mi consulta del Dispensario de Les! ¡Es lo que os conviene a Montse y a ti para los críos! ¡Hazme caso y fiáte de mí, porque como te descuides te lo sopla otro!"

Pensé que comprar algo sin verlo era una locura, pero me fié de Jaime y nunca me he arrepentido. Durante muchos años le decíamos que era "su" chalet de Les.

Continuará en el próximo número

Artículo escrito por D.  
Melquiades Calzado



**PELUQUERIA**  
**Carmen Sicart**  
 c/ Castoth, 3  
 Bloque B  
 Tel. 973 64 07 40  
 25530 VIELHA




**CONSTRUCCIONES**  
**José Rodríguez**  
 c/ Sacuma, 2 2º  
 25598 -GAUSAC  
 Tel./Fax 973 64 09 59  
 Móvil 619 073 863



**HOSTERÍA CATALANA**  
 HOTEL - RESTAURANT  
 CON TODO EL ENCANTO DEL BAIX ARAN  
 Tel. 973 64 82 02, FAX 973 64 80 58  
 e.mail: info@hotelhosteriacatalana.com  
 www.hotelhosteriacatalana.com  
 c/ PIETAT, 34  
 25550 BOSSÒST

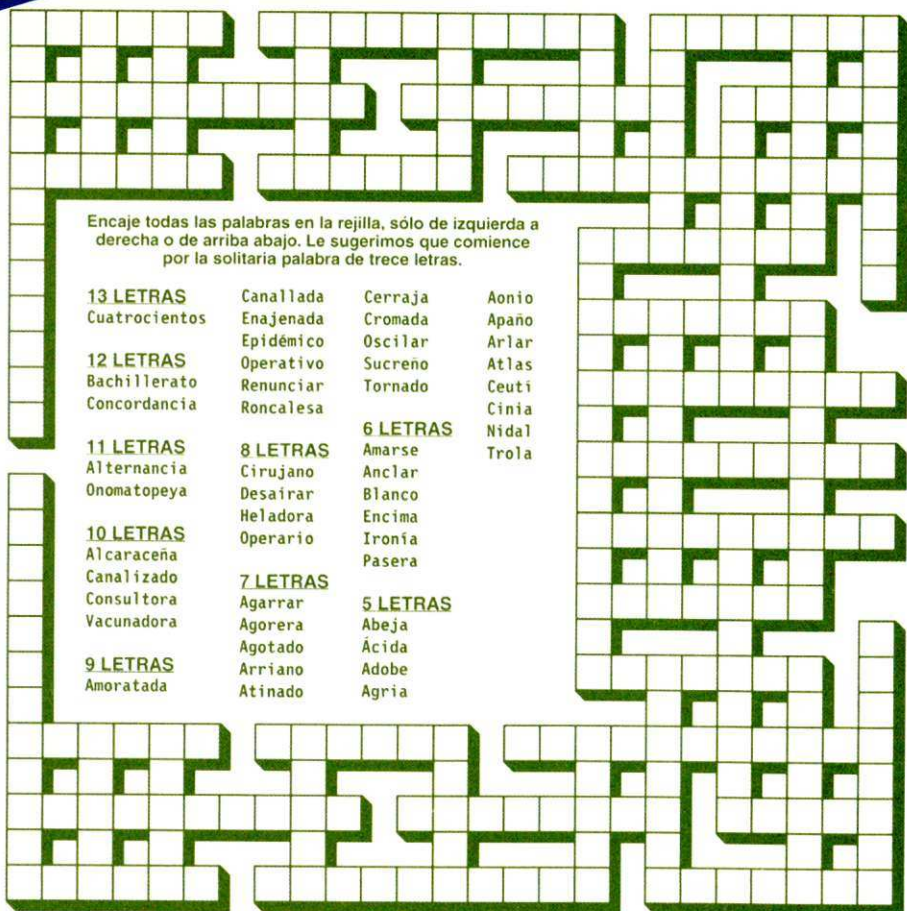



**ES PIRENÈUS**  
  
**Presents Ceramica Joguets**  
 Passeg dera  
 Libertat, 19  
 Tel. 973 64 04 73  
 VIELHA  
 Val d'Aran

**Yeti**  
  
 SPORTS **Yeti** S.L.  
 VENDA - TALLER - LLOGUER  
 PAS D'ARRO, 48  
 25530 VIELHA  
 TEL. 973 64 18 86

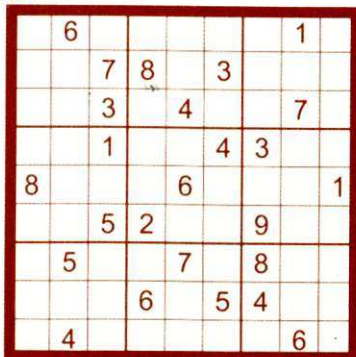
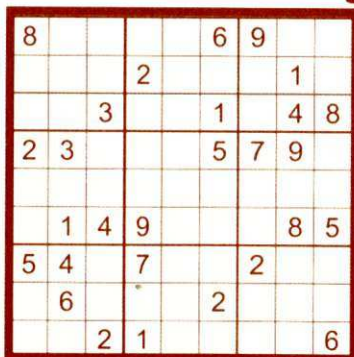
**ROSTISSERIA**  
**SAL I PEBRE**  
  
 MENU I TAPES  
 MENJAR PER EMPORTAR  
 POLLASTRES I CONILLS AL AST  
 Tel. 973 64 71 60  
 C/SAN JAIME, 23 - BOSSOST (VAL D'ARAN)

## cruzada



## sudokus

*soluciones pag. 35*



## Tempsi de Guèrra

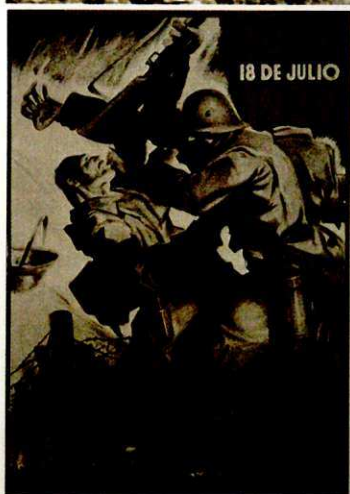
### La Guerra civil Española

1936 - 1939

Una España dividida, una historia que nadie quiere recordar, un periodo turbulento, una guerra que se cobró muchas vidas.



18 DE JULIO



Eth senhor René Ribet, neishec en Les en an 1920. En actualitat compde ueitanta ans. Tota era sua vida a viuut en Les, trèt des ans que li toquèc marchar entà viuer de pròp era desagradiaua experiéncia dera guèrra que s'amasséc damb eth servici militar. En aguesti moments, non rebrembe pas a degun dera sua edaty qu'ausse estat companh sòn d'aqueri tempsi . uns dejà moriren, e d'auti se n'aneren tà tostemps d'aciú.

Tot comencèc en 1.938, quan era Val d'Aran siguec liberada . Alavetz comencèren a demanar gent entà incorporar-se ena Bsa Militar de Sant Gregori (Saragossa). Tà arribar enquia aqui, aueren de passar per territorio dera provincia d'Oscapr'amor que i ere eth front. Aguest camin, l'auien de hèr en uns petiti camions, sense bric de lums, e toti ben sarradi entà que i cabesse mès quantitat de gent, mès sustot, eth viatge auie d'èster pera net entà passar desapercubudi. Quan finaument, arribèren en Saragossa les calèren coma en ua sòrta de camp de concentracion. Les tenguien embarradi en un brecat, coma es oelhes, sense minjar, sense aigua, sense ròba tà metè-se, e ço qu'ère plan pitjor, sense un lòc entà poder passar, era net: auien de dormir dehòra, tanpoc les dauen cap de sètia ne forquilha, ne culhèra. Alavetz, se damb un shinau de sòrt podien hèse damb un pishic de minjar, com que non auien a on calà-lo , anauen tà on lançauen es lorderes e, un cop aqui, cercauen bèth pòt vielh de conuèrva e aquerò que les hège de sètia.

Quan dejà portauen quauque dia aqui, es mandos superiors demanauen informacions enes pòbles de cadun. S'era informacion ère bona e non auie cap de problema les demanauen se tà quin quartèl volien anar. Se peth contrari, era informacion non ère bona, de seguida les embarrauen.

Aqueri quartèls tà on anauen destinadi, ère coma depòsits de gent d'a on les anauen treiguent a mesura que les auien de besonh e atau, enquia qu'acabèc era guerra. Quan acabèc era guerra, portaren a cada unitat tant sòn quartèl mès,

coma qu'èren tanti e toti non i cabien laguens deth quartèl, les plaçauen pes montanhes enes tendes de campanha qu'eri madeishi Se hégèn, en hot auer de passar, un aute viatge, tota classe de calamitats. Açò enquia que pòga pòc, s'anéc apraiant un shinau era causa.

Mès tard lo destinèren entath Marròc. Tà arribar-i pujèren en tren enquia Màlaga, e des d'aqui heren a dançar d'un campamento tà un aute pendent un an enquia que se les emportèren à Villa San Jurjo e mès tard tornèren a cuèlher un vaishèth enquia Tànger. E un aute viatge tàs montanhes. Aquerò ère encara pitjor qu'en Saragossa. Quan se licenciec, cadun anec tornant tath sòn quartèl ; prumèr lo destinèren en Lhèida e lèu arribèc en Vielha.

En cap de moment arribèc a contactar damb gent nativa deth Marròc, ne tampoc damb gent der aute front.

Eth viatge de tornada des deth Marròc siguec fòrça difícil. Calie ueit dies en totau. Sonque de Lhèida enquia Val d'Aran ja ne calie dus. Sonque gessia un autobús diari e non tostemp se podie prèner. Calie hèr net en Sòrt e a londeman, passar eth pòrt entà arribar en Vielha. Eth prèt deth bitllet ère d'ua cinquantia de pessetes.

Un còp aciú en quartèl de Vielha e dempús d'acabar era guèrra, qu'acabèc en abri de 1.939, encara hec dus ans mès de servici militar. Mès a pròp de casa, era causa s'apraicèc un shinau.

Eth tracte damb es companhs siguec fòrça bon mès damb es superiors non ère cap parier.

Eth senhor René Ribet ac rebrembe tot e ditz qu'encara auie fòrça mès causes a condar pr'amor que quan s'a viscut ua guerra se poden direr un pialèr de causes, de bones e de dolentes. Eth qu'ei arregrat pr'amor qu'ac pòt rebrembar e condar.

Entrevista eth Senhor René Ribet de Les en Val de Aran.

Entrevistador: Clemente...

Damb l'òra - 18 de juliol de 1938.



# horario de autobuses

## HORARIO DE TRANSPORTE INTERNO DEL VALLE DE ARAN - DE LUNES A VIERNES

	7.45	8.30	9.20	10.10	11.00	12.00	13.00	14.00	15.00	16.00	17.00	SOLO TEMPORADA DE ESQUI				
BÈRET																
TANAU																
BAQUEIRA	7.40	8.30	9.20	10.20	12.20	13.50	14.35	15.40	16.40	17.20	19.20	20.20	22.20	0.20		
TREDÓS	7.35	8.27	9.17	10.17	12.17	13.47	14.32	15.37	16.37	17.17	19.17	20.17	22.17	0.17		
SALARDÚ	7.32	8.24	9.14	10.14	12.14	13.44	14.29	15.34	16.34	17.14	19.14	20.14	22.14	0.14		
GESSA	7.31	8.23	9.13	10.13	12.13	13.43	14.28	15.33	16.33	17.13	19.13	20.13	22.13	0.13		
ARTIES	7.29	8.20	9.10	10.10	12.10	13.40	14.25	15.30	16.30	17.10	19.10	20.10	22.10	0.10		
GARÓS	7.27	8.16	9.06	10.06	12.06	13.36	14.21	15.26	16.26	17.06	19.06	20.06	22.06	0.06		
CASARILH	7.26	8.15	9.05	10.05	12.05	13.35	14.20	15.25	16.25	17.05	19.05	20.05	22.05	0.05		
ESCUNHAU	7.25	8.13	9.03	10.03	12.03	13.33	14.18	15.23	16.23	17.03	19.03	20.03	22.03	0.03		
BETRÈN	7.23	8.06	9.01	10.01	12.01	13.31	14.16	15.21	16.21	17.01	19.01	20.01	22.01	0.01		
VIELHA	7.22	8.05	9.00	10.00	12.00	13.30	14.15	15.20	16.20	17.00	19.00	20.00	22.00	0.00		
VIELHA	07.21	07.02	08.52	09.52	11.52	13.27	15.15	16.15	16.52	18.52	19.52	21.52	23.52	5.00	5.27	
BETLAN	7.20	8.00	8.50	9.50	11.50	13.25	15.10	16.10	16.50	18.50	19.50	21.50	23.50	4.59	5.25	
VILAC	7.19	7.59	8.49	9.49	11.49	13.24	15.09	16.09	16.49	18.49	19.49	21.49	23.49	4.58	5.24	
AUBÈRT	7.17	7.57	8.47	9.47	11.47	13.22	15.07	16.07	16.47	18.47	19.47	21.47	23.47	4.57	5.22	
PONT D'ARRÓS	7.14	7.54	8.44	9.44	11.44	13.19	15.04	16.04	16.44	18.44	19.44	21.44	23.44	4.54	5.19	
BENÓS	7.13	7.53	8.43	9.43	11.43	13.18	15.03	16.03	16.43	18.43	19.43	21.43	23.43	4.53	5.18	
ES BORDÈS	7.10	7.50	8.40	9.40	11.40	13.15	15.00	16.00	16.40	18.40	19.40	21.40	23.40	4.50	5.15	
ARRO	7.09	7.49	8.39	9.39	11.39	13.14	14.59	15.59	16.39	18.39	19.39	21.39	23.39	4.49	5.14	
ERA BORDETA	7.07	7.47	8.37	9.37	11.37	13.12	14.57	15.57	16.37	18.37	19.37	21.37	23.37	4.47	5.12	
BOSSÒST	7.04	7.44	8.34	9.34	11.34	13.09	14.54	15.54	16.34	18.34	19.34	21.34	23.34	4.44	5.09	
LES	7.00	7.42	8.32	9.30	11.30	13.05	14.50	15.50	16.30	18.30	19.30	21.30	23.30	4.40	5.05	
PONTAUT		7.40	8.30													

OTROS SERVICIOS	04.40	05.07	13.07	LES	12.08	20.08	21.05
	05.00	05.30	13.30	VIELHA	11.45	19.45	20.45
Información:	-	08.30	16.30	LLEIDA	09.00	17.00	-
	-	09.00	17.00	LLEIDA (*)	08.45	16.45	-
902 422 242	09.45	11.15	19.15	BARCELONA	06.30	14.30	16.00

**OBSERVACIONES:** Circulará todos los días del año, excepto el día de Navidad.

(\*) Enlaces directos por autopista con Barcelona.


Los enlaces de los domingos con Lérida, rogamos sean consultados.

### HORARIO AUTOBÚS NOCTURNO DEL VALLE DE ARAN SÁBADOS Y FESTIVOS

03.35	Pontaut	23.30
03.33	Les	23.34
03.30	Bossòst	23.37
03.28	Era Bordeta	23.39
03.27	Arró	23.40
03.24	Es Bordes	23.43
03.23	Benós	23.44
03.20	Pònt d'Arrós	23.47
03.18	Aubert	23.49
03.17	Betlan	23.50
01.15 03.15	Vilac	23.52 02.25
01.10 03.10	Vielha	00.00 02.30
01.09 03.09	Betrèn	00.01 02.31
01.07 03.07	Escunhau	00.03 02.33
01.05 03.05	Casarilh	00.05 02.35
01.04 03.04	Garós	00.06 02.36
01.00 03.00	Arties	00.10 02.40
00.37 02.57	Gessa	00.13 02.43
00.36 02.56	Salardú	00.14 02.44
00.33 02.53	Tredós	00.17 02.47
00.30 02.50	Baqueira	00.20 02.50
	Tanau	
	Beret	

### LINEA REGULAR DIARIA DE LUNES A VIERNES HORARIO TRANSPORTE CASAU

8:40	14:30	Casau	14:25	17:20
8:45	14:40	Parador	14:20	17:15
8:50	14:45	Vielha Rotonda	14:15	17:10
8:55	14:55	Vielha	14:10	17:00




**Eth BUREU**

Fiscal  
Laboral  
Contable

Administración de Fincas

Pl. Pas d'Arrò, 2 - 1º 2º  
25530 VIELHA (Val d'Aran)  
Tel. 973 64 25 47  
Fax. 973 64 04 06



**novetats Codina**

Confeccions moda home - dona Llenceria

C/ Duc de Dènia, 31  
BOSSÒST  
973 64 82 44

## FUTBOL



**U.E. BOSSOST:** El equipo de fútbol de Bossost ha finalizado este mes de junio la liga 08/09 que disputa en Francia, del Distrito del Alto Garona en Categoría Excellence. Esta temporada el equipo de Bossost ha finalizado en la 4ª posición de la tabla.

Posición	Equipo	J	CASA			FUERA			GF	GC	Puntos
			G	E	P	G	E	P			
7ª	ASSOCIACION FUTBOL LES "A"	26	8	1	4	3	1	9	75	61	35



**A.F. LES:** Terminada el Campeonato de Liga de la Tercera Categoría Territorial 08/09, estos son los números del equipo de fútbol de Les. Felicidades

**C.F. VIELHA:** El equipo de fútbol de Vielha también ha finalizado su campeonato, en el Campeonato de Liga de la Segunda Categoría Territorial en el Grupo 13, quedando en una meritoria 10ª posición.

Posición	Equipo	J	CASA			FUERA			GF	GC	Puntos
			G	E	P	G	E	P			
10ª	VIELHA C.F. "A"	32	8	4	4	4	3	9	56	75	43

## FUTBOL SALA

El equipo de Fútbol Sala de Vielha que ha jugado en la 2ª División "A" Territorial en el Grupo 5, ha finalizado su liga en la 5ª posición. Enhorabuena.

Posición	Equipo	J	CASA			FUERA			GF	GC	Puntos
			G	E	P	G	E	P			
5ª	VIELHA C.F. "A"	30	13	1	1	3	1	11	104	104	50



## PITCH & PUTT

El Golf Pitch & Putt de Salardú continúa ofreciendo a todos los amantes de este deporte diversas actividades, entre ellas clases particulares y colectivas y para niños. A nivel competitivo ha

programado los siguientes campeonatos abiertos para este mes:

DÍA	COMPETICIÓN	MODALIDAD
Sábado 11 de julio	Copa Val d'Aran	Stableford
Sábado 18 de julio	Trofeo Rte. Deth Golf	Stableford
Sábado 25 de julio	Copa Val d'Aran	Stableford



## HOCKEY

Los niños de la categoría Sub-9 del HOCKEY GEU D'ARAN, participaron en el torneo amistoso del pasado 24 de mayo en Barcelona. Participaron el F.C. BARCELONA, con dos equipos, el PUIGCERDA, con dos equipos también, el NARBONE / MONTPPELLIER y el GEU D'ARAN. El equipo del Valle tuvo una buena participación, quedando en tercera posición. Estuvo integrado por: Joel Delmonte, David Martínez, David Rodríguez, Pau Indiano, Dani Lema, Miquel Palobart, Abel Moga, Oriol Cau, Guillén Puyol y Peir Cónsul.

Otros torneos que se disputaron en junio fueron:  
- 6 de junio Torneo Amistoso contra Puigcerdá. Categoría Sub-9.  
- 20 de junio Campeonatos de España en Vielha. Categoría Sub9.  
- 21 de Junio II Torneo Geu d'Aran. Categoría Sub-11  
Información facilitada por Jose Mª Cónsul, del Hockey Geu d'Aran.

## GOLF

El campo de golf de Luchon ha abierto sus puertas para todos los que deseen practicar este deporte. Como cada año, dispone de un campo de golf de hoyos, campo de prácticas, putting-green, casa club con vestuarios, taquillas y restaurante y cursos de clases de golf.

Para el próximo mes de julio las competiciones que se disputarán son las siguientes:

DÍA	COMPETICIÓN	MODALIDAD
Domingo 5	2ª Copa Altiservice-Superbagneres	Stableford
Domingo 12	Test de Clasificación	Stableford
Sábado 18	9ª Luchon Masters Intermarché	4 Bolas
Domingo 19	9ª Luchon Masters Intermarché	Greensome
Jueves 23	Copa SOS Infantil	Donativa
Miércoles 29	Campeonato Promoción	Stableford
Jueves 30	Campeonato Series	Stroke Play
Viernes 31		

## ACTIVIDADES DEPORTIVAS EXTRAESCOLARES

El pasado mes de junio finalizaron las actividades deportivas extraescolares 2008/09 (Voleibol, Baloncesto y Fútbol Sala Femenino). Los tres equipos jugaron una liguilla en Guissona, contra el IES local y el IES Torroja, con un resultado muy positivo en los tres deportes. Se espera que para el próximo curso se repitan los equipos de este año y se aumenten con otros deportes. Toda la información se puede encontrar en el IES d'Aran de Vielha.

# Pyrenées Hô

PARC D'AVENTURES

DISFRUTE DE UN DIA DIFERENTE EN FAMILIA  
EN EL GRAN PARQUE DE AVENTURA  
DE COMMINGES

Mail: Creations: 05 61 94 08 36



[www.pyrenees-ho.com](http://www.pyrenees-ho.com)

05 61 94 08 36

Pyrenées Hô - 31440 - Cierp Gaud - FRANCIA  
pyreneesho@wanadoo.fr



Información y consultas:

Avda. Pas d'Arro, 14 - 25530 VIELHA  
Telf. 973 11 93 11  
[www.inaran.com](http://www.inaran.com)

Con la profesionalidad de: Habitat Aran

- Custodia de Llaves.
- Limpiezas del hogar.
- Encendido de calefacciones.
- Servicio de lavandería.
- Mantenimiento y reparaciones; electricidad, fontanería, carpintería,...
- Suministro leña y gas-oil.
- Servicio de su compra en casa. **NOVEDAD**
- Mantenimiento de jardines.
- Limpieza y mantenimiento de comunidades.
- Limpiezas de obra.
- Coordinación de gremios y reformas.
- Servicios de canguros: diurnos y nocturnos.



**FARRE**  
Comercial

**Puja - escales**  
(Cadires - Plataformes)  
**Enginyeria**



93 817 26 81  
609 314 500

[www.farre.es](http://www.farre.es)



**HOTEL ARAN**

\*\*\*

**PASTISSERIA ETH BREÇ**  
**LLIBRERIA RUDA**

Avda. Castiero, 5  
25530 - VIELHA  
Tel. 973 64 00 50  
Fax 973 64 00 53



Se vende apartamento en Gausac. Seminuevo. Con vistas espectaculares. Gran terraza. 200.000€. Tel. 617.578.854

Se alquila habitación en Bossost. Ambiente agradable. Casa soleada. 300€ al mes con todos los gastos incluidos. Tel. 669.75.66.77



Se traspasa negocio en Vielha muy céntrico. Con cartera de clientes. Tel. 676.755.312



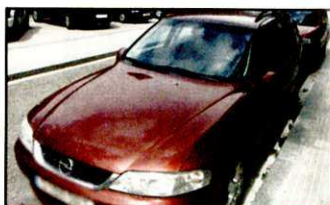
Alquilo apartamentos todo el año. Tel. 617.578.854



Alquilo o vendo apartamento amueblado en Betren. Reformado recientemente, cocina independiente, dos habitaciones. Tf: 696354601 Angels.

Se alquilan habitaciones en Betrén. Tel. 655.269.870

Se alquila habitación triple abuhardillada grande soleada y con vistas. Fines de semana en Bossost. Tel. 669756677



OFERTA: SOLO 3.000€. 125CV. 120.000KM. Ruedas Nuevas. Perfecto estado. Compruébalo. Tel. 696.45.25.64

Se vende Restaurante en Arties. 240m<sup>2</sup>. Equipado. Tel. 699.907.790

Local comercial o industrial de 115m<sup>2</sup>. Se alquila con opción a compra. En Bossost. Tel. 677.595.681



Se alquilan habitaciones en casa particular muy acogedora, situada a 10 minutos de la playa de Calafell. Con baño y cocina independiente. Barbacoa y jardín. Telef. 627080495 93 4510432



Se vende. Nissan Almera. Año 2001. Gasolina. Impecable. Muy bien cuidado. Solo 3.000€. Tel. 619.158.477



Se vende casa aranesa en Es Bordes. Directo del constructor. Tel. 669.701.733

Val d'Aran  
Betrén - Vielha

**Zonerik**  
Joana & Erika

**LAVANDERÍA - TINTORERÍA**  
ENTREGA RÁPIDA - NO CERRAMOS AL MEDIODÍA

COMPLEJO **ELURRA**  
(AL FINAL DE LA RAMPA)

973 64 09 54 - 609 83 91 99  
Fax 973 64 14 81



¿NERVIOS? ¡QUÉ VA!  
ANTES CONDUCEA UN  
AUTOBÚS ESCOLAR



FARMACIA PALÀ (VIELHA)	973 642 585	HOSPITAL COMARCAL DE VIELHA	973 640 001
FARMACIA CATALÀ (VIELHA)	973 642 346	DISPENSARI ARTIES	973 642 841
FARMACIA ALMANSA (BOSSÒST)	973 648 219	DISPENSARI BOSSÒST	973 648 211
FARMACIA ALMANSA (LES)	973 647 244	DISPENSARI LES	973 648 221
FARMACIOLA PALÀ (ARTIES)	973 644 346	DISPENSARI SALARDÚ	973 644 031
FARMACIA PALÀ (BAQUEIRA)	973 644 462		
FARMACIOLA CATALÀ (SALARDÚ)	973 644 225		

GUARDIA CIVIL VIELHA	973 640 005	POLICIA NACIONAL (URG)	091
GUARDIA CIVIL DE MONTANYA (URG)	062	POLICIA NACIONAL COM. LES	973 648 014
GUARDIA CIVIL DE MONTANYA (URG)	973 640 005		
		MOSSOS D'ESQUADRA (URG)	088
		MOSSOS D'ESQUADRA VIELHA	973 357 285

ALSINA GRAELLS BARCELONA	93 244 98 32
ALSINA GRAELLS INFORMACIÓ	902 422 242
SALÓN DEL REINO TESTIGOS JEHOVÀ	618 613320
CORREUS - OFICINA VIELHA	973 641 815
GREMI D'OSTALARIA DERA VAL D'ARAN	973 640 601
ESCOLA D'OSTALARIA DE LES	973 647 242
ESTAT DEL TRANSIT DE CATALUNYA	900 647 242
PARROQUIA DE VIELHA	973 640 021
PARROQUIA DE BOSSÒST	973 648 253
PARROQUIA DE LES	973 648 105
PARROQUIA DE SALARDÚ	629 791 095
FUNERARIA BORRAS (VAL D'ARAN)	973 258 023
	699 575 390
FUNERARIA SAURA (VIELHA)	608 398 222
	609 571 098

BOMBEROS (URGÈNCIES)	085
POMPIERS D'ARAN	973 640 080
POMPIERS BOSSÒST	973 648 380
EMERGENCIES Y RESCAT DE MONTANYA	973 640 080
CONSELH GENERAU D'ARAN	973 641 801
AJUNTAMENT VIELHA	973 640 018
AJUNTAMENT ARTIES	973 641 612
AJUNTAMENT ES BORDES	973 640 939
AJUNTAMENT BOSSÒST	973 648 157
AJUNTAMENT LES	973 648 007
AJUNTAMENT SALARDÚ - NAUT ARAN	973 644 030
INF. TURISME VIELHA	973 640 110
INF. TURISME BOSSÒST	973 647 279
INF. TURISME SALARDÚ	973 645 197
INF. TURISME LES	973 647 303
TORISME VAL D'ARAN	973 640 688
MOSEUS DERA VAL D'ARAN	973 641 815



## HE! COMUNICACION WEBS & artes gráficas

SOLUCIONES EN PUBLICIDAD, IMAGEN  
Y PROMOCION EN EL VALLE DE ARAN.

PAGINAS WEBS - IMAGEN CORPORATIVA  
LOGOTIPOS - NAMING - PAPELERIA - TARJETAS  
DIPTICOS & TRIPTICOS - PEGATINAS  
CARTELERIA - BANNERS - MERCHANDISING

[www.hecomunicacion.com](http://www.hecomunicacion.com) - [hola@hecomunicacion.com](mailto:hola@hecomunicacion.com) - 973 64 1199 / 2582

PROJECTES DECORACIÓ

# MOBLES

## Comenje

Av. Pas d'Arró, 9 Tel. 973 64 19 76  
25530 - VIELHA (Val d'Arán)

Apartamentos y casas de obra nueva en vilamos. Apartamentos de 2 y 3 habitaciones, casas de 3 y 4 habitaciones, 1 y 2 baños más aseo. Cuentan con balcón terraza, parking y trastero. Cocina equipada.  
**Precios desde: 200,000€ infórmese!!!**

Duplex en Vielha. Saló comedor con chimenea, cocina americana, tres dormitorios dobles, dos baños completos. Con plaza de parking y trastero. Soleado, muy luminoso, buenas vistas. Visítelo!!



Apartamento en Gausach. Amplio saló comedor con chimenea, cocina independiente, 3 dormitorios dobles, 3 baños, terraza de 25m2. Plaza de parking y trastero. Vistas espectaculares sobre vielha, y muy soleado. **Precio: 300,000€**



Apartamento en Baqueira cota 1500m, a pie de pistas, edificio saboreado, saló comedor, cocina independiente, con dos dormitorios, dos baños, trastero y guardaskis. **Precio: 530,000€**



Precioso duplex en Aubert. 2 Dormitorios, 2 baños, parking y trastero. Calefacción a gas. **Precio: 359,000€**



Obra nueva en esteri: apartamentos de 2 y 3 dormitorios, excelentes acabados, soleados, muy buenas vistas y garaje subterráneo con acceso directo en ascensor, trastero. Cocinas amuebladas, con electrodomésticos. Zonas ajardinadas. Contadores individuales de agua, gas y electricidad.



## LUXARAN:



Impresionante casa unifamiliar en la solana de vielha, cuenta cuatro dormitorios, tres baños completos, un aseo, saló comedor con chimenea, cocina americana, buhardilla dormitorio, amplia terraza, y espacioso jardín privado. Plaza de parking para dos coches, espacioso trastero. Situada en una zona muy soleada.

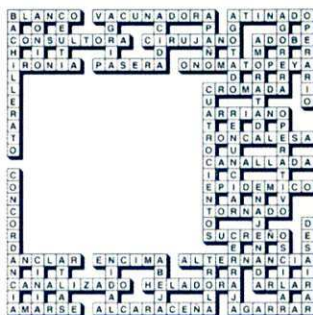
Av. Pas d'Arrò, nº 22 local 1 · 25530 Vielha  
 Tel. 973 64 27 13 · 609 73 99 84

Todas nuestras ofertas las encontrará en nuestra página web:

**WWW.ARANCASA.COM**

## SOLUCIONES

### CRUZADA



### SUDOKUS:


8	5	1	4	7	6	9	2	3
4	9	6	2	8	3	5	1	7
7	2	3	5	9	1	6	4	8
2	3	8	6	1	5	7	9	4
9	7	5	8	3	4	1	6	2
6	1	4	9	2	7	3	8	5
5	4	9	7	6	8	2	3	1
1	6	7	3	4	2	8	5	9
3	8	2	1	5	9	4	7	6

4	6	8	7	9	2	5	1	3
2	1	7	8	5	3	6	4	9
5	9	3	1	4	6	2	7	8
9	7	1	5	8	4	3	2	6
8	2	4	3	6	9	7	5	1
6	3	5	2	1	7	9	8	4
3	5	6	4	7	1	8	9	2
1	8	9	6	2	5	4	3	7
7	4	2	9	3	8	1	6	5

**Nueva Promoción Vila**



Pisos y Dúplex de 2 y 3 Habitaciones  
Para entrar a Vivir



Dúplex 3 hab. en Gausac. Balcon y Vistas  
Oferta interesante



**Sisk Inmobiliaria**

Gestión Integral de Obras y Servicios  
Compra - venta de inmuebles  
Obra Nueva y Segunda Mano  
Tramitación de Permutas



**Unidades Limitadas**

Triplex Obra Nueva  
5 hab. 120 m<sup>2</sup> Les  
¡180.000 €!



Apartamento 2 hab. Vila  
Garaje individual  
Terraza



Casa 5 Habitaciones en Vielha. Jardin y Terraza  
Próxima construcción

[www.puntet.com](http://www.puntet.com)  
[info@puntet.com](mailto:info@puntet.com)

973 64 25 31    Avd. Garona 29  
605 87 98 36    Vielha



# ETH REFUGI D'ARAN APARTHOTEL



Av. Garona, 27 - VIELHA

Tel. 973 64 30 02

Fax 973 64 30 56



Deguste nuestra cocina en el restaurante **El Acebo**



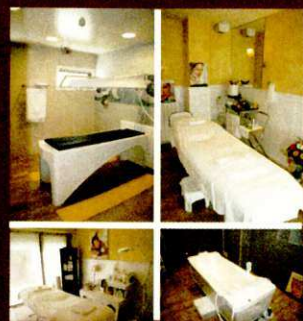
(Abierto todo el año)



## LAS TERMAS DEL REFUGI

HIDROTERAPIA - MANICURA  
PEDICURA - DEPILACION  
SAUNA VAPOR - QUIROMASAJE  
REFLEXOTERAPIA - CORRIENTES  
TRATAMIENTOS CORPORALES Y FACIALES

Avda. Garona, 27 (Junto al Palacio de Hielo)  
25530 - VIELHA (Ueida - Val d'Aran)  
Tel. 973 64 30 02    Fax 973 64 30 56  
[www.erefugiodearan.com](http://www.erefugiodearan.com)





# JO TAMBÉ VULL SENTIR LLEIDA

## I PRACTICAR EL TURISME ACTIU

Parc Nacional i espais naturals  
Esports d'aventura

Turisme actiu

Turisme rural

Romànic. Patrimoni mundial

Rutes naturals

Gastronomia de la terra

Vacances

Caps de setmana

Excursions



Foto: Montau Ceban

DEL PIRINEU A LA PLANA

*Ara*  
**LLEIDA**



Diputació de Lleida  
Patronat de Turisme

*Lleida*  
amb els cinc Sentits

[www.lleidatur.cat](http://www.lleidatur.cat)

Un exemple de la riquesa del català, és el nombre d'accepcions d'una simple paraula, com por ésser la molt coneguda i freqüentment utilitzada que fa referència als atributs masculins: **COLLONS**.

-Si va acompanyada d'un numeral, té significats molt diferents. Així, **UN** significa car (val un colló); **DOS** significa valentia (té dos collons); i **TRES** significa menyspreu (m'importa tres collons).

-El verb canvia el significat: **TENIR** indica valentia (aquell té collons); però amb admiració pot significar sorpresa (té collons!); i amb afirmació significa enveja (quins collons que té!). El verb **POSAR** indica un repte, sobretot segons on es posen (va posar els collons damunt de la taula!).

-El temps del verb utilitzat, canvia el significat de la frase: Així el **PRESENT** indica molèstia o fàstic (No em toquis els collons!), el **REFLEXIU** significa vagància (s'està tocant els collons!), i l'**IMPERATIU** significa sorpresa (toca't els collons!).

-Els prefixos i sufixos modulen el seu significat: **A** expressa por (acollonit), **DES** significa riure (descollonar-se), **UT** indica perfecció (collonut) i **ASSOS** indica indolència o abúlia (collonassos).

-Les preposicions matisen l'expressió : **DE** significa quantitat (feia un fred de collons) o també èxit (va anar de collons), **PER** significa voluntarietat (ho faré per collons!); i **SENSE** indica covardia (és un home sense collons).

-El color, la forma, la polidesa o la mesura, també tenen significat : el color **VIOLETA** significa fred (em van quedar els collons morats!); la **FORMA** significa cansament (tinc els collons

quadrats); el **DESGAST** indica experiència (en tinc els collons pelats!); i la **MESURA** expressa rancúnia (en tinc els collons plens!).

-La mida i la posició són importants: la **MIDA** (els té ben grossos), i la **POSICIÓ** (els té ben posats). Però hi ha una mida màxima que no es pot superar (té uns collons com un toro!). Si s'ultrapassa la mida màxima, aleshores indica vagància o feixuguesa (li pengen, se'ls trepitja!). I també existeix una **MIDA** mínima: (de colló de mico).

-La **INTERJECCIÓ** significa sorpresa (collons!) o desengany (quan falles un ... de 20 cm .: collons!) i quan un t'empeny massa, no hi ha frase tan afortunada com dir-li: ets un torracollons!).

- Científicament són molt importants, ja que en aquest lloc hi resideix la **VOLUNTAT** (ho farem de collons!) i d'aquí en surten les ordres (em surt dels collons!).

-L'estat anímic queda molt ben reflectit: Així, el **DEPRESSIU** diu: tinc els collons per terra, i l'**EUFÒRIC** diu: em va sortir de collons!).

- Són molt importants en joieria: el Comandant d'Artilleria Antiaèria dels Castillejos, anomenat "el Perlas", deia sempre: "si esto es una formación, mis cojones son perlas".

-Son signe de desaprovació, quan un diu una tonteria: Quina collonada!, i per als amants de la gastronomia, no hi ha res millor que finalitzar un bon sopar, tot i dient: **RECOLLONS**, quin sopar!

-Finalment, ja que heu tingut la paciència d'escoltar-me o de llegir-me, permeteu-me acabar dient-vos: **SOU COLLONUTS!**

## ARIES

Va a ser un mes tranquilo e insulso a nivel de emociones, un mes atípico en la vida de un Aries. Sin embargo, te vas a sentir a gusto y relajado como hacia tiempo que no te sentías. Vas a empezar a ver las cosas de otra manera y aprenderás que a veces es bueno mantenerse en un segundo plano.



## LIBRA

Julio va a ser para ti un mes tranquilo, tanto en el trabajo, como en la salud y en el amor. Estarás bastante sereno y habrá muy pocas cosas que te alteren. En plena primavera, te vas a sentir como hacia tiempo que no te sentías.



## TAURO

Lima las asperezas que hayan podido surgir con la persona amada, o con los seres más queridos de tu entorno. Sientes que no merecen tus desvelos, pero no te olvides de que nadie es perfecto, y de que eres muy exigente. Relájate y déjate llevar por tus afectos.



## ESCORPIO

Existe la posibilidad de hacer un viaje por motivos personales: si sientes el impulso no lo dudes y ve a donde haga falta, porque los augurios son estupendos. En julio te sentirás una persona más simpática, porque estás contento contigo mismo. Afianza tu autoestima, es el momento.



## GEMINIS

La felicidad os embarga en julio y el único nubarrón posible es vuestro escepticismo. Dadle un voto de confianza a la vida, porque hay momentos en que todo puede ir bien y esto no significa que luego os tengáis que pegar un batacazo. Intentad ser más espirituales.



## SAGITARIO

Sagitario ha sido siempre un amante del calor y el buen tiempo. Tu ánimo y tus ganas de hacer cosas se han ido incrementando en estas últimas semanas y, además, parece que por fin empiezan a ir bien las cosas en el amor. Es una época muy propicia para todos tus intereses.



## CANCER

Se sentirán apasionados y llenos de energía, lo que transformará la convivencia en una situación interesante. Debido a la gran actividad social se excederá en la comidas.



## CAPRICORNIO

Inestabilidad en algunos aspectos de la vida, pero también demasiadas satisfacciones en otros. Nos llegan noticias que estábamos esperando.



## LEO

El agudo dolor de cabeza que lleva sintiendo fastidiado durante este mes, pero lo grave es que no se pasará con un simple medicamento, necesita ir al médico para solucionarlo bien. Con la salud no se juega.



## ACUARIO

Nuevas oportunidades de trabajo, viajes y ofertas, que lo harán crecer en el ámbito laboral, pero sobre todo a posicionarse en el trabajo. Sabes que tienes que hacer un cambio en el tema de pareja, que debes reforzar el amor y encontraras que la mejor herramienta para lograrlo, el erotismo. Si estás soltero tendrás aventuras pasajeras, que harán mejorar tu autoestima.



## VIRGO

Para los que tienen pareja, se crearán algunas disputas sobre situaciones pasadas, las que serán insignificantes si no le toman demasiada importancia. Para los solteros este será su mes, conocerán a alguien muy especial, que les hará tomar decisiones importantísimas. Deben reflexionar sobre ellas y no llevarlas a cabo de forma apresurada.



## PISCIS

Tienes ganas de hacer proyectos nuevos, el buen humor que rebosas te anima a ello. No dejes pasar esta oportunidad y busca el modo de dar rienda suelta a tu creatividad o espiritualidad de modo práctico. Atrévete a hacer cosas nuevas y ponte manos a la obra en algo grande.



El ciudadano medio trabaja diez horas al día, tarda una hora en ir a la oficina y otra en volver, come una ensalada insípida y una barrita energética, va al gimnasio por la noche y ve una media de tres horas diarias de TV, es el mismo que pasa toda la semana deseando que llegue el viernes, y todo el año pensando en las vacaciones, para tumbarse en una hamaca al lado de una piscina de un resort, sin saber si se encuentra en Bali, Cancún, Túnez, Varadero o Benicàssim. Es el mismo que no se da el tiempo para organizar sus vacaciones y paga para que una agencia lo haga por él. Es el turista, caricatura del viajero. Dependiente, guiado, disfrazado, divertido y alimentado en grupo, con horarios impuestos, menús elegidos, paquete turístico, traslados en masa, fotografías estereotipadas que le son facilitadas por la industria en poblados y entornos que no son sino enormes decorados, vigilados y a resguardo de los problemas sociales y ambientales del lugar.

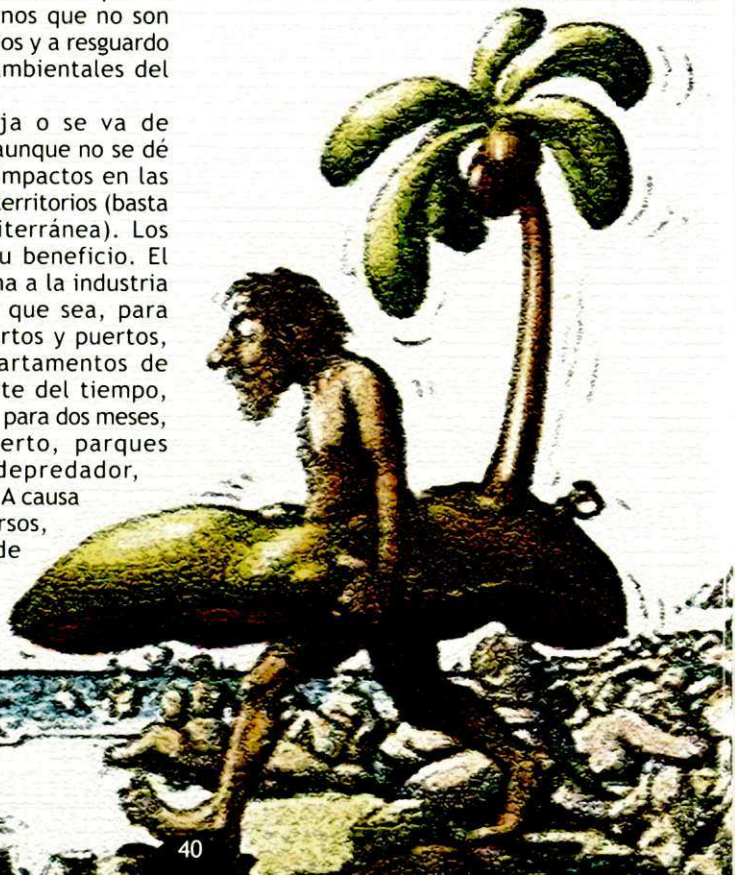
Cuando este ciudadano viaja o se va de vacaciones, lo hace en masa, aunque no se dé cuenta y eso provoca graves impactos en las sociedades receptoras y en sus territorios (basta fijarse en nuestra casa mediterránea). Los territorios se destruyen en su beneficio. El crecimiento económico legitima a la industria turística para arrasar con lo que sea, para construir carreteras, aeropuertos y puertos, instalar pistas de esquí, apartamentos de montaña vacíos la mayor parte del tiempo, segundas residencias en la playa para dos meses, campos de golf en el desierto, parques temáticos...etc. Turismo depredador, devorador energético también. A causa del excesivo consumo de recursos, la población más pobre ha de soportar el deterioro del medio ambiente sin poder defenderse ni ser indemnizada. Turista

beneficiado. Autóctono perjudicado. Pero esto ya no hay quien lo pare. En una sociedad marcada por la velocidad, lo importante es llegar al destino, sin detenerse en el viaje. A eso le llamamos descansar.

La velocidad de la vida avanzada nos impide disfrutar el camino. En el turismo industrial el camino no existe, sólo importa el destino. Las caravanas de turistas contrastan con los miles de inmigrantes que tratan de pasar las fronteras, damnificados del capitalismo, que mueren todos los días por querer viajar sin ser turistas.

Propongo reflexión, sentido común, respeto, sensibilidad, viajar hacia lo profundo, sin prisas, buscando alternativas, y sobretodo, gozando.

Artículo escrito por "Anónimos de Arán"/  
[anonomosdearan@hotmail.com](mailto:anonomosdearan@hotmail.com)





# LOU PITCHOUNET

abierto  
todo  
el año

EN EL PARQUE THERMAL



EL TIPO VIVO DE LUCHON



## Luchon MTB

Jean Louis Sanson & Magali Plaza

Loc · Services · Shop · Tour

- Alquiler de bicicletas de montaña y de carretera
- Taller de reparación
- Boutique textil y accesorios
- Recepción de grupos y organización de circuitos a la carta

LUCHON MOUNTAIN BIKE

4, place du Comminges - 31110 LUCHON

Tel/Fax: 0033 561 79 88 56 - mtbmag@sfr.fr

www.luchon-mountain-bike.com

e commencal

SUNN

LOOK

LOOK

MAVIC



## pintures i decoració terraferma

Les Molieres 4  
Tel/fax: 973 641 701

Delante Palacio de Hielo.  
Aparque sin problemas

nueva zona OUTLET,  
precios increíbles en  
materiales de 1ª calidad

¡¡¡ hasta un 50%  
de descuento!!!





## Bossòst

De la demarcación de Quate Lòcs. población de Bossòst se encuentra en el sector NW del Valle de Aran. Los términos vecinales son Les al Norte, Arres al Sur, Vilamòs al Este y la población francesa de Luchòn al Oeste, al cual se accede por "Eth Portilhon". Se encuentra a 16km de Vielha y a 8km de la frontera con Francia.

Bossòst se encuentra a 710m de altitud. La divide el río Garona, que la atraviesa por completo. Su núcleo principal se encuentra a la izquierda del mismo y a la derecha se encuentra el barrio de San Fabiàn, que se comunica por un puente de dos arcos con el municipio principal.

Algunos hallazgos de tipo epigráfico y de monedas fabricadas en el término parecen demostrar la existencia de la localidad en época romana. En algunos documentos medievales aparece nombrado como Belsost, Bellsost, Bolsost o Bolson. En lo alto de una roca, sobre el barrio de San Roque, al norte, quedan restos de una construcción medieval, Era Castèra, de propiedad de Aimar de Bossòst. Tenía una gran importancia estratégica. Después del Tratado de Corbeil, en el año 1258, donde Aran quedó como avanzadilla cerca de Francia y de su incorporación a la Corona Catalana-Aragonesa (1265), el castillo fue reforzado y se creó como torre de defensa. Las sucesivas penetraciones francesas siempre encontraron una resistencia en Bossòst. En el lado derecho del Garona, en la roca llamada Casteret, se encuentran los restos del Casteret de Bossòst, una torre de vigía que defendía al territorio de la frontera septentrional. Su aspecto arquitectónico y urbanístico marca una clara influencia gascona, especialmente en la construcción del Paseo Eth Grauer. En la Plaza Mayor, que fue más grande, había un grandioso olmo centenario, que según la tradición fue plantado por Enrique IV de Francia. También había una fuente de mármol procedente de Saint Beat. En la plaza se encuentra el actual Ayuntamiento, que antes tenía en la fachada una pequeña estatua de mármol representando una matrona con un libro abierto en la mano, regalo del general Van Halen, de 1842. La Iglesia Parroquial de La Asunción de María constituye el ejemplo más notable de la arquitectura religiosa del Valle. Del siglo XII, responde a los cánones más tradicionales del románico y se ha mantenido con muy pocas reformas. La planta es basilical, de tres naves separadas por arcos formeros sostenidos por fuertes pilares circulares. La ilumina una ventana

aspilleraza al final de la nave. Las naves están acabadas con ábsides semicirculares. La iglesia tiene dos portales románicos. El campanario es el más bello de todo el Valle. Es una torre cuadrada de cuatro pisos, con aberturas de medio punto, acabada en una puntiaguada cubierta piramidal.

municipio hay seis pequeñas capillas para visitar, como la de "Sant Ròc" (patrón del pueblo), la de "Sant Fabiàn", la de "Sant Cerat", la de "Sant Joan Crisòstom", la de "Sant Antoni Abat" y la de "Era Mare de Diu dera Pietat", que fueron construidas para proteger a la población de la peste.

Durante muchos años, ha sido el municipio del Valle que más población tenía, gracias a su vitalidad económica. Como es el caso del año 1860, en el que obtuvo el primer lugar, con 1.174 habitantes. Bossòst es el único municipio del Valle que ha mantenido su industria transformadora de la madera. Hoy en día el sector económico que más relevancia tiene es el sector servicios, con la hostelería, la restauración y los comercios como estandartes. También dispone de una hidroeléctrica. Antiguamente había dos molinos, uno de ellos de harina, una tintorería para trapos y algunos telares. En la actualidad Bossòst dispone también de una amplia oferta lúdica, deportiva y folklórica. El complejo deportivo municipal con campo de fútbol, piscina olímpica, gimnasio, sauna y squash, es un claro ejemplo. El equipo de fútbol, que compete con los equipos franceses de Comminges, es uno de los más laureados del Valle. La vida cultural es muy activa en todos los aspectos y cabe destacar el grupo de danzas aranesas "Es Sauterets". Es verdaderamente especial el fervor con que se vive la Semana Santa, única población del Valle donde, desde hace 100 años, se celebran las Procesiones. La fiesta mayor, que se celebra el 15 de agosto y que termina con un espectacular "corre focs" al que acuden multitud de espectadores y participantes.

Su término municipal tiene bosques de pino negro y uno de los bosques de abetos más importantes situados en el puerto del Portilhon.

Otros servicios que posee el municipio son un parque de bomberos, un cuartel de la Guardia Civil y un Centro de Asistencia Primaria. Además de un colegio público, una guardería y una Oficina de Turismo. Celebra su mercado semanal los miércoles y una feria ganadera en octubre.

**Fecha**  
10/04/2009 - 12/04/2009  
13/06/2009  
15/08/2009  
16/08/2009  
17/08/2009

**Nombre**  
PROCESIONES DE SEMANA SANTA  
FIESTA Y ROMERIA POPULAR DE SAN ANTONIO  
FIESTA MAYOR DE SANTA MARIA  
FIESTA MAYOR S. RÒC  
FIESTA SAN SERAT

*Artículo escrito por Jorge López  
Pallarés para ARAN-NAU.*

# el inglés es fácil



## Doctor Visit

A man goes to the doctor and says, "Doctor, please help me. I hurt all over."

The doctor asked the man to explain more.

The man said, "When I touch my arm it hurts, when I touch my leg it hurts, when I touch my head it hurts. Everywhere I touch it hurts."

The doctor examined the man and said, "Mr Smith, your finger is broken!"

## ALUMNO DEL MES



### Daniel Castillo Guerrero

"Daniel, Felicidades por la buena nota en tu examen de Cambridge. Eres un ejemplo a seguir. Poco a poco, sin esfuerzo y con diversión se puede aprender inglés siguiendo la fórmula de The English Planet. Cada año disfrutamos mas contigo en la clase y es obvio que tu también!

## ENGLISH SUMMER CAMP



*¡Informate!*

- Niños de 7 a 14 años
- Grupos de 5 a 8 alumnos
- De Julio a Septiembre

**100% ENGLISH SUMMER CAMP VAL D'ARAN una nueva forma de disfrutar el verano**

Calle Arnals, 7 (frente Hospital) - 25530 VIELHA - Tel. 973 64 10 95 620 855 965 - [www.tep.es](http://www.tep.es) - [tep@tep.es](mailto:tep@tep.es)

## Zarza

DATOS

**Nombre Científico:** *Urbus Ulmifolius*

**Familia:** Rosaceae

**Nombre Vulgar:** Zarza, Zazamora, Esbarzer (Catalán), Arromingueres (Aranés)

**Hábitat:** En zonas húmedas, con suelos ricos en nutrientes. Puede aparecer en altitudes entre los 50 y los 1.500m.

**Origen:** Originario del Sur de Asia, Europa y Norte de África.

**Características:** Arbusto perennifolio. De 2 o 3 metros de altura. De copa amplia y subsférica. Su corteza suele tener una capa de cera blanco-azulada en los turiones. Éstos son pubescentes. Sus tallos, con agujones acúleos retrorsos y pelos estrellados en la base, están dispuestos en los ángulos caulinares. De color violáceo.

Las hojas están dispuestas alternamente. Son palmaticompuestas con 3-5 folíolos, digitadas y con el limbo ovado. Serradas de base redondeada o ligeramente cordada. De ápice mucronato de 10-15cm. A menudo están moteadas de rojo o violeta, por el ataque de un hongo. En su haz son de color verde oscuro y en el envés están totalmente cubiertas por pelos blancos.

Sus flores son hermafroditas, actinomorfas y pentámeras. De perianto doble. Tienen el cáliz

con 5 sépalos afieltrados y revueltos, blanco tormentosos. Su corola, con 5 pétalos rosados o blanquecinos, son ovales. A menudo dentados en el ápice. Florece desde finales de mayo hasta agosto. Es estival.

El fruto es una poli drupa, agrupadas en racimos. De color rojiza al principio y negruzca cuando madura. Se denomina zarzamora o mora. Es comestible. Suelen estar en su punto comestible en julio y agosto.

**Otros datos de interés:** Las hojas disecadas, utilizadas como infusiones, tienen propiedades antisépticas urinarias, diuréticas y levemente laxativas. La mora negra o zarzamora contiene sales minerales vitaminas A, B y C, por su alto contenido de hierro es utilizada para prevenir y combatir la anemia. Entre otras facultades, estudios recientes comprobaron que el elevado contenido de flavonoides (taninos que también poseen los vinos tintos) contribuye a prevenir cáncer y disminuir el colesterol malo. Con las hojas se preparan tisanas astringentes. En lavados oculares contra la conjuntivitis, las hojas pueden usarse también contra la diarrea infantil. Para uso externo sirve para gargarismos, colutorios, lociones y compresas para úlceras y llagas.



### Componentes:

- Agua, alrededor del 80% (el fruto).
- Taninos
- Azúcares
- Hierro, Calcio y Fósforo.
- Vitamina A, B y C.

### Uso interno:

- Diurético.
- Hemostático.
- Astringente.
- Antidiabético.
- Odontálgico.

**Otros usos:** La zarzamora es una dulce muy popular en para la preparación de, mermeladas y jaleas y, a veces, vinos y licores.

## RECETARIO

- Para utilizarlas como astringente (detener diarreas, colitis o gastroenteritis) realizaremos una decocción con un puñado de hojas y/o brotes en un litro de agua. Tomamos 3 tazas al día.
- Para heridas, úlceras de la piel y forúnculos, machacaremos las hojas frescas en un mortero y junto con un poco de decocción de hojas, aplicaremos sobre la piel afectada en forma de cataplasma.
- Para la debilidad y la fiebre, tomaremos jugo de los frutos, una vez exprimidos.
- Con un poco de hojas se puede preparar un excelente té casero.
- Con el fruto se puede realizar cualquier tipo de tarta, postre y/o mermelada.
- Para dejar de fumar, se puede sustituir el cigarrillo por un brote tierno en la boca. Se mastica lentamente.
- Para llagas bucales, inflamaciones de encías, faringitis y amigdalitis, realizaremos gargarismos con la decocción de las hojas y/o brotes.



Artículo escrito por  
Jorge López-Pallarés para ARAN NAU

## La necesaria tranquilidad

Si algo tiene la montaña que atrae a los excursionistas y montañeros que la recorren en estos meses de verano es la sensación de calma y tranquilidad que transmiten las rocas, los pinos retorcidos entre las grietas y los lagos entre picachos. A partir de de una cierta altura y distancia de la pista más cercana desaparecen los sonidos metálicos de los vehículos motorizados y se escucha solamente el viento y los cencerros de algún caballo o vaca que pasta en los prados.

Es una sensación que tiene una magia particular, llegar hasta una collada y asomarse al otro lado con la respiración agitada y el corazón acelerado por el esfuerzo de la subida. Al recuperar el aliento recostados en una piedra dejar que la vista se pierda en los innumerables picos y crestas que por doquier asoman. Identificarlos y recordar los lugares por los que hemos subido a algunos de ellos son parte del encanto del montañismo.

Mientras bebemos tranquilamente y comemos alguna cosa dejemos que el ambiente nos envuelva, que el aire que sube del fondo del valle nos traiga amortiguados los sonidos de las esquilas del ganado y el grito de alarma de alguna chova (*Pyrrhocorax pyrrhocorax*) que vuela por encima de nuestras cabezas. Sabemos que debajo de alguna de las piedras en la ladera a nuestros pies tendrá su nido el acentor alpino (*Prunilla modularis*) y que es posible que alguna

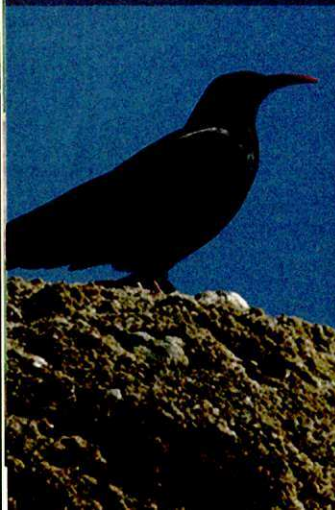
perdiz blanca (*Lagopus mutus*) con sus polluelos esté apeonada bajo las matas de brezo que hemos atravesado hace un rato.

Un verso muy conocido decía aquello de "Y en el silencio solo se escuchaba un susurro de abejas que sonaba...". A esta altura en la montaña no hay abejas pero se escucha el silencio de la alta montaña. No es un silencio sólido y mineral, porque la vida palpita en los prados y grietas, los insectos tienen estas semanas su momento de máxima actividad y es posible escuchar los reclamos de los saltamontes.

En lugares con fuertes pendientes se desprenden rocas y el sonido metálico nos recuerda que la montaña es un lugar en permanente transformación, donde la erosión por el viento, el hielo, el agua y el sol modela un paisaje que siempre sorprende.

Antes de comenzar la bajada añadimos una piedra al hito que marca el punto más alto de nuestra ascensión, miramos por última vez la cordillera en su esplendor del verano y nos ponemos en marcha hacia el valle donde dejamos el vehículo hace ya algunas horas.

No está de más recordar que hemos de dejar la montaña igual que la encontramos, sin olvidar ningún papel o resto que delate nuestro paso. El paisaje y los siguientes excursionistas sin duda lo agradecerán.



Artículo escrito por el Sr. Ximo Nieto



# PINTURAS NASARRE

*Pintura en general  
Barnizados y lacados  
Multiservicios del hogar  
Decapados abrasivos con chorro de arena*



c/ Sant Serat, 18 25550 - BOSSÒST

Tel. 973 64 83 67 - 607 18 21 43  
Fax 973 64 74 00



## era tauerna



**ESPECIALIDAD EN  
TAPAS Y CARACOLES**

**COMIDAS Y CENAS  
EN TERRAZA  
AL AIRE LIBRE**

**Plaza Ayuntamiento, 5  
25540 - LES  
Tel. 973 648 452**



## Flena

**Forn de Pa  
Xarcuteria**

C/ Pietat, 8  
Tel. 973 64 82 67  
BOSSÒST (Val d'Aran)

major, 6 | 25530 Vielha | tel. 973 640 714

## basteret



restaurante | cazuelitas | tapas

### ALQUILER DE MAQUINARIA

## JOAQUÍN CALVO

VIBRADORES  
MARTILLOS ELÉCTRICOS  
CARRETILLAS  
RODILLOS  
COMPRESORES  
GRUPOS ELECTROGENOS  
DUMPERS  
HORMIGONERAS ETC....



(Camión porta-escombros)

Carret. de Francia s/n  
25530 - VIELHA  
Tel./Fax 973 64 25 44

Carret. Nacional 230, km. 124.2  
25520-EL PONT DE SUERT  
Tel./Fax 973 69 10 27

## TAPAS & PINCHOS

# URTAU

**ARTIES**

Plaça Urtau, s/n  
Telf. 973 64 09 26

**BOSSÒST**

Plaça dera Glèisa, 9  
Telf. 973 64 73 27

**VIELHA**

Avda. Pas d'Arró,4  
Telf. 973 64 26 71

## UN ESCARGOT PEUT-ÊTRE EXILÉ

La vie d'un être humain est toujours pleine de surprises. Agé de 71 ans, exilé en France de puis toujours, par la volonté de quelque dictateur et d'avares capitalistes, je croyais avoir presque tout vu et entendu, je me considérais avec un cœur à toutes épreuves. Je venais d'un pays chaud et déjà j'avais mes habitudes : ma langue, ma façon de manger, de voir des choses, et puis un jour, je me suis retrouvé à tout refaire : le climat, la nourriture, ma façon de voir les choses. Ce préambule vous semble incohérent, et vous vous demandez, pourquoi je vous demande tout ça ? Et bien parce que m'est arrivé quelque chose d'inattendu qui m'a surpris.

Dimanche dernier, j'ai été à un supermarché de jardinerie. Le temps était très orageux, et la pluie venait de tomber, une pluie chaude et lourde ; j'avancais machinalement et je promenais mon regard sur les arbres exposés à la vente, et justement, mon regard a été attiré par un annonce qui disait : « Grand arrivage d'oliviers espagnols, très vieux et beaux arbres ». Je regardais avec attention un très vieux sujet, quand j'ai été attiré par quelque chose qui bougeait, et dont la tête sortait de l'écorce. Quelle ne fut pas ma surprise de voir sortir devant moi une vaquette, toute une tradition, une race d'escargots sauvages qui n'existent qu'à Valence, jamais reproduits en série qui ne sort qu'un bref instant après l'orage et qui ne mange que du thym et du romarin. Animal en voie de disparition et pourchassé, attaqué par des centaines de valenciens, pour le faire mourir dans un riz auquel il donne un goût très spécial. C'est alors, que, face à cet exilé forcé, et sans honte d'être vu et entendu, le prenant dans la main, je lui dis : « Mon vieux tu vas vraiment souffrir de ton exil. Ici, le climat est tout le temps humide, tu mangeras ce qui te tombera sous la main, du thym et du romarin.... Parfois, tes ennemis qui te pourchassent trois fois par an pour te mettre dans leur riz, tu ne le verras plus, mais attention aux granulés qui tuent, il te faudra apprendre vite à parler français pour parler avec les autres escargots et surtout, tu ne devras pas leur parler de ton pays, du soleil et du romarin, car tu risques fort de te faire écraser. Si par ton exil et après l'orage tu vas te promener,

fais bien attention à là où tu mets les pieds, car, dans une fade escargolade, sans donner du goût, et sans gloire, comme tant d'autres tu pourrais finir d'exister. Quand je te regarde, j'ai honte d'être jaloux de la façon, que de force, on t'a exilé. Toi dans un camion au cœur d'un vieil olivier, moi, à pied, à travers les montagnes sublimes que la garde civile m'empêcha d'admirer. Si un jour de cafard, tu as envie de chanter en valencien, évites-le. Chantes en anglais et tu seras bien considéré, car les exilés de « tras los montes », sont encore mal aimés. Je te contemple en te tenant dans la main et dans ton regard un peu égaré, je peux lire tas pensé. Tu te demandes chez quel fou tu es tombé. Tu n'es pas chez un fou. Tu es chez un exilé qui comme toi, sans le savoir, loin de son pays s'est retrouvé, et malgré le temps. Sa blessure ne s'est pas refermée. Après cette caquette, je l'ai mis délicatement dans ma poche et je l'ai amené chez moi. Et dans mon jardin, en le regardant bien en face je lui ai dit : « Voilà ce que je peux t'offrir, ici, tu es chez toi » je l'ai mis délicatement par terre, et de suite avec un regard triste, il se mit en route pour aller je ne sais pas où...Pour aller plus loin. Je suis resté un moment à le regarder avec beaucoup d'émotion. Et je pensais que quand j'étais enfant, dans mon pays on me disait souvent « il faut vite que tu deviennes un homme. » Et là à 71 ans devant un escargot, j'étais redevenu un enfant. Moi, le chasseur d'escargots pour donner du goût au riz, je venais de parler avec un exilé de force de son pays. Pendant un moment, j'aurai voulu faire quelque chose pour que l'exil de ce gastéropode soit différent au mien. Tout d'un coup

Je me suis aperçu que j'étais vieux, mais pas mort, et que j'étais encore capable devant des situations que les hommes provoquent pour l'argent ou par l'orgueil. Le soir en m'endormant je pensais que l'être humain n'est jamais vieux mais qu'il peut oublier la personne qu'il a été. Un simple escargot venant de chez nous, peut à tout moment la reveiller, et faire rappeler l'odeur du thym et du romarin, la couleur d'une terre rouge qui ne vous a pas rejetée.

Ecrit par M. Jo Tarin de  
Cornebarrieu



# gent d'Aran

## Nora Muntañola Thornberg

Nacida en Barcelona lleva toda su vida visitando el Valle de Aran, y desde hace 4 viviendo de forma fija. Doctorada en Antropología Social es la responsable del "Espaci entath Ciutadan en Aran (ECA)". Además codirige una Casa de Turismo Rural en Benós. Entre sus aficiones se encuentran la jardinería y las mariposas.

**Como responsable de ECA (Espacio para el Ciudadano en Aran), ¿cuáles son sus funciones?**

Soy la encargada de coordinar y planificar proyectos, planes de trabajo y actuaciones de todas las secciones que abarca nuestra oficina, que desde hace dos años y medio tenemos en Vielha.

**¿Qué puedes explicarme de ECA?**

ECA es un departamento dependiente de la Conselheria de Sanitat i Servicis Sociaus del Conselh Generau de Aran. En nuestras oficinas el ciudadano que resida en Aran puede encontrar los departamentos de Juventud, Mujer, Cohesión Social, Igualdad de Oportunidades y Participación Ciudadana.

**Yo personalmente solo conocía el de Juventud... Sí, imagino, ya que es el departamento que más tiempo lleva funcionando.**

Desde este departamento ponemos a disposición de los jóvenes del país la posibilidad de informarse y asesorarse en temas de su interés, como trabajo, vivienda, estudios, tiempo libre y turismo, entre muchos otros, aunque nuestro mayor trabajo desde aquí, en tema de juventud, es el de asesorar, activar y planificar el Plan Generau de Joenessa para Aran y los planes locales de juventud de los Ayuntamientos del Valle. También colaboramos con el IES Aran en temas diversos que promueven la participación y el protagonismo de los jóvenes en Aran.

**¿Y tenéis alguna actividad programada para realizar en breve?**

Sí, una la haremos el próximo día 31 de julio en Les. Es el encuentro anual de Escuelas de Verano de Lleida, este año se organiza en el Valle. Habrá actividades como rafting, payasos, inflables, karts, "balance bikes", dinamización y una gymkama de orientación.

La otra actividad es el Concurso de Fotografía 2009 que hasta el próximo día 30 noviembre está abierto. Toda la información se puede encontrar en nuestra oficina o en [www.joenessa.org](http://www.joenessa.org)

**Además me comentabas que coordináis el departamento de Mujer, ¿en qué consiste?**

Tratamos de promover la presencia y participación de las mujeres en los ámbitos políticos, sociales y culturales y su plena autonomía.

Para ello damos, a través del SIAH, servicio de información y atención a la mujer, un servicio integral de información y educación. También asesoramos en áreas como el asociacionismo y la participación social. Tenemos, si las mujeres lo solicitan, asesoramiento psicológico e informamos sobre los servicios de apoyo y prevención de la violencia de género. También disponemos de asesoramiento jurídico y nos involucramos en las medidas de igualdad de oportunidades a través de la agente de igualdad.

**¿Y en cohesión social?**

En inmigración damos información y trabajamos para

conseguir una política global de integración a los recién llegados, facilitándoles su primer contacto con el Valle, orientándoles e informándoles de las entidades que correspondan a sus necesidades, de los trámites legales y laborales que puedan necesitar, facilitarles el acceso a los recursos y servicios que tenemos y mejorando su cohesión social en Aran.

**¿Debéis ser un buen grupo?**

Sí, así es. En ECA trabajamos Vanessa Cuní, en Juventud, Yolanda Olmos como Agente de Igualdad y Montse de Burgos como Técnica de Cohesión Social, además de tres Agentes de Acogida.

Desde ECA estamos muy involucradas en nuestro trabajo y sobre todo, en aumentar la implicación y participación ciudadana en sus necesidades personales o colectivas.

**Cambiando de tema, ¿Diriges una Casa Rural en el Valle?**

En Benós exactamente, llamada Luna de Montaña. Es una antigua casa aranesa de mi familia y que tras unas reformas de mejora, habilitamos como Casa Rural. La codirijo con mi socia, Anna Maria Dahm. Personalmente me encargo de la jardinería.

**Y a nivel personal, ¿cuáles son tus aficiones y hobbies?**

Mis grandes aficiones son sobre todo la jardinería y horticultura, que en la casa puedo practicar. Además me encantan los pájaros, afición que me viene de mi abuelo que era un gran observador de aves y de un año de biología que estudié.

En deportes, los que más practico y me gustan son el senderismo y la bicicleta de montaña en verano y el esquí de fondo en invierno.

**Una pregunta final, ¿qué es la Antropología Social?**

Bien, la Antropología es la ciencia que estudia al ser humano y la Antropología Social es, por tanto, la ciencia que estudia a los grupos humanos actuales para saber como nos relacionamos. Como antropóloga, con experiencias en México, Cuba y Estados Unidos, intento profundizar en el conocimiento del Aran del siglo XXI, inmerso en sus tradiciones y en una globalidad que nos influye a todos.

La oficina de ECA se encuentra ubicada en la Avda. Garona, 33 baishi Palai de Gèu de Vielha. Tel. 973.64.06.26

Horario de verano de atención al público. De lunes a viernes: 10 a 15 horas

Entrevista realizada por Jorge López Pallarés para ARAN NAU.



## LEISHMANIOSI CANINA



La leishmaniosi canina és una malaltia parasitària greu molt freqüent en el nostre país, principalment de regions càlides i es considera endèmica a la zona mediterrània.

Es calcula que aproximadament d'un 5 al 10% dels gossos estan infectats sense distinció de sexe o raça. De forma molt esporàdica s'ha trobat en gats (es creu que es tracta de troballes casuals i són animals prèviament malalts per altres causes).

La malaltia és causada per un paràsit sanguini que arriba a l'animal a través de la picada d'un mosquit. Aquests mosquits viuen principalment en zones càlides per tant les èpoques de major risc serien els mesos de calor. En les zones més caloroses i seques es poden arribar a trobar mosquits durant tot l'any.

Per que un mosquit pugui transmetre la malaltia al nostre animal, cal que aquest mateix mosquit hagi picat un altre gos infectat i hagi adquirit el paràsit. Els gossos malalts no transmeten la malaltia a altres animals o les persones. És pràcticament impossible el contagi de la malaltia per contacte directe amb un gos malalt, sempre ha d'haver un mosquit pel mig.

Des de que el gos és picat per un mosquit i infectat pel paràsit fins que es desenvolupen símptomes de la malaltia pot passar molt de temps, fins i tot mesos o anys. Això fa que animals aparentment sans puguin estar malalts sense mostrar símptomes i per tant seran positius a les proves sanguínies.

La malaltia pot cursar amb multitud de símptomes diferents. Pràcticament podríem dir que qualsevol símptoma que presenti un gos és susceptible de ser degut a la leishmaniosi. Els símptomes més freqüents són lesions a la pell i ungles, augment dels ganglis limfàtics, problemes articulars, problemes als ulls, etc. Quan la malaltia està molt avançada són freqüents els problemes a nivell de ronyó i és en aquesta fase on la malaltia té un pronòstic molt dolent.

En cas de tenir sospites que el vostre animal pugui presentar leishmaniosi cal que el vostre veterinari li realitzi les proves pertinents. S'hauria de començar per comprovar si realment l'animal pateix la malaltia (sovint només cal una anàlisi de sang però en algun cas cal recorre a anàlisis de moll d'ós o teixit limfàtic). Seguidament s'haurien de realitzar anàlisis generals per tal de determinar l'estat de salut dels diferents òrgans de l'animal i així poder establir el pronòstic i decidir el millor tractament.

En alguns casos la leishmaniosi es presenta junt amb altres malalties cosa que pot dificultar el tractament i el pronòstic de l'animal.

La malaltia actualment no és curable, els tractaments que tenim avui dia només suprimeixen o milloren els símptomes i intenten mantenir la malaltia a nivells molt baixos, procurant evitar les recaigudes. El tractament és més efectiu si s'inicia en les primeres fases de la malaltia. Els gossos malalts requereixen atenció veterinària la resta de la seva vida.

El veterinari és qui decidirà quin és el millor protocol de tractament per cada cas en funció dels símptomes i fase de la malaltia que presenti l'animal.

Actualment es troba en fase d'estudi una vacuna front a la leishmaniosi però fins que aquesta arribi al mercat, el millor que podem fer per la nostra mascota és prevenir-la de les picades dels mosquits transmissors del paràsit de leishmania.

Existeixen diferents productes repel·lents d'aquests mosquits. Bàsicament es tracta de collars o productes en pipetes que es distribueixen per la pell de l'animal. Tot i així no hi ha cap producte 100% efectiu.

Pregunteu al vostre veterinari sobre els millors mètodes per prevenir el contagi a través dels mosquits i en cas de ser necessari sobre el millor tractament per a la vostra mascota.

**LA BONNE PATTE**  
PENSIÓN PARA ANIMALES DOMÉSTICOS



**Durante sus vacaciones, fines de semana, o salidas imprevistas**

Acoje a su mascotas en un ambiente familiar y agradable

**PERROS**

- Parque individual de 50 m<sup>2</sup>
- Patio con sombra
- Box individuales
- 10 € día



**GATOS**

- Box individuales
- Juegos, Balcon
- 7 € / día



Camino de Ribéromont 31440 FRONSAC  
Tel. 0033 561796563 – Móvil 00 33 677 32 44 13  
A 15 minutos del Valle de Aran

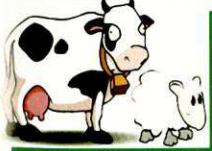


Especialidad en Bocadillos  
Terraza de Verano  
Avd. Pas d'Arró, 36  
VIELHA · Tel. 973 640 836



Se regalan Schnauzer Gigantes de pura raza. Preciosos. Se recomienda que quien los adopte tenga un jardín o terreno, al ser una raza que necesita espacio. Vengan a verlos.  
Telf. 973.64.11.68  
619.427.920

**ahora es tu oportunidad**  
**Anúnciate!!**



**S  
A  
B  
I**

**Carns Selectes**

¡Les espera Jesús,  
su carnicero!

c/ Major, 11  
VIELHA (Val d'Aran)  
Tel. 973 64 36 88

*Bones hèstes  
là toti*

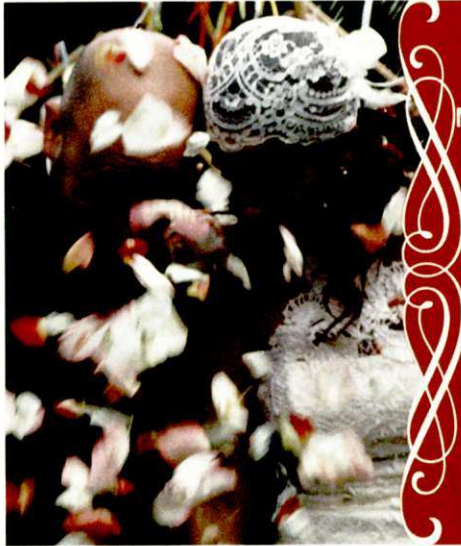


**Restaurant**  
*Cal Manel*

**"Boixetes de Cal Manel"**

Ctra. Nacional de Vielha a Francia, km.7  
25537 PONT D'ARRÓS (Val d'Aran - Lleida)

Tel. 973 64 11 68



*Felicidades*  
**Miriam y Fernando**

Que seáis muy felices  
y disfrutéis de la  
luna de miel,  
y que en breve  
nos traigáis  
un nuevo  
miembro al grupo.

De parte de todos  
vuestros amigos...

**LOS DE SIEMPRE Y  
ALGUNO MÁS**



El Tribunal Supremo en sentencia de fecha 1 de junio de 2009 ha establecido que un segundo retraso en el pago de arrendamiento justifica el desahucio en aquellos casos en que el inquilino ya haya sido demandado en alguna ocasión y cuando el contrato establezca un plazo máximo para efectuar el ingreso. La sentencia que reitera la doctrina de la Sala Civil, unifica en criterio contradictorio aplicado hasta ahora por las Audiencias Provinciales.

En este caso el Alto Tribunal desestima la demanda presentada por un inquilino que, después de haber evitado un primer desahucio al satisfacer la deuda, se volvió a retrasar en el pago de una única mensualidad más de los ocho días establecidos en el contrato de alquiler como plazo a partir del cual el arrendador podía presentar una nueva demanda.

El Supremo recuerda que "cuando el propio contrato estipula un plazo máximo de retraso en el pago...carece de sentido plantearse si un retraso superior constituye ya incumplimiento resolutorio o mero retraso". De hecho, las partes han acordado que una demora superior a ese plazo supone incumplimiento de contrato y justifica el desahucio. "Al propio contrato habrá de estarse" concluye la sentencia.

## El T.S Sienta Jurisprudencia en Materia de Desahucio por Impago de Rentas

La Sala explica que la legislación sobre arrendamientos urbanos, que debe atender a la realidad social y al mismo tiempo ser respetuosa con la Constitución, ha evolucionado hacia una limitación de los derechos del arrendatario y hacia "un progresivo refuerzo de la tutela del arrendador frente a los incumplimientos contractuales".

De ahí la reforma aprobada en el año 2.000de la Ley de Enjuiciamiento Civil para limitar a una sola la posibilidad de hacer decaer la demanda de desahucio si se paga la renta atrasada antes de que se celebre el juicio (art.22.4). Posibilidad que, según la sentencia, no debe interpretarse tanto como "un derecho" del arrendatario cuanto como una "oportunidad de evitar el desahucio". La misma finalidad (una mayor protección del arrendador) tiene la inclusión de las demandas de desalojo "en el ámbito de los juicios de señalamiento rápido".

El Tribunal Supremo sostiene que un excesivo proteccionismo de los arrendatarios, sobre todo si raya en el paternalismo, puede generar el indeseable efecto general de retraer la oferta de viviendas en alquiler por el temor de los propietarios a tener que soportar los reiterados incumplimientos de los inquilinos, máxime cuando en muchas ocasiones la necesidad del arrendador de cobrar puntualmente la renta puede ser tan necesario como la del inquilino de disponer de una vivienda.

Artículo facilitado por J. TOLO I  
ASSOCIATS, S. L.  
Tel. 973 642158  
jose@toloassociats.com  
www.toloassociats.com

*Era Bibliotèca vos convida a tastar aquestes recèptes dera gastronomia de tot eth món :*

Angelis, Françoise de. **La Cuisine française** . Paris : Hachette, 1997

Barber, Kimiko . **Sushi : técnica y sabor** . Barcelona : Blume, 2007

Carmona, Julio .**Los Dulces del convento : recetas del monasterio de Santa María del Socorro de Sevilla**. Barcelona : Libros Cúpula, 2005.

**La Cuchara de plata** . London [etc.] : Phaidon, 2007

**Era Codina des pairs-sénhers dera Val d'Aran**. [Vall d'Aran] : Associació Hécate, 1999

Díaz Párraga, María Adela. **Los Dulces en la cocina española**.León : Everest, 2003

Donovan, Jennifer. **Todo el sabor de Italia**. Barcelona : Grijalbo, 2007

Fàbrega, Jaume. **La Cuina del país del càtars : cultura i plats d'Occitània, de Gascunya a Provença** . Barcelona : Cossetània, 2003 .

Flo, Josep M. **Pescados del Mediterráneo**. Barcelona : Planeta, 1998

Fraser, Linda . **Cocina vegetariana : más de 200 deliciosas ideas para sus aperitivos ...** Barcelona : Elfos, 2007.

**El Gran libro del wok**. Barcelona : RBA, 2005.

Gutiérrez, Xabier. **Cocinar de cine**. León : Everest, 2006.

Jamal, Salah. **Aroma àrab : receptes i relats**. Barcelona : Zendrera Zariquiey, 2003.

Kalenuik, Ron **Recetas internacionales familiares : favoritas** . Ontario : Magnanimity, [199-?]

Martín, Fabián .**Las Mejores pizzas del mundo : las recetas más originales y apetitosas para hacer en casa**. Barcelona : Planeta, 2007

Maslakian, Cécile. **Cocina de mujeres : 100 recetas del mundo**. Barcelona : RBA, 2004. **El Llibre de les cuines del món : un viatge gastronòmic per les taules dels cinc continents** Barcelona : La Magrana, 2002 .

Prandoni, Anna. **Los Sabores de la cocina tex-mex**. Barcelona : De Vecchi, 2005  
Shimbo, Hiroko . **La Cocina japonesa : 250 recetas con todo el sabor Tradicional**. Barcelona : RBA, 2006.

Tan, Terry . **Cocina asiática** . Barcelona : Blume, 2004

# lengua viua



PARDALHON  
Que Ganaràn

Un an més eth collectiu Lengua Viua premanis era 16au Corsa Aran Per Sa Lengua qu' aurà lòc eth darrèr dimenge de juriòl, dia 26. Lengua Viua, qu' a renauit e ampliat era sua Junta a previst dejà quauques nauetats coma per exemple era gessuda des de Les, un sinhuu més d' ora, en tot hèr ua arturada en Es Bòrdes que permeterà de compartir damb més pòsa er entrepan que se' n empòrten es participaires. Aquesta non ei sonqu' ua des nauetats que aufrirà aguesta corsa que tornarà a auèr eth sòn punt finau ena plaça dera glèisa de Vielha.

Un viatge autreat eth prèmi LENGUA VIUA a quauqua persona, entitat o institucion, que s' haze caracterizat pera defensa dera lengua aranesa, auràn lòc es actuacions musicaus de dus grops occitans, eth prumèr, es aranesi Bramatopin e ara seguida era actuacion deth grop Parpalhon.

Rebrembàr-vos que, quinze dies abantes dera corsa, eth collectiu venerà era naua samarreta enes cubèrts der Ajuntament de Vielha. Donc que, vos i demoram a toti, non i manquegatzi!

LENGUA VIUA

Suplemento Mensual **GRATUITO**

Luchon  
SUPERBAGNÈRES

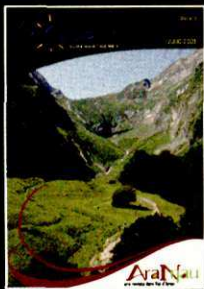
**JULIO 2009**



**AraNau**  
era revista dera Val d'Aran

# Luchon

SUPERBAGNERES



Panorámica desde l'Hospice de France  
Foto. P. Laurent

**Edición:**  
NAU ARAN S.C.P.  
**Impresión:**  
Anfigraf S.A.  
**Maquetación y Diseño:**  
Alèxia Grustan.  
**Directora Comercial:**  
M<sup>o</sup> Rosa Puig.  
**Director de redacción:**  
Jorge López Pallarés.

**Tirada:**  
7.000 ejemplares

**Depósito legal:**  
1-1145-08

**Distribución:**  
Gratuita

Nau Aran, S.C.P.  
*no se responsabiliza del contenido de los  
artículos facilitados por terceras personas en  
esta revista.*

SUMARIO	Luchon	2
	Venir a Luchon	4
	Luchon Forme et Bien-Être	7
	Luchon rock festival	9
	Luchon> los eventos de julio	10
	Índice anunciantes	14

# Luchon

Situada en el corazón de los Pirineos LUCHON está rodeada de bosques y montañas tiene un clima apropiado para el reposo y la práctica de la actividad física.

Lejos de la contaminación y el ruido, LUCHON les ofrece la tranquilidad necesaria para unas verdaderas vacaciones. Con aproximadamente 3.000 habitantes, es una pequeña ciudad llena de vida todo el año, con mucha agua y luz. La Reina de los Pirineos, les invita al bienestar. Su ambiente único se adapta al estilo de vida de cada persona, y su variedad de actividades, permite escoger según los deseos de cada uno.

**Luchon se conjuga con Salud, Deportes, Ocio, Animaciones y Cultura.**

**Salud:** La Estación Termal de los Pirineos es una de las primeras de Francia, especializada en los tratamientos de Otorrinolaringología, Vías Respiratorias y Reumatología. El Centro «Luchon Forme et Bien-être» permite a gran cantidad de personas, cada año descubrir los beneficios del turismo de salud en el entorno termal, en particular “el vaporarium” (una cueva dentro de la montaña), hamam natural único en Europa.

**Los deportes de invierno:** con dos estaciones, Superbagnères y Peyragudes. Superbagnères está enlazada por un telecabina con el centro de la ciudad, que permite un acceso directo a las pistas en tan solo 8 minutos.

**Los deportes de verano y otras opciones:** con multitud de actividades: un río de aguas vivas, piscina, tenis, golf, parapente, bicicleta de montaña, senderismo con mas de 25kms de senderos señalizados, vuelo a vela, vuelo con motor, vuelo montaña.

**Las animaciones:** con unas 600 fiestas organizadas durante todo el año y sus grandes eventos, como la famosa “Fiesta de las Flores”, el último domingo del mes de agosto y el “Festival Internacional de Películas para Televisión”, que tiene lugar en el mes de Febrero. Sin olvidar los cines, discotecas y el Casino, situado en un edificio del siglo XIX.

**La cultura:** con el Museo de Artes y de las Tradiciones Populares del País de Luchon, la Biblioteca, las visitas del casco antiguo de Luchon y las Iglesias Románicas de su Valle.

Parfumerie



Passion

Esthétique

Beauté

Parfumerie Esthétique

**Danièle**

24 allés d'Éligny - 31110 - LUCHON

05 61 79 11 68



# SENDERISMO

Explorar y descubrir  
las montañas

Elige el guía y  
recorra los senderos  
de los Pirineos  
escogiendo nuestros  
caminos temáticos.

## Sábados por la tarde

Senderismo con guía  
Salidas 13h30

## Domingos por la mañana

Póngase en forma en  
las Termas reservando  
hora en Sourcea

2 días /  
1 noche

a partir de

**115 €** /pers.

en hotel o en habitación de huéspedes en 1/2 pensión  
en base a 2 personas por habitación

# Luchon

## SUPERBAGNÈRES

### BIENESTAR PARA LA MUJER BIENESTAR PARA EL HOMBRE

## Sábados por la tarde

Vitaline con espacio Vaporarium, Baño,  
Ducha y masaje a partir de 15h30

## Domingos por la mañana

Sourcea con Hamam,  
Piscina con multichorros,  
aplicaciones de barro,  
Baño, Cuidados  
del rostro o  
del cuerpo

2 días  
/ 1 noche

a partir de

**180 €** /pers.

en hotel o en habitación de huéspedes en 1/2 pensión  
en base a 2 personas por habitación

¡Siéntase bien física  
y mentalmente!

En las Termas,  
con Luchon Forma y  
Bienestar, es un lugar  
ideal para relajarse y  
sentirse mejor.

[www.luchon.com](http://www.luchon.com)  
+33 5 61 79 21 21

# venir a Luchon

## En coche:

Desde Barcelona  
(vía, Lleida, Vielha) 350 Km

Desde Madrid  
(vía Lleida, Viela) 590 Km.

Desde San Sebastian  
(vía Bayona Pau) 290 Km

Desde Valencia  
(vía Lleida, Vielha) 541 Km

## En tren:

Informaciones SNCF  
Tel.00 33 561 79 0336

## En Avión:

Aeropuerto de Toulouse/ Blagnac  
140 Km

## Telefónods de interés

Oficina de Turismo de Luchon  
0033 561792121  
Central De Reservas  
0033 561795959



La Pierre

Décorative

Minerales, Bisutería y Artículos de Regalo  
de los Cuatro Continentes

Minéraux, Bijoux et Cadeaux

Apertura de una tienda nueva Mas Grande  
Al lado de "La ferme d'Espiau"

Ouverture d'un magasin plus grand à côté de "La Ferme d'Espiau"

68 Allée d'Etigny  
31110 Luchon

Todos los Dias de 10 a 19 h

Abierto Todo el Año

Tous les Jours de 10 a 19 h : Ouvert Toute l'année

Tél / fax : 05 61 89 26 86



**Luchon**  
MAIRIE DE LUCHON

9 hoyos (par33)

# Campo de Golf de Luchon

Route de Montauban - 31110 Luchon

☎ 00 33 561 790 327



Restaurante «El Fairway»

	Abril, Mayo, Junio, Septiembre, Octubre	Julio y Agosto
--	---	----------------------

Green Fee semana	1 persona	25 €	30 €
	1 pareja	28 €	36 €
Green Fee fin de semana	1 persona	42 €	53 €
	1 pareja	48 €	67 €
Tarjeta de 7 Green Fees (Utilizables todos los días de la semana)		128 €	163 €
Tarjeta de 12 Green Fees (Utilizables todos los días de la semana)		216 €	252 €
Forfait Curativo (18 días consecutivos, con justificante balneario)		240 €	240 €
Alquileres diversos	Carros 5 €	Prácticas 2 cubos bolas 5 € 11 cubos bolas 18 €	
	Club 2 € 1/2 serie 10 €		

# Luchon Forme et Bien-Être

DOS ESPACIOS DE PUESTA EN FORMA Y DE BIENESTAR A DOS PASOS DE LA VAL D'ARAN

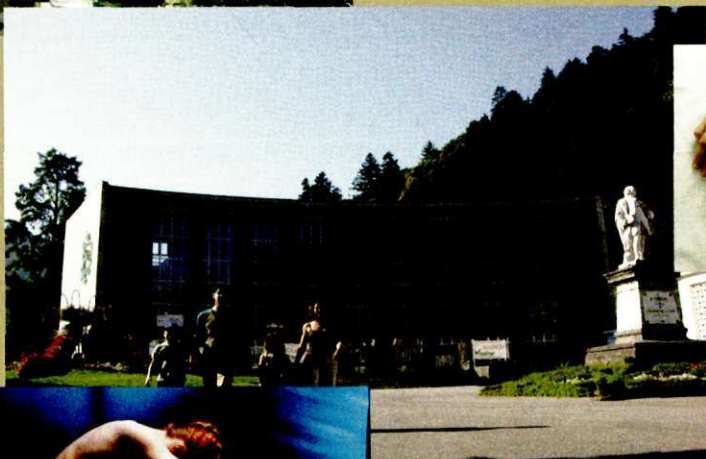
Amigos de la Val d'Aran, de España y de Cataluña :

- Vengan a relajarse
- Disfruten de nuestras aguas termales, nuestros cuidados personalizados y de un hammam natural descubierto por los romanos en la antigüedad llamado el "Vaporarium".



En un lugar único se encuentran :

- Historia,
- Arquitectura,
- Bienestar,
- Puesta en forma ...



Se habla castellano



¡ Les esperamos !

**Vitaline**  
**Sourcéa**

Deux espaces pour votre plaisir

Luchon Forme et Bien-Être

Cours des Quinconces

31110 Bagnères de Luchon - FRANCIA

Tél : + 33 5 61 79 22 97 / Fax : + 33 5 61 79 72 41

info@thermes-luchon.fr www.thermes-luchon.fr



# Luchon Forme et Bien-Être

espacios para el placer



**Masajes:** Descubran nuestros nuevos masajes realizados por ¡profesionales!!!

Masajes de 25 a 50 minutos y a partir de sólo 28€

**Ritual Luk Pra Kob:** masaje con «pochons » (ver la foto). Dentro del pochon se encuentran sal mineral del mar muerto y hierbas secadas con aromas de Asia. Este masaje ofrece la máxima relajación finalizando con el pochon. Tenemos la exclusividad de este producto en toda la cadena de los Pirineos.



**Ritual oriental:** Descubran los aromas orientales a través de ese masaje realizado con cera de velas. Aromas muy agradables y masaje único les espera

**Ritual de Hawai:** Vanilla, y Coco son los aromas especiales utilizados en este masaje muy original, realizado también con cera de velas . Este masaje les hará viajar por el Pacífico y sus islas paradisíacas.

**Masaje con piedras calientes:** Aplicaciones de piedras calientes en la espalda y todo el cuerpo. Nuevo concepto de masaje muy agradable que les permitirá una máxima relajación, después de disfrutar de unos buenos momentos dentro de nuestro Vaporarium « hammam natural único en Europa ».

*Les esperamos en Luchon con gran variedad de masajes distintos y agradables.*

# LUCHON ROCK FESTIVAL

Le tour de chant de Lola - La tête ailleurs -  
Intimty Pop - La même chose -  
Mister Jones - Aegide -



éco-rock attitude

+ animations

ENTRADA : 5€

**SABADO 4 DE JULIO**

en el campo del  
polideportivo del liceo

**A PARTIR DE  
LAS 5 DE LA TARDE...**



**INFORMACION : Oficina de turismo / 00 33 5 61 79 21 21**



# Programación 2009 LUCHON ROCK FESTIVAL

Sábado 4 de Julio

Horarios	Artistas	Sitios web2.0
<b>19 h 00</b>	<b>Le tour de chant de LOLA</b> 	<a href="http://www.myspace.com/letourdechantdelola">www.myspace.com/letourdechantdelola</a>  Trío francés que une la poesía con el humor, con la sobriedad y con unas melodías armoniosas. Lara, Laurent y Pierre bien sabrán seducirlos e invitarles a vivir un momento grato al oído. Ideal para empezar una noche musical.
<b>20 h 15</b>	<b>La tête ailleurs</b> 	<a href="http://www.myspace.com/lateteailleurs">www.myspace.com/lateteailleurs</a>  De los cuatro músicos que forman este grupo, sólo tocarán tres esta noche. Sus letras no dejan a nadie indiferente y la energía que despliegan en el escenario resulta ser comunicativa. La fineza así como la riqueza de su música no le escaparán.
<b>21 h 30</b>	<b>Intimity POP</b> 	<a href="http://www.myspace.com/intimitypop">www.myspace.com/intimitypop</a>  Este trío "electro-lírico-rock" asocia textos, melodías sedosas y sonoridades variadas hasta llevarnos hacia la melancolía de historias humanas. Formación original y sorprendente: Marie, Rémy y Yannick les desean un delicioso viaje...
<b>22 h 45</b>	<b>La même chose</b> 	<a href="http://www.myspace.com/lamemechose">www.myspace.com/lamemechose</a>  Cinco músicos nativos de Tolosa. Esta gente nos da la prueba de que podemos reírnos de todo... No andan con rodeos y sus letras muy evocadoras son un excelente reflejo de nuestra sociedad... Músicas sencillas y eficaces de escuchar sin moderación...
<b>00 h 00</b>	<b>Mister JONES (esp)</b> 	<a href="http://www.myspace.com/joanlozano">www.myspace.com/joanlozano</a>  Formación española que se vale de una experiencia escénica de más de 15 años. Juan Lozano y sus músicos proponen una verdadera y eficaz música rock. Les convencerán la pureza de su música, la agudeza de sus guitarras así como la sutilidad de sus textos. Pasarán un rato muy agradable escuchándolos.
<b>01 h 15</b>	<b>Aegide</b> 	<a href="http://www.aegide.org">http://www.aegide.org</a>  De la canción francesa, AEGIDE guarda los sentidos y la poesía de las palabras. De la música folk saca simplicidad, autenticidad y el mensaje contestatario de los "songmakers". El rock representa para él un modo de pensar y de expresarse universal en el cual la energía y la sinceridad resultan esenciales.

# LUCHON : LOS EVENTOS DE JULIO



## ➤ Journées Gourmandes –Días codiciosos

*De viernes 3 a domingo 5 de julio*

Los restaurantes de la ciudad proponen cartas a los colores de distintos países ... un viaje a través del mundo.

Animación musical en la tarde.

## ➤ 31 notas de verano

*Domingo 19 de julio*

*El consejo general, en asociación con la Oficina de Turismo y el Ayuntamiento de Luchon, le propone:*

**7:30 - visita botánica del parque termal de los Tresbolillos, aprobado "Jardín notable".**

Información : oficina de turismo :00.34. 05.61.79.21.21

### **21h - Parque termal**

Concierto de la La CHARANGA P4

¡"Charanga al gusto Búlgaro con verdaderos pedazos dentro!"

Repliegue a la sala Henri Pac en caso de mal tiempo. Gratuito



## ➤ Semana Cultural

*Del lunes 20 sábado 25 de julio*

Organizada por el Centro cultural "XVIII Siglo, el Siglo de las Luces". Conferencias, obra teatral, Proyección de la película "las Conexiones Peligrosas", Aparador de las Luces. Información e inscripción : Museo de Luchon: 05.61.79.29 .87

*Del jueves 16 viernes 31 de julio*

Museo de Luchon. Exposición "érase una vez la Revolución Francesa"



## ➤ 4 conciertos de verano

**La Casa de Jovenes de Luchon y la sala de espectáculo « Le Bijou » de Tolosa le proponen 4 conciertos**

**Viernes 10 de julio « LES MALPOLIS »**

**Viernes 24 de julio « NUIT BLANCHE »**

**Viernes 7 de agosto « KARIMOUCHE »**

**A 21:30 AL TEATRO DEL CASINO**

**única tarifa 10 €**

**unto de venta MJC 00.34.05.61.79.25.44**



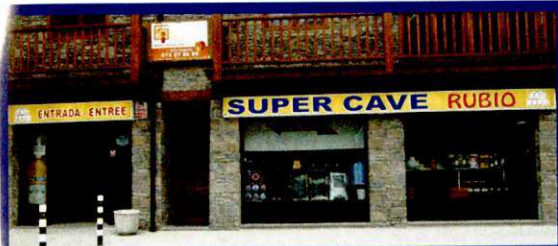
# SUPERCAVE RUBIO



 mercastelló s.l.



SUPER GROW SHOP



*Parking para  
clientes*

## Gran Cava de Vino y licores Bodega - Supermercado

c/ deth Lop, 8 · 25550 BOSSÒST · Tel. 973 64 72 31 · Fax 973 64 73 53  
mercastello@hotmail.com

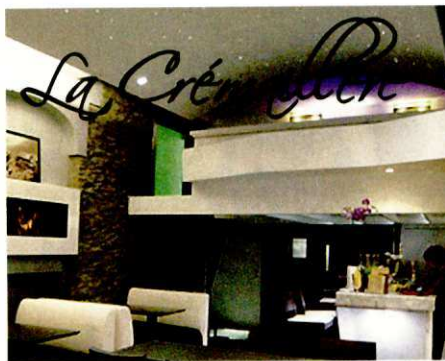
### era primavera

Bolsos

Cinturones

Complementos

Artículos  
de viaje



Parrilladas a la piedra

Raclettes al fuego  
de leña

Deliciosas Fondus

ABIERTO TODO EL DIA

30, Allées d'Etigny  
31110 LUCHON  
Tel. 00 33 561 945 945  
www.lacremailleire.fr



## Supermercado

### SUPERMERCADO ASUN

paseo eduard auzó, 12  
25550 BOSSÒST  
tel. +34 973 64 73 53

LA VILLE DE LUCHON ET  
**Compagnie Adivaita**  
ense nomade

PREMIER FESTIVAL ART ET NATURE  
DIRECTION ARTISTIQUE MATHILDE RONDET & NANS MARTIN  
CHOREGRAPHE QUE NATURELLE

EL 11 DE JULIO DE 2009

## Primer Festival Arte y Naturaleza"

El espectáculo "Vida  
Viento" por la compañía  
**ADVAITA**

bajo la dirección de  
**Mathilde Rondet & Nans Martin**

14:30 sobre el lugar del  
Hospicio de Francia

LE 11 JUILLET 2009 A 14H30

HOSPICE DE FRANCE  
ENTREE LIBRE

JOURNÉES DÉCOUVERTE **LUCHON** 14 & 28 JUIN  
SUPERBAGNÈRES  
RENSEIGNEMENTS & INSCRIPTIONS - OFFICE DU TOURISME - 05 61 79 21 21

**LUCHON**  
MAIRIE DE LUCHON



# nadau

en sinfonia



dab L'ORQUESTRA de Pau  
e deu País de Bearn  
dIRECCION : SERGE Lecussant

## LUCHON NADAU EN CONCIERTO

Sábado 15 agosto  
A 21h 15, en el estadio del liceo

« **Nadau en  
sinfonia** »

acompañado por 90 cantantes  
Precio: 15 euros

Reserva en la Oficina de Turismo  
00.34.05.61.79.21.21

**LUCHON**  
MAIRIE DE LUCHON



# Fromagerie du Vignemale



- Especialidades del Pirineo
- Quesos, patés, vinos y licores
- Biscuits y pastas

**Teléfono**  
**00 33 561 79 88 79**

22, Allée d'Etigny (Frente al Ayuntamiento) 31110 - LUCHON



## RESTAURANT "ETH CORRAU"



### GRAN TERRAZA

Especialidad en caza  
Tapas  
Cocina tradicional  
Brasería

"Era Longuera"  
(Junto nueva rotonda)  
25540 - LES (Val d'Aran)  
Tel. 973 64 80 19  
600 45 31 11

## LA BONNE PATTE PENSION PARA ANIMALES DOMESTICOS



**Durante sus vacaciones, fines de semana, o salidas imprevistas**

Acoge a su mascota en un ambiente familiar y acogedor

### PERROS

Parque individual de 50 m2.  
Patio con sombra  
Box individuales  
10 € / día



### GATOS

Box individuales  
juegos, Balcon  
7 € / día



Camino de Ribéremont 31440 FRONSAC  
Tel. 0033 561796563 - Móvil 00 33 677 32 44 13  
A 15 minutos del Valle de Aran



MENU 14,50€  
MENU 18.00€  
MENU 22.00€

**PASTAS, ARROCES y  
TAPÁS**

PASEO EDUARD AUNÓS, 24 · 25550 BOSSÓST  
Tel. 973 64 82 09 · 629 92 90 27



*Abierto todos los días*

COLOQUINTE  
**JOUPI**  
EXPERT EN SOURCES D'ÉTIGNY

*Jeux · Jouets · Puériculture  
Déco intérieur · Ameublement · Tissus*  
de lunes a domingo  
de 9,30 a 12,30 - 14,30 a 19,30  
20, allés d'Etigny 31110 LUCHON  
Tél. 05 62 00 12 29



## índice anunciantes

<b>ATRACCIONES</b> <i>Le Petit Train Luchonnais</i>	14
<b>BOLSOS-COMPLEMENTOS- REGALOS</b> <i>Era Primauera (Bossòst)</i>	14
<b>DECORACION-REGALOS -JUGUETES</b> <i>Coloquinte (Luchon)</i>	13
<b>DELICATESSEN -ALIMENTACION</b> <i>Le Vignemale (Luchon)</i>	13
<b>ELECTRODOMESTICOS- REFORMAS COCINAS</b> <i>Cassin Video Shop (Luchon)</i>	14
<b>GOLF</b> <i>Campo de Golf de Luchon</i>	5
<b>MINERALES Y BISUTERIA FINA</b> <i>La Pierre Decorative (Luchon)</i>	4
<b>PERFUMERIAS Y ESTETICA</b> <i>Danielle Parfumerie (Luchon)</i>	2
<b>RESTAURANTES</b> <i>La Cremaillère (Luchon)</i>	11
<i>La Fogata (Bossòst)</i>	14
<i>Eth Corrau (Les)</i>	13
<i>Era Cova (Bossòst)</i>	13
<b>SUPERMERCADOS VINOS</b> <i>Supermercado Asun (Bossòst)</i>	11
<i>Supermercado Rubio (Bossòst)</i>	11
<b>TERMAS</b> <i>Vitaline- Surcea (Luchon)</i>	6

*Boliga*  
**Peremartí**



*Complementos  
Infantils*

c/ Pietat, 2  
Tel. 973 64 82 43  
**BOSSÒST (Val d'Aran)**

## Tren Turístico Luchon



**Abierto:**  
Miércoles - Sábado - Domingo  
Salida del Parque Termal  
Del 1 de Abril al 1 de Noviembre  
Visitas comentadas  
Tel. 00 33 615 06 39 61  
[www.luchon.net](http://www.luchon.net)

**Arroces · Cazuelas de Pescado · Bacalao a la suprema  
Risotto da ceips**



**LA FOGATA**  
RESTAURANT

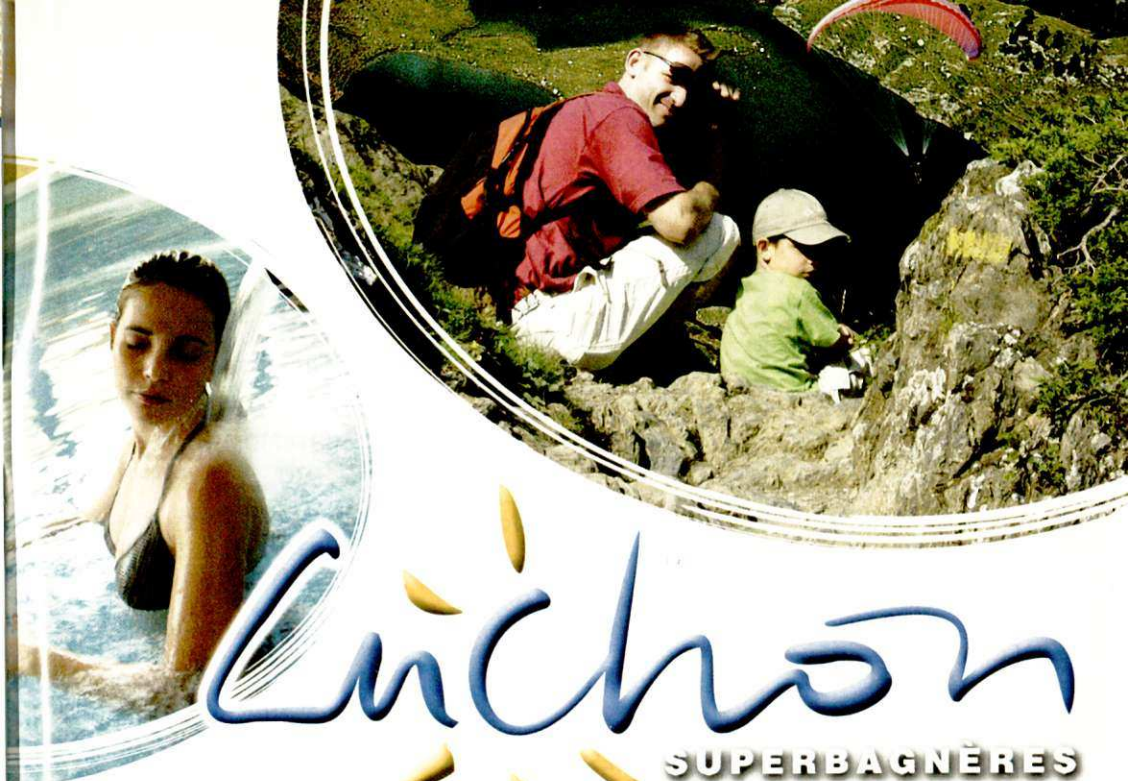
San Jaime, 23 · Tel. 660341465 · 25550 BOSSÒST



## CASSIN Video Shop

*Electrodomésticos · Imagen · Sonido  
Antenas Parabólicas · Servicio post-venta  
Reformas de cocinas y baños*

18, rue Clément Ader (Junto Súper LIDL)  
31110 - LUCHON (FRANCIA)  
Tel/Fax - 00 33 561 79 25 09 [videok5@live.fr](mailto:videok5@live.fr)



# Luchon

SUPERBAGNÈRES

4 estaciones  
de felicidad



[www.luchon.com](http://www.luchon.com)

Revisión: J. Barba. Créditos fotos: DT Luchon



# LUCHON SUPERBAGNÈRES

## BIKE LAND

APPROVED BY  
COMMENCAL  
RIDERS

600m  1800m  
Acceso fácil  
por telecable

+ de 100 km de itinerarios de MTB

(Mountain Bici)

[www.luchonbikepark.com](http://www.luchonbikepark.com)