

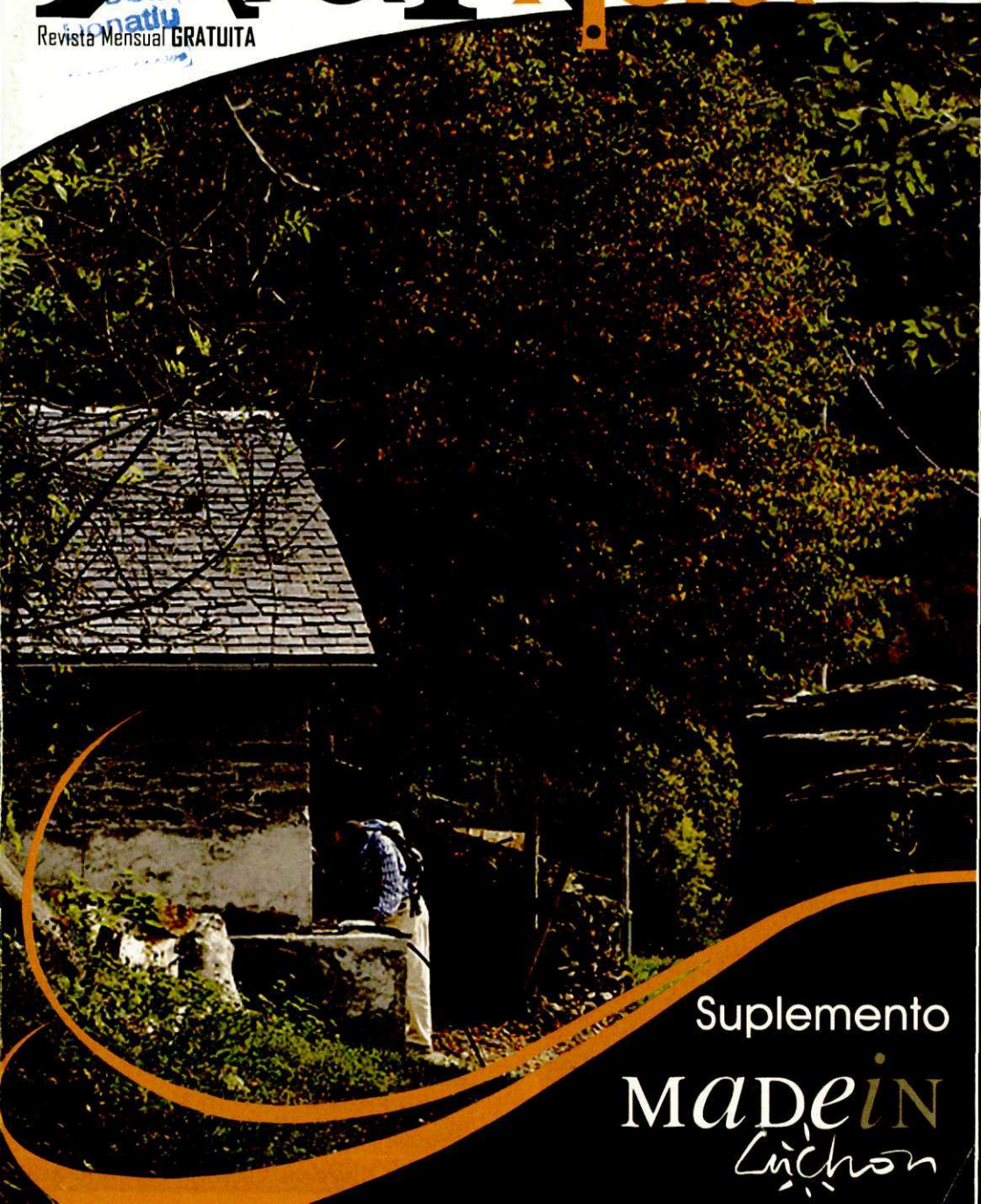
era revista dera Val d'Aran

R. 9498

Aranau

Revista Mensual GRATUITA

SETEME
2010



Suplemento

MADEIN
Luchon

NACE EL PRIMER GRUPO DE GESTIÓN INTEGRAL DEL HOGAR DEL VALLE DE ARAN



•Intermediación inmobiliaria.



•Mantenimiento Integral.
•Construcción.



•Project Management.
•Promociones inmobiliarias.



•Gestión alquileres turísticos.



•Limpiezas y servicios del hogar.

AÑOS DE EXPERIENCIA ACUMULADA

PARTICULARES / COMUNIDADES / PROMOTORES / ADMINISTRACIÓN

reformas • obra nueva • mantenimiento integral • programas anuales de conservación • retirada de nieve • gestión proyectos inmobiliarios • estudios de viabilidad • compra-venta propiedades • gestión integral hogar • limpieza hogar • mantenimiento zonas verdes • alquileres turísticos • encendido calefacción • peritaciones judiciales • urgencias del hogar • suministro de leña • gestión integral comunidades

Av. Pas d'Arro, 14 • tel. 973 64 26 25 • VIELHA

Hogar Integral



SERVICIOS DEL HOGAR
LIMPIEZA HOGARES Y COMUNIDADES
PROGRAMAS ANUALES

Tel. 973 11 93 11 www.inaran.com



Habitstaran

DESTACADO DEL MES

Casa en CASAU

Casa de estilo tradicional,
recién reformada.
Tres dormitorios.
Magnificas vistas.



Av. Pas d'Arro, 14 / tel. 973 64 26 25 / 25530 VIELHA

www.habitataran.com

Existes...SI



Te ven? NO



Anúnciate en la Pantalla de Vielha!!

• nau

Te lo gestiona **973 64 04 87**

ES BÒRDES



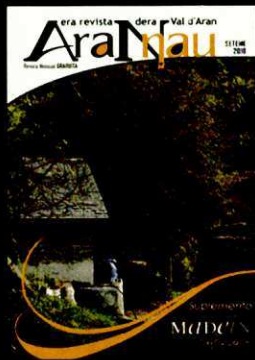
MAGNÍFICAS CIEBAS DE NUEVA CONSTRUCCION, 3 HABITACIONES,
SUITE ABUHARDILLADA, 3 BAÑOS, COMEDOR CON GRUPO, GARAJE Y
PEQUEÑO JARDIN, ZONA COMUNITARIA CON CUBO

DESDE 280.000 €

CONSULTENOS TEL. 669 70 17 33

AraNau

era revista dera Val d'Aran



PORCINGLES
Foto Torisme Val d'Aran

Edición:
NAU ARAN S. C. P.

Impresión:
Gráficas B2C

Maquetación y Diseño:
Alèxia Grustan.

Directora Comercial:
M^a Rosa Puig.

Director de redacción:
Jorge López Pallarés.

Tirada:
7.000 ejemplares

Depósito legal:
1-1145-08

Distribución:
Gratuita

Nau Aran, S.C.P.
*no se responsabiliza del
contenido de los artículos
facilitados por terceras
personas en esta revista.*

SUMARIO

- 6 Sonque Aran
- 10 Actividades de montaña
- 12 Másqueesquí
- 14 Sports
- 16 Recetario
- 17 Vielha-Mijaran
- 20 Teléfonos de interés
- 22 Trucos varios
- 24 Era Val de d'auti tempsi
- 26 Una casa en el Valle
- 28 Pasa ratos
- 30 Horarios Autobuses
- 34 Horoscopo
- 36 Comminges
- 37 Anuncios económicos
- 38 Seduce con tu cabello
- 39 Medicina y Estética
- 41 Mascotas
- 44 Pour nos amis
- 45 Temas de asesoría
- 46 Fotografía
- 47 Parlem aranes
- 62 Índice de Anunciantes

AraNau
era revista dera Val d'Aran

NAU ARAN
c/ Jaime II, 14 Baixos
25530 Vielha
Tel.: 973 64 04 87

rosa@arannau.com

Suscripciones a ARAN NAU
Llamar al teléfono 973 64 04 87 y
por sólo 30€* anuales (55€ para Francia), les
enviaremos puntualmente la revista a su casa

ETH AUET

bassols
nicoleta
reig martí
carlos luna
doymon



**ROPA LABORAL
ESPECIALIDAD EN HOSTELERIA
PRIMERAS MARCAS EN ROPA DE HOGAR**

c/ Casteth, 10 - 25530 - VIELHA
Tel.: 973 640 734 Mòbil: 620 860 241

Solamente a 33 Km.
del Valle de Aran



Centre Commercial

SUPER U

Zone Lane Bazert - Avenue de Luchon
GOURDAN-POLIGNAN

Le nouveau commerçant

Abierto de lunes a sábado de 9 h à 19 h 30 **0033 5 61 95 79 79**



flunch

Placer
Intenso.

Abierto todos los días de 8 a 21,30 - Viernes y sábados hasta las 22 horas

0033 5 61 88 33 33

Ofertas para nuestros clientes.
(estas ofertas son solamente
válidas para la cena)

De lunes a jueves: menú para
niños a 2 € (en lugar de 3,45)

El menú infantil siempre
acompañado de un menú
de adulto.

50% de descuento en el
segundo entrecot
(acompañante)

DEPARTAMENTO DE TV / HI-FI

ELECTRODOMESTICOS

TEXTIL, ROPA DE HOGAR

ALIMENTACION . VINOS, QUESOS,
CHARCUTERIA, PESCADERIA

Servicios Informáticos

Páginas Web's

Reparación

Mantenimiento



**VIELHA
COMPUTER**

Software

Consumibles

Audio-Visuales

Venta de equipos

Tel.: 973.64.10.53

info@vielhacomputer.com

Av. Castiero Nº 15, local 13

25530 Vielha - LLeida

www.vielhacomputer.com

Era Generalitat implante era banda ampla enes refugis de montanha

Eth Conselh d'Aran e eth Serviç Meteorologic signen un acòrd d'escambi d'informacion

Era Generalitat de Catalunya a implantat era banda ampla per miei de satellit en sèt refugis de nauta montanha dera Val d'Aran e eth Parc Nacionau d'Aigüestòrtes e Estanh de Sant Maurici.

Eth conselhèr de Governacion e Administracions Publiques dera Generalitat, **Jordi Ausàs**, e eth sindic d'Aran, **Francés Boya**, an presidiren er acte de presentacion d'aguesta pròva pilòt, qu'auèc lòc en refugi de Conanglès, un des quate refugis de titularitat deth Conselh Generau que s'an beneficiat deth projècte.

Eth Departament de Governacion, en collaboracion damb eth Serviç Meteorologic de Catalonha (SMC), an impulsat era pròva pilòt entà dotar de connectivitat d'intèrnet as refugis de Colomèrs (Salardú), Saborèdo

(Tredòs), Era Honeria (Canejan), Conanglès (Vielha) e, dehòra d'Aran, Ernest Mallafré (Espòt), Pla de la Font (La Guingueta d'Aneu), e Ventosa i Calvell (Boi). Damb er accés a intèrnet de banda ampla, aguesti refugis poderàn mièlhorar era gestion diadera, ath delà d'accedir en temps reau as predicions meteorologicas.



Eth Plan E permet eth sosterrament de contenadors en Vielha e Naut Aran

Eth Conselh dispòse dejà d'un camion de recuelhuda adaptat

Eth nau Plan E entath foment dera economia sostenibla, abilitat peth Govèrn centrau, apòrte un totau de 160.000 èuros as municipis de Vielha - Mijaran e Naut Aran entà sosterrar es contenadors en quauqui punts de Vielha e Salardú. D'aguesta forma, s'an podut iniciar es trabalhs de sosterrament en caplòc aranès, a on s'invertiran 100.000 èuros provenenti d'aguests hons estatau. Eth plaçament e eth manteniment des contenadors ei competéncia municipiau. Cau rebrembar qu'eth Conselh Generau d'Aran, qu'amie a tèrme era recuelhuda des residus urbans, dispòse dejà d'un camion adaptat entara arremassada de lordères en contenadors sosterradi. Aguest veicul, aquerit d'ença de hè un an, forme part deth renaui parc mobil dempús qu'eth Govèrn aranès age aquerit tres nauis camions per mès de 500.000 èuros.



Lum vèrda ath Conselh d'Administracion deth nau organisme d'emergéncias



Eth Conselh Generau d'Aran a dat lum vèrda ath Conselh d'Administracion deth nau organisme de gestion des servicis des emergéncias e era proteccion civil ena Val d'Aran, qu'amasse es servicis de prevencion, escandiment de huècs, transport sanitari e de sauvament e rescat, atau coma eth personau des dispèrte entre es pompièrs deth Conselh, es pompièrs volentaris e es profesionaus de Transport Sanitari dera Val d'Aran (TESVA). Eth Conselh Generau ratificarà, en session plenària, era constitucion deth Conselh d'Administracion e eth pressupòst iniciat deth quau se dote era entitat, de 150.000 èuros. Er organisme incorporè, de forma provisionau, a **Francisco Echevarria**, exgerent dera Agéncia Galhèga d'Emergéncias, qu'assomis es foncions de director gerent damb er objectiu d'amiar entà dauant es primèri passi dera entitat.

Era lei de vegueries excludís Aran deth Pirenèu e arrefortís era sua singularitat

Eth Parlament de Catalonha aprovèc eth passat 27 de junhsèga era lei de vegueries, qu'excludís ara Val d'Aran der encastre administratiu e territorial deth Pirenèu, d'acòrd damb era legislacion estatau vengenta, e balhe a Aran un estatut singular territorialu laguens de Catalonha, d'acòrd damb er Estatut d'Autonomia. D'aguesta forma, er "Alt Pirenèu", atau coma se lo denomine, ei format pes "municipis corresponsents

as comarques d'Alta Ribagorça, Alt Urgell, Cerdanya, Pallars Jussà e Pallars Sobirà". Eth sindic d'Aran e deputat deth grop Socialistes - CpC, **Francés Boya**, s'a mostrat satisfèit damb era formula reflectida ena lei, pr'amor que "diboishe nauis orizons de creishement der autogovèrn aranès, atau coma reconeish ath còp era realitat diversa e plurau de Catalonha".



Atención telefónica permanente
Proximidad. Servicios garantizados

www.toloassociats.com

Av. Castiero, 17 Entlo 1 · 25530 VIELHA (España)
Tel. 973 64 21 58 · jose@toloassociats.com

www.yolandaamiell.com

YOLANDA AMIELL SANGÜESA. Abogada
Gestión de comunidades
Teléfono 973 64 17 22 · yolanda@aranweb.com



Place N° Thé
Café Tè Chocolate *Tartas saladas Pasteleria*
Salón de té & Pasteleria



18 place Jeffrey 31110 Luchon 05 61 79 14 68 place-n-thé-chantal@orange.fr

ES PIRENÈUS



Presents
Ceramica
Joguets

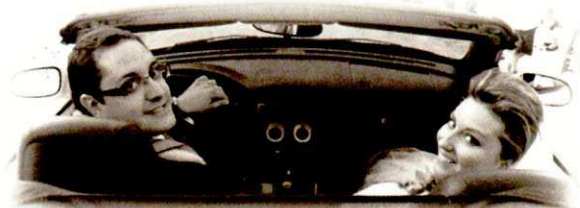
Passeg dera
Libertat, 19
Tel. 973 64 04 73

VIELHA
Val d'Aran

HOTEL ARAN
**
PASTISSERIA ETH BREC
LLIBRERIA RUDA
Avda. Castiero, 5
25530 - VIELHA
Tel. 973 64 00 50
Fax 973 64 00 53

 **diablillos**
puercultura
moda infantil
de 0 a 2 años
c/ Doctor Vidal, 1
25530 - VIELHA
Tel. 973 64 23 86

bodas - comuniones



www.gorkamartinez.com

tel. 605213820

gorkamartinez@me.com

Lengua Viua reclame que sigue escotat eth pòble ena lei der aranés

Lengua Viua relamèc ath Parlament de Catalonha qu'escòte es aspiracions deth pòble aranés dauant eth procès de tramitacion dera naua **lei der aranés**, plan importanta entà assegurar eth perviuer dera lengua pròpia d'Aran. Atau ac a manifestat eth collectiu dempús dera arribada en Vielha des caminaires que participèren ena corsa **Aran per sa lengua**, qu'enguan a arribat ara sua 17au edicion damb un milenat de participaires en totau.

Lengua Viua autrejèc eth sòn prèmi ara escrivana aranasa **Tòni Escala**, tres còps guardonada damb eth Premi Talúries e damb d'auti prèmis de reconeishut prestigi en Aran e era Occitània des Estats francès e italian.

Lengua Viua a profitat un an més entà reivindicar eth besonh de prebotjar er usatge social der aranés e entà que sigue possible viuer damb normalitat en pais ena sua lengua pròpia. Totun, aguest ei eth motiu

principau peth quau s'organize era corsa. Coma cada an, un concèrt de musica occitana amenizèc aguesta vrespada de reivindicacion der aranés ena societat.



Inauguren era exposicion sus es orignes dera umanitat

Era mòstra compde damb eth supòrt deth Conselh Generau

Eth sindic d'Aran, **Francés Boya**, e eth secretari generau dera Fundacion de La Caixa, **Lluís Reverter**, an prenut part, entre d'outes autoritats, ena inauguracion dera exposicion **Orignes. Cinc hites ena evolucion umana**, qu'era Òbra Social dera Fundacion La Caixa a trasladat entara Val d'Aran, a on se poderà visitar enquiath 22 de seteme. Era exposicion, plaçada en ua carpa en parcatge des militars de Vielha, hè un repàs fòrça didactic e amenizat sus era aventura umana d'ençà dera aparicion des umans ena tèrra. Era mòstra, que recree escultures e escenografies de quauqui

episòdis dera evolucion, compde damb eth supòrt deth Conselh Generau d'Aran.



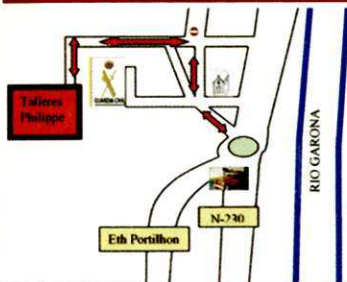
Eth Conselh, era Fundacion Pere Tarrés e era Fundacion deth Musèu Etnologic prebotgen un programa pionèr d'universitat entara gent grana

Era Val d'Aran poderie gaudir a compdar d'octobre deth primèr programa universitari entara Gent Grana, qu'eth Conselh Generau d'Aran, era Fundacion Pere Tarrés - Universitat Ramon Llull e era Fundacion Privada deth Musèu Etnologic dera Val d'Aran prebotgen amassa entà **incentivar era autorealizacion des persones de més de 50 ans que demoren ena Val**. En aguest moment, ei dubèrt eth periòde d'inscripcion. Es entitats prebotjores demoren un minim de 15 personas inscrites entà poder iniciar eth cors era pròpleu tardor. Eth cors academic comence en octobre e acaba en junh. Cau matricular-se de dues matèries minimum e sies matèries maximum, pendent eth cors academic. E cada matèria cònsste de cinc sessions de tres ores (15 ores lectives). Non se plantejaràn examèns, senon trabalhs virtuaus e individuaus. Ath delà, s'organizaràn seminaris a on es alumnes desvolparàn es sues aptituds

de creativitat e reflexion ar entorn de diuersi ahèrs. Totun, eth principau objectiu deth programa ei qu'es alumnes s'ac passen ben, ath delà d'aquerir coneishements e promòir un envielhiment actiu.



Talleres Philippe



Reparaciones de Chapa y
Pintura del Automovil



Camino de Marras s/n
(junto Cuartel Guardia Civil)
25550 BOSSOST (Val d'Aran)
Tel. 973 64 81 89
Fax 973 64 72 08
talleresphilippe@hotmail.com



WWW.FINQUES-SAPLAN.COM

GESTIÓN INMOBILIARIA - SERVICIO DE LIMPIEZA Y MANTENIMIENTO



Piso nuevo, amueblado,
2 dormitorios, 2 baños.
Comedor, cocina office.
Plaza de parking.
180.000 €



Casa de 150 m² + 1.775 m²
de jardín, e hab. Lavandería,
cocina cerrada de 20 m².
Vistas desde todas
las ventanas.
221.500 €



Piso de 3 dormitorios,
2 baños, cocina de 15m².
Obra Nueva
Parking.
210.000 €



Piso de dos dormitorios,
cocina cerrada, dos baños.
Vistas al río.
Para entrar a vivir.
180.000 €

ALQUILER DE OBRA NUEVA DESDE 530 €/MES. 3 HAB+JARDIN

c/ Sant Jaume, 9 · 25540 LES (Val d'Aran) · info@finques-saplan.com

Tel. 973 64 84 69 · 609 20 88 03



Minjar ben, bon e lèu hèt!!

Arties Placa Urtau, s/n
Bossost Placa dera Gleisa
Vielha Placa dera Gleisa

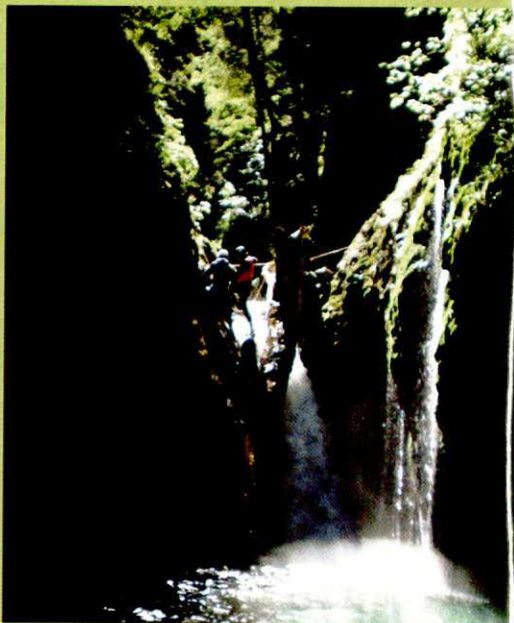
www.urtau.com

BARRANCO "UELHS DETH JOEU"

Este mes os propongo un deporte diferente: "El barranquismo", en el que se trata de descender un barranco acuático, rapelando (uso de cuerdas), saltando o simplemente utilizando un tobogán natural. El barranco propuesto es de dificultad fácil, pero siempre es recomendable ir con un guía de la zona si no se tiene experiencia.

ruta: El barranco se encuentra en el término municipal de Es Bòrdes, en la Artiga de Lin. Para llegar tomamos la N-230 en dirección a Francia. Al llegar al desvío hacia el pueblo de Es Bòrdes giramos y nos dirigimos al pueblo, el cual tenemos que cruzar y continuar por la pista asfaltada hacia la Artiga de Lin (señalizado). Continuamos por la misma hasta llegar al parking de "Uelhs deth Joeu", donde dejaremos el vehículo.

Es recomendable, por no decir obligatorio, ver como surgen las aguas de las piedras, tras atravesar todo el Circo del Aneto, ya que es un río que procede de Benasque. Un poco más abajo hay una pequeña presa que bordeamos y donde comienza el barranco. Ya dentro del río nos pondremos el neopreno, el material y el casco, y nos preparamos para el descenso del barranco. Hay que tener mucho cuidado por que se trata de un barranco de pizarra, lo cual hace que resbale en exceso. El descenso tiene una dificultad técnica media, por lo que hay que vigilar. Al principio iremos caminando por el río, por su margen izquierdo, hasta que nos encontramos, en una zona más estrecha, con un primer rappel, donde podemos evaluar el caudal del mismo, ya que es ahí donde se agrupa más agua. En caso de abundante agua recomiendo rechazar la opción de realizarlo y volver otro día. Para acceder hasta la reunión montamos un pasamano. Se encuentra bien equipado y lo descendemos fácilmente. Un poco más adelante nos encontramos con un cordino que hace de pasamanos, que nos llevará hasta el segundo rappel, que tiene un poco más de dificultad. Seguimos el barranco, que cada vez es más estrecho y con unas vistas maravillosas, hasta encontrar el último rappel. Seguiremos el descenso y justo al llegar a la zona donde se abre el barranco y vuelve a ser río termina



el barranco. Nos quitamos el neopreno y cruzamos un prado que hay a la izquierda bajando. Al llegar a la carretera sólo tendremos que caminar 15 minutos hasta llegar al parking donde tenemos el vehículo. Recomiendo realizarlo en época estival, por lo fría que está el agua y por los volúmenes que suele llevar. Es un barranco muy fácil para la gente experta, pero con mucha calidad paisajística y de una belleza impresionante. Para la gente sin experiencia le recomiendo que hagan servir alguno de los muchos guías que hay en las diferentes empresas de aventura del Valle. Siempre decir a una tercera persona, que no haga la excursión, donde vamos, para que pueda avisar a los servicios de emergencia en el caso de que tardemos demasiado.

SITUACIÓN: Bajo Aran

DIFICULTAD: Medio. Ir con un guía si no se tiene experiencia.

PUNTO DE PARTIDA: Es Bòrdes

DESNIVEL: 200m **HORARIO TOTAL:** 1h

ALTITUD MÁXIMA: 1400m

ÉPOCA RECOMENDADA: Verano y otoño

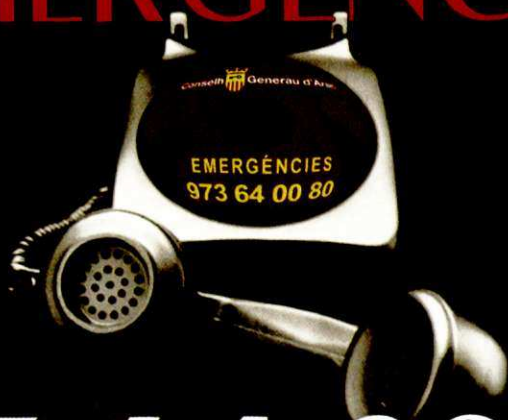
INFORMACIÓN:

- Material necesario: neopreno completo, casco, botas cómodas, arnés, equipo de descenso y una cuerda de 20m.

- Llevar mapa de la zona, botiquín y teléfono móvil.

Artículo facilitado por Jorge López Pallarés

EMERGÉNCIES



973 64 00 80

POMPIÈRS D'ARAN

Conselh  Generau d'Aran

EMERGÉNCIES



Tel 973 64 00 80

P&P SALARDÚ:

TROFEO BAQUEIRA-BERET:

El pasado domingo 25 de Julio, se disputó la 2ª edición del Trofeo Baqueira-Beret.

El ganador scratch fue Roger Marsh, que continúa obteniendo grandes resultados y demostrando su gran calidad. En categoría hándicap el ganador fue Jorge López Morales seguido de Rosa María Artal. En este torneo hay que destacar la presencia de dos jugadores juniors, que obtuvieron premio ambo, ellos fueron Iñigo Fernández y Gonzalo López Taulet.



8ª PRUEBA DEL RANQUIG DE CATALUÑA:

Los días 6, 7 y 8 de agosto llegó al campo de Salardú la 8ª prueba del Ránquing de Cataluña de P&P, con una participación de más de 150 jugadores de todo Cataluña, entre ellos más de 50 handicaps positivos, que resaltaron la dureza y dificultad del campo. Este torneo volvía a tierras aranesas después de 7 años de parón.

Entre los jugadores locales destacaron Ricard Mombiedro, a tan solo 4 golpes del ganador, Roger Marsh y Jorge López Pallares, que quedaron entre los 30 mejores resultados.

Tanto la organización y el comité de competición como la ocupación hotelera fue un gran éxito durante todo el fin de semana.

TROFEO NOCTURNO "AJUNTAMENT DETH NAUT ARAN":

La pasada noche del 14 al 15 de agosto se disputó el torneo más complicado de los que se disputan en el campo de Salardú, ya que se juega en la oscuridad, sin ningún tipo de ayuda luminosa, exceptuando que las banderas y las pelotas son especiales, ya que llevan una pequeña luz en su interior para poder verlas. Este torneo de golf nocturno es todo un clásico, y cada año se consolida. Esta edición a pesar del frío, han sido muchos los jugadores que lo han disputado. Esta edición ha estado marcada por los mejores resultados que se recuerdan. El ganador scratch fue

Javier Vinyals con un total de 28 golpes, seguido de Alfonso Vidaor y Jorge López Pallarés ambos con 29 golpes.

Los premios especiales como la categoría Senior (mayor de 60 años) el ganador fue Joaquim Sáenz y en categoría Infantil el ganador fue para Paco Gaya. El premio Approach fue para Juli Sala, dejando la bola a 1'68 metros.

Agradecer la colaboración del Ajuntament deth Naut Aran y a todos los establecimientos, hoteles y restaurantes que colaboraron en este trofeo tan especial.

Información facilitada por P&P Salardú.

FUTBOL SALA:

Tras unos meses de competición el próximo 4 de septiembre se disputará la final de ERA LIGA entre los equipos GAES/EUROPA de Les y el JORELEC de Vielha.

El JORELEC venció en una semifinal muy ajustada al MARIMANHA/DJ FABY. Por la otra parte del cuadro se

enfrentaron el BAR LAS REJAS de Bossòst y el GAES/EUROPA de Les, en un partido bastante más duro. Con esta final no finalizarán las competiciones de Fútbol Sala en el Valle de Aran, ya que hay varios torneos como el de 12 horas o La Liga de Invierno.

Información facilitada por ERA LIGA.

SENDERISMO:

El Ayuntamiento de Vielha, junto a una empresa de Guías de Montaña, ha puesto en marcha una iniciativa para fomentar el senderismo, ofreciendo excursiones gratuitas todos los domingos de agosto, septiembre y octubre.

Cada domingo se realizarán dos salidas, una fácil y otra con un poco más de nivel. Entre las excursiones marcadas se encuentra: Era Tuca, Lac de Baciver,

Cascada de Gerdar, Tuc de Montvalier, Tuc de Milh, Pic de Gar, Tuc de Arenhó, Val de Toran, en otros. El material necesario para cada una de ellas es ropa deportiva y calzado cómodo, y agua y comida, esto último únicamente en las excursiones de nivel alto. El punto de encuentro es en los porches del Ayuntamiento de Vielha a las 9.30h y NO es necesario hacer inscripción previa.

Información facilitada por el Ayuntamiento de Vielha.



FUSTERIA CLAPERS & PIQUE

Carpintería y Ebanistería
en general

Muebles y Cocinas a medida
con cualquier madera

Especialistas en escaleras
compensadas

Cualquier detalle para
bodas en madera

Presupuestos personalizados
sin compromiso

LLÁMENOS O VISÍTENOS EN:

Pol. Ind. Aiguaprima, nau 6
25530 - VIELHA (Val d'Aran)

Tel/Fax 973 640 539
claperspique@claperspique.com

CARMEN CAUBET

DECORACION

Passeig de la Libertat, 18 - 25530 Vielha
Tel. 973 640 157 - Fax 973 641 758
carmencaubet@carmencaubet.com

CARMEN CAUBET

MODA

Anglada, 5 / 25530 Vielha
Tel. 973 640 585 / Fax 973 641 758
www.carmencaubet.com



TERMAS
BARONIA DE LES

Vine a remullar-te a la Piscina Termal de Les

Aquest estiu et proposem:

- Ticket Piscina Termal i Sol per només 9€
- Entrada al Circuit Termal de matí + Menú Casolà en una preciosa casa rural desde 40€ persona

Nous preus i noves promocions per aquest estiu.

Consultes al T. 973 648 717,  o
a la web: www.termasbaroniadeles.com

ORIGEN: Antigua Grecia. En España se introdujo en los años 20.

DESCRIPCIÓN: El balonmano es un deporte de pelota en el que se enfrentan dos equipos. Cada equipo se compone de 7 jugadores (6 jugadores y 1 portero). El objetivo del juego es conseguir marcar gol con la pelota en la mano en la meta del equipo rival. El equipo que después del partido, que consta de dos partes de 30 minutos, haya logrado más goles resulta ganador, pudiendo darse también el empate.

CAMPO DE JUEGO: El terreno de juego es un rectángulo de 40 de largo por 20 de ancho, dividido en dos partes. Ante las porterías se encuentran las áreas, delimitadas por líneas continuas. Ante ellas está la zona franca, delimitada por una línea discontinua.

MATERIAL NECESARIO:

Balón: El balón debe ser esférico, de cuero, piel lisa o sintética. Circunferencia: 58-60. Peso: 425-475.

Portería: La portería está situada en la zona central de cada línea exterior, firmemente fijadas al suelo. Sus medidas son de 2 m de alto por 3m de ancho.

Otros: Los jugadores visten camiseta, pantalón corto y calzado deportivo. Al ser continuo el contacto con el suelo es habitual portar también protecciones en rodillas y codos. El portero lleva una vestimenta de color diferente al resto de sus compañeros de equipo.

DESARROLLO Y REGLAS DE JUEGO: Cada equipo debe defender su portería y atacar la del equipo contrario. Solo se puede marcar gol desde fuera de la zona de 6m, o desde dentro de la misma sin tocar el suelo. Los jugadores no pueden dar más de 3 pasos con la pelota en la mano sin botar. No se puede tocar la pelota con las piernas.

Posición de los equipos: Cada equipo se colocará en una parte del campo, donde defenderá y atacará en la otra zona. A mitad partido cambian de campo.

Posición de los jugadores: **Portero:** es el único que dentro del área de 6m, puede dar los pasos que quiera con la pelota en las manos sin botar. También es el único que puede tocar la pelota con sus piernas, aunque sólo para parar. Fuera de dicha área debe comportarse como cualquier otro jugador. **Extremo:** se colocan uno a cada lado de los laterales, también pueden circular por el área de 6m. Suelen ser rápidos ágiles, poco pesados y con gran capacidad de salto. **Lateral:** se sitúan uno a cada lado del central. Suelen ser jugadores altos y corpulentos con un potente lanzamiento. **Pivote:** es el encargado de internarse en la muralla defensiva y abrir huecos donde sea posible. Son jugadores robustos.

Tiempos de partido: el total del partido son 60 minutos en dos periodos de 30 cada uno.

SANCIONES: En este deporte está permitido el contacto "de cara". No están permitidos los empujones, sean del tipo que sean. Estas faltas se sancionan con golpe franco, excepto aquellas que son una clara ocasión de

gol, que son sancionadas con lanzamiento de 7 metros. La amonestación; solo puede ser mostrada una vez a cada jugador (máximo 3 por equipo) y se le mostrará cuando muestre una conducta antirreglamentaria, se exceda en el contacto con el rival o tenga un comportamiento antideportivo. Se enseña la tarjeta amarilla.

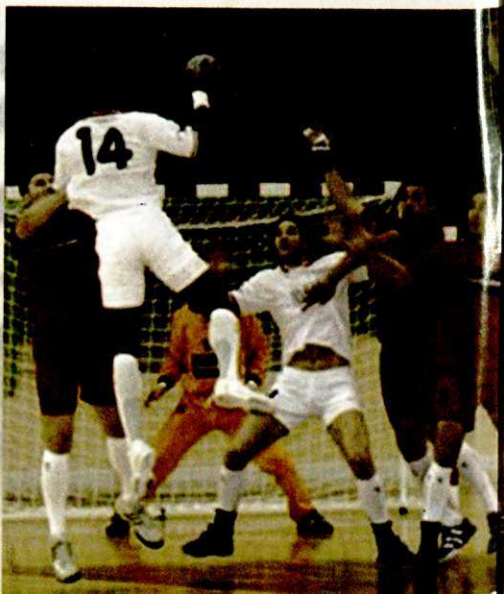
La exclusión: el jugador excluido no podrá jugar durante 2 y su puesto quedará libre hasta que vuelva al terreno de juego. Si es excluido 3 veces en un partido, da lugar a su descalificación. El árbitro le mostrará el cerrado con el dedo índice y corazón levantados.

: Un jugador es descalificado cuando comete una infracción muy grave contra el rival, si su actitud es antideportiva continua, acumula 3 exclusiones, comete algún tipo de agresión o entra en el terreno de juego sin tener que estar en él. Se enseña la tarjeta roja.

La expulsión: tan solo cuando se produce una agresión manifiesta en el terreno de juego. Tendrá que abandonar el terreno de juego y el banquillo, no pudiendo ser sustituido por otro compañero para el resto del partido. El árbitro se colocará los brazos cruzados a la altura del pecho.

PISTAS EN EL VALLE DE ARAN: Vielha, Salardú, Bossòst y Les (cubiertas). En todos los patios escolares del Valle (exteriores).

Artículo escrito por Jorge López Pallarés
Técnico Superior Deportivo



*Flor de Temporada
a Precios Increíbles!!*

Flors e Floretes

Centre Caprabo
Ctra. de França, s/n
VIELHA (Lleida)
Tel. 973 64 23 45
Fax 973 64 10 10



CARPINTERÍA INDUSTRIAL

CABAU RAMÍREZ



TRABAJOS DE
CARPINTERÍA

CAMIN REIAU S/N
25551 - ERA BORDETA

TEL./FAX: 973 64 81 54
629 48 02 70 - 669 70 17 33

Lleida Vieïha Artes Pension Montaró Baqueira

Pensió ** Montaró



Ctra. a Baquèira - Beret
25999 Artes Val d'Aran
Tel. i fax: 973 640 803

www.pensionmontaró.es



RADIO VAL PIRENEOS

tel: (33) 0-562 00 53 17

99.5 FM cominges www.rvpfm.net

MRW

30 años generando confianza

TRANSPORTE URGENTE

Nuevas tarifas más
económicas

Avda. Maladeta, 19 Local 1
(La Solana) 25530 - VIELHA
Tel. 973 64 12 52

Servicio exclusivo:

**WESTERN
UNION**

ROSTISSERIA

SAL I PEBRE



MENU I TAPES
MENJAR PER EMPORTAR
POLLASTRES I CONILLS AL AST

Tel. 973 64 71 60

C/SAN JAIME, 23 - BOSSOST (VAL D'ARAN)

APERITIU

Sopa de meló amb síndria:

1 meló
1 síndria
25 broquetes de fusta
Oli d'oliva
Sal
Sucre
Nata

Llicuar el meló amb l'oli d'oliva, la sal, el sucre i la nata i reservar en fred.

Tallar la síndria en daus i daurar en una paella a foc fort.

Fer les broquetes amb els daus de síndria.

Emplatat.



ENTRANT

Mongetes blanques a l'estil del Joan Santamaria:

1,8kg mongeta blanca seca
1 kg ceba
1kg pebrot verd
Abundant oli d'oliva
Sal
Pebre negre
Llorer

Coure les mongetes amb el llorer.

Tallar a brunoise la ceba i el pebrot.

Sofregir amb l'oli d'oliva la ceba i el pebrot.

Barrejar tots els ingredients i posar-los a punt de sal i bere.

Emplatat.



SEGON

Costella de porc amb patates, cebetes i xampinyons:

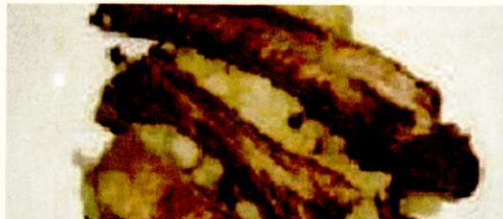
4kg de costella de porc
sal
pebre negre
1 kg de cebetes del platillo
1kg xampinyons
2kg patates Monalisa
Oli d'oliva

Coure al forn la costella de porc a 190°C durant uns 30' previament salpebrada.

Xascar les patates i potxar-les.

Tallar a brunoise la ceba i els xampinyons i sofregir.

Barrejar les patates amb l'anterior sofregit i posar a punt de sal i pebre.
Realitzar el muntatge del plat



Si vols estudiar amb nosaltres Tel. 973647242

Vielha comença les obres de millora de la teulada del Palau d'Esports

Després de dos anys de la seva inauguració, la setmana passada es van començar les obres de reparació de la teulada del Palau d'esports de Vielha.

Per una deficiència inicial, s'ha tingut que intervenir d'urgència a demanda de l'Ajuntament de Vielha e Mijaran que a posat a disposició de les parts uns informes concloents que mostraven un estat impropri per una instal·lació d'aquest tipus.

Les obres duraran al voltant d'un mes, i es preveu que finalitzin abans del dia 29 d'agost amb motiu de la celebració del stage del CAI Zaragoza de bàsquet a Vielha.



Nueva maquina para la limpieza de las calles de Vielha e Mijaran



El día 30 de julio se puso en funcionamiento la nueva máquina para la limpieza de las calles del municipio. Con esta ya son dos de las dispone el Ayuntamiento de Vielha e Mijaran para la limpieza de Vielha y de todas las poblaciones del municipio.

Esta nueva máquina es más pequeña, con el objetivo de poder acceder a todas las calles y plazas de las poblaciones de Vielha e Mijaran

La inversión hecha por el ayuntamiento ha sido de 142.000

Nuevo parque infantil en Vielha e Mijaran.

Los niños y niñas del municipio de Vielha e Mijaran disfrutan desde hace unos días de un nuevo parque infantil, situado en el patio del antiguo colegio en Vielha.

Este nuevo parque infantil está destinado a los niños de 3 a 12 años, a pesar de que también hay algun elemento a partir de un año, el espacio cuenta también con zona arbolada y bancos. El presupuesto de la inversión ha sido de casi 40.000 euros asumidos en su totalidad por el propio ayuntamiento de Vielha e Mijaran, y en el mismo están incluidos además de los columpios, el suelo de protección así como la valla que rodea todo el parque.



Entrega recaptacion setmana solidària



Eth passat deluns 26 de junhsèga entàs 13 ores ena Sala d'Actes der Ajuntament de Vielha e Mijaran, era Sra. Rosa M^a Broto Moga, Còsso d'Accion Sociiau e Ciudatania der Ajuntament de Vielha e Mijaran, entreguèc era recaptacion artenhuda damb es activitats celebrades pendent era Setmana Solidària deth mes d'abriu e que ascendis a 5.105'85 €.

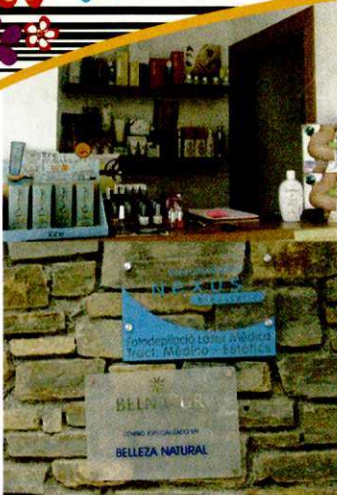
Aguesta quantitat se repartirà entres es tres ONG a qui se decidid destinar es sòs arremassadi:

- Creu Roja de Lleida
- Soroptimist de Porto Prince
- Farmamundi

Rebrembam que tota era recaptacion ei entà ajudar ath pòble haitian, dempús deth terratrèm que patic aguest pais eth dia 12 de gèr de 2010.

Es tres ONG que receberàn aguesti sòs presentèren diuersi projectes que se estan desvolopant entara reconstruccion de Haiti.

Masajes y Estética Lidia



Desde el pasado mes de abril, Lidia ha trasladado su gabinete de estética a la Avda- Maladeta, 5 ,de Vielha, con el fin de poder dar un mejor servicio en sus nuevas y modernas instalaciones.

Una de las **novedades** que Lidia nos ofrece es el masaje con cera caliente y aroma de chocolate o lavanda, de gran poder relajante.

Si queremos estar más bellas podemos beneficiarnos de su **Depilación** con cera de baja fusión, o roll-on. O si lo preferimos la fotodepilación con laser medico, realizada por un equipo especializado en laser de diodo.

Tramientos corporales : con algas, peeling de papaya y chocolaterapia

Manicuras y pedicuras: Unas manos bien cuidadas, son indispensables en nuestra vida cotidiana, Lidia nos propone su tratamiento de parafina blanqueador de uñas, y si tenemos que asistir a algún evento especial decoración de las uñas

También hace ya tiempo que se ha especializado en la colocación de uña de gel. Con este sistema ya podemos olvidarnos de las uñas rotas, o quebradizas que afean tanto nuestro arreglo personal

Tinte y permanente de pestañas . Con este tratamiento realzaremos nuestra mirada y no seremos esclavas de la máscara , ahorraremos tiempo al maquillarnos y también dinero.

Limpiezas de cutis: Es muy importante limpiar a menudo nuestra piel para librarla de las impurezas y acompañar la limpieza con un tratamiento adecuado a cada caso.

Proxille: Con este tratamiento conseguiremos mejorar la celulitis , la flacidez, y sobre todo mejorar la circulación de nuestras piernas. Desde la primera sesión disfrutaremos de unas piernas más ligeras

Lidia Estrada con su profesionalidad y experiencia, nos espera en su nuevo consultorio, para informarnos y asesorarnos sobre cualquier tratamiento. AH! Y si a veces no sabemos qué regalar a un familiar o un amigo o amiga, con Lidia podemos encontrar un estupendo detalle para hacer felices a quienes queremos.

OFERTA ESPECIAL DEL MES DE SEPTIEMBRE: 10% de descuento en e tratamiento PRIVILEGE.

Lidia Estrada
Masajes y Estética

Abierto al mediodía

Telf. 619 54 52 98
973 64 20 05
ma.es.lidia@hotmail.com

Avda. Maladeta 5, bj 2
25530 Vielha



**era
tauerna**



**ESPECIALIDAD EN
TAPAS Y CARACOLES**

**COMIDAS Y CENAS
EN TERRAZA
AL AIRE LIBRE**

**Plaza Ayuntamiento, 5
25540 - LES
Tel. 973 648 452**

LIMPIEZAS CARMETA.

- Limpieza de comunidades.
- Limpieza de Garajes.
- Limpieza de Oficinas y Locales.
- Limpieza y mantenimiento de Viviendas.



Telf. 619919536

Carmen.delarosa@Hotmail.com

Restaurant *Cal Manel*



"Boixetes de Cal Manel"

Ctra. Nacional de Vielha a Francia, km.7
25537 PONT D'ARRÓS (Val d'Aran - Lleida)

Tel. 973 64 11 68



Ofertas

en Carnes Ibéricas

y

otros productos

**Passaig de la Libertat, 15 Vielha
Tel. 973 64 23 14**

major, 6 | 25530 Vielha | tel. 973 640 714

basteret



restaurante | cazuelitas | tapas



Hotel Restaurante Garona

Aire Acondicionado

**Tel. 973 64 82 46 - Fax 973 64 70 01
c/. Eduardo Aunós, 1 - 25550 BOSSÒST (Lérida)**




**SE ALQUILA HABITACIÓN
EN BOSSOST, CON
DERECHO A TODOS LOS
SERVICIOS DE LA
VIVIENDA, CASA GRANDE
Y SOLEADA CON JARDÍN.
AMBIENTE AGRADABLE.
300€ MES CON TODOS
LOS GASTOS INCLUIDOS
TEL. 669 75 66 77**

Teléfonos de interés

FARMACIA PALÀ (VIELHA)	973 642 585	ESPITAU VAL D'ARAN	973 640 001
FARMACIA CATALÀ (VIELHA)	973 642 346	DISPENSARI ARTIES	973 642 84
FARMACIA ALMANSA (BOSSÒST)	973 648 219	DISPENSARI BOSSÒST	973 648 21
FARMACIA ALMANSA (LES)	973 647 244	DISPENSARI LES	973 648 22
FARMACIOLA PALÀ (ARTIES)	973 644 346	DISPENSARI SALARDÚ	973 644 03
FARMACIA PALÀ (BAQUEIRA)	973 644 462		
FARMACIOLA CATALÀ (SALARDÚ)	973 644 225		


ALSA. OFICINA EN VIELHA	902 422 242
SALÓN DEL REINO TESTIGOS JEHOVÀ	618 613320
CORREUS - OFICINA VIELHA	973 641 815
GREMI D'OSTALARIA DERA VAL D'ARAN	973 640 601
ESCOLA D'OSTALARIA DE LES	973 647 242
ESTAT DEL TRANSIT DE CATALUNYA	900 647 242
PARROQUIA DE VIELHA	973 640 021
PARROQUIA DE BOSSÒST e LES	973 648 253
PARROQUIA DE SALARDÚ	629 791 095
FUNERARIA BORRAS (VAL D'ARAN)	973 258 023
	622 811 981
FUNERARIA SAURA (VIELHA)	608 398 222
	609 571 098

BOMBEROS (URGÈNCIES)	085
POMPIERS D'ARAN	973 640 080
POMPIERS BOSSÒST	973 648 380
EMERGENCIES Y RESCAT DE MONTANYA	973 640 080
CONSELH GENERAU D'ARAN	973 641 801
AJUNTAMENT VIELHA E MIJARAN	973 640 018
AJUNTAMENT ARTIES	973 641 612
AJUNTAMENT ES BORDES	973 640 939
AJUNTAMENT BOSSÒST	973 648 157
AJUNTAMENT LES	973 648 007
AJUNTAMENT NAUT ARAN	973 644 030
INF. TURISME VIELHA	973 640 110
INF. TURISME BOSSÒST	973 647 279
INF. TURISME SALARDÚ	973 645 197
INF. TURISME LES	973 647 303
TORISME VAL D'ARAN	973 640 688
MUSEUS DERA VAL D'ARAN	973 641 815



PINTURAS NASARRE

*Pintura en general
Barnizados y lacados
Multiservicios del hogar
Decapados abrasivos con chorro de arena*



c/ Sant Serat, 18 25550 - BOSSÒST
Tel. 973 64 83 67 - 607 18 21 43
Fax 973 64 74 00

Alèxia Grustan



estudi de disseny gràfic

Jaume II, 14 · Baixos 2
Tel. 973 64 29 27 · 25530 VIELHA
alexia@publigràf@telefonica.net

nova oficina:



events
disseny & protocol

Cami de Valls, 81 - 87. Edf. REDESSA - Dptx. 59
43204 REUS (Tarragona). Tel. 625 14 25 05
mac.events@mac@gmail.com

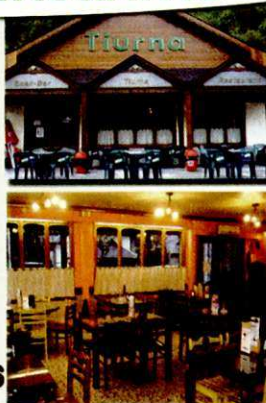
Era Tiurna

BAR RESTAURANTE

Especialidad en
 • BROCHETAS (40 CM)
 • Tapas
 • Carnes
 y pescados a la brasa



c/ Es Banhs, 29 LES Tel. 973 64 84 66



NOVEDAD
 AUTOBRICOLAJE



FUSTERIA CLAPERS & PIQUE

Haz tu propio bricolaje con el asesoramiento de un profesional.
 Venta de toda clase de tableros, listones y material de carpintería
 al mejor precio. Infórmate en el 973 64 05 39

S.P.F. SAURA



FUNERARIA
 SAURA

VALLE
 DE ARAN

Jorge Belmonte 609 571 098

Alberto Castet 619 842 915

Jaime Delseny 686 246 090



CUBIERTAS Y PIZARRAS ARAN S.L.

VENTA Y MONTAJE DE CASAS DE MADERA
 CONSTRUCCIÓN DE TEJADOS DE PIZARRA
 ALQUILER DE GRÚAS TELESCÓPICAS Y ELEVADORES TIJERA
 VENTA DE PIZARRA DE 1ª CALIDAD, GARANTIZADA

CENTRO COMERCIAL ELURRA
 Edif. Eguzki - Local 4

Tel. 973 64 32 37 - Fax 973 64 32 38

www.cupiaran.es cupiaran@cupiaran.es

Trucos facilitados por Tintorería y
Lavandería Jonerick de Betren (Vielha)

FUERA OLORES:

Para evitar el olor que deja el pescado frito en toda la casa, frota la sartén con un limón antes de cocinarlo. Además, tendrá un sabor exquisito.

PLANTAS PROTEGIDAS:

Si quieres que las plantas no sufran con las bajas temperaturas, lo más efectivo es colocar entre la tierra y el tiesto un trozo de plástico de burbujas del utilizado para embalar.

MUEBLES BRILLANTES:

Limpia los muebles de madera con una mezcla de aceite vegetal y unas gotitas de vino tinto. Recuperarán su brillo.

SIN RASTRO DE POLVO:

La mejor forma de que el polvo no reaparezca nada más limpiarlo es echar unas gotas de glicerina en el trapo. Es infalible.

ZAPATO DE ANTE:

Quedarán perfectos si los limpias con un cepillo mojado en una mezcla de agua y unas gotas de amoníaco. Luego cepíllalo en seco.

EVITA LA CELULITIS:

Una forma sencilla y natural de prevenir la antiestética celulitis es tomar un pomelo media hora antes de desayunar. Con su efecto purificador, combatirás las toxinas que generan la piel de naranja.

UÑAS FUERTES:

Si notas que tus uñas están frágiles, corta una cebolla por la mitad e introduce los dedos en ella durante cinco minutos. Después, aguanta media hora sin lavarte las manos. Si haces este ritual periódicamente, lograrás que ganes resistencia.

Val d'Aran
Betrèn - Vielha

Jonerik

Joana & Erika

COMPLEJO ELURRIA
(AL FINAL DE LA RAMPAA)

LAVANDERÍA - TINTORERÍA
ENTREGA RÁPIDA
NO CERRAMOS AL MEDIODÍA

Abierto de 8 h. a 20 H.

973 64 09 54 - 609 83 91 99
Fax 973 64 14 81


MOBLES
Comenje

PROJECTES DECORACIÓ

MC

Av. Pas d'Arrò, 9 Tel. 973 64 19 76
25530 - VIELHA (Val d'Aran)

novetats
Codina
Confeccions
Moda
home - dona
Llenceria



C/ Duc de Dènia, 31
BOSSÒST
973 64 82 44

Era Coquèla
restaurant



Av. Garona, 29
(A 50 m. del Palai de Gèu)
25530 VIELHA (Val d'Aran)

Reserves: tel. 973 642 915



veterinaris
aran

Servicios:
Urgencias 626 70 15 47
Medicina general
Vacunas, microchip,
pasaporte...
Análisis laboratorial

Radiografía,
ecografía...
Cirugía general
Hospitalización
Alimentación y
complementos


Visitas concertadas:
Tel. 973 64 23 61
Avda. Garona, 25 - bajos VIELHA

www.aranveterinaris.es



yotú

Personalización de Camisetas
Estampados y Bordados



Pl. Sant Orenç, 2 / Passeg dera Libertat
25530 VIELHA
Tels. 973 64 14 35 - 659 24 02 36

ROGER
PULIDOS



Fabricantes,
elaboradores y
manipuladores de
materiales
cerámicos, mármoles,
cristales,
piedras y pizarras.

Nuestros productos
están elaborados
artesanalmente para
que su aspecto sea
más noble y natural.

Visite nuestra web.

Pol. Industrial COLOMER C/ Castilla-Leon, 25.
12200 ONDA (Castellón) - Tel.: 964 771 770

mosaicos • canchales • resacas • pedrinos • pedregales • espaldones



CENIZAS
ENMALLADOS
PAVIMENTOS
REVESHIMIENTOS
ROSETONES
TORROSELLES

www.pulidosroger.com

**LIMPIEZA
DE
CHIMENEAS**

**EXTRACTORES
DE
RESTAURANTES**

Tel.
973 621 065
661 606 260

michellarrue@hotmail.com

era Val de d'auti temps

Era hemna dera lum

En tot parlar damb mama me comencèc a condar un polit hèr qu'auie entenut ara Senhora Amàlia de cò de Tonet de Salardú.

Hè força ans i auie ua hemna que viuie soleta en Montgarri . Ère tardor e ja comançaue a hèr força heired. Ad aquera hemna li entrèc un dolor fòrt ena esquia que l'enmerdaue tà poder desvolopar-se enes ahèrs de casa e dera bòrda. Tant l'enmerdèc eth dolor que decidic d'anar a veir ath mètge en Sort. Antes de partir li demanèc ara sua vesia que li cuedèsse es garies, conilhs, crabes e pòrcs. Dempús amplic ua mala de husta e un sac, e, calamic-calamac, dessús dera sua somereta se n'anèc a veir ath mètge. Un cop arribada en sò deth mètge li didec ce qui li passaue. Eth mètge la guardèc e reguardèc e non sabec veir ço qu'auie era hemna; alavetz li didec qu'auie d'anar tà Lheida e li escriuec en un papèr eth nòm deth mètge ath qu'auie d'anar a veir. Era hemna deishèc era somèra en casa deth carnissèr que li crompaue es crabòts e anèc tà Lheida tà saber ço qu'auie. Pugèc en un coche de linha. Ère eth prumèr còp que pujaue en un car atau. En arrincar eth coche era praubà hemna s'espantèc perque vedebe caminar es arbes e es montanhes. Sort que eth crubador ère d'Estèrri e ja se deuie auer trobat damb beth cas atau e la tranquillisèc en tot dider-li que cò que se volodaue ère eth coche e non pas es arbes ne era natura que a truca d'auançar eth coche l'anaue deishant en darrèr. En arribar en Lheida s'anèc a alotjar en un des ostaus que i auie ena Plaça Espanha. Ath dar-li eth quarto era mossa der ostau toquec un boton e se dauric ua lum. Era hemna se quedèc tota estonada. Alavetz li demanèc ara mossa coma ac auie hèt e aguesta li didec:

-Prengue aguesta pera, e sarrant aguest botón s'alugue e s'amòrte era lampa.

Era hemna li demanèc a on poderie crompar ua pera e ua lampa. Era mossa li didec que ac podie crompar en ua ferreteria deth carrèr Major.

Era hemna crompèc era pera e era lampa e anèc a veir ath mètge que li didec qu'auie una infeccion ena esquia e dempús de medicar-la li didec qu'auie de tornar tara consulta laguens d'un mès tà veir se l'guarive era infeccion.

Era hemna quan arribèc en Montgarri prenc era pera la estaquèc damb un hui ara lampa e comencèc a sarrar eth boton, mès aquerò non s'alugaue. Passat eth mes tornèc tà Lheida e anèc tara ferreteria a on auie crompat era pera e era lampa e li didec at gojat que servie.

- Vostè m'a enganhat, li crompè era pera e era lampa e aço per mes que sarrì eth botón non s'alugue.

- Com ac a installat vostè?- li demanèc eth dependent.

- È agarrat era pera e era lampa damb un hui trenat de lane per mès que sarrì eth botón non i a manèra de que s'alugue.

Alavetz, eth dependent , en tot contier-se eth arrii li expliquèc perque non s'alugaue era lampa. Era hemna decidic que aguesti modernismes non èren tad era e seguic alumnat-se damb era tradicionau teda.

*Entrevista ara Senhora Natividad Cadena Ticó eth 15.01.1996
Entrevistador. Joan Leja Cadena*



CAMISETAS · POLOS
SUDADERAS · PANTALONES



Llévate 2 y paga 1 durante todo el mes
de Septiembre. APROVECHA EL 2X1!

EL NIÑO-Vielha

C/ Eth Roser, 11 – Frente Instituto VIELHA
Telf. 973 64 13 06 · info@elninovieha.com

VUELTA AL COLE!!!
-30% dcto.
en MOCHILAS!!!

talleres GARONA

carrocería y pintura del automóvil

Instalación de láminas de control solar, homologadas
Venta de cadenas textiles / Sustitución de lunas

Políg. Mijaran, Nave 3 / 25530 VIELHA

Tel. 973 64 02 09 / Móvil 619 03 55 71 / talleresgarona@gmail.com

Madre Tierra

Homeopatía

Reflex. Podal

Quiromasaje

Reiki

Técnica Meta Mórfica

Venta Productos Naturales

On parle français

Maito Onco Barella

c/ Closes, 29 bajos

VIELHA

Tel. 625 725 219



FINCASVIELLA

ANDRES GIMENO FAURE

Av. Alcalde Calbetó, 1 25530 - VIELHA (Lleida)

Tel. 973-640-220 M. 620-860-243

www.fincasvielha.com // fincasvielha@yahoo.es

GRAN OCASIÓN

ARROS a 10 minutos de Vielha, el pueblo más soleado del Valle. Borda de 160 m² construidos, con la posibilidad de ampliar a 240 m². Se puede rehabilitar en dos viviendas de 120 m² o una de 240m². Consta de planta baja, planta piso y bajo cubierta. Rodeada de Zona Verde, excelentes vistas. Precio 110.000 €

Consúltenos, somos
especialistas en
rehabilitación y le
puede quedar así.....



una casa en el Valle

MISCELLANÈA



El “aumenatge” del primero de mayo en el Hotel Tuca de Betrén realmente representó los sentimientos de tantas y de tantos que no hubiéramos podido empujar nuestras vidas hacia adelante sin esa marca al rojo vivo en el alma, desde Montgarri a Bausén y desde Bordius a Pujo.

Voy leyendo poco a poco la maravillosa “Miscellanèa”, y los nombres de casi sus cuarenta autores me traen recuerdos alegres y amables, que les agradezco de corazón. Gracias “Institut d’Estudis Aranès” y “Conselh Generau d’Aran” por vuestra emocionante iniciativa, en el recuerdo de aquella pionera “Fundación Musèu Etnologic dera Val d’Aran” que en su *“Serada 7 de nuveme 1976 en Vilac”* premió a Dolores Beso *“A ra reina d’era alegrìa”*, a Pepita Caubet *“Era fira darrera de Viella”* a Isabel M^a Pena *“Es defenses militars d’era Val d’Aran”*, a Pepita Puente *“Jes era vegada”*, a Asunción Subirà *“Enguarda de ua artiga”* a Paquita Vidal *“Amas”* a Jep de Montoya *“Libertat deth bestia d’era Vila de Les”*, a M^aCarmen Jaquet, *“Muntcurbau”*, con *“menciun d’auu”* para G. Mari Josa. Sin vuestra esperanza de futuro, y la de tantos otros, no hubiéramos llegado aquí hoy. ¡Gracias “Damb eth còr aranès!”

Todos los trabajos de la Miscellanèa me parecen importantes, pero al llegar a “The Cloisters” y el triptico románico de Santa Maria de Cap d’Aran con los tres Reyes Magos Blancos, noto un tirón en el recuerdo de un nieto de cinco años (hoy tiene treinta) despeinado y lloroso, un día de Reyes en el Chalet de Les. Juguetes para todos menos para él, que sólo

encuentra carbón y un mensaje del Rey Negro, Baltasar “por ser un niño revoltoso y desobediente” (lo que era verdad). El nieto coge el carbón y el papel, lo tira al suelo con rabia, y se pone a gritar que todos los negros son malos. Su comentario me disgusta y me preocupa. Le cojo, le consuelo, le meto en el coche y me lo llevo a la iglesia de Bossòst. Le enseño los tres Reyes Magos Blancos de la pintura en el ábside y le digo que lo del Rey Baltasar Negro fue un invento, y que hoy hay quien se pinta la cara para simularlo. Que el único culpable del carbón es él (mi nieto) por no portarse bien. Que todos los hombres, blancos y negros somos hermanos e iguales. Se le caen unas lágrimas y me promete ser bueno siempre más (lo que yo esperaba). Al volver al chalet encuentra un regalo debajo de su cama, con otro mensaje del Rey Baltasar perdonándole.

Muchos años después en The Cloisters, admirando los tres Reyes Magos Blancos del triptico del Mestre de Pedret de Cap d’Aran, me emocionó el recuerdo de mi nieto.

Desde mi ventanal miro al tilo de la terraza que vigila la torre del castillo de Burriac, con el mar al fondo, que recuerda al tilo del Chalet de Les que vigila la torre del castillo de la Baronia. ¡Ninguna de sus millones de hojas son iguales! ¡Como los hombres!

**Los títulos de las obras están escritos, respetando el aranés que utilizaron sus autores*

Artículo escrito por D. Melquiades Calzado



Funeraria Val d'Aran

Servicio permanente 24 h. Oficinas: C/ Pomarola, 3 VIELHA

En caso de defunción en **Vielha y pueblos del Valle, Hospitales y Residencias** los familiares libremente pueden escoger a la funeraria que quiera.

DELEGADO ZONA: XAVIER CUÑAT LUQUE ("Bar La Tasca") Tel. 622 811 981

Oficina Central: Tels. 973 258 023 – 973 258 261

Arres de Jos, Arres de Sus, Arròs, Arties, Aubert, Bagergue, Baqueira, Betlan, Betren, Casarilh, Casau, Escunhau, Garòs, Gausac, Gessa, Mont, Montcorbau, Montgarri, Salardú, Tredòs, Unha, Vielha, Vila, Vilac, Vilamòs.

- Sin compromiso le realizamos presupuesto.
- Traslados provinciales, nacionales e internacionales.
- Servicios de todas las compañías de Seguros: Santalucia, Ocaso, Mapfre Finisterre y etc,...
- Depósito de cajas en Vielha, Incineraciones.
- Todos los servicios judiciales la familia podrá escoger la funeraria que quiera.
- Disponibilidad de Tanatorio Municipal de Vielha.
- Las flores y Recordatorios los familiares escogerán el lugar donde quieran hacerlo.

Desde siempre, la Funeraria de Les y Bossòst

Delegado: Juanito Ferrera Velardo
Tels. 619 099 274 - 973 647 161 LES

Arró, Bausen, Begós, Benós, Bossòst, Canejan, Era Bordeta, Es Bòrdes, Les, Pontaut.

Assessorament



LABORAU
FISCAU
COMPTABLE

973 64 20 79

c/Dr. Manuel Vidal, 1 1ª
25530 Vielha (Lleida)

c/Pietat, 19
25550 Bossost (Lleida)

Jairo José
Piñero Hurtado

Servicios de mantenimiento y jardinería

Creación de jardines
Mantenimiento de áreas verdes
Tala de árboles
Limpiezas industriales
Limpieza de nieve y salado de hielo
Mantenimiento de comunidades

Limpiezas de parking y grandes superficies
Creación y reparación de vallados
Pintura de interiores
Pintura de madera y metales de exteriores
Mudanzas dentro del Valle de Arán



C/ Sobernedo, 8 casa 7 · 25530 VIELHA (Lleida) · Tél. 638 810 555 · 690 069 196
hermanosjayro@hotmail.com · www.hermanosjayro.vpweb.es

masajes
maquillaje profesional
depilación
depilación de cejas
manicura
pedicura
limpieza de cutis
tratamientos faciales



tratamientos corporales
extensiones de pestañas
tinte de pestañas
fotodepilación
blanqueamiento dental
test nutricional
piercing dental

ULTRATONE

www.sylvia
montestetic
.com

Avda. Garona 17 / Local 6 (frente guardería municipal) // 25530 Vielha, Lleida // telf. 973643282

ARAN COLOR

LABORATORIO
FOTOGRAFICO DIGITAL

REVELADO Y AMPLIACIONES, MÁXIMA CALIDAD AL
MEJOR PRECIO

TRATAMIENTO Y MANIPULACIÓN DE LA IMAGEN,
RETOQUE FOTOGRAFICO

MATERIAL FOTO Y VIDEO, PASAMOS TUS VIDEOS A DVD

VENTA DE FOTOS DEL VALLE

Telf.: 973 640 490 · Av. Pas d'Arro 52 · VIELHA · arancolor@hotmail.com



(Camión porta-escombros)

ALQUILER
DE
MAQUINARIA
JOAQUÍN CALVO

VIBRADORES
MARTILLOS ELÉCTRICOS
CARRETILLAS
RODILLOS
COMPRESORES
GRUPOS ELECTROGENOS
DUMPERS
HORMIGONERAS ETC....

Carret. de Francia s/n
25530 - VIELHA
Tel./Fax 973 64 25 44

Carret. Nacional 230, km.124.2
25520-EL PONT DE SUERT
Tel./Fax 973 69 10 27

electronica

M. Perailes

Instalador oficial
nº 4101



Distribuidor DIGITAL

Instalación y reparación de antenas, individual y
colectivas

Televisión via satélite

Alquiler megafonías para eventos

Venta de electrodomesticos

Av. Pas d'Arro, 50
25530 - VIELHA
Tel. 973 641 560
Fax 973 641 955
cperailles@telefonica.net

peluquería

Carmen Sicart

c/. Casteth, 3 - Bloque B
25530 VIELHA (Val d'Aran)
Teléfono 973 64 07 40

Fontanería



BUSQUET S.L.

Calefacción

Instalaciones de gas

Energía solar...geotérmica

Aire acondicionado

Instalaciones para hostelería

Cocinas industriales

Colaborador

REPJOLGAS

C/Carrera, 9 25540 - LES Tel. 973 648 430 Móvil 609 318 804

horario de autobuses

HORARIO DE TRANSPORTE INTERNO DEL VALLE DE ARAN - DE LUNES A VIERNES

BERET	11:00				17:00				SOLO TEMPORADA DE ESQUI							
TANAU	7:45		11:20			15:50		17:25								
BAQUEIRA	7:47	8:30	9:30	11:30	12:32	13:50	14:30	16:00	17:30	18:30	19:30	20:30	21:30	0:30	4:20	
TREDÒS	7:48	8:33	9:33	11:33	12:33	13:55	14:33	16:03	17:33	18:33	19:33	20:33	21:33	0:33	4:23	
SALARDÚ	7:51	8:36	9:36	11:36	12:36	13:56	14:36	16:06	17:36	18:36	19:36	20:36	21:36	0:36	4:26	
GESSA	7:52	8:37	9:37	11:37	12:37	13:57	14:37	16:07	17:37	18:37	19:37	20:37	21:37	0:37	4:27	
ARTIES	7:55	8:40	9:40	11:40	12:40	14:00	14:40	16:10	17:40	18:40	19:40	20:40	21:40	0:40	4:30	
GARÒS	7:59	8:44	9:44	11:44	12:44	14:04	14:44	16:14	17:44	18:44	19:44	20:44	21:44	0:44	4:34	
CASARILH	8:00	8:45	9:45	11:45	12:45	14:05	14:45	16:15	17:45	18:45	19:45	20:45	21:45	0:45	4:35	
ESCUNHAU	8:02	8:47	9:47	11:47	12:47	14:07	14:47	16:17	17:47	18:47	19:47	20:47	21:47	0:47	4:37	
BETREN	8:04	8:49	9:49	11:49	12:49	14:09	14:49	16:19	17:49	18:49	19:49	20:49	21:49	0:49	4:39	
VIELHA	8:05	8:50	9:50	11:50	12:50	14:10	14:50	16:20	17:50	18:50	19:50	20:50	21:50	0:50	4:42	
VILAC	08:05	09:00	10:00	11:55	11:55	13:00	14:15	15:15	17:00	18:00	19:00	19:55	21:00	22:00	00:55	4:45
BETLAN	8:07	9:02	10:02		11:57	13:02	14:17	15:17	17:02	18:02	19:02	19:57	21:02	22:02	0:57	
AUBÈRT	8:08	9:03	10:03		11:58	13:03	14:18	15:18	17:03	18:03	19:03	19:58	21:03	22:03	0:58	
PONT D'ARRÒS	8:10	9:05	10:05		11:59	13:05	14:20	15:20	17:05	18:05	19:05	19:59	21:05	22:05	1:00	
BENÒS	8:13	9:08	10:08		12:01	13:08	14:23	15:23	17:08	18:08	19:08	20:01	21:08	22:08	1:03	
ES BÒRDES	8:14	9:09	10:09		12:02	13:09	14:24	15:24	17:09	18:09	19:09	20:02	21:09	22:09	1:04	
ARRÒ	8:17	9:12	10:12		12:03	13:12	14:27	15:27	17:12	18:12	19:12	20:03	21:12	22:12	1:07	
ERA BORDETA	8:18	9:13	10:13		12:04	13:13	14:28	15:28	17:13	18:13	19:13	20:04	21:13	22:13	1:08	
BOSSÒST	8:20	9:15	10:15		12:06	13:15	14:30	15:30	17:15	18:15	19:15	20:06	21:15	22:15	1:10	
LES	8:23	9:18	10:18		12:13	13:18	14:33	15:33	17:18	18:18	19:18	20:13	21:18	22:18	1:13	
PONTAUT	8:25	9:20	10:20		12:18	13:20	14:35	15:35	17:20	18:20	19:20	20:18	21:20	22:20	1:15	
	8:35					14:40			17:25							

SABADOS - DOMINGOS - FESTIVOS

BERET	10:40				15:10				17:00				SOLO TEMPORADA DE ESQUI			
TANAU	7:45		10:55			15:20		17:25								
BAQUEIRA	8:05	9:30	11:05		12:30		14:05	15:30	17:30	19:05			21:30	0:30		
TREDÒS	8:08	9:33	11:08		12:33		14:08	15:33	17:33	19:08			21:33	0:33		
SALARDÚ	8:11	9:36	11:11		12:36		14:11	15:36	17:36	19:11			21:36	0:36		
GESSA	8:12	9:37	11:12		12:37		14:12	15:37	17:37	19:12			21:37	0:37		
ARTIES	8:15	9:40	11:15		12:40		14:15	15:40	17:40	19:15			21:40	0:40		
GARÒS	8:19	9:44	11:19		12:44		14:19	15:44	17:44	19:19			21:44	0:44		
CASARILH	8:20	9:45	11:20		12:45		14:20	15:45	17:45	19:20			21:45	0:45		
ESCUNHAU	8:22	9:47	11:22		12:47		14:22	15:47	17:47	19:22			21:47	0:47		
BETREN	8:24	9:49	11:24		12:49		14:24	15:49	17:49	19:24			21:49	0:49		
VIELHA	8:25	9:50	11:25		12:50		14:25	15:50	17:50	19:25			21:50	0:50		
VIELHA	08:30	10:00		11:55		13:00	14:30	16:00	18:00	19:30	19:55	22:00	00:55			
VILAC	8:32	10:02		11:57		13:02	14:32	16:02	18:02	19:32	19:57	22:02	0:57			
BETLAN	8:33	10:03		11:58		13:03	14:33	16:03	18:03	19:33	19:58	22:03	0:58			
AUBÈRT	8:35	10:05		11:59		13:05	14:35	16:05	18:05	19:35	19:59	22:05	1:00			
PONT D'ARRÒS	8:38	10:08		12:01		13:08	14:38	16:08	18:08	19:38	20:01	22:08	1:03			
BENÒS	8:39	10:09		12:02		13:09	14:39	16:09	18:09	19:39	20:02	22:09	1:04			
ES BÒRDES	8:42	10:12		12:03		13:12	14:42	16:12	18:12	19:42	20:03	22:12	1:07			
ARRÒ	8:43	10:13		12:04		13:13	14:43	16:13	18:13	19:43	20:04	22:13	1:08			
ERA BORDETA	8:45	10:15		12:06		13:15	14:45	16:15	18:15	19:45	20:06	22:15	1:10			
BOSSÒST	8:48	10:18		12:13		13:18	14:48	16:18	18:18	19:48	20:13	22:18	1:13			
LES	8:50	10:20		12:18		13:20	14:50	16:20	18:20	19:50	20:18	22:20	1:15			
PONTAUT																

SABADOS - DOMINGOS - FESTIVOS

BERET	10:15				15:10				SOLO TEMPORADA DE ESQUI							
TANAU	7:45		10:00		12:00		14:55									
BAQUEIRA	7:40	8:50	9:50	10:20	11:50		13:50	14:50	17:50	19:50	22:20	0:20				
TREDÒS	7:35	8:47	9:47	10:17	11:47		13:47	14:47	17:47	19:47	22:17	0:17				
SALARDÚ	7:32	8:44	9:44	10:14	11:44		13:44	14:44	17:44	19:44	22:14	0:14				
GESSA	7:31	8:43	9:43	10:13	11:43		13:43	14:43	17:43	19:43	22:13	0:13				
ARTIES	7:29	8:40	9:40	10:10	11:40		13:40	14:40	17:40	19:40	22:10	0:10				
GARÒS	7:27	8:38	9:38	10:08	11:38		13:38	14:38	17:38	19:38	22:08	0:08				
CASARILH	7:26	8:35	9:35	10:05	11:35		13:35	14:35	17:35	19:35	22:05	0:05				
ESCUNHAU	7:25	8:33	9:33	10:03	11:33		13:33	14:33	17:33	19:33	22:03	0:03				
BETREN	7:23	8:31	9:31	10:01	11:31		13:31	14:31	17:31	19:31	22:01	0:01				
VIELHA	7:22	8:30	9:30	10:00	11:30		13:30	14:30	17:30	19:30	22:00	0:00				
VIELHA	07:21	08:25	09:25	09:52	11:25	12:55	13:27		14:25	17:25	19:25	21:52	5:00	5:27		
VILAC	7:20	8:20	9:20	9:50	11:20	12:50	13:28		14:20	17:20	19:20	21:50	5:00	5:28		
BETLAN	7:19	8:19	9:19	9:49	11:19	12:49	13:24		14:19	17:19	19:19	21:49	4:58	5:24		
AUBÈRT	7:17	8:17	9:17	9:47	11:17	12:47	13:22		14:17	17:17	19:17	21:47	4:57	5:22		
PONT D'ARRÒS	7:14	8:14	9:14	9:44	11:14	12:44	13:19		14:14	17:14	19:14	21:44	4:54	5:19		
BENÒS	7:13	8:13	9:13	9:43	11:13	12:43	13:18		14:13	17:13	19:13	21:43	4:53	5:18		
ES BÒRDES	7:10	8:10	9:10	9:40	11:10	12:40	13:16		14:10	17:10	19:10	21:40	4:50	5:16		
ARRÒ	7:09	8:09	9:09	9:39	11:09	12:39	13:14		14:09	17:09	19:09	21:39	4:49	5:14		
ERA BORDETA	7:07	8:07	9:07	9:37	11:07	12:37	13:12		14:07	17:07	19:07	21:37	4:47	5:12		
BOSSÒST	7:04	8:04	9:04	9:34	11:04	12:34	13:09		14:04	17:04	19:04	21:34	4:44	5:09		
LES	7:00	8:00	9:00	9:30	11:00	12:30	13:08		14:00	17:00	19:00	21:30	4:40	5:08		
PONTAUT																

horario de autobuses

HORARIO DE TRANSPORTE INTERNO DEL VALLE DE ARAN - DE LUNES A VIERNES

BERET	10:45										17:00		SOLO TEMPORADA DE ESQUI					
TANAU	7:45	10:30										16:45	17:25					
BAQUEIRA	7:40	8:30	9:20	10:20	12:20	13:50	14:35	15:40	16:40	17:20	19:20	20:20	22:20	0:20				
TREDÒS	7:35	8:27	9:17	10:17	12:17	13:47	14:32	15:37	16:37	17:17	19:17	20:17	22:17	0:17				
SALARDÚ	7:32	8:24	9:14	10:14	12:14	13:44	14:29	15:34	16:34	17:14	19:14	20:14	22:14	0:14				
GESSA	7:31	8:23	9:13	10:13	12:13	13:43	14:28	15:33	16:33	17:13	19:13	20:13	22:13	0:13				
ARTIES	7:29	8:20	9:10	10:10	12:10	13:40	14:25	15:30	16:30	17:10	19:10	20:10	22:10	0:10				
GARÒS	7:27	8:18	9:08	10:08	12:08	13:38	14:21	15:26	16:26	17:06	19:06	20:06	22:06	0:06				
CASARILH	7:26	8:15	9:05	10:05	12:05	13:35	14:20	15:25	16:25	17:05	19:05	20:05	22:05	0:05				
ESCUNHAU	7:25	8:13	9:03	10:03	12:03	13:33	14:18	15:23	16:23	17:03	19:03	20:03	22:03	0:03				
BETREN	7:23	8:06	9:01	10:01	12:01	13:31	14:16	15:21	16:21	17:01	19:01	20:01	22:01	0:01				
VIELHA	7:22	8:05	9:00	10:00	12:00	13:30	14:15	15:20	16:20	17:00	19:00	20:00	22:00	0:00				
VIELHA	07:21	07:02	08:52	09:52	11:52	13:27		15:15	16:15	16:52	18:52	19:52	21:52	23:52	5:00	5:27		
VILAC	7:20	8:00	8:50	9:50	11:50	13:25		15:10	16:10	16:50	18:50	19:50	21:50	23:50	4:59	5:25		
BETLAN	7:19	7:59	8:49	9:49	11:49	13:24		15:09	16:09	16:49	18:49	19:49	21:49	23:49	4:58	5:24		
AUBÈRT	7:17	7:57	8:47	9:47	11:47	13:22		15:07	16:07	16:47	18:47	19:47	21:47	23:47	4:57	5:22		
PONT D'ARRÒS	7:14	7:54	8:44	9:44	11:44	13:19		15:04	16:04	16:44	18:44	19:44	21:44	23:44	4:54	5:19		
BENÓS	7:13	7:53	8:43	9:43	11:43	13:18		15:03	16:03	16:43	18:43	19:43	21:43	23:43	4:53	5:18		
ES BORDÈS	7:10	7:50	8:40	9:40	11:40	13:15		15:00	16:00	16:40	18:40	19:40	21:40	23:40	4:50	5:15		
ARRÒ	7:09	7:49	8:39	9:39	11:39	13:14		14:59	15:59	16:39	18:39	19:39	21:39	23:39	4:49	5:14		
ERA BORDETA	7:07	7:47	8:37	9:37	11:37	13:12		14:57	15:57	16:37	18:37	19:37	21:37	23:37	4:47	5:12		
BOSSÒST	7:04	7:44	8:34	9:34	11:34	13:09		14:54	15:54	16:34	18:34	19:34	21:34	23:34	4:44	5:09		
LES	7:00	7:42	8:32	9:30	11:30	13:05		14:50	15:50	16:30	18:30	19:30	21:30	23:30	4:40	5:05		
PONTAUT		7:40	8:30															

OTROS SERVICIOS	04.40	05.07	13.07	LES	12.08	20.08	21.05
	05.00	05.30	13.30	VIELHA	11.45	19.45	20.45
	-	08.30	16.30	LLEIDA	09.00	17.00	-
Información:	-	09.00	17.00	BARCELONA (*)	08.45	16.45	-
902 422 242	09.45	11.15	19.15	LLEIDA	06.30	14.30	16.00

OBSERVACIONES: Circulará todos los días del año, excepto el día de Navidad.

(*) Enlaces directos por autopista con Barcelona.

Los enlaces de los domingos con Lérida, rogamos sean consultados.

HORARIO AUTOBÚS NOCTURNO DEL VALLE DE ARAN SÁBADOS Y FESTIVOS

Pontaut	03.35	23.30
Les	03.33	23.34
Bossòst	03.30	23.37
Era Bordeta	03.28	23.39
Arrò	03.27	23.40
Es Bordes	03.24	23.43
Benós	03.23	23.44
Pont d'Arròs	03.20	23.47
Aubert	03.18	23.49
Betlan	03.17	23.50
Vilac	01.15	03.15
Vielha	01.10	03.10
Vielha	01.09	03.09
Betren	01.07	03.07
Escunhau	01.05	03.05
Casarilh	01.04	03.04
Garòs	01.00	03.00
Arties	00.37	02.57
Gessa	00.36	02.56
Salardú	00.33	02.53
Tredòs	00.30	02.50
Baqueira		00.20
Tanau		02.50
Beret		

LINEA REGULAR DIARIA DE LUNES A VIERNES HORARIO TRANSPORTE CASAU

8:40	14:30	Casau	14:25	17:20
8:45	14:40	Parador	14:20	17:15
8:50	14:45	Vielha Rotonda	14:15	17:10
8:55	14:55	Vielha	14:10	17:00

Cortinas Sant Jordi

Especialidades

- Cortinajes
- Cubrecamas
- Tapizados (Paredes, Sofás...)
- Enmoquetados y otros componentes
- Empapelados de Paredes

Divisiones

- Hosteleria
- Hogar
- Oficinas

Taller de Diseño

- Confección e instalación propia

Tapicerias Sant Jordi Toldos Sant Jordi

Toldos de diseño y alta tecnología

c/ Penedés, 87 · Fx. 973 249 954 · BALÀFIA (Lleida)

www.cortinessantjordi.com

973 249 950



Vila

Pisos y Duplex de 2 y 3 Habitaciones
Acabados de Calidad a un precio inmejorable



Fincas en Vielha
para chalets
individuales con
jardin



Eth Puntet
Inmobiliaria

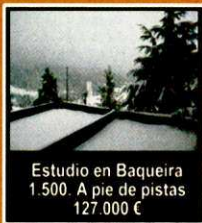
Gestion Integral de Obras y Servicios
Compra-venta de inmuebles
Obra Nueva y Segunda Mano
Alquileres Temporada de Ski



Loft Ático en Betren
Excelente Oportunidad
105.000 €



Piso en Vielha. Decorado
3 Dormitorios. 115 m²
Balcon y terraza
Moderno y luminoso



Estudio en Baqueira
1.500. A pie de pistas
127.000 €

www.puntet.com
info@puntet.com

973 64 25 31 Avd. Garona 29
605 87 98 36 Vielha



El Acebo

*Deguste nuestra cocina
en el restaurante*



ETH REFUGI D'ARAN APARTHOTEL



Disfrute de su estancia



LAS TERMAS DEL REFUGI



Relájese en las termas



Avda. Garona, 27 (Junto al Palacio de Hielo)
25530 - VIELHA (Uelida - Val d'Aran)
Tel. 973 64 30 02 Fax 973 64 30 56
www.elrefugiodearan.com



**Mielhoram
es carretères
d'accès as nòsti
pòbles**



Eth Conselh Generau d'Aran desvolope un plan de melhora e condicionament des carretères locals d'accès a 15 pòbles dera Val d'Aran. Aquest plan, vigent enquia 2011, compde damb un pressupòst de 2,8 milions d'èuros entà garantir era seguretat e era accessibilitat des usatgèrs.

ARIES

Tendrás ganas de empezar de nuevo con esa actividad de la que luego tanto te quejas. Y es que aries no puede estar quieto sin hacer nada, necesita actividad continua. De todas formas, la marcha paulatina del calor hará que estés un poco bajo de ánimo.



TAURO

Septiembre será para Tauro un mes tranquilo. No habrá ningún acontecimiento relevante que pueda alterar tu vida o estado anímico. Si tienes pareja, todo seguirá como hasta ahora. Y si no la tienes, este no es un mes apto para buscarla. Debes centrar tus energías en otras cosas.



GEMINIS

Vas a estar saturado de trabajo. En el aspecto laboral todo irá muy bien, pero sentirás que te falta tiempo para ti y para compartir con los tuyos. Sin embargo, te darás cuenta de que, eso es lo que más te conviene ahora, y de que, hay tiempo para todo.



CANCER

Por fin las cosas se han calmado y, aunque todo esté un poco patas arriba, empezarás a encontrar tu lugar y la manera de hacer las cosas de manera correcta. Eres mucho más importante de lo que te crees y, aunque puede que te sientas en algún momento poco correspondido, tendrás la fuerza suficiente para ignorar esos comportamientos externos, que te hacen daño.



LEO

Empiezas este mes con muchas ganas de hacer cosas nuevas y con sed de nuevos proyectos. Sin embargo, no debes descuidar tu vida personal, pues alguien muy cercano a ti puede echartelo en cara tarde o temprano. Además, este mes tendrás un gasto económico con el que no contabas, que te supondrá algún sacrificio.



VIRGO

Presta más atención a tus amigos si no quieres que te dejen de lado. Empezarás a ver comportamientos en ellos que serán un aviso de lo que pasará más adelante si no sabes pararlo. No te ciegues ante las evidencias y no dejes pasar ni un minuto más. Hay asuntos que necesitan resolverse cuanto antes y, aunque sea difícil, es lo más conveniente.



LIBRA

Por delante de ti se ve un futuro prometedor, incluso vas a tener la posibilidad de realizar un viaje muy largo. Dependerá de tu capacidad para avanzar y aprender de los errores. Sé prudente con lo que dices ya que la fuerza del verbo que posees, durante este mes, puede ser tan constructiva como lo desees o por el contrario tan destructivo como la proyectes.



ESCORPIO

Tienes que aprender a priorizar y dejar de lado ciertos asuntos, pues no vas a poder tú solo con todo. Hay algunos temas que te preocupan, que no son de gran importancia, y sin embargo, te suponen un gran esfuerzo. Tienes que afrontar las situaciones y hablar claramente con quien sea necesario, por difícil que parezca.



SAGITARIO

Decidirás romper con todo y empezar de nuevo pues todo lo que tenías hasta ahora ha llegado a cansarte tanto que incluso sientes que te ha cambiado como persona. A veces es bueno dejarse llevar por los impulsos, pero no siempre es lo más conveniente. Mantén la calma y piensa bien antes de tomar cualquier decisión importante.



CAPRICORNIO

Este mes vas a conocer a alguien que será muy importante en tu vida a partir de ahora. Quizás nunca llegues a tener nada con esa persona, pues las circunstancias no son en absoluto propicias, pero encontrarás en ella alguien en quien fijarte y en quien pensar cuanto estés decaído. Esa persona te inspirará a partir de ahora en muchos momentos.



ACUARIO

Te encontrarás con un serio dilema que tendrás que resolver con rapidez, pero para hacerlo deberás contar con la ayuda de alguien. Escoge bien a la persona a la que pides un favor, pues de lo contrario te llevarás más de una sorpresa desagradable. Esta experiencia también te servirá para darte cuenta de quienes son los que realmente te quieren por lo que eres y no por lo que tienes.



PISCIS

Alguien te ofrecerá un proyecto muy interesante que supone, en parte, lo que tú siempre habías deseado. Los riesgos son importantes, así que deberás pensarlo bien más de dos veces antes de decidirte. No tengas prisa y habla todo lo que sea necesario. La familia te será de mucho apoyo en este tema.



ALTI IMMO

Eduardo y Manuel Lázaro
Promotores - Constructores

Promoción de apartamentos y casas nuevas en Luchon

Próximas a las pistas de esquí, complejos deportivos, golf, equitación, parapente, vaporarium.

Apartamentos T2 y T3, con 2 plazas de parking, trastero, balcón y terraza.
Precio a Consultar.

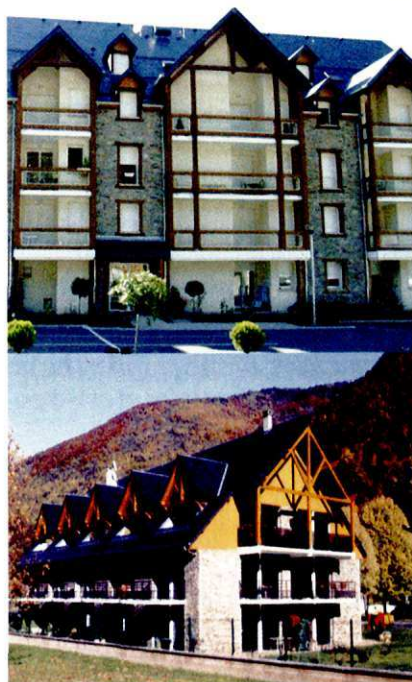
SOCIETE
ALTI
Immo

ALTI IMMO 29, Allés d'Entigny 31110 LUCHON

www.alti-immobilier.com

Tel: 00 33 561 79 77 77

Fax: 00 33 561 79 76 05



Ventas de pisos, Apartamentos y Casas



La Rotonde
Bar - Jazz

Viernes y Sábados,
aperitivo y concierto
a partir de las 19 horas.

Para fechas conciertos consultar WEB

Después del Jazz discoteca
a partir medianoche

Tel / Reservas: 00 33 561 88 47 06
contact@alti-immobilier.com
www.larotonde.org

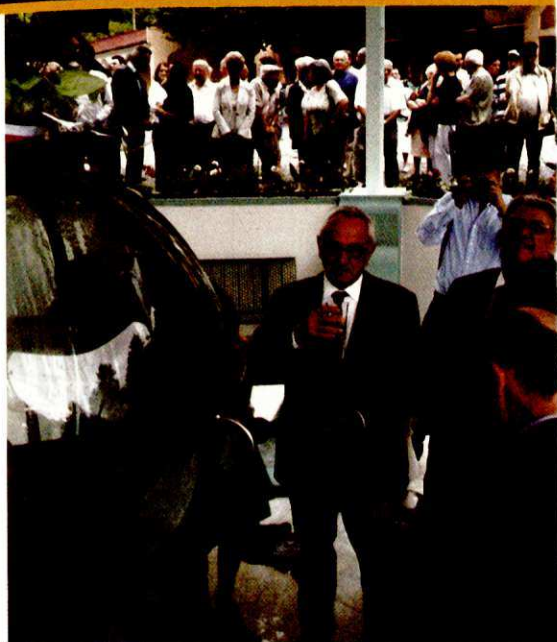
MARTIN MALVY A INAUGURÉ LA SOURCE D'EAU MINÉRALE À BARBAZAN

Le 4 août passé, M. Martin Malvy a inauguré à Barbazan, la source d'eau minérale « F3 » et la restauration du « Kiosque-buvette », Bâtiment réalisé en 1904, de style Art nouveau.

Le président de la Région Midi-Pyrénées a participé à cette inauguration aux côtés de Bernard Bahut, sous préfet de Saint Gaudens, Pierre Izard président du Conseil du Conseil général de la Haute Garonne, Jean Pierre Brana, conseiller général et président du Pays Comminges- Pyrénées et Henri Galy, maire de Barbazan

Légende photo. Martin Malvy déguste l'eau de nouveau captage de la source d'eau minérale de Barbazan.

Service de presse : Thierry Chamaron



Inmobiliaria del Valle de Aran y Costa Blanca

617 578 854

Consulte nuestras interesantes ofertas en:

www.sebasaran.com



EN VENTA: Magnífica casa en Bossòst. 4 hab. 2 baños. Salón con chimenea. Cocina independiente. Jardín y garaje propios. En zona soleada y tranquila. Precio 375.000€ · Tel. 669.75.66.77

Se alquila habitación en Vielha, preferible mujer. Ambiente familiar. Apartamento impecable y nuevo. Tel. 617.573.232

Se alquilan trasteros en Vielha. Tel. 973.64.26.25



OPORTUNIDAD: Vendo piso en Les, de 5 años y poco uso, en zona tranquila. 2 hab., 2 baños, 2 terrazas y jardín. Salón con chimenea y cocina americana. Amueblado. Párking. Mejor visitarlo. Información. Tel. 692.36.42.05

Alquilo apartamentos todo el año y temporadas Tel. 617.578.854



Vendo local comercial en Vielha, 71m², con gran vidriera, aseo y suelo con baldosado. Grandes facilidades de pago. Sin hipoteca. Tel. 620.860.243



Alquilo dúplex 3 habitaciones en Les. Temporada Invierno / Anual. Precio muy interesante. Contactar en 639 07 78 74



Alquilo (400€) o vendo (140.000€) apartamento amueblado en Betren. Totalmente equipado, cocina independiente, dos habitaciones. Tel. 696.354.601



Se venden muebles de oficina nuevos. Muy buen precio. Tel. 973.64.20.79



Se vende piso en Vielha. Panorámica excepcional (95 m²). 3 hab. 1 baño, 1 aseo. Cocina completa. Comedor grandioso. 1 plaza parking con ascensor hasta planta. Zona verde recreativa cerrada. Comunidad ejemplar. Apenas ha sido utilizado. Tfo.626.636.602



LOCAL EN ALQUILER CON OPCION A COMPRA
INSTALADO PARA PODER ABRIR DE INMEDIATO, Información tles 973-64-02-20 - 620-860-243



Cromptam pomes dera Val d'Aran entà elaborar chuc e sidra. Quantitat mínima 25 quilòs. Tanben ei posible bescambiar era fruta per chuc e sidra. Tel. 973.64.70.88 (a partir des 18.00 ores) o 653.080.914

Se vende estudio en Vielha. 90.000€ - Tel. 617.578.854

Seduces con tu cabello

Tendencias otoño 2010 LOS 10 MANDAMIENTOS PARA LAS MAS FASHION

1) Amarás tu lado más pin up. Saca tu lado más sexy con tupes y ondas definidas.

2) No te olvidarás de las trenzas, que se reinventan en múltiples combinaciones: de inspiración sport, de estilo desenfadado o en clave ultrachic... inspírate y Decora tu estilismo marcándote unos ojos.

3) Te harás con los recogidos joya... los peinados se desmoronan soltando unos mechones estratégicos y se coronan con broches o peinetas.

4) Te encantará hacerte ondas rotas. Se llevan las melenas con ondas y rizos sueltos de aspecto muy natural. Consigue un estilo libre y cuidadosamente despeinado!

5) No dejaras pasar la oportunidad de hacerte un moño, de inspiración bailarina, como una diosa griega, maxicorona o estilo sixties. La clave es aparentar un aspecto formal pero suavemente descuidado.

6) No cometerás el error de olvidarte de las coletas: ladeadas, altas, a pares... bien extremas y desechas o bien depuradas y lisas con una gafa chic,

7) No te cortes con el acabado freeze. Alborotado, rizado y muy rebelde. Es el peinado más atrevido. Apúntate a las melenas Rykiel!

8) No pararas de vestir sombreros este otoño: boinas, de punto borsalinos ...

9) No faltaran en tu look lo colores camel, malva, metalicos, oliva, azul claro y rojo vivo.

10) Te apuntarás a la tendencia más natural, la cosmética sostenible.

Súmame a los aceites esenciales, flores exóticas o plantas milenarias. Prueba nuestros tratamientos 100%

bio, te sorprenderás

Artículo escrito por Peluquería Choku (Vielha)



tell. 973 64 3371

10% descuento
presentando este BONO

ANTIENVEJECIMIENTO

Todavía es frecuente la pregunta: ¿Qué es la Medicina Estética? En este artículo intentaré contestar con mayor profundidad a la misma.

La Sociedad Española de Medicina Estética (SEME) establece los fines de la Medicina Estética: la restauración, el mantenimiento y la promoción de la estética, la belleza y la salud. Para ello utiliza prácticas médicas y de pequeño intervencionismo (cuando el problema estético así lo requiere) en las que se emplea anestesia tópica o local y en régimen ambulatorio. La medicina antienvjecimiento se define como un sistema integral, preventivo y curativo, que a partir del estudio del envejecimiento natural, descarta los factores perjudiciales que producen un envejecimiento prematuro, propone un sistema de vida de promoción de la salud y aplica las técnicas correctoras y los signos estéticos y orgánicos de decaimiento corporal.

La SEME cita expresamente los siguientes problemas de salud y/o estética como tratamientos representativos de Medicina Estética:

Acné y sus secuelas - Alopecia masculina y femenina

- Arrugas - Arrugas de expresión - Celulitis - Cicatrices - Cuperosis y rosácea - Estrías - Envejecimiento de la piel - Hirsutismo - Obesidad y sobrepeso - Queratosis seborreica - Quistes de Millium - Quistes sebáceos - Manchas cutáneas y alteraciones de la pigmentación - Nevos - Puntos rubi - Varices estéticas - Verrugas

Y describe más de 40 tratamientos propios (aunque no exclusivos) de la Medicina Estética. Entre ellos: *Infiltraciones faciales y corporales, laserterapia, crioterapia, dietoterapia, drenaje linfático, electroterapia, electrolipólisis, mesoterapia facial y corporal, materiales de relleno, esclerosis de*



varices, remodelación labial, peeling físico-químico, ozonoterapia, presoterapia, tratamiento de arrugas de expresión (botox), termoterapia, fitoterapia, homeopatia...

Desde el siglo XX, aspectos como el tratamiento de afecciones estéticas en muchas especialidades médicas, la complejidad en aumento de las técnicas empleadas, así como las responsabilidades legales derivadas de estas actuaciones, requieren que

este tipo de intervenciones estéticas sean practicadas por **personal médico cualificado**.

El objetivo principal que persiguen estas técnicas es ejercer una verdadera medicina preventiva, puesto que un aspecto estético adecuado siempre es beneficioso para el paciente y ayuda al bienestar y a una mejor salud general.

La Medicina Estética nunca utiliza técnicas de cirugía mayor ni que requieran anestesia general, como sucede en el caso de la Cirugía Estética.

Dra. María José Cutando Longás
Médica colegiada nº 12.011

MEDICINA
NATURISTA Y
ESTÉTICA

Dra. M^a. José Cutando Longás

Medicina Estética.
Dietética, Nutrición y Dietoterapia

Médica colegiada nº 12.011

REJUVENECIMIENTO INTEGRAL DEL ROSTRO

- **BÓTOX (VISTABEL y AZZALURE):** Corrección arrugas faciales
- **RELLENOS:** Gruesas y finas arrugas, pómulos y labios
- **MESOTERAPIA FACIAL (Ac. Hialurónico, Vitaminas,..)**
- **PEELING MÉDICO:** Manchas faciales, aclaramiento.

Plaça Pas d'Arrò, 5 1^o 3^a · 25530 VIELHA (Val d'Aran)
Tel. 661 68 64 84

Centre mèdic autoritzat i inscrit en el "Registre Oficial de Centres, Serveis i Establiments Sanitaris" amb el codi E25768995

INFORMACIÓN
GRATUITA
PREVIA CITA

HOSTERÍA CATALANA
HOTEL - RESTAURANT

CON TODO EL ENCANTO DEL BAIX ARAN

Tel. 978 44 82 02 · FAX 978 44 80 58
e-mail: info@hosteria-catalana.com
www.hosteriacatalana.com

PIETAT, 34
25550 BOSSÒST

escola musicau Val d'aran

El pasado 13 de junio se celebró en la Sala Polivalente de Betrén, el Festival de Fin du Curso de la Escola Musicau Val d'Aran. Como cada año, tuvo un agradable ambiente familiar, con asistencia de numeroso público.

Este próximo curso la Escuela tiene el proyecto de potenciar los grupos musicales: Bandas, música de cámara, música moderna, y coral. El trabajo en grupo es la mejor manera de aprender y enseñar crea un ambiente calido y al propio tiempo divertido, y ayuda a fomentar el espíritu de equipo.

Las clases que se impartan para preparar a estos grupos, serán a cargo de la Escuela, exclusivamente para todos nuestros alumnos. Nuestros profesores de cada especialidad, son todos titulados.

Muchas gracias a todos por vuestra confianza y contamos con vosotros para este curso.



Escòla Musicau Val d'Aran (Vinculada con el Liceo de Barcelona)

Lenguaje musical clásico y moderno - piano
flauta travesera - violín - guitarra clásica, flamenca,
moderna y eléctrica - clarinete - saxofon
percusión (batería...) - trompeta - acordeón y
acordeón diatónico

BANDA MUSICAL Y BATUCADA INFANTIL

MATRÍCULA ABIERTA

CURSO 2010- 2011

Reserva tu plaza para el próximo curso

Tel. 973 64 32 61 · 636 03 06 22 · c/ Pomarola, 3 (Edificio Copirineo) · VIELHA
escuelamusicau@hotmail.com

A raíz de ciertas situaciones que se han dado últimamente dentro de nuestra práctica diaria, nos ha parecido interesante hacer un recordatorio acerca de lo que es y lo que no es un veterinario: Un veterinario:

- NO ES una O.N.G: no recibimos subvenciones ni ayudas de los ayuntamientos y el gobierno no paga nuestros sueldos. Además tenemos la mala costumbre de dar de comer a nuestros hijos y procuramos pagar la hipoteca a fin de mes. Mantener una clínica en funcionamiento y actualizar nuestros conocimientos para ofrecer a su mascota el mejor trato posible tiene un coste elevado. Es por esto que los servicios veterinarios tienen un precio (creemos que bastante razonable), que agradecemos se abone en el momento en que dichos servicios son realizados. Los préstamos, en el banco y las rebajas, en El Corte Inglés.

- NO ES una perrera o una protectora de animales: el responsable de los animales abandonados en el municipio es el ayuntamiento. Si usted encuentra un animal, aunque esté herido, debe dirigirse al ayuntamiento, y si ellos lo consideran oportuno, contactarán con un veterinario. ¿Verdad que si usted encuentra un niño con caries por la calle no se lo lleva a su dentista para que se haga cargo de él?... Pues eso.

- NO ES un adivino o médium, ni posee poderes sobrenaturales: la mayoría de nosotros necesita examinar mínimamente a un animal para saber qué le ocurre, a veces incluso podemos necesitar ayuda de métodos diagnósticos como radiografías o analíticas sanguíneas. Los diagnósticos telefónicos y las predicciones de futuro en la bola de cristal pidanselas a la bruja Lola, no a un veterinario.

- NO ES Dios, por lo tanto un veterinario no es omnipresente. No puede estar a la vez atendiendo la clínica veterinaria, ayudando a su hijo a hacer los deberes y escuchando, mientras compra el pan, cuantísimo se rasca la perrita del panadero. De hecho, incluso Dios descansó el séptimo día; dejemos que el veterinario se coja vacaciones de vez en cuando.

En cambio un veterinario:

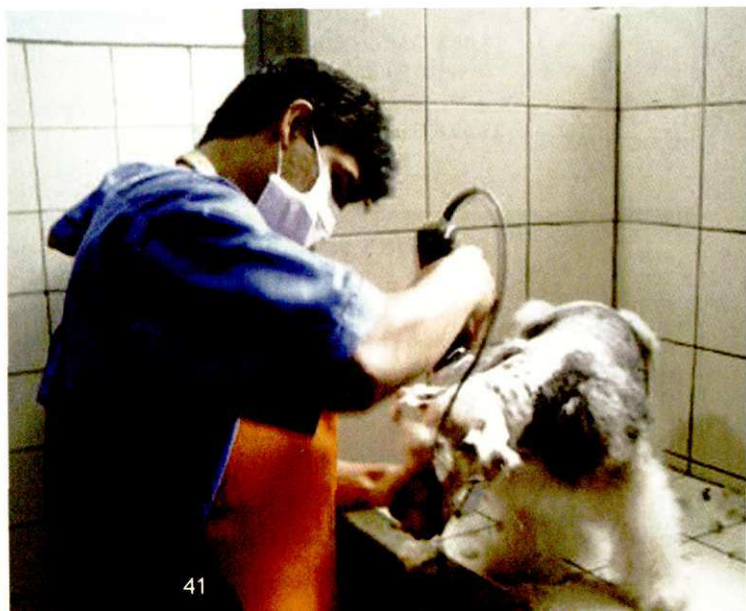
- SÍ ES una persona instruida en el conocimiento científico (científico, no alopático ¿se acuerdan?) que tiene la obligación de mantener y actualizar dicho conocimiento con el fin de atender a su mascota de la forma más eficiente posible.

- SÍ ES la persona que debe velar por el bienestar de los animales que sus clientes le confían, poniendo todos los medios a su alcance para conseguirlo. Y en el caso de que el problema del paciente supere sus conocimientos o precise de técnicas de las que no dispone, debe informar al propietario de la posibilidad de remitir el caso a un centro donde se disponga de ellos.

- SÍ ES la persona que debe informarle, en términos comprensibles, del diagnóstico, pronóstico y opciones de tratamiento para su mascota, así como, si usted se lo solicita, debe darle un presupuesto para las opciones propuestas.

- SÍ ES, en definitiva, la persona a la que usted puede pedir información antes de adquirir una mascota y la que le indicará cómo mantenerla en un buen estado de salud. La persona que intentará ayudarle, en la medida de sus posibilidades, en cualquier problema que le surja con su animal de compañía a lo largo de su vida. La persona que posee los conocimientos para tratar a su mascota en la enfermedad y la que además debe tener la calidad moral de tratarla con respeto y cariño. Y será la persona que estará con usted y con su mascota cuando llegue al final de su vida y la que le apoyará si tiene que tomar una difícil decisión en sus últimos momentos.

Eva Deza de Arán Veterinaria



hèira dera caça

CAÇARAN 2010



Val d'Aran, 4-5 | 09 | 2010

Programa

Dissabte 4 de seteme en Vielha / Sábado 4 de septiembre en Vielha

10.00 h. Dubertura der espaci dera hèira e der espaci ludic en Vielha (Pl. deth Conselh e parcatge darrèeth Conselh): stands d'articles de caça, de gastronomia e de tir virtuu. Exhibicion de bèsties de caça (sanglier, cèrvis, cabiròus, etc), cans, audèths e rapaçi. Demostracion de talhada de socs
Animacion d'art damb glòbes. Talhèr de pintura de cares e talhèr de tir ar arc

Curs de fotografia DIGISCOPING

Apertura del recinto ferial y del espacio lúdico en Vielha (Pza. del Conselh y parking detrás del Conselh):
stands de artículos de caza, de gastronomía y de tiro virtual.

Exhibición de animales de caza (jabalis, ciervos, corzos, etc.) perros y aves rapaces.

Demostración de corte de troncos

Animación de arte con globos, taller de pintura de caras y taller de tiro al arco.

Curso de fotografía DIGISCOPING

11.30 h Confèrenca sus era perditz chèrra a cargue de Ramón Marínez Vidal, tècnic de patrimòni naturau
/ Conferencia sobre la Perdiz Pardilla a cargo de Ramón Martínez Vidal , tècnico de patrimonio natural

12,30 h.Inauguracion oficiau dera Hèira / Inauguración oficial de la Feria

13.00h Demostracion d'audèths rapaci en Vielha/Demostración de aves rapaces en Vielha **17.00 h**

Jòcs damb sangliers /Juegos con jabalis

17.30 h Concors de talhada de socs /Concurso de corte de troncos

18.00 h Pesca infantila de trueites ena Plaça deth Conselh

Pesca infantil de truchas en la Plaza del Conselh

21.00 h Barrament deth recinte dera hèira / Cierre del recinto ferial

Dimenge 5 de seteme / Domingo 5 de septiembre

10.00 h Concors de recorrut de caça en Naut Aran/ Concurso de recorrido de caza en Naut Aran

12.30 h Demostracion d'audèths rapaci en LES/ Demostración de aves rapaces en Les

16.00 h Demostracion d'audèths rapaci en Bossòst / Demostración de aves rapaces en Bossòst

17.00 h Concors de cans de rastreg de sanglièr en Bossòst/ Concurso e perros de trailla sobre rastro
de jabalí en Bossòst

18.00 h Concors de cans de pluma en Bossòst/ Concurso de perros de pluma en Bossòst



III Jornades Gastronòmiques dera Caça

3, 4 e 5 de seteme de 2010

Restaurants participants

Restaurante La Tarteria

ARTIES Tel. 973 640096

Era Lucana

VIELHA Tel. 973 641798

Restaurante Parador de Vielha

VIELHA Tel.973 640100

Restaurante Hotel Husa Tuca

BETREN Tel. 973. 640700

Restaurante Era Coquèla

VIELHA Tel. 973 642915

Restaurante Bòrda Betren

BETREN Tel.973 640032

Ristorante Pizzeria La Bóveda

VIELHA Tel. 973 640491

Restaurante Es Pletieus

ESCUNHAU Tel. 973 640790

Restaurante Esquiró

BAQUEIRA Tel. 973 645430

Restaurante Era Mòla

VIELHA Tel. 973 642419

Restaurante Hosteria Catalana

BOSSÒST Tel.973 648202



Loc · Services · Shop · Tour

- Alquiler de bicicletas de montaña y de carretera
- Taller de reparación
- Boutique textil y accesorios
- Recepción de grupos y organización de circuitos a la carta



Jean Louis Sanson & Magali Plaza

LUCHON MOUNTAIN BIKE

4, place du Comminges · 31110 LUCHON

Tel/Fax: 0033 561 79 88 56 · mtbmag@sfr.fr

www.luchon-mountain-bike.com

VENTA DE OCASIÓN

NUEVAS SÓLO SE HAN UTILIZADO
 EN EL ALQUILER DEL VERANO



MASSI OVERSPEED
350€



COMMENCAL Premier
400 €



COMMENCAL SUPREME
1.000 €



COMMENCAL FURIOUS
1.000 €



pour nos amis

Chez nous la salade est encore verte (Mer Lantel)

Je me suis réveillé avec un grand sursaut, je me suis retrouvé assis sur un de ces fauteuils que nos femmes achètent presque toujours, très beaux, très chers mais dans lesquels on ne peut pas dormir, et même à la rigueur rester assis sans être plein de douleurs et de courbatures le reste de la semaine. Je suis resté mal assis, et tout en me frottant les yeux, je me suis posé la question de savoir comment j'allais me lever sans me casser un membre quelconque, tout en réfléchissant au rêve que je venais de faire. Dans mon rêve j'étais au bord de Garonne, avec mes canes de pêche en batterie, le calme de la nature était complet, avec un silence à vous faire croire que vous êtes seul au monde, et c'est alors qu'autour de moi, j'ai entendu parler doucement dans une langue bizarre, mais je ne sais pas pourquoi que je comprenais très bien. Alors, plein de curiosité, je cherchais autour de moi la provenance de cette langue rare, mais que je comprenais, mais je ne vous dis pas et était mon étonnement quand j'ai découvert devant moi deux « escargots », qui tranquillement, faisaient leur causerie. Je fixais avec une très grande curiosité mes deux sujets, tout en me frottant les yeux, croyant rêver, et je vis mes deux personnages « escaragoliens » se parler, sans le moindre souci de ma présence.

Et c'est ainsi que j'ai pu entendre le sujet de leur dialogue. Les deux promeneurs que avaient devant moi, étaient très différents l'un de l'autre. Le premier était maigre, très allongé, et d'une couleur noirâtre bizarre. Le deuxième était gros, brillant, bien nourri,

enfin un escargot toulousain, bien de chez nous. Et c'est lui qui demanda au premier pourquoi il courrait si vite, et lui disait qu'il n'y avait pas le feu, et que la vie il fallait la prendre « pianissimo ». Notre escargot « pressé » lui répondit qu'il courrait toujours comme ça, car il s'entraînait à faire des courses, et qu'en plus il faisait un régime, car il lui fallait gagner ses courses, car il avait besoin d'argent. C'est alors que notre escargot toulousain lui dit « racontes moi tes problèmes, et peut être que je peux te venir en aide, avec quelques conseils, et à la rigueur quelques feuilles de salades ». Alors, mon escargot « coureur » lui raconta qu'il avait beaucoup souffert pour arriver chez nous, caché dans l'écorce d'un gros arbre, qui venait d'un pays très chaud, sec et pauvre, dans lequel il pleuvait rarement, et qu'il était impossible à vivre, où tout était très cher. En plus, à tout moment, on pouvait se faire ramasser, mettre en cage, et après être exécuté avec beaucoup de camarades venant d'un peu partout du pays, et que lui était venu en France car on lui avait toujours raconté que c'était un pays où l'herbe était toujours verte avec des champs de salade libres à tous, et que la vie était très belle à vivre. Et comme il n'avait pas de métier, « un ami » lui avait fait faire des courses, lesquelles il arrivait parfois à gagner, en faisant des efforts « surcaragoliens ».

Écrit par M. Jo Tarin (Cornebarrieu) France

Suite dans la prochaine édition



PRESTACION POR DESEMPLEO DE TRABAJADORES AUTÓNOMOS 1ª PARTE

El pasado 6 de Agosto se publicó en el Boletín Oficial del Estado la tan esperada Ley (por fin) sobre el cobro de la prestación por desempleo para los trabajadores autónomos. Si bien, ésta queda a la espera de un Reglamento que desarrolle su tramitación y su aplicación práctica, la entrada en vigor indicada es en el plazo de tres meses desde su publicación, o sea, antes del 05/11/2010.

La presente Ley 32/2010 nos indica ya un marco pre-establecido que nos da ya las indicaciones básicas, de las que resumimos las que consideramos más habituales:

Beneficiarios

- Trabajadores autónomos titulares de un negocio o socios de alguna entidad (jurídica o no)
- Trabajadores autónomos colaboradores familiares
- Trabajadores económicamente dependientes (TRADE o TAED)

Causas que abren el derecho a la prestación

- Pérdidas de ingresos del 30% en el último año o del 20% en los dos últimos años (justificables mediante la documentación que se exija)
- Declaración que acredite que el autónomo es víctima de violencia de género
- Divorcio o separación que sea causante directo del cese de la actividad (como por ejemplo el caso de que un matrimonio trabaje conjuntamente en el negocio y éste sea atribuido judicialmente a uno de los cónyuges, o que siendo uno de ellos colaborador familiar, decida solicitar su baja a raíz del divorcio o separación)

En el caso de los Trabajadores Económicamente Dependientes las causas deberán ser imputadas

al cliente principal, como el incumplimiento grave por su parte, o su muerte, invalidez o jubilación. También se tendrá en cuenta la rescisión del contrato por haber llegado al término establecido inicialmente. No se tendrá derecho a la prestación en el caso de que el último contrato sea con el mismo cliente que el anterior, siempre y cuando hayan transcurrido menos de 12 meses entre la extinción del primer contrato y el inicio del segundo.

Requisitos

- Haber cotizado con cobertura de Accidentes de Trabajo al menos 12 meses en los últimos 4 años

Duración de la prestación, plazo y cobro

- En función del tiempo cotizado, entre 2 meses (con una cotización anterior de entre 12 y 17 meses) y 12 meses (con una cotización superior a 48 meses, o 43 en el caso de mayores de 60 años)
- La prestación se debe solicitar antes del último día del mes siguiente al cese de la actividad (salvo excepciones)
- El cobro de la prestación se computará desde el primer día del segundo mes siguiente al cese.

En el próximo número trataremos otros puntos de interés sobre esta Ley

Artículo facilitado por Carolina
Toló Vega
J.Tolo i Associats S.L.
WWW.toloassocia.com

El mundo de la Fotografía

“Leyes” que te ayudarán a mejorar tus fotos

A diario salgo de casa con la cámara sin ningún fin concreto. El hecho de llevarla siempre encima me posibilita hacer una gran diversidad de fotos. Cuando ves un motivo que te gusta, debes tener la idea clara de porque quieres fotografiarlo. Tengo claro que es imposible fotografiar todo lo que vemos y no se trata de hacer fotografías a diestro y siniestro sin sentido. A continuación voy a compartir una serie de “leyes”, por citarlas de alguna manera, que os ayudaran a mejorar el arte de fotografiar. La primera pregunta que me hago inconcientemente cuando algo me llama la atención es: ¿Des de que punto de vista quiero conseguir esa fotografía? La primera sería la **ley del horizonte**. Deberíamos dividir el rectángulo fotográfico en tres líneas horizontales, tanto si colocamos la cámara de forma vertical como horizontal. De esta forma le daremos dos espacios a la parte principal y uno a la parte secundaria. La amplitud de los espacios, dependerá de la importancia que le queramos dar a cada uno de ellos.

Las líneas nos ayudarán a encuadrar debidamente el elemento. Pudiendo tomar como referencia la misma línea del horizonte o algún otro elemento visualizado que nos ayude a guiarnos.

La segunda podría ser la **ley de la mirada**. Ampliaremos un espacio libre delante del motivo a fotografiar, para proporcionar aire (amplitud) hacia donde mirar. La tercera ley sería el **campo, largo o medio**. Denominaremos campo al espacio que abarca nuestro objetivo. El campo largo sería cuando el objeto principal se encuentra muy alejado respecto al punto de toma. Entenderemos por campo medio cuando el motivo principal, nos ocupa aproximadamente la mitad de la fotografía y se encuentra a poca distancia de la cámara.

La cuarta ley a tener en cuenta, es el **primer plano, segundo plano y fondo**.

Para encuadrar un primer plano, deberíamos encuadrar solo el motivo principal, por ejemplo: la cara de una persona, dando toda la importancia a la parte de la cara y dejando sin apenas interés el resto de motivos que puedan aparecer en la imagen.

Podríamos conseguir un segundo plano encuadrando un primer plano, en dos tercios de la imagen, y otro motivo por detrás del motivo principal, a una ligera distancia, aportándonos profundidad.

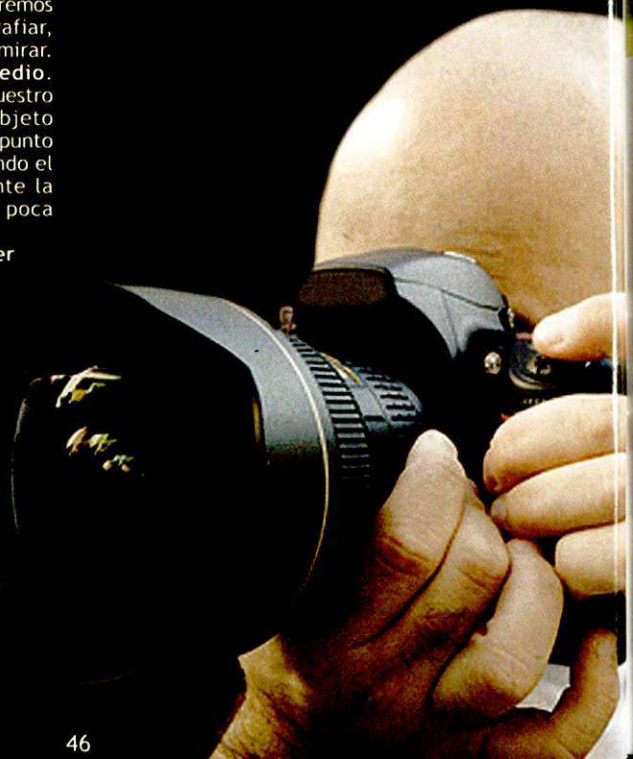
Para conseguir una toma más adecuada, la elección de un fondo óptimo para los motivos del primer y segundo plano, nos ayudara a obtener una composición final más armónica de la imagen.

Por ultimo la quinta ley, sería la **regla de los tres tercios**. Para ello deberíamos dividir el visor de la cámara en tres mitades horizontales y en tres mitades verticales. Obteniendo imaginariamente en el visor de la cámara un “tablero de tres en raya”. Podemos encontrar en el mercado cámaras fotográficas que disponen de una aplicación que nos muestra en el visor las citadas líneas de forma automática. Es aconsejable colocar el motivo a destacar en uno de los vértices de la cuadrícula, huyendo de la clásica tradición de centrarlo.

Las leyes que se han citado en este artículo, pretenden aportarnos una ayuda para conseguir imágenes lo más reales posibles. Siendo agradables de visualizar a posteriori.

Pero en el mundo de la fotografía, muchas veces el saltarse las reglas, es lo que proporciona las instantáneas más sorprendentes. Tal como afirma el fotógrafo Pere Larregula.

“las reglas están para romperlas” LARREGULA, Pere.
gorkamartinez@me.com



parlam en aranés

HOSPEDAJE - OSTERIA
TIEMPO - TEMPS

HOSPEDAJE - OSTERIA

Cuando tengas la necesidad de buscar un hotel, necesitarás saber las siguientes frases. Puedes intentar memorizarlas, no son nada difíciles.

¿S de besonh de cercar un otèl? Te cau saber quauques frases.

Tiene habitaciones disponibles?

¿Cuánto cuesta una habitación para una persona?

¿Cuánto cuesta una habitación para dos personas?

¿El cuarto cuenta con...

...sábanas?

...baño?

...teléfono?

...televisión?

¿Me permite ver la habitación primero?

¿Tiene alguna más tranquila?

...más grande?

...más limpia?

...más barata?

Bien, me quedo

Me quedaré _____ noche(s)

¿Me puede sugerir otro hotel?

¿Hay caja fuerte?

¿El desayuno está incluido?

¿A qué hora es el desayuno?

Por favor limpie mi habitación

¿Me puede despertar a las ?

Quiero registrar mi salida

A abitacions liures?

Guaire còste ua abitacion tà ua persona?

Guaire còste ua abitacion tà dues persones?

Era abitacion a

linçons?

sala de banh?

telefon?

television?

Que poderia veir era abitacion abans?

N'a quauqu'ua de més tranquilla?

Mès grana?

Mès neta?

De més bon prètz?

Ben, me la sauvi

Me i estarènets

Me poderie recomanar un aute otèl?

I a caisha fòrta tà salvar es sòs, era documetacion etc.

En prètz ei includit er esdejoar?

Tà quina ora ei er esdejoar?

Se vos platz, me poderie limpiar era abitacion?

Me poderie desvelhar entàs.....?

Voleria registrar era mia gessuda.

TIEMPO - TEMPS

Para expresar en qué momento suceden las cosas, es necesario conocer las siguientes frases, son bastante sencillas y no deben costarte ningún trabajo.

Tà poder dèder en quin moment passen es causes, auem de besonh conèisher aguestes frases, plan simples.

Ahora

Después

Antes

Por la mañana

Por la tarde

Por la noche

minuto (s)

_____ hora (s)

_____ día (s)

_____ semana (s)

_____ mes(es)

_____ año(s)

Diario

Semanalmente

Mensualmente

Anualmente

Ara

Dempús

Adès

Peth maitin

Pera tarde

Pera net

Minuta/minutes

ora/ores

idia/idies

setmana/setmanes

mes/ mesi

an/ans

Diari/diària

setmanaument/ cada setmana

mesadèrament/mensuaument

annaument/anuaument

Diuenres dia 3

20.45 ores- Partit de bàsquet en Palai d'Esports: DKV Joventut de Badalona- CAI Zaragoza
22.00 ores- Romanic Musicau ena Glèisa Sant Miquèu de Vielha- Trio Ensemble Ambients

Dissabte dia 4

Finau dera Liga de Fotbòl Sala en Palai d'Esports de Vielha.

Dimenge dia 5

Tarde- Campionat de Trial Vila de Vielha. Parcatge Militars

Deluns dia 6

22.30 ores- Gran Loto Quinto ena Sala de Hèstes damb importants prèmis en metallic.

Dimars dia 7

18.30 ores- Daram toti era benveguda ara naua Reina e Dames d'aunor dera Hèsta Major de Vielha 2010. Acompanyades pera Escola d'Equitacion Val d'Aran e pes penhes. Ara seguida i aurà eth "chupinazo" d'inici des hèstes majors e entragaram una placa ara Penha d'Aunor dera Hèsta.
Pregon a càrgeg deth Sr. Pepu Hernández, exseleccionador espanyòl de bàsquet, campion deth món.
Vos auferiam coma tostemp eth Vin Cau enes cubèrts der Ajuntament.
A comptar des 20.00 ores- Era Illau. Net des Penhes - Jòcs entàs nens e grani, amenzadi e organizadi per Km0. (sonque entàs penhes e penhistes).
Sopar e balh en parcatge des casèrnes des militars entà toti aqueri qu'agen ua Penha. Aguesta serada ei organizada pera Penha Peloton. Vos demoram ena antiga parada de taxis, deuant deth Malh Blanc.
22.00 ores- Vlau. Festivau d'Ostiu de Teatre. Enguan damb era obra PERVERSIONS de Top Mo Del, con Pep Cruz.
22.00 ores- Eth circ d' ETH PAËR vos aufris era session Jazz Funk Soul Latin & Blues de Loopnavarro damb projeccions deth Festivau Soleiua 2010.
00.00 ores- Session de Balh (aguest viatge entà toti penhistes e non penhistes) ena Carpa des Penhes.
00.30 ores- Campionat de Fotbolin en Pub Eth Clòt.

Dimèrcles dia 8

Entà èster fidèus ara tradicion entàs 10,30 ores gesseram en profession des dera Glèisa Sant Miquèu de Vielha enquiath Santuari dera Mare de Diu de Mijaran.
11,00 ores- Solemna Missa en Aunor ara Mare de Diu de Mijaran.

12,30 ores- Dances tradicionaus tamb es Fradins de Vielha e era Colha Sta. Maria de Mijaran.

13,00 ores- Entà toti aqueri que complisquen, er Ajuntament de Vielha les premiarà tamb un aperitju enes cubèrts der Ajuntament.

17,00 ores- Festivau de Hip-Hòp en Passeg dera Libertat de Vielha.

18,00 ores- Desfilada de penhes pes carrèrs de Vielha.

19,00 ores- Màgia

20,00 ores- Finau Campionat Paddle

20,30 ores- En tot començar era session de balh de tarde ena Sala de Hèstes se celebrarà eth Illau. Concors de Balh de Sala amenzat pes orquèstres GLACE e BRONZE
00,15 ores- Session de balh de Net tamb es madeishes orquèstres GLACE e BRONZE
00,30 ores- Campionat de Fotbolin en Pub Eth Clòt.

Dijaus dia 9

Peth maitin, Partit de Fotbòl 3 x3

13,30 ores- Er Ajuntament de Vielha e Mijaran aumençarà as més grani de 65 ans deth municipi damb un dinar e balh en Hotel Viella.

Era Fundació La Caixa col·labòre damb 300 € en aguesta activitat.

17,00 ores- Illau. Parc Infantil Itinerant de Vielha ena Avenida Pas d'Arrò (castèths, "bufalo" mecanic, circuit de eco-karts, porteria canal +, ludoteca infantil, presents entà toti es mainatges participants).

17,00 ores- Baishada de cacharros en Carrèr Sarrullèra de Vielha.

18,00 ores- Carrera de "flotadors" en Riu Nere de Vielha.

20,00 ores- Balh de tarde ena carpa dera rotonda (pati antigues escòles)

Partit de bàsquet amistós dera liga ACB en Palai d'Esports de Vielha.

00,15 ores- Entram ena magia dera net, enguan mos trasladaram entà MON DETH CIRC e volem animar-vos a toti a que participetz d'aguesta hèsta des deth començament en tot gesser disfraçadi entàth carrèr.

Session de balh ena Sala de Hèstes tamb es orquèstres PASARELA e FABULOSA. Ara maitida, en tot acabar eth balh, DJ-FABY mos auferirà ua session que mos portarà entàth maitin dera baishada, ena sala de Hèstes de Vielha.

Diuenres dia 10. Illau. FESTIVAU D'ESPÒRT RURAU

08,00 ores- Poderatz hèr un bon e energetic esdejoar, era Comission de Hèstes vos aufris ua botifarrada ath cant dera Sala Polivalenta.

12,00 ores- Banh d'esluma entàs més petits ena Plaça dera Glèisa de Vielha. Sera força divertit.

12,00 ores- Baishada deth Cap dera Vila, poderatz beuer Sangria, Moscatet, Anís e

Coca (entà minjar) aufris per Cava Beso e era Comission de Hèstes.

14,00 ores- Paelhada Popular ena sala de Hèstes de Vielha. Entà més informacion e resèrva de tickets podetz anar entara oficina de torisme de Vielha (973640110). ETH PRETZ SERA DE 8 €, enguan auram un shinhau d'animacion musicau entà hèr uns balhs dempús de dinar, entà ajuda-uos a pair-lo.

17,00 ores- Illau. Festivau Infantil de Vielha en Passeg dera Libertat de Vielha
17,00 ores- IVau. FESTIVAU D'ESPÒRT RURAU VILA DE VIELHA, ena plaça dera Glèisa de Vielha. Dempús der exit der an passat, enguan auram ua exhibicion d'espòrts tradicionaus de Cantabria, d'Iparralde e deth Pais Vasc. Tanben s'organizaràn competicions tamb eth passapertot e "txingas" entàth public assistent.

18,30 ores- Actuacion de HAVANERES en Passeg dera Libertat.

20,30 ores- Session de balh de tarde ena Av. Pas d'Arrò.

22,30 ores- Gran Loto Quinto ena sala de Hèstes de Vielha.

Ara seguida- Session de balh ena Sala de Hèstes tamb era orquèstra MAGNUM

Dissabte dia 11.

De 10,00 a 13,00 ores dedicaram es nòsti esfòrci as més petits en tot organizar es jòcs infantils en casc istoric de Vielha (carrèrs Sarrullèra e Major)

12,00 ores- Entà toti aqueri e aqueres as que vos agrade barar sardanes ac poderatz hèr ena Plaça dera Glèisa tamb era COBLA DE BELLPUIG.

15,00 ores- Campionat Nacionau de Butifarra (cartes) ena Sala de Hèstes de Vielha.

15,00 ores- Entà toti aqueri e aqueres que non les agrade era botifarra auem premanit un Campionat de Brisca e un aute d'Escacs ena Sala de Hèstes de Vielha.

16,00 hores- Partit de Fotbòl F.C. Vielha-Torrefarrera

18,00 ores- Corsa de bebès en Passeg dera Libertat. Saberam quin ei eth bebè més ràpid de Vielha, a quate pantes.

19,00 ores- Partit de Fotbòl Maridats-Solters

19,00 ores- ATH PÈ DERA LETRA. Qui sap més cançons? Qui se considère més amant dera musica? Vene!!! Ena Carpa de Hèstes plaçada en pati der antic estudi de Vielha.

20,30 ores- Session de balh de tarde en Passeg dera libertat de Vielha.

22,00 ores- GRAN CASTÈTH DE HUECS ARTIFICIAUS en parcatge des militars en Vielha.

00.00 ores- Session de balh de net damb es orquèstres MUSICALIA e MARINADA.

00,30 ores- Finau Campionat de Fotbolin en Pub Eth Clòt.

ERA COMISSIÓ DE HÈSTES VOS DESIRE UA AROSA HÈSTA MAJOR E SE RESERVE ETH DRET DE CAMBIAR ETH PROGRAMA, MÉS SONQUE S'EI FORÇA, FORÇA DE BESONH

MADeIN

L'ichon

SEPTIEMBRE
2010



AraNfau
era revista dera Val d'Aran

Made Luchon



« La Lapébie » carrera ciclista
 « Col deth Portilhon »

Foto: Oficina de Turismo (Luchon)

Edición:

NAU ARAN S.C.P.

Impresión:

Gráficas B2C

Maquetación y Diseño:

Alexia Grustan.

Directora Comercial:

M^a Rosa Puig.

Director de redacción:

Jorge López Pallarés.

Tirada:

7.000 ejemplares

Depósito legal:

1-1145-08

Distribución:

Gratuita

Nau Aran, S.C.P.

no se responsabiliza del contenido de los artículos facilitados por terceras personas en esta revista.

SUMARIO

Luchon	2
Venir a Luchon	4
Luchon Forme et Bien-Être	6
Vaporarium	7
Índice anunciantes	14

Luchon

Situada en el corazón de los Pirineos, LUCHON está rodeada de bosques y montañas, tiene un clima apropiado para el reposo y la práctica de la actividad física.

Lejos de la contaminación y el ruido, LUCHON les ofrece la tranquilidad necesaria para unas verdaderas vacaciones. Con aproximadamente 3.000 habitantes, es una pequeña ciudad llena de vida todo el año, con mucha agua y luz. La Reina de los Pirineos, les invita al bienestar. Su ambiente único se adapta al estilo de vida de cada persona, y su variedad de actividades, permite escoger según los deseos de cada uno.

Luchon se conjuga con Salud, Deportes, Ocios, Animaciones y Cultura.

Salud: La Estación Termal de los Pirineos es una de las primeras de Francia, especializada en los tratamientos de Otorrinolaringología, Vías Respiratorias y Reumatología. El Centro «Luchon Forme et Bien-être» permite a gran cantidad de personas, cada año descubrir los beneficios del turismo de salud en el entorno termal, en particular «el vaporarium» (una cueva dentro de la montaña), hamam natural único en Europa.

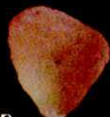
Los deportes de invierno: con dos estaciones, Superbagnères y Peyragudes. Superbagnères está enlazada por un telecabina con el centro de la ciudad, que permite un acceso directo a las pistas en tan solo 8 minutos.

Los deportes de verano y otras opciones: con multitud de actividades: un río de aguas vivas, piscina, tenis, golf, parapente, bicicleta de montaña, senderismo con mas de 25kms de senderos señalizados, vuelo a vela, vuelo con motor, vuelo montaña.

Las animaciones: con unas 600 fiestas organizadas durante todo el año y sus grandes eventos, como la famosa «Fiesta de las Flores», el último domingo del mes de agosto y el «Festival Internacional de Películas para Televisión», que tiene lugar en el mes de Febrero. Sin olvidar los cines, discotecas y el Casino, situado en un edificio del siglo XIX.

La cultura: con el Museo de Artes y de las Tradiciones Populares del País de Luchon, la Biblioteca, las visitas del casco antiguo de Luchon y las Iglesias Románicas de su Valle.

Parfumerie



Passion

Esthétique

Beauté

Parfumerie Esthétique

Danièle

24 allés d'Étigny - 31110 - LUCHON
 05 61 79 11 68

Campo de Golf de Luchon

Carretera de Montauban - 31110 Luchon

☎ 00 33 561 790 327

9 hoyos (par 33)

CALENDARIO DE COMPETICIONES DE SEPTIEMBRE

Sábado 4 de septiembre

● 2° OPEN TROFEO ARAN NAU

Domingo 5 de septiembre

● COPA DEL EQUIPO MÉDICO

Contre le par

**Martes 7, miércoles 8
y jueves 9 de septiembre**

● ETAPA CIRCUITO SENIOR ;

Stableford

Domingo 12 de septiembre

● COMPETICION DE LOS COMERCIANTES

4 pelotas

Viernes 17 de septiembre

● MEDALLA MENSUAL SENIORS

Domingo 19 de septiembre

● COPA DEL FESTIVAL

Scramble a dos

Sábado 5 de septiembre

● LADIES CUP

Stableford

Domingo 26 de septiembre

● COMPETICION DE PAREJAS

Scramble a dos

PARA MÁS INFORMACIÓN : GOLF MUNICIPAL DE LUCHON - CARRETERA DE MONTAUBAN

☎ 00 33 561 790 327

Venta de muebles
y objetos de segunda mano,
antigüedades,
brocante

DOMINGO 3 DE OCTUBRE

De las 9 a las 18 horas
Parque Termal

Información : 00.33.561.946.886



venir a Luchon

En coche:

Desde Barcelona

(vía, Lleida, Vielha) 350 Km

Desde Madrid

(vía Lleida, Vielha) 590 Km.

Desde San Sebastian

(vía Bayona Pau) 290 Km

Desde Valencia

(vía Lleida, Vielha) 541 Km

En tren: Informaciones SNCF

Tel.00 33 561 79 0336

En Avión:

Aeropuerto de Toulouse/ Blagnac 140 Km

Teléfonos de interés

Oficina de Turismo de Luchon

0033 561792121

Central De Reservas

0033 561795959



Teléfono
00 33 561 79 88 79

Fromagerie du Vignemale

- Especialidades del Pirineo
- Quesos, patés, vinos y licores
- Biscuits y pastas

22, Allée d'Etigny
(Frente al Ayuntamiento)
31110 - LUCHON



La Pierre

Décorative

Minerales, Bisutería y Artículos de Regalo
de los Cuatro Continentes

Minéraux, Bijoux et Cadeaux

Apertura de una tienda nueva Mas Grande
Al lado de "La ferme d'Espiau"

Ouverture d'un magasin plus grand à côté de "La Ferme d'Espiau"

68 Allée d'Etigny
31110 Luchon

Todos los Días de 10 a 19 h

Abierto Todo el Año

Tous les jours de 10 à 19 h: Ouvert toute l'année

Tél/fax : 05 61 89 26 86



DOMINGO 5 DE SEPTIEMBRE

LA LAPEBIE

Carrera ciclista abierta al todo el público en general

Adultos, con o sin licencia, certificado médico si no licenciado y seguro.

Uso obligatorio del casco.

Inscripciones antes del 3 de septiembre en : lalapebie.org,

o en la Oficina de Turismo de Luchon.

Tel. 00 34 561 792 121

Sábado 4 de septiembre entrega de dorsales y regalos

LA LAPEBIE : 156 Km. Salida a las 8.00 horas (inscripción 28€)

LA SERGE LAPEBIE: 107 km. - Salida a las 09.15 (inscripción 28€)

LA GUY LAPEBIE : 59 Km- Salida a las 10.15 horas (inscripción 21€)

La Lapebie 2010 sera un recuerdo "Guy LAPEBIE"



Tu existes... OUI

On te voit? NON



s'occupe de tout :

0034 973 64 04 87

Fais ta pub sur l'écran de Vielha !

Construisez la maison de vos rêves... Une maison qui vous ressemble...

C'est possible!

MATÉRIAUX NOBLES:
pierre, ardoise, bois, marbre

GROS CEUVRE et INTÉRIEUR

Depuis 1997

CONSTRUCCIONES ANPEMA 2001 S.L.



Bureau de Bossòst · Tél. +34 973 64 73 21

Ouvert du lundi au vendredi 9/13h 14/18h
www.construccionesanpema.es - anpema2001@aranweb.com

Vaporarium natural

Luchon

único en Europa

FORME & BIEN-ÊTRE



Foto: Alain F...

Vaporarium
HAMMAM NATUREL
UNIQUE EN EUROPE
+ piscine
EN CAU THERMALE
15
EUROS

Espacio dedicado a puesta en forma y bienestar,
con sus nuevas y magníficas instalaciones.

Piscina de agua termal / Hydro jets / Cama de burbujas

Vengan a descubrir este lugar mágico dotado de 150 metros de
galerías subterráneas, bajo la montaña.

Solamente a dos pasos de la Val d'Aran

Luchon Forme et Bien-Être

Cours des Quinconces

31110 Bagnères de Luchon - FRANCIA

Tél: + 33 5 61 79 22 97 / Fax: + 33 5 61 79 72 41

info@thermes-luchon.fr www.thermes-luchon.fr

Presentando este
cupón le aplicaremos
una tarifa de 13 €, precio
especial para los lectores
de Aran Nau, en lugar del
precio normal que es de 15€

espacios para vuestro placer

El «Vaporarium»; Hammam Natural único en Europa

El famoso **Vaporarium de Luchon** es realmente lo que nos distingue de los otros centros de balneoterapia. Descubierta por los romanos, el Vaporarium es un hammam natural de agua con azufre.

Según los mismos romanos:

« **Balneum lixonense post neapolitense primum** »

Los baños de Luchon son los primeros después de los de Nápoles. Con estas palabras nos damos cuenta de lo importante que era Luchon en la época de los romanos y de la suerte de poder aprovechar hoy en día este lugar único.

Curiosidades:

La longitud total de sus galerías (150 metros) lo convierten en un lugar único en Europa. Está formado por galerías naturales, pero acondicionadas para proporcionar el confort necesario. Sus aguas termales, ricas en azufre y sodio, filtran a través de las paredes de las galerías. Su temperatura natural es de 73°C, pero se crea un ambiente cálido

(38-42°C) y húmedo (95%) que favorece: -El equilibrio ponderal.

-La limpieza de la piel (El azufre limpia la grasa de los poros de la piel).

-La eliminación de toxinas.

-La permeabilidad de las vías respiratorias.



Hacer una sesión normal:

1° - De 10 a 15 minutos de paseo, seguido de un reposo, sentado, en el interior de las galerías (Donde se anuncia la hora cada 5 minutos).

2° - Se realiza una ducha obligatoria y un baño de 10 a 15 minutos en la piscina de agua caliente (33°C)

3° - Después de repetir el paso 1 y 2 del programa, hay un período de 15 minutos de relajación en las tumbonas que rodean la piscina.

Para un mejor bienestar común, se recomienda guardar el mayor silencio posible en el **Vaporarium**.

Luchon Superbagnères

Telecabina LUCHON-SUPERBAGNÈRES 1200m de desnivel

Itinerarios de senderismo y de BTT
Una vista excepcional de



- 5 al 27 de Junio de 2010 :
Sabado y Domingo - 13:30 a 17:30
- 3 de Julio al 29 de Agosto :
Todos los días - 9:30 a 12:30 y 14:00 a 18:00
- 4 al 19 de Septiembre :
Sabado y Domingo - 13:30 a 17:30

Para más información Teléfono: 00 33 561 79 21 21

LES 10 11 12 SEPTEMBRE
2010

7^{EME}

EXPOSITION MINERAUX
FOSSILES PIERRES TAILLEES

AU CASINO DE LUCHON

SALLE HENRI PAD

Ouvert de
10h à 19h



CREATION E. GASTONNIER



ENTRÉE GRATUITE

A.M.G.V.L

29 COURS DES QUINCONCES
31110 BAGNERES DE LUCHON

MR MAY JACQUES : 06 17 75 08 45



MARIE DE LUCHON



FIESTA DE LAS FLORES DE LOS NIÑOS de LUCHON



10.00h – salida de la plaza de Comminges

DESFILE DE LOS NIÑOS

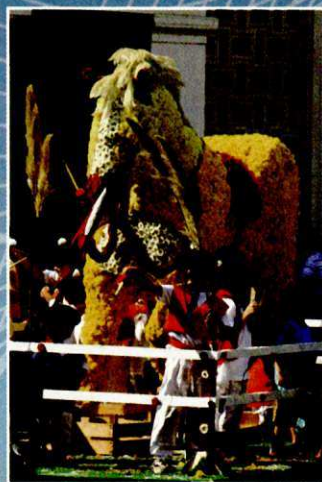
Llegada frente a las termas

Lanzamiento de globos

14.30h – salida de la plaza del mercado

DESFILE DE CARROZAS ENGALANADAS DE FLORES

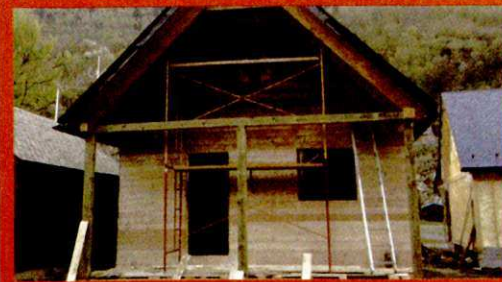
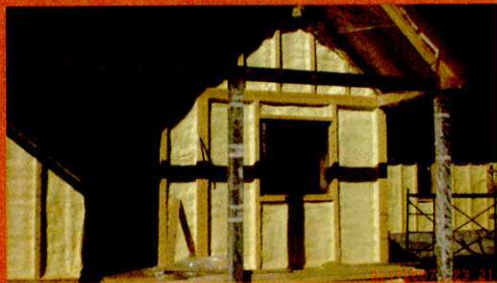
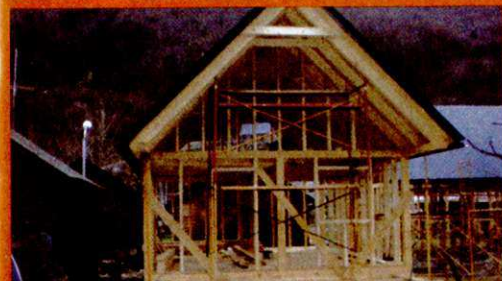
27 DE SEPTIEMBRE
DOMINGO





CUBIERTAS Y PIZARRAS ARAN S.L.

*Le prix est l'oublié, c'est la
qualité qui prévaut*

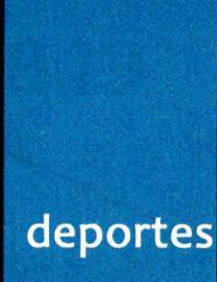


- Vente et montage de maisons en bois.
- Construction de toits en ardoises.
- Location de grues télescopiques et appareils de levage.
- Vente d'ardoises de première qualité.
- Demandez-nous un devis sans engagement de votre part.
- La garantie de 24 ans d'expérience dans la construction.
- Des nombreuses œuvres réalisées en France.

Centro Comercial Flurry
Edif. Eguzki - Local 4

Tel. 975 64 32 37 - Fax 975 64 32 38

www.cupiaran.es cupiaran@cupiaran.es



deportes



cultura

y mucho más... •

MADRID Luchon

Oficina de Turismo de Luchon

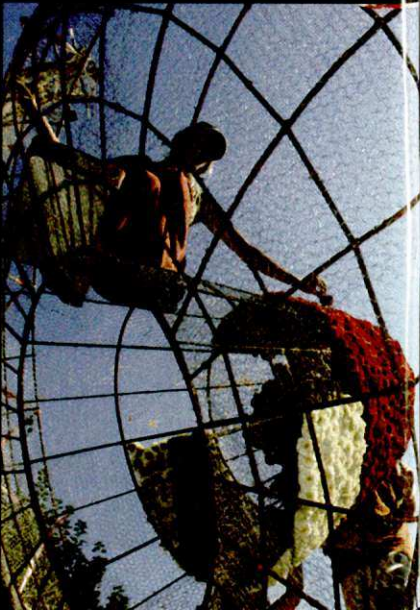
+33 5 61 79 21 21

www.luchon.com

luchon@luchon.com



bienestar



era primavera

Bolsos

Cinturones

Complementos

Artículos de viaje



Parrilladas a la piedra

Raclettes al fuego de leña

Deliciosas Fondues

ABIERTO TODO EL DIA

30, Allées d'Étigny
31110 LUCHON
Tel. 00 33 561 945 945
www.lacremaillere.fr



HOTEL ***
LE MAJESTIC

60.00€*

Boulevard Amédée Fontan

31110 Luchon

tel : + 33 (0)5 62 00 75 70

Resa-majestic@monalisahotels.com

* habitación doble (2 personas),
reserva según disponibilidad,
presentando este anuncio

Tren Turístico
Luchon



Abierto:
Todos los días
Lunes cerrado

Visitas comentadas

Tel. 00 33 615 06 39 61

www.luchon.net

índice anunciantes

ATRACCIONES

Le Petit Train Luchonnais (Luchon)

13

BOLSOS-COMPLEMENTOS-REGALOS

Era Primavera (Bossost)

13

CONSTRUCCIONES

Anpema 2001 (Bossost)

5

Cubiertas y Pizarras (Vielha)

11

ALIMENTACION - DELICATESSEN

Le Vignemale (Luchon)

4

ELECTRODOMESTICOS

Cassin Video Shop (Luchon)

5

HOTELES

Le Majestic (Luchon)

13

MINERALES Y BISUTERIA FINA

La Pierre Decorative (Luchon)

4

PERFUMERIAS Y ESTETICA

Danielle Perfumerie (Luchon)

2

RESTAURANTES

La Cremaillère (Luchon)

13

Era Cova

13

TERMAS

Juchon Forme et Bien Être (Luchon)

6/7

Era
Cova

RESTAURANT

MENÚ 14,50€

MENÚ 18.00€

Especialidad de ARROCES

- ARROZ CON BOGAVANTE
- ARROZ NEGRO
- ARROZ CON SETAS Y VERDURAS ETC.

PASEO EDUARD AUNÓS, 24 · 25550 BOSSOST
Tel. 973 64 82 09 · 629 92 90 27

índice anunciantes

ALIMENTACION Y DIETETICA

Super U (Gourdan -Polignan)
Xarcuteria Eth Passag (Vielha)
Madre Tierra (Vielha)

ALQUILER MAQUINARIA

Calvo (Vielha)

ASESORIAS - GESTORIAS

Cadion (Vielha)
J. Toló i Associats

BALNEARIOS -TERMAS

Termas Baronia de Les (Les)
Las Termas del Refugi (Vielha)

BARES - PUBS

La Rotonde (Luchon)

BORDADOS Y ESTAMPACION

CAMISETAS
Yotú (Vielha)

CARPINTERIAS -MADERAS

Cabau. Ramirez (Era Bordeta)
Fusteria Clapers Piqué (Vielha)

CICLISMO BTT

Luchon MTB (Luchon)

CONSTRUCCIONES

Cubiertas y Pizarras de Arán
(Vielha)

DISEÑO GRAFICO

Publigráf (Vielha)

CORTINAS y TAPICERIAS

Magatzems Sant Jordi (Lérida)

DECORACION y MUEBLES

Carmen Caubet (Vielha)
Mobles Comenje

ELECTRODOMESTICOS

Electrónica M. Perailes
Super U (Gourdan- Polignan)

EVENTOS

Fiesta Mayor de Vielha (Vielha)
Eco Festival "Les champs du
possible" Saint-Gaudens
Campeonato Golf Aran Nau
Caçaaran

ESCUELAS

5 Escola Musicau Val d'Aran
19 (Vielha)
25 Golf de Salardú (Salardú)

FLORISTERIAS y JARDINERIA

Flors e Floretes (Vielha)
Jairo José Piñero (Vielha)

FONTERIA- ELECTRICIDAD

Fontaneria Busquet (Les)

FOTOGRAFIA

13 Aran Color (Vielha)
32 Gorka Martínez (Vilac)

HOTELS

Eth Refugi d'Aran (Vielha)
Hosteria Catalana (Bossòst)
Pensión Montarto (Arties)
Hotel Garona (Bossòst)
Hotel Aran (Vielha)

INFORMATICA

Vielha Computer (Vielha)

INMOBILIARIAS -PROMOTORES

Eth Puntet (Vielha)
Fincas Saplan (Les)
Alti Inmo (Luchon)
Habitat Aran (Vielha)
Sebasaran (Vielha)
Fincas Vielha (Vielha)
Promoción Es Bòrdes

LAVANDERIAS- TINTORERIAS

Jonerick

SERVICIOS -MANTENIMIENTO- LIMPIEZA

Jairo José Piñero (Vielha)
Lutz Aran (Les)
Habitat Aran (Vielha)
Limpiezas Carmeta (Betrén)

LIMPIEZA DE CHIMENEAS

Limpiezas de Chimeneas (Sort)

MATERIAL DE CONSTRUCCION

Roger (Castellon)

MEDICINA. ESTETICA

63 Dra. M^o José Cutando (Vielha)
42 Montestetic Silvia (Vielha)

Lidia Estrada (Vielha)
Madre Tierra

MODA - LENCERIA

Novetats Codina (Bossòst)
Carmen Caubet (Vielha)
El Niño (Vielha)

PINTORES

Pinturas Nassare (Bossòst)
Jairo José Piñero (Vielha)

PELUQUERIAS

Carmen Sicart (Vielha)
Peluqueria Choku (Vielha)

POMPAS FUNEBRES

Funeraria Borrás (Vielha)
Funeraria Saura (Vielha)

ROPA LABORAL Y HOGAR

Eth Auet (Vielha)

REGALOS -COMPLEMENTOS

Carmen Caubet (Vielha)
Es Pirineus (Vielha)

RESTAURANTES

El Acebo (Vielha)
Sal i Pebre (Bossòst)
Era Tiurna (Les)
Hosteria Catalana (Bossòst)
Basteret (Vielha)
Era Coquela (Vielha)
Place n^o Thé (Luchon)
Urtau (Arties, Vielha, Bossòst)
"Boixetes" de ca'l Manel
(Pont d'Arrós)
Era Tauerna (Les)
Hotel Garona (Bossòst)

ROPA INFANTIL

Diabllillos (Vielha)

TALLERES AUTOMOVILES

Talleres Garona (Vielha)
Talleres Philippe (Bossòst)

TRANSPORTES

M R W (Vielha)

TELEFONIA

Electrónica Perailes (Vielha)

VETERINARIOS

Aran Veterinaris (Vielha)



PING

em

OPEN TROPHÉE

Septembre 4

Golf Luchon
France

• **arannau**
10

era revista dera Val d'Aran

Lots: les 2 premiers nets
de chaque série.

Lots: drive et approche (trous 4, 6, 8)

Cocktail de remise de prix.



Logement et inscriptions

973 64 04 87

jorge@arannau.com

ORGANISE:

AraNau
era revista dera Val d'Aran

COLLABORE:



SPONSORISE:



Centre Commercial
SUPER U

PING

PARFUMERIE
ESTHÉTIQUE
Danièle

Ponctuation avec le tournoi de P&P de Salardú (Juillet).

Saint-Gaudens
23 > 26
septembre 2010

Eco festival

Les champs du possible

Forum citoyen / marché bio et local / animations / conférences

Pour inventer
de nouvelles
façons de vivre
ensemble : une
agriculture et
une alimentation
de proximité,
respectueuses
du vivant.

