

era revista dera Val d'Aran

AraNau

Revista Mensual GRATUITA

com

Nº 39

R. 9629
DESEME
2011



Luchon 
Pyrénez-vous !

Val d'Aran,
un comerç entà tu



Vielha
Piso 2 habitaciones
con gran jardín
216.000 €

Ático 3 Hab. en Vila
Garaje individual
239.000 €
IVA 4%

Piso 2 habitaciones
con jardín. Vilac
210.000 €

Puntet
Immobilària

www.puntet.com
info@puntet.com
Passeg dera Libertat 12 Vielha
973 64 25 31 605 87 98 36

Piso 2 hab.
Solana de Vielha
216.000 €

Casa 5 hab.
Unha (Naut Aran)
435.000 €

Estudio en Vielha
90.000 €

Casa de 3 habitaciones en Mont.
Terraza, balcón y 2 parkings
250.000 €
IVA 4%



PRIMERA CONSULTA GINECOLÒGICA PRIVADA A LA VAL D'ARAN

- Revisions ginecològiques
- Problemes d'esterilitat
- Planificació familiar
- Servei d'ecografia ginecològica

DRA. CRISTINA CABERO RIERA

- Especialista en Ginecologia i Obstetrícia
- Màster en Reproducció Humana per la Universitat Complutense
- Grup d'Investigació en Reproducció Humana. Universitat Autònoma de Barcelona



A partir del 11 de novembre del 2011

Horari: divendres de 4 a 8 de la tarda

Per concertar visita: Tel. 973 64 15 93 / ccaberoraran@sego.es

Apartaments Elurra (al costat de Copos). Betren.

colección otoño-invierno

Tallas especiales (hasta la 64)
Colección primavera - verano
Vestidos de ceremonia



de 10 a 12.30 y de 2.30 a 7 h.

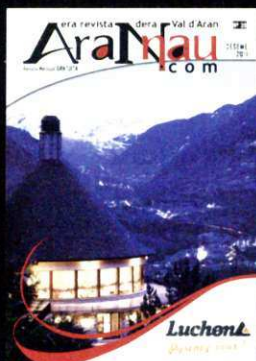
Abierto todos los días

Tel. 973 64 72 02

LES (Val d'Aran)

AraNau

era revista dera Val d'Aran



Parador de Vielha

Foto cedida por el Parador de Vielha

Edición:

NAU ARAN S.C.P.

Impresión:

Indugraff Offset

Maquetación y Diseño:

Alèxia Grustan.

Directora Comercial:

M^a Rosa Puig.

Director de redacción:

Jorge López Pallarés.

Tirada:

7.000 ejemplares

Depósito legal:

1-1145-08

Distribución:

Gratuita

Nau Aran, S.C.P.

no se responsabiliza del contenido de los artículos facilitados por terceras personas en esta revista.

SUMARIO

- 6/8 Sonque aran
- 10 CEVA
- 12 Teléfonos de interés
- 14 Anuncios económicos
- 16 Trucos
- 17 Consejos de jardinería
- 18 Agenda en Aran
- 18 Era escola
- 20 Horóscopo
- 24 Mascotas
- 26/27 Horarios de autobus
- 28 Medicina y estética
- 32 Era val d'auti tempsi
- 34 Noticias Vielha
- 35 CAEI
- 36 Masquesqui
- 38 Pasaratos
- 40 Comic
- 42 Aran pour nos amis
- 44 Noticias Bossòst
- 45 Soluciones pasaratos
- 46 Nuevas tecnologías
- 47 Una casa en el valle
- 70 Indice anunciantes

AraNau
era revista dera Val d'Aran

NAU ARAN

c/ Jaime II, 14 Baixos

25530 Vielha

Tel.: 973 64 04 87

rosa@arannau.com

Suscripciones a ARAN NAU

Llamar al teléfono 973 64 04 87 y

por sólo 30€* anuales (55€ para Francia), les enviaremos puntualmente la revista a su casa

CENTRE COMMERCIAL LES PORTES DU VAL D'ARAN



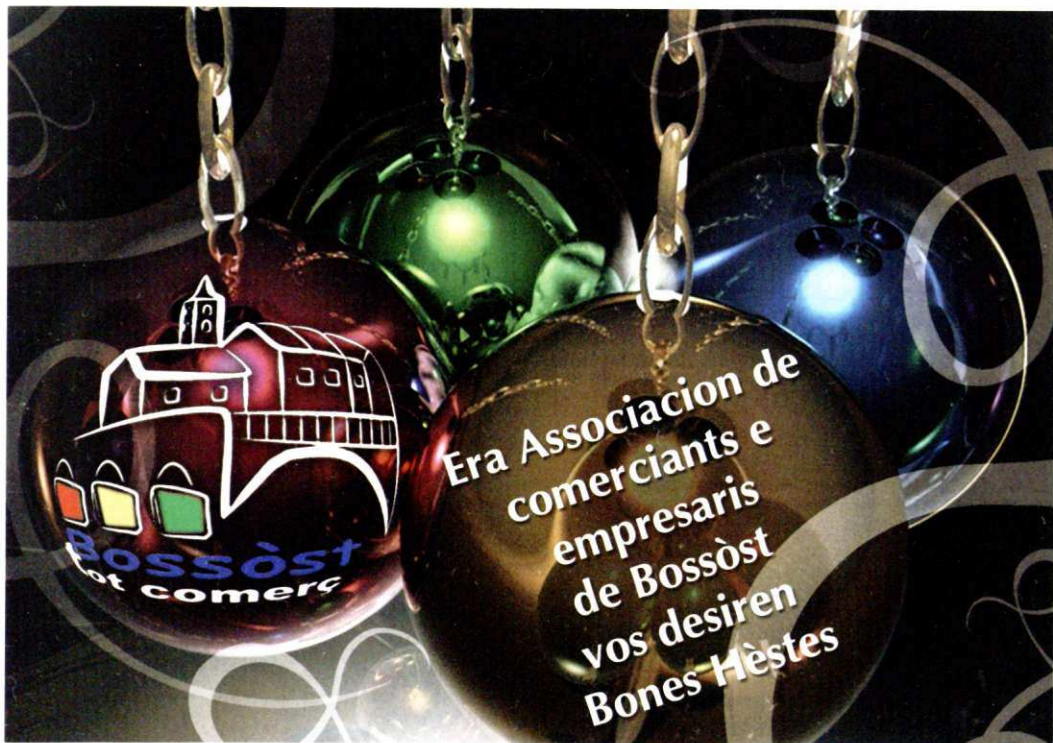
SUPER U

FELIZ NAVIDAD Y
PROSPERO AÑO 2012

Solamente a 33 Km.
del Valle de Aran

 ALBI de 9 h a 19 h du lundi au samedi 05 61 94 22 60	 Styleco du lundi au vendredi de 9 h a 19 h le samedi 05 61 94 40 08	 Châteaux du lundi au vendredi de 9 h a 19 h le samedi 05 61 94 40 08	 BRICORAMA du lundi au samedi de 9 h a 19 h le samedi 05 61 89 98 89	 Point Vert du lundi au jeudi de 9 h a 19 h vendredi et samedi 05 61 88 40 43	 PEUGEOT du lundi au samedi de 9 h a 19 h le samedi 05 61 95 11 62	 MORISKO du lundi au samedi de 9 h a 19 h le samedi 05 61 94 25 73	 SUPER U du lundi au samedi de 9 h a 19 h 30 le samedi 05 61 95 79 79	 nunch Ouvert 7/7j de 8 h a 21 h 30 05 61 88 33 33
--	--	---	--	---	--	--	---	---

Zone Lane Bazert Avenue de Luchon **GOURDAN-POLIGNAN**



Torisme Val d'Aran ena Fira de Girona.

Eth Conselh Generau d'Aran, a trauèrs de Torisme Val d'Aran, participèc per prumèr còp ena Fira Multisectorial de Girona. Era Fira, que se celebrèc es dies 28 d'octobre ar 1 de noveme, siguec inaugurada peth Molt Honorable President dera Generalitat de Catalunya Sr. Artur Mas.

Torisme Val d'Aran a profitat era sua presència ena fira entà presentar es diuèrses aufertes toristiques, culturaus e gastronòmiques dera Val d'Aran, atau coma era prepausa entara pròpleu temporada d'esqui



II Jornada Aran-Mar. Present e futur dera assistència sanitària en Aran.

Eth Conselh Generau d'Aran, a trauèrs deth SABS (Servici Aranès de Benèster e Salut) e d'AranSalut, organizèc era segona edicion des jornades Aran-Mar, laguens deth convèni de colaboracion signat entre eth Conselh Generau d'Aran e er Hospital del Mar de Barcelona. Un convèni que s'amplie a diuèrses especialitats mediques, en tot depèner des besonhs e dera disponibilitat de totes dues institucions. Aguest convèni de colaboracion, que comencèc ocupant-se d'ua especialitat tant importanta com ei era Medicina Interna, ara curbis d'auetes especialitats coma son era Oncologia e era Traumatologia.



Luís Carlos Medina, vicesindic prumèr d'Aran, partcipe ena inauguracion dera IV Mòstra de Cinèma Occitan Llanterna Digital 2011.

Luis Carlos Medina, vicesindic prumèr deth Conselh Generau d'Aran, en tot acompanyar ara directora generau de Politica Lingüística dera Generalitat de Catalonha, Ivonne Griley participèc eth passat cap de setmana ena inauguracion dera IV Mòstra de Cinèma Occitan Llanterna Digital 2011, en Ateneu Barcelonès de Barcelona.

Era Mòstra vò contribuir ara difusion dera lengua e dera realitat occitanes a trauèrs des creacions cinematografiques que s'i produsissen, e aspire a esdevier ua plataforma de promocion dera creacion

audiovisuau en occitan, aranès en Aran, tant en Catalonha coma Occitània.



Talhèrs d'igualtat d'oportunitats

Eth Conselh Generau d'Aran organizèc uns talhèrs d'igualtat d'oportunitats adreçats a mainatges e mainades d'educacion infantila e primària, e tanben as pairs e mairs atau coma ath personau docent, laguens deth programa de trabalh conjunt entre Centres Docents e era ZER (Zona d'Escolès Ruraus), damb er objectiu de sensibilizar era comunitat educativa (professorat, alumnat, pairs e mairs) dera importància de trabalhar ena igualtat d'oportunitats coma un valor de besonh entà ua societat mès justa e equitativa.

Enes talhèrs i assistiren un totau de 58 mainatges e mainades d'Educacion Infantila, e 83 d'Educacion Primària.

Era finalitat des talhèrs ei remercar era importància de trabalhar ena igualtat des dera enfança entà previer conductes discriminatòries e era violència ena edat adulta.



Servicios Informáticos

Páginas Web's

Reparación

Mantenimiento



VIELHA COMPUTER

Software

Consumibles

Audio-Visuales

Venta de equipos

Tel.: 973.64.10.53

info@vielhacomputer.com

Av. Castiero Nº 15, local 13

25530 Vielha - LLeida

www.vielhacomputer.com



Atención telefónica y presencial de 9,00 a 19,00h.
Proximidad. Servicios garantizados

www.toloassociats.com

Av. Castiero, 17 Entlo 1 · 25530 VIELHA (España)
Tel. 973 64 21 58 · jose@toloassociats.com

www.yolandaamiell.com

YOLANDA AMIELL SANGÜESA. Abogada
Teléfono 973 64 17 22 · yolanda@aranweb.com



Servicios:

Urgencias 626 70 15 47

Medicina general

Yacunas, microchip,
pasaporte...

Análisis laboratorial

Radiografía,
ecografía...

Cirugía general
Hospitalización

Alimentación y
complementos

**Ahora también
peluquería canina!!!**

Visitas concertadas:

Tel. 973 64 23 61

Avda. Garona, 25 - bajos VIELHA

www.aranveterinaris.es

www.granaran.com



REFORMAS EN GENERAL

Avd. Castiero, 17 2º 5º
25530 VIELHA

Telf. 676 658 639
granaran@granaran.com

CAMISETAS · POLOS
SUDADERAS · PANTALONES
"ROPA PARA BEBE, NIÑO/A Y ADULTOS"

Presentando
este cupón
10% descuento



VEN A CONOCER LA NUEVA
COLECCIÓN DE INVIERNO

EL NIÑO-Vielha

C/ Eth Roser, 11 - Frente instituto VIELHA
Telf. 973 64 13 06 · info@elninovieilha.com

Projectes de melhora ena pista de Varradòs, deth camin dera ribera de Vielha e adequacion de camins entara descenuda en bicicleta

Eth Conselh Generau d'Aran, a aprovat recentaments diuersi projectes de melhora e adequacion de disparièrs endrets dera Val d'Aran.

Eth projecte de condicionament e melhora deth camin dera ribera de Vielha entre eth Pontautet e era N-230, damb un pressupòst d'execucion per contracte de 36.518,47 €.

Eth projecte d'adequacion de camins entara practica derascenuda damb bicicleta de montanha en bòsc de Varicauba, damb un pressupòst d'execucion per contracte de 30.536,70€

Eth projecte de melhora des drenatges dera pista de Varradòs, damb un pressupòst d'execucion per contracte de 184.324,46 €

Toti aquesti projectes d'adequacion e melhora,

s'incluidissen laguens dera planificacion deth Govern deth Conselh Generau d'Aran, a compdar deth mes de junh de 2011.



Eth Conselh Generau d'Aran presenta era candidatura de Mn. Jusèp Amieil entara concession dera Creu de Sant Jordi

Eth passat 26 d'octobre se presentèc candidatura de Mn. Jusèp Amieil entà que li sigue concedida era Creu de Sant Jordi.

Ena ròda de premsa i a estat present eth sindic d'Aran Carlos Barrera, acompanyat de Mn. Pere Balaguè, archiprèste dera Val d'Aran e dethcap de Cultura e Patrimòni deth Conselh Generau d'Aran, Jèp de Montoya.

Eth sindic d'Aran, Carlos Barrera, a explicat qu'aguesta prepausa que hèn amassa eth Bisbat dera Seu, er archiprestat dera Val d'Aran e eth Conselh Generau d'Aran, se hè perquè "entenem qu'a arribat eth moment de reconèisher tot eth trabalh, eth compromís, e era defensa dera identitat deth nòste

país, que damb grana abilitat e sentit comun, a amiat a tèrme Mn. Jusèp Amieil pendent tota era sua trajectòria. Ei un exemple viu que s'a de mèter en valor"



Joeni Emprendedors

Eth dissabte 12 de noveme auec lòc ena Sala Polivalenta de Vielha, era Prumera Jornada de Joeni Emprendedors dera Val d'Aran, a on i participèren 20 joeni emprendedors e emprendedors de sectors productius tant diuersi com, era construccion, comèrc online, marketing 2.0, desestacionalizacion, produccion de formatges, produccion de cervesa artesana, estetica, trabalhs grafics e retolacion, e pilates entre d'auit. Era jornada que comencèc entàs 10 h e s' alonguèc enquias 14.30 h, siguec inaugurada peth sindic d'Aran, Carlos Barrera, acompanyat per alcalde de Vielha, Alex Moga, e pes conselhèrs deth Conselh Generau d'Aran, Luis Carlos Medina, Eduardo Valdecantos e Marcos Vilò, atau coma tanben pera coordinadora de

Joenessa en Lhèida, Anna Feliu, e Miquel Àngel Cullerès, director des Servicis d'Ensenhament en Lhèida.





Fontanería
Calefacción
BUSQUET S.L.

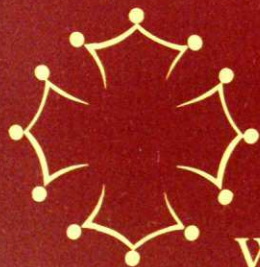
c/ Carrera, 9 – LES
Tel. 973 648 430 / Móvil 609 318 804
fcbusquets@hotmail.com

Instalaciones de gas
y calefacción
Energía solar ...
geotérmica
Claderas de Biomasa
Insertables de leña



**PIDANOS
PRESUPUESTO,
AHORRE CALEFACCION..
INSTALE UN INSERTABLE
EN SU CHIMENEA**

Inmobiliaria del Valle de Aran y Costa Blanca



617 578 854

**Consulte nuestras
interesantes ofertas en:**

www.sebasaran.com

registro d'agents immobiliaris
de Catalunya núm. 4316



**PINTURAS
NASARRE**

*Pintura en general
Barnizados y lacados
Multiservicios del hogar
Decapados abrasivos con chorro de arena*



c/ Sant Serat, 18 25550 - BOSSÒST

Tel. 973 64 83 67 - 607 18 21 43
Fax 973 64 74 00

EN EL PARADOR DE ARTIES

En un entorno único donde poder disfrutar de todos tus momentos, el Parador de Artes dispone de varios salones de celebraciones con capacidad máxima hasta 350 comensales según montaje. El Parador de Artes te ofrece la mejor gastronomía de la zona sin olvidarnos de sus platos más clásicos y sus acogedoras estancias. Pruébalo y volverás.

www.paradores.es • 973 640 801 • arties@paradores.es



El CEVA renueva su imagen tras 45 años



CLUB ESQUÍ VAL D'ARAN

Vielha, 15 de noviembre de 2011. El Club de Esquí Val d'Aran, CEVA, el primer club de esquí de la Val d'Arán y uno de los más laureados a nivel nacional, ha presentado hoy su nuevo branding con el objetivo de reforzar y modernizar su marca ante sus socios, los profesionales del mundo de los deportes de invierno y las comunidades en las que trabaja.

"La nueva expresión de nuestra marca distingue visualmente al CEVA de la misma forma que nuestra historia, unos resultados deportivos únicos desde nuestra fundación y la vocación de club abierto a los socios nos diferencia del resto de clubes de esquí" afirma Joan Riu, presidente del Club d'Esquí Val d'Aran.

Para Javier Montes, Director Técnico del CEVA, *"este es un cambio que transmite nuestra esencia como Club de Competición, moderno y de futuro. Los nuevos elementos visuales van más allá de un logo. Más allá de nuestras aptitudes y de nuestra experiencia, buscamos transmitir nuestro estilo dinámico e innovador"*.

La nueva marca se crea con un nuevo logotipo formado por las siglas del Club, CEVA, nombre con el que es conocido desde siempre; y se complementa con el

rediseño del escudo histórico del Club de Esquí que tras más de 45 años en uso, se actualiza. El logotipo del Club, está formado por las iniciales CEVA escritas en minúsculas y unidas entre sí. Los colores básicos son el naranja, el blanco y el negro que ya estaban presentes en la anterior imagen, a los que se une el plata como color complementario en el logotipo y básico en el escudo. Ambos están diseñados también para facilitar su uso y adecuarlo al nuevo entorno online y digital.

El cambio de imagen ha sido realizado por la compañía de brandings **plug+a+associates**, con sede en Barcelona y oficinas en Londres, París, Amsterdamm y Moscú. **Esplug+a+associates** es una de las empresas de branding más premiadas nacional e internacionalmente en nuestro país; entre sus trabajos destacan clientes como BBVA, Nike, Unilever, Henkel, Ajuntament de Barcelona, FIBA, Danone o Mesoestetic y recientemente ha sido también la responsable de realizar el logotipo del jugador del F.C. Barcelona Lionel Messi. La nueva identidad entrará en vigor este mes de diciembre e irá substituyendo la antigua imagen de forma progresiva durante el 2012, por lo que ambas marcas convivirán todavía esta temporada.



CLUB ESQUÍ VAL D'ARAN

**Hazte socio
del CEVA
y participa
de sus
actividades**

El CEVA, el Club con más años de experiencia, ha preparado para este invierno un programa repleto de actividades elaborado a tu medida.

ESQUÍ ALPINO: A partir de 4 años; INICIACIÓN, PERFECCIONAMIENTO y COMPETICIÓN, FREE-STYLE, MULTIACTIVIDAD, GRUPOS DE VETERANOS, ESQUÍ DE MONTAÑA, FONDO.



RIDERS TEAM CEVA
Escuela de Esquí
riderssteamceva@terra.es
650 182 082

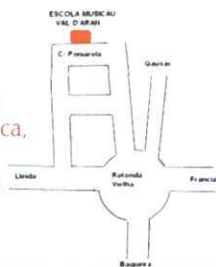


Galeria Palai de Gèu
Avda. Garona, 33, Local 9
25530 VIELHA (Lleida)
Tel. + 34 973 64 02 15
Fax + 34 973 64 28 19
secretaria@clubceva.es
<http://www.clubceva.es>

Escòla Musicau Val d'Aran (Vinculada con el Liceo de Barcelona)

Lenguaje musical clásico y moderno - piano
flauta travesera - violín - guitarra clásica, flamenca,
moderna y eléctrica - clarinete - saxofon
percusión (batería...) - trompeta - acordeón y
acordeón diatónico

BANDA MUSICAL Y BATUCADA INFANTIL



TARIFAS ESPECIALES

PARA QUE TODOS PODÁIS APRENDER MUSICA

A totes les especialitats que fan : GRABACIÓN Y EDICIÓN DE AUDIO-DIGITAL

MATRÍCULA ABIERTA CURSO 2011 - 2012

Reserva tu plaza para el próximo curso

Tel. 973 64 32 61 · 636 03 06 22 · c/ Pomarola, 3 (Edificio Copirineo) · VIELHA
escuelamusicau@hotmail.com / www.escolamusicauvaldaran.com



MAPFRE

Los mejores precios y garantías en seguros de:

Hogar.
Responsabilidad Civil.
Comercio.
PYMES.
Vida.
Accidentes.
Planes de Pensiones.
Comunidades de Propietarios.
Decesos.
Bajas por Enfermedad.
Automóviles.
Etc.
Asistencia en viaje 24h a su servicio.

Avda. Maladeta, 19 bajos
25530 VIELHA
Tel / Fax: 973 64 32 32

Cudós

CONSULTORS

Administración de Fincas.
Servicios de Gestoría.
Asesoramiento y Asistencia Jurídica.
Planificación y Gestión Fiscal y Contable.
Asesoramiento y Tramitación Laboral.
Asesoramiento y Gestión de Patrimonios.
Trámites Administrativos.
Gestión de Documentos de Tráfico.

www.cudos-consultors.com

Avda. Maladeta, 19 bajos
25530 VIELHA
Tel. / Fax. 973 64 32 32
Oficina Balaguer: Tel. 973 45 05 55
Oficina Lleida: Tel. 973 28 28 18

FARMACIA PALÀ (VIELHA)	973 642 585
FARMACIA CATALÀ (VIELHA)	973 642 346
FARMACIA ALMANSA (BOSSÒST)	973 648 219
FARMACIA ALMANSA (LES)	973 647 244
FARMACIOLA PALÀ (ARTIES)	973 644 346
FARMACIA PALÀ (BAQUEIRA)	973 644 462
FARMACIOLA CATALÀ (SALARDÚ)	973 644 225

ESPITAU VAL D'ARAN	973 640 006
DISPENSARI ARTIES	973 642 847
DISPENSARI BOSSÒST	973 648 211
DISPENSARI LES	973 648 229
DISPENSARI SALARDÚ	973 644 030

GUARDIA CIVIL VIELHA	973 640 005
GUARDIA CIVIL DE MONTANYA (URG)	062
GUARDIA CIVIL DE MONTANYA (URG)	973 640 005

POLICIA NACIONAL (URG)	091
POLICIA NACIONAL COM. LES	973 648 014

MOSSOS D'ESQUADRA (URG)	088
MOSSOS D'ESQUADRA VIELHA	973 357 285

ALSA. OFICINA EN VIELHA	902 422 242
-------------------------	-------------

SALÒN DEL REINO TESTIGOS JEHOVÀ	618 613320
---------------------------------	------------

CORREUS - OFICINA VIELHA	973 640 912
GREMI D'OSTALARIA DERA VAL D'ARAN	973 640 601
ESCOLA D'OSTALARIA DE LES	973 647 242

ESTAT DEL TRANSIT DE CATALUNYA	900 647 242
--------------------------------	-------------

PARROQUIA DE VIELHA	973 640 021
PARROQUIA DE BOSSÒST e LES	973 648 253
PARROQUIA DE SALARDÚ	629 791 095

FUNERARIA BORRAS (VAL D'ARAN)	973 258 023
	622 811 981
FUNERARIA SAURA (VIELHA)	608 398 222
	609 571 098

BOMBEROS (URGÈNCIES)	085
POMPIERS D'ARAN	973 640 080
POMPIERS BOSSÒST	973 648 380
EMERGENCIES Y RESCAT DE MONTANYA	973 640 080

CONSELH GENERAU D'ARAN	973 641 801
------------------------	-------------

AJUNTAMENT VIELHA E MIJARAN	973 640 018
AJUNTAMENT ARTIES	973 641 612
AJUNTAMENT ES BORDES	973 640 939
AJUNTAMENT BOSSÒST	973 648 157
AJUNTAMENT LES	973 648 007
AJUNTAMENT NAUT ARAN	973 644 030

INF. TURISME VIELHA	973 640 110
INF. TURISME BOSSÒST	973 647 279
INF. TURISME SALARDÚ	973 645 197
INF. TURISME LES	973 647 303
TORISME VAL D'ARAN	973 640 688
MUSEUS DERA VAL D'ARAN	973 641 815

Era Tiurna

BAR RESTAURANTE

Especialidad en

- BROCHETAS (40 CM)
- Tapas
- Carnes
- Pescados a la brasa





c/ Es Banhs, 29
LES Tel. 973 64 84 66

LIMPIEZA DE CHIMENEAS

EXTRACTORES DE RESTAURANTES

Tel.
973 621 065
661 606 260

michellarrue@hotmail.com

TALLERES GARONA

CARROCERIA Y PINTURA DEL AUTOMOVIL
INSTALACION DE LAMINAS DE CONTROL SOLAR
VENTA DE CADENAS / NEUMATICOS
SUSTITUCION DE LUNAS / MECANICA



Políg. Mijaran, Nave 3 / 25530 VIELHA
Tel. 973 64 02 09 / Móvil 619 03 55 71 / talleresgarona@gmail.com

basteret



restaurante | cazuelitas | tapas

El Rey del Escato

Luis
Bar Restaurante

Avda. Pas d'Arrò, 38 / Tel. 973 64 25 87
(Abierto de 6 a 23 horas)

electrónica

M. Perailes

- Instalación y reparación de antenas individuales y colectivas
- Televisión via satélite
- Alquiler megafonías para eventos
- Venta de electrodomésticos

Instalador oficial nº 4191

Distribuidor: DIGITAL+

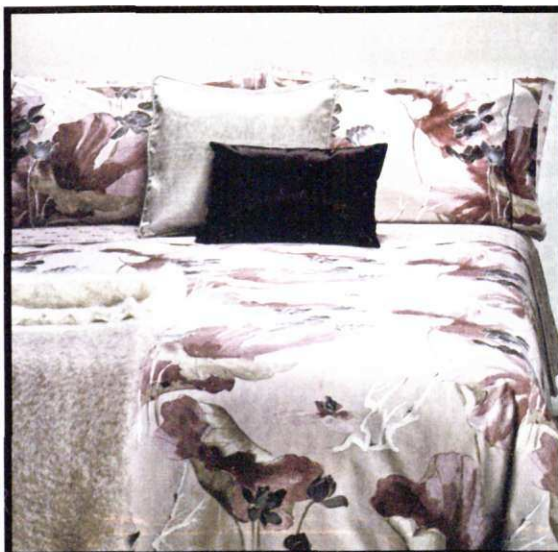
Av. Pas d'Arrò, 50
25530 - VIELHA
Tel. 973 641 560
Fax 973 641 955
cperailles@telefonica.net

novetats

Codina

Confeccions
Moda
home - dona
Llenceria

C/ Duc de Dènia, 31
BOSSÒST
973 64 82 44



ETH AUET

bassols
nicoleta
reig martí
carlos luna
doymon



ROPA LABORAL
ESPECIALIDAD EN HOSTELERIA
PRIMERAS MARCAS EN ROPA DE HOGAR

c/ Casteth, 10 - 25530 - VIELHA
Tel.: 973 640 734 Mòbil: 620 860 241



OPORTUNIDAD:
Vendo piso en Les,
de 5 años y poco
uso, en zona
tranquila. 2 hab., 2
baños, 2 terrazas y
jardín. Salón con
chimenea y cocina
americana.
Amueblado.
Párking. Mejor
visitarlo.
Información.
Tel. 628.157.538

Se busca señora o
señorita
comercial
bilingüe para el
Valle de Aran.
Tel. 0033.
616.588.861

Se alquilan
habitaciones en
Betrén.
Tel. 655.269.870



Alquiler con opción
compra. Local
77m², cerca de la
guardería infantil de
Vielha, sin
columnas, con
esplendidos
ventanales, suelo de
gres y un baño. Tel.
973.64.02.20 -
620.860.243

Se vende estudio
en Vielha.
80.000€
Tel. 617.578.854

Alquilo
apartamentos
todo el año y
temporadas
Tel.
617.578.854

Vendo una
escalera de
caracol de madera
nueva a estrenar.
50 m² parquet de
LANDES muy seco
15 años
almacenados. 10
vigas de roble
14x14x2,40 largo
Tel. 973.64.02.20
- 620.860.243

D.J. Para amenizar
todo tipo de fiestas,
en el Valle de Aran y
Barcelona. Celebra
tu fin de año con
música.
Tel. 672.004.072 -
629.178.718

Se traspasa, por
jubilación, negocio
a pleno
rendimiento,
totalmente
equipado en Vielha.
Tel. 973.642.093 -
630.059.171



alquiler y venta de maquinaria **JOAQUÍN CALVO**



**VIBRADORES MARTILLOS ELÉCTRICOS CARRETILLAS RODILLOS
COMPRESORES GRUPOS ELECTRÓGENOS DUMPERS HORMIGONERAS ...**

Ctra. de Francia s/n
25530 **VIELHA**
Tel./Fax 973 64 25 44

ALQJCR@vallesaranribagorza.com

Ctra. Nacional 230, Km 124,2
25520 **EL PONT DE SUERT**
Tel./Fax 973 69 10 27

Jairo José Piñero Hurtado

Servicios de mantenimiento y jardinería

*Mantenimiento de áreas verdes
Tala de árboles
Limpiezas industriales
Limpieza de nieve y salado de hielo
Mantenimiento de comunidades
Limpiezas de parking y grandes superficies*

*Creación y reparación de vallados
Pintura de interiores
Pintura de madera y metales de exteriores
Mudanzas dentro del Valle de Arán*



VIELHA · Tél. 638 810 555 · hermanosjayro@hotmail.com · www.hermanosjayro.com

Cortinas Sant Jordi

Especialidades

- Cortinajes
- Cubrecamas
- Tapizados (Paredes, Sofás...)
- Enmoquetados y otros componentes
- Empapelados de Paredes

Divisiones

- Hostelería
- Hogar
- Oficinas

Taller de Diseño

- Confección e instalación propia

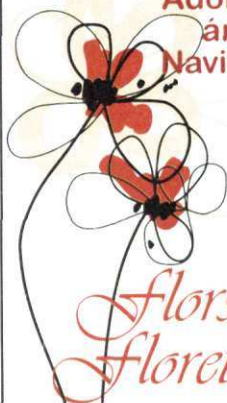
**Tapicerías Sant Jordi
Toldos Sant Jordi**

Toldos de diseño y alta tecnología

c/ Penedés, 87 · Fx. 973 249 954 · BALÀFIA (Lleida)
www.cortinessantjordi.com

☎ **973 249 950** ☎

**Adornos y
árboles
Navideños**



*flors e
floretes*

Centre Caprabo.
Ctra. de França, s/n
VIELHA (Lleida)
Tel. 973 64 23 45
Fax 973 64 10 10

Trucos facilitados por Tintorería y
Lavandería Jonerik de Betren (Vielha)

LÁMPARAS DE ACEITE: Si has comprado una lámpara de aceite antigua y despidе un desagradable olor a rancio, prueba el siguiente truco: vierte aceite de oliva hirviendo en su interior y agita bien. Repite la operación y, a continuación, tira el aceite y pásale papel de cocina absorbente. Tu lámpara ya no olerá mal.

PIEL SUAVE: Si te gusta bañarte pero notas que tu piel se queda reseca, añádele al agua tres litros de suero de mantequilla y no te enjabones. Después de este baño notarás la suavidad de todo tu cuerpo.

ZUMO DE LIMÓN: ¿Necesitas zumo de limón y no dispones de un exprimidor? Te proponemos una sencilla solución. Corta el limón por la mitad y dale vueltas a la pulpa con un tenedor. Si no quieres que queden restos de pulpa pasa un colador.

CONDIMENTA EL CORDERO: ¿Sabes cuáles son los mejores condimentos para aderezar la carne de cordero? Pues sin duda el limón, el ajo, el romero, la menta, las cebollas y la mostaza. Sorprende a tus comensales y dale un nuevo sabor a tus asados.

DESPEJAR LAS VÍAS RESPIRATORIAS: Si por la noche no puedes dormir porque tienes tapada la nariz, aplicate sobre el pecho un poco de esencia de eucalipto. Te descongestionará las vías respiratorias y podrás descansar toda la noche casi de un tirón.

PÁJAROS: Cuando un pájaro se siente solo, suele sufrir trastornos y pierde plumaje o come de forma compulsiva. Si quieres proporcionarle compañía mientras esté ausente, antes de irte, deja sintonizada una emisora de radio. A tu vuelta te recibirá con el mejor de sus trinos.

Val d'Aran
Betren - Vielha



Jonerik
Joana & Erika

COMPLEJO ELURRA
(AL FINAL DE LA RAMPA)

Bones Hèstes tà toti!

LAVANDERÍA - TINTORERÍA

ENTREGA RÁPIDA

NO CERRAMOS AL MEDIODÍA

Abierto de 8 h. a 20 H.

973 64 09 54 - 609 83 91 99
Fax 973 64 14 81

PRADEL HORTICULTURA



Plantas y Flores
Plantel para huertos
Tierra - Abonos
Venta al detalle

15, AVENUE DE TOULOUSE 31110 - LUCHON (FRANCIA)
TEL 0033 561 79 80 90 FAX 0033 561 79 01 34



Como ya se acerca la Navidad vamos a hablar de una planta que en estas fechas está muy presente en nuestros hogares. Es decorativa y crea un ambiente gratamente navideño en las casas. Se trata de El Acebo.

Es un arbusto que se hace grande con los años e incluso árbol que puede superar los 10 m de altura.

- Hojas lustrosas con borde espinoso.
- Sus hojas son perennes, de color verde oscuro en el haz y más claro el envés, de forma elíptica, coriáceas, muy duras, alabeadas y con espinas en los bordes, de unos 5 a 9 cm de largo.
- Flores masculinas y femeninas en distintos pies de planta (dioica, es decir, existen ejemplares macho y ejemplares hembra), pequeñas de color blanco; nacen de las axilas de las hojas solitarias o en ramilletes.

- Los frutos maduran en otoño y de ellos se alimentan roedores, herbívoros y aves.

- Para conseguir frutos coloreados es preciso tener un ejemplar macho y otro hembra por ser una planta dioica

Lento de crecimiento.

- La madera es muy dura y apreciada en ebanistería, tornería y marquetería. Imita al ébano si se tiñe de negro.

- Actualmente, es una especie protegida en varios lugares de Europa debido a la depredación salvaje a que fue sometido con objeto de servir de decoración en Navidad

- Suelos de pH variable, desde básico a bastante ácido.

- Vive en diferentes tipos de suelos y puede soportar incluso los climas más secos.

- Tolera el frío y gusta de humedad ambiental. En inviernos fríos protéjala con un acolchado.

- Conviene regarlo durante las temporadas de calor.

- Se debe abonar en la época de crecimiento y acolcharlo en la de reposo.

- Soporta muy bien la poda. La poda se realiza a finales de otoño.

- Tolera mal los trasplantes.



Eth Jardinet

Decoración Florau e Jardineria

c./deth Roser, 13
25530 VIELHA (Lleida)
Tel. 973 64 03 48

Feliz Navidad a todos

Artículo facilitado por Antonia Bergé de

Eth Jardinet

Actividades en Aran

Diciembre 2011

Del 27 noviembre al 8 diciembre: **ERA IV SETMANA DER ANDITO**. Muestra gastronómica en la que participan restaurantes y bares del pueblo de Bossòst, que cocinarán un plato con "andito", embutido típico y propio de Bossòst, hecho artesanalmente por los carniceros de este pueblo, sobretodo en invierno. Organiza: Associacion de Comercants e Empresaris de Bossòst. Tel. 973 648098

Del 8 al 10: **TEATRO**. Representación de la obra "A grani problèmes... grans mentides" escrita y dirigida por Manuela Anè, representada por el grupo de Teatro Era Cabana de Les. A las 22h en la Sala de Actos del Ayuntamiento de Les. Venta de entradas avanzadas en las Oficinas de Turismo de Les, Salardú y Vielha. 8€.

Del 28 diciembre al 4 enero: **ANTIC VIELHA**. XV Feria de antigüedades, brocantes y coleccionismo.

Amplia oferta de artículos: muebles, colecciones, joyas, lámparas, libros, e instrumentos musicales entre otros, con un mínimo de antigüedad de 50 años para los brocantes y de más de 100 años para los anticuarios. Sala Polivalente de Vielha, 11 a 21. Entrada 2,5€, menores de 16 años gratis.

Todos los miércoles del mes, MERCADO, en Bossòst. En el Paseo Eduard Aunós.

Todos los jueves del mes, MERCADO, en Vielha. En la Avenida Pas d'Arró.

Si quiere anunciar alguna actividad social, deportiva y/o cultural que se vaya a celebrar en el Valle de Aran próximamente, puede enviarnos la información a jorge@arannau.com para que sea publicada.

Era Escòla

informa



ERA ESCÒLA AFRONTA CON ILUSIÓN Y OPTIMISMO LA NUEVA TEMPORADA 2011/2012

Era escòla, escuela de esquí del Valle de Aran, que inicia básicamente su actividad en Baqueira Beret a primeros de diciembre, quiere iniciarse para esta temporada 2011/2012 con el slogan: "VIVE Y SIENTE LA EXPERIENCIA".

Era escòla durante el otoño, se dedica a realizar las acciones necesarias para activar todos los departamentos y áreas que componen Era escòla. De esta manera, el trabajo de los profesores, atención al cliente y puesta en marcha de la institución, se adapta, para que nuestro cliente se sienta lo más cómodo y atendido posible.

Era escòla, la integran más de 200 profesores, circunstancia que requiere una organización y planificación muy depurada y trabajada. Sólo así el capital humano interno de la propia escòla, conocerá y podrá poner en práctica las reglas de juego programadas para el óptimo funcionamiento de la empresa.

S.P.F. SAURA, S.



SERVICI JUDICIAU
ALTA RIBAGORÇA I
VAL D'ARAN

TANATORIS TANATORI VIELHA
Jorge Belmonte
AL FRONT Mòbil 609 571 098
DE SUERT Alberto Castet
Mòbil 619 842 915
VIELHA
25530 VIELHA
Val d'Aran (Lleida)
casasaura@hotmail.com
www.casasaura.com

Jairo José

VENTA DE LEÑA (SERVICIO A DOMICILIO)

Piñero

Precios: 55 € m3. (haya)

110 € m3 (mezcla de luxe)

Hurtado

LIMPIEZA DE CHIMENEAS



Tel. 638 810 555

hermanosjairo@hotmail.com

www.hermanosjairo.com



Funerària Val d'Aran

Oficina Central:
C/Pomarola, 3 · VIELHA
Tel. 973 258 023
973 258 261

Servicios en todo el Valle
Juanito Ferrera Velardo
Tel. 619 099 274
973 647 161

Arró, Bausen, Begòs, Benòs,
Bossòst, Canejan, Era Bordeta,
Es Bòrdes, Les, Pontaut.



POLLOS A L'AST - COMIDA PARA LLEVAR
(Olla aranesa, Còdillo, Comil, Ensaladas, Croquetes, Patès, Pan, ...)

AVDA. GARONA, 17 - LOCAL 2 · 25530 - VIELHA

TEL. 973 642 093 - 630 059 171 / www.asadorgarona.com

ARAN COLOR

LABORATORIO
FOTOGRAFICO DIGITAL



- REVELADO Y AMPLIACIONES, MÁXIMA CALIDAD AL MEJOR PRECIO
- TRATAMIENTO Y MANIPULACIÓN DE LA IMAGEN, RETOQUE FOTOGRAFICO
- MATERIAL FOTO Y VIDEO, PASAMOS TUS VIDEOS A DVD
- VENTA DE FOTOS DEL VALLE

Tel.: 973 640 490
Av. Pas d'Arro 52 · VIELHA
arancolor@hotmail.com

ARIES

Durante este mes, deberá dialogar con la familia para evitar problemas mayores. Al igual que en el trabajo, donde podrá realizar algunos viajes que le otorgaran una excelente oportunidad para progresar. En el amor, le deberá dedicar más tiempo a tu pareja y tener mucho cuidado con tu salud, que debido a discusiones podrás tener muchos dolores de cabeza.



TAURO

Tener hijos, agrandar la familia, vivir juntos, será algunas de las decisiones que el taurino debe tomar este mes. En el trabajo algunos problemas económicos lo harán pensar en el trabajo y el tema laboral, donde nuevamente tendrá que tomar decisiones.



GEMINIS

Venus pasará por la Casa de Sagitario y la tristeza inundará tu vida. Pero no lo veas como algo negativo, sino como un paso al que debes someterte para poder avanzar y ser feliz en el amor. En el trabajo deberá luchar para lograr surgir.



CANCER

Todo depende de ti, si aprendes a trabajar concentrado durante tus horas de trabajo, podrás mejorar bastante en el ámbito laboral. Quizás exista la tentación de hacer un gasto importante de dinero, medítelo bastante antes de hacerlo. En el amor encontrará un equilibrio, tendrá que dejar de lado sus temores y avanzar en el plano sentimental.



LEO

Siempre brillas por luces propias, eres el mejor del trabajo, el mejor amigo y el mejor amante. Este mes Marte se ubicará en el Signo de Géminis y todos tus talentos innatos se verán opacados. Así que deberá cuidar el dinero, tu trabajo y aprender que puedes seguir luciendo cuando no todo te salga como lo quieres. Los amigos serán un gran apoyo en este proceso.



VIRGO

El fin de año necesita una buena clausura, y sobresalir en todos los aspectos será el objetivo. Memoria y capacidad de síntesis serán las herramientas que utilizará para lograrlo. En el amor concretará relaciones afectivas, conquistará a la persona que ama.



LIBRA

El proyecto que lo viene atormentando hace meses, le pasa la cuenta, porque su perseverancia y energía se ven recompensadas. El éxito es seguro, no dude en seguir adelante.



ESCORPIO

El fin de año se acerca y los gastos se han empezado a acumular. Además los proyectos no han tenido salida como lo había planeado. El amor que inundará este mes será la única forma de olvidar las dificultades.



SAGITARIO

Encuentros fogosos e inolvidables le harán sentir que la relación pasa por un momento único, las hormonas se revolucionarán y el erotismo llegará a su máximo. En el apartado de salud no deje de visitar a su médico para revisar esos leves dolores de espalda. Económicamente muy bien.



CAPRICORNIO

Sólo tiene que exteriorizar sus sentimientos, decir lo que piensa y siente y los problemas encontrarán solución más rápido de lo que piensa. No se sienta obligado a comprar todo lo que vea, puede pasarle factura en su monedero.



ACUARIO

El agudo dolor de cabeza que lleva sintiendo fastidiado durante este mes, pero lo grave es que no se pasará con un simple medicamento, necesita ir al médico para solucionarlo bien. Con la salud no se juega.



PISCIS

Se sienten melancólicos, tristes e indecisos, los amigos y cercanos se preocuparán por su salud. Sin embargo es un tiempo necesario para encontrarse y recuperarse de las angustias vividas. Es hora de buscar un trabajo más gratificante y que le llene más. Buen momento para encontrarlo.



Meliá Royal Tanau
Baqueira Beret. Lleida



Sol Vielha
Vielha. Lleida



EL PLACER DE ESQUIAR NO ACABA EN LA NIEVE

Ha sido un gran día de nieve y sol. Para volver a tu hotel no tienes que ir muy lejos, está casi a pie de pista. Es un lugar perfecto si amas el esquí y si no, también. La comodidad de tu habitación, la tranquilidad del spa, el exquisito sabor de la gastronomía local... todas las opciones son buenas. Haremos de tus días de esquí los mejores del año.

Información y reservas: **902 14 44 44** en tu agencia de viajes o en meliahotels.com

MELIÀ
HOTELS & RESORTS

el viaje eres tú

Meliá Royal Tanau

Meliá Royal Tanau está situado en un enclave privilegiado, en el exclusivo residencial Tanau, a pie de las pistas de Baqueira Beret y a tan solo 50 metros del telesilla Esquíros. Su reducido tamaño permite un trato personalizado a todos sus clientes, un servicio único en un ambiente familiar y con unas increíbles vistas panorámicas.

Dispone de 30 habitaciones distribuidas en tres plantas, todas ellas con vistas al Valle de Arán y a las pistas de esquí de Baqueira Beret. Además, el hotel cuenta con un excepcional YHI spa, la marca exclusiva de Meliá Hotels International, un auténtico oasis de bienestar en el corazón de las montañas, que está especialmente enfocado en los tratamientos para la recuperación del esquiador. Meliá Royal Tanau ofrece también a sus clientes un novedoso concepto de restauración, que aúna lounge y restaurante abierto todo el día, con una exquisita selección de especialidades de nieve, como el Rosti Suizo o el Snitzel de Ternera.



Sol Vielha



El hotel Sol Vielha, está situado en el centro de la localidad de Vielha, a tan solo 20 minutos de las pistas de esquí de Vaquería Beret y a 200 metros del Palacio de Hielo de Vielha. Por todo ello, el hotel ofrece un punto de partida idóneo para disfrutar de todas las actividades deportivas y culturales que el valle puede ofrecer.

Sus 95 habitaciones con inmejorables vistas sobre los picos nevados que rodean la ciudad ofrecen todas las opciones posibles para cualquier tipo de demanda: desde habitaciones estándar hasta cuartos cuádruples para disfrutar del viaje en familia. El hotel ofrece además spa, gimnasio, restaurante buffet, snack bar y 3 salas de reuniones para celebrar todo tipo de eventos.

La Ferme d'Espiau boutique

La Ferme d'Espiau es un lugar mágico, donde podemos encontrar todo lo que nos apetezca para decorar nuestra casa, con un acogedor ambiente de montaña.

Dispone de varias secciones.

La dedicada al acogedor ambiente de montaña, donde podemos encontrar muebles de madera macizos, relojes de cuco de la Selva Negra, lámparas, vajillas, juegos de café, cristalerías, todo a juego con una casa de montaña..

También una gran variedad de tejidos y cortinas estampados con motivos de montaña para poder escoger el que más se adapte a nuestros gustos. Las cortinas se pueden encontrar ya confeccionadas o hacerlas a medida. A juego con ellas, tienen las fundas nórdicas y los cojines para crear un agradable ambiente en su dormitorio o en su salón.

Variedad de objetos para decorar el baño y también magníficos juegos de toallas y albornoces para hacerlo más confortable. Todo tipo de fragancias para la casa.

Otra de las secciones está dedicada a la decoración de diseño contemporáneo. Este es un apartado muy colorista con diversidad de lámparas, de techo en cristal, Vajillas y objetos decorativos para la mesa. Lencería de casa de vivos colores. Cuadros, fotos de artistas, es decir una decoración Art-deco.

Hemos incorporado la marca Alessi, de objetos modernos de diseño italiano de alta gama

Yves y Michel, cuidan de una forma especial, a los clientes venidos del Valle de Aran, puesto que representan más del 50% de la clientela de la Boutique, y para aquellos que los visitan asiduamente les obsequian con una tarjeta de descuento en sus compras.

Los paquetes para regalo están envueltos con un gusto exquisito, casi al punto de que cuando uno recibe un obsequio que viene de la Ferme le da pena abrirlo.

Verdaderamente la autora de este artículo le aconseja que visiten esta extraordinaria boutique de decoración, y les aseguro que no podrán volver a Luchon sin pasar por la Ferme d'Espiau Boutique

Artículo escrito por M^a Rosa Puig



La Ferme d'Espiau Boutique

Distribuidores
exclusivos de :
Ange des Montagnes
Comptoir de Famille
Les Sculpteurs du lac
Alessi

Ambiente de montaña



Decoración - Complementos
Regalos - Arte en la mesa

Ambiente "New Design"

Distribuidores
exclusivos de :
Alessi

64, Allées d'Etigny

31110 Luchon (Francia)

Tel. 00 33 561 79 33 07

Aquí tienen dos imágenes. Como en los pasatiempos del periódico: a ver si son capaces de encontrar las 7 diferencias. Parece evidente ¿verdad? Pues no, de hecho hay mucha gente que sigue confundiendo a un perro con un niño. Peor todavía, porque a los niños, en general, cuando crecen los dejamos marchar y hacer su vida (eso sí a los 40 no los tenemos todavía en casa pidiendo que les lavemos la ropa y les preparemos el bocata). Pero a los perros los seguimos tratando como cachorritos aunque anden por los 15 años arrastrando las patitas de puro artrósicos.

Para muestra, un botón. ¿Cuántas veces han visto a una señora llevando tiernamente abrazado junto a su pecho a un pequeño Yorkshire Terrier? Esa señora cogió al animalito en brazos cuando se lo vendieron y no lo soltará hasta el día que se muera. El pobre bicho está condenado a no pisar nunca el suelo. O ¿cuántas veces se les ha acercado un perrito ladrando como un poseso y enseguida ha parecido su propietario defendiéndolo?...No, si sólo ladra, pero no hace nada, en realidad es muy bueno...

¿En serio creen que les están haciendo un favor? Un perro es un perro y nosotros, como propietarios, tenemos la obligación de educarlos como perros, no como niños malcriados. Y he dicho OBLIGACIÓN. Y educar no significa que de la patita, ni que se haga el muerto ni que de volteretas en el aire cuando le enseñas una galleta. Significa que debe saber que no es él quien manda (propietario ordena, perro obedece: por sí a alguien no le queda claro) y poca cosa más. Si atiende a su nombre, sabe lo que significa SÍ y lo que significa NO, ya lo tenemos todo hecho. Y si no, siempre podemos pedir ayuda: al veterinario, por ejemplo, que nos puede aconsejar un buen adiestrador que nos ayude en la educación de nuestro cachorro.

Y hay que empezar temprano; es mucho más fácil educar a un cachorro que a un adulto. Y desde luego es mucho más fácil prevenir que curar. La falta de educación o, peor todavía, una mala educación puede llevar a graves problemas de comportamiento en el futuro. Por cierto que el encargado de diagnosticar y resolver estos problemas de comportamiento es un VETERINARIO ESPECIALISTA EN ETOLOGÍA, no cualquier cantamañanas con un programa en la tele.

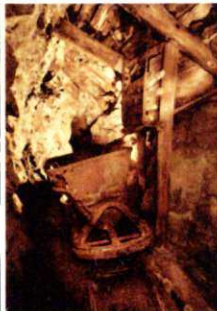
Los veterinarios estamos cansados de ver la misma escena: toda la familia que viene a vacunar al perrito. Cachorrito, de dos meses y apenas 2 kg; en cuanto ve acercarse la bata blanca empieza a gruñir. Los niños se ríen. El veterinario sonríe de medio lado e intenta auscultarlo. El cachorrito se revuelve y empieza a morder el fonendo. La mamá se acerca para sujetarlo y recibe un pequeño mordisco...es que es más malo...no para de morder... El veterinario le explica: a ver, sujételo con fuerza, que no le va a hacer daño, no debe dejarle que muerda...Y la mamá que en cuanto nota que el perrito se revuelve, lo suelta. Los niños se ríen; el papá, apoyado en la pared, hace como que aquello no va con él. Y el veterinario en ese momento se convierte en vidente: ve con una claridad meridiana lo que ocurrirá en esa misma consulta dentro de un año o dos. El perrito ya no pesará dos kilos sino 20 o 30. Ese día ya no vendrán los niños y el que llevará la voz cantante será papá, que por fin habrá tomado cartas en el asunto: Venimos a sacrificar a Toby porque ha mordido al niño. O porque se ha comido al Chihuahua del vecino. O porque no hay cristo que se le acerque, dirá el papá con cara de circunstancias. Y mamá llorará. Y el veterinario, aún tocándole mucho la moral el trabajito, no le quedarán más narices que ponerle la inyección a Toby, porque la seguridad es lo primero. Pero no dejará de pensar si esa inyección no podría haberse evitado si todos, simplemente, tuviésemos dos dedos de frente.

Eva Deza de Aran Veterinaria





Era
tua
Val



Conselh Generau
d'Aran

Aran
un país

horario de autobuses

SABADOS - DOMINGOS - FESTIVOS

	7.45		10.15		15.10		15.55									
BÈRET	TANAU															
BAQUEIRA	7.40	8.50	9.50	10.20	11.50			13.50	14.50	16.50	17.50	19.50	22.20	0.20		
TREDÒS	7.35	8.47	9.47	10.17	11.47			13.47	14.47	16.47	17.47	19.47	22.17	0.17		
SALARDÚ	7.32	8.44	9.44	10.14	11.44			13.44	14.44	16.44	17.44	19.44	22.14	0.14		
GESSA	7.31	8.43	9.43	10.13	11.43			13.43	14.43	16.43	17.43	19.43	22.13	0.13		
ARTIES	7.29	8.40	9.40	10.10	11.40			13.40	14.40	16.40	17.40	19.40	22.10	0.10		
GARÒS	7.27	8.36	9.36	10.06	11.36			13.36	14.36	16.36	17.36	19.36	22.06	0.06		
CASARILH	7.26	8.35	9.35	10.05	11.35			13.35	14.35	16.35	17.35	19.35	22.05	0.05		
ESCUNHAU	7.25	8.33	9.33	10.03	11.33			13.33	14.33	16.33	17.33	19.33	22.03	0.03		
BETREN	7.23	8.31	9.31	10.01	11.31			13.31	14.31	16.31	17.31	19.31	22.01	0.01		
VIELHA	7.22	8.30	9.30	10.00	11.30			13.30	14.30	16.30	17.30	19.30	22.00	0.00		
VIELHA	07.21	08.25	09.25	09.52	11.25	12.55	13.27		14.25	16.25	17.25	19.25	21.52	23.52	5:00	5:27
VILAC	7.20	8.20	9.20	9.50	11.20	12.50	13.25		14.20	16.20	17.20	19.20	21.50	23.50	4:59	5:25
BETLAN	7.19	8.19	9.19	9.49	11.19	12.49	13.24		14.19	16.19	17.19	19.19	21.49	23.49	4:58	5:24
AUBÈRT	7.17	8.17	9.17	9.47	11.17	12.47	13.22		14.17	16.17	17.17	19.17	21.47	23.47	4:57	5:22
PONT D'ARRÒS	7.14	8.14	9.14	9.44	11.14	12.44	13.19		14.14	16.14	17.14	19.14	21.44	23.44	4:56	5:19
BENÒS	7.13	8.13	9.13	9.43	11.13	12.43	13.18		14.13	16.13	17.13	19.13	21.43	23.43	4:53	5:18
ES BÒRDES	7.10	8.10	9.10	9.40	11.10	12.40	13:16		14.10	16.10	17.10	19.10	21.40	23.40	4:50	5:15
ARRÒ	7.09	8.09	9.09	9.39	11.09	12.39	13:14		14.09	16.09	17.09	19.08	21.39	23.39	4:49	5:14
ERA BORDETA	7.07	8.07	9.07	9.37	11.07	12.37	13:12		14.07	16.07	17.07	19.07	21.37	23.37	4:47	5:12
BOSSÒST	7.04	8.04	9.05	9.34	11.04	12.34	13:09		14.04	16.04	17.04	19.04	21.34	23.34	4:44	5:09
LES	7.00	8.00	9.00	9.30	11.00	12.30	13:06		14.00	16.00	17.00	19.00	21.30	23.30	4:40	5:06
PONTAUT																

LINEA REGULAR DIÀRIA DE DILLUNS A DIVENDRES

ORARI DE TRANSPORT CASAU

8:35	14:30	CASAU	14:25	17:23
8:38	14:35	PARADOR	14:23	17:23
8:40	14:40	VIELHA (cine)	14:20	17:20
8:45		VILAC	14:15	17:15
8:55		VIELHA (centre escolar)	13:55	17:00

(1)

(1) Dimèrcles e diuèndres

(1)

VAL D'ARAN - LLEIDA - BARCELONA

SORTIDA	LLEIDA	BARCELONA	ARRIBADA	AEROPÒRT	
5:00		9:45	10:15		Diari
5:30	6:30	11:25			Diari
6:00	8:00	11:45			Diari
7:45	10:15				Enlhaç AVE/AVANT
9:15	11:48	15:00			Diari
13:30	16:30	19:25			Enlhaç AVE/AVANT
17:00		21:45			Diari

BARCELONA - LLEIDA - VAL D'ARAN

SORTIDA	BARCELONA	LLEIDA	ARRIBADA	VIELHA	
8:30	8:45	9:00	12:15		Diari
	9:00		13:45		Diari
	10:15	12:45			Enlhaç AVE/AVANT
	14:15	16:30	19:55		Diari
	16:00	16:15	18:45		Enlhaç AVE/AVANT
15:30	16:00	20:40			Diari
	16:45	19:00	22:00		Diari

ALSA	RENFE	RENFE	ALSA
vieilha	sortida	sortida	LLEIDA
5:30	9:10	9:40	10:54
7:45	10:30	11:40	12:54
7:45	10:30	12:05	13:17
9:15	12:45	13:20	14:25
13:30	17:10	17:40	18:54

ALSA	RENFE	RENFE	ALSA
vieilha	sortida	sortida	LLEIDA
7:45	10:30	11:05	13:23
9:15	12:45	13:05	15:23

RENFE	RENFE	ALSA	ALSA
sortida	sortida	sortida	LLEIDA
8:15	9:18	10:15	12:45
14:10	15:20	16:15	18:45

RENFE	ALSA	ALSA	ALSA
sortida	sortida	sortida	LLEIDA
7:30	9:38	10:15	12:45
13:30	15:38	16:15	18:45

DISSABTES E VIGILIES DE HESTES

	BÈRET	TANAU		
2:50	4:20		2:20	4:20
5:53	4:23		2:17	4:17
2:56	4:26		2:14	4:14
3:00	4:27		2:13	4:13
3:04	4:34		2:10	4:10
3:05	4:35		2:06	4:06
3:07	4:37		2:05	4:05
3:09	4:39		2:01	4:01
3:10	4:42		2:00	3:58
3:15	4:45		1:52	3:57
3:17	4:49		1:50	3:56
3:18	4:50		1:49	3:55
3:20	4:52		1:47	3:53
3:23	4:55		1:44	3:50
3:24	4:56		1:43	3:49
3:27	4:57		1:40	3:46
3:28	4:58		1:39	3:44
3:30	5:00		1:37	3:42
3:33	5:03		1:34	3:39
3:35	5:05		1:30	3:35

ORARI DE TRANSPORT CANEJAN (dimèrcles)

10:00	CANEJAN	13:30
10:20	LES	13:10
10:30	BOSSÒST	13:00

ORARI DE TRANSPORT BAUSEN (dimèrcles)

11:00	BAUSEN	14:30
11:20	LES	14:10
11:30	BOSSÒST	14:00

BOTOX: LAS PREGUNTAS MÁS IMPORTANTES SOBRE ESTE TRATAMIENTO

¿Qué es el BOTOX?

Es el nombre popular con el que se conoce la toxina botulínica tipo A utilizada en Medicina Estética: una proteína producida por una bacteria que, una vez purificada y tratada en laboratorio, a dosis mínimas, se emplea para relajar los músculos faciales. De este modo se eliminan las arrugas de expresión del rostro.

¿Dónde se puede utilizar?

Se tratan las arrugas causadas por la movilidad muscular. Las de la frente, entrecejo y las "patas de gallo".

¿Cuánto tarda en hacer efecto y cuánto dura?

El efecto completo se aprecia a los tres o cuatro días. En algunas personas los efectos definitivos no se reflejan hasta pasadas dos semanas. El efecto del tratamiento dura de cuatro a seis meses. A medida que se realizan sesiones, los efectos son más duraderos. También influye el estado de la piel, el tipo de arruga y la respuesta individual al tratamiento.

¿Qué producto comercial dura más?

Todos los productos comerciales disponibles en la actualidad son igual de duraderos. Lo que varía es la forma de preparar el producto en la consulta médica pero en cuanto a la técnica y sus efectos son similares en los dos productos que están autorizados en nuestro país para su uso en Medicina Estética (Azzalure y Vistabel).

¿Es doloroso el procedimiento?

Es muy poco molesto ya que se inyecta una cantidad de líquido mínima en el músculo elegido.

¿Son muy largas las sesiones?

Apenas unos minutos. 15-20 minutos pueden ser suficientes si se ha realizado una buena historia clínica para decidir que músculos hay que relajar para eliminar las arrugas.

¿Qué se siente después del tratamiento?

Al principio se puede notar tirantez, sobre todo inmediatamente después de la inyección. Los días siguientes se nota que no podemos gesticular adecuadamente, sensación que desaparece en seguida a la vez que notamos como desaparecen las arrugas.

¿Es necesario inyectarlo siempre?

No necesariamente. Hay quien incorpora este tratamiento a su rutina de cuidados estéticos (una o dos veces al año). Otras personas lo utilizan como tratamiento flash, para una ocasión especial. La frecuencia la decide el paciente.



Dra. María José Cutando Longás
Médica colegiada nº 12.011

MEDICINA
NATURISTAY
ESTÉTICA

Dra. M^a. José Cutando Longás

Medicina Estética.
Dietética, Nutrición y Dietoterapia

Médica colegiada nº 12.011

REJUVENECIMIENTO INTEGRAL DEL ROSTRO

- BÓTOX (VISTABEL y AZZALURE): Corrección arrugas faciales
- RELLENOS: Gruesas y finas arrugas, pómulos y labios
- MESOTERAPIA FACIAL (Ac. Hialurónico, Vitaminas,...)
- PEELING MÉDICO: Manchas faciales, aclaramiento.

Plaza Pais d'Arro, 5 1^o 3^o - 25530 VIELHA (Val d'Aran)
Tel. 661 68 64 84

Centro médico autorizado en el Registro Oficial de Centros
Servicio Establecimiento Sanitario, número 1 con L. 25/98/996

INFORMACION
GRATUITA
PREVIAMENTE



Gris



C/ Major, 18
25598 Salardú
Val d'Aran

973 644 926
619 813 594

ES PIRENÈUS



DEMANATZ ETH
CATALÒG DE
JOGUETS, SON A
FÒRÇA BON PRÈTZ.

*Presents
Ceramica*

Passatge de la Libertat, 19
Tel. 973 64 04 73
VIELHA



**CASA PAU
SIDRERIA**

Pinchos y cazuelitas
Chuleton y pescados asados
al Estilo Vasco
Menú de cuchara económico
"Cupela" de Sidra

C/ Moli, 14
ARTIES - Telf. 973 64 52 31

Bak

BAR/RESTAURANTE

c/ Pas d'Arró, 23
25530 VIELHA

Tel. 973 64 16 17

**3 Per
o Tu
p
w**

C/ Pietat, 7
25550 BOSSÒST
Telf. 973 64 74 36



Parador de Vielha
Tel. 973 64 01 00 - spa.vielha@parador.es

**DATE UN CAPRICHIO Y
DISFRUTA DE
NUESTRO SPA**



Vielha



Intermarché

Les Mousquetaires

INTERMARCHÉ ESPECIALISTA
en productos frescos, regionales
y locales a precios "Mousquetaires"



Siempre los mejores precios, aproveche nuestras
excepcionales ofertas de nuestro **42 ANIVERSARIO**.



FELIZ NAVIDAD y AÑO NUEVO

Intermarché



De Lunes a Sábado
de 9 a 19,15

Les Trètes

MOUSTAJON - 31 110 LUCHON

Tel. 00 33 561 79 24 00

Fax: 00 33 561 79 83 01



más cerca, en CIERP GAUD

A 5 minutos de
la frontera

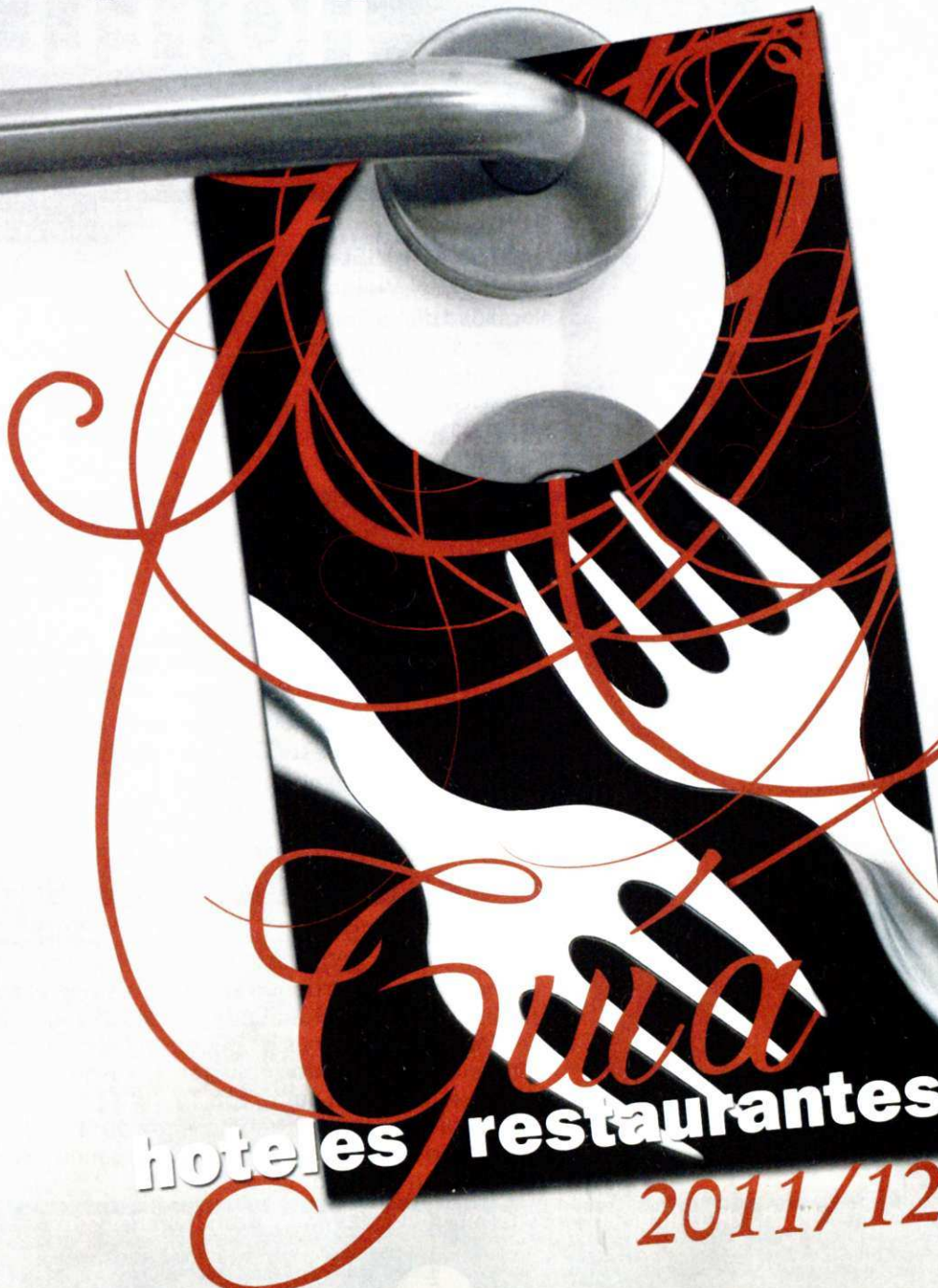
De lunes a viernes
de 9 a 12,30 y de 14,30 a 19,30.

Sabados de 9 a 19,30 sin interrupcion

Tel. 00 33 561 89 85 50



Val d'Aran



Guia
hoteles restaurantes

2011/12

HOTELES



VIELHA

HOTEL SOL VIELHA****

El hotel Sol Vielha, está situado en el centro de la localidad de Vielha, a tan solo 20 minutos de las pistas de esquí de Baqueira Beret y a 200m del Palacio de Hielo de Vielha. Sus 95 habitaciones con inmejorables vistas sobre los picos nevados que rodean la ciudad ofrecen todas las opciones posibles para cualquier tipo de demanda.

Aneto, 1 / Tel. 973 638 000 / www.melia.com



VIELHA

PARADOR DE VIELHA****

En lo alto de Vielha se encuentra este magnífico Parador con impresionantes vistas del Valle. Estancias acogedoras. Dispone de Spa, piscina descubierta y parking. Disfrute de su cocina en su restaurante Val d'Aran y de sus magníficas vistas.

Ctra. Del Túnel, s/n / Tel. 973 640 100 / www.parador.es



VIELHA

HOTEL ALBARES***

Inaugurado en 2005, está situado en el centro de Vielha. En su construcción se ha mantenido el estilo de las casas tradicionales aranesas. Su exquisita decoración y los servicios que ofrecen harán de su estancia un recuerdo inolvidable. Dispone de 14 Habitaciones y una Suite, con TV., WIFI, Secador de pelo, Caja de seguridad gratuita, entre otros... Además dispone de un patio interior, gimnasio y sauna. Servicio de Taxi Gran Turismo.

Paseo de la libertad, 11 / Tel. 973 640 081 / www.hotelalbares.com

VIELHA**HOTEL ARAN*****

Hotel familiar bien equipado, con 49 habitaciones, bar-cafetería, fitness, hamman, sauna, jacuzzi, piscina lúdica y restaurante, que ofrece comida casera diaria. Habitaciones totalmente equipadas. Aquí podrá disfrutar de sus vacaciones en un ambiente acogedor y con un trato familiar. Disponemos de accesos adaptados para minusválidos.

Avenida Castiero, 5 / Tel. 973 640 050 / www.hotelaran.net

**VIELHA****HOTEL DE LA VALL****

Desde 1972 ofrece un alojamiento agradable y familiar. Situado en el centro de Vielha con un gran parking publico delante, dista 12km de las pistas de esquí y disfruta de zona de ocio cercana. Dispone de 28 confortables habitaciones con baño, Wi-fi en todo el hotel, servicio de guarda esquís, acogedora sala de estar y aceptan a sus mascotas. Su cocina destaca por ofrecer unos succulentos desayunos y una cocina casera y típica de Aran.

Avda. Pas d'Arró, 38 / Tel. 973 640 200

**VIELHA****HOTEL PRADETS**

Hotel con encanto situado en el casco antiguo de Vielha, con habitaciones totalmente equipadas. Dispone de restaurante donde podrá degustar deliciosos pinchos (ganadores del concurso 2008), carne a la brasa y buena coctelería.

C/ Pradets, 9 / Tel. 973 643 098 / pradets@hotmail.com

**ARTIES****PARADOR DE ARTIES (Gaspar de Portolà)******

En un entorno único, en el maravilloso pueblo de Arties, donde poder disfrutar de todos tus momentos, el Parador te ofrece la mejor gastronomía de la zona, sin olvidarnos de sus platos más clásicos de cocina tradicional y de autor y sus acogedoras estancias. También expertos en grupos. Pruébalo y volverás.

Ctra. Baqueira Beret s/n / Tel. +34 973 640 801 / www.parador.es





PENSIÓN MONTARTO**

Situada a pie de carretera. Acogedora y de trato familiar. Dispone de 16 habitaciones, todas ellas equipadas con baño privado, secador, televisión y calefacción. Para tomar fuerzas antes de subir a pistas, pueden desayunar en el Bar situado en el mismo edificio de la Pensión.

Carretera, 2 / Tel. 973 640 803 / info@pensionmontarto.es / www.pensionmontarto.es



BAQUEIRA

MELIÀ ROYAL TANAU BOUTIQUE****

Meliá Royal Tanau está situado en un enclave privilegiado, en el exclusivo residencial Tanau, a pie de pistas de Baqueira Beret y a tan solo 50m del telesilla Esquirós. Dispone de 30 habitaciones, todas ellas con vistas al Valle de Arán y a las pistas de esquí. Ofrece también un novedoso concepto de restauración, que aúna lounge y restaurante abierto todo el día.

Ctra. de Beret s/n (Urb. Tanau) / Tel. 973 644 446 / www.melia-royal-tanau.com



BAQUEIRA

HOTEL HIMALAIA****

El Hotel Himàlaia Baqueira está situado a pie de pistas junto al nuevo telecabina 1500 del Valle de Ruda y que da acceso directo a la estación de esquí de Baqueira / Beret. Conjuga una decoración inspirada en la cultura nepalí con los más modernos servicios diseñados para su confort.

Avda. Perimatrau, s/n (Urb. Val de Ruda) / Tel. 973 635 300 / www.himalaiabaqueira.es



CASAU

HOSTAL ERA VERNEDA**

Casa típica aranesa. 15 habitaciones con baño completo, TV, calefacción, parquet y conexión WIFI para ordenadores portátiles. Armario guarda esquís. Parking. Salita con chimenea, juegos y consola. Restaurante abierto previa reserva telefónica. Abierto

Deth Sauquer, 6 / Tel. 973 643 334

ESCUNHAU**HOTEL CASA ESTAMPA*****

Pequeño hotel familiar, con algunas habitaciones abuhardilladas y bañera de hidromasaje, piscina climatizada, parque infantil, y parking exterior privado, cuenta además con restaurante típico de la zona.

Sortaus, 9 / Tel. 973 640 048 / www.hotelcasaestampa.com

ESCUNHAU**HOTEL CASTIERU****

Situado en Escunhau en la carretera de Baqueira, a 10km de pistas y a 2km de Vielha, en este pequeño y confortable hotel, de trato familiar, les ofrece habitaciones tipo suite. Dispone de parking descubierto. En el restaurante podrán disfrutar de una cocina casera y típica aranesa, incluyendo carne de caza y caballo.

Ctra. Baqueira, s/n / Tel. 973 641 628 / Fax 973 640 470

RESTAURANTES

**VIELHA****BASTERET**

En el centro del casco antiguo de Vielha, frente al Río Nere se encuentra BASTERET. Podemos degustar desde los mejores vinos de bodega, pasando por exquisitas tapas, cazuelitas, raciones, pinchos, y carnes a la brasa. Todo ello acompañado por un ambiente informal, agradable y familiar. Si prefieren cenar de una forma más tradicional pueden hacerlo en nuestro salón restaurante, donde disponemos de una selecta carta.

Mayor, 6 / Tel. 973 640 714

RESTAURANTE ERA COQUELA

Ubicado en Vielha, junto al Palacio de Hielo, ofrece una cocina tradicional, creativa y de mercado. Se compone de dos salones y un reservado con vinoteca. Lunes cerrado excepto festivos.

Avda. Garona, 29 / Tel. 973 642 915

**RESTAURANTE EL MOLÍ**

En un molino de 1860, situado en el casco antiguo de Vielha con vistas al río Nere, existe un restaurante donde todavía es posible deleitar los cinco sentidos. Carnes, verduras, pescados y calçots. Todo cocinado a la brasa cara al público. Dispone de comedores privados y techo de cristal para disfrutar de las nevadas, y una selección de los mejores vinos.

Sarriulera, 26 / Tel. 973 641 718

**LA FONDA D'EN PEP**

Presenta dos ambientes distintos. El restaurante se centra en especialidades como "las verduras braseadas al perfume de tomillo", "el mil hojas de foie", "el solomillo de buey con foie y ceps" y excelentes postres de elaboración propia así como una cuidada bodega. En la barra encontramos un amplio surtido de tapas y raciones de la mejor calidad. Tales como "los huevos rotos con foie y ceps", "caracoles", "torradas" y gran variedad de "cazuelitas". A destacar la atención personalizada de sus propietarios y un entorno entrañable.

Avda. Pas d'Arró, 52 / Tel. 973 642 654

**VIELHITOS BAR**

Se encuentra en el centro de Vielha en el Paseo de la Libertad, su oferta se compone de una selección de productos artesanos del valle y productos de primera calidad. Además tiene una selecta bodega de vinos a disposición del cliente, tanto para degustar a copas como para llevárselos a casa. Todo esto en un ambiente agradable y distendido. Entre sus especialidades se encuentran las croquetas caseras y pinchos elaborados al momento. No dejes de pasar a conocernos. Os esperamos.

Paseo de la libertad, 5 / Tel. 626 545 697



VIELHA**BORDA DE BETREN**

Antigua borda reformada manteniendo su aspecto rústico. Fiel a su comida tradicional de Mercado, les pueden ofrecer: Trucha ahumada, rabo de buey con nueces, sopa de queso y carrillera de ternera. Abierto jueves, viernes y sábados (excepto puentes y festivos). Grupos de más de 6 pueden reservar cualquier fecha.

Mayor, 63 (frente a la Iglesia) / Tel 973 640 032

VIELHA**BOK RESTAURANT**

Especialidad en cocina asiática y española. Platos típicos del país: carpaccio de ciervo y olla aranesa. Menús y carta. Abierto todos los días mediodía y noche.

Avda. Pas d'Arró, 23 / Tel. 973 641 617 / 633 298 887

VIELHA**BAR RESTAURANTE LUIS**

Situado desde hace 12 años, en la Avda. Pas d'Arró de Vielha, junto al IES de Arán, el Bar- Restaurante Luis les ofrece menú diario, platos combinados, tapas, y gran variedad de bocadillos que le han valido la denominación de "El Rey del Bocata" Terraza con calefacción, Televisión de pantalla grande, interior y exterior para poder disfrutar de los partidos.

Avda. Pas d'Arró, 38 / Tel. 973 642 587

VIELHA**BAR RESTAURANTE CAN PERE**

Situado en Vielha, junto al colegio. Ofrece tapas, menú diario y carta. Especialidades en: Olla aranesa, pulpo a la gallega y civet de jabalí y ciervo.

Av. Pas d'Arró, 29 / el. 973 642 912

VIELHA**BAR RESTAURANTE ADANS**

Situado junto al cine de Vielha. Amplia y hermosa terraza para disfrutar de los días soleados. Menú diario, tapas, platos combinados, desayunos, etc. Trato agradable y familiar.

Avda. Calbetó Barra, 8 bajos / Tel. 973 648 029

ARTIES**LA CANDELARIA**

Hace once años que este acogedor Restaurante de Arties, les ofrece calidad, servicio y un ambiente diferente. Este año nuestros clientes podrán degustar una cocina totalmente renovada, a un precio adaptado al momento actual.

Mayor, 16 / Tel. 973 642 014

ARTIES**SIDRERIA CASA PAU**

Restaurante típico situado en Arties, frente al Parque de los osos. Les ofrece chuletón y pescados asados al estilo vasco. Pinchos y cazuelitas. Platos para picar. Prueben nuestra cocina de cuchara, económica y nutritiva. Olla aranesa, civet de jabalí. Creps rellenos, y al final un chupito. Sidrería Casa Pau tiene una "cupela" donde podrán servirse Vds. mismos toda la Sidra que deseen.

Molí, 14 / Tel. 973 645 231

BAQUEIRA**NHAC**

¿Qué es NHAC? NHAC es People & Food & Gintonic & Music. Es comer una hamburguesa diferente antes de subir a pistas. Es tomar un café en buena compañía, es una cena con amigos o familia. Es escuchar música mientras te regalas un gintonic. Abierto de 8 a 23 horas.

Avda. Perimetrau s/n (Urb. Val de Ruda) / Tel. +34 973 644 776



BAR RESTAURANT ERA HÒNT

Especialidad en arroces (paella, arroz negro,...). Variación de menús. Platos combinados. Variación en bocadillos y tostadas gratinadas. Crepes salados y dulces.

Pietat, nº 6 / Tel: 973 648 343



BAR RESTAURANTE SULEY

Situado en Bossòst, al lado del Parking grande de la carretera de Francia. Este alegre y soleado Restaurante ofrece menús diarios y para grupos. Amplio comedor para 65 plazas y una hermosa terraza de 40. También dispone de alojamiento con 15 habitaciones.

Deth Lup, s/n / Tel. 973 648 363



RESTAURANT CASA ESTAMPA

Restaurante típico aranés. Pioneros en el Valle de Aran desde 1970, especializado en olla aranesa, civet, carnes a la brasa, así, como otros platos de creación propia y postres caseros. En un ambiente cálido y familiar. Dispone de parking propio exterior.

Sortaus, 9 / Tel. 973 640 048 / info@hotelcasaestampa.com



RESTAURANTE TURNAY

Gracias a la dedicación familiar y tras años de experiencia, seguimos ofreciendo la autentica cocina tradicional aranesa, donde la calidad, servicio y precio hablan por sí solos. Desde 1977.

San Sebastián, 2 / Tel. 973 640 292



ERA TIURNA

Bonito restaurante situado en Les, frente al Colegio municipal. Especialidad en carnes y pescados a la brasa. Hay que degustar sus únicas brochetas de 40 cm. de largo, de carne o pescado. Gran terraza soleada en verano. Organizamos todo tipo de eventos, cumpleaños, comuniones, verbenas, despedidas de solteros, fin de año. Cerrado los lunes.

Es Banhs, 29 / Tel. 973 648 486

SALARDÚ



VINOTECA GRIS

Localizado en Salardú, en su plaza mayor, la Vinoteca Gris es conocida por su "cocina de casa de los abuelos". Entre sus especialidades destacan los guisos caseros y las carnes a la brasa, elaborados por Tay y Pili. Ambiente distendido. Abierto todos los días.

Plaza Major, 20 / Tel. 973 644 926



RESTAURANTE SANT JOAN DE TORAN

SAN JOAN DE TORAN:

En lugar mágico rodeado de naturaleza en el Valle del Torán, encontramos un acogedor restaurante donde podremos degustar las siguientes especialidades: cordero y ternera a la brasa, entrecot de vaca vieja, cochinillos y cabritos del País Vasco (por encargo), acompañado con patatas y verduras a la brasa y un buen vino y buen humor. A partir de 8/10 personas, se puede cerrar el restaurante para que estéis en familia. Ven a conocernos; Aitor y Hana os esperan.

Plaza Mayor. / Tel. 679 754 704 / www.sanjoandetoran.com

UNHA



ETH CERER

Coqueto local en Unha con una amplia carta de vinos, cervezas Premium, mojitos, caipiriñas y especialidad en gintonics. Jamón de bellota corte a mano, tortillas de patata, torradas. Visitenos después de esquiar. Horario de 16 a cierre.

Mayor, 20 / Tel. reservas 617 652 418



RESTAURANTE ETH PUI

Gracias a la dedicación familiar y tras años de experiencia seguimos ofreciendo la auténtica cocina tradicional aranesa, donde la calidad, servicio y precio hablan por sí solos. Desde 1987.

Santa Eulalia, 2 / Tel. 973 645 374



RESTAURANTE-VINACOTECA LA TERTULIA

Especialidad en montaditos calientes, raciones para picar, menús especiales, vinos y copas (gintónicos, mojitos, etc). Un lugar donde picar o comer algo acompañado de un vinito o de un buen mojito al lado de nuestro fuego. Abierto todos los días. No cerramos cocina por la tarde para que cuando bajéis de esquiar nos podáis visitar.

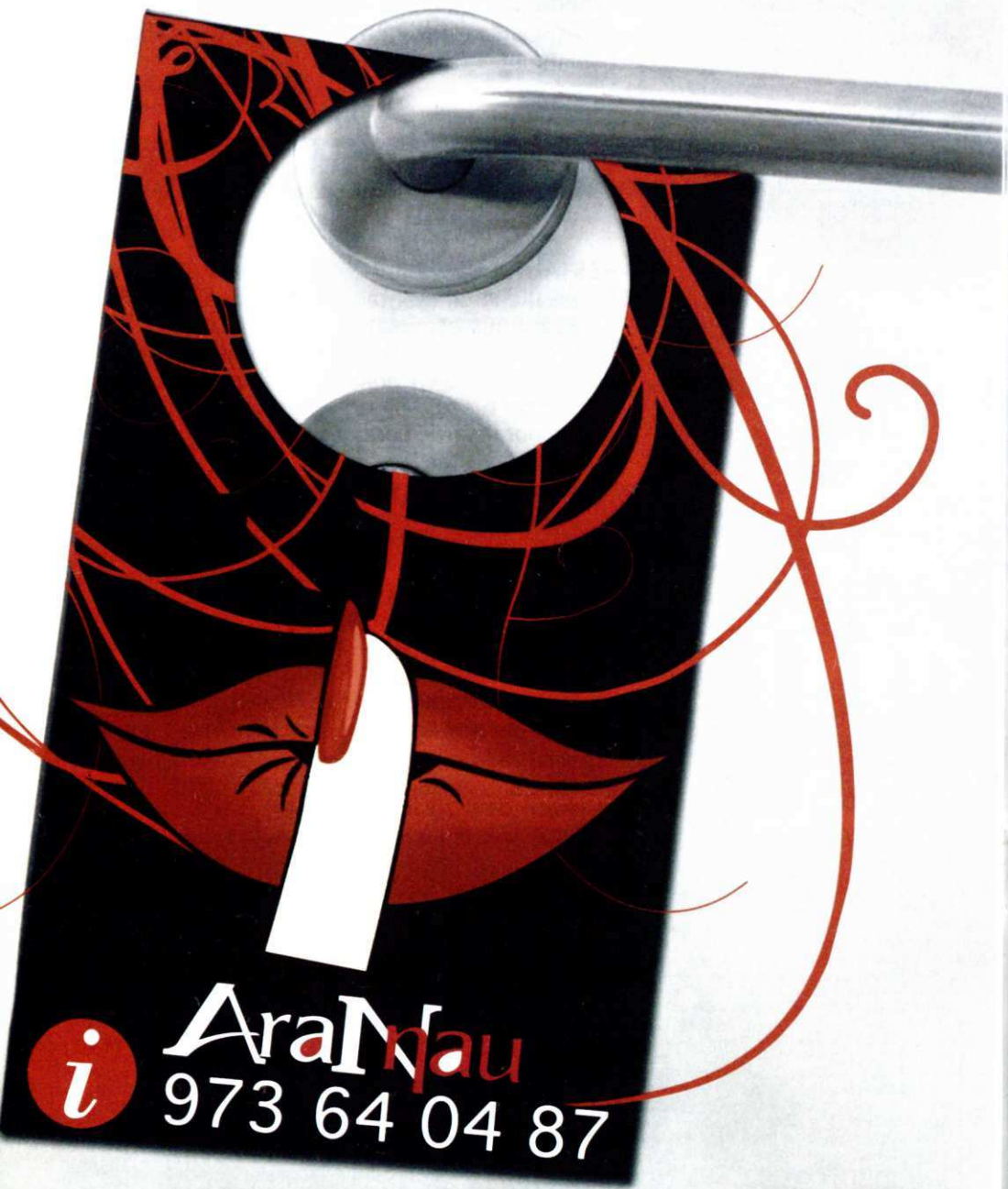
C/ Major, 45 / Tel. 973 644 665 / latertuliaaran@gmail.com



LA GENTILHOMMIÈRE

En Fos en la carretera que cruza la población al lado del Ayuntamiento, encontramos este magnífico Restaurante situado en un edificio señorial y elegante, regentado por una agradable pareja, Ian y Lin. Especializado en cocina británica, y en la tradicional e incomparable cocina francesa.

Avda. Jean Jaurés / Tel. 00 33 561 795 941



i

AraNau

973 64 04 87



Noël : 25 Décembre
Menu traditionnelle britannique

Nouvel An: 1 Janvier
Menu traditionnelle français

Du 12 a 15 heures

Renseignements et réservations
Appelez au :

00 33 561 79 59 41



Navidad 25 Diciembre
Menú tradicional inglés

Año Nuevo: 1 de Enero
Menú tradicional francés

De 12 a 15 horas.


Información y reservas
al Telef. :

00 33 561 79 59 41


La Gentilhommière

Hôtel - Restaurant - Bar

Avenue Jean Jaures (Junto al Ayuntamiento) FOS (France)



*la borda
de betren*
RESTAURANT
desde 1980 en el valle de arau




C/Major, 63 (frente Iglesia)
BETREN Telef. 973 64 00 32

Bak
BAR/RESTAURANTE

c/ Pas d'Arró, 23
25530 VIELHA
Tel. 973 64 16 17

Bar Restaurant
Can Pere



*Photo de un Perro * Photo del Perro*

Pas d'Arró, 29, **25530 VIELHA**
Tel.: 973642912 - 970765628

Place N° Thé
Café Tè Chocolate *Tartas saladas Pastes*
Salón de té & Pasteleria



18 place Joffre 31110 Luchon 05 61 79 14 08 place-n-the-chantal@orange.fr

era val de d'auti temps!

De quan es lops anauen pera carrera.



Ère un iuèrn d'aqueri d'antes, quan era nhèu demoraue força temps enes carrèrs e era gent tot just queiguie era tarde s'embarraue enes cases entà cauhar-se ath cant deth huec e condar istòries deth temps vielh.

Enes carrèrs i demoraue era més absoluta net. Eth solet tapatge èren es bohades der aire deth nòrd en tot apielar era nhèu enes cornèrs. Més tanben, e sonque de tant en tant, s'escotaue eth plorar des lops que s'amassauen en escabòts ath torn deth poble. Qui condaue aguesta istòria, l'auie enteneda a condar deth son òncle, un aranès deth poble de Les qu'auie trigast er estonant mestier de marin.

Ère donques, quan en tot èster mainatjòts de pògui ans, demoraue es serades ath cant deth huec entà entèner a condar ahèrs de bruihes e pòurs. Més aqueth iuèrn de tantes nhèus es lops gosèren passejar-se pes carrèrs des pòbles en tot cercar enes tiemèrs beth aliment.

Eri profitauen eth pas des bèsties entà espiar-les des dera hièstra, passauen en ramats de quate o cinc, escorniflant pes cantoades e hènt que es cans deth poble se tornessen hòls de tant lairar.

D'alavetz que se rebrembe un can de granes proporcions, de raça pòc abituau peth parcan e a qui mantenguien toti es vesins deth poble per auer de besonh força minjar. Condauen d'eth qu'ère neurit sonque entà defèner es ramats des lops e des ossi e

que soent campaue pes hièstres e acompanhaue era gent tàs cases, ja que es lops que l'auien pòur per auer-se-i engorrotit beth viatge e auer gessut mauparats des caishalades deth canhàs.

Dejà delida era nhèu deth cap des montanhes, eth pastor marchaue damb eth balot deth poble, tà posar-se ena montanha damb eth bestiar. Ère alavetz quan més faena auie eth can. Tant ei atau que enquia es madeishi vesins auien de pujar a ajudar-le ena sua vigilància, pr'amor que soent e gràcies ara astúcia deth lop, mancaue bèra oelha.

Més en aqueri tempsi, com en toti, tanben i auèc aprofitats, segurament per culpa dera gana. Eth nòste condaire ditz que un ser mentre que eth pastor e un vesin se posauen ath cant deth huec, eth canhàs se lancèc de cap ath balot e tot d'un còp enteneren eth bram de quaqu'un qu'auie tastat es caishòrles ena sua coeisha.

Aqueth qu'ère un lop de dues cames e ei vertat que a partir d'aqueth dia semblèc que es lops auien menos hame, pr'amor que eth balot perdie pògui caps. Dilheu que es lops de dues cames auien encara més pòur que es auti as mossegades deth nòste can.

Entrevista heta peth Senhor Paco Boya Alòs eth 15.11.1989 ath Senhor Manuel Boya Atès

Bon Nadal e eròs An Nou

Ajuntament de



Vielha e Mijaran

Trabajos de mejora en la Av. Pas d'Arró.

El Ayuntamiento de Vielha e Mijaran inició el pasado mes de septiembre, los trabajos de remodelación y mejora de la acera de la Avenida Pas d'Arró en la que habitualmente se celebra el mercado semanal de los jueves. Las obras, la duración de las cuales fue prevista para el plazo de un mes aproximadamente, fueron adjudicadas a la empresa "Docam 21 Construcciones, S.L" por un importe total de 39.679,74 euros.



Adjudicación de las obras del alumbrado público del municipio de Vielha e Mijaran

Por acuerdo de la Junta de Gobierno Local de fecha 10 de noviembre de 2011, se ha seleccionado como oferta más favorable la presentada por la empresa "Estudios y montajes eléctricos, S.L" por un importe total de 213.536,69 euros, para ejecutar la obra de "Adecuación a la Ley 6/2002 y al Decreto 82/2005 del alumbrado exterior en el municipio de Vielha e Mijaran".

Las obras consistirán en la adecuación del alumbrado público exterior existente en las vías urbanas de

diversos núcleos del municipio, con el fin de reducir la contaminación luminica y adecuar esta instalación a la reglamentación vigente sobre iluminación exterior.



Reforma y ampliación del Tanatorio de Vielha e Mijaran.

Para realizar la obra "Reforma y ampliación del Tanatorio de Vielha", la Junta de Gobierno Local de celebrara el 10 de noviembre de 2011, seleccionó como oferta más favorable la presentada por la empresa "Transportes y excavaciones Barba, S.L" por un importe total de 89.821,42 euros.

Dicha obra tiene como finalidad ampliar el vestíbulo central y crear una tercera sala velatorio así como una sala general independiente de las salas ya existentes.

La financiación cuenta con una subvención del Conselh

Generau d'Aran, y de la Diputació de Lleida, y el plazo previsto de ejecución de las mismas es de dos meses.



"Programa de actividades culturales en Vielha e Mijaran durante los meses de diciembre de 2011 y enero de 2012"

Días 4, 5 y 6 de diciembre: FERIA DEL QUESO. Vielha acogerá el próximo día 5 de diciembre la 2ª edición de la feria del queso que se celebrará en la Sala Polivalente del municipio. Entrada gratuita. El horario será de 11 a 22 horas ininterrumpidamente. Tickets de tastets a la venta entre todos los productos que se exponen (Quesos, embutidos, fideuas, paellas, conservas , mermeladas , dulces, vino, cavas, cerveza...) : - 3 tastets: 5 euros.- 7 tastets: 10 euros.

Días del 28 de diciembre al 4 de enero: FERIA "ANTIC VIELHA. Un año más la Sala Polivalente de Vielha acogerá la XVIIª edición de la feria de antigüedades "Antic Vielha". El horario de apertura será de 11 a 21 horas, y el precio de la entrada de 2 euros.

Día 28 de diciembre: XIII ORGUES DE PONENT I DEL PIRINEU 2011. Festival de Música.

A las 20,15 horas concierto en la Iglesia de Sant Miquèu de Vielha a cargo de : Josep Maria Gregori, Contratenor y Guido Lotti, Superior de Música de Cataluña.

Día 5 de enero: CAVALGATA DE REYES. El día 5 de enero volverán a venir los Reyes de Oriente al municipio de Vielha e Mijaran. La cabalgata tendrá salida des del pueblo de Gausac a partir de las 18,00 horas haciendo su recorrido hasta llegar al Ayuntamiento de Vielha.



GRUPOS DE ENTRENAMIENTO

esquí alpino
freestyle
snowboard
fondo
multinieve
minitemorada

NIVELES

iniciación
recreación
competición

PUNTO DE ENCUENTRO

Baqueira
Beret
Bonaigua



ACTIVIDADES

2011/2012

DIC.

Día 3. Inicio Temporada. Punto de encuentro.

- Baqueira - Baqueira (Club de esquí de Baqueira - Baqueira - Baqueira)
- Beret - Beret (Club de esquí de Beret - Beret - Beret)
- Bonaigua - Bonaigua (Club de esquí de Bonaigua - Bonaigua - Bonaigua)
- Hiverna - Hiverna (Club de esquí de Hiverna - Hiverna - Hiverna)

Día 9. Asamblea Baqueira - Beret - Bonaigua.

Día 10. Foto de todos los grupos de entrenamiento.

FEB.

Días 18 y 19. XI TOP CAEI FIS.

en Baqueira - Beret - Bonaigua - Hiverna.

MAR.

Días 3 y 4. XV Trofeo Amics de Montgarri.

en Baqueira - Beret - Bonaigua - Hiverna.

ABR.

Día 1. Marcha Naut Aran - Baqueira - Beret - Bonaigua - Hiverna.

Día 3. Test de esquí de Baqueira - Beret - Bonaigua - Hiverna.

Día 7. Excursión en Baqueira - Beret - Bonaigua - Hiverna.

Día 7. Combinada Ski/Golf.

Día 7. Reunión Final Temporada. Resumen y celebración de la temporada con los padres de todos los grupos de entrenamiento.

Día 8. Carrera Social. Esquí - Snowboard - Biatlón - Biatlón - Biatlón con amigos y familias.

Día 8. Fiesta Social.

CAEI.

Club Aranés d'Espòrts d'Iuèrn

C/ Arnals, 7 Baish - 25530 Vielha
www.caei.es Telf. 973 642 057
info@caei.es Fax 973 642 409

PITCH & PUTT:

La temporada para el Golf P&P Salardú ha terminado. Los últimos torneos en celebrarse fueron el Trofeo Cuylas y el Trofeo Social Aran Golf Club. El ganador del Trofeo Cuylas fue Carlos Nart. En el Trofeo Social Aran Golf Club, los ganadores por categorías fueron: Scratch Jorge López Pallarés, HCP inferior Nuria Moga, HCP medio Eduardo Puente, HCP Superior Santi González, Infantil Roger Espinet y en Senior Pau Pelegrí. Además se celebró un torneo para los más pequeños y la comida de hermandad que contó con la presencia del alcalde de Vielha-Mijaran; Alex Moga, quien reconoció el gran trabajo realizado en el Golf Salardú, por sus más de 10 años apostando por el golf en el Valle de Aran y que el golf tiene que ser un atractivo turístico para el valle en un futuro próximo. Con estos 2 torneos se dio por terminada la temporada de competiciones en el Golf Salardú. Si la nieve lo permite, el campo volverá a abrir sus instalaciones a mediados del mes de marzo y

empezarán los primeros torneos. Toda la información en: golfsalardu@cuylas.com o <http://golfsalardu.webs.com>



MARCHA NÒRDICA:

Dins dels programes de Salut Comunitaria, els professionals dels Equips d' Atenció Primària de l' ABS Aran, hem organitzat durant el mes d'octubre un taller d' iniciació a la marxa nòrdica. L'objectiu ha estat promocionar la marxa nòrdica com una activitat física saludable entre la població de la Vall i aconseguir l'adherència a l'exercici com a pilar indispensable en la prevenció i tractament de moltes malalties i problemes de salut.

Per a la realització hem comptat amb la col·laboració de la Associació Nordic Walking Pirineus que ens ha facilitat el suport d'instructors i del material necessari. També han col·laborat el Conselh Generau d'Aran i els Ajuntaments de Naut Aran i Vielha. Els assistents han demostrat la seva satisfacció amb aquest taller i han expressat força interès a continuar practicant la marxa nòrdica de manera habitual. Informació facilitada per Aran Salut



PADEL:

Durante el mes de octubre se celebró en las instalaciones de la pista cubierta de Arties el Torneo de Otoño 2011. Con una gran participación de jugadores locales, los ganadores de este Torneo fueron los siguientes: Categoría 2ª Femenina Charo e Isa Cava, 1ª Femenina Mayra Torres y Mª José Nieto y en Categoría 1ª Masculina Amador Rodríguez y Francis Nieto.



RESTAURANTE - LLESQUERIA "EL MOLÍ"

Carnes, verduras
y pescados a la brasa
"Calçots"

*Ven a celebrar con nosotros la Navidad
Menús especiales para empresas*

c/ Sarríulera, 26 - VIELHA - Tel. 973641718

LA TERTULIA UNHA



Especialidad en montaditos
calientes, raciones para picar,
menús especiales, vinos y
copas (gin tonics, mojitos, etc)
Abierto todos los días
no cerramos
cocina en la tarde.

Calle major 45 / Unha
tlf.-973644665
latertuliaaran@gmail.com

Assessorament

CADION s.l.
Gestion

LABORAU
FISCAU
COMPTABLE

973 64 20 79

c/Dr. Manuel Vidal, 1 1ªA
25530 Vielha (Lleida)



San Joan de Toran
BAR • TABERNA • RESTAURANTE

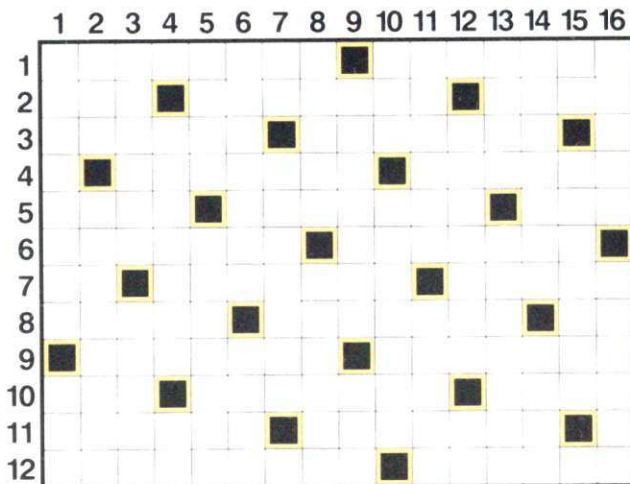
CARNE A LA BRASA • ESPECIAL PARA GRUPOS
COMIDAS • GENAS • EXPOSICIONES

www.sanjoandetoran.com

telf: 679 75 47 04

CRUCIGRAMA

Coloque las palabras que se ajusten a las definiciones, siempre de izquierda a derecha o de arriba abajo. En los crucigramas Pléyades no se utilizan palabras al revés.

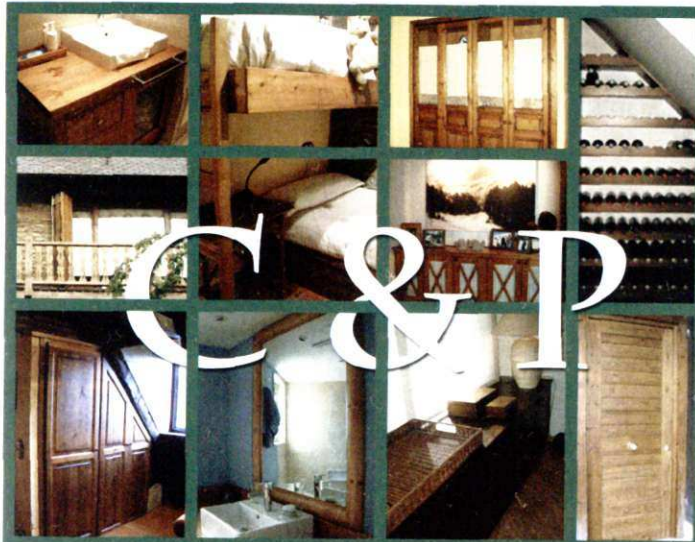


HORIZONTALES.- 1: Cáscara de huevo. Planta aromática muy usada como condimento. 2: Ornamento arquitectónico en forma de huevo. Región y ciudad de la antigua Palestina, país de los samaritanos. Tiempo vivido. 3: Vertebrado que camina rozando la tierra con el vientre. Toro con el pelo mezclado de negro y blanco. 4: Fidelidad y honradez. Necio o incapaz. 5: Tipo de lago de los Pirineos de Aragón. Llegar la nave a puerto. Corteza de encina. 6: Fatigado. Plantío de canelos. 7: Símbolo de la plata. Hacer los gusanos los capullos ocales. Especie de lanza pequeña y delgada que se arroja con la mano. 8: Laurel, árbol. Meter en cajas de hojalata. Sufijo de adjetivos y sustantivos verbales que significa «agente». 9: El que compra y vende trapos y objetos usados. En el budismo, bienaventuranza obtenida por la absorción e incorporación del individuo en la esencia divina. 10: Necesidad de beber. Hospedada. Casualidad. 11: Unida, coligada, confederada. Acaro. 12: Fruto de la zarza. Abordaje.

VERTICALES.- 1: Relativo a la corteza. Sauce, árbol. 2: Vertebrado con el cuerpo cubierto de plumas. Cosa de poco valor. 3: El que acusa en secreto. Maquinar y disponer cautelosamente. 4: La que tensa. Símbolo del azoe. 5: Una de las partes del mundo. La que tiene figura de copa de árbol. 6: Desmenuzada con el rallador. País de los antiguos elamitas. 7: Abreviatura de Orden Ministerial. Mentroso, embustero. 8: Capa interna de la concha de los moluscos. Airar, encolerizar. 9: Partidario de reformas extremas. Aquí. 10: Percibir los sonidos. Barandilla. 11: Ángulo en el que los arcos trazados desde el vértice tiene igual longitud que los respectivos radios. Especie de gorro papal formado por tres coronas superpuestas. 12: Enmaranar. Abreviatura de ibidem. 13: Gen. Mal que se presenta con síntomas que ocultan su verdadera naturaleza. 14: Recibir como hijo al que no lo es naturalmente. Ave rapaz diurna. 15: Símbolo del sodio. Lenta en hacer algo. 16: Teatro destinado en Grecia para los espectáculos musicales. Pañuelo que en el Imperio romano se usaba para limpiarse el sudor de la frente.

4				6		3		
2		1		9		4	6	
3	7		5	8		9		
9			4				2	
8	4			1			7	9
		6			2			4
		7		6	9		4	1
1		4		5		8		7
		2		7				3

	2		4			1	6	
5			7					
4	6			1		3		
		2			8			
1	5		9		7		3	8
			1			6		
		8		9			2	3
					4			9
3	9			8			4	



FUSTERIA CLAPERS & PIQUE

Carpintería y Ebanistería
en general

Muebles y Cocinas a medida
con cualquier madera

Especialistas en escaleras
compensadas

Cualquier detalle para
bodas en madera

Presupuestos personalizados
sin compromiso

LLÁMENOS O VISÍTENOS EN:

Pol. Ind. Aiguaprima, nau 6
25530 - VIELHA (Val d'Aran)

Tel/Fax 973 640 539
claperspique@claperspique.com

Gracias a la dedicación familiar y tras años de experiencia seguimos ofreciendo la auténtica cocina tradicional aranesa, donde la calidad, servicio y precio hablan por sí solos.

Restaurante TURNAY Desde 1977
Escunhau / Tel. 973 64 02 92

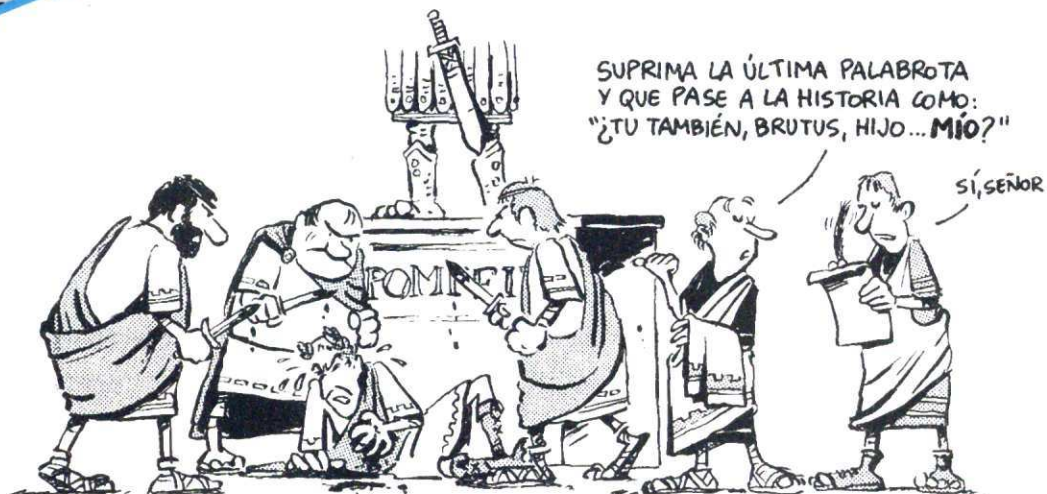
Restaurante ETH PUI Desde 1987
Unha / Tel. 973 64 53 74

Bones Hestès

RADIO VAL PIRENEOS

www.rvpfm.net 99.5 fm Comminges iTunes LIVERADIO

Orange 3G



NHAC

SnowBar Restaurant Lounge

Galería Comercial Val de Ruda - Baqueira

Tel. 973 644 776

hola@nhac-baqueira.com www.nhac-baqueira.com

8:00h a 23:00h

Bar- Hotel Restaurante **SULEY**



15 habitaciones.

Comedor 65 plazas,
gran terraza de 40 plazas.
Menús para grupos

c/ deth Lop s/n BOSSOST
tel. 973 64 83 63



SPORTS **Yeti**

SPORTS D'IUÈRN
VENDA / TALHÈR / LOGUÈR

PAS D'ARRO, 48
25530 VIELHA

TEL. 973 64 18 86

MANEL CAPEL Taxi 4x4

Confort y seguridad , climatizado,
DVD, USB y MP3.
(6 plazas) corto y largo recorrido.



Transfers AVE , aeropuertos:
Barcelona, Toulouse etc. .



Tel. 659 90 38 84
973 64 53 74

Era jancana

Herbodietètica

Productes biològics i naturals

Alimentació per:

- Vegetarians.
- Celiacs.
- Diabètics.

*Bones
Hestes!!!*

Avda. Garona, s/n
(al costat del Palai de Gèu)
VIELHA · Telf. 973 64 16 04



Era Coquèla restaurant

Av. Garona, 29
(A 50 m. del Palai de Gèu)
25530 VIELHA (Val d'Aran)

Reserves: tel.973 642 915

Aran pour nos amis les français

INTÉGRATION : Mode d'emploi (2ème. Partie)

Notre olivier aujourd'hui, il a vingt ans, et c'est toujours et malgré nos soins, un petit arbre. Alors je me demande si vraiment il est bien intégré dans le pays dans lequel nous l'avons amené. Parfois, je vous des oliviers dans les jardins qui semblent avoir l'air heureux, et ça me donne à penser que dans l'intégration, il existe une classe d'intégrés avec de la chance et des moyens, et une autre, de laquelle j'ai toujours fait partie, à qui il nous manquera toujours le pays de nos origines. Un pays comme tant d'autres. Ni pauvre, ni riche, mais plein d'histoires, et de souvenirs. De senteurs uniques, que peut être, seulement nous savons apprécier. Je me souviens de nos bêtises à l'école. Je me souviens comme si c'était hier mes poursuites pour chasser les moineaux. Des heures entières passées à imiter leur chant, juste pour arriver à les tromper. La salade de tomate que nous mangions, faite juste avec de la tomate et de l'huile d'olive. Nous melons, nos oranges, nos fêtes populaires. Enfin, toute une autre façon de vivre que nous avons perdu, et qui nous manquera toujours. Notre journaliste nous dit que pour bien nous intégrer dans un autre pays, il faut vite apprendre la langue, et comprendre leur façon de vivre. Mais les personnes de ce pays là, qu'ils essayent de nous comprendre à nous? Non. Car vous êtes chez eux, et vous leur devez tout. Et c'est n'est pas du racisme, loin de là. C'est de l'égoïsme des gens qui ont peur de perdre le peut qu'ils ont. Car toute la plus grande partie de ces gens là sont de la classe défavorisée, qui ne lui reste que la méfiance. Un footballeur millionnaire avec des professeurs payés à prix d'or, en trois mois, il parlera la langue de notre pays. Mais un ouvrier du bâtiment exploité et mal

payé, il lui faudra des années pour parler la langue du pays, et surtout, que tout le long de ces années là, il ne fréquentera que des émigrés comme lui qui luttent pour la survie. On ne peut pas demander la même intégration dans un pays à un émigré qui a tout laissé en partant du lieu de sa naissance sans espoir de retour qu'à un émigré libre qui travaillera pour gagner de l'argent dans un bureau, où tout le monde lui parlera une langue d'émigré riche : l'anglais. Alors son intégration lui passe par dessus bord, car il repartira chez lui les poches pleines.

La vie de notre monde, elle est comme ça. Pleine de mille choses et de faits qu'on arrive difficilement à comprendre, car pour chaque personne, elle est très différente, et comparable à la santé, alors il faut toujours être tolérant, honnête, et ne jamais donner de leçon et de mode d'emploi, car en le faisant, nous sommes sûrs de nous tromper, car nous les humains, nous sommes des pièces uniques, très difficiles à monter dans une machine compliquée, qui est la vie, laquelle ne marche pas très bien pour tout le monde. Avec ses conseils notre journaliste nous parle aussi d'art, de littérature, et même de culture. Un émigré de force, dans un pays, cherche d'abord, manger, avant tout avoir le droit de travailler. Le loisir et la culture arrivent bien après. Messieurs les journalistes. Nous nous sentons bien dans un pays qui a voulu nous accueillir, que nous aimons, où nous respectons ses lois et ses habitants, et que nous sommes prêts à défendre. Mis est-ce que les habitants de ce pays là nous considèrent bien intégrés?

Article écrit par M. Jo Tarin (Cornebarrieu)





ETH CERER

Vinacoteca & Delicatessen

Jamón de bellota, torradas,
especialidad gin tònics,
mojitos y caipiriñas.
Abierto desde las 16 horas

c/ Mayor, 20 • UNHA
Telfe. 617 652 418

HOTEL CASTIERU**

Hotel pequeño y confortable
con habitaciones suite.
A 10km de las pistas de esquí.
Wi-fi. Parking.
Restaurante.
Cocina aranesa casera.
Carnes de caza y caballo.

Ctra. Baqueira, s/n - ESCUNHAU
Tel. 973 641 628/ Fax 973 64 04 70

Prensa
Llibreria
Revistes
Papereria
Llibreria
Papereria
Regals

Plumier

Av. Pas d'Arró, 30 VIELHA
Tel. 973 64 24 64



TALLERES MIJARAN

Taller de última generación
en chapa y pintura

Mecánica en general

Ctra. De França, Nau 2 / VIELHA - Tel. 973 64 37 56
talleresmijaran@hotmail.com

Lleidre Vielha Arties Baqueira
Pensión Montarto

Pensió ** Montarto

Ctra. a Baqueira - Beret
25999 Arties Val d'Aran
Tel. i fax: 973 640 803

www.pensionmontarto.es

ZAPATO RÁPIDO

CALZADOS MARISA PIQUÉ

GRAN SURTIDO EN BOTAS
ZAPATOS, DESCANSOS
BOTAS DE MONTAÑA Y
DEPORTIVOS
REPARACIONES

AV. PAS D'ARRÓ, 48
VIELHA
TEL. 973 64 12 22

alèxiagrustan
graphic studio

625 14 25 05
alexipubligraf@telefonica.net

Bossòst projecte bastir ua naua escola mairau

Er Ajuntament de Bossòst a previst bastir ua naua escola mairau. Era obra, avalorada en apruprèt 240.000 èuros, serie finançada a traùers deth PUOSC entar an 2012. De hèt, eth projecte executiu s'a presentat dejà ath Departament de Governacion, responsable de gestionar aguesta ajuda, e ath Departament d'Ensenhament entà hèr-ne era revision pertinenta.

Eth Tinent d'Alcalde e còsso d'Educacion, Amador Marqués, a explicat que "Bossòst, atau coma mos avertis eth nau POUIM, a de besonh implementar es zònes destinades a equipaments educatius", per aguest motiu "aguesta actuacion ei ua prioritat, ja qu'actuaument era escola mairau se tròbe en un espaci fòrça redusit, ena planta baisha dera sedença deth madeish consistòri". Era naua bastissa, damb ua superficia de lèu 200 m2 e un pati més gran, sage d'adequar-se as besonhs dera populacion entà acuelher a 30 mainatges.



Er Ajuntament melhore er airau dera parada de bus en direccion a França

Er Ajuntament de Bossòst a començat es òbres de melhora e reforma intègra der airau dera parada de bus plaçada ena trauersada dera N-230, en direccion tà França. Era actuacion, encomanda peth consistòri, consistís en desplaçar era marquesina e condicionar un nau accés entà qu'es busi poguen estacionar dehòra dera carretèra.

Er Alcalde Francisco Rodríguez Miranda a explicat que "volem facilitar eth transit ena trauersada, en tot recuperar ua zòna especifica entàs busi que prèsten eth transport public de viatgèrs".



Er Ajuntament inicie contactes damb GlobalLleida tà definir estratègies de promocion economica

Er Ajuntament de Bossòst a iniciat contactes damb eth consòrci GlobalLleida, creat per Ajuntament de Lleida, era Deputacion, es Crambes de Comèrc e era Universitat entà amassar es iniciatives de promocion economica, empenedòria, recerca e ocupacion. Eth Tinent d'Alcalde e còsso de Promocion Economica, Amador Marqués, s'a amassat aguesta setmana damb representants de GlobalLleida, en caplòc dera provincia, damb er objectiu de "definir estratègies de promocion economica e generacion d'ocupacion en Bossòst e Baish Aran".

Segontes Marqués, "volem profitar toti es esturments ara nòsta man entà crear sinergies entre era Administracion Publica e es empresaris e petiti empresaris deth nòste parçan damb ua linha de treball conjunta".

Era volentat der Ajuntament ei "èster capables

d'encetar ua colaboracion de caractèr public e privat ena recerca e impuls d'iniciatives qu'apòrten progrés e trabalh, en tot tier en compde era especificitat economica





Submergeix-te en les aigües sulfurades de
TERMAS BARONÍA DE LES

Un plaer per a cos i ment

**Circuit termal, tractaments personalitzats, bellesa,
massatges, teràpies, fotodepilació làser...**

Informació i reserves: T. +34 973 64 8717

info@termasbaroniadeles.com • www.termasbaroniadeles.com



AQUEST NADAL
REGALA
CAVIAR COSMÈTIC
BARONÍA DE LES!!

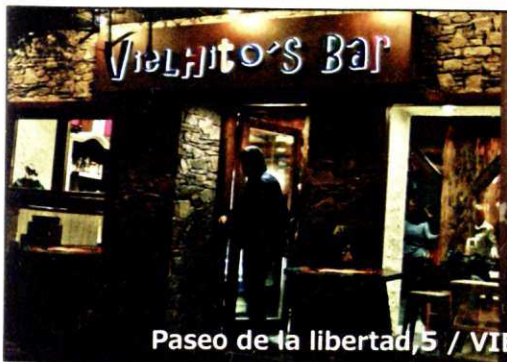


BARONÍA DE LES
CAVIAR COSMÈTIC
TRACTAMENT FACIAL ANTIWRINKS

www.caviarbaroniadeles.com

Termas Baroniá de Les

disposa d'una exclusiva i pionera
línia de productes cosmètics
amb Caviar del Val d'Aran



**Pinchos y Raciones.
Taste & shopping
Grandes vinos por copas**



Paseo de la libertad, 5 / VIELHA / Tlf. 626 54 56 97

RESTAURANT

**La fonda
d'en Pep**

CODINA CATALANO-ARANESA
SELÈCTA BODEGA

Especialitats amb:
Cargols
Ous trencats amb foie
Cazuelitas

Av. Pas d'Arro, 52
25530 Vielha

Tel. 973 642 654

www.fondadenpep.com

SOLUCIONES

	1	2	3	4	5	6	7	8	9	10	11	12	13	14	15	16
1	C	A	S	C	A	R	O	N	O	R	E	G	A	N	O	
2	O	V	O	S	A	M	A	R	I	A	E	D	A	D		
3	R	E	P	T	I	L	C	A	R	D	E	N	O	E		
4	T	E	A	L	T	A	D	I	N	E	P	T	O			
5	I	B	O	N	A	R	R	I	B	A	R	T	A	N		
6	C	A	N	S	A	D	O	C	A	N	E	L	A	R		
7	A	G	O	C	A	L	E	A	R	D	A	R	D	O		
8	L	A	U	R	O	E	N	L	A	T	A	R	O	R		
9	T	R	A	P	E	R	O	N	I	R	V	A	N	A		
10	S	E	D	A	L	O	J	A	D	A	Z	A	R			
11	A	L	I	A	D	A	C	A	R	I	D	O	I			
12	Z	A	R	Z	A	M	O	R	A	B	O	R	D	O		

4	5	9	1	2	6	7	3	8	9	2	3	8	4	5	7	1	6
2	8	1	3	9	7	4	5	6	5	8	1	7	3	6	4	9	2
3	7	6	5	8	4	9	1	2	4	6	7	2	1	9	3	8	5
9	1	3	4	7	8	6	2	5	6	3	2	4	5	8	9	7	1
8	4	2	6	1	5	3	7	9	1	5	4	9	6	7	2	3	8
7	6	5	9	3	2	1	8	4	8	7	9	1	2	3	6	5	4
5	3	8	6	9	2	4	1	7	4	8	6	9	1	5	2	3	
1	9	4	2	5	3	8	6	7	2	1	5	3	7	4	8	6	9
6	2	8	7	4	1	5	9	3	3	9	6	5	8	2	1	4	7



Tema: Informática Básica, monta tú mismo un equipo
Nivel : BASICO

SOFTWARE

El *Software* es el soporte lógico e inmaterial que permite que un ordenador pueda desempeñar tareas inteligentes, dirigiendo a los componentes físicos o hardware con instrucciones y datos a través de diferentes tipos de programas.

El *Software* son los programas de aplicación y los sistemas operativos, que según las funciones que realizan pueden ser clasificados en: , y

Se llama *Software de Sistema* o *Software de Base* al conjunto de programas que sirven para interactuar con el sistema, confiriendo control sobre el hardware, además de dar soporte a otros programas.

El *Software de Sistema* se divide en: y

El *Sistema Operativo* es un conjunto de programas que administran los recursos de la computadora y controlan su funcionamiento.

Un *Sistema Operativo* realiza cinco funciones básicas: Suministro de Interfaz al Usuario, Administración de Recursos, Administración de Archivos, Administración de Tareas y Servicio de Soporte.

1. Suministro de interfaz al usuario: Permite al usuario comunicarse con el ordenador.

2. Administración de archivos: Controla la creación, borrado, copiado y acceso de archivos de datos y de programas.

3. Administración de tareas: Administra la información sobre los programas y procesos que se están ejecutando en el ordenador. Puede cambiar la prioridad entre procesos, concluirlos y comprobar el uso de estos en la CPU, así como terminar programas.

4. Servicio de soporte: Los *Servicios de Soporte* del sistema operativo dependen de las actualizaciones añadidas, y pueden consistir en utilidades nuevas, actualización de versiones, mejoras de seguridad, controladores de nuevos periféricos, o corrección de errores de software.

Los *Controladores de Dispositivos* son programas que permiten conectar con un dispositivo de hardware. El *Software de Aplicación* son los programas diseñados para los usuarios para realizar tareas específicas, como pueden ser (procesador de texto, hoja de cálculo, programa de presentación, sistema de gestión de base de datos...), programas de contabilidad, etc. El *Software de Programación* es el conjunto de herramientas que permiten al desarrollador informático crear programas usando diferentes alternativas y lenguajes de programación.

Tema: Pequeño vocabulario
Nivel : BASICO

Entorno: Es el conjunto de aplicaciones y accesorios diseñados para que funcionen en un sistema operativo determinado.

Carolina Toló Vega / info@abanikoos.com



Diseño web y promoción digital
Mantenimientos informáticos
Venta de productos informáticos y recambios
Instalación de TPVS

soporte@abanikos.com Tel. 646 833 877

una casa en el Valle

Mossen Angel Moga

“¡ Lo siento mucho, pero este paquete no puede ir en su departamento de cama individual, porque ya ve Vd. Mismo que el olor a Cabrales, está llenando el pasillo del vagón coche-cama!” En la estación de Atocha faltaba poco para que saliera el express de Barcelona. “¡ Y como sabe Vd. Que es olor de queso de cabrales?”, le pregunté al mozo del coche-cama, simpáticamente amable, pero intransigente por obligación hacia los demás viajeros. “¡ Porque soy asturiano y he comido y oído este queso desde que me destetaron!”. “¡ Parece que a Vd. Le gusta también!”.

“¡ Pues no se lo creerá, pero no lo he probado en mi vida; este gran trozo es para un gran amigo mio, cura aranes que vive en Barcelona y que me lo ha encargado, porque dice que el mejor Cabrales lo hacen en Asturias y lo mandan a Madrid, a la calle Arenal!” Con las prisas, en la tienda no lo han envuelto suficientemente.”

“¡ Bueno! ¡ No se preocupe!. Lo meteré en el armario fresco de las bebidas y se lo devolveré mañana al llegar a Apeadero del Paseo de Gracia.

Cené en el vagón-restaurante, muy bien, como siempre, y bebí (“¡ Cómo siempre verdad señor?” me dijo el maître que me conocía por mis frecuentes viajes) el vino tinto del personal, mezcla siempre sorprendente en su sabor, de los culines de las medias botellas no acabadas por los clientes. Encendí y corté mi Hupmann habano.

Ya en mi departamento con la noche estrellada y fresca al otro lado del cristal de la ventana, empujado por el queso de Cabrales, pensé en tantos encuentros con Mossen Moga. Piso al lado de la Avenida de Madrid, apergaminada ama de llaves que traía el queso con pan y vino, ventana abierta por la que salían las voces de sus canciones hacia sus vecinos sorprendidos: gasconas, del “campané d’Aspéth” (“Ah ra bouno hêsto . Que s’aprêsto! Que cantaram, que sautaram.....”) pero sobre todo de su Val d’Aran (Tam sa gent en PaujoOu d’Unha, der Unhola en auta part”) Con sus recuerdos.

Paso de potros gascones por Pont de Rei, solo apaciguados al pasar encima del Chalet de Productora de Les, antes de ser nuestro (ya fuera de sus grandes orejas los pitidos amistosos del

conductor del tranvia que acababa cercano al Valle en el Pla d’Arrem) en donde, años después quedó el recuerdo de Joan Corominas, a quien me mandó Mossen Moga, poco dispuestos a quedarnos sin unas fotocopias que deseábamos, quien me acogió con señorío y elegancia en la carretera de Sarrià. Otros papeles de Mossen Condó flotaron en mi imaginación, pues nunca conseguí llegar a verlos. Siempre que iba, en aquellos tiempos, a ver a mi hija mayor a su piso de la calle Lucano, recordaba a Mossen Moga, pues creo que era el propietario del aparcamiento de los sótanos. Cuantas veces en mi “leonera” del chalet de Les, con el Garona debajo de la terraza he intentando desbrozar, sin conseguirlo, un viaje a los Ponsolle.

He oído muchos cantos araneses, pero me han llegado al alma especiales los de la voz emocionante de Mossen Moga sobre Aran y el de la voz emocionada de Llucia sobre mi hija Susana.

Escrito por D. Melquiades Calzado



Nacido el 8 de septiembre de 1956 en la localidad de Salardú del Valle de Aran, es profesor de esquí de Era Escola desde 1976 en Baqueira Beret. En el ámbito de su trabajo se define como una persona comunicadora y servicial, cualidades que hoy en día son imprescindibles para la fidelización del cliente. Le encanta conocer gente y disfrutar con su trabajo en pistas.

Buenas tardes Patrick, ¿Desde cuándo eres profesor?
Con 20 años. En esa época estaba estudiando en Barcelona en la facultad de Químicas y murió repentinamente mi padre y tuve que volver al Valle a vivir. Fue entonces cuando entré en Era Escola de Esquí a dar clases como agregado.

Y comenzaste a obtener titulaciones.
En aquel tiempo entrabas en la escuela como agregado, si tenías una relación con el Valle, es decir, si eras del Valle o llevabas tiempo viviendo en él, y cuando terminaba la temporada, la propia escuela, según sus necesidades te enviaba a la Escuela Española a obtener una titulación superior.

¿Y cuáles eran?
Primero eras Agregado y normalmente dabas clases a niños y debutantes, de ahí pasabas a Colaborador, con el tiempo podías obtener el de Auxiliar y más adelante el Diplomado. El último era el de Demostrador, que es el de profesor de profesores.

¿Hoy en día es algo más fácil obtener los títulos?
A día de hoy las titulaciones son de Técnico I, II y III. Y no es que sean más fáciles sino más asequibles, actualmente no piden monitores según la demanda, desde que se abrió el libre mercado de escuelas de esquí, algo para mí, no muy acertado.

¿Qué diferencias ves de los monitores de antes a los de ahora?
Es gente preparada pero que viven el esquí únicamente como negocio personal. Antes, éramos más románticos un colectivo de amigos que nos gustaba dar clases de esquí, pero a la vez vendíamos el Valle a los clientes/alumnos para que volvieran en otras épocas del año.

¿Y de los clientes?
Ahora, debido a la sociedad en la que vivimos, en la que todo es mucho más rápido, es todo más frío. Antes hacías amistad con los clientes, era un ambiente más familiar. Era gente que les gustaba esquiar de verdad, amantes de la montaña, y hoy en día es un poco una "moda".

¿Y qué me dices del material?
El material ha sido el cambio más radical. Facilita mucho el aprendizaje. Además es más cómodo, práctico y útil. Desde las botas, esquís y la ropa.

¿Baqueira-Beret ha cambiado mucho desde tus comienzos?

Totalmente. Baqueira es una estación que vive al día a día, reinvirtiéndose en sí misma para dar a los clientes lo mejor. Por eso podemos decir que es la mejor estación de España, porque cada año ofrece a los clientes algo nuevo y siempre lo más moderno. Esto ha hecho que el Valle también crezca.

Un colectivo importante de la gente que trabaja en Baqueira, son este quipo humano que por las noches mientras los demás descansamos, ellos nos preparan las pistas para que podamos al día siguiente seguir disfrutando del esquí, muchas gracias para todos ellos por su dedicación.

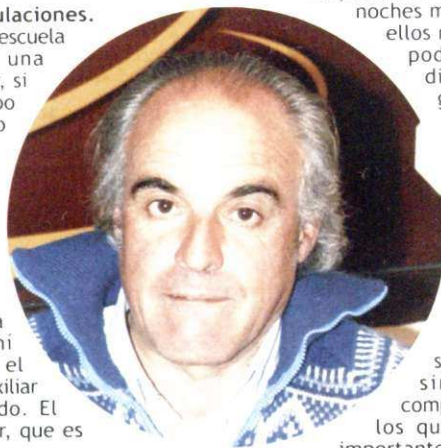
¿Te refieres con esto último a que es el motor económico del Valle?

Sin dudar. El Valle ha ido creciendo gracias a Baqueira. Ha sido un ritmo compaginado entre ambos, dándole mucha vida para todos. La pregunta que me hago como reflexión es que sería Baqueira sin el Valle y el Valle sin Baqueira, creo que se complementan y suman mucho y para los que vivimos en el Valle es muy importante para nuestro futuro.

Para terminar, ¿cómo ves el futuro del esquí?
El esquí es un deporte que cada día tiene más adeptos, y a ello a contribuido el hecho de que en España existen en este momento bastantes estaciones de esquí, además hay mucha gente del ámbito de la política, financiera y de otros deportes que practican este deporte tan maravilloso y ello desde los medios de prensa hacen que se nos haga una publicidad interesante de este deporte. Además cuando lo estamos practicando, lo hacemos en un entorno natural con unos paisajes preciosos y rodeados de más gente y todos en un ambiente distendido y con un único objetivo; disfrutar.

Me permito dar un consejo, cualquier persona que quiera iniciarse en el esquí lo haga desde el primer momento de calzarse unos esquís con la ayuda de un profesional (profesor de esquí), nunca por su cuenta o con el amigo que ya sabe. Piensen en esto "CUANTO MÁS APRENDAMOS, MÁS DISFRUTAREMOS DEL ESQUÍ".

Entrevista realizada por Jorge López Pallarés para ARAN NAU.



Luchon 

Suplemento Mensual GRATUITO

DICIEMBRE
2011

Pyrénez-vous !

Luchon 

Pyrénez-vous !

AraNjau
era revista dera Val d'Aran



Edición:
NAU ARAN S.C.P.
Impresión:
Indugraff Offset
Maquetación y Diseño:
Alexia Grustan.
Directora Comercial:
M^o Rosa Puig.
Director de redacción:
Jorge López Pallarés.
Tirada:
7.000 ejemplares
Depósito legal:
1-1145-08
Distribución:
Gratuita

Nau Aran, S.C.P.
no se responsabiliza del contenido
de los artículos facilitados por
terceras personas en esta revista.

SUMARIO

- 4 Luchon Forme et Bien-Être
- 5 Vaporarium
- 6 Índice anunciantes

Construisez la maison de vos rêves...
Une maison qui vous ressemble...

C'est possible!



MATÉRIAUX NOBLES:

Pierre, ardoise, bois, marbre

GROS CEUVRE et INTÉRIEUR



CONSTRUCCIONES
ANPEMA 2001 S.L.



Ouvert du lundi au vendredi 9/13h 14/18h

www.construccionesanpema.es - anpema2001@aranweb.com

Bureau de Bossost · Tél. +34 973 64 73 21



HAUTEGARONNE
CONSTRUCCIONS ET EXCAVATIONS

51, Rue de la République · 31800 SAINT GAUDENS
Tel. 00 33 561 94 47 68

info@hgbatimentexcavation.com
www.hgbatimentexcavation.com



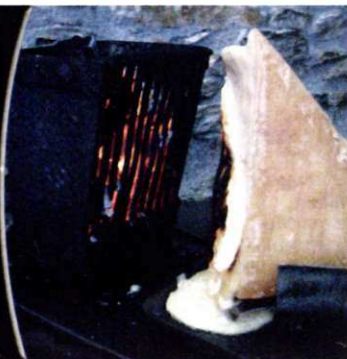
Parrilladas a la piedra

Raclettes al fuego
de leña

Deliciosas Fondues

ABIERTO TODO EL DIA

30, Allées d'Étigny
31110 LUCHON
Tel. 00 33 561 945 945
www.lacremaillere.fr



Parfumerie



Esthétique

Passion

Beauté

Parfumerie Esthétique

Danièle

24 allés d'étigny - 31110 - LUCHON
05 61 79 11 68

Luchon

Superbagnères

Un domini esquiable únic i molt a prop, barrejant esquí i termalisme. De fàcil accés des del centre del poble amb un telecabina que connecta el cor de les pistes en menys de 10 minuts. 32 km de pistes per a tots els nivells: zones temàtiques, Snowpark, Kidpark i pistes de treneu.

En poc temps pel túnel de Vielha!

tarifes 2011/2012

Dates d'obertura: del 3 de desembre 2011 al 25 de març 2012

Tancament del 12 al 16 de desembre 2011

	TARIFA NORMAL de 12 a 64 anys inclòs	TARIFA REDUÏDA de 5 a 11 anys seniors 65-75 anys	-28 anys
1 DIA <small>estímul</small>	20 €	17 €	
1/2 DIA <small>a partir de les 13.00 h</small>	25 €	21 ⁹⁰ €	
Petit DIA <small>a partir de les 11.00 h</small>	20 ⁹⁰ €	24 ⁹⁰ €	
1 DIA	30 €	26 €	
1 DIA +BALNÉO*	32 €		
2 DIES	58 €	50 €	
3 DIES	87 €	75 €	
4/7 DIES	115 €	99 €	
5 DIES	134 €	114 €	
6 DIES <small>concessió</small>	150 €	130 €	112 ⁹⁰ €
7 DIES	168 €	145 €	
DIA ADICIONAL <small>a partir de 7 dies + 1</small>	18 €	15 €	
TEMPORADA	420 €	338 €	
TEMPORADA <small>ADICIONAL abans 01/12</small>	330 €	265 €	

PREU
+5,31

*Fora de les vacances escolars.


altiservice
professions montagne

Vaporarium naturel

Luchon

FORME & BIEN-ÊTRE
Pyrénéz-vous !

único en Europa



Vaporarium
HAMMAM NATUREL
UNIQUE EN EUROPE
+ Piscine
EN EAU THERMALE
15
EUROS

Ven a descubrir nuestros cuidados
consultando nuestra nueva WEB
www.luchon-bien-etre.fr

Espacio dedicado a puesta en forma y bienestar,
con sus nuevas y magníficas instalaciones.

Piscina de agua termal / Hydro jets / Cama de burbujas

Vengan a descubrir este lugar mágico dotado de 150 metros de
galerías subterráneas, bajo la montaña.

Solamente a dos pasos de la Val d'Aran

Luchon Forme et Bien-Être

Cours des Quinconces

31110 Bagnères de Luchon - FRANCIA

Tél: 00 33 5 61 79 22 97 / Fax: 00 33 5 61 79 72 41

info@luchon-bien-etre.fr www.luchon-bien-etre.fr

Presentando este
cupón le aplicaremos
una tarifa de 13 €, precio
especial para los lectores
de Aran Nav, en lugar del
precio normal que es de 15€
(este cupón sirve para varias personas)

vaporarium

espacios para vuestro placer

El «Vaporarium»; Hammam Natural único de Europa

El famoso Vaporarium de Luchon es realmente lo que nos distingue de los otros centros de balneoterapia. Descubierta por los romanos, el Vaporarium es un hammam natural de agua con azufre.

Según los mismos romanos:

« Balneum lixonense post neapolitense primum »

Los baños de Luchon son los primeros después de los de Nápoles. Con estas palabras nos damos cuenta de lo importante que era Luchon en la época de los romanos y de la suerte de poder aprovechar hoy en día este lugar único.

Curiosidades:

La longitud total de sus galerías (150 metros) lo convierten en un lugar único en Europa. Está formado por galerías naturales, pero acondicionadas para proporcionar el confort necesario. Sus aguas termales, ricas en azufre y sodio, filtran a través de las paredes de las galerías. Su temperatura natural es de 73 °C, pero se crea un ambiente cálido

(38-42 °C) y húmedo (95%) que favorece:

- El equilibrio ponderal.
- La limpieza de la piel (El azufre limpia la grasa de los poros de la piel).
- La eliminación de toxinas.
- La permeabilidad de las vías respiratorias.



Hacer una sesión normal:

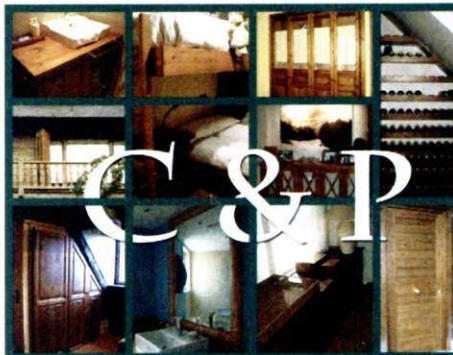
- 1° - De 10 a 15 minutos de paseo, seguido de un reposo, sentado, en el interior de las galerías (Donde se anuncia la hora cada 5 minutos).
- 2° - Se realiza una ducha obligatoria y un baño de 10 a 15 minutos en la piscina de agua caliente (33 °C)
- 3° - Después de repetir el paso 1 y 2 del programa, hay un período de 15 minutos de relajación en las tumbonas que rodean la piscina.

Para un mejor bienestar común, se recomienda guardar el mayor silencio posible en el Vaporarium.

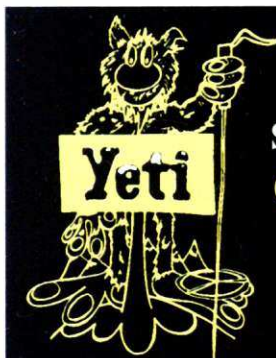


Entreprise de construction
Toute sorte de travaux
de transformation

Avd. Castiero, 17 2º 5º
25530 VIELHA
Telf. 0034 676 658 639
granaran@granaran.com
www.granaran.com



**MENUISERIE
CLAPERS & PIQUE**
Tous travaux de
menuiserie.
Meubles et cuisines
sur mesure
Spécialistes en escalier.
Devis gratuit sans
engagement
Appelez-nous ou venez nous voir:
Pol. Ind. Aiguaprima, nau 6
25530 - VIELHA (Val d'Aran)
Tel / Fax: +00.34.973.64.05.39
claperspique@claperspique.com



SPORTS Yeti
OUTLET – DESTOCKAGE
Vêtements Sports d'hiver

Pº Eduardo Aunós, 48
BOSSOST



CASSIN Video Shop
Electrodomésticos · Imagen · Sonido
Antenas Parabólicas · Servicio post-venta
Reformas de cocinas y baños
18, rue Clément Ader (Junto Súper LIDL)
31110 - LUCHON (FRANCIA)
Tel/Fax - 00 33 561 79 25 09
artcuisinesluchon@live.fr



índice anunciantes

CARPINTERIAS
Clapers & Piqué (Vielha)

6

ESTACIONES DE ESQUI
Luchon Superbagnères

3

TERMAS
*Luchon Forme et Bien
Être (Luchon)*

4

CONSTRUCCIONES
*Anpema 2001 (Bossòst)
Gran Aran (Vielha)*

2

**PERFUMERIAS Y
ESTETICA**
*Danielle Perfumerie
(Luchon)*

2

TIENDAS DE DEPORTE
Yeti Sports (Vielha)

6

ELECTRODOMESTICOS
*Cassin Video Shop
(Luchon) -*

6

RESTAURANTES
La Cremaillère (Luchon)

2

Quatuor ACCORDO

Directeur artistique LIVIU BADIU

Luchena
Pyrénées-vous !

EN CONCERT

Tarifa 20€

Tarifa reducida 10€

Gratuito para los menores de 12 años

Variations autour de **Tsiganes** **Vivaldi**

Sons du Monde Productions
www.sonsdumonde.com



**Concierto
de Año Nuevo**

20h30 - sala Henry Pac del Casino

miércoles

28

diciembre

Pista de hielo



● del sábado 17 de diciembre
al lunes 3 de enero

abierto cada día de las 15 h a las 20 h

● del martes 4 de enero
al viernes 10 de febrero

Abierto, miércoles, sábados y domingos
de las 15 h a las 20 h

Luchon

Luchon 
Pyrénez-vous !

Espectaculo
Pyrotecnico
show de rayos láser

19h parque de las termas

SABADO 31 DICIEMBRE



AranNau

Joyeux Noël et une
bonne année 2012,
vous souhaite
ARAN NAU,
votre revue de
Aran et Luchon

índice anunciantes

ALIMENTACION Y DIETETICA

Era Jancana (Vielha) 41
 Intermarché (Luchon y Cierp) 30
 Super U (Gourdan Polignan) 5

ALQUILER MAQUINARIA

Calvo (Vielha) 15

ASESORIAS - GESTORIAS- ABOGADOS

Cadion (Vielha) 37
 J. Toló i Associats (Vielha) 7
 Cudos (Vielha) 11

ASOCIACIONES

Asociación de Comerciantes de Bossòst

CARPINTERIAS -MADERAS

Fusteria Clapers Piqué (Vielha) 39

COMIDAS PARA LLEVAR

Asador Garona (Vielha)

CONSTRUCCIONES

Gran Aran (Vielha) - 7

CORTINAS y TAPICERIAS

Magatzems Sant Jordi (Lérida) 15

DECORACION Y REGALOS

Es Pririneus (Vielha) 29
 La Ferme d'Espiau (Luchon) 23

ELECTRODOMESTICOS

Electrónica M. Perailes (Vielha) 13

ESCUELAS

Escola Musicau Val d'Aran (Vielha) 11
 CAEI (Club Aranes d'Espòrts d'Iuèrn) 35
 CEVA (Club Esqui Val d'Aran) 10
 Era Escola d'Esqui dera Val d'Aran 72

ESTACIONES DE ESQUI

Le Mourtis (Saint Beat) 71

FLORISTERIAS y JARDINERIA

Jairo José Piñero (Vielha) 15
 Eth Jardinet (Vielha) 17
 Horticulture Pradel (Luchon) 16
 Flors e Floretes (Vielha) 15

FONTANERIA- ELECTRICIDAD

Fontaneria Busquet (Les) 9

FOTOGRAFIA

Aran Color (Vielha) 19

HOTELES

Meliá Royal Tanau (Baqueira 1700) 21
 Sol Vielha (Vielha) 21
 Hotel Castieru (Escunhau) 43
 Pensión Montarto (Arties) 43

INFORMATICA

Vielha Computer (Vielha) 7
 Abanikos (Vielha) 46

INMOBILIARIAS -PROMOTORES

Eth Puntet (Vielha) 5
 Gran Aran (Vielha) 7
 Sebasaran (Vielha) 9

LAVANDERIAS- TINTORERIAS

Jonerick (Betren) Vielha 16

LIBRERIAS PAPELERIAS

Eth Plumier (Vielha) 43

LIMPIEZA DE CHIMENEAS

Limpiezas de Chimenas (Sort) 12
 Jairo José Piñero (Vielha) 15

MEDICINA. ESTETICA

Dra. M^a José Cutando (Vielha) 28
 Dra. Cristina Cabero Riera (Vielha) 3

MODA - LENCERIA

Novetats Codina (Bossòst) 13
 Boutique Mainadera (Les) 3
 El Niño (Vielha) 7
 Per tú (Bossòst) 29

PARADORES DE TURISMO

Parador de Vielha 29
 Parador de Arties 9

PINTORES

Pinturas Nassare (Bossòst) 9
 Jairo José Piñero (Vielha) 15

POMPAS FUNEBRES

Funeraria Borrás (Vielha) 19
 Funeraria Saura (Vielha) 19

RESTAURANTES

Era Tiurna (Les) 12
 Bar Restaurante Luis (Vielha) 13
 Basteret (Vielha) 13
 El Moli (Vielha) 37
 Era Coquela (Vielha) 41
 Gris (Salardú) 29

La Fonda d'en Pep (Vielha) 45

La Gentilhommière (Fos) 31

Nhac (Baqueira) 41

Place n^o The (Luchon) 31

Restaurante Bok (Vielha) 29

Restaurante Ca'n Père (Vielha) 29

Restaurante Eth Pui (Unha) 39

Restaurante Turnay (Escunhau) 39

Rest. San Joan de Torán (Sant Joan de Torán) 37

Restaurante Suley (Bossòst) 41

Restaurante La Borda de Betrén (Betren-Vielha) 31

Sidreria Casa Pau (Arties) 29

ROPA LABORAL Y DE HOGAR

Eth Auet (Vielha) 13

SEGUROS

Mapfre (Vielha) 11

SERVICIOS -MANTENIMIENTO- LIMPIEZA

Jairo José Piñero (Vielha) 15

TALLERES AUTOMOVILES

Talleres Garona (Vielha) 13

Talleres Mijaran (Vielha) 45

TERMAS-SPA

Termas de la Baronia de Les (Les) 45

Parador de Vielha (Vielha) 29

TIENDAS DE DEPORTE

Yeti Sports (Vielha) 41

TAXIS

Manel Capel (Escunhau) 41

VENTA DE LEÑA

Jairo José Piñero (Vielha) 19

VETERINARIOS

Aran Veterinaris (Vielha) 7

VINOTECAS - PINTXOS

Eth Cerer (Unha) 43

Gris (Salardú) 29

La Tertulia (Unha) 37

Vielhitos (Vielha) 45

ZAPATERIAS (Reparación y venta)

Zapato Rápido (Vielha) 43



La naturaleza
en la estación de esquí

mourtis

FORFAIT TEMPORADA	MEDIO DÍA	DÍA COMPLETO
Adultos (de 18 años - 69 años)	19€	22€
Jóvenes (de 13 años - 17 años)	16€	19€
Niños (de 6 años - 12 años)	14€	16€
Baby (Niños menores de 6 años)	5€	5€

Forfait gratuito
a partir de 70 años

mourtis family
2 adultos + 2 jóvenes
o 2 niños **64€**

suplemento
por niño **10€**

Para más información :
Estación Le Mourtis

& Oficina de Turismo
31440 BOUTX LE MOURTIS
Tel. + 33 (0)561794479
33 (0) 561794598

www.mourtis.fr





ERA ESCOLA
BAQUEIRA - BERET



Escola Esquí
Valls d'Aneu



**¡Vive y
la experiencia!
siente**



VAL D'ARAN
La esencia de los Pirineos



Tel. 902 218 228 * info@eraescola.com * www.eraescola.com