

era revista dera Val d'Aran R. 9698

AraMau

Revista Mensual GRATUITA

GÈR
2011

com



Suplemento

MADEIN
Luchon

DESTACAMOS:



Coto de Sans en ARTIES

Última
Casa en VENTA
YA FINALIZADA

CASA ARANESA
en GAUSAC

Casa aislada con jardín
Con excelentes vistas



www.habitataran.com



**Habitst
aran**

Tel. 973 64 26 25

Av. Pas d'Arro, 14 · 25530 VIELHA



Su Alquiler Turístico en el Valle
www.alquilerbaqueira.es

**Casas y apartamentos en Alquiler
por días y semanas en todo el Valle de Aran**

Tel. 973 64 26 25 El portal de alquiler turístico de



**Habitst
aran**



BIENVENIDO A LA ESTACION DEL FUTURO



PIRELLA GÖTTSCHE LOWE / TOURISM - © PIRELLA GÖTTSCHE LOWE

Forfait adultos : 32,50 €
Forfait niños : 27€
(de 6 a menos de 12 años)
Forfait familiar : 108 €
(2 adultos, y 2 niños de 6 a 18 años)
Forfait un día a partir de 23€*

*Precio para un adulto con la tarjeta N'py No souci



www.peyragudes.com

AraNau

era revista dera Val d'Aran



Foto: Alèxia Grustan

Edición:

NAU ARAN S.C.P.

Impresión:

Talleres Gráficos Vigor

Maquetación y Diseño:

Alèxia Grustan.

Directora Comercial:

M^a Rosa Puig.

Director de redacción:

Jorge López Pallarés.

Tirada:

7.000 ejemplares

Depósito legal:

1-1145-08

Distribución:

Gratuita

Nau Aran, S.C.P.

no se responsabiliza del contenido de los artículos facilitados por terceras personas en esta revista.

SUMARIO

- 6/8 Sonque Aran
- 10 Masqueski
- 12 Era Escola d'Esqui
- 14 Vielha e Mijaran
- 16 Gent d'Aran
- 18 Era Val d'auti tempsi
- 20 Comic
- 22 CEVA
- 24 Anuncios económicos
- 26 Teléfonos de Interés
- 28 Trucos del hogar
- 30 Consejos de Jardinería
- 34 Recetario
- 36 Pasaratos
- 38 Horarios bus
- 42 Cuento de Navidad
- 44 Horóscopo
- 45 Medicina y Estética
- 46 Mascotas
- 47 Pour nos amis français
- 48 Temas de asesoría
- 49 El mundo de la fotografía
- 50 Parlam en aranés
- 63 Índice de anunciantes

AraNau
era revista dera Val d'Aran

NAU ARAN

c/ Jaime II, 14 Baixos

25530 Vielha

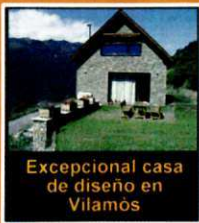
Tel.: 973 64 04 87

rosa@arannau.com

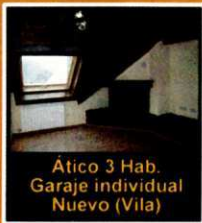
Subscripciones a ARAN NAU

Llamar al teléfono 973 64 04 87 y

por sólo 30€ anuales (55€ para Francia), les enviaremos puntualmente la revista a su casa



Excepcional casa de diseño en Vilamós



Ático 3 Hab. Garaje individual Nuevo (Vila)

A partir de ahora nos encontrará en la nueva oficina de Eth Puntet en el Passeg dera Libertat

Puntet Inmobiliaria

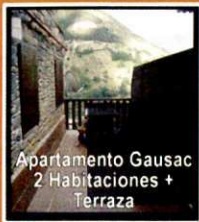
Gestión Integral de Obras

Alquileres

Reformas

Compra, venta de inmuebles

Obra Nueva y Segunda Mano



Apartamento Gausac 2 Habitaciones + Terraza



Piso en Vielha. Decorado 3 Dormitorios. 115 m² Balcón y terraza. Moderno y luminoso



Casa con Jardín en Bossost. 350.000 €

www.puntet.com

info@puntet.com

Passeg dera Libertat 12 Vielha

973 64 25 31

605 87 98 36

Solamente a 33 Km. del Valle de Aran



Centre Commercial

SUPER U

Zone Lane Bazert - Avenue de Luchon

GOURDAN-POLIGNAN

Les nouveaux commerçants

Abierto de lunes a sábado de 9 h a 19 h 30 **0033 5 61 95 79 79**

SUPER U

flunch

Placer Intenso.

Abierto todos los días de 8 a 21,30 - Viernes y sábados hasta las 22 horas

0033 5 61 88 33 33

BRICORAMA

DEPARTAMENTO DE TV / HI-FI

ELECTRODOMESTICOS

TEXTIL, ROPA DE HOGAR

ALIMENTACION . VINOS, QUESOS,

CHARCUTERIA, PESCADERIA

Point Vert

T&A

TOLÓ ASSOCIATS
ASSESSORIA INTEGRAL
GARANTIA DE QUALITAT

Atención telefónica y presencial de 9,00 a 19,00h.
Proximidad. Servicios garantizados

www.toloassociats.com

Av. Castiero, 17 Entlo 1 · 25530 VIELHA (España)

Tel. 973 64 21 58 · jose@toloassociats.com

www.yolandaamiell.com

YOLANDA AMIELL SANGÜESA. Abogada
Teléfono 973 64 17 22 · yolanda@aranweb.com



Eth Conselh Generau trè a concurs eth servici de transport de residus municipaus

Eth Conselh de Govern dera maxima institucion aranesa a aprovat eth plec de clausules administratives particulars entara contractacion deth servici de transferència de residus municipaus. Er impòrt dera contractacion ascendís a 711.000 euros e a de perméter era prestacion d'aguest servici entà transportar es lordères entà dehòra dera Val d'Aran. D'aguesta forma, ua madeisha empresa se harie cargue deth traslat des lordères entà Tremp, es envasi e carton entà Lleida e eth veire entà Montblanc. Ena actualitat, dues empreses e es madeishi servicis deth Conselh hèn eth traslat des residus.



Eth Conselh d'Aran netege es bòsqui entà obtier biomassa e mantier er entorn suenhat

Eth Conselh Generau d'Aran, per miei deth sòn Departament de Miei Ambient e Pagesia, a desvolopat enes darrères setmanes trabalhs silvicolos de mielhora dera massa arbrada en 20 ectarèes des bòsqui aranesi. Aguests trabalhs servissen entara obtencion de materiau lenhós non comercializable, que serà destinat ara indústria dera husta. De hèt, aguest materiau poderà usar-se coma energia de biomassa, dempús deth sòn secatge.

En aguesti moments, eth Conselh estudie era possibilitat de desvolopar un projècte de hilat de distribucion de calor damb biomassa ena Zòna Industriau de Mijaran. Establiments coma era lauaria industriau deth Centre Ocupacionau dera Val d'Aran poderie beneficiar-se d'aguesta iniciativa, que nèish entà redusir era contaminacion e eth còst energetic des consums industriaus.



Eth sindic d'Aran s'amasse damb es membres deth Conselh der Audiovisuau de Catalonha

Eth sindic d'Aran, **Francés Boya**, a visitat era sedença deth Conselh der Audiovisuau de Catalonha (CAC) e a mantengut ua amassada de trabalh damb membres deth CAC entà analizar era situacion deth sector audiovisuau ena Val d'Aran. Eth sindic a estat acompanhat pera responsabla de Relacions Institucionaus e eth Plan de Desvolopament Institucionau deth Conselh Generau d'Aran, **Bruguers Jordi**.

Per part deth CAC, an prenut part eth president deth CAC, **Ramon Font**; eth vicepresident, **Josep Pont**; eth conselher secretari, **Santiago Ramentol**; era conselhera Carme Figueras; e eth conselher Josep Micaló.



Temporada baja
tarifa única

16€

La naturaleza
en la estación de esquí

mourtis

TARIFA
TEMPORADA ALTA

MEDIO DÍA

DÍA COMPLETO

Niños

(de 6 años - 12 años
y debutantes)

14€

16€

Jóvenes

(de 13 años - 25 años)

16€

19€

Adultos

19€

21€

Los niños menores de 6 años
y los adultos mayores
de 70 años tienen el

DÍA COMPLETO

FORFAIT
GRATIS

mourtis
duo

2
adultos

39€

mourtis family

2 adultos + 2 jóvenes
o 2 niños

64€

Para más información :

Estación Le Mourtis & Oficina de Turismo

31440 BOUTX LE MOURTIS

Tel. + 33 (0)561794479 - 33 (0) 561794598

www.mourtis.fr



Acòrd damb eth Ministèri de Miei Ambient entà recuperar eth Camin Reiau coma via vèrda

Eth Conselh Generau d'Aran a artenhet eth compromís deth Ministèri de Miei Ambient, Miei Rurau e Marin entà invertir 2 milions d'èuros ena melhora e recuperacion deth Camin Reiau dera Val d'Aran damb er objectiu de convertirlo en ua via vèrda. Atau ac a anonciat eth sindic d'Aran, Francés Boya, qu'a precisat que, "en aguesti moments, eth Conselh elabòre eth projecte damb era volentat de revalorizar aguesta ruta coma ua des més interessantes e subergessentes deth Pirenèu".

Entath sindic, era recuperacion intègra deth Camin Reiau, que "va restacada damb era iniciativa *Summum*, era ruta romana que connectarà Sant Bertran de Commenges damb Ròda d'Isabena", constituís un "projecte estrategic entara difusion des valors mieiambientaus, era promocion de nauï productes toristics e era conservacion deth patrimòni naturau,

culturau e istoric deth país".

Eth projecte contemple condicionar eth camin en tot eth sòn recorrut, especiaument enes sòns trams més deterioradi, atau coma bastir naues infrastructures entà facilitar er accés. En aguest sens, se prevè plaçar ua passarèlla en Pont de Rei entà dar-li continuitat damb eth camin deth costat francés.



Eth Govern d'Aran invertirà 140.000 èuros entà reabilitar eth losat dera glèisa de Salardú

Mesura entà dinamizar era economia deth pòble e promòir eth torisme culturau Eth Conselh de Govern deth Conselh Generau d'Aran a aprovat, en session ordinària, eth projecte basic e executiu de reabilitacion dera cobèrta dera glèisa de Sant Andreu de Salardú. Aguest projecte, redactat pes Servicis Tecnicos dera maxima institucion aranesa, compde damb un pressupòst d'execucion de 140.885 èuros. Eth conselhèr generau José Antonio Bruna a anonciat aguesta actuacion que "va adreçada entà conservar eth patrimòni artistic, més tanben, e non mens important, entà contribuir ara dinamizacion dera economia deth pòble e promòir eth torisme culturau en Naut Aran e en conjunt dera Val". "Ad arrés se li escape qu'era promocion deth patrimòni aranés, un des més rics deth Pirenèu, ei ua forma de

dar valor hijut ara nòsta destinacion", segontes Bruna.

D'un aute costat, eth Conselh Generau a promoigt qu'aguesta glèisa, amassa damb era de Bossòst, sigue declarada Ben Culturau d'Interès Nacionau entà atreír a més visitaires.



Eth sindic definís as Pompièrs coma "un signe d'identitat dera Val d'Aran"

Francés Boya anoncièc eth nomenament de 25 voluntaris

Eth sindic d'Aran, Francés Boya, anoncièc, en transcurs dera hèsta de Santa Barbara, qu'eth Conselh Generau harà efectiu eth nomenament de 25 pompièrs voluntaris. Entad açò, eth nau ens d'Emergències - Pompièrs d'Aran a previst que, abantes des nomenaments, aguesti pompièrs aquerissen era formacion avienta. Totun, er hèt de poder-se formar a estat ua des principaus reclamacions deth collectiu pendent fòrça temps.

Francés Boya a reconeishèc qu'eth procés entà mèter en marcha plenament eth nau organisme "ei dilhèu massa lent, ja que respon as tempsi que mèrque era Administracion", més a assegurat que, "d'acòrd damb eth sòn compromís damb es Pompièrs, eth Govern

d'Aran auance de forma fèrma e segura de cap a un modèl integral e concertat damb es sòns membres". Per aguest motiu, arregaic era colaboracion de toti es pompièrs entà hèr realitat era naua entitat d'emergències.



BAQUEIRA BANHS TREDÓS
ROTONDA SALARDÚ VIELHA
PLAZA SALARDÚ

Gris

C/. Major, 18
25598 Salardú
Val d'Aran

973 644 926
619 813 594

*Coquette
...moi?*

**CORSETERIA
LENCERIA**

Pas d'arró 11· VIELHA
973 64 08 72
coquettemoi_vielha@hotmail.com

ZAPATO RÁPIDO
CALZADOS MARISA PIQUÉ

GRAN SURTIDO EN BOTAS
ZAPATOS, DESCANSOS
BOTAS DE MONTAÑA Y
DEPORTIVOS
REPARACIONES

AV. PAS D'ARRÓ, 48
VIELHA
TEL. 973 64 12 22

Lidia Estrada
Masajes y Estética

Abierto al mediodía

Telf. 619 54 52 98
973 64 20 05
ma.es.lidia@hotmail.com

Avda. Maladeta 5, bj 2
25530 Vielha

Alèxia Grustan

Publigraf

estudiodedissenygrafic

Jaume II, 14 · Baixos 2
Tel. 973 64 29 27 ·
25530 VIELHA

alexipubligraf@telefonica.net

Servicios Informáticos

Páginas Web's
Reparación
Mantenimiento

**VIELHA
COMPUTER**

Software
Consumibles
Audio-Visuales

Venta de equipos

Tel.: 973.64.10.53
info@vielhacomputer.com

Av. Casteró Nº 15, local 13
25530 Vielha - LLeida
www.vielhacomputer.com

P&P SALARDÚ:

TORNEO ARAN GOLF CLUB SOCIAL:

Con el final de temporada de golf en Salardú, también llegó el torneo social del Aran Golf Club. En su primera edición todos los socios pudieron disfrutar de dicho campeonato y de una jornada social muy agradable, con comida de hermandad incluida y actividades para niños.

Durante la comida se realizó la entrega de premios, tanto del *Torneo social*, como del *Matchplay* jugado durante toda la temporada, donde todos los jugadores se midieron uno contra uno en fases eliminatorias, y el premio del *Ranqing de Aran*, donde se valoraba la regularidad de todos los torneos. La entrega fue presidida por Carlos España, director del P&P Salardú, Paco Filloy, presidente del AGC, Alex Moga, concejal de deportes de Vielha y Marcos Viló, representante del Naut Aran. Los ganadores fueron:

TORNEO	MODALIDAD	GANADOR
Torneo Social	Stratch	Jorge López Pallarés
	Masculino	Jorge López Morales
	Femenino	Olga Herrera
	Senior	Pau Pelegrí
MatchPlay	Infantil	Alex Filloy
	Ganador	Jorge López Pallarés
	Finalista	Xavier Ubeira
Ranqing Aran	Ganador	Jorge López Pallarés

Además, todos los asistentes, disfrutaron del gran sorteo de premios, con cenas en restaurantes araneses, material de golf, ropa deportiva y regalos varios. La Junta Directiva ya está preparándose para la próxima temporada, en la que espera superar las expectativas de esta, en la que ya tiene más de 40 socios. Si desean información pueden dirigirse a arangolfclub@gmail.com

BALONCESTO:

Entre las actividades extraescolares del IES d'Aran este año ha destacado el baloncesto, con 17 alumnos inscritos, entre ellos 6 chicas.

Este año hay, como novedad, tres grupos diferenciados,

el grupo A, de alumnos que ya llevan varios años entrenando, el grupo B, con los alumnos de iniciación y el grupo C, de chicas.

Los entrenamientos se realizan todos los miércoles y viernes de 16 a 17h, en el nuevo pabellón de deportes de Vielha.

PADEL:

El pasado 12 de diciembre finalizó la 1ª LIGA DE OTOÑO DE PADEL de la Val D'Aran, jugándose las finales de las categorías: femenina, mixta y masculina.

POSICIÓN	FEMENINA	MASCULINA	MIXTO
1º	Marie - Fanny	Jorge - Sebas	Ainhoa - Pablo
2º	Encarna - Ainhoa	Oriol - Pablo	Marie - Paco
RESULTADO	7-6, 6-3	6-4, 3-6, 6-4	4-6, 7-6, 6-4

En la final femenina: las ganadoras se impusieron después de un disputadísimo 1er set y cerrando un campeonato brillante sin ninguna derrota. En la categoría masculina, Sebas y Jorge, ganaron en un

duro partido a 3 sets: 6-4; 3-6; 6-4, en el que las roturas de servicio fueron decisivas para desequilibrar la balanza en un partido tan disputado.

Y el plato fuerte quedaba sin duda para la final mixta, donde los ganadores tuvieron que un set abajo e ir perdiendo en el tie break del segundo por 5-3. Con 20 parejas masculinos, 9 mixtas y 8 femeninas seguimos aumentando el número de aficionados al pádel y ya contamos con el primer ranking local de pádel de la Val D'Aran.

Toda la información se puede encontrar en www.padelaran.com

PATINAJE:

1ª cita para el patinaje artístico sobre hielo en Vielha: El pasado 27 y 28 de noviembre se celebró en el Palacio de Hielo de Vielha, la COPA CEGVA de patinaje artístico, en la que participaron cerca de cien patinadores de clubes catalanes, andorranos, aragoneses y vascos. Esta competición pertenece a la Liga Catalana de la FCEH.

Núria Ramón, representante territorial de deportes de Lleida y Alex Moga, teniente alcalde de Vielha, entregaron los premios el sábado a las patinadoras locales Ariadna Riu y Carolina Caseny, 3ª en sus categorías.

El domingo, Pau Perdices, alcalde de Vielha y Rosa Mª Broto entregaron sus recompensas a Carmen Nart y Marta Badia, 1ª y 2ª en categoría Junior 3ª. Tòn Consul finalizó 2º.

Los patinadores araneses del CEGVA participaron en el Open Internacional Andorra, durante los días 20 y 21 de noviembre, donde obtuvieron excelentes resultados, como la 1ª posición de Ona Masip en Minima, la 2ª de Nòia Villacampa en Alevín y Tòn Consul en Infantil, la 4ª de Alexandru Ilici y la 5ª de Carmen Nart en Junior 2ª.

Al cierre de esta edición el CEGVA se encuentra disputando el Campeonato de España en Barcelona.

HOTEL Mauberme

www.hotelmauberme.com ■ Ctra.de Bagergue,3 ■ Tel. 973 64 55 17
info@hotelmauberme.com ■ 25598 Salardú (Lleida) ■ Fax 973 64 55 18



WWW.FINQUES-SAPLAN.COM

GESTIÓN INMOBILIARIA - SERVICIO DE LIMPIEZA Y MANTENIMIENTO



CASA ADOSADA CON 5 HAB.
CON PEQUEÑO JARDIN.

220.000.€



APARTAMENTO CON
DOS HAB. 2 BAÑOS, PLAZA
PARKING, TRASTERO,
AMUEBLADO.

180.000 €



PISO CON TRES HAB.
CON VISTAS, IMPECABLE,
1 BAÑO, COCINA CERRADA Y
MUY AMPLIA, COMEDOR
CON CHIMENEA, PLAZA
PARKING

200.000 €



PISO DE DOS HAB. COCINA
CERRADA, DELANTE
DEL RIO. TRASTERO,
1 BAÑO.

160.000 €

ALQUILER DE OBRA NUEVA DESDE 530 €/MES. 3 HAB+JARDIN

c/ Sant Jaume, 9 · 25540 LES (Val d'Aran) · info@finques-saplan.com

Tel. 973 64 84 69 · 609 20 88 03

Ristorante La Boveda Pizzeria

NoVEDADES de La Boveda
Domingo noche abierto
Informese de nuestros menus
para empresas
Ensaladas y pizzas para llevar

c/ deth Roser, 11
(Frente Instituto de Vielha)
25530 - VIELHA Tel. 973 64 04 91



ERA ESCOLA, EN FORMACIÓN CONTINUA

Era escola, como todos los inicios de temporada, realiza un previo curso de reentrenamiento de todos sus profesores. Esta disposición permite a esta prolífica institución, mejorar cada año la docencia del colectivo y el buen hacer hacia nuestro cliente. Después de una buena puesta a punto de todos los inputs de "era escola", llega el ansia de disfrutar del deporte blanco y enseñar a todo aquel usuario, que desee pasar momentos agradables con los servicios de Era escola, y sus cualificados profesores de los que dispone.



EL PUENTE DE LA PURÍSIMA 2010

Tras el puente de la constitución, Era escola ha obtenido un excelente éxito de ventas. La amplia oferta de la que dispone, unida a 5 jornadas de esquí y otras actividades en pistas, ha sido el motivo de tan exitoso inicio de temporada. Parte de este óptimo balance se debe a la privilegiada ubicación de Baqueira Beret, su vertiente norte le permite mantener unas condiciones favorables para la práctica de las diversas modalidades, en la inmensurable montaña en la que se ubica. Además, esta temporada una de las grandes novedades de Baqueira Beret, con sus 141 Km de pistas, ha sido la instalación de la silla de 6 plazas de jordana de pozas, que está dando un mayor juego a los usuarios de la misma.



SKI CAMP, UNA ALTERNATIVA A LA COMPETICIÓN



Era escola, ofrece dentro de su amplia variedad de oferta, el "Ski camp", entendida como una alternativa a la competición; El objetivo de este servicio es el de proporcionar al alumno, aquellas herramientas para que adquiera la técnica y capacidad necesaria para ser un buen esquiador. Para la dirección de "Era escola" es importante que un esquiador sepa defenderse en cualquier situación, ya sea por inclemencias del tiempo o por el estado de la nieve. El ski camp ofrece 3 sectores dentro del mismo que se diferencian por tramos de edad, estas van comprendidas entre 4 y 5 años, de 6 a 17 años y de más de 18 años, El fin de esta distribución es el de encuadrar con la máxima precisión posible los grupos

de trabajo, para que cada profesor pueda desempeñar su rol acorde a la edad y nivel de cada alumno. También, cabe destacar que una de las características de esquí camp, es la posibilidad que tiene el alumnado de realizar otras actividades con el profesor como esquí nórdico, snow, raquetas, telemark... En definitiva, el ski camp está en continua expansión, desde sus inicios no ha parado de incrementar. Cada año se obtienen nuevas inscripciones fruto del constante esmero de la dirección, y de los responsables de cada grupo.

Para más información, consultar la web:
www.eraescola.com

También, pueden dirigirse al TLF : 902 218 228



FUSTERIA CLAPERS & PIQUE

Carpintería y Ebanistería
en general
Muebles y Cocinas a medida
con cualquier madera
Especialistas en escaleras
compensadas
Cualquier detalle para
bodas en madera
Presupuestos personalizados
sin compromiso

LLÁMENOS O VISÍTENOS EN:

Pol. Ind. Aiguaprima, nau 6
25530 - VIELHA (Val d'Aran)

Tel/Fax 973 640 539
claperspique@claperspique.com



C & P



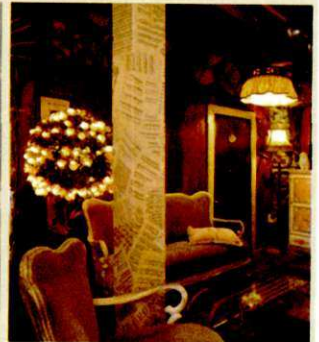
La *Candelaria*
del Valle de Arán.

*Abierto todos los días
Lunes cerrado, excepto
festivos y Navidades*

Carrer Major, 16 - ARTIES (Vall d'Aran)

973 64 20 24

www.candelariavalledearan.com



Happy New Year

RADIO VAL PIRENEOS

BONNE ANNEE

Feliz año nuevo

Felicitany nou

Eròs An Nau

bona anada

tel: (33) 0-562 00 53 17 99.5 FM comminges www.rvpfm.net

Vielha-Mijaran

XVI FERIA ANTIC VIELHA

XVI Feria de Antigüedades
Brocantes y Coleccionismo
de Vielha-Mijaran

XVI HÉRIA D'ANTIQUITATS
BROCANTERS E COLLECCIONISME
DE VIELHA-MIJARAN

28 Diciembre / Deseme 2010
al 4 Enero / Gèr 2011
de 11 a 21 h.

SALA POLIVALENTE
DE VIELHA

Organiza

Col·labora

maçany

Ayuntamiento de
VIELHA-MIJARAN

P

A 100 metros de los
antiguos cuarteles



TODO LISTO PARA LA NUEVA CAMPAÑA NAVIDEÑA

El Ayuntamiento de Vielha e Mijaran prepara la Campaña Navideña

Las calles engalanadas e iluminadas darán la bienvenida a los ciudadanos y visitantes que estos días acuden a la ciudad para disfrutar de las fiestas. El ayuntamiento de Vielha e Mijaran vuelve a convocar una nueva edición de ANTIC Vielha. Del 28 de diciembre al 4 de enero, la sala polivalente de Vielha acogerá la feria de antigüedades, que este año llega a su XVI edición. De nuevo, Vielha mostrará una rica exposición de objetos antiguos y un gran espacio para anticuarios, brocantes, artesanos y restauradores. Más de 9000 piezas de coleccionismo y antigüedades se expondrán en la sala a lo largo de 26 expositores de diferentes lugares de la Península y de Francia. El horario de apertura será de 11.00 a 21.00 horas.

CONCIERTO NAVIDEÑO

XIIau. Festival Internacional "ORGUES DE PONENT I DEL PIRINEU "

Martes 28 de Diciembre .

RAFAEL CHÍA , tenor . MIGUEL ÁNGEL GARCÍA órgano.
En la Iglesia de San Miqueu de Vielha a las 20,15
Horas. Entrada gratuita.

LOS PAGES DE LOS REYES MAGOS

El día 3 de Enero en los Porches del Ayuntamiento de Vielha e Mijaran a las 19,00 horas los Pajes de los Reyes Magos estarán esperando a todos los niños y niñas para recoger todas las cartas y así hacerlas llegar a sus Majestades los Reyes Magos de Oriente.

CAVALGATA DE LOS REYES MAGOS

El próximo 5 de enero a las 17.45 horas, los Reyes Magos llegarán a la Sala de Gausac donde los más pequeños podrán recibirlos y hablar con ellos mientras degustan un chocolate caliente y "vin caud" ofrecido por la EMD de Gausac. La Cabalgata se iniciará a las 18.15 horas saliendo de Gausac para dirigirse hacia el ayuntamiento, cuya llegada está prevista a las 18.45 horas. Para amenizar la espera, se ofrecerá a los asistentes coca y chocolate caliente en los porches. La llegada de los Reyes Magos a la Plaça dera Glèisa está prevista a las 18.45horas, momento en el que serán recibidos por el alcalde y los miembros de la corporación municipal. Seguidamente el Rey Melchor hará su discurso desde el balcón del consistorio y a continuación la cabalgata seguirá por la Av. Pas d'Arró, Av. Castièrro finalizando en el cine de Vielha, donde todos los niños y niñas podrán saludarlos.



RESTAURANTE - LLESQUERIA
"EL MOLÍ"

Carnes, verduras
y pescados a la brasa
"Calçots"

Lunes mediodía cerrado

c/ Sarriulera, 26 - VIELHA - Tel. 973641718

¡SENSACIONAL!

Reparación de calzado

Restauración y tapizado
de muebles

Pintura en general

Venta de todo tipo
de objetos de ocasión

c/ Castèth, 15
(junto al Plus) VIELHA

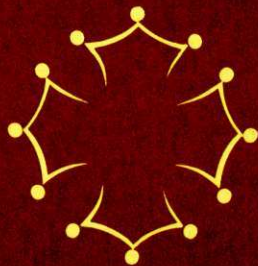
Tel. 617 063 425

Inmobiliaria del Valle de Aran y Costa Blanca

617 578 854

Consulte nuestras
interesantes ofertas en:

www.sebasaran.com



**CARMEN
CAUBET**

DECORACION

Passeg dera Libertat, 18 - 25530 Vielha

Tel. 973 640 157 / Fax 973 641 758

carmencaubet@carmencaubet.com



**CARMEN
CAUBET**

MODA

Anglada, 5 / 25530 Vielha

Tel. 973 640 585 / Fax 973 641 758

www.carmencaubet.com

Gent d'Aran

Associacion d'assessories dera val d'aran



De reciente creación, pretende agrupar a todas las gestorías y asesorías, laborales y fiscales, de todo el Valle de Aran y en un futuro a más profesionales económicos, en una única asociación libre y sin ánimo de lucro, para colaborar con el Conselh en los aspectos de estudios, consultas, asesoramientos económicos y sociales del Valle.

Entrevista realizada a D. Ángel Gil Panadero, vicepresidente de dicha asociación. Administrador y Técnico Tributario Colegiado, entre otros.

¿Cómo y cuando comienza la AAVA?

En el mes de octubre de este año, el Conselh Generau d'Aran, convocó a una reunión a todas las entidades económicas y sociales del Valle, para constituir el Conselh Económico y Social del Valle de Aran (CES), que se ocupará de consultar, estudiar, asesorar y conocer los aspectos económicos.

Todo el trabajo que realice el CES, entre los 22 miembros que lo compone, lo presentará a los Organismos Municipales para que tomen medidas de fomento económico y social.

¿Y la AAVA acudió a dicha reunión?

Si, así es. Al no poder ir como empresas particulares, decidimos crear dicha asociación entre todos los miembros. Creando una Junta y unos Estatutos, para formalizarla. De esa manera nos pudimos presentar a la reunión y formar parte del CES.

En el CES imagino que la AAVA tiene un papel importante.

Correcto. Por el momento el CES está en fase de creación, pero en cuanto comience a funcionar, la AAVA puede aportarle mucha información para el estudio socio-económico.

Tenemos que esperar para ver que competencias nos ofrece el Conselh y así poder responder con todas nuestras herramientas.

¿Quién compone la AAVA?

Actualmente la AAVA, la componen todas las gestorías y asesorías fiscales y laborales del Valle, como son Cadion, Gil y Subira, Godoy Gestió, Remei Bravo Asesoría y Tolo Associats.

En la Junta se encuentra de presidenta Dña. Remei Bravo, vicepresidente D. Ángel Gil, secretaria Dña. Carolina Toló y Tesorero D. José Toló.

¿Cuáles son los planes de futuro?

Como te decía lo primero es esperar a que el CES nos diga en que nos necesita y cuáles son nuestras funciones. A partir de ahí decidiremos el camino a seguir.

Si te puedo decir ahora, que nuestra intención es agrupar a más servicios de profesionales, como pueden ser los abogados, arquitectos, aparejadores, administradores de fincas, entre otros. Es importante que estemos juntos para poder estudiar más detenidamente el marco socio-económico del Valle y poder así, ayudar al CES en más competencias y favorecer a la toma de decisiones para el fomento de la promoción del trabajo y de la actividad económica.

¿Cómo se puede contactar con la AAVA?

Nuestra sede social se encuentra en las oficinas de J. Toló i Associats en Vielha, aunque en cualquiera de las oficinas de los miembros se puede obtener asesoramiento e información de la misma.

Entrevista realizada por Jorge López Pallarés para ARAN NAU





SPORTS **Yeti** S.L.
 VENDA - TALLER - LLOGUER

PAS D'ARRO, 48
 25530 VIELHA

TEL. 973 64 18 86

**CAMISETAS · POLOS
 SUDADERAS · PANTALONES**
 "ROPA PARA BEBE, NIÑO/A Y ADULTOS"

**APROVECHA EL
 2X1 PERMANENTE**



PARA REYES, TU REGALO ESTÁ EN EL NIÑO
 EL NIÑO TE DESEA UN FELIZ 2011

EL NIÑO-Vielha
 C/ Eih Roser, 11 - Frente Instituto VIELHA
 Telf. 973 64 13 06 · info@elninovieilha.com



Servicios:

Urgencias 626 70 15 47	Radiografía, ecografía...
Medicina general	Cirugía general
Vacunas, microchip, pasaporte...	Hospitalización
Análisis laboratorial	Alimentación y complementos

Visitas concertadas:

Tel. 973 64 23 61

Avda. Garona, 25 - bajos VIELHA

www.aranveterinaris.es

PIZZERIA MONTGARRI

Comidas - Menú - Cenas - Carta

Edificio Campalías baixos
 BAQUEIRA 1500 (Val d'Aran)

Haga su reserva al
 Tel. 973 64 50 55
 ABIERTO TODO EL AÑO



Anna Nicolàs

**"GRANDES OFERTAS
 EN VENTA DE CASAS
 Y APARTAMENTOS"**

Ctra. De Gausac,
 1 entlo oficina, 18
 VIELHA

Tel. 973641502

Móvil 649 87 32 08

anna.nicolas.s@hotmail.com



POLLOS A L'AST - COMIDA PARA LLEVAR

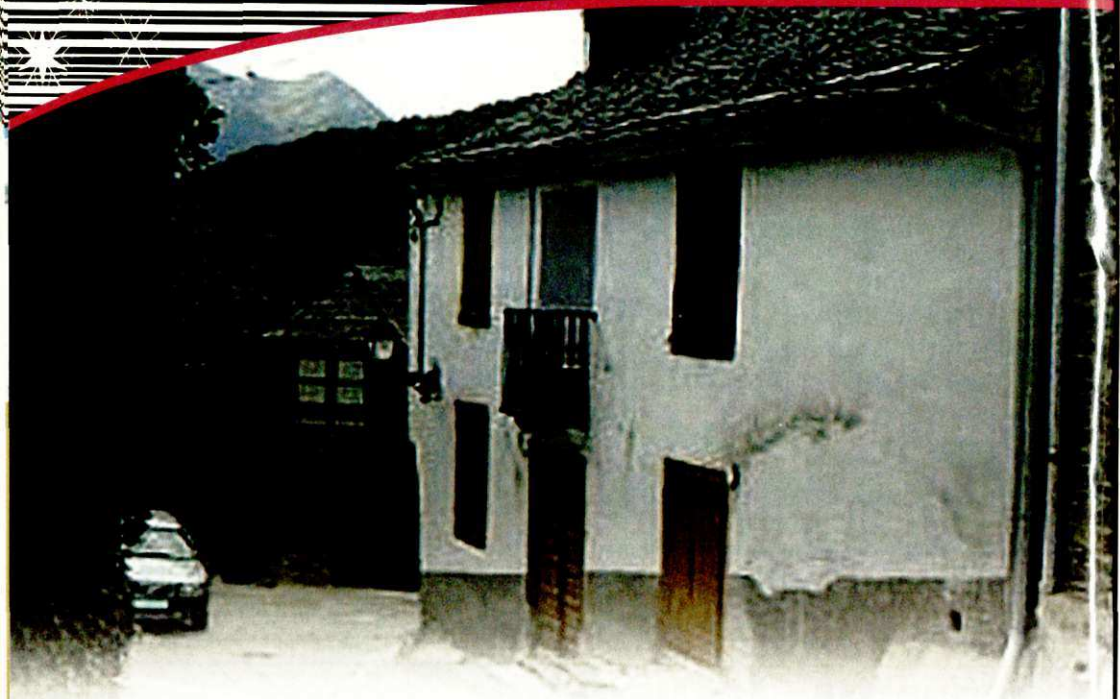
(Olla aranesa, Codillo, Confit, Ensaladas, Croquetas, Patés, Pan,...)

AVDA. GARONA, 17 - LOCAL 2 - 25530 - VIELHA

TEL. 973 642 093 - 630 069 171

era Val de d'auti temps

Es de Coco



En Arròs, un pòble polit e petit, que se tròbe ena ribèra dreita deth Garona, anant entà França, i auie ua caseta que se'n didie « Es de Coco ». Aciú viuie un matrimòni, Peir e M^a Teresa, pares de dues mainades batiades damb es nòms de M^a Teresa e Paula. Aguest matrimòni moric joen, deishant as sues hilhes petites desamparades, sense auer-les ensenhat guaire. Eres dues se crièren damb era ajuda des vesins e era bona voluntat deth pòble.

Quan sigueren granes n on se maridèren, se quedèren beates. E era gent deth pòble les diguie "Es beates de Çò de Coco". Taplan que se crièren amassa èren ben diferentes: M^a Teresa, era grana, ère valenta, trebalahdora, limpia e capaçaentà tot. Apaula beth an revés, cuerta de coneishement e fenianta e tostemp deishant hèr.

M^a Teresa orgaua e sa germana entà que li ajudésse, ara tara lenha, ara tath bestiarque aranan cercar sanfuèn o mólher es vauques, trebalh en casa no'n faltaue, mès Paula com bona fenianta qu'ère jamés ac vediee se'n cansaue ben lèu.

Tot soent M^a Teresa li diguie:

- Taplan, taplan qu'ès ua bona fenianta, que se mos an e minjar es pòls, que se mos a de queir era casa ath dessus.

- Quan ena tardor calie anar a cercar lenha no'n volie tapòc, ne portar-la en còth. Quan alugaue eth huec se volia cahuar igual, mès

M^a Teresa non la deishaua. Paula, era petita, qu'ère fòrça astuta, li diguie:

- Met-te tota era lenha ath tòn costat deth huece atau te cahuaràs tota soleta. Mès ara estrafalària tanben li arribaua era calor en sòn còs.

En qüestion deth minjar, li hège a passar gana, mès se mantenguia ben bèra e fresca, damb aquerò li diguie M^a Teresa:

A tu qu'ès ua praua Paula que te sembles ara vaca de Lopau, que se non minges eth repòs se l'ac vau! E quan anauen entà anar a sauclar e repassar eth horment o blat tapòc volie hèr arren, quan hège ua estona que i ere diguie Paula:

-Deisha'c estar M^a Teresa, que es males èrbes creishigen ja sabes que era beça l'endrèce, era trilha le trigue, eth pansevèth que hè eth pan bèth, eth nerilhon que le hè ben bon.

Anem entà casa, anem comaireta, anem a béuer un peiroton.

E ei atau que coma es beates de çò de Coco en trobam en tòti es pòbles. N'i a tostemp bèth un que trebalhe e un aute que s'ac garde.

*Entrevista ath Senhor Dionisio Guerrero Monge
eth 09.01. 1.990*

Enrevistadora: Pepita Busquet Monge

ETH AUET

bassols
nicoleta
reig martí
carlos luna
doymon



ROPA LABORAL
ESPECIALIDAD EN HOSTELERIA
PRIMERAS MARCAS EN ROPA DE HOGAR

c/ Casteth, 10 - 25530 - VIELHA
Tel.: 973 640 734 Mòbil: 620 860 241



Pl. Sant Orenç, 2 / Passeig dera Libertat
25530 VIELHA
Tels. 973 64 14 35 - 659 24 02 36



GRAN ARAN, S.L.
EMPRESA CONSTRUCTORA
REFORMAS EN GENERAL

Avd. Castiero, 17 2º 5º
25530 VIELHA

Telf. 676 658 639
gran.aran@gmail.com



Av. Garona, 29
(A 50 m. del Palai de Gén)
25530 VIELHA (Val d'Aran)

Reserves: tel. 973 642 915

**LIMPIEZA
DE
CHIMENEAS**

**EXTRACTORES
DE
RESTAURANTES**

Tel.
973 621 065
661 606 260
michellarrue@hotmail.com

... PESE A LA ENORME FORTUNA QUE LOGRÓ AMASAR, NUNCA PUDO TENER HIJOS. AHORA, SU DESCONSOLADA VIUDA...



Pallarès

El pasado día 5 de septiembre, El Rincón del Taradete, hizo una entrevista al dibujante de comics Albert Pallarès, que cada mes nos divierte con sus trazos. Desde esta revista nos gustaría compartir el enlace para que podáis conocerlo.

<http://elrincondeltaradete.blogspot.com/>

Era Tiurna

BAR RESTAURANTE

Especialidad en
 ·BROCHETAS (40 CM)
 ·Tapas
 ·Carnes
 y pescados a la brasa



c/ Es Banhs, 29 LES Tel. 973 64 84 66

Jamón Ibérico de Bellota
 "Premium" y Paletillas.
 Foie Gras de Oca y Pato,
 Confit y Patés y
 Quesos artesanales.

Directo del productor.
 Por piezas y loncheados.

Se sirve a domicilio en el Valle

Tel. 699 907 790
orandicsq@telefonica.net

electrónica

M. Perailes

· Instalación y reparación
 de antenas individuales
 y colectivas

· Televisión via satélite

· Alquiler megafonías
 para eventos

· Venta de electrodomésticos

Instalador oficial
 nº 4191



Distribuidor: DIGITAL+

Av. Pas d'Arrò, 50
 25530 - VIELHA
 Tel. 973 641 560
 Fax 973 641 955

cperailes@telefonica.net

S.P.F. SAURA



FUNERARIA
 SAURA

VALLE
 DE ARAN

Jorge Belmonte 609 571 098

Alberto Castet 619 842 915

Jaime Delseny 686 246 090

NOVEDAD
 AUTOBRICOLAJE



FUSTERIA CLAPERS & PIQUE

Haz tu propio bricolaje con el asesoramiento de un profesional.
 Venta de toda clase de tableros, listones y material de carpintería
 al mejor precio. Infórmate en el 973 64 05 39

CEVA

Las nuevas ofertas del CEVA se consolidan



La temporada para el CEVA comenzó a inicios del mes de Diciembre en el puente de la Purísima; desde entonces la actividad no ha cesado en todos los grupos tanto deportivos como de competición. Para el Grupo de Freestyle esta será su tercera temporada y ya cuenta con un numeroso grupo consolidado que desde esta temporada comenzarán a participar en alguna de las competiciones previstas en el calendario nacional, dentro de sus integrantes contamos con la presencia de varios participantes de Aran.

GRUPO INTEGRAL siendo un producto nuevo la acogida ha sido extraordinaria superando las expectativas teniendo que ampliar la contratación para dar cabida

a todos los interesados, durante este mes de enero el grupo comenzará a iniciarse en el freeride de la mano de un guía de alta montaña que garantice la seguridad y amplíe los conocimientos de la técnica del esquí fuera de pista.

Los Grupos de iniciación de Beret como cada año empezaron a principios del mes de Enero con gran presencia de niños debutantes de Aran que se inician en la práctica del esquí.

Y los equipos de competición de todas las categorías que durante todo el mes de Diciembre se han ido preparando para estar en forma óptima en el largo calendario de carreras que darán comienzo a principios del mes de Enero y hasta el mes de Abril.



El CEVA, el Club con más años de experiencia, ha preparado para este invierno un programa repleto de actividades elaborado a tu medida.

Galerías Pala de Geu,
Avda Garona, 33, Local 9,
25530 VIELHA (Lleida)
Tel. + 34 973 64 02 15
Fax + 34 973 64 28 19
secretaria@clubceva.org
<http://www.clubceva.es>

Hazte socio del CEVA y participa de sus actividades

ESQUÍ ALPINO: A partir de 4 años, INICIACIÓN, PERFECCIONAMIENTO y COMPETICIÓN, FREESTYLE, MULTIACTIVIDAD, GRUPOS DE VETERANOS, ESQUÍ DE MONTAÑA, FONDO.



RIDERS TEAM CEVA
Escuela de Esquí

raidersteam@clubceva.org
Tel. + 34 973 64 02 15





**Possibilitat
de fraccionar
el pagament
del gasoil de
calefacció!!!**

 **Petrocat**

SERVEI DE GASOIL A DOMICILI

C.D. VALL D'ARAN

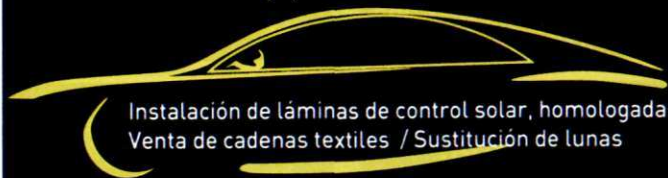
973 64 23 67

 **+apropteu**

*'I a Betren la nostra Estació de Servei amb
supermercat obert tots els dies de 7 a 23 h'*

www.petrocat.cat Telf. 973 64 15 40

talleres GARONA
carrocería y pintura del automóvil



Instalación de láminas de control solar, homologadas
Venta de cadenas textiles / Sustitución de lunas

Políg. Mijaran, Nave 3 / 25530 VIELHA

Tel. 973 64 02 09 / Móvil 619 03 55 71 / talleresarona@gmail.com

Fontanería

Calefacción

Instalaciones de gas

Energía solar...geotérmica

Aire acondicionado

Instalaciones para hostelería

Cocinas industriales



BUSQUET S.L.

REPSOLGAS

C/Carrera, 9 25540 - LES Tel. 973 648 430 Móvil 609 318 804


Madre Tierra

Homeopatia

Reiles, Podol

Quimiossaje

Feltri

Técnica Metamòrfica

Venta Productos Naturales

On parle français

Maire Cava Dorada

el Clavat, 29 local

VIELHA

Tel. 625 725 219

Oportunidad, casa de pueblo semireformada en Vilamos. 140m², cocina, comedor, salón, 3 habitaciones, 1 baño y 1 aseo. Amplio fumental con excelentes vistas. Precio 170.000€. Tel. 618.985.336



LOCAL EN ALQUILER CON OPCION A COMPRA
 INSTALADO PARA PODER ABRIR DE INMEDIATO, Información tles 973-64-02-20 - 620-860-243



Se vende piso en Vielha. Panorámica excepcional (95 m²). 3 hab. 1 baño, 1 aseo. Cocina completa. Comedor grandioso. 1 plaza parking con ascensor hasta planta. Zona verde recreativa cerrada. Comunidad ejemplar. Apenas ha sido utilizado. Tfo. 626.636.602 ó vertmikel@yahoo.es

Se vende apartamento en Baqueira 1500. 45m², recién reformado. Tel. 699.907.790



Se traspasa, por jubilación, negocio a pleno rendimiento, totalmente equipado en Vielha. Tel. 973.642.093 - 630.059.171

Se alquila habitación en Vielha, preferible mujer. Ambiente familiar. Apartamento impecable y nuevo. Tel. 617.573.232



SE VENDEN
 2 sofás en buen estado muy cómodos. Tf. 699 907 790.

Se vende estudio en Vielha. 90.000€ - Tel. 617.578.854



OPORTUNIDAD: Vendo piso en Les, de 5 años y poco uso, en zona tranquila. 2 hab., 2 baños, 2 terrazas y jardín. Salón con chimenea y cocina americana. Amueblado. Párking. Mejor visitarlo. Información. Tel. 692.36.42.05

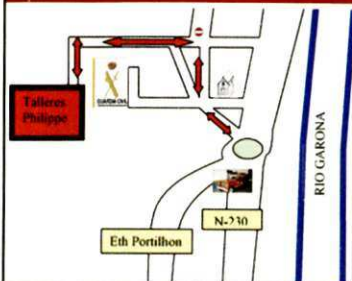
Se venden muebles de oficina nuevos. Muy buen precio. Tel. 973.64.20.79

Se alquilan trasteros en Vielha. Tel. 973.64.26.25

Se alquila bar en el centro de Vielha. Equipado. Económico. Tel. 973.64.26.25

Alquilo apartamentos todo el año y temporadas Tel. 617.578.854

Talleres Philippe



Reparaciones de Chapa y
Pintura del Automovil



Camino de Marras s/n
(junto Cuartel Guardia Civil)
25550 BOSSOST (Val d'Aran)
Tel. 973 64 81 89
Fax 973 64 72 08
talleresphilippe@hotmail.com



(Camión porta-escombros)

**ALQUILER
DE
MAQUINARIA**
JOAQUÍN CALVO

VIBRADORES
MARTILLOS ELÉCTRICOS
CARRETILOS
RODILLOS
COMPRESORES
GRUPOS ELECTRÓGENOS
DUMPERS
HORMIGONERAS ETC....

Carret. de Francia s/n
25530 - VIELHA
Tel./Fax 973 64 25 44

Carret. Nacional 230, km.124,2
25520-EL PONT DE SUERT
Tel./Fax 973 69 10 27

peluquería

Carmen Sicart

c/. Casteth, 3 - Bloque B
25530 VIELHA (Val d'Aran)
Teléfono 973 64 07 40

Assessorament

CADION s.l.
Gestion

973 64 20 79

**LABORAU
FISCAU
COMPTABLE**

c/Dr. Manuel Vidal, 1 1ª
25530 Vielha (Lleida)

nitchill
termas

NUEVAS

Todos los sábados música ambiental en directo de 19 a 22h.



¡DESCUBRE CAVIAR EXPERIENCE!

Degustación de Caviar con copa de cava. Tratamiento Facial con Caviar Fresco. Tratamiento Corporal Caricias del Valle. Caviar Cosmetic Baronía de Les.



Sumérgete en las aguas sulfuradas de
TERMAS BARONÍA DE LES



Más Información: Tel. +34 973 64 87 17
info@termasbaroniatedeles.com - www.termasbaroniatedeles.com

Descubrenlos en:



FARMACIA PALÀ (VIELHA)	973 642 585
FARMACIA CATALÀ (VIELHA)	973 642 346
FARMACIA ALMANSA (BOSSÒST)	973 648 219
FARMACIA ALMANSA (LES)	973 647 244
FARMACIOLA PALÀ (ARTIES)	973 644 346
FARMACIA PALÀ (BAQUEIRA)	973 644 462
FARMACIOLA CATALÀ (SALARDÚ)	973 644 225

ESPITAU VAL D'ARAN	973 640 006
DISPENSARI ARTIES	973 642 847
DISPENSARI BOSSÒST	973 648 211
DISPENSARI LES	973 648 225
DISPENSARI SALARDÚ	973 644 030

GUARDIA CIVIL VIELHA	973 640 005
GUARDIA CIVIL DE MONTANYA (URG)	062
GUARDIA CIVIL DE MONTANYA (URG)	973 640 005

POLICIA NACIONAL (URG)	091
POLICIA NACIONAL COM. LES	973 648 014

MOSSOS D'ESQUADRA (URG)	088
MOSSOS D'ESQUADRA VIELHA	973 357 285

ALSA. OFICINA EN VIELHA 902 422 242

SALÓN DEL REINO TESTIGOS JEHOVÁ 618 613320

CORREUS - OFICINA VIELHA 973 641 815
 GREMI D'OSTALARIA DERA VAL D'ARAN 973 640 601
 ESCOLA D'OSTALARIA DE LES 973 647 242

ESTAT DEL TRANSIT DE CATALUNYA 900 647 242

PARROQUIA DE VIELHA 973 640 021
 PARROQUIA DE BOSSÒST e LES 973 648 253
 PARROQUIA DE SALARDÚ 629 791 095

FUNERARIA BORRAS (VAL D'ARAN) 973 258 023
 622 811 981
 FUNERARIA SAURA (VIELHA) 608 398 222
 609 571 098

BOMBEROS (URGÈNCIES) 085
 POMPIERS D'ARAN 973 640 080
 POMPIERS BOSSÒST 973 648 380
 EMERGENCIES Y RESCAT DE MONTANYA 973 640 080

CONSELH GENERAU D'ARAN 973 641 801

AJUNTAMENT VIELHA E MIJARAN 973 640 018
 AJUNTAMENT ARTIES 973 641 612
 AJUNTAMENT ES BORDES 973 640 939
 AJUNTAMENT BOSSÒST 973 648 157
 AJUNTAMENT LES 973 648 007
 AJUNTAMENT NAUT ARAN 973 644 030

INF. TURISME VIELHA 973 640 110
 INF. TURISME BOSSÒST 973 647 279
 INF. TURISME SALARDÚ 973 645 197
 INF. TURISME LES 973 647 303
 TORISME VAL D'ARAN 973 640 688
 MUSEUS DERA VAL D'ARAN 973 641 815



Funeraria Val d'Aran

Oficinas: c/ Pomarola, 3 VIELHA

Servicio permanente 24 h.

Oficina Central:

Tel. 973 258 023 - 973 258 261

- Traslados provinciales, nacionales e internacionales.
- Servicios de todas las Compañías de Seguros. Incineraciones
- Depósito de cajas en Vielha.
- Disponibilidad del Tanatorio.

Desde siempre, la Funeraria de Les y Bossòst

Delegado:

Juanito Ferrera Velardo
 619 099 274 / 973 647 161

Arró, Bausen, Begòs, Benòs, Bossòst, Canejan,
 Era Bordeta, Es Bòrdes, Les, Pontaut



PINTURAS NASARRE

*Pintura en general
 Barnizados y lacados
 Multiservicios del hogar
 Decapados abrasivos con chorro de arena*



c/ Sant Serat, 18 25550 - BOSSÒST

Tel. 973 64 83 67 - 607 18 21 43
 Fax 973 64 74 00



ESQUÍ ALPINO

Iniciación, Recreación y Competición

FREESTYLE

Iniciación, Recreación y Competición

SNOWBOARD

Iniciación, Recreación y Competición

FONDO

Iniciación, Recreación y Competición

CAEI ²⁰ *ants*
Club Aranés d'Espòrts d'Iuèrn

MULTINIEVE

MINI TEMPORADA BERET

Iniciación y recreación

BAQUEIRA-BERET-BONAIGUA

Club Aranés d'Espòrts d'Iuèrn. C. Arnals, 7 baish · 25530 VIELHA
Tel. +34.973.642.057 Fax +34.973.642.409 · www.caei.es / info@caei.es

Jairo José

VENTA DE LEÑA (SERVICIO A DOMICILIO)

Piñero

MANTENIMIENTO Y LIMPIEZA

Hurtado

JARDINERIA



Tel. 638 810 555- 690 069 196

www.hermanosjairo.com



diablillos

puericultura
moda infantil
de 0 a 2 años

c/ Doctor Vidal, 1
25530 - VIELHA
Tel. 973 64 23 86

ARAN COLOR

LABORATORIO
FOTOGRAFICO DIGITAL

REVELADO Y AMPLIACIONES, MÁXIMA CALIDAD AL MEJOR PRECIO

TRATAMIENTO Y MANIPULACIÓN DE LA IMAGEN,
RETOQUE FOTOGRAFICO

MATERIAL FOTO Y VIDEO, PASAMOS TUS VIDEOS A DVD

VENTA DE FOTOS DEL VALLE

Telf.: 973 640 490 · Av. Pas d'Arro 52 · VIELHA · arancolor@hotmail.com

Trucos facilitados por Tintorería y
Lavandería Jonerick de Betren (Vielha)

FUERA HUMEDAD:

Evitar que la humedad se apodere del queso que tienes guardado en la quesera es sencillo si introduces en el recipiente dos terrones de azúcar. Absorberán el exceso de humedad y tu queso estará como recién comprado.

CALAMARES QUE NO SALTAN:

Si quieres que los calamares rebozados no salten ni salpiquen al freírlos, añade al aceite de la freidora un tapón de corcho.

VENTANAS BIEN CERRADAS:

En el caso de que tus ventanas de madera no cierren bien, prueba a frotarlas varias veces con una pastilla de jabón. Mejorarán.

SIN RASTRO DE CHICLE:

Si tu hijo viene del cole con un chicle pegado en alguna prenda, no te preocupes. Elimínalo con un algodón empapado en alcohol: desaparecerá del mapa.

¡SALE SOLA!:

Para que tu tortilla no se pegue a la sartén, retírala del fuego y déjala 10 minutos con la tapa puesta. El vapor hará que salga de maravilla y jugosa.

RELAX DESDE LA CABEZA:

Revitaliza tu melena con un masaje relajante. Mientras la lavas, bajo la ducha, haz movimientos circulares con las yemas de los dedos, desde la coronilla hasta las sienes. Así durante cinco minutos. ¡Verás que gustazo!

ESCOTE DESTACADO:

Para lucir un escote de vértigo estas fiestas, aplícale con una brocha un toque de colorete más oscuro que el tono de tu piel. Si puedes, añade una nube muy leve de polvo de purpurina... ¡y a triunfar!

Val d'Aran
Betren - Vielha



Jonerick
Joana & Erika

COMPLEJO **ELURRA**
(AL FINAL DE LA RAMPÀ)

Bones Hèstes tà toti!

LAVANDERÍA - TINTORERÍA
ENTREGA RÀPIDA
NO CERRAMOS AL MEDIODÍA
Abierto de 8 h. a 20 H.

973 64 09 54 - 609 83 91 99
Fax 973 64 14 81



MOBLES
Comenje

PROJECTES DECORACIÓ



Av. Pas d'Arrò, 9 Tel. 973 64 19 76
25530 - VIELHA (Val d'Aran)

La Ferme d'Espiau Boutique

Distribuidores
exclusivos de :
Ange des Montagnes
Comptoir de Famille
Les Sculpteurs du lac

Ambiente de montaña



Decoración - Complementos
Regalos - Arte en la mesa

Ambiente "New Design"

Distribuidores
exclusivos de :
Alessi

64, Allées d'Etigny
31110 Luchon (Francia) Tel. 00 33 561 79 33 07

consejos de jardinería

Pensamiento

El pensamiento es una planta semiperenne muy apreciada, ya que resiste muy bien las frías temperaturas del invierno, requiere unos cuidados extremadamente sencillos y su variedad de tonalidades la hacen favorita frente a otras especies que, si bien también disponen de una gran gama de colores, son menos resistentes a los climas adversos.

Es una flor de exteriores que necesita iluminación. De origen hortícola, de la familia de las violáceas, su amplia variedad es fruto de la experimentación de una especie europea que podríamos denominar la "madre de los pensamientos", esta especie se llama realmente *viola tricolor* o pensamiento trinitaria.

Algunas características de esta flor son, por ejemplo, su altura, de entre 15 y 30 cm, aunque la media está en torno a los 20. La etapa que corresponde a su floración es la que abarca los meses otoñales, pero continúa hasta bien entrada la primavera. Con la llegada de las temperaturas cálidas comienzan a marchitarse, así pues, con el verano, su aspecto será decaído y mustio. Lo mejor entonces es cortarlas por la parte del tallo más baja y podremos volver a disfrutar de la alegría de sus tonalidades el invierno siguiente.

Los pensamientos necesitan suelos ricos en nutrientes para un buen crecimiento y mejor floración. Hay que procurar que la tierra en la que crecen esté siempre húmeda, pero también es conveniente prestar atención para que los suelos no se encharquen. Siempre debe dárseles el sol, ya que necesitan de luz natural. Como ya hemos comentado, la mejor época para la plantación es el otoño, donde utilizaremos tierra nueva. Estos nutrientes cuidarán de nuestros pensamientos un tiempo aproximado de dos meses. Pasado este periodo, podemos regar con abono para plantas de flor siguiendo siempre las indicaciones del fabricante.

Estamos ante una flor muy propensa a ser atacada por los pulgones. Para evitar su ataque, podemos rociar los pensamientos con insecticida casero. Otro enemigo habitual de la flor es un hongo llamado oidio que hará que la planta adquiera un color blanquecino. Si nuestras flores son colonizadas por este hongo, no merece la pena gastar dinero y esfuerzos en adquirir fungicida, ya que sale más barato comprar plantas nuevas.

La gran variedad de esta planta, a través de las mutaciones de la *viola tricolor*, produce muchos tipos de pensamiento, siendo muy diversos los colores y tamaños que podemos encontrar en viveros. Todos estos tipos de flor que presentamos ahora deben sembrarse en el verano al exterior y transplantar al lugar definitivo en otoño, correspondiendo su floración a esta estación y a la primavera. Su altura media ronda los 20 cm.

Tenemos, por ejemplo, el "super gigante variado suizo" cuyas flores gigantes de mácula son ideales para maceteros. Otro tipo de pensamiento es la "Prima Bella de flor grande variado", que resulta una planta muy florífera. El "ondulado variado" es grande con mácula negra, mientras que el "jocker celeste" posee bonitas flores azules con el centro blanco y la mácula negra. Por otro lado, tenemos el "anaranjado escarlata", que tiene también florescencias muy grandes de un vistoso tono naranja. Por último, otra especie es el "amarillo" que, como su propio indica, es de color amarillo oro y su mácula es negra.

Artículo facilitado por Antonia Bergé Solé de Eth Jardinet



Eth Jardinet

Decoración Florau e Jardineria

c./deth Roser, 13
25530 VIELHA (Lleida)
Tel. 973 64 03 48

FE DE ERRATAS. La foto que se publicó en el artículo de Diciembre de Eth Jardinet, por un error de nuestra redacción salió el Acebo en lugar del muérdago, que es la planta de la que trataba el artículo. Rogamos disculpen el error

La Marató



Diu molt de tu.

El próximo 29 de enero de 2011, se celebrará el concierto de Invierno de la Escola Musicau Val d'Aran, que se ha tenido que aplazar debido a no estar terminadas las obras del Cine de Vielha.

El concierto en colaboración con la Escola de las Arts Musicals de Lleida, contará con: - 1 Quinteto de clarinete / 1 Combo Dixieland. Empezará a las 18,00 horas y en el intermedio se obsequiará con coca y chocolate

ENTRADA: Donativo para la Marató de TV3 dirigida a las lesiones Medulares y cerebrales adquiridas.

Entidades colaboradoras:

Consell de Generau d'Aran

Ajuntament de Vielha e Miran

"la Caixa"

Ara Nau

Escòla Musicau Val d'Aran (Vinculada con el Liceo de Barcelona)

Lenguaje musical clásico y moderno - piano
flauta travesera - violín - guitarra clásica, flamenca,
moderna y eléctrica - clarinete - saxofon
percusión (batería...) - trompeta - acordeón y
acordeón diatónico

BANDA MUSICAL Y BATUCADA INFANTIL

MATRÍCULA ABIERTA

CURSO 2010 - 2011

Reserva tu plaza para el próximo curso

Tel. 973 64 32 61 · 636 03 06 22 · c/ Pomarola, 3 (Edificio Copirineo) · VIELHA
escuelamusicau@hotmail.com

Eròs an nau!

Flors e Floretes

Centre Caprabo
Ctra. de França, s/n
VIELHA (Lleida)
Tel. 973 64 23 45
Fax 973 64 10 10



CARPINTERÍA INDUSTRIAL

CABAU RAMÍREZ



TRABAJOS DE CARPINTERÍA

CAMIN REIAU S/N
25551 - ERA BORDETA

TEL./FAX: 973 64 81 54
629 48 02 70 - 669 70 17 33

de 10 a 12.30 y de 2.30 a 7 h.
boutique grans i nens
MAINADERA

*tallas especiales
(hasta la 64)*

REBAISHES
estono - invierno

*vestidos de ceremonia
abierto todos los días*

Tel. 973 64 72 02
LES (Val d'Aran)

M'AGRADE ERA VAL D'ARAN



Conselh  Generau d'Aran



SI DE CALÇOTADAS HABLAMOS
¡AL *Sebas* VAMOS!
Somos los pioneros

ESTAMOS EN BOSSOST. Haga su reserva a *Cal Sebas*
Tel 619 97 72 64
C/ San Jaime, 21 (al otro lado del río)

COCINA TRADICIONAL Y
RECOMENDACIONES DEL CHEFF

MENÚ

CALÇOTS DE VALLS

TOSTADAS CON
LONGANIZA

SECAS CON BOTIFARRA

CORDERO A LA BRASA

VINO

POSTRE

CAFÉ



Martes Descanso semanal

APERITIU Esqueixada de bacallà:

3/2kg filet de bacallà
Oli d'oliva
Herbes aromàtiques
Tomàquet ratllat
Sal
Pebre negre
Pebró vermell
Pebró verd
Ceba
Vinagre de vi

Esqueixar el bacallà.
Tallar les verdures a brunoise petita.
Barrejar tot i posar a punt de sal i pebre.
Deixar refredar i macerar una estona.
Emplatjar.



ENTRANT Espaguetis a la crema de bolets i pesto:

80 g d'espaguetis/pers
1kg barreja de bolets congelats
2l crema de let
Sal pebre blanc
100g farina de blat de moro
Oli d'oliva
2 unitats de porro
2 safats d'alfàbrega fresca
250g pinyons

Coure al dente amb aigua bullint els espaguetis, escorrer i refredar.
Posar a sofregir els bolets i el porro tallat a brunoise i a continuació afegir la nata i reduir.
Fer el pesto amb els pinyons, l'alfàbrega i l'oli d'oliva.
Afegir a la reducció dels bolets i la nata i barrejar fins aconseguir una salsa homogènea.
Afegir la pasta i remenar.
Emplatjar.



SEGON Pollastre sorpresa:

5 pollastres
Carn picada
Pastanaga
Pebró verd
Pebró vermell
Oli d'oliva
Llar de porc
1 buquet d'herbes aromàtiques
Fil de cotó per bridar
Crepineta de porc

Desossar per quarts els pollastre.
Tallar les verdures a brunoise i sofregir.
Barrejar amb la picada previament salpebrada i farcir els quarts.

Embolcar amb la crepineta i a continuació bridar amb el fil per a més seguretat.
Rostir en el forn a 180°C durant uns 20'.
Emplatjar.



Si vols estudiar amb nosaltres Tel. 973647242

BRICO **MARCHÉ**



PRODUCTOS PARA
MASCOTAS



BRICOLAGE



CONSTRUCCION



DECORACION



JARDINERIA

Estamos frente al INTERMARCHÉ

ABIERTO TODOS LOS DIAS
(EXCEPTO DOMINGOS)
DE 9 a 12,30 y de
14,30 a 19 HORAS

BRICOMARCHE

Les Trètes

MOUSTAJON- 31110 LUCHON

Tel. 00 33 561 94 51 25

www.bricomarche.com

Place N° Thé
Café Thé Chocolate Tartas saladas Pastelería
Salón de té & Pastelería



18 place Joffre 31110 Luchon 05 61 79 14 08 place-n-thé-chantal@orange.fr

Le Clos du Silène

Casa Rural con encanto

Cocina tradicional, mesa de cochera
Se habla español

19, Cours de Quinconces
(frente a las Termas) 31110 LUCHON
Haga su reserva al 00 33 562 00 53 64 /
00 33 689 04 31 2 0

www.clos-du-silene.com . Abierto todo el año.





Restaurante Racó d'Escunhau

Cocina aranesa · Ternera del Valle
Especial cenas de Empresa Navidad
Menú calcçotada: 35€



MENÚ INFANTIL NIÑOS menores de 10 años (GRATUITO)

c/ Sant Pere, 16 - ESCUNHAU Tel. 973 64 15 20

EXPOSICIÓN Y VENTA DE FOTOGRAFÍA EN EL RACÓ D'ESCUNHAU



moda, complementos y ropa de hogar



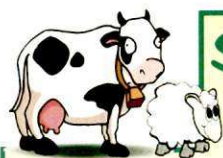
Promoción Navidad 20% de descuento

TEXTIL
Llar
moda

Les recordamos que **AHORA**
estamos en **BOSSÒST**



c/ deth Lup,
4 (junto parking)
BOSSÒST
TEL. 973642823



**S
A
B
I**

Carns Selectes

¡Les espera Jesús,
su carnicero!

c/ Major, 11
VIELHA (Val d'Aran)
Tel. 973 64 36 88

*Sones hèstes
tà toti*



Av. Pas d'Arrò, 30 VIELHA
Tel. 973 64 24 64

Leida | Vielha | Arties | Baqueira

Pensión Montarto

Pensió ** Montarto

Ctra. a Baquèira - Beret
25999 Arties Val d'Aran
Tel. i fax: 973 640 803

www.pensionmontarto.es

horario de autobuses

HORARIO DE TRANSPORTE INTERNO DEL VALLE DE ARAN - DE LUNES A VIERNES

BERET	11:00											17:00				
TANAU	7.45											SOLO TEMPORADA DE ESQUI				
BAQUEIRA	7.47	8.30	9.30	11:30	12.32	13.50	14.30	16.00	17.30	18.30	19.30	20.30	21.30	0.30	4.20	
TREDÒS	7.48	8.33	9.33	11:33	12.33	13.55	14.33	16.03	17.33	18.33	19.33	20.33	21.33	0.33	4.23	
SALARDÙ	7.51	8.36	9.36	11:36	12.36	13.56	14.36	16.06	17.36	18.36	19.36	20.36	21.36	0.36	4.26	
GESSA	7.52	8.37	9.37	11:37	12.37	13.57	14.37	16.07	17.37	18.37	19.37	20.37	21.37	0.37	4.27	
ARTIES	7.55	8.40	9.40	11:40	12.40	14.00	14.40	16.10	17.40	18.40	19.40	20.40	21.40	0.40	4.30	
GARÒS	7.59	8.44	9.44	11:44	12.44	14.04	14.44	16.14	17.44	18.44	19.44	20.44	21.44	0.44	4.34	
CASARILH	8.00	8.45	9.45	11:45	12.45	14.05	14.45	16.15	17.45	18.45	19.45	20.45	21.45	0.45	4.35	
ESCUNHAU	8.02	8.47	9.47	11:47	12.47	14.07	14.47	16.17	17.47	18.47	19.47	20.47	21.47	0.47	4.37	
BETREN	8.04	8.49	9.49	11:49	12.49	14.09	14.49	16.19	17.49	18.49	19.49	20.49	21.49	0.49	4.39	
VIELHA	8.05	8.50	9.50	11:50	12.50	14.10	14.50	16.20	17.50	18.50	19.50	20.50	21.50	0.50	4.42	
VIELHA	08.05	09.00	10.00	11.55	11:55	13.00	14.15	15.15	17.00	18.00	19.00	19:55	21.00	22.00	00:55	4.45
VILAC	8.07	9.02	10.02	11:57	11:57	13.02	14.17	15.17	17.02	18.02	19.02	19:57	21.02	22.02	0.57	
BETLAN	8.08	9.03	10.03	11:58	11:58	13.03	14.18	15.18	17.03	18.03	19.03	19:58	21.03	22.03	0.58	
AUBÈRT	8.10	9.05	10.05	11:59	11:59	13.05	14.20	15.20	17.05	18.05	19.05	19:59	21.05	22.05	1.00	
PONT D'ARRÒS	8.13	9.08	10.08	12:01	12:01	13.08	14.23	15.23	17.08	18.08	19.08	20:01	21.08	22.08	1.03	
BENÒS	8.14	9.09	10.09	12:02	12:02	13.09	14.24	15.24	17.09	18.09	19.09	20:02	21.09	22.09	1.04	
ES BÒRDES	8.17	9.12	10.12	12:03	12:03	13.12	14.27	15.27	17.12	18.12	19.12	20:03	21.12	22.12	1.07	
ARRÒ	8.18	9.13	10.13	12:04	12:04	13.13	14.28	15.28	17.13	18.13	19.13	20:04	21.13	22.13	1.08	
ERA BORDETA	8.20	9.15	10.15	12:06	12:06	13.15	14.30	15.30	17.15	18.15	19.15	20:06	21.15	22.15	1.10	
BOSSÒST	8.23	9.18	10.18	12:13	12:13	13.18	14.33	15.33	17.18	18.18	19.18	20:13	21.18	22.18	1.13	
LES	8.25	9.20	10.20	12:18	12:18	13.20	14.35	15.35	17.20	18.20	19.20	20:18	21.20	22.20	1.15	
PONTAUT	8.35					14.40			17.25							

SABADOS - DOMINGOS - FESTIVOS

BERET	10:40											15:10					17:00				
TANAU	7.45											SOLO TEMPORADA DE ESQUI									
BAQUEIRA	8.05	9.30	11.05		12.30		14.05	15.30	17.30	19.05		21.30	0.30								
TREDÒS	8.08	9.33	11.08		12.33		14.08	15.33	17.33	19.08		21.33	0.33								
SALARDÙ	8.11	9.36	11.11		12.36		14.11	15.36	17.36	19.11		21.36	0.36								
GESSA	8.12	9.37	11.12		12.37		14.12	15.37	17.37	19.12		21.37	0.37								
ARTIES	8.15	9.40	11.15		12.40		14.15	15.40	17.40	19.15		21.40	0.40								
GARÒS	8.19	9.44	11.19		12.44		14.19	15.44	17.44	19.19		21.44	0.44								
CASARILH	8.20	9.45	11.20		12.45		14.20	15.45	17.45	19.20		21.45	0.45								
ESCUNHAU	8.22	9.47	11.22		12.47		14.22	15.47	17.47	19.22		21.47	0.47								
BETREN	8.24	9.49	11.24		12.49		14.24	15.49	17.49	19.24		21.49	0.49								
VIELHA	8.25	9.50	11.25		12.50		14.25	15.50	17.50	19.25		21.50	0.50								
VIELHA	08.30	10.00		11:55		13.00	14.30	16.00	18.00	19.30	19:55	22.00	00:55								
VILAC	8.32	10.02		11:57		13.02	14.32	16.02	18.02	19.32	19:57	22.02	0.57								
BETLAN	8.33	10.03		11:58		13.03	14.33	16.03	18.03	19.33	19:58	22.03	0.58								
AUBÈRT	8.35	10.05		11:59		13.05	14.35	16.05	18.05	19.35	19:59	22.05	1.00								
PONT D'ARRÒS	8.38	10.08		12:01		13.08	14.38	16.08	18.08	19:38	20:01	22.08	1.03								
BENÒS	8.39	10.09		12:02		13.09	14.39	16.09	18.09	19:39	20:02	22.09	1.04								
ES BÒRDES	8.42	10.12		12:03		13.12	14.42	16.12	18.12	19:42	20:03	22.12	1.07								
ARRÒ	8.43	10.13		12:04		13.13	14.43	16.13	18.13	19:43	20:04	22.13	1.08								
ERA BORDETA	8.45	10.15		12:06		13.15	14.45	16.15	18.15	19:45	20:06	22.15	1.10								
BOSSÒST	8.48	10.18		12:13		13.18	14.48	16.18	18.18	19:48	20:13	22.18	1.13								
LES	8.50	10.20		12:18		13.20	14.50	16.20	18.20	19:50	20:18	22.20	1.15								
PONTAUT																					

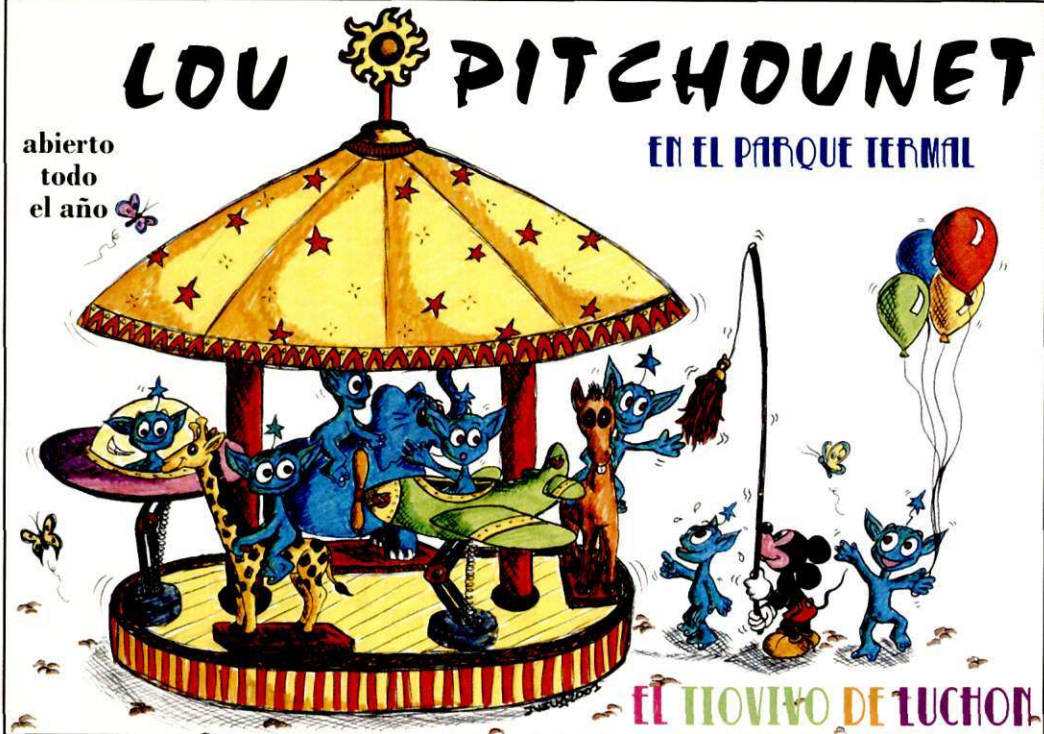
SABADOS - DOMINGOS - FESTIVOS

BERET	10:15											15:10					SOLO TEMPORADA DE ESQUI				
TANAU	7.45																				
BAQUEIRA	7.40	8.50	9.50	10.20	11.50		13.50	14.50	17.50	19.50	22.20	0.20									
TREDÒS	7.35	8.47	9.47	10.17	11.47		13.47	14.47	17.47	19.47	22.17	0.17									
SALARDÙ	7.32	8.44	9.44	10.14	11.44		13.44	14.44	17.44	19.44	22.14	0.14									
GESSA	7.31	8.43	9.43	10.13	11.43		13.43	14.43	17.43	19.43	22.13	0.13									
ARTIES	7.29	8.40	9.40	10.10	11.40		13.40	14.40	17.40	19.40	22.10	0.10									
GARÒS	7.27	8.36	9.36	10.06	11.36		13.36	14.36	17.36	19.36	22.06	0.06									
CASARILH	7.26	8.35	9.35	10.05	11.35		13.35	14.35	17.35	19.35	22.05	0.05									
ESCUNHAU	7.25	8.33	9.33	10.03	11.33		13.33	14.33	17.33	19.33	22.03	0.03									
BETREN	7.23	8.31	9.31	10.01	11.31		13.31	14.31	17.31	19.31	22.01	0.01									
VIELHA	7.22	8.30	9.30	10.00	11.30		13.30	14.30	17.30	19.30	22.00	0.00									
VIELHA	07.21	08.25	09.25	09.52	11.25	12.55	13:27		14.25	17.25	19.25	21.52	23.52	5:00	5:27						
VILAC	7.20	8.20	9.20	9.50	11.20	12.50	13:26		14.20	17.20	19.20	21.50	23.50	4:59	5:25						
BETLAN	7.19	8.19	9.19	9.49	11.19	12.49	13:24		14.19	17.19	19.19	21.49	23.49	4:58	5:24						
AUBÈRT	7.17	8.17	9.17	9.47	11.17	12.47	13:22		14.17	17.17	19.17	21.47	23.47	4:57	5:22						
PONT D'ARRÒS	7.14	8.14	9.14	9.44	11.14	12.44	13:19		14.14	17.14	19.14	21.44	23.44	4:54	5:19						
BENÒS	7.13	8.13	9.13	9.43	11.13	12.43	13:18		14.13	17.13	19.13	21.43	23.43	4:53	5:18						
ES BÒRDES	7.10	8.10	9.10	9.40	11.10	12.40	13:15		14.10	17.10	19.10	21.40	23.40	4:50	5:15						
ARRÒ	7.09	8.09	9.09	9.39	11.09	12.39	13:14		14.09	17.09	19.09	21.39	23.39	4:49	5:14						
ERA BORDETA	7.07	8.07	9.07	9.37	11.07	12.37	13:12		14.07	17.07	19.07	21.37	23.37	4:47	5:12						
BOSSÒST	7.04	8.04	9.04	9.34	11.04	12.34	13:09		14.04	17.04	19.04	21.34	23.34	4:44	5:09						
LES	7.00	8.00	9.00	9.30	11.00	12.30	13:05		14.00	17.00	19.00	21.30	23.30	4:40	5:05						
PONTAUT																					

LOU PITCHOUNET

abierto
todo
el año

EN EL PARQUE TERMAL



Era jansana

Herbodietètica

Productes
biològics
i naturals

Alimentació per:

- Vegetarians.
- Celiacs.
- Diabètics.

Avda. Garona, s/n
(al costat del Palai de Gèu)
VIELHA · Telf. 973 64 16 04

ES PIRENÈUS



Presenta
Ceramica
Joguets

Passeig dera
Libertat, 19
Tel. 973 64 04 73

VIELHA
Val d'Aran

MRW

Envios Nacionales e internacionales
e-commerce
Servicio Mascotas
Garantía de entrega

En Vielha:
Av. Maladeta, 19
Tel. 973 641 252
www.mrw.es

M. Restaurant Saburedo

TREDÒS

C/Mayor, s/n. 25538 - TREDÒS
Tel. 973 64 50 89

Touroporador Alemán especializado en Turismo Cultural promociona la Val d'Aran

Después de la participación de Torisme Val d'Aran en la ITB de Berlín, la feria más importante del mundo a nivel turístico, que tuvo lugar el pasado mes de marzo, el Parador de Arties fue el lugar elegido para la celebración de una reunión en la que se habló del presente y el futuro turístico de la Val d'Aran. Dicho reunión fue presidida por el Conselhèr de Torisme, Comerç e Transpòrt dera Val d'Aran, Juan Antonio Serrano y por el director general del touroporador alemán STUDIOSUS.

Este touroporador es el más importante de Alemania en turismo cultural, siendo el número uno en la comercialización de viajes por todo el mundo. Cuentan con más de 300 empleados quien constantemente trabajando consiguen mover a más de 100.000 personas por los diversos destinos turísticos con los que operan, de las cuales 5000 vienen a España.

La finalidad de esta reunión, es la creación de un nuevo producto muy beneficioso para la Val d'Aran. Se trata de un viaje que se iniciaría en Barcelona para continuar por la Costa Brava y finalizar en el valle. El tipo de cliente para este nuevo producto, son personas a partir de 50 años de edad y que durante todo el viajes, realizarán una serie de visitas culturales por los lugares mencionados.

La Val d'Aran cuenta con un importante y amplio

patrimonio cultural, por ese motivo, STUDIOSUS ha elegido nuestro territorio para comercializarlo en sus viajes. En el mes de octubre, otro contacto establecido por Torisme Val d'Aran en la ITB, comportó la visita a nuestro territorio, de un grupo de alemanes interesados en el turismo de senderismo. El Conselhèr de Torisme, Comerç e Transpòrt, ha manifestado que "la Val d'Aran se está consolidando como destino turístico a nivel internacional, y cada vez son más los touroporadores que comercializan el valle dándolo a conocer por todo el mundo. Estamos encantados de recibir a tantos clientes de nacionalidades distintas que nos visitan atraídos por toda la oferta turística aranesa".

Sin duda, todo el trabajo realizado por Torisme Val d'Aran en la promoción y consolidación de nuestro territorio como destino turístico, recoge cada día sus frutos, aumentando así el número de personas que elige la Val d'Aran para pasar sus estancias.



Publicidad en movimiento para promocionar la Val d'Aran

Promocionar la Val d'Aran a través de un sistema de publicidad estática en movimiento, es uno de los objetivos de la Conselleria de Torisme, Comerç e Transpòrt de la Val d'Aran para dar a conocer aún más el valle durante todas las épocas del año. Si desde un primer momento se ha trabajado desde esta conselleria, para conexas el valle con Lleida y Barcelona con el máximo de salidas y llegadas posibles, ahora se quieren aprovechar los más de 3000 kilómetros diarios que recorren los autocares de la empresa ALSA, para exponer las mejores imágenes del territorio aranes. Para ello, se ha hecho una precisa selección de imágenes del valle sobre BTT, senderismo y nieve, que han sido colocadas en la parte trasera de la flota de autocares que realizan los trayectos de conexión del valle con Barcelona y Lleida y que muestran la mejor cara de Aran por las diferentes carreteras, autopistas, autovías, ciudades y pueblos por donde pasan.

Así pues, se consigue sin duda, una promoción eficaz de la Val d'Aran como destino turístico, reconocido en todos los niveles y que con acciones como ésta, la conselleria de Torisme, Comerç e Transpòrt quiere constantemente recordar.

El titular de la conselleria, Juan A. Serrano precisó que para el valle este tipo de acciones de promoción turística, son muy importantes porque llevan la imagen del territorio aranes a lugares tan importantes y concurridos como el aeropuerto del Prat en la capital catalana o estaciones ferroviarias tan destacadas y frecuentadas como la estación del AVE en Lleida.



Los Reyes Magos son verdad

Una bonita historia para todos aquellos que algún día tendréis que contarla.

Apenas su padre se había sentado al llegar a casa, dispuesto a escucharle como todos los días lo que su hija le contaba de sus actividades en el colegio, cuando ésta en voz baja, como con miedo, le dijo:

- ¿Papa?

- Sí, hija, cuéntame

- Oye, quiero... que me digas la verdad

- Claro, hija. Siempre te la digo -respondió el padre un poco sorprendido

- Es que... -titubeó Blanca

- Dime, hija, dime.

- **Papá, ¿existen los Reyes Magos?**

El padre de Blanca se quedó mudo, miró a su mujer, intentando descubrir el origen de aquella pregunta, pero sólo pudo ver un rostro tan sorprendido como el suyo que le miraba igualmente.

- Las niñas dicen que son los padres. ¿Es verdad?

La nueva pregunta de Blanca le obligó a volver la mirada hacia la niña y tragando saliva le dijo:

- Mira, hija, efectivamente son los padres los que ponen los regalos, pero...

- ¿Entonces es verdad? -cortó la niña con los ojos humedecidos-. ¡Me habéis engañado!

- No, mira, nunca te hemos engañado porque los Reyes Magos sí que existen -respondió el padre cogiendo con sus dos manos la cara de Blanca.

- Entonces no lo entiendo, papá.

- Siéntate, Blanquita, y escucha esta historia que te voy a contar porque ya ha llegado la hora de que puedas comprenderla -dijo el padre, mientras señalaba con la mano el asiento a su lado.

Blanca se sentó entre sus padres ansiosa de escuchar cualquier cosa que le sacase de su duda, y su padre se dispuso a narrar lo que para él debió de ser la verdadera historia de los Reyes Magos:

- Cuando el Niño Jesús nació, tres Reyes que venían de Oriente guiados por una gran estrella se acercaron al Portal para adorarle. Le llevaron regalos en prueba de amor y respeto, y el Niño se puso tan contento y parecía tan feliz que el más anciano de los Reyes, Melchor, dijo: "deseo que todos los niños reciban regalos cada año", pero los tres Reyes se pusieron muy tristes al pensar que no podrían realizar su deseo. Y el Niño Jesús, que desde su pobre cunita parecía escucharles muy atento, sonrió y la voz de Dios se escuchó en el Portal:

- Sois muy buenos, queridos Reyes Magos, y os agradezco vuestros regalos. Voy a ayudaros a realizar vuestro hermoso deseo. Decidme: ¿qué necesitáis para poder llevar regalos a todos los niños?

- ¡Oh, Señor! -dijeron los tres Reyes postrándose de rodillas. Necesitaríamos millones y millones de pajes, casi uno para cada niño que pudieran llevar al mismo tiempo a cada casa nuestros regalos, pero no existen tantos.

- No os preocupéis por eso -dijo Dios-. Yo os voy a dar, no uno sino dos pajes para cada niño que hay en el mundo.

- ¡Sería fantástico! Pero, ¿cómo es posible? -dijeron a la vez los tres Reyes Magos con cara de sorpresa y admiración.

- Decidme, ¿no es verdad que los pajes que os gustaría tener deben querer mucho a los niños? -preguntó Dios.

- Sí, claro, eso es fundamental -asistieron los tres Reyes.

- Y, ¿verdad que esos pajes deberían conocer muy bien los deseos de los niños?

- Sí, sí. Eso es lo que exigiríamos a un paje -

respondieron cada vez más entusiasmados los tres.

- Pues decidme, queridos Reyes: ¿hay alguien que quiera más a los niños y los conozca mejor que sus propios padres?, puesto que así lo habéis querido y para que en nombre de los Tres Reyes Magos de Oriente todos los niños del mundo reciban algunos regalos, YO, ordeno que en Navidad, onemorando estos momentos, todos los padres se conviertan en vuestros pajes, y que en vuestro nombre, y de vuestra parte regalen a sus hijos los regalos que deseen. También ordeno que, mientras los niños sean pequeños, la entrega de regalos se haga como si la hicieran los propios Reyes Magos. Pero cuando los niños sean suficientemente mayores para entender esto, los padres les contarán esta historia y a partir de entonces, en todas las Navidades, los niños harán también regalos a sus padres en prueba de cariño. Y, alrededor del Belén, recordarán que gracias a los Tres Reyes Magos todos son más felices.

Cuando el padre de Blanca hubo terminado de contar esta historia, la niña se levantó y dando un beso a sus padres dijo:

- Ahora sí que lo entiendo todo papá. Y estoy muy contenta de saber que me queréis y que no me habéis engañado.

Y corriendo, se dirigió a su cuarto, regresando con su hucha en la mano mientras decía:

- No sé si tendré bastante para compraros algún regalo, pero para el año que viene ya guardaré más dinero. Y todos se abrazaron mientras, a buen seguro, desde el Cielo, tres Reyes Magos contemplaban la escena tremendamente satisfechos.

**Feliz Navidad a todas las partes del mundo desde ARAN NAU.
Un Saludo**



Era Hada

Restaurante

En las galerías Giles de Vielha ha abierto un nuevo restaurante-bar-pizzería, donde degustar solo, en pareja o con amigos de su servicio de Carta y Menú en su comedor interior, o de disfrutar de unos bocadillos, tapas (las patatas bravas con su salsa especial o los buñuelos de bacalao elaborados por Loidia) y/o platos combinados en su bar y disfrutando con tu ordenador en la zona wi-fi.

Conoce, además, su variada Carta de Pizzas, elaboradas por el Maestro Pizzero Italiano, reconocido con numerosos premios de calidad, (Demis Emerson).

Otro punto fuerte es la pasta elaborada en casa, como los auténticos raviolis de "brasato a la Italiana" (receta familiar) y además una amplia carta donde escoger también un entrante o vuestro segundo plato, y si queréis también para llevar a casa. No olvidaros del postre Todos auténticamente caseros como el tiramisú en su receta original, la pannacotta a los frutos del bosque, o con un toque un poco americano como el Brownie de chocolate y nueces.

Aquí encontrareis los sabores que pueden satisfacer vuestro paladar. (por lo menos lo Intentamos)

Ven a conocer a Loidia y Demis, en su restaurante-bar-pizzería, un sitio nuevo y renovado con su ambiente y trato familiar, "ERA HADA", en la Avda. Pas d'Arro, 5, dentro de las galerías GILES, de Vielha o llamándoles para reservar vuestra mesa o pedir vuestra comida para llevar al 973.640.677, donde os atenderán encantados. Nos podéis encontrar también en Facebook

Era Hada

Restaurant
Bar - Pizzeria

*Abierto todo el año
de 7 a 24h.*

*Servicio de Carta y Menú
en comedor interior.*

Servicio de comida para llevar.

*Bar, Bocadillos, Tapas y
Platos combinados.*

*Carta de Pizzas y Pasta
Fresca Casera.*

*Avda. Pas d'Arro, 5,
local 1 Galerías Giles
25530 - Vielha
Tel. 973 64 06 77*



ARIES

Este año no ha empezado con muy buen pie y las cosas no están saliendo como querías o esperabas. Sin embargo no debes desanimarte, porque ya a finales de este mes empezarás a notar un cambio en las circunstancias que harán que veas las cosas de otra manera.



TAURO

Vas a empezar este nuevo año con mucho trabajo y muy poco tiempo para ti, pero estarás contento porque podrás satisfacer, mediante tu trabajo, tus necesidades creativas. En el amor todo seguirá su curso, con la armonía con que ha venido desarrollándose tu relación en los últimos meses.



GEMINIS

Has empezado el año un poco bajo de ánimo por algunos acontecimientos recientes que no te han hecho ningún bien. Sin embargo te darás cuenta de que, al final, habrá sido una experiencia positiva. Este mes empezarás a levantar cabeza y a mirar a tu alrededor sin miedo, con mucha más fuerza de la que estás acostumbrado.



CANCER

Has empezado el año con muy buen pie, pero deberás mantener la calma y no precipitarte a los acontecimientos. Puede que recibas alguna noticia desagradable. En el amor estarás muy ilusionado y tendrás motivos para estar contento.



LEO

El año empieza sin pena ni gloria. Te sentirás cansado de hacer siempre lo mismo y la rutina empieza a hacer mella en ti. Sientes que necesitas un cambio muy radical en tu vida, pero es conveniente que no te precipites y que pienses muy bien las cosas antes de tomar cualquier decisión.



VIRGO

Te encuentras muy alterado por los recientes cambios que ha habido en tu vida. El año no ha empezado todo lo bien que hubieras deseado, sin embargo, a finales de enero las aguas volverán a su cauce y volverás a estar tranquilo y seguro de ti mismo.



LIBRA

Éxito laboral, un buen estado de salud y buenas relaciones amorosas caracterizan este mes, que será de mucho brillo para ti. Tan solo los gastos navideños harán tambalear un poco tu economía, aunque lograrás recuperarte.



ESCORPIO

Has empezado el año con demasiada energía y olvidándote de cosas importantes. Estarás demasiado obsesionado con el trabajo y pasarás por alto cosas importantes que defraudarán a una persona muy cercana a ti. Mantén tus sentidos activados al máximo y estate atento a comportamientos que puedan resultar extraños.



SAGITARIO

Este mes vas a recibir una agradable sorpresa en el ámbito laboral. Hay algo, en lo que ya habías dejado de pensar y que das por perdido, que aparecerá de nuevo y que supondrá una grata sorpresa laboral y económica.



CAPRICORNIO

Las cosas no te van a salir bien en este extraño inicio de año. No te desilusiones y sigue luchando por lo que tanto anhelas. Cuanto más se lucha, más se aprende y mayor es la recompensa. Vas a contar con el apoyo de toda tu familia.



ACUARIO

El inicio de año va a ser espectacular para acuario. Toda la suerte que te había faltado hasta ahora en el terreno laboral te va a avenir de golpe y por fin empezarás a sentirte reconocido. Debes tener cuidado con no ilusionarte demasiado, pues ahora ya sabes que uno puede estar arriba o abajo en cuestión de segundos.



PISCIS

Las cosas no te podían ir mejor en este inicio de año. Tendrás un golpe de suerte que hará que tu vida cambie lo suficiente como para poder olvidar esos problemas que siempre tienes en mente y que te obsesionan la mayor parte del tiempo.



NUEVOS TRATAMIENTOS MÉDICOS PARA ELIMINAR ARRUGAS Y DAR VOLUMEN NATURAL A LOS LABIOS

En el último Congreso Internacional de Sitges sobre Medicina y Cirugía Cosmética hubo un tema que sobresalió sobre los demás. Por el nivel y el número de ponencias, talleres prácticos, aulas formativas, expositores y publicaciones. Me refiero a la eliminación de las arrugas con infiltración de **Hialuronatos**. En otras ocasiones ya me he referido a los tratamientos con ácido hialurónico pero los nuevos productos existentes en Medicina Estética son más eficaces y la duración del efecto es mayor.

La eficacia científica viene avalada por muchos años de estudio, investigación y resultados clínicos. Recordemos que estos productos a base de ácido hialurónico se utilizan, inyectados dentro de la articulación, para regenerar el cartilago articular en muchos tratamientos de traumatología, rehabilitación y medicina deportiva.

Los Hialuronatos y el ácido hialurónico constituyen parte de la piel dando tersura, elasticidad e hidratación a la misma junto con otras fibras del tejido conjuntivo. Con la edad y las agresiones físicas (viento, sol, frío, calor) va desapareciendo paulatinamente. De ese modo van apareciendo las arrugas, que son más marcadas allí donde la expresión natural del rostro las hace más evidentes: entrecejo, frente, patas de gallo, alrededor de los labios. Además, su desaparición progresiva hace que los labios aparezcan más delgados, perdiendo contorno.

La infiltración de Hialuronato hace posible tres acciones fundamentales:

1. Levanta la arruga haciéndola desaparecer.
2. Hidrata en profundidad



previniendo la aparición de fenómenos de envejecimiento.

3. Da volumen a los tejidos de un modo suave y natural.

El propio mecanismo de acción del producto (ser constituyente habitual de la piel) hace que los efectos secundarios sean prácticamente inexistentes. Se necesitan varias sesiones (generalmente de 1 a 3) para conseguir los efectos definitivos. Estos, son suaves y naturales de modo que con Hialuronato no se produce el aumento exagerado de los labios sino una mejoría de su definición y perfilado. Para el tratamiento de labios (*cosméticamente llamado Paris Lip*) se utiliza un Hialuronato especial para labios por lo que, en este caso, generalmente es necesario una sesión para ver los efectos adecuados. A partir de entonces, para mantener el efecto, se necesitan sesiones de recuerdo o reposición. Los tratamientos de mantenimiento son muy flexibles lo más razonable es realizar uno al año.

Dra. María José Cutando Longás
Médica colegiada nº 12.011

MEDICINA
NATURISTA Y
ESTÉTICA

Dra. M^a. José Cutando Longás

Medicina Estética.

Dietética, Nutrición y Dietoterapia

Médica colegiada nº 12.011

REJUVENECIMIENTO INTEGRAL DEL ROSTRO

- **BÓTOX (VISTABEL y AZZALURE):** Corrección arrugas faciales
- **RELLENOS:** Gruesas y finas arrugas, pómulos y labios
- **MESOTERAPIA FACIAL (Ac. Hialurónico, Vitaminas,...)**
- **PEELING MÉDICO:** Manchas faciales, aclaramiento.

Plaça Pas d'Arrò, 5 1^o 3^a · 25530 VIELHA (Val d'Aran)

Tel. 661 68 64 84

Centre mèdic autoritzat i inscrit en el "Registre Oficial de Centres, Serveis i Establiments Sanitaris" amb el codi E25768995

INFORMACIÓN
GRATUITA
PREVIA CITA

Era caseta

Labores
Cerlinas
Decoración

c/ Comets nº 2 · 25530 Vielha - Lleida

Tel. 973 64 19 54 · www.infomtu.com

Yo no sé si ustedes son de esas personas que, cuando se les estropea la tele, primero la destripan un poquillo, conectan el cable rojo con el verde, a ver qué pasa, y, ya después, si acaso, la llevan al técnico. O de las que, cuando les duele la espalda, se toman las pastillas rosas que a la vecina del quinto le fueron tan bien. Yo, tengo que confesar, que, de vez en cuando también he pecado de autodidacta en temas de esta índole...y así me ha ido. Es por esto que este mes, desde aquí, me gustaría romper una lanza en favor de los "especialistas", en concreto de los especialistas veterinarios, que al fin y al cabo, yo me gano la vida con eso.

Creo que si preguntan a cualquier veterinario (seguro que en su familia hay alguno, levantas una piedra y salimos cinco...) les podrá decir la cantidad de veces que ha oído frases como: "es que el criador me ha dicho..." o "he leído en Internet..." o "el perro de mi vecino tuvo lo mismo y le dieron esto otro...". A ver, que desde luego cada uno tiene todo el derecho del mundo a buscar consejo y opinión donde le de la gana; otra cosa será lo fundadas que puedan ser esas opiniones.

Un ejemplo, y esto me ocurrió a mí hace ya algunos años cuando trabajaba cerca de Lérida: yo, como veterinaria, que ha estudiado farmacología veterinaria (vale, me cayó en junio, pero la aprobé en septiembre), receto a un gatito un tratamiento a base de corticoides. La propietaria del gatito me viene al día siguiente cabreadísima porque el farmacéutico le ha dicho que la dosis que yo le he recetado es una barbaridad. La señora está, lógicamente, preocupada por su gato, pero, de entrada, ha dado más credibilidad al señor de la farmacia que a mí. Y, con todos mis respetos hacia los farmacéuticos, yo sé más del metabolismo de los corticoides en los gatos que ellos.

O la eterna pelea: "el criador me ha dicho que tengo que darle calcio". Ya puedes intentar explicarle lo del calcio y la vitamina D, que lo mejor sería darle un buen pienso... que no, que el criador le ha dicho que calcio. Mire, que me parece muy bien lo que le haya dicho el criador, pero es que no tiene razón y además el calcio puede llegar a ser perjudicial... Y que no, que el criador ha dicho que calcio...hasta que al final le preguntas ¿pero usted en quién confía más en el criador o en el veterinario?... En el criador, por supuesto...Pues nada, apaga y vámonos, la próxima vez le venderé el dichoso calcio y a correr.

O aquel caballero que, como su gatita estaba en celo y además muy estresada por un viaje, no se le ocurrió otra cosa que darle unas pastillas que el médico le había recetado a su señora para

los nervios: Prozac. Creo que aún están intentando bajar a la gata de la lámpara del comedor. Pero ¿es que no se les ocurrió preguntar? ¿Tanto cuesta llamar al veterinario y preguntar qué pueden hacer? Que la mayor parte de los veterinarios todavía no cobramos esas consultas telefónicas... (y adviertan que he dicho "todavía", que la cosa está muy mal...)

Y no hablemos ya de los que prefieren creer lo que leen en un blog de Internet o lo que les dice su carta astral antes que lo que les está aconsejando su veterinario. Y quien dice veterinario dice médico o electricista o mecánico.

Pero a lo que voy es a que en todo tipo de transacción con un "técnico", debe haber cierto grado de confianza. Si usted lleva a su perro a una clínica, debe tener confianza en la profesionalidad del veterinario, si no, no tiene sentido que lo lleve. De la misma manera que si usted lleva su coche al taller y el mecánico le dice que la junta del eje derecho de la culata inferior pierde aceite, pues tiene que confiar en que ese señor sabe de lo que está hablando. Si por el contrario, cree que el tipo del mono azul lo único que quiere es sacarle el dinero, pues quizá sería mejor que buscase otro taller que le de más confianza. O que mire por internet qué narices es eso de la culata. O que pida consejo al vecino, que tiene un cuñado que arregla bicicletas. O que le eche las cartas al coche, a ver qué sale. Usted mismo.

Eva Deza de Aran veterinaria



Le mois dernier, j'ai rapidement exposé quelques raisons historiques pouvant expliquer pourquoi l'Espagne se caractérise par une remise en question constante de son unité nationale. Parmi ces raisons, figurent, entre autres, la diversité linguistique du pays, le souvenir d'anciens États ayant précédé l'apparition de l'Espagne et la décadence de celle-ci au moment de l'explosion des nationalismes au XIX^{ème} siècle. De l'autre côté des Pyrénées, la France, à la même époque, connaissait une situation politique et économique fort différente.

Consciente de sa diversité culturelle et linguistique, la France a toujours tenté de décrédibiliser l'argument ethnolinguistique en se focalisant à partir du XIX^{ème} siècle sur son modèle national hérité de la Révolution Française. Le « citoyen », cet Homme nouveau ne répondant à aucune classe sociale, religion ou ethnie, n'empêchera pourtant pas la France d'échapper au spectre du nationalisme destructeur. La perte de l'Alsace-Lorraine, terre de sentiment national français mais de culture germanique, prise par les Allemands en 1871, souda les Français contre l'Allemagne. S'en suivirent deux autres guerres ; mondiales, celles-ci. Dans le même temps, ce qui a été qualifié en France de « Chasse aux patois » permit d'effacer les différences au profit d'une homogénéisation des consciences. La vulgarisation des langues minoritaires de France a facilité leur marginalisation. Tout en interdisant l'usage de ces langues, que ce soit dans le domaine de l'administration ou dans l'éducation, l'État a réussi à élever le Français au rang de langue nationale et de culture, tout en donnant aux autres langues l'image négative de parlers utilisés par des individus peu cultivés et de classe sociale inférieure. La force d'une telle politique a été de rendre honteux l'usager des « langues régionales » qui s'est efforcé d'abandonner sa langue maternelle au profit du Français, tout en évitant de transmettre à ses enfants la langue de ses aînés. Dans un tel contexte, peu de place a été donnée au cours de l'histoire française à l'épanouissement des langues et des cultures minoritaires perçues comme antagonistes avec l'unité de la nation. D'ailleurs, la vulgarisation de ces dernières était d'autant plus facile à une époque où la France, en plus de constituer une puissance coloniale, possédait une aura intellectuelle et politique sur l'ensemble du globe. La langue française était alors une référence, en tant que support le plus visible de la culture française.

Aujourd'hui encore, si la splendeur de la France n'est plus ce qu'elle était, la question de la reconnaissance des langues et des cultures minoritaires reste problématique pour le Pays des Lumières. Se définissant comme une nation, la France se défend de reconnaître l'existence de « groupes ethniques » ou de « minorités culturelles » au sein de l'État, pour la bonne raison que la conception française de la nation ne se définit pas en terme ethnoculturel. Pourtant, la défense de la langue française peut être considérée comme relevant d'une tactique identitaire. S'il est clair que l'obstination de la France à ne pas vouloir reconnaître ses langues et cultures autochtones s'explique par une peur de la perte de l'unité nationale, officiellement, elle s'appuie sur la Constitution pour se justifier. Arguant que l'unique langue officielle de la République est le français, les autres langues ne bénéficient d'aucune reconnaissance institutionnelle. La France est d'ailleurs l'un des rares États d'Europe occidentale à ne pas avoir ratifié la Charte Européenne des Langues Régionales ou Minoritaires, texte présenté par le Conseil de l'Europe afin de protéger les « langues régionales ou minoritaires historiques de l'Europe ». Ainsi, aujourd'hui comme dans le passé, la France incarne l'exemple même de l'État centralisé et culturellement homogène. Elle constitue l'un des États d'Europe les moins enclins à la présence des langues minoritaires dans l'espace public.

France et Espagne, en dépit de points communs comme leur diversité culturelle interne ou leur modèle national, ont suivi des trajectoires bien différentes. L'époque des nationalismes se caractérise ainsi, en France, par une puissance et une légitimité de l'État dont était dépourvue l'Espagne. Les mouvements nationalistes qui secouaient cette dernière pouvaient jouer sur l'ancienne division politique du pays et l'existence de vieilles entités : Couronne catalano-aragonaise pour la Catalogne, Royaume de Navarre pour les Basques. Contrairement à cela, la France a toujours véhiculé l'image d'un État-nation unitaire. Malgré la diversité du pays, les élites politiques ont réussi à forger une identité commune à tous les Français, tant et si bien que la France semble avoir toujours existé telle quelle : les ancêtres des Français ne seraient-ils pas les Gaulois ?

Article écrit par M. Julien Fernandez
(Sociologue)

SOLUTIONS

1	2	3	4	5	6	7	8	9	10	11	12	13	14	15	16	17	18	19	20
F	O	R	T	A	L	E	Z	A											
C	A	U	S	I	D	I	C												
Š	A	R	C	O	F	A	G	O											
S	I	R	I	S	I	F	U												
F	S	I	R	O	D	P	I	R	A										
À	R	A	M	B	E	J	I	N	C	A	N								
A	G	A	M	I	A	D	A	R	O	T	A								
À	G	O	N	I	C	O	E	R	O	S	C								
O	R	O	G	E	N	E	S	I	S	P	O								
R	E	J	A	A	M	N	U	C	I	R									
Ç	O	R	O	J	O	A	Z	A	F	A	T	E							
S	O	A	R	A	N	A	I	L	O	T									
P	O	S	E	S	A	E	R	U	D	I	T	A							

1	5	4	3	2	8	9	7	6
7	9	2	1	4	6	8	5	3
8	3	6	5	7	9	4	1	2
4	2	3	8	9	5	7	6	1
5	6	1	7	3	4	2	8	9
9	8	7	6	1	2	5	3	4
3	4	8	2	6	7	1	9	5
6	7	9	4	5	1	3	2	8
2	1	5	9	8	3	6	4	7

1	9	5	6	3	7	2	8	4
7	6	8	1	4	2	5	3	9
3	2	4	5	8	9	7	6	1
9	4	2	3	6	1	8	7	5
5	8	7	9	2	4	6	1	3
6	3	1	7	5	8	4	9	2
4	1	9	8	7	5	3	2	6
2	7	6	4	1	3	9	5	8
8	5	3	2	9	6	1	4	7

EMPRESAS A MÓDULOS: TRABAJADORES VS EXTERNALIZACIÓN DE SERVICIOS

Si valoramos el hecho de que la incertidumbre de amortizar los costes de personal es cada vez más palpable, pasamos a comentar uno de los temas más "en vogue" de estos últimos tiempos en el ámbito empresarial: la externalización de servicios. En el sector de la hostelería se podrían externalizar numerosos servicios, como la atención telefónica, la limpieza, los servicios administrativos, el mantenimiento, o incluso sustituir al cocinero por una empresa de catering.

En este caso, deseamos adentrarnos a la utilidad de este concepto en la micro-empresa, y estudiar el ahorro fiscal que esto implica en las empresas acogidas al régimen fiscal de Módulos.

Los llamados "Módulos" son un sistema de "forfait" fiscal, mediante el cual se establecen los impuestos a pagar en función de la capacidad de producción teórica de la empresa, en función de su actividad y de su tamaño. Así, en un bar, por ejemplo, computarán, entre otros los metros de longitud de la barra, en un restaurante el número de mesas y de plazas sentadas, etc.... En nuestra comparativa, el módulo que nos interesa es el del personal.

El titular siendo el primer trabajador (en la mayoría de los casos), computa como una persona no asalariada y el cónyuge del titular (en caso de que también trabaje en el negocio) computa al 50%, si no tiene asalariados.

Spongamos un Restaurante de 1 tenedor en que el titular y el cónyuge trabajan contratando 2 empleados al año. Si estos dos empleados fueran sustituidos por

la contratación de una empresa de servicios, la diferencia anual de impuestos, entre IVA e IRPF sería de 8.334 €. Si calculamos la diferencia entre el coste de la prestación de servicios y el coste salarial, esta última opción podría tener un sobre coste de entre 1.900 €/año (precio de 10 €/hora) y 9.600 €/año (precio de 12 €/hora). O sea que el ahorro real podría oscilar de 6.434 €/año a -1.266 €/año (sobre coste real, en este último caso).

Si tomamos este mismo supuesto, cambiando la actividad a la de Hostal/Pensión, el ahorro fiscal inicial sería de 13.090 €/año, y el ahorro real oscilaría entre 11.190 €/año y 3.490 €/año.

Observamos entonces que el tipo de actividad es muy importante a la hora de decantarse por la externalización del servicio, así como el precio que vaya a facturar la empresa de servicios. Es siempre aconsejable realizar cálculos fiscales y pedir consejo al asesor antes de lanzarse en cambios de tanta importancia.

Pueden representar una gran ventaja además si valoramos el hecho de que supone una despreocupación de la gestión de recursos humanos: los problemas de enfermedad y accidentes, permisos varios y pago de salarios a fin de mes. También nos ahorramos la preocupación sobre la encadenación ilegal de contratos eventuales, o el tema de horas extras. También es de evaluar el ahorro en costes de servicios anexos a la contratación de trabajadores como la Vigilancia de la Salud, la Prevención de Riesgos Laborales, el coste de la asesoría laboral, etc...

Article facilitat per JOSEP TOLO I PALLAS
Mes informació a la nostra pàgina "web"
J. TOLO I ASSOCIATS, S. L.
www.toloassociats.com, Tel. 973 642158
Av. Castiero, 17-B, Ent. 1, 25530-Vielha

El mundo de la Fotografía

Paisajes nevados

El paisaje que rodea "era Val d'Aran", está cubierto por una capa de color blanco, que hace de este lugar geográfico un lugar especial.

La reflexión de la luz sobre la nieve es cuatro veces mayor, provocando que la misma cantidad de luz sobre el suelo nevado o sin ella, tenga intensidades muy diferentes. Para poder conseguir buenas fotografías con estas características, voy a aportar a continuación una serie de consejos, que esperamos que ayuden a lograr las instantáneas esperadas durante todo el invierno.

La primera modificación que deberemos realizar en la cámara fotográfica, será seleccionar el modo **escena para playa y/o nieve** en el caso que utilicemos una cámara compacta o el modo **manual** en el caso que utilicemos una réflex digital.

El modo **escena para playa y/o nieve**, ayuda al fotómetro de la cámara, a medir con mayor exactitud los valores luminicos, para una realización precisa de la escena fotografiada.

En el caso de utilizar una cámara réflex digital, se aconseja seleccionar el modo manual, que nos permitirá un mayor control de la cámara. Este control hace posible la compensación de la exposición, subiendo de 1 a 2 puntos, para sobreexponer y conseguir la toma deseada. Para ir sobre seguro, lo mejor es utilizar el **autobracketing** (ahorquillado de exposición) y obtener tres tomas en cada disparo con valores separados de 1EV (equivalente a un diafragma).

Las cámaras digitales, permiten ver el resultado de la fotografía de inmediato, con lo que es posible realizar unos ajustes extras, tras ver la primera fotografía.

Igual de importante, es la tonalidad de las fotografías. La mejor apreciación visual que podemos tener, es el estado del cielo en el momento de realizar la fotografía. En el caso de estar despejado, podemos encontrar que las tonalidades sean demasiado azules. Para evitar esta tonalidad, se debería modificar el balance de blancos (siendo posible en cámaras compactas y réflex digitales) pudiendo escoger entre; **sol / sombra / nublado /**

fluorescente / tungsteno / flash / manual. Se recomienda utilizar una medición manual en un punto de tono medio o también llamado punto neutro (donde predominan un tono blanco o gris, todo por igual). En el caso de un cielo nublado, se debería seleccionar un balance de blancos nublado para que la tonalidad sea más cálida. Las tonalidades rojas del amanecer y atardecer, se pueden conseguir con una medición del balance de blancos manual. Si la cámara permitiera utilizar filtros, se podría utilizarán un filtro ultravioleta o polarizador.

Si el objetivo de la fotografía es realizar un **retrato** se aconsejará utilizar el flash. El hecho de que las luces sean intensas, provoca sombras muy acentuadas en los rostros. Con la utilización de este, se facilita la consecución de un equilibrio mayor entre las zonas claras, medias y oscuras. Dando una tonalidad lo más homogénea posible a toda la cara.

Al igual que las personas, las cámaras fotográficas sufren los cambios bruscos de temperatura. Por lo que se aconseja, llevar siempre la cámara protegida dentro de una funda y lo más cerca posible del cuerpo, de esta forma irá protegida de golpes y se mantendrá una temperatura más o menos constante. Las pilas de la cámara soportan muy mal el frío y tienden a agotarse rápidamente. No olvidéis llevar pilas de repuesto guardadas en un bolsillo interior de la ropa (lo más cerca posible del cuerpo).

La utilización de guantes, para protegerse del frío, conlleva el peligro de que se nos pueda caer la cámara al suelo, aunque si se aconseja, durante toda la estación invernal, llevar unos guantes mitones (sin dedos) en uno de los bolsillos de la funda de la cámara.

Una vez regresamos al hogar, no deberíamos sacar inmediatamente la cámara de la funda, es habitual que las lentes se nos empañen y los sistemas electrónicos puedan no responder, por el simple hecho del cambio brusco de temperatura.

www.gorkamartinez.com



parlam en aranés

Viajeros en Problemas- Viatgèrs damb problemes

Indicaciones- Indicacions

Nombres e Numèros

Para el dinero, las compras, e inclusive la fecha y hora, debes saber expresar los números en aranés. Entà servir-se des sòs, anar a comprar o saber eth dia e era ora cau saber es numèros en aranés.

0 -zèro	1 - un	2 - dus
3 - tres	4 - quate	5 - cinc
6 -sies	7 -sèt	8 -ueit
9 - nau	10 -dètz	11 -onze
12 -dotze	13 -trette	14-catorze
15 -quinze	16 -setze	17 -dètz-e-sèt
18 -dètz-e-ueit	19 -dètz-e-nau	20 -vint
21 -vint-e-un	22 -vint-e-dus	29 -vint-e-nau
30 -trenta	40 -quaranta	50 -cinquanta
60 -seishanta	70 -setanta	71 -setanta un
72 -setanta dus	73 -setanta tres	80 - ueitanta
81 -ueitanta dus	90 - nauanta	91 -nauanta un
100 -cent	101 -cent un	120 -cent vint
200 -dus cents	900 -nau cents	1.000 -mil
10.000 -dètz mil	1.000.000 -un milion	

Colores- Colors

Es importante conocer los colores más habituales para expresarnos. Estos son: Ei important conèisher es colors mès abituaus.

Negro - Nere	Blanco - Blanc
Gris - Gris	Rojo - ròi
Azul - Blu	Amarillo -auriò/jaune
Verde - Verd	Naranja - iranja
Morado Vriulet	Marrón - marron

La ropa- Era ròba

Las prendas de ropa más utilizadas tenemos que aprenderlas para poder ir a comprarlas. Entà poder comprar es pèces de ròba mès comunes mos cau aprèner es nòms:

Camisa -	Camisa
Guantes -	Guants
Corbata -	Cravata
Chaqueta -	Giqueta
Abrigo -	Abric
Bufanda -	Tapaboques
Botas -	Bòtes
Gorro -	Gòrro
Vestido -	Vestit
Pantalón -	Pantalon
Jersey -	Tricòt
Calcetín -	Michon
Sombrero -	Chapèu
Zapatos -	Sabates
¿Cuánto cuesta esto? -	Guaire còste açò?
¿Cuánto cuesta este? -	Guaire còste aguest?
Este _____ vale -	Aguest.....vau.....

Corregit per gentilesa deth Conselh
Generau d'Aran (Dep. de Cultura
e Política Lingüística)

LIBRI E COMPAGNIE

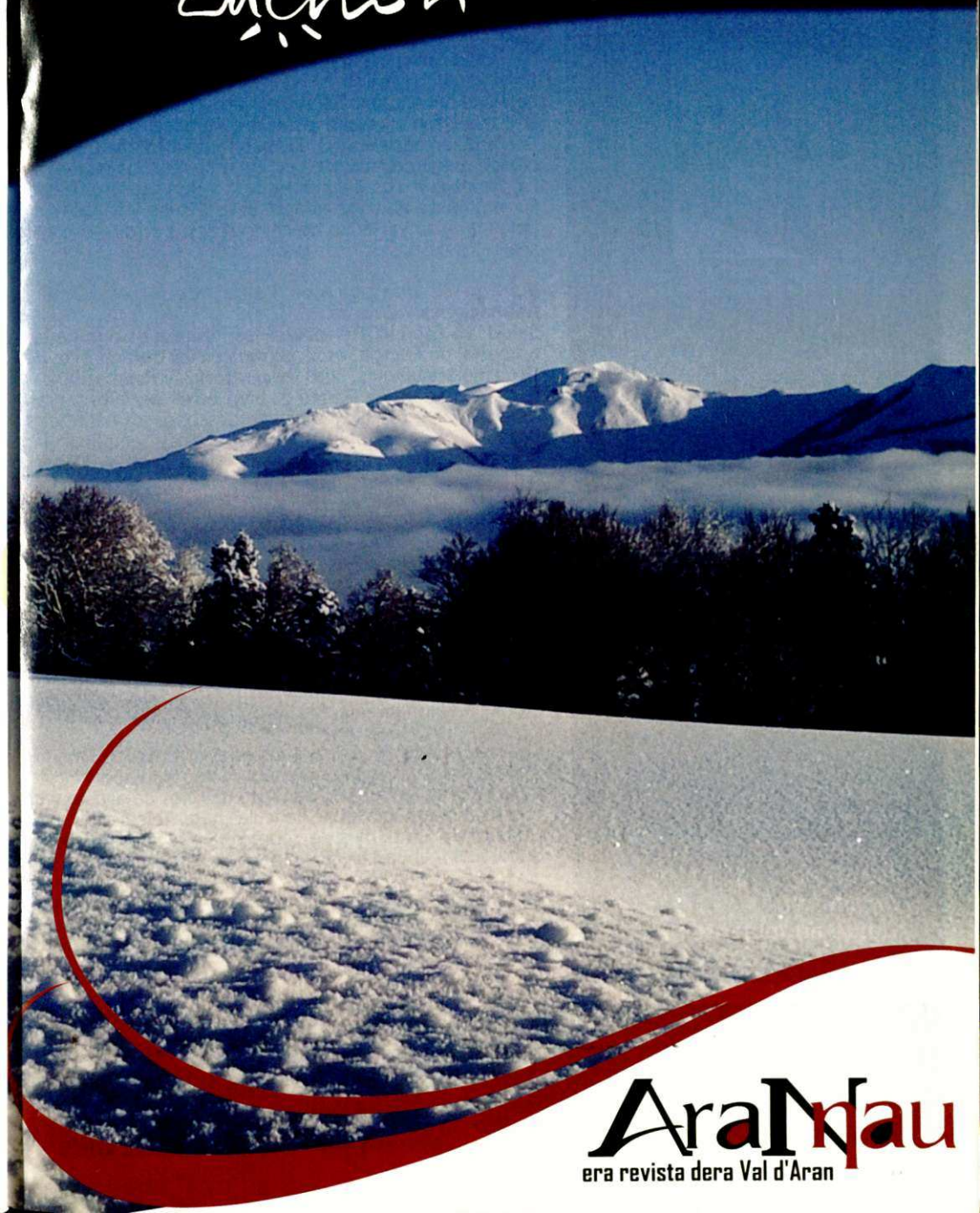
MADeIN

TRUCS DE MONTAGNE

L'ichon

Suplemento Mensual GRATUITO

ENERO
2011



AraNjau
era revista dera Val d'Aran

MADEN Luchon



Vista desde Superbagnères
Foto: Office De Tourisme De Luchon

Edición:
NAU ARAN S. C. P.
Impresión:
Talleres Gráficos Vigor
Maquetación y Diseño:
Alèxia Grustan.
Directora Comercial:
M^o Rosa Puig.
Director de redacción:
Jorge López Pallarés.

Tirada:
7.000 ejemplares
Depósito legal:
1-1145-08

Distribución:
Gratuita

Nau Aran, S.C.P.
no se responsabiliza del contenido de los
artículos facilitados por terceras personas en
esta revista.

SUMARIO

Luchon	2
Venir a Luchon	4
Luchon Forme et Bien-Être	6
Vaporarium	7
Índice anunciantes	10

Luchon

Situada en el corazón de los Pirineos, LUCHON está rodeada de bosques y montañas, tiene un clima apropiado para el reposo y la práctica de la actividad física.

Lejos de la contaminación y el ruido, LUCHON les ofrece la tranquilidad necesaria para unas verdaderas vacaciones. Con aproximadamente 3.000 habitantes, es una pequeña ciudad llena de vida todo el año, con mucha agua y luz. La Reina de los Pirineos, les invita al bienestar. Su ambiente único se adapta al estilo de vida de cada persona, y su variedad de actividades, permite escoger según los deseos de cada uno.

Luchon se conjuga con Salud, Deportes, Ocios, Animaciones y Cultura.

Salud: La Estación Termal de los Pirineos es una de las primeras de Francia, especializada en los tratamientos de Otorrinolaringología, Vías Respiratorias y Reumatología. El Centro «Luchon Forme et Bien-être» permite a gran cantidad de personas, cada año descubrir los beneficios del turismo de salud en el entorno termal, en particular «el vaporarium» (una cueva dentro de la montaña), hamam natural único en Europa.

Los deportes de invierno: con dos estaciones. Superbagnères y Peyragudes. Superbagnères está enlazada por un telecabina con el centro de la ciudad, que permite un acceso directo a las pistas en tan solo 8 minutos.

Los deportes de verano y otras opciones: con multitud de actividades: un río de aguas vivas, piscina, tenis, golf, parapente, bicicleta de montaña, senderismo con mas de 25kms de senderos señalizados, vuelo a vela, vuelo con motor, vuelo montaña.

Las animaciones: con unas 600 fiestas organizadas durante todo el año y sus grandes eventos, como la famosa «Fiesta de las Flores», el último domingo del mes de agosto y el «Festival Internacional de Películas para Televisión», que tiene lugar en el mes de Febrero. Sin olvidar los cines, discotecas y el Casino, situado en un edificio del siglo XIX.

La cultura: con el Museo de Artes y de las Tradiciones Populares del País de Luchon, la Biblioteca, las visitas del casco antiguo de Luchon y las Iglesias Románicas de su Valle.

Parfumerie



Esthétique

Passion

Beauté

Parfumerie Esthétique

Danièle

24 allés d'étigny - 31110 - LUCHON
05 61 79 11 68

Festival des CRÉATIONS TÉLÉVISUELLES Luchon

Pays Comminges - Pyrénées

13^{ème}
édition

Du 9 au 13 février 2011

www.festivaldeluchon.tv

Del 9 al 13 de febrero de 2011 tus estrellas están en Luchon. ¡ Ven a disfrutar esta fiesta de la televisión !

- Una competición entre los canales de televisión para los "Pirineos de oro". Se otorgará el premio a la "Mejor Ficción francesa inédita" así como los premios a la "Mejor Actriz y Mejor Actor", al "Mejor Guión", a la "Mejor Música" sin olvidar el "Premio del Público" en el que puedes participar.
- Primera función de todas las telenovelas y de todos los telefilmes de la temporada 2011

en presencia de los actores y del equipo de producción de la película.

- Dedicatorias, encuentros y Masterclass tanto para los estudiantes como para el público con tus estrellas preferidas, con los guionistas, directores y productores, los cuales te harán compartir su pasión por la creación TV.

- Lo mejor de los telefilmes españoles.

¡ Acércate a nosotros alrededor de los que hacen la televisión !

ORGANIZACIÓN

AFTVCP : 00 33 (0)5 61 95 54 91
contact@festivaldeluchon.tv - Alojamiento
- Oficina de Turismo : 00 33 (0)5 61 79 89 75

Luchon
MAIRIE DE LUCHON



RÉGION
MIDI-PYRÉNÉES

venir a Luchon

En coche:

Desde Barcelona

(vía, Lleida, Vielha) 350 Km

Desde Madrid

(vía Lleida, Vielha) 590 Km.

Desde San Sebastian

(vía Bayona Pau) 290 Km

Desde Valencia

(vía Lleida, Vielha) 541 Km

En tren: Informaciones SNCF

Tel.00 33 561 79 0336

En avión:

Aeropuerto de Toulouse/ Blagnac 140 Km

Telefónods de interés

Oficina de Turismo de Luchon

0033 561792121

Central De Reservas

0033 561795959



Parrilladas a la piedra

Raclettes al fuego de leña

Deliciosas Fondues

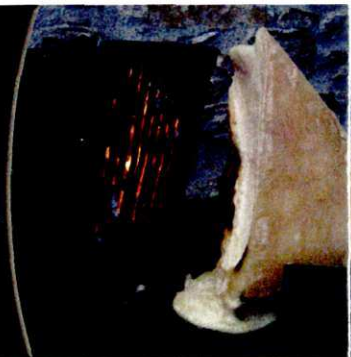
ABIERTO TODO EL DIA

30, Allées d'Etigny

31110 LUCHON

Tel. 00 33 561 945 945

www.lacremailere.fr



La Pierre

Décorative

www.lapierredecorative.com

Minerales, Bisutería y Artículos de Regalo
de las Cuatro Continentes

Minéraux, Bijoux et Cadeaux

Apertura de una tienda nueva Mas Grande
Al lado de "La ferme d'Espiau"

Ouverture d'un magasin plus grand à côté de "La Ferme d'Espiau"

68 Allée d'Etigny
31110 Luchon

Todos los Dias de 10 a 19 h

Abierto Todo el Año

Tous les Jours de 10 a 19 h : Ouvert Toute l'année

Tél / fax : 05 61 89 26 86



Pista de hielo



● del **sábado 18 de diciembre al domingo 2 de enero**
abierta cada día de las 15 h à las 20 h

● del **lunes 3 de enero al viernes 11 de febrero**
abierta de los miércoles, sábados y domingos
de las 15 h à las 20 h

● del **sábado 12 de febrero al domingo 13 de marzo**
abierta cada día de las 15 h à las 20 h

Luchon

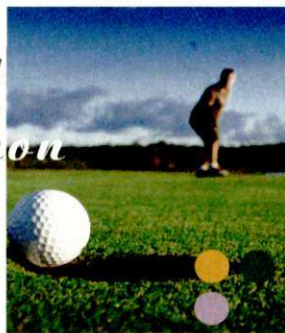
M^{Golf} Municipal de Luchon

APERTURA INVERNAL
DESDE EL 9 DE NOVIEMBRE HASTA EL 31 DE MARZO

**DURANTE EL INVIERNO,
EL CAMPO PERMANECE ABIERTO**
(en caso de hielo, no se pueden utilizar los greens).

**LA SECRETARIA ESTARA ABIERTA
DESDE LAS 10 H 30 HASTA LAS 15 H 30**

- desde el miércoles 3 hasta el domingo 7 de diciembre
- desde el sábado 20 de diciembre hasta el domingo 4 de Enero
(excepto el día 25 de diciembre y el 1º de enero)
- desde el sábado 7 de febrero hasta el domingo 8 de marzo
- los fines de semana siguientes el 10 y 11 de enero / el 17 y 19 de enero el 24 y 25 de enero / el 31 de enero y 1 de febrero los 14 y 15 de marzo



FUERA DE ESTOS PERIODOS,

SE PUEDEN COMPRAR LOS GREEN FEES O LA CARTA DE ABONO PARA EL INVIERNO (de noviembre a marzo)

En la OFICINA DE TURISMO, 18 Allées d'Etigny 31110 LUCHON tel 05 61 79 21 21

Abierta todos los días desde las 9 hasta las 12 h 30 y de las 13 h 30 hasta las 18 h.

(excepto el domingo durante el mes de noviembre).

DURANTE LA TEMPORADA INVERNAL,

SI NO SE ES SOCIO SE PUEDE JUGAR

- Con la carta de abono roja pegada a la bolsa (cf modelo) precio : 90 €
- Con un billete amarillo de green fee con la fecha del día (cf modelo) precio : 10 €
- Comprobaciones regulares a lo largo de la temporada de invierno.



Vaporarium natural

Luchon

único en Europa

FORME & BIEN-ÊTRE

Vaporarium
HAMMAM NATUREL
UNIQUE EN EUROPE
+ Piscine
L'ÉCO-THÉRAPIE

15
EUROS

Ven a descubrir nuestros cuidados
consultando nuestra nueva WEB
www.luchon-bien-etre.fr

Espacio dedicado a puesta en forma y bienestar,
con sus nuevas y magníficas instalaciones.

Piscina de agua termal / Hydro jets / Cama de burbujas

Vengan a descubrir este lugar mágico dotado de 150 metros de
galerías subterráneas, bajo la montaña.

Solamente a dos pasos de la Val d'Aran

Luchon Forme et Bien-Être

Cours des Quinconces

31110 Bagnères de Luchon - FRANCIA

Tél: + 33 5 61 79 22 97 / Fax: + 33 5 61 79 72 41

info@luchon-bien-etre.fr www.luchon-bien-etre.fr

Presentando este
cupón le aplicaremos
una tarifa de 13 €, precio
especial para los lectores
de Aran Nau, en lugar del
precio normal que es de 15€

El «Vaporarium»; Hamman Natural único en Europa

El famoso **Vaporarium de Luchon** es realmente lo que nos distingue de los otros centros de balneoterapia. Descubierta por los romanos, el Vaporarium es un hammam natural de agua con azufre. Según los mismos romanos:

« **Balneum lixonense post neapolitense primum** »

Los baños de Luchon son los primeros después de los de Nápoles. Con estas palabras nos damos cuenta de lo importante que era Luchon en la época de los romanos y de la suerte de poder aprovechar hoy en día este lugar único.

Curiosidades:

La longitud total de sus galerías (150 metros) lo convierten en un lugar único en Europa. Está formado por galerías naturales, pero acondicionadas para proporcionar el confort necesario. Sus aguas termales, ricas en azufre y sodio, filtran a través de las paredes de las galerías. Su temperatura natural es de 73°C, pero se crea un ambiente cálido

- (38-42°C) y húmedo (95%) que favorece:
- El equilibrio ponderal.
 - La limpieza de la piel (El azufre limpia la grasa de los poros de la piel).
 - La eliminación de toxinas.
 - La permeabilidad de las vías respiratorias.



Hacer una sesión normal:

- 1° - De 10 a 15 minutos de paseo, seguido de un reposo, sentado, en el interior de las galerías (Donde se anuncia la hora cada 5 minutos).
- 2° - Se realiza una ducha obligatoria y un baño de 10 a 15 minutos en la piscina de agua caliente (33°C)
- 3° - Después de repetir el paso 1 y 2 del programa, hay un periodo de 15 minutos de relajación en las tumbonas que rodean la piscina.

Para un mejor bienestar común, se recomienda guardar el mayor silencio posible en el **Vaporarium**.

Luchon Superbagnères

Un domini esquiable únic i molt a prop, barrejant esquí i termalisme. De fàcil accés des del centre del poble amb un telecabina que connecta el cor de les pistes en menys de 10 minuts.

32 km de pistes per a tots els nivells: zones temàtiques, Snowpark, Kidpark i pistes de trineu.

En poc temps pel túnel de Vielha!

FORFETS

Dates obertura: del 4 de desembre 2010 al 3 d'abril 2011

	Tarifa normal	Tarifa reduïda	Estudiants
1 DIA <small>(des de 7 dies)</small>	19 €	16 €	
1/2 DIA <small>(des de 13h)</small>	23 €	20 €	
1 DIA curt <small>(des de 12h)</small>	27 €	23 €	21 €
1 DIA	28 €	24 €	
2 DIAS	54 €	46 €	
3 DIAS	81 €	69 €	
4/7 DIAS	108 €	92 €	
5 DIAS	125 €	105 €	
6 DIAS	142 €	122 €	105 €
7 DIAS	157 €	133 €	
DIA ADICIONAL <small>(des de 7 dies)</small>	15 €	11 €	
10 DIAS <small>(de 10 dies a 10 dies)</small>	250 €	215 €	
TEMPORADA	397 €	310 €	
preTEMPORADA	310 €	250 €	

Per saber més informació sobre els forfets, contacteu amb el nostre servei al client al 78 99 99 99.

PREU ASSEGURANÇA

Ajuda en pista* + mal temps/anulació 3 €
Ajuda en pista* + mal temps/anulació 15 €

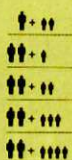
*Garantia: rescut i pagament immediat fins a 1000€ en cas de mal temps, persegues, mal temps, canvi de les condicions de la pista, etc. La part de dia seguint a l'accident, més realització.

*Consulta les condicions generals a altservice.com

packs família

vàlid per a tots els infants de - 18 anys

Adult + infant



Week-end

131 €
139 €
174 €
209 €
248 €

6 dies

370 €
390 €
490 €
590 €
690 €



FORFETS PROMO

Del 4 al 18 de desembre 2010,
del 1 al 28 de gener 2011,
del 12 de març al 3 d'abril 2011

TARIFA NORMAL

12 a 64 anys inclòs

TARIFA REDUÏDA

5 a 11 anys, estudiants i senyors 65 - 74 anys

6 DIAS 125 € 104 €

esquí + balneari

forfet de esquí + entrada al Vaporarium

dia **30€**

Tots els dies excepte vacances escolars

Vaporarium i balneari

Luchon

www.luchon-bien-etre.fr

novetat 2010/2011

5€

subscripció

sense passar per les caixes

espavila paga menys!

FORFET DIA

de 14'25€ a 27'10€

en lloc de 28'50€

BASE TARIFA NORMAL, SEGONS CALENDARI

per a més informació:
myaltiski.com

Luchon Superbagnères

En poc
temps pel
túnel de
Vielha!

Un domini esquiable únic i molt a prop, barrejant esquí i termalisme. De fàcil accés des del centre del poble amb un telecàbina que connecta el cor de les pistes en menys de 10 minuts.

32 km de pistes per a tots els nivells: zones temàtiques, Snowpark, Kidpark i pistes de trineu.

NOVETAT



Telecàbina
Arbesquens
4 places

Luchon
SUPERBAGNÈRES

Construisez la maison de vos rêves... Une maison qui vous ressemble...

C'est possible!



MATÉRIAUX NOBLES:

pierre, ardoise, bois, marbre

GROS CEUVRE et INTÉRIEUR

Depuis 1997



CONSTRUCCIONES ANPEMA 2001 S.L.

Bureau de Bossòst · Tél. +34 973 64 73 21

Ouvert du lundi au vendredi 9/13h 14/18h

www.construccionesanpema.es - anpema2001@aranweb.com



**LES MIEILLEURES
SOLDES DE
BOSSÒST**

C/. Pietat, 7
25550 BOSSÒST
Telf. 973 64 74 36

MÔTEL ***
LE MAJESTIC

60.00€*

Boulevard Amédée Fontan

31110 Luchon

tel : + 33 (0)5 62 00 75 70

reservation.lemajestic@gmail.com

* *habitation double (2 personas),
reserva según disponibilidad,
presentando este anuncio*

índice anunciantes

ALIMENTACION-DELICATESSEN <i>Le Vignemale (Luchon) - 11</i>	11
BOLSOS-COMPLEMENTOS-REGALOS <i>Era Primauera (Bossòst) - 11</i>	11
CONSTRUCCIONES <i>Anpema 2001 (Bossòst) - 10</i> <i>Cupiaran (Vielha) - 10</i> <i>Gran Aran (Vielha) - 11</i>	10 10 11
ELECTRODOMESTICOS <i>Cassin Video Shop (Luchon)</i>	11

ESTACIONES DE ESQUI <i>Superbagnères de Luchon</i>	8/9
HOTELES <i>Le Majestic (Luchon)</i>	10
MINERALES Y BISUTERIA FINA <i>La Pierre Decorative (Luchon)</i>	4
PERFUMERIAS Y ESTETICA <i>Danielle Perfumerie (Luchon)</i>	2
RESTAURANTES <i>La Cremaillère (Luchon)</i>	4
TERMAS <i>Luchon Forme et Bien Être (Luchon)</i>	6/7



Cupiaran
Cubiertas Pizarras Aran

Les houtjades de debat
65300-Lannemezan
Tel. +34.973.64.32.37
+34.630.78.96.50

Edif. Eguzki, Local 4
Centro Comercial Elurra
25539 Betren (Val d'Aran)
Tel. 973 64 32 37 - Fax 973 64 32 38

cupiaran.es / cupiaran@cupiaran.es

- **Vente et montage de maisons en bois**
- **Construction de toits en ardoise**
- **Location de grues télescopiques et appareils de levage**
- **Vente d'ardoises de première qualité**

**LANNAMESAN
PROCHAINE OUVERTURE**



Fromagerie du Vignemale

- Especialidades del Pirineo
- Quesos, patés, vinos y licores
- Biscuits y pastas

Telefono
00 33 561 79 88 79

22, Allée d'Etigny
(Frente al Ayuntamiento)
31110 - LUCHON



GRAN ARAN, S.L.

Entreprise de construction

Toute sorte de travaux
de transformation

Avd. Castiero, 17 2º 5º
25530 VIELHA

Telf. 0034 676 658 639
gran.aran@gmail.com

era primavera

Bolsos

Cinturones

Complementos

Artículos
de viaje



Duc de Denia, 1
25550 BOSSOST
Te. 973 64 82 43



CASSIN Video Shop

Electrodomésticos · Imagen · Sonido
Antenas Parabólicas · Servicio post-venta
Reformas de cocinas y baños

18, rue Clément Ader (Junto Súper LIDL)
31110 - LUCHON (FRANCIA)

Tel/Fax - 00 33 561 79 25 09
artcuisinesluchon@live.fr





deportes



cultura

y mucho más... •

MADRID Luchon

Oficina de Turismo de Luchon

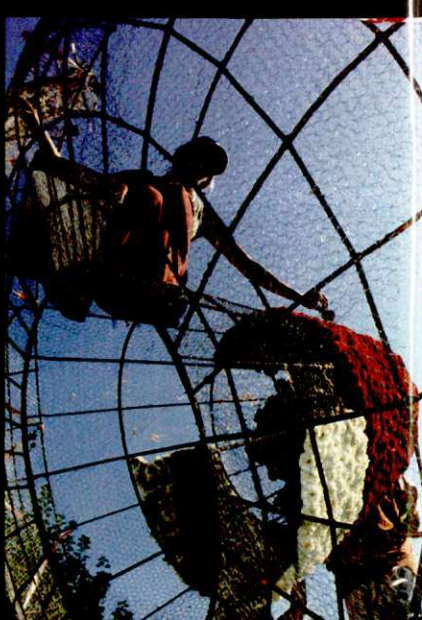
+33 5 61 79 21 21

www.luchon.com

luchon@luchon.com



bienestar



Índice anunciantes

ALIMENTACION Y DIETETICA

Super U (Gourdan -Polignan) 5
 Madre Tierra (Vielha) 23
 Orandis Patés (Vielha) 21
 Carnisseria Sabi (Vielha) 37
 Era Jançana (Vielha) 40

ALQUILER MAQUINARIA

Calvo (Vielha) 25

ASESORIAS - GESTORIAS

Cadion (Vielha) 25
 J. Toló i Associats (Vielha) 5

ATRACCIONES

Lou Pitchounet (Luchon) 40

BORDADOS- CAMISETAS-

ESTAMPACION

Yotú (Vielha) 19

BRICOLAGE

Bricomarché (Luchon) 35

CARPINTERIAS -MADERAS

Tabau, Ramirez (Era Bordeta) 31
 Fusteria Clapers Piqué (Vielha) 13

CONSTRUCCIONES

Aran Aran (Vielha) 19

DISTRIBUCION DE GASOIL

Petrocat (Vielha) 23

DISEÑO GRAFICO

Publigráf (Vielha) 9

CORTINAS y TAPICERIAS

Magatzems Sant Jordi (Lérida) 39

DECORACION y MUEBLES

Carmen Caubet (Vielha) 15
 Mobles Comenje 28
 Era Caseta (Vielha) 45
 La Ferme d'Espiau Boutique (Luchon) 29

ELECTRODOMESTICOS

Electrónica M. Perailes 21
 Super U (Gourdan - Polignan) 5

ESCUELAS

Escola Musicau Val d'Aran (Vielha) 31
 Era Escola d'esqui dera Val 'Aran (Salardú) 64
 CEVA (Club d'Esqui Val d'Aran)(Vielha) 22
 CAEI (Club Aranés d'Esports d'Iuèrn (Vielha) 27

ESTACIONES DE ESQUI

Peyragudes (Luchon) 3
 Le Mourtis (Saint Beat) 7

FLORISTERIAS y JARDINERIA

Flors e Floretes (Vielha) 31
 Jairo José Piñero (Vielha) 27
 Eth Jardinet (Vielha) 30

FONTERIA- ELECTRICIDAD

Fontaneria Busquet (Les) 23

FOTOGRAFIA

Aran Color (Vielha) 27

HOTELES

Hotel Mauberme (Salardú) 11
 Pensión Montarto (Arties) 37
 Le Clos du Silène (Luchon) 35

INFORMATICA

Vielha Computer (Vielha) 9

INMOBILIARIAS -PROMOTORES

Eth Puntet (Vielha) 5
 Fincas Saplan (Les) 11
 Habitat Aran (Vielha) 2
 Sebasaran (Vielha) 15
 Anna Nicolás (Vielha) 17

LAVANDERIAS- TINTORERIAS

Jonerick (Betren) 28

LIBRERIAS

Eth Plumier (Vielha) 37

SERVICIOS -MANTENIMIENTO- LIMPIEZA

Jairo José Piñero (Vielha) 27
 Lutz Aran (Les) 11
 Habitat Aran (Vielha) 2

LIMPIEZA DE CHIMENEAS

Limpiezas de Chimeneas (Sort) 19

MEDICINA. ESTETICA

Dra. M^a José Cutando (Vielha) 45
 Lidia Estrada (Vielha) 9

MODA - LENCERIA

Carmen Caubet (Vielha) 15
 Coquette moi ? (Vielha) 9
 El Niño (Vielha) 17
 Téxtil y Hogar (Bossòst) 37
 Era Mainadera (Les) 31

PINTORES

Pinturas Nassare (Bossòst) 26
 Jairo José Piñero (Vielha) 27
 Sensacional (Vielha) 15

PELUQUERIAS

Carmen Sicart (Vielha) 25

POMPAS FUNEBRES

Funeraria Borrás (Vielha) 26
 Funeraria Saura (Vielha) 21

REGALOS -COMPLEMENTOS

Carmen Caubet (Vielha) 15
 Es Pirineus (Vielha) 40

RESTAURANTES

Era Tiurna (Les) 21
 Asador Garona (Vielha) 17
 Basteret (Vielha) 27
 El Moli (Vielha) 15
 Era Hada (Vielha) 43
 Eth Racó d'Escunhau (Escunhau) 37
 Gris (Salardú) 9
 La Candelaria (Arties) 13
 La Bóveda (Vielha) 11
 Pizzeria Montgarri (Baqueira 1500) 17
 Place n^o The (Luchon) 35
 Saburedo (Tredós) 40
 Le Clos du Silène (Luchon) 35
 Cal Sebas (Bossòst) 33
 Era Coquela (Vielha) 19

ROPA DE HOGAR y LABORAL

Eth Auet (Vielha) 19
 Textil y Hogar (Bossòst) 37

ROPA INFANTIL

Diablillos (Vielha) 27
 Era Mainadera (Les) 31

TALLERES AUTOMOVILES

Talleres Garona (Vielha) 23
 Talleres Philippe (Bossòst) 25

TERMAS

Termas de la Baronia de Les (Les) 25

TRANSPORTES

M R W (Vielha) 40

TELEFONIA

Electrónica Perailes (Vielha) 21

TIENDAS DE DEPORTE

Yeti (Vielha) 17

ZAPATERIAS

Zapato Rápido (Vielha) 9
 Sensacional (Arreglo zapatos)(Vielha) 15

VETERINARIOS

Aran Veterinaris (Vielha) 17



ERA ESCOLA
BAQUEIRA - BERET



Escola Esquí
Valls d'Àneu



**LA
EXPERIENCIA
QUE NECESITAS**



Tel. 902 218 228
info@eraescola.com
www.eraescola.com



W
Sno
owbo
vi Alpino
dico Telemo
Snowboard
ark Esquí Alpino
board Esquí Nórdico
Telemark Esquí Alpino