

era revista dera Val d'Aran

Nº 48

AraMau

R.9498
SETEME
2012

Revista Mensual GRATUITA

• c o m



Suplemento

Luchon▲

Pyrénez-vous!

CLINICACHELAIMPLANTOLOGIA



- ODONTOLOGÍA
- ESTÉTICA DENTAL
- IMPLANTOLOGÍA
- ORTODONCIA
niños y adultos
- ODONTOPEDIATRÍA
- PRÓTESIS

IMPLANTES Y DIENTES FIJOS EN **1** DÍA

En las mejores manos

PRÓXIMA APERTURA

VIELHA
5 DE NOVIEMBRE

Para concertar visitas llamar al:

973 28 99 99

AV. PAS D'ARRÓ, 23 baixos · VIELHA


WWW.CLINICACHELA.COM



Casa en Betren
3 habitaciones
250.000 €



Casa en Gessa
5 habitaciones
300.000 €



Casa en Salardu
5 habitaciones
300.000 €

Puntet
Immobilària

www.puntet.com
info@puntet.com
Passeg dera Libertat 12 Vielha
973 64 25 31 605 87 98 36




Piso 3 hab. Betren
101 m2. Balcón
160.000 €



Piso 3 hab. Vielha
Terraza
150.000 €



Dúplex en Bossost
2 habitaciones
133.200 €



Apartamento
Vielha 2 hab.
180.000 €



Oportunidad
Vielha
Apartamento
2 hab.
100.000 €

Inicio | Entrar

VIELHA COMPUTER

Servicio Integral Empresas/Particulares

Tu
Tienda
Online

Software & Hardware

Atención Cliente 973 641053

Ahora puedes comprar desde la Web todos nuestros productos

Visítanos en: www.vielhacomputer.com

BBVA

FINANCIACIÓN
DESDE 200 €



TPV - REGISTRADORAS
Y SOFTWARE -PARA
HOSTELERIA Y COMERCIOS



ORDENADORES DE ULTIMA
TECNOLOGÍA



SISTEMA DE SEGURIDAD
MONITOR Y CÁMARAS



PORTÁTILES A LA MEDIDA

REBAJAS EN TINTAS DE IMPRESORAS
REPARAMOS TU EQUIPO EN 24 HORAS

Av. Castiero Nº 15, Local 13. Vielha - Lleida
Teléfono: 973 64 10 53 / 626 20 70 62 - Fax: 973 64 29 69

Todo en Informática
Venta de Equipos - Accesorios
Mantenimiento - Reparación
Formación
Internet - Redes
Software - Hardware

LIMPIEZA DE CHIMENEAS
EXTRACTORES DE RESTAURANTES

973 621 065
661 606 260

michellarrue@hotmail.com

AraNau

era revista dera Val d'Aran



PORTADA HÈSTA MAJOR DE VIELHA

Foto : ANTONIO RUIZ FOTOGRAFO

Edición:

NAU ARAN S.C.P.

Impresión:

Indugraff Offset

Maquetación y Diseño:

Alèxia Grustan.

Directora Comercial:

M^a Rosa Puig.

Director de redacción:

Jorge López Pallarés.

Tirada:

5.000 ejemplares

Depósito legal:

1-1145-08

Distribución:

Gratuita

Nau Aran, S.C.P.

no se responsabiliza del contenido de los artículos facilitados por terceras personas en esta revista.

SUMARIO

- 6/8 Sonque aran
- 10 Agenda en Aran
- 12 Teléfonos de interés
- 14 Anuncios económicos
- 16 Trucos
- 17 Consejos de jardinería
- 18 Rincón del pensamiento
- 20 Medicina y estética
- 22 Mascotas
- 23 Noticias Vielha
- 26/27 Horarios de autobus
- 28 Noticias Bossòst
- 30 Era val d'autoi tempsi
- 32 Aran pour nos amis
- 33/35 Era Hèsta d'Aran
- 36 Una casa en el valle
- 37 Gent d'Aran
- 38 Noticias Comminges
- 47 Indice anunciantes

AraNau
era revista dera Val d'Aran

NAU ARAN

c/ Jaime II, 14 Baixos

25530 Vielha

Tel.: 973 64 04 87

rosa@arannau.com

Suscripciones a ARAN NAU

Llamar al teléfono 973 64 04 87 y

por sólo 30€* anuales (55€ para Francia), les enviaremos puntualmente la revista a su casa



Nos adaptamos a tus necesidades, no dudes en consultarnos

Filosofía de la empresa, contacto, tarifas y packs especiales.

La empresa

Consultas a asesores fiscales laborales, abogados, técnicos en prevención de riesgos laborales y área de consultoría web/corporativa.

Consultoría online

Acceso al área de prensa y comunicaciones a clientes

Prensa y comunicaciones a clientes

Acércate más a nosotros

Contacto

TE INFORMAMOS: ENTRA

www.toloassociats.com

Av. Castiero, 17 Entlo 1 · 25530 VIELHA (España) / Tel. 973 64 21 58 · jose@toloassociats.com

TALLERES GARONA

CARROCERIA Y PINTURA DEL AUTOMOVIL
 INSTALACION DE LAMINAS DE CONTROL SOLAR
 VENTA DE CADENAS / NEUMATICOS
 SUSTITUCION DE LUNAS / MECANICA

Políg. Mijaran, Nave 3 / 25530 VIELHA
 Tel. 973 64 02 09 / Móvil 619 03 55 71 / talleresgarona@gmail.com

GRANARAN
 CONSTRUCTORA

REFORMAS EN GENERAL

www.granaran.com

Avd. Castiero, 17 2º 5º
 25530 VIELHA

Telf. 676 658 639
 granaran@granaran.com

Bar Restaurant
Can Pere

Olla aranesa
Caracoles estilo Lleida
Pulpo a la gallega
Civet de jabali
Bacalao a la llauana
Cocina mediterránea

Pas d'Arró, 29
VIELHA
Tel. Reservas:
973 64 29 12
M. 635 085 641

Eth passat 29 de junhsèga se celebrèc un an mès era Corsa d'Aran per sa Lengua, qu'arribe dejà ara sua dètz-e-nau edicion.

Un viatge mès es corredors e caminaires tornèren a gèsser des de Montgarri, Tredòs, eth Pòrt de Vielha e Les entà arribar ena plaça dera glèisa de Vielha. Abans en Unha entàs de Naut Aran, e en Es Bòrdes, tàs deth Baish Aran, heren un dinar toti amassa.

Eth Prèmi Aran per sa Lengua s'autregèc enguan a Manuela Ané, reconeishement plan mereishut pera sua dedicacion bona part dera sua vida ara lengua, ath teatre en aranés (coma autora e directora), as grops dançaires, ara literatura (coma traductora) e ath sòn trebalh en Departament de Política Lingüística deth Conselh Generau d'Aran. ¡Felicitats Manuela!

Era hèsta acabèc damb era actuacion deth Grop Nadau, que coma tostemp siguec magnifica e heren a vibrar as mès de 1000 persones que i auie ena plaça dera glèisa de Vielha.



Inauguracion d' "Er auet des Chuquetes" en Plan Batalhèr

Eth passat diuendres, 17 d'agost, s'inaugurèc en Plan Batalhèr "Er auet des Chuquetes", un arbe dedicat a toti aqueri mainatges que les i a arribat eth moment d'abandonar aquest objècte tan volut per eri, "eth sòn chuquet", e penjàc en auet entà tostemp. Er acte contunhèc damb era presentacion e lectura deth conde "Ua chuqueta tà er auet", ath delà, se realizaràn jòcs entàs mès petiti e se repartiric còca e chicolate a toti es assistents.

Aguesta ei ua iniciatiua que collabòren en eth Conselh Generau d'Aran, SABS, Bibliotèca Generau de Vielha, Ajuntament de Vielha e Mijaran e Ère Escola Mairau "Er audèth" de Bossòst.



Eth Conselh Generau d'Aran da era benvenguda ar equip de Fotbòl Sala, InterMovistar.

Er Inter Movistar a iniciat eth sòn stage en Vielha en tot preparar eth sòn debut ena Liga de Fotbòl Sala eth pròplèu seteme. Ager era plantilha e còs tecnic der equip madrilenc sigueren arrecebudi en Conselh Generau d'Aran pera conselheira de Torisme, Anna Díaz, eth alcalde de Vielha e Mijaran, Àlex Moga, eth Vice-president 3au dera Deputacion de Lhèida, Pau Perdices, e es còssos der Ajuntament de Vielha e Mijaran, Agustí Calbetó e Luisa Estevez



Era Tiurna

BAR · RESTAURANTE

Especialidad en
 • BROCHETAS (40 CM)
 • Tapas
 • Carnes
 y pescados a la brasa



c/ Es Banhs, 29
 LES Tel. 973 64 84 66



alquiler y venta de maquinaria
JOAQUÍN CALVO



**VIBRADORES / MARTILLOS ELÉCTRICOS / CARRETILLAS / RODILLOS /
 COMPRESORES / GRUPOS ELECTRÓGENOS / DUMPERS / HORMIGONERAS / ...**

Ctra. de Francia s/n
 25530 **VIELHA**
 Tel./Fax 973 64 25 44

ALO JCR · vallesaranribagorza.com

Ctra. Nacional 230 Km. 124.2
 25520 **EL PONT DE SUERT**
 Tel./Fax 973 69 10 27

ARAN COLOR
 LABORATORIO
 FOTOGRAFICO DIGITAL



- REVELADO Y AMPLIACIONES, MÁXIMA CALIDAD AL MEJOR PRECIO
- TRATAMIENTO Y MANIPULACIÓN DE LA IMAGEN, RETOQUE FOTOGRAFICO
- MATERIAL FOTO Y VIDEO, PASAMOS TUS VIDEOS A DVD
- VENTA DE FOTOS DEL VALLE

Tel.: 973 640 490
 Av. Pas d'Arro 52 · VIELHA
 arancolor@hotmail.com

Dues hèires comerciaus incentiven eth comèrç locau pendent eth mes d'agost ena Val d'Aran

Vielha e Mijaran a acuelhut pendent eth mes d'agost dus importants cites comerciaus. Es hèires "Hèt a man, hèt aciu" e "Aran Market" qu'an agut lòc deth 17 ath 19 d'agost e deth 23 ath 26 d'agost respectivaments en Passèg dera Libertat de Vielha. Ambdues responen a ua estrategia de fidelizacion comerciau jos era organizacion deth Conselh Generau d'Aran, era Agència deth Comèrç d'Aran e damb era colaboracion der Ajuntament de Vielha e era Deputacion de Lhèida.

Era prumèra des hèires "Hèt a man, Hèt aciu" (deth 17 ath 19 d'agost) ei ua hèira de productes artesanau qu'englobe as mestieras e artistes dera Val d'Aran e qu'enguan arribèc ara sua tresau edicion. Ena hèira participèren un totau de 27 stands de mestieraus coma ceramistes, teishinèrs, pintors, banastièrs, hustèrs, hormatgèrs, pastissiers, entre d'auti, ath delà s'aurfirèn diuersi talhèrs entà grani e petiti que podèren participar. Coma nauetat, e damb era colaboracion de Musèus d'Aran, enguan a cada client que realizèc ua cropa se li liurèc ua entrada gratuita a un des musèus dera Val d'Aran.

Era dusau hèira, Aran Market (23 ath 26 d'agost), s'assolís dempús de 5 ans coma ua des hèires més importantes de dinamizacion comerciau damb era participacion de lèu 30 comèrci de diuersi sectors e procedéncia, principaments, de Vielha, Bossòst, Les

e Naut Aran. Coma ena anterior hèira, es organizadors an programat diuerses activitats, entre eres, talhèrs de pastissaria, ceramica e agulhes decorativas..



Es conductors que circolen per França an era obligacion de portar un etilomètre en veïcul

Eth Conselh Generau d'Aran rebrembe as vesins e as toristes que mos visiten qu'a compdar der 1 de junhsèga d'enguan ei obligatòri entàs conductors que circolen per França portar en veïcul un etilomètre omologat que se pòt arténher en farmacies, granes superficias, internet, benzinières,...

Era norma ei aplicable tant as conductors francès coma as estrangèrs que circolen peth territòri francès, atau coma extensible a tot tipe de veïcul, includidi es autobusi e mòtos.

En cas de non presentar er etilomètre serà sancionat damb ua multa de 11€, en tot poder-se incrementar enquiàs 33€ en cas d'impagament.

Tot e qu'era mesura a entrat en vigor eth passat dia 1 de junhsèga, era infraccion non se sancionarà enquià 1 de noveme de 2012. En aguest periòde de transicion, es gendarmes rebrembaràn era obligacion as conductors que no la complissen.

Es etilomètres pòden éster quimics o electronics. En França conduir damb ua tasa d'alcoolemia:

- Entre 0,25 mg/l e 0,4mg/l en aire espirat supause ua multa de 135€.
- Igual o superior a 0,4mg/l en aire espirat supause ua multa de 4.500€.

A mès en es dues tases se proïbirà conduir peth territòri francès pendent 3 ans.





Luchon Loc · Services · Shop · Tour

- Alquiler de bicicletas de montaña y de carretera
- Taller de reparación
- Boutique textil y accesorios
- Recepción de grupos y organización de circuitos a la carta

Jean Louis & Magali Sanson

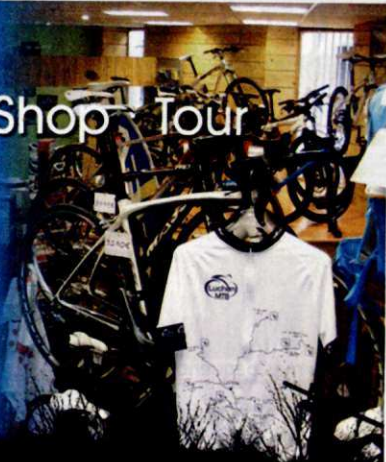
LUCHON MOUNTAIN BIKE

4, place du Comminges · 31110 LUCHON

Tel/Fax: 0033 561 79 88 56 · mtbmag@sfr.fr

www.luchon-mountain-bike.com

AUTHORIZED DEALER



Cortinas Sant Jordi

Especialidades

- Cortinajes
- Cubrecamas
- Tapizados (Paredes, Sofás...)
- Enmoquetados y otros componentes
- Empapelados de Paredes

Divisiones

- Hosteleria
- Hogar
- Oficinas

Taller de Diseño

- Confección e instalación propia

Tapicerias Sant Jordi
Toldos Sant Jordi

Toldos de diseño y alta tecnología

c/ Penedés, 87 · Fx. 973 249 954 · BALÀFIA (Lleida)

www.cortinessantjordi.com

973 249 950

electronica

M. Perailes

- Instalación y reparación de antenas individuales y colectivas

- Televisión via satélite

- Alquiler megafonias para eventos

- Venta de electrodomésticos

Instalador oficial nº 4191



Distribuidor: DIGITAL+

Av. Pas d'Arrò, 50

25530 - VIELHA

Tel. 973 641 560

Fax 973 641 955

cperailes@telefonica.net



Submergeix-te en les aigües sulfurades de
TERMAS BARONÍA DE LES

Un plaer per a cos i ment

Circuit termal, tractaments personalitzats, bellesa, massatges, teràpies, fotodepilació làser...

Informació i reserves: T. +34 973 64 8717

info@termasbaroniadeles.com · www.termasbaroniadeles.com

Actividades en Aran

Septiembre 2012

Del 31 al 2: I TORNEO DE PADEL DE LES. Torneo de Padel en 48h en la nueva pista de Les. Inscripciones en jorge.padelbaqueira@gmail.com

Del 1 al 2: VEN A JUGAR CON TUS HIJOS. En la Avda. Pas d'Arro (frente panificadora). Varias actividades para los más pequeños.

Del 1 al 2: IV TORNEO DE PADEL DE VIELHA. Torneo de Padel de 24h en la pista de Vielha. Inscripciones en el 669.397.538

Día 1: PITCH AND PUTT. Ryder Cup Aran - Luchon en el P&P de Salardú. Modalidad MatchPlay. Inscripciones 973.64.41.96, plazas limitadas

Día 2: II PEDALARAN. Pedalada popular de BTT y cicloturismo, pensada para todos los públicos, desde los pequeños de la casa hasta aquellos que quieran pulverizar los cronos. Con el destino de dar a conocer la Val d'Aran sobre 2 ruedas, con sus maravillosos paisajes y su potencial para la práctica del deporte de 2 ruedas tanto en montaña como en carretera. www.coposbike.com

Del 6 al 11: FIESTAS MAYORES DE VIELHA. Varias actividades para adultos y niños, diurnas y nocturnas. Más Info: www.vielha-mijaran.com

Día 8: BAILES TRADICIONALES ARANESES. En Es Bòrdes a las 20h. Es Sautarèths de Bossòst.

Día 9: PITCH AND PUTT. Torneo Vives en el P&P de Salardú. Modalidad Individual Medal Play. Inscripciones 973.64.41.96, plazas limitadas

Día 9: XI ARANBIKE. Carrera de BTT con tres recorridos: 40, 20 y 7 km. Recorrido por el Naut Aran. www.aranbike.com

Día 11: PITCH AND PUTT. Torneo Restaurante Deth Golf en el P&P de Salardú. Modalidad Fourballs. Inscripciones 973.64.41.96, plazas limitadas

Del 15 al 16: PITCH AND PUTT. Torneo Matchplay Salardú 2012 en el P&P de Salardú. Modalidad MatchPlay. Inscripciones 973.64.41.96, plazas limitadas

Día 30: PITCH AND PUTT. Torneo Restaurante Coto Marzo en el P&P de Salardú. Modalidad Individual Stableford. Inscripciones 973.64.41.96, plazas limitadas

- Todos los miércoles del mes, MERCADO, en Bossòst. En el Paseo Eduard Aunòs.

- Todos los jueves del mes, MERCADO, en Vielha. En la Avenida Pas d'Arrò.



Fontanería
Calefacción
BUSQUET S.L.



Instalaciones de gas
 y calefacción
 Energía solar ...
 geotérmica
 Claderas de Biomasa
 Insertables de leña



PIDANOS
 PRESUPUESTO,
 AHORRE CALEFACCION..
 INSTALE UN INSERTABLE
 EN SU CHIMENEA

c/ Carrera, 9 – LES
 Tel. 973 648 430 / Móvil 609 318 804
 fcbusquetsl@hotmail.com

AraNau
 el técnico de publicidad!
ANUNCIA'T

HOTEL ARAN
 **
PASTISSERIA ETH BREC
LLIBRERIA RUDA
 Avda. Castiero, 5
 25530 - VIELHA
 Tel. 973 64 00 50
 Fax 973 64 00 53

Talleres Salva

Chapa y pintura · Revisiones pre ITV · Cambio de neumáticos
 Vehículo de cortesía · Tintado de cristales

Tel. 973 64 25 93 - fax 973 64 30 73 · talleressalpa@gmail.com

Place N° Thé
 Café · Thé · Chocolate · Tartas saladas · Pasteces
 Salòn de tè & Pasteleria



18 place Joffre 31110 Luchon 05 61 79 14 08 place-n-thé-chantal@orange.fr

FARMACIA PALÀ (VIELHA)	973 642 585	ESPITAU VAL D'ARAN	973 640 006
FARMACIA CATALÀ (VIELHA)	973 642 346	DISPENSARI ARTIES	973 642 847
FARMACIA ALMANSA (BOSSÒST)	973 648 219	DISPENSARI BOSSÒST	973 648 211
FARMACIA ALMANSA (LES)	973 647 244	DISPENSARI LES	973 648 229
FARMACIOLA PALÀ (ARTIES)	973 644 346	DISPENSARI SALARDÚ	973 644 030
FARMACIA PALÀ (BAQUEIRA)	973 644 462		
FARMACIOLA CATALÀ (SALARDÚ)	973 644 225		

GUARDIA CIVIL VIELHA	973 640 005	POLICIA NACIONAL (URG)	091
GUARDIA CIVIL DE MONTANYA (URG)	062	POLICIA NACIONAL COM. LES	973 648 014
GUARDIA CIVIL DE MONTANYA (URG)	973 640 005		
		MOSSOS D'ESQUADRA (URG)	088
		MOSSOS D'ESQUADRA VIELHA	973 357 285

ALSA. OFICINA EN VIELHA	902 422 242
SALÓN DEL REINO TESTIGOS JEHOVÀ	618 613320
CORREUS - OFICINA VIELHA	973 640 912
GREMI D'OSTALARIA DERA VAL D'ARAN	973 640 601
ESCOLA D'OSTALARIA DE LES	973 647 242
ESTAT DEL TRANSIT DE CATALUNYA	900 647 242
PARROQUIA DE VIELHA	973 640 021
PARROQUIA DE BOSSÒST e LES	973 648 253
PARROQUIA DE SALARDÚ	629 791 095
FUNERARIA BORRAS (VAL D'ARAN)	973 258 023 622 811 981
FUNERARIA SAURA (VIELHA)	608 398 222 609 571 098

BOMBEROS (URGÈNCIES)	085
POMPIERS D'ARAN	973 640 080
POMPIERS BOSSÒST	973 648 380
EMERGENCIES Y RESCAT DE MONTANYA	973 640 080
CONSELH GENERAU D'ARAN	973 641 801
AJUNTAMENT VIELHA E MIJARAN	973 640 018
AJUNTAMENT ARTIES	973 641 612
AJUNTAMENT ES BORDES	973 640 939
AJUNTAMENT BOSSÒST	973 648 157
AJUNTAMENT LES	973 648 007
AJUNTAMENT NAUT ARAN	973 644 030
INF. TURISME VIELHA	973 640 110
INF. TURISME BOSSÒST	973 647 279
INF. TURISME SALARDÚ	973 645 197
INF. TURISME LES	973 647 303
TORISME VAL D'ARAN	973 640 688
MUSEUS DERA VAL D'ARAN	973 641 815



Departament juridic:

- **Civiu:** eréncies, accidents de circulacion, indemnizacions, divòrcis, demandes ordinàries, impagats, reclamacions judiciaus
- **Mercantil:** concorsi creditors, derivacions responsabilitat...
- **Penau**
- **Administratiu**
- **Urbanistic e miei ambient**

www.cudos-consultors.com

Avda. Maladeta, 19 baixos
25530 VIELHA
Tel. / Fax. 973 64 32 32
Oficina Balaguer: Tel. 973 45 05 55
Oficina Lleida: Tel. 973 28 28 18

ASSEGUANCES



MAPFRE

Es milhòrs prètzis e garantias
en assegurances

Tel. 973 64 32 32

Ambients



c/ Des Comets, 1 / VIELHA / Tel. 973640241 / info@ambients.net

1/09/2012

RYDER ARAN-LUCHON. Match Play

9/09/2012

TROFEO VIVES. Modalidad Medal Play*

11/09/2012

TORNEO RESTAURANT DETH GOLF.
Modalidad Fourballs

15-16/09/2012

MATCH PLAY ARAN GOLF CLUB.

30/09/2012

TROFEO COTO MARZO. Modalidad Stableford*

HORARIOS

De 9 a 20:30h. Abierto todos los días

CLASES DE GOLF CON MIGUEL ANGEL SANZ,
MAESTRO PROFESIONAL TITULADO.
PARTICULARES Y EN GRUPO, PARA TODAS LAS
EIDADES Y NIVELES.



Crta. de Aiguamog s/n
25598 Salardú - Val d'Aran
Tel. Recepción: 973 64 41 96
Tel. Restaurante: 973 64 45 72
golfsalardu@cuylas.com
<http://golfsalardu.blogspot.com>



Golf Salardú
PITCH & PUTT



9 Hoyos P&P (2 posibles recorridos), Putting Green,
campo de prácticas, vestuarios, escuela de golf,
Restaurante, Bar-Terraza, sala para eventos, Parking Privado.

“Ven al Golf Salardú. Presenta este cupón y podrás disfrutar de numerosas ventajas y/o descuentos.”

POR REFORMAS EN LA CHIMENEA, VENDO PARRILLA EN MUY BUEN ESTADO Y LA REJA DE PROTECCIÓN DE CHISPAS, TODO MUY BIEN CUIDADO (50 €) Tel. 669 75 66 77



OPORTUNIDAD : Por jubilación se vende local comercial de 200 m2 en la Avda. Pas d'Arró de Vielha. Excelente ubicación . Tel. 675 96 00 71

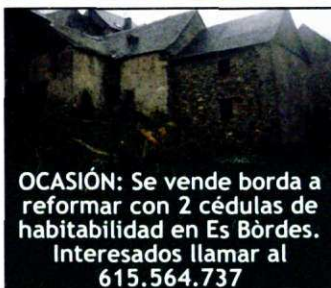


Alquiler con opción compra. Local 77m2, cerca de la guardería infantil de Vielha, sin columnas, con esplendidos ventanales, suelo de gres y un baño. Tel. 973.64.02.20 - 620.860.243

BOSSÒST
(Baish Aran)

Se alquila habitación doble en buhardilla de la casa (es una casa compartida) muy bonita, grande soleada, con vistas. La casa tiene jardín. Sólo alquilaré a personas ordenadas, serias y responsables.

Tel. 669 75 66 77



OCASIÓN: Se vende borda a reformar con 2 cédulas de habitabilidad en Es Bòrdes. Interesados llamar al 615.564.737

Se ofrece señorita, seria y responsable. Residente en el Valle de Aran para hacer de canguro. Fines de semana y/o noches Tel. 606840322

Se traspasa tienda de ropa en pleno funcionamiento. Totalmente equipada. Tel. 658.072.679

S.P.F. SAURA, S.L.



**FUNERARIA
24 H**

**SERVICI JUDICIAU
ALTA RIBAGORÇA I
VAL D'ARAN**

TANATORIS TANATORI VIELHA
Jorge Belmonte
Mòvil 609 571 098
Alberto Castet
Mòvil 619 842 915

VIEHA

25530 VIELHA
(Val d'Aran-LLeida)
spfsaura@gmail.com
www.funerariasaura.com



**Funerària
Val d'Aran**

Oficina Central:
C/Pomarola, 3 · VIELHA
Tel. 973 258 023
973 258 261
**Servicios en todo
el Valle**

Juanito Ferrera Velardo
Tel. 619 099 274
973 647 161

Se vende.
Nissan Almera.
Año 2001.
Gasolina.
Impecable. Muy bien cuidado.
Solo 2.100€. Tel. 696.452.564

ETH AUET



*bassols
nicoleta
reig martí
carlos luna
doymon*



ROPA LAPOSTOL
ESPECIALIDAD EN HOSTELERIA
PRIMERAS MARCAS EN ROPA DE HOGAR

c/ Casteth, 10 - 25530 - VIELHA
Tel.: 973 640 734 Mòbil: 620 860 241

PRADEL HORTICULTURA

Plantas y Flores
Plantel para huertos
Tierra - Abonos
Venta al detalle

15, AVENUE DE TOULOUSE 31110 - LUCHON (FRANCIA)
TEL 0033 561 79 80 90 FAX 0033 561 79 01 34



ALASKA . AT VERSARIS . AIR . ARNAUD FLEURENT DIDIER . AEROPLANE .
LOVE OF LESBIAN . BEBE . BRAMATOPIN . FANGORIA . BASEMENT JAXX .
BJÖRK . BLONDIE . BOB MARLEY . NOUGARO . CASSIUS . COCTEAU
TWINS . CYPRESS HILL . DUNCAN . COISE HARDY . DAVID BOWIE
EL CANTO DEL LOCO . RITA . FRAJ . EMILY SIMON . BAR-
BARA . DOMINIQUE A . FAMILIA . FERDINAND . GAI SABER
GOLDFRAP . I AM . JACO . QUAI . KLAUS & KINSKI .
KATERINE . KATE . ALICIA KEYS . LA
TALVERA . LA GR . EN . OJOS DE
SIVE ATTACK . METRONOMY .
BRUJO . ORIGINAL OCCITANIA . PHOENIX . PORTISHEAD . ELS PETS . RÖYK-
SOPP . SAIAN SUPA CREW . SERGE GAINSBORG . SHAKAPONK . THE BARES
THE CHEMICAL BROTHERS . ZAZA FOURNIER

99.5 fm

rvpfm.net

Orange 3G

LIVERADIO

tunein
Android's application



iTunes

rAdio

SintOnlZA

Trucos facilitados por Tintorería y
Lavandería Jonerik de Betren (Vielha)

LIMPIEZA DE BRILLANTES:

Introdúcelos en un bol lleno de agua fría al que añadirás unas gotitas de amoníaco (solo unas gotas). Deja la pieza en remojo un ¼ de hora, sácala y pásale un cepillo de dientes suave en los engarces sucios. Aclárala bien en agua y déjala secar sobre papel de seda.

DIENTES BLANCOS:

Para que tus dientes queden aún más blancos, frótalos una o dos veces por semana con polvo de anís en el cepillo humedecido con agua. Si eres constante notarás excelentes resultados.

JOYAS MARINAS:

¿Tienes joyas de carey o de coral? La mejor forma de limpiarlas es introducirlas en agua con sal marina. El mar es su entorno natural y recuperarán su máximo esplendor.

MUSGO PARA MANTENER LA HUMEDAD:

Si tienes que ausentarte de casa durante unos días, compra musgo en la floristería. Riega la planta y coloca encima de la tierra el musgo. Una vez colocado el musgo vuelve a regarla y empápalo bien. El musgo absorberá el agua y proporcionará a tus plantas la humedad que necesiten.

TUPPERS MANCHADOS:

Si tienes algún tupper manchado de salsa de tomate y no consigues dejarlo limpio, ponlo durante un rato a la luz del sol, y después, fríégalo con tu lavavajillas habitual. Verás como recupera su blancura.

GUARDAR CINTURONES:

Si tienes cinturones de piel, no los guardes enrollados, ya que podrían cuartearse. Coloca una anilla en tu armario y cuélgalos juntos sin forzar la piel.



Val d'Aran
Betren - Vielha
Jonerik
Joana & Erika
COMPLEJO ELURRA
(AL FINAL DE LA RAMPÀ)

LAUADERIA - TINTORERÍA

ENTREGA RÁPIDA
NO CERRAMOS AL MEDIODÍA

Abierto de 8 h. a 20 H.

973 64 09 54 - 609 83 91 99
Fax 973 64 14 81

Assessorament



LABORAU
FISCAU
COMPTABLE

973 64 20 79

c/Dr. Manuel Vidal, 1 1ªA
25530 Vielha (Lleida)



Ya he llegado el mes de septiembre, os ofrecemos unos consejos para preparar vuestras plantas y flores para el invierno.

Empezar a distanciar los riegos, haciéndolo mejor por la mañana para que de esta manera evitar las enfermedades criptogámicas que son muy frecuentes en esta época.

Dejar de regar las bulbosas que han florecido durante el verano para sacar los bulbos de la tierra cuando la mata esté seca.

Estamos en la mejor época para la siembra del césped ya que el terreno está todavía caliente y ayuda a la germinación de las semillas. Si el terreno está muy compacto es conveniente pasarle un aireador y luego "recebar" con abono orgánico, arena y turba. Para esta labor venden un preparado en los centros de jardinería con el nombre de tierra de recebo.

Aún están en floración las Lagerstroemias, Abelias, Budleyas, Alteas, Hibiscus, Côleos, Heliotropos, Geranios, Impatiens...

Eliminar las flores y ramas dañadas y secas de los macizos.

Fertilizar las plantas de flor cada 15 días con abono mineral mezclado con el riego.

Dividir las matas de lirios, Peonias y Clivias.

Hacer esquejes de los arbustos de hoja perenne para su multiplicación.

Recolectar semillas de las plantas que se plantarán al año siguiente, extendiéndolas bien sobre un periódico para que se sequen antes de guardarlas.

Empezar la plantación de las anuales de floración invernal y de los primeros bulbos de otoño.



Se pueden injertar frutales si todavía están en savia.

Continuar la guerra contra las malas hierbas y el musgo del césped.

Tener en casa productos para combatir los caracoles y las babosas, muy frecuentes en esta época por las numerosas tormentas. No descuidar la reserva de los productos fitosanitarios.

Reducir los abonados y los riegos.

Empezar a meter dentro de casa las plantas de interior que habíamos sacado durante el verano.



Facilitado por Antonia Bergé Solé de Eth Jardinet (Vielha)

Eth Jardinet
Decoración Florau e Jardineria
c./deth Roser, 13
25530 VIELHA (Lleida)
Tel. 973 64 03 48

El rincón del pensamiento

Fundación SISCOARAN

AMAZONIA HOY: CODICIADA Y DISPUTADA

Si nos preguntamos qué tendrá la Amazonia que hay tantos ojos puestos en ella; la respuesta depende de las diferentes maneras de mirarla.

Desde fuera, hay quienes la ven como un paraíso vacío de gente y llena de riquezas por explotar. Como si fuera una mercadería para ser tratada a través de licitaciones a favor de las grandes compañías mineras y petroleras avaladas por los gobiernos. Para quienes la habitamos y la vemos desde dentro, es algo más que un manto verde atravesado por ríos. Es como un archipiélago de ecosistemas, con heterogeneidad de climas, formaciones geológicas con gran potencial de minerales y paisajes de exuberante belleza. Con 1/3 de árboles del planeta y 200 especies por hectárea, la Amazonia evapora 20 millones de toneladas de agua por día. Cuenta con 80 mil especies vegetales, 30 mil de animales, 1,500 de pájaros y otras 1,500 de peces conocidos. Y sobre todo, existen 49 Familias lingüísticas y 240 Lenguas habladas. Porque el dato que nos interesa resaltar, es que en la Amazonia hay gente. Hay personas con una enorme capacidad de compenetración con la Naturaleza y que de manera espontánea, viven sintiéndose parte de la misma. De tal manera que en sus mitos, los seres humanos y los otros seres de la selva, conviven y se relacionan entre sí. Es como si hubieran intuitivo lo que hoy sabemos por la ciencia: que todos formamos una sola cadena de vida. En este sentido, podemos decir que los indígenas amazónicos son civilizados aunque

tecnológicamente sean primitivos. Y por supuesto, son ecologistas naturales. Para ellos, la tierra es un ser vivo porque engendra. Da fruto. Alimenta a otros seres. Por eso la defienden de las agresiones externas porque la aman y necesitan. "HAY QUE CUIDARLA porque cuidando a la tierra, nos cuidamos a nosotros. Aseguramos el futuro de nuestros hijos y de nuestras hijas". Así dicen.

¿ No será esto lo que, en pleno siglo XXI queda aún por aprender a la gente del " primer mundo " ? Podrán llamarse " civilizados " quienes sabiendo que nuestro planeta está en crisis de supervivencia, siguen subordinando la preservación de la Naturaleza al desarrollo y los intereses económicos? ¿ Siguen depredando, contaminando, etc ?

¿ Podremos seguir insensibles a la amenaza de que la degradación de la Naturaleza, sobre todo de los ecosistemas acuáticos puede agravar los problemas de hambre en el mundo? Estamos tan seguras y tan seguros que no nos rozará?

¡ Avancemos en sensibilidad! Hagamos lo que esté de nuestra parte para salvar a la Madre Tierra. Aún estamos a tiempo para impedir que se cumpla lo que anuncia la sabiduría amerindia: "Después que el último árbol haya sido derrumbado, después que el último río haya sido contaminado, después que el último pez haya sido capturado, entonces descubriremos que el dinero no puede ser comido".

*Carmen Molina
Misionera en la Selva Amazónica*



Era Coquèla
restaurant

Azi. Garona, 29
(A 50 m. del Palai de Gèn)
25530 VIELHA (Val d'Aran)

Reserves: tel.973 642 915

Carniceria · Boucherie

PITUN

Pietat, 44
Tel. 973 64 80 68
BÒSSOST

ES PIRENÈUS

Presents
**Ceramica
Joguets**

Passeg dera
Libertat, 19
Tel. 973 64 04 73
VIELHA
Val d'Aran

novetats
Codina

Confeccions
Moda
home - dona
Lienceria

C/ Duc de Dènia, 31
BÒSSÒST
973 64 82 44

Tren Turístico
Luchon

Abril, mayo, junio y
septiembre
Abierto Miercoles, Sabado
y Domingo
Julio y Agosto
Abierto todos los días
Visitas comentadas
Tel. 00 33 615 06 39 61
www.luchon.net

alèxia grustan
graphic studio

625 14 25 05

**HOSTAL **
Era Verneda** CASAU

Esplendida terraza con vistas

10m. Beth Sauquer, 6 / Casau-Vielha e Mijaran
T. 973 64 33 34 / M. 650 97 64 03
info@hostalverneda.com / www.hostalverneda.com

¿CUÁL ES EL CONSEJO MÁS IMPORTANTE PARA PERDER PESO?

¿Era necesario un estudio científico más, que avalase la importancia del ejercicio físico para el mantenimiento de la salud y la prevención de las enfermedades? Al parecer sí. Un artículo publicado en la revista "The Lancet", una de las más prestigiosas en medicina y biología ha llegado a los medios de comunicación con este jugoso titular: "La inactividad física mata a tanta gente en el mundo como el tabaco". Los investigadores que han intervenido en el análisis (33 especialistas de varios centros de relevancia internacional), calculan que el sedentarismo está causando unas 5,3 millones de muertes cada año; opinan que, pese a ser un factor de riesgo, las diferentes organizaciones y administraciones públicas lo han olvidado en las campañas y medidas de prevención, sobre todo en los países de bajos y medianos ingresos.

Curiosamente otro estudio, publicado en "Journal of Academy of Nutrition and Dietetics" (Revista de la Academia de Nutrición y Dietética de los Estados Unidos) incide, una vez más, en la importancia del ejercicio físico en el control de peso. Todos los participantes en el estudio (la mayor parte fueron mujeres) tenían un estilo de vida sedentario y se valoró la diferencia entre restricción calórica únicamente y restricción calórica más ejercicio físico. Por supuesto los resultados fueron mejores en el segundo grupo, el ejercicio físico mejoró la pérdida de peso. Pero lo novedoso de este estudio fue la evaluación de los consejos que se dieron a los participantes. De entre todos ellos el que permitió unos mejores resultados fue el siguiente: **MANTENGA USTED UN DIARIO DE TODOS LOS ALIMENTOS QUE CONSUME.** Se les recomendó que al llenar su diario de comidas fueran honestos y registraran todo lo que comían, que fueran precisos y registraran las porciones, que completaran detalles sobre la preparación de los alimentos y fueran

consistentes, es decir que llevaran siempre su libreta para anotar su consumo.

Esta técnica, común en las consultas de Medicina Estética, Dietética y Nutrición, permite al paciente darse cuenta de la realidad, de tal modo que si no se escribe es fácil autoengañarse y pensar que no se ha comido tanto. Frases como: "...si no como tanto..."; "...llevé la dieta a rajatabla pero no perdía..."; "...a mi, esta dieta no me funciona..." y otras similares, quedan esclarecidas con la constatación de lo que sucede día a día con un diario veraz. Con el análisis de la realidad mediante el diario u otro sistema similar, queda claro que cuando alguien dice que "esa dieta no me funciona", no se refiere a la dieta planteada por el profesional sino a la suya propia con sus deficiencias y/o carencias. De este modo esta técnica completa la importante encuesta nutricional que es fundamental para el planteamiento de la dieta adecuada, la de verdad.

Dra. María José Cutando Longás
Médica colegiada nº 12.011

Aran
woman



Les millors marques
Dissenys exclusius



FINCASVIELLA

ANDRES GIMENO FAURE. Tel. 973 640 220 M. 620 860 243
fincasviella@yahoo.es // www.fincasviella.com



LA BORDETA

Finca con casa y borda, a rehabilitar, de 658 m² construidos en una finca de 20.000 m². La finca esta delimitada por un muro de piedra y una hilera de árboles. El terreno tiene una ligera pendiente hacia el este, coincidiendo con la entrada, y tiene una fuente natural. Optima para: Una gran mansión, una casa rural, una sidrería, se pueden plantar manzanos, etc.



CASARILH

Casa señorial, totalmente restaurada, con unos acabados de primera calidad, y con unas características también muy especiales, única en el Valle de Aran. 250 m² construidos, y dispone de un solar de 5.000.m².

Recibidor corta fríos. Comedor - sala de estar. Cocina totalmente instalada. Tres dormitorios más Una suite con baño. Tres cuartos de baño. Mas un sótano. Garaje independiente.



TANAU

Vivienda de dos dormitorios muy bonita situada en Baqueira, en la Urbanización Tanau, cota 1.700, situación privilegiada a pie de telesilla, la vivienda consta de sala de estar comedor con chimenea,

dos dormitorios, Garaje un trastero y un guarda Ski junto al telesilla.



VIVIENDAS SALARDÚ

Dos magníficas casas ubicadas en el centro del pueblo (casco antiguo) Calle Mayor, acabados de primera calidad, equipadas con chimenea, y plaza de garaje individual, a cuatro kilómetros de las pistas de ski de Baqueira. Otras viviendas también en Salardú Plaza Mayor, de las mismas características que las anteriores ver foto situación

AJC MOTO SAS - JACQUES SANNIER

IMPORTADOR DE MOTOS DESDE 2007

REPRESENTANTE EXCLUSIVO
DE JESSE JAMES con la marca

CHOPPERS

Y de varias marcas de:

QUAD - MOTO CUSTOM - TRAIL - MOTO ELECTRIQUE

HA ABIERTO SUS PUERTAS EN FOS:

Lieu dit Prat de la Canaou

(pasada la última rotonda de la variante de Fos, en la carretera hacia Saint Beat)

AJC MOTO le ofrece

EXPERIENCIA - CALIDAD - SERVICIO POST-VENTA

y sobre todo: PRECIOS MUY ASEQUIBLES. Compra directa al Importador.

03 561 89 72 27 - 00 33 62248 0110 www.ajcmoto.fr / ajcmoto@oranfe.fr

¿Se lo había dicho yo o no se lo había dicho yo? Ya tenemos aquí la subida del IVA. La que primero era imposible, luego improbable, y ahora, al parecer, inevitable. Y en el caso de las clínicas veterinarias de pequeños animales, encima, la subidita es del 8 al 21%. Ahí es nada. Para ilustrar el tema me gustaría incluirles unos fragmentos de una carta que un compañero veterinario, D. Jesús A. Gutiérrez Aragón, ha dirigido a nuestro querido ministro y que, por el nulo efecto causado, voy a suponer que dicho ministro no ha podido leer.

"Sr. Montoro. (...)

Yo, señor ministro, soy veterina-
centra en procurar la salud y
animales de compañía. (...) sea su destino el matadero
las enfermedades del conejo
transmisión son idénticas,
mismo animal. Por eso es
una diferenciación entre los
servicios a explotaciones
prestamos. Porque esto, y
se le escapa, tiene una
consecuencia es que si un
consumidor final, finalmente el
Esto quiere decir que no vacunará
al veterinario cuando su loro se
origine un brote de psitacosis que se
alguna persona. Y no me entienda mal,
hago demagogia.(...) Pero no puedo dejar de
de la injusticia de tratar con desconocimiento o desprecio a una profesión.
(...) Señor ministro, nos discrimina por el destino que le quieren dar a
sus animales las personas que requieren de nuestros servicios. Si es la
cazuela 10% de IVA, si es aliviar la soledad de una anciana de 90 años
entonces el 21%.

(...) Y es que según informe de fecha 18 de octubre de 1993, (...), las
actividades profesionales veterinarias entran claramente en el ámbito
sanitario, en cuanto constituyan "protección de la salud" humana y animal
y atención y asistencia sanitaria a los animales. Esta información es la
que llevó a la Dirección General de Tributos de su Ministerio a establecer
el 16 de diciembre de 1997, mediante consulta vinculante, que tributarán
por el IVA al tipo del 7 % las prestaciones de servicios efectuadas por
los profesionales veterinarios que tengan por objeto la prevención,
diagnóstico y tratamiento de las enfermedades de los animales. (...)

No pasa nada porque nos cortemos el pelo cada dos meses en
vez de mensualmente. Pero sí pasa si un niño pierde un ojo porque el
gato con el que juega no se ha desparasitado. Sí pasa si la persona a la
que le ha mordido un perro muere de rabia porque no se le había vacunado
(...). Sí pasa si un enfermo inmunodeprimido contrae la leishmaniosis
porque se ha reducido la vigilancia veterinaria de esta enfermedad en
sus portadores naturales. El sistema sanitario nacional tiene por objeto
la salud de los españoles y lo hace de muy diversas formas, ya sea
atendiendo directamente a las personas, ya sea procurando evitar la
aparición de enfermedades. Se ha otorgado a los médicos de personas
la primera misión y a los veterinarios la segunda (...). Sólo le pedimos
que no haga discriminaciones entre nosotros, tratándonos de manera
diferente cuando con nuestro trabajo sostenemos de igual modo el sistema
sanitario español."



veterinario. Mi profesión se
combatir la enfermedad de los
Un conejo es un conejo, ya
o la compañía de un niño. Y
y la posibilidad de
puesto que se trata del
tan injusto que hayan hecho
veterinarios que prestan sus
ganaderas de los que no los
estoy seguro que a usted no
consecuencia. Y la
impuesto lo ha de pagar el
consumidor decide no pagar,
al perro de rabia, (...), no visitará
encuentre regular y tal vez se
pueda llevar por delante la vida de



veterinarios

aran

Servicios:
Urgencias 626 70 15 47
Medicina general
Vacunas, microchip,
pasaporte...
Análisis laboratorial

Radiografía,
ecografía...
Cirugía general
Hospitalización
Alimentación y
complementos

**Ahora también
peluquería canina!!!**

Visitas concertadas:
Tel. 973 64 23 61
Avda. Garona, 25 - bajos VIELHA
www.aranveterinarios.es

Liurament d'un nau veïcul as Vigilants Municipaus de Vielha e Mijaran

Eth passat 7 d'agost se hec liurament deth veïcul aquerit per Ajuntament de Vielha e Mijaran entar usatge des Vigilants Municipaus. Agustet veïcul ei un Seat Altea 4x4 que s'a cromptat entà substituir eth coche anterior que compdaue damb mès de 14 ans d'antiguitat.

Segontes declaracions deth Sr. Joaquín Puente Feixa, Tinent d'Alcalde der Ajuntament de Vielha e Mijaran, agustet càmbi de veïcul ei fonamentau entà qu'es Vigilants poguen realizar eth sòn trabalh en ues condicions de seguretat excellentes e ath delà favorirà era imatge deth còs.



En ostiu, vene tà Vielha a jugar damb es tòns hilhs, ua iniciatiua der Ajuntament de Vielha e Mijaran

Pendent totes es dimenjades deth mes d'agost e era primèra de seteme, er Ajuntament de Vielha e Mijaran a començat ua iniciatiua que damb eth títol: "En ostiu, vene tà Vielha a jugar damb es tòns hilhs", recorrerà diuersi corners deth municipi en tot convidar a grani e petiti a jugar en carrèr: holables, jòcs, eca.

Es dies 4 e 5 d'agost se plaçèren es activitats en parcatge dera antiga escola Garona. Er 11 e 12 d'agost ena Plaça Mossen Joan Caseny (ath cant deth Passeg dera Libertat), eth 18 e 19 d'agost ena plaça deth parcatge des antigues casernes militares, eth 25 e 26 d'agost ena Av. Pas d'Arro (deuant Sapporo) e es dies 1 e 2 de seteme tanben ena Av. Pas d'Arrò, a on se realize eth mercat setmanau deth dijaus.

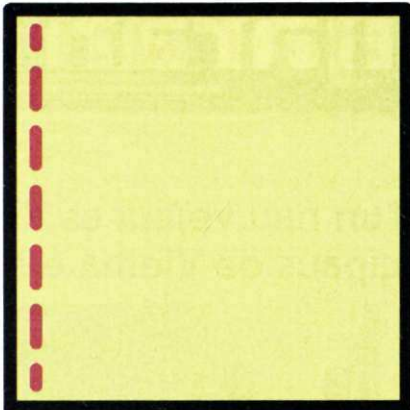
Segontes declaracions deth Prumèr Tinent d'Alcalde der Ajuntament de Vielha e Mijaran, Joaquin Puente Feixa, aguesta iniciatiua preten animar a grani e petiti a divertir-se en carrèr e potenciar eth comèrç deth nòste Municipi.

Ajuntament de  Vielha e Mijaran

EN OSTIU
VENE TÀ VIELHA
A JOGAR DAMB ES TÒNS HILHS



	4-5 D'AGOST PARCATGE ANTIGA ESCÒLA GARONA	
	11-12 D'AGOST PL. MOSSEN JOAN CASENY	
	18-19 D'AGOST PL. ANTIGUES CASERNES	
	25-26 D'AGOST AV. PAS D'ARRÒ (deuant de Sapporo)	
	1-2 SETEME AV. PAS D'ARRÒ (a on se hè eth mercat setmanau)	



PatchWORKshop

PATCHWORKSHOP 2012 – 28, 29 y 30 de Septiembre – Salardú

Los días **28, 29 y 30 de Septiembre** tendrá lugar en **Salardú** la segunda edición del Patchworkshop, un congreso de patchwork que reunirá a expertas y amantes de esta técnica de diversos puntos de la geografía española y del sur de Francia.

El cartel de este año está compuesto por excelentes profesoras nacionales como **Teresa Sako (costura japonesa)**, **Brigit Aubeso (acolchado sobre imagen impresa)**, **Carme Torras (reciclaje tejano)**, y la reconocida profesora francesa **Beátrice Melhac**, que realizará dos interesantes talleres de rug hooking.

Las participantes podrán elegir entre diversos talleres a realizar durante el viernes y el sábado. Este año, además de los **talleres de patchwork**, se realizarán talleres para aprender a **elaborar jabones y velas (Arvika)** y también de **fieltro y tintes naturales**, de la mano de las profesoras de **Obrador Xisqueta**, y realizados con lana Xisqueta de l'alt pirineu.

Todos aquellos que lo deseen pueden acercarse a la **feria de stands** con las últimas novedades para la práctica del patchwork y la costura, y con objetos realizados en patchwork realmente sorprendentes. La feria se ubicará frente al polideportivo de Salardú y estará abierta al público durante todo el día el viernes y el sábado y el domingo por la mañana.

En el recinto de la feria, en la sala Social de Salardú, se colocará la exposición con los **trabajos de las participantes** que entrarán a concurso y que pueden conseguir importantes premios. Esta exposición se mantendrá abierta al público también durante los tres días del congreso.

Los talleres y horarios del Patchworkshop se pueden consultar en el siguiente sitio web:

www.patchworkaran.blogspot.com ó a través de los teléfonos **+34 973 644 457/ +34 671 541 545**



Era tua **Val**, tostemp!!



Conselh Generau
d'Aran

Aran

horario de autobuses

HORARIO DE TRANSPORTE INTERNO DEL VALLE DE ARAN - DE LUNES A VIERNES

BERET	TANAU	7:40	8:30	9:30	11:20	12:32	13:30	14:30	16:00	17:30	18:30	19:15	20:30	21:30	0:30	4:20	
BAQUEIRA		7:40	8:30	9:30	11:20	12:32	13:30	14:30	16:00	17:30	18:30	19:15	20:30	21:30	0:30	4:20	
TREDÓS		7:43	8:33	9:33	11:33	12:33	13:32	14:33	16:03	17:33	18:33	19:18	20:33	21:33	0:33	4:23	
SALARDÚ		7:46	8:36	9:36	11:36	12:36	13:35	14:36	16:06	17:36	18:36	19:21	20:36	21:36	0:36	4:26	
GESSA		7:47	8:37	9:37	11:37	12:37	13:36	14:37	16:07	17:37	18:37	19:22	20:37	21:37	0:37	4:27	
ARTIES		7:50	8:40	9:40	11:40	12:40	13:39	14:40	16:10	17:40	18:40	19:25	20:40	21:40	0:40	4:30	
GARÓS		7:54	8:44	9:44	11:44	12:44	13:49	14:44	16:14	17:44	18:44	19:29	20:44	21:44	0:44	4:34	
CASARILH		7:55	8:45	9:45	11:45	12:45	13:50	14:45	16:15	17:45	18:45	19:30	20:45	21:45	0:45	4:35	
ESCUNHAU		7:57	8:47	9:47	11:47	12:47	13:52	14:47	16:17	17:47	18:47	19:32	20:47	21:47	0:47	4:37	
BETREN		7:59	8:49	9:49	11:49	12:49	13:54	14:49	16:19	17:49	18:49	19:34	20:49	21:49	0:49	4:39	
VIELHA		8:00	8:50	9:50	11:50	12:50	13:55	14:50	16:20	17:50	18:50	19:35	20:50	21:50	0:50	4:42	
VIELHA		08:05	08:55	10:00	11:55	12:15	13:00	14:00	15:15	17:00	18:00	19:00	20:15	21:00	22:15	00:55	4:45
VILAC		8:07	9:02	10:02		12:17	13:02	14:02	15:17	17:02	18:02	19:02	20:17	21:02	22:17	0:57	
BETLAN		8:08	9:03	10:03		12:18	13:03	14:03	15:18	17:03	18:03	19:03	20:18	21:03	22:18	0:58	
AUBÈRT		8:10	9:05	10:05		12:20	13:05	14:05	15:20	17:05	18:05	19:05	20:20	21:05	22:20	1:00	
PONT D'ARRÓS		8:13	9:08	10:08		12:23	13:08	14:08	15:23	17:08	18:08	19:08	20:23	21:08	22:23	1:03	
BENÓS		8:14	9:09	10:09		12:24	13:09	14:09	15:24	17:09	18:09	19:09	20:24	21:09	22:24	1:04	
ES BÒRDES		8:17	9:12	10:12		12:27	13:12	14:12	15:27	17:12	18:12	19:12	20:27	21:12	22:27	1:07	
ARRÒ		8:18	9:13	10:13		12:28	13:13	14:13	15:28	17:13	18:13	19:13	20:28	21:13	22:28	1:08	
ERA BORDETA		8:20	9:15	10:15		12:30	13:15	14:15	15:30	17:15	18:15	19:15	20:30	21:15	22:30	1:10	
BOSSÒST		8:23	9:18	10:18		12:33	13:18	14:18	15:33	17:18	18:18	19:18	20:33	21:18	22:33	1:13	
LES		8:25	9:20	10:20		12:35	13:20	14:20	15:35	17:20	18:20	19:20	20:35	21:20	22:35	1:15	
PONTAUT		8:35						14:25		17:25							

BERET	TANAU	7:45	8:20	9:20	10:20	12:20	13:30	14:22	15:40	16:40	17:20	19:00	20:38	22:38	0:20			
BAQUEIRA		7:45	8:20	9:20	10:20	12:20	13:30	14:22	15:40	16:40	17:20	19:00	20:38	22:38	0:20			
TREDÓS		7:35	8:18	9:17	10:17	12:17	13:28	14:17	15:37	16:37	17:17	18:57	20:35	22:35	0:17			
SALARDÚ		7:32	8:15	9:14	10:14	12:14	13:25	14:14	15:34	16:34	17:14	18:54	20:32	22:32	0:14			
GESSA		7:31	8:14	9:13	10:13	12:13	13:24	14:13	15:33	16:33	17:13	18:53	20:31	22:31	0:13			
ARTIES		7:29	8:12	9:10	10:10	12:10	13:21	14:10	15:30	16:30	17:10	18:50	20:28	22:28	0:10			
GARÓS		7:27	8:10	9:06	10:06	12:06	13:20	14:06	15:26	16:26	17:06	18:46	20:24	22:24	0:06			
CASARILH		7:28	8:09	9:05	10:05	12:05	13:19	14:05	15:25	16:25	17:05	18:45	20:23	22:23	0:05			
ESCUNHAU		7:25	8:08	9:03	10:03	12:03	13:18	14:03	15:23	16:23	17:03	18:43	20:21	22:21	0:03			
BETREN		7:23	8:06	9:01	10:01	12:01	13:16	14:00	15:21	16:21	17:01	18:41	20:20	22:20	0:01			
VIELHA		7:22	8:00	9:00	10:00	12:00	13:15	13:55	15:20	16:20	17:00	18:40	20:15	22:15	0:00			
VIELHA		07:21	07:55	08:52	09:52	11:52	13:10	13:27	13:50	15:15	16:15	16:52	18:37	19:52	21:52	23:52	5:00	5:27
VILAC		7:20	7:53	8:50	9:50	11:50		13:25	15:10	16:10	16:50	18:35	19:50	21:50	23:50	4:59	5:25	
BETLAN		7:19	7:52	8:49	9:49	11:49		13:24	15:09	16:09	16:49	18:34	19:49	21:49	23:49	4:58	5:24	
AUBÈRT		7:17	7:50	8:47	9:47	11:47		13:22	15:07	16:07	16:47	18:32	19:47	21:47	23:47	4:57	5:22	
PONT D'ARRÓS		7:14	7:47	8:44	9:44	11:44		13:19	15:04	16:04	16:44	18:29	19:44	21:44	23:44	4:56	5:19	
BENÓS		7:13	7:46	8:43	9:43	11:43		13:18	15:03	16:03	16:43	18:28	19:43	21:43	23:43	4:55	5:18	
ES BÒRDES		7:10	7:43	8:40	9:40	11:40		13:15	15:00	16:00	16:40	18:25	19:40	21:40	23:40	4:50	5:15	
ARRÒ		7:09	7:42	8:39	9:39	11:39		13:14	14:59	15:59	16:39	18:24	19:39	21:39	23:39	4:49	5:14	
ERA BORDETA		7:07	7:40	8:37	9:37	11:37		13:12	14:57	15:57	16:37	18:22	19:37	21:37	23:37	4:47	5:12	
BOSSÒST		7:04	7:37	8:34	9:34	11:34		13:09	14:54	15:54	16:34	18:19	19:34	21:34	23:34	4:44	5:09	
LES		7:00	7:32	8:32	9:30	11:30		13:05	14:50	15:50	16:30	18:15	19:30	21:30	23:30	4:40	5:06	
PONTAUT			7:30	8:30														

SABADOS - DOMINGOS - FESTIVOS

BERET	TANAU	7:45	10:40	10:55	15:10	17:00	15:20	17:25	21:20							
BAQUEIRA		8:05	9:30	11:05	12:30	14:05	15:30	16:30	17:30	19:05	21:30	0:30	4:20			
TREDÓS		8:08	9:33	11:08	12:33	14:08	15:33	16:33	17:33	19:08	21:33	0:33	4:23			
SALARDÚ		8:11	9:36	11:11	12:36	14:11	15:36	16:36	17:36	19:11	21:36	0:36	4:26			
GESSA		8:12	9:37	11:12	12:37	14:12	15:37	16:37	17:37	19:12	21:37	0:37	4:27			
ARTIES		8:15	9:40	11:15	12:40	14:15	15:40	16:40	17:40	19:15	21:40	0:40	4:30			
GARÓS		8:19	9:44	11:19	12:44	14:19	15:44	16:44	17:44	19:19	21:44	0:44	4:34			
CASARILH		8:20	9:45	11:20	12:45	14:20	15:45	16:45	17:45	19:20	21:45	0:45	4:35			
ESCUNHAU		8:22	9:47	11:22	12:47	14:22	15:47	16:47	17:47	19:22	21:47	0:47	4:37			
BETREN		8:24	9:49	11:24	12:49	14:24	15:49	16:49	17:49	19:24	21:49	0:49	4:39			
VIELHA		8:25	9:50	11:25	12:50	14:25	15:50	16:50	17:50	19:25	21:50	0:50	4:42			
VIELHA		08:30	10:00	11:55		13:00	14:30	16:00	17:00	18:00	19:30	19:55	22:00	00:55	4:45	
VILAC		8:32	10:02	11:57		13:02	14:32	16:02	17:02	18:02	19:32	19:57	22:02	0:57		
BETLAN		8:33	10:03	11:58		13:03	14:33	16:03	17:03	18:03	19:33	19:58	22:03	0:58		
AUBÈRT		8:35	10:05	11:59		13:05	14:35	16:05	17:05	18:05	19:35	19:59	22:05	1:00		
PONT D'ARRÓS		8:38	10:08	12:01		13:08	14:38	16:08	17:08	18:08	19:38	20:01	22:08	1:03		
BENÓS		8:39	10:09	12:02		13:09	14:39	16:09	17:09	18:09	19:39	20:02	22:09	1:04		
ES BÒRDES		8:42	10:12	12:03		13:12	14:42	16:12	17:12	18:12	19:42	20:03	22:12	1:07		
ARRÒ		8:43	10:13	12:04		13:13	14:43	16:13	17:13	18:13	19:43	20:04	22:13	1:08		
ERA BORDETA		8:45	10:15	12:06		13:15	14:45	16:15	17:15	18:15	19:45	20:06	22:15	1:10		
BOSSÒST		8:48	10:18	12:13		13:18	14:48	16:18	17:18	18:18	19:48	20:13	22:18	1:13		
LES		8:50	10:20	12:18		13:20	14:50	16:20	17:20	18:20	19:50	20:18	22:20	1:15		
PONTAUT																

horario de autobuses

SABADOS - DOMINGOS - FESTIVOS

	BÈRET		TANAU		10:15		10:00		15:10		14:55							
BAQUEIRA	7:40	8:50	9:50	10:20	11:50				13:50	14:50	16:50	17:50	19:50	22:20	0:20			
TREDÒS	7:35	8:47	9:47	10:17	11:47				13:47	14:47	16:47	17:47	19:47	22:17	0:17			
SALARDÚ	7:32	8:44	9:44	10:14	11:44				13:44	14:44	16:44	17:44	19:44	22:14	0:14			
GESSA	7:31	8:43	9:43	10:13	11:43				13:43	14:43	16:43	17:43	19:43	22:13	0:13			
ARTIES	7:29	8:40	9:40	10:10	11:40				13:40	14:40	16:40	17:40	19:40	22:10	0:10			
GARÒS	7:27	8:36	9:36	10:06	11:36				13:36	14:36	16:36	17:36	19:36	22:06	0:06			
CASARILH	7:26	8:35	9:35	10:05	11:35				13:35	14:35	16:35	17:35	19:35	22:05	0:05			
ESCUNHAU	7:25	8:33	9:33	10:03	11:33				13:33	14:33	16:33	17:33	19:33	22:03	0:03			
BETREN	7:23	8:31	9:31	10:01	11:31				13:31	14:31	16:31	17:31	19:31	22:01	0:01			
VIELHA	7:22	8:30	9:30	10:00	11:30				13:30	14:30	16:30	17:30	19:30	22:00	0:00			
VIELHA	07:21	08:25	09:25	09:52	11:25	12:55	13:27			14:25	16:25	17:25	19:25	21:52	23:52	5:00	6:27	
VILAC	7:20	8:20	9:20	9:50	11:20	12:50	13:25			14:20	16:20	17:20	19:20	21:50	23:50	4:59	6:25	
BETLAN	7:19	8:19	9:19	9:49	11:19	12:49	13:24			14:19	16:19	17:19	19:19	21:49	23:49	4:58	6:24	
AUBÈRT	7:17	8:17	9:17	9:47	11:17	12:47	13:22			14:17	16:17	17:17	19:17	21:47	23:47	4:57	6:22	
PONT D'ARRÒS	7:14	8:14	9:14	9:44	11:14	12:44	13:19			14:14	16:14	17:14	19:14	21:44	23:44	4:54	6:19	
BENÒS	7:13	8:13	9:13	9:43	11:13	12:43	13:18			14:13	16:13	17:13	19:13	21:43	23:43	4:53	6:18	
ES BÒRDES	7:10	8:10	9:10	9:40	11:10	12:40	13:15			14:10	16:10	17:10	19:10	21:40	23:40	4:50	6:15	
ARRÒ	7:09	8:09	9:09	9:39	11:09	12:39	13:14			14:09	16:09	17:09	19:09	21:39	23:39	4:49	6:14	
ERA BORDETA	7:07	8:07	9:07	9:37	11:07	12:37	13:12			14:07	16:07	17:07	19:07	21:37	23:37	4:47	6:12	
BOSSÒT	7:04	8:04	9:04	9:34	11:04	12:34	13:09			14:04	16:04	17:04	19:04	21:34	23:34	4:44	6:09	
LES	7:00	8:00	9:00	9:30	11:00	12:30	13:05			14:00	16:00	17:00	19:00	21:30	23:30	4:40	6:05	
PONTAUT																		

LINEA REGULAR DIÀRIA DE DILLUNS A DIVENDRES

ORARI DE TRANSPÒRT CASAU

	8:35	14:30	CASAU	14:25	17:23
8:38	14:35	PARADOR	14:23	17:23	
8:40	14:40	VIELHA (cine)	14:20	17:20	
8:45		VILAC	14:15	17:15	
8:55		VIELHA (centre escolar)	13:55	17:00	

(1)

(1)

(1) Dimèrcies e diavèndres

DISSABTES E VIGILIES DE HESTES

		BÈRET		
2:50	4:20	TANAU	2:20	4:20
5:53	4:23	BAQUEIRA	2:17	4:17
2:56	4:26	TREDÒS	2:14	4:14
2:57	4:27	SALARDÚ	2:13	4:13
3:00	4:30	GESSA	2:10	4:10
3:04	4:34	ARTIES	2:06	4:06
3:05	4:35	GARÒS	2:05	4:05
3:07	4:37	CASARILH	2:03	4:03
3:09	4:39	ESCUNHAU	2:01	4:01
3:10	4:42	BETREN	2:00	3:58
3:15	4:45	VIELHA	1:52	3:57
3:17	4:49	VILAC	1:50	3:56
3:18	4:50	BETLAN	1:49	3:55
3:20	4:52	AUBÈRT	1:47	3:53
3:23	4:55	PONT D'ARRÒS	1:44	3:50
3:24	4:56	BENÒS	1:43	3:49
3:27	4:57	ES BÒRDES	1:40	3:46
3:28	4:58	ARRÒ	1:39	3:44
3:30	5:00	ERA BORDETA	1:37	3:42
3:33	5:03	BOSSÒT	1:34	3:39
3:35	5:05	LES	1:30	3:35
		PONTAUT		

VAL D'ARAN - LLEIDA - BARCELONA

SORTIDA	LLEIDA	BARCELONA	ARRIBADA AEROPORT	
VIELHA 8:00	-	8:45	10:15	Diari
8:30	8:30	11:25	-	Dilluns a dissabte
8:50	9:00	11:45	-	Dimèrcies
7:45	12:15	-	-	Diari
9:15	11:48	15:00	-	Enllag AVE/AVANT Diari (hainers)
13:30	16:30	19:25	-	Diari
17:00	-	21:45	-	Diari

BARCELONA - LLEIDA - VAL D'ARAN

SORTIDA AEROPORT	BARCELONA	LLEIDA	VIELHA	
8:30	8:45	9:00	12:15	Diari
			13:45	Diari
	10:15	12:45	-	Enllag AVE/AVANT Diari
	14:15	16:30	19:55	Diari
		16:15	18:45	Diari
15:30	16:00	-	20:45	Diari
	16:45	19:00	22:00	Dilluns a Dissabte

ORARI DE TRANSPÒRT CANEJAN (dimèrcies)

10:00	CANEJAN	13:30
10:20	LES	13:10
10:30	BOSSÒT	13:00

ORARI DE TRANSPÒRT BAUSEN (dimèrcies)

11:00	BAUSEN	14:30
11:20	LES	14:10
11:30	BOSSÒT	14:00

ALSA	RENFE
vielha → lleida	sortida renfe lleida
5:30	9:40 ave
7:45	11:40 ave
7:45	12:05 avant
	13:17
9:15	12:45
13:30	17:40 ave
	18:54

ALSA	RENFE
vielha → lleida	sortida renfe lleida
7:45	11:05 AVE
9:15	12:45
	13:23
	13:05 AVE
	15:23

RENFE	ALSA
ortida renfe BARCELON	lleida → vielha
8:15 AVE	10:15
14:10	16:15
	18:45

RENFE	ALSA
sortida renfe MADRID	lleida → vielha
7:30 AVE	10:15
13:30:00 AVE	16:15
	18:45

Arregraïment der Ajuntament pera participacion ena Hèsta Major 2012

Er alcalde Francisco Rodríguez Miranda a arregraït, en nòm der equip de govèrn der Ajuntament de Bossòst, era dedicacion, er esfòrc e era participacion dera Comission de Hèstes atau com de toti es vesins e vesies, qu'an hèt possible era Hèsta Major de Sant Ròc 2012, per miei des diuèrsi actes programadi, a despièch dera reduccion pressupostària qu'enguan a patit era celebracion. Damb tot, er Ajuntament ne hè un balanç positiu, pr'amor dera comprension, eth gòi e era bona voluntat qu'era comission e es vesins an demostrat en actes coma es balhs de net, es animacions de tarde o era pròpria decoracion des carrèrs.



Bossòst lance ua campanha tà esvitar es defecacions des cans ena via publica

Er Ajuntament de Bossòst a lançat ua campanha d'informacion, conscienciacion e avis sus era proibicion de deishar es defecacions des cans ena via publica. Entad açò, eth consistòri a penjat pannèus informatius en diuèrsi punts deth pòble entà rebrembar aguesta proibicion. Tanben a plaçat, enes darrèri dies, un punt *pipican* damb paperèra e dispensador de bosses tà facilitar era recuelhuda des excrements. Eth *pipican* se tròbe ena plaça centrica dera Hònt.

Era campanha, iniciada dejà ena primauèra, met en plaça era proibicion, regulada pera Ordenança de Convivènça Ciutadana, de 28 de març de 2008, d'enlòrdir era via publica e, en generau, quinsevolh lòc public o destinat ath transit de passants. Segontes era normativa, es propietaris an era obligacion de recuelher es defecacions. Er incompliment dera Ordenança pòt èster motiu de denúncia, damb era imposicion dera sancion corresponenta.



Er Ajuntament de Bossòst redusís eth 50% deth sòn deute damb er ICO

Er Ajuntament de Bossòst a efectuat aué eth pagament deth 50 % deth deute deth plan estatau de proveedors qu'auie contrèr damb er Institut de Credit Oficiau (ICO), qu'includís es obligacions pendentes derivades dera contractacion d'òbres, subministraments e servicis, d'ençà des ans 90. Era màger part d'eres èren restacades damb eth subministrament electric.

"Era reduccion des despenses e era aplicacion d'un plan intern d'ajustament mos permet de resòlver aguesti deutes e contribuir ara solvènça der Ajuntament, sense besonh d'ipotecar eth consistòri pendent dètz ans, coma se prevé en aguesti cassi", segontes a explicat eth tinent d'alcalde e còsso d'Isenda, Amador Marqués. Er equip de govèrn trabalhe entà pagar era totalitat deth deute enes pròpleu mesí.



FUSTERIA CLAPERS & PIQUE

Carpintería y Ebanistería
en general

Muebles y Cocinas a medida
con cualquier madera

Especialistas en escaleras
compensadas

Cualquier detalle para
bodas en madera

Presupuestos personalizados
sin compromiso

LLÁMENOS O VISÍTENOS EN:

Pol.Ind. Aiguaprima, nau 6
25530 - VIELHA (Val d'Aran)

Tel/Fax 973 640 539
claperspique@claperspique.com

C & P

Restaurant

Cal Manel

"Boixetes de Cal Manel"



Ctra. Nacional de Vielha a Francia, km.7
25537 PONT D'ARROS (Val d'Aran - Lleida)

Tel. 973 64 11 68

major, 6 | 25530 Vielha | tel. 973 640 714

basteret



restaurante | cazuelitas | tapas

BENICÀSSIM

visita y veranea



ALQUILER EN

www.soloalquilerbenicasim.com

Tel. 647 37 57 02

Mos vam a plaçar en un pòble dera Val d'Aran . Açò passèc hè quauqui ans, dilhèu apruprètz uns cents ans. Ère eth mes de gèr e cada dia que nheuahue un shinhau. Era setmana des tres barbutz - Sant Vicenç, Sant Crisostòm e Sant Fabian - es comes de Samorèra e Estiuèra èren tapides d'un gran e espès delh de nhèu. Alavetz tot d'un còp, deischèc de nheuar e comencèc a plòir, ploiguet més d'ua setmna.

Aqueth celh de nhèu s'estovèc, talaments s'etovèc que pr'amor deth sòn pes s'eslinguèc ua beròia lits.

Ath cap dera vila de Bossòst, tot a hèt ena punta deth pòble, i a ua casa , era casa des de Shorret. Aquera ei era prumèra començant per naut.

Èren es uiet deth maitin. Tia Pilar ère dejà lheuada e cuelhec un picotin tà anar tath palhèr e aumpli-le de milhòc tà poder dar de minjar as garies que les auie ena garièra.

Pugèc cada dia pera escala vielha e maumerenta . En arribar naut dauric era tapa dera ucha e s'ajoquèc entà agarrar eth milhòc. En aquets moments floquèc un shorriscle e era tapa dera ucha se li barrèc en tot demorar era laguens. Siguet un tapatge talaments fòrt que semblèc qu'era madeisha montanha de Samorèra li auesse queigut ath dessús.

Era montanha non auie pas queigut més òc tot aqueth celh de nhèu qu'abantes auie plaçat ath dessús. Espantoriada, més qieta, era vielha comprovèc que la possauen costeta enjós. Siguet, per sòrt, pòga estona; era non atinaue a saber çò que li passaue, més tot d'un còp tot aqueth tarrambòri s'arturèc e era ucha tanben. Respirèc ath hons, era sua animeta l'auie en un punh.

- Sò viua?

- O non i sò?

- Qué m'a passat?

Se toquèc entà comprobar qu'ère era madeisha. Volec lheuar era tapa dera ucha, més non poguet. Ère ua persona devòta e se metec a pregar pr'amor qu'eth plor non le gessec d'espatoriada qu'ère.

Passèren quauques ores enquia qu'uns òmes fòrti e valenti que palejauen era nhèu damb vigor, dauriren un caminet enquia arribar ena ucha e trèir atau ara coratjosa ti Pilar.

Deth libre "Bèth temps a" editat per Institut d'Estudis Ilerdens



XIII mòstra

GASTRONOMICA DETH LIT



VAL D'ARAN
Era essència des Pirenèus



Dimenjades gastronòmiques

21/23 • 28/30/seteme12 05/07 • 12/14 /octobre12

Era Val d'Aràn ei eth paradís entàs amants dera bona taula e era gastronomia, ja sigue pera qualitat e varietat des sòns plats coma pera quantitat d'establiments que se poden trapar en territòri.

Era tardor ei ua bona sason entà degustar quauqui plats, damb era cèlebracion dera XIII Mòstra Gastronòmica deth Lit.



Conselh Generau
d'Aràn

VAL D'ARAN
Era essència des Pirenèus

Aran pour nos amis les français

CETTE COUPE D'EUROPE QUI FAIT RÊVER

Si le football a acquis cet énorme popularité dans le monde, ce n'es pas par hasard, mais parce que tout de suite après son invention, il a plu a toutes les classes défavorisées et permettait de parler et ressentir les mêmes émotions chez un ouvrier que chez un industriel, et face à face se parler sans aucun+ne contrainte ni peur. (Parler foot), la coupe d'Europe est bien commencée, et je ne sui spas si sûr que l'argent ne vienne pas engloûtir en très peu de temps un bonheur qui profitait à l'homme de la rue.

J'ai entendu sans arrêt parler de millions de droits télévisés , de sponsor de tout poil, de salaires de joueurs énormes, de primes secrètes, de salaires inconnus du public. Enfin tout un monde , qui est créé autour d'un ballon que l'on frappe avec un pied, mais qui fait ramasser beaucoup d'argent avec les deux mains. Est-ce que je me serais trompé , et que ce que je croyais un jeu avec des règles que tout le monde connaissait, un jeu qui permettait de rêver va revenir une façon de ramasser de l'argent (en trichant).

Le long d'un championnat d'Europe très mal filmé, je vois à la télé des rois, présidents, ministres, artistes, top-modèles qui n'ont rien à voir avec le match, et qui discutent entre eux.

Mais rassurez vous messieurs, les passionnés, vous aussi, vous êtes filmés. Et à la moindre incartade du supporter, vous risquez pas mal des coups de Bâton distribués par nos CRS ou la prison. En même temps, vous serez interdit de stade, mais ça ne vous touchera pas beaucoup, car au prix des places, vous ne pourrez pas vous la payer. Mais consolez vous, même su vous n'avez pas de loges dans les stades payés par votre entreprise en difficulté, vous ne serez pas perdants, car il vous reste la télé dans un bistrot, tout en payant votre café, et vous aurez tout de même le plaisir de ne pas alimenter le marché noir des places.

De toute façons, il vous faudra votre salaire de deux mois pour un soir de fête. Alors, il vous restera la solution de reprendre de nouveau le terrain de foot de votre village, tant qu'il ne vous sera pas vendu à un prix fou, au profit de la clase dominante.

Ah! je voulais vous dire qu'il est plus facile de trouver un jeuner pour un centre de formation football qu'un apprenti maçon et je me demande toujours pourquoi car certaines personnes veulent nous faire croire que l'avenir est au bâtisseurs et aux métiers "ringards" et veulent les mettre à la mode , pour nous avoir en main et finir de nous contrôler.

Écrit par M. Jo Tarin de Cornebarrieu (France)



Vielha e Mijaran



Ajuntament de

Vielha'12

hèsta major 7|8|9|10|11 seteme



LA hèsta

DISSABTE 1:

A compdar des 10.00 ores : Tresau Descens en bicicleta "Era Hèsta de Vielha" en nau circuit de Baricauba

10.00 ores: Inici des 24 ores de padel

DIMENGE 2:

Tarde: Finau des 24 ores de padel

15.30 ores: Campionat de Trial en Prat de Tishineret

DIJAUS 6:

11.00 ores: Aerobic "ar aire liure" ena Plaça dera Glèisa

16:00 ores: Campionat de Volei en parcatge des antigues casèrnes militaires.

17.00 ores: Art Atack enes cubèrts der Ajuntament

17.00 ores: Finau Campionat de fronton en complexe esportiu de Vielha

18.30 ores: Cata de bièra gratuïta *La Guineu* en Passeg dera Libertat, (organizat per Cava Beso) Apunta-te!!!!

22:00 ores: Gran Loto Quinto ena sala de Hèstes

DIUENDRES 7:

10:30 ores: Duetlon Infantil ena Av. Garona (darrèr deth Palai de Gèu)

18.30 ores: Cata de vin gratuïta *Costers del Sió* en Passeg dera Libertat, (organizada per Cava Beso). Apunta-te!!!!

18.30 ores: Daram toti era benveguda as naues Reines e Dames d'aunor dera Hèsta Major de Vielha 2012. Acompanhades pera Escòla d'Equitacion Val d'Aran e pes penhes. Ara seguida i aurà eth "chupinazo" d'inici des hèstes majors e entregaram ua placa ara Penha d'Aunor dera Hèsta. Vos aufriram coma tostem eth Vin Cau enes cubèrts der Ajuntament. (Vestits dera reina e des daunes infantiles cedits pes Fradins de Vielha)

19.30 ores: Gincana de Penhes organizada pera Comission de Hèstes. Punt de trobada: Cubèrts der Ajuntament.

20.30 ores: Torneig Vielha-Aran, Terra ACB: Partit de bàsquet CAI Zaragoza- Força Lleida en Palai d'Esports.

Podetz comprar es entrades per auança en Ajuntament de Vielha e ena Oficina de Torisme de Vielha. Prètz entrada un partit: 10 €
Abonament entàs tres partits: 20 €

A compdar des 21.30 ores: Era Vau. Net des Penhes

Sopar ena Sala de Hèstes (Polivalenta) entà toti aqueri qu'agen ua Penha.

Aguesta serada ei organizada pera Penha ÒLHA ARANESA

Dempús de sopar, s'aufrirà ua net de balh entà toti

22.00 ores: ETH PAÈR vos aufrís ua session musicau

DISSABTE 8:

10,30 ores: Gesseram en profession des dera Glèisa Sant Miquèu de Vielha enquiath Santuari dera Mare de Diu de Mijaran.

11,00 ores: Solemna Missa en Aunor ara Mare de Diu de Mijaran ena Glèisa de Mijaran.

12,30 ores: Dances tradicionaus tamb Es Fradins de Vielha e era Còlha Sta. Maria de Mijaran ena Plaça dera Glèisa.

13,00 ores: Còca e cocktail de cava enes cubèrts der Ajuntament aufrít per Ajuntament de Vielha e Mijaran.

18,00 ores: Desfilada de penhes pes carrèrs de Vielha. Punt de trobada: Rotonda de Vielha

18.00 ores: Espectacle Infantil ena sala de hèstes

20.00 ores: Session de balh de tarda ena Sala de Hèstes damb era ORQUESTRA CIMARRON e ERA TRIBU DE SANTI ARISA.

20.00 ores. Concèrt de "Sin Hip Hop no hay Crew" en Passeg dera Libertat

20.00 ores: Torneig Vielha-Aran, Terra ACB: Partit de bàsquet Força Lleida- FIATC Joventut Badalona en Palai d'Esports.

Podetz comprar es entrades per auança en Ajuntament de Vielha e ena Oficina de Torisme de Vielha. Prètz entrada un partit: 10 €
Abonament entà tres partits: 20 €

00:00 ores : Campionat de Fotbolin en Eth Clòt

00.00 ores: Session de balh de net ena Sala de Hèstes damb era ORQUESTRA CIMARRON e ERA TRIBU DE SANTI ARISA

DIMENGE 9

11:00 ores: Jòcs entara mainadèra ena Av. Pas d'Arrò a cargue de Aran-Thal

12.00 ores. Demostracion d'escalada en rocòdrom de *Horizontes Aventura*

13.30 ores: Er Ajuntament de Vielha e Mijaran aumenajarà as més grani de 65 ans deth municipi damb un dinar en Hotel Viella.

15.00 ores: Campionat de Botifarra ena Sala de Hèstes

17:30 ores: 60 segons entà guanhar damb caractèr esportiu!!!!!! Ena Plaça Sant Antòni.

18:00 ores: Concors de disfrassi infantils en Passeg dera Libertat

18.00 ores : Espectacle de Màgia entà toti es publics ena Plaça dera Glèisa

19.00 ores: Playback adults en Passeg dera Libertat

19:30 ores: Balh de tarde damb Eth TRIO THE GOLDEN SAXO en parcatge dera antiga escola Garona

19.30 ores: Torneig Vielha-Aran, Terra ACB: Partit de bàsquet FIATC Joventut Badalona- CAI Zaragoza en Palai d'Esports.
Podetz comprar es entrades per auança en Ajuntament de Vielha e ena Oficina de Torisme de Vielha. Prètz entrada un partit: 10 €

20.00 ores: Trobada de Penhes ena Plaça Sant Antòni

Comence era **Net tematica** enguan dedicada **ATH MON DER ESPÒRT**

23.30 ores: Session de balh de net ena Sala de Hèstes amenizada pes **ORQUÈSTRES ATALAIA e JUNIOR'S**

DELUNS 10

10:30 ores: Esdejoar Popular en Cap dera Vila

11.00 ores: Banh d'esluma entàs més petiti en Plaça deuant deth Conselh

12.00 ores: Baishada deth Cap dera Vila, poderatz hèr ua degustacion de sangria, moscatelh, anís e coca adefrits pera Comission de Hèstes e per Cava Besò.

18.00 ores: Prumèr Casteth de caishes ena Plaça deuant deth Conselh

18:00 ores: Corsa de bebés en Passeg dera Libertat.

18.00 ores: HAVANERES ena Plaça dera Glèisa

19:00 ores: Playback infantil en Passeg dera Libertat.

19.30 ores: Campionat de "dardos" Era Hèsta en Bar Çò de Hilari

19.30 ores: Balh de tarde ena Av. Pas d'Arrò damb eth Trio AXIS

23.30 ores: Session de balh de net ena Sala de Hèstes a cargue des **ORQUÈSTRES MARINADA e GIRASOL**

DIMARTS 11

11.00 a 14.00 ores: Vau. Parc Infantil de Vielha ena Avenguda Pas d'Arrò (taure mecanic, jòcs holables, coet e deportiu)

12.00 ores: Barada de sardanes ena Plaça dera Glèisa

16:30 a 19.30 ores: Vau. Parc Infantil de Vielha ena Avenguda Pas d'Arrò (taure mecanic, jòcs holables, coet e deportiu)

17.00 ores: Concors de tortilhes e pastissi enes cubèrts der Ajuntament.

18.00 ores: Concèrt de Nave 15 ena Av. Pas d'Arrò

19.30 ores: Session de cinèma entàs més petiti aufrida peth Circuit Urgellenc: **DON GATO Y SU PANDILLA**

20.00 ores: Balh de tarde en Passeg dera Libertat damb era **ORQUÈSTRA TANGARA**

22.00 ores: **GRAN CASTÈTH DE HUECS ARTIFICIAUS** en parcatge des antigues casèrnes militares de Vielha.

22.30 ores: Gran Loto Quinto ena sala de Hèstes de Vielha.

ERA COMISSION DE HÈSTES VOS DESIRE UA EROSA HÈSTA MAJOR 2012 E SE RESÈRVE ETH DRET DE CAMBIAR ETH PROGRAMA, MÈS SONQUE S'EI FÒRÇA, FÒRÇA FÒRÇA DE BESONH

EN CAS DE MAU TEMPS, ES ACTES SE TRASLADARÀN ENTARA SALA DE HÈSTES DE VIELHA

Yo quería llevarlas, en el viejo y adiestrado 850, por una pista poco transitada, hendidada en bosques montañosos casi verticales, con vistas aéreas sobre las burbujas de algún río en el fondo de un barranco. O sea, mi verdadero Valle de Arán, compartido con muy poca gente, que yo pisaba con la Laika, que olía lo suficiente para espantar las víboras.

A mi madre, y a su hermana la tía Manolita, les encantaba el Valle, pero su edad avanzada les hacía sentirse más felices sentadas en la terraza del chalet de Les sobre el Garona, cuando se acababa de ocultar el sol detrás del tejado, que dejándose llevar por mi ilusión de vivir mi Valle, el que yo casi veía para mí solo; aunque si nos las obligaba a bajar del coche también les gustaba oler abetos de cerca. Dejamos atrás Vielha. Al pasar por Betrén les enseñé, con prismáticos las esculturas de piedra encastradas al lado de la ventana de la pared del este. Que sobrepasa los ábsides de menos altura. El caballero con su caballo pisotea a un hombre tendido en el suelo cara al público que amenaza el pudor de la joven de pie, según muestra claramente.

Me meto por la pista que lleva a la boca norte del túnel de Alfonso XIII en una tarde acogedora que nos hace llevar las ventanas abiertas, por las que vemos el río Nere abajo en el barranco camino del Garona. Al volver pasamos por un letrero que señala Escunhau, sorprendente en su similitud con la palabra catalán "escanyeu" ("estrangulad"), y se me escapa una carcajada, recordando al tío Francisco Moragas, el fundador de La Caixa.

Paramos en Vielha a merendar, en la pastelería salón de té, al lado del Hotel Aran, para disfrutar de pastas deliciosas. En Les, un día alguien me dijo que se vendía la vieja casa, antigua Correos, al norte del chalet, con su huerto, que si se edificaba, me taparía los ventanales de la galería de nuestro Chalet. Comprendí que la teníamos que comprar nosotros. Pregunté por el nombre de la propiedad y me fui a saludar a la propietaria, dueña del antiguo hotel Franco-Español del que se explicaban curiosas memorias, entre ellas la rotura de una pierna del Diputado España, en 1936, que le llevó a una feliz convalecencia allí, cariñosamente atendido. Me recibió con su marido (no tenía hijos) con un señorío y afectuosa condescendencia (le dije que comprendiera que yo tenía que comprarle su casa en venta al precio que me quisiera pedir; si yo tenía el dinero se lo pagaría al contado, si era más de lo que yo tenía, se lo pagaría a plazos, con el interés que me fijase) que agradecí mucho.

Al decir mi nombre y presentarme, el esposo me

preguntó amablemente si yo era pariente de Francisco Calzado Y Barret, que había muerto hacía algún tiempo siendo vice-presidente de La Caixa. Le dije que era mi padre, que el fundador de La Caixa era el tío Francisco Moragas y Barret, y que yo era Consejero

General (A los que nos llamaban de "vía estrecha" para diferenciamos de los consejeros "de verdad", los del Consejo de Administración). Era el Director de todo el Departamento de Caja, en La Caixa, Central de Vía Layetana, y tenía un gran cariño por mi padre y por el tío Francisco Moragas. A éste le acompañó en su viaje al Valle, y en él coincidieron con la visita pastoral del Obispo de Urgell. En Escunhau había un letrero: "Escunhau al Bisbe". Moragas le preguntó: "Perquè volen escanyar al Bisbe?"

Escrito por D. Melquiades Calzado



gent d'Aran

PEDRO PERAN CORONEL

Propietario del RESTAURANTE CA'N PERE de Vielha es un hombre serio, pero al mismo tiempo muy afable. Gran luchador que ha dedicado toda su vida a la cocina. Un cocinero de profesión.

¿Donde naciste?

En Lorca (Murcia), pero desde la edad de 9 años que fui a vivir a Barcelona y después viví en Huesca y en el Pont de Suert.

¿Cuándo y porqué viniste a la Val d'Aran?

Hay que tener en cuenta que yo desde muy joven había venido mucho a la Val. A la edad de 12 años, ya trabajé dos veranos en la cocina del Hotel Garona de Salardú.

Pero que me trasladé definitivamente hace tres años, en primer lugar porque necesitaba cambiar de ambiente y en segundo lugar porque mi cuñado Ricardo Ruiz, ya sabéis que en aquel entonces el restaurante se llamaba Eth Lop, estaba muy enfermo y me pidió que me hiciera cargo del restaurante y le diera un nuevo empuje. Y desde entonces aquí estoy y le cambié el nombre por el de Can Pere.

Tienes mucha experiencia en restauración. ¿En qué Restaurantes has trabajado?

En los años 70 estuve de cocinero en el Restaurante La Pèrgola, en Barcelona en Montjuich, que era muy famoso especializado en banquetes. Te hablo de hace muchos años ahora La Pèrgola ya no existe, pero la gente de nuestra generación lo recuerda perfectamente. Tengo una larga trayectoria en Restaurantes de prestigio de Barcelona en la década de los 80, donde acudía genta famosa como es La Masía de Esplugues, el Hotel Diplomatic, La Puñalada, Pedralbes Paradis y el Mesón de Goya.

¿Y en el Valle de Arán también trabajaste en varios Restaurantes, antes de tener el tuyo? Si, estuve en el Mesón de Vielha que era muy conocido y también el Restaurante del Hotel Arán y del Hotel Urogallo.

Háblame un poco del momento presente, ¿Qué destacarías de Can Pere?

La cocina que ofrecemos es una cocina tradicional

mediterránea "la cocina de la abuela" platos de los de antes, cocina de cuchara como se suele decir ahora, para comer bien y aguantar el frío del invierno. Unos exquisitos Pies de Cerdo con caracoles, Civet de Ciervo, Foie de oca, y no podía faltar el plato aranés por excelencia "La Olla". Tenemos una carta con precios que están al alcance de la economía actual y también servimos un menú diario con un precio muy económico por la calidad de los productos que utilizamos en nuestra cocina.

¿Te gusta vivir en el Valle?

Naturalmente, como te he dicho siempre había venido de vacaciones, y largas temporadas a trabajar. Es un lugar donde aparte de su magnífico paisaje, hay más calidad de vida que en las grandes ciudades, es un pequeño país donde todos nos conocemos y te sientes mucho más acompañado.

Bien Pere, muchas gracias por el tiempo que nos has dedicado y te deseamos sinceramente que el Restaurante Can Pere tenga cada vez más clientes, sobre todo del Valle donde todos vivimos y nos tenemos que ayudar, haciendo país.

Entrevistas realizada por M^a Rosa Puig



SEGONDA FELIBRET JADA EN HÒS

Aqueste an era segonda felibrejada se debanara en Hòs en comenge en un vilatge frontièr damb era Vath d'Aran petit tròc de gasconha en Espanha .Eths objectius de Nati Vati son de valorisar eth patrimoni tocant ara lengua occitana -

Eth divendres 28 de seteme

era jornada sera consagrada ath escolans : Escambi entras eras escolàs dera Vath d'Aran e eth collègi de Sent -Beath .

Enfin de vrespada eths escolans poderan veire un film occitan -

Eth dissabte 29 de seteme -

Eths gropes seran : Eth « Edelweiss pireneen » de Comenge.

- Era amicala deths Rotinièrs de Peiregòrd .

- Eras pastorelas de Campan de Bigorra.

- Eths Corbilhuèrs de Les dera Vath d'Aran

Se poderà visitar tot eth dià era exposicion de vielhs mestiers damb gueit taulèrs diferents ua exposicion sus Occitania prestada pera mediatèca departamentala de Nauta-Garona en mèz d'ua exposicion prestada e prepausada peth Musèu de Vielha en Aran sus eth tèma deths mestiers tradicionals Era exposicion dera associacion Nati, Vati « era escolà deras Pireneus »

Era manifestacion començara damb ua messa tostemps celebrada damb era madeisha emocion peth paire jordi Passerat, majorau deth Felibritge

A 11 oras aubades peths gropes folclòricas

A 12 oras aperitui auèrt pera comuna eth conse dera vila prendra era paraula entà saludar eths participants dera jornada seguit pera intervencion deth capolièr deth felibritge Senher Jaques Mouttet , dera presidenta de Nati, Vati Evelina Auban e deth sendic majorau Marc Lagaly seguit d'omenatges ath majorau Lucien Laporte peth Marc Lagaly , ath poeta deth pais Victor Cazes per dòna Evelina Auban -

A 12 oras 30 un arrepais tradicional e partatjar eth confit de guit damb pomas gasconas , hormatge dera Barossa vedina e un bèth framboisièr per acabar coma cau .

Entresenhas 06 52 96 87 37 o 05 61 881165 18 euros eth prètz -

Cor d'amor dab eths gropes folclòricas. que s' acabarà entà 17h Un mercat artisanal se tendra en 'th encastre dera manifestacion damb productors locaux -

A 20 h 30 Era amicala deths Rotinièrs aufiram un balèti tradicional

Entrada 5 euros -

Depuis le 08 août, Val Pireneos offre à ses auditeurs un nouveau son.



Grâce à une subvention d'équipement du Ministère de la Culture et de la Communication, Val Pireneos a pu améliorer sa qualité de diffusion.

Alors que le studio de Cierp Gaud est en cours de modernisation, la radio a mis en service ce 8 août son nouvel émetteur sur le Pic de Chaum. Malgré la subvention obtenue, cet investissement

représente un gros effort financier pour la radio. La radio tient à remercier les entreprises qui ont collaboré dans ce projet

Le 17 septembre, vous découvrirez de nouveaux programmes sur Val Pireneos, avec de nouveaux bénévoles venant du Val d'Aran et de la région toulousaine.

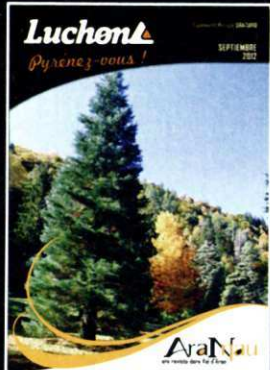
Luchon

Pyrénez-vous!

Suplemento Mensual **GRATUITO**

SEPTIEMBRE
2012

AraNau
era revista dera Val d'Aran



PORTADA : AUTOMNE
 Crédit photo : JM Emportes / OT Luchon.

Edición:
 NAU ARAN S.C.P.

Impresión:
 Indugraff Offset

**Maquetación y
 Diseño:**

**Aléxia Grustan,
 Directora
 Comercial:**

**M^o Rosa Puig,
 Director de
 redacción:**

**Jorge López
 Pallarés.**

Tirada:
 5.000 ejemplares

Depósito legal:
 1-1145-08

Distribución:
 Gratuita

**Nau Aran, S.C.P.
 no se responsabiliza
 del contenido de los
 artículos facilitados
 por terceras
 personas en esta
 revista.**



Entreprise de construction
 Toute sorte de travaux
 de transformation

**Avd. Castiero, 17 2^o 5^o
 25530 VIELHA**

**Tel. 0034 676 658 639
 granaran@granaran.com**

www.granaran.com

*Tren Turístico
 Luchon*



*Abril, mayo, junio y
 septiembre*

*Abierto Miercoles, Sabado
 y Domingo*

Julio y Agosto

Abierto todos los días

**Visitas comentadas
 Tel. 00 33 615 06 39 61
 www.luchon.net**



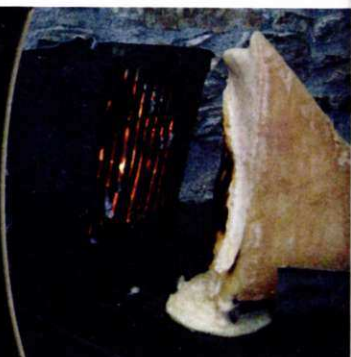
Parrilladas a la piedra

**Raclettes al fuego
 de leña**

Deliciosas Fondues

ABIERTO TODO EL DIA

**30, Allées d'Étigny
 31110 LUCHON
 Tel. 00 33 561 945 945
 www.lacremaliere.fr**



Parfumerie



Esthétique

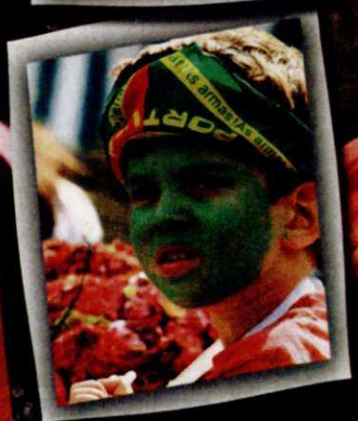
Passion

Beauté

**Parfumerie Esthétique
 Danièle**

**24 allées d'Étigny - 31110 - LUCHON
 05 61 79 11 68**

FIESTA DE LAS FLORES DE LOS NIÑOS



DOMINGO 9 DE SEPTIEMBRE

10h30- Salida desde la Plaza del Comminges :

Desfile de los Niños

Llegada al Parque de las Termas :

LANZAMIENTO DE GLOBOS

14h30 – Salida de la Plaza del Mercado :

Desfile de Carrozas

Parque de las Termas :

Entrega de Diplomas

Luchon
LA VILLE
Pyrénéz-vous !

Luchon
Superbagnères

BICI DE MUNTANYA ARAPAHO DIRT MOUNTAIN

Gaudeixi dels 260 km de senders balitzats en vehicles de dues rodes! Bicieta de muntanya, Arapaho, Dirt Mountain: "sobre gustos, no hay nada escrito..."

A les valls de Luchon, existeixen 25 circuits adaptats a tots els nivells de pràctica, des de el recorregut per a principiants fins al recorregut que requereix sòlides bases esportives.

Aquests circuits estan catalogats en una guia disponible a l'Oficina de Turisme de Luchon i els nostres professionals li ajudaran a escollir tota mena de fórmules, des de la classe de pilotatge fins al descens controlat.

OBERTURA

del 2 de juny a l'1 de juliol 2012

de 13.30 a 17.30 h | CAPS DE SETMANA

del 7 de juliol al 2 de setembre 2012

de 9.30 a 12.30 h i de 14h a 18h | TOTS ELS DIES

del 8 al 30 de setembre 2012

de 13.30 a 17.30 h | CAPS DE SETMANA

* Els horaris poden ser modificats segons les condicions meteorològiques.

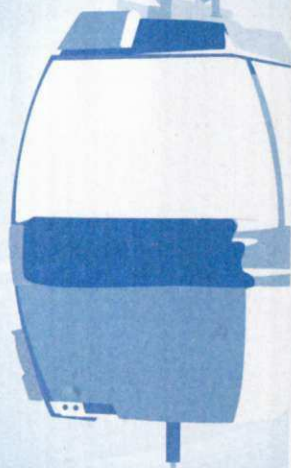
ALTISERVICE Luchon - Superbagnères
45, allé d'Etigny · 31110 Luchon
Tel. : +33(0)5 61 79 97 00
Fax : +33(0)5 61 79 97 09
luchon-super@altiservice.com
altiservice.com

Luchon
Superbagnères

Luchon
Superbagnères

En poc
temps pel
túnel de
Vielha!

EL TELECABINA UNEIX SUPERBAGNÈRES I LUCHON



Descobreix unes vistes impressionants de la ciutat i de la vall i el panorama dels Pirineus, amb varis pics de més de 3.000m (incloent l'Aneto).



altiservice
professions montagne

Vaporarium natural

Luchon

FORME & BIEN-ÊTRE
Pyrénez-vous !

único en Europa

Vaporarium
HAMMAM NATUREL
UNIQUE EN EUROPE
+ piscine
EN EAU THERMALE

15
EUROS

Ven a descubrir nuestros cuidados
consultando nuestra nueva WEB
www.luchon-bien-etre.fr

Espacio dedicado a puesta en forma y bienestar,
con sus nuevas y magníficas instalaciones.

Piscina de agua termal / Hydro jets / Cama de burbujas

Vengan a descubrir este lugar mágico dotado de 150 metros de
galerías subterráneas, bajo la montaña.

Solamente a dos pasos de la Val d'Aran

Luchon Forme et Bien-Être

Cours des Quinconces

31110 Bagnères de Luchon - FRANCIA

Tél: 00 33 5 61 79 22 97 / Fax: 00 33 5 61 79 72 41

info@luchon-bien-etre.fr www.luchon-bien-etre.fr

Presentando este
cupón le aplicaremos
una tarifa de 13 €, precio
especial para los lectores
de Aran Nav, en lugar del
precio normal que es de 15€
(este cupón sirve para varias personas)

El «Vaporarium»; Hammam Natural único de Europa

El famoso Vaporarium de Luchon es realmente lo que nos distingue de los otros centros de balneoterapia. Descubierta por los romanos, el Vaporarium es un hammam natural de agua con azufre. Según los mismos romanos:

« Balneum lixonense post neapolitense primum»

Los baños de Luchon son los primeros después de los de Nápoles. Con estas palabras nos damos cuenta de lo importante que era Luchon en la época de los romanos y de la suerte de poder aprovechar hoy en día este lugar único.

Curiosidades:

La longitud total de sus galerías (150 metros) lo convierten en un lugar único en Europa. Está formado por galerías naturales, pero acondicionadas para proporcionar el confort necesario. Sus aguas termales, ricas en azufre y sodio, filtran a través de las paredes de las galerías. Su temperatura natural es de 73°C, pero se crea un ambiente cálido

- (38-42°C) y húmedo (95%) que favorece:
- El equilibrio ponderal.
 - La limpieza de la piel (El azufre limpia la grasa de los poros de la piel).
 - La eliminación de toxinas.
 - La permeabilidad de las vías respiratorias.



Hacer una sesión normal:

- 1° - De 10 a 15 minutos de paseo, seguido de un reposo, sentado, en el interior de las galerías (Donde se anuncia la hora cada 5 minutos).
- 2° - Se realiza una ducha obligatoria y un baño de 10 a 15 minutos en la piscina de agua caliente (33°C)
- 3° - Después de repetir el paso 1 y 2 del programa, hay un periodo de 15 minutos de relajación en las tumbonas que rodean la piscina.

Para un mejor bienestar común, se recomienda guardar el mayor silencio posible en el Vaporarium.

Le Monde Magique
de

**CHANTAL
GOYA**

CONCIERTO

Sábado 10 de Septiembre

a las 16 horas en la Sala Henri Pac
del Casino de Luchon

Tarifa única : 22 € ,
para reservas llamar al teléfono:
00 33 561 79 21 21



Luchon
LA VILLE
Pyrénéz-vous !

DOMINGO 2 DE SEPTIEMBRE
LA LAPEBIE

Carrera abierta a todos los
públicos a partir de 15 años,
3 recorridos, 3 salidas a
partir de las 7,45 horas.

Luchon
LA VILLE
Pyrénéz-vous !



índice anunciantes

ALIMENTACION <i>Carniceria Pitún (Bossòst)</i>	19	FOTOGRAFIA <i>Aran Color (Vielha)</i>	7	SEGUROS <i>Mapfre (Vielha)</i>	12
ALQUILER MAQUINARIA <i>Calvo (Vielha)</i>	7	HOTELES <i>Hotel Aran (Vielha)</i> <i>Hostal Era Verneda (Casau)</i>	11 19	TALLERES AUTOMOVILES <i>Talleres Garona (Vielha)</i> <i>Talleres Salva (Vielha)</i>	5 11
ASESORIAS - GESTORIAS- ABOGADOS <i>Cadion (Vielha)</i> <i>J.Toló i Associats (Vielha)</i> <i>Cudos (Vielha)</i>	16 5 12	INFORMATICA <i>Vielha Computer (Vielha)</i>	3	TERMAS <i>Termas de la Baronia de Les (Les)</i>	9
ATRACCIONES TURÍSTICAS <i>Le Petit Train Luchonnais (Luchon)</i>	19	INMOBILIARIAS -PROMOTORES <i>Eth Puntet (Vielha)</i> <i>Gran Aran (Vielha)</i> <i>Fincas Vielha (Vielha)</i>	3 5 21	VETERINARIOS <i>Aran Veterinaris (Vielha)</i>	22
DECORACION -MUEBLES- CORTINAS <i>Ambients (Vielha)</i>	13	JUGUETES- REGALOS- COMPLEMENTOS <i>Es Pirineus (Vielha)</i>	19	ZAPATERÍAS <i>Aran Woman (Vielha)</i>	21
B T T BICICLETAS - VENTA REPARACIÓN <i>Luchon MTB (Luchon)</i>	9	LAVANDERIAS- TINTORERIAS <i>Jonerick (Betren) Vielha</i>	16		
CARPINTERÍAS <i>Clapers i Piqué (Vielha)</i>	29	LIMPIEZA DE CHIMENEAS <i>Limpiezas de Chimeneas (Sort)</i>	3		
CONSTRUCCIONES <i>Gran Aran (Vielha)</i>	5	MODA Y COMPLEMENTOS <i>Novetats Codina (Bossòst)</i>	19		
CORTINAS y TAPICERIAS <i>Magatzems Sant Jordi (Lérida)</i>	9	MOTOS - QUADS <i>AJC Moto (Fos) - 21</i>	21		
DENTISTAS <i>Clínica Odontològica Dr. Chela (Vielha)</i>	2	PITH& PUTT <i>Golf de Salardú (Salardú)</i>	13		
DISEÑO GRÁFICO <i>Alexia Grustán</i>	19	POMPAS FUNEBRES <i>Funeraria Borrás (Vielha)</i> <i>Funeraria Saura (Vielha)</i>	14 14		
ELECTRODOMESTICOS <i>Electrónica M. Perailes (Vielha)</i>	9	RESTAURANTES <i>Era Tiurna (Les)</i> <i>Basteret (Vielha)</i> <i>Era Coquela (Vielha)</i> <i>Place nº Thé (Luchon)</i> <i>"Boixetes" de Ca'l Manel (Pont d'Arrós)</i> <i>Restaurante Ca'n Pere (Vielha)</i>	7 29 19 11 29		
FLORISTERIAS y JARDINERIA <i>Eth Jardinet (Vielha)</i> <i>Horticulture Pradel (Luchon)</i>	17 15	ROPA LABORAL Y PARA EL HOGAR <i>Eth Auet (Vielha)</i>	15		
FONTANERIA- ELECTRICIDAD <i>Fontaneria Busquet (Les)</i>	11				

índice anunciantes revista LUCHON

ATRACCIONES <i>Le Petit Train Luchonnais (Luchon)</i>	2
CONSTRUCCIONES <i>Gran Aran (Vielha)</i>	2
ESTACIONES DE ESQUÍ <i>Luchon Superbagnères</i>	4/5
PERFUMERIAS Y ESTETICA <i>Danielle Parfumerie (Luchon)</i>	3
RESTAURANTES <i>La Cremaillère (Luchon)</i>	2
TERMAS <i>Luchon Forme et Bien Être (Luchon)</i>	6/7

AGRICULTURE

ELEVAGE

TOURISME

ENVIRONNEMENT

ARTISANAT

21-22-23

SEPTEMBRE 2012

SAINT-GAUDENS

→ PARC des EXPOSITIONS
ENTREE GRATUITE

P Les Pyrénnéennes

Panorama d'une chaîne d'avenir...

Concours
national
Limousin



→ www.pyreneennes.fr

