

era revista dera Val d'Aran

AraNau

Revista Mensual GRATUITA

com

Nº 63

DESEME
2013

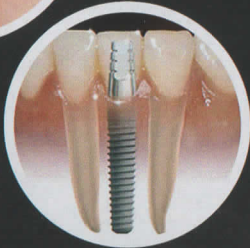


Suplemento

Luchon ▲

Pyrénéz-vous !

CLINICACHELA IMPLANTOLOGIA



- ODONTOLOGÍA
- ESTÉTICA DENTAL
- IMPLANTOLOGÍA
- CIRUGÍA MAXILOFACIAL
- ORTODONCIA niños y adultos
- ODONTOPEDIATRÍA
- PRÓTESIS

IMPLANTES Y DIENTES FIJOS EN 1 DÍA

En las mejores manos

VIELHA

AV. PAS D'ARRÓ, 23 bajos VIELHA

973 64 33 33

LLEIDA

C/ Lluís Companys, 1 LLEIDA

973 28 99 99

PRIMERA VISITA + DIAGNOSTICO GRATUITO

WWW.CLINICACHELA.COM

Talleres Salva

PRESENTANDO
ESTE CUPÓN
5%
DE DESCUENTO
EN CUALQUIER
REPARACIÓN.

Chapa y pintura · Revisiones pre ITV · Cambio de neumáticos
Vehículo de cortesía · Tintado de cristales

Tel. 973 64 25 93 - fax 973 64 30 73 · talleressalpa@gmail.com

Eth Puntet e Meteò Aran
vos desiran
Erés
Nadau
meteoaran.com

NOVEDAD
Dúplex en la Solana
de Vielha
4 hab. 295.000 €

Apartamento 2
hab. en Baqueira
250.000 €

eth Puntet
Immobilària
www.puntet.com
info@puntet.com
Passeg dera Libertat 12 Vielha
973 64 25 31 605 87 98 36

NOVEDAD
Dúplex Solana de
Vielha. 4 hab.
280.000 €

NOVEDAD
Apartamento en
Arros. 3 hab.
195.000 €

**ALQUILER
SKI**
Alquiler Ático
3 hab. Bagergue
Temporada Ski

Casa-chalet. 7 hab.
4 hectáreas de
terreno. 650.000 €

Consulte
nuestras
ofertas de
inmuebles
procedentes
de bancos
con
financiación
especial

Era Tiurna BAR RESTAURANTE

Especialidad en
• BROCHETAS (40 CM)
• Tapas
• Carnes
y pescados a la brasa



c/ Es Banhs, 29
LES Tel. 973 64 84 66

AraNau

era revista dera Val d'Aran



FOTO PORTADA:
SHIVAUS
TÒNI ESCALA

Edición:
NAU ARAN S.C.P.
Impresión:
Indugraff Offset
Maquetación y Diseño:
Alèxia Grustan.
Directora Comercial:
M^a Rosa Puig.
Director de redacción:
Jorge López Pallarés.
Tirada:
5.000 ejemplares
Depósito legal:
L-1145-2008
Distribución:
Gratuita

Nau Aran, S.C.P.
no se responsabiliza del
contenido de los artículos
facilitados por terceras
personas en esta revista.

SUMARIO

- 6/8 Sonque Aran
- 10 Rincón del pensamiento
- 11 Exposiciones arte
- 12 Teléfonos de interés
- 13 Anuncios económicos
- 14 Trucos
- 18/19 Horarios de autobuses
- 20 Mascotas
- 22 Actividades en Aran
- 26 Una casa en el Valle
- 28 Aran pour nous amis français
- 30 Era val d'auti tempsi
- 34 Gent d'Aran
- 36 Noticias Era Escòla
- 51 Índice anunciantes

AraNau
era revista dera Val d'Aran

NAU ARAN
c/ Jaime II, 14 Baixos
25530 Vielha
Tel.: 973 64 04 87

rosa@arannau.com

Suscripciones a ARAN NAU
Llamar al teléfono 973 64 04 87 y
por sólo 30€* anuales (55€ para Francia), les
enviaremos puntualmente la revista a su casa

Ampliación de
nuestras instalaciones
para su mayor comodidad

**Plantas y Flores / Plantel para huertos
Tierra - Abonos / Venta al detalle**

15, avenue de Toulouse - 31110 LUCHON / Tél. 0033 561 79 80 90 Fax 0033 561 79 01 34 / pradel.horticulture@wanadoo.fr

Inicio | Entrar

VIELHA COMPUTER **Tu Tienda Online** **Software & Hardware**
Servicio Integral Empresas/Particulares **Atención Cliente 973 641053**

Ahora puedes comprar desde la Web todos nuestros productos
Visítanos en: www.vielhacomputer.com

BBVA
FINANCIACIÓN
DESDE 200 €

**TPV - REGISTRADORAS
Y SOFTWARE -PARA
HOSTELERIA Y COMERCIOS**

**ORDENADORES DE ULTIMA
TECNOLOGÍA**

**SISTEMA DE SEGURIDAD
MONITOR Y CÁMARAS**

PORTÁTILES A LA MEDIDA

**REBAJAS EN TINTAS DE IMPRESORAS
REPARAMOS TU EQUIPO EN 24 HORAS**

Av. Castiero Nº 15, Local 13. Vielha - Lleida
Teléfono: 973 64 10 53 / 626 20 70 62 - Fax: 973 64 29 69

Todo en Informática
Venta de Equipos - Accesorios
Mantenimiento - Reparación
Formación
Internet -Redes
Software - Hardware

ARAN SEURETAT

Tel 973 642 075
www.aranseguretad.com

ASESORAMOS SU SEGURIDAD

Intrusión, fuego,
videovigilancia y accesos

sonque Aran

noticies

Conselh  Generau d'Aran

Eth Conselh Generau finalize es òbres de restauracion dera cubèrta dera bòrda grana der Ecomusèu de Joanchiquet de Vilamòs

Eth Conselh Generau d'Aran a finalizat era reforma dera bòrda de Joanchiquet de Vilamòs, ua des mès granes dera Val d'Aran, damb 8m d'amplada per 24m de longada, bastida pendent eth s.XVIII. Er Ecomusèu de Joanchiquet ei format per un portau principau, era casa e eth pati peth deuant, dues bòrdes que hègen era foncion principau d'estables, un pati ath darrèr damb eth sòn portau, ua cort de pòrcs, un colombièr, verger e un òrt. A estat ua des cases mès riques non sonque deth pòble de Vilamòs se non tanben deth Baish Aran. Diuersi amos dera casa arribèren a èster Sindics o Conselhèrs deth Conselh Generau d'Aran.

Era casa siguec demorada en quias ans seishanta deth sègle XX, e er an 1996 er Ecomusèu entrèc laguens deth hilat de Musèus dera Val d'Aran. Era bòrda que s'a restaurat damb era fin d'utilizar-la coma bastissamusèu, destinat a visita de public pendent tot er an, e puntauments, pendent es mesi d'ostiu, s'apoièrde hèr concèrts, conferéncias, talhèrs, ... En paraules de Jèp de Montoya, cap de Patrimòni e Cultura deth CGA "èm fòrça contents d'auer recuperat e restaurat aguesta bòrda qu'a un gran volum, entà per'mor de hèr conèisher era edificacion tradicionau constituïda per casa, bòrdes, corraus, colomer e verger. Er Ecomusèu de Joanchiquet de Vilamòs ei un modèl des edificacions araneses."



Er iuèrn s'auance ath Pònt dera Purissima Baqueira Beret daurirà era Cara Nòrd eth dia 23 de noveme.

Es nheuades des darrères ores an deishat 30cm ena còta 1800m.

Eth Conselh Generau d'Aran, recomane en cas de prèner eth coche, prèner precaucions



Eth Centre de Lauegi d'Aran partcipe en diferents reünions e conferéncias internacionaus

Eth Centre de Lauegi d'Aran participèc eth passat mes d'octobre en diferents reünions e conferéncias internacionaus, entre eres er European Avalanche Warning, amassada biannua de toti es païsi d'Europa a on se hè prediccion de lauegi.

Se discutiren es estratègies entà armonizar es tècniques e es estratègies de comunicacion a nivèu Europèu (Escala Europèa de Perilh de Lauegi, utilizacion de hilats sociaus, eca). Tanben se presentèc, en ua taula redona, un estudi sus era utilizacion dera Escala Europèa de mesures de lauegi, qu'a motivat era modificacion d'aguesta escala.

En aguesta reüinon participèren un totau de 16 païsi diferenti, entre eri era Val d'Aran A compdar deth 2011, eth Centre de Lauegi d'Aran forme part deth "Grop de Tralalh", qu'ei qui s'encargue de dessenhar es cambis e es

omogeneizacions que dempús son aprovades enes assemblades generaues. Son es encargadi d'amiar a tèrme eth prètzhet d'armonizar era utilizacion dera escala de mesures de lauegi.

Tanben participèc en er INTERNATIONAL SNOW SCIENCE WORKSHOP 2013, talhèr internacionau des sciéncias dera nhèu en Grenòble.



www.granaran.com  

GRANARAN

CONSTRUCTORA

REFORMAS EN GENERAL

Avd. Castiero, 17 2º 5º Telf. 676 658 639
25530 VIELHA granaran@granaran.com

TALLERES GARONA

CARROCERIA Y PINTURA DEL AUTOMOVIL
INSTALACION DE LÁMINAS DE CONTROL SOLAR
VENTA DE CADENAS / NEUMÁTICOS
SUBSTITUCION DE LUNAS / MECANICA



Políg. Mijaran, Nave 3 / 25530 VIELHA
Telf. 973 64 02 09 / Móvil 619 03 55 71 / talleresgarona@gmail.com

J. ESTRADA

INSTALACIONES ELECTRICAS
Y TELECOMUNICACIONES

AV. Maladeta, 5 local 1 / 25530 VIELHA
Telf. 606 424 573 / 973 64 18 98
ijestrada@gmail.com



Eth Jardinet

Decoracion Florau e Jardineria

c./deth Roser, 13
25530 VIELHA (Lleida)
Tel. 973 64 03 48

LIMPIEZA DE CHIMENEAS

EXTRACTORES DE RESTAURANTES

Tel.
973 621 065
661 606 260
michellarrue@hotmail.com

Assessorament

CADION s.l.

Gestion

LABORAU FISCAU COMPTABLE

973 64 20 79

c/Dr. Manuel Vidal, 1 1ª
25530 Vielha (Lleida)

Eth Conselh Generau d'Aran finalize es òbres de melhora deth Refugi de Saboredo

Eth Refugi de Saboredo, damb capacitat entà 21 persones, ei plaçat a 2310 m de nautada.

Ara fin d'arténher rapiditat constructiva e de metuda a òbra, en tot minimizar ath maximal er impacte ambientau e, en tot apostar pera sostenibilitat e era eco eficiéncia, s'a installat un mòdul prefabricat de husta dirèctaments connectat damb es dependéncies actuaus, damb ua dobla pèth exteriora de tòla.

Mejançant era adopcion d'ua seccion acorbaisha contunha se vò arténher un melhor factor de forma qu'optimizi era relacion entre volum interior e era superfícia dera pèth. Aquesta geometria facilite era escorrentia der aigua de ploja ath viatge que supause ua melhor capacitat estructurau vers es nautes suscargues de nhèu que li calerà suportar ara edificacion.

En paraules deth sindic d'Aran, Carlos Barrera, "des deth govèrn apostam per aguest Refugi coma prototipus d'enclavaments en nauta montanha en tot preténer qu'eth valor deth nau volum edificat servisque coma referéncia en çò que tanh ath procés de prefabricacion, prestacions e montatge aplicable a posteriores edificacions de caracteristiques similares qu'eth Conselh Generau a "batiat" damb eth nòm de Refugi Aranés".



A compdar der 1 de noveme es usatgèrs deth transpòrt public dera Val d'Aran an ara sua disposicion un sistèma nau de targes d'abonatge identificatives sense contacte que melhoren eth sòn servic

Aquesta naua mesura s'inicie damb era concession deth transpòrt intern per part dera Empresa ALSA, que tanben implicarà naues melhores en servic es pròpièus mesi

Es usatgèrs deth transpòrt public dera Val d'Aran poderàn crompar ues naues cartes identificatives d'abonatge entà realitzar eth trajècte entre Baqueira e Pontaut. Per un costat er abonatge mensua, que permet poder viatjar pendent 30 dies per sonque 22€, e per un aute costat era carta T10/180, damb era qu'es usatgèrs pòden hèr 10 viatges en un periòde de 180 dies per sonque 9€.

Ambdues cartes se pòden aquerir per valor de 2€ ena sedença deth Conselh Generau d'Aran, tot e qu'era T10/180 tanben serà disponibla en burèu dera empresa ALSA. Ath delà, aguestes dues cartes poderàn recargar-se en es madeishi autobusi, de sòrta que supausarà ua comoditat entad usatgèr.



Arangutan, ua naua experiéncia ena Val d'Aran

Eth passat mes d'octobre s'inaugurèc en Vielha eth rocòdrom Arangutan, era installacion entà practicar escalada indoor més grana des Pirenèus, damb 500 m2.

Eth vicesindic e conselher d'Espòrts deth Conselh Generau d'Aran, Luí Carlos Medina a manifestèc pendent era inauguracion qu' "Arangutan ei ideau entà gaudir dera escalada en familha o individuament. Eth govèrn d'Aran apiege totes aguestes iniciatiues que contribuïssen a promòir e desestacionalizar era nòsta destinacion toristica." Ath delà d'escalada, era installacion compde damb ua zòna d'òci, a on se realizaràn espectacles, projeccions,...



Cortines Sant Jordi

Tapisseria internacional

Profesionales del sector de la cortina y tapicería.
Disponemos de taller de confección e instalación propios.
Para península y baleares

- Divisiones:
- viviendas
 - Oficinas
 - Hostelería
 - Contract.

c/Penedes, 87 · LLEIDA
Tel. 973 24 99 50 · Fax 973 24 99 54
www.cortinessantjordi.com



Lidia Estrada

Masajes y Estética

Abierto al mediodía

Avda. Maladeta 5, bj 2 / 25530 Vielha/ Telf. 619 54 52 98 / 973 64 20 05
ma.es.lidia@hotmail.com

AMIGO INVISIBLE ...¿QUÉ VAS A REGALAR ESTAS FIESTAS?

REGALA BELLEZA

Tratamientos unisex desde 15 € y packs desde 8 € en cosmética.
Hasta el 5 de enero aprovecha el 5% de descuento en cosmética.
Estas Fiestas descubre nuestro tratamiento esmalte semipermanente CND Shellac.
Afronta la "cuesta de enero con optimismo"
En nuestro 7º ANIVERSARIO os deseamos FELICES FIESTAS!!

Lidia Estrada



Automóviles TONÉS

SERVICIO OFICIAL VOLKSWAGEN EN BARBASTRO

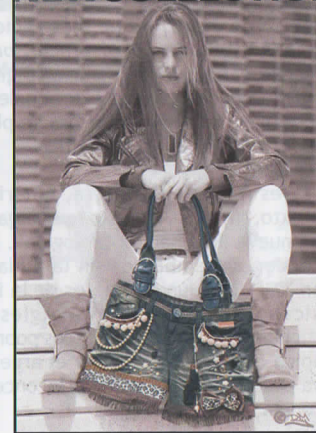
recycled with love

hand made

alexigrustan.com



NEWCOLLECTION



Amplio stock en vehículos de ocasión, consulte nuestras ofertas en nuestra web
www.automovilestones.es
o llámenos al teléfono
974 31 28 12

Servicio postventa, pídanos presupuesto sin compromiso para la revisión de su vehículo.

El rincón del pensamiento

Fundación SISCOARAN

Nazarena y utópica

Amador Marqués Atés

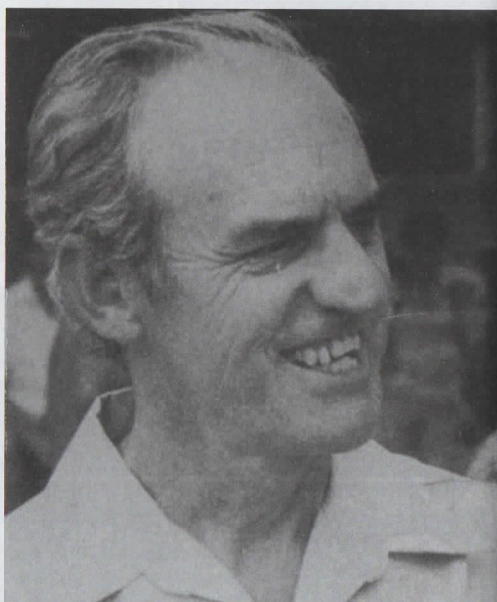
Cada año, por estas fechas, recordamos a Ignacio Ellacuría y a sus compañeros jesuitas, asesinados, junto a su ama de llaves y la hija de ésta, por el Ejército salvadoreño. Son, con Monseñor Romero (San Romero de América), víctima caída en 1980, y tantos otros, mártires del siglo XX, que han perecido por defender, a la luz del Evangelio, la causa de los pobres y los excluidos contra la opresión y toda suerte de injusticia. El 16 de noviembre se cumplieron 24 años.

Desde entonces, se inicia la "tercera Ilustración", que pone en crisis, resituándola, a la Teología de la Liberación (TL), en palabras del jesuita Víctor Codina. La casualidad quiere que vengan a mis manos este libro de Codina, *Una Iglesia nazarena. Teología desde los insignificantes* (Sal Terrae, 2010), sobre Nazaret en clave teológica, ese lugar donde se enraiza el misterio de Jesús, y uno más reciente y breve de Nicolás Castellanos, *Resistencia, profecía y utopía en la Iglesia hoy* (Herder-Religión Digital Libros, 2012), escritos ambos antes de la elección del papa Francisco, ambos muy proféticos a la hora de plantear la Iglesia que defiende el actual pontífice.

La TL es hija de una tierra, América Latina, y un contexto, injusto y opresor, que lega a la humanidad una "nueva iluminación teológica". No la podríamos entender, sin embargo, sin la audacia del italiano Juan XXIII, que, un mes antes de la inauguración del Vaticano II, aboga por "la Iglesia de todos y, particularmente, la Iglesia de los pobres". Declaración utópica que revive con vigor el argentino Francisco, cuya pastoral, a su vez, sería inconcebible sin la viva herencia de esta teología.

Incluso, el emérito Benedicto XVI asegura, en el discurso inaugural de la Conferencia de Aparecida, en 2007, que "la opción preferencial por los pobres está implícita en la fe cristológica en aquel Dios que se ha hecho pobre por nosotros, para enriquecernos con su pobreza (cf. 2 Co 8, 9)". Los pobres, los "insignificantes", pasan a ser "sujeto eclesial", según el teólogo catalán residente en Bolivia, de quienes destaca la fe ligada a la vida, el reencuentro con María (mujer del pueblo, "insignificante" donde las haya) y los sacramentales (sacramentos iniciáticos del Reino de Dios).

"El Espíritu nos ronda y nos llama a la utopía final de plenitud", proclama Nicolás Castellanos (religioso y



exobispo de Palencia, cuya labor misionera desarrolla también en Bolivia), para quien "la utopía se halla más allá de la historia, pero mueve la historia". Tanto es así que lo que define un proyecto "es el espíritu, la mística, el *desde donde* pensamos, vivimos, celebramos la vida". El lugar es evidente: Nazaret (Codina); y el camino: la resistencia (Castellanos), que pide "humildad, amor, diálogo, escucha, valentía, coraje, discernimiento, oración, saber vivir a la intemperie".

La Iglesia se hace así peregrina, es decir, misionera. No en vano, la TL "nace de la práctica y desemboca en una nueva práctica transformadora de la realidad" (Codina). Es "uno de los instrumentos del Espíritu Santo para renovar y promover el movimiento profético en la sociedad y en la Iglesia" (Castellanos). En suma, como recalca el autor de *Una Iglesia nazarena*, a través de una expresión que ha hecho fortuna, "se trata no sólo de *hacerse cargo de la realidad*, sino de *encargarse de la realidad* y de *cargar con la realidad*, como decía Ellacuría".

Exposiciones de Arte en bb*art

Baqueira 1500

En diciembre podremos disfrutar de las dos primeras exposiciones que ofrece el nuevo Espacio de arte - bar "**bb*art gallery baqueira**". Este invierno nos presenta una visión contemporánea entorno el agua, la nieve, la conciencia. Al anochecer, **bb*art** se transforma en un Espacio Audiovisual lleno de contenidos digitales interactivos. El 12 de diciembre, celebramos el primer aniversario de **bb*art**, os esperamos con una Fiesta Especial.

del 30.11.13 al 18 de diciembre

SIDERAL "Un paseig sota els estels"

Exposición fotográfica de **Marta Bretó Lucio** Santa Coloma de Gramenet, 1986.

>Sideral plasma la belleza del paisaje nocturno, mostrando desde el juego de luces y colores causado por la contaminación lumínica, hasta la magnífica vía láctea, vista sólo en parajes alejados de la civilización, desde los movimientos de nuestro satélite hasta fenómenos más poco frecuentes, como los eclipses o los meteoros.



www.martabreto.com

del 19 de diciembre al 1 de enero "AGUA Y VIDA".

Patrick Grau (ArtNokturn) artista incondicional, multidisciplinar y polifacético, en la búsqueda de expresión, explora todos los canales a su mano para mostrar el mundo desde su punto de vista y filosofía de la vida.

En esta ocasión nos presenta su nueva obra titulada "AGUA Y VIDA", pintura sobre tela o madera, utilizando técnicas como el graffiti y el aerógrafo, consigue sumergirnos en un paisaje profundo y húmedo, lleno de naturaleza y vida.



www.myspace.com/artnokturn



Edif. Campaliàs "al lado farmacia"
Abierto de 8 - 12 + 16 - 24h (lun. a vier.)
8 a. 24h. sábado y domingo
Cerrado jueves mañanas
Facebook: bbarbaqueira
973.641.748 + www.bbart.info

EMERGENCIAS:
 BOMBEROS 112
 MOSSOS D'ESQUADRA 112

SERVICIOS PÚBLICOS:
 MOSSOS D'ESQUADRA VIELHA 973 357 285
 POMPIERS D'ARAN 973 640 080
 GUARDIA CIVIL - VIELHA 973 640 005
 POLICIA NACIONAL - LES 973 648 014

ORGANISMOS PÚBLICOS:
 CONSELH GENERAU D'ARAN 973 641 801
 AJUNTAMENT VIELHA E MIJARAN 973 640 018
 AJUNTAMENT ARTIES 973 641 612
 AJUNTAMENT ES BORDES 973 640 939
 AJUNTAMENT BOSSÒST 973 648 157
 AJUNTAMENT LES 973 648 007
 AJUNTAMENT NAUT ARAN 973 644 030

INFORMACIÓN Y TURISMO:
 TORISME VAL D'ARAN 973 640 688
 INF. TURISME VIELHA 973 640 110
 INF. TURISME BOSSÒST 973 647 279
 INF. TURISME SALARDÚ 973 645 197
 INF. TURISME LES 973 647 303
 MUSÈUS VAL D'ARAN 973 641 815

SERVICIOS MÉDICOS:
 ESPITAU VAL D'ARAN 973 640 006
 DISPENSARI ARTIES 973 642 847
 DISPENSARI BOSSÒST 973 648 211
 DISPENSARI LES 973 648 229
 DISPENSARI SALARDÚ 973 644 030

FARMACIAS:
 FARMACIA PALÀ (VIELHA) 973 642 585
 FARMACIA CATALÀ (VIELHA) 973 642 346
 FARMACIA ALMANSA (BOSSÒST) 973 648 219
 FARMACIA ALMANSA (LES) 973 647 244
 FARMACIOLA PALÀ (ARTIES) 973 644 346
 FARMACIA PALÀ (BAQUEIRA) 973 644 462
 FARMACIOLA CATALÀ (SALARDÚ) 973 644 225

OTROS TELÉFONOS INTERÉS:
 CORREOS - OFICINA VIELHA 973 640 912
 OFICINA AUTOBUSES - VIELHA 902 422 242
 GREMI D'OSTALARIA V.A. 973 640 601
 ESCOLA D'OSTALARIA - LES 973 647 242
 IES D'ARAN - VIELHA 973 643 761
 PARROQUIA DE VIELHA 973 640 021
 PARROQUIA BOSSÒST E LES 973 648 253
 BIBLIOTECA VIELHA 973 640 768
 FUNERARIA SAURA (VIELHA) 609 571 098

anuncios económicos

Oportunidad:
 Vendo chalet seminuevo en Montroig. 2 plantas. 9 vecinos. Con piscina comunitaria y jardín particular.
 Tel. 619 648 886



OCASIÓN: Se vende borda a reformar con 2 cédulas de habitabilidad en Es Bòrdes. También posibilidad de alquiler como almacén. Interesados llamar al 615 564 737

Se alquilan viviendas para todo el año y temporadas de esquí.
 Tel. 617 578 854

Se vende casa adosada en Vielha de 180m2. 4 habitaciones dobles, 2 baños completos, cocina, comedor, aseo y plaza de parking para 2 coches. Amueblada. Interesados llamar al 630 065 170



VENDO SOBRANTES OBRA: Pilares madera de fresno. 1,81 alto x 14 x 14, grueso, Barandillas escalera y rellanos. Puertas antiguas mode. Aranés. Local ideal para guardar muebles
 Tel. 973 64 02 20 - 620 860 243

Vendo piso en Lleida a buen precio. 3 hab. 2 baños. Terraza. 70m². Paseo Ronda, cerca de la Facultad de Medicina. Tel. 619 648 886

Compro pisos, edificios y empresas. Hago préstamos rápidos.
 Tel. 660 379 445

Se dan clases de repaso de matemáticas, tecnología e inglés para secundaria y bachillerato. Consultar para otras materias.
 Tel. 686 993 277



Departament jurídic:

- **Civiu:** eréncies, accidents de circulacion, indemnizacions, divòrcis, demandes ordinàries, impagats, reclamacions judiciaus
- **Mercantil:** concorsi creditors, derivacions responsabilitat...
- **Penau**
- **Administratiu**
- **Urbanistic e miei ambient**

www.cudos-consultors.com

Avda. Maladeta, 19 baixos
 25530 VIELHA
 Tel. / Fax. 973 64 32 32
 Oficina Balaguer: Tel. 973 45 05 55
 Oficina Lleida: Tel. 973 28 28 18

AVOCATS
ASSISTÈNCIA JURÍDICA
GESTORIA
ADMINISTRACION DE FINQUES
ASSEGURANCES

Bones Hestès

RADIO VAL PIRENEOS

www.rvpfm.net 99.5 fm Comminges **LIVERADIO** Orange 3G

trucos

PAELLA DELICIOSA:

Para que tu arroz quede exquisito, prueba a añadirle unas gotas de zumo de limón natural cuando los granos estén cocidos.

OLOR EN EL DESAGÜE:

Una rajita de limón encima del desagüe del fregadero elimina todo tipo de olores desagradables. Pruébalo y verás.

QUE NO ECHEN RAÍCES:

A menudo, cuando las patatas pasan demasiado tiempo sin utilizarse en el cesto, comienzan a "nacerse". Para evitar que les salgan raíces, echa un puñado de sal por encima. Se conservarán intactas.

TOQUE EXÓTICO:

Las carnes más sabrosas, como el pavo o el pollo, tendrán un sabor inigualable si les añades, cuando estén en el horno o bien cuando estén cociendo, un

poco de almíbar de piña. Verás cómo ganan en jugosidad.

¿SIN SUAVIZANTE?:

En caso de que se te haya acabado el suavizante de la lavadora y no tengas más remedio que poner un programa, no te preocupes. Puedes sustituirlo por un poco de suavizante para el cabello.

LABIOS JUGOSOS:

Si quieres conseguir unos labios suaves y con tacto de seda, cúbrelos con una fina capa de miel. Déjala actuar 30 minutos y retírala.

FUERA CASPA:

Eliminar la caspa del pelo es sencillo si rallas una cebolla y le echas unas gotas de zumo de limón. Frota el cuero cabelludo y déjalo actuar toda la noche. Por la mañana, lava como siempre.

Trucos facilitados por Tintorería y Lavandería Jonerik de Betren (Vielha)

Val d'Aran
Betrèn - Vielha



Jonerik
Joana & Erika
COMPLEJO ELURRA
(AL FINAL DE LA RAMPA)

Bones Hèstes tà toti!

LAVANDERÍA - TINTORERÍA

ENTREGA RÁPIDA

NO CERRAMOS AL MEDIODÍA

Abierto de 8 h. a 20 H.

973 64 09 54 - 609 83 91 99

Fax 973 64 14 81

lavanderiajonerik@hotmail.com

Inmobiliaria del Valle de Aran y Costa Blanca

617 578 854

Consulte nuestras interesantes ofertas en:

www.sebasaran.com

registre d'agents immobiliars de Catalunya n. 4316



TERMAS BARONÍA DE LES

www.termasbaroniadeles.com | T. 973 648 717

Les, a 15 minuts de Vielha direcció França



Naves Tarifas des de 12€
Circuit Termau



El Circuito Termal más completo del Valle de Arán



Tratamientos Après-ski



Cosmetic Caviar Treatment with Fresh Caviar



Melia Royal Tanau
Baqueira Beret. Lleida



Sol Vielha
Vielha. Lleida

EL PLACER DE ESQUIAR NO ACABA EN LA NIEVE

Ha sido un gran día de nieve y sol. Para volver a tu hotel no tienes que ir muy lejos, está casi a pie de pista. Es un lugar perfecto si amas el esquí y si no, también. La comodidad de tu habitación, la tranquilidad del spa, el exquisito sabor de la gastronomía local... todas las opciones son buenas. Haremos de tus días de esquí los mejores del año.

Información y reservas: **902 14 44 44** en tu agencia de viajes o en meliahotels.com

MELIÀ
HOTELS & RESORTS

el viaje eres tú



TALLERES MIJARAN

Chapa, pintura y mecánica en general.
Coche de substitución.

Ctra. De França, Nau 2 / VIELHA
Tel. 973 64 37 56
talleresmijaran@hotmail.com

Vos desiram Bones Hèstes!



L'AJUNTAMENT DE VIELHA E MIJARAN TANCA L'EXERCICI 2012 AMB UN SUPERÀVIT PRESSUPOSTARI DE 782.054,91 €

L'Ajuntament de Vielha e Mijaran ha tancat l'exercici pressupostari corresponent a l'any 2012 amb un **superàvit pressupostari de 782.054,91 €** i un **Romanent de Tresoreria** que arriba a **1.408.944,30€**.

"Estem fent una gestió exemplar i així ho demostren els resultats pressupostaris que presentem", declara Alex Moga, Alcalde de Vielha e Mijaran.

Amb aquest balanç **l'Ajuntament de Vielha e Mijaran ha assolit tots els objectius que s'havia marcat per a l'any 2012**. Contenció de la despesa, generació de superàvit, control de la despesa corrent, i equilibri sostenible en la despesa de serveis i subministres estratègics de l'Ajuntament.

Al marge d'aquests estalvis, l'ajuntament també va executar un **Pla d'Inversions** i va ficar en marxa diversos programes que inclouen entre d'altres **ajudes a empreses** i a la seva competitivitat i a la **creació d'ocupació**.

Cal recordar que l'Ajuntament de Vielha e Mijaran és una administració que paga a 30 dies, el seu nivell d'endeutament és del 35% i no s'ha tingut que acollir ni al Pla de Proveïdors ni a cap Pla d'Ajust. En paraules de l'Alcalde *"estem situant els pressupostos i la gestió de l'Ajuntament com a referents, disminuint la despesa corrent i destinant aquesta estalvi a polítiques d'activació econòmica i sostenibilitat de serveis públics. Estem implantant una gestió sostenible"*.

Ara el problema rau, en que la Llei d'Estabilitat Pressupostària i Sostenibilitat Financera obliga a destinar el superàvit a amortització de deute anticipat, i això pot ocasionar que impossibiliti invertir estratègicament i la creació de programes d'activació econòmica, cultural i socials.

L'ajuntament té previst per a l'any 2013, la execució de la fase 2 de la entrada de Vielha i la millora de diversos carrers així com també de Plans d'Acció Estratègica en matèries com a: cultura, noves tecnologies, comerç i ajudes a diversos sectors potencialment generadors d'ocupació.



FUSTERIA CLAPERS & PIQUE

Carpinteria y Ebanisteria
en general

Muebles y Cocinas a medida
con cualquier madera

Especialistas en escaleras
compensadas

Cualquier detalle para
bodas en madera

Presupuestos personalizados
sin compromiso

LLÁMENOS O VISÍTENOS EN:

Pol. Ind. Aiguaprima, nau 6
25530 - VIELHA (Val d'Aran)

Tel/Fax **973 640 539**
claperspique@claperspique.com



alquiler y venta de maquinaria JOAQUÍN CALVO



**VIBRADORES / MARTILLOS ELÉCTRICOS / CARRILLAS / RODILLOS /
COMPRESORES / GRUPOS ELECTRÓGENOS / DUMPERS / HORMIGONERAS / ...**

Crta. de Francia s/n
25530 **VIELHA**
Tel/Fax 973 64 25 44

ALQ.JCR@vallesaranribagorza.com

Crta. Nacional 230, Km 124,2
25520 **EL PONT DE SUERT**
Tel/Fax 973 69 10 27

ARAN COLOR

LABORATORIO
FOTOGRAFICO DIGITAL

- **REVELADO Y AMPLIACIONES, MÁXIMA CALIDAD AL MEJOR PRECIO**
- **TRATAMIENTO Y MANIPULACIÓN DE LA IMAGEN, RETOQUE FOTOGRAFICO**
- **MATERIAL FOTO Y VIDEO, PASAMOS TUS VIDEOS A DVD**
- **VENTA DE FOTOS DEL VALLE**

Tel.: 973 640 490
Av. Pas d'Arro 52 - VIELHA
arancolor@hotmail.com

mascotas

OTRA DE VACUNAS

Acabo de cambiar de idea sobre la vacunación. Igual estamos sobrevacunando a nuestras mascotas. Igual los holísticos e integrativos tienen razón y la vacunación sólo es un invento de las multinacionales farmacéuticas para sacarnos el dinero y estropearnos los chakras. He tenido una revelación metafísica y he decidido cambiar las pautas de vacunación que aconsejo a mis pacientes. Que no, que es broma, que no he tenido ninguna revelación..., que lo que pasa es que he leído unos cuantos artículos y las últimas directrices sobre vacunación del WSAVA (World Small Animal Veterinary Association) y he pensado que quizá sería interesante replantearse cómo debemos vacunar a nuestras mascotas. Más que nada porque es así como yo suelo tomar decisiones de este tipo: buscando información contrastada y no leyendo el horóscopo o mi carta astral, no sé si me entienden. Pero bueno, a lo que iba, que los ilustrísimos señores del WSAVA, nos han dado un tirón de orejas a los veterinarios de andar por casa diciéndonos que nos estábamos pasando con unas vacunas y nos estábamos quedando cortos con otras.

Vamos a ver si me explico, resulta que algunos laboratorios han fabricado vacunas frente a parvovirus, moquillo y hepatitis que son eficaces durante al menos tres años (después de 3 o 4 dosis iniciales); esto querría decir que los perros adultos que hubiesen sido correctamente vacunados de cachorros sólo necesitarían revacunarse de estas enfermedades cada tres años y no cada año como hacíamos ahora.

Y aún van más allá, lo que nos dicen es que para hacerlo bien de verdad lo que tendríamos que hacer es conocer el estado inmune de cada animal en particular antes de vacunarlo, o sea hacerle unos análisis de sangre para saber si tiene o no defensas (anticuerpos) frente a esas enfermedades. Si no tiene anticuerpos lo vacunaremos y si ya los tiene no haría falta la vacuna. El problema es que, hasta hace nada, hacer esto suponía un gasto tremendo: tenías que enviar la sangre a un laboratorio y hacer serología de cada enfermedad: un dineral. Pero ahora unos laboratorios, avisados ellos, han comercializado unos kits para que en la misma consulta del veterinario y en unos minutos puedas conocer los niveles de anticuerpos de tu perro frente a esas enfermedades. Sigue siendo más caro que la vacuna, por supuesto, y todavía no he leído ningún estudio que nos diga cuán fiables son, pero bueno, es algo a tener en cuenta.

Pero aún sin estos kits, podríamos asimilar que la vacuna dura tres años y, por tanto, revacunar trianualmente. ¡Qué bien! ¡La pasta que me voy a ahorrar! Pues no...porque ahí viene la segunda parte: hay enfermedades frente a las que vacunamos demasiado poco: la leptospirosis, la rabia y la tos de las perreras.

La leptospirosis, que actualmente incluimos en la revacunación anual junto con las anteriores, porque, al parecer, hay muchas leptospiras distintas y vacunamos sólo frente a unas pocas.

La rabia, que con esto de que aquí no es obligatoria, allí sí, en unos sitios cada año, en otros cada dos y en otros cada tres, pues hay un descontrol que así nos luce el pelo: cada vez se oyen más casos de rabia, tanto en perros como en gatos.

La tos de las perreras, de la que ahora no vacuna prácticamente nadie, y que es aconsejable sobre todo en cachorros, perros viejecitos y antes de llevarlos a guarderías, concursos...

Vamos que se acabó lo del pinchazo al año sin saber cómo ni por qué. Ha llegado la vacunación a la carta. No tenga miedo de preguntar a su veterinario cuál es la pauta de vacunación más aconsejable para su mascota. Por esa información todavía no cobramos.

Eva Deza de Aran Veterinaris



Servicios:
 Urgencias 626 70 15 47
 Medicina general
 Vacunas, microchip, pasaporte...
 Análisis laboratorial
 Radiografía, ecografía...
 Cirugía general
 Hospitalización
 Alimentación y complementos

**Ahora también
 peluquería canina!!!**

Visitas concertadas:

Tel. 973 64 23 61

Avda. Garona, 25 - bajos VIELHA

www.aranveterinaris.es

Alimentación y complementos
 para su mascota
 Peluquería Canina



Tel. 660 805 815 / 973 64 03 83
 En el Parking del Palai de Gèu.

Servicios:
 Baños especializados.
 Masajes capilares y revitalizantes.
 Recogida y entrega a domicilio.



ACANA DINGO NATURA LUPO SAN Origen ROYAL CANIN NutriBest

Arancongel

www.arancongel.com

**DISTRIBUCION PARA LA HOSTELERÍA.
 Y en estas fiestas venta al público.**

**ESTAS FIESTAS HAGA SUS
 COMPRAS Y ENCARGOS DE
 PESCADO Y MARISCO FRESCO
 EN NUESTRO ALMACÉN Y
 LLÉVESE UN OBSEQUIO
 DE AGRADECIMIENTO**



PESCADO / MARISCO / HELADOS / PRE-COCINADOS / VERDURAS
DISTRIBUCIÓN SEMANAL DE PESCADO FRESCO

Pol. Mijaran Nave 5 / VIELHA / Tel. 973 64 2577 / Fax. 973 64 33 84 / info@arancongel.com



Plaça Major 25598 - Salardú

Hotel Mont-Romies

Tel: 973 64 58 16 / 973 64 58 20

Fax: 973 64 45 39

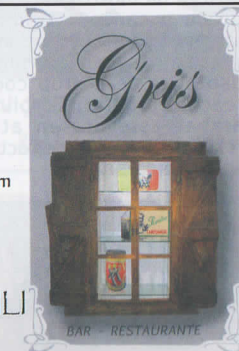
info@montromies.com / www.montromies.com

Bar Restaurant Gris

Tel: 973 64 49 26 - 619 813 594

COMIDA CASERA DE TAY Y PILI

Abierto todo el año



Actividades en Aran

DICIEMBRE

Del 2 al 8: SEMANA GASTRONÓMICA DEL ANDITO - BOSSÒST. Durante toda la semana podréis degustar el andito (embutido artesanal típico de Bossòst) en diversos restaurantes de Bossòst.

Del 6 al 8: FERIA DEL QUESO. SABOR VIELHA - VIELHA. Exposición y venta de diferentes quesos. En la sala polivalente.

Día 7: FERIA DE LA PURÍSIMA - LES. Mercado de Navidad con numerosos expositores.

Día 7: FERIA DE ARTESANOS - VIELHA. Exposición y venta de productos artesanos araneses. En las cubiertas del Ayuntamiento.

Día 21: FIESTA MAYOR DE SANTO TOMÁS - CASARILH. Fiesta Mayor de Casarilh con diversas actividades.

Del 21 al 31: II PARQUE INFANTIL DE NAVIDAD - VIELHA. Diferentes actividades y juegos para los más pequeños. En el Palacio de Deportes.

Día 27: CONCIERTO DE NAVIDAD - VIELHA. Concierto del grupo aranés ES PAUMS en el Audiovisuau de Vielha a las 19h.

Del 28 al 29: FERIA DE ARTESANOS DEL VALLE DE ARAN - VIELHA. Exposición y venta de productos artesanos araneses. En las cubiertas del Ayuntamiento de 17 a 21 horas.

Día 31: CARRERA DE SAN SILVESTRE - BOSSÒST. Carrera popular.
-Todos los miércoles del mes, MERCADO, en Bossòst. En el Paseo Eduard Aunós.
-Todos los jueves del mes, MERCADO, en Vielha. En la Avenida Pas d'Arró.

NOTAS DE PRENSA

ETH GROUPE DE TEATRE ERA CABANA

Corbilhuèrs de Les e eth grop Sarabat d'Aran

Eth dia 27 d'octubre, es Corbilhuèrs de Les e eth grop Sarabat d'Aran participèren enes actes organizadi pera Associacion d'amics de la Seu Vella, en an d'Occitània. Es dus grops actuèren ena nau centrau dera Seu en sengles actuacions d'ua ora de durada cadua. Es Corbilhuèrs afuriren ua mòstra deth folklòre, musica e cançons tradicionaus gascones e Sarabat aufric un recitau de cançons, autan tradicionaus adaptades peth grop coma de creacion pròpria. Corbilhuèrs e Sarabat assegurèren atau era preséncia aranesa enes actes deth caplòc lleidatan.

Presente es diez 5,6,7 e 8 de deseme

(Tàs 22 h ena sala Ajuntament de Les- Dia 8 tanben tàs 19 h)

UN PÒBLE TARA LIBERTAT. Òbra escrita e dirigida per Manuela Ané

Eth dia 22 d'agost der an 2012, arribèc en pòble de Les, Paquita Sitzer. Venguie de Veneçuèla. Auie estat convidada pera Associacion de Hemnes de Les entà tornar entath pòble que l'acuelhec ar atge de 5 ans quan, damb es sòns pairs, passèren era frontèra hugent des nazis. Eren judius.

En un acte, organizat per Ajuntament de Les e era Associacion de Hemnes, Françoise o Paquita -coma la batièc un carrabinèr en arribar en Les enes ans 40- mos emocionèc enormament damb es sues paraules d'arregraiment envèrs ameres personas que l'acuelheren e la sauvèren deth patiment d'un camp de concentracion o dilhèu, d'ua mòrt crudèu. Paquita mos parlèc tanben, de com sa mama li auie condat un pialèr de viatges era sua estada en Les. A compdar d'aqueth dia, era autora d'aguesta òbra que vatz a veir volec escriuier ua istòria de ficcion, saiant d'imaginar coma se hège eth pas d'evadits per aguestes contrades en tot hùger dera barbària nazi installada en vesin país francés, damb er objectiu, sustot, d'amenatjar-les mès tanben de rebrembar ad aqueres personas, qu'en temps d'incertesa e de pòur, saberan dar un còp de man e ajudèren a salvar a òmes, hemnes e mainatges perseguidi, sense cap aute tòrt, qu'eth de professor ua auta religion. Bèra ua d'aqueres braves personas èren araneses. Ua òbra que vos harà plorar e tanben arrir, mès sense pretèner frivolar sus eth tèma.



Era jancana
Herbodietètica
Productes biològics i naturals
Venda a granel:
Farines, llegums, sucre moreno...
Avda. Garona, s/n (al costat del Palai de Gèu) VIELHA
Telf. 973 64 16 04

ES PIRENÈUS
CAMPANHA NADAU 2013
DEMANATZ ETH CATALÒG DE JOGUETS, SON A FÒRÇA BON PRÈTZ
Presents i Rebrembes
Passeg dera Libertat, 19
Tel. 973 64 04 73
VIELHA

Bar Restaurant Can Pere
Olla aranesa
Caracoles estilo Lleida
Pulpo a la gallega
Civet de jabali
Consulte www.tripadvisor.es
Pas d'Arró, 29 VIELHA
Tel. Reservas: 973 64 29 12
M. 676 76 55 28

ETH AUET
bassols nicoleta reig martí carlos luna doymon
c/ Casteth, 10 - 25530 - VIELHA
Tel.: 973 640 734 Mòbil: 620 860 241

ROPA LABORAL
ESPECIALIDAD EN HOSTELERIA
PRIMERAS MARCAS EN ROPA DE HOGAR

colección tardor/iuèrn

Tallas especiales (hasta la 64)
Colección primavera - verano
Vestidos de ceremonia



de 10 a 13,00 y de 2,30 a 7 h.
Abierto todos los días
Tel. 973 64 72 02
LES (Val d'Aran)

Recomanacions de limpeza e usatge de tumenèjes

Ja s'apròpe er iuèrn e damb er heired comencen a alugar-se es prumères tumenèjes enes cases dera Val d'Aran. Un bon manteniment des tumenèjes supause ua major eficiéncia energetica, ath delà d'evitar problèmes coma era acumulacion de hums, mala combustión dera lenha e causar huècs que pòt provar era acumulacion de soja e era creosota aderidi enes parets des tubèus d'extracció de hums.

Ara fin d'evitar e previer eth risc d'incendis e/o intoxicacions, des deth Conselh Generau d'Aran, vos facilitam es recomanacions següentes:

- Utilizar entara crèma lenha bèn seca e non resinosa, s'obtie tres o quate mèsis abantes d'èster cremada.
- Non alugar eth huèc damb combustibles ne alcòols de cap tipe.
- Non cremar en huèc d'auiti materials coma gomes, plastics, cartons, eca., pr'amor que pòden acumular enes tubèus elements quimics inflamables.
- Procurar ua aportación d'aire e ventilación corrècta en lòc a on se trape era tumenèja.
- Mantièr ua nautada de ahlama rasonable e non collapsar er espaci dera tumenèja damb massa lenha.
- Dispausar d'un extintor de povàs o ABC e conèisher er usatge a prop dera tumenèja.
- Limpiar era tumenèja aumenhs un viatge ar an e cada sies mèsis s'eth sòn usatge el freqüent.
- Comprovar abantes d'alugar era tumenèja que tot eth circuit d'evacuación de hums, atau coma era madeisha tumenèja se trape en bon estat e que non i a cap trincament enes tubèus.

En cas de que non dispausar des mièis e materials adequats entara limpeza dera tumenèja, consultatz damb empreses especializadas.

Recomanacions de neteja i d'ús de xemeneies

Ja s'apropa el hivèrn i amb el fred comencen a encendre's les primeres xemeneies a les llars de la Val d'Aran. Un bon manteniment de les xemeneies suposa una major eficiéncia energética, a més d'evitar problèmes com l'acumulació de fums, mala combustió de la llenya i fins i tot incendis que pot provar l'acumulació de sotge i la creosota adherits a les parets dels tubs d'extracció de fums.

Per tal d'evitar i prevenir el risc d'incendis i/o intoxicacions, des del Conselh Generau d'Aran, us facilitem les següents recomanacions:

- Utilitzar per a la crema llenya ben seca i no resinosa, obtenint-la tres o quatre mesos abans de ser cremada.
- No encendre la llar de foc amb combustibles ni alcohols de cap mena.
- No cremar a la llar altres materials com gomes, plàstics, cartons, burilles de tabac, etc., ja que poden acumular als tubs elements quimics inflamables.
- Procurar una aportació d'aire i ventilació correcta al lloc on es trobi la llar de foc.
- Mantenir una alçada de flama raonable i no col·lapsar l'espai de la llar de foc amb massa llenya.
- Disposar d'un extintor de pols o ABC i conèixer el seu ús a prop de la llar.
- Netejar la xemeneia al menys un cop l'any i cada sis mesos si el seu ús és freqüent.
- Comprovar abans de encendre la llar que tot el circuit d'evacuació de fums, així com la mateixa llar es troba en bon estat i que no hi ha cap trencament o esclatxa als tubs.

En cas de que no disposin dels mitjans i materials adequats per a la neteja de la xemeneia, consultin amb empreses especializadas.

Recomendaciones de limpieza y uso de chimeneas

Ya se acerca el invierno y con el frío empiezan a encenderse las primeras chimeneas en las casas de la Val d'Aran. Un buen mantenimiento de las chimeneas supone una mayor eficiencia energética, además de evitar problemas como la acumulación de humos, mala combustión de la leña e incluso incendios que puede probar la acumulación de hollín y la creosota adheridos en las paredes de los tubos de extracción de humos.

Pera evitar y prevenir el riesgo de incendios y/o intoxicaciones, des del Conselh Generau d'Aran, os facilitamos las siguientes recomendaciones:

- Utilizar leña bien seca y no resinosa, obteniéndola tres o cuatro meses antes de ser quemada.
- No encender la chimenea con combustibles ni alcoholes de ninguna clase.
- No quemar en la chimenea materiales como gomas, plásticos, cartones, colillas de tabaco, etc., ya que pueden acumular en los tubos elementos quimicos inflamables.
- Procurar una aportación de aire y ventilación correcta en el lugar en donde se encuentre la chimenea.
- Mantener una altura de llama razonable y no colapsar el espacio de la chimenea con demasiada leña.
- Disponer de un extintor de polvo o ABC y conocer su uso cerca de la chimenea.
- Limpiar la chimenea al menos una vez al año y cada seis meses si su uso es frecuente.
- Comprobar antes de encender la chimenea que todo el circuito de evacuación de humos, así como la misma chimenea se encuentra en buen estado y no hay ninguna rotura en los tubos.

En caso de que no disponer de los medios y materiales adecuados para la limpieza de la chimenea, consulten con empresas especializadas.



 **Conselh Generau d'Aran**

Aran
un país

Intermarché

Les Mousquetaires

INTERMARCHÉ ESPECIALISTA
en productos frescos, regionales
y locales a precios "Mousquetaires"



Siempre los mejores precios, aproveche nuestras excepcionales ofertas de nuestro 4º ANIVERSARIO.



FELIZ NAVIDAD y AÑO NUEVO

Intermarché


Les Mousquetaires

De Lunes a Sábado
de 9 a 19,15

Les Trètes

MOUSTAJON - 31110 LUCHON

Tel. 00 33 561 79 24 00

Fax: 00 33 561 79 83 01


Les Mousquetaires

más cerca, en CIERP GAUD

A 5 minutos de
la frontera

De lunes a viernes
de 9 a 12,30 y de 14,30 a 19,30.

Sabados de 9 a 19,30 sin interrupcion

Tel. 00 33 561 89 85 50



Una casa en el Valle

FINIS-QUERIM



El frío seco de Les bajaba del cielo y subía de la nieve de la calle San Jaime. Dos diezañeros se alejaban abandonando una bola de papel arrugado que se pasaban de un pie al otro como pelota. En un grupo de jóvenes se comentaba alegremente el cansancio por los trabajos del 700 aniversario de la Querimonia.

Uno se agachó. Cogió la bola de pape, lo alisó sóltó un taco endiablado y leyó: "Instituciones donde Melquiades Calzado de Castro ha encontrado documentos del Valle de Aran . Eran 41 de países de Europa y América.

- 1.- Arxiu Historic de la Ciutat (Barcelona)
- 2.- Arxiu de la Catedral (Barcelona)
- 3.- Arxiu del Bisbat (Barcelona)
- 4.- Biblioteca de Catalunya (c/ Carme, 47, Barcelona)
- 5.- Arxiu General d'Aran (Arrós)
- 6.- Institut d'Estudis Ilerdencs (Lleida)
- 7.- Archivo dela Corona de Aragón (Barcelona)
- 8.- Museu Fidel Fita (Arenys de Mar, Barcelona)
- 9.- Agrupació cultural Folklorica (c/ Pí, 5-7, Barcelona)
- 10.- Biblioteca del Palau de la Música (Barcelona)
- 11.- Institut Agrícola Catalá de Sant Isidre (Pl. Sant Josep Oriol, 4, Barcelona)
- 12.- Biblioteca Rosa Sensat (Barcelona)
- 13.- Archivo Diocesano del Arzobispado (C/ Arco del Placio, 1 Toledo)
14. Biblioteca Nacional (Pº Castellana, 22, Madrid)
- 15.- Archivo Histórico Nacional (c/ Serrano, 115, Madrid)
- 16.- Biblioteca del Palacio Real (Pl. Oriente, Madrid)
- 17.- Archivo Nacional del Palacio Real (Pl. Oriente, Madrid)
- 18.- Archivo de Simancas (Simancas, Valladolid)

- 19) Association des Archivistes de l'Eglise de France 8 54, rue de Varenne. 75007 Paris)
- 20.- British Museum (London WC1 B3DG, Inglaterra)
- 21.- University of California (Berkeley, California 94720 , USA)
- 22.- Tulane University Library (New Orleans, Louisiana 70118 USA)
- 23.- University of London Library (London WC 1, Inglaterra)
- 24.- Bibliothèque Nationale (58, rue de Richelieu, Paris)
- 25.- Bibliothèque Saint Bertrand de Comminges (31510 Barbazan (Francia)
- 26.- Société des Etudes de Comminges (2, rue Thiers, 31800 Saint Gaudens)
- 27.- Bibliothèque Municipale d'Auch (32000 Auch, Francia)
- 28.- Bibliothèque de la Société Historique de Gascogne)
- 29.- Anciennes Archives des Notaires (Toulouse)
- 30.- Archives des Affaires Etrangères (Paris)
- 31.- Archives Historiques de la Guerre (Paris)
- 32.- Archives du Genie (Paris)
- 33) .- Universitat Manheim . Romanishes Seminar (F 6800 Manheim- Schloss (Alemania)
- 34.- Université de Tououse- Le Mirai (Toulouse)
- 35.- Arxiu Diocesà d' Urgell (Seu d'Urgell, Lleida)
- 36.- Arxiu (Les)
- 37.- Biblioteca Nacional (Asunción , Paraguay)
- 38.- National Library (Ottawa, Canadá)
- 39.- Los Angeles University - Huntington Library (San Marino -Los Angeles (California)
- 40.- Archivo Episcopal (Barbastro- Huesca)
- 41.- Archivo Histórico Nacional (Viena, Austria)

Dijo: ¡ Ya tienen trabajo los del 700 Aniversario! Y se guardó el papel, riendo



S.P.F. SAURA, S.L.

FUNERARIA 24 H

SERVICI JUDICIAU
ALTA RIBAGORÇA I
VAL D'ARAN

TANATORIS TANATORI VIELHA
Jorge Belmonte
Móvil 609 571 098
Alberto Castet
Móvil 619 842 915

EL PONT DE SUERT

VIELHA

25530 VIELHA
(Val d'Aran-Lleida)
spfsaura@gmail.com
www.funerariasaura.com

Lleida Vielha Arties Baqueira

Pensió Montarto

Pensió ** Montarto

Ctra. a Baqueira - Beret
25999 Arties Val d'Aran
Tel. i fax: 973 640 803

www.pensionmontarto.es

Prensa
Revistes
Llibreria
Regals
Papereria

Plumier

TOPModel

Av. Pas d'Arrò, 30 VIELHA
Tel. 973 64 24 64

MOBLES

Comenje

Projectes Decoració

Av. Pas d'Arrò, 9 Tel. 973 64 19 76
25530 VIELHA (Val d'Aran)

TORRONS ARTESANS

Vicens

des de 1775

AGRAMUNT

BOSSÒST

TORRONS VICENS

ARTESÀ D'AGRAMUNT DES DE 1775

Grand assortiment de turrone, chocolats, fruits secs caramélisés, biscuits, dragées et Anis

FABRICACIÓ PRÒPIA I VENDA AL DETALL

PLUS DE 300 SPÉCIALITÉS ARTISANALES DE QUALITÉS SUPRÊMES

DEGUSTACIÓ GRATUÏTA DE PRODUCTES

Vicens

TORRONS VICENS

Vicens

Bossòst

TORRONS VICENS

C. Sant Roc, 1
25550 BOSSÒST (LLEIDA)
TEL. +34 973 648 065
www.vicens.com

Aran pour nos amis les français

ON PEUT TOUT MANGER



La semaine dernière, c'était la fête de notre village. Et comme c'est devenu toute une tradition, un chapiteau avait installé dans une zone verte de la commune avec de multiples jeux pour les enfants.

Qua non est vieux, paraît-il, on s'intéresse beaucoup aux jeux enfants (surtout si ce n'est pas les vôtres). Enfin plein de curiosité, je suis rentré dans le chapiteau où des jongleurs faisaient leur cinéma devant plein d'enfants qui braillaient à tout va.

Trouver une place dans un pareil contexte, c'était mission impossible. Et alors que je promenais mon regard sur un public déchainé, une dame me fit signe qu'auprès d'elle, il restait une place. A peine me suis-je assise que j'ai vu venir vers nous de jeunes enfants, garçons et filles qui appelaient « maman » la dame. Le petit garçon avait dans les mains une boîte et il buvait son contenu avec une paille. Enfin un tuyau en plastique. Il avalait très vite car il faisait très chaud. La fille, elle, avait dans la main un « truc » qu'elle voulait donner à sa mère en lui disant qu'elle ne le trouvait pas bon.

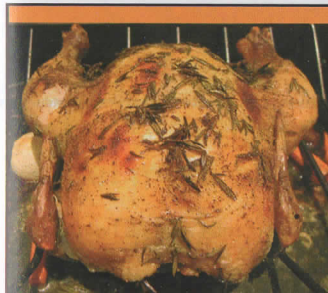
Et sa mère lui disait sans arrêt « mange-le, c'est très bon » et la petite fille faisait sans arrêt la grimace. Par curiosité, je regardais le « truc » que la fillette ne voulait pas. C'était du pain seulement par le nom, fendu, et dans son intérieur un plein de choses et produits, tous conseillés pour avoir un cancer avant ses trente ans. Enfin un « truc » à vous couper l'appétit.

Alors, voulant mettre un peu d'ambiance, j'ai raconté à la fillette quel quand j'étais enfant et que je refusais de manger quelque chose que je disais n'être pas bon, ma grand-mère me disait « mange-le, si demain tu n'est pas mort, ça te fera grossir »

Apparemment, la fille n'avait pas apprécié le conseil. Alors je lui ai dit « je vois te raconter une anecdote

qui m'est arrivée à l'âge de quinze ans dans le village dans lequel j'habitais. J'avis rendu service à une dame très gentille. Elle m'avait invité à manger. Et croyez-moi, le table était pleine. Car c'était dans le Gers. La dame, croyant me faire plaisir me porta une grosse assiette d'asperges, et me dit « mange-les, elles sont très bonnes, c'est les premières ». La dame sorti, je regardais mes asperges en me demandant quelle sorte de légumes c'était, car c'était la première fois que j'en voyais. Pris de courage, je me suis attaqué à mon légume bizarre. Et c'est la partie blanche du légume qui me donna le plus de travail. Ce fût très dur. Mais j'ai sorti vainqueur. J'avais mangé tout le blanc et avait laissé toute la partie verte. C e fût très dur car la dame m'avait servi une très grosse assiette. A son retour la dame tomba presque à la renverse d'étonnement et me demanda pourquoi j'avais laissé la partie mangeable de l'asperge. Aujourd'hui soixante. Cinq ans après, je suis encore honteux de ma réponse, car je lui ai dit que chez moi, en Espagne, nous ne mangions que le blanc. La petite fille m'écouta sans rien dire, car j'étais sûr qu'elle n'avait rien compris. Mais c'est alors qu'un monsieur âgé, qui était assis derrière nous nous dit tout avoir entendu. Et gentiment, il nous demanda d'écouter une anecdote d'un petit repas qu'il avait fait dans sa jeunesse. Il nous raconta être d'origine russe, et à l'âge de vingt ans, lui et un copain sont venus en France. « Un jour, mon copain et moi sommes venus manger dans un petit restaurant. Comme nous ne parlions pas le français en arrivant, nous regardions toutes les tables autour de nous pour demander avec des signes quelque chose qui nous semblerait bon. Et c'est là que nous avons vu des personnes manger un truc bizarre et inconnu pour nous, deux artichauts. Nous avons commandé la même chose pour des signes. Une fois servis, nous nous sommes demandé comment les manger, et nous avons attaqué a fond et tout mangé. Ça a été très dur, mais rien n'est resté dans nos assiettes, rien. Et quand le serveur est revenu, il nous a fait tout plein de signes et de gestes, que bien plus tard j'ai compris. Il a dû raconter souvent la façon qu'avaient les russes de manger les artichauts. Alors, d'un commun accord, nous, les anciens mangeurs de choses rares, nous avons conseillé la petite fille et son frère de ne pas manger des truc bizarres. Et à la place demander toujours à leur maman une belle tranche de jambon de chez nous avec du pain, si à notre époque il en reste encore, et mettre de leur côté toutes les chances de devenir vieux.

Écrit par M. Jo Tarin de Cornebarrieu (France)



-ASADOR GARONA-

"POLLOS A L'AST"
y COMIDA PARA LLEVAR

Avda. Garona, 17 · VIELHA
Tlf. 973 642 093 / 685 632 975


Horario

Lunes de 11:00-14:00 // Martes a Domingo de 11:00-14:00 y 19:00-21:00

TREBOL

Taberna & copas

Pl. Ortau, 8 · 1^º · ARTIES · Tel. 619 831 674 · www.trebolarties.com

síguenos en:  

Tiraboçon

Restaurante & Bar

Menús tapas y carne a la brasa

c/ Mayor, 66 · BOSSÒST · Tel. 973 64 73 69



Construcción y reforma de todo tipo de viviendas

Carpintería de PVC

Ventanas / Puertas / Contraventana Interior /
Mallorquina Exterior / Persiana Interior y Exterior / Vidrios.

Edificación en General

Estructuras y Albañilería / Pladur / Pulido de Suelos /
Colocación de Piedra / Alicatados / Reformas en general.

CAP DETH CARRER, 1^a / 25538 CASAU (LLEIDA)
Móviles.: 608 78 96 32 / 691 84 17 18

Era Coquèla
restaurant

Av. Garona, 29
(A 50 m. del Palai de Gèu)
25530 VIELHA (Val d'Aran)

Reserves: tel.973 642 915

ETH TALHÈR



Reparación de calzado y
pies de gato
Duplicado de llaves
Afilado de cuchillos y tijeras

Passeg dera Libertat, 15 / VIELHA
Tel. 973 640 394 - 665 025 255



era val de d'auti tempsi

UN DIA DE MATANÇA

D'aqueri pòrcs se crompauen com ja deuetz saber, s'aucie eth pòrc en totes es cases deth pòble t'a pr'amor d'auer eth recapte tà tote er an.

Aguesti pòrcs se crompauen ena hèira de Bossòst qu'ère eth dia 20 d'octobre. Era gent portaue eth bestiar tà vené-le ena hèira (vaques, shivaus, oelhes....) e dam bua part des sòs que treiguen crompauen eth pòrc. Es pòrcs s'apensauen pendent tota era tardor ; se les daue tot eth minjar de casa (truhes, milhòc, blat...) e ath delà s'anua e cercar aglan enes prats tà que siguessen mès gròssi ath moment d'auci-les. Normalement s'aucien quan passauen es hèstes de Nadau tostemp qu'era lua siguesse en pujant perque, segontes diguien es vielhs , s'era lua era baishant non se podien aucir ja qu'era carn alavetz non conservaue.

Çò de prumer que hègen ère alugar un gran huec en corrau damb ua caudèra plia d'aigua que despús servirie tà pelar eth pòrc. Era aigua auie d'ester a punt , non auie de borir pr'amor que se borie se rescaudaue eth pòrc e ère de mau pelar.

Eth temps que demorauen era aigua entrauen en casa e se prenien un veire de barrreja, café o quinsevolha auta causa tà comnça-se a escauar abantes d'agarrà-se en treball. Tanlèu qu'era aigua ère a punt anauen a cercar eth pòrc ena porcingle; entrauen dues persones e er aucidor se posaua ath deuant dera pòrta damb eth gancho peth dejós dera maishèra e l'arrosegaue enquiara pastèra qu'ère cap enjós.

Capvirauen eth pòrc ena pastèra, er aucidor se passaue eth gancho en ua des dues cames e es auti cuelhien eth pòrc pes pantes; se la daue un còp de guinhaueta

en còth e en madeish moment i auie ua hemna tath costat que damb un caudèr amassaue era sang e la batie ben damb es mans o damb un baston. Aquera sang dempús servirie ta hèr tripes de ceba e langoisses des neres.

Un còp eth pòrc ère mòrt virauen era pastèra e damb es còrdes metien eth pòrc laguens. Alavetz le tiraue ere aigua peth dessús. Prumèr se treiguen damb era man es peus mès longui e dempús damb uns rasclèts s'acabaue de limpiar. Damb es còrdes se le daue torns de quan en quant tà limpià-le ben de per tot. Un còp pelat se penjaue en ua escala e damb es guinhauetes e aigua fresca s'acabauen de trèir es peus que i auien quedat.

Eth següent pas ère daurí-le. Era prumera cause que se i hège ath pòrc - que non se hège damb es autes bèsties- ère era borona : dairí-le peth costat des popes enquiath morro. Aquèth tròc de pèth que se treigüe se penaue e s'aprofitaue tà hèr eth mandongo. Eth següent pas ère treigüe-le eth vrente, es pannes, es rostetes, eth hitge e es arnelhs. Tot açò se metie en un carièt. Des arnelhs ne calie trèir eth greish ath moment perque se non se passauen. Dempús se trencaue damb un cotèth tot eth cant deth bigàs dera esquia tà trencar era punta des costelhes e atau quedaue ben daurit.

Ací acabaue eth trabalh der aucidor per aquest dia enquiá londeman maitin que l'anaua a trençar.

Deth libre « Beth temps a » escrit per M. José Romeva

FEM RECOLLIDA SELECTIVA, pel present i el futur del medi ambient

				
ampolles sense taps ni xapes	diaris i revistes	bosses de plàstic	residus d'escombrar	restes de menjar
				
envasos de vidre i altres pots	caixes plegades	brics plegats	bossa d'aspiradora	triadures de fruita i verdura
				
envasos de iogurts	fulls	ampolles i garrafes xafades	pal de fregar	marro de café
				
cartró d'ous	sobres	llaunes	burilles	sobres d'infusions
				
Envasos de plàstic i metall	safates de porexpan	compreses	paper de cuina	taps de suro
				
				
Paper i cartró	bolquers	Resta	Orgànica, restes de menjar i restes vegetals	
				

I recorda, sempre tens a prop una Deixalleria per portar electrodomèstics, pots de pintura, oli, roba, material informàtic i altres residus.

La Ferme d'Espiau

boutique

La Ferme d'Espiau es un lugar mágico, donde podemos encontrar todo lo que nos apetezca para decorar nuestra casa, con un acogedor ambiente de montaña.

Dispone de varias secciones.

La dedicada al acogedor ambiente de montaña, donde podemos encontrar muebles de madera macizos, relojes de cuco de la Selva Negra, lámparas, vajillas, juegos de café, cristalerías, todo a juego con una casa de montaña..

También una gran variedad de tejidos y cortinas estampados con motivos de montaña para poder escoger el que más se adapte a nuestros gusto. Las cortinas se pueden encontrar ya confeccionadas o hacerlas a medida. A juego con ellas, tienen las fundas nórdicas y los cojines para crear un agradable ambiente en su dormitorio o en su salón.

Variedad de objetos para decorar el baño y también magníficos juegos de toallas y albornoces para hacerlo más confortable. Todo tipo de fragancias para la casa.

Otra de las secciones está dedicada a la decoración de diseño contemporáneo. Este es un apartado muy colorista con diversidad de lámparas, de techo en cristal, Vajillas y objetos decorativos para la mesa. Lencería de casa de vivos colores. Cuadros, fotos de artistas, es decir una decoración Art-deco.

Hemos incorporado la marca Alessi, de objetos modernos de diseño italiano de alta gama

Yves y Michel, cuidan de una forma especial, a los clientes venidos del Valle de Aran, puesto que representan más del 50% de la clientela de la Boutique, y para aquellos que los visitan asiduamente les obsequian con una tarjeta de descuento en sus compras.

Los paquetes para regalo están envueltos con un gusto exquisito, casi al punto de que cuando uno recibe un obsequio que viene de la Ferme le da pena abrirlo.

**10€ DE DESCUENTO A
TODOS LOS RESIDENTES
DEL VALLE DE ARAN**



La Ferme d'Espiau Boutique

Distribuidores exclusivos de :
Angel des Montagnes
Comptoir de Famille
Les Sculpteurs du lac
Alessi



Ambiente de montaña



Decoración - Complementos
Regalos - Arte en la mesa

Ambiente "New Design"



Distribuidores exclusivos de :
Alessi

64, Allées d'Etigny
31110 Luchon (Francia) Tel. 00 33 561 79 33 07

Gent d'Aran

NACHO MEDINA Y EDUARD SERRA

Gerentes de la empresa aranesa de seguridad Aran Seguretat y vecinos del Valle de Aran desde hace años. Pioneros en instalarse en el Vivero de Empresas de Casau.

¿Cómo comenzasteis esta aventura de la Seguridad?
Eduard: Ambos trabajábamos en una empresa de Seguridad de aquí del Valle, y un día hablado, comentamos la idea de montar nuestra propia empresa, con un servicio más personal y próximo para el cliente.

Nacho: hace un año y tres meses aproximadamente.

¿Cuáles son los servicios que ofrecéis?
Nacho: nuestros principales servicios son las alarmas, tanto con kits industriales como para hogar, sistemas de incendio, como pueden ser los extintores y detectores de humo y las cámaras de vigilancia.
Eduard: principalmente nuestros servicios son la instalación y el mantenimiento de los sistemas de seguridad.

¿A quién está dirigida?

Nacho: a empresas y particulares.
Eduard: lo que más estamos trabajando, por el momento, es con empresas.

¿Solo trabajáis en el Valle de Aran?

Eduard: No. También ofrecemos nuestros servicios en las zonas próximas de Ribagorça y el Pallars, pero principalmente en el Valle de Aran, ya que como hemos dicho queremos dar un servicio de proximidad.

¿Cuáles son vuestros productos más modernos con los que trabajáis?

Nacho: aquí en la oficina tenemos un software, muy moderno, que desde una PDA podemos hacer un seguimiento de nuestros servicios contra incendios, en momento real, pudiendo, en caso de que saltara la alarma, proceder a la actuación precisa si fuera necesario.

Eduard: además nuestros sistemas de incendio están

marcados con etiquetas térmicas que no son manipulables y registradas por códigos informáticos, que hacen que tengamos un seguimiento de los productos más real.

Hablando de vuestra oficina. Os encontráis en un vivero de empresa ¿qué es?

Eduard: el vivero de empresas es un edificio, ubicado en Casau y patrocinado por el Conselh Generau d'Aran, donde nos ubicamos diferentes empresas del Valle, con un alquiler muy bajo, y con una política de trabajo en la que entre todos los que nos encontramos nos ayudamos. Es decir, si necesito un ingeniero, primero solicitaré al que se encuentra aquí ubicado, y si no se pudiera ya buscaría otro.

Nacho: aparte, hay una relación entre todos los viveros de España y de Europa. Ahora tenemos el encargo de una empresa de Mallorca para colaborar, gracias a un encuentro que tuvimos con ellos en una reunión de viveros que se hizo en Toulouse.

¿Cuál es el futuro en la seguridad?

Nacho: las APP. Poder hacer un seguimiento real con un código QR y tu móvil. Te permite ver lo que ocurre en tu casa o empresa para poder proceder ante la emergencia.

¿Dónde se os puede encontrar?

Eduard: nuestra oficina, como ya hemos dicho, está ubicada en el Vivero de Empresas de Casau. Pero lo más cómodo, fácil y rápido para el cliente, para encontrarnos, es en www.aranseguretat.com y/o en el teléfono 973.642.075

Entrevista realizada por Jorge López Pallarés para ARAN NAU.



Place N° Thé
Café Tè Chocolate Tartas saladas Pastes
Salón de té & Pastelería

18 place Joffre 31110 Luchon 05 61 79 14 08 place-n-thé-chantal@orange.fr

PROXIMA APERTURA DE UN TALLER DE COCHES

Norauto

Todo para el automóvil:
neumáticos, frenos,
amortizadores,
tubos de escape, radios,
aire acondicionado.....

Centro Comercial "Les Portes du Val d'Aran", junto a SUPER U

CENTRE COMMERCIAL LES PORTES DU VAL D'ARAN

FELIZ NAVIDAD y PROSPERO AÑO 2012

Solamente a 33 Km. del Valle de Aran

 de 9 h à 19 h du lundi au samedi	 de 9 h à 19 h du lundi au vendredi le samedi	 de 9 h à 19 h du lundi au vendredi le samedi	 de 9 h à 19 h du lundi au samedi	 de 9 h à 19 h du lundi au samedi	 de 9 h à 19 h du lundi au samedi	 de 9 h à 19 h du lundi au samedi	 de 9 h à 19 h 30 du lundi au samedi	 Ouvert 7/7 de 8 h à 21 h 30
05 61 94 22 60	05 61 94 22 60	05 61 94 40 08	05 61 89 98 89	05 61 88 40 43	05 61 95 11 62	05 61 94 25 73	05 61 95 79 79	05 61 88 33 33

Zone Lane Bazert Avenue de Luchon GOURDAN-POLIGNAN

Era Escòla

NOTICIAS

APRENDE, SIENTE Y DISFRUTA CON ERA ESCÒLA



La Escuela de esquí del Valle de Aran, Era Escòla, durante este otoño está realizando un intenso trabajo para ofrecer a los clientes de la estación, el mejor servicio. Fruto de la pasión por el deporte blanco y de la ilusión por la labor docente, esta temporada 2013/2014 cumplirá 49 años de su existencia.

Aprende, siente y disfruta es el slogan que usarán como bandera, que indica la motivación del equipo de profesores y profesoras en la misión de enseñar al alumno la técnica del esquí, Snow, nórdico..., y sobretodo que se lleve un buen recuerdo. Además esta temporada el profesorado estrena uniforme nuevo de Trangoworld, y nuevo patrocinio del Grupo Catalana Occidente.

Sólo queda esperar que las condiciones meteorológicas sean las apropiadas, y se pueda practicar deporte con la compañía de los profesionales de Era Escòla, y con las recomendables pistas e instalaciones que ofrece Baqueira Beret.

ERA CASETA de Vielha



En el año 1.980 decidimos crear un nuevo concepto de decoración, con la tienda de "Eth Armari".

En 1.990, siguiendo el mismo criterio, abrimos "Era Caseta", en la calle Anglada, con renovada ilusión.

En el año 2006, y para que nuestros clientes gozaran de una mayor comodidad, trasladamos ERA CASETA a La Solana de Vielha, y sorprendimos con un agradable entorno.

Era Caseta nació de la pasión por la costura, el punto de cruz los bordados, la confección de cortinas. Es un lugar donde se respira el ambiente de las cosas hechas con cariño. Una tienda de decoración donde siempre encontrarán la solución para adornar sus ventanas con sus bonitas cortinas y todo el textil y complementos para vestir un hogar, íntimo cálido y relajante.

Nuestros precios son muy asequibles, y nuestra larga experiencia en decoración, harán de su sueño una realidad.

Esperamos su visita a nuestro Hogar que es su Hogar.

era caseta
Labores
Cortinas
Decoración

c/ Comets nº 2 (Eth Solan) · Vielha · Tel. 973 64 19 54 · www.infomtu.com

RESTAURANTE - LLESQUERIA "EL MOLÍ"

Cenas de Navidad para grupos y empresas.
Nos adaptamos a tu presupuesto.

Carnes, verduras
y pescados a la brasa
"Calçots"

Lunes mediodía cerrado

EROS NADAU

c/ Sarriulera, 26 - VIELHA - Tel. 973641718

LA TASCA
del Pastor

Tapas & Coctel

Av. Pas d'Arró, 50
VIELHA

**S
A
B**

Carns Selectes

¡Les espera Jesús,
su carnicero!

c/ Major, 11
VIELHA (Val d'Aran)
Tel. 973 64 36 88

APERTURA DE PEYRAGUDES

Gracias a las recientes nevadas, la estación de Peyragudes presenta hoy 60 cm de nieve a pie de pistas y 90cm en la cumbre del dominio. Ya se ha establecido el invierno con la previsión de nuevas nevadas en los próximos días y temperaturas bajo cero permitiendo producir nieve de cultivo.

Durante esta semana se van a preparar las pistas a fines de proponer a los esquiadores y snowboardistas condiciones óptimas. Todos los equipos de la estación ya están preparando para poder proponer a los clientes un mínimo de 80% del dominio desde el sábado 30 de noviembre.

Así que Peyragudes abrirá sus pistas sábado 30 de noviembre y domingo 1 de diciembre, del viernes 6 al lunes 9 de diciembre, sábado 14 y domingo 15 de diciembre y todos los días del sábado 21 de diciembre de 2013 al domingo 6 de abril de 2014.

AraNjau

*Un an més,
era revista dera
Val d'Aran
vos desire
Bones Hèstes
e que pogam
contunhar
eth camin
amassa
fòrça ans*



RESTAURANT
**La fonda
d'en Pep**

www.fondadenpep.com
Av. Pas D'arro 52 VIELHA Val D'Aran
Telf: 973 642 654

Tapas, Cazuzitas, Raciones
Cocina francesa
Selecció Bodega



Este entrañable y acogedor restaurante de Vielha, lleva 16 años cocinando sus exquisitos y tradicionales platos haciendo las delicias de los paladares más exigentes de la Val d'Aran.

Pep y Virginia siguen haciendo gala de su profesionalidad y buen hacer con la misma ilusión de siempre.

Cada año siguen añadiendo nuevos platos a su carta con el fin de innovar su cocina tradicional con productos de 1ª calidad elaborándolos con mucho esmero. Además de los ya tradicionales "Huevos rotos con escalopa de foie y ceps confitados", magrets, bacalao, carnes rojas, caracoles a la llauna" etc., este año han incorporado: calçots i "trinxant de muntanya amb rossinyols", sin olvidar su ya tradicional "carro de repostería" para disfrutar de un buen postre.

En la Fonda d'en Pep dispone de su comedor privado para celebrar cenas de empresa, comuniones, cumpleaños un espacio reservado y muy acogedor.

¿Os gustaría añadir algún comentario a este pequeño Reportaje?

Nos gustaría dar las gracias a todos nuestros clientes/amigos, que hace tantos años apostaron y siguen apostando por nosotros y a quienes debemos agradecer donde estamos.

Muchas gracias.



Anna Nicolás
Servicios inmobiliarios

Venta, Alquiler y administración de pisos y locales.
Reparaciones del hogar

VENTA ANNA NICOLÁS ALQUILER
Casas Información terrenos

Anna Nicolás Servicios inmobiliarios
Venta, Alquiler y administración de pisos y locales.
Reparaciones del hogar

GAUSAC

Grandes ofertas en ventas de Casas y Apartamentos

Ctra. de Gausac, 1-Bajos 13- VIELHA
Tel./Fax 973 64 15 02 - Tel. móvil. 649 87 32 08



ERA ESCOLA
BAQUEIRA BERET

Aprende,
siente
y disfruta

Grupo  CATALANA
OCCIDENTE

Tel. 902 218 228 * info@eraescola.com * www.eraescola.com



ERA ESCOLA
SKI CAMP
10 AÑOS

 ESCOLA ESQUÍ
VALLS D'ÀNEU

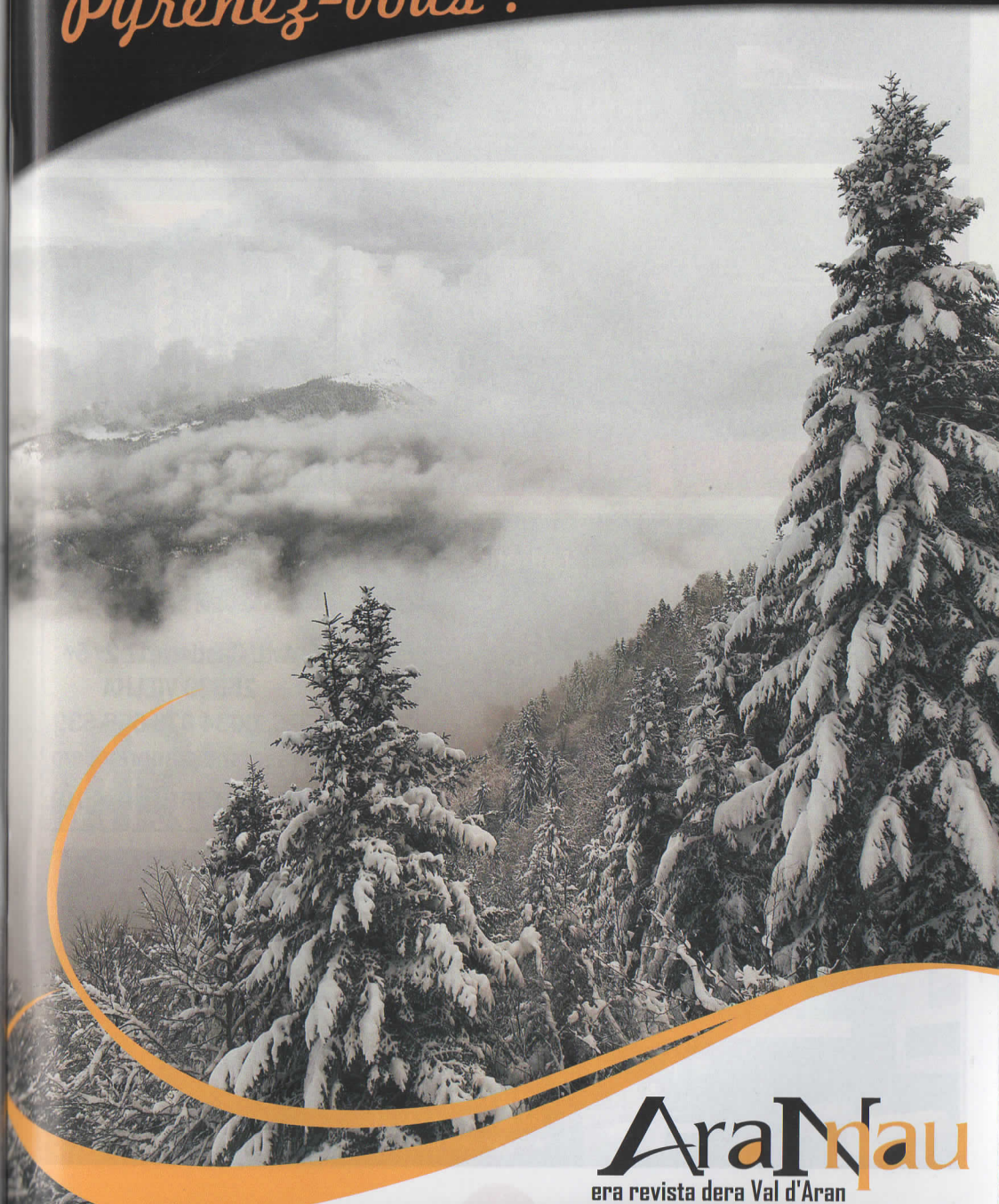
 VAL D'ARAN
La esencia de los Pirineos

Luchena 

Suplemento Mensual GRATUITO

DICIEMBRE
2013

Pyrénez-vous!



AraNau
era revista dera Val d'Aran

Luchon



Foto: O.T. LUCHON

Edición:
NAU ARAN S.C.P.

Impresión:
Indugraff Offset
Maquetación y Diseño:
Alexia Grustan.

Directora Comercial:
M^a Rosa Puig.

Nau Aran, S.C.P.
no se responsabiliza del contenido de los artículos facilitados por terceras personas en esta revista.

Director de redacción:
Jorge López Pallarés.

Tirada: 5.000 ejemplares

Depósito legal: L-1145-2008

Distribución: Gratuita

Arancongel

www.arancongel.com



TOUT LE SURGELÉ POUR HÔTELS ET RESTAURANTS
Et pour les Fêtes de Noël vente au détail.

Spécial Fêtes de Fin d'Année
Pour tout achat et commande de poissons et
fruits de mer frais, un cadeau vous est offert !

POISSONS / COQUILLAGES ET FRUITS DE MER / GLACES / PLATS CUISINÉS /
LEGUMES TOUTES LES SEMAINES LIVRAISON DE POISSON FRAIS.

Pol. Mijaran Nave 5 / VIELHA / Tel. 0034 973 64 2577 / Fax. 00 34 973 64 33 84 / info@arancongel.com

TALLERES
GARONA

CARROSSERIE ET PEINTURE AUTOMOBILE
VENTE DE CHAINES ET PNEUS
REEMPLACEMENT DE PAREBRISÉS / MÉCANIQUE



Políg. Mijaran, Nave 3 / 25530 VIELHA
Tel. +34 973 64 02 09 / Móvil 619 03 55 71 / talleresgarona@gmail.com



Entreprise de construction
Toute sorte de travaux
de transformation



Avd. Castiero, 17 2^o 5^o
25530 VIELHA
Telf. 0034 676 658 639
granaran@granaran.com
www.granaran.com

Parfumerie

Esthétique

Passion

Beauté

Parfumerie Esthétique

Danièle

24 allés d'Étigny - 31110 - LUCHON - 05 61 79 11 68



La Crémaillère

Parrilladas a la piedra

Raclettes al fuego
de leña

Deliciosas Fondues

ABIERTO TODO EL DIA

30, Allées d'Étigny
31110 LUCHON
Tel. 00 33 561 945 945
www.lacremaillere.fr



Tiraboçon
Restaurante & Bar

Menus, tapas, viandes grillées a la braise

c/ Mayor, 66 · BOSSÒST · Tel. 00 34 973 64 73 69

ANNONCEZ-VOUS!!!

AraNau

era revista dera Val d'Aran

0034 973 64 04 87



AraNau

Joyeux Noël et une
bonne année 2014,
vous souhaite
ARAN NAU,
votre revue de
Aran et Luchon

Festival des CRÉATIONS TÉLÉVISUELLES Luchon

Pays Comminges-Pyrénées
Du 12 au 16 février 2014

¡Vengan a disfrutar con nosotros de esta gran fiesta de la televisión!

- Una competición en la que se opta al *Pyrénées d'Or*, Premio a la mejor ficción inédita francesa... y *Premio del Público*, por el que les invitamos venir a votar..
- En preestreno, todas las ficciones y series de la temporada 2014 en presencia de los actores y equipo técnico de éstas.
- Las mejores ficciones inéditas españolas, que todavía no han visto la luz en España... ¡No se las pueden perder!
- Podrán ver muy de cerca a sus actores españoles favoritos...



EMPORRES - MASANTE

Organización
contact@festivaldeluchon.tv

Información & Alojamiento
Oficina de Turismo :
00 33 (0)5 61 79 21 21

www.festivaldeluchon.tv

Navidad en Luchon

Lunes 23 de diciembre

18h Sala Henri Pac (Parque del Casino) Abierto a todos

Espectáculo de Navidad: "Les Acrostiches"

¡Un espectáculo de circo excepcional por todas las edades!

Martes 24 de diciembre

En el Paseo de Etigny, a partir de las 14h.:

Trineo del Papá Noel y paseos en calesa (gratuito)

Plaza del Ayuntamiento a las 17,30 horas:

Tómbola, vino caliente, regalos y esculturas sobre balones originales con efectos de luz a cargo del artista "El Barbo"

Plaza Lauret a partir de la 16 h.:

El Papá Noel les espera en un lujoso decorado para la tradicional fotografía, ofrecido por la Asociación de Comerciantes de Luchon, acompañado de chocolate caliente y pasteles.

Sábado 28 de diciembre

Sala Henri Pac (Parque del Casino) a las 20,30 horas :

concierto del año nuevo

Kouban, Grandes voces cosacas.

¡Cincos voces rusas excepcionales para despedir triunfalmente el año 2013 !

Martes 31 de diciembre

Plaza del Ayuntamiento a las 17,30 horas :

Tómbola y vino caliente.

a las 20,15 horas :

Gran espectáculo pirotécnico, desde el tejado de las Termas

Vaporarium natural

Luchon

FORME & BIEN-ÊTRE

Pyrénez-vous !

único en Europa



El bienestar en el corazón de los Pirineos

Vaporarium
UNICO BAÑO TURCO
NATURAL DE EUROPA
+ Piscina
EN AGUA TERMAL
15
EUROS

Espacio para niños abierto de las 10 de la mañana a las 4 de la tarde del 22 de diciembre al 5 de enero y del 23 de febrero al 16 de marzo

Foto: Alain Felix

Ven a descubrir nuestros cuidados, consultando nuestra nueva WEB www.luchon-bien-etre.fr

En navidad regale bienestar. Ofrezca a sus amigos y familiares una sesión en LUCHON FORME ET BIEN ÊTRE



Solamente a dos pasos de la Val d'Aran

Luchon Forme et Bien-Être

Cours des Quinconces

31110 Bagnères de Luchon - FRANCIA

Tél: 00 33 5 61 79 22 97 / Fax: 00 33 5 61 79 72 41

info@luchon-bien-etre.fr www.luchon-bien-etre.fr

vaporarium

espacios para vuestro placer



El «Vaporarium»; Hammam Natural único de Europa

El famoso Vaporarium de Luchon es realmente lo que nos distingue de los otros centros de balneoterapia. Descubierta por los romanos, el Vaporarium es un hammam natural de agua con azufre. Según los mismos romanos:

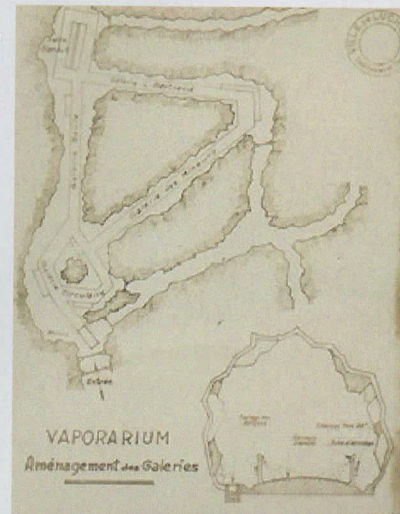
(38-42 °C) y húmedo (95%) que favorece:
-El equilibrio ponderal.
-La limpieza de la piel (El azufre limpia la grasa de los poros de la piel).
-La eliminación de toxinas.
-La permeabilidad de las vías respiratorias.

« Balneum lixonense post neapolitense primum »

Los baños de Luchon son los primeros después de los de Nápoles. Con estas palabras nos damos cuenta de lo importante que era Luchon en la época de los romanos y de la suerte de poder aprovechar hoy en día este lugar único.

Curiosidades:

La longitud total de sus galerías (150 metros) lo convierten en un lugar único en Europa. Está formado por galerías naturales, pero acondicionadas para proporcionar el confort necesario. Sus aguas termales, ricas en azufre y sodio, filtran a través de las paredes de las galerías. Su temperatura natural es de 73 °C, pero se crea un ambiente cálido



Hacer una sesión normal:

1° - De 10 a 15 minutos de paseo, seguido de un reposo, sentado, en el interior de las galerías (Donde se anuncia la hora cada 5 minutos).
2° - Se realiza una ducha obligatoria y un baño de 10 a 15 minutos en la piscina de agua caliente (33 °C)
3° - Después de repetir el paso 1 y 2 del programa, hay un período de 15 minutos de relajación en las tumbonas que rodean la piscina.

Para un mejor bienestar común, se recomienda guardar el mayor silencio posible en el Vaporarium.

Luchon Superbagnères 2013/2014

Situado en los Pirineos Centrales Franceses (a la frontera española del Valle de Aran), LUCHON es un pueblo muy conocido por sus baños termales. Está unido a SUPERBAGNERES con Telecabina (8 minutos) o el acceso también es posible entre los dos núcleos por carretera (17 kms).

SUPERBAGNERES se ha desarrollado en torno al Grand Hôtel sobre un promontorio con excelentes vistas panorámicas. Todas las pendientes que lo circundan están repletas de pistas, lo que posibilita encontrar una bajada idónea para esquiar en cualquier momento de la jornada.

Elegir Luchon, es encontrar después del esquí el encanto de un pueblo deportivo de invierno, es renacer gracias a los programas de salud y de forma del espacio termal, es vivir todas las sensaciones de la noche en los cines, bares, restaurantes, discotecas...

Elegir Superbagnères, es estar al pie de las pistas, en un balcón natural, es admirar los picos más altos de los Pirineos, es estar en el centro de una estación orientada hacia todos los placeres de la nieve...

Forfaits

Pass Familia niño hasta los 18 años

**Abierto del 7 de Diciembre 2013
al 6 Abril 2014**

- 1 día adulto : 30 €
- 1 día niño (5 a 17 años cumplidos) y senior (65 a 74 años cumplidos) : 26 €
- Week end adulto : 59 €
- Week end niño y senior : 51 €
- 6 días adulto : 155 €
- 6 días niño y senior : 135 €

Días no consecutivos
2 días 6 días

- | | | |
|---------|-------|-------|
| • 1A+2N | 144 € | 400 € |
| • 2A+1N | 150 € | 415 € |
| • 2A+2N | 192 € | 520 € |
| • 2A+3N | 229 € | 640 € |
| • 2A+4N | 262 € | 750 € |

Apartamento

**Fin de semana
(2 noches)**

- 2 adultos + 2 niños (-18 años) + 2 días de esquí a partir de **130 €**

**Semana
(7 noches)**

- 2 adultos + 2 niños (-18 años) + 6 días de esquí a partir de **1020 €**
- 4 adultos + 6 días de esquí a partir de 250 €/ persona

Hotel

**Fin de semana
(2 noches)**

- ½ pensión + 2 días de esquí a partir de **155 €**/persona en habitación doble

Esquí & Spa

- ½ pensión + 1 día de esquí + 1 forfait «Forme» al balneario a partir de **168 €**/persona en habitación doble

Otras Actividades

ALQUILER DE ESQUÍS

- 2 días a partir de 34 €
- 6 días a partir de 85 €

ESCUELA DE ESQUÍ

- 6 días (2h/ día) : **130 €**

BALNEARIO

- Espacio de Puesta en Forma : 15 €
El Vaporarium, el único hammam natural de Europa, un lugar mágico
- Espacio de Bienestar a partir de 44 €
Sesiones muy dirigidas, compuestas por tratamientos personalizados para su bienestar

RAQUETAS DE NIEVE

- ½ día : 22 € (raquetas incluidas)

➔ Y OTRAS ACTIVIDADES : Airboard, Parapente, Cascada de hielo...

Pista de hielo de LUCHON

Parque de las Termas

PRECIOS

Para 2 horas de Pista,
Patines incluidos

Adultos 4,50 €

Menores de 12 años 3€

Media hora más 1€

Garantía obligatoria:

Carné de identidad o 100 €

HORARIOS DE APERTURA

- Vacaciones escolares

Todos los días:
de las 15 horas a la 20 horas
Pago hasta las 19 horas

- Periodo Escolar

Miércoles -Sábado- Domingo:
de las 15 horas a la 20 horas
Pago hasta las 19 horas

Guantes obligatorios en la pista

Casco aconsejado para los menores de 10 años

Luchon
LA VILLE
Pyrénez-vous!

Índice anunciantes

ALIMENTACIÓN					
Torrans Vicenç (Bossòst)	27	INSTALACIONES ELÉCTRICAS		REPARACION DE CALZADO	
Carnicería Sabi (Vielha)	37	J. Estrada (Vielha)	7	Eth Talhèr (Vielha)	29
ALQUILER MAQUINARIA		ESTÉTICA		ROPA LABORAL Y DE HOGAR	
Calvo (Vielha)	17	Masajes Lidia (Vielha)	9	Eth Auet (Vielha)	23
ASESORIAS - GESTORIAS- ABOGADOS		FLORISTERIAS y JARDINERIA		RESTAURANTES	
Cadion (Vielha)	7	Horticulture Pradel (Luchon)	5	Era Tiurna (Les)	3
Cudos (Vielha)	12	Eth Jardinet (Vielha)	7	Era Coquela (Vielha)	29
BARES & COPAS		FOTOGRAFIA		Eth Tiraboçon (Bossòst)	29
Eth Trèbol (Arties)	29	Aran Color (Vielha)	17	La Fonda d'en Pep (Vielha)	39
B B. Gallery (Baqueira 1500)	11	HOTELES		GRIS (Salardú)	21
BOLSOS		Hotel Montromies (Salardú)	21	La Tasca del Pastor (Vielha)	37
Alexia Grustan	9	Pensión Montarto (Arties)	27	Place n° Thé (Luchon)	35
COMIDAS PREPARADAS		Meliá Royal Tanau (Tanau)	15	Restaurante Ca'n Pere (Vielha)	23
Asador Garona (Vielha)	29	Sol Vielha (Vielha)	15	Restaurante Coto Marçó (Vielha)	21
CONGELADOS		INFORMÁTICA		El Molí (Vielha)	37
Arancongel (Vielha)	21	Vielha Computer (Vielha)	5	SEGURIDAD	
CARPINTERIAS		INMOBILIARIAS -PROMOTORES		Aran Seguret (Casau)	5
Clapers&Piqué (Vielha)	17	Eth Puntet (Vielha)	3	SEGUROS	
CONSTRUCCIONES		Gran Aran (Vielha)	7	Mapfre (Vielha)	12
Gran Aran (Vielha)	7	Sebasaran (Vielha)	14	SUPERMERCADOS	
Gallaecia 2006 (Casau)	29	Anna Nicolás (Vielha)	39	Intermarché (Cierp Gaud Luchon)	25
CORTINAS y TAPICERIAS		JUGUETES Y REGALOS		Super U (Gourdan Polignan)	35
Magatzems Sant Jordi (Lérida)	9	Es Pirineus (Vielha)	23	TALLERES AUTOMOVILES	
DECORACION Y MUEBLES		LAVANDERIAS- TINTORERIAS		Talleres Garona (Vielha)	7
Era Caseta (Vielha)	37	Jonerick (Betren) Vielha	14	Talleres Salva (Vielha)	3
Mobles Comenje (Vielha)	27	LIBRERIAS		Automóviles Tonés (Barbastro)	9
La Ferme d'Espiau (Luchon)	33	Eth Plumier (Vielha)	27	Talleres Mijarán (Vielha)	15
DENTISTAS		LIMPIEZA DE CHIMENEAS		Norauto (Gourdan Polignan)	35
Clinica Odontológica Dr. Chela (Vielha)	2	Limpiezas de Chimeneas (Sort)	7	TELECOMUNICACIONES	
DIETÉTICA		MASCOTAS		J. Estrada (Vielha)	7
Era Jançana (Vielha)	23	Alimentación y Peluqueria Tuca Can (Vielha)	21	TERMAS	
ESCUELAS DE ESQUI		MODA		Termas de la Baronia de Les (Les)	15
Era Escòla (Salardú)	40	Boutique Mainadera (Les)	23	TURISMO	
EXPOSICIONES		POMPAS FUNEBRES		Patronato Turismo Castellón	52
BB. Art Gallery (Baqueria 1500)	11	Funeraria Saura (Vielha)	27	VETERINARIOS	
				Aran Veterinaris (Vielha)	20

Índice anunciantes revista LUCHON

CONGELADOS		PERFUMERIAS Y ESTETICA		TALLERES AUTOMÓVILES	
Arancongel (Vielha)	3	Danielle Perfumerie (Luchon)	2	Talleres Garona (Vielha)	2
CONSTRUCCIONES		RESTAURANTES		TERMAS	
Gran Aran (Vielha)	2	La Cremaillère (Luchon)	2	Luchon Forme et Bien Être (Luchon)	6/7
ESTACIONES DE ESQUI		Eth Tiraboçon (Bossòst)	3		
Luchon Superbagnères	8/9				

Castellón, la fusión del Mediterráneo con el hombre.

Disfruta de sensaciones mediterráneas en sus playas, cultura, naturaleza, luz, fiestas, montañas, noche, sol,...

Castellón, un lugar diferente para no perderse...

