

era revista dera Val d'Aran

Nº 55

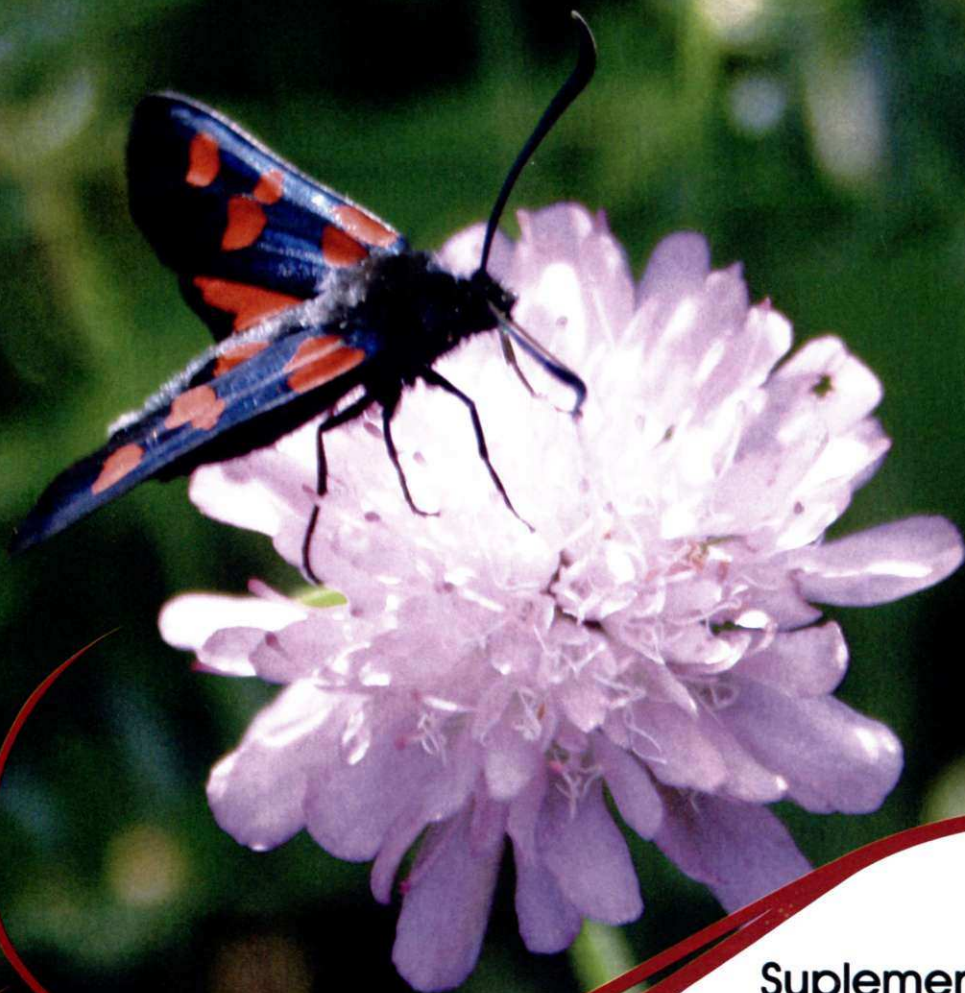
R.9498

ABRIL
2013

AraNau

com

Revista Mensual GRATUITA



Suplemento

Luchon

Pyrénéz-vous !

CLINICA CHELA IMPLANTOLOGIA



- ODONTOLOGÍA
- ESTÉTICA DENTAL
- IMPLANTOLOGÍA
- CIRUGÍA MAXILOFACIAL
- ORTODONCIA
niños y adultos
- ODONTOPEDIATRÍA
- PRÓTESIS

IMPLANTES Y DIENTES FIJOS
EN **1** DÍA

En las mejores manos

VIELHA

AV. PAS D'ARRÓ, 23 bajos VIELHA

973 64 33 33

LLEIDA

C/ Lluís Companys, 1 LLEIDA

973 28 99 99

PRIMERA VISITA + DIAGNÓSTICO GRATUITO

WWW.CLINICACHELA.COM

Talleres Salva

PRESENTANDO
ESTE CUPÓN
5%
DE DESCUENTO
EN CUALQUIER
REPARACIÓN.

Chapa y pintura · Revisiones pre ITV · Cambio de neumáticos
Vehículo de cortesía · Tintado de cristales

Tel. 973 64 25 93 - fax 973 64 30 73 · talleressalpa@gmail.com



Pisos y Dúplex
Nuevos en el
Centro de Vielha



Dúplex en Vielha
2 hab.
187.000 €



Piso en Mont
3 habitaciones
170.000 €

Puntet
Immobiliària

www.puntet.com
info@puntet.com
Passeg dera Libertat 12 Vielha

973 64 25 31 605 87 98 36



Piso en Vielha
2 hab. y terraza
190.000 €



Ático en Salardu
4 hab.
390.000 €



Dúplex en Vielha
2 habitaciones
205.000 €



Financiado
Piso Vielha
2 habitaciones
150.000 €

Consulte
nuestras
ofertas de
inmuebles con
financiación
especial

Servicio de
previsión
meteorológica:

meteooran.com

Era Tiurna

BAR RESTAURANTE

c/ Es Banhs, 29
LES Tel. 973 64 84 66



Especialidad en
BROCHETAS (40 CM)

- Tapas
- Carnes
- y pescados a la brasa

LIMPIEZA DE CHIMENEAS
EXTRACTORES DE RESTAURANTES

Tel.
973 621 065
661 606 260
michellarrue@hotmail.com

AraNau

era revista dera Val d'Aran



Portada: Jorge López

Edición:

NAU ARAN S.C.P.

Impresión:

Indugraff Offset

Maquetación y Diseño:

Alèxia Grustan.

Directora Comercial:

M^a Rosa Puig.

Director de redacción:

Jorge López Pallarés.

Tirada:

5.000 ejemplares

Depósito legal:

L-1145-2008

Distribución:

Gratuita

Nau Aran, S.C.P.

no se responsabiliza del contenido de los artículos facilitados por terceras personas en esta revista.

SUMARIO

- 6/8 Sonque aran
- 12 Teléfonos de interés
- 13 Anuncios económicos
- 14 Trucos
- 15 Consejos de jardinería
- 16 Rincón del pensamiento
- 18 Era Biblioteca
- 22/23 Horarios de autobus
- 26 Era val d'auti tempsi
- 27 Mascotas
- 30 Aran pour nous amis français
- 39 Indice anunciantes

AraNau
era revista dera Val d'Aran

NAU ARAN

c/ Jaime II, 14 Baixos

25530 Vielha

Tel.: 973 64 04 87

rosa@arannau.com

Suscripciones a ARAN NAU

Llamar al teléfono 973 64 04 87 y

por sólo 30€* anuales (55€ para Francia), les enviaremos puntualmente la revista a su casa



LA BONNE PATTE

pension para animales

PERROS

- ✿ Box individuales con parque
- ✿ Patio con sombra
- ✿ 11€ / día



GATOS

- ✿ Box individuales
- ✿ Balcon y juegos
- ✿ 7€ / día



www.labonnepatte.free.fr

labonnepatte@yahoo.fr

tel 0033.5.61.79.65.63
móvil 0033.6.77.32.44.13

Camino de Ribéremont
31440 Fonsac - Francia

Inicio | Entrar

VIOLHA COMPUTER

Servicio Integral Empresas/Particulares

Tu
Tienda
Online

Software & Hardware

Atención Cliente 973 641053

Ahora puedes comprar desde la Web todos nuestros productos

Visítanos en: www.vielhacomputer.com

BBVA

FINANCIACIÓN
DESDE 200 €



TPV - REGISTRADORAS
Y SOFTWARE -PARA
HOSTELERIA Y COMERCIOS



ORDENADORES DE ULTIMA
TECNOLOGÍA



SISTEMA DE SEGURIDAD
MONITOR Y CÁMARAS



PORTÁTILES A LA MEDIDA

REBAJAS EN TINTAS DE IMPRESORAS
REPARAMOS TU EQUIPO EN 24 HORAS

Av. Castiero Nº 15, Local 13. Vielha - Lleida
Teléfono: 973 64 10 53 / 626 20 70 62 - Fax: 973 64 29 69

Todo en Informática
Venta de Equipos - Accesorios
Mantenimiento - Reparación
Formación
Internet -Redes
Software - Hardware



Jardi Pradel



Ampliación de
nuestras instalaciones
para su mayor comodidad

Plantas y Flores / Plantel para huertos
Tierra - Abonos / Venta al detalle

15, avenue de Toulouse - 31110 LUCHON / Tél. 0033 561 79 80 90 Fax 0033 561 79 01 34 / pradel.horticulture@wanadoo.fr

Concludís eth cicle de charrades deth Centre de Lauegi d'Aran

Eth Centre de Lauegi d'Aran a finalizat es charrades divulgatives dera sason damb "Eth Serviç d'Alèrta de Lauegi deth Tiròl" ena sala d'actes deth Conselh Generau d'Aran. Era tecnic de nhèu e lauegi deth Centre, **Montse Bacardit**, a explicat eth foncionament deth centre tirolès e coma s'organizen entà realizar era prediccion de lauegi a traues dera sua experiència de trabalh pendent es mesi d'octobre e noveme deth 2012.

Bacardit, tanben a explicat eth foncionament des comissions de lauegi locals, grops de persones de cada pòble que susvelhen eth perilh de lauegi e eth risc sus es persones, cases e d'autres infrastructures. Aguestes comissions son fòrça importantes en Tiròl, donques qu'era prediccion de perilh de lauegi regionaus non ei sufisenta.

"S'a refortilhat era collaboracion deth Centre de Lauegi d'Aran damb eth Serviç d'Alèrta de Lauegi deth Tiròl, e tot açò, da lòc a un escambi d'experiències e coneishences fòrça beneficiosi entà ambdús centres" a manifestat **Carlos Barrera**, sindic d'Aran.



Conselh Rector der IDAPA e Comission territorial d'Urbanisme ena Val d'Aran

S'a celebrat en Conselh Generau d'Aran eth **Conselh Rector der Institut entath Desvolopament e era Promocion deth Naut Pirenèu e Aran (IDAPA)** e era **Comission territorial d'Urbanisme dera Val d'Aran**, ambdús actes presididi peth conselhèr de Territòri e Sostenibilitat dera Generalitat de Catalunya, **Santi Vila** e damb era presència deth sindic d'Aran, **Carlos Barrera**.

En Conselh Rector der IDAPA s'a acordat actualizar era **lei de montanha**, que compde damb més de 30 ans e "li conven un nau marc legislatiu" a soslinhat eth conselhèr **Vila**.

Eth quan ara comunicacion dera **Val d'Aran damb eth Pallars, via Pòrt dera Bonaigua**, dempús dera nheuada d'enguan a on an estat incomunicades 40 dies,

pressupostàriament eth tunèl ei inviabile, més segontes a manifestat **Vila**, "s'implementaràn mesures en ua prumèra fasa, d'inici immediat, per un milion e miei d'èuros, damb er objècte de refortilhar era seguretat d'accès a Beret e pera banda deth Pallars enquiath Pòrt dera Bonaigua, açò permeterà ua major garantia ar accés ara Peüllà e ath Cap deth Pòrt peth Pallars. Çò que tanh ath tram entre Baqueira e era corba de Tonhòn, es proteccions e es viseres se programaràn un còp finalize era prumèra fasa. Eth còst d'aguesta dusau fasa, serà apuprètz de quate milions d'èuros.

Vila tanben a dit qu'era conselheria non se desbrembe dera **C-28 (Vielha- Naut Aran)** e harà accions imprescindibles de seguretat e conservacion.





FUSTERIA CLAPERS & PIQUE

Carpintería y Ebanistería
en general
Muebles y Cocinas a medida
con cualquier madera
Especialistas en escaleras
compensadas
Cualquier detalle para
bodas en madera
Presupuestos personalizados
sin compromiso

LLÁMENOS O VISÍTENOS EN:

Pol. Ind. Aiguaprima, nau 6
25530 - VIELHA (Val d'Aran)

Tel/Fax 973 640 539
claperspique@claperspique.com

C & P



alquiler y venta de maquinaria JOAQUÍN CALVO



**VIBRADORES/MARTILLOS ELÉCTRICOS/CARRETTILLAS/RODILLOS/
COMPRESORES/GRUPOS ELECTRÓGENOS/DUMPERS/HORMIGONERAS/...**

Ctra. de Francia s/n
25530 **VIELHA**
Tel/Fax 973 64 25 44

ALQ JCR : vallesaranribagorza.com

Ctra. Nacional 230 Km 124.2
25520 **EL PONT DE SUERT**
Tel/Fax 973 69 10 27

ARAN COLOR

LABORATORIO
FOTOGRAFICO DIGITAL



- REVELADO Y AMPLIACIONES, MÁXIMA CALIDAD AL MEJOR PRECIO
- TRATAMIENTO Y MANIPULACIÓN DE LA IMAGEN, RETOQUE FOTOGRAFICO
- MATERIAL FOTO Y VIDEO, PASAMOS TUS VIDEOS A DVD
- VENTA DE FOTOS DEL VALLE

Tel.: 973 640 490
Av. Pas d'Arro 52 · VIELHA
arancolor@hotmail.com

Cors entàs pompièrs deth GRAE dera Val d'Aran

Pendent es dies 18, 19 e 20 de març es pompièrs deth GRAE dera Val d'Aran recebèren formacion entà actualizar es sòns coneishements dera practica d'er esquí en diferents condicions de nhèu e terrenhs. Eth cors, impulsat peth Conselh Generau d'Aran, siguec organizat e impartit pera Escola de Tecnicis Esportius dera Val d'Aran (ETEVA) damb un grop de formadors qu'ei coordinat peth Quique Quintero e que compdèc damb era preséncia de Pau Bravo, Javi Montes e Joan Esquirol.

“Er objectiu deth cors ei qu'es pompièrs deth GRAE arténher encara més recorsi e capacitats tà garantir era seguretat quan es actuacions deth grop se desvolopen en nhèu e demanen aguest coneishement

tecnic” manifestèc Marcos Viló, conselher d'Espòrts deth Conselh Generau d'Aran.



Finalizen es Talhèrs escolars sus eth 700 aniversari dera Querimònia

Eth sindic d'Aran, Carlos Barrera, eth director des SS.TT d'Ensenhament, Miguel Àngel Cullerès e eth Cap de Cultura e Patrimòni deth Conselh Generau d'Aran, Jèp de Montoya, an clausurat es Talhèrs escolars, entà totes es escolèes dera Val d'Aran, sus eth 700 aniversari der autrejament dera Querimònia ara Val d'Aran.

Aguesti talhèrs s'an realizat a demana deth SE/CRP Val d'Aran (Centre de Recursi Pedagogics) e es escolèes dera Val d'Aran.

Pendent er acte tanben s'an autrejat es premis deth Concors de diboish “700 aniversari dera Querimònia” I auie 59 òbres (52 ena categoria ESO e PQPI; 7 ena categoria Bachelierat e Cicles Formatius)



Era Val d'Aran aurà un sagèth entà commemorar eth 700 aniversari dera Querimònia

Dempús des amassades deth sindic d'Aran, Carlos Barrera e eth cap Cultura e Patrimòni deth Conselh Generau d'Aran, Jèp de Montoya, damb eth Subsecretari deth Ministèri de Foment e damb eth President dera Comission Filatelica der Estat, s'a acordat includir era emission d'un sagèth commemoratiu der autrejament des fors e privilègis d'Era Querimònia per Jaume II er an 1313 ara Val d'Aran.

Tanben s'amassèren, en Madrid, damb era Direccion de Filatèlia e eth Gabinet de Dessenh dera Direccion de Corrèus e Telègrafs entà aportar tota era documentacion e informacion que calerà auer presenta en moment de dessenh eth sagèth, era presentacion que ne debanarà ena Val d'Aran, eth 11 de junhsèga. “En aguesti moments demoram era responsa damb quin valor s'autrejarà eth sagèth. Per part deth Conselh Generau d'Aran s'a demanat eth franquèig ordinari de 0,37€, entà qu'age era maximala difusion” a manifestat eth cap Cultura e Patrimòni deth Conselh Generau d'Aran, Jèp de Montoya.

“Maugrat era sua petita dimension, aguest sagèth serà un gran document que portarà eth nòm dera Val d'Aran e dera sua identitat a toti es cornèrs deth mon” a soslinhat Carlos Barrera, sindic d'Aran.





Cortines

Sant Jordi

Tapisseria internacional

Profesionales del sector de la cortina y tapicería.

Disponemos de taller de confección e instalación propios.

Para península y baleares

Divisiones:

- viviendas
- Oficinas
- Hostelería
- Contract.

c/Penedes, 87 · LLEIDA

Tel. 973 24 99 50 · Fax 973 24 99 54

www.cortinessantjordi.com

Prensa
Revistes
Llibreria
Regals
Papereria



TOPModel

Av. Pas d'Arro, 30 VIELHA

Tel. 973 64 24 64

www.granaran.com



GRANARAN

CONSTRUCTORA

REFORMAS EN GENERAL

Avd. Castiero, 17 2º 5º
25530 VIELHA

Tel. 676 658 639

granaran@granaran.com

Tren Turístico
Luchon



Abril, mayo, junio y
septiembre

Abierto Miercoles, Sabado
y Domingo

Julio y Agosto

Abierto todos los días

Visitas comentadas
Tel. 00 33 615 06 39 61

www.luchon.net

TALLERES GARONA

CARROCERIA Y PINTURA DEL AUTOMOVIL
INSTALACION DE LAMINAS DE CONTROL SOLAR
VENTA DE CADENAS / NEUMATICOS
SUSTITUCION DE LUNAS / MECANICA



Políg. Mijaran, Nave 3 / 25530 VIELHA
Tel. 973 64 02 09 / Móvil 619 03 55 71 / talleresgarona@gmail.com

colección primavera-verano

Tallas especiales (hasta la 64)
Colección primavera - verano
Vestidos de ceremonia



de 10 a 13.00 y de 2.30 a 7 h.

Abierto todos los días

Tel. 973 64 72 02
LES (Val d'Aran)

Pradel Horticulture



Desde hace 100 años 4 generaciones de Pradel Horticulture se han sucedido en Luchon.

Durante todo este largo tiempo la empresa ha adquirido una gran reputación gracias a su experiencia y a su profesionalidad.

Una gran parte de las flores, plantas y verduras que les ofrecemos en nuestros invernaderos, son de producción propia. Cada generación ha invertido siempre en los procesos de producción y venta, con el fin de adaptarse a las nuevas necesidades económicas, produciendo la mejor calidad al mejor precio.

Somos una empresa muy adelantada en cuanto al respeto al medio ambiente. Utilizamos la producción biológica integrada, aportando elementos para combatir los predadores, como el pulgón etc. y disminuir en un 50% la utilización de productos químicos. Reciclamos las aguas de riego para evitar que cualquier residuo contamine la tierra.

Un equipo de 6 personas, trabaja durante todo el año para atenderle. Todos están perfectamente cualificados y formados y tienen los conocimientos necesarios para aconsejarles sobre cualquier duda o problema que Vds. tengan.

Este año hemos ampliado nuestra superficie de venta y exposición, con el fin de continuar atendiendo y servirles mejor.

Permanecemos a su servicio y todo el equipo de Pradel Horticulture, junto con su Gerente André Pradel les agradece su fidelidad.

Pradel Horticulture
15, Avenue Toulouse
LUCHON

Tel. 00 33 561 79 80 90

Conjunto Residencial de apartamentos en la Val d'Aran

VILA

*viviendas de 3 dormitorios por 151.274 € + iva (box incluido).
(ver condiciones Solvia)*



Para más información: Tel. 974 431 123 - 630 970 565
www.gpomateo.com

ATENCIÓN MÉDICA A DOMICILIO LAS 24 HS DEL DÍA LOS 365 DÍAS DEL AÑO



ATENCIÓN MÉDICA PRIVADA A DOMICILIO EN LA VAL D' ARAN

- Enfermería a domicilio
- Fisioterapia a domicilio
- Recadero
- Material de Ortopedia
- Repatriaciones y traslados sanitarios

636 521 256

CONSULTAS EXTERNAS
Próximamente en "La Solana"
frente al Hospital de Vielha.

EMERGENCIAS:	
BOMBEROS	112
MOSSOS D'ESQUADRA	112
SERVICIOS PÚBLICOS:	
MOSSOS D'ESQUADRA VIELHA	973 357 285
POMPIERS D'ARAN	973 640 080
GUARDIA CIVIL - VIELHA	973 640 005
POLICIA NACIONAL - LES	973 648 014

ORGANISMOS PÚBLICOS:	
CONSELH GENERAU D'ARAN	973 641 801
AJUNTAMENT VIELHA E MIJARAN	973 640 018
AJUNTAMENT ARTIES	973 641 612
AJUNTAMENT ES BORDES	973 640 939
AJUNTAMENT BOSSÒST	973 648 157
AJUNTAMENT LES	973 648 007
AJUNTAMENT NAUT ARAN	973 644 030

INFORMACIÓN Y TURISMO:	
TORISME VAL D'ARAN	973 640 688
INF. TURISME VIELHA	973 640 110
INF. TURISME BOSSÒST	973 647 279
INF. TURISME SALARDÚ	973 645 197
INF. TURISME LES	973 647 303
MUSÈUS VAL D'ARAN	973 641 815

SERVICIOS MÉDICOS:	
ESPITAU VAL D'ARAN	973 640 006
MEDICO A DOMICILIO	636 521 256
DISPENSARI ARTIES	973 642 847
DISPENSARI BOSSÒST	973 648 211
DISPENSARI LES	973 648 229
DISPENSARI SALARDÚ	973 644 030

FARMACIAS:	
FARMACIA PALÀ (VIELHA)	973 642 585
FARMACIA CATALÀ (VIELHA)	973 642 346
FARMACIA ALMANSA (BOSSÒST)	973 648 219
FARMACIA ALMANSA (LES)	973 647 244
FARMACIOLA PALÀ (ARTIES)	973 644 346
FARMACIA PALÀ (BAQUEIRA)	973 644 462
FARMACIOLA CATALÀ (SALARDÚ)	973 644 225

OTROS TELÉFONOS INTERÉS:	
CORREOS - OFICINA VIELHA	973 640 912
OFICINA AUTOBUSES - VIELHA	902 422 242
GREMI D'OSTALARIA V.A.	973 640 601
ESCOLA D'OSTALARIA - LES	973 647 242
IES D'ARAN - VIELHA	973 643 761
PARROQUIA DE VIELHA	973 640 021
PARROQUIA BOSSÒST E LES	973 648 253
PARROQUIA SALARDÚ	629 791 095
BIBLIOTECA VIELHA	973 640 768
FUNERARIA BORRAS (VAL D'ARAN)	973 258 023
FUNERARIA SAURA (VIELHA)	609 571 098



Departament juridic:

- **Civiu:** eréncias, accidents de circulacion, indemnizacions, divòrcis, demandes ordinàries, impagats, reclamacions judiciaus
- **Mercantil:** concorsi creditors, derivacions responsabilitat...
- **Penau**
- **Administratiu**
- **Urbanistic e miei ambient**

www.cudos-consultors.com

Avda. Maladeta, 19 bajos
 25530 VIELHA
 Tel. / Fax. 973 64 32 32
 Oficina Balaguer: Tel. 973 45 05 55
 Oficina Lleida: Tel. 973 28 28 18

ASSEGURANCES



MAPFRE

Es milhors prètzi e garanties
 en assegurances

Tel. 973 64 32 32

anuncios económicos




OCASIÓN: Se vende borda a reformar con 2 cédulas de habitabilidad en Es Bòrdes. Interesados llamar al 615 564 737

Se vende casa adosada en Vielha de 180m². 4 habitaciones dobles, 2 baños completos, cocina, comedor, aseo y plaza de parking para 2 coches. Amueblada. Precio 350.000€. Interesados llamar al 630 065 170

Se alquila habitación en Bossòst. Casa tranquila y soleada, ambiente agradable. Tel. 669 75 66 77

Se alquilan viviendas para todo el año y temporadas de esquí. Tel. 617 578 854

OPORTUNIDAD : Por jubilación se vende local comercial de 200 m² en la Avda. Pas d'Arrò de Vielha. Excelente ubicación . Tel. 675 96 00 71

alèxia grustan
graphic studio

alexia.publigrat@telefonica.net
625 14 25 05



Funerària Val d'Aran

Oficina Central:
C/Pomarola, 3 · VIELHA
Tel. 973 258 023
973 258 261

Servicios en todo el Valle

Juanito Ferrera Velardo
Tel. 619 099 274
973 647 161

S.P.F. SAURA, S. L.




SERVICI JUDICIAU ALTA RIBAGORÇA I VAL D'ARAN

TANATORIS | **TANATORI VIELHA**
EL PONT DE SUERT | Jorge Belmonte
 Mòvil 609 571 098
VIELHA | Alberto Castet
 Mòvil 619 842 915

25530 VIELHA (Val d'Aran-LLeida)
 spfsaura@gmail.com
 www.funerariasaura.com

electrònica

M. Perailes

- Instalación y reparación de antenas individuales y colectivas
- Televisión via satélite
- Alquiler megafonías para eventos
- Venta de electrodomésticos

Instalador oficial nº 4191 

 Distribuidor: DIGITAL+

Av. Pas d'Arrò, 50
 25530 - VIELHA
 Tel. 973 641 560
 Fax 973 641 955
 cperailles@telefonica.net

Trucos facilitados por Tintorería y Lavandería Jonerik de Betren (Vielha)

LIMPIAR EL FONDO SIN RAYAR:

Cuando tengas que limpiar el fondo de tu olla porque se te ha quedado algo quemado y para no rayar el fondo del esmalte, pon a calentarla con un poco de agua y vinagre. ¡Se limpia sola!

TOQUE ESPECIAL AL GAZPACHO:

Si quieres darle a tu gazpacho un punto de sabor original y conseguir además que el sabor no repita al comerlo, añade una cucharadita de cominos molidos.

HUEVOS DURADEROS:

Conservar los huevos crudos por más tiempo es fácil si tienes la precaución de ponerlos dentro del frigorífico en un recipiente cerrado y cubiertos completamente con sal gorda.

CRISTALES BRILLANTES:

Llena un cubo con agua caliente, añade una cebolla cortada en dos y limpia los cristales con esta solución.

Verás cómo quedan más brillantes y sin rastro de huellas. Siempre funciona.

ESCOGER PIÑAS:

Elegir la mejor piña es fácil si, antes de comprarla, le arrancas alguna escama. Si ésta sale fácilmente, con crujido, es que está madura y lista para comer. Si no, es que aún está algo verde.

MANCHAS DE MAQUILLAJE:

Para quitar las manchas que deja el maquillaje en la ropa, pon sobre ellas una mezcla de polvos de talco y sal. Transcurridos unos minutos, cepilla la prenda.

LANA APELMAZADA:

¿Tu jersey favorito se ha quedado como una piedra? Déjalo toda la noche en remojo en agua fría con unas cucharadas de bicarbonato y ponlo a secar. Quedará como nuevo.

Val d'Aran
Betren - Vielha



Jonerik
Joana & Erika

COMPLEJO ELURRA
(AL FINAL DE LA RAMPA)

LAUADERIA - TINTORERÍA

**ENTREGA RÁPIDA
NO CERRAMOS AL MEDIODÍA**

Abierto de 8 h. a 20 H.

973 64 09 54 - 609 83 91 99

Fax 973 64 14 81

lavanderiajonerik@hotmail.com

PILATAS 939
ESTUDIO

"Tu centro de pilates en la Val D'Aran"

c/ Molieres, 3. (La Solana) Vielha
619.707.927 - 600.401.721

pilates939@gmail.com - Pilates Aran 

TIPOS DE ORQUÍDEAS - V PARTE

CALANTHE



Nombre científico o latino:

Calanthe **Nombre común o**

vulgar: Calanthe

Familia: Orchidaceae (Orquidáceas). **Origen:** Asia, Madagascar, Polinesia.

Etimología: El nombre de esta orquídea terrestre con rizoma significa "bella flor".

Altura: Las inflorescencias pueden alcanzar 1 m.

Hojas: Caducas o perennes, con pliegues, agrupados de dos en dos o de seis en seis sobre pseudobulbos oblongos.

Flores: En racimos erguidos, compuestos de flores de color rosa a blanco, de labelo con tres lóbulos. La floración puede durar varios meses.

Longevidad: De cinco a ocho años, si se respeta la parada vegetativa.

Luz: Luz intensa, pero no a pleno sol, ya que quemaría el follaje.

Temperaturas: Algunas *Calanthe* son de invernadero frío y otras de invernadero caliente. Las especies caducas deben pasar un periodo invernal de reposo de 3 semanas a 10°C, sin ningún riego. Una vez marchitas las flores, poner la planta en un lugar fresco (alrededor de 12°C).

Humedad ambiental: Al menos del 60%. Vaporizar todos los días la superficie del sustrato, evitando mojar las hojas.

Maceta: Plante *Calanthe* en una maceta ancha, ya que las raíces se desarrollan, sobre todo, por la superficie.

Sustrato: Sustrato a base de turba, mantillo de hojas, corteza de pino.

Riego: 2 veces por semana durante el periodo de crecimiento y cada 10 días en invierno.

Abonado: Si el sustrato contiene mantillo no es necesario abonar; en caso contrario, hacerlo quincenalmente.

Cambio de maceta: Una vez al año, cuando los pseudobulbos han alcanzado los 5 cm (el mes varía según se trate de especies caducas o persistentes).

Multiplicación: Por división de mata, en primavera. Por división de pseudobulbos, en primavera; es suficiente con poner uno de ellos por maceta.

BIFRENARIA

Nombre científico o latino: *Bifrenaria* **Nombre común o vulgar:** Bifrenaria

Familia: Orchidaceae (Orquidáceas).

Origen: América del Sur. Existen 11 especies y muchos híbridos de *Bifrenaria*. Orquídea epífita.

Altura: Unos 30 cm de alto y 30-50 de ancho.

Flores: Florece en primavera, solitaria o en pareja, carnosa, de 7 a 8 cm de diámetro, muy perfumada.

Hojas: De 30 cm de largo, una sobre cada pseudobulbo, y estos últimos pegados los unos o los otros y surcados en toda su longitud.

Longevidad: La planta vive de 3 a 5 años, incluso en casa.

Cultivo fácil y orquídea adecuada para principiantes.

Luz: Buena iluminación, ante una ventana, aguanta sol.

Temperaturas: Deje la planta en parada vegetativa todo el invierno, al fresco (12 a 15°C) y en seco (o se espacian los riegos).

Humedad ambiental: No vaporizar las hojas.

Riego: Cada 4 ó 5 días durante el crecimiento y cada 15 días en invierno.

Abonado: En primavera y verano, cada 15 días, añadiendo un abono líquido para orquídeas.

Cambio de maceta: Cada 3 años, después de la floración, utilizando un sustrato de corteza de pino, poliestireno (corcho blanco) y vermiculita.

Multiplicación: Por separación de pseudobulbos.



Artículo facilitado por Antonia Bergé Solé de Eth Jardinet (Vielha)



Eth Jardinet

Decoración Flouora e Jardinería

c./deth Roser, 13
25530 VIELHA (Lleida)
Tel. 973 64 03 48

Religió, ètica i educació en valors

Vivim en un món dominat per la tecnologia, és a dir, per la raó instrumental. Sembla que si una cosa no té una utilitat concreta, i sovint productiva, no té valor. Això és allò de confondre el preu amb el valor. Són dues coses ben diferents. No necessàriament una cosa cara té un valor superior a una de menys preu. El valor l'hi dona altres paràmetres que no són necessàriament ni el de la utilitat ni el de la comparació amb el veí.

Tota aquesta introducció ve a tomb per destacar la importància d'allò que sovint no se li fa: l'ètica i la religió. Certament que són coses diferents, l'ètica i la religió, però en comú tenen que realitzen dimensions humanes que escapen de les regles del mercat i de la utilitat. I és que l'ésser humà no viu només de pa. Les persones tenim una escala de necessitats que van de les més bàsiques a les més transcendents. I totes hi són per realitzar. En aquest punt és coneguda la piràmide de Maslow que posa en la base les necessitats més biològiques de menjar, dormir, etc., fins a la superior de transcendir la pròpia condició relligant-se amb l'absolut. Entre mig trobariem esglaons com la seguretat, l'amistat, i l'acompliment del deure moral, i altres.

La religió i l'ètica tenen, per tant, el seu fonament en la naturalesa humana. Són àmbits necessaris a

tenir en compte per la plenitud, és a dir, la felicitat. Però ningú neix ensenyat i com a àmbits de saber necessiten la transmissió en els agents educatius, principalment la família i l'escola. Abandonar a la sort la formació en l'ètica i la religió és apimar les possibilitats de felicitat de les persones. La reivindicació d'una i altra no és per adoctrinar, sinó per fer créixer la llavor que s'expressa en forma de necessitat que tenim les persones de bondat i plenitud.

En darrer lloc, voldria remarcar que aquests sabers, l'ètic i el religiós, no existeixen en abstracte sinó que com tot existeix de forma concreta. En el nostre context cultural la seva formulació és la cristiana, sobretot pel que fa a la religió. Pel que fa a l'ètica és del tot reivindicable una ètica no religiosa, però no per això contrària a la moral, ni a la moral cristiana. No hi ha autor més contundent en la reivindicació de l'autonomia moral que Kant, i la proposta que acaba fent de moral autònoma, poc s'allunya, per no dir gens, d'una moral evangèlica, que no clerical. Oblidar que l'ètica i la religió en el nostre context té els seus fonaments i expressió en el cristianisme és tan empobridor com oblidar la importància de les altres dimensions no utilitaristes de l'ésser humà.

Josep Maria Forné i Febrer
Professor de filosofia



ANY DE LA FE 2012
2013

CICLE DE CONFERÈNCIES

- La fe: Font d'alliberament i de felicitat.
Sr. Francesc Torralba.
Dia 6 d'abril, dissabte a les 20:00 hores a l'Església de Sant Miquèu de Vielha.
- Els adults i les famílies en la transmissió de la fe.
Mn. Joan Antoni Elvira.
Dia 16 d'abril, dimarts a les 20:00 hores a l'Església de Sant Miquèu de Vielha.
- La fe com a resposta a Déu que m'estima.
Mn. Cinto Busquet.
Dia 30 d'abril, dimarts a les 20:00 hores a l'Església de Sant Miquèu de Vielha.

RXTREM™

les teves ulleres de sol esportives graduades
fotocromàtiques, polaritzades, antirreflectants, hidròfugues, oleòfobes

CENTRE ÒPTIC DE LA VALL

Plaça Pas D'Arró, 3
25530 Vielha
Tel. 973642867

Optometrista
col·legiada núm. 11700



www.julbo-optica.es

Julbo
The world needs your vision

Automòviles TONÉS

SERVICIO OFICIAL VOLKSWAGEN EN BARBASTRO



Amplio stock en vehículos
de ocasión, consulte
nuestras ofertas en
nuestra web

www.automovilestones.es
o llámenos al teléfono
974 31 28 12

Servicio postventa, pidanos
presupuesto sin compromiso
para la revisión de su vehículo.

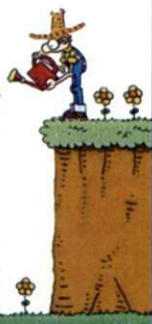
El jardinero Fiel

M. Pérez Brena

Mantenimiento de jardines · Podas ·
Sistema de riegos



615 657 885



anunciate
espacio reservado
para ti

Era epòca entre era aparicion dera escritura e era fin der Empèri roman qu'ei un moment istoric passionant. Aguest mes vos volem arrecomanar ua seleccion de libres entà qu'era mainadèra pogue conèisher, d'ua manèra didactica, era istòria des civilizacions que sigueren er embrión dera nòsta cultura.



BARGALLÓ I CHAVES, Eva: **Mesopotamia**. Barcelona: Parramón, 2008. S'ac voletz saber tot dera civilizacion qu'inventèc era escritura, era ròda e er arair, e es primères viles granes -coma Babilònia-, damb aguest libre qu'ac saberatz.

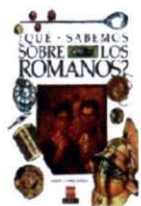
ROMA



BIESTY, Stephen: **Roma vista per dins**. Barcelona: RBA, 2005. Tà conèisher es interioritats der Empèri roman non trobaratz arren de millhor qu'aguest libre, damb illustracions que valen autan coma es paraules.



CHRISP, Peter: **Grecia antigua al descubierto**. Madrid: Pearson, 2003. Era societat grèga mos deishèc eth sòn art, era democràcia e era filosofia, es jòcs olimpics, eth teatre e era mitologia e tantes causes més que poderatz conèisher gràcies ad aguest libre.



CORBISHLEY, Mike: **¿Qué sabemos sobre los romanos?** Madrid, Ediciones SM, 1993. Entà saber tot aquerò que desconèishietz des romans e des romanes: ce què minjauen e coma vestien, a on viuuen, era lengua que parlauen, qué estudiauen, coma passauen eth temps de lèser e totes aqueres causes que bastiren e qu'encara podem contemplar auè en dia.



HASLAM, Andrew: **Antic Egipte**. Barcelona: Parramón, 1997. Un libre didactic entà hèr activitats restacades damb era istòria d'Egipte, a on veiratz se com ère era vida vidanta e poderatz aprèner a hèr-vos ues espartenhes de lin, a maquilhar-vos coma hègen antigaments, hèr-vos un jòc de taula e un telèr e a escriuer en jeroglific.



HERVAN, Cédric: **Els Jocs Olímpics a l'antiguitat**. Barcelona: Glénat, 2005. Auè Olimpia non ei qu'ua pardia dera prestigiosa Olimpia, entà on vos propòse viatjar aguest libre damb format de comic, en tot seguir eth viatge que hè Alix, enquiara cunhèra der olimpisme, a on i a representadi es espòrts tradicionaument olimpics: es corses, es sauts, es lançaments, era pentatlon...



JACQ, Christian: **Los faraones explicados por Christian Jacq**. Barcelona: Diagonal del Grup 62, 2002. Er escrivan e expèrt en egiptologia mos apròpe en aguest volum ath país des faraons: as granes piramides, colossi de pèira, as sarcòfags e as momificacions, ath long de trenta dinasties, entre eth 3150 aC e er an 30 aC... a ua civilizacion tanplan rica e apassionanta.



L'Egipte dels faraons: de descobriment en descobriment. Barcelona: Cruilla, 2006. Aciu qu'auetz un libre magnificaments illustrat entà descorbir tot eth mon meravilhós que s'amagauè dejòs des piramides e enes ribères deth Nil.



PAGÈS, Oriol: **Jo... Tutankamon**. Barcelona: Parramón, 2008. Eth més coneishut des faraons der Egipte antic -gràcies ara descobèrta de Howard Carter- vos explicue, en primèra persona, com ère era vida en aqueth temps ena arribèra deth Nil.



ROSS, Stewart: **L'antiga Grècia: històries del més enllà**. Barcelona: Molino, 2004. Es grècs antics filosofauen, inventèren era democràcia e sigueren es primèrs esportistes olimpics... tant d'esfòrc per ua corona de laurèr!

CENTRE COMMERCIAL LES PORTES DU VAL D'ARAN



Solamente a 33 Km.
del Valle de Aran



de 9 h a 19 h
du lundi au samedi



de 9 h a 19 h
du lundi au vendredi
de 9 h a 13 h
le samedi



de 9 h a 19 h
du lundi au vendredi
de 9 h a 13 h
le samedi



de 9 h a 19 h
du lundi au samedi



de 9 h a 19 h
du lundi au jeudi
de 9 h a 13 h
vendredi et samedi



de 9 h a 19 h
du lundi au samedi



de 9 h a 19 h Non-stop
du lundi
au samedi



de 9 h a 19 h 30
du lundi
au samedi



Ouvert 7/7
de 8 h a 21 h 30

Zone Lane Bazert Avenue de Luchon GOURDAN-POLIGNAN

Horario: de 9h a 12h y 14h a 19h. de lunes a sábado



Norauto

Todo para el automóvil:
neumáticos, frenos,
amortizadores,
tubos de escape, radios,
aire acondicionado.....

Centro Comercial "Les Portes du Val d'Aran", junto a SUPER U

Assessorament

CADION_{s.l.}
Gestion

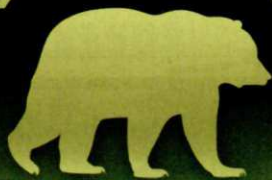
LABORAU
FISCAU
COMPTABLE

973 64 20 79

c/Dr. Manuel Vidal, 1 1ª
25530 Vielha (Lleida)

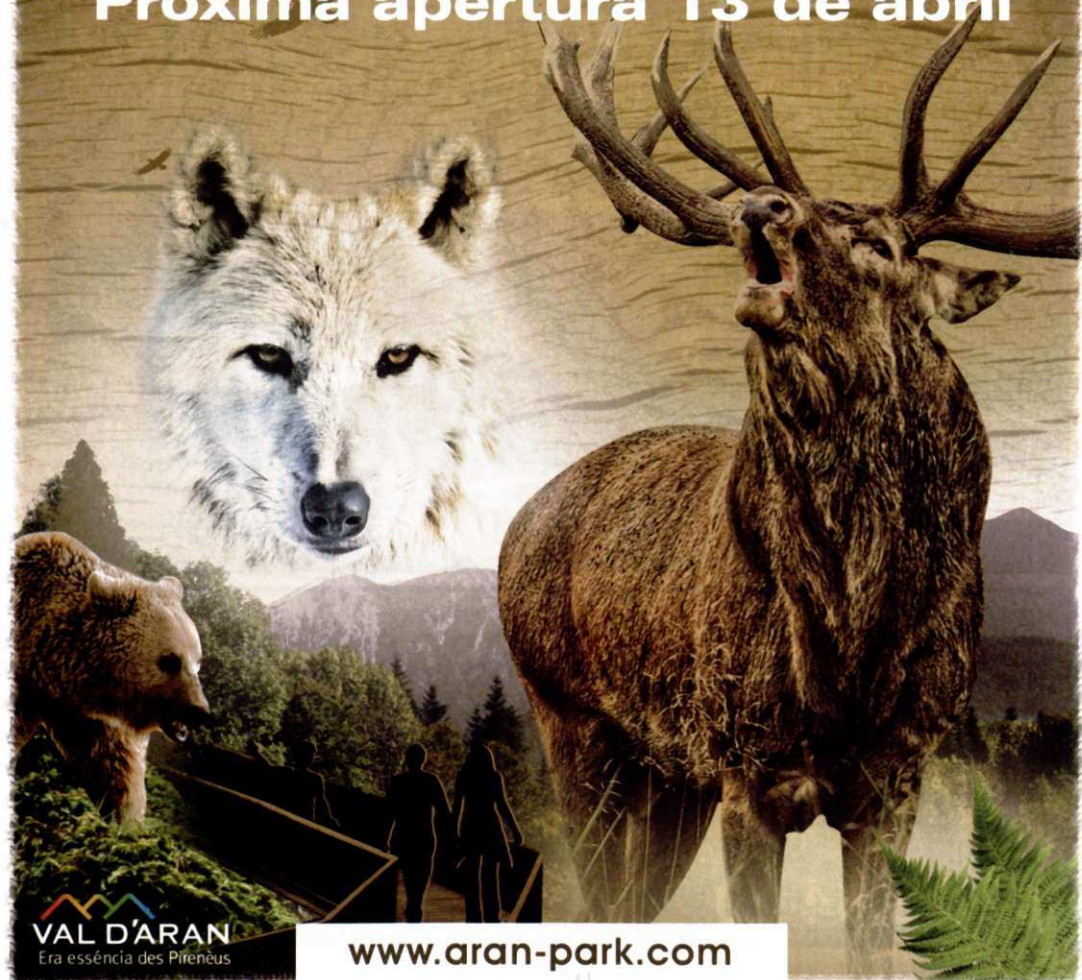
PARC DE FAUNA - PARQUE DE FAUNA
PARC ANIMALIER - BOSSOST - VAL D'ARAN

ARAN



PARK

Próxima apertura 13 de abril



VAL D'ARAN
Era essència des Pirineus

www.aran-park.com

jazz en comminges

du 9 au
12 mai 2013

Saint-Gaudens



jeudi 9 mai

James Morrison Quartet
Jacky Terrasson
Gouache

Michel Portal, Stéphane Belmondo...

vendredi 10 mai

Dena DeRose and The Great Danes

Hiromi : The Trio Project

Featuring Anthony JACKSON (bass)
and Steve SMITH (drums)

samedi 11 mai

The Guitar Conference Band

Avishai Cohen with Strings

21 h 00

Parc des expositions
du Comminges

Festival
OFF
GRATUIT

www.jazzencomminges.com



horario de autobuses

HORARIO DE TRANSPORTE INTERNO DEL VALLE DE ARAN - DE LUNES A VIERNES

BAQUEIRA TÀ PONTAUT

Table with columns for time slots (07:30 to 08:15) and bus routes (BAQUEIRA, TREDÓS, SALARDÚ, GESSA, ARTIES, GARÓS, CASARILH, ESCUNHAU, BETREN, VIELHA Colegio, VIELHA Sapporo, VIELHA Iglesia, VIELHA Central, VIELHA Mij Aran, VILAC, BETLAN, AUBERT, PONT D'ARRÓS, BENÓS, ES BÒRDES, ARRÒ, ERA BORDETA, BOSSÒT, LES, PONTAUT).

PONTAUT TÀ BAQUEIRA

Table with columns for time slots (07:40 to 08:15) and bus routes (BAQUEIRA, TREDÓS, SALARDÚ, GESSA, ARTIES, GARÓS, CASARILH, ESCUNHAU, BETREN, VIELHA Colegio, VIELHA Sapporo, VIELHA Iglesia, VIELHA Central, VIELHA Mij Aran, VILAC, BETLAN, AUBERT, PONT D'ARRÓS, BENÓS, ES BÒRDES, ARRÒ, ERA BORDETA, BOSSÒT, LES, PONTAUT).

SABADOS - DOMINGOS - FESTIVOS

BAQUEIRA TÀ PONTAUT

Nomes circula durant la temporada d'esqui
Solo circula durante la temporada d'esqui
Somo circule pendent era temporada d'esqui

Table with columns for time slots (07:30 to 08:15) and bus routes (BAQUEIRA, TREDÓS, SALARDÚ, GESSA, ARTIES, GARÓS, CASARILH, ESCUNHAU, BETREN, VIELHA Sapporo, VIELHA Iglesia, VIELHA Central, VIELHA Mij Aran, VILAC, BETLAN, AUBERT, PONT D'ARRÓS, BENÓS, ES BÒRDES, ARRÒ, ERA BORDETA, BOSSÒT, LES, PONTAUT).

horario de autobuses

SABADOS - DOMINGOS - FESTIVOS

Departament de Transporte,
Comerç e Transport

Només circula durant la temporada d'esquí
Solo circula durante la temporada d'esquí
Sonque circule pendant era tempasada d'esquí

PONTAUT TÀ BAQUEIRA

	07:30	08:20	09:20	10:20	11:20	13:20	15:20	17:20	19:20	21:20	22:20					
BAQUEIRA																
TREDÓS	07:26	08:16	09:16	10:16	11:16	13:16	15:16	17:16	19:16	21:16	22:16					
SALARDÚ	07:25	08:14	09:14	10:14	11:14	13:14	15:14	17:14	19:14	21:14	22:14					
GESSA	07:24	08:13	09:13	10:13	11:13	13:13	15:13	17:13	19:13	21:13	22:13					
ARTIES	07:22	08:11	09:11	10:11	11:11	13:11	15:11	17:11	19:11	21:11	22:11					
GARÓS	07:19	08:09	09:09	10:09	11:09	13:09	15:09	17:09	19:09	21:09	22:09					
CASARILH	07:17	08:07	09:07	10:07	11:07	13:07	15:07	17:07	19:07	21:07	22:07					
ESCUNHAU	07:16	08:06	09:06	10:06	11:06	13:06	15:06	17:06	19:06	21:06	22:06					
BETREN	07:14	08:04	09:04	10:04	11:04	13:04	15:04	17:04	19:04	21:04	22:04					
VIELHA Sapporo	07:12	08:02	09:02	10:02	11:02	13:02	15:02	17:02	19:02	21:02	22:02					
VIELHA Iglesia	07:11	08:01	09:01	10:01	11:01	13:01	15:01	17:01	19:01	21:01	22:01					
VIELHA Central	07:10	07:50	08:00	09:00	10:00	11:00	13:00	13:30	15:00	17:00	17:30	19:00	21:00	22:00	05:00	05:30
VIELHA Mij Aran	07:09	07:50	08:50	09:50	10:50	12:50	14:50	16:50	18:50	20:50	21:50					
VILAC	07:08	07:43	07:48	08:48	09:48	10:48	12:48	13:26	14:48	16:48	17:26	18:48	20:48	21:48	04:58	05:25
BETLAN	07:06	07:41	07:46	08:46	09:46	10:46	12:46	13:25	14:46	16:46	17:25	18:46	20:46	21:46	04:56	05:23
AUBÉRT	07:05	07:40	07:45	08:45	09:45	10:45	12:45	13:23	14:45	16:45	17:23	18:45	20:45	21:45	04:55	05:22
PONT D'ARRÓS	07:03	07:38	07:43	08:43	09:43	10:43	12:43	13:19	14:43	16:43	17:23	18:43	20:43	21:43	04:53	05:20
BENÓS	07:02	07:37	07:42	08:42	09:42	10:42	12:42	13:18	14:42	16:42	17:22	18:42	20:42	21:42	04:52	05:19
ES BORDÉS	07:01	07:36	07:41	08:41	09:41	10:41	12:41	13:17	14:41	16:41	17:21	18:41	20:41	21:41	04:51	05:18
ARRÓ	07:00	07:35	07:40	08:40	09:40	10:40	12:40	13:16	14:40	16:40	17:20	18:40	20:40	21:40	04:50	05:17
ERA BORDETA	06:59	07:34	07:39	08:39	09:39	10:39	12:39	13:14	14:39	16:39	17:19	18:39	20:39	21:39	04:49	05:16
BOSSÓST	06:55	07:30	07:35	08:35	09:35	10:35	12:35	13:11	14:35	16:35	17:15	18:35	20:35	21:35	04:45	05:12
LES	06:50	07:25	07:30	08:30	09:30	10:30	12:30	13:07	14:30	16:30	17:10	18:30	20:30	21:30	04:40	05:07
PONTAUT			A Lleida						A Lleida			A Lleida			A Bcn	05:01

LINEA REGULAR DIÀRIA DE DILLUNS A DIVENDRES

ORARI DE TRANSPORT CASAU

8:35	14:30	CASAU	14:25	17:23
8:38	14:35	PARADOR	14:23	17:23
8:40	14:40	VIELHA (cine)	14:20	17:20
8:45		VILAC	14:15	17:15
8:55		VIELHA (centre escolar)	13:55	17:00

(1)

(1)

(1) Dimercres e diuendres

ORARI DE TRANSPORT CANEJAN (dimercles)

10:00	CANEJAN	13:30
10:20	LES	13:10
10:30	BOSSÓST	13:00

ORARI DE TRANSPORT BAUSEN (dimercles)

11:00	BAUSEN	14:30
11:20	LES	14:10
11:30	BOSSÓST	14:00

VAL D'ARAN - LLEIDA - BARCELONA

SORTIDA		LLEIDA		BARCELONA		ARRIBADA AEROPORT	
VIELHA	8:00			BARCELONA	9:45		
	8:30				11:25		
	8:50				11:45		
	7:45				10:15		
	9:15				11:48		
	13:30				19:25		
	17:00				21:45		

BARCELONA - LLEIDA - VAL D'ARAN

SORTIDA AEROPORT		BARCELONA		LLEIDA		ARRIBADA VIELHA	
	8:30			BARCELONA	8:45		
					9:00		
					10:15		
					14:15		
					16:30		
					18:15		
					20:45		
					22:00		

ALSA	RENFE	RENFE	RENFE
vielha → lleida	sortida renfe lleida	arribada BARCELONA	
5:30	9:10	9:40 ave	10:54
7:45	10:30	11:40 ave	12:54
7:45	10:30	12:05 avant	13:17
9:15	12:45	13:20 ave	14:25
13:30	17:10	17:40 ave	18:54
ALSA	RENFE	RENFE	RENFE
vielha → lleida	sortida renfe lleida	arribada MADRID	
7:45	10:30	11:05 AVE	13:23
9:15	12:45	13:05 AVE	15:23

RENFE	ALSA
sortida renfe BARCELON	arribada LLEIDA
8:15 AVE	9:18
14:10	15:20
	10:15
	16:15
	12:45
	18:45

RENFE	ALSA
sortida renfe MADRID	arribada LLEIDA
7:30 AVE	9:38
13:30:00 AVE	15:38
	10:15
	16:15
	12:45
	18:45

Pilates

algo más que una moda...



RECARGA LAS PILAS ESTA PRIMAVERA

Con la llegada de la primavera aumentan nuestras ganas de vernos y sentirnos mejor. Después del invierno y la temporada de nieve, ahora vamos a tener un poco más de tiempo para nosotros, para poder salir y en definitiva para poder cuidarnos.

Tonificar, estilizar, recolocar nuestra columna nos va ayudar a sentirnos mejor. Si estamos mejor por dentro se nota por fuera. Ese cambio de actitud, permanente sensación de estirar la columna, es lo que hace que tengamos una posición más firme y esbelta con la práctica del Pilates. En Pilates Estudio 939, siempre estamos alargando la columna y la cabeza alta, no es cuestión de ser altivos, es posición y actitud ante la vida. Una mayor conciencia corporal, nos ayuda a conocer, escuchar a nuestro cuerpo. Además de las dos sesiones de Pilates semanales te hacemos unas recomendaciones para esta primavera y empezar a mejorar tu bienestar:

Ir andando al trabajo, al colegio, (olvida el coche para los trayectos por Vielha), J.H. Pilates, lo tenía claro, "Pasar el máximo tiempo posible al aire libre, en la Naturaleza..." Aquí lo tenemos fácil, ¡Aprovechemos lo que tenemos, un espacio natural perfecto! Completarlo con dos días de trabajo aeróbico (correr, andar en bici, bailar, pádel, etc.) y una dieta saludable, dando especial atención al desayuno, la comida más importante del día. Nos ayudará a mejorar nuestro cuerpo y especialmente mantener a raya las zonas más rebeldes, abdomen, glúteos, caderas y perder esos kilos de más del invierno.

En definitiva, cuidar tu cuerpo y aceptarlo te hará sentir más vital, posturalmente más sano, con menos dolores lumbares y cervicales, "desengrasar" nuestras articulaciones y oxigenar nuestro mente/cuerpo, aumentará tu capacidad pulmonar. Nuestro cuerpo es una máquina perfecta, que necesita de nuestros cuidados y atenciones: actividad, combustible refinado (alimentación saludable), reposo y puestas a puntos, esto ayudará a una mayor calidad de vida con los años. Pero sin duda, la mejor herramienta para sentirte bien es... Reirse, ser positivo y optimista (aunque a veces sea difícil). Acuérdate que reírte te ayuda a tonificar tus abdominales.

Estos "bricoconsejos" nos hacen sentirnos mejor, tener mayor confianza y autoestima en un mismo y definitiva ser más felices. Es hora de empezar. ¡Adelante!

pilates 939



INAUGURACION DES PLACES SANT ORENÇ E CORRALETS DE VIELHA

Eth Conseller de Territori e Sostenibilitat dera Generalitat de Catalunya, Santi Vila e er Alcalde de Vielha e Mijaran, Alex Moga, inaugurèren era remodelacion des places Sant Orenç e Corralets de Vielha. Er acte compdèc damb era presència deth Sindic d'Aran, Carlos Barrera.



VISITA OFICIAL ENTAR AJUNTAMENT DE VIELHA E MIJARAN

Eth Conseller Vila tanben hèc ua visita ar ajuntament de Vielha e Mijaran, a on signèc en libre d'aunor e mantenguec ua amassada damb es representants municipaus ena qu'er alcalde Alex Moga profitèc entà expausar-li diuèrsi ahèrs importanti tath municipi.

1.- Eth desdoblament dera C-28. Enguan finalizaràn eth projècte executiu e era obra ei valorada en lèu 8 milons €.

2.- Renauiment e qualhament der estat des Avengudes Castièro e Pas d'Arró, actua C-28, que son força maumeses dempús der iuèrn.

3.- Finaçament entara reforma integrau dera Avenguda Castièro e Pas d'Arró.

4.- Plan de finaçament d'inversions entath Palai de Gèu

5.- Formar part deth projècte JJO Barcelona – Pirenèus 2022.



era val de d'auti tempsi

Era Soletat (Dusau part)

Era mainadèra, qu'aqueth dia se l'heuaue de bona ora, era vesilha auiem deishat es esclòps ath torn d'era humenèja.

Toti hègem lèu entà veir era suspresa que mos demoraue.

Non i auie gran causa, ua tauleta de chocolate, un paquet de mochets, mès èrem contenti. Quauquí còps parli tamb es mèns mòrts, me semble que me van a dar ua paraula de reconfort, ua ajuda. Non ei atau, arrès me respon.

Sò soleta tamb es mèns rebrembes, e era soletat ei companha de tanti pairs-sénhers, de tanti pairs-sénhers que demanen un drin d'amor, non siguesse qu'ua paraula, ua man que t'ajude a caminar. Enes sòns uelhs se i pòt lièger aquera mancar d'amor, de tristor. Ara toti es joeni an prèssa, toti qu'an trebalh, non an eth temps d'encuedar-se des vielhs.

Es pairs-sénhers èm coma un arbe sec qu'a perdut totes es sues huelhes, que pòc a pòc era sua gaujor de viuer se va perdent.

Es arbes que son ath sòn costat orgulhosi de veir com es sues huelhes son ludentes e verdes se n'arissen d'eth, e eth pense: arritz qu'un dia eth vòste torn vièrà.

Er arbe, eth tanben a es sòns rebrembes.

Quan ena primavera, dempús d'un long iuèrn se vestie tamb era sua pelha de huelhes verdes qu'es audèths acompanhadi d'era sua parelha i començauen a hèr eth sòn nin a on anauen a nèisher es joeni audèths.

Ara en sòn tronc vielh, sec e nere, arrès se i apròpe sonque quauques hormigues qu'enes sues arraitz i an hèt eth sòn hormiguèr.

Tamb eth temps t'acostumes ara tua soletat e ei entà tu coma ua amiga tamb qui as de viuer.

Pilar
Juanita Santafusa Baqueria

99.5 fm

MONTREJEAU . LUCHON . FOS . FRONSAC .

BAGIRY . THEBES . CIERP GAUD

. BOSSOST . SAIGON . GNAC . ARLOS .

LES . BURGALAY . LABROQUERE .

TROUBAT . RADIO VALPIRENEOS .

ESTENOS . SAINT MAMET .

BERTRAND DE COMMINGES . GARGAS .

SAINT MAMET . MAULEON BAROUSSE

rvpfm.net

mascotas

¿Cuánto cuesta un veterinario?

¿Si fueras veterinario, cuál querías que fuese tu sueldo?. Teniendo en cuenta que es un licenciado de grado superior, ¿unos 1.700€ al mes (12 pagas)? Normalmente en casi todas las clínicas suele haber un auxiliar, ¿si fueras auxiliar veterinario, cuál querías que fuese tu sueldo? ¿1.000€ es una cantidad justa?

¿Y dónde queremos que nos reciba el veterinario? En una clínica, pero hay que pagarla. Supongamos que es un local no muy grande, aun así el alquiler o la hipoteca y los gastos de luz, agua, gas...no suelen ser inferiores a los 1700€ al mes. La mayoría de los veterinarios somos autónomos, así que aun a costa de recibir la pensión más baja posible, cotizamos 300€ al mes.

¿Y el auxiliar? Se le hace un contrato. Pero eso supone que el veterinario debe pagar a la Seguridad Social otros 350€.

Queremos que el veterinario tenga microscopio, fonendoscopio, material de cirugía, mesa de exploración, anestesia, un aparato de rayos X,.... Pero eso también cuesta. Pongamos que el veterinario se ha empeñado con el banco y paga todo esto en cómodos plazos de unos 1200€ al mes. Resulta que tener rayos X exige abonar obligatoriamente a una empresa especializada la medición de la radiación. Y otra empresa que recoja los residuos. Y otra que suministre el oxígeno. Todo esto supone un gasto mensual mínimo de 120€. Si además el veterinario te manda un recordatorio para avisarte de cuándo le tocan las vacunas..., son 130€ más mensuales.

Eso hace un total de 6500€ al mes. Eso es lo mínimo que tendría que ingresar una clínica al mes para sobrevivir... pero Hacienda nos pide en concepto de IVA un 21%. Y retenciones el 20%. Así que en realidad el veterinario tiene que conseguir que su clínica ingrese cada mes 9200€. Vamos a considerar que el veterinario trabaja 40 horas a la semana y tiene vacaciones como todo el mundo. Eso hace que tener abierta la clínica cueste 0,70€ el minuto. Así que 30 minutos de consulta deberían tener un coste mínimo de 21€. Y sería así si cada minuto de trabajo de la clínica fuese de atención a los pacientes. Pero no es así: a veces no hay pacientes, a veces el veterinario está atendiendo una consulta telefónica o una preguntita en la sala de espera por las que no va a recibir remuneración alguna. Al final el veterinario con suerte puede dedicar el 75% de su tiempo a atender pacientes. Así que en realidad, el coste de la consulta sube a unos 30€. Y todo eso sin sumar el gasto de material o de medicamentos que se hayan utilizado en la consulta. Y sin contar que los aparatos se estropean y hay que reponerlos.

Si pagas a tu veterinario de acuerdo al cálculo anterior has de saber que aún así pagas poco. ¿Por qué? Porque ese mismo veterinario debe renovar sus conocimientos. Y eso lo hace a través de la pertenencia a asociaciones, la asistencia a cursos,... que como podrás adivinar también tienen un coste. Y si además queremos que el veterinario nos atienda a las 3 de la madrugada el día de Navidad, entonces nos daremos cuenta de que el coste real de la



consulta es superior al que habíamos calculado.

¿Y por qué voy a tener que pagarle yo todas estas cosas al veterinario? Es verdad, no tienes por qué hacerlo. La clínica tendrá que cerrar. Ya no estará la clínica que te quedaba tan cerca de casa y en la que conocían a Toby desde cachorro. Tendrás que buscarte otro sitio donde traten a tu mascota. Y tendrás que pagarlo. Sólo que esa otra clínica habrá sobrevivido porque tenía beneficios. Así que si, te tocará pagar lo mismo o más. Sólo que más lejos.

Piensa en ello la próxima vez que vayas al veterinario, le preguntes algo y no te cobre por ello.

Piensa en ello la próxima vez que vayas al veterinario, le consultes algo y te cobre por ello.

Adaptación libre de un texto del compañero J.A. Gutiérrez Aragón.



Servicios:

Urgencias 626 70 15 47

Medicina general

Vacunas, microchip, pasaporte...

Análisis laboratorial

Radiografía, ecografía...

Cirugía general

Hospitalización

Alimentación y complementos

**Ahora también
peluquería canina!!!**

Visitas concertadas:

Tel. 973 64 23 61

Avda. Garona, 25 - bajos VIELHA

www.aranveterinaris.es



IX^{au} SETMANA D'ERA SOLIDARITAT deth 22 ath 28 d'abriu 2013

**Collaborar entath pagament deth minjador
escolar ena Escòla Garona de Vielha**

**Pendent tota era
setmana:**

Venda de manualitats

hètes per ADDA ena

Bibliotèca Generau de Vielha

Diuenres 5 d'abriu:

Sopar solidari de Soroptimist

Otèl Tuca. 21:30 ores

Prètz: 35 €

Deluns 22 d'abriu:

Gala de Patinatge a cargue dera Escòla de Patinatge deth Palai damb era collaboracion deth CEGVA.

Mini partit exhibicion de hòckeï gèu damb era collaboracion de Hockey Gèu d'Aan

Lòc: Palai de Gèu

ora: 18:00 ores

prètz: 2 €(adults e petiti)

Dimèrcles 24 d'abriu:

Activitats esportives solidàries a cargue dera Associacion Esportiuva IES d'Aran

Dijaus 25 d'abriu:

Jornada de pòrtes dubèrtes en Centre de Formacion d'Adults de Vielha.

Venda de manualitats

Orari: de 15:00 a 21:30 ores

Cinefòrum: projeccion deth documentau

CARPATIA: subtítolat peth Sr. José Carlos Vilches, mos compde istòries de persones que viuen en aguestes montanhes, istòries dificiles de situacions dificiles.

Rodada en disparièrs païsi: Polònia, Hungria, Rumania...

Orari: Tàs 21:30 ores

Lòc: Era Audiuvisuau de Vielha

Dissabte 27 d'abriu:

Teatre solidari damb eth Grop de Teatre Era Cabana de Les, damb era òbra "A grani problèmas, granes mentides"

Lòc: Era Audiuvisuau de Vielha

Ora: 22:00

Prètz: 10 €

- A.P.A. CEIP GARONA
- AMPA-IES D' ARAN
- C.R.P. VAL D' ARAN
- CENTRE DE FORMACION D'ADULTS(CFA)
- CATALUNYA RÀDIO
- ESCÒLA GARONA
- INSTITUT D'ARAN
- ASSOCIACION ESPORTIUA E CULTURAL IES D'ARAN
- GREMI D'OSTALERIA DERA VAL D'ARAN

- DIARI ARAN INFORMACIÓ
- PUBLIGRAF- ALÈXIA GRUSTAN
- VIVÈNCIA ARANESA
- CINE FORUM
- ARAN ARTE
- ADDA
- ESCÒLA DE FOTBÒL VAL D'ARAN
- ASSOCIACION DE DONANTS DE SANG DERA VAL D' ARAN
- BIBLIOTÈCA GENERAU DE VIELHA
- CÀRITAS VAL D'ARAN
- PALAI DE GÈU

- CEGVA
- HOCKÈY GÈU D'ARAN
- ROTARY CLUB
- VOLENTARIS D'ARAN
- SOROPTIMIST
- GROUPE DE TEATRE ERA CABANA DE LES
- CONSELH GENERAU D'ARAN
- AJUNTAMENT DE VIELHA E MIJARAN

ORGANISE:



Ajuntament de
Vielha e Mijaran

Melia Royal Tanau
Baqueira Beret, Lleida



Sol Vielha
Vielha, Lleida



EL PLACER DE ESQUIAR NO ACABA EN LA NIEVE

Ha sido un gran día de nieve y sol. Para volver a tu hotel no tienes que ir muy lejos, está casi a pie de pista. Es un lugar perfecto si amas el esquí y si no, también. La comodidad de tu habitación, la tranquilidad del spa, el exquisito sabor de la gastronomía local... todas las opciones son buenas. Haremos de tus días de esquí los mejores del año.

Información y reservas: **902 14 44 44** en tu agencia de viajes o en meliahotels.com

MELIÀ
HOTELS & RESORTS

el viaje eres tú



Loc · Services · Shop · Tour

- Alquiler de bicicletas de montaña y de carretera
- Taller de reparación
- Boutique textil y accesorios
- Recepción de grupos y organización de circuitos a la carta

Jean Louis & Magali Sanson

LUCHON MOUNTAIN BIKE

4, place du Comminges · 31110 LUCHON
Tel/Fax: 0033 561 79 88 56 · mtbmag@sfr.fr
www.luchon-mountain-bike.com

AUTHORIZED DEALER



BENICÀSSIM *visita y veranea*

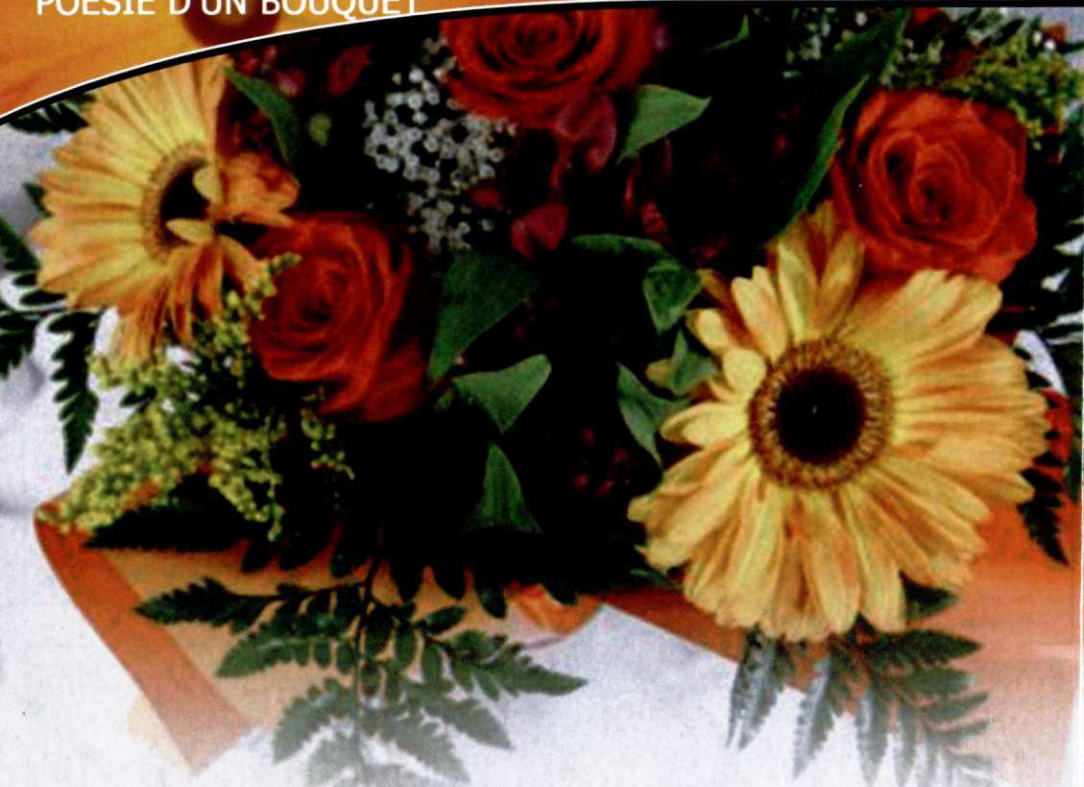


ALQUILA EN

www.soloalquilerbenicasim.com Tel. 647 37 57 02

Aran pour nos amis les français

POESIE D'UN BOUQUET



Barbara se souvient encore de son adolescence, de ses jeunes années aimée par ses parents tout était bonheur pour elle, la vie lui souriait, elle était heureuse. Ses cheveux étaient bruns avec des grands yeux verts

Déjà bien jeune elle fait la connaissance de son premier amour, lui aussi bien jeune, la vie les a réunis ils sont jeunes mais ils s'aiment d'un amour pur. Tout les deux font de longues promenades ensemble, ils parlent de leur avenir de leur vie qui ne peut-être l'un sans l'autre, pendant ses longues promenades ils parlent de leur amour rien ne doit les séparer, la vie l'un sans l'autre n'aurait pas de sens. Il n'y qu'une chose qui ne peut pas les séparer c'est le mariage

Un mariage heureux les unit, ils s'aiment tout est entente entre eux, mais c'était sans compter avec l'entourage, qui allait les séparer, lui trop jeune ne sut pas lutter contre ce qui allait les séparer, Barbara une gamine elle n'ont plus ne sus par sauver son amour, tout les deux sans force se quittèrent

Ils vécurent un lourd orage, ils durent écouter les reproches de deux avocats des insultes qu'ils n'avaient jamais vécu, ils étaient étrangers à tout cela

Barbara qui avait tant souffert pendant des années ne put oublier tout le mal con lui a fait

Mais la vie nous réserve des surprises, tout les deux sont déjà âgés ils ont parcouru un long chemin, celui qui leur reste est plus court. Un message avec une image d'un bouquet de fleurs les a réunis

Après un demi-siècle ils se retrouvent, le destin la voulu ainsi

S'ils se rencontraient dans la rue ils ne se reconnaîtraient pas, il y a si longtemps leur visage a changé, les cheveux gris, le visage ridé, mais ils n'oublient pas qu'un jour ils se sont aimé

Un bouquet de fleurs parle de poésie les fleurs portent par elles mêmes des paroles, elles parlent d'amitié, ils se sont pardonné tout le mal qu'ils se sont fait, ils veulent simplement garder une amitié

Leurs meilleurs moments de leur vie, les moments heureux ils sont fixés sur leur pensées, ils les gardent pour eux, ils ne s'effaceront jamais, ils partiront avec eux

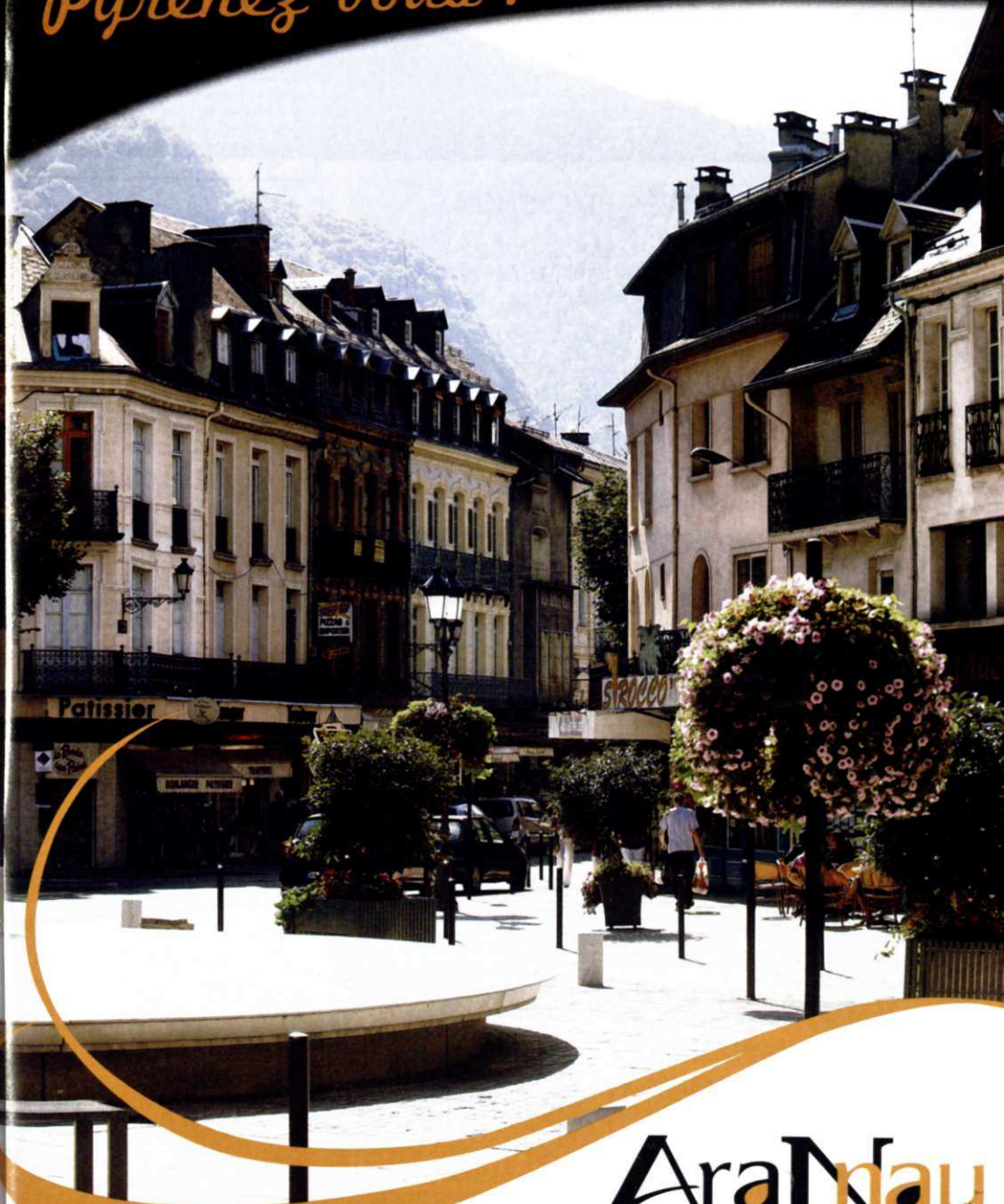
BABARA

Luchon

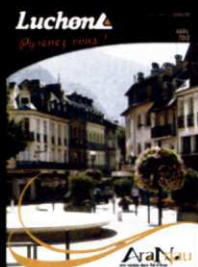
Suplemento Mensual GRATUITO

ABRIL
2013

Pyrénez-vous !



AraNau
era revista dera Val d'Aran



crédit photo :
Office de Tourisme

Edición:
NAU ARAN S.C.P.
Impresión:
Indugraff Offset
Maquetación y Diseño:
Alèxia Grustan.
Directora Comercial:
M^a Rosa Puig.
Director de redacción:
Jorge López Pallarès.

Tirada:
5.000 ejemplares
Depósito legal:
L-1145-2008
Distribución:
Gratuita

Nau Aran, S.C.P.
no se responsabiliza del contenido de
los artículos facilitados por terceras
personas en esta revista.

TELEFONOS DE INTERÉS DE LUCHON

HÔTEL DE VILLE	00 33 561 94 68 68
POLICE MUNICIPALE	00 33 561 94 68 81
OFFICE DE TOURISME	00 33 561 79 21 21
MUSÉE	00 33 561 79 29 87
LUCHON FORME et BIEN ÊTRE	00 33 561 79 22 97
GOLF CLUB	00 33 561 79 03 27
LA POSTE	00 33 561 94 74 50
POMPIERS	18
GENDARMERIE	17

Parfumerie

Esthétique



Passion

Beauté

Parfumerie Esthétique

Danièle

24 allés d'étigny - 31110 - LUCHON - 05 61 79 11 68



Entreprise de construction

Toute sorte de travaux
de transformation



Avd. Castiero, 17 2° 5°

25530 VIELHA

Telf. 0034 676 658 639

granaran@granaran.com

www.granaran.com



Parrilladas a la piedra

Raclettes al fuego
de leña

Deliciosas Fondues

ABIERTO TODO EL DIA

30, Allées d'Etigny
31110 LUCHON
Tel. 00 33 561 945 945
www.lacremaillere.fr



le CLAN des DIVORCÉES

Luchon OBRA DE TEATRO

(EL CLAN DE LOS DIVORCIADOS)



MARTES 30 DE ABRIL

a las 20,30h

en la sala Henri Pac

Luchon
LA VILLE
Pyrénéz-vous !

Tarifa 25€ - Reducida (menores de 12 años) 20€

Reservación en la oficina de turismo de Luchon al 0034 561 792 121

16h *Explanada de las
Termas de Luchon*

LUCHON

Lunes 1er Abril

Participen en la
búsqueda de los
huevos de Pascua

Gratis

Luchon
LA VILLE
Pyrénéz-vous !

Vaporarium natural

Luchon

FORME & BIEN-ÊTRE

Pyrénez-vous !

único en Europa



El bienestar en el corazón de los Pirineos

Vaporarium

UNICO BANO TURCO
NATURAL DE EUROPA

+

Piscina

EN AGUA TERMAL

15
EUROS

Espacio para niños abierto de las
10 de la mañana a las 4 de la tarde
del 22 de diciembre al 5 de enero
y del 23 de febrero al 16 de marzo

Foto: Alain Fel

Ven a descubrir nuestros cuidados,
consultando nuestra nueva WEB
www.luchon-bien-etre.fr

En navidad regale bienestar.
Ofrezca a sus amigos y
familiares una sesión en
LUCHON FORME ET BIEN ÊTRE



Solamente a dos pasos de la Val d'Aran

Luchon Forme et Bien-Être

Cours des Quinconces

31110 Bagnères de Luchon - FRANCIA

Tél: 00 33 5 61 79 22 97 / Fax: 00 33 5 61 79 72 41

info@luchon-bien-etre.fr www.luchon-bien-etre.fr

Presentando este
cupón le aplicaremos
una tarifa de 13 €, precio
especial para los lectores
de Aran Nau, en lugar del
precio normal que es de 15€
(este cupón sirve para varias personas)

El «Vaporarium»; Hamman Natural único de Europa

El famoso Vaporarium de Luchon es realmente lo que nos distingue de los otros centros de balneoterapia. Descubierta por los romanos, el Vaporarium es un hamman natural de agua con azufre. Según los mismos romanos:

« *Balneum lixonense post neapolitense primum* »

Los baños de Luchon son los primeros después de los de Nápoles. Con estas palabras nos damos cuenta de lo importante que era Luchon en la época de los romanos y de la suerte de poder aprovechar hoy en día este lugar único.

Curiosidades:

La longitud total de sus galerías (150 metros) lo convierten en un lugar único en Europa. Está formado por galerías naturales, pero acondicionadas para proporcionar el confort necesario. Sus aguas termales, ricas en azufre y sodio, filtran a través de las paredes de las galerías. Su temperatura natural es de 73 °C, pero se crea un ambiente cálido

- (38-42 °C) y húmedo (95%) que favorece:
- El equilibrio ponderal.
 - La limpieza de la piel (El azufre limpia la grasa de los poros de la piel).
 - La eliminación de toxinas.
 - La permeabilidad de las vías respiratorias.



Hacer una sesión normal:

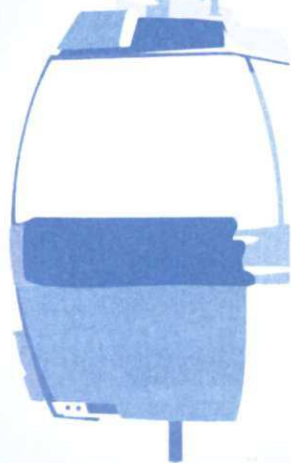
- 1° - De 10 a 15 minutos de paseo, seguido de un reposo, sentado, en el interior de las galerías (Donde se anuncia la hora cada 5 minutos).
- 2° - Se realiza una ducha obligatoria y un baño de 10 a 15 minutos en la piscina de agua caliente (33 °C)
- 3° - Después de repetir el paso 1 y 2 del programa, hay un periodo de 15 minutos de relajación en las tumbonas que rodean la piscina.

Para un mejor bienestar común, se recomienda guardar el mayor silencio posible en el Vaporarium.

Luchon
SUPERBAGNÈRES
Pyrénez-vous !

En poc
temps pel
túnel de
Vielha!

EL TELECABINA UNEIX SUPERBAGNÈRES I LUCHON



Descobreix unes vistes impressionants de la ciutat i de la vall i el panorama dels Pirineus, amb varis pics de més de 3.000m (incloent l'Aneto).

Luchon
SUPERBAGNÈRES
Pyrénez-vous !

BICI DE MUNTANYA ARAPAHO DIRT MOUNTAIN

Gaudeixi dels 260 km de senders balitzats en vehicles de dues rodes! Bicicleta de muntanya, Arapaho, Dirt Mountain: "sobre gustos, no hay nada escrito..."

A les valls de Luchon, existeixen 25 circuits adaptats a tots els nivells de pràctica, des de el recorregut per a principiants fins al recorregut que requereix sòlides bases esportives.

Aquests circuits estan catalogats en una guia disponible a l'Oficina de Turisme de Luchon i els nostres professionals li ajudaran a escollir tota mena de fórmules, des de la classe de pilotatge fins al descens controlat.

OBERTURA

del 8 al 23 de juny 2013

de 13.30 a 17.30 h | CAPS DE SETMANA

del 29 de a l'1 de setembre 2013

de 9.30 a 12.30 h i de 14h a 18h | TOTS ELS DIES

del 7 al 22 de setembre 2013

de 13.30 a 17.30 h | CAPS DE SETMANA

*Els horaris poden ser modificats segons les condicions meteorològiques.

LUCHON - SUPERBAGNÈRES

45 allées d'Etigny - 31110 Luchon

Tél.: +33(0)5 61 79 97 00

Fax: +33(0)5 61 79 97 09

accueil@luchon-superbagneres.com

www.luchon.com



Golf
Municipal de Luchon

SECRETARÍA ABIERTA

Todos los días
de 9 a 12 h y de 13,30h a 18h

GREEN-FEE DE DÍA:

- 25€ entre semana
- 28€ los fines de semana

Luchon

LA VILLE

Pyrénez-vous !

Índice anunciantes

ALIMENTACION <i>Super U (Gourdan Polignan)</i>	19	DISEÑO GRÁFICO <i>Publigraf (Vielha)</i>	13	MASCOTAS (Alimentación-complementos) <i>La Bonne Patte (Fronsac)</i>	5
ALQUILER MAQUINARIA <i>Calvo (Vielha)</i>	7	ELECTRODOMESTICOS <i>Electrónica M. Perailes (Vielha)</i>	13	MEDICINA y CIRUGIA ESTÉTICA <i>Médico a Domicilio (Vielha)</i>	11
ALQUILER VERANEO <i>Soloalquilerbenicassim (Benicassim)</i>	29	<i>Super U (Gourdan Polignan)</i>	19	<i>Clinica Branemark (Lleida)</i>	40
ASESORIAS - GESTORIAS- ABOGADOS <i>Cadion (Vielha)</i>	19	FLORISTERIAS y JARDINERIA <i>Eth Jardinet (Vielha)</i>	15	MODA Y COMPLEMENTOS <i>Era Mainadera (Les)</i>	9
<i>Cudos (Vielha)</i>	12	<i>Pradel Horticulture (Luchon)</i>	5	PILATES <i>Pilates Estudio 939 (Vielha)</i>	14
ATRACCIONES <i>Le Petit Train Luchonnais (Luchon)</i>	9	<i>El jardinero fiel (Arties)</i>	17	POMPAS FUNEBRES <i>Funeraria Borrás (Vielha)</i>	13
<i>Aran Park (Bossòst)</i>	20	FOTOGRAFIA <i>Aran Color (Vielha)</i>	7	<i>Funeraria Saura (Vielha)</i>	13
BTT BICICLETAS - VENTA Y REPARACIÓN <i>Luchon MTB (Luchon)</i>	29	HOTELES <i>Melia Royal Tanau (Tanau)</i>	29	RESTAURANTES <i>Era Tiurna (Les)</i>	3
CARPINTERIAS <i>Clapers&Piqué (Vielha)</i>	7	<i>Sol Vielha (Vielha)</i>	29	SEGUROS <i>Mapfre (Vielha)</i>	12
CONSTRUCCIONES <i>Gran Aran (Vielha)</i>	9	INFORMATICA <i>Vielha Computer (Vielha)</i>	5	TALLERES AUTOMOVILES <i>Talleres Garona (Vielha)</i>	9
<i>Promociones y Permutas Mateo (Binéfar)</i>	11	INMOBILIARIAS -PROMOTORES <i>Eth Puntet (Vielha)</i>	3	<i>Talleres Salva (Vielha)</i>	3
CORTINAS y TAPICERIAS <i>Magatzems Sant Jordi (Lérida)</i>	9	<i>Gran Aran (Vielha)</i>	9	<i>Norauto (Gourdan Polignan)</i>	19
DENTISTAS <i>Clinica Odontológica Dr. Chela (Vielha)</i>	2	<i>Promociones y Permutas Mateo (Binéfar)</i>	11	<i>Automòviles Tonés (Barbastro)</i>	17
		LAVANDERIAS- TINTORERIAS <i>Jonerick (Betren) Vielha</i>	14	VETERINARIOS <i>Aran Veterinaris (Vielha)</i>	27
		LIBRERÍA- PAPELERIA- REGALOS <i>Eth Plumier (Vielha)</i>	9		
		LIMPIEZA DE CHIMENEAS <i>Limpiezas de Chimeneas (Sort)</i>	3		

Índice anunciantes revista LUCHON

CONSTRUCCIONES <i>Gran Aran (Vielha)</i>	2	PERFUMERIAS Y ESTETICA <i>Danielle Parfumerie (Luchon)</i>	2	TERMAS <i>Luchon Forme et Bien Être (Luchon)</i>	4/5
ESTACIONES DE ESQUI <i>Luchon Superbagnères</i>	6/7	RESTAURANTES <i>La Cremaillère (Luchon)</i>	2		



*“Ojalá tuviera una piel
más suave”*

Tres mil metros cuadrados de instalaciones y quince especialistas para resolver cualquiera de sus problemas con las máximas garantías.



BrånemarkLleida
MEDICINA Y CIRUGÍA ESTÉTICA

Infórmese gratis llamando al +34 973 243 632
o en www.branemarklleida.com