

era revista dera Val d'Aran Nº 74

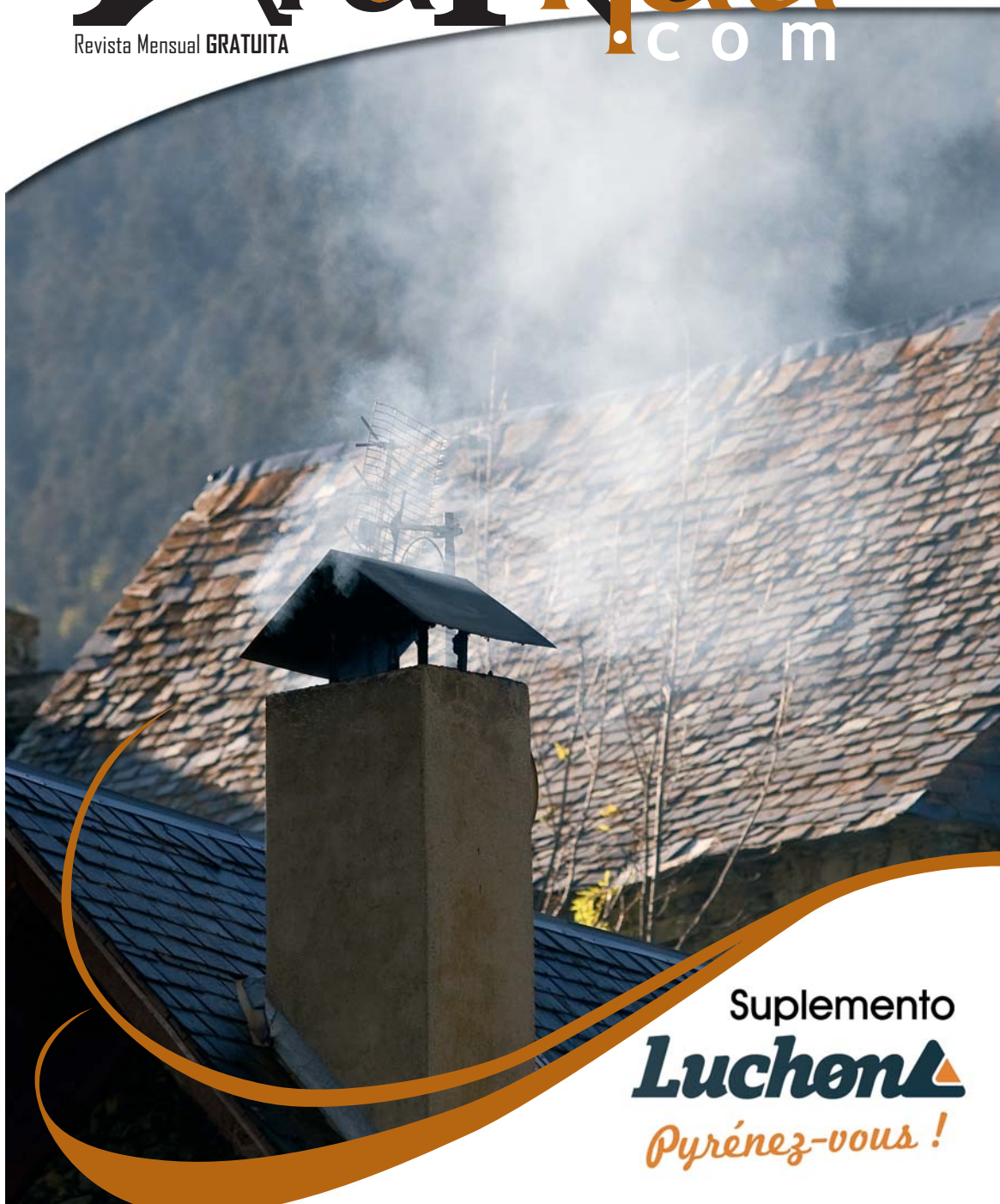
Aran

Revista Mensual GRATUITA

nau

NOVEME 2014

icom



Suplemento
Luchon
Pyrénez-vous !

CLINICA CHELA IMPLANTOLOGIA



- ODONTOLOGÍA
- ESTÉTICA DENTAL
- IMPLANTOLOGÍA
- CIRUGÍA MAXILOFACIAL
- ORTODONCIA
niños y adultos
- ODONTOPEDIATRÍA
- PRÓTESIS

IMPLANTES Y DIENTES FIJOS EN 1 DÍA

En las mejores manos

VIELHA

AV. PAS D'ARRÓ, 23 bajos VIELHA

973 64 33 33

LLEIDA

C/ Lluís Companys, 1 LLEIDA

973 28 99 99

PRIMERA VISITA + DIAGNOSTICO GRATUITO

WWW.CLINICACHELA.COM

Talleres Salva

PRESENTANDO
ESTE CUPÓN
5%
DE DESCUENTO
EN CUALQUIER
REPARACIÓN.


Chapa y pintura · Revisiones pre ITV · Cambio de neumáticos
Vehículo de cortesía · Tintado de cristales

Tel. 973 64 25 93 - fax 973 64 30 73 · talleressalpa@gmail.com

Financiado




FINANCIADOS
Áticos Triplex en
Bossòst
Desde ¡¡135.000 €!!



Chalet con 7 hab.
4 hectáreas de
terreno. 625.000 €

Financiado



Casa en Pleta
Cuyas (Baquiera)
449.000 €

Puntet
Grup solevar

www.puntet.com
info@puntet.com
Passeg dera Libertat 12 Vielha
973 64 25 31 605 87 98 36

Ha Bajado



Piso 2 hab. en la
Solana de Vielha
160.000 €

Ha Bajado



Casa de 4 hab.
en Vielha
¡¡¡ 295.000 € !!!

Ha Bajado



Piso 3 hab.
Centro de Vielha
¡190.000 €!

NOVEDAD



Piso 3 hab.
Bagergue
230.000 €

Consulte
nuestras
ofertas de
inmuebles
procedentes
de **BANCOS**
con
financiación
especial

TU NUEVA TIENDA DE PINTURAS EN BOSSÒST



Pinturas de última
generación, repelentes
de manchas. Garantizadas
Les asesoramos en sus proyectos



C/San Serat, 22
BOSSÒST
Tel. 629 766 693

Presentando
este cupón
20% de
descuento

AraNau

era revista dera Val d'Aran



FOTO PORTADA:
Tumenejes
Conselh Generau d'Aran

Edición:

NAU ARAN S.C.P.

Impresión:

Indugraff Offset

Maquetación y Diseño:

Alèxia Grustan.

Directora Comercial:

M^a Rosa Puig.

Director de redacción:

Jorge López Pallarés.

Tirada:

5.000 ejemplares

Depósito legal:

L-1145-2008

Distribución:

Gratuita

Nau Aran, S.C.P.

*no se responsabiliza del
contenido de los artículos
facilitados por terceras
personas en esta revista.*

SUMARIO

- 6/8 Sonque Aran
- 10 Anuncios económicos
- 12 Teléfonos de interés
- 13 Trucos
- 14 Biblioteca
- 15 Mascotas
- 16 La Familia de Miguel
- 17 Actividades en Aran
- 20 Noticias de Vielha e Mijaran
- 21 Era val d'auti tempsi
- 22/23 Horarios de autobuses
- 24 Aran pour nous amis français
- 25 Gent d'Aran
- 35 Índice anunciantes

AraNau
era revista dera Val d'Aran

NAU ARAN

c/ Jaime II, 14 Baixos

25530 Vielha

Tel.: 973 64 04 87

rosa@arannau.com

Suscripciones a ARAN NAU

Llamar al teléfono 973 64 04 87 y

por sólo 30€* anuales (55€ para Francia), les
enviaremos puntualmente la revista a su casa



**VIELHA
COMPUTER**

TODO EN INFORMÁTICA

Av. Castiero, 15, Local 13. Vielha - Lleida
Telf: 973 64 10 53 Fax: 973 64 29 69
ventas@vielhacomputer.com
www.vielhacomputer.com



TPV, Registradoras y Software para hostelería y comercios.



Redes Inalámbricas y Wifi para comunidades y hoteles.



Diseño y páginas web personalizadas.



Sistemas de seguridad, monitores y cámaras.



Ordenadores de Sobremesa y Portátiles a su medida.



WI FI BAQUEIRA

WI FI PIRINEUS



Eth Jardinet
Decoración Florau e Jardineria

**Adornos de
Navidad.
Ponsetias**

c./deth Roser, 13
25530 **VIELHA** (Lleida)
Tel. 973 64 03 48

www.granaran.com




GRANARAN
CONSTRUCTORA

REFORMAS EN GENERAL

Avd. Castiero, 17 2º 5º
25530 VIELHA

Telf. 676 658 639
granaran@granaran.com



**TALLERES
GARONA**

CARROCERIA Y PINTURA DEL AUTOMOVIL
INSTALACION DE LAMINAS DE CONTROL SOLAR
VENTA DE CADENAS / NEUMATICOS
SUSTITUCION DE LUNAS / MECANICA

Políg. Mijaran, Nave 3 / 25530 VIELHA
Tel. 973 64 02 09 / Móvil 619 03 55 71 / talleresgarona@gmail.com

Un centenat de personas se concentren ena boca nòrd deth tunèl de Vielha atengut era situacion d'ERO d'extincion de contractes e eth barrament previsible d'aguestes tres empreses emblematicas de Les e era importància qu'an entara Val d'Aran

Es empreses de Les: **Neoelectra Aran** e **Carboneco** parèren era sua activitat eth passat mes de març de 2014 e **Caviar Nacarii** contunhe damb era sua produccion de caviar, mès tanben ei immergida, coma es dus anteriors, en un concors de creditors e acabarà barrant se non se produsís un cambi de darrèra ora. Aguesta situacion ei provocada dirèctaments peth cambi de nòrma des Energies Renovables deth passat en hereuèr de 2014, impulsat per actuau govèrn der Estat. Atengut era situacion d'ERO d'extincion de contractes e eth barrament previsible d'aguestes tres empreses emblematicas de Les e era importància qu'an entara Val d'Aran, es treballadors/es e eth sindicat dera UGT-Terres de Lleida an amassat aué, 10 d'octobre, a un centenat de personas en ua concentracion ena boca nòrd deth Tunèl de Vielha.

Ara concentracion an assistit eth sindic d'Aran, **Carlos Barrera**, eth vicesindic d'Aran, **Luís Carlos Medina**, era conselheira de Torisme, Comèrc e Consum d'Aran, **Anna**

Díaz, eth conselher d'Empresa e Trabalh d'Aran, **Eduardo Valdecantos**, ath delà de treballadors/es des plantes de Les, atau coma representants des plantilhas d'Aliaga (Teròl), Òsca e deth centre logistic de Barcelona, treballadors de Navarra e vesins dera Val d'Aran.



Alumnes dera Escòla Superiora d'Arquitectura dera Universitat Rovira i Virgili triguen es glèises d'Aran entàs sòns trebalhs de fin de carrèra

Eth sindic d'Aran, **Carlos Barrera**, e eth cap de Cultura e Patrimòni d'Aran, **Jèp de Montoya**, recebèren a ua cinquantèa d'alumnes dera Escòla Superiora d'Arquitectura dera Universitat Rovira i Virgili.

Dejà ei eth tresau an qu'aguesti alumnes an escuelhut es glèises dera Val d'Aran entà hèr es trebalhs de fin de carrèra.

En paraules deth sindic d'Aran, **Carlos Barrera**, "aguesti trebalhs son ua immesurable basa de documentacion de donades entà, damb temps, anar treballant ena aquera idia de cercar era maximala catalogacion dera Val d'Aran coma Patrimòni dera Umanitat". **Jèp de Montoya**, cap de Cultura e Patrimòni d'Aran, a hijut que "damb d'auti projectes coma es vestigis patrimonials o era restauracion e estudi des relòtges des campanaus, van hilant ua trama multidisciplinària entà artèrher aguest objectiu".



Es Paums aufrireren un concèrt en Vielha

Eth joen, **Jaime M. Castet**, met musica as poèmes de **Jèp de Montoya**

Era formacion musicau aranesa, **Es Paums**, aufric un concèrt ena Audiovisuau de Vielha eth passat dissabte, 18 d'octobre. En concèrt se presentèren dus nauis tèmes musicaus deth compositor aranes **Castèth (Jaime M. Castet)**, sus dus poèmes de **Jèp de Montoya**: *Net de huec* e *Hilh*. **Castèth**, comence eth projecte de musicar as poètes aranesi e occitans, entà pr'amor de preservar e difòner eth patrimòni culturau dera Val d'Aran

En concèrt s'aufric un arrepertòri de musica tradicionau e populara aranesa, de produccion pròpria e de versions d'auti grops aranesi coma Bramatopin o Sarabat. Es components d'Es Paums son: **Joan de Çò de Joan de**

Jaime, Tonhò de Çò de Lúcia, Joan Masana de Çò de Lúcia, Josèp d'Artesa, Loïs de Manhanet e Titi de Sanluçar.



9 9 . 5 f m

RADIO VAL PIRENEOS



Realisation : Lolo Memo - lolomemo@gmail.com

r v p f m . n e t



TALLERES MIJARAN

**TE PREPARAMOS EL COCHE
PARA EL INVIERNO**

- Cambio de ruedas
- Comprobación del anti congelante
- Pintura de bajos

Ctra. De França, Nau 2 / VIELHA
Tel. 973 64 37 56
talleresmijaran@hotmail.com

**CLÍNICA
PODOLÒGICA**
Raquel Espinoša Ferrer

HORES CONCERTADES
695 496 359

Avda. Maladeta, 25 - local 2
25530 **VIELHA** (VAL D'ARAN)



Cortines
Sant Jordi
Tapisseria internacional

Profesionales del sector de la cortina
y tapicería.

Disponemos de taller de confección
e instalación propios.

Para península y baleares
Divisiones:

Viviendas / Oficinas
Hostelería / Contract.

c/Penedes, 87 · LLEIDA
Tel. 973 24 99 50 · Fax 973 24 99 54
www.cortinessantjordi.com

Dejà son dubèrtes es inscripcions entara 36au edicion dera Marxa Beret a trauès dera plana web

- Segontes era naua normativa dera Marxa Beret, es inscripcions sonque se pòden hèr on-line
- Eth termini entà realizar es inscripcions finalitzarà eth 30 de gèr de 2015

Era 36au edicion dera Marxa Beret dejà se trape en foncionament. A compdar d'aguest ostieu, toti es interessadi en participar en ua naua edicion d'aguesta pròva d'esquí de hons, pòden adreçar-se ara sua plana web www.marxaberet.com entà aumplir era sollicitud d'inscripcion.

Enguan, damb era naua reglamentacion dera Marxa Beret, era inscripcion sonque se poderà realizar a trauès dera plana web. Per tant, non s'admeteràn es inscripcions en persona coma se hège enquiara.

Era 36au edicion dera Marxa Beret aurà lòc pendent era dimenjada deth 30 de gèr ar 1 de hereuèr de 2015 en Pla de Beret. Eth termini d'inscripcion finalitzarà eth pròpleu 30 de gèr.



Salardú celebrèc era Xl edicion deth Concors Morfologic de "Cavall Pirenenc Catalan"

- En totau participèren 55 exemplars de 22 explotacions
- Eth concors a estat eth punt finau des quate hèires que se celebrèn pendent tota era setmana ena Val d'Aran

Un totau de 55 exemplars de 22 explotacions participèren eth dissabte, 11 d'octobre, peth maitin en XI Concors Morfologic de "Cavall Pirenenc- Catalan". Eth concors se celebrèc en Salardú jos era organizacion dera **Associacion de Criadors deth Shivau de Raça "Cavall Pirenenc Catalan" dera Val d'Aran**, damb era colaboracion der Ajuntament de Naut Aran e deth Conselh Generau d'Aran.

Eth conselhèr d'Agricultura, Ramaderia e Medi Naturau deth Conselh Generau d'Aran, **José Enrique Arró**, acompanyat peth sindic d'Aran, **Carlos Barrera** e de **Marcos Viló**, conselhèr

d'Espòrts deth Conselh Generau d'Aran entre d'alti, sigueren es encargadi de hèr eth liurament des diferenti guerdons.



Cession ath Conselh Generau d'Aran deth hons documentau Baron de Miguel de Santa Gemma de Vilac

Nancy La Fonta de Saintegème a cedit ath Conselh Generau d'Aran eth sòn hons documentau "Baron de Miguel de Santa Gemma de Vilac" que forme part deth patrimòni aranés.

Eth hons archivistic objècte d'aguesta cession serà depausat en Archiu Generau d'Aran tà pr'amor de garantir era melhor gestion e preservacion deth hons documentau.

D'aguest hons se'n harà ua còpia digitalizada e impressa entà depausar-la enes dependències dera EMD de Vilac.

Ath delà de documents, en hons "Baron de Miguel de Santa Gemma de Vilac" se i trapan pèces de vaishèra, sagèths der escut dera familha,... que se depositaràn en Musèu dera Val d'Aran.

En paraules deth Cap de Cultura e Patrimòni, **Jèp de Montoya**, "damb aguest hons, es investigadors poderan contunhar era hita de saber mès dera nòsta istòria. Non voi deishar-

me d'agraïr ar alcalde de Vilac, **Jose Rella**, eth sòn trabalh entà que fin finau, **Nancy La Fonta**, s'age decidit a cedir ara Val d'Aran aguest hons patrimoniau sus eth Baron de Miguel de Santa Gemma de Vilac"



Assessorament



LABORAU
FISCAU
COMPTABLE

973 64 20 79

c/Dr. Manuel Vidal, 1 1ªA
25530 Vielha (Lleida)



alquiler y venta de maquinaria
JOAQUÍN CALVO



**VIBRADORES / MARTILLOS ELÉCTRICOS / CARRETILLAS / RODILLOS /
COMPRESORES / GRUPOS ELECTRÓGENOS / DUMPERS / HORMIGONERAS / ...**

Ctra. de Francia s/n
25530 **VIELHA**
Tel./Fax 973 64 25 44

ALQ.JCR@vallesaranribagorza.com

Ctra. Nacional 230, Km 124,2
25520 **EL PONT DE SUERT**
Tel./Fax 973 69 10 27

**LIMPIEZA DE
CHIMENEAS**



**EXTRACTORES DE
RESTAURANTES**

Tel. **973 621 065**
661 606 260
michel.larrue@gmail.com



JOIN THE
party
zumba.es

Cynthia Graciano
Instructora

info. 653755939
Días: Lunes y Miércoles
Horario: 20 a 21 y 21 a 22hs.
Lugar: Palai de Gèu
8 sesiones x 35€ 4 sesiones x 20€

La Botica
de los
Perfumes



FRASCO
GRATIS

AHORRA
80%
EN TU PERFUME FAVORITO

PASSEG DERA LIBERTAT, 13
Tel. 973 643 633
25530 **VIELHA (Lleida)**

anuncios económicos

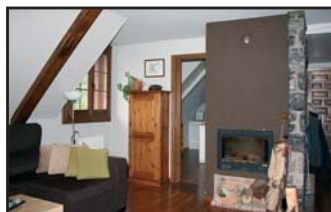


Se vende Parrilla para chimenea con cajón para las cenizas y salvachispas, todo en acero forjado y decorativo. Como nuevos. 60€ todo.
Tel. 615 564 737

Empresa de alimentación del Valle de Aran busca comercial que hable francés para visitar clientes en la zona francesa.

Tel. 973.642.577

Se alquilan viviendas para todo el año y temporadas de esquí.
Tel. 617 578 854



Se vende ático en Betren, edificio Tresens, de 3 habitaciones, salón-comedor con chimenea cerrada, cocina independiente, 2 baños completos, parking y trastero. Muy soleado y con excelentes vistas de Baqueira. Totalmente reformado. 180.000€.
Tel. 696 452 564

AraNau
era revista dera Val d'Aran

espacio reservado para tu empresa

anúnciate!!

Tel.: 973 64 04 87

alèxia
grustan

hand made

www.
alxiagrustan.com



S.P.F.  SAURA, S.L.



SERVICI JUDICIAU
ALTA RIBAGORÇA I
VAL D'ARAN

TANATORIS | TANATORI VIELHA
Jorge Belmonte
Móvil 609 571 098
EL PONT DE SUERT | Alberto Castet
Móvil 619 842 915
VIELHA

25530 VIELHA
(Val d'Aran-Lleida)
spfsaura@gmail.com
www.funerariasaura.com

Aran Séguret



Aran Seguret, es una empresa creada el año 2012, por Eduard Serra e Ignacio Medina, se encuentra situada en Casau, en el Edificio CEEI Val d'Aran.

Su actividad está dirigida a empresas y particulares. Abarca desde instalación de alarmas y contra incendio, pasando por cámaras de vigilancia, e instalaciones de WIFI. Todo basado en la Seguridad.

Desde este año 2014 han incorporado una serie de nuevos servicios, como

- Barreras con control de acceso
- Instalaciones de TV, TDT y satélite.

Disponen de los medios para sintonizar los nuevos canales de TDT, que a partir de finales de octubre han empezado su implantación, debido a la nueva Ley de Telecomunicaciones, la cual a partir del 1 de enero de 2015 entra en servicio la nueva tecnología 4G de la telefonía móvil, que afectará a las emisiones de dichos canales.

Aran Seguret, está a disposición de todos Vds. para adaptar su instalación. Pueden contactar al teléfono 973 642075 o vía e-mail a info@aranseguret.com, y pasarán para hacerles un presupuesto.



ARAN SEGURETAT

*Alarmes, intrusió i foc
Càmeres videovigilanci
Instal·lacions de WIFI*

NOUS SERVEIS

TV terrestre i satèl·lit
Vídeo porters Electrònics
Barreres amb control d'accés
Parallamps i sobretensions

Tel. 973 642 075
info@aranseguret.com

EMERGENCIAS:

BOMBEROS	112
MOSSOS D'ESQUADRA	112

SERVICIOS PÚBLICOS:

MOSSOS D'ESQUADRA VIELHA	973 357 285
POMPIERS D'ARAN	973 640 080
GUARDIA CIVIL - VIELHA	973 640 005
POLICIA NACIONAL – LES	973 648 014

ORGANISMOS PÚBLICOS:

CONSELH GENERAL D'ARAN	973 641 801
AJUNTAMENT VIELHA E MIJARAN	973 640 018
AJUNTAMENT ARTIES	973 641 612
AJUNTAMENT ES BORDES	973 640 939
AJUNTAMENT BOSSÒST	973 648 157
AJUNTAMENT LES	973 648 007
AJUNTAMENT NAUT ARAN	973 644 030

INFORMACIÓN Y TURISMO:

TORISME VAL D'ARAN	973 640 688
INF. TURISME VIELHA	973 640 110
INF. TURISME BOSSÒST	973 647 279
INF. TURISME SALARDÚ	973 645 197
INF. TURISME LES	973 647 303
MUSÈUS VAL D'ARAN	973 641 815

SERVICIOS MÉDICOS:

ESPITAU VAL D'ARAN	973 640 006
DISPENSARI ARTIES	973 642 847
DISPENSARI BOSSÒST	973 648 211
DISPENSARI LES	973 648 229
DISPENSARI SALARDÚ	973 644 030

FARMACIAS:

FARMACIA PALÀ (VIELHA)	973 642 585
FARMACIA CATALÀ (VIELHA)	973 642 346
FARMACIA ALMANSA (BOSSÒST)	973 648 219
FARMACIA ALMANSA (LES)	973 647 244
FARMACIOLA PALÀ (ARTIES)	973 644 346
FARMACIA PALÀ (BAQUEIRA)	973 644 462
FARMACIOLA CATALÀ (SALARDÚ)	973 644 225

OTROS TELÉFONOS INTERÉS:

CORREOS – OFICINA VIELHA	973 640 912
OFICINA AUTOBUSES – VIELHA	902 422 242
GREMI D'OSTALARIA V.A.	973 640 601
ESCOLA D'OSTALARIA – LES	973 647 242
IES D'ARAN – VIELHA	973 643 761
PARROQUIA DE VIELHA	973 640 021
PARROQUIA BOSSÒST E LES	973 648 253
BIBLIOTECA VIELHA	973 640 768
FUNERARIA SAURA (VIELHA)	609 571 098



Departament jurídic:

- **Civiu:** eréncies, accidents de circulacion, indemnizacions, divòrcis, demandes ordinàries, impagats, reclamacions judiciables
- **Mercantil:** concursi creditors, derivacions responsabilitat...
- **Penau**
- **Administratiu**
- **Urbanistic e miei ambient**

www.cudos-consultors.com

Avda. Maladeta, 19 baixos · 25530 VIELHA · Tel. / Fax. 973 64 32 32
 Oficina Balaguer: Tel. 973 45 05 55
 Oficina Lleida: Tel. 973 28 28 18

trucos

*Trucos facilitados por Tintorería y Lavandería
Jonerik de Betren (Vielha)*

LECHUGA FRESCA:

¿Quieres conservar la lechuga siempre fresca? Lávala, córtala y guárdala en un trapo limpio en la parte baja de la nevera. Evita introducirla en bolsas de plástico, ya que las lechugas se pudren fácilmente.

CONSERVAR LOS GARBANZOS:

¿Sabías que la mejor manera de conservar los garbanzos es mantenerlos alejados de la luz? Por eso son ideales los tarros herméticos de cristal coloreado. Y, siempre que sea posible, guárdalos en un lugar fresco y seco.

LOMBRICES:

Si tu hijo está afectado por lombrices intestinales, un buen método para lograr que desaparezcan y dejen de causarle molestias es hacerle mascar semillas de girasol tostadas y saladas.

ABSCEOS:

Si tienes un absceso en la parte interna del oído, prueba un sencillo remedio: introduce suavemente un algodón impregnado en zumo de cebolla, y mantenlo así el mayor tiempo posible. Puedes repetir esta operación varias veces.

DIGESTIONES PESADAS:

Conseguir una mejor digestión te será muy fácil si sigues nuestro consejo. Después de comer, acostúmbrate a tomar de postre pomelo. Si te parece un poco ácido, puedes exprimirlo y añadirle una cucharadita de miel.

GATOS DESGANADOS:

A los gatos les encanta la levadura de cerveza. Si tu gato pasa por una época de inapetencia, prueba a espolvorear su comida con un poco de levadura. Verás cómo no deja nada en su plato.



Val d'Aran
Betrèn - Vielha



Jonerik
Joana & Erika
COMPLEJO ELURRA
(AL FINAL DE LA RAMPA)

LAUADERIA - TINTORERÍA
ENTREGA RÁPIDA
NO CERRAMOS AL MEDIODÍA
Abierto de 8 h. a 20 H.
973 64 09 54 - 609 83 91 99
Fax 973 64 14 81
lavanderiajonerik@hotmail.com



Automóviles TONÉS
SERVICIO OFICIAL VOLKSWAGEN EN BARBASTRO

Amplio stock en vehículos de ocasión, consulte nuestras ofertas en nuestra web
www.automovilestones.es
o llámenos al teléfono
974 31 28 12

Servicio postventa, pídanos presupuesto sin compromiso para la revisión de su vehículo.

CONDES E D'AUTES ISTÒRIES

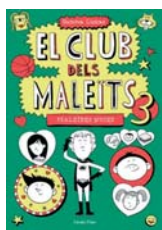


Tad aguest mes, entà que pogatz hèr a volar era imaginacion, entre es pilèrs de nauetats que mos an arribat, ua auem seleccionat quauqui libres de condes entà que les pogatz liéger o 'codinar-les', pr'amor que n'i a bèth un que vos ensenhe era manèra d'escriuer-les, de condar-les... Bona lectura!



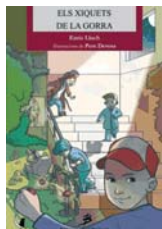
ANTÍN, Estela: **Humbert: el centpeus**. Barcelona: Takatuka, 2013.

Humbert, eth centpès, tostemps qu'arribe tard, e es sòns amics ja son harti d'auer-lo de demorar... enquia que descurbissen eth motiu dera manca de puntualitat: e lo sabes, tu? E qué haries s'auesses cent pès coma Humbert?



LIEN, Gemma: **El club dels maleïts: maleïdes noies**. Barcelona: Estrella Polar, 2014.

Era còlha des maladits non se vò pèrder pas era hèsta qu'an organizat es de quatau, mès entà poder-i anar que les an demanat ua condicion qu'ei de mau acomplir, e tad aquerò be calerà que les ajude Marcpower.



LLUÇ, Enric: **Els xiquets de la gorra**. Picanya: Edicions del Bullent, 2013.

Manèl ja hè quauqui mesi que viu en espitau, a on non i son pas toti es amics der estudi, mès damb es que i tròbe –Aitor e Tonet- son pro entà organizar ua equipa d'operacions especiaus entà entretier-se tot eth temps que les dure era malautia.



MOLINER, Empar: **Contes infantils contra tot pronòstic**. Barcelona: Columna, 2013.

Acíu trobaratz ua compilacion de condes –entà mainatges que les agrade eth fotbòl, de dinosaures, critics damb era publicitat...- qu'era autora s'inventèc expressament entara sua mainada. Mès, ath delà, includitz ua guida entà inventar-vos condes, poèmes... e tanben recèptes entà minjar mainatges e mainades!



MOZETIC, Brane: **El país de les bombes, el país dels prats**. Barcelona: Edicions Bellaterra, 2014.

Un conde antibel·licista a on arren ei çò que sembla: a on era mainadèra deth país des bombes viuèria contenta se non siguesse pes sònis deth país des prats, que les hèn pòur, atau ei qu'un dia decidissen anar a cercar eth país des prats entà atacar-lo damb es sònis tancs e trèir-ne era mainadèra que jògue a acaçar parpalhòles.



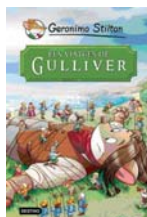
NOGUERA, Cesc: **La senyora Maria**. Barcelona: Takatuka, 2013.

Era casa dera senhora Maria qu'ei eth carrèr. En ostiu arai, que se passe eth dia jos era ombra des platanes, mès en iuèrn... Se ploigüe, era senhora Maria se caperaue damb ua cortina de banh estampada de bèsties de colors: zèbres, elefants, ipopotams, crocodils, leopards...



ROBERT, Judit: **Un cabdell de fil màgic. A Magic Ball of Yarn**. Benicarló: Onada, 2013.

Tot que comence en ua hèsta d'aniversari, quan ara protagonista deth conde li hèn un present fòrça especiau, que sembla ben pòga causa, mès que mès tà deuant li permeterà sarrar es ligams damb era natura, damb es amics, damb era família e damb tot aquerò qu'estimam ena vida. Un conde bilingüe –catalan e anglès- damb ilustracions ben colorides.



STILTON, Geronimo: **Els viatges de Gulliver**. Barcelona: Destino, 2014.

Acíu qu'auetz era darrèra aventura der arrat literari mès coneishut deth mon, qu'en aguest cas viatjarà damb Gulliver dera isla de Lilliput enquia eth país des shivaus que parlen, en tot passar peth Reiaume de Brobdingnag.

mascotas

SEGUROS PARA MASCOTAS



Hoy vengo a hablarles de dinero, de planes de salud, seguros y esas zarandajas. Así que si el tema les repatea tanto como a mí les doy permiso para pasar página.

Bueno a lo que voy, con esto de la crisis parece que las compañías de seguros se han dado cuenta de que les quedaba un filón por explotar: el de los animales de compañía. Y aseguradoras que, como mucho, ofrecían un seguro a terceros para el perro junto con el seguro de la casa en propiedad, ahora le cubren también vacunas, visitas al veterinario y al peluquero si se descuidan.

Lo primero que tengo que objetar a estos seguros es que la mayor parte de ellos te obligan a ir a un veterinario de "su lista". No se cómo lo verán ustedes, pero, a mí, que un tío del seguro o del banco, me diga a qué veterinario tengo que llevar a mi perro, pues me toca las narices. Porque cada uno debería poder elegir a su veterinario (o a su panadero o a su mecánico) por lo que le parezca: porque tiene muy buena mano con los gatos, porque la clínica tiene el mejor equipamiento del mundo, porque los precios de las vacunas son muy asequibles o porque el veterinario está como un queso. Cada cual con sus prioridades.

La segunda objeción es que este tipo de seguros, ya se ha visto en otros países, el primer año funcionan genial. La vacuna te sale gratis, las visitas al 50%...hasta que la aseguradora tiene un mercado consolidado. Entonces decide que al veterinario, por cada vacuna, en vez de pagarle 10, le paga 5. Con el resultado de que el veterinario se muere de hambre. O decide que tu seguro ahora ya no te cubre las analíticas o las radiografías. Con el resultado de que el perro se muere. Y punto.

Y ustedes estarán pensando: mira la tía ésta, que lo que quiere es cobrar un dineral por sus servicios y que nadie se le meta por medio... Que ya me gustaría a mí cobrar un dineral... Pero es que no les estoy diciendo que no me parezca bien asegurar al animal. Por supuesto que no. Pero es que este tipo de seguros lo que buscan es reducir cuatro euros en la atención básica del animal y, desde mi punto de vista, al contratar un seguro no deberíamos pensar en ahorrarnos la vacuna de rabia si no en poder afrontar los gastos extras que podrían suponer un accidente o una enfermedad grave de mi mascota. Un seguro que me permita, en un mal momento, no tener que sacrificar a mi mascota porque no dispongo de dinero para hacerle unas pruebas o una operación. Y que, por supuesto, me permita decidir qué veterinario a tiende a mi animal.

Y para eso ya existen desde hace años aseguradoras bastante serias, con libre elección de veterinario y, con distintas cuotas en función del tipo de seguro. En definitiva, que no ofrecen seguros "de todo a 100".

Y para esos gastos básicos de vacunación, desparasitación, visitas rutinarias..., que, por cierto, debería haber tenido usted en cuenta a la hora de adquirir a su mascota, la mayor parte de las clínicas ofrecen a sus clientes habituales planes de salud o descuentos. Que no tiene más que preguntarle, que no le va a cobrar por eso. Aún.

Eva Deza de Aran Veterinaris

aran

Servicios:
Urgencias 626 70 15 47
Medicina general
Vacunas, microchip, pasaporte...
Análisis laboratorial

Radiografía, ecografía...
Cirugía general
Hospitalización
Alimentación y complementos

**Ahora también
peluquería canina!!!**

Visitas concertadas:
Tel. 973 64 23 61
Avda. Garona, 25 - bajos VIELHA
www.aranveterinaris.es

Familia de Miguel (II)



Todas las acusaciones son graves: contra la costumbre de hacerlo trienalmente, no ha permitido hacer la tabla de justicia para reponer ante posibles perjudicados; ha vejado a los vecinos del Valle y en especial a los de Vielha; se ha enriquecido inmoderadamente con el ejercicio del cargo “cuando entró en dicho oficio era un pobre hombre y hoy su hacienda vale más de doscientos mil ducados”; el Síndico no encuentra justicia en el juez como es poderoso al contrario le es fácil lograr su diligencia contra el pobre, que se halla ofendido”; “Lo medios y favores de dicho Don Manuel Subirá a ocasión de su poder y riqueza superan a la justicia”; “A los Cónsules y demás del Consejo de la Villa los está afligiendo continuamente con amenazas de muerte”. “A aquest pas la villa de Vielha es despoblará”. El Gobernador es poderoso y hábil. Los Prohombres araneses no le van a la zaga. Se logra llegar a un acuerdo (ya parece olvidado el tema del Hospital de San Nicolás de Pontells, decidido, como era de derecho, a favor de la Jurisdicción de la vila de Vielha) y el Prior, Consejeros y Síndico, el 4 de noviembre de 1.674 (ha habido dos años de forcejeo) “piden se mantenga a Don Rafael Subirá en el puesto de Gobernador del Valle por la satisfacción que tienen de su persona”.

¡Las promesas de respetar, en el futuro, escrupulosamente los Privilegios del Valle tuvieron que ser definitivas para conseguir este cambio radical de actitud!

Es probable que ambas partes llegasen a unos acuerdos, con la reserva por parte de los Prohombres araneses, de, si el Gobernador volvía a las andadas, proceder en justicia con rigor y sin contemplaciones hasta donde las leyes se lo permitiesen. Debieron tener muy en cuenta el asesinato de Bartolomé de Miguel en 1.668, sobre el que corrieron por el Valle rumores extraños, involucrando al Gobernador Subirá, como se desprende de las contestaciones del mismo Subirá (Noble, Capitán de Corazas, Barón de Eroles, Señor de Villalbor y

Gobernador de Castell-Ileó y Valle de Aran) hechas en 1.678 al Procurador Fiscal del Real Tribunal de la Auditoría General del Ejército Real de Catalunya, ante el muy Ilustre Auditor General de dicho Real Ejército, Don Francisco de Sotomayor.

La acusación contra Subirá no era por la muerte de Bartolomé de Miguel, sino porque “según pública voz y fama hizo matar al Doctor Carlos de Miguel España y Castell Baquer, y al alférez Joan Arjó y Binós, que era los que habían capitulado en nombre de dicha Villa de Vielha dicho Gobernador de Subirá”. Pero el asesinato de padre e hijo fue, solo o en cuadrilla, la misma persona: Bartolomé Benosa, habitante de Esterri.

Lo hechos ocurrieron así, según la descripción de algunos testigos: “Bartolomé Benosa en la misma villa de Vielha, y en el puente de ella (en donde después mataron a dicho Doctor Carlos de Miguel y España) le envistió para matarle, y como huyese dicho Doctor Carlos, el mencionado Benosa fue en su persecución y le disparó un pistoletazo, hiriéndole por la oreja, hasta que le obligó a encerrarse en casa, y volviéndose dicho Benosa, y no habiendo podido lograr la muerte del Doctor Carlos la ejecutó en Bartolomé de Miguel, padre de dicho Doctor Carlos, que al volverse lo encontró en la calle, como todo esto afirman 10 testigos con genuina razón de ciencia”

Los rumores que implicaban al Gobernador Subirá en este asesinato debían ya circular por el Valle, por lo que tiene mucho interés en actuar - y publicar lo actuado –en una forma que intentase evitar sospechas. : Dicho Gobernador Subirá, luego que tuvo noticia de la muerte de Bartolomé de Miguel, y que habían herido al Doctor Carlos de Miguel, cumpliendo la obligación de su oficio, así como de pariente muy cercano de dichos Bartolomé y Carlos de Miguel y España, mandó tomar al instante informaciones contra Bartolomé Benosa.

Escrito por D. Melquiades Calzado de Castro

Actividades en Aran

NOVIEMBRE

Del 31 de octubre al 2 de noviembre: ERA MONGETADA – GARÒS y BOSSÒST. Degustación de judías aranesas con animación y actividades.

Del 31 de octubre al 2 de noviembre: III EUROPEAN MOUNTAIN MEETING – VIELHA. Conferencias, debates, salidas técnicas e I+D sobre los deportes de montaña. Con la presencia de algunos de los mejores deportistas de montaña. En el Palacio de Deportes de Vielha.

Días 4, 5, 11, 12, 18, 19, 25 y 26: SALUT ENTÀ TOTES – BOSSÒST. Diferentes talleres de salud y bienestar dirigidos por Agnès Riera en el Casal del Jubilado de Bossòst.

Día 11: FIESTA MAYOR DE GAUSAC - GAUSAC. Fiesta Mayor con diferentes actividades para niños y adultos, tanto diurnas como nocturnas.

Del 28 al 30: SNOW FESTIVAL VAL D'ARAN - VIELHA. Festival invernal, donde podremos encontrar actividades, expositores, productos de invierno, marcas comerciales de ropa de esquí, etc.

Día 30: FIESTA MAYOR DE SAN ANDRÉS - CASAU. Fiesta Mayor con diferentes actividades para niños y adultos, tanto diurnas como nocturnas.

Día 30: FIESTA MAYOR DE SAN ANDRÉS - SALARDÚ. Fiesta Mayor con diferentes actividades para niños y adultos, tanto diurnas como nocturnas.

Durante todo el mes: EXPOSICIÓN “AIGUA EN EQUILIBRI” – VIELHA. En los Porches del Ayuntamiento de Vielha exposición de fotografías e información sobre el agua.

Durante todo el mes: EXPOSICIÓN “CATALUNYA BOMBARDEJADA” – VIELHA. En la Sala de exposiciones de Vielha muestra de fotografías históricas de los bombardeos en Cataluña durante la Guerra Civil.

- Todos los miércoles del mes, MERCADO, en Bossòst. En el Paseo Eduard Aunòs.

- Todos los jueves del mes, MERCADO, en Vielha. En la Avenida Pas d'Arrò.



Jardí Pradel

Del 6 al 15 de Noviembre
Promoción de árboles, arbustos y árboles frutales

Plantas y Flores / Plantel para huertos
Tierra - Abonos / Venta al detalle

Ampliación de nuestras instalaciones para su mayor comodidad

15, avenue de Toulouse - 31110 LUCHON / Tél. 0033 561 79 80 90 Fax 0033 561 79 01 34 / pradel.horticulture@wanadoo.fr

Inmobiliaria del Valle de Aran y Costa Blanca

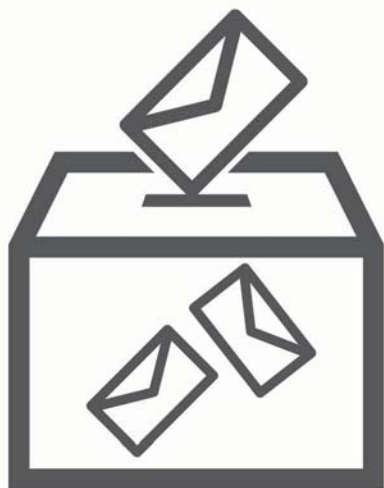
617 578 854

Consulte nuestras interesantes ofertas en:

www.sebasaran.com

registre d'agents immobiliars de Catalunya n.º 4316

9N | 2014



PENSA EN ARAN
PARTICIPA E VÒTA

www.aranesisme.org

mander
ARANESISME
sumam!



**FONT de
VIDA**



**AIGUA en
EQUILIBRI**



**RIUS
D'EMOCIONS**



**EXPOSICION
PRESENTA
NOVEME E DESEME
ENES CUBERTS
DER AJUNTAMENT
DE VIELHA E
MIJARAN**



Ajuntament de
Vielha e Mijaran

sud'eau₂



Notícies de VIELHA

S'a Inaugurat era dusau fase d'òbres dera entrada de Vielha

Eth passat 29 de seteme s'inaugurèc era naua entrada de Vielha damb ua plaça a on lutz ua gran crotz occitana, damb motiu dera hèsta de Sant Miquèu, patron deth municipi, e tanben se realizèc era tradicionau missa ena glèisa de Sant Miquèu.

Era vrespada hestiu comencèc damb era inauguracion des òbres dera dusau fase dera entrada de Vielha, a on s'an assolidat infrastructures e melhorat es trepaders, canalizacions de servicis, redistribuït e cambiat eth paviment deth parcatge e s'a elaborat ua petita plaça damb ua enòrma crotz occitana.

Eth baile de Vielha, Alex Moga, declarèc ena presentacion que "damb aguesta òbra auem integrat dus barris dera vila de Vielha e ath delà auem dignificat era entrada deth cap-lòc d'Aran". Ena inauguracion tanben siguec present

representants deth Conselh Generau d'Aran. Ara seguida se celebrèc era missa en aonor a Sant Miquèu ena glèisa que pòrte eth sòn madeish nòm, en centre de Vielha. En finalizar era celebracion religiosa i auec còca e cava entà toti enes cubèrts der Ajuntament de Vielha.



Er Ajuntament de Vielha e Mijaran a arrecebut ath nau President dera RFEDI, er aranés May Peus



Eth diuendres 17 d'octobre er Ajuntament de Vielha e Mijaran a arrecebut ar aranés May Peus, en aumenatge ath sòn recent nomentament coma president dera Real Federación Española Deportes de Invierno (RFEDI), en ua acuelhuda damb apròp de cinquanta persones.

Era recepcion, qu'a agut lòc ena sala de plens deth consistòri de Vielha, a anat dirigida per alcalde deth municipi, Alex Moga, qu'a autrejat ua placa de reconeixement ar aranés May Peus peth sòn nau cargue, donques eth 20 de seteme

siguec escuelhut president dera RFEDI. Pendent er acte, Alex Moga a declarat que "ei un orgulh qu'ua persona deth país siguec eth president d'ua institucion tan importanta coma era RFEDI. A compdar der Ajuntament de Vielha e Mijaran te dam tot eth nòste supòrt, e demoram qu'era Val d'Aran contunhe en tot auer eth sagèth de nhèu, donques er espòrt d'iuèrn a fòrça pes ena nòsta economia". Fin finau, er alcalde de Vielha a arrebrembat "era importància entath país èster enes Jòcs Olímpics d'Iuèrn de Barcelona 2026".

S'a inaugurat era exposicion 'Catalunya bombardejada' en Vielha

Eth deluns 13 d'octobre s'inaugurèc era exposicion 'Catalunya Bombardejada' ena sala d'exposicions de Vielha, dera man deth baile de Vielha e Mijaran, Alex Moga, e eth director de Servicis Territoriaus en Lhèida, Naut Pirenèu e Aran, Jordi Curcó, en representacion deth Memorial Democràtic.

Era exposicion, que se realize en motiu deth 75 aniversari des bombardaments ara poblacion civiu en disparièrs scenari de Catalonha pendent era Guèrra Civiu, siguec explicada peth guida d'Aran Culturau Claudio Aventin, a traubers des pannèus e plafons que conformen era mòstra, daurada de 19 a 21 ores de dimars a dimenges enquiath 15 de deseme.

Eth baile de Vielha, Alex Moga, declarèc que "aguesta exposicion servís entà ensenhar eth país catalan e part dera sua istòria. Er exit de visites ena sala d'exposicions ei gràcies a mòstres coma aguesta, que mos ajuden a crear ua agenda culturau potentia".



Nota de premsa. BOSSÒST



Eth darrèr dijaus deth mes de seteme se hec en Bossòst eth primèr tiratge a sòrt deth TAPAPORTE, ua iniciativa dera Associacion de Comerçants qu'a agut fòrça acceptacion deth public. Era primèra guanhadora d'un sopar tà

dues personas en restaurant qu'escuelhe ei **Eduarne López**.

Vos desiram fòrça sòrt entàs concorsi de cada mes e felicitem ara Associacion per aguesta bona idea

era val de d'auti tempsi

Nòtes sus era aviacion en Pirenèu Centrau e Aran.

Aguesta passada primauèra e ostiu auem vist per prumèr viatge naues modalitats d'espòrts de vòl, com en Les e Beret damb eth parapent a motur o un saut inedit des deth Montludè. De hèt e des des ans 70 es parapentistes començèren a saltar pes pistes dera desapareishuda empresa Tüca-Betren, dempús en parasquí e deltaesquí enes ans 80 e 90 en Tuca e Baquèira, damb empreses de vòls biplaça, de globus e d'elisquí, damb es prumèri vòls elicoptèrs e avions militars tanben en aguesti ans, a mès der ala delta e des vòls sense motur arribadi des deth Luishonés. E en 2007, tostemp enes pistes de Beret, ara campeona deth mon de snowkite, o 2012-2013 es sauts base tanben des de Beret. Mès non siguèren es prumeri en volar pes nòstes montanhes.

En tot volar aguest an tà un congrés belga de Barcelona a Bruxelles, auèrem era sòrt de trapar bon temps e poder crotzar es nòstes montanhes peth Pirenèu Orientau, just dessús deth Pedrafòrca, e arreconéisher, non solet er Aneto, eth Pòrt dera Bonaigua damb es Pallars e Aran, senon sustot eth nòste estimat Plan de Beret, amassa damb tot eth domèni esquiable de Baquèira. Qu'ei eth punt mès baish (1800 m.) entà crotzar sustot peth Pirenèu Centrau, ath delà d'èster uns des plans senon era esplanada mès importante dera cadia pirenenca.

Apart d'èster aué en dia pas dera rota internacionau des avions europèus, a on compdan beth dia mès d'ua vintea de rastres en cèu, en aguest antic paradís der amontanhatge e ramaderia pirenenca, a on miei sègle endarrè arribauen cinquanta mil caps de bestiar catalans, aragonesi o gascons enes sòns peishius, des deth arriu Malo a Montgarrí, donques just ath començament dera darrèra Guèrra Espanhòla deth 36, se sagèc de hèr aqueth madeish ostiu un camp aterratge ath long deth Plan de Beret, a on es republicans sembla que portèren a beth aranés entà ajudar-les a premanir era pista tàs avions, e obligadi, segontes un vesin de Bagergue, a trabalhar, siguesse tanben en bunquers o nins de defensa, com es que dempús hèc er antic regim ath long dera cadia (Linea P), en Pòrt de Vielha, eca. E lo qu'ei era istòria, just dètz ans dempús, en agost de 1946, trapam en ua revista locau aranesa, era notícia següenta: "El establecimiento de un servicio aéreo entre Lérida y el Valle de Arán", confèrècia aufrida ena Bailla de Vielha per Ramon de Subirà Rosal, Baron d'Abellá (sic), eth 14 de juriòl deth madeish an 46. Er engenhaire aconselhaue avionetes laugères bimotor e siguec plan ben acuelhuda damb exaltacion des fòrces viues d'alavetz, com ère costum enes escrits e literatura dera postguèrra, en tot acabar er article dab es paraules deth sr. Baile J. Marsillach Cama: "...conquistando para España este valle de Arán, (...) que la incuria de Gobiernos de tipo anacrónico no logró superar"...

Seishanta tres ans despús, ena anteriora legislatura aranesa (2009), eth sindic Bòya tornèc a mèter era idia d'un altiòrt estil Courchevel, aguesta estacion iuernau alpina, a on aprofiten part deth terrenh esquiable entà hèr arribar petiti avions, com passe ath costat de casa nòsta, en aeropòrt de Banhères de Luishon, que vien a practicar pilòts de grans aerolíneas, o tanben de Montrejau, ena esplanada de Lanamesan; aqui ja s'an doctorat pilòts aranesi e des d'aquiu gessen es vòls (damb e sense motur, segons era modalitat), que traùessen eth nòste país, com es fòtos aerienes publicades per I. Gratacòs ena Revista de Comenge, de nau sus eth Plan de Beret, entar estudi e inventari arqueologic deth parçan. Cau dèder qu' en tot cas es prumèri siguèren es alemans e italians en tot bombardejar es centraus idroelectricques, com Capdella e dautes dera província (pas Aran), entre hereuèr deth 37 e gèr deth 38. Es nordamericans, acabada era Guèrra deth 36, èren a quèir damb es aliadi, dus avions alemans tanben enes Pallars, en tot fotografiar e cartografiar lèu tot er estat entre es ans 40 e 50, per se calie invadir Espanha ara fin dera Guèrra Mondiau; part d'aquères fòtos encara se pòden veir enes cartotèques militars e civius com es prumèrs documents grafics de tota era cadia pirenenca, e a escala redusida, damb fòrça resolucio nà cercar tèrmes, termiaris, eca.

Aran Culturau.



Guías de la Val d'Aran y del
Parc Nacional d'Aiguestortes
i Estany de Sant Maurici
Tel. 630 781 701
info@aranculturau.com

Visitas culturales con
grupos o individuales por
Francia y los
Pirineos
Centrales

CONFERENCIAS AUDIOVISUALES

horario de autobuses

HORARIO DE TRANSPORTE INTERNO DEL VALLE DE ARAN - DE LUNES A VIERNES

BAQUEIRA TÀ PONTAUT DE DELUNS A DIUENDRES

	07:35	07:50	08:30	09:30	10:30	11:30	12:30	13:30		15:10	15:30	16:30	17:35	18:30	19:30	20:30	21:30	BAQUEIRA
TREDOS	07:39	07:54	08:34	09:34	10:34	11:34	12:34	13:34		15:14	15:34	16:34	17:39	18:34	19:34	20:34	21:34	TREDOS
SALARDÙ	07:40	07:55	08:36	09:36	10:36	11:36	12:36	13:36		15:16	15:36	16:36	17:40	18:36	19:36	20:36	21:36	SALARDÙ
GESSA	07:41	07:56	08:38	09:38	10:38	11:38	12:38	13:38		15:18	15:38	16:38	17:41	18:38	19:38	20:38	21:38	GESSA
ARTIES	07:42	07:57	08:41	09:41	10:41	11:41	12:41	13:41		15:20	15:40	16:40	17:43	18:40	19:40	20:40	21:40	ARTIES
GAROS	07:44	07:59	08:46	09:46	10:46	11:46	12:46	13:46		15:21	15:40	16:40	17:45	18:40	19:40	20:40	21:40	GAROS
CASARILH	07:45	07:60	08:49	09:49	10:49	11:49	12:49	13:49		15:22	15:41	16:41	17:46	18:41	19:41	20:41	21:41	CASARILH
ESGUNHAU	07:46	07:61	08:51	09:51	10:51	11:51	12:51	13:51		15:24	15:42	16:42	17:47	18:42	19:42	20:42	21:42	ESGUNHAU
BETREN	07:48	07:63	08:53	09:53	10:53	11:53	12:53	13:53		15:24	15:44	16:44	17:49	18:44	19:44	20:44	21:44	BETREN
VIELHA Colegiu	07:53	07:58	08:55					14:40	14:40				16:50					VIELHA Colegiu
VIELHA Sapporo	07:56	08:58	09:45	10:45	11:45	12:45	13:45	14:42	14:42	15:26	15:45	17:12	17:50	18:45	19:45	20:45	21:45	VIELHA Sapporo
VIELHA Iglesia	07:58	08:59	09:46	10:46	11:46	12:46	13:46	14:43	14:43	15:28	15:46	17:14	17:51	18:46	19:46	20:46	21:46	VIELHA Iglesia
VIELHA Central	08:00	09:00	10:00	11:00	12:00	13:00	14:00	14:43	14:43	15:30	16:00	17:15	18:00	19:00	20:00	21:00	22:00	VIELHA Central
VIELHA MJ/Aran	08:03	09:03	10:03	11:03	12:03	13:03	14:03	14:46	14:46	15:33	16:03	17:18	18:03	19:03	20:03	21:03	22:03	VIELHA MJ/Aran
VILAC	08:03	09:03	10:03	11:03	12:03	13:03	14:03	14:48	14:48	15:33	16:03	17:19	18:03	19:03	20:03	21:03	22:03	VILAC
BETLAN	08:04	09:04	10:04	11:04	12:04	13:04	14:04	14:49	14:49	15:34	16:04	17:20	18:04	19:04	20:04	21:04	22:04	BETLAN
AUBERT	08:05	09:05	10:05	11:05	12:05	13:05	14:05	14:50	14:50	15:35	16:05	17:21	18:05	19:05	20:05	21:05	22:05	AUBERT
PONT D'ARRÓS	08:07	09:07	10:07	11:07	12:07	13:07	14:07	14:52	14:52	15:37	16:07	17:23	18:07	19:07	20:07	21:07	22:07	PONT D'ARRÓS
BENÓS	08:08	09:08	10:08	11:08	12:08	13:08	14:08	14:53	14:53	15:38	16:08	17:24	18:08	19:08	20:08	21:08	22:08	BENÓS
ES BORDÈS	08:09	09:09	10:09	11:09	12:09	13:09	14:09	14:54	14:54	15:39	16:09	17:25	18:09	19:09	20:09	21:09	22:09	ES BORDÈS
ARRÒ	08:10	09:10	10:10	11:10	12:10	13:10	14:10	14:55	14:55	15:40	16:10	17:26	18:10	19:10	20:10	21:10	22:10	ARRÒ
ERA BORDETA	08:11	09:11	10:11	11:11	12:11	13:11	14:11	14:56	14:56	15:41	16:11	17:27	18:11	19:11	20:11	21:11	22:11	ERA BORDETA
BOSSÒST	08:15	09:15	10:15	11:15	12:15	13:15	14:15	15:00	15:00	15:55	16:15	17:29	18:15	19:15	20:15	21:15	22:15	BOSSÒST
LES	08:20	09:20	10:20	11:20	12:20	13:20	14:20	15:05	15:05	16:20	17:30	18:20	19:20	20:20	21:20	22:20		LES
PONTAUT	08:25							15:10				17:40						PONTAUT

DIMENJADES E HESTÈRS

	07:35	08:30	09:30	11:30	12:30	13:30	15:30	16:30	17:00	17:30	19:30	21:30	BAQUEIRA
TREDOS	07:39	08:34	09:34	11:34	12:34	13:34	15:34	16:34	17:04	17:34	19:34	21:34	TREDOS
SALARDÙ	07:40	08:35	09:35	11:35	12:35	13:35	15:35	16:35	17:05	17:35	19:35	21:35	SALARDÙ
GESSA	07:41	08:36	09:36	11:36	12:36	13:36	15:36	16:36	17:06	17:36	19:36	21:36	GESSA
ARTIES	07:42	08:38	09:38	11:38	12:38	13:38	15:38	16:38	17:06	17:36	19:36	21:36	ARTIES
GAROS	07:44	08:40	09:40	11:40	12:40	13:40	15:40	16:40	17:10	17:40	19:40	21:40	GAROS
CASARILH	07:45	08:41	09:41	11:41	12:41	13:41	15:41	16:41	17:11	17:41	19:41	21:41	CASARILH
ESGUNHAU	07:46	08:42	09:42	11:42	12:42	13:42	15:42	16:42	17:12	17:42	19:42	21:42	ESGUNHAU
BETREN	07:48	08:44	09:44	11:44	12:44	13:44	15:44	16:44	17:13	17:44	19:44	21:44	BETREN
VIELHA Sapporo	07:55	08:45	09:45	11:45	12:45	13:45	15:45	16:45	17:15	17:45	19:45	21:45	VIELHA Sapporo
VIELHA Iglesia	07:56	08:46	09:46	11:46	12:46	13:46	15:46	16:46	17:16	17:46	19:46	21:46	VIELHA Iglesia
VIELHA Central	08:00	09:00	10:00	12:00	13:00	14:00	16:00	17:00	17:30	18:00	20:00	22:00	VIELHA Central
VIELHA MJ/Aran	08:03	09:03	10:03	12:03	13:03	14:03	16:03	17:03	17:33	18:03	20:03		VIELHA MJ/Aran
VILAC	08:03	09:03	10:03	12:03	13:03	14:03	16:03	17:03	17:33	18:03	20:03		VILAC
BETLAN	08:04	09:04	10:04	12:04	13:04	14:04	16:04	17:04	17:34	18:04	20:04		BETLAN
AUBERT	08:05	09:05	10:05	12:05	13:05	14:05	16:05	17:05	17:35	18:05	20:05		AUBERT
PONT D'ARRÓS	08:07	09:07	10:07	12:07	13:07	14:07	16:07	17:07	17:37	18:07	20:07		PONT D'ARRÓS
BENÓS	08:08	09:08	10:08	12:08	13:08	14:08	16:08	17:08	17:38	18:08	20:08		BENÓS
ES BORDÈS	08:09	09:09	10:09	12:09	13:09	14:09	16:09	17:09	17:39	18:09	20:09		ES BORDÈS
ARRÒ	08:10	09:10	10:10	12:10	13:10	14:10	16:10	17:10	17:40	18:10	20:10		ARRÒ
ERA BORDETA	08:11	09:11	10:11	12:11	13:11	14:11	16:11	17:11	17:41	18:11	20:11		ERA BORDETA
BOSSÒST	08:15	09:15	10:15	12:15	13:15	14:15	16:15	17:15	17:45	18:15	20:15		BOSSÒST
LES	08:20	09:20	10:20	12:20	13:20	14:20	16:20	17:20	17:50	18:20	20:20		LES
PONTAUT													PONTAUT

PONTAUT TÀ BAQUEIRA DE DELUNS A DIUENDRES

	07:30	08:20	09:20	10:20	11:20	12:20	13:20	15:10	15:10	15:50	16:20	17:35	18:30	19:20	20:20	21:20	BAQUEIRA
TREDOS	07:26	08:16	09:16	10:16	11:16	12:16	13:16	15:03	15:03	15:36	16:16	17:29	18:26	19:16	20:16	21:16	TREDOS
SALARDÙ	07:24	08:14	09:14	10:14	11:14	12:14	13:14	15:00	15:00	15:34	16:14	17:27	18:24	19:14	20:14	21:14	SALARDÙ
GESSA	07:23	08:13	09:13	10:13	11:13	12:13	13:13	14:57	14:57	15:33	16:13	17:25	18:23	19:13	20:13	21:13	GESSA
ARTIES	07:21	08:11	09:11	10:11	11:11	12:11	13:11	14:54	14:54	15:31	16:11	17:22	18:21	19:11	20:11	21:11	ARTIES
GAROS	07:19	08:09	09:09	10:09	11:09	12:09	13:09	14:50	14:50	15:26	16:09	17:19	18:19	19:09	20:09	21:09	GAROS
CASARILH	07:17	08:07	09:07	10:07	11:07	12:07	13:07	14:48	14:48	15:27	16:07	17:16	18:16	19:07	20:07	21:07	CASARILH
ESGUNHAU	07:16	08:06	09:06	10:06	11:06	12:06	13:06	14:46	14:46	15:26	16:06	17:14	18:16	19:06	20:06	21:06	ESGUNHAU
BETREN	07:14	08:04	09:04	10:04	11:04	12:04	13:04	14:43	14:43	15:24	16:04	17:12	18:14	19:04	20:04	21:04	BETREN
VIELHA Colegiu	08:00	08:00						14:40	14:40			17:10					VIELHA Colegiu
VIELHA Sapporo	07:12	08:02	09:02	10:02	11:02	12:02	13:02	14:31	14:31	15:22	16:02	17:05	18:12	19:02	20:02	21:02	VIELHA Sapporo
VIELHA Iglesia	07:11	08:01	09:01	10:01	11:01	12:01	13:01	14:31	14:31	15:21	16:01	17:04	18:11	19:01	20:01	21:01	VIELHA Iglesia
VIELHA Central	07:10	08:00	09:00	10:00	11:00	12:00	13:00	14:30	14:30	15:20	16:00	17:00	18:10	19:00	20:00	21:00	VIELHA Central
VIELHA MJ/Aran	07:09	07:50	08:50	09:50	10:50	11:50	12:50	14:24	14:24	15:10	15:50	16:50	18:05	19:50	20:50	21:50	VIELHA MJ/Aran
VILAC	07:08	07:48	08:48	09:48	10:48	11:48	12:48	14:23	14:23	15:18	15:48	16:48	18:03	18:48	19:48	20:48	VILAC
BETLAN	07:06	07:46	08:46	09:46	10:46	11:46	12:46	14:21	14:21	15:16	15:46	16:46	18:01	18:46	19:46	20:46	BETLAN
AUBERT	07:05	07															

horario de autobuses

SABADOS - DOMINGOS - FESTIVOS

DIMENJADES E HESTÈRS

	07:30	08:20	09:20	10:20	11:20	13:20	15:20	17:20	19:20	21:20	
BAQUEIRA	07:30	08:20	09:20	10:20	11:20	13:20	15:20	17:20	19:20	21:20	BAQUEIRA
TREDÒS	07:26	08:16	09:16	10:16	11:16	13:16	15:16	17:16	19:16	21:16	TREDÒS
SALARDÙ	07:24	08:14	09:14	10:14	11:14	13:14	15:14	17:14	19:14	21:14	SALARDÙ
GISSA	07:23	08:13	09:13	10:13	11:13	13:13	15:13	17:13	19:13	21:13	GISSA
ARTIES	07:21	08:11	09:11	10:11	11:11	13:11	15:11	17:11	19:11	21:11	ARTIES
GARÒS	07:19	08:09	09:09	10:09	11:09	13:09	15:09	17:09	19:09	21:09	GARÒS
CASARILH	07:17	08:07	09:07	10:07	11:07	13:07	15:07	17:07	19:07	21:07	CASARILH
ESCUINHAU	07:16	08:06	09:06	10:06	11:06	13:06	15:06	17:06	19:06	21:06	ESCUINHAU
BETREN	07:14	08:04	09:04	10:04	11:04	13:04	15:04	17:04	19:04	21:04	BETREN
VIELHA Sapporo	07:12	08:02	09:02	10:02	11:02	13:02	15:02	17:02	19:02	21:02	VIELHA Sapporo
VIELHA Iglesia	07:11	08:01	09:01	10:01	11:01	13:01	15:01	17:01	19:01	21:01	VIELHA Iglesia
VIELHA Central	07:10	08:00	09:00	10:00	11:00	13:00	15:00	17:00	19:00	21:00	VIELHA Central
VIELHA MJ Aran	07:09	07:59	08:59	09:59	10:59	12:59	14:59	16:59	18:59	20:59	VIELHA MJ Aran
VILAC	07:08	07:48	08:48	09:48	10:48	12:48	14:48	16:48	18:48	20:48	VILAC
BETLAN	07:06	07:46	08:46	09:46	10:46	12:46	14:46	16:46	18:46	20:46	BETLAN
AUBÈRT	07:05	07:45	08:45	09:45	10:45	12:45	14:45	16:45	18:45	20:45	AUBÈRT
PONT D'ARRÒS	07:03	07:43	08:43	09:43	10:43	12:43	14:43	16:43	18:43	20:43	PONT D'ARRÒS
BENÒS	07:02	07:42	08:42	09:42	10:42	12:42	14:42	16:42	18:42	20:42	BENÒS
ES BORDÈS	07:01	07:41	08:41	09:41	10:41	12:41	14:41	16:41	18:41	20:41	ES BORDÈS
ARRÒ	07:00	07:40	08:40	09:40	10:40	12:40	14:40	16:40	18:40	20:40	ARRÒ
ERA BORDETA	06:59	07:39	08:39	09:39	10:39	12:39	14:39	16:39	18:39	20:39	ERA BORDETA
BOSSÒST	06:55	07:35	08:35	09:35	10:35	12:35	14:35	16:35	18:35	20:35	BOSSÒST
LES	06:50	07:30	08:30	09:30	10:30	12:30	14:30	16:30	18:30	20:30	LES
PONTAUT											PONTAUT



SERVICIO NOCTURNO

BAQUEIRA-VIELHA-LES

0:20	2:20	▲ BAQUEIRA ▲	0:30	3:30
0:16	3:16	+ TREDÒS	+ 0:34	3:34
0:14	3:14	+ SALARDÙ	+ 0:35	3:35
0:13	3:13	+ GISSA	+ 0:36	3:36
0:11	3:11	+ ARTIES	+ 0:37	3:37
0:09	3:09	+ GARÒS	+ 0:38	3:38
0:07	3:07	+ CASARILH	+ 0:41	3:41
0:06	3:06	+ ESCUINHAU	+ 0:42	3:42
0:04	3:04	+ BETREN	+ 0:44	3:44
0:00	3:00	+ VIELHA	+ 0:50	3:50
23:50		+ VIELHA	+ 4:00	
23:48		+ VILAC	+ 4:03	
23:45		+ AUBÈRT	+ 4:05	
23:43		+ PONT D'ARRÒS	+ 4:07	
23:41		+ ES BORDÈS	+ 4:09	
23:39		+ ERA BORDETA	+ 4:11	
23:35		+ BOSSÒST	+ 4:15	
23:30		+ LES	+ 4:20	

■ Curs escolar
 ■ Només circula durant la temporada d'esquí
 ■ Solo circula durante la temporada d'esquí
 ■ Sonque circula pendant era tempada d'esquí

SERVICIOS EXTERNOS

VAL D'ARAN-LLEIDA DIRECTO

SALIDA	LLEIDA (RENFE)	LLEIDA (EST. AUTOBUSSES)
5:30		8:30
5:59	8:50	9:00
7:45	10:30	10:15
9:15		12:00
13:30		16:40
17:30		20:00

Enlace ARIENSANT 2
 Enlace RETAMANT 1
 Enlace ARIENSANT 1
 Enlace ARIENSANT 1

SALIDA	LLEIDA (EST. AUTOBUSSES)	LLEIDA (RENFE)	VIELHA
9:30		9:35	12:15
10:15		10:00	12:45
17:15		17:20	19:55
15:15		15:00	17:45
19:45		20:00	22:33

Enlace ARIENSANT 1
 Enlace ARIENSANT 1
 Enlace ARIENSANT 1
 Enlace ARIENSANT 2

SERVICIOS EXTERNOS

VAL D'ARAN-BARCELONA DIRECTO

SALIDA	BARCELONA	LLEGADA AEROPUERTO
5:00	9:45	T1 10:15 T2 10:30
17:00	21:45	
17:30	22:00	

Enlace ARIENSANT 1
 Enlace RETAMANT 1

SALIDA	BARCELONA	LLEGADA VIELHA
9:00		13:45
T2 15:15 T1 15:30		16:00
16:00		20:45

Enlace ARIENSANT 1
 Enlace RETAMANT 1

VAL D'ARAN-LLEIDA-BARCELONA

SALIDA	LLEIDA (RENFE)	LLEIDA (EST. BUSES)	LLEIDA (EST. BUSES)	BARCELONA	AEROPUERTO
5:30		8:30	9:30	11:45	
5:59		9:00	9:00	11:45	
9:15	11:48	12:03	12:30	14:45	15:15
13:30		16:30	17:10	19:25	

Enlace ARIENSANT 2
 Enlace RETAMANT 2
 Enlace ARIENSANT 1
 Enlace ARIENSANT 1

SALIDA	BARCELONA	LLEIDA (EST. BUSES)	LLEIDA (RENFE)	VIELHA
6:25		9:00	9:30	12:15
14:15		16:30	17:10	20:15
16:30		19:45	20:00	22:33

Enlace ARIENSANT 1
 Enlace RETAMANT 1
 Enlace ARIENSANT 1
 Enlace ARIENSANT 2

1 Deluns a dimenge
 Deluns a dimanche
 Lundi a dimanche
 Monday to sunday

2 Deluns a dissabte
 Deluns a dissabte
 Lunes a sábado
 Lundi a samedi
 Monday to saturday

3 Deluns a divendres (no festius)
 Deluns a divendres (no festius)
 Lunes a viernes (no festivos)
 Lundi a viernes (non-feriats)
 Monday to friday (non-holiday)

4 Dimenge
 Dimanche
 Domingo
 Dimanche
 Sunday

5 Dissabte, dimenge e hestiers
 Dissabte, dimanche e festius
 Sábado, domingo y festivos
 Samedi, dimanche et les jours fériés
 Saturday, sunday and holidays

Aran pour nos amis les français

J'AURAI JURÉ L'AVOIR VU (I)



Autrefois, dans nos campagnes, les habitants des villages, leur passe-temps favori, l'hiver, (car notre télé n'existait pas encore), c'était de se réunir entre voisins, et au coin du feu, se raconter des histoires toujours macabres avec comme acteur des personnes mortes du village, qui revenaient dans les maisons ou château, toujours touchés soit par des crimes, des suicidés, ou bien des drames causés par des inondations ou quelque tremblement de terre. Toujours des situations idéales pour faire un décor se prêtant à recevoir un événement ou bien une histoire que tout le monde au village aurait vu et serait prêt à en parler. Et que de bouche à oreille deviendrait une vérité qui trouverait des personnes de toute confiance pouvant jurer les avoir vu et entendu. Je vais vous raconter une histoire que l'on racontait dans ma jeunesse dans un de ces villages, laquelle à cette époque, elle m'avait tellement marqué que malgré les temps passés, parfois un bruit ou un fait similaire me fait encore sursauter avec toujours un peu de méfiance.

Les fait que je vais vous décrire dans mon récit se sont produits un hiver dans un château dans le Gers, duquel je ne vous donne pas son adresse, de peur qu'il ne devienne un lieu de recherche du surnaturel.

Cet hiver là fut un hiver très froid avec beaucoup de vent, et de très longues nuits avec de brouillard très épais. A cette époque là et du haut de mes quinze ans, j'étais apprenti charpentier, et avec mon entreprise, je travaillais à la réfection de tous les toits de fameux du fameux château. Niché au milieu d'un immense parc peuplé par de très grands arbres, comme c'était la coutume à cette époque, toute notre équipe et moi, nous étions logés et nourris sur place par des employés du château, presque toujours de personnes âgées ayant passé de très longues années au service du châtelain, et très souvent dans le même château. Le soir, après d'interminables journées de travail, nous passions pour manger dans la cuisine une pièce immense, glaciale, garnie de mille ustensiles de cuisine

datant de Mathusalem. Une fois que nous avons bien mangé, nous allions nous réchauffer un peu dans une salle géante avec une très grande cheminée, enfin, nous cramer le devant et nous geler le dos, mais c'était aussi les modes de ce chauffage de l'époque, et éclairés seulement avec la lumière des flammes et pas mal de litres de vin blanc, les habitants nous ressortaient toujours leurs mêmes histoires de morts revenant se venger sur de faits ayant bien eu lieu cent ans avant. Et bien évidemment, c'était toujours les mêmes nuits de pleine lune avec la nuit et le vent, et là, notre vieille domestique nous assurait d'avoir vu au château des revenants, et même les avoir entendus parler et se dire qu'ils n'étaient pas contents qu'on les dérange en faisant des travaux au château. Un soir, après avoir passé une interminable soirée à écouter des histoires macabres, nous partions tous au lit. Moi, j'avais hérité d'une chambre de soixante-dix mètres carrés avec des plafonds de cinq mètres d'hauteur. Le tout avait un froid glacial. Ce soir-là je me suis couché presque tout habillé avec les chaussettes et le béret, pour résister à la froideur et à la rigidité des draps. J'ai tout essayé pour arriver à m'endormir sans succès. Je sommeillais, je me réveillais, c'était très dur de résister au froid et à toutes ces histoires écoutées au coin du feu. Et ce fut à ce moment là que le vent redoubla son intensité et se mit à souffler très, très fort. Et que toute la chambre se mit à émettre toutes sortes de bruits, presque tous ressemblant à des plaintes de personnes jetées dans les cratères du Purgatoire.

Pris par le froid et la peur, je me demandais comment ça allait se finir. Est-ce que c'était dans cette chambre que mes morts allaient revenir me punir pour les avoir dérangés avec mes travaux ? Une chambre dans laquelle je n'avais pas vu une seule image de Dieu, ni une seule Croix. Et à la rigueur une tête d'ail pour exorciser les revenants.

*Écrit par M. Jo Tarin (Cornebarrieu)
France*

Gent d'Aran

CYNTHIA GRACIANO

Cynthia Graciano, es Profesora de Educación Física, Instructora de Gimnasia Aeróbica e Instructora Zumba.

¿De dónde eres?

De Buenos Aires (Argentina)

¿Cómo fue que viniste al Valle siendo de tan lejos?

Ya había acabado la carrera y estaba libre de compromisos. Me apetecía conocer otros países, en especial España. Entonces me hablaron del Valle de Aran, y nada.... Cogí un avión hasta Barcelona y aquí estoy desde hace siete años.

Explicanos un poco qué es el Zumba.

Es una actividad física dirigida como otra cualquiera, como el aeróbic, el step etc. Consta de trabajo aeróbico más baile. Dentro de lo que es baile, tenemos distintos ritmos (merengue, salsa, cumbia y reggaetón)

¿De dónde procede?

El creador del Zumba es un colombiano, que lo bautizó con este nombre porque le gustaba. Más tarde se trasladó a vivir a Miami donde en el año 2001 se creó la marca Zumba. Tuvo tanto éxito que en el año 2007 ya se impartían clases en más de 33 países y 10.000 profesores.

¿Dónde aprendiste a bailar Zumba?

En Barcelona donde hice la Capacitación de Instructores.



¿Dónde impartes las clases?

En el Palai de Gèu de Vielha. Los Lunes y Miércoles de 20 a 21 h. y de 21 a 22.H

¿Qué requisitos son necesarios para practicar Zumba?

El principal y más importante es tener ganas de hacer ejercicio...

¿Hasta qué edad se puede practicar?

A cualquier edad, siempre que se tenga una buena predisposición para bailar y pasarlo bien.

¿Lo consideras un ejercicio duro?

Depende de cada persona y de la energía que ponga en cada ejercicio. Es una actividad que requiere un gran entusiasmo

¿Tienes previsto ampliar las sesiones a más días?

Es posible, depende de la demanda que haya por parte del público. Yo desde la revista Aran Nau, les animo a todos a probar una actividad que es tan buena para el cuerpo como para el espíritu.

Gracias Cynthia te deseamos mucho éxito.



Entrevista realizada por M^a Rosa Puig

FEM RECOLLIDA SELECTIVA,

pel present i el futur
del medi ambient



Vidre



Paper i cartró



Envasos de plàstic i metall



Resta



Orgànica,
restes de menjar
i restes vegetals

I recorda, sempre tens a prop una Deixalleria per portar electrodomèstics, pots de pintura, oli, roba, material informàtic i altres residus.



Conselh Generau
d'Aran



Agència de
Residus de
Catalunya



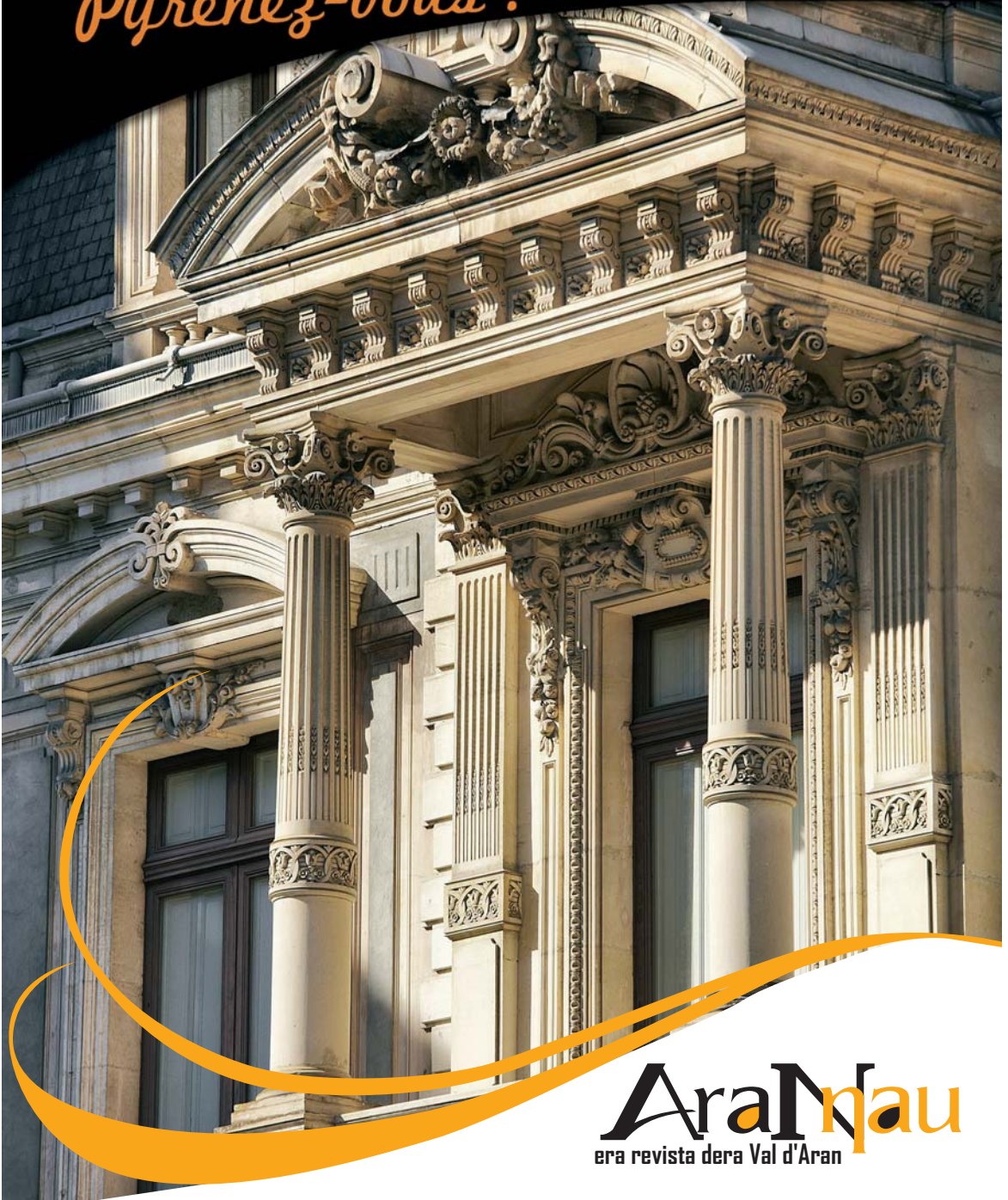
Generalitat de Catalunya
Departament de Medi Ambient
i Habitatge

Luchon

Pyrénéz-vous !

Suplemento Mensual GRATUITO

NOVIEMBRE
2014



AraNau
era revista dera Val d'Aran

LUCHON SUPERBAGNÈRES
LA LLAMADA DE LOS PIRINEOS
FRANCIA



ABIERTO
DEL 6 DE
DICIEMBRE 2014
AL 6 ABRIL 2015*

*SegúWn las
condiciones de nieve

LUCHON.COM

noelgaubique.com, 2014 - © Supaw Ze, Shutterstock

LUCHON SUPERBAGNÈRES 2014 - 2015

Situado en los pirineos centrales franceses (a la frontera española del Valle de Aran), Luchon es un pueblo muy conocido por sus baños termales.

El acceso a **SUPERBAGNERES** con telecabina tarda 8 minutos.

SUPERBAGNERES se ha desarrollado en torno del Grand Hôtel sobre un promontorio con excelentes vistas panorámicas, y ofrece la posibilidad

de encontrar una bajada ideal para esquiar en cualquier momento de la jornada.

Elegir Luchon, es encontrar después del esquí el encanto de un pueblo deportivo en invierno, es renacer gracias a los programas de salud y de forma del espacio termal, es vivir todas las sensaciones de la noche en los cines, bares, restaurantes, discotecas...

TARIFAS

FORFAITS

	Adulto	Niño ⁽¹⁾ y senior ⁽²⁾
1 día	31€ ⁵⁰	27€ ⁵⁰
2 días consecutivos o no	62€	53€ ⁵⁰
6 días consecutivos	163€	142€

(1) 5 a 17 años incluido

(2) 65 a 74 años incluido

Niño de - 5 años y veterano de + 75 años: gratuito

PASS

FAMILIA⁽³⁾

	1 día	2 días consecutivos o no	6 días consecutivos
1 adulto + 2 niños	82€ ⁵⁰	151€ ⁵⁰	420€
2 adultos + 2 niños	112€	201€ ⁵⁰	546€

(3) niño de 5 a 17 años incluido

FORFAIT SKI+BALNEARIO

1 día de esquí + 1 entrada al balneario

38€ / persona (desde 12 años)

HOTEL FIN DE SEMANA (1 NOCHE)

2 adultos + 2 días de esquí + 1 entrada al balneario

desde 138€ / persona

APARTAMENTO SEMANA (7 NOCHES)

Apartamento 2 adultos + 2 niños (- 18 años) + 6 días de esquí

desde 760€

INFORMACIONES EN
WWW.LUCHON.COM

Luchon 
SUPERBAGNÈRES
Pyrénéz-vous !



**ITINERARIO
ESQUÍ DE FONDO
Y RAQUETAS**

SNOWPARK

Secteur **TECHOUS**

Secteur du **LAC**

1855 m

1800 m
SUPERBAGNÈRES

630 m
LUCHON

acceso Superbagnères por carretera

panorama ©zelda contact@zelda.fr

 guardar el forfait en el bolsillo izquierdo

Estación equipada con sistema **RECCO**
AVALANCHE RESCUE SYSTEM

SNCF

Pic du CÉCIRÉ

Secteur du CÉCIRÉ

2260 m

LAC D'ARBESQUIENS 1450 m

Juntos protegemos
el urogallo !

4 MUY FACIL

12 FACIL

7 DIFICIL

6 MUY DIFICIL

TÚNEL

RESPECTAR
- la señalización
- las reglas municipales



RESCATE



RESTAURANTE DE ALTITUD



CAÑONES DE NIEVE



PARAPENTE



PISTA DE TRINEO



TAQUILLAS



ASEOS



ALQUILER
DE MATERIAL



INFORMACIONES



PARKING

Vaporarium natural

Luchon
FORME & BIEN-ÊTRE
Pyrénez-vous !

único en Europa



El bienestar en el corazón de los Pirineos

Vaporarium

UNICO BAÑO TURCO
NATURAL DE EUROPA



Piscina
EN AGUA TERMAL

15
EUROS

Espacio para niños abierto de las
10 de la mañana a las 4 de la tarde
del 22 de diciembre al 5 de enero
y del 23 de febrero al 16 de marzo

Foto: Alain Felix

Ven a descubrir nuestros cuidados,
consultando nuestra nueva WEB
www.luchon-bien-etre.fr

Regale bienestar.
Ofrezca a sus amigos y
familiares una sesión en
LUCHON FORME ET BIEN ÊTRE



Solamente a dos pasos de la Val d'Aran

Luchon Forme et Bien-Être

Cours des Quinconces

31110 Bagnères de Luchon - FRANCIA

Tél: 00 33 5 61 79 22 97 / Fax: 00 33 5 61 79 72 41

info@luchon-bien-etre.fr www.luchon-bien-etre.fr

Presentando este
cupón le aplicaremos
una tarifa de 13 €, precio
especial para los lectores
de Aran Nau, en lugar del
precio normal que es de 15€
(este cupón sirve para varias personas)



Foto: O.T. LUCHON

Edición:
NAU ARAN S.C.P.

Impresión:
Indugraff Offset
Maquetación y Diseño:
Alexia Grustan.

Directora Comercial:
M^a Rosa Puig.

Nau Aran, S.C.P.
no se responsabiliza del contenido de los artículos facilitados por terceras personas en esta revista.

Director de redacción:
Jorge López Pallarés.

Tirada: 5.000 ejemplares

Depósito legal: L-1145-2008

Distribución: Gratuita

**Grossiste en distribution
alimentaire du Val
d'Aran cherche
commercial pour
démarcher une
clièntele de
professionnels en
Comminges.
Tel. 973 642 577**

TELEFONOS DE INTERÉS DE LUCHON

HÔTEL DE VILLE	00 33 561 94 68 68
POLICE MUNICIPALE	00 33 561 94 68 81
OFFICE DE TOURISME	00 33 561 79 21 21
MUSÉE	00 33 561 79 29 87
LUCHON FORME et BIEN ÊTRE	00 33 561 79 22 97
GOLF CLUB	00 33 561 79 03 27
LA POSTE	00 33 561 94 74 50
POMPIERS	18
GENDARMERIE	17

TALLERES GARONA

CARROSSERIE ET PEINTURE AUTOMOBILE
VENTE DE CHAINES ET PNEUS
REEMPLACEMENT DE PAREBRISÉS / MÉCANIQUE

Políg. Mijaran, Nave 3 / 25530 VIELHA
Tel. +34 973 64 02 09 / Móvil 619 03 55 71 / talleresgarona@gmail.com

Parfumerie Esthétique

Passion Beauté

Parfumerie Esthétique
Danièle

24 allés d'éigny - 31110 - LUCHON - 05 61 79 11 68

GRAN ARAN CONSTRUCTORA

Entreprise de construction
Toute sorte de travaux
de transformation

Avd. Castiero, 17 2^o 5^o
25530 VIELHA
Telf. 0034 676 658 639
granaran@granaran.com
www.granaran.com

índice anunciantes

ALQUILER MAQUINARIA

Calvo (Vielha)

9

ASESORIAS – GESTORIAS- ABOGADOS

Cadion (Vielha)

9

Cudos (Vielha)

12

BOLSOS

Alexia Grustan

10

CONSTRUCCIONES

Gran Aran (Vielha)

5

CORTINAS y TAPICERIAS

Magatzems Sant Jordi

(Lérida)

7

DENTISTAS

Clinica Odontológica Dr.

Chela (Vielha)

2

ESCUELAS DE ZUMBA

Zumba (Vielha)

9

FLORISTERIAS

Eth Jardinet (Vielha)

5

Horticulture Pradel (Luchon)

17

GUIAS

Aranculturau (Vielha)

21

HOTELES

Sol Vielha (Vielha)

36

INFORMATICA

Vielha Computer (Vielha)

5

INMOBILIARIAS –PROMOTORES

Eth Puntet (Vielha)

Gran Aran (Vielha)

Sebasaran (Vielha)

3

5

17

LAVANDERIAS- TINTORERIAS

Jonerick (Betren) Vielha

13

LIMPIEZA DE CHIMENEAS

Limpiezas de Chimeneas

(Sort)

9

PERFUMERIA

La Botica de los Perfumes

(Vielha)

9

PINTURAS

Aran Pinturas (Bossòst)

3

PODOLOGA

Cínica Raquel Espinosa

(Vielha)

7

POMPAS FUNEBRES

Funeraria Saura (Vielha)

10

SEGURIDAD, INTRUSION, FUEGO

Aran seguret (Casau)

11

SEGUROS

Mapfre (Vielha)

12

TALLERES AUTOMOVILES

Talleres Garona (Vielha)

5

Talleres Salva (Vielha)

3

Automóviles Tonés

13

(Barbastro)

Talleres Mijarán (Vielha)

7

VETERINARIOS

Aran Veterinaris (Vielha)

15

índice anunciantes revista LUCHON

CONSTRUCCIONES

Gran Aran (Vielha)

8

ESTACIONES DE ESQUI

Luchon Superbagnères

2/5

PERFUMERIAS Y ESTETICA

Danielle Parfumerie (Luchon)

8

TALLERES AUTOMÓVILES

Talleres Garona (Vielha)

8

TERMAS

Luchon Forme et Bien Être
(Luchon)

6/7

Celebra tu evento con nosotros



BODAS, BAUTIZOS, COMUNIONES



SALÓN 140 PAX. TERRAZA, JARDÍN, PARQUE INFANTIL

Sol
Baqueira Vielha

PRESUPUESTOS SIN COMPROMISO
Tel. 973 638 000
C/ Aneto, 1 - VIELHA