

nº 110/NOVEME/2017

era revista dera VAL D'ARAN

araNau

Des der an 2001

Revista Mensual GRATUITA



pag. 14

**Actividades
en Aran**

DIGITAL araMaui



Descarga la APP

DIGITAL
araMaui

Disponibile en el
 **App Store**

DISPONIBLE EN
 **Google play**

Toda la actualidad de la **Val d'Aran,**
Baqueira Beret y Pirineos

CENTRO COMERCIAL E.LECLERC ST. GOPÔLE
ESTAMOS A UN PASO DE SU DOMICILIO



E.Leclerc DRIVE
ESTANCARBON / ST GAUDENS
www.leclercdrive.fr

espace culturel
E.Leclerc

parapharmacie
E.Leclerc

05 61 94 63 41
www.parapharmacie.leclerc

le montage à bijoux
E.Leclerc

VOYAGES
E.Leclerc

05 61 94 64 62

Location
E.Leclerc



StGOPÔLE
MIA GALERIE



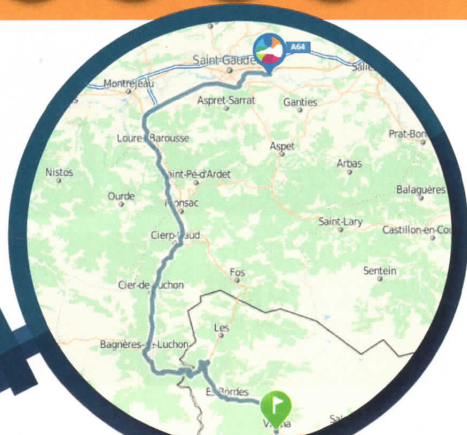
Dirección A64 salida 18 SAINT-GAUDENS

ABIERTO DE LUNES A SÁBADO DE 9 A 20 HORAS

ZAC LANDES 10 avenue du Cagire 31800 ESTANCARBON - 05 61 94 64 64

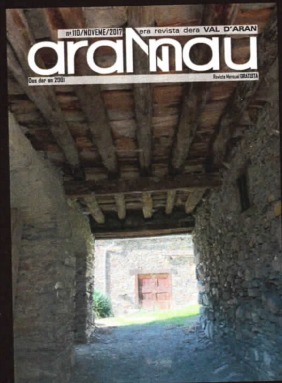


Obtén la mejor ruta para ir al centro comercial E.Leclerc St Gopôle!



arannau

era revista dera VAL D'ARAN



PORTADA: BAUSEN
Foto: Oriol Cau Feo

Edición:

NAU ARAN S.C.P.

Impresión:

Indugraff Offset

Maquetación y Diseño:

Alèxia Grustan.

Director Comercial:

Jorge López Pallarés.

jorge@arannau.com

Director de redacción:

Jorge López Pallarés.

jorge@arannau.com

Tirada:

5.000 ejemplares

Depósito legal:

L-1145-2008

Distribución:

Val d'Aran, Luchon y

Comminges

Revista mensual y gratuita

Nau Aran, S.C.P. no se responsabiliza del contenido de los artículos facilitados por terceras personas en esta revista.

SUMARIO

- 6/8 Aran ath dia
- 10 Mascotas
- 12 Era Escòla
- 14 Actividades en Aran
- 15 Oftalmología
- 16 Era Val d'auti tempsi
- 17 Teléfonos de interés
- 18 Era Biblioteca
- 19 Vielha e Mijaran
- 20/21 Horarios Autobuses
- 22 Aran pour nos amis Français
- 23 Índice anunciantes

pireneus


Eth son des Pirenèus

99.5 FM

www.pireneus.info

arannau
era revista dera VAL D'ARAN

NAU ARAN
c/ Jaime II, 14 Baixos
25530 Vielha
Tel.: 973 64 04 87

SIGUENOS EN:
www.arannau.es /  Aran Nau

Contáctenos en
 696 45 25 64



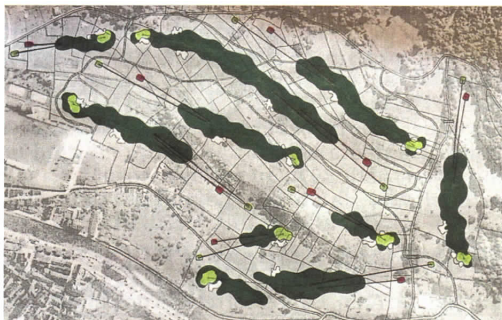
Signatura del conveni per al desenvolupament d'una escola i camp de golf a Bossòst

L'Ajuntament de Bossòst va signar el dimecres 11 d'octubre, el conveni que ha de permetre el desenvolupament d'una escola i d'un camp de golf al municipi, segons l'acord aprovat a l'última sessió plenària del consistori, de data 28 de setembre.

El conveni a tres bandes entre l'Ajuntament, la enginyeria Green Project i la benefactora, Pilar Tomeu, es limita a impulsar aquest projecte de dinamització econòmica, lúdica i esportiva per a Bossòst i la Val d'Aran i que exclou qualsevol operació de tipus immobiliari, ja que cerca l'aprofitament de les actuals instal·lacions de la Zona Municipal Esportiva i els prats d'Era Lana, una bona part dels quals es troben avui en desús. Aquest nou camp de golf, ubicat en un terreny

de 25 hectàrees, tindrà 9 forats, par 34, per jugar i un gran camp de pràctiques per entrenar, que inclourà una escola d'aprenentatge per a tots els interessats. El projecte també inclou el disseny de 9 forats més, de cara a un futur.

El pressupost per a la construcció d'aquest projecte és de 500.000 a 700.000 euros, que aportarà la part benefactora d'aquest conveni.



**VIELHA
COMPUTER**



Reparación de
Móviles

Diseño de
Páginas web

Internet y Wifi para
Comunidades y Hoteles

Av. Castiero, 15, Local 13. Vielha - Lleida
Telf: 973 64 10 53 Fax: 973 64 29 69
ventas@vielhacomputer.com

www.vielhacomputer.com



Sistemas de seguridad
monitores y cámaras



TPV y Software para
Hostelería y Comercio



Portátiles y
Ordenadores





Era Val d'Aran s'assolide coma destinacion toristica d'estiu

Era conselhèra de Torisme e Desvolopament Economic d'Aran, Anna Díaz, a avalorat positivaments es resultats dera campanha toristica d'estiu ena Val d'Aran e a explicat qu'es resultats indiquen que s'a mantengut ua aucupacion peth dessús deth 70% enregistrada en establiments otelèrs dera Val d'Aran.

Era conselhèra, a avalorat er aument de visitants en Ecomuseu de Joanchiquet, es religades damb es rotes deth Romanic, er èxit assolit deth Parc de Fauna "Aran Park", e er increment de visitants enes Musèus dera Val d'Aran a on se meterà en foncionament pròplements un servici de visites audioguïdes, en diuèrsi idiòmes.

Sus ua des apòstes més importantes, expliquèc qu'es visites ara ribèra dera Artiga de Lin, mòstren un increment deth 36%, qu'ath delà enguan s'a vist refortilhada damb eth Camin de Saboredo.

Es burèus de Torisme Val d'Aran an atengut més de 40.000 personas pendent es mesi d'estiu. En çò que tanh as visites ara pagina web de Torisme Val d'Aran, a arrecebut 18% més de visites, en tot arribar a 99.881 visites en 2017.

Fin finau, a informat que des de Torisme Val d'Aran, ja se trabalhe ena campanha d'iuèrn ena Val d'Aran, que coma tostemp s'amiarà a tèrme damb Baqueira Beret.



Visita deth delegat d'ACCIÓ en Naut Pirenèu e Aran

Eth sindic d'Aran, Carlos Barrera, acompanhat dera conselhèra de Torisme, Anna Díaz, a arrecebèc en Conselh Generau d'Aran ath responsable dera delegacion d'ACCIÓ en Naut Pirenèu e Aran, David Torrelles.

Era reünion a servit tà oficializar ena Val d'Aran era metuda en marcha dera delegacion e hèr conèisher totes es possibilitats qu'aufrís aguest estament dera Generalitat as emprenedors d'Aran.

Es servicis que s'aufrissen des d'ACCIÓ son ajudes tath finançament, internacionalizacion e era innovacion tecnologica, entre d'auit.



Eth Centre de Prediccion de Lauegi dera Val d'Aran participèc enes Vaus Jornades tecnicas de nhèu e lauegi

Er Institut Cartografic e Geologic de Catalonha (ICGC), er Institut d'Estudis Andorrans (IEA), er Observatòri dera Sostenibilitat d'Andorra, eth Serviç Meteorologic de Catalonha e eth Conselh Generau d'Aran, damb era presència de Jose Antonio Boya, a trauès deth Centre de Prediccion de Lauegi dera Val d'Aran, organizeren entre eth 9 e eth 11 d'octobre es Vaus Jornades Tecnicas de nhèu e lauegi en Ördino (Andorra).

Aguestes jornades son un punt d'amassada d'aqueres personas que, tant particulara coma profesionalment, son interessades en mon dera nhèu e des lauegi. Laguens des conferències destaque era de Montse Bacardit, sus "Capès fèbles persistentes: cronica e leçons aprenudes deth principau problèma de lauegi ena Val d'Aran era sason 2016-2017", e era taula

redona damb era participacion de Aymar Navarro, Iñigo Ayllón, Francisco Poujarniscle, Carlos García e Ivan Moner, dubèrta ath public, damb profesionauas der àmbit dera prediccion de lauegi, guïdes de montanha e esportistes.



Salud y Belleza

Diana Pérez

PROMOCION:

Piernas completas +

Ingles: 25€

Higiene facial: 45€

SOTHYS

Tratamientos faciales y corporales
Diagnósticos facial y corporal
Masajes terapéuticos y relajantes
Bonos de Presoterapia

Bonos de Microdermoabrasión con punta de diamante

Ultrasonidos

Depilación en general

Tinte y Permanente de pestañas

Diana Pérez Esteticista

Marta Faure Fisioterapeuta

Camin Reiiau.6 · VIELHA · 973 64 03 56 - 682 760 255
info@saludybellezadps.com / www.saludybellezadps.com

10% de dto.
en productos,
llevando
este anuncio

MARTÍNEZ CARDEÑES **MC** ABOGADA GESTORÍA



Extranjería, Civil, Laboral / Gestiones en Lleida / On parle français

C/ Anglada 6, bajos - Vielha - Telèfon: 672 635 988



GODOY
GESTIÓ

LABORAL • FISCAL • ASSEGUANCES • GESTOR
INTERMEDIARI DE PROMOCIONS D'EDIFICACIONS

Rubén Godoy Jarné
Graduat Social

Avd. Pas d'Arró, 5,
Esc. A, Entll. 2n.
Tel.: 973 64 05 05
25530 VIELHA
ruben@godoygestio.es



c/Penedes, 87 · LLEIDA
Tel. 973 24 99 50 · Fax 973 24 99 54
www.cortinessantjordi.com

Cortines

Sant Jordi

Tapisseria internacional

Profesionales del sector de la cortina
y tapicería.

Disponemos de taller de confección
e instalación propios.

Para península y baleares

Divisiones:

Viviendas / Oficinas
Hostelería / Contract.

Tancaments del Pirineu

ventanas y puertas de PVC

Ctra. Francia, s/n (Caprabo) · Vielha
Tel. 659 195 166 / 607 901 426
tcapirineu@gmail.com

Distribuidor oficial



Hasta un
76%
ahorro de
energía



Hasta
22 veces
menor ruido

Con las ventanas
de PVC de REHAU
podrás disfrutar de
un hogar cómodo,
con estilo y diseño,
sin ruidos y con una
alta eficiencia energética.



XXVIIau Amassades nacionaus de crèma de pastures en França damb

Es Pompièrs d'Aran an participat entre eth 4 e eth 6 d'octobre ena 27au edicion des Amassades nacionaus de practica sus crèma tecnica de pastures, organizades pera Cambra d'Agricultura Haute Garonne, Saupeurs-Pompiers Haute Garonne e era Communauté de Communes Pyrénées Haut Garonnaises. Es diuèrses presentacions an agut lòc ena aula dera Colònia "Vacances Action Social e Armées" en Garin (Bagnères de Luchon) e era amassada includie entre d'autes activitats ua session de trabalh sus es darrèri auanci en huc tactics e ua visita ath centre d'emergéncias de Bagnères de Luchon e era presentacion des equipaments.

Tanben s'amièren a tèrme activitats damb visites sus eth terren d'ua crèma realizada ath costat dera montanha entà protegir era commune de Cazaril-Laspènes.



4au Congrès d'Agents Forestaus e Mieiambientaus ena Val d'Aran

Eth sindic d'Aran, Carlos Barrera, inaugurèc en Santuari dera nòsta Senhora de Mig Aran, eth 4au Congrès d'Agents Forestaus e Mieiambientaus que se celebrèc ena Val d'Aran, acompanyat per Albert Alins, director generau de Politiques de Montanha dera Generalitat de Catalonha e María Vergés, tinent de baile der Ajuntament de Vielha e Mijaran.

Eth congrès compdèc damb era participacion de 400 inscrit procedenti de totes es CC.AA. e de França e Andòrra.

Es organitzadors deth congrès an felicitat publicaments er acuèlh e eth supòrt arrecebut peth Conselh Generau d'Aran, atau coma era collaboracion dera Deputacion de Lhèida, er Ajuntament de Vielha e Mijaran e der IDAPA.

Eth sindic d'Aran, Carlos Barrera, didec pendent er acte d'inauguracion qu' "**un congrès d'aguestes caracteristiques s'ajuste perfectaments en un territòri coma era Val d'Aran a on eth sòn 65% ei jos figures de proteccion coma eth hilat Natura 2000 e PEIN, e damb era singularitat de poder exercir es**

competéncias ena gestion deth Miei Naturau, Bòsqui, Caça e Pesca e Fauna Sauvaja".

Eth congrès tractèc a hons es aspèctes religadi damb era seguretat des agents forestaus e mieiambientaus enes sues intervencions, atau coma era aplicacion des naues tecnologies en àmbit des accions des agents e dera importància que cada viatge mès pren eth supòrt de cans enes especializacions de tralhes de mòstres, podoms e productes quimics.



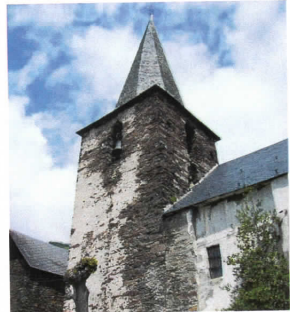
Eth Conselh Generau d'Aran destine 26.000€ ath manteniment de glèises

Eth C.G. d'Aran, mejançant era enterpresa SAVA S.L. e en collaboracion damb er Avescat d'Urgelh, a amiat a tèrme diuèrses accions de manteniment e melhora enes glèises de Bausen, Betlan e Montcorbau.

En cas dera glèisa San Peir de Bausen, es trabalhs an consistit ena consolidación dera escala d'accès e aparemiament deth campanau, damb un

pressupòst de 11.655,95€.

Ena glèisa de Sant Esteve en Montcorbau, s'an rebastit es planheròts e escales interiores deth campanau damb un pressupòst d'aguestes accions de 11.563,33€. Fin finau ena glèisa de **Betlan**, s'an realizat trabalhs d'aparemiament deth solèr e s'an rehèt era escala e era parabanda damb un pressupòst totau de 3.350€



d'mari PELUQUERÍA

Servicios

lavado
corte
peinado
extensiones
trenzado

Productos

mascarilla
tintes
Keratina
Salerm
COSMETICS



todo lo que necesitas para sentirte única
UN ESTILO DIFERENTE

Galerías Edif. Creu de la Neu - Vielha
Tel. 698 654 283

Aran Culturau

Guides Culturau.
Exposicions e publicacions.

Rotes tematiques:
Romanica, Gastronomic...



Guías Oficiales de Aran, Parque Nacional y
Pirineo Central (francés y español).

Tel. +34 630 781 701
info@aranculturau.com

www.aranculturau.com

LIMPIEZA DE CHIMENEAS



EXTRACTORES DE RESTAURANTES

Tel. 973 621 065

661 606 260

michel.larrue@gmail.com

Assessorament



LABORAU FISCAU COMPTABLE

c/Dr. Manuel Vidal, 1 1ª • 25530 Vielha (Lleida)

973 64 20 79

www.cadion.es



alquiler y venta de maquinaria JOAQUÍN CALVO

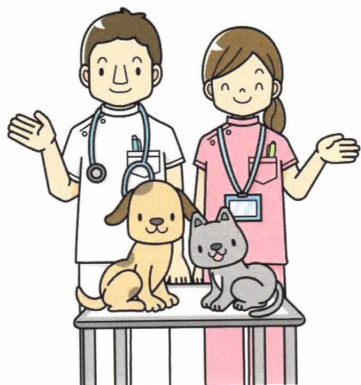


**VIBRADORES/MARTILLOS ELÉCTRICOS/CARRETILLAS/RODILLOS/
COMPRESORES/GRUPOS ELECTRÓGENOS/DUMPERS/HORMIGONERAS/...**

Ctra. de Francia s/n
25530 **VIELHA**
Tel./Fax 973 64 25 44

ALQ.JCR@vallesaranribagorza.com

Ctra. Nacional 230, Km 124,2
25520 **EL PONT DE SUERT**
Tel./Fax 973 69 10 27



Me ha llegado esta mañana al Facebook, la intervención, en una sesión parlamentaria sobre protección animal, de la presidenta de una asociación "animalista". En ella, la señora, con todos sus ovarios, señalaba que los veterinarios somos "BOCACIONALES", o sea, vocacionales de boquilla, que lo único que nos interesa es lucrarnos, que no tratamos a los animales como deberíamos (o como ella considera que deberíamos). ¡Ah! Y que los voluntarios de las asociaciones deberían tener libre acceso a las instalaciones municipales para "supervisar" que el veterinario esté haciendo bien su trabajo.

La intervención de la individuo fue contestada muy comedidamente, creo yo, por un compañero veterinario que le recordaba que seguramente existen pocas profesiones más vocacionales que la veterinaria, pero que ya está bien de confundir vocación con trabajar gratis.

Le decía que el sueldo medio de un veterinario, aunque muchos no se lo crean, es menos de la mitad del de otras profesiones sanitarias y que, en un ranking de sueldos profesionales el del veterinario está en el puesto 75 de 79... Lucrarse, dice la señora.

Pero bueno, que yo también le habría recordado que los veterinarios a los que ella se dirige son, en su mayoría, autónomos, con un negocio privado, que no recibe subvenciones de ayuntamientos o gobiernos y que tiene que pagar sus impuestos (21% de IVA, le recuerdo), al contrario que las protectoras o asociaciones animalistas. Negocios privados: como la frutería, la tienda de ropa o el taller mecánico.... ¿le pide a alguno de ellos que trabaje gratis? ¿Que le haga descuento en el cambio de aceite porque al del taller deben gustarle los coches? ¿Por qué es lícito que un señor que vende vaqueros intente ganar dinero y un veterinario no?

Y sí, como empresaria quiero que mi negocio vaya bien, que mis empleados tengan un sueldo digno, pagar mis impuestos, tener beneficios para poder renovar mis equipos (comprar un ecógrafo nuevo cuando se estropee el que tengo, por ejemplo) y asistir a cursos para actualizar mis conocimientos. Quiero ganar lo suficiente para pagar mi hipoteca, mantener a mi familia y marchar de vacaciones de vez en cuando. Incluso irnos de cena con mi pareja alguna noche. Si eso es lucrarse, pues sí, quiero lucrarme. Pero no a costa del bienestar animal. Advierta, señora, que quiero ganar dinero para poder mantener mi clínica abierta, atendiendo a mis pacientes de la mejor manera posible, porque me gustan los animales (soy vocacional) y porque intento practicar mi profesión de la mejor forma que puedo (soy profesional).

Y vale, no voy a poner la mano en el fuego por todos los veterinarios, porque me quemaba fijo, pero le aseguro que mucho menos la pondría por todas las asociaciones animalistas.

Algunas de esas, que, con el amor a los animales por bandera, organizan campañas promovidas en nombre de la protección animal, financiadas con dinero público, en las que se practican esterilizaciones "low cost" en instalaciones inadecuadas, con anestésicos que no se las desearía ni a mi peor enemigo, sin medidas higiénicas de ningún tipo, realizadas por cualquier cantamañanas o, lo que es peor, por un veterinario recién licenciado, al que pagan cuatro duros. Señora mía, esterilizar a un gato, mal anestesiado, sobre una tabla apoyada contra la pared en el jardín de una casa no es amor a los animales. Es maltrato. Pagado con el dinero de todos.

Eva Deza de Aran Veterinaria

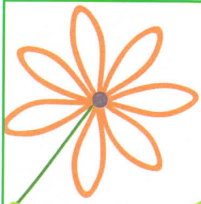
aran
veterinaria

Servicios:
Urgencias 626 70 15 47
Medicina general
Vacunas, microchip, pasaporte...
Análisis laboratorial

Radiografía, ecografía...
Cirugía general
Hospitalización
Alimentación y complementos

**Ahora también
peluquería canina!!!**

Visitas concertadas:
Tel. 973 64 23 61
Avda. Garona, 25 - bajos VIELHA
www.aranveterinaria.es



Jardí Pradel



Establecimiento
fundado en 1911

Plantas y Flores / Plantel para huertos
Tierra - Abonos / Venta al detalle

15, avenue de Toulouse - 31110 LUCHON / Tél. 0033 561 79 80 90 Fax 0033 561 79 01 34 / pradel.horticulture@wanadoo.fr

INMOBILIARIA del Valle de Aran y Costa Blanca



617 578 854

Consulte nuestras interesantes ofertas en:

www.sebasaran.com

registre d'agents immobiliaris
de Catalunya alcat. 4316

Q2

Jurídic · Fiscal · Gestoria · Fines · Laboral
Comptable · Trànsit · Assegurances · APDEF

www.cudos-consultors.com

BALAGUER

Pi. Pau Casals, 6 pral.
25600 BALAGUER
T 973 45 05 55
F 973 45 08 09

LLEIDA

Pg. de Ronda, 57 bxs.
25006 LLEIDA
T 973 28 28 18
F 973 28 29 89

VIELHA

Av. Maladeta, 19 bxs.
25530 VIELHA
T 973 64 32 32
F 973 64 17 31

BARCELONA

Rbla. Catalunya, 118 ppal, 2º
08008 BARCELONA
T 93 41 50 603
F 93 41 50 603

CUDÓS CONSULTORS A LA XARXA



Reskyt.com



Baqueira 365





ERA ESCÒLA

BAQUEIRA BERET

desde 1964

ERA ESCÒLA, MÁS QUE UNA ESCUELA

Para la escuela de esquí del Valle de Aran, **Era Escòla**, siempre es motivo de ilusión iniciar una nueva temporada junto a todos vosotros en la magnífica Baqueira Beret, una estación en un entorno único y especial, debido a su enclave y orientación norte.

Era Escòla, con anhelo y pasión por su trabajo, espera compartir con todos vosotros nuevos momentos inolvidables esquiando, surfteando, practicando Telemark..., o simplemente manteniendo una conversación tras las clases e intercambiar impresiones sobre la técnica del deporte o hablar de après-ski.

Se ha trabajado en nuevas ofertas y servicios más flexibles, ofreciendo una mejor atención al actual tipo de demanda, teniendo presente aspectos importantes como los días de máxima afluencia de esquiadores y protección a los más pequeños en las instalaciones de la escuela en caso de mal tiempo. Seguimos apostando por productos ya consolidados como el Ski camp y los cursos de semana, destinados a todos los públicos.

EL DEBUTANTE

La correcta enseñanza nace de la buena actitud y vocación del profesor/a, que junto a una dilatada experiencia, permiten a la escuela de esquí, ser un referente.

En este sentido, es muy importante un especial trato al debutante, ya que este reúne unas condiciones que requieren psicología y empatía para asegurar la diversión y el aprendizaje del alumno, en un medio totalmente desconocido para él.

Además, para reforzar este fin, se realizan cursos continuados técnico-prácticos en pistas, que junto a una apropiada metodología, transmiten a cada alumno la instrucción que más le conviene, y así aprender cualquier modalidad escogida.

ESQUÍ INFANTIL

El profesional en la clase infantil ofrece su mejor actitud para imprimir estímulo, confianza y recreo. Nuestra misión es favorecer una atmósfera ideal y adecuada para que el menor disfrute en la nieve al mismo tiempo que conoce y practica alguna de las disciplinas.

Durante las clases se dispone de material educativo y se realizan juegos, obteniendo notables resultados. Uno de los objetivos principales es que el niñ@ venga al día siguiente con una sonrisa, ya sea en clases particulares o colectivas.

SKI CAMP

Un club, infantil y junior, diseñado para aprender a esquiar en grupo de una forma divertida, fomentando la convivencia y el respeto por la naturaleza.

Gracias a su regularidad, se obtienen excelentes resultados en los alumnos, que van adquiriendo técnica, nivel y seguridad en sus descensos adaptándose en todo tipo de nieve y pistas.

Además los niñ@s entre 4 y 5 años, podrán disfrutar de una atención diferente y más personalizada, en grupos más reducidos con un profesorado de máxima entrega y experiencia, favoreciendo un ambiente familiar y de confianza. Por otro lado podrás escoger tu Ski camp en Baqueira o Beret según se prefiera la zona y horarios.

Durante el invierno se realizan actividades extras como excursiones, Telemark, Snow, raquetas, disfraces, completando la oferta y con una gran fiesta final de temporada con aperitivo, premios, videos, sorteos, regalos y sobretodo mucha emoción.

La Escuela asimismo dispone de 4 locales ubicados en Baqueira, Beret, Bonaigua y Ruda 1500 situados en lugares céntricos, estratégicos y de fácil acceso, donde encontrarás un punto de información variada y venta de clases adaptadas para ti.

Decir que nuestra máxima aspiración es iniciar la nueva temporada junto a vuestra inestimable compañía, porque sin vosotros Era Escòla no atesoraría una historia de más de 50ª años.

También agradecer al patrocinador oficial, el Grupo Catalana Occidente por su aportación y por su apoyo al proyecto global de la escuela.

Era Escòla os desea una feliz temporada 2017-2018, con mucha nieve y buenos descensos junto a sus profesores/as. ¡ No olvides seguirles la pista !

Tel. 902 218 228 / info@eraescola.com
www.eraescola.com



ERA ESCOLA

BAQUEIRA BERET

desde 1964

¡SÍGUENOS LA PISTA!



Tel. 902 218 228 * info@eraescola.com * www.eraescola.com

tiarraf.com



ERA ESCOLA
SKI CAMP

 Escola Esquí
Valls d'Aneu

 VAL D'ARAN
La esencia de los Pirineos

 Catalana
Occidente
Grupo asegurador

actividades en ARAN

noviembre



Día 1: TODOS LOS SANTOS – VAL D'ARAN. Día de respeto y recuerdo a todos los difuntos. Misas y actividades en los cementerios de la Val d'Aran.

Días 8,15, 22 y 29: CONDES EN MOVIMENT – VIELHA. Actividad en la Biblioteca General de Vielha a cargo de Silvana Penino con bebés de 0 a 2 años. De 15.15 a 16.15h. Plazas limitadas.

Día 12: PARTIDO FÚTBOL - LES. En el campo de fútbol municipal, encuentro de la liga catalana de III División entre el A.F.Les y el Alcarrás F.C.

Día 25: APERTURA BAQUEIRA-BERET. Apertura de la estación de esquí aranesa

de Baqueira-Beret, si las condiciones lo permiten, de la temporada 2017 / 18.

Día 30: FIESTA DE SANT ANDREU - CASAU. Fiesta local en Casau en honor a Sant Andreu.

Día 30: FIESTA DE SANT ANDREU - SALARDÚ. Fiesta local en Salardú en honor a Sant Andreu.

Sigue todas las actividades al día de la Val d'Aran en www.arannau.es

ANÚNCIATE AQUÍ Y HAZ CONOCER TU NEGOCIO

Contacta con nosotros en el teléfono

973 640 487



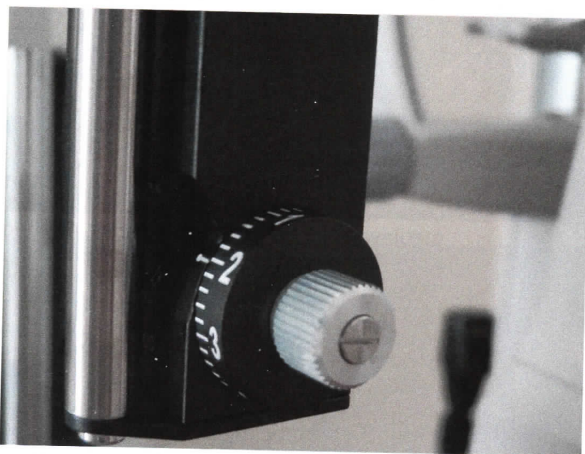
VAL D'ARAN
Funerària 24H

Alberto Castet M. 619 842 915
Jorge Belmonte M. 609 571 098
Servici judiciau M. 608 398 222
Fax T. 973 690 951

Ctra. Gausac, 20 Edif. Montpius bx 2, 25530 **VIELHA**
spfsaura@gmail.com // www.funerariasaura.com

Oftalmología

El Glaucoma



El glaucoma ha causado al momento del diagnóstico es irreversible, es importante detectar el glaucoma cuando éste no ha tenido ocasión de provocar daño o el mismo es mínimo. La detección precoz del glaucoma es posible con revisiones periódicas englobadas dentro de la revisión oftalmológica general recomendable a toda la población a partir de los 40 años. Mención aparte para personas con familiares que sufran glaucoma. Estas personas se deberán revisar antes ya que el glaucoma presenta cierto grado de agregación genética.

El glaucoma –o, mejor llamado, los glaucomas– son una familia de enfermedades de aspecto, evolución y gravedad variables pero con un rasgo común: El nervio óptico sufre un daño progresivo y sin tratamiento la visión se deteriora hasta la ceguera. Esta enfermedad fue descrita ya por Hipócrates, que la nombró a partir del tono verdoso (glauco) que adquiría la pupila de los enfermos según este médico de la antigua Grecia. El glaucoma normalmente va unido a una presión intraocular elevada y el tratamiento de la misma es la piedra angular del tratamiento y seguimiento del glaucoma. Esta enfermedad típicamente no da síntomas hasta que se encuentra en estado avanzado, y dado que la cantidad de daño sobre el nervio óptico que el

Una vez realizado el diagnóstico, la mayoría de pacientes tendrán un control satisfactorio de su enfermedad una vez se consiga mantener la presión intraocular en unos niveles adecuados. Ésto normalmente se logra utilizando los fármacos llamados hipotensores oculares, colirios que se administran una o dos veces al día. Los pacientes que no consigan un control adecuado con uno o más colirios normalmente se beneficiarán de opciones como el láser o la cirugía. Dado que la eficacia de los tratamientos en una persona puede variar con el tiempo, el seguimiento con una periodicidad personalizada (habitualmente entre 3 y 6 meses) con revisiones de la presión intraocular y del campo visual serán importantes, así como un cumplimiento estricto del tratamiento.

Oftalmología Aran

Dr. Alejandro Filloy Rius

Oftalmología
general y especialidades

Cataratas / Retina y mácula

Glaucoma / Oftalmología infantil

Servicio de urgencias

Visitas concertadas 683 117 329 / www.oftalmologiaaran.com

Pl. Pas d'Arró 5, 1º 3ª
VIELHA. Val d'Aran. Lleida



FORASTERS EN ARAN (X): Viollet-le-Duc, artiste, restaurador e arquitecte universau (1833)



Hilh e frair d'artistes e familha burgesa, Eugène Emmanuel Viollet-le-Duc (Paris, 1814-Lausanne, 1879), ei un des referents francesi coma teorik der art e arquitecte, ath delà des sues coneishudes e polemiques restauracions en cap-lòc francés dera catedrala de Nòtre Dame (entre d'autes), basilica de S. Denis o era Ste. Chapelle, ath delà dera baillia de Narbona, o era rebastida vila medievau de Carcassona.

Alumne d'A. Leclère, amic de P. Mérimée e d'auti intelektuauus francesi, viatgèc de ben joen per Itàlia e tota França, inclodidi es Pirenèus de casa nòsta, coma veiram, en tot diboishar es nòstes bereses deth patrimòni culturau e naturau, e apregondir ena sua bona formacion culturala e professionau, entà arténher era carrèra de restaurador, abantes que d'arquitecte e Inspector Generau des Bastides Diocesanes (1853). Catedratic d'Estetica e Istòria der Art dera Escòla de Beres Arts (1863), que deishèc per diferéncias personaus, tanpòc volguec anar-i ara Escòla Oficiau d'Arquitectura. Siguèc en politica dempús dera Comuna de Paris, coma còsso de Montmartre (1874), e sòci fondador deth Club Alpin Français. Mes ei des sòns obratges qu'aquerís prestigi, damb es sons enciclopedics Dictionaris d'arquitectura en

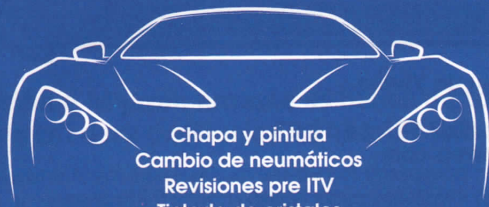
dètz volums (1854-1868), encara aué de consulta obligada. Supervisèc totes es batides medievauas en tot èster restaurades, deishèc un pilèr de monografies e sustot diboishi, bona part publicadi en dètz volums tanben, mes pas toti, en èster perdudi quauquens coma es dus des tres hèti en Bossòst. Aguesti gessen nombradi en sòn "Jornau de rota", dera sua estada ostiuenca enes Pirenèus, der 11 junh ath 27 agost de 1833, coma hèc sa pair en 1809, e rebrembe en ua novèlla d'intriga en tot parlar de Vielha e Pònt d'Arrei, editada en 1853.

En çò que pertòque ath nòste país le visite un 21 d'agost, damb shivaus des de Banhèras de Luishon tà Bossòst e Vielha, ère era gessuda tradicionala de toti es viatgèrs extrangers peth Pòrt deth Portilhon. Atau passauen era jornada en lo que pensauen ère era Espanha de "Carmen", deth sòn amic P. Mérimé, damb hemnes ben polides coma es trapades en tot arribar a Bossòst, Teresa e Margarida damb un mainatge, diboishades per aqueste artista d'alavetz solet 19 ans; ei un des sòns 163 diboishi e acuarèles deth caierà pirenenc, publicadi solet 42 en un album de 96 p. (1972). Eth dusau diboish perdut son es cinc auets dera termièra deth Cap deth Pòrt de Portilhon, e eth tresau diboish ei er exterior dera parroquiau dera Purificacion de Bossòst, encara damb er ancien cementèri enes sòns entorns; ei era prumèra e mès antiga imatge de Bossòst, dera sua glèisa e dilhèu de tota era Val d'Aran.

A destacar des sòns apunts aranesi, era trobada d'uns "espanhòls" damb barretina vermelha, naua pròva deth sòn usatge en país, dera sua estada en Bossòst en Chez Luís (fonda o ostau), d'uns mainatges en tot cantar en latin?, semble èster qu'ère en occitan aranes, o eth convit deth Governador en Vielha a aiguardent, aperada "eau de nouay".

Talleres Salva

Vielha



Chapa y pintura
Cambio de neumáticos
Revisiones pre ITV
Tintado de cristales
Vehículo de cortesía

973 64 25 93

Zona Industrial Mijaran, nave 7

PRESENTANDO
ESTE CUPÓN
5%
DE DESCUENTO
EN CUALQUIER
REPARACIÓN.

A
ALEXIA
GRUSTAN

NEWCOLLECTION
AUTUMN 17

alexiagrustan.com  

Teléfonos de interés

EMERGENCIAS:

BOMBEROS 112
MOSSOS D'ESQUADRA 112

SERVICIOS PÚBLICOS:

MOSSOS D'ESQUADRA VIELHA 973 357 285
POMPIERS D'ARAN 973 640 080
GUARDIA CIVIL - VIELHA 973 640 005
POLICIA NACIONAL - LES 973 648 014

ORGANISMOS PÚBLICOS:

CONSELH GENERAU D'ARAN 973 641 801
AJUNTAMENT VIELHA E MIJARAN 973 640 018
AJUNTAMENT ARTIES 973 641 612
AJUNTAMENT ES BORDES 973 640 939
AJUNTAMENT BOSSÒST 973 648 157
AJUNTAMENT LES 973 648 007
AJUNTAMENT NAUT ARAN 973 644 030

INFORMACIÓN Y TURISMO:

TORISME VAL D'ARAN 973 640 688
INF. TURISME VIELHA 973 640 110
INF. TURISME BOSSÒST 973 647 279
INF. TURISME SALARDÚ 973 645 197
INF. TURISME LES 973 647 303
MUSÈUS VAL D'ARAN 973 641 815

SERVICIOS MÉDICOS:

ESPITAU VAL D'ARAN 973 640 006
DISPENSARI ARTIES 973 642 847
DISPENSARI BOSSÒST 973 648 211
DISPENSARI LES 973 648 229
DISPENSARI SALARDÚ 973 644 030

FARMACIAS:

FARMACIA PALÀ (VIELHA) 973 642 585
FARMACIA CATALÀ (VIELHA) 973 642 346
FARMACIA ALMANSA (BOSSÒST) 973 648 219
FARMACIA ALMANSA (LES) 973 647 244
FARMACIOLA PALÀ (ARTIES) 973 644 346
FARMACIA PALÀ (BAQUEIRA) 973 644 462
FARMACIOLA CATALÀ (SALARDÚ) 973 644 225

OTROS TELÉFONOS INTERÉS:

CORREOS - OFICINA VIELHA 973 640 912
OFICINA AUTOBUSES - VIELHA 902 422 242
GREMI D'OSTALARIA V.A. 973 640 601
ESCOLA D'OSTALARIA - LES 973 647 242
IES D'ARAN - VIELHA 973 643 761
PARROQUIA DE VIELHA 973 640 021
PARROQUIA BOSSÒST E LES 973 648 253
BIBLIOTECA VIELHA 973 640 768
FUNERARIA SAURA (VIELHA) 609 571 098



Bibliotèca Generau de Vielha
 Av. Garona, 33
 tel. 973 64 07 68 / fax 973 64 32 25
 bibliovielha@aranweb.com

Aguest mes vos volem recomanar un pilèr de libres nauï entàs mès petiti, damb istòries fantastiques protagonizadas per cans, lops, ossi, elefants, robòts, colors, bromes, umans e emociuns que vos haràn a arrir, hèr a pensar e vos emocionaran. Bona lectura!



ALGARRA, Alejandro: *Canvia el temps, canvien les estacions*. Barcelona: Edebé, 2017. Ua aventura sus eth pas deth temps e des sasons der an, tà saber perquè càmbie eth temps e era natura quate viatges ath long der an.



ALGARRA, Alejandro: *Els cinc sentits dels animals*. Barcelona: Edebé, 2017. Sabiéretz qu'és bèsties an era vista, era audida, eth gost, eth tacte e er olfacte fòrça mès desvolopadi qu'és umans? Damb aguest libre saberatz mès causes des uelhs e deth nas des animals.



BERTOMEU, Albert: *Sensacionari: cançons i dibuixos per a compartir emociuns*. Alzira: Bromera, 2016. Punets, careces, abraçades, gatalheues... cantades entà dançar e tà compartir emociuns ath ritme dera musica.



CALAFELL, Roser; DICKINSON, Vita: *Max i Mia i el secret de la Yellow Van*. Barcelona: La Galera, 2016. Era familia de Max e Mia viatgen ena Yellow Van peth mon enlà, e cada dia se lhèuen en un país diferent e les passen mil e ua aventures que mos condèn en aguest libre.



CARBÓ, Joaquim: *Un llop com cal*. Lleida, Pagès editors, 2017. Un lop dera vila grana decidís un dia anar tàs Pirenèus, d'a on ère era sua familia, entà saber què ei viuer en libertat. Ah! Quan arribe a prometut enviar-mos ua postau, tà que

sapiam qu'eth viatge a acabat ben.



DONALDSON, Julia: *La gosseta detectiu*. Barcelona: Blume, 2017.

Gessamí ei ua canhòta damb eth nas fin e que sap a on s'a deishat es causes Pere quan se les pèrd e que sap trobar se qui a panat es libres d'estudi.



FERNÁNDEZ SELVA, Noemí: *Nimbus: un núvol d'emociuns*. Barcelona: Salvatella, 2016. Nimbus ei ua broma tranquillòta que tot en un còp, un dia, arribe un airegàs que la posse e li hè a sènter emociuns que non coneishie.



FERRARA, Antonio: *La mestra és un capità*. Barcelona: BiraBiro, 2017. I a dies qu'era mèstra s'estimarie mès hèr ua auta causa que non pas ensenhar en aqueth 'bòsc de mainadèra', pr'amor que fòrça des sòns estudiants son tracassiers e es auti estosseguen a on eth grip, mès era sap qu'eth sòn deüer ei non deishar-les pas.



HALL, Michael: *Vermell: història d'una cera de colors*. Barcelona: Takatuka, 2017. Aguesta cera de colors ei un shinhua diferenta des autes: per bèth motiu que non sap, eth color non se ditz damb eth nòm, e maugrat que se i prede e que l'ajuden es companhes, li costarà assumir era naua identitat.



JULIÀ DINARÈS, Tessa: *Refugiada: l'odissea d'una família*. Barcelona: La Galera, 2017. Era

protagonista deth conde se n'a d'anar de casa, coma tot es vesins deth pòble, mès non sap pas ne perqué ne tà on va.



LITTEN, Kristyna: *En Norton i l'Alfa*. Vallvidrera: Blume, 2017. Norton e Alfa ac remassen tot: pneumatics vielhs, hèrs rolhadi... e tot çò que tròben ac reciclen, mens quauquarren que non saben què ei: ac voletz saber?



MILLÀ, Marta: *Jatakes: sis contes budistes*. Barcelona: Fragmenta, 2017. Sies condès inspiradi ena espiritualitat orientau sus sies bèsties exemplares: un cèrvi, ua cotorra, un os blu, un uhon... entà experimentar sentiments com era compassion, era generositat o er amor.



OLID, Bel: *Troba, troba, trobadora*. Barcelona: Combel, 2017. Era trobairitz protagonista deth conde va trobant causes, mès les ac panen peth camin es amitats que hè ath long d'aguestes planes.



ROCA, Maria Mercè: *L'hort del senyor Puig*. Baranova, 2017. Un còp ère eth uart mès bèth deth pòble, mès com s'ac haràn es bèsties tà salvar-lo dera calorassa s'eth senhor Puig non i é?



STRASSER, Susanne: *Tan lleuger, tan pesant*. Barcelona: Joventut, 2017. Eth nòste elefant vò jugar en balançader, mès ei tan pesent qu'arrés lo pòt botjar... enquia qu'arriben es sòns amics.



Vielha e Mijaran amasse as bailes de toti es municipis aranesi entà renauir eth convèni dera prestacion conjunta deth servici de taxi ena Val d'Aran

Es assistents ara amassada an decidit per unanimitat era acceptacion deth borrolhon d'aguest convèni. Entà poder formalizà'c, ei de besonh que toti es municipis apròven eth document prepausat que ja ei en mans des diferenti ajuntaments.

Eth renaument d'aguest convèni ei gràcies a que toti es municipis considèren de besonh era prestacion e collaboracion conjunta deth servici de taxis, de forma qu'aguesti poguen trabalhar liuraments eth tot eth territòri aranes. Laguens deth convèni tanben se remèrque eth besonh d'armonizar es tarifas urbanes entà que toti es taxistes agen es madeishi impòrts. Tanben s'a decidit realizar un acte en Conselh Generau d'Aran entà formalizar era signatura protocollària

d'aguest document.

Entà Juan Antonio Serrano, baile de Vielha e Mijaran **“dempús dera experiéncia positiva obtenguda damb eth prumèr convèni, demoram damb aguesta adaptacion hèr un pas més entà melhorar eth servici de taxi en nòste territòri”**.



Finalizen es òbres de melhora e adeqüacion en diuersi pòbles de Vielha e Mijaran

Ara fin der estiu finalizauen es òbres de pavimentacion e ampliament dera carretèra en pòble de Gausac, coordenades des dera porpia EMD. Damb aguesti trabalhs Gausach compde ara damb un espaci de parcatge e un carrèr fòrça més ample entath pas tant de pedons coma de veïculs.

Enes pòbles de Vilac e Arròs, s'an realizat trabalhs ena pavimentacion de bèri carrèrs que se trobauen eth mau estat. Eth toti dus pòbles s'an melhorat es carrèrs principaus, en Arròs, eth carrèr Travessia Major ath sòn pas pera glèisa e en Vilac eth carrèr Major. Es presidents dera respectiva EMD sigueren es encargadi de gerir e controlar es òbres.

Ua auta òbra destacada ei era amiada a tèrme en Aubèrt, concretaments en carrèr dera Crotz, a on s'an realizat òbres de canalizacion deth gas, un nau

pavimentat e era melhora dera parabanda deth carrèr, òbra fòrça demandada pera pròpria pedania.

Juan Antonio Serrano, baile de Vielha e Mijaran soslinhe que “aguestes òbres son d'especiau importància entàs vesins d'aguesti pòbles donques qu'an supausat ua considerabla melhora des sòns carrèrs, servicis e optimitzaciò des espacis.” Ath delà Serrano ahig que “voi dar es grocies a toti es bailes pera sua impecabla gestion e implicacion”.



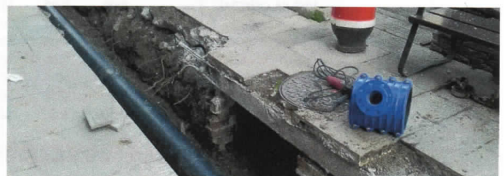
Vielha invertís es 80.000€ der increment dera taxa de mantenença d'aigües ena Avenguda Pas d'Arró.

Tau coma s'informèc anterioraments, er increment dera taxa de mantenença deth hilat d'aigua que li calec aprovar er Ajuntament eth passat an, a servit pr'amor que se poguen amiar a tèrme es prumères òbres d'adeqüacion deth hilat de subministrament d'aigua deth municipi de Vielha e Mijaran.

Aguest hilat compde damb nombrosi trams en un estat obsolet e eth sòn apariament e adeqüacion resulte indispensable entath sòn bon fononament e entà garantir eth subministrament d'aigua a toti es punts deth municipi.

Era prumèra accion que se realitzarà serà ena Avenguda Pas d'Arró, donques qu'ei a on se tròbe era canerada principau que provedís eth centre de Vielha enquiar Institut. Ath delà, aguesta canerada principau tanben provedís bères parts dera Solana de Vielha.

Pendent aguesti pròpleus dies s'iniciaràn es òbres ena Avenguda Pas d'Arró, a on se tròbe eth tuèu que da servici a tota era part nauta deth pòble de Vielha. A causa d'aguestes òbres, pòt auer-i talhs puntuaus en subministrament d'aigua que se notificaran as vesins damb anticipacion a traùs des nòsti diferenti canaus socials e tanben a traùs dera app de participacion ciutadana.





horario de autobuses

HORARIO DE TRANSPORTE INTERNO DEL VALLE DE ARAN DE LUNES A VIERNES



BAQUEIRA - PONTAUT

PARADA / STOP	De lunes a viernes / De dilluns a divendres / From Monday to Friday																		
BAQUEIRA	7:30	7:35	8:30	9:30	10:30	11:30	12:30	13:30				15:10	15:30	16:30	17:35	18:30	19:30	20:30	21:30
SALARDÚ	7:35	7:40	8:36	9:35	10:35	11:35	12:35	13:35				15:15	15:35	16:35	17:40	18:35	19:35	20:35	21:35
ARTIES	7:37	7:42	8:41	9:38	10:38	11:38	12:38	13:38				15:18	15:38	16:38	17:43	18:38	19:38	20:38	21:38
GARÓS	7:40	7:44	8:46	9:40	10:40	11:40	12:40	13:40				15:20	15:40	16:40	17:45	18:40	19:40	20:40	21:40
ESCUNHAU	7:42	7:46	8:49	9:42	10:42	11:42	12:42	13:42				15:22	15:42	16:43	17:47	18:42	19:42	20:42	21:42
BETREN	7:44	7:48	8:52	9:44	10:44	11:44	12:44	13:44				15:24	15:44	16:45	17:49	18:44	19:44	20:44	21:44
VIELHA COLEGIO	7:55	7:55	8:55					14:40	14:40					16:50					
VIELHA SAPPORO		7:56	8:58	9:46	10:46	11:46	12:46	13:46	14:42	14:42		15:26	15:45	16:47	17:50	18:45	19:45	20:45	21:45
VIELHA IGLESIA		7:58	8:59	9:47	10:47	11:47	12:47	13:47	14:43	14:43		15:28	15:46	16:47	17:51	18:46	19:46	20:46	21:46
VIELHA CENTRAL	7:00	8:00	9:00	10:00	11:00	12:00	13:00	14:00	14:45	14:45		15:30	16:00	17:15	18:00	19:00	20:00	21:00	22:00
VILAC	7:03	8:03	9:03	10:03	11:03	12:03	13:03	14:03	14:48	14:48		15:33	16:03	17:19	18:03	19:03	20:03	21:03	22:03
AUBÉRT	7:05	8:05	9:05	10:05	11:05	12:05	13:05	14:05	14:50	14:50		15:35	16:05	17:21	18:05	19:05	20:05	21:05	22:05
PONT D'ARRÓS	7:07	8:07	9:07	10:07	11:07	12:07	13:07	14:07	14:52	14:52		15:37	16:07	17:23	18:07	19:07	20:07	21:07	22:07
ES BORDÈS	7:09	8:09	9:09	10:09	11:09	12:09	13:09	14:09	14:54	14:54		15:39	16:09	17:25	18:09	19:09	20:09	21:09	22:09
BOSSÒST	7:15	8:15	9:15	10:15	11:15	12:15	13:15	14:15	15:00	15:00		15:45	16:15	17:29	18:15	19:15	20:15	21:15	22:15
LES	7:20	8:20	9:20	10:20	11:20	12:20	13:20	14:20	15:05	15:05		15:50	16:20	17:30	18:20	19:20	20:20	21:20	22:20
PONTAUT									15:10	15:10				17:40					

PONTAUT - BAQUEIRA

PARADA / STOP	De lunes a viernes / De dilluns a divendres / From Monday to Friday																		
PONTAUT		7:20		8:20									15:00	15:30	16:30	17:45	18:30	19:50	20:30
LES	6:50	7:30		8:30	9:30	10:30	11:30	12:30	14:05				15:05	15:35	16:35	17:50	18:35	19:55	20:35
BOSSÒST	6:55	7:35	7:35	8:35	9:35	10:35	11:35	12:35	14:10				15:11	15:41	16:41	17:56	18:41	20:01	20:41
ES BORDÈS	7:01	7:41	7:41	8:41	9:41	10:41	11:41	12:41	14:16				15:13	15:43	16:43	17:58	18:43	20:03	20:43
PONT D'ARRÓS	7:03	7:43	7:43	8:43	9:43	10:43	11:43	12:43	14:18				15:15	15:45	16:45	18:00	18:45	20:05	20:45
AUBÉRT	7:05	7:45	7:45	8:45	9:45	10:45	11:45	12:45	14:20				15:18	15:48	16:48	18:03	18:48	20:08	20:48
VILAC	7:08	7:48	7:48	8:48	9:48	10:48	11:48	12:48	14:23				15:20	16:00	17:00	18:10	19:00	20:10	21:00
VIELHA CENTRAL	7:10	8:00		9:00	10:00	11:00	12:00	13:00	14:30				15:21	16:01	17:01	18:11	19:01	20:11	21:01
VIELHA IGLESIA	7:11	8:01		9:01	10:01	11:01	12:01	13:01	14:31				15:22	16:02	17:02	18:12	19:02	20:12	21:02
VIELHA SAPPORO	7:12	8:02		9:02	10:02	11:02	12:02	13:02	14:32				15:22	16:02	17:02	18:12	19:02	20:12	21:02
VILEHA COLEGIO			8:00						14:40	14:40				17:10					
BETREN	7:14	8:04		9:04	10:04	11:04	12:04	13:04	14:43	14:43		15:24	16:04	17:12	18:14	19:04	20:14	21:04	
ESCUNHAU	7:16	8:06		9:06	10:06	11:06	12:06	13:06	14:46	14:46		15:26	16:06	17:14	18:16	19:06	20:16	21:06	
GARÓS	7:19	8:09		9:09	10:09	11:09	12:09	13:09	14:50	14:50		15:29	16:09	17:19	18:19	19:09	20:19	21:09	
ARTIES	7:21	8:11		9:11	10:11	11:11	12:11	13:11	14:54	14:54		15:31	16:11	17:22	18:21	19:11	20:21	21:11	
SALARDÚ	7:24	8:14		9:14	10:14	11:14	12:14	13:14	15:00	15:00		15:34	16:14	17:27	18:24	19:14	20:24	21:14	
BAQUEIRA	7:30	8:20		9:20	10:20	11:20	12:20	13:20	15:10	15:10		15:50	16:20	17:35	18:30	19:20	20:30	21:20	

Servicio realizado en periodo escolar / Circula durant curs escolar / School service

HORARIO DE TRANSPORTE INTERNO DEL VALLE DE ARAN SABADOS - DOMINGOS - FESTIVOS

BAQUEIRA - PONTAUT

PARADA / STOP	Sábados, domingos y festivos / Dissabtes, diumenges i festius / Weekends and holidays											
BAQUEIRA	7:35	8:30	9:30	11:30	12:30	13:30	15:30	16:30	17:00	17:30	19:30	21:30
SALARDÚ	7:40	8:35	9:35	11:35	12:35	13:35	15:35	16:35	17:05	17:35	19:35	21:35
ARTIES	7:42	8:38	9:38	11:38	12:38	13:38	15:38	16:38	17:08	17:38	19:38	21:38
GARÓS	7:44	8:40	9:40	11:40	12:40	13:40	15:40	16:40	17:10	17:40	19:40	21:40
ESCUNHAU	7:46	8:42	9:42	11:42	12:42	13:42	15:42	16:42	17:12	17:42	19:42	21:42
BETREN	7:48	8:44	9:44	11:44	12:44	13:44	15:44	16:44	17:14	17:44	19:44	21:44
VIELHA COLEGIO												
VIELHA SAPPORO	7:55	8:45	9:45	11:45	12:45	13:45	15:45	16:45	17:15	17:45	19:45	21:45
VIELHA IGLESIA	7:56	8:46	9:46	11:46	12:46	13:46	15:46	16:46	17:16	17:46	19:46	21:46
VIELHA CENTRAL	8:00	9:00	10:00	12:00	13:00	14:00	16:00	17:00	17:30	18:00	20:00	22:00
VILAC	8:03	9:03	10:03	12:03	13:03	14:03	16:03	17:03		18:03	20:03	
AUBÉRT	8:05	9:05	10:05	12:05	13:05	14:05	16:05	17:05		18:05	20:05	
PONT D'ARRÓS	8:07	9:07	10:07	12:07	13:07	14:07	16:07	17:07		18:07	20:07	
ES BORDÈS	8:09	9:09	10:09	12:09	13:09	14:09	16:09	17:09		18:09	20:09	
BOSSÒST	8:15	9:15	10:15	12:15	13:15	14:15	16:15	17:15		18:15	20:15	
LES	8:20	9:20	10:20	12:20	13:20	14:20	16:20	17:20		18:20	20:20	
PONTAUT												

Circula durante el periodo de apertura de la Estación de esquí / Circula d'urant l'obertura de l'estació d'esquí / Service during Ski Resort opening period.

SABADOS - DOMINGOS - FESTIVOS

PONTAUT - BAQUEIRA

PARADA / STOP	Sábados, domingos y festivos / Dissabtes, diumenges i festius / Weekends and holidays											
LES	6:50	7:30	8:30	9:30	10:30	12:30	14:30	16:30	18:30	20:30	21:30	
BOSSÒST	6:55	7:35	8:35	9:35	10:35	12:35	14:35	16:35	18:35	20:35	21:35	
ES BORDÈS	7:01	7:41	8:41	9:41	10:41	12:41	14:41	16:41	18:41	20:41	21:41	
PONT D'ARRÒS	7:03	7:43	8:43	9:43	10:43	12:43	14:43	16:43	18:43	20:43	21:43	
AUBÈRT	7:05	7:45	8:45	9:45	10:45	12:45	14:45	16:45	18:45	20:45	21:45	
VILAC	7:08	7:48	8:48	9:48	10:48	12:48	14:48	16:48	18:48	20:48	21:48	
VIELHA CENTRAL	7:10	8:00	9:00	10:00	11:00	13:00	15:00	17:00	19:00	21:00	22:00	
VIELHA IGLESIA	7:11	8:01	9:01	10:01	11:01	13:01	15:01	17:01	19:01	21:01		
VIELHA SAPPORO	7:12	8:02	9:02	10:02	11:02	13:02	15:02	17:02	19:02	21:02		
VILEHA COLEGIO												
BETREN	7:14	8:04	9:04	10:04	11:04	13:04	15:04	17:04	19:04	21:04		
ESCUÑHAU	7:16	8:06	9:06	10:06	11:06	13:06	15:06	17:06	19:06	21:06		
GARÒS	7:19	8:09	9:09	10:09	11:09	13:09	15:09	17:09	19:09	21:09		
ARTIES	7:21	8:11	9:11	10:11	11:11	13:11	15:11	17:11	19:11	21:11		
SALARDÚ	7:24	8:14	9:14	10:14	11:14	13:14	15:14	17:14	19:14	21:14		
BAQUEIRA	7:30	8:20	9:20	10:20	11:20	13:20	15:20	17:20	19:20	21:20		

SERVICIOS EXTERNOS Y CONEXIONES

VALLE DE ARAN - COMMINGUES (FRANCIA)

Servicio realizado mediante transbordo en Les. Conexión con servicio ferroviario hasta Toulouse.

PARADA / STOP	LMXIV LUN-FRI	LMXIV LUN-FRI	LMXIV LUN-FRI	PARADA / STOP	LMXIV LUN-FRI	LMXIV LUN-FRI
BAQUEIRA			8:30	15:10		
VIELHA CENTRAL	7:00	9:00	15:30			17:00
LES	7:20	9:20	15:50			18:16
LES	7:30	9:30	16:00			
MELLES	7:40	9:40	16:15			
SAINT GAUDENS	8:45	10:40	17:10			
SAINT GAUDENS	9:10	10:45	17:42			
TOULOUSE	10:20	11:32	18:28			
				TOULOUSE		
				SAINT GAUDENS	8:10	18:30
				MELLES	9:05	19:30
				LES	9:20	19:40
				LES	9:30	19:50
				VIELHA CENTRAL	10:00	20:15
				BAQUEIRA	10:20	20:30

VALLE DE ARAN - LLEIDA - BARCELONA

PARADA / STOP	LMXJVS MON-SAT	D SUN	LMXJVSD LUN-SUN	LMXJV LUN-FRI	LMXJVSD LUN-SUN	LMXJVSD LUN-SUN
LES	5:07	5:36	7:25		13:07	17:10
VIELHA	5:30	5:59	7:45	9:15	13:30	17:30
LLEIDA (EST. TREN)	8:40	8:50	10:15	11:55	16:25	20:00
LLEIDA	8:50	9:00	10:25	12:00	16:30	20:10
LLEIDA	9:30	9:30		12:30	17:10	
BARCELONA	11:45	11:45		15:00	19:25	

PARADA / STOP	LMXJVSD LUN-SUN	LMXJVSD LUN-SUN	LMXJVSD LUN-SUN	LMXJV LUN-FRI
BARCELONA	6:25		14:15	16:30
LLEIDA	8:45		16:30	19:20
LLEIDA	10:15	15:15	17:10	19:45
LLEIDA (EST. TREN)	10:25	15:00	17:15	20:00
VIELHA	13:20	17:45	20:24	22:33
LES	13:45	18:05	20:49	

VALLE DE ARAN - BARCELONA - APTO. PRAT T1

PARADA / STOP	LMXJVS MON-SAT	D SUN	LMXJVSD LUN-SUN	PARADA / STOP	LMXJVSD MON-SUN	LMXJVSD MON-SUN
LES	4:40	16:40	17:10	AEROPORT DEL PRAT T-1	8:30 *	15:30
VIELHA	5:00	17:00	17:30	BARCELONA	9:00	16:00
BARCELONA	10:00	21:45	22:15	VIELHA	13:55	20:45
AEROPORT DEL PRAT T-1	10:30			LES	14:15	21:05

* Demanda 902 42 22 42

Aran pour nos amis les Français



LE GRAND HÔTEL



Sur le plateau d'altitude, la construction du Grand Hôtel a démarré peu de temps après la fin des travaux du chemin de fer qui montait depuis Luchon. Les matériaux et les ouvriers arrivaient su place grâce au train à crémaillère, le seul moyen pratique pour acheminer les tonnes de matériaux de construction depuis la vallée, 1.200 mètres plus bas.

Après un retard dû à la première guerre mondiale, le bâtiment a été inauguré en 1922, date à partir de laquelle Superbagnères s'est imposé comme l'une des stations de ski le plus attrayante de l'époque.

Réputé de toutes parts pour son architecture, sa table, ses prestations et ses panoramas splendides, l'hôtel se trouvait au centre de la station et était un des éléments principaux contribuant à son évolution et sa réussite. En

effet, à une certaine époque Superbagnères rivalisait avec Chamonix pour le titre de meilleure station de France. Avec l'ouverture des sports d'hiver au plus grande nombre aux cours des années soixante, les exigences des vacanciers on été bouleversées et l'hébergement de luxe proposé par le Grand Hôtel était en décalage avec le temps. Il s'en est suivi des périodes difficiles et la construction d'un nouvel hôtel juste à côté du Grand Hôtel. L'Aneto, a permis de répondre en partie à la demande renforcée pour des solutions d'hébergement plus modestes. Géré aujourd'hui par les Villages Clubs du Soleil, le Grand Hôtel est de nouveau un élément dynamique de Superbagnères.

Écrit par M. Tim Bateman 2010,

*D'après le livre Superbagnères
un siècle de sports d'hiver*



Le hall d'entrée et la réception jouissent d'éléments et de ferronneries du style art-déco original



Le salon-bar de l'hôtel est caractérisé par les arcs élégants de son plafond voûté qui s'accordent parfaitement avec les fenêtres majestueuses donnant sur la terrasse

Índice anunciantes



ALQUILER MAQUINARIA
Calvo (Vielha)

**ASESORIAS –
GESTORIAS- ABOGADOS**
Cadion (Vielha)
Godoy Gestió (Vielha)
*Martinez Cardeñes
(Vielha)*
Q-2 (Vielha)

**CARPINTERIA DE
ALUMINIO**
*Tancaments del Pirineu
(Vielha)*

CORTINAS y TAPICERIAS
*Magatzems Sant Jordi
(Lérida)*

ESCUELA DE ESQUI
Era Escòla– (Val de Ruda)

ESTÉTICA
*Salud y Belleza Diana
Pérez (Vielha)*

GUIAS TURISTICOS
Aranculturau (Vielha)

INFORMATICA
Vielha Computer (Vielha)

INMOBILIARIAS
Sebasaran (Vielha)

**JARDINERIA Y
FLORISTERIA**
*Horticulture Pradel
(Luchon)*

**LIMPIEZA DE
CHIMENEAS**
*Limpiezas de Chimeneas
(Sort) – 9*

OFTALMOLOGIA
*Oftalmología Aran
(Vielha)*

PELUQUERIAS
D'Mari (Vielha)

POMPAS FUNEBRES
Funeraria Saura (Vielha)

SUPERMERCADOS
*Leclerc St. Gopôle
(Estancarbon-St.
Gaudens)*

TALLERES AUTOMOVILES
Talleres Salva (Vielha)

VETERINARIOS
Aran Veterinaris (Vielha)

a...
aranculturau
trobaràs el que busques!!

20^e
anniversaire

du
Festival
des CRÉATIONS TÉLÉVISUELLES
de **Luchon**
Pays Comminges - Pyrénées

DU 7 AU 11 FÉVRIER 2018

www.festivaldeluchon.tv

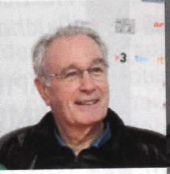


*A Luchon...
"ou a tous les
jours
30 ans!!!"
Serge Moati*



▷ fictions ▷ documentaires ▷ séries

¡Vengan a disfrutar con nosotros
de esta gran fiesta de la televisión!



¡20 años ya!

Del 7 al 11 de febrero de 2018, el Festival de Luchon cumplirá 20 años. Se presentarán en primicia las mejores **ficciones, series, webseries y documentales** para el 2018, que optarán al Premio "Pyrénées D'Or" y al **Premio del Público**, por el que les invitamos a venir y votar.



Presentaciones en exclusiva, mesas redondas, debates, actores, productores, canales de televisión francesas y españolas, fiestas, etc... Todo ello de la mano de nuestro Presidente del Festival, Serge Moati.



Este año, la Competición Española contará con producciones en exclusiva inéditas en Francia y algunas que todavía no se han estrenado en España. ¡No pueden perdérselas! Contamos con muchas sorpresas... entre ellas, con actores y directores muy conocidos.



Organización

contact@festivaldeluchon.tv

Información & Alojamiento
Oficina de Turismo :
00 33 (0)5 61 79 21 21