

nº 111/DESEME/2017

era revista dera VAL D'ARAN

araNnau

Des der an 2001

Revista Mensual GRATUITA

Erós Nadau!

pag. 14

**Actividades
en Aran**



unimodis
TRATAMIENTOS MEDICOESTÉTICOS

Depilación láser médico

Láser diodo Lightsheer ET
Aprobado por la F.D.A.
Depilación permanente
Sin efectos secundarios
Para todo tipo de piel

Ultrasonidos

Alternativa a la depilación eléctrica
Eficaz para el pelo blanco
Indoloro - no invasivo

Micropigmentación/Microblading

Maquillaje permanente en labios y ojos
Define cejas, labios y eyeliner
Alopecia masculina

Cavitación selectiva controlada

Remodelación corporal
No invasiva-indolora
Celulitis y grasa localizada

Fototerapia facial

Elimina las huellas del paso del tiempo
Rejuvenece la piel del rostro
Eficaz para manchas y acné
Tratamientos con ácido hialurónico
y células madre

Dermoabrasión

Exfoliación con punta de diamante
Piel unificada y luminosa
Piel perfecta todo el año

Radiofrecuencia

Tratamiento para la flacidez
Facial y corporal

Terapia de inducción al colágeno

Marcas de acné y cicatrices
Lentigos solares
Arrugas

ESTAS NAVIDADES

FACIAL

"Cápsula del tiempo"
Multivitamin fusion
Especial mirada
Wittenig
MASSADA men
Biotecnológico hialurónico

CORPORAL

Ritual Tierras del Fuego
Masaje ayurveda
Masaje con turmalina
Masaje neurosedante
Envoltura chocolate y barros
Belleza pies y manos Shellac y
Vinilux

COSMÉTICA

MASSADA: 100% natural, certificado
ECOCERT
BDR: Dermaceutica alemana.

MASAZADA  bdr
beauty dermatology research

HORARIO DE 9:30H a 20:30H



MASAJES Y ESTÉTICA LIDIA ESTRADA

Av. Maladeta, 5 bajos - VIELHA

T. 973 642 005 / M. 619 545 298



E.Leclerc 
StGOpôle



Síguenos en nuestra página E.Leclerc St. Gopôle

www.leclerc-stgopole.com

**CENTRO COMERCIAL E.LECLERC ST. GOPÔLE
 ESTAMOS A UN PASO DE SU DOMICILIO**

E.Leclerc 

E.Leclerc 
DRIVE
 ESTANCARBON / ST GAUDENS
www.leclercdrive.fr

espace culturel
 E.Leclerc

parapharmacie
 E.Leclerc
 05 61 94 63 41
www.parapharmacie.leclerc

le manège à bijoux
 E.Leclerc

VOYAGES
 E.Leclerc
 05 61 94 64 62

Location
 E.Leclerc


StGOpôle
 MA GALERIE

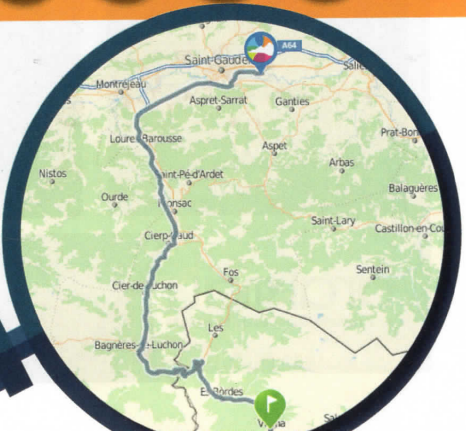


Dirección A64 salida 18 SAINT-GAUDENS

ABIERTO DE LUNES A SÁBADO DE 9 A 20 HORAS

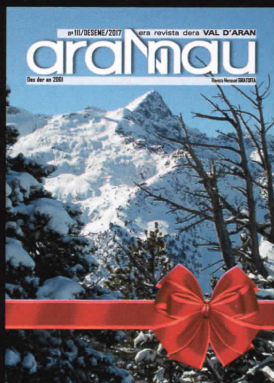
ZAC LANDES 10 avenue du Cagire 31800 ESTANCARBON - 05 61 94 64 64

 Obtén la mejor ruta para ir al centro comercial E.Leclerc St Gopôle!



arannau

era revista dera VAL D'ARAN



PORTADA: Montarto
Foto: Aran Nau

Edición:

NAU ARAN S.C.P.

Impresión:

Indugraff Offset

Maquetación y Diseño:

Alèxia Grustan.

Director Comercial:

Jorge López Pallarés.

jorge@arannau.com

Director de redacción:

Jorge López Pallarés.

jorge@arannau.com

Tirada:

5.000 ejemplares

Depósito legal:

L-1145-2008

Distribución:

Val d'Aran, Luchon y

Comminges

Revista mensual y gratuita

Nau Aran, S.C.P. no se
responsabiliza del contenido
de los artículos
facilitados por terceras
personas en esta revista.

SUMARIO

- 6/8 Aran ath dia
- 10 Mascotas
- 12 Era Val d'auti tempsi
- 14 Actividades en Aran
- 15 Oftalmología
- 16 Era Biblioteca
- 18 Aran pour nos amis Français
- 19 Vielha e Mijaran
- 20/21 Festival Cine Luchon
- 22/23 Horarios Autobuses
- 24 Teléfonos de interés
- 36 Aran Nau Recomienda
- 38 Índice anunciantes

pireneus

Eth son des Pirenèus


99.5 FM

www.pireneus.info


arannau
era revista dera VAL D'ARAN

NAU ARAN
c/ Jaime II, 14 Baixos
25530 Vielha
Tel.: 973 64 04 87

SIGUENOS EN:

www.arannau.es /  Aran Nau

Contáctenos en

 696 45 25 64

VEROCHIK

MODA & TALLER DE COSTURA

Moda / Taller de Costura / Confección / Cortinas a medida / Arreglos en general

Ven a vestirte con nosotros estas Fiestas

☎ 682 118 862

f VEROCHIK

Av. Castiero 17, local 3 · 25530 VIELHA



**VIELHA
COMPUTER**

Av. Castiero, 15, Local 13. Vielha - Lleida
Telf: 973 64 10 53 Fax: 973 64 29 69
ventas@vielhacomputer.com

www.vielhacomputer.com



Reparación de
Móviles

Diseño de
Páginas web

Internet y Wifi para
Comunidades y Hoteles



Sistemas de seguridad
monitores y cámaras



TPV y Software para
Hostelería y Comercio



Portátiles y
Ordenadores



Wi Fi BAQUEIRA

Wi Fi PIRINEUS



Eth sindic d'Aran presente as bailes d'Aran e dera Nauta Ribagòrça er estudi de melhores urgentes dera N-230

Eth sindic d'Aran, Carlos Barrera, presentec as bailes dera Val d'Aran e dera Nauta Ribagòrça er estudi encargat peth Conselh Generau d'Aran de melhores urgentes ena carretèra N-230 en tram que va des deth Pas d'Aran enquiara Boca Sud deth Tunèl de Vielha.

Barrera, expliquèc qu'er estudi s'a encargat fonamentauments entà potenciar es punts de tresau carril entà auançaments que pòden èster reversibles e entà facilitar era circulacion tant d'entrada coma de gessuda ena Val d'Aran, sustot enes dimenjadades e en sason d'iuèrn. Barrera ahigec qu'er estudi, damb un pressupòst de 90 milions d'èuros, projècte eth bastiment, ath delà, de dus viaductes en tram d'Escales, era melhora des ràdis des corbes mès perilhoses entà evitar era sinistralitat, sustot deth transport pesat e melhorar era seguretat des torismes. En aguest estudi s'a realizat ua analisi der estat actua d'aguesta carretèra e dera sinistralitat dera madeisha, en tot utilizar es paramètres emplegadi peth Ministèri

de Foment, en çò que tanh a amples, vòres e ràdis de corbes e en tot priorizar er impacte ambientau e païsatgistic.

Eth sindic d'Aran, expliquèc fin finau qu'eth següent pas serà demanar era convocatòria d'ua naua reünion damb es presidents des Deputacions de Lhèida e Ôsca e de toti es bailes des poblacions que crotze era N-230, entà dar traslat der estudi ath Ministèri de Foment.



Convèni de colaboracion deth Govern d'Aran e era Obra Social "La Caixa"

Eth Conselh Generau d'Aran e era Obra Social "La Caixa" an signat ena sedença deth Conselh Generau d'Aran un convèni de colaboracion entara realizacion de melhores en Centre d'Aucupacionau dera Val d'Aran e era Residència Geriatrica Sant Antoni de Vielha.

Era aportacion que realizarà era Obra Social "La Caixa" de 20.000 €, anarà destinada per ua part ara melhora dera codina, cambi de persianes enes aules e entara melhora dera gessuda ar exterior dera terrassa deth Centre Aucupacionau (ADDA), e per auta entath cambi des bancs exteriors dera Residència St. Antòni.

Es representants d'ambdues institucions an manifestat qu'ei important mantier era colaboracion estreta

entre ambdues entitats, dat que permet "melhorar e contribuir ath progrès des persones e era societat, damb escaiau incidència enes collectius mès vulnerables".



Eth Tour 2018 passarà de nau pera Val d'Aran

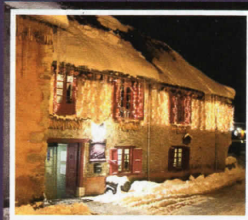
Era setzau etapa deth Tour de França 2018 que se disputarà eth 24 de junhsèga entre Carcassonne e Superbagnères de Luchon passarà pera Val d'Aran concòrrents des de Pontaut, en tot seguir per Les e Bossòst e en tot pujar peth Pòrt deth Portilhon, en direccion entà Luchon. Un totau de 18 km que seràn es unics que i aurà dehòra de territòri francés. Serà eth tresau còp enes darrèri cinc ans qu'era ronda gala visite era Val d'Aran. Ac hec er an 2006, damb finau d'etapa en Pla de Beret, ena edicion deth 2014 e er an 2016 quan eth Tour de França auec era gessuda dera 9au etapa en Vielha damb fin en Andorra. Eth pas dera carrèra tanben potenciarà

economicaments ara Val d'Aran, donques diuerses equipes an previst dromir era net deth 24 de junhsèga en Vielha e d'auti pòbles.



La Gula no es pecado....

La unión de dos conceptos; Restaurante a la carta tradicional con platos de cuchara y Taberna típica del Norte, donde podrás disfrutar de tu tiempo libre entre amigos saboreando platos fáciles de compartir, pinchos y raciones, todo cocinado con mucho mimo.



c/ Major, 16 25599 ARTIES

Tel: 973 64 20 24



MARTÍNEZ CARDEÑES



ABOGADA GESTORÍA



Extranjería, Civil, Laboral / Gestiones en Lleida / On parle français

C/ Anglada 6, bajos - Vielha - Telèfon: 672 635 988



**GODOY
GESTIÓ**

LABORAL • FISCAL • ASSEGUANCES • GESTOR
INTERMEDIARI DE PROMOCIONS D'EDIFICACIONS

Rubén Godoy Jarné
Graduat Social

Avd. Pas d'Arró, 5,
Esc. A, Entl. 2n.
Tel. : 973 64 05 05
25530 VIELHA
ruben@godoygestio.es



c/Penedes, 87 · LLEIDA

Tel. 973 24 99 50 · Fax 973 24 99 54

www.cortinessantjordi.com

Cortines Sant Jordi

Tapisseria internacional

Profesionales del sector de la cortina
y tapicería.

Disponemos de taller de confección
e instalación propios.

Para península y baleares

Divisiones:

Viviendas / Oficinas
Hostelería / Contract.

La fruiteria
Aran fruits
El sabor de la
proximidad

Buenas Fiestas!

Avda. Calbetó, 16
25530 VIELHA
Tel. 97364 36 40



Eth Conselh Generau d'Aran artenh dues subvencions deth programa POCTEFA 2014-2020

Eth programa europèu de cooperacion transfronterera entath desvolopament sostenible POCTEFA subvencionarà es projectes TRANSGARONA e ENTREPYR II deth Conselh Generau d'Aran.

Eth projecte TRANSGARONA qu'eth Conselh Generau d'Aran i arreceberà ua subvencion de 813.689 €, consistís en projecte transfronterèr de Parcours Cyclable (rota ciclista) entà junher eth naishement der arriu Garona ena Val d'Aran e era ciutat de Toulouse, destinat entà favorir era mobilitat de bens e persones e s'abilitarà eth tram de Camin Reiau, separat dera N-230, que va des de Les enquiara frontèra damb França.

Eth projecte ENTREPYR II, damb ua subvencion de 97.500€ permeterà installar en dus refugis de

montanha dera Val d'Aran dus banhs shuts e dus potabilizadores entath tractament d'aigües residuaus. A part d'aguestes melhores tanben a previst era melhora dera promocion e comercializacion des rotes de senderisme dera Val d'Aran atau coma era difusion via web.



Agents de Mieï Ambient deth Conselh Generau d'Aran e Agents Ruraus confisque 40 paums dissecadi en un domicili dera Val d'Aran

Agents de Mieï Ambient deth Conselh Generau d'Aran e deth Còs d'Agents Ruraus dera Generalitat, realizèren ua entrada e un registre en un domicili particular de Canejan (Val d'Aran) entà investigar un presumptiu delictè contra era fauna, consistenta ena possession d'espècies protegides dissecades. Jos era direccion deth Jutjat d'Instruccion de Vielha e Mijaran, pendent eth registre en domicili trobèren 40 paums dissecadi, ath delà de d'autes espècies protegides e cinegetiques. Es animaus an estat confiscadi cautelarament enquia qu'eth propietari, vesin de Barcelona, pogue acreditar era sua procedéncia legau.

Era accion s'inicièc gràcies ara estreta colaboracion entre eth Còs d'Agents Ruraus e eth Conselh Generau d'Aran, qu'alertèc d'ua casa que s'anoncïaue en ua pagina de loguèr d'abitatges per internet, e qu'en ua des fòtos se vedie ua grana vitrina damb diuèrsi

exemplars dissecadi de paum, ua espècia estrictaments protegida en Catalonha des der an 1979.

Era sua possession pòt constituïr un presumptiu delictè contra era fauna, punit damb pena de preson de 6 mesi a 2 ans o multa de 8 a 24 mesi. Era possession tanben constituïa ua infraccion administrativa fòrça grèu dera Lei de Proteccion des Animaus, que se sancione damb multa de 2.001 a 20.000 €.



Comencen es òbres de reubicacion des servicis administratius der Espitau dera Val d'Aran

Eth sindic d'Aran, Carlos Barrera, acompanyat per M^a Angels Borràs, directora deth SABS (Servici Aranés de Benèster e Salut), a visitat es òbres de reubicacion des servicis administratius der Espitau dera Val d'Aran que se plaçaràn en uns locaus adjacents ath madeish espitau que sigueren aqueridi peth Conselh Generau d'Aran.

Es servicis administratius e de direccion der espitau acuparàn un locau de dues plantes damb un totau de 287m², a on s'installaràn es burèus des servicis administratius e de direccion der espitau e deth servici aranés de Benèster e Salut, 3 sales de reunions multi

usatges e er archiu der espitau, damb un pressupòst de 123.953 €.

Ei previst qu'aguestes òbres que realize era empresa aranesa Barba S.L., siguen finalizadas a fins d'an entà qu'es nauï espacis poguen entrar en foncionament en mes de gèr der an 2018.



d'mari PELUQUERÍA

Servicios
lavado
corte
peinado
extensiones
trenzado

Productos
mascarilla
tintes
Keratina

Salem
COSMETICS



todo lo que necesitas para sentirte única
UN ESTILO DIFERENTE
Galerías Edif. Creu de la Neu - Vielha
Tel. 698 654 283

Aran Culturalau

Guides Culturau.
Exposicions e publicacions.

Rotes tematiques:
Romanica, Gastronomic...



Guías Oficiales de Aran, Parque Nacional y
Pirineo Central (francés y español).

Tel. +34 630 781 701

info@aranculturau.com

www.aranculturau.com

LIMPIEZA DE CHIMENEAS



EXTRACTORES DE RESTAURANTES

Tel. 973 621 065

661 606 260

michel.larrue@gmail.com

Assessorament



LABORAU FISCAU COMPTABLE

c/Dr. Manuel Vidal, 1 1ªA • 25530 Vielha (Lleida)

973 64 20 79

www.cadion.es



alquiler y venta de maquinaria
JOAQUÍN CALVO



**VIBRADORES / MARTILLOS ELÉCTRICOS / CARRETILLAS RODILLOS /
COMPRESORES / GRUPOS ELECTRÓGENOS / DUMPERS / HORMIGONERAS / ...**

Ctra. de Francia s/n
25530 **VIELHA**
Tel./Fax 973 64 25 44

ALQ.JCR@vallesaranribagorza.com

Ctra. Nacional 230. Km. 124.2
25520 **EL PONT DE SUERT**
Tel./Fax 973 69 10 27



Hace algo menos de un siglo, un desordenado pero curioso Alexander Fleming, vio que algunos medios de cultivo donde había sembrado colonias de *Staphylococcus aureus* se habían contaminado con un hongo. "Algún imbécil ha estado abriendo las placas y me ha fastidiado el invento", debió pensar. Cuando iba a tirarlas a la basura, se fijó en que las colonias de bacterias en contacto con el hongo se volvían transparentes, se morían. El hongo, de alguna manera, se cargaba las bacterias. Y ese fue el inicio del reino de los antibióticos que tanto dinero ha dado a las "malvadas" industrias farmacéuticas y, como efecto colateral, ha salvado millones de vidas.

Pero parece que el reinado se acaba. Algunos expertos, agoreros les dirán algunos, nos advierten de una creciente resistencia de las bacterias a los antibióticos, que podría hacer que en 50 años la falta de eficacia de estos fármacos cause más muertes que el cáncer o los accidentes de tráfico. A día de hoy ya mata a más de 2500 personas al año solo en España.

Y es que las bacterias están de vuelta, se las saben todas y se toman nuestros antibióticos con patatas. Incluso los de nueva generación, los recién inventados para tratar precisamente infecciones resistentes a los antibióticos tradicionales. Y, por lo que parece, no hay previsión de que seamos capaces de crear nuevos

fármacos capaces de solventar el problema (y menos con la ridiculez de presupuestos destinados a investigación, señores, que hay cosas más importantes, como el fútbol.)

Eso de la resistencia a los antibióticos no es que lo hayamos inventado nosotros, es un proceso natural. Las bacterias no son tontas, y si las vamos atacando siempre por el mismo lado, aprenden a darse la vuelta; pero parece que lo que sí hemos hecho ha sido acelerar el proceso al abusar de los medicamentos. ¿El niño tose?: antibiótico; ¿me duele la muela?: antibiótico; ¿un padastro?: antibiótico.

Pero es en el sector veterinario donde más nos hemos pasado. Como veinte pueblos dicen. En el 2015, España utilizó más de 3000 toneladas de antibióticos en sus animales. El 99.9% en ganadería y el 0.1% en mascotas. Y eso que ya habíamos empezado a rebajar el tema por la bronca que nos había caído desde Bruselas; al parecer, somos, de lejos, los que más antibióticos utilizamos.

Es cierto que, durante muchos años, en ganadería los antibióticos se han utilizado ad libitum, directamente en los pienso o en el agua de bebida, ya no como tratamiento de enfermedades, sino para intentar evitar que apareciesen. Y es ahí donde nos han echado la bronca. Señores, vacunen ustedes adecuadamente a los animales, mantengan las instalaciones limpias, hagan un buen manejo y quizá, así, no necesiten tantos antibióticos. Que nos han llamado guarros y dejados, vamos. Y no les falta razón.

Pero no se echen las manos a la cabeza, que bien que les gusta encontrar la carne baratita en el

súper, ¿verdad? Pues, en contra de lo que pueda parecer, la limpieza y el buen manejo son más caros que los antibióticos. Así que vayán acostumbrándose, porque comer carne libre de antibióticos nos va a salir más caro.

Pero vamos, que creo yo que más caro nos saldrá el no poder hacer trasplantes de órganos o reemplazos de válvulas o quimioterapias por falta de antibióticos eficaces. O morirnos por una neumonía.

Así que piensen en ello la próxima vez que acudan a una clínica veterinaria con el "dame algún antibiótico que tengo al gato estornudando" y el desalmado del veterinario les diga que no.

Eva Deza de Aran Veterinaria

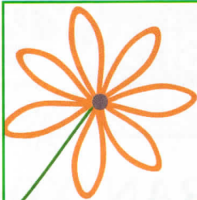
aran

Servicios:

Urgencias 626 70 15 47	Radiografía, ecografía...
Medicina general	Cirugía general
Vacunas, microchip, pasaporte...	Hospitalización
Análisis laboratorial	Alimentación y complementos

**Ahora también
peluquería canina!!!**

Visitas concertadas:
Tel. 973 64 23 61
Avda. Garona, 25 - bajos VIELHA
www.aranveterinaria.es



Jardi Pradel



Establecimiento
fundado en 1911

Plantas y Flores / Plantel para huertos
Tierra - Abonos / Venta al detalle

15, avenue de Toulouse - 31110 LUCHON / Tél. 0033 561 79 80 90 Fax 0033 561 79 01 34 / pradel.horticulture@wanadoo.fr

INMOBILIARIA del Valle de Aran y Costa Blanca



617 578 854

Consulte nuestras interesantes ofertas en:

www.sebasaran.com

registre d'agents immobiliaris
de Catalunya
n.º 4316



ARANOIL

GASOIL A DOMICILIO

Máxima calidad
Flexibilidad y adaptación
Máxima rapidez
Teléfono 24 h x 365 días

973 644 644 (24h)
info@aranoil.com

www.aranoil.com



QUE EL FRÍO
NO SEA TU
PREOCUPACIÓN



CENTRO ESPECIALIDADES MÉDICAS ARAN, SL

Codi registre de centres, serveis i establiments
sanitaris del Departament de Salut E25581612

973 641 689 / 636 521 256

info@cemaran.com www.cemaran.com

MEDICINA ESTÉTICA
MEDICINA GENERAL
SERVICIO DE MÉDICO
A DOMICILIO 24HS
ECOGRAFÍAS DIAGNÓSTICAS
GINECOLOGÍAS-ECO 3/4D
SERVICIO DE LABORATORIO



@CEMARANvielha



Cemaran Vielha

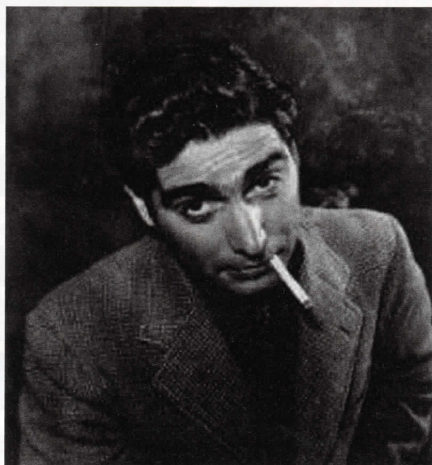


cemaranvielha





FORASTERS EN ARAN (XI): Robert Capa, fotograf universau (1944)



Ernő Andrei Friedman "Robert Cappa", o "Capa", coma escriu en sòn article pireneista e en ena lòsa aumenatge hèta en França, (Budapest, 1913-Thai Binh, Indochina, 1954), fotograf e brigadiste internacionau dera Guèrra Civi: Eth soldat queigut, Era Batalha deth Segre, Refugiats de Barcelona, dera II Guèrra Mundiau: Eth dia D, Aliberament de Leipzig, entre d'autes, siguec cofundador dera prumèraagència fotografica, Magnum Photos (1947). Era sua companha, era alemana Gerda Taro, semble que siguec autora de fòrça des sus fòtos, coma profesionau que portèc ath sòn òme ara fotografia, moriguec atropelhadà per un carro de combat republican, e eth nòste aumenatjat moric tanben en un des sòns viatges, ena guèrra Indochina, ath caushigar ua mina quan trabalhaua tava revista nordamericana Life magazine ath nòrd de Laos, despús dera derròta francesa de Dienbienphu.

Eth 24 deseme de 1944 publique en anglés, lengua oficiu de Life, un article sus es maquisards e era sua arribada ath Pirenèu Centrau, "Road to Madrid", en tot passar eth Portilhon e retratar era antiga casera des

doanèrs, ua petita cabanòta de husta que vedem enes postaus e imatges d'alavetz enquià ans 1950, damb era pintada republicana contra Franco, entre miei dera salutacion abituau des visques ar antic regim e ath Generalissim. Sabem pas segur se siguec alavetz quan se hèc aqueth grafitti en catalan, en costat oest o luishonés dera cabana: "Viva UNE mori F..." (Franco), coma retratèc aquest famós fotograf en sòn article, amassa damb dues fòtos mès de maquis erits e un espitau luishonés, qu'ei des d'a on pugèc ath costat aranés. Coma era pintada ei en aguesta lengua e sabem qu'ena UNE i auie tant catalans com aranesi, pensam que siguec hèta ena arribada des maquis ath país eth 19 octubre 1944. En madeish article, en tot mencioner tostem ara Val d'Aran enquia tres viatges, gessen es fòtos des maquis que deuèren intervier en país, laguens dera famosa invasion dera fin octubre 1944 enes Pirenèus e sustot Aran, promoiguda justaments pera UNE. En parle tanben sus aguesta tentatiua des FFI en costat espanyòl, a on s'arribèc a proclamar era III Republica; somni que durèc era setmana deth 19 ath 27 octubre 1944, que siguèren concentradi es comandaments ena vila de Bossost. Sabem pas se Capa arribèc a passar per totes es viles deth Baish Aran, mès era pròva grafica en Portilhon deishe constància dera sua arribada a casa nòsta. Sajaram de revirar in extenso e interpretar es sus paraules laguens d'aquest escript d'ua huelha en apartat abituau des reportatges "Life's reports".

Tant de bon trapesquem mès imatges e articles d'aguesta o d'autes revistes dera epòca, o que mos hesquetz arribar referéncias desconeshudes, a on poderam descorbir d'auti personatges illustres dera istòria modèrna, entre d'autes, deth sègle XX.



Anna Nicolàs

**"GRANDES OFERTAS
EN VENTA DE CASAS
Y APARTAMENTOS"**

Ctra. de Gausac, 1
Bajos 13
25530 VIELHA
Tel. 973 64 15 02
Móvil 649 87 32 08

anna.nicolas.s@hotmail.com

restaurante
A'QUEIMADA



Menú diario 10€

Mañana y Noche

Cocina casera

Pulpo a la gallega

Calçots de Valls

Cenas para grupos

Domingo cerrado

C/ Les Closes, 11-VIELHA
973 64 29 17 / 629 25 17 61

CYBERCAFE

LOCUTORIO-INTERNET-RECARGAS DE MÓVILES

Envío de dinero
Locutorio / Internet
Venta de productos latinos
Venta de tarjetas SIM

Plaza Coto Marzo
"Detrás de la Iglesia de Vielha"
Tel: 973 640 673 / 686 398 924

VIELHA



ETH AUET

**BASSOLS
NICOLETA
CARLOS LUNA**

**NOVEDAD: FUNDAS
NORDICAS INFANTILES**

**ROPA LABORAL
ESPECIALIDAD EN HOSTELERIA
PRIMERAS MARCAS EN ROPA DE HOGAR**

c/ Casteth, 10 - 25530 - VIELHA
Tel.: 973 640 734 Mòbil: 620 860 241

optica aran

973 640 300



Av. Pas d'Arro, 23B
25530 Vielha
Reservas: 660265891

actividades en ARAN

diciembre



Día 3: PARTIDO FÚTBOL - LES. En el campo de fútbol municipal, encuentro de la liga catalana de III División entre el A.F.Les y el Benavent C.E.

Del 6 al 10: MERCADO DE ARTESANÍA – VIELHA. En la plaza de la Iglesia de Vielha Mercado de productos artesanos de la Val d'Aran.

Del 7 al 9: FERIA DE LA LANA – VIELHA. En el Palacio de Deportes, feria, venta y talleres de productos realizados con lana.

Del 8 al 12: MERCADO DE SEGUNDA MANO – ARTIES. Mercadillo de productos de esquí de segunda mano en la Sala Polivalente.

Del 7 al 9: FERIA DEL QUESO – VIELHA. Exposición y venta de quesos en la Sala Polivalente de Vielha. De 10.00 a 14.30 y 15.30 a 22.00.

Día 8: CONCIERTO DE GOSPEL – VIELHA. Concierto de Gospel en la Iglesia de Mijaran.

Día 9: SALOMON QUEST CHALLENGE – BAQUEIRA. Carrera de esquí y snowboard por equipos con diferentes pruebas a realizar por toda la estación.

Días 13 y 20: CONDES EN MOVIMENT – VIELHA.

Actividad en la Biblioteca General de Vielha a cargo de Silvana Penino con bebés de 0 a 2 años. De 15.15 a 16.15h. Plazas limitadas.

Día 17: NAUT ARAN SKATING – BERET. Carrera de esquí de fondo en el circuito de Beret.

Día 31: CARRERA SAN SILVESTRE - BOSSÒST. Carrera popular de fin de año por las calles de Bossòst para todas las edades.

Día 30: BAJADA DE ANTORCHAS - BAQUEIRA. Tradicional descenso de antorchas por las pistas de Baqueira para despedir el año. Imprescindible inscribirse con anterioridad.

Sigue todas las actividades al día de la Val d'Aran en www.arannau.es

ALEXIA GRUSTAN

NEW COLLECTION AUTUMN 17

alexiagrustan.com  



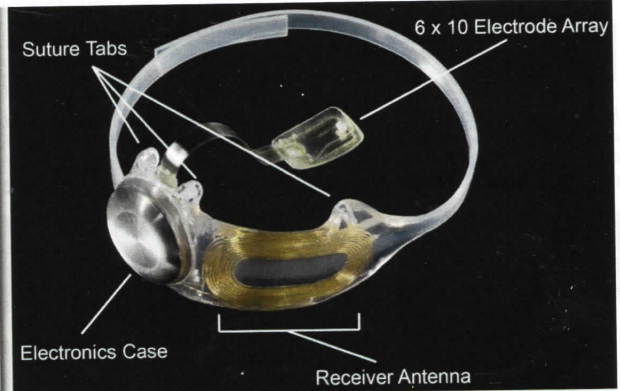
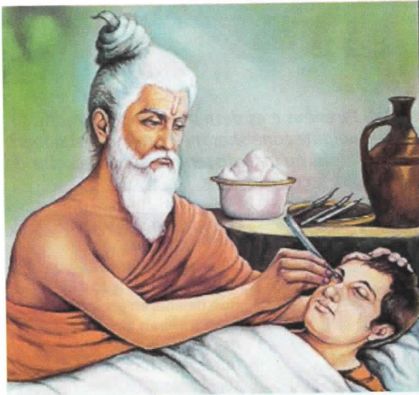
VAL D'ARAN
Funerària 24H

Alberto Castet M. 619 842 915
Jorge Belmonte M. 609 571 098
Servici judiciau M. 608 398 222
Fax T. 973 690 951

Ctra. Gausac, 20 Edif. Montpius bx 2, 25530 **VIELHA**
spfsaura@gmail.com // www.funerariasaura.com

Oftalmología

Historia de la oftalmología



Desde el nacimiento de la humanidad ha sido evidente que los ojos –esos órganos delicados y movidosos a los lados de la nariz- eran las ventanas que nos permitían mirar al mundo (sólo con taparlos estaba claro que la visión dependía de los ojos). Esta función esencial hace que las enfermedades de los ojos figuren entre los males sobre los que sabemos que existe preocupación desde más antiguamente. Hace 2800 años el médico indio Sushruta describió 76 enfermedades de los ojos y, por lo que sabemos, fue el primer cirujano de cataratas. Siglos después, Aristóteles avanzó en la comprensión de la anatomía del ojo y más tarde Vesalio estableció la estructura anatómica utilizada hasta hoy. Durante la edad media, la comprensión del ojo fue avanzando y la cirugía de la catarata se perfeccionó en Europa. El 1805 se abre en Londres el Moorfields Hospital, dedicado a la oftalmología y hasta hoy en funcionamiento. La mejora en las técnicas de exploración y la extensión del método científico durante el siglo XIX aportó una

profundización del conocimiento y las posibilidades del tratamiento de enfermedades como el glaucoma, intratables hasta entonces.

Los últimos cien años la oftalmología ha avanzado más que en toda la historia previa. Enfermedades de la retina o la córnea sin tratamiento posible hasta recientemente tienen hoy opciones terapéuticas satisfactorias. Aún hay pero condiciones raras y complejas que escapan a la posibilidad del tratamiento. La investigación en campos como la genética y la microelectrónica están resultando esperanzadoras al respecto.

Es importante cuidar nuestros ojos y tener en cuenta que, como en otras situaciones, los problemas siempre son menores y más fáciles de tratar si son identificados a tiempo. Conviene buscar consejo cuando notamos que algo no funciona correctamente en nuestra vista.

Oftalmología Aran

Dr. Alejandro Filloy Rius

Oftalmología
general y especialidades

Cataratas / Retina y mácula

Glaucoma / Oftalmología infantil

Servicio de urgencias

Pl. Pas d'Arró 5, 1º 3ª
VIELHA. Val d'Aran. Lleida

Visitas concertadas 683 117 329 / www.oftalmologiaaran.com



Bibliotèca Generau de Vielha
Av. Garona, 33
tel. 973 64 07 68 / fax 973 64 32 25
bibliovielha@aranweb.com

En dia onze de deseme qu'ei eth Dia Internacionau des Montanhes, es des nòsti Pirenèus e es deth mon enlà. En motiu d'aguest eveniment, aguest mes volem aportar eth nòste gran de sable entàs que volgatz conèisher mès e milhor tot aquerò qu'a a veir damb era literatura de montanha, damb era recomanacion d'aguesti títols, qu'incluidissen novèlles, recuelhs de condes dera tradicion orau o eth raconde d'expedicions tara nauta montanha. Bona lectura!



BAQUÉS, Josep: *Les muntanyes d'Aran i el pireneisme: una síntesi històrica.* Tremp: Garsineu, 2010. Un libre indispensable entà conèisher e reivindicar es Pirenèus e, especialment era Val d'Aran, escrit damb era passion deth sòn autor, qu'a volut arremassar en aguest volum toti es ans d'investigacion sus es precursors deth pireneisme, es mès coneishudi e es auti, damb un trabalh de documentacion e d'illustracion exemplar.



BARBAL, Maria: *Pèira de tartèr.* Lleida: Pagès editors, 2011. Ua novèlla qu'a vengut un classic dera literatura de montanha, e qu'explique era vida de Conxa en prumèra persona, prumèr en miei rurai, damb era descripcion d'aqueth entorn, damb es sòns avantatges e trebucs, e era pèrta posteriora d'aqueth mon, damb tot aquerò que represente entara protagonista, en un procès d'adaptacion ath cambi qu'ei era metafòra dera resisténcia passiuva des pèires d'un tartèr.



BOYA, Francés: *Presoèrs dera mar gelada.* Lleida: Pagès editors, 2006. Ua novèlla de montanha e sus era montanha e eth pireneisme des sòns precursors, escrita d'ua manèra elegant e damb un hons romantic que mos transporte mentalemente enquiath Lusihon deth sègle XIX per miei deth viatge iniciatic de *lady* Laissier enquiath sòn dera montanha mès nauta des Pirenèus.



CABRÉ, Jaume: *Les veus del Pamano.* Barcelona: Proa, 2010. Era montanha ei eth scenari omnipresent d'ua pòstguèrra plea d'òdis, misèria, d'enriquiment a còsta des auti, de maquis e cacs, de bravi e de dolenti, o de vençudi e



vencedors, d'eròis anonims desbrembadi, recreadi magistraument per Cabré a comptar d'istòries diferentes que confluisen ena madeisha.



COLL, Pep: *El rei de la Vall d'Aran.* Barcelona: Empúries, 2003. Es montanhes d'Aran e es sòns mites e legendes sigueren remassadi per Pep Coll en aguesta edicion en forma d'istòries d'amor, de mòrti, de bruishes, de hades e holets, de sants, d'ossi e lops, e de gigants... a viatges innocents, a viatges crudèls com era vida madeisha.



ESCALA, Tòni: *Moria...! Èm perduts...!* Vielha: Conselh Generau d'Aran, 2009. Se voletz conèisher es personatges fabulosi dera mitologia pirenenca auetz de lièger aguest conde, plen d'aventures e d'èsters fantastics-es us entà ajudar e es auti entà embarrassar-, que vò èster ua crida ara solidaritat, ara ecologia, ara coneishença dera natura, ara preservacion deth miei e de tot eth planeta abans que sigue massa tard.



KRAKAUER, Jon: *Somnis de l'Eiger: aventures entre homes i muntanyes.* Barcelona: Empúries, 2000.

Un libre sus es perills der aupinisme e dera experiéncia ena montanha portada ath limit, explicat damb tot detalh e damb un estil precís e absorbent que mos permet viuer ua aventura enes cornèrs mès inhospitalaris dera Tèrra: en Alaska, en Imalàia, Arizòna o enes montanhes mès arribentes des Aups, sense botjar-mos dera cagira.



LLAMAZARES, Julio: *La lluvia amarilla.* Barcelona: Angle Editorial, 2015. Ua novèlla en forma de monològ dit peth darrèr abitand d'Ainielle, que ve

a passar, en iuèrn dera sua vida viscuda en solitud, tot eth pes dera istòria e deth sòn passat: es sòns vesins de tostemps, es que deishèren eth pòble e es que i moriren, en ua evocacion des condicions de vida tan dures dera montanha deth sègle passat.



MARTÍ MARTÍNEZ, David: *Les dones sàvies de la muntanya.* Barcelona: Edicions 62, 2014. Es hemnes sabentes, en sègle XIX, èren es *trementinaires*: es que sabien es propietats medicinasus des plantes e que les anauen a vèner peth mon enlà. E ena novèlla que mos tòque, èren Dolors e Sofia, mair-sènher e arèrreilha, respectivament, que van de vilatge en vilatge en un viatge pera Catalonha ueitcentista plen de perills, d'esperances e pòurs.



OBIOLS, Joan: *Nits de taverna: escenes de la muntanya.*

Tremp: Garsineu Edicions, 1995. Un recorrut literari per vilatges pirenenics, d'Aran enquiara Cerdanya, en tot passar pera Ribagòrça, es Pallars, Alt Urgell, dera man des sòns abitants a traucs de conversacions informaus de tauèrna, ath cant deth huec, sus era vida ena montanha, d'ara e d'abans, damb istòries de menèrs, de carrabinèrs e contrabandistes, de bruishes e d'òssi e braconièrs.



PALLARUELO, Severino: *Pirineos, tristes montes.* Barcelona: Roca Editorial, 2015. Diferenti personatges circulen per aguest libre, en ua vision reau e bric idillica dera montanha, e a on era solitud, es peleges entre familhes e er odi encara latent dera guèrra civiu son eth pan de cada dia d'un mon cambiant mès encara ancrat en un passat de cauhaudes e de supervivéncia contra es elements.

TATY INFINITY
El Arte de vestir con Clase

- ❖ TALLER DE COSTURA
- ❖ DISEÑO DE MODA
- ❖ DISEÑO DE INTERIORES
- ❖ ARREGLOS

Curso de costura y patronaje
 Curso de Bellas Artes y Diseño
 Curso de Diseño de Moda

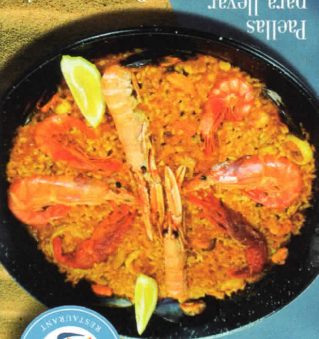
C. Castelh nr.4, Vielha
 Tel. 973641269

www.artsanddesign.com
 626279370


Paella
para llevar
por encargo

Restaurante en la
Solana de Vielha

Alda. Maladeta, 13. VIELHA
Reservas 973 108 164



Prueba la auténtica
Paella Valenciana
y otros tipos
de arroces




Síguenos en:

@labrid_shoes

Labrid Calzados



Labrid shoes

Desde 1948



TORRONS VICENS

C. Sant Roc, 1
 25550 BOSSOST (LEIDA)
 TEL. +34 973 648 065
 www.vicens.com

BOSSOST
TORRONS VICENS
ARTESA D'AGRAMUNT DES DE 1775

Gygyeux Noël et Bonne Année





HAIR & NAILS

Ctra. de Gausac, 1, Galerias Edif. Val d'Aran - VIELHA
 973 64 30 82 / 608 50 89 98

Belleza en tus manos y tu cabello

- Manicura y Pedicura
- Emaltado normal y permanente
- Uñas de gel y acrílico
- Macquillage
- Masajes con piedras y bambú
- Solárium vertical
- Depilación
- Peluquería
- Extensiones de pelo y pestañas
- Tratamientos facial y corporal





Pour les passionnés de technique

-La télécabine la plus longue des Pyrénéennes avec une longueur de 2.666 m et un dénivelé positif de 1146 m.

-Un moteur de 692 kW.

-une vitesse de 5 mètres par seconde

CHEMINS DE FER DU MIDI



UNE STATION D'AVANT- GARDE

Dès les premiers temps lorsque la station était desservie directement depuis Luchon par train et comptait un hôtel réputé au centre de son domaine, Superbagnères s'est retrouvée au premier plan du développement du sport populaire qu'est le ski.

Alors que e somptueux banquets et galas avaient lieu au Grand Hôtel. Tout était mis en œuvre pour réussir le développement technique de l'infrastructure sportive. Les premières remontées, mécaniques étaient conçues et assemblés dans des ateliers à Luchon, y compris probablement le premier télésiège moderne d'Europe ainsi que les premières remontées au monde permettant de négocier un virage. Grâce à ses installations modernes et son Hôtel de Luxe, Superbagnères constituait un choix de référence pour l'organisation de compétitions de ski nationales et internationales, dont un championnat du monde en 1936.

LES CEUFS

L'importance d'une liaison directe entre le centre de la ville et Superbagnères n'a jamais été totalement oubliée après l'arrêt du train à crémaillère. Même si l'attente avant sa réalisation a été de longue durée. La télécabine POMA est entrée en service en avril 1.993, la première alternative à la montée par la route depuis presque 30 ans. Pratiquement imperturbable par de grosses chutes de neige, à l'inverse de la route, le fonctionnement de la télécabine ne s'interrompt que

lors de vents violents. La tempête Xynthia a gravement endommagé quelques cabines mais la robustesse du système a permis sa réouverture dès le lendemain. Par la suite les travaux destinés à réparer les dégâts engendrés par la tempête ont effectivement occasionné un retard de l'ouverture pour la saison d'été, mais ces derniers étaient terminés pour le début de l'affluence en juillet et les cabines étaient équipées de porte-VTT

Écrit par M. Tim Bateman 2010,
D'après le livre Superbagnères un siècle de sports d'hiver

Vielha e Mijaran Pònt dera Purissima

Deth 6 ath 10 de deseme

Mercat d'Artesania ena Plaça dera Glèisa

Deth 7 ath 9 de deseme

Hèsta dera Lan en Palai d'Espòrts

Deth 7 ath 9 de deseme

Hèira der Hormatge ena Sala Polivalenta

8 de deseme

Concèrt Gospel: Spirit of New Orleans Gospel Singers ena Glèisa de Mijaran

+ informacion:
www.vielha-mijaran.org



AJUNTAMENT DE
VIELHA E
MIJARAN



Concèrt de **GOSPEL 2017**
"SPIRIT OF NEW ORLEANS GOSPEL SINGERS"

8 de deseme

10h 21h ena Glèisa de Mijaran. En Val d'Aran: Plaça 1,00€; Jardi: 1,00€; Incalculable venda d'oponiments en CD. del Centre Mir d'Aran.



Organiza: Col·labora:



deth 6 ath 10 de deseme

PÒNT DERA PURISSIMA



MERCAT D'ARTESANIA
DE VIELHA

Associacion d'artisans e artistes d'Aran PLÇA DERA GLÈISA

orari de 11:00 a 14:00 e de 16:30 a 21:00
*dillèrgi sospèrte naut



col·labòren

II HÈSTA DERA LAN EN VIELHA
VAL D'ARAN • BAUSLEN

DETH 7 ATH 9 DE DESEME DE 2017

ORGANITZA:

FERIA DEL QUESO

SABOR VIELHA

7-8-9

DICIEMBRE

Sala Polivalente 10-14.30 y 16.30-22h

20^e
anniversaire

du
Festival
des CRÉATIONS TÉLÉVISUELLES

de **Luchon**
Pays Comminges - Pyrénées

DU 7 AU 11 FÉVRIER 2018

www.festivaldeluchon.tv

f t #festivaldeluchon

A Luchon...
ou a Tous les
jours
30 ans!!!
Serge Moati



▷ fictions ▷ documentaires ▷ séries

Vengan a disfrutar con nosotros
de esta gran fiesta de la televisión!



¡20 años ya!

Del 7 al 11 de febrero de 2018, el Festival de Luchon cumplirá 20 años. Se presentarán en primicia las mejores **ficciones, series, webseries y documentales** para el 2018, que optarán al Premio "Pyrénées D'Or" y al **Premio del Público**, por el que les invitamos a venir y votar.



Presentaciones en exclusiva, mesas redondas, debates, actores, productores, canales de televisión francesas y españolas, fiestas, etc... Todo ello de la mano de nuestro Presidente del Festival, Serge Moati.



Este año, la Competición Española contará con producciones en exclusiva inéditas en Francia y algunas que todavía no se han estrenado en España. ¡No pueden perdérselas! Contamos con muchas sorpresas... entre ellas, con actores y directores muy conocidos.



création graphique : L'ignéat

Organización

contact@festivaldeluchon.tv

Información & Alojamiento

Oficina de Turismo :

00 33 (0)5 61 79 21 21

Los enamorados de la televisión
tienen su festival en Luchon, desde hace ya 20 años.

**¡Venga con nosotros
a celebrar los 20 años!**

El Festival de Luchon le propone descubrir ficciones unitarias, series, webseries y programas cortos televisivos inéditos. Sin olvidar los documentales: hace cuatro años, la competición se abrió a este formato y, por primera vez este año, competirán webdocumentales. El Festival de Luchon es también un festival fronterizo que presenta las mejores series y películas unitarias españolas.

Por vigésima vez, el Festival de Luchon acogerá, en un paisaje deslumbrante, a productores, actores, directores, guionistas... Todos estarán aquí para promover sus obras y encontrarse con el público.

Podrá, además, asistir a una exposición del Museo de la Resistencia y de la Deportación de Toulouse: « Humour interdit » (« Humor prohibido »). Creada después del atentado de Charlie Hebdo en París, pone en escena las caricaturas producidas durante la segunda guerra mundial como actos de resistencia.
¡No se la pierda!

Dedicatorias, juegos, animaciones vendrán a completar la fiesta. Durante cinco días, la ciudad vestirá

su traje de luz, en un ambiente cordial y excepcional, en el corazón de los Pirineos. Será también la oportunidad de descubrir la estación de esquí de Superbaugnères y los balnearios de Luchon.

Taquilla

El « pass séance » (una sesión): 7 €

Menores de 18 años: 3 €

Estudiantes, desempleados y minusválidos: 3 €
(con comprobante).

El « pass Festival » (entradas según las disponibilidades en salas): 25 €.

Para beneficiar de una entrada prioritaria, puede usted hacerse mecenas. Encontrará toda la información sobre el Festival en nuestro sitio web: www.festivaldeluchon.fr

Billetes a la venta a partir del 4 de diciembre de 2017 en la Oficina de Turismo de Luchon y durante el Festival, también, en las taquillas del Casino de Luchon.

Oficina de Turismo:

18, Allées d'Etigny - 31110 Luchon
Tel: 00-33-5-61-79-21-21

horario de autobuses

HORARIO DE TRANSPORTE INTERNO DEL VALLE DE ARAN DE LUNES A VIERNES

ALSA

BAQUERIA - PONTAUT

PARADA / STOP	De lunes a viernes / De dilluns a divendres / From Monday to Friday																		
BAQUEIRA	7:30	7:35	8:30	9:30	10:30	11:30	12:30	13:30				15:10	15:30	16:30	17:35	18:30	19:30	20:30	21:30
SALARDÚ	7:35	7:40	8:36	9:35	10:35	11:35	12:35	13:35				15:15	15:35	16:35	17:40	18:35	19:35	20:35	21:35
ARTIES	7:37	7:42	8:41	9:38	10:38	11:38	12:38	13:38				15:18	15:38	16:38	17:43	18:38	19:38	20:38	21:38
GARÓS	7:40	7:44	8:46	9:40	10:40	11:40	12:40	13:40				15:20	15:40	16:40	17:45	18:40	19:40	20:40	21:40
ESCUNHAU	7:42	7:46	8:49	9:42	10:42	11:42	12:42	13:42				15:22	15:42	16:42	17:47	18:42	19:42	20:42	21:42
BETREN	7:44	7:48	8:52	9:44	10:44	11:44	12:44	13:44				15:24	15:44	16:45	17:49	18:44	19:44	20:44	21:44
VIELHA COLEGIO	7:55	7:55	8:55						14:40	14:40				16:50					
VIELHA SAPPORO		7:56	8:58	9:46	10:46	11:46	12:46	13:46	14:42	14:42	15:26	15:45	17:12	17:50	18:45	19:45	20:45	21:45	
VIELHA IGLESIA		7:58	8:59	9:47	10:47	11:47	12:47	13:47	14:43	14:43	15:28	15:46	17:14	17:51	18:46	19:46	20:46	21:46	
VIELHA CENTRAL	7:00	8:00	9:00	10:00	11:00	12:00	13:00	14:00	14:45	14:45	15:30	16:00	17:15	18:00	19:00	20:00	21:00	22:00	
VILAC	7:03	8:03	9:03	10:03	11:03	12:03	13:03	14:03	14:48	14:48	15:33	16:03	17:19	18:03	19:03	20:03	21:03	22:03	
AUBÈRT	7:05	8:05	9:05	10:05	11:05	12:05	13:05	14:05	14:50	14:50	15:35	16:05	17:21	18:05	19:05	20:05	21:05	22:05	
PONT D'ARRÒS	7:07	8:07	9:07	10:07	11:07	12:07	13:07	14:07	14:52	14:52	15:37	16:07	17:23	18:07	19:07	20:07	21:07	22:07	
ES BORDÈS	7:09	8:09	9:09	10:09	11:09	12:09	13:09	14:09	14:54	14:54	15:39	16:09	17:25	18:09	19:09	20:09	21:09	22:09	
BOSSÒST	7:15	8:15	9:15	10:15	11:15	12:15	13:15	14:15	15:00	15:00	15:45	16:15	17:29	18:15	19:15	20:15	21:15	22:15	
LES	7:20	8:20	9:20	10:20	11:20	12:20	13:20	14:20	15:05	15:05	15:50	16:20	17:30	18:20	19:20	20:20	21:20	22:20	
PONTAUT									15:10				17:40						

PONTAUT - BAQUEIRA

PARADA / STOP	De lunes a viernes / De dilluns a divendres / From Monday to Friday																		
PONTAUT		7:20		8:20															
LES	6:50	7:30		8:30	9:30	10:30	11:30	12:30	14:05			15:00	15:30	16:30	17:45	18:30	19:50	20:30	
BOSSÒST	6:55	7:35	7:35	8:35	9:35	10:35	11:35	12:35	14:10			15:05	15:35	16:35	17:50	18:35	19:55	20:35	
ES BORDÈS	7:01	7:41	7:41	8:41	9:41	10:41	11:41	12:41	14:16			15:11	15:41	16:41	17:56	18:41	20:01	20:41	
PONT D'ARRÒS	7:03	7:43	7:43	8:43	9:43	10:43	11:43	12:43	14:18			15:13	15:43	16:43	17:58	18:43	20:03	20:43	
AUBÈRT	7:05	7:45	7:45	8:45	9:45	10:45	11:45	12:45	14:20			15:15	15:45	16:45	18:00	18:45	20:05	20:45	
VILAC	7:08	7:48	7:48	8:48	9:48	10:48	11:48	12:48	14:23			15:18	15:48	16:48	18:03	18:48	20:08	20:48	
VIELHA CENTRAL	7:10	8:00		9:00	10:00	11:00	12:00	13:00	14:30			15:20	16:00	17:00	18:10	19:00	20:10	21:00	
VIELHA IGLESIA	7:11	8:01		9:01	10:01	11:01	12:01	13:01	14:31			15:21	16:01	17:01	18:11	19:01	20:11	21:01	
VIELHA SAPPORO	7:12	8:02		9:02	10:02	11:02	12:02	13:02	14:32			15:22	16:02	17:02	18:12	19:02	20:12	21:02	
VIELHA COLEGIO			8:00						14:40	14:40				17:10					
BETREN	7:14	8:04		9:04	10:04	11:04	12:04	13:04	14:43	14:43	15:24	16:04	17:12	18:14	19:04	20:14	21:04		
ESCUNHAU	7:16	8:06		9:06	10:06	11:06	12:06	13:06	14:46	14:46	15:26	16:06	17:14	18:16	19:06	20:16	21:06		
GARÓS	7:19	8:09		9:09	10:09	11:09	12:09	13:09	14:50	14:50	15:29	16:09	17:19	18:19	19:09	20:19	21:09		
ARTIES	7:21	8:11		9:11	10:11	11:11	12:11	13:11	14:54	14:54	15:31	16:11	17:22	18:21	19:11	20:21	21:11		
SALARDÚ	7:24	8:14		9:14	10:14	11:14	12:14	13:14	15:00	15:00	15:34	16:14	17:27	18:24	19:14	20:24	21:14		
BAQUEIRA	7:30	8:20		9:20	10:20	11:20	12:20	13:20	15:10	15:10	15:50	16:20	17:35	18:30	19:20	20:30	21:20		

Servicio realizado en periodo escolar / Circula durant curs escolar / School service

HORARIO DE TRANSPORTE INTERNO DEL VALLE DE ARAN SABADOS - DOMINGOS - FESTIVOS

BAQUERIA - PONTAUT

PARADA / STOP	Sábados, domingos y festivos / Dissabtes, diumenges i festius / Weekends and holidays																		
BAQUEIRA	7:35	8:30	9:30	11:30	12:30	13:30	15:30	16:30	17:00	17:30	19:30	21:30							
SALARDÚ	7:40	8:35	9:35	11:35	12:35	13:35	15:35	16:35	17:05	17:35	19:35	21:35							
ARTIES	7:42	8:38	9:38	11:38	12:38	13:38	15:38	16:38	17:08	17:38	19:38	21:38							
GARÓS	7:44	8:40	9:40	11:40	12:40	13:40	15:40	16:40	17:10	17:40	19:40	21:40							
ESCUNHAU	7:46	8:42	9:42	11:42	12:42	13:42	15:42	16:42	17:12	17:42	19:42	21:42							
BETREN	7:48	8:44	9:44	11:44	12:44	13:44	15:44	16:44	17:14	17:44	19:44	21:44							
VIELHA COLEGIO																			
VIELHA SAPPORO	7:55	8:45	9:45	11:45	12:45	13:45	15:45	16:45	17:15	17:45	19:45	21:45							
VIELHA IGLESIA	7:56	8:46	9:46	11:46	12:46	13:46	15:46	16:46	17:16	17:46	19:46	21:46							
VIELHA CENTRAL	8:00	9:00	10:00	12:00	13:00	14:00	16:00	17:00	17:30	18:00	20:00	22:00							
VILAC	8:03	9:03	10:03	12:03	13:03	14:03	16:03	17:03			18:03	20:03							
AUBÈRT	8:05	9:05	10:05	12:05	13:05	14:05	16:05	17:05			18:05	20:05							
PONT D'ARRÒS	8:07	9:07	10:07	12:07	13:07	14:07	16:07	17:07			18:07	20:07							
ES BORDÈS	8:09	9:09	10:09	12:09	13:09	14:09	16:09	17:09			18:09	20:09							
BOSSÒST	8:15	9:15	10:15	12:15	13:15	14:15	16:15	17:15			18:15	20:15							
LES	8:20	9:20	10:20	12:20	13:20	14:20	16:20	17:20			18:20	20:20							
PONTAUT																			

Circula durante el periodo de apertura de la Estación de esquí / Circula d'urant l'obertura de l'estació d'esquí / Service during Ski Resort opening period.

SABADOS - DOMINGOS - FESTIVOS

PONTAUT - BAQUEIRA

PARADA / STOP	Sábados, domingos y festivos / Dissabtes, diumenges i festius / Weekends and holidays										
LES	6:50	7:30	8:30	9:30	10:30	12:30	14:30	16:30	18:30	20:30	21:30
BOSSÒST	6:55	7:35	8:35	9:35	10:35	12:35	14:35	16:35	18:35	20:35	21:35
ES BORDES	7:01	7:41	8:41	9:41	10:41	12:41	14:41	16:41	18:41	20:41	21:41
PONT D'ARRÒS	7:03	7:43	8:43	9:43	10:43	12:43	14:43	16:43	18:43	20:43	21:43
AUBÈRT	7:05	7:45	8:45	9:45	10:45	12:45	14:45	16:45	18:45	20:45	21:45
VILAC	7:08	7:48	8:48	9:48	10:48	12:48	14:48	16:48	18:48	20:48	21:48
VIELHA CENTRAL	7:10	8:00	9:00	10:00	11:00	13:00	15:00	17:00	19:00	21:00	22:00
VIELHA IGLESIA	7:11	8:01	9:01	10:01	11:01	13:01	15:01	17:01	19:01	21:01	
VIELHA SAPPORO	7:12	8:02	9:02	10:02	11:02	13:02	15:02	17:02	19:02	21:02	
VILEHA COLEGIO											
BETREN	7:14	8:04	9:04	10:04	11:04	13:04	15:04	17:04	19:04	21:04	
ESCUNHAU	7:16	8:06	9:06	10:06	11:06	13:06	15:06	17:06	19:06	21:06	
GARÒS	7:19	8:09	9:09	10:09	11:09	13:09	15:09	17:09	19:09	21:09	
ARTIES	7:21	8:11	9:11	10:11	11:11	13:11	15:11	17:11	19:11	21:11	
SALARDÚ	7:24	8:14	9:14	10:14	11:14	13:14	15:14	17:14	19:14	21:14	
BAQUEIRA	7:30	8:20	9:20	10:20	11:20	13:20	15:20	17:20	19:20	21:20	

SERVICIOS EXTERNOS Y CONEXIONES

VALLE DE ARAN - COMMINGUES (FRANCIA)

Servicio realizado mediante transbordo en Les. Conexión con servicio ferroviario hasta Toulouse.

PARADA / STOP	LMXJV LUN-FRI	LMXJV LUN-FRI	LMXJV LUN-FRI
BAQUEIRA		8:30	15:10
VIELHA CENTRAL	7:00	9:00	15:30
LES	7:20	9:20	15:50
LES	7:30	9:30	16:00
MELLES	7:40	9:40	16:15
SAINT GAUDENS	8:45	10:40	17:10
SAINT GAUDENS	9:10	10:45	17:42
TOULOUSE	10:20	11:32	18:28

PARADA / STOP	LMXJV LUN-FRI	LMXJV LUN-FRI
TOULOUSE		17:00
SAINT GAUDENS		18:16
SAINT GAUDENS	8:10	18:30
MELLES	9:05	19:30
LES	9:20	19:40
LES	9:30	19:50
VIELHA CENTRAL	10:00	20:15
BAQUEIRA	10:20	20:30

VALLE DE ARAN - LLEIDA - BARCELONA

PARADA / STOP	LMXJVS	D	LMXJVSD	LMXJV	LMXJVSD	LMXJVSD
	MON-SAT	SUN	LUN-SUN	LUN-FRI	LUN-SUN	LUN-SUN
LES	5:07	5:36	7:25		13:07	17:10
VIELHA	5:30	5:59	7:45	9:15	13:30	17:30
LLEIDA (EST. TREN)	8:40	8:50	10:15	11:55	16:25	20:00
LLEIDA	8:50	9:00	10:25	12:00	16:30	20:10
LLEIDA	9:30	9:30		12:30	17:10	
BARCELONA	11:45	11:45		15:00	19:25	

PARADA / STOP	LMXJVSD	LMXJVSD	LMXJVSD	LMXJV
	LUN-SUN	LUN-SUN	LUN-SUN	LUN-FRI
BARCELONA	6:25			14:15
LLEIDA	8:45			16:30
LLEIDA	10:15	15:15		17:10
LLEIDA (EST. TREN)	10:25	15:00		17:15
VIELHA	13:20	17:45		20:24
LES	13:45	18:05		20:49

VALLE DE ARAN - BARCELONA - APTO. PRAT T1

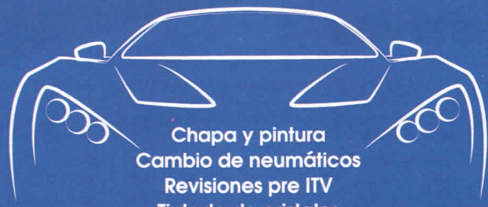
PARADA / STOP	LMXJVS	D	LMXJVSD
	MON-SAT	SUN	LUN-SUN
LES	4:40	16:40	17:10
VIELHA	5:00	17:00	17:30
BARCELONA	10:00	21:45	22:15
AEROPORT DEL PRAT T-1	10:30		

PARADA / STOP	LMXJVSD	LMXJVSD
	MON-SUN	MON-SUN
AEROPORT DEL PRAT T-1	8:30 *	15:30
BARCELONA	9:00	16:00
VIELHA	13:55	20:45
LES	14:15	21:05

* Demanda 902 42 22 42

Talleres Salva

Vielha



Chapa y pintura
Cambio de neumáticos
Revisiones pre ITV
Tintado de cristales
Vehículo de cortesía

973 64 25 93

Zona Industrial Mijaran, nave 7

PRESENTANDO
ESTE CUPÓN
5%
DE DESCUENTO
EN CUALQUIER
REPARACIÓN.

instaporta



.COM

MANDOS DE GARAJE

REPARACIÓN Y MANTENIMIENTO
DE PUERTAS DE GARAJE
AUTOMATISMOS
MANDOS A DISTANCIA
BARRERAS AUTOMÁTICAS
COPIAS DE LLAVES

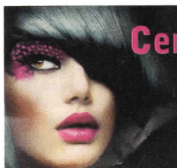
C/ deth Roser, 11 local 2 BETREN
Tel. 973 640 344 / instaporta@gmail.com



Centro Estética Canela

Belén Pérez Broto
665 423 153

Plaza Coto Marzo, 3 · VIELHA



depitona
GORMET

Brasería
Restaurante

973 641 797
608 903 452

C/ Bergàs, 7 · VIELHA

Teléfonos de interés

EMERGENCIAS:
BOMBEROS 112
MOSSOS D'ESQUADRA 112

SERVICIOS PÚBLICOS:
MOSSOS D'ESQUADRA VIELHA 973 357 285
POMPIERS D'ARAN 973 640 080
GUARDIA CIVIL - VIELHA 973 640 005
POLICIA NACIONAL - LES 973 648 014

ORGANISMOS PÚBLICOS:
CONSELH GENERAU D'ARAN 973 641 801
AJUNTAMENT VIELHA E MIJARAN 973 640 018
AJUNTAMENT ARTIES 973 641 612
AJUNTAMENT ES BORDES 973 640 939
AJUNTAMENT BOSSÒST 973 648 157
AJUNTAMENT LES 973 648 007
AJUNTAMENT NAUT ARAN 973 644 030

INFORMACIÓN Y TURISMO:
TORISME VAL D'ARAN 973 640 688
INF. TURISME VIELHA 973 640 110
INF. TURISME BOSSÒST 973 647 279
INF. TURISME SALARDÚ 973 645 197
INF. TURISME LES 973 647 303
MUSÈUS VAL D'ARAN 973 641 815

SERVICIOS MÉDICOS:
ESPITAU VAL D'ARAN 973 640 006
DISPENSARI ARTIES 973 642 847
DISPENSARI BOSSÒST 973 648 211
DISPENSARI LES 973 648 229
DISPENSARI SALARDÚ 973 644 030

FARMACIAS:
FARMACIA PALÀ (VIELHA) 973 642 585
FARMACIA CATALÀ (VIELHA) 973 642 346
FARMACIA ALMANSA (BOSSÒST) 973 648 219
FARMACIA ALMANSA (LES) 973 647 244
FARMACIOLA PALÀ (ARTIES) 973 644 346
FARMACIA PALÀ (BAQUEIRA) 973 644 462
FARMACIOLA CATALÀ (SALARDÚ) 973 644 225

OTROS TELÉFONOS INTERÉS:
CORREOS - OFICINA VIELHA 973 640 912
OFICINA AUTOBUSES - VIELHA 902 422 242
GREMI D'OSTALARIA V.A. 973 640 601
ESCOLA D'OSTALARIA - LES 973 647 242
IES D'ARAN - VIELHA 973 643 761
PARROQUIA DE VIELHA 973 640 021
PARROQUIA BOSSÒST E LES 973 648 253
BIBLIOTECA VIELHA 973 640 768
FUNERARIA SAURA (VIELHA) 609 571 098

Intermarché

Les Mousquetaires

**INTERMARCHÉ
ESPECIALISTA**

en productos
frescos, regionales
y locales a precios
"Mousquetaires"



Grandes ventajas y descuentos
con la Tarjeta cliente **Intermarché**
en el 8^o Aniversario

PARCE QUE NOUS PENSONS QUE VOUS DEVEZ FAIRE
DES ÉCONOMIES TOUS LES JOURS
ET PAS UNE FOIS DE TEMPS EN TEMPS

**5% EN AVANTAGE CARTE
TOUS
LES JOURS**

SUR LES PRODUITS
SÉLECTION
DES MOUSQUETAIRES[®]
À PARTIR DE 5 PRODUITS ACHETÉS

Intermarché
Les Mousquetaires

De Lunes a Sábado de 9 a 19,15

Les Trètes

MOUSTAJON - 31110 LUCHON

Tel. 00 33 561 79 24 00

Fax: 00 33 561 79 83 01

Intermarché
Les Mousquetaires

más cerca, en CIERP GAUD

A 5 minutos de la frontera

De lunes a jueves

de 9 a 12,30 y de 14,30 a 19,30.

Viernes y sábados de 9 a 19,30 horas

Tel. 00 33 561 89 85 50





LA BOUTIQUE DE DECORACIÓN DE LUCHON



La Ferme d'Espiau es un lugar mágico, donde podemos encontrar todo lo que nos apetezca para decorar nuestra casa, con un acogedor ambiente de montaña.

Dispone de varias secciones.

La dedicada al acogedor ambiente de montaña, donde podemos encontrar muebles de madera macizos, relojes de cuco de la Selva Negra, lámparas, vajillas, juegos de café, cristalerías, todo a juego con una casa de montaña. Espacio especializado en ropa de cama. Fundas nórdicas, sábanas, mantas para cubrir los sofás o para adornar la cama.

También una gran variedad de tejidos y cortinas estampados con motivos de montaña para poder escoger el que más se adapte a nuestro gusto. Las cortinas se pueden encontrar ya confeccionadas. A juego con ellas, tienen las fundas nórdicas y los cojines para crear un agradable ambiente en su dormitorio o en su salón.

Variación de objetos para decorar el baño y también magníficos juegos de toallas y albornoces para hacerlo más confortable. Todo tipo de fragancias para la casa. (Esteban, l'Autentique, le Père Pelletier).

Otra de las secciones está dedicada a la decoración de diseño contemporáneo.

Este es un apartado muy colorista con diversidad de lámparas, de techo en cristal, vajillas y objetos decorativos para la mesa. Lencería de casa de vivos colores. Cuadros, fotos de artistas, es decir una decoración Art-deco.

Hemos incorporado las marcas Alessi y Guzzini, de objetos modernos de diseño italiano de alta gama.

Yves y Michel, cuidan de una forma especial, a los clientes venidos del Valle de Aran, puesto que representan más del 50% de la clientela de la Boutique, y para aquellos que los visitan asiduamente les obsequian con una tarjeta de descuento en sus compras.

HAGA TODAS SUS COMPRAS NAVIDEÑAS EN LA FERME D'ESPIAU Y A PARTIR DE UN IMPORTE DE 90€, PODRAN DISFRUTAR DE UN 20% DE DESCUENTO.

ADEMAS LE REGALAMOS UN VALE DE UN 20% PARA SUS PRÓXIMAS COMPRAS. VALIDEZ DEL BONO DESCUENTO PARA UN MES.

La Ferme d'Espiau Boutique

20% de descuento
en sus compras
navideñas a partir
de un importe 90€



64, Allées d'Etigny · Luchon
Tel. 00 33 561 793307

TALLERES MIJARAN

TE PREPARAMOS EL COCHE
PARA EL INVIERNO

- Cambio de neumáticos
- Venta de coches nuevos, semi-nuevos, ocasión y 4X4

Ctra. De França, Nau 2 / VIELHA
Tel. 973 64 37 56
talleresmijaran@hotmail.com

CENTRE COMMERCIAL LES PORTES DU VAL D'ARAN

Solamente a 33 Km.
del Valle de Aran



de 9 h à 19 h
du lundi au samedi

MODE
BEAUTE
MAISON
TENDANCE
NEWCO

**Chaussures
du
Château**
de 9 h 30 à 12 h 30 - de 14 h 30 à 19 h
du lundi au vendredi
de 9 h 30 à 12 h - de 14 h 30 à 19 h
le samedi
05 61 94 40 08



de 9 h 12 h 15 - de 14 h à 19 h
du lundi au samedi
05 61 89 98 89



de 9 h à 12 h - de 14 h à 19 h
du lundi au jeudi
de 9 h à 19 h
vendredi et samedi
05 61 88 40 43



flunch
Ouvert 7/7j
de 8 h à 21 h 30
05 61 88 33 33



NORISKO
Contrôle Technique
de 9 h à 19 h 00-0000
du lundi
au samedi
05 61 94 25 73

Norauto
Centre auto
et réparations automobiles
de 9 h à 12 h - de 14 h à 19 h
du lundi au samedi
05 61 94 00 00

**BioCommings
SCOP**
du lundi au samedi
05 61 94 00 00

Zone Lane Bazert Avenue de Luchon
GOURDAN - POLIGNAN



Administración de Fincas /
Gestión Inmobiliaria /
Gestión Alquileres / Obras y Reformas

C/ des Comets, 4 Local 2 / 25530 VIELHA
Tel. 973 64 20 69 · info@gagfinquesaran.com

aranweeksapartaments

Alquiler Vacacional de Casas y Apartamentos
en el Valle de Aran



info@aranweeks.com.com
reservas@aranweeks.com.com
telf: +34 644 11 20 30

www.aranweeksapartaments.com



aranrural.com

Bones Festes

ASSOCIACIÓ
DE CASES DE
PAGÈS D'ERA
VAL D'ARAN



ARANCOLOR

LABORATORIO
FOTOGRAFICO DIGITAL

Tel: 973 640 490
arancolor@hotmail.com

Av. Pas d'Arro 52
VIELHA-Val d'Aran-Lleida

Revelado y ampliaciones

Tratamiento y manipulación
de la imagen, retoque
fotográfico

Material foto y vídeo,
pasamos tus videos a DVD

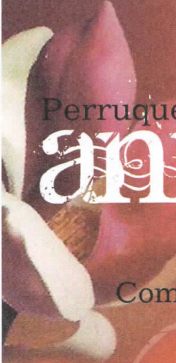
Trabajos de impresión

Imprenta, carteles,
tarjetas, flyers etc.

Era  Coquèla
restaurant

Av. Garona, 29
(A 50 m. del Palai de Gèu)
25530 VIELHA (Val d'Aran)

Reserves: tel. 973 642 915



Perruqueria
anna
Bijuteria
Complements

Bones Festes!

Cita previa
973 64 83 02
c/Aran, 5 baixos · LES



Lleida Arties Baqueira
Vielha *Pensió Montarto*

Pensió ** Montarto



Ctra. a Baquèira - Beret
25999 Arties Val d'Aran
Tel. i fax: 973 640 803
www.pensionmontarto.es

MOBLES

Projectes Decoració

Comenje

Av. Pas d'Arró, 9
VIELHA (Val d'Aran)
Tel. 973 64 19 76



Luchon

SUPERBAGNÈRES
Pyrénéz-vous !

16h35 : « final de día en Luchon Superbagnères.
sensaciones geniales hoy en el Céciré ! »
Mary - 28 años, aficionada de los Pirineos.

LUCHON-SUPERBAGNERES.COM



**Circuit Termal d'aigua
MineroMedicinal, Caviar Cosmetic
Facial, Benestar i Belleza**

**BARONIA DE LES
TERMAS**



Submergeix-te en les aigües sulfurades

C/ Major, 11 (Vielha)
Telf: 639.72.11.66 / 649.80.84.13

c/deth Roser, 13
25530 VIELHA (Lleida)
Tel. 973 64 03 48

Dera Mola, s/n · 25598 SALARDU
Tel. 630 084 606
www.pratatoy.com

**Restaurante
El Racó
d'Ena
N'ut**

*Adornos de Navidad
Ponsetias*
Decoracion Florar e Jardineria
Eth Jardinet

**ALOY
RESTAURANT**

Venda a granel:
Farines, llegums,
sucre moreno....
Bones Recetes!!
Avda. Garona, s/n
(al costat del Palai de Gèu)
VIELHA
Telf. 973 64 16 04

Ctra. de Gausac, 2 (Galera de la rodona)
VIELHA . Telf. 676 545 173 / 655 867 307

**Manicura
Pedicura
Uñas de gel
Uñas de acrílico
Esmaltado
permanente
Tratamiento
uñas mordidas**



**Herbodietética
Productos
biológicos
! naturales**
**Ena
Jansana**

Plaza Coto Marzo, 5 / 25530 VIELHA
Tel. 973 64 22 08

**Platos
Combinados
Tapas
Degustaciones**





Nacida en Vielha, es diplomada en Magisterio de Educación Musical, Licenciada en Psicopedagogía y trabaja en el Departament d'Ensenyament. Profesora de aranés, de cursos de monitores y directores de Tiempo Libre y de bailes araneses en Es Fradins de Vielha.

Titulada en monitora y directora de Tiempo Libre en la actualidad es Directora del Centro Juvenil Aran-Thal, que este año cumple su vigésimo aniversario. Apasionada de la nieve y la montaña, le gusta leer en sus tiempos libres, fomentar el voluntariado entre las asociaciones para las que participa y disfrutar de la familia y amigos.

Hola Cristina, ¿de dónde te viene la vocación por trabajar con niños y jóvenes?

Desde pequeña, siempre he tenido claro que me dedicaría a trabajar con niños y jóvenes. No solo me dedico a nivel profesional, sino que en mi tiempo libre lo dedico a cosas relacionadas con los más pequeños.

Además, eres la directora de Aran Thal, ¿cómo definirías este centro?

El centro juvenil i Esplai Aran-Thal, nace en 1997 de la mano de Mossen Alveiro, que funda el centro y ahora forma parte de la "Fundació d'Esplais Santa Maria de Nuria" (FEMN) del Bisbat d'Urgell. Es una manera de estar apoyados a nivel institucional y sobretodo personal.

Aran-Thal lo definiría como un centro, dónde se trabajan actividades para los más pequeños, a través de la trasmisión de unos valores fundamentales, compañerismo, ayuda mutua, solidaridad, voluntariado, respeto... los encargados de hacer funcionar todo esto son el equipo de monitores, ellos con sus actividades se encargan de transmitir todas estas cosas, un equipo donde el voluntariado es nuestra máxima, el dar a los demás, sacrificando nuestra vida personal y dándola al centro, a los niños y las familias del Valle de Aran, eso no quiere decir que no seamos profesionales, y para ello nos formamos, hacemos cursos de formación, nos reunimos con otros centros e intentamos innovar a través de nuestras actividades, adaptándonos a las nuevas necesidades.

¿Cuáles son las principales actividades que desarrolláis?

Las colonias que organizamos cada verano, en la segunda quincena de Julio, que nos vamos a una casa de colonias durante 12 días, normalmente a una casa diferente. Tienen un centro de interés común, el hilo conductor que guía todas las actividades. No solo hacemos actividades en la casa de colonias, sino que aprovechamos el entorno de la casa para hacer salidas de día, excursiones, visita a una ciudad, algún parque temático, playa...

Los monitores son los encargados de montar las 3 actividades diarias, lo organizamos todos nosotros. También contamos con un equipo de cocina y voluntarios, que vienen con nosotros.

También organizamos actividades esporádicas de fin de semana y solemos participar en actividades que se hacen en el valle, y dónde nos requieran. Siempre estamos dispuestos a ayudar y colaborar en todo.

Este año estáis de aniversario, ¿Cuántos años lleváis realizando estas actividades con los más jóvenes de la Val d'Aran?

Este años hemos cumplido 20 años, es una fecha importante, ya que llegar hasta aquí no es fácil. Hemos tenido de todo, momentos buenos y no tan buenos, no me gusta decir malos, ya que son los que nos han ayudado a crecer, aprender y mejorar.

El 20 de Octubre hicimos una celebración que duró todo el fin de semana, fue muy emotiva y un gran evento en el que participaron, niños, niñas, familias, gente que había participado en Aran-Thal, fue un reencuentro muy especial para nosotros, y al que también agradecemos a las instituciones del Valle.

¿Cómo comenzaste en Aran - Thal?

Empecé como premonitora, y con 18 años me saqué el título de monitora de tiempo libre, en la escola de L'esplai de Lleida, y fui monitora hasta el 2006.

En el 2007, junto con Mossen Josep Eliud, nos encontramos que hay que formar un nuevo equipo y a partir de ahí empiezo como directora, y empezamos a crecer. Pasamos de ser 50 niños a 70, y al año siguiente 100, la información que dan los niños de los años anteriores hace que tengamos mucha demanda cada año.

Para mí la base de todo, es el equipo de monitores, son el motor y la energía, dan el 100 %, porque nos gusta, nos lo pasamos muy bien juntos y todos las personas que han pasado por el equipo han aportado en su momento toda su energía, trabajo y cariño.

¿Qué planes tenéis para el futuro?

Seguir trabajando para los niños y niñas del Valle y dar respuesta a sus necesidades. Llevamos niños de los 6 hasta los 16 años, como niños y luego pasan a grupo de mayores, premonitores y luego los que quieren, cumplen los requisitos y se forman, pasan al equipo de monitores.

¿Cómo puede conocer la gente vuestras actividades organizadas o contactar?

O bien preguntándonos a nosotros o en nuestra página de Facebook. En mayo hacemos la inscripción. Los participantes del año anterior tienen preferencia, pero si no se apuntan en el periodo establecido la pierden. Luego hacemos la inscripción presencial, para los nuevos, pero nunca se han quedado ningún niño o niña sin ir.

A nivel personal, ¿qué os lo que te gusta hacer en la Val d'Aran en tu tiempo libre?

Me encanta disfrutar de la montaña, de la nieve, de la familia y de los amigos. Creo que somos muy privilegiados de vivir en el Valle.

Alimentación y complementos
 Consultorio veterinario
 Peluquería canina



Avda. deth Solan,3
 (frente al IES d'Aran)
 Tel. 660 805 815 / 973 64 03 83

25% y 40% dto.
 en ABRIGOS
 OUTLET.



KUKI'S & Co.

Sano y Natural

BAR-CAFETERÍA

Ofrecemos producto de:

Temporada

Proximidad

Ecológicos

Vegetarianos

Plaza Arnals 3
 Vielha (frente Hospital)

colección
 otoño/invierno

Tallas especiales
 (hasta la 64)



de 10 a 13.00 y de 2.30 a 7 h.

Abierto todos los días

Tel. 973 64 72 02

LES (Val d'Aran)

ES PIRENÈUS



**PRESENTS e
 REBREMBS**

**DEMANATZ ETH
 CATALÒG DE
 JOGUETS**

SON A FÒRÇA
 BON PRÈTZ



Passeg dera Libertat, 19
 Tel. 973 64 04 73
VIELHA

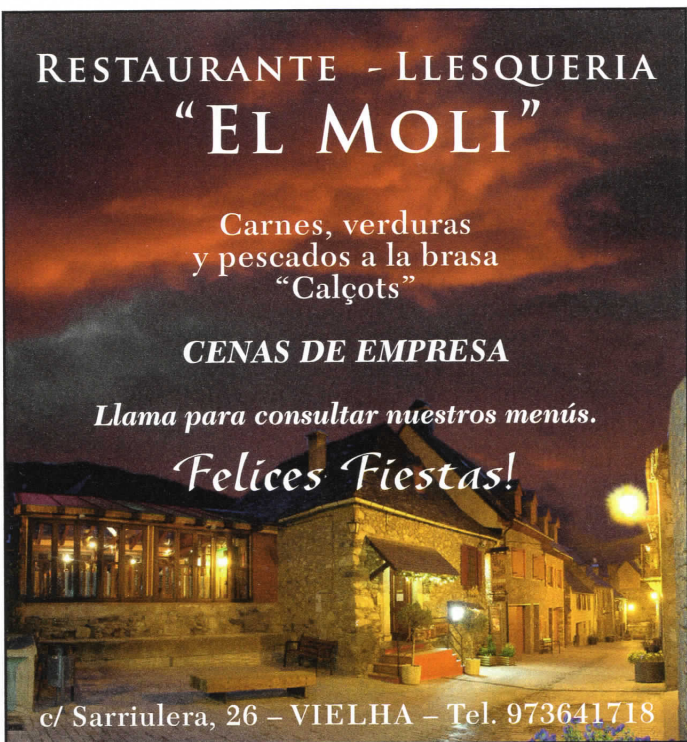
RESTAURANTE - LLESQUERIA
"EL MOLÍ"

Carnes, verduras
 y pescados a la brasa
 "Calçots"

CENAS DE EMPRESA

Llama para consultar nuestros menús.

Felices Fiestas!



c/ Sarríulera, 26 - VIELHA - Tel. 973641718



Meliá Royal Tanau
Baqueira Beret, Lleida



TRYP Vielha Baqueira
Vielha, Lleida

EL PLACER DE ESQUIAR NO ACABA EN LA NIEVE

Ha sido un gran día de nieve y sol. Para volver a tu hotel no tienes que ir muy lejos, está casi a pie de pista. Es un lugar perfecto si amas el esquí y si no, también. La comodidad de tu habitación, la tranquilidad del spa, el exquisito sabor de la gastronomía local... todas las opciones son buenas. Haremos de tus días de esquí los mejores del año.

MELIÀ

HOTELS & RESORTS

el viaje eres tú

Información y Reservas **902 14 44 44**
en su agencia de viajes o en melia.com

 facebook.com/Melia-Hotels

MELIÀ Rewards

La cadena hotelera Meliá cuenta con dos establecimientos en la Val d'Aran que ofrecen a sus clientes todo lo necesario para su descanso.

El Meliá Royal Tanau***** situado en un enclave privilegiado para los amantes del deporte blanco, en el exclusivo residencial Tanau, a pie de las maravillosas pistas de Baqueira Beret y a tan sólo 50 metros de las Taquillas y del Telesilla Esquirós. Su reducido tamaño permite un trato personalizado a todos los clientes, un servicio único en un ambiente familiar y con unas increíbles vistas panorámicas. Sus modernas y acogedoras habitaciones con vistas panorámicas al Valle de Aran ofrecen a sus clientes todo lo necesario para su merecido descanso después de esquiar y su espléndido buffet de desayuno, completo y equilibrado, para recuperar las energías. El hotel cuenta con una Magnífica área YHI Spa donde podrás relajarte después de todo un día repleto de nieve, un Guarda esquís

con calienta botas individualizado y un Parking cubierto de uso exclusivo para nuestros clientes (con cargo) y con acceso directo al Hotel.

Y el TRYP Vielha Baqueira****, un acogedor hotel de montaña que se encuentra situado en el corazón de Vielha, la mejor opción para descubrir los Pirineos Catalanes y disfrutar de las pistas de esquí de Baqueira Beret, gracias a su excelente ubicación, a la calidad de sus servicios y a sus completas instalaciones. Cuenta con habitaciones completamente equipadas y fabulosas vistas a la montaña; diferentes espacios gastronómicos (Buffet de desayuno / Restaurante / Bar / Cafetería); acceso gratuito a Internet (WiFi) en todo el Hotel; Sala de Fitness y Spa con, piscina climatizada, 2 saunas, baño turco y solárium; un parque infantil exterior, guarda esquís gratuito y 2 salas de reunión con capacidad máxima para acoger hasta 120 personas, entre otros servicios e instalaciones.

DIGITAL ararau



Descarga la APP

DIGITAL
ararau



Disponible en el
App Store



DISPONIBLE EN
Google play

**Toda la actualidad de la Val d'Aran,
Baqueira Beret y Pirineos**



RESTAURACIÓN

Durante tu estancia en la Val d'Aran y después un largo día de esquí, paseo por la montaña o simplemente para probar la deliciosa variedad gastronómica que se ofrece en los todos los pueblos, Aran Nau te recomienda los siguientes establecimientos de restauración.

En la zona del Naut Aran puedes disfrutar del restaurante **Aloy** en Salardú,



donde disfrutar de cocina tradicional actualizada y sus especialidades a la brasa en un entorno natural y tranquilo a las afueras del pueblo. En la población de Arties no debes dejar de ir a **La Casuca de Arties**



en una típica casa aranesa con una excelente decoración y una exquisita cocina del Norte y amplio surtido de pintxos en su bar.

En Vielha son numerosos los restaurantes y bares que no puedes perderte. En nuestro sugerimiento los dividiremos por su estilo culinario.

Si deseas carne a la brasa **El Molí**, en el casco antiguo y

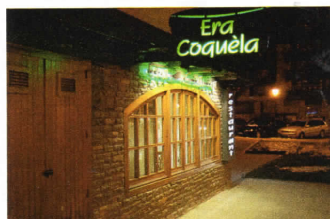


junto al río, ofrece a sus comensales una amplia variedad de carnes y pescados a la brasa y sus ya famosos calçots, entre otros platos. En **Depitona Gourmet**, al final del



Paseo, no debes dejar de probar sus deliciosas carnes al punto ni sus platos refinados en una antigua borda aranesa y de **Brasa d'Aran**, no te vayas sin probar sus espectaculares productos asados al horno de leña o su menú de carne.

Un clásico de la capital aranesa es **Era Coquela**, donde su chef



Marc, hace magia con los productos en una cocina mediterránea, posicionado entre los mejores restaurantes

en diferentes redes sociales especializadas y con una amplia bodega o **Valencia House**,



único establecimiento con auténticos arroces valencianos en la Val d'Aran y que puedes pedir para llevar si lo deseas.

Si lo que buscas son tapas y menús caseros, nuestro consejo es visitar a Isma, la segunda generación en **Coto Marzo**,



junto a la Iglesia, con más de 25 años de experiencia, variedad y calidad en todos sus productos, el restaurante **A'queimada**, con cocina casera gallega y un menú diario en abundancia y **Era Nut**, en el casco antiguo, con su especialidad en osobuco y codillo.

Y para los vegetarianos y amantes de los productos biológicos **Kuki's**, junto al hospital, es su sitio con una amplia carta natural, recién preparada y jugosos zumos y batidos caseros.

Jairo José Piñero Hurtado

Servicios de
mantenimiento y
jardinería

Creación de Jardines
Mantenimiento de áreas verdes
Tala de árboles
Limpiezas industriales
Limpieza de nieve y salado de hielo
Mantenimiento de comunidades
Limpiezas de parking y grandes superficies
Creación y reparación de vallados
Pintura de interiores
Pintura de madera y metales de exteriores
Fabricación, venta e instalación de cums



C/ Sobernedo, 8 · Casa 7 · 25530 VIELHA (Lleida) ·
Tél. 638 810 555 · 690 069 196

hermanosjayro@hotmail.com · www.hermanosjayro.vpweb.es

NÍU
express

Su lavandería de confianza

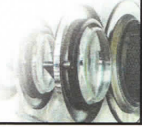
LAVANDERÍA TRADICIONAL

- limpieza en agua
- limpieza en seco
- planchado
- arreglos de ropa
- servicio de recogida y entrega
- servicio especial a personas mayores

LAVANDERÍA AUTOSERVICIO

- horario extenso (8 a 23h)
- 4 lavadoras de gran rendimiento
- 3 secadores de alta calidad
- detergente y suavizante incluidos
- nórdicos, prendas de esquí,...
- fácil y rápido

www.niuepress.com
info@niuepress.com
Av. Garona, 17
Vielha (Lleida)
638 810 554 · 973 641 271



a...

araMaU

trobaràs el que busques!!

araMaU

*Un an més, era revista dera
Val d'Aran vos desirè
Bones Hèstes e que pogam
contunhar eth camin
amassa força ans*



ALIMENTACION

Aran Fruits (Vielha) 7
Torrans Vicens (Bossòst) 17

ALOJAMIENTOS

Pensió Montarto (Arties) 29
Aran Rural (Val d'Aran) 29
Tryp Vielha-Baqueira (Vielha) 34
Royal Melia Tanau (Tanau) 34

ALQUILER MAQUINARIA

Calvo (Vielha) 9

ASESORIAS - GESTORIAS- ABOGADOS

Cadion (Vielha) 9
Godoy Gestió (Vielha) 7
Martínez Cardeñes (Vielha) 7

BAR - CAFETERÍA

Coto Marzo (Vielha) 31
Kuki's (Vielha) 33

BOLSOS Y COMPLEMENTOS

Alexia Grustan 14

CENTRO MÉDICO

CEM Aran (Vielha) 11

CORTINAS y TAPICERIAS

Magatzems Sant Jordi (Lérida) 7

DECORACION-MUEBLES- REGALOS

La Ferme d'Espiau (Luchon) 26
Mobles Comenje (Vielha) 29

DIETETICA-NUTRICION

Era Jançana (Vielha) 31

DISTRIBUCION DE GASÓLEO

Aranoil 11

ESCUELAS D'ESQUI

Era Escòla (Baqueira- Val de Ruda) 40

ESTETICA

Lidia Estrada (Vielha) 2
Mabel (Vielha) 31
Hair & Nails (Vielha) 17
Belén Pérez (Vielha) 24

FLORISTERIAS

Horticulture Pradel (Luchon) 7
Eth Jardinnet (Vielha) 17

FOTOGRAFIA

Aran Color (Vielha) 29

INFORMATICA

Vielha Computer (Vielha) 34

INMOBILIARIAS

-PROMOTORES
Sebasaran (Vielha) 9
Gag Finques (Vielha) 9
Anna Nicolas (Vielha) 7

JUGUETERIA Y REGALOS

Es Pirineus (Vielha) 7

LAVANDERÍA

Niu Express (Vielha) 31

LEÑA / JARDINERÍA / MANTENIMIENTOS

Jairo Piñero (Vielha) 14

LIMPIEZA DE CHIMENEAS

Limpiezas de Chimeneas (Sort) 11

LOCUTORIO

Cyber Locutorio (Vielha) 7

MASCOTAS (Alimentación- Peluquería)

Tuca Can (Vielha) 26

MODA

Mainadera Boutique (Les) 31
Verochik (Vielha) 31
Tati Infinity (Vielha) 31

PELUQUERIAS

D'Mari (Vielha) 11
Anna (Les) 11

OFTALMOLOGÍA - OPTICAS

Dr. Filloy (Vielha) 15
Óptica Aran (Vielha) 13

POMPAS FUNEBRES

Funeraria Saura (Vielha) 14

PUERTAS DE GARAJE

Instaporta (Vielha) 11

31

RESTAURANTES

Era Casuca de Arties (Arties) 7
El Moli (Vielha) 33
Era Coquela (Vielha) 29
Prat d'Aloi (Salardú) 31
Brasa d'Aran (Vielha) 13
Depitona (Vielha) 24
Era Nut (Vielha) 31
Valencia House (Vielha) 17
A'queimada (Vielha) 13
Coto Marzo (Vielha) 31

ROPA DE HOGAR Y LABORAL

Eth Auet (Vielha) 13

33

SUPERMERCADOS

Intermarché (Luchon y Cierp) 25
Gaud) 37
Leclerc St. Gopòle 3
(Estancarbon-St. Gaudens) 3
Super U (Gourdan Polignan) 28

37

TALLERES AUTOMOVILES

Talleres Salva (Vielha) 24
Talleres Mijaran (Vielha) 28

9

TERMAS

Termas Baronia de Les (Les) 13 31

VETERINARIOS

Aran Veterinaris (Vielha) 10
Tucan Can (Vielha) 33

33

ZAPATERÍA

Labrid Shoes (Les) 17

33

5

17

9

29

15

13

14

Luchon

SÁBADO 30 DE DICIEMBRE
20.30H SALA HENRI PAC

Concierto de Nuevo Año « **CONCERTO A TEMPO D'UMORE** »



Por la Orquesta de Cámara del Empordà.

Un espectáculo teatral para todos los públicos. Un espectáculo cómico y musical con una banda sonora formada por las piezas más famosas de los autores más reconocidos de la música clásica. Un teatro lleno de humor, con doce músicos y un director de orquesta que hacen que la música pase por las situaciones más inverosímiles.



Tarifas: adultos 20€ - menos de 12 años 12€ - Información y reservas en la Oficina de Turismo.

Luchon
LA VILLE
Pyrénéz-vous !



ERA ESCOLA

BAQUEIRA BERET

desde 1964

¡SÍGUENOS LA PISTA!

www.fartel.com

Tel. 902 218 228 * info@eraescola.com * www.eraescola.com



ERA ESCOLA
SKI CAMP

Escola Esquí
Valls d'Aneu

VAL D'ARAN
La esencia de los Pirineos

Catalana
Occidente
Grupo asegurador