

n° 102/MARÇ/2017

era revista dera VAL D'ARAN

arannau

Des der an 2001

R-9498

Revista Mensual GRATUITA



suplemento



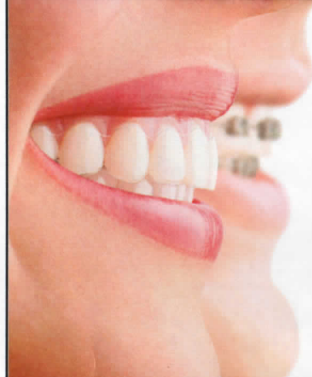
Luchon 
Pyrénez-vous !



Implante
Dental
390€

Implantes y dientes fijos en **1 Día**
Expertos en casos Sin Hueso
Máximo nivel Profesional
Calidad y garantía

1ª Visita, Radiografía y Estudio GRATIS



Ortodoncia
Invisible

1990€

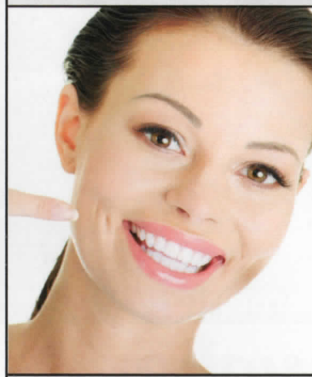
Centro reconocido internacionalmente por
*invisible con certificado PE Platinum Élite

Transparente, Extraíble y Cómodo...

Niños y
Adultos



Financiación sin intereses



Carillas de
Porcelana

390€

Mejora tu sonrisa !!
Técnica mínimamente invasiva

- Cambia o mejora el color de tus dientes
- Alinea pequeñas malposiciones
- Corrige su forma
- Calidad, garantía y naturalidad

1ª Visita y Estudio de la sonrisa GRATIS

CENTRO COMERCIAL E.LECLERC ST. GOPÔLE
ESTAMOS A UN PASO DE SU DOMICILIO




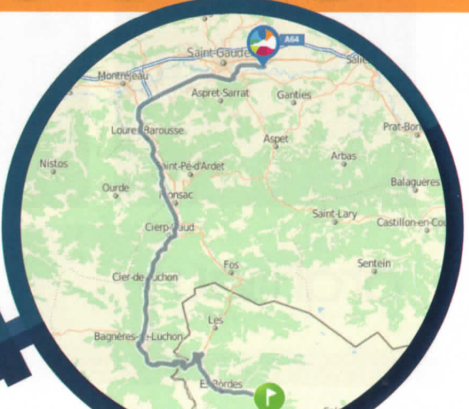
- E.Leclerc DRIVE ESTANCARBON / ST GAUDENS www.leclercdrive.fr
- espace culturel E.Leclerc
- parapharmacie E.Leclerc 05 61 94 63 41 www.parapharmacie.leclerc
- le monège à bijoux E.Leclerc
- VOYAGES E.Leclerc 05 61 94 64 62
- Location E.Leclerc

STGOPÔLE MAX GALERIE

Dirección A64 salida 18 SAINT-GAUDENS

ABIERTO DE LUNES A SÁBADO DE 9 A 20 HORAS
ZAC LANDES 10 avenue du Cagire 31800 ESTANCARBON - 05 61 94 64 64

 Obtén la mejor ruta para ir al centro comercial E.Leclerc St Gopôle!





PORTADA
Colomers

Foto: Serge Berruyere

Edición:
NAU ARAN S.C.P.

Impresión:
Indugraff Offset

Maquetación y Diseño:
Alèxia Grustan.

Director Comercial:
Jorge López Pallarés.
jorge@arannau.com

Director de redacción:
Jorge López Pallarés.
jorge@arannau.com

Tirada:
5.000 ejemplares

Depósito legal:
L-1145-2008

Distribución:
Val d'Aran, Luchon y
Comminges
Revista mensual y gratuita

Nau Aran, S.C.P. no se
responsabiliza del contenido
de los artículos
facilitados por terceras
personas en esta revista.

SUMARIO

- 6/8 Aran ath dia
- 10 Mascotas
- 12 Noticias Vielha e Mijaran
- 14 Era Val d'auti tempsi
- 16 Teléfonos de interés
- 17 Actividades en Aran
- 20 Era Biblioteca
- 22 Esencia Terapias
- 24/25 Horarios de autobuses
- 26 Aran pour nos amis français
- 35 Índice anunciantes

pirenèus

Eth son des Pirenèus
99.5 FM
www.pireneus.info

Q2

Jurídic · Fiscal · Gestoria · Finques · Laboral
Comptable · Trànsit · Assegurances · APDEF

www.cudos-consultors.com

BALAGUER

Pl. Pau Casals, 6 pral.
25600 BALAGUER
T 973 45 05 55
F 973 45 08 09

LLEIDA

Pg. de Ronda, 57 bxs.
25006 LLEIDA
T 973 28 28 18
F 973 28 29 89

VIELHA

Av. Maladeta, 19 bxs.
25530 VIELHA
T 973 64 32 32
F 973 64 17 31

BARCELONA

Rbla. Catalunya, 118 ppal, 2º
08008 BARCELONA
T 93 41 50 603
F 93 41 50 603

CUDÓS CONSULTORS A LA XARXA



Reskyt.com



VIELHA
COMPUTER

TODO EN INFORMÁTICA

Av. Castiero, 15, Local 13. Vielha - Lleida
Telf: 973 64 10 53 Fax: 973 64 29 69
ventas@vielhacomputer.com
www.vielhacomputer.com



TPV, Registradoras y Software para hostelería y comercios.



Redes Inalámbricas y Wifi para comunidades y hoteles.



Diseño y páginas web personalizadas.



Sistemas de seguridad, monitores y cámaras.



Ordenadores de Sobremesa y Portátiles a su medida.





Eth Govèrn d'Aran arrenh que Telefónica desplegue en ua prumèra fasa era fibra òptica en Vielha

Telefónica a acordat eth desplegament dera fibra òptica en ua prumèra fasa en nuclèu de Vielha, pendent es primèrs mes de 2017 e hèr-la extensibla en tota era Val d'Aran progressivament, pendent eth 2017- 2018

Eth Govèrn d'Aran mantenguec pendent es darrèrs mes diuèrses reünions damb responsables dera companhia Telefónica en Catalonha, entà tractar sus er estat des installacions e eth desplegament d'aguest servici ena Val d'Aran dempús de diuèrs episodis de talhs contunhats enes linhas de connexion de votz e donades.

Auta des demandes deth Govèrn d'Aran, a estat qu'era companhia garantisque eth bon foncionament deth servici as municipis deth Baish Aran entà evitar es talhs de servici qu'an afectat en aguesta zòna, enes darrèrs mes, tant en telefonía fixa, mòbila e de donades e d'auta banda, era companhia a desplegat era

cobertura mòbila 4G en totes es poblacions dera Val d'Aran.

Eth Govèrn d'Aran, a volut destacar era importància en defensa des interèssi des enterpreses e establiments dera Val d'Aran, significue eth hèt de poder establir acòrds satisfasenti damb es enterpreses subministradores de servicis coma ei eth cas de Telefónica.



Torisme Val d'Aran promò era Val coma destinacion toristica en IMTM de Tel Aviv

Per nauau an consecutiu Torisme Val d'Aran a estat present ena IMTM (International Mediterranean Tourism Market) de Tel Aviv en Israèl, qu'a celebrat enguan era sua 23au edicion.

Era Val d'Aran a estat present en estand de Catalonha dejós dera mèrca Pirenèus, entà hèr promocion dirècta dera aufèrta toristica d'ostiu ena Val d'Aran, que dempús de toti aguesti ans ei ja plenaments consolidada entre es toristes israelians que visiten cada còp mès era Val d'Aran en ostiu.

Segontes era conselheira de Torisme Anna Díaz, er objectiu de Torisme Val d'Aran "contunhe èster qu'és potenciaus toristes d'aquera zòna mediterranèa

coneishen tanben tot çò que les pòt aufrir era Val d'Aran en iuèrn, qu'ei fòrça e fòrça diuèrs". Es representants de Torisme Val d'Aran an mantengut contacte e amassades personalitzades damb diuèrs operadors toristics israelians.



Er IEA – Acadèmia aranesa dera lengua occitana presènte ath Govèrn d'Aran naues publicacions

Es membres deth conselh permanent der Institut d'Estudis Aranès- Acadèmia aranesa dera lengua occitana: **Angelina Cases, Ròsa Maria Salgueiro, Jèp de Montoya**, e eth sòn president **Jusèp Loïs Sans**, an presentat ath sindic d'Aran, **Carlos Barrera**, e ath vicesindic d'Aran, **Luis Carlos Medina**, dues naues publicacions dera Academia.

Es publicacions son: "Elements de morfosintaxi der aranès. Extracte de EL PARLAR DE LA VALL D'ARAN de Joan Coromines" e "Declaracion der IEA-AAAO del 8 de juriòl de 2016"



 **GODOY GESTIO**
LABORAL • FISCAL • ASSEGURANCES • GESTOR INTERMEDIARI DE PROMOCIONS D'EDIFICACIONS

Rubén Godoy Jarné
Graduat Social

Avd. Pas d'Arrò, 5,
Esc. A, Entl. 2n.
Tel. : 973 64 05 05
25530 VIELHA
ruben@godoygestio.es

TAXI PEPITO
SERVICIO DE TAXI Mercedes-Benz



 **699 22 57 27**

- Cortos y largos recorridos.
- Consulte nuestros servicios puerta a puerta de larga distancia desde/hasta la Vall d'Aran para grupos de hasta 7 personas

 Zona Valle de Aran

Tancaments del **Pirineu**
ventanas y puertas de PVC

Ctra. Francia, s/n (Caprabo) · Vielha
Tel. 659 195 166 / 607 901 426
tcapirineu@gmail.com

Distribuidor oficial

 **REHAU**

Hasta un 76% ahorro de energía

Hasta 22 veces menos ruido

Con las ventanas de PVC de REHAU podrás disfrutar de un hogar cómodo, con estilo y diseño, sin ruidos y con una alta eficiencia energética.

Nuevo centro comercial en Vielha

HIPER ASIA

Productos para: Hogar – Mascotas – Viajes – Decoración – Muebles – Ferreteria – Cocina – Cuidado Personal

Carretera Francia, 66 – VIELHA (Junto a la ITV)



900 hondistes de totes es edats participen ena 38au Marxa Beret

Era Marxa Beret recupèrera sua vessant més popular damb 30% d'inscrits estrangèrs, principauents procedenti des paísis nordics.

900 hondistes an participat ena estacion aranesa de Baqueira Beret, ena 38au Marxa Beret que seguís en calendari deth Circuit de Longues Distàncies Populares dera Federacion Internacionau d'Esquí (ML) dera Federacion Internacionau d'Esquí (FIS) e que per prumèr còp a entrat a formar part dera Copa Espanha deth calendari dera RFEDI.

Era Marxa Beret, era pròva degana der esquí de hors en Espanha, l'organize eth Conselh Generau d'Aran, Baqueira Beret e er ajuntament de Naut Aran, e compde damb era colaboracion dera Associacion Volentaris d'Aran, Foment Torisme Val d'Aran, Deputacion de Lhèida, Pompièrs d'Aran, Aran Salut, Mossos d'Esquadra, INS d'Aran, ath delà dera RFEDI, era FCEH e es diferenti patrocinadors.

Era Marxa Beret, s'a disputat en un circuit de 10 km ena zòna de Beret e Orri; eth de 21 km ena zòna de Beret, Orri e Montgarri e eth circuit de 42 km ena zòna de Beret, Orri, Montgarri e direccion Marimanha gràcies ara quantitat de nèu que se disposaue.



Eth Sindic d'Aran s'amasse damb eth President dera Deputacion de Lleida

Carlos Barrera, Sindic d'Aran, s'a amassat damb eth president dera Deputacion de Lleida, **Joan Reñé**, entà recuèlher es trabalhs de possibles colaboracions dera Deputacion en Aran.

Pendent era reünion, eth sindic d'Aran, Carlos Barrera, a manifestat ath President era problematica dera carretèra N-230: "Des deth Conselh Generau d'Aran contunham pensant qu'era estrategia entà portar era maximala pression sus eth titular dera via qu'ei eth Ministèri de Foment, passe per priorizar era seguretat vial en tram qu'acumule eth major numerò d'accidents: d'Areny enquiara boca sud deth Tunèl de Vielha. Es 51 Km d'aguest tram poderien èster melhoradi damb uns còsti perfectaments assumibles peth Ministèri. En mès d'un 50% d'aguest traçat s'apoderie bastir un tresau carril de veïculs lenti, pr'amor que simplaments se tractarie de movements de tèrres".

Barrera a hijut: "Era unica forma de poder avalorar aguesta possible solucion passe per realizar un estudi tecnic ath respècte. Aguest prumèr trabalh ac realizariem des deth Conselh Generau d'Aran e un còp hèt, ac metariem en comun damb es tecnicos dera Deputacion de Lleida entà realizar ua memòria tecnica e poder-la presentar deuant eth Ministèri". Pera sua part, eth president dera Deputacion de Lhèida a dat totau supòrt ath sindic d'Aran.



Eth C.G.A. e era A.T.C. plaçaràn un burèu ena Val d'Aran

Eth Conselh Generau d'Aran e era Agència Tributària de Catalonha an signat un convèni entara ubicacion d'un burèu ena Val d'Aran de servici e d'atencion ath public dera pròpria Agència Tributària de Catalonha. Er objectiu deth burèu, que se plaçarà en un espaci cedit peth Conselh Generau d'Aran en Vielha, ei refortilhar eth modèl de relacion entre es administracions tributàries catalanes entà melhorar era proximitat des servicis deth ATC ath contribuible.

Aguest burèu s'includís en desplegament territorial dera ATC e hè part deth hilat complementari de burèus compartidi damb es administracions locals. Eth dessenh deth hilat de burèus territoriaus de gestion tributària s'a amiat a tèrme en tot ponderar era activitat economica damb transcendència tributària, es indicadors de proximitat e eth mapa administratiu pròpri de Catalonha.



SURT AQUÍ FORA
BMW xDRIVE TRACCIÓ A LES 4 RODES

Et convidem a recordar el que senties quan només volies estar al carrer, plugués o nevés. Amb el sistema intel·ligent de **tracció a les quatre rodes BMW xDrive**, podràs gaudir de les carreteres més exigents sense preocupar-te del temps. Diverteix-te amb la tecnologia BMW xDrive, ara disponible en tota la gamma.

Unicars Ponent s.l.
Passeig de Ronda, 47 bis
25006 Lleida
Tel.: 973 27 98 87

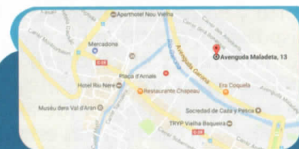
www.unicars.bmw.es

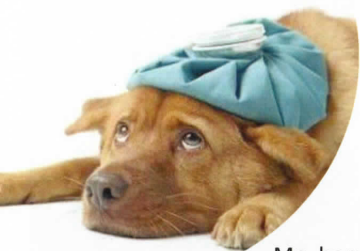


Paella Valenciana. Todo tipo de arroces.

Avda. Maladeta, 13 - VIELHA · Tel. 973 108 164

AUTÉNTICOS arroces valencianos





Me han comentado que "se ha puesto de moda" un nuevo "medicamento" que al parecer lo cura todo: desde las almorranas hasta el SIDA, incluidas, para centrarme en el tema que nos ocupa, la leishmaniosis y la leucemia felina. Por supuesto, se trata de un compuesto que usted puede comprar cómodamente por internet y si su uso "médico" ha sido prohibido en muchos países es porque la gran industria farmacéutica no tolera que ningún buen samaritano se inmiscuya en sus planes de ganar dinero.

Bienvenidos a un nuevo capítulo de fármacosoterismo.

Una rápida consulta al oráculo Google me ha informado de que MMS son las siglas de "Solución Mineral Milagrosa", nombre que, ya de por sí, me produce cierta aprensión, quizá porque la imagen que me viene a la cabeza es la de un señor con librea y sombrero de copa ofreciéndomelo subido a un carromato.

Al parecer se trata de un invento del Sr. James Humble que en el año 1996 se encontraba buscando oro por América del Sur. Allí su equipo enfermó de malaria, y como estaban donde Cristo perdió el gorro y no tenían medicinas a su disposición, el Sr. Humble decidió administrarles el producto que utilizaba para potabilizar el agua. Lo normal. Y ¡milagro! (de ahí el nombre), en cuatro horas estaban

todos curados. Y altruista como es, el Sr. Humble empezó a repartir su cura milagrosa entre los pobres indígenas, hasta que la gran industria farmacéutica estadounidense se enteró y obligó a las autoridades de Guyana a expulsarlo del país. De regreso a su casa, el Sr. Humble siguió investigando y mejorando su producto. Si encuentran publicada alguna de sus "investigaciones" en un medio serio, ruego me informen.

El Sr. Humble, a juzgar por su biografía, es un tipo de lo más curioso. Según él, empezó como ingeniero aeronáutico sin título en la NASA, arreglando vehículos lunares, después se dedicó a la minería del oro y, como hemos visto, pasó a acabar, él solito, con la malaria. Cuando se aburre, escribe libros, como "Zero Fusion and Atomic Alchemy", en el que explica de forma sencilla cómo reducir la radiación de los residuos nucleares a cero obteniendo oro en el proceso. Un auténtico hombre del renacimiento.

Pero veamos en qué consiste el MMS. Se trata de mezclar una solución al 28% de clorito de sodio con unas gotas de ácido cítrico. De esta reacción sale dióxido de cloro, y, según el Sr. Humble, este producto libera oxígeno sobre virus y bacterias, matándolos, oxida tóxicos y elimina parásitos, reestablece el pH y las comunicaciones electrónicas y todo esto sin tocarles un pelo a las células sanas.

Miren, yo, la química la tengo un poco olvidada, lo de las reacciones REDOX y la liberación de electrones y la potencia oxidativa y tal, me cuesta una barbaridad, pero vamos a ver, el clorito de sodio y el dióxido de cloro, son poderosos desinfectantes industriales, se utilizan para blanquear papel y para

potabilizar el agua. En este último caso se recomienda una concentración máxima de 1 mg por litro de agua. Las concentraciones que nos propone el Sr. Humble son directamente tóxicas. La intoxicación por estos productos produce náuseas y vómitos (que según el Sr. Humble indican que nos estamos curando), y pueden llegar a producir fallo renal y muerte.

¿Me están diciendo que ustedes, que se niegan a darle un antibiótico o ponerle una vacuna al perro porque "no son naturales", no tienen ningún problema en hacerle beber desinfectante industrial? ¿En serio? -

Eva Deza de Aran Veterinaris.

aran veterinaris

Servicios:
 Urgencias 626 70 15 47
 Medicina general
 Vacunas, microchip, pasaporte...
 Análisis laboratorial

Radiografía, ecografía...
 Cirugía general
 Hospitalización
 Alimentación y complementos

Ahora también peluquería canina!!!

Visitas concertadas:
Tel. 973 64 23 61
 Avda. Garona, 25 - bajos VIELHA
www.aranveterinaris.es

JC maquinaria alquiler y venta de maquinaria
JOAQUÍN CALVO

VIBRADORES / MARTILLOS ELÉCTRICOS / CARRETTILLAS RODILLOS / COMPRESORES / GRUPOS ELECTRÓGENOS / DUMPERS HORMIGONERAS / ...

Ctra. de Francia s/n
 25530 **VIELHA**
 Tel./Fax 973 64 25 44

Ctra. Nacional 230, Km 124,2
 25520 **EL PONT DE SUERT**
 Tel./Fax 973 69 10 27

ALQ.JCR@vallesaranribagorza.com

La Gula no es pecado....
 La unión de dos conceptos; Restaurante a la carta tradicional con platos de cuchara y Taberna típica del Norte, donde podrás disfrutar de tu tiempo libre entre amigos saboreando platos fáciles de compartir, pinchos y raciones, todo cocinado con mucho mimo.

LA CASUCA DE ARTIES

c/ Major, 16 25599 **ARTIES**
 Tel: 973 64 20 24

ARANOIL
 GASOIL A DOMICILIO

Producto de máxima calidad
 Flexibilidad y adaptación en los horarios
 Máxima rapidez en la entrega de su pedido
 Teléfono 24 h x 365 días para hacer su pedido

NO ESPERES A PASAR FRÍO PARA LLAMARNOS

973 644 644 (24h)
 info@aranoil.com

www.aranoil.com

Aran Culturau

www.aranculturau.com

Guías culturales
T. 630 781 701



AJUNTAMENT DE
VIELHA E
MIJARAN

Er Ajuntament de Vielha e Mijaran signe eth convèni de colaboracion damb eth Casau deth Jubilat "Sant Miquèu" de Vielha

Pablo Morell, President dera associacion deth Casau. Er impòrt totau deth convèni ei de 19.555,07€, dirigits ath bon foncionament e dinamizacion dera associacion entath desvolopament d'activitats. Ath delà, er Ajuntament, tanben cedís eth locau coma sedença dera associacion e assumís totes es despenes de subministraments e mantenença des intallacions. Eth Casau deth Jubilat "Sant Miquèu" de Vielha aufrís pendent tot er an a toti es sòns usatgèrs diuèrses activitats d'òci, culturaus e de salut, coma son còrsi d'informatica, pintura, classes dirigides d'activitats fisiques-esportives enfocades ara salut e conferències entre fòrça més causes.



Dubèrt eth primèr tèrme de sollicitud de subvencions 2017 der Ajuntament de Vielha e Mijaran

sollicitar es subvencions qu'aufrís entar 2017. Enquiath 31 de març de 2017 se poirà presentar era documentacion que s'exigís, ena secretaria deth Consistòri en orari laborable.

Se considèra subvencion qu'aufrís aportacion dirècta o indirècta, avalorable economicaments a cargue deth pressupòst der Ajuntament, autreat per corporacion,

Eth dia 1 d'hereuèr se firmèc ena Sala de Plens der Ajuntament de Vielha e Mijaran, eth convèni annau de colaboracion entre eth Consistòri e eth Casau deth Jubilat "Sant Miquèu" de Vielha. Ara signatura an assistit Juan Antonio Serrano, baile de Vielha e Mijaran e

Pablo Morell, President dera associacion deth Casau. Er impòrt totau deth convèni ei de 19.555,07€, dirigits ath bon foncionament e dinamizacion dera associacion entath desvolopament d'activitats. Ath delà, er Ajuntament, tanben cedís eth locau coma sedença dera associacion e assumís totes es despenes de subministraments e mantenença des intallacions. Eth Casau deth Jubilat "Sant Miquèu" de Vielha aufrís pendent tot er an a toti es sòns usatgèrs diuèrses activitats d'òci, culturaus e de salut, coma son còrsi d'informatica, pintura, classes dirigides d'activitats fisiques-esportives enfocades ara salut e conferències entre fòrça més causes.

Presentacion en Ajuntament de Vielha e Mijaran de Mendi Tour - Vielha, eth primèr hestivau de cinèma de montanha.

primèra hemna deth mon a coronar es 14 ueitmilis, directora de Kabi en Vielha e responsable deth Hestivau. **Mendi Tour-Vielha** ei ua gira pes ciutats mèis importantes, damb un entorn de montanha singular, en que se projècten es melhores pellicules deth Bilbao Mendi Film Festival e qu'aguest an se realizarà per primèr còp en Vielha, ath delà d'en autes ciutats coma Pamplona, San Sebastián e Toulouse.

Eth Hestivau compdarà damb es sies pellicules premiadas d'aguest an en "Festival de Bilbao", que se projectaràn en dues sessions de tres pellicules per jornada es dies 10 e 11 de març tàs 19.00 ores ena Sala Era Audivisau de Vielha e damb un prètz de 6.00 euros Dempús der acòrd ath qu'arrivèren er Ajuntament de Vielha e Mijaran e Edurne Pasabán, Mendi Tour-Vielha, se some ath rèste d'eveniments e iniciatius damb es que collabòre er Ajuntament de Vielha e Mijaran, entà consolidar eth nòste municipi coma un destin toristic de montanha de referència enes Pirinèus.



a favor des persones publiques o privades que cumplisquen es requisits establidi. Es activitats objècte dera subvencion seràn es realizades enquiath 30 de noveme der an corresponent laguens der ambit territorial deth municipi (damb excepcions) e dirigides ara participacion de tota era comunitat enes airaus d'Espòrts, Musica, Cultura, Joenessa, Servicis Socials, Torisme, Hèstes, Mieí Ambient e Cooperacion. Tota era informacion e mèis detalhs se trapen en Taulèr d'Anoncis der Ajuntament de Vielha e Mijaran atau coma en www.vielha-mijaran.org



Eth dia 7 d'hereuèr se presentèc ena Sala de Plens der Ajuntament de Vielha e Mijaran eth Mendi Tour - Vielha, a cargue de **Juan Antonio Serrano**, baile deth municipi e d'**Edurne Pasabán**,

arannau

OFERTA DE TRABAJO:

Aran Nau busca comercial para la zona de la Val d'Aran. Interesados enviar Currículum Vitae a jorge@arannau.com o en las oficinas de la C/ Jaime II, 14 de Vielha (detrás del cine)

AUFÈRTA DE TRABALH:

Aran Nau cerque comerciaua tara Val d'Aran. Interessadi enviar Curriculum Vitae a jorge@arannau.com o tàs oficines deth C/ Jaime II, 14 de Vielha (darrèr deth cinèma).



FLOR CORTADA
CENTROS FLORALES
ROSALES
FLOR DE TEMPORADA
ARBOLES FRUTALES
Centre comercial Boya
LES (Val d'Aran)
Tel. 973 64 87 20



CASA
VALL DE MONTGARRI

Excursiones con moto de nieve y
Menú especial.

Tels. 689 808 485 / 689 802 911
www.casavalldemontgarri.com



LIMPIEZA DE CHIMENEAS



EXTRACTORES DE RESTAURANTES
Tel. 973 621 065
661 606 260
michel.larrue@gmail.com



Plaza España, 3 - Vielha - Tel. 609332436

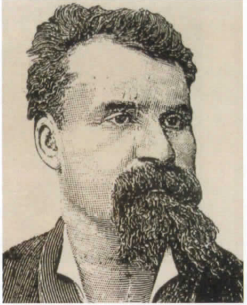
SIGUENOS EN:

www.arannau.es / Aran Nau

era Val de d'anti tempsi

"Bicentenari dera 1a transpirenca (1817)"

FORASTERS EN ARAN (II): Bepmale e era 2^a transpirenca (1907)



Profitam aguesta colleccion des pionèrs "ultrapirenencs" entà celebrar un darrèr aniversari, eth des 110 ans dera que se pensaue siguec era 1^a transpirenca, publicada en *Bulletin Pyrénéen* e

dempús coma separata un an mès tard (1908): "*Toute la chaîne, de Banyuls à Saint-Jean-de-Luz, en 30 jours*", peth gran aranesiste e pireneïste centrau Jean Bepmale (1852-1921), mentat en nòste anterior article e aumenatjat ena nòsta 1^a comunicacion (inedita), dedicada ad'aguest gascon de sentiment e dera sua lengua, que presentèrem en VII Collòqui d'Estudis Transpirenencs, ena tardor deth 2011 en Salardú.

Mes siguèrem pas es prumèrs en descorbir e aumenatjar ar illustre vesin de S. Gaudenc.

Ei ena sua vila e eth sòn musèu municipau a on arrecupèren, en 2003, bona part deth sòn hons excursioniste, des cinc albums de 13.000 fotografies inedites!!! e dus caièrs d'ua quarantia de diboishi cad'un, tanben toti inedit, que sajaram d'editar es illustracions araneses, damb excursions e fòrça fotografies tanben araneses, un tastet en part editades peth Govèrn d'Aran en ua publicacion locau de franc, treta coma trabalh de recèrca deth nivèu C d'aranès: "Hè un arramat d'ans" (2001). Aguestes imatges araneses siguèren aquerides d'un aute hons "bepmalés" desconeishut, sense saber n'era procedéncia n'er autor mes en trapar-mos e consultar toti es originaus, e èster convidat ara presentacion d'aguest hons ena exposicion deth Musée de Saint-Gaudens "*Les albums de Jean Bepmale 1895-1918*" (2006), atau ac hèrem a saber entath

sòn mereishut arreconeishment, coma pireneïste encara desconeishut. Mès tard eth madeish Musèu dera Val d'Aran utilisèc beres imatges deth nòste país e autor ena sua naua museugrafia.

Ath delà dera publicacion aranesa locau descrita, deth mini catalòg dera sua exposicion locau, d'un aute catalòg expositiu, que tanben mos regalèc un des sòns autors per part deth CEDAS, Centro de Estudios y Documentacion de Aure y Sobrarbe, es prumèrs en premanir-le ua expo (2005), auem pas constància documentau ne bibliografica d'aguest antic conselhèr, deputat, senador e baile dera sua vila enquiara sua mòrt, ar auer publicat solet era sua trauèssa (1908), un pichon article aranesiste ena *Revue de Comminges* (1909), e un manuscrit inedit des sues 15 jornades senderistes "*En Aran. (Notes de Courses)*", en forma de capitols en eth diari *La Montagne* (1901-1902), qu'eth madeish fondèc. De moment sonque auem trapat tres d'aguesti jornaus e dues des sues jornades editades, en tot demorar arrecuperar mès exemplars d'aguest diari centenari de Nebosan.

Ara gràcies ara publicacion de diuersi articles des dera exposicion aumenatge en 2006, e era labor difussora dera directora deth musèu municipau de S. Gaudenc, responsable dera colleccion, ML. Pellan, ara que li arregraïm de tot còr e facilitats enes consultes in situ (damb eth musèu barrat), e li deuem totes es informacions e imatges, coma era imatge der article; demoram siguec de nau aumenatjat en nòste país, en forma de naua exposicion e catalòg, o publicacion ad hoc. Non i a cap mès pireneïste francès que mos age dedicat mès imatges, fotografiades e pintades, solet ara Val d'Aran; em en deute damb es descendents e familia de J. Bepmale.

C. Aventin-Boya
info@aranculturau.com

Talleres Salva

PRESENTANDO
ESTE CUPÓN
5%
DE DESCUENTO
EN CUALQUIER
REPARACIÓN.

Chapa y pintura · Revisiones pre ITV · Cambio de neumáticos
Vehículo de cortesía · Tintado de cristales

Tel. 973 64 25 93 - fax 973 64 30 73 · talleressalpa@gmail.com



Cortines Sant Jordi

Tapiseria internacional

Profesionales del sector de la cortina y tapicería.
Disponemos de taller de confección e instalación propios.
Para península y baleares

Divisiones:
Viviendas / Oficinas
Hostelería / Contract.

c/Penedes, 87 · LLEIDA
Tel. 973 24 99 50 · Fax 973 24 99 54
www.cortinessantjordi.com

RESTAURANTE - LLESQUERIA "EL MOLÍ"

Carnes, verduras y
pescados a la brasa
"Calçots"

Consulta nuestros menús
para cenas de empresa



c/ Sarriulera, 26 - VIELHA - Tel. 973641718

Plumier

LLIBRERIA - PAPERERIA - REGALS

PAS D'ARRO, 30 - TEL. 973 642464
VIELHA



Leida Vielha Arties Baqueira
Pension Montarto

Pensió ** Montarto



Ctra. a Baquèira - Beret
25999 Arties - Val d'Aran
Tel. i fax: 973 640 803

www.pensionmontarto.es

EMERGENCIAS:	
BOMBEROS	112
MOSSOS D'ESQUADRA	112
SERVICIOS PÚBLICOS:	
MOSSOS D'ESQUADRA VIELHA	973 357 285
POMPIERS D'ARAN	973 640 080
GUARDIA CIVIL - VIELHA	973 640 005
POLICIA NACIONAL - LES	973 648 014

ORGANISMOS PÚBLICOS:	
CONSELH GENERAU D'ARAN	973 641 801
AJUNTAMENT VIELHA E MIJARAN	973 640 018
AJUNTAMENT ARTIES	973 641 612
AJUNTAMENT ES BORDES	973 640 939
AJUNTAMENT BOSSÒST	973 648 157
AJUNTAMENT LES	973 648 007
AJUNTAMENT NAUT ARAN	973 644 030

INFORMACIÓN Y TURISMO:	
TORISME VAL D'ARAN	973 640 688
INF. TURISME VIELHA	973 640 110
INF. TURISME BOSSÒST	973 647 279
INF. TURISME SALARDÚ	973 645 197
INF. TURISME LES	973 647 303
MUSÈUS VAL D'ARAN	973 641 815

SERVICIOS MÉDICOS:	
ESPITAU VAL D'ARAN	973 640 006
DISPENSARI ARTIES	973 642 847
DISPENSARI BOSSÒST	973 648 211
DISPENSARI LES	973 648 229
DISPENSARI SALARDÚ	973 644 030

FARMACIAS:	
FARMACIA PALÀ (VIELHA)	973 642 585
FARMACIA CATALÀ (VIELHA)	973 642 346
FARMACIA ALMANSA (BOSSÒST)	973 648 219
FARMACIA ALMANSA (LES)	973 647 244
FARMACIOLA PALÀ (ARTIES)	973 644 346
FARMACIA PALÀ (BAQUEIRA)	973 644 462
FARMACIOLA CATALÀ (SALARDÚ)	973 644 225

OTROS TELÉFONOS INTERÉS:	
CORREOS - OFICINA VIELHA	973 640 912
OFICINA AUTOBUSES - VIELHA	902 422 242
GREMI D'OSTALARIA V.A.	973 640 601
ESCOLA D'OSTALARIA - LES	973 647 242
IES D'ARAN - VIELHA	973 643 761
PARROQUIA DE VIELHA	973 640 021
PARROQUIA BOSSÒST E LES	973 648 253
BIBLIOTECA VIELHA	973 640 768
FUNERARIA SAURA (VIELHA)	609 571 098
SERVEIS FUNERARIS DE LES VALLS	626 461 168
TAXI PEPITO	699 225 727



- ✓ Nos ocupamos de vuestros hijos una vez finalizado el horario escolar si no tenéis la disponibilidad para estar a su lado.
- ✓ Utilizamos la lengua inglesa como lengua vehicular y de comunicación entre iguales con el fin de normalizar su uso y amplíen su conocimiento
- ✓ Reforzamos el estudio, la lectura y escritura de forma lúdica, partiendo de sus intereses.
- ✓ Realizamos actividad física con finalidad educativa, potenciando las habilidades motrices básicas para conseguir una mejor y más amplia base motriz, que permita dar respuestas más eficaces a diferentes situaciones específicas.

- ✓ Velamos para la consecución de unos hábitos saludables y para tener una estructura mental organizada.
- ✓ Educamos des de el amor, la comprensión, la empatía y el respeto, utilizando en todo momento un refuerzo positivo para engrandecer su autoestima y autoconfianza.
- ✓ Hacemos talleres funcionales para el buen desarrollo del niño/a y de esta forma devenir personas más autodidactas en la vida cotidiana.
- ✓ Trabajamos las emociones, utilizando estrategias didácticas divertidas para suprimir situaciones de acoso y conseguir un carácter optimista y positivo.
- ✓ Apostamos por el aprendizaje vivencial y el trabajo en equipo, aprovechando la heterogeneidad del grupo.
- ✓ Trabajamos las TIC y las redes sociales, ampliando su manejo y buen uso, haciéndolos partícipes de sus grandes ventajas que supone su buen funcionamiento y haciéndoles conscientes de la peligrosidad de un uso indebido.
- ✓ La música va a ser nuestra gran aliada en todo momento, ya que ayuda a estimular el cerebro y crea grandes beneficios a nivel anímico.

Método Kids&Fun

Vielha
Teléfono: 697 238 158 (Montse) / 658 576 004 (Marc)
E-mail: metodekidsandfun@gmail.com



actividades en ARAN



marzo

Hasta el 3 de marzo: ECOJOGUETS - SALARDÚ. Exposición en la Biblioteca de Salardú de juguetes reciclados creados por alumnos de las escuelas de la Val d'Aran.

Todo el mes: EXPOSICIÓN "LUMS E +" - ARTIES. Exposición de obras de arte con iluminación en la Iglesia de Sant Joan de Arties.

Del 3 al 23: MES DEL CAVIAR - VAL D'ARAN. Jornadas gastronómicas en diferentes restaurantes de la Val d'Aran con un plato principal, el esturión de Les y su caviar.

Día 4: VIELHA EN SCENA - VIELHA. Actuación de XAVI LOZANO para todos los públicos en Era Audiovisuau. A las 18.00 horas.

Día 4: FIESTA DE MAGRÀS - BOSSÒST. Cena popular en el polideportivo y sesión de baile con la orquesta Bumeran. Venta anticipada de ticquets.

Día 4: GUITAR-CHILL TERMAS - LES. Jornada termal nocturna con música en directo de Daviz Debaro en la Baronía de las Termas de Les.

Días 4 y 5: TROFEO TOP CAEI - BERET. Carrera de esquí alpino FIS en el Stadium de Beret, organizada por el CAEI.

Días 10 y 11: MENDI TOUR - VIELHA. Festival de cine de montaña en Era Audiovisuau de Vielha. Precio 6€ día.

Días 11 y 12: TROFEO FUNDACIÓN JESÚS SERRA - BERET. Carrera de esquí alpino, con un Gigante el sábado y un Paralelo el domingo en el Stadium de Beret. Importantes premios.

Día 12: CORSA DERA HEMNA - VIELHA. Carrera popular por Vielha, de 5 kilómetros, corriendo o caminando, conmemorando el Día Internacional de las Mujeres.

Día 18: ERA BAISHADA - BERET. Carrera en el Stadium de Beret multidisciplinar, gigante, saltos, kilómetro lanzado y más sorpresas.

Día 26: CARRERA CONSELH ESPORTIU - BERET. Carrera infantil de esquí alpino en el Stadium de Beret del Conselh Esportiu Val d'Aran.

Sigue todas las actividades al día de la Val d'Aran en www.arannau.es



TERMAS BARONÍA DE LES
Submergeix-te en les aigües sulfurades

Circuit Termal d'aigua MineroMedicinal, Caviar Cosmetic Facial, Benestar i Bellesa



Informació i reserves: T. +34 973 648 717

Consulta les promocions a: facebook o www.termasbaroniadeles.com



VAL D'ARAN Funerària 24H

Alberto Castet M. 619 842 915
Jorge Belmonte M. 609 571 098
Servici judiciau M. 608 398 222
Fax T. 973 690 951

Ctra. Gausac, 20 Edif. Montpius bx 2, 25530 VIELHA
spfsauro@gmail.com // www.funerariasaura.com

mes deth

CAVIAR



◀ **VAL D'ARAN** ▶
3 ath 23 de març 2017

SETMANA
DETH 3 ATH 9 DE MARÇ

ERA MÒLA. Vielha
ETH TRITON. Arties
ROC'N'CRIS. Aubert

SETMANA
DETH 10 ATH 16 DE MARÇ

ER OCCITAN. Bossòst
ERA COQUÈLA. Vielha
ETH BISTRO. Vielha
GIN LOE. Baqueira

SETMANA
DETH 17 ATH 23 DE MARÇ

AC HOTELS. Baqueira
ES ARRAÏTZES. Garós
LA FONDA. Vielha
PIRINEU GOURMET. Arties



ERA ESCÒLA Y EL CURSO DE SEMANA

Desde sus inicios en 1964 la escuela de esquí del Valle de Aran ha atesorado y cuidado con especial atención el "cursillo", un servicio ideal para las personas que deciden pasar la semana con Era Escòla, ya sea para hacer esquí alpino o snow.

La escuela es consciente que no sólo ha sido un acierto para el cliente, sino también para la evolución de la propia institución con más de 50ª años de experiencias en Baqueira Beret, una realidad que ha aportado al profesor no sólo un trabajo, sino también la posibilidad de conocer otras personas que sin duda han contribuido al desarrollo personal del mismo.

El curso en su esencia tiene las características necesarias para fidelizar al cliente, gracias a la posibilidad de aprender y disfrutar de una modalidad en la nieve en compañía de otras personas. Además, su económico precio y la posibilidad de contratar entre 3, 4 o 5 días ofrecen al usuario versatilidad y comodidad.

Cabe destacar las figuras de los directores ejecutivos de Baqueira, Beret y Bonaigua que con su pericia y habilidad distribuyen los cursillistas de esquí alpino y snow por niveles y edades, su función es la de coordinar para que cada profes@r tenga el grupo

más homogéneo posible. La colaboración del profesorado es fundamental para que la estrategia de la dirección se manifieste con la máxima eficiencia.

Durante la semana se realiza la carrera del "cursillo", una actividad donde cada participante se marca su propio ritmo, algunos con competitividad y otros se lo toman como una prueba para divertirse. Por su parte Baqueira Beret, clasifica los participantes por categorías de manera que cada competid@r se identifica con un resultado acorde a sus características.

El último día, reparto de premios y cóctel de clausura para celebrar la semana junto a Baqueira Beret y Era escòla.

Sin más que decir y en resumen, el curso de semana es una buena opción si quieres aprender a esquiar o hacer snow en compañía de un profes@r de Era escòla, a precios económicos y en grupos reducidos.

www.eraescola.com
TLF: 902 218 228



Tel. 902 218 228 * info@eraescola.com * www.eraescola.com



Bibliotèca Generau de Vielha
Av. Garona, 33
tel. 973 64 07 68 / fax 973 64 32 25
bibliovielha@aranweb.com


Eth dia 21 d'aguest mes qu'ei eth Dia mondial dera poesia. En motiu d'aguest eveniment, vos arrecomanam ua petita seleccion de tot er amàs liric qu'auem ena bibliotèca e profitam era escadença tà convidar-vos a vier entar acte titolat "Nhacs poetics: era gastronomia ena poesia" que se harà tàs 22h deth madeish dia 21 de març, en Musèu de Vielha. Que vos hèsque profit era lectura!

 **BENEDETTI, Mario:** *Poesia con los jóvenes*. Madrid: Visor, 2003.
Un libròt damb ua seleccion des poèmes de mès bon comprèner entara joenesa d'aguest autor uruguaià. Includís un CD damb poèmes deth libre recitadi per eth madeish.

 **CASAS, Lola:** *Animalades de paper*. Vilanova i la Geltrú: El Cep i la Nansa, 2011.
Un corròp de poèmes bestiaus protagonizadi per bèsties de quate pautes, d'aigua doça, de bòsc, inofensives, minuscules o ja extinguides.

 **CASAS, Lola:** *De cap a peus: poemas del cos humà*. Barcelona: Baula, 2014.
Eth cap, eth nas, eth dit, es mans, eth còr, eth melic, es jolhs, es pès... tot, tot, to qu'ei descrit damb rimes chocantes pera autora.

 **CUIXART, Monste:** *Tal d'Aran*. Lleida: Pagès editors, 2009.
Un libre preciós a miei camin entre era fotografia e era paraula: un jòc d'equilibrisme entre era imatge poetica e era poesia deth paisatge aranés.

 **Curso práctico de poesía: un método sencillo para todos los que escriben poesía, o aspiran a escribirla**. Barcelona: Alba, 2010.


Entàs poètes en potència que non auetz temps tà desplaçar-vos tàs talhèrs d'escritura, aci qu'auetz un cors practic e de bon seguir que vos ajudarà entà milhorar era vòsta tecnica, tà conèisher es diuèrses formes poetiques, o tà inspirar-vos.

 **Dibuixant poemas. Poemes de Rimaterrània**. Murcia: Trirremis, 2016.
Un setzenat de poètes 'rimaterranèus' mos conviden a hestèjar era poesia deth gòi de viuer, dera beresa dera natura e dera fòrça vitau qu'estaque a cada poèta damb era sua tèrra.

 **La Generación del 27 para niños y jóvenes**. Madrid: Ediciones de la Torre, 2003.
Ua antologia damb es milhors poèmes entara joenesa dera generacion de García Lorca, Salinas, Aleixandre, Cernuda o Alberti, entre d'auti. Mès non cau pas èster joen tà gaudir d'aguesti vèrsi.

 **Letres deth país**. Lleida: Pagès editors, 2006.
Es poèmes premiadi es edicions tresau e quatau der Aran de Literatura les auetz publicades en aguest recuelh: un mescladís de formes, figures, tèmes e variants dialectaus qu'ei ua mòstra dera vitalitat dera nòsta lirica.

 **MISTRAL, Frederic:** *Mireia*. Barcelona: Quaderns Crema, 2004.
Er exemple màger dera lirica mistraliana lo trobaratz en *Mirèia*, era sua primèra òbra, qu'enes sòns dotze cants expliqe damb tot detalh era vida -en vèrs-de Mirèia e Vicent: eth sòn amor, eth paisatge e era mitologia provençau, era vida e es trabalhs deth camp.

 **Poesía de Trovadores, Trouvères y Minnesinger: de principios del siglo XII a fines del siglo XIII**. Madrid: Alianza, 1999.
Ua antologia dera nòsta poesia primigènia, qu'a es sues arraïtzes en sègle XII damb es trobadors, qu'auen coma mestier eth d'èster poètes. Un repertòri pro ric e complementat damb composicions musicaus prèstes entà èster cantades.

 **SÁNCHEZ, Bianca Estela:** *La artesana de las nubes*. México: FCE, 2013.
Un conde en forma de poèma qu'expliqe era vida de Carmela Caldo, era vielha que teishie bromes.

 **SHELLEY, Percy Bysshe:** *No despertéis a la serpiente: antología poética bilingüe*. Madrid: Hiperión, 2011.
Ua antologia bilingua fidèu d'un des poètes romantic anglesi mès legendaris, que moric joen mès que, totun, deishèc ua òbra lirica fructifera.

Anécdotas de UN PROFESOR DE SECUNDARIA

Albert Pallarés



Descubre el nuevo libro "Anécdotas de un profesor de secundaria" del reconocido humorista gráfico **Albert Pallarés**, colaborador con sus Cómics de la revista Aran Nau.

"Treinta y pico años dando clases de Lengua y Literatura en institutos de educación secundaria dan para muchas historias insólitas. Si algo he aprendido en mi vida como docente es que cuando por la mañana atraviesas la puerta del instituto nunca sabes con qué miura vas a tener que torear ese día.

Anécdotas de un profesor de secundaria es una selección de las peripecias más divertidas, insólitas y disparatadas con las que me he encontrado como profesor. Créeme: encerrarte en una habitación con treinta adolescentes desatados hormonalmente, intentar domarlos y salir vivo para contarlos, no es «otro día en la oficina», es una proeza cotidiana".

Editado por Libros Cúpula, se puede adquirir en Casa del libro, Amazon y Planeta de Libros.

Peluquerías **ARTS**

Camin Reiau, 6 - Vielha | Anglada, 3 - Vielha
Tel. 973 64 31 75 | Tel. 973 64 30 40

HOTEL

c/Castiero 5 (Vielha)
ARAN *****
LA ABUELA RESTAURANTE

Tlf: 0034 973640050
WEB: WWW.HOTELARAN.NET

TALLERES GARONA

CARROCERIA Y PINTURA DEL AUTOMOVIL
INSTALACION DE LAMINAS DE CONTROL SOLAR
VENTA DE CADENAS / NEUMATICOS
SUSTITUCION DE LUNAS / MECANICA

Políg. Mijaran, Nave 3 / 25530 VIELHA
Tel. 973 64 02 09 / Móvil 619 03 55 71 / talleresgarona@gmail.com

PINTURA Y MANTENIMIENTO

ALBERTO DIAZ BERGARA
Telf-656 285 749 Val D'Aran

20 años de experiencia en el mantenimiento y tratamiento de la madera exterior
Pintura de interiores en general
Decoración y entelado de paredes
Colocación de parquet
Barnizado de muebles

Esencia terapias

Diagnóstico gratuito según Ying/Yang y 5 elementos



El acupuntor experto de Medicina Tradicional china determina la/s causa/s del desequilibrio que está produciendo la dolencia o enfermedad.

La acupuntura actúa en la raíz del desequilibrio para restaurar el estado de salud natural del organismo.

La Medicina Oriental es una medicina integrativa que observa a la persona en su globalidad en el momento vital en el que se encuentra.



Realizamos diagnósticos gratuitos según la Medicina Tradicional China, Ying Yang y los 5 elementos y te aconsejamos sobre cómo puedes mejorar tu salud con esta medicina milenaria.

Para asistir, deberás pedir tu cita llamando al teléfono **665 99 83 71**, y si no podemos atenderte te devolveremos la llamada.

Jordi Mdo.

Diplomado en medicina tradicional China
Asociado nº 80458



Acupuntura
Nutrición Energética
Moxibustión
Bok Bu
Fitoterapia

www.esenciaterapias.com

Visitas:
Val d'Aran
Barcelona
Tel. 665 998 371



la fruiteria

Aran fruits

El sabor de la proximidad

Avda. Calbetó, 16
25530 VIELHA
Tel. 97364 36 40

Assessorament



LABORAU
FISCAU
COMPTABLE

c/Dr. Manuel Vidal, 1 1ª • 25530 Vielha (Lleida)

973 64 20 79

www.cadion.es

CENTRE COMMERCIAL

LES PORTES DU VAL D'ARAN

Solamente a 33 Km.
del Valle de Aran

 du lundi au samedi 05 61 94 00 00	 Centre auto et réparations automobiles de 9 h à 19 h du lundi au samedi 05 61 94 00 00	 Contrôle Technique du lundi au samedi 05 61 94 25 73	 de 9 h à 19 h du lundi au samedi 05 61 94 22 60	 de 9 h à 19 h du lundi au vendredi de 9 h à 19 h le samedi 05 61 94 40 08	 de 9 h à 19 h du lundi au vendredi le samedi 05 61 94 40 08	 de 9 h à 19 h du lundi au samedi 05 61 89 98 89	 de 9 h à 12 h du lundi au jeudi de 9 h à 19 h vendredi et samedi 05 61 88 40 43	 de 9 h à 19 h 30 du lundi au samedi 05 61 95 79 79	 Ouvert 7/7j de 8 h à 21 h 30 05 61 88 33 33	
--	--	---	---	---	--	---	---	---	---	--

Zone Lane Bazert Avenue de Luchon GOURDAN-POLIGNAN



Il n'y a pas d'exemple au monde où le nom d'une grande ville et d'un grand port soit à ce point identifiable à l'un des trois ou quatre aliments primordiaux et mythiques de l'espèce humaine. Pain, sel et lait n'ont pas de capitale.....Le vin a une et c'est Bordeaux.

Bordeaux est le cœur d'un vignoble qui existe depuis l'occupation romaine. Le vignoble bordelais, qui couvre à peu près 120.000 hectares, est le plus grand de France. Il s'organise depuis toujours, commerce oblige, autour de trois cours d'eau dont l'un est la continuité des deux autres : Garonne, Dordogne et Gironde.

La vigne, en Bordelais, croît sur des sols de nature très différente. On trouve, selon la rive du fleuve et la place entre amont et aval, des molasses et des sédiments argileux, des calcaires « a astéries » (à « étoiles de mer ») et, surtout des alluvions gravelo-sableuses (les « graves »). Alors qu'en Bourgogne on est très attentif aux limites de la parcelle, la qualité dépend réellement de la situation de la vigne sur un espace donné, de très grands crus du Bordelais peuvent voir le jour, à égalité de réputations sur des sols très différents. Et un même « terroir » peut servir indifféremment aux productions de vins rouges ou de vins blancs secs ou liquoreux. C'est que le vin de Bordeaux est un vin d'assemblage dont le maître de chais, personnage-clé du château, harmonise entre elles les qualités organoleptiques des constituants.

Pour le vin rouge, les constituants sont essentiellement les deux cabernets (cabernet franc et cabernet sauvignon) et le merlot. Pour les vins blancs, le cépage primordial est le sémillon auquel sont associés le colombar et la muscadelle, le sauvignon se développant considérablement.

Le vignoble du Bordelais compte six grandes « familles » de vins : les bordeaux et bordeaux supérieurs, les côtes (qui représentent 2,5 millions d'hectolitres), les vins de Médoc et de Graves (dont les célèbres cinq premiers crus : château Lafite-Rothschild, château la tour, château margaux, château mouton-Rothschild et château haut-brion), les vins de Libournais (saint-émilion, pomerol et fronsac), les vins blancs secs (près d'un million d'hectolitres) et les vins blancs moelleux et liquoreux (dont sauternes et Barsac).

Si les deux premières « familles » et les vins blancs secs peuvent fournir le quotidien, les trois autres seront toujours la raison d'être d'une cave sérieuse. Imagine-t-on, en effet, que le moindre embryon de réserve ne compte pas au moins trois grandes bouteilles de bordeaux – même chez le plus chauvin des Angevins ou des Bourguignons ?

Guy Jacquemont et Gérard Guicheteau
Livre du Cave – (Editions du Chêne)

Luchon

Pyrénez-vous !

Suplemento Mensual GRATUITO

MARZO
2017



aranmau



Foto: A. LAMOUREUX
O.T. LUCHON

Edición:
NAU ARAN S.C.P.
Impresión:
Indugraff Offset
Maquetación y Diseño:
Alèxia Grustan.
Directora Comercial:
M^a Rosa Puig.
Director de redacción:
Jorge López Pallarés.
Tirada: 5.000 ejemplares
Depósito legal: L-1145-2008
Distribución: Gratuita
Nau Aran, S.C.P.
no se responsabiliza del contenido de los
artículos facilitados por terceras personas
en esta revista.

TALLERES GARONA

CARROSSERIE ET PEINTURE AUTOMOBILE
VENTE DE CHAINES ET PNEUS
REEMPLACEMENT DE PAREBRISÉS / MÉCANIQUE

Centros del Automóvil
CONFORT auto

Políg. Mijaran, Nave 3 / 25530 VIELHA
Tel. +34 973 64 02 09 / Móvil 619 03 55 71 / talleresgarona@gmail.com

**PEINTURE
ENTRETIEN DE MAISONS**



Alberto Diaz Bergara
(Val d'Aran)
Tel. 00 34 656 285 749

TAXI Mercedes-Benz
JOSEP CAU
à PONTAUT
(1,5km de la frontière)

- Toutes distances
- Transports à Barcelone, Toulouse et villages des alentours
- Véhicule équipé avec du porte-vélos



00 34 699 22 57 27

Parfumerie Esthétique Passion
Esthétique **Danièle** Beauté

24 allés d'éigny · 31110 - LUCHON · 05 61 79 11 68



FARRE FLORISTES

vente de plantes
fleurs coupées
compositions florales
rosiers
et toutes variétés
d'arbres fruitiers

**TOUT TRAVAUX DE JARDINAGE
ENTRETIEN DE JARDINS
TAILLES, DÉBRUSAILLAGES**

Centre Commercial Boya · 25540 LES (Val d'Aran)
Tel. 00 34 973 64 87 20 - farrefloristes@facebook.com

ESPECTÁCULO - LUCHON

CAFÉ TANGO



**UN ESPECTÁCULO CONCEBIDO POR OMAR HASAN
Y PATRICK JOURDAIN**

**UN TRÍO FORMADO POR , ROMAIN LAPEYRE (VIOLONCHELO),
GRÉGORY DALTIN (ACORDEÓN) Y OMAR HASAN (CANTANTE).**

UN DULCE RECORRIDO EN TANGO, QUE NOS HARÁ VIAJAR Y ATRAVESAR DOS CONTINENTES
CON UNA MELODÍA Y UNA POESÍA DE LAS PALABRAS. UN VIAJE AMENIZADO CON ESCALAS
DONDE REINA LA MÚSICA SOBRE UN TELÓN DE FONDO EN ARGENTINA,
EN ESTE LEJANO PAÍS DE LUGARES EXCEPCIONALES.

**VIERNES 3 DE MARZO
20.30H - LUCHON - SALA HENRI PAC**

TARIFA ÚNICA : **10 €** OFICINA DE TURISMO : 00 33 (0)5 61 79 21 21



VIBRA



RESPIRA

DISFRUTA



Luchon
SUPERBAGNÈRES
Pyréneez-vous !

LUCHON-SUPERBAGNERES.COM

Ne pas jeter sur la voie publique



LUCHONANETOTRAIL

8 et 9 juillet 2017



Samedi 8

20 km

1300 m D+

LA KBOUR

TRAIL DES OURSONS

6 - 12 ans

Dimanche 9

75 km

4500 m D+

LA ROUTE 3404

45 km

2800 m D+

LA VÉNASQUE

14 km

650 m D+

LA RAVI-SENTE



Informations & inscriptions : www.luchonanetotrail.fr

LA RÉGION OCCITANIE
Pyrénées-Méditerranée

Luchon
LA VILLE
Pyréneez-vous !

i-run.fr
RUNNING TRAIL FITNESS

salomon

isostar!

noelleguichard.com - 2016 - © Alexandre Lambreux

Vaporarium natural

Luchon
FORME & BIEN-ÊTRE
Pyrénéz-vous!

único en Europa



El bienestar
en el corazón de los Pirineos

Vaporarium
UNICO BAÑO TURCO
NATURAL DE EUROPA
+ Piscina
EN AGUA TERMAL
15
EUROS

Espacio para niños abierto de las 10 de la mañana a las 4 de la tarde del 22 de diciembre al 5 de enero y del 23 de febrero al 16 de marzo

Foto: Alain Felix

Ven a descubrir nuestros cuidados, consultando nuestra nueva WEB www.luchon-bien-etre.fr

Regale bienestar.
Ofrezca a sus amigos y familiares una sesión en LUCHON FORME ET BIEN ÊTRE



Solamente a dos pasos de la Val d'Aran

Luchon Forme et Bien-Être

Cours des Quinconces

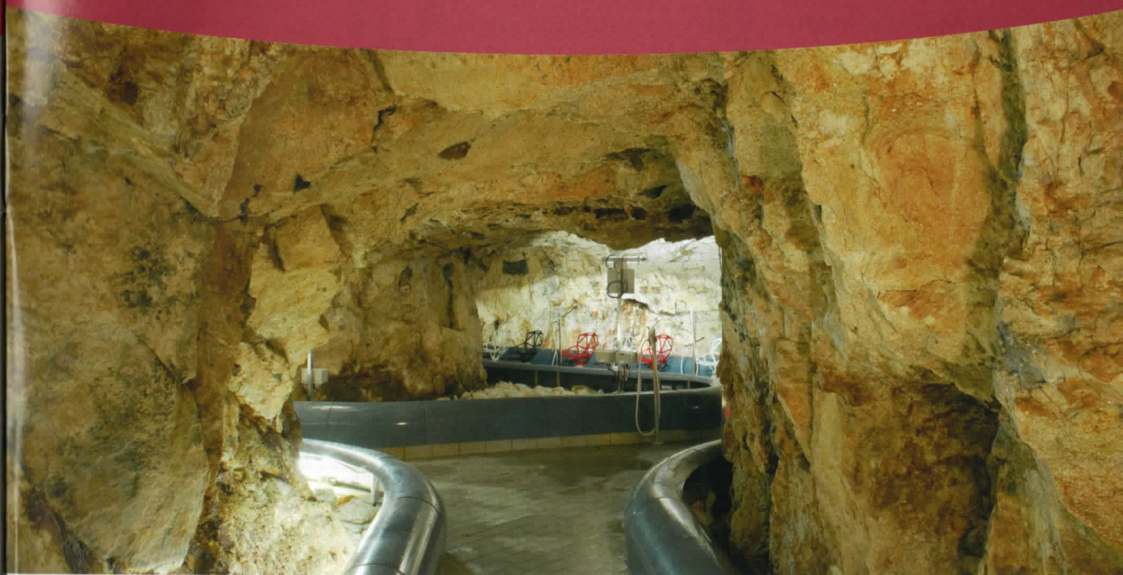
31110 Bagnères de Luchon - FRANCIA

Tél: 00 33 5 61 79 22 97 / Fax: 00 33 5 61 79 72 41

info@luchon-bien-etre.fr www.luchon-bien-etre.fr

el Vaporarium

Hammam Natural único de Europa



El famoso Vaporarium de Luchon es realmente lo que nos distingue de los otros centros de balneoterapia. Descubierta por los romanos, el Vaporarium es un hammam natural de agua con azufre. Según los mismos romanos:

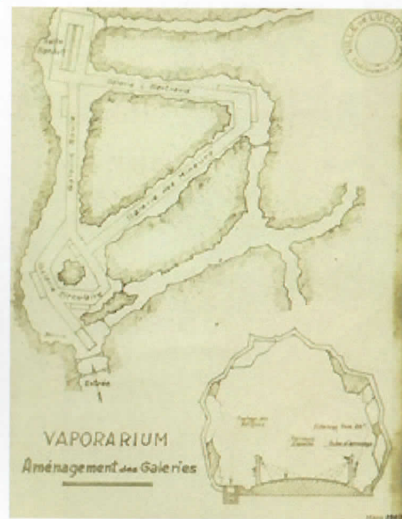
(38-42°C) y húmedo (95%) que favorece:
-El equilibrio ponderal.
-La limpieza de la piel (El azufre limpia la grasa de los poros de la piel).
-La eliminación de toxinas.
-La permeabilidad de las vías respiratorias.

« Balneum lixonense post neapolitense primum »

Los baños de Luchon son los primeros después de los de Nápoles. Con estas palabras nos damos cuenta de lo importante que era Luchon en la época de los romanos y de la suerte de poder aprovechar hoy en día este lugar único.

Curiosidades:

La longitud total de sus galerías (150 metros) lo convierten en un lugar único en Europa. Está formado por galerías naturales, pero acondicionadas para proporcionar el confort necesario. Sus aguas termales, ricas en azufre y sodio, filtran a través de las paredes de las galerías. Su temperatura natural es de 73°C, pero se crea un ambiente cálido



Hacer una sesión normal:

1° - De 10 a 15 minutos de paseo, seguido de un reposo, sentado, en el interior de las galerías (Donde se anuncia la hora cada 5 minutos).
2° - Se realiza una ducha obligatoria y un baño de 10 a 15 minutos en la piscina de agua caliente (33°C)
3° - Después de repetir el paso 1 y 2 del programa, hay un período de 15 minutos de relajación en las tumbonas que rodean la piscina.

Para un mejor bienestar común, se recomienda guardar el mayor silencio posible en el Vaporarium.

jazz en Comminges

Saint-Gaudens
HAUTE-GARONNE

24/28
MAI 2017

Le grand festival

15^e
ÉDITION

BIG BAND GARONNE
HIROMI
EDMAR CASTANEDA
JACOB COLLIER
ROY HARGROVE
KYLE EASTWOOD
STEFANO DI BATTISTA
MONTY ALEXANDER
JAMIE CULLUM

CASINO
Salies du Salat
Toujours plus Casino!

www.jazzencomminges.com