

nº 117/DESEME/2018

era revista dera **VAL D'ARAN**

arandau

Des der an 2001

Revista Mensual **GRATUITA**



Felices Fiestas



TU NUEVA OPCIÓN
EN SERVICIO Y ASESORAMIENTO INTEGRAL.

B B A
GESTIONA

FISCAU | LABORAU | JURIDIC

PLAÇA PAS D'ARRO, 2
25530 - VIELHA
TEL: 973 640 264
ATENCIÓN@BBAGESTIONA.COM
WWW.BBAGESTIONA.COM

CMP
Correduría de Seguros **ARAN**

ASSEGUANCES ESPECIALIS
Eventualitat especial
Fulgència i contingents
Mortuoritat

ASSEGUANCES PERSONALS
Vida
Salut
Accidents personals

ASSEGUANCES ENTA EMPRESSES
Assurances contra robatoria
Incendis
Assurances de responsabilitat
Assurances de furtivitat
Assurances de responsabilitat civil

ASSEGUANCES DE DANYTES
Incendis
Robatoria
Furtivitat

CMP
Correduría de Seguros **ARAN**

Es assegurances, ena tua correduria de confiança

CMP
Correduría de Seguros **ARAN**

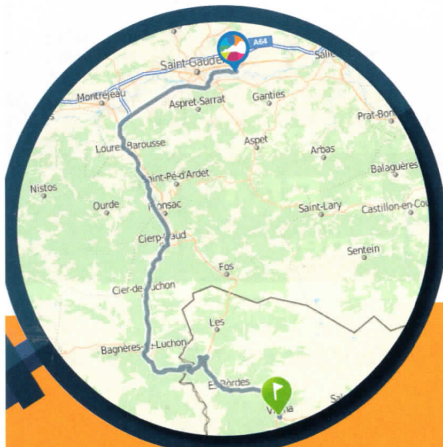
Plaça Pas d'Arro 2 25530 VIELHA
cmparan@cmpseguros.com
Tel. 973 640 264
www.cmpseguros.com



CENTRO COMERCIAL E.LECLERC STGOPÔLE
ESTAMOS A UN PASO DE SU DOMICILIO



- ✓ **ELECCIÓN**
- ✓ **CALIDAD**
- ✓ **BARATO**



DIRECCIÓN A64 LA SALIDA 18 SAINT-GAUDENS

ABIERTO DE LUNES A SÁBADO DE 9 A 20 HORAS

ZAC LANDES 10 avenue du Cagire 31800 ESTANCARBON - 05 61 94 64 64

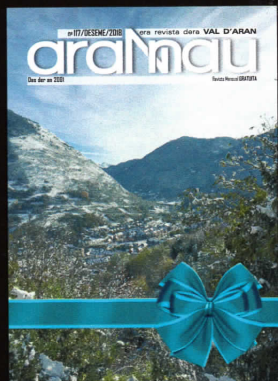


Síguenos en nuestra página E.Leclerc StGopôle
www.leclerc-stgopole.com



arannau

era revista dera VAL D'ARAN



PORTADA: Val d'Aran
Foto: Aran Nau

Edición:

NAU ARAN S.C.P.

Impresión:

Indugraff Offset

Maquetación y Diseño:

Alèxia Grustan.

Director de redacción:

Jorge López Pallarés.

jorge@arannau.com

Tirada:

5.000 ejemplares

Depósito legal:

L-1145-2008

Distribución:

Val d'Aran, Luchon y

Comminges

Revista mensual y gratuita

Nau Aran, S.C.P. no se responsabiliza del contenido de los artículos facilitados por terceras personas en esta revista.

SUMARIO

- 6/8 Aran ath dia
- 10 Mascotas
- 12 Cocina
- 14 Actividades en Aran
- 16 Oftalmología
- 17 Vielha e Mijaran
- 18 Era Biblioteca
- 21 Luchon
- 22/23 Horarios Autobuses
- 24 Teléfonos de interés
- 26 Pour Nous amis français
- 28 Era Val de d'auti tempsi
- 32/33 Festival Televisón Luchon
- 34 Índice anunciantes
- 35 Naut Aran

pirenèus

Eth son des Pirenèus


99.5 FM

www.pireneus.info


arannau
era revista dera VAL D'ARAN

NAU ARAN
CEI Val d'Aran.
Despacho 1.
Plaza Naua, 1 – CASAU

SIGUENOS EN:

www.arannau.es /  Aran Nau

Contáctenos en

 696 45 25 64

La Gula no es pecado....

La unión de dos conceptos; Restaurante a la carta tradicional con platos de cuchara y Taberna típica del Norte, donde podrás disfrutar de tu tiempo libre entre amigos saboreando platos fáciles de compartir, pinchos y raciones, todo cocinado con mucho mimo.



Cenas de empresa
Solicita tu presupuesto

Mayor, 16 · ARTIES
Tel. 973 64 20 24



Inmo *Passion*

Gestión inmobiliaria

**VIELHA:
CASA EXCLUSIVA Y MUY ESPECIAL**

Casa a cuatro vientos de 400 m2 construidos +
Porche anexo de 40 m2 en parcela esquinera de
334 m2 en la Urbanización Santa Gemma.

Puedes ver más detalles, precio etc en:

www.habitaclia.com, cod: 14746002817062

Contacto: 931 42 99 95 / 609 74 95 68

AICAT 8240



**VIELHA
COMPUTER**

Av. Castiero, 15, Local 13. Vielha - Lleida
Telf: 973 64 10 53 Fax: 973 64 29 69
ventas@vielhacomputer.com

www.vielhacomputer.com



Reparación de
Móviles



Internet y Wifi para
Comunidades y Hoteles



Sistemas de seguridad
monitores y cámaras



Diseño de
Páginas web

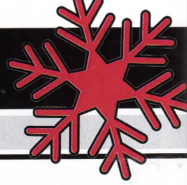


TPV y Software para
Hostelería y Comercio



Portátiles y
Ordenadores





"Viatge entà Ítica" era prumèra cançon en aranés deth disc de "La Marató" de Tv3 e Catalonha Ràdio

Eth disc de La Marató de Tv3 e Catalonha Ràdio inclurà enguan per prumèr còp ua cançon en aranés. Se tracte dera mitica cançon de Lluís Llach "Viatge a Ítica" qu'a estat arrevirada pera cantautora aranesa Alidé Sans e eth còr occitan Lo Barrut, un còr de votzes joenes que da naua vida as polifonies e musicianes tradicionaus occitanes.

Eth disc de La Marató gesserà ara venta eth dia 2 de deseme e se poderà aquerir damb quinsevolh des diaris que se publiquen en Catalonha.

Eth càncer tornarà a protagonizar 27au edicion de La Marató de Tv3 e Catalonha Ràdio, que se realizarà eth 16 de deseme.

Alidé Sans neishuda ena Val d'Aran, ei ua des pòques musicianes que canten en aranés.

6 joeni aranesi accedissen a un contracte de practiques remunerades en Conselh Generau damb era Garantia Juvenil



Nau contractes de practiques remunerades en Conselh Generau damb era Garantia Juvenil

Sies joeni aranesi s'an incorporat ara estructura deth Conselh Generau d'Aran mejançant un contracte de practiques remunerades de 6 mesi de durada dempús d'auer-se acuelhut ath programa dera Garantia Juvenil. Es gojats e gojates s'an incorporat as departaments de Secretaria, en relacion as prètzhèts d'implantacion dera Administracion electronica; Miei ambient e Gestion de Residus; Archiu Generau d'Aran; Musèus dera Val d'Aran; e Servicis Tecnicis.

A trauès des programes dera Garantia Juvenil, eth Conselh Generau d'Aran a contractat a 14 joeni enes tres darrèri ans, tau e coma a explicat era conselheira de Torisme e Desenvolopament Economic d'Aran, Anna Díaz e a soslinhat qu'aguesta ei ua oportunitat entà que aguesti joeni contunhen en tot formar-se enes

campes profesionaus dirèctaments restacadi damb es sues titolacions academiques pr'amor que les serà utila ara ora d'aquerir experiéncia e les a convidat a aportar naues idèes e prepauses en cadun des àmbits as que s'incorpòren.

Entà accedir enes programes dera Garantia Juvenil cau auer entre 16 e 29 ans.



Es bailes d'Aran dan supòrt ara candidatura des JJ.OO. d'Iuèrn Pirenèus-Barcelona

Eth Conselh de bailes dera Val d'Aran aprovèc per unanimitat dar supòrt ara candidatura des Jòcs Olimpics d'Iuèrn Pirenèus-Barcelona.

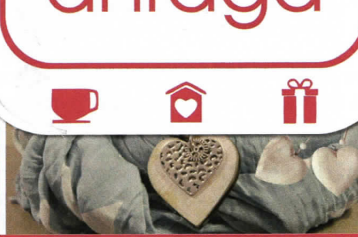
Eth president dera RFEDI, er aranés **May Peus**, a peticion deth sindic d'Aran, **Carlos Barrera**, siguec er encargat d'explicar as bailes eth projècte dera candidatura olimpica d'Iuèrn d'Aran e assegurèc qu'es installacions e infrastructures, tant esportives coma de servicis, dera Val d'Aran amassa damb Baqueira Beret, son preparades entà acuelher es pròves des JJ.OO. en quinsevolh disciplina. Eth Conselh de bailes harà arribar aguest acòrd unanim de supòrt ara candidatura olimpica Pirenèus-BCN ath C.O.I., ara Secretaria Generau der Espòrt dera Generalitat e ara RFEDI. D'otra banda, tanben aprovèc per unanimitat, era installacion de camèras de videovigilancian en es isles de contenedors entà frenar er abandon de

residus voluminosi e qu'era senhalizacion indique eth regim sancionador entàs infractors o incivics que lancen era lordèra dehòra des dies e ores establides. Eth sindic explicuèc qu'era Val dispòse de tres espacis entàs voluminosi, en Gessa, en Vielha e en Bossòst. D'auti temes aprovadi en aguesta reünion de bailes sigueren eth projècte d'actualizacion des Naues Tecnologies en IES d'Aran. Definir quini seràn es pròves esportives d'interès generau ena Val d'Aran e eth procès participatiu deth Plan estrategic deth Servicì Aranes de Salut e Benèster dera Val d'Aran 2018-2023.





ahraga



Tu tienda para casa



Menaje para el hogar



Ideas y regalos

Av. Pas d'Arró, 5 local 2 "Galerias GILES" · VIELHA · Tel. 973 64 04 76

electrónica

M. Perailes

- Instalación y reparación de antenas individuales y colectivas
- Televisión e Internet por satélite
- Instalación de sistemas WIFI
- Alquiler de megafonías para eventos
- Venta de electrodomésticos



calor

Perailes

- Venta, Instalación y Revisión de estufas pellet
- Venta de sacos de pellet
- Obras de pre-instalación para estufas
- Limpieza y Mantenimiento de estufas pellet



Avda. Pas d'Arro, 50 · VIELHA · 973 641 560 / 669 845 353

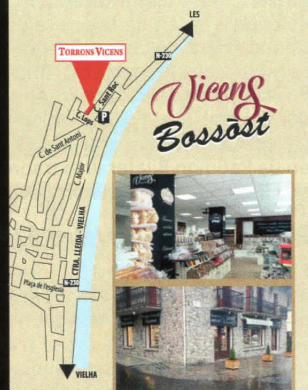


BOSSÒST

TORRONS VICENS

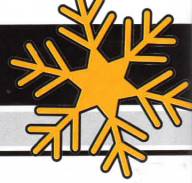
ARTESA D'AGRAMUNT DES DE 1775

Joyeux Noël et Bonne Année



TORRONS VICENS

C. Sant Roc, 1
25550 BOSSÒST (LLEIDA)
TEL. +34 973 648 065
www.vicens.com



M^a Angels Ordax pren possession deth cargue de conselhèra generau d'Aran

María Angels Ordax, a prenut possession dera acta de conselhèra deth Conselh Generau d'Aran en inici dera session ordinària deth plen dera institucion aranesa. Ordax, substituït a Luís Carlos Medina, qu'èth passat 4 d'octobre renoncièc ara sua acta de conselhèr per motius estrictaments personaus e professionaus. Eth plen a aprovat entre d'auti ahèrs iniciar es tramits d'ua iniciatiua legislatiua comarcau entath reconeishement des federacions esportiuas araneses laquens era Lei der Espòrt de Catalonha, que permeterie as esportistes aranesi concòrrer a trauès des federacions araneses en campionats d'àmbit catalan, en campionats de nivèu estatua jos es federacions catalanes e a nivèu internacionau coma esportistes des federacions espanhòles. Pendent eth plen, tanben a aprovat per unanimitat era revision dera ordenança fiscau de recuelhuda de

lordèrs. Entàs abitances particulares, er increment dera taxa serà deth 2% e entà toti es àmbits d'activitat economica, deth 10%, en tot comprèner qu'aguest increment en tonatge de generacion de residus ven basicaments provocat pes activitats comerciaus e otelèrs. De cara ar an 2019 s'elaborarà un inventari reau de toti es establiments entà arténher un ajust d'aguesta taxa. En aguest sens s'an incorporat convèniss fiscaus especifics entà grani productors e s'a creat ua naua taxa especifica entà abitats destinadi a emplec toristic, que, a efèctes dera taxa, passe a èster ua activitat economica de lotjament.

Fin finau, eth plen a aprovat era incorporacion deth conselhèr d'Agricultura, Ramaderia e Miei Naturau, **José Enrique Arró**, ara Comission Bilaterau Govern dera Generalitat-Conselh Generau d'Aran pera part aranesa.

Acòrd entà elaborar un nau finançament entà Aran

Eth Govern dera Generalitat e eth Conselh Generau d'Aran an acordat, en marc dera Reünion Bilaterau, era creacion d'ua comission de trabalh, formada per membres d'ambdues administracions, qu'elaborarà, en un termini de tres mes, era prepausa d'un nau acòrd de finançament, que darà estabilitat e non requerirà d'ua aprobacion annau coma enquia ara, e, ath madeish temps, se da compliment ara Lei 1/2015 deth Regim especiau d'Aran.

Era reünion a estat presidida pera conselhèra dera Presidència, Elsa Artadi, e eth sindic d'Aran, Carlos Barrera. Pendent era reünion, tanben s'an acordat es critèrs qu'an de regir era prepausa de modèl de finançament: aguest a de vier determinat peth PIB catalan, er IPC, era nòrma de despensa e era corresponsabilitat fiscau entre ambdues administracions. Era comission de trabalh redigirà ua prepausa de finançament que s'eleva e aprovarà en ua Reünion Bilaterau extraordinària e serà elevada en Govern entara sua aprobacion. En transcors dera

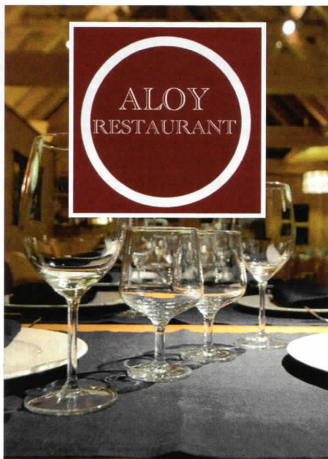
reünion, tanben s'a encuedat der estat de tramitacion des acòrds de traspassi aprovadi ena darrèra Comission Bilaterau Generalitat-Aran e en çò que tanh ath traspàs deth servici integrau de Pompièrs e Emergències d'Aran, a agut un acòrd politic entà darli un impuls, e s'a fixat era data de fin de negociacion, eth pròplèu 4 de deseme. Era Comission tanben a acordat eth compromís dera Secretaria Generau der Espòrt de completar damb ua aportacion economica annau entath Conselh destinada ath foncionament deth Centre de Tecnificacion d'Espòrts d'luèrn e des sòns programes qu'èth Govern d'Aran n'ei eth titular, damb era collaboracion dera Secretaria Generau der Espòrt e era Federacion Catalana d'Espòrts d'luèrn.



Er elipòrt dera Val d'Aran ja ei operatiu es 24 ores

Eth secretari d'Infrastructures e Mobilitat, **Isidre Gavín**, e eth sindic d'Aran, **Carlos Barrera**, an visitat er elipòrt dera Val d'Aran a on eth Departament de Territori e Sostenibilitat, a trauès d'Aeropòrts de Catalonha, e eth Conselh Generau d'Aran an finalizat es òbres d'adequacion entà que aguesta installacion pogue operar es 24 ores. Gràcies ar acòrd entre ambdues institucions s'a melhorat e ampliat er elipòrt damb er objectiu de converti'c en ua infraestructura de referència. Es trabalhs de melhora consistirà ena reforma des espacis interiors der actuau angar entà que se convertisque en zòna de servicis e sala de

gestion d'emergències e eth bastiment d'un angar e ua plataforma de parcatge en un terren adjacent. Damb es naues accions realizades s'a melhorat era sua capacitat entà dar contunhitat as operacions actuaus e acuelher d'outes naues en orari nocturn. Era operativitat H24 permeterà realizar vòls nocturni deth Servici d'Emergències Medicaus e traslats espitalaris, alongar es oraris en cas de rescats de montanha o acuelher d'auti servicis especiaus. A compdar d'ara, es operadors interessadi auràn d'adaptar era sua documentacion entà poder inclur operacions de net.



Dera Mola, s/n · 25598 SALARDÚ
 Tel. 630 084 606
 www.prataloy.com

LIMPIEZA DE CHIMENEAS



Tel. 651 973 281
 michelchimeneas@gmail.com



Parfums entà Toti

Perfumes artesanales
 Cosmética natural
 Productos para adultos
 Envíos por correo
 On parle français

Passeig dera Libertat, 3
 VIELHA
 Tel. 630 047 002



JC

maquinaria

alquiler y venta de maquinaria

JOAQUÍN CALVO





VIBRADORES/MARTILLOS ELÉCTRICOS/CARRETTILLAS/RODILLOS/
 COMPRESORES/GRUPOS ELECTRÓGENOS/DUMPERS/HORMIGONERAS/...

Ctra. de Francia s/n
 25530 VIELHA
 Tel./Fax 973 64 25 44

ALQ.JCR@vallesaranribagorza.com

Ctra. Nacional 230, Km 124,2
 25520 EL PONT DE SUERT
 Tel./Fax 973 69 10 27

INMOBILIARIA del Valle de Aran y Costa Blanca



617 578 854

Consulte nuestras interesantes ofertas en:

www.sebasaran.com

registre d'agents immobiliars de Catalunya núm. 4310



a cumpleaños, aniversarios y al porque hoy es hoy y porque yo lo valgo.

Y si se consiguen a precio de ganga en el Black Friday o en cachorritosagranel.com, mejor que mejor. Sí, no se hagan los tontos, se lo he explicado 50 veces, de distintas maneras, dando nombres propios.... Los perritos que ustedes compran en las tiendas, por internet o en los "criadores" a precios ridículos, provienen en su mayor parte de países del este de Europa, donde se crían en pésimas condiciones y la mitad mueren en el camino. Comprándolo está usted favoreciendo un comercio muy lucrativo que se beneficia del maltrato animal...y le da completamente igual con tal de conseguir un perro "de marca" a mitad de precio. Y luego irá por ahí firmando peticiones en Change.org en contra del abandono o colgando vídeos de pobres animalitos malheridos... ¡hay que ser hipócrita!

Y también les avisé que el precioso cachorrito, al que arrancaron de su madre con un mes escaso, al que destrozaron el sistema inmune a base de estrés, vacunaciones mal hechas, alimentación pésima y otras lindezas, va a tener problemas en el futuro (o en el presente). Alergias, diarreas crónicas, enfermedades víricas, problemas articulares...

Y cuando esos problemas aparezcan, a usted ni se le pasará por la cabeza que gran parte de la culpa es suya, que su veterinario ya se lo había advertido, que incluso, espero,

su sentido común se lo había advertido. No, es mucho más fácil echarle la culpa al vendedor, que lo timó (mentira, usted quería una ganga y él le vendió una ganga). O mejor todavía, al veterinario, al que lo único que le importa es cobrar y que se está inventando todos esos problemas y esas pruebas complicadísimas para sacarle el dinero. Y, oye, que al fin y al cabo es sólo un perro, y para estar gastándose el sueldo en él, pues mejor lo deja tirado en alguna carretera y que se ocupe otro del problema...

Y nada, pues eso, que Feliz Navidad.

Eva Deza

Al empezar con este artículo tengo una enorme sensación de "deja vu": esta línea argumental me suena repetida, vamos, que esto ya lo he escrito antes...Pero es que no importa las veces que insista, cada año por estas fechas vuelve a ocurrir lo mismo: es el puñetero día de la marmota.

Se acerca a Navidad y ya los veo a todos babeando delante de los (prohibidos) escaparates de las tiendas de mascotas. Es mono, peludito y sale más barato que un i-phone... Pues mire, hágame usted un favor y compre el i-phone, porque si piensa que un perro o un gato son un buen regalo de Reyes, estamos empezando muy, pero que muy mal. Un bolso, una cazadora, un diamante del tamaño de una nuez...eso son regalos. El perro es un ser vivo, un animal más concretamente, como usted y como yo. ¿Le parecería aceptable colocar, con un lacito rojo al cuello, a un pobre huerfanito bajo el árbol de Navidad? Pues eso.

Ahora bien, tengo que reconocer que la cosa se ha descentralizado, ya no es sólo por Navidad, últimamente la deliciosa idea de regalar cachorros se ha extendido

aran veterinaris

Servicios:

Urgencias 626 70 15 47	Radiografía, ecografía...
Medicina general	Cirugía general
Vacunas, microchip, pasaporte...	Hospitalización
Análisis laboratorial	Alimentación y complementos

**Ahora también
peluquería canina!!!**

Visitas concertadas:
Tel. 973 64 23 61
Avda. Garona, 25 - bajos VIELHA
www.aranveterinaris.es

MEDINAMODROÑO

A B O G A D O S


Miriam Nart

Abogado Especialista en Derecho Laboral

www.medinamodronoabogados.com



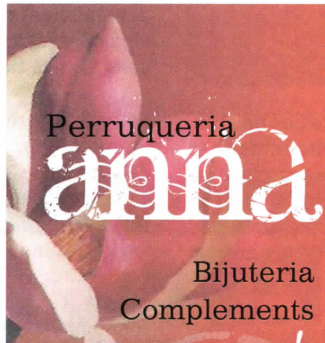
Avda. Garona 17,
Edificio A, 1º B Vielha
Tel. 973.64.13.98
luismedina@icab.cat



Eth Jardinet
Decoracion Florau e Jardineria

*Adornos de Navidad.
Ponsetias*

c./deth Roser, 13
25530 **VIELHA** (Lleida)
Tel. 973 64 03 48



Perruqueria
anna

Bijuteria
Complements

Bones Festes!

Cita previa
973 64 83 02
c/Aran, 5 bajos · LES



Era Coquèla
restaurant

Av. Garona, 29
(A 50 m. del Palai de Gèn)
25530 VIELHA (Val d'Aran)

Reserves: tel.973 642 915

Assessorament



**LABORAU
FISCAU
COMPTABLE**

c/Dr. Manuel Vidal, 1 1ºA • 25530 Vielha (Lleida)

973 64 20 79

www.cadion.es



Desde el mes de diciembre hasta mediados de abril, es la temporada de uno de los productos más sorprendentes y divertidos de la cocina catalana: el calçot. Desde sus inicios del restaurante El Molí de Vielha, especializado en su preparación y utilizando el mejor producto el calçot D.O. Valls, los puedes degustar.

El calçot es una cebolla de color blanca que se cultiva de manera especial para que tenga una forma alargada, calzándose (calçar en catalán, palabra de la que toma nombre) en la tierra durante su crecimiento varias veces hasta conseguir que la parte blanca, que es la que se consume, tenga un tamaño entre 15 y 25 centímetros.

Su preparación es muy sencilla, pero no por ello fácil. Se asan directamente a llama viva hasta su perfecta cocción, presentándose al consumidor en una teja de barro y acompañados de su tradicional salsa Romesco que en el caso de El Molí, es una antigua receta familiar.

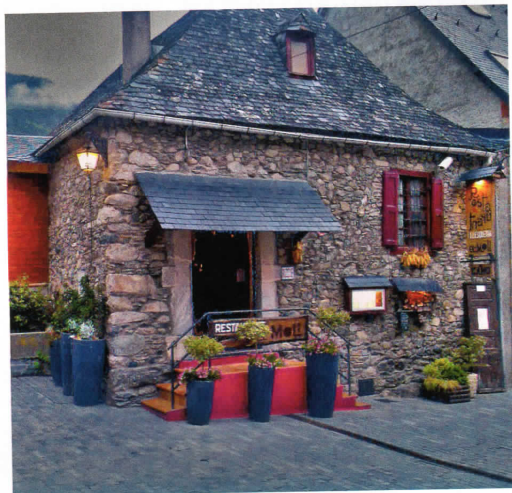
Otra de sus características, es su forma de ser consumidos. Ataviados con un babero, para no mancharnos con las brasas o la salsa, comenzamos a pelarlos con una leve presión en la punta y, a su vez, estirando de las hojas centrales para que el fruto interior salga entero y totalmente limpio, lo untaremos en la salsa Romesco al gusto del consumidor, comenzando la parte divertida, el comerlos.

¿Por qué comerlos en El Molí? Los orígenes de Rubén, propietario del restaurante, provienen de Tarragona, provincia de donde nace el calçot. En sus inicios entre fogones trabajó en los mejores restaurantes especializados en calçots y de ellos aprendió la mejor manera de cocinarlos y así poder plasmarlo hoy día en su cocina.

La calçotada es típico rematarla con una buena carne a la brasa, ya sea un chuletón unas costillas o unas butifarras, que no falte el vino y que aproveche.

Lo más importante para la calçotada es una buena salsa Romesco compuesta de tomates, ajos asados, almendras, avellanas tostadas, ñoras, aceite de oliva, vinagre y sal. Esta salsa puede variar ya que en Valls cada familia tiene su receta.

En Valls, una reunión familiar en la masía, para hacer la calçotada, es tan importante o más que las celebraciones navideñas. El ambiente informal de El Molí consigue esa esencia en la montaña. Restaurante ubicado en el casco antiguo de Vielha, dispone de varios salones: uno con su espectacular cristalera, otro abuhardillado, que evoca a las bordas típicas aranesas y su bodega, preparada para grupos o reuniones. Destacan su carnes, verduras y pescado a la brasa junto a su extensa bodega. **Ya puedes hacer tu reserva en el teléfono 973 64 17 18.**



1968 - 2018 **50 años llenos de historia.**

Descubre y comparte tu zona comercial a pie de pistas, frente a la Plaza Forum.

SERVICIOS

1 - EDIF. MAUBERME

Restaurante Esquíró
Monitor Mountain Sports
SAPLAN Real Estate
Rafa Cuñat - Ski Tecno
Cabin Fever Snowboard

2 - EDIF. MARIMANHA

Rental & Outlet Moga
Bar Croak
Restaurante Tamarro
Cuylás Ski Shop

3 - EDIF. CAMPALIÀS

Skicenter Baqueira
Farmacia Palà
B*MAI Restaurant & Art
Pizzeria Montgarri
Centro Fuji
CaixaBank

BAQUEIRAVILLAGE

www.baqueiravillage1500.com

1500



Los continentes se acercan.
Una experiencia gastronómica
de altura, entre productos de
proximidad y recetas asiáticas.



PIRENASIAN ART RESTAURANT

PROMOCIÓN TAKE AWAY

Recorta este anuncio
y obtendrás un
5% de descuento
en tu pedido para llevar !!
Válido hasta 26.12.18

CARTA

Pan Bao de Shiitake
Nem de cordero
Esturión de Les
Arroz B*MAI
Fideos Udon agridulces
Curry rojo al estilo B*MAI
Aran Ramen
Salteado de setas y avellanas
Mousse de té matcha
Shushi dulce
Cerveza artesana Refu
Vinos ECO de proximidad



HORARIO:

de 16:00h a 23:00h
martes cerrado
Edif. Campaliàs, bajos
Baqueira 1500 (centro)
www.bmaibaqueira.com
baqueiramente@gmail.com
RESERVAS: 973641748

BAQUEIRAMENTE





Sábado 1: VIELHA EN SCENA - VIELHA. En la Sala Era Audiovisuau de Vielha, Charlie Mag presenta FORMIDABLE. Para todos los públicos. Precio 5€. A las 18:00 horas.

Martes 4: SANTA BÁRBARA – VIELHA. Actos de celebración de la Fiesta de Santa Bàrbara, patrona de los Pompièrs d'Aran. Por la mañana.

Del 6 al 9: MERCADO SEGUNDA MANO – ARTIES. En el pabellón municipal de Arties, mercado de material de esquí y de montaña de segunda mano. Horarios de 12:00 a 14:00 y de 17:00 a 20:30 horas. Día 9 solo de mañanas.

Jueves 6: ENCENDIDO ARBOL NAVIDAD – ARTIES. Tradicional fiesta de encendido del árbol de Navidad y farolillos en la plaza Urtau de Arties. Concierto de villancicos. 17:30 horas.

Viernes 7: CONCIERTO GOSPEL – VIELHA. En la iglesia de Mijaran concierto de Gospel con "Charleston Gospel Voices". A las 20.15 horas.

Sábado 8: FERIA DE LA PURÍSIMA – LES. Mercado de productos navideños en las calles de Les. Todo el día.

Sábado 15: MARATÓN TV3 – BERET. Carrera de esquí, snowboard o telemark solidaria con la campaña de la Maratón de TV3. Para todos los públicos. A partir de las 10:00 horas.

Sábado 15: PAPA NOEL – ARTIES. Visita de Papá Noel para recoger las cartas de los más pequeños en la plaza Urtau de Arties. De 17:30 a 19:30 horas.

Domingo 16: NAUT ARAN SKATING – BERET. Carrera de esquí de fondo en el circuito de Beret, organizada por CAEI.

Viernes 21: CONCIERTO – LES. Concierto de la "Corau Quate Sons" en la iglesia de Sant Joan de Les.

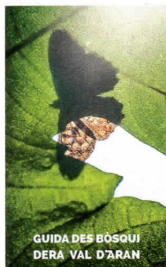
Lunes 31: SAN SILVESTRE – BOSSÒST. Carrera popular por las calles de Bossòst para celebrar el Fin del Año. Para todos los públicos. Por la tarde.

Lunes 31: DESCENSO ANTORCHAS – BAQUEIRA. Tradicional descenso de antorchas por las pistas de Baqueira para despedir el año. Imprescindible inscripción previa. A partir de las 18:00 horas.

Sigue todas las actividades al día de la Val d'Aran en www.arannau.es

Nota Prensa NAUT ARAN

BAQUEIRÒLA PASSEJADA BOTANICA BAQUEIRA 1500 / NAUT ARAN



GUIDA DEL BOSQUÍ D'ERA VAL D'ARAN

ORGANITZA COL·LABORADORS

NAUT ARAN VAL D'ARAN

INICIATIVA BERET

En la pasada Hèsta Major de Baqueira, del mes de agosto, se presentó el proyecto "**BAQUEIRÒLA, Paseo Botánico de Baqueira 1500**", patrocinado por el Ajuntament de Naut Aran.

Es una ruta urbana, para todos los públicos, por el Núcleo 1500 de Baqueira, donde disfrutar de 16 árboles señalizados con una placa informativa de cerámica, realizada por Carmen Vicens, y un código QR, donde visualizamos el plano del recorrido.

Sara Arjó, bióloga aranesa, nos puntualiza la peculiaridad de este enclave de montaña, donde encontramos una *Secuoya* de Norte América, un *Ginkgo Biloba* de China y diferentes especies autóctonas, que amenizan el paseo que se puede realizar durante todo el año. Albert Mombiedro, creador del proyecto, expone que "*fué en el año 1975 cuando un jardinero empezó a plantar los primeros árboles de diferentes continentes, comenzando este jardín botánico, desconocido por muchos*".



Acolimp

24h

Desatascos y limpieza

Fosas septicas

Inspección t.v.

Obras y servicios de alcantarillado



629 360 164
693 982 313



acolimp@hotmail.com

aranna *recomienda*

compra en el **pequeño comercio**

DAMOS UN TRATO PERSONALIZADO Y CERCANO

Vivimos y damos vida al pueblo

RESPONDEMOS CON GARANTÍAS Y RAPIDEZ

Te asesoramos correctamente

Ayudas a la economía local

Colaboramos con actividades del municipio

NO SOMOS MÁS CAROS, SOMOS MAYOR CALIDAD

Antes de comprar por **Internet** o en una **Gran Superficie**,
Piensa en hacerlo en el PEQUEÑO COMERCIO,
el de tu barrio, el de tu vecino, a la larga **LO AGRADECERÁS.**



bdr
beauty defect repair

"La capsula del tiempo"

bdr
beauty defect repair
DAS ORIGINAL



HAIR PLUS®



MASZADA
THE NATURAL THERAPY



Lidia Estrada
Masajes y Estética



Te ofrece

- Manicura y Pedicura
- Masajes
- Maquillaje
- Depilación
- Depilación láser médica
- Tratamientos corporales y faciales
- Extensión de pestañas
- Solarium
- Plataforma vibratoria
- Fotorejuvenecimiento
- Tratamiento reductor

Consulta
nuestras
promociones
periódicas

Lunes a Sábado de 9:30h - 20:30h

Estas Navidades
regala belleza



619.545.298 973.64.2005
Avda. Maladeta 5, bj.2
25530 Vielha

Oftalmología

EL USO DE LAS GAFAS DE SOL SOBRE LA NIEVE



En breve se inicia en la Val d'Aran una de las principales temporadas del año, la de la nieve y con ella el esquí, en todas sus modalidades, y por ello me gustaría hablar de la importancia del uso de protección ocular, tanto en gafas como en máscaras.

Tanto si luce el sol como si el día está nublado es muy importante protegerse de los rayos ultravioletas de la luz solar, potenciados en la montaña por la menor densidad de la atmósfera y aún más en invierno, con la nieve actuando como reflector. Es importante tomar medidas protectoras para nuestros ojos y evitar perjuicios a corto y largo plazo.

Recomendaría a todos los practicantes de deportes sobre la nieve una revisión inicial de la vista y el uso mientras estemos sobre la nieve de máscaras y gafas de sol de alta calidad óptica (nivel de protección 4) y que hayan sido adquiridas en establecimientos especializados de óptica. Normalmente estas gafas contarán también con filtros polarizados,

especialmente eficaces para bloquear la radiación reflejada por la nieve.

Deberemos seguir protegiendo nuestros ojos cuando nos detenemos a tomar un café en la terraza del bar de la estación o en cualquiera de nuestros descansos durante la jornada deportiva o de la excursión.

La enfermedad más común por la falta de protección ocular adecuada es la Queratitis o ceguera de la nieve, que provoca una inflamación de la córnea, con síntomas como dolor intenso, sensación de arenilla, lagrimeo o disminución de la agudeza visual, normalmente horas después nuestra práctica deportiva y que nos obligarán a visitar a un especialista para no aumentar los daños a la larga.

Por último, destacar que los esquiadores que utilicen gafas graduadas en su vida cotidiana también deben protegerse durante el esquí, ya sea con una máscara que las cubra o con el uso de gafas de sol graduadas.

Oftalmología Aran

Dr. Alejandro Filloy Rius

Oftalmología
general y especialidades

Cataratas / Retina y mácula

Glaucoma / Oftalmología infantil

Servicio de urgencias

Pl. Pas d'Arró 5, 1^o 3^a
VIELHA. Val d'Aran. Lleida

Visitas concertadas 683 117 329 / www.oftalmologiaaran.com



Finalizen es òbres en carrèr Montcorbison e era Plaça dera Generalitat e auancen damb bon ritme en carrèr Bergàs

Pendent aguesta tardor s'an acabat es òbres en hilat d'aigües deth carrèr Montcorbison de Vielha, a on s'an cambiat diüerses canerades obsoletes e tanben s'an apariat es trepadèrs ath long deth carrèr. E, ena Plaça dera Generalitat an finalizat es trabalhs de conservacion dempús de qu'aguest endret siguesse maumetut pes riuades de 2013. S'a milhorat era estetica dera plaça damb un nau enlunemat public e damb eth plaçament de tanques metalhiques s'a reforçat era seguretat en parcatge. Per un aute costat, ja son fòrça auançadas es òbres en hilat d'aigües lordes e d'aigua potabla en carrèr Bergàs.



carrèr Montcorbison



Carrèr Bergàs



Plaça Generalitat

Mès de 300 personas participen en Job Dating Vielha

Eth Palai d'Espòrts de Vielha acuelhec era primèra edicion deth Job Dating Vielha, a on mès de 300 personas participèren entà cercar trabalh de cara ara pròpleu sason d'iuèrn. Ua trentia d'enterpreses dera Val d'Aran e deth sud de França aufriren lòcs de

trabalh, en tot supausar un gran exit organizatiu, a on er Ajuntament de Vielha e Mijaran collaborèc estretament damb eth SOC dera Val d'Aran e eth Grèmi d'Ostalaria dera Val d'Aran.



Intermarché

Les Mousquetaires

INTERMARCHÉ
ESPECIALISTA
en productos
frescos, regionales
y locales a precios
"Mousquetaires"



Grandes ventajas y descuentos
con la Tarjeta cliente **Intermarché**

 **Intermarché**
Les Mousquetaires

De Lunes a Sábado de 9 a 19,15

Les Trêtes

MOUSTAJON - 31110 LUCHON

Tel. 00 33 561 79 24 00

Fax: 00 33 561 79 83 01

 **Intermarché**
Les Mousquetaires

más cerca, en CIERP GAUD

A 5 minutos de la frontera

De lunes a jueves

de 9 a 12,30 y de 14,30 a 19,30.

Viernes y sábados de 9 a 19,30 horas

Tel. 00 33 561 89 85 50



LOS MEJORES PRECIOS DE LA VAL D'ARAN!



... Y MUCHO MÁS!



REGALO

Valorado en 6,30€



PRESENTA ESTE CUPÓN Y TE REGALAMOS
UNA LACA DE UÑAS EN TU COMPRA!





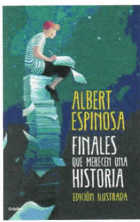
Biblioteca Generau de Vielha
Av. Garona, 33
tel. 973 64 07 68 / fax 973 64 32 25
bibliovielha@aranweb.com

Ena Bibliotèca ja mos comence a mancar espaci entà totes es nauetats literàries –e entà totes es edats- que mos an arribat, per aquerò auem pensat d'ensenhar-vo'les, entà que, se les voletz liéger, les vengatz a cercar. S'ètz lectors abituaus o ètz des qu'encara non mos coneishetz, vos demoram ena Bibliotèca Generau de Vielha.

Bona lectura e bones hèstes!



BARILLI, Ayanta:
Un mar violeta oscuro.
Barcelona: Planeta, 2018. Era istòria d'ua dinastia familiar de hemnes e condada per hemnes, que son es guardianes deth passat. Finalista prèmi Planeta 2018.



ESPINOSA, Albert:
Finales que merecen una historia.
Barcelona: Grijalbo, 2018. Vint-e-un racondes qu'an es emocions coma tèma centrau e que vos haràn a pensar, arrir e plorar.



GRISHAM, John:
La gran estafa.
Barcelona: Plaza & Janés, 2018. Tres estudiants de dret s'endeuten entà poder estudiar carrèra universitària, mès aquera facultat amague un negòci pòc clar.



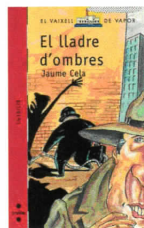
BLUE JEANS:
La noia invisible.
Barcelona: Columna, 2018. En un institut d'ensenhament i a agut un assassinat: eth cadavre qu'ei eth d'Aurora, ua estudianta. Era sua companha Julia s'obsessionarà entà trobar era responsa.



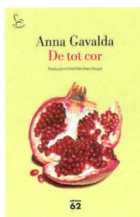
FALUDI, Susan:
A la cambra fosca.
Barcelona: Edicions del Periscopi, 2018. Ua istòria hèta damb materiau reau entà saber qui ei eth pair dera autora, e a on tot encaishe ara perfeccion.



HERNÁNDEZ, Gaspar:
La dona que no sabia plorar.
Barcelona: Columna, 2018. Daniela se mòstre, tà dehòra, segura e heirda, mès amague un secret: a reprimet tostemps es sues emocions.



CELÀ, Jaume:
El lladre d'ombres.
Barcelona: Cruïlla, 2018. Ath senhor Turell li a desapareishut era ombra enmiei der ostiu... Voletz saber se qui pòt auer estat?



GAVALDÀ, Anna:
De tot cor.
Barcelona: Edicions 62, 2018. Eth nau amàs de condes a coma hiu conductor era solitud e era emocion, entre d'alti sentiments umans.



LEDESMA, Iván:
Negorith.
Barcelona: Bridge, 2018. Agust libe de ficcion fresc e dirècte, que guanhèc eth prèmi Joaquim Ruyra 2017 entara joenessa, vos permeterà viuer en un mon parallèl e paranormau a traùs dera sua protagonista, Negorith.

Luchon

PISTA DE HIELO DE LUCHON Parque de las Termas

PRECIOS

Para 2 horas de pista, patines incluidos

Adultos : 5 €

Menos de 12 años : 4 €

Media hora más : 1 €

Garantía obligatoria :

Carné de identidad o 100 €

HORARIOS DE APERTURA

Vacaciones escolares

de las 15 horas a la 20 horas
Pago hasta las 19 horas

Periodo escolar

Miércoles - sábado - domingo :
de las 15 horas a la 20 horas
Pago hasta las 19 horas

GUANTES OBLIGATORIOS EN LA PISTA

CASCO ACONSEJADO PARA LOS MENORES DE 10 AÑOS

Moine de Bagneresdeluchon 2018

Luchon

SÁBADO 29 DE DICIEMBRE
20.30H IGLESIA DE LUCHON

Concierto de Nuevo Año
« **ORGUE ET TROMPETTE** »

Tarifas: adultos 15€ - menos de 10 años, entrada gratis
Información y reservas en la Oficina de Turismo:
00 33 (0)5 61 79 21 21.



horario de autobuses

HORARIO DE TRANSPORTE INTERNO DEL VALLE DE ARAN DE LUNES A VIERNES

ALSA

BAQUERIA - PONTAUT

De lunes a viernes / De dilluns a divendres / From Monday to Friday

PARADA / STOP	7:30	7:35	8:30	9:30	10:30	11:30	12:30	13:30	15:10	15:30	16:30	17:35	18:30	19:30	20:30	21:30		
BAQUEIRA																		
SALARDÚ																		
ARTIES																		
GARÓS																		
ESCUNHAU																		
BETREN																		
VIELHA COLEGIO									14:40	14:40		16:50						
VIELHA SAPPORO									14:42	14:42	15:26	15:45	17:12	17:50	18:45	19:45	20:45	21:45
VIELHA IGLESIA									14:43	14:43	15:28	15:46	17:14	17:51	18:46	19:46	20:46	21:46
VIELHA CENTRAL	7:00								14:45	14:45	15:30	16:00	17:14	18:00	19:00	20:00	21:00	22:00
VILAC	7:03								14:48	14:48	15:33	16:03	17:19	18:03	19:03	20:03	21:03	22:03
AUBÉRT	7:05								14:50	14:50	15:35	16:05	17:21	18:05	19:05	20:05	21:05	22:05
PONT D'ARRÓS	7:07								14:52	14:52	15:37	16:07	17:23	18:07	19:07	20:07	21:07	22:07
ES BORDÉS	7:09								14:54	14:54	15:39	16:09	17:25	18:09	19:09	20:09	21:09	22:09
BOSSÓST	7:15								15:00	15:00	15:45	16:15	17:29	18:15	19:15	20:15	21:15	22:15
LES	7:20								15:05	15:05	15:50	16:20	17:30	18:20	19:20	20:20	21:20	22:20
PONTAUT									15:10			17:40						

PONTAUT - BAQUEIRA

De lunes a viernes / De dilluns a divendres / From Monday to Friday

PARADA / STOP	7:20	8:20	9:30	10:30	11:30	12:30	14:05	15:00	15:30	16:30	17:45	18:30	19:50	20:30		
PONTAUT																
LES	6:50	7:30	8:30	9:30	10:35	11:35	12:35	14:10	15:05	15:35	16:35	17:50	18:35	19:55	20:35	
BOSSÓST	6:55	7:35	8:35	9:35	10:41	11:41	12:41	14:16	15:11	15:41	16:41	17:56	18:41	20:01	20:41	
ES BORDÉS	7:01	7:41	8:41	9:41	10:47	11:47	12:47	14:18	15:13	15:43	16:43	17:58	18:43	20:03	20:43	
PONT D'ARRÓS	7:03	7:43	8:43	9:43	10:43	11:43	12:43	14:18	15:15	15:45	16:45	18:00	18:45	20:05	20:45	
AUBÉRT	7:05	7:45	8:45	9:45	10:45	11:45	12:45	14:20	15:18	15:48	16:48	18:03	18:48	20:08	20:48	
VILAC	7:08	7:48	8:48	9:48	10:48	11:48	12:48	14:23	15:20	15:50	16:50	18:10	19:00	20:10	21:00	
VIELHA CENTRAL	7:10	8:00	9:00	10:00	11:00	12:00	13:00	14:30	15:22	15:52	16:52	18:11	19:01	20:11	21:01	
VIELHA IGLESIA	7:11	8:01	9:01	10:01	11:01	12:01	13:01	14:31	15:21	15:51	16:51	18:12	19:02	20:12	21:02	
VIELHA SAPPORO	7:12	8:02	9:02	10:02	11:02	12:02	13:02	14:32	15:22	15:52	16:52	18:12	19:02	20:12	21:02	
VILEHA COLEGIO		8:00						14:40	14:40	15:24	16:04	17:12	18:14	19:04	20:14	21:04
BETREN	7:14	8:04	9:04	10:04	11:04	12:04	13:04	14:43	15:24	16:04	17:14	18:16	19:06	20:16	21:06	
ESCUNHAU	7:16	8:06	9:06	10:06	11:06	12:06	13:06	14:46	15:26	16:06	17:14	18:16	19:06	20:16	21:06	
GARÓS	7:19	8:09	9:09	10:09	11:09	12:09	13:09	14:50	15:30	16:10	17:19	18:19	19:09	20:19	21:09	
ARTIES	7:21	8:11	9:11	10:11	11:11	12:11	13:11	14:54	15:34	16:14	17:22	18:21	19:11	20:21	21:11	
SALARDÚ	7:24	8:14	9:14	10:14	11:14	12:14	13:14	14:54	15:34	16:14	17:22	18:24	19:14	20:24	21:14	
BAQUEIRA	7:30	8:20	9:20	10:20	11:20	12:20	13:20	15:10	15:10	15:50	16:20	17:35	18:30	19:20	20:30	21:20

Servicio realizado en periodo escolar / Circula durant curs escolar / School service

HORARIO DE TRANSPORTE INTERNO DEL VALLE DE ARAN SABADOS - DOMINGOS - FESTIVOS

BAQUEIRA - PONTAUT

Sábados, domingos y festivos / Dissabtes, diumenges i festius / Weekends and holidays

PARADA / STOP	7:35	8:30	9:30	11:30	12:30	13:30	15:30	16:30	17:00	17:30	19:30	21:30
BAQUEIRA												
SALARDÚ												
ARTIES												
GARÓS												
ESCUNHAU												
BETREN												
VIELHA COLEGIO												
VIELHA SAPPORO	7:55	8:45	9:45	11:45	12:45	13:45	15:45	16:45	17:15	17:45	19:45	21:45
VIELHA IGLESIA	7:56	8:46	9:46	11:46	12:46	13:46	15:46	16:46	17:16	17:46	19:46	21:46
VIELHA CENTRAL	8:00	9:00	10:00	12:00	13:00	14:00	16:00	17:00	17:30	18:00	20:00	22:00
VILAC	8:03	9:03	10:03	12:03	13:03	14:03	16:03	17:03		18:03	20:03	
AUBÉRT	8:05	9:05	10:05	12:05	13:05	14:05	16:05	17:05		18:05	20:05	
PONT D'ARRÓS	8:07	9:07	10:07	12:07	13:07	14:07	16:07	17:07		18:07	20:07	
ES BORDÉS	8:09	9:09	10:09	12:09	13:09	14:09	16:09	17:09		18:09	20:09	
BOSSÓST	8:15	9:15	10:15	12:15	13:15	14:15	16:15	17:15		18:15	20:15	
LES	8:20	9:20	10:20	12:20	13:20	14:20	16:20	17:20		18:20	20:20	
PONTAUT												

Circula durante el periodo de apertura de la Estación de esquí / Circula durant l'obertura de l'estació d'esquí / Service during Ski Resort opening period.

SABADOS - DOMINGOS - FESTIVOS

PONTAUT - BAQUEIRA

PARADA / STOP	Sábados, domingos y festivos / Dissabtes, diumenges i festius / Weekends and holidays										
LES	6:50	7:30	8:30	9:30	10:30	12:30	14:30	16:30	18:30	20:30	21:30
BOSSÒST	6:55	7:35	8:35	9:35	10:35	12:35	14:35	16:35	18:35	20:35	21:35
ES BORDÈS	7:01	7:41	8:41	9:41	10:41	12:41	14:41	16:41	18:41	20:41	21:41
PONT D'ARRÒS	7:03	7:43	8:43	9:43	10:43	12:43	14:43	16:43	18:43	20:43	21:43
AUBÈRT	7:05	7:45	8:45	9:45	10:45	12:45	14:45	16:45	18:45	20:45	21:45
VILAC	7:08	7:48	8:48	9:48	10:48	12:48	14:48	16:48	18:48	20:48	21:48
VIELHA CENTRAL	7:10	8:00	9:00	10:00	11:00	13:00	15:00	17:00	19:00	21:00	22:00
VIELHA IGLESIA	7:11	8:01	9:01	10:01	11:01	13:01	15:01	17:01	19:01	21:01	
VIELHA SAPPORO	7:12	8:02	9:02	10:02	11:02	13:02	15:02	17:02	19:02	21:02	
VILEHA COLEGIO											
BETREN	7:14	8:04	9:04	10:04	11:04	13:04	15:04	17:04	19:04	21:04	
ESCLUNHAU	7:16	8:06	9:06	10:06	11:06	13:06	15:06	17:06	19:06	21:06	
GARÒS	7:19	8:09	9:09	10:09	11:09	13:09	15:09	17:09	19:09	21:09	
ARTIES	7:21	8:11	9:11	10:11	11:11	13:11	15:11	17:11	19:11	21:11	
SALARDÚ	7:24	8:14	9:14	10:14	11:14	13:14	15:14	17:14	19:14	21:14	
BAQUEIRA	7:30	8:20	9:20	10:20	11:20	13:20	15:20	17:20	19:20	21:20	

SERVICIOS EXTERNOS Y CONEXIONES

VALLE DE ARAN - COMMINGUES (FRANCIA)

Servicio realizado mediante transbordo en Les. Conexión con servicio ferroviario hasta Toulouse.

PARADA / STOP	LMXIV LUN-FRI	LMXJV LUN-FRI	LMXJV LUN-FRI	PARADA / STOP	LMXIV LUN-FRI	LMXJV LUN-FRI
BAQUEIRA		8:30	15:10	TOULOUSE 		17:00
VIELHA CENTRAL	7:00	9:00	15:30	SANT GAUDENS 		18:16
LES	7:20	9:20	15:50	SANT GAUDENS	8:10	18:30
LES	7:30	9:30	16:00	MELLES	9:05	19:30
MELLES	7:40	9:40	16:15	LES	9:20	19:40
SANT GAUDENS	8:45	10:40	17:10	LES	9:30	19:50
SANT GAUDENS 	9:10	10:45	17:42	VIELHA CENTRAL	10:00	20:15
TOULOUSE 	10:20	11:32	18:28	BAQUEIRA	10:20	20:30

VALLE DE ARAN - LLEIDA - BARCELONA

PARADA / STOP	LMXJVS MON-SAT	D SUN	LMXJVS LUN-SUN	LMXJV LUN-FRI	LMXJVS LUN-SUN	LMXJVS LUN-SUN
LES	5:07	5:36	7:25		13:07	17:10
VIELHA	5:30	5:59	7:45	9:15	13:30	17:30
LLEIDA (EST. TREN)	8:40	8:50	10:15	11:55	16:25	20:00
LLEIDA	8:50	9:00	10:25	12:00	16:30	20:10
LLEIDA	9:30	9:30		12:30	17:10	
BARCELONA	11:45	11:45		15:00	19:25	

PARADA / STOP	LMXJVS LUN-SUN	LMXJVS LUN-SUN	LMXJVS LUN-SUN	LMXJV LUN-FRI
BARCELONA	6:25		14:15	16:30
LLEIDA	8:45		16:30	19:20
LLEIDA	10:15	15:15	17:10	19:45
LLEIDA (EST. TREN)	10:25	15:00	17:15	20:00
VIELHA	13:20	17:45	20:24	22:33
LES	13:45	18:05	20:49	

VALLE DE ARAN - BARCELONA - APTO. PRAT T1

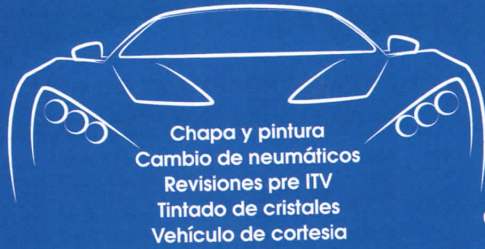
PARADA / STOP	LMXJVS MON-SAT	D SUN	LMXJVS LUN-SUN
LES	4:40	16:40	17:10
VIELHA	5:00	17:00	17:30
BARCELONA	10:00	21:45	22:15
AEROPORT DEL PRAT T-1	10:30		

PARADA / STOP	LMXJVS MON-SUN	LMXJVS MON-SUN
AEROPORT DEL PRAT T-1	8:30 *	15:30
BARCELONA	9:00	16:00
VIELHA	13:55	20:45
LES	14:15	21:05

* Demanda 902 42 22 42

Talleres Salva

Vielha



Chapa y pintura
Cambio de neumáticos
Revisiones pre ITV
Tintado de cristales
Vehículo de cortesía

973 64 25 93

Zona Industrial Mijaran, nave 7

PRESENTANDO
ESTE CUPÓN
5%
DE DESCUENTO
EN CUALQUIER
REPARACIÓN.

Síguenos:



Cocina casera

Tapas

Cuisine maison

Tapas

Plaza Coto Marzo, 5
25530 Vielha
973 642 208



GODOY
GESTIÓ

LABORAL • FISCAL • ASSEGUANCES • GESTOR
INTERMEDIARI DE PROMOCIONS D'EDIFICACIONS

Rubén Godoy Jarné
Graduat Social

Avd. Pas d'Arró, 5,
Esc. A, Entll. 2n.
Tel.: 973 64 05 05
25530 VIELHA
ruben@godoygestio.es



Termas
BARONIA DE LES

Val d'Aran

*Circuit Termal d'aigua
Minero-Medicinal.
Caviar Cosmètic Facial.
Benestar i Belleza*



Segueix-nos i
consulta
promocions:



T. +34 973 64 8717 / M. +34 633 233 354
info@termasbaroniadeles.com
www.termasbaroniadeles.com

Teléfonos de interés

EMERGENCIAS:
BOMBEROS 112
MOSSOS D'ESQUADRA 112

SERVICIOS PÚBLICOS:
MOSSOS D'ESQUADRA VIELHA 973 357 285
POMPIERS D'ARAN 973 640 080
GUARDIA CIVIL - VIELHA 973 640 005
POLICIA NACIONAL - LES 973 648 014

ORGANISMOS PÚBLICOS:
CONSELH GENERAU D'ARAN 973 641 801
AJUNTAMENT VIELHA E MIJARAN 973 640 018
AJUNTAMENT ARTIES 973 641 612
AJUNTAMENT ES BORDES 973 640 939
AJUNTAMENT BOSSÒST 973 648 157
AJUNTAMENT LES 973 648 007
AJUNTAMENT NAUT ARAN 973 644 030

INFORMACIÓN Y TURISMO:
TORISME VAL D'ARAN 973 640 688
INF. TURISME VIELHA 973 640 110
INF. TURISME BOSSÒST 973 647 279
INF. TURISME SALARDÚ 973 645 197
INF. TURISME LES 973 647 303
MUSÈUS VAL D'ARAN 973 641 815

SERVICIOS MÉDICOS:
ESPITAU VAL D'ARAN 973 640 006
DISPENSARI ARTIES 973 642 847
DISPENSARI BOSSÒST 973 648 211
DISPENSARI LES 973 648 229
DISPENSARI SALARDÚ 973 644 030

FARMACIAS:
FARMACIA PALÀ (VIELHA) 973 642 585
FARMACIA CATALÀ (VIELHA) 973 642 346
FARMACIA ALMANSA (BOSSÒST) 973 648 219
FARMACIA ALMANSA (LES) 973 647 244
FARMACIOLA PALÀ (ARTIES) 973 644 346
FARMACIA PALÀ (BAQUEIRA) 973 644 462
FARMACIOLA CATALÀ (SALARDÚ) 973 644 225

OTROS TELÉFONOS INTERÉS:
CORREOS - OFICINA VIELHA 973 640 912
OFICINA AUTOBUSES - VIELHA 902 422 242
GREMI D'OSTALARIA V.A. 973 640 601
ESCOLA D'OSTALARIA - LES 973 647 242
IES D'ARAN - VIELHA 973 643 761
PARROQUIA DE VIELHA 973 640 021
PARROQUIA BOSSÒST E LES 973 648 253
BIBLIOTECA VIELHA 973 640 768



Jairo José Piñero Hurtado

Servicios de mantenimiento y jardinería

Creación de jardines / Mantenimiento de áreas verdes
 Tala de árboles / Limpiezas industriales
 Limpieza de nieve y salado de hielo
 Mantenimiento de comunidades
 Limpiezas de parking y grandes superficies
 Creación y reparación de vallados
 Pintura de interiores
 Pintura de madera y metales de exteriores
 Fabricación, venta e instalación de cums



C/ Sobernedo, 8 · Casa 7 · 25530 VIELHA (Lleida) · Tél. 638 810 555 · 690 069 196
 hermanosjayro@hotmail.com · www.hermanosjayro.vpweb.es



Alimentación y complementos
 Consultorio veterinario
 Peluquería canina

www.tucacan.com



Avda. deth Solan, 3 (frente al IES d'Aran) Tel. 660 805 815 / 973 64 03 83



Administración de Fincas /
 Gestión Inmobiliaria /
 Gestión Alquileres / Obras y Reformas

C/ des Comets, 4 Local 2 / 25530 VIELHA
 Tel. 973 64 20 69 · info@gagfinquesaran.com

aranweeks apartaments

Alquiler Vacacional de Casas y Apartamentos
 en el Valle de Aran



info@aranweeks.com.com
 reservas@aranweeks.com.com
 telf: +34 644 11 20 30

www.aranweeksapartaments.com

Pour nous amis français

Itinéraires dans le Val d'Aran



Au cours des prochains mois, nous proposerons une série de routes pour visiter les différentes villes du Val d'Aran et ses principales attractions. Dans la première, nous visiterons différentes villes situées entre Vielha et Bossòst, telles que Arròs, Benós, Begós, Es Bòdes et Era Bordeta, en les parcourant toutes depuis la N-230.

En montant de Bossòst à Vielha, on trouve tout d'abord la petite ville de **Era Bordeta**, située à 795 m d'altitude et appartenant à la commune de Vilamòs. Il s'agit d'un petit groupe de maisons situées sur les rives de la Garonne, sur le côté gauche de celle-ci. Un lieu pittoresque avec des prairies et une forêt et qui compte actuellement trois campings, un restaurant et une station-service.

En revenant sur la route principale, la prochaine ville à visiter est **Arró**, située du côté droit de la rivière Garona et tout près du ravin d'Arró, à 908 m d'altitude. C'est une petite ville où se trouve l'église de «San Martí», de style roman, avec une seule nef et des chapelles latérales; son beffroi est carré à l'ouest et octogonal dans la partie supérieure. Sur une des parois latérales, une inscription en latin comporte des gravures polychromes du XVII^e siècle et une croix processionnelle en argent doré.

Nous continuons en montant par la N-230 en direction du sud et nous retrouvons sur la rive gauche de la rivière la ville de **Es Bòrdes**, dominée par un rocher rocheux où se trouve «Castèth Leon». Il a des rues étroites et escarpées centrées par une place. Son église paroissiale au «Mair de Diu deth Roser» a été créée en 1806 sur un plus petit, avec une seule nef et un presbytère formé par trois arcs d'un demi-point. Le clocher est une tour carrée. À la porte de midi, il y a une dalle de pierre d'un sarcophage de «Castèth Leon» du XV^e siècle avec la figure couchée, très schématique, d'un chevalier avec une épée et une épée et dans une position de prière avec une légende latine portant son nom.

Deux des principales attractions de cette ville sont la forteresse de «Castèth Leon», construite en 1283 par les Français qui occupèrent Aran. Ce fut sa résidence jusqu'en 1298, puis les propriétaires terriens du roi de Majorque et les gouverneurs royaux

de la couronne Catalane-Aragonais jusqu'au 17^{ème} siècle

L'ensemble forme un polygone irrégulier de six côtés. La porte principale, à Levante, était défendue par la tour "d'Era Campana" qui, avec celles de "Santa Bàrbara", "San Jaime" et deux autres, défendait les murs. La tour principale se trouvait au milieu des cinq autres tours, devant le terrain de parade.

Jaime II la fit fortifier en 1318 et en 1589, elle fut à nouveau fortifiée pour soutenir les nouvelles techniques d'artillerie. Pendant la "Guerre dels Segadors" (1641), elle fut occupée par les troupes castillanes jusqu'à l'arrivée des troupes de la Generalitat en 1643. Dans la "Guerre de Succession" a été occupée par les Français, jusqu'au 1706 que les Autrichiens ont récupérés. Lors de la "guerre de la quadruple alliance", la vallée fut envahie par les troupes de Felipe V qui incendièrent et détruisirent la forteresse le 12 juin 1719.

L'autre point d'intérêt est le sanctuaire de «l'Artiga de Lin», accessible depuis Es Bòrdes par la piste parallèle à la rivière Joeu, en passant par la magnifique vallée de l'Artiga de Lin. L'endroit est très visité, car en haut se trouve le "Uelhs deth Joeu"; sortie de la rivière après la traversée sous l'Aneto

Pour finir, nous visiterons deux villes très proches l'une de l'autre, **Begós** et **Benós**, dans le premier dans son ancien noyau comprend deux bâtiments, la «Casa Socasau», avec un certain air de fortification, avec des tours carrées et des couvertures pointues et des fenêtres travaillées avec des boucliers. Le deuxième bâtiment est l'église de «Sant Ròc», d'origine romane et toute petite, d'une nef divisée en trois parties. Au XVI^e siècle, ils ont ajouté deux chapelles latérales et depuis lors, la plante a la forme d'une croix grecque. Il conserve des fonts baptismaux romans et des sculptures polychromes du XVII^e siècle de style très en vogue.

Dans le second, **Benós**, met en valeur son petit noyau de maisons aranaises présidées par l'église de «San Martin», de construction romane (S. XII) en plante rectangulaire et un bateau tourné d'un demi-point, avec des nefs latérales ajoutées en S. XVI. Il conserve une croix processionnelle en argent doré semblable à celle de la vallée.





Centro Estética Canela
Belén Pérez Broto
 665 423 153
 Plaza Coto Marzo, 3 · VIELHA

**Brasería
 Restaurante**
depitona
 GORMET
 973 641 797
 608 903 452
 C/ Bergàs, 7 · VIELHA

ARANCOLOR
 LABORATORIO
 FOTOGRAFICO DIGITAL
 Telf: 973 640 490
 arancolor@hotmail.com
 Av. Pas d'Arro 52
 VIELHA-Val d'Aran-Lleida

Revelado y ampliaciones
**Tratamiento y manipulación
 de la imagen, retoque
 fotográfico**
**Material foto y vídeo,
 pasamos tus videos a DVD**
Trabajos de impresión
**Imprenta, carteles,
 tarjetas, flyers etc.**



Pensió ** Montarto



Ctra. a Baquèira - Beret
 25999 Arties Val d'Aran
 Tel. i fax: 973 640 803
 www.pensionmontarto.es

CENTRE COMMERCIAL
LES PORTES DU VAL D'ARAN
 Solamente a 33 Km. del Valle de Aran



 ALDI <small>MARCHE</small> de 9 h à 19 h du lundi au samedi	MODE BEAUTE MAISON TENDANCE NEWCO	 Chaussures du Château de 9h à 12h 30 - de 14h à 19h du lundi au vendredi de 9h 30 à 13h - de 14h 30 à 19h le samedi 05 61 94 40 08	 BRICORAMA de 9h à 12h 15 - de 14h à 19h du lundi au samedi 05 61 89 98 89	 Point Vert de 9 h à 12 h - de 14 h à 19 h du lundi au jeudi de 9 h à 19 h vendredi et samedi 05 61 88 40 43	 Le kiosque à pizzas	 flunch Ouvert 7/7j de 8 h à 21 h 30 05 61 88 33 33
 McDonald's	 NORISKO Contrôle Technique de 9 h à 19 h hors-temps du lundi au samedi 05 61 94 25 73	 Norauto Centre auto et réparations automobiles de 9 h à 12 h - de 14 h à 19 h du lundi au samedi 05 61 94 00 00	 BioComminges SCOP du lundi au samedi 05 61 94 00 00	Zone Lane Bazert Avenue de Luchon GOURDAN - POLIGNAN		



Ideauments era familia s'amassauè ath torn d'un conjunt d'edificacions integrat pera casa principau e bastiments auxiliars, ath cant d'un corrau interior. Dera casa se'n didie er "*auvitatge*", que podie auer, tanben, un uart (*casau*) e un petit vergèr de frutèrs.

Era pèça mès importanta ère era codina, eth lòc mès ben illuminat e mès caud, a on era familia i passaue era majer part des sues ores e a on s'i organitzauen amassades damb d'autres persones. En era i podiem trapar desparièrs taules: es deth personau de servici, qu'ajudauen ena faina de casa, des prats o deth bestiar, e era taula dera familia pròpriaments dita. I podiem trapar eth pastador, a on s'i hège pan e era ruscada, e a on tanben s'ï podie premanir eth minjar des pòrcs.

Ena sala s'ï arrecebien es visites e s'ï hègen es hèstes.

A pròp dera codina eth cerèr, damb recipients auienti entàs desparièrs tipas de minjar (barriques tath vin, dornes de tèrra entar òli e era sau, hormatgèrs de husta, eca).

En prumèr pis i èren es desparièrs crambes restacades damb era condicion sociau: era der ereu, era des cabalèrs o hilhs sense maridar, deth capelhà e des mossos.

Era casa tradicionau aranesa qu'ei de pèira e husta, es tets son de lòsa, encara qu'ena Val de Toran encara se'n conserven cuaques de palha. Era pèira de granit ère entàs parets des cases que aué ne didieriem "*pijes*" e era mamposteria tàs autes cases. Generauments era husta que mès se hège a servir ère era de pin, utilizada, per exemple, entàs pòrtes e contravents damb herratges forti honudi enes fòrges da on gessien es balaustres de hèr que barren es balcon.

Aguestes cases auien eth nòm de *còto* o *auvitatge*. Era entrada acostume a èster empeirada damb granes labades de pèira e mercaue er èish de simetria dera casa. Tanben hège de lòc de pas entre era codina e eth colidòr (o cerèr) dera planta baisha.

Era escala aucupe er èish de simetria longitudinau, plaçada deuant dera entrada e per aqui s'anaue entara cramba principau, aucupada peth cap de familia, que l'ac daue ar ereu quan aguest se maridaue.

Era bòrda acostumaue a èster ath cant dera casa principau e i demoraue eth bestiar, en tot èster es shivaus e es mules es animals mès importants dera casa ja que èren una des hònts de entrada de sòs mès importants.

Q2

Jurídic · Fiscal · Gestoria · Finques · Laboral
Comptable · Trànsit · Assegurances · APDEF

www.cudos-consultors.com

BALAGUER

Pl. Pau Casals, 6 pral.
25600 BALAGUER
T 973 45 05 55
F 973 45 08 09

LLEIDA

Pg. de Ronda, 57 bxs.
25006 LLEIDA
T 973 28 28 18
F 973 28 29 89

VIELHA

Av. Maladeta, 19 bxs.
25330 VIELHA
T 973 64 32 32
F 973 64 17 31

BARCELONA

Rbla. Catalunya, 118 ppal, 2º
08008 BARCELONA
T 93 41 50 603
F 93 41 50 603

CUDÓS CONSULTORS A LA XARXA



Reskyt.com



ES PIRENÈUS



PRESENTS e REBREMBS

DEMANATZ ETH CATALÒG DE JOGUETS

SON A FÒRÇA
BON PRÈTZ



Passeg dera Libertat, 19
Tel. 973 64 04 73
VIELHA

RESTAURANTE - LLESQUERIA "EL MOLÍ"

Carnes, verduras
y pescados a la brasa
"Calçots"

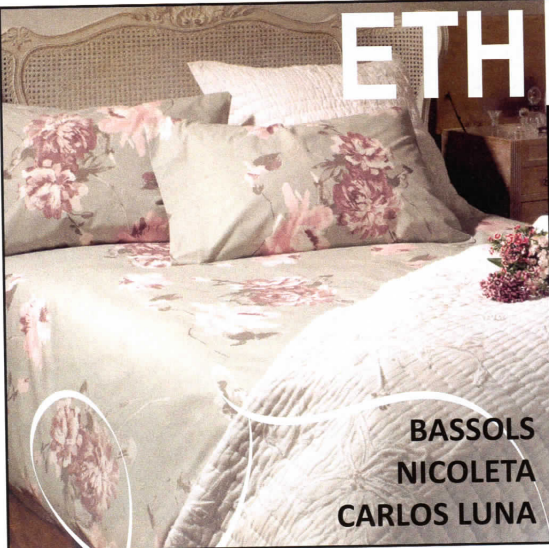
CENAS DE EMPRESA

Llama para consultar nuestros menús.

Felices Fiestas!



ETH AUET



**ROPA LABORAL
ESPECIALIDAD EN
HOSTELERÍA
PRIMERAS MARCAS
EN ROPA DE HOGAR**

**BASSOLS
NICOLETA
CARLOS LUNA**

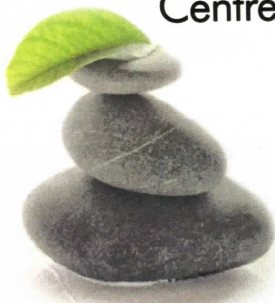
**c/ Casteth, 10 - 25530 - VIELHA
Tel.: 973 640 734 Mòbil: 620 860 241**

optica aran

973 640 300

Centre estètica Pilar Safont

esteticapilarsafont.com



Pietat, 17
Bossòst
973 647489
616 986 511

Pilar Safont

Quiromassatgista i esteticista

Prueba la auténtica
Paella Valenciana
y otros tipos
de arroces



Paellas
para llevar
por encargo

Restaurante en la
Solana de Vielha

**Avda. Maladeta, 13. VIELHA
Reservas 973 108 164**

Era jancana
Herbodietètica
Productes
biològics
i naturals

**Avda. Garona, s/n
(al costat del Palai de Geu)
VIELHA
Telf. 973 64 16 04**

**d'mari
PELUQUERÍA**

Servicios
lavado
corte
peinado
extensiones
trenzado

Productos
mascarilla
tintes
Keratina

**Salerm
COSMETICS**



**Nos
trasladamos
junto a la
autoescuela**

todo lo que necesitas
para sentirte única **UN ESTILO DIFERENTE**
Galerías Edif. Creu de la Neu - Vielha
TeL. 698 654 283



Cortines Sant Jordi

Tapisseria internacional

Profesionales del sector de la cortina y tapicería.
Disponemos de taller de confección e instalación propios.
Para península y baleares
Divisiones:
Viviendas / Oficinas
Hostelería / Contract.

c/Penedes, 87 · LLEIDA
Tel. 973 24 99 50 · Fax 973 24 99 54
www.cortinessantjordi.com



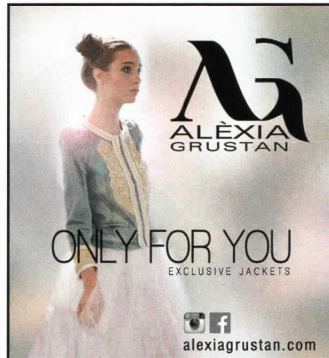
Brasa d'Aran

RESTAURANTE

Av. Pas d'Arro, 23B
25530 Vielha
Reservas: 660265891

**Se alquila
habitación en un
apartamento
nuevo y tranquilo
de LES.**

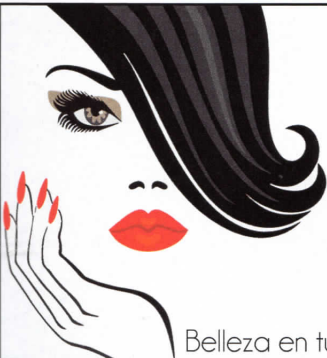
**Información:
669 756 677**



fototur

carnet • estudi • nòces
comunions • esquí
eveniments diuersi • retòc
impression digitau
maquetacion albums
foto publicitaria
fòtos Val d'Aran

VIELHA - Carretera Baqueira
BAQUEIRA 1.800 - Cafeteria BOSQUE
fototur@fototur.net - www.fototur.net
973 644 001 - 629 437 515



HAIR & NAILS

Manicura y Pedicura
Esmaltado normal y permanente
Uñas de gel y acrílico
Extensiones de pelo y pestañas
Tratamientos facial y corporal

Depilación
Peluquería
Maquillaje
Masajes con piedras y bambú
Solárium vertical

Ctra. de Gausac, 1, Galerías Edif. Val d'Aran – VIELHA
Belleza en tus **manos y tu cabello** 973 64 30 82 / 608 50 89 98

Le meilleur de la Télévision

Festival

des CRÉATIONS TÉLÉVISUELLES

Luchon

Pays Comminges - Pyrénées

FICTIONS • DOCUMENTAIRES • SÉRIES

21^e édition

OS INVITAMOS A PARTICIPAR
CON NOSOTROS
A LA GRAN FIESTA DE LA TELEVISIÓN
DEL 6 AL 10 DE FEBRERO DE 2019



Una competición por el **Pyrénées d'Or**, premio de la mejor ficción francesa inédita... así como el **Premio del Público** con el voto de los espectadores.

En primicio, todas las **ficciones, series y documentales** de la temporada 2019, con los actores y los equipos de las películas.

Dedicatorias, encuentros con sus actores preferidos... La cita festiva de nuestro territorio que no deben perderse.

Organización
contact@festivaldeluchon.tv

Oficina de Turismo :
00 33 (0)5 61 79 21 21

Programme et informations sur
www.festivaldeluchon.tv

Los enamorados de la televisión
tienen su festival en Luchon,
desde hace ya 21 años.
**¡Venga con nosotros
a celebrar los 21 años!**

El Festival de Luchon le propone descubrir ficciones unitarias, series, webseries y programas cortos televisivos inéditos. Sin olvidar los documentales: hace cuatro años, la competición se abrió a este formato y, por primera vez este año, competirán webdocumentales.

El Festival de Luchon es también un festival fronterizo que presenta las mejores series y películas unitarias españolas.

Por vigésima vez, el Festival de Luchon acogerá, en un paisaje deslumbrante, a productores, actores, directores, guionistas... Todos estarán aquí para promover sus obras y encontrarse con el público.

Dedicatorias, juegos, animaciones vendrán a completar la fiesta. Durante cinco días, la ciudad vestirá

su traje de luz, en un ambiente cordial y excepcional, en el corazón de los Pirineos. Será también la oportunidad de descubrir la estación de esquí de Superbagères y los balnearios de Luchon.

TAQUILLA

El « pass séance » (una sesión): 7 €

Menores de 18 años: 4 €

Estudiantes, desempleados y minusválidos: 3 € (con comprobante).

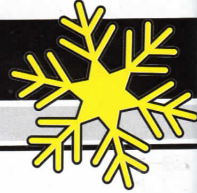
El « pass Festival » (entradas según las disponibilidades en salas): 30 €.

Para beneficiar de una entrada prioritaria, puede usted hacerse mecenas. Encontrará toda la información sobre el Festival en nuestro sitio web: www.festivaldeluchon.fr

Billetes a la venta a partir del 15 de diciembre de 2018 en la Oficina de Turismo de Luchon y durante el Festival, también, en las taquillas del Casino de Luchon.

Oficina de Turismo:

18, Allées d'Etigny - 31110 Luchon
Tel: 00-33-5-61-79-21-21



ALIMENTACION

Aran Fruits (Vielha)
Torrans Vicens (Bossòst)

ALOJAMIENTOS

Pensió Montarto (Arties)

ALQUILER MAQUINARIA

Calvo (Vielha)

ASESORIAS – GESTORIAS- ABOGADOS

Cadion (Vielha)
Godoy Gestió (Vielha)
Q2 Consultors (Vielha)
Medina Modroño (Vielha)
BBA Gestiona (Vielha)

ASOCIACIÓN

COMERCIANTE
Baqueira Village 1500

BAR – CAFETERÍA

Coto Marzo (Vielha)

BOLSOS Y COMPLEMENTOS

Alexia Grustan

CORTINAS y TAPICERIAS

Magatzems Sant Jordi
(Lérida)

DECORACIÓN

Ahraga (Vielha)

DIETETICA-NUTRICION

Era Jançana (Vielha)

ELECTRODOMÉSTICOS

Perailes (Vielha)

ESTETICA

25 Lidia Estrada (Vielha)
7 Hair & Nails (Vielha)
Pilar Safont (Bossòst)
Canela (Vielha)

FOTOGRAFIA

27 Aran Color (Vielha)
9 FotoTur (Vielha)

FLORISTERÍAS

Eth Jardinet (Vielha)

INFORMATICA

24 Vielha Computer (Vielha)

INMOBILIARIAS -PROMOTORES

11 Sebasaran (Vielha)
24 Gag Finques (Vielha)
13 Inmo Passion

JUGUETERIA Y REGALOS

24 Es Pirineus (Vielha)

LEÑA / JARDINERÍA / MANTENIMIENTOS

31 Jairo Piñero (Vielha)

LIMPIEZA DE CHIMENEAS

31 Limpiezas de Chimeneas
(Sort)

LIMPIEZA FOSAS

7 Acolimp (Val d'Aran)

MASCOTAS (Alimentación- Peluquería)

30 Tuca Can (Vielha)

MODA

7 ConBien Moda (Vielha)

PELUQUERIAS

D'Mari (Vielha)
Anna (Les)

OFTALMOLOGÍA - OPTICAS

15 Dr. Filloy (Vielha)
31 Óptica Aran (Vielha)

PERFUMERÍAS

30 Perfums entà toti (Vielha)
27 Gotta (Bossòst)

RESTAURANTES

27 Era Casuca de Arties (Arties)
31 El Molí (Vielha)
11 Era Coquela (Vielha)
Prat d'Aloi (Salardú)
Brasa d'Aran (Vielha)
5 Valencia House (Vielha)
Coto Marzo (Vielha)
BMai (Baqueira)
DePitona (Vielha)

ROPA DE HOGAR Y

5 LABORAL
Eth Auet (Vielha)

SEGUROS

29 CMP Aran (Vielha)

SUPERMERCADOS

25 Intermarché (Luchon y Cierp
Gaud)
Leclerc St. Gopòle
(Estancarbon-St. Gaudens)
9 Super U (Gourdan Polignan)

TALLERES AUTOMOVILES


14 Talleres Salva (Vielha)

TERMAS

25 Termas Baronía de Les (Les)

VETERINARIOS

31 Aran Veterinaris (Vielha)
Tucan Can (Vielha)



ARTIES

MERCADO DE SEGUNDA MANO DE MATERIAL DE MONTAÑA



6, 7 Y 8 DE DICIEMBRE DE 12:00 A 14:00 Y DE 17:00
A 20:30 H. /// 9 DE DICIEMBRE DE 12:00 A 14:00 H.

- Ayuntamiento de Arties
- Recogida de material el martes, 4 y el miércoles, 5 de diciembre, de 17:00 a 20:30 h.
- Música y degustación de Vin Caud
- Más información: tel. 629 281 003

Organiza



Con la colaboración de



EXCELSIA
VINOS Y DESTILADOS

www.visitarties.es



@visitarties

#artiesmegusta



VAL D'ARAN



**Era essència
des Pirenèus**

      #Val_daran

www.visitvaldaran.com