

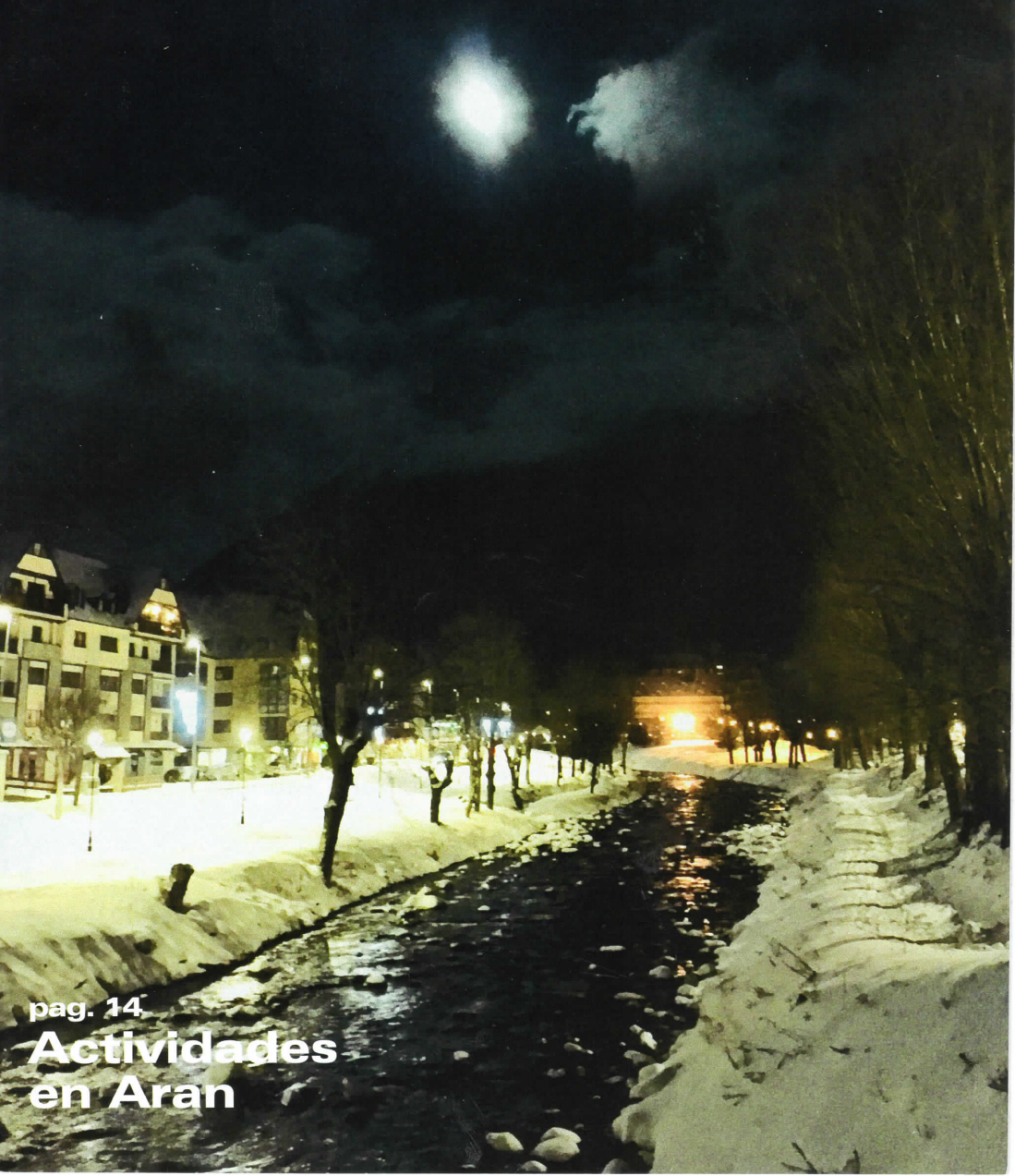
nº 112/GÈR/2018

era revista dera VAL D'ARAN

araNau

Des der an 2001

Revista Mensual GRATUITA



pag. 14

**Actividades
en Aran**



Vos
desiram

Bon

Nadar

e erós

an nau

2018



Equip de Foment Torisme Val d'Aran



VAL D'ARAN
Era esséncia des Pirenèus

Conselh  Generau d'Aran

foment
TORISME VAL D'ARAN

CENTRO COMERCIAL E.LECLERC ST. GOPÔLE
ESTAMOS A UN PASO DE SU DOMICILIO



E.Leclerc
DRIVE
ESTANCARBON / ST GAUDENS
www.leclercdrive.fr

espace
culturel
E.Leclerc

parapharmacie
E.Leclerc
05 61 94 63 41
www.parapharmacie.leclerc

le montage à
bijoux
E.Leclerc

VOYAGES
E.Leclerc
05 61 94 64 62

Location
E.Leclerc

StGOPÔLE
MAX GALERIE



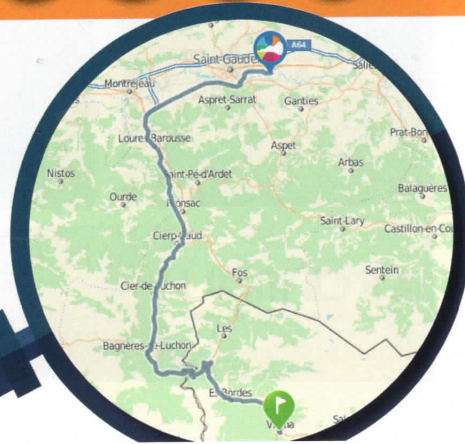
Dirección A64 salida 18 SAINT-GAUDENS

ABIERTO DE LUNES A SÁBADO DE 9 A 20 HORAS

ZAC LANDES 10 avenue du Cagire 31800 ESTANCARBON - 05 61 94 64 64



Obtén la mejor ruta
para ir al
centro comercial
E.Leclerc St Gopôle !



arannau

era revista dera VAL D'ARAN

era revista dera VAL D'ARAN
arannau



PORTADA: Vielha
Foto: Aran Nau

Edición:

NAU ARAN S.C.P.

Impresión:

Indugraff Offset

Maquetación y Diseño:

Alèxia Grustan.

Director Comercial:

Jose Manuel Sirat

josesirat@hotmail.es

Director de redacción:

Jorge López Pallarés.

jorge@arannau.com

Tirada:

5.000 ejemplares

Depósito legal:

L-1145-2008

Distribución:

Val d'Aran, Luchon y

Comminges

Revista mensual y gratuita

Nau Aran, S.C.P. no se responsabiliza del contenido de los artículos facilitados por terceras personas en esta revista.

SUMARIO

6/8 Aran ath dia

10 Mascotas

12 Era Val d'auti tempsi

14 Actividades en Aran

15 Oftalmología

16 Era Biblioteca

18/19 Festival Cine Luchon

20 Aran pour nos amis Français

21 Vielha e Mijaran

22/23 Horarios Autobuses

24 Teléfonos de interés

30 Gent d'Aran

34 Índice anunciantes

pireneus

Eth son des Pirenèus

99.5 FM

www.pireneus.info

arannau
era revista dera VAL D'ARAN

NAU ARAN
c/ Jaime II, 14 Baixos
25530 Vielha
Tel.: 973 64 04 87

SIGUENOS EN:

www.arannau.es / Aran Nau

Contáctenos en

696 45 25 64

LA CÁPSULA DEL TIEMPO

AHORA ES POSIBLE VIAJAR EN EL TIEMPO

RESULTADOS EN EL PRIMER TRATAMIENTO ¡GARANTIZADOS!

TRATAMIENTO ANTIEDAD MADE IN GERMANY

TE INVITAMOS A CONOCER EL TRATAMIENTO MÁS REVOLUCIONARIO DEL S.XXI. VIAJA EN EL TIEMPO HACIA LA PIEL DE TU JUVENTUD EN TAN SOLO 60 MINUTOS



bdr
beauty defect repair

Lidia Estrada Masajes y Estética



Te ofrece

- Manicura y pedicura | Masajes | Maquillaje
- Depilación | Depilación láser médica de diodo
- Tratamientos corporales | Tratamientos faciales
- Extensión de pestañas efecto seda
- Solarium | Plataforma vibratoria
- Microdermoabrasión | Fotorrejuvenecimiento
- Tratamiento reductor | Miha bodytec



Miha Bodytec
Todos los viernes con entrenador personal.
¡Sesiones de 20 minutos!

mihabodytec

Promoción

10% de descuento en los productos de cosmética, presentando este cupón

Lunes a Sábado de 9:30h - 20:30h



estetica_lidia@hotmail.com
619.545.298 973.64.2005
Avda. Maladeta 5, bj.2
25530 Vielha



**VIELHA
COMPUTER**



Reparación de Móviles



Internet y Wifi para Comunidades y Hoteles

WEB



Diseño de Páginas web



TPV y Software para Hostelería y Comercio



Av. Castiero, 15, Local 13. Vielha - Lleida
Telf: 973 64 10 53 Fax: 973 64 29 69
ventas@vielhacomputer.com

www.vielhacomputer.com



Sistemas de seguridad monitores y cámaras



Portátiles y Ordenadores



WI FI BAQUEIRA

WI FI PIRINEUS



Contractes de treball damb eth programa Garantia Juvenil

Tres joeni aranesi s'an incorporat mejançant un contracte de practiques de 6 mesi ara estructura deth Conselh Generau d'Aran, dempús d'auer-se acuelhut ath programa Garantia Juvenil. Es gojats e gojates trabalharàn enes departaments de Secretaria e Recorsi Umans; Informatica; e Mieí ambient ena Gestion de Residus.

A trauès des programades Garantia Juvenil, eth Conselh Generau d'Aran a contractat ueit joeni enes dus darrèri ans, atau com a explicat eth vicesindic d'Aran e conselhèr de Joenessa, **Luís Carlos Medina**. Eth programa Garantia Juvenil ei ua iniciatiua europèa d'aucupacion entà redusir eth caumatge juvenil, impulsada en Catalonha a trauès deth Servici Public d'Aucupacion de Catalonha (SOC), e ena Val d'Aran era collaboracion damb eth Conselh Generau d'Aran a trauès deth Departament de Joenessa. Entà accedir as programades de Garantia Juvenil cau

auer entre 16 e 29 ans e encara i a era possibilitat qu'un quatau joen se pogue incorporar coma Auxiliar d'Informacion Toristica. Es interessadi/des s'an d'informar en burèu de Joenessa en C/Major, 36 de Vielha.



Er ancian horn de pan d'Es Bòrdes catalogat coma Ben Culturau d'Interès Locau

Eth plen deth **Conselh Generau d'Aran** deth passat 27 de noveme declarèc er ancian horn de pan deth pòble d'Es Bòrdes coma Ben Culturau d'Interès Locau dera Val d'Aran.

Eth horn de pan d'Es Bòrdes siguec bastit ath torn des ans 20 deth s.XX per Hipolito Socasau, vesin deth pòble. Eth negòci demorèc laguens des membres dera madeisha familha enquias ans 60. En tot tier en compde eth mau estat de conservacion actuau dera bastissa, seràn es responsables e tecnicians d'auiatge deth Conselh Generau d'Aran es que decidiràn de quina manèra s'a d'actuar entara possible rehabilitacion.



Dues etapes dera "Volta" Ciclista a Catalunya 2018 ena Val d'Aran

Era Val d'Aran viuerà dues etapes dera 98au edicion dera "Volta" Ciclista a Catalunya 2018, que se disputarà deth 19 ath 25 de març. Se tracte dera arribada dera cincau etapa e dera gessuda, londeman, dera siesau etapa.

Era "Volta" ei part deth Calendari UCI World Tour, qu'acorròpe es corses de maximal nivèu deth ciclisme en rota de carretèra, damb era participacion des 18 equipades UCI World Tour (Maximala Division deth Ciclisme internacionau) e 7 Continentaus. Enquia onze còps era Volta a agut coma protagonista era Val d'Aran. Eth darrèr viatge, er an 1993 damb era etapa contra relòtge individuau Les-Vielha, que guanhèc er especialista italian Maurizio Fondriest. Enes dues etapes de la "Volta" Ciclista a Catalunya

2018 dera Val d'Aran i collaborèn eth **Conselh Generau d'Aran** e er **Ajuntament de Vielha e Mijaran**.





Venta de Jamón 100% de Bellota

Todo tipo de Productos Ibéricos

Extensa Bodega de Vinos y Aceites de las variedades
Picual y Marasca

Degustación en establecimiento o Para llevar

Envasados al vacío, Bocadillos, Al corte

Tres Bellotas Gourmet Shop no puede faltar en tu
mesa durante estas fechas.

Feliz Navidad y Próspero Año Nuevo

Avda. Pas d'Arrò, 25 · VIELHA · 682 612 199




Gestión inmobiliaria

**VIELHA:
CASA EXCLUSIVA Y MUY ESPECIAL**

Casa a cuatro vientos de 400 m2 construidos +
Porche anexo de 40 m2 en parcela esquinera de
334 m2 en la Urbanización Santa Gemma.

Puedes ver más detalles, precio etc en:

www.habitaclia.com, cod: 14746002817062

Contacto: 931 42 99 95 / 609 74 95 68

AICAT 8240



CENTRO ESPECIALIDADES MÉDICAS ARAN, SL

973 641 689 / 636 521 256

info@cemaran.com

www.cemaran.com

MEDICINA ESTÉTICA

MEDICINA GENERAL

SERVICIO DE MÉDICO

A DOMICILIO 24HS

ECOGRAFÍAS DIAGNÓSTICAS

GINECOLOGÍAS-ECO 3/4D

SERVICIO DE LABORATORIO

Codi registre de centres, serveis i establiments
sanitaris del Departament de Salut E25581612



@CEMARANvielha



Cemaran Vielha



cemaranvielha





Finalizen es jornades techniques intèrnes de Habock sus Emergències Medicaus e Proteccion Civiù (SAR)

Eth darrer mes an agut lòc ena Val d'Aran, organizades amassa per Habock Aviation Group e eth Conselh Generau d'Aran, es jornades techniques intèrnes sus Emergències Medicaus e Proteccion Civiù (SAR), qu'an comptat damb era participacion de Pompièrs e Emergències d'Aran e deth SABS (Servici Aranés de benèster e Salut).

Es jornades techniques, an consistit en diuèrses ponències e taules de trabalh damb era participacion des agents que s'aucupen des diuèrses prètzhèts d'emergències medicaus e proteccion civiu en elicoptèr coma son es pilòts, gruiestes, rescataires e sanitaris, procedenti des bases d'accion de Habock Aviation Group en Catalonha, Astúrias, País Basc, Valladolid e Pamplona.

Er objectiu a estat entre d'auti, era integracion de totes es operacions a on partcipe Habock Aviation

Group, era creacion d'ua comission tecnica de nau procediments e materiaus entà sométer melhores e mèter en comuna es protocòus de trabalh sustot en rescats de montanha, damb era fin de poder estandarizar es procediments.

Es jornades an incluit un simulacre d'actuacion en situacion d'emergència a cargue deth Grop de Rescat de Montanha (GRM) des Pompièrs d'Aran, damb era participacion deth nau elicoptèr de Habock Aviation Group Airbus KC-145, eth SABS e Mossos d'Esquadra en Arres.



Eth Plen deth Conselh apròve definitiuaments era modificacion de crèdit entara residència deth Baish Aran

Eth plen deth Conselh Generau, ena darrèra session der an, votèc en favor dera aprobacion definitiva dera modificacion de crèdit de 2,5 milions d'èuros entara adjudicacion deth projècte entath bastiment dera residència de gent grana deth Baish Aran.

Eth sindic d'Aran, **Carlos Barrera**, expliquèc que se tracte d'incorporar miei milion d'èuros as dus milions inicials, pr'amor qu'entà trèir a concors es òbres de bastiment dera naua residència deth Baish Aran ei de besonh disposar deth finançament globau dera òbra. Eth sindic d'Aran, hec mencion a qu'era avaloracion des aufèrtes se harà sonque en tot auer en compde era baisha economica, donques non aurà melhores per que eth projècte ei sufisements plan redactat.

Per d'auta part, eth plen tanben aprovèc iniciaments eth nau reglament d'emplec entàs productes acuelhudi ath distintiu "Hèt a man hèt aciù - Artesania dera Val d'Aran", atau coma era composicion dera comission de seguiment e certificacion entara gestion e contraròtle deth madeish.



Celebracion de Nadau en ADDA (Associacion de Discapacitats d'Aran)

En ADDA, era Associacion Discapacitats dera Val d'Aran, celebrèren eth Nadau.

Era celebracion servic tà hèr ua repassada des multiples activitats amiades a tèrme pendent er an 2017 pera associacion e entà auançar enes projèctes qu'an preparadi entà er an que ven, coma era participacion per primèr còp ena istòria des Jòcs Special Olympics des membres d'ADDA, que se celebraran ena Seu d'Urgell e Andòrra deth 4 ath 7 d'octobre de 2018.

Laguens des accions previstes entà er an, tanben i a

eth renauiment integrau dera codina e eth renauiment des persianes des installacions, damb un pressupòst de 12.800 €, que se realizaràn mercés ath convèni de collaboracion signat damb La Fundació "La Caixa".



d'mari PELUQUERÍA

Servicios
lavado
corte
peinado
extensiones
trenzado

Productos
mascarilla
tintes
Keratina
Salerm
COSMETICS



todo lo que necesitas para sentirte única
UN ESTILO DIFERENTE

Galerías Edif. Creu de la Neu - Vielha
Tel. 698 654 283

Aran Culturau

Guides Culturau.
Exposicions e publicacions.
Rotes tematiques:
Romanica, Gastronomicas...



Guías Oficiales de Aran, Parque Nacional y
Pirineo Central (francés y español).

Tel. +34 630 781 701
info@aranculturau.com

www.aranculturau.com

LIMPIEZA DE CHIMENEAS



**EXTRACTORES DE
RESTAURANTES**

Tel. 973 621 065

661 606 260

michel.larrue@gmail.com

Assessorament



**LABORAU
FISCAU
COMPTABLE**

c/Dr. Manuel Vidal, 1 1ª • 25530 Vielha (Lleida)

973 64 20 79

www.cadion.es



alquiler y venta de maquinaria
JOAQUÍN CALVO



**VIBRADORES/MARTILLOS ELÉCTRICOS/CARRETIILLAS/RODILLOS/
COMPRESORES/GRUPOS ELECTRÓGENOS/DUMPERS/HORMIGONERAS/...**

Ctra. de Francia s/n
25530 **VIELHA**
Tel./Fax 973 64 25 44

ALQ.JCR@vallesaranribagorza.com

Ctra. Nacional 230, Km 124,2
25520 **EL PONT DE SUERT**
Tel./Fax 973 69 10 27



No sé si se han enterado ustedes de que a nuestras autoridades competentes se les ha encendido la lucecita y van a legislar para que los animales dejen de ser cosas y pasen a ser seres vivos. Que en mi libro de naturales de tercero ya lo eran, pero se ve que para los abogados, no. Como son de letras...

Pero aún van más allá: dicen que son seres vivos sintientes. Que hasta ahora no sentían. Eran "bienes semovientes". Y yo anestesiándolos para operarlos. La pasta que me podía haber ahorrado.

Una de las principales razones para este cambio es que no se organicen cachondeos en los divorcios del tipo, tú te quedas con el perro y yo con la tele; tú la wii y yo el hamster. Para que cuando el banco ejecute la hipoteca de la finca de un señor, no vayan incluidos en el lote los 2 caballos, 6 ovejas, 8 patos y 16 gallinas. Que los del banco no saben dónde ponerlos...

Incluso hay un señor político que se ha atrevido a decir que los animales domésticos deben tener derechos. ¡¡Derechos!! Imagínense.... Aunque no sé si se acuerda este señor de que ya existe una ley de protección animal. Que también es normal que no se acuerde, porque esta ley, como muchas otras, está llena de incongruencias y se aplica sólo cuando conviene.

Porque ya me contarán de qué sirve que la ley exija a los mataderos que los métodos de sacrificio no causen dolor o sufrimiento evitable y después añada como excepción los "ritos propios de iglesias o religiones". O sea, el sacrificio halal: mirando a la Meca y rajando el cuello con un cuchillo. Que en un cordero y con un buen matarife, seguramente será rápido, pero en una vaca....

O que sancione el maltrato a los animales en peleas, espectáculos públicos no autorizados o películas, pero considere espectáculo autorizado las corridas de toros.

O que prohíba la exposición en escaparates de animales y su venta ambulante, con excepción de mercadillos o ferias legalizadas. Como si llevar perros, gatos, periquitos, peces, conejos, chinchillas... en la trasera de una furgoneta de pueblo en pueblo fuese un crucero de placer para los pobres bichos.

sancionable mantener a los animales en instalaciones inadecuadas desde el punto de vista higiénico-sanitario, pero a nadie se le ocurra darse un paseo por las jaulas de algunos cazadores o por muchas perreras municipales.

O que deje perfectamente claro que animal abandonado es aquel que no lleve ninguna identificación o no vaya acompañado de persona alguna.

debe hacerse cargo del animal hasta que sea recuperado, cedido o sacrificado.

Y que en las poblaciones donde existan sociedades protectoras de

animales legalmente constituidas, éstas pueden solicitar hacerse cargo del servicio de recogida y atención a los animales abandonados, y en este caso, el ayuntamiento deberá facilitarles los medios necesarios para llevarlo a efecto.

Porque estoy segura de que protectoras como la que lleva un año funcionando en el valle, están a tope de llamadas de los ayuntamientos cediendo fondos e instalaciones para que puedan hacerse cargo de los bichos que los demás abandonamos. ¿A que sí?

Eva Deza de Aran Veterinaria



Servicios:

Urgencia 626 70 15 47	Radiografía, ecografía...
Medicina general	Cirugía general
Vacunas, microchip, pasaporte...	Hospitalización
Análisis laboratorial	Alimentación y complementos

**Ahora también
peluquería canina!!!**

Visitas concertadas:
Tel. 973 64 23 61
Avda. Garona, 25 - bajos VIELHA
www.aranveterinaria.es

INMOBILIARIA del Valle de Aran y Costa Blanca

 **617 578 854**

Consulte nuestras interesantes ofertas en:
www.sebasaran.com

registre d'agents immobiliaris
de Catalunya
a/c: 4316

ETH AUET

**BASSOLS
NICOLETA
CARLOS LUNA**

**NOVEDAD: FUNDAS
NORDICAS INFANTILES**

**ROPA LABORAL
ESPECIALIDAD EN HOSTELERIA
PRIMERAS MARCAS EN ROPA DE HOGAR**

c/ Casteth, 10 - 25530 - VIELHA
Tel.: 973 640 734 Mòbil: 620 860 241

Era Coquèla
restaurant

Av. Garona, 29
(A 50 m. del Palai de Gèn)
25530 VIELHA (Val d'Aran)

Reserves: tel.973 642 915

ARANCOLOR

**LABORATORIO
FOTOGRAFICO DIGITAL**

Tel: 973 640 490
arancolor@hotmail.com

Av. Pas d'Arro 52
VIELHA-Val d'Aran-Lleida

Revelado y ampliaciones

Tratamiento y manipulación
de la imagen, retoque
fotográfico

Material foto y vídeo,
pasamos tus videos a DVD

Trabajos de impresión

Imprenta, carteles,
tarjetas, flyers etc.



FORASTERS EN ARAN (XII): Er escrivan catalan Josep Pla (1960...)



Un des grani òmes des letres catalanes contemporanèes, de bona família que dèc estudis as sòns quate hilhs, un d'eri, Josep Pla (Palafrugell, 1897-Llufriu, 1981), siguec eth mielhor plaçat, en tot destacar per ua memòria e capacitat lectiua de ben joen dehòra de l'òc. Es prumèrs estudis en Girona, licenciat en dret, deputat dera antiga Generalitat, era Mancomunitat d'alavetz (1921), redactor e corresponsau des de Barcelona a mieja Euròpa a on patís menaces de mòrt entreguèrres, exili, mes tanben coneish eth succés literari e reconeishement, aciu e dehòra, de seguida, en tot profitar es sòns viatges entà redactar lo que dideriem caïers de rota. Ei considerat eth prumèr escrivan de libes de viatges en catalan.

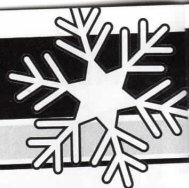
Coma mos indiquen es dades biografiques dera sua Fondacion en Palafrugell, as que les arregraïm era sua atencion, d'a on treiguèrem documentacion epistolara e viatgèra sus eth sòn pas aranès, torne deth sòn exili provençau ara fin deth conflicte civiu en tot èster colaborador dera SIFNE e de nau corresponsau tanben dehòra d'Euròpa. Repren era sua lengua mairau, iniciè es sues òbre completes (1956),

recep es prumèri arreconeishements damb diuèrsi prèmis dera critica, Prèmi Lletra d'Or (1957), Medalla d'Or Província de Barcelona (1975), Medalla d'Or Generalitat de Catalunya (1980), e comence era sua òbra des personatges relevants damb *Homenots* (1958). D'aguesta compilacion biografica trapam er epistolari damb eth gran J. Coromines, entre 1961 a 1974, ua dotzea de cartes editades (2001) pes companhs d'un aute gran referent culturau, era Fundació Pere Coromines. Aciu s'escruien es dus savis sus era nòsta lengua e es viatges en Aran. Ath delà, era pròsa planiana parle sus era Val ena sua *Guia de Catalunya* (1971), damb es polides fòtos deth gran Català Roca, dues d'ere araneses: "És una vall... admirablement aprofitada... com un caramel de menta, fresc i regalat, d'una verdor incomparable... produeix una sensació satisfactòria i confortable... conservant la seva plena personalitat". Entreth decèni des ans 1960 e 1980 publique d'auti caïers de viatges e referències a casa nòsta: "El meu viatge a la Vall d'Aran fou un viatjàs... on es parla l'aranès, dialecte del gascó... com l'home de Cerdanya i l'aranès... és un gran treballador". Ena guida *Ver Cataluña* (1980), damb eth fotograf Sarramon (tres fòtos araneses), ditz: "... el Valle de Arán forjó su carácter y su cultura propios. Su lengua es el aranés... su población se siente aranesa, **antes que catalana o española.**"

Domatge qu'es sues polides paraules sus era arquitectura non siguen ja validables: "Tot hi és ben cosnruït i ben fet". Mos quedam, fin finau, damb aguesta beròia florinada: "El paper que ha fet el Pirineu en la creació de la Catalunya moderna és enorme, i la Vall d'Aran hi aporta la seva personalitat. L'única cosa que no podem atribuir als aranesos és allò que deien a Barcelona: Sembla que baixis de la Vall d'Aran".

F. Sánchez-Agustí & C. Aventín-Boya.
fja@sallent.com & info@aranculturau.com
info@aranculturau.com

actividades en ARAN



enero

Hasta el 6 de enero: PARQUE INFANTIL – VIELHA.
En el Palacio de Deportes de Vielha, gran parque infantil con hinchables y juegos varios. De 17.00 a 21.00h.

Día 1: CONCIERTO AÑO NUEVO - BAQUEIRA.
Concierto en la Iglesia de Baqueira.

Día 3: VISITA PAJES DE ORIENTE – VIELHA. En la Plaza de la Iglesia, visita de los pajes de los Reyes Magos para recoger las cartas de los más pequeños.

Día 5: CABALGATA REYES MAGOS – ARTIES, BAQUEIRA, BOSSÒST, LES, SALARDÚ Y VIELHA.
Cabalgata de los Reyes Magos por las calles de los municipios.

Día 6: GUITAR CHILL TERMAS – LES. Sesión nocturna en la Termas de la Baronía de Les con música en directo de Daviz Debaro. De 20.00 a 22.30h. Reserva obligatoria.

Día 7: FUTBOL – LES. Partido de futbol en el campo municipal entre A.F.Les y Sudanell C.F.

Días 13 y 14: COPA ESPAÑA VETERANOS – BERET.
Carrera de esquí alpino de la RFEDI en el Stadium de Beret.

Día 13: VIELHA EN SCENA – VIELHA. En la sala Era Audiovisau actuación de Marcel Gros – Minuts a las 18.00h. Para todas las edades.

Día 20: HIVERNAL / MONTGARRI SNOWRUNNING – BERET. Carrera a pie sobre la nieve en la zona de Beret y Montgarri. Distancia de 17km.

Día 20: WORLD SNOW DAY – BAQUEIRA. Día mundial de la nieve, con diferentes actividades por toda la estación.

Día 28: FUTBOL – LES. Partido de futbol en el campo municipal entre A.F.Les y Roselló C.F.

Sigue todas las actividades al día de la
Val d'Aran en
www.arannau.es



**GODOY
GESTIÓ**
LABORAL • FISCAL • ASSEURANCES • GESTOR
INTERMEDIARI DE PROMOCIONS D'EDIFICACIONS

Rubén Godoy Jarné
Graduat Social

Avd. Pas d'Arró, 5,
Esc. A, Entl. 2n.
Tel. : 973 64 05 05
25530 VIELHA
ruben@godoygestio.es

**ALEXIA
GRUSTAN**
alexia-grustan.com  

Projectes Decoració

MOBLES

Comenje

Av. Pas d'Arró, 9
VIELHA (Val d'Aran)
Tel. 973 64 19 76





La radiación ultravioleta de la luz solar puede ser especialmente perjudicial para nuestros ojos en la montaña. Con cada 1000 metros de altura que ganamos, la cantidad de esta radiación aumenta cerca de un 10%. Esto convierte a la protección solar en especialmente importante en la montaña, i la época cuando esto es más importante es precisamente ahora. En invierno, la capa de nieve actúa como un espejo que refleja la luz y la radiación, así que los ojos reciben mucha más cantidad de las mismas. Además, esta luz que proviene del suelo no se encuentra con las “defensas” de los ojos como la frente o las pestañas. Así pues, cuando estamos en la nieve, nuestros ojos reciben una dosis mucho más alta de radiación que aquella para la que están preparados, i ésta puede ser suficientemente intensa para lesionarlos. El daño más importante por exposición a la radiación ultravioleta es la oftalmia solar, conocida también como ceguera de la nieve o queratitis actínica, una

reacción inflamatoria de la córnea que cursa con dolor, visión borrosa, inflamación y enrojecimiento de los ojos que aparece unas horas después de haber estado en la nieve —no es raro que las molestias empiecen por la noche, incluso al dormir. Con el tratamiento adecuado, la oftalmia solar normalmente se recupera rápido y sin secuelas pese a lo llamativo de los síntomas.

Otras lesiones oculares relacionadas con la radiación ultravioleta (cataratas, daño en los párpados o la retina) son más graves y menos frecuentes. Protegernos de la radiación ultravioleta en la nieve es importante y es fácil: Uso de gafas de sol. Lo más importante de las mismas es precisamente el grado de protección contra la radiación ultravioleta; este ha de ser un 4 como mínimo. Además las gafas han de ser de buena calidad (policarbonato u otros materiales resistentes a los impactos) y cómodas de modo que no nos moleste su uso prolongado.

Oftalmología Aran

Dr. Alejandro Filloy Rius

Oftalmología
general y especialidades

Cataratas / Retina y mácula

Glaucoma / Oftalmología infantil

Servicio de urgencias

Visitas concertadas 683 117 329 / www.oftalmologiaaran.com

Pl. Pas d'Arró 5, 1º 3ª
VIELHA. Val d'Aran. Lleida



Bibliotèca Generau de Vielha
Av. Garona, 33
tel. 973 64 07 68 / fax 973 64 32 25
bibliovielha@aranweb.com

Entà hestejar eth nòste setzau aniversari, ena Bibliotèca Generau organizèrem ath long dera setmana deth 20 enquiath 25 de noveme, e tanben es setmanes anteriores e posteriora, **8 activitats**, despartides en **15 sessions** e damb ua assisténcia de **202** persones.

Organizèrem un concors fotografia entàs mairs e pairs, titolat "Eth mèn repopet", que per èster era prumèra edicion aguec ua plan bona acceptacion e participacion, en quantitat, damb 15 fòtos presentades e, sustot, en qualitat. Er aute, que siguec era segona edicion, eth Concors de microrelats per Twitter, damb un totau de 8 narracions cuertes presentades.

Ath long des tres deluns dera segona quinzea de noveme, projectèrem es sies films dera Mòstra de Cinèma Occitan 2017, qu'organize eth Departament de Cultura dera Generalitat de Catalonha, damb era colaboracion der Ajuntament de Vielha e, en nòste cas, tanben damb es professors des corsi d'aranés deth Conselh Generau d'Aran: enes tres sessions auèrem ua assisténcia de 33 persones.

A peticion des mèstres dera ZER Val d'Aran, ath long deth mes de noveme tanben hèrem uns talhèrs de poesia potenciau entà diferenti corsi des estudis d'Arties, Gessa, Salardú e Es Bòrdes, damb un totau de 6 sessions e 54 mainatges.

Eth dimèrcles 22 se hec ua session des "Condes en movement", entàs repopets de 0-2 ans, damb Silvana Penino, en aguest cas ena Escòla Mairau de Vielha.

Eth dijaus 23 auèrem ua session de "Libres entà créisher", damb Imma Caubet, qu'aguest viatge recomanèc eth libre *Somos la leche*, d'Alba Padró, damb ua assisténcia de 19 persones. Ath long dera session se hec eth liurament deth 1èr Concors de fotografia "Eth mèn repopet".

Eth diuendres 24 auèrem dus actes: eth liurament de prèmis deth 2au Concors de microrelats per Twitter, e mès tard, damb eth supòrt dera fondacion «Espaces escrits», auèrem ua trobada des dus clubs de lectura d'adults dera bibliotèca entà comentar, amassa damb Anna Maluquer e Manuela Anè, eth libre *La plaça del Diamant/Era plaça deth diamant*, de Mercè Rodoreda, enes sues dues versions, catalana e aranesa, damb ua participacion de 17 persones.

E eth dissabte 25, entà barrar er aniversari, i aguec un espectacle entà toti es publics, basat enes condas de Hans Christian Andersen, interpretadi per Eva González, damb era preséncia d'ua seishantia de persones.





HAIR & NAILS

Manicura y Pedicura
Esmaltado normal y permanente
Uñas de gel y acrílico
Extensiones de pelo y pestañas
Tratamientos facial y corporal

Depilación
Peluquería
Maquillaje
Masajes con piedras y bambú
Solárium vertical

Ctra. de Gausac, 1, Galerías Edif. Val d'Aran – VIELHA
Belleza en tus **manos y tu cabello** 973 64 30 82 / 608 50 89 98

TORRONS ARTESANS
Vicens
des de 1776
AGRAMUNT

BOSSÒST
TORRONS VICENS
ARTESA D'AGRAMUNT DES DE 1775

Joyeux Noël et Bonne Année

TORRONS VICENS
C. Sant Roc, 1
25550 BOSSÒST (LLEIDA)
TEL. +34 973 648 065
www.vicens.com

Del árbol a su mesa

MARIA TERESA
auténtica naranja valenciana

www.naranjasmariateresa.com

Prueba la auténtica Paella Valenciana y otros tipos de arroces

VALENCIA HOUSE
RESTAURANT

Paellas para llevar por encargo

Restaurante en la Solana de Vielha

Avda. Maladeta, 13. VIELHA
Reservas 973 108 164

El Arte de vivir con Estilo

TATY INFINITY
ARTS & DESIGN
www.tatyinfinityartsdesign.com
626269500

- ❖ TALLER DE COSTURA
- ❖ DISEÑO DE MODA
- ❖ DISEÑO DE INTERIORES
- ❖ ARREGLOS

***Curso de costura y patronaje ***
***Curso de Bellas Artes y Diseño ***
Curso de Diseño de Moda

C. Casteth nr.4, Vielha
Tel. 973641269

20^e
anniversaire

du
Festival
des CRÉATIONS TÉLÉVISUELLES

de **Luchon**
Pays Comminges - Pyrénées

DU 7 AU 11 FÉVRIER 2018

www.festivaldeluchon.tv

☉ fictions ☉ documentaires ☉ séries

f #festivaldeluchon

Es un placer
poder presentarles
en primicia las
4 producciones
españolas
que formarán
parte del Festival
de Luchon
de este año :



Organización
contact@festivaldeluchon.tv

Información & Alojamiento
Oficina de Turismo :
00 33 (0)5 61 79 21 21

LA CASA DE PAPEL

Producción: Atresmedia

Co-producción: Vancouver Media

Productores ejecutivos: Alex Pina, Sonia Martínez y Jesús Colmenar

Reparto: Úrsula Corberó (Tokio), Itziar Ituño (Raquel Murillo), Álvaro Morte (El Profesor), Paco Tous (Moscú), Pedro Alonso (Berlín), Alba Flores (Nairobi), Miguel Herrán (Río), Jaime Lorente (Denver), Esther Acebo (Mónica Gaztambide), Enrique Arce (Arturo Román), María Pedraza (Alison Parker), Darko Peric (Helsinki), Kiti Mánver (Marivi).

Un misterioso personaje, El Profesor, planea el mayor de los atracos jamás contado, con una banda formada por personas con ciertas cualidades y algo en común: no tienen nada que perder. Río, Berlín, Nairobi, Moscú, Denver, Helsinki, Osla, Tokio y El Profesor atracarán la Fábrica de la Moneda y Timbre con la intención de quedarse encerrados dentro no para robar dinero, sino para crearlo. Tras cinco meses de preparación, reclusos en una finca, por fin llega el día: les esperan once días de encierro en la Fábrica de Moneda, rodeados de los cuerpos de élite de la policía y con 67 rehenes en su poder.



¡No puedes faltar a la gran fiesta de la televisión!
¡Te esperamos!



70'
Drama familiar

TRAICIÓN

Producción: Bambú Producciones
Productor ejecutivo: Ramón Campos Saez

Reparto: Ana Belén (Pilar del Riego), Pedro Alonso (Roberto Fuentes del Riego), Nathalie Poza (Almudena Fuentes del Riego), Manuela Velasco (Isabel Fuentes del Riego), Antonio Velázquez (Carlos Santos), Natalia Rodríguez (Claudia Fuentes del Riego), Eloy Azorín (Rafael «Rafa» Sotomayor), Carlos Bardem (Julián Casas), Israel Elejalde (Victor Ayala), Begoña Maestre (Beatriz Sánchez), Susana Córdoba (Miriam Márquez Ortega), Gaby Del Castillo (Sergio Muñoz Fuentes).

Una familia propietaria de un gran bufete de abogados, las complejas relaciones entre los miembros de la familia y el anuncio de la muerte próxima del padre... aquí están los ingredientes para el drama familiar de *Traición*.

Julio, el padre, reúne a sus familiares, entre los cuales su esposa, Pilar, y sus hijos, Almudena, Roberto, Isabel y Claudia, para comunicarles que padece una enfermedad terminal: recapacitando sobre la vida, ha tomado varias decisiones, con las que su familia no estará de acuerdo. También desvelará un secreto que afectará a todos.

ESTOY VIVO

Producción: RTVE
Co-producción: Globomedia
Productor ejecutivo: Daniel Écija

Reparto: Javier Gutiérrez (Manuel Márquez), Roberto Álamo (Andrés Vargas), Anna Castillo (Susana Vargas), Alejo Sauras (El Enlace), Cristina Plazas (Laura Bertrán), Alfonso Bassave (David Aranda), Fele Martínez (Óscar Santos), Jesús Castejón (Sebastián Rey), Lucía Caraballo (Bea Vargas), Zorion Eguileor (Arturo Vargas), Mon Ceballos (Carnicero de Medianoche), Goizalde Núñez (María Fernández), Julia Gutiérrez Caba (Directora Pasarela).



70'
Serie policiaca

¿Qué pasaría si tuvieras frente a ti a todos los que amas sin poder revelar quién eres en realidad?

Andrés Vargas es un inspector de policía que muere persiguiendo al Carnicero de Medianoche, un psicópata que ya ha matado a cinco mujeres. Tendrá la oportunidad de regresar a la vida, pero cinco años más tarde y en el cuerpo de Manuel Márquez, otro agente policial. En su regreso al mundo de los vivos, tendrá un sorprendente compañero: El Enlace. También le respaldará, en su empeño por detener al Carnicero de Medianoche, Susana, su hija, que se ha convertido en una joven policía.



70'
Melodrama bélico

TIEMPOS DE GUERRA

Producción: Bambú Producciones
Co-producción: Beta-Film
Productor ejecutivo: Ramón Campos Saez

Reparto: Amaia Salamanca (Julia Ballester y Gómez de Rozas), Álex García (Fidel Calderón), Verónica Sánchez (Pilar Muñoz de Soraluce), Álex Gadea (Teniente Andrés Pareda), Vicente Romero (Comandante Silva), Alicia Rubio (Verónica Montellano), Anna Moliner (Magdalena Medina), Cristóbal Suárez (Luis Garcés), Silvia Alonso (Susana Márquez de la Maza), Daniel Lundh (Larbi Al Hamza), Federico Pérez Rey (Guillermo Sanesteban), Nuria Herrero (Raquel Fuentes), Toni Agustí (Capitán Somarriba).

En 1921, la batalla de Annual se convierte en una de las más graves derrotas militares del ejército español. Un grupo de enfermeras parte de la capital con el objetivo de salvar vidas. Todas ellas son señoritas de la alta aristocracia nacional que abandonan sus vidas de lujo para cumplir con su deber, excepto una. Julia decide embarcarse sin titulación ni experiencia para buscar a su novio, del que lleva mucho tiempo sin noticias.



Une baguette de pain ou simplement baguette, ou encore pain français (québécoisisme et belgicisme) est une variété de pain, reconnaissable à sa forme allongée. Cette forme de pain est emblématique de la France, et l'était déjà avant l'invention de la baguette, quand les pains longs étonnaient les visiteurs. La baguette est aussi typique du Vietnam et du Cambodge, qui étaient des colonies françaises.

Une baguette standard est large d'environ 5 à 6 cm, haute d'environ 3 à 4 cm et longue d'environ 65 centimètres. Les différentes sortes de pains sont caractérisées entre autres par leur poids. Celui de la baguette est d'environ 250 grammes.

La croûte des baguettes est très croustillante et dorée, tandis que l'intérieur, la mie, est blanche et moelleuse. En principe, elle reprend sa forme si on la presse. C'est un critère pour savoir si le pain est de qualité.

Dans le monde, la baguette est un des symboles typiques de la France et plus particulièrement de Paris. Au même titre que le vin, le béré ou le fromage, elle est devenue un symbole alors même qu'il existe d'autres variétés de pains en France et que les baguettes se trouvent aujourd'hui dans tous les pays.

On raconte qu'elle doit son origine aux campagnes napoléoniennes : les pains étaient jusqu'alors ronds pour une meilleure conservation. Cette forme aurait été inventée par les boulangers de Napoléon afin de rendre le pain plus facilement transportable par les

soldats, dans une poche de leur pantalon, le long de la jambe. Toutefois, un examen de portraits d'époque des soldats de l'Empire, ou des uniformes qui nous sont parvenus suffit à démontrer qu'un tel mode de transport aurait été complètement impraticable. La baguette aurait gêné le soldat pendant sa journée de marche et elle aurait probablement été en mauvais état à l'arrivée.

Une autre théorie veut que ce style de pain - le pain viennois, dont la forme peut être longue mais aussi ovale - ait été inventé à Vienne et importé en France pendant le XIXe siècle (en 1839, à la Boulangerie Viennoise, fondé par August Zang). La baguette se serait développée à Paris dans les années 1920, du fait qu'elle nécessitait un temps de levage et de cuisson moindre que les pains traditionnels. En effet, ce serait à la suite d'une loi interdisant aux boulangers le travail avant 4 heures du matin, ce qui ne laissait pas le temps de préparer la boule traditionnelle. On manque également de preuves sur cette version.

Un article sur le concours le Grand Prix de la Baguette prétend que la baguette a été inventée en 1830: "La baguette « tradition », bien qu'inventée en 1830, n'a officiellement été reconnue qu'en 1993 par le fameux « décret pain » du gouvernement Balladur, qui visait à donner un nouvel essor à la boulangerie artisanale alors soumise à la concurrence jugée « déloyale » des grandes surfaces." Mais aucune autre source ne donne cette date et la baguette "tradition" ne paraît pas correspondre à un pain traditionnel précis.



Mercat Artesanau

Deth 19 de deseme enquiath 4 de gèr

En Palai de Gèu de Vielha

Neishement de Nadal – d'Aleix Filloy Caveró

Deth 21 de deseme enquiath 7 de gèr

Orari: 18.00 a 20.30 ores. Ena Sala d'Exposicions de Vielha

Parc Infantil de Nadal

Deth 23 de deseme enquiath 6 de gèr

Orari: 17.00 a 21.00 ores. En Palai d'Espòrts de Vielha

Concèrt d'Òrgue - XIX Festival de Música de Tardor

Raquel G. Albarrán – soprano e Felipe López - orgue

Dijous 28 de deseme

Orari: 20.15 ores. Ena Glèisa de St. Miquèu de Vielha

Concèrt benefic de Nadal – Aran Teatre

Jove Orquestra de Ponent

Diuendres 29 de deseme

Orari: 21.00 ores. Ena Glèisa de Mijaran

Hèsta Cap d'An

Dimenge 31 de deseme

Orari: 23.45 ores. Ena Plaça dera Glèisa de Vielha

Visita des patges des Reis d'Orient

Dimèrcles 3 de gèr

Orari: 19.00 a 21.00 ores. Ena Plaça dera Glèisa de Vielha

Cavaucada des Reis

Diuendres 5 de gèr

Orari: 17.00 a 21.00 ores. Vielha

horario de autobuses

HORARIO DE TRANSPORTE INTERNO DEL VALLE DE ARAN DE LUNES A VIERNES

ALSA

BAQUERIA - PONTAUT

De lunes a viernes / De dilluns a divendres / From Monday to Friday

PARADA / STOP	7:30	7:35	8:30	9:30	10:30	11:30	12:30	13:30		15:10	15:30	16:30	17:35	18:30	19:30	20:30	21:30
BAQUEIRA																	
SALARDÚ	7:35	7:40	8:36	9:35	10:35	11:35	12:35	13:35		15:15	15:35	16:35	17:40	18:35	19:35	20:35	21:35
ARTIES	7:37	7:42	8:41	9:38	10:38	11:38	12:38	13:38		15:18	15:38	16:38	17:43	18:38	19:38	20:38	21:38
GARÓS	7:40	7:44	8:46	9:40	10:40	11:40	12:40	13:40		15:20	15:40	16:40	17:45	18:40	19:40	20:40	21:40
ESCUNHAU	7:42	7:46	8:49	9:42	10:42	11:42	12:42	13:42		15:22	15:42	16:43	17:47	18:42	19:42	20:42	21:42
BETREN	7:44	7:48	8:52	9:44	10:44	11:44	12:44	13:44		15:24	15:44	16:45	17:49	18:44	19:44	20:44	21:44
VIELHA COLEGIO	7:55	7:55	8:55						14:40	14:40		16:50					
VIELHA SAPPORO		7:56	8:58	9:46	10:46	11:46	12:46	13:46	14:42	14:42	15:26	15:45	17:12	17:50	18:45	19:45	20:45
VIELHA IGLESIA		7:58	8:59	9:47	10:47	11:47	12:47	13:47	14:43	14:43	15:28	15:46	17:14	17:51	18:46	19:46	20:46
VIELHA CENTRAL	7:00	8:00	9:00	10:00	11:00	12:00	13:00	14:00	14:45	14:45	15:30	16:00	17:15	18:00	19:00	20:00	21:00
VILAC	7:05	8:03	9:03	10:03	11:03	12:03	13:03	14:03	14:48	14:48	15:33	16:03	17:19	18:03	19:03	20:03	21:03
AUBÈRT		8:05	9:05	10:05	11:05	12:05	13:05	14:05	14:50	14:50	15:35	16:05	17:21	18:05	19:05	20:05	21:05
PONT D'ARRÒS	7:07	8:07	9:07	10:07	11:07	12:07	13:07	14:07	14:52	14:52	15:37	16:07	17:23	18:07	19:07	20:07	21:07
ES BORDÈS	7:09	8:09	9:09	10:09	11:09	12:09	13:09	14:09	14:54	14:54	15:39	16:09	17:25	18:09	19:09	20:09	21:09
BOSSÒST	7:15	8:15	9:15	10:15	11:15	12:15	13:15	14:15	15:00	15:00	15:45	16:15	17:29	18:15	19:15	20:15	21:15
LES		7:20	8:20	9:20	10:20	11:20	12:20	13:20	14:20		15:50	16:20	17:30	18:20	19:20	20:20	21:20
PONTAUT									15:10				17:40				

PONTAUT - BAQUEIRA

De lunes a viernes / De dilluns a divendres / From Monday to Friday

PARADA / STOP	6:50	7:20	7:30	8:20	9:30	10:30	11:30	12:30	14:05		15:00	15:30	16:30	17:45	18:30	19:50	20:30
PONTAUT		7:20		8:20													
LES	6:50	7:30		8:30	9:30	10:30	11:30	12:30	14:05		15:00	15:30	16:30	17:45	18:30	19:50	20:30
BOSSÒST	6:55	7:35	7:35	8:35	9:35	10:35	11:35	12:35	14:10		15:05	15:35	16:35	17:50	18:35	19:55	20:35
ES BORDÈS	7:01	7:41	7:41	8:41	9:41	10:41	11:41	12:41	14:16		15:11	15:41	16:41	17:56	18:41	20:01	20:41
PONT D'ARRÒS	7:03	7:43	7:43	8:43	9:43	10:43	11:43	12:43	14:18		15:13	15:43	16:43	17:58	18:43	20:03	20:43
AUBÈRT	7:05	7:45	7:45	8:45	9:45	10:45	11:45	12:45	14:20		15:15	15:45	16:45	18:00	18:45	20:05	20:45
VILAC	7:08	7:48	7:48	8:48	9:48	10:48	11:48	12:48	14:23		15:18	15:48	16:48	18:03	18:48	20:08	20:48
VIELHA CENTRAL	7:10	8:00		9:00	10:00	11:00	12:00	13:00	14:30		15:20	16:00	17:00	18:10	19:00	20:10	21:00
VIELHA IGLESIA	7:11	8:01		9:01	10:01	11:01	12:01	13:01	14:31		15:21	16:01	17:01	18:11	19:01	20:11	21:01
VIELHA SAPPORO	7:12	8:02		9:02	10:02	11:02	12:02	13:02	14:32		15:22	16:02	17:02	18:12	19:02	20:12	21:02
VIÈLHA COLEGIO			8:00						14:40				17:10				
BETREN	7:14	8:04		9:04	10:04	11:04	12:04	13:04	14:43	14:43	15:24	16:04	17:12	18:14	19:04	20:14	21:04
ESCUNHAU	7:16	8:06		9:06	10:06	11:06	12:06	13:06	14:46	14:46	15:26	16:06	17:14	18:16	19:06	20:16	21:06
GARÓS	7:19	8:09		9:09	10:09	11:09	12:09	13:09	14:50	14:50	15:29	16:09	17:19	18:19	19:09	20:19	21:09
ARTIES	7:21	8:11		9:11	10:11	11:11	12:11	13:11	14:54	14:54	15:31	16:11	17:22	18:21	19:11	20:21	21:11
SALARDÚ	7:24	8:14		9:14	10:14	11:14	12:14	13:14	15:00	15:00	15:34	16:14	17:27	18:24	19:14	20:24	21:14
BAQUEIRA	7:30	8:20		9:20	10:20	11:20	12:20	13:20	15:10	15:10	15:50	16:20	17:35	18:30	19:20	20:30	21:20

Servicio realizado en periodo escolar / Circula durant curs escolar / School service

HORARIO DE TRANSPORTE INTERNO DEL VALLE DE ARAN SABADOS - DOMINGOS - FESTIVOS

BAQUERIA - PONTAUT

Sábados, domingos y festivos / Dissabtes, diumenges i festius / Weekends and holidays

PARADA / STOP	7:35	8:30	9:30	11:30	12:30	13:30	15:30	16:30	17:00	17:30	19:30	20:30	21:30
BAQUEIRA													
SALARDÚ	7:40	8:35	9:35	11:35	12:35	13:35	15:35	16:35	17:05	17:35	19:35	20:35	21:35
ARTIES	7:42	8:38	9:38	11:38	12:38	13:38	15:38	16:38	17:08	17:38	19:38	20:38	21:38
GARÓS	7:44	8:40	9:40	11:40	12:40	13:40	15:40	16:40	17:10	17:40	19:40	20:40	21:40
ESCUNHAU	7:46	8:42	9:42	11:42	12:42	13:42	15:42	16:42	17:12	17:42	19:42	20:42	21:42
BETREN	7:48	8:44	9:44	11:44	12:44	13:44	15:44	16:44	17:14	17:44	19:44	20:44	21:44
VIELHA COLEGIO													
VIELHA SAPPORO	7:55	8:45	9:45	11:45	12:45	13:45	15:45	16:45	17:15	17:45	19:45	20:45	21:45
VIELHA IGLESIA	7:56	8:46	9:46	11:46	12:46	13:46	15:46	16:46	17:16	17:46	19:46	20:46	21:46
VIELHA CENTRAL	8:00	9:00	10:00	12:00	13:00	14:00	16:00	17:00	17:30	18:00	20:00	22:00	
VILAC	8:03	9:03	10:03	12:03	13:03	14:03	16:03	17:03		18:03	20:03		
AUBÈRT	8:05	9:05	10:05	12:05	13:05	14:05	16:05	17:05		18:05	20:05		
PONT D'ARRÒS	8:07	9:07	10:07	12:07	13:07	14:07	16:07	17:07		18:07	20:07		
ES BORDÈS	8:09	9:09	10:09	12:09	13:09	14:09	16:09	17:09		18:09	20:09		
BOSSÒST	8:15	9:15	10:15	12:15	13:15	14:15	16:15	17:15		18:15	20:15		
LES	8:20	9:20	10:20	12:20	13:20	14:20	16:20	17:20		18:20	20:20		
PONTAUT													

Circula durante el periodo de apertura de la Estación de esquí / Circula d'urant l'obertura de l'estació d'esquí / Service during Ski Resort opening period.

SABADOS - DOMINGOS - FESTIVOS

PONTAUT - BAQUEIRA

PARADA / STOP	Sábados, domingos y festivos / Dissabtes, diumenges i festius / Weekends and holidays										
LES	6:50	7:30	8:30	9:30	10:30	12:30	14:30	16:30	18:30	20:30	21:30
BOSSÒST	6:55	7:35	8:35	9:35	10:35	12:35	14:35	16:35	18:35	20:35	21:35
ES BORDÈS	7:01	7:41	8:41	9:41	10:41	12:41	14:41	16:41	18:41	20:41	21:41
PONT D'ARRÒS	7:03	7:43	8:43	9:43	10:43	12:43	14:43	16:43	18:43	20:43	21:43
AUBÈRT	7:05	7:45	8:45	9:45	10:45	12:45	14:45	16:45	18:45	20:45	21:45
VILAC	7:08	7:48	8:48	9:48	10:48	12:48	14:48	16:48	18:48	20:48	21:48
VIELHA CENTRAL	7:10	8:00	9:00	10:00	11:00	13:00	15:00	17:00	19:00	21:00	22:00
VIELHA IGLESIA	7:11	8:01	9:01	10:01	11:01	13:01	15:01	17:01	19:01	21:01	
VIELHA SAPPORO	7:12	8:02	9:02	10:02	11:02	13:02	15:02	17:02	19:02	21:02	
VILEHA COLEGIO											
BETREN	7:14	8:04	9:04	10:04	11:04	13:04	15:04	17:04	19:04	21:04	
ESCLUNHAU	7:16	8:06	9:06	10:06	11:06	13:06	15:06	17:06	19:06	21:06	
GARÒS	7:19	8:09	9:09	10:09	11:09	13:09	15:09	17:09	19:09	21:09	
ARTIES	7:21	8:11	9:11	10:11	11:11	13:11	15:11	17:11	19:11	21:11	
SALLARDÙ	7:24	8:14	9:14	10:14	11:14	13:14	15:14	17:14	19:14	21:14	
BAQUEIRA	7:30	8:20	9:20	10:20	11:20	13:20	15:20	17:20	19:20	21:20	

SERVICIOS EXTERNOS Y CONEXIONES

VALLE DE ARAN – COMMINGUES (FRANCIA)

Servicio realizado mediante transbordo en Les. Conexión con servicio ferroviario hasta Toulouse.

PARADA / STOP	LMXJV LUN-FRI	LMXJV LUN-FRI	LMXJV LUN-FRI
BAQUEIRA		8:30	15:10
VIELHA CENTRAL	7:00	9:00	15:30
LES	7:20	9:20	15:50
LES	7:30	9:30	16:00
MELLES	7:40	9:40	16:15
SAINT GAUDENS	8:45	10:40	17:10
SAINT GAUDENS	9:10	10:45	17:42
TOULOUSE	10:20	11:32	18:28

PARADA / STOP	LMXJV LUN-FRI	LMXJV LUN-FRI
TOULOUSE		17:00
SAINT GAUDENS		18:16
SAINT GAUDENS	8:10	18:30
MELLES	9:05	19:30
LES	9:20	19:40
LES	9:30	19:50
VIELHA CENTRAL	10:00	20:15
BAQUEIRA	10:20	20:30

VALLE DE ARAN – LLEIDA - BARCELONA

PARADA / STOP	LMXJVS MON-SAT	D SUN	LMXJVSD LUN-SUN	LMXJV LUN-FRI	LMXJVSD LUN-SUN	LMXJVSD LUN-SUN
LES	5:07	5:36	7:25		13:07	17:10
VIELHA	5:30	5:59	7:45	9:15	13:30	17:30
LLEIDA (EST. TREN)	8:40	8:50	10:15	11:55	16:25	20:00
LLEIDA	8:50	9:00	10:25	12:00	16:30	20:10
LLEIDA	9:30	9:30		12:30	17:10	
BARCELONA	11:45	11:45		15:00	19:25	

PARADA / STOP	LMXJVSD LUN-SUN	LMXJVSD LUN-SUN	LMXJVSD LUN-SUN	LMXJV LUN-FRI
BARCELONA	6:25		14:15	16:30
LLEIDA	8:45		16:30	19:20
LLEIDA	10:15	15:15	17:10	19:45
LLEIDA (EST. TREN)	10:25	15:00	17:15	20:00
VIELHA	13:20	17:45	20:24	22:33
LES	13:45	18:05	20:49	

VALLE DE ARAN – BARCELONA – APTO. PRAT T1

PARADA / STOP	LMXJVS MON-SAT	D SUN	LMXJVSD LUN-SUN
LES	4:40	16:40	17:10
VIELHA	5:00	17:00	17:30
BARCELONA	10:00	21:45	22:15
AEROPORT DEL PRAT T-1	10:30		

PARADA / STOP	LMXJVSD MON-SUN	LMXJVSD MON-SUN
AEROPORT DEL PRAT T-1	8:30 *	15:30
BARCELONA	9:00	16:00
VIELHA	13:55	20:45
LES	14:15	21:05

* Demanda 902 42 22 42

Talleres Salva

Vielha



Chapa y pintura
Cambio de neumáticos
Revisiones pre ITV
Tintado de cristales
Vehículo de cortesía

973 64 25 93

Zona Industrial Mijaran, nave 7

PRESENTANDO
ESTE CUPÓN
5%
DE DESCUENTO
EN CUALQUIER
REPARACIÓN.

Instaporta



MANDOS DE GARAJE .COM



REPARACIÓN Y MANTENIMIENTO
DE PUERTAS DE GARAJE
AUTOMATISMOS
MANDOS A DISTANCIA
BARRERAS AUTOMÁTICAS
COPIAS DE LLAVES

C/ deth Roser, 11 local 2 BETREN
Tel. 973 640 344 / instaporta@gmail.com



Centro Estética Canela

Belén Pérez Broto
665 423 153

Plaza Coto Marzo, 3 · VIELHA

depitona
GORMET

Brasería
Restaurante

973 641 797
608 903 452

C/ Bergàs, 7 · VIELHA

Teléfonos de interés

EMERGENCIAS:

BOMBEROS 112
MOSSOS D'ESQUADRA 112

SERVICIOS PÚBLICOS:

MOSSOS D'ESQUADRA VIELHA 973 357 285
POMPIERS D'ARAN 973 640 080
GUARDIA CIVIL - VIELHA 973 640 005
POLICIA NACIONAL - LES 973 648 014

ORGANISMOS PÚBLICOS:

CONSELH GENERAU D'ARAN 973 641 801
AJUNTAMENT VIELHA E MIJARAN 973 640 018
AJUNTAMENT ARTIES 973 641 612
AJUNTAMENT ES BORDES 973 640 939
AJUNTAMENT BOSSÒST 973 648 157
AJUNTAMENT LES 973 648 007
AJUNTAMENT NAUT ARAN 973 644 030

INFORMACIÓN Y TURISMO:

TORISME VAL D'ARAN 973 640 688
INF. TURISME VIELHA 973 640 110
INF. TURISME BOSSÒST 973 647 279
INF. TURISME SALARDÚ 973 645 197
INF. TURISME LES 973 647 303
MUSÈUS VAL D'ARAN 973 641 815

SERVICIOS MÉDICOS:

ESPITAU VAL D'ARAN 973 640 006
DISPENSARI ARTIES 973 642 847
DISPENSARI BOSSÒST 973 648 211
DISPENSARI LES 973 648 229
DISPENSARI SALARDÚ 973 644 030

FARMACIAS:

FARMACIA PALÀ (VIELHA) 973 642 585
FARMACIA CATALÀ (VIELHA) 973 642 346
FARMACIA ALMANSA (BOSSÒST) 973 648 219
FARMACIA ALMANSA (LES) 973 647 244
FARMACIOLA PALÀ (ARTIES) 973 644 346
FARMACIA PALÀ (BAQUEIRA) 973 644 462
FARMACIOLA CATALÀ (SALARDÚ) 973 644 225

OTROS TELÉFONOS INTERÉS:

CORREOS - OFICINA VIELHA 973 640 912
OFICINA AUTOBUSES - VIELHA 902 422 242
GREMI D'OSTALARIA V.A. 973 640 601
ESCOLA D'OSTALARIA - LES 973 647 242
IES D'ARAN - VIELHA 973 643 761
PARROQUIA DE VIELHA 973 640 021
PARROQUIA BOSSÒST E LES 973 648 253
BIBLIOTECA VIELHA 973 640 768

Jairo José Piñero Hurtado

Servicios de mantenimiento y jardinería

- Creación de jardines
- Mantenimiento de áreas verdes
- Tala de árboles
- Limpieza Industrial
- Limpieza de nieve y sálad de hielo
- Mantenimiento de comunidades
- Limpieza de p arking y grandes superficies
- Creaci n y reparaci n de vallados
- Pintura de interiores
- Pintura de madera y metales de exteriores
- Fabricaci n, venta e instalaci n de curns



C/ Sobernedo, 8- Casa 7. 25530 VIELHA (Lleida) ·
T l. 638 810 555 · 690 069 196
hermanosjayro@hotmail.com · www.hermanosjayro.vpweb.es

N U
express

Su lavander a de confianza

- | | |
|--|--|
| <p>LAVANDER A TRADICIONAL</p> <ul style="list-style-type: none"> limpieza en agua limpieza en seco planchado arreglos de ropa servicio de recogida y entrega servicio especial a personas mayores | <p>LAVANDER A AUTOSERVICIO</p> <ul style="list-style-type: none"> horario extenso (8 a 23h) 4 lavadoras de gran rendimiento 3 secadores de alta calidad detergente y suavizante incluidos n rdicos, prendas de esqu ,... f cil y r pido |
|--|--|

www.niuepress.com
info@niuepress.com
Av. Garona, 17
Vielha (Lleida)
638 810 554 · 973 641 271



MART NEZ CARDE NES **MC** ABOGADA GESTOR A

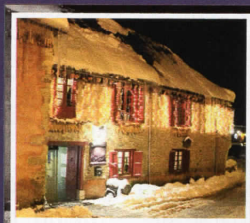


Extranjer a, Civil, Laboral / Gestiones en Lleida / On parle fran ais

C/ Anglada 6, bajos - Vielha - Tel fon: 672 635 988

La Gula no es pecado....

La uni n de dos conceptos; Restaurante a la carta tradicional con platos de cuchara y Taberna t pica del Norte, donde podr s disfrutar de tu tiempo libre entre amigos saboreando platos f ciles de compartir, pinchos y raciones, todo cocinado con mucho mimo.



c/ Major, 16 25599 ARTIES
Tel: 973 64 20 24



La fruiter a
Aran fruits
El sabor de la proximidad

Buenas Fiestas!

Avda. Calbet , 16
25530 VIELHA
Tel. 97364 36 40



ERA ESCÒLA

BAQUEIRA BERET

desde 1964



LOS REYES DE LA CASA, EL ESQUÍ INFANTIL

Era Escòla con una larga tradición y experiencia en la nieve siempre ha prestado una especial atención a sus alumnos más entrañables y especiales, los reyes de la casa, el esquí infantil.

La escuela aparte de disponer de un profesorado titulado, también ostenta una gran experiencia y una trayectoria que avala su trabajo en este tipo de clases, un plus que le da un valor añadido en su metodología en pistas.

Desde sus inicios hace más de 50 años, el profesorado ha ido perfeccionando su labor docente gracias a las dilatadas vivencias que atesora. Además permanece un fuerte compromiso con los más pequeños no sólo por sus características, sino también porque son los futuros esquiadores y seguidores de Era Escòla.

La premisa más importante del esquí infantil es que disfruten aprendiendo, y sobretodo con toda la seguridad que ofrece la escuela de esquí pionera en Baqueira Beret. Además para obtener buenos resultados se trabaja con educativos y juegos en grupo con notables resultados.

Desde Era Escòla siempre se aconseja aprender de la mano de un profesor de esquí, puesto que no sólo aprenderá con la técnica adecuada sino que también lo hará con la atención necesaria y con todas las garantías de la profesionalidad de la escuela de esquí.

¡No olvides seguirle la pista a Era Escòla!

www.eraescola.com



La Ferme d'Espiau Boutique

20% de descuento
en sus compras
a partir de un
importe de 90€



64, Allées d'Etigny · Luchon
Tel. 00 33 561 793307



TALLERES MIJARAN

TE PREPARAMOS EL COCHE
PARA EL INVIERNO

Ctra. De França, Nau 2 / VIELHA
Tel. 973 64 37 56
talleresmijaran@hotmail.com

- Cambio de neumáticos
- Venta de coches nuevos, semi-nuevos, ocasión y 4X4

CENTRE COMMERCIAL LES PORTES DU VAL D'ARAN

Solamente a 33 Km.
del Valle de Aran



de 9 h à 19 h
du lundi au samedi

MODE
BEAUTE
MAISON
TENDANCE
NEWCO

Chaussures
du
Château
de 9h 30 à 12h 30 - de 14h 30 à 19h
du lundi au vendredi
de 9h 30 à 12h - de 14h 30 à 19h
le samedi
05 61 94 40 08



de 9 h à 12 h 15 - de 14 h à 19 h
du lundi au samedi
05 61 89 98 89



de 9 h à 12 h - de 14 h à 19 h
du lundi au jeudi
de 9 h à 19 h
vendredi et samedi
05 61 88 40 43



flunch
Ouvert 7/7j
de 8 h à 21 h 30
05 61 88 33 33



NORISKO
ALTO
Contrôle Technique
de 9 h à 19 h non-stop
du lundi
au samedi
05 61 94 25 73

Norauto
Centre auto
et réparations automobiles
de 9 h à 12 h - de 14 h à 19 h
du lundi au samedi
05 61 94 00 00

BioCommings
SCOP
du lundi au samedi
05 61 94 00 00

Zone Lane Bazert Avenue de Luchon
GOURDAN - POLIGNAN



Administración de Fincas /
Gestión Inmobiliaria /
Gestión Alquileres / Obras y Reformas

C/ des Comets, 4 Local 2 / 25530 VIELHA
Tel. 973 64 20 69 · info@gagfinquesaran.com

aranweeksapartaments

Alquiler Vacacional de Casas y Apartamentos
en el Valle de Aran



info@aranweeks.com.com
reservas@aranweeks.com.com
telf: +34 644 11 20 30

www.aranweeksapartaments.com

Q2

Jurídic · Fiscal · Gestoria · Finques · Laboral
Comptable · Trànsit · Assegurances · APDEF

www.cudos-consultors.com

BALAGUER

Pl. Pau Casals, 6 pral.
25600 BALAGUER
T 973 45 05 55
F 973 45 08 09

LLEIDA

Pg. de Ronda, 57 bxs.
25006 LLEIDA
T 973 28 28 18
F 973 28 29 89

VIELHA

Av. Maladeta, 19 bxs.
25530 VIELHA
T 973 64 32 32
F 973 64 17 31

BARCELONA

Rbla. Catalunya, 118 ppal, 2º
08008 BARCELONA
T 93 41 50 603
F 93 41 50 603

CUDÓS CONSULTORS A LA XARXA



Reskyt.com



BRICO **MARCHÉ**



PRODUCTOS PARA
MASCOTAS



BRICOLAGE



CONSTRUCCION



DECORACION



JARDINERIA

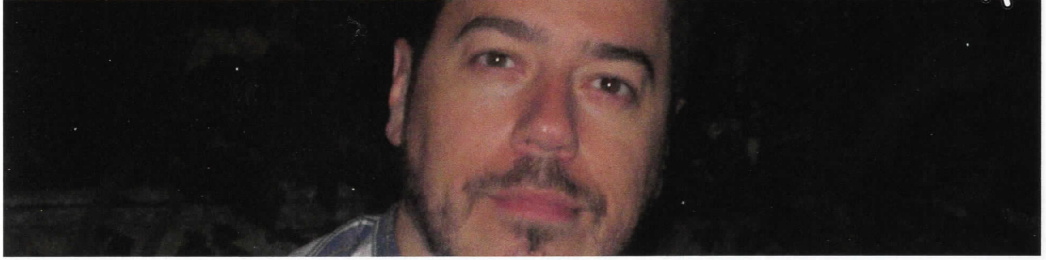
Estamos frente al INTERMARCHÉ
Hablamos español
Hacemos duplicados de llaves

ABIERTO TODOS LOS DIAS
(EXCEPTO DOMINGOS)

De 8 a 12,30 y de 14,30 a 19 Horas

BRICOMARCHE
Les Trètes

MOUSTAJON- 31110 LUCHON
Tel. 00 33 561 94 51 25
www.bricomarche.com



Nació en Vielha en 1976, casado y con dos hijos de 7 y 5 años. Ha estudiado en Lleida, Informática de Gestión y Secretariado, además de Administración de Fincas, Gestión inmobiliaria y Perito Inmobiliario, de los que acumula 20 años de experiencia profesional. Entre sus aficiones destacan las relacionadas con aire libre, aprovechando la multitud de actividades a realizar en el Valle de Aran.

Buenos días David, desde 2013 diriges tu propia empresa de administración de fincas ¿qué servicios ofreces?

Todos aquellos que tengan que ver con el ámbito inmobiliario, desde la administración de comunidades de propietarios, la intermediación en la compraventa y alquiler de bienes inmuebles, la gestión de obras de reforma o resolución individual de problemas relacionados con la inscripción registral o catastral de esos inmuebles. Para todo ello cuento con la ayuda de un gran equipo, Víctor que os recibirá en nuestra oficina de Vielha, y M^a Angels, amiga y socia, que opera desde Vilanova i la Geltru, con un conjunto de más de 20 personas.

¿Cómo ves el mercado inmobiliario en la Val d'Aran?

Afortunadamente vivimos y trabajamos en Aran, que por su entorno especial y servicios que ofrece, recibe visitas de muchos turistas que, a su vez precisan de mucha mano de obra. Todo ello se transforma en una demanda de inmuebles, para unos y otros, que ofrece muy buenas expectativas de mercado. Somos varias las inmobiliarias que operamos en la zona, y abrirán 2 más, por lo que se reafirman las buenas expectativas del mercado inmobiliario.

¿Se ha notado un aumento de ventas de casas?

Se había notado especialmente durante el primer semestre de este año, no solo en ventas, sino también visitas y sin que haya significado un aumento del valor del producto. Parecía que el comprador había recuperado la confianza en el mercado, pero la actual situación política en Catalunya, parece haber puesto en alerta al inversor.

Encontrar un alquiler comienza a ser un grave problema, ¿tienes alguna idea o sugerencia para mejorarlo?

A mi modo de ver el alquiler tiene 2 problemas; los de alquiler temporal, que se encuentran que en el mes de agosto está prácticamente todo alquilado para el invierno, lo que produce que gente con contrato de trabajo deba renunciar al él y los de alquiler de calidad, con carácter general, donde el propietario no invierte lo suficiente en el mantenimiento y desgaste de su propiedad, y que afecta a los arrendatarios de vivienda habitual.

Creo que la solución depende tanto de los arrendatarios como de los arrendadores y para ello la empresa contratante debería estar obligada a implicarse en el arrendamiento, dando de este modo garantías al propietario indeciso. Lógicamente, esta obligación recaería sobre el salario en especies que el trabajador debe percibir y por otro lado, una medida que obligase al propietario a invertir una parte del beneficio del alquiler en el mantenimiento y mejora del inmueble.

¿Qué planes tenéis para el futuro?

G.A.G. FINQUES ARAN es de reciente creación, pero con una buena y rápida adaptación al mercado, por lo que estamos concentrados en mantener el excelente servicio que estamos ofreciendo a nuestros clientes. Planes de futuro? veo con optimismo el futuro, pero el mercado inmobiliario es muy voluble, por lo que hay que ir adaptándose constantemente y ello te deja poco margen de planificación.

¿Cómo os pueden localizar los futuros clientes?

En nuestra oficina profesional en la calle Des Cometes, 4 de Vielha, concertando una visita en el teléfono 973.64.20.69, o bien visitando nuestra página web: www.gagfinquesran.com.

A nivel personal, ¿qué es lo que te gusta hacer en la Val d'Aran en tu tiempo libre?

Disfrutarla en todos sus aspectos ya sea solo, con la familia, con amigos. Me gusta salir a caminar, con la bicicleta, hacer excursiones a los lagos, por los bosques, por la montaña en general y disfrutar de la gastronomía que tenemos.



**Platos
Combinados
Tapas
Degustaciones**

Plaza Coto Marzo, 5 / 25530 VIELHA
Tel. 973 64 22 08

*Manicura
Mabel*



Ctra. de Gausac, 2 (Galería de la rotonda)
VIELHA. Tel. 676 545 173 / 655 867 307

*Manicura
Pedicura
Uñas de gel
Uñas de acrílico
Esmaltado
permanente
Tratamiento
uñas mordidas*

*Era
jançana*

Herbodietètica

Productes
biològics
i naturals

Venda a granel:
Farines, llegums,
sucre moreno....

Bones Nèstes!!

Avda. Garona, s/n
(al costat del Palai de Gèu)
VIELHA
Telf. 973 64 16 04



**ALOY
RESTAURANT**

Dera Mola, s/n · 25598 SALARDÚ
Tel. 630 084 606
www.prataloy.com



Lleida | Vielha | Arties | Baqueira

Pensió **** Montarto**

Ctra. a Baquèira - Beret
25999 Arties Val d'Aran
Tel. i fax: 973 640 803

www.pensionmontarto.es

**ANÚNCIATE
AQUÍ Y HAZ
CONOCER
TU
NEGOCIO**

Contacta con
nosotros en el
teléfono

973 640 487




**TERMAS
BARONIA DE LES**
Submergeix-te en les aigües sulfurades

**Circuit Termal d'aigua
MineroMedicinal, Caviar Cosmetic
Facial, Benestar i Belleza**



Informació i reserves: T. +34 973 648 717

 Consulta les promocions a: facebook o www.termasbaroniadeles.com

Alimentación y complementos
 Consultorio veterinario
 Peluquería canina



Avda. deth Solan,3
 (frente al IES d'Aran)
 Tel. 660 805 815 / 973 64 03 83

25% y 40% dto.
 en ABRIGOS
 OUTLET.



KUKI'S & Co.

Sano y Natural
 BAR-CAFETERÍA

Ofreemos producto de:

Temporada
 Proximidad
 Ecológicos
 Vegetarianos

Plaza Arnals 3
 Vielha (frente Hospital)

REBAISHES

colección otoño/invierno

Tallas especiales
 (hasta la 64)



de 10 a 13,00 y de 2.30 a 7 h.

Abierto todos los días

Tel. 973 64 72 02

LES (Val d'Aran)

ES PIRENÈUS



PRESENTS e
 REBREMBS

DEMANATZ ETH
 CATALOG DE
 JOGUETS

SON A FÒRÇA
 BON PRÈTZ



Passeg dera Libertat, 19
 Tel. 973 64 04 73
 VIELHA

RESTAURANTE - LLESQUERIA "EL MOLÍ"

Carnes, verduras
 y pescados a la brasa

Degusta nuestros calçots a la brasa



c/ Sarríulera, 26 - VIELHA - Tel. 973641718

Meliá Royal Tanau
Baqueira Beret. Lleida



EL PLACER DE ESQUIAR NO ACABA EN LA NIEVE

Ha sido un gran día de nieve y sol. Para volver a tu hotel no tienes que ir muy lejos, está casi a pie de pista. Es un lugar perfecto si amas el esquí y si no, también. La comodidad de tu habitación, la tranquilidad del spa, el exquisito sabor de la gastronomía local... todas las opciones son buenas. Haremos de tus días de esquí los mejores del año.

MELIÀ

HOTELS & RESORTS

el viaje eres tú

Información y Reservas 902 14 44 44
en su agencia de viajes o en melia.com

 facebook.com/Melia-Hotels

MELIÀ Rewards



TRYP Vielha Baqueira
Vielha. Lleida

ramon solsona
AUTOMÒBILS

IGUALADA

Avd. Mestre Muntaner, 68
Tel. 938 030 087

BARCELONA

C/ Comte Urgell, 243
Tel. 934 196 407

www.ramonsolsona.com



AUDI A-6 ALLROAD 2.5
15.000€
Kilometraje: 150.000
Combustible: Diesel
Potencia (CV): 180



TOYOTA HILUX D4D 2.5
16.900€
Kilometraje: 70.000
Combustible: Diesel
Potencia (CV): 144



KIA SPORTAGE CDRI 1.7
15.000€
Kilometraje: 63.000
Combustible: Diesel
Potencia (CV): 114



TOYOTA RAV-4 2.0
14.500€
Kilometraje: 100.000
Combustible: Diesel
Potencia (CV): 177



VOLKSWAGEN TOUAREG 5.0 - 9.900€
Kilometraje: 200.000
Combustible: Diesel
Potencia (CV): 313



LEXUS CT 200 1.8
16.000€
Kilometraje: 90.000
Comb.: Gasolina / Híbrido
Potencia (CV): 136



OPEL CORSA 1.3
7.000€
Kilometraje: 60.000
Combustible: Diesel
Potencia (CV): 75



AUDI Q3 2.0
25.900€
Kilometraje: 100.000
Combustible: Diesel
Potencia (CV): 177



TOYOTA LAND CRUISER VX - 32.000€
Kilometraje: 150.000
Combustible: Diesel
Potencia (CV): 190



GALLPER SUPER EXCÉD 2.5 - 7.500€
Kilometraje: 130.000
Combustible: Diesel
Potencia (CV): 114



ALIMENTACION

Aran Fruits (Vielha) 7
 Torrons Vicens (Bossòst) 7
 Tres Bellotas Gourmet Shop (Vielha) 7
 Naranjas M^a Teresa (Valencia) 17

ALOJAMIENTOS

Pensión Montarto (Arties) 3
 Tryp Vielha-Baqueira (Vielha) 33
 Royal Melia Tanau (Tanau) 33

ALQUILER MAQUINARIA

Calvo (Vielha) 9

ASESORIAS – GESTORIAS- ABOGADOS

Cadion (Vielha) 9
 Godoy Gestió (Vielha) 14
 Martínez Cardeñes (Vielha) 25
 Q2 Consultors (Vielha) 29

BAR – CAFETERÍA

Coto Marzo (Vielha) 31
 Kuki's (Vielha) 32

BOLSOS Y

COMPLEMENTOS

Alexia Grustan 14

BRICOLAJE

Bricomarché (Luchon) 29

CENTRO MÉDICO

CEM Aran (Vielha) 7

CORTINAS y TAPICERIAS

Magatzems Sant Jordi (Lérida) 13

DECORACION-MUEBLES- REGALOS

La Ferme d'Espiou (Luchon) 27
 Mobles Comenje (Vielha) 14

DIETETICA-NUTRICION

Era Jançana (Vielha) 31

DISTRIBUCION DE GASÓLEO

Aranoil 17

ESCUELAS D'ESQUI

Era Escòla (Baqueira- Val de Ruda) 17

ESTETICA

Lidia Estrada (Vielha) 3
 Mabel (Vielha) 33
 Hair & Nails (Vielha) 33
 Belén Pérez (Vielha) 33

FISIOTERAPIA

Miranda Kouwenhoven 9

FOTOGRAFIA

Aran Color (Vielha) 9

INFORMATICA

Vielha Computer (Vielha) 25

INMOBILIARIAS

–PROMOTORES

Sebasaran (Vielha) 31
 Gag Finques (Vielha) 32
 Anna Nicolas (Vielha) 32
 Inmo Passion 7

JUGUETERIA Y REGALOS

Es Pirineus (Vielha) 14

LAVANDERÍA

Niu Express (Vielha) 29

LEÑA / JARDINERÍA / MANTENIMIENTOS

Jairo Piñero (Vielha) 7

LIMPIEZA DE CHIMENEAS

Limpiezas de Chimeneas (Sort) 13

MASCOTAS (Alimentación- Peluquería)

Tuca Can (Vielha) 14

31

MODA

Mainadera Boutique (Les) 13
 Tati Infinity (Vielha) 17

PELUQUERIAS

D'Mari (Vielha) 26

OFTALMOLOGÍA - OPTICAS

Dr. Filloy (Vielha) 15

5

PUERTAS DE GARAJE

Instaporta (Vielha) 17

24

RESTAURANTES

Era Casuca de Arties (Arties) 13
 El Moli (Vielha) 13
 Era Coquela (Vielha) 11
 Prat d'Aloi (Salardú) 31
 Brasa d'Aran (Vielha) 13
 Depitona (Vielha) 24
 Valencia House (Vielha) 17
 A'queimada (Vielha) 5
 Coto Marzo (Vielha) 13

ROPA DE HOGAR Y

LABORAL

Eth Auet (Vielha) 11

13

7

SUPERMERCADOS

Intermarché (Luchon y Cierp Gaud) 39
 Leclerc St. Gopòle (Estancarbon-St. Gaudens) 32
 Super U (Gourdan Polignan) 28

25

TALLERES AUTOMOVILES

Talleres Salva (Vielha) 24
 Talleres Mijaran (Vielha) 28

25

TERMAS

Termas Baronia de Les (Les) 31

9

VENTA DE VEHÍCULOS

Ramón Solsona (Igualeda, Martorell) 33

VETERINARIOS

Aran Veterinaris (Vielha) 10
 Tucan Can (Vielha) 32

Intermarché

Les Mousquetaires

INTERMARCHÉ
ESPECIALISTA
en productos
frescos, regionales
y locales a precios
"Mousquetaires"



PARCE QUE NOUS PENSONS QUE VOUS DEVEZ FAIRE
DES ÉCONOMIES TOUS LES JOURS
ET PAS UNE FOIS DE TEMPS EN TEMPS

5% EN AVANTAGE CARTE
TOUS LES JOURS

SUR LES PRODUITS
SÉLECTION
DES MOUSQUETAIRES™
À PARTIR DES 2 PRODUITS ACHETÉS

Grandes ventajas y descuentos
con la Tarjeta cliente **Intermarché**
en el **8º Aniversario**

Intermarché
Les Mousquetaires

De Lunes a Sábado de 9 a 19,15

Les Trètes
MOUSTAJON - 31110 LUCHON
Tel. 00 33 561 79 24 00
Fax: 00 33 561 79 83 01

Intermarché
Les Mousquetaires

más cerca, en CIERP GAUD

A 5 minutos de la frontera

De lunes a jueves
de 9 a 12,30 y de 14,30 a 19,30.
Viernes y sábados de 9 a 19,30 horas

Tel. 00 33 561 89 85 50

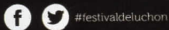


20^e
anniversaire

du
Festival
des Créations Télévisuelles
de **Luchon**
Pays Comminges - Pyrénées

DU 7 AU 11 FÉVRIER 2018

www.festivaldeluchon.tv



*A Luchon...
"ou a tous les
jours
20 ans!!!"
Serge Moati*



▷ fictions ▷ documentaires ▷ séries

¡Vengan a disfrutar con nosotros
de esta gran fiesta de la televisión!



¡20 años ya!

Del 7 al 11 de febrero de 2018, el Festival de Luchon cumplirá 20 años. Se presentarán en primicia las mejores **ficciones, series, webseries y documentales** para el 2018, que optarán al Premio "Pyrénées D'Or" y al **Premio del Público**, por el que les invitamos a venir y votar.

Presentaciones en exclusiva, mesas redondas, debates, actores, productores, canales de televisión francesas y españolas, fiestas, etc... Todo ello de la mano de nuestro Presidente del Festival, Serge Moati.

Este año, la Competición Española contará con producciones en exclusiva inéditas en Francia y algunas que todavía no se han estrenado en España. ¡No pueden perderse! Contamos con muchas sorpresas... entre ellas, con actores y directores muy conocidos.



Organización

contact@festivaldeluchon.tv

Información & Alojamiento

Oficina de Turismo :

00 33 (0)5 61 79 21 21

créditos graphiques : L'express