

nº 121/JUNH/2019

era revista dera **VAL D'ARAN**

# araNau

Des der an 2001

Revista Mensual **GRATUITA**







TU NUEVA OPCIÓN EN SERVICIO Y GESTIÓN INTEGRAL



¿Problemas con el nuevo  
REGISTRO HORARIO?

Llámanos y te ayudamos a buscar la  
SOLUCIÓN



**GESTIONA**

FISCAU | LABORAU | JURIDIC

- Plaça Pas d'Arro, 2, 25530, Vielha
- 973 64 02 64
- atencion@bbagestiona.com
- [www.bbagestiona.com](http://www.bbagestiona.com)



“Es assegurances, ena tua  
correduria de **confiança**”

- Plaça Pas d'Arro, 2, 25530, Vielha
- 973 64 02 64
- cmparan@cmpseguros.com
- [www.cmpseguros.com](http://www.cmpseguros.com)
- [www.cmponlinestore.com](http://www.cmponlinestore.com)
- App: CMP On Line

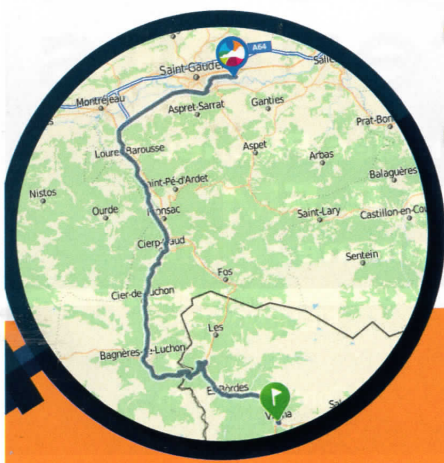




**CENTRO COMERCIAL E.LECLERC STGOpôle**  
**ESTAMOS A UN PASO DE SU DOMICILIO**



- ✓ **ELECCIÓN**
- ✓ **CALIDAD**
- ✓ **BARATO**




**DIRECCIÓN A64 LA SALIDA 18 SAINT-GAUDENS**

**ABIERTO DE LUNES A SÁBADO DE 9 A 20 HORAS**  
ZAC LANDES 10 avenue du Cagire 31800 ESTANCARBON - 05 61 94 64 64



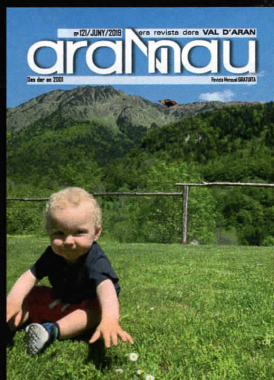
Síguenos en nuestra página E.Leclerc StGopôle  
www.leclerc-stgopole.com





# arannau

era revista dera VAL D'ARAN



PORTADA: Artiga de Lin  
Foto: Oriol Cau Feo

**Edición:**

NAU ARAN S.C.P.

**Impresión:**

Indugraff Offset

**Maquetación y Diseño:**

Alèxia Grustan.

**Director de redacción:**

Jorge López Pallarés.

jorge@arannau.com

**Tirada:**

5.000 ejemplares

**Depósito legal:**

L-1145-2008

**Distribución:**

Val d'Aran, Luchon y

Comminges

Revista mensual y gratuita

*Nau Aran, S.C.P. no se responsabiliza del contenido de los artículos facilitados por terceras personas en esta revista.*

## SUMARIO

- 6 Aran ath dia
- 10 Mascotas
- 12 Cocina
- 13 Programa San Juan. Artes
- 14 Actividades en Aran
- 15 Programa San Juan. Les
- 16 Interpretación y Educación Ambiental
- 17 Vielha e Mijaran
- 18 Naut Aran
- 20/37 Luchon
- 22 Era Biblioteca
- 24 Teléfonos de interés
- 26 Pour Nous amis français
- 28 Istòries d'Aran
- 30/31 Horarios Autobuses
- 34 Programa San Jaime. Artes
- 38 Índice anunciantes

# pirenèus

Eth son des Pirenèus


99.5 FM

[www.pireneus.info](http://www.pireneus.info)


arannau  
era revista dera VAL D'ARAN

NAU ARAN  
CEI Val d'Aran.  
Despacho 1.  
Plaza Naua, 1 – CASAU

SIGUENOS EN:

[www.arannau.es](http://www.arannau.es) /  Aran Nau

Contáctenos en

 696 45 25 64



# La Ferme d'Espiau Boutique



## El arte de vivir en la montaña

DECORACION E INTERIORISMO · UTENSILIOS DE COCINA · MUEBLES · ROPA MOGAR

64 allée d'Etigny 31110 Bagnères de Luchon Tél. 0033 5 61 79 33 07



**VIELHA  
COMPUTER**

Av. Castiero, 15, Local 13. Vielha - Lleida  
Telf: 973 64 10 53 Fax: 973 64 29 69  
ventas@vielhacomputer.com

[www.vielhacomputer.com](http://www.vielhacomputer.com)



Reparación de  
Móviles



Internet y Wifi para  
Comunidades y Hoteles



Sistemas de seguridad  
monitores y cámaras



Diseño de  
Páginas web

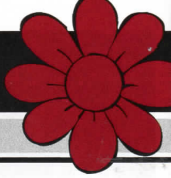


Portátiles y  
Ordenadores



TPV y Software para  
Hostelería y Comercio





## Paco Boya, nau Síndic d'Aran

En tot arténher 9 conselhèrs de 13, enes resultats electoraus des darrères eleccions ath Conselh Generau d'Aran, deth dia 28 de mai, eth Secretari Generau d'Unitat d'Aran, Paco Boya, serà eth nau Síndic d'Aran pendent es pròplèus quate ans.

Damb 2.527 vòts, Paco Boya manifestaue era sua satisfaccion e higie que **“des d'Unitat d'Aran mos deisharam era pèth entà trabalhar per Aran e pera sua gent”**.

Eth partit aranés d'Unitat d'Aran tanben obtenguec majoria absoluta en sies des 9 ajuntaments aranesi: Vielha e Mijaran, Les, Bossòst, Canejan, Es Bòrdes e Vilamòs.

Eth 18 de junh siguec embestit coma nau Síndic d'Aran, atau coma es ueit Conselhèrs que formaràn part deth

nau Govern d'Aran en Conselh Generau. Cau rebrembar que Paco Boya dejà siguec Síndic d'Aran pendent es ans 2007 e 2011.



## Eth Plan de refugis deth projècte ENTREPYR II auance a bon ritme

Eth refugi Lluís Estasen en P.N. Cadí-Moixeró acuelhec ua amassada de trabalh deth Plan de refugis deth **projècte ENTREPYR II**, que hè part deth **Programa de Cooperacion Territorialua Europèa INTERREG VA (Espanha-França-Andòrra) POCTEFA 2014-2020**, **damb era participacion des tecnics deth Conselh Generau, Jòrdi Gavalvà e Manel Monge.**

Era jornada de trabalh a servit tà auançar sus es tematiques referents en encastres coma era modernizacion des refugis, era començada d'accions de promocion, comunicacion e comercializacion en airau des hilats sociaus, ua web conjunta e eth motor de resèrves, ath delà dera elaboracion de contenguts de vidèu e fotografics des refugis deth Pirenèu. Pendent era jornada tanben s'auancèc ena creacion der observatòri des refugis, que s'elabòre des dera Universitat de Toulouse damb informacion de sojorns,

usatgèrs e servicis a trauès d'enquèstes realizades pendent es quate estacions der an. En aguest sens cau destacar qu'ena Val d'Aran aguest iuèrn e primauera s'a realizat ua prumèra enquèsta en **refugi de Saboredo.**

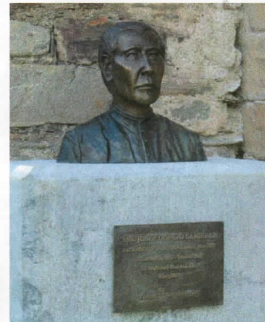


## Eth Concors Literari Mn. Condò Sambeat celebrèc era XXIX edicion

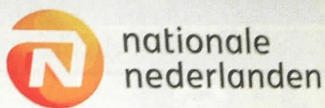
Eth darrèr dissabte 8 de junh eth Conselh Generau, organizèc er acte de liurament des Prèmis Literaris XXIX Mn. Condò Sambeat, XIXau edicion deth Prèmi Aran de Literatura, XIIau Concors de Diboish ena Escòla e XIIIau Hestivau de Teatre ena Escòla. Enguan era serada deth liurament des prèmis siguec dedicada ath poèta Mn. Condò Sambeat a l'escasença deth centenari dera sua mòrt.

Pendent tot er an 2019, eth departament de Cultura e Lengua a organizat ua seria d'accions e actes

entà commemorar eth centenari dera mòrt de Jusèp Condò Sambeat (1867-1919), coma era emission des “Tastets de Cultura”, damb tèxtes de Condò en programa de ràdio “Eth Maitin d'Aran” dera CCMA; un espaci ena web deth Conselh damb desparières prepauses e un quadèrn didactic damb ilustracions de Thor Sanabria entà dar a conèisher ath poèta enes escòles. Tanben cau destacar era conferéncia “Mission complida” sus era sua figura umana a cargue de Mn. Amiell, eth dia de Sant Jòrdi.







nationale  
nederlanden

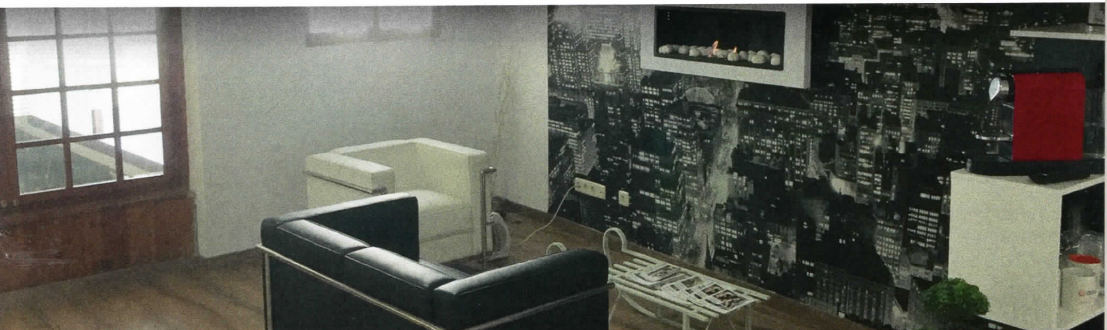
# Coneish eth tòu nau Punt Iranja ena Val d'Aran

Dèisha-mos ajudar-te a préner es melhores decisjons  
financères damb informacion, instruments e productes.



nationale  
nederlanden

**Productes de:** Estauvi e inversion / Assegurances de Vida, Accidents,  
Larèr, Autonòms e PYMES / Pensions / Ipotèques ING.



**Mos trobaràs en:** Avda. Pas d'Arró, 5. Local F – Bajos. VIELHA  
Telèfons: 696 452 564 / 636 585 016



## Conferéncia informativa des PAU en Institut d'Aran damb preséncia der aranés

Eth Dr. **Jesús M. Prujà**, Cap deth Burèu d'Accès ara Universitat dera Generalitat de Catalonha, aufric ua conferéncia informativa sus es PAU as alumnes de bachelierat e de cicles formatius der INS d'Aran. Enguan, enes Pròves d'Accès ara Universitat de 2019, a qué se presenten un trenteat d'estudiants d'Aran, s'includirà era opcion der aranés enes enonciats der examen d'Istòria, matèria obligatòria entà tot er alumnat.

Damb era preséncia der aranés enes PAU se fomenta er emplec, era difusion e era coneishença d'aguesta lengua, era sua normalizacion e eth respècte as drets lingüistics deth ciutadan.

Era oficialitat der aranés garantís qu'es estudiants poguen respòner quinevolh examen en aranés, exceptat es de lengües.



## Presenten eth Val d'Aran by UTMB®, era naua pròva de trail-running en còr des

**Val d'Aran by UTMB®**, eth nau eveniment internacionau de trail running que se celebrarà enes Pirenèus espanhòus, a estat presentat en Conselh Generau d'Aran e se desvoloparà coma ua collaboracion a long termini entre **UTMB® International** e **InAran Sports**, damb era collaboracion deth **Conselh Generau d'Aran**.

Es organizadors an confirmat qu'era carrèra, que se disputarà en junhsèga de 2020, harà part des evenimentes internacionaus etiquetats UTMB®, en tot integrar a compdar de 2020 eth nau circuit internacionau de ultra-endurance trail running neishut dera associacion recentaments signada entre UTMB® e eth Ultra-Trail® World Tour.

Er acte inaugurau aurà lòc ath long de diuèrses distàncies en espectacular scenari dera Val d'Aran,

en plen còr des Pirenèus espanhòus. Es detalhs complèts deth recorregut e dera inscripcion s'anonciaràn en agost de 2019, pendent era setmana deth UTMB® Mont-Blanc.



## Daurida era convocatòria entà solicitar subvencions entar exercici 2019

Eth Conselh de Goverèn deth Conselh Generau d'Aran de data 8 de mai de 2019 aprovèc era convocatòria entara concession de subvencions enes airaus de Cultura e Lengua, Espòrts e d'auti Airaus. Era convocatòria ei daurida eniquath dia 15 de junhsèga.

Er àmbit temporau d'execucion des activitats a realizar comprenrà eth tèrme comprenut entre er 1 de gèr de 2019 e eth 31 de deseme de 2019.

Mès informacion e documentacion:  
<https://www.conselharan.org/subvencions-deth-conselh/>



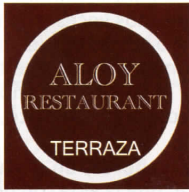


# INMOBILIARIA del Valle de Aran y Costa Blanca


 **617 578 854**

Consulte nuestras interesantes ofertas en:  
**www.sebasaran.com**

registre d'agents immobiliars  
de Catalunya  
aïcat 4316



**ALOY**  
RESTAURANT  
TERRAZA



Dera Mola, s/n · 25598 SALARDÚ  
Tel. 630 084 606  
www.prataloy.com

## LIMPIEZA DE CHIMENEAS



**Tel. 651 973 281**  
michelchimeneas@gmail.com

## Era jancana

Herbodietètica

### Productes biològics i naturals

Avda. Garona, s/n  
(al costat del Palai de Gèu)  
**VIELHA**  
Telf. 973 64 16 04

# JC maquinaria

## alquiler y venta de maquinaria

# JOAQUÍN CALVO

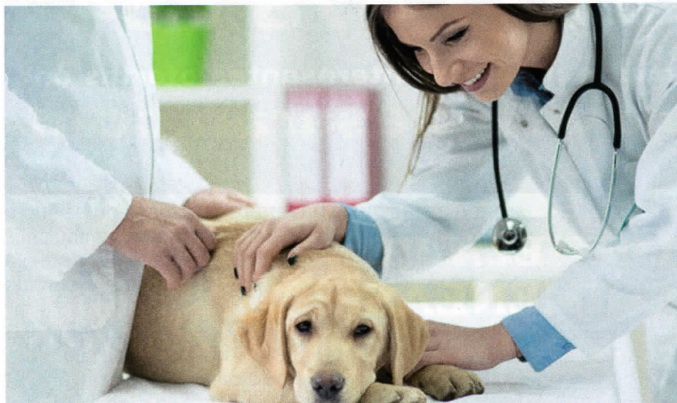
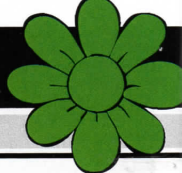


**VIBRADORES / MARTILLOS ELÉCTRICOS / CARRETILLAS RODILLOS /  
COMPRESORES / GRUPOS ELECTRÓGENOS / DUMPERS / HORMIGONERAS / ...**

Ctra. de Francia s/n  
25530 **VIELHA**  
Tel./Fax 973 64 25 44

Ctra. Nacional 230, Km 124,2  
25520 **EL PONT DE SUERT**  
Tel./Fax 973 69 10 27

ALQ.JCR@vallesaranribagorza.com



Decir que últimamente andamos todos un poco crispados viene a ser como cuando en mi tierra hay 10º bajo cero y la gente dice que hace fresco....

No hay veterinario al que, en el último año, no hayan amenazado al menos un par de veces con quemarle la clínica o, peor aún, con una denuncia en redes sociales. Y supongo que tres cuartos de lo mismo debe pasar en otras profesiones/negocios.

Antes la gente se enfadaba conmigo cuando consideraba que no había atendido bien a su perro, cuando creía, con razón o sin ella, que no había prestado a su mascota la atención que merecía. El problema es que ahora la gente se me ofende antes siquiera de entrar a la clínica...

Se molestan cuando llaman para pedir cita porque su perro lleva 15 días cojeando y le das hora para el día siguiente ya que consideran que debes verlo de inmediato. Se enfadan cuando te piden que les des algo para su gato que ha vomitado 20 veces en los últimos dos días, y tú les explicas que sin ver al gato no puedes saber qué tiene y por tanto, no puedes darle nada. Se indignan cuando les dices que no puedes hacer constar en la

cartilla de su perro una vacuna que tú no le has puesto sólo porque tengan que marchar de vacaciones. Se cabrean, y mucho, cuando les pides que, por favor, lleven sujeto con la correa a su perro (potencialmente peligroso), para entrar a la clínica; y se cabrean mucho más cuando les recuerdas que es su obligación es llevarlos atados y con bozal. Se ofenden cuando les informas de que, sí, el servicio de urgencias está para atender a su mascota a las tres de la mañana si es necesario, pero deberán entender que el precio de esa visita será superior al de una dentro del horario habitual.

Lo dicho, que he conseguido molestarles, cabrearles, indignarles u ofenderles antes siquiera de haberle tocado un pelo al paciente.

Y la cosa se complica al entrar ya al terreno de juego, cuando tienes al perrete encima de la mesa, porque verán, yo comprendo que se molesten si me equivoco en el nombre de su mascota y lo llamo Toby en lugar de Tintín... Aún me acuerdo del cabreo de mi padre cuando en el funeral del abuelo Miguel, el cura dijo: "Nos hayamos aquí reunidos para despedir a nuestra hermana Genoveva.". Pero, a ver, si a mí me suben a la mesa un perrazo de 60 kg, blanco y

marrón, de pelo corto, creo que es más o menos normal que pregunte si es un cruce de mastín....Pues no, te replican ofendidosimos que es un perro pastor del Asia Central de purísima raza y con un pedigree más largo que el de la familia real inglesa. Y si el dueño te dice que el perro no hace nada, ni se te ocurra ponerle un bozal, aunque te haya gruñido ya dos veces y no te haya arrancado un dedo de milagro. Porque, no se crean, que todo se pega, y si el propietario viene crispado, el animalito, más.

Así que, señores, un poquito de por favor, que la vida son dos días, y nos vamos a pasar tres de mal humor.

*Eva Deza de Aran Veterinaria*



**aran** veterinaria

**Servicios:**

Urgencias 626 70 15 47	Radiografía, ecografía...
Medicina general	Cirugía general
Vacunas, microchip, pasaporte...	Hospitalización
Análisis laboratorial	Alimentación y complementos

**Ahora también  
peluquería canina!!!**

**Visitas concertadas:**  
**Tel. 973 64 23 61**  
Avda. Garona, 25 - bajos VIELHA  
[www.aranveterinaria.es](http://www.aranveterinaria.es)



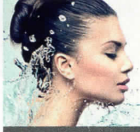


bdr beauty defect repair

"La capsula del tiempo"



DAS ORIGINAL



Lidia Estrada  
Masajes y Estética



Te ofrece

- Manicura y Pedicura
- Masajes
- Maquillaje
- Depilación
- Depilación láser médica
- Tratamientos corporales y faciales
- Extensión de pestañas
- Solarium
- Plataforma vibratoria
- Fotorejuvenecimiento
- Tratamiento reductor

Consulta  
nuestras  
promociones  
periódicas

Lunes a Sábado de 9:30h - 20:30h



619.545.298 973.64.2005  
Avda. Maladeta 5, bj.2  
25530 Vielha

HAIR PLUS®



Resultado después de 12 semanas

MASZADA  
THE NATURAL THERAPY



# CENTRE COMMERCIAL LES PORTES DU VAL D'ARAN

Solamente a 33 Km.  
del Valle de Aran



de 9 h à 19 h  
du lundi au samedi

MODE  
BEAUTE  
MAISON  
TENDANCE  
**NEWCO**

Chaussures

du Château

de 9 h à 20 h 12 h 30 - de 14 h 30 à 19 h  
du lundi au vendredi  
de 9 h 30 à 13 h - de 14 h 30 à 19 h  
le samedi  
05 61 94 40 08

**BRICORAMA**

de 9 h à 12 h 15 - de 14 h à 19 h  
du lundi au samedi  
05 61 89 98 89

**Point Vert**

de 9 h à 12 h - de 14 h à 19 h  
du lundi au jeudi  
de 9 h à 19 h  
vendredi et samedi  
05 61 88 40 43



**flunch**  
Ouvert 7/7j  
de 8 h à 21 h 30  
05 61 88 33 33

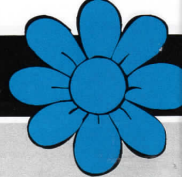


**NORISKO**  
Contrôle Technique  
de 9 h à 19 h Mon-stop  
du lundi  
au samedi  
05 61 94 25 73

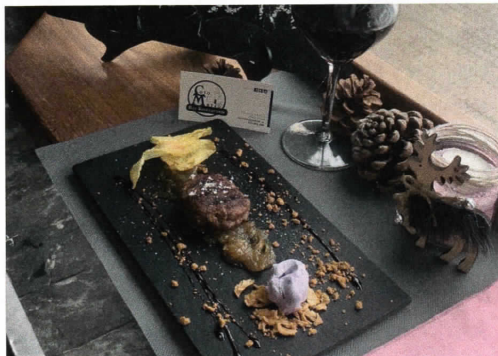
**Norauto**  
Centre auto  
et réparations automobiles  
de 9 h à 12 h 15 - de 14 h à 19 h  
du lundi au samedi  
05 61 94 00 00

**BioCommings SCOP**  
du lundi au samedi  
05 61 94 00 00

Zone Lane Bazert Avenue de Luchon  
**GOURDAN - POLIGNAN**



## HAMBURGUESA DE MAGRET DE PATO CON HELADO DE VIOLETA DEL RESTAURANTE COTO MARZO DE VIELHA.



opción para compartir con los amigos y o familiares, en gran parte por la abundancia de las mismas y su perfecta elaboración al momento.

De sus platos de la carta destacan las Costillas de Ciervo a la brasa con peras en almíbar y la Hamburguesa de Magret de Pato con cebolla caramelizada y helado de violetas, una receta que provoca el deleite de sus comensales. Para ello, utiliza productos de primera calidad y un conjunto de especias que le dan más intensidad al sabor del conjunto. La cebolla caramelizada, añade dulzura y el helado de violeta, de elaboración propia, frescor y suavidad.

Detrás de la Iglesia de Sant Miquèu de Vielha, en el centro de la población, nos encontramos con el Restaurante familiar *Coto Marzo*, que desde hace más de 25 años ofrece su tradicional cocina a locales y turistas, deseosos de probar sus exquisiteces culinarias o simplemente tomar un vino de su extensa bodega.

**Para las carnes de caza, el chef Isma utiliza técnicas aprendidas de los mejores chefs especializados, de los que ha aprendido en numerosos cursos realizados, en los que el fundamento se encuentra en la selección de las mejores partes del animal para la elaboración del plato.**

Con un gran comedor interior, donde sirven un menú diario o una extensa carta, una zona de barra para disfrutar de sus tapas y una gran terraza al aire libre, para relajarse los días de calor en la Val d'Aran, Isma y Encarna, los propietarios, se esmeran día a día para que sus clientes y amigos marchen contentos de su local.

Destaca también la gran bodega de vinos que ellos mismos se preocupan de buscar para que sus clientes saboreen estos ricos caldos de las Denominaciones de Origen de Rioja y Ribera del Duero.

En el restaurante nos ofrecen un amplio menú diario, donde poder escoger entre varios primeros platos para empezar y unos suculentos segundos, donde suelen incluir excelentes carnes y pescados, todo mimado y tratado desde la cocina, donde Isma se ocupa de los fogones y Encarna de recomendar a los comensales en la sala. Además se puede escoger de la carta sus principales preparaciones, muchas de ellas con carnes de caza y guisos, todos ellos perfectamente elaborados.

El Restaurante Coto Marzo se encuentra en la plaza Coto Marzo de Vielha, detrás de la Iglesia y se pueden realizar las reservas en el teléfono 973.64.22.08, con horario de Lunes a Domingo abierto al mediodía y noche, excepto los Miércoles que cierran.

Su extensa carta de tapas, como las bravas, los pinchos morunos caseros y los croquetas "de la Reme", entre otras muchas, son una excelente





# ARTIES

# San Juan

## 2019

### SÁBADO 22 DE JUNIO

- 10.00h: Torneo de padel infantil
- 11.00h: Gincana Infantil
- 16.00h: Concurso de consola retro
- 19.00h: Baile de tarde con el grupo ZAMBA SHOW
- 00.00h: Sesión de baile con el grupo ZAMBA SHOW y Dj

### DOMINGO 23 DE JUNIO

- 12.00h: Torneo de futbol unisex para todas las edades
- 17.00h: Masterclass de ZUMBA ¡A preparar el cuerpo para lo que nos viene!
- 18.00h: Concurso "Got Talent" para ver las habilidades de los peques
- 19.30h: Entrega de la placa de honor y sardinada popular en la Mola para l@s vecin@s del pueblo, amenizada por la charanga EL PINCHO
- 22.30h: Crema del Taro, salta y baila sin parar acompañad@ por la charanga
- 00.30h: Sesión de baile con el grupo KARRINCLONS y Dj

### LUNES 24 DE JUNIO

- 11.45h: Encuentro en la plaza Urtau con EL PINCHO
- 12.00h: Misa en honor a San Juan
- 13.00h: Bendición del Taro 2019 y pequeño refrigerio para l@s vecin@s de Arties
- 15.30h: Pasacalles amenizado por la charanga
- 20.00h: Concurso gastronómico seguido de cena popular

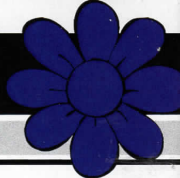
### MARTES 25 DE JUNIO

- 11.30h: Encuentro en la plaza Urtau con EL PINCHO
- 12.00h: Misa en honor a San Pelegrin

*LA COMISIÓN DE FIESTAS SE RESERVA EL DERECHO DE MODIFICAR LOS ACTOS PROGRAMADOS EN FUNCIÓN DE LAS CIRCUNSTANCIAS*

# actividades en ARAN

junio y julio



**Todo el año: BAQUEIRÒLA – BAQUEIRA 1500.** Ruta botánica por el complejo de Baqueira 1500, donde descubrir diferentes especies de árboles señalizados con un panel explicativo. Gratuita.

**Del 22 al 25 de junio: ETH TARO – ARTIES.** Fiestas en Arties en honor a San Juan. Actividades diurnas y nocturnas para niños y adultos. Consultar programa en la revista.

**Del 22 al 29 de junio: ER HARO – LES.** Fiestas en Les en honor a San Juan, San Blas y San Pèrè. Actividades diurnas y nocturnas para niños y adultos. Consultar programa en la revista.

**Sábado 29 de junio: SANT PÈIR – ESCUNHAU.** Romería popular a la capilla de Sant Pèir en Escunhau.

**Sábado 29 de junio: PEDALS DE FOC NON STOP – VIELHA.** Salida y llegada en Vielha de la mítica carrera, Pedals de Foc Non Stop - Campeonato de Europa Ultramarathón de BTT.

**Del 1 al 7 de julio: VAL D'ARAN WALKING FESTIVAL.** Festival dedicado a la montaña, con excursiones, exposiciones, charlas, conferencias y mucho más.

**Del 5 al 7 de julio: CONCENTRACIÓN MOTOS – SALARDÚ.** Organizada por el HD Occitania, concentración para todo tipo de motos.

**Sábado 13 de julio: TRAIL VIELHA-MOLIERES – VIELHA.** Trail de montaña con tres circuitos marcados según el nivel de los atletas. Salida y llegada en Vielha.

**Del 25 al 28 de julio: SAN JAIME – ARTIES.** Fiestas en Arties en honor a San Jaime. Actividades diurnas y nocturnas para niños y adultos. Consultar programa en la revista.

**Sigue todas las actividades al día de la Val d'Arán en [www.arannau.es](http://www.arannau.es)**



**Mantas de Grazalema**  
en la Val d'Arán

**Venta y Distribución de Mantas y Productos de lana**  
100% Pura lana virgen de oveja merina

**Precios de fábrica**  
Conoce nuestro amplio catálogo de productos  
Teléfono 639 376 718



**HAIR & NAILS**

Manicura y Pedicura | Depilación  
Esmaltado normal y permanente | Peluquería  
Uñas de gel y acrílico | Maquillaje  
Extensiones de pelo y pestañas | Masajes con piedras y bambú  
Tratamientos facial y corporal | Solárium vertical

Ctra. de Gausac, 1, Galerías Edif. Val d'Arán – VIELHA  
Belleza en tus **manos y tu cabello** 973 64 30 82 / 608 50 89 98



# LES Hèstes deth huèc 2019

## Dissabte 22: Pre-Hèsta

**16:00o:** Trial de Motos ena zòna dera Cauarca

**19:00o:** Passejada de Mascòtes damb era "Associacion 4 Pautes" ena Plaça der Haro.

**23:00o:** Gincana de Pènhes en Camp de futbol

## Dimenge 23: Era Crema

**10:00o:** Concors de Tir ath Plat en Plan de Soberpèra

**19:00o:** Jòcs Infantils e

Tradicionaus ena Passarèla e Plaça der Ajuntament

**22:00o:** Crema der HARO e des Halhes damb Concèrt de "Sarabat" e Vin Caud e Còca. Dances tradicionaus damb "ES CORBILHUERS" ena Plaça der Haro.

**01:00o:** Balh de Net damb era "ORQUÈSTA TARANTELA" e Session DJ ena Sala Polivalent

## Deluns 24: Sant Joan

**11:00o :** Missa de Sant Joan ena Glèisa de Les.

**13:00o:** Aperitiu e Dances damb "Es Corbilhonets" ena Plaça der Ajuntament

**18:00o:** Hèsta d'Aumenatge ara nòsta Gent Grana damb Mariachis ena Passarèla.

**19:00o:** Espectacle Infantil "La Bromà" ena Plaça Generalitat

**00:00o:** Balh de Net damb era "ORQUÈSTA GIRASOL" e Session DJ ena Sala Polivalent

## Dimarts 25: Sant Blas

**11:00o:** Missa de Sant Blas ena Capèla de Sant Blas

**14:00o:** Romiatge Sant Blas e Dinar Popular. Hèsta der Aigua damb era "Txaranga Always Drinking" ena Capèla de Sant Blas (Era Comission de Hèstes aufrirà un prumèr plat)

## Dimèrcles 26

**11:00o:** Rafting en Camping Cauarca - Deportur

**18:00o:** Concors de Doci e Salat en Hall der Ajuntament de Les organizat pera "Associacion d'Hermines de Les"

**20:00o:** Pintxo-Pote collectiu ena Sala Polivalent

**22:00o:** Bingo organizat pera "Comission d'Hèstes" ena sala Polivalent

## Dijaus 27

**20:00o:** Concèrt dera "Corau Quate Sòns" ena Glèisa de Les

**22:00o:** 3au Trobada Nocturna Ferratèra ena Ferrata de Cledes

## Diueindres 28: Playback

**11:00o:** Jòcs entara Mainadera aufrits peth "Casau Aquarela" en Estudi de Les (entrada peth carrèr Banhs)

**14:00o:** Concors de Petanca. Campionat "Veterans de Cominges" en Parking de Paissàs

**18:00o:** Baishada de Lits. Gessuda en Pònt de Paissàs e Meta en Pònt dera Passarèlla

**22:00o:** PLAYBACK ena Sala Polivalent e Session Dj

## Dissabte 29: Sant Pèrre

**11:00o:** Missa de Sant Pèrre ena Glèisa de Les

**18:00o:** Quilha der Haro e dances damb "Es Corbilhuèrs" de Les ena Plaça der Haro

**19:00o:** Concèrt ena Plaça der Haro damb un grop folk

**20:30o:** Futbol "Soters e Maridats" en Camp de Futbol Era Cauarca

**23:00o:** Batukada Brincadeira. Gessuda dera Plaça der Ajuntament

**00:00o :** Finau de Hèsta damb Huècs d'Artifici aufrits pera « Comission d'Hèstes »

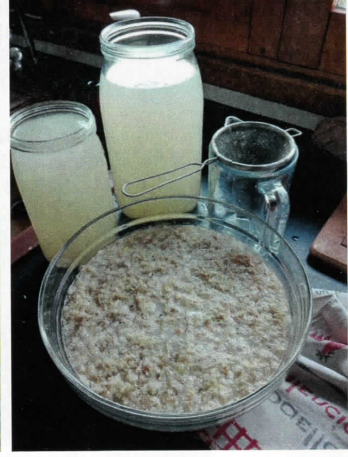
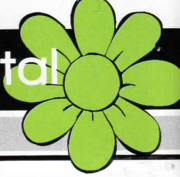
**Balh de Net** damb era "Orquèsta Oh Lala" e Session DJ.

Inscripcions obligatòries entara Baishada de Rafting ara Comission de Hèstes abantes deth deluns 24 junh. Places limitades. Tel. 658.791.011 / 660.392.847

En cas d'organizacion d'auti events, se repartirà carteleria enes pannèus municipaus.

En cas de climatològia adversa, es actes auràn lòc ena Sala Polivalent o en Salon d'Acter der Ajuntament.





En aguesti dies qu'era primauèra arribe, òc, òc qu'arribe!! a on es arbes se vestissen d'ua infinitat de matissi de color verd. Quan era vida agarre ua intensitat contagiosa en totes es especies animaues e vegetaus damb es que compartim era Val d'Aran (e mès enlà!).. ei tamen eth temps de remassar flors e plantes medicinaus.

Aguestes dates mos conviden a gèsser e campar era natura damb es uelhs ben dubèrts. Damb tranquil·litat e temps, damb preguntes e curiositat, sense pressa.

Bona excusa entà passar ua tarde damb es persones de mès edat que mos acompanhen e que tanta informacion suaven e que non mos auriem de permèter de perdre, sus er usatge des plantes coma hònt de recursi: farmacèutics, alimentaris, de cosmètica, ...

En eth breu espaci que m'oferís ua plana d'aguesta revista vos parlarè d'ua des plantes que mès recursi mos pòt dar e qu'ath viatge ei facil de reconeisher e trobar en Aran... eth Saüc!!

Des d'istòries antigues... vos auetz fixat que les trapam en toti es uarts e tèrres, ben pròp des cases e des persones. Perquè? donques espantauen es Bruishes!!! Pòga bròma damb es Bruishes... e se non vòs ac credetz podetz visitar era exposicion sus era Bruishèria en Pirèneu de Lleida qu'an plaçat en Ecomusèu de Joanchiquet de Vilamòs.

D'auti usatges que se'n hèr, ei a compdar des sus flors, que se remassen entà secar-les e mès tard poder-ne hèr tisanes entà guarir constipats. Es madeishes flors en fresc mos les podem minjar en tot fregir-les arrebossades. E tamen les podem fermentar entà hèr un cava de saüc sorprenent de vertat.

Mès tard, damb es sòns fruits poderam codinar confitures que son bones coma acompanhament de carns e tamen coma "jarabe" expectorant !

E, se per vos semble pòc, damb es sues rames, uedes per laguens, podetz hèr uns xiulets e flautes que damb un shinhau de saber hèr e paciència, mos aportaran er art que barre era excellencia d'aguest arbe. Qui non lo vò coneisher????...





## Vielha e Mijaran s'assolide coma referent esportiu de montanha enes Pirenèus

Pendent es darrèri ans, Vielha e Mijaran realize ua apòsta clara pes espòrts, en tot desvolopar un ample ventalh d'activitats, autans enes installacions municipaus coma ara natura. Es granes possibilitats qu'aufrís eth territòri, damb era arribada deth bon temps permet establir un complèt programa esportiu. En aguest sens, aguesta primavera eth fotbòl sala pren un protagonisme important damb era celebracion de diuèrses competicions en Palai d'Espòrts de Vielha (Torneig Femenin de Pasca, Torneig Objectiu 30 Ores, AEFA Cup e 30 ores de Fotbòl Sala Vila de Vielha), mès tanben ei eth moment de gaudir de d'auti espòrts coma ei era Marcha Nordica, qu'aufrís diuèrses gessudes ath long dera setmana damb diuèrsi nivèus de dificultat, e qu'a un gran exit de participacion.



Ath delà, er Ajuntament de Vielha e Mijaran a realizat pendent es darrères setmanes diuèrses òbres de melhora enes pistes de skate e de fronton, en tot reforcillar es parets entà evitar era pèrta des pilòtes e instalar un nau sistèma d'enlumenat entà poder gaudir d'aguestes installacions pera net.



Un aute des espòrts que cada viatge arrenh mès amants ei eth running, damb es corses de trail de montanha. Aguest pròplèu mes de junhsèga se celebrarà ua naua edicion dera Trail Vielha-Molières 3010 qu'atrè era preséncia de fòrça gent locau mès tanben de diuèrsi punts d'Euròpa, e ath delà, en 2020 coma nauetat, Vielha serà un des epicentres dera Val d'Aran by UTMB, ua pròva d'Ultra Trail que formarà part d'un calendari exclusiu de classificacion entara Ultra Trail de Mont-Blanc. Ua grana escasença entà plaçar Vielha e Mijaran en mapa internacionau a nivèu esportiu de naut nivèu, en tot assolidar-se coma referent de montanha enes Pirenèus.





# PISCINAS MUNICIPALES de NAUT ARAN

## PISCINA CLIMATIZADA DE SALARDÚ



**Abierta del 14 de junio al  
7 de septiembre 2019**

**De 11:00 a 20:00 horas,  
todos los días.**

Servicio de Bar /  
Terraza / Solarium /  
Vestuarios

**Precios:**

**Niños 8 a 15 años:**

1,80€

**Adultos hasta 65 años:**

3€

**Resto:** Gratuito

Abonos especiales  
para Residentes y  
No Residentes.

## BAÑOS TERMALES DE ARTIES



**Abierta junio, julio, agosto  
y septiembre 2019. Lunes cerrada.**

**De 10:30 a 14:30 y  
de 16:30 a 20:00 horas  
junio y septiembre.**

**De 10:30 a 20:00 horas  
julio y agosto.**

Servicio de Cafetería /  
Terraza / Solarium /  
Vestuarios

**Precios:**

**Niños:** 2€

**Adultos:** 3€

\*En caso de mal tiempo  
podrían permanecer cerradas.



**Ajuntament  
Naut Aran**





Az. Garona, 29  
(A 50 m. del Palai de Gèn)  
25530 VIELHA (Val d'Aran)

Reserves: tel.973 642 915



**Acolimp**

**24h**

Desatascos y limpieza

Fosas septicas

Inspección t.v.

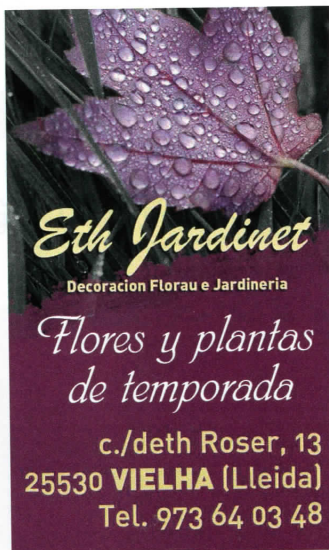
Obras y servicios  
de alcantarillado



629 360 164  
693 982 313



acolimp@hotmail.com



**ARANCOLOR**

LABORATORIO  
FOTOGRAFICO DIGITAL

Tel: 973 640 490  
arancolor@hotmail.com

Av. Pas d'Arro 52  
VIELHA-Val d'Aran-Lleida

Revelado y ampliaciones

Tratamiento y manipulación  
de la imagen, retoque  
fotográfico

Material foto y vídeo,  
pasamos tus videos a DVD

Trabajos de impresión

Imprenta, carteles,  
tarjetas, flyers etc.

Se ofrece persona culta,  
educada, con 16 años de  
experiencia, para  
acompañar personas  
mayores, enfermas o  
discapacitadas.



Tel. 639 376 718

Assessorament



LABORAU  
FISCAU  
COMPTABLE

c/Dr. Manuel Vidal, 1 1ªA • 25530 Vielha (Lleida)

973 64 20 79

www.cadion.es



# PYRÉNÉES 31

LUCHON | ST BÉAT | ST BERTRAND

TOURISME



INFORMATIONS



05.61.79.21.21

[info@pyrenees31.com](mailto:info@pyrenees31.com)

[www.luchon.com](http://www.luchon.com)

[www.lesvalleesdesaintbeat.com](http://www.lesvalleesdesaintbeat.com)





NUEVA PROMOCIÓN

## 27 VIVIENDAS EN EL CASCO ANTIGUO DE VIELHA (VAL D'ARAN)



VIVIENDAS DE 2, 3 Y 4 HABITACIONES  
Y DÚPLEX



Información o reservas:

**973 64 11 64**

[www.gesvalinmobiliaria.com](http://www.gesvalinmobiliaria.com)

Promueve:



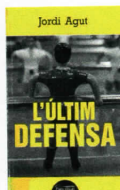
Comercializa:





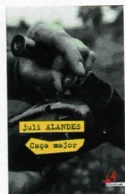
Bibliotèca Generau de Vielha  
Av. Garona, 33  
tel. 973 64 07 68 / fax 973 64 32 25  
bibliovielha@aranweb.com

Entàs mesi d'ostiu vos presentam es darrèrs nauetats de novèla nera qu'an arribat ena Bibliotèca Generau de Vielha, totes eres fòrça recomanables entàs addictes ath genre mès criminau de toti. I trobaratz crims urbans, ruraus, futbolistics, politics... cometudi per umans, mès tanben per bèsties. Bona lectura!



AGUT, Jordi: **L'últim defensa**. Lleida: Pagès, 2018.

Un assassinat en Zagreb secodís eth mon deth fotbòl internacionau ara fin dera Eurocòpa. Un agent dera Interpòl aurà de desnisha se quin ei er objectiu deth grop terrorista que menace damb atemptats ath long de tres dies seguidi.



ALANDES, Juli: **Caça major**. Barcelona: Alevés, 2018.

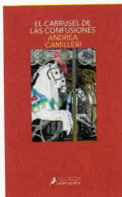
Ua novèla nera rurau amanida damb umor, damb personatges umans, caçaires e agents forestaus, que viuen entre sangliers, crabes sauvatges, un caumàs de pòur e un paisatge majestuós.



BAYO, Emili: **Més que ràbia**. Barcelona: Llibres del Delicte, 2018.

Era policia a d'investigar er assassinat deth frair d'ua deputada coneishuda e qu'a fòrça resson entre es mèdias deth país. Mès ath long dera investigacion gesseràn ara lum casi de corrupcion, chantatges, periodistes sense escrúpuls e a on toti an quauquarren tà amagar.

CAMILLERI, Andrea: **El carrusel de las confusiones**. Barcelona: Salamandra, 2019.



Semle qu'era màfia siciliana non deishes reposar a Montalbano... Misteriós, ironic e geniau, tot açò qu'ei eth, peth moment, darrèr liurament dera sèria deth commissari que tanti lectors a pertot.



CARLOTTO, Massimo: **El món no em deu res**. Barcelona: Alevés, 2018.

Un lairon sense sòrt, ua alemana ena retrèta: dus personatges diferenti e, totun, parions, enceten un dialòg passionat sus es emocions, era vida e era consciència de cada un.



CASTILLO, Javier: **Todo lo que sucedió con Miranda Huff**. Barcelona: Suma de Letras, 2019.

Ací qu'auetz un thriller psicologic de ritme vertiginós qu'explique era desaparicion d'ua gojata, qu'ei restacada ara descubèrta d'un cadavre en madeish parçan, trenta ans endarrèr.



CLARK, Mary Higgins: **El último baile**. Barcelona: Plaza & Janés, 2019. Eth cadavre d'ua gojata de dètz-e-ueit ans apareish ena piscina dera casa a on i auie agut ua hèsta, mès arres non a vist arren. Totun, que non i age



testimònis non vò cap d'èder que non i age suspèctes der assassinat.

COLE, Daniel: **Ahorcado**. Barcelona: Grijalbo, 2019. Ua seguida d'assassinats dera madeisha factura e damb ua mesa en scena teatrau passen d'un costat e der aute der Atlantic, çò qu'obligarà ara policia britanica a colaborar damb era CIA e er FBI.



CONNELLY, Michael: **Sesión nocturna**. Madrid: Alianza, 2018. Ua detectiu deth torn de net deth departament de Policia de Los Ángeles, qu'a estat rebahada de categoria, volerà investigar dus casi de violència sexista maugrat es trebucs des sòns superiors deth departament.



DESTOMBES, Sandrine: **El doble secreto de la familia Lessage**. Barcelona: Roja & Negra, 2019. Hè trenta ans que desapareishèren dus frairs bessons en Piolenc: eth cas se barrè sense que s'arribèsse a saber er autor deth doble assassinat. Ara qu'an tornat a desapareisher mainatges e eth panic s'ei installat en poble.





A PARTIR DE  
**6€**

**NIÑOS  
JOVENES  
ADULTOS**

**RECORRIDOS  
JUEGOS AL SUELO  
VIA FERRATA**



**0033 5 61 94 08 36**

**WWW.PYRENEES-HO.COM**

GPS : 42.930709 / 0.64967 Rouziet - 31440 Cierp-Gaud - Francia

**DISSABTE 3 D'AGOST, ENTÀS 9:00 ORES.**

# VILAMÒS BIKE

**Corsa Populara BTT  
ena Val d'Aran**



Circuit cuert , Circuit Long, e Circuit Infantil Gratuït <12 ans  
Gessuda e arribada en Vilamòs.

Itinerari: Vilamòs - Arres de Sus-Bossòst (horcalh tà Margalida)  
Bassa d'Arres - Uishèra - Estanh Long - Mata d'Aquiù  
Sant Miquèu - Vilamòs.

organize:

Damb era colaboracion de:

**Es Paums**  
\*\*\*\*\*

Associació de promoció turística  
de la Vall de l'Arribada



Ajuntament de Vilamòs

**agrupació**

Assurances du Crédit Mutuel

Conselh de Generau d'Aran

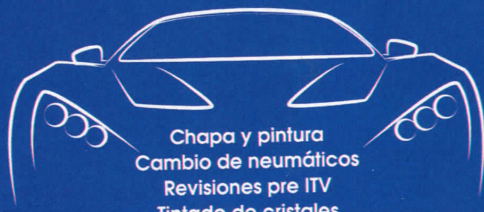


Inscripcions: [www.inscripcions.cat](http://www.inscripcions.cat)



# Talleres Salva

Vielha



Chapa y pintura  
Cambio de neumáticos  
Revisiones pre ITV  
Tintado de cristales  
Vehículo de cortesía

973 64 25 93

Zona Industrial Mijaran, nave 7

PRESENTANDO  
ESTE CUPÓN  
5%  
DE DESCUENTO  
EN CUALQUIER  
REPARACIÓN.



Bar-Restaurante

Síguenos:   

Cocina casera  
Tapas

\*\*\*\*\*

Cuisine maison  
Tapas

Plaza Coto Marzo, 5  
25530 Vielha  
973 642 208



**GODOY**  
GESTIÓ

LABORAL • FISCAL • ASSEGUANCES • GESTOR  
INTERMEDIARI DE PROMOCIONS D'EDIFICACIONS

Rubén Godoy Jarné  
Graduat Social

Avd. Pas d'Arró, 5,  
Esc. A, Entl. 2n.  
Tel.: 973 64 05 05  
25530 VIELHA  
ruben@godoygestio.es



**Termas**  
baronia de LES

Val d'Aran

*Circuit Termal d'aigua  
Minero-Medicinal.  
Càncer Cosmètic Facial.  
Benestar i Belleza.*



Segueix-nos i  
consulta  
promoció:



T. +34 973 64 8717 / M.+34 633 233 354  
info@termasbaroniatedeles.com  
[www.termasbaroniatedeles.com](http://www.termasbaroniatedeles.com)

## Teléfonos de interés

**EMERGENCIAS:**  
BOMBEROS 112  
MOSSOS D'ESQUADRA 112

**SERVICIOS PÚBLICOS:**  
MOSSOS D'ESQUADRA VIELHA 973 357 285  
POMPIERS D'ARAN 973 640 080  
GUARDIA CIVIL - VIELHA 973 640 005  
POLICIA NACIONAL - LES 973 648 014

**ORGANISMOS PÚBLICOS:**  
CONSEILH GENERAU D'ARAN 973 641 801  
AJUNTAMENT VIELHA E MIJARAN 973 640 018  
AJUNTAMENT ARTIES 973 641 612  
AJUNTAMENT ES BORDES 973 640 939  
AJUNTAMENT BOSSÒST 973 648 157  
AJUNTAMENT LES 973 648 007  
AJUNTAMENT NAUT ARAN 973 644 030

**INFORMACIÓ I TURISMO:**  
TORISME VAL D'ARAN 973 640 688  
INF. TURISME VIELHA 973 640 110  
INF. TURISME BOSSÒST 973 647 279  
INF. TURISME SALARDÚ 973 645 197  
INF. TURISME LES 973 647 303  
MUSEUS VAL D'ARAN 973 641 815

**SERVICIOS MÉDICOS:**  
ESPITAU VAL D'ARAN 973 640 006  
DISPENSARI ARTIES 973 642 847  
DISPENSARI BOSSÒST 973 648 211  
DISPENSARI LES 973 648 229  
DISPENSARI SALARDÚ 973 644 030

**FARMACIAS:**  
FARMACIA PALÀ (VIELHA) 973 642 585  
FARMACIA CATALÀ (VIELHA) 973 642 346  
FARMACIA ALMANSA (BOSSÒST) 973 648 219  
FARMACIA ALMANSA (LES) 973 647 244  
FARMACIOLA PALÀ (ARTIES) 973 644 346  
FARMACIA PALÀ (BAQUEIRA) 973 644 462  
FARMACIOLA CATALÀ (SALARDÚ) 973 644 225

**OTROS TELÉFONOS INTERÉS:**  
CORREOS - OFICINA VIELHA 973 640 912  
OFICINA AUTOBUSES - VIELHA 902 422 242  
GREMI D'OSTALARIA V.A. 973 640 601  
ESCOLA D'OSTALARIA - LES 973 647 242  
IES D'ARAN - VIELHA 973 643 761  
PARROQUIA DE VIELHA 973 640 021  
PARROQUIA BOSSÒST E LES 973 648 253  
BIBLIOTECA VIELHA 973 640 768



La fruitería  
**Aran fruits**  
El sabor de la proximidad

Avda. Calbetó, 16  
25530 VIELHA  
Tel. 973 64 36 40  
628 613 442

**Alimentación y complementos  
Consultorio veterinario  
Peluquería canina**

[www.tucacan.com](http://www.tucacan.com)

Avda. de Solan, 3 (frente al IES d'Aran) Tel. 660 805 815 / 973 64 03 83

**Se vende, a 5 minutos de la Val d'Aran, Gran Casa a reformar con casi 300 m<sup>2</sup> habitables y un gran jardín de 900 m<sup>2</sup>. Ideal para una familia o como Casa Rural.**

**Oferta: 55.000€**

Contacto SAFTI: Philippe BONNET  
Tel.: 0033 681 37 81 14  
[philippe.bonnet89@wanadoo.fr](mailto:philippe.bonnet89@wanadoo.fr)

Agente comercial en RSAC de TOULOUSE nº 351 210 414

**Colección primavera / verano**

*de 10 a 13.00 y de 2.30 a 7 h.  
Abierto todos los días*

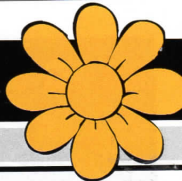
*Tallas especiales (hasta la 64)*

**7el. 973 64 72 02**  
**LES (Val d'Aran)**



# Pour nous amis français

Itinéraires dans le Val d'Aran V



Ce mois-ci, nous vous présenterons un itinéraire sur quatre villes avec beaucoup d'histoire et de nombreuses activités à faire, à **Tredòs**, **Bagergue**, **Unha** et **Salardú**.

Le premier village que nous visiterons sera **Tredòs**, auquel nous accèderons par la C-28 en direction de «Puerto de la Bonaigua». Un village typique situé à 1.348m d'altitude à côté de la rivière Garona au cœur de beaux paysages. L'ancien noyau est formé d'un groupe de maisons, avec des rues aux pentes abruptes qui atteignent la rive.

Le bâtiment le plus remarquable est le «Santuari dera Mair de Diu à Cap d'Aran», qui est actuellement la paroisse de Tredòs. C'est un temple romain du XIIe siècle, le plus grand du Val. Ancien couvent de templiers de grande influence aux XIIIe et XIVe siècles, ils obtinrent pour Tredòs, pour ses services à la couronne, l'exemption du paiement de "Eth Galin Reiau", un tribut qu'Aranes était obligé de payer au roi à cette époque, qui consistait en une mesure de blé pour chaque maison de la vallée. En outre, il dispose d'un petit spa: Es «Banhs de Tredòs», situé à la périphérie de la ville, aux eaux sulfureuses et sodiques, à 30°C. Des vestiges romains ont été découverts à cet endroit. On pense donc qu'ils étaient déjà utilisés à cette époque.

De retour sur la C-28, nous redescendons vers Salardú, où nous prendrons le croisement qui nous mènera à **Bagergue**, le plus haut village du Val d'Aran (1419m), situé dans la vallée d'Unhòla.

Il offre une très bonne vue panoramique sur la «Ribera del Garona» ainsi que sur les neiges et les crêtes de «La Maladeta». Ses maisons typiques aranaises et ses rues pavées ont servi à faire de ce lieu l'un des "Plus beaux villages d'Espagne". Il a également 4 étoiles comme "Vila Florida". L'église paroissiale dédiée à San Felix et un petit ermitage à Santa Margarida, à la périphérie de la ville, se démarquent. La ville a des restaurants, des hôtels, des musées et une fromagerie, une zone d'escalade

qui est l'entrée du «Tuc de Mauberme» (2880m). En revenant par la même route que celle convenue, nous nous arrêterons à **Unha**, situé sur la commune de Salardú, au pied de la colline escarpée du «Tuc deth Pui d'Unha». On y remarque une construction civile: «Çò de Brastèr», ancien manoir de 1580, fortifié avec deux cabines et des fenêtres et un portail de la Renaissance, ainsi que l'église paroissiale, dédiée à Sainte Eulalia (XIIe siècle).

Les restaurants proposent une offre gastronomique variée. Il y a aussi des hébergements pour passer la nuit. Actuellement, il abrite le musée de la neige, avec toute l'histoire du ski dans la vallée.

Enfin, nous nous arrêterons à **Salardú**, la capitale du Naut Aran et celle-ci apparaît dans les documents médiévaux avec l'orthographe Saverduno et Salardunum. Son emplacement stratégique à l'entrée de la vallée, près du port de la Bonaigua, donne à penser que, depuis l'époque médiévale, la ville était fortifiée et considérée comme la deuxième place du Real du Val. Du côté de Levante, il y avait un mur épais avec des bastions et des tours de défense du XIIIe siècle, avec un portail, appelé Pallars, dont de petits vestiges sont encore préservés. Le château de Salardú, avec son mur et ses tourelles, abrite aujourd'hui l'église dédiée à San Andrés (S. XII et XIII), des plus remarquables, avec à l'intérieur, une sculpture romaine de grande valeur, "Eth Crist de Salardú" (S. XIII), cloué sur la croix.

La grande «Plaza Mayor» au centre de la vieille ville, avec une belle fontaine et la tête d'un sanglier, conserve les vestiges du mur.

Le village dispose de presque tous les services nécessaires: mairie, dispensaire, pharmacie, école, bibliothèque, office du tourisme, et de la poste, musée, centre sportif, four, bars, restaurants, hôtels, auberge de jeunesse, coiffeur, supermarché, banque, piscine d'été et le Refuge de "Juli Soler i Santaló", en hommage à l'ingénieur et randonneur qui a publié l'un des guides les plus complets d'Aran.





# MONTANHETES EN ACCIÓN...

Por fin, que ganas teníamos todos l@s niñ@s del Valle de disfrutar un verano más del maravilloso entorno natural que nos rodea y mejorando con nuestros monitor@s y compañer@s de las numerosas actividades que organizan.

Queremos diversión cada día del verano, aprender nuevas cosas del medio natural en el que vivimos y que en el día a día no podemos disfrutar, realizar actividades deportivas en la montaña y callejear por los pueblos del valle para conocer el entorno natural que tenemos, pero lo que más queremos, es poder disfrutar nuestra infancia como hacíais vosotros, mamá y papá, llegando a casa sucio de barro y con algún que otro chichón, pero sobretodo cansados y felices de compartir todo esto con mis amig@s.

Nos encantan las actividades en las que volvemos al pasado, hablando con la gente mayor que nos enseñan cosas de la naturaleza, del campo y de los animales, nos gusta aprender en el lugar al fauna y flora que nos rodea y disfrutamos como nunca en el Huerto de



Montanhetes, situado en el Cap de la Vila de Vielha donde cultivamos diferentes productos del campo y nos, instruimos en valores como la cooperación, la constancia y que el esfuerzo tiene su recompensa.

Como es verano nos encanta bañarnos, y que mejor que en los ríos y lagos que tenemos en este maravilloso valle con agua fría y cristalina que baja de la nieve de la alta montaña que tanto nos gusta en invierno y ahora con calor volvemos a disfrutar. Tanto nos gusta el agua, que nos motiva realizar trabajos en equipo para limpiar los cauces del río, haciendo llamamientos entre los vecinos para que nos ayuden los miércoles a dejarlo como se merece, retirando todos aquellos trastos y basuras que no deben estar ahí.

Son tantas las actividades organizadas durante todo el verano que me gustan y disfruto con mis amig@s y monitor@s en Montanhetes, que ya tengo ganas de ir este verano.

Aupa, mami y papi, apuntarme ya, que no me quiero quedar sin plaza.

## ¡VUELVE EL VERANO A MONTANHETES!



Excursiones

Ruïas en Bicicleta



Huerto Montanhetes

Piscina y Lagos

Viernes de Acampada



del 24 de junio hasta  
el 6 de septiembre  
Edades de 5 a 14 años

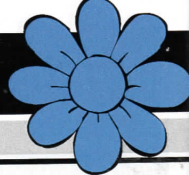


**¡INSCRÍBETE YA!**

Precio: 40€ / Semana  
Transporte y actividades  
extras incluidas

Más información  
696 649 871  
[info@eraportadاران.com](mailto:info@eraportadاران.com)





### Castèth d'Azemarius (Bossòst)

Era istòria des fortalèses d'Aran ei era istòria des sues guèrres, des sòns privilèges, des vicissituds d'uns abitants que sigueren era clau deth pas entre França e Espanha.

Ua d'aguestes bastides ei eth Castèth d'Azemarius, en Bossòst, des sègles XI-XII, e entà arribar cau encaminar-se entara capèla de Sant Ròc e pujar peth camin des Paliàs, que transcor plan en nautada enquiath castèth, tot senhalitzat, e ara tuta naturau que se daurís as sòns pès.

Eth castèth de senhoratge, se tròbe sus un ticò, en tot dominar era poblacion. Es rèstes constituïssen un mur que tanque perimetraument eth castèth, tamb ua pòrta orientada tath sud, que da practicamente sus es cingles e ua tor quadrada lheuada sus era ròca, que se lhèue ena part orientau dera muralha deth castèth. Deth costat occidentau, entath angle nòrd-oèst, s'aprècien es rèstes d'un mur de forma semicirculara que poirie formar part de ua auta tor mès petita.

Er ensem deth castèth ei un rectangle tamb es muralhes nòrd e sud parallèles entre eres, muralhes que mesuren 19 mètres de long, tamb un celh ath torn d'un mètre e ua nautada variable. Eth mur dera cara nòrd a ua dubertura ena part nauta en tot qu'eth dera cara sud a un petit camin periferic interior que se dirigís entara tor der extrèm, era pòrta ja nomenada que se tròbe en aguesta muralha a ua nautada d'1,80 mètres.

Dejós deth castèth se daurís ua tuta naturau de 25 mètres d'amplitud, uns 10 o 12 mètres

de nautada ena sua part mès nauta e uns 15 mètres de prigondor, que poirie tanben servir d'abric tara poblacion en cas de besonh. Deuant dera tuta se pòden apreciar es rèstes d'ua muralha, ar èst, ara dreita, s'aprècien rèstes de bastisses que poderen servir enes madeishes epòques de refugi e ei aciua a on es trobaue era capèla castrau de Santa Euràlia, capèla deth castèth e, possiblement, era mès antica de Bossòst, en tot poder apreciar es rèstes d'aguesta capèla.

Aguesta capèla ath costat dera ja nomenada de Sant Ròc formarien part des sèt capèles de Bossòst, capèles lheuades en sòn moment a manèra de trincha protectora contra es devastacions dera pèsta nera.

Era resenja istorica deth senhoratge de Bossòst a eth sòn origen quan es frairs d'Espanha, Bonhòme e Père receben, deth Rei Alfons en 1132, es sehoratges de Sentèths e de Bossòst. En 1266 eth senhoratge arribe enquia Azemarius, tamb un títol escrit en gascon, conservat enes archius deth "Grand Prieuré" de Tolosa, e figure en país enquia 1312 en qué peth sòn matrimòni tamb era casa francesa de Mayrègne (Val d'Oueil) abandonèc era poblacion e era Val d'Aran.

Era sua gessuda se produisic just un an abantes qu'era Val s'incorporèsse ara Corona, mès non abandonèc deth tot Bossòst, ja qu'aquiu i aie es sues arraïcs e aquiua volec seguir mantenguent ua residència qu'optèc entà lhear en nuclèu abitat deth pòble.

**Informacion deth libre "Castèths Medievaus. 29 castèths e bastides defensives dera Val d'Aran" de Joan Carles Riera Socasau.**



# Q2

Jurídic · Fiscal · Gestoria · Finques · Laboral  
Comptable · Trànsit · Assegurances · APDEF

[www.cudos-consultors.com](http://www.cudos-consultors.com)

#### BALAGUER

Pi. Pau Casals, 6 pral.  
25600 BALAGUER  
T 973 45 05 55  
F 973 45 08 09

#### LLEIDA

Pg. de Ronda, 57 bxs.  
25006 LLEIDA  
T 973 28 28 18  
F 973 28 29 89

#### VIELHA

Av. Maladeta, 19 bxs.  
25530 VIELHA  
T 973 64 32 32  
F 973 64 17 31

#### BARCELONA

Rbla. Catalunya, 118 ppal, 2º  
08008 BARCELONA  
T 93 41 50 603  
F 93 41 50 603

CUDÓS CONSULTORS A LA XARXA



Reskyt.com



## ES PIRENÈUS



**PRESENTS e  
REBREMBS**



Passag dera Libertat, 19  
Tel. 973 64 04 73  
**VIELHA**

## RESTAURANTE - LLESQUERIA "EL MOLÍ"

Carnes, verduras  
y pescados a la brasa

Terraza junto al Río Nere

*Menú Especial de Verano*



c/ Sarríulera, 26 – VIELHA – Tel. 973641718

# horario de autobuses

## HORARIO DE TRANSPORTE INTERNO DEL VALLE DE ARAN DE LUNES A VIERNES

# ALSA

### BAQUERIA - PONTAUT

PARADA / STOP	De lunes a viernes / De dilluns a divendres / From Monday to Friday																	
BAQUEIRA	7:30	7:35	8:30	9:30	10:30	11:30	12:30	13:30			15:10	15:30	16:30	17:35	18:30	19:30	20:30	21:30
SALARDÚ	7:35	7:40	8:36	9:35	10:35	11:35	12:35	13:35			15:15	15:35	16:35	17:40	18:35	19:35	20:35	21:35
ARTIES	7:37	7:42	8:41	9:38	10:38	11:38	12:38	13:38			15:18	15:38	16:38	17:43	18:38	19:38	20:38	21:38
GARÓS	7:40	7:44	8:46	9:40	10:40	11:40	12:40	13:40			15:20	15:40	16:40	17:45	18:40	19:40	20:40	21:40
ESCUNHAU	7:42	7:46	8:49	9:42	10:42	11:42	12:42	13:42			15:22	15:42	16:43	17:47	18:42	19:42	20:42	21:42
BETREN	7:44	7:48	8:52	9:44	10:44	11:44	12:44	13:44			15:24	15:44	16:45	17:49	18:44	19:44	20:44	21:44
VIÈLHA COLEGIO	7:55	7:55	8:55					14:40	14:40				16:50					
VIÈLHA SAPPORO	7:56	8:58	9:46	10:46	11:46	12:46	13:46	14:42	14:42	15:26	15:45	17:12	17:50	18:45	19:45	20:45	21:45	
VIÈLHA IGLESIA	7:58	8:59	9:47	10:47	11:47	12:47	13:47	14:43	14:43	15:28	15:46	17:14	17:51	18:46	19:46	20:46	21:46	
VIÈLHA CENTRAL	8:00	9:00	10:00	11:00	12:00	13:00	14:00	14:45	14:45	15:30	16:00	17:15	18:00	19:00	20:00	21:00	22:00	
VILAC	8:03	9:03	10:03	11:03	12:03	13:03	14:03	14:48	14:48	15:33	16:03	17:19	18:03	19:03	20:03	21:03	22:03	
AUBÈRT	8:05	9:05	10:05	11:05	12:05	13:05	14:05	14:48	14:48	15:30	16:03	17:19	18:03	19:03	20:03	21:03	22:03	
PONT D'ARRÒS	8:07	9:07	10:07	11:07	12:07	13:07	14:07	14:52	14:52	15:37	16:07	17:23	18:07	19:07	20:07	21:07	22:07	
ES BORDÈS	8:09	9:09	10:09	11:09	12:09	13:09	14:09	14:54	14:54	15:39	16:09	17:25	18:09	19:09	20:09	21:09	22:09	
BOSSÒST	8:15	9:15	10:15	11:15	12:15	13:15	14:15	15:00	15:00	15:45	16:15	17:29	18:15	19:15	20:15	21:15	22:15	
LES	8:20	9:20	10:20	11:20	12:20	13:20	14:20	15:05	15:05	15:50	16:20	17:30	18:20	19:20	20:20	21:20	22:20	
PONTAUT								15:10				17:40						

### PONTAUT - BAQUEIRA

PARADA / STOP	De lunes a viernes / De dilluns a divendres / From Monday to Friday																	
PONTAUT		7:20		8:20														
LES	6:50	7:30		8:30	9:30	10:30	11:30	12:30	14:05			15:00	15:30	16:30	17:45	18:30	19:50	20:30
BOSSÒST	6:55	7:35	7:35	8:35	9:35	10:35	11:35	12:35	14:10			15:05	15:35	16:35	17:50	18:35	19:55	20:35
ES BORDÈS	7:01	7:41	7:41	8:41	9:41	10:41	11:41	12:41	14:16			15:11	15:41	16:41	17:56	18:41	20:01	20:41
PONT D'ARRÒS	7:03	7:43	7:43	8:43	9:43	10:43	11:43	12:43	14:18			15:13	15:43	16:43	17:58	18:43	20:03	20:43
AUBÈRT	7:05	7:45	7:45	8:45	9:45	10:45	11:45	12:45	14:20			15:15	15:45	16:45	18:00	18:45	20:05	20:45
VILAC	7:08	7:48	7:48	8:48	9:48	10:48	11:48	12:48	14:23			15:18	15:48	16:48	18:03	18:48	20:08	20:48
VIÈLHA CENTRAL	7:10	8:00		9:00	10:00	11:00	12:00	13:00	14:30			15:20	16:00	17:00	18:10	19:00	20:10	21:00
VIÈLHA IGLESIA	7:11	8:01		9:01	10:01	11:01	12:01	13:01	14:31			15:21	16:01	17:01	18:11	19:01	20:11	21:01
VIÈLHA SAPPORO	7:12	8:02		9:02	10:02	11:02	12:02	13:02	14:32			15:22	16:02	17:02	18:12	19:02	20:12	21:02
VIÈLHA COLEGIO			8:00						14:40	14:40				17:10				
BETREN	7:14	8:04		9:04	10:04	11:04	12:04	13:04	14:43	14:43	15:24	16:04	17:12	18:14	19:04	20:14	21:04	
ESCUNHAU	7:16	8:06		9:06	10:06	11:06	12:06	13:06	14:46	14:46	15:26	16:06	17:14	18:16	19:06	20:16	21:06	
GARÓS	7:19	8:09		9:09	10:09	11:09	12:09	13:09	14:50	14:50	15:29	16:09	17:19	18:19	19:09	20:19	21:09	
ARTIES	7:21	8:11		9:11	10:11	11:11	12:11	13:11	14:54	14:54	15:31	16:11	17:22	18:21	19:11	20:21	21:11	
SALARDÚ	7:24	8:14		9:14	10:14	11:14	12:14	13:14	15:00	15:00	15:34	16:14	17:27	18:24	19:14	20:24	21:14	
BAQUEIRA	7:30	8:20		9:20	10:20	11:20	12:20	13:20	15:10	15:10	15:50	16:20	17:35	18:30	19:20	20:30	21:20	

Servicio realizado en periodo escolar / Circula durant curs escolar / School service

## HORARIO DE TRANSPORTE INTERNO DEL VALLE DE ARAN SABADOS - DOMINGOS - FESTIVOS

### BAQUERIA - PONTAUT

PARADA / STOP	Sábados, domingos y festivos / Dissabtes, diumenges i festius / Weekends and holidays																	
BAQUEIRA		7:35	8:30	9:30	11:30	12:30	13:30	15:30			16:30	17:00	17:30	19:30	21:30			
SALARDÚ		7:40	8:35	9:35	11:35	12:35	13:35	15:35			16:35	17:05	17:35	19:35	21:35			
ARTIES		7:42	8:38	9:38	11:38	12:38	13:38	15:38			16:38	17:08	17:38	19:38	21:38			
GARÓS		7:44	8:40	9:40	11:40	12:40	13:40	15:40			16:40	17:10	17:40	19:40	21:40			
ESCUNHAU		7:46	8:42	9:42	11:42	12:42	13:42	15:42			16:42	17:12	17:42	19:42	21:42			
BETREN		7:48	8:44	9:44	11:44	12:44	13:44	15:44			16:44	17:14	17:44	19:44	21:44			
VIÈLHA COLEGIO																		
VIÈLHA SAPPORO		7:55	8:45	9:45	11:45	12:45	13:45	15:45			16:45	17:15	17:45	19:45	21:45			
VIÈLHA IGLESIA		7:56	8:46	9:46	11:46	12:46	13:46	15:46			16:46	17:16	17:46	19:46	21:46			
VIÈLHA CENTRAL		8:00	9:00	10:00	12:00	13:00	14:00	16:00			17:00	17:30	18:00	20:00	22:00			
VILAC		8:03	9:03	10:03	12:03	13:03	14:03	16:03			17:03							
AUBÈRT		8:05	9:05	10:05	12:05	13:05	14:05	16:05			17:05			18:05	20:05			
PONT D'ARRÒS		8:07	9:07	10:07	12:07	13:07	14:07	16:07			17:07			18:07	20:07			
ES BORDÈS		8:09	9:09	10:09	12:09	13:09	14:09	16:09			17:09			18:09	20:09			
BOSSÒST		8:15	9:15	10:15	12:15	13:15	14:15	16:15			17:15			18:15	20:15			
LES		8:20	9:20	10:20	12:20	13:20	14:20	16:20			17:20			18:20	20:20			
PONTAUT																		

Circula durante el periodo de apertura de la Estación de esquí / Circula d'urant l'obertura de l'estació d'esquí / Service during Ski Resort opening period.



# SABADOS - DOMINGOS - FESTIVOS

## PONTAUT - BAQUEIRA

PARADA / STOP	Sábados, domingos y festivos / Dissabtes, diumenges i festius / Weekends and holidays											
LES	6:50	7:30	8:30	9:30	10:30	12:30	14:30	16:30	18:30	20:30	21:30	
BOSSÒST	6:55	7:35	8:35	9:35	10:35	12:35	14:35	16:35	18:35	20:35	21:35	
ES BORDÈS	7:01	7:41	8:41	9:41	10:41	12:41	14:41	16:41	18:41	20:41	21:41	
PONT D'ARRÒS	7:03	7:43	8:43	9:43	10:43	12:43	14:43	16:43	18:43	20:43	21:43	
AUBÈRT	7:05	7:45	8:45	9:45	10:45	12:45	14:45	16:45	18:45	20:45	21:45	
VILAC	7:08	7:48	8:48	9:48	10:48	12:48	14:48	16:48	18:48	20:48	21:48	
VIELHA CENTRAL	7:10	8:00	9:00	10:00	11:00	13:00	15:00	17:00	19:00	21:00	22:00	
VIELHA IGLESIA	7:11	8:01	9:01	10:01	11:01	13:01	15:01	17:01	19:01	21:01		
VIELHA SAPPORO	7:12	8:02	9:02	10:02	11:02	13:02	15:02	17:02	19:02	21:02		
VILEHA COLEGIO												
BETREN	7:14	8:04	9:04	10:04	11:04	13:04	15:04	17:04	19:04	21:04		
ESCUNHAU	7:16	8:06	9:06	10:06	11:06	13:06	15:06	17:06	19:06	21:06		
GARÒS	7:19	8:09	9:09	10:09	11:09	13:09	15:09	17:09	19:09	21:09		
ARTIES	7:21	8:11	9:11	10:11	11:11	13:11	15:11	17:11	19:11	21:11		
SALARDÚ	7:24	8:14	9:14	10:14	11:14	13:14	15:14	17:14	19:14	21:14		
BAQUEIRA	7:30	8:20	9:20	10:20	11:20	13:20	15:20	17:20	19:20	21:20		

# SERVICIOS EXTERNOS Y CONEXIONES

## VALLE DE ARAN - COMMINGUES (FRANCIA)

Servicio realizado mediante transbordo en Les. Conexión con servicio ferroviario hasta Toulouse.

PARADA / STOP	LMXIV LUN-FRI	LMXIV LUN-FRI	LMXIV LUN-FRI
BAQUEIRA		8:30	15:10
VIELHA CENTRAL	7:00	9:00	15:30
LES	7:20	9:20	15:50
LES	7:30	9:30	16:00
MELLES	7:40	9:40	16:15
SAINT GAUDENS	8:45	10:40	17:10
SAINT GAUDENS	9:10	10:45	17:42
TOULOUSE	10:20	11:32	18:28

PARADA / STOP	LMXIV LUN-FRI	LMXIV LUN-FRI
TOULOUSE		17:00
SAINT GAUDENS		18:16
SAINT GAUDENS	8:10	18:30
MELLES	9:05	19:30
LES	9:20	19:40
LES	9:30	19:50
VIELHA CENTRAL	10:00	20:15
BAQUEIRA	10:20	20:30

## VALLE DE ARAN - LLEIDA - BARCELONA

PARADA / STOP	LMXJVS MON-SAT	D SUN	LMXJVS LUN-SUN	LMXIV LUN-FRI	LMXJVS LUN-SUN	LMXJVS LUN-SUN
LES	5:07	5:36	7:25		13:07	17:10
VIELHA	5:30	5:59	7:45	9:15	13:30	17:30
LLEIDA (EST. TREN)	8:40	8:50	10:15	11:55	16:25	20:00
LLEIDA	8:50	9:00	10:25	12:00	16:30	20:10
LLEIDA	9:30	9:30		12:30	17:10	
BARCELONA	11:45	11:45		15:00	19:25	

PARADA / STOP	LMXJVS LUN-SUN	LMXJVS LUN-SUN	LMXJVS LUN-SUN	LMXIV LUN-FRI
BARCELONA	6:25		14:15	16:30
LLEIDA	8:45		16:30	19:20
LLEIDA	10:15	15:15	17:10	19:45
LLEIDA (EST. TREN)	10:25	15:00	17:15	20:00
VIELHA	13:20	17:45	20:24	22:33
LES	13:45	18:05	20:49	

## VALLE DE ARAN - BARCELONA - APTO. PRAT T1

PARADA / STOP	LMXJVS MON-SAT	D SUN	LMXJVS LUN-SUN
LES	4:40	16:40	17:10
VIELHA	5:00	17:00	17:30
BARCELONA	10:00	21:45	22:15
AEROPORT DEL PRAT T-1	10:30		

PARADA / STOP	LMXJVS MON-SUN	LMXJVS MON-SUN
AEROPORT DEL PRAT T-1	8:30 *	15:30
BARCELONA	9:00	16:00
VIELHA	13:55	20:45
LES	14:15	21:05

\* Demanda 902 42 22 42

# Intermarché

Les Mousquetaires

**INTERMARCHÉ**  
**ESPECIALISTA**  
en productos  
frescos, regionales  
y locales a precios  
"Mousquetaires"



**Grandes ventajas y descuentos**  
con la Tarjeta cliente **Intermarché**



De Lunes a Sábado de 9 a 19,15

Les Trêtes

MOUSTAJON - 31110 LUCHON

Tel. 00 33 561 79 24 00

Fax: 00 33 561 79 83 01



**más cerca, en CIERP GAUD**

A 5 minutos de la frontera

De lunes a jueves  
de 9 a 12,30 y de 14,30 a 19,30.

Viernes y sábados de 9 a 19,30 horas

Tel. 00 33 561 89 85 50





Venta de bicicletas nuevas y de ocasión  
Boutique y accesorios  
Taller de montaje y reparación  
Repuestos

Espacio dedicado al alquiler  
Parque de bicicletas renovado cada temporada, oferta completa y garantía de un servicio profesional

4, place du Comminges  
31110- LUCHON  
0033 561 79 88 56  
www.luchon-mountain-bike.fr

**TIENDA 100% BICICLETAS**  
Los consejos profesionales y la calidad de las mejores marcas

**AUTHORIZED DEALER**

fi'zi:k MAVIC Atala PowerBar SCOTT MASSI GARMIN CUBE pcc

Lleida Vielha Arties Baqueira  
Pension Montarto

**Pensió \*\* Montarto**

Ctra. a Baquèira - Beret  
25999 Arties Val d'Aran  
Tel. i fax: 973 640 803

www.pensionmontarto.es

**TREN TURISTICO**  
Visitas comentadas en vivo

Descubre el encanto de los Pirineos

+33 615 063 961

**LUCHON**  
www.luchon.net

Perfums entà Toti  
COSMÈTICA · PERFUMES · AROMAS · INCENSOS · LABONERS

Perfums entà Toti

Perfumes artesanales  
Cosmética natural  
Productos para adultos  
Envíos por correo  
On parle français

Nos hemos trasladado a:

Plaza Coto Marzo, local C  
Junto a la Iglesia de Vielha  
Tel. 630 047 002

**HOTEL HOSTERÍA CATALANA**

Activitats per gaudir en família. Parking privat. Garatge per motos i bicis.

... a on comence e acabe eth tòn milhor dia

Tel. 973 64 82 02 · Fax 973 64 80 58  
reservas@hosteriacatalana.com

**www.hosteriacatalana.com**

c/ Pietat, 34  
25550 BOSSÒST





# ARTIES San Jaime 2019

## **JUEVES 25 de julio**

11.15h: Encuentro en la plaza Urtau con la charanga "DETROIT" para iniciar la peregrinación.

12.00h: Misa en honor a San Jaime.

14.00h: Paella popular para l@s vecin@s de Arties. (Imprescindible obtener ticket poniéndose en contacto con la comisión. Fecha límite de 23 de julio.)

17.00h: Concurso de quilhas.

17.00h: Torneo de pádel para adultos del 25 al 27 julio.

19.00h: Actuación del grupo mariachi "ÁNDALÉ" y entrega del presente a l@s jubidad@s.

## **VIERNES 26 de julio**

11.00h: Actividad infantil RING RING.

de 16 a 19h: Mega Parque XXL.

22.00h: Cine al aire libre, en el poli de Arties si hace bueno, tráete tu butaca!

00.00h: Baila toda la noche sin parar con "SWING LATINO" y "DJ ALMANSA".

## **SÁBADO 27 de julio**

17.00h: Actividad para adultos BEER PONG, tráete ropa vieja, puede ser que tengas que tirarla.

00.00h: fiesta de disfraces ¿Cuál es tu profesión soñada? por una noche vas a poder ejercer el oficio que siempre has imaginado... se premiará el más original, así que a currárselo!!!

*LA COMISIÓN DE FIESTAS SE RESERVA EL DERECHO DE MODIFICAR LOS ACTOS PROGRAMADOS EN FUNCIÓN DE LAS CIRCUNSTANCIAS*



# Oftalmología Aran

Dr. Alejandro Filloy Rius

Oftalmología  
general y especialidades

Cataratas / Retina y mácula

Glaucoma / Oftalmología infantil

Servicio de urgencias

Pl. Pas d'Arró 5, 1º 3ª

VIELHA. Val d'Aran. Lleida

Visitas concertadas 683 117 329 / [www.ofthalmologiaaran.com](http://www.ofthalmologiaaran.com)

## BRICO MARCHÉ



PRODUCTOS PARA  
MASCOTAS



BRICOLAGE



CONSTRUCCION



DECORACION



JARDINERIA

Estamos frente al INTERMARCHÉ  
Hablamos español  
Hacemos duplicados de llaves

**ABIERTO TODOS LOS DIAS**  
(EXCEPTO DOMINGOS)

De 8 a 12,30 y de 14,30 a 19 Horas

BRICOMARCHE  
Les Trètes

MOUSTAJON- 31110 LUCHON

Tel. 00 33 561 94 51 25

[www.bricomarche.com](http://www.bricomarche.com)



## Eth Bot

Boteria Aranesa

Pl. Mayor, 1 · Salardú  
Reservas 973 64 42 12



Bar & Grill / Menú especial  
Carnes y Torradas Brasa

Terraza

Conciertos en directo los viernes noche  
On parle français



# Cortines Sant Jordi

Tapisseria internacional

Profesionales del sector de la cortina y tapicería.

Disponemos de taller de confección e instalación propios.

Para península y baleares

Divisiones:

Viviendas / Oficinas  
Hostelería / Contract.

c/Penedes, 87 · LLEIDA

Tel. 973 24 99 50 · Fax 973 24 99 54

[www.cortinessantjordi.com](http://www.cortinessantjordi.com)



Especialidad en  
·BROCHETAS (40 CM)

·Tapas

·Carnes

y pescados a la brasa

# Era Tiurna

BAR RESTAURANTE



c/ Es Banhs, 29

LES Tel. 973 64 84 66



aramau *recomienda*

compra en el **pequeño comercio**

DAMOS UN TRATO PERSONALIZADO Y CERCANO

Vivimos y damos vida al pueblo

RESPONDEMOS CON GARANTÍAS Y RAPIDEZ

Te asesoramos correctamente

Ayudas a la economía local

Colaboramos con actividades del municipio

NO SOMOS MÁS CAROS, SOMOS MAYOR CALIDAD

Antes de comprar por **Internet** o en una **Gran Superficie**,

**Piensa en hacerlo en el PEQUEÑO COMERCIO,**

el de tu barrio, el de tu vecino, a la larga **LO AGRADECERÁS.**







**PYRÉNÉES 31**

LUCHON | ST BÉAT | ST BERTRAND

**T O U R I S M E**

## **Luchon Aneto Trail**

Del 5 al 7 de julio 2019 en Luchon

## **Festival del Mármol**

Del 5 al 27 de julio 2019 en Saint-Béat

## **Le Tour de France**

Paso del Tour de Francia por la zona el 18 de julio 2019

## **Fiestas Medievales**

Del 21 al 27 de julio 2019 por todo el territorio  
de Pyrénées Haut-Garonnaises

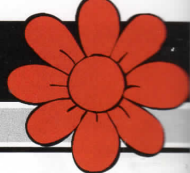
## **Fiesta Medieval de Saint-Jacques**

28 de julio de 2019 en Saint-Bertrand-de-Comminges

**OFICINA DE  
TURISMO  
PYRÉNÉES 31**

**LUCHON** : + 33 561 79 21 21  
[www.luchon.com](http://www.luchon.com)

**SAINT-BÉAT** : + 33 561 79 45 98  
[www.lesvalleesdesaintbeat.com](http://www.lesvalleesdesaintbeat.com)



## ACTIVIDADES VERANO

Montanhetes (Vielha)

## ALIMENTACION

Aran Fruits (Vielha)

## ALOJAMIENTOS

Pensión Montarto (Arties)  
Hosteria Catalana (Bossòst)

## ALQUILER MAQUINARIA

Calvo (Vielha)

## ASESORIAS – GESTORIAS - ABOGADOS

Cadion (Vielha)  
Godoy Gestió (Vielha)  
Q2 Consultors (Vielha)  
BBA Gestiona (Vielha)

## ATRACCIONES

Le Petit Train Luchonnais (Luchon)

## BAR – CAFETERÍA

Coto Marzo (Vielha)

## BOLSOS Y

## COMPLEMENTOS

Alexia Grustan

## BICICLETAS – VENTA Y REPARACIÓN

Luchon MTB (Luchon)

## BRICOLAJE

Bricomarché (Luchon)

## CORTINAS y TAPICERIAS

Magatzems Sant Jordi (Lérida)

## CUIDADO PERSONAS

## MAYORES

Carlos (Les)

## DECORACIÓN - INTERIORISMO

La Ferme d'Espiau Boutique (Luchon)

## DIETETICA - NUTRICION

Era Jançana (Vielha)

## ESTETICA

Lidia Estrada (Vielha)  
Hair & Nails (Vielha)

## EVENTOS

Sant Joan (Arties)  
Sant Joan (Les)  
Festival Màrmol (Saint-Beat)  
Sant Jaume (Arties)  
Corsa BTT (Vilamòs)

## FOTOGRAFIA

Aran Color (Vielha)

## FLORISTERÍAS

Eth Jardinet (Vielha)

## INFORMATICA

Vielha Computer (Vielha)

## INMOBILIARIAS - PROMOTORES

Sebasaran (Vielha)  
Gesval (Vielha)  
Philippe Bonnet (Fos)

## JUGUETERIA Y REGALOS

Es Pirineus (Vielha)

## LIMPIEZA DE CHIMENEAS

Limpiezas de Chimeneas (Sort)

## LIMPIEZA FOSAS

Acolimp (Val d'Aran)

## MANTAS Y PRODUCTOS LANA

Mantas de Grazalema (Les)

## MASCOTAS (Alimentación- Peluquería)

Tuca Can (Vielha)

## MODA

Era Mainadera (Les)

## OFTALMOLOGÍA

Dr. Filloy (Vielha)

## PARQUES FAUNA-FLORA Y AVENTURAS

Aran Park (Bossòst)  
Pyrénées Hô (Cierp-Gaud)

## PERFUMERIA – ARTICULOS ADULTOS

Parfums entà toti (Vielha)

## RESTAURANTES

El Molí (Vielha)  
Era Coquela (Vielha)  
Prat d'Aloy (Salardú)  
Coto Marzo (Vielha)  
Eth Bot (Salardú)  
Era Tiurna (Les)  
Hosteria Catalana (Bossòst)

## SEGUROS - INVERSIÓN

CMP Aran (Vielha)  
National Nederlanden (Vielha)

## SUPERMERCADOS

Leclerc St. Gopôle (Estancarbon-St. Gaudens)  
Super U (Gourdan Polignan)  
Intermarché (Luchon y Cierp-Gaud)

## TALLERES AUTOMOVILES

Talleres Salva (Vielha)

## TERMAS

Termas Baronía de Les (Les)

## VETERINARIOS

Aran Veterinaris (Vielha)  
Tucan Can (Vielha)



Photographie: Geneviève COURET - Sculpture: SHEAF, de Mikhail SOBOLEV - Affiche: Quentin BATIOU

[WWW.MARBRES-ET-ARTS.FR](http://WWW.MARBRES-ET-ARTS.FR)

[WWW.FACEBOOK.COM/PAGES/ASSOCIATION-MARBRES-ET-ARTS/](http://WWW.FACEBOOK.COM/PAGES/ASSOCIATION-MARBRES-ET-ARTS/)

# 19EME FESTIVAL DE LA SCULPTURE ET DU MARBRE

DU 5 AU 27 JUILLET 2019

## SAINT BEAT / LEZ

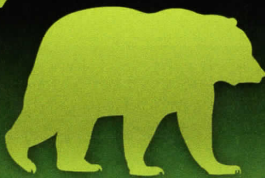
### 31

SYMPOSIUM  
EXPOSITIONS  
STAGES DE SCULPTURE  
FLANERIES NOCTURNES  
VISITE DE LA CARRIERE



PARQUE DE FAUNA - BOSSOST - VAL D'ARAN

ARAN



PARK



Création : www.ofidea.com

  
VAL D'ARAN  
La esencia de los Pirineos

[www.aran-park.com](http://www.aran-park.com)

Tel. 973 929 006