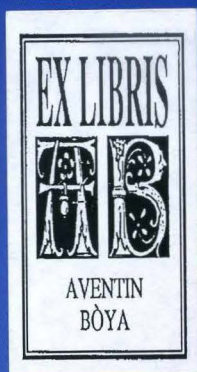


ARANCASA

Valle de Aran. Nº 1 Invierno 2008-2009



Vivir en la
MONTAÑA

Especial
SALARDÚ

Calidez y diseño
CHIMENEAS



marvel hotels



Ctra. Baqueira (C-28) Km.24
25539 Betrén-Vielha (Val d'Aran)

**INFORMACION
& RESERVAS:**
Tel.: 973 64 24 24
Fax: 973 64 32 09

SUMARIO



03

Ski Camps



05

Inmuebles:
Luxaran



07

Vivir en la
Montaña



10

Cédula de
habitabilidad



11

Inmuebles:
Arancasa



13

Chimeneas



15

Mapa
Baqueira



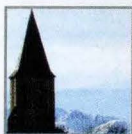
17

ACE
DuraFlo



20

Vinos



21

Especial
Salardú



23

Inmuebles:
Arancasa



27

Horarios
Bus



28

Teléfonos
de interés

Avda Pas d'Arro nº 22
25530 Viella

luxaran

V I D A S U N I C A S

Tel: 973642713
Fax: 973642796
Móvil: 609739984



ref LX10 La Solana

Impresionante casa unifamiliar en La solana de Vielha, cuenta cuatro dormitorios, tres baños completos, un aseo, salón comedor con chimenea, cocina americana, buhardilla dormitorio, amplia terraza, y espacioso jardín privado. Plaza de parking para dos coches, espacioso trastero.

Precio: 1,650,000€



ref LX199 Tredos

Preciosa casa unifamiliar situada en una de las Pletas más exclusivas de Tredos, cuenta con cuatro dormitorios, tres baños completos, espacioso salón comedor con chimenea, cocina americana, dos terrazas cubiertas, plaza de parking con rampa climatizada y trastero. Muy luminoso, con buenas vistas. Servicio de transporte privado a pistas.

Precio: 955,600€



ref LX8 Nin de Beret: Impresionante apartamento zona exclusiva Baqueira cota 1700m, a escasos 80 m del telesilla de esquí. Cuenta con salón comedor con chimenea y salida al jardín, cocina independiente totalmente equipada, dos dormitorios dobles que comparten baño completo, un dormitorio principal tipo suit con bañera de hidromasaje. Todos los dormitorios con armarios empotrados y sistema de hilo musical. 2 plazas de parking privado en el mismo edificio. espacioso trastero calefactado. Edificio con servicio de conserjería. Ascensor.

Precio: 890,000€



ref LX12 Vall de Ruda

Casas y apartamentos en Vall de Ruda, Baqueira, cota 1500. Obra nueva, con 4 y 3 dormitorios, parking y trastero. De 82 hasta 151 metros. Vistas espectaculares. Zona inmejorable.

Precios desde 560,000€

Avda Pas d'Arro nº 22
25530 Viella

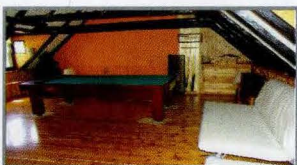
luxaran

V I D A S U N I C A S

Tel: 973642713
Fax: 973642796
Móvil: 609739984



LX7 CASARILH: Impresionante casa unifamiliar en Casarilh, con salón comedor con chimenea, cocina independiente con comedor, aseo-lavadero, patio interior, 3 dormitorios dobles, 3 baños completos con bañera, segundo salón con chimenea en fumeral-buhardilla, sobrefumeral apto para dormitorio. y amplio balcón cubierto con espectaculares vistas. Plaza de parking individual y cerrada con espacio trastero-leñera y bodega totalmente acondicionada. Impresionantes vistas y muy soleada
Precio: Consultar!



ref LX 165 Plaza Vilac

Impresionante casa aranesa, situada en un enclave privilegiado, cuenta con un espacioso salón comedor con chimenea, amplia cocina independiente, cuatro dormitorios dobles, dos cuartos de baño completos, buhardilla diáfana, y pequeño jardín privado. Con impresionantes vistas y muy soleada.

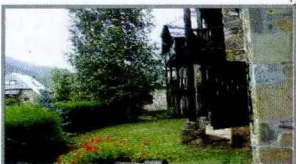
Precio: 588,990€



ref LX9 Salardú:

Impecable apartamento, cuenta con amplio salón comedor con chimenea, cocina americana, 3 dormitorios dobles, dos baños completos con bañera, jardín privado de 120m2, plaza de parking y trastero. Calefacción a gas. Luminoso y soleado.

Precio: 474,800€



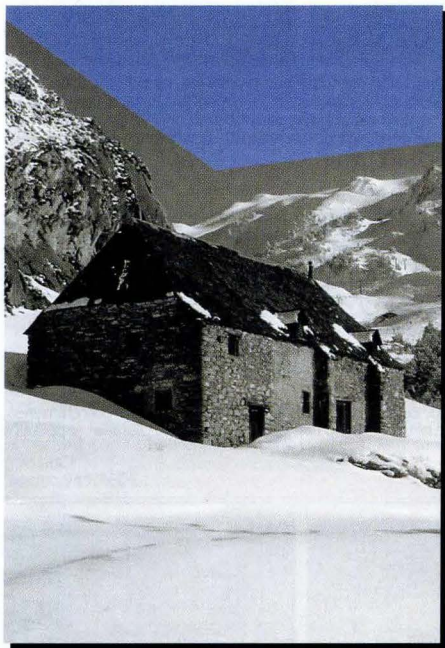
ref LX1 Garos

Impresionante apartamento en Garos, espacioso salón comedor con chimenea y salida al jardín privado, cocina independiente, 3 dormitorios dobles, 2 baños. Con plaza de parking, entrada cómoda.

Precio: 630,000€

Vivir en la Montaña

En estas épocas de invierno, y peculiarmente uno como éste, las inclemencias climatológicas arrecian sobre nuestras casas en el Valle, ya sea por la nieve, la lluvia, el sol, el viento y muy concretamente las bajas temperaturas. Desde nuestra revista y desde ARANCASA, queremos dar una serie de consejos para que todos estos inconvenientes producidos por el duro clima de montaña y más concretamente el del Valle de Aran, sean lo menos perjudiciales para todos los que poseéis casa, y así poder tener más tranquilidad.



En primer lugar, ya que nuestras casas contienen mucha madera, lo más importante es lijar y barnizar con pinturas lo más apropiadas para proteger la madera de la lluvia, el sol y la nieve, aumentando así la duración sustancialmente. Recomendamos lijar y barnizar los exteriores de la vivienda cada dos años para tener un buen resultado de protección de éstas inclemencias climatológicas, las maderas sin estas protecciones se desgastan, absorben humedad y acaban pudriéndose. También es importante el hecho de mantener la casa en condiciones de cara al seguro de la vivienda, ya que si no hay un buen mantenimiento la aseguradora podría ponernos problemas, en los condicionados generales de las pólizas de hogar se remarca siempre que el propietario tiene la obligación de mantener la casa en buenas condiciones para reducir al mínimo la siniestralidad.

Debido a las bajas temperaturas, cosa que pasa muy a menudo, nos encontramos con reventones de tuberías ya que el agua que pasa por los conductos del agua de saneamiento de la casa o por los conductos de la calefacción, se hiela y entonces el hielo dilata la tubería provocando la rotura y así la inundación en las casas se convierten en muy serios problemas para los propietarios, daños en el contenido de la vivienda y paredes. Así recomendamos que cuando os vayáis de vuestra vivienda del valle, vaciar las tuberías de saneamiento para que no quede agua en ellas y las de la calefacción añadir líquido anticongelante, otra opción es dejar la calefacción al mínimo de temperatura, sobre unos 10-12 grados, pero esto tiene un gasto mínimo que tenemos que asumir, depende de cada uno.

En caso de siniestro acudimos a la aseguradora donde tenemos el seguro de vuestra vivienda, es **IMPORTANTE** que vuestras pólizas cubran las heladas de las tuberías, así como los daños producidos por reventones y la localización de la avería, muchas pólizas no cubren este tipo de siniestros hay pocas compañías que contemplen este tipo de cobertura, hay que mirarlo.

Recomendamos también el tener la casa bien asegurada, sabemos por experiencia en ARANCASA-BASE ASSEGURANCES, la importancia de tener una buena cobertura y más aún en montaña, todas estas inclemencias climatológicas son las que provocan más problemas en este tipo de casa y desde aquí nos encargamos de buscar la mayor protección para vuestras casas, mediante las mejores aseguradoras.

¿Cómo? Pues bien, encontrando cobertura como ya hemos dicho antes para las heladas de tuberías y daños provocados por éstas, más la reparación. Tanto el viento y la lluvia en las casas de montaña provocan muchos problemas, en la mayoría de pólizas si el viento no sopla mas de 90-96 km/h, no queda cubierto el siniestro y si no llueve más de 40 l/m² tampoco, en ARANCASA-BASEASSEGURANCES hemos encontrado una póliza para comunidades y viviendas que no nos limita en km/h, ni l/m² el viento, ni el agua de lluvia, dando cobertura a la mayoría de siniestros.

Desde aquí lo que pretendemos es que con estos pequeños consejos poder dar mejor servicio desde nuestra empresa, y ayudaros a que tener vivienda en el Valle, sea, como si fuese vuestra primera vivienda, nuestra presencia en el Valle con oficina en Pas d'Arró, 22 hace vuestras vacaciones tanto de verano e invierno sean lo más placenteras posibles.

Para más información o presupuesto llamar al 615.67.24.46 de CARLOS RODELLAR o el 973.64.27.13 de ARANCASA.



ARANCASA

Avda Pas d'Arro nº 22
25530 Viella
Tel: 973642713
Fax: 973642796
Mòvil: 609739984
www.ARANCASA.com



ref 2236 Garos:

Apartamento de una sola planta en Garos de 4 habitaciones, 2 baños completos, uno con plato de ducha y el otro con bañera hidromasaje. Gran y cómodo salón comedor. Jardín comunitario. Plaza de parking. Ubicado en la calle principal de Garos. Se vende con parking y taquilla en Tanau. Precio: 546,000€



ref 134 Pujo:

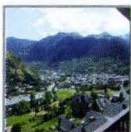
Bonita casa en Saldadú, 3 habitaciones, 1 baño con plato de ducha y otro con bañera. Salón comedor con chimenea. trastero, y plaza de parking.

Precio: 450,760€



ref 3165 Baricauba

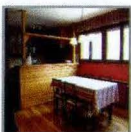
Apartamento en Gausach. Ámplio salón comedor con chimenea, cocina independiente, 3 dormitorios dobles, 3 baños, terraza de 25m2. Plaza de parking y trastero. Vistas espectaculares de Vielha, muy soleado. Precio: 300.000,00€



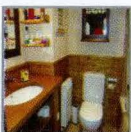
ref 2161 Baricauba:

Encantador apartamento en Gausach. salón comedor con chimenea, cocina americana, 1 baño completo, 2 dormitorios dobles, terraza, plaza de parking y trastero.

Precio: 306,520€



ref 2236 Garos: Apartamento de una sola planta de 4 habitaciones, 2 baños completos, uno con plato de ducha y el otro con bañera hidromasaje. Gran y cómodo salón comedor. Jardín comunitario. Plaza de parking. Ubicado en la calle principal. Se vende con parking y taquilla en Tanau. Precio: 546,000€



ref 165 Plaza Vilac.

Casa aranesa, enclave privilegiado, espacioso salón comedor con chimenea, cuatro dormitorios dobles, dos cuartos de baño completos, buhardilla diafana, y pequeño jardín privado.



ref 2231 Duplex Aubert

Precioso duplex en Aubert. Dos dormitorios, dos baños, parking y trastero. Calefacción a gas.

Precio 359,000€



FORCAT: Bonito atico en Forcat, lugar estrategico a 20-30km de estaciones de esquí de Baqueira, Boi-Tauli y Certer. Los suelos son de parquet, los techos de madera, terraza con vistas abiertas. Bañera con hidromasaje, cocina equipada con horno vitroceramica y nevera. Calefaccion a gas con contadores individuales, chimenea en el salon, un armario en cada una de las habitaciones. Obra terminada hace 3 meses. PRECIO: 160,000€



ARANCASA

Avda Pas d'Arro nº 22
25530 Viella
Tel: 973642713
Fax: 973642796
Mòvil: 609739984
www.ARANCASA.com



ref 3205 Escunhau: Apartamento impecable en escunhau, cuenta con una superficie de 100m2 repartidos en salón comedor con chimenea, cocina americana, tres dormitorios dobles, dos baños completos, amplia balconada. Plaza de parking grande y trastero luminoso, calefacción a gas, con vistas a la montaña.
Precio: 408,600€



ref 193 Pradets:
Apartamento situado en pleno centro de viella, cuenta con recibidor, espacioso salón comedor con cocina americana, un baño completo, un dormitorio doble. Muy luminoso, cómodo y bien situado.
Precio: 162,300€



ref 191 Vilac:
Precioso apartamento en vilac, con salón comedor con chimenea, cocina americana, dos dormitorios dobles, dos baños, amplia terraza con espectaculares vistas, plaza de parking y trastero.
Precio: 270,500€



ref 222 Sapporo:
Apartamento en pleno centro de viella, con salón comedor, cocina americana, con espacioso altillo donde se encuentra el dormitorio. Espaciosa terraza con excelentes vistas, y soleada.
Precio: 216,300€



ref 2221 Bodigues:
Apartamento en Gausach, con espacioso salón comedor con chimenea, cocina independiente, dos dormitorios, dos baños, trastero, y parking comunitario. Superficie de 90m2 buenas vistas y soleado.
Precio: 240,400€



ref 3117 Bagergue:
Encantador duplex en Bagergue. Cuanta con salón comedor con chimenea, cocina americana, 3 dormitorios dobles, 2 baños completos, y plaza de parking con rampa calefactada. apartamento como nuevo. muy soleado y con impresionantes vistas.
Precio: 369,000€



ref 2201 Solneu:
Apartamento en baqueira, a pie de pistas, junto al telecabina. Cuenta con salón comedor, cocina independiente, un dormitorio doble, un baño completo y taquilla guardaskis.
Precio: 260,000€



**Escòla d'Ostalaria
Les-Val d'Aran**

Carrer des Banhs s/n 25540 Les
Tel 973 64 72 42

PENSIÓN**
CASA VICENTA
BAR
ETH CUIC

Camin Reiiau, 3
25530 VIELHA
Telf: 973 64 08 19
Fax: 973 64 06 08
www.vicenta@telefonos.es

Chimeneas

Cuando llega el invierno se busca la mejor forma de mantener el hogar caliente, aunque también se intenta que ese calor no sea excesivo y que no se concentre sólo en algunas zonas de la casa. Antiguamente, la chimenea ocupaba un lugar preferente en la cocina porque además de calentar servía para cocinar. Actualmente, lo habitual es situarla en la sala de estar.

Hay muchas opciones la hora de elegir el sistema más conveniente como radiadores eléctricos o calefacción en sus múltiples modalidades.

Sin embargo hoy en día está muy en boga la utilización de chimeneas. Y es que no solo aportan calor de forma económica, sino que, además constituyen un elemento muy decorativo en la estancia en que se colocan.

Fueron creadas hace muchos años para resguardar al hombre de los fríos y violentos inviernos. En aquellos momentos su función "la de irradiar calor" era su principal razón de ser.

Hoy, la realidad práctica de su presencia está acompañada por su calidad decorativa. Es que las chimeneas ya son meramente fuentes de calor. Su "antigua" utilidad fue reemplazada por la aparición de la estufa, la calefacción central y la loza radiante. Se han convertido en un instrumento ornamental. Así que hoy en día es común decorar el salón con una chimenea para que se encargue de dar un toque especial de color al ambiente en el que se encuentra.

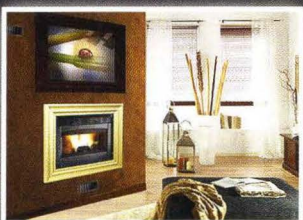
UN MODELO PARA CADA HOGAR:

En el mercado existen modelos decorativos y funcionales, que suelen servirse en diferentes tamaños, modelos y colores. Las chimeneas no solo son de leña: las hay de gas, eléctricas, etc. Además, siempre debes tener a mano los accesorios necesarios para preparar un buen fuego y para cuidar de que no se te ensucie la estancia si el aparato requiere leña. Entre estos complementos, destacamos las palas, los cepillos, las tenazas, los portaleños, los fuelles para avivar el fuego, las puertas de cristal y las mallas anti chispas para evitar que 'salten' las brasas fuera.

Si tu chimenea es de leña, procura siempre tener maderas suficientes a mano, bien guardadas en un desván o en una cesta de mimbre. Hay que evitar en la medida de lo posible los accidentes con los textiles, por eso conveniente que la habitación en donde tengas ubicada esta fuente de calor, no tenga el suelo de moqueta y, si tienes puestas alfombras, que estas no queden completamente pegadas a la chimenea. Lo ideal es dejar un poco de espacio para proteger las piezas textiles de las brasas susceptibles de provocar un desgraciado incendio.

PREVENIR ACCIDENTES:

Cualquier habitación de la casa es buena para una chimenea, lo que pasa es que solemos verlas más a menudo en un salón porque es el espacio donde pasamos la mayor parte del tiempo. No conviene dejarlas encendidas cuando no haya nadie en la habitación, por eso se recomienda asegurarse de que las maderas y todas las brasas estén bien apagadas. Para cerciorarte, nada mejor que derramar sobre ellas un poco de agua.



Si la chimenea está en tu casa de campo, a la que vas solo en pocas ocasiones, también es aconsejable que la dejes limpia de cenizas. Con una pequeña pala y un cepillo, recogelas y mételas en una bolsa para tirarlas después a la basura. Suelen crear mucho polvo y dejan malos olores en la habitación. Es mejor que sobre la chimenea no coloques demasiados objetos decorativos, y si lo haces, que sean jarrones de barro o algún espejo o cuadro.

NUEVOS CONCEPTOS DE LA CHIMENEA - BIOMASA

Las energías renovables también pueden aplicarse en combinación con los sistemas de leña tradicional. De esta forma se puede disfrutar de la calidez de una chimenea de leña, con una fuente de energía renovable para apoyo de calefacción y producción de agua caliente sanitaria. De esta forma optimizamos nuestro sistema de calefacción utilizando energías renovables, evitando el impacto de las constantes subidas de los combustibles y disminuyendo las emisiones de CO₂.

Las chimeneas de biomasa pueden ser las tradicionales chimeneas de leña a chimeneas automatizadas de pellets, estas últimas disponen de un pequeño depósito que les da cierta autonomía (desde varias horas a varios días).

PELLETS

El pellet de madera, es una Biomasa o combustible ecológico generado por la recuperación o utilización de subproductos derivados de la madera (serrín) y catalogado como combustible de CO₂ neutro.

VENTAJAS DEL PELLET

Económicas:

El pellet es considerablemente más económico que los combustibles fósiles (50% más barato que el gasóleo).

El uso del pellet está subvencionado.

Usando pellet no dependes de los continuos cambios en los precios de otros combustibles.

Seguridad:

El pellet almacenado no presenta riesgo de explosión, no es volátil, no produce olores, no se producen fugas y si reproduce un vertido todo lo que necesitarás será una escoba. El pellet es un combustible no tóxico e inocuo para la salud.

Confort:

Para producir el mismo calor, el pellet almacenado ocupa unas tres veces menos en volumen que la madera maciza.

Las propiedades físicas del pellet permiten que se pueda manejar de forma parecida a un líquido, de forma que es totalmente automatizable tanto en su transporte, llenado de depósito como en la combustión y limpieza. (la alimentación de calderas de leña hay que realizarla manualmente). La combustión de pellets apenas produce humos. Para las estufas es suficiente con un pequeño tubo a la fachada de su casa.



Ecológicas:

Se trata de una fuente de energía renovable (con balance neutro de CO₂). Usando pellet, contribuyes a reducir significativamente la emisión de gases de efecto invernadero a la atmósfera. La combustión del pellet es mucho más eficiente que la combustión de la leña y por tanto las emisiones son mínimas. Disminuye la lluvia ácida, ya que los pellets no presentan azufre en su composición. Si los residuos de podas y limpiezas del monte se utilizan para fabricar pellets, se revaloriza el residuo. De esta forma se fomenta la limpieza de montes, creando o mejorando hábitat salvajes y evitando incendios. La ceniza que resulta de la combustión del pellet es mínima por la alta eficiencia de la combustión (para una instalación de 15 kw, unos 25 kg de ceniza anualmente) y es totalmente biodegradable, incluso es un buen abono.

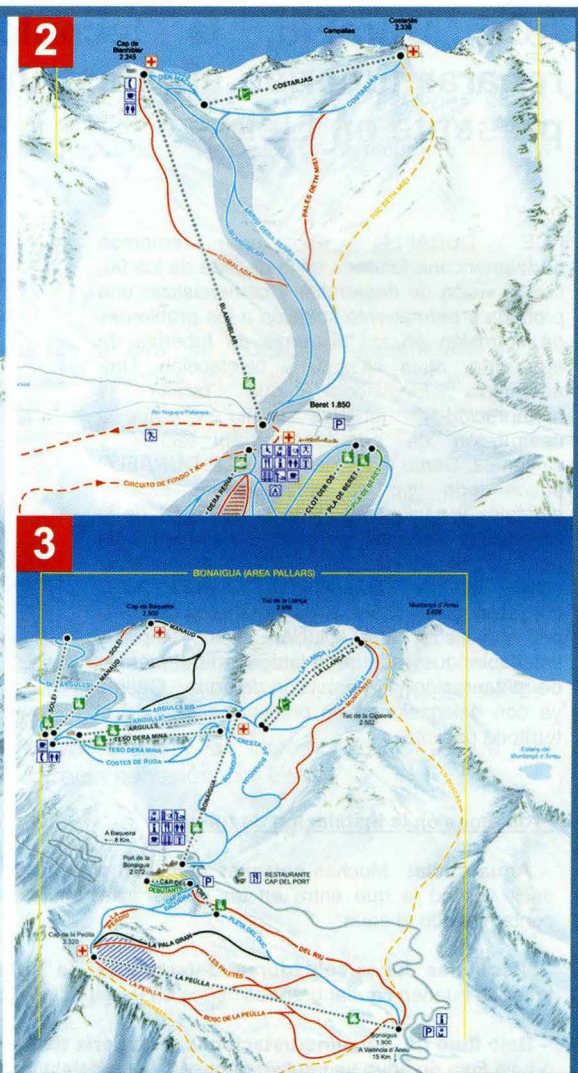
EN ARANCASA PONEMOS A SU DISPOSICIÓN EL SERVICIO DE REPARTO DE LEÑA, SI LO DESEA PUEDE CONTACTARNOS EN LOS TELEFONOS: 973 642713 / 609 739984.

Por María Aritz Mendí



Normas de comportamiento para la práctica de Ski / Snowboard

- RESPETA A LOS DEMÁS EN TU DÍA DE SKI
- CONTROL DE LA VELOCIDAD EN EL SKI
- ADELANTAMIENTOS EN SKI
- INCORPORACIÓN A PISTAS, INICIO DEL DESLIZAMIENTO Y GIROS HACIA ARRIBA
- PARADAS EN PISTAS DE SKI
- ASCENSOS Y DESCENSOS A PIE EN LAS PISTAS DE SKI
- RESPETO DEL BALIZAMIENTO Y LA SEÑALIZACIÓN EN LAS PISTAS DE SKI
- PRESTACIÓN DE AUXILIO
- IDENTIFICACIÓN EN LA PRÁCTICA DEL SKI



CAR CHANGE "La sugerencia de ARANCASA"

"BUSCA UN CONOCIDO QUE, DISPUESTO A PRESTARTE EL COCHE, UNO SUBA A BERET Y EL OTRO A BONAIGUA, DE ESTA MANERA AL FINALIZAR LA EXCURSIÓN POR LA ESTACIÓN, PODRÁS BAJAR CON EL COCHE DE TU AMIGO". (QUEDAR EN PISTAS PARA EL INTERCAMBIO DE LLAVES)

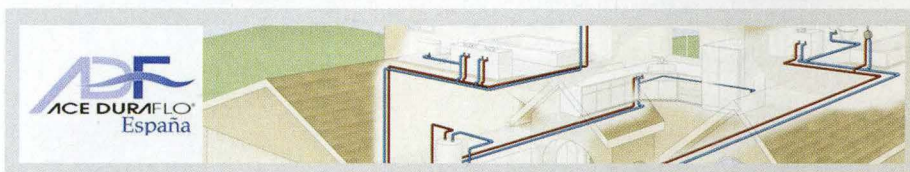
ACE DuraFlo, la tecnología pionera en reparar tuberías sin destruir paredes ya esta presente en Lleida.

ACE DURAFLO es una empresa norteamericana fundada en la década de los 90, con la visión de desarrollar y comercializar una probada y permanente solución a los problemas de corrosión en los sistemas de tuberías de agua fría, agua caliente y calefacción. Una alternativa innovadora, que facilita la restauración de tuberías "in-situ" y evita la destrucción de paredes, pisos, techos y cimientos. Como industria líder, ACE DURAFLO posee todo tipo de certificaciones locales, estatales y nacionales, tanto la (NSF) 61 de la Fundación Nacional para el Saneamiento de agua potable de los Estados Unidos de América, como el de componente seguro UPC (Organismo que reúne a los fontaneros de USA) por suministrar una solución eficaz, limpia y saludable, que asegura la integridad del método de restauración y de provisión de agua. Cuenta ya con delegaciones en prácticamente todo el territorio nacional.



Problemas en la instalación de tuberías

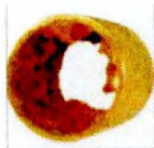
- **Agua sucia:** Muchas personas atribuyen el agua marrón al origen del agua, cuando a decir verdad la que entra en las casas está limpia, pero el óxido en las tuberías está contaminando el agua.
- **Pequeñas fugas/soldaduras defectuosas de cobre:** Esas pequeñas fugas en las tuberías pueden causar grandes daños en los suelos, techos o paredes.
- **Bajo flujo de agua/incrustaciones en tubería de hierro galvanizado y cobre:** Un pobre o bajo flujo de agua es también una señal que delata un problema en el sistema de tuberías. Debido a la alta concentración de incrustaciones.
- **Contaminantes de plomo/cobre:** La corrosión que causa el plomo y el cobre de las tuberías se disuelven en el agua potable.



El Proceso

Desde 1999, el sistema ACE DURAFLO ha evitado a muchas personas gastos innecesarios y la terrible experiencia de convivir con ruido, destrucción, desorden y demasiadas veces, con el abandono de hogar, por la utilización de un método antiguo de reparación de tubería.

1- El Secado de las tuberías.



(Antes)

Pequeñas mangueras de aire se conectan a las líneas del sistema de agua de las tuberías. El sistema aislado es entonces secado con un filtrado de aire seco, precalentado por uno de los compresores más silenciosos del mundo.

2.- Limpieza con Corindón.



(Después del lijado)

Las tuberías deshidratadas son limpiadas para quitar cualquier obstrucción de corrosión y oxidación. Se envía al interior de las tuberías, aire mezclado con corindón.

El proceso de lijado prepara las superficies internas de las tuberías para la correcta adhesión del Epoxi.

3.-Aplicación de la Capa de Epoxi.



(Acabado)

El proceso final de restauración es la aplicación de la capa de epoxi al sistema

de tuberías. Esta sella y protege el sistema de tuberías permanentemente. Todas las líneas de provisión de agua son reconectadas con nuevas válvulas.

Y se realiza una completa revisión del sistema.



TAXI TELÉFONO DE GUARDIA DEL MUNICIPIO DE NAUT ARAN

TEMPORADA DE INVIERNO

HORARIO: de 19.00 a 03.00 h.

DÍAS: • Viernes y sábados
(toda la temporada)

- Del 5 al 8 de diciembre
- Del 26 de diciembre al 5 de enero
- Del 7 al 12 de abril

PARADAS NAUT ARAN

ARTIES (pza. Urtau)

SALARDÚ

(Of. Turismo - Páking Salardú)

BAQUEIRA

(Parada autobús-Park.Baqueira)

973 64 48 87



SERVICIO ESPECIAL CENAS

Todos los días de la semana de las 20.00 a las 24.00 h. Precio 40€ por servicio (taxi 7 plazas). Elija un restaurante en el Naut Aran, servicio de ida y vuelta desde su domicilio u hotel dentro del municipio del Naut Aran.



Bar Restaurante de Tapas TASTETS

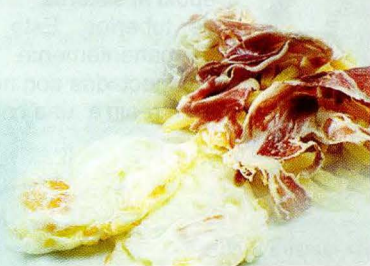
CRTA PORT DE LA BONAIGUA S/N 25598, NAUT ARAN LLEIDA
Junto a la parada de la "GUAGUA" TELÉFONO: 973645030

Los mejores desayunos,
comidas y cenas!!!

Un guiso al día

Platos estrella:

"HUEVOS FRITOS
CON JAMÓN &
CORDERO
CRUJIENTE"





La bodega Estancia Piedra es ya un clásico de la nueva era de Toro. Construida sobre las raíces firmes de un viñedo viejo que se abre como un abanico en las onduladas laderas que forma el río Guareña al unirse con el Duero, al sur de Toro.

Sin prisas y en silencio, como se hacen los grandes vinos, nuestra bodega ha sabido ganarse el respeto de la crítica y se ha convertido en un referente indispensable al hablar de los vinos de calidad.



bodegas
monte
laReina

Innovación tecnológica al servicio de la mejor calidad y un seguimiento continuo desde el campo hasta su copa.

Bodegas Monte La Reina cuenta con los más modernos sistemas de elaboración que permiten realizar las mejores cualidades de nuestra "Tinta de Toro".



QUESOS VICENTE PASTOR- QUESERÍA ARTESANAL

El mejor queso castellano y un caso excepcional en España. Los hermanos Pastor, Félix, Martín y Sergio, siguen al pie de la letra la tradición familiar heredada de sus antepasados.

DISTRIBUIDO POR PRODUCTOS SELECTOS / CONTACTAR: RUTH BUENO 678 75 65 90/ JOSE A. 626 96 80 58



Especial SALARDÚ

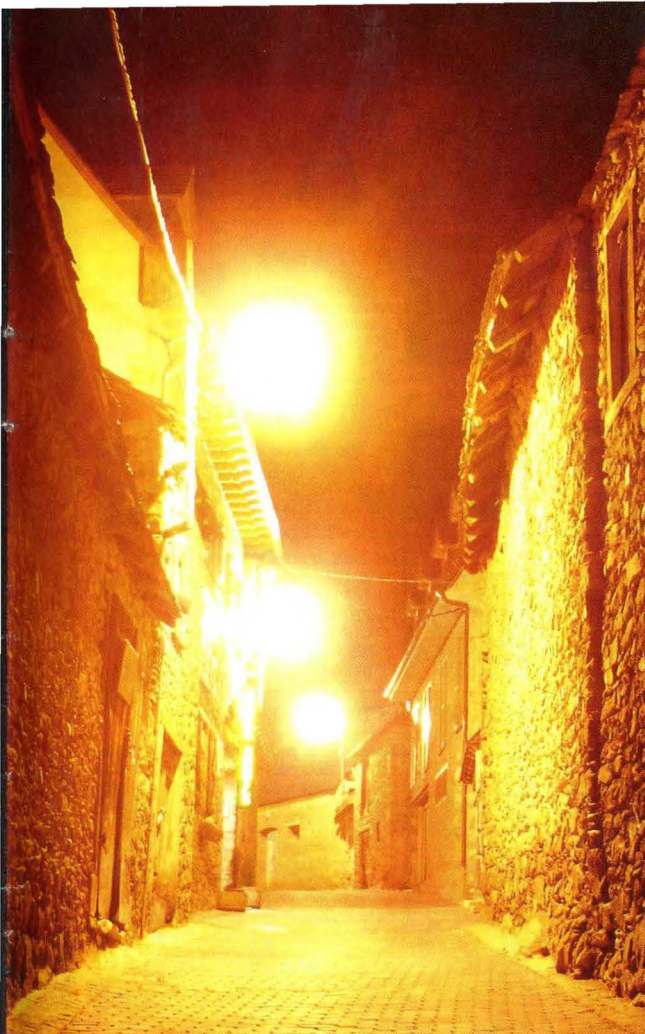
Desde el 21-XII-1967, este típico pueblo aranés de apenas 500 habitantes, se convirtió oficial y administrativamente en la capital del municipio más grande y elevado de la Val d'Aran. Es la época de unificación de villas y aldeas en un solo municipio, quedando vinculados al Naut Aran, además de su actual capital, los otros seis pueblos del entorno más el recuperado de Montgarri a fines de los 90, y Baquèira, creado a principios de los 70, con lo que el Valle pasaba de 18 a los actuales 9 municipios araneses.

Por su número de viviendas y vecinos Salardú es, hoy en día, uno de los pueblos con el índice de riqueza más elevado de la región al tener una parte de sus montañas arrendadas a Baquèira, la empresa más importante del lugar y motor económico del turismo invernal, con lo que recibe unos ingresos fijos del porcentaje estipulado en convenio con los demás propietarios de esta parte del Pirineo aranés.

A poco más de 1200 m. Salardunum, Salarduno o Saverduno, como aparece en antiguos documentos (o Xanadú modernamente), queda enclavado en un promontorio rocoso entre los ríos Garona, eje de todo el Valle, y Unhòla, afluente

del anterior, estando bien soleada por situarse en la solana al margen derecho del Garona. Curiosamente en el lado contrario, donde ha crecido en los últimos años, al igual que su expansión hacia el antiguo arrabal de Pojo y Aubèrja Garona (antes Alto Arán), dejando atrás el Golf de Salardú, llegamos por la pista de Aiguamòg a los prados de la umbría, llamado el Ombre de Salardú, donde se hicieron las primeras competiciones de esquí y el primer remonte mecánico inaugurado por un solo esquiador al quedar inutilizado el mismo día. Todo ello unos años antes de la fundación y firma en el ayuntamiento, de TEVASA, antecesora de la actual Baquèira Beret.

Antigua plaza real, una de las tres que tenía el Valle, con todo el perímetro del casco viejo fortificado, tal como vemos en los documentos gráficos del finales del s. XIX y principios del s. XX, con su iglesia de S. Andreu amurallada rodeada de torreones, como indica un memorial de 1555, uno de ellos visible y por restaurar, como era tradicional en las plazas fuertes donde se situaba su antiguo castillo con torre maestra del s. XV, actual campario de este bello ejemplar de románico de transición del s. XIII y donde se encuentra el Cristo milagroso con su cruz procesional y policromía originales del s. XII.



Las actuales construcciones, establecidas en urbanizaciones de casas "modelo", llamadas Pletas en Arán, imitan la arquitectura alpina-pirenaica con materiales del lugar, granito, pizarra y pino-abeto, sobre todo, tal como pide la normativa local, manteniendo algunos elementos de la casa aranesa como la caída a dos aguas y fuerte inclinación de los tejados, con sus clásicas lucanas, aunque perdiendo terreno, por desgracia, los tradicionales penaus y el penalièr, de separación por vivienda, como los antiguos gotèrs y carís, las grandes chimeneas o el encalado de las fachadas, a favor de la piedra vista, lo que antes era signo de casa pobre o directamente de bòrda, la cuadra o establo aranés.

Actualmente el pueblo mantiene su colegio, con su arquitectura típica del directorio militar de los tiempos de Primo de Rivera, en los mismos años veinte en que llegó la carretera del Port dera Bonaigua, actual C-28, o se inauguró el primer hotel Lacreu. Antes ya existió el refugio Rosta, antigua casa Abadía, donde se hospedaron ilustres pirineístas y viajeros del s. XIX como M. Gourdon.

Con todos los servicios imprescindibles, dispensario, supermercado, biblioteca, estanco, papelería, pastelería, oficina turismo, sala polivalente y los más modernos hoteles y restaurantes tan reconocidos como su entorno privilegiado de riberas protegidas felizmente por el Parc Nacionau d'Aigüestòrtès, con lagos y bosques, la mayoría desconocidos, visitados por senderistas y cazadores de misharnons, las setas aranesas.

En el patio de armas o plaza de la iglesia existía un antiguo porche contiguo a la casa de los conjuros o Comunidor, hoy desaparecidos y donde se encontraron restos de antiguos enterramientos. Y al lado oeste del cementerio, en lo que es la plaza de la Pica, parece ser que quemaban el Taro y Falhes, allá por el s. XVII, como en los demás pueblos pirenaicos al llegar el solsticio de verano. Es la referencia más antigua de las hogueras de S. Juan en la zona.

A destacar también algunas de las casas fuertes de esta villa, como la casa Laurenc, del s. XVI o la de la Nhèu, actual Bot, del s. XVII, en cuyo interior y exterior, dentro de la Plaza Mayor y al lado de la fuente lavadero del s. XIX, se filmó, entre otros lugares, "El Milagro de Lourdes" (1960).

ARAN CULTURAU.
Guías turísticas y
Guías acompañantes.
Tf.: 630 781 701.



ARANCASA

Avda Pas d'Arro nº 22
25530 Viella
Tel: 973642713
Fax: 973642796
Móvil: 609739984
www.ARANCASA.com



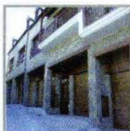
ref 92 Bossost:
Promoción en pisos y estudios en el casco antiguo de Bossost. Nueva construcción, apartamentos de 1 dormitorio, con y sin terraza. Desde 133.400€



ref 153 Aubert:
Casas unifamiliares, excelentes materiales, 3 dormitorios, 3 baños, salón comedor con chimenea, cocina independiente, amplia buhardilla, parking y sala de calderas. Precio: 526,186€



ref 2161 Baricauba
Apartamento en Gausach. Salón comedor con chimenea, cocina americana, 1 baño completo, 2 dormitorios dobles, terraza, plaza de parking y trastero. Zona privilegiada con vistas sobre Vielha. Precio: 306,520€



ref 3213 Bagargue
Casas unifamiliares. Salón comedor con chimenea, cocina americana, tres dormitorios dobles, dos baños completos, un aseo, plaza de parking y trastero. Acabados típicos de la zona, totalmente amueblada y equipada, a estrenar. Muy buenas vistas. Precio: 450,760€



ref 214 Los Abetos
Apartamento en Viella de 2 dormitorios, salón comedor, 1 baño completo, y cocina independiente. Calefacción a gas. Precio: 248,000€



ref 138 Mestres
Encantadora casa unifamiliar en Salardú, con salón comedor con chimenea, cocina, 4 dormitorios, 3 baños, y garaje individual y cerrado. Calefacción a gasoil. Precio: 450,750€



ref 2147 Saforcada:
Apartamento en Baqueira, salón comedor con chimenea, cocina americana, 2 dormitorios dobles, 1 baño completo. Con vistas a la estación de Baqueira-Beret, luminoso y soleado. Precio: 359,600€

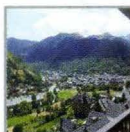


ref 170 OPLAU:
Duplex en Salardú, 3 dormitorios dobles, 1 baño, amplio salón comedor con chimenea, cocina americana. Calefacción eléctrica con acumuladores de tarifa nocturna, que se pueden encender a distancia. Con plaza de parking. Precio: 480,300€



ref 145 Barrados:

Se vende borda de unos 35m2 de planta con 4000m de terreno rústico situado en el valle de barrados. Precio: 92,400€



ref 123 Local Comercial

Situado en pleno centro de Vielha, en la c/ hospital- edificio 15. Superficie: 102 m2 en una sola planta. Precio: 315,000€



ref 2215 Apartamento con cuatro años de antigüedad, en muy buen estado, cuenta con dos dormitorios dobles, dos baños, salón comedor con chimenea, cocina americana, plaza de parking y trastero. Con balconada con vistas al río. Luminoso. Precio: 220,000€



ref 2223 Saboredo - Baqueira

Apartamento cota 1500m, a pie de pistas, edificio saboredo, salón comedor, cocina independiente, con dos dormitorios, dos baños, trastero y guardaskis. Precio: 530,000€



ref 2150 Arnals: Precioso apartamento situado en centro de Vielha. Cuenta con una superficie de 95m2, con espacioso salón comedor con chimenea y salida a la terraza-jardín, amplia cocina independiente, 2 dormitorios dobles y dos baños completos. Precio: 270,000€.



ref 215 Les
Triplex en Les, amplio salón comedor con chimenea, cocina independiente, 3 dormitorios dobles, 2 baños completos, amplia buhardilla, y plaza de parking. Precio: 299,900€



ref 204 Casas unifamiliares en Arres de Sus, situada en una zona muy soleada, con buenas vistas, 3 dormitorios, 2 baños, salón comedor con chimenea, cocina americana, amplia buhardilla. La casa esquenera cuenta con terraza y jardín privado. Precio: 359,600€

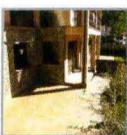


Promoción en Aubert

Casas unifamiliares en aubert, excelentes materiales, 3 dormitorios, 3 baños, salón comedor con chimenea, cocina independiente, amplia buhardilla, parking y sala de calderas. Precio: 526,186€



ref 218 Iter Duplex:
Nueva promoción de apartamentos en Viella. Duplex de 3 dormitorios, 2 baños completos, salón comedor con chimenea, cocina americana, plaza de parking y trastero. Muy soleado y con buenas vistas. Precio: 417,460€ **330,000€**



ef 219 Iter: Nueva promoción en Viella. Apartamento, 3 dormitorios, 2 baños completos, espacioso salón con chimenea, amplia cocina americana con espacio de lavandería, terraza - jardín, parking y trastero. Centro de viella, muy luminosa. Precio: 495,261€



ref 3156 Bossost: Casa unifamiliar de obra nueva, cuenta con salón comedor con chimenea, cocina independiente, 3 dormitorios dobles, 2 baños completos, 1 aseo. plaza de parking y cerrada, jardín privado de 18 m2. Buen acceso, soleada y luminosa. Precio: 285,000€



ref 2232 Bonaigua

Estudio en el edificio Bonaigua, a pie de pistas en Baqueira, en la cota 1500m, orientación sur, soleado y con vistas a Vall de Ruda. Trastero. Precio: 160,000€



ref 202 Arres de Sus:
Nueva promoción de casas unifamiliares, casas con salón comedor con chimenea, cocina americana, 3 y 4 dormitorios dobles, 2 baños completos, amplia buhardilla, espacioso jardín. Precio 337,000€



Apartamento de 90m. en Sapporo de dos dormitorios, 2 baños. Cocina americana. Habitación principal con terraza. Parking Doble. Precio: 250,000€

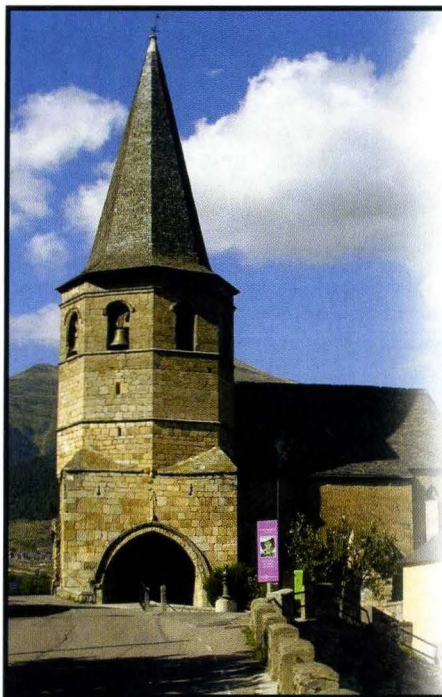


Apartamento de 60m. en Sapporo 1 dormitorio con altito, baño completo con bañera, armarios empotrados. Precio: 150,000€



ref 2150 Jardin de Amals

Precioso apartamento situado en pleno centro de Viella. Superficie de 95m2, con espacioso salón comedor con chimenea y salida a la terraza-jardín, amplia cocina independiente, 2 dormitorios dobles y dos baños completos. Precio: 270,000€



ref 3182 Contvisa:

El Mirador de Gausach

Promoción de 9 casas en Gausach. Disfrute de la montaña y las comodidades. Con impresionantes vistas sobre Vielha, muy soleadas y luminosas. Acabados típicos de montaña, buenas calidades. Diferentes tamaños.

ARANCUSA



ref 3121

ES DE SIMONA TREDOS:

CONJUNTO RESIDENCIAL " ES DE SIMONA " EN TREDOS.

CASAS UNIFAMILIARES DE TRES Y CUATRO DORMITORIOS, 2 BAÑOS COMPLETOS, 1 ASEO, SALÓN COMEDOR CON CHIMENEA, COCINA INDEPENDIENTE, PLAZA DE PARKING Y TRASTERO.

EXCELENTES CALIDADES CON POSIBILIDAD DE ELECCIÓN DE ACABADOS.

ENTORNO MUY CUIDADO CON ZONAS AJARDINADAS. TRANSPORTE PRIVADO A PISTAS.

EMPLAZAMIENTO ÚNICO PARA DISFRUTAR DE LA TRANQUILIDAD QUE OFRECE EL VALLE DE ARAN.

¡NO DEJE PASAR LA OPORTUNIDAD, INFÓRMESE!

ARANCA SA



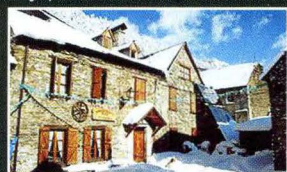
VILAMOS: Casa unifamiliar en Vilamos. Cuenta con tres dormitorios dobles, dos baños completos, salón comedor con chimenea, cocina americana, parking en patio privado. Soleado y con muy buenas vistas. Situado en uno de los pueblos con más encanto del Valle de Aran. PRECIO: 247.200€

ARANCA SA

RESTAURANT UXERA

Situada en el Vall d' Arán, rodeada de bosques y con vistas al Aneto a 1.230 mts de altura. Dispone de 8 Habitaciones con Baño, Servicio de Pensión Completa y Media Pensión. Casa ubicada en el mismo pueblo a 50 mts del Museo Can Guany Xiquet y cercana a las Pistas de Esquí de Baqueira-Beret. Ideal para hacer excursiones a los lagos, rafting a 14 km (Bossost) paseos a caballo a 12 km (Vielha) Visita Turística a las Minas de Blenda, a 5 Km. y al Antiguo Horno de Cal, a 5 Min. de la Casa.

TAMBIEN DISPONEMOS DE ALQUILER DE CASAS TÍPICAS ARANESAS, ANUAL O TEMPORADA. Major, 9 : 25551- Vilamós - Vall d'Aran TEL. 973 642 768



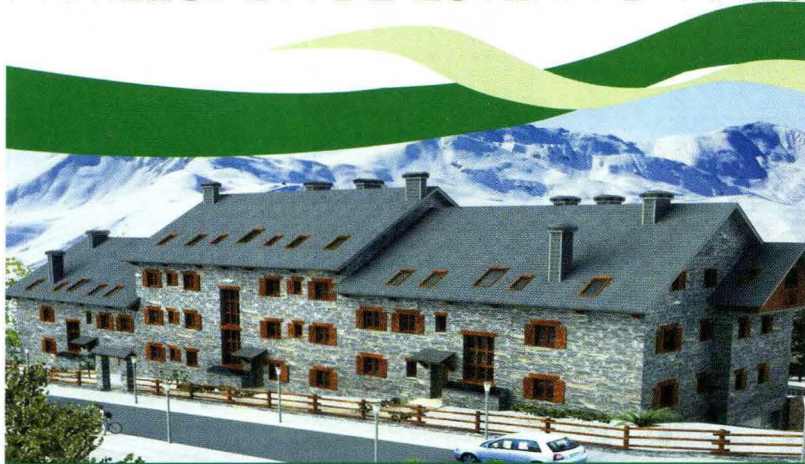
La Colonia de Esterri d'Àneu



ESTERRI D' ÀNEU

APARTAMENTOS

DE GRAN CALIDAD DE 2 y 3
DORMITORIOS SITUADO EN ZONA
PRIVILEGIADA DE ESTERRI D' ÀNEU



COMERCIALIZA:

ARANCASA
luxara
UNIDAD ÚNICA

Avda Pas d'Arro, 22 25530 Viella www.arancasa.com
tel:973642713 fax:973642796

DE LUNDI A VENERDI

PONTAUT A BERET

326

TRANSPORT CASAU

08:55	14:30		08:55	14:30	CASAL	14:30	17:30
08:58	14:40		09:00	17:40	PADOVA	14:30	17:30
08:42	14:55		09:00	17:15	VIELHA	14:25	17:15
08:45			09:00	17:15	CASABILLI	14:15	17:15
08:50			09:00	17:30	ESCUINHAI	14:13	17:30
08:53			09:00	17:30	VIELHA	14:10	17:30

ALSA

		DISPENSARIOS MÉDICOS		TAXIS	
Conselh Generau d'Aran	973 64 18 01				
Mossos d'Esquadra (Urg.)	088	Arties	973 64 28 47	Taxis Públicos	973 64 01 95
Mossos d'Esquadra Vielha	973 35 72 85			Marcos Viló	616 553 362
Polícia Nacional (Urg.)	91	Bossòst	973 64 82 11	Benjamin Moles (Bossòst)	973 64 82 42
Polícia Nacional (Comisaria de Les)	973 64 80 14	Les	973 64 82 29	Castet (Bossòst-Les)	973 64 71 24
Hospital Val d'Aran	973 64 00 06	Salardú	973 64 57 31	Fulgencio Dedieu (Vielha)	629 370 070
Asistente Social	973 64 25 60	Hospital Comarcal (Vielha)	973 64 00 06	Ignacio Gallardo (Vielha)	629 314 334
Residencia Sant Antòni	973 64 22 00	FARMACIAS		J. Antonio Puente (Garòs)	630 980 934
Juzgado	973 64 33 50	Català (Vielha)	973 64 23 46	J. Manuel Paba (Salardú)	610 294 558
Notaria	973 64 01 11	Palá (Vielha)	973 64 25 85	Juan Berdié (Casau)	619 791 507
Registro de la Propiedad	973 64 00 89	Almansa (Bossòst)	973 64 82 19	Juan Martinez (Vielha)	609 386 968
Of. Recaptación tributos locales	973 64 02 78	Almansa (Les)	973 64 72 44	Juan Vidal (Vielha)	609 317 544
O.T.G. - INEM	973 64 09 42	Es Bordes (Es Bordes)	973 64 20 39	Manuel Cardona (Vielha)	629 271 447
Correos y Telégrafos	973 64 09 12	Farmacia Palá (Arties)	973 64 43 46	Olperer, S.L. (Arties)	973 64 04 42
FECSA - ENDESA	900 77 00 77	Farmacia Palá (Baqueira)	973 64 44 62	Sergio Gallardo (Salardú)	639 309 995
Palai de Gèu	973 64 28 64	GUARDIA CIVIL		AYUNTAMIENTOS	
Biblioteca General de Vielha	973 64 07 68	Urgencias	62	Arres	973 64 18 19
Escuela "Mairau Era Cinhèra"	973 64 10 82	Bossòst	973 64 82 07	Arrò	973 64 09 38
Casal del Jubilado	973 64 19 36	Salardú	973 64 40 32	Arties	973 64 1612
Alsina Graells Barcelona	93 265 65 92	Vielha	973 64 00 05	Aubèrt	973 64 24 95
Alsina Graells Vielha	639 380 373	BOMBEROS		Bagergue	973 64 40 30
Centre iniciatius Turistiques	973 64 09 79	Urgencias	85	Bausen	973 64 70 24
RADIO		Bossòst	973 64 83 80	Bossòst	973 64 81 57
Radio Aran	910	Les	973 64 81 79	Canejan	973 64 81 60
RadioLes	1075	Vielha	973 64 00 80	Es Bòrdes	973 64 09 38
SUD Radio	1020	INFORMACION Y TURISMO		Escunhau	973 64 17 76
RNE 1	900	Bossòst	973 64 72 79	Gausac	973 64 00 18
Catalunya Informació	950	Les	973 64 73 03	Gessa	973 64 40 30
Cultura	957	Salardú	973 64 51 97	Les	973 64 80 07
ONDA Radio	993	Vielha	973 64 01 10	Salardú	973 64 40 30
		CINES		Tredòs	973 64 42 75
		Cine de Vielha	973 64 08 30	Vilac y Vielha	973 64 00 18
		Cine de Bossòst	973 64 81 57	Vilamòs	973 64 07 35

*Agencia colaboradora
en Guipúzcoa*



AREIZAGA
Agencia Inmobiliaria

Tel.: 943 440 105
Correo: informacion@areizaga.com
www.areizaga.com



AREIZAGA

Agencia Inmobiliaria

C/ Fuenterrabia 11, 1º
20005, San Sebastián
(Gipuzkoa)

Tel.: 943 440 105

Fax: 943 440 214

www.areizaga.com

informacion@areizaga.com

El Property Overseas Group es un pequeño equipo de asesores inmobiliarios especializados en el área de inversión internacional y con 20 años de experiencia en el sector. Si está pensando en comprar o es usted un inversor, el Property Overseas Group tiene la mejor selección de inversiones inmobiliarias en los mejores mercados internacionales.

Visite nuestra página web y vea nuestro escaparate de inversiones por todo el mundo, así como nuestros precios más ventajosos en España.



Central America



Dubai



Portugal



Bulgaria



South America

Overseas **Property** Specialists

We have identified and showcase specific projects that we believe offer exceptional investment opportunity.

If our selections do not match your requirements, please contact us as we have a comprehensive property database offering a large range of New & Resale Property.



Egypt



Spain



Morocco



Cyprus



Turkey

www.propertyoverseasgroup.com

info@propertyoverseasgroup.com



Oportunidad en

VILAMOS

APARTAMENTOS Y
CASAS DE OBRA NUEVA
EN VILAMOS.

APARTAMENTOS DE 2
Y 3 HABITACIONES,
CASAS DE 3 Y 4
HABITACIONES, 1 Y 2
BAÑOS MÁS ASEO.

CUENTAN CON BALCÓN
TERRAZA, PARKING Y
TRASTERO. COCINA
EQUIPADA.

PRECIOS DESDE:

200,000€

¡¡¡INFÓRMESE!!!

(REF 2235)

COMERCIALIZA:
www.arancasa.com
Avda Pas d'Arro nº 22
25530 Viella

Tel: 973642713
Fax: 973642796
Móvil: 609739984

