



Arenòsi

Extraordinari monografic

Eth Conselh Generau d'Aran reabilite era casa deth Senhor d'Arròs entà plaça-i era Sedença deth Conselh, Archiu Istoric d'Aran e Centre d'Estudis der Aranés.

Eth dia 20 de noveme de 1996 eth Conselh Generau aprovèc iniciaument eth Projècte Tecnic dera òbra e es plects des claussules administratiues particulars e era convocatòria simultanea de subasta publica peth procediment dubèrt.

Eth 13 de deseme de 1996 eth Conselh Generau adjudiquèc era òbra a COMAPA, S.A. per un totau de 86.000.000,- pts. Es sòs tara realisacion dera òbra vien laguens der Objectiu 5 B deth programa FEDER (Fondo Europeo Desarrollo Regional) damb 36.500.000,- pts. e era Direccion Generau de Patrimòni deth Departament de Cultura dera Generalitat de Catalunya damb 50.000.000,- pts.

Era redaccion deth projècte elaborat per Carles Llobet Roviras ei a cargue deth Conselh Generau.



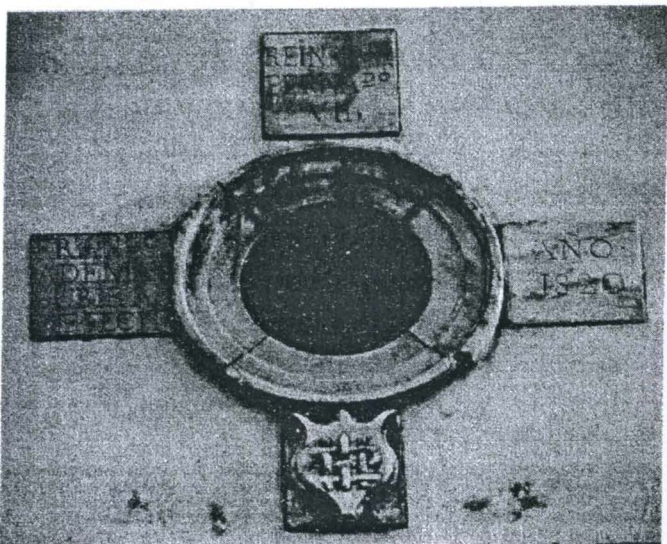
impresi sense adreça

Depòsit Legau: L-516-1994
25-03-97/Num.: 27 E

Istòria dera casa deth Senhor d'Arròs

Era istòria dera casa deth Senhor d'Arròs mos a arribat per boca dera gent deth pòble d'Arròs.

Aguesta casa se bastic ath torn der an 1820 (Aguesta data ei escrita ena façada dera casa). Segontes conden, es pèires dera casa s'auien portat des dera cantèra



Façada dera casa deth Senhor damb er escut, eth nòm deth senhor, eth dia de construccion e eth nòm deth Rei.

de Sant Beat enquia Arròs damb eth parelh de bòs e vaques. Era sua construccion siguec longa. Era legenda ditz qu'eth Senhor hec era casa en Arròs perque l'ac demanèc era sua hemna qu'ère hilha d'aguest pòble. Tanben conden qu'ère tanta era riquesa deth Senhor qu'en cada pilastra dera casa i hec a enterrar ua dobleta d'òr, atau donques, 6 pilastres dera casa e es dues dera façada hènt un totau de 8 dobletes d'òr. Es vielhs deth pòble conden qu'aguest Senhor auie tanti sòs qu'auie ua cramba plia de dobletes d'òr e quan auie de pagar as mossos

ac hège damb aguest preciós metau. Quan partie tà Barcelona tà crompar bestiar aumple un saquet de dobletes d'òr damb ua pala.

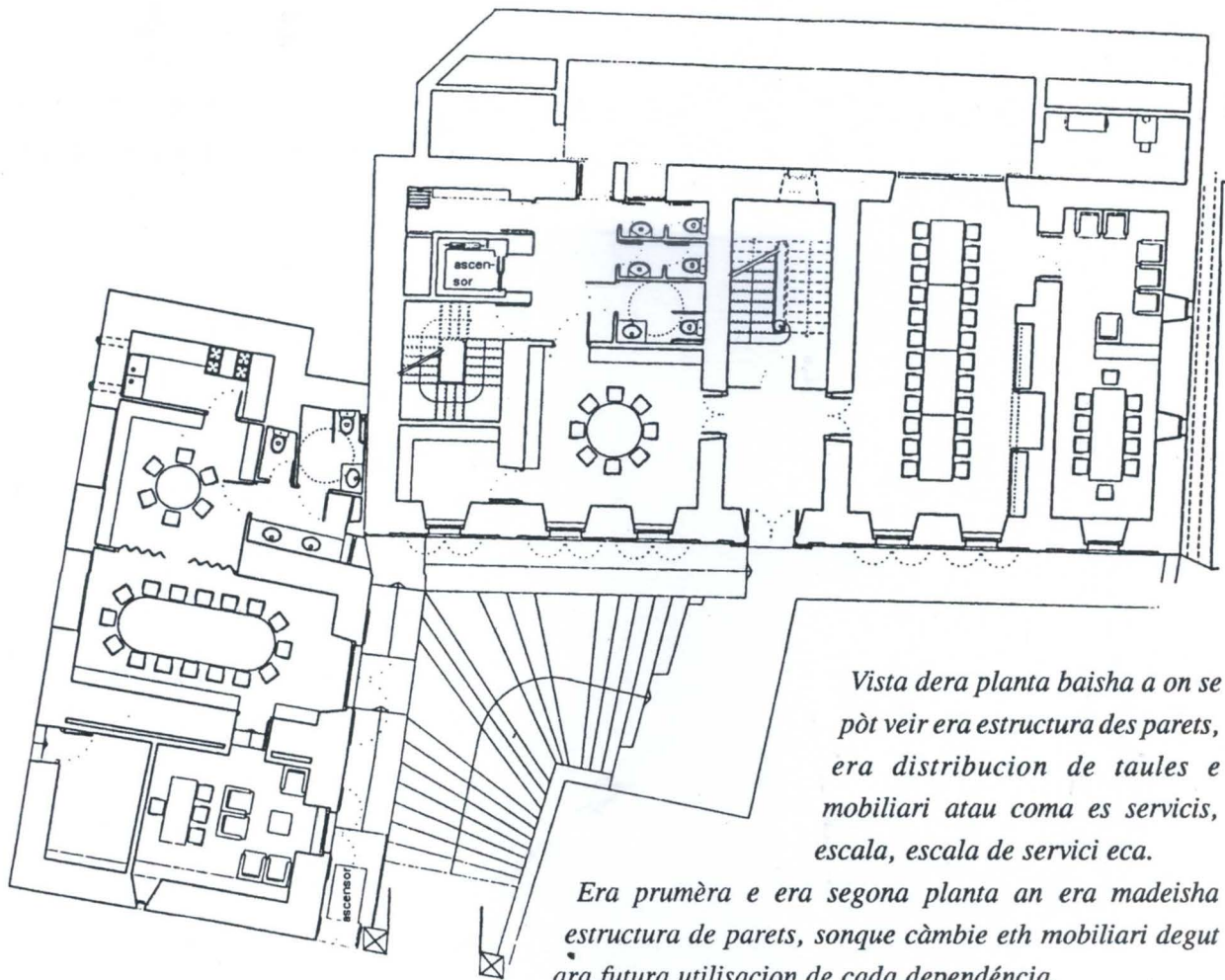
Tanben conden qu'aguest òme auie negòcis en Barcelona e que cada còp qu'anaue o viege de Barcelona tostemp s'alotjaue en "casa sua" perque toti es ostaus a on s'arturaue tà posà-se èren dera sua propietat.

Eth principau negòci ère eth de bestiar, dempús tanben auec negòcis damb era husta, e siguec tant importat que dominaue part dera insdústria deth papèr en Tolosa.

Era gent grana conde que tota aguesta riquesa anèc desapareishent pòga pòc degut as pèstes deth bestiar; tanben influïc en aguesta desaparicion eth hèt qu'es negòcis qu'auie dehòra d'aciu en non podé-les susvelhar eth madeish Senhor anauen, de cada dia que passaue, de pitjor en pitjor e sonque li portauen deutes qu'auie de pagar damb aqueres dobletes d'òr qu'auie en quarto enquia que s'acabèren.

Er Ajuntament d'Arròs e Vila crompèc era casa en 1951 e la utilisèren entà plaça-i er Ajuntament e era escòla que i demorèc enquiath cors 1973-74.

Aué se trape barrada e s'a hèt bèra òbra de mantieniment entà evitar eth sòn esfonçament.



Vista dera planta baixa a on se pòt veir era estructura des parets, era distribucion de taules e mobiliari atau coma es servicis, escala, escala de servici eca.

Era prumèra e era segona planta an era madeisha estructura de parets, sonque càmbie eth mobiliari degut ara futura utilizacion de cada dependència.

En edifici centrau ei a on se placen es dependències deth

Conselh Generau, er Archiu Istorik dera Val d'Aran e eth Centre d'Estudis der Aranés.

En edifici dera quèrra se place er Ajuntament, Entitat Locau Menor d'Arròs e Vila, qu'aurà era entrada principau ar igual qu'eth Conselh, peth gran jardin de deuant. Er Ajuntament aurà un ascensor tà minusvalids ath cant dera pòrta principau deth jardin e er edifici deth Conselh l'aurà ath cant dera escala de servici.

Descripcion deth projècte.

Eth Projècte propòse era totau rehabilitacion dera estructura, deth tet, des façades e es espacis deth laguens, deth dehòra, en tot condicionar era topografia deth pati principau, estructurant es accèssi damb era precision des accèssi entàs disminuïts damb plataformes de lheuat verticau e un traçat de rampes qu'acompanhen es escales d'accès d'ua forma armonica. Se prepausa nivelar eth pati principau damb

ua leugèra arribentor entath carrèr.

Ena prumèra nau ara quèrra dera bastissa segontes s'accedís, se placen es nuclis de comunicacion verticau de servici, d'evacuacion en cas de huecs e d'accès entàs disminuïts.

Se prepausa bastir ena façada nòrd ath cant d'aguesta darrèra nau, ua petita caseta anèxa entà plaçà-i er accés entàs servicis intèrns der Archiu e entà plaçà-i era cramba de maquines der ascensor, damb era idia de qu'aguesta caseta incidisque eth mendre possible damb era casa principau.

Se manten era nau centrau coma airau d'accès e distribucion dera casa, se propòse era restauracion dera magnifica escala de husta.

Era planta baisha dera casa ei a on se compartissen es dus usi proposats tara casa, per aquerò se dediquen es dues naus dera dreita, segontes s'entre, entara sedença de representacion deth Conselh Generau. Aguestes naus tanben pòràn èster utilisades coma sales d'exposicions eventuaus. En costat quèr dera casa, se place era recepcion der archiu istoric e es servicis sanitaris generaus dera casa, atau coma eth nucli de comunicacion.

Ath darrèr d'aguesta planta, e laguens dera hòssa de ventilacion se fabricarà ua caseta entara caudèra deth cauhatge.

Es plantes intermieges dera casa se utilisen entath depòsit de documents, per èster eth melhor plaçament entà beneficià-se dera inèrcia termica que proporcione era grossor des parets, tament que permet atemperar aquestes crambes enquia enes epòques mès caudes der ostiu, sense auer de besonh dera installacion de sistèmes de refrigeracion.

Ena planta deth humarau se placen es epacis de Consulta de Documentacion e era oficina de Direccion pes sues caracteristiques fisiques e era luminositat obtenguda pes veluxs plaçades en tet.

Es solèrs dera casa s'an de hèr damb cabirons de hormigon entà suportar eth pes des armaris e eth fòrt transit de persones pera casa. Açò non distorsionarà era arquitectura dera casa ja qu'es cabirons de husta des solèrs s'amaguen enes plafons damb taula tatjada per dejós des cabirons.