

A U É

SUPLEMENT SETMANAU DEL DIARI AVUI. DISSABTE, 14 DE MARÇ DE 1998

Era planta incineradora, en sòn punt maxim de rendiment

UAB
CEDOC
DIPÒSIT
E. J. J. J.

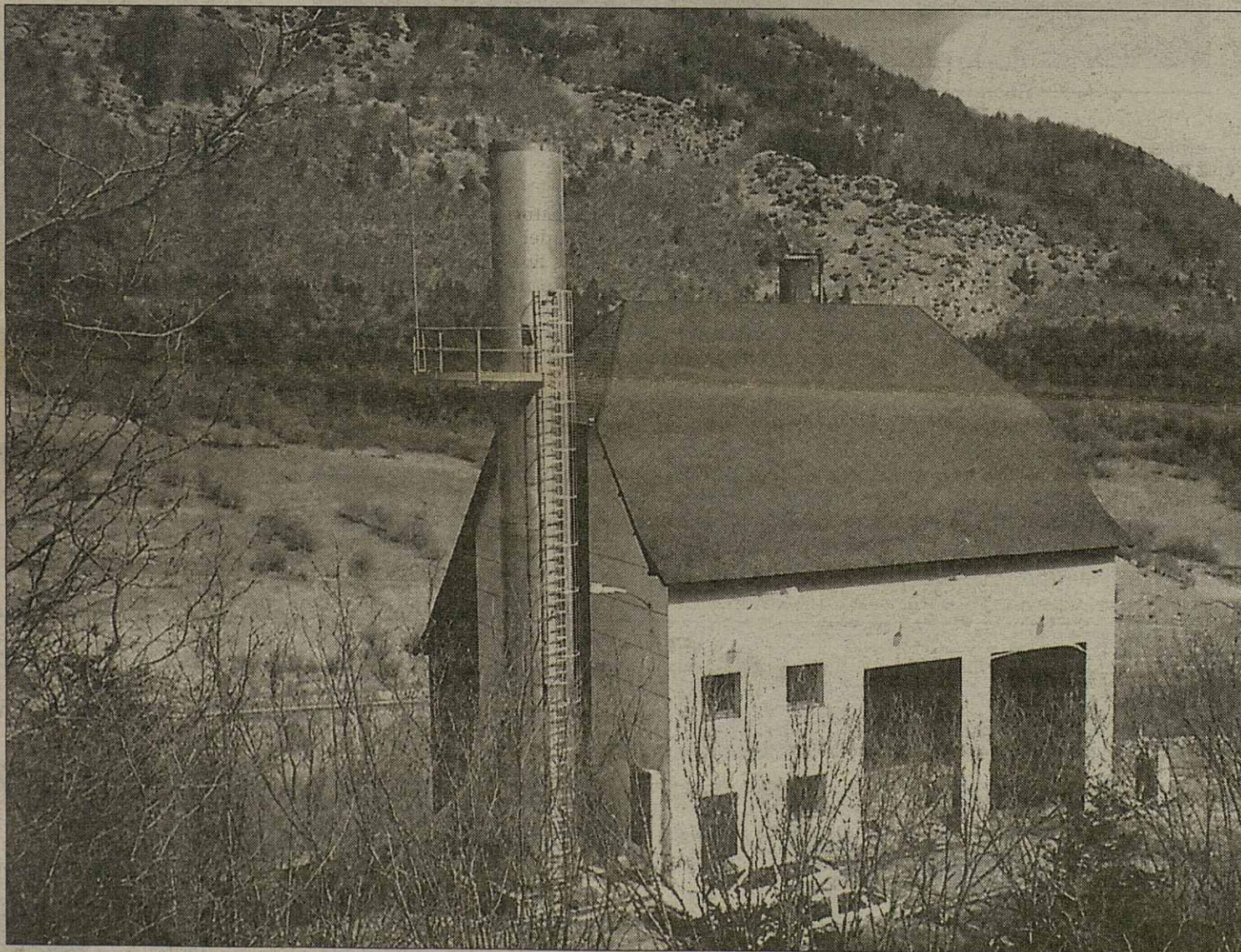
Era capacitat de crema ara ora arrenh es 800 quilograms

III Segontes ua avaloracion tecnica hèta eth passat mes de hereuèr, era planta incineradora dera Val d'Aran creme en aguesti moments un totau de 800 quilograms de lordères ara ora.

Era planta, que harà ben lèusies ans des de que se recepcionèc, foncione practicamente ath cent per cent la-guens dera sua capacitat. En mes de deseme passat se processèren un totau de 453.450

quilograms de lordères. D'aguest volume entre eth 55 e eth 65 per cent ei matèria organica, entre eth 7 e eth 12 per cent ei papèr e carton. Es plastics, representen entre eth 7 e eth 13 per cent.

Era empresa encargada des inspeccions tecnicas cada quate mes, determinèc en sòn darrèr estudi qu'en trabalhar per dessus des 1000 grads centigrads non s'emeten dioxines.



Era planta incineradora pòrte un controu d'emissions de particules contaminantes ena atmosfèra

Bossòst se solidarise damb es hemnes de Kabul

Er acte s'inicièc damb era lectura d'un manifest ena plaça dera Glèisa

Es vesins de Bossòst preneren part eth dimenge passat en un acte, organiat per ajuntament e pera Associacion de Hemnes de Santa Agüeta, de solidaritat damb es hemnes de Kabul (Afganistan).

Mès de 400 glòbes demorèren pendent tot eth dia penjadi deth campanau dera Glèisa, dempús dera trobada d'ues 70 personas que s'apropèren entara plaça dera Glèisa.

Aguest acte s'inicièc damb era lectura d'un manifest de solidaritat damb es hemnes, a on se reflectie, que totun era Decla-

racion Universau des Drets Umans, se violen es principis d'igualtat entre es òmes e es hemnes.

En aguest manifest se hec referència ara segregacion imposada per llei que patissen es hemnes e mainades de Kabul, enes zònes controlades pes talibans, a on non se les permet parlar en public e se les oblige a anar cubèrtes en presència de gent.

Tanben se rebrembèc era desigualtat que patissen en questions sanitàries, ja que non an es madeishi drets qu'es òmes per çò que tanh a atencions d'aguesta classe.

Pesca dubèrta enes rius aranesi enquiath 31 d'agost

V Era sason de pesca enes rius dera Val d'Aran comence eth dia 14 e durarà enquiath pròplèu mes d'agost. En cas des arrius considerats de nauta montanha e enes lacs, que encara non son dubèrti entara pesca, era sason s'allongarà enquiath 30 de seteme. Era Val d'Aran compde en aguesti moments damb 37 còtos de pesca enes que s'includissen tant es rius coma es lacs. A mès, tanben a un còto de pesca intensiua que ei eth dera Bassa de Oles, a on ei permetuda era practica d'aguesta activitat esportiva.

ENSENHAMENT

Er ajuntament de Vielha començarà era rehabilitacion der estudi en Setmana Santa

ENSENHAMENT

Bossòst estreará era naua escola entath cors que ben. Es òbres entath bastiment deth nau centre poirien començar era proplèu setmana

ERA ENTREVISTA

“Volem ajudes entara integracion des joeni en sector”

SILVIA PUÉRTOLAS
VIELHA

Silvia Puértolas. *Quin ei eth nombre actuau de pagesi ena Val d'Aran.*

Manel Barella. En actiu en trapam ath torn de dus cents. Es sectors més forti son eth ovelham damb quate mil caps e eth vacum damb 636 caps.

S.P. *Quin tipe d'ajudes economicas recep eth sector dera pagesia.*

M.B. Totes es ajudes que recebem vien dera Comunitat economica Europèa. Son subvencions per auer bestiar e entar engrèish de vedèts. En 1994 e 1995 tanben i auie ajudes entath cavalham, mès en 96 se mos denegueren. Ara demoram qu'era Generalitat pogue ajudar tanben a d'aguest sector.

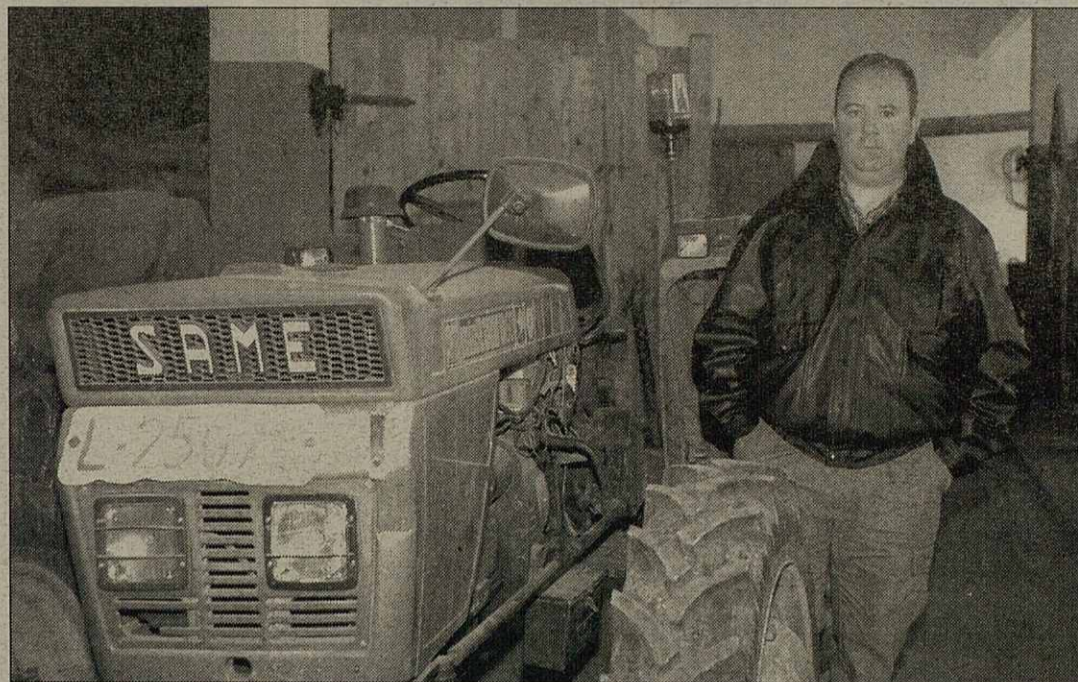
S.P. *I a gent que viu sonque dera pagesia?*

M.B. Nosati calculam que i a quate o cinc persones que viuen sonque deth bestiar en tota era comarca.

S.P. *Era Associacion a servit entà potenciar eth sector enes darrèri ans?*

M.B. Des de que se fondèc era gent s'a solidarizat damb eth sector. Es institucions mos tien en compde e i a força confiança en trabalh que hèm.

S.P. *Parlam deth Life. Coma vedetz vosati es posicions de refús que manifesten es ajuntaments sus era conti-*



SILVIA PUÉRTOLAS

nuitat deth programa.

M.B. Era postura dera Associacion tostemps a estat contraria ara reintroduccion. Nosati vedem viable qu'es ajuntaments s'agen amassat damb eth Conselh entà cercar ua postura consensuada. Entà nosati non ei factible era presència der enes montanhes ja que distorcionera era nòsta pagesia.

S.P. *En quini projectes trabalhe ara era Associacion, que poguen servir entà continuar desenvolopant eth sector.*

M.B. En aguesti moments sajam d'arténher era deno-

minacion comarcau de productes d'origen. Tanben volem qu'era gent joena se pogue integrar en sector. Ei per açò que demanam qu'ua persona que volgue integrà-se e que sage de hèr quinsevolh classe d'explotacion, tostemp respectant era legislacion, tròbe facilitats e ajudes. Era Val d'Aran ei ua comarca desfavorida, per coma se trape era pagesia, e era entrada s'a de facilitar de vèra manèra.

S.P. *Eth hèt de compdar damb er aucider comarcau en condicions tecnicas optimes, vos da era possibili-*

litat d'aucir tot eth bestiar sense auer de trèi-lo dehòra dera Val d'Aran. Açò facilite tanben qu'era pagesia se pogue mantier mès?

M.B. Er aucider a suposat entà nosati un pas entà deuant, ei era base essencial entà mantier era pagesia. Des de que se comencèc a aucir enes naues installations en mes de deseme, era gent encara non ei mentalizada deth tot. Manque un shinau d'infraestructura entà acabar de consensuar un centre entà que tant carnisèrs coma pagesi poguen organisà-se en aguest aspèc-

PERFIL

Manel Barella Peguera, ei president dera Associacion professionau agropequària des de juliol de 1997.

Forme part d'aguesta Associacion des de que se fondèc e 1995, a on entrèc damb eth cargue de secretari.

Siguec cinc mesi abantes de èster nomenat pera junta coma president, quan Barella decidic dedicà-se professionauement ara pagesia.

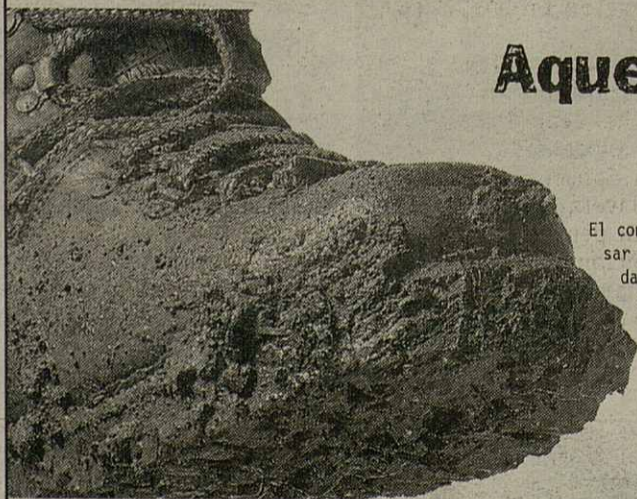
te. Mos cau cercar ua coordinacion entre toti entà acabar aucint tot eth bestiar ena Val d'Aran.

Traballam en aguest aspècte, perque pensam qu'era carn criada e aucida ena comarca a ua qualitat mès bona e açò s'a de profiter.

S.P. *Des dera associacion auetz trapat ua solucion ath problema de disposar, en cas de besohn, d'un veterinari es 24 ores deth dia.*

M.B. Açò ère ua grana preocupacion, ja que non tostemp es pagesi podien disposar d'ua persona que hesse aguest servici. Em contenti perque s'a podut arténher gràcies as ajudes economicas des institucions e era madeisha associacion.

Aquest cap de setmana li canvio l'ascensor per una pujada a la muntanya.



La ruta del senderisme

El congost de Mont Rebei forma un passadís natural fronterer entre Catalunya i Aragó, que ens permet travessar la serralada prepirenaica del Montsec, entre uns paisatges espectaculars. Aquesta excursió ens convida a recórrer una travessia a peu de 15Km. S'hi accedeix pel nord, des del Pont de Montanyana, i pel sud, des del poble de Corçà, a la Noguera, encara que també s'hi arriba des de St. Esteve de la Sarga (Pallars Jussà). Però si sortim de la Vall d'Ager, podem seguir fins a l'ermita de la Pertusa, i tot baixant, arribar al Mas de Carlets, avui dia convertit en refugi. Aquest cap de setmana canvia l'ascensor per una muntanya meravellosa i espectacular.

Descobreix les Terres de Lleida i les seves muntanyes aquest cap de setmana.

Truca al 902 10 11 10 i rebrás el catàleg gratuít Gaudir Lleida.



Ara
LLEIDA

TERRES DE LLEIDA

www.svt.es/lleidatur.

JAUME VILALTA
President
CRISTINA COLL HUIX
Directora general

VICENT SANCHIS
Director
LLUÍS MARTÍNEZ
Subdirector
Redacció:
SILVIA PUÉRTOLAS

Màrqueting i Comunicació
CANDI CASADENONT
Producció tècnica:
JORDI PELÁEZ
Publicitat:
ALBERT BORRÀS
JORDI RIBAS

Centraleta Tel.: 316 39 00 - Fax: 316 39 36
Publicitat Tel.: 316 39 23 - Fax: 316 39 25
Subscriptors Tel.: 316 39 44 - Fax: 316 39 15
Distribució Tel.: 316 39 16 - Fax: 316 39 15
Consell de Cent, 425 - 08009 Barcelona

Telèfons a la Vall d'Aran
Redacció: 909 50 92 02
Publicitat: 908 69 29 50

PARA HOI... MAIJA TUAM
Dl: B20.249-1976
DIFUSIÓ CONTROLADA PER L'OJD

Era planta incineradora arribe ath sòn punt optim de funcionament

Redaccion
VIELHA

Quan harà ben lèu sies ans des de que se recepcionèc era planta incineradora de residus urbans dera Val d'Aran, eth sòn funcionament ei practicament deth cent per cent ath laguens dera sua capacitat.

Segontès ua avaloracion hèta eth passat mes de hereuer, era planta creme en aguesti moments un totau de 800 quilograms ara ora. Eth sòn rendiment ei maxim compdant qu' ei en funcionament es 24 ores ath dia pendent es sèt dies dera setmana.

Coma donada significatiua cau dèder que, segontes es tecnicos, ath long deth passat mes de deseme se processèren un totau de 453.450 quilograms de lordères. Mès dera meitat d'aguestes lordères èren d'òrigen organíc.

Era planta incineradora dera Val d'Aran tracte integrament totes es lordères que se i genèren, ja siguen organiques, plasticas o ben metaliques. Ua des donades positiues deth sòn bon funcionament, ei que pendent aguesta setmana non s'a agut de hèr cap transferéncia de lordères dehòra dera Val d'Aran.

Ena Val d'Aran se genèren 798 quilograms de lordères ar an per abitant, en tot qu'era mieja ena resta de Catalonha ei de 480 quilograms. Era

comarca, damb aguesti percentatges, genère un 66 per cent mès de lordères. Èra fòrta diferéncia s'explique justament pera grana presion demografica vinculada damb eth torisme que supòrte. Açò mèrque era importància qu'era planta se trape a plen rendiment.

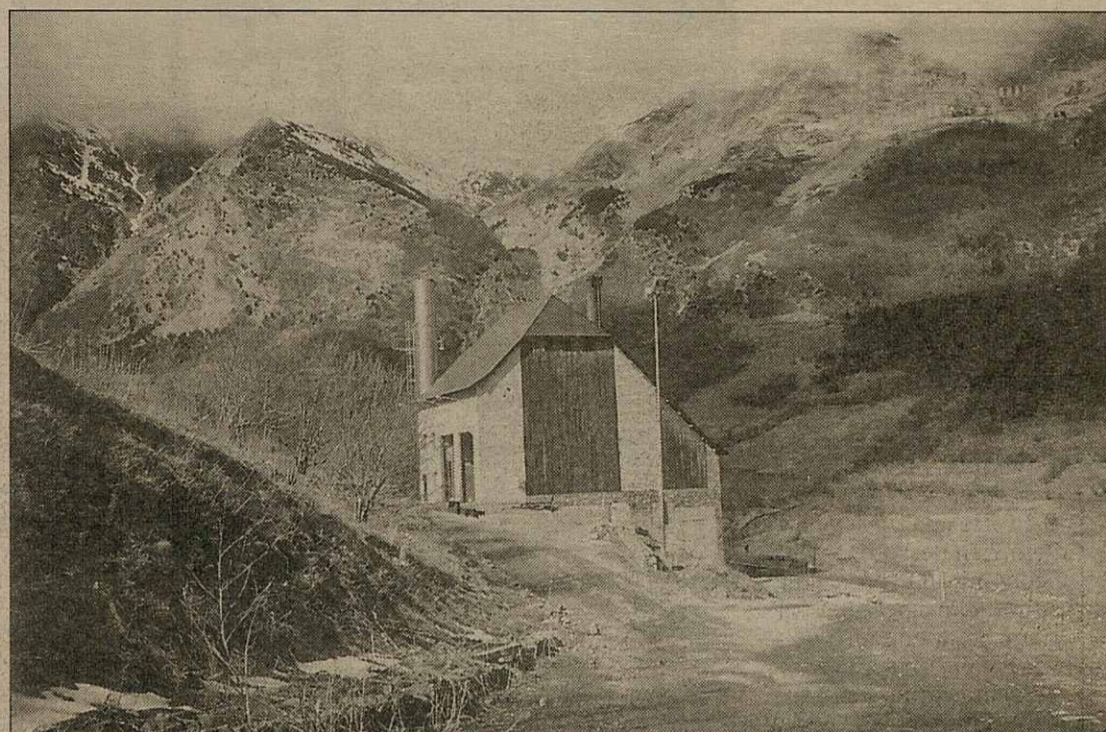
Deth volume de lordères remassades ena comarca, entre eth 55 e eth 65 per cent ei matèria organica. Eth papèr e eth carton represente entre eth 7 e eth 12 per cent e es plasticas entre eth 7 e eth 13 per cent.

Eth veire que s'amasse ei trasladat entà un centre de reciclatge. En aguest aspècte cau dèder qu'ena Val d'Aran se remassèren er an passat 223.400 quilograms de veire, es municipis mès sensibilizats sigueren Naut Aran e Vielha-Mijaran, damb 90.000 quilograms cada un.

Contròu d'emissions

Ar igual qu'es autes plantes que foncionen en Catalonha, aguesta pòrte, tanben un contròu d'emissions de particules contaminantes ena atmosfera.

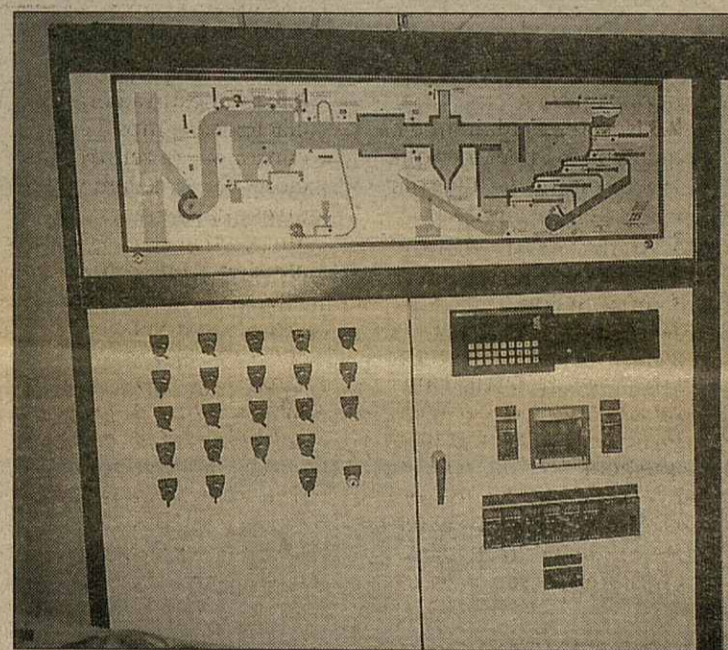
Era encargada des inspeccions tecnicas cada quate mesi ei era companhia ICIT Grup TÜV Rheinland, omologada pera Generalitat de Catalonha. Segontes era darrèra avaloracion, era emision de particules dera inci-



Era planta incineradora, plaçada ena boca nòrd deth Túnel de Vielha

neradora dera Val d'Aran ei de 421 miligrams per mètre cubic. Eth sòn maxim legau permetut ei de 600 miligrams. Per çò que hè ath monoxid de carbòni, s'emèt un maxim de 48 miligrams per mètre cubic. En aguest ambit eth maxim permetut ei de 100 miligrams per mètre cubic. Es estudis destaquen qu'en trabalhar era planta per dessus des 1000 grads centigrats non s'emeten dioxines.

Era incineradora, qu' ei considerada de petit



Era planta creme 800 quilograms ara ora

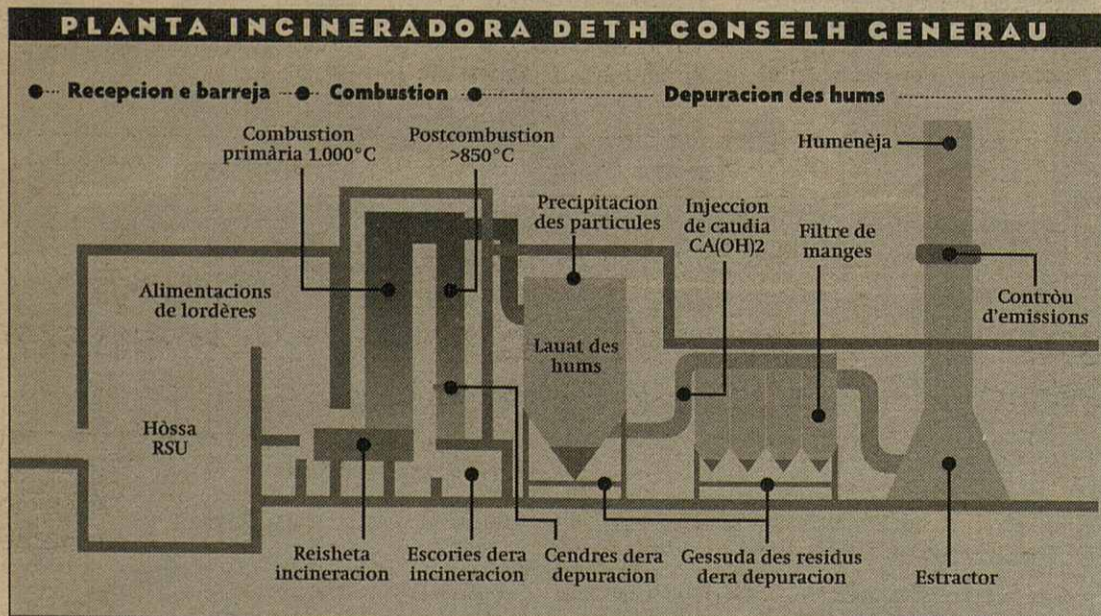
tamanh, ven equipada damb un horn damb capacitat d'incineracion entà 950 quilograms.

Era planta neishec damb quauqui dubtes sus era sua capacitat reau de servir entà çò qu'ère pensada.

Eth Conselh Generau decid alavetz gestionà-la directament per miei d'un sistema de funcionament semblant as de d'autes incineradores damb caracteristiques tanben similars

Ei atau que s'establiessen dues linhas de trabalh. Per un costat, imposar un regim de processament continuat, era planta sonque a arturades un còp ath mes entath sòn manteniment. E per un aute, hèr es innovacions tecnicas qu' a de besonh entà que pogue auer era maxima capacitat de combustion.

En aguesti moments s'estudien quauques milhores tecnicas entà optimisar eth sòn funcionament.



CATALUNYA RÀDIO NAUT ARAN 98.4 BAISH ARAN 98.0 NAUT ARAN* BAISH ARAN* 98.4 98.0 <small>* En desconexion entà era Val d'Aran programa MEDDIA ARANÉS de: 12 a 13 ores e de 19 a 20 ores.</small>	RAC 105 NAUT ARAN 103.4 RÀDIO ASSOCIACIÓ DE CATALUNYA CATALUNYA MÚSICA NAUT ARAN 98.4 BAISH ARAN 98.0
---	---

 Hotel Restaurant Butalla	 Batalla HOTEL
 HOTEL	Habitacions: <ul style="list-style-type: none">★ Calefacció★ TV color comandament a distància★ Música quatre canals★ Telèfon sortida directa exterior★ Banys complets 1a qualitat★ Tracte familiar Tel. (973) 64 81 99. Tres línies Urb. Sol del Valle, s/n 25550 Bossòst

Bossòst aurà escòla naua entath pròplèu cors

Silvia Puértolas
BOSSÒST

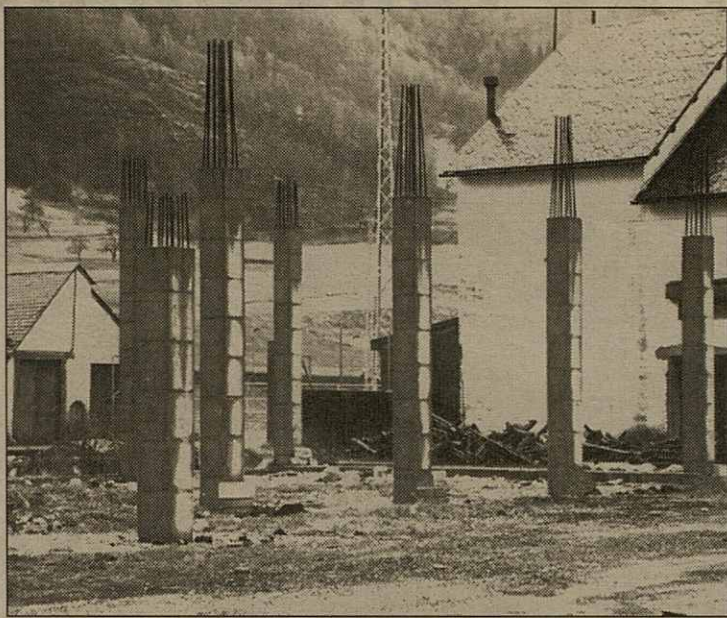
Eth Departament d'Ensenhament dera Generalitat licitèc es òbres deth nau centre ara fin deth mes de hereuèr. Es trabalhs entath sòn bastiment poirien començar era setmana que ben.

Era naua Escòla Sant Ròc de Bossòst serà ua realitat de cara ath cors que ben, dempús qu'eth Departament d'Ensenhament dera Generalitat licitèc es òbres entara construccion dera naua bastissa eth passat mes de hereuèr.

Eth projecte des òbres, que s'aprovèc damb un presuppòst totau de 82, 4 milions de pessetes, se poirie méter en marcha era setmana que ben.

Es trabalhs qu'an estat adjudicats ara empresa Filloy, contemplan en sòn projecte era construccion d'un edifici de dues plantes damb ua superfícia de 350 mètres quarrats.

Ath delà eth nau centre condarà damb eth terren que



Terren a on anarà eth nau centre

l'entore coma zòna de recreacion entàs mainatges.

Bossòst qu'a mès de 100 mainatges en

edat escolara poirà hèr servir es naues installacions, segontes eth dinamizador economicolaborau deth sòn ajuntament Màximo Ramon Rodriguez, coincidint damb er inici deth pròplèu cors, ja qu'era data entara execucion des òbres mercada per aguest ajuntament ei de sies mesi.

Gobriment deth canal

En projecte dera construccion dera naua bastissa se i contemple tanben era cobertura d'un canal d'aigua que

passe apròp des terrens, entà evitar quinsevolh tipe de perilh. A mès pròp d'a on anarà plaçat eth centre se i tròbe eth complexe esportiu deth municipi, que tanben poirà èster utilizat pes mainatges.

Ena zòna a on anarà plaçada era bastissa ja se i trapen construïts es sòns fonaments, açò permeterà qu'es trabalhs se poguen agilisar. En un començament es terrens qu' alotjaràn era Escòla Sant Ròc de Bossòst èren pensats entà èster eth nau parc de pompièrs deth municipi, que dempús se trasladèc entara gessuda deth pòble.

VIELHA

Catalunya Ràdio, dètz ans de ràdio en aranés

Eth pròplèu dia 26 de març eth programa "Meddia Aranés" de Catalonha Informacion complirà dètz ans des de que hec era sua prumèra emision en lengua aranesa.

Era delegacion qu'era emissora a ena Val d'Aran a premanit, entà celebrar aguesti dètz ans, un programa especiau que se poirà escotar aguest madeish dia, a on reflectiràn es hèts mès subergessenti qu'an passat pendent tot aguest temps.

Un aute des actes que s'an premanit entà commemorar aguest dètz aniversari, e que se harà des deth cine de Vielha, ei era emision deth programa "El matí de Catalunya Ràdio" amiat peth periodista Antoni Bassas. En aguest programa especiau s'includiràn ahèrs e personatges d'Aran.

Catalunya Ràdio, daurirà es pòrtes entà toti aqueri que volguen veir coma se hè un programa de ràdio en dirècte.

A mès, damb motiu deth dètzau aniversari, eth programa "Meddia aranés" a demanat era participacion dera mainadèra qu'a hèt diuèrsi trabalhs. Toti aguesti trabalhs seràn editadi peth Conselh Generau, entà dempús èster retornadi entàs estudis coma materiau didactic.

agenda

VIELHA

Aué, en Cafè-Teatre Saxo Blu a compdar des 24.00 ores actuacion deth grop de teatre "Bajo la mina cantando".

Es dies 19, 20 e 21 de març actuacion deth grop Blue Tone Trio.

Dissabte 21 de març, ena glèisa de Sant Miquèu de Vielha tàs 20,30 ores, Concèrt de Primauera., damb es alumnes dera Escòla Nacionau de musica de Pau e era corau "Anima".

servicis

Ajuntament Vielha	. 64 00 18
Alsina Graells	. (93) 265 65 92
Averies lum 64 01 53
Conselh Generau 64 18 01
Espitau Val d'Aran	.. 64 00 06
Guardia Civil 64 00 05
Farmàcies Vielha 64 25 85
 64.23.46
Farmàcia Bossòst 64 82 19
Farmàcia Les 64 72 44
Farmàcia Baqueira	.. 64 44 62
Farmàcia Arties 64.43 46
Inform.e torisme 64 01 10
Mòssos d'Esquadra	... 64 20 44
Pompièrs d'Aran 64 00 80

normes

Com lièger er aranés

nh: se pronóncie com ny en catalan e ñ en castelhan :
nhèu (neu), Escunhau

sh, ish : se pronóncie com en catalan x/ix [ʃ]:
peish (peix), shivau (cavall)

th : se pronóncie lèu tostemp [t]: e en quauque cas com ch [tʃ]
eth (ell), audèth (ocell) [t]
còth (coll), poth (gall) [tʃ]

ch : se pronóncie com en castelhan, correspon a tx deth catalan [tʃ]

pòcha (butxaca), chapèu (barret)

h: non se pronóncie. Correspon a ua antiga aspiracion que provie generaument d'ua f etimologica. En pòble de Canejan se pronóncie aspirada [h]:
hum (fum), hemna (dona), horn (forn)

n: en posicion finau, eth son abituu de n ei eth qu'an ng e nc finals ena prononciacion deth catalan de Barcelona (blanc, sang) [ŋ] :

pan., vin, camin (pa, vi, camí).

En terçon de Pujòlo aguesta n finau non se pronóncie. En es pluraus non se pronóncie en lòc : camins [Kamis]

Tanpòc se pronóncie jamès en aguestes paraules :

non [nu, plan [pla, tanpòc [ta'p k, tanben [ta'be.



Conveni enta reparar er estudi de Vielha. Er ajuntament de Vielha començarà es òbres de reparacion dera bastissa deth Collègi plaçat en Vielha pendent es vacances de Setmana Santa, entà evitar qu'aguesti trabalhs interrompen eth ritme d'estudi des alumnes, segontes expliquèc era còsso der ajuntament de Vielha Amparo Serrano. Eth consistòri a prenut aguesta determinacion un còp s'a sabut que ja ère premanida era redaccion deth Convèni, que signaràn er ajuntament e eth Departament d'Ensenhament dera Generalitat, que permeterà poder finançar es òbres de reforçament dera sua estructura. Ara bastissa se li detectèc aluminòsi, ei per çò qu'es trabalhs s'an agut d'agilisar entà abantes des vacances d'estiu.

miralhem-mos

Se daurís era sason de pesca ena Val d'Aran

Silvia Puértolas
VIELHA

Eth dia 14 se da per dubèrta era sason de pesca ena Val d'Aran. Enguan era gent que practique aguesta modalitat esportiva ac poirà hèr enquiath 31 deth mes d'agost.

Totun es cinc arrius considerats de nauta montanha encara non son dubèrta entara pesca. En aguesti se daurirà deth 9 de mai enquiath 30 de seteme. Enes lacs tanben se retardèra era sason: eth 30 de mai se daurirà e se perlongarà enquiath 30 de seteme

Còtos de pesca

Ena Val d'Aran son considerats còtos de pesca, entre rius e lacs, un totau de 37. Tanpòc cau desbrembar-se der unic còto de pesca intensiu que i a en aguesti moments, qu'ei eth dera Bassa d'Oles. En aguesti còtos, totes es trueites que se pesquen son dera espècie denominada Fario.

Enes lacs aranesi, que són de profitament hidroelectric, ei era empresa

d'electricitat (FECSA), era que regule era sua capacitat.

Quan disminuís era nautada dera aigua era metuda des ueus des trueites demore per dehòra dera aigua, ei per açò qu'era reproduccion nautada dera espècie ei practicament nulla.. Eth sistèma de repoblacion des lacs de nauta montanha se hè damb alevins, per miei d'elicoptèrs. Aguesti, cada còp que se trabalhe ena repoblacion, son portats dera piscifactoria d'Eth Pont de Suert gestionada peth Departament d'Agricultura, Ramaderia e Pesca dera Generalitat

Es clients majoritaris

Era passada sason pesquèren enes arrius e lacs aranesi ath torn de quate mil tres cents pescaires comunitaris (nacionaus e estrangèrs). D'aguesti, tres mil sies cents èren de procedença francesa.

Açò mèrque era diferéncia existent entre eth nombre de practicants d'aguesta activitat en França en relacion damb era Val d'Aran e Catalonha, a on era pesca non ei deth tot desvolopada.



Un totau de trenta sèt rius e lacs son còtos de pesca

S.O.S. ÀFRICA
Somàlia, Ruanda, Sudán... Tot i les apariències, el futur és esperançador. El camí de l'autèntic desenvolupament passa per la promoció i normalització de les cultures (llengües, cultius, tradicions, etc.) pròpies dels pobles d'Àfrica, com a Catalunya. Ja és hora. Si hi estas d'acord, fes-te'n soci i, cada mes, dona'ns dos cops de mà de solidaritat.

"La Caixa" 3425-2500010175

Ronda de la Universitat, 20, 1r 2a.
08007 BARCELONA. Tel. 412 66 77

HOTEL TUCA ★★★★★
Ctra. Baqueira Beret, s/n
Tel.: (973) 64 07 00
Fax: (973) 64 07 54
25539 BETRÉN-VIELLA

HOTEL ORRI ★★★
Ctra. Baqueira Beret, s/n
Tel.: (973) 64 60 86
Fax: (973) 64 60 89
25598 TREDÒS

Cada 8 hores es declara un nou cas d'Esclerosi Múltiple

Potser per a tu no és la notícia més important del dia. Però, avui, algunes persones rebran la pitjor notícia de la seva vida.

Ajuda'ls a sortir endavant.

Truca'ns i t'informarem:
FUNDACIÓ ESCLEROSI MÚLTIPLE
Teodora Lamadrid, 21-23
08022 Barcelona • Tel. 434 09 96

SEUR
SERVEI URGENT DE TRANSPORTS

VIELHA
Ctra. França s/n.
Polígon Ind. MIG ARAN
Tel.: 64 05 88
Fax: 64 28 03
Mòbil: 929 72 44 50

CENTRAL
Ctra. Tarragona, km 90
Polígon Ind. MECANOVA
Tel. 20 52 66
Fax: 20 54 81
LLEIDA

GESVAL
Gestión Inmobiliaria del Valle

Avgda. PAS D'ARRO, 22
Tels.: (973) 64 11 53 / 64 11 64
VIELHA

COMPRA - VENDA - LLOGUER
CASA ARANESA EN GESSA
110 m2 / 3 hab. / 2 banys
CUINA, MENJADOR, SALÓ i PLAÇA PÀRQUING
PREU: 18.000.000 ptes.

Don Vielhito
VAL D'ARAN

Establiment Gourmet
Pinxos - Tapes
Bodega (criances i reserves)
Productes de la Vall
Menjar preparat per emportar

Passeg dera Libertat, 5 • Vielha
Tel./Fax (973) 64 08 82
25530 VIELHA (LLEIDA)

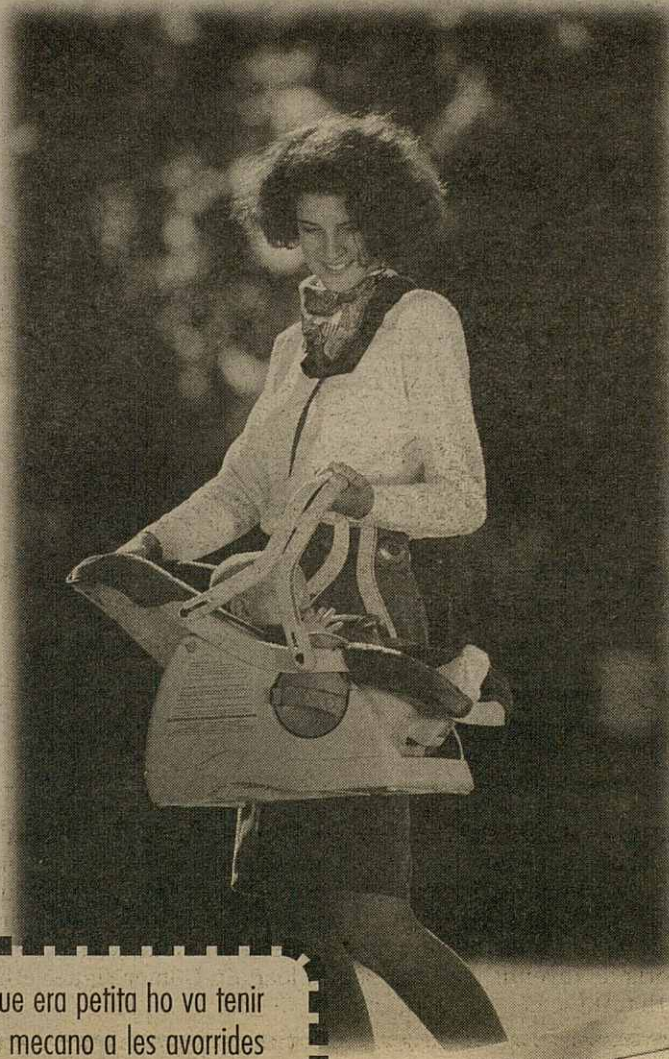
Propietari:
JOSEP ALTADILL GONZALEZ

ETH GALIN REIAU
VAL D'ARAN

Artesania
Documentacion
Gormanderies
des Pirineus e dera Gasconha

Plaça dera Gleisa, 2 • 25530 Vielha • Val d'Aran
Tel. (973) 64 19 41

258.000 catalans llegeixen l'AVUI diàriament *



Elena. 35 anys. Arquitecta. Des que era petita ho va tenir clar, sempre va preferir els jocs de mecano a les avorrides nines de plàstic. Més tard va compaginar les classes teòriques a l'Escola d'Arquitectura amb les pràctiques a l'empresa constructora de la seva família. Avui disposa del seu propi estudi d'arquitectura. **El seu diari és l'AVUI.**



Subscriu-te a l'AVUI.

* Font EGM 1997

Vull subscriure'm a l'AVUI

Nom i cognoms: Telèfon:
 Domicili: Núm: Pis:
 Població: Codi postal:
 Província: Data de naixement:

Assenyali amb (x) la modalitat de pagament que prefereixi.

- Taló
 Rebut per banc o caixa d'estalvis

Entitat (Banc / Caixa):

Agència:

Cte. corrent o llibreta:

Entitat: [] [] [] [] [] [] [] [] [] [] [] [] [] [] []
 Agència: [] [] [] [] [] [] [] [] [] [] [] [] [] [] []
 Digit control: [] [] [] [] [] [] [] [] [] [] [] [] [] [] []
 Núm. compte: [] [] [] [] [] [] [] [] [] [] [] [] [] [] []

- Targeta de crèdit
 Visa Master Card American Express

Núm. targeta: [] [] [] [] [] [] [] [] [] [] [] [] [] [] []

Data caducitat:

Nom del titular:

Periodicitat de pagament:

- Trimestral: 12.700 ptes.
 Semestral: 24.300 ptes.
 Anual: 46.500 ptes.

Signatura



Envia aquesta butlleta al diari **AVUI**, Consell de Cent, 425, 4a planta, 08009 Barcelona. Ref. *Nous subscriptors*. O al fax: (93) 316 39 15



Si desitja més informació, truqui sense compromís al tel. (93) 316 39 14, Departament de Subscripcions.

AVUI

espòrts

Es campionats d'Espanha universitaris tornen entara Val d'Aran

Silvia Puértolas
BAQUEIRA BERET

Era Estacion d'esquí de Baqueira Beret a estat un an mès eth punt de trobada des universitaris que practiquen es espòrts dera nhèu.

Ath torn de 28 universitats de tot er estat preneren part eth dimars, enes Campionats d'Espanha Universitaris d'esquí, enes modalitats d' aupin, snowboard e esquí de fondo.

Aguesta edicion qu'a estat organizada peth Consejo Superior de Deportes e Universitat de Barcelona, damb era colaboracion der ajuntament de Vielha, a comptat damb ua participacion totau de 300 esquiaires.

Es membres dera organizacion mostrauen era sua satisfaccion per increment de participacion que i a agut respècte a d'autes edicions.

En aguesti campionats d'Espanha s'an vist representades totes escomunitats autonòmiques. A estat justament era Universitat de Barcelona ua des que mès representants a enviat. Eth darrèr còp que Baqueira Beret acuelhec es campionats siguec en 1992.



Es esquiaires aranesi subergessen en "Era Baishada" d'enguan. Era pròva qu'amassèc 432 participaires, ena sua cincau edicion tant d'esquiaires coma snowboarders, ei puntuabla entà ua combinada amassa damb era corsa Azzurrissimo que se harà en Itàlia es dies 29 e 30 deth pròplèu mes d'abriu. Dominèren ena edicion d'enguan es dus clubs aranesi, CEVA e CAEI. Es guanhadors ena categoria sénior sigueren Noemí Muñoz (CEVA) e eth francés Francesc Johan. Ena pròva d'ellit s'imposèc Rafael Mombiedro deth CAEI. Elena Pujol e David Mora deth CEVA guanhèren ena categoria de juvenils. En snowboard, Joaquin Gómez siguec eth primèr classificat. Per clubs, ena classificacion generau, eth CAEI se hec damb eth milhor temps.



- Pista de Gel • 2 piscines climatitzades • Solàrium
- Gimnàs (fitness, cardiovascular)
- Sauna / Massatges / Raigs UVA • Bar / Restaurant

Per a més informació:

Tel. 64 28 64 - Fax 64 28 75 Avda. Garona, 33 - 25530 VIELHA

LA SAMARRETA

TENDES ESPECIALITZADES EN ESTAMPACIÓ DE SAMARRETES I PECES DE COTÓ SERÀ EL TEU MILLOR RECORD O REGAL DE LA TEVA VISITA A LA VAL D'ARAN

Avda. Pas d'Arro, 23 - Passeig dera Llibertat, 4
Centre Comercial Eth Palai de Gèu
(TRICOT) Avda. Castiero, 7 VIELHA

CÀMPING

VERNEDA

OBERT A SETMANA SANTA

TELS. (973) 64 18 21 - 64 10 24 / FAX (973) 64 28 25 / 25537 PONT D'ARROS / VALL D'ARAN / ESPAÑA
e.mail: arau.oc@mx3.redestb.es

Aran & Arte, s.l.

Ctra. de Gausac
(Edifici Val d'Aran)
25530 VIELHA (Lleida)
Tel. i Fax: 973-64 28 41

Rètols lluminosos
Senyalització d'obres
Retulació de vehicles
Creacions de neó
Disseny de logotips
Adhesius

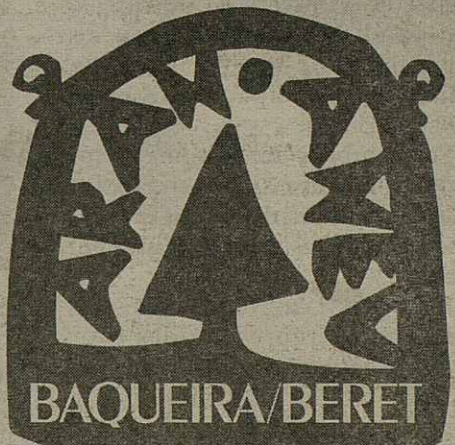
Ajuda'ns a ajudar.

Càritas
Diocesana de
Barcelona

Si vols col·laborar truca al 301 35 50
Plaça Nova, 1 - 08002 Barcelona



Damb eth supòrt deth Conselh Generau d'Aran



**TEMPORADA
97/98**

Altraforma



BAQUEIRA/BERET

CENTRAL DE RESERVES

Oficina de Baqueria Beret

Apartat 60 -25530 Vielha - Lleida

Tel. 973/64 44 55 • Telefax 973-64 44 88

Informació: 9 a 19 h.

Reserves: 9 a 13 h i de 15 a 19 h.

Informació permanent sobre

l'estat de la neu:

Tel. 973-64 50 62 i 64 50 52

Oficina de Barcelona

Passeig de Gràcia, 2, 1a planta 08007 BARCELONA

Tel. 93-318 27 76 - 93-302 78 12

Telefax 93-412 29 42

Informació i reserves:

De dilluns a divendres de 9 a 13.30 h i de 15.30 a 19 h.

Informació permanent:

Tel. 93-302 54 97

Oficina de Madrid

Hermosilla, 1 (cantonada Pg. de la Castellana)

28011 MADRID

Tel. 91-576 52 07 - 91-576 20 15 • Telefax 91-431 55 74

Informació i reserves:

De dilluns a divendres de 9.30 a 13.30 h i de 16 a 19.30 h.

Informació permanent:

Tel. 91-431 14 81

<http://www.baqueira.es>