

may 7677

# A U É

SUPLEMENT SETMANAU DETH DIARI AVUI. DISSABTE, 21 DE MARÇ DE 1998

## Naut Aran invertirà 60 milions de pessetes en infraestructures

UAB  
GEDOC  
DIPÒSIT  
Esiml

*Er ajuntament estudiarà rehabilitar era antiga mòla de Salardú coma atractiu toristic entath parçan*

Silvia Puértolas  
Salardú

Es pòbles de Bagergue, Arties e Unha se beneficiaràn des prumè-res mielhores der Ajuntament entath 98. Era antiga mòla se convertirà en un nau punt de visita deth municipi deth Naut Aran.

**E**r ajuntament deth Naut Aran acordèc ena session plenària celebrada eth dimèrcles portar a tèrme era execucion d'òbres enes pòbles de Unha, Bagergue e Arties damb ua partida de 60 milions.

Es trabalhs contemplan er empeirat e pavimentacion des carrèrs d'Unha qu'aurà un còst totau de 13 milions de pessetes. Tanben se contemple era urbanizacion des carrèrs dera localitat de Bagergue qu'er ajuntament auie previst hèr en dues fases, e que finaument se harà sonque en ua damb un còst de 33 milions.

Era òbra que se harà en Arties, consistirà ena construccion de un nau pònt sus er arriu Garona, que substituirà ath vielh. Aguest projècte contemple er aishamplament deth sòn pas atau coma era construccion d'un losat entath pas des vianants e era modificacion des accèssi en tot rebaishar era inclinacion entà facilitar eth pas des coches. Aguesta òbra compdarà damb ua partida de 14 milions de pessetes.

### Nau atractiu toristic

Er ajuntament deth Naut Aran acordèc tanben encargar un estudi que permite era recuperacion dera antiga mòla de blat plaçada en Salardú. Er ajuntament sajarà de



Estat actuau dera Mòla de Salardú.

restaurar era vielha maquinària e aufrir atau un nau atractiu toristic entàs visitaires deth parçan.

A mèr dera recuperacion dera mòla, tanben s'aprovèc era cession d'ús der edifici plaçat en lauader ara Societat de caça e pesca deth Naut Aran. Aguest espaci que non deisharà d'èster propietat deth consistòri, servirà de sala de reünions e coma locau

sociu entara Societat.

Es condicions de cession der edifici per part der ajuntament ara Societat, incluiràn que Naut Aran pogue recuperar era bastissa en cas que n'age de besonh.

Eth consistòri aprovèc tanben era modificacion des nòrmes subsidiàries deth municipi entar apraiament der accèssara poblacion de Tredòs. Eth projècte que contemple era

ampliacion deth tram dera carretèra des der otèl Orri enquiath nucli urban ei era dusau fase de milhora dera cauçada.

### Subasta d'isards

Er ajuntament deth Naut Aran profitèc eth plen entà anonciar era pròpleu subasta de permisi de caça d'isards e cabiròs entath dia vint-e-quate d'abriu.

Un totau de 15 permisi entà isards e 4 entà cabiròs seràn subastats damb un prètz de partida de dues centes mil pessetes en cas des prumèrs e de cent mil entàs segons.

Aguesti sòs anaràn destinats a pagar ath Departament de Miei Naturau. Era rèsta serà a repartir entre era Societat de Caça e Pesca e eth pròpi Ajuntament.

## de land en land

ERA ENTREVISTA

## “Demoram a uer contribuït ath desvolopament dera lengua”

Silvia Puértolas  
VIELHA

En tot profitar es dètz ans de ràdio en aranés, que celèbre eth programa "Meddia Aranés" de Catalunya Ràdio, era Delegada dera emissora, Lissa Escala, mos explica que era evolucion deth programa en aguesti ans.

**Silvia Puértolas.** Quin ei eth balanç d'aguesti dètz ans de Catalunya Ràdio ena Val d'Aran?

**Lissa Escala** Era valoracion non pot èster sonque positiva. Demoram a uer contribuït entà qu'es aranés vei-guen coma abituau era emision de ràdio en aranés, era sua pròpia lengua, e que dilhèu ac valòren de forma mès positiva que non pas ath començament.

**S.P.** Quina a estat era evolucion deth programa en aguest temps

**L.E.** Comencèrem en Baqueira, enes estudis de Ràdio Aran, çò que comportaue ua grana dificultat entà qu'es colaboradors deth programa se desplaçessen e i participèssen de manera mès actiua. En aguest sentit era mès vielha aspiracion der equip deth Meddia Aranés ère arténher ues installacions pròpies mès ara man de toti. Açò siguec possible



SILVIA PUÉRTOLAS

damb era colaboracion der ajuntament de Vielha er an 96 en tot inaugurar uns estudis en Palai de Gèu.

**S.P.** Variacions deth contengut deth programa des des sòns inicis.

**L.E.** Un des principaus auantatges dera naua delegacion a estat er apropament dera ràdio as estudis e ara mainadèra. Ara, les ei mès facil per exemple enregistrar condas o visitar es installacions. En çò que tanh as contenguts, i a un bon nombre d'apartats que s'an anat mantenguent, coma era medicina, gràcies ara colaboracion deth collectiu de mètgés der Espitau Val d'Aran, qu'an anat contribuït a ua divulgacion e educacion sanitàries dera poblacion aranesa. Aguest espaci

siguec premiat pera Acadèmia des Ciències Mediques de Catalonha, que cambièc es bases dera sua convocatòria entà admèter era lengua aranesa. S' a mantengut tanben er apartat d'espòrts perque pensam que i a força gent que les practique en Aran e qu'ei quauquarren digne de potenciar entre es joeni. Tanpòc se cau desbrembar des classes d'aranés, que pensam que son importants entath desvolopament dera lengua, sajant de hè-les çò mès atractius possible. Aguest ei un apartat que non s'aurie de deishar pèrder jamès e qu'a comptat tostemp damb era colaboracion des servicis lingüistics deth Conselh Generau d'Aran. An estat força e plan diuersi es con-

tenguts deth programa ath long deth temps. Atau tanpòc i a mancat ne era istòria, ne es tertulies, eca. D'auiti, coma era codina o er auuiatge, s'an anat substituït.

**S.P.** Era gent non ei tostemp disposada a colaborar. Era ràdio espante?

**L.E.** Un des grans inconvenients ei d'arténher era colaboracion dera gent entà qu'expressen era sua opinion. Totun, cau d'èder qu'auquero a cambiat força des des començaments enquia ara. En primèr moment, quan gessièrem entath carrèr damb un micro mos costaue a uer declaracions. Es aranés pòga pòc se i an anat acostumant, e ara collabòre força mès, çò qu'ei d'arregraïr.

## PERFIL

Lissa Escala Lara, ei periodista e delegada de Catalunya Ràdio ena Val d'Aran des de 1988.

A colaborat damb d'auiti mieis de comunicacion coma era desapareishuda publicacion Terra Aranesa, eth Correo Catalán, eth diari La Mañana o era Agència Efe. Tanben trabalhèc enes inicis des desconexions de TV3 ena Val d'Aran.

Er equip deth programa "Meddia Aranés" ei integrat tanben per Jose Badia e José Antonio Bruna.

**S.P.** Dempús de dètz ans de hèr ràdio, de produir espacis encara vos queden causes per hèr?

**L.E.** Tostemp ne queden, çò que manque son mieis, mès alternatiues tostemp n'i a, e atau poirièrem recuperar quauqu'uns des espacis dejà desapareishudi coma eth dera entrevista en prohonditat.

**S.P.** Se pòt ampliar er espaci d'emission que hètz ara?

**L.E.** Es politics aranés luten entà qu'atau sigue. Jo personaument pensi qu'ei de besonh qu'ac hèsqen atau. Maugrat que tot er equip que hèm en Meddia Aranés ac vedem complicat damb es mieis qu'ara auem. Mès era ràdio non pòt deishar d' auançar entath ben dera lengua.



Propietari:  
JOSEP ALTADILL GONZALEZ

**Establiment Gourmet**  
**Pinxos - Tapes**  
**Bodega (criances,**  
**criances reserves i reserves)**  
**Productes de la Vall**  
**Menjar preparat per emportar**

Passeg dera Libertat, 5 • Vielha  
Tel./Fax (973) 64 08 82  
25530 VIELHA (LLEIDA)



FECC



21 places.  
Serveis de menjars i begudes.  
Flassades, Lloc per cuinar.



INFORMACIÓ I RESERVES:

Josep i Bego

Tel. Refugi: (973) 263033

Tel. FECC: (973) 221931

Adreça: 1342 25530 VIELHA (LLEIDA)

JAUME VILALTA  
President  
CRISTINA COLL HUIX  
Directora general

VICENT SANCHIS  
Director  
LLUÍS MARTÍNEZ  
Subdirector  
Redacció:  
SILVIA PUÉRTOLAS

Màrqueting i Comunicació  
CANDI CASADENONT  
Producció tècnica:  
JORDI PELÁEZ  
Publicitat:  
ALBERT BORRÁS  
JORDI RIBES

Centraleta  
Publicitat  
Subscriptors  
Distribució  
Tel.: 316 39 00 - Fax: 316 39 36  
Tel.: 316 39 23 - Fax: 316 39 25  
Tel.: 316 39 44 - Fax: 316 39 15  
Tel.: 316 39 16 - Fax: 316 39 15

Consell de Cent. 425 - 08009 Barcelona

Telèfons a la Vall d'Aran  
Redacció . 909 30 92 02  
Publicitat. 908 69 29 50

DI: B20.249-1976  
DIFUSIÓ CONTROLADA PER L'OJD

# Er IEI convòque ua beca de recèrca etnolingüística

Redaccion  
VIELHA

Eth pròplèu 29 de mai, darrèr dia entara presentacion des sollicituds.

Er Institut d'Estudis Ilerdencs, dera Deputacion de Lhèida, a convocat ua beca de recèrca etnolingüística deth territòri dera Val d'Aran.

Eth trebalh d'aguesta recèrca comportarà recuelher en supòrt magnetic eth parlar dera gent, sustot des vielhs. en converses guidades que permeten era conservacion dera manèra d'expressà-se des entrevistats.

Un còp hèt eth trebalh de camp, eth becat s'encuedarà dera catalogacion e archiu deth materiau qu'age recuelhut e possibla transcripcion de quauqui d'aguesti enregistraments.

## Dues centes mil pessetes

Toti es que volguen accedir a ra beca auràn de hèr arribar, ja sigue ath Servici de difusion der Institut d'Estudis Ilerdencs o ara Oficina de Foment e Ensenhament der aranés (O.F.E.A), eth sòn curriculum, un document qu'acredite eth nivèu de



Era recèrca se centrarà sustot ena gent grana.

coneishement dera lengua aranesa e ua propòsta desvolopada deth trebalh a realisar.

Aguesta bèca, qu'ei de dues centes mil pessetes ei adreçada entà estudiants universitaris preferentment de letres e umanitats damb un coneishement der aranés.

## Darrèr dia

Eth darrèr dia entara presentacion des sollicituds serà eth pròplèu 29 de mai. Agust trebalh suposarà un orari a convier de 6 ores ara setmana entà desvolopar en 1999. Per ua auta part, cau rebrem-

bar qu'era Oficina de Foment e Ensenhament der Aranés a dubèrt tanben eth tèrme d'inscripcion entà ua beca entà contribuir ath foment dera presència der aranés en encastre dera ostalaria.

Era persona trigada entà hèr aguest trebalh s'encuedarà d'aufrir era traduccion de cartes o menús as restaurants mejançant era realizacion de visites personalisades. Era dotacion economica d'aguesta beca ei tanben de dues centes mil pessetes. Eth tèrme de presentacion de sollicituds encara demorarà dubèrt enquiath pròplèu 15 de mai.

## VIELHA

### Prumèr concèrt de musica classica der an 1998.

Aué dissabte ei previst ena Glèisa de Sant Miquèu de Vielha, entàs 20.30 ores, era realizacion deth primèr concèrt de musica classica der an.

Er acte qu'a estat organizat peth Departament de Cultura deth Conselh Generau d'Aran, daurís eth dusau cicle deth Romanic Musicau.

Eth concèrt serà interpretat pera orquèstra des alumnes dera Escòla Nacionau de Pau e pera Corau "Anima".

Un totau de trenta cinc musics e quaranta veus interpretaràn pèces musicaus de Purcell, Bizet e Albinoni. Ena dusau part se poirà escotar era pèça orquestau "Glòria" de Vivaldi, entà còr, orquèsta e solistes.

Eth Conselh Generau a premanit tanben entad aguest dusau cicle deth Romanic Musicau dètz concèrts mès de musica classica.

Damb aguest concèrt de primauera se preten potenciar er interès dera poblacion aranesa envèrs era musica classica.

Era inauguracion deth cicle Romanic Musicau ei prevista entath pròplèu dissabte 11 d'abriu ena glèisa de Sant Andreu de Salardú.

## agenda

### 21 DISSABTE

#### VIELHA

20.30 Ores. Concèrt de Primauera de Musica Classica.

Ena Glèisa de Sant Miquèu  
24.00 Ores. Actuacion deth grop musicau "Blue Tone Trio" en Cafè Teatre Saxo Blu.

### 23 DELUNS

15.00 Ores. Programa "Postres de Music" amiat peth periodista J.M.Solé i Sabater. S'emeterà des dera delegacion de Catalunya Ràdio ena Val d'Aran.

### 27 DIUENDRES

24.00 Ores. Actuacion deth grop artistic "Pirondello" en Cafè Teatre Saxo Blu.

## servicis

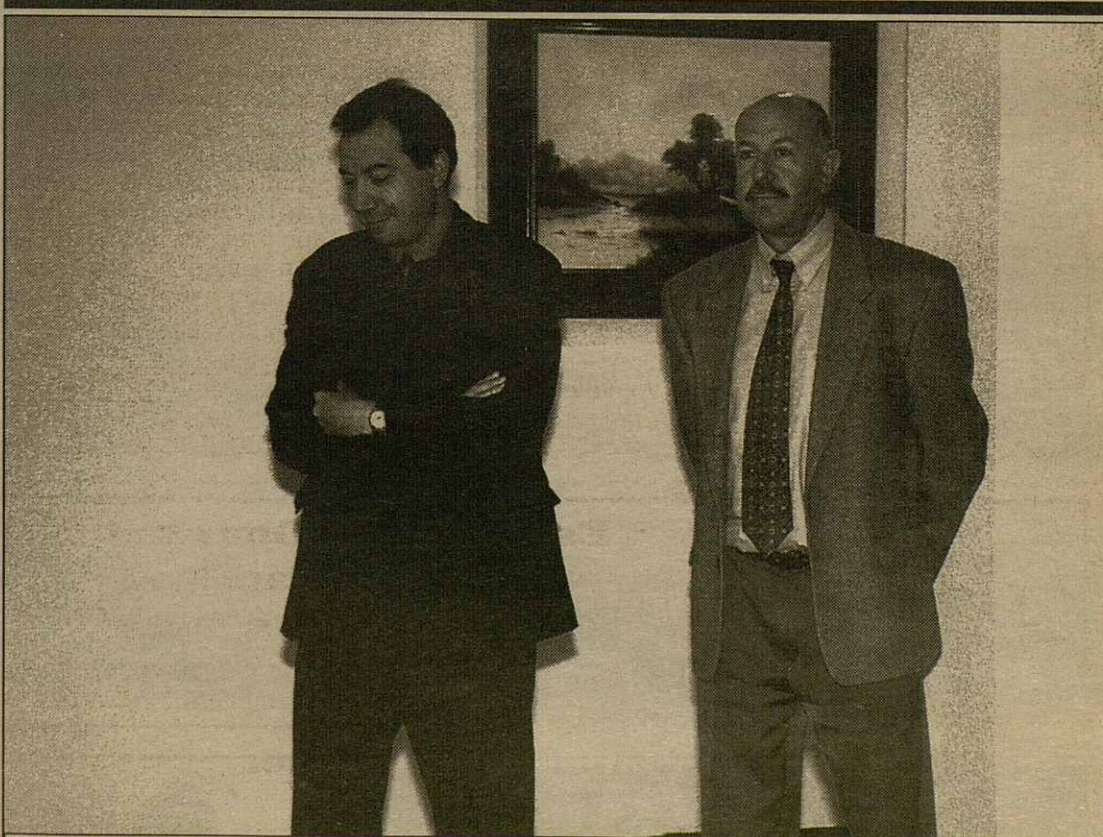
Ajuntament Vielha	. 64 00 18
Alsina Graells	. (93) 265 65 92
Averies lum	..... 64 01 53
Conselh Generau	..... 64 18 01
Espitau Val d'Aran	.. 64 00 06
Guardia Civil	..... 64 00 05
Farmàcies Vielha	..... 64 25 85
	64.23.46
Farmàcia Bossòst	..... 64 82 19
Farmàcia Les	..... 64 72 44
Farmàcia Baqueira	.. 64 44 62
Farmàcia Arties	..... 64.43 46
Inform.e torisme	..... 64 01 10
Mòssos d'Esquadra	... 64 20 44
Pompièrs d'Aran	..... 64 00 80

## normes

### PRINCIPAUS CARACTERISTIQUES DETH GASCON-ARANÉS

Entre es cinc principaus dialèctes der occitan eth gascon a auut ua evolucion fonetica plan originau.  
Quauqui trèts:.

1. Eth pas dera F latina a H :  
FILIU / Hilh. FOCUS / huec  
Era aspiracion dera H, perduda ena major part dera Val d'Aran, se consèrve encara en Canejan e parciaument en Bausen.
2. Era queiguda de N latina intervocalica :  
FARINA / haria. LUNA / lua.
3. Era aparicion d'ua A ath deuant de R iniciu, doblant atau era R:  
ROTA / arròda. RIDERE / arrir.
4. Evolucion de LL latina a R laguens des nòms o TH ath finau:  
VITELLU / vedèth ; PULLUS / poth / pora.
5. Eth pas de L finau de sillaba a U semivocau:  
MEL / mèu, SAL / sau.



### Eth diari AVUI presentèc oficiaument ena Val d'Aran eth suplement "AUE".

Er acte de presentacion que siguèc presidit peth director deth diari Vicent Sanchis e peth Síndic d'Aran Carlos Barrera, se hec eth deluns en Otèl Tuca de Betren. Enes parlaments, Vicent Sanchis, hec referéncia ara importància, que des de laguens de Catalonha se pogue entèner que i a ua comarca damb un hèt diferenciau coma ei era sua lengua. Per un aute costat, eth Síndic Carlos Barrera remerquèc eth hèt que toti es sectors dera Val se poguen veir reflectits en un miei damb ua difusion qu'arribè a tota Catalonha. Ar acte de presentacion i assistiren tanben representants des institucions araneses, empresaris e gent vinculada damb eth sector deth torisme ena Val d'Aran.

## miralhem-mos

# Torisme demane era legalisacion des cases de pagés

**E**s cases de pagés dera Val d'Aran ar igual qu'es dera rèsta dera província de Lhèida, auràn de tèrme enquiath mes de agost d'enguan entà adaptar es sues auferetes ara normativa dera Generalitat, segontes eth decret der an 1995.

Un equip de tecnicos deth Departament de torisme dera Generalitat atau ac expliquèren as propietaris des cases de pagés ena amassada que mantengueren eth passat dimars ena sedença deth Conselh Generau.

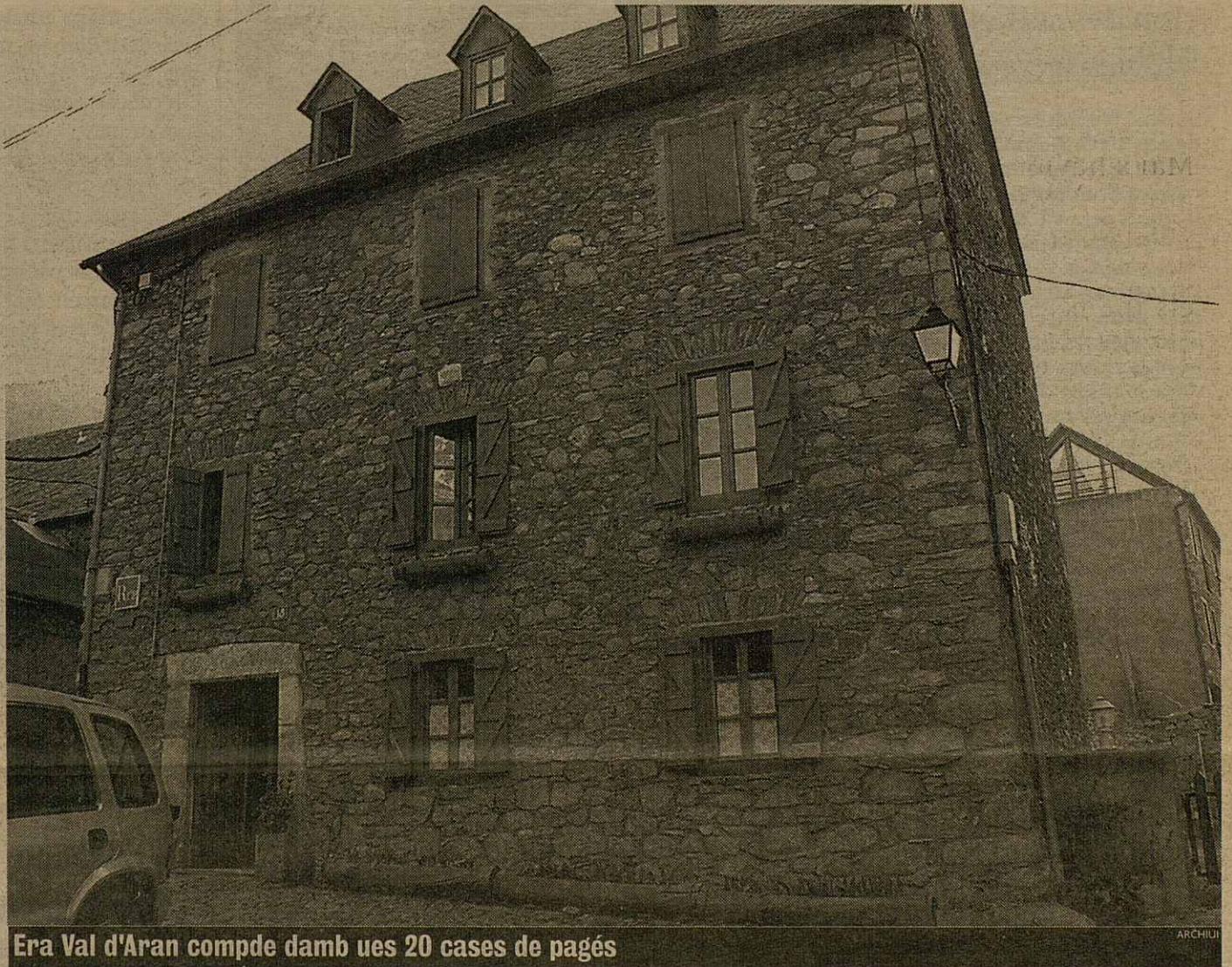
Dempús dera amassada es responsables de torisme coincidiren en que, des deth departament existís era voluntat que non s'age de barrar cap d'aguestes cases, qu'encara non complissen era normativa, en tot sajar de cercar ua solucion ath respècte. Aguesta normativa classifique tres modalitats: Er allotjament rurau independent (ARI), es masies e era Casa de pòble.

Era Val d'Aran compde en aguesti moments sonque damb allotjaments ruraus e cases de pòble. Es masies que se dediquen ad aguesta activitat son practicament inexistentes.

Es madeishi responsables deth departament de torisme, digueren qu'aguestes classificacions des cases, en quinsevolh des tres modalitats, a de servir entà sajar que aguest tipus d'allotjament sigue ua aufereta toristica especialisada e diferenciada dera rèsta des auferetes.

## Manca d'ajudes

Era presidenta dera Associacion de cases de pagés dera Val d'Aran, Teresa Delupe, remerquèc, dempús dera amassada mantenguda damb es responsables de torisme, qu'es principaus problemes damb es que se tròben ena Val d'Aran entà adaptar es cases ara normativa vigenta, son qu'es sons titulars son d'auançada edat, en quaque cas a punt dera jubilacion, e que les impossibilitarà seguir treballant ena activitat agrària.



Era Val d'Aran compde damb ues 20 cases de pagés

Ua des prescripcions que se demanen ei qu'era activitat principau des propietaris d'aguestes cases sigue era pagesia. Era manca d'ajudes publicas entara reforma des installations entà adaptar es cases ara normativa ei un aute des aspèctes que preocupen des dera Associacion. En aguesti moments non i a cap d'ajuda en aguest sentit.

## Reclassificacions

Un viatge s'age acabat eth tèrme

volontari de reclassificacion des cases, serà eth madeish departament qu'aurà de delimitar alavètz a quina categoria apartien cada casa.

Se ten en compte entad aguestes classificacions eth nombre d'abitacions, de banhs...e tanben eth compliment de qu'aguestes cases siguen d'aprofitament agrari, encara que non sigue plen. Mès ua grana part des ingressi a de vier dera agricultura o ramaderia. En cas que quinsevolh d'aguesti besonhs non se complisquen s'aurà de reconduir era reclassificacion e

sajar de dar ad aguestes cases ua auta classificacion laguens deth sector dera ostalaria. Un des aspèctes que se contempen ei que poguen passar a èster pensions.

Totun, era problematica ena Val d'Aran se reduís a ues 20 cases de pagés, ua part des quaus ja complissen damb era normativa demanada per part dera Generalitat.

Eth nombre de cases ei per dejós deth d'ues autes comarques de Catalonha, pr'amor dera grana infraestructura otelèra que i a.

## CÀMPING

**VERVEDA**

OBERT A  
SETMANA SANTA

TELS. (973) 64 18 21 - 64 10 24 / FAX (973) 64 28 25 / 25537 PONT D'ARROS / VALL D'ARAN / ESPAÑA  
e.mail: arau.oc@mx3.redestb.es

## VIELHA

Ctra. França s/n.  
Polígon Ind. MIG ARAN  
Tel.: 64 05 88  
Fax: 64 28 03  
Mòbil: 929 72 44 50

**SEUR**

SERVEI URGENT  
DE TRANSPORTS

## CENTRAL

Ctra. Tarragona, km 90  
Polígon Ind. MECANOVA  
Tel. 20 52 66  
Fax: 20 54 81  
LLEIDA

## GESVAL

Gestión Inmobiliaria del Valle

Avgda. PAS D'ARRO, 22  
Tels.: (973) 64 11 53 / 64 11 64  
VIELHA

## COMPRA - VENDA - LLOGUER

CASA ARANESA EN GESSA  
110 m2 / 3 hab. / 2 banys  
CUINA, MENJADOR, SALÓ i PLAÇA PÀRQUING  
PREU: 18.000.000 ptes.



- Pista de Gel
- 2 piscines climatitzades
- Solàrium
- Gimnàs (fitness, cardiovascular)
- Sauna / Massatges / Raigs UVA
- Bar / Restaurant

### Per a més informació:

Tel. 64 28 64 - Fax 64 28 75  
Avda. Garona, 33 - 25530 VIELHA

## Aran & Arte, s.l.

Rètols lluminosos  
Senyalització d'obres  
Retulació de vehicles  
Creacions de neó  
Disseny de logotips  
Adhesius

Ctra. de Gausac (Edifici Val d'Aran)  
25530 VIELHA (Lleida) Tel. i Fax: 973-64 28 41