

neg 7677

A U É

SUPLEMENT SETMANAU DETH DIARI AVUI. DISSABTE, 28 DE MARÇ DE 1998

Arròs estree un plan pilòt deth Conselh contra es huecs forestaus

Un informe identificarà eth risc de sinistre en bòsc e es mesures de prevencion en tot eth territòri aranés



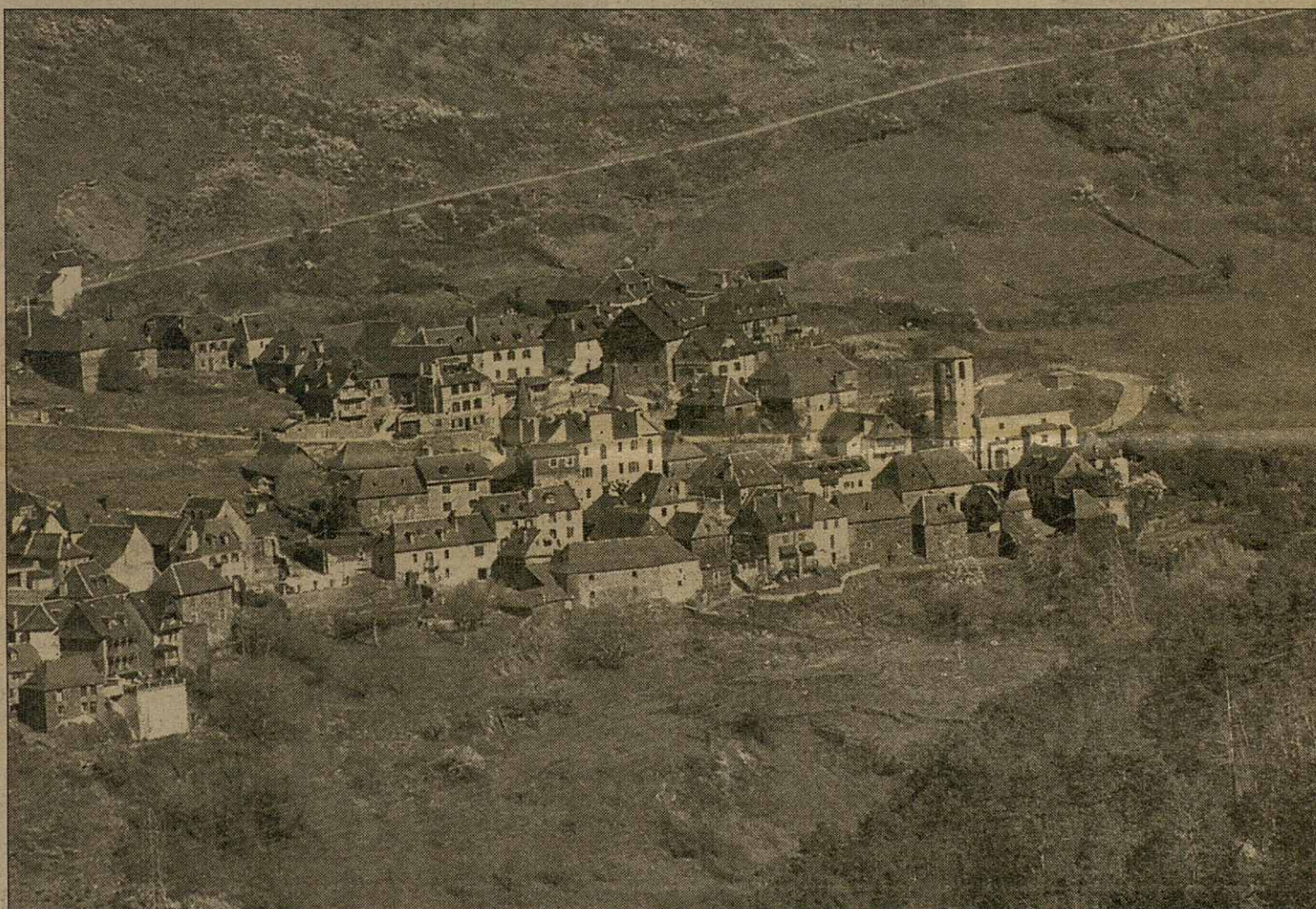
Redacció
VIELHA

Eth Conselh Generau dera Val d'Aran ven d'iniciar ua experiéncia pilòt ena prevencion des huecs forestaus damb era voluntat d'estiené-la ara rèsta deth territòri.

Des de hè ues setmanes, ua brigada de sies persones s'aucepe de netejar de matarrassi es entorns dera poblacion d'Arròs entà esvitar qu'un huec eventuu poguesse arribar ad aguest nucle. Coma benefici hijut ad aguesta operacion, Arròs recuperà un aspècte paisatgistic força mès atractiu, segontes explique eth Sindic dera Val d'Aran, Carlos Barrera.

Ath delà, eth Conselh Generau a ordenat era elaboracion d'un estudi prohod deth territòri e de risqui que servirà coma base en cas de huec en bòsc. Aguest estudi lo elabararàn amassa un enginher forestau deth Conselh e es Pompiers d'Aran. Er informe tanben desvoloparà ua sèrie istorica des huecs forestaus, entà conéisher quini son es ans e es circumstàncies que representen un perill especiau. Se demore qu'er estudi s'acabe en seteme.

Er informe identificarà exactament es camins forestaus e es punts de captacion d'aigua, atau coma totes es òbres que cau hèr entà qu'es servicis d'escandiment poguen desvolopar eth sòn trabalh sense trebucs. Quauqui camins forestaus, per exemple, sonque permeten circular en un sentit. Er estudi senhalarà es punts a on ei aconselhabre practicar un lòc a on es veïculs des pompiers poguen virar. O tanben mercarà es punts a on ei de mès bon hèr recargar es resèrves d'aigua, e a on ei convenient daurir es talhahuecs.



Ua brigada s'aucepe de netejar de matarrassi es entorns dera poblacion d'Arròs

En aguesta ocasion s'a trigat eth pòble d'Arròs pera sua situacion de risc relatiu. En ester pròp dera carretèra N-II ei facil qu'ua punta de cigarreta lançada des d'un coche pogue préner enes matarrassi e, d'aqui, arribar enquiath pòble. Pr'amor d'açò s'a decidit eliminar toti es segassi. Un còp talhadi son remassats e triturats.

Competéncies traspasades

Eth Conselh Generau a traspasades es competéncies d'escandiment de huecs des de junhsèga d'est'an passat. Era operacion pilòt de neteja des matarrassi se decidic pr'amor des dus huecs qu'aueren lòc eth passat mes de herenèr. Tradicionaument, es pagesi cremen ua part des males èrbes qu'envadissen es prats de peisheus. Se cremen entà mielhorar era qualitat dera èrba entath bestiar.

Eth fenomèn ei complicat pr'amor que, damb eth retrocès dera pagesia, er espaci invadit pes matarrassi creish, enquiath punt qu'un huec pòt méter en perill es bòsqui d'auets e d'auets conifères, ua des riqueses naturaus mès atreigentes dera Val d'Aran.

Era autorisacion entà cremar matarrassi, quan se concedís, se da sense dia fixat. Era operacion se pòrte a tèrme quan es circumstàncies climatologiques ac permeten. Una dia que non bohe eth vent e que i a pro nhèu, com entà esvitar era estienuda deth huec, representen un marc idoni. Aguestes accions se hèn principaument, en començar e en acabar er iuern.

Persones e propietats

Totun quan era autorisacion se denègue pr'amor

qu'er endret non ei er idòni, pot passar qu'eth propietari deth prat de peisheu tot e atau creme es matarrassi, damb eth gran perill entàs persones e era propietat qu'açò compòrte. Precisaument, er objectiu principau deth plan de prevencion deth Conselh Generau ei esvitar aguesta classe de dammatges. Hè cinc ans un huec forestau incontra-rotlat en parçan d'Aubèrt lèu arribèc enquiath cases de Betlan. Erosament, era accion des elicoptèrs esvitèc qu'eth huec des-heiguessè es abitatges.

Dat qu'ei força dificil proibir era crema de segalhs, eth Conselh Generau a decidit promòir era neteja de besonh entà esvitar qu'es huecs poguen esdevier un perill public. Eth plan pilòt que se pòrte a tèrme en Arròs servirà entà avalorar es còsti e tanben era manèra mès optima d'aplicà-lo enes auti pòbles aranés. Era triga d'aguesti pòbles non ei per asard: s'an trigat aqueri enes que eth risc ère superior, mès er objectiu ei estèner eth programa de prevencion a toti es pòbles d'Aran damb ua periodicitat anuau.

AREA
GESTIÓ IMMOBILIÀRIA
ADMINISTRACIÓ DE FINQUES
FCO. JAVIER BORDES CLAVERIA
CTRA. DE GAUSAC, 1. EDIFICI VAL D'ARAN. LOCAL 17 • 25530 VIELHA • TEL. (973) 64 10 73 • FAX (973) 64 10 73

de land en land

ERA ENTREVISTA

“Entà auer ua idia de çò qu’ei era Val d’Aran, cau vier tath Musèu”

AUÉ
VIELHA

Aué: *Qué oferís eth Musèu dera Val d’Aran?*
Isabel Rufaste: Se vosté visite era Val d’Aran e la vò conéisher de vertat a de vier tath Musèu.

Aué: *Per qué?*

IR: Perque nosati explicam eth miei físic, damb ua maqueta de situacion e n’exibim ua fòto satellit de tota era Val. Pòt hèr un repàs dera part arqueologica e dera istorica, mès tanben dera familiar. Dispau-sam d’ua mòstra de tradicions e costums pròpris. Atau qu’entà auer ua idia generau dera Val d’Aran e de çò qu’a estat, cau vier entath Musèu.

Aué: *Es musèus dan fòrça còps ua imatge de natura mòrta...*

IR: Mès nosati èm un eco-musèu!

Aué: *Ecomusèu?*

IR: Auem ua relacion plan dirècta damb eth miei. Volem que tota era Val sigue un musèu. En compde d’embarrà-mos laguens des quate parets d’aguesta casa deth segle XVII volem gèsser dehòra. Ei per açò que se creen es dispareiers equipaments ath long dera Val d’Aran: Vielha, Vilamòs e Arties.

Aué: *En quina epòca istorica i incidís mès eth sòn hons istoric?*

IR: Mès que hons istoric n’auem un d’etnologic. Costums, esturments e utissi que non se hèn a servir. Parlam qu’ei era casa e era familia...

Aué: *En quina quan?*

IR: En aguest musèu remassam aspèctes en quina mejans d’aguest segle, envèrs es ans 50 e 60. Comencen explicant eth miei físic. Tractam era edat deth Bronze, era fase dera romanisacion, era edat mejana, eca.

Aué: *Podem conéisher es*



costums aranesi de hè cinc o sies segles, per exemple?

IR: Era vertat ei qu’enquith segle XIX i an pògui cambis, tostemp çò de madeish. A estat a mejans d’aguest segle qu’es costums e es causes se viren. De manèra que tot eth segle XIX ei fòrça ben representat.

Aué: *I a bèra iniciatua entà recuperar aguesti costums que s’an perdut?*

IR: Auem hèt corisi, totun eth problèma ei era grana manca de pressupòst. Auem ues mancances terribles. Creèrem, amassa damb eth Conselh, ues conferéncias e corssets sus guanhans deth passat qu’ara s’an perdut: tistalheria, punta de coishin, eca.

Aué: *Er an 1984 i entrèren 10.253 visitants. En 1995, 11.664. Er an passat, 10.589. Eth rècord ei en 17.809, er an 1993. Eth nombre de visitants baisha...*

IR: Auem baishat en Vielha, mès se hèm era soma globau era devarada non ei tant importanta. Açò ’expli-que en part perque i a agut

ua baisha generau de toristes. Nosati auem fòrça visitants en ostiu. E resulte que portam tres ans qu’a baishat fòrça eth nombre de visitants. Acusam aguesta reduccion, coma toti. E a coincidit qu’a hèt mau temps.

Aué: *Perdone, mès que a que veir eth temps damb que se visite un Musèu?*

IR: Aguesti tres darrèrs ostius a ploigut fòrça e eth mau temps a hèt que venguesse mens gent tà Aran e pr’amor d’açò tanben nosati auem agut mens visitants.

Aué: *Quini projectes an entath futur?*

IR: Nosati auem es activitats dividides en despareiers airaus. Auem era part dera documentacion, era part de recèrca, era part de restauracion, era part de difusion, eca. Per çò que hè ara investigacion, auem engegades -non encomanades, pr’amor que manque pressupòst- ua recèrca dedicada ara edat mieja ena Val d’Aran. E n’auem ua auta -en collaboracion damb eth CNRS dera

Universitat de Tolosa- sus era montanha vista pes montanhencs. S’a hèt ua recèrca sus eth vestit aranes...

Aué: *Ja se pòt veir eth frut d’aguest trabalh?*

IR: Eth 17 de junh inauguraràn ua exposicion. Se diderà “De lin e de lan”. Per cèrt, qu’era fondacion “la Caixa” i a contribuït financèrament.

Aué: *E era recèrca?*

IR: Tostemp que se hè ua exposicion, darrèr i a ua recèrca. Açò tostemp va estat. Ara èm arturats en aguest punt. I a ua auta investigacion sus era fauna dera Val d’Aran que non tire entà deuant pera manca de pressupòst.

Aué: *E non auetz pòur des panatòris?*

IR: Non, pr’amor que auem mesures de seguretat. I a ua alarma conectada dirèctament damb es mossos d’esquadra.

Aué: *E en pèires i invertirà?*

IR: Ara ei en projecte ampliar er edifici de Vielha. Auem eth terren com-

PERFIL

Isabel Rufaste (1959) ei directora deth Musèu dera Val d’Aran des der an 1991. Neishuda en Salardú, ei Licenciada en biologia, damb es especialitats en bioquímica e botànica. Defen era institucion que dirigiís -era la definís coma un vertadèr ecomusèu- damb anim e illusion maugrat es dificultats pressupostàries. Eth musèu a edificis en Vielha e Vilamòs e era glèisa d’Arties. Investigadora apassionada dera realitat proxima, actuaument trabalhe en un gran estudi promoigut des dera CNRS de Toulouse. Era se n’aucepe dera relacion des plantes damb eth “sagrat”. Un trabalh que meterà en evidéncia er aspècte magic de fòrça endrets dera Val d’Aran que tanplan se concrète en bèra exposicion.

prat. Sonque manquen es sòs. Mos trobam tath qu’eth magasèm s’a quedat petit. Era part deth talhèr de restauracion s’a d’ampliar. Tanben auem er auiatge de Joanchiquet de Vilamòs: era casa ei restaurada, totun manquen d’auti elements -bòrdes, palhèrs, garièrs, eca.- entà acabà-la.

Aué: *Se quèishe fòrça dera manca de pressupòst.*

IR: Ei un problèma grèu. Depenem deth Conselh e aguest deth traspàs dera Generalitat; e entath musèu non n’i a guaire. Es traspas-si se heren er an 1993, e se quedèren cuerts en quèstion de sòs. Encara negociam aguesti punts damb Barcelona.

JAUME VILALTA
President

CRISTINA COLL HUIX
Directora general

VICENT SANCHIS
Director

LLUÍS MARTÍNEZ
Subdirector

Redacció:
SILVIA PUÈRTOLAS

Màrqueting i Comunicació

CANDI CASADEMONT

Producció tècnica:

JORDI PELÁEZ

Publicitat:

ALBERT BORRÀS
JORDI RIBES

Centraleta Tel.: 316 39 00 - Fax: 316 39 36

Publicitat Tel.: 316 39 23 - Fax: 316 39 25

Subscriptors Tel.: 316 39 44 - Fax: 316 39 15

Distribució Tel.: 316 39 16 - Fax: 316 39 15

Consell de Cent, 425 - 08009 Barcelona

Telèfons a la Vall d’Aran

Redacció . 909 30 92 02

Publicitat. 908 69 29 50

DI: B20.249-1976

DIFUSIÓ CONTROLADA PER L’OJD

Presentacion deth curriculum der aranés as professors

Era escola, un esturment de defensa dera identitat

Redaccion
VIELHA

Era escola aucepe un lòc important ena vida des mainades e mainatges aranés. En era er alumne a d'adquirir es senhaus d'identitat pròpis dera nòsta personalitat collectiva: era istòria, era cultura, eth patrimòni, es tradicions, e subertot era lengua pròpia". Damb aquestes paraules, eth sindic dera Val d'Aran, Carlos Barrera, presentèc dimèrcles dia 25 de març eth curriculum der aranés deuant de toti es professionals der ensenhament d'aguest territòri. En aquest acte tanben i siguec present eht delegat territorial d'Ensenhament en Lhèida, sr. Barniol.

Madeishes facilitats

Eth curriculum ei eth conjunt d'objectius, contenguts, metòdes pedagogics e critèris d'avaloracions que guiden era accion docenta. En document presentat se i includís eth curriculum dera educacion infantil, eth dera educacion primària e eth dera educacion segondària obligatòria. Era presentacion se rea-



Barrera presentec eth curriculum der aranés

lisèc ena sala d'actes compartida per IES d'Aran e eth Collègi Garona.

Tot e que cau protegir e potenciar er aranés enes escòles eth Sindic d'Aran reconeish qu'a d'auer es madeishes facilitats lingüístiques un mainatge dera Val d'Aran que quinsevolh mainatge d'ua auta part de Catalonha e qu'es sues possibilitats acadèmiques e professionals an de poder èster es madeishes d'un punt d'enguarda objectiu.

"Ei per aquerò que cau assegurar eth coneishement igualitari e equilibrat des tres lengües oficials ena Val

d'Aran: aranés, catalan e castelhan, en acabar er ensenhament obligatòri".

Assessorament

Aguest document, en qu'an participat entara sua elaboracion ath torn de quinze professors, a comptat damb er assessorament deth Departament d'Ensenhament per miei deth Servici d'Ensenhament deht catalan. A comptat tanben damb era participacion dera Oficina de Foment e Ensenhament der Aranés. Eth Conselh Generau d'Aran aprovèc per unanimitat eth document ena session

de dia 13 de hereuèr de 1998.

Ena madeisha session de presentacion deth curriculum se presentèren tanben dus vidèus didactics en aranés, hèti peth Departament d'Agricultura dera Generalitat damb era colaboracion deth Conselh Generau d'Aran. Un vidèu sus eth Parc Naturau d'Aigüestortes e un aute sus es Algues siguec repartit entà cada escòla.

I a un convèni signat entre eth Departament d'Agricultura e eth Conselh Generau entà facilitar era produccion de vidèus en aranés relacionats damb eth miei naturau e d'interès entàs escòles de manèra que se poderàn doblar un parelh de vidèus anuau. En acte de presentacion i intervenguec en representacion deth Departament d'Agricultura eht Sr. Eduard Bes, director deth Centre de Formacion e d'Estudis Agrorurals deth Departament d'Agricultura.

Era presentacion acabèc damb un debat dubèrt damb toti es professors en què se plantegèc quines autes accions suggerien que pòt realizar eth Conselh Generau entà ajudar as professors entara promocion der aranés en ensenhament.

servicis

Ajuntament Vielha	64 00 18
Alsina Graells (93)	265 65 92
Averies lum	64 01 53
Conselh Generau	64 18 01
Espitau Val d'Aran	64 00 06
Guardia Civil	64 00 05
Farmàcies Vielha	64 25 85
	64.23.46
Farmàcia Bossòst	64 82 19
Farmàcia Les	64 72 44
Farmàcia Baqueira	64 44 62
Farmàcia Arties	64.43 46
Inform.e torisme	64 01 10
Mòssos d'Esquadra	64 20 44
Pompièrs d'Aran	64 00 80

Jornades Catalonha, Occitània e Universitat

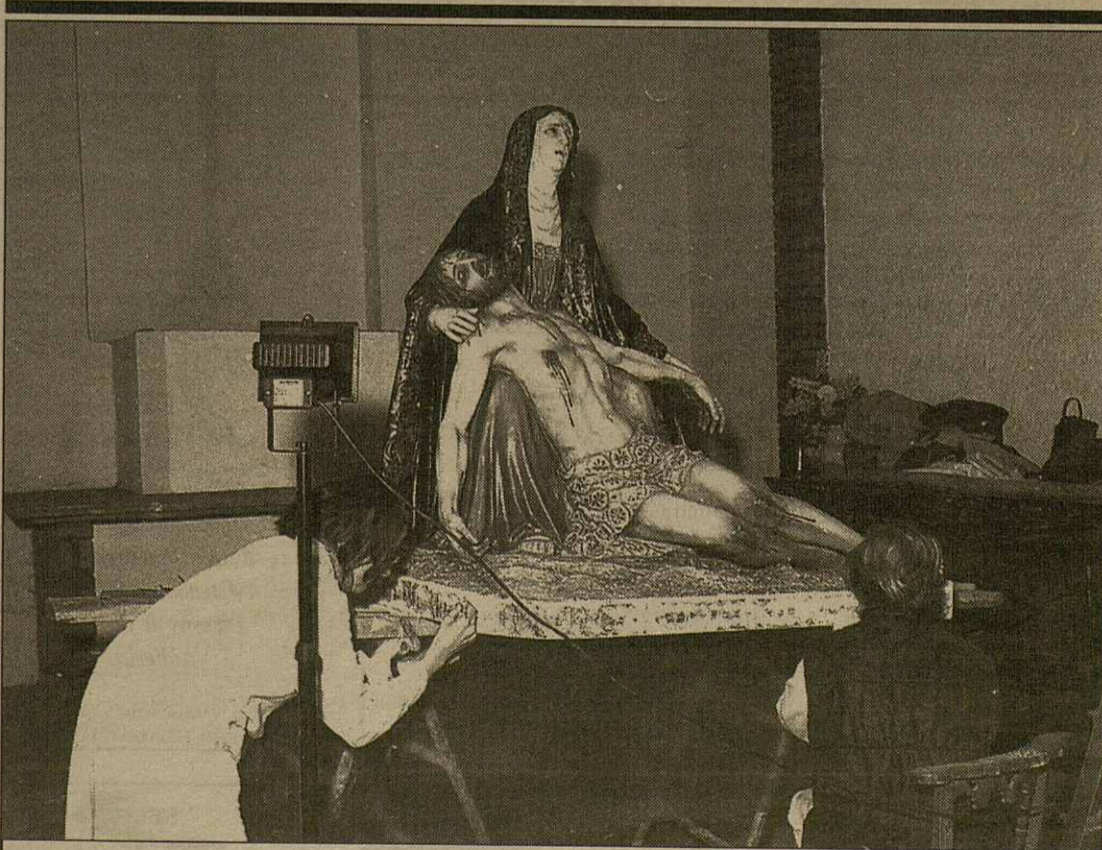
Entre deluns e dimèrcles dera setmana que ven se celebrarà en palai Maricel de Sitges es jornades titolades Catalonha, Occitània e Universitat, organisesades per Archiu dera Lengua, Literatura e Civilisacion Occitana, der Institut d'Estudis Medievaus dera Universitat Autònoma de Barcelona e peth Fòrum Permanent Catalano-occitan "Josep Carbonell i Gener" der Ajuntament de Sitges. Era UAB e eth Conselh Generau d'Aran signaràn un acòrd en desparièrs camps de recèrca, interessants tà andues parts, en tot coincidir damb era clausura deth collòqui.

normes

CARACTERISTIQUES DETH

GASCON-ARANÉS (Continuacion)

1. Com eth catalan, er aranés consèrve era prononciacion der element vocalic de QU e GU:
QUANDO >quan, LINGUA >lengua
2. Reduccion de MB e ND a M e N respectivament.
PALUMBA >paloma, INTENDERE >enténer
3. Sus vocalisme:
a) Prononciacion palatau dera U com en francés: **ua** (una)
b) Es diftongs IE e UE, provinents dera diftongacion des EE o OO dubèrtas deth protoromanic en determinats contèxtes fonetics:
VETULO >vielh, FOCU >huec
c) Era prononciacion U dera O barrada deth protoromanic e der occitan antic: **poma, poth**.
4. Er article ETH (el) e ERA (la) pròpis dera montanha gascona.
5. Eth plurau en -I de quaqui pronòms adjectius e substantius: toti (tots), neri (negres), bòsqui (boscos)
6. Es particules enonciatives QUE, E: -Que me'n vau.
-E vòs veir?
7. Era preposicion ENTÀ/TÀ coneishuda tanben en aragonés e en catalan extremocidentau, a disparièrs sentits:
Vau entà casa (Vaig cap a casa)
Açò ei entà tu (Això és per a tu)
Entà Pasca anaram tà París (Per Pasqua anirem a París)



Era Pietat restaurada. Dues restauradores de Lhèida trabalhen ena restauracion dera Mare de Diu dera Pietat, imatge deth segle XVIII dipositada ena capèla de Bossòst, segontes hònts der ajuntament d'aguesta poblacion. Era imatge gesserà enes dues processions tradicionaus de diuendres de Pasca, ei a dèder, era tarde e eth vèspe. Era restauracion d'aguesta imatge religiosa supause ua inversion de 400.000 pessetes qu'a pagat eth Conselh Generau. Dera manutencion e lotjament des dues expertes se n'a encuedat er ajuntament.

opinion

Tot ei possible

Eth sr. Claudi Allègre, lengadocian de naisshement, Ministre dera Educacion Nacionau Francesa que se declare publicament un òme dera diuersitat, a dit recentament que cau dar ua plaça ena educacion as lengües regionaus e trasméter as mainatges er orgulh dera coneishença d'Occitania. Açò qu'ei plan!

Eth sr. Pierre Moscovici ministre francés entàs ahèrs europèus a deishat anar que non existís en França un pòble còrs, que non i a sonqu'un pòble francés. "Non reconeishem es minories. França non ei ua colleccion de minories. Qu'ei un pòble e sonque un poble". Açò se complique! Mos botjam en mon des controversies que pèrden eth sentit e qu'enfronten es valoracions mès simples. Era "grandeur" se bastís sus era confusion.

Eth Govern de França compren damb desgust qu'es occitans, maugrat es fòrtes dificultats des darrèrs lustres, an mantengut un papèr actiu en cèrta nivèus; qu'encara i a mès de tres milions de persones que pòden parlar abituaument era lengua pròpia d'un territòri qu'aucupe ua tèrcera part de "La France"; qu'ei capaç d'entusiasmar un numerò creishent de persones entà reclamar ensenhament der occitan entàs sòns hilhs, qu'ei capaç de produir mès d'un centenar de títols editoriaus ar an; qu'ei era segona lengua en nombre de parlants, sense estat, mès numerosa d'Euròpa... que maugrat tot viu!

"Aucitz-les a toti e que Diu eschuelhe as sòns" ordenaue Simon de Montfort ena persecucion des occitans (perdon!, des catars). Dilhèu en uns moments coma es que viuem

en qué tantes institucions e organismes demanen perdon per persecucions e es magnicidís deth passat quauquarrés aurie de demanar perdon as occitans per a persecucion de tanti segles. Mès, compreni que, dificilament se pòt assomir ua postura semblanta quan se nègue era existència deth pòble en qüestion.

Dilhèu eth sr. Allègre que accèpte era diuersitat e que se declare lector de Max Roqueta poderie explicà-li ath senhor Moscovici "de manèra dubèrta era apartenença identitària a d'auti collectius: familiars o infranacionaus" tament com ditz qu'ac cale rie hèr enes escoles de França.

Dilhèu damb un shinhau de sòrt era següenta conversa poderie anar sus eth sentit de pòble e finalament poderien parlar deth sentiment subjec-

tiu dera pàtria. "Que tot ei per hèr e tot ei possible" ditz Martí e Pòl. Tot ei possible en positiu e en negatiu, coma ei possible er accés ath poder (coma a passat en regionau) dera extrèma dreita francesa damb actituds mès jacobines qu'es qu'an governat "la patrie" enes darrèrs segles e que provòque ua desesperança enes petites reafirmacions occitanistes.

Ena reaccion individuau primària i traparam era esperança en un mon que se globalise e se regionalise ath madeish temps e er enfrontament ciutadan contra eth-govern d'un F.N. que non an escuelhut, damb un procès de reafirmacion des cultures tradicionaus e istoriques estimulat pes actuacions solidàries des estats e des regions vesies.

Jusèp Loís Sans Socasau.



Propietari:
JOSEP ALTADIL GONZALEZ

Establiment Gourmet
Pinxos - Tapes
Bodega (criances, reserves
i grans reserves)
Productes de la Vall
Menjar preparat per emportar

Passeg dera Libertat, 5 • Vielha
Tel./Fax (973) 64 08 82
25530 VIELHA (LLEIDA)



- Pista de Gel
- 2 piscines climatitzades
- Solàrium
- Gimnàs (fitness, cardiovascular)
- Sauna / Massatges / Raigs UVA
- Bar / Restaurant

Per a més informació:
Tel. 64 28 64 - Fax 64 28 75
Avda. Garona, 33 - 25530 VIELHA



Rètols lluminosos
Senyalització d'obres
Retulació de vehicles
Creacions de neó
Disseny de logotips
Adhesius

Ctra. de Gausac (Edifici Val d'Aran)
25530 VIELHA (Lleida) Tel. i Fax: 973-64 28 41

MOBLEART ■ *Aran*
MOBILIARI I DECORACIÓ. REGALS I COMPLEMENTS

REOBERTURA

Passeg dera Libertat, 2
VIELHA Tel. 973-64 09 31

GESVAL
Gestión Inmobiliaria del Valle

Avgda. PAS D'ARRO, 22 - VIELHA
Tels.: (973) 64 11 53 / 64 11 64

COMPRA - VENDA - LLOGUER
OPORTUNITAT !!

CASA ARANESA EN UNYA
200 m2 / 4 hab. / 2 banys
CUINA, MENJADOR-SALÓ
PREU: 19,5 M

ETH GALIN REIAU

VAL D'ARAN

Artesania
Documentacion
Gormanderics
Des Pirineus e dera Gasconha

Placa dera Glèisa, 2 • 25530 Vielha • Val d'Aran
Tel. (973) 64 19 41

SEUR
SERVEI URGENT
DE TRANSPORTS

VIELHA
Ctra. França s/n.
Poligon Ind. MIG ARAN
Tel.: 64 05 88
Fax: 64 28 03
Mòbil: 929 72 44 50

CENTRAL
Ctra. Tarragona, km 90
Poligon Ind. MECANOVA
Tel. 20 52 66
Fax: 20 54 81

LLEIDA

CÀMPING

VERVEDA

OBERT A
SETMANA SANTA

TELS. (973) 64 18 21 - 64 10 24 / FAX (973) 64 28 25 / 25537 PONT D'ARROS / VALL D'ARAN / ESPAÑA
e.mail: arau.oc@mx3.redestb.es



<http://www.avui.com>
e-mail: info@avui.com