

nreg 7677

16/m/02

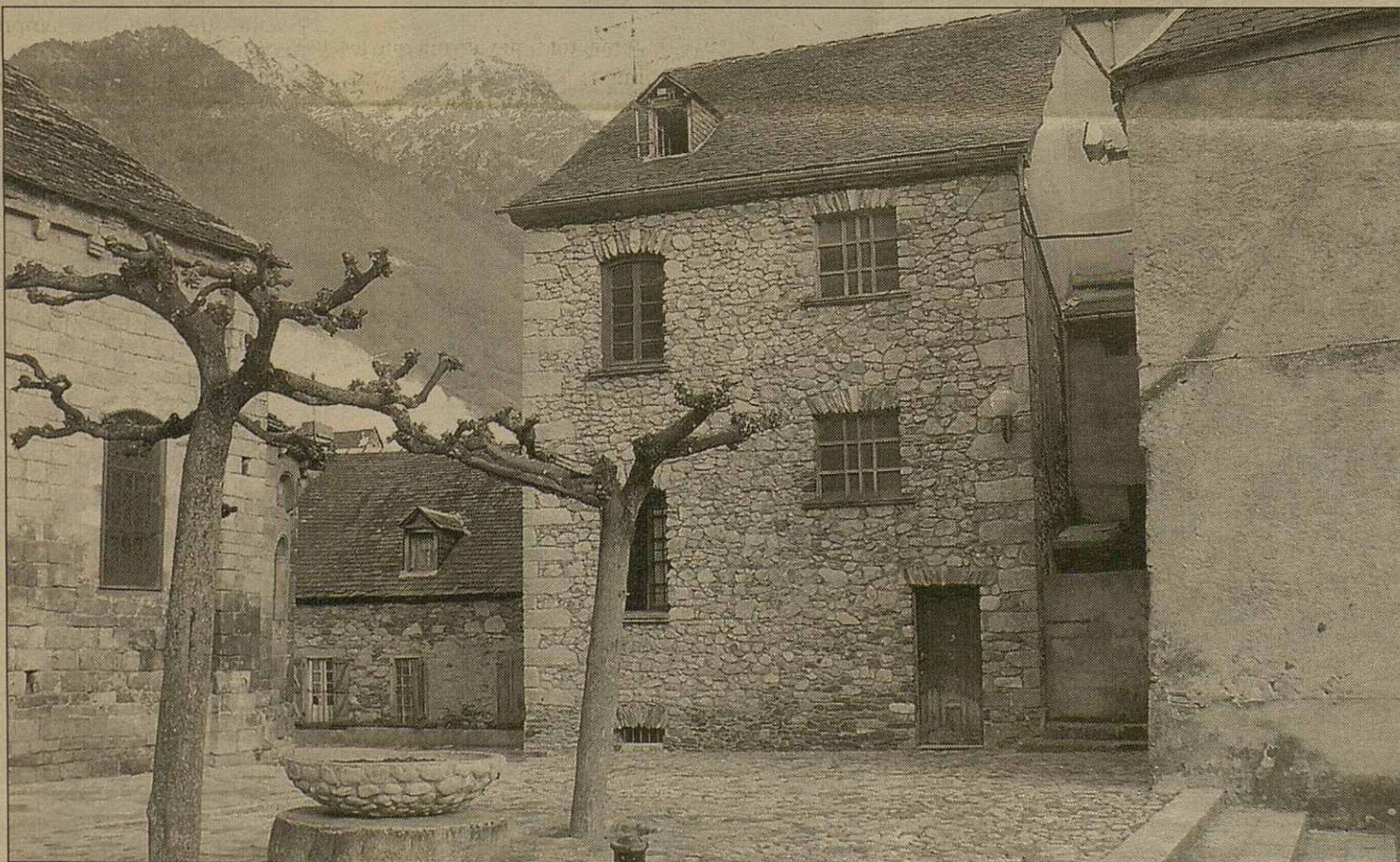
# AUÉ

SUPLEMENT SETMANAU DETH DIARI **A V U I**

DISSABTE  
16 DE MARÇ  
DE 2002  
N. 2

Universitat Autònoma de Barcelona  
**Hemeroteca General**  
Còdex

## Bossòst reabilite eth vielh Parc de Pompièrs coma naua sedença Er edifici tanben darà cabuda ara biblioteca e ar archiu municipau



Er accés ath nau Ajuntament se harà pera pòrta que da ara plaça dera glèisa

AUÉ

### Redaccion **BOSSÒST**

Dempús de mès de 25 ans ena madeisha sedença, er Ajuntament de Bossòst iniciè era reabilitacion der antic parc de pompièrs dera poblacion, er edifici a on s'installaràn de manera definitiva a compdar der an que veng.  
Es òbres, damb un pressupòst de lèu 100 milions de pessetes, començaràn es pròplèus setmanes damb un periòde d'execucion fixa, ei a dider,

qu'auràn d'èster prèstes en gèr de 2003.  
Eth nau consistòri a previst incluir enes sues installacions es darrères nauetats informaticues entà adaptar es dependències ara futura

poblacion. Tanben s'eliminaràn es barrères arquitectoniques e se compdarà damb ua sala de plens entà nau còssos, ena plaça des sèt que i auie enquia ara, en tot demorar un creishement dera poblacion enquias 1.500

vesins -ara ja se depasse es 1.000-. Es installacions compdaràn damb ua superfícia de 400 mètres quarrats que se distribuiràn dera següenta manera. Ena prumèra planta se i trobarà eth burèu der alcalde,

secretaria e era administracion. Ena dusau i anaràn es servicis tecnicos, eth jutjat de pau, era sala de plens e es burèus des còssos. Fin finau, ena tresau i aurà er archiu municipau e era biblioteca.  
Per çò que hè ara planta baisha, aqui se i trobarà era guarderia

**Era part baisha der edifici acuelherà era naua guarderia municipau**

municipau, un servici qu'enquia ara non existe, pr'amor qu'era soleta guarderia que i a ei plaçada enes baishi dera antiga escola e ei de tiltolaritat privada.  
Entath tinent d'alcalde dera poblacion, Màximo Rodríguez, "damb aguesta òbra eth consistòri aurà cambiat en 8 ans tota era infraestructura municipau, en tot renauir eth patrimòni damb edificis moderns".

### Aguesta setmana en



**Se vò recuperar er entorn der Espitau entà parcatge**

**Eth refugi de Conangles serà prest aguest madeish ostiu**



# Melhoren er entorn der Espitau de Vielha damb zònes verdes

## Es vielhes bòrdes municipaus serviràn entà acuelher es oficinas tecniques pendent es òbres deth nau tunèl

Redaccion  
**VIELHA**

Er Ajuntament de Vielha, es empreses encargades dera construccion deth dusau tunèl (OHL, COMSA e COPCISA) e eth Ministèri de Foment an arribat a un acord que permeterà er us des bòrdes municipaus plaçades ena boca sud coma sedences administratiues pendent eth temps que

Natura o dera naua entrada deth Parc Nacionau d'Aigüestortes. Er acord tanben permeterà melhorar er entorn der Espitau de Vielha damb era abilitacion de zònes verdes e un parcatge tàs visitants. D'una aute biais, s'a previst qu'enes òbres de construccion dera naua galeria i trebalhen mès de 100 personas que i haràn diferenti

torns, de manèra qu'es òbres se pòrten a tèrme es 24 ores deth dia. Per çò que hè as perforacions, se començaràn enes dus costat ara ora, e a despiet que non suposaràn cap de perill entàs veïculs qu'atrauessen er actua tunèl, es prumèrs mesi se talharà eth transit en sòn interior entà comprovà'c.



Se vò recuperar er entorn der Espitau entà parcatge de veïculs

JOSÈP M. ROSIC

## Er Ajuntament vò que se reabiliten es bastisses municipaus

duren es òbres.

Er Ajuntament cedirà es edificis a cambi que les reabiliten e les adapten as sòns besonhs. Atau s'evitarà eth sòn deteriorament e ua despena entath consistòri aranés, pr'amor que non aurà de dispausar deth sòn pressupòst entà finançar es melhores. Dempús que s'acaben es trebalhs, aquestes installacions tornaràn a èster patrimoni deth municipi, eth quau pense hèr-les a servir coma installacions dera Escola de



### Agenda

#### EXPOSICION

##### Arties

■ Mòstra de pintura de Hidalgo. Parador de Torisme d'Arties. Enquiath sèt d'abriu

■ Exposicion d'Art Rupèstre ena glèisa de Sant Joan d'Arties. Enquiar 1 d'abriu en orari de tarde de dimars a dimenge.

#### CONVOCATORIES

■ Er Imerso a dubèrt eth plaç d'inscripcion deth programa de termalismo des deth mes de seteme enquiath mes de deseme. Inscripcions abantes deth 16 de mai ena residència Sant Antòni de Vielha.

■ Convocatòria d'ajudes entà families nombroses o damb hilhs menors de 3 ans. Benestar Sociau

■ Corsi de formacion entà treballadors en actiu. Inscripcions en Conselh Generau

#### CINE

##### Vielha

■ Trece Fantasmas  
■ Ocean's eleven

#### Bossòst

■ Hijos del mismo Dios



### Servicis

CONSELH GENERALI	973 64 18 01
OFEA (FOMENT ARANÉS)	973 64 00 92
TORISME VAL D'ARAN	973 64 06 88
MOSSOS D'ESQUADRA	973 64 09 72
GUARDIA CIVIL	973 64 00 05
POMPIERS D'ARAN	973 64 00 80
ESPITAU VAL D'ARAN	973 64 00 06
BAQUEIRA BERET	973 63 90 00
BURÈU TORISME VIELHA	973 64 01 10
CORRÈUS	973 64 09 12
NOTARIA	973 64 00 10
RECAPTACION IMPÒSTI	973 64 02 78
ONA ARANESA	973 64 30 15
AUÉ (REDACCION)	973 64 30 51
GREMI D'HOSTALERIA	973 64 06 01
LORDÈRES	973 64 18 01

## Amassada dera Comission de Seguiment der Audiovisuau

■ Era Comission de seguiment der audiovisuau en aranés a celebrat ua amassada de treball entà informar sus es trebalhs desvolopadi en compliment des normes relatiues ar us der aranés enes mejans audiovisuaus. Era Comission se constituïc eth 28 de seteme de 2001, e la compausen eth Conselh der Audiovisuau de Catalunya (CAC) e eth Conselh Generau d'Aran. Era reünion compdarà damb era presència deth vicepresident deth Conselh Generau, Josèp Loïs Boya, deth coodinador tecnic dera Oficina de Foment e Ensenhamer der Aranés, Josèp Loïs Sans, deth vicepresident deth CAC, Xavier Guitart e deth conselher deth CAC, Jaume Serrats.

AUÉ

EDITE: PREMSA CATALANA S.A.  
ELABORACIÓN: GRUP CAT  
www.radio@grupcat.com

AVUI

GRUPCAT



### Breus

## Aran serà dehòra deth Parc Naturau der Alt Pirenèu

■ Eth futur Parc Naturau deth Pirenèu non incluirà cap des espacis dera Val d'Aran que s'auien contemplat en projècte iniciau. Aquesta prumèra propòsta amassaue endrets dera Val d'Aran, eth Palhars Sobirà e er Alt Urgelh en un parc de mès de 66.000 ectars, eth quau se convertirà en mès gran de Catalonha.

Segontes a anonciat eth sindic d'Aran, Carlos Barrera, es zònes naturaues que s'auien d'aportar ad aquest Parc, ues 6.500 ectars deth Naut Aran, se gestionaràn dirèctament des dera comarca entà integrar-les laguens d'un futur parc naturau dera Val "çò que garantís un contròtle totau sus es decisions que se prenguen e es subvencions". Eth Parc d'Aran aurie ua superfícia totau de 45.000 ectars de territòri aranés.

Eth Conselh Generau s'amassarà eth pròplèu mes damb es alcaldes dera Val entà tractar eth projècte.



CASTIÈRO

# Era reforma der actuau refugi de Conangles serà prèsta aguest ostiu

## Damb aguesta rehabilitacion, eth Conselh darà per acabadi tot eth hilat de refugis dera Val d'Aran

Redaccion  
VIELHA

Eth Conselh Generau a aprovat eth projècte de rehabilitacion deth refugi de Conangles, ua des darrères construccions qu'encara se trobaue pendent de melhora des de qu'eth Conselh assumic era competència d'Agricultura er an 1997.

Damb aguest seràn sies es refugis que s'an reabilitat aguesti darrèrs ans, en tot començar es òbres ena Bassa d'Oles e contunhar pera Honeria, Saut deth Pish e Artiga de Lin.

Segontes eth sindic d'Aran, Carlos Barrera "er estat de toti aguesti refugis ère plan deteriorat pr'amor der us liure qu'enquia ara s'auie hèt d'eri e calie ua actuacion urgenta entà apraiar-les. Se non s'aguesse prenut aguesta decision, en aguesti moments serien lèu pardies". Ara, eth hèt de mantier-les barradi, amassa damb era norma de deishar que les utilizen grops organizadi o vesins deth pòble que se'n responsabilizen dera sua conservacion, hè qu'es responsables d'aguestes melhores creiguen qu'es actuacions portades a tèrme se poguen mantier per mès temps. Eth refugi de Conangles a aprovada ua partida economica de pòc mès de nauanta sies mil èuros, aportada peth Plan FEDER

dera Union Europèa. Damb aguesti sòs se vò melhorar era estructura dera bastissa e hèr ua naua distribucion interiora, a on i aurà codina, banh, mobiliari e aigua correnta.

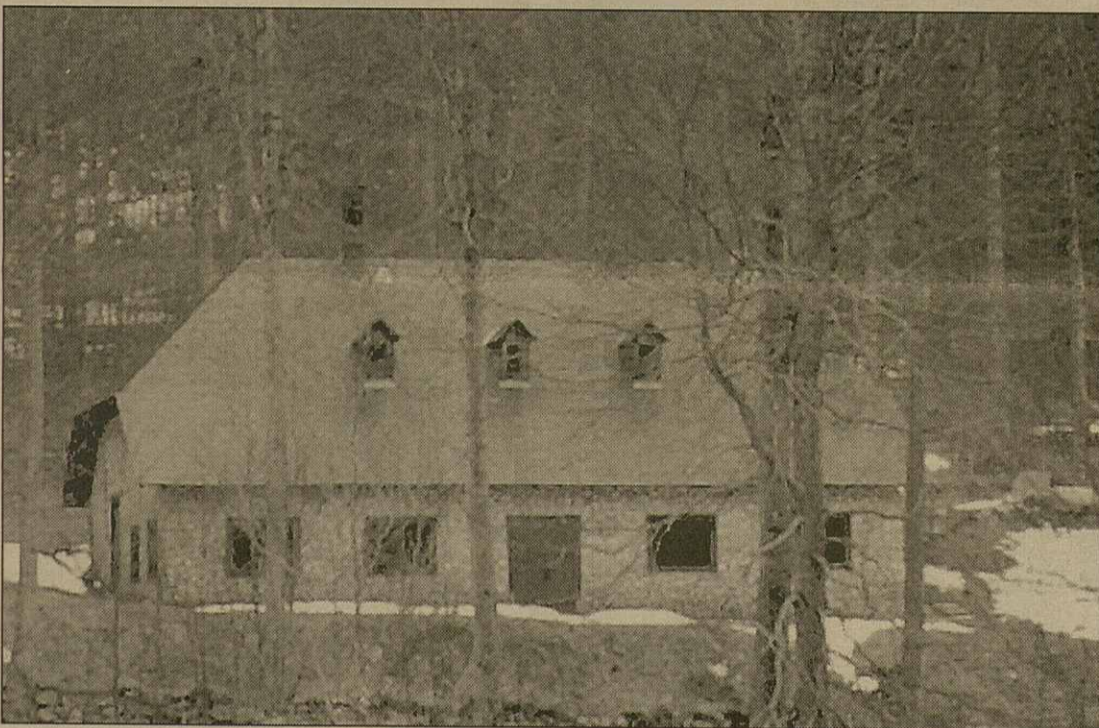
Es òbres tanben s'aprofitaràn entà condicionar er espaci exterior deth refugi en tot crear un airau de léser e pasarèlles de husta que crotzaràn es arriquets, de forma que se pogue establir tot un recorrut de natura qu'age coma punt de gessuda e arribada eth refugi de Conangles. De moment, eth projècte de

rehabilitacion se tròbe en exposicion publica pendent des allegacions que se poguen hèr per part des afectats. Totun, eth Conselh ja compde damb eth vist e platz der Ajuntament de Vielha, damb qui s'a signat un convèni entad aguesta melhora pr'amor qu'ei eth propietari der edifici. Era documentacion entara presentacion d'aufèrtes se tròbe en Conselh Generau d'Aran. Era dubertura de pliques se harà a londeman d'acabar-se era presentacion d'aufèrtes, que s'a establir en 13 dies dempús de

qu'er anonci se publique per darrèr còp enes butletins oficiaus.

### Escòla de montanha.

Un des projèctes que propòse eth Conselh Generau ei qu'es refugis servisquen entà complementar era aufèrta dera Escòla de Montanha de Salardú. servint er tà allotjar as personas que decidisquen hèr era classa de natura o ben tà hèr còrsi practics en aguesti endrets. on se placen es refugis.



Eth refugi de Conangles ei plaçat ena boca sud deth tunèl

QUATE LÒCS

## Eth projècte dera Val de Ruda a debat

Redaccion  
LES

Era Comission de Politica Territoriau citarà enes pròplèus dies a Baquèira-Beret e ar Ajuntament de Naut Aran entà acabar de concretar eth projècte d'urbanizacion dera Val de Ruda, segontes a explicat eth deputat socialista Francesc Boya. Dempús d'aguesta reünion, eth PSC decidirà se retire era proposicion non de lei ena quau sollicitauen ua moratòria ena execucion deth projècte enquia que sigue prèst eth Plan Territoriau Parciau dera Val d'Aran, o se contunhe mantenguent-la entà sosmeter-la a debat parlamentari. Entà Boya, aguesta trobada damb representants dera estacion d'esquí vò reconèisher es drets

## Er impacte dera òbra afectarà a tota era Val d'Aran

dera empresa a èster compensada per renonciar a bastir en Beret e Örri, ara ora que s'analise era repercusion d'aguesta urbanizacion en tota era Val. Segontes eth deputat "er impacte economic que i aurà en poblacions coma Vielha serà fòrça elevat, ja que 8000 mètres quarrats de zòna comerciau e 800 places otelères son ua competència plan fòrta entath sector toristic". En aguest sens, Boya propòse qu'es causes se hèsquen de manèra mès calmada "en tot hèr es construccions de manèra progressiua entà veir quina ei era demana que hè eth torisme e veir com afècte entath reequilibri economic de tota era Val d'Aran".

Cau dider qu'es normes urbanistiques de Naut Aran ja an rebut 240 allegacions, un hèt que Boya ditz que cau tier en compde abantes d'acceptar eth projècte de Baquèira. Per un aute costat, eth deputat socialista tanben rebrembe qu'era Generalitat a hèt ua inversion de mès de 36 milions d'èuros en torisme de nhèu tà melhorar es infraestructures "ua inversion que s'adrece a d'autes estacions, perquè ara Val sonque mos dan ajudes entà melhorar era carretèra comarcau".

CASTIÈRO

# Vielha premanís ua guarderia entà mainatges des zèro a tres ans

## Eth centre duplicarà era capacitat actuau enquia arribar a ueitanta mainatges

Redaccion  
VIELHA

Es òbres de construccion dera naua guarderia municipau se començaràn eth pròplèu mes d'abri ena zòna deth Solan, segontes a anonciat eth tinent d'alcalde der Ajuntament de Vielha-Mijaran, Joan Riu. Es terrenes utilizadi son plaçadi ath cant der antic pònt deth riu Garona e an ua superficia de 1.254 mètres quarrats. Era guarderia compdarà damb

dues plantes, era prumèra entàs servicis administratius, era secretaria e era sala d'educadors. Ena planta baisha i aurà es aules entàs mainatges de 0 a 3 ans, eth minjador e es dormitòris. Er accés d'ua planta ara auta se harà mejançant rampes que faciliten era mobilitat des coches des mainatges mès petiti. Ua des caracteristiques mès remarcables dera naua construccion ei qu'era planta baisha se harà per dejòs deth nivèu dera carretèra, de manèra

similara ara construccion dera vielha casèrna des militars. Damb aguesta mesura se vò evitar er impacte ambientau, pr'amor que

## Eth nau centre evitarà er impacte ambientau

sonque se veirà 3 mètres per dessus deth nivèu de carretèra, ara ora que servirà entà preservar era intimitat des mainatges e coma sistèma de seguretat, ja que non ei possible que cap d'eri pogue gèsser, de manèra accidentau, tara carretèra. S'a previst qu'era naua gaurderia age ua capacitat entà 80 mainatges, en tot doblar atau eth nombre maxim de mainatges qu'enquia ara podie atier aguest servici municipau que se tròbe ena escòla de Vielha, e ath delà, disminuís era edat d'acceptacion des mainatges as 0 ans. Respècte dera construccion deth nau collègi public de Vielha, er Ajuntament treirà a licitacion enes pròplèus mesi era redaccion deth projècte de construccion. Er edifici se bastirà ath cant der actuau IES d'Aran.





ara que i èm

Jusèp Loïs Sans

## Er occitan que recule

**F**rança a presentat es resultats deth primèr estudi oficial sus es lengües que se parlen en sòn territòri.

Mès de cinc centes mil personas de tot er Estat parluen er occitan en casa de forma abituau e mès d'un milion lo recebien de manèra ocasionau.

Per contra, d'aguest milion e miei, sonque cent seishanta mil l'ac an parlat as sòns hilhs. Aguesta ei era generacion ena quau mès s'a perdut er emplec der occitan. Des lengües minorizadas de França, er occitan ei era que mès se parlèc damb es pares e ua des que mens se parle as hilhs. Un estudi realizat en Catalonha er an 2000, reflectie qu'eth percentatge der emplec deth catalan damb es hilhs ei superior ath percentatge d'emplec deth catalan damb es pares.

Er occitan ei ua des 3000 lengües dera planeta, que, segontes Koichiro Matsuura, director generau dera Unesco, ei en ua seriosa situacion d'amenaça. Eth catalan non apertien ad aguest grop. Enes darrèrs ans, a passat d'ua situacion de potenciau desaparicion a ua posicion d'esperança.

S'eth cas occitan se reproduís, laguens de cinquanta ans non quedarà arrés damb capacitat entà transmèter era lengua occitana as hilhs, e sonque se poderà aprèner ena escòla o ena universitat. Ena Val d'Aran s'an hèt aproximacions. Tres professors dera Universitat de Lhèida vien de publicar uns resultats terribles: er an 1984, segontes estudi elaborat pera Generalitat, en cinquanta ueit per cent des familhs dera Val d'Aran se parlaue er aranés. Er an 2000, aguest percentatge quede reduit ath trenta sies per cent.

Era Fabrica dera lan tornarà a presentar eth madeish aspècte qu'en sègle XIX



CONSELH GENERAU

# Era Fabrica dera Lan torne a èster ua realitat

Redaccion

Vielha (Castièro)

Era Fabrica se mantenguec en foncionament enquiar an 1970 en tot hèr michons e tricòts entara Val

**H**è quauqui dies, era Fabrica dera Lan de Vielha siguec catalogada coma Ben Culturau d'Interès Locau peth Conselh Generau d'Aran, ua catalogacion que sonque l'a, ena Val d'Aran, era Bòrda de Joaquim de Les e era actuau sedença deth Conselh Generau d'Aran. Entad aguesta bastida deth sègle XIX, aguest reconeishement supòse tornar a auer tota era preséncia perduda pendent es darrèrs ans, pr'amor qu'existís un compromís entà conservar toti es elements pes quaus a estat declarada parimòni culturau.

Era Fabrica dera Lan ei plaçada en casc antic de Vielha, en barri deth Cap dera Vila, en marge esquèr der arriu Nere. Era construccion, antiga propietat dera familia des de Portolés, date de mejans deth sègle XIX e se mantenguec en actiu enquias entorns des ans setanta.

Ena Fabrica se hilaue era lan en camishèths entà dempús hèr es michons e tricòts.

Eth sòn foncionament ère fòrça simple e utilizaue era energia idraulica deth riu Nere entà botjar tot un sistèma d'engranatges que se trapauen en sòn

interior.

Era recuperacion dera Fabrica e der entorn der edifici comencèren enes darreries der an 2001.

Maugrat eth pòc temps qu'açò supòse, eth Conselh demore poder-la inagurar eth pròplèu mes de junh tà incorporar-la ath hilat museistic dera comarca eth pròplèu ostiu.

Era Fabrica compdarà damb era maquinària originau, mès se i exposaràn desparièrs elements museistics, coma plafons o fotografies, qu'explicaràn eth foncionament de toti es elements que se pòden veir e era manèra de treballar era lan.

Segontes Toni Llanes, tecnic de Patrimòni culturau deth Conselh, entara poblacion de Vielha, mèter en foncionament de nau era Fabrica dera Lan "non sonque a de repercutir en àmbit culturau, senon qu'eth projècte supòse un element de revitalizacion sociau e economica deth Cap dera Vila de Vielha".



DAMB ERA COLLABORACION DETH DEPARTAMENT DE PRESIDÈNCIA DERA GENERALITAT DE CATALUNYA E DETH CONSELH GENERAU D'ARAN

