

may 7677

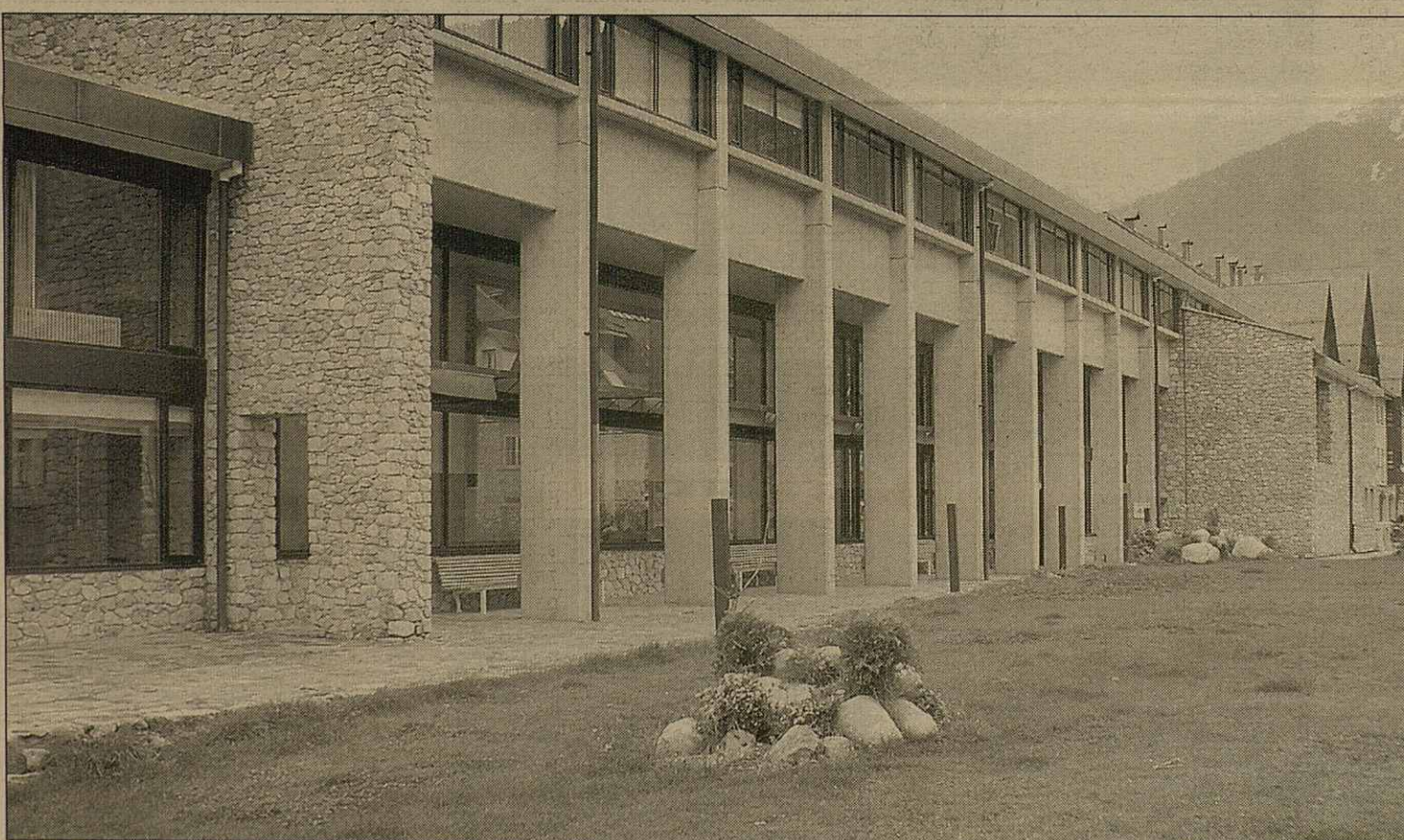
13/IV/02

AUÉ

SUPLEMENT SETMANAU DETH DIARI AVUI

DISSABTE
13 DE ABRIL
DE 2002
N. 6

Aran ja compde tamb eth sòn pròpri Servici Aranés dera Salut Eth Plen deth Conselh apròve es bases que regiràn ena seleccion de funcionariat



Er Espitau Val d'Aran ei plaçat en Castièro, e da assisténcia sanitària as abitants d'Aran e dera Ribagorça

Eth pressupòst aproximat dera prumèra fase dera ampliacion costarà mès de 600.000 èuros, e servirà entà crear era estructura e es tancaments dera nau bastida. Es òbres gesseràn a licitacion eth mes que veng. En çò que hè ara dusua fase,

Es òbres tà ampliar era sedença deth

Conselh, se licitaràn en mes de mai

"depenent coma evolucione eth nau finançament, s'includirà en aguest exercici", expliquèc eth sindic Carlos Barrera. Per ua auta part, eth Plen deth Conselh aprovèc es bases dera convocatòria publica qu'a de regir es processè de seleccion de personau funcionari e laborau deth Conselh, tamb 7 e 11 places, respectivament. D'aguesti lòcs de trabalh, 12 son anteriors a 1995 e es auti s'an incorporat tamb es traspassi de transferéncias.

Redaccion
ARRÒS (Marcatosa)
Eth Plen deth Conselh Generau aprovèc ager, per unanimitat, era constitucion deth Conselh de direccion deth nau Servici Aranés dera Salut, SAS, que s'encuedarà de mercar es linhas de foncionament deth sistèma sanitari en Aran. Aguest Conselh, s'amassarà ben lèu entà aprovar es pressupòsti e es futurs plans d'inversions. Ei previst qu'ua des prumèras inversiones que se hèske sigue

eth renauiment der equipament des centres sanitaris aranesi, damb un còst de 904.000 èuros, atau com era ampliacion der Espitau, que costarà mès de 600.000 èuros. Eth nau SAS compde, tanben,

tamb un Conselh Aranés dera Salut, que funcionarà coma òrgan assessor deth Servici Aranés dera Salut, e era sua constitucion se hec efectiuia dempús dera votacion unanima deth Plen. Aguest òrgan aurà,

coma foncion principau, elevar ath Conselh de direccion deth SAS totes es sues prepauses. Per un aute costat, eth Plen deth Conselh dèc lum verda as òbres d'ampliacion dera sedença deth Conselh Generau en Vielha.

Aguesta setmana en
AUÉ

Entrevista tamb eth sindic d'Aran, Carlos Barrera

Eth Parlament da lum verda ath projecte dera Val de Ruda

Lum verda deth Parlament ath projècte dera Val de Ruda

Eth PSC, tamb eth supòrt d'ERC e IC, demanèc ua moratòria ena requalificacion des terrenes afectadi

Redaccion
VAQUÈIRA
(PUJÒLO)

Eth nau complexe otelèr, residencià e de servicis projectat ena Val de Ruda, ena còta 1500 de Vaquèira, serà ua realitat dempús qu'eth Parlament de Catalonha li dèsse lum verda eth passat dimèrcles. Eth PSC, pera sua part, presentèc ua

parcatge entà 2.250 veïculs, e un remontador que connectarà era Val de Ruda tamb era còta 1800 dera estacion. En totau, eth complexe poderà auberjar lèu lèu 3.000 personas.

Per çò que hè ara aprobacion definitiua deth projècte d'urbanizacion, aquest encara ei en fasa d'informacion publica

ena Comission Provincial d'Urbanisme. D'un aute biais, eth PSC presentèc, tanben dimèrcles, esmenes ath Projècte de lei de creacion der Institut de Desenvolupament der Alt Pirenèu e d'Aran. Es socialistes demanen qu'eth nomentament dera persona qu'aurà de presidir er Institut sigue per consens, e escuelhut peth Plen

Eth projècte dera Val de Ruda allotjarà 3.000 personas

Proposicion non de lei ara Comission de Politica Territorià, a trauèrs dera quau se demana ua moratòria ena requalificacion dera zòna dera Val de Ruda. Aquesta Proposicion auie eth supòrt d'ERC e d'IC e siguec refusada pes grops de CIU e PP.

Eth projècte previst per Baquèira-Beret S.A. en aquest endret, promò era construccion de tres nau otèls, tamb capacitat entà 800 personas, un airau residencià e un aute comercià. Era naua urbanizacion tanben includís ua zòna de



Unitat d'Aran convoquèc un debat entà tractar eth projècte dera Val de Ruda



Breus

Un estudi mòstre era toponímia de Bausen e de Quate Lòcs

■ Un estudi teoríc sus era toponímia de Bausen e de Quate Lòcs, siguec presentat eth passat dijaus ena glèisa Sant Joan d'Arties.

Aquest estudi titolat "Toponímia de Bausen e de Quate Lòcs: Estudis sus eth lexic deth Baish Aran" a estat elaborat peth professor d'aranés dera UdL, Aitòr Carrera, e includís mès de 1000 toponims aranesi d'aquest terçon.

En transcors der acte de presentacion, er autor der estudi parlèc deth sòn treball e dera toponímia aranesa en generau. Per un aute costat, aquesta setmana, tanben se presentèc era naua revista "Auviaatge". Aquesta iniciatiua preten difòner es actuacions culturaus d'Aran, damb ua tirada de 3000 exemplars e damb ua periodicitat mesadèra.

Un totau de 244 trabalhs òpten ath Mossen Condò d'enguan

■ Es guanhadors deth XIII Concors Literari Mn. Condò Sambeat se coneisheràn aquesta tarde laguens der acte de liurament des prèmis, eth quau se harà en cine de Vielha. Enguan s'an presentat 244 trabalhs ath concors, enes categories de pròsa e poesia, 91 òbres mès qu'ena passada edicion. Eth cap dera OFEA, Jusèp Loís Sans, atribuic eth creishement de participacion ar esfòrç qu'an hèt es professors des centres escolars aranesi, donques en Prèmi Mn. Condò Sambeat, sonque i participen joeni e mainatges menors de 18 ans. "Enguan a melhorat era qualitat des òbres", remerquèc Sans. Per un aute costat, eth pròplèu 14 de junh, se harà era serada d'entrèga de prèmis Aran de Literatura.



Agenda

PRÈMIS

■ Serada d'entrega de prèmis deth XIII Concors Literari Mn. Condò Sambeat. Aué dissabte, entàs 19,00 ores en cine de Vielha.

■ Enquiath 15 de mai, se poden presentar ena sedença deth Conselh Generau, es trabalhs entà participar en eth Prèmi Aran sus institucions juridiques araneses. Entà auer mès informacion podetz adreçavos ath burèu dera OFEA.

CONVOCATORIES

■ Programa de termalisme. Era inscripcionabantes deth

16 de mai ena residència Sant Antòni de Vielha.

■ Convocatòria d'ajudes entà familhes nombroses o damb hilhs menors de 3 ans. Benestar Socià.

■ Corsi de Formacion entà treballadors en actiu. Conselh Generau

CINE

■ ¿Quién es Cletis T.?

■ Mothman "La última profecia"



Servicis

CONSELH GENERAU	973 64 18 01
OFEA (FOMENT ARANÉS)	973 64 00 92
TORISME VAL D'ARAN	973 64 06 88
MOSSOS D'ESQUADRA	973 64 09 72
GUARDIA CIVIL	973 64 00 05
POMPIÈRS D'ARAN	973 64 00 80
ESPITAL VAL D'ARAN	973 64 00 06
BAQUEIRA BERET	973 63 90 00
BURÈU TORISME VIELHA	973 64 01 10
CORRÈUS	973 64 09 12
NOTARIA	973 64 00 10
RECAPTACION IMPÒSTI	973 64 02 78
MUSÈU D'ARAN	973 64 18 15
AUÉ (REDACCION)	973 64 30 51
GREMI D'HOSTALERIA	973 64 06 01
LORDÈRES	973 64 18 01

▶ ENTREVISTA DAMB ETH SINDIC

“Eth marc dera Lei d'Aran non ei esgotat, encara queden competències”

Eth futur plan d'Urbanisme d'Aran, definirà era sostenibilitat deth territori entàs pròpleu 25-30 ans

Josep Carbó
VIELHA
(QUATE Lòcs)

Hè més de dos anys que Carlos Barrera i Sanchez, siguec reelegit Sindic d'Aran.

Barrera obtenta des de 1995 majoria absoluta en Conselh Generau d'Aran e era sua gestion a mercat un antes e un dempús ena vida politica aranesa, principumenten çò que hè ar autogovèrn.

J.C. S'an assolit es objectius previsti en çò que hè ar autogovèrn?

C.B. Practicament hèm en 90 per cent deth sostre competènciu e enguan a de servir, entre d'altres causes entà consolidar era estructura e foncionament administratiu deth Conselh. Ei dificil dotar de infraestructura humana ar ens abantes de receber eth traspàs, perque non compdes tamb pressopòst. Es

competències non son basades unicament en un hèt. Ath son torn viren molti matissi. Eth Conselh ei un govèrn tant viu coma actiu, e era adopcion de personau serà continuu.

J.C. Però non mos podem desbrembar deth nau finançament entàth 2002 deth que tant se parle...

C.B. Ben, auem d'auer en compde dus objectius en çò que hèr ath nau modèl. D'ua part considèri que totes es partides pressopostàries consignades peth govèrn dera Generalitat, ei a dider, aqueres partides derivades des traspassi, an de èster gestionades peth Departament d'Economia e Finances dera Generalitat. Dit de ua auta manèra. Eth govèrn d'Aran non a de réber es partides economicas de cada un des departaments deth govèrn catalan, senon que Economia e Finances a de hèr de recaudadora entàth Conselh. Si centralitzam d'aguesta manèra eth finançament auançaram agilitzaram fòrça quinsevolh procès.

En çò que hèr a politiquas pròpies, ei vertat que les volem renegociar. Era razon ei logica. Partim dera base que es partides economicas de politiquas pròpies son dotacions que permeten complementar es inversions però tanben auem d'èster conscients que a mesura que eth Conselh assomis



Carlos Barrera, Sindic d'Aran

JOSEP M. ROSICH

“ Era gestion dera Sanitat des d'Aran, consolide er hèt diferenciu aranes ”

“ Economia e Finances auran de recaudar es partides derivades des traspassi ”

responsabilitats tamb es traspassi, se consolide com a govèrn. E eth compromís e capacitat de governar Aran va ligada ara disponibilitat pressopostària.

J.C. Er l de hereuèr se hec efectiu eth trapàs de Sanitat. Quines diferències i a entre que ac gestione era Generalitat o eth Conselh?

C.B. Es diferències auent en compde que eth modèl sanitari a seguir, ei eth catalan e que aguest ei eth més auançat der Estat, cap. Ara, ei evident que des d'ara i aurà major capacitat de decision e inversion en equipaments espitalaris o de dispensaris municipaus. Equipaments que van

quedant obsolets e que s'an de renovar. Era actuacion més immediata serà ua inversion de 904.000 euros entà renovar equipament.

Per ua auta part, ei prevista era ampliacion der espitau qu serà ua realitat enguan. s'implantarà un 061 d'emergències e un vehicule medicalitzat. Tanben i a previst informatitzar toti es dispensaris municipaus, entà que se dispausei der istoriau mèdic en quinsevolh punt d'Aran.

J.C. Aguest dijaus s'aprovèc en plen era constitucion deth nau Servici Aranes dera Salut e eth sòn conselh de direcció.

C.B. Ei çert, eth nau Servici Aranes dera Salut (SAS) ja ei ua realitat e tanben ac ei eth sòn òrgan de direccion, a on tanben i é era oposicion. Lamenti era difusion negativa dera oposicion, però voll que quede clar que, eth transport escolar ac gestionen es conselhs comarcaus, però era Sanitat sonque la pòt gestionar un govèrn, d'aguesta manèra se consolide eth hèt diferenciu.

J.C. Ben e deth futur immediat, eth govèrn que à ena cartèra actuamen?

C.B. Eth traspàs des competències d'ordenacion territoirau e urbanisme. Ja, s'a articulad un convèni de collaboracion tamb era Direccion Generau d'Ordenacion Territoirau que faculte ath Conselh entà que comence tamb era redaccion

deth sòn pròpi plan.

Aran a d'auer un plan tamb era doble foncion de definir un territori sostenible entàs propers 25 o 30 ans e tanben à de èster era base deth futur plan generau d'urbanisme que mos marcarà eth creishement urbanistic d'Aran. Per ua auta part, a d'èster er inici de definicion des inversions ena ampliacion e construccion de naues infraestructures e que vagen encaminades desde ara a daar respòsta as exigències presentes e futures d'Aran. S'a d'auer era prevision de reserva d'espacis que permeten aplicar ua politica corrècta deth plan d'ordenacion e deth plan d'urbanisme.

J.C. Parle dera Lei d'Aran. Cré que eth son marc ei agota?

C.B. Non, ena mesura que queden pendentes de negociar bères competències. Non obstant, dempús de 10 ans de reinstauracion deth govèrn aranes, ara estam aprofundint de forma jurídica en contengut dera totalitat des traspassi assolits enquià ara. Atau volem garantir qu'era sua gestion des d'Aran ei completa autaant ena aplicacion com ena facultat de gestion. Se er estudi juridic que s'està executant determinèsse que quauquon des àmbits arthenhuts, encara se pòt ampliar més, dauriram naues negociacions.

Independenment que se vage auançant ena negociacion des pògui traspassi que rèsten, es grups politics aranesi auem de definir er auanç d'autogovèrn que vò Aran. En aguest àmbit serà fundamentau era volontat que en aguest moment mòstre eth parlament catalan e que nosati intuim, dat eth gran numerò de preguntes parlamentàries e de proposicions non de lei que es grups presenten ena cambra en referència a Aran.

J.C. Eth Parlament à clar que ei e que vò dider eth Conselh Generau?

C.B. Començi a auer dubtes. Creigui que es objectius passen perque es grups parlamentaris agen més respecte ath Conselh e que mos hèsqen a saber es inquietuts dirèctament, e non tamb preguntes sense fonaments que hèn a pèrde eth temps degut a que moltes d'aguestes iniciatius son resòltes o s'estàn negociant.

Era
residència
Sant Antoni
de Vielha
actuaument
a capacitat
entà 28
persones



AUE

Ena Val d'Aran tanben creish er indèx de vielhesa

Redaccion
Vielha (Castièro)

Eth passat dimars, era ONU inaugurèt era llau. Assemblada der Envelhiment damb eth rèpte d'abordar politiqes que dignifiquen as personas granes, es quaus hèsquen possible era construccion d'ua societat entà totes es edats. Vint ans dempús dera I Assemblada Mondiau sus er Envelhiment en Viena, es païsi integrants des Naciones Unidas s'amasen entà tornar a debàter sus aguesta qüestion, pr'amor dera transformacion demografica que se produsís. D'ara enquiar an 2050, eth nombre de personas d'edat creisherà des 600 milions actuaus a lèu 2.000 milions, com puntualizèc eth secretari generau des Naciones Unidas, Kofi Annan, eth quau remerquèc "abantes que passen 50 ans i aurà per primèr còp en mon mès personas de mès de 60 ans que de mens de 15". Ena Val d'Aran, segontes se despren des donades deth mapa de

Era Val d'Aran
compde tamb
1009 personas
majors de 65 ans,
92 des quaus son
més vielhes de
85 ans

servicis sociaus dera comarca, i a un totau de 1009 personas majors de 65 ans. D'aguestes, 245 an 65 ans, 436 son majors de 75, 233 depassen es 80 e 92 son mès granes de 85 ans.

Era societat internacionau comence a

demostrar era sua preocupacion pera nòsta gent vielha, s'auem en compde qu'era esperança de vida creish e qu'acò compòrte un deteriorament des personas.

En Aran, actuaument, existís coma solet equipament entara gent grana era residència Sant Antoni de Vielha, tamb capacitat entà 28 personas e eth centre de dia entà 12 personas. Tot e qu'era lista de demora entà acuelhement residenciau s'a vist redusida, ei evident qu'es besonhs d'ampliacion des nòsti centres a d'èster presenta en tot moment ena agenda des institucions que les gestionen. A cuert tèrme, ja s'a previst ua ampliacion d'aguesta residència, ara quau se dotarà damb cinc abitatges tutelats. Totun, cau tier en compde que maugrat eth creishement demografic d'Aran, era poblacion tanben s'envelhís.



ara que i èm

Jusèp Lois Sans

Ua poma empodoada

Eth Grop Parlamentari Popular en Parlament de Catalonha, a presentat ua Proposicion de lei de modificacion dera Lei 16/1990 sus eth regim especiau dera Val d'Aran, pera quau vò completar e melhorar era capacitat de govèrn deth Conselh Generau ampliant era autonomia e es competències d'aguest. Totauments d'acòrd, enquiada ací. Mès, era propòsta ditz que cau híger un nau punt ar article 2 dera Lei d'Aran. Er article 2 ei eth que ditz: "er aranés, varietat dera lengua occitana e pròpria d'Aran, ei oficiu ena Val d'Aran...". Era proposicion vò híger: "es toponims dera Val d'Aran an coma forma oficiu, ath delà dera catalana, era corresponent en lengua aranés". Era Lei 1/1998 de Politica Lingüística didie: "es toponims de Catalonha an coma soleta forma oficiu era catalana..., exceptat es dera Val d'Aran, qu'an era aranés", e ja en an 1983 era Lei de Normalizacion Lingüística ordenaue: "es toponims dera Val d'Aran an per forma oficiu era aranés". De hèt, aguesta Lei empleguèc, per primèr viatge ena istòria, era catalogacion d'oficiu entara lengua aranés. Ara, es leis son clares: era soleta forma oficiu dera toponimia dera Val d'Aran ei era aranés. Damb era aparenta melhora der autogovèrn aranés, se vò hèr a reconèisher qu'era forma oficiu dera toponimia ei era catalana, a despriet que tanben ne pòt èster era aranés. Per un petit increment de capacitat de govèrn, se propòse de hèr un pas entà darrèr ena rason basica dera nòsta personalitat: era lengua pròpria. En realitat ei ua propòsta de renòncia ath camin qu'auem recorrut; ei ua poma empodoada.



DAMB ERA COLLABORACION DETH DEPARTAMENT DE PRESIDÈNCIA DERA GENERALITAT
DE CATALUNYA E DETH CONSELH GENERAU D'ARAN

