

nreg 7677

6/IV/02

Universitat Autònoma de Barcelona

Hemeroteca General
Cedoc

AUÉ

SUPLEMENT SETMANAU DETH DIARI **A V U I**

DISSABTE
6 D'ABRIU
DE 2002
N. 5

S'establissen es termières deth futur Parc Naturau dera Val d'Aran Se vò que toti es municipis apòrten terrenes tà estar-i representats



Eth Conselh Generau demore qu'eth Parc Naturau sigue ua realitat abantes dera fin d'an

Redaccion
VIELHA

Eth Conselh Generau començarà aquest mes es amassades damb es alcaldes de toti es municipis aranesi entà delimitar es terrenes que passaràn a formar part deth futur Parc Naturau dera Val d'Aran. Segontes eth sindic d'Aran, Carlos Barrera, se vò que toti es municipis poguen auer representacion en Parc entà arténher eth reequilibri de tota

era comarca, e que toti es ajuntaments siguen beneficiaris quan se reciben es subvencions. Entà poder atier es visitants que vien pendent er estiu e entà hèr a conéisher es cornèrs dera Val, eth Conselh Generau a

presentat un projècte laguens deth programa "Filons Ocupacionals" entà que quate persones poguen èster guides de Patrimòni Culturau e s'encueden, entre d'outes causes, deth Parc Naturau. Eth

plan, qu'a ua durada de tres ans, subvencionarà part deth sòn salari enquia qu'aguestes persones siguen fixes. A despriet que se demore qu'eth Parc sigue ua realitat passat er ostiu, era contractacion des

guides se harie entàs pròplèus mesi, pr'amor qu'aguestes madeishes persones tanben serien es qu'informarien es visitants que van tà Aiguamòg e Valarties des limitacions que i a entàs veiculs e des alternatiues qu'an. Entad açò, se plaçarien dues casetes de torisme enes

Quate guides de natura seràn es encargats d'ensenhar eth Parc

parcatges. Ath delà, i aurà preséncia fisica d'aguesti guides enes lacs de Colomèrs e en refugi de Restanca. Pendent er iuèrn, es guides s'encuedarien deth manteniment des senhalizacions, refugis e des airaus de léser. S'es tramits de delimitacion deth Parc contunhen sense problèmes, se calcule que se presentaràn en Parlament entara sua aprobacion definitiua un còp passadi es mesi d'ostiu.

Aguesta setmana en

AUÉ

Prumèras Jornades d'Esqui Adaptat en Baqueira

Naues publicacions sociologiques sus era Val d'Aran

Esquí Adaptat tàs professors dera Escòla d'Esquí de Baqueira-Beret

Se vò formar a naui professionaus qu'ensenhen as discapacitats interessadi en practicar espòrts d'iuèrn

Redaccion
VAQUEIRA

Era estacion de Baqueira-Beret a estat era escuelhuda entà amiar a tèrme es Prumèras Jornades d'Esquí Adaptat que celèbre era Fondacion "Deporte y Desafío" enquiath pròplèu dia 7 d'abriu, dimenge.

Pendent es tres prumèrs dies, monitors

deth discapacitat, autan fisic coma psiquic, mejançant eth foment des espòrts adaptadi que pòden èster practicats damb tota normalitat. Laguens des diferents activitats que desvolope, des de que se creèc er an 1998, se tròbe era organizacion de corsi d'esquí en Sierra Nevada. Pendent aquest temps,

s'artenhut a formar mès de 40 professors, s'a aquerit materiau e s'an hèt classes a mès de 200 alumnes discapacitats. Tanben cau híger que s'an eliminat es barrères arquitectoniques dera estacion, e es sòns responsables demoren poder estièner toti aguesti beneficis as autas estacions d'esquí.

Se vò adaptar eth modèl de Sierra Nevada a totes es estacions

norteamericans an impartit un cors de formacion sus es desparièrs tipus d'esquí adaptat, a ua trentea de professors de Baqueira. Eth rèste dera setmana s'an metut en practica aguesti coneishements damb quinze alumnes participants. Er objectiu d'aguesta institucion privada, e sense anim de lucre, ei dar responsa ara creishenta demana des mès de 3.5 milions de personas discapacitades qu'en aguesti moments i a en Espanha. Ath delà, era Fondacion cerque era integracion social



Baqueira-Beret acuelh aquestes jornades

LARJENT SANSIN



Breus

Debat sus era ampliacion de Baqueira entath Palhars Sobirà

■ Eth projècte de construccion des naues pistes d'esquí de Baqueira, en Palhars Sobirà, serà debatut pera Comission Provincial d'Urbanisme dera Generalitat a començaments deth mes de mai.

En tot seguir inicialment es indicacions hètes peth Departament de Mie Ambient dera Generalitat, Baqueira-Beret ja hec bères modificacions en projècte inicial e, en aguesti moments, lèu lèu a prèsti es estudis que li a sollicitat era Agència Catalana dera Aigua (ACCA) en referència a inundabilitats e situacion de remontes.

En çò que tanh as futures inversions qu'afrontarà era estacion d'esquí aquest ostiu, ei previst qu'eth telesèra que puge dera còta 1.500 enquiara còta 1.800 sigue remplaçat per un de nau. Aquest remonte s'utilize, des de hè fòrça ans, sonque coma transport intern dera estacion.

Es atractius de l'Aran se presenten ena Hèira de Moscòu

■ Torisme Val d'Aran a presentat es atractius toristics dera Val d'Aran laguens des mercats russi, mejançant era sua participacion ena IXau. edicion dera hèira MITT. D'aguesta manèra se diversifique er aufèrta de solei e plaja qu'enquia ara auie estat venuda per Catalonha, damb era introduccion de naues alternatius coma eth romanic o eth torisme actiu e espòrt d'aventura. Arténher aquest mercat serie plan positiu entà tot eth sector, pr'amor qu'eth visitant rus, passe mès de quinze dies en un madeish lòc e a un enorme potenciu de creishement. Pendent er an 2001 dues tresaus parts des russi que viatgèren tà Espanha escuelhèren Catalonha entera sua estada.



Agenda

EXPOSICION

Arties

■ Mòstra de pintura de Hidalgo. Parador de Torisme d'Arties. Enquiath 7 d'abriu.

CONFERENCIES

■ Presentacion der estudi sociodemografic des joeni dera Val d'Aran a cargue de Pau Miret e Alex Moga. Dimèrcles 10 Sant Joan d'Arties.

■ Presentacion dera revista de cultura Auviatge. Dimèrcles 10 Sant Joan d'Arties.

■ Conferència de presentacion deth libre sus era toponímia aranesa a cargue

d'Aitor Carrera. Dijaus 11 en Sant Joan d'Arties tàs 19 ores.

CONVOCATORIES

■ Programa de termalismo. Inscriptura bantes deth 16 de mai ena residència Sant Antòni de Vielha.

■ Convocatòria d'ajudes entà families nombroses o damb hilhs menors de 3 ans. Benestar Social.

■ Corsi de Formacion entà treballadors en actiu. Conselh Generau



Servicis

CONSELH GENERAU	973 64 18 01
OFEA (FOMENT ARANÉS)	973 64 00 92
TORISME VAL D'ARAN	973 64 06 88
MOSSOS D'ESQUADRA	973 64 09 72
GUARDIA CIVIL	973 64 00 05
POMPIÈRS D'ARAN	973 64 00 80
ESPITAU VAL D'ARAN	973 64 00 06
BAQUEIRA BERET	973 63 90 00
BURÈU TORISME VIELHA	973 64 01 10
CORRÈUS	973 64 09 12
NOTARIA	973 64 00 10
RECAPTACION IMPÒSTI	973 64 02 78
MUSÈU D'ARAN	973 64 18 15
AUÉ (REDACCION)	973 64 30 51
GREMI D'HOSTALERIA	973 64 06 01
LORDÈRES	973 64 18 01

AUÉ

EDITE: PREMSA CATALANA S.A.
ELABORACIÓN: GRUP CAT
www.radio@grupcat.com

AVUI

GRUPCAT

PUJÒLO

Acabe era temporada entàs esquiadors

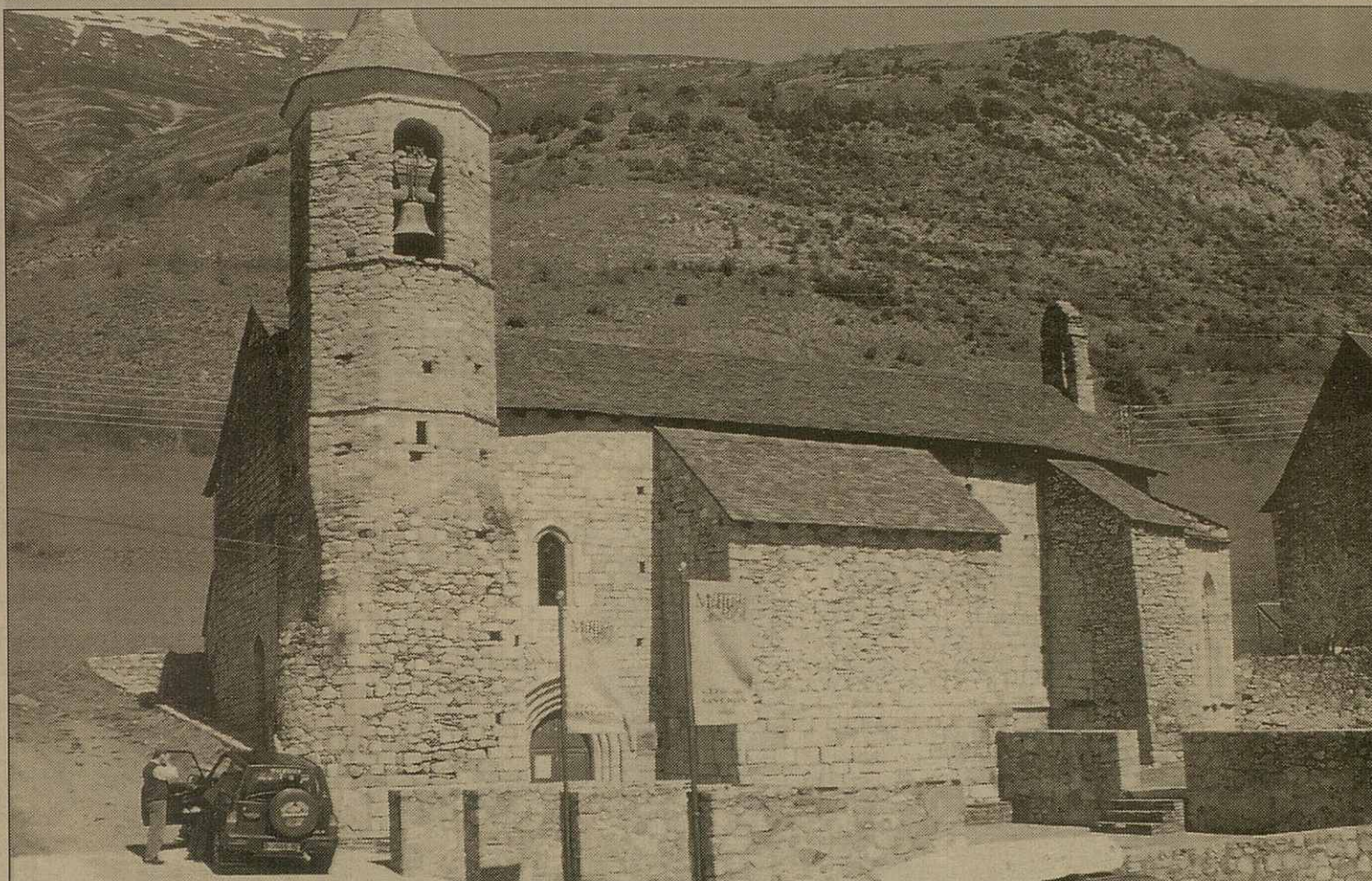
Redaccion
VAQUEIRA

Dempús d'acabar es vacances de Setmana Santa, e a despiet d'auer-i encara grossors de nhèu fôrça acceptables en quauqu'ues des côtes, es estacions d'esquí an començat a dar per acabada era temporada d'aguest an. Atau, es estacions de Boi Taüll e Espot Esquí sigueren es prumères en barrar

Baqueira barrarà es pistes dimenge e Pòrt Ainé eth dia 16

es sues pòrtes, justament eth darrèr dimenge de Setmana Santa, dempús de que passèssen pes sues installacions ues 10.000 e 13.000 personas respectiuament. Segontes es responsables des complèxes, eth motiu d'aguesta decision a estat qu'un còp passades es hèstes, era gent s'estime mès hèr gessudes entara plaia qu'anar a esquiar. Peth sòn costat, era estacion de Baqueira-Beret, qu'a estat visitada per 60.000 esquiadors pendent era Setmana Santa, darà per acabada era temporada deman, dia 7 d'abriu, en tant que Port Ainé, damb 10.000 esquiadors ena Setmana Santa, a era intencion de demorar entà barrar enquiara pròplèu dimenjada, s'era nhèu les ac permet.

CASTIÈRO



CONSELH GENERAU

Sant Joan d'Arties a estat eth lòc trigat entà hèr aguestes presentacions

Naues publicacions sociologiques sus es costums dera Val d'Aran

Sant Joan d'Arties acuelh era presentacion de diuèrsi estudis realizats peth Conselh Generau

Redaccion
VIELHA

Eth pròplèu 10 d'abriu se presentarà ena glèisa de Sant Joan d'Arties un estudi sociodemografic sus es joeni dera Val d'Aran, realizat er ostiu passat peth Centre d'Estudis Demografics, en tot utilizar eth cens qu'existie en Aran er an 1996. Pendent er acte de presentacion, eth sòn autor e investigador deth Centre d'Estudis Demografics, Pau Miret, explicarà era analisi que

realizèc pendent tres mesi des joeni dera Val d'Aran d'entre 15 i 29 ans, e es conclusions que n'a extrèt. Es tèmes tractats se presenten mejançant estadistiques e analisen camps tan diuèrsi com eth nivèu de coneishement der aranés e deth rèste de lengües oficials, eth percentatge de joeni que viuen de manera independenta des sòn pares, o es activitats laboraus as quaus se dediquen. En aguest acte de presentacion, Pau Miret serà acompanyat per Alex Moga, coordinador dera

Oficina de Joenessa deth Conselh Generau d'Aran.

Era Toponímia Aranesa
Un aute des estudis que s'a elaborat des deth Conselh Generau a estat eth libre "Toponímia de Bausen e des Quate Lòcs: estudi sus eth lexic deth Baish Aran". Era òbra a estat escrita peth professor d'aranés dera Universitat de Lhèida Aitor Carrera, que serà er encargat de hèr era sua presentacion eth dijaus ena Sala d'exposicions de Sant Joan d'Arties.

Aguest petit recuelh istoric serà complementat damb era presentacion dera revista culturau "Auviatge", ua publicacion semestrau gratuita, era quau vò facilitar er apropament e era participacion dera gent dera Val d'Aran as desparières activitats culturals dera comarca. En prumèr numerò dera revista i aurà un recuelh des darrères intervencions que s'an hèt enes glèises romaniques de Montcorbau, Gausac e Betlan, e tanben s'auançaràn es activitats culturals que se poderàn realizar pendent es mesi d'ostiu.

PUJÒLO

Moris un esquiador portugués en pèrder un esquí en un descens

Redaccion
VAQUEIRA

Un esquiador de nacionalitat portuguesa de 38 ans a estat era darrèra persona qu'a morit practicant esquí aguesta temporada. Es hèts se produsiren quan era

victima se trobaue en miei d'un descens per ua pista de dificultat vermelha en Baqueira-Beret e perdec un des esquís. En sajar de recuperar er equilibri, queiguec per un terraplen d'us 15 mètres de desnivèu, en tot pataquejar-se eth cap contra es pèires. Es pompièrs, qu'amièren a tèrme

eth rescat, lo trasladèren encara damb vida tar Espitau Val d'Aran, a on moric a prumèra ora dera tarde. Damb aguest, en Pirenèu catalan e andorran, an estat nau es esquiadors qu'an percut era vida aguesta temporada, ua des mèses curtes.

CASTIÈRO

Melhora ena actuau gestion dera Bibliotèca municipau

Redaccion
VIELHA

Er Ajuntament de Vielha-Mijaran e eth Conselh Generau signaràn un convèni de collaboracion entà gestionar era bibliotèca municipau, damb ua aportacion annau de pòc mès de 36.000 èuros.

Aguesta partida anarà adreçada a corbir es còsti salariaus dera persona de supòrt dera directora dera Bibliotèca, atau coma era part corresponenta as despenses de manteniment dera installacion. Er objectiu ei optimizar un orari de bibliotèca adaptat, sustot, as besonhs des joeni.



ara que i èm

Jusèp Lois Sans

Joeni d'Aran

Eth pròplèu dimèrcles, dia 10 d'abriu en Sant Joan d'Arties, eth Conselh Generau d'Aran presente un estudi sociodemografic fundamentat en cens de 1996 sus era Joenesa dera Val d'Aran; creigui qu'ei eth prumèr trebalh que se hè d'agues-tes caracteristiques. È auut ocasion de huelhejar eth resultat que se publike e i è podut veir valors que m'an deishat certanament estonat. Eth percentatge de joeni (respècte dera populacion totau) entre 15 e 29 ans que i a ena Val d'Aran ei, apruprèt, eth madeish qu'en tota Catalonha, mès ena Val d'Aran d'entre es joeni de 25 a 29 ans eth 75 per cent non an neishut ena Val d'Aran. Non è podut evitar ua longa reflexion sus era immigracion e es sòns efèctes sus era consolidacion identitària. Encara m'a estonat mès comprovar que, d'aguest collectiu, aprupèt eth 50 per cent sonqu'an estudis primàris (en Catalonha ei eth 40 per cent). Era mia preocupacion m'a hèt a rebrembar qu'er an 1995 (un an abans que se hesse eth cens base der estudi que se presente) hi un estudi entre es joeni de 15 a 18 ans dera Val d'Aran (damb era collaboracion der IES d'Aran); ara pregunta "quan sigues adult, t'agradarie trebalhar e viuer ena Val d'Aran?" eth 75 per cent contestèc que non. Francament me e espantat. E volut reflexionar ua estona e sò concludit qu'en un mon que se daurís a passí agigantats e que se globalize de forma tan rapida, era petita Val d'Aran ei cada viatge mès petita. Es efèctes de petiti moviments an importàncies percentuaus granes. Era nòsta madeisha petitesa mos pòt convertir en insignificants. Auem d'èster capaci de contrarrestar es moviments actuaus damb es nòsti pròpi recorsi (que non son pogui). Eth dimèrcles en parlarè (en parlaram)

Era exposicion sus er art rupèstre a estat tot un exit de visitants



CONSELH GENERAU

Eth curriculum vitae culturau de Sant Joan d'Arties

Maugrat que semble qu'era glèisa de Sant Joan d'Arties, tament com ditz eth sòn nòm, age estat tostemp dedicada ath culte religiós, aguesta non ei era realitat.

Evidentament, es sòns orogens son vinculadi a difóner era paraula de Diu. Açò passauè as entorns deth sègle xv, atau com ac demòstre era sua arquitectura gotica, a despièt que, quaquí entenudi ena matèria, diden qu'es sòns orogens son romanics, se mos fixam en bèth un des elements des darrerries deth roman-ic, es quaus, encara aué, se consèrven en interior dera bastida.

Sigue com sigue, ath pòc temps d'auer-la bastit, uns estranhs e misteriosi moviments anauen deformant progressiuament es pilastres e era vòuta enquia arribar a un moment en quau era integritat fisica des feligresí perilhauè. Pr'amor d'açò, decidiren mèter uns enormes contrafòrts exteriors -encara vedibles aué en dia- que contrarestessen agues-tes patologies arquitectoniques.

Redaccion

Arties (Arties e Garòs)

Sant Joan d'Arties a esdevengut un lòc emblematic adreçat a èster caisha de resonància dera cultura aranesa

Dempús d'ans e ans d'exercir eth culte religiós damb garanties de seguretat, pòga pòc era glèisa queiguec en un lent e contunhat desbrembe enquia arribar as ans 50. Èren es temps de construccion

dera centrau hidroelectrica d'Arties, e podetz endonviar en qué se convertic era glèisa de Sant Joan? En magasem des sacs de ciment, es quaus s'utilizauen ena sua construccion.

Fin finau, dempús d'un aute parentèsi d'uns 40 ans, Sant Joan d'Arties a esdevengut un equipament culturau d'exposicions temporaus.

Era darrèra exposicion, dedicada ar art rupèstre, siguec plan exitosa, damb ua aflluència de visitants de mès de 3.000 persones.

Era sua activitat culturau contunharà damb exposicions adreçadas ara vida e òbra de Sigmund Freud, ara uelhada testimoniau dera gent grana aranesa e a diferents actes, conferències e d'outes activitats vinculades ath mon culturau aranès. Ja siguec des dera vessant religiosa o culturau, Sant Joan d'Arties a esdevengut un lòc emblematic dera istòria dera Val d'Aran, adreçada, actuaument, a èster caisha de resonància des activitats culturaus araneses.



DAMB ERA COLLABORACION DETH DEPARTAMENT DE PRESIDÈNCIA DERA GENERALITAT DE CATALUNYA E DETH CONSELH GENERAU D'ARAN

