

nrey 7677

UB  
GEDOC  
EIPDEI  
E-Simal

# AUÉ

SUPLEMENT SETMANAU DETH DIARI **A V U I**

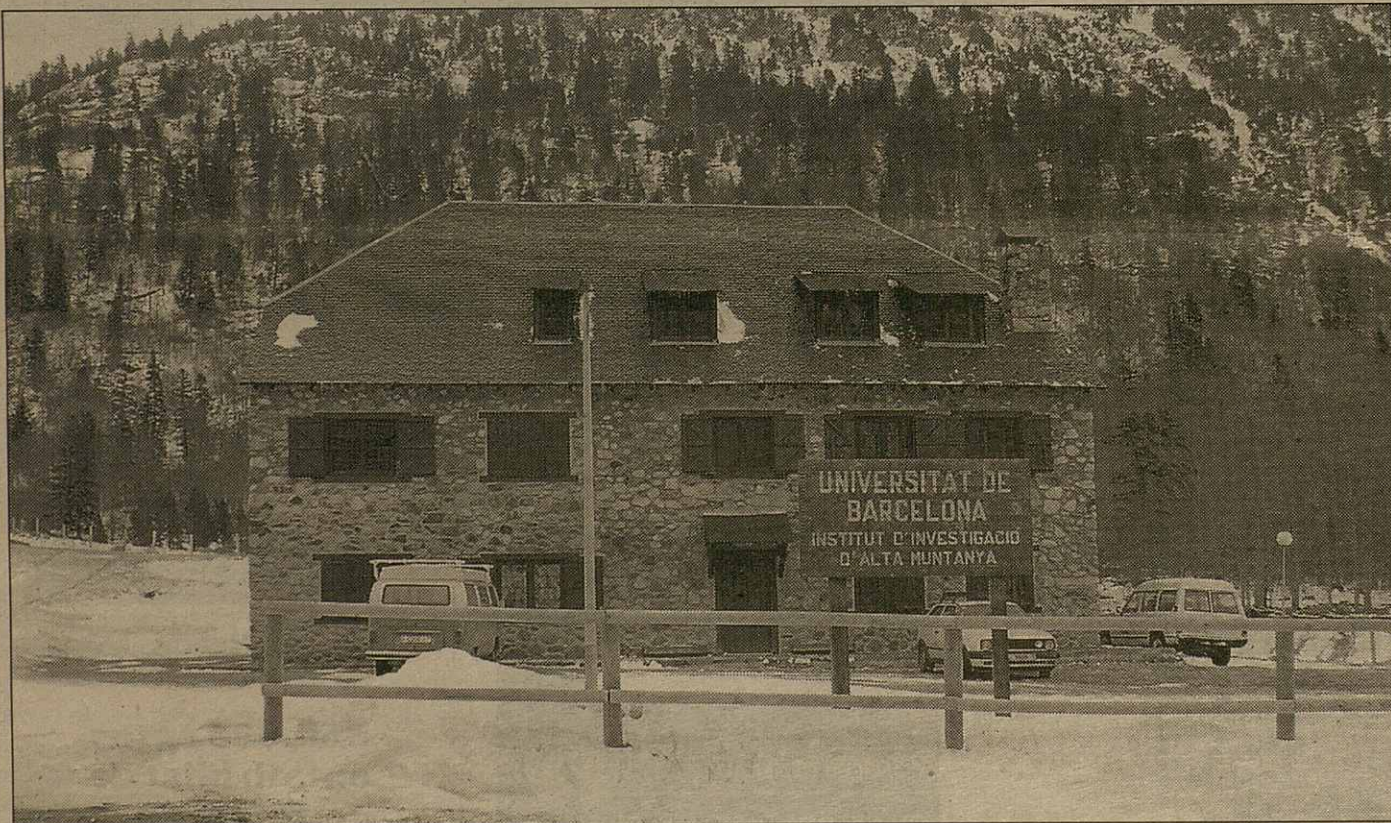
DISSABTE  
3 D'AGOST  
DE 2002  
N. 22

## Era UB premanís un projècte tà estudiar 5 estanhs deth Pirenèu Vòlen coneisher era concentracion de contaminants toxics enes aigües

## S'a hèt un estudi sus 390 estanhs de tota Euròpa

Redaccion  
**VIELHA**

Pendent er ostiu e tardor der an 2000 se preneren mòstres dera aigua de 390 estanhs de tota Euròpa damb er objectiu de veir era contaminacion atmosferica a longa distància, segontes explique er investigador Jordi Catalan, der Institut d'investigacions quimiques ambientaus deth CSIC (Conselh Superior d'Investigacions Cientificas de Barcelona). Segontes Catalan, encara manque un an entà auer resultats definitius der estudi, mès se pòden veir dejà quauqui resultats.



Eth centre de recerca de nauta montanha, ena boca sud deth tunèl

Redaccion  
**VIELHA**

Eth Centre de recerca de nauta montanha dera Universitat de Barcelona, plaçat ena boca sud deth tunèl de Vielha, premanís eth pròplèu projècte d'estudi d'aigües estancades de nauta montanha. Vòlen estudiar es concentracions de contaminants toxics enes sediments des lacs ath long deth temps. Eth projècte que prepausa aquest grop de sèt investigadors, segontes explique Lluís Camarero biogeoquimic de sistèmes

aquatics, vò estudiar era presència de plomb, cadmi, zinc, mercuri, coeire, arsenic e selèni enes lacs Redon, Pica Palomèra e Monges ena Val d'Aran, Airoto en Palhars e er estanh de Creigüença en massís dera Maladeta. Es estanhs qu'estúdien son luenh des hònts contaminantes, çò que les convertís en boni laboratòris entà conèisher era contaminacion atmosferica. Es particules s'evaporen en lòc de procedència e viatgen enquia trapar aire heired, que hè que se condensen e

quèiguen. S'aguestes quèn ena aigua estancada, se'n van tath hons e demoren aquíu tamb es sediments. En préner mòstres des sediments, es científics pòden veir es concentracions des desparièrs materiaus de qué son compausadi. Segontes Camarero, saben dera presència de quauqui contaminants de manèra naturau pes sediments e tanben pes desparièrs organismes vius que se i trapan. Ditz tanben qu'es materiaus pòden vier dera ròca qu'entornege er estanh.

## Es zònes sense explotacions industriaus tanben se ven afectades pes contaminants

Se confirme ua teoria qu'assegure qu'es emissions contaminantes produsides pera indústria arriben, a traüers dera atmosfèra, enes climes mès heireds. Er aire ei eth transportador des contaminants que precipiten enes lòcs heireds. Se van a parar ena aigua estancada acaben formant part des sediments e, ei alavetz, quan se pòden estudiar. En analizar es sediments se coneish era composicion segontes es materiaus e tanben eth moment en quau se produsic era sua aparicion en miei que s'analise. ➤➤ **passee ara plana següenta**

Aguesta setmana en

# AUÉ

**Conselh Generau e UB  
contarotlaràn era  
qualitat dera aigua  
ena Val d'Aran**

**Naua convocatòria  
entara reforma  
der Espitau  
Val d'Aran**

**Fomento invertís  
125.000 èuros ena  
naua redona  
de Mijaran**

>> **veng dera plana anteriora**

Es estanhs analisadi son de tota Euròpa, en tot includir Groenlàndia, e delimitadi ar èst per Finlàndia, Chèquia e Romania. Entad açò qu'ei ath nòste parçan i son eth de Pois, Redon, Nere, Pica Palomèra, Monges e Long de Liat.

Er estudi s'a centrat en estanhs sense explotar, pr'amor que segontes expliquen es investigadors, enes lacs a on es aigües pugèn e baishen, era vida vidanta se ve afectada de bèra manèra.

Eth programa ath quau tanh er estudi ei er EMERGE (Ecosistèmas lacustres de montanha Europèus: regionalizacion, diagnostics e avaloracion) e se centre enes efèctes dera contaminacion ena nauta montanha.

S'an analisat tres elements: era aigua, mòstres d'organismes dera aigua estancada e es sediments a dus nivèus, en superficia e tanben a quinze centimètres deth hons (que represente mès de dus cents ans d'antiguitat). Pòden certificar era preséncia d'insecticides, additius quimics, dioxines e tota ua sòrta de mollecules que non desapareishen facilment. Ena aigua, era concentracion ei plan baisha; enes organismes vius, encara que n'i a preséncia, non ei ua concentracion pro nauta coma entà èster toxica. Entad açò qu'ei as sediments, ath delà de veder-i es elements, se pòt datar era sua aparicion e atau comparar es resultats abantes e dempús dera epòca industriau. Camarero explique qu' "en cas der estanh Redon, se ve ua puncha de rèstes de plomb der an 700, causa que s'enten se pensam qu'en aquera epòca ja se deuien explotar es mines dera Val d'Aran, e es processis de produccion èren fòrça desparièrs as d'ara".

# Conselh Generau e UB coopèren entà contarotlar es aigües d'Aran

## Prioritàriament se contarotlarà era afectacion des òbres deth nau tunèl sus es arrius Nere e Conangles

Redaccion  
**VIELHA**

Eth Conselh Generau d'Aran e eth Centre de Recerca de nauta montanha dera Universitat de Barcelona, hèn un seguiment de qualitat dera aigua ena Val d'Aran.

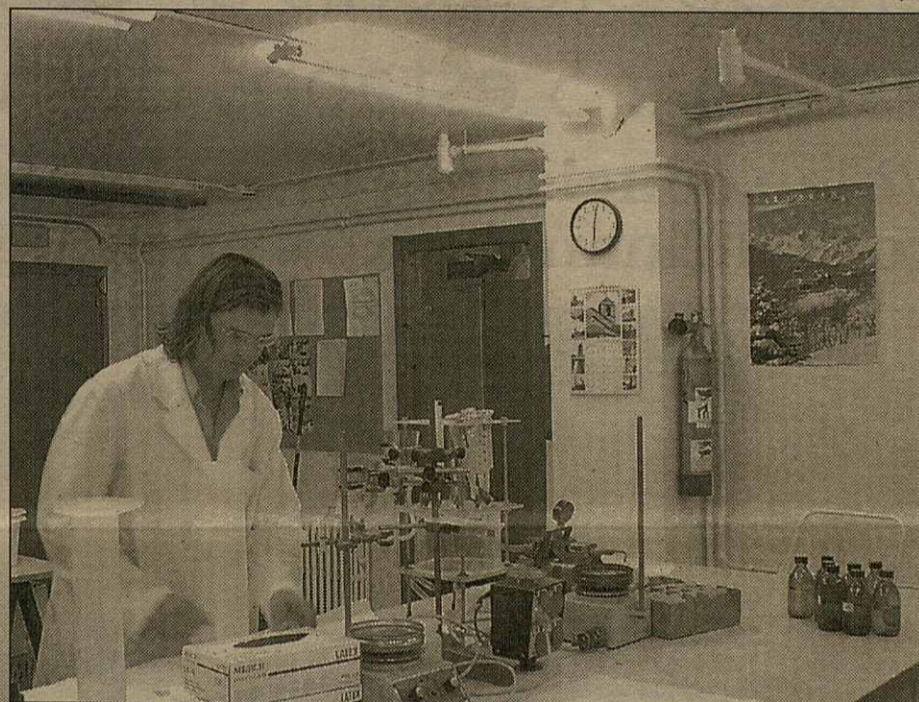
Segontes un convèni de cooperacion signat est'an passat e tamb ua durada iniciat de tres ans, eth Conselh Generau apòrte era financiacion deth projècte e

### Crearàn informacion sus estanhs, aigua e peishi

pren mòstres d'aigües e era U.B. hè es analisis corresponentes as seguiments establits. Eth pricipau objectiu ei eth seguiment dera qualitat dera aigua des arrius Nere e Conangles e era afectacion que patiràn damb es òbres deth nau tunèl. Segontes informe Xavier Marco, cap de Mieï Ambient deth Conselh Generau, des de hè un an s'analisen es nomentadi arrius, en tot realizar un mostreg cada 2

o 3 mesi entà establir er "estat zèro" entad açò que tanh ath treblament, caracteristiques quimiques e biologiques dera aigua. A compdar d'aguest moment, quan se comence a horadar eth tunèl, se veirà era evolucion de toti es elements. Era normativa actuau obligue ath compliment d'ues normes qu'esvitarien quinsevolh problèma, e se hè eth

seguiment entà comprovà'c. Eth convèni contemple tanben actuacions coma: era creacion d'informacion caracteristica sus cada estanh, qu'un còp acabada se publicarà; seguiment dera qualitat dera aigua des arrius dera Val d'Aran; e seguiment, contaròtle e repercutida deth mieï sus era fauna des arrius (trueites e cabilacs).



Es analisis se haràn en Centre dera UB

AUÉ



### Agenda

■ Dissabte 3. Jòcs tara mainadera e Monaques.

#### Tredòs

■ Dissabte 3. Romieuatge de Sant Estèue.

#### Les e Baquèira

■ Dimenge 4, tàs 18,00 ores, Tardes de Gresca

#### Baquèira e Betlan

■ Deluns dia 5. Hèsta major de Nòsta Senhora des Nhèus.

#### Les

■ Deluns dia 5. Hèsta.

### EXPOSICION

#### Arties

■ Enquiath 15 de seteme, exposicion "Es uelhs d'Aran", damb un centenat de fotografies e ua braca istòria des personatges retratadi. Ena glèisa de Sant Joan, en orari de maitin e tarde.

### INSCRIPCIONS

■ VI corsa e caminada des pòbles, e III corsa juvenil. Inscricions enquiar 1 de seteme enes telefons 606 113 548 e 973 642 469

### HESTES

Vilac



### Servicis

CONSELH GENERAU	973 64 18 01
OFEA (FOMENT ARANÉS)	973 64 00 92
TORISME VAL D'ARAN	973 64 06 88
MOSSOS D'ESQUADRA	973 64 09 72
GUARDIA CIVIL	973 64 00 05
POMPIÈRS D'ARAN	973 64 00 80
ESPITAU VAL D'ARAN	973 64 00 06
BAQUEIRÀ BERET	973 63 90 00
BURÈU TORISME VIELHA	973 64 01 10
CORRÈUS	973 64 09 12
NOTARIA	973 64 00 10
RECAPTACION IMPÒSTI	973 64 02 78
ONA ARANESA	973 64 30 15
AUÉ (REDACCION)	973 64 30 51
GREMI D'HOSTALERIA	973 64 06 01
LORDÈRES	973 64 18 01



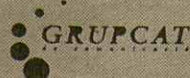
### Brèus

### 350.000 èuros entath hilat de carretères e camins vesiaus

■ Eth hilat de carretères e camins vesiaus dera Val d'Aran, receberà ua inversion de 350.000 èuros, segontes un convèni signat peth Sindic deth Conselh Generau d'Aran, Carlos Barrera, e era Conselheria de Politica Territorial e Òbres Publiques dera Generalitat de Catalonha. Es vies que s'apraiaràn son es publiques, des que non a era titularitat n'era Generalitat n'er Estat. S'actuarà sus es vies que mès ac agen de besonh, segontes eth projècte d'acondicionament e melhora deth programa d'actuacions.



EDITE: PREMSA CATALANA S.A.  
ELABORACIÓN: GRUPCAT  
radio@grupcat.com



**VIELHA**

**Naua convocatòria tàs òbres der Espitau**

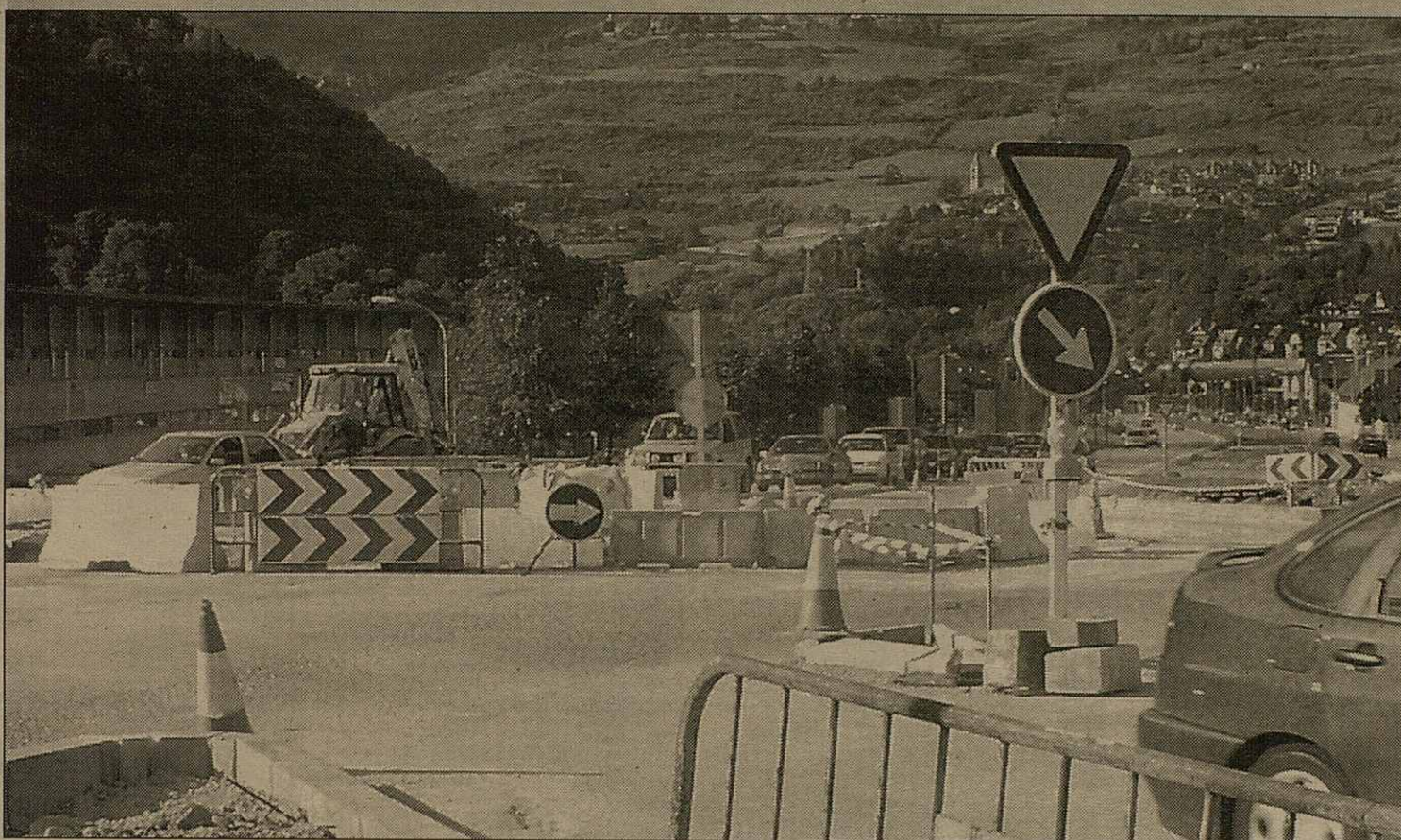
Redaccion  
**VIELHA**

Es òbres d'ampliacion des consultes extèrnes e d'urgències e era retetada der Espitau dera Val d'Aran an tornat a gèsser a concors public dubèrt pr'amor que cap d'empresa se presentèc entara sua execucion ena convocatòria anteriora. Eth Servi Aranés dera Salut, Departament Sanitari deth Conselh Generau d'Aran,

**S'acabe eth plaç tà gestionar es minjadors escolars**

admeterà era presentacion d'aufèrtes, per part des empreses interessades, sonque es prumèrs dies deth present mes d'agost. D'un aute biais, eth Conselh Generau d'Aran a convocat un concors public entara gestion deth servici de minjador escolar deth CEIP Garona e der IES d'Aran. Eth prètz maxim que s'establís coma basa ei 4,15 èuros per persona e dia. Toti es que siguen interessadi auràn de presentar es sues prepauses ena Secretaria deth Conselh Generau d'Aran cò mès lèu possible, pr'amor qu'eth plaç de presentacion ei a punt de finalizar. S'a aprovat eth plec de clausules administratiues particulars e tecniques deth concors public.

**VIELHA**



Era naua redona de Mijaran ei finançada peth Ministèri de Foment

**Eth Ministèri de Foment invertís 125.000€ ena redona de Mijaran**  
**Era nauta sinistralitat dera zòna se veirà redusida de manèra notabla tamb era naua redona**

Redaccion  
**VIELHA**

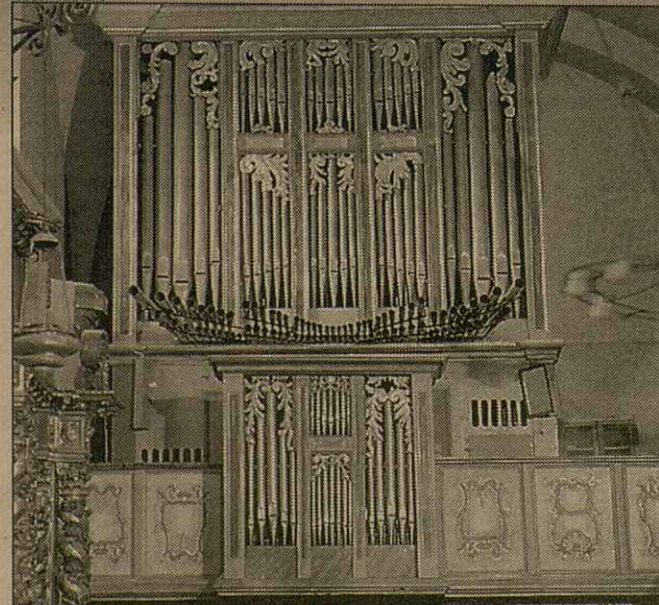
Era carretèra Nacionau-230, ena rècta de Mijaran, ère un punt nere des nòstes carretères, segontes eth Ministèri de Foment, "un tram de concentracion d'accidents", motiu peth qué se i bastís ua redona. Era sua foncion serà endreçar eth horcalh que l'afècte e afavorir era reduccion dera

velocitat en un tram damb transit abondiu. Era redona despartirà eth transit en tot dirigir-lo entara zòna industriau de Vielha, entara mini varianta qu'entornege eth cap-lòc aranés, o ben entara N-230. Aguest darrèr cas ei eth mès emplegat, sustot peth transit pesant de transport entre França e Espanha. Era òbra, finançada completament peth Ministèri de Foment deth Govern

Espanhòu, titular dera carretèra, compde tamb un pressupòst de 125.553 èuros e, ath delà deth bastiment dera redona, includís era demolicion e adequacion des vies d'accès (trepaders, eca), er ajardinament der espaci interior e eth sòn varadatge superficial tamb gessuda entar arriu Garona. Es dimensions finaues dera redona seràn de 30,8 mètres de radi exterior e 5 mètres de radi interior.

D'un aute costat, es òbres de construccion dera naua escola mairau seguissen es placi previsti segontes Joan Riu, còsso der Ajuntament de Vielha-Mijaran. Actuaument se hèn es forjats dera naua bastissa e compden que sigue prèsta entath pròplèu cors escolar. Era capacitat totau dera escola mairau municipau serà de 80 places, destinades a mainatges e mainades enquias tres ans.

RAMON MANENT



**Era glèisa de Sant Miquèu de Vielha acuelherà, deman, ua actuacion dera orquèstra simfonica des Tèrres de Lhèida "Julià Carbonell". Era actuacion la organize era Conselheria de Cultura der Ajuntament de Vielha e Mijaran. Eth dia ueit, tàs 22,00 ores, aurà lòc un concèrt d'òrgue a cargue d'Oscar Candendo.**

**CASTIÈRO**

**Felip Puig vierà tara Val d'Aran en ues Jornades sus governabilitat**

Redaccion  
**VIELHA**

Hè quauqui dies, eth Sindic dera Val d'Aran, Carlos Barrera, s'assès tamb eth Conselhèr de Politica Territorial e Òbres Publicas dera Generalitat de Catalonha, Felip Puig. Ena trobada oficiu s'acordèc era pròplèu visita deth Conselhèr Felip Puig entara Val d'Aran. Era visita quedarà emmarcada

laguens d'ues Jornades sus era governabilitat ena montanha. D'un aute biais, eth Sindic d'Aran, Carlos Barrera, assistic ara vint-e-cinc session ordinària deth Conselh Generau de Montanha a on eth Secretari de Telecomunicacions e Societat dera Informacion, Jordi Albinyà, tractèc, en sòn parlament, eth tèma des telecomunicacions ena montanha.

Felipe Mòga  
manten viu  
ua mòstra  
des utisi que  
se hègen a  
anar en sègle  
passat



# Felipe manten viu etah corrau des d'Andrèu

Enquiar an 1984, eth corrau des  
d'Andrèu de Bagergue sauvave bes-  
tiar, èrba, esturments de trabalh,... de tot.  
Ara sonque i demoren es causes.

En portau i trobam a Felipe Mòga, artifèx  
deth musèu. Tanben ei eth qu'ensenhe e  
explique as visitants tot çò que volguen  
saber sus eth contengut deth musèu o  
sus era utilitat qu'auien es causes.

Ditz qu'un dia, quan endreçave eth  
palhèr, comencèc a estornejar causes  
que ja non harien a anar mai mès en non  
auer bestiar. Les anave a tirar e sa pair li  
diguèc que les sauvèsse. Li hec cas.

En lòc de lançar çò que trobave, ac tri-  
guèc. Conde "dilhèu i avie tres tiros de  
cabalheria e en tot aprofitar es parts  
bones que'n quedaven en gessie un de  
sancer".

Eth setanta per cent des utisi qu'a  
gesserer der auviatge -casa, bòrdes,  
palhèr e corrau-, d'audi les a cromptat o  
les ac an dat, ditz qu'en Bausen li dèren  
fòrça causes que ja non tiegen. N'i a que

Redaccion  
**Bagergue (Pujòlo)**

Felipe comente  
"se tròbi bèra auta  
causa que sigue  
pròpria dera vida  
ena Val d'Aran,  
sajarè d'auer-la"

vien des mines de Liat e eth cas d'ua  
lança romana que "ven de Tredòs, mès  
jo la cromptè enes encants de Barce-  
lona. Guarda que les auia aufrít de  
crompar-les-ac, mès, que l'ac veneren a

un marchand de dehòra".

Se sap era istòria de cada element e  
bèth un li hè ua illusion especiau. En  
palhèr i a un pupitre qu'auie estat ena  
escòla deth pòble; ditz qu'eth se i sei-  
guèc de petit com toti es òmes dera sua  
casa, des der abuelo der abuelo  
(arrèrreparin).

Subergès era estima qu'a per ua mais-  
hina de dalhar, que ditz "siguèc era  
prumèra dera Val d'Aran. Eth mèn pare  
la cromptèc en Tolosa en 1925 e l'anèc a  
cercar en Sant Beat tamb eth car".

Tanben a esquís hèti de husta e, re-  
brembe es sòns temps de competidor.  
En 1948 anèc tàs campionats juvenils  
d'Espanha, en Candanchú, e d'entre es  
sèt prumèrs, cinc sigueren aranesi.

Er esquí seguèc era desencusa entà ini-  
ciar ua colleccion de fòtos. Era màger  
part les perdec'en cremar-se-li era casa  
e, des que se sauvèren, n'a quaqu'ua en  
"Corrau".

A viatges, es causes son memòria.



ara que i èm

Jusèp Lois Sans

## Cau accions globaus

Quan era explosion atomica  
de Chernobil s'insinuèc ena  
opinion publica qu'es efèctes  
auien arribat enquiara Val d'Aran e  
qu'ací pera frontèra e barrèra que  
realizen es montanhes, auie afec-  
tat as aigües e coitius e d'aqui ar-  
òme. Ua sensacion d'un creishe-  
ment de cassi de cancèrs hec a  
pensar que dilhèu ère produsit  
per aguest hèt. Es preguntes  
arribèren enquiath Parlament de  
Catalonha e se heren comparan-  
ces damb d'audi parçans de Cata-  
lonha. Se metec en entredit, s'eth  
notable nombre de cassi de  
cancèrs ère produsit per impor-  
tant nombre de linhas electricas  
de nauta tension. Tostemp auem  
creigut qu'enes zònes mès nautas  
dera Val d'Aran i podem béuer era  
aigua mès blossa e respirar er aire  
mès saludable. Des de posicions  
politiques e de compromís so-  
ciau s'a invertit en accions de ne-  
teja e de recuperacion deth miei e  
melhora dera sua qualitat. Mès  
totun, que pagam es efèctes d'ua  
vida globau. Era atmosfèra ei un  
miei que transpòrte damb fòrça  
facilitat certanes substàncies. Ei  
detectat pes scientifics qu'es  
trueites des lacs mès nauti e era  
sua aigua presenten un tipe de  
contaminacion que non an es  
trueites que viuen (e que se pes-  
quen) a mil mètres. Residus gase-  
osi d'indústries de Barcelona e  
Tolosa, additiu de certans òils e  
lubricants emplegats en Lhèida,  
Saragossa e Pau, substàncies rela-  
cionades damb es insecticides  
emplegats en tot eth mon, se  
pòden trapar enes fòques deth  
Pòl e enes trueites der Estanh  
Redon. Coma non metèsquem  
frontèras ara atmosfèra ei evi-  
dent qu'es mesures de protec-  
cion an d'èster globaus a nivèus  
deth metòde e deth territòri.



DAMB ERA COLLABORACION DETH DEPARTAMENT DE PRESIDÈNCIA DERA GENERALITAT  
DE CATALUNYA E DETH CONSELH GENERAU D'ARAN

