

# AUÉ

SUPLEMENT SETMANAU DETH DIARI **A V U I**

GEDOC  
DIPOS  
Egual

DISSABTE  
22 DE NOVEME  
DE 2003  
N. 89

## Joan Riu crèe un organ consultiu e assessor nomentat Conselh dera Vila Damb aguesta figura eth baile vò arténher totes es opinions deth pòble



Era poblacion de Vielha ei eth cap-lòc dera Val d'Aran

demane era opinion as membres deth Conselh, sense qu'aguesta sigue vincolant ath Plen der Ajuntament. Per un aute costat, aguest Conselh dera Vila tanben s'amassarà en sessions

**Eth Conselh dera Vila ei constituït per de 12 persones de desparièrs encastres**

extraordinàries enes quaus se debatràn e analitzaràn monografics d'ahèrs més concrets. Ath delà, ad aguestes sessions s'i convidarà a un representant restacat damb er ahèr a tractar. Ena prumèra d'aguestes sessions ei previst que se tracte era seguretat ciutadana. Riu volec remarcar qu'eth Conselh dera Vila non ei barrat ad arrès e que quinevolha persona que volgue participar-i sonque a de telefonar e demanar era possibilitat d'èster includit.

Victòria Garcia  
**Vielha (CASTIÈRO)**

Eth baile de Vielha e Mijaran, Joan Riu, manifestèc que des deth passat mes de seteme ei en foncionament ua figura consultiva nomentada Conselh dera Vila. Aguest ei un organ consultor e assessor, constituït e creat peth pròpri baile de Vielha e Mijaran, a on non i intervien ne eth consistòri ne cap representat politic, senon que sonque i assistís er alcalde. Eth Conselh dera Vila ei format

per un totau de 12 persones, escuelhudes ar asard, de desparièrs encastres dera vida social aranesa. Atau madeish, son personas que pòden assessorar e consultar a Riu sus ahèrs comerciaus, otelèrs,

d'urbanisme, bancaris, juridics, nhèu, assurances, enter d'autes. Eth baile de Vielha soslinhèc que "tanben è de besonh des opinions deth pòble per'mor qu'es politics dejà an aguesta possibilitat". Aguest

organ s'amasse cada prumèr deluns de mes en Ajuntament de Vielha e Mijaran e tracten es causes que considèren prioritàries pendent aqueth mes en consistòri. Eth procediment consistís en qué eth baile

Aguesta setmana en

# AUÉ

**Era Conselhèra de Cultura clausure er ostiu toristicoculturau en Conselh Generau**

**Organizen en Vielha desparièrs còrsi entath personau des escòles mairaus**

# Eth Conselh Generau clausure er ostiu toristico culturau 2003

## A toti es grops de dances araneses d'Aran se les autregèc un trofèu e un incentiu economic

Redaccion  
**Vielha (CASTIÈRO)**

Era clausura der ostiu toristico culturau 2003 se celebrèc agèr damb ua avaloracion fòrça positiva, segontes manifestèc era Conselhèra de Cultura deth Conselh Generau, Mercedes Delaurens. Er acte siguec presidit peth

tradicionaus araneses, es Sautarèths de Bossòst, es Corbilhuèrs de Les, es Fradins de Vielha e era Còlha Sta. Maria de Mijaran receberen dera Conselhèra un trofèu e un incentiu economic de 1202 èuros pera sua participacion pendent tot er ostiu culturau. Aguesti grops, ath delà, receben ajudes per part deth Conselh

entad açò qu'ei a toti es desplaçaments que realizen. Pendent aguest ostiu es toristes tanben an podut gaudir dera Rota Romanica pes glèises dera Val d'Aran, des tardes de gresca entara mainadèra, de vesites as desparièrs musèus d'Aran e de ues autes activitats programades entar ostiu.

### Era Conselhèra de Cultura avalorèc coma fòrça positiu er ostiu

sindic d'Aran, Carlos Barrera, que manifestèc eth sòn arregrament a toti es grops de dances tradicionaus araneses dera Val d'Aran pera sua participacion enes actes der ostiu toristicoculturau. Barrera volec soslinhar que "se sajarà d'incentivar mès ad aguesti grops de dances". "Cau potenciar es dances autant laguens coma dehòra dera Val d'Aran per'mor qu'atau èm a conèisher era nòsta identitat", expausèc tanben Delaurens. Es representants des grops de dances



Es desparièrs personalitats politiquas ena clausura der ostiu toristico culturau

### Bracs

### Eth plen der Ajuntament de Vielha e Mijaran apròve era crompa des terrenes de Tuca

■ Eth plen extraordinari der Ajuntament de Vielha e Mijaran aprovèc agèr per, unanimitat, er aqueriment des terrenes restacadi damb era estacion d'esquí Tuca a trauèrs d'ua operacion de credit per impòrt de 631062 èuros. Aguesti terrenes sigueren embargats ara societat Tuca Malh Blanc SL, propietat d'un grop de bancs, hè mès de 15 ans. Es madeishes remplacen un totau de 30000 mètres quarrats, aquerits ara per Ajuntament, que se despartissen en 7488 mètres quarrats qu'apertienen ar antic parcatge dera Tuca e 25000 mètres quarrats a sèt finques plaçades en airau d'Artigarich. Atau madeish era finalitat dera crompa d'aguesti terrenes ei que siguen utilizats entath futur projècte dera estacion Tuca.

### Ipcena investigue es trabalhs qu'esviten es lauegi ena C-28B

■ Era organizacion ecologista Ipcena a denonciat uns trabalhs que s'estan executan en accés ath Plan de Beret e qu'an coma objectiu frenar es possibles lauegi que pòden quèir sus era carretèra C-28B, enes epòques de fòrtes nheuades. Era denòncia interpausada per organizacion ecologista apunte a un pressumpte delictè sus era ordenacion deth territòri e sollicita que se tramite era informacion ath Jutjat de Vielha. Aguesti trabalhs consistissen en refortilhament d'ues terraces dejà existentes ena montanha, plaçades en solèr rustic non urbanizable de proteccion especiau, damb era finalitat d'esvitar eth laueig de granes dimensions en aguesta via d'accés entà Beret.



### Agenda

#### CONVOCATÒRIES

##### Vielha

■ Eth Departament de Joenessa deth Conselh Generau d'Aran aufrís assessorament academicolaborau adreçat a joeni d'enter 14 e 29 ans.

Orari dera oficina, de deluns a diuendres: maitin de 9 a 14 ores e tardes de 16 a 18 ores.

#### TRAFIC

##### Vielha

Orari de restriccions en tunèl de Vielha per trabalhs en sòn interior:

■ de 21 a 23 ores, pas alternatiu en andús sentits.

■ de 23 a 6 ores, barrament complet deth tunèl.

■ de 6 a 8 ores, pas alternatiu en toti dus sentits.  
■ de 8 a 21 ores, pas sense restriccions. Ei previst qu'aguesti trabalhs finalizen abantes deth pròplèu 28 de noveme.

#### CINÈMA

##### Vielha

■ Aguesta setmana en cinèma de Vielha se projècten es pellicules "Diablo" e "Carmen". Entà mès informacion consultatz es pannèus informatius.



### Servicis

CONSELH GENERAU	973 64 18 01
OFEA (FOMENT ARANÉS)	973 64 00 92
TORISME VAL D'ARAN	973 64 06 88
MOSSOS D'ESQUADRA	973 35 72 85
GUARDIA CIVIL	973 64 00 05
POMPIÈRS D'ARAN	973 64 00 80
ESPITAU VAL D'ARAN	973 64 00 06
FUNERÀRIA	973 64 23 39
BURÈU TORISME VIELHA	973 64 01 10
CORRÈUS	973 64 09 12
NOTARIA	973 64 01 11
RECAPTACION IMPÒSTI	973 64 02 78
MUSÈU D'ARAN	973 64 18 15
AUÉ (REDACCION)	973 64 30 51
GREMI D'HOTALERIA	973 64 06 01
LORDÈRES	973 64 18 01

**PUJÒLO**

**Placen eth lèr nin de cap-ròi en Aran**

Redaccion  
**MONTGARRI**

Eth primèr nin artificial de cap-ròi siguec plaçat, dimarts passat, per part de responsables deth Servicis de Mieï Ambient deth Conselh Generau damb era ajuda d'un elicotèr en un des soms d'Aran, concretament en un paratge de Montgarri a 1900

**Eth plaçament s'auca de hèr damb un elicotèr**

mètres d'altitud. Er objectiu ei que bèth exemplar d'aguesta espècie en perill d'extincion, s'i pogue arrecer e atau poder criar e assegurar era contunhitat dera espècie. Eth Conselh a balhat supòrt ath bastiment d'aguest nin damb era finalitat d'ajudar a mantier ad aguesta espècie en parçan dempús d'auer comprovat qu'era sua reproduccion ei dificila pr'amor dera dura climatologia existenta en Aran, per'mor que fòrça còps es arrecès de trincauassí se capèren de nhèu. Aguest audèth met es sòns nins enes tutes o enes horats des granes parets des malhs. Mès, en Aran, lèu i son inexistentes aguesta sòrta de formacions entà que poguen garantir un espaci protegit. Ei per aquerò qu'aguestes limitacions an provocat qu'enes darrèri ans s'age vist amendrit eth numerò d'exemplars capables de reproduir-se.

**GASTIÈRO**



Alumnes en tot escotar es passi a seguir tà poder realizar ua RCP Basica Esturmentada en mainatge de popa

AUÉ

**Er ICE organize cinc còrsi adreçats ath personau des Escòles Mairaus**

**Era Societat Catalana de Pediatria coordina eth còrs de RCP basica esturmentada ena Escòla Mairau de Vielha**

Redaccion  
**VIELHA**

Er Institut de Sciéncias dera Educacion a organizat desparièrs còrsi adreçats ath personau des Escòles Mairaus autan d'Aran coma de Pont de Suert. Aguesti s'an amiat a tèrme pendent es darrèrs cinc dissabtes. Còrs sus es primèrs auxiliis ena escòla mairau, còrs d'accidents mainadencs, còrs sus es diuèrsi tipés de malautias mès subergessentes ena mainadessa, còrs sus er emplec deth botiquin, manèra de provedir es

medicaments as mainatges, mautractaments, atau coma eth còrs de RCP Pediatrica Basica Esturmentada a estat era tematica des còrsi realizadi per un totau de 22 alumnes. Concrètamant, eth darrèr còrs de RCP, qu'auca lòc eth dissabte, a estat organizat pera Societat Catalana de Pediatria a traucers dera sua coordinadora ena Val d'Aran, Immaculada Caubet. Aguest ei acreditat damb 2,5 crèdits peth CCFMC ath delà d'auer un reconeishement d'interès sanitari.

De ua auta faicon, eth Director dera SCP, Ricard Carpena, expliquèc qu'era societat cree aguesti programè damb er objectiu d'esvitar es possibles tralhs que pòden produir-se dempús d'ua arturada cardiaca. Per açò, Carpena higeç que "çò que se hè ei ensenhar ad aguest personau que se n'encuede dera mainadèra enes escòles mairaus a coma reaccionar dauant d'ua situacion com aguesta". Atau madeish, Carpena expausèc que i a dus tipés de reanimacion; era basica, que s'a de realizar enes 4 primèrs minutes e s'a de hèr

en madeish lòc a on susven era arturada e, era reanimacion auançada, que s'a de realizar enes 4 minutes que seguissen e va mès enlà des manòbres de reanimacion. Maus en cervèth o en d'auti òrgans deth còs son es possibles repercussions que pòden produir-se se non s'amien a tèrme aguestes manòbres enes primèrs minutes dera arturada. Aguest personau a aprenut es tecnicas de besonh dera RCP Basica Esturmentada en mainatges de popa e enes mès grani.

**PUJÒLO**

**Aran acuelh es campionats deth mon d'esquí de traversa**

Redaccion  
**VAQUÈIRA**

Baquèira Beret acuelherà ath long d'aguesta sason es campionats deth mon d'esquí de traversa que se desvoloparan deth 2 ath 6 de març; eth Top CAEI FIS, pròva

puntuable entera Federacion Internacionau d'Esquí, compausada per un slalom e un slalom gigant, pendent eth 7 e 8 de hereuèr; dues des pròves deth circuit dera Copa d'Espanha d'esquí aupin pendent eth 21 e 22 de hereuèr; e tres pròves deth circuit dera Copa

d'Espanha Infantil, pendent es dies 23 e 25 de gèr. Eth Campionat Nacionau de luges de gossets aurà lòc pendent eth 13 e 14 de març. Entad açò qu'ei ara modalitat de hons, Beret tornarà a acuelher, eth pròplèu 1 de hereuèr, era sua tradicionau marcha.

**PUJÒLO**

**Bagergue se provedirà d'un parcatge entà uns 100 coches**

Redaccion  
**BAGERGUE**

Era localitat de Bagergue, plaçada en Naut Aran, serà provedida (en un futur non luenhenc) d'un parcatge damb ues 100 places. Aguest projècte que se plaçarà ena entrada deth pòble esvitarà

es taps en centre dera poblacion, ath delà de supausar ua infraestructura importanta entà Bagergue en tot auer en compde er acreishement dera localitat. Era manca d'aigua potabla entàs cases que conformen Bagergue ei un aute des ahèrs que preocupe ara poblacion.

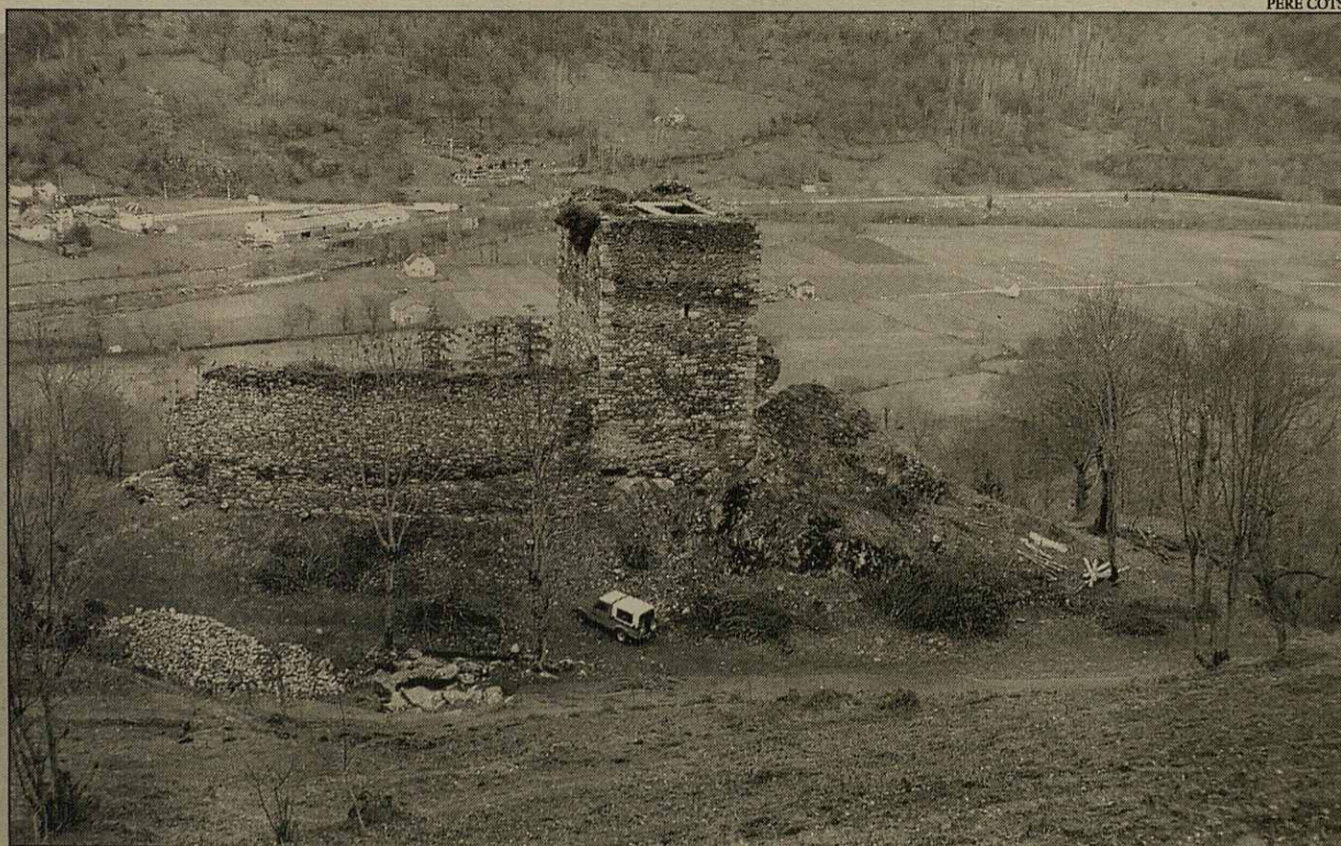


ara que i èm

Jusèp Lois Sans

## Cementèris

Eth poèta, eth mèn, eth nòste, a Estat enterrat en Roda de Ter, a on neishec, a on viuec. Es cementèris manifesten era sociologia d'un pòble; es inscripcions, es nòms des enterrats, es construccions mès e mens elaborades mos permeten de hèr aproximacions sus eth pòble. Non sò vist jamès ua inscripcion en occitan enes cementèris deth sud de França, en tot qu'èna Val d'Aran n'i a quauqua, signe dera diferècia deth valor dera lengua e dera identitat. Es cementèris son testimònis dera forma de sènter deth pòble, des pressions socials que s'an viscut, deth caractèr des abitants. Reflexionatz un shinhau sus era terribla e polida istòria deth cementèri civiu de Bausen, reflèxe der amor e der òdi ath madeish temps; dera bestiesa e dera intolerància des uns e deth civisme des auti. Era Val d'Aran ei eth territòri (especialu) de Catalonha damb eth mès gran movement migratòri. I entren, a residir-i, mès deth 50 per mil de personas cada an e ne gessen ath torn deth 30 per mil. Ei, de tot Catalonha, eth territòri, que mès creish (en percentatge). Hònts der Institut d'Estadistica de Catalonha, m'an informat que ja passam es ueit mil personas, quan en bèri sectors dera poblacion encara se parle de sies mil. Tot açò sense compdar es "sense papèrs" que creishen d'ua manèra alarmanta. Totun ei un creishement fictici. Enter es filosofies dera identitat (un ei d'a on pèish, d'a on se sent, d'a on trabalhe,...) creigui, tanben, en aguesta epòca d'incineracions (refusades per bères confessions), qu'un ei d'aquí a on s'entèrre. Se passejatz pes nòsti cementèris veiratz qu'es hòsses non creishen ath ritme dera poblacion e qu'es nòms des personas que i son enterrades non varien massa. Açò ei signe de qu'era poblacion aume, mès non i s'i està.



PERE COTS

Eth Castèth de Les ei plaçat ath cant dret dera Garona a man quèrra deth barranc dera Muleta e dessús deth carrèr Savièla.

# Hèts istorics restacats damb eth Castèth de Les

Redaccion  
Les (QUATE LÒCS)

Eth Castèth de Les demore plaçat ath cant dret deth Garona, a man quèrra deth barranc dera Muleta e dessús de Savièla. Aguest castèth, en epòca de patz, hège era foncion de casa. Mès en epòca de conflictes, pr'amor dera sua situacion estrategica plaçada en un territòri de plan dificil accès, defensaue era entrada nòrd dera Val d'Aran.

Concrètamant, encara se desconeish eth sègle en qué se bastic, mès çò qu'ei cèrt ei qu'apertien ara epòca medievau. En aguesta bastissa s'i an desvolopat desparièrs hèts importants ath long dera istòria. A compdar de 1265 eth rei d'Aragon e Catalonha, Jaime I, visitèc era Val d'Aran e sembla èster que demorèc en aguest castèth per'mor que volie comprovar s'eth senhor deth castèth, Augèr de Barbadar, li ère fidèu. Totun, eth senhor de Les ère ligat damb

En epòca de patz eth castèth hège era foncion de casa mès en moments de conflictes defensaue era entrada nòrd d'Aran

es senhors de Saint Beat e partidari deth rei de França. Per açò, en 1283 se comprometec tamb eth senescau Beaumarchais a calar laguens deth sòn castèth a 300 òmes d'armes. Pògui dies dempús, Aran siguec envadida pes tropes fran-

ceses d'Eustaqui de Beaumarchais. Es aranesi qu'èren partidaris deth rei de d'Aragon sageren d'ahlamar eth castèth de Les, mès sigueren vençuts. Era Val siguec aucupada en 11 dies. En 1298, quan eth rei de Malhòrca prometec salvar es libertats e privilègis des aranesi, Les siguec representada peth senhor, Ademario de Leas, en tot qu'es auti pòbles aranesi èren representats pes sòns cònsols. En 1313, toti es aranesi heren jurament de fidelitat e aumenatge ath rei Jaime II, signèren era Querimònia, e en sòn nòm, eth procurador Guilhèm de Castelhnòu, recorrec toti es pòbles a on es cònsols e es vesins li heren eth jurament. Eth senhor de Les refusèc en tot dèder que sonque jurarie dauant deth pròpri rei. E non siguec enquiath 1314 que Jaime II recebec eth jurament deth senhor de Les.



DAMB ERA COLLABORACION DETH DEPARTAMENT DE PRESIDÈNCIA DERA GENERALITAT DE CATALUNYA E DETH CONSELH GENERAU D'ARAN

