

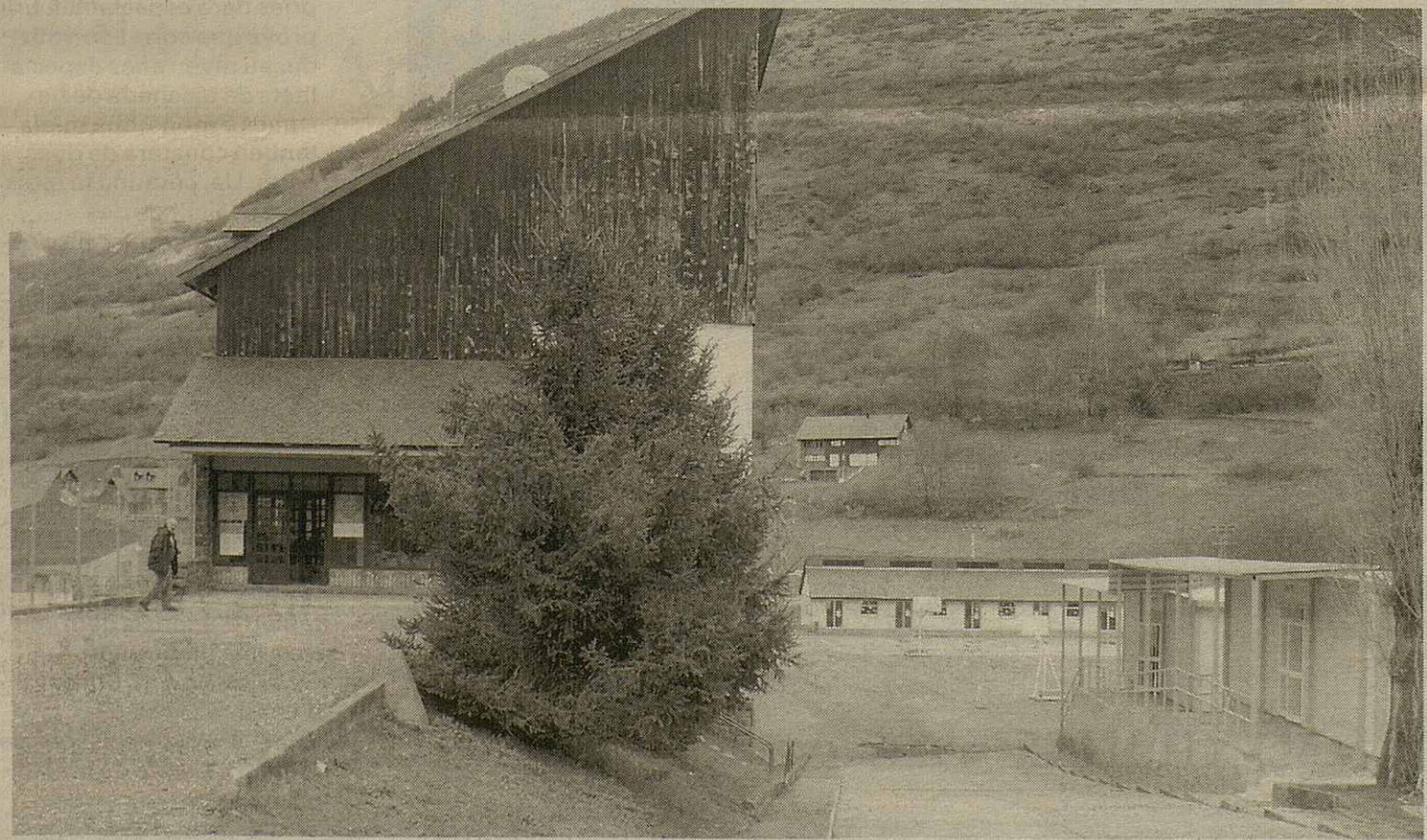
AUÉ

SUPLEMENT SETMANAU DETH DIARI **AVUI**

DISSABTE
13 DE SETEME
DE 2003
N. 79

Ath torn de 550 escolans aranesi inícien deluns eth nau cors escolar

Ajudes deth Conselh Generau entàs servicis de transport escolar e minjador



Eth CEIP Garona de Vielha acuelh era estapa de primària en tot qu'en I.E.S. d'Aran se corse segondària

estapa primària passaràn tar IES d'Aran tà contunhar damb es sòns estudis de segondària. Atau madeish, eth Conselh Generau tanben aufrís as mainatges qu'empleguen eth servici de minjador activitats ludiques que van des de talhèrs

Enguan 260 escolaires deth Naut e Baish Aran utilizaràn eth servici de transport

de dança, manualitats, concorsi de pintura o literaris, a competicions esportives. De un auta faïçon, es familhes qu'agen problèms socioeconomics pòden acuelher-se a bèques tà poder auer dret ara gratuitat autand deth servici de minjador coma deth de transport escolar. Es familhes que volguen arrenher-la auràn de mèter-se en contacte damb Benèster Sociau deth Conselh a on se les facilitarà era informacion de besonh entà iniciar es tramits avientes.

Victòria Garcia
Vielha (CASTIÈRO)

Un an mès, ath torn de 550 mainatges aranesi començaràn aguest deluns eth cors escolar dempús de dus mesi e miei de vacances. Enguan, ath parion qu'es auti ans, eth Conselh Generau aufrís ajudes enes servicis deth minjador e de transport escolar. Segontes era normativa, ad aguesti servicis s'i pòden acuelher toti es mainatges que non agen centre escolar ena

localitat a on viuen, ei a dider, aguesti escolans an dret ara gratuitat deth servici de minjador e de transport. Totun, aqueri escolans que gaudissen d'escòla en sòn pòble pòden utilizar aguesti servicis en tot

abonar un prètz rasoable. Ei previst qu'enguan eth prètz de minjador per mainatge e dia sigue apuprètz de 4'30 èuros e er abonament mesadèr entar autobús de 19,85 èuros per mainatge e dia.

Segontes hònts deth Conselh Generau aguesti dus servicis acreishen an darrèr an pr'amor der increment dera immigracion. Un totau de 120 escolans provenents deth Naut Aran e 140 deth Baish Aran dera

Aguesta setmana en



Un airau de 400 mètres quarrats dedicat ara estetica en complexe ludicotermau de Les

Era Val d'Aran acuelh aguesta dimenjada era "Vuelta Ciclista a España" 2003

Agranissen eth centre termau de Les damb un nau airau d'estetica

Arunan que se dauric aquest centre e des d'alavetz un totau de 10.000 personas an visitat es sues installacions

Redaccion
LES (Quate Lòcs)

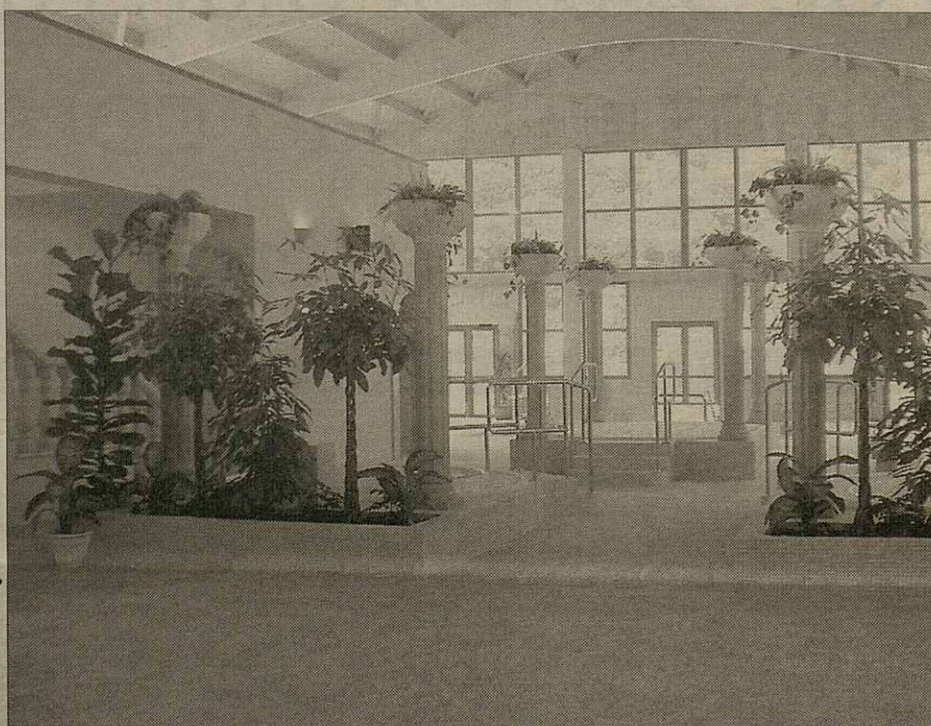
Eth centre termau deth municipi de Les agranis es sues installacions, a compdar deth 15 d'octobre e enquiath 4 de deseme, entà bastir un nau airau d'estetica d'uns 400 mètres quarrats. Aquesti trabalhs s'amien a tèrme un an dempús dera dubertura d'aquest complexe ludicotermau.

personas provenentes de desparièrs punts de Catalonha, País Vasc, País Valencià e, en mens quantitat, de França. Cau remarcar qu'aquest espaci ludicotermau ei basat ena aigua sulfurosa que ges enes entorns der establiment a ua temperatura de mès de 30 grads, un debit de 16.000 litres era ora e que se cuelh a 300

mètres de prigondor. Era aigua ei enriqueida en silici e acompanhada de gas sulfidric en dissolucion, çò que provòque aquesta flaira característica. Es installacions dispausen de piscines de recuperacion damb monitor, spas a desparièrs temperatures, pediluvi e reflexoteràpia enter d'autes.

Uns 400 mètres quarrats destinats ad aquest nau airau

Eth nau espaci compdarà damb ueit naues cabines entà poder-i realizar desparièrs tractaments de beresa e de salut, ath delà de doches aperades piton (aigua a presion), trons UVA e tractaments damb limorques en banhères, enter d'autes prestacions. Er objectiu d'aquest agrandiment, que se harà ath laguens dera actuau bastissa, ei aufrir un ventalh mès ampli de tractaments, aut tant faciaus coma corporaus. De un auta faïçon, de dempús arunan que se dauric aquest centre termau an passat pes sues installacions ath torn d'ues 10000



Eth laguens des installacions des Tèrmes Baronia de Les

AUB



OPINION

Magda Fraga

Carta d'arregraïment

En nòm pròpri e de tota Era familia voi hèr arribar eth mès prigond arregraïment peth supòrt afectiu balhat en aguesti moments de pèrta a toti es aranesi que mos acompanhèren entà dar eth darrer adiu a Paco. De manèra fòrça especiau, e des de çò mès profund

deth mèn còr, a toti es Pompièrs d'Aran, qu'an estat ath nòste cant. E de faïçon particulara a Joan Canalias e a Fran Cardenès. Non pogui desbrembar a

Ñaño, qu'en tot moment m'a emparat, e a qui voi hèr a saber que sò damb eth. Tanben a toti es parcs de pompièrs des desparièrs parçans de Catalunya, a on Paco a deishat grani

amics e companhs. Arregraïr eth supòrt presenciau e afectiu deth Sindic d'Aran, Carlos Barrera, e eth de totes es institucions dera Val d'Aran e de dehòra. E entà finalizar, dar es gràcies as mès companhs der Espitau Val d'Aran, e de manèra especiau a Ana.

Ensenhament convòque es pròves d'accès as corsis dera Escòla de Salardú

■ Eth Departament d'Ensenhament a convocat es pròves especificas d'accès ara especialitat de montanha e escalada dera Escòla de Tecnicos Esportius deth Conselh Generau. Era pròva corresponenta ath prumèr nivèu enes especialitats d'espòrts de montanha e escalada constarà de dues parts. Era prumèra, a on es aspirants auràn de demostrar auer era condicion fisica indispensable e, era dusau, compausada per exercicis que permetèran avalorar es abilitats pròpies dera especialitat. Era pròva que correspon ath dusau nivèu enes especialitats de baishada de barrancs e montanha mieja tanben constarà de dues parts. Ua, comuna tà totes es especialitats des espòrts de montanha e escalada e, ua auta, especifica tà cadua des especialitats. Eth tèrme d'inscripcion tàs pròves siguec daurit, ena Escòla de Tecnicos de Salardú, eth passat 8 e se barrarà eth dia 17 de seteme. Atau madeish, es listats damb eth nòm des personas admetudes o excluides se publicaràn eth pròplèu 22 de seteme en taulèu d'anoncis deth centre e ena plana web www.eteva.org. Eth dia 1 d'octobre tàs 19 ores, ena sala d'actes dera Escòla, se realizarà er acte de presentacion e comunicacion dera data dera pròva. Cau dèder qu'eth desvolopament d'aguestes pròves aurà lòc, pendent era setmana deth 2 ath 5 d'octobre, en zònes de montanha d'Aran e era publicacion des resultats definitus serà abantes deth 17 d'octobre.



Servicis

CONSELH GENERAU	973 64 18 01
OFEA (FOMENT ARANÉS)	973 64 00 92
TORISME VAL D'ARAN	973 64 06 88
MOSSOS D'ESQUADRA	973 64 09 72

GUARDIA CIVIL	973 64 00 05
POMPIÈRS D'ARAN	973 64 00 80
ESPITAU VAL D'ARAN	973 64 00 06
BAQUEIRA BERET	973 63 90 00
BURÈU TORISME VIELHA	973 64 01 10
CORRÈUS	973 64 09 12

NOTARIA	973 64 00 10
RECAPTACION IMPÒSTI	973 64 02 78
MUSEU D'ARAN	973 64 18 15
AUÉ (REDACCION)	973 64 30 51
GREMI D'HOTALERIA	973 64 06 01
LORDÈRES	973 64 18 01

MARGATOSA

Apròven era creacion d'ua naua figura urbanistica

Redaccion
ARRÒS

Eth plen deth Conselh Generau aprovèc per unanimitat, eth passat 3 de seteme, er inici des estudis de besonh tà determinar era figura juridica avienta entara promocion deth solèr e abitatge dera Val d'Aran. Aquesta naua figura servirà, segontes eth Sindic d'Aran Carlos Barrera, entà facilitar as ciutadans es problèmes que poguen

Tanben i seràn includits es ajuntaments dera Val

aparéisher damb er abitatge, atau coma tà poder incidir des deth govèrn aranés ena promocion privada. Pera sua part, eth Conselhèr d'UA, Francesc Boya, didèc qu' "er abitatge ei un gran problèma en Aran" e higeç qu' er èster juridic que s'instaure, "aurà d'èster agil entà gestionar eth solèr". Per un aute costat, ei previst qu' es ajuntaments tanben agen representacion laguens d'aguest èster. Cau rebrembar que dus ans entà darrèr, ena zòna deth Solan de Vielha, se generèc ua situacion estructurai damb eth bastiment d'uns abitatges de promocion publica des quaus sonque 9 o 10 sigueren destinats a prumèra residència e era rèsta a dusau residència o crompats per ciutadans d'Aran entà logar.

GASTIÈRO



Foto: Sergi Tresserras

Janet Puiggross
Joan Bordella
Vencedors 2002

Huelheton deth programa oficiau dera Copa Catalana BTT Internacionau 2003

AUÉ

Aran acuelh era pròplèu dimenjada era concentracion de mòtos BMW Aué se barrarà era N-230 e era C-28 deth Cap deth Portilhon ath Plan de Beret e deman era C-28 de Vielha ath Cap dera Bonaigua

Redaccion
VIELHA

Era Val d'Aran acuelh, pendent era pròplèu dimenjada, era concentracion nacionau de mòtos BMW Ryders ena quau ei prevista era participacion d'ues 500 mòtos e ath torn d'ues 1000 persones, enter motoristes e acompanyants. Eth dissabte dia 20, es participaires se despartiràn tà realizar tres rotes

e atau passejar-se per Aran e es sòns entorns. Ua des rotes aurà gessuda e arribada en Vaquèira en tot passar per Montgarri e Esterri. Era auta tanben partirà de Vaquèira en tot passar per Vielha e Boi entà tornar un aute còp entà Vaquèira. Era tresau gesserà de Vielha, passarà per Bossòst, eth Portilhon, Luchon, Les, nauaments per Bossòst e Vielha entà finalizar en Vaquèira. Era madeisha dimenjada tanben

aurà lòc era Copa Internacionau Catalana de BTT. Aguest trofèu BTT constarà d'ua contrarelòtge en Les e ua pròva en linha en tot gèsser de Bossòst, passar pes Mines Margalida e Arres, damb finau de corsa en Bossòst. Tanben se celebrarà, pendent es dies 20 e 21 de seteme, en camping d'Arties, era dusau edicion der "Aplec deth Bolet". Aquesta trobada sage de potenciar eth camparòu coma

producte estrelha e tad açò compde damb era participacion de desparières còlhes. Per un aute costat, aguesta dimenjada, damb era arribada dera "Vuelta Ciclista a España" se barraràn, quauques des carretèras d'Aran. Aué, de 15 a 18 ores, se barrarà era N-230 e era C-28, deth Cap deth Portilhon ath Plan de Beret, e deman era C-28, de 11 a 13,30 ores, de Vielha ath Cap dera Bonaigua.



Jose A. Gil, vesin de Vielha, trapèc un camparòu de 11,5 quilòs en Conangles (Val d'Aran). Eth vesin recuelhie misharnons en aguesta zòna dera boca sud deth tunèl de Vielha eth passat dimenge, quan trobèc aguest exemplar. Encara se desconeish s'ei minjadis

PUJÒLO

Celèbren eth 30au. aniversari des "Amics de Montgarri"

Redaccion
MONTGARRI

Era darrèra dimenjada d'agost auec lòc era celebracion deth 30au. aniversari dera recuperacion deth santuari de Montgarri. Aquesta glèisa siguec recuperada gràcies ara intervencion der arquitecte Josèp Filloi, qui balhèc viabilitat ara recuperacion deth monument, e ara aportacion de

fòrça persones d'Aran e de uns auti punts. Aué ei eth punt de trobada de toti es que trabalhen ena sua conservacion. Dempús des actes oficiaus se celebrèc un minjar d'afairament enter es assistents. Ua mòstra der ager e aué de Montgarri pòt contemplar-se ena glèisa de Sant Joan d'Arties. Aquesta serà amiada entath santuari damb era fin d'exposar-la-i pendent tot er an.

Era Tor deth Generau Martinhon ei plaçada en Carrèr Major deth cap-lòc dera Val d'Aran



MUSEU D'ARAN

Era Tor deth Generau Martinhon

Victòria Garcia
Vielha (CASTIÈRO)

Era sedença deth Musèu dera Val d'Aran ei plaçada ena Tor deth Generau Martinhon. Aguesta ei ua des cases fortificades de caractèr senhoriau mès representatives d'Aran. Ei ua casa de dus pisi, de planta rectangulara, damb ua tor octogonau adossada a un des angles, cubèrta damb un tet de lòsa de dues penents tamb hòrt acinament en quau s'i an dubèrt petites lucanes. Siguec bastida en sègle XVII maugrat qu'a estat plan modificada ath long deth temps pes despariers proprietaris que l'an abitada. Encara consèrve quauqu'un des elements originaus mès representatius, coma era pòrta de pèira trabalhada damb escut e era tor de defensa.

Eth nòm damb eth quau la coneish era gent, Tor deth Generau Martinhon, proven deth generau der exèrcit napoleonic que l'aqueric e ne hec eth sòn lotja-

Era casa e era familia, eth trabalh agricòla e ramadèr o era vestimenta son quauqui des tèmes que se pòden conèisher

ment de dempús 1812, quan es fòrces franceses aucupèren era Val d'Aran. Tanben se la coneish coma Casa Santesmasas, cognòm deth darrèr proprie-

tari. Enes ans 1980, per iniciativa dera Fondacion Musèu Etnologic dera Val d'Aran, passèc a èster propietat dera Generalitat de Catalonha que la remodelèc e restaurèc.

Era visita deth Musèu dera Val d'Aran a ua tematica pro cambianta. S'entamene damb eth medi físic e naturau, ath delà, era mòstra s'articule ath torn dera istòria, dera cultura e dera societat aranesa des dera preistòria enquiara actualitat. Ara seguida s'i tracte era neishença dera lengua aranesa a compdar dera evolucion dera lengua latina parlada pendent es primèrs sègles dera Edat Mieja. Atau madeish, trobam apartats dedicats ar Aran medievau, ara casa e ara familia, ath trabalh agricòla e ramadèr o ara vestimenta.

Cau dider, qu'era Tor deth Generau Martinhon a estat declarada monument istoricoartistic.



ara que i èm

Jusèp Lois Sans

Professors

Deluns comencen es classes d'un nau cors. Era volentat deth professorat, des aranesi e dera administracion a hèt qu'era lengua occitana d'Aran sigue un element distintiu der ensenhament en çò de nòste. Estudis diuersi an demostrat que gràcies a planificacions coordinades der ensenhament des lengües ena Val d'Aran, es mainatges reciben un nivèu e ua qualitat educativa superiora ara rèsta. Passe çò de madeish en Occitània, a on es Calandretes qu'apliquen un curriculum plan semblant ar aranés an ua qualitat educativa fòrça superiora ara dera escòla publica francesa (tostemp cuartelària) e ja an fòrça mès demana dera que pòden atier. Mantier aquest nivèu còste esfòrci e sòs. Era administracion educativa aranesa e era catalana i an metut tot çò que cau, eth professorat s'i a compromèut, es pares e es mainatges ac reconeishen e ac arregraissen. Des der an 1992 entà trabalhar de professor der Ensenhament Public ena Val d'Aran ei imprescindible demostrar coneishements d'aranés; açò hè qu'en toti es començaments de cors i age dificultat en nomentament deth professorat. Ara qu'era Generalitat a artenhut qu'ara fin d'agost era grana majoria de professors ja siguen nomentats e qu'en seteme s'inicie eth cors damb normalitat, era manca de professors titolats d'aranés endarreris eth nomentament des qu'an d'exercir ena Val d'Aran, maugrat qu'eth primèr dia i seràn toti. Tot e er evident auantatge que s'a demostrat que represente ensenhar en aranés, des de diuerses instàncies, coma eth govèrn centrau o des de bèth "grupuscul" isolat de particulars, encara se vòu profiter era mès minima incidència entà desacreditar. En educacion cau fixar-se sustot en element receptor, en mainatge.



DAMB ERA COLLABORACION DETH DEPARTAMENT DE PRESIDÈNCIA DERA GENERALITAT DE CATALUNYA E DETH CONSELH GENERAU D'ARAN

