

R- 9486

AUVIATGE

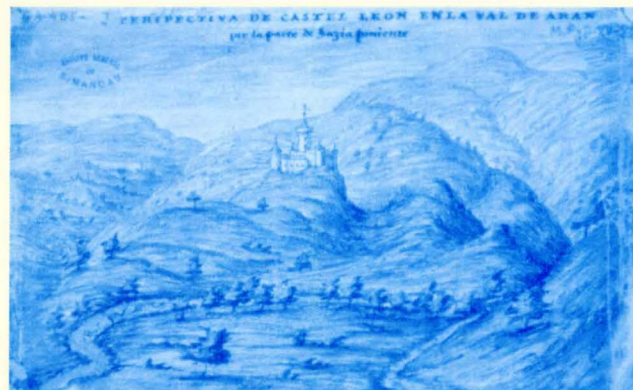
NUMERÒ 4 · OCTOBRE DE 2003

RECUPERAR CASTÈTH LEON



Era fortificacion de Castèth Leon, en Es Bòrdes, siguec pendent fòrça sègles, des de 1283, moment dera sua bastenda per part des tropes franceses d'Eustaqui de Beaumarchais qu'aucupauen Aran, enquiara sua definitiva destruccion hèta en 1719, tanben pes francesi, centre e simbèu deth poder reiau e escenari principau des freqüentes hètes belliques qu'an afectat ara Val d'Aran.

Ei per tot aquerò qu'era recuperacion des rèstes dera fortalesa, aué jos eth tarcum e era vegetacion, ei dejà ua vielha aspiracion, qu'ara eth Conselh Generau d'Aran vò hèr realitat a trauèrs d'un projècte de recerca istorica e arqueologica que bensè aportarà fòrça lum sus un bocin plan significatiu dera istòria d'Aran, e eth sòn papèr laguens des relacions entre Espanha e França.



DARRÈRS MATERIAUS PRESENTATS

A profitant era inaguracion deth **Cors d'Aranés 2003-2004**, qu'aguec lòc eth dia 3 d'octobre, tàs 19 ores, ena Sala d'Actes der IES d'Aran, a on se compdèc damb era intervencion deth Sr. Combes (Catalausa) que presentèc eth *Diccionari Generau Occitan* e deth Sr. Jordi Vernet, professor dera URV, que presentèc eth libre *Dret Lingüístic*, tanben se presentèrens es darrères produccions deth Conselh Generau d'Aran, es quaus son:

- **Cançonier Occitan 1**: ei un recuelh musicau de cants populars de diferents estils; coma cançons tà barar, d'amor, d'intencions politiquas, tara mainadèra...que mòstre era riquesa culturau d'Occitània. Es tèxtes son en occitan, francés e catalan e se complementen damb un CD d'audio, damb es melodies e es acompanyaments.

- **Era Garbèra**: revista entà mainatges e mainades. Aquesta ei ua version redusida en aranés dera revista catalana *Camacuc*, que se distribuís enes escòles. A era intencion d'arribar as mainatges tà que gaudisquen damb era sua lectura

- **En Melquiades, er Inspector e eth club 3R**: ei ua istòria sus es depòsits de

dèishes. Eth finau deth libre compde damb es adreces des depòsits de dèishes dera Val d'Aran e eth Telefon Ambientau deth Conselh Generau d'Aran.

- **Remassada Selectiva**: com eth sòn nòm indique, ei un manuaü que tracte de hèr préner consciéncia ara gent dera importància deth reciclatge des dèishes.

- **Recorsi miners de Catalonha**: tracte sus era importància dera mineria, atau com es metòdes d'espleita, es propietats des mineraus e es sòns beneficis entara societat.

- **Era montanha ei hònt de vida**: manuaü sus es caracteristiques dera montanha e es activitats que se i pòden hèr. Se realizèc aprofitant qu'eth 2002 siguec er An Internacionau des Montanhes.

- **Eth Secret**: ei un conde tà mainatges, eth protagonista deth quau ei un audèth.

- **Lua e eth mon**: ei ua colleccion de 5 libres damb dues istòries en cada un, hèta en colaboracion damb eth Club Super 3. Aquesti libres eduquen as mainatges tà melhorar eth miei ambient en tot aprèner aranés.

ROTA ROMANICA d'ARAN

Enguan a estat eth tresau an qu'era Rota Romanica d'Aran conviu entre nosati; demòstre bona salut e se li augure vida longa. Çò mès just en aguest cas ei felicitar-mos toti; felicitar as visitants forans que mos hèn plaser damb era sua preséncia; felicitar as aranesi (un an mès) pera sua voluntat d'apropar-se ath sòn romanic; e, finaument, felicitar ar Airau de Cultura deth Conselh Generau d'Aran per continuar apostant pera difusion deth nòste patrimòni culturau.

Era formula qu'a dat lòc a un producte culturau coma ei era Rota Romanica d'Aran ei simpla: recuperar era dimension artistica des nòstes glèises, estudiar era sua trama istorica e explicar ath visitant dera rota açò qu'es pèires mos diden caradament. Qui a hèt es explicacions ath long d'aguest estiu an estat tres guies culturaus que, autaments, son era cara e era veu dera Rota Romanica d'Aran: Esther Monge, Elisa Ros e Monica Rodríguez. Entada eres tanben, e d'ua manèra molt especiau, era nòsta felicitacion.

En qué se base aguest optimisme ara ora d'avalorar era Rota Romanica d'Aran per part der Airau de Patrimòni Culturau deth Conselh Generau d'Aran?

Aguest optimisme se justifique a partir de barems quantitativs e qualitativs. Quantitativs pr'amor qu'an darrèr an es chifres d'usuaris dera rota aumenten; des 6000 visitants damb qué comencèc era

primèra edicion dera Rota Romanica d'Aran auem passat, dus ans dempús, a doblar lèu lèu aguesta chifra. Eth Romanic, coma mèrca culturau e toristica, a deishat d'èster un producte que sonque se consumís en estiu; s'a assolidat coma producte culturau de vigéncia ath long de tot er an. E, aguest, ei un factor fòrça important en un territòri coma era Val d'Aran, a on soent s'a criticat eth torisme de monocultiu que representen es espòrts de nhèu.

En çò que tanh as barems qualitativs dera Rota Romanica d'Aran, disposam d'apruprètz un milèr de huelhes



d'avaloracion, enes quaus visitants dera rota mos dan ua excellenta qualificacion.

Totes aquestes persones qu'an hèt possibla aguesta iniciativa an arthenhut qu'era Rota Romanica d'Aran, fin finau, ja camine soleta.

GLÈISA d'AUBÈRT

Ath long deth mes d'agost, era empresa de restauracion de pintura murau TdART a intervingut ena recuperacion e assolidatge des pintures muraus presentes ena glèisia de Sant Martin d'Aubèrt. Aguestes pintures se placen ena zòna absidiau dera glèisia e en arc presbiteriau. Corresponen ath sègle XVIII e se i represente eth conjunt

iconografic des quate evangelistes (Sant Matèu, Sant Marc, Sant Luc e Sant Joan) emmarcats en dus casetons.

Es òbres de restauracion an agut un còst de 9000 èuros e an estat finançades peth Conselh Generau d'Aran. (Collaboracion dera Entitat Locau Menor)

2003, AN EUROPEU DES PERSONES DAMB DISCAPACITAT

Agust an 2003, ei declarat er An Europeu des Persones damb Discapacitats. Per aguest motiu e des deth Centre Aucupacionau A.D.D.A volem hèr bèra reflexion en aguestes planes.



apreciar a cada persona. Toti, coma persones qu'èm, auem ues caracteristiques individuas, ues qualitats, capacitats e limitacions.

Ena nòsta cultura actuau, era integracion ena societat se base ena majoria des còps en ua integracion laborau. Aguest ei un des aspèctes mès importants que se trabalhen en un centre aucupacionau com eth nòste. Enes persones damb discapacitats, eth trabalh ei considerat un factor important entath pas entara vida adulta, entà ua mès grana independéncia, autonomia e participacion, major autoestima...

Eth Centre Aucupacionau A.D.D.A. a coma objectiu principau facilitar, mejançant ua atencion diurna de tipe rehabilitador, era maxima integracion sociolaborau des sòns usuaris. En aguest centre se prèsten servicis aucupacionaus d'insercion entà facilitar era integracion laborau e servicis de teràpia aucupacionau entà arténher ua major integracion social.

Construïr un país de qualitat ei hèr un país entà toti es ciutadans. Cau, entre toti, hèr dera Val d'Aran, ua val mès accessibla entàs sòns ciutadans, ja sigue en çò que hè ara supression de barrères arquitectoniques coma ara sensibilitat e respècte damb qué es persones tracten a d'utes qu'an bèra discapacitat. Un bon indicador de qu'ua societat evolucione ei era capacitat d'aguesta tà acuelher a toti es sòns components. Cau amassar er esfòrç de toti es ciutadans, ja qu'era soma de toti ei çò que hè anar tà deuant a ua societat.

Sonque s'acceptam es diferéncias entre es persones seram capaci de compréner e



NAUES INFRASTRUCTURES MUSEÏSTIQUES ENA VAL D'ARAN

Eth Conselh Generau d'Aran incorporè dues naues infrastructures museïstiques en sòn hilat de musèus.

Era Mòla de Salardú siguec restaurada per Ajuntament de Naut Aran e dubèrta ath public eth passat 15 de juliòl, e era Fabrica dera Lan de Vielha siguec crompada e restaurada peth madeish Conselh. Era fabrica se pòt visitar des de gèr d'enguan, damb visites concertades, e aquest ostiu s'a daurit ath public en generau.

Mòla de Salardú



Er aprofitament dera corrent d'aigua deth riu, autan ena Val d'Aran coma en tot eth Pirenèu, a estat ath long des sègles era principau hònt d'energia qu'a botjat mòles entà mòler eth gran, ressècs entà treballhar era husta e fabriques entà hilar era lan.

Damb era restauracion dera Mòla de Salardú auem era oportunitat de reviuèr eth mecanisme idraulic qu'activaue tot er engranatge originau. Laguens dera mòla, eth visitant gaudirà damb toti es sòns sentits deth procès de transformacion deth gran en haria.

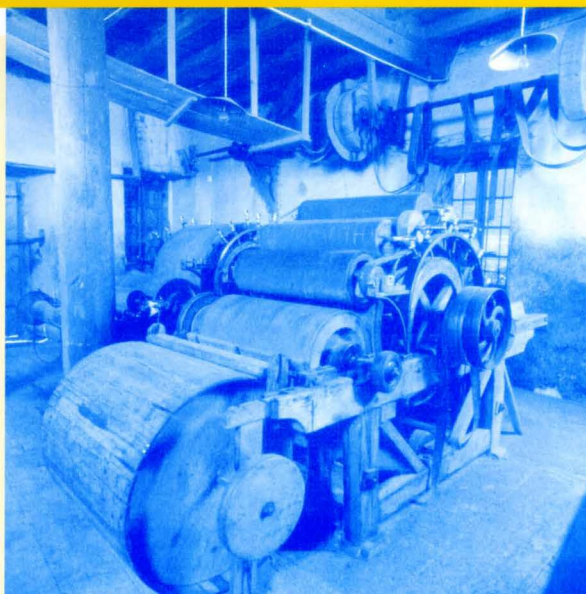
Dempús de plan mau de temps, era aigua torne a voludar es pèces d'aquesta mòla.

Fabrica dera lan, Vielha

Era Fabrica dera Lan permet de hèr un saut endarrèr en pas deth temps e rebrembar ara gent des pòbles dera Val d'Aran que baishauen enquiara fabrica damb es sacs plei dera lan des sues oelhes. Dempús tornauen entà casa damb aquera lan hèta madèishes.

Vene, ac traparàs tot en sòn lòc.

Musèu dera Val d'Aran
Càrrer Major, 26
25530 Vielha
Tel. 973 641 815
Fax. 973 642 351
E-mail: museu@aran.org



ITINERARI DE MINA VICTÒRIA

Era Val d'Aran a estat istoricament ua zòna d'extraccion de mineraus. Enes prumeries deth sègle XX comence era espleita deth minerau de zinc ena zòna d'Arres-Bossòst. Existís ua auta zòna nomentada Liat-Horcalh, plaçada ena part nòrd dera Val en tot seguir era termièra damb França. Er an 1912, era mina Victòria ja ère en plea espleita, (s'extreiguien ath torn de 80 tones diàries de minerau brut) e se metec en foncionament eth lauader de minerau plaçat en Bossòst.

Ena mina i trabalhauen entre 100 e 150 persones repartides entre er interior des galeries e er exterior.

A compdar dera Guèrra Civila s'arturèren es trabalhs. En 1949 comencèc de nau era espleita enquiar an 1953, quan era baishada deth prètz deth zinc e era manca de man d'òbra provoquèc eth barrament des mines.

S'a dessenhath un itinerari circular que ges e arribe ena Bassa d'Arres damb ua durada de 2 a 3 ores, que permet mostrar ath visitant es condicions de trabalh des minèrs pendent era prumèra mitat deth sègle XX.

Era visita s'inície ena Sala de maquinas, se recorren es rèstes des diferents installacions minères (rèstes de balances, galeries, etc.) e se hèn dues visites interiores de 120 e 60 mètres, a on se pòden veir es diferents metòdes

d'espleita deth minerau (entibacions, cargadors, galeries d'espleita, etc.).



CORSI D'ARANÉS 2003-2004

Com cada an, era Oficina de Foment e Ensenhament der aranés aufrís còrsi d'aranés tà adults en Aran e en Barcelona.

Es còrsi d'aranés deth còrs 2003-2004 començen en octobre e acabaràn en mai. Es nivèus que s'impartiràn ena Val d'Aran seràn es oraus A e A1 e es escrits B e C. Ena Val d'Aran, er orari serà de 6 a 8 dera tarde toti es dimars. S'impartiràn es classes enes aules der IES d'Aran e dera Escòla Garona de Vielha. En Barcelona, enguan s'a previst de hèr dus nivèus: A e A1. Es còrsi en caplòc catalan se haràn ena Secretaria Generau de Joenessa, en Carrèr Calàbria, num. 147. Seràn es deluns de 7 a 9 deth ser (Nivèu A) e es dimèrcles en madeish orari (Nivèu A1).

Es classes, autan en Aran coma en Barcelona, començen ena dusau setmana d'octobre. Se dauric un plaç de preinscripcion per telefon (en 973 64 00 92 maitins), a compdar deth 15 de seteme e un plaç de matriculacion definitiva pendent era prumèra quinzena d'octobre.

Es còrsi s'amiaràn jos era supervision e organizacion dera Oficina de Foment e Ensenhament der Aranés, damb 10 professors que conformen er equip didactic. Ara fin deth còrs se haràn es pròves avaladoras de cadun des nivèus e es alumnes que passen aquestes pròves receberàn eth certificat acreditatiu deth nivèu còrsat.

 aguest an 2003 es Jornades Universitàries dera Val d'Aran se celebrèren era setmana deth 14 ath 19 de juriòl. Com enes autes edicions i auec corsí, seminaris, talhèrs, conferéncias e actuacions. Era Universitat de Lhèida organizèc quate corsí a on es estudiants universitaris podien obtier crèdits variables entar expedient academic, e eth Conselh Generau d'Aran oferic de forma gratuïta un talhèr de dances tradicionaus dera Arièja, e un seminari fòrça interessant entà conéisher eth metòde nomenat *EuroComRom: apréner a liéger es lengües romaniques simultanèament*. Aguest seminari siguec impartit peth professor aleman T. Stegman, e es mès de trenta assistents poguérem auer un primèr contacte damb es lengües romaniques

respècte ar espaci a on viuem.

Era clausura des Jornades comencèc damb era constitucion deth *Conselh dera representacion generau dera joenessa d'òc*, ena termièra politica de Pònt de Rei. Per un aute costat eth CAOC hec en Ajuntament de Vielha ua taula redona sus *Moviments e partits politics occitans*, qu'ère formada per quate representants politics de diuèrses regions occitanes: Provença, Lengadòc e Valades occitanes der Estat italian. Coneishèrem era sua ideologia, projectes e dificultats. Es intervencions lheuèren un gran debat entre es politics e convidèren a intervier a un public assistent fòrça joen e interessat ena identitat occitana.

VI JORNADAS UNIVERSITÀRIES OCCITANOCATALANES

pòc coneishudes com eth romanés o portugués, experimentar com alumnes eth metòde EuroCom, apréner recorsi e corregir errors ena didactica des lengües.

Entre es catorze conferéncias que se heren pes tardes podem remercar era deth senador Varela reflexionant sus era educacion des hilhs aué en dia, tèma que provoquèc interessantes aportacions per part deth public. Fòrça instructiva siguec era conferéncia deth catedratic dera Universitat de Perpinhan, Joan Becat, que mos dèc es critèris que cau auer en compde ara ora d'elaborar es mapes, analisèc es errors de quauqu'uns, e demostrèc era importància des referents

Tanben son remercables es actuacion d'aguest darrèr dia: pera tarde, eth grop de dances *Lo cèu de Pau* hèc un gran espectacle de dances e musica tradicionau, e ath ser auèrem ocasion d'escotar as grani musics deth grop LO DALFIN, vengut des Valades occitanes d'Itàlia.

Era gastronomia tanben auec eth sòn lòc en aquestes Jornades: per un costat s'oferic ath long dera setmana ua sèrie de menús occitans en diuèrsi restaurants dera Val d'Aran, e pendent tres dies fòrça gent visitèc era Fira d'artesanía alimentària de productes occitanocatalans.

