

Número: 39

ETH CAMISHETH

Generalitat de Catalunya
Departament d'Ensenyament

miei de comunicació
deth Centre de Recerca
Pedagògic dera
Val d'Aran

data: 6 de Mai de 1988

A TOTES ES DIRECTORES DES ESCÒLES DERA VAL D'ARAN

Semble èster que mos an concedit era "Aula mòvil d'Informatica" entath pròp lèu cors 1988-89, de Seteme a Cèr. Entà parla-ne d'açò eth pròp lèu dimarç dia 10 de Mai vierà era gojata que portarà era Aula, mos informarà de çò que haran es mainatges, eth programa, ores, eca.

Vos demoram a totes es diretores eth dimarç dia 10 de Mai entàs 5,30 ores en C.R.P.



DEPARTAMENT DE LENGÜES

As professors d'inglés:

Eth Departament d'Ensenhament Programa d'Informatica Educativa, convòque as màstres interessats a dues sessions qu'auran lòc es dies:

9 de Mai de 16 a 18 ores

10 de Mai de 11 a 13 ores

en Centre de Recursi de Lengües Estrangeres, Avenguda Francesc Cambó nº 19-21, 5 ena. planta. BARCELONA

Auetz ua fotocòpia a on traparatz ua petita descripcion des caracteristiques e funcions deth "TURBO LIGHTNING", que amplie e potencie es usatges educatius deth tractament de texti.

Se'n voletz saber quauquarren més passatz peth CRP.



TURBO LIGHTNING

1.- Finalitat

Turbo Lightning es programa de la casa Borland per a la correcció ortogràfica i la consulta de sinònims i homòfons de l'idioma anglès. Permet la correcció ortogràfica immediata quan es produeix un error d'escriptura avisant amb un xiulet de l'error i presentant una finestra amb les variants ortogràfiques o fonètiques possibles. La consulta de sinònims es pot realitzar en qualsevol moment prement tan sols dues tecles. A més a més, hi ha la possibilitat, entre altres funcions addicionals, de demanar la correcció d'un full escrit complet.

2.- Característiques

- Els diccionaris són amplis, contenint 83.000 veus l'ortogràfic i 50.000 el de sinònims.

- El temps de consulta és molt petit, sovint ~~es~~ redueix a dècimes de segon. La correcció ortogràfica és pràcticament instantània.

- És compatible amb qualsevol processador de textos (Framework, WordPerfect, DisplayWrite, WordStar, etc.)

- Pel seu caràcter de resident és, en principi, compatible amb qualsevol altra aplicació. L'alumne pot estar utilitzant un programa d'ensenyament assistit o d'utilitat i disposar, addicionalment, de les possibilitats de consulta i de correcció de "TURBO LIGHTNING".

- Té un funcionament molt senzill. Amb dues o tres tecles es gestionen les funcions fonamentals.

3.- Aplicació a l'aprenentatge de l'anglès

- Permet potenciar l'aprenentatge autònom dels aspectes fonètics, ortogràfics i semàntics.

- Potencia la inferència del significat a partir del context (Reading Comprehension).

- És aplicable a tots aquells exercicis a realitzar amb el processador de textos, com són els dictats, la complementació del text de cançons i de poemes entre d'altres.

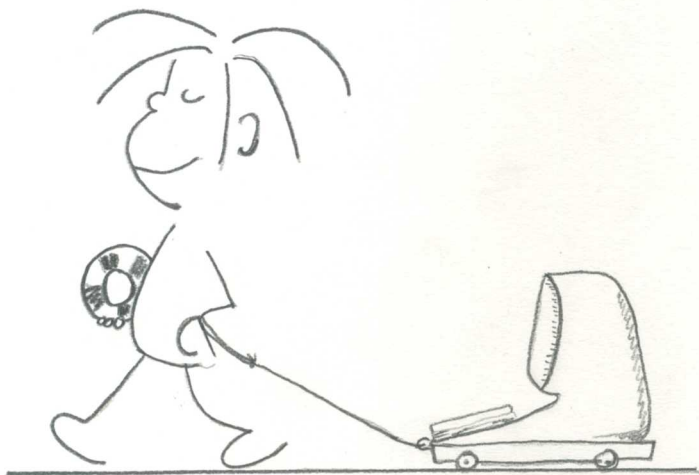
02-Mesures de pes (Color 15')

Tamb un procés parium ath titol anterior, s'introduisen es mesures de pes, era sua definicion e actualisacion. Se presenten es balances e es sòs diferents tipus coma tanben es pèces que les formen.

03-Mesures de capacitat e volum (Color 15')

Nauament se partis d'ua experiència impasada de bèra manera, eth besonh d'ues mesures universaument acceptades. Eth litre, era sua definicion, es multiples e submultiples.

Entara EGB (Cicle Superior).



- 5 llibres de "Escoltem, Parlem i Escrivim"
Tanben an manat catalegs

- Parla que parlaràs: " ELS NAPS"
"EL NAP VIATGER"

e era guia entath mètstre

- TRIS, TRAS : llibre de lectura
llibre d'exercicis
eth llibre deth mètstre

- "EL GRIPAU BLAU"

Entà Preescolar és nº 1,2 e 3.

Entà C. Iniciau - 1er. es nº 4,5 e 6.

-Eth llibre:

. *SEGONES JORNADES DEL GRUP D'INVESTIGACIÓ EN EDUCACIÓ
ESPECIAL*.

. Documents d'educacion especiau
Generalitat de Catalonha
Departament d'Ensenhament

* Eth Video: " PESOS, MIDES I MESURES" Beta- VHS.
01-Mesures de longitud (Color 15')

Partint dera vida quotidiana s'introduisen es mesures
de longitud. Eth besonh d'ua mesura acceptada per
toti: eth mètre patron. Definicion iniciau e actualisa-
cion. Multiples e submultiples.

ENDONVIETES

1- En bòsc ei neishut,
en prat a peishut,
eth haure/farrèr l'a herrat
per tota era vila a cantat.

Qu'ei?

2- Marche tota era setmana
sense mudar de plaça
trebalhe totemp tamb agulhes
sense vede-se'i
e non se punche jamès.

Qu'ei?

3- Quate pantes dessús quate pantes
quate pantes qu'arriben
quate pantes que se'n van.

Qu'ei?

SOLUCION ATH Nº 38: 1- Era lua; 2- Era miugrana;

3- Eth miralh; 4- Era lengua.

XIV OLIMPIADA INFANTIL

14 de maig



RIBAGORÇA - 88

