

ETH DIARI

Numerò 17
Dimèrcles 27 de gèr 1999

HUELHETON

DIARI

D'ARAN

Prètz: 50 pessetes

DIA D'ACCIDENTS DE COCHE ENA VAL

Entàs nau e quate minutes deth maitin d'ager i auec un accident ena carretèra comarcau ara nautada d'Escunhau.

Entàs sèt e quaranta sies minutes un aute accident ena carretèra nacionau, ath costat des naus industriaus de Vielha.

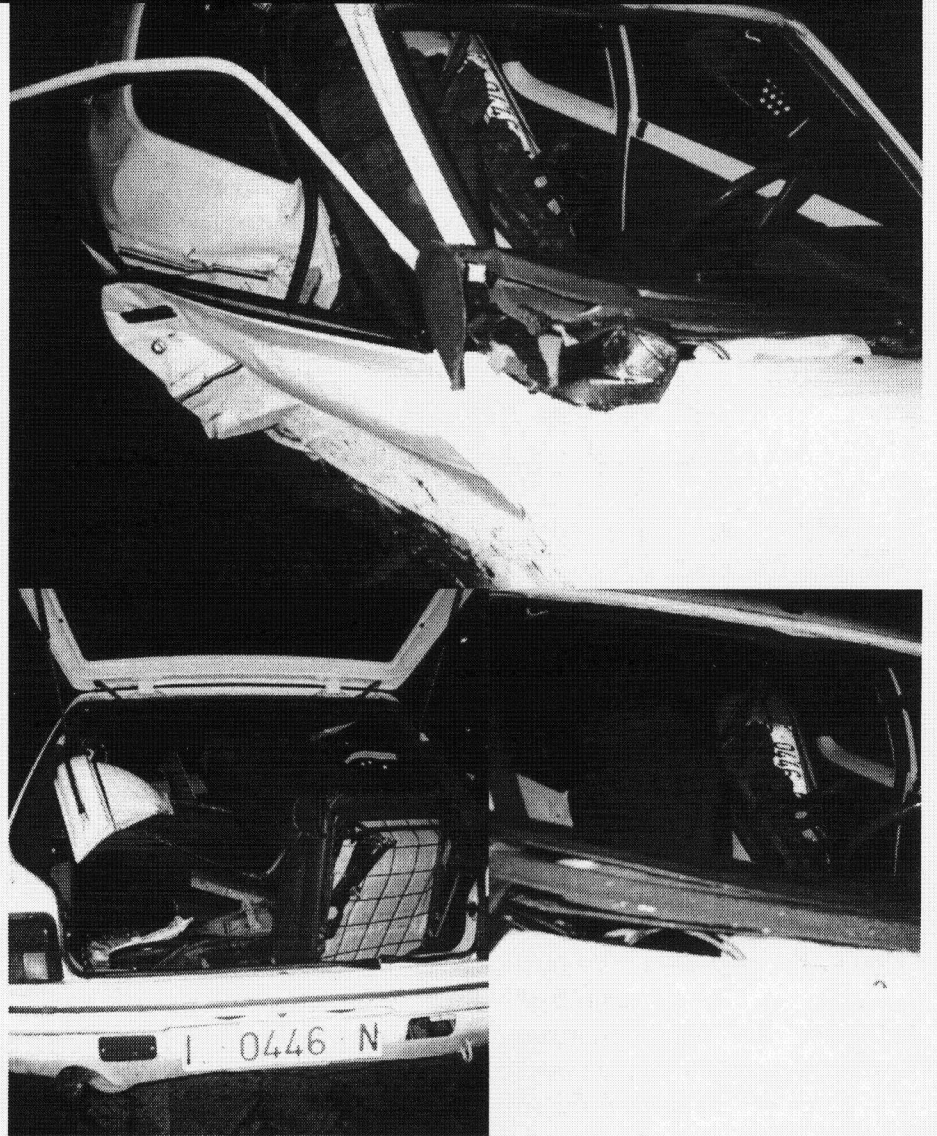
PRUMÈR ACCIDENT

Un coche Peugeot 205 tamb matricula de Lhèida que circulaue pera comarcau 142, colissionèc en quilomètre 42, ena corba que i a dempús d'Escunhau e deth crozament dera via que pòrte entara depuradora, passat er otèl Castièro. Eth coche s'esguitlèc pr'amor deth solèr gelat e piquèc, prumèr contra un Volvo de color ròi, tot e qu'aguest arthenec a hèr ua maniòbra e son-que siguec tocat de costat; dempús que co-

lissionèc frontaument tamb un Renault 9 argentat tamb matricula de Madrid.

Es aucupantes deth Peugeot son tres persones: Alícia Milló -era mair-, e es hilhes Alícia Riart e Bèrta Muntaner. Es tres en resultèren herides e dues, ath dessús, entrampades, per çò qu'aueren de besonh era ajuda des Pompièrs entà gèsser dera herralha. Alícia Riart ère era que se trobaue en petjor estat. En aute coche, eth Renault, resultèc herit leugèr José Ramón O. S.

Portadi entar Espitau, e peth tipe de trincament



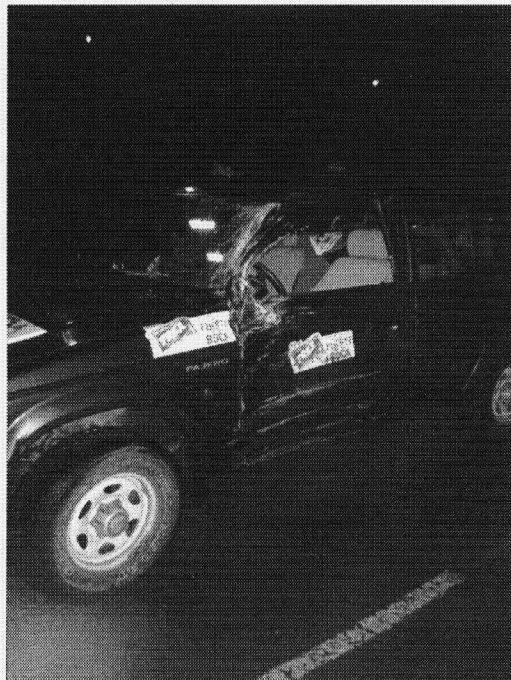
qu'auie Alícia Riart -ua fractura de malh (*pelvis*)- aguesta siguec portada ath torn des quate dera tarde entar Espitau Sant Joan de Diu de Barcelona a on, tàs 10 dera net encara li hègen pròves ena unitat d'urgències d'aguest espitau.

DUSAU ACCIDENT

Entà 19.46 minutes dera vrespada, ena carretèra nacionau en direccion tath Baish Aran e ath costat des naus industriaus de Vielha, a quate passi dera sedença des Pompièrs deth nòste caplòc, un 4x4 Mitsubishi Pajero tamb matricula francesa e tamb remòrca car-

gada de gossets de competicion, ath delà d'ua luja, tustèc lèu frontaument tamb un camion de marchandises Iveco tamb matricula de Lhèida.

Uns des aucupaires deth 4x4 siguec portat ar espitau. Era carretèra siguec bracadada ara circulacion mès de 45 minutes e, es pompièrs e dempús efectius dera Guàrdia Civiu, convidauen es automobilistes a passar pera carretèra laterau qu'amie entara gasolinèra e eth Tobeco. Cau díder qu'es aucupaires deth 4x4 èren inscrits ena PIRENA coma membres deth Burèu des Guides de Tolosa.



COMENCE

PIRENA 99

EN

BAQUEIRA

(Contunhe darrèr)

COLLABORACIONS PERSONAUS

Creish ua sensacion intangibla e totun, creau, que non pogui arribar a definir se non ei damb era paraula subsidiarietat. Ei com un "còp d'aire" d'aqueri que mos hèn a auer cohitòrta e mos obliguen a demorar damb eth cap fixe en ua madeisha direccion e damb disposicion a escotar sonque un discors, convertit en ua longa e inagotabla ranguèna que mos repetís, enquiara sacietat, era nòsta dependéncia d'ua Catalunya de sensibilitats nacionalistes, a on es aranesi auem podut hùger des maldats franchimandes e espanholistes... Tanplan qu'ei vertat, mès aguesta, coma totes es vertats, ei tanben polièdrica e mos amague es misèries deth passat; aqueres que heren qu'es egoismes partidistes d'aguesti madeishi nacionalistes, benefactors e salvadors de pàtries, deishessen ad aguest país sense reconeishement des sues especificitats pendent mès d'ua

estrategica decada, e damb ua identitat fracturada e debilitada pes lutes intèrnes. Mès non ei aguest eth piri, senon eth saber qu'es nòstes aspiracions de pòble, culturaus, sociaus e de toti aqueri àmbits, enes quaus aueriem d'ambicionar créisher, non son mès qu'un apendix subsidiari d'uns drets que mos vòlen hèr a interiorisar coma gratituds ath poder catalan.

Jo, que com tanta gent d'aguest país sò hilh deth mestissatge e per tant catalan tanben, per part de mare, comenci a sentir un cèrt empach de tant de sabon ath politic barcelonés, que semble arribar en colònies tà portar eth talon e recèber vasalhatge en tot cante laudances ath sòn chauvinisme.

Ja demori que quauqu'un acabe reduïnt era question ad aquera dicotomia simplista d'espanholistes e catalanistes. Non. Jo non parli d'"istes", parli de voler anar mès enlà dera

subsidiarietat, dera aumòina e des discorsi d'agraïment. De méter en plaça un discors pròpi que non sigue bastit sus era falàcia des ambigüetats senon sus era realitat des recorsi e des pròpies energies. De començar ua reflexion collectiua que mos hèsque a entèner qu'es pleitesies politiquas son un anacronisme enes societats deth sègle vint-e-un, a on sonque poderam subreuiuer s'auem capacitat d'administrar eth futur e de trobar ua plaça pròpia en aguesta "aldeia" globau. Auem tardat vint ans en arténher d'auer ua pellicula de vidèu en aranés. Guairi ans mos calerà encara tà auer un espaci o tanplan un projècte de television pròpia?... Dilhèu tà quan i age ua Catalunya mès toleranta damb era diversitat e un Aran que volgue créisher sense complexés ne subsidiarietats.

Francesc Boya.

AGENDA



10 ores Excursion
tamb raquetes de
nhèu entà Montgarri.
Informacion
629 20 82 02



16.30 ores Visita
guidada pera Val
culturau. Burèu d'in-
formacion de Ba-
queira 1.500



23/2 ores
Musica en dirècte en
Tiffany's. Vaquèira.

COMENCE PIRENA 99 EN BAQUEIRA



Auè comencen era quatau, cincau e siesau etapes de PIRENA ena Val d'Aran. Era populara corsa-trauessada que crotze es Pirenèus tamb luges carregades per cans seguís puntuament eth sòn itinerari, qu'ath long de quinze dies, deth 23 de gèr enquiath 6 de hereuèr, a de curbir 15 etapes en tot passar per Tra-

macastilla e Candanchú, enquiara Val d'Aran e dempús contunhar per Portainé, Sant Joan de l'Erm, Font Romèu e es estacions d'Andorra enquiara Molina.

Ena Val d'Aran PIRENA que i harà tres etapes, dues d'aguestes aué. Era prumèra en Baqueira Beret; era dusau era classica Plan de Beret-Montgarri que se harà de net; e entà deman qu'ei prevista era etapa Montgarri-Bonabé-Plan de Beret.

PIRENA neishec en 1991 dera man de Pep Parés, que n'ei eth director. Ei ua competicion-trauessada ena que i a ua participacion de mès de 50 equips de 12 païsi d'Euròpa e tanben des Estats Units e d'Argentina. Era corsa actua ei era

nauau edicion e se consolide com era corsa de luges mès establa e tamb mès reclam mediatic d'Euròpa.

Aguesta edicion de PIRENA 99 daurís es pòrtes a toti es tipas de cans, autan nordics coma d'autes races en tot qu'agen capacitat e preparacion entà practicar aguest espòrt. I a ua soleta categoria de luges e ua soleta categoria en pulka.

Ager que se vederen per tot Aran es 4x4, es caravanes, es remòrques tamb cans e luges que venguien entà participar ena corsa d'aué. Tota ua nòta de color que se des-



Es participaires de PIRENA en tot arribar ena Val.

des participaires francesi ena corsa d'aué.

CLASSIFICACION DERA II MARCHA ESPITAU



Vos presentam es tres prumèrs lòcs de

totes es categories e corses que i aguec ena II Marcha Espitau 1999.

Es organisaies que, cau rebrembà'c, son es treballadors der Espitau de Vielha, mos demanen que transmetam as participaires era felicitacion per auer participat e per auer gaudit, en un dia soleienc, der esquí nordic.

Personau Sanitari

10 Km Hemnes

1:03:36 Ma Àngels Borràs Salardú
1:04:21 Encarna Cavero Vielha
1:07:23 Concepción Soro Saragossa

Personau Sanitari

10 Km Òmes

0:49:28 José Àngel Montañés Saragossa
1:00:26 José Manuel Loren Saragossa
1:05:18 Luís Benedi Saragossa

Personau Sanitari

16 Km Hemnes

0:43:38 Marielle Bigot Tolosa
1:36:44 Carmen De Miguel Saragossa
1:45:51 Imma Caubet Vielha

Personau Sanitari

16 Km Òmes

1:00:30 Carles Galindo Vielha
1:02:40 Antonio García Saragossa
1:24:38 Albert Homs Vielha

NON Sanitaris

10 Km Hemnes

0:52:06 Cristina Mariscal Bilbao
1:05:26 Roser Setó Vielha

1:07:11 Clara Vilches

Vielha

NON Sanitaris

10 Km Òmes

0:36:29 Toño Foraster Bilbao
0:41:21 Ruben Cassenh Boí
0:47:08 Roland Giné Gessa

NON Sanitaris

16 Km Hemnes

0:54:03 Mònica Verge Salardú
1:05:30 Teresa Saracho Euskadi
1:08:43 Virginia Berasategui Euskadi

NON Sanitaris

16 Km Òmes

0:42:21 Òscar Balcells Val d'Aran
0:42:39 Josep Antoni Llardén Gessa
0:44:50 Emaitz Jover Salardú

Edite ETH DIARI
Familia Colomines
Centre d'estudis VIVÈNCIA ARANESA:
Aula Euròpa des Pirenèus (Val d'Aran)
Carrèr Doctor Manel Vidal
lòcau num. 5
(Darrèr edifici/ Ath cant der Espitau)
25530 Vielha-Val d'Aran
Telefon: 973641772
Fax: 973640871
E-mail: vivenciaaranesa@ctv.es

Editor e director : Joan-Ramon Colomines-Companys.
e-mail: jrcc@apdo.com

Informatica e d'essenh: Marc Colomines i Nadal.

Equip de correctors: Pilar Barés e Xavier Gutierrez.

Impression: Xerox's Document Center 220 ST d'ETH DIARI a Vielha

Tirada: 1000 exemplars.