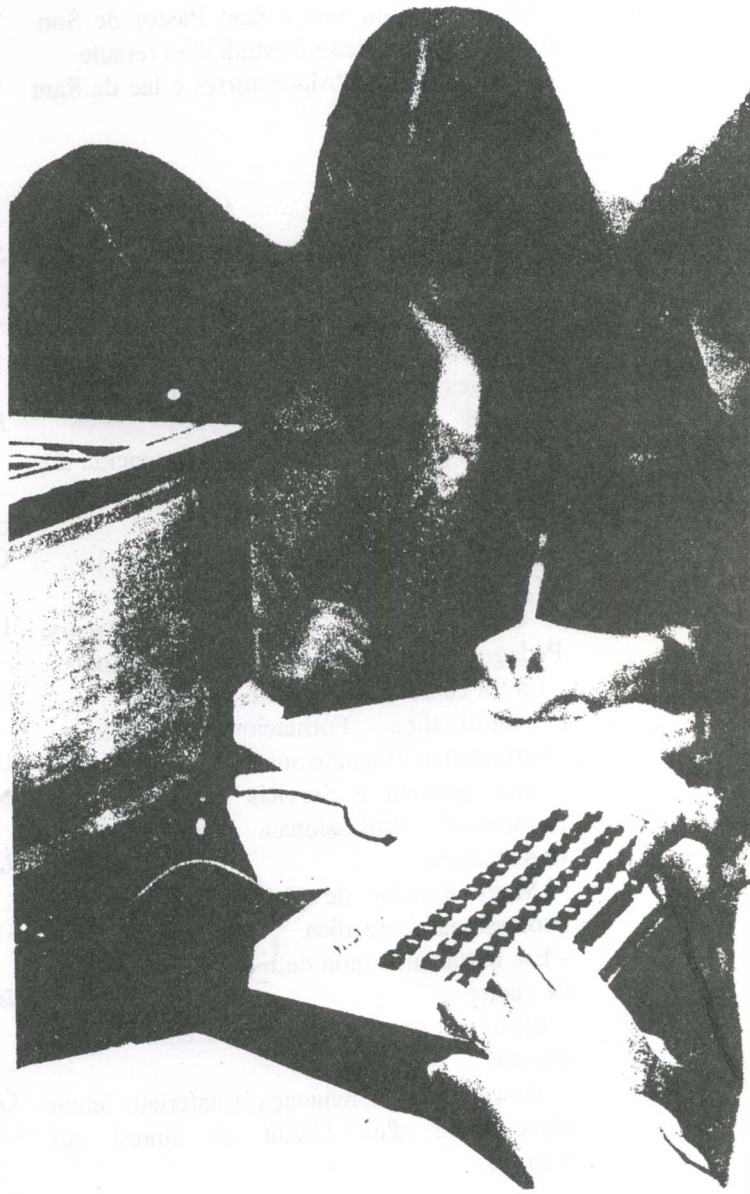




## ENSENHADOR

- 2.- Nauetats de materialu
- 3.- Prèmis e concorsi
- 4.- Gessudes
- 5.- Internet
- 9.- Un dia en parçan: "Era Noguera"
- 11.- Formaçion Permanenta
- 12.- Revistes
- 13.- Vos recomanam
- 14.- Monografic: "Er Euro".



## BIBLIOTÈCA

### *Sciències Socials*

- Eth cinèma en estudi. Recuelh d'articles.
- Es sciències dera atmosfèra. Era meteorologia. Quasèrn de trabalh.
- Eth romanic lombard dera Vall de Boi. Arquitectura e pintura des glèises de Sant Climent e Santa Maria de Taüll. Quasèrn de trabalh.
- Glèisa de Sant Just e Sant Pastor de Son. Evolució d'ua glèisa e estudi d'un retaule.
- Parc Nacionau d'Aiguestortes e lac de Sant Maurici.

### *Ensenhament*

- Recuelh de projectes. Licències retribuïdes 1997-98
- Quasèrns deth CAC 1
- Era publicitat de joguets endralhada entàs mainatges durant era campanha de Nadau de 1997-98
- Critàris psicopedagògics entara atencion ara diversitat.
- Era diversitat ena escòla
- Documents fundacionaus dera escòla pia.
- Carta a ua regenta.
- Coneishem eth nòste entorn. Recorsi Pedagogics deth Baix Llobregat e era Anoia.
- En tot cercar eth nòste lòc enes IES.
- Informàtica. Formacion Professionau. Curriculum e Orientacions.
- Manteñement e Servicis ara produccion. Formacion Professionau. Curriculum e Orientacions.
- Mapa Escolar de Catalunya. Formacion Professionau especifica.
- Era autoavaloracion deth projecte curricular de centre.
- Eth rèpte pera libertat "guida entath/entara docent".
- Diversitat e conviuença (materiaus entar elaborament d'un Crèdit de sintèsi sus Valors).

### *Sciències pures. Sciències naturaus*

- L'ensenyament de l'estadística dels 11 als 16 anys
- Biosfera 11. Pensar la biosfera. Índex.
- Educació ambiental. Selecció bibliogràfica. Pla d'Educació Ambiental. Centre de Documentació Artur Martorell
- Els éssers vius: com funcionen?. Col.lecció Ciències 12/16
- El canvi: com hi intervé l'energia?. Col.lecció Ciències 12/16
- Sistemes químics. Col.lecció Ciències 12/16
- La terra i l'Evolució. Col.lecció Ciències 12/16.

### *Sciències aplicades*

- La prevenció de les drogodependències
- Història de l'aigua a Catalunya

### *Bèrs arts. Musica. Divertiments. Espòrts*

- El temps del Modernisme. Cicle de conferències fet a la institució cultural del CIC de Terrassa.
- Ensenyaments musicals de grau mitjà III. Currículum.
- Jugar i divertir-se. Recull de jocs no competitius.
- Aspectes curriculars de l'aplicació de la LOGSE a les escoles de música i conservatoris.

### *Literatura*

- El Modernisme, o l'excepció com a noma.

### *Istòria e Geografia. Biografia.*

- Els trens històrics de ferrocarrils de la Generalitat de Catalunya.
- Silvestre II (Gerbert d'Orlhac)
- Ciència i tècnica als Països Catalans 1: una aproximació biogràfica.

- Ciència i tècnica als Països Catalans 2: una aproximació biogràfica.

### VIDEOTECA

- La nova Formació Professional (1)
- La nova Formació Professional (2)
- La festa.
- Catalunya, un país de tots.
- Catalunya, un país en transformació (1888-1908)

### PROGRAMARI

- La Noguera turística

### CDs

- A l'entorn del Modernisme.

### APARELHES

Vos comunicam qu'eth CRP a ampliat eth servici de repografia tamb ua enquadernadora tamb espirau metalica.

Coma ja sabetz aquest servici ei gratuit, tostemp que se pòrte eth materiau de besonh entà hèr era enquadernacion.

### PRÈMI LITERARI St. Paul's School

Bases deth Prèmi:

- 1èra categoria- mainatges de 12 a 14 ans
- 2au. categoria - mainatges de 15 a 17 ans

Genre literari: **CONDE**

S'autrejaràn sies prèmis peth Corte Inglés consistents en vals de compra, per ua valor de 50.000 pts. Ath sòn còp era "Escola d'Humanitats de l'Ateneu Barcelonès" autrejarà 3 bèques d'estudis.

Era data limita entara recepcion des trabalhs ei eth 15 de deseme deth 1998-

Entà més informacion sus es bases deth Prèmi podetz campa'c en CRP.

### 3au. Prèmi de Literatura "PROTAGONISTA JOVE" 98

Se convòque eth 3au. Prèmi de Literatura "Protagonista Jove" tamb eth propòsit d'estimular era lectura d'imaginacion enes gojats e gojates.

Er objectiu deth prèmi ei arténher qu'eth més gran numerò possible de joeni liegen es libres seleccionats, se constituïsquen coma Jurat laguens de cada centre e les presenten e defensen deuant des sòns companhs e, entre toti, nomenten çò que consideren mielhor.

**DESTINATARIS:** se proporcionarà as centres d'ESO e de Bachelierat de Catalonha que s'inscriuen, ua lista de quinze libres en catalan, cinc per cada grop d'edat.

**BASES:** Liéger cada grop es cinc libres que li corresponen.

Balhar a cada libre ua puntuacion de 0 a 5 punts.

Hèr arribar aquesta puntuacion, ath "Consell Català del llibre per a Infants i Joves" en tot remplir es bulhetes de votacion pertinentes.

Eth libre més votat aurà eth aonor d'èster eth més avalorat.

Toti es centres que i prenguen part, receberàn un diplòma que les acreditarà coma membres deth Jurat e participaràn en sorteg de tres lòts de libres.

Entà participar calerà hèr arribar ua "**Bulheta de participacion**", que podetz trobar en Centre de Recorsi, ena sedença deth Consell Català del Llibre per a Infants i Joves, en carrèr Maloorca, 272, 08037 Barcelona, **abantes deth dia 8 de deseme de 1998**

Telefon de contacte: Sra. Margarida Mateu.  
Tel 93 215 42 54 (maitins). Secretària Tecnica

**Museu de l'Alabastre**

Av. de la Conca, 51

43424 Sarra

Tel: 977 89 01 58

Visita aq diferents sales, pretén dar a conèisher er alabastre.

Se pòt completar era visita tamb eth talhèr "Toca l'alabastre"

Edat: des de 1èr cors de Primària enquia 4au.ESO

**Parc Natural de la Zona Volcànica de la Garrotxa**

\*Casal dels Volcans

Av. Santa Coloma s/n 17800 Olot

Tel 972 26 62 02/ 972 26 60 12

\*Can Passavent (Volcà del Croscat)

17800 Olot

Tel 972 19 50 94

\*Can Serra (Fageda d'en Jordà)

Crta. Olot-Santa Pau, Km 4 17811 Santa Pau

Tel: 972 19 50 74

\*Can Vayreda

pl Major 17811 Santa Pau

Tel: 972 680 349

Se pòden visitar eth Parc Nou d'Olot, eth volcan deth Croscat, Reserva Naturau dera Hageda de Jordà, Grinches basaltiques de Sant Joan les Fonts e de Castellfolit de la Roca, eth volcan de Montsacopa e eth nuclèu medievau de Santa Pau.

**Museu del Ferrocarril**

Plaça Eduard Maristany, s/n

08800 Vilanova i la Geltrú

Tel: 938 158 941

Balhe aq monitors un dossier didactic e ues fiches de treball entà cada escolan.

**Exposició: Exprés cap al futur. Celebració del 150 anys del primer ferrocarril a Espanya. Barcelona-Mataró**

Estació de França a Barcelona

Deth 28 d'octubre enquia 31 de gèr

Informacion Tel-entrades Caixa de Catalunya 902 10 12 12

**Espectacles amb classe**

Teatre Poliorama

Resèrves entà grops 93 318 81 81

\*Guerripau amb L'estaquirot teatre

\*Hansel i Gretel amb l'Aula d'Òpera del Conservatori del Liceu

\*Llunàtic amb Marcel Gros

\*Nats nens amb Nats Nus Dansa

**Estació Agrometereològica de l'Alta Segarra**

Masia Ben Viure

Carretera de Calaf a La Panadella Km 12

08029 Veciana

Tel 93 319 69 12

Exposicions e talhèrs entà escolans d'Infantila, Primària e ESO

**Centre d'Estudis Mont-Roig**

Camarasa

Tel: 973 42 01 52/ 929 92 75 64

Aufrís activitats d'un dia de durada de Geologia, Geografia, Fisica e Geomorfologia Edats entre 10 e 18 ans.

**Museu Nacional Arqueològic de Tarragona**

Plaça del Rei, 5

43003 Tarragona

Tel 977 23 62 09

Visita tath Musèu e es villes romanes de Centelles e Munt

Talhèrs

**Orquestra simfònica de Barcelona i nacional de Catalunya**

Via Laietana 41

08003 Barcelona

Tel 93 317 10 96

Activitats adreçades as escolans

**Museu d'Història de Catalunya**

Palau de Mar. Plaça de Pau Vila, 3

08003 Barcelona

tel 93 225 47 00/ 93 225 42 44

Activitat "El museu ens conta un conte", adreçada a Infantila e Primària.

## Prumèras nocions de navegacion INTERNET

### 1.- Qué ei INTERNET?

Ei un hilat dessenhàt entà trasméter informacion enter ordinators (net = hilat). Era informacion que se transmeten es ordinators ei digitala, numerica, açò hè que sigue ua informacion *neta*, per'mor que non se degalhe pas tamb era distància. Es ordinators parlen un lenguatge numeric que sonque a dus chiffres (bits) er 1 e eth 0.

### 2.- Qué ei aquerò que diferéncia INTERNET de d'auti mieis de comunicacion?

INTERNET se caracterise per'mor qu'era informacion non se mane de faïçon continua senon per *paquets*. Aquesti *paquets* se manen repetits e per diuèrsi camins. D'aguesta faïçon un medeish canau de comunicacion pòt èster compartit per desparièrs paquets tamb desparièrs destinacions, e a despiet de que se pèrde quauque *paquet*, ara fin, arribe tota era informacion. Internet cambie eth concèpte de distància e temps enes telecomunicacions.

### 3.- Qui a inventat INTERNET?

A era sua origina en un hilat construsit entà darrèrs des ans 60 peth Departament de Defensa des EEUU, mès lèu estèc tengut, ampliat e mielhorat per quauques Universitats.

### 4.- Qui conta-ròtle INTERNET?

Internet non ei pas d'arrés, mès es linhes de comunicacion òc que'n son (Telefonica ...) e tanben es *ordinators servidors* (qu'apertien as desparièrs *provedidors d'Internet*).

### 5.- Qui forme INTERNET?

Eth hilat ei fisicaments compausat pes enlaci (cables conductors, enlaci electromagnetics, fibra optica ...) e es *ordinators servidors*, que compausen es *nodes* deth hilat.

Un *servidor* ei un ordinador qu'ei *fisicaments e permanentaments* embrancat a d'auti *servidors* e toti amassa formen eth hilat d'Internet.

Er usatgèr embranque eth sòn ordinador a Internet telefonicaments e temporauments per miei d'un *servidor d'Internet*.

Entà poder embrancar o connectar er ordinador ara linha telefonica auem de besonh un **mòdem** que, ne pòriem d'èster, transforme es *bits* en sons entà poder èster transmetuts pera linha telefonica.

Es ordinators s'identifiquen es uns as auti per un **nòm** e identifiquen es usatgèrs, es persones, per un **nòm d'usatgèr** e ua **contrasenha** (*password*).

Eth nòm deth servidor que tiem, de faïçon gratuïta, es ensenhants e es centres educatius ei:

**xtec.es**

Ath delà d'era informacion dirècta que mos aufrís, cada *pagina web* presente *enlaci* o *ligams* (*link*) tamb d'autres *pagines web* de tematica similara. Tanben existissen ues webs especificaments dessenhades entà cercar *web* restacades tamb un tèma que nosati prepausam, les aperam **cercadors**.

### 8.- Coma/Quin podem entrar ena Web d'era XTEC?

En un ordinador tamb era maquinària e programari avient: 1.- Mos embrancam a Infovia (linha telefònica). 2.- Activam un programa navigator (Netscape o Explorer). 3.- Escriuem era adreça en minuscules: **http://www.xtec.es** e sarram *return* (intro).

### 9.- Qué auem de hèr entà navegar peth laguens d'ua web?

Era pantalha iniciau d'era màger part de web ei ua representacion (com era portada d'un libre) o er enshador deth contengut deth medeish. Entà campà-i es informacions cau teclar sus es *paraules actives* (o *imatges actives*).

Sabem qu'ua paraula, ua frasa o ua imatge son actives s'en passar dessús d'eres tamb er arratòt, càmbe era *flècha* per ua *man*. Se i teclam mos amiarà entara informacion pertinenta.

Era pantalha iniciau d'era màger de *web* ei ua presentacion (coma era portada d'un libre) o er enshador deth contengut. Entà veir-ne es informacions cau teclar dessús es *paraules actives* (o *imatges actives*).

### 10.- Qué auem de hèr entà navegar per Internet?

Era màger part de *web* an *enlaci* tamb d'autres *web*, que s'activen en tot teclar sus es paraules o imatges actives. Açò mos permet navegar d'ua *web* a ua auta, d'aguesta a ua tresau ... e atau indefinidaments.

### 11.- Podem recuperar tèxtes e imatges?

- Podem imprimir dirèctaments eth tèxte e es imatges que campen en ua pagina *web*.
- Podem recuperar es imatges e salvà-les en disc: En tot teclar sus ua imatge tamb eth boton dret der arratòt se daurirà un menú tamb era opcion *Desar imatge com...* (Sauvar imatge coma ...) Cau auer en compde qu'es imatges des *web* an extension **.gif** o **.jpg**, i a fòrça programes de diboish que mos permeten visualisar aquestes imatges e salvà-les tamb extension **.bmp**, **.pcx**, eca.
- Podem recuperar tanben eth tèxte: Tamb er arratòt alistam eth tèxte que volem recuperar, activam eth menú *Edició/Copiar* (o Control + c) e fin finau vam entà un processador de tèxtes (AmiPro, Word...) e *Edició/Enganxar* (o Control + v).

### 12.- Quines son es web més interessantes?

Era màger part de *web* pòden èster interessantes. N'i a fòrça que son utiles entàs enshants: Aué sonque voleriem remarcar:

**WEBS INSTITUCIONAUS:**

Generalitat de Catalunya: <http://www.gencat.es/>

Departament d'Ensenyament: <http://www.gencat.es/ense/>

Delegació Territorial a Lleida del Departament d'Ensenyament: <http://www.xtec.es/dtllleida/>

Xarxa Telemàtica Educativa de Catalunya: <http://www.xtec.es/>

**WEBS CERCAIRES:**

Lleida Virtual: <http://www.lleidavirtual.com/>

CerCAT: <http://www.cercat.com/>

Olé: <http://www.ole.es/>

**WEBS TAMB RECORSI EDUCATIUS:**

Nadal: <http://www.dactil.com/totnadal/>

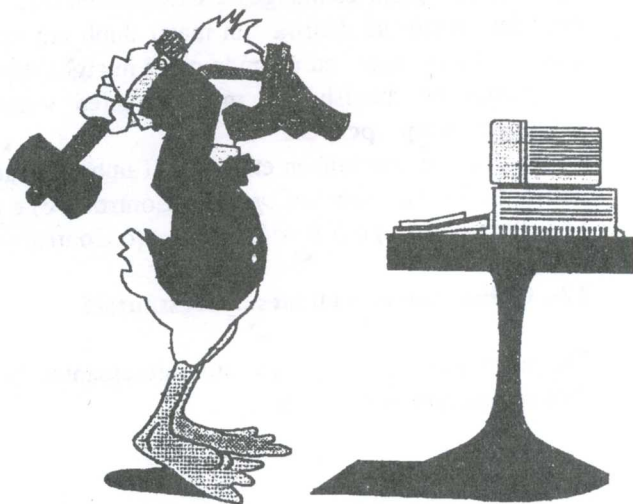
Navidad: <http://www.civila.com/navidad/>

Christmas: <http://www.christmaspage.com/>

Noël: <http://www.culture.fr/culture/noel/franc/noel.htm>

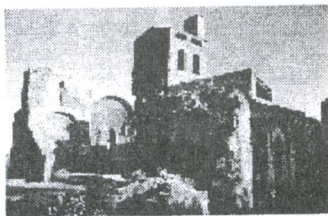
Libre recomanat:

**ATRAPATS A INTERNET**, d'Albert Folch.  
Ed. Empúries. Barcelona 1997

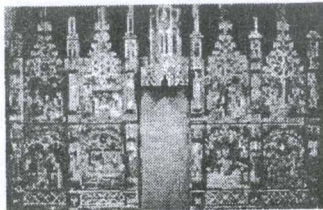


# LA NOGUERA

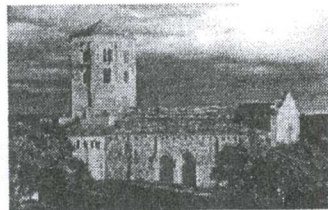
## 5 rutes d'interès pedagògic



Col·legiata de Sant Pere d'Àger



Retaule d'Àbessa



Canònica de Sant Pere de Ponts

### 1. BALAGUER

L'antiga capitalitat del Comtat d'Urgell converteix Balaguer en una de les ciutats històriques i monumentals més importants de Catalunya. L'acollidora bellesa medieval es fa patent en monuments com l'església gòtica de Santa Maria, el Castell Formós, el convent de Sant Domènec, la plaça Mercadal, el barri antic amb el recinte emmurallat, així com el museu islàmic i comtat. La gran devoció al Sant Crist, la celebració de fires, festes i mercats i una àmplia zona enjardinada fan de Balaguer el lloc ideal per fer-hi una visita amb escolars.

### 2. RUTA DEL MONTSEC, ELS CONGOSTOS I ELS EMBASSAMENTS

Aquesta ruta ve configurada per la serralada del Montsec amb els congostos de Terradets i Mont Rebei travessats pels rius Noguera Pallaresa i Noguera Ribagorçana que aboquen les seves aigües en tres grans embassaments. És interessant visitar **Os de Balaguer**, on destaquen el castell, l'església barroca de Sant Miquel i la cova dels Vilars amb pintures rupestres de l'edat de bronze. Molt a prop hi ha el **Monestir de Bellpuig de les Avellaneres** fundat al segle XII amb una monumental església gòtica i un bonic claustre romànic. La vila monumental d'**Àger** es disposa a l'entorn d'edificis d'un gran tipisme, dels quals destaquem la Col·legiata de Sant Pere, l'església de

Sant Vicenç i les restes del castell. El terme de Camarasa s'estén al voltant del pantà amb paratges pintorescos com la Baronia de Sant Oïisme, Fontllonga i el nucli urbà medieval de **Camarasa**, amb carrers costeruts i estrets que envolten les ruïnes de l'església romànica de Sant Miquel.

### 3. RUTA D'ARTESA DE SEGRE I LA COMA DE MEIÀ

El riu Segre travessa bona part d'aquesta ruta entre espadats feréstecs i racons fantàstics encaixats entre serralades. Entre aquestes i el majestuós Montsec de Rúbies s'estén la Coma de Meià. **Artesa de Segre**, amb una fèrtil vall regada per les aigües del riu Segre, és el nucli amb més vitalitat industrial i comercial. Hi destaca un casa senyorial, una església moderna i el museu arqueològic. **Cubells**, mirador de tota la plana d'Urgell, disposa d'una veritable obra d'art del romànic com és l'església de Santa Maria de Castell amb una magnífica portada del segle XIII. A **Foradada** trobem el paratge pintoresc del santuari de Salgar i el castell de Montsonís, que respira un aire medieval, com si el temps no hagués passat. **Alòs de Balaguer**, que s'aixeca graonat al voltant del seu castell, conserva dos interessants retaules gòtics. A **Vilanova de Meià** destaca l'església romànica de Sant Salvador, que sobresurt per damunt d'un seguit de carrerons i portals que fan patent la seva acollidora bellesa medieval.



Santa Maria de Balaguer



Embassament de Sant Llorenç



Castell de Montsonís





**ACTIVITATS DE FORMACION**

Relacion d'activitats de formacion entath professorat non incluides enes activitats deth Plan de Formacion de Zona:

**\* ACTIVITATS DE FORMACIÓ PERMANENT DEL PROFESSORAT**

Organisa: **UdL-ICE** Cors 1998-1999

Periòde de matricula deth segon torn: deth 11 ath 22 de gèr

Activitats de Formacion Professional - Intensiu jurìd, matricula deth 19 ath 20 d'abriu 1999

Telf: 973702041

Telf e Fax: 973702040

Internet: <http://www.udl.es/centres>

**\* ACTIVITATS DE FORMACIÓ PERMANENT DEL PROFESSORAT**

Organisa: **UAB-ICE** Cors 1998-1999

Activitats deth 2au. Trimesadèr, periòde de matricula deth 1 ath 18 de deseme 1998

Activitats deth 3au. Trimesadèr, periòde de matricula deth 15 ath 18 de març 1999

Telf: 934553678

Telf e Fax: 934358257

E.mail: [icesp@cc.uab.es](mailto:icesp@cc.uab.es)

Internet: <http://blues.uab.es/ice>

**\* CENTRO DE COMUNICACIÓN Y PEDAGOGÍA**

Jornades de Cine e Educacion, dies 19, 20 e 21 de noveme de 1998

Dirigides a docents, animadors culturaus, estudiants e en generau, a totes es persones interessades ena aplicacion deth cinema en ensenhamet

Certificat de 20 ores.

**\* Literatura infantil i juvenil. Formació de lectors.**

Trobades Pedagogiques - Lheida, 12, 13 e 14 de noveme'98

Organisa: **IdL - ICE**

**\* Cors de Postgrad: LITERATURA ANGLÒFONA POST COLONIAL**

Organisa: **UAB**

Crèdits 16 (160 ores)

Orari: dimars e dijaus de 19 - 22 ores

dijendres de 16 - 20 ores

Calendari: 3 de noveme'98 - 28 mai'99

Preinscripcion, segon plaç: 28 de seteme ath 16 de noveme.

**\* Máster de PSICOLOGIA DEL DEPORTE Y DE LA ACTIVIDAD FÍSICA****\* Postgrad de PSICOLOGIA DEL DEPORTE EN EDAD ESCOLAR**

Organisa: **UAB**

Periòde de matricula: octubre- noveme

Orari: de noveme a junh, deluns e dimars tarde ( 18-21 ores)

\* Corsi monografics de Laboratori de Psicologia der Espòrt:

**A) PROMOTOR DE ACTIVIDADES FÍSICAS Y DE ESTILO DE VIDA SALUDABLE.**

Cors a distància per correspondència

Durada : 60 ores

Periòde de matricula: de noveme a mai, tamb matricula dubèrta durant tot eth periòde.

**B) USO PROFESIONAL DE INTERNET EN CC. DE LA ACTIVIDAD FÍSICA Y DEL DEPORTE.**

Cors a distància per Internet

Durada: 60 ores.

Periòde de matricula: de noveme a mai, tamb matricula dubèrta ath long de tot eth periòde.

\* \* \* \*

**ESPACI DE REVISTES**

**GUIX**

Num. 246-247, junhèga-agost 1998.

MONOGRAFIC: Abileses sociaus.

REFLEXION: Municipi e educacion:

- Ciutat e educacion.

- Elaboracion projècte educatiu de ciutat.

DEBAT: Administracion educativa.

EXPERIÈNCIES:

- Es animaus de companhia.

- Es corners dera sexoafectivitat.

GUIX DQS: Er Euro: era naua moneda dera Union Europèa (fotocopiabile).

Num. 248, octubre 1998.

MONOGRAFIC: Aplicacions didactiques des naues tecnologies.

REFLEXION: Municipi e educacion:

- Es rèptes dera educacion: debat.

DEBAT: Valors e normes en centre escolar.

EXPERIÈNCIES:

- Es tres Reis e er Orient: eth món arab.

- Eth bingo ena classa de matematicas de cicle iniciu.

- Eth materiau reciclable ena EF.

- Hem torisme enes classes d'anglés.

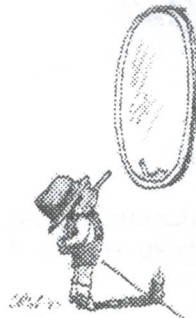
GUIX DQS: Ua persona famosa: Antoni Gaudí (fotocopiabile).

**Vidèo: "Era Hèsta"  
Prevençion des drogodependències**

Adreçat entàs adolescents de 11-13 ans d'edat.

Contengut: Prevençion der àbit tabaquic e deth consum d'alcoòl ena poblacion escolara.

Afortís actituds de resistència ara pression deth grop e der entorn.



**Crèdits: "Projècte Sciéncias 12-16"  
Sciéncias Experimentaus**

Rebrembatz qu'aguesti materiaus desvolopen es crèdits comuns der airau mès, per'mor dera sua amplitud, pòden arténher tanben es crèdits variables tipificats que seguissen:

- Entà qué servissen es ròques?
- Es activitats umanes e era contaminacion.
- Ponines recèrques.
- Eth cambi quimic.
- Es fòrces e es sòns efèctes.
- Còs, sexualitat e reproduccion.
- Eth còs uman.
- Educacion entara salut: estils de vida e salut.
- Com/Quin foncione era biosfèra.

Prèst de materiaus:

- Centre de documentació i experimentació de Ciències a Barcelona (CEDEC). Telefon 93-4006900, Ext. 3887
- CRP del Segrià: materiaus generics de Sciéncias Experimentaus e kits especifics deth Projècte 12-16 enquiath crèdit n. 5, Tel. 973-264021



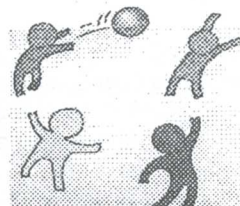
Coordinacion-conselhament

Física e Química: Aniset Cossials (IES Guindàvols. Tel. 973-238047)

Biologia e Geologia: Jaume Broto (IES Ronda Tel. 973-281747).

**Libres: "Educar entara solidaritat:  
Comèrç injust comèrç solidari"  
Educacion en valors**

Aguesti materiaus formen part dera campanha "Educar entara patz e era solidaritat: comèrç in just, comèrç solidari" de Mans Unides.



Son esturments de trabalh qu'assabenten sus es relacions economiques entre eth Nòrd e eth Sud, les analise e motive a cambis d'actitud tamb era fin de que i age un consum mès responsable e solidari entà arténher atau un món mès just.

Se compausen d'un dossièr de trabalh entà Primària e un aute entà Segondària.

**Primària:** Eth dossièr de trabalh de Primària se titole: "Era istòria d'Akisi Kuamé". Toti es materiaus son organissats ath torn dera vida d'Akisi Kuamé, ua mainada de Còsta d'Evòri de 10 ans. Compren era istòria e es fotos des personatges, eth sòn mitan, documentacion deth país,...atau com un quasèrn entà liéger, cantar, pintar e hèr teatre.

**Segondària:** Eth dossièr de trabalh de Segondària se titole: "Banco Idaca". Se presente en ua carpeta-pòster a on i a dues bosses: Ara drete se trape era guida didactica: "Unitats didactiques e Activitats". Ara quèrra i a es recorsi didactics: un còmïc e era documentacion.

# ER EURO ARRIBÉ ENA ESCÒLA

## 1. COM SE PREMANÍS ERA ARRIBADA DER EURO?

Eth Plan d'actuacion entara difusion e divulgacion der euro en Catalonha anarà adreçat as sectors der encastre economic, social, institucional e docent e seguirà eth procés següent:

**1. Gèr deth 1999: "Er euro comence".** Se mostrarà qu' er euro dejà ei ua realitat e se amiarà a tèrme diuèrses accions: era edicion d'un "libre blanc" sus Catalonha e er euro, era realisacion d'ua campanha mediatica, era publicacion de materiau divulgatiu, era aparicion d'un jòc der euro, eca.

**2. Gèr deth 2002: "Er euro ei un hèt".** Entre es principaus activitats cau restacar eth liurament de nau materiau divulgatiu e es accions qu'auràn de realisar es mieis de comunicacion entà facilitar era entrada en circulacion des naues monedes e des bilhets. Paralelament s'introduirà era figura der eurobús que serà ua constanta en actes publics coma hèires, concèrts, eveniments esportius, eca.

**3. Junhsèga deth 2002: "Er euro, era nòsta moneda".** Serà era unica moneda en circulacion e eth lengatge der euro se tipificarà enes mieis de comunicacion e enes servicis d'Internet.

## 1. PATRONAT CATALAN PRO EUROPA

Eth Patronat prèste es sòns servicis de conselhament a totes aqueres entitats publiques e privades qu'an de besonh dispausar d'ua informacion exhaustiva sus un sector concrèt dera actuacion dera UE.

Eth Patronat, a traùers der Airau d'Informacion, realise un seguiment permanent e aprigondit dera activitat dera UE. Conseqüentament se realise ua seleccion e un tractament dera informacion comunitària qu'interèsse e/o afècte as entitats publiques e privades catalanes. Aquesta informacion se met a disposicion des interessats a traùers de desparièrs mieis:

- a) Centre d'Informacion Europea
- b) Basa de donades de programes e ajuts dera UE
- c) Servici Especialisat d'Informacion
- d) Campanhes de Sensibilizacion

### a) Centre d'Informacion Europèa

Ei un centre de localisacion geografica múltiple a disposicion de totes aqueres persones e entitats que volguen obtier ua informacion determinada sus era UE. Foncione coma centre d'informacion e de documentacion e eth sòn honts ei compausat de monografies,

publicacions especialitzades, documents d'era UE, col·leccions de legislació e de jurisprudència atau coma d'ua informació completa sus es programes finançats. Aquest centre dispausa d'ua connexió permanenta via satèl·lit tamb es diuèrses Institucions d'era UE.

Es interessats podetz consultar: [cie@correu.gencat.es](mailto:cie@correu.gencat.es). Fax: 93 412 3014

#### b) Bases de donades de programes e ajudes d'era UE

▪ **Bulletin de Notícies d'era UE** : Eth Patronat elabòre un Bulletin de Notícies d'era UE que constituís en ua selecció setmanau des principaus hèts e decisions.

▪ **Bulletin de Legislació d'era Unió Europèa**: Aquesta publicació a un recuelh des disposicions e des actes comunitaris mès importants publicats en eth *Diari Oficial des Comunitats Europèes*.

#### c) Servici Especializat d'Informació

Organise per encastres especializats era informació que genèren es Institucions d'era UE. D'aquesta faïçon quina entitat publica o privada que sigue pòt gaudir d'ua informació actualizada permanentament.

#### d) Campanhes de sensibilisacion

Eth Patronat expandís de manèra periodica campanhes de sensibilisacion tamb era fin d'apropar era realitat europèa a determinats collectius o ath public en generau.

### ◆ ER EURO ENA ESCOLA

Entà mai deth 1997 ua Comission formada pes principaus actors socioeconomics d'era UE, constatarèn era existència d'un important dèficit d'informació sus er euro entre eth gran public.

Ei per açò qu'era Comission encomanèc a un grop d'expèrts de diferenti encastres: ensenhament, comunicacion, multimèdia ..., reflectir era importància d'amiar ua acció envèrs eth sistèma escolar, es condicions d'aquesta acció, eth sòn calendari e fin finau, eth papèr possible d'era Comission entà balhar supòrt e completar era acció des estats membres.

Eth sòn informe se publicarà entà gèr de 1999 e subergessen coma messatges claus:

#### *1. Era escola ei un lòc privilegiat entà escampilhar aquesta informacion.*

En 1995, 69 milions de joeni soentejauen peth torn de 320.000 escòles. Aquest collectiu que represente era població actua deth futur, a un gran potenciàu d'assimilació e era sua màger part son favorables ar euro. En aquest sens, eth papèr d'era escola en ua acció social d'aproximació ei evident. Er ensenhament jògue un papèr essenciau ena transmissió d'era informació ara població a traùers des 4 milions d'ensenhants que i a ena UE.

## 2. *Es aules son eth lòc ideau entà establir un dialòg.*

Cau ajudar a resòlver de manèra dubèrta es dubtes des escolans e des sues familhes envèrs euro. Era aproximacion e es problèmes que se pòden hèr ena classa presenta dus auantatges: Èster luenh des consideracions mercantilistes que caracterisen bères informacions e subèrpassar eth caractèr inevitablament superficial d'ua campanha d'informacion endralhada ath gran public.

## 3. *Informar sus er euro ena escòla permet ath còp, desvolopar enes escolans eth coneishement des pòbles d'Euròpa e dera sua istòria.*

D'un punt d'enguarda mès pragmatic, era classa ei un lòc privilegiat entà aprèner a mestrear es escales de valor dera naua moneda. Es joeni non sonque apreneràn a realisar es conversions, a operar en centimes e en euros, senon que tanben auràn era bona escadença de familiarisar-se tamb es prètzi des marchandises, productes servici.

S'a persutat en besonh d'enfaiar er euro, non pas coma objècte senon coma eth subjècte d'un messatge important. Es metòdes pedagogics adoptats pòden èster diferents en foncion dera edat des escolans e deth contèxte, mès eth significat der euro e es implicacions, s'an d'interiorisar. Non se pòt tractar aguest tèma tamb informacions puntuaus e esporadiques.

### **CONCORS EUROPEU DETH JOEN CONSUMIDOR (1998-1999)**

Durant aguest cors escolar es joeni europèus poiràn trabalhar en grop sus qüestions restacades ath consum. Eth concurs ei adreçat as gojats e gojates de 10 a 14 ans des 13 païsi dera Union Europèa e se les demane qu'elaboren un dossier o un vidèu sus eth tèma seguent:

#### **" Com ensenhar er euro as auti joeni e as adults"**

Es centres interessadi en participar-i s'an d'inscriuer abantes deth 18 de gèr de 1999 e auràn de liurar eth treball realisat durant eth mes de març.

Podetz demanar mès informacion e es formularis d'inscripcion e participacion en Centre de Recorsi Pedagògics dera vòsta encontrada.

Ei previst era formacion inicial e contínua deth professorat e era facilitacion de materiau pedagogic. Cau considerar qu'era UE pòt aportar un "valor hijut", non refusable, ena campanha d'informacion e difusion der euro ena escòla a trauèrs d'una coordinacion eficaça entre responsables nacionaus qu'afavorisen es idèes innovadores, era elaboracion de materiaus practics e balhen supòrt as desparières actuacions tamb programes coma eth Sòcrates o eth Leonardo de Vinci.

En definitiua, era escòla a un papèr important ena educacion des ciutadans entara acceptacion der euro coma ua airina quotidiana. Ei un ahèr qu'auem d'acuelher-lo en tot deishar de canton es messatges que priorisen era publicitat e eth màrqueting.

**ES MONEDES E ES BILHETS  
DER EURO**

Eth dessenh des primers euros dera istòria ei òbra de Robert Kalina, deth Banc Nacionau d'Austria. Es pòrtics e es hièstres son es elements més destacats envèrs des bilhets europèus. Es imatges hèn referéncia a diferenti estils arquitectonics, des deth romanic enquiàs pròpris deth sègle XX, mès sense que se poguen identificar tamb un país concrèt. Era paraula euro campe escrita en alfabèt latin e en alfabèt grèc. Un aute son es iniciaus deth Banc Centrau Europèu.

Es monedes europèes deth 2002 auràn eth revèrs parier per tot, mès er envèrs serà diferent tà cada estat. En nòste país era efigie deth rei Joan Carles I figurarà enes monedes d'un e dus euros, es de mès valor.

Miguel de Cervantes ei era figura escuelhuda entàs pèças de 10, 20 e 50 centimes der euro.

Era colleccion ei còmplèta tamb es petites pèças rogenques d'un, dus e cinc centimes der euro, tamb era imatge dera catedrala de Santiago de Compostela.

