

g u í a **GUM**



Cultura
Compras
Hoteles
Restaurantes
Servicios
Actividades
Horarios Bus

Val d'Aran

Era tua Val



**Conselh Generau
d'Aran**

**Aran
un país**

EDITORIAL

Esta temporada, lanzamos una nueva edición de la guía Gum con más fuerza que nunca, aunque soy consciente de los momentos difíciles que estamos viviendo en nuestra sociedad y que nada será igual, ante esta situación debemos afrontar la realidad, pero sin olvidarnos que pese a las adversidades hay un futuro, del que tenemos que contribuir todos. Luchemos por lo que tanto esfuerzo nos a costado alcanzar y mejorémoslo.

Gracias a todas las marcas que habéis hecho el gran esfuerzo de confiar en la Guía Gum. Hemos querido mantener la misma línea de calidad, incorporando más reportajes de interés para personas que nos visitan e información de utilidad. También quiero agradecer a todas las personas que han colaborado en la Guía de una forma u otra, sin ellos la Guía Gum no tendría sentido.

DIRECCIÓN COMERCIAL:

Joan Cau

DISEÑO:

Alèxia Grustán (Publigràf)

REDACCIÓN:

Serveis Informatius GUM FM

COLABORADORES:

Francesc Mauri

Sergi Gasa

Pablo Alonso

Aran Culturau

Ribagorça Romànica

FOTOGRAFÍA PORTADA:

Javi Montes

FOTOGRAFÍA:

Javi Montes

DL: B-27076-2009

Guia Gum

Avda. Pas d'Arró, 27 / 25530 Vielha

Teléfono 973 64 30 15

www.guiagum.com

**Tiraje:
20.000
ejemplares**

10	COMERCIO
33	ALOJAMIENTOS
42	RESTAURANTES
63	ACTIVIDADES
63	OCIO
77	SERVICIOS
66	PLANO PISTAS
86	TELÉFONOS INTERÉS
90	TRANSPORTE

Guia Gum es un producto protegido por la ley. Sin la autorización previa de la empresa editora, el contenido de esta publicación no puede ser reproducida total o parcialmente, ni es soporte impreso ni electrónico. La información que contiene esta guía ha sido contrastada previamente y la empresa editora no se hace responsable de los errores que puedan haber ni de los cambios posteriores. Los contenidos de la guía Gum son subjetivos de los autores respectivos y no reflejan la opinión de la empresa editora, necesariamente. Gum Guía no se responsabiliza de las consecuencias que se deriven del uso de esta publicación.

GUIA GUM, es una marca registrada y quedan reservados todos los derechos.

info neu info te
 info carreteres
 temps info neu
 info carreteres
 neu info nps



93.9
 cada 15 minuts

www.gumfm.com

SÓLO SI TIENES ESTABILIDAD,
 LLEGARÁS A DONDE TE PROPONGAS.

Forester Sport Edition
 por **24.200*€**
 Ahora con **NAVEGADOR GRATIS**



Llantas de aleación • Lunas traseras tintadas • Climatizador con filtro antipartículas • Asientos delanteros calefactables • Entrada Mp3 y USB • Bluetooth • Mandos de control en el volante • Control de velocidad • Sistema de control dinámico del vehículo • Airbags laterales, delanteros y de cortina • ABS • Como siempre Tracción Integral Simétrica.

Consumo combinado F. Sport : 5,9 - 6,3 l/100km.
 Emisiones CO₂ combinado: 155 - 167 gm/km.



902 10 00 22 • www.subaru.es

*PVP recomendado para Península y Baleares para Forester Sport Edition 2.0i. Campaña de descuento de 1.500€ + navegador sin coste adicional (Campaña aplicable a los MY10 y MY11). IVA, transporte e impuestos de matriculación incluidos. El precio ofertado no se corresponde con el acabado del modelo visualizado. Promoción aplicable a los concesionarios adheridos a esta oferta. Oferta hasta fin de existencias.

Anna Díaz Morelló

Conselhèra de Torisme, Comèrç
e Consum del Conselh Generau
d'Aran

Como Conselhèra de Torisme, Comèrç
e Consum del Conselh Generau d'Aran
es un placer para mí daros la bienvenida
a una nueva temporada de invierno
2011-2012 en la Val d'Aran.

El equipo de la GUIA GUM, pretende
daros la máxima información de todo
aquello que nuestro territorio puede
ofreceros no sólo en el ámbito del
deporte del esquí, sino también en otros
sectores.

Patrimonio Natural, donde podréis
disfrutar de un amplio número de rutas
de senderismo y BTT, sin olvidar el
Patrimonio Arquitectónico, integrado
por un gran número de iglesias
románicas con una rica ornamentación
escultórica, que podréis visitar vosotros
mismos o ayudados por visitas guiadas,
y la oferta complementaria de balnearios
de aguas termales y diversos
alojamientos con spa.

Gastronomía aranesa, otro elemento
importante de nuestro patrimonio
etnológico que hemos recuperado
especialmente para nuestros visitantes.

Déjate seducir por la gran variedad y
calidad de nuestros establecimientos
comerciales.

Confío en que todo aquello que Aran
ofrece sea suficientemente atractivo
para que os decidáis a visitarnos esta
temporada y disfrutéis de vuestra
estancia entre nosotros.

Cordialmente,
Anna Díaz Morelló

**CONOCE EL CENTRO DE
PRODUCCIÓN DE CAVIAR
NACARIÍ Y CARNE DE
ESTURIÓN CON UNA
VISITA GUIADA**



**En la piscifactoría de Les.
Desgustación de productos**

Reserva tu visita a través de:
Naut Viatjes. Telf. 973 64 00 87
o en su web: www.nautviatjes.es
Distribuidor: Pescados Navarro
Telf. 973 64 81 09 / 609 30 69 83
Ventas Nacionales: Telf. 620 725 310
www.caviarnacarií.es

RUTAS DEL EXILIO Y DE LOS MAQUISARDS.

Octubre de

1944: la Unión Nacional (UNE), plataforma antifascista que agrupaba los partidos políticos españoles en el exilio con los comunistas (PCE) como organizadores al frente y que operó con los guerrilleros republicanos de 1941 a 1945, organiza en el Mediodía francés desde Montrejeau, la entrada por los Pirineos de la ahora más conocida e importante invasión militar llamada *Reconquista de España* (RdE), sobre todo por el Pirineo araní; nombre que llevó también un periódico guerrillero en Francia y que repartieron algunos ejemplares por Aran, la última semana de octubre, junto a octavillas y panfletos en catalán e incluso en occitano araní como el titulado "Aranesi", seguramente gracias al vecino de Bossòst y corresponsable de la invasión aranesa Blázquez Arroyo, conocido como "General César".

El llamado Día J, jueves 19 de octubre se pone en marcha la mayor operación militar de la postguerra a lo largo y ancho de los Pirineos, con el contingente, batallas y muertos más importante en la invasión de la Val d'Aran, donde se enfrentaron varios miles de soldados, con más de 60 bajas por toda la comarca y casi 500 en toda la cordillera. Tratados como contrabandistas y apenas mencionados los hechos en la prensa de la época por la censura franquista como meras escaramuzas, llegaron a las puertas de Vielha entrando por ocho pasos fronterizos con Aran, con sus respectivas Brigadas: la 7ª, 9ª, 11ª, 21ª, 410ª y 551ª, agrupadas en la 204 División.

El sueño de la Reconquista duró tan sólo aquella semana aunque hubo entradas constantes hasta los años sesenta por diversos pasos pirenaicos, pero es en el Valle donde proclamaron la 3ª República!!! Abolieron multas de la Fiscalía de Tasas, liberalizaron la venta de todos los productos, la libertad de culto y de partidos políticos, aparte de los escritos en lengua local, como el interesante escrito en araní ya mencionado y repartido como arenga de la Agrupación de Guerrilleros, conocidos por el término corso de maquisard o miembro del maqui, brazo armado de la UNE, a la población aranesa. Así nos lo explican los trabajos hechos de memorias, tesis e investigación de la memoria oral los últimos años, destacando el éxito editorial de Sánchez Agustí con varias ediciones e idiomas, en el que se basó un documental de La 2 más otros hechos en la Televisió de Catalunya (TV3 y C33), además de una página web especializada de la Generalitat desde el 2004, sobre documentación maquisard recogida por este autor, o el muy documentado doctor en historia y militar Martínez de Baños junto al también aragonés Monesma sobre un coleccionable filmográfico de la productora Pyrene llamado "Las ilusiones perdidas" y con un capítulo entero dedicado a Aran. El último trabajo sobre la invasión al Valle viene del lado francés, J. Costumero, gracias al hijo de este maqui español, o guerrilleros como les llamaban en Francia, que publica también en versión castellana la memoria de muchos combatientes y combatientes en el Valle como su padre en la batalla de Salardú.

Octubre de 2010: el antiguo presidente comunista S. Carrillo vuelve al Valle 66 años después de su llegada a Bossòst para dar la orden de retirada a la fallida invasión del Valle, como así cuenta en uno de sus últimos escritos y nos cuentan testimonios en su retorno araní. El mismo camino de ida hasta Bossòst, cuartel general de la invasión, hicieron el de vuelta a Francia los maquis, por la actual N-230, la misma ruta hecha por unos cuantos exiliados españoles desde 1938, hasta el 20 de abril de 1939 las últimas tropas republicanas en pasar la frontera aranesa como vemos en imágenes gráficas y hasta filmográficas francesas de la época. El mismo trayecto hecho desde 1942 por exiliados europeos, sobre todo judíos, escapando de los campos de concentración por los mismos pasos araneses, utilizados también por aviadores aliados abatidos como algún norteamericano ayudado en Bossòst y otros encerrados en la prisión de Vielha si no eran antes devueltos a Francia. Y, el mismo recorrido usado para huir de

los aliados por más de 400 funcionarios alemanes instalados en la actual Residencia de Les hasta su partida fuera del Valle en agosto del 44, los mismo captores que un año antes detenían a más de 1500 evadidos por los pasos araneses del Portilhon, Horqueta y Canejan, como indica otra gran obra sobre la postguerra pirenaica de J. Calvet, investigador del Memorial Democràtic, plataforma responsable junto al Gobierno de Aran, de la nueva señalización, en cinco idiomas, de la llegada de los maquis en Aran.

Por todo ello ya hemos realizado con colegios occitanos y otros clientes alguna de estas rutas temáticas, fuesen de exilio o invasión, compartida por los dos bandos en esta época todavía desconocida hasta en los libros de texto escolares, rutas hoy en parte también compartidas con otras rutas como el recuperado Camin Reiau y el Camin de S. Jaime.

www.aranculturaui.com





GUM

Comercio



CARMEN CAUBET MODA

En Carmen Caubet Moda, encontrarás la moda más actual a precios increíbles, jerseys, blusas, chaquetas, así como todos los complementos para definir tu estilo. Además, todo lo necesario para vestir tu hogar con decoración de alta montaña.

Passeig dera Libertat, 18 · Vielha
Telf. 973 64 01 57 Fax. 973 64 17 58
www.carmencaubet.com
carmencaubet@carmencaubet.com



EL NIÑO

La marca nacida en 1998 ha pasado de ser un símbolo surfero a un símbolo de moda en toda la península; un pequeño fantasma que hoy en día se ha convertido en un auténtico icono entre bebés, niños/as y adultos. Ven a visitarnos y aprovecha el 2X1 PERMANENTE y PROMOCIONES en camisetas, camisas, sudaderas, pantalones.

10% descuento si vienes con una Guía Gum

C/ Eth Roser, 11 LOCAL2 – Vielha
(Situada en frente del instituto de Vielha)
Telf. 973 64 13 06



MARMOT

Marmot es desde hace más de tres décadas marca líder en material de Alpinismo y Esquí, esta reconocida marca americana tiene en Marmot-Aran la única tienda exclusiva Marmot en Europa. Especialistas en escalada y Telemark. Otras marcas: Scotty Bob, Black Diamond, Ski Trab, Prana, Ice Beaker.

Tienda on line: www.marmotaran.com
Outlet Marmot: Pas d'Arró, 40 – Vielha

Passeig de la Llibertat, nº 2 · Vielha
Telf. 973 642723
info@marmotaran.com

DICIEMBRE 2011 A MAYO 2012

DICIEMBRE

Hasta el 08-12-11. IV Semana del Andito en Bossòst.
El 1-12-2011. Inauguración exposición fotográfica de Francesc Tur en Arties.
Del 04-12-2011 al 06-12-2011, en Vielha, Feria del Queso.
El 7-12-2011, Feria artesanal de la Purísima en Les.
Del 8-12-2011 al 11-12-2011, Tarde de Teatro en Les.
El 8-12-2011, en la iglesia de Sta. María de Arties, Concierto de Gospel.
El 16-12-2011, espectáculo de marionetas en el Ayuntamiento de Les.
El 17-12-2011, carrera solidaria de esquí alpino en Baqueira para la Marató de TV3.
El 18-12-2011, en Les, representación de Navidad.
El 24-12-2011, Llegada de Papa Noel a la estación de Baqueira.
El 24-12-2011, en Bossòst, belén viviente en Bossòst.
El 24-12-2011, Misa cantada y cuento de Navidad en Les.
El 26-12-2011, Belén viviente en Bausen.
El 28-12-2011, Concierto de órganos de poniente y del Pirineo en Vielha.
Del 28-12-2011 al 04-01-2012, feria de antigüedades y brocantes, Antic Vielha.

El 30-12-2011, Gala de Patinaje sobre Hielo en Vielha.
El 30-12-2011, Concierto en la iglesia Sta. María de Mijaran con el Coro Infantil Amics de la Unió.
El 30-12-2011, Carrera popular de San Silvestre y chocolatada en Bossòst.
El 31-12-2011, Bajada de antorchas en Baqueira, con fuegos artificiales y vin caud.
El 31-12-2011, Baile de fin de año en Les.

ENERO

El 01-01-2012, en Baqueira, concierto de música clásica de año nuevo.
El 05-01-2012, en Cabalgata de Reyes. (Consultar horarios)
Del 25-01-12 y el 26-01-12, carrera de trineos con perros, Pirena 2011.

FEBRERO

El 04-02-12, esquí de fondo en Beret con la celebración del IX Sprint Salomon.
El 05-02-12, celebración de la XXXIII Marcha Beret en el Pla de Beret.
Del 10-02-12 al 12-02-12 Competición de esquí alpino con la celebración del Trofeo Memorial Montse Corominas/2ª Fase de la Copa de España Infantil II.

El 18 y 19-02-12, XVI Trofeo Top CAEI en Baqueira.
El 18-02-12, Carnaval en Baqueira, Vielha y Les.

MARZO

El 3 y 4-03-12. Campeonato de España de Trineo con perros en Baqueira.
El 3 y 4-03-12, XV Amics de Montgarri en Baqueira.
El 04-03-12, IV Degustación de Olla Aranesa en Beret.
El 10 y 11-03-12, V Trofeo Fundación Jesús Serra en Baqueira.

ABRIL

El 01-04-12, marcha popular de esquí de fondo en la X Marcha Naut Aran.
Del 03-04-12 al 09-04-12, Exposición fotográfica en Bossòst, 100 años de procesiones.
Del 06-04-12 al 08-04-12, Bossòst acoge su tradicional procesión de Semana Santa.

MAYO

El 01-05-12, Romería de Sant Joan d'Arròs.
Del 01-05-12 al 03-05-12, en Salardú, Fiesta de la Santa Creu.
El 07-05-12, Shasclada der Haro de Les.

El 08-05-12, Feria de primavera y concurso de la oveja aranesa en Les.
El 11-05-12, Vielha celebra la fiesta de Sant Pònc.
El 22-05-12, Romería de Santa Quitèria en Vielha.
El 22-05-12, Torneo de petanca Memorial Luis Alós en Les.

Las actividades que se recogen en esta guía pueden suspenderse, anularse, sufrir cambios de horario, lugar o programación, por cualquier causa. También pueden organizarse otras actividades que no estén incluidas en esta guía por motivos de cierre de la edición.



ESPORTS YETI

En la calle comercial de Vielha, encontrarás esta tienda deportes, que está al servicio del esquiador.
Encuentra todo lo que necesitas para practicar cualquier modalidad de esquí, alpino, de fondo o de travesía, y de las mejores marcas como Volki, Fisher, Rossignol, Trab, Hagan... También disponen de raquetas, botas, ropa y todo tipo de accesorios.
Alquiler y taller de esquís de montaña y fondo.

Pas d'Arró, 48 · Vielha
Telf. 973 64 18 86

MILLET



EXPERT SHOP VIELHA

Avda. Castièro, 11 - Vielha



PULPEA

PULPEA, La marca del S XXI.
5 ANIVERSARIO, Nueva Tienda, nueva colección, ropa técnica PULPEA.
La marca de moda de Baqueira nos trae más novedades que nunca.
No dejen de visitar esta tienda, el nuevo icono del OCIO LIFE STYLE.

Avda. Pas d'Arró 23, Vielha.
www.pulpea.es
www.facebook.com/tupulpeas
Tlf: + 34 666 20 92 24
Síguelos en facebook, no paran!!



PERFUMERIA
Garona

Tu perfumería en el Valle de Aran,
en el centro de Vielha.

La mejor atención y los últimos lanzamientos en una amplia gama de productos de calidad en cosmética y perfumería de las mejores marcas.

Dior

CHANEL

Kanebo
INTERNATIONAL

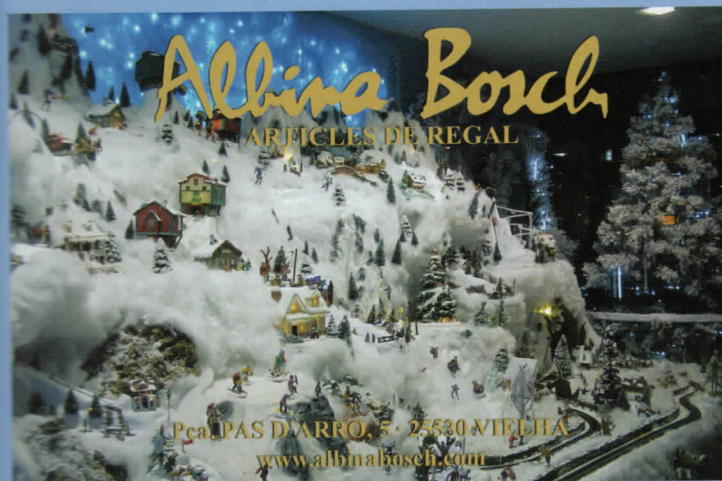
ESTÉE LAUDER

BVLGARI

CLINIQUE

Bisutería, bolsos y todo tipo de complementos.
Estética y Solarium

Avda. Pas d'Arró, 5 / Vielha / Tel. 973 64 21 18



Pas d'ARRO, 5 · 25520 VIELHA
www.allinabosch.com

Aureli Bisbe "No es momento de plantear ampliaciones sino de continuar mejorando todo lo que tenemos"

Este año la estación ha invertido 6 millones de euros que se han concentrado principalmente en el montaje de tres líneas de producción de nieve en la Cara Norte.

Temporada 2011-2012

Baqueira ha apostado por invertir en la innivación de la Cara Norte. El nuevo lago ubicado en Orri, cerca de la zona de María Casterás, que puede servir incluso en verano como un atractivo turístico, y la puesta en marcha de tres líneas de cañones de nieve en esta zona, además del recién estrenado telesilla Jorge Jordana hacen que esta zona, pueda convertirse en un elemento independiente dentro de la estación. Nuestra intención es poder abrir, si las condiciones lo permiten, la Cara Norte antes que el resto de estación. Pero no sólo hemos invertido en innivación, también hemos trabajado en renovar la cafetería del Bosque, hemos modificado ciertos aspectos de la cafetería de Bonaigua y del pàrrec de Orri, sin olvidarnos de un nuevo bar en la cota 1.500.

Debemos contemplar otras novedades como la posibilidad de adquisición del forfait online. Con un sistema sencillo como el nuestro, obtenemos prestaciones que hasta ahora sólo se conseguían con el forfait electrónico.

La nieve también nota la crisis

La mejor manera de enfrentarse a una situación de crisis es innovando y mejorando el servicio. En Baqueira Beret, siempre hemos apostado por la calidad y en crisis debemos ir más allá en el mantenimiento de nuestra clientela. Pienso que no debemos entrar en una guerra de precios, sino dar valor a lo que tenemos. La nieve no es una commodity a la que se va por precio, me resisto a pensar así, hay que hacer cosas diferentes respecto a las que

desarrolla la competencia. Tenemos una estación que lo cubre todo, y además acabada. Las grandes inversiones están hechas. Accesos, parkings, telecabina, zonas comerciales, etc... Encima, situada en el Valle de Aran. Pocos lugares hay que reúnan tan buenas condiciones.

Mercados

Nosotros siempre hemos apostado por una clientela local de España, Portugal y del sur de Francia. En la actualidad, Baqueira está colaborando con la Generalitat para atraer clientes más allá de estas zonas, sobre todo ingleses a través del aeropuerto de Alguaire. Traer clientela extranjera es importante pero queremos clientes que valoren el producto y que estén dispuestos a pagar un precio con un nivel de acuerdo con la oferta que tiene la estación.

Hemos abierto una oficina en Tolosa y buscamos clientes que quieran pasar una semana esquiendo en el valle, no un día. Aran debe mirar hacia Francia, sin duda. Los franceses están en una situación económica mejor que la nuestra.

Futuro

Estamos tramitando proyectos muy interesantes como, por ejemplo, el telesilla de Saumet del que aún no tenemos los permisos, pero creo que lo prudente es ver como acaba la temporada. Ahora no es el momento de plantear ampliaciones de dominio esquiable. Seamos consecuentes, el país está en crisis, y pocos mercados están en crecimiento. Tenemos un producto excelente. Cuidémoslo.

12
RIBERA
centro comercial
construcción · bricolaje · hogar
muebles y decoración

TECENOR
Siempre un paso por delante en I+D

Descubre los emisores térmicos ecológicos



Fuimos los primeros en desarrollar el primer emisor térmico de tecnología en seco, sustituyendo el aceite por el compuesto ecológico TEC (TECENOR Ecological Compound).

Techbee, la calefacción inteligente



Tecnología exclusiva

Techbee es un innovador sistema de gestión de los emisores térmicos de una vivienda sin necesidad de cables ni instalación.

Ecología Economía Comodidad Eficacia

Ctra. Francia, 40 · 25530 Vielha · Telf. 973 64 14 60
Ctra. N-230, Km124,5 · 25520 El Pont de Suert · Telf. 973 69 00 63
info@pretensadosribera.com · www.riberahogar.com



ACTIVIDADES

ACTIVIDADES SEMANALES TEMPORADA 2011/12

LUNES

10,30h.- VISITA A LA ESTACION. Con un guía de Baqueira/Beret, Lugar: Punto de Encuentro Baqueira 1.800 (gratuito).
12,30h.- COCKTAIL DE BIENVENIDA EN BAQUEIRA. En el bar Refugi de Baqueira 1800.

MARTES

10,30h.- SEGUIMOS VISITANDO LA ESTACION. Con un guía de la estación (gratuito).
12,45h.- COCKTAIL DE BIENVENIDA EN BERET. En la cafetería Audeth de Beret.
19,00h.- Último día para inscribirse en la carrera de Esquí Semana que tendrá lugar el Jueves a las 10,30h. En el Stadium de Baqueira (gratuito).

MIÉRCOLES

11,30h.- PIC-NIC EN PISTAS. Baqueira/Beret organiza un picnic en pistas.

JUEVES

CARRERAS DEL CURSO DE ESQUÍ Y SNOWBOARD.

VIERNES

REPARTOS DE PREMIOS.

ACTIVIDADES VARIAS TEMPORADA INVIERNO 2011-12

Sábado 17 de Diciembre – Carrera de esquí y snowboard abierta para colaborar con la MARATO DE TV3.

Sábado 17 de Diciembre – 19 ENCUESTRO DE ESQUI RTV – TROFEO NAVIDAD

Sábado 24 de Diciembre – 12.00h. Llegada de PAPA NOEL a Beret y 12,45h. a Baqueira 1800 en trineo tirado por perros.

Sábado 31 de Diciembre – 19.30h. BAJADA DE ANTORCHAS, FUEGOS ARTIFICIALES Y VIN CAU. Para despedir el año y celebrar la llegada del nuevo.

Lunes 2 de Enero – 19.30h.- CONCIERTO DE AÑO NUEVO, DE MUSICA CLÁSICA en la Iglesia de Baqueira.

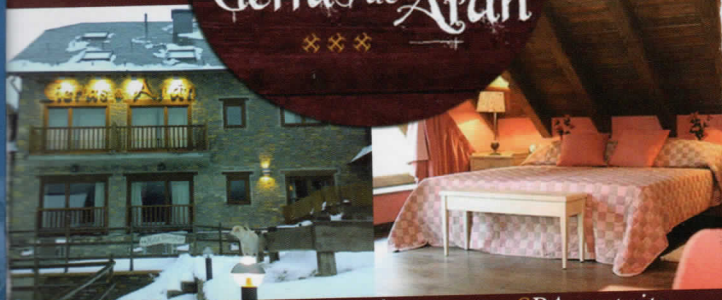
Jueves 5 de Enero – 18.30h.- LLEGADA DE LA CABALGATA DE REYES MAGOS en Retrac, a la cota 1500 de Baqueira.

Domingo 5 de Febrero – 33 MARCHA BERET

Sábado 18 y Martes 21 de Febrero – Celebración de la FIESTA DE CARNAVAL en BAQUEIRA/BERET.

Sábado 10 y Domingo 11 de Marzo – V TROFEO FUNDACION JESUS SERRA

Tierras de Arán



13 mini-suites con vistas de ensueño, SPA gratuito, Coffee-shop, WiFi, Snack-bar, Guardaesquís con secabotas, Restaurante a la carta, exclusivo para clientes alojados



visite: www.tierrasdearan.com

C/ Sacorreges, 5 25537 Betlán (Vielha- Mijaran)
Telf. 973 086 030 / 670 756 733 Fax. 973 98 01 03

contacto@tierrasdearan.com



Tel. 902 218 228 * info@eraescola.com * www.eraescola.com



ERA HORMATGERIA


 DERA HONT. 1
 25598 BAGERGUE
 615 679 918

www.quesosdelvalledearan.com
info@quesosdelvalledearan.com


VIELHA

Av. Alcalde Calbetó, 5 • Tel. 626 20 51 71



Hace 26 años, la familia Fernández Rella, inauguró en el pueblo de Bossòst, esta panadería, que cuenta con panaderos artesanos. Actualmente, también podrá encontrarlos en Vielha y Les. Deguste su pan hecho en el horno de leña y una amplia variedad de repostería artesanal.



BOSSÒST

Mossèn Condó, 2 • Tel. 973 64 74 14

LES


 Supermercado Boya • Ctra. Francia, s/n
 Tel. 605 21 60 85

ES D'ORDOÑEZ

desde 1951



Elaboración propia
de embutidos y
patés del Valle



Carnes del país
Ternera criada en el
Valle de Aran



Licores típicos
Miel - Confituras - Quesos



C/ Pradeth, s/n · Vielha · Telf. 973 64 00 38 · www.casaordonez.es

PC SYSTEMS

SISTEMAS INFORMATICOS

reparación y venta de equipos
reparación Apple pc y iphone
redes y wireless
mantenimiento de servidores

Wifi Aran
Acceso a internet wifi
instalaciones de redes
wifi en hoteles y comunicades

c/ Dr.Manuel Vidal,1-local 2
(junto al hospital) Vielha-Lleida
Tel. 973 64 27 52

www.wifiaran.com
WIFI ARAN
CONNECT AM DAMB TU

Val d'Aran, un comèrç entà tu



Conselh  Generau d'Aran

VAL D'ARAN
Era essència des Pireneüs



**VIELHA
COMPUTER**

Servicios informáticos
Mantenimiento - Reparación

Páginas web's

Video vigilancia

Venta de equipos y accesorios

Formación

Servicios a empresas y particulares.



Av. Castiero Nº 15 local 13
25530 Vielha-Lleida

info@vielhacomputer
www.vielhacomputer.com



FERRETERIA CORONA

Encuentra todo lo necesario para equipar tu casa, electrodomésticos, muebles de cocina, sanitarios, pavimentos, objetos de regalo. Visita sus dos amplias plantas en el polígono de Vielha.

Ctra. França, 52 · Vielha · Tel. 973 64 13 20
nou telèfon 902 100 105
info@corona.cat



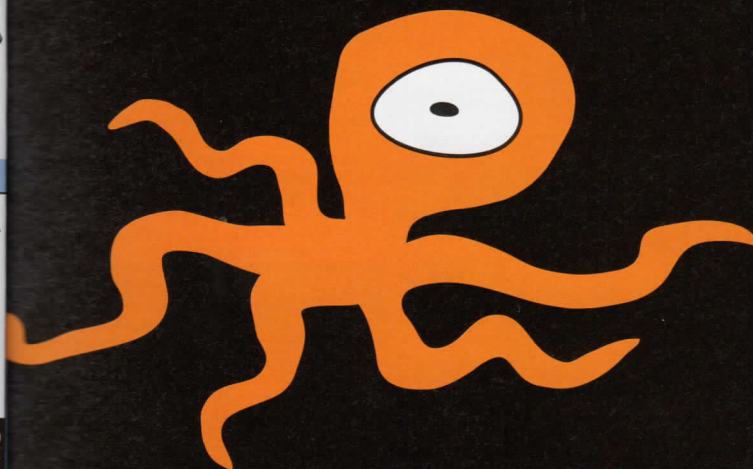
alèxiagrustan
graphic studio

625 14 25 05
alexapubligraf@telefonica.net



PULPEA

*El Pulpo de Baqueira
Tu mundo, tu ropa*



Nueva tienda
Vielha. Avda. Principal 23



Pulpea, el pulpo y los ojos
son marcas registradas.





RIBERA MUEBLES

Ribera Centro Comercial, encontrarás una sección dedicada al mueble. Tu hogar con el estilo que buscas y muy cerca de ti porque para Ribera Muebles, cada elemento es una pieza única. Una mezcla perfecta de diseño, calidad, y elegancia.

Ctra. N-230, km 124,5 · El Pont de Suert
Telf. 973 69 00 63

Ctra. Francia, 40 · Vielha
Telf. 973 64 14 60
info@pretensadosribera.com
www.comercialribera.com



CARMEN CAUBET

En Carmen Caubet, la decoración se caracteriza por un estilo atemporal, no sujeto a las modas efímeras. Cuentan con las mejores firmas, entre las que podemos encontrar Hanbel, Gran Casa, Cheoma, Athezza, Becara, Gaston y Daniela, Ralph Lauren, entre otras. Te ofrecen la posibilidad de ocuparse de todo tipo de reformas, sin tener que preocuparte por nada, con un trato personalizado. Haz de tu hogar un lugar confortable, de buen gusto y con personalidad propia.

Passeig dera Libertat, 18 · Vielha
Telf. 973 64 01 57 Fax. 973 64 17 58
www.carmencaubet.com
carmencaubet@carmencaubet.com



RIBERA

Empresa dedicada a la comercialización de materiales para la construcción. Además encontrarás todo lo necesario en ferretería, parquet, electrodomésticos. Visita su exposición de cerámica, sanitarios, grifería, chimeneas y muebles...

Ctra. Francia, 40 · Vielha · Telf. 973 64 14 60
info@pretensadosribera.com
www.comercialribera.com

Lujo a pie de pista



Disfrute de un descanso único en el cinco estrellas más exclusivo de Baqueira tras un intenso día de ski.

Bienvenido a
Rafaelhoteles by La Pleta

rh
hoteles
by



973 645 550

www.lapleta.com

reservas.lapleta@rafaelhoteles.com

Ctra. Baqueira a Beret, c.1700
25598 Baqueira (Lérida)

www.facebook.com/lapleta
www.twitter.com/lapleta

Miembro de Small Luxury Hotels (SLH)





CAVIAR NACARII

En Les, encontramos las instalaciones de Caviar Nacarii. Es un caviar fresco. El hecho de que el producto, a diferencia de la mayor parte de los caviars que llegan al mercado, no sufra ningún tratamiento de calor o pasteurización, condiciona a darle sólo tres meses de caducidad. Esto permite garantizar la frescura del producto, una de sus cualidades más características y diferenciadoras.

N-230 km 181 · Les · Telf. 629 917 909
www.caviar-gourmet.com



DELIARAN

DELIARAN es la nueva tienda delicatessen situada en el corazón de Arties que desea ofrecer a sus clientes una selección de productos gourmet locales, nacionales e internacionales. Disponemos de una amplia selección de vinos, cava, champagnes y destilados, disponemos de una elegante y variada selección de artículos para el hogar y decoración de alta montaña. Nuestro interés se centra en atender a nuestros clientes de forma profesional y personalizada.

Calle mayor, 10 · Arties
Telf: 620 860012 / www.deliaran.com



JAVI MONTES

Disfruta de la exposición fotográfica que Javi Montes, tiene abierta en su taller de enmarcación situado a pie de la carretera a Baqueira, muy cerca de la gasolinera y del instituto público. Espectaculares fotografías que podréis comprar, y el mejor ejemplo, la portada de esta guía.

C/ deth Roser, 9 · Vielha
Telf. 973 64 17 82
www.javimontes.com



BigMat

VIELHA

Ctra. França, 52
Tel. 973 64 13 20

TREMP

Dr. Pearson, 13
Tel. 973 65 00 64

PONT DE SUERT

Ciutat de Lleida, 8
Tel. 973 69 00 64

ESTERRI ANEU

Major, 68
Tel. 973 62 60 69

nou telèfon 902 100 105
info@corona.cat





Restaurant
Era Plaça

MANDRONIUS
VAL D'ARAN



ofo
PIZZAS A DOMICILIO
Telf. 973 64 28 20

NHAC

SnowBar Restaurant Lounge

Galería Comercial Val de Ruda - Baqueira

Tel. 973 644 776

hola@nhac-baqueira.com www.nhac-baqueira.com

8:00h a 23:00h

Vielha e Mijaran



Ajuntament de



Pista de Hielo
2 Piscinas climatizadas
Gimnasio - Sauna
Solarium
Servicio de masaje y
rayos UVA -
Bar Cafetería

Av. Garona,33 · VIELHA · Tel. 973 64 28 6
www.palaidegeu.com

GUM

Alojamientos

HELIRAQUETAS: Como disfrutar de la nieve sin saber esquiar.

Una actividad destinada a todos aquellos que quieran contemplar la montaña invernal desde otra perspectiva, no es una actividad muy física, ya que el helicóptero nos permite acceder fácilmente y disfrutar del increíble paisaje invernal de la val d'Aran a vista de pájaro.

Las sensaciones son muy parecidas a las del esquí, ya que al descender en nieve profunda existe la sensación de deslizamiento, como si llevaras unos esquís en los pies. Un Guía en todo momento velará por vuestra seguridad, así como también os explicará como

debéis progresar y todo el funcionamiento de los elementos de seguridad. La actividad comienza con una explicación de como debemos progresar en la montaña, el funcionamiento de las raquetas, y como se debe embarcar y desembarcar del helicóptero. Finalizado esto comienza nuestra aventura:

-Un inolvidable ascenso en helicóptero hasta uno de los rincones más bonitos del Valle.

-Un agradable descenso en un entorno único y espectacular.

-Un caldito caliente para compartir este fabuloso momento y el regreso en helicóptero hasta la base.

Que más se puede pedir?

www.pyrenees-heliski.com
Sergi Gasa

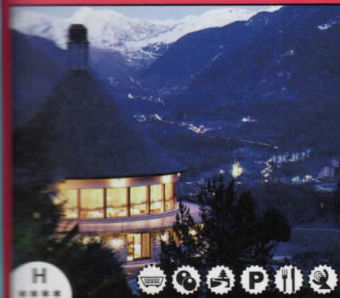


34

PARADOR DE VIELHA

Situado en un marco de inigualable belleza, el Parador de Vielha, es un lugar ideal para alojarse durante tus vacaciones en la nieve. En sus modernas habitaciones, sentirás toda la comodidad que tienes en casa, ya que ofrecen todos los servicios necesarios para ello. Tras tu jornada de esquí, relájate en su completo Spa, disfrutando del fantástico paisaje arañés. No dejes de probar su cocina arañesa, destacada por platos como el civet de jabalí, los "pescajós" con crema o la deliciosa olla arañesa.

Ctra del túnel, s/n · Vielha
Telf. 973 64 01 00 Fax. 973 64 11 00
vielha@parador.es · www.parador.es

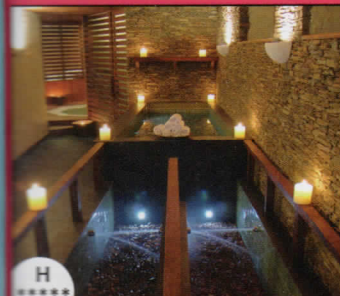


RAFAELHOTELES BY LA PLETA-BAQUEIRA

Exclusivo hotel ubicado en la cota 1.700 de la estación de Baqueira Beret. Ofrece 67 habitaciones de lujo, 1 sala de reuniones, 2 restaurantes, Spa, transporte a pistas, seca botas y traslados al aeropuerto, entre otros.



Ctra. a Beret, s/n · Tanau 1700 (Baqueira)
Telf. 973 64 55 50
lapleta@rafaeloteles.com / www.lapleta.com

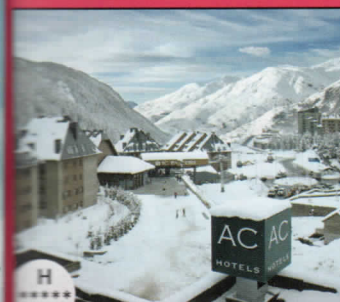


AC BAQUEIRA

Autograph Collection le ofrece el lujoso hotel AC BAQUEIRA SKI RESORT, a pie de pistas. Visite el Restaurante Don Giovanni ubicado en el interior del hotel y goce de la máxima calidad de la ALTA COCINA TRADICIONAL ITALIANA adquirida en origen. No se vaya de nuestro restaurante sin probar el huevo millesime la pizza de trufa, la pasta con trufa blanca y la carbonara auténtica.



Avda. Perimetral s/n, Urb Val de Ruda · Baqueira / Tel. 973 64 59 61
www.hotelacbaqueira.com



35



HOTEL RIBAETA

Está situado en el centro del casco antiguo, detrás de la Iglesia de Sant Miquel de Vielha. Su localización estratégica y un enorme parking público cercano, hace del HOTEL RIBAETA un punto de partida inmejorable. Dispone de 24 habitaciones, totalmente equipadas, una sala comedor habilitada para eventos culturales y sociales, y está adaptado para minusválidos. Su decoración simple y sencilla engrandece el carácter de este lugar entrañable.

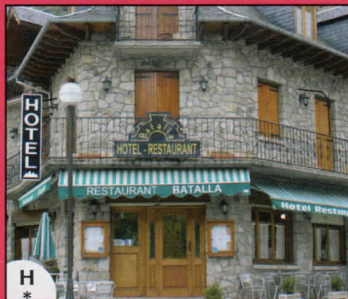
www.hotelribaeta.com
Calle Sarriulera, 5 · Vielha
Telf. 973 64 20 36



HOTEL MAUBERGE

Hotel de tres estrellas que se inauguró en febrero de 2003. Dispone de diez habitaciones dobles y una suite. Calefacción por suelo radiante, ascensor y aparcamiento cubierto gratuito. Wi-Fi gratuita en todo el hotel. El hotel dispone de gimnasio, guarda-esquí y garaje cerrado para bicicletas, salón de lectura con chimenea y una terraza con una fantástica vista. Se permite la presencia de mascotas en el hotel con reserva previa. Se aceptan tarjetas de crédito (Visa y Mastercard).

Ctra. Bagergue, 3 · Salardú Telf. 973 64 5517/
Telf. 619 07 6260 / info@hotelmauberge.com
www.hotelmauberge.com



HOTEL BATALLA

Hotel familiar, muy acogedor y regentado por la familia Batalla, harán que te sientas como en casa. Fue reformado en el 2005. Sus habitaciones constan de baño, teléfono, hilo musical y televisión. Su restaurante muy reconocido en la zona, es premio de la cámara de comercio, y ofrece una cocina tradicional de elaboración casera, donde podrás escoger entre 70 platos. Parking a 5 metros.

Urb Solei dera Val, s/n · Bossòst · Telf. 973 64 81 99
hotelsbatalla@hotelsbatalla.net
www.hotelbatalla.com



HOTEL MONTARTO

El hotel Montarto fue el primero en dar servicio a los esquiadores, se encuentra en la cota 1500 de Baqueira. Consta de 117 habitaciones dobles, 6 cuádruples, 6 suites y 8 individuales, con baño, secador, teléfono, caja fuerte, TV satélite e hilo musical. Podrás alquilar o comprar tu equipo de esquí en el mismo hotel. Al terminar tu jornada de esquí, relájate en su spa, uno de los más completos de la Val d'Aran.

Núcleo 1500 · Baqueira
Telf. 973 63 90 01
www.montarto.com · montarto@baqueira.es



HOTEL CASA IRENE

En el entrañable pueblo de Arties, se sitúa este fantástico hotel, ofreciendo unas habitaciones de ensueño. Completamente equipadas con internet, secador de pelo, TV canal satélite. Olvídate de todo y relájate en su completo Spa.

C/ Major, 3 · Arties · Telf. 973 64 43 64
info@hotelcasairene.com
www.hotelcasairene.com



HOTEL TUC BLANC

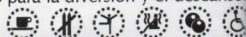
Situado a pie de pistas de la estación de esquí de Baqueira. Las habitaciones cuentan con baño completo, secador de cabello, TV satélite, hilo musical y caja fuerte (opcional). Durante su estancia, el hotel ofrece a sus clientes un programa de actividades. Disfrute de una buena cena, combinando un surtido de platos calientes con una amplia oferta de ensaladas, fiambres y charcutería selecta en buffet.

Ctra. de la Bonaigua, s/n · Baqueira
Telf. 973 64 43 50 · reservas@hoteltucblanc.com
www.hoteltucblanc.com



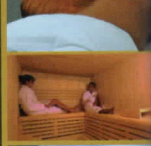
HOTEL ALBARES

Hotel acogedor y de trato familiar, situado en el centro de Vielha, fue inaugurado en noviembre de 2005. Consta de 15 habitaciones, totalmente equipadas, con baño, secador de pelo, tv, hilo musical, caja fuerte y conexión a Internet. Todas sus habitaciones están decoradas de una manera personalizada. En hotel Albares, encontrará un lugar perfecto para la diversión y el descanso.



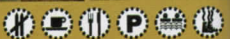
Passeig dera Libertat, 11 · Vielha · Telf. 973 64 00 81
reservas@hotelalbares.com
www.hotelalbares.com

H



H

Avda Perimetrau s/n Baqueira TELF. 973 63 53 00 FAX. 973.63 53 01
www.experienciahimalaia.com reservas@himalaiabaqueira.es



g u í a

RECOMIENDA A TUS AMIGOS QUE CUANDO VISITEN LA VAL D'ARAN
BUSQUEN LA GUIA GUM.

La encontrarán, entre otros puntos de distribución,
en todos los establecimientos y en las oficinas de turismo.



Musèu
dera Nhèu
Naut Aran



Ajuntament
Naut Aran

Horario

Lunes, Martes y Miércoles
De 10 a 13 h.
Jueves, Viernes y Sábado
De 17 a 20 h.
Cerrado Domingo.

Santa Eulàlia 17-19
25598 Unha, Naut Aran
T. 973 64 40 30
info@nautaran.org
www.nautaran.org



PENSIÓ MONTARTO

Situada en el pueblo de Arties, a pie de carretera encontramos, la pensión Montarto, construida en los años setenta y reformada hace aproximadamente diez años. Consta de 16 habitaciones, todas ellas con baño interior, secador de cabello, televisión y calefacción central. Antes de subir a esquiar tómate un buen desayuno ya que también disponen de bar cafetería, y empieza con energía el día.

Crta. Baqueira · Arties
Telf/Fax: 973 64 08 03
www.pensionmontarto.es



TIERRAS DE ARAN

Alojamiento de lujo situado en uno de los rincones más bellos del Valle de Aran, en la coqueta aldea de Betlán, a tan sólo 18 km de las pistas de esquí de Baqueira Beret. Un lugar ideal para relajarse y descansar sin ruidos, sin prisas saboreando cada instante. Disponen de 13 mini-suites, luminosas y espaciales. Los espacios comunes albergan salón con chimenea, restaurante a la carta, Spa, y guarda equis con seca botas. Zona Wifi.

C/ Sacorreges, 5 · Betlán
Telf. 973 086 030 / 670 756 733
contacto@tierrasdearan.com / www.tierrasdearan.com



MULTIPROPIEDAD BAQUEIRA

Su situación es inmejorable, a pie de pistas de Baqueira. Los apartamentos constan de una habitación con dos camas, salón comedor con dos sofás-cama, cocina completa, baño completo y TV. Equipados con lencería (sábanas, toallas).



Baqueira 1500 · Telf. 973 64 44 22
repcion@multibaqueira.com
www.multibaqueira.com

VAL D'ARAN gourmet

eveniments gastronomic



era òlhada

Degustacion dera Òlha Aranesa



mes deth Caviar

Mòstra Gastronòmica deth Caviar



Caçaran

Jornades Gastronòmiques dera Caça



Eth Lit

Mòstra Gastronòmica deth Lit



Era Anditada

Hèira Gastronòmica der Andito



Conselh Generau
d'Aran



VAL D'ARAN
Era essència des Pirenèus

GUM

Restaurantes

ERA LUCANA



Restaurante ubicado en el mismo Vielha, en la avda. Calbetó Barra, 10 entre las dos rotondas de la N-230. Zona de aparcamiento en la misma avda. y detras del edificio. Local con ambiente de montaña. Sala principal para unas cuarenta y cinco personas. Vinos de la carta variada y climatizados. Navidades, fin de año, reyes y el puente de la Purísima abierto. Cerrado: lunes no festivos. Terraza cubierta en verano. Aire acondicionado y calefacción: si. Perros: no - Tarjetas de crédito: si

Avda. Calbetó Barra, 10 Edif. Portals d'Aran Vielha · Telf. 973 64 17 98
info@eralucana.com www.eralucana.com



RESTAURANTE ANTONIO

La cocina de Antonio, básicamente de raíces tradicionales aranesas, se complementa con los distintos productos del pato, foies y magrets. Las carnes de caza constituyen una parte apreciable de la carta en la época adecuada. Cuenta también con varios menús, entre ellos, uno del país. Ven a conocer el restaurante Antonio, donde además de comer bien, te atenderán con mucha amabilidad. Ubicado en la entrada de Vielha por la carretera de Lleida, junto a la gasolinera.

C/Casteth, 1 · Vielha · Telf. 973 64 08 87



ETH RESTILHÉ

Eth Restilhé es una antigua cuadra de ganado, reformada en un restaurante cálido y acogedor, siendo este, uno de los más emblemáticos de Aran.

Carlos Sanllehy regenta este establecimiento, y os ofrece una cocina típica aranesa de la que se destaca la tradicional Olla Aranesa y una gran selección de carnes a la brasa. Deleita tu paladar saboreando su cocina, acompañada de los mejores vinos.

Pl. Carrèra, 2 · Garós
Telf. 973 64 15 39 · www.ethrestilhe.com



CASA IRENE

Los paladares más exigentes visitan el Restaurante Casa Irene durante su estancia en la Val d'Aran. Os ofrecen una cocina llena de pequeños detalles y grandes sorpresas para los amantes de la cocina elaborada con productos naturales de la tierra.

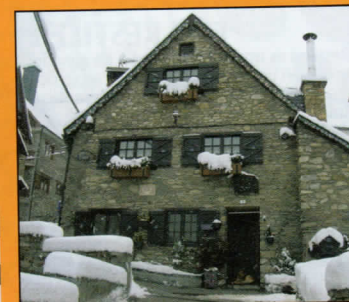
C/ Major, 3 · Arties · Telf. 973 64 43 64
info@hotelcasairene.com
www.hotelcasairene.com



RESTAURANT ASSUMPTA

Este restaurante, especializado en paellas, cuenta ya con una experiencia de diez años. Podrás elegir entre una variedad de carnes hechas a la brasa. Saboree el famoso gigot aranés y un amplio surtido de torradas. Precio medio: 15 a 30 €

C/ Pietat, 73 · Bossòst
Telf. 973 64 73 26



CASA PERÚ

Restaurante situado en Bagargue, el pueblo más alto de la Val d'Aran, ofrece desde los años 60, cocina típica aranesa con toques modernos sin perder sus orígenes. Saborea su carne a la brasa, los guisos de caza, y los postres caseros. No dejes de pedir su famosa tortilla de patatas, tan conocida por todos. Miércoles cerrado.

Sant Antoni, 4 · Bagargue
Telf. 973 64 54 37



CARMEN CAUBET

DECORACIÓN
MODA



DECORACIÓN

Passeig dera Libertat, 18 / 25530 Vielha
Tel. 973 640 157 / Fax 973 641 758
carmencaubet@carmencaubet.com
www.carmencaubet.com

MODA

Passeig dera Libertat, 18 / 25530 Vielha
Tel. 973 640 157 / Fax 973 641 758
carmencaubet@carmencaubet.com



TENDENOU

Bar restaurante con tienda de delicatessen situado a tan solo 30 metros de telehuevo de Vaqueria-Beret. Sirven desayunos muy completos de cuchillo y tenedor a partir de las 8:30h. Al mediodía preparan su barra repleta de sabrosos pinchos. Menú diario y por la noche carta, platos como el conejo con carreretas, escudella, rodaballo a la llosa, trixat pallarés.

Baqueira - Edif. Cap d'Aran
Estamos delante de los telecabinas de la estación de Baqueira. Tel. 973 64 59 39
www.tendenou.com



CASA ROSA

En el pueblo más alto del valle, encontraréis este magnífico restaurante de ambiente familiar, que ofrece sus platos típicos tradicionales de Aran.

Desde 1987 acogen a los clientes como en casa y esto es lo que les hace formar parte de ti.

C/ De la Hont · Bagergue
Telf. 973 64 53 87



SIDRERÍA ERA BRUISHA

En el casco antiguo de Vielha, está situada Era Bruisha. Una borda restaurada muy acogedora, convertida desde hace unos años, en sidrería. Ven con tu familia o amigos y disfruta comiendo su tortilla de bacalao, la tortilla de ropa vieja, el bacalao con pimientos fritos, o un buen chuletón a la brasa. Además podrás servirte tu mismo la sidra.

C/ Marrèc, 18· Vielha
Telf. 973 64 29 76



SIDRERÍA CASA PAU

Situada en el pueblo de Arties, Sidreria Casa Pau, les ofrece una amplia variedad de tapas, cazuelitas, pinchos...

Están especializados en el chuletón y pescados asados al estilo vasco.

Cuentan con el menú de sidrerías en el que podrá degustar la tortilla de bacalao, el bacalao con pimientos, el chuletón y como no, el queso con membrillo.

Permanece abierto todos los días.

C/ Dera Mòla, s/n · Arties
Telf. 973 64 52 31 / 609 421 712



BOIXETES DE CAL MANEL

Ubicado en una casa aranesa, a pie de carretera, ofrece una amplia carta donde la carne ocupa una posición especial, ya sea a la brasa o carne de caza de temporada. Saborea su pescado fresco y unas paellas de excepción.

Además cuentan con una zona exterior de juegos para los niños y amplia zona de parking.

Ctra. N-230 km 173 · Pont d'Arròs
Telf. 973 64 11 68



BAR RESTAURANT LA FONT

Después de la nieve, un buen momento para un apreski gastronómico. En Bar Restaurante La Font, encontrarás tapas, callos, patatas bravas, ibéricos, jamón de toro... Prueba uno de nuestros bocadillos, desayunos o nuestro menú diario. Servicio de carta, especialidad en arroces, fideuás, rabo de buey. Todo con un servicio impecable y una presentación inmejorable. Bar Restaurante La Font está cerca de la rotonda de entrada a Vielha.

Avda. Alcade Calbetó, 1 · Vielha
Telf. 973 643732



La Ribagorza Románica situada en el corazón de los Pirineos a caballo de las comunidades autónomas de Cataluña y Aragón está formada por los municipios de El Pont de Suert, Vilaller, Vall de Boí, Tremp, Aren, Bonansa, Isábena, Laspaules, Montanuy, Puente de Montañana, Sopeira, Torre la Ribera, Valle de Lierp

y Beranuy.

La Ribagorza Románica ofrece al visitante en todas las épocas del año numerosas actividades para realizar.

La Ribagorza Románica, sede de los Sky Games 2012

La Ribagorza Románica será la encargada de albergar el evento deportivo de los Sky Games que son los campeonatos del mundo de deportes por montaña, el máximo exponente deportivo de los deportes vinculados a la montaña. Esta competición se celebrará del 29 de junio al 8 de julio, reunirá más de 1500 atletas y un total de 25 naciones.

Los Sky Games constan de 6 pruebas

Sky Marathon: Carrera de 42 km a pie. Altura de salida: 956 m Punto mas alto: coll de Llauset 2910 m, desnivel acumulado 6000 m Localidad: Vilaller. Duración aproximada de la prueba: 4 horas 30 minutos..

Vertical Kilometer: Carrera de 3 km en ascenso con un desnivel de 1000 m. Altura de salida: 1100 m Altura de Llegada 2100 m Localidad: Barruera. Duración aproximada de la prueba: 35 minutos

Sky Bike: Duathlon de alta montaña que consta de una prueba en bicicleta de 20 km y un ascenso de 10 km con 1000 m de desnivel a pie. Localidad: Laspaules. Duración aproximada de la prueba: 2 horas.

Sky Speed: Carrera de velocidad por eliminatorias de 4 corredores con un 40% de pendiente medio y 120 m de distancia . Localidad Taüll. Duración aproximada de la prueba: 2 horas 30 minutos.

Sky Raid: Prueba que combina dos actividades por equipos y relevos: vía ferrata y carrera a pie. Localidad: El Pont de Suert. Duración aproximada de la prueba: 3 horas.

Sky Race YOUTH: Carrera de 21 km a pie para los jóvenes entre 16 y 23 años. Desnivel acumulado 3000 m. Localidad Vilaller. Duración aproximada de la prueba: 1 hora 45 minutos.

Todas estas pruebas constaran de su modalidad OPEN Paralelamente a las actividades deportivas se realizaran una serie de actividades culturales y artísticas, para que todas aquellas personas que nos visiten durante estos días puedan conocer y disfrutar de todos los recursos naturales, culturales y gastronómicos que nos ofrece la comarca de la Ribagorza Románica.

Si desea recibir información referente al evento de los Sky Games así como todas las actividades que se realizaran , puede rellenar el formulario "HAZTE AMIGO" que encontrará en nuestra web: www.ribagorzaromanica.com

Nos encontrara en:

Casa Cotori
Avda. Victoriano Muñoz, nº22
25520 El Pont de Suert
Telf:973 69 06 40

La Cultura

La Ribagorza posee una de las colecciones románicas más importantes de Europa, el mejor testimonio de la importancia que

alcanzó en la región este movimiento estético y cultural es el Conjunto Románico de la Vall de Boí, declarado Patrimonio Mundial de la Humanidad por la UNESCO en el año 2000. El monasterio de Alaón en Sopeira el monasterio de Obarra y la Catedral de Roda de Isábena también forman parte del patrimonio de la Ribagorza.

En su totalidad, la Ribagorza Románica es un territorio muy rico en patrimonio, heredero de un gran legado histórico. Desde huellas de dinosaurios y monumentos megalíticos hasta costumbres milenarias, como son las fallas, los bailes tradicionales o las distintas ferias de la región.

La Naturaleza y senderismo

La Ribagorza Románica es una excelente representación de la biodiversidad de especies existente en un marco único: los Pirineos. Nuestro territorio alberga para los amantes de la naturaleza algunos de los paisajes naturales más espectaculares de Europa, recorrer los senderos que comunicaban los pueblos de la región, visitar el Parque Nacional de Aigüestortes i Estany de Sant Maurici o el Parque Natural de Posets-Maladeta, son un buen modo de conocer la riqueza faunística, geológica y botánica de la región. Cuenta además con un gran número de cumbres de más de 3000 metros y la concentración de lagos de alta montaña más grande de toda la cordillera pirenaica. La observación de la fauna es otra de las actividades a realizar puesto que hay un gran número de especies, como el rebeco, la nutria, el águila real o el quebrantahuesos.



La Ganadería

Es importante resaltar el papel estratégico del sector ganadero del territorio, ya que además de haber contribuido de manera notable a desarrollarlo de manera equilibrada, fija población en los núcleos de pequeño tamaño, realiza con su trabajo una gran labor en la custodia del paisaje, es el tejido económico base y es proveedor de unos productos de calidad diferenciados y ligados a una identificación territorial.

Hoy por hoy, hay más de doscientos cincuenta ganaderos con una media de edad joven, componen un sector consolidado, profesional y que puede servir de modelo referente a zonas similares de montaña. El poder conocer los diferentes manejos de estas explotaciones ganaderas no es menos atractivo para los turistas de todas las edades y ámbitos profesionales.

Gastronomía

En los últimos tiempos, la gastronomía ribagorzana ha experimentado una

transformación muy importante, la cocina de montaña tradicional se ha combinado con la contemporánea, y lo ha hecho con el valor añadido de vincularse muy estrechamente a productos de la tierra, como la ternera de los Pirineos, las setas, la "girella", las "coquetes", las trufas, las "xicoies", la mermelada, la miel, el queso, etc.

Los amantes de la buena cocina no solo podrán disfrutar de una gastronomía excepcional en un marco incomparable, sino que además tendrán la posibilidad de asistir a los distintos acontecimientos gastronómicos de la región, como las jornadas de la Carne o la de las setas, la feria del membrillo, la fira de la Girella, entre otras, donde también podrán adquirir productos de producción local.

Deportes y aventura

Nuestro territorio ofrece un entorno inmejorable para la práctica de deportes al aire libre como la escalada, el esquí, deportes náuticos, barranquismo.. todos tienen cabida.



ARTIES
BOSSÒST
VIELHA
PALAMÒS



Minjar ben, bon e lèu hèt!!

www.urtau.com



LATRASTIENDA

Podrás degustar tapas, pinchos y las sugerencias que ofrecen a sus clientes, desde su modesta pero cuidada cocina. Tómate un café, chocolate, infusión, entre las que destaca el té Mhai Diva de Sri Lanka, todo ello acompañado de una amplia variedad de repostería. Podrás comprar productos de calidad, tanto de la Val d'Aran, como de otros lugares, desde productos de primera necesidad hasta productos "gourmet", siempre con la mejor relación calidad-precio y en las mejores condiciones. "las mejores hamburguesas de Europa".
Mayor, 66 · Bossòst · Telf-Fax. 973 64 74
www.latrastiendadebasko.com
d.a.basko@terra.com

BAR RESTAURANTE ERA TXAPEL

Está situado en el centro del casco antiguo, detrás de la Iglesia de Sant Miquéu de Vielha. Su localización estratégica dentro de la zona de tapeo cada vez más demandado, hace que la cocina de autor ofrecida sea enriquecida para todos aquellos que nos visiten a nuestra entrañable Cuenca de Aran. Amplia terraza, comedor interior para 40 personas aproximadamente, amplia carta de brochetas, pinchos calientes, menús variados y platos del día.

www.eratxpela.com
Calle Sarriulera, 5 · Vielha
Telf. 973 64 20



IR
RIBERA

centro comercial
construcción · bricolaje · hogar
muebles y decoración



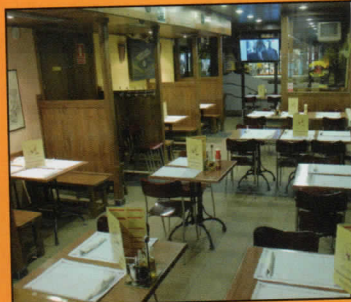
Crta. Francia, 40 · 25530 Vielha · Telf. 973 64 14 60
N-230, Km124,5 · 25520 El Pont de Suert · Telf. 973 69 00 63
info@pretensadosribera.com · www.riberahogar.com



BRASERÍA EL RACÓ

En el centro de Vielha se encuentra la brasería el Racó, donde podemos encontrar platos de la mejor calidad preparados a la vista... embutidos, ensaladas, quesos, patés. Exquisito chuletón, pescados y verduras echas con la mejor brasa.
Y por la tarde podrás disfrutar de sus pinchos acompañados con una sidra o vino. Menú del día y menús especiales
www.facebook.com/braseriaelraco

Calle deth Sentin, 12 Vielha
Telf: 973 64 12 87/ Mov. 675 061 533



BAR MANDRONIUS

Amplio local para comidas a cualquier hora del día.
Podrás disfrutar de una amplia variedad de cocina rápida de calidad.
Prueba sus pastas, sandwiches, pizzas, hamburguesas, y sus deliciosos crêpes.

Avda. Pas d'Arró, 7 local 4 - Vielha
Telf. 973 64 10 09



Era Cuma

Pinchos Tapas Montaditos

TAPAS, PINCHOS Y MONTADITOS ERA CUMA.
DESCUBRA NUESTRO BAR DE TAPAS, PINCHOS, MONTADITOS Y CARNES A LA BRASA.
NUESTRAS TAPAS DE ELABORACIÓN POPIA NO LE DEJARAN INDIFERENTE.

EN EL HOTEL ERA CUMA DE SALARDÚ. C / DES ESTUDIS 5-7 · TEL. 973645017



Musèu dera Val d'Aran

ORARIS

Deth 3 de deseme de 2011 ath 8 d'abriu deth 2012

	De:	Dim.	Dim.	Dii.	Diu.	Dis.	Dim.
Musèu dera Val d'Aran. Vielha		10 a 13 17 a 20	10 a 13 17 a 20	10 a 13 17 a 20	10 a 13 17 a 20	10 a 13 17 a 20	11 a 14
Ecomusèu cò de Joanchiquet. Vilamòs		11 a 14	11 a 14	11 a 14	11 a 14	11 a 14 16 a 18	11 a 14
Sant Joan. Arties	17 a 20	17 a 20	17 a 20	17 a 20	17 a 20	17 a 20	
Rota deth Romanic. (visita guidada)							
Sant Fèlix. Vilac (gessuda)		11:30		16:00			
Santa Maria. Arties							
Fabrica dera Lan. Vielha (visita guidada)			12:00		12:00		

Immaculada (deth 3 ath 11 de deseme)

	De:	Dim.	Dim.	Dii.	Diu.	Dis.	Dim.
Musèu dera Val d'Aran. Vielha		10 a 13 17 a 20	10 a 13 17 a 20	10 a 13 17 a 20	10 a 13 17 a 20	10 a 13 17 a 20	11 a 14
Ecomusèu cò de Joanchiquet. Vilamòs	11 a 14 16 a 18	11 a 14 16 a 18	11 a 14 16 a 18	11 a 14 16 a 18	11 a 14 16 a 18	11 a 14 16 a 18	11 a 14 16 a 18
Sant Joan. Arties	17 a 20	17 a 20	17 a 20	17 a 20	17 a 20	17 a 20	
Rota deth Romanic. (visita guidada)							
Sant Fèlix. Vilac (gessuda)	11:30		16:00	11:30		11:30	
Santa Maria. Arties							
Fabrica dera Lan. Vielha (visita guidada)			12:00		12:00		

Conselh Generau d'Aran

Nadau (deth 24 de deseme de 2011 ath 8 de gèr de 2012)

	Del.	Dim.	Dim.	Dij.	Diu.	Dis.	Dim.
Musèu dera Val d'Aran. Vielha		10 a 13 17 a 20	10 a 13 17 a 20	10 a 13 17 a 20	10 a 13 17 a 20	10 a 13 17 a 20	11 a 14
Ecomusèu cò de Joanchiquet. Vilamòs	11 a 14 16 a 18	11 a 14 16 a 18	11 a 14 16 a 18	11 a 14 16 a 18	11 a 14 16 a 18	11 a 14 16 a 18	11 a 14 16 a 18
Sant Joan. Arties	17 a 20	17 a 20	17 a 20	17 a 20	17 a 20	17 a 20	
Rota deth Romanic. (visita guidada)							
Sant Fèlix. Vilac (gessuda)	16:00	11:30					
Santa Maria. Arties							
Fabrica dera Lan. Vielha (visita guidada)			12:00		12:00		
"Un conte de Nadau"							
Musèu dera Val d'Aran. Vielha (visita guidada + ta'her)			18:00	11:30			

Barra deth 25 de deseme e eth 1 e
Barra deth 24 e
Barra deth 25 de deseme
Barra deth 11 a 14



ERA PLAÇA

En la mejor zona de Vielha, en la Plaza de la Iglesia, se ubica el bar Era Plaça. Tapas, pizzas, platos combinados, bocadillos, son algunas de las cosas que podréis comer, además de un menú diario a buen precio. Si lo prefieres podrás llevarte la comida a casa. Podrás degustar varios tipos de sidra. Abierto todo el año.

Avda. Pas d'Arró, 2 - Vielha
Telf. 973 64 02 49



BAR LUIS

Bar restaurante situado al lado del instituto de Vielha. Ofrece platos combinados, bocadillos y menús diarios, a buen precio y servicio. Es una buena opción para comer a un precio económico pero de lo más agradable. Abierto a partir de las 6:00h. de la mañana. Comida para llevar. Y fines de semana Pollos a l'Ast

Avda. Pas d'Arró, 29- Vielha
Telf. 973 64 25 87

**PIZZAS PARA LLEVAR
CRÊPES-GOFRES**

CASA DON

**GEPPETTO
PIZZERIA**



**ABIERTO TODOS
LOS DÍAS**

Avda. Pas d'Arró, 25
Vielha
TELF. 973 64 28 90



NHAC

Con un estilo vanguardista, este establecimiento nos aporta un genuino concepto de restauración, el Fast-food al estilo gourmet. Y para acabar el día, navega por internet o disfruta de una sesión de Nu-Jazz con una magnífica carta de Gin-tonics.

Galería Comercial Val de Ruda - Baqueira 1500
Tel. 973 64 47 76

HARIAT DE MURISCO O MILHÒC

Ingredientes: Harina de maíz, agua, sal, leche, azúcar y miel.

Elaboración: Se pone una olla al fuego con agua y un poco de sal y se va añadiendo la harina poco a poco, mezclando continuamente a fuego lento, hasta que se forme una pasta que quede bien espesa i cocida.

Una vez cocida, se pone en un trapo o un recipiente espolvorea con harina para que no se peguen, y se deja enfriar.

La manera más usual de comer el "Haríat" es poniendo un trozo dentro de un tazón de leche caliente hasta formar una especie de masa i seguidamente, añadir azúcar. Otra manera de comerlo, es cortando la pasta de harina en forma de galleta y freírlas en una paella con aceite o mantequilla. Una vez fritas, espolvorearlas con azúcar o untarlas de miel.



MEU QUATE LÒCS D'ARAN

La mayoría de las personas que eligen el Valle de Aran como destino turístico, lo hacen por su gran calidad natural. No es de extrañar pues, que encontremos productos de gran pureza polínica y de elaboración natural, como la miel, auténtica de montaña. Os recomendamos que la probéis en vuestro paso por el valle. Las mieles que Jusèp Cau elabora en Aran, son frescas y de gran calidad, y están elaboradas de forma tradicional en pequeños colmenares que hay distribuidos por toda la geografía aranesa. Así se consigue una diversidad floral para obtener las características necesarias para elaborar la miel deseada.

El valle de Aran, ofrece mieles de diferentes variedades y con colores y aromas distintos, gracias a la riqueza medioambiental y floral del territorio. Las mieles marca "Quate Lòcs", son crudas. Quiere decir que, no han sido sometidas a ningún tipo de proceso de pasteurización. Gracias a esto, Jusèp Cau consigue mantener todas las propiedades biológicas y nutritivas de la miel. Además, debemos recordar que la cristalización de la miel, es derivada de un proceso totalmente natural pero, tal y como nos indica su elaborador, se puede evitar poniéndola al baño maría.

Hay un dato importante que debemos tener en cuenta cuando hablamos de miel natural y de gran calidad, y es que cumpla con la normativa de la

miel. La miel Quate Lòcs, cumple todos los requisitos establecidos en cada una de las fases por las que pasa la producción de la misma. Esta marca, controla y hace seguimiento en todas las fases de fabricación y algo destacado, los sistemas de gestión y control son A.P.P.C.C. y se incide en la calidad alimentaria y medio ambiental de la miel.

No marchéis del valle de Aran sin llevaros un frasco de miel "Quate Lòcs", un trocito de naturaleza que os sentará muy bien.

www.mielvalledearan.es



CAMIN REIAU CERVECERIA HAMBURGUESERIA

El sabor de las hamburguesas Raza Nostra y la mejor cerveza del mundo, ahora en Arties. Nuestras hamburguesas hechas con carne con raza, de marcas de gran calidad, a tu gusto en un local situado a pie de carretera abierto todos los días para comer o cenar. Hamburguesas de autor elaboradas con las mejores materias primas para después de un día en la nieve.

Carretera a Baqueira, 8 · Arties
Telf: 973 64 42 35



OÇO

Restaurante ideal para un menú, una pizza y muchos otros platos elaborados con productos naturales de producción propia, hechos en Aran. Está ubicado en el centro de Vielha, junto a la rotonda. Conoce Oço y te sorprenderás por su innovación y vanguardismo en la decoración. Pide por su especialidad, las pastas frescas de máxima calidad y a precios asequibles. Oço ofrece una amplia carta al gusto de todos. Y si te apetece comer una pizza en casa, llámales y ellos mismos te la traerán.

Avda. Castièro, 13-15 · Vielha
Telf: 973 64 28 20



LA SIDRERIA BY CAMIN REIAU

Este restaurante ubicado en la carretera de acceso a Baqueira, cuenta con una nueva directiva. Nos ofrece el auténtico menú de sidrería al estilo vasco, también podremos pedir el menú calçotada con los mejores calçots de Valls.

Carretera a Baqueira, 8 · Arties
Telf: 973 64 42 35

Francesc Mauri

El Valle de Arán, si duda alguna es una de las áreas del Pirineo y también de la geografía peninsular más peculiares. Al pie de algunas de las montañas más elevadas del Pirineo como las del Macizo de la Maladeta, suponen una pantalla perfecta a los vientos que inciden sobre la zona, modelando el clima de forma caprichosa. El hecho de tener al sur, a su espalda, estos macizos más elevados les confieren una clara y acentuada orientación norte, prácticamente única en el macizo pirenaico.

Analizemos este hecho y intentemos entender algunos factores de la circulación atmosférica general. El sol es nuestra estufa natural y que permite la vida en la Tierra. Nuestro abrigo, protección e invernadero natural es la atmósfera que nos envuelve. Para que nos hagamos una idea de su importancia, simplemente decir que la Luna llega durante el día a superar los 100 grados y por la noche baja de los 100 negativos. Unos 200 grados de amplitud entre el día y la noche!!! El calor que incide en la Tierra proveniente del sol no lo hace de la misma forma en todo el globo a causa de su inclinación. Recordemos el juego o experimento que casi todos hemos realizado en algún momento. La lupa que enciende un hoja de papel o una hoja seca. Si hacemos incidir el rayo de sol perpendicular (vertical) quemará inmediatamente. Si lo hacemos oblicuo (inclinado) quemará menos, poco o nada, a medida que la inclinación o ángulo aumenta.

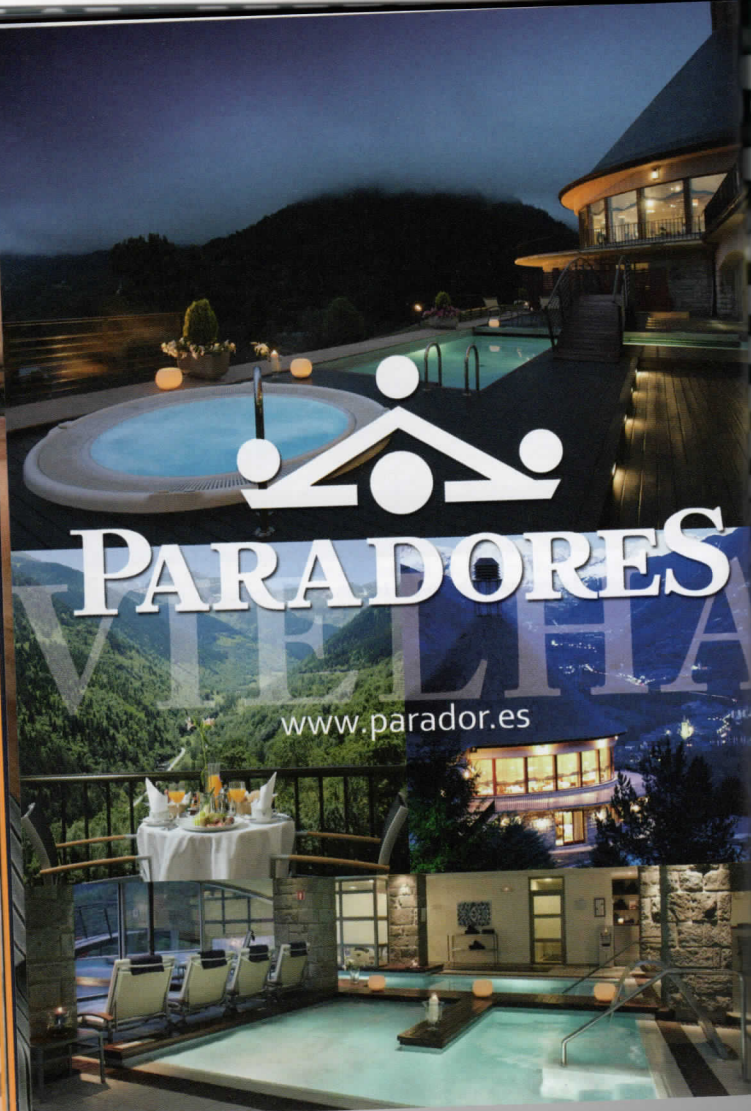
El Ecuador se calienta mucho y los polos no. La maquinaria atmosférica intenta compensar estas diferencias y se forman anticiclones y borrascas. Pero entendamos que son. En una habitación de baño con ducha y cortina. ¿Quién no tiene presente la tendencia a acercarse la cortina o incluso casi pegarse al cuerpo cuando nos duchamos con agua caliente? Ello a pesar de tener el baño sin corriente de aire. Pues bien, en ello tenemos la explicación de la circulación atmosférica del planeta con las borrascas y anticiclones. Cuando nos duchamos con agua caliente el aire que nos envuelve se contagia de la temperatura más elevada. ¿Cómo elevamos un globo aerostático? Calentándolo. Esto hace el aire



comprendido entre la cortina de baño y los azulejos se eleva y salga por la parte superior. En ese espacio que deja el aire pasa a pesar poco, es decir, se forma una zona con aire poco pesado, con baja presión, con falta de aire; o lo que es lo mismo, con una borrasca. Sin embargo, el aire que sale se va enfriando y tiende a bajar, pues el frío pesa más que el cálido. Este aire más pesado es una zona de alta presión o anticiclón con exceso de aire. El resultado es un circuito que mete aire hacia la cortina y sale en altura. Circuito similar al atmosférico. Pues bien, por diversos motivos, las borrascas circulan de oeste a este en latitudes más altas y los anticiclones, como el de las Azores, son próximos. Cuando los frentes de las borrascas llegan al Pirineo dejan las nevadas más importantes en las zonas más atlánticas, más elevadas y más orientadas al norte. Si tenemos la suerte que algunas de ellas van hacia Génova (área de reactivación y génesis de

borrascas) los vientos del norte chocan en el valle de forma perfecta para que caigan las tan deseadas y abundantes nevadas. En este sentido, uno de los inviernos más espectaculares fue el del 95/96 con grosores de más de 7 y 8 metros e importantes aludes que han dejado marcas en algunos de nuestros bosques. A ver que nos trae este invierno. Los pronósticos a largo plazo indicarían poco frío y pocas precipitaciones, pero confiemos que se equivoquen. Feliz temporada!!!

Francesc Mauri
Geógrafo y hombre del tiempo de TV3 y
Catalunya Ràdio Miembro del Consell
Assessor del Servei Meteorològic de
Catalunya



PARADORES

www.parador.es



Actividades
Ocio



Ainhoa Ibarra
Skiclub

La Educación Integral de nuestros Deportistas
a través del Esquí y la Competición.

Av. Maladeta, 12, local 1
25530 Vielha (Lleida)
Tel. 606 951 147


www.ainhoaibarra-skiclub.com
info@ainhoaibarra-skiclub.com




CAEI.

CAEI.
Club Aranés d'Espòrts d'luèrn

c/ Arnals, 7 baix · 25530 Vielha (Spain)
Tel. +34.973.642.057 Fax +34.973.642.409
www.caei.es · info@caei.es



ESQUÍ ALPINO: A partir de 4 años; INICIACIÓN, PERFECCIONAMIENTO Y COMPETICIÓN, FREE-STYLE, MULTIACTIVIDAD, GRUPOS DE VETERANOS, ESQUÍ DE MONTAÑA, FONDO.



RIDERS TEAM CEVA
Escuela de Esquí
ridersteamceva@terra.es
650 182 082

Hazte socio del CEVA y participa de sus actividades

El CEVA, el Club con más años de experiencia ha preparado para este invierno un programa repleto de actividades elaborado a tu medida.

Galerías Palai de Girona, 33, Local 5
25530 VIELHA (Lleida)
Tel. + 34 973 64 02 15
Fax + 34 973 64 28 18
secretaria@clubceva.es
http://www.clubceva.es



la sidrería by Camin Reiau

la sidrería by Camin Reiau

Menú sidrería
Menú calçotada

Carretera a Baqueira, 8 **Arties** / Telf: 973 64 42 35

Cervecería Hamburguesería by Camin Reiau

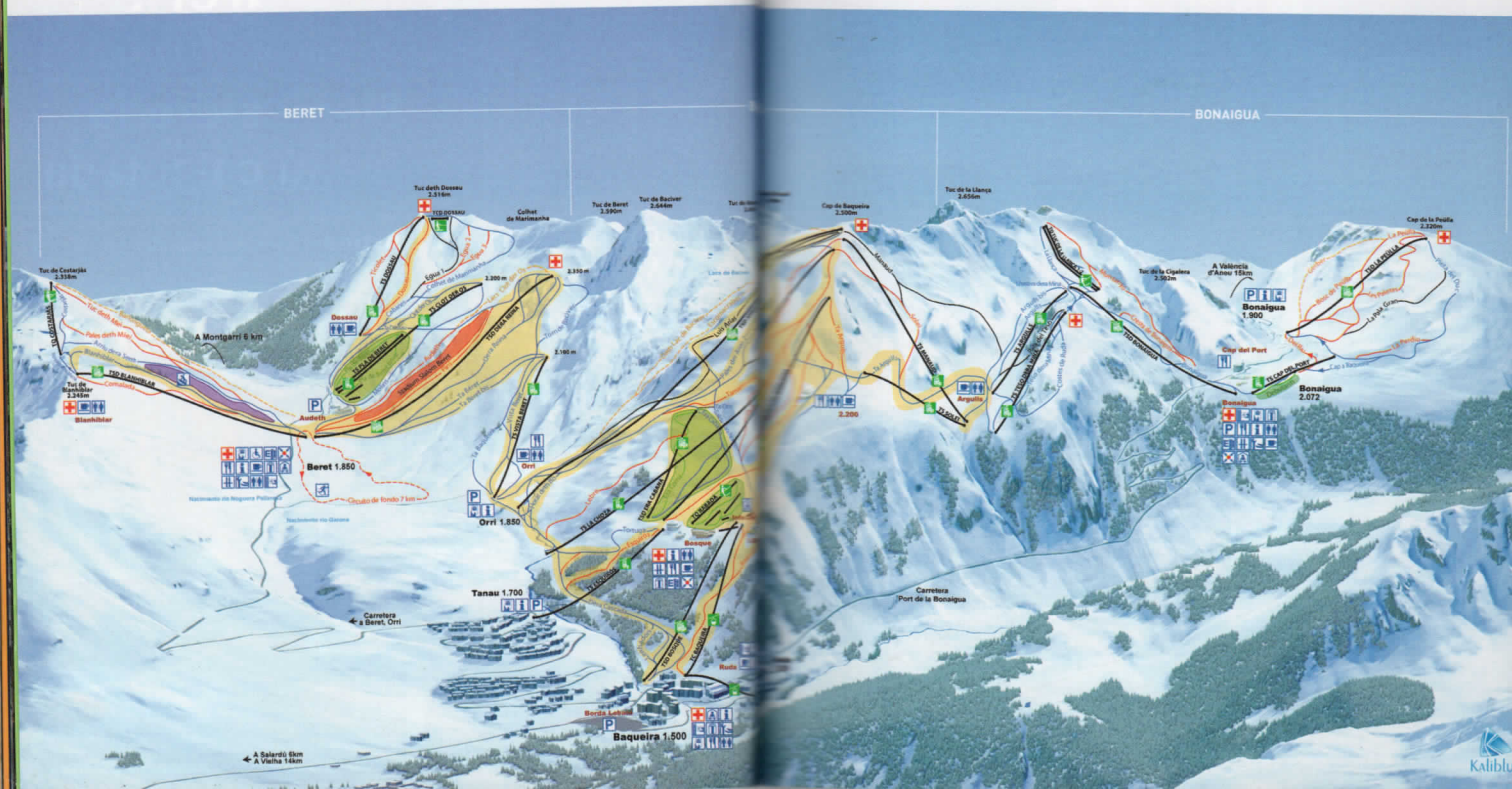


Hamburguesas de autor elaboradas con las mejores materias primas

Juan Pozuelo



BAQUEIRA/BERET





INPELLET 54'



PELLINSERT 54'



PELLBOX scf



CALALLETE EN OBLIGACIÓN (regulado en altura)
CALALLETE FORNECEDOR (por altura regulable)

Crta. Francia, 40 · 25530 Vielha · Telf. 973 64 14 60
Crta. N-230, Km124,5 · 25520 El Pont de Suert · Telf. 973 69 00 63
info@pretensadosribera.com · www.riberahogar.com

CHIMENEAS DE LEÑA

¿Has visto nunca una instalación de calefacción así?
Este diseño les emociona, ¡la tecnología les maravillará!



SCREEN 100
con mecanismo Slide
con revestimiento Slide



EDILKAMIN
www.edilkamin.com

Crta. Francia, 40 · 25530 Vielha · Telf. 973 64 14 60
Crta. N-230, Km124,5 · 25520 El Pont de Suert · Telf. 973 69 00 63
info@pretensadosribera.com · www.riberahogar.com

PYRENEES HELISKI

www.pyrenees-heliski.com Tel. +34 682 458 835

HELISKI EN LA VAL D'ARAN



PALAI DE GÈU

El Palai de Gèu conforma uno de los complejos deportivos más completos del Valle de Aran. El Palai de Gèu te ofrece una gran variedad de actividades para todas las edades y además alberga competiciones sobre hielo de primera división. Equipado con pista de hielo, piscina climatizada, sala de fitness y rocódromo.

Avda. Garona, 33 · Vielha ·
Telf. 973 64 28 64

ERA ESCÒLA

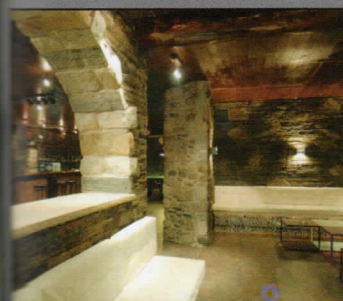
Formada por más de 200 profesores titulados, se encargan de introducirte en el mundo del esquí y snow y del perfeccionamiento de tu técnica. Además están especializados en telemark. guías de montaña, minusválías físicas.

Telf. 902 218 220
info@eraescola.com · www.eraescola.com



EL DIVINO
ARTIES
MÚSICA & COPAS

Bar musical EL DIVINO, en Arties, un lugar mítico donde se reúne por tradición el glamour nocturno de aquellos que visitan Baqueira Beret.



MILLENIUM

Si quieres descubrir la fiesta nocturna en Arties, ven a Millenium. Buen ambiente y buena música harán que disfrutes de tus noches en la Val d'Aran. Además de bailar y tomar copas con los amigos, podrás jugar a dardos y billar. Abierto todo el año.

C/ Dera Hònt, 1 · Arties
Telf. 619 099 739

guías de montaña y nieve

AIRASMI

NHEU e BTT

AIRASMI / NHEU e BTT

Central de reserva de actividades de Senderismo, Montañismo, Esquí de Travesía, Splitboard, Raquetas de Nieve y Bicicletas. La actividad invernal está vinculada a la cercanía de la estación Baqueira Beret. Así mismo, ofrecemos actividades dentro y fuera de la estación y durante el resto de la temporada un sinfín de lugares a conocer, la naturaleza en su fuerza y estado puro, caminando o sobre 2 ruedas para disfrutar de la profunda belleza del Valle de Aran.

www.airasmi.com / Pl. Coto Marzo, 3 Vielha
Telf. 973 64 49 78 / 630 06 02 96

PRESENTACIÓN INVERNAL

Con una andadura profesional de más de 10 años y mucha ilusión, hace 2 años creamos un proyecto a través del cual ofrecer a aquellos curiosos amantes de

la montaña que quisieran acercarse y conocer este hermoso Valle de Aran, la oferta conjunta de gastronomía, actividad y descanso.



GASTRONOMÍA



La gastronomía corre a cargo del Bar Restaurante Era Txapela, en el mismo Hotel. Ofrece menús y desayunos acordes para montañeros. Arroces, cremas, una gran variedad de tapas y broxetas, pintxos fríos y calientes, carta y sugerencias.



DESCANSO



El descanso pasa a tener su lugar en el Hotel Ribaeta, ubicación céntrica detrás de la iglesia de San Miquèu de Vielha con carácter familiar y sin grandes lujos pero muy acogedor. Cuenta con sala social, habitaciones amplias y muy luminosas que dan al descanso un especial sabor. Sus vistas nos dan la posibilidad de conocer los encantos del pueblo de Vielha.



ACTIVIDADES



La actividad invernal está vinculada a la cercanía de la estación de Baqueira-Beret que con más de 124 km esquiables es única en el Pirineo. Fuera de la estación de esquí, nos encontramos con únicas y emblemáticas zonas para descubrir, con Raquetas de Nieve y con Esquí de Travesía. Los profesores de esquí, snowboard y los guías de montaña de "Aiarasmi, Guías de Montaña y Nieve" son los encargados de ofrecer a todo aquel que se aprecie una guiada técnica en esta vertiente atlántica del Pirineo.

guías de montaña y nieve

AIARASMI



CLASES DE ESQUÍ ALPINO Y SNOWBOARD



HORARIOS TODOS LOS DÍAS



DE 10,00 A 12,00: 2 HORAS PRECIO: 60€



DE 12,00 A 14,00: 2 HORAS PRECIO: 40€

LLÁMANOS 630 06 02 96

AIARASMI, Guías de Montaña y Nieve, PROFESIONALES DEL MUNDO DE LA NIEVE Y LA MONTAÑA, ESQUÍ ALPINO, SNOWBOARD, SPLITBOARD, RAQUETAS DE NIEVE, ESQUÍ DE MONTAÑA ofrece CLASES particulares de lunes a viernes.

Precios económicos. Consulta las últimas novedades.



Ofrecemos Bonos de Taller económicos para los profesionales y aficionados del mundo de la nieve para el Mantenimiento, Reparación y Preparación de todo el material de invierno, además de Bonos de Taller para el Mantenimiento, Reparación y Preparación para las bicicletas y accesorios cara al verano.

Estamos detrás de la iglesia de Vielha



En mieles "Quate Lòcs d'Aran" venimos elaborando mieles desde el año 2.006. A continuación nos complace presentarles nuestra amplia gama de productos, los cuales, siempre fieles a las recetas más tradicionales, son el fruto de la utilización de los mejores ingredientes y de un esmerado y artesano proceso de elaboración. El resultado es una miel de producción limitada y de una altísima calidad.

Chez "Quate Lòcs d'Aran" on élabore des miel depuis 2.006. Ensuite nous avons le plaisir de vous présenter notre large gamme de produits lesquels toujours fidèles aux recettes les plus traditionnelles, sont le fruit de l'utilisation des meilleurs ingrédients et d'un processus d'élaboration soigné et artisanal. Le résultat est une miel de production limité et d'une très haute qualité.

"Quate Lòcs d'Aran" has been manufacturing honeys since 2.006. We're pleased to introduce to you our wide range of products which we make with care, using homemade processes, traditional recipes and the best ingredients. The outcome is a high quality select honey.

Teléf.: 699 22 57 27

www.mielvalledearan.es



Ref. 001
Miel (1 kg.)

Ref. 002
Miel (500 grs.)

Ref. 003
Miel (250 grs.)



Ref. 004
Nueces (500 grs.)

Ref. 005
Nueces (250 grs.)



Ref. 006
Avellanas (500 grs.)

Ref. 007
Avellanas (250 grs.)

Empresa familiar desde 1312...

Mestres*

* promotor de la palabra

CAVA,

desde 1959, pioneros en la fermentación y crianza del vino en barrica previa a la larga Crianza en botella con su tapón de corcho **100% Natural**, de hasta 10 años, degüelle a mano, una a una

Mestres
"la máxima expresión"
del Cava...



www.mestres.es

Deliaran

Vienes al Valle de Aran porque buscas calidad en la nieve, en el apreski, en tus citas gastronómicas. Ahora también está a tu alcance, disfrutar de una gran variedad en productos *delicatessen*. Esta temporada descubrirás en Arties, un nuevo punto de encuentro inaugurado el pasado verano, para los buenos gourmets, como tu. *Deliaran*. Un establecimiento ubicado en la plaza Urtau de Arties para personas que buscan lo que no encuentran. Y la satisfacción de *Deliaran*, dar con aquello que tanto deseabas. Si nos adentramos en el mundo del gourmet, *Deliaran* nos trae, confituras y mermeladas artesanales, variedad en pastas, patés, quesos, miel y embutidos del valle, licores como el tan reconocido *cassís*, orujo o la auténtica *aigua de nòdes* de Aran, y una gran selección de vinos, cavas y champagnes, ginebras y destilados nacionales e internacionales. Y la nota, *Deliaran* la pone con un punto de degustación de ostras y con champagne, los fines de semana y festivos, y si lo prefieres, llévate a casa. Vaya, una manera diferente de acabar los días en la nieve.

La dirección de *Deliaran* ha querido ir más allá de los productos de degustación y ha incluido una sección de decoración y textiles típicos de alta montaña.

Vive los mejores momentos en la nieve y pásate a conocer *Deliaran*, el centro *delicatessen* de Arties. "Nos gustará mucho conocer tu opinión y invitarte a conocer todos nuestros productos", explica Carmen, gerente de este establecimiento que aspira albergar lo tan difícil de encontrar en este mundo del *delicatessen*, el producto, porque según ella, el mejor cliente ya lo tiene, eres tú.



INMOBILIAREA



Fundada hace 24 años por la familia Bordes Clavería, Inmobiliarea abarca temas del mundo inmobiliario en general, compra, venta, alquiler de viviendas y gestión patrimonial. Son administradores de fincas, API y expertos inmobiliarios. Cuentan con un equipo de profesionales jóvenes, comprometidos con su trabajo, y por otro lado, una gran vocación de servicio.

Ctra. de Gausac, 1 - Edif. Val d'Aran, local 16
Vielha · Telf. 973 64 10 73
www.inmobiliarea.com

TOURLINE[®] EXPRESS

Como si lo llevaras tú mismo
www.tourlineexpress.com

Calle Casteth, 3 bloque 4 bjs / 25530 Vielha (Lleida)
telf: +34 973 64 30 51 · M.+34 618 409 449
2519vielha@tourlineexpress.com

SERVICIO 48
EFFECTIVO
Y AL MEJOR
PRECIO



MRW

Recogida y entrega urgente puerta a puerta.
Transporte de mascotas.
Utiliza su servicio urgente de hoy para hoy,
para Cataluña, Huesca y Zaragoza.
Giro de dinero Western Union, recarga de
móviles. Express internacional.

Avda. Maladeta, 19 · Vielha
Telf. 973 64 12 52 / 72

*Espacio singular y único
para su descanso.*

Calidez y bienestar

Salud y relax

casa irene

*Restaurant Casa Irene · Hotel - Spa Casa Irene
Es Bordes dera Artiga*

Major, 22 · 25599 ARTIES · Tel. 973 64 43 64 · Fax 973 64 21 74
info@hotelcasairene.com / www.hotelcasairene.com



Pablo Alonso *Travelplan*

Director General Internacional Travel Plan/Globalia

¿QUÉ VA A CAMBIAR Y QUÉ NO VA A CAMBIAR?

En éste época de incertidumbre mucha gente se pregunta qué va a ser de ellos y de los suyos en un futuro próximo. De su medio económico de vida, de sus relaciones familiares y sociales, de sus planes de vida.

Parece que, las cosas van a cambiar y, hoy por hoy, nadie o muy pocos se atreven a decir el qué va a cambiar, cómo y cuándo. De lo que debemos estar seguros es que en el mundo de hoy en día todo está cambiando de forma constante aunque no nos demos cuenta.

En mi caso, por razones de interés personal y profesional, a menudo me pregunto sobre éstos cambios que parece se avecinan también en el mundo de los viajes y las vacaciones. Y especialmente en lo relacionado

con la montaña y su riqueza de alternativas de disfrute tanto en invierno como en verano.

Vaya por delante una reflexión general sobre el consumidor, su comportamiento, los medios que utilizamos para informarnos, comunicarnos, la tecnología, las comunicaciones y en qué y cómo están cambiando nuestras vidas. Las comunicaciones ya llegan a la mayoría de las audiencias y decisores de consumo en todo el mundo. Internet ha sido el gran impulsor de los cambios perceptibles.

Se ha convertido en un entorno de vida en el que habitan decisores de consumo, de venta, de compra, con la opción voluntaria para cambiar de roles (unas veces consumimos, otras veces nos consumen, en algunas ocasiones vendemos y en otras compramos)... incluso nos comunicamos e intercambiamos.

Lo dicho, todo un entorno de vida. Pero lo más importante es que convivimos muchos, cada vez más, con diferentes niveles de conocimiento, comodidad, y grado de aceptación. Y el grado de conocimiento y usabilidad, no depende de la edad. He visto cuarentañeros que no saben poner sms y ochentañeros que tuitean como maestros.

Si nos gusta y nos atrae, todo es cuestión de interés y esfuerzo para extraer el máximo de nuestras capacidades, en cada momento de nuestras vida.

La existencia de internet, la evolución de la tecnología y las comunicaciones ha modificado la mayoría de los mercados de consumo de bienes, servicios, e información. Y en el sector de los viajes de forma especialmente relevante.

Los consumidores tienen toda la información a su alcance y, si les convence y confían, compran. En caso contrario, llamarán o acudirán a una agencia de viajes, excelente decisión y muy recomendable, o preguntarán a otras personas cercanas, y en función de las capacidades del agente de viajes y del grado de influencia y credibilidad de los cercanos, tomarán su decisión de compra.

Las decisiones las tomamos los consumidores, las personas, con nuestras circunstancias, nuestro poder adquisitivo, poder y carácter para influir, receptividad para ser influidos, en definitiva, todo está y estará siempre en nuestras manos. Como vemos, esto no ha cambiado nada, ni espero que cambie nunca.

Por tanto, ya sabemos de algo que no cambia, nuestra capacidad para tomar

nuestras decisiones de consumo y el modo en que las tomamos en cada momento y circunstancia (poder adquisitivo, carácter, credibilidad, confianza).

Lo que cambia, está cambiando constantemente, a velocidad de vértigo, y es tremendamente importante, son los medios que utilizamos y la combinación de los mismos o la multicanalidad.

Por lo tanto, dos recomendaciones, cercanía y conocimiento del consumidor, y máxima atención activa e interés a los cambios en los medios. Por lo demás, debemos ser optimistas y estar tranquilos ante el próximo futuro incierto. Algo que no nos va a cambiar, es el disfrute del maravilloso Valle de Arán durante las cuatro estaciones del año. En Baqueira, de la nieve en invierno para esquiar o surfear, en el Garona en primavera y verano, de la mano de Deportur para hacer rafting, hydro y muchas cosas más, en Vielha, para ir de compras, en Bossost, para pasear y tomarse un chocolate en la Pasteria, "Las mejores hamburguesas de Europa en La Trastienda" y en todo el valle, disfrutar de una de las mejores gastronomías del mundo. Y todo ello acompañado por GUM FM, con la voz inconfundible de Joan María Parramon, ya sea por el medio radio, internet o lo que venga.. Eso sí, Parramón, el parte de nieve, con polvo dura, 2 grados y cielos despejados en todas las zonas.

Y puestos a pedir que algo sí cambie a futuro próximo y cierto, es acercarnos el Valle a los que venimos de Madrid y otros lugares lejanos de España y resto del mundo (coche, tren, avión). Y tampoco pido que sea a la velocidad del ADSL..

VIELHA MOTOR



En Vielha Motor servicio oficial Opel son especialistas en servicio rápido, reparación y mantenimiento en general de todo tipo de vehículos. Durante las 24 horas del día, servicio de grúa en los teléfonos 630934057 609626126. Son colaboradores de Suzuki y Toyota. Os ofrecen recambios y accesorios de todo tipo de marcas y los encontraréis abiertos de 8,30 a 13,00 y de 15,00 a 20,00, y los sábados de 9,00 a 13,00.

Polígono de Mijaran, Nave 9 · Vielha
Telf. 973 64 05 11

TALLERES GARONA



En Talleres Garona somos especialistas en todo tipo de reparaciones de carrocería y pintura para tu coche, cambiamos lunas, e instalamos láminas de control solar homologadas. Disponemos de un amplio stock de neumáticos tanto de invierno como de verano. Realizamos trabajos de mecánica e instalamos accesorios de todo tipo tanto en coches como en 4x4. Disponemos también de cadenas textiles para nieve, confortables, silenciosas y diseñadas para no perderse mientras circulas. Pídenos presupuesto sin compromiso.

Polígono Mijaran, nave 3 – Vielha
Telf. 973 64 02 09 / talleresgarona@gmail.com

PINTURAS NASARRE



PINTURA EN GENERAL
PULIDO Y BARNIZADO
DE PARQUETS

Desde hace 31 años, Pinturas Nasarre te ofrece sus servicios en pintura general, multiservicio del hogar, decapados abrasivos con chorro de arena, pulido y barnizado de parquet, y limpieza de piedra y madera.

Confía en su profesionalidad para los cambios que quieras realizar en tu hogar o negocio, y no te arrepentirás.

C/Sant Serat, 18 · Bossòst
Telf. 973 64 83 67 / 607 182 143
www.pinturnasnarre.es

RIBERA

centro comercial
construcción · bricolaje · hogar
muebles y decoración



Crta. Francia, 40 · 25530 Vielha · Telf. 973 64 14 60
Crta. N-230, Km124,5 · 25520 El Pont de Suert · Telf. 973 69 00 63
info@pretensadosribera.com · www.riberahogar.com

CENTROS MÉDICOS

Dispensario médico de Arties	973 64 28 47
Dispensario médico de Baqueira	973 64 51 07
Dispensario médico de Bossòst	973 64 82 11
Dispensario médico de Les	973 64 82 29
Dispensario médico de Salardú	973 64 58 18
Hospital Val de Aran	973 64 00 06

FARMACIAS

Palà Arties	973 64 43 46
Palà Baqueira	973 64 44 62
Almansa Bossòst	973 64 82 19
Almansa Les	973 64 72 44
Catala Vielha	973 64 23 46
Palà Vielha	973 64 25 85

SEGURIDAD CIUDADANA

Comisaria de policia de Les	973 64 80 14
Guardia Civil Vielha	973 64 00 05
Urgencias Guardia Civil de montaña	062
Mossos d'esquadra	973 35 72 85
Urgencias Mossos d'esquadra	088
Bomberos	973 64 00 80
Urgencias Bomberos	085
Estado de las carreteras catalanas	900 123 505

PROMOCIÓN TURÍSTICA

Información y turismo Bossòst	973 64 72 79
Información y turismo Les	973 64 73 03
Información y turismo Salardú	973 64 51 97
Información y turismo Vielha	973 64 01 10
Torisme Val d'Aran	973 64 06 88
Museos de la Val d'Aran	973 64 18 15

ORGANISMOS OFICIALES

Conselh Generau d'Aran	973 64 18 01
Ayuntamiento Arres	973 64 18 19
Ayuntamiento Bausen	973 64 70 24
Ayuntamiento Bossòst	973 64 81 57
Ayuntamiento Canejan	973 64 81 60
Ayuntamiento Es Bordes	973 64 09 39
Ayuntamiento Les	973 64 80 07
Ayuntamiento Salardú	973 64 40 30
Ayuntamiento Vielha	973 64 00 18
Ayuntamiento Vilamòs	973 64 07 39
Oficina de correos Vielha	973 64 09 12
Oficina de correos Les	973 64 81 55

ASOCIACIONES DE INTERÉS PÚBLICO

Biblioteca Salardú	973 64 55 32
Biblioteca Vielha	973 64 07 68
Sociedad de caza y pesca Val d'Aran	973 64 18 24
Teléfono público de taxi	973 64 01 95
Registro de la propiedad	973 64 00 89
Oficina de recaptación	973 64 15 25
Juzgados	973 64 33 50

SIMBOLOGÍA ICONOS

wi-fi	peluquería	jardín
miniclub infantil	sauna	sala de reunión acceso
spa	solarium	minusválidos
restaurant	jacuzzi	ascensor
parking	lavandería	sala de juegos
guardaesquis	gimnasio	casa rural
piscina climatizado	prensa	parabólica
secabotas	tienda de regalos	calefacción
masajistas	cafetería	dvd



PULPEA, LA MARCA DEL SIGLO XXI

Si en sus últimos descensos por las pistas de Baqueira y paseos por las calles del Valle de Arán ha reparado en la original figura de un pulpo que adorna las camisetas, sudaderas, gorros y ropa técnica de esquí que pasan a su lado, probablemente se habrá preguntado: ¿Cómo se ha convertido un simpático y "desubicado" pulpo, en todo un símbolo para el valle con más solera del pirineo catalán?

La culpa la tiene PULPEA. Y el mérito se lo llevan sus jóvenes creadores, que han conseguido, en sólo cinco años y sin presupuesto para grandes campañas publicitarias, consolidar una marca de ropa a nivel internacional partiendo de una pequeña boutique en Tanau y poniéndole al mal tiempo buenas ideas.

A día de hoy, la tienda PULPEA de Vielha es una visita ineludible en el Valle de Arán, y el pulpo que firma sus prendas, es todo un símbolo, no sólo del valle, sino también del compromiso de una marca creativa, natural, musical, aventurera y solidaria. Porque detrás de ese pulpo que ha traspasado las fronteras pirenaicas y se ha

puesto de moda entre músicos y cantantes con querencia por las montañas nevadas y las playas repletas de tablas y velas, hay un claro compromiso.

PULPEA se compromete a buscar las mejores materias primas naturales, a utilizar la última tecnología en bordado y estampación, a alejarse de cualquier tipo de comercio injusto y a ofrecer cada temporada una colección "made in Spain" de prendas de primera calidad con diseños siempre originales. Diseños que atraen y fidelizan tanto a pequeños con ganas de divertirse en la nieve, como a grandes deportistas con mucha experiencia a la hora de diferenciar una buena marca, y por supuesto, a todo aquel que busca un regalo o recuerdo exclusivo, algo que sólo se pueda comprar en Baqueira.

Sobre la creatividad de PULPEA, basta decir que no sólo ha sobrevivido a tiempos de crisis, sino que ha sido capaz de crecer cada año desde que asomó su primer tentáculo allá por el 2006, todo un logro empresarial que requiere mucha imaginación.

Y la imaginación nos lleva a su faceta musical, porque PULPEA se mueve al ritmo de su propia banda. El músico Tuli, miembro originario del grupo Pereza, es el director musical de PULPEA ON TOUR, una banda que reúne a músicos de primer nivel nacional y que ya ha realizado una exitosa gira por los locales más importantes de Tarifa, versionando temas clásicos de soul, reggae y ska e impregnando del espíritu PULPEA a un público siempre variopinto.

El componente aventurero y solidario lo subraya PULPEA 4x4 TEAM AFRICA RAID, un proyecto que se desarrolló durante 20 intrépidos días de viaje por África. El equipo PULPEA, recorrió el pasado mes de Octubre parajes fascinantes también rincones algo deprimidos de Namibia, Botswana y Zimbabwe. En el equipaje, llevaron 20 kilos de ropa PULPEA para regalar, así como alimentos y medicamentos tan necesarios en lugares como Caprivi, una tensa región fronteriza del norte de Namibia.

El "Pulpo de Baqueira" no entiende de fronteras, como tampoco entiende de mano de obra explotada ni de marketing a gran escala. Sin embargo, se mantiene cada temporada en la cresta de la ola, impulsado por los vientos de la calidad, el compromiso, creatividad, y un boca a boca la mar de positivo que comenzó en Baqueira y ya expresa en muchísimos idiomas... así es PULPEA, la marca del Siglo XXI.



HORARIOS **HORARIO DE TRANSPORTE INTERNO DE LA VAL D'ARAN** **DE LUNES A VIERNES**

BERET TANAU	7:40	8:30	9:30	11:20	12:32	13:30	14:30	16:00
BAQUEIRA	7:40	8:30	9:30	11:30	12:33	13:32	14:33	16:03
TREDÓS	7:43	8:33	9:33	11:33	12:36	13:35	14:36	16:06
SALARDÚ	7:46	8:36	9:36	11:36	12:37	13:36	14:37	16:07
GESSA	7:47	8:37	9:37	11:37	12:40	13:39	14:40	16:10
ARTIES	7:50	8:40	9:40	11:40	12:44	13:49	14:44	16:14
GARÓS	7:54	8:44	9:44	11:44	12:45	13:50	14:45	16:15
CASARILH	7:55	8:45	9:45	11:45	12:47	13:52	14:47	16:17
ESCUNHAU	7:57	8:47	9:47	11:47	12:49	13:54	14:49	16:19
BETREN	7:59	8:49	9:49	11:49	12:50	13:55	14:50	16:20
VIELHA	8:00	8:50	9:50	11:50	12:51	13:56	14:51	16:21
LES	8:05	8:55	10:00	11:55	12:52	13:57	14:52	16:22
VILAC	8:07	9:02	10:02		12:53	13:58	14:53	16:23
BETLAN	8:08	9:03	10:03		12:54	13:59	14:54	16:24
AUBERT	8:10	9:05	10:05		12:55	14:00	14:55	16:25
PONT D'ARRÒS	8:13	9:08	10:08		12:56	14:01	14:56	16:26
BENÓS	8:14	9:09	10:09		12:57	14:02	14:57	16:27
ES BÒRDES	8:17	9:12	10:12		12:58	14:03	14:58	16:28
ARRÒ	8:18	9:13	10:13		12:59	14:04	14:59	16:29
ERA BORDETA	8:20	9:15	10:15		13:00	14:05	15:00	16:30
BOSSÒST	8:23	9:18	10:18		13:01	14:06	15:01	16:31
LES	8:25	9:20	10:20		13:02	14:07	15:02	16:32
PONTAUT	8:35				13:03	14:08	15:03	16:33

Estos horarios podrí'edan ser modificados durante la temporada

BERET TANAU	17:25	17:30	18:30	19:15	20:30	21:30	0:30	4:20
BAQUEIRA	17:30	18:30		19:15	20:30	21:30	0:30	4:20
TREDÓS	17:33	18:33		19:18	20:33	21:33	0:33	4:23
SALARDÚ	17:36	18:36		19:21	20:36	21:36	0:36	4:26
GESSA	17:37	18:37		19:22	20:37	21:37	0:37	4:27
ARTIES	17:40	18:40		19:25	20:40	21:40	0:40	4:30
GARÓS	17:44	18:44		19:29	20:44	21:44	0:44	4:34
CASARILH	17:45	18:45		19:30	20:45	21:45	0:45	4:35
ESCUNHAU	17:47	18:47		19:32	20:47	21:47	0:47	4:37
BETREN	17:49	18:49		19:34	20:49	21:49	0:49	4:39
VIELHA	17:50	18:50		19:35	20:50	21:50	0:50	4:42
VILAC	17:00	18:00	19:00	20:15	21:00	22:15	0:55	4:45
BETLAN	17:02	18:02	19:02	20:17	21:02	22:17	0:57	
AUBERT	17:03	18:03	19:03	20:18	21:03	22:18	0:58	
PONT D'ARRÒS	17:05	18:05	19:05	20:20	21:05	22:20	1:00	
BENÓS	17:08	18:08	19:08	20:23	21:08	22:23	1:03	
ES BÒRDES	17:09	18:09	19:09	20:24	21:09	22:24	1:04	
ARRÒ	17:12	18:12	19:12	20:27	21:12	22:27	1:07	
ERA BORDETA	17:13	18:13	19:13	20:28	21:13	22:28	1:08	
BOSSÒST	17:15	18:15	19:15	20:30	21:15	22:30	1:10	
LES	17:18	18:18	19:18	20:33	21:18	22:33	1:13	
PONTAUT	17:20	18:20	19:20	20:35	21:20	22:35	1:15	

● Sólo temporada de esquí

● Sólo temporada de esquí, julio y agosto

HORARIOS **HORARIO DE TRANSPORTE INTERNO DE LA VAL D'ARAN** **DE LUNES A VIERNES**

BERET TANAU	7:45	7:40	8:20	9:20	10:20	12:20	13:30	14:22	15:40
BAQUEIRA	7:45	7:40	8:20	9:20	10:20	12:20	13:30	14:22	15:40
TREDÓS	7:35	8:18	9:17	10:17	12:17	13:28		14:17	15:37
SALARDÚ	7:32	8:15	9:14	10:14	12:14	13:25		14:14	15:34
GESSA	7:31	8:14	9:13	10:13	12:13	13:24		14:13	15:33
ARTIES	7:29	8:12	9:10	10:10	12:10	13:21		14:10	15:30
GARÓS	7:27	8:10	9:06	10:06	12:06	13:20		14:06	15:26
CASARILH	7:26	8:09	9:05	10:05	12:05	13:19		14:05	15:25
ESCUNHAU	7:25	8:08	9:03	10:03	12:03	13:18		14:03	15:23
BETREN	7:23	8:06	9:01	10:01	12:01	13:16		14:00	15:21
VIELHA	7:22	8:00	9:00	10:00	12:00	13:15		13:55	15:20
VILAC	7:21	7:55	8:52	9:52	11:52	13:10	13:27	13:50	15:15
BETLAN	7:20	7:53	8:50	9:50	11:50		13:25		15:10
AUBERT	7:19	7:52	8:49	9:49	11:49		13:24		15:09
PONT D'ARRÒS	7:17	7:50	8:47	9:47	11:47		13:22		15:07
BENÓS	7:14	7:47	8:44	9:44	11:44		13:19		15:04
ES BÒRDES	7:13	7:46	8:43	9:43	11:43		13:18		15:03
ARRÒ	7:10	7:43	8:40	9:40	11:40		13:15		15:00
ERA BORDETA	7:09	7:42	8:39	9:39	11:39		13:14		14:59
BOSSÒST	7:07	7:40	8:37	9:37	11:37		13:12		14:57
LES	7:04	7:37	8:34	9:34	11:34		13:09		14:54
PONTAUT	7:00	7:32	8:32	9:30	11:30		13:05		14:50

Estos horarios podrí'edan ser modificados durante la temporada

BERET TANAU	17:25	17:20	19:00	20:38	22:38	0:20		
BAQUEIRA	17:25	17:20	19:00	20:38	22:38	0:20		
TREDÓS	17:17	18:57	20:35	22:35	0:17			
SALARDÚ	17:14	18:54	20:32	22:32	0:14			
GESSA	17:13	18:53	20:31	22:31	0:13			
ARTIES	17:10	18:50	20:28	22:28	0:10			
GARÓS	17:06	18:46	20:24	22:24	0:06			
CASARILH	17:05	18:45	20:23	22:23	0:05			
ESCUNHAU	17:03	18:43	20:21	22:21	0:03			
BETREN	17:01	18:41	20:20	22:20	0:01			
VIELHA	17:00	18:40	20:15	22:15	0:00			
VILAC	16:52	18:37	19:52	21:52	23:52	5:00	5:27	
BETLAN	16:50	18:35	19:50	21:50	23:50	4:59	5:25	
AUBERT	16:49	18:34	19:49	21:49	23:49	4:58	5:24	
PONT D'ARRÒS	16:47	18:32	19:47	21:47	23:47	4:57	5:22	
BENÓS	16:44	18:29	19:44	21:44	23:44	4:54	5:19	
ES BÒRDES	16:43	18:28	19:43	21:43	23:43	4:53	5:18	
ARRÒ	16:40	18:25	19:40	21:40	23:40	4:50	5:15	
ERA BORDETA	16:39	18:24	19:39	21:39	23:39	4:49	5:14	
BOSSÒST	16:37	18:22	19:37	21:37	23:37	4:47	5:12	
LES	16:34	18:19	19:34	21:34	23:34	4:44	5:09	
PONTAUT	16:30	18:15	19:30	21:30	23:30	4:40	5:05	

● Sólo temporada de esquí

● Sólo temporada de esquí, julio y agosto

HORARIO DE TRANSPORTE INTERNO DE LA VAL D'ARAN SÁBADOS, DOMINGOS Y FESTIVOS

BERET TANAU	7:45 10:40 10:55	15:10 15:20 17:25	17:00 17:25	21:20
BAQUEIRA	8:05 9:30 11:05	12:30	14:05 15:30 16:30 17:30 19:05	21:30 0:30 4:20
TREDÓS	8:08 9:33 11:08	12:33	14:08 15:33 16:33 17:33 19:08	21:33 0:33 4:23
SALARDÚ	8:11 9:36 11:11	12:36	14:11 15:36 16:36 17:36 19:11	21:36 0:36 4:26
GESSA	8:12 9:37 11:12	12:37	14:12 15:37 16:37 17:37 19:12	21:37 0:37 4:27
ARTIES	8:15 9:40 11:15	12:40	14:15 15:40 16:40 17:40 19:15	21:40 0:40 4:30
GARÓS	8:19 9:44 11:19	12:44	14:19 15:44 16:44 17:44 19:19	21:44 0:44 4:34
CASARILH	8:20 9:45 11:20	12:45	14:20 15:45 16:45 17:45 19:20	21:45 0:45 4:35
ESCUNHAU	8:22 9:47 11:22	12:47	14:22 15:47 16:47 17:47 19:22	21:47 0:47 4:37
BETREN	8:24 9:49 11:24	12:49	14:24 15:49 16:49 17:49 19:24	21:49 0:49 4:39
VIELHA	8:25 9:50 11:25	12:50	14:25 15:50 16:50 17:50 19:25	21:50 0:50 4:40
VILAC	8:30 10:00	11:55	13:00 14:30 16:00 17:00 18:00 19:30 19:55 22:00 0:55 4:45	21:55 0:55 4:45
VILAC	8:32 10:02	11:57	13:02 14:32 16:02 17:02 18:02 19:32 19:57 22:02 0:57	21:57 0:57 4:47
BETLAN	8:33 10:03	11:58	13:03 14:33 16:03 17:03 18:03 19:33 19:58 22:03 0:58	21:58 0:58 4:48
AUBERT	8:35 10:05	11:59	13:05 14:35 16:05 17:05 18:05 19:35 19:59 22:05 1:00	21:59 0:59 4:49
PONT D'ARRÒS	8:38 10:08	12:01	13:08 14:38 16:08 17:08 18:08 19:38 20:02 22:09 1:04	22:02 0:02 4:52
BENÓS	8:39 10:09	12:02	13:09 14:39 16:09 17:09 18:09 19:39 20:03 22:12 1:07	22:03 0:03 4:53
ES BÒRDES	8:42 10:12	12:03	13:12 14:42 16:12 17:12 18:12 19:42 20:04 22:13 1:08	22:04 0:04 4:54
ARRÒ	8:43 10:13	12:04	13:13 14:43 16:13 17:13 18:13 19:43 20:06 22:15 1:10	22:06 0:06 4:56
ERA BORDETA	8:45 10:15	12:06	13:15 14:45 16:15 17:15 18:15 19:45 20:08 22:18 1:13	22:08 0:08 4:58
BOSSÒST	8:48 10:18	12:13	13:18 14:48 16:18 17:18 18:18 19:48 20:13 22:18 1:13	22:13 0:13 5:03
LES	8:50 10:20	12:18	13:20 14:50 16:20 17:20 18:20 19:50 20:18 22:20 1:15	22:15 0:15 5:05
PONTAUT				

Estos horarios podríedan ser modificados durante la temporada

BERET		0:15	15:10
TANAU	7:45	10:00	14:55
BAQUEIRA	7:40 8:50 9:50 10:20 11:50	13:50 14:50	16:50 17:50 19:50 22:20 0:20
TREDÓS	7:35 8:47 9:47 10:17 11:47	13:47 14:47	16:47 17:47 19:47 22:17 0:17
SALARDÚ	7:32 8:44 9:44 10:14 11:44	13:44 14:44	16:44 17:44 19:44 22:14 0:14
GESSA	7:31 8:43 9:43 10:13 11:43	13:43 14:43	16:43 17:43 19:43 22:13 0:13
ARTIES	7:29 8:40 9:40 10:10 11:40	13:40 14:40	16:40 17:40 19:40 22:10 0:10
GARÓS	7:27 8:36 9:36 10:06 11:36	13:36 14:36	16:36 17:36 19:36 22:06 0:06
CASARILH	7:26 8:35 9:35 10:05 11:35	13:35 14:35	16:35 17:35 19:35 22:05 0:05
ESCUNHAU	7:25 8:33 9:33 10:03 11:33	13:33 14:33	16:33 17:33 19:33 22:03 0:03
BETREN	7:23 8:31 9:31 10:01 11:31	13:31 14:31	16:31 17:31 19:31 22:01 0:01
VIELHA	7:22 8:30 9:30 10:01 11:30	13:30 14:30	16:30 17:30 19:30 22:00 0:00
VIELHA	7:21 8:25 9:25 9:52 11:25	13:25	17:25 19:25 21:52 23:52 5:00
VILAC	7:20 8:20 9:20 9:50 11:20	13:20	17:20 19:20 21:50 23:50 4:59
BETLAN	7:19 8:19 9:19 9:49 11:19	13:19	17:19 19:19 21:49 23:49 4:58
AUBERT	7:17 8:17 9:17 9:47 11:17	13:17	17:17 19:17 21:47 23:47 4:57
PONT D'ARRÒS	7:14 8:14 9:14 9:44 11:14	13:14	17:14 19:14 21:44 23:44 4:54
BENÓS	7:13 8:13 9:13 9:43 11:13	13:13	17:13 19:13 21:43 23:43 4:53
ES BÒRDES	7:10 8:10 9:10 9:40 11:10	13:10	17:10 19:10 21:40 23:40 4:50
ARRÒ	7:09 8:09 9:09 9:39 11:09	13:09	17:09 19:09 21:39 23:39 4:49
ERA BORDETA	7:07 8:07 9:07 9:37 11:07	13:07	17:07 19:07 21:37 23:37 4:47
BOSSOST	7:04 8:04 9:04 9:34 11:04	13:04	17:04 19:04 21:34 23:34 4:44
LES	7:00 8:00 9:00 9:30 11:00	13:00	17:00 19:00 21:30 23:30 4:40
PONTAUT			

● Sólo temporada de esquí

● Sólo temporada de esquí, julio y agosto

TRANSPORTE NOCTURNO INTERNO DE LA VAL D'ARAN SÁBADOS Y VÍSPERAS DE FIESTAS

BERET TANAU	2:50 4:20 5:53 2:56 2:57 3:00 3:04 3:05 3:07 3:09 3:10 3:15 3:17 3:18 3:20 3:23 3:24 3:27 3:28 3:30 3:33 3:35	4:20 4:23 4:26 4:27 4:30 4:34 4:35 4:37 4:39 4:42 4:45 4:49 4:50 4:52 4:55 4:56 4:57 4:58 5:00 5:03 5:05	2:20 2:17 2:14 2:13 2:10 2:06 2:05 2:03 2:01 2:00 1:52 1:50 1:49 1:47 1:44 1:43 1:40 1:39 1:37 1:34 1:30	4:20 4:17 4:14 4:13 4:10 4:06 4:05 4:03 4:01 3:58 3:57 3:56 3:55 3:53 3:50 3:49 3:46 3:44 3:42 3:39 3:35
BAQUEIRA				
TREDÓS				
SALARDÚ				
GESSA				
ARTIES				
GARÓS				
CASARILH				
ESCUNHAU				
BETREN				
VIELHA				
VILAC				
BETLAN				
AUBERT				
PONT D'ARRÒS				
BENÓS				
ES BÒRDES				
ARRÒ				
ERA BORDETA				
BOSSÒST				
LES				
PONTAUT				

LÍNEA REGULAR DIARIA DE LUNES A VIERNES HORARIO DE TRANSPORTE CASAU

CASAU	8:35 8:38 8:42 8:45 8:50 8:55	14:30 14:40 14:55 14:55 14:10	17:30 17:18 17:15 17:15 17:03 17:00
PARADOR			
VIELHA (cine)			
CASARILH			
ESCUNHAU			
VIELHA (centro escolar)			

● Miércoles y viernes

Estos horarios podríedan ser modificados durante la temporada

HORARIO DE TRANSPORTE VAL D'ARAN - LLEIDA - BARCELONA

SALIDA VIELHA	LLEIDA	BARCELONA	ARRIBADA AEROPORT	Diari Dilluns a dissabte Diumenge Diari Diari (feiners) Diari Diari
5:00	-	9:45	10:15	
5:30	8:30	11:25		
6:00	9:00	11:45		
7:45	10:15			
9:15	11:48	15:00		
13:30	16:30	19:25		
17:00	-	21:45		

Enlace AVE/AVANT
Enlace AVE/AVANT

HORARIO DE TRANSPORTE BARCELONA - LLEIDA - VAL D'ARAN

SORTIDA AEROPORT	BARCELONA	LLEIDA	ARRIBADA VIELHA	Diari Dilluns a Dissabte
6:45	9:00	12:15		
8:30	9:00	13:45		
	10:15	12:45		
	14:15	16:30		
	16:15	19:55		
15:30	16:00	20:45		
	16:45	19:00	22:00	

Enlace AVE/AVANT
Enlace AVE/AVANT

ACTIVIDADES

COMPLEJOS DEPORTIVOS	70
Palai de Gèu	
ESCUELAS Y CLUBS DE ESQUÍ	
Ainhoa Ibarra Ski Club	64
Caei	64
Ceva	64
Era Escòla	70
GUÍAS DE MONTAÑA Y NIEVE	
Aiarasmi Centre de Nhèu e BTT	71
Heliskiaran	70

COMERCIO

ACCESORIOS DECORACIÓN	15
Albina Bosch	
ALIMENTACIÓN	
Carnicería Es Ordoñez	22
Hormatges Tarrau	21
Panadería Rella	21
Caviar Nacarii	28
Deliaran	28
PROTECCION ROBO/ INCENDIO/INFORMÁTICA	
PC System	22
Sieff 2	81
Vielha Computer	24
MODA	
Carmen Caubet Moda	11
El Niño	11
Pulpea	14
FERRETERIAS/MENAGE	
Corona	24
Ribera Ferreteria	26
TALLER DE ENMARCACIÓN	
Javi Montes	28
MUEBLES	
Carmen Caubet Muebles	26
Ribera Muebles	26
DEPORTES	
Esports Yeti	14
Marmot	11
Millet	14
PERFUMERIAS	
Perfumería Garona	15

ALOJAMIENTOS

APARTAMENTOS	40
Multipropiedad Vaqueria	40
Tierras de Arán	40
HOSTALES Y PENSIONES	
Pensión Montarto	40
HOTELES	
AC Baqueira	35
Hotel Albares	38
Hotel Batalla	36
Hotel Casa Irene	36
Hotel Himalaia	38
Hotel Rafaelhoteles by	
La Pleta Baqueira	35
Hotel Maubermé	37
Hotel Montarto	36
Hotel Ribaeta	37
Hotel Tuc Blanc	37
Parador de Vielha	35

RESTAURACIÓN

BAR-RESTAURANTES	
Antiga Casa Tendenou	46
Assumpta	44
Bar Luis	56
Bar Mandronius	54
Bar Urtau	52
Boixetes de Cal Manel	46
Braseria El Racó	54
Camin Reiau Cerveceria	59
Hamburgueseria	44
Casa Irene	44
Casa Peru	44
Casa Rosa	47
Cerveceria by	59
Camin Reiau	54
Era Cuma	43
Era Lucana	56
Era Plaça	57
Eth Nhac	43
Eth Restilhé	52
Era Txapela	47
La Font	52
La Trastienda	59
Oço	43
Restaurant Antonio	47
Sidreria Casa Pau	46
Sidreria Era Bruisha	

COMIDA PARA LLEVAR	
Pizzeria Don Geppetto	56
Pizzas Oço	59

OCIO

PUBS, DISCOTECAS	
El Divino	71
Millenium	71

SERVICIOS

IMMOBILIARIAS	78
ImmobilArea	
PELUQUERÍAS	80
La Perruqueria	
PINTORES	84
Pinturas Nasarre	
TALLERES DE COCHES	84
Talleres Garona	84
Vielha Motor	
TRANSPORTE URGENTE	78
MRW	78
Tourlines Express	
TAXIS	80
Fulgencio Dedieu	80
Jose M Vergés Moga	80

Su inmobiliaria en el Valle de Aran



desde 1989



Disfruta y déjalo todo en manos de profesionales!!

VENTA/alquiler

Mantenimiento integral de la vivienda

Servicios de limpieza del hogar

Avda. Eth Solan, 3 B Telf. 973 64 17 28 - Fax 973 64 16 10
www.aranservice.com - aranservice@aranservice.com

Aran damb Art

Cicle d'iuèrn 201

8 de deseme- GOSPEL

Followers of Christ Upholding Standards

21 h, Glèisa St. Maria d'Arties



Per prumèr còp arriben en nòstre país, dirigidi per Michael Brown, contactant damb eth public portant un gospel damb caractèr soul.

Michael Brown (veu e teclat); Chelsea Oats, Chamere Green, Lavonta Green e Laura Wilson (veus)

Prètz: 20€ auança (23€ taquilha) www.project.es

16 de deseme - "Pinotxo el nen de fusta"

19 h, Sala der Ajuntament de Les

Espectacle guanhador deth Prèmi Drac d'Or, e damb mès de 100 ans de trajectòria arribe Pinotxo, monaques tà mainatges de + de 3 ans.

Prètz: 6€ auança (8€ taquilha) www.titellesleida.com



30 de deseme- CONCERT DE NADAU

Còr infantil "Amics de la unió"

se daurís eth concert damb era actuacion dera Corau "Es Petiti Cantaires d'Aran"

21h, Glèisa de Mijaran de Vielha

Considerat un des còrs infantils de mès qualitat de Catalonha, musica celestiau interpretada per 40 mainatges d'entre 11 e 17 ans. Veus blanques qu'interpretaràn cançons de diuèsi estils e periòdes. An acruat en Teatre deth Liceu, participant ena òpera de *El Cavaller de la Rosa*, de R. Strauss, ena òpera *Pagliacci* de R. Leoncavallo, entre d'autes.

Director: Josep Vila i Jové; Pinista: David Morales



Prètz: 12€ auança (15€ taquilha) de 18 e + de 65 ans: 5€ www.amicsdelaunio.org

Venta d'entrades: Oficines de Torisme dera Val d'Aran www.aranvacances.cat

+ info.: www.aranteatre.tv; aranteatre@gmail.com; facebook



La nieve es sólo el principio...

Románico. Compras. Gastronomía. Cultura. Relax. Spa. Lujo. Rutas. Senderismo. Deporte. Arte. Naturaleza. Historia.... **todo, siempre en Val d'Aran.**

VAL D'ARAN
La esencia de los Pirineos

Conselh Generau d'Aran

www.visitvaldaran.com

Conselh Generau d'Aran



Torisme

Val d'Aran



Creem d'Ostalariá dera Val d'Aran

GUM FM



RIBAGORÇA ROMÀNICA SEU DELS **SKYGAMES® 2012**

Campionats del Món de curses per muntanya



RIBAGORÇA
Autèntic Pirineu

del 29 de junio al 8 julio

Campeonatos del Mundo
www.ribagorzaromanica.com



OCISPORT
OUTDOOR EXPERIENCE