



Conselh

Generau d'Aran
Departament de Joenessa

JOEN@

era prumèra

NUMERÒ 7 • JUNY de 2004



ERA PRUMÈRA REVISTA ENTATH
JOEN DERA VAL D'ARAN

2 Editoriaueth Conselh
informe **3****4** Entrevistant a
joenesAn Frederic Mistral **5****6** Auem parlat
tamb...VII Jornades
universitàriesJoen tamb Salut **8****9** Guidar-T!
Que penses sus...I Torneig d'Ostiu
fótbol a cinc **10****11** AgendaDirector
Alex MogaRedactora
Patricia GálvezCollaboracions:
Mossos d'Esquadra
Victor González FernándezDessenh e maquetacion
Alèxia GrustanD.L.:
1286-2002

Ua publicacion de:

Joen@, participe

Òla a totes e a toti,

Coma podetz veir, auem tornat damb era revista Joen@ e ei a tota marcha!

Liegetz-la, gauditz-la, e sustot hètz-la vòsta pr'amor que cada dia mès, volem que Joen@ reflectisque era joenessa deth país. Per aguest motiu mos auem proposat un gran objectiu: qu'era revista sigue dubèrta a toti e a tot çò que voletz díder. Òc, volem que mos escriues, expliques, hèsques fòtos... perquè atau toti poguen saber qu'ei çò que pense era joenessa.

Atau donques, auem nauetats. En aguest numèro començam es entrevistes ath joen deth país. A on s'explique qué estudien, qué pensen, e en qué vòlen trabalhar es vòsti companhs. Se voletz participar ena entrevista deth següent numèro sonque cau que vos metatz en contacte damb nosati. Tanben aufrim ua enquèsta que poderatz contestar per mail e que cada edicion dera revista porposarà ua pregunta e publicarà es dades recuelhudes de totes es respòstes que mos auetz dat dera enquèsta anteriora.

Per suposat, se voletz enviar un escrit, o diboish, o fotografia que creigatz qu'ei interessant mos semblarà fantastic.

Tot aquerò pr'amor qu'aguesta revista ei vòsta e sonque vòsta, e per açò cau que digatz çò que pensatz- Vos daurim es pòrtes!!!!

Tanben èm encantats de veir-vos ena oficina de Joenessa e vos animam a que vos passetz e preguntetz, e se sonque voletz escorrumflar entre totes es informacions qu'auem (estudis, aubèrges, trabalh, viatgetèca, abitatge, eca) seratz benvençuts.

Joen@ ei ua revista hèta per e tath joen dera Val d'Aran.

Patricia GálvezOrientadora juvenila
deth Departament de Joenessa
deth Conselh Generau d'Aran**Oficina de Joenessa**

Baishi Palai de Gèu

Telf: 973 64 06 25 / Fax: 973 64 17 69 (joenessa@aran.org)

Eth Conselh Generau informe ... des Bases especificques reguladores entar autrejament de subvencions

Bases especificques reguladores dera convocatòria entar autrejament de subvencions deth Conselh Generau d'Aran entar exercici 2004.-

1.- Objècte dera convocatòri

Er objècte dera convocatòria ei era concession d'ajuts entà subvencionar es despenses derivades dera organizacion d'actes e activitats relacionades damb er espòrt, musica, cultura, joenessa, servicis sociaus, miei ambient e ramaderia, proteccion civil, promocion ath trabalh, ensenhament e torisme cossent damb çò que dispause er article 6 dera Ordenança reguladora d'Autrejament de Subvencions e Convènis deth Conselh Generau d'Aran (BOP num 126, d'11 d'octobre de 2003), que s'amien a tèrme pendent tot er exercici 2004.

Serà d'aplicacion eth Decrèt 179/1995, de 13 de junh, peth quau s'apròve eth Reglament d'Òbres e Servicis des Ens Locaus, era Lei 38/2003, de 17 de noveme, Generau de Subvencions, era Ordenança reguladora d'Autrejament de Subvencions e Convènis deth Conselh Generau d'Aran mès ensús nomentada, e en tot çò non previst especificament seràn d'aplicacion es Bases d'Execucion deth pressupòst generau deth Conselh Generau d'Aran entar exercici 2004, atau coma era normativa legau vigenta que sigue d'aplicacion.

3.- Quantitat e aplicacion pressupostàri

Es quantitats des subvencions que s'autregen enes diuèrses matèries se determinaràn en foncion dera finalitat entara quau se solliciten e anaràn a cargue des diferents partides afectades en pressupòst generau deth Conselh Generau d'Aran, en non poder excedir des quantitats assignades per aguest concèpte enes partides pressupostàries corresponentes.

Es activitats subvencionades s'auràn de realitzar abantes deth 31 de deseme der an 2004.

5.- Persones destinatàries des subvencions.

Poiràn optar as ajuts economics que regulen aquestes bases es entitats locaus existents ena Val d'Aran, es entitats e associacions sense finalitat de lucre domiciliades ena Val d'Aran e es persones fisiques en representacion pròpria o d'un grop de persones, per iniciativa de caràcter esporadic sense finalitat de lucre damb residència ena Val d'Aran e, excepcionauments, es persones fisiques e juridiques domiciliades dehòra dera Val d'Aran que realizen activitats esporadiques ena Val d'Aran o dehòra d'era en favor dera promocion dera Val d'Aran.

6.- Comission d'Avaloracion.

Era Comission d'Avaloracion ei integrada peth sindic d'Aran o conselhèr/a en qui delegue, eth director executiu, eth cap deth Departament e eth/era conselhèr/a der Airau corresponent.

7.- Presentacion de sollicituds.

7.1. Eth tèrme de presentacion de sollicituds ei eth següent:

- *Enquiath dia 30 d'abri de 2004*
- *Enquiath dial 31 d'octobre de 2004*

7.2. Es sollicituds e era rèsta de documentacion (article 10 des bases generaus) s'auràn de presentar en Registre Generau deth Conselh Generau d'Aran en orari de 08:00 a 15:00 ores, cossent damb eth modèu A de sollicitud de subvencions deth Conselh Generau d'Aran que serà a disposicion des sollicitants en madeish Registre, sense que, en cap de cas, s'admete d'auta forma de presentacion. Un còp registrades, serviràn de comprovant pes sollicitants.

8.- Autrejament de subvencion

8.1. Era Comission d'Avaloracion a d'elaborar ua prepausa d'autrejament des ajuts, cossent damb es criteris a qué hè referéncia er article 12 des bases generaus, que s'a de lhear ath Conselh de Govern deth Conselh Generau d'Aran entara sua resolucion en tèrme maxim de tres mesi des dera data d'acabament deth tèrme de presentacion de sollicituds. Transcorrut aguest tèrme sense que s'agen notificat eth sòn autrejament, s'entenerà qu'ès sollicituds an estat desestimades.

8.2. Er acòrd e era notificacion der autrejament non dan cap de dret ath pagament immediat dera subvencion, pr'amor qu'aguest se harà cossent damb era disponibilitat dera Tresaureria deth Conselh e er orde de prelation de pagaments establidi enes Bases d'execucion deth pressupòst generau deth Conselh entar exercici 2004.

9.- Abast des ajuts.

Er autrejament der ajut non da dret ara sua prorròga o renauda mès enlà deth tèrme fixat en aquestes bases. Er autrejament der ajut non implique de cap manèra er establiment d'ua relacion administrativa o laborau entre era persona fisica o juridica que recep er ajut e eth Conselh Generau d'Aran.

10.- Regulacion supletòria.

En tot aquerò non previst en aquesta convocatòria de manèra exprèssa, serà d'aplicacion eth regim que contien es bases generaus reguladores der autrejament de subvencions d'aguest Conselh Generau d'Aran.

Entrevistant a joeni.

En aguest numèro auem parlat damb **Esther Palomar Domingo** e **Ana Belén Fernández Gulías**. Dues joenes de 24 e 22 ans qu'estúdien Magistèri d'Educacion Infantila ena Universitat de Lhèida.

P- Òla. Bona tarde
E e AB- Bona tarde

P- Estudiatz Magistèri, mès en quin cors?
E- Jo sò en 2n.
AB- E jo en 1r.

P- Podetz explicar un shinhau qu'ei aquerò d'Educacion Infantila? Quina diferencia i a damb magistèri?
E- Òc, son diferents especialitats. Era nòsta, Educacion Infantila, ei adreçada tà mainatges de 0 a 6 ans. E i a tanben es especialitats de musicau, lengües estrangèras, educacion fisica, eca.
AB- E Magistèri d'Educacion preimària qu'ei era mèstra generau de 6 a 12 ans.

P- Fòrça interessant, e vosati de quini estudis vietz?
E- Jo de Cicle Formatiu de Grad Superior d'Educacion Infantila.
AB- De CFGS d'Animacion socioculturau

P- Se vietz dera Formacion Professionau entratz per nòta mieja deth cicle. Com entrèretz donques?
AB- Metí es dues nòtes: era mieja deth CFGS e era selectivitat (jo auia hèt Bachelierat e dempús eth Cicle Formatiu).
E- Jo tanben, volia estudiar Magistèri Especialitat de Lengua Estrangèra, mès ère eth primèr an que s'impartie en francés e èrem fòrça pòcs e s'annullec. E me matriculè en CFGS d'Educacion Infantiu pr'amor que auia clar que volia hèr bèra causa relacionada damb era ensenhança.

P- Tornant tàs vosti estudis... guaire ans dure?
E- Son 3 e ei ua diplomatura.

P- Auetz plans de futur, voletz estudiar quauquarren mès?
AB- È intencions de hèr psicopedagogía. Mès d'aciu a dus ans ja ac veiram
E- Non, jo voi començar a trabalhar e se non trapi arren pogui hèr un màster. Bèra causa relacionada damb psicomotricitat. È 24 ans e voi començar a entrar en mercat de trabalh, emancipar-me... ath delà auria d'anar tà Barcelona...

P- Com auetz escuelhut era Universitat de Lhèida?
E- Proximitat
AB- Òc, s'aussen hèt psicologia en Lhèida, ara estudiaria aquerò. Mès ara que sò ena carrèra de Magistèri m'agrade

mès de çò que pensè en un primèr moment. Ei coma se de còp ac descubrisa.

E- Jo tanben escuelhí a traüers dera aufèrta formativa.

P- E quines son es assignatures mès importantes? Es que un mèstre/a a de dominar.

E- Didáctica generau ei era mès importanta. Tracte dera elaboracion deth curriculum, coma dar classe e programar-la.

AB- Sò d'acòrd. Mès encara sonque è hèt es de primèr.

P- E quines vos agraden mès?

AB- M'agraden Bases Psicopedagogiques o Psicologia Evolutiva.

E- Educacion musicau. Pèrdes era vergonha e aprenes cançons.

P- Sus era vòsta carrèra, credetz que se da de forma practica o teorica.

AB- Cregui qu'açò depen de cada professor, de com ac plantege.

E- Tot ei plan teorica. E dempús as d'èster tu madeisha era que t'espaviles.

P- E quines son es gessudes professionaus?

E- Bibliotèques, ludotèques, guarderies e escolès.

P- Poderatz auer un bon futur professionau? Coma se vos plantege?

E- Jo demori qu'age gessudes. Aciu i a mès natalitat qu'en d'autes poblacions e aquerò se nòte en nòste trabalh.

AB- Ath delà, aciu cada còp i a mès gent que vien de d'auti lòcs e an ua familha.

P- Fòrça gràcies per tot e èm encantats de que mos ajatz explicat un shinhau es vòsti estudis e eth vòste trabalh.

E- Fòrça gràcies

AB- Adiu.



"AN FREDERIC MISTRAL"

BASES DETH CONCORS

Eth Grèmi d'Ostalària dera Val d'Aran e era Associacion Culturau Vivéncia Aranesa convòquen "Sèt ajudes ar estudi e ara cultura" nomentades "An Frederic Mistral", pr' amor dera celebracion, enguan, des 100 ans dera concession deth Prèmi Nobèl ar escrivan occitan Frederic Mistral.

Aguestes "Ajudes An Frederic Mistral" son autrejades damb ua finalitat especifica:

-Sies "Ajudes ar estudi" tà subvencionar era matricula enes còrsi d'ostiu des VII Jornades Occitanocatalanes 2004, que se celebraran ena Val d'Aran, entre es dies 19 e 23 de junhsèga. Aguestes Jornades son organizades peth Conselh Generau d'Aran, en encastre dera Universitat d'Ostiu dera Universitat de Lhèida, damb còrsi susceptibles d'èster reconeishudi academicament coma crèdits de liura eleccion.

-Ua "Ajuda ara cultura gastronomica" tà subvencionar a un estudiant en trabalhs de recèrca de recèptes occitanes de docí, pòstres e *delicatessens*, entà dar suport ath "Talhèr de creacion" deth futur espectacle public de clausura der "An Frederic Mistral" que se celebrarà en Vielha eth pròpleu mes de deseme, en quau i aurà un "buffet" dubèrt a toti.

2. QUI PÒT PARTICIPAR-I?

Enes "Ajudes ar estudi" i poderàn participar estudiant de quinsevolh centre academic autat deth terrador occitan com de Catalonha, qu' agen formalizat era matriculat en un cors des VII Jornades Occitanocatalanes 2004.

Ena "Ajuda ara cultura gastronomica" i pòt participar quinsevolh persona interessada e damb experiéncia ena gastronomia occitana, sense limit d'edat e de procedéncia.

3. QUÉ CAU HÈR ENTÀ PARTICIPAR-I?

-Entà optar a cadua des Ajudes cau hèr arribar un curriculum vitae deth participant e ua justificacion des motius que botgen a participar ena convocatòria deth concurs.

-Es escrits pòden enviar-se en quinsevolh varianta dialectau der occitan, atau com tanben en catalan, espanhòu o en francès.

-En cas des "Ajudes ar estudi" cau especificar

que s' a formalizat era matricula en un cors des VII Jornades Occitanocatalanes 2004.

-Eth tèrme de liurament dera documentacion ei eth dia 29 de junh entàs "Ajudes ar estudi" e eth dia 11 d'agost entara "Ajuda ara cultura gastronomica".

-Era documentacion s' a d'enviar via e-mail o pera pòsta tara Associacion Culturau Vivéncia Aranesa:

Carrèr Pas d'Arrò 32, 5au. 1a. 25530 Vielha.

-Un madeish candidat pòt presentar-se simultanèament as dus tipus d'ajudes convocades, mès ac cau hèr damb ua documentacion completà diferenta, e enviar aguesta per diferent e-mail o trametuda postau.

4. COM SE RESOLVERÀ ETH CONCORS?

-Enes "Ajudes ar estudi":

S'avalorarà eth camp des estudis corsadi e era sua relacion damb eth coneishement dera realitat aranese e occitana.

A despriet de que non i a cap de limitacion en çò que hè ath nivèu academic des participants, se priorizaràn es estudiant universitaris.

-Ena "Ajuda ara cultura gastronomica", se priorizaràn es estudiant e professionaus de quinsevolh centre academic d'ostalària e restauracion.

-Era resolucio deth concurs serà decidida per ua comission designada pes dues entitats convocantes.

-Se harà publica era resolucio des "Ajudes ar estudi" eth dia 30 de junh e era resolucio dera "Ajuda ara cultura gastronomica" eth 12 d'agost d'enguan.

5. ES AJUDES

-Era borsa economica totau d'aguestes "Ajudes An Frederic Mistral" ei de 1000 €, en tot atribuir-se, en concret, as participants:

Sies cents € en "Ajudes ar estudi", repartidi segontes besonhs de matricula deth cors escuelhut.

Dus cents € en "Ajuda ara cultura gastronomica".

Enguan, e pr'amor der èxit d'est'an passat, era campanha d'esquí escolar ena quau i participèren es escolans de 2au cors de cicle superior s'a ampliat ath 1èr cors. Un totau de 96 escolans de cicle superior, ei a dèder eth 80 %, an gaudit dera activitat en tot remercar qu'ath torn d'ua quarantia se metien es esquis per prumèr viatge.

Toti es dimèrcles, des deth mes de gèr enquiath mes de març, se gessie de Vielha tamb dus autobusi entara ua de meddia e de dues a quate dera tarde es escolans recebien es classes des professors.

Coma nauetat subgessenta s'aufric era possibilitat d'un grop de snowboard. Era mainadèra se despartic en 9 grops (A, B, C, D, E) segontes eth nivèu de cadun. Entad açò qu'ei as ores d'estudi des dimèrcles cau dèder qu'èren recuperades dimars e dijaus de dotze a ua.

Aguesta activitat supause un gran esfòrc a toti es nivèus e volem arregrair era sua colaboracion ath Conselh Generau d'Aran, ar Ajuntament de Vielha e Mijaran, a Baquèira Beret, a Era Escòla, a Bodyesport, a Copos, a Cauba, a fòrça d'auti particulars e a toti es professors deth CEIP Garona que hèn possible amiar entà deuant aguesta activitat.



Eth dia 24 de març se celebrèc era Corsa, ara seguida adjunhem es resultats dera madeisha:

En mainatges

Nivèu A

- 1èr. Adrian González
- 2au. Jonathan Casal
- 3au. Adrian Peco

Nivèu B

- 1èr. José Luis Rodríguez
- 2au. César Criado
- 3au. Iago Lema

Nivèu C

- 1èr. Pol Lozano
- 2au. Jaume Rella
- 3au. David Alfaro

Nivèu D

- 1èr. Carlos Dominguez
- 2au. Alvaro Ordóñez
- 3au. Joaquín Piris

Nivèu E

- 1èr. Luis Gómez-Moran
- 2au. Laurenç Nart
- 3au. Ibon Cereza

En mainades

Nivèu A

- 1èr. Verónica Rodríguez
- 2au. Esther Girona
- 3au. Sheila Rodríguez

Nivèu B

- 1èr. Maria Barbeitos
- 2au. Beatriz Ariño
- 3au. Natalia Conde

Nivèu C

- 1èr. Lara Baques
- 2au. Anna Cardona
- 3au. Lourdes Llonch

Nivèu D

- 1èr. Marta Faure
- 2au. Sonia Faure
- 3au. Andrea Maurelos

Nivèu E

- 1èr. Maria Martinez
- 2au. Julia García
- 3au. Alejandra Escuin

Escrit realizat peth C.E.I.P. Garona

Sra. Marta Rosàs, secretària generau de Joenessa

Sra. Marta Rosàs, era Val d'Aran gaudís d'ues peculiaritats culturaus, lungüísticas, administratives e politiqes deferentes dera rèsta de Catalonha, basades ena Lei de Regim Especiau dera Val d'Aran, aprovada en an 1991 peth Parlament de Catalonha. Quina consideracion enes ahèrs de politiqes de joenessa li merite era Val d'Aran ath respècte?

D'entrada, seram deth tot respectuosi tamb aguestes singularitats explicitament reconeishudes. D'aute biais, en àmbit dera joenessa partim dera idèa qu'entà portar a tèrme bones politiqes de joenessa en quinsevolh endret, cau conèisher prèviament quina ei era situacion e es besonhs tamb qué se trapen es joeni que i viuen. En aguest sentit, sò conuençuda que qui melhor coneish era realitat juvenila aranesa ei eth Conselh Generau d'Aran e es madeishi municipis dera Val. Per aguest motiu, des dera Generalitat de Catalonha èm decidits a auer molt en compde era sua vision e a dar-les supòrt entà hèr possible politiqes de joenessa de proximitat as joeni.

Eth rang d'autonomia que possedís era Val d'Aran possibilita ad aguesta d'assumir competéncias en matèria de joenessa. No cre que serie bon entà joeni aranesi eth hèr que poguessen gaudir des madeishi servicis qu'an es joeni de Barcelona e minimizar es problèms de desigualtat tamb qué se trapen actuaument? Tanben ajudaria a potenciar ua coesion sociau e un equilibri territoriau fòrça mès equitatiu.

Mès enlà qu'es joeni aranesi e es de Barcelona dispausen des madeishi servicis, çò què ei fundamentau ei que poguen compdar tamb es madeishes possibilitats entà definir eth sòn projècte de vida. Es servicis concrèts tamb es quaus auràn de compdar entà hè'c non an d'èster necessàriament es madeishi, senon que depeneràn dera especificitat dera situacion tamb qué se trapen. En tot cas, coma apuntava anteriorament, entà que siguen eth maxim d'effectives es politiqes de joenessa an d'èster propèrs as joeni, e entà hèr-les possibles aufriram tota era nòsta collaboracion.

Publicament a manifestat, qu'es sòns èishi de treball prioritari son era emancipacion e era participacion. Quines mesures a previst era secretaria generau de Joenessa entà erradicar es problèms d'accès ar abitatge per part des joeni?

D'entrada, multiplicaram per lèu cinc eth nombre de Bosses Joenes d'abitatge deth país (passaram des 15 actuaus a 70), adaptant-les en cada cas as besonhs territoriaus coresponents. Igualment, incrementaram era construccion de promocions publicques de loguèr e de compra entà joeni, e impulsaram diuèrses modalitats de crèdits entara emancipacion (crèdits entà complementar era entrada deth 20% entara compra d'abitatge e entara sua reabilitacion d'abitatges tant de loguèr coma de compra). Tanben meteram en marcha d'autes formules imaginatives, coma era masoveria urbana o era convivència intergeneracionau entre joeni e gent grana.

Vosté, ei e a estat ua persona fòrça relacionada tamb eth moviment escolta de Catalonha. Cre reament

qu'era participacion des joeni influís ena assompcion de valors sociaus e civics?

Ne sò plenament conuençuda. Era relevància dera participacion des joeni ena construccion e er enfortiment deth modèl democratic catalan ei inqüestionable. Aguesta participacion ei esepciaument efectiva quan se hè a traùers deth hilat associatiu juvenil. Es associacions juvenils, sigue quin sigue eth sòn àmbit d'actuacion, pòden plantejar molt ben eth punt de vista des joeni, expressar es prepauses juveniles e participar constructivament ena definicion des politiqes de joenessa. Malurosament, aguest hilat associatiu se trape en ua situacion delicada, pera quau causa des deth govèrn èm decidits a incrementar eth nòste supòrt, tant tecnic coma economic.

A viatges parlar de participacion, ei parlar d'anar tà concèrts musicaus, manifestacions, eca. Quina integralitat determine eth hèr de parlar de participacion?

Era participacion ei era melhor via entara creacion d'ua ciutadania implicada ena democràcia e ena vida publica.

Quan es joeni participen tanben decidissen, hènt un exercici d'adopcion de responsabilitats, de vivència des drets e d'assompcion de déuers. Es joeni an demostrat qu'an interès pes causes que succedissen ath sòn torn e pera societat dera quau formen part, e vòlen incidir dirèctament entà participar ena sua definicion.

Em en ua societat a on es joeni cada viatge son mès qualificats entath mercat laborau, en contraposicion, en Catalonha, es dus sectors qu'aglutinen mès treballadors e treballadores joenes son eth sector servicis e eth sector dera construccion. Cre qu'er actuau sistèma educatiu va direccionat en madeish sentit qu'er economic?

Efectivament, es joeni catalans d'aué son, tamb diferècia, es melhors preparats dera istòria, autan aqueri que mès dificultats se trapen entà

incorporar-se en condicions ath mon laborau. En aqueth sentit, ua des prioritats deth nau Govèrn entà afavorir er accés des joeni ath mercat laborau ei era de melhorar era relacion qu'existís entre era sua formacion e eth madeish mercat, incidint, precisament, enes procèssi de transicion.

Un aspècte fòrça important ena societat actuau, ei qu'era imatge e er estereotip que s'a realizat des joeni. Er alcohol e es drògues, an estat es dues conseqüències principaus d'aguest concèpte qu'a provocat qu'actuaument un joen non sigue enes madeishes condicions d'igualtat qu'era rèsta dera societat. Compartís aguest perspectiva? Pense treballar-i des dera sua vessant politica

Malerosament, a traùers des mieis de comunicacion s'a contribusit en gran mesura a projectar injustament ua imatge mès lèu negativa des joeni. Dera madeisha manèra que non mos recream en etiquetar d'aquerò o d'açò as adults o ara gent grana, cau que deishem d'estigmatizar as joeni tamb uns o d'auí atributs. Des dera Secretaria Generau de Joenessa èm decidits a treballar entà invertir aguesta tendència.



VII JORNADES UNIVERSITÀRIES OCCITANOCATALANES

Un aute an tornen a èster aciù. Agust an 2004, ena sua setau convocatòria s'an presentat naues activitats, còrsi e seminaris que vau era pena non perder-se.

Es dies seràn deth 19 ath 23 de junhsèga e se celebrarán era majoria d'activitats organizades en Salardú, mès concrètament ena Escòla de Tecnicis Val d'Aran ena Aubèrja Era Garona, a on s'impartisen toti es còrsi. Laguens dera agenda de programacion i trapam un hilat d'actes: còrsi, talhèrs, actuacions, conferències, exposicions e d'autes activitats a on notables personalitats politiquas e intellectuauas catalanes e occitanes i seran presentes.

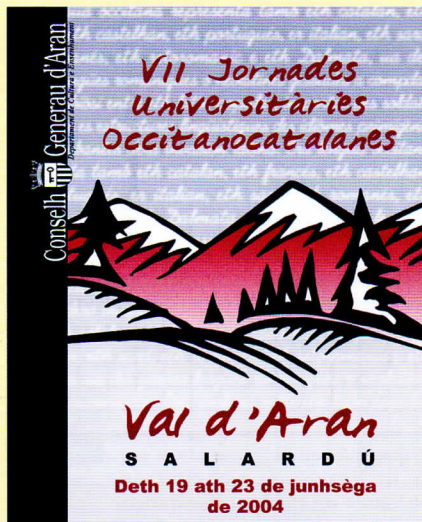
Poderíem destacar era inauguracion des jornades que compde damb era preséncia deth Pl. Auble. Jordi Pujol (expresident dera Generalitat de Catalun9a).

Mès tanben i auràn serades de compdes en aranés ena Plaça dera Glèisa e en Salardú, un concèrt dera man de LOS TIRA-TAPS, un grop de musica occitana eth dia 23 de junhsèga tà 22:00 ores, e ua fira d'artesanía alimentària de productes occitanocatalans

Se çò que voletz ei minjar ben , aguesta ei ua importanta oportunitat pr'amor que deth 19 ath 25 poderatz gaudir damb era codina occitana enes restaurants aranesi.

Mès non poderam dider-les totes, n'i a fòrça!!! Se vòs

saber mès sus totes es activitats que s'an organizat sonque cau que te metes en contacte damb eth Conselh Generau d'Aran a on te daran eth tòn huelheton a on traparàs tota era informacion e era huelha d'inscripcion tàs còrsi o talhèrs.



Atau, volem que gaudisques de totes es possibilitats de cultura, aprenentatge, entreteniment, eca. qu'auràs apròp agust mes de junhsèga.

"Joen tamb Salut": Campanha de Circolacion viària

Pendent es mesi de març e abril, eth Departament de Joenessa deth Conselh Generau d'Aran damb era colaboracion des Mossos d'Esquadra e toti es collègis dera Val d'Aran, organizèc es jornades d'educacion e circulacion viària deth Plan Generau de Joenessa, laguens deth programa "Joen damb salut" tà mainatges e mainades de cicle miei e cicle superior d'educacion primària.

Aguesta campanha includic ua nauetat, a partir dera iniciativa deth CEIP Garona, damb era participacion en un concurs internacionau.

Es jornades teoriques: "Era seguretat a pè depen de tu" s'an basat en tèmes relacionadi damb era conducta deth passant, adaptant-les as contestes en qué se trapen es mainatges d'aguestes edats: coma gèsser d'un autocar, autobús o coches, coma reaccionar en diuèrses circumstàncies, eca. En tot utilizar ua metodologia activa a trauèrs de debats e dialògs.

Es jornades practiques s'an impartit en un circuit

a on es alumnes an circulat damb bicicletes e karts motoritzats. Eth sòn objectiu ei que toti es alumnes agen un primèr contacte damb es senhaus que trapen cada dia ena sua localitat e qu'experimenten era circulacion.



Segontes paraules deth coordinador deth Departament de Joenessa, "tostemp a estat e serà ua prioritat entath Conselh Generau realizar campanhas d'aguestes caracteristiques".

Guidar-T!

Guidar-T! ei era guida indispensable entà saber en tot moment quini son es servicis que pòs utitzar sus toti es tèmes qu'interèssen ath joen.

Aguesta guida qu' auràs enes tues mans en pòc temps, t'ajudarà a trapar qui pòt dar-te era informacion qu' as de besonh e tanben a on pòs trapar-la o a on trucar. Atau donques, damb ua guida soleta poderàs saber toti es servicis e programes ja qu' ei ua guida integráu.

Tà qué servís?

Servís tà informar-te de tot es servicis que pòs utilitzar e tà auer-la per s' en quinsevolh moment l'as de besonh per bèra causa importanta qu' ages de hèr.

Coma la utilizes?

Sonque cau que cerques eth tòu servici (çò qu' as de besonh) laguens d'ua des tematiques qu' organizen era guida .

Com l'auem hèta?

Tà hèr-la mos auem metut en contacte damb toti es departaments e oficines deth Conselh Generau d'Aran tà entrevistar-mos e que mos expliquèssen quini des sòns servicis pòden èster utilizadi pera gent joena. Eri mos an explicat qué hèr en aguesti moments e nosati ac auem ordenat en punts e per tematiques.

Tanben auem cercat es servicis dera Generalitat de Catalonha entà saber quini son es auti servicis

que vos poderien interessar. Tà hèr ua guida integráu a on pogues trapar tot çò que volgues.

De quini tèmes parle?

Es tèmes son diuersi, entà integrar tota era globalitat des servicis. Pòs trobar tematiques coma: trabalh, lotjament e abitatge, estudis, léser, cultura, consum, viatges, miei ambient, internacionau, ramaderia, agricultura...

A on la pòs trapar?

Se non as era tua guida pòs vier a trapar-la ena Oficina de Joenessa. Te la daram encantats!
Av. Garona 33
Palai de Gèu. Baishi
973 64 06 25

E se non trapes çò que vòs?

Se vòs informacion sus un servici que non gesse ena guida, non te preocupes pr'amor que pòs vier a cercar quinsevolh tèma que t'interèsse. Nosati te daram era respòsta e cercaram damb qui as de parlar e t'informaram.

Bères causes que gessen...

Se vòs bèri exemples de tèmes que gessen tà hèr-te'n ua idèa. Aciu les as: bèques e ajudes, informacion sus alotjaments d'estudiants: residències, pisi, assessorament professionau, assessorament academic, correccions d'aranés, prèmis e concorsi, salut, informacions sexuaus, musèus, vacances, otèls, camping, eca.

Que penses sus....

Qué penses sus era programacion dera TV actuaument?

- A) Non m'interesse
- B) M'agrada
- C) I a bères causes que m'agraden, mès d'auti programes aurien de cambiar.

Envia-mos era tua respòsta tath nòste mail: joenessa@aran.org

Se vòs, pòs deishar comentaris.

E publicaram es dades en pròpleu numèro.

1èr Torneig de fòtbol a cinc

CALENDARIO I TORNEG DE FÒTBOL A CINQ

Anada

Tornada

Sala Polivalenta de Vielha		30-jun
ores	Emparelhaments	Result.
21	CAEI - ARTIES	
22	SABOREDO-MYM	
23	SALAZONES-MANDRÒNIUS	

Sala Polivalenta de Vielha		07-jul
ores	Emparelhaments	Result.
21	ARTIES-COPA	
22	MYM-UTE TUNEL	
23	MANDRÒNIUS-PLUS	

Sala Polivalenta de Vielha		14-jul
ores	Emparelhaments	Result.
21	ARTIES-CAEI	
22	MYM-SABOREDO	
23	MANDRÒNIUS-SALAZONES	

Pista d'Escunhau		21-jul
ores	Emparelhaments	Result.
21	COPA-ARTIES	
22	TUNEL-MYM	
23	PLUS-MANDRÒNIUS	

Sala Polivalenta de Vielha		01-jul
ores	Emparelhaments	Result.
21	MANCUVER-COPA	
22	OSSI D'ARAN-UTE TUNEL	
23	MONTGARRI-PLUS	

Sala Polivalenta de Vielha		08-jul
ores	Emparelhaments	Result.
21	CAEI-COPA	
22	SABOREDO-UTE TUNEL	
23	SALAZONES-PLUS	

Sala Polivalenta de Vielha		15-jul
ores	Emparelhaments	Result.
21	COPA-MANCUVER	
22	UTE TUNEL-OSSI D'ARAN	
23	PLUS-MONTGARRI	

Pista d'Escunhau		22-jul
ores	Emparelhaments	Result.
21	COPA-CAEI	
22	UTE TUNEL-SABOREDO	
23	PLUS-SALAZONES	

Sala Polivalenta de Vielha		02-jul
ores	Emparelhaments	Result.
21	CAEI-MANCUVER	
22	SABOREDO-OSSI D'ARAN	
23	SALAZONES-MONTGARRI	

Sala Polivalenta de Vielha		09-jul
ores	Emparelhaments	Result.
21	ARTIES-MANCUVER	
22	MYM-OSSI D'ARAN	
23	MANDRÒNIUS-MONTGARRI	

Sala Polivalenta de Vielha		16-jul
ores	Emparelhaments	Result.
21	MANCUVER-CAEI	
22	OSSI D'ARAN-SABOREDO	
23	MONTGARRI-SALAZONES	

Pista d'Escunhau		23-jul
ores	Emparelhaments	Result.
21	MANCUVER-ARTIES	
22	OSSI D'ARAN-MYM	
23	MONTGARRI-MANDRÒNIUS	

Cuarts de finau		Result.
1	1º Grop a - 2º Melhor 3º	
2	1º Grop b - 1er Melhor 3º	
3	1º Grop c - 2º Grop A	
4	2º Grop b - 2º Grop c	

Semifinaus		Result.	Dia y horas
A	Guanhador 1 - Guanhador 3		06/08 entàs 21.00 ores
B	Guanhador 2 - Guanhador 4		06/08 entàs 22.00 ores

Finau consolacion		Result.	Dia y horas
FINAU I TORNEG OSTIU			07/08 entàs 22.00 ores

Finau consolacion		Result.	Dia y horas
FINAU I TORNEG OSTIU			07/08 entàs 22.00 ores

Sala Polivalenta de Vielha



ARRIBE ER OSTIU!!!! AS FÒRÇA CAUSES TÀ HÈR... APROFITA!!!

Junh

- 7 de Junh CAMPEONAT MON TRIAL- ESPANHA/FRANÇA en Bossòst
- 17 de Junh DIA D'ARAN
- 23 de Junh HÈSTES DETH HUEC, Les
- 23 de Junh HÈSTA MAJOR DE SANT JOAN. CREMA DETH HARO e TARO, Les e Arties.
- 29 de Junh TROFÈU BTT- 5 PÒBLES NAUT ARAN Salardú
- 29 de Junh HÈSTA MAJOR DE SANT PÈRE Benós. Gessa. Escunhau

Junhsèga

Junhsèga e Agost TARDES DE GRESCA Arties, Vielha, Bossòst, Salardú, Les, Baquèira
(se vòs saber es següentes dates sonque cau que mos truques)

- 17 de Junhsèga DONACION DE SANG Vielha
- 18 de Junhsèga FIRA D'ARTESANIA ALIMENTÀRIA DE PRODUCTES OCCITANOCATALANS Vielha
- 18 de Junhsèga ALPIN RUNNING MEETING Val d'Aran
- 19/23 de Junhsèga JORNADES OCCITANOCATALANES Salardú
- 19 de Junhsèga CONCERT DE "LOU DALFIN" Vielha
- 20 de Junhsèga "TOUR DE FRANÇA" Val d'Aran
- 25 de Junhsèga CORSA "ARAN PER SA LENGUA" Val d'Aran
- 25 de Junhsèga HÈSTA MAJOR DE SANT JAIME Casau

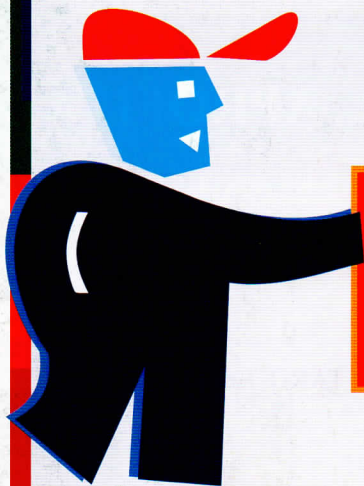
Agost

- 1 d'Agost HÈSTA DE SANT FÈLIX Bagergue. Vilac
- 5 d'Agost HÈSTA MAJOR NÒSTA SRA. DES NHÈUS Betlan. Baqueira.
- 10 d'Agost HÈSTA MAJOR DE SANT LAURENÇ Mont
- 15 d'Agost HÈSTA MAJOR DE SANTA MARIA Bossòst. Vilamòs. Gausac
- 16 d'Agost HÈSTA MAJOR DE SANT RÒC Gausac. Vila. Bausen. Begòs. Garòs
- 28 d'Agost HÈSTA MAJOR DE ST. JULIAN Garòs
- 29 d'Agost HÈSTA MAJOR DE ST. JOAN BAPTISTA Arròs. Canejan. Arres de Jos

Seteme

- 5 de Seteme CORSA E CAMINADA DES 15 PÒBLES Val d'Aran
- 8 de Seteme HÈSTA MAJOR DE VIELHA Vielha
- 13 de Seteme "VUELTA CICLISTA ESPAÑA" etapa Val d'Aran

ARRIBE ER OSTIU!!!!



Tarja Joena

**Eth "Carnet Jove"
entath joen dera
Val d'Aran**



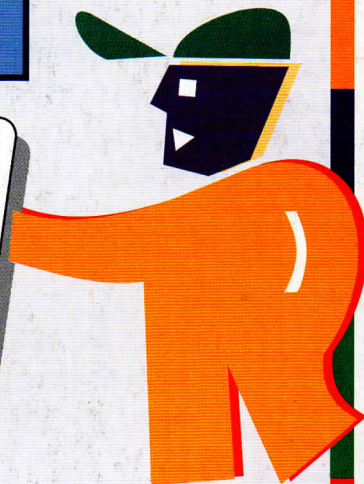
**Dempús de tant de temps, ara
ei possible!!!**

**S'es un joen/joena
damb ganes;
Non ac dubtes!!!**



**Enes pròplèus mesi ena:
*Oficina de Joenessa deth
Conselh Generau d'Aran***

**Tarja
Joena**



Ena Oficina de Joenessa:

Informacion sus trabalh, Euròpa, lotjament, ensenhament, salut e dauti

Collabòre:



Generalitat de Catalunya
Departament dera Presidència
Secretaria Generau de Joenessa



**Impresi
sense adreça**