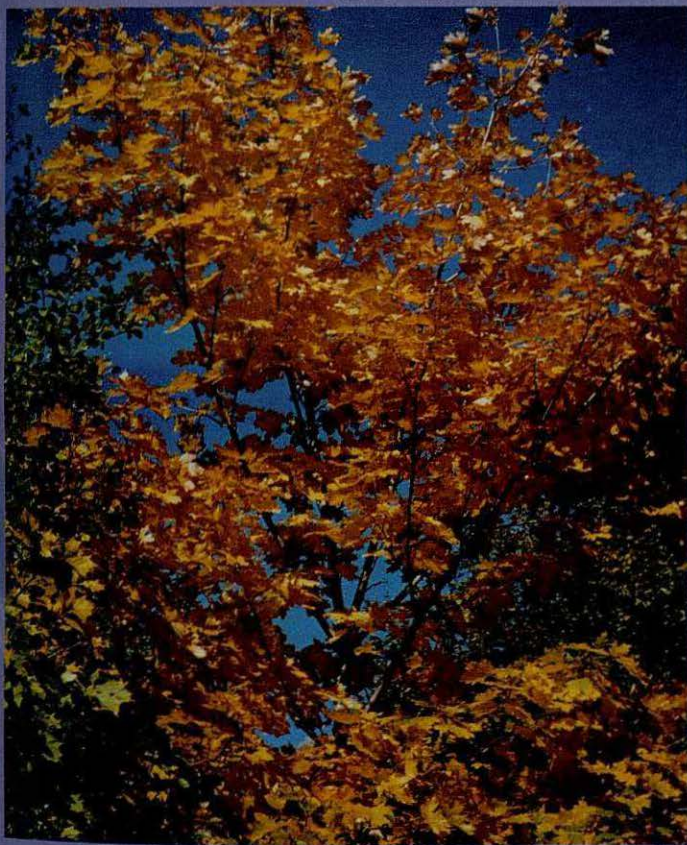




# Tot ARAN

Novembre 2001 núm.7

Revista mensual de distribució gratuïta de la Val d'Aran



HISTORIA DE ARAN  
Encuentro con los  
primeros araneses

CONTES, VERSOS I  
ANÈCDOTES  
L'ós i el mosquit

LLEGENDES QUE  
HEM VAREN  
CONTAR  
Guillem i el drac

4.000  
exemplars

*Èth Corneret de Mobleart*  
ROBA DE CASA

Plaça Sant Orenç, n° 2 - 25530 VIELHA - Tel. 973 64 17 83





**QSS**

FOTOS EN 1 HORA

**QSS**

FOTOS EN 1 HORA

TUS MEJORES FOTOS EN 1 HORA  
AL MEJOR PRECIO  
TODO TIPO DE TRABAJOS EN IMAGEN

MATERIAL FOTO-VIDEO-AUDIO  
"CON TU REVELADO UN CARRETE Y UN ALBUM DE REGALO"

Av. Pas d'Arró, 52 · 25530 VIELHA · Tel. 973 640 490

BOTIGA  
**PEREMART**

ROBA TA MAINATGES

C/ Pietat, 2  
Tel. 973 64 82 43  
BOSSÒST (Val d'Aran)

**Albergue**



HABITACIONES DE  
2, 4 Y 6 PLAZAS

BUNGALOWS DE  
6 HASTA 8 PLAZAS

PRECIOS ESPECIALES  
PARA GRUPOS

Carretera N-230 Km 175  
Camino Reiau s/n  
25551 Era Bordeta  
Tel.: 973 64 83 28  
Fax: 973 64 83 28  
e-mail: eralana@inicia.es



**noguèr**

b o s s ò s t

REGALS i DECORACIÓ

Duc de Denia, n.º 33  
25550 - BOSSÒST  
Tel. 973 64 73 55

**Supermercado  
Benjamín**

Eduard Aunós, n.º 32  
Tel. 973 64 82 42  
BOSSÒST

**LIMPIEZA DE CHIMENEAS  
Y CONDUCTOS DE HUMO**

**TEL. 973 621 065  
25560 SORT**

**LA SAMARRETA**

lasamarreta@lasamarreta.com

EN VIELHA : Palai de Gèu - Avda. Castiero - Avda. Pas d'Arro - Passeig dera Llibertat





TOT ARAN, S.L.  
C/ Casteras, 12  
25550 BOSSOST  
Tel.: 973 64 77 07  
Fax: 973 64 77 09  
Mòvil: 639 20 41 80  
e-mail: totaran@terra.es

**Edición:**  
TOT ARAN, S.L.

**Impresión:**  
Anfigraf, S.A.

**Maquetación:**  
Alèxia Grustan

**Tirada:**  
4.000 ejemplares

**Depósito legal:**  
LI-620-01

**Distribución:**  
Gratuita

**TOT ARAN S.L.**  
no se responsabiliza del  
contenido de los artículos de  
esta Revista.  
Queda prohibida totalmente la  
reproducción o escaneo total o  
parcial de los artículos o de los  
anuncios, si no es con permiso  
previo por escrito.

**Subscripciones a Tot Aran**  
Llamar al teléfono 973 64 77 07  
y, por solo 1.800 ptes\* anuales,  
te enviaremos la revista  
puntualmente a tú casa.

\* Este importe se corresponde con los  
gastos de envío de 12 números de la  
revista.

|    |   |
|----|---|
| 4  | EDITORIAL   |
| 5  | VINOS DE ESPAÑA<br>Bodegas Campillo   |
| 6  | AGENDA CULTURAL   |
| 7  | POR LOS CAMINOS DE ARAN<br>Valle de Aiguamòg y Circo de Colomèrs                |
| 10 | ARAN DES NÒSTI PAHIRS SENHERS<br>Es Banhs de Les                                |
| 11 | HISTORIA DE ARAN<br>Encuentro con los primeros araneses                         |
| 13 | CONTES, VERSOS I ANÈCDOTES  |
| 14 | HORÓSCOPOS  |
| 18 | TELÈFONS D'INTERÈS  |
| 19 | ACTIVIDADES EN EL VALLE   |
| 21 | HIERBAS DE LA ABUELA  |
| 22 | HORARIS D'AUTOBUSOS   |
| 23 | ENTRETENIMIENTOS  |
| 24 | COCINAR EN CASA<br>Berenjenas rellenas<br>Ostras fritas<br>Manzanas Almendradas |
| 26 | FLORA Y FAUNA DEL PIRINEO<br>Flor de Otoño<br>La Araña Tomisa                   |
| 27 | EL PERRO: UN AMIGO NUESTRO<br>Bichon Maltés enano                               |
| 29 | LLEGENDES QUE HEM VAREN CONTAR<br>El Drac del Pallars                           |
| 30 | BREU HISTÒRIA DE CATALUNYA<br>L'Abat Oliva, ambaixador de la pau                |



**FOTO PORTADA**

*Tardor al bosc del Santet (Val d'Aran)*

Foto: TOP ARAN S.L.



## CARTA A LOS LECTORES

Es nuestra intención mejorar poco a poco. Por eso creemos conveniente darle un aire nuevo a la Revista **TOT ARAN**.

Como podréis comprobar, vamos a incluir más texto en castellano con el fin de que esta publicación llegue, no sólo a los habitantes de Aran, sino a todos los forasteros que nos visitan. Hemos cambiado también un poco la estructura de los artículos y de la portada, con el fin de darle un aire más actual, más moderno, y que a la vez, sea más sencillo de leer.

A petición de muchos araneses y teniendo en cuenta la idiosincrasia de este país, creemos acertado la divulgación de su enriquecedor pasado. Es por eso que creemos importante incluir también en cada número, un capítulo de la Historia de Aran.

También aprovechamos esta carta a nuestros lectores, para pedirlos más colaboración. Esta es vuestra Revista y podéis participar mucho más en ella. Enviadnos artículos, fotografías, anécdotas y, si son interesantes, tened por seguro que se publicarán. Colaborad también para que nuestra Revista se consolide, ayudadnos con más anuncios. Muchos de vosotros ya habréis podido comprobar que son bastante económicos y sin embargo, ya habéis visto que no queremos regatear calidad. Es una Revista de elevado coste, debido a su contenido, tipo de papel y colorido, porque creemos que el Valle se lo merece y no puede tener una publicación como muchas de las que circulan por otras comarcas, la mayoría en blanco y negro, con papel de muy baja calidad y sin ningún contenido ameno e interesante. Queremos una publicación acorde con el prestigio de que goza el Valle de toda España.

Por último, queremos agradecer la colaboración de todos los que os estáis anunciando. Esperamos ser merecedores de la confianza y apoyo que nos estáis dando y es nuestro deseo que **TOT ARAN** la Revista del Valle, tenga una larga vida entre todos nosotros.



### HOSTAL TALABART

C / Banys nº 1 25540 - LES (Val d'Aran)

Tel.: 973 64 80 11 (Francia : 00 34 973 64 80 11)



### YVES QUÉMÉNER

DOCTOR VETERINARIO

VISITAS  
MIÉRCOLES y SÁBADOS  
de 11 a 12,30 horas

Tel. Móvil: 00 33 607 347 850

Passeig Eduard Aunès, n.22  
25550 BOSSÒST



**ETH ESCLÒP VERMEL**  
**HUSTERIA INDUSTRIAL**

C/ Irissa, s/n  
25530 VIELHA  
Tel. 973 64 10 53

### Ferretería AGUILERA



Droguería - Menaje  
C/ del Agua, 5  
Tel. 973 64 80 85  
25550 BOSSÒST - Val d'Aran



## BODEGAS CAMPILLO

En la Guardia, en el corazón de la Rioja Alavesa y al pie de la sierra de Cantabria, Julio Faustino seleccionó en el año 1988, 50 hectáreas del mejor terreno calcáreo arcilloso y en él plantó variedades autóctonas de tempranillo y viura.

La estructura de la bodega constituida por una planta en cruz latina, tiene las paredes, así como las bóvedas de calado de las barricas, construidas en piedra.

Las barricas que jalonan el recorrido, se alinean en cinco alturas y son de fabricación reciente, la mitad de ellas americanas y la otra mitad de roble francés.

## CAMPILLO TINTO CRIANZA 96

En la última semana de Septiembre se inicia la vendimia. La uva es recolectada en pequeños carros con el fin de salvaguardar la calidad del fruto. Después de separar la uva de su parra, se encuba el caldo en depósitos de acero inoxidable, iniciándose a las pocas horas la fermentación. Este proceso durará unos doce días.

Cuando el vino se haya estabilizado, se iniciará su crianza en bodega, donde permanecerá de 18 a 20 meses. Superado este periodo, se procederá al embotellamiento y en este medio reposará durante los dos próximos años, hasta conseguir una grata armonía entre sus aromas y su bouquet. Es un vino de color rojo cereza, con ligeros matices teja. Predominan aromas primarios a fruta roja madura, bien ensamblados con aroma de crianza, natas especiadas y tostadas, con un fondo persistente de regaliz y torrefactos. En boca resulta estructurado y persistente, dejando un compensado balance tánico.



Artículo facilitado por la Sra. Rosa Godoy de CAVA BESO

## CORTINAS MAGATZEMS SANT JORDI

- PRESUPUESTOS A DOMICILIO CON VISITA CONCERTADA
- DISEÑO Y CONFECCIÓN PROPIOS
- ESPECIALISTAS EN CORTINAS  
VISILLOS  
TAPICERÍAS  
MOQUETAS

C/ Penedès, n.º 85  
25005 LLEIDA (Balafía)

Tel. 973 24 99 50  
Fax 973 24 99 54



# CAVA BESO

ESPECIALISTAS EN VINOS,  
CAVAS, DESTILADOS Y  
WHISKY DE MALTA.  
LICORES DEL PAÍS Y  
PRODUCTOS TÍPICOS

PASSEIG DE LA LLIBERTAT, 22  
25530 - VIELHA (VAL D'ARAN)  
TEL. 973 64 00 30  
FAX 973 64 07 75  
E-mail: cavabeso@oem.es



ROSA GODOY  
CURSOS Y CATAS DE VINO  
PARA GRUPOS

C/ BERGÀS, N.º 5  
25530 - VIELHA  
Tel. 973 64 00 30



## ESGLÉSIA DE SANT ESTEVE DE MONTCORBAU

Montcorbau és un poblet del mig Aran, situat a 1.222 metres d'alçària, on hi va néixer Mossèn Josep Condó, el millor poeta aranès i un gran folklorista i recopilador de llegendes.

És a Montcorbau, doncs, on si troba l'església de Sant Esteve, d'una sola nau i de procedència romànica del segle XI. No obstant, la capçalera poligonal és gòtica del segle XV.

En el segle XVII, se li van afegir cinc capelles i un campanar molt alt, mancat d'estil propi. Tot això fa que Sant Esteve sigui una església molt diferent a tot l'art aranès.

El pòrtic, del segle XVIII, protegeix una portada d'estil renaixentista, en el frontó de la qual hi ha una làpida de complicada ortografia amb data de 1702, coronada amb un escut gravat en alt relleu i amb una tiara pontifícia sobre claus creuades. A sobre el mur de la portada, hi ha encastada una columna funerària romana, gravada amb símbols cristians d'aquella primera fase de la introducció de la Fe. S'hi aprecien sarments de vinya amb fulles i penjolls que surten d'un calze, amb els clàssics ocells bebent-

hi. És una peça d'època romana, potser la de millor qualitat de la Vall.

A l'altre extrem de la part superior del mur d'aquest porxo, s'hi troba, gravat en la pedra, un Crismó amb totes les lletres invertides excepte la P superior. L'interior de l'església té la forma d'una sola nau coberta amb volta de canó i arcs apuntats que divideixen la nau en tres trams.

El primitiu absis romà fou substituït en el segle XV per un presbiteri poligonal molt gran, amb nervis molt acusats. Es tracta d'una construcció gòtica bastant pobre.

Hi ha també una beneitera de marbre, del segle XVII i amb dibuixos renaixentistes, que es troba encastada en el mur. En la capella del Evangeli es troba la pica baptismal, d'estil romànic (suposadament del segle XIII) i decorada amb una

tija vegetal contínua, de la qual surten fulles i flors. La base, es ben proporcionada i està decorada amb arcs cecs de mig punt, remarcats amb sanefes amb dent de serra.



Article tret del llibre *LAS IGLESIAS DEL VALLE DE ARAN* de la Sra. Ana Miranda

CONSTRUCCIONES

**ANPEMA 2001 S.L.**  
PERFECTO BREA

C/dera Closa, 18  
25550 BOSSOST

Tel. y Fax : 973 64 73 21  
Móvil : 679 43 96 55



**CÁRNICAS ORDÓÑEZ S.A.**  
ELABORACIÓN PROPIA DE EMBUTIDOS Y PATÉS

Ctra. del Túnel, s/n  
25530 VIELHA

Tel. 973 64 00 38  
Fax 973 64 24 74



## VALLE DE AIGUAMÒG Y CIRCO DE COLOMÈRS

Los bellísimos paisajes que podremos contemplar, hacen de esta excursión una experiencia verdaderamente inolvidable. Es un recorrido asequible prácticamente para todos, debido a la bondad de la ruta y por él podremos contemplar un valle idílico como es el de Aiguamòg y también unos de los circos montañosos más emblemáticos de todos los que se encuentran por el Valle de Aran. Partiendo del pueblo de Saldadú, se coge la pista asfaltada que sube hasta los Baños de Tredòs. Dicha carretera, bastante estrecha, discurre entre prados y bosques de abeto y pino negro, hasta llegar al balneario. Allí se encuentra el

aparcamiento, en donde deberemos dejar el vehículo y continuar por la pista forestal sin asfaltar que lleva hasta las Aigües Tortes de Aiguamòg, paradisíaco lugar en donde el río discurre, calmado y transparente, entre meandros de una sosegada belleza. Vale la pena efectuar una pequeña parada, con el fin de contemplar este rincón tan bonito.

Siguiendo la pista, en suave subida, se llega al poco rato a una curva pronunciada, con un giro de 180°, en donde se encuentra el cartel señalizando el camino a seguir para acceder a Colomèrs. Este sendero remonta zigzagueante junto al río y en una hora se llega hasta el refugio, situado junto a la presa del Llac Major de Colomèrs.

A partir de este punto y con el fin de poder admirar toda la belleza del circo, conviene seguir por el otro lado de la presa, el camino que conduce hasta el resto de lagos de Colomèrs. Por esta ruta escalonada y de fácil acceso, se va descubriendo tranquilamente una de las zonas lacustres más importantes del Pirineo. Después

de unos 20 minutos de subida, divisaremos los Estanhs de Clotò, con una abundante vegetación que contrasta con el gris de las paredes graníticas. Siguiendo el camino se van descubriendo, de uno en uno, el resto de los preciosos lagos, apenas separados por la distancia. El siguiente en aparecer es el Estany Long, alargado y poco profundo. Un desvío en el camino, nos conducirá también hasta el lago de Cabidornats, con espléndidos rincones, muy acogedores y con una estupenda vista sobre el Llac Major. Sobre el sendero principal y separado solamente por una franja de tierra, el Lac Redon

parece una prolongación del Long. Después de subir por unas cuestas moderadas, se llega al Lac Obago, que, con unos 600 metros de longitud, es el de mayores dimensiones del circo y está situado ya en la cabecera de Colomèrs.

El paisaje ya es verdaderamente alpino, pues nos encontramos a una altura cercana a los 2.000 metros.

Si aún nos quedan fuerzas, podremos continuar por el GR-11 en dirección SE y que nos llevará, en una hora, hasta el collado de Ratera, con unas vistas impresionantes. Desde este punto se puede acceder en 30 minutos hasta el Tuc de Ratera (2.850 m.), con espléndidas panorámicas de toda la vertiente aranesa y del Parque Nacional de Sant Maurici.

El camino de vuelta se realizará por el mismo sitio por donde hemos subido.

Recomendamos encarecidamente esta excursión, tanto por la belleza del paisaje como por la escasa dificultad que representa, al menos hasta los lagos de Colomèrs.







# Eth Repopet

ropa niños - puericultura

Ctra. Gausach, 20 baixos ☎ 973640535  
25530 VIELHA · VAL D'ARAN



## CONFORARAN, S.L.

Instalación - Mantenimiento - Reparación  
Gas - Fontaneria - Calefacción - Aire Acondicionado  
Frío Industrial

E-mail: conforaran@netaran.com

Ctra. Francia, s/n.  
Tel.-Fax. 973 643 216  
25540 L.E.S. (Lleida)

C/ Maladeta, 14 - Local  
Tel. 649 404 971 - 609 727 86  
25530 VIELHA (Lleida)

## CONSTRUCCIONES Y EXCAVACIONES CAMUN S.L.

C/ Casteras, n.º 1  
25550 - BOSSÒST  
Val d'Aran (Lleida)  
Tel./Fax 973 64 70 16  
Móvil 639 68 90 45

E-mail: camun@eurosof.com  
Web: <http://www.eurosof.com/camun>



Mercè Vilanova

## Floristeria Florstil

SERVEI INTERFLORA  
Lliuraments a domicili

Pas d'Arro, 23 - C  
Tel.-Fax 973 640 188  
25530 VIELHA (Lleida)

## COMERCIAL M.Y.M.

PROFESIONALES DEL HOGAR

EXPOSICIÓN Y VENTA  
SUMINISTRO Y COLOCACIÓN

MUEBLES DE COCINA Y BAÑO - SANITARIOS Y  
ACCESORIOS DE BAÑO

REVESTIMIENTOS Y PAVIMENTOS

- CARPINTERÍA INTERIOR Y EXTERIOR

CALEFACCIÓN Y FONTANERÍA - ALQUILER Y VENTA  
MAQUINARIA INDUSTRIAL

Polígono Industrial Ntra. Sra. de Mijaran, Nave 6  
Teléfono/Fax 973 64 19 68 25530 VIELHA - Lleida  
[maneromelero@jazzfree.com](mailto:maneromelero@jazzfree.com)



- TELEFONÍA MÓVIL
- TELEFONÍA FIJA
- CENTRALITAS
- INTERNET
- LÍNEAS "R.D.S.I."
- VIA DIGITAL
- ESPECIALISTAS EN PYMES

VIELHA  
Av. Alcalde Calbetó, s/n  
Tel./Fax 973 64 28 58

BAQUEIRA  
Grat. Mauborne, bajos  
Tel. 973 64 57 66

## MIQUEL ALMANSA i ARTIGA

ANÁLISIS CLÍNICOS

A CUALQUIER HORA, EN 5 MINUTOS

Eduardo Aunós, 10  
25550 BOSSÒST (Lleida)

Tels. 973 64 82 19 - 973 64 72 87

## LA CASA VASCA

COMIDAS Y TAPAS CASERAS

Passeig Duc de Denia, 49  
25550 BOSSÒST

Tels. 973 64 80 92 - 64 72 31





**SERVICIS**  
*Alotjament 40 places*  
*Restaurant - Bar - WC*  
*Carns ara brasa*  
*Duches aigua cauda*  
*Emisora emergencia*  
*Botiquin*  
*Servici de guides*

Montgarri · Naut Aran · 25598 Val d'Aran  
 Tels. 973 64 50 64 · 64 07 80 · 639 49 45 46



**FARRÉ**  
**FLORISTES**  
 PARCS I JARDINS  
 RAMS DE NÚVIA  
 ORNAMENTS  
 CORONES

Centre Comercial Caprabo  
 Ctra. França, s/n - Tel. 973 642 345  
 25530 VIELHA (Lleida)



## CCV INFORMÀTICA

- ABIERTA LA MATRÍCULA DE LOS CURSOS DE INFORMÁTICA DE VERANO PARA ADULTOS Y NIÑOS
- SERVICIO PÚBLICO DE INTERNET
- VENTA DE ORDENADORES, REPARACIÓN Y SOFTWARE PROPIO
- ELABORACIÓN DE PÁGINAS WEB Y HOSPEDAJE EN DOMINIOS
- INSTALACIÓN DE REDES Y MANTENIMIENTOS
- BÁSCULAS CON SOFTWARE ACTUALIZADAS PARA EL EURO
- SOFTWARE PROPIO DE:
  - Gestión
  - Terminal Punto Venta
  - Restaurante
  - Alquiler de Esquíes
  - Hoteles

**PARA CUALQUIER CONSULTA LLÁMENOS AL 973 64 12 88**  
**973 64 07 05**

C/ Aneto, n.º 7 Baixos - 25530 VIELHA (Lleida) - E-mail: ccvinformatica@aranweb.com



**Zonerik**  
 Joana & Erika  
**TINTORERIA**  
**LAVANDERIA**

ABIERTO TODO EL AÑO  
 NO CERRAMOS AL MEDIODIA  
 COMPLEJO **ELURRA**

(FINAL RAMPA)

Tel.: 973 64 09 54 Tel. Reporta 609 83 91 99

## TEXTIL Y HOGAR

ROPA DE HOGAR Y VESTIR  
 PRECIOS ESPECIALES PARA HOSTELERÍA

AV. PAS D'ARRÓ, 25  
 25530 VIELHA (VAL D'ARAN)  
 TEL. 973 642 823

RECORTAR Y PRESENTAR  
 ESTE CUPON  
**10%**  
 DTO.



## ES BANHS DE LES

Èm en an 1917, en mercat de Santa Catarina, en Barcelona. Eth matrimòni format per Joan Vidal e Montserrat Queraltó parlen dera possibilitat d'anar tath balneari de Les, ena Val d'Aran, entà préner banhs d'aigües termaus. Era Montserrat, a ua parada de legums cuetes e coma ei tot eth dia de pè, a es comes fôrça dolorides. Damb bon criteri, pensen qu'es banhs sulfurosi d'aqueth pòble li anaràn plan ben. Dit e hèt ! Acòrden de hèr eth long viatge a principis de junh.

Quan eth coche de linha dera Hispano Aranesa les dèishe en Les, demoren maraviilhats en veir ce com ei de polit aqueth pòble. Dempús de traspasar eth pònt de husta que crotze era Garona, prenen a man dreita eth passeg des Banhs. Abantes d'arribar en establiment termau, saluden a un carabinèr que baishe peth carrèr damb eth fusilh ena esquia e que se'n va trebalhar ena Doana. Er edifici deth Balneari, plaçat non guaire luenh der arriu, ei entorat de grani arbes e ath cant de prats plan verdi. Era casa, bastida er an 1852, a dus pisi de nautada e er aspècte d'un classic edifici francès.

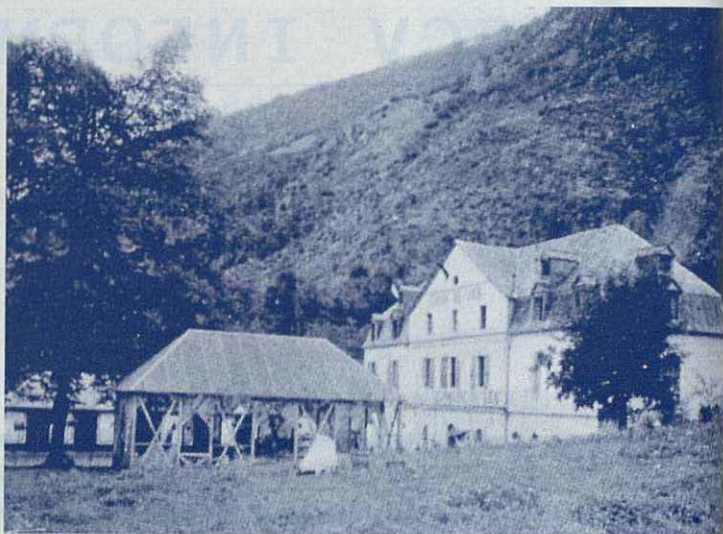
Madame Descoux, era logatèra, ges a recebéles e les acompanhe tara sua cramba, qu'ei en dusau pis. Era abitacion, sense guaire luxe, ei acuelhedora.

Ena planta baisha se tròbe era galeria a on son es banhs, damb 20 crambes de prumèra classa e 10 de segona. Ath delà tanben i a ues installacions de doches.

Quan, londeman, Montserrat e Joan prenen eth prumèr banh tròben era aigua un shinhau massa cauda, pr'amor que ges a 35 grads de temperatura. Tanpòc les agrade guaire era aulor que hè a ueus pòirits, mès gessen dera banhèra

coma nauí, damb era pèth plan fina e es comes descansades.

Es dies que seguissen hèn amistat damb diuèrses personas que, coma eri, gaudissen des aigües miracoloses deth balneari. Un senhor de Tolosa les explique qu'aguestes aigües li van fôrça ben entàs oassi e un aute òme de Lhèida, qu'auie un principi de tubercolosi, s'a guarit lèu deth tot dempús de dus mesi d'estada en Les. Passades dues setmanes, Joan e Montserrat tornen tà Barcelona, lèu lèu nauí. Era, damb es



comes guarides e eth mès content qu'un joenit de quinze ans. Pendent tot er an se'n bremanaràn deth polit pòble de Les e dera sua gent acuelhedora, des prats e des frondosi bòsqui des entorns, dera capèla de Sant Blai e des ruèines deth castèth deth baron de Les, damb es sues pèires plies d'istòria e tanben dera plaça deth Haro, damb es mainatges jogant en rondèu ath torn d'aqueth tronc d'auet tant majestuós. Entah pròplèu ostiu, Madame Descoux, ja les a reservat ua cramba en balneari.

*Text traduït a l'aranés per gentilesa de Consell Generau d'Aran*



## ENCUENTRO CON LOS PRIMEROS ARANESES

Diferentes historiadores coinciden en afirmar que el primer poblador de Aran, fue el llamado "pueblo pirenaico", formado por pastores nómadas procedentes del centro de Europa y en particular de los pastos alpinos.

Eran gente trashumante, portadores de grandes rebaños por los pastizales de alta montaña, que se establecieron por toda la cordillera pirenaica. Estamos hablando de unos tres mil años antes de Cristo, de la llamada Edad del Bronce. Numerosos vestigios de estos tiempos, certifican la presencia de este pueblo primitivo, que construía menhires y otros monumentos megalíticos, tales como la "Peira de Mijaran", emplazada en el centro



*Dibuix de la Peira de Mijaran*

provenzal y al catalán. La misma palabra "Aran", de origen vasco, significa "el valle" y la denominación posterior "Valle de Aran" sería una duplicación tautológica,

es decir la repetición de una misma idea por incompreensión o desconocimiento del antiguo topónimo de significación similar.

Los pueblos primitivos del Valle, estaban estructurados por clanes y por cabezas de familia, que discutían con los demás habitantes de la tribu los temas vecinales, referentes a bosques o ganado, reuniéndose debajo de un gran árbol o bien en el bosque (quizás en el mismísimo bosque de Baricauva, o bajo el enorme olmo que había

antiguamente en Bossòst).



*Yesins de jòs deth arbe*

Extracto del libro "PES CAMINS DERA NOSTA HISTÓRIA" del Sr. Melquíades Calzado.

Dibujos cedidos gentilmente por la Sra. Rosa Medina.

De este hecho nos quedan vestigios importantes descubiertos en fosas del Naut Aran. Incluso varios nombres actuales araneses, tales como Gausac, Vilac, Maladeta o Salardú, provienen de antiguos fonemas celtas.



**C**omplements  
per a l'habitatge, S.L.

DISTRIBUCIÓ DE PARQUETS I VERNISSOS

**Tarkett**

**sikkens**



c/Sarriulera, 27 • 25530 VIELHA  
Tel. 973 64 27 78 • Mòbil: 609 889 306

**Novetats  
Codina**

CONFECCIONS  
GÈNERES DE PUNT  
LLENCERIA

C/ Duc de Dènia, 31 - Apartat 7  
Tel. / Fax 973 64 82 44  
25550 BOSSÒST (Lleida)

**CARPINTERIA  
EBANISTERIA**

*Restauración del Mueble Antiguo*

*Julio Penetró*

*El dora Gleixa, 29  
25550 Bossost*

*Tel. i Fax: 973 64 81 87  
Mòbil 677 59 56 81*

**J. Delseny**

ESPECIALIDAD EN  
VINOS Y LICORES

ARTÍCULOS DE MIMBRE

San Jaime, 18  
25550 BOSSÒST  
Tel. 973 648 208

  
**fustes Estadella**  
magatzem i serradora

**MAGATZEM DE FUSTES**

Sant Pelegrí, 138 Tel.: 973 310 798 Fax: 973 501 190  
25300 TÀRREGA Lleida

**era Tauernna**

ESPECIALIDAD  
EN TAPAS Y  
CARACOLES

Plaza Ayuntamiento, 5  
25540 LES Tel. 973 648 452





## L'ÓS I EL MOSQUIT



Fa molts i molts anys, quan en els boscos d'Aran l'ós n'era el rei, els animals vivien feliços sense cap por i la mare Naturalesa els hi donava tot lo necessari per viure. Però també dictava les seves lleis i tots havien de acatar-les. La vida i la mort eren respectades i això feia encara més sabia a la Natura. Una vegada, l'ós, el rei dels boscos, estava tombat sota un avet fent la migdiada. Feia calor i l'ombra del arbre li donava frescor. Dormia tranquil sense por de res, perquè no hi havia animal que gosés molestar-lo.

Però un mosquit sorollós, que volava per allí, el va despertar i l'ós, tot indignat li va dir :

- Perquè hem molestes. No hem deixes dormir.

El mosquit li va respondre :

- Passava per aquí i com que estic molt content, per això canto i faig aquest brunzit.

L'ós li va dir :

-¿ Com t'atreveixes a molestar-me, jo que soc el rei dels boscos ? ¿ No veus que puc destrossar-te només amb la meua veu ?.

El mosquit, molt orgullós, li va contestar :

- Tens molt mal geni i unes urpes que fan esgarriar a qualsevol, però jo no et tinc por.

L'ós es va aixecar i va dirigir-se a ell amb la boca oberta, per engolir-se'l. Llavors, el mosquit se li va ficar dins del nas i va començar a picar-lo per dins.

L'enorme animal es rebolcava de dolor per terra i no podia lliurar-se del mosquit. Després de força estona, l'insecte va sortir del nas de l'ós i li va dir :

- ¿De que et serveix ser el rei del bosc, si no pots guanyar ni a un mosquit ?.

I ficant-se-li llavors dins de l'orella, li va mussitar :

- Diré a tots els animals de l'Aran, que no has pogut fer-me res i et retiraran el títol de rei dels boscos.

Tot seguit, se'n va anar més cofoi i content que mai. Ara s'aturava sobre un tronc, ara picava el nas d'una guineu, o bé descansava sobre una roca al costat d'un rierol clar i transparent. Es creia el nou rei del bosc perquè havia fet tornar boig a l'enorme ós. Ell, un mosquit diminut i sorollós. L'orgull l'hi ennuvolava els ulls i només volia que tothom reconegués que, sa majestat el mosquit, era el nou rei i l'animal més poderós d'aquelles contrades.

I tot volant i volant, totalment distret, al passar entre mig d'unes branques, va tenir la mala sort de quedar atrapat en una teranyina. Aviat va arribar l'aranya i, sense dir-li ni una sola paraula, se'l va cruspí poc a poc. A ell, al mosquit, al nou rei dels boscos.

D'aquest conte podem treure-hi una gran conclusió : Tots podem ser importants durant un instant, però també podem ser insignificants un segon després. "Això va passar als boscos d'Aran i aquest conte me'l van explicar, quan jo ja era gran".



### Les roses franques

He vist unes roses  
d'un vermell pujat,  
d'un vermell negrós,  
d'un vermell morat.

Penjaven gronxant-se,  
del mur d'un jardí ;  
ningú les pot treure,  
no es poden collir.

Joan Maragall







## ARIES

Venus ingresa este mes en Aries, iniciando su ciclo de renovación emocional y alentándote sobre tus grandes posibilidades en lo referente a la economía. Excelente mes para salir de viaje. Posibilidades de resfriarte si no te cuidas. No te fíes de ciertas amistades, te pueden engañar.

*Días más propicios* : 2, 7, 13 y 28.

*Números de la suerte* : 2 y 7

*Días menos propicios* : 3, 8, 17, 20 y 26.

*Flor del mes* : Menta.



## TAURO

Empezarás a sentirte más animado y sociable y por ello mejorarás las relaciones con tus amistades. No juegues a la lotería ni participes en concursos. Buen mes en lo referente a la salud. No arriesgues en tu trabajo, ni dejes que los demás tomen decisiones por ti.

*Días más propicios* : 5, 8, 12, 23 y 29

*Números de la suerte* : Ninguno

*Días menos propicios* : 4 y 17.

*Flor del mes* : Gardenia.



## GÉMINIS

Inicias un mes en el que tu pareja se mostrará más receptiva y cariñosa. Mal mes para efectuar negociaciones o escalar puestos profesionales. Período regular para la salud, con posibles trastornos digestivos. Conocerás a una persona que puede influir sustancialmente en tu vida.

*Días más propicios* : 7, 10, 17, 21, 26 y 30.

*Números de la suerte* : 2 y 0.

*Días menos propicios* : 1, 3, 14, 19 y 25.

*Flor del mes* : Pensamiento.



## CÁNCER

Durante unas semanas se verán favorecidos los acuerdos en tu esfera profesional. Buen momento para cultivar relaciones sociales. Procura no viajar fuera de tu país, ni dejar que tus allegados lo hagan. Es un mes muy bueno en cuanto a la suerte en el juego. No bebas alcohol, puedes tener problemas serios con tu hígado.

*Días más propicios* : 5, 9, 14, 18 y 27.

*Números de la suerte* : 5 y 6

*Días menos propicios* : 4, 11 y 23.

*Flor del mes* : Romero.



## LEO

Tendrás dos semanas muy buenas en lo referente al amor y a las relaciones con tus amigos. No entres al trapo con una persona que querrá discutir contigo. Mucho cuidado con el dinero, no es un buen mes para efectuar compras. Tendrás posibles jaquecas, por lo que debes descansar y dormir mucho.

*Días más propicios* : 4, 6 y 23

*Números de la suerte* : 4 y 8

*Días menos propicios* : 2, 13, 18, 26 y 29.

*Flor del mes* : Azucena.



## VIRGO

Inicias un mes excepcionalmente favorable en cuanto al dinero y los negocios. Vigila los devaneos de una persona amiga tuya. No es un buen momento para hacer comidas copiosas ni para probar nuevos platos. Realiza un largo viaje con la persona que ocupa tu corazón. Semanas no muy buenas en cuanto a tu vida profesional.

*Días más propicios* : 7, 9, 21 y 30

*Números de la suerte* : 3 y 6

*Días menos propicios* : 1 y 28.

*Flor del mes* : Siempreviva.



## LIBRA

Durante unas semanas tenderás a un estado emocional algo bajo. No tomes decisiones amorosas importantes durante este mes. Muéstrate muy receptivo y cordial. Cuidado con posible infecciones de vesícula. No te precipites en tomar decisiones referentes a tu trabajo.

*Días más propicios* : 5, 7, 10 y 21.

*Números de la suerte* : 7 y 9.

*Días menos propicios* : 2, 9, 11, 17, 23 y 29.

*Flor del mes* : Margarita amarilla.





## ESCORPIÓN

Tauro ingresa este mes en tu casa y esto es positivo para ti. Durante las próximas semanas podrás disfrutar de relaciones sexuales más felices. Excelente período para asociarte a personas en lo referente a temas económicos. Es posible que hagas un viaje de placer.  
 Días más propicios : 5, 9 y 24.  
 Días menos propicios : 3 y 12.  
 Flor del mes : Vincapervinca.



## SAGITARIO

Mes ascendente en Leo, ideal para relacionarte y poder llegar a acuerdos importantes. No viajes en tren ni en avión. Cuida tus descansos y procura relajarte lo máximo posible. Buen mes para realizar inversiones de dinero. No hagas caso de ciertos consejos que pueda darte una persona no muy allegada a ti.  
 Días más propicios : 3, 7, 12, 17, 24 y 28.  
 Días menos propicios : 2, 9, 16, 25 y 29.  
 Flor del mes : Hibiscus.



## CAPRICORNIO

Mes muy favorable respecto al amor. Muéstrate muy receptivo y dialogante con tu pareja. No es un buen momento para realizar negocios ni inversiones económicas. Posibles trastornos estomacales y quizás también nerviosos. Aconsejable viajar plácidamente por lugares no muy lejanos.  
 Días más propicios : 1, 7, y 17.  
 Días menos propicios : 4, 8, 16 y 28.  
 Números de la suerte : 4 y 9.  
 Flor del mes : Retama.



## ACUARIO

Saturno influirá en tu ascendente. Buen mes para mejorar las relaciones con tu familia y tus amigos. Puedes tener un disgusto con la persona que amas. Sé más condescendiente con ella. Mes ideal para realizar mejoras en tu hogar y para ir de compras. Excelente época para tu salud.  
 Días más propicios : 5, 7, 14, 21, 26 y 30.  
 Días menos propicios : 2, 22, 27 y 29.  
 Números de la suerte : 4 y 8.  
 Flor del mes : MadreSelva.



## PISCIS

Durante las próximas semanas tendrás facilidades en el trabajo, que te resultará más agradable y creativo. Cuidado con posibles errores de juicio o malas interpretaciones. Buen mes en lo referente a la salud. Cuida un poco tu línea, pero sin dejar de comer. No arriesgues en el amor.  
 Días más propicios : 4, 8, 14 y 20.  
 Días menos propicios : 7, 12 y 25.  
 Números de la suerte : 1 y 6.  
 Flor del mes : Lila.

## SOLUCIONES DE LOS ENTRETENIMIENTOS

|   | 1 | 2 | 3 | 4 | 5 | 6 | 7 | 8 | 9 |
|---|---|---|---|---|---|---|---|---|---|
| 1 | F | O | T | O | C | O | P | I | A |
| 2 | A | B | U | S | A | R |   | L | R |
| 3 | R | E | L | O | J |   | P | O | P |
| 4 | O | S | I |   | A | M | I | G | A |
| 5 | L | A | P | A |   | O | T | I |   |
| 6 | E |   | A | B | A | N | I | C | O |
| 7 | R | E | N | E | G | A | D | O | S |
| 8 | O | J |   | J | U | D | O |   | E |
| 9 | S | E | P | A | R | A | S | E | S |

|   |   |   |   |   |   |   |   |   |   |   |   |   |   |
|---|---|---|---|---|---|---|---|---|---|---|---|---|---|
| R | O | I | R | A | T | I | G | A | S | E | P | I | F |
| X | E | D | N | O | A | D | I | V | T | I | B | L | W |
| C | I | S | E | A | J | R | T | A | O | R | U | A | T |
| O | B | U | C | L | W | G | Z | E | Q | O | K | R | B |
| I | Q | X | V | O | E | P | H | S | A | R | B | I | L |
| R | L | O | J | F | R | M | O | I | F | I | U | E | S |
| A | T | B | G | I | O | P | A | Y | O | U | N | S | I |
| U | F | E | S | R | E | S | I | C | K | P | M | A | C |
| C | O | W | E | A | I | U | N | O | R | A | D | C | S |
| A | M | R | O | N | E | V | E | L | N | C | H | U | I |
| G | K | Z | I | G | V | P | S | U | G | O | T | N | P |
| A | L | M | Y | I | C | U | A | E | Y | D | A | V | H |
| O | E | U | C | A | P | R | I | C | O | R | N | I | O |
| G | O | H | I | S | M | O | J | R | E | C | N | A | O |

Busqueu feina? Voleu contractar un treballador? Teniu res per vendre? Us agradaria comprar quelcom i no sabeu on trobar-ho? Busqueu una casa? Us agradaria vendre o llogar el vostre habitatge? Us agradaria conèixer algú? Voleu sorprendre algú? Publiqueu un anunci econòmic a TOT ARAN!





**ARTIGUTATS**



**ESPECIALIDAD EN MUEBLE RÚSTICO  
DECORACIÓN DE INTERIORES DE CASAS ARANESAS**

Avda. de Espanya, 15  
25620 TREMP (Lleida)

Tel. y fax: 973 650 255  
Móvil: 678 296 142

**SOUVENIRS  
MONTLUDE**

J O I E R I A  
RELOTGERIA  
MARROQUINERIA  
OBJECTES DE REGAL

Grauèr Eduard Aunós, 16  
25550 - BOSSÒST (Val d'Aran)  
Tel. 973 64 80 81

Peluqueria

*Lourdes*

Solarium

C/ Nau, 2

25550 BOSSÒST

Tel. 659 630 034 - 626 114 410

**ASSEGURANCES  
RODES-BARBAL**

C/. Closes, n.º 11  
25530 VIELHA

Tel. 973 64 03 53  
Fax 973 64 23 12

**PROMOCIONES**

**SUCACONS, S. L.**

Tel. 973 64 10 53  
Tel. 669 70 17 33

C/ Irissa, s/n.  
25530 VIELHA-Lleida



**CASA IRENE**  
**Arties**



**RESTAURANT  
CASA IRENE**

**HOTEL VALARTIES  
ES BORDES DERA  
ARTIGA**

C/ MAJOR, N.º 3  
25599 ARTIES

VAL D'ARAN

TEL.: 973 64 43 64

FAX: 973 64 21 74

**ES BORDES DERA ARTIGA**

**CASA IRENE**

**OFRECE SU NUEVO SALÓN  
SITUADO EN LA RIBERA DE  
VALARTIES**

**CAPACIDAD: 220 COMENSALES**



# Anuncios económicos en TOT ARAN

**Se acaba el tiempo!!!**



*Busco canguro para cuidar  
niños en Vielha.  
Tel. 973 00 00 00.  
Sólo mañanas.*

**Si contratas 1 anuncio económico te regalamos otro.**

**Promoción especial campaña de otoño**



**CASAS TÍPICAS ARANESAS  
MONTCORBAU (VAL D'ARAN)**

Acabados de 1ª calidad  
Listas para entregar

**MIRADOR DE SANT ESTEVE**

3-4 dormitorios, 2 baños  
Garage dos vehículos,  
cocina, amplio salón  
Entre 25 y 26 millones  
Mínima entrada

ARAN  SERVICE

Tel. 973 64 17 28

**MRW**

**Meddia, 2**

**25530 Vielha**

**Tel. 973 643 051**

**902 300 400**

**www.mrw.es**

CARNISSERIA  
XARCUTERIA

*Pedarrós*

ESPECIALITAT EN PATÉ ARANÈS

C/ Major, 6  
25550 BOSSÒST (Val d'Aran)  
Tel. 973 64 80 98  
0034 973 64 80 98

♦ C ♦  
C · Ò · N · S · V · L

PENSIÓ MONTARTO  
CAFÈ · BAR · ESTANC

♦ CTRA. A VAQUEIRA · BERET  
25599 ARTIES · VAL D'ARAN  
TEL. I FAX: 973 · 64 08 03

**Servicio de Taxis  
Benjamín Moles**

**5 y 7 plazas  
24 horas**

**Tel. 973 64 82 42 - 973 64 70 27  
Tel. móvil 608 93 89 57**

*Tot* ARAN 17



## TELEFONS D'INTERÈS

|  |             |                                 |            |
|--|-------------|---------------------------------|------------|
| CONSELH GENERAL D'ARAN                     | 973 641 801 | INFORMACIÓ I TURISME DE BOSSÒST | 973 647 27 |
| BOMBERS (URGÈNCIES)                        | 085         | INFORMACIÓ I TURISME DE LES     | 973 647 30 |
| POMPIERS BOSSÒST                           | 973 648 380 | INFORMACIÓ I TURISME DE SALARDÚ | 973 645 72 |
| POMPIERS D'ARAN                            | 973 640 080 | INFORMACIÓ I TURISME DE VIELHA  | 973 640 11 |
| EMERGÈNCIES I RESCAT DE MUNTANYA           | 973 640 080 | FARMÀCIA CÀTALA (VIELHA)        | 973 642 34 |
| DISPENSARI ARTIES                          | 973 642 847 | FARMÀCIA PALÀ (VIELHA)          | 973 642 58 |
| DISPENSARI BOSSÒST                         | 973 648 211 | FARMÀCIA ALMANSA (BOSSÒST)      | 973 648 21 |
| DISPENSARI LES                             | 973 648 229 | FARMÀCIA ALMANSA (LES)          | 973 647 24 |
| DISPENSARI SALARDÚ                         | 973 644 030 | FARMÀCIA ES BORDES (ES BORDES)  | 973 642 03 |
| HOSPITAL COMARCAL DE VIELHA                | 973 640 006 | FARMACIOLA PALÀ (ARTIES)        | 973 644 34 |
| GUÀRDIA CIVIL VIELHA                       | 973 640 005 | FARMÀCIA PALÀ (BAQUEIRA)        | 973 644 48 |
| GUÀRDIA CIVIL DE MUNTANYA (URGÈNCIES)      | 062         | ÒPTICA ARAN (VIELHA)            | 973 640 31 |
| GUÀRDIA CIVIL DE MUNTANYA                  | 973 640 005 | TAXI J. ANTONIO PUENTE (GARÓS)  | 630 980 93 |
| POLICIA NACIONAL (URGÈNCIES)               | 091         | TAXI BENJAMÍN MOLES (BOSSÒST)   | 973 648 24 |
| POLICIA NACIONAL (COMISSARIA DE LES)       | 973 648 014 | TAXI OLPERER S.L. (ARTIES)      | 973 640 44 |
| MOSSOS D'ESQUADRA VIELHA                   | 973 640 972 | TAXI JUAN BERDÍ (CASAU)         | 619 791 50 |
| AJUNTAMENT D'ARTIES                        | 973 641 612 | TAXI J. MANUEL PABA (SALARDÚ)   | 610 294 55 |
| AJUNTAMENT DE ES BORDES                    | 973 640 939 | TAXI JUAN MARTÍNEZ (VIELHA)     | 609 386 96 |
| AJUNTAMENT DE BOSSÒST                      | 973 648 157 | TAXI FULGENCIO DEDIEU (VIELHA)  | 629 370 07 |
| AJUNTAMENT DE LES                          | 973 648 007 | TAXI MANUEL CARDONA (VIELHA)    | 629 271 44 |
| AJUNTAMENT DE SALARDÚ-NAUT ARAN            | 973 644 030 | TAXI SERGIO GALLARDO (SALARDÚ)  | 639 309 98 |
| AJUNTAMENT DE VIELHA                       | 973 640 018 | TAXI IGNACIO GALLARDO (VIELHA)  | 629 314 33 |
| ALSINA GRAELLS BARCELONA (COTXES DE LÍNIA) | 932 656 592 | TAXI JUAN VIDAL (VIELHA)        | 609 317 54 |
| ALSINA GRAELLS VIELHA (COTXES DE LÍNIA)    | 639 380 373 |                                 |            |

## CINEMA

### CINEMA AGRUPACIÓ DE VIELHA

**DIA 1 DE NOVEMBRE**  
**ENEMIGO A LAS PUERTAS**

**DIA 2 DE NOVEMBRE**  
**QUÉ MÁS PUEDE PASAR**

**DIA 3, 4, 5 I 6 DE NOVEMBRE**  
**INTELIGENCIA ARTIFICIAL**

**DIA 9, 10, 11, 12, I 13 DE NOVEMBRE**  
**LOS OTROS**

**DIA 16, 17, 18, 19 I 20 DE NOVEMBRE**  
**LUCÍA Y EL SEXO**  
**HORA PUNTA 2**

**ALTRES ESTRENES DEL MES DE NOVEMBRE:** A TODO GAS, MOULIN ROUGE, PECADO ORIGINAL

Consultin els cartells setmanals o les cartelleres del cinema o de la premsa provicional. Poden trucar al 973 610 519 / 973 640 830 o consultin el web [www.circusa.com](http://www.circusa.com). CIRCUIT URGELLENC es reserva el dret de modificar alguna de les programacions.

**HORARIS:** Divendres, 22,30h. - Dissabte, 22,45h. - Diumenge, 19 i 22, 30h. - Dilluns, 22,30h. - Dimarts, 22,30h. (DIA DE L'ESPECTADOR, excepte vigílies i festius).



**FIESTAS MAYORES Y ROMERIAS****NOVIEMBRE 2001**

| <b>DIA</b> | <b>DIA DE LA SEMANA</b> | <b>ACTIVIDAD</b>            | <b>LUGAR</b> |
|------------|-------------------------|-----------------------------|--------------|
| 11         | Domingo                 | Fiesta Mayor de Sant Martí  | Arró         |
| 11         | Domingo                 | Fiesta Mayor de Sant Martí  | Gausac       |
| 29         | Jueves                  | Fiesta de Sant Sernilh      | Betrèn       |
| 30         | Viernes                 | Fiesta Mayor de Sant Andreu | Salardú      |

**NOTICIAS BREVES****LA EMPRESA DE BAQUEIRA RENUNCIA A URBANIZAR BERET**

La Empresa Baqueira-Beret S.A., construirá 3000 plazas residenciales, un parking y un telesilla en el Valle de Ruda, junto al Port de la Bonaigua. A cambio, renunciará a edificar las 22.000 plazas hoteleras que pensaba construir en Beret y Orri. Este plan era totalmente criticado por los grupos ecologistas.

En el nuevo complejo, el Ayuntamiento de Naut Aran, desea se incluya una sala de congresos, ya que no existe ninguna en el Valle de Aran. El complejo tendrá una superficie de 65.000 m<sup>2</sup> urbanizables y de las 3.000 plazas previstas, 800 serán hoteleras y el resto, residenciales.

**NUEVA CUBIERTA EN SANTA EULALIA DE BAUSÈN**

El Conselh Generau d'Aran invertirá 13 millones de pesetas en la renovación del tejado de la iglesia de Santa Eulalia de Bausèn. Con este presupuesto, también se remodelará una bóveda de madera, tal y como era en su forma original. Durante las obras que se han ido haciendo en esta iglesia a través de los últimos años, se ha encontrado una gran piedra horadada, que era utilizada en la antigüedad como depósito del aceite empleado para iluminar el templo. Esta pica, de gran valor histórico, se conserva en muy buenas condiciones.

**NUEVO PARQUE NATURAL EN BOSSÒST**

Un parque natural de 200 hectáreas, será creado por el Conselh Generau d'Aran en el municipio de Bossòst. Con este proyecto el turismo del Valle de Aran, podrá contemplar la flora y la fauna de alta montaña existente en estos bellos parajes del Baix Aran.

La oferta que nos dará este nuevo parque natural, será totalmente diferente a la de los visitantes atraídos por el esquí, ya que incluirá senderismo, escalada, deportes de aventura y excursiones a caballo. También dispondrá de rutas históricas, como las de los antiguos contrabandistas y las de los maquis.

El centro de servicios del parque, estará ubicado en el antiguo cuartel de la Guardia Civil que se encuentra junto al puerto del Portillón y que será totalmente remodelado.



## PIZZERIA La Bóveda

- Pizzas para llevar
- Especialidad en pastas frescas
- Postres caseros

Avda. Castiero, 17  
(frente a la rotonda)  
25530 VIELHA - Val d'Aran  
Tel. 973 64 04 91



**Carmen  
CAUBET**  
DECORACIÓN

PROYECTOS DE DECORACIÓN  
TAPICERIAS  
OBJETOS DE REGALO

Passeig dera Libertat, 18  
25530 Vielha  
Tel. 973 640 157  
Fax: 973 641 758

## ISABEL

LENCERIA  
PRENDAS DE VESTIR  
C.Nou, s/n 25550 BOSSÒST  
Tel. 973 64 81 96

PELUQUERÍA

*Es Auets*

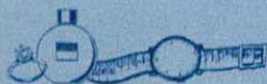
C/ Piedad, 4 25550 BOSSÒST Tels. 973 64 81

NOU COMERÇ

## RUBIO

MERCASTELLÓ S.L.

Reparacions de rellotgeria i joieria  
PERFUMS • REGALS • ULLERES DE SOL



C/ Sant Roc • Tel. 973 64 70 57 • BOSSÒST



**SUPER CAVE**  
**RUBIO**  
MERCASTELLÓ S.L.

VINS I LICORS

Lup. 7 - 25550 BOSSÒST  
Tel./Fax 973 64 73 51

## Supermercat ETH GRAUER

MERCASTELLÓ S.L.



• Vins i licors



• Pernils i embotits

• Especialitat en productes del país

Tels. 973 64 73 36 / 973 64 73 54  
BOSSÒST • Val d'Aran





## EL SAÚCO

### *Sambucus nigra*

Arbusto de 2 a 4 metros de alto y de hojas lanceoladas. Las flores, blancas o ligeramente amarillentas, tienen forma de estrella y se agrupan en vistosos pomos. Despiden una suave aroma, aunque no del todo agradable y florecen desde abril a junio, según el clima.

Sus frutos, en forma de baya, son negros cuando están maduros.

Es una planta que crece en los sotos, en los ribazos y también en las orillas de los arroyos y



riachuelos. También puede cultivarse.

Nuestros antepasados decían que las flores de saúco tenían que recolectarse la noche de San Juan y dejarlas al raso toda la noche, si se querían obtener de ellas sus máximas virtudes. El saúco era una planta muy querida por nuestras abuelas, debido a sus propiedades medicinales. Tiene como principales virtudes : calmar la tos, excelente sudorífero, contra los dolores de costado y de los riñones, buen diurético y depurativo.

Hace mucho tiempo, se preparaba con las flores del saúco, un vinagre de tocador muy estimado por las mujeres.

## TRUCOS DEL HOGAR

### *Mejorar el sabor de las gambas*

Las gambas en conserva no siempre preservan su frescura. Si se marinan las gambas con un poco de vino de Oporto o con vinagre, recuperarán totalmente su sabor, como si estuvieran recién sacadas del mar.

### *Asegurar el mango de un martillo*

Si el mango de un martillo queda suelto, ponerlo en remojo en agua fría durante todo un día y después darle un baño de parafina para que quede bien soldado. Así se podrá trabajar sin riesgo de accidentes.

### *Limpieza de objetos de marfil*

Sumergir las piezas en un baño de leche fría o de agua oxigenada. El marfil recuperará su blancura, si después de efectuar esta operación, se expone dos o tres días al sol.

### GRAN CAVA DE CIGARS

HAUANA R. DOMINICANA HONDURAS CANARIAS EQUADOR, ETC.

SANT JAUME 22

25540 LES

(VAL D'ARAN)

TEL.: 973 648 818

FAX: 973 647 106



**TABACS BOYA**



*La Perruqueria*

Pas d'Arró, 29  
Tel. 973 641 415  
25530 VIELHA



# HORARIS D'AUTOBUSOS

**Alsina Graells**

HORARI INTERN DE LA VALL D'ARAN DEL 15 DE SETEMBRE FINS AL 17 DE DESEMBRE DE 2001 • DISSABTES I FESTIUS

|       |       |       |       |       |              |       |       |       |       |
|-------|-------|-------|-------|-------|--------------|-------|-------|-------|-------|
| 09.00 | 10.00 | 12.40 | 17.30 | 19.00 | Baqueira     | 09.45 | 12.05 | 16.45 | 18.05 |
| 09.03 | 10.03 | 12.43 | 17.33 | 19.03 | Tredós       | 09.42 | 12.02 | 16.42 | 18.02 |
| 09.06 | 10.06 | 12.46 | 17.36 | 19.06 | Salardú      | 09.39 | 11.59 | 16.39 | 17.59 |
| 09.07 | 10.07 | 12.47 | 17.37 | 19.07 | Gessa        | 09.38 | 11.58 | 16.38 | 17.58 |
| 09.10 | 10.10 | 12.50 | 17.40 | 19.10 | Arties       | 09.35 | 11.55 | 16.35 | 17.55 |
| 09.14 | 10.14 | 12.54 | 17.44 | 19.14 | Garós        | 09.31 | 11.51 | 16.31 | 17.51 |
| 09.15 | 10.15 | 12.55 | 17.45 | 19.15 | Casariñh     | 09.30 | 11.50 | 16.30 | 17.50 |
| 09.17 | 10.17 | 12.57 | 17.47 | 19.17 | Escunhau     | 09.28 | 11.48 | 16.28 | 17.48 |
| 09.19 | 10.19 | 12.59 | 17.49 | 19.19 | Betlèn       | 09.26 | 11.46 | 16.26 | 17.46 |
| 09.25 | 10.25 | 13.00 | 18.35 | 19.05 | Vielha       | 09.22 | 11.37 | 16.22 | 17.37 |
| 09.27 | 10.27 | 13.02 | 18.37 | 19.07 | Vilac        | 09.20 | 11.35 | 16.20 | 17.35 |
| 09.28 | 10.28 | 13.03 | 18.38 | 19.08 | Betlàn       | 09.19 | 11.34 | 16.19 | 17.34 |
| 09.30 | 10.30 | 13.05 | 18.40 | 19.10 | Aubert       | 09.17 | 11.32 | 16.17 | 17.32 |
| 09.33 | 10.33 | 13.08 | 18.43 | 19.13 | Pont d'Arròs | 09.14 | 11.29 | 16.14 | 17.29 |
| 09.34 | 10.34 | 13.09 | 18.44 | 19.14 | Benós        | 09.13 | 11.28 | 16.13 | 17.28 |
| 09.37 | 10.37 | 13.12 | 18.47 | 19.17 | Es Bordes    | 09.10 | 11.25 | 16.10 | 17.25 |
| 09.38 | 10.38 | 13.13 | 18.48 | 19.18 | Arrò         | 09.09 | 11.24 | 16.09 | 17.24 |
| 09.40 | 10.40 | 13.15 | 18.50 | 19.20 | Era Bordeta  | 09.07 | 11.22 | 16.07 | 17.22 |
| 09.45 | 10.45 | 13.20 | 18.55 | 19.25 | Bossòst      | 09.04 | 11.19 | 16.04 | 17.19 |
| 09.50 | 10.50 | 13.25 | 19.00 | 19.30 | Les          | 09.00 | 11.15 | 16.00 | 17.15 |
|       |       |       | 18.30 | 19.30 | Pontaut      |       |       | 16.00 | 17.10 |

Nota: Els horaris remarcats són els itineraris corresponents a ALSINA GRAELLS, d'entrada i sortida de la Vall d'Aran

## DILLUNS A DIVENDRE

|              |       |       |       |       |       |       |       |       |       |       |
|--------------|-------|-------|-------|-------|-------|-------|-------|-------|-------|-------|
| Baqueira     | 07.55 | 09.25 | 10.30 | 12.40 | 13.50 | 16.20 | 16.40 | 17.00 | 17.30 | 19.00 |
| Tredós       | 07.58 | 09.28 | 10.33 | 12.43 | 13.53 | 16.23 | 16.43 | 17.03 | 17.33 | 19.03 |
| Salardú      | 08.01 | 09.31 | 10.36 | 12.46 | 13.56 | 16.26 | 16.46 | 17.06 | 17.36 | 19.06 |
| Gessa        | 08.02 | 09.32 | 10.37 | 12.47 | 13.57 | 16.27 | 16.47 | 17.07 | 17.37 | 19.07 |
| Arties       | 08.05 | 09.35 | 10.40 | 12.50 | 14.00 | 16.30 | 16.50 | 17.10 | 17.40 | 19.10 |
| Garós        | 08.09 | 09.39 | 10.44 | 12.54 | 14.04 | 16.34 | 16.54 | 17.14 | 17.44 | 19.14 |
| Casariñh     | 08.10 | 09.40 | 10.45 | 12.55 | 14.05 | 16.35 | 16.55 | 17.15 | 17.45 | 19.15 |
| Escunhau     | 08.12 | 09.42 | 10.47 | 12.57 | 14.07 | 16.37 | 16.57 | 17.17 | 17.47 | 19.17 |
| Betlèn       | 08.14 | 09.44 | 10.49 | 12.59 | 14.09 | 16.39 | 16.59 | 17.19 | 17.49 | 19.19 |
| Vielha       | 08.15 | 09.45 | 10.50 | 13.00 | 14.10 | 16.40 | 17.00 | 17.20 | 17.50 | 19.20 |
| Vilac        | 08.20 | 09.00 |       | 11.15 | 11.45 | 13.05 | 14.15 | 17.05 | 18.00 | 19.25 |
| Betlàn       | 08.22 | 09.02 |       | 11.17 | 11.48 | 13.07 | 14.17 | 17.07 | 18.02 | 19.27 |
| Aubert       | 08.23 | 09.03 |       | 11.18 | 11.50 | 13.08 | 14.18 | 17.08 | 18.03 | 19.28 |
| Pont d'Arròs | 08.25 | 09.05 |       | 11.20 | 11.51 | 13.10 | 14.20 | 17.10 | 18.05 | 19.30 |
| Benós        | 08.28 | 09.08 |       | 11.23 | 11.53 | 13.13 | 14.23 | 17.13 | 18.08 | 19.33 |
| Es Bordes    | 08.29 | 09.09 |       | 11.24 | 11.56 | 13.14 | 14.24 | 17.14 | 18.09 | 19.34 |
| Arrò         | 08.31 | 09.12 |       | 11.27 | 11.57 | 13.17 | 14.27 | 17.17 | 18.12 | 19.37 |
| Era Bordeta  | 08.33 | 09.13 |       | 11.28 | 12.00 | 13.18 | 14.28 | 17.18 | 18.13 | 19.38 |
| Bossòst      | 08.35 | 09.15 |       | 11.30 | 12.01 | 13.20 | 14.30 | 17.20 | 18.15 | 19.40 |
| Les          | 08.38 | 09.18 |       | 11.33 | 12.03 | 13.23 | 14.33 | 17.23 | 18.18 | 19.43 |
| Pontaut      | 08.40 | 09.20 |       | 11.35 | 12.05 | 13.27 | 14.37 | 17.30 | 18.25 | 19.45 |
|              |       |       |       | 13.30 | 14.45 |       |       |       | 18.30 | 20.00 |
| Pontaut      | 07.40 |       |       |       |       |       |       |       | 17.30 |       |
| Les          | 07.43 | 08.30 | 09.30 | 11.45 | 13.05 | 13.40 | 14.50 | 16.15 | 17.33 | 19.15 |
| Bossòst      | 07.47 | 08.34 | 09.34 | 11.49 | 13.09 | 13.44 | 14.54 | 16.19 | 17.37 | 19.19 |
| Era Bordeta  | 07.50 | 08.37 | 09.37 | 11.52 | 13.12 | 13.47 | 14.57 | 16.22 | 17.40 | 19.22 |
| Arrò         | 07.52 | 08.39 | 09.39 | 11.54 | 13.14 | 13.49 | 14.59 | 16.24 | 17.42 | 19.24 |
| Es Bordes    | 07.53 | 08.40 | 09.40 | 11.55 | 13.15 | 13.50 | 15.00 | 16.25 | 17.43 | 19.25 |
| Benós        | 07.56 | 08.43 | 09.43 | 11.58 | 13.18 | 13.53 | 15.03 | 16.28 | 17.46 | 19.28 |
| Pont d'Arròs | 07.57 | 08.44 | 09.44 | 11.59 | 13.19 | 13.54 | 15.04 | 16.29 | 17.47 | 19.29 |
| Aubert       | 08.00 | 08.47 | 09.47 | 12.02 | 13.22 | 13.57 | 15.07 | 16.32 | 17.50 | 19.32 |
| Betlàn       | 08.02 | 08.49 | 09.49 | 12.04 | 13.24 | 13.59 | 15.09 | 16.34 | 17.52 | 19.34 |
| Vilac        | 08.03 | 08.50 | 09.50 | 12.05 | 13.25 | 14.00 | 15.10 | 16.35 | 17.53 | 19.35 |
| Vielha       | 08.05 | 08.52 | 09.55 | 12.07 | 13.27 | 14.05 | 15.12 | 16.37 | 17.55 | 19.37 |
| Betlèn       | 08.10 | 08.55 | 09.00 | 10.00 | 12.10 | 14.15 | 15.15 | 16.25 | 16.45 | 18.00 |
| Escunhau     | 08.11 | 08.56 | 09.01 | 10.01 |       | 13.31 | 14.16 | 15.16 | 16.26 | 18.01 |
| Casariñh     | 08.13 | 08.58 | 09.03 | 10.03 |       | 13.33 | 14.18 | 15.18 | 16.28 | 18.03 |
| Garós        | 08.15 | 09.00 | 09.05 | 10.05 |       | 13.35 | 14.20 | 15.20 | 16.30 | 18.05 |
| Arties       | 08.16 | 09.01 | 09.06 | 10.06 |       | 13.36 | 14.21 | 15.21 | 16.31 | 18.06 |
| Gessa        | 08.20 | 09.05 | 09.10 | 10.10 |       | 13.40 | 14.25 | 15.25 | 16.35 | 18.10 |
| Salardú      | 08.23 | 09.08 | 09.13 | 10.13 |       | 13.43 | 14.28 | 15.28 | 16.38 | 18.13 |
| Tredós       | 08.24 | 09.09 | 09.14 | 10.14 |       | 13.44 | 14.29 | 15.29 | 16.39 | 18.14 |
| Baqueira     | 08.27 | 09.12 | 09.17 | 10.17 |       | 13.47 | 14.32 | 15.32 | 16.42 | 18.17 |
|              | 08.30 | 09.15 | 09.20 | 10.20 |       | 13.50 | 14.35 | 15.35 | 16.45 | 18.20 |

## D'ALTRES SERVEIS

|       |           |       |
|-------|-----------|-------|
| 11.21 | LES       | 14.53 |
| 11.44 | VIELHA    | 14.30 |
| 19.00 | BARCELONA | 07.30 |

OBSERVACIONS: Circularà tots els dies pel Port de la Bonaigua des de l'1 de juny fins al 31 d'octubre

|       |       |           |       |       |
|-------|-------|-----------|-------|-------|
| 05.07 | 13.07 | LES       | 12.08 | 20.08 |
| 05.30 | 13.30 | VIELHA    | 11.45 | 19.45 |
| 08.30 | 16.30 | LLEIDA    | 09.00 | 17.00 |
| 09.00 | 17.00 | LLEIDA *  | 08.45 | 16.45 |
| 11.15 | 19.15 | BARCELONA | 06.30 | 14.30 |

OBSERVACIONS: Circularà tot els dies de l'any, excepte el dia de Nadal. (\*) Enllaços directes per turista amb Barcelona. Els enllaços dels diumenges amb Lleida, prou guem siguin consultats.



## CHISTES

La tempestad arreciaba en alta mar, haciendo crujiir peligrosamente el navío. El terror iba cundiendo entre los pasajeros.

Un judío, famoso por su avaricia, gemía lastimosamente. Un amigo trató de animarle con estas palabras :  
- No te aflijas, Samuel. Después de todo, el barco no es tuyo....

Un hombre que está leyendo las estadísticas del periódico, le dice a su amigo :

- ¡Qué horror ! <<Un hombre es atropellado en París cada diez minutos....>>.

Su amigo exclama apenado :

- Pobrecillo, ..... ¡ Quedará completamente destrozado.....!

Pedrito llega a su casa llorando y le dice a su madre :

- Mamá, ¿ Cuánto cuesta una estilográfica de plata ?

- ¡ Cuánto quieres que cueste, unas tres mil pesetas !

- Es que he roto la de la maestra.... y me ha gritado como si costase un millón.

## SOPA DE LETRAS

Encuentra el nombre de los 12 signos del Zodíaco. Pueden estar situados de derecha a izquierda, de izquierda a derecha, de arriba abajo, de abajo a arriba o en diagonal en ambos sentidos.

R O I R A T I G A S E P I F  
X E D N O A D I V T I B L W  
C I S E A J R T A O R U A T  
O B U C L W G Z E Q O K R B  
I Q X V O E P H S A R B I L  
R L O J F R M O I F I U E S  
A T B G I Q P A Y O U N S I  
U F E S R E S I C K P M A C  
C O W E A I U N O R A D C S  
A M R O N E V E L N C H U I  
G K Z I G V P S U G O T N P  
A L M Y I C U A E Y D A V H  
O E U C A P R I C O R N I O  
G O H I S M O J R E C N A C

## REFRANYS

- Pluja de tardor, fa el millor saó.
- Tardor i hivern, per al vell, temps d'infern.
- Novembre enllà, agafa la manta i no la deixis anar.
- De Tots Sants a Nadal, neu i pluja i vent cabal.

BUENOS DÍAS ¿ES AQUÍ DONDE SE CONTRATAN LOS ANUNCIOS PARA LA GUÍA COMERCIAL ?

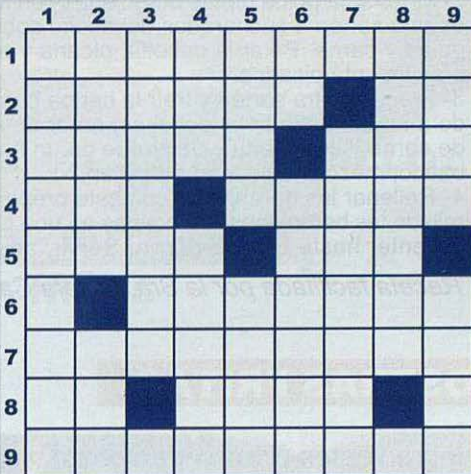
SÍ SEÑOR



Forges

## CRUCIGRAMA Nº 7

Noviembre 2001



**HORIZONTALES:** 1. Reproducción de los apuntes para el que no va a clase. 2. Aprovecharse del inferior. 3. Sólo mirándole ya te da la hora. Música nada heavy. 4. Dosis ilimitadas. Colegas de Telecinco. 5. Concha que uno no puede quitarse de encima. Festival musical. 6. Habitual del Teneré. Ventilador con muchas posibilidades. 7. Apóstatas, como Lorenzo Lamas. 8. Núcleo del rojo. Disciplina oriental especialista en llaves. Dentro del crêpe. 9. Distanciarse por falta de amor.

**VERTICALES:** 1. Profesionales que iluminan la partida de póquer a base de mentiras. 2. Vivir un régimen le iría bien a ésta. Une las ruedas del coche. 3. Margarina repartida con helicóptero. Entra en el partido. 4. Capicúa peludo. Insecto favorito de Ruiz-Mateos. 5. Recipiente para guardar dinero. Hsata pronto, Bernardo Atxaga. 6. Dentro de una hora. Graciosa como Chita. 7. En el centro del papel. Abucheos ruidosos. 8. Absurdo. Una de tres. 9. Instrumento de mucha cuerda. Te atrevas.



## BERENJENAS RELLENAS

### Ingredientes (Para 4 personas)

4 berenjenas  
100 gr. de ternera picada.  
50 gr. de jamón serrano.  
1 tomate.  
1 cebolla.  
1 diente de ajo.  
2 huevos.  
1 tazón de leche.  
1 cucharada de harina.  
Pan rallado.  
Aceite de oliva.



1- Lavar las berenjenas y secarlas. Partirlas a lo largo por la mitad y sacar la pulpa, guardándola aparte. Freír un poco las berenjenas vacías y secarlas con papel absorbente.  
2- Mezclar la pulpa de las berenjenas con la carne picada y el diente de ajo, machacado. Poner en una sartén 4 cucharadas del aceite sobrante de freír las berenjenas y rehogar la mezcla de pulpa y carne. Pelar la cebolla, picarla y añadirla a la sartén, junto con el tomate y el jamón, previamente picados.

3- Preparar otra sartén y freír la harina con 2 cucharadas de aceite. Remover con una cuchara de madera y añadir la leche, sin parar de remover. Cuando haya espesado, echar el picadillo de carne y berenjena y dejar que dé un hervor. Después retirar del fuego y añadirle un huevo batido, mezclándolo todo muy bien.

4- Rellenar las berenjenas con este preparado. Batir el otro huevo y rebozar con él y con pan rallado las berenjenas. Colocarlas en una fuente refractaria y ponerlas en el horno, previamente caliente, hasta que se doren. Servir, adornando la fuente con rabanitos, tomate y perejil.

*Receta facilitada por la Sra. Josefa Carlos de La Casa Vasca (Bossòst)*

## OSTRAS FRITAS

### Ingredientes (Para 4 personas):

32 ostras, grandes y frescas.  
150 gr. de harina de maíz.  
2 huevos.  
El zumo de un limón.  
Aceite de oliva.  
1 bote de salsa especiada.



1- Limpiar y lavar cuidadosamente las conchas de las ostras, abrirlas con cuidado y separar las ostras de sus valvas.

2- Colocarlas en una fuente y rociarlas con zumo de limón

3- Batir los huevos y verterlos sobre las ostras, hasta que queden bien cubiertas.

4- Calentar el aceite en una sartén, pasar las ostras por la harina de maíz y con la ayuda de un tenedor, freírlas, procurando que queden doraditas por ambos lados.

5- Colocar de nuevo cada ostra en su concha y disponerlas en platos individuales.

6- Al servir, presentar, conjuntamente con las ostras, un cuenco pequeño con la salsa especiada.



## MANZANAS ALMENDRADAS

Ingredientes (Para 4 personas) :

4 manzanas grandes.  
100 gr. de almendras tostadas y trituradas.  
50 gr. de azúcar.  
Mantequilla.  
1 vasito de vino blanco.

1- Vaciar las manzanas, retirándoles el corazón.  
2- Mezclar el azúcar y las almendras molidas y rellenar con ello las manzanas. Disponer encima un trocito de mantequilla y colocarlas en la bandeja del microondas, untada a su vez con mantequilla.  
3- Rociar la bandeja con el vino y cocer las manzanas en el microondas durante 3 minutos, a la máxima potencia. Darles la vuelta y cocerlas igual, 3 minutos más.  
Sacarlas del microondas, colocarlas en platos de postre y espolvorear trozos de almendra tostada por encima. Servir tibias.



**¡CONOZCA EL VALLE A CABALLO!**

**EXCURSIONES - RUTAS  
PONEYS PARA NIÑOS  
CLASES  
CURSILLOS  
PUPILAJE DE CABALLOS**

**ABIERTO TODO EL AÑO**



**ESCUELA  
DE EQUITACIÓN  
VAL D'ARAN**



**Tel. 973 64 22 44  
629 46 38 05**

**Ctra. Francia  
(a 200 m de Vielha)  
VIELHA**



## FLOR DE OTOÑO

### Colchicum autumnale

Planta de la familia de las liliáceas de hasta 25 cm de altura, también conocida con el nombre de cólquico o azafrán silvestre. Tiene las hojas basales, lanceoladas y oblongas, con muchos nervios paralelos que aparecen en primavera junto con las cápsulas aovadas.

Esta planta glabra, desarrolla de 1 a 3 flores de color rosa vivo, formadas por tubos muy largos y 6 hojas corolinas oblongas. Tienen 6 estambres y 3 estilos que sobresalen ampliamente del tubo.

La floración tiene lugar entre agosto y septiembre y es bastante común en los prados húmedos de alta montaña, de casi toda Europa.



Foto de Editorial Everest

## LA ARAÑA TOMISA

### Thomisus albus



Foto Miguel Angulo

Araña clásica de las regiones pirenaicas, tiene, como todos sus congéneres, cuatro pares de patas, un par de pinzas y dos antenas. Su cuerpo, de un color que va del amarillo a rosa pálido, está segmentado y consta de cefalotórax y abdomen. La cabeza, separada del tórax, tiene 8 pares de ojos, unas antenas en forma de patas junto a la boca y dos queliceros, en los que desemboca una glándula venenosa. En el abdomen, desembocan las glándulas de la seda, con la que forman las telarañas.

La Tomisa es una especie que habita en las altas montañas y se sitúa normalmente sobre las flores, en donde aguarda inmóvil y pacientemente a sus víctimas. Cuando una presa se acerca lo suficientemente a ella, la atrapa con las patas traseras y procede a anestesiarse con una picada de sus queliceros; seguidamente, le inyecta jugos digestivos que destruyen sus tejidos y los convierten en una papilla espesa, que la araña chupa a continuación.

La araña Tomisa tiene sexos separados y de los huevos salen larvas de aspecto semejante al de los animales adultos.



## MURAL GAS

- ENERGIA SOLAR Y EOLICA
  - EMPRESA COLABORADORA DE REPSOL-GAS
  - PANELES SOLARES PARA AGUA CALIENTE SANITARIA
  - PANELES FOTOVOLTAICOS
  - CALEFACCIÓN Y AIRE ACONDICIONADO
- AL MEJOR PRECIO - PROYECTOS Y PRESUPUESTOS  
INSTALADOR AUTORIZADO

**TEL. 607 08 36 37**

**Casa "Don Geppetto"**



**PIZZES PER EMPORTAR**

Avd. Pas d'Arró, n° 25 - local n°5  
25530 VIELHA (Lleida)

**Tel.: 973 64 28 90**



## BICHON MALTÉS ENANO

Esta raza de origen italiano es conocida desde la antigüedad, ya que el filósofo griego Teofrasto lo citó como un perro de raza "Melita", nombre con el que se conocía antiguamente a la isla de Malta. Según los expertos, proviene del antiguo cruce de caniches y de spaniels enanos.

El macho tiene una altura de 21 a 25 cm., mientras que las hembras miden de 20 a 23 cm. Su peso oscila entre 1,5 y 3 kilos. La longitud del hocico hace un tercio de la longitud total del cuerpo. La trufa es de color negro intenso, con orificios nasales bien abiertos. Las orejas, bastante largas están muy bien cubiertas de largo pelo. Cola bien proporcionada y en continuo movimiento, lo que demuestra la docilidad de este animal.

La principal característica del maltés enano está en la belleza de su pelo : de color blanco purísimo, reluciente y de una longitud entre 15 y 20 cm. A causa de esta peculiaridad, es necesario peinarlo diariamente. De carácter discreto y gentil, es un animal muy astuto, alegre y de gran fidelidad a sus amos. El más pequeño ruido le pone inmediatamente en estado de alerta. Es uno de los perros de compañía más clásicos y puede vivir hasta los 18 años. Es importante evitar que esté en contacto con ambientes húmedos.

El pelo del Maltés enano, es tan robusto, que prácticamente no lo muda nunca.

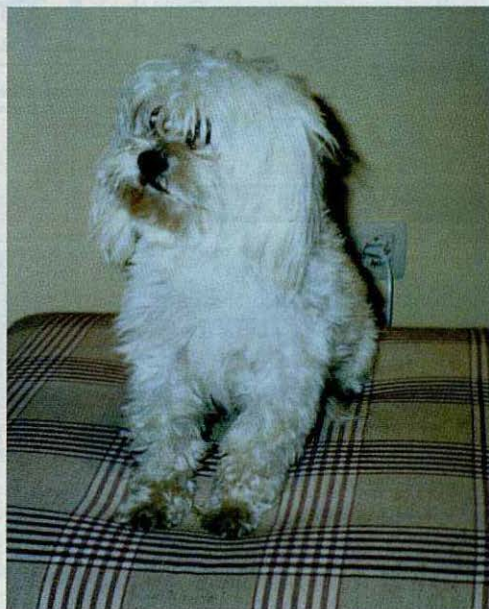


Foto : Maltés enano



SERVICIOS DE LIMPIEZA  
JARDINERÍA

En viviendas, comunidades, etc.

INMOBILIARIA

compra - venta

¡EL MAYOR CATÁLOGO DE  
OFERTAS DEL VALLE!

1.600 CLIENTES  
SATISFECHOS

C/ Aneto, 6, 1.º 3.ª Tel. 973 64 17 28  
25530 VIELHA Fax 973 64 16 10



INSTAL·LACIONS  
ELÈCTRIQUES

C/ Anglada, 33 Edif. Montpius Local C-D  
Tel. 973 64 12 49 - Fax 973 64 14 23  
25530 VIELHA (Lleida)

Eth Pintor  
Decoracion



Av. Calbetó Barra, 16  
25530 VIELHA  
Tel. 973 64 12 20



sistema  
MULTICOLOR  
Valentine

Pinturas, acuarelas,  
óleos, lienzos, etc.

TRABAJOS DE PINTURA  
EN GENERAL



## BREVES

### TRABAJO

Se busca camarera para Bar Musical en Betren.  
**Tel. 616 03 09 83 (Joan)**

\* \* \* \* \*

### VARIOS

Busco vivienda en alquiler para todo el año, en VIELHA. URGE  
**Tel. 620 432 323**  
**(preguntar por África)**

Busco una persona que aporte local para negocio muy rentable de climatización y multiservicios  
**Tel. 607 08 36 37**



**Tel. 973 64 77 07**  
**Mòbil: 636 20 41 80**



**PRESUPUESTOS**  
**SIN COMPROMISO**

c/ Closas, 11A 6º 2ª  
25530 VIELHA (Lleida)  
Tel. 629 30 32 46  
E-mail: O.Cos@iespana.es



**Más que una revista**  
**Anunciate !**

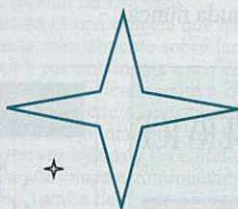


**B A R M U S I C A L**

**AMBIENTE AGRADABLE**  
**KARAOKE**  
**COCKTAILS, CHUPITOS,...**

**Edificio TRESSENS (Parking Hotel Tuca)**  
**25530 - BETREN Tel. 616 03 09 83**

**EXCAVACIONES OBRAS**  
**Y SERVICIOS DEL PIRINEO S.L.**



Ctra. Francia, s/n  
25550 BOSSOST

Tel. 973 64 70 16  
Fax 973 64 70 16  
Móvil 639 68 90 45



**ART i**  
**DISSENY**

**MOBILIARI**  
**DECORACIÓ**  
**INTERIORISME**

**MOBLES DE BANY I CUINA, A MIDA**  
**PROJECTE DECORACIÓ GRATUÏT**

**Dr. Pearson, 12 Tel. i Fax: 973 65 13 02 25620 TREMP (Lleida)**



## EL DRAC DEL PALLARS

Corrien els alhors de l'Edat Mitjana i en el castell del compte Roger del Pallars, hi havia tristesa. La gent dels voltants i els propis guerrers tenien por, de lo que estava passant. Pels feréstecs boscos d'aquelles contrades solia veure's un drac ferotge que, de tant en tant, s'emportava alguna ovella, fins i tot alguna vaca i més d'un cop, als pastors que vigilaven el bestiar. Era veritablement el terror d'aquelles comarques.

L'animal tenia afilades urpes, cap de llargardaix, escates al cos, cua de serp i en l'esquena grans ales de ratpenat. Tan podia anar per terra, com volar pels aires i del seu nas n'hi sortien flames.

En aquell temps de fe i valentia, no foren pocs els cavallers que bravament lluitaren amb ell per matarlo, mes al cap i a la fi, foren ells els qui perderen la vida.

Un dia arribà al castell un foraster, de nom Guillem de Geli, que provenia de les llunyanes terres d'Osona. Era home ferm i coratjós, de gran alçada i que duia una espasa enorme, una llança, un escut i un ràpid cavall blanc, com únics pertrets.

El compte li va explicar lo que passava a les seves terres i en Guillem es va comprometre a acabar amb

aquella fera tan horrible, demanant-li a canvi la ma de la donzella més bonica del comtat. Un matí boirós, va sortir del castell i es va endinsar pel bosc. Pràcticament no es veia res, ja que la boira ho cobria tot i poc a poc, va anar pujant bosc amunt fins arribar a uns cingles on hi havia una gran escaleta. Un sisé sentit li deia que allí hi trobaria el monstre.

No va tardar a sentir el rugit del drac i instants després, el va veure sortir volant de la cova. No per això s'espantà el cavaller. El drac, al veure'l se li va tirar al damunt, però en Guillem, amb gran rapidesa, va tenir temps de fustigar el cavall per poder esquivar-lo i a la vegada el va ferir lleument amb la llança en un pota. Llavors, el valeros guerrero va baixar del cavall. El drac va atacar altre cop i es va travà una lluita espantosa. Bestia i home, abraonats l'un amb l'altre, lluitaren rebotant-se per terra. Cops,

esgarripades, crits i brogit. Guillem, dret, afermat a terra i brandant la seva espasa va esperar la nova escomesa de la fera, qui se l'hi llaçà al damunt escopint foc pel nas. Quan la va tenir molt a prop, es va protegir amb l'escut i va poder clavar-li l'espasa al pit, fins ben endins. El drac,

ferit de mort, donava xiscles i brams, fendint l'espai amb ses llargues ales. Tots dos, fera i cavaller, confosos amb la polseguera, feien estremir la terra. Quan la bèstia no ve poder enlairar-se més, Guillem va aprofitar per donar-li el cop de gràcia i novament amb l'espasa, va tallar-li el cap amb un cop sec, precis i amb tota la seva fúria. El cos del monstre es va desplomar a terra pesadament.

En Guillem de Geli, amb el cap del monstre a la mà, baixà cap al castell del compte Roger, cansat, mig ferit, però joiós per haver acabat amb la fera. Quan arribà, tot foren afalagaments i festes i fou proclamat el més valent cavaller del Pallars, i ben bé s'ho mereixia. El compte Roger li va preguntar qui era la noia que volia com esposa i va escollir una pastoreta, preciosa i humil, filla d'un dels homes que s'havia cruspit el drac. Van casar-se

ben aviat i marxaren cap Osona, on van tenir molts fills. De llavors, aquell fet fou anomenat per tot el país i encara avui se'n guarda memòria.



### Taller Artesanal de Joyeria

Reparación Urgente

Diseño y Creación

Restauración Joyas Antiguas

C/ Sant Roc n.º 1 · Tel: 913 64 70 87  
25550 Bossost · Mòbil: 65114049



## L'ABAT OLIVA, AMBAIXADOR DE LA PAU (CAPÍTOL VI)

Els anys van passant i les terres catalanes ja no són feu de França. El comte Borrell ha deixat de retre vassallatge al rei dels francs. El rei francès no va acudir en el seu ajut quan la Marca sofria el atac del moros i ell va decidir no fer més de vassall envers el rei. Catalunya creix lliure i posa arrels ben fondes.

Però per damunt de les fronteres i dels països, és l'església de Roma qui té el pes de l'autoritat. Allí van els pelegrins i en venen d'altres portant esperits renovats i més cultura.

Però no hi ha enlloc ni pau ni tranquil·litat. Els senyors feudals no paren de fer guerres i tot és crim i rapinya. Els pagesos i la gent senzilla no té protecció i pateixen violències. En lloc hi ha seguretat.

Es en aquests temps tan durs quan un home bo, anomenat Oliba, fill del comte de Cerdanya i Besalú, tria un altre camí: renuncia als seus béns i se'n va a Ripoll per fer-se monjo. Anys més tard serà abat de Ripoll i de Cuixà, els dos cenobis benedictins més grans de Catalunya. Aquest gran



home, va esdevenir també bisbe de Vic i va impulsar la nostra cultura, fent aflorar en el nostre poble la consciència i un sentit de pàtria.

La seva gran tasca va ser obtenir la pau i amb aquest esperit, va convocar a Toluges una assemblea per aconseguir-ho. Tothom tenia que complir lo pactat amb els Guerrers, pagesos, vianants i tots sense excepció.

A Toluges, l'assemblea era assistida de personalitats de molts països i tots van estar d'acord d'estendre el bon sentit demanat per l'abat Oliba. Allà es va dir la Pau i Treva i ser signada l'any 1033.

Tothom s'abstindria de batre's i guerrear des de dijous al matí fins al dilluns i mica a mica, s'aniria fent a la idea de respectar la pau i el dret de les gentes i llur treball.

No hi havia lloc per idees imperialistes, ara era un nou esperit, una nova civilització i una nova manera de viure. Aquest nou marc de pensament anava arrelant a Europa. I els catalans vam ser-hi dels primers.

Bar - Restaurant

### Casa Manolo

Mesón Típico



Tel. 973 64 00 39

Tel. 973 64 17 52

25538 GAUSAC (Val d'Aran)

25530 VIELHA (Val d'Aran)



### CLIMARAN INSTAL·LACIONS S.L.



Juan José Clemente Casadó



Ctra. Francia, 27  
25530 VIELHA (Val d'Aran)  
Tel. 973 64 08 60  
Fax 973 64 10 34  
Tel. 629 75 01 75  
E-mail: climaran@teleline.es





Busqueu feina? Voleu contractar un treballador?

Teniu res per vendre? Us agradaria comprar quelcom i no sabeu on trobar-ho?

Busqueu una casa? Us agradaria vendre o llogar el vostre habitatge?

Us agradaria conèixer algú? Voleu sorprendre algú?

publiqueu un **anunci econòmic** a TOT ARAN

# No hi doneu més tombs!

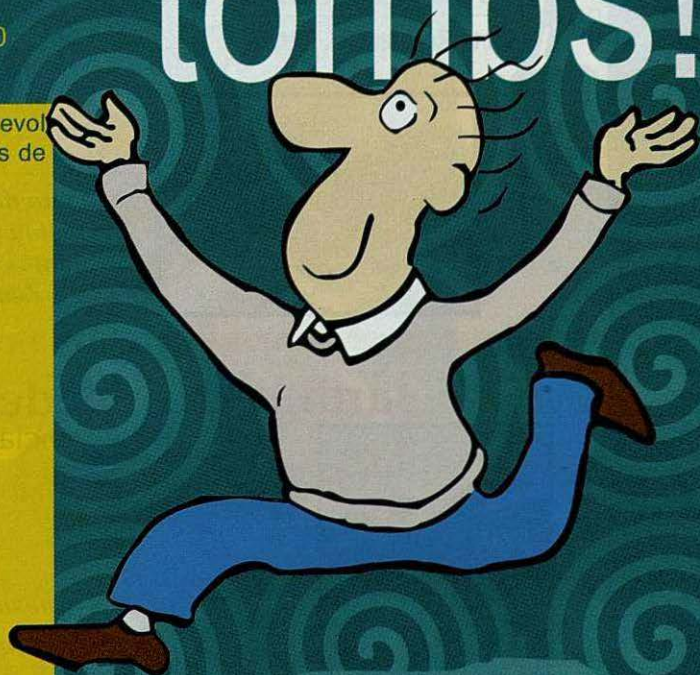
Podeu adreçar-vos a  
la nostra editorial:  
Tel.: 973 647 707  
Tel. mòbil: 639 204 180  
Fax: 973 647 709

O contactar amb qualsevol  
dels punts col·laboradors de  
TOT ARAN:

ERA LAUANETA  
C/ Eduard Aunós, 22  
25550 BOSSÒST  
Tel.: 973 64 71 29

ETH PLUMIER  
Av. Pas d'Arró, 30  
25530 VIELHA  
Tel.: 973 64 24 64

LIBRERÍA ER AREU  
C/ Banhs, 19  
25540 LES  
Tel.: 973 64 83 26





venta

casas

apartamentos

compra

locales

alquiler



Habitat Espacis

Asesoría y gestión inmobiliaria

Plaça deth Coto Marçó, 3 · 25530 VIELHA (detrás iglesia)  
 Tels. 973 64 26 25 - 973 64 30 81 · Móvil 653 24 78 42 · Fax 973 64 30 81  
 www.aranweb.com/habitat · E-mail: habitat@aranweb.com

## Residencial SANTA GEMMA

El mirador de Mig-aran

Calidad  
de vida

Casas aranesas de 3 y 4 hab.  
 Jardín privado  
 Urbanización Santa Gema (Vielha)  
 Vistas excepcionales



## Verge des Nheus

Pleta Residencial. Betlan

Vistas  
panorámicas

Pleta de apartamentos y dúplex  
 en Betlan (4 Km Vielha), de 2 y 3 hab.  
 Plantas Bajas con jardín privado  
 Zona verde comunitaria

## Jardins d'Anglades

Conjunto residencial

Últimas  
casas

Casas Aranesas tradicionales  
 en Vielha de 3 hab.  
 parking y jardín privado  
 Lista para habitar