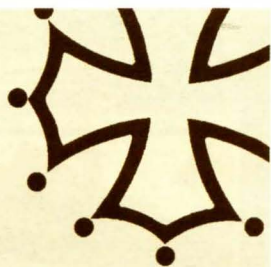
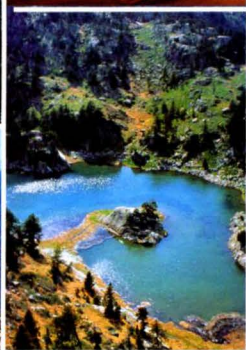
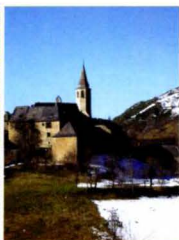


TOT ARAN



Mayo 2004 Nº 37

Revista mensual de distribución gratuita de la Val d'Aran



HISTORIA DE ARAN

El Decreto de
Nueva Planta

GRANDES BIOGRAFÍAS

David
Livingstone

LEYENDAS QUE ME CONTARON

Berthold
y la bella ondina

MARAVILLAS DEL MUNDO

La Gran Barrera
de arrecifes

AQUELLOS LOCOS INVENTORES

La bicicleta

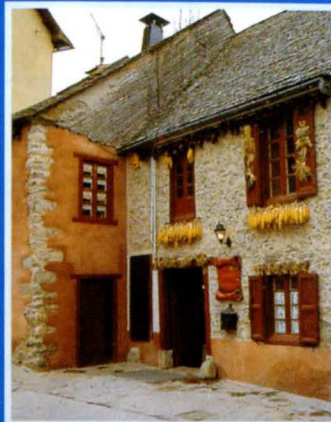


TOT ARAN, TRESAU ANIVERSARI



Tirada:
6.000
Ejemplares

Candelaria



RESTAURANT
Carrer Major, 16 - ARTIES 25599
VALL D'ARAN (Lleida) - Tel. 973 642 024

En el restaurante Candelaria, la magia del ambiente y una decoración muy especial y acogedora, serán sus compañeros de mesa para disfrutar de su exclusiva cocina. En un lugar donde aún se respira el ambiente de las cosas hechas con cariño, déjese seducir por la encantadora atmósfera de este restaurante único.



Swëich & Roxie
Constructors, s.l.

Rehabilitaciones y reconversiones
Casas, bordas, baños, cocinas etc..

620 86 02 43 - 93 532 31 06 - 660 08 65 26
e.mail: sweeich_and_roxie@menta.net



José Luis Jaquet Roquet
ALQUILERES
VENTAS

Av. Pas d'Arrò, 5 D - 1º
25530 - VIELHA (Val d'Aran)
Tels. 973 64 16 91 - 973 64 16 20
Fax 973 64 16 91

IGP-ARAN
ELECTRODOMESTICOS Y MAQUINARIA HOTELERA

OFICINA Y VENTAS: C/dera Closa, 22 (BOSSÒST)
TEL./FAX: 973 647-428 **Móvil:** 647 86 22 12



FINCASVIELHA

Ctra. de Gausac, 2 - 25530 VIELHA
Tel. 973 640 220 - 620 860 243
e.mail: fincasvielha@yahoo.es



Casa de 300 m2, con acabados de primera calidad + 6.000 m2 jardín. 571.000 euros.



Casa única en el Valle,
6 dormitorios-suites
con salita independiente
MUY ESPECIAL



Dos casas de 6 y 7 hab.,
4 baños cada una, garaje
y jardín. 360.000 euros.



En 30 días, inicio de nueva promoción en Vilamòs
Casas desde 205.000 euros.

FINCASVIELHA



TOT ARAN, S.L.
C/ Casteras, 12
25550 BOSSÒST
Tel.: 973 64 77 07
Fax: 973 64 77 09
Mòvil: 636 20 41 80
e-mail: TOTARAN@terra.es

Edición:
TOT ARAN, S.L.

Impresión:
Anigraf S.A.

Maquetación:
TOT ARAN S.L.

Tirada:
6.000 ejemplares

Depósito legal:
LI-620-01

Distribución:
Gratuita

TOT ARAN S.L.
no se responsabiliza del contenido de los artículos de esta Revista.
Queda prohibida totalmente la reproducción y escaneo total o parcial de los artículos o de los anuncios, si no es con permiso previo por escrito.

Subscripciones a TOT ARAN

Llamar al teléfono 973 64 77 07 y por solo **20 euros*** anuales (45 euros para Francia). Le enviaremos puntualmente la Revista a su casa

* Este importe corresponde a los gastos de envío de 12 números de la Revista. (I.V.A., aparte).

Recordamos a nuestros clientes y colaboradores, que la Revista TOT ARAN cierra la edición el día **20 de cada mes**. Pasado este día, todos los nuevos anuncios o reportajes saldrían en la siguiente Revista.



Sumario

| | |
|-------|--|
| 5 | EDITORIAL - TELÉFONOS DE INTERÉS |
| 6 | FLORA Y FAUNA DEL PIRINEO |
| 8 | ¿SABEMOS LO QUE COMEMOS? |
| 10 | EL PERRO: UN AMIGO NUESTRO |
| 12 | CUENTOS PARA TODOS |
| 14 | ETH CONSELH GENERAU INFORMA |
| 16 | ENTRETENIMIENTOS |
| 17 | ACTIVIDADES DE MAYO EN LES |
| 18 | INFORMACIÓN TURISME VAL D'ARAN-LOS NAZARENOS |
| 20 | ARAN DES NÒSTI PAIRS-SÈNHERS |
| 22 | CONSEJOS PARA LA GENTE AMIGA |
| 24 | VINOS DE ESPAÑA-INFORMACIÓN MUSEOS |
| 26 | TRUCOS DEL HOGAR-TOT ARAN RECOMIENDA |
| 28 | INFORMACIÓN LABORAL Y FISCAL |
| 30 | MARAVILLAS DEL MUNDO |
| 32-33 | NOTICIAS DE ARAN |
| 34 | LOS CÁTAROS ¿HOMBRES BUENOS O HEREJES? |
| 35 | LEYENDAS QUE ME CONTARON |
| 38 | BREU HISTÒRIA DE CATALUNYA |
| 40 | CONSEJOS DE BELLEZA |
| 42 | RETTALLS D'HISTÒRIA |
| 43 | CURARSE EN SALUD |
| 46 | PAISAJES Y COMARCAS |
| 48 | HISTORIA DE ARAN |
| 50-51 | COCINAR EN CASA |
| 52 | MI PEQUEÑA HISTORIA NATURAL |
| 53 | GRANDES BIOGRAFÍAS |
| 54 | ANUNCIOS ACONÓMICOS |
| 56-57 | HORÓSCOPO |
| 58 | BIBLIOTECA GENERAU DE VIELHA |
| 60 | HORARIO DE AUTOBUSES |
| 62 | AQUELLOS LOCOS INVENTORES |
| 64 | MISTERIOS DEL UNIVERSO |
| 65 | PREMIOS MOSSÉN CONDÒ |
| 66-67 | HÈSTA MAJOR DE SALARDÚ |
| 68 | ARAN POUR NOS AMIS LES FRANÇAIS |
| 69-70 | ÍNDICE DE ANUNCIANTES |



FOTO PORTADA:
(De izq. a drcha. y de arriba a abajo)
Bosc de Sovinhaus, Unha, Atardecer en Beret, Montarto, Vilamòs y Estany Cloto
(Fotos: Torisme Val d'Aran y TOT ARAN)

Editoriau

Ja hè tres ans que èm tamb vosati. Tres ans en qu'era Revista TOT ARAN a creishut en tot procurar èster cada cop més polida. Aguest creishement a estat possible gràcies a toti es nòsti clients e collaborators. A trauèrs d'aguesta Editoriau, volem dar-vos es gràcies a toti, e molt especiaument a aqueri clients que, des deth principi, crederen en nòste projecte, e que pendent tres ans non an arturat d'anonciar-se. A toti vosati vos volem transmèter eth nòste prohodn arregraiment e demoram poder contunhar trabalhant tant professionaument com enquia ara, entà seguir estant mereishedors dera confidança qu'er Aran a depositat en nosati. ¡Gràcies a toti!

M^a Rosa Puig e Josep Aquilina



Teléfonos de interés



| | | | |
|---|--------------|--------------------------------------|-------------|
| CONSELH GENERAU D'ARAN | 973 641 801 | INFORMACIÓN Y TURISMO DE BOSSÒST | 973 647 279 |
| BOMBEROS (URGÈNCIAS) | 085 | INFORMACIÓN Y TURISMO DE LES | 973 647 303 |
| POMPIERS BOSSÒST | 973 648 380 | INFORMACIÓN Y TURISMO DE SALARDÚ | 973 645 197 |
| POMPIERS D'ARAN | 973 640 080 | INFORMACIÓN Y TURISMO DE VIELHA | 973 640 110 |
| EMERGENCIAS Y RESCATE DE MONTAÑA | 973 640 080 | TURISME VAL D'ARAN | 973 640 688 |
| DISPENSARIO ARTIES | 973 642 847 | FARMACIA CÀTALA (VIELHA) | 973 642 346 |
| DISPENSARIO BOSSÒST | 973 648 211 | FARMACIA PALÀ (VIELHA) | 973 642 585 |
| DISPENSARIO LES | 973 648 229 | FARMACIA ALMANSA (BOSSÒST) | 973 648 219 |
| DISPENSARIO SALARDÚ | 973 644 030 | FARMACIA ALMANSA (LES) | 973 647 244 |
| HOSPITAL COMARCAL DE VIELHA | 973 640 006 | FARMACIOLA PALÀ (ARTIES) | 973 644 346 |
| GUARDIA CIVIL VIELHA | 973 640 005 | FARMACIA PALÀ (BAQUEIRA) | 973 644 462 |
| GUARDIA CIVIL DE MONTAÑA (URGÈNCIAS) | 062 | FARMACIOLA CATALÀ (SALARDÚ) | 973 644 225 |
| GUARDIA CIVIL DE MONTAÑA | 973 640 005 | TAXI JUAN BERDIÉ (CASAU) | 619 791 507 |
| POLICIA NACIONAL (URGÈNCIAS) | 091 | TAXI J. ALEXANDRE (BETRÈN) | 619 957 555 |
| POLICIA NACIONAL (COMISARÍA DE LES) | 973 648 014 | TAXI OLPERER S.L. (ARTIES) | 973 640 442 |
| MOSSOS D'ESQUADRA VIELHA (URGÈNCIAS) | 088 | TAXI J. ANTONIO PUENTE (GARÒS) | 630 980 934 |
| MOSSOS D'ESQUADRA VIELHA | 973 357 285 | TAXI BENJAMÍN MOLES (BOSSÒST) | 973 648 242 |
| AYUNTAMIENTO DE ARTIES | 973 641 612 | TAXI ANGEL JAUMOT (BETRÈN-VIELHA) | 605 276 387 |
| AYUNTAMIENTO DE ES BORDES | 973 640 939 | TAXI JUAN MARTÍNEZ (VIELHA) | 609 386 968 |
| AYUNTAMIENTO DE BOSSÒST | 973 648 157 | TAXI FULGENCIO DEDIEU (VIELHA) | 629 370 070 |
| AYUNTAMIENTO DE LES | 973 648 007 | TAXI MANUEL CARDONA (VIELHA) | 629 271 447 |
| AYUNTAMIENTO DE SALARDÚ-NAUT ARAN | 973 644 030 | TAXI SERGIO GALLARDO (SALARDÚ) | 639 309 995 |
| AYUNTAMIENTO DE VIELHA | 973 64 00 18 | TAXI IGNACIO GALLARDO (VIELHA) | 629 314 334 |
| ALSINA GRAELLS BARCELONA (COCHES LÍNEA) | 93 265 65 92 | TAXI JAVIER CASTET (BOSSÒST) | 973 647 124 |
| ALSINA GRAELLS VIELHA (COCHES LÍNEA) | 639 380 373 | POMPAS FÚNEBRES PARDO (VIELHA) | 973 642 339 |
| PARROQUIA DE VIELHA | 973 640 021 | ESTADO DE LAS CARRETERAS DE CATALUÑA | 900 123 505 |
| PARROQUIA DE BOSSÒST | 973 648 253 | CINE DE VIELHA | 973 640 830 |
| PARROQUIA DE LES | 973 648 105 | CINEMA CULTURAL DE BOSSÒST | 973 648 157 |



Flora y fauna del Pirineo

EL ACÓNITO

Aconitum napellus



Planta vivaz de la familia de las ranunculáceas, cuyo tallo puede alcanzar hasta un metro de altura. Tiene las flores de un color azul violeta intenso y el fruto con tres o cinco folículos.

Su nombre proviene del latín "napus" ya que sus raíces, de color marrón negruzco, tienen forma de nabo. Es una flor regular con simetría bilateral y con cinco sépalos, el superior en forma de casco y más largo que alto.

Sus hojas, por arriba, son de color verde oscuro, mientras que su parte inferior es verde pálido. Están profundamente recortadas en lóbulos radiales, como los dedos de las manos.

Es una planta bastante común en zonas de montaña y presente en bosques de abetos y en rocallas húmedas y sitios umbríos. No suele encontrarse en alturas superiores a los 1.800 m. Florece de Julio a Septiembre.

Se trata de una planta extremadamente tóxica, cuyo potente veneno se utilizó durante muchos años como analgésico y también en el tratamiento de las neuralgias, migrañas y dolor de muelas. Su raíz contiene un potente alcaloide denominado aconitina. Debe evitarse el contacto con esta planta debido a su alta toxicidad.

EL MIRLO ACUÁTICO

Cinclus cinclus

El mirlo acuático es un ave del orden de los passeriformes y de la familia *cinclidae*. Mide unos 18 cm. y pesa alrededor de 60 gr. Es de color negruzco con babero blanco, que contrasta claramente con el resto del cuerpo, limitado por una franja pardo rojiza. Es un pájaro de silueta rechoncha y con la cola corta, que a menudo mantiene levantada. Es parecido a un chochín, pero de mayor tamaño.

Es un animal precavido y tímido y huésped típico del tramo alto y medio de la red fluvial, en donde prefiere afincarse en los parajes escabrosos, de márgenes rocosos y abundantes cascadas. Ascende por los arroyos de montaña hasta los 2.500 m de altitud, observándose ejemplares erráticos en los ibones y lagunas de las cubetas pirenaicas.

Empujados por el hielo que inhabilita ciertos regatos, los mirlos acuáticos descienden en invierno a las llanuras cercanas, para repartirse por los ríos y bordes de embalses, donde ninguno de ellos se quedará a criar. Aproximadamente, en cada kilómetro de río habita una pareja, que vive junta durante todo el año y sólo se marchan cuando el riachuelo se hiela.

Su nido está formado por una gran bola de musgo, escondida en un hueco entre las rocas, metida en el agujero de un canal o de puente, o detrás de una cascada que los pájaros atraviesan volando. Su puesta es de 5 ó 6 huevos. La incubación dura entre 14 y 18 días y los polluelos permanecen en el nido de 19 a 25 días. Tiene dos puestas anuales.

El mirlo de agua tiene una alimentación muy completa y variada, pues lo mismo captura larvas acuáticas, que libélulas, renacuajos, cangrejos e incluso pequeños peces, todos ellos bajo el agua. En la superficie busca caracoles y limacos, o en un vuelo rápido sobre el agua atrapa mariposas u otros insectos.



MOBLEART ARAN

GABINET DE DECORACIO

PASSEIG D'ERA LIBERTAT, 2
25530 VIELHA

TEL.FAX 973 640 931

Revista Tot ARAN
Vuestra revista
973 64 77 07



(Camión porta-escombros)

Carret. de Francia s/n
25530 - VIELHA
Tel./Fax 973 64 25 44

**ALQUILER Y VENTA
DE MAQUINARIA DE
LOS VALLES DE ARAN
Y RIBAGORZA**
JOAQUÍN CALVO

VIBRADORES
MARTILLOS ELÉCTRICOS
CARRETLAS
RODILLOS
COMPRESORES
GRUPOS ELECTRÓGENOS
DUMPERS
HORMIGONERAS ETC....

Carret. Nacional 230, km.124,2
25520-EL PONT DE SUERT
Tel./Fax 973 69 10 27

**BAR RESTAURANT
ERA PUMA**

**Menú casero
Platos combinados
Tapas y bocadillos**

**Av. Pas d'Arrò, 23 - C
25530 - VIELHA (Val d'Aran) Tel. 973 642 449**



Grup 90

ASSESORIA FISCAL
ASSESORIA LABORAL
ASSESORIA JURÍDICA
ASSEGURANCES
GESTIÓ IMMOBILIARIA

ADMINISTRACIÓ
DE FINQUES

Inmobiliaria

VIELHA-Se vende plaza de parking.
12.000 euros.
2.000.000 ptas.

VIELHA-Bar restaurante equipado y amueblado.
180.303 euros. 30.000.000 ptas.

VIELHA - Bar musical totalmente equipado. Para empezar a funcionar. Consultar precio.

VIELHA - Estupendo triplex amueblado de 115 m2. Plaza parking y trastero. Consultar precio.

VIELHA - Fantástica casa nueva y soleada, bien situada. Enorme garaje. Consultar precio.

VIELHA - Local en La Solana de 100 m2. en alquiler.
902 euros/mes

c/ Aneto, 7 - 25530 VIELHA
Tel. 973 64 03 29
Fax 973 64 06 42
Mòbil 629 10 66 78

E-mail: arturonart@grup90.com
Web: www.grup90.com

¿Sabemos lo que comemos?

LA COL, UNA SALUDABLE HORTALIZA

Se cultiva en toda Europa. La col requiere suelos ricos en materia orgánica y bien drenados. La reproducción se lleva a cabo por semilla.



Se conocen muchas variedades de la col o berza común: de Bruselas, lombarda, brécol, repollo, coles gallegas, etc. En Hispanoamérica se emplea el jugo de las hojas de col, fregando sobre la cabeza para estimular el crecimiento del cabello y para prevenir su caída.

Las propiedades de la col son muy numerosas. Entre ellas cabe destacar que es anti-anémica, edulcorante, vermífuga, pectoral, hipoglucémica, cicatrizante, depurativa, antidiarreica y diurética. Entre sus virtudes, la col combate la ciática, dolores reumáticos, el escorbuto y las neuralgias. Su uso se recomienda en las enfermedades del pecho porque la col es pectoral. Se emplea en casos de tuberculosis, catarros crónicos y para quienes padecen ronqueras frecuentes. En caso de catarro o de tos pondremos una taza de leche a hervir junto con una buena hoja de col sin nerviaciones. La colaremos, edulcoraremos con miel y la beberemos caliente dos o tres veces al día.

Las hojas de col cocidas y calientes, usadas externamente, son eficaces contra los dolores de costado o de los riñones. El jugo de col cicatriza las úlceras de estómago, del píloro e intestino. También se administra contra el estreñimiento y las fermentaciones intestinales ya que actúa como desgasificador.

En caso de úlceras varicosas, lavaremos bien una hoja de col y le quitaremos las nerviaciones más gruesas. Luego la maceraremos durante tres horas en ácido bórico. Limpiaremos cuidadosamente la llaga y aplicaremos la hoja de col extendida sobre una gasa. Vendaremos y renovaremos el emplasto por la mañana y por la noche. Los cataplasmas calientes de hoja de col también se emplean contra el reumatismo.

Contra el ácido úrico podemos preparar un buen caldo de col. Para ello, coceremos col con agua, cebolla, zanahoria y un poco de aceite. Añadiremos zumo de limón y tomaremos una taza cada hora.

Las hojas de coliflor son excelentes comidas en ensaladas contra los hemorroides y el estreñimiento. Además, una ensalada de berza después de una borrachera, acaba con los efectos del alcohol.

Para la belleza, las hojas crudas de col untadas con aceite de oliva serán muy eficaces aplicadas contra inflamaciones cutáneas o acné. Las máscaras de belleza tienen efectos tonificantes y revitalizantes.

María Jesús Verdú Sacases



inmobiliarea
www.inmobiliarea.com



VILAMÓS - Última casa de 195 m² de, 3 Hb. dobles - 2 baños - 1 aseo - salón comedor - cocina cerrada - office - garaje - jardín y terraza. PVP: 240.500 euros.



VIELHA - 1 Hb. - 1 baño - salón comedor - cocina americana. En centro de Vielha. PVP: 114.000 euros.



HONT DERA CALETA LES



VIELHA - Ático dúplex de 3 Hb. dobles - 2 baños - salón comedor - cocina cerrada - plaza parking - totalmente amueblado sol y vistas. PVP: 240.500 euros.



LES - Últimos áticos dúplex, de 4 dormitorios 2 baños - Salón comedor cocina - plaza de garaje. Desde 200.000 euros.
¡¡ Calidad de vida al mejor precio !!



VIELHA - Ático triplex de 2 Hb. dobles - 2 Hb. indiv. - 2 baños - salón comedor - cocina cerrada - plaza parking y trastero. Totalmente amueblado y equipado. PVP: 258.000 euros.



VIELHA - Garaje cerrado de 50 m² con dos entradas de vehículos. PVP: 48.000 euros.

VIELHA - Estudio céntrico de 25 m² - 1 ambiente + baño. PVP: 96.000 euros.

VIELHA - Se traspasa restaurante céntrico. Totalmente equipado y a pleno rendimiento. 51.000 euros.

ALQUILERES - Disponemos de apartamentos en alquiler para todo el año en Bossòst y Les. A partir del 1 de Julio - Obra nueva

Ctra. de Gausac, 1 · Edif. Val d'Aran · Local 16 · 25530 Vielha · Tel. 973 64 10 73

El perro: Un amigo nuestro

CINDY PIDE AYUDA ¡¡URGENTE!!



Para mi, el artículo que cada mes escribo con el nombre de EL PERRO: UN AMIGO NUESTRO, representa un pequeño homenaje a estos fieles animales que nos hacen compañía y nos dan su cariño, derrochando fidelidad. Lo escribo con sumo placer y creo que por parte de nuestros lectores es un artículo bien recibido. Este mes, he escrito algo diferente, algo que me ha destrozado el corazón. Se me hace difícil creer que haya personas capaces de tener un animal en las condiciones que describo a continuación y por este motivo quiero concienciar a mis lectores para que se den cuenta de que mientras en un país haya gente que trata así a los animales, no mereceremos nunca ser considerados como un país civilizado. Es duro decir esto, pero me sale del alma, cuando veo lo que han hecho con la pobre Cindy. Lo cuento, para que la gente de buen corazón, juzgue por sí misma.



"Cindy"

La perrita Cindy tiene unos 7 años y es un cruce de Alaskan Malamute y Husky siberiano. Sus primeros cuatro años de vida los pasó atada a un árbol con una correa de 2 metros. Si llovía o hacía calor, sólo podía cobijarse bajo un pequeño trozo de chapa. Pasado este tiempo, fue encerrada en un edificio en ruinas junto a un samoyedo de su edad. Hace 5 meses, su compañero murió cuando le cayó encima un muro del edificio y desde entonces, Cindy, ha estado completamente sola. La comida y el agua sólo le llegaban una vez por semana y llegó a estar tan desesperada que intentó suicidarse, saltando desde una altura de más de 7 metros. En la caída se rompió las 4 patas por encima de las pezuñas.

Como su amable "amo" no podía hacerse cargo de los gastos veterinarios, dejó que los huesos se soldaran solos. Ahora la pobre perra se sostiene, como puede, solamente por las pezuñas. Por culpa de su gran tamaño, no encuentra a nadie que la quiera adoptar. Solamente una persona de gran corazón ha sido capaz de hacerla traer de Sevilla y cuidarla hasta que encuentre a alguien que la adopte. Esta persona no puede quedarse con ella porque no dispone de espacio suficiente y tiene además otro perro adoptado de gran tamaño.

Desde este artículo quiero sensibilizar a las personas amantes de los animales y pedir si hay alguien con la suficiente ternura para adoptar a Cindy y hacerla operar, para que puede volver a caminar sin problemas. Cindy es una perra grande, pero también tiene grande el corazón y es capaz de dar un enorme cariño. Es buena y silenciosa, capaz de dar a sus futuros dueños todo el cariño que puede dar un animal que se siente bien cuidado y alimentado.

Si esta triste historia conmueve a alguna buena persona, rogamos contacte con los siguientes teléfonos: 973 64 23 10 ó 665 670 675.

Josep Aquilina
Editor

ALBERGUE ERA LANA

bungalows de 6 hasta 8 plazas
habitaciones de 2, 4 y 6 plazas
precios especiales para grupos

Carret, Nac. 230 km. 175
Camin Reiau s/n
25551 - ERA BORDETA

Tel. y Fax: 973 64 83 28
noanil@latinmail.com



Productos Cárnicos

Dominguez



Productos Artesanos
Embutidos gallegos, jamones,
conservas, vinos etc..

c/Major, 23 (Junto al Museu de Vielha) - 25530 - VIELHA Tel.: 973 64 03 90

MANTENIMENTS

IDEA

FONTANERIA - GAS
CALEFACCIÓ

Av. Maladeta, 25 local 2
25530 VIELHA
Tel./Fax 973 64 04 13
ideaman@telefonica.net

ERA HÒNT

PRESENTS
E
JOIES DE DESSENH
RIU E AUNÓS

Av. Pas d'Arro, 1
25530 - VIELHA
Tel. 609 34 43 03

VAL D'ARAN
Betren - Vielha

Zonerik

LAVANDERÍA - TINTORERÍA
COMPLEJO
ELURRA
AL FINAL DE LA RAMPA
Tel. 973 64 09 54 - 609 83 91 99

LA MEJOR OPCIÓN EN VIELHA
PARA SUS BODAS, BANQUETES
Y REUNIONES DE EMPRESA.

Sol Vielha LLEIDA

Aneto, 1 - VIELHA - VALLE DE ARÁN (LLEIDA)
Tel. 973 63 80 00 - Fax. 973 63 80 09
e-mail: sol.vielha@solmelia.com



El prestigio y la calidad de la gastronomía en nuestro hotel, se hace patente desde el más completo bufé de desayuno. Por eso nos atrevemos a decir que, si lo desea, puede disfrutar de unos buenos huevos fritos. Desayuno bufé, todo incluido: 7 euros por persona. Por el contrario, si lo que desea es comer bien al mediodía, le sugerimos nuestro menú esquiador, por sólo 10 euros/ persona. Si lo que prefiere es venir a cenar, le proponemos disfrutar de un magnífico bufé para cenar. Cena bufé: 15 euros por persona.

POR SUS 90 HABITACIONES COMPLETAMENTE EQUIPADAS, SU RESTAURANTE Y EXCELENTE GASTRONOMÍA, SUS MAGNÍFICAS SALAS DE REUNIONES Y BANQUETES, SU PISCINA CLIMATIZADA, SU CENTRO DE SALUD Y BELLEZA Y LA GARANTÍA DE LA CALIDAD SOL MELIA QUE LO CONVIERTE EN LA MEJOR OPCIÓN PARA DISFRUTAR DE SU ESTANCIA, TANTO SI ES EN INVIERNO COMO EN VERANO. Y ES QUE, VENGA EN LA TEMPORADA QUE VENGA, EN VIELHA SIEMPRE BRILLARÁ EL SOL.



www.solmelia.com
Información y reservas en su Agencia
de viajes o en el tel. 902 14 44 44

Sol Hoteles
Hotels & Resorts

EL PÁJARO TÍMIDO

Después de haber creado el mundo, Dios quiso saborear su obra. Los ángeles, fieles servidores suyos, creyeron que todos los animales debían honrar al Creador. Para ello, los fueron convocando por especies y cada día un grupo iba a rendir pleitesía al Ser Supremo.

Un día le tocó el turno a los pájaros. Iban todos ellos en caravana, volando sobre los verdes valles y las altas montañas. Penetraban dentro de las nubes de algodón para refrescarse.

El gorrión con su traje austero y su viveza y la gaviota con sus enormes alas blancas planeando por el azul del cielo. El ruiseñor cantaba a sus congéneres una alegre canción y la urraca, blanca y negra llevaba en sus patas un presente para Dios. También la blanca paloma volaba llevando en su pico una rama de olivo, era gran amante de la paz y deseaba obsequiar a su Señor. Y así infinidad de pájaros de todas clases y colores.

Detrás de la comitiva iba un pequeño pajarito, muy feo él, ya que su plumaje no tenía prácticamente color. Volaba triste y alejado del resto de sus congéneres porque se veía feo e insignificante. Era, más bien pequeño, rechoncho y con el pico largo y afilado. Muchas veces otras aves se habían reído de él por su fealdad.

La gran caravana de pájaros llegó al cielo y el arcángel Gabriel les hizo ponerse en fila, pues Dios no tardaría en llegar y necesitaba poner orden ante aquella gran avalancha de pájaros ruidosos y cantores.

De pronto, las trompetas de los ángeles empezaron a sonar y Dios apareció de entre las nubes. Era un venerable anciano con largas barbas blancas y cara de bondad. Todo Él irradiaba serenidad y resplandor. Los pájaros presenciaban atónitos la llegada del Creador.

Dios iba saludándoles uno a uno y hablando con ellos. Al llegar frente al jilguero, éste le obsequió con su bello canto y todos los demás pájaros aplaudieron. La paloma le entregó su rama de olivo y le prometió que siempre velaría por la paz. La ruidosa urraca le entregó el abalorio brillante que había encontrado y con un par de graznidos testimonió su lealtad al Ser Supremo. Y así, todos los pájaros iban saludando a su Creador.

En un momento determinado, Dios, se fijó que detrás de todos las aves había un pajarito diminuto, amarronado y con el pico largo. No osaba levantar los ojos del suelo, pues su fealdad y timidez le hacían ser muy introvertido. El Gran Padre, al verlo tan diminuto y tímido, le pregunto:

- Dime buen pajarito, porqué te escondes detrás de todos.
- Porque soy muy feo y no tengo gracia alguna – le respondió el animal.
- Tu timidez te hará grande y tu fealdad hace que yo te vea como un hermoso pájaro – Contestó Dios

Entonces el Padre, compadeciéndose de él, le tocó suavemente con su mano y en aquél preciso instante el pobre pajarito se transformó totalmente. En donde antes había un plumaje insulso y monótono aparecieron vistosas plumas de color azul y amarillo, con un brillo espectacular y con unas irisaciones que refulgían a la luz del sol. Se transformó en una ave diminuta pero muy bella y fue la envidia de los numerosos pájaros existentes.

Entonces el Gran Hacedor le dijo:

- Voy a encomendarte una misión. Serás el vigilante de los ríos que he creado y te dejaré que te alimentes con cuántos peces quieras. A partir de ahora te llamarás Martín Pescador. No dejes que el hombre contamine tus aguas y procura guardar el equilibrio de tu entorno, pues es el más preciado bien que doy a la Humanidad.

Desde entonces, el Martín pescador es el guardián de los ríos limpios y ruidosos. Aquellos que bajan cantando de las altas montañas y en cuyas limpias aguas podemos ver los peces, que sirven de alimento a un sencillo pájaro que fue bendecido por la mano de Dios.



Jean-Louis Ferret

Peluquería Unisex

Estética

Tratamientos faciales y corporales

Solárium - Manicuras

Especialidad en uñas de gel

61, Allées d'Etigny (Pje. Sacarrère)

31110 - LUCHON (Francia)

Tel. 00 33 561 79 59 63



PROMOCIONES

SUCACONS, S. L.

Tel. 973 64 10 53
Tel. 669 70 17 33

C/ Irissa, s/n.
25530 VIELHA-Lleida



**PIZZA
PICA**

75, Allées d'Etigny
31110 - LUCHON

**Teléfono
00 33 561 79 82 16**



TREDÒS

11 Habitaciones con baño, T.V.,
hilo musical, calefacción y
parking

**Pension
ETH SAUETH**

c/Santa Maria, 7 Tel. 973 64 45 11

**Novetats
Codina**

CONFECCIONS
GÈNERES DE PUNT
LLENCERIA

C/ Duc de Dènia, 31 - Apartat 7

Tel. / Fax 973 64 82 44

25550 BOSSÒST (Lleida)



*Hotel
Restaurante
Garona*

SALA REFRIGERADA

Tel. 973 648246 - Fax 973 647001

C/. Eduardo Aunós, 1 - 25550 BOSSÒST (Lérida)



il casone

PIZZERIA - RESTAURANTE

ABIERTO TODO EL AÑO

SALARDÚ - Val d'Aran

Tel. 973 64 40 55

TEXTIL Y HOGAR

ROPA DE HOGAR Y VESTIR

PRECIOS ESPECIALES PARA HOSTELERÍA



AV. PAS D'ARRÓ, 25
25530 VIELHA (VAL D'ARAN)
TEL. 973 64 28 23

RECORTANDO Y PRESENTANDO
ESTE CUPÓN
**10%
D.T.O.**

NAU CAMION DE REMASSADA DE LORDÈRES

Eth Conselh Generau d'Aran reforça eth Serviç de Gestion de Residus tamb e aqueriment d'un nau camion-prensa entara remassada de residus municipaus dera Val d'Aran.

Entath concors public aufertat peth Conselh se presentèren un totau de cinc empreses e, dempús d'analizar era documentacion administrativa e tecnica, era contractacion siguec autrejada ara empresa catalana Ros-Roca per un import de 130.998 €.

Eth camion ei de marca Mercedes Atego, tamb traccion 4x4 e fren retarder entà poder circular tamb seguretat pendent er iuèrn qu'ei quan eth servici se trape tamb es majors dificultats entà circular degut ara nhèu e eth gèu. Era caisha compactadora ei deth tipe Cross, qu'ei ua des mès auançadas tecnicament per çò que respècte a seguretat e foncionament.



Aguest nau veïcul a de reforçar era restructuracion des linhas de remassada deth Miei, Naut e Baish Aran en tot garantir era possibilitat d'incorporar un equip de supòrt enes temporades de maxima aflluència toristica.

Eth Conselh Generau d'Aran tanben seguís definint tamb es ajuntaments aranesi era ubicacion des contenidors qu'aufferissen mès dificultats entara sua recuelhuda tant en iuèrn coma enes temporades toristiques nautes.

Era incorporacion d'aguest nau veïcul e era reubicacion de diuèrsi contenidors an de relindar en un servici mès efectiu.

SUBASTA BENEFICA ENTÀ ADDA

Eth passat abriu se hèc entrega entara Associacion de Discapacitats d'Aran (ADDA) des diners artenhudi dera subasta benefica, que se hèc, de quadres de pintura en viu.



Er acte, que se desvolopèc ena Sala de Plens deth Conselh Generau d'Aran, compdèc tamb era preséncia deth sindic d'Aran, Mgfc. Sr. Carlos Barrera, era conselheira de cultura, Mgfc. Sra. Mercedes Delaurens, tamben deth Departament de cultura, Sr. J.L. Sans, eth president d'ADDA, Sr. Pedro Cuito e es coordinadors d'Action Painting (pintura en viu), Sr. Ariel Gellida e Sra. Dunia Pijpers.

Eth sindic arregraïc era organizacion des coordinadors d'aguesta iniciatiua, e didèc que tot lo que sigue ajudar as discapacitats aranesi pòt compdar tamb eth totau supòrt deth govèrn aranès.

Tamben a volèc manifestar era intencion de continuar tamb aguest tipe d'iniciatiues e er an que ven demore tornar a repetir, perque a part d'ajudar aranesi sigue mès nombrosa, rebrembam qu'enguan a compdat tamb era preséncia deth joen aranès Igor Losada.

Eth president d'ADDA, Sr. Pedro Cuito, arregraïc as coodinadors e ath govèrn aranès era iniciatiua, perquè sense eth supòrt deth Conselh non s'hagués pogut hèr, e didèc qu'es discapacitats aranesi sòn conscients que i a gent que pense en eri e donèc es gracies en nòm de tota era Asociacion pera generositat que s'a demostrat tamb aguesta activitat naua.

Es diners artenhudi dera subasta an estat 3.300 euròs, e eth Sr. Pedro Cuito didèc qu'entre es activitats que s'aran tamb aguesti diners i an diuèrses activitats d'espòrts d'iuèrn.

Pera sua part un des coordinadors d'Action Painting, Sr. Ariel Gellida a destacat qu'entre es quadres mès sollicitats ena subasta èren es de paisatges, tamben volèc arregraïc eth supòrt deth Conselh Generau d'Aran e en nòm de toti es artistes qu'an participat, un totau de 40, donèc es gracies e didèc que s'an quedat fòrça satisfets e contenti tamb era experiéncia e tamb moltes ganes de repetir er an que ven.



- TELEFONÍA MÓVIL
- TELEFONÍA FIJA
- CENTRALITAS
- LÍNEAS ADSL Y RDSI
- VIA DIGITAL
- TODO TIPO DE ACCESORIOS
- ESPECIALISTAS EN TELECOMUNICACIONES

Avda. Alcalde Calbetó
(Rotonda)
25530 - VIELHA
Tel. 973 64 32 01
Tel/Fax 973 64 28 58



Comidas caseras
Platos combinados
Menú diario
Tapas variadas
Bocadillos

c/ Arnals, 10
25530 - VIELHA
Tel. 973 64 07 21

Que no sigui
per paraules!
ANUNCIS ECONÒMICS
A TOT ARAN
973 647 707



PIZZAS
PARA
LLEVAR

¡NOVEDAD!

POLLOS AL AST

HORARIO: De 13 a 15,30
y de 17,30 a 22,30

Frente al Palacio de Hielo
Abierto todo el año
Tel. 973 64 27 58

PINTURAS
NASARRE

PINTURA EN GENERAL
PULIDO Y BARNIZADO
DE PARQUETS

c/ Sant Serat, 18
25550 - BOSSÒST

Tel. 973 64 83 67
607 18 21 43
Fax 973 64 74 00



Coquette...
moi?

LENCERIA - CORSETERIA
HOMBRE - MUJER

PILAR PALACIN

AVDA. PAS D'ARRO, 11 VIELHA
Tel./Fax 973 64 08 72

Había una vez un reloj tan tonto, tan tonto, tan tonto....., que en vez de decir la hora, la preguntaba.

☺ ☺ ☺

-Camarero, está metiendo su corbata en mi sopa.
-No se preocupe señor, no encoge

☺ ☺ ☺

Un hombre le pregunta al médico, después de una revisión:

- Bueno, doctor, ¿qué tengo?
Y el médico le responde: Tiene Vd. la enfermedad de Kirpatrick.

- ¿Y eso es grave?
- Pues no lo sabemos, señor Kirpatrick.

SOPA DE LETRAS

Encontrar el nombre de 12 pueblos importantes de la provincia de Lleida.

Se trata de nombres simples y pueden estar situados de derecha a izquierda, de izquierda a derecha, de arriba a abajo, de abajo a arriba o en diagonal, en ambos sentidos.

REUGALABFGEHCA
NSAEBELLPUIGLG
AFDEHAECRNFOR
HPMERTITEOAGXA
LFUCZAVMARQJDM
EBOYDRPYRALOJU
IJREURUAWIDIKN
VRNVTESUIBGQAT
HUXAMGSMLOWRP
JTGÑKANREFÑEÑ
ELOPUVORIUBQVL
YIANOSSUGZSR
MVXUWQOATHSKEN
PASSURELLOMACK

PROBLEMA MATEMÁTICO

Supongamos que en el Valle existiese un hotel con 65 habitaciones y 105 camas.

Teniendo en cuenta que las habitaciones son individuales y dobles, ¿cuántas habitaciones de cada tipo existirían?

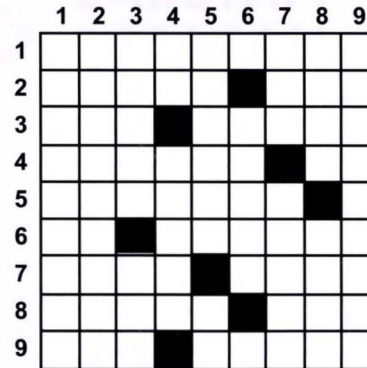
José M^a Vecina - Madrid

Las soluciones en la página 57

Entretenimientos



CRUCIGRAMA N° 37 MAYO 2004



HORIZONTALES: 1- Arsenal de embarcaciones. 2- Muy mal, como la mujer peligrosa. Una pareja. 3- El compañero de Blas. Presuntuosa y engreída. 4- Gran cantidad de caballos. Símbolo de la plata. 5- De la península, como el jamón. Vocal redonda. 6- Negación. Del color del arco iris. 7- Taco en mal estado. Sin gravedad. 8- Necesarios para jugar al parchís. Casi tocando el suelo. 9- Oreja de la olla. Espero que llueva café en el campo.

VERTICALES: 1- Una con rasgos muy de mujer. 2- Protege la cara cuando hace frío. 3- Afine la puntería. Poema a la patria. 4- Dios egipcio. Puede servir de pendiente pequeño. 5- Hacer referencia a alguien. Detiene al caballo. 6- La marca del Zorro. No tiene ninguna complicación. Baile aragonés. 7- Asociación de padres de alumnos. Guarida de Yogui. 8- Adornece a los niños. Garantía para el banquero. 9- La que mejor baila la jota.

Fiestas de Aran



ACTOS DE MAYO EN LES (BAIX ARAN)

DOMINGO, 9 DE MAYO

Feria de primavera en Les

Multisectorial (Ropa, calzado, regalos, herramientas, comestibles etc...). Artesanía (Quesos, miel, flores secas, foie gras, cerámica, bisutería etc...). Animales de corral (Pollos, gallinas, ocas, patos etc...). Flores y plantel de huerto. Material agrícola.

DOMINGO, 16 DE MAYO

Concurso de petanca

Gran concurso de petanca en dupletas (2 jugadores), con premios de 225 euros + inscripciones + trofeos.
Horario: 14 horas, en las pistas de petanca de Les.

SÁBADO, 22 DE MAYO

2ª Jornada de degustación – Tapas

En la Sala Polivalente y de 19 a 22 horas, degustación de tapas preparadas por los alumnos de la Escuela de Hostelería de Les.

DOMINGO, 30 DE MAYO

Corsa populara d'Aran

Celebración de la 1/2 Maratón Vielha – Les. Prueba atlética entre ambas villas con un recorrido total de 21,094 km., con participación de unos 400 corredores de Cataluña, Aragón y Sur de Francia. Habrán premios en metálico por un total de 2.000 euros.
Teléfono de información: 973 64 80 01 Fax: 973 64 81 75

MERCADO DE FLORES Y PLANTEL DE HUERTO (PRADEL HORTICULTURA)

Tomates, cebollas, pimientos, coles, puerros, berenjenas, apio, etc.. Geranios, petunias, rosales, alegrías, plantas de interior, etc...

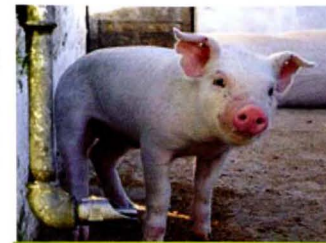
Días de mercado:

Domingo, 9 de Mayo (De 9 a 16 horas)

Martes, 11 de Mayo (A las 15 h. en la Plaza del Ayuntamiento)

Martes, 18 de Mayo (A las 15 h. en la Plaza del Ayuntamiento)

Martes, 25 de Mayo (A las 15 h. en la Plaza del Ayuntamiento)



ACCIONES REALIZADAS POR TORISME VAL D'ARAN EN EL AÑO 2004



- 1- Reserva de hoteles y restaurantes para los participantes en el 1º Campeonato Abierto de Cataluña de "Curling", celebrado en el Palai de Gèu de Vielha.
- 2- Reserva de hoteles y difusión de la Concentración de motos, Águilas de Aran a celebrar en Mayo.
- 3- Atención a periodistas y organizar los alojamientos de los participantes en el Campeonato del Mundo de Esquí de Montaña, celebrado durante el pasado mes de Marzo.
- 4- Organización de la I Jornada Legionella Val d'Aran.
- 5- Asamblea COELL en Lérida.
- 6- Organizar el encuentro de Senderistas Europeos: senderos continentales GR E 10 y GR E 11
- 7- Reunión SMEAC: Presentación proyecto "Hotel Republique" en materia comercial y estado actual de las inversiones en materia medioambiental.
- 8- Atención A las reclamaciones a FECSA/ENDESA por el corte de suministro de Diciembre pasado.
- 9- Reunión Programa Pirineus de Catalunya: Acciones año 2004
- 10- Reunión DTE: Plan de acción año 2004.
- 11- Reunión con la Empresa "ESPORTS EN JOC" para la dinamización del turismo deportivo.
- 12- Reunión del Plan d'Excelencia: Definición de inversiones para el año 2004 y seguimiento de las mismas.
- 13- Reuniones semanales del Comité de Calidad: Certificación Q (ICTE).
- 14- Edición del folleto del año 2004, para la Sociedad de Caza y Pesca.
- 15- Compagnie des Verseaux: Camino de Santiago.
- 16- Tránsit de Lleida: "Route du Sud" y "Brevet des Randonneurs".
- 17- Elaboración del Dossier de Prensa y Ficha Técnica de las instalaciones deportivas en el Valle (DTE).
- 18- Terres de Lleida: Plan de acciones de las Ferias 2004.
- 19- Reunión con MR. Auriac, Presidente de "Route du Sud".
- 20- Reunión del Forum "MANEL MARTÍN".
- 21- Reunión para el Anuario del Turismo de Lleida.

FERIAS EN QUE SE HA PARTICIPADO

Salon de Tourisme de Toulouse - FITUR de Madrid - PLANET FÚTBOL de Barcelona - SEVATUR en San Sebastián - OP PAD de Utrech (Holanda) - EXPO OCIO de Madrid - SALON DU TOURISME ET RANDONNEURS en Paris - SITC de Barcelona - EXPO VACACIONES de Bilbao.



LOS NAZARENOS

Mayestáticos, imponentes y con un aire misterioso. Sus largos capirotos les dan un aspecto solemne y sus lentos pasos en la Procesión del Viernes Santo, en Bossòst, se funden parsimoniosamente con el redoble del tambor. Todo es silencio y respeto. Junto a los Pasos de Semana Santa, en nuestro bonito pueblo de Aran, los nazarenos caminan, cirio en mano, acompañando a la Dolorosa o al Cristo Yacente, mientras el golpe seco de las lanzas de los romanos marca el ritmo de la comitiva. Y allí, embozados, estos hombres anónimos cumplen con la vieja tradición de su pueblo. Son personajes indispensables en la Semana Santa Aranesa. Ellos miran a la gente, pero la gente no les conoce. Forman parte de un cortejo triste y a la vez entrañable. Las caras de los niños demuestran el respeto por ellos, pues le miran entre sorprendidos y asustados, mientras su figura y su larga capa se funden con el empedrado de las calles. Capas verdes o moradas, atuendos clásicos de unos hombres que participan en los actos litúrgicos de estos días. Son nuestros queridos nazarenos.



TANAU ESports S.L. MAYORISTA Y DISTRIBUIDOR OFICIAL ZONA PIRENAICA

GUIAS - MAPAS - LITERATURA - DVD/VÍDEO
ESCALADA Y MONTAÑA - LECTURA INFANTIL Y JUVENIL

EDITORIAL ALPINA
ENCICLOPEDIA CATALANA
MAPAS Y GUIAS MICHELIN
EDITORIAL EVEREST
CARTOGRAFIC DE CATALUNYA
PORTIC
VERNAL
SUA
L'OCELL DE PAPER
BARRABES
DESNIVEL
PRAMES
RANDONNEE
ELKARLANEAN...

PLANETA
RBA
EVEREST
SUSAETA
PANINI
EDICIONS 62
OMEGA
SEIX BARRAL
DESTINO
EMECE EDITORES
COLUMNA
ESPASA
ARIEL
MEDICI
GARSINEU

WALT DISNEY
BUENAVISTA HOME
LES TRES BESSONES
TIKAL
OXFORD University Press
ESCUDO DE ORO
GAVIOTA
CADI
REI EDICIONES
CRITICA
DOM QUIXOTE
eB
BOOKET
TEMAS DE HOY...

C/Garona s/n (Frente Palai de Gèu) 25530 - VIELHA
Tel.973 64 32 60 -FAX 973 64 32 59 e.mail: TANAU.ESPORTS@terra.es



ETH CAP DERA VILA

Eth Cap dera Vila deth pòble de Bossòst ei aperat d'aguesta faïçon pr'amor que, com eth sòn nòm indique, ei eth cap deth pòble. En Bossòst, ei un guardader plan beròi e tanplan se mereish que li'n diguen eth balcon dera vila. En carrèr Sant Antòni, te pòs sietar-te en paredon de pèira, hèr a petar era charrada tamb es vesins, e ath madeish temps, veir era enguarda qu'aqueth endret mos permet contemplar. Era montanha de Margalida, era de Montludè, eth bòsc de Pupelat, eth der Ombrèr, es pales deth tuc d'Orrit que lèu tot er an, son vestides tamb era sua pelha blanca deth color dera nhèu, e coma tela de hons, era montanha de Vilamòs, era pala deth tuc dera Humenèja e eth tuc dera Entecada.

De ben segur, ara eth paisatge ei diferent d'aqueth qu'auem coneishut quan èrem mainatges. Un cantier de cases s'an bastit ena Closa, e an cambiat era enguarda que non ei era madeisha, e a perdut un shinhau era sua berro. Era capèla de sant Ròc ei amagada pes losats des cases. Erosament, pr'amor dera sua nautada, eth campanau tostemp mestrege eth pòble. Quauqui uarts deth carrèr Sant Antòni son encara sense cap de construccion, e se pòt veir com creishen es truhes, es ancians, es tomates e d'autes legums. Eth parçan ei un cantier de flors, de rosèrs, de margarides e de geraniums. Es vesins s'encueden de qu'es sòns uarts siguen ben trebalhats e non i creishen es dolentes èrbes. Aguesti vesins son es jardinèrs deth sòn carrèr. Pr'amor qu'ei nosati que mos cau cuedar eth nòste pòble, qu'es nòsti uarts non siguen un bòsc de dolentes èrbes, de romingüèrs, d'ortigues, de mauves, (ua dolenta èrba que pòt arribar a arténher uns dus mètres de nautada). En aqueri uarts abandonadi, sèrps e arrats, se tròben a plaser. Quan eth torista mos visite, auem d'èster orgulhosi de com ei de beròia era nòsta vila



Des mèns rebrembes mainadencs, eth cap dera Vila ère ua grana familha. Es persones granes s'ajudauen tà toti es trebalhs de pagès. Entre mainades e mainatges non i auie cap de diferéncia. Èrem toti plan ben avengudi. Pendent er iuèrn, eth nòste plaser quan queguen fòrtes nhèuades, qu'ère baishar peth prat deth Lop tamb taules de husta que mos servien d'esquis. Es mainades, non tan decidides, s'eslissauen tamb es libiòts dessús dera nhèu e non manquauè era batalha de bòles de nhèu. Quan arribauen en casa, mògi coma lits, mos metiem ath cant deth larèr o mos cauhaüem dauant d'un bon brasèr. Dempús dera dotrina, que mos hège mossen Agostin, era madeisha còlha de mainatges deth cap dera Vila, ben degordidi, auiem era mala costum d'anar a tustar enes cases des persones mèns atjades. Es mèns grani dera còlha auien eth temps d'amagar-se darrèr d'ua paret, o un gotèr. Es mèns petiti, qu'auien es

comes mèns curtes, èrem as que mèns aisidament podien arténher es vesins e mo'n portauem, donc, ua bona estrada d'aurelhes.

Tà Carnaval, quinsevolh causa ère bona tà desguisar-mos. Era pelha de mare, eth pantalon de velhut de pare, e quauqui còps, un sac de truhes uet podier hèr er ahèr. Era mia cosia, mèns atjada que jo, eth dia de Magràs tostemp s'amagaue des gojats. Ère costum de mascarar era cara des gojates tamb huelhes de caulet qu'auien passat abantes peth carbon, e era cendre deth huec.

Quan queguen bones nhèuades, eth nòste, cau dider crudèu plaser, ère mèter en corralet ratères que mos servien tà poder enganhar quauqui audèths ahamiats, que per un drin de minjar demorauen agarradi e ja non podien escapar d'aqueth ressòrt que les hège presoèrs. Dempús d'auer-les plumat, les hègem ena brasa. Enes longues serades d'ostiu, tot eth vesiat se sietau en paredon e enqua ben tard profitauen dera frescor dera net. Era mainadèra auiem embarrat en caishes de carton a quauques marmòtes, un insècte que se hè enes rosèrs silvèstres. Ath ser estacauem aqueres praubes marmòtes per un hui en ua des sues puates, e les hègem a volar. Es mainatges non auiem talament de causes com ara tà divertir-mos. Mès, totun, qu'èrem erosi.

Juanita Santafusta Baqueria de çò deth sarte Guilhèm

CAMPO DE GOLF DE LUCHON

9 hoyos (Par 33)

Restaurante "El Fairway"



Route de Montauban - 31110 LUCHON

00 33 561 790 327



Residencia **Ostau d'Oc**
c/Casteth, 13
Tel. 973 641 597
973 642 381
VIELHA (Lleida)



Carmen CAUBET
DECORACIÓN

PROYECTOS DE DECORACIÓN
TAPICERIAS
OBJETOS DE REGALO

Passeig dera Libertat, 18
25530 Vielha
Tel. 973 640 157
Fax: 973 641 758



MADRE TIERRA

Dietética, nutrición, alimentación para celíacos, plantas medicinales (Fitoterapia), alimentación biológica
ASESORAMIENTO Y ATENCIÓN PERSONALIZADOS

Plaça Pas d'Arò, 2 - local 5 - VIELHA

Tel. 973 64 23 10

TABACS BOYA

GRAN CAVA de Cigars
HAVANA - R.DOMINICANA - HONDURES
CANARIES - EQUADOR ETC...

SANT JAUME, 22
25540 LES (VAL d'ARAN)
Tel. 973 64 80 18 - Fax 973 64 71 06

Es Auets
PELUQUERÍA

UNISEX RAYOS UVA

c/ Pietat, 4
25550 - BOSSÒST
Tel. 973 64 81 45

Escola d'Hostalaria Les - Val d'Aran

L'any 1.983 es va crear l'Escola d'Hostalaria de Les, centre de ensenyament públic, amb la finalitat de dotar amb coneixements i estudis els professionals del sector turístic de la Val d'Aran. Amb el temps, ha anat evolucionant com a Escola d'Hostalaria, fins arribar a la actualitat. Avui per avui, pot oferir una de les escoles amb més qualitat i formació del Pirineu. Una oferta que es deu a una plena col·laboració entre l'Escola, els propietaris i els professionals del sector, que pertanyen al Gremi d'Hostalaria de la Val d'Aran, amb els quals han signat un conveni de participació i formació per als alumnes d'aquesta Escola d'Hostalaria.

Els alumnes de l'Escola es formen en grups reduïts, una realitat que permet mantenir una estreta relació amb el professorat al llarg de tots els estudis. I és aquest vincle alumne-professor, el que permet d'acomplir amb èxit les més altes fites en la qualitat de l'ensenyament i a la vegada, poder fer dels seus alumnes futur professionals, capaços d'ocupar llocs de responsabilitat. Reformat recentment, l'Alberg compta amb unes habitacions i instal·lacions relativament noves. Els alumnes s'hi poden allotjar en règim de mitja pensió (esmorzar i sopar).

C. F. G. M. CUINA

És competència general del tècnic en cuina executar totes les operacions de manipulació, preparació, conservació, i presentació de tota classe d'aliments; confeccionar ofertes gastronòmiques i dur a terme les activitats de servei, aconseguint la qualitat i els objectius econòmics establerts i aplicant en tot moment les normes i pràctiques de seguretat i higiene. El cicle formatiu consta de 2.000 hores lectives, repartides en dos cursos acadèmics de les quals, 400 hores són de formació en centres de treball.

C.F.G.M. PASTISSERIA I FORNERIA

Aquests estudis proporcionen els coneixements necessaris per a realitzar totes les operacions d'elaboració, conservació i presentació de tota classe de productes de pastisseria i rebosteria i també muntar expositors, aparadors i serveis del tipus "buffet" amb aquests productes, aconseguint la qualitat i els objectius econòmics establerts i aplicant les normes de seguretat i higiene. La durada es de 1.400 hores (un curs acadèmic). Formació en el centre educatiu : 960 hores. Formació en centres de treball: 440 hores

C.F.G.S. ALLOTJAMENT

És competència general d'aquest tècnic administrar l'àrea d'allotjament a partir dels objectius generals de l'establiment, assegurant l'acollida i atenció al client i la correcta prestació dels serveis de l'àrea. El tècnic superior en allotjament exercirà el seu treball, principalment en el sector d'Hostalaria i turisme, dintre de l'àrea d'allotjament en els departaments de recepció -consergeria, comunicacions, pisos i àrees públiques. Aquesta figura s'ubica en les funcions/subfuncions de gerència de petits establiments, producció i distribució del servei, gestió administrativa, control de qualitat i execució d'accions publicitatals.

El cicle formatiu consta de 1.400 hores lectives, equivalents a un curs acadèmic, de les quals 420 hores són de formació en centres de treball.



GENERALITAT DE CATALUNYA
DEPARTAMENT D'ENSENYAMENT
I.E.S. ESCOLA D'HOTELERIA DE LES

22 **Tot ARAN**

PRE-INSCRIPCIONS
Del 13 al 28 de Maig

I.E.S. ESCOLA D'OSTALARIA DE LES (VAL D'ARAN)



20 ANYS FORMANT ALUMNES D'HOSTALERIA

OFERTA EDUCATIVA DEL CENTRE:

CFGM DE PASTISSERIA I FORNERIA

CFGM DE CUINA

CFGS DE RESTAURACIÓ

CFGS D'ALLOTJAMENT

CURSOS MONOGRÀFICS

PRÀCTIQUES DE FORMACIÓ EN EMPRESES

BORSA DE TREBALL

RESIDÈNCIA D'ESTUDIANTS

c/ Es Banhs, s/n Tel. 973 64 72 42
25540 - LES - Val d'Aran (LLEIDA) Fax 973 64 82 42
www.xtec.es/centres/c5006148/



GEOLOGIA - GEOTECNIA
MEDI AMBIENT
SERVEIS DE TOPOGRAFIA



Desenvolupament Territorial S.L.

Telèfon - Fax
973 64 18 45

e.mail: g3@g3dt.com
www.g3dt.com



Era Luja

TOT A 100

REGALS
COMPLEMENTS BEBÉ
TOT PER LA LLAR
PLÀSTICS
JOGUINES

c/ Anglada, 6 baixos
25530 VIELHA
639 25 71 81



Amics de Montgarri

Santuari de Montgarri
25598 - Naut Aran (Val d'Aran)
Tel. 973 64 50 64 - 973 64 07 80
Mòbil: 639 49 45 46
e.mail: kimcalbeto@hotmail.com



Activitats d'estiu

· Senderisme - Ascensions
· BTT - GR 10 / HRP

· Rutes equestres

Activitats d'hivern

· Esquí de fons - Muntanya - Raquetes
· Trineu de gossos (iniciació)

Serveis

· Bar - Restaurant
· Allotjament de 40 places
· WC i dutxes aigua calenta
· Botiquí - Emissora d'emergència
· Activitats esportives



CIBER BATTLE ZONE

TU SALA MULTIMEDIA

Vídeo conferencia
Impresión (A4 -A3)
Internet
Scanner
Chat

Abierto todos los días
de 17 a 22 horas.

Av.Maladeta, 8 local 1
25530 - VIELHA
Tel. 973 64 05 70



**CLINICA
VETERINARIA
VIDAL**

HORARIO DE VISITA

De Lunes a Viernes
de 10,30 a 13,30
y de 16,30 a 20,00
Sábados según temporada

Avda. Garona, 25 - bajos
25530 - VIELHA
Tel. 973 64 23 61

PARDÓ S.L.

FUNERARIA

Todo tipo de trámites
Asistencias
Traslados

Contratos de previsión de exequias

c/Doctor Vidal, 1
(Junto al hospital de Vielha)
25530 - VIELHA

MARMOLISTERIA

Sepulturas
Chimeneas
Encimeras

Tel. 973 64 23 39
619 51 08 22
Fax.973 64 32 58

23 **Tot ARAN**



Este vino tinto de denominación de origen Toro, está elaborado por la Cooperativa Bajor, de Morales de Toro (Zamora), con la clásica uva tinta de Toro y tiene 13,5° de graduación alcohólica.

Es un caldo destacable por su frescura, su sabroso sabor y sus buenos aromas de fruta roja (arándanos, cerezas...) y negras (moras, ciruelas...). La nariz es atractiva a pesar de cierto tufo de fermentación que, tal vez, desaparezca con el tiempo. Encuentro seco, estructurado, carnoso y bien equilibrado, aunque algunos taninos todavía aparezcan verdes con un regusto amargoso. El final es bastante grato con recuerdos frutales y sensaciones cálidas. Bien vestido de color rojo cereza granate, con ribetes violáceos de juventud, limpio y brillante.

Viña Bajor 1999 es un vino ideal para consumir con carnes rojas, caza y quesos fuertemente curados.

CUESTIONARIO SOBRE EL VINO

(Por deferencia de Bodegas Miguel Torres S.A.)

Se habla mucho de las virtudes de la cocina mediterránea y en nuestras tradiciones familiares y populares vemos que el vino acompaña siempre las comidas. ¿El vino puede incluirse en nuestra dieta alimenticia?

Muchos estudios científicos aseveran que el vino es un alimento saludable, cuando se administra con moderación y conocimiento. Algunos efectos beneficiosos del vino tinto fueron ya expuestos a finales del siglo XIX, cuando los médicos comenzaron a hablar de la llamada "paradoja francesa". Ciertos datos estadísticos demostraban que la incidencia de enfermedades circulatorias y accidentes coronarios, era menor en pueblos que bebían vino en su dieta habitual, a pesar de que algunos consumían abundantes grasas. A partir de estas evidencias, se fueron perfilando algunos efectos beneficiosos del consumo, moderado pero habitual, del vino blanco y tinto. Entre ellos, podrían citarse efectos parecidos a los que tienen los pescados azules o el aceite de oliva para regular la tasa de colesterol y proteger las arterias de la agregación plaquetaria y de los trombos. Tampoco debemos olvidar que algunos pigmentos de los vinos, son poderosos antioxidantes y favorecen la lucha de nuestro organismo contra los radicales libres, que están en el origen de los procesos cancerígenos.



VISITA GUIDADA: OBRES D'ART MUSÈU DERA VAL D'ARAN

Dimenjada deth 15 e 16 de mai. - Lòc: Tor deth generau Martinhon, VielhaOra: 12:30 e 18:30 ores (gratuït)

Coincidint damb eth dia internacionau des musèus se programe ues visites tematiques tath Musèu dera Val d'Aran. A partir dera observacion deth Crist de Casarilh, deth Crist d'Escunhau e deth retaule de Sant Miquèu, s'ensenharà a guardar ua òbra d'art e descobrir es secrets des artistes medievaus.

VISITA GUIDADA: UA FAMILHA, UA CASA, UN PÒBLE

Dimenjada deth 15 e 16 de mai - Lòc: Ecomusèu cò de Joanchiquet, VilamòsOra: 12:30 e 18:30 ores (gratuït)

Coincidint damb eth dia internacionau des musèus se programe ua visita tath pòble de Vilamòs. Es lòcs a visitar son era glèisa, eth horn de caudia, eth lauader e er Ecomusèu cò de Joanchiquet.

DIA INTERNACIONAU DES MUSÈUS

Dia: 18 de mai - Lòc: Mòla de Saldarú, Glèisa de Sant Joan d'Arties, Fabrica dera Lan e Tor deth generau Martinhon de Vielha, Ecomusèu cò de Joanchiquet de Vilamòs e es Mines Victòria d'Arres. Pendent tot eth dia demoraràn dubèrtes, damb visita guiada e entrada gratuïta, totes es infraestructures culturaus e museïstiques gestionades peth Conselh Generau d'Aran.



control de qualitat en edificació i obra pública



geotècnia - formigó - ceràmica - diagnosi - fusta - sols i vials - instal·lacions

LLEIDA - 973 24 70 08 / LA POBLA DE SEGUR - 973 68 14 14 / VIELHA - 629 69 25 88

consorci@conslab.com

www.conslab.com

Anunciat's
TOT ARAN
973 64 77 07

Casa "Don Geppetto"



PIZZES PER EMPORTAR

Avd. Pas d'Arré, n° 25 - local n°5
25530 VIELHA (Lleida)

Tel.: 973 64 28 90

PIZZERIA
La Bóveda

**!No te equivoques!,
somos la primera
de la Galeria**

**Abierto también
al mediodía**

Avda. Castiero, 17
(frente a la rotonda)
25530 VIELHA

Tel. 973 64 04 91



SERVEIS
COTA-2000

Mantenimiento de apartamentos, casas y comunidades
Jardinería
Limpieza de nieve

Tredòs (Val d'Aran)

Tel. 649 963 335

**N° 1 en
Alemania**

CALOR TANCAT S.L.

chimeneas - estufas

(a gas, a leña o eléctricas)

Acabados en mármol, piedra, granito o cerámica

ventanas y puertas de madera
calidad sin competencia - en stock y a medida

EXPOSICIÓN Y VENTA
c/Torrent Pietat, 4
25560 - SORT

973 622 079
659 942 218



David
Garcia

Pulidos
y
abrillantados

Terrazo
Mármol
Compacto
Pulido de escaleras

Tel. 973 71 12 32 - 610 90 22 28



SOPAS DE SOBRE MÁS BUENAS

Si quieres que las sopas de sobre te queden más sabrosas, añádele verdura fresca picada cuando hierva el agua, antes de echar el contenido del sobre.

ESCAROLA MÁS TIERNA

Para que la escarola esté más tierna, ponerla en el congelador durante una hora y después limpiarla y escurirla en un colador. Luego, aliñarla normalmente. Verás lo tierna que queda.

EVITAR LAS POLILLAS

Las prendas de lana suelen verse atacadas en los armarios por las polillas. Si cuando las guardas, las envuelves en papel de seda y luego en papel de periódico verás como las ahuyentas. Las polillas no soportan el olor a tinta.

VAQUEROS DECOLORADOS

Cuando quieras que tus vaqueros nuevos se destiñan, ponlos en remojo con agua muy salada durante 12 horas. Recuerda que si no quieres que tus pantalones se decoloren, debes lavarlos siempre del revés.

PINCELES EN BUEN ESTADO

Una vez hayas terminado de pintar y después de una limpieza a fondo de los restos de pintura de los pinceles, envuélvelos en papel de aluminio. Se conservarán en óptimas condiciones.

MÚSICA PARA TU PERRO

Si tienes que dejar a tu perro solo en casa durante varias horas, déjale la radio encendida. La música le hará compañía y no se sentirá abandonado.

Trucos facilitados gentilmente por JONERIK.



BORDA LÜSIA, TIPISMO EN BOSSÒST



A la salida de Bossòst, en dirección a Francia y junto al aparcamiento público de la Nacional 230, se encuentra la Borda Lüsia un acogedor bar-restaurant, ubicado en una antigua borda típica de Aran.

Su *excelente cocina* aranesa y su trato familiar, lo hacen lugar de visita obligado para degustar sus sabrosas ensaladas, sus patés y sus tostadas de delicioso jamón y embutidos. También las cuidadas carnes a la brasa y su excelente surtido de vinos, son de obligado consumo en este acogedor restaurante.

En Borda Lüsia, se puede comer en la intimidad, al calor de la enorme chimenea y con un trato personalizado que hace las delicias de numerosos clientes franceses y españoles que visitan todo el año, este típico restaurante de Bossòst, cuidadosamente atendido por Pepita Averós, su entrañable propietaria.

INMOBILIARIA MARTÍN & MARTÍN S.C.

4 últimas viviendas

VENTA DE CASAS ARANESAS EN EL CENTRO DE BOSSÒST

Casas desde 62 m2 hasta 141 m2 útiles
Con Jardín, Garaje y Salón con chimenea
Materiales de alta calidad y Fachada de piedra
Travesía de Soriues BOSSÒST
Tel. 669 288 232 - 976 158 117



Información y venta en la propia obra, de viernes a domingo



LOU PITCHOUNET

El Tiovivo de Luchon

Estamos en el Parque Termal



SUPERMERCADO MADRID
VINOS Y LICORES - ALIMENTACIÓN
FRUTAS Y VERDURAS - CHARCUTERÍA
PERFUMERÍA - TABACOS



GRAN CAVA

c/ Mayor nº 27 25550 - BOSSÒST Tel. 973 648 094 FAX 973 648 301

NUEVA EMPRESA
AL SERVICIO
DEL VALLE



LOCA T.P. SERVICE

ALQUILER DE MAQUINARIA
NUEVA PARA LA CONSTRUCCIÓN

OBRAS PÚBLICAS - PARTICULARES - PROFESIONALES

MINIEXCAVADORAS - PLUMAS HASTA 13 m. - COMPACTADORAS
MINICARGADORAS - CAMIÓN VOLQUETE - REMOLQUES

Route de Luchon a Juzet
31110 - LUCHON (Francia)

Tel. 00 33 608 86 83 32
Fax 00 33 562 99 62 35



Av. Maladeta, 14
25530 - VIELHA

Enviaments de paqueteria i documentació
654 agències a tota Espanya
El camí més ràpid, al millor preu

Tel. 973 641 252 - Fax 974 642 140



RENTA 2003

De nuevo, llega el momento de dar cuenta a la Agencia Tributaria de nuestras rentas obtenidas el año pasado. Durante el mes de mayo y hasta finales de Junio, se abre el plazo para hacer la Declaración de la Renta, siempre para aquellas personas que estén obligadas a ello.

En general, quienes hayan ganado menos de 22.000 € no tienen obligación de declarar, y pueden presentar la solicitud de devolución rápida. Los que hayan ganado más de 8.000 € pero menos de 22.000, tendrán que declarar si su pagador no estaba obligado a practicarles retención, si perciben pensión compensatoria de su exónyugo o pensión de alimentos no exenta o bien si cobran de varios pagadores cuando dejando aparte aquel que más les paga, los restantes le proporcionan entre todos más de 1.000 €.

No están obligados a declarar los contribuyentes cuyos ingresos anuales totales no superen los 1.000 €. El porcentaje de reducción de los rendimientos irregulares pasa de un 30 a un 40%.

Otra novedad es la que afecta a los rendimientos del capital inmobiliario: el rendimiento neto obtenido por el alquiler de viviendas, una vez descontados los gastos, se reducirá en un 50%. La amortización pasa del 2% al 3% y se aplica sobre la mayor de estas cantidades: coste de adquisición satisfecho o el valor catastral.

El mínimo personal general ha aumentado a 3.400 € en las declaraciones individuales (el doble en caso de declaración conjunta) y a 5.550 € para las familias monoparentales. También ha aumentado el mínimo por descendientes.

Los documentos que se deben reunir para realizar la declaración son los siguientes:

- Certificados de retenciones sobre salarios
- Certificados de prestaciones y retenciones (pensiones y desempleo)
- Certificados de cuentas bancarias
- Resguardos de ingreso en cuentas vivienda
- Recibos de Impuestos sobre bienes inmuebles (casas, locales y garajes)
- Facturas y recibos de compra de vivienda habitual
- Certificado de prestamos para vivienda (vivienda habitual o en alquiler)
- Recibos de alquileres cobrados y facturas de gastos (casas, locales, garajes dados en alquiler)
- Certificado de retenciones sobre alquileres de locales
- Certificado de valores cotizados (acciones deuda pública o privada)
- Certificado de valores no cotizados (acciones y participaciones sociales)
- Certificado o estado de posición de fondos de inversión (FIM, FIAMM, SIM, SICAV)
- Certificado de seguros de vida, jubilación y enfermedad
- Certificado de invalidez y de acreditación de la necesidad de obras de adecuación en la vivienda de minusválidos
- Certificado del plan de pensiones
- Libros contables (empresarios y profesionales)
- Impresos de las declaraciones fiscales obligatorias (empresarios y profesionales) IVA, IRPF
- Certificados de retención de profesionales
- Recibo de donativos a entidades benéficas

El IPC general interanual a Febrero 2004, es del 2,1 %

Artículo facilitado por CADION ASSESORAMENT E GESTION, de Vielha

Assessorament

CADION s.l.
Gestion

LABORAU - FISCAU - COMPTABLE

c/ Dr.Manuel Vidal, 1 1º A
25530 - VIELHA
(Lleida)

Tel. 973 64 20 79
Fax 973 64 29 19
e.mail: cadionsl @ tiservinet.es

INAUGURACIÓN



**Peluquería
Destellos**

Ctra.de Gausac
Edif. Creu de la Neu, 2
25530 - VIELHA
Tel. 973 64 05 08

TERMAS BARONÍA DE LES

Sumérjase en el mundo de las aguas termal



Piscinas de recuperación - Spas
Tratamientos de belleza - Sauna
Quiromasaje - Vaporarium

973 64 87 17



Eth Pintor Decoracion



MULTICOLOR



pinturas, acuarelas óleos, lienzos
colores al instante

Av.Calbetó Barra, 16
25530 VIELHA

Tel. 973 64 12 20



BAR - RESTAURANT



Casa Manolo

ESPECIALIDAD
EN MARISCO
VIVERO PROPIO
MESÓN TÍPICO

c/Santa Ana, 1
25538 - GAUSAC
Tel. 973 64 00 39



Av. Calbetó Barra
25530 - VIELHA
Tel. 973 64 17 52

TAXI - VIELHA
J.ALEXANDRE

CONEXIONES
AVE - SNCF
AEROPUERTOS
EXCURSIONES
(24 Horas)

619 95 75 55

**FUSTERIA
D'INTERIORS**
ALEX BAGET



Parquets, Portes
Cuines, Armaris

Urbanització "Es Malhs"
25537 - VILAC
Tel. 651 805 752

Maravillas del mundo

LA GRAN BARRERA DE ARRECIFES

La Gran Barrera de Arrecifes de Australia se extiende a lo largo de 2.300 kilómetros y constituye la mayor estructura jamás construida por seres vivos. Lo mismo que la Gran Muralla china, es perfectamente visible desde la luna. Su superficie, mayor que todas las Islas Británicas, está compuesta por casi 3.000 arrecifes distintos.

La vida que contiene este formidable complejo de corales es inimaginable y su colorido, belleza y variedad de formas, insuperable. Desde 1981, está considerado Patrimonio de la Humanidad y debidamente protegido para que su delicado equilibrio no se vea afectado por la acción del hombre.

Desde las inmensas playas solitarias de Queensland, en que los dos habitats mantienen su misterioso romance, se divisa el cabo Tribulaciones, un entrante que marcó el fin de la buena fortuna para el intrépido Cook. Allí comenzaron sus problemas al adentrarse en los difíciles bajos del Mar de Coral. Esta concentración de historia y naturaleza es sólo parte de todo lo que ofrece el enorme arrecife a sus visitantes.

En el Mar de Coral, esas aguas superficiales que se extienden desde la costa oriental de Queensland hasta la Gran Barrera exterior, a más de 100 kilómetros de distancia, hay numerosas islas habitadas que permiten aproximarse mejor a la experiencia de los arrecifes. Algunas, como Frasier, presentan singularidades insólitas, como sus lagunas de aguas transparentes en medio de un desierto de dunas. Otras, como Hamilton Island, tienen el caché de lo exclusivo y preservan en su estado original más del 80% de la isla, morada feliz de pequeños canguros (ualabis), que tras la puesta del sol invaden los jardines y las playas.

El mar, la belleza de las islas, la extraordinaria blancura de las arenas de coral, las playas vírgenes en que uno desembarca, todo contribuye a disfrutar cada minuto. Pero la verdadera experiencia de la Gran Barrera no llega hasta que uno se sumerge en sus aguas transparentes y contempla extasiado las bellezas submarinas.

Curiosamente, el buceo en la Gran Barrera exterior hay que efectuarlo desde un barco o desde una plataforma flotante, porque siendo un coral tan joven, aún no ha crecido ninguna isla allí. Aunque teóricamente se puede acceder a la Barrera por cualquier punto de su larga extensión, en la práctica sólo hay unos pocos accesos organizados. Los puntos tradicionales son Cairns y Port Douglas. Desde allí, se puede llegar en hora y media al bello arrecife de Agincourt. No voy a intentar describir lo que se siente en ese fascinante mundo submarino porque es una emoción que cada uno vive a su manera, basta decir que la imaginación más fértil no alcanza a anticipar la gran variedad de formas y criaturas que uno puede contemplar, ni tampoco el gran estallido de colores.

La enorme riqueza de vida que hay en estos arrecifes se ve favorecida por las condiciones climáticas, las corrientes marinas y la amplia plataforma continental, sobre la que emergen más de 900 islas y cayos de coral, desérticas en su mayoría, sin contar los numerosos bancos de arena blanca, resultante de la erosión del mar sobre los corales.

Sobrevolar la Gran Barrera es una experiencia única y fascinante. Los rayos del sol que atraviesan un mar turquesa, permiten admirar un laberinto coralino que se extiende hasta donde alcanza la vista. Alguna que otra embarcación salpica, de vez en cuando, estas cristalinas aguas y su fondo marino es el más bello de nuestro maltratado planeta.

En las transparentes aguas que van desde el Trópico de Capricornio hasta la punta del cabo York, en el norte, es posible encontrar más de 400 variedades de coral y otro tanto de moluscos y esponjas, 1500 especies de peces, 23 de mamíferos marinos, 16 de serpientes y 6 de tortugas. Además de ser una meca para los buceadores es un verdadero paraíso para los miles de personas que la visitan anualmente.



MECANOCAMP

Agro i Jardí

SERVEI TÈCNIC



El estir i accessoris més pràctics



Màquines per a l'agricultura i jardineria



Assessorament personalitzat



Totes les màquines per a l'agricultura

Parc Cial "La Creu del Balles" (Ctra. Saragossa, a 1 km. de Lleida) 25194 LLEIDA - Tel. 973 26 28 44



ABIERTO
TODO EL AÑO

¡CONOZCA EL VALLE A CABALLO!

EXCURSIONES - RUTAS
PONEYS PARA NIÑOS
CLASES Y CURSILLOS
PUPILAJE DE CABALLOS



CARRUAJES
PARA BODAS
(llame sin compromiso)

Ctra. de Francia
(A 200 m. de Vielha)

VIELHA

Tel. 973 64 22 44 - 629 46 38 05



**ESCUELA
DE EQUITACIÓN**



ANUNCIS
ECONÒMICS
A TOT ARAN



973 64 77 07



**REFUGI
SANT NICOLAU**

LA CUINA DE
SEBAS I JUANI

BOCA SUD DEL TÚNEL
DE VIELHA

Tel. 973 69 70 52
Mòvil 619 97 72 64



CURSO DE ESQUÍ PARA DISCAPACITADOS



El pasado mes de Abril, se celebró en Baqueira – Beret un curso de Esquí Alpino adaptado para discapacitados. Esta espléndida iniciativa fue organizada por la **Fundación Adecco** y la **Fundación Deporte y Desafío**.

Durante 4 días, un total de 11 personas discapacitadas físicas, con problemas de tetraplejía y paraplejía, recibieron clases particulares de esquí impartidas por monitores especializados, utilizando materiales adaptados de última generación. El objetivo de esta iniciativa es la integración social del discapacitado a través del deporte. Los alumnos recibieron también

clases teóricas, en las que se trataron asuntos tan importantes como la convivencia, la formación y el liderazgo.

HÈSTA DE SANTA QUITÈRIA

Eth pròplèu dia 22 de Mai, er Ajuntament de Vielha-Mijaran celebrará era hèsta de Santa Quitèria, ena boca Sud deth Túnel de Vielha.

PROGRAMA:

10,00 – Esdejoar popular entà toti es que i volgatz anar.

12,00 – Missa en aunor de Santa Quitèria.

13,00 – Benediccion deth tèrme e repartiment dera caritat.

Animación damb era charanga.

17,00 – Balh, damb eth music Joan Inglada.

Entà facilitar er transport des que non an coche, era Alsina Graells meterà un autobús damb es oraris:

Gessuda dera parada de Vielha: Tàs 10,00 ores e 11,00 ores.

Gessuda de Santa Quitèria tà Vielha: Tàs 19,00 ores e 20,00 ores.



VIELHA - HÈSTA DE SANT PÒNÇ



Eth pròplèu dimarts dia 11 de mai de 2004, era Conselheria de Cultura der Ajuntament de Vielha-Mijaran celebrará era Hèsta de Sant Pònç, damb eth tradicionau “Concors de pastissi, licors e confetures”. Er acte aurà lòc a compdar des 17.00 or. ena Sala d’Actes der Ajuntament de Vielha-Mijaran e compdarà damb era collaboracion dera Associacion Codinèrs d’Aran que mos haràn ua demostracion de codina..

Et programa serà:

17.00.- Presentacion des productes de elaboracion pròpia.

17.30.- Avaloracion per part deth jurat des productes presentadi.

Demostracion de codina a cargue dera associacion Codinèrs d’Aran.

18.15.- Entrèga de prèmis.

18.30.- Degustacion des productes presentadi.

Se premiarà damb 60 €: Eth melhor pastís, eth pastís mès originau, es melhors crespèths o coquilhons, eth melhor licor e era melhor confetura. Ei plan important qu’es productes siguen d’elaboracion casèra e pròpia.

CORS DE MINERÍA: Eth patrimonì minèr dera Val d’Aran

Lòc: ETEVA, Aubèrja Era Garona de Salardú. - Dates: 25, 26, 27 e 28 de mai de 2004



Era finalitat d’aguest cors ei dar a conèisher es espleites minères dera Val d’Aran. Per aguest motiu, mos apropiam prumèr ara geologia dera val, entà descorbir perquè siguec possible era espleita des recorsi mineraus e era existència des madeishi. En dusau lòc, mos enfonsaram ena istòria d’aguestes mines e, en darrèr tèrme, veiran eth nau us des mines, destinades ath torisme industriau.

Entà plaçar en sòn contèxte es mines araneses, se hè referència ara geologia de toti es Pirenèus, atau coma explotacions minères de tot Catalonha, e ath madeish temps se harà referència ara legislacion vigenta sus era seguretat enes mines-musèu. Eth cors

ei adreçat a un public molt diuèrs: guides de montanha, guides culturaus, geològs e a toti aqueri interessadi en patrimonì culturau.

Dimars, 25 de mai

Conferència inagurau - Lòc: Glèisa de Sant Joan d’Arties

19:30 ores **Recorsi geològics e minèrs e eth sòn profitament** - Josep Mª Mata, President dera Federacion Iberoamericana de Societats de Defensa deth Patrimonì Geologic e Minèr

Dimèrcles, 26 de mai - Lòc: ETEVA

9:30 ores **Presentacion deth cors** - Se liurarà era documentación

9:45 ores **Concèptes de geologia** - Jordi Gavalda, geològ, Conselh Generau d’Aran.

10:45 ores **Geologia des Pirenèus e dera Val d’Aran** - Jordi Gavalda, geològ, Conselh Generau d’Aran.

11:45 ores Pòsa: cafè

12:30 ores **Jaciments mineraus** - Joan Santamaria, geològ consultor

13:30 ores Pòsa: dinar

16:00 ores **Explotacions minères enes Pirenèus**. Josep Mª Mata, President dera Federacion Iberoamericana de Societats de Defensa deth Patrimonì Geologic e Minèr.

17:00 ores **Istòria dera mineria ena Val d’Aran** - Elisa Ros, istoriadora e arqueològa.

Pòsa: cafè

18:15 ores **Mina Victòria: istòria dera explotacion** - Elisa Ros, istoriadora e arqueològa.

Dijaus, 27 de mai - Lòc: ETEVA

9:30 ores **Legislacion sus era seguretat enes mines-musèu** - Carles Luna, advocat

10:30 ores **Mines-musèu de Catalonha** - Fermí Bascompte, engenhaire tecnic de mines dera Generalitat

11:30 ores Pòsa: cafè.

12:00 ores **Metodologia d’ua visita guidada** - Carolina Desel, museològa, directora Musèus dera Val d’Aran,

13:15 ores Pòsa: dinar

16:00 ores **Istòria viua des mines araneses** - Collòqui damb persones que viueren dera mineria aranesa.

Diuendres 28 de mai

9:00 ores **Visita ara Mina Victòria** - Gessuda de pònt d’Arròs damb taxi enquiara Bassa d’Arres. Aquiu se comence er itinerari dera Mina Victòria.

13:00 ores Pòsa: dinar

16:30 ores **Visita ath Musèu Eth corrau, en Bagergue** - Colleccion privada deth senhor Felipe Moga.

INSCRIPCION

Eth patrimonì minèr dera Val d’Aran - 25, 26, 27 e 28 de mai de 2004

12 €, tarifa generau deth cors

Tèrme dera inscripcion: 19 de mai

Cau enviar era huela d’inscripcion ath fax: 973 642351 o telefonar tath 973 641815



CRONOLOGÍA CÁTARA (2ª PARTE)

- 1158 - Alfonso VIII, es coronado Rey de Castilla
- 1159 - Se inicia la primera "Guerra de los cien años" entre Francia e Inglaterra.
Cataluña y II de Aragón, llamado El Casto, primer rey de la Corona Catalano-Aragonesa.
- 1163 - Concilio católico de Tours, presidido por Alejandro III, donde se hace expresa mención de la gran extensión que está teniendo el Catarismo, una herejía totalmente condenable para la Iglesia católica, en las tierras de Tolosa y Gascuña. Se establece un precedente que consiste en eliminar la injusticia y la arbitrariedad en su represión.
cátaros y católicos, en Lombers. Las más altas jerarquías de la iglesia cátara debaten con el Arzobispo de Narbona, los obispos de Albi, Nîmes, Lodeva, Tolosa y Agen, abades y otras dignidades de la iglesia católica, sobre el dogma de la fe.
- 1167 - Primer Concilio de la Iglesia cátara en San Félix de Lauragués, que contó con la presencia del Pope Nicetas de Constantinopla.
- 1170 - El Papa Alejandro III, excomulga a Enrique II de Inglaterra por la muerte de Thomas Becket, arzobispo de Canterbury.
- 1179 - III Concilio Ecuménico de San Juan de Letrán, celebrado en Roma y convocado por el Papa Alejandro III
- 1180 - Felipe II Augusto sucede a Luis VII en el trono de Francia. Los dominios directos de la corona se han visto reducidos prácticamente a l' Ille de France y Orleans.
- 1181 - Muere asesinado en Montpellier, el conde Ramón Berenguer IV de Provenza y Cerdeña, durante las guerras que enfrentaban a catalanes y languedocianos contra el Conde de Tolosa. El legado del Papa inicia por primera vez una campaña militar respaldada por la Iglesia, en tierras cristianas, levantando una fuerza armada con el Conde de Tolosa, Raimón V, contra Roger II de Carcassona.
- 1184 - Se inicia la persecución de los Valdenses, que son expulsados de Lyon. Éstos se dispersan por toda la Lombardia, el valle del Ródano, los Alpes y el Languedoc.
- 1187 - Saladino, sultán de Siria y Egipto, conquista Jerusalén, que estaba defendida por los ejércitos cruzados cristianos.
- 1188 - Inicio de la tercera cruzada en Tierra Santa, con la participación de Federico I Barba Roja, emperador germánico, Ricardo Corazón de León, rey de Inglaterra y Felipe II Augusto, rey de Francia.
- 1192 - Los cruzados conquistan San Juan de Acre en Palestina.
- 1194 - Raimón VI, es investido Conde de Tolosa.
- 1196 - Pere I el Católico es coronado Rey de la Corona Catalano-Aragonesa.
- 1198 - Se inicia el pontificado de Inocencio III. Este mismo año se celebra en Catalunya, el Concilio de Girona, en el cual, Pere I de Catalunya-Aragón, establece una serie de ordenanzas contra los herejes.



Castillo cátaro de Queribús
(Languedoc)



BERTHOLD Y LA BELLA ONDINA



Voy a contaros una antigua leyenda alemana sobre las ondinas, mujeres que habitan en el fondo de los lagos y que atraen a los hombres que se dejan seducir por sus bellos cantos y su figura angelical. Esto hecho pasó hace muchos años en el país de los teutones y aún hoy en día, los más viejos del lugar gustan do contarla a sus pequeños nietos.



El hijo del guardabosques de Tuttingen, en la Selva negra, volvía a una hora avanzada de la noche, de la taberna del pueblo en donde se habían vaciado más botellas de lo razonable. El joven, que se llamaba Berthold, atravesaba canturreando los verdes prados inundados por los rayos de luna. Era verano y al cabo de un buen rato de caminar se adentró en el bosque de oscuros abetos. La suave y perfumada brisa le acariciaba el rostro y le disipaba, poco a poco, los efectos del alcohol.

De repente, se detuvo bruscamente. Algo sobrenatural parecía clavarlo en el suelo. A pocos metros del camino, se extendía una laguna llena de juncos, con las orillas atestadas de flores de todos los colores. A dos pasos de la orilla, una joven encantadora, sumergida en el agua hasta la cintura, peinaba su larga y rubia cabellera.

Pero la impresión de Berthold fue mayor todavía cuando la joven, en vez de huir, le dijo que se acercara. Le habló con dulzura, sin mostrar el menor temor. El muchacho, embelesado, habló largo rato con ella.

El joven volvió a ver a la muchacha al día siguiente y pronto nació entre los dos un profundo amor. Entonces la muchacha de las aguas hizo saber a su enamorado que se llamaba Evelina, que era una ondina y que para casarse con ella debería hacer una extraña promesa: la de no ir nunca con ella sobre el agua.

Berthold hizo la promesa y se consumó el matrimonio. Era una alegría verlos. Las dos criaturas se amaban locamente, con tanta pasión y naturalidad, que los vecinos del cercano pueblo les tenían francamente envidia. La llegada del crudo invierno no cambió esta feliz armonía. Una mañana Berthold le dijo a su mujer:

- Ven conmigo. Te he preparado una sorpresa.

Cuando llegaron a la helada laguna en la que Evelina se había aparecido la primera vez, el joven sacó de un zurrón dos pares de patines y le dijo a su amada que la enseñaría a patinar. Evelina se puso pálida como la nieve y le dijo que no podía quebrantar su promesa. Pero el joven le hizo caso omiso y cogiéndola en brazos, ambos se situaron sobre el estanque helado. En aquél momento, el hielo cedió bajo sus pies y mientras Berthold se aferraba desesperadamente a los bloques de hielo para no hundirse, Evelina se sumergió bajo las aguas y desapareció para siempre.

Han pasado dos años. El tiempo ha secado las lágrimas del joven guardabosques. Sus amigos le han hecho comprender que es demasiado joven para quedarse viudo y le animan a que se case de nuevo. Por ello, se vuelve a casar con una joven del pueblo y trata de olvidar a la bella ondina.

El día de la boda, mientras los violines aún resuenan a lo lejos, la pareja entra en la cámara nupcial. De pronto, una sombra se yergue en medio de ellos y los separa. Es Evelina. Al día siguiente, y al otro, y al otro,.....la misma escena se repite constantemente. Evelina aparece siempre para reclamar sus derechos de esposa.

La recién casada regresó a casa de su madre y Berthold permaneció encerrado en una casa de salud hasta el fin de sus días. Constantemente, hablaba sin cesar de la bella ondina que aguardaba tristemente en el fondo de la laguna de Tuttingen.

EL REFUGI D'ARAN
APARTHOTEL

LAS TERMAS DEL REFUGI

HIDROTERAPIA - DUCHA VICHY
DUCHA JET - CALDARIUM
SAUNA SECA - QUIROMASAJE
REFLEXOTERAPIA PODAL




Avda. Garona, 27 (Junto al Palacio de Hielo)
25530 - VIELHA (Lleida - Val d'Aran)
Tel. 973 64 30 02 Fax 973 64 30 56
www.ethrefugiaran.com



EL ACEBO RESTAURANTE

Especialidad en carnes de caza
Manitas de cerdo rellenas
Gran surtido en foies
Cocina de montaña

Abrimos todos los días
mediodía y noche

Av. Garona, 27 Tel. 973 64 30 02
25530 - VIELHA Fax 973 64 30 56



Immobilieria
Eth Puntet

Nueva Promoción
Bagergue

Venta Chalet en Vielha

Obra Nueva
Les



Avd. Garona 29
25530 Vielha
(Val d'Aran)

Tel. 973 64 25 31
605 87 98 36
www.puntet.com
info@puntet.com

DOBLE M

INTERIORISMO
PROYECTOS
DECORACION

MUEBLES
TAPICERIAS
ILUMINACION

Plaza Espanya, 1
25530 - VIELHA

Tel/Fax. 973 64 18 46
Movil: 630 62 67 42
tecnidelvilla @teleline.es

Xavier vicente

fontanería
pintura
electricidad
instalaciones de gas
servicio de mantenimiento
a hoteles y comunidades

653 974 271



Av. Pas d'Arró, 4
25530 - VIELHA
Tel. 973 64 08 83

Museo del pincho
y del
montadito
en Vielha

Bar - Restaurante

Dues Portes



LIMPIEZA CHIMENEAS

¡ACABADO IMPECABLE!

LIMPIEZA DE CHIMENEAS
Y CONDUCTOS DE GRASA

973 621 065

MIQUEL ALMANSA ARTIGA
ANÁLISIS CLÍNICOS
ANÁLISIS DE AGUA

Av. Eduardo Aunós, 10
25550 - BOSSOST (Lleida)

Tel. 973 64 82 19
973 64 72 87




CARNISSERIA
XARCUTERIA

PEDARRÓS

ESPECIALITAT EN
PATÉ ARANÉS

C / Major, 6
25550 - BOSSOST (Val d'Aran)
Tel. 973 64 80 98
0034 973 64 80 98



Ferretería

AGUILERA

DROGUERÍA
MENAJE

c/ del Agua, 5
25550 - BOSSOST
Tel. 973 64 80 85

ANTIGÜEDADES

Azum

4ª GENERACIÓN DE ANTICUARIOS
OBJETOS Y PIEZAS EN DEPÓSITO
COMPRA - VENTA
PERITAJES DE HERENCIAS
OBJETOS TÍPICOS DEL PIRINEO
CAZA Y PESCA
ENVÍOS A TODA ESPAÑA



68, Allées d'Etigny - 24, Allée des Bains
31110 - LUCHON (FRANCIA)
Tel. 00 33 5 61 79 02 17 - 00 33 5 61 79 20 66
Móvil : 00 33 6 07 09 20 25
Miembro del SNCAO

CADELLS I NYERROS

Estem entre els segles XVI i XVII i corren mals temps per Catalunya. El país sofreix penúria, ressentint-se d'una crisi econòmica, social i política. La vida és cara, hi ha misèria pertot i a tot arreu és ple de desvagats i migpantats sense terra ni feina.

Portant una capa fosca gascona; cofat de barretina d'estam llistat; calçat d'espardenya de cànem i amb una ampla corretja posada a la bandolera on hi penja una arma de foc de pedrenyal, el nyerro munta una euga de pèl negrós brillant. Ell i la seva quadrilla viuen d'ací d'allà, amagats a les muntanyes i són els amos dels penya-segats, de les rouredes i dels boscos del Montseny i les Guillerries. Atent sempre a les rutes fressades, arcabús en mà, viu del pillatge i assalta masies foranes. Sorteja el risc en els camins rals, perseguit sense treva pels destacaments del virrei.



Joan Serrallonga i la Joana

migpartit en dos bàndols: d'una part, els esmentats nyerros, els del garri, gent de muntanya, feudalitzats, afrancesats els diuen, perquè tenen refugi a França, i d'altra banda els cadells, amb la marca del gosset al cinturó. Artesans, menestrals i burgesos, nobles i eclesiàstics, jutges i consellers, són cadells per interessos enfrontats, o més senzillament perquè pares i avis ja n'eren. Gent de la plana, de la vila i de ciutat, més inclinats als monarques espanyols autoritaris.

En Moreu Cisteller, l'Antoni Roca, Perot Rocaguinarda, Montserrat Poc (el Trucafort), en Tallaferro, els germans Margarit, en Rovireta, en Palmerola i fins en Serrallonga i la seva companya, la Joana. Una llarga llista de bandolers, a cavall de la història i la llegenda. Una plaga pel país i un viu desassossec d'anys i anys; la terra catalana és aspra.



PRADEL HORTICULTURA

PLANTAS Y FLORES
PLANTEL PARA HUERTOS
TIERRA - ABONOS
VENTA AL DETALL

15, Avenue de Toulouse
31110 - LUCHON (FRANCIA)
Tel. 00 33 561 79 80 90
Fax 00 33 561 79 01 34



SUSCRIPCIONES A LA REVISTA
TOT ARAN
Por sólo 20 euros al año, te enviaremos
la Revista puntualmente a tu casa

LLAMA AHORA
AL 973 64 77 07



SERVICE

**servicios
de limpieza**

tel. 973 64 17 28



**Per
Tu**
colección primavera - verano
c/ Pietat, 7 - BOSSÒST 625 14 36 10

**RESTAURACIÓN
DE
MUEBLES**

JULIO PENETRÓ

c/dera Glèisa, 29
BOSSÒST

**973 648 187
677 595 681**

**TU NUEVA TIENDA DE MODA
EN EL VALLE**

Six & Co.

**TIENDA TEJANA
ROPA INFANTIL
MODA SEÑORA Y CABALLERO
TEXTIL HOGAR**

*No pierdas la oportunidad de vestir
a toda la familia **al mejor precio**
¡Dáte un paseo por La Solana!*

Avda. Maladeta, 7
25530 - VIELHA

Tel. 973 64 26 34
Fax 973 64 26 34

REMEDIOS NATURALES DE BELLEZA

ARRUGAS - Contra las arrugas, existen recetas que tanto sirven para impedir la aparición de arrugas como para atenuarlas si ya asoman en la piel:

- En medio litro de agua, hervir de 15 a 20 pétalos de amapola. Una vez filtrada la mezcla, aplicarla por la mañana y por la noche sobre el rostro.
 - Mezclar a partes iguales cera de abejas, goma arábica y glicerina junto con un poco de agua de rosas y calentar al baño maría. La crema resultante, debe mantenerse en la piel durante veinte minutos. Después, aclarar con agua tibia.
 - Sobre una clara de huevo batida a punto de nieve, espolvorear harina de garbanzos. Extender esta pasta sobre la cara y dejarla secar. Después, lavarse bien.
 - Mezclar a partes iguales un poco de lanolina, manteca de cerdo y agua de cal. Calentar al baño maría, removiendo hasta conseguir una crema fluida. Dejar enfriar y con ella darse masajes en las zonas arrugadas de la cara, por la mañana y por la noche.
 - Sobre la cara bien lavada extender una capa de miel. Sobre los ojos, unos algodones empapados en manzanilla o agua de rosas. La persona debe permanecer tumbada durante veinte minutos. Aclarar con agua tibia. Por último, pasar por la piel un algodón untado de limón.
- GRANOS, ESPINILLAS Y MANCHAS** - Para eliminar todo tipo de granos, da un excelente resultado una cura de zanahorias crudas durante un mes. Deberá tomarse su jugo por las mañanas, en ayunas.
- Para atacar las espinillas, poner a cocer un puñado de flores y hojas de altea durante media hora, en muy poco agua. Después añadirle miel hasta conseguir una crema espesa y extenderla por la zona afectada. Mantenerla durante diez minutos y después de aclarar con agua tibia. Después, es conveniente aplicar un poco de polvos de talco.
 - Para borrar las manchas en la piel, poner a hervir 60 gramos de perejil en un litro de agua. Añadirle el jugo de un limón. Filtrar bien el líquido y aplicarlo sobre las manchas. Durante el tiempo que dure este tratamiento, hay que abstenerse de tomar el sol.
 - Para quien desee tener unas abundantes pestañas, debe aplicar sobre ellas, todas las noches, una crema a base de dos partes de vaselina por una de aceite de ricino, bien mezcladas.



M^a Jesús Verdú Sacases

perfumeria
aran

Tel. 973 64 32 07
Plça. COTO MARZO, 3
(Darrera l'Església)
25530 VIELHA - VAL D'ARAN

velvet

BOUTIQUE
MODA - COMPLEMENTOS

Plaça Coto Marzo 2
Detràs de la Iglesia
Vielha-Val d'Aran
Tel. 973 643 207

Col·lecció
PRIMAVERA-VERANO 2004

**Pinturas
Barnizados**

Jordi

Presupuestos
sin compromiso

Tel. 659 74 93 07
VILAMÓS

LICIT
moda dona

Ctra de Gausac, 2
(rotonda) - VIELHA
Tel. 973 64 20 95

C.O.N.S.V.L.
**PENSIÓ
MONTARTO**

★ ★

Ctra. a Baquèira - Beret s/n
25599 - ARTIES - Val d'Aran
Tel. i Fax: 973 64 08 03

c/ Generau Prim, 3
SALARDÚ
Tel. 973 64 41 79

**CASA MESTRES
Restaurant**

Selecta cocina
en un
ambiente acogedor

J. Delseny
Vinos y licores
Artículos de mimbre

San Jaime, 18
25550 - BOSSÒST
Tel. 973 648 208

AGFA ARAN COLOR AGFA

TUS MEJORES FOTOS EN 1 HORA
AL MEJOR PRECIO
TODO TIPO DE TRABAJOS EN IMAGEN

MATERIAL FOTO - VIDEO - AUDIO
"CON TU REVELADO, UN CARRETE Y UN ÁLBUM DE REGALO"

Av. Pas d'Arro, 52 • 25530 VIELHA • Tel. 973 640 490

COMERCIAL M. Y M.
PROFESIONALES DEL HOGAR

PROFESIONALES DEL HOGAR
EN MOBILIARIO DE COCINA Y BAÑOS
PARA REFORMAR SU PISO.
PÍDANOS PRESUPUESTO SIN COMPROMISO

Pol. Ind. Mijaran, Nave 6
25530 - VIELHA

Tel./Fax 973 64 19 68 maneromelero @ jazzfree.com

**J. MADRID
PARQUETS**

PARQUETS

RESTAURACIÓN DE PARQUETS
PULIDO Y BARNIZADO
TARIMAS FLOTANTES Y CLAVADAS
PARQUETS PEGADOS

Tel. 649 22 48 86 - VIELHA

HITLER I LA LLANÇA LONGINOS

Cap a l'any 1912, un pintor vienès anomenat Adolf Shickelgruber Hitler va visitar el museu Hofburg amb un amic jueu interessat per l'occultisme, anomenat Walter Stein. Aquest va mostrar Hitler una llança pertanyent al tresor imperial dels Habsburg; una relíquia cristiana de gran poder místic. Hitler va entrar en un profund estat de shock. Suposadament, aquesta era la llança amb la qual, segons l'Evangelí de Sant Joan, el centurió romà Caius Casius Longinos va travessar el cos de Crist a la creu, per certificar la seva mort. En clavar-se al costat de Jesús, la sang va esquitxar el centurió, que es va curar de la seva ceguera parcial. La llança en qüestió té una llarga història de violència: la relíquia va passar per les mans del rei Herodes, del emperadors romans Constantí i Teodosi, i dels bàrbars Alaric i Teodoric el Gran. L'any 732 d.C., Carles Martell, majordom de Carlemany, la sostenia quan va aturar els àrabs a Poitiers, i el propi Carlemany va combatre amb ella 47 batalles sense conèixer la derrota. De la mateixa manera que Frederic Barbarroja, ambdós van morir poc després de perdre la llança. Napoleó la va buscar a Viena després de la batalla d'Austerlitz, però havia desaparegut de la ciutat imperial.



Tornant a Hitler, al veure la llança li va comentar a Stein "...contenia algun tipus de revelació mística...com si en algun segle anterior jo ja l'hagués sostingut en les meves mans..." en una al·lusió directa a la seva creença que ell era la reencarnació d'un antic cavaller teutó del segle IX. De totes maneres, el futur dirigent nazi coneixia la llegenda de la Heilige Lance per que Richard Wagner, el seu compositor favorit, l'esmentava a l'òpera Parsifal.

Van passar els anys, però Hitler no va oblidar mai la seva visita al museu Hofburg, i el 12 d'octubre de 1938, quan Alemanya va annexionar Àustria, va ordenar les SS que la requisessin i la portessin a Nuremberg, la capital del nazisme. El 1944, es va traslladar a un búnker secret amb altres relíquies.

El 30 d'abril de 1945, la nit abans de la de Walpurgis, Hitler es va suïcidar al seu búnker de Berlín, justament dues hores després que els americans trobessin la llança. El general Patton s'hi va interessar; poc després moria en un accident de cotxe. El 1947, els Estats Units van tornar la llança a Viena, però es comenta que podria ser una rèplica i que van guardar la original. Es clar que, si això sona descabellat, una altra teoria suggereix que els nazis van enganyar els

americans: després de col·locar una còpia a Nuremberg, van enviar l'original a Sud Amèrica, d'on la traslladaren a una base secreta a l'Antàrtida, on espera l'arribada del IV Reich.

Llança Longinos



Article escrit per David Aquilina



EL DIENTE DE LEÓN



Sus flores amarillas se abren al salir el sol y se cierran cuando se pone, por lo que la leyenda dice que el diente de león nace por obra de Helio, cuando por la mañana empieza a surcar el cielo sobre el carro solar.

Comúnmente se le llama diente de león por sus hojas dentadas, pero su nombre científico es *Taraxacum officinale*. Se trata de una planta muy conocida ya que abunda en casi todo el mundo y es muy apreciada como verdura silvestre.



Los primeros textos que se refieren al diente de león datan de 1400 y es en el 1500 cuando se hace referencia a sus cualidades terapéuticas. En el año 1543, Bock alabó del diente de león sus propiedades diuréticas y depurativas. El farmacéutico alemán Tabernaë Montanus, atribuyó a esta planta virtudes cicatrizantes. Es a partir de esta época cuando el diente de león se introdujo en la farmacopea popular. Es bueno para el hígado, cura la ictericia, aumenta la secreción biliar, facilita la digestión, combate el estreñimiento, los trastornos renales y el escorbuto, entre otros.

En fitoterapia se utilizan sus hojas y raíces, ricas en principios curativos, así como su jugo, el cual facilita la secreción del hígado y lo descongiona.

En el año 1500, existía la creencia popular de que todo aquél que restregase las flores de diente de león por su cuerpo sería bien acogido allá donde fuera. Y en el 1600, la gente llevaba colgado del cuello un collar con raíces de diente de león, como amuleto para las cataratas y otras enfermedades del ojo.

La ciencia ha descubierto que esta planta es curativa porque contiene vitaminas A, B y C, glúcidos, sales minerales, taninos y aceites esenciales, entre otros. Es excelente para la salud preparar una sabrosa ensalada de diente de león con otras hierbas silvestres como el perifollo y el berro.

Según la ciencia popular, sus raíces, torrefactas y maceradas, servían para preparar una bebida sustitutiva del café.

En la cocina puede utilizarse para la preparación de sofisticados platos como la deliciosa ensalada de almendras y nueces. También puede aprovecharse su puré.

Así pues, la medicina oficial reconoce sus propiedades diuréticas, depurativas, laxantes, aperitivas, antiescorbúticas, tónicas, digestivas y coleréticas. También es valioso para baños y aplicaciones locales calmantes. Para la cura de hemorroides y varices, es útil en baños locales. Para ello, dejaremos hervir durante 10 minutos 40 gramos de esta planta, incluyendo las raíces, por cada litro de agua.

M^a Jesús Verdú Sacases

CONSTRUCCIONES

ANPEMA 2001 S.L.

PERFECTO BREA

C/ dera Closa, 18
25550 - BOSSÒST

Tel. 973 64 73 21
Móvil 679 43 96 55

peluqueria

Carmen Sicart



c/ Casteth, 3 - Bloque B
25530 - VIELHA
Tel. 973 64 07 40

Oferatas de Primavera

Vielha: Chalet de 300 m² + 500 m² de jardín. 901.518 €



Soldadú: Casa aranesa con jardín 348.588 €



Vilac: Borda 220 m² con jardín. 288.485 €



Bossòst: Apto. 3 hab., 1 baño, salón, parking, amueblado. 198.333 €



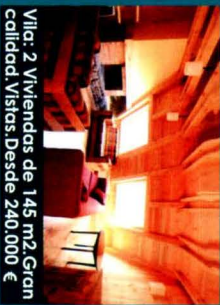
Vielha: La Solana, apto., 3 h., 2 b., 110 m², park. + trastero. 228.385 € (Sin parking. 216.364 €)



Vielha: Dúplex 180 m², 3 h., 3 b., jardín y pisc. 277.500 €



Vila: 2 Viviendas de 145 m², Gran calidad. Vistas. Desde 240.000 €



Oferatas varias en el Luchonais y Comminges

Aran Service

Su inmobiliaria en el Valle de Aran desde 1989

Encuéntrenos en: Av. Eth Solan 38 - VIELHA

Tel. 973 64 17 28/Fax 973 64 16 10.

Información General: aranservice@aranservice.com

Próximamente podrá visitar nuestra web: www.aranservice.com

Vielha, magnífico chalet en "La Solana". 901.518 euros./ Vielha, parcela para const. hotel/ Terreno para promociónde 7 viviendas en Begòs/ Bossòst, casa ranesa de 230 m². 252425 euros.¡Consúltenos!/ Vielha, almacén de 330 m² situado en nave industrial.198.334 euros/ Vielha,almacén en Galerías Elurra, 120 m². 84.142 euros/ Nueva promoción en Vila/ Betrèn, apartamento de e hab.,2 b., plaza de parking y trastero.Amueblado. 164.076 euros./ Bossòst,apartamento de 90 m², 1 baño completo, 3 hab.,salón, cocina y despensa, plaza parking, terraza. Amueblado.192.000 euros.

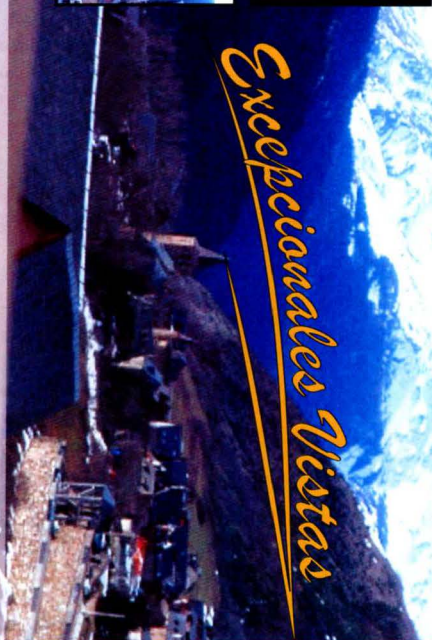
VALORAMOS SU VIVIENDA, GRATIS Y SIN COMPROMISO

FINAL DE PROMOCIÓN

CASAS ARANESAS DE ALTO STANDING

EN SALARDÚ - DESDE 378.638 EUROS (63 MILL. PTS.)

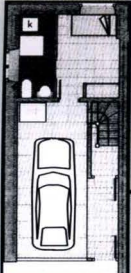
Excepcionales Vistas



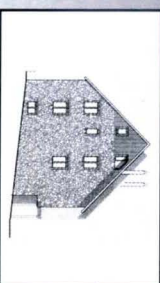
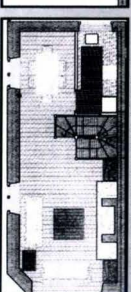
5 CASAS ARANESAS DE 145 M²

4 DORMITORIOS, 2 BAÑOS, ASEO CON DUCHA
SALÓN COMEDOR, COCINA AMERICANA Y GARAJE

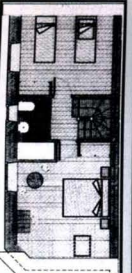
PLANTA BAJA



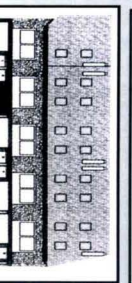
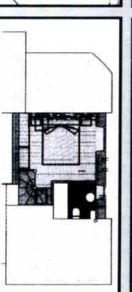
PLANTA PRIMERA



PLANTA SEGUNDA



BUHARDILLA



Aran Service

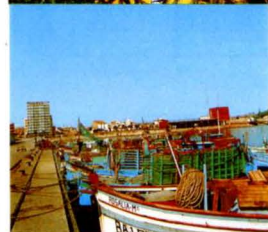
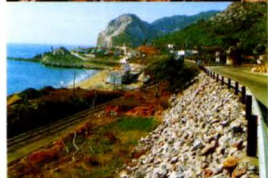
Su inmobiliaria en el Valle de Aran desde 1989

Av. Eth Solan 38 - 25530 VIELHA Tel. 973 64 17 28 / Fax 973 64 16 10

Información General: aranservice@aranservice.com

Próximamente podrá visitar nuestra web: www.aranservice.com

EL GARRAF: DESIERTO, COSTA Y PLAYAS



Hacia el sur y dejando atrás las amplias playas de Castelldefels, nos adentramos en una pequeña comarca costera. Estamos hablando del Garraf. La diminuta comarca es una mezcla de desierto rocoso y de acantilados calcáreos, en donde el mar se estrella contra las enormes rocas. Entre ellas, encontramos pequeñas calas y minúsculos pueblos, como el de Garraf, con sus casitas de veraneantes y junto a la férrea columna vertebral que atraviesa la comarca, la línea de tren que va a Tarragona y Valencia. Un sinfín de túneles permiten al ferrocarril atravesar este abrupto paisaje, hasta llegar a los llanos de Sitges, la antigua Subur y segunda capital de la comarca. Sitges es un importantísimo centro veraniego y turístico. Su característica iglesia, situada en un promontorio justo al comienzo de la amplia playa, y sus museos ochocentistas, como los de Cau Ferrat, Mar i Cel y el Museo Romántico, se ven desbordados por mil edificaciones hoteleras y por los blancos chalets, en donde la bondad del clima atrae a numerosos turistas y veraneantes, prácticamente durante todo el año. En verano, por la noche, la ciudad es un caos de ruido, música y jolgorio, en donde las salas de fiesta y las terrazas de los bares están llenas a rebosar.

Más hacia el sur, llegamos a la capital de la comarca, Vilanova i la Geltrú, fusión de dos antiguos pueblos durante el período feudal del siglo XV. Su antiguo castillo, que se construyó inicialmente en el siglo XII fue modernizado a través de distintas épocas y su iglesia es de los siglos XV y XVI. Vilanova es una moderna ciudad industrial, comercial y pesquera, donde su puerto es uno de los más notables del Mediterráneo español. Edificios señoriales y varios museos, como el de Víctor Balaguer y el del Ferrocarril, dan el toque cultural a la ciudad. Su carnaval es uno de los más famosos de España.

El interior de la comarca es más bien seco. Al norte de la misma, extensos parajes rocosos se asemejan a un desierto, sólo apto para extraer de él roca caliza, de la que se alimentan las importantes cementeras, como la de Vallcarca, y otras canteras de la zona. Más hacia el sur, paisajes interiores de viñedos y algarrobos secundan pequeños pueblos como Olérdola, Canyelles, Olivella o Can Suriol, entre otros.

Junto a la costa, además de las citadas villas de Vilanova, Sitges y Garraf, el municipio de Cubelles, ciudad natal del gran payaso Charlie Rivel, reposa plácidamente junto a su playa y bajo la sombra de su central térmica. Si seguimos descendiendo hacia el sur, nos adentraremos pronto en una nueva comarca: el Baix Penedés. Hacia el oeste del Garraf, los extensos viñedos y los pagos vinícolas del Alt Penedés nos conducirán a la populosa Vilafranca. Pero eso es ya otra historia que contaremos más adelante.



electrònica
M. PERALES S.L.

DIGITAL +

ELECTRODOMÉSTICOS

Av. Pas d'Arrò, 50
25530 - VIELHA
Tel. 973 641 560
Fax 973 641 955
cperales@telefonica.net



TAXI 7 PLAZAS
JOAN BERDIÉ



TEL. 619 791 507

VISA

O ALAMBIQUE

Platos combinados
Tapas caseras

Duc de Dènia, 49
25550 - BOSSÒST
Tel. 973 64 70 47

La Fonda de'n Pep Restaurant

Codina Aranese e Catalana
Selècta bodega

Avda. Pas d'Arrò, 52 - Tel. 973 64 26 54 - VIELHA


Anunciat a
TOT ARAN
973 64 77 07

ETH BURÈU

FISCAL - LABORAL - CONTABLE
ADMINISTRACIÓN DE FINCAS

Plaça Pas d'Arrò, 2 - 1º 2º
25530 - VIELHA (Val d'Aran)
Tel. 973 64 25 47
Fax 973 64 04 06

restaurant
Eth Tidon



Abierto a partir 13,30 h.
Cenas a partir 20,30 h.

Major, 10
25530 Vielha (Val d'Aran)
Tel. 973 64 03 63

de 10 a 12.30 y de 2.30 a 7 h.
coleccion verano
MAINADERA

tallas especiales
(hasta la 64)

abierto todos los días

Tel. 973 64 72 02
LES (Val d'Aran)

nueva óptica
en el valle

CENTRE OPTIC DE LA VALL

Optometrista titulado

Plaça Pas d'Arrò, 3
25530 - VIELHA
(Junto al Hospital)
Tel. 973 64 28 67
Fax 973 64 28 59

EL DECRETO DE "NUEVA PLANTA"

En estos años, tuvieron una especial importancia en la historia del Valle los Barones de Les, la única familia aranesa con título nobiliario, que aprovechó su adhesión a Felipe V para contrapesar, en favor de Aran, el descontento que produjo a este Rey, la adhesión antifrancesa del Valle, hacia el Archiduque de Austria. La baronía había sido adquirida en el siglo anterior por la familia Cao de Benòs, administradores araneses de los bienes de la familia Marco – los primeros barones – y que residía en Valencia.

En el año 1710, José Cao de Benòs es herido en Aren (Ribagorza Oriental) por los partidarios del Archiduque, que habían ocupado el Valle. Esto conllevó a que se refugiara en Francia, mientras su esposa y sus cuatro hijos menores permanecían prisioneros en Unha. Su hijo Alberto fue ayudante en Castell-Lleó y su otro hijo, Francisco, que huyó con su padre a Francia, fue un personaje importante para Aran, ya que defendió Monzón en 1710 y fue nombrado en Abril de 1712, Gobernador del Valle y responsable de Castell-Lleó, con el grado de coronel.

Los araneses temieron las represalias del nuevo Gobernador contra los anteriores partidarios del Archiduque, pero éste se limitó a obligarles la obediencia real, entendiendo que los grandes cambios políticos que se avecinaban en el Principado de Cataluña, sólo podían evitar su impacto perjudicial para el Valle, si había una cohesión firme entre el Gobernador y los araneses gobernados. Éstos, que ya habían ocultado a familiares del Barón de Les durante la invasión de los revolucionarios franceses, comprendieron sus ventajosos intereses políticos y olvidaron su inicial oposición. El Barón utilizó su lealtad permanente a Felipe V y su matrimonio con la noble dama francesa Isabel de Peyguilhan, en favor del Valle, quedando éste – dada la política económica en el Principado – excluido de los corregimientos del Decreto de Nueva Planta de 1716 y manteniendo su tradicional estructura política.

En 1719, el Barón, por su adhesión al Rey, fue hecho prisionero por las tropas francesas de la Cuádruple Alianza, en Castell-Lleó, siendo reintegrado en su cargo de Gobernador por Felipe V, cuando la fortaleza fue devuelta por los franceses.

Se desconocen los motivos sobre la actitud de Felipe V hacia el Valle de Aran. Probablemente fue debido a la fuerte personalidad política del Valle, que ya fue respetada también por Felipe IV en la "Guerra dels Segadors" o bien otra causa podría ser el miedo que tenía el centralismo borbónico a que el Valle diera un giro político hacia la vecina Francia. Fuese por una u otra causa, lo cierto es que Aran se vio excluido del Decreto de Nueva Planta y conservó sus antiguos privilegios.

El Valle fue ocupado de nuevo por las tropas de la Cuádruple Alianza, a causa de la política empleada por Felipe V en Italia, política que iba en contra del Tratado de Utrech. Mediante el Tratado de Madrid, el Rey recuperó por segunda vez Aran y confirmó los usos y costumbres de los araneses, así como el derecho de libre comercio con Francia.

Extracto del libro "Pes camins dera nosta istòria del Sr. Mel quíades Calzado
Dibujo: Sra. Rosa Medina



Los Barones de Les



TALLERES GARONA

CARROCERIA Y PINTURA DEL AUTOMÓVIL

INSTALACIÓN
DE LÁMINAS DE
CONTROL SOLAR.
HOMOLOGADAS

PRESUPUESTOS
SIN
COMPROMISO

Pólig. Mijaran · Nave 3
25530 - VIELHA

Tel. 973 64 02 09 - Móvil 619 03 55 71
Fax 973 64 19 37

Borda Lüsia

Bar - Restaurante típico

Sant Roc, 4
25550 - BOSSÒST Tel. 973 64 82 51
(Val d'aran)

LIBRERIA VIDAL

Ed. Creu de la Neu (Interior)
25530 - VIELHA
Tel. 973 64 09 60 Fax. 973 64 22 74

PRENSA Y REVISTAS
FOTOCOPIAS Y COPIAS COLOR
MATERIAL ESCOLAR Y DE OFICINA
SERVICIO DE FAX
PLASTIFICACIONES
OBJETOS REGALO
TARJETAS VISITA Y SELLOS GOMA
RECARGAS DE MOVILES
PRIMITIVA - BONO LOTO - QUINIELA

LIBRERIA E PAPERERIA

RECIENTE
INAUGURACIÓN

Pl. dera Glèisa, 5 25550 BOSSÒST
Tel./Fax. 973 64 73 70

Vidres Viola

ACRISTALAMIENTOS
PERSIANAS
CARPINTERÍA DE ALUMINIO
MAMPARAS DE BAÑO

Avda. Maladeta, 19
25530 - VIELHA
Tel. 973 64 02 89
Fax 973 64 32 12



Carolina J Juanes

sofás

CARRETERA DETH TUNEL, 9 - 11
25530 - VIELHA (LLEIDA)
Tel. 678 71 72 20
carolina@juanes.com

PASTELITOS DE PATATA Y JAMÓN

Ingredientes: (Para 4 personas)

- 2 lonchas gruesas de jamón cocido.
- 1 bolsa de puré de patatas.
- 100 gr. de queso parmesano rallado.
- 50 gr. de mantequilla.
- 2 huevos.
- ¼ lt. de leche.
- Pan rallado.
- Aceite y sal.



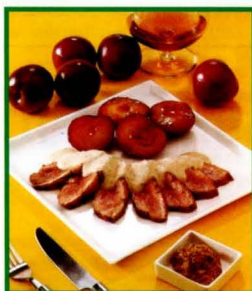
- 1- Preparar el puré de patatas con ¼ de litro de agua, la leche, la mantequilla y un poco de sal. Añadir un huevo batido y el queso rallado. Mezclarlo todo muy bien.
- 2- Cortar cada loncha de jamón en cuatro rectángulos, cubrirlos con el puré de patata y rebozarlos en huevo batido y pan rallado.
- 3- Freírlos con abundante aceite caliente hasta que estén ligeramente dorados.



MAGRET DE PATO CON CIRUELAS

Ingredientes: (Para 4 personas)

- 2 magrets de pato.
- 8 ciruelas.
- 1 bote de nata para cocinar.
- ½ vaso de coñac.
- 1 cubito de caldo de ave.
- 1 cucharada de mostaza en grano.
- 2 cucharadas de mantequilla.
- 2 cucharadas de azúcar.
- Sal y pimienta negra.



- 1- Lavar las ciruelas, retirarles el hueso y partirlas por la mitad. Cocerlas en una sartén con la mantequilla y espolvoreadas con el azúcar, hasta que empiecen a dorarse.
- 2- Hacer incisiones en forma de cruz en la piel de los magrets y sazonarlos con sal y pimienta. Ponerlos en una sartén, sin grasa, por el lado de la piel y dejarlos 8 minutos a fuego medio. Darles la vuelta y dejarlos 2 minutos más.
- 3- Sin tocar los magrets, retirar la grasa de la sartén, añadir el coñac y flamearlo. Cuando las llamas se apaguen, retirar los magrets, verter la nata, agregar el cubito de caldo desmenuzado y disuelto en un vaso de agua y los granos de mostaza. Cocer la salsa a fuego suave, hasta que se reduzca a la mitad.
- 4- Añadir las ciruelas a la salsa y poner los magrets cortados en filetes finos y calentarlo todo solamente durante unos segundos, para evitar que la carne de pato de endurezca.



ARROZ CON LECHE

Ingredientes: (Para 4 personas)

- 2,5 dl. de leche.
- 3 cucharadas de chocolate en polvo.
- Una ramita de canela.
- 3 vasos de agua.
- 5 cucharadas de arroz.



- 1- Mezclar la leche y el agua y verter en una bandeja de microondas. Añadir el arroz y el azúcar. Mezclarlo bien y tapar la bandeja con film transparente. Practicar unos agujeritos en el film con un palillo.
- 2- Introducir la bandeja en el microondas y dejarla hasta que comience el primer hervor. A continuación, añadir la ramita de canela y volverlo a cocer en el microondas unos 30 minutos, removiendo a mitad de cocción.
- 3- Dejar reposar unos minutos, para que absorba el líquido completamente. Recubrir con el chocolate en polvo y servir frío.



mercastelló s.l.



SUPER CAVE RUBIO

**COMESTIBLES
GRAN CAVA DE VINOS
PERFUMERÍA**

c/ deth Lup, 7
25550 - BOSSOST
Tel. 973 64 73 51

DISTRIBUIDOR OFICIAL DE

CAMPINGAZ



CERRADO LOS LUNES

SUPERMERCAT ETH GRAUER

**VINOS Y LICORES
JUGUETES
PERFUMERÍA**

c/ Eduard Aunós, 18
25550 - BOSSOST
Tel. 973 64 73 36

LAGARTIJAS, ESAS GRANDES DESCONOCIDAS



Los reptiles son animales que no disponen de un sistema muy adecuado para mantener su temperatura corporal, por lo que habitualmente no los observamos durante el invierno. La mayoría de ellos pasan esta época desfavorable ocultos en grietas o enterrados en el suelo, con sus constantes vitales reducidas a niveles mínimos para economizar sus reservas energéticas, fenómeno que se conoce como hibernación.

La llegada del buen tiempo y las altas temperaturas, aportan un cambio favorable de la situación y los reptiles vuelven a aparecer. De entre las diferentes familias y grupos, en este espacio hemos seleccionado las lagartijas ("cernalhes" en aranés), por ser frecuentes y familiares para todos.



Lacerta aranica

Mauberge, pero no se han recogido hasta la fecha observaciones fehacientes de su presencia en este lugar.

La lagartija aranesa está muy bien adaptada a este medio hostil. Aprovecha la radiación de la alta montaña para calentarse y explora los distintos microclimas que se crean en su hábitat. Tiene una dieta variada y aprovecha la gran abundancia de insectos durante el verano para acumular las reservas de las que vivirá en el duro invierno, cuando la nieve y el hielo cubran los canchales y roquedos por los que ahora podemos observarla. Su período de actividad es muy corto, ya que las condiciones en su territorio son desfavorables durante la mayor parte del año. Salen de sus refugios invernales a finales del mes de mayo, y regresan a ellos a principios de octubre. Como la mayoría de las especies de lagartijas, son ovíparos, y la puesta tiene lugar a principios de verano. Las hembras ponen entre dos y cinco huevos, con embriones muy avanzados en su desarrollo para acortar su ciclo. Las crías nacen al cabo de un mes y son capaces de alimentarse por su cuenta, desde el principio.

Una especie animal con un área de distribución tan reducida es muy sensible a los cambios que se produzcan en el mismo. La circulación indiscriminada de vehículos a motor por las zonas cercanas a los lagos de Liat y la recolección ilegal de ejemplares, son dos peligros para el futuro de esta lagartija. Las actuaciones que se lleven a cabo en las áreas conocidas para la especie deberán considerar los efectos sobre este reptil tan ligado a nuestro territorio. Aunque pequeña y sin duda desconocida para muchos habitantes del Valle, esperemos que futuras generaciones puedan seguir disfrutando de su presencia en las cercanías del Mauberge.

Artículo escrito por el Sr. Ximo Nieto del Hotel Mauberge (Salardú)

HOTEL **M**auberge

www.hotelmauberge.es ■ Ctra. de Bagargue, 3 ■ Tel. 973 64 55 17
info@hotelmauberge.com ■ 25598 Salardú (Lleida) ■ Fax 973 64 55 18



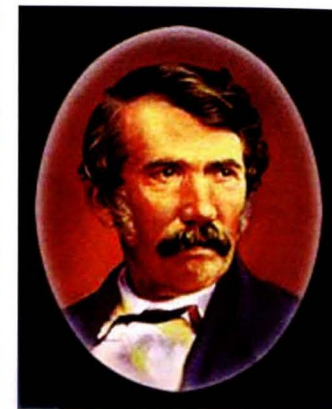
DAVID LIVINGSTONE, EL GRAN EXPLORADOR



Pocos europeos han contribuido tanto en la exploración del continente africano como este apacible misionero escocés. Nacido en Blantyre en el año 1813, este singular personaje era una mezcla curiosa de misionero, doctor, explorador y científico, además de un gran activista contra la esclavitud.

Tras finalizar sus estudios de medicina y teología, ingresó en la Sociedad Misionera de Londres, institución que le permitió partir hacia África en 1840. Una vez en el gran y desconocido continente, permaneció en la región de Bechuanalandia hasta 1852, donde desarrolló la actividad misionera entre los tswanas y otros pueblos. En el año 1843, durante una expedición al valle de Mabotsa, fue atacado por un león, al que abatió de un tiro, no sin antes resultar herido en el brazo izquierdo, del que perdió totalmente la movilidad. En 1849, cruzó el desierto del Kalahari en compañía del británico William Cotton Oswell, con quien descubrió en el año 1849, el lago Ngami. Con la ayuda de la tribu de los kololo, en el alto Zambeze, emprendió el largo viaje desde Ciudad del Cabo hasta Kuruman y Luanda, para más tarde volver desde el océano Atlántico hasta el Índico, a través del río Zambezi donde descubrió las imponentes cataratas, bautizadas por él con el nombre de su reina Victoria (1853-1856).

En 1864, regresó durante dos años al Reino Unido, donde recibió una triunfal acogida debido a las noticias que habían llegado de sus aventuras. Recibió la medalla de oro de la Real Sociedad Geográfica de Londres, por haber sido el primer explorador en cruzar enteramente África, desde el oeste hasta el este. Volvió a su querido continente en compañía de seis expedicionarios más, para explorar más detenidamente el Zambezi, cuyo curso no pudo remontar del todo. Llegó al lago Nyassa a través del río Shire, momento a partir del cual sólo viajó para estudiar la llanura de los grandes lagos y combatir la trata de esclavos, problema por el que mostró en todo momento una gran preocupación. Esto provocó su enemistad con algunos colonos blancos, que no comprendían como un europeo podía tener interés en aprender las lenguas nativas y en profesar una gran comprensión por los indígenas y sus culturas. Durante el año 1852, presencié la matanza de varios indígenas a manos de los tratantes de esclavos; esto le enfureció de tal manera que envió una carta al gobierno de Su Majestad denunciando el hecho, motivando una total repulsa de la sociedad inglesa. Gracias a este hecho, el gobierno inglés presionó al sultán de Zanzibar para que acabara con el comercio de esclavos.



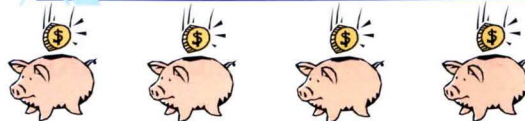
Livingstone, explorando el lago Tanganica

En 1866, remontó el cauce del Ruvuma, desde Zanzibar y un año después llegó al enorme lago Tanganica, cuyas orillas exploró, al igual que el oeste de Tanzania, el este del Zaire y diversos lagos de la región, hasta 1871. A finales de ese año, se encontró en el poblado Ujiji con Stanley, explorador que había emprendido una expedición para localizar a Livingstone. Juntos recorrieron el norte de Tanzania, sin encontrar el nacimiento del Nilo, máxima aspiración de la época. De vuelta a la región de Bangweulu, se produjo su fallecimiento, a causa de la disenteria, acaecido en la aldea de Chitambo, actual Zambia, en el año 1873. Cumpliendo su última voluntad, su corazón fue enterrado por sus colaboradores en África y sus restos fueron inhumados en la abadía de Westminster.

A este gran descubridor, se debe el inicio de una época de frecuentes viajes exploratorios por todo el continente africano que, en contra de las pretensiones del propio Livingstone, allanaron el camino para el inminente desarrollo del colonialismo.

**VUESTRO ANUNCIO
LO LEEN MÁS DE
7.000 PERSONAS**

Anuncios económicos



Se traspasa restaurante, a pleno rendimiento, en Artes. Por jubilación.
Tel. 973 64 45 54

Se vende almacén de 54 m2. Primer sótano del Edificio Montpius II de Vielha. Entrada por calle Anglades.
Tel.: 649 77 42 20

Vendo coche marca BMW - 325 YX 4X4. Precio 2000 euros.
Interesados contactar con José M^a
Tel. 973 64 18 86

Se vende casa rural en el Valle de Aran
Tel.: 620 860 243

Se buscan personas interesadas en aprender francés, para formar un grupo de estudio.
Interesados llamar a Fani.
Tel. 973 64 83 28
659 57 29 27

Diplomada (Asistente Social) se ofrece para cuidar ancianos solos (Mañanas)
Coche propio.
Tel. 619 675 706

Se traspasa bar-cafetería en Vielha. Equipado y a pleno rendimiento.
Consultar precio.
Tel. 628 51 51 65

Se precisa auxiliar administrativo/a para despacho de Adm. de Fincas.
Se valorarán conocimientos de informática, contabilidad e idiomas.
Tel. 973 64 10 73

Urge persona responsable y activa para trabajos varios de mantenimiento en albergue del Valle.
Se valorarán conocimientos de cocina. Imprescindible vehículo propio.
Interesados llamar al
Tel. 973 64 83 28
659 57 29 27

Licenciada busca trabajo media jornada (Mañanas) Experiencia trato con público.
Tel.: 619 67 57 06

Se pasan o se traducen textos a ordenador, de catalán, aranés o castellano
Tel.: 973 64 28 07

Se vende piso céntrico en Vielha. De particular a particular
Tel.: 651 93 80 81

Doy clases particulares de informática, a domicilio.
Word, Excel, Power Point, Internet...
Tel.: 629 93 10 93

Licenciada y diplomada se ofrece como guía turístico - cultural para el Valle o alrededores. (Con experiencia)
Tel.: 973 64 84 78

COMPRAR
ROPA PARA
LA FAMILIA,
ES FACIL Y DIVERTIDO

Arti

ACHETER DES VÊTEMENTS

GALIA

**D'ARAU
BLAY
CARIBU
NIKE
ROX**



FACTORY STORE

CABALLERO - SEÑORA - NIÑOS **HOMME - FEMME - ENFANTS**

ROPA DE TEMPORADA **VÊTEMENTS DE SAISON**

RENOVACIÓN CONSTANTE DE STOCKS **RÉNOVATION CONSTANTE DU STOCK**

TIENDA TEJANA **SECTION "JEANS"**

ZONA INFANTIL DE JUEGOS **ZONE DE JEUX POUR LES ENFANTS**

ABIERTO TODOS LOS DIAS
DE LA SEMANA DE 10 h. a 19 h.

OUVERT TOUS LES JOURS
DE 10 h. a 19 h.

Ctra. Francia km.186,5 (Antiguo SUPER BOYA) - BAUSÈN - Tel. 973 648 464



ASOCIACIÓN SIN ÁNIMO DE
LUCRO PARA LA DEFENSA Y
PROTECCIÓN DEL
CIUDADANO Y LA IMPULSIÓN
DEL PLAN ESTRATÉGICO DE
DESARROLLO Y CALIDAD DE
ARAN 2030



**Exposición y venta
de fotos
Enmarcaciones**

Urbanización
La Peira Blanca, 1-bajos 3
25530 - VIELHA
Tel. 973 64 17 82



**Flors e
Floretes**

ya a la venta
flor de
temporada

Centre Caprabo
Ctra. de França, s/n
VIELHA (Lleida)
Tel. 973 64 23 45
Fax 973 64 10 10

OPORTUNIDAD

**CANEJAN (VALLE DE ARAN) - Venta de 1 parcela urbana de 60 m2 (Dentro de la villa)
Vendo terreno rústico de aprox. 12.000 m2, con 3 parcelas urbanas de aprox. 50 m2
cada una (Fuera de la villa) Interesados, llamar al Tel. 677 51 70 36**



ARIES

Puede que tus iniciativas choquen con las de tus amigos y que le pises terreno a alguien. Armoniza al máximo tus decisiones porque de lo contrario te verás superado por las circunstancias. No desestimes algún tipo de ayuda.
Días más propicios: 7 y 25
Números de la suerte: 2 y 9

Del 21/3 al 20/4

Días menos propicios: 3, 15 y 24
Flor del mes: Verbena



TAURO

Tus iniciativas podrían tener repercusiones y un eco poco habitual. Deberás conseguir un margen de tolerancia para con tus compañeros y ellos sabrán reconocer tus esfuerzos. No abuses de tu capacidad de diversión. Modérate.
Días más propicios: Sólo el 8
Números de la suerte: 0 y 2

Del 21/4 al 20/5

Días menos propicios: 3, 21 y 30
Flor del mes: Vinca



GÉMINIS

Las circunstancias que se te presentarán durante este mes facilitarán el inicio de nuevas etapas. Toma iniciativas para zanjar asuntos pendientes. Procura ser más tolerante con tus subordinados y dales un margen de confianza.
Días más propicios: 9 y 16
Números de la suerte: 5 y 6

Del 21/5 al 21/6

Días menos propicios: 5, 17 y 23
Flor del mes: Margarita blanca



CÁNCER

Aborda los cambios que impliquen nuevas reglas de juego en las relaciones con tu persona amada. Si eres consecuente, hallarás poca resistencia. Procura ser fiel a tus principios e intenta comprender decisiones por parte de tus semejantes.
Días más propicios: 1, 18 y 19
Números de la suerte: 2 y 8

Del 22/6 al 22/7

Días menos propicios: 4, 13 y 28
Flor del mes: Geranio rojo



LEO

Durante este período, Marte entra en tu casa astral. Defiende ahora las apuestas arriesgadas, sobre todo si implican movimiento de dinero. Verás como no te irá nada mal. Esfuérzate en hacer más ejercicio físico. Te encontrarás mejor.
Días más propicios: 5, 16, 22 y 29
Números de la suerte: 0 y 6

Del 23/7 al 22/8

Días menos propicios: 2 y 27
Flor del mes: Siempreviva



VIRGO

Si has de llegar a un acuerdo con alguien este es un buen mes para hacerlo. Verás como te lo ponen fácil. Debes vigilar esmeradamente tu salud, porque podrías tener problemas físicos. Procura andar lo máximo posible.
Días más propicios: 4, 18 y 20
Números de la suerte: 3 y 9

Del 23/8 al 21/9

Días menos propicios: 7, 15 y 27
Flor del mes: Jacinto



LIBRA

Ceder un poco el protagonismo, puede serte útil y provechoso. Deja espacio a quien pida pista y mantente en un segundo plano. Verás como esta decisión, a la larga, te beneficiará. No corras demasiado profesionalmente. Sé prudente.
Días más propicios: 6, 19 y 30
Números de la suerte: 3 y 4

Del 22/9 al 22/10

Días menos propicios: Sólo el 14
Flor del mes: Pensamiento



ESCORPIO

Buen momento para tomar iniciativas en el terreno sentimental y también para desarmar a quienes te exigen algo. No desestimes el poder de las personas que crees que son débiles ya que podrían acarrear problemas serios.
Días más propicios: 7 y 18
Números de la suerte: 5 y 8

Del 23/10 al 21/11

Días menos propicios: 2, 16 y 23
Flor del mes: Geranio blanco



SAGITARIO

Asuntos que creías zanjados, sobre todo en el terreno amoroso, podrían reclamar de nuevo tu atención. Actúa con diplomacia y verás como la persona incógnita se deja ver de manera esplendorosa. No juegues con el dinero.
Días más propicios: 8, 14 y 21
Números de la suerte: 5 y 9

Del 22/11 al 20/12

Días menos propicios: 1, 11 y 20
Flor del mes: Madreselva



CAPRICORNIO

Buen período para dar a conocer tus ambiciones a los demás y decirles lo que esperas de ellos. Procura mostrarte con orgullo ante los ojos de tus compañeros y sé fiel a tus principios sin dejarte influenciar para nada.
Días más propicios: 3, 15 y 19
Números de la suerte: 0 y 8

Del 21/12 al 19/1

Días menos propicios: 5, 16 y 21
Flor del mes: Salvia



ACUARIO

Es un buen mes para mejorar la relación con la gente que depende de ti. Si tienes hijos, habla tranquilamente con ellos de los problemas que nunca te has atrevido a comentar. Buen período para hacer un largo viaje en barco.
Días más propicios: 2, 7, 16 y 20
Números de la suerte: 3 y 0

Del 20/1 al 18/2

Días menos propicios: 11 y 27
Flor del mes: Hibiscus



PISCIS

Tu familia podría buscarte, esperar de ti algún gesto o lanzarte mensajes de algún tipo. Sé receptivo y no quieras pasar por encima de sus propias decisiones. Procura expresarte con el máximo de claridad en los asuntos profesionales.
Días más propicios: 6, 12 y 25
Números de la suerte: 1 y 7

Del 19/2 al 20/3

Días menos propicios: 3, 16 y 29
Flor del mes: Cactus

SOLUCIONES A LOS ENTRETENIMIENTOS

| | | | | | | | | |
|---|---|---|---|---|---|---|---|---|
| A | T | A | R | A | Z | A | N | A |
| F | A | T | A | L | P | A | R | |
| E | P | I | U | F | A | N | A | |
| M | A | N | A | D | A | A | G | |
| I | B | E | R | I | C | O | O | |
| N | O | I | R | I | S | A | N | |
| A | C | O | T | L | E | V | E | |
| D | A | D | O | S | R | A | S | |
| A | S | A | O | J | A | L | A | |

| | | | | | | | | | | | | |
|---|---|---|---|---|---|---|---|---|---|---|---|---|
| R | E | U | G | A | L | B | F | G | E | H | C | A |
| N | S | A | E | B | E | L | L | P | U | I | G | L |
| A | F | D | E | H | A | E | C | C | R | N | F | O |
| H | P | M | E | R | T | I | T | E | O | A | G | X |
| L | F | U | C | Z | A | V | M | A | R | Q | J | D |
| E | B | O | Y | D | R | P | Y | R | A | L | O | J |
| I | J | R | E | U | R | U | A | W | I | D | I | K |
| V | R | N | V | T | E | S | U | I | B | G | Q | A |
| H | U | X | A | M | G | S | M | T | L | O | W | R |
| J | T | G | N | K | A | N | R | E | F | N | E | E |
| E | L | O | P | U | V | O | R | I | U | B | Q | V |
| Y | I | A | N | O | S | S | I | U | G | Z | S | R |
| M | V | X | U | W | Q | O | A | T | H | S | K | E |
| P | A | S | S | U | R | E | L | L | O | M | A | C |

RESPUESTA AL PROBLEMA

Sabemos que cada habitación tiene, al menos, una cama; así pues, si quitáramos dicha cama de todas las habitaciones, sólo quedarían con una cama:

$$105 - 65 = 40 \text{ habitaciones dobles.}$$

Y obviamente, si hay 40 habitaciones dobles, habrán 25 individuales.



BIBLIOTÈCA GENERAU DE VIELHA
Av. Garona, 33 (Palai de Gèu)

**BIBLIOTÈCA
GENERAU
DE VIELHA**

Tel. 973 64 07 68
bibliovielha@aranweb.com

DE VIATGE PERA NAUA EURÒPA

Eth prumèr de mai ei era data oficiau d'ampliacion dera Union Europèa damb dètz nau estats mebres: Polonha, Chèquia, Eslovàquia, Eslovènia, Ongria, Estònia, Letònia, Lituània, Malta e Chipre. Era nòsta bibliotèca acuelherà era **exposicion** organizada peth Patronat Català Pro Europa "**Daurim es pòrtes ara ampliacion**" deth 17 enquiath 23 de mai, qu'ei part deth projecte desvolopat peth madeish Patronat entà sajar d'apropar e explicar, per miei d'1 panèu informatiu, 2 vidèos, 2 CD-ROM e materiau documentau, era realitat dera naua Euròpa. Entà hestejar aquest eveniment vos aufrim ua seleccion bibliografica des guides e articles de revistes de viatge qu'auem ara vòsta disposicion e vos convidam a conèisher de mès a pròp es nòsti nau vesins:

Budapest. Madrid: Acento, 1999

Mieipartida en dues -Buda e Pèst- per un Danubi mès a lèu grisàs, aguesta completa guida mos aufrís un originau repertòri dera fauna e flòra mès caracteristiques deth Danubi e es sues isles, e des parcs e jardins dera vila, un shinhau d'istòria e quate particularitats dera lengua des magiars, dera sua musica e era sua codina. Es aimants dera arquitectura poderàn contemplar en Budapèst ua varietat d'estils: deth barròc e neoclassic, en tot passar peth moviment romantic ongrès, enquiath modernisme e er art *déco*, tot farcit d'imatges exemplificadores de cada estil concret.

Es dièrsi itineraris pera ciutat que mos presente era guida son tan grafics que semble que passegem de vertat pes sòns carrèrs, que visitem es sòns musèus e galeries, e qu'escotem es composicions de Bartók en teatre dera opèra. Includís tanben un practic glossari lexic en ongrès, un calendari de hèstes e activitats culturals, e un directòri damb era adreça, orari e er accés en transpòrt public des endrets mès toristics.

Ledrado, Paloma: **Budapest.** Madrid: Gaesa, 2000

Era guida blua mos aufrís petiti plans dera vila, damb eth plaçament exacte des principaus otèls, restaurants, monuments e lòcs d'interès, e deth metro de Budapèst.

Cau remarcar-ne eth capitol dedicats ara gastronomia, complet e explicatiu dera varietat dera codina ongesa, eth capitol de lotjaments, a on poderam escuelher entre es aubèrges, pensions e otèls mès economics enquiats mès luxuosi, e er apartat recomanat a activitats tà acabar d'aumplir eth nòste temps de lèser: anar a prèner copes, d'espectacles o de crompes, ath delà deth capitol que mos hè a conèisher es entorns deth caplòc ongrès, des viles mès importantes ath cant deth Danubi e deth lac Balaton.

"Budapest", **Viajar**, noveme 2002.

Varsovia. Madrid: El País-Aguilar, 1998

Aguesta guida visuau mos permet descorbir tot eth sharme deth caplòc polonés: es monuments dera vila vielha, es sues glèises, palais, castèths... e es cementèris, damb un explic e ua imatge de cadun d'eri. Un apartat dedicat as lotjaments, damb un complet índex des servicis e installacions de cadun des otèls, un repertòri de restaurants e cafès e des beuendes mès tipicament poloneses. En apartat mès practic barre era guida eth capitol titolat manau de sobrevivència, que remasse tota era possibla informacion practica tà saber com arribar e coma botjar-se pera ciutat, a qui recòrrer en cas d'urgència e un directòri telefonic fòrça complet.

Praga. Barcelona: Salvat, 2000

Ua passejada virtuaual peth caplòc dera Republica Chèca damb un shinhau de generalitats sus eth país: era lengua e cultura, eth minjar e eth bèuer, es possibilitats de transpòrt interior e quate donades istoriques. Eth capitol Praga practica includís un plan deth centre istoric e indicacions d'a on dromir, a on minjar, a on anar a prèner ua copa o gaudir dera Praga de net.

Jakobsmeier, Werner: **Praga, guía de viatge.** Barcelona: Pòrtic, 2000

Ua guida qu'entre pera vista: plia d'imatges tà hè-mos ua idia de çò que podem trobar en Praga, damb apartats especifics que soslinhen es activitats entà cada epòca der an, entre d'autes remèrques e legendes pròpias de Praga. Tanben mos prepausa enquia sies itineraris diferents tà gaudir des bereses dera vila boèmia.

"Castillos de Bohemia", **Viajar**, gèr 2002.

"Primavera en Chequia", **Viajar**, mai 2002.

"Cafés de Praga", **Viajar**, hereuèr 2003.

"10 excursiones románticas en torno a Praga", **Viajar**, octubre 2003.



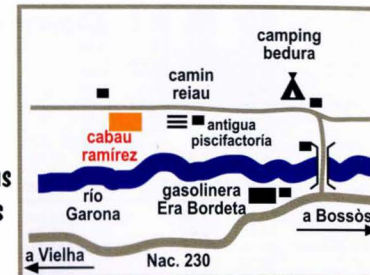
CARPINTERÍA INDUSTRIAL **cabau ramírez**



Trabajos
de
carpintería

Tableros a medida - Molduras
Puertas - Marcos - Ventanas
Escaleras - Armarios etc..

Camin Reiau s/n
25551 - ERA BORDETA



Tel./Fax: 973 64 81 54
629 48 02 70 - 669 70 17 33

Tren Turístico
Luchon



Abierto todos los días
Salida del Parque Termal
Del 1 de Abril al 1 de Noviembre

Visitas comentadas

Tel. 00 33 615 06 39 61

Anuncia't a **TOT ARAN**
La teva Revista
973 64 77 07



**HOSTAL
TALABART**
*
LES (Val d'Aran)

24 HABITACIONES CON T.V.
RESTAURANTE
ÁREA AJARDINADA
PARQUE INFANTIL
PISCINA
PARKING

Tel. (00 34) 973 64 80 11
Fax (00 34) 973 64 81 85
e.mail: talabart@megacceso.com
www.hotelatalabart.com



**Banhs de Tredòs
Val d'Aran**

HOTEL - RESTAURANTE - TERMAS

ALTITUD 1.720 m. - ABIERTO TODO EL AÑO

C° AIGUAMÒG S/N
TREDÒS (VAL D'ARAN)

973 25 30 03
973 64 43 15



Horario de autobuses

Conseil  Generau d'Aran

HORARIO INTERNO DE LA VALL D'ARAN DEL 22 DE ABRIL HASTA EL 20 DE JUNIO DE 2004 • DE LUNES A VIERNES

| | | | | | | | | | | |
|--------------|-------|-------|-------|-------|-------|-------|-------|-------|-------|-------|
| Baqueira | 07.55 | 09.25 | 10.30 | 12.40 | 13.50 | 16.30 | 17.00 | 17.30 | 19.00 | 20.05 |
| Tredòs | 07.58 | 09.28 | 10.33 | 12.43 | 13.53 | 16.33 | 17.03 | 17.33 | 19.03 | 20.08 |
| Salardú | 08.01 | 09.31 | 10.36 | 12.46 | 13.56 | 16.36 | 17.06 | 17.36 | 19.06 | 20.11 |
| Gessa | 08.02 | 09.32 | 10.37 | 12.47 | 13.57 | 16.37 | 17.07 | 17.37 | 19.07 | 20.12 |
| Arties | 08.05 | 09.35 | 10.40 | 12.50 | 14.00 | 16.40 | 17.10 | 17.40 | 19.10 | 20.15 |
| Garòs | 08.09 | 09.39 | 10.44 | 12.54 | 14.04 | 16.44 | 17.14 | 17.44 | 19.14 | 20.19 |
| Casarih | 08.10 | 09.40 | 10.45 | 12.55 | 14.05 | 16.45 | 17.15 | 17.45 | 19.15 | 20.20 |
| Escunhau | 08.12 | 09.42 | 10.47 | 12.57 | 14.07 | 16.47 | 17.17 | 17.47 | 19.17 | 20.22 |
| Betren | 08.14 | 09.44 | 10.49 | 12.59 | 14.09 | 16.49 | 17.19 | 17.49 | 19.19 | 20.24 |
| Vielha | 08.15 | 09.45 | 10.50 | 13.00 | 14.10 | 16.50 | 17.20 | 17.50 | 19.20 | 20.25 |
| Vielha | 08.20 | 09.00 | | 11.15 | 11.45 | 13.05 | 14.15 | 16.55 | 18.00 | 19.25 |
| Vilac | 08.22 | 09.02 | | 11.17 | 11.48 | 13.07 | 14.17 | 16.57 | 18.02 | 19.27 |
| Betlan | 08.23 | 09.03 | | 11.18 | 11.50 | 13.08 | 14.18 | 16.58 | 18.03 | 19.28 |
| Aubert | 08.25 | 09.05 | | 11.20 | 11.51 | 13.10 | 14.20 | 17.00 | 18.05 | 19.30 |
| Pont d'Arròs | 08.28 | 09.08 | | 11.23 | 11.53 | 13.13 | 14.23 | 17.03 | 18.08 | 19.33 |
| Benòs | 08.29 | 09.09 | | 11.24 | 11.56 | 13.14 | 14.24 | 17.04 | 18.09 | 19.34 |
| Es Bordes | 08.30 | 09.12 | | 11.27 | 11.57 | 13.17 | 14.27 | 17.07 | 18.12 | 19.37 |
| Arrò | 08.33 | 09.13 | | 11.28 | 12.00 | 13.18 | 14.28 | 17.08 | 18.13 | 19.38 |
| Era Bordeta | 08.35 | 09.15 | | 11.30 | 12.01 | 13.20 | 14.30 | 17.10 | 18.15 | 19.40 |
| Bossòst | 08.38 | 09.18 | | 11.33 | 12.03 | 13.23 | 14.33 | 17.13 | 18.18 | 19.43 |
| Les | 08.40 | 09.20 | | 11.35 | 12.05 | 13.25 | 14.35 | 17.15 | 18.20 | 19.45 |
| Pontaut | | | | | | 13.30 | 14.45 | | 18.30 | |

| | | | | | | | | | | |
|--------------|-------|-------|-------|-------|-------|-------|-------|-------|-------|-------|
| Pontaut | 07.40 | 08.30 | 09.30 | 11.45 | 13.05 | 13.40 | 14.50 | 16.15 | 17.30 | 19.15 |
| Les | 07.43 | 08.34 | 09.34 | 11.49 | 13.09 | 13.44 | 14.54 | 16.19 | 17.37 | 19.19 |
| Bossòst | 07.47 | 08.38 | 09.37 | 11.52 | 13.12 | 13.47 | 14.57 | 16.22 | 17.40 | 19.22 |
| Era Bordeta | 07.50 | 08.39 | 09.39 | 11.54 | 13.14 | 13.49 | 14.59 | 16.24 | 17.42 | 19.24 |
| Arrò | 07.52 | 08.40 | 09.40 | 11.55 | 13.15 | 13.50 | 15.00 | 16.25 | 17.43 | 19.25 |
| Es Bordes | 07.53 | 08.43 | 09.43 | 11.58 | 13.18 | 13.53 | 15.03 | 16.28 | 17.46 | 19.28 |
| Benòs | 07.56 | 08.44 | 09.44 | 11.59 | 13.19 | 13.54 | 15.04 | 16.29 | 17.47 | 19.29 |
| Pont d'Arròs | 07.57 | 08.44 | 09.47 | 12.02 | 13.22 | 13.57 | 15.07 | 16.32 | 17.50 | 19.32 |
| Aubert | 08.00 | 08.47 | 09.49 | 12.04 | 13.24 | 13.59 | 15.09 | 16.34 | 17.52 | 19.34 |
| Betlan | 08.02 | 08.49 | 09.50 | 12.05 | 13.25 | 14.00 | 15.10 | 16.35 | 17.53 | 19.35 |
| Vilac | 08.03 | 08.50 | 09.55 | 12.07 | 13.27 | 14.05 | 15.12 | 16.37 | 17.55 | 19.37 |
| Vielha | 08.05 | 08.52 | 10.00 | 12.10 | | 14.15 | 15.15 | 16.45 | 18.00 | 19.45 |
| Vielha | 08.10 | 08.55 | 09.01 | | | 13.31 | 14.16 | 15.16 | 16.26 | 18.01 |
| Betren | 08.11 | 08.58 | 09.03 | | | 13.33 | 14.18 | 15.18 | 16.28 | 18.03 |
| Escunhau | 08.13 | 08.58 | 09.05 | | | 13.35 | 14.20 | 15.20 | 16.30 | 18.05 |
| Casarih | 08.15 | 09.00 | 09.06 | | | 13.36 | 14.21 | 15.21 | 16.31 | 18.06 |
| Garòs | 08.16 | 09.01 | 09.10 | | | 13.40 | 14.25 | 15.25 | 16.35 | 18.10 |
| Arties | 08.20 | 09.05 | 09.13 | | | 13.43 | 14.28 | 15.28 | 16.38 | 18.13 |
| Gessa | 08.23 | 09.08 | 09.14 | | | 13.44 | 14.29 | 15.29 | 16.39 | 18.14 |
| Salardú | 08.24 | 09.09 | 09.17 | | | 13.47 | 14.32 | 15.32 | 16.42 | 18.17 |
| Tredòs | 08.27 | 09.12 | 09.20 | | | 13.50 | 14.35 | 15.35 | 16.45 | 18.20 |
| Baqueira | 08.30 | 09.15 | 10.20 | | | | | | | |

Nota : Los horarios remarcados en rojo son los itinerarios correspondientes a ALSINA GRAELLS, de entrada y salida del Valle de Aran

HORARIO INTERNO DE LA VALL D'ARAN DEL 22 DE ABRIL HASTA EL 20 DE JUNIO DE 2004 • SÁBADOS Y FESTIVOS

| | | | | | | | | | | |
|-------|-------|-------|-------|-------|-------|--------------|-------|-------|-------|-------|
| 09.00 | 11.15 | 13.05 | 16.00 | 17.15 | 18.30 | Pontaut | 09.50 | | 19.30 | |
| 09.04 | 11.19 | 13.09 | 16.04 | 17.19 | 18.34 | Les | 09.45 | 10.50 | 12.05 | 17.00 |
| 09.07 | 11.22 | 13.12 | 16.07 | 17.22 | 18.37 | Bossòst | 09.40 | 10.45 | 12.03 | 16.55 |
| 09.09 | 11.24 | 13.14 | 16.09 | 17.24 | 18.39 | Era Bordeta | 09.38 | 10.40 | 12.01 | 16.50 |
| 09.10 | 11.25 | 13.15 | 16.10 | 17.25 | 18.40 | Arrò | 09.37 | 10.38 | 12.00 | 16.48 |
| 09.13 | 11.28 | 13.18 | 16.13 | 17.28 | 18.43 | Es Bordes | 09.34 | 10.37 | 11.57 | 16.47 |
| 09.14 | 11.29 | 13.19 | 16.14 | 17.29 | 18.44 | Benòs | 09.33 | 10.34 | 11.56 | 16.44 |
| 09.17 | 11.32 | 13.22 | 16.17 | 17.32 | 18.47 | Pont d'Arròs | 09.30 | 10.33 | 11.53 | 16.43 |
| 09.19 | 11.34 | 13.24 | 16.19 | 17.34 | 18.49 | Aubert | 09.28 | 10.30 | 11.51 | 16.40 |
| 09.20 | 11.35 | 13.25 | 16.20 | 17.35 | 18.50 | Betlan | 09.27 | 10.28 | 11.50 | 16.38 |
| 09.22 | 11.37 | 13.27 | 16.22 | 17.37 | 18.52 | Vilac | 09.25 | 10.27 | 11.48 | 16.37 |
| 09.26 | 11.46 | | 16.26 | 17.46 | | Vielha | 09.19 | 10.25 | 11.45 | 13.00 |
| 09.28 | 11.48 | | 16.28 | 17.48 | | Betren | 09.17 | 10.19 | | 12.59 |
| 09.30 | 11.50 | | 16.30 | 17.50 | | Escunhau | 09.15 | 10.17 | | 12.57 |
| 09.31 | 11.51 | | 16.31 | 17.51 | | Casarih | 09.14 | 10.16 | | 12.55 |
| 09.35 | 11.55 | | 16.35 | 17.55 | | Garòs | 09.10 | 10.10 | | 12.50 |
| 09.38 | 11.58 | | 16.38 | 17.58 | | Arties | 09.07 | 10.07 | | 12.47 |
| 09.39 | 11.59 | | 16.39 | 17.59 | | Gessa | 09.06 | 10.06 | | 12.46 |
| 09.42 | 12.02 | | 16.42 | 18.02 | | Salardú | 09.03 | 10.03 | | 12.43 |
| 09.45 | 12.05 | | 16.45 | 18.05 | | Tredòs | 09.00 | 10.00 | | 12.40 |
| | | | | | | Baqueira | | | | 17.30 |

OTROS SERVICIOS

| | | | | | | | | |
|-------|-----------|-------|--|-------|-------|-----------|-------|-------|
| 11.21 | LES | 14.53 | OBSERVACIONES: | 05.07 | 13.07 | LES | 12.08 | 20.08 |
| 11.44 | VIELHA | 14.30 | Circulará todos los días por el Puerto de la Bonigua, desde el 15 de Junio hasta el 30 de Septiembre | 05.30 | 13.30 | VIELHA | 11.45 | 19.45 |
| 19.00 | BARCELONA | 07.30 | | 08.30 | 16.30 | LLEIDA | 09.00 | 17.00 |
| | | | | 09.00 | 17.00 | LLEIDA | 08.45 | 16.45 |
| | | | | 11.15 | 19.15 | BARCELONA | 06.30 | 14.30 |

60 

GRANDES MARCAS:
Gucci, Nina Ricci,
Dolce & Gabbana
Lacoste etc...



LUCHON OPTIQUE



ÓPTICA - OPTOMETRISTA

17, Allée d'Etigny
31110 - LUCHON (Francia)
Tel. 00 33 561 79 02 84



Revisiones
optométricas

Exámen de la vista - Adaptación lentillas de contacto - Vista cansada

Tot ARAN

La Revista de la Val d'Aran



973 64 77 07

Souvenirs MONTLUDE

JOIERIA
RELLOTJERIA
MARROQUINERIA
OBJECTES DE REGAL

Grauer Eduard Aunòs, 16
25550 - BOSSÒST (Val d'Aran)
Tel. 973 64 80 81



Botiga
Peremarti

ROBA
TA
MAINATGES

c/Pietat, 2
Tel. 973 64 82 43
BOSSÒST (Val d'Aran)

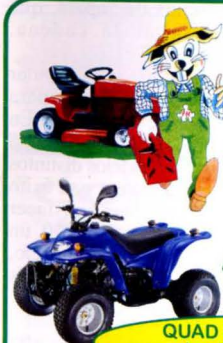
ERIC BALSARIN ESTARÀ PRESENTE
EN LA FERIA DE MAYO DE LES

PYRÉNÉES MOTOCULTURE

ERIC BALSARIN

LA REFERENCIA PROFESIONAL
Maquinaria para jardinería y cortacéspedes
Venta y reparación

Abierto toda la semana, excepto martes y domingos,
de 9 a 12 y de 14 a 18 h.



QUAD homologado
para circular por carretera

STIHL

HUSQVANA

WOLF

ISEKI

ETESIA

HONDA

Kubota

44, Avenue Polignan
31210 - GOURDAN POLIGNAN (Antes de llegar a Montréjeau)
Tel./Fax - 00 33 561 958 143



61 

LA BICICLETA

Es el medio de transporte más ecológico y saludable que ha inventado el hombre. En la actualidad, hay en el mundo 800 millones de bicicletas, el doble que el número de coches. En Asia, transportan cada día a millones de ciudadanos, pero, en cambio, en los países occidentales, las populares "bicis" se usan, sobre todo, para hacer deporte, ante el auge de los vehículos a motor.



Draisiana



Bicicleta 1850



Bicicleta moderna

A finales del siglo XVIII, en la Corte de Versalles, los nobles franceses se aburrían durante sus largas horas de ocio. Para remediarlo, el conde Mede de Sivrac puso a prueba su ingenio y, en 1791, ideó un nuevo juguete que servía tanto para niños como para adultos: el "velocífero". El invento consistía en dos ruedas de madera que se unían entre sí por medio de una tabla rígida y horizontal, sobre la que cabalgaba el conductor. En 1918, otro miembro de la nobleza, el barón Karl von Drais, perfeccionó este invento dotándolo de un primitivo manillar. En su honor, el ingenio resultante fue llamado "draisiana".

En 1839 el constructor de carros francés, Pierre Michaux, puso en marcha el primer taller para la fabricación en serie de velocípedos. Los pedales iban en la rueda delantera, lo que obligó a agrandarla hasta dos metros de diámetro, hasta conseguir una aceptable velocidad de equilibrio. Fue en el año 1855 cuando abrió sus puertas, en París, la primera Exposición Internacional de Biciclos, en donde se podían ver modelos con ruedas de goma, cambio de marchas y frenos; éstos, por cierto, no muy eficaces. En 1889, el veterinario escocés Jhon Boyd Dunlop fabricó las primeras cámaras neumáticas de caucho para las ruedas de las bicicletas, lo que permitió amortiguar los golpes producidos por los baches y conseguir que mucha gente adoptara este artilugio como su medio de transporte, al aumentar su comodidad. En 1893, se empezaron a vender los primeros modelos con frenos de zapata, que ofrecían la ventaja de no hacer saltar la cadena.

A mediados del siglo XIX, la bicicleta se hizo tan popular en Estados Unidos, que se crearon decenas de escuelas para aprender a manejar estos nuevos vehículos de dos ruedas. En 1869, sólo en Nueva York, más de 5.000 alumnos asistían a estas clases y tenían a su disposición hasta 30 modelos distintos para conducir. También en Europa llegó la bicicleta y su éxito fue tal, que no había suficientes velocípedos para satisfacer la demanda de los aficionados a este deporte. Hacia 1890, un buen número de inventores introdujeron mejoras en el biciclo, hasta transformarlo, poco a poco, en el modelo de bicicletas que utilizamos actualmente.

Bicicletas de montaña, de cross, de carreras, de alta competición o simplemente de paseo, todas desempeñan perfectamente su función y con los nuevos materiales utilizados hoy en día su peso ha disminuido enormemente. Comparado con los enormes bicis utilizados a principios del siglo XIX, las modernas bicicletas son tan cómodas, que se han convertido en un medio de transporte tranquilo y no contaminante, a los que todos nos deberíamos acostumbrar.



ROCARD

**REGALOS Y RECUERDOS
JARDINERÍA Y FERRETERÍA
CERÁMICA Y ARTESANÍA**

Ctra.de Francia s/n 25540 - LES (Val d'Aran)
Tel. 973 64 80 53 - Fax 973 64 72 69
E.mail: rocard@arrakis.es

noguèr
b o s s o s t
REGALS i DECORACIÓ
Duc de Denia, n.º 33
25550 - BOSSOST
Tel. 973 64 73 55

La Primitiva
ESTANC CONSVL
Ctra. a Baquèira - Beret s/n
25599 - ARTIES - Val d'Aran
Tel. i Fax: 973 64 08 03

Anna Nicolàs
ALQUILER Y VENTA
CASAS ARANESAS
Y APARTAMENTOS
EN LA VALL D'ARAN
GRANDES OFERTAS
Ctra.de Gausac , 1 entlo.local 18
25530 - VIELHA - Lleida
Tel. y Fax - 973 64 15 02
Mòvil - 649 87 32 08

Carnicería
Ordóñez
ELABORACIÓN PROPIA DE
EMBUTIDOS Y PATÉS
DEL VALLE DE ARAN
Ctra.del Túnel s/n Tel. 973 64 00 38
25530 - VIELHA Fax 973 64 24 74
e.mail: zenodro123@terra.es

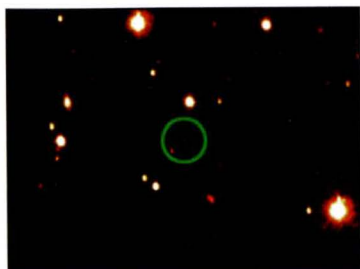
Floristeria Florstil
Av.Pas d'Arro, 23-C 25530 VIELHA Val d'Aran (Lleida)
Tel. i fax 973 640 188 Mòbil 699 771 944 florstil@interflora.es
Servicio Interflora a domicilio

CORTINES
Sant Jordi
CORTINAS, VISILLOS
TAPICERÍAS, MOQUETAS
SANT JORDI
Tapisseria
internacional
SILLONES, SOFÁS, SILLAS
PUFFS, COJINES ETC...
PRESUPUESTOS A DOMICILIO
DISÑO Y CONFECCIÓN PROPIOS
C/ Penedés, 85
25005 - LLEIDA (Balafia)
Tel. 973 24 99 50
Fax 973 24 99 54



SEDNA, ¿UN NUEVO PLANETA?

La NASA anunció, el pasado mes de Marzo, el descubrimiento de un objeto celeste similar a un planeta, localizado en los confines de nuestro Sistema Solar y de un tamaño algo mayor a la mitad de la Luna. Se trata de un hallazgo sin precedentes desde el descubrimiento de Plutón, hace 75 años.



Localización de Sedna en nuestro sistema solar



Imagen virtual de Sedna



Telescopio espacial Spitzer

La importancia de Sedna radica en que es el primero de este tipo de mundos que mantiene una órbita regular, pues otros objetos similares son menos estables. El descubrimiento ha vuelto a encender el debate sobre qué puede ser considerado un planeta y si Sedna es considerado como tal, pasará a ser el décimo del sistema solar.

El objeto, al que se le ha dado el nombre de *Sedna*, en memoria a la diosa marina de la mitología esquimal Inuit, mide de 1.300 a 1.800 km de diámetro y está formado mayoritariamente por hielo y rocas. Es más grande que un asteroide, pero más pequeño que Plutón, lo cual ha desatado la controversia sobre si se trata de un nuevo planeta o no. Las especulaciones van desde un nuevo y más grande "Plutón", hasta una cuasiestrella tipo Júpiter, o incluso una estrella enana, infrarroja o marrón. Pero lo cierto es que se trata del más distante objeto que se haya detectado orbitando el Sol. "El Sol aparece tan pequeño desde esa distancia que se podría ocultar totalmente con la punta de un alfiler", dijo Brown, profesor de astronomía planetaria y director del equipo de investigación de la NASA.

El objeto se encuentra a 13 mil millones de kilómetros de distancia del Sol, lo que lo hace el objeto del Sistema Solar más lejano. La primera detección del objeto se realizó al observarse un depósito lejano de cuerpos helados y muy pequeños de donde provienen muchos de los cometas que surcan el universo. Otras características de *Sedna* son su tamaño y su color rojizo, por lo que, después de Marte, es el segundo objeto más rojo de la Sistema Solar.

Sedna fue captado por primera vez por el telescopio Géminis de Hawái y finalmente, fue la NASA quien confirmó la existencia del objeto con su nuevo telescopio espacial Spitzer, mediante el cual constató que Sedna está muy lejos del Sol, en la región más fría de nuestro Sistema Solar y donde las temperaturas nunca sobrepasan los 240 °C bajo cero.

Sedna estará a la distancia más cercana al Sol dentro de 72 años y tarda 10.500 años en recorrer su propia órbita, por lo que la última ocasión en que estuvo en su punto más cercano a la Tierra fue en la última glaciación. Actualmente, *Sedna* se encuentra a 130 mil millones kilómetros del Sol, y los científicos que lo observaron con el telescopio Spitzer, no podía detectar el calor del objeto por estar congelado.

La órbita elíptica de *Sedna* es muy distinta a cualquier otro cuerpo observado hasta ahora por los astrónomos. Sin embargo, se asemeja a el de los objetos situados en el Cinturón de Kuiper, una hipotética zona donde los cometas se forman y de la cual nunca se ha encontrado ninguna evidencia.

Las observaciones muestran que este enorme cuerpo tiene alrededor de 2.000 kilómetros de diámetro, pero que podría ser incluso más grande que Plutón el cual tiene un diámetro de 2.250 kilómetros. El telescopio espacial Hubble también lo ha detectado recientemente.

1ª VISITA OFICIAL DEL NOU PRESIDENT DE CATALUNYA A LA VALL

El passat 17 d'Abril, la Vall d'Aran va rebre la visita del Sr. Pasqual Maragall, com a nou President de la Generalitat de Catalunya. Fou rebut, a la Casa deth Senyor d'Arròs, amb tots els honors, pel Síndic d'Aran Sr. Carles Barrera, qui li presentà a tots els Consellers d'Aran.



L'encontre va ser prou cordial i, entre d'altres temes, es va acordar que la Generalitat i el Conselh Generau d'Aran crearien una comissió per tal de definir com quedarà la Vall en el futur mapa de vegueries de Catalunya, donat el seu caràcter de territori amb una cultura, una llengua i unes institucions pròpies.

El Sr. Maragall es va comprometre, en la seva primera visita oficial a la Vall, a cercar una fórmula adequada davant d'aquest fet evident que, a la vegada no provoqui un allau de peticions semblants per part de d'altres territoris.

El govern aranès, per veu del Sr. Barrera, va expressar al President la voluntat de convertir-se, dins de la futura divisió de Catalunya, en un territori autònom, adduint com a raó principal lo que diu la pròpia Llei d'Aran: "La Vall no pot formar part de cap altre administració que no sigui la d'ella mateixa".



El President Maragall va assegurar que el seu govern respectarà aquesta petició, però sense assegurar si l'Aran serà, dins del conjunt de comarques de Catalunya, una comarca independent. En els propers dos mesos, la Generalitat traspasarà noves competències al Conselh Generau.

Acabada la reunió, el President de Catalunya va inaugurar la nova escola del municipi de Es Bordes.

PREMIOS MOSSÉN CONDÓ SAMBEAT

El pasado 17 de Abril, se celebró en el cine de Vielha la entrega de premios de la XIV edición del certamen literario Mossén Condó Sambeat, instituido para los chicos y chicas del Valle, en poesía y prosa, escritas en lengua aranesa.

La velada, se amenizó con la participación de alumnos en una obra de teatro en aranés titulada "Era farsa deth prince encadeat". Posteriormente, la Coral Infantil Garona, nos deleitó con dos canciones magníficamente interpretadas. Finalmente, la Consellera de Cultura Sra. Mercedes Delaurens entregó los premios a los finalistas del Certamen.

| | |
|--------------------------------|--|
| NIVEL A (9-10 años) | Poesía: Luis Cortés Boya y Berta Muntané Lillo - Accésits Guillermo López - Finalista Carla Rodríguez Millet - 1 ^{er} Premio |
| | Narración: Yolanda Vieitez Puga y Javier Castet - Accésits Naïs Melà Molimard - Finalista Mai Melà Dubroca - 1 ^{er} Premio |
| NIVEL B (11-12 años) | Poesía: Miriam Medan y Luis Vivar Martínez - Accésits Carlota Serrano Pagés - Finalista Laura Rodríguez Palacin - 1 ^{er} Premio |
| | Narración: Marianna Boya Ané y José Seisdedos - Accésits Silvia Juncà Martí - Finalista Marta Moreno Luque - 1 ^{er} Premio |
| NIVEL C (13-15 años) | Poesía: Ana Melisa Vieira y Hugo Madrid - Accésits Mireia Faure Cuni - Finalista María Castet Delaurens - 1 ^{er} Premio |
| | Narración: María Castet y Jana Estrada - Accésits Blanca Boix Sin - Finalista Clara Berdié Mayayo - 1 ^{er} Premio |
| NIVEL D (16-17 años) | Poesía: Mireia Besolí Solé - Accésit Yaiza Mateo Mateo - Finalista Ingrid Jaquet Solé - 1 ^{er} Premi |
| | Narración: Pablo Remiseiro Puerma - Accésit Yaiza Mateo Mateo - Finalista Ingrid Jaquet Solé - 1 ^{er} Premio |



HÈSTA DE SALARDÚ 2004



DIUENDRES, 30 ABRIU.

9-10 H: TORNEG DE GOLF - Tà començar dauriram era Hèsta de Santa Creu 2004 tamb eth Torneg de Golf en Pitch & Putt de Saldarú. Era lei generau deth jabali vos recomane proteccions e casc tà toti es assistents, encara que se declaren professionals!

17,00 H: ERA MAUTA DETH SANGLIÈR - Un an mès demoram compdar damb toti vosati entara batuda deth Sanglièr, tà inaugurar era Hèsta. En acabar, celebraram er **1 aniversari** deth nòste patron ena Plaça Major damb orquèstra incorporada "Los Labradorers".

18,00 H: RONDA DE BARS - Tamb era collaboracion de: Era Trobada, eth Bot, Bar Montanha, Prat Aloy, Delicatessen e eth Bar deth Gòlf.

24,00 H: SESSION DE BALH - Es orquèstres CENTAURU e GERUNDA vos deleitaràn tamb eth sòn miellhor repertòri. Ena mieja part deth balh daram lòc ath **PLAY BACK D'ADULTS!** Brembatz-vos de portar eth CD damb era vòsta cançon, **PLAN IMPORTANT!!!**



DISSABTE, 1 MAI.

9,00 H: CONCORDS DE PESCA - Petits, premanitz es lates qu'es trueites vos demoren ena presa d'Aiguamòg. Rebrematz qu'auetz de portar: era llicència de pesca, eth DNI e sustot era lata e es vèrmes!!!

12,00 H: CONCORDS DE TIR ATH PLAT - Un an mès pujaram entara presa d'Aiguamòg entà sajar d'aucir bèth sanglièr!!! Sustot brembatz-vo'n dera escopeta, eth permís d'armes e eth DNI. Entre es professionals femenines eth **CONCORDS DE TIR ARA DIANA** entà començar a daurir era gana!!!

COCANHES MAINADÈRA - Tà que non vos pogatz queishar mainadèra, mentres es pares e es mares s'entretien fotent tiros, en prat poiratz jogar e gaudir damb es cocanhes!

16,30 H: CONCORDS DE QUILHES (Ena Plaça dera Pica) - Rodant, rodant era bòla va picant, guaires se tieràn? Entà decidir qui serà eth campion d'engan.

CONCORDS D'INVENTS XVIII - Mainadèra, demostratz eth vòste enginh entà maravilhar as mès grani.

18,00 H: ACTUACION DETH XIP XAP (Aubèrja Era Garona) - Eth grop d'animacion Xip Xap mos aufrirà ua tarde divertida e plea de suspreses entàs mès petiti dera casa!

20,00 H: CONCERT ENA GLÈISA DE MUSICA GOSPEL - Concert ena Glèisa de Saldarú, de musica GOSPEL a càrrec deth grop IMPROMPTA.

24,00 H: SESSION DE BALH - Ja son aci es orquèstres TARANTELA e CIMARRON, damb eth tradicionau balh deth farolet. Vos demoram a toti!



DIMENGE, 2 MAI.

10:00H GINCAMA - A veir mainatges desvelhatz-vos! S'esta'n passat vos semblèe divertida era GINCAMA, enguan non vos ac vatz a acabar tot! Suspreses e mès suspreses!

CONCORDS D'ESCACS - Ara seguida, ena Bibliotèca deth pòble, procediram ath 1èr. concors d'escacs entà toti es petiti gènis.

11:00H CONCORDS DE PLAY STATION - Bar Era Trobada vos aufrirà eth concors de Play Station, entad aqueri craks des consòles.

12:30H TALHADA DE SOCS - S'eth temps mos ac permet, e s'era sòn non a podut damb vosati, mos traparam en pati der estudi tà demostrar a toti, qu'ath ritme pim pam....pim pam encara vos queden fòrces tà talhar es socs, e non descansar. Seguidamen eth "Tir ara còrda", eth moment que maridats/es solters/es demoren damb mès ganes tà demostrar-mos qui ei eth miellhor e damb diferència. Coma hègen es nòsti pair-sènheres, aguest an sajam d'aprèner a hèr rodar er aro, qu' encara que semble fòrça senzilh, a era sua dificultat. E se non ja mos ac dideratz.....

Tot seguit es "AMICS DETH MISHARNUN" mos aufriràn ua magnifica paelhada, entà lecar-se es dits!!! Umm...umm! que bona qu'ei aguesta paelha! E un còp acabat de dinar en "BAR ERA TROBADA" mos aufriràn un cafè (gentilesa de TORRELSA) entà acabar de rematà'c!!!

16:00H CONCORDS DE BOTIFARRA - S'encara i a bèth un que pense qu'era botifarra ei un minjar, ei qu'encara non sap qu'ei eth concors mès antic, e damb mès prestigi de hè fòrça ans. Vos i demoram a toti en Delicatessen bar.

20:00H BALH DE TARDE e PLAY BACK INFANTIL - Auem auut de demorar un an, mès ja ei aci es espectacle mès desirat: Eth Playback Infantil! Es artistes mès estelars de Saldarú mos tornaràn a hèr a sautar e cridar... ER ESCENARI EI VÒSTE JABALIS. Avantes e dempús der espectacle podaram anar escauant es motors damb era magnifica orquesta Glacé.

22:30H GRAN LÒTO BINGO - E coma ditz er arrepervèri quan mès i seram mès arriram! Qui serà eth que tomarà damb es pòches ben ples aguesta net? Hèsqen jòc, senhores, hèsqen jòc!

24:00H SESSION DE BALH - E entà acabar aguest dia tant intens, er Orquèsta **GLACE** mos harà a mòir era esqueleta damb quauqui pasdobles, valeses, serenates e tot çò que volgatz.... e s'auetz mès hame de hèsta **MARDITO DUENDE** mos darà canha dera bona, e non era de sucre precisament!!!

DELUNS, 3 MAI.

10:00H AMASSADA DE CREUS - En tot contunhar damb era vielha tradicion amassem-mos toti entà recèber es creus deth Naut Aran.

11:00H SANTA MISSA EN AUNOR DERA SANTA CREU - Un an mès celebram era missa en aunor dera SANTA CREU celebrada per Mn. Josep, acompanhat per **COSTA BRAVA**, tot seguit Mossen mos aufrirà a toti es assistents còca e vin de missa. Un viatge que se mos a daurit era hame, en poliesportiu er Ajuntament deth Naut Aran mos aufrirà un plan bon aperitiu.

13:00H ACTUACION DETH GROP FOLKLORIC ES GRIPETS DETH NAUT ARAN - Es jabalis mès petiti deth pòble, un an mès mos aufrisen es tradicionaus balhs aranesi. Damb tota era sua alegria e esfòrc entà que gaudim pendent uns moments deth sòn trabalh.

CONCORDS DE DIBOISH RAPID XX - A veir mainadèra, ja ei aci eth concors a on podetz demostrar eth vòste talent e imaginacion, sonque que damb un creion e un papèr!!! Es sustot damb molta imaginacion!!! Tanben cau dider qu'es guanhadors auràn er aunor de gèsser ena revista der an que viè.

15:00H PASSAVILA - Carrèr ensús e carrèr enjós, era Comission e toti aqueri que mos volguen acompanhar, vos desiraram ua bona Hèsta Major '04 ath ritme de **LA CHARANGA LOS LABRADORES**.

18:00H AUBADES ena PLAÇA MAJOR - Haria, ueus, palha, confetis, trueites, gripaids, macarrons, aigua, nhèu, solei.... tot ei possible enes aubades de Saldarú. Grani e petiti, toti amassa bararam, bararam, bararam enquia qu'en tèrra queiram!

24:00H SESSION DE BALH - Session de balh de net a cargue dera Orquèsta **NUEVA ALASKA** Coma boni jabalis qu'em, encara mos queden fòrces entà hèr a tocar enquia que sigam afonics ara gran Orquèsta **NUEVA ALASKA**. E un viatge acabat eth balh, eth Sr. **TOTO'S** mos aufrirà era hèsta de despedida d'un des pubs mès emblematics de Naut Aran. Damb suspreses incluides.... e fòrça, fòrça farra!!!



LE CHARDONNERET ET LE ROSSIGNOL

Dans les épais bois des Pyrénées, là où les eaux sont claires comme le cristal et là où les arbres ont la couleur verte de l'émeraude, vivait un joli chardonneret qui avait les plumes noires comme le charbon, jaunes comme les genêts et rouges comme les fraises. Son chant était si doux que les autres oiseaux s'arrêtaient pour l'entendre chanter. Des gazouillements sublimes qui arrivaient au plus profond des bois. Et même le rossignol, le maître du chant le plus perfectionné des alentours, tomba éperdument amoureux de ce si joli petit oisillon.



Un triste jour, le pauvre chardonneret se cassa une patte et fut recueilli par un homme assez âgé qui le soigna et le nourrit mais le garda de nombreuses années captif dans une cage. Il resta si longtemps dans cette prison, qu'il oublia les bois, les prés, le vent et la liberté des montagnes. Sa reconnaissance était si grande que son état de captivité ne lui posait pas un problème. Les années passèrent sans aucun changement, jusqu'au jour où le chardonneret commença à se sentir très mélancolique. Le rossignol lui rendait visite de temps en temps et pleurait quand il voyait que ce petit être tant estimé ne protestait pas à l'idée de passer des années en ce lieu.

Un jour, un autre homme plus jeune, envoûté par le chant mélodieux de cet oiseau, déroba le beau chardonneret, l'emporta chez lui et l'enferma dans une magnifique cage dorée. Entouré d'or, il crut qu'il s'agissait d'un paradis car cet homme n'avait que des égards pour lui. Il ne se souvenait plus des rivières, ni des lacs, ni de ce rossignol amoureux qui l'attendait dehors. Il était très reconnaissant envers cet homme qui l'avait libéré de l'emprise du plus âgé et de sa cage d'acier.

Le pauvre rossignol était désespéré et son cœur était brisé en mille morceaux. Son chant était si triste et une peine si grande sortait du fond de son poitrail, que les dieux des bois lui demandèrent ce qu'ils pouvaient bien faire afin d'entendre à nouveau le chant habituel qui leur plaisait tant. Le rossignol leur expliqua le motif de sa tristesse et c'est alors que les dieux pyrénéens accomplirent le miracle. C'est par une belle nuit d'été qu'ils ouvrirent la porte de la cage dorée et qu'ils libérèrent le chardonneret. L'air frais du matin lui fit frissonner les plumes et c'est un autre air, celui de la liberté, qui lui donna la force nécessaire pour commencer une nouvelle vie. Il venait de prendre son envol quand il vit sur la branche d'un arbre son ami le rossignol qui l'attendait. Tous deux s'envolèrent vers leurs bois, leurs prés et leurs rivières bien aimés et ils ne se séparèrent plus jamais.

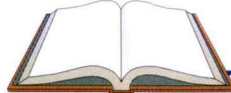
Aujourd'hui, au fond des bois, au bord d'un ruisseau aux eaux cristallines, on entend un doux gazouillement. C'est le chant des deux oiseaux amoureux, en haut des montagnes. L'un, c'est un chardonneret noir, jaune et rouge qui a retrouvé le bonheur dans les montagnes; l'autre, c'est un rossignol qui, reconnaissant des dieux pyrénéens, chante plus fort que jamais en honneur du grand esprit de la liberté.

Article traduit par Mme. Fabienne Medan (Bossòst)

Índice de anunciantes



| | PÁG | | PÁG |
|---------------------------------------|-----|------------------------------------|-------|
| ALBERGUES-REFUGIOS | | DEPORTES - ESQUÍ-EQUITACIÓN | |
| AMICS DE MONTGARRI (MONTGARRI) | 23 | ESC.EQUITACIÓN VAL D'ARAN (VIELHA) | 31 |
| REFUGI SANT NICOLAU (BOCA SUR TUNEL) | 31 | GOLF DE LUCHON (LUCHON) | 21 |
| ALBERGUE ERA LANA (ERA BORDETA) | 10 | | |
| ALIMENTACION | | ELECTRODOMÉSTICOS | |
| CARNICERÍA ORDOÑEZ (VIELHA) | 63 | ELECTRÓNICA M.PERAILES (VIELHA) | 47 |
| CARNICERÍA PEDRARRS (BOSSÒST) | 57 | IGP ARAN (BOSSÒST) | 2 |
| SUPER CAVA RUBIO (BOSSÒST) | 51 | | |
| ETH GRAUER (BOSSÒST) | 2 | ESCUELA HOSTELERÍA | |
| SUPERMERCADO MADRID (BOSSÒST) | 27 | ESCOLA D'OSTALARIA LES-VAL D'ARAN | 22 |
| CARNICAS DOMÍNGUEZ (VIELHA) | 11 | | |
| ANÁLISIS CLÍNICOS | | ESTANCOS-TABACOS | |
| MIQUEL ALMANSA (BOSSÒST) | 37 | TABACS BOYA (LES) | 21 |
| ANTIGÜEDADES | | CONSUL (ARTIES) | 63 |
| AZUM ANTIGÜEDADES (LUCHON) | 37 | | |
| ATRACCIONES | | FERRETERÍAS | |
| LOU PITCHOUNET (LUCHON) | 27 | FERRETERÍA AGUILERA (BOSSÒST) | 37 |
| LE PETIT TRAIN LUCHONNAIS | 59 | COMERCIAL M. Y M. (VIELHA) | 41 |
| BALNEARIOS Y TERMAS | | FLORISTERÍAS | |
| LAS TERMAS DEL REFUGI (VIELHA) | 36 | FLORS E FLORETES (VIELHA) | 55 |
| BANHS DE TREDOS (VALL D'AIGUAMOIX) | 59 | FLORSTIL (VIELHA) | 63 |
| TERMAS BARONIA DE LES (LES) | 29 | PRADEL (LUCHON) | 38 |
| CALEFACCION | | FONTANERÍA Y ELECTRICIDAD | |
| COMERCIAL M. & M. (VIELHA) | 41 | IGP ARAN (BOSSÒST) | 2 |
| XAVIER VICENTE (LES) | 37 | XAVI VICENTE (LES) | 37 |
| IDEA (VIELHA) | 11 | IDEA (VIELHA) | 11 |
| CARPINTERIAS-MADERAS | | FOTOGRAFÍA | |
| FUSTERIA D'INTERIORS (VILAC) | 29 | ARAN COLOR (VIELHA) | 41 |
| CALOR TANCAT (SORT) | 55 | JAVI MONTES (VIELHA) | 55 |
| JULIO PENETRO (BOSSÒST) | 39 | | |
| CABAU RAMÍREZ (ERA BORDETA) | 59 | GESTORÍAS Y ASESORÍAS | |
| CARPINTERIA ALUMINIO-CRISTALES | | CADION (VIELHA) | 28 |
| VIDRES VIOLA (VIELHA) | 49 | ETH BUREU (VIELHA) | 47 |
| COMERCIAL M. Y M. (VIELHA) | 41 | GRUP 90 (VIELHA) | 7 |
| CHIMENEAS - ESTUFAS | | HOTELES-PENSIONES | |
| CALOR TANCAT (SORT) | 25 | HOSTAL CONSUL (ARTIES) | 41 |
| CONFECCIONES-MODA | | HOTEL SOL VIELHA (VIELHA) | 11 |
| NOVETATS CODINA (BOSSÒST) | 13 | HOTEL TALABART (LES) | 59 |
| BOTIGA PEREMARTI (BOSSÒST) | 61 | HOTEL ESTAMPA (ESCUNHAU) | 71 |
| VELVET (VIELHA) | 40 | HOTEL MAUBERME (SALARDU) | 52 |
| COULETTE MOI? (VIELHA) | 15 | BANHS DE TREDOS (VALL AIGUAMÒG) | 59 |
| ARTIGALLA (PONTAUT) | 55 | OSTAU D'OC (VIELHA) | 21 |
| LICIL (VIELHA) | 41 | ETH SAUET (TREDOS) | 13 |
| MAINADERA (LES) | 47 | HOTEL GARONA (BOSSÒST) | 13 |
| PER TU (BOSSÒST) | 39 | | |
| TEXTIL Y HOGAR (VIELHA) | 13 | TIENDA DE CIBERESPACIO | |
| SIX & Co (VIELHA) | 39 | CBZ BATTLE ZONE (VIELHA) | 23 |
| CONSTRUCCIONES | | INFORMÁTICA | |
| ANPEMA 2001 (BOSSÒST) | 43 | INFO CASH (VIELHA) | 72 |
| CUBIERTAS Y TELADOS (VIELHA) | 71 | INMOBILIARIAS | |
| SUCACONS S.L. (VIELHA) | 13 | AREA GESTIÓN INMOBILIARIA (VIELHA) | 9 |
| COYTE (BOSSÒST) | 71 | ARAN SERVICE (VIELHA) | 44-45 |
| CONSORCI LLEIDATÀ DE CONTROL (LLEIDA) | 25 | GRUP 90 (VIELHA) | 7 |
| SWEICH & ROXIE (BARCELONA) | 2 | ETH PUNTET (VIELHA) | 36 |
| DECORACIÓN-MUEBLES | | ANNA NICOLAS (VIELHA) | 63 |
| CARMEN CAUBET (VIELHA) | 21 | SIES CLAUS (VIELHA) | 2 |
| ETH NOGUER (BOSSÒST) | 7 | MARTIN & MARTIN (BOSSÒST) | 27 |
| MOBLEART ARAN (VIELHA) | 36 | FINCAS VIELHA (VIELHA) | 3 |
| DOBLE M. (VIELHA) | 11 | | |
| ERA HONT (VIELHA) | 49 | INSTALACIONES ELÉCTRICAS | |
| CAROLINA JUANES (VIELHA) | 11 | IGP ARAN (BOSSÒST) | 2 |
| DIETÉTICA - TIENDAS NATURISTAS | | XAVI VICENTE (LES) | 37 |
| MADRE TIERRA (VIELHA) | 21 | | |
| JUGUETES | | | |
| ETH GRAUER (BOSSÒST) | 51 | | |
| ERA LUJA (VIELHA) | 23 | | |



Índice de anunciantes

| LAVANDERÍAS - TINTORERÍAS | PÁG | REPARAC.MAQUINARIA IND. | PÁG |
|---|-----|---|-----|
| JONERICK (VIELHA) | 11 | IGP ARAN (BOSSÒST) | 2 |
| LIBRERÍAS-PAPELERÍAS | | REGALOS | |
| TANAU ESPORTS S.L. (VIELHA) | 19 | CARMEN CAUBET (VIELHA) | 21 |
| LIBRERIA VIDAL (VIELHA) | 39 | ETH NOGUER (BOSSÒST) | 63 |
| PLUMA E PAPER (BOSSÒST) | 39 | MIMBRES DELSENY (BOSSÒST) | 41 |
| LIMPIEZAS (SERVICIOS) | | SOUVENIRS MONTLUDE (BOSSÒST) | 61 |
| LIMPIEZA DE CHIMENEAS (SORT) | 37 | MOBLEART ARAN (VIELHA) | 7 |
| ARAN SERVICE (VIELHA) | 39 | DOBLE M (VIELHA) | 36 |
| SERVEIS COTA 2000 (TREDÒS) | 25 | ERA HONT (VIELHA) | 11 |
| MAQUINARIA (ALQUILER) | | ROCARD (LES) | 63 |
| J.CALVO (VIELHA) | 7 | ERA LUJA (VIELHA) | 23 |
| LOCA T.P. (LUCHON) | 27 | PERFUMERIA ARAN (VIELHA) | 40 |
| MARROQUINERÍA | | RESTAURANTES - BARES - DEGUSTACIÓN | |
| SOUVENIRS MONTLUDE (BOSSÒST) | 61 | BORDA LUSIA (BOSSÒST) | 49 |
| MEDIO AMBIENTE-TOPOGRAFÍA | | CASA MANOLO (GAUSAC) | 29 |
| G3 DESENVOLUPAMENT TERRIT. (VIELHA) | 23 | CONSUL (ARTIES) | 41 |
| MOTOCULTORES-MAJARDINERÍA | | ETH TIDON (VIELHA) | 47 |
| MECANOCAMP (LLEIDA) | 31 | LA FONDA D'EN PEP (VIELHA) | 47 |
| ERIC BALSARIN (GOURDAN-POLIGNAN) | 61 | RESTAURANT DUES PORTES (VIELHA) | 37 |
| MUEBLES | | BASILEA CAFETERIA (VIELHA) | 15 |
| CARMEN CAUBET (VIELHA) | 21 | CASA MESTRES (SALARDU) | 41 |
| DOBLE M (VIELHA) | 36 | RESTAURANTE EL ACEBO (VIELHA) | 36 |
| MOBLEART ARAN (VIELHA) | 7 | CASA ESTAMPA (ESCUNHAU) | 71 |
| CAROLINA JUANES (VIELHA) | 49 | ERA PUMA (VIELHA) | 7 |
| MUEBLES COCINA Y BAÑO-SANITARIOS | | LA CANDELARIA (ARTIES) | 2 |
| COMERCIAL M & M (VIELHA) | 41 | HOTEL GARONA (BOSSÒST) | 13 |
| ÓPTICAS | | O ALAMBIQUE (BOSSÒST) | 47 |
| LUCHON OPTIQUE (LUCHON) | 61 | ROPA DE HOGAR | |
| CENTRE OPTIC DE LA VALL (VIELHA) | 47 | MAGATZEMS SANT JORDI (LLEIDA) | 63 |
| PINTORES-PINTURAS-PARQUETS | | ERA LUJA (VIELHA) | 23 |
| ETH PINTOR DECORACION (VIELHA) | 29 | CODINA NOVETATS (BOSSÒST) | 13 |
| PINTURAS NASARRE (BOSSÒST) | 15 | TEXTIL Y HOGAR (VIELHA) | 13 |
| PINTOR JORDI (VILAMOS) | 41 | ROPA INFANTIL | |
| PARQUETS J.MADRID (VIELHA) | 41 | BOTIGA PEREMARTI (BOSSÒST) | 61 |
| PELUQUERÍAS | | MAINADERA (LES) | 47 |
| ES AUETS (BOSSÒST) | 21 | ROTULACIÓN-LUMINOSOS | |
| CARMEN SICART (VIELHA) | 43 | ARAN & ARTE (VIELHA) | 71 |
| DESTELLOS (VIELHA) | 28 | TALLERES PARA AUTOMÓVILES | |
| JEAN LOUIS FERRET (LUCHON) | 13 | TALLERES GARONA (VIELHA) | 49 |
| PERFUMERÍAS | | TAPICERÍAS | |
| ETH GRAUER (BOSSÒST) | 51 | MAGATZEMS SANT JORDI (LLEIDA) | 63 |
| PERFUMERIA ARAN (VIELHA) | 40 | TAXIS | |
| PIZZERÍAS | | JOAN BERDIÉ (CASAU) | 47 |
| DON GEPPETTO (VIELHA) | 25 | TAXI J.ALEXANDRE (BETRÈN) | 29 |
| PIZZERIA LA BOVEDA (VIELHA) | 25 | TELEFONÍA | |
| PIZZERIA IL CASONE (SALARDU) | 13 | PHONE LAND (VIELHA) | 15 |
| PIZZA MONTE (VIELHA) | 13 | ELECTRONICA M.PERAILES (VIELHA) | 47 |
| PIZZA PICA (LUCHON) | 13 | TRANSPORTE URGENTE | |
| POMPAS FÚNEBRES-MARMOLISTERÍA | | MRW (VIELHA) | 27 |
| PARDÓ S.L. (VIELHA) | 23 | VETERINARIOS | |
| PULIMENTACIÓN SUELOS | | Mª ARAN VIDAL (VIELHA) | 23 |
| DAVID GARCIA (LLEIDA) | 25 | VINOS Y CAVAS | |
| | | J. DELSENY (BOSSÒST) | 41 |
| | | SUPER CAVA RUBIO (BOSSÒST) | 51 |
| | | SUPERMERCADO MADRID (BOSSÒST) | 27 |
| | | ETH GRAUER (BOSSÒST) | 51 |

HOTEL - RESTAURANTE CASA ESTAMPA

RESTAURANTE TÍPICO ARANÉS

Pequeño y confortable hotel
Totalmente reformado
Habitaciones abuhardilladas
Bañeras con hidromasaje
Piscina climatizada
Gimnasio, U.V.A.
Parking privado

ABIERTO TODO EL AÑO

c/ Sortaus, 9 · ESCUNHAU (Val d'Aran)
Tel. 973 64 00 48 · Fax 973 64 27 89
www.hotelcasaestampa.com



CUBIERTAS Y TEJADOS

MANCUBER 2000 S.L.U.
CARLOS RODRIGUEZ

VENTA Y MONTAJE DE CASAS DE MADERA
CONSTRUCCIÓN DE TEJADOS DE PIZARRA
ALQUILER DE GRÚAS TELESCÓPICAS Y ELEVADORES TIJERA

Avda.Garona, 2
25530 - VIELHA

Tel. 973 64 15 16
630 78 96 50



Rótulos y
Luminosos
**Aran &
Arte, s.l.**

Ctra. de Gausac (Edificio Val d'Aran)
Tel y Fax: 973 64 28 41
25530 VIELHA (Lleida)
e-mail: esther@aranarte.com

Y ahora grabamos maderas
y todo tipo de materiales



Daniel Vázquez Vázquez
25550 - BOSSÒST (Val d'Aran)

COYOTE

CARPINTERÍA

TEJADOS - REVESTIMIENTOS
CUBIERTAS - PARQUETS
RESTAURACIONES

Tel. 620 433 277



Abrimos nueva
ESCUELA DE INFORMÁTICA
en el Valle, para
aprendizaje a nivel
de usuario y profesional

Info Cash

Sistemas de registro y control



Impresoras

**servicio técnico
personalizado**



Faxes



**Ordenadores
Monitores TFT**

**Cámaras digitales
CASIO**



Scanners

**Consumibles
y Accesorios**



**Distribuidores oficiales
de máquinas registradoras
y balanzas digitales**

CASIO

**AMPLIAS OFICINAS Y SALAS DE EXPOSICIONES
INTERESANTES OFERTAS EN EQUIPOS INFORMÁTICOS**

VIELHA (Val d'Aran)
c/ Gausac, Edifici Creu de la Neu
(Rotonda de Vielha)
973 64 05 33

LLEIDA CIUDAD
c/ Mayor, s/n
973 64 05 33

HUESCA CAPITAL
c/ José M^a Lacasa, bajos 18
974 23 07 00 - 974 23 07 05