

Revista mensual de distribución gratuita de la Val d'Aran



Tirada:  
6.000  
Ejemplares

**HISTORIA DE ARAN**  
Gaspar de Portolà

**GRANDES  
BIOGRAFÍAS**  
Jacinto Verdaguer

**LEYENDAS QUE  
ME CONTARON**  
Los tesoros de  
Rennes le Château

**MARAVILLAS  
DEL MUNDO**  
Empire State Building

**AQUELLOS LOCOS  
INVENTORES**  
La aspiradora



## LOU PITCHOUNET

**El Tiovivo de Luchon**

Estamos en el  
Parque Termal

**Abierto  
todo el año**

## La Ferme d'Espiau



Albergue de montaña  
con 10 habitaciones  
Restaurante típico



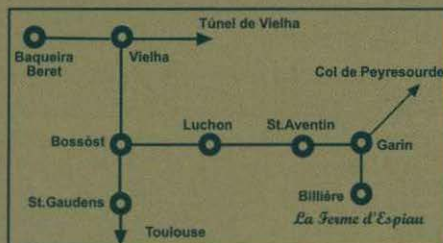
## Billière-Luchon (Francia)

Tres salas de restaurant  
con chimenea

Parrilladas con fuego de leña

Cocina tradicional

Terraza panorámica



Para reservas, llamar al: 00 33 5 61 79 69 69

# En Luchon

## dos entornos para su bienestar...

### Vitaline

### LUCHON FORME ET BIEN-ÊTRE

### Sourcéa

SOPHIE BROUSTAL

PHOTO C. MARGARIT



LES THERMES : 00 33 561 79 22 97

[www.luchon.com/bien-etre.html](http://www.luchon.com/bien-etre.html)





TOP ARAN, S.L.  
C/ Casteras, 12  
25550 BOSSÒST  
Tel.: 973 64 77 07  
Fax: 973 64 77 09  
Móvil: 636 20 41 80  
e-mail: TOTARAN@terra.es

**Edición:**  
TOP ARAN, S.L.

**Impresión:**  
Anfigraf S.A.

**Maquetación:**  
TOP ARAN S.L.

**Tirada:**  
6.000 ejemplares

**Depósito legal:**  
LI-620-01

**Distribución:**  
Gratuita

**TOP ARAN S.L.**  
no se responsabiliza del  
contenido de los artículos de  
esta Revista.  
Queda prohibida totalmente la  
reproducción y escaneo total o  
parcial de los artículos o de los  
anuncios, si no es con permiso  
previo por escrito.

#### Subscripciones a TOT ARAN

Llamar al teléfono 973 64 77 07  
y por sólo **20 euros\*** anuales  
(45 euros para Francia), le  
enviaremos puntualmente la  
Revista a su casa

\* Este importe corresponde a los  
gastos de envío de 12 números  
de la Revista. (I.V.A., aparte).

Recordamos a nuestros clientes y  
colaboradores, que la Revista TOT ARAN  
cierra la edición el día **20 de cada mes**.  
Pasado este día, todos los nuevos anuncios  
o reportajes saldrán en la siguiente  
Revista.

- 4 ACTOS DE ARAN
- 5 MUSEOS DE ARAN - TELÉFONOS DE INTERÉS
- 6 FLORA Y FAUNA DEL PIRINEO
- 8 ¿SABEMOS LO QUE COMEMOS?
- 10 EL PERRO: UN AMIGO NUESTRO
- 12 CUENTOS PARA TODOS
- 14 ETH CONSELH GENERAU INFORMA
- 16 ENTRETENIMIENTOS
- 18 CONSEJOS PARA LA GENTE AMIGA
- 20 ARAN DES NÒSTI PAIRS-SÉNHERS
- 22 PREMIS ARAN DE LITERATURA
- 24 VINOS DE ESPAÑA
- 26 TRUCOS DEL HOGAR-TOT ARAN RECOMIENDA
- 28 INFORMACIÓN LABORAL Y FISCAL
- 30 MARAVILLAS DEL MUNDO
- 32-33 NOTICIAS DE ARAN
- 34 LOS CÁTAROS ¿HOMBRES BUENOS O HEREJES?
- 35 LEYENDAS QUE ME CONTARON
- 36 BREU HISTÒRIA DE CATALUNYA
- 40 CONSEJOS NATURALES DE BELLEZA
- 42 RETALLS D'HISTÒRIA
- 43 CURARSE EN SALUD
- 46 PAISAJES Y COMARCAS
- 48 HISTORIA DE ARAN
- 50-51 COCINAR EN CASA
- 52 MI PEQUEÑA HISTORIA NATURAL
- 53 GRANDES BIOGRAFÍAS
- 54 ANUNCIOS ECONÓMICOS
- 56-57 HORÓSCOPO
- 58 BIBLIOTECA GENERAU DE VIELHA
- 60 HORARIO DE AUTOBUSES
- 62 AQUELLOS LOCOS INVENTORES
- 64 MISTERIOS DEL UNIVERSO
- 66 MIS PEQUEÑOS RELATOS
- 68 ARAN POUR NOS AMIS LES FRANÇAIS
- 70 VII JORNADES UNIV. OCCITANOCATALANES
- 72 CURIOSIDADES Y ANÉCDOTAS
- 73-74 ÍNDICE DE ANUNCIANTES



**FOTO PORTADA:**  
*Geranium Cireneum*  
(Foto: Miguel Angulo)

## ERA HÈSTA D'ARAN 2004

Como editor de esta vuestra Revista, voy a escribir algo que llevo dentro y que creo que le debo al Valle. Como cada año, el día 17 de Junio, Aran celebra su Fiesta Grande. Aquel día, todo se paraliza y los araneses viven intensamente su Hèsta d'Aran. Es una fiesta que tiene un sentido especial para ellos y que, para los que no viven el Valle, es difícil de entender el porqué se vibra con tal intensidad.

Aran es diferente. Es un pequeño país, dentro de otro país Y tiene sus propias costumbres, su propia lengua y su peculiar manera de ser. Esto es un hecho diferencial, que no debe cambiarse y los araneses lo defienden con ardor. Se ha de vivir en Aran y convivir con este pueblo para darse cuenta, como forasteros, cómo es el Valle y cómo es su gente. Después de unos años de estar con los araneses, se les comprende y, como también amamos a este bello y pequeño país, amamos también a sus gentes.

**TOT ARAN** fue invitado a la Fiesta del Valle y asistimos orgullosos a los actos que se celebraron. Fueron actos sencillos, como sencilla es la gente de este país, pero a la vez solemnes porque el día tan señalado lo requiere.

La ceremonia de todos los Consellersbajo la presidencia del Síndic, saliendo de la sede del Conselh en procesión hacia la basílica de Mijaran, todos ellos con sus capas de gala negras. Los pendones de Aran ondeando al viento. Los pequeños componentes de los grupos de danzas aranesas, con sus bonitos vestidos típicos y el numeroso público asistente se encaminaron a honrar a su Patrona.

En Mijaran, misa solemne. Bajo las suaves melodías litúrgicas de la Coral Auba, la celebración fue muy bella. La homilía del Arcipreste del Valle, mossén Amiell, tuvo un grado de emotividad notable y el público presente y las autoridades así lo entendieron. Y al final el himno de Aran....."Aqeres montanhes, que tan nautes son....." Por último, alocuciones del Subdelegat del Govern y del Magnífic Síndic.

Otra vez en procesión, la comitiva se encaminó hacia la Sala Polivalente y allí, varios de los grupos de danzas aranesas nos obsequiaron con sus bellos bailes....Fradins de Vielha, Sauterets de Bossòst, Colla de Santa Maria de Mijaran, todos nos deleitaron con lo mejor que llevan dentro. Y después, aperitivo para todos los presentes.

El próximo año, el 17 de Junio, Aran volverá a celebrar su Fiesta.....sus raíces, son sus raíces. Y eso nadie lo va a cambiar.

*Josep Aquilina*





**FABRICA DERA LAN (Antigua fábrica de lana, del siglo XIX)**

C/ Ribaeta s/n (Cap dera Vila)

25530 - VIELHA

Horarios de visita: Del 15 de Julio al 15 de Septiembre, de lunes a sábado y de 17 a 19 h.  
Domingo, cerrado - Las visitas son con guía. Precio: 1,5 y 1 euros.**ERA MÒLA DE SALARDÚ (Antiguo molino de harina aranés)**

Paratge dera Mòla

25598 - SALARDÚ

Horarios de visita: Del 15 de Julio al 15 de Septiembre, de lunes a sábado y de 11 a 13 h.  
Domingo, cerrado - Las visitas son con guía. Precio: 1,5 y 1 euros.**ECOMUSÈU JOANCHIQUET (Casa tradicional aranesa, de principios del siglo XX)**

C/Major s/n

25551 - VILAMÓS

Horarios de visita: Del 21 de Junio al 15 de Septiembre, de martes a domingo, de 11 a 14 y de 17 a 20 h. Cerrado lunes y el día 15 de Agosto. Visita guiada. Precio: 2 y 1 euros.

**MUSÈU TOR DETH GENERAU MARTINHON (Museo de Vielha)**

C/ Major, 26 (Cap dera Vila)

25530 - VIELHA

Horarios de visita: Del 21 de Junio al 15 de Septiembre, de martes a sábado, de 10 a 13 y de 17 a 20 h. Domingos y festivos, de 11 a 14 h. Cerrado los lunes. Visita guiada. Precio: 2 y 1 euros.

**MUSEOS  
DEL  
VALLE  
DE  
ARAN****Teléfonos de interés**

CONSELH GENERAU D'ARAN	973 641 801	INFORMACIÓN Y TURISMO DE BOSSÒST	973 647 279
BOMBEROS (URGÈNCIAS)	085	INFORMACIÓN Y TURISMO DE LES	973 647 303
POMPIERS BOSSÒST	973 648 380	INFORMACIÓN Y TURISMO DE SALARDÚ	973 645 197
POMPIERS D'ARAN	973 640 080	INFORMACIÓN Y TURISMO DE VIELHA	973 640 110
EMERGENCIAS Y RESCATE DE MONTAÑA	973 640 080	TORISME VAL D'ARAN	973 640 688
DISPENSARIO ARTIES	973 642 847	FARMACIA CÀTALA (VIELHA)	973 642 346
DISPENSARIO BOSSÒST	973 648 211	FARMACIA PALÀ (VIELHA)	973 642 585
DISPENSARIO LES	973 648 229	FARMACIA ALMANSA (BOSSÒST)	973 648 219
DISPENSARIO SALARDÚ	973 644 030	FARMACIA ALMANSA (LES)	973 647 244
HOSPITAL COMARCAL DE VIELHA	973 640 006	FARMACIOLA PALÀ (ARTIES)	973 644 346
GUARDIA CIVIL VIELHA	973 640 005	FARMACIA PALÀ (BAQUEIRA)	973 644 462
GUARDIA CIVIL DE MONTAÑA (URGÈNCIAS)	062	FARMACIOLA CATALÀ (SALARDÚ)	973 644 225
GUARDIA CIVIL DE MONTAÑA	973 640 005	TAXI JUAN BERDIÉ (CASAU)	619 791 507
POLICIA NACIONAL (URGÈNCIAS)	091	TAXI J. ALEXANDRE (BETRÈN)	619 957 555
POLICIA NACIONAL (COMISARIA DE LES)	973 648 014	TAXI OLPERER S.L. (ARTIES)	973 640 442
MOSSOS D'ESQUADRA VIELHA (URGÈNCIAS)	088	TAXI J. ANTONIO PUENTE (GARÒS)	630 980 934
MOSSOS D'ESQUADRA VIELHA	973 357 285	TAXI BENJAMÍN MOLES (BOSSÒST)	973 648 242
AYUNTAMIENTO DE ARTIES	973 641 612	TAXI ANGEL JAUMOT (BETRÈN-VIELHA)	605 276 387
AYUNTAMIENTO DE ES BORDES	973 640 939	TAXI JUAN MARTÍNEZ (VIELHA)	609 386 968
AYUNTAMIENTO DE BOSSÒST	973 648 157	TAXI FULGENCIO DEDIEU (VIELHA)	629 370 070
AYUNTAMIENTO DE LES	973 648 007	TAXI MANUEL CARDONA (VIELHA)	629 271 447
AYUNTAMIENTO DE SALARDÚ-NAUT ARAN	973 644 030	TAXI SERGIO GALLARDO (SALARDÚ)	639 309 995
AYUNTAMIENTO DE VIELHA	973 64 00 18	TAXI IGNACIO GALLARDO (VIELHA)	629 314 334
ALSINA GRAELLS BARCELONA (COCHES LÍNEA)	93 265 65 92	TAXI JAVIER CASTET (BOSSÒST)	973 647 124
ALSINA GRAELLS VIELHA (COCHES LÍNEA)	639 380 373	POMPAS FÚNEBRES PARDO (VIELHA)	973 642 339
PARROQUIA DE VIELHA	973 640 021	ESTADO DE LAS CARRETERAS DE CATALUÑA	900 123 505
PARROQUIA DE BOSSÒST	973 648 253	CINE DE VIELHA	973 640 830
PARROQUIA DE LES	973 648 105	CINEMA CULTURAL DE BOSSÒST	973 648 157



## EL TRÉBOL ACUÁTICO

*Menyanthes trifoliata*



Planta acuática perenne, de la familia de las meniantáceas, de hasta 30 cm. de altura y con una gruesa cepa rastrera, sumergida en el agua, de la que surgen hojas grandes de forma membranosa y dotadas de largos peciolo. Al final del tallo se agrupan las flores en forma de racimo blanco o rosa, que se elevan por encima del agua. Su fruto es una cápsula redonda y ovoide.

Es una planta que se encuentra frecuentemente en charcas, pantanos humedales y lagunas. Florece en primavera y se recolecta de abril a junio, ya que tiene numerosas aplicaciones medicinales. De ella, se recogen las hojas que se secan en un lugar sombreado o en secadero a una temperatura que no supere los 50°C. La planta contiene glucósidos, taninos y otras sustancias minerales, en particular yodo y manganeso. El trébol de agua está emparentado con la genciana

## EL LOBO PIRENAICO

*Canis lupus*

Después de la noticia aparecida recientemente en los periódicos sobre la nueva presencia de lobos en el Pirineo, es obligado hablar de este magnífico animal. De uno de los más grandes depredadores de nuestra península.

El lobo es un mamífero del orden de los carnívoros y de la familia de los cánidos cuyas características más distintivas son sus largos y puntiagudos dientes caninos o colmillos y sus afilados premolares superiores y molares inferiores. Posee un sistema digestivo simple y sus garras son normalmente afiladas. Su cerebro está altamente desarrollado, por lo que estos animales están considerados más inteligentes que la mayoría de los otros grupos.

Su constitución física indica inmediatamente su capacidad depredadora. Las 42 piezas de sus fuertes mandíbulas, su amplia caja torácica y sus voluminosos músculos maseteros, que dan a sus ojos esa característica forma almendrada, son fruto de una pragmática evolución al servicio de sus funciones de depredador en la escala trófica.



Un lobo adulto puede tener una longitud de entre 100 y 120 centímetros, y una alzada a la cruz de entre 60 y 70 centímetros. El peso varía entre 30 y 50 kilos, aunque se han encontrado ejemplares de hasta 75 kg. Las hembras tienen unas dimensiones y peso inferiores a los de los machos. La edad del lobo, en buenas condiciones de supervivencia, puede alcanzar los 16 años.

El lobo es un superdepredador que ocupa, en su hábitat natural y sin competencia del hombre, la parte superior de la pirámide nutricional. Esto significa que se trata de un depredador que carece de competencia externa para la regulación de su población, y que su crecimiento está sólo limitado por la disponibilidad de alimento suficiente en su territorio (los lobos pueden recorrer hasta cien kilómetros diarios), o por las enfermedades que puedan diezmar su población.

En situaciones de carencia alimentaria, el lobo amplía los límites de su territorio natural de caza en busca de alimento, llegando a atacar ocasionalmente a rebaños de ovejas o cabras. El lobo es, además, un animal social, que vive fuertemente vinculado a una manada que es la base de su estructura social. Dentro de este grupo los comportamientos están fuertemente reglamentados en base a una jerarquía estricta.

El lobo tiene anualmente una camada, de entre tres a seis cachorros. La loba amamanta a sus cachorros mientras que el macho le alimenta a ella cazando y regurgitando la comida que ha ingerido durante la caza. La lactancia dura alrededor de un mes. Los lobeznos son alimentados indistintamente por cualquier miembro de la manada. Al cabo de un año tienen ya la morfología de adulto.



## NUEVA PROMOCIÓN DE 5 CASAS ARANESAS

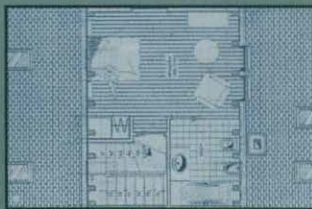
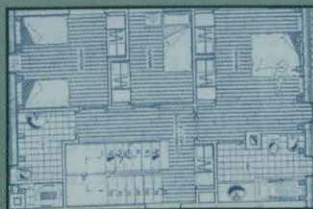
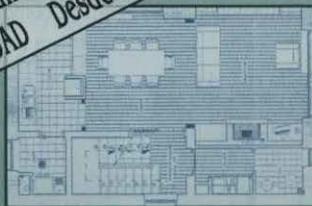
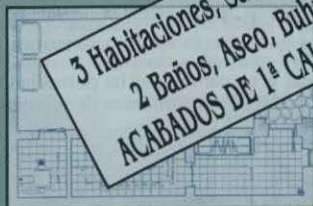
### ALTO STANDING

### EN AUBERT

Sup: 190 m<sup>2</sup>



3 Habitaciones, Salón Comedor, Cocina Americana  
2 Baños, Aseo, Buhardilla, Garaje y Jardín.  
**ACABADOS DE 1ª CALIDAD Desde 345.000 Euros**



#### Inmobiliaria

**VIELHA** - Bar  
restaurante equipado y  
amueblado.

**180.303 euros.**  
**30.000.000 ptas.**

**VIELHA** - Bar  
musical totalmente  
equipado. Para  
empezar a funcionar.  
Consultar precio.

**VIELHA** - Se vende  
plaza de parking.  
**12.000 euros.**

**2.000.000 ptas.**

**VIELHA** - Local en  
La Solana de 100 m<sup>2</sup>.  
en alquiler.  
902 euros/mes

**BETRÈN** - Piso de  
tres habitaciones.  
Consultar precio.

C. Aneto, 7 - 25530 VIELHA Tel. 973 64 03 29  
Fax 973 64 06 42 Mòbil 629 10 66 78

E-mail [arturanart@grup90.com](mailto:arturanart@grup90.com)  
Web [www.grup90.com](http://www.grup90.com)

# ¿Sabemos lo que comemos?

## EL AZAFRÁN, UNA ESPECIE CARA



Estamos hablando de la especia más cara del mundo. Muy valorado desde la antigüedad, el azafrán se obtiene de los estigmas de la flor *Crocus sativus*, una pequeña planta bulbosa que no sobrepasa los 30 cm. de altura. Su exorbitante precio, se debe al bajo rendimiento de su cultivo, ya que son necesarios unos 5 kg. de estigmas de la flor para obtener uno de azafrán. Esto supone la utilización de un total de 100.000 flores.

Además, la cosecha se ha de realizar diariamente, puesto que las flores son muy frágiles y su aroma y color son muy sensibles al contacto con el aire y la luz. De ahí que, en un mismo día, deba procederse al pelado y secado de la especia. En consecuencia, debe guardarse cerrada de forma hermética y en recipientes de cristal opacos, o al abrigo de la luz. No es, pues, raro, que este producto, en algunas épocas, haya llegado a ser más caro que el oro.



Su utilización a lo largo de la historia ha sido muy variada. Se le han atribuido propiedades terapéuticas, aromáticas y afrodisíacas, aunque fundamentalmente ha sido utilizado como condimento. En la Edad Media alcanzó su máximo prestigio como remedio medicinal ya que, además de múltiples aplicaciones terapéuticas, en esa época se llegó a utilizar como abortivo, siempre dispensado en grandes dosis. No obstante, sus cualidades han alcanzado la máxima expresión en la cocina y en la industria alimentaria.

El azafrán no constituye el patrimonio de ninguna cocina. Como condimento, se encuentra en multitud de recetas europeas – tanto del ámbito mediterráneo, como de países nórdicos – en platos asiáticos o en preparaciones culinarias americanas. Los expertos en cocina recomiendan que para preservar al máximo sus propiedades aromáticas, se incorpore al final del proceso de cocción.

Hay que tener en cuenta que, a pesar de su elevado precio, el gasto real que supone el uso en la cocina del azafrán, implica tan sólo un ligero encarecimiento del plato, ya que las dosis que se emplean son realmente muy pequeñas. En la industria, se utiliza como colorante y aromatizante. De sus propiedades nutricionales no se puede decir gran cosa, porque se consume de forma esporádica y en muy pequeñas cantidades. Sin embargo parece que esta especia podría contener una serie de compuestos que han demostrado propiedades antitumorales. Básicamente, en el campo de la fitoterapia, su prescripción es como favorecedor de la digestión, como analgésico dental, estimulante del apetito y como antiespasmódico.

Los avances farmacológicos han relegado con el tiempo este papel medicinal y, en cambio, se ha potenciado el azafrán como condimento en gastronomía. Y si no, que se lo pregunten a los buenos consumidores de suculentas paellas.



**CHARCUTERÍA  
ETH GRAUER**

**ESPECIALIDAD  
EN PRODUCTOS  
DEL PAÍS**

P. Eduard Aunós, 18  
BOSSÓST  
T. 973 64 73 54



c/ Sarriulèra, 26  
25530 - VIELHA

**RESTAURANTE  
LLESQUERÍA  
EL MOLÍ**

Cocina casera y brasa  
Especialidad en  
paellas y arroz negro

**TERRAZA SOLEADA**

Tel. 973 64 17 18





**VILAMÒS** - Última casa de 195 m2 de, 3 Hb.dobles - 2 baños - 1 aseo - salón comedor - cocina cerrada - office - garaje - jardín y terraza. PVP: 240.500 euros.



**VIELHA** - 1 Hb. - 1 baño - salón comedor - cocina americana En centro de Vielha. PVP: 114.000 euros.



**OBRA NUEVA EN LES**



**VIELHA** - Ático dúplex de 3 Hb. dobles - 2 baños - salón comedor cocina cerrada - plaza parking -totalmente amueblado sol y vistas. PVP: 240.500 euros.



**LES** - Últimos áticos dúplex, de 4 dormitorios 2 baños - Salón comedor cocina - plaza de garaje. Desde 200.000 euros.

!! Calidad de vida al mejor precio !!



**VIELHA** - Ático triplex de 2 Hb. dobles - 2 Hb. indiv. - 2 baños salón comedor - cocina cerrada - plaza parking y trastero. Totalmente amueblado y equipado. PVP: 258.000 euros.



**VIELHA** - Garaje cerrado de 50 m2 con dos entradas de vehiculos. PVP: 48.000 euros.



**VIELHA** - Estudio céntrico de 25 m2 - 1 ambiente + baño. PVP: 96.000 euros.

**VIELHA** - Se traspasa restaurante céntrico. Totalmente equipado y a pleno rendimiento. 51.000 euros.

**ALQUILERES** - Disponemos de apartamentos en alquiler para todo el año en Bossòst y Les. A partir del 1 de Julio - Obra nueva

Se precisa auxiliar administrativo/a. Se valorarán conocimientos de informática, contabilidad e idiomas.

# El perro: Un amigo nuestro

## EL PEQUINÉS



Perro de nacionalidad china, cuyo origen, probablemente, esté en el Lulú de Pomerania, raza de una antigüedad de más de 4.000 años. Durante todos estos siglos, fue la raza favorita de la familia imperial de Pekín y fue introducido en Europa por los soldados británicos y franceses que rescataron a varios de estos animales durante el incendio del Palacio Real de Verano, en el año 1860.

Su peso standard está entre 2 y 8 kg. y posee una cabeza ancha con la trufa corta, pequeña y sobresaliente, encima de un morro rugoso. La boca, bien cerrada, no debe dejar ver ni los dientes ni la lengua. Sus ojos, grandes, oscuros y brillantes, son un

poco prominentes. Tiene las orejas en forma de corazón, bastante caídas y con grandes franjas. El cuello es corto y muy fuerte y la cola la llevan, normalmente, encorvada sobre la espalda. El pequinés tiene el pelo largo y algo rígido y se admiten todos los colores, que van del marrón-rojizo al blanco.

Tiene un carácter muy sensible y es muy afectuoso con sus dueños, aunque también es desconfiado con los extraños. Es un animal digno, leal, obediente y muy osado, a veces hasta la inconsciencia. Está considerado como un perro de compañía clásico aunque, a veces, puede convertirse en un excelente guardián ladrador. Es importante cepillarlo a menudo y limpiarles los dientes regularmente.



### PRADEL HORTICULTURA

PLANTAS Y FLORES  
PLANTEL PARA HUERTOS  
TIERRA - ABONOS  
VENTA AL DETALL

15, Avenue de Toulouse  
31110 - LUCHON (FRANCIA)  
Tel. 00 33 561 79 80 90  
Fax 00 33 561 79 01 34





## LA TARTERIA

RESTAURANTE  
SALÓN DE TÉ

Plaza Mayor, 7  
25539 - GARÓS  
Tel. 973 64 00 96



## EL ALMACÉN DE LA TARTERÍA

DONDE ENCONTRAR NUESTROS  
ARTÍCULOS DE MESA Y COCINA

Tartas, vinos, bombones,  
mantelerías, vajillas etc....

c/ deth Fort, 8  
25599 - ARTIES  
Tel. 973 64 27 67

MANTENIMENTS



FONTANERIA - GAS  
CALEFACCIÓ

Av. Maladeta, 25 local 2  
25530 VIELHA  
Tel./Fax 973 64 04 13  
Móvil: 620 85 59 34  
ideaman@telefonica.net

*Pixerla  
La Suprema*

*Pasta fresca  
Pizzas para llevar*

*Av. Castiero, 17, (Galerías Rotonda)  
25530 - Vielha*

*Tel. 609 499 080*

*Inauguración  
1 de Julio*



### Swëich & Roxie

Constructors, s.l.

### Rehabilitaciones y reconversiones

Casas, bordas, baños, cocinas etc..

620 86 02 43 - 93 532 31 06 - 660 08 65 26  
e.mail: sweich\_and\_roxie@menta.net

**ARAN** **ELECTRIC**



MATERIAL ELÈCTRIC  
CÒPIES DE CLAUS  
COMPLEMENTES FERRETERIA  
REPARACIONS ELÈCTRIQUES

Ctra. de Gausac, local 1  
25530 VIELHA  
Tel.: 973 64 18 49

APARTAMENTS



José Luis Jaquet Roquet

**ALQUILERES**

**VENTAS**

Av. Pas d'Arrò, 5 D - 1º  
25530 - VIELHA (Val d'Aran)  
Tels. 973 64 16 91 - 973 64 16 20  
Fax 973 64 16 91

**IGP ARAN**

**ELECTRODOMESTICOS Y  
MAQUINARIA HOTELERA**

**OFICINA Y VENTAS: C/ dera Closa, 22 (BOSSÒST)**  
**TEL./FAX: 973 647 428 Móvil: 647 86 22 12**



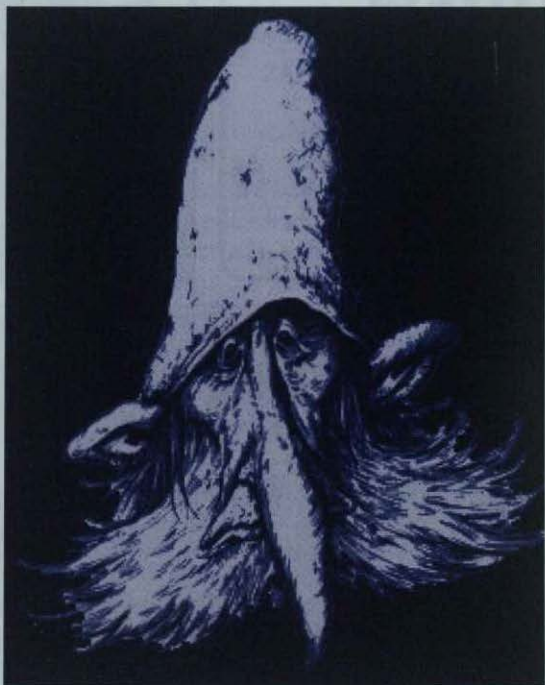
## EL DUENDE TRISTE

Érase una vez un viejo duende que siempre estaba triste. Vivía en el país de los Hielos Eternos y esto no le gustaba nada. Sabía que existían lugares en donde el sol brillaba cada día y en donde las flores tenían todos los colores del arco iris; su corazón añoraba estas cosas y estos lugares mágicos. Él no los había visto nunca, pero sabía que existían.

Sonaba con aquellos países en donde se podía sentir la hierba bajo sus pies descalzos y añoraba el trino de los pájaros de mil colores y el vuelo brillante de las lindas mariposas. Se sentía tan infeliz, que no sabía pensar en otra cosa que no fuera aquello. Le invadía una melancolía tal, que no tenía ninguna ilusión en salir a visitar sus propios dominios.

Encontraba monótonas las montañas heladas y los ríos gélidos y transparentes. No prestaba atención al cordial saludo del oso polar ni a los comentarios de su amigo el zorro ártico. El sólo veía que el sol casi nunca le visitaba y encontraba a faltar sus tibios rayos y su cegadora luz.

Una noche en que el anciano duende aún no dormía, un resplandor especial apareció en el cielo. Al principio era sólo una pequeña mancha luminosa, pero poco a poco, creció y creció de tal manera, que el espacio polar se llenó de color.



Verdes y violetas, azules, amarillos y rojos, se entremezclaban armoniosamente y su bonita luz arrancaba destellos del suelo helado, como si se miraran en un espejo. Y entonces el duende miró al cielo y el espectáculo que contempló le dejó totalmente boquiabierto. Vio estrellas fugaces y luceros ardiendo y también estelas de cometas entre nubes transparentes. Talmente parecía que la Vieja Hada Creadora, había vuelto de la Noche de los Tiempos.

Por primera vez nuestro amigo el duende se sintió feliz. Dentro de él notaba una paz y una alegría que nunca antes había experimentado. Parecía como si toda aquella luz cegadora entrara dentro de él inundándole de placer y de paz. En aquel preciso momento, supo que aquél era su lugar y comprendió que cada rincón del mundo tenía sus cosas buenas y sus cosas malas. Entendió que en todas partes pueden existir sorpresas maravillosas y momentos mágicos. Momentos como aquél que estaba viviendo y que le hizo ver con total claridad, que le gustaban las auroras boreales y el cielo estrellado de su País de Hielo. Comprendió que, en otras partes del mundo, muchos duendecillos y hadas jamás verían todo eso, como él tampoco veía las flores ni las cálidas playas de blancas arenas. Pero ahora ya no le importaba, ahora sabía que sus estrellas fugaces eran como mariposas celestes y que los resplandecientes cometas se llevan hacia el espacio, lejos, muy lejos, las añoranzas de los duendes tristes.





# Hotel Restaurant Garona

\*\*

SALA REFRIGERADA

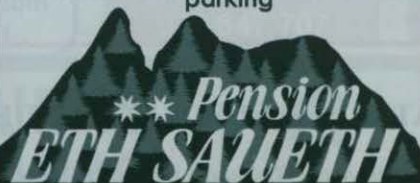
Tel. 973 648246 - Fax 973 647001

C/. Eduardo Aunós, 1 - 25550 BOSSÒST (Lérida)



## TREDÒS

11 Habitaciones con baño, T.V.,  
hilo musical, calefacción y  
parking



c/Santa Maria, 7 Tel. 973 64 45 11

## Novetats Codina

CONFECCIONS  
GÈNERES DE PUNT  
LLENCERIA

C/ Duc de Dènia, 31 - Apartat 7  
Tel. / Fax 973 64 82 44  
25550 BOSSÒST (Lleida)

## Jean-Louis Ferret

Peluqueria Unisex  
Estética

Tratamientos faciales y corporales  
Solarium - Manicuras  
Especialidad en uñas de porcelana

61, Allées d'Etigny (Pje. Sacarrère)  
31110 - LUCHON (Francia)  
Tel. 00 33 561 79 59 63



PROMOCIONES

## SUCACONS, S. L.

Tel. 973 64 10 53  
Tel. 669 70 17 33

C/ Irissa, n.º  
25530 VIELHA-Lleida



## Anna Nicolàs

ALQUILER Y VENTA  
GRANDES OFERTAS

CASAS ARANESAS  
Y APARTAMENTOS  
EN LA VALL D'ARAN

Ctra. de Gausac, 1 - entlo. 18  
25530 - VIELHA - Lleida  
Tel. y Fax - 973 64 15 02  
Móvil - 649 87 32 08

## MOBLEART ARAN

GABINET DE DECORACIO

PASSEIG DE LA LIBERTAT, 2  
25530 VIELHA

TEL. FAX. 973 640 931



**noguèr**  
b o s s ò s t

REGALS i DECORACIO

Duc de Dènia, n.º 33  
25550 - BOSSÒST  
Tel. 973 64 73 55

### CONDICIONAMENT DETH CAMIN D'ACCÈS A ARRÓ

Eth Conselh de Govèrn deth Conselh Generau d'Aran a adjudicat era òbra "Condicionament, eishample e mielhora deth camin d'accès a Arró", per un impòrt de 470.906,09 euròs ara UTE "Ceinsa, S.A.-COPASA, S.L."

Era pista s'ampliarà tamb 2,5m de vòres e conetes. Tanben se modificarà eth traçat en tot mielhorar atau es corbes, se realizaràn totes es òbres de besonh entara contencion dera carretèra e se des.haràn talosi entà mielhorar era visibilitat. Eth tèrme previst entara sua execucion ei de tres mesi.

Aquesta òbra de condicionament, eishample e mielhora deth camin d'accès a Arró s'includís laguens dera mercada politica de mielhora d'accès a nuclèus abitats que s'amie a tèrme pendent es darrèrs ans per part deth Conselh Generau d'Aran.

### VISITA DETH DELEGAT E ETH SUBDELEGAT DETH GOVÈRN

Eth passat 9 de junh visitèc per prumèr viatge era Val d'Aran eth Delegat deth Govèrn, Sr. Jaume Gilabert acompanyat peth Subdelegat deth Govèrn deth Naut Pirèneu e Aran, Sr. Víctor Orrit. Era prumèra visita estèc ath Conselh Generau d'Aran, en Vielha, a on les rebèc eth Síndic d'Aran, Sr. Carlos Barrera.

Eth delegat e eth Síndic parlèren, entre d'auti ahèrs, deth projècte dera Autovia, dera ampliacion d'er estudi tamb un de nau e dera construccion d'un nau pònt en arriu Nere. Tanben an parlat dera futura vegueria deth Naut Pirèneu, a on eth conselhèr de Governacion, Joan Carretero, hèc ues declaracions a on manifestaue eth sòn descòrd entà qu'era Val d'Aran auesse un reconeishement diferenciat ath dera vegueria deth Naut Pirèneu.

Eth delegat a volut aclarar qu'es manifestacions de Carretero són personaus e non reflexen en cap moment era opinion deth President dera Generalitat qu'està cercant er "encaish" d'Aran laguens d'aguesta naua estructuracion sense cap de conflicte e tamb negociacions. Eth síndic diguèc qu'eth Conselh Generau d'Aran seguís tamb era redaccion d'un document consensuat tamb es grops politics que configuren eth govèrn d'Aran e que posteriorament un còp redactat eth document finau, serà presentat a toti es Ajuntaments, pedanies e grops politics dera Val d'Aran entà cercar eth sòn supòrt, entenent qu'aguest ei un document participatiu. Era redaccion finau deth document tanben se darà a conèisher a toti es ciutadans e àmbits sociaus e economics dera Val d'Aran entà assolir eth màxim consens politic e sociau.



Eth Síndic a volut arregrafr era sensibilitat dera Diputacion de Lleida e de molti Ajuntaments dera provincia per auer manifestat publicament eth sòn supòrt ar hèt diferenciau dera Val d'Aran. Entà acabar, eth delegat explichèc qu'era Generalitat està acabant de premanir un procés consensuat entà poder regularisar es permisi de residència des estrangers des dera madeisha Generalitat, eth síndic a rebrembat qu'era Val d'Aran compde tamb un 11% d'estrangers deth totau dera sua poblacion.

Dempús, Gilabert visitèc er Ajuntament de Vielha, era Oficina de Treball dera Generalitat en Vielha, eth Cèntr de Recursi Pedagogics e era ABP dera Val d'Aran (Mossos d'Esquadra).





**GEOLOGÍA - GEOTECNIA  
MEDI AMBIENT  
SERVEIS DE TOPOGRAFIA**



Desenvolupament Territorial S.L.

Telèfon - Fax

973 64 18 45

e.mail: g3@g3dt.com

www.g3dt.com



## Restaurante Campaneta

Carnes a la brasa - Comidas típicas  
Especialidad en cabrito al horno

c/ Sant Pere, 16  
25539 - ESCUNHAU  
(Val d'Aran)

Menú especial todos los días

Tel. 973 64 15 20

**Que no sigui  
per paraules!**

ANUNCIS ECONÒMICS  
A TOT ARAN

973 647 707



## PINTURAS NASARRE

PINTURA EN GENERAL  
PULIDO Y BARNIZADO  
DE PARQUETS

c/ Sant Serat, 18  
25550 - BOSSOST

Tel. 973 64 83 67

607 18 21 43

Fax 973 64 74 00



## PIZZA MONTE PIZZAS

**¡NOVEDAD!**

POLLOS AL AST  
ENSALADAS  
PASTA FRESCA

(Para llevar)

ABIERTO TODO EL AÑO  
MEDIODÍA Y TARDE

Frente al Palacio de Hielo

Tel. 973 64 27 58

**ESCOLA** superior de disseny i art  
**ONDARA**



Generalitat de Catalunya  
Departament d'Ensenyament



**ESCOLA SUPERIOR  
DE DISSENY I ART**

# MATRÍCULACIONES

## CURS 2004-2005

del **30** de juny  
al **7** de juliol de 2004

**CICLES FORMATIUS**

**ESTUDIS SUPERIORS DE DISSENY D'INTERIORISME**

**BATXILLERAT ARTÍSTIC**

Plaça Centenari, s/n

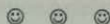
25300 TÀRREGA

Tel. 973 310 486

**Tot  
ARAN 15**

## CHISTES

Un hombre no muy culto, va al ballet y al ver a las bailarinas danzando de puntillas, le dice a su mujer:  
-¿Por qué no contratan chicas más altas?



A un avión se le avería un motor en pleno vuelo, así que el piloto ordena a la tripulación hacer que los pasajeros se abrochen el cinturón y se preparen para un aterrizaje forzoso.

Deja pasar unos minutos y pregunta a la sobrecarga si ya están todos listos. La azafata le responde:

- Sí, todos, menos un abogado que sigue repartiendo sus tarjetas.

## SOPA DE LETRAS

Encontrar el nombre de 11 aves de la familia de las rapaces.

Se trata de nombres simples y pueden estar situados de derecha a izquierda, de izquierda a derecha, de arriba a abajo, de abajo a arriba o en diagonal, en ambos sentidos.

E	A	F	R	E	N	A	Z	U	H	C	E	L	Q
T	N	A	S	C	V	J	X	E	I	F	U	B	A
C	I	Z	L	G	H	O	Q	O	K	G	V	O	L
B	A	O	L	E	U	H	C	O	M	E	G	M	I
U	L	P	U	D	M	E	L	H	S	I	O	J	U
H	I	W	B	Y	G	A	V	I	L	A	N	K	G
O	M	R	C	K	C	O	H	K	U	C	F	I	A
B	O	F	Q	I	U	L	I	A	Z	V	A	Ñ	T
D	V	O	N	S	D	E	X	U	R	M	S	T	O
I	H	R	B	Ñ	Z	W	R	J	L	C	G	H	N
M	E	Y	U	A	R	N	I	T	D	R	O	W	A
C	O	A	J	O	V	X	N	U	I	E	E	N	L
W	A	Ñ	Z	L	P	Q	Y	P	Ñ	U	P	I	I
H	Y	A	X	E	U	T	Z	A	O	L	B	A	M

## PROBLEMA MATEMÁTICO

Un oso camina 10 km. hacia el sur, 10 hacia el este y 10 hacia el norte, volviendo al punto del que partió. ¿De qué color es el oso?

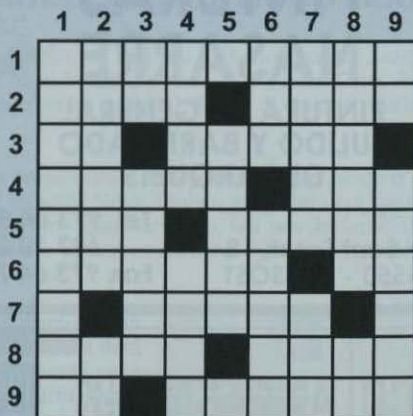
José Mª Vecina - Madrid

Las soluciones en la página 57

## Entretenimientos



## CRUCIGRAMA N° 39 JULIO 2004



**HORIZONTALES:** 1- En la esquina de los libros. 2- Detectar aromas. Torneo de golf, abierto. 3- Segunda nota musical. Quien quiere aparentar y puede hacerlo. 4- Real sofá. Verdura. 5- Letra griega y terrorista. Estilo de natación. 6- Artesano de los vestidos. Mago de cine. 7- Vocal. Reine desordenadamente. Abandona la bebida. 8- Agencia espacial. Huerto de ajos. 9- Dos de dos. Gracia del aliño.

**VERTICALES:** 1- Hombre De la Corte. 2- Estar con atención. Moneda romana. 3- La mitad de Nemo. Vegetación en el desierto. 4- Alternativa creíble al AVE. Después del tris. 5- Fácil de hacer con un canuto. Dentro de él están las cartas. Vocal. 6- Negación gallega. Relativo al riñón. 7- Período de tiempo que hace historia. Según Bush, hay uno que es el del mal. 8- Empapo la carne de huevo y pan rayado. Grito chusquero. 9- En la pana. El que resucitó Jesús.





La  Primitiva

ESTANC CONSVL



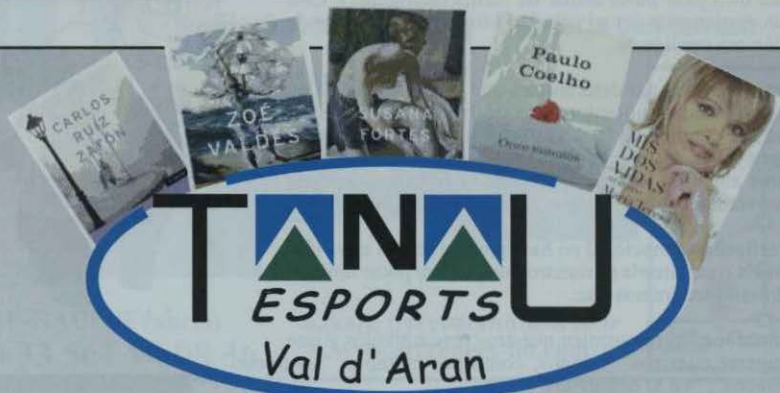
Ctra. a Baquèira - Beret s/n  
♦ 25599 - ARTIES - Val d'Aran ♦  
Tel. i Fax: 973 64 08 03



PAS D'ARRO, 48  
25530 VIELHA

SPORTS **Yeti** S.L.  
VENDA - TALLER - LLOGUER

TEL. 973 64 18 86



## TANAU ESPORTS S.L. MAYORISTA Y DISTRIBUIDOR

- GUIAS - MAPAS -  
ESCALADA Y MONTAÑA

- DVD'S/VIDEO -  
LITERATURA INFANTIL Y JUVENIL

C. Garona s/n (Frente Palai de Gèu) 25530 - VIELHA  
Tel. 973 64 32 60 - FAX 973 64 32 59 e.mail: TANAU.ESPORTS@terra.es



  
hôtel

6, Avenue Carnot  
31110 LUCHON (FRANCIA)  
Tel. 00 33 5 61 79 30 90  
Fax 00 33 5 61 79 32 84  
hotel.panoramic@wanadoo.fr  
www.hotelpanoramic.fr

Desayuno con buffet libre  
Parking cerrado  
Abierto todo el año  
Se habla español

Disfrute de un fin de semana de relax:  
HOTEL  
GASTRONOMIA  
BALNEARIO

 17



## CÓMO APLICAR LA INTELIGENCIA EMOCIONAL

Podemos definir la *inteligencia emocional* como la habilidad de controlar nuestras emociones para llegar a un estado de alegría interna. Así pues, una persona inteligente emocionalmente, se encuentra a gusto consigo misma, en un estado de bienestar y de paz interna. En definitiva, es feliz.

La *inteligencia emocional* está formada por la autoconciencia (ser consciente de uno mismo), la automotivación (saber motivarse a uno mismo), las habilidades sociales, y la empatía (saberse colocar en el lugar del otro para saber actuar de forma inteligente). Esto no implica necesariamente actuar como el otro, pero sí en caso de que su emoción sea inteligente.

La inteligencia emocional determinará que seamos felices con nosotros mismos, independientemente de los demás y de las circunstancias que condicionan nuestro entorno. Es verdad que los demás siempre influyen, pero debo ser yo quien determine mi voluntad y libre albedrío. Por tanto, mi estado de ánimo depende única y exclusivamente de mí, porque el poder está en mi interior.

Desde la inteligencia emocional no hay que reprimir la emoción, pero sí gestionarla o canalizarla en nuestro interés. Para poder afrontar situaciones difíciles tendremos que:

- Aplicar afirmaciones que controlen nuestros pensamientos y que nos hagan superar nuestros miedos, como por ejemplo: "yo puedo", "yo me lo merezco", "yo lo conseguiré".
- Saber decir no y marcar límites.
- No dejarnos contagiar por el malestar de los demás.
- Empatizar, escuchar a los demás y saber disculparnos.
- Pedir ayuda cuando la necesitemos.
- Practicar técnicas de relajación física y de visualización.
- Encarar la vida con sentido del humor.
- Perdonarse a uno mismo y aprender de nuestros errores.
- No dar demasiada importancia a las cosas que no la tienen.
- No juzgarnos ni criticarnos a nosotros mismos ni a los demás.
- Aceptar una situación que no puedo o no me interesa cambiar. Ante ello, podemos plantearnos que, quizás, a la larga esta situación sea buena para mí o para los demás.
- Dejar de pensar como una víctima. Todos somos responsables de nuestros pensamientos y emociones. Es mejor actuar en lugar de quejarse.
- Sentir gratitud y saber valorar todo lo bueno que tenemos.

**Mª Jesús Verdú Sacases**



**¡Se llama Elena  
y ha desaparecido!  
Si la veis llamad al 091**

## LA CRÉMAILLÈRE



Parrilladas a la piedra  
Raclettes al fuego de leña  
Deliciosas fondues  
Crepes, barquillos, helados

Abierto todo el día

30, Allées d'Etigny  
31110 - LUCHON (Francia)

Tel. 00 33 561 945 945  
[www.lacremaillere.fr](http://www.lacremaillere.fr)



se habla  
español

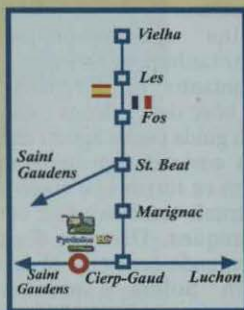
ATRÉVASE A GOZAR  
DE LA AVENTURA  
SIN LÍMITES

# Pyrénées Hô

## PARQUE DE AVENTURA

TIROLINA GIGANTE DE 250 m. (**PURA ADRENALINA**)  
RECORRIDO SUBTERRÁNEO (140 m. DE GALERÍAS)  
RECORRIDO INFANTIL (NIÑOS DE 3 A 6 AÑOS)  
ESCALADA - TRAMPOLÍN GIGANTE - CIRCUITO BTT  
RECORRIDO POR LOS ÁRBOLES

Barbacoas - Parking - Cafetería con terraza



CIERP-GAUD (Francia)  
Tel. 00 33 561 94 08 36

e.mail: pyreneesho@free.fr  
www.pyrenees-ho.com



## Azum ANTIGÜEDADES

4ª GENERACIÓN DE ANTICUARIOS  
OBJETOS Y PIEZAS EN DEPÓSITO  
COMPRA - VENTA  
PERITAJES DE HERENCIAS  
OBJETOS TÍPICOS DEL PIRINEO  
CAZA Y PESCA  
ENVÍOS A TODA ESPAÑA



68, Allées d'Etigny - 24, Allée des Bains  
31110 - LUCHON (FRANCIA)  
Tel. 00 33 5 61 79 02 17 - 00 33 5 61 79 20 66  
Móvil : 00 33 6 07 09 20 25  
Miembro del SNCAO



## ETH AUET

ROPA LABORAL  
ESPECIALISTA EN HOSTELERIA  
PRIMERAS MARCAS EN ROPA DE HOGAR

c/ Casteth, 10 - 25530 - VIELHA  
Tel.: 973 640 734 Mòbil: 620 860 241



## PASSEJADES PES SENDÈRS E CAMINÒUS DETH PORTILHON

Dejós deth Malh der Ase, eth guida, acompanhat d'ua còlha de toristes, comencen era sua caminada per ua tiradera de socs, que les va amiar enquiath Plan des Copes en tot gaudir deth paisatge e deth silenci deth bòsc, qu'ei sonque trencat peth cant des audèths e deth sheviteg dera aigua d'un arriu que baishe ath miei de dues ròques. Es peïres semble que son en aqueth lòc, com se siguesse er òme que les auesse quilhades tà mercar era termièra entre es dus païsi, Espanha e França

Eth guida, qu'ei coneishedor de toti es camins e trauèsses, da ath torista toti es nòms de toti es endrets dera montanha deth Portihon. Curiosèrs e atentius, es òmes dera còlha escoten es paraules d'aguest montanhòu acostumat as camins dera montanha des Pirenèus. Era còlha arribè en bòsc des Antenes e ena artiga deth Clòt. Eth guida causís aguest endret tà hèr ua pòsa, ath costat deth pisharòt deth Clòt. Ei aqui a on es toristes se fixen sustot en un auet estranh tamb sonque catorze hilhons o branques. Dempús d'aguesta pòsa, era caminada contunhe tà arribar ena trauèssa deth Solèra, e arténher eth camin des Artigues, un camin entornejat d'auets, herèishes e flors silvestres. Ath cap d'aguest camin, era Artiga d'Aubàs.



*Camin deth Portilhon*

Eth silenci deth bòsc permet d'escotar e entèner eth bronit dera hònt Bromidera damb ua aigua que diden que ven d'ua filtracion dera Maladeta. Abantes, era montanha deth Portilhon ère eth passatge der os des Pirenèus e ua ròca ei aqui tà indicar qu'aguest ère eth lòc.

Dempús d'un planèr, eth camin se hè mès arribent, enquia arribar ena entrada deth Clòt de Baretja. Ua cabana en roeines, es Planhères, e aquera grana estienuda der erbatge deth Clòt. Eth pastor, baston en man, s'encuede d'un ramat de vaques, que peïshen en aquesta verda praderia. De tot er ostiu, eth pastor non baishe tath pòble. Dormís e se hè eth minjar ena sua cabana. Eth bestiar a tanben era sua bòrda, a on se sauven es vedèths mès joeni.

Eth guida e es sòns toristes tornen a préner eth camin de retorn enquia Burbe. Dempús d'ua curta caminada, ua ròca les atire era uelhada; en era ei diboishada ua flor de Lis, tà rebrembar eth Tractat des Pirenèus. Aguest, datat eth sèt de noveme de 1659 ena vila de Sant Joan de Lutz, en País Basc francés, ei signat entre eth Cardenal Mazarin, prumèr ministre de França pendent era regença dera reina Anna d'Austria, e es espanhòus. Era patz siguec un ben diplomatic, mès marquèc era superioretat de França en Euròpa. En aguest tractat, demorèc acordat eth maridatge de Lois XIV de França e Maria Terèsa d'Espanha. Er acte finau deth tractat, signat en Baiona er 11 de Junhsèga de 1868, mèrque era determinacion dera termièra des Pirenèus, entre França e Espanha.

Es signes de demarcacion son bòrnes e crotzes. Es crotzes son a quate branques gravades sus ua ròca. Aguestes ròques son verdadères termières de peisheus entath bestiar. Entà hèr peïsher eth sòn ramat, eth pastor a demanat ath maire dera comuna un «Aquit de Fidança» tà entrar en França, e un «Passe», dat peth baile dera vila, tàs peisheus dera Val d'Aran. En erbatge deth Clòt de Baretja, es francesi hègen a peïsher eth ramat enquiath dus de Juriòl e es de Bossòst, enquiara arribada dera nhèu.

*Juanita Santafusta Baqueria de çò deth sarte Guilhèm*



LA MEJOR OPCIÓN EN VIELHA  
PARA SUS BODAS, BANQUETES  
Y REUNIONES DE EMPRESA.

 **Sol Vielha** LLEIDA

Avda. 1 - VIELHA - VALLE DE ARÁN (LLEIDA)  
Tel. 973 63 80 00 - Fax. 973 63 80 09  
e-mail: sol.vielha@solmelia.com



El prestigio y la calidad de la gastronomía en nuestro hotel, se hace patente desde el más completo bufé de desayuno. Por eso nos atrevemos a decir que, si lo desea, puede disfrutar de unos buenos huevos fritos. Desayuno bufé, todo incluido: 7 euros por persona.  
Por el contrario, si lo que desea es comer bien al mediodía, le sugerimos nuestro menú *esquiador*, por sólo 10 euros/ persona. Si lo que prefiere es venir a cenar, le proponemos disfrutar de un magnífico bufé para cenar. Cena bufé: 15 euros por persona.

FOR SUS 90 HABITACIONES COMPLETAMENTE EQUIPADAS, SU RESTAURANTE Y EXCELENTE GASTRONOMÍA, SUS MAGNÍFICAS SALAS DE REUNIONES Y BANQUETES, SU PISCINA CLIMATIZADA, SU CENTRO DE SALUD Y BELLEZA Y LA GARANTÍA DE LA CALIDAD SOL MELIA QUE LO CONVIERTE EN LA MEJOR OPCIÓN PARA DISFRUTAR DE SU ESTANCIA, TANTO SI ES EN INVIERNO COMO EN VERANO, Y ES QUE, VENGA EN LA TEMPORADA QUE VENGA, EN VIELHA SIEMPRE BRILLARÁ EL SOL.



[www.solmelia.com](http://www.solmelia.com)  
Información y reservas en su Agencia  
de viajes o en el tel. 902 14 44 44

 **Sol Hoteles**  
Hotels & Resorts



**Daniel Vázquez Vázquez**  
**25550 - BOSSOST (Val d'Aran)**

**COYOTE**

**CARPINTERÍA**

**TEJADOS - REVESTIMIENTOS  
CUBIERTAS - PARQUETS  
RESTAURACIONES**

**Tel. 620 433 277**



**Restaurante  
Antonio**

c/Casteth, 1  
**VIELHA (Val d'Aran)**  
**Tel. 973 64 08 87**



# CAMPO DE GOLF DE LUCHON

9 hoyos (Par 33)

Restaurante "El Fairway"



Route de Montauban - 31110 LUCHON

☎ 00 33 561 790 327

## 4º PREMIO ARAN DE LITERATURA 2004

El pasado día 11 de Junio tuvo lugar en el Parador de Arties, la entrega de premios del 4º Premio Aran de Literatura 2004, muestra literaria de prosa y poesía en lengua aranesa, para adultos.



En la entrañable velada, se presentó también el libro "Era prumèra Guèrra Carlina ena Val d'Aran" de Joan Carles Riera Socasau un detallado estudio sobre el "Fort dera Libertat" y "Er espitau de Casau" instituciones pioneras de la sanidad aranesa y que empezaron a funcionar durante la primera guerra carlista. Se trata de un estudio exhaustivo sobre este tema, en el que al autor ha dedicado mucho tiempo y por el que se ha documentado concienzudamente. La obra está esponsorizada por el Conselh Generau d'Aran.

También amenizó la velada el grupo musical "I Anen", terceto coral formado por Elisabeth Ardoin, Pascale Constantini y Brigitte Dubeset que nos deleitó con un variado repertorio de canciones provenzales y mediterráneas, interpretadas en lengua occitana.

Por último, y en lo referente a los premios Aran de Literatura resultaron galardonados los siguientes trabajos:

### Categoría Poesía:

Accèssits: **Quantrins deth sud** de Xavi Gutiérrez Riu y **Mair de Magdalena Borobia Fernández**

Finalista: **Espèr entà doman** de Guy Mondorge

Primer premio: **Psalme detzen d'un rei avenidor** de Franc Bardòu.

### Categoría Pròsa:

Accèssits: **Cò de Merlet** de Josep Aquilina Farré y **Baptista** de Juanita Santafusta Baqueria

Finalista: **Es arrepervèris an arrason** de Roser Faure Llimiñana

Primer premio: **Testimònís** de Benoît Larradet





C/ Pietat, 8  
Tel. 973 64 82 67  
BOSSOST (Val d'Aran)



## Amics de Montgarri

**Santuari de Montgarri**  
**25598 - Naut Aran (Val d'Aran)**  
**Tel. 973 64 50 64 - 973 64 07 80**  
**Mòbil: 639 49 45 46**  
**e.mail: kimcalbeto@hotmail.com**



## Activitats d'estiu

- Senderisme - Ascensions  
BTT - GR 10 / HRP

- Rutes eqüestres

## Activitats d'hivern

- Esquí de fons - Muntanya - Raquetes
- Trineu de gossos (iniciació)

## Servicis

- Bar - Restaurant
- Allotjament de 40 places
- WC i dutxes aigua calenta
- Botiquín - Emissora emergència
- Activitats esportives



## CYBER BATTLE ZONE

TU SALA MULTIMEDIA

Vídeo conferencia  
Impresión (A4 -A3)  
Internet  
Scanner  
Chat

**Abierto todos los días  
de 17 a 22 horas.**

Av. Maladeta, 8 local 1  
25530 - VIELHA  
Tel. 973 64 05 70



**CLINICA  
VETERINARIA  
VIDAL**

### HORARIO DE VISITA

**De Lunes a Viernes  
de 10,30 a 13,30  
y de 16,30 a 20,00  
Sábados según temporada**

**Avda. Garona, 25 - bajos**  
**25530 - VIELHA**  
**Tel. 973 64 23 61**



# PHONE LAND

- TELEFONÍA MÓVIL
- TELEFONÍA FIJA
- CENTRALITAS
- LÍNEAS ADSL Y RDSI
- VIA DIGITAL
- TODO TIPO DE ACCESORIOS
- ESPECIALISTAS EN TELECOMUNICACIONES

**Avda. Alcalde Calbetó  
(Rotonda)  
25530 - VIELHA  
Tel. 973 64 32 01  
Tel/Fax 973 64 28 58**

**P** PARDO S.L.

## FUNERARIA

Todo tipo de trámites  
Asistencias  
Traslados

## Contratos de previsión de exequias

c/Doctor Vidal, 1  
(Junto al hospital de Vielha)  
25530 - VIELHA

## MARMOLISTERÍA

Sepulturas  
Chimeneas  
Encimeras

Tel. 973 64 23 39  
619 51 08 22  
Fax. 973 64 32 58

## PIRINEOS MERLOT-CABERNET 1997



La Bodega Pirineos, proyecta ahora su propio nombre más que su conocida marca Montesierra para los vinos más modernos que produce.

Este estupendo vino, tiene denominación de origen Somontano. Estamos hablando de un buen tinto, 50% Merlot y 50% Cabernet Sauvignon, que ha sido criado durante 6 meses en bodega de roble.

Bodegas Pirineos se lanza de lleno a los tintos de variedades foráneas con este ambicioso pero, a la vez, goloso vino de breve crianza con mucho extracto y buen color rubí intenso (fermentación hasta 30°, crianza sobre sus lías con "bâtonnage" semanal). Aromas muy frutales, taninos muy tiernos, con cuerpo medio cargado de sabores carnosos y sedosos que recogen otra vez los frutos rojos y un toquecito de buena madera, final bastante largo. Un tinto de placer, ya bastante redondeado este verano por la botella, muy bien elaborado y de precio más que razonable para esta calidad.

Es un vino que debe consumirse a una temperatura de 16-17°C y que tiene un buen maridaje con carnes rojas y con quesos secos de fuerte sabor.

## CUESTIONARIO SOBRE EL VINO

(Por deferencia de Bodegas Miguel Torres S.A.)

¿Es signo de mal gusto beber un tinto con los pescados?

En general, los pescados pueden acompañarse con vinos tintos jóvenes que no hayan recibido crianza en roble o tengan muy poca madera. Unos salmonetes a la plancha con un Merlot joven, como Atrium, son una delicia.

Cuando prepare pescados para acompañarlos con vino tinto puede utilizar salsas más fuertes: salsas de tomate y tocino ahumado, chanfainas etc...



## ALBERGUE ERA LANA

bungalows de 6 hasta 8 plazas  
habitaciones de 2, 4 y 6 plazas  
precios especiales para grupos

Carret, Nac. 230 km. 175  
Camin Reiau s/n  
25551 - ERA BORDETA

Tel. y Fax: 973 64 83 28  
noanil@latinmail.com







**control de qualitat en  
edificació i obra pública**



geotècnia - formigó - ceràmica - diagnosi - fusta - sols i vials - instal·lacions

LLEIDA - 973 24 70 08 / LA POBLA DE SEGUR - 973 68 14 14 / VIELHA - 629 69 25 88

consorci@conslab.com

www.conslab.com

**Anuncia't  
a  
TOT ARAN  
973 64 77 07**

**Casa "Don Geppeito"**



**PIZZES PER EMPORTAR**

Avd. Pas d'Arró, n° 25 - local n°5  
25530 VIELHA (Lleida)

**Tel.: 973 64 28 90**

**PIZZERIA  
La Bóveda**

A partir del 1 de Julio,  
os esperamos en nuestra  
nueva dirección

c/ deth Roser, 11  
(frente Instituto Vielha)  
25530 VIELHA  
Tel. 973 64 04 91



**SERVEIS**

**COTA-2000**

Mantenimiento de apartamentos, casas y comunidades  
Jardinería  
Limpieza de nieve

Tredòs (Val d'Aran)

**Tel. 649 963 335**

**Nº 1 en  
Alemania**



**CALOR TANCAT S.L.**

**chimeneas - estufas**

(a gas, a leña o eléctricas)

Acabados en mármol, piedra, granito o cerámica

**ventanas y puertas de madera**

calidad sin competencia - en stock y a medida

EXPOSICIÓN Y VENTA  
c/Torrent Pietat, 4  
25560 - SORT

**973 622 079  
659 942 218**



**David**

**Garcia**

**Pulidos**

**y  
abrillantados**

**Terrazo  
Mármol  
Compacto**

**Pulido de escaleras**

**Tel. 973 71 12 32 - 610 90 22 28**



## ZAPATILLAS DE DEPORTE LIMPIAS

Las zapatillas de deporte con cámara de aire, no se pueden meter en la lavadora porque se estropean. Para limpiarlas, frótalas con un paño empapado en alcohol y luego con otro empapado en leche. Quedarán perfectas.

## ALFOMBRAS COMO NUEVAS

Para que tu alfombra recupere su color original, frótala con una esponja mojada en agua de cocer cáscaras de patata. Quedará como si la acabaras de estrenar.

## ESPEJO CON VAHO

Siempre que te duchas, el espejo del lavabo se llena de vaho y tienes que estar esperando a que se vaya antes de poder maquillarte o peinarte. Para evitarlo, pon una vela enfrente de él.

## ALIMENTOS CALIENTES

Prolongarás la vida de tu nevera y conseguirás que consuma mucha menos electricidad, si evitas ponerle dentro alimentos que estén aún calientes. Espera unos minutos!

## SOFÁS Y SILLONES NUEVOS

Si la tapicería de tus sofás y sillones está perdiendo su color, lo podrás reavivar frotando la tela con un paño empapado en éter. Las tapicerías te quedarán como si fueran nuevas.

*Trucos facilitados gentilmente por JONERIK.*

TOT  
ARAN  
Recomienda

# ARAN COLOR

## DONDE LA FOTOGRAFÍA ES UN ARTE



Situado en pleno centro de Vielha, **Aran Color** nos ofrece un esmerado servicio de revelado fotográfico, tanto analógico como digital, siempre utilizando la tecnología AGFA de última generación.

Otro servicio interesante de **Aran Color** es el revelado tradicional, con posibilidad de grabar las fotos en un CD y el revelado de fotos desde soporte digital, CD's, diskettes 3 1/2 A ...etc...



En **Aran Color**, en todo momento el cliente es aconsejado técnicamente en todo lo concerniente a la fotografía y al revelado, al mismo tiempo que se le dispensa un trato exquisito y personalizado. **Aran Color** nos brinda interesantes ofertas de mercado en cuanto a todo tipo de cámaras fotográficas y accesorios, (tanto digitales como analógicos), prismáticos, fundas, trípodes etc...

*(Consultar anuncio pág. 41)*





**SUPERMERCADO MADRID**

**VINOS Y LICORES - ALIMENTACIÓN  
FRUTAS Y VERDURAS - CHARCUTERÍA  
PERFUMERÍA - TABACOS**

**GRAN CAVA**

c/ Mayor nº 27 25550 - BOSSÒST Tel. 973 648 094 FAX 973 648 301



**MRW**

Av. Maladeta, 14  
25530 - VIELHA

*Enviaments de paqueteria i documentació  
654 agències a tota Espanya  
El camí més ràpid, al millor preu*

Tel. 973 641 252 - Fax 974 642 140

**REFUGI  
dera Montjoia**

**Menú de montanha**

**Artiga de Lin**  
(Acceso por Es Bòrdes)  
Val d'Aran

Tel. Jordi: 629 78 75 08

Tel. Olga: 609 77 64 40

Tel. 973 64 01 61



**ES PIRENÈUS**



**PRESENTS · CERAMICA  
JOGUETS · SOUVENIRS**

Passeig dera Libertat, 19

Tel. 973 64 04 73

25530 VIELHA - Val d'Aran

**NUEVA EMPRESA  
AL SERVICIO  
DEL VALLE**

**LOCA T.P. SERVICE**

**ALQUILER DE MAQUINARIA  
NUEVA PARA LA CONSTRUCCIÓN**

**OBRAS PÚBLICAS · PARTICULARES · PROFESIONALES**

**MINIEXCAVADORAS · PLUMAS HASTA 13 m. · COMPACTADORAS  
MINICARGADORAS · CAMIÓN VOLQUETE · REMOLQUES**

Route de Luchon a Juzet  
31110 - LUCHON (Francia)

Tel. 00 33 608 86 83 32

Fax 00 33 562 99 62 35





## CANJE DE LOS PERMISOS DE CONDUCIR MARROQUÍES

El Boletín Oficial del Estado, de fecha 2 de Junio, publica una Disposición General mediante la que el Reino de Marruecos y el Reino de España, reconocen recíprocamente los permisos de conducción nacionales expedidos por las autoridades de los dos Estados, siempre que estén en vigor y de acuerdo con las cláusulas que figuran en la presente disposición.

Los canjes de permisos de conducir de las clases A y B serán automáticos, sin la realización de ninguna prueba. Los titulares de los permisos de conducción equivalentes a los españoles de la clase C, C+E, D y D+E, deberán superar una prueba teórica de conocimientos específicos y una prueba de circulación en vías abiertas al tráfico general, utilizando un vehículo o conjunto de vehículos para cuya conducción autorizan dichos permisos.

A fin de proceder ordenada y escalonadamente a la realización de estos canjes, la Dirección General de Tráfico ha establecido un sistema de cita previa. La actuación debe ser la siguiente:

Entrar en la página de Internet o bien llamar al número 902300175 y facilitar los datos siguientes:

- Numero de Tarjeta de residencia (NIE)
- Provincia de residencia
- Apellidos y nombre
- Año de nacimiento
- País de expedición del permiso de conducir
- Numero de Carta de Identidad Marroquí
- Fecha de expedición del permiso de conducción
- Lugar de expedición del permiso de conducción

En el mismo momento, además de la información necesaria se le comunicará el día y la hora en que debe personarse por sí, o a través de representante autorizado, en la Jefatura Provincial de Tráfico, calle Alcalde Pujol, 2 de Lleida. Los documentos a aportar serán los siguientes:

- Carnet de conducir marroquí
- Fotocopia NIE
- Carta de Identidad Marroquí
- Certificado médico Psicotécnico
- 2 fotografías

Para cualquier información adicional consulten en nuestro Despacho. **IPC a mayo 2004: 3,4%**

Artículo facilitado por **CADION ASSESORAMENT E GESTION**, de Vielha

Assessorament

**CADION** s.l.  
Gestion

LABORAU - FISCAU - COMPTABLE

c/ Dr. Manuel Vidal, 1 1º A  
25530 - VIELHA  
(Lleida)

Tel. 973 64 20 79  
Fax 973 64 29 19  
e.mail: cadionsl @ tiservinet.es

INAUGURACIÓN



Peluquería  
**Destellos**

Ctra.de Gausac  
Edif. Creu de la Neu, 2  
25530 - VIELHA  
Tel. 973 64 05 08



# TERMAS BARONÍA DE LES

Sumérjase en el mundo de las aguas termales



Piscinas de recuperación - Spas  
Tratamientos de belleza - Sauna  
Quiromasaje - Vaporarium

**973 64 87 17**



**TAXI - VIELHA  
J.ALEXANDRE**

**619 95 75 55**



**EXCURSIONES**

**AVE - S.N.C.F.  
AEROPUERTOS**



**FUSTERIA  
D'INTERIORS  
ALEX BAGET**

**Parquets, Portes  
Cuïnes, Armaris**

**Urbanitzacio "Es Malhs"  
25537 - VILAC  
Tel. 651 805 752**

**Revista** *Tot*  
**ARAN**



**Vuestra  
revista**

**973 64 77 07**

**BAR - RESTAURANT**



**Casa Manolo**

**ESPECIALIDAD  
EN MARISCO  
VIVERO PROPIO  
MESÓN TÍPICO**

**c/Santa Ana, 1 25538 - GAUSAC  
Tel. 973 64 00 39**





## EL EMPIRE STATE BUILDING



Cuando llegas a Manhattan por primera vez, te sientes pequeño, muy pequeño. Rodeado de tantos edificios y de tantas personas, cuando vuelcas tu cabeza en busca del final de aquellas torres tan poderosas, te sientes insignificante. El Empire State Building es una gran mole que asusta desde abajo y que enamora desde arriba.

Desde allí se ve todo. Los coches y los taxis en las calles, son como de juguete. Las avenidas, los edificios, el Central Park, el bajo Manhattan, la Estatua de la Libertad, allá a lo lejos.... Desde allí también se puede admirar el edificio de la Chrysler, conocido por su terminación de formas redondeadas y reflectantes. Muy llamativo y con historia, ya que un día, un buen hombre, multimillonario del sector del automóvil, decidió hacer el rascacielos más alto de Manhattan. Construyó el edificio de la Chrysler y mantuvo el liderazgo durante 7 meses. Después se terminó el Empire y desde entonces, el edificio Chrysler sería su hermano pequeño.

El Empire State, situado en la 5ª Avenida de Nueva York, entre las calles 33 y 34, es el edificio más famoso y querido para los neoyorquinos. Fue inaugurado el 1 de mayo de 1931 por el presidente Hoover, quien activó las luces del edificio desde Washington. Durante 40 años, ostentó el título de edificio más alto del mundo, perdiéndolo tras la construcción de las Torres Gemelas del World Trade Center, tristemente destruidas en el atentado terrorista del 11 de Septiembre.

La excavación del Empire State Building comenzó el 22 de enero de 1930 y su construcción empezó el 17 de marzo de 1930. La estructura se levantó a un promedio de 4,5 pisos por semana. El tiempo total empleado fue de un año y 45 días, incluidos domingos y festivos, lo que significó 7 millones de horas de trabajo. Si miramos hacia arriba, la altura total es de 443,2 metros, hasta lo alto del pararrayos del edificio y tiene 1.860 peldaños, desde el nivel de la calle hasta el piso 102. Tiene 6.500 ventanas y en su interior hay 73 ascensores y 6 montacargas, que alcanzan velocidades de 183 a 427 metros por minuto. La subida desde el vestíbulo al piso 80, puede hacerse en 55 segundos. Otro dato curioso es que un edificio tan monumental, también genera basura en cantidades monumentales. Cada mes se retiran del edificio 100 toneladas de desperdicios y desechos. La base de la antena se proyectó como amarre para dirigibles, pero la idea tuvo que abandonarse tras dos intentos fallidos de amarre que estuvieron a punto de provocar un accidente.



Desde allí se puede ver todo. Es otra panorámica de la ciudad. De esa ciudad que nunca duerme, como cantó Sinatra. De día, se puede ver con claridad el Central Park, el edificio de las Naciones Unidas, el antiguo edificio de la PANAM y los ríos que bordean la isla de Manhattan: el East River y el río Hudson.

El edificio se construyó en plena crisis económica, lo que le afectó gravemente en el arrendamiento de las oficinas, ocupándose tan sólo el 25 por ciento de ellas en su apertura y ganándose el apodo de "Empty State Building". La recuperación económica del país no se produjo hasta la década de los 40, momento en el que los despachos del Empire State comenzaron a llenarse. En los años 50, fue vendido en tres ocasiones, firmándose contratos de arrendamiento a largo plazo y asegurándose, de esta manera, la ocupación del edificio.

El mayor desastre de la historia del Empire State lo protagonizó, el 28 de julio de 1945, cuando un bombardero B-25 del ejército americano, pilotado por el coronel William Smith, se estrelló a causa de la niebla contra el piso 79, provocando 14 muertos y daños por valor de un millón de dólares.

Más de 2.5 millones de personas visitan el edificio al año. Los observatorios se encuentran en los pisos 86 y 102 desde donde se divisan espectaculares vistas de la ciudad. Por la entrada de la Quinta Avenida, se puede admirar el vestíbulo de mármol con decoraciones Art Deco. Los 30 pisos superiores son iluminados con diferentes colores dependiendo de las estaciones de año y las diversas celebraciones.



HEM OBERT UN CENTRE ÚNIC, ESPECIALISTA EN AGRICULTURA I JARDINERIA

# MECANOCAMP

Agro i Jordi

SERVEI TÈCNIC



El estris i accessoris més pràctics

**HONDA**



Màquines per a l'agricultura i jardineria



Assesorament personalitzat



Totes les màquines per a l'agricultura

**STIHL**

Parc Cial "La Creu del Battle" (Ctra. Saragossa, a 1 km. de Lleida) 25194 LLEIDA - Tel. 973 26 28 44



**¡CONOZCA EL VALLE A CABALLO!**

**EXCURSIONES - RUTAS  
PONEYS PARA NIÑOS  
CLASES Y CURSILLOS  
PUPILAJE DE CABALLOS**

**¡NOVEDAD!**

**CARRUAJES  
PARA BODAS  
(llame sin compromiso)**

Ctra. de Francia  
(A 200 m. de Vielha)

**VIELHA**

Tel. 973 64 22 44 - 629 46 38 05

**ABIERTO  
TODO EL AÑO**



**ESCUELA  
DE EQUITACIÓN**



*Rótulos y  
Luminosos*  
**Aran &  
Arte, s.l.**

Ctra. de Gausac (Edificio Val d'Aran)  
Tel y Fax: 973 64 28 41  
25530 VIELHA (Lleida)  
e-mail: esther@aranarte.com

*Y ahora grabamos maderas  
y todo tipo de materiales*



**REFUGI  
SANT NICOLAU**

LA CUINA DE  
SEBAS I JUANI

BOCA SUD DEL TÚNEL  
DE VIELHA

Tel. 973 69 70 52  
Mòvil 619 97 72 64



## XARRADA SOBRE LA VIOLENCIA DOMÉSTICA A LA VALL D'ARAN

El passat dimarts, dia 15 de juny va tenir lloc a la sala de reunions del Palau de Gel a Vielha, una xarrada sobre la violència domèstica, també anomenada de gènere.

Amb aquesta xarrada es va pretendre conscienciar a la gent de lo que pot desencadenar no denunciar els actes de violència a on, moltes vegades per por o pensant que no es tornarà a repetir, no donen importància del perill que corren.

També, se'ls va informar que, en tot moment, compten amb el suport dels Serveis Socials del Conselh Generau d'Aran, situats davant de l'Hospital de Vielha i dels passos a seguir en el moment de ser maltractades: primer han d'anar a l'Hospital per a revisar les possibles lesions i després amb el comunicat, anar a fer la denúncia als Mossos d'Esquadra. La xarrada l'organitza el Conselh Generau d'Aran, amb la col·laboració dels Mossos d'Esquadra.



## III APLEC DEL BOLET (ERA MISHARNOADA)

Notifiquem a totes les penyes i als futurs participants, que el termini d'inscripció finalitza el proper dia 31 de Juliol.

Per qualsevol informació, trucar a:

- Manel Gil 686 93 92 96
- Josep Canut 609 42 17 12
- Xavier Sanmartin 609 69 49 80



**¡ Ànim!;Es important que hi participeu el màxim de gent d'Aran!**



## CAMPUS DE GOLF Vila de Salardú

Del 18 al 25 de Julio, y organizado por Esports en Joc, se celebrará el CAMPUS DE GOLF Vila de Salardú. Los participantes en dicho certamen deportivo estarán instalados en el Aubèrga Era Garona de Salardú, en régimen de pensión completa y alojamiento. Recibirán equipo completo para el campus y varias clases de iniciación al golf, así como de perfeccionamiento.

Habrà un programa de preparació física personalitzada y actividades varias a cargo de monitores especializados. Se realizarán también excursiones con actividades relacionadas con la naturaleza.

Las prácticas se llevarán a cabo en el campo de golf de Salardú (pitch & putt) y en el pabellón polideportivo del pueblo, en donde hay gimnasio totalmente equipado, piscina, sala de juegos, sala de TV y vídeo y biblioteca.

Para inscripciones o más información: [www.esportenjoc.org](http://www.esportenjoc.org)  
Teléfono: 973 271 036





## EL CONSELH PRESENTA, EN BARCELONA, SUS PRODUCCIONES

El pasado día 10 de Junio, y dentro de los actos de la Hèsta d'Aran, tuvo lugar en la Sala de Actos del Departamento de Gobernación y Administraciones Públicas de la Generalitat, en Barcelona, el acto de presentación de las últimas producciones del Conselh Generau d'Aran.



En dicho evento, presentado por el Sr. Josep Lois Sans y presidido por el Síndic d'Aran, Sr. Carlos Barrera, la Consellera de Cultura, Sra. Mercedes Delaurens y por el Secretari de Governació de la Generalitat, Sr. Ramón Canal, se presentaron diversos trabajos realizados por el Conselh Generau entre los que destacan el libro escrito por Joan Carles Riera Socasau, "Era prumèra Guèrra Carlina ena Val d'Aran". También se presentaron diversas publicaciones entre las que destacan Auviatge, Era Joena, Era Garbear etc..., un libro de texto con las principales canciones aranesas, de uso escolar obligatorio para los más pequeños, así como un DVD en aranés de "Lua e eth Mon", personaje infantil del Club Super 3, amante de la ecología y de las cosas bien hechas.



También se hizo mención de las acciones culturales realizadas como la restauración de Era Mola de Salardú, (antiguo molino de harina), la mina Victoria, (explotación minera del Valle), la fàbrica de Era Lana de Vielha, etc... Se presentó también la publicación de un Vocabulario en aranés de los deportes de invierno (de la Escola de Tècnics Esportius dera Val d'Aran) y del libro "Nomenclator dera Val d'Aran" en el que se reflejan los cambios de nombre de accidentes geográficos según la toponimia aranesa.

El abogado aranés, Sr. Francisco Berdié explicó al numeroso público existente los trabajos jurídicos realizados en lo referente a "Era Convenença a Mieja Guadanheria" antigua costumbre de Aran que protegía a las viudas sin descendencia, dentro del régimen económico matrimonial.

El acto finalizó con la alocución del Sr. Carlos Barrera explicando la situación actual del Conselh en lo referente a temas políticos e urbanísticos, tales como la postura de Aran frente al proyecto de las nuevas "vegueries", o la postura del Valle ante la próxima construcción de la nueva autovía Lleida-Vielha, con sus proposiciones alternativas a fin de preservar al máximo el entorno ambiental.



## INAUGURACIÓ DE LES REFORMES DEL MUSEU DE VIELHA



El passat dia 15 de juny, es va inaugurar la reforma de la recepció del Museu de Vielha. A la planta baixa no s'havia fet obres desde que es va inaugurar el Museu l'any 1984. Amb aquesta reforma, que està dins del Plà d'Excel·lència turística, s'han modernitzat les instal·lacions i s'ha habilitat un espai per a adquirir productes aranesos com llibres,... El cost total de les obres és de 63.500 euros.

Desde l'any 1984, la Torre del general Martinhon acull la seu central del Museu de la Val d'Aran. La Torre és una casa senyorial del segle XVII, situada al cap de la vila de Vielha. El Museu disposa d'una exposició permanent que ens acostia a l'història de la Val d'Aran, desde la prehistòria fins als nostres dies. També s'exposa una interessant col·lecció d'objectes arqueològics, artístics i etnogràfics.

Hi ha un espai dins del Museu destinat al funcionament intern, format per una sala de reserves, un taller de restauració, un centre de documentació i un espai d'administració. És on es gestionen totes les infraestructures museístiques del Conselh Generau d'Aran.



## CRONOLOGÍA CÁTARA (4ª PARTE)



• 1215 - Tolosa se rinde a los cruzados. Simón de Monfort acompaña al Rey Luis de Francia por todas las tierras de Languedoc, y éste entra en Tolosa por primera vez. Concilio Ecuménico Laterano IV en Roma, en el cual se define la doctrina de la Eucaristía o trans-substanciación. Este Concilio supondrá la culminación de la legislación pontificia en la época medieval. En este mismo Concilio, el 14 de diciembre, Simón de Monfort es nombrado Conde de Tolosa. Santo Domingo de Guzmán establece, en Tolosa, la primera casa de la "Orden de los Frailes Dominicos".



*Estela cátara de Montségur*

• 1216 - Sitio infructuoso, por parte de Simón de Monfort, de Beaucaire, defendido por Raimón VI.

• 1217 - Tolosa, que ha vuelto a manos de Raimón VI, es sitiada nuevamente por Simón de Monfort. El asedio durará hasta el verano de 1218.

• 1218 - El 25 de junio, los tolosanos ponen fin a su gran enemigo, Simón de Monfort.

• 1219 - Saqueo y quema de herejes cátaros en Marmande, por parte de las tropas del príncipe Luis de Francia, quién no consigue entrar en Tolosa.

• 1220 - Se inicia la reconquista del Languedoc. Raimón VII de Tolosa y Raimón Roger de Foix, liberan Lavaur, Puigllorç, Montalban y Castellnaudari, donde en el mes de Julio muere Guiu de Monfort, hijo de Simón de Monfort. Durán de Huesca publica su "*Liber contra manicheos*".

• 1221 - Muere en Boulogne, Santo Domingo de Guzmán, fundador de la Orden de los Dominicos.

• 1222 - Renacimiento del catarismo en todas las tierras de Occitania. Los Obispos cátaros vuelven a predicar.

• 1224 - Armisticio de Carcassona. Amauric de Monfort, el segundo hijo de Simón de Monfort, regresa a sus tierras de Normandía y renuncia a sus títulos y derechos, en favor de la corona de Francia.

• 1226 - Concilio cátaro de Pieuze, en el cual se decide la creación del obispado cátaro del Rassés. Luis VIII de Francia, inicia una cruzada contra las tierras del Languedoc. Pone sitio a Aviñón, que dura desde Mayo a Septiembre. No llega a Tolosa, pero ordena quemar a Pere Isarn, Obispo cátaro de Carcassona, en la abadía de Caunes-Minervois. En el camino de regreso, muere en Montpellier, el día 8 de Noviembre. Este mismo año, muere también San Francisco de Asís.

• 1227 - Se inicia el pontificado de Gregorio IX.

• 1229 - Concilio católico en Tolosa, en el cual se decide instaurar la "Inquisición", bajo la autoridad de los obispos locales. Creación de la Universidad de Tolosa, una de las primeras de Occidente, la cual es confiada a los frailes predicadores. Tratados de Meaux y de París.

• 1232 - Montségur se convierte, por petición expresa del Obispo cátaro Gilabert de Castres, en la Sede de la Iglesia Cátara.



## LOS TESOROS DE RENNES LE CHÂTEAU



A caballo entre el departamento del Aude y el Rosellón, en lo alto de una colina que domina un hermoso panorama, se encuentra este pueblecito que existe desde tiempos remotos y ancestrales y que ha ido cosechando diversas leyendas sobre tesoros. Al parecer, este lugar ya había estado poblado por los primitivos pueblos de la prehistoria, pero fueron los romanos los que fundaron el primer asentamiento importante al descubrir que la zona era rica en metales preciosos. Ello dio origen a la primera leyenda de tesoros, ya que cuentan que en algún lugar hay enterrado un rico tesoro de la época de los romanos.



*Torre Magdala de Rennes le Château*

a su jefe de acuerdo a las tradiciones. Es a partir de esta segunda suposición que nace la otra leyenda. Los visigodos se sintieron atraídos por esta zona y formaron en ella su pequeño reino, que más tarde sería el que traspasaría los Pirineos para invadir la península ibérica. El caso es que el tesoro del saqueo de Roma jamás fue hallado y si en verdad lo llevaban con ellos, es muy probable que al final descansase en la zona de Rennes o sus alrededores.

La tercera leyenda que se atribuye a la zona, está directamente relacionada con el Santo Grial. En esta zona, durante la ocupación romana, se establecieron muchas familias judías. Cuenta la mitología de la zona, que una de las personas que llegó a aquel lugar fue María Magdalena, la cual iba embarazada de Jesús. Así fue como se estableció una dinastía de linaje directo descendiente de Jesús, a la que se le atribuye la identificación con el nombre de Santo Grial (Sang Rial).

La cuarta leyenda sobre un tesoro, corresponde a otra de las historias sobre el Santo Grial, esta vez relacionada con los caballeros Templarios. Al parecer los templarios tuvieron siempre un enclave en la zona. En este enclave estuvieron realizando excavaciones y estaba siempre tan custodiado, que era imposible que cualquier extraño a la orden pudiese acercarse. Ello hizo que naciera la leyenda de que los Templarios estuvieron reconstruyendo allí unos túneles parecidos a los que habían encontrado en Jerusalén, según otra leyenda que se divulga sobre la orden del Temple según la cual habrían encontrado el Santo Grial, al objeto de depositar en ellos lo que habían encontrado en la ciudad santa.

Sea como fuere, existen leyendas más que suficientes para sembrar la zona de buscadores de tesoros, hasta tal extremo que nada más llegar al pueblo, existe un letrero colocado por el Ayuntamiento, prohibiendo taxativamente cualquier trabajo de búsqueda con detectores de metal, excavaciones o cualquier otra actividad relacionada con la búsqueda de supuestos tesoros.

# Breu història de Catalunya

## CATALUNYA, COMTAT GRAN.....



Estem durant el regnat de Felip IV, de la Casa d'Austria. Sota la seva corona hi convenen els diversos regnes de la península. Ja no té resplendors d'Imperi com els seus avantpassats. A Espanya es pon el sol. El rei cedeix el compromís de govern al seu "valido", el comte - duc d'Olivares, de trista memòria.

Per aquest personatge, el negoci més important de la Monarquia era fer-se amb el poder en tot el país. No interessava que Felip regnés només Espanya sinó que Portugal, Aragó, València i Catalunya claudiquessin a les normes i estils de Castella. Com els antics reis, avantpassats de Felip.

Olivares va ficar soldats i terços pertot arreu de Catalunya i va fer provocar tumults i aldarulls populars perquè, amb aquest pretext, podia disposar de noves lleis, similars a las de Castella. I així va ser fet: n'era el pretext la Guerra dels Trenta Anys, entre França i els Àustries. Lluís XIII, el rei francès, envaïa el Rosselló i ens prenia la plaça fortificada de Salses. Els soldats del rei d'Espanya se sumen a l'exèrcit assentat a Catalunya, s'allotgen a les cases dels nostres pobles i ciutats. Salses, el capçal de Catalunya, serà recuperada. Però, finida la campanya, les tropes d'Espanya no se'n tornen al seu país, es queden a Catalunya. I aquí començaren les vexacions i els greuges.

Incendis, saqueigs, pillatges, robatoris de la soldadesca. Soldats desvagats i creguts de privilegis i franqueses. Es varen cometre sacrilegis, escàndols, crims de tota estofa... tot era violència. La paciència adolorida dels catalans aviat va vessar per les vores. Els consellers de la Generalitat, en Francesc Tamarit, del braç noble, i el mateix Pau Claris, del braç eclesiàstic, trameteren queixes al comte de Santa Coloma, virrei de Catalunya.

La Generalitat va ser acusada d'incitar els catalans contra les tropes reials. Tamarit i d'altres consellers foren tancats en presó, seguint ordres de Madrid. L'alçament català va començar en terres empordaneses, batent-hi com una tramuntana.... "Bon cop de falç, defensors de la terra...."

Baixaren Rambles avall uns escamots. Esbotzaren les portes del calabossos i alliberaren Tamarit i els altres consellers. El foc va ser atiat i tot es va inflamar. La revolta va créixer i va arrasar com una foguerada, devorant rostolls i tot. Les Drassanes foren assaltades i preses, i tot Barcelona, i també la resta de Catalunya, va tnyir-se de color vermell. Començava el Corpus de Sang!!



*Comte-Duc d'Olivares*

## CORTINES I TAPICERÍES Sant Jordi



PRESUPUESTOS A DOMICILIO  
DISEÑO Y CONFECCIÓN PROPIOS



C/ Penedés, 85  
25005 - LLEIDA (Balafia)

Tel. 973 24 99 50  
Fax 973 24 99 54



Era-Coquelà

restaurant - cafeteria

COMIDAS PARA LLEVAR

Avda. Garona, 29  
(junto Palai de Gèu)  
25530 **VIELHA** - Val d'Aran  
Tel. 973 64 29 15

CAFETERIA - BAR



**Basilea**

Comidas caseras  
Platos combinados  
Menú diario  
Tapas variadas  
Bocadillos

c/ Arnals, 10  
25530 - **VIELHA**  
Tel. 973 64 07 21



## CASA MESTRES Restaurant



c/ Generau Prim, 3  
**SALARDÚ**  
Tel. 973 64 41 79

Selecta cocina  
en un  
ambiente acogedor

## RESTAURACIÓN DE MUEBLES

**JULIO PENETRÓ**

c/dera Glèisa, 29  
**BOSSOST**  
**973 648 187**  
**677 595 681**

TU NUEVA TIENDA DE MODA  
EN EL VALLE



# Six & Co.



TIENDA  
TEJANA



TEXTIL  
HOGAR



MODA SEÑORA  
Y CABALLERO

ROPA  
INFANTIL



*No pierdas la oportunidad de vestir  
a toda la familia **al mejor precio**  
¡Dáte un paseo por La Solana!*

Avda. Maladeta, 7  
25530 - **VIELHA**

Tel. 973 64 26 34  
Fax 973 64 26 34



## LAS TERMAS DEL REFUGI

HIDROTERAPIA - DUCHA VICHY  
DUCHA JET - CALDARIUM  
SAUNA SECA - QUIROMASAJE  
REFLEXOTERAPIA PODAL



Avda. Garona, 27 (Junto al Palacio de Hielo)  
25530 - VIELHA (Lleida - Val d'Aran)  
Tel. 973 64 30 02 Fax 973 64 30 56  
[www.ethrefugiaran.com](http://www.ethrefugiaran.com)



## EL ACEBO RESTAURANTE



Especialidad en carnes de caza  
Manitas de cerdo rellenas  
Gran surtido en foies  
Cocina de montaña

*Abrimos todos los días  
mediodía y noche*

Av. Garona, 27 Tel. 973 64 30 02  
25530 - VIELHA Fax 973 64 30 56



Immobilària  
*Eth Puntet*



Nueva Promoci6n  
Bagergue

Venta Local Comercial  
en Vielha

Obra Nueva  
Les



Avd. Garona 29  
25530 Vielha  
(Val d'Aran)

Tel. 973 64 25 31  
605 87 98 36  
[www.puntet.com](http://www.puntet.com)  
[info@puntet.com](mailto:info@puntet.com)

# DOBLE M

INTERIORISMO  
PROYECTOS  
DECORACION

MUEBLES  
TAPICERIAS  
ILUMINACION

Plaza Espanya, 1  
25530 - VIELHA

Tel/Fax. 973 64 18 46  
Movil: 630 62 67 42

[tecnidelvilla@teleline.es](mailto:tecnidelvilla@teleline.es)



**VAL D'ARAN**  
Betren - Vielha



**Zonerik**  
*Joana & Erika*

**LAVANDERÍA - TINTORERÍA**  
**COMPLEJO ELURRIA**

AL FINAL DE LA RAMPA

Tel. 973 64 09 54 - 609 83 91 99



Museo del pincho  
y del  
montadito  
en Vielha

Bar - Restaurante

**Dues Portes**

Av. Pas d'Arró, 4  
25530 - VIELHA  
Tel. 973 64 08 83



(Camión porta-escombros)

Carret. de Francia s/n  
25530 - VIELHA  
Tel./Fax 973 64 25 44

**ALQUILER Y VENTA  
DE MAQUINARIA DE  
LOS VALLES DE ARAN  
Y RIBAGORZA  
JOAQUÍN CALVO**

VIBRADORES  
MARTILLOS ELÉCTRICOS  
CARRETILLAS  
RODILLOS  
COMPRESORES  
GRUPOS ELECTROGENOS  
DUMPERS  
HORMIGONERAS ETC....

Carret. Nacional 230, km. 124,2  
25520-EL PONT DE SUERT  
Tel./Fax 973 69 10 27



**ERA  
HONT**

PRESENTS  
E  
JOIES DE DESSENH  
RIU E AUNÒS

Av. Pas d'Arro, 1  
25530 - VIELHA  
Tel. 609 34 43 03

DESCUBRE LA VAL D'ARAN  
Y ALREDEDORES, EN QUAD

**MOTOR  
SPORT**

Avda. Garona, s/n - local 11  
(Frente Palacio de Hielo)  
25530 - VIELHA

TEL. 973 641 299  
606 353 382



Shell



**RAINERS**



Lubricante Recomendado

**ADVANCE**



INTERCAMBIO PASAJERO-PILOTO  
SEGURO RC INCLUIDO

SALIDAS CON MECÁNICO-GUÍA  
PILOTA TU MISMO LOS QUADS

DIFERENTES RECORRIDOS  
Y HORARIOS A ESCOGER

# Consejos naturales de belleza



## REMEDIOS NATURALES PARA SER BELLA

**ARRUGAS** - Contra las arrugas, existen recetas que tanto sirven para impedir la aparición de arrugas como para atenuarlas si ya asoman en la piel:

- En medio litro de agua, hervir de 15 a 20 pétalos de amapola. Una vez filtrada la mezcla, aplicarla por la mañana y por la noche sobre el rostro.

- Mezclar a partes iguales cera de abejas, goma arábica y glicerina junto con de agua de rosas y calentar al baño maría. La crema resultante, debe mantenerse en la piel durante veinte minutos. Después, aclarar con agua tibia.

- Sobre una clara de huevo batida a punto de nieve, espolvorear harina de garbanzos. Extender esta pasta sobre la cara y dejarla secar. Después, lavarse bien.

- Mezclar a partes iguales un poco de lanolina, manteca de cerdo y agua de cal. Calentar al baño maría, removiendo hasta conseguir una crema fluida. Dejar enfriar y con ella darse masajes en las zonas arrugadas de la cara, por la mañana y por la noche.

- Sobre la cara bien lavada extender una capa de miel. Sobre los ojos, unos algodones empapados en manzanilla o agua de rosas. La persona debe permanecer tumbada durante veinte minutos. Aclarar con agua tibia. Por último, pasar por la piel un algodón untado de limón.

**GRANOS, ESPINILLAS Y MANCHAS** - Para eliminar todo tipo de granos, da un excelente resultado una cura de zanahorias crudas durante un mes. Deberá tomarse su jugo por las mañanas, en ayunas.

- Para atacar las espinillas, poner a cocer un puñado de flores y hojas de altea durante media hora, en muy poco agua. Después añadirle miel hasta conseguir una crema espesa y extenderla por la zona afectada. Mantenerla durante diez minutos y después de aclarar con agua tibia. Después, es conveniente aplicar un poco de polvos de talco.

- Para borrar las manchas en la piel, poner a hervir 60 gramos de perejil en un litro de agua. Añadirle el jugo de un limón. Filtrar bien el líquido y aplicarlo sobre las manchas. Durante el tiempo que dure este tratamiento, hay que abstenerse de tomar el sol.

- Para quien desee tener unas abundantes pestañas, debe aplicar sobre ellas, todas las noches, una crema a base de dos partes de vaselina por una de aceite de ricino, bien mezcladas.



*M<sup>a</sup> Jesús Verdú Sacases*



perfumeria  
aran

Tel. 973 64 32 07  
Plaça COTO MARZO, 3  
(Darrera l'Església)  
25530 VIELHA - VAL D'ARAN



velvet

BOUTIQUE  
MODA - COMPLEMENTOS

Plaça Coto Marzo 2  
Detràs de la Iglesia  
Vielha-Val d'Aran  
Tel. 973 643 207

Col·lecció  
PRIMAVERA-VERANO 2004





**Pinturas  
Barnizados**

**Jordi**

**Presupuestos  
sin compromiso**

**Tel. 659 74 93 07  
VILAMÓS**

**ÚCIT**



**moda dona**

Ctra. de Gausac, 2  
(rotonda) - VIELHA  
tel. 973 64 20 95

**C**

CONSUL

**PENSIÓ  
MONTARTO**



Ctra. a Baquëira - Beret s/n  
25599 - ARTIES - Val d'Aran  
Tel. i Fax: 973 64 08 03

**3 Per  
o o o  
2 Tu  
e**



**colección primavera - verano**

**c/ Pietat, 7 - BOSSÒST 625 14 36 10**



**J. Delseny**

**Vinos y licores  
Artículos de mimbre**

**San Jaime, 18  
25550 - BOSSÒST  
Tel. 973 648 208**

**AGFA**



**ARAN COLOR**



**AGFA**

**TUS MEJORES FOTOS EN 1 HORA  
AL MEJOR PRECIO  
TODO TIPO DE TRABAJOS EN IMAGEN**

**MATERIAL FOTO - VIDEO - AUDIO  
"CON TU REVELADO, UN CARRETE Y UN ÁLBUM DE REGALO"**

**Av. Pas d'Arro, 52 • 25530 VIELHA • Tel. 973 640 490**



**COMERCIAL M. Y M.**  
**PROFESIONALES DEL HOGAR**

**PROFESIONALES DEL HOGAR  
EN MOBILIARIO DE COCINA Y BAÑOS**

**PARA REFORMAR SU PISO.  
PIDANOS PRESUPUESTO SIN COMPROMISO**



**Pol. Industrial Mijaran, Nave 6 - 25530 - VIELHA (Lleida) - Tel./Fax 973 64 19 68 maneromelero @jazzfree.com**

**Tot  
ARAN 41**

### GENGIS KHAN I LA SEVA "PUNTA DE FLETXA"



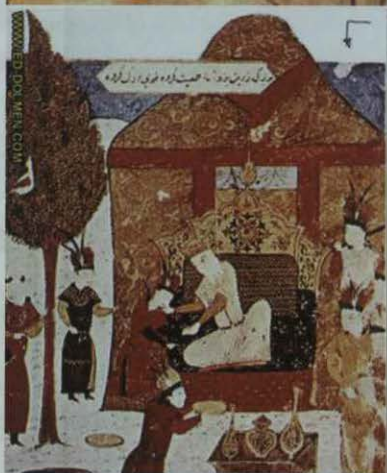
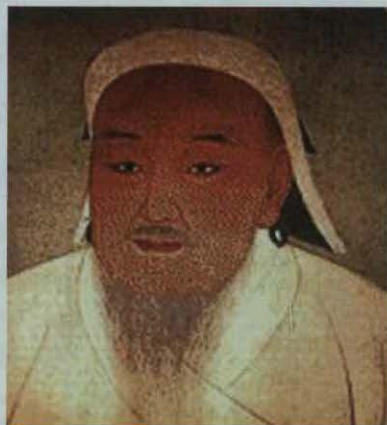
De nom Temunjin, l'anomenat Gengis Khan va ser un dels més grans talents militars de la història de la Humanitat. Nascut fill d'un petit cap tribal, i orfe als deu anys, als tretze anys ja era el cap de la seva tribu, càrrec que li va permetre posar en pràctica les seves innates qualitats militars, primer derrotant els merkits i els tàrtars, i dominant la Mongòlia oriental, i després, amb quaranta anys, dominant tota Mongòlia. A partir d'aquí, i havent unificat totes les tribus mongoles, es va dirigir cap a Xina, a la qual va derrotar, i després cap a occident, dominant tota l'Àsia central, des de Turquia al Japó, passant per Rússia i creant l'Imperi més gran que es recorda.

En el transcurs d'una de les seves campanyes, Gengis Khan fou ferit greument en el coll. Un dels seus serfs més fidels, Jelme, va haver de passar-se tota la nit succionant-li la sang de la ferida perquè aquesta no es coagulés i l'emperador mongol no s'ofegés.

Quan es va recuperar, va voler conèixer immediatament la identitat del seu atacant. Es va informar al Khan que es tractava d'un excel·lent arquer de l'exèrcit dels Taychiut, els enemics als que combatia, i que, després de ferir-lo, havia estat fet presoner. El va cridar a la seva presència i va quedar sorprès per la seva valentia. El soldat ni tan sols va parpellejar davant el temible emperador. Serenament, es va dirigir cap a ell i li va dir: "Si em mates, la meua sang taca el teu nom i la teua terra. Si em perdones la vida, sempre et seré fidel i comprovaràs la utilitat dels meus serveis".

Estorat davant tal mostra de coratge, Gengis Khan va voler provar l'arquer i li va encomanar de manar una companyia de soldats. Poc després, satisfet del seu comportament, el va ascendir a general, el va rebatejar com a Jebe, és a dir, "punta de fletxa" i, des de llavors, l'antic enemic va ser un dels més fervents servidors de l'emperador.

*Article escrit per David Aquilina*







## EL MELANOMA, UN PELIGRO PARA LA PIEL

Cada año se producen en el mundo 100.000 casos de melanoma, el tumor de la piel más agresivo, que puede causar incluso la muerte. El melanoma es un tumor maligno que se localiza en los melanocitos, las células productoras del pigmento cutáneo. Afecta preferentemente la piel, aunque no es extraño que se desarrolle en el globo ocular o incluso en zonas del sistema nervioso, donde hay también melanocitos. Recientes estudios anuncian que esta enfermedad está en franca progresión y afecta a todas las edades, aunque su mayor incidencia está entre los 30 y los 50 años.



Aunque no ataca a un sexo en preferencia, en las mujeres se manifiesta generalmente en las piernas y la espalda y en el hombre, en la cabeza y el cuello. Puede aparecer también en zonas no expuestas al sol, como en la planta de los pies y en las axilas, e incluso en las mucosas. A pesar de que se puede producir sobre piel normal, en el 80% de los casos lo hace sobre un lunar o una peca. Es muy importante saber que una peca, por bonita que aparezca y aunque se tenga de nacimiento o se repita en otros miembros de la familia, puede ser precursora de melanoma.

Conocer el posible riesgo no debe provocar alarma, pero hay que tener muy claro que cuando un lunar aumenta de tamaño o cambia de forma, pica, sangra o se ulcera, adquiere distinto color al que tenía o salen a su alrededor lesiones similares pero más pequeñas, debe acudir inmediatamente al dermatólogo. La opinión de los especialistas es que toda persona que posea pecas oscuras en su cuerpo, debe pasar un control dermatológico anual y si, además tiene los ojos claros y se expone con frecuencia al sol, el control deberá hacerse, además, antes y después del verano. Una quemadura solar durante la infancia o durante la juventud, duplica el riesgo de padecer melanoma en la edad adulta. Y si la quemadura solar se repite, el riesgo se multiplica por tres.

Afortunadamente, en la superficie de la piel hay muchas manchas y pequeños bultos de extrema benignidad. Hay cinco tipos de melanoma que pueden afectar a la piel: el *melanoma léntigo maligno*, que se desarrolla a partir de una peca plana y tiene de 3 a 6 mm. de diámetro; el segundo, es el *melanoma de extensión superficial*, más pequeño que el anterior, de superficie atigrada y bordes muy irregulares; el tercero, es el *melanoma nodular*, que recuerda a una mora sobre la piel; el cuarto es el *melanoma lentiginoso acral*, que aparece en las palmas, plantas, mucosas o uñas y por último tenemos al *melanoma amelanótico*, sin color y difícil de diagnosticar, por su parecido a otras formaciones de la piel.

El único tratamiento eficaz es el diagnóstico precoz y la extirpación quirúrgica de la lesión. Generalmente, el médico, cuando ha de realizar una biopsia para hacer un diagnóstico de certeza, suele extirpar toda la región sospechosa y además una zona de piel sana de alrededor, como margen de seguridad. Es sumamente importante, ahora que llega el calor y los baños de mar, usar siempre una eficaz protección solar.



### CUBIERTAS Y TEJADOS

MANCUBER 2000 S.L.U.  
CARLOS RODRIGUEZ

VENTA Y MONTAJE DE CASAS DE MADERA  
CONSTRUCCIÓN DE TEJADOS DE PIZARRA  
ALQUILER DE GRÚAS TELESCÓPICAS Y ELEVADORES TIJERA

Oficinas:  
Centro Comercial Elurra  
Edif. Eguzki - Local 4  
973 64 15 16

Almacén:  
Avda. Garona, 2  
25530 - VIELHA  
630 78 96 50

### peluquería

Carmen Sicart



c/ Casteth, 3 - Bloque B  
25530 - VIELHA  
Tel. 973 64 07 40

# Oferatas de Verano



Betrèn-Apartam. de 85 m2, 3 h. 1b., aseó, parking. 164.076 €



Vielha - Apto.2 hab.1 baño parking. amueblado. 204.344 €



Salardú: Casa aranesa con jardín 348.588 €



Vielha: Dúplex 180 m2, 3 h. 3 b., jardín y pisc.297.500 €



Vielha: Chalet de 300 m2 + 500 m2 de jardín.991.670 €



Bossòst: Apto.3 hab., 1 baño, salón, parking, amueblado. 198.333 €



Dos bordas a reformar + terreno en Bajo Aran. Consultar precio



## Aran Service



Su inmobiliaria en el Valle de Aran desde 1989

Encuéntrenos en: Av. Eth Solan 3B - VIELHA

Tel. 973 64 17 28/Fax 973 64 16 10.

Información General: aranservice @ aranservice.com

Próximamente podrá visitar nuestra web: [www.aranservice.com](http://www.aranservice.com)

Vielha, magnífico chalet en "La Solana". 991.670 euros./ Vielha, parcela para const. hotel. 991.670 euros. Terreno para promoción de 7 viviendas en Begòs/ Bossòst, casa aranesa de 230 m2. 252425 euros.;Consúltenos!/ Vielha, almacén de 330 m2 situado en nave industrial. 198.334 euros/ Vielha,almacén en Galerías Elurra, 120 m2. 84.142 euros/ Dos bordas + terreno, consultar precio Betrèn, apartamento de 3 h., 2 b., plaza de parking y trastero.Amueblado. 164.076 euros./ Bossòst,apartamento de 90 m2, 1 baño completo, 3 hab.,salón, cocina y despensa, plaza parking, terraza. Amueblado.192.000 euros.

VALORAMOS SU VIVIENDA, GRATIS Y SIN COMPROMISO



# FINAL DE PROMOCIÓN

CASAS ARANESAS DE ALTO STANDING  
EN SALARDÚ - DESDE 378.638 EUROS (63 MILL. PTS.)

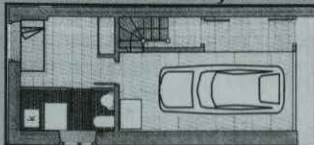


*Excepcionales Vistas*

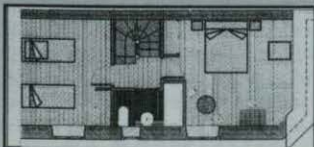
5 CASAS ARANESAS DE 145 M2

4 DORMITORIOS, 2 BAÑOS, ASEO CON DUCHA  
SALÓN COMEDOR, COCINA AMERICANA Y GARAJE

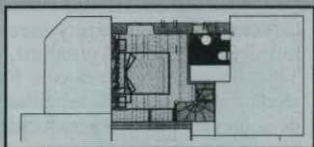
PLANTA BAJA



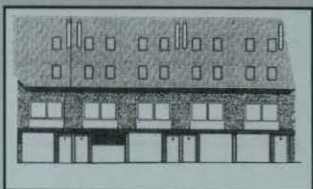
PLANTA PRIMERA



PLANTA SEGUNDA



BUHARDILLA



## Aran Service

Su inmobiliaria en el Valle de Aran desde 1989

Av. Eth Solan 3B - 25530 VIELHA Tel. 973 64 17 28 / Fax 973 64 16 10

Información General: [aranservice@aranservice.com](mailto:aranservice@aranservice.com)

Próximamente podrá visitar nuestra web: [www.aranservice.com](http://www.aranservice.com)



## EL URGELL, EN EL CORAZÓN DE CATALUÑA



Antes, el término "Urgell" designaba una vasta y extensa región, sin límites precisos, entre el Segre y la Segarra. El "desierto de Urgell", una gran extensión vacía, abandonada como pasto para el ganado trashumante, se había convertido históricamente, en la franja fronteriza que separaba a los cristianos de la vieja Cataluña y a los musulmanes, aferrados a las huertas del Segre y del Cinca.

Hoy, la comarca es una zona perfectamente delimitada, aunque más restringida. Para sus habitantes, el Urgell es la superficie regada por el canal del mismo nombre. Se trata de un conjunto de 32 municipios que ocupan 66 km<sup>2</sup> y que giran todos alrededor de su pequeña capital: Tàrraga.



Hay una enorme diferencia entre el antiguo Urgell (seco, áspero y triste) y la nueva comarca (fértil, mecanizada y rica). Este antes y después está referido, como hemos dicho anteriormente, en la construcción del canal y su red de acequias, que han convertido el paisaje en una huerta y unos campos de lo más fértil. Pero no nos engañemos, el Urgell no es todo un vergel. Se encuentran también extensas tierras de secano, en donde el agua escasea y la vegetación es reseca y pobre. En este llano, fundamentalmente agrícola, la gente es muy trabajadora y despierta, a medio camino entre el payés avanzado del Segrià y el hombre conservador y ahorrador de la Segarra.



Tàrraga, la capital, es una ciudad eminentemente agrícola y comercial, lo cual no es motivo para que no encontremos en ella rincones de gran belleza y emotividad. Sus famosos "porxos", presentes a menudo en sus calles antiguas, son fiel exponente de la gran tradición histórica de la ciudad. Tàrraga ya existía en la época romana y empezó a ser una población importante durante la Edad Media. Emplazada inicialmente sobre la colina de Sant Eloi, fue extendiéndose junto a la ribera del Ondara y junto a su castillo. Es un núcleo muy potente a nivel comercial ya que tiene dos mercados semanales y dos ferias cada año.

Dispersados por la comarca, diversos pueblos configuran el paisaje. Situados en medio de los vastos campos de cultivo, con aquel olor característico a forraje y mecidos por el ruido de los tractores, municipios como Agramunt, Bellpuig, Anglesola, Vilagrassa, Tornabous, Castellserà o la Fuliola, entre otros, dan carácter al territorio y sus gentes, sencillas y trabajadoras, cultivan los campos de sol a sol, siempre agradecidos al canal d'Urgell, que les trajo el bien máspreciado: el agua.

Más al sur de la comarca, debemos hacer mención especial a Vallbona de les Monges, un pequeño municipio a la sombra de su monasterio, una joya a medio camino entre el románico y el gótico, que fue un enclave histórico importante durante la época del cister.

Y ahí dejamos esta comarca. Un trozo de la Cataluña central en donde el tiempo y el desarrollo avanzan con rapidez y en el que sus gentes procuran dar a su tierra, el sello inconfundible del carácter emprendedor de los catalanes.





**electrònica**  
**M. PERAILES S.L.**

**DIGITAL +**

**ELECTRODOMÈSTICOS**

Av. Pas d'Arrò, 50  
25530 - VIELHA  
Tel. 973 641 560  
Fax 973 641 955  
cperailles@telefonica.net



**TAXI 7 PLAZAS**  
**JOAN BERDIÉ**



**TEL. 619 791 507**

**VISA**



**La Fonda**  
**de'n Pep** Restaurant



**Codina Aranesa e Catalana**  
**Selecta bodega**

**Avda. Pas d'Arrò, 52 - Tel. 973 64 26 54 - VIELHA**

**Anuncia't**  
**a**  
**TOT ARAN**  
**973 64 77 07**

**ETH**  
**BURÈU**

**FISCAL - LABORAL - CONTABLE**  
**ADMINISTRACIÓN DE FINCAS**

**Plaça Pas d'Arrò, 2 - 1° 2°**  
**25530 - VIELHA (Val d'Aran)**

**Tel. 973 64 25 47**  
**Fax 973 64 04 06**



**CASARILH - VAL D'ARAN**  
**Tel. 973 64 12 03**



**Cocina típica**  
**del país**  
**Olla aranesa**  
**Patés**  
**Carnes a la**  
**brasa**  
**Civets**  
**de caça**

**Ambiente**  
**acogedor**



**O ALAMBIQUE**

**Platos combinados**  
**Tapas caseras**

**Duc de Dènia, 49**  
**25550 - BOSSÒST**  
**Tel. 973 64 70 47**

**restaurant**  
**Eth Tidon**



**Abierto a partir 13,30 h.**  
**Cenas a partir 20,30 h.**

**Major, 10**  
**25530 Vielha (Val d'Aran)**  
**Tel. 973 64 03 63**

**nueva óptica**  
**en el valle**

**CENTRE OPTIC**  
**DE LA VALL**



**Optometrista**  
**títulado**

**Plaça Pas d'Arro, 3**  
**25530 - VIELHA**  
**(Junto al Hospital)**  
**Tel. 973 64 28 67**  
**Fax 973 64 28 59**



## GASPAR DE PORTOLÀ

Aunque no forme parte de la historia específica del Valle de Aran, hay una figura vinculada a él, por sus apellidos y por su gesta californiana. Nos referimos a Gaspar de Portolà.



Aunque nacido, en el año 1723, fuera de Valle – cerca de Balaguer, donde existió la casa señorial de los Portolà, al lado de la plaza de Mercadal – sus antepasados venían de Artes, donde aún existe el casal familiar, con su torre de defensa y su capilla. Gaspar, escogió la carrera militar y partió hacia Méjico, donde, con el grado de Capitán de Dragones, fue nombrado en junio de 1767, Gobernador de California por el virrey Marqués de Croix. Se le encomendaron dos misiones convergentes, aunque de distinto matiz: Por un lado, vigilar la región y a la vez entorpecer la infiltración rusa por el norte y por el otro, expulsar a los jesuitas de las misiones californianas, con el fin de sustituirlos por los franciscanos de Fray Junípero Serra, que le acompañaban.

Para su misión militar contó con 25 soldados voluntarios catalanes, al mando del teniente Fages, que habían zarpado de Cádiz en mayo de aquél mismo año, con rumbo a la guarnición de Guaymas, en Sonora. Se planearon dos expediciones marítimas: la primera utilizando el bergantín San Carlos y la segunda, con los navíos San Antonio y San José.

También se llevaron a cabo dos expediciones terrestres: la del capitán Ribera y la del propio Gaspar de Portolà, con un total de 219 hombres que se reunieron en San Diego, desde donde, en la segunda exploración, se llegó a la bahía de Monterrey, a mediados de 1770. En esta expedición se fundaron las misiones de Carmelo, San Luís Rey, San Francisco y San Luís obispo, entre otras, que aún se conservan hoy en día.

Mientras tanto, Portolà, había cumplido con serena humanidad, su misión de expulsar a los jesuitas, recibiendo por ello el agradecimiento del Prefecto franciscano, padre Ducrue. La organización de los ranchos californianos, con el ganado y las semillas que llevó Gaspar de Portolà, contribuyeron al preeminente desarrollo de aquel Estado. Aún en el día de hoy, los californianos valoran enormemente la contribución a la historia de la colonización americana de un descendiente del Valle de Aran. Uno de los pocos colonizadores catalanes de aquel continente.

*Extracto del libro "Pes camins dera nosta istória del Sr. Melquíades Calzado  
Dibujo: Sra. Rosa Medina*



# TALLERES GARONA

## CARROCERIA Y PINTURA DEL AUTOMÓVIL

INSTALACIÓN  
DE LÁMINAS DE  
CONTROL SOLAR,  
HOMOLOGADAS



PRESUPUESTOS  
SIN  
COMPROMISO

Pólig. Mijaran · Nave 3  
25530 - VIELHA

Tel. 973 64 02 09 - Móvil 619 03 55 71  
Fax 973 64 19 37



## Borda Lüsia

Bar - Restaurante típico

Sant Roc, 4  
25550 - BOSSÒST Tel. 973 64 82 51  
(Val d'aran)



LIBRERIA  
VIDAL

Ed. Creu de la Neu (Interior)  
25530 - VIELHA

Tel. 973 64 09 60 Fax. 973 64 22 74

PRENSA Y REVISTAS  
FOTOCOPIAS Y COPIAS COLOR  
MATERIAL ESCOLAR Y DE OFICINA  
SERVICIO DE FAX  
PLASTIFICACIONES  
OBJETOS REGALO  
TARJETAS VISITA Y SELLOS GOMA  
RECARGAS DE MOVILES  
PRIMITIVA - BONO LOTO - QUINIELA

PLUMA E PAPER



LIBRERIA E PAPERERIA

RECIENTE  
INAUGURACIÓN

Pl. dera Glèisa, 5 25550 BOSSÒST  
Tel./Fax. 973 64 73 70



MADRE  
TIERRA

Dietética, nutrición, alimentación para celíacos, plantas  
medicinales (Fitoterapia), alimentación biológica  
ASESORAMIENTO Y ATENCIÓN PERSONALIZADOS

Plaça Pas d'Arnò, 2 - local 5 - VIELHA

Tel. 973 64 23 10



Carolina  Juanes  
sofàs

C/ Deth Tunel 9-11 - 25530 Vielha - Tel. 678717220 - carolina@juanes.com

## ESPAGUETTIS CON SALSA DE CHAMPIÑONES Y QUESO

### Ingredientes: (Para 4 personas)

400 gr. de espaguetis  
400 gr. de champiñones  
6 chalotas  
½ l. de nata  
200 gr. de queso curado  
agua  
Aceite de oliva virgen  
Sal y 20 gr. de pimienta negra sin moler  
Orégano picado



1- Pelar las chalotas, picarlas finamente y pocharlas en una cazuela con un poco de aceite. Limpiar los champiñones y filetearlos. Añadirlos a la cazuela, sazonarlos y cocinarlos durante 5-8 minutos, hasta que se doren.

2- Con un cuchillo, aplastar los granos de pimienta, e incorporarlos a la cazuela. Verter la nata y añadir el queso cortado en tacos. Dejar reducir durante 10 minutos.

3- Poner abundante agua a cocer. Cuando empiece a hervir, añadir una pizca de sal, un chorro de aceite y los espaguetis. Cocer durante 8 minutos. Retirar las pasta y pasarla a la cazuela con la salsa. Espolvorear con un poco de orégano y mezclar bien. Servir en una fuente amplia.

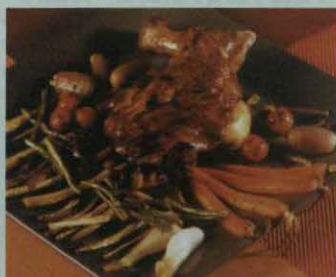


## PALETILLA DE CORDERO CON VERDURAS CONFITADAS



### Ingredientes: (Para 4 personas)

2 paletillas de cordero	10 dientes de ajo
4 cebolletas	1 limón
4 puerros	agua
4 zanahorias	harina de maíz refinada
8 chalotas	aceite de oliva virgen
8 ajos frescos	sal
100 gr. de judías verdes	
tomates	



1- Pelar y aplastar los dientes de ajo con un cuchillo. Hacer unos cortes en las paletillas e introducir dentro los dientes de ajo. Colocar las paletillas sobre una placa de horno y untarlas con un limón. Sazonarlas, regarlas con aceite y un poco de agua. Cocerlas en el horno a 180°. A los 20 minutos, agregar un poco más de agua y cocinarlas 20 minutos más.

2- Limpiar las verduras. Cortar las cebolletas, las zanahorias y los puerros por la mitad, las judías en bastones y dejar las chalotas y los ajos frescos enteros. Cocinar durante 20 minutos a fuego suave en una sartén con un poco de aceite. Retirar las verduras y en la misma sartén saltear los tomates.

3- Pasar el jugo del cordero en una cazuela. Poner a hervir y agregar un poco de harina de maíz refinada, diluida en agua fría hasta conseguir el espesor deseado. En una fuente caliente, servir las paletillas y las verduras. La salsa servirla aparte.







## CREMA DE PLÁTANO

### Ingredientes: (Para 4 personas)

- 8 plátanos maduros
- 2 vasos de nata líquida
- el zumo de un limón
- 1 copita de kirsch
- 3 yemas de huevo
- 100 gr. de azúcar
- 50 gr. de almendras picadas
- 2 cucharadas de fideos de chocolate
- 4 hojas de menta



- 1- Pelar y cortar los plátanos en rodajas finas y rociarlos con el zumo de limón. Triturar los plátanos con la batidora hasta convertirlos en puré. En un bol aparte, batir las yemas con el azúcar.
- 2- Verter sobre los plátanos, la nata líquida y el kirsch. Incorporar las yemas batidas, las almendras picadas y mezclarlo todo muy bien.
- 3- Repartir la crema en platos soperos. Refrigerar durante 2 horas. Servir adornado con un trozo de plátano, espolvorear con almendras y fideos de chocolate. Decorar encima con las hojas de menta.



# mercastelló s.l.

DISTRIBUIDOR OFICIAL DE

CAMPINGAZ



## SUPER CAVE RUBIO



GRAN CAVA DE VINOS Y LICORES - COMESTIBLES  
DISTRIBUIDOR DE COMIDA PARA ANIMALES **Affinity**

c/ deth Lup, 7  
25550 - BOSSÒST

CERRADO LOS LUNES

Tel. 973 64 73 51

## EL BOSQUE DE NOCHE



Este mes de julio es probablemente el mejor momento para disfrutar de una experiencia sorprendente y a la vez, un tanto misteriosa. Las noches suelen ser lo bastante cálidas como para permitir un paseo por alguna pista que atraviese un bosque. Un jersey, una linterna y un buen calzado son aconsejables.

Cualquier lugar es bueno para acercarnos a algunos de los animales que raramente veremos, ya que de lo que se trata es de escuchar sus voces. Por ello es aconsejable elegir un lugar suficientemente alejado de ríos y carreteras, de forma que los sonidos lleguen a nuestros oídos con nitidez.



Las criaturas del bosque son silenciosas, por lo que habrá que caminar de la forma más cautelosa posible. Si la luna nos permite marchar con seguridad, no será necesario utilizar la linterna.

La gran mayoría de los rumiantes aprovecha las noches del verano para comer, ya que el calor de la estación les mantiene en reposo durante la mayor parte del día. Entre los mamíferos que podremos oír habrá que prestar atención al grito de alarma del corzo, que suena como un ladrido seco y gangoso. Estos pequeños rumiantes son muy abundantes en el valle, habitan en zonas cubiertas de árboles pero utilizan los claros y prados para su alimentación. En esta época del año las crías ya están en condiciones de seguir a sus madres y no será difícil escucharlos. Más difícil será tropezarnos con los jabalíes, otra especie muy frecuente en el valle pero más huidiza y desconfiada. De todas formas, es posible que los escuchemos cuando "rompen" el monte y se alejan de nosotros.

La noche es el reino de las rapaces nocturnas por excelencia, especies diseñadas para volar sin emitir sonido alguno. Sin embargo se comunican entre ellos con reclamos que nuestro oído capta perfectamente. El profundo "uuu-ju" del búho real (*Bubo bubo*) se puede escuchar en el silencio de la noche, aunque su propietario es un cazador crepuscular. Es posible también que llegue a nuestros oídos el "quiuiic" bastante agudo del

cárabo adulto (*Strix aluco*), para los aficionados al cine era el sonido del ave que cantaba en la primera escena de la película "Los Santos Inocentes" mientras Paco Rabal corría por el bosque. Los jóvenes de esta especie, mientras están en el nido y poco después de dejarlo, emiten un chirrido parecido al que hace una puerta de hierro a la que le faltara un poco de aceite en sus goznes. La tercera especie que podemos identificar es el búho chico (*Asio otus*), que produce un gemido más largo que el del cárabo.

Ya que nunca se puede garantizar la escucha de las especies que hemos descrito, el paseo nos traerá los sonidos de los insectos nocturnos, el rumor del aire entre las copas de los abetos y el aspecto fantasmagórico que las ramas y troncos de las hayas ofrecen cuando el bosque está únicamente iluminado por la luna. Las sensaciones que esta experiencia produce son profundas, no debemos olvidar que el hombre es una especie diurna por excelencia, y nuestro sentido de la vista es muy limitado. Por ello, el oído se agudiza y nos ofrece una visión muy diferente del paisaje.

Artículo escrito por el Sr. Ximo Nieto del Hotel Mauberme (Salardú)

HOTEL

Mauberme

www.hotelmauberme.es ■ Ctra. de Bagergue, 3 ■ Tel. 973 64 55 17

info@hotelmauberme.com ■ 25598 Salardú (Lleida) ■ Fax 973 64 55 18







## VERDAGUER, EL GRAN POETA DE CATALUÑA

Verdaguer nació en el año 1845 en Folgueroles, cerca de Vic. Criado en el seno de una familia de modestos campesinos, este gran poeta catalán fue uno de los más representativos en la historia de nuestra lengua.

Cursó sus estudios en el seminario de Vic y fue ordenado sacerdote en 1870, siendo destinado a la parroquia de Vinyoles d'Orís (Barcelona). Literariamente, se dio a conocer en los Juegos Florales de Barcelona en el año 1865. Gravemente enfermo, se le diagnosticó una enfermedad cerebral que llevaría a los médicos a prescribirle aires de mar. En los años 1875 y 1876 fue capellán en naves de la Compañía Transatlántica, propiedad del Marqués de Comillas, que realizaban el trayecto entre Barcelona y La Habana. Verdaguer pronto entró al servicio del marqués de Comillas, una de los grandes mecenas de las letras catalanas; durante sus viajes marítimos escribió *La Atlántida*, la más ambiciosa de sus epopeyas, que fue publicada y premiada en los Juegos Florales del año 1877, en la que canta la desaparición del mítico continente. Más tarde, en 1879, escribió la obra *Idil·lis i cants místics* y en 1883, inspirado en el estilo de Víctor Hugo, compuso su popular *Oda a Barcelona*.



La fama obtenida por Verdaguer gracias a esta obra y su creciente éxito literario y popular, le animaron a escribir una segunda epopeya, *Canigó* (1886), esta vez dedicada a los orígenes de Cataluña; en ella Verdaguer, amalgama lo lírico y lo descriptivo, mezclando los elementos cristianos y mitológicos, aunque otorga, finalmente, el triunfo a los primeros.

Verdaguer realizó entonces un viaje a Tierra Santa (1886), que provocaría en él una fuerte crisis espiritual, y que le llevaría en los años siguientes a extremar las donaciones que realizaba a cargo del marqués. Incluso se le acusó de realizar exorcismos y prácticas espiritistas, que le llevaron a ser víctima, entre 1893 y 1895, de varias intrigas no demasiado esclarecidas. Unos polémicos artículos del autor en la prensa de la época, bajo el título *En defensa propia* (1895-1897), le valieron la suspensión "a divinis", revocada en 1898 merced a diversas intercesiones y a la misma opinión pública.

Todo ello motivó la ruptura de Verdaguer con su protector e incluso con la jerarquía eclesiástica y trajo consigo una violenta disputa pública en la que

participó Verdaguer con versos y artículos encendidos; reflejo de los primeros es el volumen *Flors del Calvari*, de tono intimista y desgarrado.

Siendo beneficiario de la iglesia de Belén de Barcelona, su muerte tuvo lugar en Vallvidrera (Barcelona), en el año 1902 y en ella, el pueblo catalán le tributó un gran homenaje y su entierro fue una clamorosa manifestación de simpatía popular. Verdaguer es la gran figura de la época de la Restauración, período en donde los valores patrióticos catalanes tuvieron un gran auge. Mossén Cinto, ha sido uno de los más grandes poetas que ha dado la poesía catalana.

**VUESTRO ANUNCIO  
LO LEEN MÁS DE  
7.000 PERSONAS**

## Anuncios económicos



Hotel Casa Estampa precisa friegaplatos, camareos/as y personal de limpieza.

**Tel. 973 64 00 48**

Presentación de la cocina Thermomix en la Val d'Aran. Si quieres conocer esta nueva y excepcional máquina de cocinar lla ma a Eduardo.

**Tel.973 832 468-656 862 455**

Se traspasa restaurante, a pleno rendimiento, en Arties. Por jubilación.

**Tel. 973 64 45 54**

Se vende almacén de 54 m2. Primer sótano del Edificio Montpius II de Vielha. Entrada por calle Anglades.

**Tel.: 649 77 42 20**

Vendo coche marca BMW - 325 YX 4X4. Precio 2000 euros.

Interesados contactar con José M<sup>a</sup>

**Tel. 973 64 18 86**

Se precisan dos ayudantes de camarero y un ayudante de cocina.

**Tel. 973 64 82 09**

Se precisa: Profesor para clases de informática, Comercial Técnico informático y Técnico informático para la nueva Empresa CCV Cash, de Vielha

**Tel.: 973 64 12 88**

Busco terreno rústico, de más de 5000 m2, para construir granja avícola.

**Tel. 609 58 26 58**

Se precisa administrativa para media jornada. Conoc. contabilidad e informática básica. Presentar C.V.

**Tel. 629 106 678**

Se vende Opel Frontera-Año 2000, en perfecto estado.

**Tel. 629 929 027**

Se vende piso de 90 m2 en Vielha, con acabados de primerísima calidad. De particular a particular.

**Tel. 627 420 077**

Urge persona responsable y activa para trabajos varios de mantenimiento en albergue del Valle.

Se valorarán conocimientos de cocina. Imprescindible vehículo propio. Interesados llamar al

**Tel. 973 64 83 28  
659 57 29 27**

Se pasan o se traducen textos a ordenador, de catalán, aranés o castellano

**Tel.: 973 64 28 07**

Se precisa personal para Empresa de limpieza. A ser posible con carnet de conducir.

**Tel. 609 20 88 03**

Se necesita pesonal para cocina.

**Tel. 650 651 708**

Vendo cachorros de labrador golden retriever. ¡Increíbles!

**Tel. 670 058 430**

Biarritz (Francia) - Alquilo apartamento céntrico a 100 m. de la playa, por semanas. Julio y Agosto, 2-4 pers. 450 euros/semana **Tel. 626 646 989**



COMPRAR  
ROPA PARA  
LA FAMILIA,  
ES FACIL Y DIVERTIDO

*Arti*

GALIA

ACHETER DES VÊTEMENTS  
POUR LA FAMILLE,  
C'EST FACILE  
ET AMUSANT

D'ARAU  
BLAY  
CARIBU  
NIKE  
ROX



ROC-NEIGE  
GINKANA  
MENÚ  
BUFF  
BAND

FACTORY STORE

CABALLERO - SEÑORA - NIÑOS HOMME - FEMME - ENFANTS

ROPA DE TEMPORADA VÊTEMENTS DE SAISON

RENOVACIÓN CONSTANTE DE STOCKS RÉNOVATION CONSTANTE DU STOCK

TIENDA TEJANA SECTION "JEANS"

ZONA INFANTIL DE JUEGOS ZONE DE JEUX POUR LES ENFANTS

ABIERTO TODOS LOS DIAS  
DE LA SEMANA DE 10 h. a 19 h.

OUVERT TOUS LES JOURS  
DE 10 h. a 19 h.

Ctra. Francia km.186,5 (Antiguo SUPER BOYA) - BAUSÈN - Tel. 973 648 464

Anuncia't  
a  
**TOT ARAN**  
973 64 77 07

*Eth Pintor Decoracion*



MULTICOLOR



Valentine

pinturas, acuarelas óleos, lienzos  
colores al instante

Av. Calbetó Barra, 16  
25530 VIELHA

Tel. 973 64 12 20



ASOCIACIÓN SIN ÁNIMO DE  
LUCRO PARA LA DEFENSA Y  
PROTECCIÓN DEL  
CIUDADANO Y LA IMPULSIÓN  
DEL PLAN ESTRATÉGICO DE  
DESARROLLO Y CALIDAD DE  
ARAN 2030



**HOTEL ETH POMÈR**

C/ Gausac, 4 VIELHA 25530

Tel: 973 64 28 88 Fax 973 64 14 80

[www.hotelpomer.com](http://www.hotelpomer.com)

[hotetlpomer@autovia.com](mailto:hotetlpomer@autovia.com)



## ARIES

**Del 21/3 al 20/4**

Puede que tengas que delegar en alguien más de lo previsto y aceptar situaciones de dependencia que quizás no te gusten. Deja pasar un tiempo y procura retomar el mando de la situación. Sé concluyente en ciertas decisiones a tomar.

Días más propicios: 9, 14 y 27

Días menos propicios: 1, 18 y 19

Números de la suerte: 1 y 5

Flor del mes: Madreselva



## TAURO

**Del 21/4 al 20/5**

Mes ideal para ejercer la diplomacia. Quienes sean reticentes a tus decisiones y proyectos se harán notar. Procura no jugar con los sentimientos de ciertas personas porque puedes perjudicarlas notablemente. Mal momento para viajar.

Días más propicios: 5, 16, 21 y 24

Días menos propicios: 2, 13 y 20

Números de la suerte: 7 y 4

Flor del mes: Clavel chino



## GÉMINIS

**Del 21/5 al 21/6**

Entras en un período ideal para los desencuentros emocionales. Tus deseos y los de los demás no congeniarán. Espera a que pase esta mala racha y verás como las aguas vuelven a su cauce. Por contra es un buen mes para tu trabajo.

Días más propicios: Sólo el 16

Días menos propicios: 3, 14, 21 y 30

Números de la suerte: 2 y 9

Flor del mes: Petunia



## CÁNCER

**Del 22/6 al 22/7**

Puede que los sacrificios que haces no sean reconocidos ni bien recibidos por parte de cierta persona. Limitate a alejarte de ella porque no te interesa su compañía. No desesperes, ya que encontrarás otra amistad que te compensará de esta pérdida.

Días más propicios: 5, 12 y 27

Días menos propicios: 4, 14 y 28

Números de la suerte: Sólo el 6

Flor del mes: Pervinca



## LEO

**Del 23/7 al 22/8**

Durante este mes podría ser contraproducente ejercer tu protagonismo. Tal vez alguien se sienta invadido en su intimidad. Procura mantenerte al margen de ciertas decisiones y espera a que cambie la situación.

Días más propicios: 3, 18 y 25

Días menos propicios: 8, 17 y 21

Números de la suerte: Sólo el 4

Flor del mes: Geranio blanco



## VIRGO

**Del 23/8 al 21/9**

Entras en una etapa de perfectas relaciones con tu pareja. Verás como las tensiones acumuladas se van disipando y entras en una etapa de paz y tranquilidad. Es un buen momento para realizar con ella un largo y romántico viaje.

Días más propicios: 2, 11, 19 y 24

Días menos propicios: 3 y 17

Números de la suerte: 2 y 8

Flor del mes: Verbena



## LIBRA

**Del 22/9 al 22/10**

Las presiones que has ejercido en el terreno amoroso pueden ser devueltas. Tu pareja te acosará con ciertas reivindicaciones. Sé tolerante y accede a sus peticiones porque en el fondo tú también saldrás ganando. Vigila tu colesterol.

Días más propicios: 5, 14 y 23

Días menos propicios: 3, 12 y 31

Números de la suerte: 7 y 0

Flor del mes: Gladiolo





## ESCORPIO

**Del 23/10 al 21/11**

Probablemente, los proyectos de tus amigos te calentarán la cabeza. Filtra un poco y toma serenas decisiones al margen de lo que los otros puedan pensar. No desestimes acercarte a alguien que se interese por ti.

Días más propicios: 5, 9 y 27

Días menos propicios: 8, 14 y 22

Números de la suerte: 1 y 5

Flor del mes: Lirio azul



## SAGITARIO

**Del 22/11 al 20/12**

Durante este mes no des publicidad a las apuestas que impliquen riesgos económicos. Podría ser arriesgado y faltarte el apoyo que necesitas. Es un buen período para el campo profesional. Realiza largos paseos.

Días más propicios: 14, 18 y 27

Días menos propicios: 3, 15 y 30

Números de la suerte: 2 y 9

Flor del mes: Campánula



## CAPRICORNIO

**Del 21/12 al 19/1**

Puedes encontrarte con un paisaje humano que frene tus iniciativas en lugar de promocionarlas. Deja pasar un tiempo y vuelve a la carga con tus proyectos. Arriesga un poco más en los negocios y sacará suculentos beneficios.

Días más propicios: 5, 14 y 21

Días menos propicios: 3, 14 y 29

Números de la suerte: 7 y 4

Flor del mes: Adelfa



## ACUARIO

**Del 20/1 al 18/2**

Las relaciones con la parte femenina de la familia pueden deteriorarse. Evita los temas candentes y procura mimar más a tu pareja. Verás que buenos resultados obtienes. Mal momento para reivindicar aumento salarial.

Días más propicios: 6, 16 y 28

Días menos propicios: 3, 15 y 21

Números de la suerte: 4 y 8

Flor del mes: Rosa roja



## PISCIS

**Del 19/2 al 20/3**

La gente que depende de ti, tus hijos tal vez, tenderá a alejarse de tu influencia. Sé diplomático y procura sutilmente seguir conservándola junto a ti. Es un buen momento para realizar aquél viaje que siempre has soñado. ¡Animo!

Días más propicios: 4, 15 y 20

Días menos propicios: 2, 17 y 22

Números de la suerte: 5 y 8

Flor del mes: Azahar

## SOLUCIONES A LOS ENTRETENIMIENTOS

C	A	N	T	O	N	E	R	A
O	L	E	R		O	P	E	N
R	E		S	N	O	B		
T	R	O	N	O		C	O	L
E	T	A		B	R	A	Z	A
S	A	S	T	R	E		O	Z
A		I	R	E	N	E		A
N	A	S	A		A	J	A	R
O	S		S	A	L	E	R	O

E	A	F	R	E	N	A	Z	U	H	C	E	L	O
T	N	A	S	C	V	J	X	E	I	F	U	B	A
C	I	Z	L	G	H	O	Q	O	K	G	V	O	L
B	A	O	L	E	U	H	C	O	M	E	G	M	I
U	L	P	U	D	M	E	L	H	S	I	O	J	U
H	I	W	B	Y	G	A	V	I	L	A	N	K	G
O	M	R	C	K	C	O	H	K	U	C	F	I	A
B	O	F	Q	I	U	L	I	A	Z	V	A	N	T
D	C	O	N	S	D	E	X	U	L	M	S	T	O
I	H	R	B	N	Z	W	R	J	R	C	G	H	N
M	E	Y	U	A	R	N	I	T	D	R	O	W	A
C	O	A	J	O	V	X	N	U	I	E	E	N	L
W	A	N	Z	L	P	Q	Y	P	N	U	P	I	I
H	Y	A	X	E	U	T	Z	A	O	L	B	A	M

## RESPUESTA AL PROBLEMA

El color del oso es blanco, por ser un oso polar. Los únicos lugares donde se cumple la condición de regresar al punto de partida son el Polo Norte y cualquier punto situado a 10 km. al norte de los paralelos que midan 10 km. de circunferencia, puesto que al hacer los 10 km. al este, volveremos al punto de partida. En cualquiera de los casos, estaremos en uno de los Polos, por lo que el oso será blanco.



## BIBLIOTÈCA GENERAU DE VIELHA

BIBLIOTÈCA GENERAU DE VIELHA  
Av. Garona, 33 (Palai de Gèu)

Tel. 973 64 07 68  
bibliovielha@aranweb.com

### “ESCRIVER TANT QU’I AJA TÈRRA”

Damb aguesti mots de Sèrgi Javaloyès vos presentam ua seleccion dera literatura occitana mès contemporanèa, eth clam d’ua Occitània que se bastís mot a mot e qu’a en libre era arma vertadèra -lèu lèu unica- d’ua civilizacion en susmauta.

Eric Gonzales: **Isabèu de la Valea**, Pau: Reclams, 2001. Enes vint-e-tres relats deth libre, er autor mos diboishe un tablèu precís e corrosiu dera societat modèrna, des personatges -soent marginaus: mauaimats, desclassats...- enes actes dera sua vida vidanta, impactats per hèts que les arriben de còp.

Eric Gonzales: **Las tortoras**, Pau: Reclams, 2002. Joenes que hugen de casa, dera tutèla deth pair... com es tortores s’escapen dera “seguretat” dera gàbia, entà explorar ua naua tèrra, desconeshuda tada eres, pes paisatges occitans: Tolosa, Nimes, Marselha, Niça, Còni...

Lisa Gròs: **Color dimenche. Color Camarga**, Lleida: Institut d’Estudis Ilerdencs, 2002. Eth Ièr Prèmi Les Talúries de raconte en occitan mos permet describir eth mon des taures e dera corsa camarguena, ua passion culturau mesclada damb ua passion amorosa.

Sèrgi Javaloyès: **L’òra de partir**, Pau: Reclams, 2002. Prèmi Joan Bodon 1998. Un roman autobiografic frut dera experiéncia vitau deth sòn autor e damb ua estructura narratiua nauèra ena literatura nòsta: bastida damb *flash-backs*, en un anar-e-tornar constants entre eth present e eth passat.

Sèrgi Javaloyès: **La set**, Pau: Reclams, 2001. Prèmi Pau Froment 2002. Eth dusau libre de Javaloyès mos presente uns personatges que sagen de subviuèr en un mon en cambi, ara demora der èster aimat, assedegats d’afècte e d’amor en miei d’un caumàs terrible.

Albèrt Peyroutet: **De la pèth de Cohet**, Pau: Reclams, 2000.

Eric e Nicolau Rei-Bèthvèder: **Blanc e roi**, Pau: Reclams, 2002. Un libre escrit a quate mans per dus hairs, compausat de racondes que parlen des rebrembes d’enfància, dera vida en parella... ara ambientats enes paisatges dera Cabília o Chechenia, ara enes sant fermes de Pampalona.

**Tornarè**, Lleida: Pagès editors, 2003. Era darrèra publicacion des òbres premiades en concors Mn. Condò Sambeat reflectís es “sensibilitats, pensades e enludiments” des esperits mès joeni deth nòste país.

**Viatges ath torn d’un instant**, Lleida: Pagès editors, 2003. Enes dues prumèras edicions deth Prèmi Aran de Literatura i traparatz “pròsa e poesia plies de sentiments e viúences” dera vida vidanta de cadun des autors, mès tanben era “fantasia qu’assage d’explicar çò de desconeshut, o era realitat entornejanta” dera nòsta geografia.

E quate webs entàs qui ajatz talents d’escriuèr ena nòsta lengua e vos volgatz presentar enes nombrosi concorsi literaris que s’organizen ath delà des estrictament d’Aran:

<http://www.fpiei.es/> Entàs qui volgatz participar en prèmi Les Talúries der IEI

<http://www.ostaubearnes.fr.st/> Eth concors literari Calams Bearnés

<http://aci.gasconha.en-action.org/> Concors literari en gascon

<http://www.reclams.org/reclams.html> Era centenària revista literària gascona

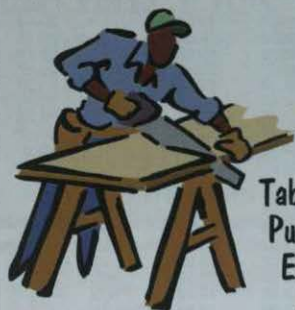




ANTIGUO  
ETH ESCLOP VERMELH

CARPINTERÍA INDUSTRIAL

**cabau ramírez**



Trabajos  
de  
carpintería

Tableros a medida - Molduras  
Puertas - Marcos - Ventanas  
Escaleras - Armarios etc..



Camin Reiau s/n  
25551 - ERA BORDETA



Tel./Fax: 973 64 81 54  
629 48 02 70 - 669 70 17 33

Tren Turístico  
Luchon



Abierto todos los días  
Salida del Parque Termal  
Del 1 de Abril al 1 de Noviembre

Visitas comentadas  
Tel. 00 33 615 06 39 61

**Tot  
ARAN**

**Anuncia't a TOT ARAN**  
**La teva Revista**  
**973 64 77 07**



Tel. (00 34) 973 64 80 11  
Fax (00 34) 973 64 81 85  
e.mail: talabart@megacceso.com  
www.hotelitalabart.com



**HOSTAL  
TALABART**

**LES (Val d'Aran)**

24 HABITACIONES CON T.V.  
RESTAURANTE  
ÁREA AJARDINADA  
PARQUE INFANTIL  
PISCINA  
PARKING



**Banhs de Tredòs**  
**Val d'Aran**

**HOTEL - RESTAURANTE - TERMAS**

**ALTITUD 1.720 m. - ABIERTO TODO EL AÑO**

**C<sup>a</sup> AIGUAMÒG S/N**  
**TREDÒS (VAL D'ARAN)**

**973 25 30 03**  
**973 64 43 15**



# Horario de autobuses

HORARIO INTERNO DE LA VALL D'ARAN DEL 21 DE JUNIO HASTA EL 14 DE SEPTIEMBRE DE 2004 • DE LUNES A VIERNES

Baqueira	08.00	09.00	10.00	12.00	13.10	14.10	16.00	17.00	18.00	19.00	20.10
Tredòs	08.03	09.03	10.03	12.03	13.13	14.13	16.03	17.03	18.03	19.03	20.13
Salardú	08.06	09.06	10.06	12.06	13.16	14.16	16.06	17.06	18.06	19.06	20.16
Gessa	08.07	09.07	10.07	12.07	13.17	14.17	16.07	17.07	18.07	19.07	20.17
Arties	08.10	09.10	10.10	12.10	13.20	14.20	16.10	17.10	18.10	19.10	20.20
Garòs	08.14	09.14	10.14	12.14	13.24	14.24	16.14	17.14	18.14	19.14	20.24
Casarih	08.15	09.15	10.15	12.15	13.25	14.26	16.15	17.15	18.15	19.15	20.25
Escunhau	08.17	09.17	10.17	12.17	13.27	14.27	16.17	17.17	18.17	19.17	20.27
Betren	08.19	09.19	10.19	12.19	13.29	14.29	16.19	17.19	18.19	19.19	20.29
Vielha	08.20	09.20	10.20	12.20	13.30	14.30	16.20	17.20	18.20	19.20	20.30
Vielha				11.45						19.45	
Villac	08.21	09.21	10.21	11.48	12.21	14.32	16.21	17.21	18.21	19.21	19.48
Betlan	08.22	09.22	10.22	11.50	12.22	14.33	16.22	17.22	18.22	19.22	19.50
Aubert	08.24	09.24	10.24	11.51	12.24	14.35	16.24	17.24	18.24	19.24	19.51
Pont d'Arròs	08.27	09.27	10.27	11.53	12.27	14.38	16.27	17.27	18.27	19.27	19.53
Benòs	08.28	09.28	10.28	11.56	12.28	14.39	16.28	17.28	18.28	19.28	19.56
Es Bordes	08.31	09.31	10.31	11.57	12.31	14.42	16.31	17.31	18.31	19.31	19.57
Arrò	08.32	09.32	10.32	12.00	12.32	14.43	16.32	17.32	18.32	19.32	20.00
Era Bordeta	08.34	09.34	10.34	12.01	12.34	14.45	16.34	17.34	18.34	19.34	20.01
Bossòst	08.37	09.37	10.37	12.03	12.37	14.48	16.37	17.37	18.37	19.37	20.03
Les	08.40	09.40	10.40	12.05	12.40	14.50	16.40	17.40	18.40	19.40	20.06
Pontaut				12.45		14.55					
Pontaut	07.40	08.55	11.15				15.55				
Les	07.45	09.00	10.00	11.20	12.00	13.05	16.00	17.00	18.00	19.15	
Bossòst	07.48	09.03	10.03	11.23	12.03	13.09	16.03	17.03	18.03	19.19	
Era Bordeta	07.51	09.06	10.06	11.26	12.06	13.12	16.06	17.06	18.06	19.22	
Arrò	07.53	09.08	10.08	11.28	12.08	13.14	16.08	17.08	18.08	19.24	
Es Bordes	07.54	09.09	10.09	11.29	12.09	13.15	16.09	17.09	18.09	19.25	
Benòs	07.57	09.12	10.12	11.32	12.12	13.18	16.12	17.12	18.12	19.28	
Pont d'Arròs	07.58	09.13	10.13	11.33	12.13	13.19	16.13	17.13	18.13	19.29	
Aubert	08.01	09.16	10.16	11.36	12.16	13.22	16.16	17.16	18.16	19.32	
Betlan	08.03	09.18	10.18	11.38	12.18	13.24	16.18	17.18	18.18	19.34	
Villac	08.04	09.19	10.19	11.39	12.19	13.25	16.19	17.19	18.19	19.35	
Vielha	08.05	09.20	10.20	11.44	12.20	13.27	16.20	17.20	18.20	19.37	
Vielha							15.00	16.25		19.45	
Betren	08.06	09.21	10.21	11.45	12.21		15.01	16.26	17.21	19.46	
Escunhau	08.08	09.23	10.23	11.47	12.23		15.03	16.28	17.23	19.48	
Casarih	08.10	09.25	10.25	11.49	12.25		15.05	16.30	17.25	19.50	
Garòs	08.11	09.26	10.26	11.50	12.26		15.06	16.31	17.26	19.51	
Arties	08.15	09.30	10.30	11.54	12.30		15.10	16.35	17.30	19.55	
Gessa	08.18	09.33	10.33	11.57	12.33		15.13	16.38	17.33	19.58	
Salardú	08.19	09.34	10.34	11.58	12.34		15.14	16.39	17.34	19.59	
Tredòs	08.22	09.37	10.37	12.01	12.37		15.17	16.42	17.37	20.02	
Baqueira	08.25	09.40	10.40	12.05	12.40		15.20	16.45	17.40	20.05	

Nota: Los horarios remarcados en color magenta son los itinerarios correspondientes a ALSINA GRAELLS de entrada y salida del Valle de Aran

HORARIO INTERNO DE LA VALL D'ARAN DEL 21 DE JUNIO HASTA EL 14 DE SEPTIEMBRE DE 2004 -SÁBADOS Y FESTIVOS

08.00	09.25	11.15		15.55	Pontaut	13.55	14.55	20.55
08.00	09.30	11.20	13.05	16.00	Les	13.50	14.50	20.50
08.03	09.33	11.23	13.09	16.03	Bossòst	13.47	14.47	20.47
08.06	09.36	11.26	13.12	16.06	Era Bordeta	13.44	14.44	20.44
08.08	09.38	11.28	13.14	16.08	Arrò	13.42	14.42	20.42
08.09	09.39	11.29	13.15	16.09	Es Bordes	13.41	14.41	20.41
08.12	09.42	11.32	13.18	16.12	Benòs	13.38	14.38	20.38
08.13	09.43	11.33	13.19	16.13	Pont d'Arròs	13.37	14.37	20.37
08.16	09.46	11.36	13.22	16.16	Aubert	13.34	14.34	20.34
08.18	09.48	11.38	13.24	16.18	Betlan	13.32	14.32	20.32
08.19	09.49	11.39	13.25	16.19	Villac	13.31	14.31	20.31
08.20	09.50	11.44	13.27	16.20	Vielha	13.30	14.30	20.30
08.21	09.51	11.45		16.21	Betren	13.29	14.29	20.29
08.23	09.53	11.47		16.23	Escunhau	13.27	14.27	20.27
08.25	09.55	11.49		16.25	Casarih	13.25	14.25	20.25
08.26	09.56	11.50		16.26	Garòs	13.24	14.24	20.24
08.30	10.00	11.54		16.30	Arties	13.20	14.20	20.20
08.33	10.03	11.57		16.33	Gessa	13.17	14.17	20.17
08.34	10.04	11.58		16.34	Salardú	13.16	14.16	20.16
08.37	10.07	12.01		16.37	Tredòs	13.13	14.13	20.13
08.40	10.10	12.05		16.40	Baqueira	13.10	14.10	20.10

## OTROS SERVICIOS

11.21	LES	14.53	OBSERVACIONES:
11.44	VIELHA	14.30	Circulará todos los días por el Puerto de la Bonalga, desde el 1 de Junio hasta el 31 de Octubre.
19.00	BARCELONA	07.30	

05.07	13.07	LES	12.08
05.30	13.30	VIELHA	11.45
08.30	16.30	LLEIDA	09.00
09.00	17.00	LLEIDA *	08.45
11.15	19.15	BARCELONA	06.30

OBSERVACIONES: Circulará todos los días del año, excepto el día de Navidad. (\*) Enlaces directos por autopista con Barcelona. Los enlaces de los domingos con Llerida, rogamos sean consultados





**Ferretería**  
**AGUILERA**  
**DROGUERÍA**  
**MENAJE**

c/ del Agua, 5  
 25550 - BOSSÒST  
 Tel. 973 64 80 85

## BAR RESTAURANT ERA PUMA

**Menú casero**  
**Platos combinados**  
**Tapas y bocadillos**



Av. Pas d'Arrò, 23 - C  
 25530 - VIELHA (Val d'Aran) Tel. 973 642 449

## HOUSE - ARAN



**LIMPIEZAS**  
**Y**  
**SERVICIOS DEL HOGAR**

c/ Aneto, 7 local 1  
 25530 VIELHA - Val d'Aran  
 Tel. 973 64 15 22  
 Tel/Fax 973 64 18 52



# PIZZA PICA

**75, Allées d'Etigny**  
**31110 - LUCHON**  
**Teléfono**  
**00 33 561 79 82 16**



**Botiga**  
**Peremarti**

**ROBA**  
**TA**  
**MAINATGES**

c/Pietat, 2  
 Tel. 973 64 82 43  
 BOSSÒST (Val d'Aran)

# Era Cova

RESTAURANT

**Especialidades en**  
**PASTA y ARROZ**

PASEO EDUARD AUNÒS, 24  
 25550 - BOSSÒST  
 Tel. 973 64 82 09



## LUTZ - ARAN

LIMPIEZA Y MANTENIMIENTO

PISOS - COMUNIDADES - HOTELES  
 RESTAURANTES - PISOS EN OBRAS  
 CRISTALES

**Tel.: 609 20 88 03**

e.mail: lutz\_aran@hotmail.com



# V

**Vidres**  
**Viola**

ACRISTALAMIENTOS  
 PERSIANAS  
 CARPINTERÍA DE ALUMINIO  
 MAMPARAS DE BAÑO

Avda. Maladeta, 19  
 25530 - VIELHA  
 Tel. 973 64 02 89  
 Fax 973 64 32 12

## LA ASPIRADORA



Después de los trabajos de Pasteur, la teoría de que algunas enfermedades eran producidas por gérmenes, transformó la tarea de la limpieza en una cruzada sanitaria contra los peligrosos enemigos del hogar. La aspiradora aparece, en este contexto, en respuesta a la necesidad de acabar con la suciedad que originaba las dolencias. Además de barrer el polvo, eliminaba las pulgas, los piojos y sus huevos. Hoy en día, se ha convertido en un aliado imprescindible para eliminar el polvo, que no sólo proviene del exterior, sino también de partículas minúsculas que se desprenden de nuestra piel y nuestras ropas.

En el año 1842, Joseph Whitworthll patentó la *carpet-sweeper* una cadena de cepillos montados sobre ruedas que depositaba el polvo en una carretilla y en 1901 Huber Booth inventó la primera máquina eléctrica que aspiraba el polvo. Su compañía fabricó en 1904 la exitosa *trolley-vac*. Esta máquina era tan grande que, para trasladarla de una casa a otra, tenía que ser arrastrada en un carro por caballos. Los tubos de succión se introducían en las viviendas a través de las puertas y ventanas. Uno de los más selectos trabajos de Booth fue la limpieza de la abadía de Westminster (1902) con el fin de celebrar la ceremonia de coronación del rey Eduardo VII.

En el año 1907, J. Murray Spangler construyó el primer prototipo con un motor eléctrico y dos años después Hiram Maxim construyó un prototipo para ser manejado por una sola persona. No tenía motor, sino que funcionaba de forma manual, con una gran bomba de aire similar a la de las bicicletas. Requería un gran esfuerzo físico y no era muy eficaz.

En 1917, la Compañía Electrolux creó el primer modelo horizontal y en 1920, el ingeniero Hoover comenzó a fabricar industrialmente el prototipo de Spangler. Fue en 1926 cuando se mejoró la aspiradora mediante un sistema de barras de cepillos que giraba, succionaba y levantaba el polvo. Hasta el año 1980 no se comenzaron a fabricar los primeros modelos controlados electrónicamente.

Las aspiradoras modernas funcionan basándose en la ascensión o succión de un fluido, debido a las diferencias de presión, al crearse un vacío parcial. La reducción de la presión en el interior de la máquina causa la succión, ya que la presión atmosférica es mayor que en el interior del aparato.





# ROCARD

REGALOS Y RECUERDOS  
JARDINERÍA Y FERRETERÍA  
CERÁMICA Y ARTESANÍA

Ctra.de Francia s/n 25540 - LES (Val d'Aran)  
Tel. 973 64 80 53 - Fax 973 64 72 69  
E.mail: rocard @ arrakis.es

Flors e  
Floretes

gran surtido  
en flores de  
temporada

Centre Caprabo  
Ctra. de França, s/n  
VIELHA (Lleida)  
Tel. 973 64 23 45  
Fax 973 64 10 10

*Carnicería  
Ordóñez*



ELABORACIÓN PROPIA DE  
EMBUTIDOS Y PATÉS  
DEL VALLE DE ARAN

Ctra.del Túnel s/n Tel. 973 64 00 38  
25530 - VIELHA Fax 973 64 24 74  
e.mail: zenodro123 @ terra.es



CAVA  
BESO

VINOS  
CAVAS Y LICORES  
WHISKY DE MALTA



PASSEIG DE LA LLIBERTAT, 22  
25530 - VIELHA (VAL D'ARAN)

TEL. 00 34 973 64 00 30  
FAX. 00 34 973 64 07 75  
E-mail: cb@cavabeso.com



**LA REVISTA**  
973 64 77 07



Productos Cárnicos

**Dominguez**

Productos Artesanos  
Embutidos gallegos, jamones,  
conservas, vinos etc..



c/Major, 23 (Junto al Museu de Vielha) - 25530 - VIELHA Tel.: 973 64 03 90



## LOS ENIGMÁTICOS PULSARES

Los pulsares fueron descubiertos en 1967 por Anthony Hewish y Jocelyn Bell en el observatorio de radioastronomía de Cambridge. Su característica principal consiste en una emisión de radio en donde hay una serie uniforme de pulsos, separados con gran precisión, con períodos entre unos pocos milisegundos y varios segundos. Se conocen más de trescientos, pero sólo dos, el Pulsar del Cangrejo y el Pulsar de la Vela, emiten pulsos visibles y detectables, que se producen a causa de la fluorescencia de los átomos, al chocar el haz de alta energía que emiten con las áreas gaseosas que rodean a la estrella. Se sabe que estos dos pulsares también emiten pulsos de rayos gamma, y uno, el del Cangrejo, también emite pulsos de rayos-X.

La regularidad de los pulsos es fenomenal: los observadores pueden ahora predecir los tiempos de llegada de los pulsos con antelación de un año, con una precisión de un milisegundo. La pregunta que deberíamos formularnos es: ¿Cómo puede una estrella comportarse con la precisión de un reloj? La única posibilidad para una repetición tan rápida y precisa es que la estrella esté rotando rápidamente y emitiendo un haz de radiación que barra alrededor del cielo como un faro, apuntando hacia el observador una vez por cada rotación. El único tipo de estrella que puede rotar suficientemente rápido sin estallar debido a su propia fuerza centrífuga, es una estrella de neutrones.

Los pulsares son estrellas de neutrones fuertemente magnetizadas, con campos de intensidad que alcanza los 100 millones de Tesla, o lo que es lo mismo: 1 millón de millones de Gauss, (Como dato comparativo, diremos que, el campo magnético de la Tierra es inferior a 1 Gauss). La rápida rotación, por tanto, los convierte en poderosos generadores eléctricos, capaces de acelerar las partículas cargadas hasta energías de mil millones de millones de Voltios. En alguna forma aún no estudiada del todo, podemos decir que estas partículas cargadas son las responsables del haz de radiación en radio, rayos-X, y rayos gamma, incluso de las emisiones residuales de luz. Su energía proviene de la rotación de la estrella, cuando está bajando de velocidad. Esta disminución de velocidad puede ser detectada como un alargamiento del período de los pulsos. Típicamente, el ritmo de rotación de un pulsar disminuye en una parte por millón cada año: el Pulsar del Cangrejo, que es el más joven, y el más energético conocido, disminuye en una parte en dos mil, cada año.

Los pulsares se han encontrado principalmente en la Vía Láctea, dentro de los 500 años-luz del plano de la Galaxia. Un escrutinio completo de los pulsares en la Galaxia es imposible, puesto que los pulsares débiles sólo pueden ser detectados si están cercanos. Los sondeos de radio ya han cubierto casi todo el cielo y han sido localizados más de trescientos pulsares. Sus distancias pueden medirse a partir de un retraso en los tiempos de llegada de los pulsos que se observa en las radiofrecuencias bajas; el retraso depende de la densidad de los electrones en el gas interestelar y de la distancia recorrida. Extrapolando a partir de esta pequeña muestra de pulsares detectables, se estima que hay al menos doscientos mil pulsares en nuestra Galaxia. Considerando aquellos pulsares cuyos haces de faro no barren en nuestra dirección, la población total debería alcanzar el millón.

Cada pulsar emite durante cerca de cuatro millones de años; después de este tiempo ha perdido tanta energía rotacional que no puede producir pulsos de radio detectables. Si conocemos la población total (un millón), y el tiempo de vida (cuatro millones de años), podemos deducir, asumiendo que la población permanece estable, que debe nacer un nuevo pulsar cada cuatro años.

La foto inferior, es una imagen de rayos X del pulsar de la Nebulosa del Cangrejo. El pulsar central está rodeado por anillos inclinados de partículas de alta energía que parecen haber sido lanzados hacia fuera hasta una distancia de más de un año luz. Perpendiculares a los anillos, las partículas de alta energía emitidas por el pulsar forman unas estructuras en forma de chorros. La Nebulosa del Cangrejo está formada por los restos de una estrella que se volvió supernova en el año 1054. En el centro de la nebulosa hay un poderoso pulsar de radio.



*Nebulosa del Cangrejo*



*Pulsar del Cangrejo*



**J. MADRID**  
PARQUETS

**PARQUETS**

RESTAURACIÓN DE PARQUETS  
PULIDO Y BARNIZADO  
TARIMAS FLOTANTES Y CLAVADAS  
PARQUETS PEGADOS

Tel.649 22 48 86 - VIELHA

**CONSTRUCCIONES**

**ANPEMA 2001 S.L.**

PERFECTO BREA

C/ dera Closa, 18  
25550 - BOSSÒST

Tel. 973 64 73 21  
Móvil 679 43 96 55



**Carmen**  
**CAUBET**  
DECORACIÓN

PROYECTOS DE DECORACIÓN  
TAPICERIAS  
OBJETOS DE REGALO

Passeg dera Libertat, 18  
25530 Vielha  
Tel. 973 640 157  
Fax: 973 641 758



Residencia

**Ostau d'Oc**  
c/Casteth, 13  
Tel. 973 641 597  
973 642 381  
VIELHA (Lleida)

**Es Auetz**  
**PELUQUERÍA**

**UNISEX**  
**RAYOS UVA**

c/ Pietat, 4  
25550 - BOSSÒST  
Tel. 973 64 81 45

**TABACS**  
**BOYA**

**GRAN CAVA de CIGARS**  
HAVANA - R.DOMINICANA - HONDURES  
CANARIES - EQUADOR ETC...

SANT JAUME, 22  
25540 LES (Val d'ARAN)  
Tel. 973 64 80 18 - FAX 973 64 71 06



**LaCuina**  
**de**  
**Portolà**

Tapes per a compartir

*Cuina aranesa i catalana*

*Gran varietat de tapes*

*Obert tots els dies de 13 a 15,30 i de 19 a 23 h.*



Parador de Turisme d'Arties - Ctra. de Baqueira Beret s/n  
25599 - ARTIES (Lleida) Tel. 973 64 08 01 - 973 64 10 01

e.mail: arties@parador.es  
www.parador.es



## UNA DE MAGOS

El teatro estaba lleno a rebosar. Aquella sesión de prestidigitación había levantado un gran revuelo entre el público, ávido de ver trucos de gran calidad. El gran Karolus y su bella acompañante tenían un caché envidiable. Al salir al escenario y después de efectuar los primeros trucos, Karolus anunció el plato fuerte del día. Metió la mano en la chistera y sacó un hermoso conejo. Tomándolo por las orejas con la mano izquierda, lo sostuvo a la vista de todos y con un gesto algo cansino, lo convirtió en una blanca paloma que voló por todo el teatro, hasta que, obedeciendo a una señal del mago, se le fue a posar en el hombro. De pronto, el animal le lanzó una mirada iracunda, con sus ojos redondos y rojos. Cuando el prestidigitador se inclinaba para agradecer los aplausos, la paloma aprovechó para aletearle en la cara lo más fuerte que pudo.

Se le cayó la chistera y soltó la vara mágica. En aquel momento, la paloma se sirvió de la ocasión para tomarla con el pico y volando a su alrededor, transformó al mago en un gran conejo gris. Luego emprendió un vuelo que terminó en el vestíbulo, detrás de una columna. Ya a salvo de miradas indiscretas, se transformó en un mago con toda la barba, smoking, chistera, bufanda de seda y zapatos de charol.



Se admiró en un espejo y sonrió satisfecho. Entró en la sala con paso elástico, sosteniendo firmemente la vara encantada. Se dirigió al escenario por el centro mismo del pasillo, en medio del aplauso delirante de un público verdaderamente fascinado. Se sentía complacido y enteramente dispuesto a cobrar una vieja deuda...

Dirigiéndose al asustado conejo-mago, le dijo: Eso es lo que le pasa a la gente que se cree soberbia. Después, volviendo la mirada hacia la bella acompañante le espetó: Ojalá que tú sepas usar la cabeza mejor que él - dijo señalando al infeliz conejo -. No dijo nada más, sólo siguió caminando hacia la entrada. Casi con lástima, giró su cabeza y vio a la pobre ayudante, perpleja, en el fondo del escenario.

Levantó la brillante chistera, la convirtió en flor, él se hizo mariposa y libando el más dulce de los néctares, se olvidó del teatro y del público. Se elevó, volando suavemente y se fue a encontrar a la primavera.



ABIERTO  
TODO  
EL AÑO



## EL HORNO

PANADERÍA - BOLLERÍA  
REPOSTERÍA  
PAN DE LEÑA  
DEGUSTACIÓN

C/ San Andreu, 3  
(Detrás del Ayuntamiento)  
25598 - SALARDÚ  
Tel. 699 660 806



## Sidrería Casa Pau

Especialidad en pescado al  
estilo de los asadores vascos

Menú de sidrería

Tapas y pinchos

c/ Molino, 14  
25599 - ARTIES  
Tel. 973 64 52 31

# SEUR

CARRET. DE FRANÇA S/N  
POLÍG. MIJARAN N - 8  
25530 - VIELHA

Tel. 973 64 05 88  
Fax 973 64 28 03

## era Tauerna

ESPECIALIDAD EN  
TAPAS Y CARACOLES

COMIDAS Y CENAS EN  
TERRAZA AL AIRE LIBRE



Plaza Ayuntamiento, 5  
25540 - LES  
Tel. 973 648 452

basteret

restaurant

c. major, núm. 6 b  
25530 - vielha  
tel. 973 64 07 14

## Restaurant

## Cal Manel



Ctra. Nacional de Vielha a Francia, km.7  
25537 PONT D'ARROS (Val d'Aran - Lleida)

Tel. 973 64 11 68



## RESTAURANT ESQUIRÒ



DUBERT TOT ER AN  
(MENS ABRIU E MAI)

Baqueira 1500  
Edifici Maubermé  
Tel. 973 64 54 30



## HOTEL ARAN

\* \*

PASTISSERIA ETH BREÇ  
LLIBRERIA RUDA

Avda. Castiero, 5  
25530 - VIELHA  
Tel. 973 64 00 50  
Fax 973 64 00 53



## LA DAME DES NEIGES

La forte tempête durait depuis plusieurs jours et elle avait recouvert les champs d'une épaisse couche de neige. Tous les habitants de la région restaient enfermés chez eux, à cause du mauvais temps. Quand, en hiver, le vent hurle et que la neige recouvre sous son manteau les montagnes les plus hautes, il vaut mieux rester au coin du feu et ne pas s'aventurer dehors : la Dame des Neiges a pour habitude de se promener le long des chemins et d'attendre de surprendre les imprudents ou les distraits.

C'était le cas de ce vieux colporteur qui sortit de l'auberge du village et s'aventura sur les chemins malgré les conseils de l'aubergiste qui essaya de le faire changer d'opinion. Mais il était pressé et passa outre le sage conseil. Que pourrait-il y avoir de vrai sur cette Dame fantôme de laquelle tout le monde parlait avec grande peur ?



A présent, alors que le noir manteau de la nuit commençait à recouvrir la vallée, il n'avait plus autant envie de le savoir. Il avait marché toute la journée et il avait mal aux jambes, il avait froid et il soufflait sans arrêt sur le bout de ses doigts dans le but de les réchauffer. Il sentait la faim au fond de son estomac et espérait pouvoir trouver rapidement un refuge où passer la nuit. Il rêvait d'un feu réconfortant et de la compagnie de quelqu'un avec qui parler. Malheureusement, aucune lumière même lointaine ne brisait la triste noirceur de la nuit.

Il se mit à neiger à nouveau et il suivait son chemin la tête basse afin de se protéger des gros flocons qui tombaient. Tout à coup, gravées dans la neige, il les vit : les empreintes d'un pied minuscule, fragiles, délicates et très récentes. La neige n'avait pas encore eu le temps de les effacer. Elles étaient si petites qu'elles ne pouvaient appartenir qu'à une femme. Mais, que faisait donc une femme fragile, pieds nus, de nuit, dans ces contrées gelées ?

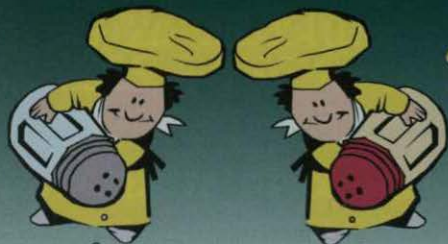
Sans s'arrêter à penser, il suivit les empreintes et ne se rendit pas compte qu'il s'éloignait du chemin et qu'il entrait au plus profond du bois. Bientôt, il serait complètement perdu. Entre les silhouettes noires des arbres, il vit une ombre. Il sentit un frisson et une sueur gelée traversa son dos. Une ombre blanche

flottait dans les airs juste devant lui, comme une apparition. — « La Dame des Neiges... » voici les mots que ses lèvres tremblantes prononcèrent. Il retira un couteau de sa poche, l'ouvrit et s'avança en essayant de couper cette ombre qui se tenait droite devant lui, mais l'ombre reculait. Il essaya à nouveau et le résultat fut identique. Pendant ce temps, l'ombre l'attirait dans les profondeurs du bois. Le pauvre homme s'épuisait et l'ombre se moquait de tous ses efforts. Il trébucha et tomba à genoux sur la neige froide, se releva avec difficultés et retomba immédiatement. Il se souvint alors de tout ce qu'on lui avait expliqué et la peur lui faisait trembler la main qui tenait le couteau. Il était épuisé. Il tenta de réunir ses forces, lança une dernière attaque et se jeta contre la Dame. Celle-ci disparut soudain et l'abandonna seul dans l'obscurité du bois, le corps inerte étendu sur la neige qu'elle couvrait peu à peu.

Lorsque quelques jours plus tard, après la tempête, des chasseurs le trouvèrent sans vie, ses doigts serraient encore fortement le manche du couteau et ses yeux inertes étaient ouverts avec une expression de terreur démesurée. La Dame des Neiges venait d'exécuter une nouvelle victime.

*Article traduit par Mme. Fabienne Medan (Bossòst)*





# ROSTISSERIA SAL I PEBRE

TERRAZA SOLEADA  
COCINA CASERA  
POLLOS Y CONEJOS AL AST

**tapas caseras**

Estamos en el otro  
lado del puente

C/SAN JAIME, 23 - BOSSÒST (VAL D'ARAN) Tel. 973 64 71 60

**Restaurante  
Saburedó**

C. Mayor s/n. Tel. 973 64 60 89  
25598 TREDOS - Valle de Arán - España

## PRODILLE

ORGANITZACIÓ D'ESPECTACLES



**EL TRENET TURÍSTIC DE VIELHA**

**GATERING - ANIMACIONS  
INFLABLES INFANTILS  
FESTES MAJORS**

C/BONAIRE, 12 8ª D - 25006 LLEIDA  
973 24 70 35 / 666 410 319

**"COMPLIM  
10  
ANS"**

## PISCINA MUNICIPAL DE NAUT ARAN

**TEMPORADA ESTIU 2004**



DUBERTURA: 18 DE JUNH (GRATUÏT) - DUBERTURA OFICIAU: 19 DE JUNH  
BARRAMENT: 12 DE SETEME

ORARI: De 10,30 a 19,30 ores (Deth 1 Seteme ath 12 Seteme de 11 a 18 ores)

PRETZI: MAINATGES ENQUIA 7 ANS INCLUDIDI: Gratuït  
MAINATGES DE 8 A 15 ANS INCLUDIDI: 1,80 euros/dia

ADULTS: 3 euros/dia

MES GRANI DE 65 ANS: Gratuït

ABONAMENT TEMPORADA VESINS  
RESIDENTS PERMANENTS EN NAUT ARAN  
Adults: 30 euros Mainatges: 18 euros

ABONAMENTS NO RESIDENTS DE FORMA  
PERMANENTS EN NAUT ARAN  
Per semana: 15 euros Temporada estiu: 60,10 euros

**LA PISCINA EI CLIMATIZADA  
SERVICI DE BAR - TERRASSA SOLARIUM**



Informacion: Ajuntament Naut Aran (ores d'oficina) o ena madeisha piscina  
Tel: 973 644 030 - 973 644 211 Fax 973 645 726 (Salardú - Val d'Aran)

## VII JORNADES UNIVERSITARIAS OCCITANO CATALANES

**Deth 19 ath 23 de junhsèga de 2004 - Lòc de celebración des corsi: Escòla de Tecnic Esportius Val d'Aran - Aubèrja Era Garona, Salardú**

**Musealizacion d'espacis ruraus** - Er objectiu deth cors ei mostrar es problèmes e es possibles solucions deuant deth besonh de musealizar espacis deth patrimòni ruraus. - Durada: 26 ores - Orari: de 9.30 a 14.00 e de 16.00 a 18.00 (tres dies ath maitin e dus dies maitin e tarde) - Prètz: 90 Euros

**Dret e lengua** - Ua panoràmica des legislacions sus lengües. S'analizaràn es principis inspiradors dera ordenacion lingüística vigenta en Catalonha. - Durada: 15 ores - Orari: de 10.00 a 13.00 - Prètz: 75 Euros.

**Era romanizaciòn deth Pirenèu e es domenis actuaus** - Eth cors vò auferir ua introduccion ath coneishement des domenis lingüistics pirenencs d'auè. - Durada: 20 ores - Orari: de 9.30 a 14.00 - Prètz: 90 Euros

**Aran, confluència de quate nacionalismes** - Eth cors ei ua analisi politica e culturau dera realitat aranesa. - Durada: 20 ores - Orari: de 9.30 a 14.00 - Prètz: 90 Euros

**Lengua occitana: aspèctes generaus e iniciacion practica** - Eth cors a dus èishis: un mès teorici, que s'aucepe des aspèctes sociaus, istorics e territoriaus dera lengua occitana. Dates: deth 19 ath 23 de junhsèga - Durada: 20 ores. Orari: de 9.30 a 14.00 - Prètz: 75 Euros

**Genealogia e Heràldica** - Iniciacion ath coneishement dera sciéncia genealogica. - Dates: 22 e 23 de junhsèga. Durada: 15 ores - Orari: de 10.00 a 14.00 e de 16.00 a 20.00, de 10.00 a 14.00 e de 16.00 a 18.00 - Prètz: 75 Euros

**Acordeon diatonic** - Descubèrta d'aguest instrument cada còp mès utilizat enes musiques tradicionaus. Dates: 20 i 21 de junhsèga - Durada: 6 ores - Orari: 1er grop de 9.30 a 11.00, e de 16.30 a 18.00; segon grop de 11.30 a 13.00, e de 18.00 a 19.30. - Prètz: 10 Euros

**Danses tradicionaus bearneses** - Repertòri dera region gascona deth Bearn. - Dates: 22 e 23 de junhsèga - Durada: 12 ores - Orari: de 10.00 a 12.30, de 17.00 a 19.00, de 21.30 a 23.00 - Lòc: Sala polivalenta, Salardú - Prètz: GRATUÏT

**Talhèr de tast de vins** - Aprèner a tastar un vin. - Dates: deth 19 ath 23 de junhsèga - Durada: 10 ores - Orari: de 22.00 a 24.00 - Prètz: 20 Euros

**Consciéncia lingüística e dinamica literària: escriuer en regim de minorizaciòn** - Dates: 20 e 21 de junhsèga. Durada: 6 ores - Orari: de 10.00 a 13.00 - Prètz: Gratuït

### ACTES, CONFERÈNCIES

**Deluns, 19 de junhsèga - Inauguraciòn des Jornades** a cargue deth Pl. Auble. Sr. Jordi Pujol, expresident dera Generalitat de Catalonha. - **Conferéncia**: ES NACIONALISMES AUÈ. - **Sopar inaugurau**: assisténcia liura prèvi pagament. Resèrves en telefon 973.641801 (demanar per Victòria). - Lòc: Otèl Tuca, Betren; Ora: 19.00.

**Dimars, 20 de junhsèga - Passejada toponímica**, coneishement e explicacion de toponímia aranesa in situ. - Lòc de gessuda: Escunhau; Ora: de 17.00 a 20.00. Inscruièr-se eth dia abans telefonant tath 973.640092. - **Es archius patrimonius aranesi**. - Lòc: Aubèrja Era Garona, Salardú; Ora: 19.00.

**Dimèrcles, 21 de junhsèga - Era profesiòn de Tecnic Esportiu: estat dera qüestion**; debat sus era formaciòn de tecnicos esportius en Catalonha. - Lòc: Sala d'actes dera Escòla de Tecnic Esportius Val d'Aran, Aubèrja Era Garona, Salardú. Ora: 17.00. - **Passejada Romanica: visita guidada des glèises de Salardú e Unha**. - Lòc de gessuda: Aubèrja Era Garona, Salardú. Ora: 18.00. - **Es tradicions e legends dera Val d'Aran**. - Lòc: Aubèrja Era Garona, Salardú. Ora: 18.00. - **Nhèu en Aran, çò qu'en un temps siguec trebuc ara ei hònt de vida**. - Lòc: Aubèrja Era Garona. Ora: 19.00. - **Serada de condes en aranés**. - Lòc: Plaça dera glèisa de Vielha. Ora: 21.30.

**Dijaus, 22 de junhsèga** - Rèptes deth reciclatge en parçans de montanha - Lòc: Aubèrja Era Garona, Salardú. Ora: 18.00. - **Es pompièrs d'Aran: centre d'emergéncias**. - Lòc: Aubèrja Era Garona, Salardú. Ora: 19.00. - **Serada de condes en aranés** - Lòc: Aubèrja Era Garona. Ora: 21.30.

**Diuendres, 23 de junhsèga - Lou Felibrige, 150 ans de moviment literari en occitan**. Exposición grafica. - Lòc: Aubèrja Era Garona, Salardú. Ora: 18.00. - **1904-2004: eth centenari dera Escolo deras Pireneus**. Literatura d'escriuans de montanha. - Lòc: Aubèrja Era Garona, Salardú. Ora: 19.00. - **Presentaciòn dera Gramatica gascona**. Lòc: Aubèrja Era Garona, Salardú. Ora: 20.00.

**EXPOSICIÒN - Lou Felibrige, 150 ans de moviment literari en occitan**. Frederic Mistral, prèmi Nobel deliteratura. - Lòc: Aubèrja Era Garona, Salardú. Dies: deth 19 ath 23 de junhsèga.

**ACTUACIÒN - Grop LOS TIRA-TAPS**, animacion musica occitana. - Lòc: plaça dera glèisa de Vielha. Dia: 23 de junhsèga. Ora: 22.00.

**INFORMACION D'INTERES - Setmana de codina occitana de montanha**. - Deth 19 ath 25 de junhsèga, menús occitans en restaurants aranesi. - Fira d'artesanía alimentària de productes occitanocatalans. - Lòc: Sala polivalenta de Vielha. Dia: 23, 24 e 25 de junhsèga.



# HOTEL - RESTAURANTE CASA ESTAMPA

★ ★ ★

## RESTAURANTE TÍPICO ARANÉS


Pequeño y confortable hotel  
Totalmente reformado  
Habitaciones abuhardilladas  
Bañeras con hidromasaje  
Piscina climatizada  
Gimnasio, U.V.A.  
Parking privado



ABIERTO TODO EL AÑO

c/ Sortaus, 9 · ESCUNHAU (Val d'Aran)  
Tel. 973 64 00 48 · Fax 973 64 27 89  
[www.hotelcasaestampa.com](http://www.hotelcasaestampa.com)

nueva  
dirección

 **Complements**  
per a l'habitatge, S.L.

**PINTURAS - BARNICES - DISOLVENTES  
COMPLEMENTOS - PARQUETS**

MAYORISTA Y MINORISTA PARA  
CARPINTERÍA, PINTORES Y BRICOLAJE

**Karelia®**

 **JOTUN**

 **Barpimo**

 **sikkens**

Pol. Ind Mijaran - c/Aigua Prima, nave 14 - 25530 VIELHA  
Tel. 973 64 27 78 - 609 88 93 06 Fax 973 64 20 18  
e.mail: [compl@eresmas.com](mailto:compl@eresmas.com)



● ● ● ● ● Servicio Interflora a domicilio

 **Floristeria**

**Florstil**

Av. Pas d'Arro, 23-C 25530 VIELHA Val d'Aran (Lleida)  
Tel. i fax 973 640 188 Mòbil 699 771 944 [florstil@interflora.es](mailto:florstil@interflora.es)



**71**  
ARAN





## LA MOMIFICACIÓN

Se denomina momificación a los métodos a través de los cuales se deseca un cadáver para evitar su descomposición y si bien han sido diversas civilizaciones las que han llevado a cabo estas prácticas a lo largo de la historia, en ninguna se alcanzó el grado de dedicación ni perfeccionamiento que en Egipto, aunque no siempre a lo largo de sus tres mil años de existencia se siguió la misma técnica. De hecho, en el mismo Egipto y en época del historiador griego Herodoto, existían tres tipos de embalsamamiento, en función del poder económico del difunto o de sus familiares: Uno era en el que se realizaban ocho tratamientos sobre el cadáver, había un segundo más económico, con tres tratamientos y uno más económico para las personas más pobres, con sólo dos tratamientos.

El proceso de momificación se llevaba a cabo en la llamada *Casa de la Purificación de la Buena Casa* y simplificándolo, podríamos dividirlo en dos aspectos fundamentales: en el primero se extraían las vísceras del cuerpo (estómago, intestinos, hígado, vesícula, corazón y pulmones) a través de un corte realizado en el costado izquierdo del difunto con una piedra etiope afilada. Todas las vísceras, convenientemente lavadas y desecadas, se depositaban en los vasos canopos, que, tras ser precintados, se introducían en una caja de madera que se colocaba al lado de la momia. Asimismo, tras una previa licuefacción, se extraían los restos del cerebro mediante un gancho, a través del orificio practicado en la nariz. A continuación, se lavaba el cuerpo interna y externamente con vino de palma, se rociaba de perfume, se rellenaba el vientre con mirra y diversas esencias olorosas (entre las que curiosamente se descartaba el incienso), y tras coser el corte, se sumergía el cuerpo en natrón (carbonato sódico) durante 70 días, la misma duración en que la estrella Shotis (o Sirio), tardaba en salir de nuevo por el horizonte tras desaparecer previamente por él. Después de este tiempo, se había logrado su total desecación.

En la segunda parte, se envolvían los restos con el mayor cuidado y en su totalidad, con vendas de lino, entre las que se guardaban diferentes amuletos y papiros con textos y conjuros mágicos, con el fin de proteger al difunto en el Mas Allá. Por último, se le cubría el rostro con una máscara (que representaba los rasgos en vida de la persona objeto del proceso) y se le introducía en un ataúd o sarcófago, en ocasiones ricamente decorado.

Durante siglos (y tras la caída de esta civilización), miles de momias fueron usadas para fines muy variados. Así uno de los más corrientes fue el de emplearlas como combustible, ya que al estar los restos empapados en aceite y resinas, ardían con suma facilidad. Pero quizás el uso más pintoresco era utilizarlas convenientemente pulverizadas como remedio universal por sus propiedades curativas y afrodisíacas, que hicieron de él un producto muy codiciado. Los médicos árabes y hebreos aconsejaban su uso para la curación de múltiples dolencias, como las cefaleas, la amenorrea, los cólicos, el asma, la tuberculosis, o la desgana sexual, entre otros. Así, el codiciado remedio se introdujo en Europa, vía Al-andalus.

De hecho, estas costumbres estuvieron tan arraigadas y extendidas en esa época, que cuando disminuyó la provisión de momias debido al uso intensivo que se hacía de ellas, hubo quienes decidieron fabricarlas para satisfacer la demanda existente, para lo cual echaron mano de cadáveres de criminales ajusticiados y de personas fallecidas en los hospitales a los que rellenaban por dentro y por fuera de betún, los ataban con firmeza y los exponían al calor del sol para que se secasen.



*Momia egipcia  
con los vasos canopos*





ALBERGUES-REFUGIOS	PÁG	DEPORTES - AVENTURA - EQUITACIÓN	PÁG
AMICS DE MONTGARRI (MONTGARRI)	23	ESC. EQUITACIÓN VAL D'ARAN (VIELHA)	31
REFUGI SANT NICOLAU (BOCA SUR TUNEL)	31	GOLF DE LUCHON (LUCHON)	22
ALBERGUE ERA LANA (ERA BORDETA)	24	PYRENEES H6 (CIERP-GAUD)	19
		ALTISPORT (VIELHA)	75
		MOTOR SPORT AVENTURE (VIELHA)	39
		SPORTS YETI (VIELHA)	17
<b>ALIMENTACION</b>		<b>ELECTRODOMÉSTICOS</b>	
CÁRNICERÍA ORDOÑEZ (VIELHA)	63	ELECTRÓNICA M.PERAILES (VIELHA)	47
CARNICERÍA PEDARRÓS (BOSSÒST)	75	IGP ARAN (BOSSÒST)	11
SUPER CAVA RUBIO (BOSSÒST)	51		
ETH GRAUER (BOSSÒST)	8		
SUPERMERCADO MADRID (BOSSÒST)	27		
CARNICAS DOMINGUEZ (VIELHA)	63		
FORN DE PA ELENA (BOSSÒST)	23		
EL HORNO (SALARDU)	67		
		<b>ESCUELAS ARTE Y DISEÑO</b>	
<b>ANÁLISIS CLINICOS</b>		ESCOLA ART I DISSENY ONDARA (TÀRREGA)	15
MIQUEL ALMANSA (BOSSÒST)	75		
<b>ANTIGÜIDADES</b>		<b>ESTANCOS-TABACOS</b>	
AZUM ANTIGÜIDADES (LUCHON)	19	TABACS BOYA (LES)	65
		CONSUL (ARTIES)	17
<b>ATRACCIONES</b>		<b>FERRETERÍAS</b>	
LOU PITCHOUNET (LUCHON)	1	FERRETERÍA AGUILERA (BOSSÒST)	61
LE PETIT TRAIN LUCHONNAIS	59	COMERCIAL M. Y M. (VIELHA)	41
PRODILLE	69		
<b>BALNEARIOS Y TERMAS</b>		<b>FLORISTERÍAS</b>	
LAS TERMAS DEL REFUGI (VIELHA)	38	FLORS E FLORETES (VIELHA)	63
BANHS DE TREDÓS (VALL D'AIGUAMOIX)	59	FLORSTIL (VIELHA)	71
TERMAS BARONIA DE LES (LES)	29	PRADEL (LUCHON)	10
VITALINE (LUCHON)	2		
<b>CALEFACCION-CHIMENEAS-ESTUFAS</b>		<b>FONTERIA Y ELECTRICIDAD</b>	
COMERCIAL M. & M. (VIELHA)	41	IGP ARAN (BOSSÒST)	11
XAVIER VICENTE (LES)	75	XAVI VICENTE (LES)	75
IDEA (VIELHA)	11	IDEA (VIELHA)	11
CALOR TANCAT (SORT)	25		
<b>CARPINTERIAS-MADERAS</b>		<b>FOTOGRAFÍA</b>	
FUSTERIA D'INTERIORS (VILAC)	29	ARAN COLOR (VIELHA)	41
CALOR TANCAT (SORT)	25		
JULIO PENETRO (BOSSÒST)	37	<b>GESTORÍAS Y ASESORÍAS</b>	
CABAU RAMIREZ (ERA BORDETA)	59	CADION (VIELHA)	28
		ETH BUREU (VIELHA)	47
<b>CARPINTERIA ALUMINIO-CRISTALES</b>		GRUP 90 (VIELHA)	7
VIDRES VIOLA (VIELHA)	61	<b>HOTELES-PENSIONES</b>	
COMERCIAL M. Y M. (VIELHA)	41	HÓSTAL CONSUL (ARTIES)	41
<b>CONFECCIONES-MODA</b>		HÓTEL SOL VIELHA (VIELHA)	21
NOVETATS CODINA (BOSSÒST)	13	HÓSTAL TALABART (LES)	59
BOTIGA PEREMARTI (BOSSÒST)	61	HÓTEL ESTAMPA (ESCUNHAU)	71
VELVET (VIELHA)	40	HÓTEL MAUBERME (SALARDU)	52
ARTIGALIA (PONTAUT)	55	BANHS DE TREDÓS (VALL D'AIGUAMÒG)	59
LICIT (VIELHA)	41	OSTAU DOC (VIELHA)	65
PER TU (BOSSÒST)	41	ETH SAUET (TREDÓS)	13
SIX & Cò (VIELHA)	37	HÓTEL GARONA (BOSSÒST)	13
		HÓTEL PANORAMIC (LUCHON)	17
<b>CONSTRUCCIONES</b>		HÓTEL ARAN (VIELHA)	67
ANPEMA 2001 (BOSSÒST)	65	HÓTEL ETH POMER (VIELHA)	55
CUBIERTAS Y TEJADOS (VIELHA)	43		
SUCACONS S.L. (VIELHA)	13	<b>TIENDA DE CIBERESPACIO</b>	
COYOTE (BOSSÒST)	21	CBZ BATTLE ZONE (VIELHA)	23
CONSORCI LL. DE CONTROL (LLEIDA)	25		
SWEICH & ROXIE (BARCELONA)	11	<b>INFORMÁTICA</b>	
		CCV CASH (VIELHA)	76
<b>DECORACIÓN-MUEBLES</b>		<b>INMOBILIARIAS</b>	
CARMEN CAUBET (VIELHA)	65	AREA GESTIÓN INMOBILIARIA (VIELHA)	9
ETH NOGUER (BOSSÒST)	13	ARAN SERVICE (VIELHA)	44-45
MOBLEART ARAN (VIELHA)	13	GRUP 90 (VIELHA)	7
DOBLE M (VIELHA)	38	ETH PUNDET (VIELHA)	38
ERA HONT (VIELHA)	39	ANNA NICOLAS (VIELHA)	13
CAROLINA JUANES (VIELHA)	49	SIES CLAU (VIELHA)	11
		<b>INSTALACIONES ELÉCTRICAS</b>	
<b>DIETÉTICA - TIENDAS NATURISTAS</b>		IGP ARAN (BOSSÒST)	11
MADRE TIERRA (VIELHA)	49	XAVI VICENTE (LES)	75
		ARAN ELECTRIC (VIELHA)	11



# Índice de anunciantes

## LAVANDERÍAS - TINTORERÍAS

JONERICK (VIELHA)

PÁG

39

## LIBRERÍAS-PAPELERÍAS

TANAU ESPORTS S.L. (VIELHA)

17

LIBRERIA VIDAL (VIELHA)

49

PLUMA E PAPER (BOSSÒST)

49

## LIMPIEZAS (SERVICIOS)

LIMPIEZA DE CHIMENEAS (SORT)

75

ARAN SERVICE (VIELHA)

27

SERVEIS COTA 2000 (TREDÒS)

25

HOUSE ARAN (VIELHA)

61

LUTZ ARAN

61

## MAQUINARIA (ALQUILER)

J.CALVO (VIELHA)

39

LOCA T.P. (LUCHON)

27

## MEDIO AMBIENTE-TOPOGRAFÍA

G3 DESENVOLUPAMENT TERRIT. (VIELHA)

15

## MOTOCULTORES-MAQ.JARDINERÍA

MECANOCAMP (LLEIDA)

31

## MUEBLES

CARMEN CAUBET (VIELHA)

65

DOBLE M (VIELHA)

38

MOBLEART ARAN (VIELHA)

13

CAROLINA JUANES (VIELHA)

49

## MUEBLES COCINA Y BAÑO-SANITARIOS

COMERCIAL M & M (VIELHA)

41

## ÓPTICAS

CENTRE ÒPTIC DE LA VALL (VIELHA)

47

## PINTORES-PINTURAS-PARQUETS

ETH PINTOR DECORACION (VIELHA)

55

PINTURAS NASARRE (BOSSÒST)

15

PINTOR JORDI (VILAMOS)

41

PARQUETS J. MADRID (VIELHA)

65

COMPLEMENTES PER L'HABITATGE (VIELHA)

71

## PELUQUERÍAS

ES AUETS (BOSSÒST)

65

CARMEN SICART (VIELHA)

43

DESTELLOS (VIELHA)

28

JEAN LOUIS FERRET (LUCHON)

13

## PERFUMERÍAS

PERFUMERÍA ARAN (VIELHA)

40

## PIZZERÍAS

DON GEPPETTO (VIELHA)

25

PIZZA MONTE (VIELHA)

15

PIZZA PICA (LUCHON)

61

PIZZERÍA LA SUPREMA (VIELHA)

25

LA BOVEDA (VIELHA)

11

## POMPAS FÚNEBRES-MARMOLISTERÍA

PARDO S.L. (VIELHA)

23

## PULIMENTACIÓN SUELOS

DAVID GARCIA (LLEIDA)

25

## REPARACIÓN MAQUINARIA INDUSTRIAL

IGP ARAN (BOSSÒST)

11

## REGALOS

CARMEN CAUBET (VIELHA)

PÁG

65

ETH NOGUER (BOSSÒST)

13

MIMBRES DELSENY (BOSSÒST)

41

MOBLEART ARAN (VIELHA)

13

DOBLE M (VIELHA)

38

ERA HONT (VIELHA)

39

ROCARD (LES)

63

PERFUMERÍA ARAN (VIELHA)

40

ES PIRINEUS (VIELHA)

27

## RESTAURANTES - BARES - DEGUSTACIÓN

BORDA LUSIA (BOSSÒST)

49

CASA MANOLO (GAUSAC)

29

CONSUL (ARTIES)

41

ETH TIDON (VIELHA)

47

LA FONDA D'EN PEP (VIELHA)

47

RESTAURANT DUES PORTES (VIELHA)

39

BASILEA CAFETERIA (VIELHA)

37

CASA MESTRES (SALARDU)

37

RESTAURANTE EL ACEBO (VIELHA)

38

CASA ESTAMPA (ESCUNHAU)

71

ERA PUMA (VIELHA)

61

LA CREMAILLÈRE (LUCHON)

18

HOTEL GARONA (BOSSÒST)

13

O ALAMBIQUE (BOSSÒST)

47

EL MOLÍ (VIELHA)

8

PETIT BASTERET (VIELHA)

67

ERA TAUERNA (LES)

67

ESQUIRO (BAQUEIRA)

67

ERA COQUELA (VIELHA)

37

SABUREDO (TREDOS)

69

ETH SANGLIÈ (CASARILH)

47

LA FERME D'ESPILAU (BILLIÈRE)

2

SAL I PEBRE (BOSSÒST)

69

LA TARTERIA (GAROS)

11

AMICS DE MONTGARRI (MONTGARRI)

23

RESTAURANTE CAMPANETA (ESCUNHAU)

15

RESTAURANT ANTONIO (VIELHA)

21

LA BOVEDA (VIELHA)

25

CA'L MANEL (PONT D'ARRÒS)

67

SIDRERIA CASA PAU (ARTIES)

67

ERA MONTJOIA (ARTIGA DE LIN)

27

LA CUINA DE PORTOLA (ARTIES)

65

ERA CÒVA (BOSSÒST)

61

## ROPA HOGAR Y LABORAL-TAPICERÍAS

MAGATZEMS SANT JORDI (LLEIDA)

36

CODINA NOVETATS (BOSSÒST)

13

ETH AUET (VIELHA)

19

## ROPA INFANTIL

BOTIGA PEREMARTI (BOSSÒST)

61

## ROTULACIÓN-LUMINOSOS

ARAN & ARTE (VIELHA)

31

## TALLERES PARA AUTOMÓVILES

TALLERES GARONA (VIELHA)

49

## TAXIS

JOAN BARDÍ (CASAU)

47

TAXI J.ALEXANDRE (BETRÈN)

29

## TELEFONÍA

PHONE LAND (VIELHA)

23

ELECTRONICA M.PERAILES (VIELHA)

47

## TRANSPORTE URGENTE

MRW (VIELHA)

27

SEUR (VIELHA)

67

## VETERINARIOS

M<sup>a</sup> ARAN VIDAL (VIELHA)

23

## VINOS Y CAVAS

J. DELSENY (BOSSÒST)

41

SUPER CAVA RUBIO (BOSSÒST)

51

SUPERMERCADO MADRID (BOSSÒST)

27

CAVA BESO (VIELHA)

63



**MIQUEL ALMANSA ARTIGA**

**ANÁLISIS CLÍNICOS  
ANÁLISIS DE AGUA**



Av. Eduardo Aunós, 10  
25550 - BOSSÓST (Lleida)

Tel. 973 64 82 19  
973 64 72 87

**LIMPIEZA  
CHIMENEAS**



**¡ACABADO  
IMPECABLE!**

**LIMPIEZA DE CHIMENEAS  
Y CONDUCTOS DE GRASA**



**973 621 065**



**CARNISERIA  
XARCUTERIA**

**PEDARRÓS**

**ESPECIALITAT EN  
PATÉ ARANÉS**

C / Major, 6  
25550 - BOSSÓST (Val d'Aran)  
Tel. 973 64 80 98  
0034 973 64 80 98

**Xavier Vicente**

**fontanería  
pintura  
electricidad  
instalaciones de gas  
servicio de mantenimiento  
a hoteles y comunidades**

**653 974 271**



**¡SALIDA  
DESDE  
VIELHA!**



**RAFTING**



**OPEN KAYAK**



**HIDROSPEED**



**BARRANQUISMO**



**QUADS**

**Ofertas para  
grupos y paquetes  
multiactividad**

c/ Des Arroquets, 3  
25530 - VIELHA (Val d'Aran)  
e.mail: jmasport@terra.es  
http: www.aranweb.com/altisport

Tel. 639 312 932

Tel/Fax 973 64 27 93



# Cvash

Vielha (Vald'Aran)

C/ Aneto n 7 Local 3

Telf. 973 64 12 88

Fax: 973 64 07 05

Zaragoza

Edificio Aurin

Telf. 976 29 88 50

Fax. 976

Huesca (Capital)

C/ José María Lacasa B 18

Telf. 974 23 07 00

Fax. 974 23 07 05

## Sistemas Informáticos Val'd aran



- Equipamiento de oficinas y comercios
- Accesorios e Informática
- Consumibles y ofimática
- Cámaras Digitales
- Facturadoras y Registradoras

### Las mejores marcas nos avalan

Intel® Microsoft® IBM® hp® Casio®

### Amplias oficinas y exposiciones

- Sala para cursos de informática a nivel de usuario y profesional impartidos por un docente.
- Nueva sala para Internet con cámaras para video conferencias.
- Personas profesionales especializados

**Servicio Técnico 24h**

**"Nuevo"**

**Urgencias Técnicas "Fin de semana"**