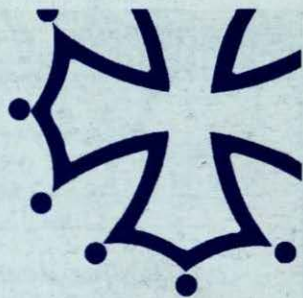
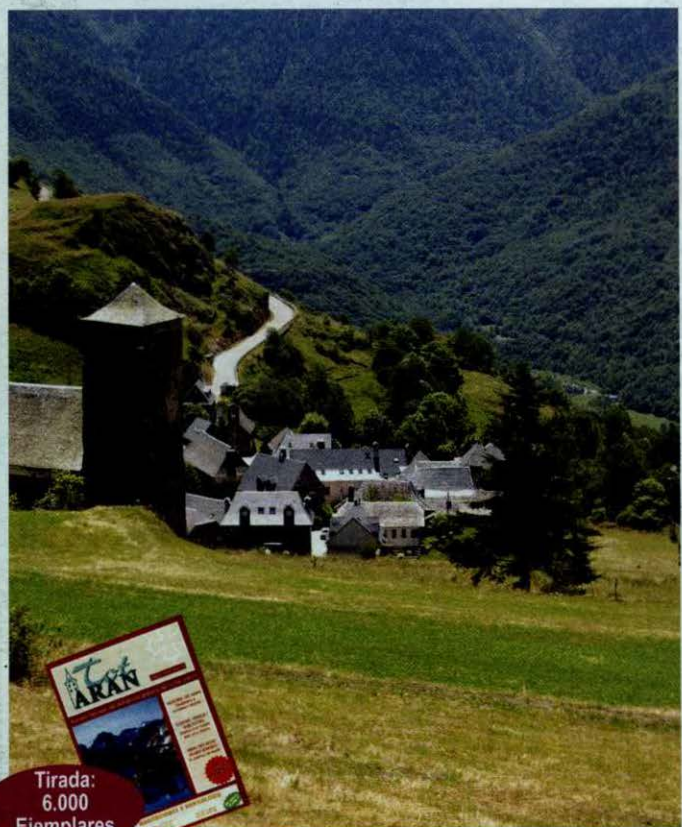


Tot ARAN



Septiembre 2004 N° 41

Revista mensual de distribución gratuita de la Val d'Aran



Tirada:
6.000
Ejemplares

HISTORIA DE ARAN
Napoleón Bonaparte

**AQUELLOS LOCOS
INVENTORES**
La fotografía

**LEYENDAS QUE
ME CONTARON**
El lucero del alba

**MARAVILLAS
DEL MUNDO**
El Parque Nacional
de Yellowstone

**CUENTOS
PARA TODOS**
El sol y la luna

Tren Turístico de Luchon

Abierto todos los días

Salida del Parque Termal - Del 1 de Abril al 1 de Noviembre

Visitas comentadas Tel. 00 33 615 06 39 61



La Ferme d'Espiau



Albergue de montaña
con 10 habitaciones
Restaurante típico



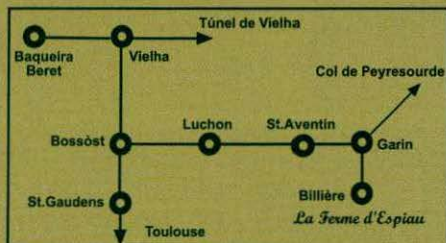
Billière-Luchon (Francia)

Tres salas de restaurant
con chimenea

Parrilladas con fuego de leña

Cocina tradicional

Terraza panorámica



Para reservas, llamar al: 00 33 5 61 79 69 69

En Luchon

dos entornos para su bienestar...

Vitaline

LUCHON FORME ET BIEN-ÊTRE

Sourcéa

SOPHIE BROUSTAL

PHOTO C. MASCARIT



LES THERMES : 00 33 561 79 22 97

www.luchon.com/bien-etre.html



TOP ARAN, S.L.
C/ Casteras, 12
25550 BOSSOST
Tel.: 973 64 77 07
Fax: 973 64 77 09
Móvil: 636 20 41 80
e-mail: TOTARAN@terra.es

Edición:
TOP ARAN, S.L.

Impresión:
Anfigraf S.A.

Maquetación:
TOP ARAN S.L.

Tirada:
6.000 ejemplares

Depósito legal:
LI-620-01

Distribución:
Gratuita

TOP ARAN S.L.

no se responsabiliza del contenido de los artículos de esta Revista.
Queda prohibida totalmente la reproducción y escaneo total o parcial de los artículos o de los anuncios, si no es con permiso previo por escrito.

Subscripciones a TOT ARAN

Llamar al teléfono 973 64 77 07 y por sólo **20 euros*** anuales (45 euros para Francia), le enviaremos puntualmente la Revista a su casa

* Este importe corresponde a los gastos de envío de 12 números de la Revista. (I.V.A., aparte).

Recordamos a nuestros clientes y colaboradores, que la Revista TOT ARAN cierra la edición el día **20 de cada mes**. Pasado este día, todos los nuevos anuncios o reportajes saldrían en la siguiente Revista.

4-5	HÈSTA MAJOR DE VIELHA
6	FLORA Y FAUNA DEL PIRINEO
8	¿SABEMOS LO QUE COMEMOS?
10	EL PERRO: UN AMIGO NUESTRO
12	CUENTOS PARA TODOS
14	ETH CONSELH GENERAU INFORMA
16	ENTRETENIMIENTOS
18	CONSELLS PER A LA GENT AMIGA
20	ARAN DES NÒSTI PAIRS-SÈNHERS
22	MUSEOS Y TELÉFONOS
24	VINOS DE ESPAÑA
26	TRUCOS DEL HOGAR-TOT ARAN RECOMIENDA
28	INFORMACIÓN LABORAL Y FISCAL
30	MARAVILLAS DEL MUNDO
32-34	NOTICIAS DE ARAN
35	LEYENDAS QUE ME CONTARON
36	BREU HISTÒRIA DE CATALUNYA
38	CONSEJOS NATURALES DE BELLEZA
39	APLEC DEL BOLET
42	RETALLS D'HISTÒRIA
43	CURARSE EN SALUD
46	REFLEXIÓ - ACTIVIDADES SEPTIEMBRE
48	HISTORIA DE ARAN
50-51	COCINAR EN CASA
52	MI PEQUEÑA HISTORIA NATURAL
53	GRANDES BIOGRAFÍAS
54	ANUNCIOS ECONÓMICOS
56-57	HORÓSCOPO
58	BIBLIOTECA GENERAU DE VIELHA
60	HORARIO DE AUTOBUSES
62	AQUELLOS LOCOS INVENTORES
64	MISTERIOS DEL UNIVERSO
66	MIS PEQUEÑOS RELATOS
67	HÈSTA MAJOR D'ES BÒRDES
68	TARTINE ET PATRIMOINE
70	ARAN POUR NOS AMIS LES FRANÇAIS
72	CURIOSIDADES Y ANÉCDOTAS
74-75	CODINA ARANESA
76	LOS CÁTAROS, ¿HOMBRES BUENOS O HEREJES?
77-78	ÍNDICE DE ANUNCIANTES



FOTO PORTADA:
Arres de Jos
Terçò de Larissa
(Foto: Top Aran S.L.)

HÈSTA MAJOR VIELHA 2004

DIMARS DIA 7 DE SETEME

11,00 or. participant ena **CORSA DE BICIS**. Demoram que toti pogatz participar-i, incluid quauque pare que volgue acompanhar as sòns hilhs en aguest maitin esportiu. Era gessuda serà des dera Plaça dera Glèisa.

15,30 or.- Campionat de **PADDLE**

17,00 or.- Campionat d'**ESCACS** e **PARCHÍS** que se celebrarà ena Sala de Hèstes. Non i aurà limit d'edat, i poderatz jogar toti e totes.

19,15 or.- Arribada des **REINES** e **DAUNES** des Hèstes en Ajuntament, acompanhades pera **Escòla d'Equitacion Val d'Aran** e dera banda "**MAI TOQUEM B**". Coma dejà ei tradicion, es penhes de Vielha animaràn er acte damb era sua preséncia. Non ac dubtetz e higetz-vos ara hèsta. Dempús des discorsi, eth **Chupinazo** d'inici de hèstes e eth plan bon **Vin Caud** aufrít pera Comission de Hèstes. Prenetz fòrces que les auratz de besonh!!!

22,00 or.- Espectacular **Correfocs** damb es "**FIGOTS SATANICS DE RIBAROJA**" pes carrèrs de Vielha. Que gauditz toti, participant ena hèsta. **EI PLAN IMPORTANT PORTAR RÒBA VIELHA E ETH CAP CAPERAT DAMB UN CHAPEU O MOCADOR.**

23,00 or.- A **JOGAR!!!** **LOTO QUINTO** ena Sala de Hèstes a on poderatz guanhar quauqui èuros, entà poder gaudir d'aguesta Hèsta 2004.

12,15or. Session de balh ena Sala de Hèstes damb era orquèstra **LA FANIA**.

DIMÈRCLES DIA 8 DE SETEME

10,30 or.- gesserà era **PROFESSON** des dera Glèisa de Sant Miquèu de Vielha, enquiath Santuari dera Mare de Diu de Mijaran, acompanhadi pera banda "**MAI TOQUEM B**".

11,00 or.- **SOLEMNA MISSA EN AUNOR DERA MARE DE DIU DE MIJARAN.**

12,30 or.- **INAUGURACION** deth nau **Pònt sus er arriu Garona.**

13,00 or.- **DANCES TRADICIONAUS** ena Plaça dera Glèisa damb **ES FRADINS DE VIELHA** e **ERA CÒLHA DE SANTA MARIA DE MIJARAN.**

13,30 or.- Dempús des dances, er Ajuntament de Vielha-Mijaran vos convidarà a un **APERITIU** enes cubèrts der Ajuntament.

17,00 or.- E, dempús de dinar, era melhor manèra de païr-lo qu'ei participant en **CONCORS INFANTIL DE DISFRASSI** en Passeg de Vielha.

18,00 or.- **ANIMACION INFANTILA**, ena sala de Hèstes damb eth grop **ALAIGUA.**

20,00 or.- **ACTUACION MUSICAU**, ena Plaça dera Glèisa.

20,00 e 00,15 or.- **SESSIONS DE BALH** ena Sala de Hèstes damb es orquèstres "**METROPOL**" e "**GIRONINA**".

DIJAUS DIA 9 DE SETEME

11,00 or.- Entàs mès petiti, organizaram en Passeg de Vielha **ETH MAITIN INFANTIL** damb fòrça prèmis entà toti.

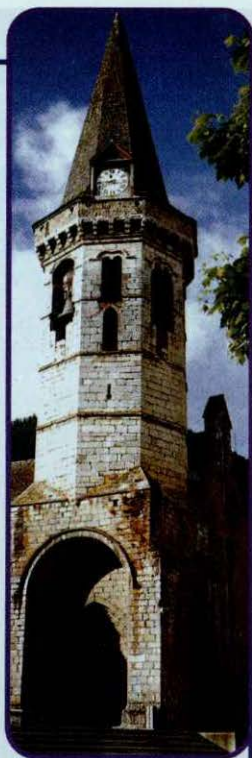
13,30 or.- Er Ajuntament de Vielha - Mijaran, convidarà as vesins deth municipi mès grani de 65 ans, a dinar.

17,00 or.- Campionat de **PING-PÒNG** ena sala abilitada en **PALAI DE GÈU DE VIELHA.**

18,00 or.- Brumm, brumm !! , enguan vos meteram un circuit de **POCKET BIKES** (mòtos petites), entà demostrar es vòstes abilitats pujadi en ua magnifica maquina, autan grani coma petiti.

19,30 or.- Entram de plen ena màgia dera **NET TEMATICA**. Toti amassa rebrembaram es nòsti boni o non tan boni ans d'estudiants. "**ETH RETORN TAR ESTUDI**" mos demore. Començaram damb musica a cargue deth grop "**JOAN CARBONELL TERCET**" en Passeg dera Libertat.

00,15 or.- Session de balh ena Sala de Hèstes damb es orquèstres "**SWING LATINO**" e "**VOLCAN**". Toti es qu'arribetz en balh disfrassadi deth tèma que se prepausa (mainatge, mainada, mèstre/a, professor/a, director/a, taulèu, guish, etc...) auràn era entrada gratuïta.



HÈSTA MAJOR VIELHA 2004



DIUENDRES DIA 10 DE SETEME

08,00 or.- Poderatz hèr un bon e energetic esdejoar. Era Comission de Hèstes vos aufrirà ua **LANGOISSADA** ena Plaça Espanha, entà recuperar es fôrças de besonh entà que tàs ...

12,00 or.- pogatz pujar entara **PREGÀRIA DETH CAP DERA VILA**, a on vos demorará ua refrescanta sangria, ath delà de moscatelh , anis e còca, aufrir per **CAVA BESO** e pera Comission de Hèstes. Entà animar-vos a toti e a totes, pendent era **BAISHADA DETH CAP DERA VILA**, eth grop **LA CREMALLERA** e es charangues **“LOS CARTAGENA “** e **“MAI TOQUEM B”** mos haràn a sautar, barar e daurir hame, entà que tàs...

14,00 or.- pogatz participar en **Vau. DINAR POPULAR**. Serà coma tostemp ena carpa que i aurà plaçada en pati deth **CEIP GARONA de Vielha (rotonda)**, e poderatz degustar ua plan bona “paelha”. Entà **mès informacion e resèrva de tiquets, podetz anar entara OFICINA DE TORISME DE VIELHA** , telf. 973 64 01 10 o ben entar **Ajuntament de Vielha**, telf. 973 64 00 18

18,30 or.- Non!!!!, non mos desbrembam des petiti. Eth grop **“LA CREMALLERA”** animarà era tarde des mès petiti e non tan petiti. **TOTI A PASSÀ’C FORÇA BEN!!!**

19,30 or.- Ena Avenguda Pas d’Arrò, eth grop **“FRENESSÍ QUARTET”** mos harà a barar, barar e barar.

23,00 or.- Y, para intentar recuperar lo invertido durante esta fiesta, qué mejor que un **LOTO QUINTO**. No lo dudes, ven a por esos premios fantásticos que os hemos preparado. ¿Puede que haya alguna sorpresilla?.

01,15 or.- Session de balh ena Sala de Hèstes damb es orquèstres **JUNIOR’S** e **“LA TRIBU DE SANTI ARISA”**.

DISSABTE DIA 11 DE SETEME

12,00 or.- Toti aqueri que vos agrade **barar sardanes**, ac poderatz hèr ena Plaça dera Glèisa damb **“BELLPUIG COBLA**

17,00 or.- Ja sabem qu’entre nosati i a plan boni codinèrs e codinères. E entà que poguen demostrar es sues especialitats, **CONCORS DE TORTILHES E PASTISSI en Passeg de Vielha**.

18,30 or.- En entà que veigatz qu’aué tanpòc mos desbrembam des mès petiti, **SESSION DE CINE** entada eri (e entàs non tan petiti), aufrida peth **CIRCUIT URGELLENC**.

19,30 or.- Entà que pogatz gaudir des darrèrs balhs d’aguesta Hèsta, eth grop **“MISTRAL”**, mos acompanyarà damb era sua musica ena Plaça dera Glèisa, enquia que siguen es...

22,00 or.- e pogatz anar a veir es **HUECS ARTIFICIAUS**, que meteràn eth punt e finau as Hèstes d’enguan.

00,15 or.- Session de balh finau de Hèsta, ena Sala de Hèstes damb es orquèstres **“XANADÚ”** e **TRIOLOGY”**.

EN CAS DE QUE HÈSQUE MAU TEMPS, TOTI ES ACTES DE CARRÈR SE HARÀN ENA SALA DE HÈSTES o BEN ENÈS CARPES.

Era Comission de Hèstes vos desire ua erosa Hèsta Major, e se resèrve eth dret de cambiar eth programa, sonque s’ei fôrça, fôrça de besonh.



**MEDICINA
NATURISTA Y
ESTÉTICA**

Dra. María José Cutando Longás

Colegiada nº 12.011

LAS TERMAS DEL REFUGI

Av. Garona, 27 - 25530 VIELHA (Val d’Aran)

Tel. 661 68 64 84

www.medicinanaturistayestetica.com

**OBESIDAD Y CELULITIS - MESOTERAPIA Y DIETO TERAPIA
MANCHAS FACIALES - PEELING MÉDICO
RELLENOS DE ARRUGAS Y LABIOS
VARICOSIDADES - PUNTOS RUBI
VERRUGAS - ACNÉ - CAÍDA DE CABELLO**

**INFORMACIÓN
GRATUITA
PREVIA CITA**



EL MOSTAJO

Sorbus aria



Conocido en Cataluña con el nombre de *moixera*, el mostajo es un árbol caducifolio de hasta 20 m. de altura, con una corteza grisácea y lisa, que llega a agrietarse con los años. Las ramas jóvenes son de color rojo brillante. Sus hojas, son alternas, ovales y con los bordes aserrados. Tienen un color verde esmeralda por arriba y un color blanco, afelpado y denso por el envés.

Sus flores son hermafroditas, de 10 a 15 mm. de diámetro y dispuestas en corimbos terminales. El cáliz tiene 5 sépalos unidos y la corola, 5 pétalos blancos y libres. Sus frutos, arracimados, miden de 6 a 15 mm. y son ovoides o globosos, de color rojizo y con pequeñas lenticelas. El mostajo florece en mayo y sus frutos maduran de septiembre a octubre.

Su hábitat es indiferente respecto a la naturaleza mineralógica del suelo, aunque tiene cierta preferencia por los sustratos calizos. Es una especie acompañante de los bosques de altura, tanto en regiones mediterráneas como de clima atlántico. Es bastante común en el Pirineo y se le puede encontrar hasta en alturas de 2.000 metros.

LA VÍBORA ÁSPID

Vipera aspis

Víbora venenosa de cuello delgado, puede llegar a medir hasta 70 cm. Con cabeza triangular, es muy característico el dibujo en zig-zag que a menudo presenta sobre su dorso. Su coloración es muy variada, dependiendo de su edad, época del año, zona donde habita y si es macho ó hembra. En ocasiones tiene una "V" invertida sobre la cabeza. El iris de los ojos es amarillo y el extremo del hocico está algo recurvado acabado en unas escamas. Los colmillos los tiene adelantados y curvos a través de los cuales fluye el veneno.

habita generalmente zonas abiertas con matorrales, lugares cálidos y secos: graveras, muros, taludes etc... Es localizable en distintos lugares de los Pirineos, en la Sierra de Cantabria y las sierras del Sistema Ibérico riojano. Está activa tanto de día como de noche, se esconden en un hoyo del suelo o entre las rocas. Entra en letargo durante noviembre y sale en febrero, aunque puede interrumpirlo en días soleados. Suelen enrollarse varias juntas en un mismo sitio.

El celo comienza en el mes de marzo y la gestación dura entre 3 y 5 meses, el cortejo comienza con una lucha ritual entre machos, delante de la hembra; los machos intentan intimidar a sus vecinos irguiéndose en forma de "S", si ninguno abandona el terreno se persiguen unos a otros e intentan enrollarse entre sí. Nunca intentan morderse, así que no se ocasionan ningún daño.

Son ovovivíparas, la hembra mantiene los huevos en su cuerpo hasta el momento que nacen las crías, cada una puede parir de 2 a 18 crías, que miden unos 17 ó 20 cm. En octubre se puede producir un nuevo periodo de celo. Muda tres veces al año.

Es una víbora de movimientos lentos, pero agresiva y peligrosa para el hombre, captura sus presas al acecho o introduciéndose en sus galerías.

Se alimentan de pequeños mamíferos como: ratones, topillos, aves jóvenes y lagartos. Los animales jóvenes comen lombrices de tierra e insectos. De carácter tranquilo, huye ante el peligro, en el caso de ser acorralada avisa con soplidos, pero si es capturada, se defiende mordiendo, en la mayoría de los casos. El veneno de esta víbora es lento y muy doloroso, coagula la sangre y destruye el epitelio de los vasos sanguíneos y causa en sus presas hemorragias, parálisis, llegando hasta la muerte. Es la mas peligrosa de las víboras europeas, en cuanto a la toxicidad de su veneno.



Grup 90

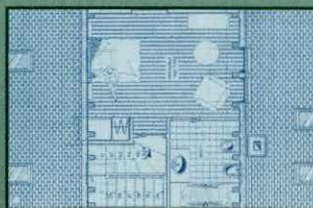
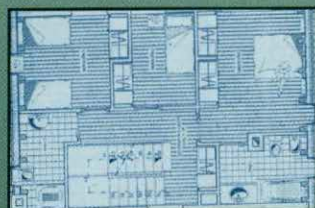
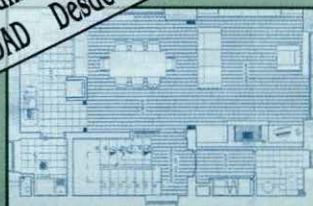
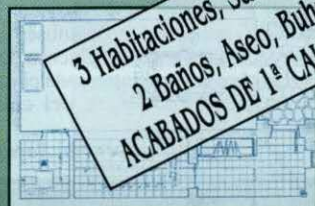
ASSESORIA FISCAL - ASSESORIA LABORAL - ASSESORIA JURÍDICA
ASSEGUANCES - GESTIÓ IMMOBILIARIA - ADMINISTRACIÓ FINQUES

NUEVA PROMOCIÓN DE 5 CASAS ARANESAS

ALTO STANDING

EN AUBERT

Sup: 190 m²



3 Habitaciones, Salón Comedor, Cocina Americana
2 Baños, Aseo, Buhardilla, Garaje y Jardín.
ACABADOS DE 1ª CALIDAD Desde 345.000 Euros

Inmobiliaria

LES - Piso de 3 hab., 2 baños, comedor, cocina. Bien situado, buenas vistas.
180.304 euros.
30.000.000 ptas.

VIELHA - Bar musical totalmente equipado. Para empezar a funcionar.
Consultar precio.

BOSSÒST - Casa adosada de 160 m² + jardín. 3 hab. dobles + buhardilla 58 m². Garaje
390.658 euros.
65.000.000 ptas.

VIELHA - Piso de 100 m², 3 hab., 2 baños, cocina, comedor, buhardilla de 50 m². Reformado y amueblado.
210.354 euros.
35.000.000 ptas

VIELHA - Local céntrico para alquilar de 35 m².
450 euros/mes.
75.000 ptas/mes.

VILAMÒS - Borda a reformar de 335 m² construídos. - 311 m² de solar.
Consultar precio.

C. Aneto, 7 - 25530 VIELHA Tel. 973 64 03 29
Fax 973 64 06 42 Mòbil 629 10 66 78

E-mail arturonart@grup90.com
Web www.grup90.com

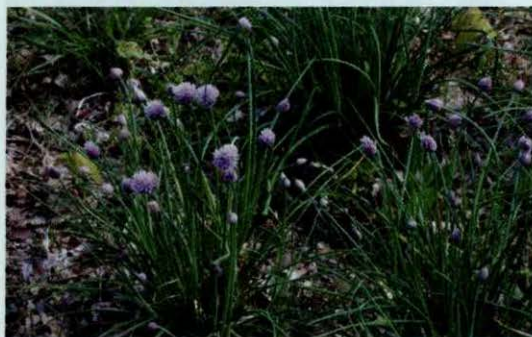
¿Sabemos lo que comemos?



EL CEBOLLINO

El cebollino es una planta apropiada para quien gusta del sabor de las cebollas, pero no las digiere bien. Se trata de una refinada hierba cebollina, predilecta de Francia y de las regiones del norte y centro de Europa.

El cebollino, o *allium schoenoprasum*, pertenece a la familia de las liliáceas. Crece en el norte de Europa y Asia, en América septentrional y en algunas regiones montañosas de nuestro país. Es una planta que soporta bien el frío del invierno y por ello la podemos coger fresca durante todo el año. No es aconsejable secarla sino congelarla, si queremos conservarla y no restarle sabor.



Esta planta, también puede cultivarse en jardines o huertos. Debe estar expuesta al sol para que se beneficie de sus rayos y sólo necesita algunos riegos cuando la planta empieza a desarrollarse y también durante la sequedad del verano.

Sus hojas tiernas trituradas, constituyen un aromatizante de cualquier ensalada. En este sentido, podemos recordar la receta de la famosa "ensalada Du Barry", a la que era muy aficionado el rey francés Luis XV. Se preparan rodajas de nabo, ya cocidas y enfriadas, con un condimento que se obtiene mezclando aceite, sal, pimienta, zumo de limón, un poco de mostaza y hierba cebollina triturada en abundancia. El conjunto, según la receta tradicional, se guarnece con rábanos y penachitos de puerro.

Además, los amantes de la cocina francesa saben que según George Auguste Escoffier la hierba cebollina es un ingrediente indispensable para la preparación de "l'omelette aux fines herbes" junto con el perejil, el estragón y el perifollo.

Tampoco debemos olvidar su empleo en las salsas y en las refinadas mantequillas aromáticas, tan bien aprendidas por los franceses. Si se tiene predilección por una cocina delicada y sofisticada, con la hierba cebollina se aromatizará y dará sabor a menestras y sopas caseras, a ensaladas de patatas o remolacha, y a escabeches. También puede usarse en parrilladas de carne o pescado, a las que otorga un sabor inconfundible. En España se utiliza en la tortilla de ajos.

Además, es excelente para la salud. Cabe destacar sus propiedades terapéuticas. Es antiescorbútica, antiséptica, suavizante de la tos, callicida, cicatrizante, diurética, emoliente, expectorante y rebaja el nivel de glucosa de la sangre, entre otros. Contra los callos de los pies, aplicaremos cuatro veces al día sobre la parte interesada el jugo fresco de la hierba cebollina, cuidando de proteger adecuadamente la piel circundante del callo.

María Jesús Verdú Sacases

**CHARCUTERÍA
ETH GRAUER**



**ESPECIALIDAD
EN PRODUCTOS
DEL PAÍS**

P. Eduard Aunós, 18
BOSSOST
T. 973 64 73 54

Pizzeria Ristorante

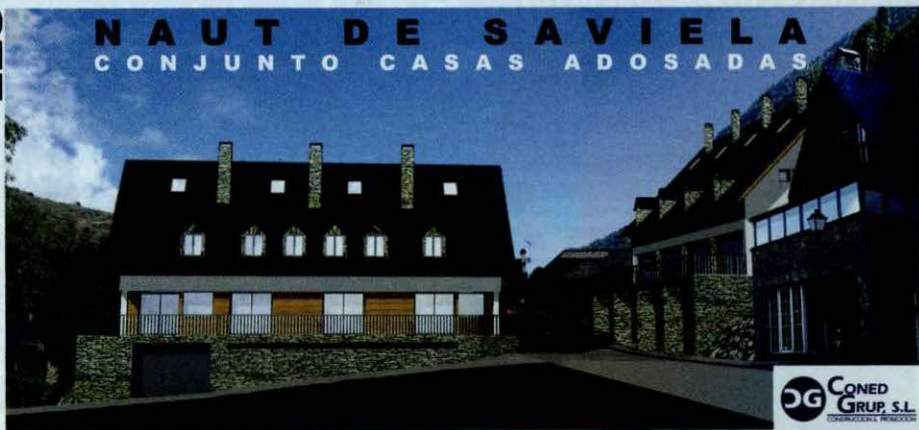
La Boveda

c/ deth Roser, 11
(Frente Instituto de Vielha) Tel. 973 64 04 91
25530 - VIELHA

LES

NAUT DE SAVIELA

CONJUNTO CASAS ADOSADAS



OG CONED GRUPO S.L.
CONDOMINIO, PENEDÓN

3 Dormitorios, 2 Baños y Aseo. Salón comedor. Cocina independiente. Terraza y garage cerrado. Calefacción a gas propano.

BOSSÒST



Casa Unifamiliar de 180 m², Bodega, Jardín, Garage, 3 dormitorios dobles, 2 Baños, Salón comedor, Cocina independiente, posibilidad de altillo. Perfecto estado, Amueblado y Equipado.

Consúltenos!!!

VILAMÒS



Extraordinaria Casa pareada con 3 Dormitorios dobles, 2 Baños, 1 Aseo, Salón comedor, Cocina independiente, Office, 30m² de Jardín, 15m² de Terraza, Garage, Gas propano. Lista para habitar.

P.V.P.: 270.000 €

SALARDÚ



Preciosa Casa de 150m², con bodega, jardín y garage. 4 Dormitorios, 2 Baños, Salón comedor, Cocina. Bien situada, totalmente

P.V.P.: 468.800 €

ES BÒRDES



Casa pareada, con Garage individual, 100m², 3 Dormitorios, 2 Baños, Salón comedor, cocina americana, Gas propano

desde 246.500 €

VIELHA



Local Comercial de 70m², en el Casco antiguo de Vielha, zona preferencial, Obra nueva. Interesante!!!!

Consúltenos!!!

LES

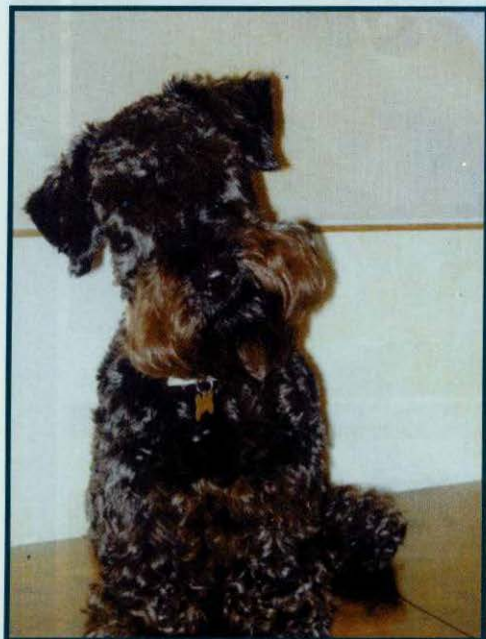
Disponemos de 2 apartamentos de obra nueva, totalmente equipados en alquiler. Consúltenos!!!

Ctra. de Gausac, 1 · Edif. Val d'Aran · Local 16 · 25530 Vielha · Tel. 973 64 10 73

El perro: Un amigo nuestro



EL TERRIER DE BOHEMIA



Conocido también con el nombre de Cesky Terrier es una raza originaria de la República de Chequia y que fue creada por el criador checo Franta Horak. Fue reconocido oficialmente en el año 1963.

Sus principales características son sus cortas patas, aun que esto no implica que sea una animal ágil y robusto. Su cabeza es más bien larga con unas narinas bien desarrolladas, casi siempre de color negro. Posee unas mandíbulas fuertes y sus ojos son profundos y de mirada amigable. Las orejas, colgantes, están pegadas a la mejilla y su torso y patas son musculosos. La cola de una longitud entre 18 y 20 cms, permanece horizontal cuando el animal está excitado.

El terrier de Bohemia mide de 27 a 35 cm. y suele pesar entre 6 y 9 kgs. Su pelo es de color gris azulado o bien de tono café, con una barba espesa y divertida y unas cejas graciosamente enmarañadas.

Es un perro amable, dócil, leal, paciente y valeroso. Antiguamente, se le utilizaba para cazar pequeñas presas y era muy hábil en la caza de ratas y ratones domésticos. Su bonita silueta, y su tolerancia y

aceptación respecto a otros animales domésticos, le convierten en un excelente perro de compañía. Alegre, fácil de educar, es el compañero ideal de juego para los niños, aunque también es muy buen guardián de la casa.

Como característica curiosa el terrier de Bohemia tiene que, al nacer, los cachorros suelen ser todos de color negro y van derivando a su color definitivo a los 5 - 6 meses de vida.

Dedicado a *Unic*, el simpático terrier de la Sra. Carmen Caubet



Banhs de Tredòs Val d'Aran

HOTEL - RESTAURANTE - TERMAS

ALTITUD 1.720 m. - ABIERTO TODO EL AÑO

C^a AIGUAMÒG S/N
TREDÒS (VAL D'ARAN)

973 25 30 03
973 64 43 15



LA TARTERIA

RESTAURANTE
SALÓN DE TÉ

Plaza Mayor, 7
25539 - GARÓS
Tel. 973 64 00 96



EL ALMACÉN DE LA TARTERÍA

DONDE ENCONTRAR NUESTROS
ARTÍCULOS DE MESA Y COCINA

Tartas, vinos, bombones,
mantelerías, vajillas etc....

c/ deth Fort, 8
25599 - ARTIES
Tel. 973 64 27 67

Tot ARAN



TOT ARAN UNA REVISTA INTERESSANT

973 64 77 07



PIZZERÍA LA SUPREMA

CARTA CASERA
PIZZAS PARA LLEVAR

Av. Castiero, 17 - local 3
25530 - VIELHA
Tel. 973 64 13 07

En la Rotonda de la
entrada de Vielha

Somos los primeros
de las Galerias

MANTENIMENTS

IDEA

FONTANERIA - GAS
CALEFACCIÓ

Av. Maladeta, 25 local 2
25530 VIELHA

Tel./Fax 973 64 04 13

Móvil: 620 85 59 34

ideaman@telefonica.net

APARTAMENTS



José Luis Jaquet Roquet

ALQUILERES

VENTAS

Av. Pas d'Arrò, 5 D - 1º
25530 - VIELHA (Val d'Aran)
Tels. 973 64 16 91 - 973 64 16 20
Fax 973 64 16 91

IGP ARAN

ELECTRODOMESTICOS
MAQUINARIA HOTELERA

OFICINA Y VENTAS: C/dera Closa, 22 (BOSSÒST)
TEL./FAX: 973 647 428 Móvil: 647 86 22 12



EL SOL Y LA LUNA

En el inicio de los tiempos, cuando el Universo era un lugar mágico, el Sol y la Luna se tenían algo de envidia. El Sol pensaba que la Luna estaba siempre acompañada, siempre jugando con sus amigas, las rutilantes estrellas. La Luna, por el contrario, siempre pensaba que el Sol era un astro tremendamente hermoso, alumbrando siempre el inmenso cielo. Tenía envidia de él porque no estaba con un cielo siempre oscuro.

Pero así los habían hecho; uno veía a los hombres durante el día y la otra cuidaba el sueño de los humanos durante la noche. Cada uno tenía su función y era así como funcionaban las cosas...

Una vez, hace muchísimo tiempo, el Sol le propuso a la Luna cambiar un poco su existencia y le emplazó a encontrarse. Estaban aburridos de hacer siempre lo mismo y no sabían como poder cambiar su modo de vivir; entonces el Sol le dijo a la Luna:

- Si te parece bien, nos reunimos mañana y trataremos de cambiar de lugar, con el fin de probar si nos gusta o no

Y así lo hicieron. Justo al alba, la Luna fue a buscar al Sol pensando en poder así iluminar el día y el Sol soñó poder encontrarse rodeado de estrellas. Los dos pensaban que era la solución perfecta, pensaban corregir así las cosas, corregir así ese pequeño error.

Pero las cosas no funcionaron como ellos pensaron. La cruel Noche se dio cuenta de lo que iba a ocurrir y se fue a buscar a la Luna para preguntarle qué era lo que pensaban hacer. Dispuesta a evitar que se hiciera el cambio, se presentó a la cita entre el Sol y la Luna. De pronto, el Cielo se oscureció totalmente; la Luna no pudo alumbrar a los hombres y el Sol no pudo estar rodeado de las estrellas que tanto deseaba. Ni uno ni otro consiguieron lo que pretendían.

Pronto se dieron cuenta de que habían cometido un error y se separaron inmediatamente, pero tanto el Día como la Noche, muy enfadados, no dejaron que esto quedara así. Decidieron que el Sol y la Luna se tenían que acordar de esto, así que, de aquel día en adelante, cada cierto tiempo, se encuentran y vuelve a pasar lo mismo. Ocurre lo que se conoce con el nombre de eclipse.

Como el Sol y la Luna se quedaron muy tristes, el Día y la Noches los perdonaron y dejaron que en el eclipse se formara un hermoso aro de luz alrededor de la Luna. Gracias a este perdón, los hombres siempre quedan fascinados cuando contemplan uno de estos fenómenos y se alegran muchísimo de poder ver un espectáculo tan hermoso.





Hotel Restaurante Garona

* *

SALA REFRIGERADA

Tel. 973 648246 - Fax 973 647001

C/. Eduardo Aunós, 1 - 25550 BOSSÒST (Lérida)

Anuncia't
a
TOT ARAN
973 64 77 07



Anna Nicolàs

**ALQUILER Y VENTA
GRANDES OFERTAS**

**CASAS ARANESAS
Y APARTAMENTOS
EN LA VALL D'ARAN**

Ctra.de Gausac ,1- entlo.18
25530 - VIELHA - Lleida
Tel. y Fax - 973 64 15 02
Mòvil - 649 87 32 08



ALBERGUE ERA LANA

bungalows de 6 hasta 8 plazas
habitaciones de 2, 4 y 6 plazas
precios especiales para grupos

**NUEVA
GERENCIA**

Carret, Nac. 230 km. 175
Camin Reiau s/n
25551 - ERA BORDETA

Tel.y Fax: 973 64 83 28
noanil@latinmail.com

Novetats Codina

CONFECCIONS
GÈNERES DE PUNT
LLENCERIA

C/ Duc de Dènia, 31 - Apartat 7
Tel. / Fax 973 64 82 44
25550 BOSSÒST (Lleida)

Jean-Louis Ferret

*Peluqueria Unisex
Estètica*

*Tratamientos faciales y corporales
Solarium - Manicura
Especialidad en uñas de porcelana*

61, Allées d'Etigny (Pje.Sacarrère)
31110 - LUCHON (Francia)
Tel. 00 33 561 79 59 63



MOBLEART ARAN

GABINET DE DECORACIO

PASSEIG D'ERA LIBERTAT, 2
25530 VIELHA

TEL.FAX.973.640.931



noguèr
b o s s ò s t

REGALS i DECORACIÓ

Duc de Denia, n.º 33
25550 - BOSSÒST
Tel. 973 64 73 55

LA REFORMA DE L'ESTATUT D'AUTONOMIA I L'ARAN

El passat dia 20 de Juliol va tenir lloc al Conselh Generau d'Aran una reunió entre els diferents grups polítics de la Vall, per tal de presentar als mitjans de comunicació el Document de Reforma de l'Estatut d'Autonomia i l'Aran, que es presentarà a tots els Ajuntaments, EMD i Associacions Culturals de la Vall. La intenció es que tots el aranesos puguin participar en la elaboració final del mateix, que es presentarà cap el mes d'Octubre en el Parlament de Catalunya.

Atès el procés de reforma de l'estatut d'autonomia de Catalunya hom entén que el nou estatut hauria de tenir un títol específic relatiu a l'Aran. Aquest títol hauria de contemplar les següents qüestions:

1.- La singularitat privativa de l'Aran com a país amb territori, llengua, història i cultura pròpies.

2.- El reconeixement de Catalunya i del seu Parlament, en promoure, respectar, protegir, defensar i desplegar les institucions pròpies de govern i el reconeixement de la singularitat del territori de l'Aran, més enllà de l'organització local, comarcal i supra comarcal.

3.- Donar mandat al Parlament de Catalunya perquè en el termini màxim de dos anys voti una segona llei de règim especial de l'Aran en reconeixement d'un règim jurídic públic de l'entitat territorial de l'Aran, establint un nou llistat de competències de cessió obligatòria, acceptant-li el desplegament reglamentari com a facultat exclusiva, i sense més límits que el respecte al bloc de constitucionalitat i al principi de legalitat.

4.- La declaració expressa de que el territori d'Aran no pot restar inclòs amb cap divisió territorial pròpia de Catalunya que no sigui ell mateix.

5.- La declaració expressa de que el Magnífic Síndic d'Aran, com a president del Conselh Generau d'Aran és l'ordinari de la Generalitat de Catalunya a l'Aran, i dins del territori d'Aran protocol·làriament i immediatament per sota del Molt Honorable President de la Generalitat de Catalunya.

6.- Reconeixement de la llengua aranesa (occità d'Aran) com a llengua pròpia de Catalunya, essent oficials a l'Aran les llengües aranesa, catalana i castellana. Les administracions de l'Aran i de Catalunya vetllaran en funció de llurs competències per l'ús, l'ensenyament i la normalització de l'aranès.

DONADA LA PROPOSTA DE LA GENERALITAT DE CATALUNYA AMB LA CREACIÓ DE VEGUERIES, EL TEXT DE LA FUTURA ORDENACIÓ TERRITORIAL HA DE MENCIONAR EL NOM DE LES VEGUERIES QUE SIGUIN I EL TERRITORI DE L'ARAN AMB LA SEVA SINGULARITAT PRIVATIVA, EN CAP CAS SOTA LA DENOMINACIÓ DE VEGUERIA DE L'ALT PIRINEU I TERRITORI DE L'ARAN COM S'HA POGUT INTERPRETAR.





Restaurante Campaneta

Carnes a la brasa - Comidas típicas
Especialidad en cabrito al horno

c/ Sant Pere, 16
25539 - ESCUNHAU
(Val d'Aran)

Menú especial todos los días

Tel. 973 64 15 20

PINTURAS NASARRE

PINTURA EN GENERAL
PULIDO Y BARNIZADO
DE PARQUETS

c/ Sant Serat, 18
25550 - BOSSOST

Tel. 973 64 83 67
607 18 21 43
Fax 973 64 74 00



BAR RESTAURANT ERA PUMA

Menú casero
Platos combinados
Tapas y bocadillos



Av. Pas d'Arrò, 23 - C
25530 - VIELHA (Val d'Aran) Tel. 973 642 449

PIZZA MONTE PIZZAS

¡NOVEDAD!

POLLOS AL AST
ENSALADAS
PASTA FRESCA
(Para llevar)

ABIERTO TODO EL AÑO
MEDIODÍA Y TARDE

Frente al Palacio de Hielo
Tel. 973 64 27 58



GEOLOGÍA - GEOTECNIA
MEDI AMBIENT
SERVEIS DE TOPOGRAFÍA



Desenvolupament Territorial S.L.

Telèfon - Fax
973 64 18 45

e.mail: g3@g3df.com
www.g3df.com

LICIT



moda dona

Ctra.de Gausac, 2
(rotonda) - VIELHA
tel. 973 64 20 95

LA CRÉMAILLÈRE



Parrilladas a la piedra
Raclettes al fuego de leña
Deliciosas fondues
Crepes, barquillos, helados

Abierto todo el día

30, Allées d'Etigny
31110 - LUCHON (Francia)

Tel. 00 33 561 945 945
www.lacremaillere.fr

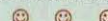
CHISTES

-Oiga, ¿este balneario es bueno para el reuma?
 - ¿Que si es bueno?, ¡mire si es bueno, que aquí lo cogí yo!



Una joven se presenta en la iglesia con su novio, totalmente borracho, dispuesta a que el párroco los case.

- ¿No te da vergüenza llevar al novio al altar en este estado? - le reprocha el cura
 - Si padre, un poco...Pero es que si no estuviera en este estado, no estaría aquí.



¿Está en casa el señor? -Pregunta un hombre a la criada.

-Si, pero no recibe.

- Es que en mi caso no debe recibir, sino dar. Soy el casero.

SOPA DE LETRAS

Encontrar el nombre de 12 componentes que se pueden encontrar en un automóvil.

Se trata de nombres simples y pueden estar situados de derecha a izquierda, de izquierda a derecha, de arriba a abajo, de abajo a arriba o en diagonal, en ambos sentidos.

E	D	M	S	E	U	Q	O	H	C	A	R	A	P
H	E	T	N	A	L	O	V	G	S	V	G	K	C
A	L	E	M	U	E	Ñ	T	D	Q	B	M	R	R
L	C	T	R	C	L	H	B	I	I	N	V	O	U
U	O	J	O	N	E	R	F	E	K	H	S	D	R
C	D	F	D	P	F	S	U	X	P	I	E	A	F
I	O	A	A	S	N	G	E	H	V	X	O	R	A
R	G	R	R	C	A	L	U	O	R	F	A	E	J
T	S	O	U	R	Q	N	R	K	I	W	D	L	Z
A	Ñ	C	B	R	I	T	P	J	O	A	M	E	W
M	D	M	R	T	E	I	A	R	F	O	A	C	O
L	E	G	A	R	Y	V	N	U	W	E	P	A	Y
K	O	A	C	Z	B	P	U	I	E	R	Ñ	A	J
V	E	N	T	I	L	A	D	O	R	T	Q	B	C

PROBLEMA MATEMÁTICO

Completa el siguiente cuadrado sabiendo que las sumas horizontales, diagonales y verticales tienen que ser igual a 42; utilizando los números: 11, 12, 13, 14, 15, 16, 17 y 18.

	10	

José M^a Vecina - Madrid

Las soluciones en la página 57

Entretencimientos



CRUCIGRAMA N° 40 AGOSTO 2004

	1	2	3	4	5	6	7	8	9
1									
2									
3									
4									
5									
6									
7									
8									
9									

HORIZONTALES: 1- Que no cree en la política. 2- Partido entre los dos aspirantes al primer puesto. Vuelo rasante. 3- Preposición. Surco del huerto. 4- Mujer que no paga sus deudas. Acudid. 5- Las seis en punto. Desnudo insinuante. 6- Culmina el suizo. Antes de la vuelta. 7- Adivina el futuro. La hace el beodo. 8- Pedazo de perdiz. Rebaja en el dinero del banco. 9- Árbol cinéfilo. Plural de vocal.
VERTICALES: 1- Una de muy mujer. 2- Árbol favorito del acróbata. Todo lo contrario a Gil. 3- Enciende la tele inglesa. Salta y brinca alegremente. 4- Trabajar el latín. Boca de metro. 5- Accidentado sin un rasguño. Es cosa de la Reforma Escolar. 6- Pon te. Comedia ácida. 7- Enfado propio del nacionalista irlandés. Coleccionista de seguidores. 8- Bolita de fango o vidrio, para jugar. Preposición. 9- Uno con mucho valor. Señal de socorro.

optica aran

Av. Pas d'Arró s/n
25530 - VIELHA
Tel. 973 640 300
Fax 973 641 474

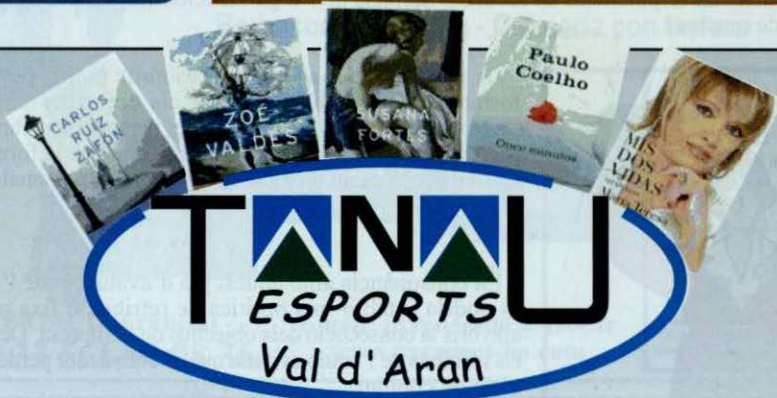
Restaurant

Cal Manel



Ctra. Nacional de Vielha a Francia, km.7
25537 PONT D'ARROS (Val d'Aran - Lleida)

Tel. 973 64 11 68

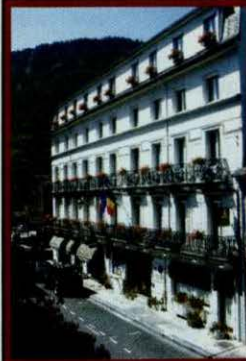


TANAU ESPORTS S.L. MAYORISTA Y DISTRIBUIDOR

- GUIAS - MAPAS -
ESCALADA Y MONTAÑA

- DVD'S/VIDEO -
LITERATURA INFANTIL Y JUVENIL

C. Garona s/n (Frente Palai de Gèu) 25530 - VIELHA
Tel.973 64 32 60 -FAX 973 64 32 59 e.mail: TANAU.ESPORTS@terra.es



h^{ôtel}
Panoramic

6, Avenue Carnot
31110 LUCHON (FRANCIA)
Tel. 00 33 5 61 79 30 90
Fax 00 33 5 61 79 32 84
hotel.panoramic @ wanadoo.fr
www.hotelpanoramic.fr

Desayuno con buffet libre
Parking cerrado
Abierto todo el año
Se habla español

Hotel situado en el centro de Luchon
A 40 km. de Baqueira - Beret
y cerca de las pistas de esquí
de Superbagnères y Peyragudes
en los Pirineos franceses

Tot
ARAN 17



LA MOTIVACIÓ AL LLOC DE TREBALL

Un pla estructurat de motivació i implicació amb els objectius empresarials passa per establir un sistema d'avaluació que valori l'eficàcia de l'empleat, podent establir millores en el desenvolupament de la seva tasca, el qual contribuïu a millorar els objectius empresarials a partir d'implicar més fermament a les persones de l'organització. A través d'entrevistes amb els treballadors es coneixerien les motivacions i inquietuds del personal i es detectarien possibilitats de millora i creixement en determinades persones i llocs de treball. Aquest sistema potenciaria el diàleg com a eina de treball, aportaria informació molt valuosa per detectar el potencial de recursos humans de l'organització i implicaria les persones en la consecució de resultats.



A partir d'aquí es podrien establir plans, per exemple, de formació, dirigits a aconseguir els objectius empresarials, de desenvolupament de la carrera de les persones amb un clar potencial per a l'organització. Cal tenir en compte que la formació a càrrec de l'empresa és un element motivador del personal que en forma part.

En consonància amb aquest pla d'avaluació de l'acompliment, es podria establir una política de retribució fixa o variable que afavorís la consecució dels objectius de l'empresa. De fet, incentivar els resultats de l'equip evitaria que el treballador perdés la necessària visió de conjunt.

La remuneració, centrada en el lloc de treball, retribuiria als treballadors en funció del nivell del lloc de treball, determinat per la dificultat que aquest lloc de treball comportés. També podria basar-se en la persona, constituint un sistema de retribució que es centraria a augmentar la retribució a mesura que les persones anessin adquirint noves habilitats. Finalment, la retribució també podria aplicar-se sobre els resultats aconseguits. Entre les fórmules de retribució indirecta caldria destacar les retribucions en espècie (per exemple, els xecs restaurant).

Les tendències actuals són augmentar la variable sobre el fix, a més de dissenyar sistemes que permetin d'individualitzar els salaris de manera que, respectant els paràmetres d'equitat i competitivitat, cada persona rebi una compensació vinculada a la seva contribució a l'empresa. Aquest fet potencia el poder motivador del salari alhora que flexibiliza els costos de l'empresa i li confereix més competitivitat.

Un bon sistema salarial incideix en la productivitat i redueix qüestions com l'absentisme i la rotació, i gratifica els comportaments desitjables per a l'èxit empresarial.

María Jesús Verdú Sacases

MRW

Av. Maladeta, 14
25530 - VIELHA

Enviaments de paqueteria i documentació

654 agències a tota Espanya

El camí més ràpid, al millor preu

Tel. 973 641 252 - Fax 974 642 140

se habla
español

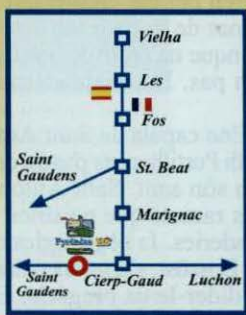
ATRÉVASE A GOZAR
DE LA AVENTURA
SIN LÍMITES

Pyrénées Hô

PARQUE DE AVENTURA

TIROLINA GIGANTE DE 250 m. (PURA ADRENALINA)
RECORRIDO SUBTERRÁNEO (140 m. DE GALERÍAS)
RECORRIDO INFANTIL (NIÑOS DE 3 A 6 AÑOS)
ESCALADA - TRAMPOLÍN GIGANTE - CIRCUITO BTT
RECORRIDO POR LOS ÁRBOLES

Barbacoas - Parking - Cafetería con terraza

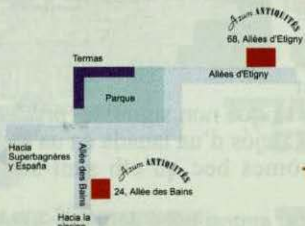


CIERP-GAUD (Francia)
Tel. 00 33 561 94 08 36

e.mail: pyreneesho@free.fr
www.pyrenees-ho.com



Azum ANTIGÜEDADES



4ª GENERACIÓN DE ANTICUARIOS
OBJETOS Y PIEZAS EN DEPÓSITO
COMPRA - VENTA
PERITAJES DE HERENCIAS
OBJETOS TÍPICOS DEL PIRINEO
CAZA Y PESCA
ENVÍOS A TODA ESPAÑA

68, Allées d'Etigny - 24, Allée des Bains
31110 - LUCHON (FRANCIA)
Tel. 00 33 5 61 79 02 17 - 00 33 5 61 79 20 66
Móvil: 00 33 6 07 09 20 25
Miembro del SNAO



ETH AUET

ROPA LABORAL
ESPECIALISTA EN HOSTELERIA
PRIMERAS MARCAS EN ROPA DE HOGAR

c/ Casteth, 10 - 25530 - VIELHA
Tel.: 973 640 734 Móbil: 620 860 241



REBREMBAR

Diden que non cau desbrembar es hèts passadi, que non an de quèir en desbrembe com se non aguesse passat arren. Es nòsti pairs-sénhers mo'les an condadi e nosati mo'les ac cau condar as mèis joeni, entà que, per exemple, causes com es malurs qu'aueren lòc pendent ere Guèrra Civila entre gent d'ua madeisha nacion, non tornen. En totes es guèrras i a grops descontrolats, que non saben retier-se es sòns instints, que son crudèus e barbars. Non luten per un ideau e se pòt dider que son terroristes, com es que i a aué en dia e des quaus, malerosament, ara tant se'n parle.

Ath començament dera Guèrra Civila, en 1936, un grop de gent arribèc ena Val d'Aran e, com heren per tot, cremèren es sants des glèises. En Bossòst les cremèren ena plaça dera glèisa: sants, bancs de husta e cagires, sigueren presa des ahames. Çò que non se cremèc, baishèc arriu enjós. Sonque ua crotz de bronze demorèc entre dues aigües, arturada per un tronc de husta que le barraue eth pas. Era mainadèra sajaue de hèr-le a contunhar eth sòn camin, en tot lançar-le calhaus.

Ena capèla de Sant Antòni, ena montanha deth Portilhon, es pagesi de Bossòst venerauen ath sòn sant. Sant Antòni ère eth protector des ramats que peishien en aqueres verdes praderies. Ja hège sègles que toti es poblants de Bossòst, s'arturauen dauant dera sua capèla tà dider-le ua pregària. Era sua estàtua non ère guaire nauta e en sòn vestit dominaue eth color vermelh. Era sua uelhada auie un efècte misteriós sus eth pelegrin, ua dominacion que le hège a creir que deth sòn braç mutilat per ua bala pendent era guèrra des Carlistes, en 1838, ne gessien gotes de sang



Dauant dera espanta e crema de toti es sants dera glèisa, es pagesi de Bòssost pensèren qu'auien d'amagar a Sant Antòni tà que non siguesse presa des ahames. Quauqu'uns anèren tara sua capèla e amaguèren eth sant, dejós d'ua lauada en ua pardia e aqui passèc es tres ans dera guèrra. Era valentia d'aguesti òmes hec qu'eth sant se sauvèsse d'èster cremat.

Eth capelhan, tanben espaurit dauant de toti aguesi hèts, demanèc ajuda a ua familha deth pòble – es de Chorret – que l'alotgèren en casa sua, en cap dera vila. En tot que mare vielha l'ajudaue a amanedrir era sua pòur, Juanito, de çò de Guilhèm, es dues hilhes de çò de Chorret, Júlia e Sofia, pensèren qu'eth capelhan non podier gèsser en carrèr, tamb era sua sotana, sense patir mauvestats per part d'aqueri descontrolats. Juanito, qu'auie eth mestier de sarte e qu'ère un mèstre en tot manejar ues granes estalhants, en pòc de temps, dessus dera taula dera codina, talhèc un pantelon e ua giqueta de velhut. Ajudat des dues hemnes, amagadi en ua cramba dera casa passèren tota era net tà còser eth costum deth capelhan, que podèc deishar eth pòble sense èster reconeishut.

Acabada era guèrra, arribèren es nacionaus. Era resvenja siguec grana. Un cantier de persones sigueren hètes presoèras, e passèren quauques annades ena preson. Juanito, des dera preson de Lhèida, demanèc ajuda ath sòn amic eth capelhan, que non auie desbrembat era bontat de Juanito. Ara ère eth torn deth capelhan de trèir ath sòn amic des urpes des sòns borreus.

Juanita Santafusta Baqueria de çò deth sarte Guilhèm

LA MEJOR OPCIÓN EN VIELHA
PARA SUS BODAS, BANQUETES
Y REUNIONES DE EMPRESA.

 **Sol Vielha** LLEIDA

Anejo, 1 - VIELHA - VALLE DE ARÁN (LLEIDA)
Tel. 973 63 80 00 - Fax. 973 63 80 09
e-mail: sol.vielha@solmelia.com



El prestigio y la calidad de la gastronomía en nuestro hotel, se hace patente desde el más completo bufé de desayuno. Por eso nos atrevemos a decir que, si lo desea, puede disfrutar de unos buenos huevos fritos. Desayuno bufé, todo incluido: 7 euros por persona.

Por el contrario, si lo que desea es comer bien al mediodía, le sugerimos nuestro menú *esquiador*, por sólo 10 euros/persona. Si lo que prefiere es venir a cenar, le proponemos disfrutar de un magnífico bufé para cenar. Cena bufé: 15 euros por persona.

POR SUS 90 HABITACIONES COMPLETAMENTE EQUIPADAS, SU RESTAURANTE Y EXCELENTE GASTRONOMÍA, SUS MAGNÍFICAS SALAS DE REUNIONES Y BANQUETES, SU PISCINA CUMATIZADA, SU CENTRO DE SALUD Y BELLEZA Y LA GARANTÍA DE LA CALIDAD SOL MELIA QUE LO CONVIERTE EN LA MEJOR OPCIÓN PARA DISFRUTAR DE SU ESTANCIA, TANTO SI ES EN INVIERNO COMO EN VERANO. Y ES QUE, VENGA EN LA TEMPORADA QUE VENGA, EN VIELHA SIEMPRE BRILLARÁ EL SOL.



www.solmelia.com
Información y reservas en su Agencia
de viajes o en el tel. 902 14 44 44.

 **Sol Hoteles**
Hotels & Resorts



Daniel Vázquez Vázquez
25550 - BOSSÓST (Val d'Arán)

COYOTE

CARPINTERÍA

**TEJADOS - REVESTIMIENTOS
CUBIERTAS - PARQUETS
RESTAURACIONES**

Tel. 620 433 277



**Restaurante
Antonio**

c/Casteth, 1
VIELHA (Val d'Arán)
Tel. 973 64 08 87



FABRICA DERA LAN (Antigua fábrica de lana, del siglo XIX)

C/ Ribaeta s/n (Cap dera Vila)

25530 - VIELHA

Horarios de visita: Del 15 de Julio al 15 de Septiembre, de lunes a sábado y de 17 a 19 h.
Domingo, cerrado - Las visitas son con guía. Precio: 1,5 y 1 euros.**ERA MÒLA DE SALARDÚ (Antiguo molino de harina aranés)**

Paratge dera Mòla

25598 - SALARDÚ

Horarios de visita: Del 15 de Julio al 15 de Septiembre, de lunes a sábado y de 11 a 13 h.
Domingo, cerrado - Las visitas son con guía. Precio: 1,5 y 1 euros.**ECOMUSÈU JOANCHIQUET (Casa tradicional aranesa, de principios del siglo XX)**

C/Major s/n

25551 - VILAMÓS

Horarios de visita: Del 21 de Junio al 15 de Septiembre, de martes a domingo, de 11 a 14 y de 17 a 20 h. Cerrado lunes
y el día 15 de Agosto. Visita guiada. Precio: 2 y 1 euros.**MUSÈU TOR DETH GENERAU MARTINHON (Museo de Vielha)**

C/ Major, 26 (Cap dera Vila)

25530 - VIELHA

Horarios de visita: Del 21 de Junio al 15 de Septiembre, de martes a sábado, de 10 a 13 y de 17 a 20 h. Domingos y festivos,
de 11 a 14 h. Cerrado los lunes. Visita guiada. Precio: 2 y 1 euros.**MUSEOS
DEL
VALLE
DE
ARAN****Teléfonos de interés**

CONSELH GENERAU D'ARAN	973 641 801	INFORMACIÓ Y TURISMO DE BOSSÒST	973 647 279
BOMBEROS (URGÈNCIAS)	085	INFORMACIÓ Y TURISMO DE LES	973 647 303
POMPIERS BOSSÒST	973 648 380	INFORMACIÓ Y TURISMO DE SALARDÚ	973 645 197
POMPIERS D'ARAN	973 640 080	INFORMACIÓ Y TURISMO DE VIELHA	973 640 110
EMERGENCIAS Y RESCATE DE MONTAÑA	973 640 080	TORISME VAL D'ARAN	973 640 688
DISPENSARIO ARTIES	973 642 847	FARMACIA CÁTALA (VIELHA)	973 642 346
DISPENSARIO BOSSÒST	973 648 211	FARMACIA PALÀ (VIELHA)	973 642 585
DISPENSARIO LES	973 648 229	FARMACIA ALMANSA (BOSSÒST)	973 648 219
DISPENSARIO SALARDÚ	973 644 030	FARMACIA ALMANSA (LES)	973 647 244
HOSPITAL COMARCAL DE VIELHA	973 640 006	FARMACIOLA PALÀ (ARTIES)	973 644 346
GUARDIA CIVIL VIELHA	973 640 005	FARMACIA PALÀ (BAQUEIRA)	973 644 462
GUARDIA CIVIL DE MONTAÑA (URGÈNCIAS)	062	FARMACIOLA CATALÀ (SALARDÚ)	973 644 225
GUARDIA CIVIL DE MONTAÑA	973 640 005	TAXI JUAN BERDIÉ (CASAU)	619 791 507
POLICIA NACIONAL (URGÈNCIAS)	091	TAXI J. ALEXANDRE (BETRÈN)	619 957 555
POLICIA NACIONAL (COMISARÍA DE LES)	973 648 014	TAXI OLPERER S.L. (ARTIES)	973 640 442
MOSSOS D'ESQUADRA VIELHA (URGÈNCIAS)	088	TAXI J. ANTONIO PUENTE (GARÒS)	630 980 934
MOSSOS D'ESQUADRA VIELHA	973 357 285	TAXI BENJAMÍN MOLES (BOSSÒST)	973 648 242
AYUNTAMIENTO DE ARTIES	973 641 612	TAXI ANGEL JAUMOT (BETRÈN-VIELHA)	605 276 387
AYUNTAMIENTO DE ES BORDES	973 640 939	TAXI JUAN MARTÍNEZ (VIELHA)	609 386 968
AYUNTAMIENTO DE BOSSÒST	973 648 157	TAXI FULGENCIO DEDIEU (VIELHA)	629 370 070
AYUNTAMIENTO DE LES	973 648 007	TAXI MANUEL CARDONA (VIELHA)	629 271 447
AYUNTAMIENTO DE SALARDÚ-NAUT ARAN	973 644 030	TAXI SERGIO GALLARDO (SALARDÚ)	639 309 995
AYUNTAMIENTO DE VIELHA	973 64 00 18	TAXI IGNACIO GALLARDO (VIELHA)	629 314 334
ALSINA GRAELLS BARCELONA (COCHES LÍNEA)	93 265 65 92	TAXI JAVIER CASTET (BOSSÒST)	973 647 124
ALSINA GRAELLS VIELHA (COCHES LÍNEA)	639 380 373	POMPAS FÚNEBRES PARDO (VIELHA)	973 642 339
PARROQUIA DE VIELHA	973 640 021	ESTADO DE LAS CARRETERAS DE CATALUÑA	900 123 505
PARROQUIA DE BOSSÒST	973 648 253	CINE DE VIELHA	973 640 830
PARROQUIA DE LES	973 648 105	CINEMA CULTURAL DE BOSSÒST	973 648 157



**Anuncia't a
TOT ARAN**

La teva Revista

973 64 77 07

PROMOCIONES

SUCACONS, S. L.

Tel. 973 64 10 53
Tel. 669 70 17 33

C/ Trissa, s/n.
25530 VIELHA-Lleida



Flona

**Forn de Pa
Xarcuteria**

C/ Pietat, 8
Tel. 973 64 82 67
BOSSOST (Val d'Aran)

**ABIERTO
TODO
EL AÑO**



EL HORNO

PANADERÍA - BOLLERÍA
REPOSTERÍA
PAN DE LEÑA
DEGUSTACIÓN

C/ San Andreu, 3
(Detrás del Ayuntamiento)
25598 - SALARDÚ
Tel. 699 660 806



CBZ


CYBER BATTLE ZONE

TU SALA MULTIMEDIA

Vídeo conferencia
Impresión (A4 -A3)
Internet
Scanner
Chat

Abierto todos los días
de 17 a 22 horas.

Av. Maladeta, 8 local 1
25530 - VIELHA
Tel. 973 64 05 70



**CLINICA
VETERINARIA
VIDAL**

HORARIO DE VISITA
De Lunes a Viernes
de 10,30 a 13,30
y de 16,30 a 20,00
Sábados según temporada

Avda. Garona, 25 - bajos
25530 - VIELHA
Tel. 973 64 23 61



**PHONE
LAND**

- TELEFONÍA MÓVIL
- TELEFONÍA FIJA
- CENTRALITAS
- LÍNEAS ADSL Y RDSI
- VIA DIGITAL
- TODO TIPO DE
ACCESORIOS
- ESPECIALISTAS EN
TELECOMUNICACIONES

Avda. Alcalde Calbetó
(Rotonda)
25530 - VIELHA
Tel. 973 64 32 01
Tel/Fax 973 64 28 58



PARDO S.L.

FUNERARIA
Todo tipo de trámites
Asistencias
Traslados
Contratos de previsión de exequias

c/Doctor Vidal, 1
(Junto al hospital de Vielha)
25530 - VIELHA

MARMOLISTERÍA
Sepulturas
Chimeneas
Encimeras

Tel. 973 64 23 39
619 51 08 22
Fax. 973 64 32 58

Vinos de España

MARTÍN CODAX GALLAECIA 1999

De nuevo un vino gallego llega a nuestras páginas, esta vez es Martín Codax, una de las bodegas gallegas más antiguas, que nos presenta su joya: el Gallaecia 99.

Gallaecia sólo se elabora en los mejores años, hasta hoy sólo 96 y 99, partiendo de una selección de viñedos viejos cien por cien albariño, los cuales se vendimian tardíamente intentando buscar su mayor grado de madurez.

El vino, contrariamente a los que pueda parecer por su cremosidad, no toca la barrica, ya que después de la fermentación reposa en el depósito durante un año, para pasar posteriormente a la botella para reducirse y adquirir así toda su personalidad y complejidad, un poco al estilo de los vinos alsacianos.

El resultado es sin duda, diferente e interesantísimo, nos encontramos delante de un gran vino, de un contundente color amarillo con reflejos de oro viejo, donde destacan su complejidad en nariz, con notas de reducción, fruta madura como membrillo, el pomelo y albarcoque, unidas a tonos herbáceos sobre un fondo cremoso y ahumado. La boca igual de fascinante, muy sabrosa, donde una fina acidez convive con fruta bien madura.



CUESTIONARIO SOBRE EL VINO

(Por deferencia de Bodegas Miguel Torres S.A.)



¿Cómo es posible que existan vinos de reconocidas D.O., que se venden a sólo 1 euro por botella?

Debido al descenso de ventas en algunas D.O., existen grandes excedentes de vinos tintos que deben venderse a cualquier precio. Es cierto que en estas botellas se exhibe la contraetiqueta del consejo regulador y el correspondiente número de control, pero la etiqueta no corresponderá nunca con las marcas prestigiosas tradicionales.

Grabado de maderas y placas
Rótulos luminosos

**Aran &
Arte, s.l.**

Tel. y Fax: 973 64 28 41

Ctra.de Gausac (Edif. Val d'Aran)
25530 VIELHA (Lleida)
e.mail: esther@aranarte.com

Toldos
Delegación



LUTZ - ARAN

LIMPIEZA Y MANTENIMIENTO

PISOS - COMUNIDADES - HOTELES
RESTAURANTES - PISOS EN OBRAS
CRISTALES

Tel.: 609 20 88 03

e.mail: lutz_aran@hotmail.com





control de qualitat en
edificació i obra pública



geotècnia - formigó - ceràmica - diagnosi - fusta - sols i vials - instal·lacions

LLEIDA - 973 24 70 08 / LA POBLA DE SEGUR - 973 68 14 14 / VIELHA - 629 69 25 88

consorci@conslab.com

www.conslab.com

Anuncia't

a

TOT ARAN

973 64 77 07

Casa "Don Geppetto"



PIZZES PER EMPORTAR

Avd. Pas d'Arró, n° 25 - local n°5
25530 VIELHA (Lleida)

Tel.: 973 64 28 90



**LAVANDERÍA
TINTORERÍA**

COMPLEJO **ELURRA**
(AL FINAL DE LA RAMPA)

973 64 09 54

609 83 91 99

Sidrería Casa Pau

Especialidad en pescado al
estilo de los asadores vascos

Menú de sidrería

Tapas y pinchos

c/ Molino, 14
25599 - ARTIES
Tel. 973 64 52 31



cabau ramírez

CARPINTERÍA INDUSTRIAL

Trabajos de carpintería
Tableros a medida - Molduras
Puertas - Marcos - Ventanas
Escaleras - Armarios etc..

Camin Reiiau s/n
25551 - ERA BORDETA



Tel./Fax: 973 64 81 54
629 48 02 70 - 669 70 17 33

Arties
Tel. 973 64 09 26

BAR

URTAU

TAPAS & PINCHOS

PINCHOS Bossòst
Tel. 973 64 73 27



GRIFOS RELUCIENTES

Para que tus grifos queden brillantes, sécalos con frecuencia y una vez por semana, pásales un trapo untado con algún producto a base de silicona. Las gotas de agua resbalarán sin dejar huella.

INTERIOR DE JARRONES PERFECTOS

Un par de cucharadas de posos de café, agua y vinagre a partes iguales, es la fórmula ideal para limpiar jarrones. Pon esta mezcla dentro, agita bien y aclara.

EVITAR EL OLOR A CERRADO

Si te vas a ausentar de casa durante bastante tiempo y no quieres que, a la vuelta, huela a cerrado, esparce por el suelo ramitas de menta silvestre, fresca.

CÓMO SABER SI EL POLLO ES TIERNO

Hay un curioso truco para saber si el pollo que vas a comprar está tierno. Prueba a mover la ternilla del pecho en todas direcciones. Si lo haces sin dificultad, es que lo está; si no, es mejor que lo tires.

NO MÁS UÑAS QUEBRADIZAS

Sumerge cada mañana tus uñas en un tazón de agua caliente y sal. La proporción es de 8 gr. de sal por litro de agua. Mientras dure el tratamiento, no te pintes las uñas.

Trucos facilitados gentilmente por JONERIK.

TOT
ARAN
Recomienda

ERA COQUÈLA, UN RESTAURANTE CON EL SELLO DE UNA EXCELENTE COCINA



Situado en el corazón de La Solana de Vielha, junto al río Garona, el restaurante *Era Coquèla* nos ofrece su elaborada cocina utilizando productos verdaderamente autóctonos de Aran. Marc Nus es un cocinero que ha sabido aprovechar su amplia experiencia culinaria, desarrollando una serie de platos exquisitos, entre los que destacamos el tartar de bacalao con gelatina de tomate y olivada, el gustosísimo hígado de pato con manzana o ceps o bien su jugo de fresas con bizcocho y sorbete de lichies, por poner unos ejemplos.

Además, *Era Coquèla* les permite degustar una extensa gama de vinos Rioja, Ribera de Duero, Penedés, Raimat, etc...dentro de un ambiente acogedor y amable, perfectamente atendidos por Rosa y Salvador.

Los clientes y amigos de *Era Coquèla* saben que de este restaurante aranés, nunca saldrán decepcionados. Su cuidada cocina es una garantía del buen comer.



Consultar anuncio pág. 41

ARAN



SERVICE

servicios
de limpieza

tel. 973 64 17 28



SUPERMERCADO MADRID

VINOS Y LICORES - ALIMENTACIÓN
FRUTAS Y VERDURAS - CHARCUTERÍA
PERFUMERÍA - TABACOS

GRAN CAVA

c/ Mayor nº 27 25550 - BOSSÒST Tel. 973 648 094 FAX 973 648 301



LOU PITCHOUNET

El Tiovivo de Luchon

Estamos en el
Parque Termal

Abierto
todo el año

REFUGI dera Montjoia

Menú de montanha



Artiga de Lin
(Acceso por Es Bòrdes)
Val d'Aran

Tel. Jordi: 629 78 75 08

Tel. Olga: 609 77 64 40

Tel. 973 64 01 61

ES PIRENEUS



PRESENTS · CERAMICA
JUGUETS · SOUVENIRS

Passeig dera Libertat, 19
Tel. 973 64 04 73

25530 VIELHA - Val d'Aran

NUEVA EMPRESA
AL SERVICIO
DEL VALLE

LOCA T.P. SERVICE

ALQUILER DE MAQUINARIA
NUEVA PARA LA CONSTRUCCIÓN

OBRAS PÚBLICAS - PARTICULARES - PROFESIONALES

MINIEXCAVADORAS - PLUMAS HASTA 13 m. - COMPACTADORAS
MINICARGADORAS - CAMIÓN VOLQUETE - REMOLQUES

Route de Luchon a Juzet
31110 - LUCHON (Francia)

Tel. 00 33 608 86 83 32
Fax 00 33 562 99 62 35





EL CONTRATO TEMPORAL

Partiendo de la base de que en nuestro ordenamiento jurídico prima la contratación de carácter indefinido, en el Estatuto de los Trabajadores se contempla la excepción a este tipo de contratación.

En este sentido, en el artículo 15 del mencionado Texto, se establecen los siguientes tipos de contrato temporal:

- contrato por obra o servicio determinado
- contrato eventual por circunstancias de la producción
- contrato de interinidad

a.1. Requisitos del contrato por obra o servicio determinado:

- El contrato se ha de formalizar por escrito, especificando con precisión y claridad la obra o el servicio que constituya su objeto, ya que la insuficiente especificación de la obra o servicio, supondrá la presunción del carácter indefinido de la relación laboral.

b.1 Requisitos del contrato eventual por circunstancias de la producción.

- Formalización por escrito, y que se concierta para atender exigencias circunstanciales del mercado, acumulación de tareas o exceso de pedidos. Duración máxima de seis meses, con una sola prórroga, excepto en el caso de que los convenios colectivos amplíen la duración máxima del mismo. La no explicación del motivo que justifica el contrato, supondrá su conversión en indefinido, así como el hecho de superar la duración permitida para el mismo.

c.1.Requisitos del contrato de interinidad.

- Formalización por escrito, especificando el nombre de la persona que se sustituye, y la causa de la sustitución. La falta de identificación del sustituido o de la causa de la sustitución, provoca que el contrato se entienda celebrado por tiempo indefinido.

El IPC a 31 de Julio es de 3,4

Artículo facilitado por CADION ASSESORAMENT E GESTIÓ, de Vielha

Assessorament

CADION s.l.
Gestió

LABORAU - FISCAU - COMPTABLE

c/ Dr.Manuel Vidal, 1 1º A
25530 - VIELHA
(Lleida)

Tel. 973 64 20 79
Fax 973 64 29 19
e.mail: cadionsl@tiservinet.es



**Peluquería
Destellos**

Ctra.de Gausac
Edif. Creu de la Neu, 2
25530 - VIELHA
Tel. 973 64 05 08

TERMAS BARONÍA DE LES

Sumérgase en el mundo de las aguas termal



Piscinas de recuperación - Spas
Tratamientos de belleza - Sauna
Quiromasaje - Vaporarium

973 64 87 17



**TAXI - VIELHA
J.ALEXANDRE**

619957555

EXCURSIONES



**CONEXIONES
AVE - S.N.C.F.
AEROPUERTOS**



**FUSTERIA
D'INTERIORS
ALEX BAGET**

**Parquets, Portes
Cuïnes, Armaris**

**Urbanitzacio "Es Malhs"
25537 - VILAC**

Tel. 651 805 752



**RESTAURANT
"ETH CORRAU"**



GRAN TERRAZA

"Era Longuera"
(Junto nueva rotonda)
25540 - LES (Val d'Aran)

**Tel. 973 64 80 19
600 45 31 11**

Especialidad en caza
Tapas
Cocina tradicional
Brasería

CORTINES I TAPICERÍES Sant Jordi



**PRESUPUESTOS A DOMICILIO
DISEÑO Y CONFECCIÓN PROPIOS**



**C/ Penedés, 85
25005 - LLEIDA (Balafia)**

**Tel. 973 24 99 50
Fax 973 24 99 54**



EL PARQUE NACIONAL YELLOWSTONE

En el año 1871, Nathaniel Langford dijo: "Este nuevo y maravilloso lugar debe ser conservado como un parque nacional público, para el deleite de todos los norteamericanos, sin importar el tiempo". Langford formaba parte de la llamada Expedición Washburn que, encomendada por el gobierno de los Estados Unidos, tuvo por objeto un acucioso estudio del área en aquel entonces. Después de tres expediciones, el Congreso decretó la creación del inmenso parque en 1872. Hoy, con una superficie cercana a los 2.2 millones de acres que se extiende por los estados de Montana, Idaho y Wyoming, el Yellowstone National Park constituye el parque nacional más antiguo del planeta. Su territorio, habitado desde hace 12.000 años, se ubica íntegramente en las antiguas tierras de los indios Shoshones, las mismas que vieran nacer a la joven Sacajawea, guía de la empresa Lewis & Clark entre 1804 y 1806, y sin cuyo esfuerzo no se habría alcanzado el éxito en aquella expedición que abriera la puerta al oeste norteamericano.



Yellowstone, es también el corazón de un maravilloso y activo fenómeno de origen geotermal, formado hace aproximadamente 600.000 años y de origen volcánico, que cubre una extensión de 30 por 45 millas en el interior del parque. Desde esta caldera humeante brotan infinitos *geysers* y gran cantidad de aguas termales. De entre los primeros asoma el renombrado *Old Faithful*, el que se ubica en el sector llamado *Geysir Basin*, y cuyas erupciones anunciadas con prolija y aterradora exactitud, atraen por sí solas en época de temporada alta, a más de 25.000 visitantes diarios. En sus cercanías, fluye el tibio, apacible y renombrado río *Firehole* del que entre sus entrañas brotan espontáneas fumarolas. Este río desagua en otro, que es el paraíso de los pescadores con mosca: el río *Madison*.



Mammoth Hot Springs, por su parte, representa el sector más popular en cuanto a aguas termales. Todas y sin excepción, están vedadas al baño público. Entre las escaleras que recorren el lugar con cuidado diseño, asoman una infinidad de piletas naturales desde las que desbordan aguas en ebullición, y en las que contrastando con el blanco calcáreo de la piedra caliza, aparecen algas y bacterias de colores sorprendentes, cuya capacidad de vida en tales temperaturas, no deja de extrañar.

Desde *Mammoth*, y hacia el este, la ruta atraviesa el Cañón del Río Yellowstone. Luego, y entre amplias estepas cubiertas por fragantes artemisas, a través de las que merodean buenas hordas de bisontes y uno que otro incauto coyote, se encuentran el sinuoso río *Lamar*, y posteriormente, el arroyo *Soda Butte*.. Desde aquí y con espléndidas vistas de la cadena de montañas *Absaroka*, en la que, en ocasiones, se pueden contemplar imponentes tormentas eléctricas.

Algo más al norte de *Hayden Valley*, se ubica el Gran Cañón del Río Yellowstone que, con una extensión aproximada de 20 millas, una profundidad que no excede los 350 metros en su punto mayor, y una edad geológica de entre 10.000 a 14.000 años, aloja buenos puntos de interés durante una visita. Detención obligada para todo quien recorre el parque son las imponentes cascadas *Upper* y *Lower Falls*, con 33 y 94 metros de caída, respectivamente.

El río nace bajo el hermoso *Fishing Bridge*, el que atraviesa el sector sur del lago Yellowstone. Este extenso lago cuenta con más de 110 millas de ribera, se ubica en el extremo sur del parque, y congela sus aguas durante el invierno. Es posible navegarlo desde primavera a otoño, sólo en sus extremos norte y noroeste.

A orillas del lago *Lewis*, se ubica una parte del parque más idílica y menos abrupta por la que se puede caminar por entre exuberante vegetación, junto al río que desagua en dicho lago, y en el que con algo de suerte, puede avistarse algún alce. Desde aquí y bordeando dicho río, corre la carretera que comunica dicho sector con la entrada sur del parque. Desde ésta, y siguiendo la marcha durante varias millas, se accede al también conocido *Teton National Park*.

**Tot
ARAN**

**LA REVISTA
DEL VALLE**

973 64 77 07

PRODILLE

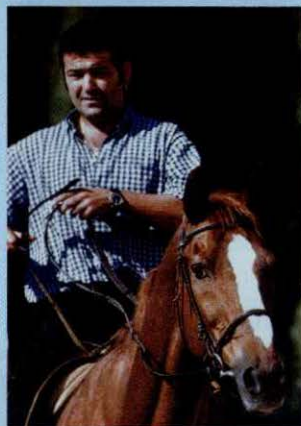
ORGANITZACIÓ D'ESPECTACLES



EL TRENET TURÍSTIC DE VIELHA

**GATERING - ANIMAGIONS
INFLABLES INFANTILS
FESTES MAJORS**

**C/BONAIRE, 12 8^a D - 25006 LLEIDA
973 24 70 35 / 666 410 319**



¡CONOZCA EL VALLE A CABALLO!

**EXCURSIONES - RUTAS
PONEYS PARA NIÑOS
CLASES Y CURSILLOS
PUPILAJE DE CABALLOS**

**Ctra. de Francia
(A 200 m. de Vielha)**

VIELHA

**ABIERTO
TODO EL AÑO**

Tel. 973 64 22 44 - 629 46 38 05



**ESCUELA
DE EQUITACIÓN**



HEM OBERT UN CENTRE ÚNIC, ESPECIALISTA EN AGRICULTURA I JARDINERIA

MECANOCAMP

Agro i Jordi

SERVEI TÈCNIC



El estris i accessoris
més pràctics



Màquines per a
l'agricultura i jardineria



Assessorament personalitzat



Totes les màquines
per a l'agricultura

HONDA

STIHL

Parc Cial. "La Creu del Balle" (Ctra. Saragossa, a 1 km. de Lleida) 25194 LLEIDA - Tel. 973 26 28 44

**Tot
ARAN 31**

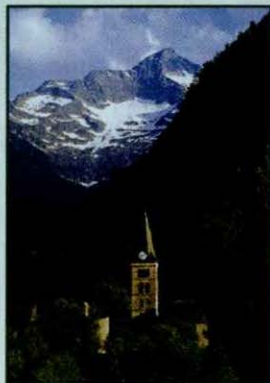


INTERVENCION EN CAMPANAU DE SANTA MARIA D'ARTIES

Eth Conselh Generau d'Aran amiarà a tèrme ua intervencion en campanau dera glèisa de Santa Maria d'Arties damb un pressupòst de 23.328 èuros. Era intervencion se desglosè enes següentes actuacions:

- 1.- Condicionament deth tram d'escala interiora de husta deth campanau.
- 2.- Desparedar es horats de hièstra deth campanau que siguen tapats damb pèira.
- 3.- Limpiar e desembraçar eth campanau per laguens.
- 4.- Tractament des elements estructuraus de husta deth campanau (excèpte eth tet) damb antiquèra e òli de linaça.
- 5.- Reintegrament des elements pètris que manquen enes hièstres entà recuperar era sua configuracion originau.
- 6.- Isolar er interior deth campanau en tot tajar es hièstres damb materiau de veire o parièr.
- 7.- Incorporacion d'illuminacion interiora.
- 8.- Racionalizacion dera disposicion espaciau des campanes.

Era intervencion proposada afècte ath còs arquitectonic deth campanau dera glèisa, qu'ei adosat ar extrem de ponent deth còs dera madeisha, a on coabiten elements iconografics tipicament romantics damb elements qu'apunten naues formes gotiques (un des principaus atractius). Ena actuacion de desparedament des hièstres deth campanau se comprovarà era absència de pèces originàries ena configuracion primigènia des dubèrtures. Aguestes pèces que fauten corresponen generauments, as ampits des hièstres e as jambas lateraus, e seràn restituïdes per elements semblants.



Era glèisa de Santa Maria d'Arties, declarada coma Ben Culturau d'Interés Nacionau ei un des estandarts dera arquitectura romanica aranesa e se pense qu'era sua execucion siguec entre es sègles XIII e XIV. Destaquen eth conjunt de retaules barròcs deth sègle XVIII incorporadi as lateraus deth presbiteri, atau coma es pintures der absis centrau e es pintures muraus en tet deth prebisteri. Eth retaule, deth sègle XV, e recentment restaurat peth Servici de Conservacion de Bens Mobles de Sant Cugat, represente diferents escenes biblicas dera vida dera Mare de Diu e ei ua obra mèstra dera pintura gotica. Es pintures muraus deth prebisteri representen escenes biblicas deth Judici Finau e era Resurreccion des Mòrts.

Era condicion de Ben Culturau d'Interés Nacionau hè necessària aguesta intervencion damb era finalitat de conservar e protegir era dimension artistica dera glèisa de Santa Maria d'Arties.

EXPOSICION E CONFERÈNCIA

- Exposicion. **Amontanhatge. Entre era montanha e era plana.**

Lòc: Glèisa de Sant Joan d'Arties

Dates: 20 de seteme ath 10 d'octobre

Inauguracion: deluns 20 de seteme tàs 20:00 ores

- Conferència **Amontanhatge enes Pirenès**

Lòc: Glèisa de Sant Joan d'Arties

Dia: 23 de seteme tàs 19:30 ores

Conferenciant: Ignasi Ros, antropològ e istoriador (Ecomusèu de les Valls d'Àneu)



APARIAMENT DE SANT FÈLIX DE BAGERGUE

Eth Conselh Generau d'Aran amiarà a tèrme ua intervencion ena glèisa de Sant Fèlix de Bagergue a on s'apariarà era faussa vòuta en husta damb un pressupòst de 21.942,16 èuros. Era intervencion se desglosè enes següentes actuacions:

- 1.- Méter e trèir er embastament long dera superficia dera glèisa.
- 2.- Des hèir era faussa vòuta de husta e era estructura qu'existís.
- 3.- Trèir es dèishes e transport des madeishes tath tarcumèr.
- 4.- Confeccion dera estructura de husta o costelhar, subjeccion taula faussa vòuta.
- 5.- Montatge de taula de pin Flandes dera amplada dera actuau, enlaçades entre eres.
- 6.- Proteccion husta antiquèra, incolor xilamon, a dues mans pes dues cares.
- 7.- Repassar eth treball des paredèrs enes lateraus, enlaç faussa vòuta parets verticaus.



Era intervencion que s'amiarà a tèrme non afècte a cap element artistic, sonque s'aparie era faussa vòuta en husta dera glèisa, era vòuta originau deurie desheiguesse en bèth moment istoric dera glèisa. Era glèisa de Sant Fèlix de Bagergue ei un edifici de factura romanica, tan en sòn interior com en sòn exterior.

EL BELLO UNICORNIO



Muchos años atrás, cuando el mundo era aun muy joven, salvajes y maravillosas criaturas corrían libres por todas partes. El más hermoso de todos ellos era el Unicornio.

Constantemente perseguido por los poderes mágicos de su cuerno, el Unicornio no era fácil de capturar. No sólo era un animal suave y gentil, sino también extremadamente rápido, seguro y agraciado, lo que frustraba a los más expertos cazadores.

Pero lo que aseguraba la captura segura del Unicornio, era la ayuda de una joven e inocente muchacha, pues a la criatura le atraía su pureza y se acercaba confiado y descansando su cabeza en los brazos de la joven. Era así como la indefensa y despreocupada criatura era capturada. Así, de esta manera, desaparecieron todos los unicornios de la Tierra.

¡El mundo lamenta ahora la pérdida de este ser tan mágico! Y ahora que es demasiado tarde, aun extrañamos su belleza.



Vitaline

LUCHON, FORMA Y BIENESTAR

Sourcéa

- ¿Quiere Vd. aprovechar su visita a Luchon, para cuidarse?
- ¿Le gustaría relajarse después de una actividad?
- ¿Necesita eliminar su estrés?
- ¿Necesita descansar y tonificarse?

En el marco excepcional de las **Termas de Luchon**, le proponemos dos espacios para poderse cuidar: **Vitaline**, con la magia del vaporarium y sus programas de puesta en forma.

Sourcéa, su cita con el bienestar, a base de cuidados personalizados (tranquilidad, energía, anti-estrés, belleza, etc...)

En la Termas de Luchon, se habla español y disponen de documentación en castellano

Consultar anuncio página nº 2



PARQUE CON FAUNA AUTÓCTONA EN BOSSÒST

Más de 16 hectáreas del Puerto del Portillón darán cobijo, en un inmenso bosque de abetos centenarios, a las 27 especies de animales que conformarán el futuro Parque de Visualización de Fauna Autóctona del Valle de Aran.

En esta nueva área, que se erige como uno de los principales reclamos turísticos del Bajo Arán, convivirán en semilibertad y podrán ser observados en su hábitat natural por el público: corzos, rebecos, marmotas, ciervos, linceos boreales, zorros, jabalíes, nutrias, lagartijas arañas, urogallos, lechuzas, búhos, águilas reales, buitres leonados, quebrantahuesos, milanos, alimochos, halcones y perdices, todos ellos integrantes de la fauna autóctona del Valle.

En una primera fase, el parque, que está impulsado por el Conselh Generau d'Aran y que cuenta con ayudas de la Unión Europea (UE), ocupará una superficie de 16,6 hectáreas y ofrecerá un itinerario de cerca de 3,5 kilómetros. Las obras y actuaciones para poner en marcha este centro empezarán en las próximas semanas y, teniendo en cuenta que serán unos dos años de trabajos, está previsto que el Parque abra al público en Semana Santa de 2006.



Camino en el Portillón

que apenas tendrán impacto visual. También se recuperarán los antiguos prados, que con los años han ido desapareciendo.

Según el Conselh Generau, el parque se compondrá de diversas áreas diferenciadas: la de mamíferos, la de pequeños mamíferos, la zona del lago (que se construirá en el centro), la zona de aventura, el aviario, los grandes mamíferos, las aves rapaces, los reptiles y las aves.

Ya han empezado las obras de rehabilitación del antiguo cuartel de la Guardia Civil del Portillón, que se convertirá en el centro de recepción e información del parque y junto a él se construirá un aparcamiento para 200 vehículos. Asimismo, también se procederá a la limpieza del bosque de abetos donde se situará el parque, cortando los árboles muertos y adecentando la zona para que se puedan trazar senderos para recorrer a pie.

Durante este año, el Conselh Generau tiene previsto construir un vallado perimetral de seguridad en todo el parque, de unos 5,5 kilómetros de longitud, que evitará que los animales que vivan en él puedan escaparse. Además del vallado perimetral de seguridad, cada una de las especies animales estarán separadas de las otras por unas mallas eléctricas especiales,

PERIÒDE VOLONTARI DE PAGAMENT DES LORDÈRES EXERCICI 2004

El periòde de plaç de pagament des lordères der exercici 2004 ei enquiath pròpleu dia 15 de seteme.

Era gent que non age domiciliat era taxa des lordères d'aguest an 2004 non se les poderà domiciliar e l'an de pagar en Conselh Generau d'Aran. Aquiu se les darà era possibilitat de domiciliar es futures taxes de lordères.

Rebrembam qu'aguest periòde voluntari de pagament dera taxa des lordères s'aprovèc en Plen deth Conselh Generau d'Aran eth passat dia 30 de junh deth 2004.



LA LEYENDA DEL LUCERO DEL ALBA

Ana, la niña de las ovejas, despertaba con el primer canto de los gallos. Salía de su casa, cruzaba un monte de salvia y llegaba al río Jordán. Allí, cerca del agua, solían pastar las ovejas. Ella descansaba a la sombra de un sauce y después de la siesta, volvía por el mismo camino.

Una mañana, en su aldea, se durmieron los gallos. Cantaron cuando el sol ya brillaba en lo alto del cielo. Ana partió presurosa con las ovejas, atravesó el monte de salvia y descansó como siempre a orillas del río. Al regresar, la noche le salió al encuentro. Se extravió en el monte. Llamó a las ovejas por sus nombres, y de las ocho que guardaba sólo acudieron seis. Faltaban dos, las más pequeñas: Nahel y Doha.

Las llamó desesperada, pero los dos ovejitas no podían oír. Estaban lejos, perdidas. Y la niña, desolada, lloró amargamente. Un niño escuchó el llanto y se encaminó al monte. Se escuchaban de él cosas maravillosas. Se decía que había nacido en un establo; que tres reyes salieron del Oriente para verlo y adorarlo; que una estrella les servía de guía, y que al llegar los tres reyes al establo se quedó la estrella detenida, inmóvil, sobre la humilde cuna de hierba y paja. Se decía también que el niño hablaba con los peces y los pájaros y que ellos les contaban los secretos del agua y del cielo. Cuando llegó al lado de Ana, le preguntó:

- ¿Porqué lloras?

- Porque se me perdieron dos ovejas – respondió, triste, la infeliz niña

- No llores – dijo el niño – Las encontrarás. Llámalas y verás como vuelven a tu lado.

- ¡Nahel!, ¡Doha! – gritó de nuevo la pequeña



Aún vibraba en el monte de salvia la voz de la niña cuando sus dos ovejas pequeñas le besaban las manos. Eran la mismas, las que ella había visto nacer, las que durmieron al calor de su regazo y bebieron en el cuenco de sus manos los primeros sorbos de leche.

- ¡Han vuelto! – exclamó asombrada, ¡Han vuelto!

Después, se quedó pensativa. Caminó un trecho y le dijo al niño:

- Hoy, me engañaron los gallos.

- ¿Crees que los gallos pueden engañarte? – le dijo el muchachito

- Sí – contestó -. Cantan al nacer el día, y yo salgo muy temprano y llevo mis ovejas a orillas del Jordán, donde el pasto es tierno y jugoso. Tengo que salir antes de que nazca el día para estar de vuelta con las últimas luces de la tarde. Y son los gallos quienes me despiertan, y hoy me engañaron.

- Quizás se quedaron dormidos – explicó el niño.

- Ahora voy a tener miedo – se lamentó Ana – Me acostaré pensando que los gallos puedan volver a dormirse y entonces saldré más tarde con mis ovejas, y cuando regrese la noche me pillarán en el monte y me perderé.

- No tengas miedo. Ya no se dormirán más los gallos.

La tomó de un brazo y caminaron juntos en silencio. Al llegar junto al río, le dijo el niño señalando el agua:

- Una vez, aquí, se cayó una estrella. Voy a buscarla.

Ana, esperó al pie de un árbol con sus ovejas. El niño bajó junto al río y, en aquel momento, las aguas se abrieron a su paso. Al regresar, traía en las manos una maravillosa estrella. Con un gesto potente, la arrojó hacia el cielo.....Y en este preciso instante, cantaron los gallos saludándola.

- Oyes? – le dijo el niño, y agregó - : Todas las madrugadas los gallos le cantarán a la estrella. Ya no podrán dormirse nunca más. ¿Comprendes?

Y desde aquel día, en el universo, nació el lucero del alba

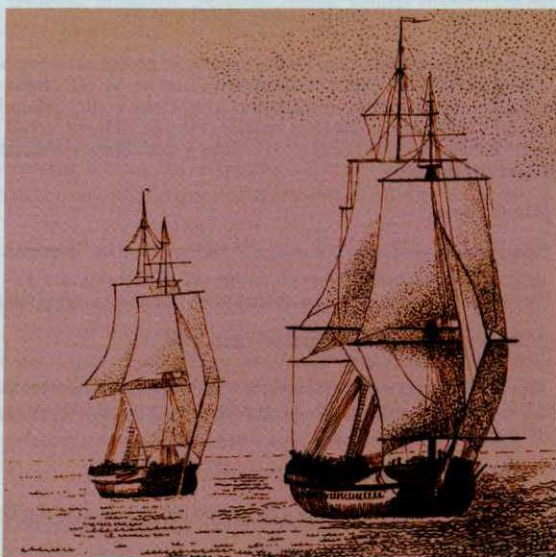




CATALANS A L'AMÈRICA

Uns frares franciscans arriben a terres de la Baixa Califòrnia, amb anhels missioners. Són de Mallorca i al seu davant hi va fra Ginebre Serra. Demanen per veure el senyor governador de la península californiana. El governador és un home ferm, de mitjana edat, diligent, tenaç, sobri. Es diu Gaspar de Portolà i és català, de Balaguer i d'origen noble, de gent de l'Aran. Catalans i balears, a llunyanes terres s'avindrien i farien bona feina.

Portolà tenia temps d'aventurer i el cridaven les Amèriques, les quals eren vedades a la colonització i al comerç a Catalunya i tingudes com del regne de Castella. Portolà havia ingressat al Regiment "Espanya" i n'era capità de Dragons quan va presentar-se voluntari per a dirigir una expedició a les terres del nord de Califòrnia. Precisament feia poc temps havia rebut ordres del virrei d'endinsar-se nord enllà fins al port natural de Monterrey. Fra Ginebre i els seus franciscans anirien amb ell. L'expedició seria una obra de catalans.



Vaixells de l'expedició Portolà

La projecten amb seny i eficiència i per mar hi participen els pailebots "San Carlos" i "San Antonio". El primer, pilotat per Vicenç Vila i Pere Fages, amb vint-i-cinc homes de la companya de voluntaris catalans. Aniran no pas pertrets amb armes, sinó amb eines del camp, ceps i llavors de les nostres terres.

El "San Antonio", comandat per Joan Perers, anirà carregat d'armaments i queviures. Per terra avançaran dos destacaments: l'un a l'avantguarda, capitanejat per Ferran de Ribera i de Montcada, amb fra Joan Crespi; l'altre amb Gaspar de Portolà al front i fra Ginebre Serra.

Peripècies i treballs de tota mena. Serà una tasca d'anys i de desficiis. Funden viles, un rosari de pobles amb noms religiosos que encara avui perduren: San Diego, San Francisco, San Luis, Los Angeles, Santa Rosa, San Roque, Sacramento. El planter dels franciscans serà molt fructuós i tindrà un estil comunitari.

La terra és fèrtil: clima mediterrani i treball de catalans. Per primera vegada són llaurades aquelles terres i els conreus seran abundosos de fruits. Basteixen els sostres amb teules catalanes i no amb palla i fang i hi naixerà un nou estil arquitectònic: el californià. Ramats de bous i vaques, procedents de Sonora, pasturaran a les praderies de San Francisco i aviat arribaran al país les mullers dels expedicionaris.

Anys a venir, el rei Carles III d'Espanya obrirà els ports catalans a les rutes d'ultramar i donarà a Catalunya llibertat de comerç amb Amèrica, trencant finalment el monopoli dels ports de Sevilla i Cadis. La Junta de Comerç de Barcelona crearà l'Escola de Nàutica on es formaran pilots, cartògrafs i capitans de vaixell, i donarà impuls a la construcció de navilis, una vella tradició marinera, pròpia del nostre país i durant tant de temps oblidada.

Tot
ARAN

SUSCRIPCIONES A
TOT ARAN

20 euros / año
LLAMA AL
973 64 77 07

CAFETERÍA - BAR



Basilea

Comidas caseras
Platos combinados
Menú diario
Tapas variadas
Bocadillos

c/ Arnals, 10
25530 - VIELHA
Tel. 973 64 07 21



CASA MESTRES
Restaurant



Selecta cocina
en un
ambiente acogedor

c/ Generau Prim, 3
SALARDÚ
Tel. 973 64 41 79

RESTAURACIÓN
DE
MUEBLES

JULIO PENETRÓ

c/dera Glèisa, 29
BOSSÒST

973 648 187
677 595 681

TU NUEVA TIENDA DE MODA
EN EL VALLE



Six & Co.



TIENDA
TEJANA



MODA SEÑORA
Y CABALLERO



TEXTIL
HOGAR

ROPA
INFANTIL



No pierdas la oportunidad de vestir
a toda la familia **al mejor precio**
¡Dáte un paseo por La Solana!

Avda. Maladeta, 7
25530 - VIELHA

Tel. 973 64 26 34
Fax 973 64 26 34

Consejos naturales de belleza



MANOS CUIDADAS Y PIES SUAVES

Después de haberlas tenido expuestas al frío y a la humedad, existen los siguientes preparados para aliviar nuestras manos:

a) Partir una manzana en cuatro trozos y quitar las semillas. En cada trozo poner un clavo de clavel. Dejarlos reposar en agua de rosas, durante todo un día. En dicha agua hervir la manzana durante diez minutos. Después de retirar los clavos, aplastar la pulpa, añadir un poco de harina de trigo y aplicar la pócima sobre las manos. Esperar media hora para aclarar.

b) Hervir un puñado de salvado en una pequeña cantidad de agua. Esperar a que la mezcla quede espesa para colarla. Estando todavía caliente añadir una manzana cortada en pedazos. Cuando el agua se haya enfriado, lavarse las manos con ella.

Para limpiar las manos sucias de grasa, poner en un poco de agua tibia una cucharada de escamas de jabón neutro, un buen puñado de salvado y una cucharada de harina de maíz. Frotar con energía las manos y aclarar bien.

Para eliminar el olor a cebolla, frotar las manos con perejil fresco. Si huelen a ajo, la fricción debe ser con posos de café. Y si el olor es de lejía, lavarlas con vinagre.

Para evitar que se partan las uñas, añadir el jugo de medio limón a una taza de aceite de oliva caliente y sumergir las uñas en ella varias veces consecutivas. Para cortarlas sin problemas, ponerlas antes a remojar en agua tibia.

En referencia a las enfermedades de los pies, podemos afirmar que la mayoría de ellas provienen de un mal cuidado de los pies, especialmente al usar calzados perjudiciales.

Contra las pieles muertas en el talón:

- Friccionarlos todos los días con jugo de limón y un poco de agua de colonia.

Contra los callos, podemos aplicar los siguientes remedios caseros:

- Aplicar alrededor del callo una compresa empapada en agua o tintura de árnica, y mantenerla toda la noche. Durante el día utilizar una crema grasa.

- Extender sobre el callo la mezcla de un ajo picado con un poco de aceite de oliva. Tapar con una venda.

- Hervir en un vaso de vinagre una cebolla cortada en rodajas. Con el líquido filtrado, después de sacar todo el jugo de la pulpa, aplicar en emplastos sobre los callos.



M^a Jesús Verdú Sacases

perfumeria
aran

Tel. 973 64 32 07
Plaça. COTO MARZO, 3
(Darrera l'Església)
25530 VIELHA - VAL D'ARAN

velvet

BOUTIQUE
MODA - COMPLEMENTOS

Plaça Coto Marzo 2
Detràs de la Iglesia
Vielha-Val d'Aran
Tel. 973 643 207

ÚLTIMAS REBAJAS

Col·lecció
PRIMAVERA-VERANO 2004



**tresau an damb
vosati!**



III APLEC DEL BOLET

"ERA MISHARNOADA"

**17, 18 e 19 de Seteme
Camping era Yerla
Arties (Val d'Aran)**

**Vos i demoram
a toti!**

Participatz i!

Damb era colaboracion de:

Ajuntament Naut Aran - Conselh Generau d'Aran

E.M.D. Arties-Garós - Torisme Val d'Aran - Patronat de Turisme de Lleida

Ajuntament Vielha-Miijaran - Gremi d'Ostalariá Val d'Aran





LAS TERMAS DEL REFUGI

HIDROTERAPIA - DUCHA VICHY
DUCHA JET - CALDARIUM
SAUNA SECA - QUIROMASAJE
REFLEXOTERAPIA PODAL



Avda. Garona, 27 (Junto al Palacio de Hielo)
25530 - VIELHA (Lleida - Val d'Aran)
Tel. 973 64 30 02 Fax 973 64 30 56
www.ethrefugiaran.com



EL ACEBO RESTAURANTE



Especialidad en carnes de caza
Manitas de cerdo rellenas
Gran surtido en foies
Cocina de montaña

*Abrimos todos los días
mediodía y noche*

Av. Garona, 27 Tel. 973 64 30 02
25530 - VIELHA Fax 973 64 30 56



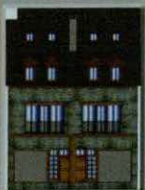
Immobilària
Eth Puntet



Nueva Promoci3n
Bagergue

Venta Local Comercial
en Vielha

Casa en
Montcorbau



Avda. Garona 29
25530 Vielha
(Val d'Aran)

Tel. 973 64 25 31
605 87 98 36
www.puntet.com
info@puntet.com

DOBLE M

INTERIORISMO
PROYECTOS
DECORACION

MUEBLES
TAPICERIAS
ILUMINACION

Plaça Espanya, 1
25530 - VIELHA

Tel/Fax. 973 64 18 46
Movil: 630 62 67 42

fecnidelvilla @teleline.es

Era Coquelà

restaurant - cafeteria

COMIDAS PARA LLEVAR

Avda. Garona, 29
(junto Palai de Gèu)
25530 **VIELHA** - Val d'Aran
Tel. 973 64 29 15



Av. Pas d'Arró, 4
25530 - VIELHA
Tel. 973 64 08 83

Museo del pincho
y del
montadito
en Vielha

Bar - Restaurante

Dues Portes



**ERA
HONT**

PRESENTS
E
JOIES DE DESSEH
RIU E AUNÒS

Av. Pas d'Arro, 1
25530 - VIELHA
Tel. 609 34 43 03



(Camión porta-escombros)

Carret. de Francia s/n
25530 - VIELHA
Tel./Fax 973 64 25 44

ALQUILER Y VENTA
DE MAQUINARIA DE
LOS VALLES DE ARAN
Y RIBAGORZA
JOAQUÍN CALVO

VIBRADORES
MARTILLOS ELÉCTRICOS
CARRETIILLAS
RODILLOS
COMPRESORES
GRUPOS ELECTROGENOS
DUMPERS
HORMIGONERAS ETC....

Carret. Nacional 230, km.124,2
25520-EL PONT DE SUERT
Tel./Fax 973 69 10 27

DESCUBRE LA VAL D'ARAN
Y ALREDEDORES, EN QUAD

**MOTOR
SPORT**

Avda. Garona, s/n - local 11
(Frente Palacio de Hielo)
25530 - VIELHA

TEL. 973 641 299
606 353 382



Shell

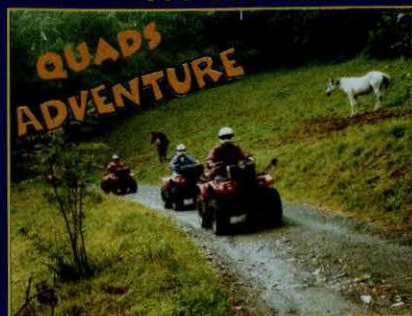


RAINERS



Lubricante Recomendado

ADVANCE



INTERCAMBIO PASAJERO-PILOTO
SEGURO RC INCLUIDO

SALIDAS CON MECÁNICO-GUÍA
PILOTA TU MISMO LOS QUADS

DIFERENTES RECORRIDOS
Y HORARIOS A ESCOGER



LA MORT DE "L'ASSOT DE DÉU"

De tots és conegut el nom d' Àtila, rei dels huns. Repassant breument la seva vida, ens adonem que està absolutament plena de fets importants. Aconseguí el comandament del exèrcit huns matant el seu germà Bleda, es convertí en el millor amic del romà Flavius Aeci (que posteriorment el derrotarà en la batalla del Camps Catalàunics) i, unificant les tribus dels huns, derrotà els germànics i ocupa tota la part nord del Danubi.

Fins aquí seria un altre dels molts cabdills bàrbars que van aparèixer a les darreries de l' Imperi Romà d' Occident; la seva particularitat la donen els èxits fulgurants que va tenir enfront les tropes romanes i els seus aliats. En el seu avanç imparable va aconseguir cobrar tributs als dos Imperis Romans, fins que els romans d'occident van profanar les tombes dels huns, acte que va rebre per resposta la guerra, que Àtila va guanyar.



Va penetrar així en l'Imperi pròpiament dit, sembrant el terror i la destrucció per allà on passava. Als Camps Catalàunics (prop de Troyes, França) va ser deturat pel que havia estat el seu millor amic, Flavius Aeci, i pels Visigots, aliats d'aquest. Però Àtila va escapar i va engrandir així la seva llegenda.

Al cap de poc ja estava preparat per tornar a envair Itàlia, i així ho va fer. En aquest punt es on l'Església el comença a identificar com "l'assot de Déu", és a dir, com l'instrument que fa servir Déu per castigar els cristians pecadors. Sense pràcticament oposició, es va plantar davant de Roma després d'haver assetjat i conquerit Pàdua, Aquileia i Milà. Els romans, abandonats pel seu Emperador, van enviar el Papa Lleó I a negociar-hi, i aquest en va aconseguir la retirada.

Diu la llegenda que el rei dels huns es va veure impressionat per la grandesa del prelat, però en realitat Àtila va aconseguir un suborn tan gran que no el podia ni tan sols transportar. Els huns es van retirar cap als seus territoris danubians, fins que l'emperador d'Orient va decidir no pagar el tribut i Àtila va muntar una expedició de càstig. En aquest context, l' "assot de Déu" es va casar per enèsima vegada.

Del casament en sí no se'n sap gaire cosa: que la esposa era una germànica rossa anomenada Hildiko i que probablement va ser un casament pensat per tal de reforçar els seus lligams amb les tribus germàniques i que es va celebrar prop del riu Tisza (Panònia). Paradoxalment, aquell de qui es deia que per on passava el seu cavall no tornava a créixer la gespa, va morir la mateixa nit de noces. La causa fou una hemorràgia nasal, provocada probablement per l'hipertensió. No era el primer cop que el rei dels huns patia aquest símptoma, ja que la seva vida va ser plena d'excessos. El que resulta sorprenent és que aquell que més sang havia vessat en el segle V, morís d'una simple hemorràgia nasal. Al final, la sang vessada va ser la seva.

Article escrit per David Aquilina



LA CLAUSTRROFOBIA

Lo mismo da en el suelo que en el cielo. Bajar al andén del metro que subirse a un avión, supone para las personas claustrofóbicas sufrir un ataque de ansiedad, con sensación de ahogo y sudoración, entre otros síntomas, por el simple hecho de sentirse encerradas. Este miedo intenso se puede controlar.



La claustrofobia es la manifestación de un estado de neurosis, es decir, de una situación de ansiedad y estrés que no se sabe manejar. En realidad, todos somos neuróticos y tenemos conflictos internos, pero cuando el grado de ansiedad que provocan es demasiado elevado, "estallamos". En la mayoría de los casos, el miedo a espacios cerrados se debe a anteriores experiencias (permanecer encerrado en un coche tras un accidente de tráfico, sufrir una avería en un ascensor, etc..).

Ante este problema se aconseja consultar a un especialista y seguir unas técnicas de conducta, con el fin de conseguir una relajación mental y muscular y también controlar el miedo. Es importante también realizar una introspección psicoanalítica, a nivel de familia, trabajo, vivienda, etc... para conocer el entorno social y los motivos del estrés. También es aconsejable buscarse válvulas de escape, como practicar deporte para con ello, dominar la angustia.

Cuando las personas claustrofóbicas se encuentran en un lugar cerrado, les invade de inmediato una sensación de ansiedad intensa, caracterizada por la falta de aire, palpitaciones, mareo etc... Para enfrentarse a la claustrofobia se deberá seguir un tratamiento que provoque una afloración del subconsciente y con ello saber el porqué del miedo en cuestión. También las Flores de Bach ayudan en estos casos: para ello, se usará un preparado a base de heliantemo, remedio rescate, agrimonia y cerasifera, tomando 4 gotas de esta mezcla cada 10 minutos, hasta que remitan los síntomas. La cromoterapia y la acupuntura en la oreja, también pueden conseguir buenos resultados.

El buceo no está recomendado para las personas que padecen claustrofobia, porque puede provocar dos sensaciones que, a priori, parecen contradictorias. Por un lado, da la impresión de encontrarse en un espacio abierto ilimitado, pero por otro, el buceador siente estar en un espacio encerrado: libre y atrapado. Entre un 2 y un 5% de la población, sufre claustrofobia.



CUBIERTAS Y TEJADOS

MANCUBER 2000 S.L.U.
CARLOS RODRIGUEZ

VENTA Y MONTAJE DE CASAS DE MADERA
CONSTRUCCIÓN DE TEJADOS DE PIZARRA
ALQUILER DE GRÚAS TELESCÓPICAS Y ELEVADORES TIJERA

Oficinas:
Centro Comercial Elurra
Edif. Eguzki - Local 4
973 64 15 16

Almacén:
Avda. Garona, 2
25530 - VIELHA
630 78 96 50

peluquería

Carmen Sicart



c/ Casteth, 3 - Bloque B
25530 - VIELHA
Tel. 973 64 07 40

Ofertras de Verano



Vielha: Chalet de 300 m² + 500 m² de jardin. 901.518 €



Vielha: Triplex 180 m², 3 hab., 3 b., jardin y piscina. 297.500 €



Nin de Beret: Apto. 3 hab., 2 b., con jardin, amueblado. 570.961 €



Bossòst: Casa 202 m², 3 hab., 1 b., buhard. 30m² garaje. 390.658 €



Bossòst: Apto. 3 hab., 1 b., salen, parking, amueblado. 189.319 €



Bossòst: Casa adosada 232 m² con jardin, 3 hab., 2 b., garaje. 390.658 €



Betren: 7 hab., 4 b., jardin, 909 m² 900.000 €. Estupendas vistas.



Ofertras variats en el
Luchonnais y
Cominnges

Aran Service

Su inmobiliaria en el Valle de Aran desde 1989

Encuéntenos en: Av. Eih Solan 38 - VIELHA

Tel. 973 64 17 28 / Fax 973 64 16 10.

Información General: aranservice@aranservice.com

Próximamente podrá visitar nuestra web: www.aranservice.com

VALORAMOS SU VIVIENDA, GRATIS Y SIN COMPROMISO

Betren, apto. Dúplex, 3 hab. Garaje, 144.243 €/ Vielha, parcela para construcción hotel./ Terreno para promoción de 7 viviendas en Begòs/Bossòst, casa aranesa, 230 m², 252.425 €/ Vielha, almacén de 330 m² situado en nave ind. 198.334 €/ Vielha, almacén en galerías Elurra, 120 m². 84.142 €/ Nin de Beret, apto. 90 m², 3 hab.. 2 b. 570.961 €/ Vielha, 2 hab. 1b., piscina comun. 204.344€/ Salardú: Casa aranesa con jardín. 348.588 €.

FINAL DE PROMOCIÓN

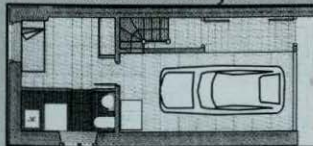
CASAS ARANESAS DE ALTO STANDING
EN SALARDÚ - DESDE 378.638 EUROS (63 MILL. PTS.)



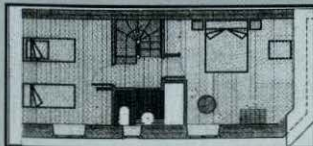
Excepcionales Vistas

5 CASAS ARANESAS DE 145 M2
4 DORMITORIOS, 2 BAÑOS, ASEO CON DUCHA
SALÓN COMEDOR, COCINA AMERICANA Y GARAJE

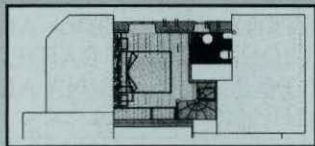
PLANTA BAJA



PLANTA PRIMERA



PLANTA SEGUNDA



BUHARDILLA



Aran Service

Su inmobiliaria en el Valle de Aran desde 1989

Av. Eth Solan 3B - 25530 VIELHA Tel. 973 64 17 28 / Fax 973 64 16 10

Información General: aranservice@aranservice.com

Próximamente podrá visitar nuestra web: www.aranservice.com

EN QUIN GRUP ESTÀ VOSTÈ?

Fa unes dècades, ens les escoles de negoci americanes, es posà de moda una classificació sociològica de les persones, segons els seus *estils de vida*, sota la sigla de la paraula VALS: “*Values And Life Styles*”. D'aquest model en sortiren cinc grups: els *integrats*, els *èmuls*, els *èmuls realitzats*, els *realitzats socio-conscients*, i els *dirigits*.

Els *integrats* (33%) eren els defensors del “status quo” que consumien els productes clàssics. Els *èmuls* (15%) eren, en general, joves mancats d'autoconfiança. Els *èmuls realitzats* (17%) aspiraven a ésser - per un dia - rei o reina del seu món. Els *realitzats socio-conscients* (20%) eren els que solíem anomenar “*yuppies*”. Finalment, els *dirigits* per la necessitat (15%) eren els *nous pobres* als que se'ls hi venien els productes que estaven de moda.

Si bé aquesta segmentació social sempre ha existit, encara que menys definida, es trist que no hi pugui haver un grup d'homes i dones, que siguin conscients i que pertanyen a l'únic gènere vivent que *camina, s'arrossega, vola, neda i creix*, i que té la llibertat de limitar la seva pròpia llibertat, es a dir : que sap **dir NO**.

Jordi Garriga i Puig

AGENDA D'ACTIVITATS 2004

MES DE SETEMBRE

DATA	ESDEVENIMENT	POBLACIÓ
4 Dissabte	ROMANIC MUSICAU	Vielha, 20,30 h.
8 Dimecres	FESTA MAJOR	Vielha
8 Dimecres	MARE DE DÉU DE LA PIETAT	Es Bordes
8 Dimecres	ROMERIA DE SANT JOAN DE TORAN	Canejan, 12,00 h.
9 Dijous	ROMERIA D'ES BORDES - ARTIGA DE LIN	Es Bordes, 12,00 h.
16 Dijous	FESTA MAJOR DE SANT SEBASTIÀ	Unha
10 - 12	MOSTRA GASTRONOMICA CODINA ARANESA	Val d'Aran
17 - 19	III APLEC DEL BOLET (Camping Era Yerla)	Arties
17 - 19	MOSTRA GASTRONOMICA CODINA ARANESA	Val d'Aran
18 - 19	2ª TROBADA NACIONAL “BMW RAIDERS”	Val d'Aran
24 - 26	MOSTRA GASTRONOMICA CODINA ARANESA	Val d'Aran
26 Diumenge	ROMERIA DE SANT MIQUEU	Vilamós, 12,00 h.
27 Dilluns	FESTA MAJOR SANTS CÔSME E DAMIAN	Tredòs
29 Dimecres	FESTA DE SANT MIQUEU	Vielha



electrònica
M. PERAILES S.L.

DIGITAL +

ELECTRODOMÈSTICOS

Av. Pas d'Arrò, 50
25530 - VIELHA
Tel. 973 641 560
Fax 973 641 955
cperailles@telefonica.net



Codina Aranesa e Catalana
Selècta bodega

Avda. Pas d'Arrò, 52 - Tel. 973 64 26 54 - VIELHA



TAXI 7 PLAZAS
JOAN BERDIÉ



TEL. 619 791 507

VISA

Anuncia't
a
TOT ARAN
973 64 77 07

ETH
BURÈU

FISCAL - LABORAL - CONTABLE
ADMINISTRACIÓ DE FINCAS

Plaça Pas d'Arrò, 2 - 1º 2º
25530 - VIELHA (Val d'Aran)
Tel. 973 64 25 47
Fax 973 64 04 06



CASARILH - VAL D'ARAN
Tel. 973 64 12 03



Cocina típica
del país
Olla aranesa
Patès
Carnes a la
brasa
Civets
de caça



Ambiente
acogedor

O ALAMBIQUE

Platos combinados
Tapas caseras

Duc de Dènia, 49
25550 - BOSSÒST
Tel. 973 64 70 47

restaurant
Eth Cidon



Abierto a partir 13,30 h.
Cenas a partir 20,30 h.

Major, 10
25530 Vielha (Val d'Aran)
Tel. 973 64 03 63

nueva óptica
en el valle

CENTRE OPTIC
DE LA VALL



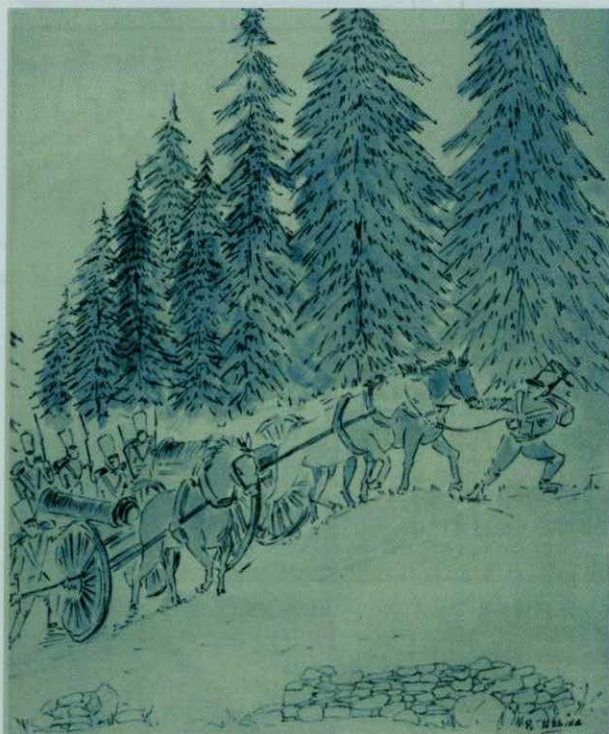
Optometrista
títulado

Plaça Pas d'Arrò, 3
25530 - VIELHA
(Junto al Hospital)
Tel. 973 64 28 67
Fax 973 64 28 59



NAPOLEÓN BONAPARTE

Con la invasión napoleónica, las tropas del mariscal Suchet ocupan el Valle. El día 25 de Mayo de 1810, cuatro días antes de ocupar Lleida, invaden Aran entrando por todas las posibles salidas existentes. Esta incidencia estratégica, fue llevada a cabo con el fin de evitar la posible huida de sus habitantes. Las tropas, que partieron de Benasque, penetraron en Aran por Bausèn, Canejan, Pont de Rei e incluso por el puerto de Vielha.



Cañones franceses en el Port de Vielha

cualquier intento aranés de poner trabas a su dominio, por lo que se mantuvo una paz forzada. Algunos monárquicos franceses, se ocultaron esporádicamente en Aran y mantuvieron contactos con sus correligionarios refugiados en la Alta Ribagorza y en el Pallars.

De esos cinco años de ocupación prácticamente no han quedado vestigios, ya que no se hicieron obras públicas ni se favoreció a la agricultura y a la ganadería. Todo parece indicar que el porche de la iglesia de Les, se construyó durante aquellos años. Si se hubiesen construido las carreteras del Puerto de la Bonaigua o la del Pla de Beret, con el fin de acercar las comunicaciones con la comarca del Pallars, hubiera quedado un sentimiento de agradecimiento por parte del pueblo aranés. Al no ser así, Aran se tomó la invasión francesa como una ocupación, similar a otras muchas que habían sufrido a lo largo de su historia.

Extracto del libro "Pes camins dera nosta istòria del Sr. Melquíades Calzado

Dibujo: Sra. Rosa Medina

TALLERES GARONA

CARROCERIA Y PINTURA DEL AUTOMÓVIL

INSTALACIÓN
DE LÁMINAS DE
CONTROL SOLAR,
HOMOLOGADAS



PRESUPUESTOS
SIN
COMPROMISO

Pólig. Mijaran · Nave 3
25530 - VIELHA

Tel. 973 64 02 09 - Móvil 619 03 55 71
Fax 973 64 19 37



Borda Lusia

Bar - Restaurante típico

Sant Roc, 4
25550 - BOSSÒST Tel. 973 64 82 51
(Val d'aran)



Ed. Creu de la Neu (Interior)
25530 - VIELHA
Tel. 973 64 09 60 Fax. 973 64 22 74

PRENSA Y REVISTAS
FOTOCOPIAS Y COPIAS COLOR
MATERIAL ESCOLAR Y DE OFICINA
SERVICIO DE FAX
PLASTIFICACIONES
OBJETOS REGALO
TARJETAS VISITA Y SELLOS GOMA
RECARGAS DE MOVILES
PRIMITIVA - BONO LOTO - QUINIELA



LIBRERIA E PAPERERIA

RECIENTE
INAUGURACIÓN

Pl. dera Glèisa, 5 25550 BOSSÒST
Tel./Fax. 973 64 73 70

GRAN EXPOSICIÓN DE MINERALES Y FÓSILES EN LUCHON (Compra - Venta)

Exposición Internacional con expositores
italianos - españoles - alemanes - franceses - marroquíes

17, 18 y 19 de Septiembre
En el Parque del Casino de Luchon

Entrada gratuita - Buffet libre

Para más información, contactar con Mr. Jacques May
Tel. 00 33 561 79 16 14 - 06 17 73 87 03



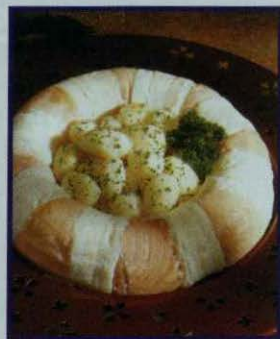
PALMITOS TROPICAL

Ingredientes (Para 4 personas):

- 150 gr. de palmitos (pueden ser de lata).
- 15 anchoas en aceite.
- 1 limón.
- 2 cucharadas de aceite de oliva.
- 1 cucharadita de mostaza.
- 6-8 tomates Cherry, cortados en cuartos.



- 1- Trocear los palmitos y colocarlos en un cuenco.
- 2- Mezclar en una taza el zumo de limón, el aceite y la mostaza y verterlo sobre los palmitos, dejándolos 1 hora en este adobo.
- 3- Escurrir los palmitos y rodear cada trozo de palmito con 1 anchoa.
- 4- Colocarlos en un plato y terminarlos con un trocito de tomate.



CORONA DE PESCADO

Ingredientes (Para 4 personas):

- 500 gr. de salmón fresco cortado en filetes.
- 500 gr. de filetes de lenguado.
- 4 huevos.
- 1 bote de nata para cocina La Lechera.
- Mantequilla.
- Patatitas cocidas al vapor.
- Perejil.
- Sal y pimienta.

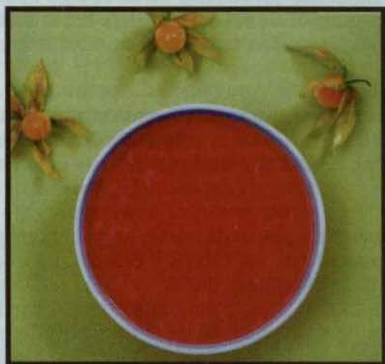
- 1- Forrar un molde de corona untado con mantequilla con parte de los filetes de lenguado intercalados con filetes de salmón.
- 2- Pasar el resto del pescado por la batidora con los huevos y la nata hasta obtener una crema fina; sazonar con sal y pimienta; verter en el molde y doblar los extremos de los filetes de pescado sobre el relleno.
- 3- Cocer en el horno, al baño maría, hasta que esté cuajado, unos 20 minutos aproximadamente.
- 4- Servir con las patatitas cocidas al vapor en el interior de la corona, espolvoreadas con perejil picado.



SOPA DE SANDÍA

Ingredientes (Para 4 personas):

- 250 gr. de sandía.
- 100 gr. de melocotón.
- 1 hoja de menta.
- 1 vaso de agua.
- 100 gr. de azúcar.



- 1- Limpiar la sandía y despepitárla. Limpiar los melocotones.
- 2- Poner a hervir el agua con el azúcar un par de minutos, introducir la menta y dejar enfriar. A continuación se retira la hoja de menta.
- 3- Triturar la sandía, los melocotones, el jarabe de azúcar y el agua.

Esta sopa además de ser muy refrescante es idónea para el verano, tiene propiedades tónicas, depurativas y diuréticas.



mercastelló s.l.

DISTRIBUIDOR OFICIAL DE

CAMPINGAZ



SUPER CAVE RUBIO



GRAN CAVA DE VINOS Y LICORES - COMESTIBLES
DISTRIBUIDOR DE COMIDA PARA ANIMALES **Affinity**

c/ deth Lup, 7
25550 - BOSSÒST

CERRADO LOS LUNES

Tel. 973 64 73 51



LA MIGRACIÓN

El final del verano es un momento esperado por muchos ornitólogos. Billones de pájaros despegan de sus territorios de verano siguiendo las señales de un código interno. Algunos de los factores que desencadenan el proceso son el acortamiento de los días (menos horas de luz), la escasez de determinados alimentos y el descenso de las temperaturas medias, todos indicios seguros de que se acerca una estación donde la supervivencia será más difícil.

Hay especies que realizan viajes relativamente cortos, con desplazamientos de corta distancia. Otras, por el contrario, vuelan miles de kilómetros cubriendo distintas etapas en las que descansan y se alimentan. Entre ellas hay aves que están en el valle de Aran durante el verano y pasarán el invierno en el extremo sur del continente africano.

Cuando el ciclo se invierte, volarán de nuevo hacia el norte para continuar ofreciéndonos el espectáculo de sus cantos y colores. La migración de las aves es un fenómeno de la naturaleza que se inició al final de la última era glacial, hace al menos 15.000 años, y continúa evolucionando en nuestros días. Los científicos emplean actualmente las últimas novedades tecnológicas a su alcance, por ejemplo diminutos transmisores que se colocan sobre el dorso del ave sin impedirle su vida normal y cuya señal es seguida vía satélite con sistemas de posicionamiento terrestre (GPS). En otros casos, se anillan los polluelos en el nido y observadores con telescopios pueden leer los códigos que llevan en sus lugares de invernada.

Entre las numerosas aves que nos visitan en el verano y marcharán en las próximas semanas hay algunas muy conocidas, las golondrinas, aviones y vencejos, todas familiares porque vuelan sobre los pueblos cada día. Pero hay otras especies que todavía podemos observar o escuchar y que pronto marcharán. Por ejemplo el cuco (*Cuculus canorus*), que ha criado sus pollos en nidos ajenos en un perfecto ejemplo de parasitismo, marcha a pasar el invierno a zonas del centro y sur de África. La abubilla (*Upupa epops*), a la que podemos ver escarbando en los prados con su largísimo pico será residente de las zonas al sur de desierto de Sahara en los próximos meses.

El papamoscas collarino (*Ficedula hypoleuca*), con su plumaje blanco y negro habrá devorado miles de orugas, moscas y mosquitos para alimentar a las dos o tres nidadas de este verano y se trasladará hasta el centro de África. El alcaudón dorsirrojo (*Lanius collurio*), un ave que podemos observar en el Pla de Beret posada sobre algún matorral hasta que se lanza sobre sus presas, pequeños roedores, saltamontes y otros insectos, volará hasta las llanuras de Kenia o Tanzania. La curruca zarcera (*Sylvia communis*), un pequeño pájaro que se esconde entre los matorrales y que es un gran cazador de insectos atravesará el estrecho de Gibraltar y llegará a sus cuarteles de invernada al sur del Sahel.

Entre todos los obstáculos que encontrarán estas aves en su largo viaje hay uno que por contraste a nuestras montañas arañas podemos imaginar, tienen que atravesar los casi 900 kilómetros de arenas y piedra del desierto del Sahara. Cuando paseando estos días veamos a alguno de estos pájaros, podemos desearle suerte en tan gran travesía, que pasen un buen invierno y tengan fuerzas para hacer el camino de regreso el año próximo y vuelvan a criar a sus pequeños entre nosotros.

Artículo escrito por el Sr. Ximo Nieto del Hotel Mauberme (Salardú)



Abubilla

HOTEL Mauberme

www.hotelmauberme.es ■ Ctra. de Bagergue, 3 ■ Tel. 973 64 55 17
info@hotelmauberme.com ■ 25598 Salardú (Lleida) ■ Fax 973 64 55 18





NAPOLÉON BONAPARTE, UN GENIO MILITAR (1)

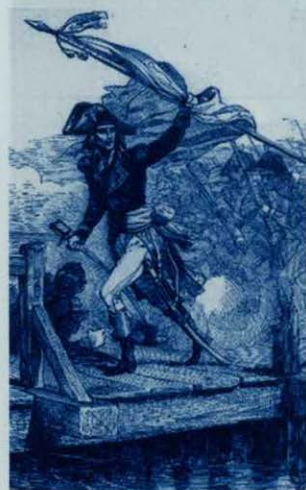
Al principio del siglo XIX, Francia era para el resto de naciones, un magnífico espectáculo. Un hombre la llenó entonces y la hizo tan grande, que ella llenó Europa. Ese hombre, salido de la sombra, alcanzó en pocos años, la más alta realeza que quizás jamás haya asombrado a la historia. Una revolución lo engendró, un pueblo lo escogió y un Papa lo coronó. Cada año, él alejaba las fronteras de su Imperio... Había borrado los Alpes como Carlomagno y los Pirineos como Luis XIV. Construyó su Estado en el centro de Europa, como una ciudadela, y dio a Francia tal poder, que fundó diez monarquías y las hizo entrar dentro de su Imperio y dentro de su familia. Todo en este hombre fue desmesurado y espléndido. Él estaba por encima de Europa..... como una visión extraordinaria.



Nacido en Ajaccio (Córcega) en el año 1769, en el seno de una familia modesta de la pequeña nobleza, Napoleón Bonaparte siguió la carrera militar graduándose en la Academia de París, en 1785. Tras el triunfo de la Revolución francesa (1789) simpatizó con el nuevo régimen, pero fracasó en su intento de intervenir en política. En 1793 conoció a Robespierre y se adhirió al partido jacobino. En aquel mismo año adquirió notoriedad militar, al encargársele el mando de la artillería francesa en el asedio contra la ciudad de Tolón, ocupada por los británicos; el éxito de la operación le valió el ascenso a general.

Su prestigio culminó con el mando de la campaña de Italia (1796) que, concebida como una mera maniobra de distracción en la guerra contra Austria, fue llevada con tal éxito por el joven general que le hizo dueño de todo el norte de Italia y llegó a amenazar Viena, obligando a los austriacos a la rendición y desbaratando la coalición de príncipes italianos que se había agrupado en torno a Austria contra la Francia revolucionaria. Batallas victoriosas como las de Mondovi, Lodi, Arcole, Rivoli y Bassano acabaron llevando a la Paz de Campoformio (1797). Napoleón fue recibido en Francia como el salvador de la República. Francia puso al mando de la campaña de Egipto a Bonaparte para alejarle de París, donde su popularidad resultaba preocupante. Napoleón desembarcó en Alejandría en 1798 y luchó con suerte desigual contra turcos y mamelucos; pero Nelson le cortó la retirada al hundir la flota francesa en Abukir, y Napoleón prefirió regresar a Francia dejando a sus tropas abandonadas en Oriente Medio (1799). Antes de que su popularidad pudiera verse deteriorada por aquel fracaso o de que se le pudieran exigir responsabilidades por su conducta, se unió a un grupo de conspiradores en el que participaban su propio hermano Luciano y el abate Sieyès; él les aportó la fuerza militar que hizo triunfar el golpe de Estado del 18 de Brumario de 1799 (según el calendario republicano).

La dictadura, apoyada en la primacía de los notables, se institucionalizó con la llamada Constitución del año VIII (1799), en la que formalmente el país quedaba gobernado por un triunvirato que presidía el propio Napoleón como primer cónsul. El fortalecimiento del poder ejecutivo le permitió pacificar el país y una combinación de reformas militares y genio estratégico personal le permitió completar la obra en el exterior, venciendo de nuevo a los austriacos en 1801 y asegurando la hegemonía continental francesa. Todos estos éxitos permitieron a Napoleón acentuar el carácter autoritario y monárquico de su régimen, decretando primero el carácter vitalicio del Consulado (1802) y proclamándose después emperador (1804).





**VUESTRO ANUNCIO
LO LEEN MÁS DE
7.000 PERSONAS**

Hotel Casa Estampa precisa recepcionista, friegaplatos, camareos/as y personal de limpieza.

Tel. 973 64 00 48

Se traspasa restaurante, a pleno rendimiento, en Arties. Por jubilación.

Tel. 973 64 45 54

Vendo coche marca BMW - 325 YX 4X4. Precio 2000 euros.

Interesados contactar con José M^a
Tel. 973 64 18 86

Se necesitan profesor para clases de informática, comercial técnico informático y técnico informático para la nueva Empresa CCV Cash, de Vielha

Tel.: 973 64 12 88

Busco terreno rústico, de más de 5000 m², para construir granja avícola.

Tel. 609 58 26 58

Biarritz (Francia) - Alquilo apartamento céntrico a 100 m. de la playa, por semanas. Julio y Agosto, 2-4 pers. 450 euros/semana **Tel. 626 646 989**

Se vende casa con bajos apto para actividad comercial, en el Paseo de Bossòst.

Tel. 973 64 74 48 - 973 64 81 84

Se regalan cachorros de perro aranés. ¡Simpáticos e increíbles!

Tel. 973 64 80 19

Se vende Opel Frontera TDI 2.2-Último modelo, en perfecto estado.

Precio: 11.000 euros (negociable)

Tel. 629 929 027

VIELHA - Se alquila local comercial de 160 m².

Llamar a partir de las 18 h.

Tel. 973 64 81 19-626 77 15 15

Se pasan o se traducen textos a ordenador, de catalán, aranés o castellano

Tel.: 973 64 28 07

Se precisa personal para Empresa de limpieza. A ser posible con carnet de conducir.

Tel. 609 20 88 03

Se necesita personal para cocina.

Tel. 650 651 708

Se precisa administrativa para media jornada. Conoc. contabilidad e informática básica. Presentar C.V.

Tel. 629 106 678

Se venden 3 cachorros de caniche, abricot, Auténticos!

Tel. 973 64 73 05

COMPRAR
ROPA PARA
LA FAMILIA,
ES FACIL Y DIVERTIDO

Arti

GALIA

ACHETER DES VÊTEMENTS
POUR LA FAMILLE,
C'EST FACILE
ET AMUSANT

D'ARAU
BLAY
CARIBU
NIKE
ROX



ROC-NEIGE
GINKANA
MENÚ
BUFF
BAND

FACTORY STORE

CABALLERO - SEÑORA - NIÑOS HOMME - FEMME - ENFANTS

ROPA DE TEMPORADA VÊTEMENTS DE SAISON

RENOVACIÓN CONSTANTE DE STOCKS RÉNOVATION CONSTANTE DU STOCK

TIENDA TEJANA SECTION "JEANS"

ZONA INFANTIL DE JUEGOS ZONE DE JEUX POUR LES ENFANTS

ABIERTO TODOS LOS DIAS
DE LA SEMANA DE 10 h. a 19 h.

OUVERT TOUS LES JOURS
DE 10 h. a 19 h.

Ctra. Francia km.186,5 (Antiguo SUPER BOYA) - BAUSÈN - Tel. 973 648 464

Anuncia't

a

TOT ARAN

973 64 77 07

Eth Pintor Decoracion



MULTICOLOR



Valentine

pinturas, acuarelas óleos, lienzos
colores al instante

Av. Calbetó Barra, 16
25530 VIELHA

Tel. 973 64 12 20



ASOCIACIÓN SIN ÁNIMO DE
LUCRO PARA LA DEFENSA Y
PROTECCIÓN DEL
CIUDADANO Y LA IMPULSIÓN
DEL PLAN ESTRATÉGICO DE
DESARROLLO Y CALIDAD DE
ARAN 2030



HOTEL ETH POMÈR

C/ Gausac, 4 VIELHA 25530
Telf: 973 64 28 88 Fax: 973 64 14 80
www.hotelpomer.com
hotelpomer@autovia.com

Tot ARAN 55



ARIES

Del 21/3 al 20/4

Algunas rivalidades tienden a perder fuerza y las posibles tensiones a nivel de pareja también desaparecerán. Procura aprovechar esta circunstancia para reforzar tu estima frente a los demás. Es un buen momento para poner en orden tus ideas. Sé tenaz y perseverante.

Días más propicios: 6, 14 y 27

Días menos propicios: 7, 11 y 20

Números de la suerte: 1 y 3

Flor del mes: Adelfa rosa



TAURO

Del 21/4 al 20/5

Relaciones afectivas que parecían decaídas, podrían tener la oportunidad de fortalecerse. De ti depende que esto suceda o no. Si te interesan, insiste. No es un momento propicio para tocar delicados temas profesionales. Espera un poco.

Días más propicios: 2, 11 y 17

Días menos propicios: 14 y 29

Números de la suerte: 3 y 9

Flor del mes: Capuchina



GÉMINIS

Del 21/5 al 21/6

Durante este período, podrías tener la suficiente fuerza de voluntad para dejar atrás algo que te lastra desde hace tiempo. Recopila fuerzas e inténtalo vehementemente, verás como lo consigues. Debes cuidar más tu salud. Duerme un poco más.

Días más propicios: 8, 23 y 27

Días menos propicios: 1, 14 y 19

Números de la suerte: 0 y 8

Flor del mes: Madreselva



CÁNCER

Del 22/6 al 22/7

Durante todo el mes de septiembre pisarás fuerte y es probable que incluso quienes se te oponían, cedan terreno. Buen momento para tomar iniciativas en todo lo referente al amor. Procura hacer un viaje, aunque sea corto.

Días más propicios: 2, 21 y 30

Días menos propicios: 5, 14 y 20

Números de la suerte: 3 y 6

Flor del mes: Clavel chino



LEO

Del 23/7 al 22/8

Cosas que has ido planeando desde hace tiempo, podrían cristalizar gracias a la intervención de alguien que está próximo a ti. Presta atención a esta circunstancia porque te puede ser de mucha utilidad. Mal mes para la salud. Cuídate.

Días más propicios: 4, 17 y 26

Días menos propicios: 2, 11, 13 y 21

Números de la suerte: 3 y 7

Flor del mes: Botón de oro



VIRGO

Del 23/8 al 21/9

Podrías empezar a notar la influencia que has ejercido poderosamente sobre los demás. Tu posición es fuerte y mucha gente actuará al son que tu marques. Sin embargo, no es un buen período para asuntos referentes al corazón.

Días más propicios: 3, 14 y 25

Días menos propicios: 12 y 27

Números de la suerte: 3 y 9

Flor del mes: Petunia bicolor



LIBRA

Del 22/9 al 22/10

Venus entra en tu casa, con lo que el amor te será fácil de obtener. Sin embargo, alguien que aceptaba tu protagonismo podría empezar a alejarse de ti. Es un buen momento para reflexionar y encauzar tu vida hacia situaciones más productivas.

Días más propicios: 5, 16 y 21

Días menos propicios: 3, 10 y 27

Números de la suerte: 4 y 6

Flor del mes: Prímula



ESCORPIO

Del 23/10 al 21/11

La gente que tiene voz y voto en tus asuntos, la encontrarás dispuesta a darte toda clase de satisfacciones. Explota esta circunstancia para obtener provecho. Estás en un excelente período para cambiar de aires a nivel profesional.

Días más propicios: 2, 14 y 23
Números de la suerte: Sólo el 7

Días menos propicios: 6, 17 y 28
Flor del mes: Mandrágora



SAGITARIO

Del 22/11 al 20/12

Durante el mes de septiembre, crearás el caldo de cultivo humano necesario para sacar adelante tus ideas. Procura hacer mucha vida social, ya que puede beneficiarte en tus nuevas relaciones. Ten prudencia en lo referente a tu salud.

Días más propicios: 5, 13 y 24
Números de la suerte: 1 y 8

Días menos propicios: 2, 14 y 20
Flor del mes: Nenúfar rosa



CAPRICORNIO

Del 21/12 al 19/1

Será fácil que entres en una órbita de relaciones que revitalizarán todos tus asuntos. Acepta prudentemente todas las novedades que te ofrezcan y conseguirás importantes logros. Buen período en cuanto a tu situación laboral.

Días más propicios: 6, 17 y 25
Números de la suerte: 5 y 9

Días menos propicios: 13 y 18
Flor del mes: Melisa



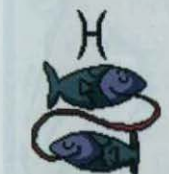
ACUARIO

Del 20/1 al 18/2

Mes favorable a la seducción y a la expresión de los más profundos sentimientos. Saca a relucir todo lo que llevas dentro y aprovecha el regalo que la diosa Venus te hace. Muéstrate tal como eres en el amor, sin miedos.

Días más propicios: 7, 12 y 19
Números de la suerte: 7 y 0

Días menos propicios: 8 y 27
Flor del mes: Albahaca



PISCIS

Del 19/2 al 20/3

Tu pareja podría erigirse en la voluntad ejecutora de tus proyectos. Dale protagonismo porque será un pilar básico para reforzar vuestro amor y para encauzar tu porvenir. Buen mes para realizar el viaje de tus sueños en su compañía.

Días más propicios: 6, 17 y 24
Números de la suerte: 5 y 9

Días menos propicios: 2, 8 y 28
Flor del mes: Verbena

SOLUCIONES A LOS ENTRETENIMIENTOS

A	P	O	L	I	T	I	C	O	
F	I	N	A		R	A	S		
E	N		B	E	S	A	N	A	
M	O	R	O	S	A	I	D		
I		E	R	O	T	I	C	O	
N	A	T	A		I	D	A		
A	G	O	R	E	R	O		S	
D	I	Z		S	A	L	D	O	
A	L	A	M	O		O	E	S	

EDMSEUQOHCARAP
 HETNALOVGSV GK C
 ALEMUENTDQBMR R
 LCTRCLHBIINVOU
 UOJONERFEKHSDR
 CDFDPFSUXPIEAF
 IOAASNGEHVXORA
 RGRRCALUORFAEJ
 TSOURQNRKIWDLZ
 ANCBRITPJOAMEW
 MDMRTEIARFOACO
 LEGARYVNUWEPAY
 KOACZBPUIERNAJ
 VENTILADOR TQB C

Respuesta al problema matemático

17	10	15
12	14	16
13	18	11



BIBLIOTÈCA GENERAU DE VIELHA

BIBLIOTÈCA GENERAU DE VIELHA
Av. Garona, 33 (Palai de Gèu)

Tel. 973 64 07 68
bibliovielha@aranweb.com

"CITIUS, ALTIUS, FORTIUS"

Ditz era tradicion que tot comencèc en Olímpia er an 776 a C, aumens era prumèra olimpiada istoricament coneishuda. Entàs qu'encara non sigatz harts der esperit olimpic –espòrt ath maxim nivèu, corrupcion, dopatge...– qu'a aumplit notícies e mès notícies eth mes que viem de deishar, se non vos auetz cansat d'escotar es madeishi imnes un còp darrèr der aute, e ètz des qu'auetz practicat er olimpisme de faulh, vos presentam ua seleccion de títols que vos permetèràn reviuèr es olimpiades en sòn estat primitiu e era istòria contemporanèa d'aguest gran eveniment quadriennau.

Burriel, J. Carles; Carranza, Marta; Flaqué, Lúdia: *Cleòstenes de Samos. Els Jocs Olímpics*, Barcelona: Diputació de Barcelona-Graó, 1993.

Un libròt explicatiu e resumit de tot çò qu'a a veir damb es Jòcs, damb ua prumèra part, era istorica, racondada per un personatge fictiu, que comente er ambient e es diuerses pròves que se hègen en Olímpia. Un repàs as antics Jòcs Olímpics e as sòns simbèus, e tanben as dera epòca modernà, que comencèc en Atenes en 1896, damb es hèts mès remercables de cada olimpiada. Includís ua cronologia des especialitats olimpiques actuaus, damb referéncias ath sòn origen, era sua definicion, ua explicacion des pròves olimpiques classiques e un petit glossari de terminologia olimpica.

La Gran enciclopedia de los deportes olímpicos, Barcelona: Ediciones del Drac, 1989.

Ua enciclopèdia en cinc volums, cadun dedicat a un aspècte concrèt der espòrt, que vos permetèrà repassar era istòria olimpica de cada especialitat, se voletz saber se qui guanhèc er òr ena pròva des 100 m enes jòcs de Mexic deth 68, o conéisher es granes figures der atletisme mondiau: Jesse Owens, Emil Zatopek, Edwin Moses... Includís nocions de biomedecina e biomecanica, tecnicas d'entrenament, e un complèt glossari de terminologia esportiu.

L'Esport a la Grècia antiga. La gènesi de l'olimpisme, 12 de maig - 9 d'agost de 1992, Barcelona: Fundació "la Caixa" [1992]. Eth catalòg dera exposicion que damb motiu des Jòcs Olímpics de 1992 organizèc era Fundació "La Caixa" en Barcelona mos apròpe ara realitat artistica der espòrt istoric grèc; mès pas sonque der espòrt, pr'amor que i trobaratz art relacionat damb eth jòc en generau, o damb es antiquas disciplinas esportives en forma de pintura e escultura de musèus de tot eth mon.

Rodríguez López, Juan: *Historia del deporte*, Barcelona: Inde, 2003.

Gosciny, René; Uderzo, Albert: *Astérix y los juegos olímpicos*, [Barcelona] Salvat, 2000.

Teixidó, Jordi: "Las primeras Olimpiadas", *Más Allá*, 186, agost 2004, p. 20-27.

Interessant article, fòrça explicatiu, ben documentat e magnificament ilustrat, sus es orogens des jòcs, damb referéncias ara mitologia e as dius qu'abitauen er Olimp, as cerimònies de preparacion tàs pròves, era legenda de Maraton, es costums qu'an perdurat enquias jòcs actuaus, e es diferéncias respècte des actuaus olimpiades.





**ERA REVISTA
DERA VAL
973 64 77 07**



**Pinturas
Barnizados**

Jordi

**Presupuestos
sin compromiso**

**Tel. 659 74 93 07
VILAMÓS**

Bossòst

Per Tu

colección primavera - verano

REBAJAS

c/ Pietat, 7 - BOSSÒST 625 14 36 10



C

CONSULTA
**PENSIÓ
MONTARTO**

★ ★

• Ctra. a Baquèira - Beret s/n
25599 - ARTIES · Val d'Aran
Tel. i Fax: 973 64 08 03



J. Delsewy

Vinos y licores
Artículos de mimbre

San Jaime, 18
25550 - BOSSÒST
Tel. 973 648 208

AGFA *Agfa* **ARAN COLOR** *Agfa* **AGFA**

TUS MEJORES FOTOS EN 1 HORA
AL MEJOR PRECIO
TODO TIPO DE TRABAJOS EN IMAGEN

MATERIAL FOTO - VÍDEO - AUDIO
"CON TU REVELADO, UN CARRETE Y UN ÁLBUM DE REGALO"

Av. Pas d'Arro, 52 • 25530 VIELHA • Tel. 973 640 490



COMERCIAL M. Y M.
PROFESIONALES DEL HOGAR

PROFESIONALES DEL HOGAR
EN MOBILIARIO DE COCINA Y BAÑOS

PARA REFORMAR SU PISO.
PÍDANOS PRESUPUESTO SIN COMPROMISO



Pol. Industrial Mijaran, Nave 6 - 25530 - VIELHA (Lleida) - Tel./Fax 973 64 19 68 maneromelero @jazzfree.com

Horario de autobuses

HORARIO INTERNO DE LA VALL D'ARAN DEL 21 DE JUNIO HASTA EL 14 DE SEPTIEMBRE DE 2004 • DE LUNES A VIERNES

Baqueira	08.00	09.00	10.00	12.00	13.10	14.10	16.00	17.00	18.00	19.00	20.10
Tredòs	08.03	09.03	10.03	12.03	13.13	14.13	16.03	17.03	18.03	19.03	20.13
Salardú	08.06	09.06	10.06	12.06	13.16	14.16	16.06	17.06	18.06	19.06	20.16
Gessa	08.07	09.07	10.07	12.07	13.17	14.17	16.07	17.07	18.07	19.07	20.17
Arties	08.10	09.10	10.10	12.10	13.20	14.20	16.10	17.10	18.10	19.10	20.20
Garòs	08.14	09.14	10.14	12.14	13.24	14.24	16.14	17.14	18.14	19.14	20.24
Casarih	08.15	09.15	10.15	12.15	13.25	14.25	16.15	17.15	18.15	19.15	20.25
Escunhau	08.17	09.17	10.17	12.17	13.27	14.27	16.17	17.17	18.17	19.17	20.27
Betren	08.19	09.19	10.19	12.19	13.29	14.29	16.19	17.19	18.19	19.19	20.29
Vielha	08.20	09.20	10.20	12.20	13.30	14.30	16.20	17.20	18.20	19.20	20.30
Vielha				11.45						19.45	
Vilac	08.21	09.21	10.21	11.48	12.21	14.32	16.21	17.21	18.21	19.21	19.48
Betlan	08.22	09.22	10.22	11.50	12.22	14.33	16.22	17.22	18.22	19.22	19.50
Aubert	08.24	09.24	10.24	11.51	12.24	14.35	16.24	17.24	18.24	19.24	19.51
Pònt d'Arròs	08.27	09.27	10.27	11.53	12.27	14.38	16.27	17.27	18.27	19.27	19.53
Benós	08.28	09.28	10.28	11.56	12.28	14.39	16.28	17.28	18.28	19.28	19.56
Es Bordes	08.31	09.31	10.31	11.57	12.31	14.42	16.31	17.31	18.31	19.31	19.57
Arró	08.32	09.32	10.32	12.00	12.32	14.43	16.32	17.32	18.32	19.32	20.00
Era Bordeta	08.34	09.34	10.34	12.01	12.34	14.45	16.34	17.34	18.34	19.34	20.01
Bossòst	08.37	09.37	10.37	12.03	12.37	14.48	16.37	17.37	18.37	19.37	20.03
Les	08.40	09.40	10.40	12.05	12.40	14.50	16.40	17.40	18.40	19.40	20.06
Pontaut				12.45		14.55					
Pontaut	07.40	08.55	11.15				15.55				
Les	07.45	09.00	10.00	11.20	12.00	13.05	16.00	17.00	18.00	19.15	
Bossòst	07.48	09.03	10.03	11.23	12.03	13.09	16.03	17.03	18.03	19.19	
Era Bordeta	07.51	09.06	10.06	11.26	12.06	13.12	16.06	17.06	18.06	19.22	
Arró	07.53	09.08	10.08	11.28	12.08	13.14	16.08	17.08	18.08	19.24	
Es Bordes	07.54	09.09	10.09	11.29	12.09	13.15	16.09	17.09	18.09	19.25	
Benós	07.57	09.12	10.12	11.32	12.12	13.18	16.12	17.12	18.12	19.28	
Pònt d'Arròs	07.58	09.13	10.13	11.33	12.13	13.19	16.13	17.13	18.13	19.29	
Aubert	08.01	09.16	10.16	11.36	12.16	13.22	16.16	17.16	18.16	19.32	
Betlan	08.03	09.18	10.18	11.38	12.18	13.24	16.18	17.18	18.18	19.34	
Vilac	08.04	09.19	10.19	11.39	12.19	13.25	16.19	17.19	18.19	19.35	
Vielha	08.05	09.20	10.20	11.44	12.20	13.27	16.20	17.20	18.20	19.37	
Vielha							15.00	16.25			19.45
Betren	08.06	09.21	10.21	11.45	12.21		15.01	16.26	17.21	18.21	19.46
Escunhau	08.08	09.23	10.23	11.47	12.23		15.03	16.28	17.23	18.23	19.48
Casarih	08.10	09.25	10.25	11.49	12.25		15.05	16.30	17.25	18.25	19.50
Garòs	08.11	09.26	10.26	11.50	12.26		15.06	16.31	17.26	18.26	19.51
Arties	08.15	09.30	10.30	11.54	12.30		15.10	16.35	17.30	18.30	19.55
Gessa	08.18	09.33	10.33	11.57	12.33		15.13	16.38	17.33	18.33	19.58
Salardú	08.19	09.34	10.34	11.58	12.34		15.14	16.39	17.34	18.34	19.59
Tredòs	08.22	09.37	10.37	12.01	12.37		15.17	16.42	17.37	18.37	20.02
Baqueira	08.25	09.40	10.40	12.05	12.40		15.20	16.45	17.40	18.40	20.05

Nota: Los horarios remarcados en color magenta son los itinerarios correspondientes a ALSINA GRAELLS de entrada y salida del Valle de Aran

HORARIO INTERNO DE LA VALL D'ARAN DEL 21 DE JUNIO HASTA EL 14 DE SEPTIEMBRE DE 2004 -SÁBADOS Y FESTIVOS

08.00	09.25	11.15	15.55	Pontaut	09.25	13.55	14.55	20.55
08.00	09.30	11.20	16.00	19.15	Les	09.25	14.50	20.50
08.03	09.33	11.23	16.03	19.19	Bossòst	09.22	14.47	20.47
08.06	09.36	11.26	16.06	19.22	Era Bordeta	09.19	14.44	20.44
08.08	09.38	11.28	16.08	19.24	Arró	09.17	14.42	20.42
08.09	09.39	11.29	16.09	19.25	Es Bordes	09.16	14.41	20.41
08.12	09.42	11.32	16.12	19.28	Benós	09.13	14.38	20.38
08.13	09.43	11.33	16.13	19.29	Pònt d'Arròs	09.12	14.37	20.37
08.16	09.46	11.36	16.16	19.32	Aubert	09.09	14.34	20.34
08.18	09.48	11.38	16.18	19.34	Betlan	09.07	14.32	20.32
08.19	09.49	11.39	16.19	19.35	Vilac	09.06	14.31	20.31
08.20	09.50	11.44	16.20	19.45	Vielha	09.05	14.30	20.30
08.21	09.51	11.45	16.21	19.46	Betren	09.04	14.29	20.29
08.23	09.53	11.47	16.23	19.48	Escunhau	09.02	14.27	20.27
08.25	09.55	11.49	16.25	19.50	Casarih	09.00	14.25	20.25
08.26	09.56	11.50	16.26	19.51	Garòs	08.59	14.24	20.24
08.30	10.00	11.54	16.30	19.55	Arties	08.55	14.20	20.20
08.33	10.03	11.57	16.33	19.58	Gessa	08.52	14.17	20.17
08.34	10.04	11.58	16.34	19.59	Salardú	08.51	14.16	20.16
08.37	10.07	12.01	16.37	20.02	Tredòs	08.48	14.13	20.13
08.40	10.10	12.05	16.40	20.05	Baqueira	08.45	14.10	20.10

OTROS SERVICIOS

11.21	LES	14.53
11.44	VIELHA	14.30
19.00	BARCELONA	07.30

OBSERVACIONES:
Circulará todos los días por el Puerto de la Bonaguá, desde el 1 de Junio hasta el 31 de Octubre.

05.07	13.07	LES	12.08
05.30	13.30	VIELHA	14.45
08.30	16.30	LLEIDA	19.45
09.00	17.00	LLEIDA *	17.00
11.15	19.15	BARCELONA	08.45
			16.45

OBSERVACIONES: Circulará todos los días del año, excepto el día de Navidad. (*) Enlaces directos por autopista con Barcelona. Los enlaces de los domingos con Lèrida, rogamos sean consultados



Ferreteria
AGUILERA
DROGUERÍA
MENAJE

c/ del Agua, 5
25550 - BOSSOST
Tel. 973 64 80 85

Busqueu feina? Voleu contractar un treballador? Teniu res per vendre?
Voleu vendre el vostre cotxe? Necessiteu un article de segona mà?.....

Publiqueu un

anunci econòmic
a **TOT ARAN**

No
hi doneu
més tombs
973 64 77 07

Revista
Tot
ARAN
La teva
revista



HOUSE - ARAN



LIMPIEZAS
Y
SERVICIOS DEL HOGAR

c/ Aneto, 7 local 1
25530 VIELHA - Val d'Aran
Tel. 973 64 15 22
Tel/Fax 973 64 18 52



PIZZA
PICA

75, Allées d'Etigny
31110 - LUCHON
Teléfono
00 33 561 79 82 16

Era
Cova

RESTAURANT

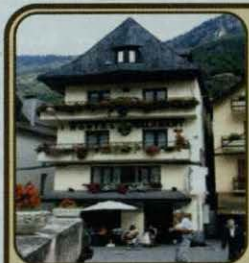
ESPECIALIDADES EN
PASTA Y ARROZ

PASEO EDUARD AUNÒS, 24
25550 - BOSSOST
Tel. 973 64 82 09



Botiga
Peremarti
ROBA
TA
MAINATGES

c/Pietat, 2
Tel. 973 64 82 43
BOSSOST (Val d'Aran)



HOSTAL
TALABART
*
LES (Val d'Aran)

24 HABITACIONES CON T.V.
RESTAURANTE
ÁREA AJARDINADA
PARQUE INFANTIL
PISCINA
PARKING

Tel. (00 34) 973 64 80 11
Fax (00 34) 973 64 81 85
e.mail: talabart @ megacceso.com
www.hotelitalabart.com

V
Vidres
Viola

ACRISTALAMIENTOS
PERSIANAS
CARPINTERÍA DE ALUMINIO
MAMPARAS DE BAÑO

Avda. Maladeta, 19
25530 - VIELHA
Tel. 973 64 02 89
Fax 973 64 32 12



LA FOTOGRAFÍA

El origen de la fotografía, está ligado a los fenómenos ópticos y químicos, y surgió como un avance de la técnica a través de los siglos. El fenómeno óptico sobre el que se basa la fotografía, fue descubierto por Arquímedes y descrito siglos más tarde, por Leonardo Da Vinci. Si en una habitación totalmente a oscuras, se realiza un agujerito por el que pase la luz, en la pared opuesta se formará una imagen invertida de la escena exterior.



Gerolamo Cardano, realizó en el siglo XVI el experimento con una caja y un panel de vidrio esmerilado en lugar de la habitación, y observó que la imagen era más nítida si se aumentaba la luz hacia los objetos. Juan Bautista Della Porta, logró mejorar la visualización de la imagen introduciendo una lente en determinada posición en el agujero de la caja. Ya en el siglo XIX, se logró descubrir cómo fijar esa imagen que se reflejaba en la cámara oscura. Después de muchos experimentos, se reemplazó la pared de vidrio esmerilado por una hoja de papel impregnado en nitrato de plata, lo que constituyó una especie de primer negativo. Ayudaron en estos experimentos los descubrimientos sobre la sensibilidad de la luz del nitrato y el cloruro de plata, por parte de los científicos británicos Thomas Wedgwood y Humphry Davy, a finales del siglo XVIII, destinados a obtener imágenes fotográficas; pero estas fotos no eran permanentes, y al exponerlas a la luz se ennegrecían.

Las primeras fotografías, llamadas heliografías, fueron hechas en 1827 por el físico francés Nicéphore Niépce. Unos años después, el pintor francés Louis Jacques Mandé Daguerre realizó fotografías en planchas recubiertas con una capa sensible a la luz, a base de yoduro de plata: el daguerrotipo. Ambos científicos descubrieron que, haciendo pasar vapores de yodo sobre una placa de plata, se producía en esta última una capa de yoduro de plata que se ennegrecía con la luz. Luego las trataban con vapores de mercurio para fijar las imágenes. Pero se obtenía una imagen única en la plancha de plata por cada exposición.



En 1861, el físico británico James Clerk Maxwell logró exitosamente la primera fotografía en color. Pero la fijación de la imagen perdurable y resistente, flexible, liviana, se logró en 1869 con la invención del celuloide. Hacia finales del siglo XIX fueron fabricadas las primeras películas a escala comercial. La fotografía constituyó así el arte y la novedad de la burguesía de la época.

El invento de la película en rollo marcó el final de la era fotográfica primitiva y el comienzo de una etapa durante la cual, aparecieron miles de fotógrafos aficionados que se interesaron por el nuevo invento. En la primera década del siglo XX la fotografía comercial en blanco y negro fue creciendo rápidamente, y en 1907 se comenzaron a utilizar unas placas de cristal llamadas Autochromes Lumière en homenaje a sus creadores, los franceses Auguste y Louis Lumière. En esta época, las fotografías en color se tomaban con cámaras de tres exposiciones.

Alrededor de 1925, se utilizaron polvos finos de magnesio para lograr luz artificial. Pulverizados sobre un soporte que se prendía con un detonador, producían un destello de luz brillante y una nube de humo cáustico. A partir de 1930, la lámpara de flash sustituyó al polvo de magnesio como fuente de luz.

Pocos años después se generalizó el uso de la película en color, con la aparición de la Kodachrome en 1935, de la Agfacolor en 1936 y de la película Kodacolor en 1941. Con ellas, se conseguían transparencias o diapositivas en color. En 1947, surgió la cámara Polaroid Land, perfeccionada por Edwin Herbert Land que lograba obtener fotos reveladas casi instantáneamente. Y a partir de la década de los 60, se perfeccionó el color y la velocidad de exposición, y comenzaron a utilizarse productos que abarataron su uso (cinc, sulfuro de cadmio y óxido de titanio) con el empleo de la película Itek RS. Esta técnica logró los llamados fotopolímeros.

También el gran avance tecnológico de finales del siglo XX hizo evolucionar aún más la fotografía, con la aparición de las cámaras digitales sin película y que envían directamente la fotografía a los ordenadores, a disquetes y a Internet, así como a todas sus aplicaciones derivadas.

ROCARD

REGALOS Y RECUERDOS
JARDINERÍA Y FERRETERÍA
CERÁMICA Y ARTESANÍA

Ctra.de Francia s/n 25540 - LES (Val d'Aran)
Tel. 973 64 80 53 - Fax 973 64 72 69
E.mail: rocard @ arrakis.es



CAVA BESO

VINOS
CAVAS Y LICORES
WHISKY DE MALTA



PASSEIG DE LA LLIBERTAT, 22
25530 - VIELHA (VAL D'ARAN)

TEL. 00 34 973 64 00 30
FAX. 00 34 973 64 07 75
E-mail: cb@cavabeso.com

Tot ARAN

Anuncia't a TOT ARAN
La teva Revista

973 64 77 07



Productos Cárnicos

Dominguez

Productos Artesanos
Embutidos gallegos, jamones,
conservas, vinos etc..



c/Major, 23 (Junto al Museu de Vielha) - 25530 - VIELHA

Tel.: 973 64 03 90

Flors e Floretes

gran surtido
en flores de
temporada

Centre Caprabo
Ctra. de França, s/n
VIELHA (Lleida)
Tel. 973 64 23 45
Fax 973 64 10 10



RESTAURANT ESQUIRÒ



DUBERT TOT ER AN
(MENS ABRIU E MAI)

Baqueira 1500
Edifici Mauberme
Tel. 973 64 54 30

Tot
ARAN 63



PHOEBE, LUNA DE SATURNO

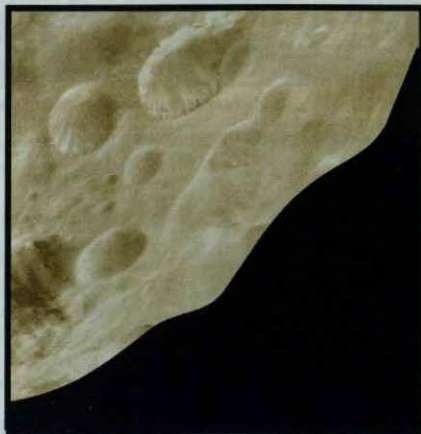
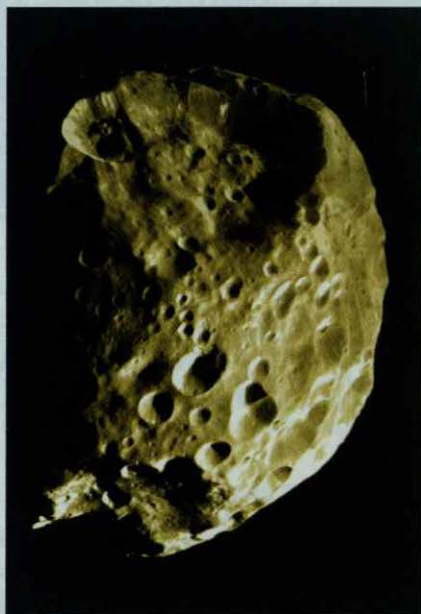
La luna Phoebe fue descubierta por el astrónomo norteamericano William Pickering en el año 1898. Durante casi 100 años no se ha podido conocer nada más de esta enigmática luna hasta la llegada de la sonda Voyager 2 al sistema de Saturno. El 4 de septiembre de 1981, la sonda Voyager 2 sobrevoló esta luna desde la lejana distancia de 2,2 millones de kilómetros. En este sobrevuelo tan sólo se pudieron obtener unas cuantas fotografías en blanco y negro con escasa calidad, que muestran una superficie oscura y rugosa. Pero incluso estas imágenes han permitido sospechar a los científicos que tiene algo especial.

Su forma es esférica y rugosa con un diámetro de 220 kilómetros (una quinta parte del diámetro lunar) y gira sobre su eje una vez cada 9 horas. Phoebe tarda 18 meses en realizar una órbita completa alrededor de Saturno, ya que su distancia es cuatro veces más lejana que la siguiente luna, Iapeto. Estas dos lunas son las únicas del sistema de Saturno que no orbitan en un plano cercano al ecuador de Saturno, lo que indica un origen diferente para ellas (la órbita de Phoebe está inclinada 172° respecto al ecuador). Su superficie es muy oscura y tan sólo refleja un 6% de la luz que le llega.

Todos estos datos, unido a su condición de órbita retrógrada (gira al contrario que el resto de satélites), parecen indicar que se trata de un objeto capturado por la gravedad del planeta, y que proviene del Cinturón de Kuiper, en las fronteras del Sistema Solar. Incluso algunos investigadores creen que se trata de un Centauro, que son objetos del Cinturón de Kuiper que han emigrado hasta el interior del Sistema Solar, siendo cuerpos de tipo intermedio entre dicho Cinturón y el de asteroides que se encuentra entre Marte y Júpiter. Por tanto, ésta es una ocasión única para estudiar estos cuerpos, ya que durante el resto de la misión de Cassini, la sonda no volverá a alejarse tanto de Saturno como para cruzar de nuevo la órbita de Phoebe.

Hasta ahora, sabemos que su densidad es baja (0,7) pero desconocemos todo sobre su composición y estructura interna. Ahora se intentará descifrar estas incógnitas, así como deducir si su superficie se ha llegado a fundir en alguna ocasión, por qué está en esta órbita y si siempre ha sido un cuerpo helado. Los datos devueltos por la sonda Cassini nos permitirán saber si el material oscuro de su superficie tiene alguna relación con los materiales oscuros de las superficies de Iapeto e Hiparión, otras dos enigmáticas lunas de Saturno.

La sonda Cassini ha obtenido las mejores imágenes nunca obtenidas del satélite Phoebe en su único sobrevuelo de esta luna, con una resolución miles de veces mejor que las obtenidas por las sondas Voyager. Además, una decena de instrumentos de la nave fueron activados para estudiar por completo este intrigante satélite y podrían desvelarnos muchas cosas sobre el origen del Sistema Solar. En esta ocasión, no sólo las cámaras han sido de muy superior calidad, sino que además el vuelo se realizó a tan sólo 2.000 kilómetros de la superficie, por lo que la resolución ha sido muchísimo mayor, además de complementarse con los datos espectroscópicos y de radar, para descifrar la composición mineral de la superficie.



**J. MADRID
PARQUETS**

PARQUETS

RESTAURACIÓN DE PARQUETS
PULIDO Y BARNIZADO
TARIMAS FLOTANTES Y CLAVADAS
PARQUETS PEGADOS

Tel.649 22 48 86 - VIELHA

CONSTRUCCIONES

ANPEMA 2001 S.L.

PERFECTO BREA

C/ dera Closa, 18
25550 - BOSSÒST

Tel. 973 64 73 21
Mòvil 679 43 96 55



**Carmen
CAUBET**
DECORACIÓN

PROYECTOS DE DECORACIÓN
TAPICERIAS
OBJETOS DE REGALO

Passeg dera Libertat, 18
25530 Vielha
Tel. 973 640 157
Fax: 973 641 758

basteret
restaurant
c. major , núm. 6 b
25530 vielha
tel . 973 64 07 14

Es Auets
PELUQUERÍA

**UNISEX
RAYOS UVA**

c/ Pietat, 4
25550 - BOSSÒST
Tel. 973 64 81 45

**TABACS
BOYA**

GRAN CAVA de CIGARS
HAVANA - R.DOMINICANA - HONDURES
CANARIES - EQUADOR ETC...

SANT JAUME, 22
25540 LES (Val d'ARAN)
Tel. 973 64 80 18 - FAX 973 64 71 06



Parador de Turisme d'Arties - Ctra. de Baqueira Beret s/n
25599 - ARTIES (Lleida) Tel. 973 64 08 01 -973 64 10 01

e.mail: arties@parador.es
www.parador.es



**La Cuina
de
Portolà**

Tapes per a compartir

Cuina aranesa i catalana

Gran varietat de tapes

Obert tots els dies de 13 a 15,30 i de 19 a 23 h.



LOS BOSQUES DE ARAN

Si somos capaces de escuchar con atención el relato de algunas viejas historias, es posible que entre las palabras oigamos rumores de hojas movidas por el viento, pisadas misteriosas en la hojarasca seca de otoño, lejanos ecos de tajos de hachas mordiendo leña... en algún momento, el relato se verá salpicado por cristalinidad de aguas de fuentes de montaña, e incluso, algunos serán capaces de escuchar el silencio gélido de las oscuras aguas de los lagos, profundidades misteriosas de las que en ocasiones salen voces, gritos y llantos, como podéis oír en las orillas del Estanh de Clòto, si sois capaces de pasar allí la noche de San Juan.

Nuestros antepasados adoraron a la Naturaleza a través de árboles y aguas. Aprendieron las voces de los árboles y las convirtieron en protagonistas de narraciones mitológicas y ritos sagrados. Con el paso del tiempo, esa importancia ancestral se ha ido diluyendo, pero aún así se puede descubrir su sombra aquí y allá, a veces disfrazada de tradiciones festivas, de rituales convertidos en juegos infantiles o de costumbres y creencias populares.



Para entender el verdadero papel del árbol en la mentalidad de los primeros pobladores del Pirineo hay que hacer un esfuerzo de imaginación: kilómetros y kilómetros de oscuros bosques sin solución de continuidad crecen a sus anchas en el Valle. Imaginando o recordando lo que hemos sentido al entrar en algunos de los bosques que aún nos quedan, podremos entender, por ejemplo, por qué en el Bosque de Baricauba, habitan duendes y es frecuentado por las brujas, pero por un tipo de brujas un tanto especial. Seguimos imaginando aquí y allá, un gigantesco ejemplar de abeto que destaca por el grosor de su tronco y su altísima altura, y entonces nos acordamos de las míticas leyendas de Aran.

Cuando alguien penetra en el interior del bosque, se ve rodeado de cambiantes destellos de luces del sol, sombras voladoras de pájaros, pisadas huidizas de jabalís, el sonido de la piel del oso al restregarse contra el tronco de un árbol, el silbido del viento entre las ramas y los tonos variadísimos de sus crujidos... todo un mundo de misterio que sobrepone el alma y castiga la mente con preguntas sin respuesta. Es el temor por lo desconocido, es la humildad de hombres y mujeres ante la grandiosidad de la naturaleza, y es la necesidad de explicarse y explicar lo que nos rodea, lo que convierte el bosque en el templo sagrado y el árbol en el dios del primitivo habitante pirenaico. Y

esto es común a todos los seres humanos en el principio de los tiempos. Hindúes y celtas, egipcios y germánicos desarrollaron culturas adoradoras de árboles y todo lo que se desprende de ello: prácticas rituales, adivinación, medicina, sacrificios...

La Biblia ha conseguido que a nadie le extrañe el indiscutible poder del Árbol de la Ciencia del Bien y del Mal, y olvidamos que en el Paraíso existió además otro árbol, el de la Vida, con lo que podrían quedar emparentadas todas las ciencias que hablan de dos árboles primordiales, en muchas ocasiones identificados con un árbol que sostiene el sol y con otro que sostiene la luna.

No sólo el árbol se ha divinizado, los mitos hablan de que la misma raza humana procede de los árboles, de los robles, para ser exactos, y de que los árboles son espíritus vivientes anteriores a los humanos, son como sus primeras madres. Hubo quienes adoraron a determinados árboles y quienes convirtieron algunos bosques en templos naturales.

Los pobladores de los Pirineos a través de los milenios compartieron por supuesto muchas de estas creencias, y su memoria aún pervive. De entre todos los árboles, en el Pirineo aranés sobresalen con personalidad mágica, el abeto y el pino negro. Los dos, son árboles divinos, que atraen más que los otros el poder del rayo, simbolizan la fuerza, la longevidad y la altura.



HÈSTA MAJOR ES BÒRDES 2004

DIMERCLES 8, "ETH DIA DERA NÒSTA HÈSTA".

11,00 or.- **Bandoada** generau de **campanes** en tot anunciar era hèsta.

12,00 or.- **Santa Missa** en aunor dera Patrona Nativitat dera Mare de Diu. **Professon** pes carrèrs deth pòble acompanhadi pera Orquèstra **HARLEM'S**.

13,00 or.- Era comission de hèstes aufrirà a toti es assistents un **vin d'aunor**.

14,00 or.- **Passavila** a cargue dera Orquestra **HARLEM'S**.

16,30 or.- Concors de **BOTIFARRA**.

17,30 or.- **Jòcs infantils**.

19,30 or.- Session de balh amiada pera Orquèstra **HARLEM'S**.

00,00 or.- Session de balh amiada pera orquèstra **HARLEM'S**.

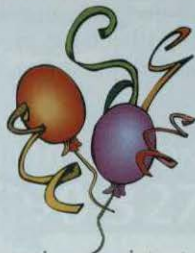


DIUENDRES 10, "ETH MAITIN DES MAINATGES E ERA NET..."

10,00 a 14,00 e de 16,00 a 19,00 or.- **Castèths d'aire, taure mecanic...**

19,00 or.- **Concors de PASTISSI**. Ath delà ua bona **chicolatada** entà toti es assistents.

00,00 or.- **Disco mobil. Concors de CERVESA**.



DISSABTE 11, "DIA D'AFRAIRAMENT".

17,00 or.- **4au Bingo** en pòble d'Es Bòrdes.

18,30 or.- concors de **FUTBOLIN**.

19,30 or.- Session de balh amiada pera Orquèstra **RENESI**.

00,00 or.- Session de balh amiada pera orquestrar **FRENESI**. Ena mieja part se celebrarà eth gran sorteg.



DIMENGE 12, "ETH DIA DERA NÒSTA ARTIGA".

13,00 or.- **Santa Missa** ena capèla dera Artiga de Lin. Era Comission de hèstes aufrirà a toti es assistents **còca e anís** enes hònts benedides.

18,30 or.- Session continua de balh amiada peth grop **TRIO PÈRE COSTAS**". Ena mieja part s'aufrirà un petit sopar.

Remèrca: toti es dies s'aufriràn as assistents gustosi e tipics cargòlhs en madeish bar dera hèsta.

Era Comission de Hèstes vos i demore a toti!!!

era tauerna

ESPECIALIDAD EN
TAPAS Y CARACOLES

COMIDAS Y CENAS EN
TERRAZA AL AIRE LIBRE



Plaza Ayuntamiento, 5
25540 - LES
Tel. 973 648 452

Carnicería Ordóñez



ELABORACIÓN PROPIA DE
EMBUTIDOS Y PATÉS
DEL VALLE DE ARAN

Ctra.del Túnel s/n Tel. 973 64 00 38
25530 - VIELHA Fax 973 64 24 74
e.mail: zenodro123@terra.es

Tot
ARAN 67



TARTINES & PATRIMOINE

Este mes les queremos hablar de un lugar de encuentros y de intercambios, creado para que viva la tradición, la acogida y la convivencia. Nos referimos a la Asociación "Tartines & Patrimoine". El objetivo de dicha Asociación es fomentar, dentro del pueblo de Saint-Bertrand de Comminges, un original lugar de encuentros, donde entrarían los buenos modales y el conocimiento del patrimonio pirenaico, desarrollando y enriqueciendo los valores humanos y dando una imagen de los Pirineos que, geográficamente, hermanan España y Francia. Nuestra intención es mostrar a la gente la maravilla de sus preciosas montañas y de sus tierras, así como el nivel de sus propias culturas, respetando a su vez, la identidad sincera y profunda de cada país.



Dos de nuestras actividades están estrechamente unidas: La primera, se refiere a las "tartines" (rebanadas de pan) elaboradas a base de productos regionales, parecidos a las tapas, que servían para acompañar bebidas elaboradas exclusivamente en los Pirineos, como los zumos de fruta, gaseosas, sifón, almíbaros y cócteles de artesanía. También infusiones de plantas naturales, vinos y aperitivos regionales, cerveza de los Pirineos, etc. ¡El café, es la excepción para confirmar la regla!

Lo de proponer rebanadas de pan se inscribe en la tradición que se caracterizaba, sobre todo en otros tiempos, como una manera de merienda que se regalaba a la gente que nos visitaba. Se trataba por ejemplo, de un trozo de pan, de jamón serrano y de vino tinto, fórmula que se adaptaba según los huéspedes y las estaciones del año, con productos naturales de nuestra producción. Esta tradición es el reflejo de un modo de vivir intemporal, con el que nos sentimos impregnados a consecuencia de nuestras raíces campesinas, que defendemos con orgullo.

La segunda actividad se refiere al desarrollo de un programa de valorización del patrimonio pirenaico. El tema de las relaciones económicas desde la época romana hasta hoy, se ilustra con distintas exposiciones representativas del trabajo de los hombres, al servicio de los hombres, con tecnologías diferentes a través de dos milenios de historia. Este viaje de dos mil años, permitirá también a la gente, conocer la particularidad y la riqueza de los intercambios fronterizos entre España y Francia.

También disponemos de una biblioteca para que los visitantes consulten libros referentes a los Pirineos y a las plantas. Otra de nuestras actividades consiste en valorar la artesanía pirenaica. A este respecto, proponemos el aprendizaje de la fabricación de cestos de avellano y también, en otoño, elaborar zumo de manzana de montaña. También podemos ofrecerles clases de occitano y de sus diferentes dialectos.

La Asociación "Tartines & Patrimoine" tiene la voluntad de crear una dinámica nueva revalorizando las tierras pirenaicas y sus culturas, mostrando "un escaparate" de los Pirineos y de la manera de vivir en ellos, gracias a los valores sociales que rigen en nuestros idílicos valles de montaña.

Para información y reservas, contactar con Muriel Sanson

Tel. 00 33 561 89 60 82 - 00 33 611 99 47 77

CAMPO DE GOLF DE LUCHON

9 hoyos (Par 33)

Restaurante "El Fairway"



Route de Montauban - 31110 LUCHON

☎ 00 33 561 790 327



AGENCIA INMOBILIARIA
H.C. VISSER

CONCERTAR CITA PREVIA

00 33 681 37 81 14

Sr. Felip Bonnet



Excelente chalet a 5 min. de SAINT BEAT, gran salón con despacho sobreelevado, gran cocina, 3 dorm. Terreno 4000 m2. 130.000 euros.



FOS - Chalet con salón, cocina, 4/5 dorm., cuarto baño, 2 garajes. Terreno 1000m2 153.000 euros.



Gran casa cerca de SAINT BEAT, con salón-comedor, cocina, 4 dorm. 2 baños, gran garaje, dependencias. Parque cerrado de 3000 m2. 228.000 euros.



Bonita casa de 120 m2 en Arlós + 600 m2 de jardín.. Renovación de calidad. Garaje. 154.000 euros.



Gran casa de 300 m2 a 10. min. de SAINT BEAT. 3 baños, confortable y completamente arreglada. Parque de 4.500 m2 515.000 euros.

Av. Galliéni , s/n - 31440 SAINT BÉAT

Fax 00 33 562 00 11 54



NATURALMENTE

(Dietética, aromas, esencias y otras hierbas)

Productos dietéticos
Plantas medicinales
Alimentación biológica
Especias
Cosmética natural

Av. Maladeta, 7 - 25530 VIELHA
Tel. 654 107 535



L'OURS ET LE FORGERON

Jusqu'au siècle dernier, les ours étaient nombreux dans les Pyrénées. Mais les bergers leur déclarèrent la guerre et les exterminèrent. L'ours était un animal craint, car il attaquait les brebis, même si, contrairement au loup, l'ours n'attaquait que pour se nourrir, quand il était affamé et ne disposait d'aucun autre aliment.

C'est une vieille légende des Pyrénées qui nous raconte l'origine des ours. Il était une fois l'histoire d'un forgeron qui vivait dans un petit village pyrénéen. Il vivait seul chez lui car il avait un très mauvais caractère. Il ne parlait à personne, préparait seul ses repas et quand il n'était pas enfermé chez lui, il déambulait dans les bois des alentours.

C'était un homme grand, corpulent et le corps couvert de poils. Même le fer avait peur de lui. Les gents allaient chez lui car il n'y avait aucun autre forgeron en ces lieux et ils avaient besoin de lui pour ferrer les montures, pour réparer les charrues ou pour aiguiser les houes.

Un matin, un mendiant qui demandait l'aumône, apparut au village. Les gents du village avaient bon cœur et chez l'un, on lui donnait un morceau de pain, chez l'autre un bout de chorizo, ailleurs, quelques sous... Et c'est ainsi que, parcourant le hameau, le mendiant arriva à la forge.

Notre homme dut s'apercevoir de quelque chose quand il vit le visage renfrogné du forgeron qui travaillait à la forge. Il devina qu'il n'était pas très sympathique et n'osait même pas entrer. Il s'exclama à la porte:

- Bonjour, mon bon homme. Avez-vous une aumône pour ce pauvre voyageur?

Le forgeron ne bougea même pas. Et l'autre reformula sa demande. L'homme fortement charpenté, qui était plus que jamais de mauvaise humeur, chauffait un fer à cheval sur la forge, en le tenant avec des tenailles. Il arrêta un moment son labeur et observa le mendiant de la tête aux pieds. Il se rendit compte que ce dernier était pied un, vêtu avec des haillons, une barbe de plusieurs jours et tout ébouriffé.

Le forgeron prit son temps pour réfléchir et lui répondit quelque chose de terrible:

- Tiens, chausse-toi et va pâître! lui dit-il, en lui jetant le fer à cheval brûlant devant les pieds.



Le pauvre mendiant, surpris, exhala une plainte à cause du terrible impact. Ensuite, très en colère à la suite de cette insulte, il leva vers le ciel son bâton de frêne et le regardant droit dans les yeux, il lui jeta une malédiction terrible:

- «Tu es aussi poilu qu'un ours et c'est en ours que tu te transformeras. Tu grimperas dans les arbres, sauf sur le lyciet et le sapin car le premier te piquera et le second te fera patiner».

Au même moment, le forgeron méprisant se transforma en un énorme ours, lança un cri plaintif et sortit en courant de la forge en direction du bois.

On raconte que tous les ours bruns qui vivaient dans nos montagnes descendaient de ce forgeron bourru. C'est pour cela qu'il s'agissait de bêtes féroces qui pouvaient marcher droites, comme les personnes et qu'elles étaient couvertes de poils, comme le forgeron de la légende. Par ailleurs, tout le monde sait que tous les ours peuvent grimper sur tous les arbres, sauf sur le lyciet et sur le sapin. Les personnes les plus âgées du village ont toujours assuré que le mendiant était Notre Seigneur.

Article traduit par Mme. Fabienne Medan (Bossòst)

HOTEL - RESTAURANTE CASA ESTAMPA

RESTAURANTE TÍPICO ARANÉS

Pequeño y confortable hotel
Totalmente reformado
Habitaciones abuhardilladas
Bañeras con hidromasaje
Piscina climatizada
Gimnasio, U.V.A.
Parking privado



ABIERTO TODO EL AÑO

c/ Sortaus, 9 - ESCUNHAU (Val d'Aran)
Tel. 973 64 00 48 - Fax 973 64 27 89
www.hotelcasaestampa.com

nueva
dirección

Complements

per a l'habitatge, S.L.

PINTURAS - BARNICES - DISOLVENTES
COMPLEMENTOS - PARQUETS

MAYORISTA Y MINORISTA PARA
CARPINTERÍA, PINTORES Y BRICOLAJE

Karelia®

JOTUN

Barpimo

sikkens

Pol. Ind Mijaran - c/Aigua Prima, nave 14 - 25530 VIELHA
Tel. 973 64 27 78 - 609 88 93 06 Fax 973 64 20 18
e.mail: compl@eresmas.com



••••• Servicio Interflora a domicilio



Floristeria

Florstil



Av. Pas d'Arro, 23-C 25530 VIELHA Val d'Aran (Lleida)
Tel. i fax 973 640 188 Mòbil 699 771 944 florstil@interflora.es



Tot
ARAN 71

HORRIBLE CONFUSIÓN

En cierta ocasión, una familia inglesa pasaba unas vacaciones en Escocia, y en uno de sus paseos, observaron una casita de campo que, de inmediato, les pareció cautivadora para su próximo verano. Inmediatamente indagaron quién era su dueño. Resultó ser un pastor protestante, al que se dirigieron para que les mostrase la finca. El reverendo se la mostró encantado.

Tanto por su comodidad como por su situación, fue del agrado de la familia, que se comprometió a alquilarla para el próximo verano. De regreso a Londres, repasaron detalle por detalle cada habitación y de pronto, la esposa recordó no haber visto el W.C., y dado lo prácticos que son los ingleses, decidió escribir al pastor, preguntándole por él en los siguientes términos.

- "Estimado Pastor, soy miembro de la familia que hace unos días visitó su finca con deseos de alquilarla en nuestras próximas vacaciones y dado que omitimos enterarnos de un detalle, quiero que nos indique, más o menos, dónde queda el W.C."

Finalizó a carta como es de rigor, y se la envió al pastor. Al recibirla éste, resultó que desconocía la abreviatura W.C., y creyó que se trataba de una capilla de su religión que se llama White Chapel. Contestó a la señora de Londres de la siguiente forma:

- "Estimada señora: Tengo el agrado de indicarle que el lugar al que Vd. se refiere queda sólo a 12 Km. de la casa, lo cual es molesto, sobre todo si se tiene que ir con frecuencia, pero algunas personas llevan la comida y permanecen allí todo el día, algunos viajan a pie y otros en carromatos y de ordinario, llegan en el momento preciso.

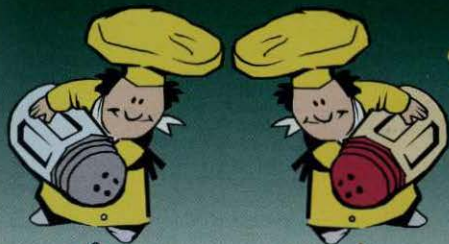
Hay lugar para 400 personas sentadas y 100 de pie. Los asientos están forrados de terciopelo púrpura y hay aire acondicionado para evitar sofocaciones. Se recomienda llegar temprano para tener sitio. Una vez, hace ya diez años, mi mujer, por no hacerlo así, tuvo que soportar todo el acto de pie. Desde entonces no usa este servicio.

Los niños se sientan juntos y cantan a coro. A la entrada se les da un papel a cada uno, y las personas a las que no alcanza la repartición siempre pueden utilizar el del compañero de asiento, pero al salir deben devolverlo para que la gente pueda continuar usándolo durante todo el mes.

Todo lo que dejan depositado allí es para dar de comer a los pobres del hospicio y también hay fotógrafos especiales que toman instantáneas en diversas posiciones, las cuales son publicadas en el periódico de la ciudad, concretamente en la sección VIDA SOCIAL. Así el público puede reconocer a las altas personalidades en actos tan humanos como éste".

Así terminó la carta. El matrimonio inglés, al recibirla, estuvo a punto de desmayarse y, a pesar de lo que les gustaba el lugar, decidieron cambiar de región para pasar el verano.





ROSTISSERIA SAL I PEBRE

TERRAZA SOLEADA
COCINA CASERA
POLLOS Y CONEJOS AL AST

tapas caseras

Estamos en el otro
lado del puente

C/SAN JAIME, 23 - BOSSÒST (VAL D'ARAN)

Tel. 973 64 71 60



Restaurante
Saburedo



C. Mayor s/n. Tel. 973 64 50 89
25598 TREDOS - Valle de Aran - LEONDA




REFUGI SANT NICOLAU

LA CUINA DE
SEBAS I JUANI

BOCA SUD DEL TÚNEL
DE VIELHA

Tel. 973 69 70 52
Mòvil 619 97 72 64



Carolina  Juanes
sofàs

C/ Deth Tunel 9-11 - 25530 Vielha - Tel. 678717220 - carolina@juanes.com

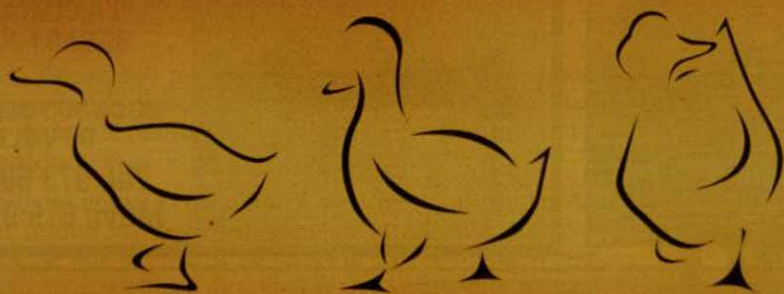
FE DE ERRATAS - En la Revista del mes de Agosto y en la relación de Restaurantes participantes en la V Mòstra Gastronòmica dera Codina Aranesa, no figuraron los restaurantes Casa Antonio y Zurbarán, que estaban inscritos en dicho certamen. Lamentamos el error y pedimos disculpas a los interesados. En la relación de este mes de Septiembre, ya están incluidos ambos Restaurantes.

Torisme Val d'Aran

EN ESSÈNCIA



ÀNEC • PATO



**MÒSTRA GASTRONOMICA
DERA CODINA ARANESA**

10-12/9

Dimenjades deth 17-19/9

Caps de Setmana del 24-26/9

Fines de semana del 1-3/10

15-17/10



RESTAURANTS PARTICIPANTS

EL RACONET

Crestalhera, 3 - 25537 Arròs - Tel: 973641730

SIDRERIA CASA PAU

Molino, 4 - 25599 Arties - Tel: 973645231

EL ACEBO

Av. Garona, 27 - 25530 Vielha - Tel: 973643002

PARADOR DE VIELHA

Ctra. deth Túnel, s/n - 25530 Vielha - Tel: 973640100

MESON CASA BENITO

Major, 6 - 25539 Casarilh - Tel: 973641154

CASA RUFUS

Sant Jaime, 8 - 25598 Gessa - Tel: 973645246

ERA MOLA, Gustavo-M^a José

Marrèc 14 - 25530 Vielha - Tel: 973642419

ER OCCITAN

Sant Jaime, 21 - 25550 Bossòst - Tel: 973647366

HOSTERIA CATALANA

Pietat, 34 - 25550 Bossòst - Tel: 973648202

ERA COQUÈLA

Av. Garona, 29 - 25530 Vielha - Tel: 973642915

RESTAURANTE ANTONIO

Casteth, 1 - 25530 Vielha - Tel: 973640887

CASA JULIANA

Mont, s/n - 25537 VILAC - Tel: 973640408

ETH TARO

Ctra. Baquèira, s/n - 25599 Arties - Tel: 973642558

CASA ESTAMPA

Sortaus, 9 - 25539 Escunhau - Tel: 973640048

ES PLETIEUS

Ctra. Baquèira, s/n - 25539 Escunhau - Tel: 973640790

FONDA D'EN PEP

Av. Pas d'Arrò, 52 - 25530 Vielha - Tel: 973642654

PARADOR D'ARTIES

Ctra. Baquèira, s/n - 25599 Arties - Tel: 973640801

CASA IRENE

Major, 4 - 25599 Arties - Tel: 973644364

ESQUIRÒ

Cota 1500 Ed.Maubèrme - 25598 Baquèira

Tel: 973645430

ERA LUCANA

Av. Alcalde Calbetó Barra, s/n - 25530 Vielha

Tel: 973641798

ZURBARAN

Mayor, 7 - 25550 Bossòst - Tel: 973647710

HOTELS PARTICIPANTS

GROP 1 - 94 €

AUBÈRJA ERA GARONA ALB

Ctra. Baquèira, s/n - 25598 Salardú - Tel: 973645271

OSTAU D'OC P**

Castèth, 13 - 25530 Vielha - Tel: 973641597

RESIDENCIA SEIXES P**

Ctra. Bagergue, s/n - 25598 Bagergue - Tel: 973645406

GROP 2 - 106 €

HOTEL BONAIGUA H**

Castèth, 9 - 25530 Vielha - Tel: 973640144

HOTEL PIRENE H**

Ctra. deth Túnel, s/n - 25530 Vielha - Tel: 973640075

HOTEL UROGALLO H**

Av. Castièro, 5 - 25530 Vielha - Tel: 973640000

PENSION ESCULS P**

Major, 11 - 25598 Unha - Tel: 973646069

HOTEL ES PLETIEUS H**

Ctra. Baquèira, s/n - 25539 Escunhau - Tel: 973640790

HOTEL VIELHA H**

Ctra. Gausac, 18 - 25530 Vielha - Tel: 973640275

HOTEL BATALLA H*

Urb. Solei dera Val, s/n - Bossòst - Tel: 973648199

HOTEL ARAN H**

Av. Castièro 5 - Vielha 25530 - Tel: 973640050

GROP 3 - 124 €

HOTEL RIU NERE H***

Major, 4 - 25530 Vielha - Tel: 973640150

HOTEL BERET H***

Ctra. Baquèira, s/n - 25539 Betren - Tel: 973642424

HOTEL FONFREDA H***

Passeig dera Libertat, 18 - 25530 Vielha - Tel: 973640486

HOSTERIA CATALANA H***

Pietat, 34 - 25550 Bossòst - Tel: 973648202

CASA ESTAMPA H***

Sortaus, 9 - 25539 Escunhau - Tel: 973640048

HOTEL ETH POMER H***

Ctra. Gausac, 4 - 25530 Vielha - Tel: 973642888

HOTEL MAUBÈRME H***

Ctra. Bagergue, 3 - 25598 Salardú - Tel: 973645517

ETH SOLAN H***

Av. Alcalde Calbetó Barra, 14 - 25530 Vielha

Tel: 973640204

REFUGI D'ARAN APH***

Av. Garona, 27 - 25530 Vielha - Tel: 973643002

GROP 4 - 146 €

HOTEL TUCA H****

Ctra. Baquèira, s/n - 25539 Betren - Tel: 973640700

HOTEL VILAGARÒS H****

Dera Carretèra, s/n - 25539 Garòs - Tel: 973641250

HOTEL DE TREDÒS H***

Ctra. Baquèira, s/n - 25598 Tredòs - Tel: 973644014

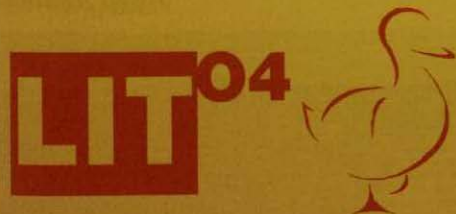
CHALET BASSIBÈ / VAL DE RUDA H****

Cota 1700 Tanau - 25598 Baquèira - Tel: 973645152

APARTAMENTS DETH CAMIN REIAU APT

(sense esmorzar - sin desayuno)

Ctra. Baquèira, s/n - 25599 Arties - Tel: 973644289



Aquests paquets inclouen (preu per persona):

Dues nits d'allotjament amb esmorzar, entrada divendres i sortida diumenge, així com dos àpats en els restaurants participants en la Mostra Gastronòmica dera Codina Aranesa.



CRONOLOGÍA CÁTARA (6ª PARTE)

- 1295 - Dos hermanos Notarios del condado de Foix, Pierre y Guilhem Authié, hijos de familias cátaras, deciden vender parte de sus bienes y trasladarse a Italia, para reencontrarse con las enseñanzas del catarismo.
- 1299 - Los hermanos Authié, después de haberse convertido al catarismo y de recibir las enseñanzas de su religión, vuelven, como perfectos cátaros, a su tierra, con el fin de reiniciar los postulados de su doctrina
- 1301 - Pierre Authié, ordena sacerdote cátaro a su hijo Jacques Authié y a Pons Baille
- 1306 - Regreso a Tolosa, desde Italia, del diácono cátaro Bernat Audouy
- 1309 - Son quemados en Carcassona, Jacques y Guilhem Authié.
- 1310 - Son quemados en Tolosa, Arnaut Marty y Pierre Authié.
- 1310 a 1315 - Guilhem Bellivaste y Philippe d'Alairac cruzan los Pirineos, buscando refugio. Philippe vuelve al Languedoc, donde es apresado y quemado. Entre tanto, se pierde el rastro de otros dos perfectos, Pierre Sans y Pons Baille.
- 1321 - Guilhem de Bellivaste, considerado como el último Perfecto Cátaro, que se encontraba refugiado en Morella (Valencia), es traicionado por uno de sus seguidores y mediante engaños le convence de ir a tierras del Languedoc, donde una moribunda requiere sus servicios. Una vez allí es apresado, juzgado y quemado en Vila-roja de Termenés.
- 1325 - En los registros de la Inquisición de Carcassona, figura la condena a ser quemada, de una creyente cátara llamada Guillelme Tournier
- 1329 - las últimas condenas de cremación de creyentes cátaros conocidas (Se hallan desaparecidos los archivos de la Inquisición posteriores a 1330), son de Adam Baudet en Conques sur Orbiel, Guilhem Serre en Carcassona e Isarn Raynaud en Albi



Y aquí terminamos la exposición de un trozo de la historia del Medioevo, en donde una comunidad religiosa fue borrada de la faz de la tierra por la que se denominaba en aquel entonces *La Doctrina de la Fe*. No voy a entrar en la evaluación de las doctrinas albigenses ni tampoco daré mi opinión sobre si lo que hicieron con los cátaros estuvo bien o mal. Que sea la historia quien juzgue lo que pasó y emita su veredicto.

Durante varios capítulos he querido dar a conocer la historia de unos hombres a los que unos llamaron herejes y otros consideraron hombres buenos. Espero que hayan podido conocer un poco más el fenómeno cátaro, un trozo de historia que va íntimamente ligado con la cultura de la región occitana, tan querida por la gente de Aran.

Josep Aquilina



Los 4 castillos cátaros de Lastours



ALBERGUES-REFUGIOS	PÁG	DEPORTES - AVENTURA - EQUITACIÓN	PÁG
REFUGI SANT NICOLAU (BOCA SUR TÚNEL)	73	ESC.EQUITACIÓN VAL D'ARAN (VIELHA)	31
ALBERGUE ERA LANA (ERA BORDETA)	13	GOLF DE LUCHON (LUCHON)	69
ALIMENTACION		PYRENEES Hó (CIERP-GAUD)	19
CÁRNICERÍA ORDOÑEZ (VIELHA)	67	MOTOR SPORT AVENTURE (VIELHA)	41
CARNICERIA PEDARRÓS (BOSSÒST)	79	ELECTRODOMÉSTICOS	
SUPER CAVA RUBIO (BOSSÒST)	51	ELECTRÓNICA M.PERAILES (VIELHA)	47
ETH GRAUER (BOSSÒST)	8	IGP ARAN (BOSSÒST)	11
SUPERMERCADO MADRID (BOSSÒST)	27	ESTANCOS-TABACOS	
CÁRNICAS DOMÍNGUEZ (VIELHA)	63	TABACS BOYA (LES)	65
FORN DE PA ELENA (BOSSÒST)	23	FERRETERÍAS	
EL HORNO (SALARDU)	23	FERRETERÍA AGUILERA (BOSSÒST)	61
ANÁLISIS CLINICOS		COMERCIAL M. Y M. (VIELHA)	59
MIQUEL ALMANSA (BOSSÒST)	79	FLORISTERÍAS	
ANTIGÜEDADES		FLORS E FLORETES (VIELHA)	63
AZUM ANTIGÜEDADES (LUCHON)	19	FLORSTIL (VIELHA)	71
ATRACCIONES		FONTANERÍA Y ELECTRICIDAD	
LOU PITCHOUNET (LUCHON)	27	IGP ARAN (BOSSÒST)	11
LE PETIT TRAIN LUCHONNAIS	1	XAVI VICENTE (LES)	79
PRODILLE	31	IDEA (VIELHA)	11
BALNEARIOS Y TERMAS		FOTOGRAFÍA	
LAS TERMAS DEL REFUGI (VIELHA)	40	ARAN COLOR (VIELHA)	59
BANHS DE TREDÓS (VALL D'AIGUAMOIX)	10	GESTORÍAS Y ASESORÍAS	
TERMAS BARONÍA DE LES (LES)	29	CADION (VIELHA)	28
VITALINE (LUCHON)	2	ETH BURÈU (VIELHA)	47
CALEFACCION-CHIMENEAS		GRUP 90 (VIELHA)	7
COMERCIAL M. & M. (VIELHA)	59	HOTELES-PENSIONES	
XAVIER VICENTE (LES)	79	PENSIÓN MONTARTO (ARTIES)	59
IDEA (VIELHA)	11	HOTEL SOL VIELHA (VIELHA)	21
CARPINTERIAS-MADERAS		HOTEL TALABART (LES)	61
FUSTERIA D'INTERIORS (VILAC)	29	HOTEL ESTAMPA (ESCUNHAU)	71
JULIO PENETRO (BOSSÒST)	37	HOTEL MAUBERME (SALARDU)	52
CABAU RAMIREZ (ERA BORDETA)	25	BANHS DE TREDÓS (VALL AIGUAMÒG)	10
CARPINTERIA ALUMINIO-CRISTALES		HOTEL GARONA (BOSSÒST)	13
VIDRES VIOLA (VIELHA)	61	HOTEL PANORAMIC (LUCHON)	17
COMERCIAL M. Y M. (VIELHA)	59	HOTEL ETH POMER (VIELHA)	55
CONFECCIONES-MODA-MERCERÍAS		TIENDA DE CIBERESPACIO	
NOVETATS CODINA (BOSSÒST)	13	CBZ BATTLE ZONE (VIELHA)	23
BOTIGA PEREMARTI (BOSSÒST)	61	INFORMÁTICA	
VELVET (VIELHA)	38	CCV CASH (VIELHA)	80
ARTIGALLA (PONTAUT)	55	INMOBILIARIAS	
LICIT (VIELHA)	15	AREA GESTIÓN INMOBILIARIA (VIELHA)	9
PER TU (BOSSÒST)	59	ARAN SERVICE (VIELHA)	44-45
SIX & Co (VIELHA)	37	GRUP 90 (VIELHA)	7
CONSTRUCCIONES		ETH PUNTET (VIELHA)	40
ANPEMA 2001 (BOSSÒST)	65	ANNA NICOLÁS (VIELHA)	13
CUBIERTAS Y TEJADOS (VIELHA)	43	SIES CLAUS (VIELHA)	11
SUCACONS S.L. (VIELHA)	23	INMOBILIARIA VISSER	69
COYOTE (BOSSÒST)	21	INSTALACIONES ELÉCTRICAS	
CONSORCI LL. DE CONTROL (LLEIDA)	25	IGP ARAN (BOSSÒST)	11
DECORACIÓN-MUEBLES		XAVI VICENTE (LES)	79
CARMEN CAUBET (VIELHA)	65		
ETH NOGUER (BOSSÒST)	13		
MOBLEART ARAN (VIELHA)	13		
DOBLE M (VIELHA)	40		
ERA HONT (VIELHA)	41		
CAROLINA JUANES (VIELHA)	73		
DIETÉTICA - TIENDAS NATURISTAS			
NATURALMENTE (VIELHA)	69		



Índice de anunciantes

	PÁG	REGALOS	PÁG
LAVANDERÍAS - TINTORERÍAS			
JONERICK (VIELHA)	25	CARMEN CAUBET (VIELHA)	65
LIBRERÍAS-PAPELERÍAS		ETH NOGUER (BOSSÒST)	13
TANAU ESPORTS S.L. (VIELHA)	17	MIMBRES DEL SENY (BOSSÒST)	59
LIBRERIA VIDAL (VIELHA)	49	MOBLEART ARAN (VIELHA)	13
PLUMA E PAPER (BOSSÒST)	49	DOBLE M (VIELHA)	40
LIMPIEZAS (SERVICIOS)		ERA HONT (VIELHA)	41
LIMPIEZA DE CHIMENEAS (SORT)	79	ROCARD (LES)	63
ARAN SERVICE (VIELHA)	27	PERFUMERIA ARAN (VIELHA)	38
HOUSE ARAN (VIELHA)	61	ES PIRINEUS (VIELHA)	27
LUTZ ARAN	24	RESTAURANTES - BARES - DEGUSTACIÓN	
MAQUINARIA (ALQUILER)		BORDA LUSIA (BOSSÒST)	49
J.CALVO (VIELHA)	41	CONSUL (ARTIES)	59
LOCA T.P. (LUCHON)	27	ETH TIDON (VIELHA)	47
MEDICINA Y ESTÉTICA		LA FONDA D'EN PEP (VIELHA)	47
CLÍNICA JANO (VIELHA)	5	RESTAURANT DUES PORTES (VIELHA)	41
MEDIO AMBIENTE-TOPOGRAFÍA		BASILEA CAFETERIA (VIELHA)	37
G3 DESENVOLUPAMENT TERRIT. (VIELHA)	15	CASA MESTRES (SALARDU)	37
MOTOCULTORES-MAQ.JARDINERÍA		RESTAURANTE EL ACEBO (VIELHA)	40
MECANOCAMP (LLEIDA)	31	CASA ESTAMPA (ESCUNHAU)	71
MUEBLES		ERA PUMA (VIELHA)	15
CARMEN CAUBET (VIELHA)	65	LA CREMAILLERE (LUCHON)	13
DOBLE M (VIELHA)	40	HOTEL GARONA (BOSSÒST)	47
MOBLEART ARAN (VIELHA)	13	O ALAMBIQUE (BOSSÒST)	15
CAROLINA JUANES (VIELHA)	73	PETIT BASTERET (VIELHA)	65
MUEBLES COCINA Y BAÑO-SANITARIOS		ERA TAUBERNA (LES)	67
COMERCIAL M & M (VIELHA)	59	ESQUIRO (BAQUEIRA)	63
ÓPTICAS		ERA COQUELA (VIELHA)	41
CENTRE ÒPTIC DE LA VALL (VIELHA)	47	SABUREDO (TREDOS)	73
ÓPTICA ARAN	17	ETH SANGLIÉ (CASARILH)	47
PINTORES-PINTURAS-PARQUETS		LA FERME D'ESPIAU (BILLIÈRE)	2
ETH PINTOR DECORACION (VIELHA)	55	SAL I PEBRE (BOSSÒST)	73
PINTURAS NASARRE (BOSSÒST)	15	LA TARTERIA (GAROS)	11
PINTOR JORDI (VILAMOS)	59	RESTAURANTE CAMPANETA (ESCUNHAU)	15
PARQUETS J. MADRID (VIELHA)	65	RESTAURANT ANTONIO (VIELHA)	21
COMPLEMENTES PER L'HABITATGE (VIELHA)	71	LA BOVEDA (VIELHA)	8
PELUQUERÍAS		CAL MANEL (PONT D'ARRÒS)	17
ES AUETS (BOSSÒST)	65	SIDRERIA CASA PAU (ARTIES)	25
CARMEN SICART (VIELHA)	43	ERA MONTJOIA (ARTIGA DE LIN)	27
DESTELLOS (VIELHA)	28	LA CUINA DE PORTOLA (ARTIES)	65
JEAN LOUIS FERRÉ (LUCHON)	13	ERA COVA (BOSSÒST)	61
PERFUMERÍAS		URTAU (BOSSÒST - ARTIES)	25
PERFUMERÍA ARAN (VIELHA)	38	ETH CORRAU (LES)	29
PIZZERÍAS		ROPA HOGAR Y LABORAL-TAPICERÍAS	
DON GEPPETTO (VIELHA)	25	MAGATZEMS SANT JORDI (LLEIDA)	29
PIZZA MONTE (VIELHA)	15	CODINA NOVE TATS (BOSSÒST)	13
PIZZA PICA (LUCHON)	61	ETH AUET (VIELHA)	19
PIZZERÍA LA SUPREMA (VIELHA)	11	ROPA INFANTIL	
LA BOVEDA (VIELHA)	8	BOTIGA PEREMARTI (BOSSÒST)	61
POMPAS FÚNEBRES-MARMOLISTERÍA		ROTULACIÓN-LUMINOSOS-TOLDOS	
PARDO S.L. (VIELHA)	23	ARAN & ARTE (VIELHA)	24
REPARACIÓN MAQUINARIA INDUSTRIAL		TALLERES PARA AUTOMÓVILES	
IGP ARAN (BOSSÒST)	11	TALLERES GARONA (VIELHA)	49
		TAXIS	
		JOAN BERDIÉ (CASAU)	47
		TAXI J.ALEXANDRE (BETRÈN)	29
		TELEFONÍA	
		PHONE LAND (VIELHA)	23
		ELECTRÓNICA M.PERAILES (VIELHA)	47
		TRANSPORTE URGENTE	
		MRW (VIELHA)	18
		VETERINARIOS	
		Mª ARAN VIDAL (VIELHA)	23
		VIAJES (AGENCIAS)	
		ILTRIDA VIATGES (VIELHA)	79
		VINOS Y CAVAS	
		J. DELSENY (BOSSÒST)	59
		SUPER CAVA RUBIO (BOSSÒST)	51
		SUPERMERCADO MADRID (BOSSÒST)	27
		CAVA BESO (VIELHA)	63

MIQUEL ALMANSA ARTIGA
ANÁLISIS CLÍNICOS
ANÁLISIS DE AGUA



Av. Eduardo Aunós, 10
25550 - BOSSOST (Lleida)

Tel. 973 64 82 19
973 64 72 87



CARNISSERIA
=====
XARCUTERIA

PEDARRÓS

ESPECIALITAT EN
PATÉ ARANÉS

C / Major, 6
25550 - BOSSOST (Val d'Aran)
Tel. 973 64 80 98
0034 973 64 80 98

**LIMPIEZA
CHIMENEAS**



**ACABADO
IMPECABLE!**

**LIMPIEZA DE CHIMENEAS
Y CONDUCTOS DE GRASA**



973 621 065

Xavier vicente

V fontaneria
pintura
electricidad
instalaciones de gas
servicio de mantenimiento
a hoteles y comunidades

653 974 271



c/ Irissa, 4
25530 - VIELHA
Tel. 973 64 12 82
e.mail: vielha.vl@iltrida.com



ESPECIAL TRANSATLANTIC DE L'1 AL 17 DE DESEMBRE

14 dies de creuer + 2 nits a Rio de Janeiro 2.925,00 €

Inclou: Creuer Costa Clàssica amb begudes, taxes i propines incloses, Vol de tornada,
2 nits a l'hotel Sheraton, dinar en churrasqueria, sopar típic i 4 visites a Rio de Janeiro

i també... ESPECIAL COSTA CRUCEROS

- Ofertes 2 x 1 al mes de novembre: Costa Clàssica, Costa Victoria, Costa Romàntica, Costa Tropicale, Costa Europa, Costa Mediterranea i Costa Fortuna.
- Descomptes entre 400 i 600,00 € per parella a l'octubre/novembre: Costa Clàssica, Costa Victoria, Costa Tropicale, Costa Mediterranea
- Descompte del 50% per l'acompanyant a l'octubre/novembre, desembre: Costa Victoria, Costa Allegra, Costa Romàntica, Costa Tropicale, Costa Europa, Costa Fortuna

Consulti els diferents itineraris i les condicions de cada vaixell.

Cvash

Sistemas Informáticos Val d'Aran

Sistemas de registro y control

- Equipos para oficinas y comercios
- Accesorios e informática
- Consumibles y ofimática
- Cámaras digitales
- Facturadoras y registradoras

LAS MEJORES
MARCAS NOS
AVALAN



Microsoft® CASIO®

IBM® hp® Intel®

AMPLIAS OFICINAS Y EXPOSICIONES

SERVICIO TÉCNICO 24 H.

DISEÑO DE PÁGINAS WEB

URGENCIAS TÉCNICAS "FIN DE SEMANA"

PRÓXIMA APERTURA
DEL CURSO DE INFORMÁTICA
1ª QUINCENA DE SEPTIEMBRE

NUEVOS
SERVICIOS

- Sala para cursos de informática a nivel de usuario y profesional impartidos por profesores
- Nueva sala para Internet, con cámaras para video-conferencias
- Personal profesional y altamente especializado



VIELHA (Val d'Aran)
c/ Aneto, 7 - local 3
Tel. 973 64 12 88
Fax 973 64 07 05

HUESCA (Capital)
c/ José M^a Lacasa
Tel. 974 23 07 00
Fax 974 23 07 05