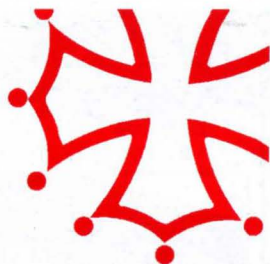


# Tot ARAN



Enero 2005 N° 45

Revista mensual de distribución gratuita de la Val d'Aran

Erós Aran  
2005



Tirada:  
7.000  
Ejemplares



**ERA ESCOLA**  
Nuestra experiencia,  
tu garantía

Esquí alpino · Snowboard  
Esquí nórdico · Telemark



Baqueira: 973 64 51 26 - Beret: 973 25 30 54 - Bonaigua: 618 60 58 65 - Salardú: 973 64 60 83

[www.eraescola.com](http://www.eraescola.com)

e.mail: [info@eraescola.com](mailto:info@eraescola.com)



NUEVA DIRECCIÓN



# HIPER MUEBLE

## Interiorismo

Mueble Provenzal,  
de importación,  
macizo castellano y roble  
Tresillos - Lámparas  
Cortinas - Alfombras  
Ropa de Hogar, etc...

Ctra. Francia, 52 (Junto al Caprabo)  
25530 - VIELHA (Lleida)  
Tel./Fax : 973 642 617



*En Luchon*

dos entornos  
para su bienestar...

TENEMOS UN  
OBSEQUIO PARA VD.\*

*Vitaline*

LUCHON FORME ET BIEN-ÊTRE

*Sourcéa*

\* Presentando este anuncio en su  
primera visita a nuestro Centro

LES THERMES : 00 33 561 79 22 97  
[www.luchon.com/bien-etre.html](http://www.luchon.com/bien-etre.html)



# FINCASVIELHA

Ctra. de Gausac, 2 - 25530 VIELHA  
Tel. 973 640 220 - 620 860 243  
e.mail: [fincasvielha@yahoo.es](mailto:fincasvielha@yahoo.es)

## PROMOCIONES REALIZADAS POR FINCAS VIELHA

**PRÓXIMAS  
PROMOCIONES EN:**  
**VILAMÒS  
BEGOS  
ARROS**

VIELHA, PISO EN VENTA:

3 HABITACIONES, 2 BAÑOS, GARAJE,  
TRASTERO, SALÓN - COMEDOR  
COCINA CERRADA

CONSULTAR PRECIO



### PROMOCIÓN DE SALARDÚ



### PROMOCIÓN DE BETRÈN



### VENTAS EN EL BAIX ARAN

FINCASVIELHA





TOP ARAN, S.L.  
C/ Casteras, 12  
25550 BOSSOST  
Tel.: 973 64 77 07  
Fax: 973 64 77 09  
Móvil: 636 20 41 80  
e-mail: TOTARAN@terra.es

**Edición:**  
TOP ARAN, S.L.

**Impresión:**  
Anigraf S.A.

**Maquetación:**  
TOP ARAN S.L.

**Tirada:**  
7.000 ejemplares

**Depósito legal:**  
LI-620-01

**Distribución:**  
Gratuita

**TOP ARAN S.L.**  
no se responsabiliza del  
contenido de los artículos de  
esta Revista.  
Queda prohibida totalmente la  
reproducción y escaneo total o  
parcial de los artículos o de los  
anuncios, si no es con permiso  
previo por escrito.

#### Subscripciones a TOT ARAN

Llamar al teléfono 973 64 77 07  
y por sólo 22 euros\* anuales  
(46 euros para Francia), le  
enviaremos puntualmente la  
Revista a su casa

\* Este importe corresponde a los  
gastos de envío de 12 números  
de la Revista. (I.V.A., aparte).

Recordamos a nuestros clientes y  
colaboradores, que la Revista TOT ARAN  
cierra la edición el día 20 de cada mes.  
Pasado este día, todos los nuevos anuncios  
o reportajes saldrían en la siguiente  
Revista.

## Sumario

5	FELICITACIÓN NUEVO AÑO
6	FAUNA DEL PIRINEO
10	EL PERRO: UN AMIGO NUESTRO
14	ETH CONSELH GENERAU INFORMA
16	ENTRETENIMIENTOS
18	CURIOSIDADES Y ANÉCDOTAS
20	ARAN DES NÒSTI PAIRS-SÉNHERS
22	TELÉFONOS
24	VINOS DE ESPAÑA
26	TRUCOS DEL HOGAR-TOT ARAN RECOMIENDA
28	INFORMACIÓN LABORAL Y FISCAL
30	MARAVILLAS DEL MUNDO
32	CUENTOS PARA TODOS
34	BREU HISTÒRIA DE CATALUNYA
36	ACTOS DE ARAN
38	CONSEJOS DE BELLEZA
40	CURARSE EN SALUD
41	TORISME INFORMA
44	OPINIONES MUY PARTICULARES
46	ARAN POUR NOS AMIS LES FRANÇAIS
48	HISTORIA DE ARAN
50-51	COCINAR EN CASA
52	MI PEQUEÑA HISTORIA NATURAL
53	GRANDES BIOGRAFÍAS
54	ANUNCIOS ECONÓMICOS
56-57	HORÓSCOPO
58	REIR ES MUY SANO
59-60	HORARIO DE AUTOBUSES
62	AQUELLOS LOCOS INVENTORES
64	RETTALLS D'HISTÒRIA
66	¿SABEMOS LO QUE COMEMOS?
68	LAS CRUZADAS
69	MUNDO SNOWBOARD
70	LEYENDAS QUE ME CONTARON
71	BIBLIOTECA DE VIELHA
74	MISTERIOS DEL UNIVERSO
76	DULCES ACORDES DE ARAN
78-79	AMADA NATURALEZA
81-82	ÍNDICE DE ANUNCIANTES



**FOTO PORTADA:**  
*Bagergue (NautAran) en invierno*

*Foto: Manuel Maristany*

## ¡HAN LLEGADO LOS CALÇOTS! Y SI DE CALÇOTADES HABLAMOS..... ¡AL SEBAS VAMOS!

(SOMOS LOS PIONEROS)  
ESTAMOS EN LA BOCA SUR DEL TÚNEL DE VIELHA



### MENÚ

Calçots de Valls  
Tostadas con longaniza  
Secas con botifarra  
Carne a la brasa  
Vino  
Cava  
Postre  
Café

cava  
llàgrima  
d'or  
sant sadurní

por sólo  
24 €

venga y deguste  
nuestro menú

Reservas en Refugi  
Sant Nicolau  
973 69 70 52  
619 97 72 64

ERÒS AN NAU  
ENCHÀ TOTI



**Tot**  
ARAN





## LA CULEBRA VERDIAMARILLA

### *Coluber viridiflavus*

La culebra verdiamarilla es una ágil y esbelta serpiente de tamaño medio - puede llegar a medir hasta 150 cm. - que se localiza en los países europeos que bañan el Mediterráneo Occidental. Su área de distribución incluye toda la Península Italiana, el centro y sur de Francia, norte de España, Andorra, Suiza, Eslovenia y Croacia. En España presenta una distribución muy restringida y siempre cercana a la cordillera pirenaica, más al sur de la cual desaparece rápidamente. En los Pirineos orientales y centrales se halla el núcleo más importante en extensión, pues la culebra verdi-amarilla se encuentra en todo el Pirineo catalán y áreas prepirenaicas, además de una estrecha franja del norte de Huesca.

Es frecuente en robledales, bosques de ribera y bosques mixtos, así como zonas degradadas pero con buena cobertura arbustiva. En los ambientes forestales, la culebra verdiamarilla busca zonas bien despejadas y soleadas como linderos, márgenes y claros en el interior de los bosques. También ocupa zonas rocosas y muros de piedra, generalmente bien orientados pero no exentos de un cierto grado de humedad. En las regiones más montañosas se halla principalmente en los valles, donde sus poblaciones pueden llegar a presentar densidades importantes. Tal es el caso de las poblaciones situadas en los alrededores de estaciones termas, en ocasiones antiguas termas romanas, donde la culebra verdi-amarilla puede ser extremadamente común. Ello hace pensar que pudo ser introducida en algunos de estos puntos, donde habría sido utilizada como animal totémico dedicado a Esculapio y relacionado con curaciones y remedios médicos. A pesar de su distribución pirenaica, raramente sobrepasa altitudes superiores a los 1.500 m, y el grueso de sus poblaciones se halla entre los 500 metros.

Es un ofidio de cabeza pequeña, grandes ojos y escamas lisas. Su coloración superior está formada por anchas bandas negras sobre fondo verdiamarillo. Los costados tienen bandas oscuras y el vientre es amarillento o verdoso, con puntos oscuros. La cola está rallada de amarillo y negro.

Es una serpiente ágil, rápida y muy agresiva cuando es capturada. Por este motivo es poco vulnerable a la muerte directa por parte del ser humano. Su alimentación consiste en pequeños mamíferos, otras serpientes y lagartos, aunque también como insectos y pollos nidícolas. Es diurna y terrestre, aunque trepa bien a los árboles. No obstante, en las poblaciones con elevada densidad de ejemplares se ha observado una notable mortalidad en las carreteras próximas.

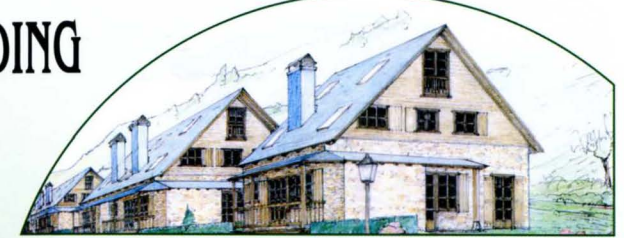


## NUEVA PROMOCIÓN DE 5 CASAS ARANESAS

### ALTO STANDING

### EN AUBERT

Sup: 190 m<sup>2</sup>



#### Inmobiliaria

**VILAMÒS** - Borda a reformar de 335 m<sup>2</sup> construidos. - 311 m<sup>2</sup> de solar.

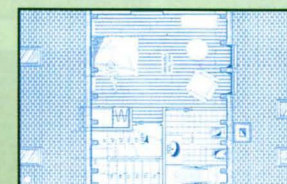
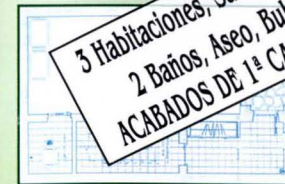
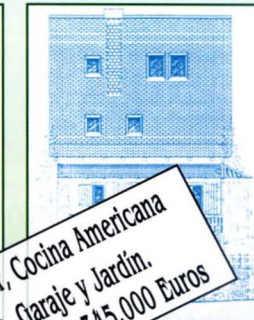
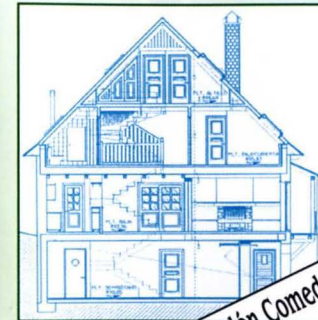
**Consultar precio.**

**BENÒS** - Casa de 192 m<sup>2</sup> a reformar. Posibilidad de construir 5 apartamentos. (5 cédulas habitabilidad) **360.607 euros.** **60.000.000 ptas.**

**BOSSÒST** - Se alquila local comercial de 300 m<sup>2</sup>. Bien situado. **1.803 euros/mes.**

**Local de 180 m<sup>2</sup>**, cerca de la estación de esquí LA TUCA. **35.000.000 ptas.**

**feliz año 2005**

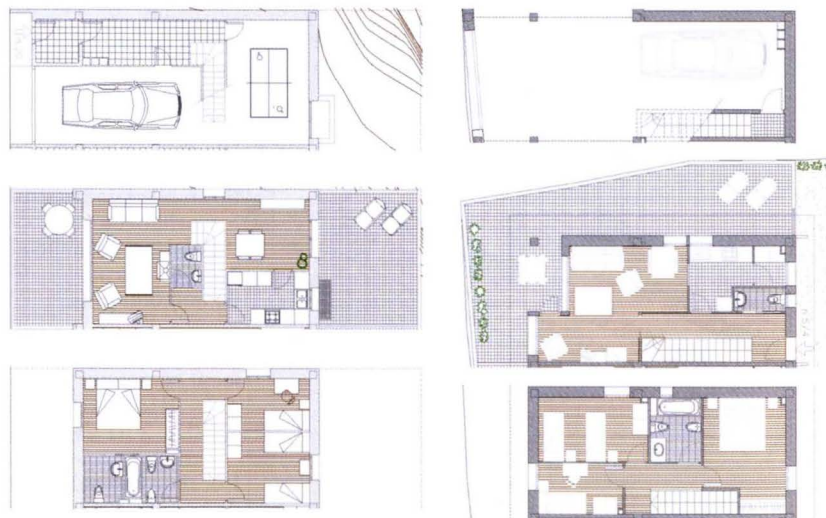
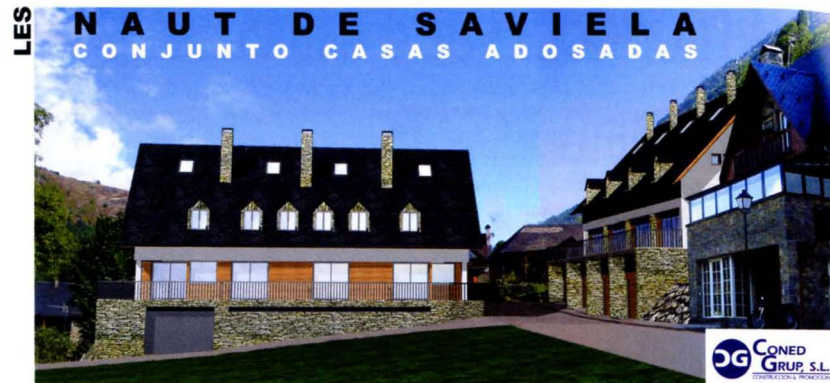


3 Habitaciones, Salón Comedor, Cocina Americana  
2 Baños, Aseo, Buhardilla, Garaje y Jardín.  
**ACABADOS DE 1ª CALIDAD Desde 345.000 Euros**

C. Aneto, 7 - 25530 VIELHA Tel. 973 64 03 29 Fax 973 64 06 42 Mòbil 629 10 66 78

E-mail: [arthuran@grup90.com](mailto:arthuran@grup90.com)  
Web: [www.grup90.com](http://www.grup90.com)





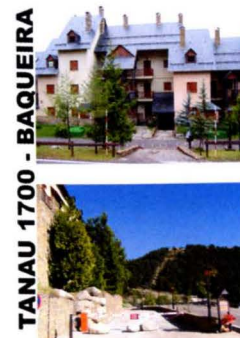
**Saviela 1, desde 271.000 €.**

Vivienda unifamiliar compuesta de planta baja, con parking y trastero. Planta piso, con sala comedor, cocina, aseo y accesos. Planta segunda con 3 dormitorios y 2 baños. Altílo. Terraza y Jardín.

**Saviela 2, desde 247.000 €.**

Vivienda unifamiliar compuesta de planta sótano, con parking comunitario. Planta baja, con sala comedor, cocina, aseo y accesos. Planta piso con 3 dormitorios y 1 baño. Altílo. Terraza - Jardín.

Ctra. de Gausac, 1 · Edif. Val d'Aran · Local 16 · 25530 Vielha · Tel. 973 64 10 73



Disponemos de apartamentos a la venta de 1, 2 y 3 dormitorios, con plaza de parking en cota 1.700 de Baqueira en núcleo de Tanau.

**Infórmese!!!!**



Casa Unifamiliar de 180 m2, Bodega, Jardín, Garage, 3 dormitorios dobles, 2 Baños, Salón comedor, Cocina independiente, posibilidad de altílo. Perfecto estado, Amueblado y Equipado.

**P.V.P.: 360.000 €**

**ES BÒRDES**



Casa pareada, con Garage individual, 100m2, 3 Dormitorios, 2 Baños, Salón comedor, cocina americana, Gas propano

**P.V.P.: 246.500 €**

**VIELHA**



Piso de 115m2, con 3 Dormitorios dobles, 2 Baños, Salón comedor, Cocina independiente, Terraza, Gas propano, totalmente amueblado. Más una buhardilla independiente de 20 m2.

**P.V.P.: 215.000 €**



Apartamento de 2 Dormitorios Dobles con armarios empotrados, 1 Baño completo, salón-comedor, cocina Americana, terraza de 15m2 y 2 balcones. Plaza de Garaje. Se VENDE totalmente amueblado y equipado, todo a estrenar.

**P.V.P.: 169.000 €**



Últimos 2 áticos triplex en venta. 4 dormitorios, 2 baños, gran salón comedor, cocina, garage.

**obra acabada!!**

**a 200.000 €**



Ctra. de Gausac, 1 · Edif. Val d'Aran · Local 16 · 25530 Vielha · Tel. 973 64 10 73



# El perro: Un amigo nuestro

## EL ROTTWEILER



Conocido también por el nombre de Bouvier alemán, esta raza es probablemente descendiente del Dogo italiano. El Rottweiler ha sido empleado desde la Edad Media hasta nuestros días, como guardián de ganado. Dicha raza fue creada en Rottweil, en la región de Wurtemberg (Alemania). Casi extinguida en el 1800, volvió a convertirse en muy popular a principios del siglo XX, gracias a la obstinación de algunos criadores de Stuttgart.

Es un animal de cuerpo grande, robusto y vigoroso. Los machos pueden medir entre 60 y 68 cm. y pesar alrededor de los 50 kg., mientras que las hembras suelen ser más pequeñas. Su cabeza es redonda, con el cráneo más alargado alrededor de las orejas y con el hocico bien proporcionado. Sus ojos son oscuros y con una expresión de fidelidad y dulzura. Las orejas tienen forma triangular y están caídas hacia delante. La cola, quizás demasiado larga, se suele recortar siempre. Su pelo es corto, duro y muy denso, de color negro con manchas de color fuego en las mejillas, el morro y las patas.

Es un perro tranquilo, equilibrado, obediente, muy valiente y que puede ser fácilmente adiestrado. Sólo es peligroso cuando ve a su amo amenazado.

Suele ser empleado como perro guardián de ganado y como perro policía, pero sobre todo como guardián y animal de defensa. Es un agradable compañero, que adora jugar con los niños. Es frecuente ver en esta raza, camadas de hasta 12 cachorros.

*Artículo dedicado a Pruna, la preciosa Rottweiler del Refugi Sant Nicolau*



### Boutique A. ATTARD

SASTRERÍA SEÑORA - CABALLERO  
MODISTO  
TRAJES DE NOVIA  
TRAJES DE CABALLERO, A MEDIDA

Abierto de martes a sábado, de 9 a 12 y de 14 a 18 h.

**14, rue Mathe (Calle peatonal) - SAINT GAUDENS - 00 33 561 89 16 31**

## LA TARTERIA

RESTAURANTE  
SALÓN DE TÉ

Plaza Mayor, 7  
25539 - GARÓS  
Tel. 973 64 00 96



## EL ALMACÉN DE LA TARTERÍA

DONDE ENCONTRAR NUESTRAS  
TARTAS Y ESPECIALIDADES

Artículos de mesa y cocina

c/ deth Fort, 8  
25599 - ARTIES  
Tel. 973 64 27 67



MUEBLES  
Y  
DECORACIÓN

Edificio Cap d'Aran  
BAQUEIRA 1500  
Tel. 973 64 55 33



Ctra. Baqueira a Beret, km.1,5  
BAQUEIRA  
Tel. 669 70 18 75



puericultura  
moda infantil  
de 0 a 10 años

c/ Doctor Vidal, 1  
25530 - VIELHA  
Tel. 973 64 23 86

MANTENIMENTS

### IDEA

FONTANERÍA - GAS  
CALEFACCIÓ

Av. Maladeta, 25 local 2  
25530 VIELHA  
Tel./Fax 973 64 04 13  
Móvil: 620 85 59 34  
ideaman@telefonica.net

APARTAMENTS



José Luis Jaquet Roquet  
ALQUILERES  
VENTAS

Av. Pas d'Arrò, 5 D - 1º  
25530 - VIELHA (Val d'Aran)  
Tels. 973 64 16 91 - 973 64 16 20  
Fax 973 64 16 91

## TERMAS BARONÍA DE LES

Sumérjase en el mundo de las aguas termales









**Piscinas de recuperación - Spas  
Tratamientos de belleza - Sauna  
Quiromasaje - Vaporarium**

### 973 64 87 17







**MONTCORBAU (VALLE DE ARAN)**  
Casa reformada en venta de 180 m<sup>2</sup> + 77 m<sup>2</sup> de terreno. 3 plantas, terraza, salón-comedor, cocina, 2 hab.  
Ref. C 135 282.476 euros.



**VIELHA (VALLE DE ARAN)**  
Doble dúplex de 160 m<sup>2</sup>. Salón-comedor, cocina, 4 hab., 2 baños, parking.  
Ref. A 133 288.486 euros.



**VIELHA (VALLE DE ARAN)**  
2 Apartamentos nuevos y amueblados, con salón-comedor, cocina, baño, parking. Ref. A 160 162.273 euros.



**VIELHA (VALLE DE ARAN)**  
Piso nuevo en la Solana. Salón-comedor, cocina, 3 hab., 2 baños, parking y trastero.  
Ref. A 166 360.607 euros.

Inmobiliaria Global, le da la bienvenida al mundo inmobiliario del Valle de Aran, ofreciéndole las múltiples y variadas actividades que le brinda el Valle y su entorno.

Además, en el Valle de Aran y en todo el territorio español, les ofrecemos.....

Casas, dúplex, apartamentos de dos y tres habitaciones, estudios, bordas a reformar y reformadas, terrenos urbanos y rústicos. También gestionamos la venta de su propiedad. Disponemos de un amplio abanico de posibilidades para inversores.



Gestionamos alquileres de apartamentos para todo el año y temporada de esquí

No deje de visitar nuestras páginas web donde encontrará el producto que busca



José Porras Moreno  
Su asesor inmobiliario

Avda. Castiero, 15 entlo. 1  
25530 - VIELHA  
Tel. 973 640 765 / 616 783 632  
Fax 973 642 325  
www.inmoglobal.net  
www.inmoglobal.laweb.info  
inmoglobal@telefonica.net

Subastas inmobiliarias  
www.yvende.com



## VIELHA Local comercial

Local 200 m<sup>2</sup> en zona comercial. Muy céntrico. Ref. L 105  
420.708 euros. 70.000.000 ptas.

## VIELHA Venta de negocio

Por jubilación. Empresa de rotulación y confección de carteles. Ref. N-108  
500.000 euros. 83.193.000 ptas.

## LES Venta bar-restaurante

Local 70 m<sup>2</sup> en centro pueblo. Instalaciones completas. Ref. N-103  
132.223 euros. 22.000.000 ptas.

## GESSE Casa adosada



Casa adosada de 220 m<sup>2</sup> en venta. Sol todo el día y buenas vistas. Ref. C-133 IV  
510.860 euros. 85.000.000 ptas.

## DELTEBRE (TARRAGONA) Venta casa-chalet

Chalet a 1 km. de playa, de 4 hab. 2 terrazas, garaje. Ref. C 137  
237.500 euros. 39.517.000 ptas.



**S. SEBASTIÁN (GUIPÚZCOA)**  
Casa-mansión en venta  
Casa de 195 m<sup>2</sup>, 4 hab., 2 baños, 2 terrazas, garaje. Ref. C 141  
961.620 euros. 160.000.000 ptas.

## BOSSÒST

### Casa y comercio en venta

Casa en venta de 196 m<sup>2</sup>, en la zona más comercial del pueblo. Planta baja ideal para montar un negocio. Ref. C 142  
390.658 euros. 65.000.000 ptas.

## VIELHA 2 Trasteros en venta

2 trasteros independientes de 7 m<sup>2</sup> cada uno, en edif. Pomarola. Ref. P 103 5.000 euros cada uno.

## LES Terreno en venta

Terreno de 12.000 m<sup>2</sup> para edificar casa de 3 plantas. Ref. T 108  
132.223 euros. 22.000.000 ptas.

## NAUT ARAN Se traspasa restaurante

Se traspasa restaurante en Naut Aran, apto para 33 comensales. Altillo de 35 m<sup>2</sup>, apto para almacén. Ref. Trasp. 101  
Precio traspaso: 60.000 euros.

## BAUSÈN (BAIX ARAN) Terreno en venta

Terreno de 300 m<sup>2</sup>, apto para construir 2 casas. Sol y grandes vistas. Ref. T-117  
54.091 euros. 9.000.000 ptas.

## ESCUNHAU Fonda - bar



En Escunhau, se vende fonda - bar de 220 m<sup>2</sup>, con capacidad para 25 comensales. Ref. N-101  
570.962 euros. 95.000.000 ptas.

## ES BORDES (VALL D'ARAN) Venta casa adosada

Casa 100 m<sup>2</sup>, 2 hab., baño, aseo, garaje, buhardilla. Ref. C 164-A  
264.415 euros. 41.000.000 ptas.

## VIELHA Venta piso dúplex

Venta de dúplex amueblado en la Rotonda. 1 hab. cocina, baño, salón-comedor. Parking. Ref. A 157  
252.425 euros. 42.000.000 ptas.

## BOSSÒST (BAIX ARAN) Alquiler apartamentos

Se alquilan 7 apartamentos, para temporada de esquí, semanas o fines de semana. Ref. Alq.-127  
Consultar precios por estancias

## VIELHA Alquiler de local



Se alquila céntrico local de 200 m<sup>2</sup> en Av. Pas d'Arrò. Ref. Alq. 111 3.005 euros/mes.

## BOSSÒST Alquiler de local



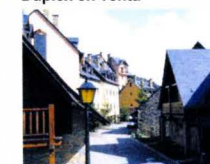
Se alquila local de 480 m<sup>2</sup> en Bossòst. Muy céntrico y comercial. Ref. Alq. 121  
Alquiler: 2.104 euros/mes.

## VIELHA Alquiler de local



Vielha. Se alquila local de 82 m<sup>2</sup>, en la Rotonda. Ref. Alq. 123  
Precio alquiler: 541 euros/mes.

## BAQUEIRA-TANAU Dúplex en venta



Dúplex en venta de 88 m<sup>2</sup>, con 3 hab., 2 baños y trastero. Ref. A 155IV  
420.708 euros 70.000.000 ptas.

## VIELHA Venta o alquiler de local



Se vende o alquila local de 210 m<sup>2</sup> en Vielha. Muy céntrico y comercial (En la Rotonda). Obra nueva. Ventanales al exterior, acristalados. Apto para cualquier tipo de negocio. Ref. L 109  
Precio de venta: 871.468 euros. 145.000.000 ptas.

## VIELHA Alquiler de 2 locales



Alquiler de dos locales de 100 m<sup>2</sup> cada uno. Obra nueva. Muy céntricos y en zona comercial. Ref. Alq. 109  
Consultar precio de alquiler.

## VILAC (VALL D'ARAN) Venta apart.tríplex

Apart. de 118 m<sup>2</sup>, salón, cocina, 3 hab., 2 baños, buhardilla. Ref. A 163-IV  
354.598 euros. 59.000.000 ptas.

## VIELHA Venta de local



Vielha. Venta de un local de 129 m<sup>2</sup>. Muy soleado y cerca de la Rotonda. Ref. L 104  
Precio venta: 180.305 euros. 30.000.000 ptas.

## ES BORDES Terreno en venta

Terreno rústico y llano de 14.500 m<sup>2</sup>, apto para camping o actividades lúdicas. Ref. T-104  
130.000 euros. 21.630.000 ptas.

www.inmoglobal.net  
www.inmoglobal.laweb.info  
inmoglobal@telefonica.net

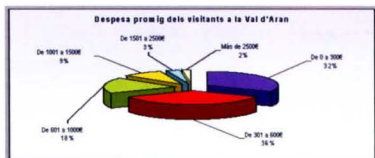
Avda. Castiero, 15 entlo. 1  
25530 - VIELHA

Tel. 973 640 765 / 616 783 632  
Fax 973 642 325



### COMERÇ ENA VAL D'ARAN

Eth Sindic d'Aran, Carlos Barrera, amassa damb eth director generau de Comèrç, Raimon Serret, presenteren eth passat 14 de deseme es resultats der estudi tara Dinamizacion Comercià dera Val d'Aran, ua analisi detalhada des diferents components dera auferda comercià dera Val d'Aran, atau coma des principaus costums des cromptadors. A compdar des conclusions d'aguest treball, eth director generau de Comèrç a presentat tota ua sèrie de propòstes ara fin de mielhorar era situacion deth comèrç ena comarca, entre es que destaquen un programa entà possar era qualitat deth sector comercià dera Val d'Aran, un programa de mielhora dera senhalizacion comercià, e un programa d'accessibilitat, de condicionants urbanistics e de particularitats esteticas.



Es principaus forteses e oportunitats deth comèrç dera Val d'Aran son, segontes aguest estudi, eth sistèma de ventes e atencion personalizada; era vinculacion ara activitat toristica nacionau e internacionau; era nauta rendibilitat; era existència de quauqui productes autoctòns, e er interès institucionau tà potenciar eth comèrç.

Per aute costat, quant as debilitats e amenaces, er estudi destaque era mercada estacionalitat e era marcha comercià

locau tà Lhèida, Barcelona e eth sud de França. Aguesta marcha ven, segontes er estudi, pera manca d'establiments de lèser e cultura —coma librerias, botigues d'informatica, o de productes musicals—, a mès d'ua insuficiència d'establiments comerciaus de venda de ròba e de mòda tàs joeni o de marques de bèra qualitat.

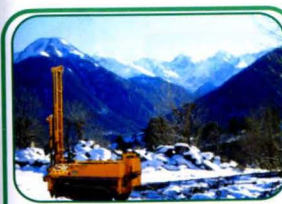
Er estudi revèlè qu'era Val d'Aran ei era comarca mès terciarizada de tota Catalonha, damb era dotacion comercià mès nauta de tot eth territòri. Aguest hèt s'explique pera grana capacitat d'atraccion toristica dera comarca dera Val d'Aran, especiauments pendent era sason d'esquí. Concrètaments, ena Val d'Aran i a un índex d'establiments comerciaus (establiments per cada 1000 habitants) de 40,2, molt peth dauant der índex des comarques vesies e tanben dera deth conjunt de Catalonha (18,8). Aguesta fòrta concentracion d'establiments comerciaus provòquè qu'era quòta de mercat de cada establiment (25 personas per comèrç) sigue considerablement mès baisha qu'ena rèsta de Catalonha (53 personas per establiment).

En aguest sentit, era superfícia comercià per abitant ena Val d'Aran ei de 4,81m<sup>2</sup> per abitant, mentres qu'era mieja catalana ei de sonque 1,53m<sup>2</sup> per abitant. Eth pòble de Les destaque en aguest aspècte damb un índex d'11,02m<sup>2</sup> per abitant. S'ac comparam damb es regions vesies deth sud de França, tant er índex d'establiments coma era quòta de mercat són molt superiores as des departaments fronterers deth sud de França.

Entad aquerò que tanh ath motiu dera visita dera Val d'Aran, destaque era practica der esquí, seguida deth torisme actiu, eth torisme culturau, eth torisme de natura e, en darrèr lòc, es cromptes. Cau destacar, que se s'an en compde exclusivament es visitants de nacionalitat francesa, aguesti destaquen eth comèrç coma motiu principau dera sua visita.

Respècte ara despena miejana des visitants dera comarca, aguesta se concentre ena franja d'entre 301 e 600 èuros per estada. A mès, dera enquèsta se'n despen qu'es visitants de dehòra der Estat espanhòl son es qu'an mès predisposicion a gastar mès de 600 èuros, mentres qu'en er aute extrem, eth 100% des visitants francesi afirman que non son disposats a gastar mès de 600 èuros pendent era sua estada.

Aguest treball a auut en compde tanben aspèctes tangenciaus ara activitat comercià, coma son es condicionants urbanistics tath comèrç dera zòna. En aguest airau, s'a detectat ua carència de zònes de pedanhs e d'espacis restringits ath transit e ua manca d'equipaments d'animacion e d'entreteniment coma zònes comerciaus, maugrat que per aute costat, e coma un aspècte positiu, destaque era manca d'impediments urbanistics importants tath desenvolupament deth sector comercià ena comarca.



**GEOLOGÍA - GEOTECNIA  
MEDI AMBIENT  
SERVEIS DE TOPOGRAFÍA**



Desenvolupament Territorial S.L.

Telèfon - Fax  
973 64 18 45

e-mail: g3@g3dt.com  
www.g3dt.com



**CUCHILLERÍA - AFILADOR  
DOMINGUEZ**

AFILADO DE CUCHILLOS Y TIJERAS

ESPECIALIDAD EN HOSTELERÍA  
VISITAS MENSUALES

Tel. 636 30 37 92



Ambiente  
acogedor

**O ALAMBIQUE**

Platos combinados  
Tapas caseras

Duc de Dènia, 49  
25550 - BOSSÒST  
Tel. 973 64 70 47

**PINTURAS  
NASARRE**

PINTURA EN GENERAL  
PULIDO Y BARNIZADO  
DE PARQUETS



c/ Sant Serat, 18  
25550 - BOSSÒST

Tel. 973 64 83 67  
607 18 21 43  
Fax 973 64 74 00



**PLADUR**



KNAUF

Aislamientos térmicos y acústicos  
Techos continuos (Pladur)  
Tabiquería interior (Pladur)  
Techos desmontables (Arstrong)  
Insonorización

San Jaime, 23  
25550 - BOSSÒST  
Tel. 609 392 283 - 665 280 938  
Fax. 973 64 80 82

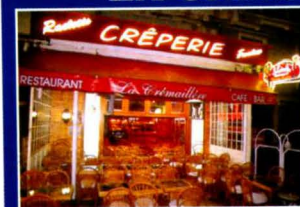
**BAR RESTAURANT  
ERA PUMA**

Menú casero  
Platos combinados  
Tapas y bocadillos



Av. Pas d'Arrò, 23 - C  
25530 - VIELHA (Val d'Aran) Tel. 973 642 449

**LA CRÉMAILLÈRE**



Parrilladas a la piedra  
Raclettes al fuego de leña  
Deliciosas fondues  
Crepes, barquillos, helados  
Abierto todo el día

30, Allées d'Etigny  
31110 - LUCHON (Francia)

Tel. 00 33 561 945 945  
www.lacremaille.fr



A un niño que está jugando, le pregunta su padre:  
 - ¿Con qué juegas?  
 - Con lo que me sale de los huevos - le contesta el niño.  
 El padre le da un sonoro bofetón y entonces el niño, llorando, le dice a su madre:  
 - ¡No quiero que me compres más Kinder Sorpresa!



Tres amigos están charlando y uno le dice al otro:  
 - ¿Cuál es la cosa más rápida de todas?  
 - El rayo - le responde el otro.  
 - Que no hombre, que es la luz, pues va a 36 km. por segundo.  
 Y el tercero, va y dice:  
 - No señores, es la diarrea, por que vas hacia el lavabo como un rayo y al tiempo de encender la luz, ya te lo has hecho encima.

## SOPA DE LETRAS

Encontrar el nombre de 12 países asiáticos. Se trata de nombres simples. Las palabras pueden estar situadas de derecha a izquierda, de izquierda a derecha, de arriba a abajo, de abajo a arriba o en diagonal, en ambos sentidos.

F	U	Z	S	B	U	X	Y	Ñ	E	K	A	R	I
A	F	G	A	N	I	S	T	A	N	W	P	B	G
Ñ	L	O	H	F	A	P	G	S	M	J	I	D	T
L	D	X	N	I	P	J	E	A	I	R	I	S	N
E	M	A	K	L	T	D	N	I	M	O	R	B	L
A	F	I	H	I	N	A	T	A	Y	V	I	O	T
R	P	B	S	P	R	O	N	L	M	N	U	F	A
S	Q	K	J	I	Ñ	I	C	V	A	E	J	A	X
I	G	I	B	N	A	E	H	T	R	N	A	F	Q
A	W	A	O	A	M	O	S	U	E	W	I	Z	K
S	R	P	V	S	O	I	R	P	A	E	D	H	L
L	A	N	C	Y	K	I	A	H	I	O	N	E	C
J	Z	E	C	A	Q	L	U	D	E	F	I	G	U
D	I	B	P	I	J	U	K	C	G	M	H	C	V

## PROBLEMA MATEMÁTICO

Completa el siguiente cuadrado sabiendo que las sumas horizontales, diagonales y verticales tienen que ser igual a 42; utilizando los números: 11, 12, 13, 14, 15, 16, 17 y 18.

	10	

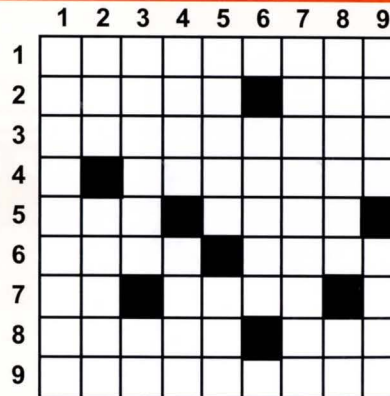
José M<sup>a</sup> Vecina - Madrid

Las soluciones en la página 57

## Entretenimientos



## CRUCIGRAMA N° 45 ENERO 2005



**HORIZONTALES:** 1- Recapacitar desde la palestra del jurado. 2- Ansioso. En las montañas, siempre tiene la última palabra.

3- Necios y bobos. 4- Vocal muy delgada. La que siente la fuerza de un imán. 5- Suma de juegos en tenis. Pandemia moderna.

6- Sustancia volátil. Elemento de las velas. 7- Nota musical femenina. Levantar la bandera. Victoria en romano. 8- Arregla provisionalmente. Hurra taurino. 9- Gracioso.

**VERTICALES:** 1- Señoritas de la corte. 2- La costilla de Adán. Jornada ciclista. 3- El imprudente no lo tiene. Contracción. 4- Lo mismo, pero en latín. Regaña. 5- Mentiras. Rey de Rusia. 6- Sale de repente. Pieza de coleccionista. Vocal. 7- Mensajeros tradicionales. 8- Apoyar los brazos en la mesa. Las últimas de la fila. 9- Flor roja con espinos. Pájaros.

**Habitst Aran**  
Consulting inmobiliari



Dos únicas casas aranesas en Gessa a punto de finalizar su construcción. Tres dormitorios. Vistas excepcionales. Acabados de calidad.



PROMOCIONES OBRA NUEVA ■ COMPRA-VENTA SEGUNDA MANO  
COMPRAMOS O PERMUTAMOS SOLARES ■ MANAGEMENT INTEGRAL

## VIELHA

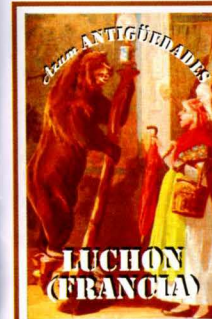


Sapporo:  
Apartamento de dos dormitorios, reformado.

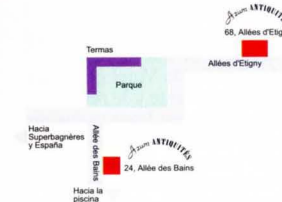
## CASARILH



Casa Aranesa, semi nueva, 4 dormitorios y jardín.



**Azum**  
ANTIGÜEDADES



4ª GENERACIÓN DE ANTICUARIOS  
OBJETOS Y PIEZAS EN DEPÓSITO  
COMPRA - VENTA  
PERITAJES DE HERENCIAS  
OBJETOS TÍPICOS DEL PIRINEO  
CAZA Y PESCA  
ENVÍOS A TODA ESPAÑA

68, Allées d'Etigny - 24, Allée des Bains  
31110 - LUCHON (FRANCIA)  
Tel. 00 33 5 61 79 02 17 - 00 33 5 61 79 20 66  
Móvil : 00 33 6 07 09 20 25  
Miembro del SNCAO



**PAPÁ NOEL**  
VISITA ADDA

El pasado 22 de Diciembre, Papá Noel hizo una visita a Flisa y llevó la alegría a nuestros queridos amigos de ADDA. Aprovechamos este entrañable hecho para mandar nuestra felicitación a todos los componentes e impulsores de esta Asociación y felicitamos encarecidamente a Papá Noel por acordarse cada año de estos simpáticos trabajadores.







## LA ÚLTIMA CENA DE LEONARDO DA VINCI

A Leonardo Da Vinci le llevó siete años completar su famosa obra titulada "La Última Cena". Las figuras que representan a los 12 apóstoles y a Jesús fueron tomadas de personas reales. La persona que sería el modelo para ser Cristo fue la primera en ser seleccionada. Cuando se supo que Da Vinci pintaría esta obra, cientos de jóvenes se presentaron ante Leonardo para ser seleccionados. Leonardo buscaba un rostro que mostrara una personalidad inocente, pacífica y a la vez bella. Buscaba un rostro libre de las cicatrices y los rasgos duros que deja la vida intranquila del pecado. Finalmente, después de algunos meses de búsqueda, seleccionó a un joven de 19 años de edad como su modelo para pintar la figura de Jesús. Durante 6 meses, Leonardo da Vinci trabajó para lograr pintar al personaje principal de esta magnánima obra.

Durante los 6 siguientes años, Da Vinci continuó su obra buscando a las personas que representarían a 11 apóstoles; dejando para el final a aquel que representaría a Judas, el apóstol que traicionó a Cristo por 30 monedas de plata. Por semanas estuvo Da Vinci buscando a un hombre con una expresión dura y fría. Un rostro marcado por cicatrices de avaricia, decepción, traición, hipocresía y crimen. Un rostro que identificaría a una persona que sin duda alguna traicionaría a su mejor amigo. Después de muchos intentos fallidos en la búsqueda de este modelo, llegó a los oídos de Leonardo que existía un hombre con estas características en el calabozo de Roma.



*El cenáculo, de Leonardo da Vinci*

Este hombre, estaba sentenciado a muerte por haber llevado una vida de robo y asesinatos. Da Vinci viajó a Roma en cuanto supo esto. Este hombre fue llevado ante Leonardo a la luz del sol. El gran pintor vio ante él a un hombre sin vida, un hombre cuyo maltratado cabello largo caía sobre su rostro, escondiendo dos ojos llenos de rencor, odio y ruina. Al fin, Da Vinci había encontrado a quien modelaría a Judas en su obra. Por medio de un permiso del rey, este prisionero fue trasladado a Milán, a su gran estudio. Durante varios meses, este hombre se sentó silenciosamente frente al maestro, mientras el artista continuaba con la ardua tarea de plasmar en su obra al personaje que había traicionado a Jesús. Cuando Leonardo dio el último trazo a su obra, se dirigió a los guardias del prisionero y les dio la orden de que se lo llevaran. Mientras salían del recinto de Da Vinci, el prisionero se soltó y corrió hacia Leonardo Da Vinci gritándole: "¡Da Vinci!! ¡Obsérvame!! ¿No reconoces quién soy?" Leonardo lo estudió cuidadosamente y le respondió: "Nunca te había visto en mi vida, hasta aquella tarde del calabozo de Roma." El prisionero levantó sus ojos al cielo, cayó de rodillas al suelo y gritó desesperadamente: "¡Oh Dios! Tan bajo he caído!" Después, volvió nuevamente su rostro al artista y le gritó: "Da Vinci!! Mirame nuevamente, pues, yo soy aquel joven cuyo rostro escogiste para representar a Cristo hace siete años!!". ¿Tanto podrá cambiar el rostro de un hombre por el tipo de vida que lleva?

## HÈSTA DE SANTA GUETA 2005, EN BOSSÒST

El proper 5 de febrer 2005 i com cada any, es farà el tradicional sopar de SANTA GUETA.

Després, i coincidint amb el Carnaval, tindrà lloc un Gran Ball organitzat per la Comissió de Festes de Santa Gueta, al Poliesportiu de Bossòst. Aquest ball serà per tothom, dones, homes i nens. L'entrada es gratuïta per tothom.

Esperem que tots us hi apunteu. Ens ho passarem d'allò més bé.



**CAVA BESO**

VINOS  
CAVAS Y LICORES  
WHISKY DE MALTA

TEL. 00 34 973 64 00 30  
FAX. 00 34 973 64 07 75  
E-mail: cb@cavabeso.com

FUNDADA 1925

PASSEIG DE LA LLIBERTAT, 22  
25530 - VIELHA (VAL D'ARAN)

**ARAN ELECTRIC**

MATERIAL ELÈCTRIC  
COPIES DE CLAUS  
COMPLEMENTS FERRETERIA  
REPARACIONS ELÈCTRIQUES

**ERÒS AN NAU**

Ctra. de Gausac, local 1  
25530 - VIELHA  
Tel. 973 64 18 49

*peluqueria*

**Carmen Sicart**

c/ Casteth, 3 - Bloque B  
25530 - VIELHA  
Tel. 973 64 07 40



Plaza Planhèra  
25599 - ARTIES (Valle de Aran)  
Tel. 973 644 554



e.mail: aranweb@aranweb.com  
www.aranweb.com/asador

abierto desde el  
21 de diciembre

**LEONARDO**  
peluquero  
peluquería de caballeros

plaza sant orenç, 3  
VIELHA

Tel. 666 37 78 61



**Banhs de Tredòs**  
Val d'Aran

HOTEL - RESTAURANTE - TERMAS

ALTITUD 1.720 m. - ABIERTO TODO EL AÑO

C' AIGUAMÒG S/N  
TREDÒS (VAL D'ARAN)

973 25 30 03  
973 64 43 15







## ES COSTURÈRES

Com ja sabem, es costums araneses hèn qu'eth primèr hilh o era primèra des hilhes d'un auviatge d'ua casa de pagès, siguen es creus, e se sauven tot eth patrimòni, e qu'es auti hilhs, sonque an dret a ua dòt, e s'eth patrimòni ac permet se sage de dar-les tamb era dòt, un mestier. Ei pr'amor d'aguest hèt, qu'un cantier de gojates apreneren eth mestier de costurèr. Començau d'aprentissa a çò d'ua costurèra deth pòble. Çò que calie aprèner de primèr ère saber mantier eth didau de còser en dit, eth didau ajudaue a posar era agulha e servie entà qu'eth dit non se horadesse. Dempús se començau per bastar ua pèça de tela. Eth trebalh dera aprentissa, ère tanben d'escampar er atelièr, de recuèlher es espigles e agulhes qu'auien podut quèir per tèrra.

En toti es atelièrs se passauen moments agradius, en tant que des mans expèrtes se confeccionaue ua bèra pelha, que harie eth bonur dera gojata que la estrearie. Non se deishau de comentar es ahèrs deth pòble, de parlar des gojats, dera darrèra serada de balh, a on cada ua parlaue deth sòn dançaire e de com ère de bèth.



Entà aprigondir eth mestier, calie partir tar aute costat dera termièra, tà França, e trabalhar en un atelièr de costura. Era mestressa lotjaue ara aprentissa, e en tot que treiguie profit deth trebalh hèt pera gojata aranesa, ath madeish temps, encara calie qu'es pairs aranesi dèssen ara familha dera mestressa ua quantitat de sòs tà neurir e dar lotjament ara aprentissa de costurèra. Per'mor d'aquerò tostamps se sajaue, tà estauviar-se quauqui sòs, de poder lotjar ara gojata a çò de bèth parent qu'auie emigrat tath país vesin. Ei eth cas de Júlia que partic tà çò dera sua cosia, tà Pesenàs, ua vila deth departament der Erau, ua region de tèrres de vinhes.

Lonh dera Val d'Aran Julia auie un shinhau d'engüeg, encara qu'ena region der Erau hec era coneishença d'un arramat d'aranesi, que ja hège quauques annades, que pendent era temporada des vrenhes anauen a cuèlher er arradim tà guanhar-se quauqui sòs, e les agradèc tant eth país que ja non tornèren tara Val, se quedèren en França, e formèren ua familha.

Es gojats aranesi que volien eri tanben aprèner eth mestier de sarte, hègen com es gojates. Anauen tà França entà anar a perfeccionar eth sòn mestier, quauqu'uns ac heren en Tolosa, d'auti en Bezièrs e París. Toti non tornèren tara Val d'Aran, encara que quauqua gojata tornèc tath sòn pòble tà maridar- se Toti devengueren uns boni mèstres en sòn mestier, aueren ua clientèla de seleccion que sabie reconéisher que trabalhauen ben, era sua costurèra, eth sòn sarte.

*Juanita Santafusta Baquería de çò deth sarte Guilhèm*

LA MEJOR OPCIÓN EN VIELHA  
PARA SUS BODAS, BANQUETES  
Y REUNIONES DE EMPRESA.

**Sol Vielha** \*\*\*\*\*  
LLEIDA

Aneto, 1 - VIELHA - VALLE DE ARÁN (LLEIDA)  
Tel. 973 63 80 00 - Fax: 973 63 80 09  
e-mail: sol.vielha@solmelia.com



El prestigio y la calidad de la gastronomía en nuestro hotel, se hace patente desde el más completo bufé de desayuno. Por eso nos atrevemos a decir que, si lo desea, puede disfrutar de unos buenos huevos fritos. Desayuno bufé, todo incluido: 7 euros por persona. Por el contrario, si lo que desea es comer bien al mediodía, le sugerimos nuestro menú *esquiador*, por sólo 10 euros/ persona. Si lo que prefiere es venir a cenar, le proponemos disfrutar de un magnífico bufé para cenar. Cena bufé: 15 euros por persona.

POR SUS 90 HABITACIONES COMPLETAMENTE EQUIPADAS, SU RESTAURANTE Y EXCELENTE GASTRONOMÍA, SUS MAGNÍFICAS SALAS DE REUNIONES Y BANQUETES, SU PISCINA CLIMATIZADA, SU CENTRO DE SALUD Y BELLEZA Y LA GARANTÍA DE LA CALIDAD SOL MELIA QUE LO CONVIERTE EN LA MEJOR OPCIÓN PARA DISFRUTAR DE SU ESTANCIA, TANTO SI ES EN INVIERNO COMO EN VERANO. Y ES QUE, VENGA EN LA TEMPORADA QUE VENGA, EN VIELHA SIEMPRE BRILLARÁ EL SOL.



**www.solmelia.com**  
Información y reservas en su Agencia  
de viajes o en el tel. 902 14 44 44

**Sol Hoteles**  
Hotels & Resorts



**Daniel Vázquez Vázquez**  
25550 - BOSSÓST (Val d'Aran)

**COYOTE**

**CARPINTERÍA**

**TEJADOS - REVESTIMIENTOS  
CUBIERTAS - PARQUETS  
RESTAURACIONES**

**Tel. 620 433 277**



**Restaurante  
Antonio**

c/Casteth, 1  
VIELHA (Val d'Aran)  
Tel. 973 64 08 87





## EL INVIERNO Y YO

Yo podría decir muchas cosas de ti, invierno, por ejemplo: que tus árboles lucen desnudos y sus ramas son como garras de muerte sin guadaña, que los animales se retiran a invernar porque no quieren saber nada de ti

Pero yo también digo que te quiero, aunque el frío me hiela el aliento y entumece mis manos, aunque el cielo no es azul y cae lluvia de neblina y humedece el musgo que crece como manto de estrellas diminutas. Tus frutos son austeros; aunque el mar es plomizo y sobre su espuma blanca vuela alguna gaviota perdida.

Te ha tocado ser el niño malo y duro pero yo se que en tu interior, hay cálida esperanza de vida bajo tu escarcha y nubes esponjosas de algodón helado sobre tus cumbres. El sol es discreto, y no alcanzan sus rayos a calentar las ráfagas de aire cortante como la realidad de la existencia humana.

Yo podría ser de otra naturaleza, ignorar que existes y endulzar mis pensamientos con cantos de ruiseñor, decir que todo es mágico, que pronto llegará la primavera con su melodía de ambientes cálidos, pero soy como tu, invierno, realista y crudo, y mi sinfonía es la tuya y mi introversión tu paisaje.

Artículo escrito por M<sup>a</sup> Luisa Ávalos Melero



## Teléfonos de interés



CONSELH GENERAL D'ARAN	973 641 801	INFORMACIÓN Y TURISMO DE BOSSÒST	973 647 279
BOMBEROS (URGÈNCIES)	085	INFORMACIÓN Y TURISMO DE LES	973 647 303
POMPIERS BOSSÒST	973 648 380	INFORMACIÓN Y TURISMO DE SALARDÚ	973 645 197
POMPIERS D'ARAN	973 640 080	INFORMACIÓN Y TURISMO DE VIELHA	973 640 110
EMERGENCIAS Y RESCATE DE MONTAÑA	973 640 080	TORISME VAL D'ARAN	973 640 688
DISPENSARIO ARTIES	973 642 847	FARMACIA CÀTALA (VIELHA)	973 642 346
DISPENSARIO BOSSÒST	973 648 211	FARMACIA PALÀ (VIELHA)	973 642 585
DISPENSARIO LES	973 648 229	FARMACIA ALMANSA (BOSSÒST)	973 648 219
DISPENSARIO SALARDÚ	973 644 030	FARMACIA ALMANSA (LES)	973 647 244
HOSPITAL COMARCAL DE VIELHA	973 640 006	FARMACIOLA PALÀ (ARTIES)	973 644 346
GUARDIA CIVIL VIELHA	973 640 005	FARMACIA PALÀ (BAQUEIRA)	973 644 462
GUARDIA CIVIL DE MONTAÑA (URGÈNCIES)	062	FARMACIOLA CATALÀ (SALARDÚ)	973 644 225
GUARDIA CIVIL DE MONTAÑA	973 640 005	TAXI JUAN BERDIÉ (CASAU)	619 791 507
POLICIA NACIONAL (URGÈNCIES)	091	TAXI J. ALEXANDRE (BETRÈN)	619 957 555
POLICIA NACIONAL (COMISARÍA DE LES)	973 648 014	TAXI OLPERER S.L. (ARTIES)	973 640 442
MOSSOS D'ESQUADRA VIELHA (URGÈNCIES)	088	TAXI J. ANTONIO PUENTE (GARÒS)	630 980 934
MOSSOS D'ESQUADRA VIELHA	973 357 285	TAXI BENJAMÍN MOLES (BOSSÒST)	973 648 242
AYUNTAMIENTO DE ARTIES	973 641 612	TAXI ANGEL JAUMOT (BETRÈN-VIELHA)	605 276 387
AYUNTAMIENTO DE ES BORDES	973 640 939	TAXI JUAN MARTÍNEZ (VIELHA)	609 386 968
AYUNTAMIENTO DE BOSSÒST	973 648 157	TAXI FULGENCIO DEDIEU (VIELHA)	629 370 070
AYUNTAMIENTO DE LES	973 648 007	TAXI MANUEL CARDONA (VIELHA)	629 271 447
AYUNTAMIENTO DE SALARDÚ-NAUT ARAN	973 644 030	TAXI SERGIO GALLARDO (SALARDÚ)	639 309 995
AYUNTAMIENTO DE VIELHA	973 64 00 18	TAXI IGNACIO GALLARDO (VIELHA)	629 314 334
ALSINA GRAELLS BARCELONA (COCHES LÍNEA)	93 265 65 92	TAXI JAVIER CASTET (BOSSÒST)	973 647 124
ALSINA GRAELLS VIELHA (COCHES LÍNEA)	639 380 373	POMPAS FÚNEBRES PARDO (VIELHA)	973 642 339
PARROQUIA DE VIELHA	973 640 021	ESTADO DE LAS CARRETERAS DE CATALUÑA	900 123 505
PARROQUIA DE BOSSÒST	973 648 253	CINE DE VIELHA	973 640 830
PARROQUIA DE LES	973 648 105	CINEMA CULTURAL DE BOSSÒST	973 648 157
PARROQUIA DE SALARDÚ	629 791 095		

### CUBIERTAS Y PIZARRAS DE ARAN S.L.

**CARLOS RODRIGUEZ**

**VENTA Y MONTAJE DE CASAS DE MADERA**  
**CONSTRUCCIÓN DE TEJADOS DE PIZARRA**  
**ALQUILER DE GRÚAS TELESCÓPICAS Y ELEVADORES TIJERA**

**Oficinas:**  
 Centro Comercial Elurra  
 Edif. Eguzki - Local 4  
 973 64 32 37 - 973 64 32 58

**Almacén:**  
 Avda. Garona, 2  
 25530 - VIELHA  
 630 78 96 50

**Anuncia't a TOT ARAN**  
**La teva Revista**  
**973 64 77 07**

**• TELEFONICA MOVISTAR**  
**• MOVISTAR EMPRESAS**  
**• LÍNEAS RTB-ADSL-RDSI**  
**• TODO EN ACCESORIOS**  
**• TERMINALES LIBRES**

**TRATO PERSONALIZADO**

**MOVIARAN 2000**  
 Avda. Alcalde Calbetó (Rotonda)  
 25530 - VIELHA  
 Tel. 973 64 32 01  
 Tel/Fax 973 64 28 58

**MOVI ARAN**  
**TELÉFONOS LIBRES**  
**INALÁMBRICOS - FAX**  
**FIJOS - PDA - EMISORAS**  
**ACCESORIOS PARA MÓVIL**  
**KIT M/L PARA COCHE**  
**BLUETOOTH**

**MOVIARAN 2000**  
 Plaza Sant Orenç, 2  
 (Passeig dera Libertat)  
 25530 - VIELHA  
 Tel. 973 64 13 62

**FELIZ AÑO 2005**

### PARDO S.L.

#### FUNERARIA

Todo tipo de trámites  
 Asistencias  
 Traslados  
 Contratos de previsión de exequias

c/Doctor Vidal, 1  
 (Junto al hospital de Vielha)  
 25530 - VIELHA

#### MARMOLISTERÍA

Sepulturas  
 Chimeneas  
 Encimeras

Tel. 973 64 23 39  
 619 51 08 22  
 Fax. 973 64 32 58

**Anna Nicolás**

**ALQUILER Y VENTA GRANDES OFERTAS**

**CASAS ARANESAS Y APARTAMENTOS EN LA VALL D'ARAN**

Ctra.de Gausac ,1- entlo.18  
 25530 - VIELHA - Lleida  
 Tel. y Fax - 973 64 15 02  
 Mòvil - 649 87 32 08

**CIBER BATTLE ZONE**

**TU SALA MULTIMEDIA**

Vídeo conferencia  
 Impresión (A4 - A3)  
 Internet  
 Scanner  
 Chat

Abierto todos los días de 17 a 22 horas.

Av.Maladeta, 8 local 1  
 25530 - VIELHA  
 Tel. 973 64 05 70



## EL PUNTIDO 2001

Este mes hablaremos de un rioja nuevo, comercializado por Viñedos de Páganos, una nueva bodega de la familia Eguren. Dicha bodega fue fundada en el año 1998 en Laguardia (Rioja Alavesa). Su objetivo es elaborar vinos de alta gama que transmitan la fuerte personalidad del viñedo.

Se trata de un vino tinto, elaborado en el año 2001 con el 100% de uva Tempranillo y con una graduación alcohólica de 14°. Los 45 hectáreas de viñedos, están situadas a 600 metros de altitud, en terrenos arcilloso - calcáreos. Su elaboración está hecha con un 100% despallado y una pre-maceración en frío, a 6° C. Durante 5 días. La fermentación se ha realizado a 28 - 30° C. Y macerado durante 3 semanas con los hollejos. Maloláctica en barrica y un envejecimiento de 18 meses en tinas de roble americano.

Es un vino de color picota granate. Potente y complejo en nariz, con aromas a hierbas aromáticas y fruta negra con notas de cacao, vainilla y ahumados. En boca es goloso y equilibrado, con gran carácter frutal y taninos potentes, pero bien fundidos en el conjunto. Su final es persistente, con una excelente aromática retronasal.



## LA COMARCA VINÍCOLA DEL BIERZO

La comarca vinícola del Bierzo está formada por 3.300 hectáreas de viñedos situados al oeste de la provincia de León. Está situada en una depresión rodeada por los montes de León y la Cordillera Cantábrica, abriéndose al suroeste por el valle de río Sil.

Es una zona de temperaturas suaves, con alta insolación y un buen aporte hídrico. Al ocupar una depresión rodeada de importantes formaciones montañosas, en el fondo de dicha hondonada, a unos 400 metros de altitud, la tierra presenta un relieve fundamentalmente llano y recubierto por sedimentos del Mioceno y del Cuaternario, a base de derrubios, arenas y arcillas principalmente, mientras que en los bordes de ésta, el relieve es muy accidentado y está formado por pizarras primarias muy exfoliadas.

En el Bierzo se cultivan variedades de uva blanca Malvasía, Doña Blanca, Palomino y Godello, mientras que las uvas tintas son Mencía y Garnacha Tintorera. Los vinos que se comercializan tienen una graduación de 10 - 13 % vol. los caldos blancos, de 11 a 14° los vinos rosados elaborados con un 50% de Mencía y la misma graduación tienen los tintos, que llevan un 70% de Mencía.



## CHARCUTERÍA ETH GRAUER

ESPECIALIDAD EN PRODUCTOS DEL PAÍS  
GRAN SURTIDO DE SETAS  
QUESOS Y EMBUTIDOS - CHARCUTERÍA  
VERDURAS - LÁCTICOS - VINOS Y LICORES

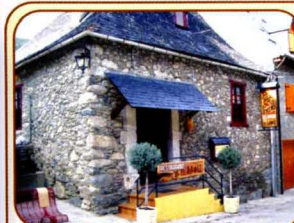


NUEVA DIRECCIÓN

Duc de Dènia, 27 - 25550 BOSSÒST  
T. 973 64 73 54

Arties  
Tel. 973 64 09 26

BAR  
**URTAU**  
TAPAS & PINCHOS



c/ Sarriulèra, 26  
25530 - VIELHA

RESTAURANTE  
**EL MOLÍ**  
Cocina casera y brasa  
Especialidad en cocido  
PRUEBEN NUESTROS  
**CALÇOTS**

Tel. 973 64 17 18



control de qualitat en  
edificació i obra pública



geotècnia - formigó - ceràmica - diagnosi - fusta - sols i vials - instal·lacions

LLEIDA - 973 24 70 08 / LA POBLA DE SEGUR - 973 68 14 14 / VIELHA - 629 69 25 88

consorci@conslab.com

www.conslab.com

**SUPERMERCADO MADRID**  
VINOS Y LICORES - ALIMENTACIÓN  
FRUTAS Y VERDURAS - CHARCUTERÍA  
PERFUMERÍA - TABACOS



GRAN CAVA

c/ Mayor nº 27 25550 - BOSSÒST Tel. 973 648 094 FAX 973 648 301





## SAL PARA LAS ALFOMBRAS

Si tu alfombra está un poco sucia o sólo quieres reanimar los colores, espolvorea con sal toda la superficie, déjala un rato para que absorba la grasa y la suciedad y pásale el aspirador.

## ARCILLA CONTRA EL DOLOR

En tiendas naturistas, podrás encontrar un tipo especial de arcilla que aplicada sobre la frente o, en casos extremos en los que el dolor no remite, sobre el cuello, te aliviará considerablemente la molesta jaqueca.

## DESGRASAR EL CALDO DE COCIDO

Cuando el caldo te salga muy graso, debes añadir durante la cocción dos claras de huevo ligeramente batidas. Retira la clara con la espumadera después de unos instantes: la grasa se habrá adherido a la clara.

## GUARDAR PÉTALOS EN UN LIBRO

Cuando desees guardar entre las páginas de un libro pétalos de rosa que estén marchitos, remójalos durante cinco minutos en agua oxigenada. Después, sécalos suavemente con un algodón y alísalos con los dedos. Te quedarán preciosos.

## MARTILLOS BIEN AJUSTADOS

Si la pieza de hierro de tu martillo no encaja bien en el mango de madera, mételo en agua fría unos diez minutos. La madera se hincha y se ajustará mejor.

*Trucos facilitados por Jonerik (Vielha)*

**TOT  
ARAN  
Recomienda**

## Restaurante TASTETS

BUEN COMER A PIE DE PISTAS

*Tastets*, es un acogedor restaurante situado a pie de pistas de Baqueira-Beret. Está ubicado en el Edificio Tuc d'Aran, junto al parking de las taquillas de la estación. En *Restaurante Tastets*, se puede encontrar una variada carta, en donde pastas, ensaladas, guisos, carnes y pescados, pueden hacer las delicias de los fatigados esquiadores. Entre ellos, cabe destacar la ensalada tibia de queso de cabra con escalibada, los huevos fritos con patatas y jamón ibérico y deliciosos postres, como el helado casero de manzana cameralizada con pasas.

En *Restaurante Tastets*, Gaby y Fátima les atenderán con su habitual hospitalidad en su après-ski, invitándoles a degustar sus deliciosos platos. En *Restaurante Tastets*, les esperan a pie de pistas para reconfortar su duro día de esquí.

*Consultar anuncio página nº 63*



**Carmen  
CAUBET**  
DECORACIÓN

PROYECTOS DE DECORACIÓN  
TAPICERIAS  
OBJETOS DE REGALO

Passeg dera Libertat, 18  
25530 Vielha  
Tel. 973 640 157  
Fax: 973 641 758

## CONSTRUCCIONES

**ANPEMA 2001 S.L.**

PERFECTO BREA

C/ dera Closa, 18  
25550 - BOSSÒST

Tel. 973 64 73 21  
Móvil 679 43 96 55



**LOU PITCHOUNET**

El Tiovivo de Luchon

Estamos en el  
Parque Termal

Abierto  
todo el año



Carolina Juanes  
sofàs

C/ Deth Tunel 9-11 - 25530 Vielha - Tel. 678717220 - carolina@juanes.com

**Josep M<sup>a</sup> Jansà  
Marga Ballabriga**

quiromasaje  
shiatsu  
reflexología  
naturopatía  
mandalas

servicio a domicilio  
**Es Bordes**

661 567 050  
661 567 051

llame para  
concertar

**Anuncia't**

a

**TOT ARAN**

973 64 77 07





## AHORRAR PARA LA JUBILACIÓN

### VEHÍCULOS : IVA DEDUCIBLE EN LA ADQUISICIÓN

Según el Art. 108 de la Ley del Impuesto sobre el Valor Añadido (I.V.A.), se consideran como de inversión los bienes corporales, muebles, inmuebles que por su naturaleza y función están normalmente destinados a ser utilizados como instrumentos de trabajo o medios de explotación, por un periodo de tiempo superior a un año.

Cuando hablamos de elementos de transporte, como puede ser un vehículo, para que podamos considerarlo como bien de inversión y poder deducirnos las cuotas soportadas, debe imprescindiblemente dedicarse su uso, a la actividad o explotación, o dicho de otra forma, se debe demostrar que la actividad o explotación necesita de un vehículo para su desarrollo. No es suficiente, por ejemplo, decir, "necesito el vehículo para trasladarme al centro de trabajo".

Se consideran pues, que no cumplen la condición anterior:

1. Los vehículos que de forma habitual se destinen alternativamente a actividades empresariales o profesionales y a otras de naturaleza distinta.
2. Los vehículos que se utilicen simultáneamente para actividades empresariales o profesionales y para necesidades privadas.
3. Los vehículos no integrados en el patrimonio empresarial o profesional del sujeto pasivo, cuando se excluyen del mismo en las declaraciones sobre el Patrimonio, salvo que se trate de los que integran el patrimonio empresarial exento de dicho impuesto.

En estos supuestos, la Ley permite una deducción parcial. Respecto a las cuotas soportadas por la adquisición de vehículos automóviles, se presume que estos tienen una afectación del 50% a la actividad empresarial. En otro caso, no se deduce la cuota soportada en ninguna proporción.

Se admite un 100% de deducción de las cuotas soportadas, para los siguientes vehículos utilizados en las siguientes actividades:

- En la prestación de servicios de transporte de viajeros, mediante contraprestación
  - En la prestación de servicios de enseñanza de conductores o pilotos, mediante contraprestación
  - En los desplazamientos profesionales de los representantes o agentes de comercio
  - En los servicios de vigilancia.
  - Los utilizados por sus fabricantes en la realización de pruebas, ensayos, demostraciones o en la promoción de ventas.
  - Los vehículos mixtos utilizados en el transporte de mercancías. Entre estos, no se incluyen los "todo terrenos"
- El IPC a final de Octubre 2004, es del 3,5 %*

Artículo facilitado por CADION ASSESORAMENT E GESTION, de Vielha

Assessorament

**CADION s.l.**  
Gestion

LABORAU - FISCAU - COMPTABLE

c/ Dr.Manuel Vidal, 1 1º A  
25530 - VIELHA  
(Lleida)

Tel. 973 64 20 79  
Fax 973 64 29 19  
e.mail: cadionsl@tiservinet.es



**Peluquería  
Destellos**

Ctra.de Gausac  
Edif. Creu de la Neu, 2  
25530 - VIELHA  
Tel. 973 64 05 08

**MRW**  
Av.Maladeta, 14  
25530 - VIELHA

Enviaments de paqueteria i documentació  
654 agències a tota Espanya  
El camí més ràpid, al millor preu  
Tel. 973 641 252 - Fax 974 642 140



**AGENCIA INMOBILIARIA  
H.C. VISSER**

CONCERTAR CITA PREVIA  
00 33 681 37 81 14  
Sr. Felip Bonnet



Chalet cerca de Fos, con gran salón-comedor, 3 hab., gran garaje y terreno de 1.500 m2. 160.000 euros.



Casa entre Saint Bèat y Saint Giron. Salón y BEAT, bonita casa de 80 m2, completamente anexa, jardín de 800 m2, totalmente cerrado. 68.000 euros. Bonitas vistas. 162.000 euros.



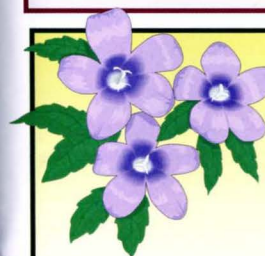
Bonita casa de 120 m2 en Arlós + 600 m2 de jardín. Renovación de calidad. Garaje. 154.000 euros.



Gran casa de 150 m2 en SAINT BEAT. Con buhardilla acondicionable 75.000 euros.

Av. Gallièni , s/n - 31440 SAINT BÉAT

Fax 00 33 562 00 11 54



**NATURALMENTE**

(Dietética, aromas, esencias y otras hierbas)

Productos dietéticos  
Plantas medicinales  
Alimentación biológica  
Especias  
Cosmética natural

Av. Maladeta, 7 - 25530 VIELHA  
Tel. 654 107 535

**electrònica  
M. PERALES S.L.**

DIGITAL +

ELECTRODOMÉSTICOS

Av.Pas d'Arrò, 50  
25530 - VIELHA  
Tel. 973 641 560  
Fax 973 641 955  
cperales@telefonica.net

**TABACS  
BOYA**

GRAN CAVA de Cigars  
HAVANA - R.DOMINICANA - HONDURES  
CANARIES - EQUADOR ETC...

SANT JAUME, 22  
25540 LES (Val d'ARAN)  
Tel. 973 64 80 18 - Fax 973 64 71 06



## EL DESIERTO DE NAMIBIA

Extendiéndose entre Angola, Sudáfrica, Botswana y el Océano Atlántico, se encuentra Namibia, que se independizó en el año 1988. Con la economía local hecha pedazos, al país no le quedó otra opción que la de incentivar su economía explotando lo mejor que tenía para ofrecer al mundo: sus impresionantes paisajes naturales.

Sus alucinantes desiertos, sus reservas de antílopes y elefantes y sus praderas sin alambradas se convirtieron, de la noche a la mañana, en la primera fuente de ingresos; generaron empleos en el país en donde nunca lueve, y en donde es raro encontrar alguno de sus pobladores aborígenes. Los *ovambo*, los *damara*, los *herero*, los *dama*, los *khoikhoi* y los *san* sobreviven en el desierto, a fuerza de conformarse con muy poco.

Al contrario de lo que pasa en otros países demasiado explotados turísticamente, Namibia no está invadida por mucho turismo. Y esto permite sentirte un explorador pionero que se anima a la aventura donde aún no hay huellas humanas. La capital de Namibia es Windhoek y lo llamativo de esta ciudad es que, a pesar de ser la capital de un país negro, todos los habitantes son rubios, pues son descendientes de alemanes.

Siguiendo unas tres horas hacia el sur llegamos a Sesriem, la puerta de entrada del Manib Naukluft Park, donde se divide el paisaje en desierto puro (todo dunas de arena) y en una parte pedregosa, salpicada por árboles extraños y por el Cañón de Sesriem, pequeño y hermoso producto de la erosión milenaria.

El objetivo de este artículo es ahondarse en la región de Sossusvlei. En ese lugar se encuentran las dunas más altas del mundo. Todos los grupos de visitantes compiten duramente por ser los primeros en llegar. El que sale último tiene que tragarse en el camino todo el polvo que levantaron los anteriores. Además, lo espectacular es ver salir el sol desde las mismas dunas.

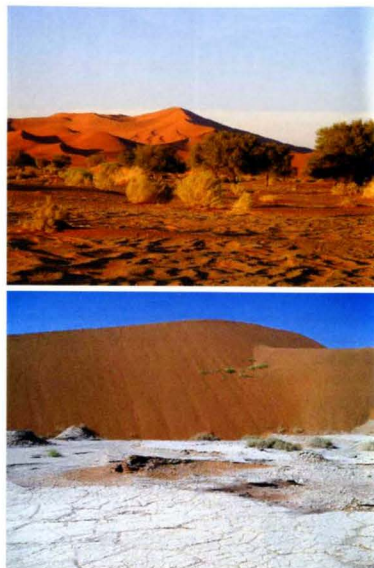
Aunque sea bostezando y desperezándose, se debe salir del campamento en plena noche con el fin de llegar al alba a Sossusvlei. Es un espectáculo contemplar en la semipenumbra, el perfil de esas montañas gigantescas. Hay que trepar sobre las dunas de arena gruesa hasta llegar a una altura respetable, en donde el sol naciente tinte todo el paisaje de color rojo.

Luz roja sobre arena roja: da la impresión de estar parados en un paisaje de Marte, mirando el vasto desierto a nuestros pies. Todo queda empujado en comparación con esas dunas inmensas, que a nuestras espaldas continúan hasta el infinito, como un cuento de Las Mil y una Noches. Estas dunas son la principal atracción del país. Se trata de las más altas del mundo, tanto que algunas llegan a los 300 metros de altura, aunque siempre cambian de lugar, según como sopla el viento. Se encuentran principalmente en la zona desértica de Keetman Shoop. Imponentes como una cordillera, producen tanta admiración en quien las ve, que es inevitable que los viajeros intenten trepar aunque sea a una ínfima parte de su falda. Una experiencia de las que nunca se olvidan.

Namibia también tiene interesantes parques nacionales como el Etosha National Park o el Park Game Reserve que cuentan con una enorme cantidad de manadas de elegantes, jirafas y gráciles impalas. También, dentro de su territorio, se halla el Kalahari Gemsbok National Park, con antílopes que cruzan el desierto de punta a punta, entre los fantásticos y solitarios árboles quiver, de aspecto más que prehistórico, con ramas acabadas en penachos de hojas con pinchos.

El Cañón del Fish River muestra capas de piedra de distintos colores, producto de la erosión del río a través de los siglos. Tiene 160 kilómetros de largo, y recorrerlo garantiza la presencia de elefantes y antílopes que se acercan al turbulento río que lo recorre, para encontrar sosiego a la sed del desierto. Los manantiales o pozos de agua aparecen a menudo y son sitios ideales para observar manadas de elefantes y jirafas que se acercan a beber en ellos.

*Fotos cedidas gentilmente por Iu Mora Sanclimens (Garòs)*



## BAÑO Y RELAX EN EL PARADOR

Cuando uno entra en el Parador Nacional de Vielha, inmediatamente disfruta de un ambiente sumamente acogedor. Rodeado de impresionantes vistas, con las imponentes montañas de Sarrahera a un lado, Vielha al fondo y Baqueira en la lejanía, todo respira paz y tranquilidad. Pero lo que el huésped no se imagina es que en la parte baja del imponente edificio se encuentra una zona privilegiada para su ocio y disfrute: nos referimos al SPA y al gimnasio del Parador.

Atendidos exquisitamente por Noemí y Susana, las dos bellas recepcionistas nos adentramos en un mundo relajante y privilegiado.

Después de una ducha de cortesía, pasamos a la zona de pediluvio en donde caminando sobre unos guijarros nos masajeamos los pies y descargamos tensiones. Seguidamente accedemos a las duchas escocesas y después nos sumergimos en las piscinas de contrastes, en donde una de ellas nos proporciona un agradable hidromasaje a 32-34° C, la siguiente, en fuerte contraste térmico, está solamente a 10-12° C y terminamos en la tercera piscina, otra vez a 32°, en donde una cañón de agua a presión nos alivia nuestras cervicales.

Seguidamente, entramos en la zona del Caldarium, que es un baño de vapor y seguidamente disfrutamos de un hidromasaje con cortina de agua o bien de una ducha con esencia de mango que nos deja el cuerpo relajado y suavemente perfumado. A continuación, nos bañamos en la piscina climatizada a 33° C, dotada de zona interior y exterior, en donde también hay un jacuzzi.

Otra vez dentro, nos podemos obsequiar con una sauna finlandesa, con el fin de eliminar toxinas, y finalizándola con un cubo de agua helada sobre nuestro sudado cuerpo. Después, podemos continuar con una ducha antiestrés, a base de aceites esenciales.

El mes que viene, hablaremos de la extensa gama de masajes i tratamientos que podemos disfrutar en este relajante lugar que hemos descubierto.



**Complements**  
per a l'habitatge, S.L.

**PINTURAS - BARNICES  
MOQUETAS - PARQUETS  
COMPLEMENTOS**

**MAYORISTA Y MINORISTA PARA  
CARPINTERÍA, PINTORES Y BRICOLAJE**

**Karelia JOTUN Belpino sikkens**

Pol. Ind Mijaran - c/Aigua Prima, nave 14 - 25530 VIELHA  
Tel. 973 64 27 78 - 609 88 93 06 Fax 973 64 20 18  
e.mail: compl@eresmas.com





## EL HUERTO DE PÈIR



Junto a la iglesia de Garòs había un viejo huerto. Era un lugar en donde Pèir, el hortelano, pasaba muy buenos ratos durante la época en que la nieve no cubría Aran. A finales de primavera, el anciano hombre plantó toda clase de hortalizas para su sustento pero también para el de los diminutos animales del lugar; todos tenían un sitio en donde comer. Me refiero a cochinillas, pulgones, insectos y demás personajes. Los pájaros, verdaderos señores de la primavera, también se adueñaron del pequeño huerto y volaban y comían a sus anchas.

Pèir estaba muy molesto con todos aquellos animales que se enseñoreaban de su pequeña parcela y después de numerosos intentos de alejarlos del lugar, decidió que ya era hora de poner una solución al problema. Esta solución vino de la mano de un bonito espantapájaros que se construyó. Era un monigote perfecto, hecho con sumo cariño, y que fue clavado en medio de la huerta, entre lechugas, tomates y berenjenas. El espantapájaros tenía una educación exquisita, además de estudios, no en vano las ropas que llevaba pertenecían al hijo de Pèir que se había doctorado en filosofía.

Pronto el muñeco hizo muy buenas migas con todos los habitantes de la huerta, en especial, con los saltarines pájaros. Con ellos se entretenía manteniendo largas charlas filosóficas, entre comida y comida de los gorriones. Perras, manzanas, maíz,... todo era bueno para comer y los pájaros también se encontraban muy a gusto hablando con su compañero vestido con paja y ropas viejas. Todo era afabilidad entre el espantapájaros y sus nuevos amigos. Pero aquello no podía durar mucho. Una tarde, el viejo hortelano apareció con un buen número de revistas y papeles viejos. Los puso en un montón bajo el simpático muñeco, junto con ramas y matas secas, y les prendió fuego. Así acabó su existencia el atolondrado espantapájaros, tan feliz e inconsciente, que no supo desempeñar nunca su cometido de ahuyentar a los traviesos gorriones.



La vida siguió en el pequeño huerto. Pero los pájaros se sintieron tristes sin su amigo el espantapájaros y decidieron hacer huelga de hambre. Dejaron de comer semillas y frutas y consiguieron que las diminutas cochinillas, los largos gusanos de tierra y los demás habitantes del huerto hicieran también huelga contra Pèir. El vergel, en cambio, estaba ufano y contento porque nadie le molestaba y empezó a dar toda suerte de frutos. Pero allí faltaba algo. Había siempre un silencio total y ningún animal permanecía en él; la huelga estaba en todo su apogeo.

El viejo Pèir, desde la puerta de su casa, contemplaba cómo las hortalizas crecían y crecían, pero estaba también triste porque no oía el cantar alegre de los pajaritos. Tenía un huerto ufano, pero también un huerto triste. Encontraba a faltar a aquellos ruidosos gorriones que daban vida a su pequeño trozo de tierra y pensó que una huerta sin gorriones no merecía ser llamada como tal. Entonces, decididamente, fue cuando tomó una drástica decisión. Construyó de nuevo otro espantapájaros en medio de la parcela y pidió perdón a todos los animales del entorno. Nunca más les volvería a defraudar.

La huelga se dio por terminada y los pájaros, los gusanitos, las cochinillas y los pulgones, volvieron otra vez al pequeño huerto. El ciclo de la vida siguió y nos dio a todos la lección de que un espantapájaros es un ser con el que los gorriones gustan de conversar y por este motivo vemos siempre que los adorables muñecos de paja y trapo, suelen tener siempre sobre ellos, pájaros parlanchines, sus amigos durante toda su corta vida.



PAS D'ARRO, 48  
25530 VIELHA

**SPORTS Yeti S.L.**  
VENDA - TALLER - LLOGUER

TEL. 973 64 18 86

**TAXI - J. ALEXANDRE**  
CONEXION AVE LLEIDA / MADRID  
AEROPUERTOS BARCELONA / TOULOUSE  
SNCF MONTREJEAU / TOULOUSE

VISA-MASTER-AMEX  
(24 Horas)

**619 95 75 55**



(Camión porta-escombros)

**ALQUILER Y VENTA  
DE MAQUINARIA DE  
LOS VALLES DE ARAN  
Y RIBAGORZA  
JOAQUÍN CALVO**

VIBRADORES  
MARTILLOS ELÉCTRICOS  
GARRETTILLAS  
RODILLOS  
COMPRESORES  
GRUPOS ELÉCTRICOS  
DUMPERS  
HORMIGONERAS ETC....

Carret. de Francia s/n  
25530 - VIELHA  
Tel./Fax 973 64 25 44

Carret. Nacional 230, km.124,2  
25520-EL PONT DE SUERT  
Tel./Fax 973 69 10 27

**MECANOCAMP**

*Agro i Jardí*



**MAQUINES  
LLEVANEUS  
HONDA**



**MOTOSERRES  
STIHL**

Polígon "La Creu del Batlle" (Direcció Saragossa, a 1 km. de Lleida) 25194 LLEIDA - Tel. 973 26 28 44

nuevo en  
la solana

**CA L'ANGELINA**  
BAR-RESTAURANTE

COCINA CASERA  
TAPAS  
PAELLAS, FIDEUÀS  
Y POLLOS A L'AST,  
POR ENCARGO  
(PARA LLEVAR)

Avda. Maldeta, 8  
VIELHA  
Tel. 973 64 21 02

restaurant  
*Eth Idon*



Abierto a partir 13,30 h.  
Cenas a partir 20,30 h.

Major, 10  
25530 Vielha (Val d'Aran)  
Tel. 973 64 03 63



## UN PAGÈS ALS JOCS FLORALS

És la festa dels Jocs Florals de 1865, jocs que havien estat restaurats sis anys abans, des de que el rei Joan I, l'Amador de la Gentilesa, els havia establert a Catalunya, feia ja mig mil·lenni. Revivien romàntiques imatges d'antics trobadors medievals, i del temps d'esplendor de la pàtria.

El premi especial, un amarant d'or i l'accèssit a l'Englantina, són atorgats a un novençà poeta, que ningú no coneix: es diu Jacint Verdaguer. Tothom el cerca entre els presents. I apareix a les mirades curioses de tots un jove de vint anys, abillat amb vestit de pagès, amb gec, espardenya i barretina i una llaçada al coll. Diu en els versos la força i la frescor del llenguatge del poble, deixant enrera miratges poètics castellans, on tants s'hi malacostumaven. Les figures més importants de la cultura, Marià Aguiló i Manel Milà i Fontanals, s'interessen vivament per ell i la seva obra. Aquell naixent poeta, de la plana de Vic, esdevé per a tothom una brillant esperança.

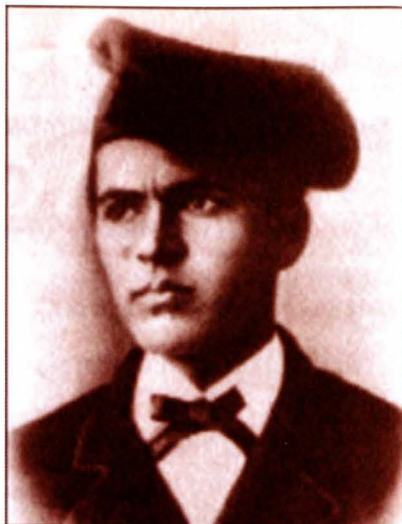
Començava un lluminós camí de Renaixença Catalana. L'economia a Catalunya també començava a alçar-se de la seva prostració, amb la naixent indústria, l'expansió agrícola, i el comerç amb les Amèriques. També l'onada de catalanisme recupera la memòria de vells temps gloriosos i redescobreix la seva parla. Gent com Bonaventura Carles Aribau, Rubió i Ors, etc...comencen a desgranar emotives poesies.

Però serà mossèn Cinto, aquell jove poeta d'esperit franciscà, qui sublimarà la parla del poble en llengua de cultura i crearà el català literari modern, enriquant-lo d'un lèxic oblidat. Dotze anys després, el seu poema l'Atlàntida guanyaria el premi màxim als Jocs Florals, al costat d'Àngel Guimerà, que n'obtenia els altres tres guardons.

Aquella renaixença literària creixeria puixant: Joan Maragall, Frederic Soler "Pitarra", Àngel Guimerà, en teatre, i Narcís Oller i Rubió i Lluch, en novel·la, foren uns dels exponents d'aquesta nova tendència catalanista. Fins i tot a València, Mallorca, l'Alguer, Sardenya, la Provença i el Llemotges, arribaria el ressò i l'acolliment de la nostra llengua.

També hauriem de parlar del bisbe Torras i Bages, que donaria força al sentiment moral i religiós de Catalunya i del vigatà Jaume Balmes, gran pensador, publicista i polític. I tants i tants més. La llengua catalana prendria cos, flama i esperit i donaria veu noble a una pàtria renaixent.

Anys després, el mestre Pompeu Fabra farà d'aquesta llengua una eina precisa, apta, ordenada, de gran abast i definida mesura.



**Eth Sanglè**  
Borda

**CASARILH - VAL D'ARAN**  
Tel. 973 64 12 03

Baqueira  
Saldú  
Arties  
Casarilh  
a França  
Escunhau  
Vielha  
Gausac  
Túnel

**Cocina típica del país**  
**Olla aranesa**  
**Patés**  
**Carnes a la brasa**  
**Civets de caça**

**SEUR**

CARRET. DE FRANÇA S/N  
POLIG. MIJARAN N - 8  
25530 - VIELHA

Tel. 973 64 05 88  
Fax 973 64 28 03

**Pizzeria Ristorante**  
**La Boveda**

c/ de la Roser, 11  
(Frente Instituto de Vielha) Tel. 973 64 04 91  
25530 - VIELHA

**PYRÉNÉES MOTOCULTURE**  
**ERIC BALSARIN**

**LA REFERENCIA PROFESIONAL**

Maquinaria para jardinería y cortacéspedes  
Venta y reparación

31210 - GOURDAN POLIGNAN (Antes de llegar a Montréjeau)  
Tel./Fax - 00 33 561 958 143

Husqvarna Outis WOLF ISEKI ETESIA HONDA Kubota STIHL

**CORTINES I TAPISseries**  
**Sant Jordi**

**PRESUPUESTOS A DOMICILIO**  
**DISEÑO Y CONFECCIÓN PROPIOS**

C/ Penedés, 85  
25005 - LLEIDA (Balafia)

Tel. 973 24 99 50  
Fax 973 24 99 54







## CAMPEONATO DE ESPAÑA DE PATINAJE ARTÍSTICO SOBRE HIELO

El pasado mes de Diciembre, tuvo lugar en Vielha, el campeonato de España absoluto de patinaje artístico sobre hielo. Fue organizado conjuntamente, por el Club de esports de gèu Val d'Aran y el Palai de Geu de Vielha, coincidiendo con el primer aniversario de la fundación del club y el décimo aniversario del palai. En dicha competición, participaron 29 deportistas de distintas categorías y contó con la asistencia de D. Iñaki Urdangarin, Duque de Palma, el Síndic de Aran, Sr. Carlos Barrera, el Sr. Juan Riu, alcalde de Vielha, el Sr. Víctor León alcalde de Naut Aran, el Sr. Eduardo Roldán, presidente de la RFEDI y el Sr. Ramón Carreras, presidente de la FCEH.

### CLASIFICACIONES Y RESULTADOS

#### NOVICE FEMENINO

Nombre	Club	Punt.	SP	FS
1 Sonia Lafuente	IGLOO	1,5	1	1
2 Gloria Gallego	IGLOO	3,0	2	2
3 Patricia Ortiz	JACA	5,0	4	3
4 Inés Ortiz	IGLOO	5,5	3	4
5 Irene Aguilar	IGLOO	8,0	6	5
6 Patricia García	JACA	10,0	8	6
7 María Garrapiz	JACA	10,5	5	8
8 Patricia Lafuente	IGLOO	11,5	9	7
9 Mª del Mar Delgado	IGLOO	12,5	7	9

#### JUNIOR 1ª FEMENINO

Nombre	Club	Punt.	SP	FS
1 Laura Fernández	JACA	2,0	2	1
2 Inmaculada Robledo	IGLOO	2,5	1	2
3 Miriam Gaztelu	TXURI	5,0	4	3
4 Liana Giménez	BARÇA	5,5	3	4
5 Laia Bové	BARÇA	7,5	5	5
6 Patricia Féliz	MAJAD	9,0	6	6
7 Carla Cano	BARÇA	10,5	7	7

#### SENIOR 1ª FEMENINO

Nombre	Club	Punt.	SP	FS
1 Jenifer Tena	BARÇA	1,5	1	1

#### NOVICE MASCULINO

Nombre	Club	Punt.	SP	FS
1 Javier Fernández	JACA	1,5	1	1
2 Javier Raya	IGLOO	3,0	2	2
3 Adrián Díaz	BARÇA	4,5	3	3
4 Ion Susaeta	ARABA	6,0	4	4

#### JUNIOR 1ª MASCULINO

Nombre	Club	Punt.	SP	FS
1 Edgar Escuer	BARÇA	1,5	1	1
2 Yediel Cantón	JACA	3,0	2	2
3 Salvador Vallejo	TXURI	4,5	3	3
4 Marc Gironella	BARÇA	6,0	4	4

#### SENIOR 1ª MASCULINO

Nombre	Club	Punt.	SP	FS
1 Juan Ignacio Legaz	BARÇA	2,0	2	1
2 Yon García	TXURI	2,5	1	2



**ABIERTO TODO EL AÑO**

## EL HORNO

PANADERÍA - BOLLERÍA  
REPOSTERÍA  
PAN DE LEÑA  
DEGUSTACIÓN

C/ San Andreu, 3  
(Detrás del Ayuntamiento)  
25598 - SALARDÚ  
Tel. 699 660 806

**CANALS TECNOLLEIDA**

Especialistas:  
En canal de aluminio  
continúa serie cornisa,  
Canal San Marcos y  
desagües PVC

c/ Prat de la Riba, 10  
"Hostal Nou"  
VALLFOGONA DE BALAGUER  
(LLEIDA)  
Tel. 973 44 32 52  
Fax 973 44 32 53  
e.mail: @

**basteret**

restaurant

c. major, núm. 6 b  
25530 vielha  
tel. 973 64 07 14

**LUTZ - ARAN**

Baixada de Sant Jaume, 16  
25540 - LES (Val d'Aran)  
Tel. 973 64 84 69 - 609 20 88 03  
e.mail: lutz\_aran@hotmail.com

B  
A  
J  
O  
  
A  
R  
A  
N  
  
V  
I  
E  
L  
H  
A

Casa con bajos, comedor, cocina,  
2 hab.+ altílo.  
Precio a consultar

Piso de 82 m2 construídos y  
108 m2 de jardín. 2 Terrazas y  
garaje.  
Consultar precio.

Borda a reformar, consta de  
plantas de 37 m2 cada una.  
Precio a consultar.

Borda de 110 m2, a reformar, 55 m2  
por planta. Muy buen acceso.  
Precio a consultar.

Oficina de 55 m2 + 11 m2 de trastero  
Dos divisiones más baño. Con muy  
buena iluminación.  
Precio: 132.800 euros.

NUEVA PROMOCIÓN DE PISOS EN EL BAJO ARAN  
Desde: 194.467 euros

POR JUBILACIÓN, SE VENDE NEGOCIO DE RESTAURACIÓN, CON  
25 AÑOS DE ACTIVIDAD Y SITUADO EN EL CENTRO DE VIELHA

**LUTZ - ARAN**

LIMPIEZA Y MANTENIMIENTO

PISOS - COMUNIDADES - HOTELES  
RESTAURANTES - PISOS EN OBRAS  
CRISTALES

Tel.: 609 20 88 03  
e.mail: lutz\_aran@hotmail.com





## VARICES: PREVENCIÓN Y TRATAMIENTO

Las varices son venas que, por un mal funcionamiento o insuficiencia del sistema venoso, se encuentran dilatadas, engrosadas, visibles e incluso palpables, preferentemente a nivel de las extremidades inferiores. Las venas van hinchándose paulatinamente, pudiendo existir distintos grados de evolución. Desde pequeñas varículas o arañas vasculares, llamadas telangiectasias, hasta dilataciones de mayor o menor tamaño y que pueden ir acompañadas de pesadez de piernas, picor, dermatitis, calambres, hinchazón, y afectación de venas profundas, con complicaciones más importantes como úlceras varicosas, flebitis, tromboflebitis etc...

Las causas y factores de riesgo más importantes son:

- Herencia: es el factor más importante.
- Edad: aparecen a partir de la segunda década de la vida. Es raro en la infancia y adolescencia.
- Sexo: cuatro veces más frecuente en la mujer.
- Aumento de la actividad hormonal: embarazo, toma de píldora anticonceptiva, hormonas sexuales en la menopausia, etc.
- Estreñimiento crónico y aumento de presión intraabdominal (levantar pesos).
- Tipo de trabajo: mucho tiempo de pie o sentado. Sedentarismo.



El tratamiento médico no quirúrgico de las varices es la *escleroterapia* de las mismas. Mediante este procedimiento, las varices de menor tamaño, que suelen tener repercusión estética, son eliminadas mediante una inyección superficial y posterior compresión durante varios días mediante vendaje o media compresiva, pudiendo llevar el paciente una vida completamente normal.

Este tratamiento puede combinarse con: fototerapia mediante láser, electroesclerosis, cirugía vascular, fleboextracción y láser endovenoso. Cada caso concreto requiere un tratamiento personalizado.

El paciente debe saber que sus varices se pueden eliminar, pero no su predisposición a que aparezcan otras nuevas. Para mantener el éxito terapéutico, son imprescindibles medidas higiénico-preventivas toda la vida, tales como: evitar sobrepeso, medias compresivas de descanso, evitar estar de pie o sentado largo tiempo, toma de productos venotónicos adecuados (recomendados por su médico), mantener piernas en alto adecuadamente, ejercicios posturales, masajes ascendentes y de drenaje linfático, tratamiento periódico de las nuevas varículas que pueden aparecer, etc....

Artículo facilitado por la Dra. María José Cutando Longás

**MEDICINA**  
**NATURISTA Y**  
**ESTÉTICA**

**Dra. María José Cutando Longás**  
Colegiada nº 12.011  
**LAS TERMAS DEL REFUGI**  
Av. Garona, 27 - 25530 VIELHA (Val d'Aran)  
**Tel. 661 68 64 84**  
[www.medicinanaturistayestetica.com](http://www.medicinanaturistayestetica.com)

OBESIDAD Y CELULITIS - MESOTERAPIA Y DIETO TERAPIA  
MANCHAS FACIALES - PEELING MÉDICO  
RELLENOS DE ARRUGAS Y LABIOS  
VARICOSIDADES - PUNTOS RUBI  
VERRUGAS - ACNÉ - CAÍDA DE CABELLO  
ACUPUNTURA - HOMEOPATÍA

**INFORMACIÓN**  
**GRATUITA**  
**PREVIA CITA**

**HOUSE - ARAN**  
  
**LIMPIEZAS**  
**Y**  
**SERVICIOS DEL HOGAR**  
c/ Aneto, 7 local 1  
25530 VIELHA - Val d'Aran  
Tel. 973 64 15 22  
Tel/Fax 973 64 18 52

**CAFETERÍA - BAR**  
  
**Basilea**  
Comidas caseras  
Platos combinados  
Menú diario  
Tapas variadas  
Bocadillos  
c/ Arnals, 10  
25530 - VIELHA  
Tel. 973 64 07 21

**CASA MESTRES**  
**Restaurant**  
  
Selecta cocina  
en un  
ambiente acogedor  
c/ Generau Prim, 3  
**SALARDÚ**  
**Tel. 973 64 41 79**

**Carnicería**  
**Ordóñez**  
  
ELABORACIÓN PROPIA DE  
**EMBUTIDOS Y PATÉS**  
**DEL VALLE DE ARAN**  
Ctra.del Túnel s/n Tel. 973 64 00 38  
25530 - VIELHA Fax 973 64 24 74  
e.mail: zenodro123@terra.es

**Es Auet's**  
**PELUQUERÍA**  
**UNISEX**  
**RAYOS UVA**  
c/ Pietat, 4  
25550 - BOSSÒST  
**Tel. 973 64 81 45**

**Restaurante**  
**Campaneta**  
Carnes a la brasa  
Cabrito al horno  
Rabo de toro con colmenillas  
Foie fresco con albaricque  
Calçots en temporada  
c/ Sant Pere, 16  
25539 - ESCUNHAU  
(Val d'Aran)  
**Tel. 973 64 15 20**  
**699 94 37 26**

**Six & Co.**  
**TIENDA TEJANA**  
**ROPA INFANTIL**  
**MODA SEÑORA Y CABALLERO**  
Avda. Maladeta, 7  
25530 - VIELHA  
**Tel. 973 64 26 34**  
**Fax 973 64 26 34**

**ERA**  
**HÒNT**  
PRESENTS  
E  
**JOIES DE DESSENH**  
**RIU E AUNÒS**  
Av.Pas d'Arro, 1  
25530 - VIELHA  
**Tel. 609 34 43 03**



## EL INSOMNIO EN LAS PERSONAS MAYORES



Con la edad, es habitual que mengüen las necesidades de dormir. Sin embargo, para un tercio de las personas mayores de 65 años, desvelarse puede ser resultado de problemas físicos o psíquicos, como trastornos de apnea, depresión, calambres en las piernas o artritis. Por suerte, existen soluciones a este problema.

A medida que envejecemos, el sueño se hace más frágil y se perturba con mayor facilidad. Por ello, problemas médicos más o menos serios, posibles reacciones adversas a la medicación o trastornos del sueño, como la apnea, el síndrome de las piernas inquietas o trastornos por demencia, pueden dificultar el dormir.

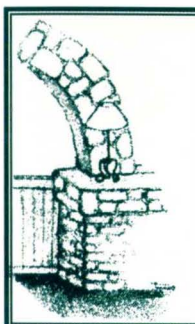
Algunas medidas a tomar:

- Mantener un régimen regular de sueño, levantándose y acostándose siempre a la misma hora.
- Realizar un ejercicio moderado, de manera regular, al anochecer.
- Suprimir la siesta, o hacerla sólo de una hora si no se pudiera evitar.
- No dormir con animales domésticos ni con la televisión encendida.
- Evitar permanecer demasiado tiempo en la cama sin hacer nada.
- Eliminar las comidas copiosas o el exceso de alcohol y la cafeína, antes de acostarse.
- No tomar medicación que contenga efectos estimulantes.

El insomnio es un problema más frecuente en las mujeres que en los hombres, ya que, de cada cien afectados, 60 son mujeres. Sin embargo, una vez alcanzados los 40 años, el número de insomnes por sexo se iguala. Otras enfermedades, como el Alzheimer o las alteraciones del sistema nervioso, pueden ser también causa de insomnio. Las necesidades de sueño decaen con la edad. Así, no es extraño, que una persona sana de 70 años permanezca un 15% de la noche despierta, mientras que en un octogenario, este porcentaje se puede elevar a un 20%. Aún así, la mayoría de personas mayores se levantan con sensación de descanso.



La relajación antes de acostarse ayuda a conciliar el sueño. Un buen baño preparado con medio kilo de sal marina y unas gotas de aceite esencial de lavanda, puede resultar una buen remedio. Otra buena solución es tomar una infusión de tila, antiguo remedio utilizado desde la más remota antigüedad. Según cuenta la mitología griega, el tilo apareció cuando Filiria, madre del centauro Quirón, suplicó a los dioses que no mantuviesen al monstruo que había concebido, entre los mortales. Éstos decidieron transformarlo en un majestuoso y tranquilizante árbol. El tilo que ahora nos ayuda a dormir.



### Eth Mòs D'Aran Bar - Restaurant

Abierto todos los días  
Mediodía de 13 a 15,30 y noche de 19 a 23,30  
Mediodía Menú: 10 euros

Pan con tomate  
Embutidos de calidad  
Ambiente acogedor

Av. Calbetó nº 1 - Galerías Creu dera Nhèu - VIELHA  
Tel. 618 605 857



## MARCA TORISTICA PIRINEUS DE CATALUNYA

Aguesta marca aglutine un territòri tamb onze comarques catalanes, tamb eth denominador comun dera sua vinculacion ara cadia Pirenenca. Preten, tamb açò, èster er èish vertebrador dera marca globau "PIRINEUS" e aufrir un concèpte unic qu'englòbe un mon de sensacions, coma resultat d'ua aufèrta basada en un paisatge excepcionau e ua variada aufèrta de servicis de qualitat.



### Objectius:

- 1.- Reforçar era notorietat dera marca toristica "Pirineus", de cara a d'auti destins competidors.
- 2.- Crear ua imatge integradora, de manèra que convida ath client a recórrer de forma transversau aguest multidestin de montanha.
- 3.- Afavorir era comunicacion toristica de totes es administracions publicques qu'actuen en cada territòri.
- 4.- Facillitar es accions de cooperacion entre toti es agents toristics privadi, tamb era finalitat de dar ua aufèrta comprometuda tamb era qualitat, coma element diferenciador cara as auti destins.

En aguest nau convèni de collaboracion, signat eth passat mes de juliòl, intervien *Turisme de Catalunya, Departament de Política Territorial i Obres Publicques de la Generalitat, Patronat de Turisme de Girona / Costa Brava, Diputació "Terres de Lleida"* e Conselh Generau d'Aran (Torisme Val d'Aran), tamb era finalitat de desvolopar es actuacions comercials e promocionaus adreçades fondatament ath mercat nacionau.



**REFUGI D'ARAN**  
**APARTHOTEL**

## LAS TERMAS DEL REFUGI

HIDROTERAPIA - DUCHA VICHY  
 DUCHA JET - CALDARIUM  
 SAUNA SECA - QUIROMASAJE  
 REFLEXOTERAPIA PODAL




Avda. Garona, 27 (Junto al Palacio de Hielo)  
 25530 - VIELHA (Lleida - Val d'Aran)  
 Tel. 973 64 30 02 Fax 973 64 30 56  
 www.ethrefugiaran.com



## EL ACEBO RESTAURANTE

Especialidad en carnes de caza  
 Manitas de cerdo rellenas  
 Gran surtido en foies  
 Cocina de montaña

*Abrimos todos los días  
 mediodía y noche*

Av. Garona, 27 Tel. 973 64 30 02  
 25530 - VIELHA Fax 973 64 30 56



Immobilariària

## Eth Puntet

www.puntet.com  
 info@puntet.com

Avda. Garona 29  
 Vielha  
 973 64 25 31  
 605 87 98 36

Casas en Bagargue Casas con jardín en Arròs Apartamentos en Arròs





Nueva Promoción de Casas y Apartamentos en Mont

## Bar - Restaurante Dues Portes

Museo del pincho y del montadito en Vielha




Menú de Lunes a Domingo (Comida y cena)  
 8 primeros platos y 8 segundos + pan, vino y postre (9,80 euros, iva incluido)

Av. Pas d'Arrò, 4 - 25530 VIELHA Tel. 973 64 08 83 - 660 341 465

## Xavier Vicente

fontanería  
 pintura  
 electricidad  
 instalaciones de gas  
 servicio de mantenimiento a hoteles y comunidades

**653 974 271**

## CARNISSERIA XARCUTERIA PEDARRÓS

ESPECIALITAT EN PATÉ ARANÈS



C / Major, 6  
 25550 - BOSSÒST (Val d'Aran)  
 Tel. 973 64 80 98  
 0034 973 64 80 98

## Novetats Codina

CONFECCIONS GÈNERES DE PUNT LLENCERIA

C/ Duc de Dènia, 31 - Apartat 7  
 Tel. / Fax 973 64 82 44  
 25550 BOSSÒST (Lleida)

## DESCUBRE LA VAL D'ARAN EN MOTO DE NIEVE

# MOTOR SPORT ADVENTURE

Avda. Garona, s/n - local 11  
 (Frente Palacio de Hielo)  
 25530 - VIELHA  
**TEL. 606 353 382**

**RAINERS**  
 Lubricante Recomendado  
**ADVANCE**

**ARCTIC CAT MQP**




**SALIDAS DESDE EL PLA DE BERET**

**COMIDAS Y CENAS EN REFUGIO**

**INTERCAMBIO PASAJERO-PILOTO SEGURO RC INCLUIDO**

**SALIDAS CON MECÁNICO-GUÍA PILOTA TU MISMO LAS MOTOS DE NIEVE**





## RECUERDOS DIFUSOS

Me gusta el otoño. Es este período del año en que la gente empieza a abrigarse, en que la naturaleza se empieza a apagar. La tierra de mi valle se recoge, malhumorada, para afrontar pronto los rigores del invierno, y pinta su cara de ocre, amarillos y rojos.....¡colores que siempre me han fascinado!

Estoy en el jardín de mi casa. Desde él, cuando está a punto de anochecer, veo a mi amiga luna cuando empieza a asomar su nariz junto al Tuc des Neres y veo cómo me mira. También diviso el campo y las altas montañas medio en penumbra, que van cambiando de color. Veo también como las hojas de los árboles caen lentamente y como las altas cumbres se tiñen de azúcar. No sé si la gente nota que cuando los árboles cambian las hojas, siempre en la copa queda un grupo de éstas, son las que caen las últimas, son las que se sienten distintas, tal vez por eso yo me he fijado en eso, porque creo que les pasa lo mismo que a mí. De alguna manera, yo me siento distinto a los demás.



Un día de otoño, cuando ellas estaban hablando, siempre en voz baja por supuesto, sin querer, no sé ni como las pude escuchar. Fue aquél día cuando volvió a mis oídos aquella palabra que había escuchado hacía tiempo, aquella palabra que había escuchado y que no supe entender, aquella palabra que quedó revoloteando por mi mente y que me hace ser distinto a los demás. Aquella palabra que me hizo querer saber y hacerme preguntar.....¿Qué es ser autista?

Ayer vi como la señora Carmen, nuestra vecina, le decía a su hija que estaba loca, porque a sólo ella a se le ocurría hablar con las plantas; ella decía que la dejara tranquila porque lo que conversaban ella y sus plantas no era asunto suyo. Medio ofendida, le dijo que nadie se tenía que entrometer. Entonces la señora Carmen le dijo: "Te estas pareciendo a Roberto, te estas volviendo.....? La verdad, no entendí bien lo que dijo ni el significado de esa última palabra, pero en todo caso ¿por qué le dijo que se estaba pareciendo a mí?. Yo no hablo con las plantas, es más, no hablo con casi nadie.

Saben, siempre me fijo en cosas como esas, en los detalles. Creo que son muy importantes, aunque a otros sólo les parezcan pequeñeces. También he notado que la gente me mira extrañada, curiosa. Las amigas de mi madre cuando me ven, murmuran. Tienen una habilidad única para poder hablar siempre bajito, tal vez tengan algo mágico o una especie de código secreto que sólo ellas pueden entender. Son de esas mujeres que tienen el don de parecer como grullas, altas y estiradas, con su nariz aguileña y su mirada torva y despiadada. No me gustan las amigas de mi madre. Siempre hablan bajo, cuchicheando, como si rezaran salmos. ¡Verdaderamente, no me gustan las amigas de mi madre!

# Ofertas de Invierno



BAQUEIRA: 1 dorm. 1 b.c., parking, trastero. 300.000 €



Bossòst: Casa 202 m², 3 hab. 1 b., buhardilla 30m², garaje 336.566€



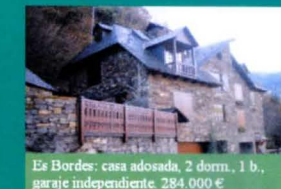
BAQUEIRA: 1 suite, 2 dorm. dobles, 1 b.c., terraza, parking, trastero. 522.880



Betres: 7 hab., 4 b., jardín. Consultar precio. Estupendas vistas.



Nin de Beret: Apto. 3 hab., 2 b., con jardín amueblado. 570.961€



Es Bordes: casa adosada, 2 dorm., 1 b., garaje independiente. 284.000 €



Nin de Beret

## Aran Service

Su inmobiliaria en el Valle de Aran desde 1989

Encuétrenos en: Av. Eth Solan 3B - VIELHA

Tel. 973 64 17 28/Fax 973 64 16 10.

Información General: [aranservice@aranservice.com](mailto:aranservice@aranservice.com)

Vielha: triplex 180 m², 3 dorm., 3b., jardín y piscina, 300.000€/Vielha: parcela para la construcción de un hotel/Terreno para la promoción de 7 viviendas en Begós./Bossòst: casa aranesa, 230m², 2.252.475€/Vielha: almacén de 330 m², 198.334€/ Unha: magnífica casa aranesa, 3 d.-buhardilla, 2b., 1a. garaje 180 m², 468.790 €/ Cotos: En es Bordes, Bausen y Canejan, consultar precios./Vielha: 3 dorm. 1b. 1a. parking, 198.334 €/Nin de Beret: 3 dorm., 2b. Porche y jardín, parking, Vistas a 3 caras, 525.000 €/Vielha: 3d., 2b., buhar., equipado y amueblado. 215.000€/Vielha: fantástico duplex, 3d., 2b., parking y trastero, vistas excelentes, 100m². 348.587 €/Vielha: Magnífico apartamento, 2d., 2b., parking, trastero, jardín privado. Consultar precio.

VALORAMOS SU VIVIENDA, GRATIS Y SIN COMPROMISO





## LE CHANT DE LA CHOUETTE

Aujourd'hui, la forêt est un endroit tranquille, paisible et rempli de chants d'oiseaux. Mais avant, il y a très longtemps, il n'en était pas de même. Les oiseaux chantaient à tort et à travers, n'importe comment.

Le rossignol chantait comme la grenouille, l'aigle faisait «cou cou», le corbeau sifflait et la palombe piaillait. Tous ensemble faisaient un tapage si assourdissant que les lapins, les sangliers et les cerfs devaient se boucher les oreilles pour ne plus rien entendre.

L'ours, qui était le roi de la forêt, était très préoccupé par cette situation. Et plus encore si nous savons qu'il aimait faire la sieste et avec ce bruit infernal, cela était devenu complètement impossible.

Un jour, il décida de réunir tous les oiseaux dans une clairière au milieu du bois. Ils vinrent tous, sauf la petite chouette qui ne se réveillait jamais avant la tombée de la nuit, car elle dormait toute la journée. L'énorme animal leur dit:

- Je serai bref. Vous voyez ce baril? Il est plein de chants d'oiseaux. Il y en a un pour chacun de vous. Chaque oiseau devra en choisir un et ce sera le sien pour toute la vie. Vous ne pourrez jamais en changer et vous devrez l'apprendre à vos enfants et à vos petits enfants.

Les oiseaux se précipitèrent sur le baril et ils en sortirent toutes les chansons. Au début, ils se disputèrent un peu mais très vite, ils tombèrent d'accord et chacun eut son chant.

Quand la petite chouette se réveilla, elle se dirigea vers le baril et le trouva vide. Sa déception fut énorme et, contrariée, elle demanda à l'ours:

- Que ferai-je à présent? Je n'ai pas de chant!

L'ours resta pensif et au bout de quelques minutes, il lui donna le conseil suivant:

- Va au village tout près d'ici. Il paraît qu'on y célèbre une fête; les musiciens de l'orchestre pourront te donner un de leurs chants.

La chouette partit à toute hâte vers le village. Comme toujours, la nuit tomba et elle vit de la lumière dans une petite cabane. Elle se posa sur le rebord de la fenêtre et vit qu'à l'intérieur des musiciens étaient endormis à côté de leur instrument. Il était très tard et la fête était terminée. Une femme dormait, la tête sur la table et dans la pièce, un petit enfant de deux ou trois ans, s'amusait avec l'archer sur une énorme contrebasse qui était appuyée contre l'escalier. Cet instrument faisait un drôle de bruit: "Ou...Ou...Ou..."

La petite chouette soupira et pensa:

- C'est la dernière chanson qui reste! Elle n'est pas très jolie mais au moins, elle n'est pas difficile!

Elle l'apprit très vite et revint rapidement dans la forêt. Depuis lors, chaque nuit, elle la chante doucement: "Ou...Ou...Ou..." Quelques mois plus tard, et suivant les instructions du vieil ours, elle apprit le chant à ses enfants qui eux-mêmes, à leur tour, l'apprirent aux petits enfants de la pauvre chouette. Cette chouette-là n'avait pas de chant, car elle dormait au moment où tout le monde était éveillé.

## ETH BURÈU

FISCAL - LABORAL - CONTABLE  
ADMINISTRACIÓN DE FINCAS

Plaça Pas d'Arrò, 2 - 1<sup>a</sup> 2<sup>a</sup>  
25530 - VIELHA (Val d'Aran)

Tel. 973 64 25 47  
Fax 973 64 04 06

## CARPINTERÍA INDUSTRIAL cabau ramírez



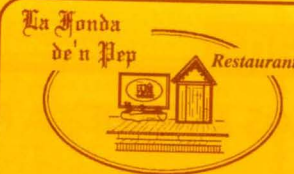
### Trabajos de carpintería

Camin Reiau s/n  
25551 - ERA BORDETA  
Tel./Fax: 973 64 81 54  
629 48 02 70 - 669 70 17 33

## CLINICA VETERINARIA VIDAL

HORARIO DE VISITA  
De Lunes a Viernes  
de 10,30 a 13,30  
y de 16,30 a 20,00  
Sábados según temporada

Avda. Garona, 25 - bajos  
25530 - VIELHA  
Tel. 973 64 23 61



Codina Aranesa e Catalana  
Selècta bodega

Avda. Pas d'Arrò, 52 - Tel. 973 64 26 54 - VIELHA



**Anunciati a TOT ARAN**  
**La teva Revista**  
**973 64 77 07**

## JORDI SERVIHOGAR

Cubiertas - Tejados  
Electricidad  
Lampistería  
Pintura - Parquets  
Jardinería  
Repaso tejados

BOSSÒST

659 176 606  
660 517 656

## TAXI - VIELHA JOAN BERDIÉ

619 791 507

**CORTO Y LARGO  
RECORRIDO**

**HASTA 7 CÓMODAS  
PLAZAS**

**ACABADOS DE LUJO**

[taxi.joanberdie@hotmail.com](mailto:taxi.joanberdie@hotmail.com)

## TEXTIL Y HOGAR

ROPA DE HOGAR Y VESTIR  
PRECIOS ESPECIALES PARA HOSTELERÍA



AV. PAS D'ARRÒ, 25  
25530 VIELHA (VAL D'ARAN)  
TEL. 973 64 28 23

**GRANDES  
REBAJAS**



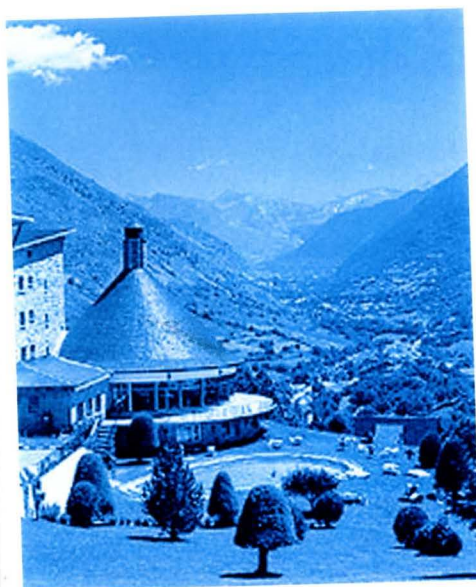
# Historia de Aran

## ARAN DURANTE LOS AÑOS DE LA POSGUERRA

Cuando fue legalmente posible, los Municipios araneses habían ya constituido, en 1926, la Mancomunidad Forestal del Valle de Aran, que al principio se responsabilizó de los bosques y pastos comunitarios.

En 1940, se disolvió la Junta de Alcaldes, al transferir sus atribuciones a la llamada Mancomunidad Forestal. En 1964, se crea la Mancomunidad Asistencial Sanitaria y en 1965, la Mancomunidad Asistencial para servicios contra incendios.

Durante la Guerra Civil, Aran sufrió los avatares de la lucha, a pesar de que no se desarrolló en su territorio ninguna acción de combate. Un nutrido grupo de araneses perdió su vida en ambos bandos y las consecuencias de esta guerra hicieron perder bienes culturales tan importantes, como el Santuario de Santa María de Mijaran, verdadero catalizador, durante siglos, de los sentimientos nacionalistas araneses.



Durante el otoño de 1944, cuando las potencias del Eje se desmoronaron ante el avance de las tropas aliadas occidentales y rusas, el Valle de Aran fue partícipe involuntario de una gran tentativa armada llevada a cabo para derrocar el régimen dictatorial del General Franco. El 19 de octubre, unos miles de guerrilleros maquis (soldados leales a la República) cruzaron la frontera y ocuparon parcialmente el Valle, con la idea de establecer el Gobierno Republicano en el exilio y así conseguir que lo reconocieran las potencias vencedoras de la 2ª Guerra Mundial.

En el año 1955, el General Franco, jefe del Estado Español, visitó el Valle e inauguró algunas centrales hidroeléctricas de la Sociedad Productora de Fuerzas Motrices, que, desde hacía una veintena de años, había comenzado a explotar la riqueza hidráulica aranesa.

En 1966, el entonces ministro de Información y Turismo, Manuel Fraga Iribarne, inauguró el Parador Nacional de Vielha, que, junto con la apertura de la estación de esquí de Baqueira abrieron una espectacular expectativa al

desarrollo turístico y económico del Valle.

En la década de los 70, se modificó sustancialmente la estructura municipal aranesa, al fusionarse los municipios de Escunhau, Gausac, Vilac, Aubert, Arròs, Vila y Vielha, para formar el nuevo municipio de Vielha-Mijaran. Asimismo, Bagargue, Tredòs, Gessa, Salardú y Arties, formaron el de Naut Aran.

Extracto del libro "Pes camins dera nosta istòria del Sr. Melquíades Calzado



**Pinturas  
Barnizados**

# Jordi

Presupuestos  
sin compromiso

Tel. 659 74 93 07  
**VILAMÓS**

**Borda Lüsia**

Bar - Restaurante típico

Sant Roc, 4  
25550 - BOSSÒST Tel. 973 64 82 51  
(Val d'aran)

**LIBRERIA  
VIDAL**

Ed. Creu de la Neu (Interior)  
25530 - VIELHA  
Tel. 973 64 09 60 Fax. 973 64 22 74

**Prensa y REVISTAS**  
FOTOCOPIAS Y COPIAS COLOR  
MATERIAL ESCOLAR Y DE OFICINA  
SERVICIO DE FAX  
PLASTIFICACIONES  
OBJETOS REGALO  
TARJETAS VISITA Y SELLOS GOMA  
RECARGAS DE MOVILES  
PRIMITIVA - BONO LOTO - QUINIELA

**PLUMA E PAPER**

**LIBRERIA E PAPERERIA**

Pl. dera Glèisa, 5 25550 BOSSÒST  
Tel./Fax. 973 64 73 70

**J. Belseny**

Vinos y licores  
Artículos de mimbre

San Jaime, 18  
25550 - BOSSÒST  
Tel. 973 648 208

**AGFA Agfa ARAN COLOR Agfa AGFA**

**LABORATORIO DIGITAL**

TUS MEJORES FOTOS EN 1 HORA  
AL MEJOR PRECIO  
TODO TIPO DE TRABAJOS EN IMAGEN

MATERIAL FOTO - VIDEO - AUDIO  
"CON TU REVELADO, UN CARRETE Y UN ÁLBUM DE REGALO"

Av. Pas d'Arro, 52 • 25530 VIELHA • Tel. 973 640 490

**COMERCIAL M. Y M.**

**PROFESIONALES DEL HOGAR**

PROFESIONALES DEL HOGAR  
EN MOBIILIARIO DE COCINA Y BAÑOS

PARA REFORMAR SU PISO.  
PÍDANOS PRESUPUESTO SIN COMPROMISO

Pol. Industrial Mijaran, Nave 6 - 25530 - VIELHA (Lleida) - Tel./Fax 973 64 19 68 maneromelero @jazzfree.com

**¡Feliz Año 2005!**



## CALABACINES RELLENOS

**Ingredientes: (Para 4 personas)**

2 calabacines grandes  
400 g de carne de cordero picada  
1 cebolla  
4 cucharadas de pan rallado  
1 huevo  
aceite de oliva  
sal y pimienta



- 1- Lavar los calabacines y secarlos bien. Cortar cada uno en cuatro trozos y, con el instrumento adecuado, vaciar la parte central, donde se encuentran las semillas de los calabacines.
- 2- Ponerlos, uno al lado del otro, en una fuente resistente al calor, ligeramente engrasada con un poco de aceite y reservarlos.
- 3- En una sartén grande, calentar un par de cucharadas de aceite. Añadir la cebolla, muy picada, y freírla a fuego suave hasta que esté transparente. Agregar la carne, sazonarla con sal y pimienta recién molida y rehogarla durante unos 5 minutos. Dejarla enfriar.
- 4- Mezclar el picadillo de carne con la mitad del pan rallado y el huevo entero y mezclarlo todo bien. Rellenar los calabacines reservados con esta preparación y regarlos con un chorrito de aceite. Cubrirlos con papel de aluminio y cocerlos al horno, a fuego medio, durante unos 20 minutos. Retirar el papel de aluminio, espolvorear los calabacines con el resto del pan rallado y gratinarlos durante 10 minutos más. Servirlos inmediatamente.



## PULPETÓN DE CARNE Y SETAS

**Ingredientes: (Para 4 personas)**

500 g de carne magra picada  
400 g de tomates maduros  
40 g de ceps secos  
100 g de miga de pan  
50 g de queso rallado  
50 g de jamón serrano  
½ litro de leche y 2 huevos  
1 vaso de vino blanco seco  
pan rallado  
aceite de oliva, sal y pimienta



- 1- Ablandar la miga de pan con leche. Picar fino el jamón. En una fuente honda poner la carne, el jamón, la miga de pan estrujada, los huevos, el queso, sal y pimienta. Amasar con las manos y amalgamarlo todo.
- 2- Formar un rollo con la carne y pasarlo por pan rallado. Precalentar el horno a 220°C. Poner aceite en una cazuela ovalada, calentar y colocar el rollo de carne. Dorar por ambos lados e introducir en el horno. Rociar con el vino y dejar cocer en la parte inferior del horno durante 1 hora. Verter de vez en cuando un poco de vino.
- 3- Pelar los tomates y trocearlos. Limpiar las setas, lavarlas y remojarlas en agua tibia, secarlas y rebanarlas finas. Añadir las finas con los trozos de tomate a la cazuela de la carne. Sazonar con sal y pimienta y cocer a fuego moderado durante 1 hora.
- 4- Servir el pulpetón cortado a rodajas acompañado de la salsa de setas.



## CREMA DE MANDARINAS

**Ingredientes: (Para 4 personas)**

300 ml de zumo de mandarinas verdes  
150 g de azúcar  
1 cucharada de harina de maíz  
2 huevos  
4 cucharadas de nata líquida  
frambuesas  
nata montada



- 1- En un cuenco, batir los huevos con el azúcar y el zumo de mandarina. Poner en un cazo y, a fuego muy lento y sin dejar de remover, cocer durante 3 minutos.
- 2- Añadir la harina de maíz disuelta en un poco de agua fría. Continuar la cocción hasta que empiece a espesar.
- 3- Agregar la nata líquida y mezclar todo bien. Repartir la preparación en cazuelitas resistentes al calor y cocer en el horno, al baño maría, hasta que la crema esté cuajada, unos 20-30 minutos.
- 4- Servir la crema muy fría, decorada con rositas de nata y frambuesas.



**CERRADO  
LOS  
LUNES**

**mercastelló s.l.**

DISTRIBUIDOR OFICIAL DE **CAMPINGAZ**

**GRAN CAVA DE VINOS Y LICORES  
COMESTIBLES - PERFUMERÍA**

**DISTRIBUIDOR DE COMIDA  
PARA ANIMALES Affinity**



**SUPER CAVE RUBIO**  
c/ deth Lup, 7  
25550 - BOSSÒST  
Tel. 973 64 73 51

**SUPERMERCADO RUBIO**  
c/ Eduard Aunòs, 18  
25550 - BOSSÒST  
Tel. 973 64 73 36





## COMIENZA LA CRÍA

El mes de enero marca en el calendario el inicio de la reproducción en algunas especies de aves, entendiéndose como tal no solamente la puesta de huevos y su incubación sino también las tareas preparatorias, como son la reparación de los nidos y las paradas nupciales.

Entre las especies más espectaculares y emblemáticas que vuelan por los cielos araneses en estas fechas tenemos el águila real (*Aquila chrysaetos*) y el quebrantahuesos (*Gypaetus barbatus*).

El águila real es silenciosa, pero durante el mes de enero es posible escuchar su reclamo, descrito como "kia-kia-kia" mientras realiza acrobacias y aporta materiales de construcción al nido. Cada pareja mantiene más de uno en su territorio, generalmente en cornisas y oquedades en paredes verticales. Cuando las características del terreno no permiten esta posibilidad, utilizarán árboles altos.

Las águilas comenzarán la puesta e incubación de los huevos bien entrado el mes de febrero, pero como hasta el final no deciden qué nido van a ocupar se afanan durante varias semanas en repararlos todos. Y entre viaje y viaje, las podemos observar sobrevolando los picos nevados y descendiendo por laderas a la búsqueda de alguna de sus múltiples presas.

El quebrantahuesos, es una especie emblemática de la fauna ibérica, y mantiene efectivos en el valle de Aran. Es posible que durante el mes de diciembre ya haya comenzado la puesta e incubación en un nido que, a diferencia del águila real, suele utilizar habitualmente la pareja.

A primera vista parece una temeridad comenzar tan temprano la reproducción cuando quedan todavía muchas ventiscas y bajas temperaturas en las montañas. La razón es el desarrollo lento del polluelo, que nacerá 60 días después de puesto el huevo y pasará cuatro meses en el nido antes de comenzar a volar. Si nacieran más tarde, los pollos de quebrantahuesos llegarían al primer invierno de sus vidas con poca experiencia para alimentarse y su mortalidad, que ya es bastante elevada, seguramente se incrementaría. Por ello encontrarse a la pareja de quebrantahuesos incubando durante el mes de enero es una adaptación a su ciclo vital que les permite disponer de todo el verano para enseñar al joven a encontrar alimento e incrementar con ello las posibilidades de supervivencia.

La atracción que despiertan las aves cazadoras es común entre los aficionados a la naturaleza, por lo que las observaciones que se realizan durante el invierno en una excursión con raquetas o esquís de travesía combinan el espectáculo de la montaña nevada con la contemplación de unos animales que nos han acompañado desde el origen de la presencia humana en el Pirineo. Sería una lástima que un desarrollo incontrolado y malentendido nos privara de su presencia y disfrute para futuras generaciones de araneses y visitantes.

Artículo escrito por el Sr. Ximo Nieto del Hotel Mauberme (Salardú)

**HOTEL Mauberme**

www.hotelmauberme.es ■ Ctra. de Bagargue, 3 ■ Tel. 973 64 55 17  
info@hotelmauberme.com ■ 25598 Salardú (Lleida) ■ Fax 973 64 55 18



## LENIN (2ª Parte)



Cuando la Revolución de febrero de 1917 derrocó al zar y llevó al gobierno a Kerenski, Lenin regresó apresuradamente a Rusia con la ayuda del ejército alemán (que veía en Lenin un agitador capaz de debilitar a su enemiga Rusia). Publicó sus *Tesis de Abril* ordenando a los bolcheviques cesar en el apoyo al gobierno provisional y preparar su propia revolución mediante la reclamación de «todo el poder para los soviets». Un primer intento fracasado en julio le obligó a refugiarse en Finlandia, dejando que fuera Trotsky quien dirigiera al partido para tomar el poder mediante un golpe de Estado en los primeros días de noviembre de 1917 (según el calendario occidental). El golpe se convirtió en la triunfante Revolución de octubre gracias a la estrategia bolchevique de centrar sus demandas en el fin de la guerra (lo que les atrajo el apoyo de los soldados y las clases populares) y el reparto de tierras (que les permitió contar con la simpatía del campesinado). Lenin regresó enseguida para presidir el nuevo gobierno o Consejo de Comisarios del Pueblo.

Como líder indiscutido del Partido (que en 1918 pasó a llamarse Partido Comunista), dirigió desde entonces la edificación del primer Estado socialista de la Historia. Cumplió sus promesas iniciales al apartar a Rusia de la guerra por la Paz de Brest-Litovsk (1918) y repartir a los campesinos tierras expropiadas a los grandes terratenientes. Pero, consciente del carácter minoritario de sus ideas radicales, demostrado por los resultados electorales, despreció la tradición democrática del socialismo occidental y adoptó una violenta dictadura de partido único, empleando métodos brutales de represión. Disolvió la Asamblea constituyente (1918), proscribió a la oposición y creó una policía política para perseguir a los disidentes; a escala mundial, exigió a los demás partidos socialistas fidelidad absoluta a sus directrices, provocando la escisión del movimiento obrero con la aparición en todos los países de partidos comunistas sometidos al control de una Tercera Internacional comunista (*Komintern*) con sede en Moscú (1919). Delegó en Trotsky la organización del Ejército Rojo, con el que consiguió resistir al ataque combinado de los ejércitos blancos (contrarrevolucionarios) y la intervención extranjera en el curso de una larga Guerra Civil (1918-20). Una vez recuperado el control del antiguo imperio de los zares, articuló el territorio creando la Unión de Repúblicas Socialistas Soviéticas (1922), a la que dotó de organización formal por la Constitución de 1923.



Тов. Ленин ОЧИЩАЕТ  
ЗЕМЛЮ ОТ НЕЧИСТИ.

Acuciado por las necesidades de la guerra, pero también siguiendo sus propias convicciones ideológicas, impuso una política de socialización inmediata de la economía, nacionalizando los principales medios de producción y sometiendo las actividades a una estricta planificación central (*comunismo de guerra*); las dificultades de una transformación tan radical (que nunca había sido prevista por Marx) provocaron el hundimiento de la producción y una desorganización general de la economía rusa. Lenin tuvo entonces el pragmatismo suficiente como para rectificar sus errores iniciales, convenciendo a su partido de la necesidad de introducir la *Nueva Política Económica* (1921), que consistió en volver atrás en el camino de la socialización, dejando un cierto margen para la libertad de mercado y la iniciativa privada (autorización de inversiones extranjeras, libertad de salarios...), con lo cual consiguió una apreciable recuperación económica.

Aquejado por una grave enfermedad, Lenin se fue retirando paulatinamente de la dirección política, mientras veía cómo sus colaboradores -especialmente Trotsky y Stalin- iniciaban la disputa por la sucesión; antes de morir llegó a dejar constancia de su preocupación por la creciente burocratización del Partido y del Estado, así como por la ascensión de Stalin, del cual desconfiaba. Efectivamente, sería éste quien le sucediera, desvirtuando en parte la herencia política del fundador del Estado soviético.

La URSS sobrevivió a su creador bajo un régimen comunista hasta 1991; entretanto, el movimiento comunista (basado en la ideología marxista-leninista) se extendió por todo el mundo, inspirando revoluciones y regímenes políticos tan importantes como los implantados en Europa central y oriental, China, Cuba, Vietnam, etc.

La figura de Lenin fue objeto de un culto semirreligioso bajo el régimen soviético: su cuerpo fue embalsamado y expuesto en un mausoleo en la Plaza Roja de Moscú; su ciudad natal fue rebautizada en su honor como *Uliánovsk* y la capital en donde desarrolló su lucha política (San Petersburgo o Petrogrado) cambió su nombre por el de *Leningrado*.



**VUESTRO ANUNCIO  
LO LEEN MÁS DE  
7.000 PERSONAS**



Se vende casa en Gausac, lista para habitar. Totalmente amueblada y equipada. Impresionantes vistas y enfrente piscina. Abstenerse Agencias, de part. a part.  
**Tel. 661 04 74 04**

Se regala gata esterilizada, muy cariñosa. Tricolor. ¡Increíble!  
**Tel. 973 64 01 57**

Se traspasa restaurante, a pleno rendimiento, en Arties. Por jubilación.  
**Tel. 973 64 45 54**

Se venden traviesas de tren para jardinería, chimeneas, escaleras, etc...  
**Tel.: 620 860 243**

Se precisa personal para Empresa de limpieza. A ser posible con carnet de conducir.  
**Tel. 609 20 88 03**

Vendo autocaravana de 5 plazas  
Precio: 12.100 euros.  
**Tel.: 973 64 11 07**

Se arreglan tejados. Presupuestos sin compromiso.  
Mikel: 619 07 40 78  
Dani : 618 30 02 97

VIELHA - Se alquila local comercial de 160 m2.  
Llamar a partir de las 18 h.  
**Tel. 973 64 81 19-626 77 15 15**

Se pasan o se traducen textos a ordenador, de catalán, aranés o castellano  
**Tel.: 973 64 28 07**



**ANUNCIATE  
EN LA REVISTA DEL VALLE  
TEL.: 973 64 77 07**

## TALLERES GARONA

CARROCERIA Y PINTURA DEL AUTOMÓVIL

INSTALACIÓN  
DE LÁMINAS DE  
CONTROL SOLAR,  
HOMOLOGADAS



PRESUPUESTOS  
SIN  
COMPROMISO

Pólig. Mijaran - Nave 3 Tel. 973 64 02 09 - Móvil 619 03 55 71  
25530 - VIELHA Fax 973 64 19 37

### Casa "Don Gippetto"



**PIZZES PER EMPORTAR**

Avd. Pas d'Arró, n° 25 - local n°5  
25530 VIELHA (Lleida)  
**Tel.: 973 64 28 90**

## Anuncios económicos






# ETH AUET

**ROPA LABORAL  
ESPECIALISTA EN HOSTELERIA  
PRIMERAS MARCAS EN ROPA DE HOGAR**

c/ Casteth, 10 - 25530 - VIELHA  
Tel.: 973 640 734 Mòbil: 620 860 241



## MODA CARLA

ropa para  
señora y  
jovencitas  
todas las tallas

c/ Mayor, 11  
25530 - VIELHA  
Tel. 973 64 25 30



## TREDÒS

11 Habitaciones con baño, T.V.,  
hilo musical, calefacción y  
parking

### Pension ETH SAUETH

c/Santa Maria, 7 Tel. 973 64 45 11

## ERA

moda infantil  
**GARGOLHETA**

ropa infantil y juvenil  
de 0 a 18 años

Carretera del Túnel, 9 - 11  
25530 - VIELHA Tel. 646 90 41 42

## Era Coquelà

restaurant - cafeteria

COMIDAS PARA LLEVAR

Avda. Garona, 29  
(junto Palai de Gèu)  
25530 VIELHA - Val d'Aran  
Tel. 973 64 29 15

CAMISETAS  
POLOS  
SUDADERAS  
PANTALONES



CINTURONES  
GORROS  
ACCESORIOS  
COMPLEMENTOS

## EL NIÑO

**VEN A CONOCER LA NUEVA TIENDA**

C/ DETH ROSER, 11 - 25530 VIELHA TEL. 973 64 13 06





## ARIES

**Del 21/3 al 20/4**

Para que la fuerza del destino obre a tu favor será necesario que empieces a creer firmemente en tu enorme intuición. Y es que este año que comienza, tu fortuna va a provenir fundamentalmente de tu estado interior, de tu confianza en ti mismo y en tus capacidades, que por cierto, son muchas.



## TAURO

**Del 21/4 al 20/5**

Llevas tiempo sirviendo a los demás generosa y desinteresadamente; en este nuevo año, verás recompensadas gran parte de tus buenas acciones. En tu interior se producirán cambios sorprendentes incluso para ti mismo, y ganarás en originalidad y apertura de miras.



## GÉMINIS

**Del 21/5 al 21/6**

Empiezan muchas nuevas oportunidades: ocasiones que permitirán vivir con esa sensación de dinamismo que tanto te agrada. Se acabó aquella persona reprimida y correcta que no se atreve a ser ella misma por pudor. Tu nueva actitud no le parecerá adecuada o justa a todo el mundo pero no pasa nada.



## CÁNCER

**Del 22/6 al 22/7**

Empieza a prepararte para los grandes acontecimientos que se avecinan. Este año traerá movimiento a tu vida y, lo mejor que puedes hacer es abrir bien los ojos y adaptarte. Puede que tengas que resolver conflictos de manera drástica y por ello cargues con la etiqueta de persona excéntrica; pero esto sólo durará hasta que se establezcan todos los cambios que tienes que incorporar en tu vida cotidiana.



## LEO

**Del 23/7 al 22/8**

Cuando Neptuno lleva tanto tiempo en la Casa del Matrimonio, como le sucede a tu signo, es probable que la relación de pareja haga aguas. Inevitablemente, éste es el ambiente general que te rodea durante un tiempo. Pero las lágrimas no tienen por qué ser siempre amargas. Este año que ahora empieza te ofrecerá momentos maravillosos, que solamente llegarás a valorar tras haberle visto las orejas al lobo.



## VIRGO

**Del 23/8 al 21/9**

Ahora más que nunca vas a dejarte llevar acertadamente por tu intuición, como si no te hiciera falta pensar las cosas. Pero no te confíes demasiado. Bastará con que tomes más conciencia de tus actos para que tus decisiones sean más certeras. Piensa y compórtate con perspectiva. La influencia del planeta Urano será clave para ti durante este nuevo año.



## LIBRA

**Del 22/9 al 22/10**

Aunque en este nuevo año sientas la necesidad de pasar bastante tiempo a solas, también es imprescindible que salgas y expreses lo que llevas dentro. Júpiter va a entregarte todos los ases de la baraja. Basta con que mantengas una actitud positiva para que la buena suerte se extienda a tu alrededor y todo te salga a pedir de boca.



## ESCORPIO

**Del 24/10 al 22/11**

En este nuevo año que comienza, adquirirás una forma particular y nueva de ver la vida. A ti, que el riesgo y la emoción aparecen revitalizarte, se te plantearán nuevas y excitantes situaciones que te harán sentir en la cresta de la ola. También encontrarás como por arte de magia el grupo de amigos con el que compartir todas la faena y festejar las más altas glorias.



## SAGITARIO

**Del 23/11 al 22/12**

Estás atravesando una época de gran revuelo, que afecta a todos los aspectos más intensos y profundos de tu vida. Ten presente que tus ansias de libertad no son incompatibles con los planteamientos y valores de las personas que forman tu círculo afectivo.



## CAPRICORNIO

**Del 23/12 al 20/01**

Este puede ser el año en que realices uno de tus proyectos más soñados, y para ello contarás con la energía y el valor de Marte, que despertará tu lado más apasionado. En cuanto a las relaciones, puede darte la impresión de que todo lo que signifique compartir y organizar algo con los demás, se complica; te verás obligado a poner mucho de tu parte para no quedarte con el mal sabor del fracaso.



## ACUARIO

**Del 21/01 al 19/02**

Es un buen momento para que des rienda suelta a tu imaginación e intentes poner en práctica tus innovadoras ideas sobre el modo de ganarte la vida. Es este aspecto, sorprenderás a propios y extraños y tus aventuras serán seguidas como si de una telenovela se tratara. No temas seguir los dictados de tu intuición y de tu espíritu singular.



## PISCIS

**Del 20/02 al 20/03**

Ya sabes que las cosas son de un modo u otro según el color del cristal con que se las mire. A lo mejor, simplemente no juzgando situación alguna, de repente compruebas que se te abren puertas que antes permanecían cerradas para ti. Los viajes van a jugar un papel importante. Te ayudarán a relativizar tus problemas. Y esta actitud generará un efecto positivo sobre tu economía.

## SOLUCIONES A LOS ENTRETENIMIENTOS

F	U	Z	S	B	U	X	Y	N	E	K	A	R	I
A	F	G	A	N	I	S	T	A	N	W	P	B	G
N	L	O	H	F	A	P	G	S	M	J	I	D	T
L	D	X	N	I	P	J	E	A	I	R	I	S	N
E	M	A	K	L	T	D	N	I	M	O	R	B	L
A	F	I	H	I	N	A	T	A	V	V	I	O	T
R	P	B	S	P	R	O	N	L	M	N	U	F	A
S	Q	K	J	I	N	I	C	V	A	E	J	A	X
I	G	I	B	N	A	E	H	T	R	N	A	F	Q
A	W	A	O	A	M	O	S	U	E	W	I	Z	K
S	R	P	V	S	O	I	R	P	A	E	D	H	L
L	A	N	C	Y	K	I	A	H	I	O	N	E	C
J	Z	E	C	A	Q	L	U	D	E	F	I	G	U
D	I	B	P	I	J	U	K	C	G	M	H	C	V

D	E	L	I	B	E	R	A	R
A	V	I	D	O	E	C	O	
M	A	M	E	L	U	C	O	S
I	I	M	A	N	A	D	A	
S	E	T	S	I	D	A		
E	T	E	R	C	E	R	A	
L	A	I	Z	A	R	V		
A	P	A	Ñ	A	O	L	E	
S	A	L	E	R	O	S	A	S

## Respuesta al problema matemático

17	10	15
12	14	16
13	18	11



## MI AMIGO TUNO

¿Saben cuál es la diferencia entre los Premios Nobel y los Premios Cervantes?, pues que en los Premios Cervantes actúa la tuna. Esta es nuestra aportación a la cultura universal: "Mocita dame un clavel, dame el clavel de tu boca, por eso no hay que tener mucha vergüenza, ni poca". ¿Hay o no hay nivel?

Pero claro, como la tuna viene de la Edad Media, dicen que es cultura; también viene de la Edad Media la peste negra y no la metemos en las bodas. Yo tengo un amigo tuno, una desgracia como otra cualquiera, pero mi amigo González me dijo que se metió en la tuna para ligar, la verdad no lo entiendo, ¿cómo va a ligar un tío tocando la bandurria y disfrazado como el príncipe de Beckelarr? Un día, entró su padre en la habitación y le pilló poniéndose unas medias negras: "Hijo mío, ¿qué te pasa? ¿por qué te pones medias? ¿has salido del armario?" "No, papá es que me hecho tuno". "¡Hijo, ahora sí que me has dado un disgusto!"



Pero con lo ilusionado que está, como le vas a decir que lo de la tuna es un coñazo. Tú te vas a Segovia, a ver el acueducto y a comerte un cochinillo; tú estás tan feliz en el restaurante, y de repente oyes: "ticiticiclin", jolin la tuna, y enseguida entra un tío gordo con barba, que se pone colorao y empieza: "Mocitaaaa dame un clavel", pues ya me ha fastidiado el cochinillo. Porque como vas a comer a gusto con un tío dando brincos a tu lado, tocando la pandereta y bailando como el negro de los Boney M. Porque claro, esto al principio empieza normal, pero de repente le entran los picores, las convulsiones, y al final parece que le vaya a salir un alien de dentro... Pero bueno, ¿qué le pasa a este hombre? ¿Es así o es que está nervioso? Vamos yo no me imagino a este tío afeitándose.

Pero es peor cuando te encuentras a la tuna en la calle, porque ahí también está el de la bandera, otro que tal; el de la bandera es un tío que no sabe tocar ningún instrumento, pero que tiene tantas ganas de dar el coñazo como los demás. Y es que la tuna es como una plaga, o sea, tu estás en una boda y de repente: "Mocitaaa dame un clavel..." Te vas, yo qué sé, a Australia, a cambiar de aires... y de repente, ticiticiclin, doblas la esquina y: "Mocitaaa dame un clavel..." Hasta si tienes una

vecina que está buena, .....una noche estás durmiendo, y de repente: "Mocitaaaa dame un clavel..." Que te dan ganas de decirle: "¡Mocita! ¡A ver si le das el clavel de una puñetera vez y a ver si se callan!"

Pero mi experiencia con la tuna, fue más allá. Un día me viene González y me suelta: "José, ¿tú me quieres?". Ya sabía yo que tanto pololo era por algo. "No, no en serio, José, es que mañana tenemos una actuación en la tele, se nos ha puesto un miembro con paperas... tú solo tendrás que hacer bulto."

¿Tuno, yo? Estuve por partirle la bandurria en la cabeza, pero al final fui, porque un amigo es un amigo, aunque sea tuno. Y claro, González, me explicó que la clave para parecer tuno es el balanceo. Que yo me pregunto, ¿por qué se balancean? ¿por qué van borrachos? ¿o van borrachos para balancearse? Ya me veis a mí, en el programa de la Campos, balanceándome, y claro como yo no cantaba, me dio por analizar la letra de las canciones. Yo creía que solo pedían el clavel, pero no, hay una que dice: "Ese lunar que tienes cielito lindo junto a la boca, no se lo des a nadie, cielito lindo, que a mí me toca". Luego dice: "Ay, ay, ay, ay". ¡Jolin! Le están arrancando el lunar, y encima dice: "Canta y no llores". Bueno, pero la que más me impactó fue esa que dice: "Deja que te ponga la mantilla blanca, deja que te ponga la mantilla azul, deja que te ponga la de colorado, deja que te ponga, la que sabes tú". Está claro, a estos tios lo que les gusta es ponerse a jugar a las muñecas. Si quieres hacer feliz a un tuno, regálale la Barbie Bandurria.

En fin, que visto lo visto, podríamos decir que los tunos son como los hoolligans ingleses, pero en leotardos. O sea, son todo tios, van vestidos de mamarrachos, van medio borrachos y no paran de dar voces. Pero bueno, los tunos tienen una ventaja respecto a los hoolligans, les das dinero y se van.

Artículo facilitado por Eva María Pérez Grañó - (El Club de la Comedia)



HORARIO INTERNO DE LA VALL D'ARAN DEL 8 DE DICIEMBRE DE 2004 AL 16 DE ABRIL DE 2005 · SÁBADOS Y FESTIVOS

Pontaut	07.00	08.25	08.45	10.13	13.05	16.00	17.35	19.15
Les	07.03	08.28	08.46	10.16	13.09	16.04	17.38	19.19
Bossòst	07.06	08.31	08.51	10.19	13.12	16.07	17.41	19.22
Era Bordeta	07.08	08.33	08.53	10.22	13.14	16.10	17.43	19.25
Arrò	07.09	08.37	08.54	10.23	13.15	16.13	17.44	19.28
Es Bordes	07.12	08.38	08.57	10.26	13.18	16.14	17.47	19.29
Benós	07.13	08.41	08.58	10.29	13.19	16.17	17.48	19.32
Pont d'Arròs	07.16	08.43	09.01	10.30	13.22	16.19	17.51	19.34
Aubert	07.18	08.44	09.03	10.32	13.24	16.20	17.53	19.35
Betlan	07.19	08.50	09.05	10.00	10.45	16.22	17.54	19.37
Vilac	07.20	08.55	09.10	10.05	10.46	13.30	17.55	19.45
Vielha	07.25	09.00	09.11	10.06	10.48	13.31	17.56	19.46
Betnén	07.26	09.02	09.13	10.08	10.50	13.33	17.58	19.48
Escunhau	07.28	09.04	09.15	10.10	10.51	13.35	17.59	19.50
Casarih	07.30	09.05	09.16	10.11	10.55	13.40	18.01	19.51
Garòs	07.35	09.09	09.20	10.15	10.58	13.43	18.03	19.55
Arties	07.38	09.12	09.23	10.18	10.59	13.44	18.04	19.58
Gessa	07.39	09.13	09.24	10.19	11.02	13.47	18.07	20.02
Salardú	07.42	09.16	09.27	10.22	11.05	13.50	18.10	20.05
Tredós	07.45	09.19	09.30	10.25		16.45	18.15	20.10
Baqueira								

HORARIO INTERNO DE LA VALL D'ARAN DEL 8 DE DICIEMBRE DE 2004 AL 16 DE ABRIL DE 2005 · DE LUNES A VIERNES

Baqueira	07.50	09.25	10.30	12.40	13.50	16.30	17.00	17.45	19.00	20.05
Tredós	07.53	09.28	10.33	12.43	13.53	16.33	17.03	17.48	19.03	20.08
Salardú	07.56	09.31	10.36	12.46	13.56	16.36	17.06	17.51	19.06	20.11
Gessa	07.57	09.32	10.37	12.47	13.57	16.37	17.07	17.52	19.07	20.12
Arties	08.00	09.35	10.40	12.50	14.00	16.40	17.10	17.55	19.10	20.15
Garòs	08.04	09.39	10.44	12.54	14.04	16.44	17.14	17.59	19.14	20.19
Casarih	08.05	09.40	10.45	12.55	14.05	16.45	17.15	18.00	19.15	20.20
Escunhau	08.07	09.42	10.47	12.57	14.07	16.47	17.17	18.02	19.17	20.22
Betnén	08.09	09.44	10.49	12.59	14.09	16.49	17.19	18.04	19.19	20.24
Vielha	08.10	09.45	10.50	13.00	14.10	16.50	17.20	18.05	19.20	20.25
Vilac	08.20	08.55	11.00	11.45	13.05	14.15	15.20	18.15	19.25	19.45
Betlan	08.22	09.01	11.02	11.48	13.07	14.17	15.22	18.17	19.27	19.48
Aubert	08.23	09.02	11.03	11.50	13.08	14.18	15.23	18.18	19.28	19.50
Pont d'Arròs	08.25	09.04	11.05	11.51	13.10	14.20	15.25	18.20	19.30	19.51
Benós	08.28	09.07	11.08	11.53	13.13	14.23	15.28	18.23	19.33	19.53
Es Bordes	08.29	09.08	11.09	11.56	13.14	14.24	15.29	18.24	19.34	19.56
Arrò	08.32	09.11	11.12	11.57	13.17	14.27	15.32	18.27	19.37	19.57
Era Bordeta	08.33	09.12	11.13	12.00	13.18	14.28	15.33	18.28	19.38	20.00
Bossòst	08.35	09.14	11.15	12.01	13.20	14.30	15.35	18.30	19.40	20.01
Les	08.38	09.17	11.18	12.03	13.23	14.33	15.38	18.33	19.43	20.03
Pontaut	08.40	09.20	11.20	12.05	13.25	14.35	15.40	18.35	19.45	20.08

Pontaut	07.00								17.30	19.15
Les	07.03	07.42	08.45	09.25	11.16	13.05	13.40	14.55	16.15	17.33
Bossòst	07.07	07.46	08.46	09.28	11.20	13.09	13.44	14.58	16.19	17.37
Era Bordeta	07.10	07.49	08.51	09.31	11.21	13.12	13.47	15.01	16.22	17.40
Arrò	07.12	07.51	08.53	09.34	11.23	13.14	13.49	15.03	16.24	17.42
Es Bordes	07.13	07.52	08.54	09.37	11.24	13.15	13.50	15.04	16.25	17.43
Benós	07.16	07.55	08.57	09.38	11.27	13.18	13.53	15.07	16.28	17.46
Pont d'Arròs	07.17	07.56	08.58	09.41	11.28	13.19	13.54	15.08	16.29	17.47
Aubert	07.20	07.59	08.01	09.43	11.31	13.22	13.57	15.11	16.32	17.50
Betlan	07.22	08.01	09.03	09.44	11.33	13.24	13.59	15.13	16.34	17.52
Vilac	07.23	08.02	09.04	09.50	11.35	13.25	14.00	15.14	16.35	17.53
Vielha	07.25	08.04	09.05	09.55	11.40	13.27	14.05	15.20	16.37	17.55
Betnén	07.30	07.40	08.10	09.06	10.00	11.45	13.30	14.15	15.20	16.25
Escunhau	07.31	07.41	08.11	09.08	10.01	11.46	13.31	14.16	15.21	16.26
Casarih	07.33	07.43	08.13	09.10	10.03	11.48	13.33	14.18	15.23	16.28
Garòs	07.35	07.45	08.15	09.11	10.05	11.50	13.35	14.20	15.25	16.30
Arties	07.36	07.46	08.16	09.15	10.06	11.51	13.36	14.21	15.26	16.31
Gessa	07.40	07.50	08.20	09.18	10.10	11.55	13.40	14.25	15.30	16.35
Salardú	07.43	07.53	08.23	09.19	10.13	11.58	13.43	14.28	15.33	16.38
Tredós	07.44	07.54	08.24	09.22	10.14	11.59	13.44	14.29	15.34	16.39
Baqueira	07.47	07.57	08.27	09.25	10.17	12.02	13.47	14.32	15.37	16.42
	07.50	08.00	08.30	10.20	12.05		13.50	14.35	15.40	16.45

Nota: Los horarios remarcados en rojo son los itinerarios correspondientes a ALSINA GRAELLS, de entrada y salida del Valle de Aran

## OTROS SERVICIOS

05.07	13.07	LES	12.08	20.08
05.30	13.30	VIELHA	11.45	19.45
08.30	16.30	LLEIDA	09.00	17.00
09.00	17.00	LLEIDA (*)	08.45	16.45
11.15	19.15	BARCELONA	06.30	14.30

OBSERVACIONES: Circulará todos los días del año, excepto el día de Navidad.  
(\*) Enlaces directos por autopista con Barcelona.  
Los enlaces de los domingos con Llérida, rogamos sean consultados.



# Horario de autobuses Conselh Generau d'Aran

HORARIO INTERNO DE LA VALL D'ARAN DEL 8 DE DICIEMBRE DE 2004 AL 16 DE ABRIL DE 2005 - SÁBADOS Y FESTIVOS

Baqueira	07.55	09.20	09.30	09.35	10.30	13.00	14.00	16.00	16.30	16.50	17.40	19.00
Tredós	07.58	09.23	09.33	09.38	10.33	13.03	14.03	16.03	16.33	16.53	17.43	19.03
Salardú	08.01	09.26	09.35	09.41	10.36	13.06	14.06	16.06	16.36	16.56	17.46	19.06
Gessa	08.02	09.27	09.37	09.42	10.37	13.07	14.07	16.07	16.37	16.57	17.47	19.07
Arties	08.05	09.30	09.40	09.45	10.40	13.10	14.10	16.10	16.40	17.00	17.50	19.10
Garós	08.09	09.34	09.44	09.49	10.44	13.14	14.14	16.14	16.44	17.04	17.54	19.14
Casarih	08.10	09.35	09.45	09.50	10.45	13.15	14.15	16.15	16.45	17.05	17.55	19.15
Escunhau	08.12	09.37	09.46	09.52	10.47	13.17	14.17	16.17	16.47	17.07	17.57	19.17
Betren	08.14	09.39	09.47	09.54	10.49	13.19	14.19	16.19	16.49	17.09	17.59	19.19
Vielha	08.15	09.40	09.49	09.55	10.50	13.20	14.20	16.20	16.50	17.10	18.05	19.20
Vilac	08.20	09.45	09.50		11.00	11.45	14.25	15.20	16.25		18.06	19.45
Betián	08.21	09.46			11.03	11.50	14.26	15.23	16.30		18.07	19.50
Aubert	08.22	09.47			11.05	11.51	14.27	15.25	16.31		18.09	19.51
Pont d'Arrós	08.24	09.49			11.08	11.53	14.29	15.28	16.33		18.12	19.53
Benós	08.27	09.52			11.09	11.56	14.32	15.29	16.36		18.16	19.56
Es Bòrdes	08.28	09.53			11.12	11.57	14.33	15.32	16.37		18.17	19.57
Arró	08.31	09.56			11.13	12.00	14.36	15.33	16.40		18.19	20.00
Era Bordeta	08.32	09.57			11.13	12.01	14.37	15.35	16.41		18.22	20.01
Bossòst	08.34	09.59			11.18	12.03	14.39	15.38	16.43		18.25	20.03
Les	08.37	10.02			11.20	12.05	14.42	15.40	16.46		18.30	20.08
Pontaut	08.40	10.05										



**servicios de limpieza**  
tel. 973 64 17 28



PROMOCIÓN DE 9 APARTAMENTOS Y 5 DÚPLEX EN EL PIRINEO LLEIDATÀ

**EDIFICIO RIBAGORZA EN VILALLER (LLEIDA)**



**Próximo a las pistas de esquí de Baqueira, Boí y Cerler**

- Totalmente exteriores
- Acabados de gran calidad
- Carpintería exterior de aluminio con rotura de puente térmico
- Carpintería interior con puertas de haya vaporizada
- Suelo de parquet
- Cuartos de baño con sanitarios ROCA y griferías monomando
- Calefacción a gas ciudad
- Armarios empotrados
- Amplias terrazas

**PROYECTOS Y URBANIZACIONES GAUDÍ**

Apartamentos, desde 86.000 euros - Ático dúplex, desde 143.000 euros.

Información:  
Tel.: 974 47 41 11 - 649 29 89 42 - 608 53 65 24



perfumería  
**aran**

Plaza Coto Marzo, 3  
(Detrás de la iglesia)  
VIELHA - Val d'Aran  
Tel. 973 64 32 07



RESTAURANT

Especialidades EN  
PASTA Y ARROZ

PASEO EDUARD AUNÓS, 24  
25550 - BOSSÒST  
Tel. 973 64 82 09



**HOSTAL TALABART**  
\*  
**LES (Val d'Aran)**

24 HABITACIONES CON T.V.  
RESTAURANTE  
ÁREA AJARDINADA  
PARQUE INFANTIL  
PISCINA  
PARKING

Tel. (00 34) 973 64 80 11  
Fax (00 34) 973 64 81 85  
e-mail: talabart@megacceso.com  
www.hotelatalabart.com



ACRISTALAMIENTOS  
PERSIANAS  
CARPINTERÍA DE ALUMINIO  
MAMPARAS DE BAÑO

Avda. Maladeta, 19  
25530 - VIELHA  
Tel. 973 64 02 89  
Fax 973 64 32 12



boutique  
moda - complementos


plaza coto marzo, 2  
(detrás de la iglesia)  
VIELHA  
Tel. 973 64 32 07

REBAJAS A PARTIR  
DEL 7 DE ENERO



**PIZZA PICA**

75, Allées d'Etigny  
31110 - LUCHON  
Teléfono  
00 33 561 79 82 16



Botiga  
**Peremarti**  
ROBA  
TA  
MAINATGES

c/Pietat, 2  
Tel. 973 64 82 43  
BOSSÒST (Val d'Aran)

C.O.N.S.V.L

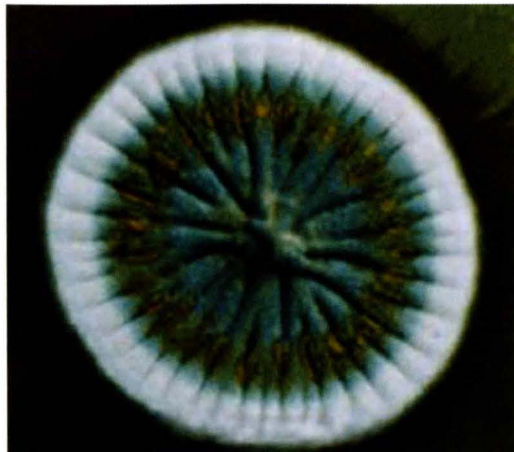
**PENSIÓ MONTARTO**  
★ ★

♦ Ctra. a Baqueira - Beret s/n  
25599 - ARTIES - Val d'Aran  
Tel. i Fax: 973 64 08 03



## LA PENICILINA

Mientras realizaba una investigación sobre la gripe, el bacteriólogo inglés Alexander Fleming observó accidentalmente cómo en un cultivo que realizaba, las bacterias desaparecían por efecto de un hongo denominado *Penicillium notatum*. Esto ocurría en el St. Mary's Hospital de Londres, en el año 1928. Fleming se dio cuenta de su hallazgo en una comunicación publicada en 1929 en el British Journal of Experimental Pathology. No fue hasta 1938 en que Ernest Chain bioquímico que trabajaba con el profesor Howard Florey en la universidad de Oxford, sacó del letargo en que había permanecido tan gran potencial científico y completó los trabajos antes citados con investigaciones posteriores. El primer ensayo clínico, que se hizo el 12 de enero de 1941, sacó a la luz esta gran promesa y en 1943 comenzó la producción comercial de penicilina en Estados Unidos. Había sido descubierta una de las más importantes drogas medicinales del siglo XX y probablemente de la historia de la humanidad.



**Hongo de la penicilina**

razón por la cual, los productos que se encuentran en el mercado son las sales de sodio, de calcio, de aluminio, de potasio o de procaina.

En 1944, Alexander Fleming recibió en Inglaterra el título de Sir por sus aportes a la ciencia y la medicina. Al año siguiente, en 1945, se entregó el Premio Nobel de Fisiología y Medicina a Alexander Fleming, Howard Walter Florey y Ernst Boris Chain por sus contribuciones al desarrollo de la Penicilina.

Millones de personas han salvado sus vidas, al tratarse con penicilina enfermedades para las que antes no existían tratamientos seguros ni curación. En la actualidad, sin embargo, varias bacterias han desarrollado resistencia a la penicilina y a otros medicamentos y antibióticos, causando preocupación entre médicos y científicos por un posible regreso a nuestra vulnerabilidad del pasado, frente a las enfermedades e infecciones.

La Penicilina actúa tanto matando las bacterias, como inhibiendo su crecimiento. Mata sólo los organismos que están creciendo y reproduciéndose. La fabricación de penicilina es un ejemplo del proceso típico de obtención de antibióticos. El hongo utilizado industrialmente pertenece al grupo del *Penicillium chrysogenum* y es particularmente activo sobre los estafilococos, estreptococos y neumococos, así como sobre la mayor parte de los microorganismos gram positivos, presentando escasa acción sobre los gram negativos. También es eficaz contra el *Clostridium* del tétanos y la espiroqueta de la sífilis. Sus efectos secundarios se limitan generalmente a reacciones alérgicas que pueden prevenirse con seguras pruebas antes de su aplicación.

A la penicilina producida comercialmente se la llama penicilina G (bencil penicilina), aunque el mismo hongo produce varios tipos más. Estos compuestos son ácidos fuertes muy inestables,



# ROCARD

**REGALOS Y RECUERDOS  
JARDINERÍA Y FERRETERÍA  
CERÁMICA Y ARTESANÍA**

**VINOS Y LICORES**

Ctra. de Francia s/n 25540- LES (Val d'Aran)  
Tel. 973 64 80 53 - FAX 973 64 72 69  
E.mail: rocard @ arrakis.es

**Flors e Floretes**

gran surtido en flores de temporada

Centre Caprabo  
Ctra. de França, s/n  
VIELHA (Lleida)  
Tel. 973 64 23 45  
Fax 973 64 10 10

ASOCIACIÓN PARA LA DEFENSA Y DESARROLLO DE ARAN DE LOS CIUDADANOS

ADDA 2030

ASOCIACIÓN SIN ÁNIMO DE LUCRO PARA LA DEFENSA Y PROTECCIÓN DEL CIUDADANO Y LA IMPULSIÓN DEL PLAN ESTRATÉGICO DE DESARROLLO Y CALIDAD DE ARAN 2030

**Bar - Restaurante  
Tastets**

BAQUEIRA 1500  
Tel. 973 64 50 30  
Abierto todo el año

**RESTAURANT  
ESQUIRÒ**

DUBERT TOT ER AN  
(MENS ABRIU E MAI)

Baqueira 1500  
Edifici Mauberme  
Tel. 973 64 54 30

**PROMOCIÓN DE PISOS EN SENET**  
(A 15 MINUTOS DE VIELHA)  
TEL. 618 299 538

**Productos Cárnicos**

**Dominguez**

**Productos Artesanos**  
Embutidos gallegos, jamones, conservas, vinos etc..

c/Major, 23 (Junto al Museu de Vielha) - 25530 - VIELHA Tel.: 973 64 03 90



# Retalls d'història

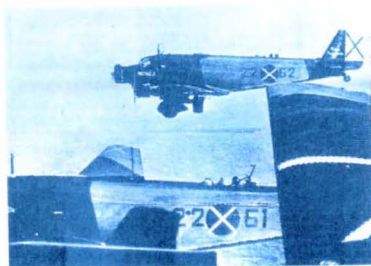
## ELS NAZIS ATAQUEN ALMERÍA!



A Almería estaven acostumats als bombardejos dels nacionals, sobretot des de la caiguda de Màlaga, el 1937. Però tot i així, el bombardeig del 31 de Maig els va agafar per sorpresa. La raó: que les bombes que van caure sobre la ciutat, no provenien de l'exèrcit enemic, sinó d'un país teòricament neutral com era Alemanya. Per suposat, l'incident no va ser gratuït; els fets es remunten al dia 29 de Maig de 1937: Aquest dia, el cuirassat de butxaca alemany *Deutschland* va ser atacat per avions republicans en aigües d'Eivissa, amb el balanç de vint mariners morts i setanta-dos ferits. Les autoritats republicanes van al·legar que el vaixell alemany va disparar primer, i, a més, van confondre el *Deutschland* amb el *Canarias*, ja que aquell no estava a la zona que li pertocava.



**Gral. Gonzalo Queipo de Llano**



**Bombarderos Junker**

La notícia va provocar la ira de Hitler, que es va arribar a plantejar fins i tot la declaració de guerra a la República Espanyola, tot i que al final es va imposar la serenitat i la cosa va quedar en un acte de represàlia duríssim. La idea era atacar una ciutat oberta, però que no fos ni Barcelona ni València, per tal d'evitar un gran ressò internacional, amb les conseqüents protestes. Almeria era la ciutat perfecta, ja que a més, es trobava dins la zona de control alemany (recordem que les diferents potències europees prohibiren l'enviament d'armes als contendents). Així, l'ordre es va donar pel dia 31 de maig de 1937.

La matinada del 31, el creuer de butxaca *Admiral Scheer*, i els destructors *Albatross*, *Leopard*, *Seadler* i *Lluchs* van obrir foc contra la població indiscriminadament, sense un objectiu clar, sembrant la ciutat de bombes. El bombardeig va durar uns quaranta minuts, després dels quals, la petita esquadra alemanya es va retirar en direcció al cap de Gata, deixant darrera seu una trentena de morts i un nombre incalculable de ferits, que encara no saben ni d'on havien vingut les bombes.

L'incident va provocar nombroses protestes diplomàtiques internacionals, i fins i tot alguns membres del govern republicà van plantejar la declaració de guerra a Alemanya, però la intervenció de Manuel Azaña (aleshores President de la República) va evitar que el *Deutschland* es convertís en el nou Maine, i provoqués un nou desastre naval espanyol.

Article escrit per David Aquilina

**MARIA LUISA ÁVALOS**  
PSICOTERAPIA ACUPUNTURA  
FLORES DE BACH  
REFLEXOLOGIA PODAL  
HOMEOPATÍA

Nuevo en  
el Valle

Urbanización La Closa, 21  
BETRÈN

A PARTIR  
DE  
FEBRERO

**SONIA TORO**  
EDUCADORA SOCIAL  
EXPRESIÓN CORPORAL  
TALLER DE TEATRO  
637 569 112  
BETRÈN



Tel.: 655 269 870 - 973 64 10 77



**Sidrería Casa Pau**

Especialidad en pescado  
al esyilo de los asadores vascos

Menú de sidrería

Tapas y pinchos

c/ Molino, 14  
25599 - ARTIES  
Tel. 973 64 52 31



**RESTAURANT**

*Les Caprices d'Etigny*

COCINA REGIONAL  
ESPECIALIDAD EN TRUCHAS DEL PAIS D'OÜ  
PARRILLADAS A LA BRASA DE LEÑA

HORARIO:  
de 12 a 13:45 h. y  
de 19:30 a 21:45 h.

30 bis, Allées d'Etigny  
31110 LUCHON  
Tél. 00 33 561 94 31 05



**hôtel Panoramic**

6, Avenue Carnot  
31110 LUCHON (FRANCIA)  
Tel. 00 33 5 61 79 30 90  
Fax 00 33 5 61 79 32 84  
hotel.panoramic @ wanadoo.fr  
www.hotelpanoramic.fr

Desayuno con buffet libre  
Parking cerrado  
Abierto todo el año  
Se habla español

Hotel situado en el centro de Luchon  
A 40 km. de Baqueira - Beret  
y cerca de las pistas de esquí  
de Superbagneres y Peyragudes,  
en los Pirineos franceses



# ¿Sabemos lo que comemos?

## LA NUTRITIVA ACELGA

Pertenece a la familia de las Quenopodiáceas que comprende unas 1.400 especies de plantas propias de zonas costeras o de terrenos salinos templados. La acelga es de la especie *Beta vulgaris*, variedad *cycla*.

Es una planta con grandes hojas verdes y carnosas pencas blancas. Su origen se sitúa posiblemente en las regiones costeras de Europa, a partir de la especie *Beta maritima*, obteniéndose por un lado la acelga y por el otro la remolacha (variedad vulgaris). Fueron los árabes quienes iniciaron su cultivo hacia el año 600 a.C. Tanto los griegos como los romanos conocieron y apreciaron las acelgas como alimento y como planta medicinal. En la actualidad, Europa central y meridional, y América del Norte, son las principales zonas productoras.

Las variedades de acelgas varían por el color y el tamaño de sus hojas y pencas. La variedad Swiss Chard, presenta las pencas blanquecinas y las hojas verdosas y arrugadas. Sin embargo, la Ruby Chard y la Rainbow Chard, destacan por sus pencas gruesas y rojizas.

Aporta mayoritariamente agua y cantidades mucho menores de hidratos de carbono y proteínas, por lo que resulta poco energética, aunque constituye un alimento rico en vitaminas, sales minerales y fibra. Tras la espinaca, es la verdura más rica en calcio, además de cantidades nada despreciables de magnesio. En cuanto a vitaminas, destaca la presencia de folatos, vitamina C y betacaroteno o provitamina A (el organismo la transforma en vitamina A a medida que la necesita). La acelga cruda contiene mucha más vitamina C que la cocida, por lo que en ensalada constituye una buena fuente de esta vitamina. Las hojas verdes más externas son más vitaminadas (hasta 50 veces más en el caso de los betacarotenos).



En dietas de adelgazamiento, las acelgas simplemente hervidas, al vapor o salteadas con un poco de aceite de oliva, forman un plato muy recomendable. Por su excelente aporte de folatos, es un alimento imprescindible en la dieta de la mujer embarazada. La deficiencia de esta vitamina durante las primeras semanas de embarazo puede provocar malformaciones en el desarrollo del sistema nervioso del futuro bebé. En ensalada su aporte de esta vitamina es mayor, ya que es muy sensible al calor, y al cocerla se pierde parte importante. Por otra parte, las hojas presentan propiedades laxantes y diuréticas, lo que resulta beneficioso para un buen número de afecciones: estreñimiento, hemorroides, hipertensión y retención de líquidos, entre otras. Sin embargo, las acelgas contienen bastantes oxalatos. Por ello, deben consumirse con moderación en caso de cálculos biliares o litiasis renal.

El sabor de las acelgas es similar al de las espinacas, aunque algo más suave. Las hojas verdes y finas requieren menos de la mitad del tiempo de cocción que las pencas blancas; por lo que es mejor separar previamente dichas partes, y de esta manera se evita que las hojas queden demasiado blandas por exceso de tiempo de cocción.

Las hojas tiernas se pueden tomar crudas en ensalada. Si son ya viejas, es mejor consumirlas sin los tallos y nervios, ya que aportan un sabor amargo. Así mismo, cuando su nervadura es muy acusada, se utiliza preferentemente la penca, que puede prepararse rellena o rebozada.

Disponemos de acelgas en el mercado durante todo el año, aunque la mejor época para su consumo va desde finales de otoño a principios de primavera. A la hora de comprarlas, los ejemplares de mayor calidad son aquellos con hojas tersas, brillantes y de color verde uniforme (sin manchas), con pencas duras y de color blanco. Si las hojas son muy grandes y arrugadas, quiere decir que ya han florecido o están a punto de hacerlo, y esto hace que sus pencas desarrollen un sabor muy amargo. Si se compran frescas y se desean congelar, se han de escaldar previamente durante dos o tres minutos en agua hirviendo y posteriormente congelarlas. Es una verdura muy perecedera, por lo que conviene consumirlas en el menor periodo de tiempo. Si la guardamos en el verdulero de la nevera, se conserva unos días más.





# Coquette... moi?

LENCERIA - CORSETERIA  
HOMBRE - MUJER

PILAR PALACIN

AVDA. PAS D'ARRO, 11 VIELHA  
Tel./Fax 973 64 08 72




## HOTEL - RESTAURANTE CASA ESTAMPA

\*\*\*

RESTAURANTE TÍPICO ARANÉS

Pequeño y confortable hotel  
Totalmente reformado  
Habitaciones abuhardilladas  
Bañeras con hidromasaje  
Piscina climatizada  
Gimnasio, U.V.A.  
Parking privado

ABIERTO TODO EL AÑO



c/ Sortaus, 9 · ESCUNHAU (Val d'Aran)  
Tel. 973 64 00 48 · Fax 973 64 27 89  
[www.hotelcasaestampa.com](http://www.hotelcasaestampa.com)



# MILANO SPORT

MODA EN PIEL Y DEPORTES

Paseo de la Libertad, 9 · Tel. 973 64 12 93 · 25530 VIELHA



## LA PRIMERA CRUZADA (Capítulo 4)

La retirada en estampida de los soldados francos de delante de las murallas de Constantinopla, hizo que los condes cristianos reflexionaran, pidiendo a Godofredo que aceptara la voluntad del emperador. No quedándole otra opción, el franco juró lealtad al trono de Constantinopla. Se comprometió, además, a entregar a los bizantinos todas las plazas que conquistara a los árabes.

No acababan aquí las luchas sin sentido: el conde Raúl, llegado después que Godofredo con quince mil hombres, desembarcó en la Propóntide. Al igual que Godofredo, se dedicó a esperar que llegara el resto del ejército para cruzar el estrecho. No queriendo Alejo que se incrementara el número de los pendenciosos francos, mandó a su general Opo para que persuadiera a Raúl de cruzar el estrecho. Éste se negó y estalló la violencia entre ambos ejércitos. Tras la oportuna llegada de una flota de refuerzo para los bizantinos, Raúl se sometió al emperador, el cual le mandó a Palestina por mar para que no se uniera a Godofredo.

Los restantes condes, a medida que llegaban, tenían que jurar vasallaje al basileus y así lo hicieron todos. Después el emperador les fue traspasando al otro lado del Helesponto, procurando siempre que los diferentes ejércitos lo hicieran por separado y con el mínimo contacto entre sí.



Una vez reunidos todos los ejércitos cruzados en la capital del Imperio, se pusieron en marcha hacia Nicea, ciudad cercana a Constantinopla que llevaba ya dieciséis años en manos de los turcos. Ayudados por un contingente de unos dos mil bizantinos, los francos pusieron sitio a la ciudad. Mientras, Alejo Comneno se estableció en la ciudad costera de Filomelio, desde donde coordinó el envío de suministros.

Sin duda, la mayor contribución que hizo la Cruzada de los Pobres a la conquista de Jerusalén fue dar al sultán de Nicea, Kiry Arslán, un falso sentimiento de superioridad respecto a las tropas francas. De hecho, al iniciarse el asedio ni siquiera se encontraba en su capital, sino que estaba en Armenia, enfrentándose a su enemigo Danishmend.

La mujer del sultán de Nicea, impresionada por el gran número de francos y viendo su situación desesperada, pidió consejo a su marido. Éste le aconsejó entregarse a los rum (romanos) del basileus antes que a los bárbaros frany (francos). La sultana puso manos a la obra y envió un mensaje a Alejo ofreciéndole su rendición a cambio de salvar la ciudad del saqueo. El general bizantino Manuel Butumites se infiltró en la ciudad para negociar la rendición, pero al oír la noticia de que el sultán se acercaba a rescatarlos, le expulsaron de la ciudad, puesto que ya se creían salvados.

Pese a todo, la llegada de Kiry Arslan no consiguió levantar el sitio: tras dos combates indecisos, los turcos se retiraron a las montañas. Mientras el ataque a las murallas progresaba, el conde Isángelos consiguió derribar una torre de su sector y también los bizantinos lograron cerrar el acceso al lago vecino, por donde los turcos de Nicea recibían provisiones y refuerzos.

Mientras, la sultana, viendo la situación desesperada, se resignó a rendir la ciudad a los imperiales. Un día, al lanzarse al asalto en su sector de muralla, los turcos, previamente advertidos, les dejaron vía libre. Entonces se alzó la bandera del basileus en todas las puertas y la ciudad cayó en manos de los griegos, prácticamente sin combatir.

Por la noche, las tropas imperiales, compuestas sobre todo por mercenarios turcos, cruzaron el lago con barcas y entraron triunfalmente en la ciudad. La importante plaza estratégica de Nicea, había sido tomada, sin saqueo, por los cruzados.



CONCURSO  
**SnowboART**



**esva.es** = La Escuela de Snowboard Val d'Aran s.l. - Mombi Surf convoca la 6ª edición del Concurso SnowboART a nivel internacional con tres modalidades: **Cómic, Tira Cómica y Video.**

El propósito del certamen es fomentar y divulgar la creatividad en el mundo de la nieve así como promover el snowboard en el mundo de las artes. "SnowboART une la cultura y el deporte". El concurso SnowboART consta de 3 Modalidades: a- **Cómic** b- **Tira Cómica** ambas con tres categorías, (dos escolares y una adulta) c- **Video** con una categoría. Bases en: [www.esva.es/snowboard](http://www.esva.es/snowboard).

**esva.es** entrega premios por un valor de **8.000 €** para los ganadores del Concurso SnowboART como: 600 € de bolsa de viaje para la Feria Internacional de Cómic de Angoulême, Francia para el ganador de Cómic, una caravana Comanche para el ganador de Video, 12 tablas de Snowboard Rossignol, material textil Helly Hansen, alojamiento de 2 días en el albergue Era Garona, un curso de snowboard para dos días, lotes de cómics de Norma Editorial, mas Sorteo de material para los participantes.

Uno de los objetivos del concurso es el de promocionar a los autores que participan. Después de cinco años nos orgullece decir que varios concursantes encontraron una salida profesional en el mundo del snowboard, tales como Carlos Lorenzo, Lisi Roig, Haitz de Diego. **SnowboART ilumina tus sueños !!**

Feliz Año 2005

**Goza del snowboard aprendiendo con nosotros! Nos vemos en la nieve.!!!**



Ki ko León "Ona Surfer" - Cáceres. Ganador tira cómica V Concurso SnowboART- Cómic. [www.esva.es](http://www.esva.es)

**esva.es** ...Otra Opción,  
Desde 1992  
**Tu Escuela de Snowboard**  
CALIDAD + SEGURIDAD = DIVERSIÓN

- Curso de semana: 5 días, 2h/día = 60 €  
5 días, 3h/día = 100 €  
(8 personas máximo, incluye corrección video)
- Clase particular: 2h, 2 personas = 72 €
- Bono 10 horas Clases Particulares = 300 € ¡¡Nuevo!!
- Alquiler de material, Raquetas.

RESERVAS: Telf: 973.645.881 [info@esva.es](mailto:info@esva.es)  
Edif. Campalías, Bajos / 25598. Baqueira 1500 (junto Farmacia) [www.esva.es](http://www.esva.es)



## LAS TRES BRUJAS

Se cuenta que en la edad de las brujas, en las montañas de los Ibore, situadas en la provincia de Cáceres, una madre noble tuvo tres hijas, Tina, Sina y Mada. La mujer tenía una vieja criada que era bruja. La ira que ésta sentía contra su ama, a causa del mucho trabajo que le daba el cuidar de las tres niñas, hizo que enseñara a las pequeñas el arte de la brujería.

Estas tres muchachas, al cabo de los años y al verse con poder, no tenían ninguna compasión a la hora de hacer el mal, y todo aquello que les molestaba, lo hacían desaparecer o lo maldecían. Al llegar a oídos de sus padres, todas las fechorías cometidas por sus hijas, las quisieron matar, pero al ver éstas que sus padres no las querían, el odio se apoderó de ellas y se vengaron de sus padres, asesinandoles. También intentaron vengarse de la criada, pero ésta última las hechizó de tal manera, que lo que sentía una lo sentían las tres a la vez; este fue el terrible conjuro que les lanzó. Las brujas, enfurecidas por el hechizo, culparon a la criada del crimen de sus padres y las autoridades locales la apresaron y la condenaron a muerte.



Se dice que esta bruja veía el futuro. Cuando la quemaron en la hoguera, se reía frívolamente. Las hermanas notaron el hechizo al mismo tiempo: si una se caía, a las tres les dolía; si una quería comer, las otras también querían hacerlo, muertas de hambre. A todos estos hechos las brujas no le dieron ninguna importancia, porque eran tan codiciosas y con tanto poder, que lo deseaban todo.

Pasaron los años y cuando las tres llegaron a una madura edad, Sina, cuando estaba comprando en un pueblo cercano, vio a un joven apuesto del cual se enamoró locamente, y le hechizó para que le diera su amor. Tina y Mada también sintieron el mismo amor por él y también le conjuraron con el mismo hechizo. El hombre, cuando llegó la noche, se acercó a su casa situada en la montaña. Las tres, que le estaban

esperando, cuando vieron al hombre, se tiraron sobre él. El hombre, al ver de golpe a las tres brujas se volvió loco y no sabía lo que hacer y ellas, al ver que el hombre no reaccionaba a sus encantos, le dejaron morir de amor.

Esto siguió pasando con muchos hombres. Se dice que fueron tantos, que el pueblo, cuando se dio cuenta de que eran las tres hermanas las brujas que mataban los hombres, fueron a por ellas. Encontraron a éstas totalmente locas, porque no habían conseguido ningún amor en su vida, sólo habían conseguido odio entre ellas.

La leyenda dice también que cuando fueron a quemar a las brujas, las quisieron quemar una a una, y la primera fue Mada, pero cuando estuvo ardiendo, las otras dos también ardieron.

Para probar lo cierto de esta leyenda, sólo tienes que ir a cualquier punto de las montañas de los Ibore, en Cáceres, y contar esta historia en voz alta. Al hacerlo, escucharás los escalofriante aullidos de las ánimas de los hombres que fueron muertos de amor por tres brujas codiciosas.



**BIBLIOTÈCA GENERAU DE VIELHA**  
Av. Garona, 33 (Palai de Gèu)

**BIBLIOTÈCA  
GENERAU  
DE VIELHA**

Tel. 973 64 07 68  
bibliovielha@aranweb.com

## BON AN NAU DAMB LIBRES!

Entà començar eth 2005 vos prepausam un recuelh des darrèrs nauetats qu'auetz ara vòsta disposicion ena nòstra bibliotèca. I trobaratz narracions istoriques e actuaus, ensagi tà reactivar era memòria o tàs futures mairs, un comic feminista, quauqua biografia passionanta, era darrèra version des recòrds Guinness, un long repertòri cinematografic, eth darrèr receptari d'Arguiñano e tanben era guida definitiva tà poder visitar es melhors cornèrs -s'encara non les coneishetz- deth nòste país, en coche.

Camilleri, Andrea: *Un Gir decisiu*, Barcelona: Edicions 62, 2004  
Etxebarria, Lucía: *Un Milagro en equilibrio*, Barcelona: Planeta, 2004  
Grunberg, Arnon: *La Història de la meva calba*, Barcelona: Empúries, 2004

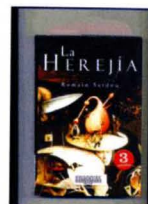
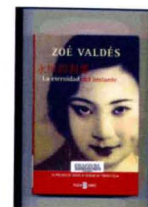
Sampedro, Ramón: *Cartas desde el infierno*, Barcelona: Planeta, 2004  
Sardou, Romain: *La Herejía*, Barcelona: Grijalbo, 2004  
Shields, Carol: *Deixar-ho tot*, Barcelona: La Magrana, 2003  
Talarigo, Jeff: *La buscadora de perlas*, Barcelona: Grijalbo, 2004  
Torrent, Ferran: *La Vida en el abismo*, Barcelona: Planeta, 2004  
Valdés, Zoé: *La Eternidad del instante*, Barcelona: Plaza & Janés, 2004  
Wood, Barbara: *La estrella de Babilonia*, Barcelona: Grijalbo, 2004  
*1001 películas que hay que ver antes de morir coordinación*, Barcelona: Grijalbo, 2004

*Els Nens pregunten, els Nobel responen*, Barcelona: Ara Llibres, 2004  
*Guinness world records 2005*, [Barcelona] Planeta, 2004  
Arguiñano, Karlos: *Mis recetas favoritas*, Bilbo: Baint media S.A., 2004  
Beever, Antony: *El misterio de Olga Chejova*, Barcelona: Critica, 2004  
Correa Urquiza, Martín: *Los Mejores rincones de Val d'Aran 20 rutas para recorrer Val d'Aran en automóvil*, Barcelona: RACC - Península, 2004

Ladish, Lorraine C.: *Estoy embarazada ¿y ahora qué? Confidencias para la nueva madre*, Barcelona: Planeta, 2004


Maitena: *Curvas peligrosas*, Barcelona: Lumen, 2004

Small, Gary: *La Bíblia de la memòria estratègies innovadores per rejoyenir el cervell*, Barcelona: Edicions 62, 2003





**Restaurante Saburedó**  
TREDOS



C/ Mayor, s/n. Tel. 973 64 50 89  
25598 TREDOS - Valle de Aran - Lleida

**BOTON D'OR**

Cestos típicos araneses  
Regalos  
Artículos para bodas,  
bautizos y comuniones

c/ Doctor Vidal, 2  
25530 - VIELHA  
Tel. 973 64 24 90



Vendo casa de 100 m<sup>2</sup> en Vilac.  
Impresionantes vistas. Salón-  
comedor con chimenea, cocina  
cerrada, 2 hab. Dobles y baño  
completo. Vidrios climatit. Parking  
+ 45 m<sup>2</sup> de terreno. Amueblado,  
armarios empotrados.



**659 735 789**



**PIZZERÍA LA SUPREMA**

CARTA CASERA  
PIZZAS PARA LLEVAR

Av. Castiero, 17 - local 3  
25530 - VIELHA  
Tel. 973 64 13 07

**PIZZERÍA LA SUPREMA**

CARTA CASERA  
PIZZAS PARA LLEVAR

En la Rotonda de la  
entrada de Vielha  
Somos los primeros  
de las Galerías

**TOT ARAN**

**LA REVISTA DEL VALLE**

**973 64 77 07**

**Jean-Louis Ferret**

Peluquería Unisex  
Estética

Tratamientos faciales y corporales  
Solarium - Manicuras  
Especialidad en uñas de porcelana

61, Allées d'Etigny (Pje. Sacarrère)  
31110 - LUCHON (Francia)  
Tel. 00 33 561 79 59 63



**MOBLEART ARAN**

GABINET DE DECORACIÓ

PASSEIG DERA LIBERTAT, 2  
25530 VIELHA

TEL. FAX 973 640 931

**Ferretería AGUILERA**

DROGUERÍA  
MENAJE

c/ del Agua, 5  
25550 - BOSSOST  
Tel. 973 64 80 85

**Peccata Minuta**

**A PARTIR DE 0,60 €**

**regals  
complements  
articles de la llar  
inciensos  
i més...**



**Avda. Maladeta, 25 local 2  
25530 - VIELHA (Lleida)  
Tel. - Fax: 973 64 04 13**

verano • alojamiento  
montgarri outdoor  
actividades de montaña  
con perros • motos de nieve  
tramping • esquí de fondo  
montgarri outdoor • actividades de montaña

**refugi**  
Amics de Montgarri

**Val d'Aran  
973 643303  
www.montgarri.com**

**ES PIRENEUS**

PRESENTS • CERAMICA  
JOGUETS • SOUVENIRS

Passeig dera Libertat, 19  
Tel. 973 64 04 73  
25530 VIELHA - Val d'Aran

**TOT ARAN**  
era tua Revista

**973 64 77 07**

**La Cuina de Portolà**

Tapes per a compartir  
Cuina aranesa i catalana  
Gran varietat de tapes

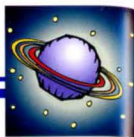
Obert tots els dies de 13 a 15,30 i de 19 a 23 h.

Parador de Turisme d'Arties - Ctra. de Baqueira Beret s/n  
25599 - ARTIES (Lleida) Tel. 973 64 08 01 - 973 64 10 01

e.mail: arties@parador.es  
www.parador.es



## IO, LA GRAN LUNA DE JÚPITER



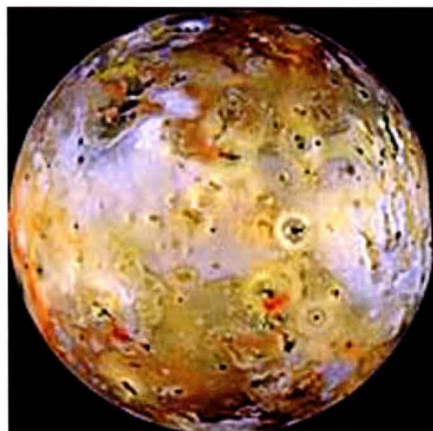
*Io*, la mayor de las lunas de Júpiter, puede ser clasificada como la menos común de las lunas de nuestro sistema solar. La actividad volcánica de *Io* fue el mayor descubrimiento inesperado de Júpiter. Era la primera vez que se observaban volcanes activos en otro cuerpo del sistema solar. Las naves Voyager observaron sobre *Io* la erupción simultánea de nueve volcanes. Existe también la evidencia de que otras erupciones tuvieron lugar entre las visitas de las dos naves. Los penachos de los volcanes se extienden más allá de los 300 kilómetros sobre la superficie, con materiales expulsados a velocidades cercanas al kilómetro por segundo.

Los volcanes de *Io* son debidos aparentemente al calentamiento del satélite por lo que se denomina bombeo mareal. *Io* ve perturbada su órbita por Europa y Ganimedes, dos grandes satélites cercanos, para volver de nuevo a su órbita regular empujado por Júpiter. Esta competencia produce una deformación mareal de la superficie de *Io* que alcanza los 100 metros.

La temperatura en la superficie de *Io* ronda los  $-143^{\circ}\text{C}$ ; sin embargo, una gran mancha caliente asociada con algún fenómeno volcánico alcanza los  $17^{\circ}\text{C}$ . Los científicos creen que esta mancha podría ser un lago de lava, aunque la temperatura indica que su superficie no está derretida. Este fenómeno es similar a lo que ocurre con los lagos de lava en la Tierra.

*Io* está compuesto principalmente por material rocoso con un bajo contenido de hierro. *Io* está situado dentro del intenso cinturón de radiación formado por los iones y electrones atrapados en el campo magnético de Júpiter. A medida que la magnetosfera rota con Júpiter, envuelve a *Io* y arrastra consigo casi 100 kilogramos de material por segundo. El material forma un toro, una nube en forma de rosquilla que brilla con luz ultravioleta. Los iones pesados del toro se desplazan hacia el exterior, y su empuje da lugar a que la magnetosfera Joviana duplique su tamaño esperado. Algunos de los compuestos de azufre e iones de oxígeno más energéticos caen a lo largo del campo magnético sobre la atmósfera del planeta, dando lugar a auroras.

*Io* actúa como un generador eléctrico a medida que se desplaza en el interior del campo magnético de Júpiter, desarrollando una diferencia de potencial de 400,000 voltios en el ecuador y generando una corriente eléctrica de 3 millones de amperios que fluye a lo largo del campo magnético hacia la ionosfera del planeta.



Dos imágenes de la luna de Júpiter, *Io*

# Eth Clòt

## BAR MUSICAL



cócteles - combinados - copas  
música y baile para todos  
en dos ambientes  
(rock, pop inglés, pop español, música actual)

5 de Febrero,

Fiesta de Santa Águeda  
en Vielha

A partir de la 24 h.  
Con espectaculares BOYS

ambiente agradable y acogedor  
para todas las edades

abierto todo el año  
de 20,00 a 3,00 h

Plaça Corralets, 7  
VIELHA

Tel. 615 455 935







Esta es la segunda vez que nos encontramos entre estas páginas y estamos muy contentos de poder haceros llegar nuestra melodía a todos vosotros.

Hemos terminado este primer trimestre con un balance muy positivo. Desde los más pequeños hasta los mayores, han podido demostrarse a ellos mismos que, si condimentamos nuestras vidas con unas gotas de música, los días se hacen más agradables; por este motivo, cada semana tenemos nuevos alumnos, con ganas de aprender y ansias de poder tocar algunos instrumentos (piano, violín, flauta travesera, guitarra, saxofón, clarinete, etc...) No pienses que es demasiado tarde ¡APUNTATE!

Nuestras clases las dividimos en tres grupos:

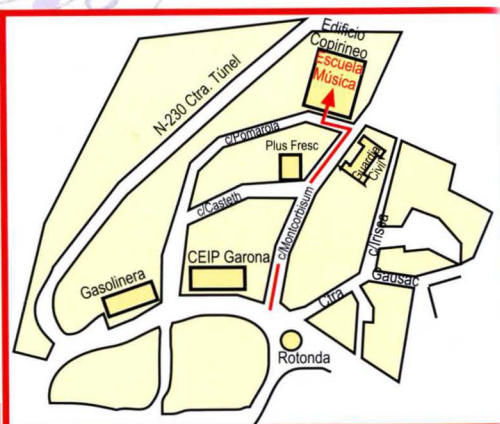
- Pequeños (a partir de tres años): con los más peques de la escuela nos lo pasamos de lo mejor, cantamos, bailamos y conocemos los instrumentos, las notas y trabajamos psico-motricidad y ritmos.
- Medianos: las clases de los jóvenes son muy fructíferas, es una edad en la que se quiere aprender mucho y en la que se lleva un ritmo imparable.
- Adultos: con los adultos, a parte de aprender, pasamos un rato divertido y en grupo, donde la desconexión de la rutina diaria cuenta también de manera importante.

Queríamos terminar estas líneas explicando que, a partir del próximo trimestre, el primero del año 2005, pondremos en marcha la BANDA MUSICAU DE LA VAL D'ARAN, que no estará formada sólo de cornetas y tambores, como se decía en la edición pasada, si no que habrá más instrumentos, tales como: trompetas, trombón de varas, etc., lo normal en una BANDA DE MÚSICA.

Si quieres formar parte de esta BANDA, ponte en contacto con nosotros en la Escola Musicau Val d'Aran. (Tel. 659 51 77 57)

Con estas palabras, nos despedimos de todos vosotros, deseando que paséis unas Felices Fiestas y un Prospero año Nuevo. Hasta la próxima edición.

Es profesors dera Escòla Musicau Val d'Aran vos desiren ues BONES HÈSTES e ERÒS AN NAU 2005



Tel. 659 51 77 57



**ESCOLA MUSICAU  
VAL D'ARAN**

(Abierta desde el 15 d'Octubre)

Lenguaje musical - piano - flauta travesera  
violín - guitarra - saxofón - clarinete - bot - acordeón

c/ Pomarola, 3 (Edificio Copirineo)  
25530 - VIELHA

**Banda  
musical**

**NUEVA  
PROMOCIÓN  
EN BOSSÒST**

**LANSE PINARES**

Lanse Pinares, S.L.  
Promociones  
619 46 22 84 - 609 40 21 89

**ENTREGA  
PRIMAVERA  
2005**

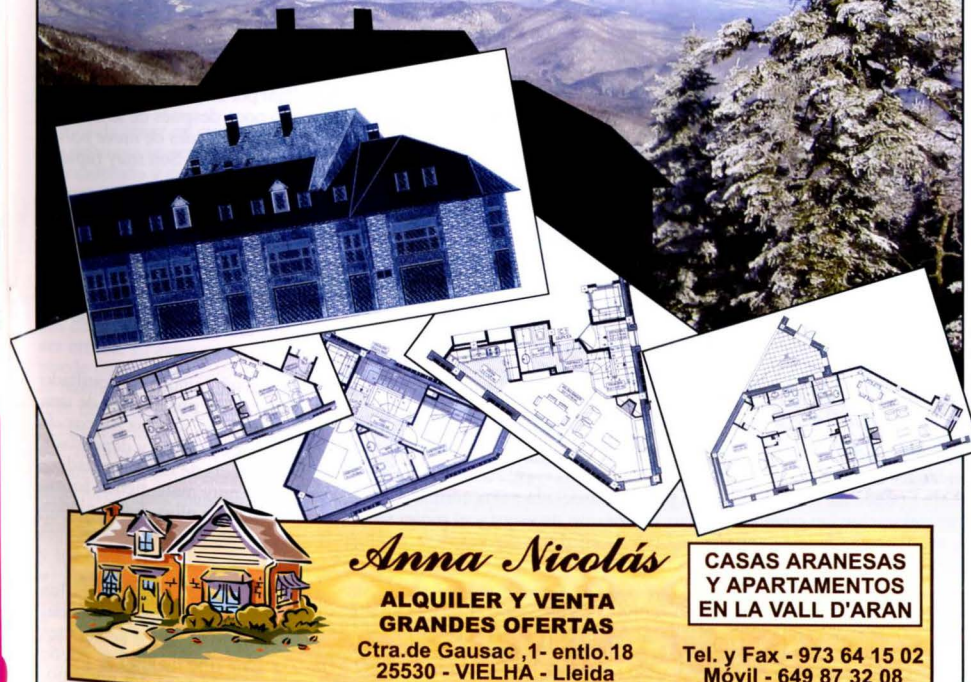
## VENTA DE APARTAMENTOS

2 ó 3 Hab. y Dúplex de 75 a 100 m<sup>2</sup>

Locales comerciales

Parkings + trasteros opcionales

Desde 195.000.- Euros



**Anna Nicolàs**

**ALQUILER Y VENTA  
GRANDES OFERTAS**

Ctra.de Gausac ,1- entlo.18  
25530 - VIELHA - Lleida

**CASAS ARANESAS  
Y APARTAMENTOS  
EN LA VALL D'ARAN**

Tel. y Fax - 973 64 15 02  
Móvil - 649 87 32 08



## ALUDES, CÓMO CONOCERLOS

La estabilidad del manto de nieve varía, porque éste evoluciona. Efectivamente, cuando la nieve empieza a depositarse en la superficie del suelo, e incluso antes, empieza a transformarse mediante un conjunto de fenómenos físicos relacionados con las condiciones meteorológicas.

Estas transformaciones no sólo se producen con temperaturas altas y la consiguiente fusión de la nieve, sino también por el viento, las temperaturas bajas, la insolación, etc. Las transformaciones consisten en la modificación del tamaño y la forma de los granos de nieve y el resultado es un manto formado por capas estratificadas.



Dependiendo de las características de las sucesivas capas y de la evolución general del manto nivoso a causa de los agentes meteorológicos, éste puede volverse más o menos estable. En el caso de que el manto se presente inestable, es cuando pueden desencadenarse los aludes.

Se entiende por **alud**, el desprendimiento de una masa de nieve, de dimensiones y recorrido variables, a lo largo de una ladera montañosa. Dependiendo del grado de cohesión y del estado físico de la nieve, el tipo de alud será diferente. Se reconocen tres tipos de aludes:

**a) Aludes de nieve reciente.** Son los que se producen durante, o poco después de nevadas intensas. Estos aludes pueden ser de *nieve seca* (nevadas con temperaturas netamente inferiores a los 0° C) o de *nieve húmeda* (nevadas con temperaturas próximas a los 0° C). El desencadenamiento de un alud de nieve reciente, se produce debido a una pérdida de cohesión de la capa superficial por sobrecarga, o también por un aumento de la temperatura, durante o poco después de la nevada. Los aludes de nieve reciente seca, son los temidos *aludes de nieve polvo*. Se producen durante las épocas más frías del invierno. Son muy rápidos y a la vez muy destructivos.

**b) Aludes de fusión.** Son debidos a la fusión del manto nivoso cuando la temperatura del aire aumenta notablemente por encima de los 0° C, o en caso de lluvia. Son los típicos aludes de primavera, quizás los más conocidos, pese a que a veces se pueden producir en pleno invierno durante periodos de calor. En este tipo de aludes, la nieve es húmeda y pesada y la velocidad de deslizamiento es lenta, pero no por eso deja de ser peligroso. A veces, puede llegar a deslizarse todo el espesor del manto hasta el suelo, arrastrando barro, rocas, árboles, arbustos, etc. Son los denominados *aludes de fondo*.

**c) Aludes de placa.** Se producen por la existencia de discontinuidades en el seno del manto nivoso. El resultado es el deslizamiento de las capas superiores, que aparentemente pueden parecer estables, por encima de una capa de baja cohesión o de una superficie que se ha helado de nuevo. Un caso particular, son las *placas de viento*, capas duras y frágiles formadas por la acumulación de nieve transportada por el viento y depositada en las zonas situadas a sotavento. En general, las cornisas son un indicador de la presencia de una placa ladera abajo (puede darse el caso de una placa no asociada a una cornisa), son de un blanco muy mate, tienen forma lenticular, chirrían cuando se pisan y el bastón de esquí y el piolet se clavan muy bien en ellas. Estos aludes se producen en laderas abiertas, sobretudo en zonas convexas, y también frecuentemente por el paso de una persona.

La fragilidad de las placas y la desunión con las capas inferiores, hace que actúen como trampas para los excursionistas y esquiadores, el sobrepeso de los cuales, al pasar por encima, actúa como desencadenante del alud. Los aludes de placa son los que provocan más accidentes entre este colectivo: el 70 % de los accidentes por alud son debidos a placas de viento (datos de las temporadas 86-87 a 96-97). Este tipo de alud se puede producir en el transcurso de toda la temporada, siendo más peligroso en la épocas más frías del invierno.

Continúa en la página siguiente...

## ALUDES, CÓMO CONOCERLOS (continuación)

### PLANIFICACION DEL ITINERARIO: ¡LA EXCURSION EMPIEZA EN CASA!!

El itinerario debe planificarse antes de salir de casa. Los principales aspectos a tener en cuenta son los siguientes:

- Consultar el *Boletín de Peligro de Aludes*: Estado y distribución del manto nivoso, predicción del peligro de aludes y tendencia.
  - Consultar la *predicción meteorológica*: estado y evolución del tiempo.
  - Trazar el itinerario sobre un *mapa*, teniendo en cuenta los posibles lugares peligrosos y adaptar el recorrido a la situación de peligro prevista, posibilidad de rutas alternativas, etc.
  - Consultar las *guías de itinerarios* existentes sobre la zona. Consultar también a personas que conozcan la zona (guardas de refugio, etc).
  - Adaptar la excursión al *tamaño del grupo*, al nivel físico y técnico de los compañeros, evaluar el material de que se dispone y su estado, etc.
- Antes de partir no debemos olvidar, especialmente, el material básico de seguridad personal: *ARVA* (Detector de Víctimas de Aludes), *pala* y *bastones sonda*. Es muy importante también el informar del lugar donde se prevé realizar la excursión. En caso de accidente esto facilitará la búsqueda. Al salir, accionaremos el *ARVA* en emisión (previo control del funcionamiento), aunque nos dé la sensación de que no existe peligro.

Una vez sobre el terreno y durante el transcurso de nuestro itinerario, deberemos ir observando los diferentes elementos que pueden favorecer el desencadenamiento de aludes (estado del manto nivoso, características del terreno, evolución del tiempo meteorológico). En todo momento hay que tener una opinión formada sobre las siguientes cuestiones:

- ¿El estado de la nieve es suficientemente estable o bien favorece la caída de aludes?
- ¿El sector que se está cruzando es una zona de aludes?
- El tiempo que está haciendo, ¿cómo afecta a la estabilidad de la nieve?

### OBSERVACION DEL ESTADO DE LA NIEVE

hemos de tener en cuenta que: Con 30-40 cm de nieve reciente, el peligro de aludes es localizado y que con 50-60 cm de nieve reciente, el peligro de aludes es generalizado y se recomienda no circular por la alta montaña.

- Aun así, factores como el viento, la temperatura del aire y la superficie de la nieve vieja pueden hacer que, con 10-20 cm de nieve reciente, una situación pueda ser crítica. El espesor de nieve reciente se puede controlar periódicamente clavando el bastón de esquí hasta llegar a las capas más duras de nieve vieja. En su caso, *deben detectarse las capas inestables* dentro del manto nivoso. Clavando el bastón notaremos la existencia de posibles capas inferiores, más blandas que las superiores. Los sonidos sordos ("woums"), que en ocasiones oímos bajo nuestros pies, son síntomas claros de inestabilidad, al igual que las fisuras recientes en el manto. El aspecto regular y homogéneo de una sobreacumulación, el color blanco mate y los chirridos que ocasionan el piolet y los crampones, indican la presencia de placas de viento.
- La observación de caídas espontáneas de aludes durante la excursión, sean del tipo que sean, son un importante signo de alarma que no debemos pasar por alto.
- En situaciones de calor, se debe controlar el espesor de la capa superficial de nieve húmeda de baja resistencia. Cuanto más húmeda sea la nieve, más probables son los aludes de fusión. Con el *test del bastón* puede estimarse el espesor de la nieve húmeda, ya que éste puede detectar capas inestables escondidas bajo capas más cohesivas.



Continuará.....



# ETH VAL DES DOCI

PANADERÍA  
PASTELERÍA  
SALÓN DE TÉ



Av Garona, 22 – 25530 Vielha

Especialidad en pan  
y productos vieneses

Pastelería francesa

Especialidad en chocolates

Confitería

Servicio de lunch y  
repostería para caterings

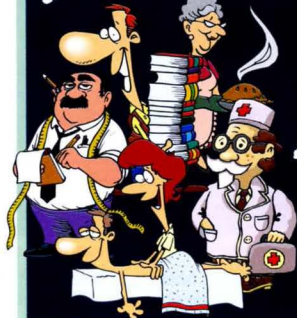
¡ MÁS DE 7.000  
PERSONAS  
LA LEEN CADA MES!

REVISTA  
**Tot**  
ARAN

LA GUÍA COMERCIAL MÁS  
IMPORTANTE DEL VALLE

ANÚNCIATE Y HABRÁS HECHO  
LA MEJOR INVERSIÓN

LLÁMANOS SIN COMPROMISO  
AL 973 64 77 07



NUEVO  
EN  
BOSSÒST

El  
**Paraíso**  
ARTÍCULOS DE REGALO

REGALOS  
ARTÍCULOS  
DEL HOGAR  
COMPLEMENTOS

A PARTIR DE 1 EURO

C/Pietat, 28  
BOSSÒST  
Tel.973 64 74 41

Servicio Interflora a domicilio



Floristeria **Florstil**

Av.Pas d'Arro, 23-C 25530 VIELHA Val d'Aran (Lleida)  
Tel. i fax 973 640 188 Mòbil 699 771 944 florstil@interflora.es



80 **Tot**  
ARAN

## Índice de anunciantes

	PÁG		PÁG
<b>ALBERGUES-REFUGIOS</b>		<b>DEPORTES INVIERNO</b>	
REFUGI SANT NICOLAU (BOCA SUR TÚNEL)	5	ERA ESCOLA (SALARDÚ-BERET)	1-84
AMICS DE MONTGARRI (MONTGARRI)	73	TANAU ESPORTS (TANAU)	84
<b>ALIMENTACION</b>		ESPORTS YETI (VIELHA)	33
CÁRNICERÍA ORDOÑEZ (VIELHA)	39	MOMBI SURF (SALARDÚ-BAQUEIRA)	69
CARNICERÍA PEDARROS (BOSSÒST)	43	MOTOR SPORT ADVENTURE (VIELHA)	43
SUPER CAVE RUBIO (BOSSÒST)	51	<b>ELECTRODOMÉSTICOS</b>	
SUPERMERCADO RUBIO (BOSSÒST)	51	ELECTRÓNICA M.PERAILES (VIELHA)	29
ETH GRAUER (BOSSÒST)	24	<b>ESTANCOS-TABACOS</b>	
SUPERMERCADO MADRID (BOSSÒST)	25	TABACS BOYA (LES)	29
CÁRNICAS DOMÍNGUEZ (VIELHA)	63	<b>FERRETERÍAS</b>	
EL HORNO (SALARDÚ)	37	FERRETERÍA AGUILERA (BOSSÒST)	72
ETH VAL DES DOCI (VIELHA)	80	COMERCIAL M. Y M. (VIELHA)	49
<b>ANÁLISIS CLÍNICOS</b>		<b>FLORISTERÍAS</b>	
MIQUEL ALMANSA (BOSSÒST)	83	FLORS E FLORETES (VIELHA)	63
<b>ANTIGÜEDADES</b>		FLORSTIL (VIELHA)	80
AZUM ANTIGÜEDADES (LUCHON)	17	<b>FONTANERÍA Y ELECTRICIDAD</b>	
<b>ATRACCIONES</b>		XAVI VICENTE (VIELHA)	43
LOU PITCHOUNET (LUCHON)	27	IDEA (VIELHA)	11
<b>BALNEARIOS Y TERMAS</b>		JORDI SERVIHOGAR (BOSSÒST)	47
LAS TERMAS DEL REFUGI (VIELHA)	42	<b>FOTOGRAFÍA</b>	
BANHS DE TREDOS (VALL D'AIGUAMOIX)	19	ARAN COLOR (VIELHA)	49
TERMAS BARONA DE LES (LES)	11	<b>GESTORÍAS Y ASESORÍAS</b>	
VITALINE (LUCHON)	2	CADION (VIELHA)	28
<b>CALEFACCION-CHIMENEAS</b>		ETH BUREU (VIELHA)	47
COMERCIAL M. & M. (VIELHA)	49	GRUP 90 (VIELHA)	7
XAVIER VICENTE (VIELHA)	43	<b>HOTELES-PENSIONES</b>	
IDEA (VIELHA)	11	PENSIÓN MONTARTO (ARTIES)	61
<b>CARPINTERIAS-MADERAS</b>		HOTEL SOL VIELHA (VIELHA)	21
CABAU RAMÍREZ (ERA BORDETA)	47	HOTEL TALABART (LES)	61
<b>CARPINTERIA ALUMINIO-CRISTALES</b>		HOTEL ESTAMPA (ESCUNHAU)	67
VIDRES VIOLA (VIELHA)	61	HOTEL MAUBERME (SALARDÚ)	52
COMERCIAL M. Y M. (VIELHA)	49	BANHS DE TREDOS (VALL D'AIGUAMOIX)	19
<b>CONFECCIONES-MODA</b>		HOTEL PANORAMIC (LUCHON)	65
NOVETATS CODINA (BOSSÒST)	43	ETH SAUET (TREDOS)	55
BOTIGA PEREMARTI (BOSSÒST)	61	<b>TIENDA DE CIBERESPACIO</b>	
VELVET (VIELHA)	61	CBZ BATTLE ZONE (VIELHA)	23
SIX & Co (VIELHA)	39	<b>INMOBILIARIAS-PROMOTORES</b>	
AITARD BOUTIQUE NOVIAS (ST.GAUDENS)	10	AREA GESTIÓN INMOBILIARIA (VIELHA)	8-9
MODA CARLA (VIELHA)	55	ARAN SERVICE (VIELHA)	45
COUETTE MOI? (VIELHA)	67	GRUP 90 (VIELHA)	7
EL NINO (VIELHA)	55	ETH PUNTET (VIELHA)	42
TEXTIL & HOGAR (VIELHA)	47	ANNA NICOLÁS (VIELHA)	23
MILANO ESPORT (VIELHA)	67	SIES CLAUS (VIELHA)	11
<b>CONSTRUCCIONES-MATERIAL CONSTR.</b>		INMOBILIARIA VISSER (SAINT BÉAT)	29
ANPEMA 2001 (BOSSÒST)	27	PROYECTOS Y URBANIZ. GAUDI (FRAGA)	60
CUBIERTAS Y PIZARRAS (VIELHA)	23	INMOBILIARIA GLOBAL (VIELHA)	12-13
COYOTE (BOSSÒST)	21	LANSÉ PINARES (BOSSÒST)	77
CONSORCI LL. DE CONTROL (LLEIDA)	25	LUTZ ARAN (LES)	37
CANALS TECNOLLEIDA (VALLFOGONA B.)	37	FINCAS VIELHA (VIELHA)	3
INTERIORS D'ARAN (BOSSÒST)	15	HABITAT ESPACIS D'ARAN (VIELHA)	17
JORDI SERVIHOGAR (BOSSÒST)	47	OBRES I SERVEIS REVE (LLEIDA)	62
CONSTRUCCIONES MG (BOSSÒST)	25	<b>INSTALACIONES ELÉCTRICAS</b>	
<b>CUCHILLERÍAS</b>		XAVI VICENTE (VIELHA)	43
CUCHILLERÍA DOMÍNGUEZ (LLEIDA)	15	JORDI SERVIHOGAR (BOSSÒST)	47
<b>DECORACIÓN-MUEBLES</b>		ARAN ELECTRIC (VIELHA)	19
CARMEN CAUBET (VIELHA)	27	<b>INSONORIZACIONES - TABIQUERÍA-TECHOS</b>	
MOBLEART ARAN (VIELHA)	72	INTERIORS D'ARAN (BOSSÒST)	15
ERA HONT (VIELHA)	39	CANALS TECNOLLEIDA (VALLFOGONA B.)	37
CAROLINA JUANES (VIELHA)	27		
HIPERMUEBLE	2		
LA FERME D'ESPILAU (LUCHON)	83		
ETH MAGASEM (BAQUEIRA)	11		
<b>DIETÉTICA - TIENDAS NATURISTAS</b>			
NATURALMENTE (VIELHA)	29		





# Índice de anunciantes

## LAVANDERÍAS - TINTORERÍAS

JONERICK (VIELHA)

## LIBRERÍAS-PAPELERÍAS

LIBRERÍA VIDAL (VIELHA)

PLUMA E PAPER (BOSSOST)

## LIMPIEZAS (SERVICIOS)

LIMPIEZA DE CHIMENEAS (SORT)

ARAN SERVICE (VIELHA)

LUTZ ARAN (LES)

HOUSE ARAN (VIELHA)

## MAQUINARIA (ALQUILER)

J.CALVO (VIELHA)

## MEDICINA-ESTÉTICA-EXPRES. CORPORAL

DRA. M<sup>ª</sup> JOSÉ CUTANDO (VIELHA)

MARIA LUISA AVALOS (BETREN)

SONIA TORO (BETREN)

JOSEP JANSÀ (ES BORDES)

## MEDIO AMBIENTE-TOPOGRAFÍA

G3 DESENVOLUPAMENT TERRIT. (VIELHA)

## MOTOCULTORES-MAQ.JARDINERÍA

MECANOCAMP (LLEIDA)

ERIC BALSARIN (GOURDAN-POLIGNAN)

## MUEBLES

CARMEN CAUBET (VIELHA)

MOBLEART ARAN (VIELHA)

CAROLINA JUANES (VIELHA)

HIPERMUEBLE (VIELHA)

## MUEBLES COCINA Y BAÑO-SANITARIOS

COMERCIAL M & M (VIELHA)

## MÚSICA (ESCUELA)

ESCOLA MUSICAU VAL D'ARAN (VIELHA)

## PINTORES-PINTURAS-PARQUETS

PINTURAS NASARRE (BOSSOST)

PINTOR JORDI (VILAMOS)

COMPLEMENTES PER L'HABITATGE (VIELHA)

JORDI SERVIHOGAR (BOSSOST)

## PELUQUERÍAS

ES AUETS (BOSSOST)

CARMEN SICART (VIELHA)

DESTELLOS (VIELHA)

JEAN LOUIS FERRET (LUCHON)

LEONARDO (VIELHA)

## PERFUMERÍAS

PERFUMERÍA ARAN (VIELHA)

## PIZZERÍAS

DON GEPPETTO (VIELHA)

PIZZA PICA (LUCHON)

PIZZERÍA LA SUPREMA (VIELHA)

LA BOVEDA (VIELHA)

## POMPAS FÚNEBRES-MARMOLISTERÍA

PARDO S.L. (VIELHA)

## PUBS -SALAS DE FIESTA

ETH CLÔTH (VIELHA)

PÁG

83

49

49

83

60

37

39

33

38

65

65

27

15

33

35

27

72

27

2

49

76

15

49

31

47

39

19

28

72

19

61

54

61

72

35

23

75

## REGALOS-JUGUETERÍAS

CARMEN CAUBET (VIELHA)

MIMBRES DEL SENY (BOSSOST)

MOBLEART ARAN (VIELHA)

ERA HONT (VIELHA)

ROCARD (LES)

PERFUMERÍA ARAN (VIELHA)

LA FERME D'ESPICAU (LUCHON)

ES PINELUS (VIELHA)

EL ALMACEN DE LA TARTERÍA (ARTIES)

BOTON D'OR (VIELHA)

PECATA MINUTA (VIELHA)

EL PARAISO (BOSSOST)

## RESTAURANTES - BARES - DEGUSTACIÓN

BORDA LUSIA (BOSSOST)

CONSUL (ARTIES)

ETH TIDON (VIELHA)

LA FONDA D'EN PEP (VIELHA)

RESTAURANT DUES PORTES (VIELHA)

BASILICA CAFETERIA (VIELHA)

CASA MESTRES (SALARDU)

RESTAURANTE EL ACEBO (VIELHA)

CASA ESTAMPA (ESCUNHAU)

ERA PLUMA (VIELHA)

LA CREMAILLE (LUCHON)

LES CAPRICES D'ETIGNY (LUCHON)

O ALAMBIQUE (BOSSOST)

ESQUIRO (BAQUEIRA)

FASTETS (BAQUEIRA)

LA BOVEDA (VIELHA)

ERA COVA (BOSSOST)

URTAU (BOSSOST - ARTIES)

SIDRERIA CASA PAU (ARTIES)

EL ASADOR DE ARAN (ARTIES)

LA CUINA DE PORTOLA (ARTIES)

PETIT BASTERET (VIELHA)

RESTAURANT SABUREDO (TREDÓS)

BORDA ETH SANGLIE (CASARILH)

ERA COQUELA (VIELHA)

RESTAURANTE CAMPANETA (ESCUNHAU)

LA TARTERÍA (GAROS)

ETH MOS D'ARAN (VIELHA)

CA L'ANGELINA (VIELHA)

RESTAURANT EL MOLÍ (VIELHA)

RESTAURANT ANTONIO (VIELHA)

## ROPA HOGAR Y LABORAL-TAPICERÍAS

MAGATZEMS SANT JORDI (LLEIDA)

CODINA NOCTATIS (BOSSOST)

HIPERMUEBL (VIELHA)

ETH AUET (VIELHA)

TEXTIL Y HOGAR (VIELHA)

## ROPA INFANTIL

BOTIGA PEREMARTI (BOSSOST)

ERA GARGOLHETA (VIELHA)

DIABLLILLOS

## TALLERES PARA AUTOMÓVILES

TALLERES GARONA (VIELHA)

## TAXIS

JOAN BERDIÉ (CASAU)

TAXI J.ALEXANDRE (BETREN)

## TELEFONÍA

PHONE LAND (VIELHA)

MOVIARAN (VIELHA)

ELECTRÓNICA M.PERAILES (VIELHA)

## TRANSPORTE URGENTE

MRW (VIELHA)

SEUR (VIELHA)

## VETERINARIOS

M<sup>ª</sup> ARAN VIDAL (VIELHA)

## VINOS Y CAVAS

J. DELSENY (BOSSOST)

ROCARD (LES)

SUPER CAVA RUBIO (BOSSOST)

SUPERMERCADO MADRID (BOSSOST)

SUPERMERCADO RUBIO (BOSSOST)

CHARCUTERÍA ETH GRAUER (BOSSOST)

CAVA BESO (VIELHA)

PÁG

27

49

72

39

63

61

28

73

11

72

73

80

49

61

33

47

43

39

39

42

67

15

18

65

15

63

35

61

25

65

19

13

37

72

35

35

39

11

40

33

25

21

35

45

2

47

61

55

11

54

47

33

23

23

29

29

29

29

29

47

49

51

21

24

19



Yves y Michel  
les desean un feliz 2005

## La Ferme d'Espiau Boutique

Decoración - Complementos

Regalos - Arte en la mesa



Ambiente de montaña

64, Allées d'Etigny  
31110 Luchon (Francia)

Tel. 00 33 561 79 33 07

**LIMPIEZA DE CHIMENEAS**

**CHIMENEAS**

**IACABADO IMPECABLE!**

**LIMPIEZA DE CHIMENEAS Y CONDUCTOS DE GRASA**

**973 621 065**

**MIQUEL ALMANSA ARTIGA**

**ANÁLISIS CLÍNICOS**

**ANÁLISIS DE AGUA**

Av. Eduardo Aunós, 10  
25550 - BOSSOST (Lleida)

Tel. 973 64 82 19  
973 64 72 87

**VAL D'ARAN**  
Betren - Vielha

**Jonerik**  
Joana & Erika

**LAVANDERÍA TINTORERÍA**

COMPLEJO ELURRA  
(AL FINAL DE LA RAMPA)

**BONES FESTES A TOTHOM I GRÀCIES PER LA VOSTRA CONFIANÇA DURANT 26 ANYS**

973 64 09 54  
609 83 91 99





**ERA ESCOLA**  
BAQUEIRA - BERET

**Nuestra experiencia,  
tu garantía**

Baqueira: 973 64 51 26  
Beret: 973 25 30 54  
Bonaigua: 618 60 58 65  
Salardú: 973 64 60 83

www.eraescola.com  
info@eraescola.com



**Telefónica  
Movistar**



**Esquí alpino · Snowboard · Esquí nórdico · Telemark**

**TANAU<sup>®</sup>**  
ESPORTS  
Val d'Aran



*Alex Navarro*

### OS PRESENTAMOS Y OFRECEMOS

- Alquiler de esquís, botas, cascos, palos snowblade.
- Taller especializado en esquí y snowboard.
- Botas a medida.
- Guantes, gorros, forros polares, descansos y todo tipo de complementos.
- Prensa, librería y cartografía.
- Guardaesquís por días, semana, temporada...

