

Revista mensual de distribución gratuita de la Val d'Aran



6.500  
ejemplares

## FAUNA DEL PIRINEO

El tejón

## GRANDES BIOGRAFÍAS

Lucrecia Borgia

## LEYENDAS QUE ME CONTARON

El prior de Urmella

## MARAVILLAS DEL MUNDO

Santa Sofía de Istanbul

## AQUELLOS LOCOS INVENTORES

La tracción animal

## REIR ES MUY SANO

Las fiestas infantiles  
de cumpleaños



### SUPERMERCADO MADRID

GRAN CAVA DE VINOS Y LICORES - ALIMENTACIÓN  
CHARCUTERÍA - PERFUMERÍA - TABACOS

c/ Mayor nº 27 BOSSÒST

Tel. 973 648 094 FAX 973 648 301





Distribuidores exclusivos:  
Angel des Montagnes  
Pierre Frey.....y otros

## La Ferme d'Espiau Boutique

Decoración - Complementos

Regalos - Arte en la mesa

64, Allées d'Etigny  
31110 Luchon (Francia)



Ambiente de montaña

Tel. 00 33 561 79 33 07

## HOTEL - RESTAURANTE CASA ESTAMPA

\*\*\*

### RESTAURANTE TÍPICO ARANÉS

Cafetería con terraza  
Abierta al público en general

Pequeño y confortable hotel  
Totalmente reformado  
Habitaciones abuhardilladas  
Bañeras con hidromasaje  
Piscina climatizada  
Gimnasio, U.V.A.  
Parking privado



ABIERTO TODO EL AÑO  
c/ Sortaus, 9 - ESCUNHAU (Val d'Aran)  
Tel. 975 64 00 48 - Fax 975 64 27 89  
www.hotelcasaestampa.com



TOP ARAN, S.L.  
C/ Casteras, 12  
25550 BOSSÒST  
Tel.: 973 64 77 07  
Fax: 973 64 77 09  
Móvil: 636 20 41 80  
e-mail: totaran@totaran.com  
web:www.totaran.com

**Edición:**  
TOP ARAN, S.L.

**Impresión:**  
Anfigraf S.A.

**Maquetación:**  
TOP ARAN S.L.

**Tirada:**  
6.500 ejemplares

**Depósito legal:**  
LI-620-01

**Distribución:**  
Gratuita

**TOP ARAN S.L.**  
no se responsabiliza del contenido de los artículos de esta Revista.  
Queda prohibida totalmente la reproducción y escaneo total o parcial de los artículos o de los anuncios, si no es con permiso previo por escrito.

### Suscripciones a TOT ARAN

Llamar al teléfono 973 64 77 07 y por sólo **22 euros\*** anuales (46 euros para Francia), le enviaremos puntualmente la Revista a su casa

\* Este importe corresponde a los gastos de envío de 12 números de la Revista. (I.V.A., aparte).

Recordamos a nuestros clientes y colaboradores, que la Revista TOT ARAN cierra la edición el día **20 de cada mes**. Pasado este día, todos los nuevos anuncios o reportajes saldrían en la siguiente Revista.

4	CORSA ARAN PER SA LENGUA
6	REIR ES MUY SANO
7	RETALLS D'HISTÒRIA
10	EL PERRO: UN AMIGO NUESTRO
12	MISTERIOS DEL UNIVERSO
14	ETH CONSELH GENERAU INFORMA
16	ENTRENIMIENTOS
18	CURIOSIDADES Y ANÉCDOTAS
20	HÈSTA MAJOR DE ES BÒRDES
22	ARAN DES NÒSTI PAIRS-SÈNHERS
24	VINOS DE ESPAÑA
28	INFORMACIÓN LABORAL Y FISCAL
30	MARAVILLAS DEL MUNDO
32-33	CUENTOS PARA TODOS
34	LEYENDAS QUE ME CONTARON
36	¿QUEREMOS MEJORAR NUESTRA VIDA?
38	CONSEJOS DE BELLEZA
42	¿SABEMOS LO QUE COMEMOS?
44	CURARSE EN SALUD
46	ARAN POUR NOS AMIS LES FRANÇAIS
48	DULCES ACORDES DE ARAN
50-51	COCINAR EN CASA
52	MI PEQUEÑA HISTORIA NATURAL
53	GRANDES BIOGRAFÍAS
54	ANUNCIOS ECONÓMICOS
56-57	HORÓSCOPO
58	FAUNA DEL PIRINEO
59	HORARIO DE AUTOBUSES
60	ERA BIBLIOTECA INFORMA
62	AQUELLOS LOCOS INVENTORES
65	EL CURLING
66	TORISME INFORMA
67	TRUCOS DEL HOGAR - TOT ARAN RECOMIENDA
68	LAS CRUZADAS
70-71	GENTE DEL VALLE
73	TELÉFONOS DE INTERÉS - ARREPERVÈRIS
74-75	HÈSTA MAJOR DE VIELHA
76	OPINIONES MUY PARTICULARES
77-78	ÍNDICE DE ANUNCIANTES

**FOTO PORTADA:**  
*Iglesia de la Purificación de María  
Románico del siglo XII  
Bossòst (Baix Aran)*  
Foto: Top Aran S.L.



# Corsa, Aran per sa lengua

Un an més era Corsa Aran per sa Lengua, organizada peth Collectiu Lengua Viua, siguec un gran succès, sustot en çò que hè ara participacion de corredors e caminaires -que gesseran de Les, Montgarrí e dera boca sud deth tunèl de Vielha entà traussar eth pòrt de Vielha. Tanben ena preséncia de public assistent en acte finau ena plaça dera Glèisa de Vielha, siguèc més nombrós enguan pr'amor dera convocatòria conjunta de reivindicacion identitària organizada pes fórces politiqües presentes en Conselh Generau d'Aran, es ajuntaments e es partits politics aranesis.

Pendent er acte, Lengua Viua liegeg eth sòn manifest, a on se vantèren es iniciatives amiades eth darrèr an en favor dera lengua occitana; ath delà, enguan eth manifest reclamaue ara ponéncia que redacte eth nau Estatut de Catalonha que contemplésse es aspiracions araneses consensuades pes representants politics dera Val d'Aran, ath temps que demanaue era oficialitat dera nòsta lengua. Ath long der acte se liurèc eth prèmi Lengua Viua ath programa "Meddia aranes" de Catalunya Ràdio en Aran, pes sòns 17 ans seguits d'informacion diària en aranes, en tot remercar qu'a traüers des croniques deth programa e des espacis qu'era dimenjada se hèn per Catalunya Cultura s'a podut entèner era lengua pròpia d'Aran en Catalonha.

Eth collectiu Lengua Viua prepausèc dejà hè dus ans a André Ricard eth bastiment d'un monument ara lengua e cultura d'Aran. A compdar d'alavetz era venta de samarretes e d'aute materiau se destine tad aguest fin, que se volerie arténher damb es aportacions de toti.

Coma es darrèrs ans, eth concèrt deth grop Nadau barraua era jornada reivindicativa ena plaça de Vielha, ara demora dera pròpièu edicion.



**MATERIALES DE CONSTRUCCIÓN**



**FERRETERÍA**



**ELECTRODOMÉSTICOS**



**SANITARIOS**

**CORONA S.A.**  
**APERTURA DE SU NUEVA TIENDA EN VIELHA**

Carretera de França, 52  
 25530 - VIELHA  
 Tel. 973 64 13 20  
 Fax 973 64 13 23  
 e.mail: vielha@corona.biz



ELECTRODOMÉSTICOS (LÍNEA BLANCA Y MARRÓN) - FERRETERÍA - PINTURAS  
 SANITARIOS - MUEBLES DE COCINA Y BAÑO - MATERIALES DE CONSTRUCCIÓN

## LAS FIESTAS INFANTILES DE CUMPLEAÑOS



Todos nuestros vicios tienen su origen en la infancia. Y es que nuestras primeras orgías de perversión y desenfreno, eran las fiestas infantiles de cumpleaños. Nuestro lema era: "Sexo, drogas y Enrique y Ana".

Bueno, igual no había sexo.....pero había de todo: panchitos, fritos, triskis, chasquis, crujijs... ¡¡Aquello era una merendola tóxica!!



Y es que drogas había... para tumbar a Don Pin Pon. O si no ¿Qué narices era el "Pica pica"? ¿Y los "Peta Zetas"? Esas pastillas que te estallaban en la boca y te destruían el paladar. Eso era una droga de diseño... Por eso nos gustaba Disney... porque todo era un "Mágico Mundo de Colores...".

Quizá no había alcohol... pero había botellón de "Pitusa Cola". ¿Os acordáis de la Pitusa Cola? Tu ibas al Supermercado y estaba la estantería de la Coca Cola, la de Fanta etc... Pero al fondo estaban las marcas baratas: La "Pitusa Cola", la "Infanta Naranja"... La gente dice que beber alcohol es malo... pero eso es porque no han probado la Pitusa Cola... Y es que a saber que contenía aquello. Porque tu cogías la botella y ponía: "Pitusa Cola. Ingredientes, dos puntos: Pitusa... y Cola.

Todos hemos hecho la guarrada de untar los gusanitos en el refresco... pero con la Pitusa Cola había que tener cuidado... lo untabas y hacía fffssss (Untándolo y apartando el dedo rápidamente) ¡Jolin! ¡Casi se te llevaba el dedo!

Las canciones que escuchábamos en los cumpleaños, eran hardcore total.. Eran duras, duras... "Cuando era pequeña su mamá se fue, y de tristeza llora en un rincón" (Recitado en un tono dramático duro) "Co co gua gua. Co co gua gua. Co co, co co, guaaaaa" Claro, ¡Había que estar borracho para divertirse con esas canciones...!

Los mayores intuían que algo se "cocía" en las fiestas de cumpleaños. Y la tarta, en realidad, era una prueba de alcoholemia. "¡Sopla hijo, sopla!"

Con las tartas ocurría una cosa muy curiosa. Teníamos la sensación de que en todos los cumpleaños era la misma... Si, da igual que fueran de nata o de chocolate...Todas sabían a lo mismo... ¡A cera! Y pillabas un colodón... Por eso luego jugábamos a la piñata completamente ciegos, tapándose los ojos con una mano y con la otra intentando atinar con un palo a la piñata. Y es que nos encantaba provocar a los mayores. Os acordáis de aquellas chocolatinas con forma de cigarrillos. Siempre había uno que preguntaba: "Pero niño, ¿Qué haces fumando?" "No, si no es tabaco... es chocolate." ¡Pues peor me lo pones!

Aquello era como una fiesta de freakis, solo nos faltaba el tatuaje... Aunque lo que si teníamos... eran calcomanías. Nos encantaba pegarnos esos cromos a base de saliva. Retirabas con cuidado el papelito, ¡pero siempre se rompía un trozo! Encima a los dos días el dibujo empezaba a borrarse a cachos, quedando unos pellejos asquerosos... ¡¡Y te pasabas una semana luciendo a la abeja Maya con gangrena...!! Había niños que llevaban todo el brazo lleno de calcomanías: Heidi, Pedro, Clara y el abuelo. Era por tener la colección... Algunos decían "A ver si este verano pego un estirón para que me quepa Niebla"

Cuando acababa el cumple, los restos siempre eran los mismos que los de cualquier otro fiestorro: Varias botellas vacías y cuatro "globitos" pinchados. Y después de todo esto, por fin entenderéis por qué siempre teníamos una tía que nos regalaba unos calzoncillos... Por si al final de la fiesta no encontrábamos los nuestros.

## LA BATALLA DE BORODINO

Rússia, 7 de Setembre de 1812. Mentre els francesos li van dir la batalla del Moscovia, les tropes russes la van batejar amb el nom de batalla de Borodino. Qui va guanyar veritablement aquest enfrontament?. El rusos que, reculant, van obrir la ruta de Moscou i van portar, mesos més tard, als francesos a una derrota, o bé les tropes napoleòniques, que van arribar a entrar a la capital russa?. Els especialistes parlen d'una victòria tàctica russa i d'un final negatiu per Napoleó.

Napoleó es troba des del mes de Juny a Rússia. Des del començament de la campanya, l'emperador francès busca una batalla que acabi amb l'exèrcit rus. Però, sota les ordres del general Barclay, les tropes russes van reculant amb la fi d'evitar un enfrontament més gran. El general Barclay és substituït com mariscal del exèrcit rus pel vell general Kutuzov, que ordena el repliegament de les seves tropes. Sota la pressió a que li van sotmetre els seus generals, i per no deixar entrar els francesos a Moscou sense combatre, Kutuzov decideix esperar a Napoleó, a prop del poble de Borodino.

Amb 140.000 homes a la seva disposició, estableix una sòlida posició defensiva al sud del poble. Els seus soldats fortifiquen el lloc i allí hi posen 640 peces d'artilleria. Per la seva part, Napoleó disposa de 128.000 homes, sota el comandament dels generals Ney, Murat, Dayout, Junot, Poniatowski i del príncep Eugeni. Mentrestant, la guàrdia de cuirassers continua al costat de l'emperador i els francesos disposen d'un parc d'artilleria amb 590 canons.

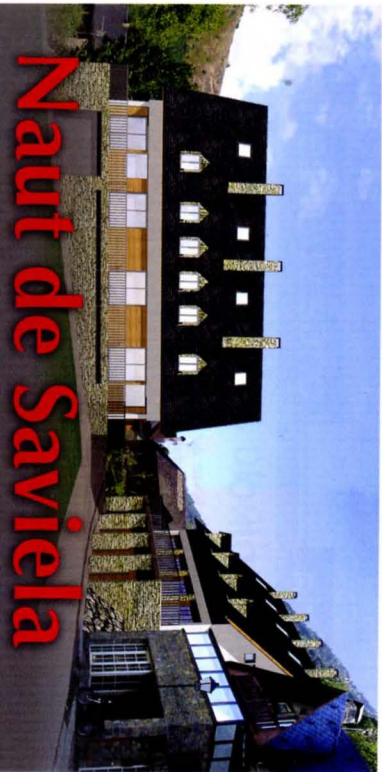
A les 3 de la matinada, els soldats francesos comencen a avançar. La primera canonada surt bramant a dos quarts de sis del matí. Els mariscals Ney i Dayout ataquen el turó de les Tres Fletxes, on es troba l'avantguarda russa. El príncep Eugeni, també ataca la zona nord del poble de Borodino, esperant que els seus companys prenguin el turó abans esmentat i d'aquesta manera poder atacar el gros de l'exèrcit rus. Durant l'assalt, Dayout és ferit i el general Rapp el substitueix en el comandament. Son les 9,30 hores quan Murat ataca amb la cavalleria francesa i, juntament amb la infanteria, llença un atac combinat, que no aconsegueix reduir a les tropes russes. Murat demana reforços a Napoleó amb la fi de dretessar al gros de l'exèrcit enemic. L'emperador li respon categòricament: I si hi ha una segona batalla, amb quines tropes la portarem a terme?

Cap a les 10 del matí, els francesos concentren una gran bateria, formada per 400 canons, amb la fi d'escombrar les posicions enemigues i ataquen al gros de l'exèrcit rus. Eugeni pel nord, Ney i Murat pel centre i recolzats per la divisió de Junot, els francesos comencen a avançar. Els soldats russos aconsegueixen aturar l'atac, sofrint ambdues parts, nombroses baixes. El mariscal Bragation, que dirigeix la defensa russa, llença un fortíssim atac i demana més reforços. Kutuzov els hi denega, ja que no vol desguarnir els seus flancs. Durant un fort atac de la cavalleria francesa, Bragation és mort en el combat.

Al migdia, la cavalleria francesa torna a atacar i els regiments francesos recuperen les posicions conquerides pels russos. Però aquests, no es rendeixen amb facilitat. Napoleó te que utilitzar totes les seves reserves per tal d'arribar on es troba Kutuzov, però l'atac resulta fallit. Durant tota la tarda, la contesa s'estabilitza pel centre. Els canons francesos fan recular les tropes russes i a les 20 h. la batalla toca a la seva fi, encara que el exèrcit francès te més de 9.000 morts i més de 15.000 ferits. Els mariscals Montbrun, Caulaincourt i Tharreau han mort, al igual que 6 generals més. Les tropes russes també tenen, entre morts i ferits, més de 45.000 baixes.

L'exèrcit rus es replega cap a Moscou, ciutat que evacuen dies més tard. Napoleó, pletòric, fa editar un butlletí per tal d'anunciar el seu triomf. Malgrat que l'emperador a guanyat la batalla, la victòria no és completa. Les tropes russes no estan totalment destruïdes i lo que és pitjor, la seva moral i la seva gran voluntat romanen intactes.....



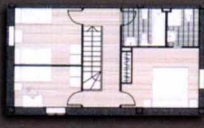


# Naut de Savieia

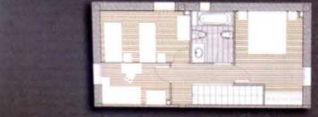
## Casas para seducir

Si quiere cambiar de estilo de vida en una magnífica casa pareada, Naut de Savieia es lo que busca. A sólo 15 minutos de Vielha y rodeada del entorno natural del Bajo Aran, se encuentra esta magnífica zona residencial de Savieia en el pueblo de Les. Con todos los servicios a su alcance para vivir todo el año: escuela, comercios, centro sanitario, zonas deportivas, baños termales... Y las mejores comunicaciones por carretera.

**Vista de Savieia 1 (155m2)**



**Vista de Savieia 2 (134m2)**



**Últimas casas a la venta!!**

- Planta sotano: box en parking comunitario.
- Planta baja: salón comedor, cocina individual, aseó y accesos.
- Planta piso: 3 dormitorios y 1 baños.
- Terraza y jardín.

Llámenos al  
**973 64 10 73**  
www.inmobiliarea.com



# inmobiliarea®

# inmobiliarea®

www.inmobiliarea.com

### VIELHA TANAU 1700 BAQUEIRA



Disponibles de apartamentos a la venta de 1, 2 y 3 dormitorios, con plaza de parking en sola 1,700 de Baqueira en anexo de Tanau.



Local Comercial en entresuelo de 7m de fachada con 51m2.  
P.V.P.: 75.126 €

### VIELHA



Año doble de 3 dormitorios, 2 baños, salón-comedor, cocina y aseo. Semireformado.  
P.V.P.: 253.000 €

### VIELHA



Local habilitado para oficina distribuido en 2 despachos, sala de juntas, recepción, baño completo, mini cocina, gas propano.  
P.V.P.: 163.000 €

### VIELHA



Apartamento de 1 dormitorio con salón-comedor, cocina americana, baño completo de 35m2.  
P.V.P.: 138.000 €

### VIELHA



Local comercial en obra de 80m2, 2 plazas de garaje.  
P.V.P.: 127.000 €

### BENÒS



Año doble con gran salón-comedor, cocina, 3 dormitorios, 2 baños, plaza de parking. Equipado.  
P.V.P.: a consultar!

### VIELHA



Apartamento de 2 dormitorios, 2 baños, salón-comedor, cocina americana, garage.  
Alquiler!: 800 €

### VIELHA



Apartamento de 3 dormitorios, 2 baños, salón-comedor, garage, trastero.  
P.V.P.: 260.000 €

### VIELHA



Local Comercial de 60 m2, en el Casco antiguo de Vielha, zona preferencial. Obra nueva. Interesante.  
Alquiler!: 560 €



# El perro: Un amigo nuestro

## EL SPANIEL KING CHARLES



Raza de origen indeterminado, aun que se sospecha que proviene del cruce entre el Spaniel japonés, el Bichon maltés y el Carlino. El nombre de esta raza proviene del rey inglés Carlos II Estuardo, que promovió en gran manera la difusión de la misma.

Con una talla de 23 a 30 cm y un peso entre 3,6 y 6,5 kg., el Spaniel King Charles tiene una figura adorable. Su morro es cuadrado y chato; la trufa es negra, con las narinas bien abiertas y sus ojos, grandes y oscuros, de dulce expresión. Las orejas son largas, preciosas y penden junto a las mejillas. El pelo es largo, sedoso, con flequillos en las patas y la cola. Hay cuatro colores aceptados: negro y caoba (King Charles), sólo caoba (Rubi), tricolor (Príncipe Carlos) y blanco y caoba (Blenheim).



Tienen un carácter tímido, pero muy sociable cuando se les trata afectuosamente. Es alegre, vivo y de un carácter extremadamente dulce. Algunas veces suelen ser tímidos con los extraños, pero cuando les cogen confianza son extremadamente sociables y brindan enseguida su amistad. La soledad, les vuelve tristes. El Spaniel King Charles es un perro únicamente de compañía. Raramente ladra y no es útil como perro guardián.

No es un perro goloso y es capaz de saltarse incluso una de sus comidas. Normalmente, le encanta el maíz dulce, la leche y las galletas para perros, además del pescado

y la carne cruda. Es conveniente evitar darle golosinas.

A menudo frágil, no soporta ni el frío ni la humedad y es aconsejable ponerle una capa en invierno. Se recomienda mejor bañarlos que cepillarlos muy a menudo y deberán ser secados a conciencia. Los cachorros recién nacidos en invierno, deben resguardarse en un lugar caliente, hasta bien entrada la primavera.

**HOUSE - ARAN**

**LIMPIEZAS Y SERVICIOS DEL HOGAR**

c/ Aneto, 7 local 1  
25530 VIELHA - Val d'Aran  
Tel. 973 64 15 22  
Tel/Fax 973 64 18 52



PRENSA Y REVISTAS  
FOTOCOPIAS Y COPIAS COLOR  
MATERIAL ESCOLAR Y DE OFICINA  
SERVICIO DE FAX - PLASTIFICACIONES  
OBJETOS REGALO - RECARGAS DE MÓVILES  
TARJETAS VISITA Y SELLOS GOMA  
PRIMITIVA - BONO LOTO - QUINIELA  
EUROMILLÓN - GORDO  
RECLAMOS PUBLICITARIOS  
(Camisetas, llaveros, bolígrafos, etc..)

**PLUMA E PAPER**

**LIBRERIA E PAPERERIA**

Pl. dera Glèisa, 5 25550 BOSSÒST  
Tel./Fax. 973 64 73 70

**NUEVA PROMOCIÓN EN BOSSÒST**

**LANSE PIVARES**  
Lanse Pinares, S.L. Promociones  
619 46 22 84 - 609 40 21 89

**OBRA AVANZADA ¡VISÍTENOS!**

**VENTA DE APARTAMENTOS**  
2 ó 3 Hab. y Dúplex de 75 a 100 m<sup>2</sup>  
Locales comerciales  
Parkings + trasteros opcionales  
Desde 195.000.- Euros

**Anna Nicolás**  
ALQUILER Y VENTA - GRANDES OFERTAS

Ctra.de Gausac ,1- entlo.18 - 25530 - VIELHA Tel. y Fax - 973 64 15 02 - Móvil - 649 87 32 08

CASAS ARANESAS Y APARTAMENTOS EN LA VALL D'ARAN

**KREAR**  
la imagen de tu Empresa.

973642459 info@krear.net

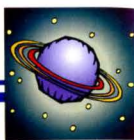
páginas web-gestión de dominios-alojamiento-alta en buscadores-multimedia  
diseño gráfico-logotipos-cartelería-flyers-tarjetas personales-edición de videos

**INMO - ACTIVA**  
Servicios inmobiliarios

**SALOU** - Apart. 40 m<sup>2</sup> - 1 dormitorio doble - 1 dormitorio camarot moblat - Seminou - Zona comunitària, jardins i piscina. P.V.P. 117.200 euros.  
**SALOU** - 1ª línea de platja - Estudi 30 m<sup>2</sup> - Terrassa 8 m<sup>2</sup> - 1 Dormitori doble camarot - Zona comunitària amb piscina . P.V.P. 114.000 euros.  
**SALOU** - Apart. 40 m<sup>2</sup> - Terrassa 12 m<sup>2</sup> - 1 Dormitori doble - Seminou - Moblat - Piscina - 150 m. Platja. P.V.P. 126.000 euros.  
**SALOU RECO** - "Fantàstic apartment" - 80 m<sup>2</sup> - GRAN TERRASSA - VISTES PANORÀMIQUES MAR - 2 DORMITORIS DOBLES - 2 SALONS - AMOBLAT - CUINA EQUIPADA INDEPENDENT - BANY COMPLERT - PARKING COBERT - TRASTER - A 100 M. PLATJA. P.V.P. 189.500 euros.

**INFORMACIÓ: Tel.610 715 049**

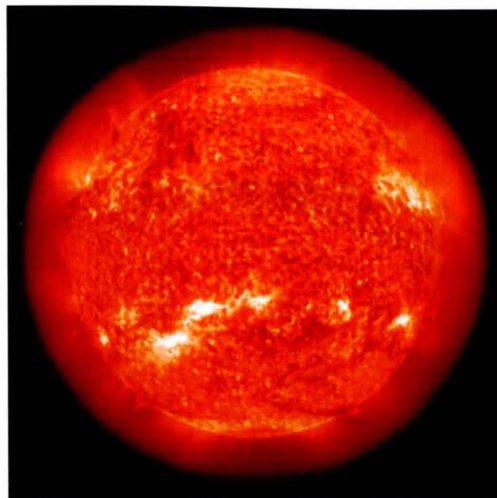




## EL SOL, CENTRO DE NUESTRO SISTEMA

El Sol es el elemento más importante en nuestro sistema solar. Es el objeto más grande y contiene aproximadamente el 98% de la masa total del sistema solar. Se requerirían ciento nueve Tierras para completar el disco solar, y su interior podría contener más de 1.3 millones de Tierras. La capa exterior visible del Sol se llama la fotosfera y tiene una temperatura de 6,000°C. Esta capa tiene una apariencia manchada debido a las turbulentas erupciones de energía en su superficie.

La energía solar se crea en el interior del Sol. Es aquí donde la temperatura (15.000.000° C.) y la presión (340 billardos de veces la presión del aire en la Tierra al nivel del mar) son tan intensas, que se llevan a cabo las reacciones nucleares. Estas reacciones causan núcleos de cuatro protones ó hidrógeno para fundirse juntos y formar una partícula alfa ó núcleo de helio. La partícula alfa tiene cerca del 7% menos de masa que los cuatro protones. La diferencia en la masa es expulsada como energía y es llevada a la superficie del Sol, a través de un proceso conocido como *convección* donde se liberan luz y calor. La energía generada en el centro del Sol tarda un millón de años para alcanzar la superficie solar. Cada segundo se convierten 700 millones de toneladas de hidrógeno en cenizas de helio. En el proceso se liberan 5 millones de toneladas de energía pura; por lo cual, el Sol cada vez se vuelve más ligero.



La cromosfera está sobre la fotosfera. La energía solar pasa a través de ésta región en su trayectoria de salida del Sol. Las *Fáculas* y los *Destellos* se levantan a la cromosfera. Las Fáculas son nubes de hidrógeno brillantes y luminosas las cuales se originan sobre las regiones donde se forman las manchas solares. Los destellos son filamentos brillantes de gas caliente y emergen de las regiones de manchas solares. Las manchas solares son depresiones oscuras en la fotosfera, con una temperatura media de 4,000°C.

La corona es la parte exterior de la atmósfera del Sol. Es en ésta región donde aparecen las *erupciones solares*. Las erupciones solares son inmensas nubes de gas resplandeciente que se forman en la parte superior de la cromosfera. Las regiones externas de la corona se estiran hacia el espacio y consisten en partículas que viajan lentamente alejándose del Sol. La corona se puede ver sólo durante los eclipses totales de Sol.

El sol, aparentemente, ha estado activo durante 4.600 millones de años y tiene suficiente combustible para permanecer activo por otros cinco mil millones de años más. Al final de su vida, el Sol comenzará a fundir helio con sus elementos más pesados y comenzará a hincharse, por último será tan grande que absorberá a la Tierra. Después de mil millones de años como gigante rojo, de pronto, se colapsará transformándose en una estrella enana blanca y puede tomarse un trillón de años para enfriarse completamente.

# CAMPO DE GOLF DE LUCHON

9 hoyos (Par 33)

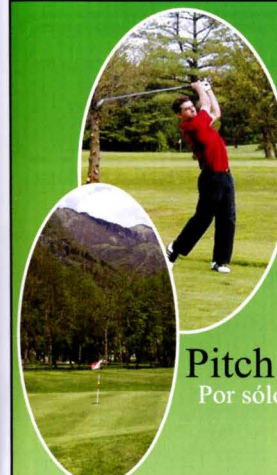


Restaurante "El Fairway"

A sólo 40 minutos de Vielha

Route de Montauban - 31110 LUCHON

☎ 00 33 561 790 327



**Stage Golf + Balneario**

Para relajarse después del golf, en la Termas de Luchon

**Stage de 3 días de Golf**

Con un total de 6 horas de cursillos  
110 euros/persona



**Stage de 5 días de Golf**

Con un total de 10 horas de cursillos  
176 euros/persona

**Pitch & Putt ( 6 hoyos )**

Por sólo 10 euros, juegue todo el día

Abril, Mayo  
Junio  
Septiembre  
Octubre

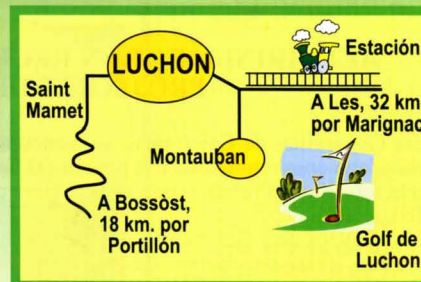
Julio  
y  
Agosto

Green Fee semana	1 persona	19 €	22 €
	1 pareja	32 €	38 €
Green Fee fin de semana	1 persona	22 €	27 €
	1 pareja	38 €	47 €

recorrido compacto pitch & putt : 10 €

**Campo de prácticas**  
(36 bolas por cesta)

**ABIERTO DE ABRIL  
HASTA OCTUBRE**



Para información y reservas, llamar al tel.: **00 33 561 790 327**

### NAUES MILHORES ENTÀS ACCESI D'UNHA



Finalament Unha, damb un solet accés enquiath dia d'aué, compdarà en cuert damb ua milhor comunicacion. Tanmadeish se demore poder bastir un nau accés des dera C-28.

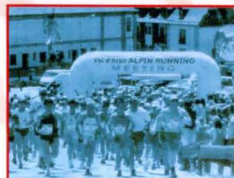
Eth Conselh Generau invertirà més de 151.000 € e eth Consistori de Naut Aran més de 52.000 entà ua milhora susbtanciaiu tar accés d'Unha des dera carretera de Bagergue. Entre es milhores destaquen era ampliación dera cauçada qu'actuaument ei fôrça perilhosa e ua baishada dera pendent actua. En Unha s'està realizant tanben er estudi e eth bastiment deth centre sociu deth pòble.

### UN ARANÉS ENA UCFCAT

Mès de 248 clubs de fotbòl de Catalonha, an creat era UCFCAT (Union de Clubs de Fotbòl de Catalonha). Ua associacion creada entà dar supòrt, de bèra manera, ath Candidat ara Federacion Catalana de Fotbòl Jòrdi Rocher. Un des puntaus dera candidatura de Rocher, ei er aranés Alex Moga. Alex aura un des quate càrrecs de vicepresidència dera UCFCAT. Moga representarà era vicepresidència de Lhèida e des Pirinèus.

### ALPINE RUNNING MEETING 2005

Aguest mes de seteme, era Val d'Aran (Baquèira) acuelherà un viatge més era Alpine Running. Era singularitat d'aguest an dera corsa serà principaument de desnivèu, en tot éster era pròva reina dera corsa verticau. Er Alpine Running ei dirigida peth reconeishut Nil Boigas, damb eth supòrt especiau deth Conselh Generau d'Aran.



### ALT PIRINEU E ARAN RECEBERAN MÈS DE 90.000 € ENTÀ PROJECTES DE PARTICIPACIÓ

Era Generalitat de Catalonha, subvencione 156 projectes entà promòir era participació ciutadana enes municipis. Eth govèrn catalan hè era prumèra convocatòria publica d'ajudes entà fomentar ua relacion més dirècta entre ciutadans e administracion e milhorar era qualitat democratica.

Eth Govèrn dera Generalitat, a trauèrs deth Departament de Relacions Institucionaus, a dat ajudes entà projectes de participació ciutadana per valor de 970.000 €. Des 970.000 € atorgadi, 711.569 se destinaràn a ajudes entà processis participatius e de mediación, e 258.431 tà convènis entath desvolopament des plans de participació.

### Tren Turístic Luchon



Abierto todos los días  
Salida del Parque Termal  
Del 1 de Abril al 1 de Noviembre

Visitas comentadas  
Tel. 00 33 615 06 39 61

### Era Coquèla

restaurant - cafeteria



COMIDAS PARA LLEVAR

Av. Garona, 29  
(Junto Palai de Gèu)  
25530 - VIELHA  
Tel. 973 64 29 15

### Anunciat a TOT ARAN

La teva Revista

973 64 77 07



### La Fonda de n' Pep Restaurant



Codina Aranesa e Catalana  
Selècta bodega

Avda. Pas d'Arrò, 52 - Tel. 973 64 26 54 - VIELHA



### PIZZERIA LA SUPREMA

CARTA CASERA

PIZZAS, PASTAS, ENSALADAS  
PARA LLEVAR



Av. Castiero, 17 - local 3  
25530 - VIELHA

Tel. 973 64 13 07

En la Rotonda de la entrada de Vielha



### GESTIÓ INMOBILIARIA

#### ADMINISTRACIÓ DE FINCAS

**VIELHA** - Dúplex de 2 habitaciones, 2 baños, salón comedor, cocina.  
210.354 € - 35.000.000 ptas.

**VIELHA** - Dúplex, 3 habitaciones, buhardilla, 2 baños, cocina reformada, parking y trastero.  
252.425 € - 42.000.000 Ptas.

**VIELHA** - Estudio de 30 m2 (1 sólo ambiente) a reformar. Bien situado.  
104.576 € - 17.400.000 Ptas.

**VIELHA** - Estudio 1 sólo ambiente 35 m2. Amueblado. Cerca telesilla estación esquí de La Tuca.  
120.202 € - 20.000.000 Ptas.

**ERA BORDETA** - Borda típica aranesa, a reformar, de 80 m2. Posibilidad de 3 plantas.  
180.304 € - 30.000.000 Ptas

**BOSSÒST** - Borda típica aranesa, a reformar. Situada dentro del pueblo. 90 m2.  
180.304 € - 30.000.000 Ptas.

**BENÓS** - Casa aranesa, a reformar. Posibilidad de construir 5 apartamentos.  
330.557 € - 55.000.000 Ptas.

Av. Pas d'Arrò, 52  
Edif. Sapporo - VIELHA  
Tel. 973 64 03 29  
Fax 973 64 06 42  
Mòbil 629 10 66 78

E-mail: arturonart@grup90.com  
Web: www.grup90.com



## CHISTES

En clase de Literatura:

- ¿Por qué es famoso Cervantes? - pregunta el maestro.
- ¡Por su buena memoria! - responde el alumno.
- ¿Cómo dices?
- Sí, el otro día vi un monumento a Cervantes y debajo ponía en letras doradas "A SU MEMORIA"



- Mamá, ¿es cierto que los peces crecen muy deprisa?
- Muy deprisa hija mía. La trucha que pescó tu padre el domingo pasado, crece diez centímetros cada vez que habla de ella.

## SOPA DE LETRAS

Encontrar el nombre de 12 ríos de España. Se trata de nombres simples. Las palabras pueden estar situadas de derecha a izquierda, de izquierda a derecha, de arriba a abajo, de abajo a arriba o en diagonal, en ambos sentidos.

H	L	A	T	D	E	X	O	I	V	O	N	F	E
Ñ	U	I	U	Ñ	O	R	A	M	J	F	M	B	V
B	K	E	Z	Q	S	E	G	R	E	P	R	U	D
E	R	I	D	J	N	X	O	I	T	O	Z	L	I
O	F	S	G	Y	A	Q	B	V	G	J	R	I	N
Ñ	U	P	V	U	R	P	J	I	X	A	E	A	G
C	S	E	M	B	A	K	L	U	Z	T	L	S	O
R	D	V	U	C	N	D	T	Q	W	O	A	C	Ñ
A	B	O	N	G	C	U	I	L	N	U	K	P	I
C	H	I	L	B	O	C	Y	A	R	I	P	E	M
U	C	W	D	T	N	K	E	D	N	T	U	W	A
J	R	A	T	E	I	T	S	A	E	A	E	F	H
Q	A	Y	J	F	A	Ñ	G	U	W	H	O	I	G
D	S	E	G	U	R	A	I	G	M	C	H	Q	T

## PROBLEMA MATEMÁTICO

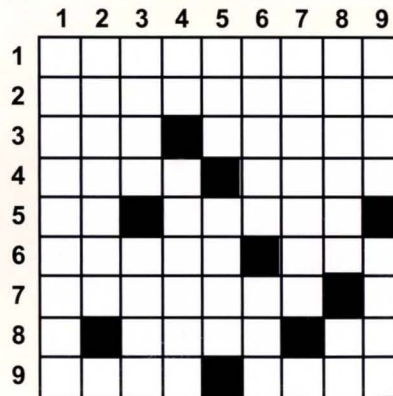
Un vendedor de billares tiene como insignia de su negocio, dos esferas desiguales, sólidas y hechas de la misma madera. La mayor pesa 27 kg. y la pequeña, 8 kg. El comerciante se propone pintar las insignias. Con 900 g. de pintura pinta la esfera mayor. ¿Cuántos gramos necesitará para pintar la pequeña? (La cantidad necesaria de pintura es proporcional a la superficie que hay que pintar).

José M<sup>o</sup> Vecina - Madrid

## Entretenimientos



## CRUCIGRAMA Nº 53 SEPTIEMBRE 2005



**HORIZONTALES:** 1- Rústico. 2- Especialidad deportiva. 3- Pela sin principios. Cereal. 4- Batracio. Existe. 5- Dentro de la pica. Llevas contigo. 6- Raposa. Soberano ruso. 7- Limpiaría. Vocal. 8- Consonante de risa. Cocinar la carne argentina. Dentro de toda caja. 9- Pronombre neutro. Cierta cosa.

**VERTICALES:** 1- Hidroavión que llega a buen puerto. 2- Habitantes de Varsovia. Consonante de novato. 3- Primer hombre. Verdadero. 4- Patata pelada. Propio del que hace tarde. 5- Extremidad de una ave. Mujer muy especial. 6- Relativa a la nieve. Se dirigirá. 7- Corrige la comida con sal. Catetos sin su hipotenusa. 8- Nativa de Dinamarca. Símbolo de la plata. 9- Poemas. Color que detesta el de derechas.

Las soluciones en la página 57

## LA TARTERIA

RESTAURANTE  
SALÓN DE TÉ

Plaza Mayor, 7  
25539 - GARÓS  
Tel. 973 64 00 96



## EL ALMACÉN DE LA TARTERÍA

DONDE ENCONTRAR NUESTRAS  
TARTAS Y ESPECIALIDADES

Artículos de mesa y cocina

c/ deth Fort, 8  
25599 - ARTIES  
Tel. 973 64 27 67

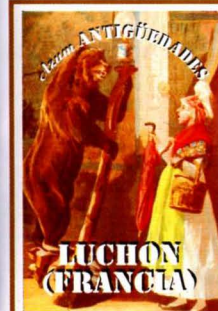


hótel  
**Panoramic**

6, Avenue Carnot  
31110 LUCHON (FRANCIA)  
Tel. 00 33 5 61 79 30 90  
Fax 00 33 5 61 79 32 84  
hotel.panoramic@wanadoo.fr  
www.hotelpanoramic.fr

Desayuno con buffet libre  
Parking cerrado  
Abierto todo el año  
Se habla español

Hotel situado en el centro de Luchon  
A 40 km. de Baglaira - Bara  
y cerca de las pistas de esquí  
de Superbaglaira y Peyragudes  
en los Pirineos franceses



**Azum**  
**ANTIGÜEDADES**



4ª GENERACIÓN DE ANTICUARIOS  
OBJETOS Y PIEZAS EN DEPÓSITO  
COMPRA - VENTA  
PERITAJES DE HERENCIAS  
OBJETOS TÍPICOS DEL PIRINEO  
CAZA Y PESCA  
ENVIOS A TODA ESPAÑA

68, Allées d'Etigny - 24, Allée des Bains  
31110 - LUCHON (FRANCIA)  
Tel. 00 33 5 61 79 02 17 - 00 33 5 61 79 20 66  
Móvil : 00 33 6 07 09 20 25  
Miembro del SNCAO



CONSORCI LLEIDATÀ DE CONTROL

control de qualitat en  
edificació i obra pública



geotècnia - formigó - ceràmica - diagnosi - fusta - sols i vials - instal·lacions

LLEIDA - 973 24 70 08 / LA POBLA DE SEGUR - 973 68 14 14 / VIELHA - 629 69 25 88

consorci@conslab.com

www.conslab.com



## ETIQUETAS ESTÚPIDAS

He aquí unas cuantas pruebas de que la raza humana se dirige inexorablemente hacia la estupidez, y además, ¡a velocidad de vértigo!. Aquí les mostramos algunas instrucciones *auténticas* que aparecen en las etiquetas de diversos productos de consumo:



En una caja de jabón Dove,  
INDICACIONES: UTILIZAR COMO JABÓN NORMAL.  
(¿Como se usan los jabones NO normales...?)

En algunas comidas congeladas Findus:  
SUGERENCIA PARA SERVIR: DESCONGELAR PRIMERO.  
(Pero sólo es una sugerencia, ¿eh?...)

En el postre Tiramisú marca Savory (impreso en la parte de abajo de la caja):  
NO DAR LA VUELTA AL ENVASE.  
(Ooooooh, demasiado tarde! Este me encanta...)

En un paquete de una plancha Rowenta:  
NO PLANCHAR LA ROPA SOBRE EL CUERPO.  
(Sin comentarios)

En un jarabe contra la tos para niños:  
NO CONDUZCA AUTOMÓVILES NI MANEJE MAQUINARIA PESADA DESPUÉS DE USAR ESTE MEDICAMENTO.  
(Se evitarían un montón de accidentes laborales si alejáramos a estos peligrosos y pequeños energúmenos...)

En un cuchillo de cocina coreano:  
IMPORTANTE: MANTENER FUERA DEL ALCANCE DE LOS NIÑOS Y LAS MASCOTAS.  
(¡Pero qué mascotas tienen los coreanos!)

En una tira de luces de Navidad fabricadas en China:  
SÓLO PARA USAR EN EL INTERIOR O EN EL EXTERIOR  
(Ojo, única y exclusivamente...)

En un paquete de frutas secas de American Airlines:  
INSTRUCCIONES: ABRIR EL PAQUETE, COMER LAS FRUTAS SECAS.  
(Uff, gracias!)

En una sierra eléctrica sueca:  
NO INTENTE DETENER LA SIERRA CON LAS MANOS O LAS PIERNAS.  
(No se me habría ocurrido hacerlo!!!)

En la caja de un televisor Waua TV340:  
ANTES DE MIRAR UN PROGRAMA ENCIENDA EL TELEVISOR.  
(Error.....primero debe enchufarse)

En el manual de un teclado RAZOR Keyboard XP:  
SI SU TECLADO NO FUNCIONA, ESCRÍBANOS UN E-MAIL A: razor@jazzfree.com  
(Como les ESCRIBO un e-mail si no funciona el teclado!!!)

**Sol Vieha** LLEIDA  
Aneio, 1 - VIELHA - VALLE DE ARÁN (LEIDA)  
Tel. 973 63 80 00 - Fax. 973 63 80 09  
e-mail: sol.vielha@solmelia.com

**TE INVITAMOS A VISITAR NUESTRA TERRAZA SNACK-BAR Y NUESTRO SPA, CON TRATAMIENTOS DE SALUD Y BELLEZA PROFESIONALIZADOS**

[www.solmelia.com](http://www.solmelia.com)  
Información y reservas en su Agencia de viajes o en el tel. 902 14 44 44

# COYOTE

## CARPINTERÍA

**TEJADOS - REVESTIMIENTOS  
CUBIERTAS - PARQUETS  
RESTAURACIONES**

**Daniel Vázquez Vázquez**  
**25550 - BOSSÓST (Val d'Aran)**    **Tel. 620 433 277**

CARNISSERIA  
====  
XARCUTERIA

### PEDARRÓS

ESPECIALITAT EN PATÉ ARANÉS

C / Major, 6  
25550 - BOSSÓST (Val d'Aran)  
Tel. 973 64 80 98  
0034 973 64 80 98

## Pizzeria Ristorante

# La Boveda

c/ deth Roser, 11  
(Frente Instituto de Vielha)    Tel. 973 64 04 91  
25530 - VIELHA



# HÈSTA MAJOR ES BORDES

## 8, 9, 10 e 11 Seteme 2005

**DIJAUS 8 de Seteme, "ETH DIA DERA NÒSTA HÈSTA".**

- 11,00 or.- Bandoada generau de campanes en tot anunciar era hèsta.
- 12,00 or.- Santa Missa e Professon acompanhadi pera Orquèstra HARLEM'S.
- 13,00 or.- Era comission de hèstes aufrirà a toti es assistents un vin d'aunor.
- 14,00 or.- Passavila a cargue dera Orquestra HARLEM'S.
- 16,30 or.- Concors de BOTIFARRA.
- 17,30 or.- Jòcs infantils.
- 20,30 or.- Session de balh amiada pera Orquèstra HARLEM'S.
- 00,00 or.- Session de balh amiada pera orquèstra HARLEM'S.

**DIUENDRES 9 de Seteme, "ETH MAITIN DES MAINATGES E ERA NET..."**

- 10,00 a 14,00 e de 16,00 a 19,00 or.- Castèths d'aire, taure mechanic e futbolin humà...
- 19,00 or.- Concors de PASTISSI e TORTILHES. Ath delà ua bona chicolatada entà toti es assistents.
- 00,00 or.- Disco mòbil. Concors de CERVESA. GRAN HÈSTA DERA ESPUMA

**DISSABTE 10 de Seteme, "ETH DIA DERA NÒSTA ARTIGA"**

- 13,00 or.- Santa Missa ena capèla dera Artiga de Lin. Era Comission de hèstes aufrirà a toti es assistents còca e anis enes hònts benedides.
- 19,30 or.- Session de balh amiada pera orquèstra BUGUI BUGUI
- 00,00 or.- Session de balh amiada pera orquèstra BUGUI BUGUI

**DIMENGE 11 de Seteme, "DIA D'AFRAIRAMENT".**

- 17,00 or.- 5au Bingo en pòble d'Es Bòrdes.
- 18,30 or.- concors de FUTBOLIN.
- 19,30 or.- Session de balh continua tamb eth TRIO CRISTAL. Ena mieja part se celebrà eth gran sorteg.

Remèrca: S' aufrirà as assistents gustosi e tipics cargòlhs en madeish bar dera hèsta.

Era Comission de hèstes vos i demore a toti!!!

## Cosas de la vida

### EN UNA ISLA DESIERTA



En una bonita y desierta isla, en medio de ninguna parte, naufragaron un día las siguientes personas:

- \* 2 italianos y 1 italiana
- \* 2 franceses y 1 francesa
- \* 2 alemanes y 1 alemana
- \* 2 griegos y 1 griega
- \* 2 ingleses y 1 inglesa
- \* 2 suecos y 1 sueca
- \* 2 irlandeses y 1 irlandesa
- \* 2 argentinos y 1 argentina
- \* 2 catalanes y 1 catalana

Un mes después en esta bonita y desierta isla en medio de ninguna parte....

Uno de los italianos mató al otro por la mujer....

Los dos franceses y la francesa viven juntos y felices en un "menage a trois"

Los dos alemanes llevan un estricto horario, en el que se alternan para estar con la alemana.

Los dos griegos duermen juntos y la griega limpia y cocina para ellos.

Los dos ingleses esperan que alguien les presente a la inglesa.

Los dos suecos contemplan la posibilidad del suicidio, mientras la sueca les da la tabarra con lo de que su cuerpo es suyo y la verdadera naturaleza del feminismo. Pero al menos no nieva y los impuestos son reducidos.

Los irlandeses comenzaron dividiendo su isla en Región Norte y Región Sur e instalaron una destilería. Ellos no recuerdan si hay sexo a la vista, porque desde que se produjeron los primeros litros de whisky de coco, hay una especie de neblina flotando que lo tapa todo, pero por lo menos saben que los ingleses no están teniendo ningún tipo de actividad sexual.

Respecto a los argentinos, después de un tiempo, se encontró a la argentina muy aburrída en un rincón de la isla, limpiándose las uñas con una ramita. Resulta que los argentinos ya no le dan pelota, y pasan todo el día hablando de fútbol y de lo estupendos que son haciendo el amor.

El hecho diferencial de los catalanes consistió en alquilar la catalana a los suecos, y usar ese dinero para financiar a los irlandeses la construcción de una planta de destilación en su parcela de la isla, donde ellos trabajarían sólo a cambio de que las botellas de whisky de coco estuvieran etiquetadas también en catalán.



**CASA MESTRES**  
Restaurant



c/ Generau Prim, 3  
SALARDÚ  
Tel. 973 64 41 79

Selecta cocina  
en un  
ambiente acogedor

**ES PIRENEUS**



PRESENTS · CERAMICA  
JOGUETS · SOUVENIRS

Passieg dera Libertat, 19  
Tel. 973 64 04 73  
25530 VIELHA - Val d'Aran



## BATUSSAR

Tot eth mes de junhsèga era garbada s'a quedat ena tèrra. Eth soleil d'aguest mes a hèt a secar eth blat e ja ei eth moment de portar es hèishi tara batussa. En pòble de Bossòst tostemp se demoraue enquiás darrèri dies deth mes d'agost entà batussar, pr'amor qu'eth setze ei Sant Ròc, eth patron deth pòble, e era joenessa non se volie pèrder aqueri dies de gòi que son es hèstes deth pòble.

Es qu'auien grani auviatges tostemp batussauen de bona ora. Çò que calier hèr de primèr ei parlar tamb eth batussaire tà èster des primèri pagesi que portauen es sòns cariòts cargadi de blat tara batussa, pr'amor que i auie un cantièr de hèishi e ère mielhor acabar abantes qu'eth soleil non cauhèsse massa. En çò de Miquèu, tàs quate deth maitin tota era familha ja s'auie lheuath tà partir tara batussa, que se trobaue der aute costat deth pònt der arriu Garona.



Entà batussar s'auien de besonh ues dètz persones. Ère un treball de mau hèr, i auie fòrça povàs. Es òmes, eth barret en cap e un mocador de coton ath torn deth còth, tà protegir-se dera palha e deth povàs. Es hemnes tanben portauen un mocador en cap; es sues pelhes auien eth color deth povàs. Es veudes portauen aqueres bloses e aqueres pelhes de satineta nera, ua satineta qu'auie perdut eth color de tantes lauades e que ja non auie aqueth nere ludent dera satineta de coton. Ara auie un nere qu'auie virat tà un color verdós descolorit. Se sudaue fòrça; calie tostemp hèr lèu tamb era horca tà separar es grans de blat dera palha.

Eth batussaire, er òme qu'ère eth mèstre dera batussa, se pagaue tamb hèishi. Pendent qu'eth hège a marchar era batussa, eth sòn hillh non deishau decargar cap de cariòt. Abantes calie compdar es hèishi. De cada vint, un hèish ère tath batussaire. Atau se podie amassar eth blat e era haria tà poder hèr era hornada de pan de tot er an tà tota era familha.

Quan tota era familha tornaue tà casa, ena taula dera codina les demoraue un bon esdejoar. Mès abans se calie trèir aqueth povàs de dessus. Es òmes se lauauen ena comada deth corralet e hège plaser aquera aigua heireda que les ajudaue a trèir-se aquera sudor de dessus.

Es mainatges dera casa non anauen a batussar, i auie massa povàs. Mès aqueth hèt non les anue a deishar sense esdesjoar. Tot eth maitin que romauen ath torn des pelhes de mairia qu'auie amanit ua tortilha de trufes tamb ueus e ceba e un bon enzima. S'auien tanben sauvat dera matança deth pòrc, languanissa, pernilh, patès e tanben confit de hitge de lit e cueishes confitades. Alavetz non i auie tantes hèstes com ara. Es causes bones dera matança se sauvauen entàs dies de mèst trebalh qu'ei quan s'auie de besonh gent antà ajudar. I auie gent de casa e vesins perqué en aqueth temps es vesins s'ajudaue enter eri.

Ena tèrra a on auien amassat eth bla, i semiauen eth morisco, que se dalhaue en mes noveme.

*Juanita Santafusta Baqueria de çò deth sarte Guilhèm*

**CUBIERTAS Y PIZARRAS**  
**ARAN S.L.**  
**CARLOS RODRIGUEZ**

VENTA Y MONTAJE DE CASAS DE MADERA  
 CONSTRUCCIÓN DE TEJADOS DE PIZARRA  
 ALQUILER DE GRÚAS TELESCÓPICAS Y ELEVADORES TIJERA

Oficinas: Centro Comercial Elurra Edif. Eguzki - Local 4  
 Almacén: Avda. Garona, 2 25530 - VIELHA

Tel. 973 64 32 37 - Fax 973 64 32 38 630 78 96 50

**PHONE LAND**

TELEFONICA MOVISTAR · MOVISTAR EMPRESAS  
 LINEAS RTB-ADSL-RDSI · TODO EN ACCESORIOS  
 TERMINALES LIBRES

TRATO PERSONALIZADO

**MOVIARAN 2000**  
 Avda. Alcalde Calbetó (Rotonda)  
 25530 - VIELHA

Tel. 973 64 32 01  
 Tel/Fax 973 64 28 58

**Tot ARAN**

La Revue de la Vallée  
 au service de la Haute Garonne

**PARDO S.L.**

**FUNERARIA**  
 Todo tipo de trámites  
 Asistencias  
 Traslados  
 Contratos de previsión de exequias

**MARMOLISTERÍA**  
 Sepulturas  
 Chimeneas  
 Encimeras

c/Doctor Vidal, 1  
 (Junto al hospital de Vielha)  
 25530 - VIELHA

Tel. 973 64 23 39  
 619 51 08 22  
 Fax. 973 64 32 58

**Eth Sangliè Bossòst**

CASARILH - VAL D'ARAN  
 Tel. 973 64 12 03

Baqueira  
 Salardú  
 Casarilh  
 a França  
 Gausac

Arties  
**Eth Sangliè**  
 Escunhau  
 Vielha  
 Túnel

Cocina típica del país  
 Olla aranesa  
 Patès  
 Carnes a la brasa  
 Civets de caza

**Flors e Floretes**

Gran surtido en flor de temporada

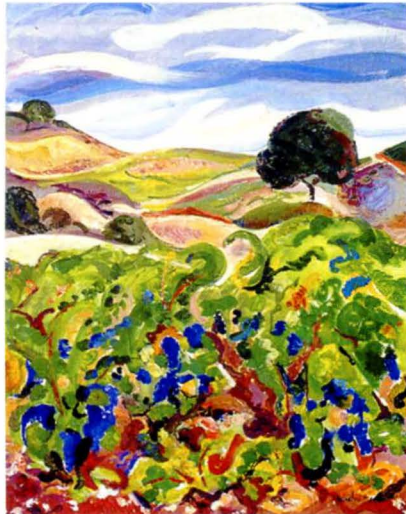
Centre Caprabo  
 Ctra. de França, s/n  
 VIELHA (Lleida)  
 Tel. 973 64 23 45  
 Fax 973 64 10 10

## LA NANSA, NUEVO VINO DE AGUJA DE PINORD

A pocos kilómetros de Vilafranca, se encuentran los viñedos de Bodegas Pinord S.A. Localizados en este entorno eminentemente vinícola y envolviendo a la Ermita de Montanyans, la finca es un lugar desde donde puede divisarse gran parte del Penedès.

Bodegas Pinord cuenta con más de 150 años de tradición vinícola, cuando la familia Tetas comenzó a elaborar vinos blancos y tintos siguiendo los más tradicionales métodos de artesanía propios de la zona. Generación tras generación, y año tras año, las viñas de la familia han ido creciendo, las variedades autóctonas se han hermanado con otras variedades y el nombre de la familia se ha ligado al del vino del Penedés, de una manera inseparable.

Bodegas Pinord S.A, nos presenta su nuevo vino de aguja de fermentación natural. Nos referimos a *La Nansa*, elaborado con uvas procedentes de la excelente cosecha 2004, que le aportan frescor y potencial aromático al máximo nivel.



La Nansa 2004 es fruto de un coupage de uvas Chardonnay (80%) i Macabeo (20%) procedente de una esmerada selección de estas variedades cultivadas en la Finca Pinord de Muntanyans.

Su análisis organoléptico, nos muestra un vino transparente y cristalino de color amarillo pálido, con tonalidades verdes. Se observa un desprendimiento de finas burbujas, que suben a la superficie, formando una leve corona.

Pinord La Nansa, destaca por su intensidad aromática de carácter afrutado, sobresaliendo el plátano verde, manzana y albaricoque. La influencia de la uva Chardonnay contribuye a darle un elegante perfume.

Al gusto, tiene un paladar fresco, fino, en el que siguen destacando las frutas, que lo armonizan. Sus finísimas burbujas lo hacen simpático y refrescante, con cuerpo suficiente teniendo un post-gusto alargado, que deja una sensación final muy equilibrada.



D

J

*Patricia Rubio Berart*  
Advocada

*Civil - Mercantil - Urbanisme*

*Administració de finques - Tràmits administratius*

*c/ Alcalde Pujol, 15 - 3<sup>a</sup> D*  
25006 - Lleida  
Tel. 645 87 43 49

*c/ Major, 51 - baixos*  
25550 - Bossòst  
Tel. 973 648 074

## ARaN kit

OFERTA:  
parquet flotante a  
partir de 24 € m<sup>2</sup>,  
todo incluido

avda.maladeta, 9 local 2 - VIELHA  
tel/fax 973 64 09 37 - móvil 618 32 50 89  
arankitsl@hotmail.com

moquetas y cocos - parquets flotantes y tarimas - rútolos de madera  
machihembrados de madera y p.v.c. - escaleras y barandillas  
ventanas de madera, aluminio y p.v.c. - puertas, armarios y derivados  
puertas blindadas y acorazadas - vigas y capiteles de poliuretano  
revestimientos de fibras sintéticas - kits interiores de armarios

PUERTAS CASTALLA

BERRY FLOOR

Luvipol

deceuninck

ALLOC

le instalamos todos los  
materiales adquiridos

único en el valle



## RESTAURANT "ETH CORRAU"



### GRAN TERRAZA

"Era Longuera"  
(Junto nueva rotonda)  
25540 - LES (Val d'Aran)

Tel. 973 64 80 19  
600 45 31 11

Especialidad en caza  
Tapas  
Cocina tradicional  
Brasería

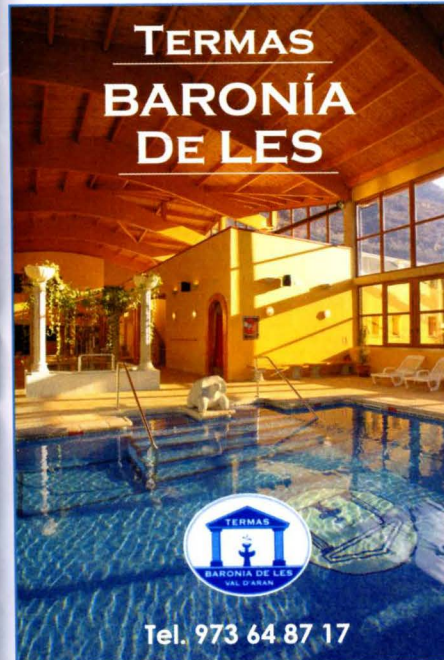


diabllillos

puericultura  
moda infantil  
de 0 a 10 años

c/ Doctor Vidal, 1  
25530 - VIELHA  
Tel. 973 64 23 86

## TERMAS BARONÍA DE LES



Tel. 973 64 87 17



Termas Baronia de Les, les ofrece un espacio lúdico donde Vd. Podrá disfrutar de un "circuitu termal" de aguas sulfuradas, vaporarium, sauna, sala de mármol templado, fuente de hielo, jacuzzis colectivos a temperatura variable, pediluvio pista de reflexología podal y piscina termal interior y exterior

Y no olvide pedir información sobre nuestros **tratamientos personalizados** de: hidroterapia, belleza, terapia manual etc...

**HORARIO Y RESERVAS:**  
de 11h a 14h y de 17h a 21h

Camino de la Lana s/n  
25540 - LES (Val d'Aran)  
Tel. 973 64 87 17

A 15 minutos de Vielha,  
dirección Francia, en Les

**TERMAS  
BARONÍA  
DE LES**

# Inmobiliaria Global, a su servicio



**VILAC (VALLE DE ARAN)**  
Dúplex de 125 m2 en venta. Preciosas vistas y mucho sol. Ref. A-186 288.500 euros.



**ESCUNHAU (VALLE DE ARAN)**  
Casa en venta de 220 m2. Posibilidad de seguir con el actual negocio de hostelería. Ref. C-101 570.962 euros



**BAQUEIRA (VALLE DE ARAN)**  
Se traspasa local de 200 m2. Totalmente nuevo. Diseño moderno. Ref. TRASP-103 60.000 euros.



**BAUSÈN (VALLE DE ARAN)**  
Se vende terreno urbano de 2.000 m2, con casa antigua y borda anexa. Ref. T-125 360.607 euros.

Inmobiliaria Global, le da la bienvenida al mundo inmobiliario del Valle de Aran, ofreciéndole las múltiples y variadas actividades que le brinda el Valle y su entorno.

Además, en el Valle de Aran y en todo el territorio español, les ofrecemos.....

Casas, dúplex, apartamentos de dos y tres habitaciones, estudios, bordas a reformar y reformadas, terrenos urbanos y rústicos.

Disponemos de un amplio abanico de posibilidades para inversores.

**PROMOTORES**, disponemos de terrenos urbanos en el Valle de Aran, Huesca y Esterri d'Aneu.

No deje de visitar nuestras páginas web donde encontrará el producto que busca



**LLEIDA (CAPITAL)**  
Se traspasa restaurante totalmente equipado. Muy céntrico. Ref. TRASP-102 72.000 euros.



**AUBERT (VALLE DE ARAN)**  
Casa adosada en venta, de nueva construcción, 120 m2 + garaje y terraza. Ref. C-152 345.582 euros.

**INMOBILIARIA GLOBAL**  
COMPRA - VENTA - ALQUILER  
ASESORAMIENTO Y GESTIÓN



José Porrás Moreno  
Su asesor inmobiliario

Avda. Castiero, 15 entlo. 1  
25530 - VIELHA  
Tel. 973 640 765 / 616 783 632  
Fax 973 642 325  
www.inmoglobal.net  
E-mail: inmoglobal@telefonica.net

# Inmobiliaria Global, a su servicio



**ES BÓRDES**  
Última casa adosada en venta



Casa de 250 m2. Gran calidad de acabados. Ref. Prom.127 468.789 euros. 80.000.000 ptas.

**VIELHA (VALL D'ARAN)**  
Doble dúplex en venta



Doble dúplex en venta, en Edificio Sapporo. Con plaza de parking. Ref. A-133 300.506 euros. 50.000.000 ptas.

**TREDÓS (VALLE DE ARAN)**  
Dúplex en venta



Dúplex de 102 m2, a estrenar. Muy soleado. Ref. A-171 420.708 euros. 70.000.000 ptas.

**VIELHA (VALLE DE ARAN)**  
Apartamento en venta



En Edificio Sapporo, de 55 m2. Una habitación. Amueblado. Ref. A-172 177.300 euros. 29.500.000 ptas.

**ES BÓRDES**  
Casa rural en venta

Con 3 apartamentos y 2 suites. Decoración genuina de Aran Ref. C-154 757.274 euros. 126.000.000 ptas.

**SALARDÚ (VALL D'ARAN)**  
Venta apartamento

Apartamento de 48 m2., con 2 hab., parking y trastero. Ref. A-182 252.425 euros. 42.000.000 ptas.

**VIELHA (VALL D'ARAN)**  
Piso en venta



En Bodigues Vielha, piso en venta de 80 m2, 3 habitaciones. Ref. A-174 222.374 euros. 37.000.000 ptas

**VIELHA (VALL D'ARAN)**  
Apartamento en venta



Apartamento dúplex en venta, en Edif. Sapporo. Ref. A-179 192.324 euros 32.000.000 ptas.

**GAUSAC**  
Triplex en venta



Triplex amueblado en venta de 149 m2. Preciosas vistas y mucho sol. Ref. A-183 360.607 euros.

**VIELHA (VALL D'ARAN)**  
Coto y mansión en venta



Se vende coto y mansión de 517 m2 en el centro histórico del pueblo. Ref. C-153 1.380.000 euros 229.612.000 ptas

**VIELHA (FRANCIA)**  
Local en venta



Se vende local de 135 m2., obra nueva, con 2 puertas acceso. Ref. Lo-Venta 112 210.354 euros 35.000.000 ptas.

**MONT (VALL D'ARAN)**  
Triplex en venta



Venta de apart. triplex amueblado, a estrenar. 3 hab., 110 m2. Ref. A-178 318.536 euros

Junto al Mayor Balneario Científico de Agua Marina de Europa

**IVACACIONES TODO EL AÑO!**

INMOBILIARIA GLOBAL ha sido nombrado colaborador oficial de Marina d'O. Venga a vernos y le informaremos con precios oficiales y sin coste adicional, bien sea para la compra de apartamentos o para sus vacaciones

**MARINA D'OR**  
Ciudad de Vacaciones

Oropesa del Mar - Castellón - Costa de Azahar

**VENTA DE APARTAMENTOS 973 640 765 ¡MEJOR NI LO SUEÑE!**

**MONTCORBAU (V. DE ARAN)**  
Casa en venta



Casa en venta de 180 m2, más terreno urbano anexo de 77 m2. Ref. C-135 312.000 euros 51.912.000 ptas.

**BOSSÒST (VALLE DE ARAN)**  
Casa en venta



Casa en venta de 195 m2, en la zona más comercial. Apt para negocio Ref. C-142 390.658 euros 65.000.000 ptas.

**BAQUEIRA**  
Terrenos en venta



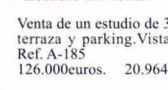
Venta de 5 terrenos rústicos en dos lotes. Con un total de 15.194 m2. Ref. T-129 136.746 euros 22.752.620 ptas.

**BAUSÈN (VALLE DE ARAN)**  
Terreno en venta



Terreno urbano en venta de 100 m2 en la parte sup. del pueblo. Ref. C-142 36.060 euros 6.000.000 ptas.

**VILASECA (TARRAGONA)**  
Estudio en venta



Venta de un estudio de 30 m2 con terraza y parking. Vistas al mar. Ref. A-185 126.000 euros. 20.964.000 ptas.

**VIELHA (VALLE DE ARAN)**  
Piso en venta



Piso muy céntrico en venta, totalmente reformado. 3 habitaciones. Ref. A-184 270.455 euros.

Avda. Castiero, 15 entlo. 1 Tel. 973 640 765 / 616 783 632  
25530 - VIELHA Fax 973 642 325

www.inmoglobal.net  
E-mail: inmoglobal@telefonica.net



## CAMBIO DE CUOTA DE COTIZACIÓN PARA TRABAJADORES AUTÓNOMOS

Cada año, antes del uno de Octubre, los trabajadores autónomos pueden elegir su base de cotización para el año siguiente.

Según Orden TAS 2213/2005, de 29 de Junio, y solamente para el ejercicio 2005, y con efectos desde enero 2006, el plazo para la elección de bases de cotización terminará el 31 de Octubre. La base se situará entre una base mínima de cotización de 770,40 € y una base máxima de cotización de 2.813,40€ al mes. Exceptuando los trabajadores autónomos que el 1 de Enero de 2005 haya cumplido los 50 años, y que podrán elegir una base, entre las cuantías de 781,90 y 1.465,60, euros mensuales.

Los autónomos que con anterioridad vinieran cotizando por una base de cuantía superior en cualquier régimen, durante 5 años o más, podrán mantener durante el 2005, la del 2004, incrementada en un porcentaje comprendido entre los que haya aumentado la mínima y la máxima del RETA. A estos efectos se tomará en consideración el promedio de las bases por las que se cotizó durante el 2004.

Los trabajadores con menos de 30 años, o las mujeres con 45 años ó más de edad, podrán optar por la base mínima de 598,50 euros mensuales. Los trabajadores que tengan 65 años ó más y 35 ó más años de cotización efectiva estarán exentos de cotizar a la seguridad Social, salvo por incapacidad temporal.

Los trabajadores incorporados al RETA a partir del uno de Enero de 2005, que tengan menos de 30 años (35 años, en el caso de mujeres), se aplicarán una reducción sobre la cuota de contingencias comunes que les corresponda durante los doce meses siguientes a la fecha de efectos del alta, equivalente al 25 % de la cuota resultante al aplicar el tipo mínimo vigente a la base mínima de cotización y una bonificación de igual cuantía en los 12 meses siguientes a la finalización de la reducción anterior.

**El IPC interanual a final de Julio 2005 es del 3,3 %**

Artículo facilitado por CADION ASSESORAMENT E GESTION, de Vielha

Assessorament



**CADION s.l.**  
Gestion

LABORAU - FISCAU - COMPTABLE

c/ Dr. Manuel Vidal, 1 1º A  
25530 - VIELHA  
(Lleida)

Tel. 973 64 20 79  
Fax 973 64 29 19  
e.mail: cadionsl@tiservinet.es

Nueva Propietaria



**Peluquería Destellos**

Ctra. de Gausac  
Edif. Creu de la Neu, 2  
25530 - VIELHA  
Tel. 973 64 05 08



ACRISTALAMIENTOS  
PERSIANAS  
CARPINTERÍA DE ALUMINIO  
MAMPARAS DE BAÑO

Avda. Maladeta, 19  
25530 - VIELHA  
Tel. 973 64 02 89  
Fax 973 64 32 12



**DESTOCK - SPORT**

VÊTEMENTS DE SPORT ET MODE  
NIKE - ADIDAS - REEBOK

JEANS: DIESEL, LEVI'S, etc...

**DIRECTO DE FÁBRICA**

c/ San Fabian s/n  
25550 - BOSSOST

00 34 973 647 341  
00 34 685 303 532



**Inmobiliaria ESCAMBI INTER-NACIONAL**

Información, ofertas y venta en SAINT BÉAT



A 10 minutos del Valle de Aran, en un pueblo con toda clase de comercios, casa a reformar, con 6 hab.+altillio. Paredes y tejado en buen estado. Jardín de 400 m2 39.000 euros.



A 15 min. del Valle de Aran, casa a reformar, de 240 m2 habitables. Gran salón, cocina, 8 hab., 2 baños, parque arbolado de 2.000 m2. Preciosas vistas. 175.000 euros.



Cerca de SAINT BÉAT, dos apartamentos adosados de 60 m2 cada uno, en perfecto estado. Terreno de 2.400 m2, con frondosos árboles. Buenas vistas. 98.000 euros, cada apartamento.

Cerca de Saint Béat, bonita casa, completamente reformada. Gran salón, cocina americana, 4 hab., cuarto de lavadora y plancha. Jardín de 70 m2. Bonitas vistas. 145.000 euros.

CONCERTAR CITA PREVIA  
**00 33 681 37 81 14**  
Sr. Felip Bonnet  
www.escambi.com

electrònica  
**M. PERAILES S.L.**

DIGITAL +

ELECTRODOMÉSTICOS

Av. Pas d'Arrò, 50  
25530 - VIELHA  
Tel. 973 641 560  
Fax 973 641 955  
cperailles@telefonica.net

**TABACS BOYA**

GRAN CAVA de Cigars

HAVANA - R. DOMINICANA - HONDURES  
CANARIÉS - EQUADOR ETC...

SANT JAUME, 22  
25540 LES (VAL D'ARAN)  
TEL. 973 64 80 18 - FAX 973 64 71 06

# Maravillas del mundo

## SANTA SOFÍA DE ISTAMBUL



La iglesia de Santa Sofía de Istambul, está situada frente a la Mezquita Azul, en el distrito del Sultán Ahmet. La iglesia fue construida alrededor del año 360 por el emperador Constantino y fue destruida por dos incendios, siendo reconstruida en el 530 por el emperador Justiniano. La disposición y la decoración son típicas de una iglesia del periodo Bizantino.

Los Turcos, asumieron el control de Constantinopla en el año 1453, transformaron Santa Sofía en una mezquita y fueron agregadas a él cuatro torres, llamadas de minaretes. También rehabilitaron el templo varias veces, debido a daños causados por una serie de terremotos.

Santa Sofía, actualmente, no es ni una iglesia ni una mezquita, sino un museo. Dentro del mismo, se puede observar la influencia de las religiones y de las culturas católicas e islámicas, en sus decoraciones y frescos. Los arquitectos encargados de la construcción de la iglesia de Santa Sofía, Antemio de Tralles e Isidoro de Mileto, idearon un modelo completamente original, capaz de dar una respuesta adecuada a un recinto de grandes dimensiones: un recinto de más de mil metros cuadrados, con una cúpula de 31 metros



y que no se apoya sobre muros sólidos sino que está suspendida en el aire. Sobre los pilares principales, que determinan un cuadrado de 44 metros de lado, se tendieron cuatro grandes arcos, los de los lados norte y sur embebidos en los muros laterales de la nave y apenas perceptibles desde el interior, pero fuertemente marcados en el exterior por encima del tejado. Sobre los vértices de los arcos, se alza la cúpula principal, una concha gallonada por cuarenta nervios, reforzada en el exterior mediante cuarenta nervaduras cortas, colocadas a estrechos intervalos y que enmarcan pequeñas ventanas. Para contener los empujes centrífugos de la cúpula, Antemio e Isidoro dispusieron delante y detrás de la cúpula central, dos semicúpulas del mismo diámetro que la principal y que descansan, a su vez, en dos pequeños nichos, conformando un sistema de contención coherente y eficaz.

Santa Sofía se considera la obra mas grande y sagrada de la época Bizantina. Hoy en día esta visitada como museo por numerosos turistas que contemplan maravillados esta gran obra maestra. Aya Sofía fue utilizada como iglesia durante 916 años, desde su construcción en el año 537 hasta el día de la conquista de Estambul en 1453. Desde esa fecha hasta 1934, durante 481 años, se utilizó como mezquita. Después de pasar una restauración completa por orden de Mustafa Kemal Atatürk, fundador de la republica Turca, en febrero de 1935, fue inaugurada como museo.

CAMISETAS  
POLOS  
SUDADERAS  
PANTALONES



CINTURONES  
GORROS  
ACCESORIOS  
COMPLEMENTOS

# EL NIÑO

**VEN A CONOCER LA NUEVA TIENDA**  
C/ DETH ROSER, 11 - 25530 VIELHA TEL. 973 64 13 06

## LA CRÉMAILLÈRE



Parrilladas a la piedra  
Raclettes al fuego de leña  
Deliciosas fondues  
Crepes, barquillos, helados

Abierto todo el día

30, Allées d'Etigny  
31110 - LUCHON (Francia)

Tel. 00 33 561 945 945  
www.lacremaille.fr

## optica aran

Av. Pas d'Arró s/n  
25530 - VIELHA  
Tel. 973 640 300  
Fax 973 641 474



## LA CASA VERDE

MATERIAL ESCOLAR

todo a 100

Galerías Val d'Aran - Rotonda de Vielha  
25530 - VIELHA Tel. 973 641 348



## Tot ARAN

ERA REVISTA DERA VAL  
973 64 77 07



## COMERCIAL M. Y M.

PROFESIONALES DEL HOGAR

PROFESIONALES DEL HOGAR  
EN MOBILIARIO DE COCINA Y BAÑOS  
PARA REFORMAR SU PISO.  
PIDANOS PRESUPUESTO SIN COMPROMISO

Pol. Ind. Mijaran, Nave 6  
25530 - VIELHA  
Tel./fax 973 64 19 68 maneromelero @ jazzfree.com

## TAXI - VIELHA

J.ALEXANDRE  
619957555



## EXCURSIONES

CONEXIONES  
AVE - S.N.C.F.  
AEROPUERTOS

Anuncia't  
a  
**TOT ARAN**  
973 64 77 07





## EL SAPO Y EL RATONCITO

Érase una vez un sapo que vivía junto al río Varradós. Estaba cantando tranquilamente a la luz de la luna, cuando se le acercó un ratoncito de campo y le dijo:

- ¡Buenas noches, señor sapo! ¡Con ese latazo que me estás dando, no puedo pegar un ojo! ¿Por qué no te vas con la música a otra parte?

El sapo le miró en silencio durante todo un minuto con sus ojillos saltones. Luego replicó:

- Lo que tu tienes, amigo ratón, es envidia porque no puedes cantar tan melodiosamente como yo.  
- Desde luego que no; pero puedo correr, saltar y hacer muchas cosas que tu no puedes hacer - repuso el ratón con acento desdenoso.

Y se volvió a su madriguera, visiblemente enfadado. El sapo estuvo reflexionando durante un buen rato. Quería vengarse de la insolencia del ratón. Al cabo de un buen rato, se le ocurrió una idea. Se fue junto a la madriguera del ratoncito y empezó a cantar estrepitosamente. El ratón salió furioso de su agujero, dispuesto a discutir con el osado músico, pero éste le contuvo diciéndole:

- He venido a desafiarte a correr.

El ratoncito estuvo a punto de reventar de risa al oír aquellas palabras, pero el sapito, golpeándose el pecho con las patas traseras, exclamó:

- ¿Qué te apuestas que yo corro más deprisa por debajo de la tierra que tú por encima?

- Me apuesto lo que quieras. Mi casa contra tu canto. Si gano yo, tendré derecho a exigir que dejes de cantar de por vida... Si ganas tú, podrás tomar posesión de mi guarida y yo me marcharé a recorrer el mundo.

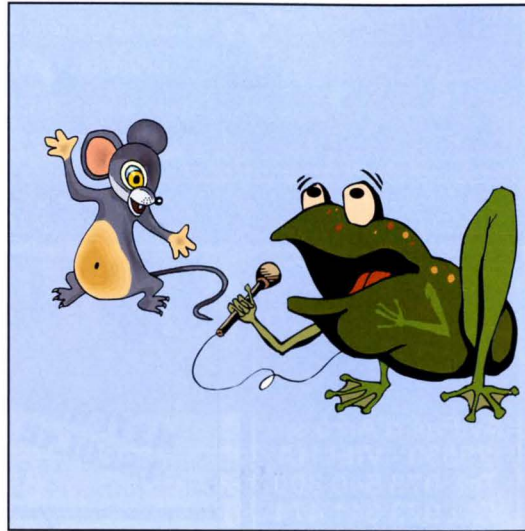
- De acuerdo - respondió el sapo - al amanecer empezaremos la carrera.

El sapito regresó a su casa y al entrar le dijo a su mujer que había desafiado al ratón a una carrera. Entonces le explicó la estrategia que había planeado.

- Mañana, al amanecer, empezaremos la carrera. Tu irás al otro lado del monte y te meterás en un agujero. Y cuando veas que el ratón está al llegar, sacarás la cabeza y le gritarás: "Ya estoy aquí". Harás siempre la misma cosa, hasta que yo venga a buscarte.

La sapita se puso inmediatamente en movimiento para seguir el plan de su astuto esposo. Mientras, él se dirigió al lugar en que había la cueva del ratón hizo a su lado un agujero y se tumbó a dormir. Al amanecer, salió el ratoncito, frotándose los ojos, descubrió al sapo que estaba roncando sonoramente y le despertó diciendo:

- ¡Venga dormilón, vamos a empezar la carrera! ¿O es que te has arrepentido?  
- Nada de eso - le respondió el anfibio - Vamos allá, cuando gustes.



## Cuentos para todos (Continuación)



Se colocaron uno al lado del otro y al tercer toque de flauta del sapo, emprendieron la carrera. El ratón corría tan velozmente que parecía que volaba, dando la sensación de que no apoyaba las patitas en el suelo. Sin embargo, el sapo, apenas hubo dado tres pasos, se volvió al agujero que había hecho y se tumbó a descansar. Cuando el ratón iba llegando al otro lado del monte, la mujer del sapo sacó la cabeza y gritó:

- ¡Ya estoy aquí!, ¡Ya estoy aquí!

El ratón se quedó asombrado, pero fue incapaz de descubrir la estratagema, pues los ratones no son muy observadores. Y por otra parte, nada hay que se asemeje más a un sapo, que una señora sapo.

- Eres un brujo - murmuró el ratón - pero ahora lo vamos a ver.

Y emprendió el regreso a mayor velocidad que antes, diciéndole a la mujer del sapo:

- Sígueme si puedes; ahora sí que no me adelantarás.

Pero cuando estaba a punto de llegar a su madriguera, el sapo asomó la cabeza y dijo tranquilamente:

- ¡Ya estoy aquí!

Pensando en su inexplicable derrota, el ratón estuvo llorando mucho rato, lleno de rabia. Cuando se sintió descansado, le dijo al sapo, apretando los dientes, que él había ganado la apuesta. Silenciosamente, con las uñas desgastadas, jadeando, fatigado y con el rabo entre las piernas, el ratón dio media vuelta y se marchó tristemente a correr mundo, careciendo de techo que le cobijara, por haber perdido su casa en una apuesta que creía ganada de antemano.

Después, el sapo listo fue a buscar a su señora y la llevó a su nueva casa. Estaba tan contento, que le prometió, para recompensarla, regalarle un sabroso pastel de insectos cada semana, durante toda su vida...



**servicios de limpieza**  
tel. 973 64 17 28





**CORTINES I TAPISSERIES Sant Jordi**

**PRESUPUESTOS A DOMICILIO  
DISEÑO Y CONFECCIÓN PROPIOS**



**C/ Penedés, 85  
25005 - LLEIDA (Balafia)**

**Tel. 973 24 99 50  
Fax 973 24 99 54**

## EL PRIOR DE URMELLA

Ocurrió hace no demasiados años, a principios del siglo pasado, en el pueblecito de Urmella, un lugarejo remoto de la Alta Ribagorza aragonesa. Es un pueblo con una quincena de habitantes, situados en las estribaciones del Pico Gallinero. En él se alberga una auténtica joya del románico del siglo XI.

Junto a esta antiquísima iglesia, hay una casa pegada a ella, en donde sucedieron los acontecimientos que vamos a relatar. En ella existen todavía dos alcobas de bóveda que, en su día, pertenecieron al templo, pero que ahora pueden utilizar los actuales moradores. Las habitaciones tienen un aire entre sagrado y misterioso, algo un tanto sobrecogedor, que infunde respeto.

Lo cierto es que casi no se empleaban como dormitorios, a no ser en momentos de mayor afluencia de invitados con motivo de alguna fiesta mayor o acontecimiento familiar. Las alcobas tenían cada una sendas camas de hierro forjado, altísimas, y provistas de doble colchón de lana. Carecían de puerta y se aislaban de una gran sala por medio de unas cortinas grandes y tupidas.

Durante unas de estas fiestas mayores, fueron alojadas en esas dos alcobas una señora ya mayor y su cuñada, que le andaba a la zaga. Después de una larga cena con sus familiares, ambas se fueron a dormir. Estaban animosas después de sacar a relucir pequeñas historias de la familia y otros muchos temas, que no tenían nada que ver con la iglesia ni con la casa. Estuvieron charlando un buen rato, tal vez algo desveladas y al final se quedaron dormidas.

Bien avanzada la noche, y cuando estaban profundamente dormidas, les despertó el tintineo de una campanilla que parecía moverse de un lado al otro del gran salón. Atisbaron curiosas por entre las cortinas y quedaron paralizadas por el terror:

Deambulando por la gran sala donde estaban las dos alcobas, vieron una figura fantasmagórica, con un hábito encapuchado marrón, que se paseaba lentamente tocando una campanilla y murmurando: "Soy el prior, soy el prior". Tenía las manos enfundadas en las mangas de su hábito y la cabeza baja y grave que no permitía ver las facciones de su cara bajo la capucha. Medio se podía adivinar una larga barba entrecana.

Al cabo de un rato, desapareció por una esquina, en la que no existía ninguna puerta. Las mujeres se quedaron petrificadas, pero no osaron relatar lo que habían visto. A la noche siguiente, otra vez igual; volvieron a presenciar la misma escena....el son de la campanilla y la frase: "Soy el prior, soy el prior".

Al tercer día comentaron el hecho con su familia. Alguien debió apuntar que se trataba del prior de Urmella, fallecido hacía ya muchos años y del que se contaba que había llevado una vida disoluta, dentro y fuera de la clausura. Uno de los familiares, aconsejó lo que se debía hacer en estos casos. En medio de la sala colocaron una mesa redonda con pata central, que se bifurcaba más abajo en otras tres, a manera de trípode. Sobre la mesa colocaron un cuenco de judías.

Por la mañana, pudieron comprobar que la situación de las alubias había cambiado. El cuenco continuaba en el centro de la mesa, pero de él se habían extraído veintiséis judías que se hallaban cuidadosamente colocadas en hilera, encima de la mesa. La familia interpretó el aviso como una petición del fantasma y de común acuerdo mandaron decir veintiséis misas al mosén del pueblo.

Cuenta la leyenda que nunca más, desde aquél día, volvió a aparecer el desgraciado prior. Hoy se sigue llamando a aquella parte de la casa, el "cuarto del prior".



**Carmen CAUBET**  
DECORACIÓN

PROYECTOS DE DECORACIÓN  
TAPICERIAS  
OBJETOS DE REGALO

Passeg dera Libertat, 18  
25530 Vielha  
Tel. 973 640 157  
Fax: 973 641 758

### CONSTRUCCIONES

### ANPEMA 2001 S.L.

PERFECTO BREA

C/ dera Closa, 18  
25550 - BOSSÒST

Tel. 973 64 73 21  
Móvil 679 43 96 55



### CYBER CAFÉ

LOCUTORIO TELEFÓNICO  
BAR - CAFETERÍA

NUEVO  
EN EL  
VALLE

RECARGA DE MÓVILES (Desde 5 euros)  
Amena - Vodafone - Movistar

FAX - SCANNER - TARJETAS TELEFÓNICAS - IMPRESIONES

Plaza Coto Marzo  
(Detrás Iglesia Vielha)  
VIELHA

De 10 mañana a 12 noche  
ABIERTO TODOS LOS DÍAS

### Es Auets PELUQUERÍA

UNISEX  
RAYOS UVA

c/ Pietat, 4  
25550 - BOSSÒST  
Tel. 973 64 81 45



c/ Sarriulèra, 26  
25530 - VIELHA

APLICADOR AUTORIZADO

**GRP**  
CONSTRUCCIONS  
Especialistas en:  
Mortero moncapa  
Enlucidos  
Productos WEBER

Plaça dera Pica, 6 2º 2ª  
25598 - SALARDÚ  
Tel. 653 97 21 50  
gerardrp@hotmail.com

### GRP CONSTRUCCIONS

Especialistas en:  
Pequeñas reformas  
Alicatados  
Cerramientos  
Tabiquería

TODO TIPO DE  
CONSTRUCCIONES



Plaça dera Pica, 6 2º 2ª  
25598 - SALARDÚ  
Tel. 653 97 21 50  
gerardrp@hotmail.com

### RESTAURANTE LLESQUERÍA EL MOLÍ

Cocina casera y brasa  
Abierto todo el año

TERRAZA SOLEADA

Tel. 973 64 17 18



## SALUD Y VIDA INTEGRAL: ARCILLAS MEDICINALES

La utilización de la arcilla se remonta a los albores de la humanidad. Ya en el antiguo Egipto utilizaban los fangos calientes del Nilo, y en la antigua Grecia, Hipócrates la usaba ordinariamente para curar, o por lo menos, aliviar el dolor. Incluso en el Evangelio de la Pacificación de Jesucristo, el discípulo Juan dice: "... aproximamos al curandero de los huesos, el ángel de la Tierra, y él os indicará un lugar en la orilla donde el derramamiento de agua y el calor solar habrán transformado la tierra en barro arcilloso. Hundid vuestros pies en el fango, de manera que el abrazo del ángel de la Tierra pueda coger de vuestros huesos todas las impurezas y todas las enfermedades."

Las propiedades terapéuticas del barro residen en sus poderes refrescantes, desinflamatorios, descongestionantes, purificadores, cicatrizantes, absorbentes, calmantes y antibacteriológicos. Debido a su porosidad, posee un gran poder de absorción, lo que le permite atraer hacia sí las toxinas acumuladas bajo la piel y lograr que sean expulsadas.

Químicamente, la arcilla contiene las sales minerales que el ser humano precisa. La *silice*, que desempeña un importante papel en el sistema óseo, vascular, nervioso y respiratorio, así como sobre las fibras elásticas, la constitución de los tendones y de la piel. El *magnesio*, elemento plástico y catalítico a la vez, es un factor de crecimiento, tónico general, regenerador celular y equilibrante del sistema vagosimpático, así como antiséptico interno y externo. El *calcio*, es bien conocido por su importancia en la constitución y conservación de los huesos, dientes y tendones, núcleos celulares y el equilibrio de las cargas eléctricas de la sangre.

El uso de la arcilla puede ser interno o externo según la dolencia, sin embargo, hemos de tener en cuenta que no se trata de un remedio inocuo, sobre todo administrado por vía interna. Por ejemplo, dado que enriquece la sangre, es preferible no beber demasiado, o incluso, abstenerse cuando la presión arterial es elevada. Debe evitarse estrictamente en caso de hernia, especialmente si hay riesgo de estrangulamiento.

Para el uso interno, utilizaremos la arcilla fina (verde o blanca) que encontramos en las tiendas de dietética, y agua no clorada. En un vaso verteremos el agua y una cucharada pequeña y rasa de arcilla. Homogenizamos la mezcla removiendo y luego lo dejaremos reposar varias horas hasta que la arcilla se pose. Bebemos lentamente el agua para evitar que vuelva a mezclarse. La tomaremos en ayunas, media hora antes del desayuno, y nunca durante el tiempo de la digestión gástrica.

Para uso externo, utilizaremos la arcilla parda o la verde, según la dolencia, pero esta vez triturada bruta (trozos), ya que no seca tan rápido como la fina, y tendremos en cuenta la textura y la temperatura del cataplasma. La elaboración se efectuará en un bol de porcelana, cristal o barro, (nunca en plástico o metal) y podrá hacerse con agua o con la infusión de la planta que corresponda para reforzar su efecto.

Colocaremos la arcilla en el recipiente, añadiendo el líquido hasta que la sobrepase 1 o 2 cm., la dejaremos reposar sin mezclar ni tocar hasta obtener una pasta semisólida. Aplicaremos la pasta sobre la zona a tratar hasta tener un grueso de medio centímetro y la cubriremos con un paño de algodón. Cuando notemos que empieza a endurecerse la retiraremos, limpiaremos la zona con agua, y repetiremos la operación. Durante la noche, mantendremos el mismo emplastro. En el supuesto de que nos sobrase arcilla, podremos reservarla cubriendo el bol con film transparente y manteniéndolo en lugar oscuro, aunque no es aconsejable guardarla más de 24 horas, sobretodo si se ha mezclado con alguna hierba.

La arcilla es un remedio muy versátil, puede emplearse en casi todos los padecimientos. Sin embargo, al no tratarse de un "curalotodo", pretender curar exclusivamente con arcilla no sería razonable, por lo que es necesario ayudarse de otros tratamientos naturales.

**era amiga** Naturopatía - Quiromasajes  
 Productos de salud integral  
 Alimentación natural

Es Bòrdes Tels. 661 567 051 - 661 567 050

Musèu dera Val d'Aran (Vielha)  
 De martes a sábado  
 Mañana.....10.00 - 13.00  
 Tarde.....17.00 - 20.00  
 Domingos y festivos  
 Mañana.....11.00 - 14.00

Ecomusèu çò de Joanchiquet (Vilamòs)  
 (21 junio a 11 septiembre)  
 De martes a domingo  
 Mañana.....10.00 - 14.00  
 Tarde.....17.00 - 20.00

Glèisa de Sant Joan (Arties)  
 De martes a domingo  
 Tarde.....17.00 - 21.00

Fabrica dera Lan (Vielha)  
 De lunes a sábado  
 Tarde.....17.00 - 21.00

Mòla de Salardú (Salardú)  
 De lunes a sábado  
 Mañana.....11.00 - 14.00

Mina Victòria (Arres de Sus)  
 (1 de julio a 11 septiembre)  
 De martes a domingo  
 Mañana.....11.00 - 15.00



Conselh Generau d'Aran

## HORARIOS

Restaurant  
**Cal Manel**  
 "Boixetes de Cal Manel"

Ctra. Nacional de Vielha a Francia, km.7  
 25537 PONT D'ARRÒS (Val d'Aran - Lleida)

Tel. 973 64 11 68

Arties  
 Tel. 973 64 09 26

BAR  
**URTAN**  
 TAPAS & PINCHOS

Pinchos Bossòst  
 Tel. 973 64 73 27



Más de 700 franquicias

Envíos nacionales e internacionales 24 h.

Giros de dinero a cualquier parte del mundo

Western Union

Av. Maladeta, 14  
 25530 - VIELHA

Tel. 973 641 252  
 Fax 974 642 140



**¿SE PUEDEN ELIMINAR LAS ARRUGAS FACIALES SIN RECURRIR A LA CIRUGÍA ESTÉTICA? (1)**

A lo largo de estos artículos intentaré responder afirmativamente a esta pregunta. No obstante, creo necesario precisar, desde el principio, que no existe un método ideal para eliminar una arruga. En cada caso el profesional decidirá lo que mejor conviene de acuerdo con los deseos y expectativas del paciente. Además, la ley obliga al médico a informar al paciente sobre las alternativas que existen para su problema, así como relatar la lista de posibles inconvenientes o efectos secundarios cuando los hubiere.

La aparición de arrugas forma parte del proceso de envejecimiento de la piel. Éste está relacionado directamente con varios factores. Los más importantes son:

- La edad.
- El tipo de piel. El manto graso en su proporción adecuada ejerce un poder hidratante y protector.
- La protección frente a agentes externos como el frío, el viento, el sol, la sequedad... La importancia de utilizar la crema adecuada es muy importante no sólo para prevenir quemaduras solares y manchas faciales sino para mantener la adecuada hidratación y nutrición de los tejidos.
- La alimentación adecuada (evitando bruscos cambios de peso), rica en frutas, verduras, cereales, ácidos grasos insaturados y betacarotenos, ya que es muy importante la ingesta de sustancias antioxidantes naturales que contrarrestan el envejecimiento natural del cuerpo.
- Diversas enfermedades que afectan al estado de la piel (endocrinas, infecciosas, inmunes, dermatológicas, etc...). En realidad la mayoría de las enfermedades influyen en mayor o menor medida en el aspecto general del cuerpo y en el estado de la piel en particular.

Todos estos factores influyen en la paulatina aparición de arrugas. En un principio, relacionadas estrechamente con las líneas naturales de expresión y posteriormente como entidad propia en la que podemos estudiar la profundidad de la misma y su localización. De este modo clasificamos las arrugas:

- De acuerdo con la profundidad y extensión:
- Arrugas leves y moderadas. En este caso se relacionan directamente con las líneas de expresión y gestuales desapareciendo fácilmente al estirar la piel y volviendo a aparecer a continuación.
  - Arrugas marcadas. La textura de la piel se deteriora visiblemente, las arrugas se vuelven irregulares, marcadas y con sensación de profundidad. No desaparecen al estirar la piel aunque mejoran.
  - Arrugas muy marcadas. La piel se distiende formando surcos profundos y muy irregulares. Alrededor de la arruga, la piel suele estar cuarteada y con otros signos de envejecimiento (manchas, alteraciones de contorno, flaccidez, etc...). No mejoran aunque estiremos la piel.
- De acuerdo con la localización:
- Del tercio superior: frontales (horizontales) y glabellares (entrecejo).
  - Del tercio medio: periorbitales (patas de gallo).
  - Del tercio inferior: perilabiales (código de barras), comisuras y ángulos de la boca, de la zona del mentón y surcos nasogenianos (o nasolabiales, desde la nariz a los labios).

Este estudio, junto con la historia clínica completa, determinará el tipo de producto a emplear. Existen dos tipos: semi-permanentes y permanentes. La investigación médica y estética relacionada con los mismos en los últimos años ha sido espectacular. En el capítulo siguiente expondré las características de cada uno de ellos.

*Artículo facilitado por la Dra. María José Cutando Longás*

**MEDICINA NATURISTA Y ESTÉTICA**

**Dra. María José Cutando Longás**  
Colegiada nº 12.011

**LAS TERMAS DEL REFUGI**  
Av. Garona, 27 - 25530 VIELHA (Val d'Aran)  
**Tel. 661 68 64 84**  
www.medicinanaturistayestetica.com

**OBESIDAD Y CELULITIS - MESOTERAPIA Y DIETO TERAPIA**  
**MANCHAS FACIALES - PEELING MÉDICO**  
**RELLENOS DE ARRUGAS Y LABIOS**  
**VARICOSIDADES - PUNTOS RUBI**  
**VERRUGAS - ACNÉ - CAÍDA DE CABELLO**  
**ACUPUNTURA - HOMEOPATÍA - FITOTERAPIA**

**INFORMACIÓN GRATUITA PREVIA CITA**

**BOTON D'OR**

Cestos típicos araneses  
Regalos  
Artículos para bodas,  
bautizos y comuniones

c/ Doctor Vidal, 2  
25530 - VIELHA  
Tel. 973 64 24 90



**RESTAURANT ESQUIRÒ**

DUBERT TOT ER AN  
(MENS ABRIU E MAI)

Baqueira 1500  
Edifici Mauberme  
Tel. 973 64 54 30

**ALBERTO DIAZ PINTOR**

PINTURA Y DECORACIÓN EN GENERAL

BARNIZADOS DE INTERIORES Y EXTERIORES

**973 64 24 20**  
**617 09 45 23**

**CAFETERÍA - BAR**

**Basilea**

Comidas caseras  
Platos combinados  
Menú diario  
Tapas variadas  
Bocadillos

c/ Arnals, 10  
25530 - VIELHA  
Tel. 973 64 07 21

**10 ans**

**refugi**  
Amics de Montgarri

**montgarri outdoor • actividades de montaña**

Val d'Aran  
**639 494 546**  
www.montgarri.com

**Tot ARAN**

**Anuncia't a TOT ARAN**  
**La teva Revista**  
**973 64 77 07**

**Hotel Restaurante Garona**

\* \*

SALA REFRIGERADA  
Tel. 973 648246 - Fax 973 647001

C/. Eduardo Aunós, 1 - 25550 BOSSÒST (Lérida)

**EL REFUGI D'ARAN**  
**APARTHOTEL**

## LAS TERMAS DEL REFUGI

HIDROTERAPIA - DUCHA VICHY  
 DUCHA JET - CALDARIUM  
 SAUNA SECA - QUIROMASAJE  
 REFLEXOTERAPIA PODAL




Avda. Garona, 27 (Junto al Palacio de Hielo)  
 25530 - VIELHA (Lleida - Val d'Aran)  
 Tel. 973 64 30 02 Fax 973 64 30 56  
 www.ethrefugiaran.com



## Bar - Restaurante

# Dues Portes

Menú de Lunes a Domingo  
 (Comida y cena)  
 10 primeros platos y 10 segundos  
 + pan, vino y postre (10,50 euros, iva incluido)

Av.Pas d'Arró, 4 - 25530 VIELHA  
 Tel. 660 341 465



## EL ACEBO RESTAURANTE

Especialidad en carnes de caza  
 Manitas de cerdo rellenas  
 Gran surtido en foies  
 Cocina de montaña

Abrimos todos los días  
 mediodía y noche

Av. Garona, 27 Tel. 973 64 30 02  
 25530 - VIELHA Fax 973 64 30 56



## TALLERES GARONA

CARROCERIA Y PINTURA DEL AUTOMÓVIL


INSTALACIÓN DE LÁMINAS DE CONTROL SOLAR, HOMOLOGADAS



PRESUPUESTOS SIN COMPROMISO

Pólig. Mijaran · Nave 3 Tel. 973 64 02 09 - Móvil 619 03 55 71  
 25530 - VIELHA Fax 973 64 19 37

¿Quiere saber lo que es esto?  
 Coleccione nuestro puzzle cada mes



## Immobilària

# Eth Puntet

Casas  
 Vielha  
 Les  
 Bassost

Nuevas Promociones  
 Casas en Aíns  
 Casas en Baguerze

Restaurante con 2 apartaments  
 Entre Vielha y Baguerze

Local Comercial  
 Vielha

Apartamentos  
 Vielha  
 Bassost

Avd. Garona 29  
 Vielha  
 973 64 25 31  
 605 87 98 36

www.puntet.com  
 info@puntet.com



# LIMPIEZA CHIMENEAS



¡ACABADO IMPECABLE!

LIMPIEZA DE CHIMENEAS Y CONDUCTOS DE GRASA

973 621 065



## era tauerna

ESPECIALIDAD EN TAPAS Y CARACOLLES

COMIDAS Y CENAS EN TERRAZA AL AIRE LIBRE

Plaza Ayuntamiento, 5  
 25540 - LES  
 Tel. 973 648 452

## MIQUEL ALMANSA ARTIGA

ANÁLISIS CLÍNICOS  
 ANÁLISIS DE AGUA



Av. Eduardo Aunós, 10  
 25550 - BOSSOST (Lleida)

Tel. 973 64 82 19  
 973 64 72 87

# ¿Sabemos lo que comemos?



## UNA ALIMENTACIÓN MÁS SANA PARA NUESTROS TIEMPOS

He aquí unas cuantas ventajas de una alimentación vegetariana y ecológica.

- La agricultura ecológica no contiene pesticidas ni agentes químicos tóxicos. Según la OMS, un 60% de las enfermedades degenerativas están relacionadas con las sustancias químicas persistentes, almacenadas en los tejidos grasos de los animales.
- El contenido de minerales y vitaminas es mayor que en los productos no orgánicos.
- Las verduras y las frutas contienen una serie de elementos llamados "fitoquímicos" que nos protegen y que facilitan la eliminación de toxinas cancerígenas. Algunos fitoquímicos actúan como antioxidantes, neutralizando los radicales principales, causantes de enfermedades como las cardiovasculares, el envejecimiento, las cataratas, etc....
- Tipos de fitoquímicos : *Alicina* indicado para la prevención de tumores, infecciones etc. (Se encuentra en el ajo, puerro, cebolla). *Betacarotenos*, indicados contra las afecciones pulmonares (se encuentran en las verduras y frutas de color naranja), *Polifenoles* adecuados contra las células cancerígenas (lo hallamos en el brócoli, zanahorias, té verde y frutas), las *Isoflavonas*, indicadas contra tipos de cáncer relacionados con alteraciones hormonales y osteoporosis (lo podemos encontrar en legumbres, tofu, brotes, miso), *Indoles*, las encontramos en todo tipo de coles. *Curcumina* que se encuentra en la cúrcuma. *Acido linólico* (en semillas y en el aceite de lino) y el *Sulforafano* ( en brócoli, coliflor y brotes).

La mayor parte de las verduras deben ingerirse crudas, solas o al principio de las comidas, puesto que la cocción destruye parte de las enzimas y vitaminas.

Los brotes y los verdes de cebada, trigo o alfalfa son muy ricos en minerales, vitaminas, enzimas, fitoestrógenos y betacarotenos. También alcalinizan el organismo.

Los zumos vegetales frescos son esenciales para prevenir el cáncer y para desintoxicar el organismo, por ejemplo, dos partes de zanahoria, 1 remolacha cruda, manzana y un poco de repollo. También se puede preparar con perejil, manzana, ajo, jengibre, semillas de lino trituradas, brotes y polvo de algas.

Artículo facilitado por Borja Suárez de Tangil - Naturalmente (Vielha)



## Naturalmente

Alimentación biológica y mucho más - Frutas y verduras ecológicas

Av. Maladeta, 7 - 25530 VIELHA

Tel. 973 64 13 12

## PRODILLE

ORGANITZACIÓ D'ESPECTACLES



EL TRENET TURÍSTIC DE VIELHA

CATERING - ANIMACIONS  
INFLABLES INFANTILS  
FESTES MAJORS

C/BONAIRE, 12 8º D - 25006 LLEIDA  
973 24 70 35 / 666 410 319



## TOP NETOYAGE

Renaud Revertgat  
EMPRESA DE LIMPIEZAS

Limpeza a alta presión  
Mantenimiento de chalets y comunidades  
Moquetas, cristales, parquets  
Limpeza de apartamentos

00 33 683 38 45 82 - 00 33 561 79 11 17

Anuncia't  
a  
**TOT ARAN**  
973 64 77 07

## JORDI SERVIHOGAR

Cubiertas - Tejados  
Electricidad  
Lampisteria  
Pintura - Parquets  
Jardineria  
Repaso tejados

BOSSÒST

659 176 606  
660 517 656



basteret  
restaurant  
c. major, núm. 6 b  
25530 vielha  
tel. 973 64 07 14

## ¿AGOBIADO POR LAS DEUDAS?

Unificación de cuotas en una sola.

Si no le solucionamos su problema, no le cobramos. Servicios financieros. Atención personalizada.

Comercial en la Val d'Aran (Srta. Carmen)

Tel. 617 700 075  
Consúltenos sin compromiso.



### • CASARILH

Apartamento triplex de 130 m2. 3 dormitorios, 2 baños, salón con chimenea, buhardilla, parking y trastero.

### • VILAC

Dúplex de 83 m2, con 2 dormitorios, 2 baños, buhardilla, garaje cerrado y piscina comunitaria. Excelentes vistas y muy soleado. 270.000 €.

### • BOSSÒST

Apartamento de 140 m2, a estrenar, 3 dormitorios, 2 baños, 1 aseo. Plaza de parking. 303.500 €

• Coto en Benòs. Casa de 120 m2 y una superficie total de 192 m2. Posibilidad de hacer 5 viviendas.

• Triplex de 86 m2 en Vilac. A estrenar. 2 dormitorios, 2 baños y buhardilla. Muy soleado y con grandes vistas. 282.500 €

- Casa unifamiliar en Bossòst
- Estudio a reformar en Vielha
- Apts. en Tanau. Cota 1700.
- Dúplex en Tredòs. A estrenar.
- Apts. nuevos en Esterri.

### PROMOCIÓN NUEVA

- Promoción de apartamentos en Bagergue.
- Casa individual en Es Bòrdes.
- Promoción de nuevas viviendas en Vilamòs.

AHORA TAMBIEN:  
[www.aneucasa.com](http://www.aneucasa.com)

## Arancasa.com

Av. Pas d'Arrò, nº 1 bajos  
(Frente Plaza Iglesia)  
25530 - Vielha

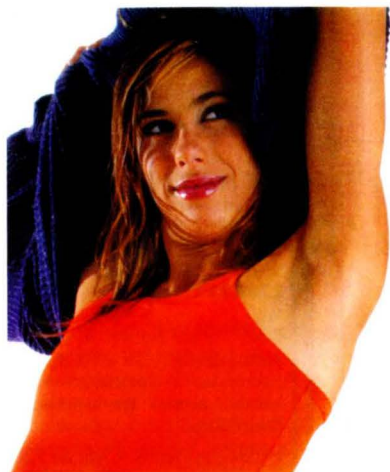
973 64 27 13 - 609 73 99 84

[WWW.ARANCASA.COM](http://WWW.ARANCASA.COM)

[ERICHART@ARANCASA.COM](mailto:ERICHART@ARANCASA.COM)



## LA HIPERHIDROSIS, LA PATOLOGÍA DEL SUDOR



Sudar en exceso puede llegar a convertirse en una enfermedad. Ese es el caso de la hiperhidrosis, una alteración de las glándulas sudoríferas que produce una sudoración excesiva y permanente en algunas zonas del cuerpo.

La función esencial del sudor es la de regular la temperatura corporal, ya que cuando se evapora de nuestra piel reduce el calor y nos refrigera, por lo que su importancia es esencial para el perfecto funcionamiento del organismo, sobre todo en verano, cuando las altas temperaturas nos afectan de manera especial. Junto a esta función, el sudor desarrolla otra no menos importante, pues que actúa como una magnífica depuradora de nuestro cuerpo, expulsando a través de la piel todas aquellas sustancias nocivas y de deshecho que sobran en nuestro interior.

Las glándulas sudoríparas situadas en el tejido subcutáneo, son las encargadas de producir este líquido compuesto fundamentalmente por agua, en la que se encuentran disueltos lactatos, cloruro sódico y amoníaco. Son de dos tipos:

- Glándulas ecrinas: Producen el sudor habitual de nuestro organismo. Existen entre 1 y 4 millones repartidas por todo el cuerpo, aunque su distribución es diferente en cada individuo. No obstante, lejos de lo que podamos pensar, no son las axilas las zonas donde existen mayor número de estas glándulas, sino el dorso de las manos y las yemas de los dedos, donde podemos tener hasta 700 por centímetro cuadrado.

- Glándulas apocrinas: Son las responsables de que sudemos excesivamente en circunstancias especiales como el estrés o la ansiedad. Si sitúan en las axilas, las glándulas mamarias y el perineo, y producen un líquido lechoso que genera el olor corporal de cada persona. Así, aunque creamos lo contrario, el sudor no huele por sí solo, sino que el mal olor es producido por el contacto de sus componentes con las bacterias que recubren nuestra piel.

Nuestro organismo está constantemente drenando una cierta cantidad de sudor a la superficie cutánea, donde se mezcla con otras sustancias al tiempo que se va evaporando. En condiciones normales de reposo, sin realizar ningún tipo de esfuerzo físico, eliminamos diariamente entre ½ y 1 litro de sudor, aunque puede aumentar hasta 1,5 litros por hora cuando la temperatura corporal es elevada o hacemos algún tipo de ejercicio físico o hasta los 4 ó 5 litros por hora en el caso de los deportistas de élite. De ahí la importancia de mantener una buena hidratación. La cantidad y composición del sudor pueden variar, ya que estos parámetros dependen del sistema nervioso vegetativo, encargado de controlar las funciones de los órganos internos, y del sistema nervioso central, responsable de las emociones que pueden favorecer la sudoración (como por ejemplo, el estrés).

Quien sufre hiperhidrosis, puede ver seriamente condicionada su vida social e incluso laboral. De ahí su búsqueda desesperada por hacerse con remedios eficaces y duraderos para combatir este mal. La acción de las glándulas sudoríparas durante unos días.



**Restaurant en Menorca**  
*Lucas Rivas - López*  
 C/ Sant Isidre, 33 (Casco antiguo de Ciutadella)  
 07760 - Ciutadella de Menorca 971 480 516



**Jean-Louis Ferret**  
*Peluquería Unisex  
 Estética*  
 Tratamientos faciales y corporales  
 Solarium - Manicuras  
 Especialidad en uñas de porcelana

61, Allées d'Etigny (Pje. Sacarrère)  
 31110 - LUCHON (Francia)  
 Tel. 00 33 561 79 59 63



**MARIA LUISA ÁVALOS**  
**PSICOTERAPIA ACUPUNTURA**  
**FLORES DE BACH**  
**REFLEXOLOGÍA PODAL**  
**HOMEOPATÍA**

Urbanización La Closa, 21  
 BETRÈN  
 Tel.: 655 269 870 - 973 64 10 77




**REFUGI  
 SANT NICOLAU**  
 LA CUINA DE  
 SEBAS I JUANI

BOCA SUD DEL TÚNEL  
 DE VIELHA  
 Tel. 973 69 70 52  
 Mòvil 619 97 72 64

**MOBLEART ARAN**  
 GABINET DE DECORACIÓ

PASSEIG D'ERA LIBERTAT, 2  
 25530 VIELHA

TEL.FAX.973 640 931



**Bar - Restaurante  
 Tastets**

BAQUEIRA 1500  
 Tel. 973 64 50 30  
 Abierto todo el año

**ETH  
 BURÈU**

FISCAL - LABORAL - CONTABLE  
 ADMINISTRACIÓ DE FINCAS

Plaça Pas d'Arrò, 2 - 1º 2º  
 25530 - VIELHA (Val d'Aran)  
 Tel. 973 64 25 47  
 Fax 973 64 04 06

**Novetats  
 Codina**



**CONFECCIONS  
 MODA HOME-DONA  
 LLENCERIA**

c/ Duc de Dània, 31  
 25550 - BOSSÒST  
 Tel/Fax 973 64 82 44



## JOANOT, LE BERGER DE BAGERGUE

Cette histoire eut lieu il y a très longtemps au Val d'Aran. Joanot était un berger très humble qui vivait à Bagergue, dans le haut de la vallée. Il ne possédait que deux brebis qui lui donnaient de la laine en hiver.

Un jour, alors qu'il promenait ses chèvres sur un chemin, il croisa une humble vieille dame morte de faim et de froid. Joanot lui donna son fromage et comme il n'avait rien pour la couvrir, il pela la laine de ses deux brebis afin que la vieille dame puisse se tisser un châle pour se protéger de l'air glacé de la nuit.

La vieille femme était si reconnaissante qu'elle lui offrit une enveloppe en papier qu'elle avait dans une de ses poches.

Quand le pauvre berger arriva chez lui, Inès, sa méchante épouse, ne tarda pas à l'insulter et essaya même de le battre car il avait donné la laine de ses brebis à une inconnue. Joanot lui expliqua les raisons de son acte mais sa femme ne le comprit pas.

À cette époque, les temps étaient durs au Val d'Aran et le couple vivait dans un état de précarité très poussé. Presque sans diner, notre bon berger partit dans sa chambre, triste et affligé. Lorsqu'il mit la main dans la poche de sa veste râpée, Joanot trouva l'enveloppe que la vieille dame lui avait donnée et introduisit sa main à l'intérieur, juste pour voir si elle contenait quelque chose. Surpris, il sentit quelque chose de froid, c'était une pièce en or.

Sans rien dire à sa femme, il partit tôt le matin suivant afin de pouvoir acheter de quoi cuisiner, puis il s'acheta des vêtements neufs. Un instant plus tard, il remit la main dans la poche de sa veste et il y trouva une nouvelle pièce. Et il en était ainsi chaque fois qu'il en avait besoin.

Tout allait de mieux en mieux et notre ami le berger ne se servait de l'enveloppe que quand cela était nécessaire, mais sa méchante femme se rendait bien compte de quelque chose et elle souhaitait en savoir davantage, elle se mit à tout contrôler mais elle ne trouva rien de suspect.

Elle décida de surveiller ce que faisait son mari en secret et vit ce qui se passait quand il mettait la main dans sa poche. Après son départ, elle en fit de même; sa surprise fut grande quand, après avoir mis la main, elle retira une pièce d'or. Elle les retirait les unes après les autres avec cupidité. Elle était désespérée et ne pouvait qu'introduire la main et retirer des pièces, mais avec sa cupidité, elle ne se rendit pas compte qu'elle était en train de trouver la poche et c'est en fait ce qui arriva. À la nuit tombée, le mari rentra, chercha l'enveloppe et la trouva trouée.

Ils eurent une grande discussion et Joanot sut à ce moment-là que la poche ne lui avait pas rendu un si grand service et que son humble labeur de berger lui avait donné des satisfactions bien plus grandes que son nouvel état d'homme riche. Il n'avait jamais eu à cacher quoi que ce soit, et pour lui, c'était ça le bonheur.

Sa femme n'était pas tranquille et elle partit à la recherche désespérée de la vieille dame. Elle ne revint jamais et les gens de la vallée disaient qu'un épouvantail qui se trouvait au milieu d'un champ de blé à Salardu ressemblait étrangement à la perfide Inès. En fait, elle avait trouvé la vieille dame et voulut l'obliger à lui donner une autre enveloppe de pièces, mais la vieille dame se mit en colère et à l'aide de ses pouvoirs magiques, elle la transforma en épouvantail. C'est à cela que conduit l'avidité. Notre cher Joanot continua de s'occuper de ses chèvres et retrouva le bonheur dans la pauvreté.

Artículo traducido al francés por Fabienne Medan



**CARPINTERÍA INDUSTRIAL**  
**cabau ramírez**

**Trabajos de carpintería**

Camin Reiau s/n  
25551 - ERA BORDETA  
Tel./Fax: 973 64 81 54  
629 48 02 70 - 669 70 17 33

**Botiga Peremartí**

**ROBA TA MAINATGES**

**Rebaixes**

c/Pietat, 2  
Tel. 973 64 82 43  
BOSSÒST (Val d'Aran)

**TAPICERÍA Valdivia**

Més de 35 anys al seu servei

c/Corts Catalanes, 37  
25005 LLEIDA  
Tel. 973 235 906  
Mob. 667 637 821

**TAXI - VIELHA JOAN BERDÍ**

619 791 507

CORTO Y LARGO RECORRIDO

HASTA 7 CÓMODAS PLAZAS

ACABADOS DE LUJO

taxi Joanberdie @ hotmail.com

**Tot ARAN** Anunciat a TOT ARAN La teva Revista

973 64 77 07

**CAFE PIRINEOS**

**BRASERÍA DESAYUNOS PINCHOS TAPAS**

P. EDUARDO AUNÓS, 16  
25550 - BOSSÒST

T - 973 64 74 53

**CHARCUTERÍA ETH GRAUER**

ESPECIALIDAD EN PRODUCTOS DEL PAÍS  
GRAN SURTIDO DE SETAS  
QUESOS Y EMBUTIDOS - VERDURAS

Duc de Dènia, 27 - 25550 BOSSÒST  
T. 973 64 73 54

**ERA HÒNT**

PRESENTS E JOIES DE DESSENH RIU E AUNÓS

Av. Pas d'Arro, 1  
25530 - VIELHA  
Tel. 609 34 43 03





## MÚSICA E INTELECTO

Recientemente, se han descubierto los beneficios de la técnica de los bits. Parece ser que, en los jardines de infancia consiguen grabar en la mente de los niños importantes conceptos de cultura general mediante una técnica que consiste en sentarlos juntos, preferiblemente a primera hora de la mañana, frente a la tutora. Ésta, muestra imágenes en una cartulina y les lee la descripción del reverso de la imagen; lo sorprendente del caso es que el contenido de las imágenes puede ser tan dispar como una fotografía del Taj-Mahal, la imagen de la Gioconda o un retrato de Magallanes. Increíblemente, tras varias sesiones de estos bits, nuestros hijos pueden sorprendernos preguntándonos acerca de los que descubrió Magallanes o sentir curiosidad de porqué mandaron construir el Taj-Mahal.

Afortunadamente, se avanza cada vez más en el terreno de la educación, aportando nuevas técnicas que complementan a las ya conocidas y que dotan a las nuevas generaciones de mayor capacidad para aprender sobre más temas en menor tiempo; no debemos olvidar que lo que les ayuda, es el uso de cuantas más técnicas mejor, cada una de ellas orientada a estimular áreas concretas del intelecto. Por ello es especialmente importante aplicar las nuevas técnicas sobre las tradicionales, como aprender a leer, a distinguir colores, a comprender conceptos sociales y a estimularlos con la música.

La música es aquel estímulo que les ayuda a conceptualizar mejor aspectos matemáticos (cada vez más relevantes en los tiempos actuales). El hábito musical conlleva la distinción de tonos, tiempos, sonidos etc. lo que nos lleva a saber distinguir una melodía.



El llegar a distinguir los diferentes instrumentos que intervienen en una melodía, intuir el compositor de una pieza clásica o incluso saber transmitir o interpretar sentimientos a través de la música, son habilidades que se adquieren con la práctica del estudio de la misma. Si no olvidamos estimularles desde su tierna infancia con una técnica musical, perderíamos las oportunidades como las que ofrece la técnica de los bits. La suma de todas esas técnicas son las que les dota en un futuro, de un desarrollo que les permite ser más inteligentes, más cultos, más sensibles, más comunicativos; les facilita el éxito escolar y les lleva a alcanzar el mayor nivel cultural que les permite su entorno.

Este es el espíritu y la ilusión con la que trabajamos desde la Escuela de Música Val D'Aran; nuestra ambición es simplemente que las generaciones venideras sean cada vez mejores y con más posibilidades de éxito.

Os invitamos a compartir esta experiencia con vuestros hijos, y que podáis ir apreciando como, con el tiempo, van adquiriendo conocimientos, despertando interés, y desarrollando sus facultades y sensibilidades. Todo ello mediante una actividad extraescolar, que ya de por sí les aporta hábito de trabajo y disciplina.

**Anna Arrufat (profesora dera Escola Musica Val D'Aran)**





### ESCOLA MUSICAU VAL D'ARAN



(Matrícula abierta - Curso 2005/2006)

Lenguaje musical - piano - flauta travesera  
violín - guitarra - saxofón - clarinete - bot - acordeón

**Tels. 973 64 32 61**  
**659 51 77 57**

**c/ Pomarola, 3 (Edificio Copirineo)**  
**25530 - VIELHA**

**Banda musical**



**Pinturas Barnizados**

## JORDI

Presupuestos  
sin compromiso

**Tel. 659 74 93 07**  
**VILAMÓS**

[pinturasjordi@hotmail.com](mailto:pinturasjordi@hotmail.com)



**J. Delseny**  
Vinos y licores  
Artículos de mimbre

San Jaime, 18  
25550 - BOSSÒST  
Tel. 973 648 208




## CASSIN Video Shop

Electrodomésticos • Imagen • Sonido  
Antenas • Servicio post-venta

18, rue Clément Ader (Junto Súper LIDL)  
31110 - LUCHON (FRANCIA)  
Tel/Fax - 00 33 561 79 25 09

<http://www.extra.fr>      [videok5@free.fr](mailto:videok5@free.fr)

## Xavier vicente

fontanería  
pintura  
electricidad  
instalaciones de gas  
servicio de mantenimiento  
a hoteles y comunidades

**653 974 271**



## ARAN COLOR



**LABORATORIO DIGITAL**

TUS MEJORES FOTOS EN 1 HORA  
AL MEJOR PRECIO  
TODO TIPO DE TRABAJOS EN IMAGEN

MATERIAL FOTO - VÍDEO - AUDIO  
"CON TU REVELADO, UN CARRETE Y UN ÁLBUM DE REGALO"

Av. Pas d'Arro, 52 • 25530 VIELHA • Tel. 973 640 490




## ETH AUET

ROPA LABORAL  
ESPECIALIDAD EN HOSTELERIA  
PRIMERAS MARCAS EN ROPA DE HOGAR

c/ Casteth, 10 - 25530 - VIELHA  
Tel.: 973 640 734    Mòbil: 620 860 241

## SEPIA CON GARBANZOS EN SALSA

### Ingredientes: (Para 4 personas)

- ¾ kg de sepia fresca
- 250 g de garbanzos cocidos
- 200 g de tomate frito
- 2 cebollas
- 1 pastilla de caldo de verduras
- ½ pimiento verde
- ½ pimiento rojo
- 3 dientes de ajo
- 1 cucharada de pimentón
- aceite, vinagre y sal



- 1- Picar las cebollas, los pimientos y 2 dientes de ajo; rehogarlo en aceite, a fuego suave. Incorporar la sepia cortada en trozos regulares, el tomate y la pastilla de caldo desmenuzada; dejar cocer, tapado, hasta que la sepia esté tierna. Sazonarlo con sal.
- 2- Incorporar los garbanzos con parte de su caldo.
- 3- Rehogar en aceite 1 diente de ajo muy picado; añadir el pimentón y verterlo al guiso de sepia. Cocerlo unos minutos.



## PASTEL DE CARNE Y QUESO

### Ingredientes: (Para 6 personas)

- 800 g de carne picada de ternera
- 200 g de queso blanco
- 1 cebolla
- 1 diente de ajo
- 1 huevo
- 2 cucharadas de aceite de oliva
- 2 cucharadas de pan tostado rallado
- 1 cucharada de perejil picado
- sal, pimienta



- 1 Precalentar el horno a 160° C.
- 2 Pelar y picar el ajo y la cebolla.
- 3 Mezclar la carne con el queso, el huevo, la cebolla, el ajo y el perejil, salpimentar y amasar hasta conseguir una mezcla homogénea de forma que todos los ingredientes queden bien integrados y repartidos uniformemente con la carne.
- 4 Engrasar una bandeja de horno. Formar un cilindro con la carne y espolvorearla con el pan rallado. Colocarla sobre la bandeja y cubrirla con papel de aluminio.
- 5 Hornear 20 minutos, retirar el papel de aluminio y continuar la cocción 20 minutos más.
- 6 Sacar del horno y servir la carne, fría o caliente, cortada en lonchas.

## SABAYÓN

### Ingredientes: (Para 4 personas)

- 5 yemas de huevo
- ¼ de litro de cava brut
- 175 g de azúcar
- 2 cucharadas de coñac



- 1- Batir las yemas con el azúcar. Cuando estén esponjosas y blanquecinas, incorporar el cava poco a poco y sin dejar de remover.
- 2- Poner al baño María y cocer durante unos 3-4 minutos, removiendo constantemente con un batidor de varillas.
- 3- Retirar la crema del fuego y dejar que se enfríe.
- 4- Repartir el coñac en el fondo de 4 copas individuales y verter el sabayón preparado.
- 5- Se puede cambiar el cava por un poco de jerez dulce, oporto o ron. También puede prepararse sin licor, añadiendo un poco de nata líquida.



# LOU PITCHOUNET

El Tiovivo de Luchon

Estamos en el  
Parque Termal



**HOSTAL  
TALABART**  
\*  
**LES (Val d'Aran)**

24 HABITACIONES CON T.V.  
RESTAURANTE  
ÁREA AJARDINADA  
PARQUE INFANTIL  
PISCINA  
PARKING

Tel. (00 34) 973 64 80 11  
Fax (00 34) 973 64 81 85  
e.mail: talabart@megacceso.com  
www.hotelatalabart.com

**Casa "Don Geppetto"**



**PIZZES PER EMPORTAR**

Avd. Pas d'Arró, n° 25 - local n°5  
25530 VIELHA (Lleida)

Tel.: 973 64 28 90

## MI pequeña historia natural

### APUNTES DE OTOÑO



El mes de septiembre, es un momento de cambio que conlleva la aparición de la última cosecha de alimentos en abundancia. Es tiempo de frutos secos (avellanas, nueces) y bayas (moras y arándanos, entre otros), además de las esperadas setas. Los animales y las aves se afanan en acumular reservas de grasas que les permitan defenderse con garantías de la dureza del invierno. Los días son cada vez más cortos y el aire más frío cada mañana. Es un momento ideal para realizar alguna de las más largas excursiones de montaña, aquellas que en pleno verano se abandonan porque la ausencia de sombra las hace poco atractivas. Las ascensiones a las crestas permiten descubrir los efectos de las primeras heladas sobre la vegetación y, como no podía ser de otra manera, el bosque inicia el cambio de colores que tan atractivos los transformará en las próximas semanas.

Hoy traemos a las páginas de Tot Aran, una reflexión sobre el inicio del otoño desde la perspectiva del impacto que, en ciertas ocasiones, nuestra actividad en la montaña produce sobre los recursos naturales y la influencia negativa que tiene sobre algunas especies animales. El caso de los arándanos (*Vaccinium myrtillus*), conocidos como *anajoères* o *atajoères* en aranés, es un ejemplo. Estos frutos son muy apreciados por dos aves en delicado estado de conservación, el urogallo (*Tetrao urogallus*) y la perdiz blanca (*Lagopus mutus*). Ambas especies se alimentan de arándanos durante el otoño, por lo que una recolección excesiva por parte del hombre en algunas zonas, repercute directamente sobre la facilidad que tienen estos animales para encontrarlos.

Sin embargo, este efecto que hemos citado, es muy limitado y no es comparable al que realmente sí produce alteraciones importantes de la conducta en estas especies. Se trata de la presencia de vehículos motorizados cercanos a zonas de alimentación, ya que al ser aves tímidas se alejaron hacia zonas poco transitadas y, en ocasiones, menos favorables para encontrar la preciada fruta. En tiempos no muy lejanos, donde las pistas forestales no tenían el buen estado actual y el número de vehículos capaces de circular por ellas era muy reducido, este problema tenía una relevancia mínima. Sin embargo, en la actualidad, el acceso al medio natural se ha incrementado por las mejoras de pistas y vehículos, por lo que cabe preguntarse si no sería conveniente, para favorecer en lo posible la tranquilidad necesaria en un medio tan frágil como la alta montaña, incrementar las restricciones de paso de vehículos en las zonas de mayor importancia para la alimentación de especies de cuya conservación los ciudadanos que vivimos en el valle tenemos una parte importante de responsabilidad.

Los desplazamientos por la media y alta montaña en vehículos motorizados, tienen pleno sentido para favorecer el control del ganado y las tareas forestales, facilitar el acceso a excursionistas a cimas lejanas y para todas las tareas de mantenimiento y control de instalaciones. Sin embargo se debe poner en duda si la circulación con finalidades puramente lúdicas tiene algún beneficio

para un ecosistema delicado, ya que los efectos indeseados que se ejercen tienen un elevado impacto y poco, o ningún beneficio, para nuestra economía. No parece muy lógico que las compañías petrolíferas y la industria del motor en general sean o deban ser una parte significativa del ciclo económico en la alta montaña del Pirineo.

Artículo escrito por el Sr. Ximo Nieto del Hotel Mauberme (Salardú)

HOTEL Mauberme

www.hotelmauberme.com ■ Ctra. de Bagargue, 3 ■ Tel. 973 64 55 17  
info@hotelmauberme.com ■ 25598 Salardú (Lleida) ■ Fax 973 64 55 18



## Grandes biografías

### LUCRECIA BORGIA



Lucrecia nació en Roma en 1480. Su padre era el cardenal Rodrigo Borgia, quien después sería el Papa Alejandro VI y su madre Vanozza Cattanei, amante de Alejandro VI, por lo que Lucrecia era hija ilegítima, aunque él la reconoció dándole su apellido y utilizándola en todas sus intrigas. Tristemente famoso fue también un hermano de ella, Cesare Borgia o *Il Valentino*, como era comúnmente nombrado entre los aristócratas del Renacimiento italiano.

A los 11 años ya la habían comprometido dos veces, pero los acuerdos fueron anulados por su padre. Cuando éste se convirtió en Papa, la casó con Giovanni Sforza, señor de Pesaro, en busca de una alianza con la poderosa familia feudal que reinaba en la Lombardia y Milán.

Después de dos años de matrimonio y de vivir en Pesaro, ella regresó a Roma junto con su marido. Al poco tiempo la alianza entre las familias había perdido sentido, pues el Papa ya era muy poderoso y no necesitaba el apoyo de nadie. Así, que planeó matar a su yerno. Pero, antes de que el asesinato se desarrollara, Cesare le contó a su hermana los planes del Papa, por lo que ella le advirtió. Sforza huyó, y los Borgia quedaron otra vez solos. Sin embargo, había que deshacerse del yerno y romper el parentesco, pero el joven no aceptó el divorcio y acusó a los Borgia de mantener relaciones incestuosas. El Papa, llevó a cabo la separación por anulación de votos debido a la no consumación de la unión.



A partir de este momento salió a la luz el carácter sórdido que siempre envolvió a la familia Borgia y es cuando la historia empieza a convertirse en leyenda. Lucrecia queda embarazada; aún hoy no está claro quién fue el padre del futuro niño. Hay versiones que dicen que el padre era el mensajero que se había hecho amante de la princesa (un tal Pedro), otras dicen más bien que el niño era producto de las relaciones incestuosas que mantenía Lucrecia con su padre o con su hermano. Cuando nació el niño, Lucrecia se sometió a un examen de la Iglesia que la dictaminó como virgen.

legitimidad al niño y apaciguar las malas lenguas, lo presentó en público a los tres años, y lo hizo como su nieto e hijo de Cesar y de una mujer desconocida, aunque después promulgó un comunicado en que lo reconocía como suyo, a pesar de tener sesenta y siete años. Debido a estos informes papales, magistralmente dirigidos por Alejandro, es cuando todavía, hoy en día, no se sabe a quién atribuir la paternidad de este niño.

Libre de cualquier obligación, Lucrecia se casó con el Príncipe de Aragón, Alfonso de Biscaglia, para crear una nueva y poderosa alianza con el Reino de Nápoles. Pero con el tiempo, esta unión se volvió políticamente peligrosa para los Borgia, por lo que mandaron asesinar al esposo de Lucrecia. Apuñalado y al borde de la muerte, fue llevado a Palacio, donde Lucrecia lo cuidó y lo curó. Después de esta fallida tentativa, César Borgia se encargó personalmente del asunto y envió a un hombre de confianza, que acabó asesinando al marido de Lucrecia.

Al año siguiente, Alejandro dejó la administración de la Iglesia y del Vaticano a Lucrecia, a lo que se opusieron muchos, puesto que era muy joven y no tenía experiencia. Fue por esta época cuando pensaron en volverla a casar. Esta vez, César eligió al príncipe y heredero del ducado de Ferrara, Alfonso d'Este, quien se vio obligado a aceptar la boda. A partir de este momento, Lucrecia se convirtió en una buena esposa y madre de cuatro niños, aunque al mismo tiempo, mantuvo un romance platónico con el poeta Pietro Bembo, relación que se terminó en 1505, pues Bembo se marchó a Venecia. Después Lucrecia mandó traer a sus otros hijos: Giovanni, su medio hermano por decreto del Papa y Rodrigo hijo del segundo matrimonio. Su esposo se opuso firmemente a esta decisión y a Lucrecia no le quedó más que buscar a miembros de su familia para que cuidaran a los niños. Rodrigo terminó con Isabella de Aragón, en Nápoles, en donde murió en 1512.

Lucrecia devastada por la tristeza, se enclaustró en un convento durante un tiempo. Luego, regresó con su marido y en 1519, después del nacimiento de su quinto hijo, Lucrecia murió de fiebre puerperal, siendo la digna esposa del Duque de Ferrara, después de haber sido acusada de incesto y de varios asesinatos por envenenamiento, bajo las órdenes de su padre y su hermano. Sus contemporáneos siempre vieron en Lucrecia Borgia una princesa utilizada por el padre y el hermano para sus intrigas políticas, pero como persona la consideraban bella, generosa y culta, amante del arte, capaz de alternar con los genios de la época, y siempre caritativa.

**SEPIA CON GARBANZOS EN SALSA**

**Ingredientes: (Para 4 personas)**

- ¾ kg de sepia fresca
- 250 g de garbanzos cocidos
- 200 g de tomate frito
- 2 cebollas
- 1 pastilla de caldo de verduras
- ½ pimiento verde
- ½ pimiento rojo
- 3 dientes de ajo
- 1 cucharada de pimentón
- aceite, vinagre y sal



- 1- Picar las cebollas, los pimientos y 2 dientes de ajo; rehogarlo en aceite, a fuego suave. Incorporar la sepia cortada en trozos regulares, el tomate y la pastilla de caldo desmenuzada; dejar cocer, tapado, hasta que la sepia esté tierna. Sazonarlo con sal.
- 2- Incorporar los garbanzos con parte de su caldo.
- 3- Rehogar en aceite 1 diente de ajo muy picado; añadir el pimentón y verterlo al guiso de sepia. Cocerlo unos minutos.



**PASTEL DE CARNE Y QUESO**

**Ingredientes: (Para 6 personas)**

- 800 g de carne picada de ternera
- 200 g de queso blanco
- 1 cebolla
- 1 diente de ajo
- 1 huevo
- 2 cucharadas de aceite de oliva
- 2 cucharadas de pan tostado rallado
- 1 cucharada de perejil picado
- sal, pimienta

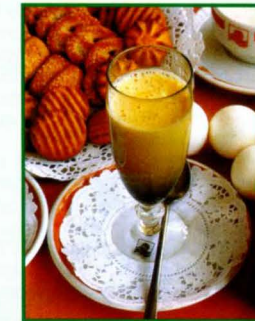


- 1 Precalentar el horno a 160° C.
- 2 Pelar y picar el ajo y la cebolla.
- 3 Mezclar la carne con el queso, el huevo, la cebolla, el ajo y el perejil, salpimentar y amasar hasta conseguir una mezcla homogénea de forma que todos los ingredientes queden bien integrados y repartidos uniformemente con la carne.
- 4 Engrasar una bandeja de horno. Formar un cilindro con la carne y espolvorearla con el pan rallado. Colocarla sobre la bandeja y cubrirla con papel de aluminio.
- 5 Hornear 20 minutos, retirar el papel de aluminio y continuar la cocción 20 minutos más.
- 6 Sacar del horno y servir la carne, fría o caliente, cortada en lonchas.

**SABAYÓN**

**Ingredientes: (Para 4 personas)**

- 5 yemas de huevo
- ¼ de litro de cava brut
- 175 g de azúcar
- 2 cucharadas de coñac

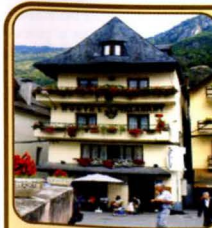


- 1- Batir las yemas con el azúcar. Cuando estén esponjosas y blanquecinas, incorporar el cava poco a poco y sin dejar de remover.
- 2- Poner al baño María y cocer durante unos 3-4 minutos, removiendo constantemente con un batidor de varillas.
- 3- Retirar la crema del fuego y dejar que se enfríe.
- 4- Repartir el coñac en el fondo de 4 copas individuales y verter el sabayón preparado.
- 5- Se puede cambiar el cava por un poco de jerez dulce, oporto o ron. También puede prepararse sin licor, añadiendo un poco de nata líquida.



**LOU PITCHOUNET**

**El Tiovivo de Luchon** **Estamos en el Parque Termal**



**HOSTAL TALABART**  
\*  
**LES (Val d'Aran)**

- 24 HABITACIONES CON T.V.
- RESTAURANTE
- ÁREA AJARDINADA
- PARQUE INFANTIL
- PISCINA
- PARKING

Tel. (00 34) 973 64 80 11  
Fax (00 34) 973 64 81 85  
e.mail: talabart @ megacceso.com  
www.hotelalabart.com

**Casa "Don Geppetto"**



**PIZZES PER EMPORTAR**

Avd. Pas d'Arró, n° 25 - local n°5  
25530 VIELHA (Lleida)  
**Tel.: 973 64 28 90**



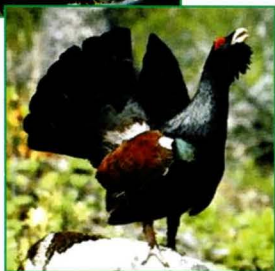
## APUNTES DE OTOÑO

El mes de septiembre, es un momento de cambio que conlleva la aparición de la última cosecha de alimentos en abundancia. Es tiempo de frutos secos (avellanas, nueces) y bayas (moras y arándanos, entre otros), además de las esperadas setas. Los animales y las aves se afanan en acumular reservas de grasas que les permitan defenderse con garantías de la dureza del invierno. Los días son cada vez más cortos y el aire más frío cada mañana. Es un momento ideal para realizar alguna de las más largas excursiones de montaña, aquellas que en pleno verano se abandonan porque la ausencia de sombra las hace poco atractivas. Las ascensiones a las crestas permiten descubrir los efectos de las primeras heladas sobre la vegetación y, como no podía ser de otra manera, el bosque inicia el cambio de colores que tan atractivos los transformará en las próximas semanas.

Hoy traemos a las páginas de Tot Aran, una reflexión sobre el inicio del otoño desde la perspectiva del impacto que, en ciertas ocasiones, nuestra actividad en la montaña produce sobre los recursos naturales y la influencia negativa que tiene sobre algunas especies animales. El caso de los arándanos (*Vaccinium myrtillus*), conocidos como *anajoères* o *atajoères* en aranés, es un ejemplo. Estos frutos son muy apreciados por dos aves en delicado estado de conservación, el urogallo (*Tetrao urogallus*) y la perdiz blanca (*Lagopus mutus*). Ambas especies se alimentan de arándanos durante el otoño, por lo que una recolección excesiva por parte del hombre en algunas zonas, repercute directamente sobre la facilidad que tienen estos animales para encontrarlos.



Sin embargo, este efecto que hemos citado, es muy limitado y no es comparable al que realmente sí produce alteraciones importantes de la conducta en estas especies. Se trata de la presencia de vehículos motorizados cercanos a zonas de alimentación, ya que al ser aves tímidas se alejan hacia zonas poco transitadas y, en ocasiones, menos favorables para encontrar la preciada fruta. En tiempos no muy lejanos, donde las pistas forestales no tenían el buen estado actual y el número de vehículos capaces de circular por ellas era muy reducido, este problema tenía una relevancia mínima. Sin embargo, en la actualidad, el acceso al medio natural se ha incrementado por las mejoras de pistas y vehículos, por lo que cabe preguntarse si no sería conveniente, para favorecer en lo posible la tranquilidad necesaria en un medio tan frágil como la alta montaña, incrementar las restricciones de paso de vehículos en las zonas de mayor importancia para la alimentación de especies de cuya conservación los ciudadanos que vivimos en el valle tenemos una parte importante de responsabilidad.



Los desplazamientos por la media y alta montaña en vehículos motorizados, tienen pleno sentido para favorecer el control del ganado y las tareas forestales, facilitar el acceso a excursionistas a cimas lejanas y para todas las tareas de mantenimiento y control de instalaciones. Sin embargo se debe poner en duda si la circulación con finalidades puramente lúdicas tiene algún beneficio

para un ecosistema delicado, ya que los efectos indeseados que se ejercen tienen un elevado impacto y poco, o ningún beneficio, para nuestra economía. No parece muy lógico que las compañías petrolíferas y la industria del motor en general sean o deban ser una parte significativa del ciclo económico en la alta montaña del Pirineo.

Artículo escrito por el Sr. Ximo Nieto del Hotel Mauberme (Salardú)

**HOTEL Mauberme**

www.hotelmauberme.com ■ Ctra. de Bagargue, 3 ■ Tel. 973 64 55 17  
info@hotelmauberme.com ■ 25598 Salardú (Lleida) ■ Fax 973 64 55 18



## LUCRECIA BORGIA

Lucrecia nació en Roma en 1480. Su padre era el cardenal Rodrigo Borgia, quien después sería el Papa Alejandro VI y su madre Vanozza Cattanei, amante de Alejandro VI, por lo que Lucrecia era hija ilegítima, aunque él la reconoció dándole su apellido y utilizándola en todas sus intrigas. Tristemente famoso fue también un hermano de ella, Cesare Borgia o *Il Valentino*, como era comúnmente nombrado entre los aristócratas del Renacimiento italiano.

A los 11 años ya la habían comprometido dos veces, pero los acuerdos fueron anulados por su padre. Cuando éste se convirtió en Papa, la casó con Giovanni Sforza, señor de Pesaro, en busca de una alianza con la poderosa familia feudal que reinaba en la Lombardia y Milán.

Después de dos años de matrimonio y de vivir en Pesaro, ella regresó a Roma junto con su marido. Al poco tiempo la alianza entre las familias había perdido sentido, pues el Papa ya era muy poderoso y no necesitaba el apoyo de nadie. Así, que planeó matar a su yerno. Pero, antes de que el asesinato se desarrollara, Cesare le contó a su hermana los planes del Papa, por lo que ella le advirtió. Sforza huyó, y los Borgia quedaron otra vez solos. Sin embargo, había que deshacerse del yerno y romper el parentesco, pero el joven no aceptó el divorcio y acusó a los Borgia de mantener relaciones incestuosas. El Papa, llevó a cabo la separación por anulación de votos debido a la no consumación de la unión.



A partir de este momento salió a la luz el carácter sórdido que siempre envolvió a la familia Borgia y es cuando la historia empieza a convertirse en leyenda. Lucrecia queda embarazada; aún hoy no está claro quién fue el padre del futuro niño. Hay versiones que dicen que el padre era el mensajero que se había hecho amante de la princesa (un tal Pedro), otras dicen más bien que el niño era producto de las relaciones incestuosas que mantenía Lucrecia con su padre o con su hermano. Cuando nació el niño, Lucrecia se sometió a un examen de la Iglesia que la dictaminó como virgen.

legitimidad al niño y apaciguar las malas lenguas, lo presentó en público a los tres años, y lo hizo como su nieto e hijo de Cesar y de una mujer desconocida, aunque después promulgó un comunicado en que lo reconocía como suyo, a pesar de tener sesenta y siete años. Debido a estos informes papales, magistralmente dirigidos por Alejandro, es cuando todavía, hoy en día, no se sabe a quién atribuir la paternidad de este niño.

Libre de cualquier obligación, Lucrecia se casó con el Príncipe de Aragón, Alfonso de Biscaglia, para crear una nueva y poderosa alianza con el Reino de Nápoles. Pero con el tiempo, esta unión se volvió políticamente peligrosa para los Borgia, por lo que mandaron asesinar al esposo de Lucrecia. Apuñalado y al borde de la muerte, fue llevado a Palacio, donde Lucrecia lo cuidó y lo curó. Después de esta fallida tentativa, César Borgia se encargó personalmente del asunto y envió a un hombre de confianza, que acabó asesinando al marido de Lucrecia.

Al año siguiente, Alejandro dejó la administración de la Iglesia y del Vaticano a Lucrecia, a lo que se opusieron muchos, puesto que era muy joven y no tenía experiencia. Fue por esta época cuando pensaron en volverla a casar. Esta vez, César eligió al príncipe y heredero del ducado de Ferrara, Alfonso d'Este, quien se vio obligado a aceptar la boda. A partir de este momento, Lucrecia se convirtió en una buena esposa y madre de cuatro niños, aunque al mismo tiempo, mantuvo un romance platónico con el poeta Pietro Bembo, relación que se terminó en 1505, pues Bembo se marchó a Venecia. Después Lucrecia mandó traer a sus otros hijos: Giovanni, su medio hermano por decreto del Papa y Rodrigo hijo del segundo matrimonio. Su esposo se opuso firmemente a esta decisión y a Lucrecia no le quedó más que buscar a miembros de su familia para que cuidaran a los niños. Rodrigo terminó con Isabella de Aragón, en Nápoles, en donde murió en 1512.

Lucrecia devastada por la tristeza, se enclaustró en un convento durante un tiempo. Luego, regresó con su marido y en 1519, después del nacimiento de su quinto hijo, Lucrecia murió de fiebre puerperal, siendo la digna esposa del Duque de Ferrara, después de haber sido acusada de incesto y de varios asesinatos por envenenamiento, bajo las órdenes de su padre y su hermano. Sus contemporáneos siempre vieron en Lucrecia Borgia una princesa utilizada por el padre y el hermano para sus intrigas políticas, pero como persona la consideraban bella, generosa y culta, amante del arte, capaz de alternar con los genios de la época, y siempre caritativa.

## Anuncios económicos



Se alquilan trasteros en Vielha.  
Tel. 973 64 02 20

Se vende apartamento amueblado en Baqueira. 5 plazas. Multipropiedad. Edificio Solneu. Vistas. Escriturado.  
Tel. 93 451 04 32 - 627 080 495

Regalo perro de un año. Tamaño mediano.  
Tel. 628 561 344

Se venden traviesas de tren para jardinería, chimeneas, escaleras, etc...  
Tel.:620 860 243

Hotel Casa Estampa, de Escunhau, precisa recepcionista (tardes) y camareros/as.  
Tel. 973 64 00 48

Se precisa personal para Empresa de limpieza. A ser posible con carnet de conducir.  
Tel. 609 20 88 03

Vendo cachorros de labrador pura raza. Recién nacidos, para entregar en Sept. Tel. 620 860 032-973 641 043

Empresa de Vielha precisa urgente administrativa con conocimientos de ordenador. Sólo mañanas.  
Tel. 620 860 243

Se ofrece oficial de 1ª para trabajos de albañilería y reformas. (Anselmo)  
Tel. 647 44 84 60

Alquilo apartamento en Betrèn-Vielha, 2 hab., amueblado  
Tel. 696 354 601

Refugi Sant Nicolau, precisa cocinero, ayudante de cocina y chica para atender comedor. Con experiencia. Se da alojamiento.  
Tel. 973 69 70 52 - 619 97 72 64

Se precisa personal que hable francés y español, con experiencia, para despachar en tienda. Curriculum vitae. Sra. Patricia.  
Tel. 973 64 73 41

Se vende 4 x 4 Ssang Yong Musso, de 10 años, en muy buen estado. 9.000 euros.  
Tel. 973 64 43 15

## BAR RESTAURANT ERA PUMA

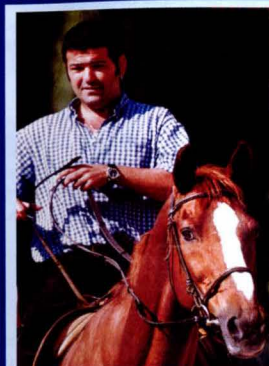
Menú casero  
Platos combinados  
Tapas y bocadillos



Av. Pas d'Arrò, 23 - C  
25530 - VIELHA (Val d'Aran) Tel. 973 642 449

**Flena**  
Forn de Pa  
Xarcuteria

C/ Pietat, 8  
Tel. 973 64 82 67  
BOSSOST (Val d'Aran)



**¡CONOZCA EL VALLE A CABALLO!**

**EXCURSIONES - RUTAS  
PONEYS PARA NIÑOS  
CLASES Y CURSILLOS  
PUPILAJE DE CABALLOS**

**Ctra. de Francia  
(A 200 m. de Vielha)**

**VIELHA**

**Tel. 973 64 22 44 - 629 46 38 05**

**ABIERTO  
TODO EL AÑO**

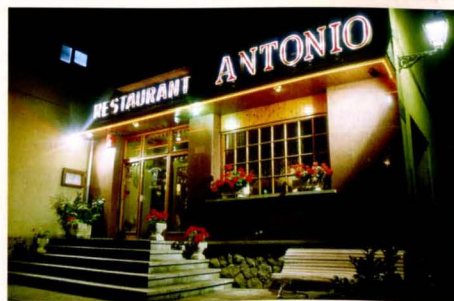


**ESCUELA  
DE EQUITACIÓN**



**Restaurante  
Antonio**

c/Casteth, 1  
VIELHA (Val d'Aran)  
Tel. 973 64 08 87



**Plata  
Ropa  
Esencias  
Talismanes**

**Tatuajes  
Body piercing**

**TELEFONO  
973 64 02 57**



**Artesanía  
Complementos  
Incienso  
Amuletos  
Piercing**

**Av. Maladeta, 13  
(La Solana)**

**25530 - VIELHA**



**ARIES**

**Del 21/3 al 20/4**

La presencia de Júpiter en tu Casa VII hace pensar que la suerte te llegará de la mano de otras personas. La más destacada es sin duda tu pareja, ya que la Casa VII es también la del matrimonio. Te vas a beneficiar de los éxitos y logros de tu media naranja como si fueran tuyos. Tus relaciones con personas cercanas y afines te reportarán grandes sorpresas.



**TAURO**

**Del 21/4 al 21/5**

Te empiezas a sentir más libre y desinhibido para participar de forma activa en la vida social. Pronto le encontrarás el gusto a mostrar tu visión personal a los demás. Lo que antes te reservabas para ti solo, ahora necesitas sacarlo y aplicarlo allí donde vas. Libertad y tolerancia entrarán a formar parte de tu bandera personal.



**GÉMINIS**

**Del 22/5 al 22/6**

Dispones de la probación incondicional de las personas que más te importan, así que todo depende de ti. Económicamente, los malos momentos quedarán para el recuerdo. Se acabaron las penurias aunque, como contrapartida, te verás obligado a madurar y a tomarte la vida con un poco más de seriedad. Las fuerzas no te van a fallar.



**CÁNCER**

**Del 23/6 al 22/7**

La entrada en septiembre de Venus en tu Casa del Amor, te ayudará a disfrutar al máximo de los más exquisitos placeres de la vida. Renacerán nuevas ilusiones. Únicamente algún malentendido podría eclipsar tanta dicha, pero si esto ocurre, será de forma muy pasajera y no tendrá consecuencias graves.



**LEO**

**Del 23/7 al 23/8**

Puede que te encuentres en un momento agotador. Te toca economizar y aprender a usar tus energías de la forma más precisa posible. El primer síntoma de tu debilidad general recaerá sobre las funciones digestivas, que se harán más pesadas y lentas. No te alarmes ni busques otras causas aparentes, tan sólo necesitas descansar más y tomarte la vida de forma más tranquila y relajada.



**VIRGO**

**Del 24/8 al 23/9**

Tienes todas la papeletas para triunfar. Para que las cosas salgan a pedir de boca, es importante que mantengas bien firme la serenidad y que te dediques a disfrutar de la vida familiar, en vez de intentar deslumbrar a otras personas malgastando así el mejor mes que te deparará el 2005.



**LIBRA**

**Del 24/9 al 23/10**

La conjunción de los dos planetas benéficos por excelencia sobre tu signo incrementará notablemente tu suerte y tu atractivo personal, así como tu gusto por disfrutar de los placeres y de las cosas buenas y sencillas de la vida. Tendrás en tu mano la posibilidad de apaciguar los ánimos de los demás. Es el momento perfecto para limar las rencillas pendientes.



**ESCORPIO**

**Del 24/10 al 22/11**

Marte se quedará en tu Casa de las Relaciones durante un tiempo; esto se traducirá en un comportamiento más que apasionado en las cortas distancias, pero, ojo, puede despertar enfrentamientos y falta de entendimiento con personas con las que sientes gran afinidad. Sería interesante que intentes limar las diferencias que puedan aflorar.



**SAGITARIO**

**Del 23/11 al 22/12**

Para que puedas alcanzar un bienestar en las relaciones, es necesario que antes aprendas a escuchar y a valorar a las personas que amas o, de lo contrario, los malentendidos embarrarán tu vida sentimental. Saturno en tu Casa VIII te lleva a que tomes más conciencia acerca de aquellas personas con la que compartes tu intimidad.



**CAPRICORNIO**

**Del 23/12 al 20/1**

No cabe duda de que cuando quieres eres un estupendo trabajador. Pocas personas te superan a la hora de analizar y organizar las tareas y funciones. No obstante padecerás las consecuencias de la falta de concentración. Tampoco te sobrára paciencia y es probable que te precipites poniéndote en marcha para así calmar tu nerviosismo.



**ACUARIO**

**Del 21/1 al 19/2**

Gracias a Marte en tu Casa del Hogar, seguro que te pones manos a la obra y consigues renovar tu casa; ten cuidado con los accidentes de todo tipo (escapes de gas, fuego, cortocircuitos, etc.) Y eso no es todo. Si no diferencias al máximo entre los acontecimientos del hogar y la relación sentimental, es fácil que la situación se complique. Trabaja la comunicación con los que convives.



**PISCIS**

**Del 20/2 al 20/3**

No hagas caso de las supuestas discriminaciones que podrían aparecer en tus relaciones personales. Intenta apreciar con más claridad las intenciones, la calidad y el factor humano en todos tus encuentros. Y lo que es fundamental, intenta no juzgarte a ti mismo por tus ideales ni a los demás por sus acciones.

**SOLUCIONES A LOS ENTRETEN**

H	L	A	T	D	E	X	O	I	V	O	N	F	E
Ñ	U	I	U	N	O	R	A	M	J	F	M	B	V
B	K	E	Z	Q	S	E	G	R	E	P	R	U	D
E	R	I	D	J	N	X	O	I	T	O	Z	L	I
O	F	S	G	Y	A	Q	B	V	G	J	R	I	N
Ñ	U	P	V	U	R	P	J	I	X	A	E	A	G
C	S	E	M	B	A	K	L	U	Z	T	L	S	O
R	D	V	U	C	N	D	T	Q	W	O	A	C	Ñ
A	B	O	N	G	C	U	I	L	N	U	K	P	I
C	H	I	L	B	O	C	Y	A	R	I	P	E	M
U	C	W	D	T	N	K	E	D	N	T	U	W	A
J	R	A	T	E	I	T	S	A	E	A	E	F	H
Q	A	Y	J	F	A	Ñ	U	W	H	O	I	G	
D	S	E	G	U	R	A	I	G	M	C	H	Q	T

A	P	A	T	A	N	A	D	O
M	O	D	A	L	I	D	A	D
E	L	A		A	V	E	N	A
R	A	N	A		E	R	E	S
I	C		T	R	A	E	S	
Z	O	R	R	A		Z	A	R
A	S	E	A	R	I	A		O
J		A	S	A	R		A	J
E	L	L	O		A	L	G	O

**SOLUCIÓN AL PROBLEMA MATEMÁTICO**

Los volúmenes, y por lo tanto los pesos, son proporcionales a los cubos de los radios. Las superficies, y por lo tanto, la cantidad de pintura, es proporcional a los cuadrados de los radios. Sean R y r los radios de las dos esferas y x, el peso en gramos de la pintura necesaria para pintar la esfera pequeña.

$r^3/R^3 = 8/27$ , luego  $r/R = 2/3$

$r^2/R^2 = x/900 = 4/9$

por tanto,  $x = 400$  gramos.







**BIBLIOTÈCA GENERAU DE VIELHA**  
Av. Garona, 33 (Palai de Gèu)

**BIBLIOTÈCA  
GENERAU  
DE VIELHA**

Tel. 973 64 07 68  
bibliovielha@aranweb.com

## DIA EUROPEU DES LLENGÜES

Eth pròpleu 26 de seteme ei eth Dia europeu des lengües, ua jornada instituïda peth Conselh d'Europa entà fomentar er aprendissatge d'idiomes e sensibilizar es ciutadans damb era diuersitat lingüística e culturau dera Union Europèa. Des dera nòsta bibliotèca mos higem ad aguesta celebracion e profitam era escadença en tot recomanar-vos ua seleccion de títols entà ahiscar-vos a aprèner lengües o, simplament, entà hèr-vos a conèisher era diuersitat lingüística d'Europa e de tot eth mon.

Badia Capdevila, Ignasi: *Diccionari de les llengües d'Europa*. Barcelona: Enciclopèdia Catalana, 2002.

Cavalli-Sforza, Luca: *Gens, pobles i llengües*. Barcelona: Proa, 1997.

Clua, Esteve [et. al.]: *EuroComRom - Els set sedassos aprendre a llegir les llengües romàniques simultàniament*. Aachen: Shaker Verlag, 2003.

Ua òbra collectiua hèta per especialistes en cadua des lengües explicades en manuau: francés, italian, portugués, romanés, occitan... Eth metòde perfècte entà aprèner lengües a compdar des nòsti coneishements lingüistics mès elementaus e des semblances entre es diuerses lengües panlatines.

Cotano, Àngela: *Les Llengües minoritzades d'Europa*. València: 3 i 4, 2000.

Gargallo Gil, José Enrique: *Les Llengües romàniques: tot un món lingüistic fet de romanços*. Barcelona: Empúries, 1994.

Totes es lengües romàniques son hilhes deth latin: er autor profite es similituds entre eres entà hèr-mo'les a conèisher d'ua manèra pro didactica e comprededera.

*Informe sobre les llengües del món*. Centre Unesco del País Basc, Barcelona: Angle - Unesco, 2005.

Eth darrèr rapòrt publicat enquiath moment sus era diuersitat lingüistica: ua bona basa entà conscienciar-mos que non sonque i a lengües oficiaus en mon.

Junyent, M. Carme: *Las Lenguas del mundo*. Barcelona: Octaedro, 1993.

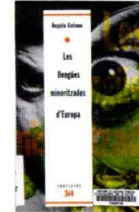
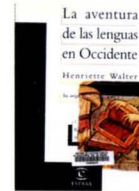
Posner, Rebecca: *Las Lenguas romances*. Madrid: Cátedra, 1998.

Siguan, Miquel: *L'Europa de les llengües*. Barcelona: Edicions 62, 1995.

Walter, Henriette: *La Aventura de las lenguas en Occidente: su origen, su historia y su geografía*. Madrid: Espasa-Calpe, 1997.

Ua petita enciclopèdia didactica sus era genèsi des diuerses lengües e era sua evolucion, que mos permetrà, ath delà, auer quate nocions sus es diferents grops lingüistics e era etimologia de quauqu'uns des mots mès soentjats.

E, se voletz, podetz consultar tota era informacion sus aguesta jornada en web deth Conselh d'Europa: <http://www.ecml.at/edl/default.asp>



**pintures i decoració  
terraferma**

frente Palai de Gèu  
973 641 701



Por cada 30 € de compra,  
participa en el sorteo  
de una consola  
PlayStation

Por cada 30 € de compra,  
se entregará un número para el sorteo.

Éste se efectuará el 16-12-05 a las 20 h. El número ganador se expondrá en la tienda.



**ANUNCIA'T  
A LA REVISTA DE LA VALL**

**TEL.: 973 64 77 07**



**Especialistas:**  
En canal de aluminio  
continua serie cornisa,  
Canal San Marcos y  
desagües PVC

c/ Prat de la Riba, 10  
"Hostal Nou"  
VALLFOGONA DE BALAGUER  
(LLEIDA)  
Tel. 973 44 32 52  
Fax 973 44 32 53  
e.mail: @



**CLINICA  
VETERINARIA  
VIDAL**

**HORARIO DE VISITA**  
De Lunes a Viernes  
de 10,30 a 13,30  
y de 16,30 a 20,00  
Sábados según temporada

Avda. Garona, 25 - bajos  
25530 - VIELHA  
Tel. 973 64 23 61



Ambiente  
acogedor

**O ALAMBIQUE**

*Platos combinados  
Tapas caseras*

*Duc de Dènia, 49  
25550 - BOSSÒST  
Tel. 973 64 70 47*



**SUPERMERCADO MADRID**  
VINOS Y LICORES - ALIMENTACIÓN  
FRUTAS Y VERDURAS - CHARCUTERÍA  
PERFUMERÍA - TABACOS

**GRAN CAVA**

c/ Mayor nº 27 25550 - BOSSÒST Tel. 973 648 094 FAX 973 648 301





## LA TRACCIÓN ANIMAL

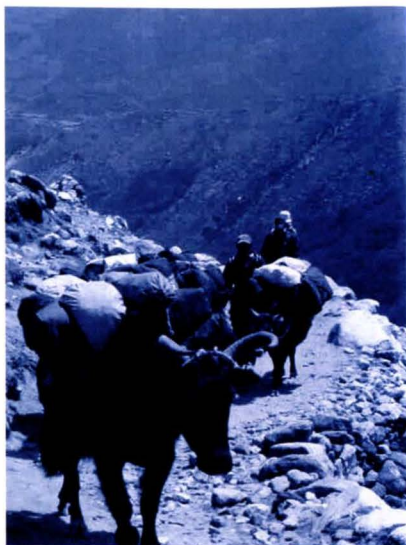
La tracción animal ha sido usada para transporte, para cultivar la tierra y producir cosechas desde hace muchos siglos. De esta manera, la energía animal ha contribuido al desarrollo cultural y económico del hombre desde antes de la invención de la rueda. Actualmente, en muchas regiones del mundo, a pesar del desarrollo de la mecanización agrícola durante el último siglo, los animales continúan suministrando una gran proporción de la energía utilizada en la agricultura.

Las especies animales que más se emplean en la actualidad para trabajar en los países en desarrollo son los bueyes, seguidos por los caballos, búfalos, asnos, mulas y camellos. Además de los anteriores, hay otros animales que, con su fuerza, realizan diferentes tareas en diferentes partes de nuestro planeta y en condiciones muy específicas.

Es así como los perros arrastran trineos en el polo norte, los alces y renos son empleados como cabalgadura y/o para arrastrar trineos en Escandinavia y las estepas rusas, los yaks y su cruce con bovinos son empleados en labranza y transporte en los montes del Himalaya, elefantes amaestrados laboran en los bosques de la India, llamas y alpacas transportan carga en el altiplano de los Andes, en Bolivia, Perú y norte de Chile y las cabras se aprovechan en algunas labores ligeras de tiro de carretas y labranza en Honduras (Centroamérica).

En el África subsahariana, particularmente, la utilización de animales en la agricultura y el transporte rural crece año tras año. En países que están acelerando un proceso de urbanización e industrialización -como la India, México, Brasil y Sudáfrica- quizá los grandes agricultores utilicen tractores y camiones, pero muchos pequeños campesinos y transportistas locales siguen utilizando animales. Esta tendencia a las grandes explotaciones agrícolas mecanizadas y pequeñas fincas que utilizan tracción animal es común en todo el mundo. Incluso en la muy desarrollada Unión Europea, la tracción animal todavía abunda en España, Portugal y Grecia, donde las explotaciones agrícolas son pequeñas. En los EE.UU., los agricultores de la secta amish explotan provechosamente sus fincas con uso exclusivo de tracción animal.

A pesar de que se nos puede tildar de anticuados podemos asegurar que la tracción animal es sostenible y no perjudica el medio ambiente. Es una fuente de energía renovable que se puede mantener con pocos consumos externos. La utilización de tracción animal en los sistemas agrícolas mixtos alienta la integración entre agricultura y ganadería, y las prácticas agrícolas sostenibles. Las bestias de tiro no sólo producen abono, sino que transportan a las tierras el estiércol del ganado, lo que beneficia la fertilidad y la estructura de los suelos.



Joana & Erika  
**Zonerik**  
LAVANDERÍA  
TINTORERÍA

¡feliz fiesta mayor!

ENTREGA RÁPIDA  
NO CERRAMOS AL MEDIODÍA  
COMPLEJO ELURRA  
(AL FINAL DE LA RAMPA)  
973 64 09 54  
609 83 91 99  
Fax 973 64 14 81

**PINTURAS NASARRE**  
PINTURA EN GENERAL  
PULIDO Y BARNIZADO DE PARQUETS

Tel. 973 64 83 67  
607 18 21 43  
Fax 973 64 74 00

c/ Sant Serat, 18  
25550 - BOSSOST

**INTERIORS D'ARAN**

**PLADUR**  
KNAUF

Aislamientos térmicos y acústicos  
Techos continuos (Pladur)  
Tabiquería Interior (Pladur)  
Techos desmontables (Arstrong)  
Insonorización

San Jaime, 23  
25550 - BOSSOST  
Tel. 609 392 283 - 665 280 938  
Fax. 973 64 80 82

PROMOCIÓN DE 9 APARTAMENTOS Y 5 DÚPLEX EN EL PIRINEO LLEIDATÀ

EDIFICIO RIBAGORZA EN VILALLER (LLEIDA)

Próximo a las pistas de esquí de Baqueira, Boí y Cerler

- Totalmente exteriores
- Acabados de gran calidad
- Carpintería exterior de aluminio con rotura de puente térmico
- Carpintería interior con puertas de haya vaporizada
- Suelo de parquet
- Cuartos de baño con sanitarios ROCA y griferías monomando
- Calefacción a gas ciudad
- Armarios empotrados
- Amplias terrazas

Nueva promoción de apartamentos en Vilaller

Información:  
Tel.: 974 47 41 11 - 649 29 89 42 - 608 53 65 24  
www.mirmontilla.com

PROYECTOS Y URBANIZACIONES GAUDI

*Floc de Nheu*

*Decoració*

Plaça Pas d'Arrò, 4-6 botiga 2 i 3  
25530 - Vielha  
Tel. 973 64 00 40

*Profesora  
apertura*


*peluqueria*

**Carmen Sicart**



c/ Casteth, 3 - Bloque B  
25530 - VIELHA  
Tel. 973 64 07 40

# el curling (capítulo 2)



En España, el curling es un deporte de reciente implantación. No fue hasta 1999, cuando se formaron los primeros clubs por parte de gente que se había aficionado gracias a las retransmisiones televisivas, siendo el Club de Curling Igualada el primer Club registrado, dándose de alta seguidamente, el Sporting l'Olla de Lliçà d'Amunt, si bien se desconoce quien fue realmente el pionero en comenzar esta actividad. A pesar de las dificultades que supone la implantación de un deporte poco conocido hasta la fecha en nuestro país, nuevos clubs se han ido sumando a los existentes.

En 1999, España se adhirió como miembro de pleno derecho a la Federación Mundial de Curling, compitiendo en 2002, por primera vez, en los Campeonatos de Europa de Grindelwald (Suiza). Asimismo, en Septiembre de 2003 se celebró en San Sebastián el Campeonato de España de Curling, y durante la temporada se celebran varios torneos amistosos nacionales, con gran participación de clubs españoles.

**Ferretería AGUILERA**

**DROGUERÍA MENAJE**

c/ del Agua, 5  
25550 - BOSSÒST  
Tel. 973 64 80 85

**ALQUILER DE MAQUINARIA**

**JOAQUÍN CALVO**

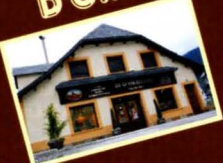
VIBRADORES  
MARTILLOS ELÉCTRICOS  
CARRETIILLAS  
RODILLOS  
COMPRESORES  
GRUPOS ELÉCTROGÉNEOS  
DUMPERS  
HORMIGONERAS ETC....

(Camión porta-escombros)

Carret. de Francia s/n  
25530 - VIELHA  
Tel./Fax 973 64 25 44

Carret. Nacional 230, km.124.2  
25520-EL PONT DE SUERT  
Tel./Fax 973 69 10 27

**ES D'ORDÓÑEZ**



- Carnes del país
- Ternera criada en el Valle de Aran
- Elaboración propia de embutidos y patés del Valle
- Licores típicos - Quesos Confituras - Miel

c/ Pradeth, s/n  
25530 - VIELHA  
Tel. 973 64 00 38  
Fax 973 64 24 74  
e.mail: zenodro123@terra.es

restaurant

*Eth Lidon*




Abierto a partir 13,30 h.  
Cenas a partir 20,30 h.

Major, 10  
25530 Vielha (Val d'Aran)  
Tel. 973 64 03 63

C O N S V L

**PENSIÓ MONTARTO**



Ctra. a Baquèira - Beret s/n  
25599 - ARTIES  
Tel. i Fax: 973 64 08 03

1er. Festival D'Ostiu dera Val d'Aran  
Palai de Gèu de Vielha  
3 de Setembre a les 22:00h

con todas las canciones de la banda sonora de la película en español y los mejores momentos

MÁS DE 20 artistas en directo



## DIRTY DANCING

El espectáculo Dirty Dancing sustituirá a la obra *Matar al Presidente* de Paco Moran y Joan Pera, ya que por motivos de salud del actor Paco Moran se han visto obligados a suspender todas las actuaciones previstas hasta el 15 de septiembre.

Dirty Dancing se ofrecerá el sábado día 3 de septiembre, a partir de las 22,00 h. en el Palai de Gèu de Vielha y está abierta a todos los públicos, por ello habrá dos precios de entrada, la de adultos, a 20 € y la de menores de 18 años y mayores de 65 años, a 10 €.

Las entradas se venderán en el Teleentrada de la Caixa de Catalunya y en las oficinas de turismo de Vielha, Les, Bossòst y Salardú.

**TOT ARAN**

**Anuncia't a TOT ARAN**  
**La teva Revista**  
**973 64 77 07**

**TOT ARAN**

**SUSCRIPCIONES A TOT ARAN**

22 euros / año  
LLAMA AL  
973 64 77 07

**ETH SANGLIÈR D'ARAN**

Pegatinas, gorras, camisetas, llaveros...  
( de venta en la Val D'Aran )

En España el toro,  
en Cataluña el burro,  
y en Aran ETH SANGLIÈR

www.ethsanglierdaran.com  
teff : 637 97 56 82





Conselh Generau d'Aran

## ACCIONES REALIZADAS

### Torisme renueva su "Q" de calidad

El ICTE (Instituto para la Calidad española), ha renovado la certificación de calidad "Q", otorgada para la Oficina de Información Turística del Valle de Aran, gestionada por Torisme Val d'Aran, después de superar con éxito la primera.

También se ha pasado con éxito una auditoría externa, consistente en la revisión de todo el Sistema de Calidad, Procedimientos, Registros e Indicadores de Seguimiento y acciones de Mejora Continua.



### Work Shop en Puigcerdà

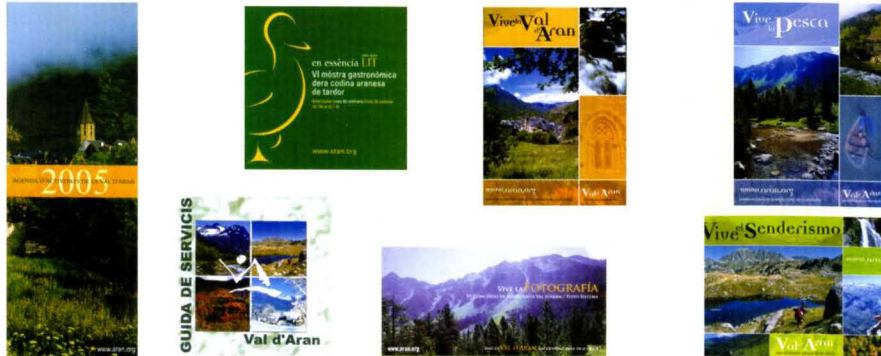
En Puigcerdá, los próximos días 21 y 22 de Septiembre, Torisme Val d'Aran va a participar en un Work Shop bajo la marca Pirineus de Catalunya. Los mercados emisores turísticos, cada vez buscan más destinos en los Pirineos, capaces de ofrecer una amplia oferta de servicios y productos turísticos en un entorno natural único. Es por ello, que Torisme Val d'Aran, participa junto al sector empresarial del Valle, a través de una oferta dirigida a una selección de operadores turísticos especializados en turismo de montaña y naturaleza y a organizaciones de eventos deportivos, capaces de aglutinar colectivos deportivos interesados en montaña



### BMW Ryders en Aran

Los próximos días 16, 17 y 18 de Septiembre, tendrá lugar en el Valle de Aran, la 3ª Concentración de BMW Ryders". Después de dos años ininterrumpidos, los organizadores de este curioso evento deportivo, vuelven a elegir el Valle de Aran para celebrar su 3ª concentración anual.

### Folletos editados en el 2005 por Torisme Val d'Aran



## Trucos del hogar



### CONSEJO ORIENTAL

Las mujeres orientales perfuman su pelo de una forma muy original, después de lavárselo encienden una varita de incienso y la dejan consumir mientras el pelo se seca alaire. De esta forma, la melena queda impregnada en el aroma.

### FRIEGAS CON TOMILLO

El tomillo tiene unas propiedades curativas asombrosas y es muy útil frente a los resfriados. Sumérgete en un baño con varias ramas de tomillo metidas en una bolsa de tela, o caliéntalo al baño maría con cuarto de litro de agua y date unas friegas por todo el cuerpo.

### TENSION EN LOS PIES

En los pies se acumulan todas las tensiones del cuerpo porque tienen muchas terminaciones nerviosas. Un masaje en ellos ayuda a calmar los dolores y a relajar y equilibrar el organismo. Además, da mucho placer.

### UNA RAMITA DE APIO

Comer 100 gramos de apio supone ingerir solamente 7 calorías. Es un alimento imprescindible en toda dieta de adelgazamiento. Procura que no falte en tus ensaladas ni cuando prepares un pastel de verduras porque, además, le dará un sabor especial.

### SI TE PIERDEN LAS MALETAS

Los billetes de avión incluyen un seguro de pérdida de equipaje y tendrán que indemnizarte por la pérdida de la maleta, pero siempre debes reclamar antes de abandonar el aeropuerto, porque si no perderías tus derechos.

*Trucos facilitados por Jonerik (Vielha)*



## restaurante basilea un rincón gallego en el valle



En el centro de Vielha, frente al Hospital, queda ubicado el Restaurante Basilea. Desde el año 2000, Manuel Pose Martínez, un entrañable gallego afincado en el Valle, regenta su restaurante con su agradable carácter.



Su estupendo pulpo traído de Galicia, y que Manuel cocina a la perfección, es una de sus especialidades más destacadas, con el que degustar una exquisita cena, acompañada por deliciosos caldos gallegos.



Basilea, además, dispone de una pantalla gigante donde se retransmiten todos los partidos de fútbol de pago. También su bien ubicada mesa de billar, en un tranquilo rincón, permite pasar un agradable rato de ocio.

TOT ARAN, recomienda el restaurante BASILEA para pasar una agradable estancia. Manuel, les espera.

*Consultar anuncio página nº 39*

## LA SEGUNDA CRUZADA (Capítulo 4º)



El duque Federico III de Suabia, apodado Barbarroja, se hizo famoso por su desmesurada violencia y por el odio que sentía hacia los bizantinos. Fue tal su rencor, que llegó al extremo de incendiar algunos monasterios y a asesinar a mansalva a la gente local, impulsado por quien sabe que premonición divina. Olvidó que su enemigo real eran los musulmanes y demostró su mal carácter, su poca tolerancia y su impertinencia en unas tierras cristianas, que no eran suyas. Fue evidente su insensatez al perder de esa manera, soldados que ya no podrían pelear en Oriente.



**Federico III, Barbarroja**

Manuel, ya en estado de alerta y demasiado enfurecido para pensar con claridad, decidió negarle a Conrado III, por este motivo, el camino a Constantinopla, pues no quería que semejantes bárbaros se acercaran a su capital, pero Conrado hizo caso omiso y siguió adelante con su ejército. Cuando parecía que la batalla era inminente, con el general Prosuch preparado para detener a los germanos, Manuel, que debió contar con el buen asesoramiento de alguien con la cabeza más fría, decidió que Prosuch no interviniera y que quedara a la expectativa.

Acto seguido, mientras estaban acampados en Tracia, los alemanes sufrieron enormemente cuando una tormenta impresionante inundó su campamento. La furia del agua fue tal, que desarmó sus tiendas y muchos hombres murieron ahogados en medio de la tempestad y la inundación.

Finalmente, llegaron a Constantinopla. En los primeros días de acampada junto a la capital no hubo más incidentes de importancia. El ejército germano se hallaba bastante menguado por los muertos habidos en las refriegas con los bizantinos y por los que murieron ahogados en la tormenta ya citada. Por otro lado, habían conseguido víveres y estaban en buenas condiciones físicas.

El paso de los francos por Bizancio fue mucho más tranquilo que el de los germanos. Luís, el rey francés de veintisiete años, era de débil carácter y se dejaba influir por su familia y por la nobleza. Viajaba con su mujer, Leonor de Aquitania, y con todos los nobles que escucharon la proclama de Bernardo en aquel día memorable de Vézélay. No obstante, su ejército era menor que el alemán, aunque mucho más disciplinado.

Los problemas comenzaron a surgir apenas entraron en el imperio bizantino, porque se encontraron con que los alemanes habían consumido todos los víveres a su paso por aquellas tierras, un mes antes que ellos, o bien pasaban por las zonas saqueadas donde todo estaba destruido y no había más comida. Además, los habitantes de los pueblos por donde pasaban, desconfiaban tanto de los soldados extranjeros, que estaban intratables y resentidos.

En Ratisbona, el embajador bizantino Demetrio Macrembolites, salió al paso del rey francés para testimoniarle la bienvenida. A Conrado le tomaron juramento de vasallaje, pero a Luís, el Emperador le dispensó de hacerlo, quizás a sabiendas de que el rey de Francia no lo aceptaría. Sin embargo, exigió la amistad incondicional del rey y también que devolviera a Bizancio todos los territorios que fuera conquistando y que hubieran pertenecido a su Corona. La amistad solicitada fue aceptada por Luís, pero sobre los territorios que conquistarán no hizo ninguna promesa, quizás porque no quería que sobrevinieran problemas como los que hubo con Antioquía en la primera cruzada.

c/ Banhs, 41  
25540 -LES (Val d'Aran)

e.mail: lutz\_aran@hotmail.com Tel. 973 64 84 69 - 609 20 88 03

PROSUCH-OZMS



**SENET**  
3 Apartamentos de 1, 2 y 3 habitaciones.  
Desde 98.900 euros.

**BENÒS** - 5 Casas de 154 m2, con impresionantes vistas.  
A 15 minutos de Baqueira. Acabados con piedra original de antiguo coto.  
Desde 328.000 euros.

**BAJO ARAN** - 4 Casas de 3 y 4 hab., a 10 min. de Vielha. Zona tranquila y soleada todo el día.  
Desde 242.508 euros.

**LES** - Venta de un terreno de 400 m2. Consultar características y precio.

PISOS CASAS



**BAJO ARAN** - Casa pareada de 150 m2, 2 hab. dobles + suite vestidor. Salón con chimenea y terraza. Cocina cerrada. Garaje, bodega.

**VIELHA** - Piso de 2 habitaciones, 2 baños completos, cocina americana y balcón. Preciosas vistas.  
210.354 euros.

**VIELHA** - Dúplex con 2 habitaciones abuhardilladas y 2 baños. Consultar precio.

**LOCAL** de 90 m2 a pie de carretera. Bien situado y con mucho sol.  
177.300 euros.

**BAJO ARAN** - Casa aranesa del año 1800, restaurada., Totalmente amueblada. Con 5 habitaciones, salón con horno y chimenea.

**UNICA EN EL VALLE**



NEGOCIOS



**FRANKFURT ARAN** - Negocio con 25 años de actividad. En zona céntrica de Vielha. De 78 m2 y equipado totalmente. Se Traspasa.



**SE TRASPASA** Restaurante a 2 km. de pistas de esquí. Con capacidad para 20 personas.



**LUTZ - ARAN** Tel.: 609 20 88 03

**LIMPIEZA Y MANTENIMIENTO**

PISOS - COMUNIDADES - HOTELES - RESTAURANTES  
PISOS EN OBRAS - CRISTALES

**NUEVO SERVICIO CANGUROS**





## CLAUDIO AVENTÍN BOYA, DE CÒ DE MOSSENPÈIR DE LES Estudioso y conocedor de Aran y su gente.



### ¿Cómo nace esta búsqueda paciente, meticulosa, de recuerdos hechos...?

Yo creo que al Sr. Melquíades Calzado, se lo debo prácticamente todo. Recuerdo que de joven, la primera vez que le conocí, me dijo: "Parleu-me en aranés". Te chocaba que alguien de fuera te pidiese que le hablases en aranés. Él tiene un archivo maravilloso que ya existía en la antigua biblioteca de La Caixa de Les. El Sr. Calzado, tuvo la gentileza de donar copia de todo lo que había recuperado durante 40 años sobre Aran, de archivos de todo el mundo. El Sr. Calzado y la Sra. M<sup>a</sup> Pilar Rodríguez, responsable de la biblioteca de Les en aquel entonces, consiguieron que la *Obra Social de La Caixa* encuadernase todos los libros. Gracias a este archivo, de niño hacía algunos trabajos del colegio. Empecé a hablar con él, a conocerle, me enseñaba sus libros... Había venido en el año 49 y tenía una casa en Les. Eran los años 80, yo debía tener unos 16 años. Yo entonces no sabía que iba a estudiar Historia. Después me di cuenta de que me gustaba y que tenía salida. Esto me ha permitido trabajar y enfocar mi pasión y mi hobby, a mi trabajo.

En el año 1996, cuando la biblioteca de Les pasó a ser municipal, se creó el Fondo Calzado; aquí se recopiló muchísima información sobre el Valle. Yo también lo denominé Centro de Documentación Comarcal, porque es el único en Aran. Hoy en día, no hay ayudas de la Comunidad Europea y es una pena que la biblioteca esté cerrada. Además, es una de las cinco más antiguas de Cataluña, junto con la de Vielha. Las dos son del año 1927.

### Háblame del Archivo familiar

El archivo de Aran, es un archivo de documentación inédita, donde encontramos pergaminos y papeles varios, de fondos familiares como el de nuestra casa, el *Fondo Mossenpèir*. Hemos donado pergaminos originales desde el siglo XVI. Nuestra casa es una de las más antiguas del valle. Es el Fondo familiar más grande y el segundo más antiguo del Archivo de Aran. Todo aranés puede depositar allí cualquier documento, incluso fotografías antiguas de la familia, como hemos hecho nosotros.

### ¿Qué coleccionas?

Empecé en la universidad con fotocopias, porque no tenía un duro. Y ahora compro libros originales, monografías del valle. Si no puedo acceder al original, intento adquirir una copia. También colecciono fotografías, normalmente publicadas. Otro mundo amplio es el de las postales, pero lo he dejado. He encontrado un coleccionista que lleva más años que yo y ha hecho ya una gran labor. También estoy con los mapas, los colecciono hasta el año 1900.

### ¿Cuál es tu ocupación?

En verano, trabajo en la Asociación de Guías "Gigant Mandrònius" junto con Ricard Novell. Es la pionera en visitas culturales. Nos hemos especializado en esto y en senderismo. En invierno trabajo de profesor, me encargo de la visita cultural que ofrece Baqueira, y colaboro en diferentes iniciativas: Hago la presentación de un libro del Valle de Aran en un programa de Cataluña Radio; también colaboro con Radio Aran, hablando de la historia del esquí; estoy en la Fundación Cultural del Museo Etnológico de Aran, donde, además de hacer una revista aranésa, organizamos el único teatro aranés del año. También tengo contacto con Radio Les. Después de todo esto, me quedan tres o cuatro meses en los que me dedico a ir a archivos y bibliotecas de media España y media Europa. Es una forma de viajar.

### ¿Dónde encuentras el material de trabajo?

Para mí, el triángulo mágico es Madrid, Barcelona y el sur de Francia, que es donde están las mejores bibliotecas del mundo en tema pirenaico, ya que los primeros pireneistas del Valle fueron aristócratas y burgueses franceses e ingleses. A ellos, les debemos la mayor parte de los artículos sobre el Valle de Aran. Venían de aventura, como los exploradores iban a la Antártida o al Himalaya.

### ¿Se ha escrito mucho sobre Arán?

Al contrario de lo que supone la gente, sí. Tal vez, un metro lineal de estantería de monografías. Y si contamos artículos, separatas.....imaginate. Yo llevo 1000 entradas; tal vez sea el que más referencias tengo, junto al Sr. Calzado; e incluso más, porque tengo artículos que no están en el Fondo Calzado.

### ¿Qué se hace desde casa?

Hay dos tesis doctorales dignas de mencionar. Una, presentada en la Universidad de Lleida de mano de un compañero de Balaguer, profesor de aranés en la Universidad, y que ha hecho un trabajo increíble. Otra, de una historiadora de Les, M<sup>a</sup> Angels Sanllehy Sabí, que ha presentado una tesis impresionante acerca de los bienes comunales. Siscu Prats, de la Editorial Garsineu de Tremp, la va a publicar ahora. También empieza a dar sus primeros pasos una pequeña editorial aranésa "*Edicions Aranésas*" a nivel personal que han fundado tres mecenas amantes del Valle, entre ellos, Emilio Sanllehy.

### La pequeña historia de cada pueblo se transmitía oralmente de padres a hijos. ¿Se ha llevado mucho el viento?

Antiguamente, la memoria oral era lo tradicional. Esto, por desgracia, se ha perdido. Ya no escuchamos a la gente más sabia, que son nuestros mayores. Junto con un compañero, estamos empezando a grabar a gente mayor, como mi abuelo, para recopilar el testimonio de esta generación de aranéses de 80, 90 años, que es la última, considero yo, que ha vivido como se vivía antes. Nuestros abuelos y también nuestros padres han pasado de la prehistoria, a la historia moderna. Hasta hace 50 años, se vivía como se había vivido en los últimos 1000 o 2000 años.

### Una tradición para recordar

La "Cursa des 15 pòbles" es un homenaje a los caminos que conectaban unos pueblos con otros. La gente los mantenía como "vediau". El "vediau", era un trabajo comunal voluntario en el que participaba una persona de cada casa, una o dos veces al año; el objetivo era limpiar y mantener los caminos. Con el tiempo, se empezó a pagar a una brigada para hacerlo. Hoy en día, no lo haría nadie gratuitamente; era algo que se hacía para el bien del pueblo.

### Un paseo

El camino de Les a Bausèn, por el GR 211. Pasa por las bordas pertenecientes a la Casa Mossenpèir. Es muy bonito.

Entrevista realizada por: Amaia Leiaristi (Tot Aran)



Una forma singular de conocer la Val d'Aran, siguiendo los pasos del Gigant Mandrònius

Acompañados de Claudio o Ricart

Guías de la Val d'Aran y del Parc Nacional d'Aigües Tortes y Estany de Sant Maurici

Visitas culturales, por grupos o individuales a Francia (Luchon, Lourdes etc..) y por los Pirineos (Vall de Boí, Andorra, etc...)



# Banhs de Tredòs Val d'Aran

HOTEL - RESTAURANTE - TERMAS

ALTITUD 1.720 m. - ABIERTO TODO EL AÑO

C<sup>a</sup> AIGUAMÒG S/N  
TREDÒS (VAL D'ARAN)  
www.banhsdetredos.com

973 25 30 03  
973 64 43 15



perfumeria  
aran

Plaza Coto Marzo, 3  
(Detrás de la iglesia)  
VIELHA - Val d'Aran  
Tel. 973 64 32 07



boutique  
moda - complementos

plaza coto marzo, 2  
(detrás de la iglesia)  
VIELHA  
Tel. 973 64 32 07

REBAJAS

CERRADO  
LOS  
LUNES



DISTRIBUIDOR OFICIAL DE

GRAN CAVA DE VINOS Y LICORES  
COMESTIBLES - PERFUMERÍA

DISTRIBUIDOR DE COMIDA  
PARA ANIMALES **Affinity**



SUPER CAVE RUBIO  
c/ deth Lup, 7  
25550 - BOSSÒST  
Tel. 973 64 73 51

SUPERMERCADO RUBIO  
c/ Eduard Aunòs, 18  
25550 - BOSSÒST  
Tel. 973 64 73 36

## P. BOUCHER

Yeso - Falsos techos - Aislamientos - Pintura y decoración  
Presupuestos sin compromiso

Av. Castiero, 15 entlo. Local 19 - VIELHA

Tel. 973 64 10 91



## Teléfonos de interés



BOMBEROS (URGÈNCIAS)	085	CONSELH GENERAU D'ARAN	973 641 801
POMPIERS BOSSÒST	973 648 380	INFORMACIÓ Y TURISMO DE BOSSÒST	973 647 279
POMPIERS D'ARAN	973 640 080	INFORMACIÓ Y TURISMO DE LES	973 647 303
EMERGENCIAS Y RESCATE DE MONTAÑA	973 640 080	INFORMACIÓ Y TURISMO DE SALARDÚ	973 645 197
DISPENSARIO ARTIES	973 642 847	INFORMACIÓ Y TURISMO DE VIELHA	973 640 110
DISPENSARIO BOSSÒST	973 648 211	TORISME VAL D'ARAN	973 640 688
DISPENSARIO LES	973 648 229	MUSEUS DERA VAL D'ARAN	973 641 815
DISPENSARIO SALARDÚ	973 644 030	CORREOS - OFICINA DE VIELHA	973 640 912
HOSPITAL COMARCAL DE VIELHA	973 640 006	GREMI D'OSTALARIA DERA VAL D'ARAN	973 640 601
GUARDIA CIVIL VIELHA	973 640 005		
GUARDIA CIVIL DE MONTAÑA (URGÈNCIAS)	062	FARMACIA CÁTALA (VIELHA)	973 642 346
GUARDIA CIVIL DE MONTAÑA	973 640 005	FARMACIA PALÀ (VIELHA)	973 642 585
POLICIA NACIONAL (URGÈNCIAS)	091	FARMACIA ALMANSA (BOSSÒST)	973 648 219
POLICIA NACIONAL (COMISARÍA DE LES)	973 648 014	FARMACIA ALMANSA (LES)	973 647 244
MOSSOS D'ESQUADRA VIELHA (URGÈNCIAS)	088	FARMACIOLA PALÀ (ARTIES)	973 644 346
MOSSOS D'ESQUADRA VIELHA	973 357 285	FARMACIA PALÀ (BAQUEIRA)	973 644 462
AYUNTAMIENTO DE ARTIES	973 641 612	FARMACIOLA CATALÀ (SALARDÚ)	973 644 225
AYUNTAMIENTO DE ES BORDES	973 640 939	TAXI JUAN BERDIÉ (CASAU)	619 791 507
AYUNTAMIENTO DE BOSSÒST	973 648 157	TAXI J. ALEXANDRE (BETRÈN)	619 957 555
AYUNTAMIENTO DE LES	973 648 007	TAXI OLPERER S.L. (ARTIES)	973 640 442
AYUNTAMIENTO DE SALARDÚ-NAUT ARAN	973 644 030	TAXI J. ANTONIO PUENTE (GARÒS)	630 980 934
AYUNTAMIENTO DE VIELHA	973 64 00 18	TAXI BENJAMÍN MOLES (BOSSÒST)	973 648 242
ALSINA GRAELLS BARCELONA (COCHES LÍNEA)	93 265 65 92	TAXI ANGEL JAUMOT (BETRÈN-VIELHA)	605 276 387
ALSINA GRAELLS VIELHA (COCHES LÍNEA)	639 380 373	TAXI XAVIER MARTÍNEZ (VIELHA)	609 386 968
PARROQUIA DE VIELHA	973 640 021	TAXI FULGENCIO DEDIEU (VIELHA)	629 370 070
PARROQUIA DE BOSSÒST	973 648 253	TAXI MANUEL CARDONA (VIELHA)	629 271 447
PARROQUIA DE LES	973 648 105	TAXI SERGIO GALLARDO (SALARDÚ)	639 309 995
PARROQUIA DE SALARDÚ	629 791 095	TAXI IGNACIO GALLARDO (VIELHA)	629 314 334
POMPAS FÚNEBRES PARDO (VIELHA)	973 642 339	TAXI JAVIER CASTET (BOSSÒST)	973 647 124
ESTADO DE LAS CARRETERAS DE CATALUÑA	900 123 505	TAXI IGNACIO GÓMEZ (BOSSÒST)	610 225 488
CINE DE VIELHA	973 640 830	TAXI JORGE BELMONTE (VIELHA)	609 571 098
CINEMA CULTURAL DE BOSSÒST	973 648 157	SALÓN DEL REINO TESTIGOS DE JHOVÁ	973 642 842

## Arrepervèris



Mès vau èster can tota era vida, que porcèth un an.  
Un can que viu força temps, mès eth porcèth que l'engrèishen  
entà auçi-lo.

Ath marchar que se coneishen es coishi.  
Enes hèts se coneishen es persones.

Ath gat vantat, era coa que li què.  
Era gent vantariòla, mès tard o mès lèu, se descurbís que non a  
guaire motius entà està-ne



# fiesta mayor vielha 2005



## MIÉRCOLES 7 DE SEPTIEMBRE

- 10:30 h. Carrera de Bicis con salida en la plaza Coto Marzo
- 15:15 h. Campeonato de paddle
- 19:15 h. Llegada de las **REINAS Y DAMAS de las fiestas** al Ayuntamiento, acompañadas por la **Escuela de Equitación Val d'Aran** y de la banda "**Mai Toquem B**". Pregón a cargo de la Peña **Kilómetro 0**. Después de los discursos, el **Chupinazo** de inicio de fiestas y el delicioso **Vin Caud** ofrecido por la Comisión de Fiestas.
- 23:00 h. ¡¡ A JUGAR!! **LOTO QUINTO** en la Sala de Fiestas.
- 00:15 h. Sesión de baile en la Sala de Fiestas con la orquesta **PRIVADA**

## JUEVES 8 DE SEPTIEMBRE

- 10:30 h. **PROCESIÓN** desde la Iglesia de Sant Miquèu de Vielha hacia el Santuario dera Mare de Diu de Mijaran acompañados por la "**Banda MAI TOQUEM B**".
- 11:00 h. **SOLEMNE MISA EN HONOR A LA MARE DE DIU DE MIJARAN**.
- 12:30 h. **DANZAS TRADICIONALES** en la plaza de la iglesia de Vielha con la **COLHA DE SANTA MARÍA DE MIJARAN Y ES FRADINS DE VIELHA**.
- 13:30 h. Después de las danzas, el Excelentísimo Ayuntamiento de Vielha os invitará a un **APERITIVO** en los porches del Ayuntamiento.
- 18:00 h. Para los más peques, **TITELLES con MALEÏT CASTELL de la compañía GALIOT**, en el Paseo de Vielha.
- 20:00 h. y 00:15 Sesión de baile en la sala de fiestas a cargo de las orquestas **GIRONINA Y TRILOGY**
- 00,30,- **CAMPEONATO DE FUTBOLIN** en el **PUB ETH CLÒT**. El premio para la pareja ganadora, será de un fin de semana para cuatro personas en Salou.

## VIERNES 9 DE SEPTIEMBRE

- 10:30 h. **Concurso de disfraces** para los más peques. Mientras, tendremos la **Mañana Infantil** con muchos juegos para los peques.
- 12:00 h. Todos a jugar al **parchís y al ajedrez**, en la sala polivalente.
- 13:30 h. El Excelentísimo Ayuntamiento de Vielha e Mijaran, invitará a una comida a todas las personas del municipio mayores de 65 años, en el Hotel Vielha.
- 17,30 h. En Av. Castièro, **2 karts, 6 quads y 12 minimotos**, nos harán pasar una divertida y motorizada tarde.
- 18:30 h. Y, para que vean que no nos olvidamos de ellos, **SESIÓN DE CINE** para los más peques (y los no tan peques), ofrecida por el **CIRCUIT URGELLENC**
- 19:30 h.... Y, entramos de lleno en la magia de **LA NOCHE TEMÁTICA**. Pescadores, lobos de mar, morenos peligrosos, "sirenitas", caracolas... Todos juntos evocando el apasionante mundo de "**EL MAR**". Empezaremos con algo de música a cargo del **TRIO GOLDEN**, en el Paseo de Vielha .
- 00:15 h. Sesión de baile en la Sala de Fiestas, con las orquestas **METROPOL** y **LA TRIBU DE SANTI ARISA**.

# fiesta mayor vielha 2005



## SABADO 10 DE SEPTIEMBRE.

- 08:00 h. Y, para empezar el día con energías renovadas, que mejor que un buen desayuno. La comisión de Fiestas os ofrece una fantástica **butifarrada frente a los porches del Ayuntamiento**, para recuperar esas fuerzas necesarias para que....
- 12:00 h....podéis subir bien frescos a la **ROMERÍA DEL CAP DE LA VILA**, donde también os espera una refrescante sangría, además de moscatel, anís y coca ofrecido por **CAVA BESO** y por la Comisión de Fiestas. Para animaros a todos y todas, nos acompañarán dos charangas durante todo el recorrido de la **BAJADA DEL CAP DE LA VILA**. Y, ¡¡¡ AL ATAQUE!!!!. Que la espuma y la animación de la **Compañía SAPASTRE**, no pueda con vosotros.
- 14:00 h. ....**VI COMIDA POPULAR**. Será como siempre en la carpa del patio del **CEIP GARONA de Vielha (Rotonda)** y podéis degustar una exquisita **PAELLA**. Para información y reservas, podéis dirigirlos a la **OFICINA DE TURISMO DE VIELHA (Tlf. 973 64 01 10)**. El precio, **5 €**.
- 18:30 h. ¡¡NO!!!. No nos olvidamos de los peques. Os proponemos un **Teatro móvil** que amenizará la tarde a los peques y a los no tan peques. ¡¡TODOS A DISFRUTAR!!!. Será en la Plaza de la Iglesia.
- 18:30 h. Aquellos que todavía tengáis fuerza, **Torneo de Fútbol 3x3 en la pista de detrás del Palai de Gèu**.
- 20:00 h. En la **Plaza de la Iglesia**, el **TRIO CARBONELL** nos hará bailar, bailar y bailar.
- 00:15 h. Sesión de baile en la Sala de Fiestas con las orquestas **PASARELA Y PACO FORMOSO Y JUNIOR'S**

## DOMINGO 11 DE SEPTIEMBRE.

- 11:00 h. Finales del **Torneo de Fútbol 3x3 en la pista de detrás del Palai de Gèu**.
- 12:00 h. Para aquellos a los que os gusta bailar sardanas, podréis hacerlo en la **Plaza de la Iglesia** con la **COPLA DE BELLPUIG**.
- 15:15 h. No nos olvidamos del tradicional **Campeonato de Butifarra**. Todos los aficionados a este juego de cartas tienen su oportunidad esta tarde.
- 17:00 h. Ya sabemos que tenemos entre nosotros a admirables cocineros y cocineras. Para que demuestren sus cualidades, **CONCURSO DE TORTILLAS Y PASTELES** en el Paseo de la Libertad.
- 19:30 h. ¡¡¡ QUÉ NOCHE LA DE AQUEL AÑO!!! Después de muchos años, **LOS BEATLES** vuelven. Todos a bailar y recordar en la Plaza de la Iglesia con el grupo **BEATLES REVOLUTION** y su **TRIBUTE TO THE BEATLES**. Al finalizar podremos...
- 22:00 h. ...ir a ver el **FANTÁSTICO CASTILLO DE FUEGOS ARTIFICIALES** que pondrán punto final a las fiestas de este año.
- 23:00 h. Y, para tener un buen final de Fiesta, que mejor que un **LOTO QUINTO** para ver si recuperamos algo de lo que hemos invertido en estos días de Fiesta. No lo dudes, ven a por esos premios fantásticos que os hemos preparado.
- 00:45 Actuación del Artista **JOSEL**, con canciones propias y versiones de hoy y de ayer. Al finalizar la actuación, **DISCO MÓVIL** hasta que el cuerpo aguante.

• **EN CASO DE MAL TIEMPO, TODOS LOS ACTOS PREVISTOS AL AIRE LIBRE SERÁN REEMPLAZADOS EN LA SALA DE FIESTAS O EN LAS CARPAS QUE SE INSTALARÁN. La Comisión de Fiestas os desea una feliz y muy divertida Fiesta Mayor y se reserva el derecho de alterar el programa (sólo si es muy necesario).**





## ¿QUÉ ES UNA LÁGRIMA?

Una lágrima es nuestra fragilidad materializada, algo que nos muestra débiles pero que nos hace fuertes al mismo tiempo.

Una lágrima es una cantidad de sentimientos acumulados, expulsados por nuestro cerebro cuándo un hecho nos impacta.

Una lágrima es una pequeña porción de nuestra alma, resultado de la explosión de miles de momentos comprimidos en recuerdos.

Una lágrima es alegría, tristeza, miedo e impotencia, algo tan ambiguo y a la vez tan expresivo, que llega a causar temor.

Una lágrima es un trozo diminuto del espejo que es nuestra alma, en el cual se ven reflejados los sentimientos que nos hacen ser humanos.

Una lágrima es una simple vía de escape, la más rápida y decidida de todo lo acumulado en nuestro interior.

Una lágrima es dolor y alivio cuándo se llora por amor, es vida y regocijo cuándo lo hacemos por alegría, frustración cuándo es por impotencia y sensibilidad cuándo es por tristeza.

Una lágrima es un cúmulo de sensaciones y vivencias que nos hace crecer, madurar y sentir la vida.

Una lágrima es un mar de sentimientos, un lago de frustraciones o un río de alegrías.

Y una lágrima es algo tan puro, tan sincero y respetable que vale más que un hecho o una palabra y tanto como un corazón.

Artículo escrito por Deborah Rodríguez (Era Bordeta)



## Parapente biplaza

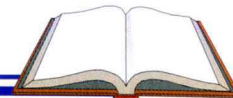
**EL CLÁSICO** De Superbagnères a Luchon: 65€  
(60€ a partir de 4 personas)

**GRAN TURISMO** Partiendo de Superbagnères con un vuelo mínimo de 40 min. sobre el Valle de Luchon: 90€

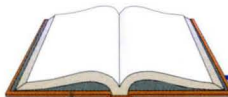
**MONTAÑA** En el Valle de Oô, un lugar excepcional y preservado: 60€(A partir de 4 personas: 55 €)

**UN VUELO APASIONANTE ¡NUESTRO BAUTISMO DEL AIRE!**

Avalado por la Federación francesa de vuelo libre. Aprobado por el Ministerio de la Juventud y del Deporte  
**Información e inscripciones: 31, rue Sylvie - 31110 LUCHON - Tel. 00 33 561 79 29 23**  
 Página web: [soaring.free.fr](http://soaring.free.fr) mail: [soaring@free.fr](mailto:soaring@free.fr)



	PÁG		PÁG
<b>ADHESIVOS</b>		<b>ELECTRODOMÉSTICOS</b>	
VÍCTOR BAIGET (BARCELONA)	65	ELECTRÓNICA M.PERAILES (VIELHA)	29
<b>ALBERGUES-REFUGIOS</b>		CASSIN VIDEO SHOP (LUCHON)	49
REFUGI SANT NICOLAU (BOCA SUR TÚNEL)	45	CORONA S.A. (VIELHA)	5
AMICS DE MONTGARRI (MONTGARRI)	39	<b>ESCUELAS DEPORTIVAS</b>	
<b>ALIMENTACION</b>		ESCUELA EQUITACIÓN (VIELHA)	55
ES D'ORDOÑEZ (VIELHA)	64	ESCUELA PARAPENTE SOARING (LUCHON)	76
CARNICERÍA PEDARRÓS (BOSSÒST)	19	<b>ESCUELAS VARIAS</b>	
SUPER CAVÈ RUBIO (BOSSÒST)	72	ESCOLA DE MUSICA VAL D'ARAN (VIELHA)	48
SUPERMERCADO RUBIO (BOSSÒST)	72	<b>ESTANCOS-TABACOS</b>	
ETH GRAUER (BOSSÒST)	47	TABACS BOYA (LES)	29
SUPERMERCADO MADRID.(BOSSÒST)	1-61	<b>FERRETERÍAS</b>	
ELENA FORN DE PA (BOSSÒST)	55	FERRETERÍA AGUILERA (BOSSÒST)	64
<b>ANÁLISIS CLÍNICOS</b>		COMERCIAL M. Y M. (VIELHA)	31
MIQUEL ALMANSA (BOSSÒST)	41	CORONA S.A (VIELHA)	5
<b>ANTIGÜEDADES</b>		<b>FLORISTERÍAS - MATERIAL JARDINERÍA</b>	
AZUM ANTIGÜEDADES (LUCHON)	17	FLORS E FLORETES (VIELHA)	23
<b>ATRACCIONES</b>		<b>FONTANERÍA Y ELECTRICIDAD</b>	
LOU PITCHOUNET (LUCHON)	51	XAVI VICENTE (VIELHA)	49
LE PETIT TRAIN (LUCHON)	15	JORDI SERVIHOGAR (BOSSÒST)	43
PRODILLE (LLEIDA)	43	<b>FOTOGRAFÍA</b>	
<b>BALNEARIOS Y TERMAS</b>		ARAN COLOR (VIELHA)	49
LAS TERMAS DEL REFUGI (VIELHA)	40	<b>GESTORÍAS - ASESORÍAS - ABOGADOS</b>	
BANHS DE TREDÓS (VALL D'AIGUAMOIX)	72	CADION (VIELHA)	28
TERMAS BARONIA DE LES (LES)	25	ETH BUREU (VIELHA)	45
<b>CALEFACCION-CHIMENEAS</b>		GRUP 90 (VIELHA)	15
COMERCIAL M. & M. (VIELHA)	31	PATRICIA RUBIO (BOSSÒST)	24
XAVIER VICENTE (VIELHA)	49	GESTORIA DE COBROS (VIELHA)	43
<b>CARPINTERIAS-MADERAS</b>		<b>GOLF (CAMPO)</b>	
CABAU RAMÍREZ (ERA BORDETA)	47	GOLF DE LUCHON (LUCHON)	13
ARAN KIT (VIELHA)	25	<b>HOTELES-PENSIONES</b>	
<b>CARPINTERIA ALUMINIO-CRISTALES</b>		PENSIÓN MONTARTO (ARTIES)	64
VIDRES VIOLA (VIELHA)	29	HOTEL SOL VIELHA (VIELHA)	19
COMERCIAL M. Y M. (VIELHA)	31	HOTEL TALABART (LES)	51
ARAN KIT (VIELHA)	25	HOTEL ESTAMPA (ESCLUNHAU)	2
<b>CONFECIONES-MODA</b>		HOTEL MAÛBERME (SALARDU)	52
NOVETATS CODINA (BOSSÒST)	45	BANHS DE TREDÓS (VALL AIGUAMÒG)	72
VELVET (VIELHA)	72	HOTEL GARONA (BOSSÒST)	39
EL NINO (VIELHA)	31	HOTEL PANORAMIC (LUCHON)	17
DESTOCK SPORT (BOSSÒST)	29	<b>TIENDAS DE CIBERESPACIO -LOCUTORIOS</b>	
ETH AUET (VIELHA)	49	CBZ BATTLE ZONE (VIELHA)	29
BOTIGA PEREMARTÍ (BOSSÒST)	47	CYBERCAFÉ (VIELHA)	35
<b>CONSTRUCCIONES-MATERIAL CONSTR.</b>		<b>INFORMÁTICA</b>	
ANPEMA 2001 (BOSSÒST)	35	KREAR (VIELHA)	11
CUBIERTAS Y PIZARRAS ARAN (VIELHA)	23	<b>INMOBILIARIAS-PROMOTORES</b>	
COYOTE (BOSSÒST)	19	GLOBAL INMOBILIARIA (VIELHA)	26-27
CONSORCI LL. DE CONTROL (LLEIDA)	17	AREA GESTION INMOBILIARIA (VIELHA)	8-9
CANALS TECNOLLEIDA (VALLFOGONA B.)	61	ARAN SERVICE (VIELHA)	79
INTERIORS D'ARAN (BOSSÒST)	63	GRUP 90 (VIELHA)	15
JORDI SERVIHOGAR (BOSSÒST)	43	ETH PUNTET (VIELHA)	40
PATRICK BOUCHER (VIELHA)	72	ESCAMBI INT. (SAINT BEAT)	29
ARAN KIT (VIELHA)	72	PROYECTOS Y URBANIZ. GAUDÍ (FRAGA)	63
GRP CONSTRUCCIONES	35	LANSE PINARES (BOSSÒST)	11
CORONA S.A. (VIELHA)	5	FINQUES SAPLAN (LES)	69
<b>DECORACIÓN-MUEBLES</b>		ARANCASA (VIELHA)	43
CARMEN CAUBET (VIELHA)	35	INMÒ ACTIVA(MOLLERUSA)	11
MOBLEART ARAN (VIELHA)	45	<b>INSTALACIONES ELÉCTRICAS</b>	
LA FERME D'ESPIAU (LUCHON)	2	XAVI VICENTE (VIELHA)	49
<b>DIETÈTICA - TIENDAS NATURISTAS</b>		JORDI SERVIHOGAR (BOSSÒST)	43
ERA AMIGA (ES BÒRDES)	36	<b>INSONORIZACIONES - TABIQUERÍA-TECHOS</b>	
NATURALMENTE (VIELHA)	42	INTERIORS D'ARAN (BOSSÒST)	63
		CANALS TECNOLLEIDA (VALLFOGONA B.)	61
		PATRICK BOUCHER (LLEIDA)	72



# Índice de anunciantes

CATEGORÍA	PÁG	CATEGORÍA	PÁG
<b>LAVANDERÍAS - TINTORERÍAS</b>		<b>REGALOS Y COMPLEMENTOS</b>	
JONERICK (VIELHA)	63	CARMEN CAUBET (VIELHA)	35
<b>LIBRERÍAS-PAPELERÍAS</b>		MIMBRES DELSENY (BOSSÒST)	49
PLUMA E PAPER (BOSSÒST)	10	MOBLEART ARAN (VIELHA)	45
<b>LIMPIEZAS (SERVICIOS)</b>		ERA HONT (VIELHA)	47
LIMPIEZA DE CHIMENEAS (SORT)	41	PERFUMERÍA ARAN (VIELHA)	72
ARAN SERVICE (VIELHA)	33	BOTON D'OR (VIELHA)	39
LUTZ ARAN (LES)	69	LA CASA VERDE (VIELHA)	31
HOUSE ARAN (VIELHA)	10	ES PIRINEUS (VIELHA)	21
TOP NETTOYAGE (LUCHON)	43	FLOC DE NHEU (VIELHA)	64
<b>MAQUINARIA (ALQUILER)</b>		<b>RESTAURANTES - BARES - DEGUSTACIÓN</b>	
J.CALVO (VIELHA)	64	CONSUL (ARTIES)	64
<b>MEDICINA-ESTÉTICA-NATUROPATÍA</b>		ETH TIDON (VIELHA)	64
DRA. M <sup>º</sup> JOSÉ CUTANDO (VIELHA)	38	LA FONDA D'EN PEP (VIELHA)	15
MARIA LUISA AVALOS (BETRÈN)	45	RESTAURANT DUES PORTES (VIELHA)	41
ERA AMIGA (ES BÒRDES)	36	BASILEA CAFETERIA (VIELHA)	39
NATURALMENTE (VIELHA)	42	CASA MESTRES (SALARDU)	21
<b>MUEBLES</b>		RESTAURANTE EL ACEBO (VIELHA)	40
CARMEN CAUBET (VIELHA)	35	CASA ESTAMPA (ESCUNHAU)	2
MOBLEART ARAN (VIELHA)	45	ERA PUMA (VIELHA)	55
<b>MUEBLES COCINA Y BAÑO-SANITARIOS</b>		LA CREMAILLERE (LUCHON)	31
COMERCIAL M & M (VIELHA)	31	O ALAMBIQUE (BOSSÒST)	61
CORONA S.A. (VIELHA)	5	TASTETS (BAQUEIRA)	45
<b>ÓPTICAS</b>		LA BOVEDA (VIELHA)	19
ÓPTICA ARAN (VIELHA)	31	RESTAURANT EL MOLÍ (VIELHA)	35
<b>PINTORES-PINTURAS-PARQUETS</b>		CAFE-BRASERIA PIRINEOS (BOSSÒST)	47
PINTURAS NASARRE (BOSSÒST)	63	RESTAURANT FAIRWAY (GOLF LUCHON)	13
PINTOR JORDI (VILAMÓS)	49	RESTAURANTE HOTEL GARONA (BOSSÒST)	39
JORDI SERVIHOGAR (BOSSÒST)	43	RESTAURANT EL JARDI (MENORCA)	44
PATRICK BOUCHER (VIELHA)	72	RESTAURANTE ESQUJRO (BAQUEIRA)	39
ARAN KIT (VIELHA)	25	URTAU (ARTIES-BOSSÒST)	37
ALBERTO DÍAZ (VIELHA)	39	BORDA ETH SANGLIE (CASARILH)	23
PINTURES TERRA FERMA (VIELHA)	61	RESTAURANTE ANTONIO (VIELHA)	54
CORONA S.A. (VIELHA)	5	ETH CORRAU (LES)	25
<b>PELUQUERÍAS</b>		ERA TAUERNA (LES)	41
ES AUETS (BOSSÒST)	35	ERA COQUELA (VIELHA)	15
CARMEN SICART (VIELHA)	64	LA TARTERÍA (GARÓS)	17
DESTELLOS (VIELHA)	28	REST. SABUREDO (TREDÒS)	61
JEAN LOUIS FERRET (LUCHON)	45	CAL MANEL (PONT D'ARRÒS)	37
<b>PERFUMERÍAS</b>		PETIT BASTERET (VIELHA)	43
PERFUMERÍA ARAN (VIELHA)	72	<b>ROPA HOGAR -TAPICERÍAS</b>	
<b>PIERCINGS Y TATUAJES</b>		MAGATZEMS SANT JORDI (LLEIDA)	33
MALDITO DUENDE (VIELHA)	55	CODINA NOVETATS (BOSSÒST)	45
<b>PIZZERÍAS</b>		TAPICERÍA VALDIVIA (LLEIDA)	47
DON GEPPETTO (VIELHA)	51	ETH AUET (VIELHA)	49
PIZZERIA LA SUPREMA (VIELHA)	15	<b>ROPA INFANTIL</b>	
LA BOVEDA (VIELHA)	19	DIABLILLOS (VIELHA)	25
<b>POMPAS FÚNEBRES-MARMOLISTERÍA</b>		BOTIGA PEREMARTI (BOSSÒST)	47
PARDO S.L. (VIELHA)	23	<b>TALLERES PARA AUTOMÓVILES</b>	
		TALLERES GARONA (VIELHA)	41
		<b>TAXIS</b>	
		JOAN BERDIÉ (CASAU)	47
		TAXI ALEXANDRE (BETRÈN)	31
		<b>TELEFONÍA</b>	
		PHONE LAND (VIELHA)	23
		ELECTRÓNICA M.PEIRALES (VIELHA)	29
		AMENA (VIELHA)	80
		<b>TRANSPORTE URGENTE</b>	
		MRW (VIELHA)	37
		<b>VETERINARIOS</b>	
		M <sup>º</sup> ARAN VIDAL (VIELHA)	61
		<b>VINOS Y VASOS</b>	
		J. DELSENY (BOSSÒST)	49
		SUPER CAVA RUBIO (BOSSÒST)	72
		SUPERMERCADO MADRID (BOSSÒST)	1-61
		SUPERMERCADO RUBIO (BOSSÒST)	72

# Ofertas de Verano



Borda reformada a 10 minutos de Vielha. Consultar precio.



Vielha: Casa unifamiliar, 4 dorm., 3b.,garaje,jardín. 555.936 €



Salardú: Apartamento 2 hab.,1 baño, parking, trastero. 300.000 euros.



Bossòst: Casa de 219 m2, 3 hab., buhardilla, garaje, ardn. 348.587 €



Garòs: Casa con jardín, 4 dorm., garaje. Servicio de guagua. Consultar precio.



Bagergue: Dúplex de 4 dorm., 3b. garaje. Consultar precio.



TERRENO EN VIELHA PARA LA CONSTRUCCIÓN DE UN GRAN HOTEL  
3.126 m2 - Carret. N-230, km.165 (junto Mossos)

## Aran Service

Su inmobiliaria en el Valle de Aran desde 1989

Encuéntrenos en: Av. Eth Solan 3B - VIELHA  
Tel. 973 64 17 28/Fax 973 64 16 10.

Información General: aranservice @ aranservice.com

Vielha triplex de 180 m2, 3 dorm. 2 b. asc. parking, 300.000 €/Vielha, almacén 330 m2., 198.334 €/Cotos en Bausèn, Canejan. Consultar precio./ Bossòst, dúplex en construcción en venta, 2 dorm. 1 b. Asco, parking, 237.399 €. / Casa en Arties, 3 dorm., buhardilla, vistas excelentes.Consultar. /Es Bòrdes, casa aranesa adosada, 2 dorm. 1 baño, buhardilla, garaje, 284.000 €/ Bossòst: apto. 2 dorm. 1 baño, + apto. en fase de cerramiento exterior, colindante, total sup. 100 m2.,177.298 €/ Bossòst: Casa aranesa en construcción. 220.872 €/ Bagergue: Casa unifamiliar, 4 dorm., 4 baños. 450.759 €.

VALORAMOS SU VIVIENDA, GRATIS Y SIN COMPROMISO



# Las mejores ofertas de telefonía libre

\*Con 2 años de garantía

179  
euros



Motorola V547

249  
euros



Nokia 6230

119  
euros



Nokia 6030

219  
euros



Nokia 7260

99  
euros



Siemens C65

319  
euros



Samsung D500

559  
euros



QTEK 9090

329  
euros



Samsung E730

eres  
**+ libre**  
con

## Las mejores tarifas

TRÁENOS TU NÚMERO  
MOVISTAR/VODAFONE  
Y PÁSATE  
AL CONTRATO AMENA

para  
**+ tu**  
móvil

  
**estel.com**  
La botiga amena

Av. Pas d'Arro, 25  
Vielha  
Tel. 973 64 32 10

**amena**  
auna  
Distribuidor oficial

+ por  
sólo

49  
euros



Siemens SL65

119  
euros



Motorola V3

\* promoción válida hasta fin de existencias

mès apròp de tu, melhor atencion, melhor servici