

Tot ARAN

Febrero 2007 N° 70




ski CAMP
ERA ESCOLA



*más allá
de una escuela*

Tel. 902 218 228

www.erascola.com
info@erascola.com




El Sol de la montaña

Aneto, 1 - 25530 Vielha - Valle de Arán - LLEIDA
 Tel.: (34) 973 63 80 00 - Fax.: (34) 973 63 80 09
 e-mail: sol.vielha@solmelia.com

 **Sol Vielha** ****



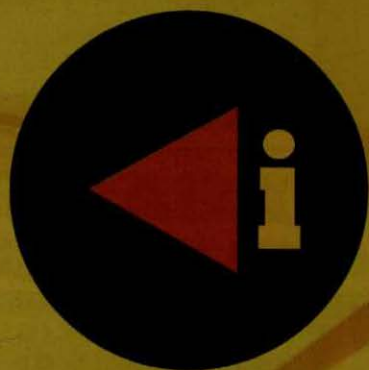
 Sol Meliá Hotels & Resorts. Todo es posible. Meliá · Tryp · Sol · Paradisus · Sol Meliá Vacation Club · Luxury Lifestyle. solmelia.com

2 ARÁN

Baquéira

A compdar deth deluns 22 de gèr

TOT ÇÒ QUE PASSE EN MON, ARA EN ARANÉS



**catalunya
informació**

Tà lheur-te cada maitin ben informat, ena tua lengua.

De deluns a diuendres entàs 8 deth maitin.

En Catalonha Informacion

Naut Aran: 98,4 Mhz

Miei Aran: 95,0 Mhz

Baish Aran: 98,0 Mhz



TOP ARAN, S.L.

Av. Maladeta, 12 - local 1

25530 VIELHA

Tel.: 973 64 32 88

Fax: 973 64 36 48

Móvil: 636 20 41 80

mail: totaran@totaran.com

web:www.totaran.com

Edición:

TOP ARAN, S.L.

Impresión:

Anigraf S.A.

Maquetación:

TOP ARAN S.L.

Tirada:

7.500 ejemplares

Depósito legal:

LI-620-01

Distribución:

Gratuita

TOP ARAN S.L.

no se responsabiliza del contenido de los artículos de esta Revista. Queda prohibida totalmente la reproducción y escaneo total o parcial del contenido de la revista, si no es con permiso previo por escrito.



Foto Portada: Javi Montes

Sumario

- 10 HABLEMOS DE VIAJES
- 14 EL PERRO
- 15 ENTRETENIMIENTOS
- 16 ¿DONDE PODEMOS IR?
- 18 FIESTAS Y ACTIVIDADES
- 20 LEYENDAS QUE ME CONTARON
- 22 ARAN DES NOSTI PAIRS-SÉNHERS
- 24 VINS DE BODEGA
- 26 OPINIONES MUY PARTICULARES
- 28 INFORMACIÓN LABORAL Y FISCAL
- 30 TRUCOS DEL HOGAR
- 32 ERA BIBLIOTECA INFORMA
- 34-35 LA MILI EN ARAN ES COSA SERIA
- 36 ¿SABEMOS LO QUE COMEMOS?
- 38 CONSEJOS DE BELLEZA
- 40 ACTUALIDAD EN ARAN
- 42 ETH CONSELH GENERAU INFORMA
- 44 ARAN POUR NOS AMIS LES FRANÇAIS
- 45 EXPOSICIÓN LORENZO QUINN
- 46 DULCES ACORDES DE ARAN
- 50 ANUNCIOS CLASIFICADOS
- 52 MI PEQUEÑA HISTORIA NATURAL
- 54-55 HORÓSCOPO
- 56-57 HORARIO DE AUTOBUSES
- 60-61 AQUELLOS LOCOS INVENTORES
- 62-63 TORISME INFORMA
- 64 NOTÍCIAS DE ARAN
- 66-67 COCINAR EN CASA
- 68-69 GENTE DEL VALLE
- 70 COSAS DE LA VIDA
- 72 GRANDES BIOGRAFÍAS
- 76 ECO-GESTOS
- 78 MISTERIOS DEL UNIVERSO
- 80 CHRONIQUES TRANSFRONTERIERES
- 82 LAS VENTAJAS DE VIVIR EN LA ZONA FRONTERIZ
- 84-85 TELÉFONOS DE INTERÉS
- 89 ARREPERVERIS
- 90-91 REÍR ES MUY SANO
- 92-93 ÍNDICE DE ANUNCIANTES

Recordamos a nuestros clientes y colaboradores, que la Revista TOT ARAN cierra la edición el día **15 de cada mes**. Pasado este día, todos los nuevos anuncios o reportajes saldrían en la siguiente Revista.

Suscripciones a TOT ARAN

Llamar al teléfono 973 64 32 88 y por sólo **30 euros*** anuales (5 euros para Francia), le enviaremos puntualmente la Revista a su casa.

* Gastos de envío de 12 números de la Revista. (I.V.A., aparte)

VIELHA COMPUTER

Servicio Integral Empresas/Particulares

Tu
Tienda
Online

Software & Hardware

Atención Cliente 973 641053

Ahora puedes comprar desde la Web todos nuestros productosVisítanos en: www.vielhacomputer.com**BBVA**FINANCIACIÓN
DESDE 200 €TPV - REGISTRADORAS
Y SOFTWARE -PARA
HOSTELERÍA Y COMERCIOSORDENADORES DE ÚLTIMA
TECNOLOGÍASISTEMA DE SEGURIDAD
MONITOR Y CÁMARAS

PORTÁTILES A LA MEDIDA

REBAJAS EN TINTAS DE IMPRESORAS
REPARAMOS TU EQUIPO EN 24 HORASAv. Costanera Nº 13, Local 13. Vielha - Llívia
Teléfono: 973 64 14 02 / 973 64 79 62 - Fax: 973 64 26 99Todo en Informática
Venta de Equipos - Accesorios
Mantenimiento - Reparación
Formación
Internet - Redes
Software - Hardware**MARS ARAN II S.L.**
INSTAL.LACIONESUn invierno diferente con el
Calor EndesaConfíe en el asesoramiento
y experiencia de Endesa,
líder también en
Sistemas de
Calefacción
Financiación **0%**
en 12 meses.**REC****LA SOLUCIÓN**
REC, tu diferencial
reconector automáticoNúmero de reconexiones: 6
Tiempo entre reconexiones: 10, 20, 30, 60, 120 y 600 s.Con la garantía: **CIRCUTOR**
La protección inteligentec/Anglada, Edif. Montpius, nº 33 Loc. C-D
25530 - VIELHA
mail: marsaran2@telefonica.netTel. 973 64 12 49
Fax 973 64 14 23

**LES (VALLE DE ARAN)**

Hotel en Venta de 33 habitaciones.
Restaurante de 140 comensales.
Ref. N-109 2.105.264 €

**ARRÓS (VALLE DE ARAN)**

Hotel en Venta de 518 m² y 9 hab.
Ref. N-110 550.000 €

**ARRÓS (VALLE DE ARAN)**

Apartamentos de 2 hab. desde 300.000 €.
OFERTA: Parking GRATIS o equivalente a 12.000 €.
Ref. Prom-138

**MONT (VALLE ARAN)**

NUOVA PROMOCIÓN 5 VIVIENDAS
Ref. Prom-135 Precio a Consultar.

**PROMOCIÓN VIELHA**

Dúplex 151 m² 3 Hab/Dúplex 156 m² 3 Hab.
Piso 164 m² 4 Hab/Piso 102 m² 4 Hab.
Piso 118 m² 4 Hab.
Ref. Prom-136 Precio a Consultar



INMOBILIARIA GLOBAL

**COMPRA - VENTA - ALQUILER
ASESORAMIENTO Y GESTIÓN**

Avda. Castiero, 15 entlo. 1

25530 - VIELHA

Tel. 973 640 765 / 616 783 632

Fax 973 642 325

mail: inmoglobal@inmoglobal.net

Inmobiliaria Global, le da la bienvenida al mundo inmobiliario del Valle de Aran, ofreciéndole las múltiples y variadas actividades que le brinda el Valle y su entorno.

Además, en el Valle de Aran, en todo el territorio español y en Francia, les ofrecemos....casas, dúplex, apartamentos de dos y tres habitaciones, estudios, bordas, edificios a reformar y reformados y terrenos urbanos y rústicos.

Disponemos de un amplio abanico de posibilidades para inversores en España y Francia.

PROMOTORES, disponemos de terrenos urbanos en el Valle de Aran y en Francia

No deje de visitar nuestra página web, donde encontrará el producto que busca

www.inmoglobal.net

**NUOVA PROMOCIÓN DE PISOS
EN EL CENTRO DE VIELHA**

C/ SOBORNEDO
8 VIVIENDAS DE ALTO STANDARD
3 ÚLTIMAS VIVIENDAS
FORMACIÓN Y VENTA
Tel. 973.64.07.65
616.78.36.32
www.inmoglobal@inmoglobal.net

Ref. Prom-133 Desde 470.280 €

**VIELHA (VALLE ARAN)**

Venta de 100 plazas de Parking en el centro de Vielha.
Ref. Park-104 Precio a Consultar

Inmobiliaria Global, a su servicio

973 64 07 65

BETREN (Valle de Aran)



Casa de 300 m2. Ref. C-194
NUEVO PRECIO 892.500 €

ARROS (Valle de Aran)



Casa de 272 m2.
Ref. C-190 620.000 €

ES BORDES (Valle Aran)



Casa de 120 m2. Ref. C-191
NUEVO PRECIO 426.708 €

GAUSAC (Valle de Aran)



Casa de 150 m2.
Ref. C-186 473.300 €

BOSSOST (Valle Aran)



Casa de 148 m2.
Ref. C-173 270.000 €

LES (Valle de Aran)



Casa de 204 m2.
Ref. C-189 360.000 €

BETREN (Valle de Aran)



Casa de 171 m2. Ref. C-195
NUEVO PRECIO 631.062 €

BAUSEN (Valle de Aran)



Borda con 2 cédulas.
Ref. B-108 210.000 €

Pisos y Apartamentos

TANAU-Baqueira (V. Aran)



Piso 3 hab. en Pleta de Nhêu.
Ref. A-234 947.000 €

SALARDÚ (Valle de Aran)



Dúplex 3 habitaciones.
Ref. A-235 650.000 €

VIILAC (Valle de Aran)



2 Apartamentos de 2 hab.
Ref. A-215 288.456 € c/u.

VIELHA (Valle de Aran)



Dúplex 3 habitaciones.
Ref. A-240 440.000 €

VIELHA (Valle de Aran)



Apart. 1 hab. Ref. A-223
NUEVO PRECIO 190.000 €

VIELHA (Valle de Aran)



Dúplex Nuevo de 3 hab.
Ref. A-226/B 330.557 €

VIELHA (Valle de Aran)



Piso de 3 habitaciones.
Ref. A-205 300.500 €

VIELHA (Valle de Aran)



Dúplex Nuevo de 2 hab.
Ref. A-226/A 287.885 €

VIELHA (Valle de Aran)



Dúplex 3 habitaciones.
Ref. A-239 360.607 €

VIELHA (Valle de Aran)



Apartamento 1 h. con Altílo.
Ref. A-227 200.000 €

VIELHA (Valle de Aran)



Piso de 3 habitaciones.
Ref. A-206 300.500 €

LES (Valle de Aran)



Dúplex de 3 habitaciones.
Ref. A-214 330.500 €

Locales en Venta

BETREN (Valle de Aran)



Local en venta 200 m2.
Ref. Loc. Vent 113 312.526 €

VIELHA (Valle de Aran)



Local venta 200 m2. Ref. L-V-114
NUEVO PRECIO 210.355 €

Locales en Alquiler

VIELHA (Valle de Aran)



Local de 100 m2.
Ref. Lo. Alq. 163 1.800 €/mes

VIELHA (Valle de Aran)



3 Locales de 60 m2.
Ref. Lo. Alq. 109 1.500 €/mes

Terrenos

BAQUEIRA (Valle Aran)



3 Terrenos Rústicos.
Ref. T-129 Precio Lote 50.310 €

MONT (Valle de Aran)



11 Terrenos Rústicos.
Ref. T-127 Precio Lote 90.152 €

BAUSEN (Valle de Aran)



Terreno Rústico con Borda.
Ref. T-159 60.000 €

TALARN (Lleida)



Terreno 1.735 m2 con 500
almendros. Ref. T-160 49.000 €

Casas

SAINT BÉAT (FRANCIA)



Casa antigua a rehabilitar, con terraza y jardín.
Ref. C-184 82.500 €

SAINT BÉAT (FRANCIA)



Zona Lago Gery. Casa con Terreno de 2.050 m².
Ref. C-197 170.000 €

SAINT MAMET (Luchon)



Casa de 267 m² + parcela de 647 m², con garaje independiente.
Ref. C-192 385.000 €

MAULEON BAROUSSE



Casa de 228 m², con 6.084 m² de terreno.
Ref. C-196 266.670 €

BOUTX (FRANCIA)



Casa de 3 habitaciones.
Ref. C-183
NUEVO PRECIO 89.000 €

FOS (FRANCIA)



Casa-Castillo de 433 m², con casa anexa de 96 m² y 2.200 m² de terreno.
Ref. C-161 1.260.000 €

SAINT BÉAT (FRANCIA)



Casa a rehabilitar, con 4 hab., 2 baños, garaje y jardín.
Ref. C-181 194.000 €

SAINT BÉAT (FRANCIA)



Casa rehabilitada de 6 hab., 2 baños, 2 aseos, salón con chimenea y jardín.
Ref. C-180 209.000 €

Negocios

MONTAUBAN (Luchon)



Hotel en venta, cerca de Luchon, con parque incluido.
Ref. C-170
NUEVO PRECIO 583.000 €

ESTENOS (FRANCIA)



Edificio compuesto de hotel, restaurante, pub, discoteca y apartamento. 800 m² de terreno.
Ref. C-169 495.000 €

Edificios

EUP (FRANCIA)



Edificio a rehabilitar para hacer 10 apartamentos, con 3.500 m² de terreno.
Ref. C-156 411.400 €

SALECHAN (FRANCIA)



Complejo residencial, para la construcción de 5 casas.
Ref. C-162 403.604 €

LUCHON (FRANCIA)



Edificio muy céntrico. Con 5 plantas de 68 m² c/u.
Ref. C-172 440.000 €

MARIGNAC (FRANCIA)



Edificio para 6 casas adosadas + 2 apartamentos + 2 estudios + 2 parcelas de 500 m².
Ref. T-145
Consultar precio.

LUCHON (FRANCIA)



Edificio de 434 m², con 8 apartamentos y otro anexo de 690 m².
Ref. C-171 550.000 €

Terrenos

MARIGNAC (FRANCIA)



Terreno edificable para 8 parcelas. Ref. T-149
Consultar Precio.

EUP (FRANCIA)



Terreno de 2.000 m². para 2 casas.
Ref. T-150 120.000 €

Apartamentos

SAINT MAMET (Luchon)



Apartamento de 2 hab. Totalmente reformado.
Ref. A-242 110.000 €

LUCHON (FRANCIA)



Estudio muy céntrico de 1 habitación.
Ref. A-232 120.000 €

LUCHON (FRANCIA)



Apartamento muy céntrico de 2 habitaciones.
Ref. A-231 160.000 €

HORACIOCHIESA
ARQUITECTURA

ch@horaciochiesa.net
www.horaciochiesa.net
Tel. (0034) 677 66 87 46

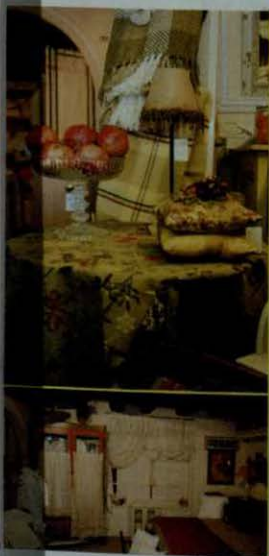


**LIMPIEZA
CHIMENEAS**

**¡ACABADO
IMPECABLE!**

**LIMPIEZA DE CHIMENEAS
Y CONDUCTOS DE GRASA**

 **973 621 065 - 661 606 260**



caliu®

28 AÑOS CUIDANDO AL DETALLE
LA DECORACIÓN DE SU HOGAR

**CORTINAS
ROPA DE HOGAR
LENCERÍA**

c/ SAN Nicolás, 3 25530- VIELHA

Tel. 973 64 00 93 - FAX 973 64 05 15



INMOBILIARIA GLOBAL
COMPRA - VENTA - ALQUILER
ASESORAMIENTO Y GESTIÓN

BAUSEN

Terreno urbano en Venta.
Ref. T-147 Consultar Precio.

BETREN

Local en Venta de 200 m2.
Negocio ideal para
Supermercado.
Precio alquiler: 1.500 €/mes.
Ref. Lo-Alq-164

VILAC

Apartamento en Venta, de 2 hab.
Ref. A-216 288.456 €

BETREN

Apartamento en Venta, de 1 hab.
Ref. A-237 243.300 €

GAUSAC

Piso en Venta, de 3 habitaciones.
Ref. A-230 420.708 €

VIELHA

Apartamento en Venta, de 2 hab.
Ref. A-238 278.820 €

SALARDÚ

Piso en Venta, de 3 habitaciones.
Ref. A-241 405.000 €

BAQUEIRA

Multipropiedad.
3 semanas en Venta en
Apartamento Multipropiedad.
Ref. A-210/209 7.000 €

**Buscamos pisos, locales,
apartamentos, estudios,
casas y terrenos, para
gestionar su venta o alquiler.**



INMOBILIARIA GLOBAL
COMPRA - VENTA - ALQUILER
ASESORAMIENTO Y GESTIÓN

www.inmoglobal.net

973 64 07 65

Hablemos de viajes

Cuando la nieve no sale a tu encuentro...

Casi todos los lectores de esta revista, disfrutamos de los deportes de invierno y de la nieve. Por ello queremos que nuestro primer artículo de esta nueva sección, haga referencia a los mejores destinos turísticos, para disfrutar de este tipo de actividades. De la amplísima oferta de destinos invernales que existen actualmente, hemos realizado una selección de las estaciones de esquí más atractivas no solo por la calidad de sus pistas, sino también por otros atractivos turísticos cada vez mas apreciados: instalaciones hoteleras, gastronomía, oferta de planes alternativos tanto deportivos como culturales, entorno natural, ambiente après-ski ...

Todos los amantes del Valle de Aran y usuarios de nuestra magnífica estación BAQUEIRA-BERET, francamente partimos de un patrón difícilmente superable; no en vano éste es nuestro destino recomendado de entre todas las estaciones del Pirineo. Pero para todo aquel que decida además, conocer otras opciones, proponemos los siguientes destinos:

En Bulgaria: BANSKO, la ultramoderna estación del Este, en los sublimes paisajes de los Balcanes
Bansko es una hermosa localidad histórica, a poco más de dos horas de Sofía, repleta de encanto, ha recibido una espectacular inversión en los últimos años. El resultado es una estación de esquí de tamaño aceptable con unos remontes de última generación y muy buenas condiciones de nieve. Buena combinación de esquí y descubrimiento de un país apasionante.

En Austria: ST ANTON, un clásico y para muchos, la mejor estación del mundo. Nombre mítico donde los haya. Cuna del esquí en Europa. Tiene unas magníficas condiciones de nieve y 185 de sus 440 Kms. de pistas, son itinerarios balizados en nieve virgen con infinitas posibilidades en fuera pista. Encantador pueblo con un formidable après ski de mayor ambiente en Los Alpes.

En EE.UU.: ASPEN & SNOWMASS, powder, prestigio, ski, glamour... Aspen Mountain, Aspen Highlands, Buttermilk y Snowmass, son lugares míticos también, de descensos en los que siempre hemos soñado en calidad y cantidad de nieve excepcionales. Pueblecito típicamente americano a tres horas y media de Denver con aeropuerto propio.



Artículo facilitado por: Naut Viajes

NAUT viajes

Av. Pas d'Arro, 11 - 1ª Planta - Oficina 2
25530 VIELHA

www.disfrutaran.com

973 64 0087



Nokia 5200

179€

GSM 900/1800/1900 / Cámara VGA
Card Slot / MP3 / Radio FM / Bluetooth



Sony Ericsson k800

349€

UMTS/GSM 900/1800/1900 / C. 3,15 mp
Card Slot / MP3 / Radio FM / Bluetooth



Motorola L6

119€

GSM 900/1800/1900 / Cámara VGA
Bluetooth



Nokia N70

279€

UMTS/GSM 900/1800/1900 / Cámara 2 mp
MP3 / Radio FM / Card slot / Bluetooth



Nokia N80

459€

UMTS/GSM 900/1800/1900 / C. 3,15 mp
Card Slot / MP3 / Radio FM / Bluetooth



Siemens CL75

169€

GSM 900/1800/1900 / TFT 265k
Cámara VGA



Motorola C139

149€

GSM 900/1800/1900 /
TFT Color 65k / Vibracall



Nokia 6085

159€

GSM 850/900/1800/1900 / Cámara VGA
Card slot / MP3 / Radio FM / Bluetooth



NUEVAS PROMOCIONES

OBRA NUEVA

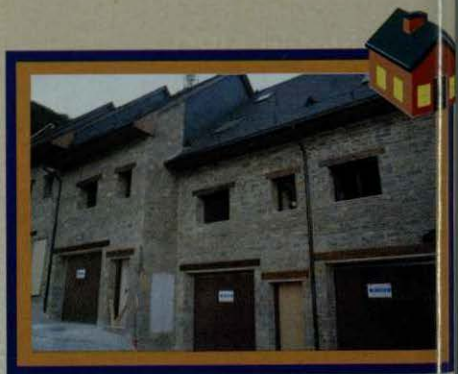


Unha:

- Casas típicas aranesas.
- En construcción.
- Excelentes acabados.
- Superficie: De 162 m2 a 200 m2.
- Con Parking y trastero.
- A 2 Km. de la Estación de esquí Baqueira/Beret.

Arròs:

- Casas y dúplex. Construcción típica aranesa.
- Obra nueva. Entrega Enero 2007.
- Acabados de 1ª calidad.
- Superficie 110 y 140 m2. Con buhardilla.
- Salón-comedor, cocina, 3 hab., 2 baños, 1 aseo.
- Garaje, trastero y jardín privado.
- Excelentes vistas y muy soleado.
- P.V.P.: Desde 420.700 €.



Es Bòrdes:

- Aptos. y dúplex. Construcción típica aranesa.
- Obra en fase de inicio. Entrega en 2008.
- Superficie 65 y 76 m2.
- Salón-comedor, cocina, 2 hab., 2 baños, 1 aseo.
- Parking + trastero. Con y sin jardín privado.
- P.V.P.: Desde 303.000 €.



Era Inmobiliaria



CASAS APARTAMENTOS Y LOCALES EN VENTA O ALQUILER

Av. Pas d'Arró, 25
25530 - VIELHA (Lleida)
Tel. 973 64 30 55 - 649 475 253
Fax. 973 64 30 36

2ª MANO



BETRÈN

Apartamento nuevo de 80 m².
2 habitaciones, 2 baños, garaje, trastero
y balcón. Totalmente amueblado.



GAUSAC

Apartamento de 108 m². 3 hab., 2 baños,
parking + trastero y patio comunitario.
342.500 €.



ARRÒS

Casa de 300 m². 5 habitaciones+buhardilla,
3 baños, garaje, bodega, trastero y jardín.



ARRÒS

Casa de 155 m². 3 hab., 2 baños, aseo, terraza
y buhardilla. Garaje. 420.000 €



BAGERGUE

Casa típica aranesa, restaurada, en el centro
del pueblo. 3 hab., 2 baños y bodega.



SALARDÚ

Casa aranesa adosada, en alquiler. Con garaje,
4 hab., 2 baños y 1 aseo.

Dinamismo actual con el buen hacer de siempre

El perro: Un amigo nuestro



Bearded Collie.

El collie data del siglo XIII. Los canófilos ingleses le atribuyen una ascendencia tanto inglesa como escocesa.

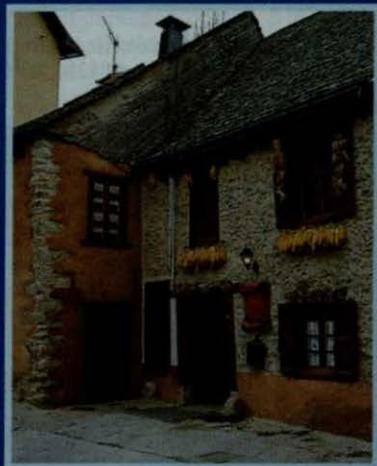
Es un perro flexible y activo. Su fuerte cuello y sus rodillas bien acodadas denotan gran velocidad. Hocico que se estrecha gradualmente. Cuerpo alargado. Alzada de hasta 61 cm. Pelo muy tupido, se admiten todos los colores. Variedades: Collie de pelo ralo; con pelaje duro, denso y liso. El Bearded collie y el Border collie, cruces con Bobtail y Border Terrier. Llamado en Hispanoamerica Pastor de Shetland



El collie es un perro nervioso, sensible, de aire triste. Buen compañero de juegos y guardián de niños, en sus orígenes fue guardián y conductor de corderos en la Baja Escocia. Hoy es considerado animal de lujo.

Buen perro de familia, sensible con los dueños y guardián ante los extraños. Mas ladrador que cosa pues su carácter no es fuerte. Requiere cuidados del pelo y esta bien aclimatado. El collie es participativo en la vida familiar, estará preocupado por cada miembro de la familia, sobre todo si son niños.

La Candelaria del Valle de Aran



RESTAURANT
Carrer Major, 16 - ARTIES 25599
Tel. 973 642 024 - 629 218 203

En el restaurante La Candelaria del Valle de Aran, la magia del ambiente y una decoración muy especial y acogedora, serán sus compañeros de mesa para disfrutar de su exclusiva cocina. En un lugar donde aún se respira el ambiente de las cosas hechas con cariño, déjese seducir por la encantadora atmósfera de este restaurante único.



Entretenimientos

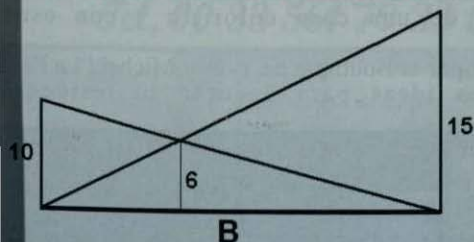


Sopa de letras

Encontrar el nombre de 12 insectos chupadores o que efectúan picaduras. Las palabras pueden estar situadas de derecha a izquierda, de izquierda a derecha, de arriba a abajo, de abajo a arriba o en diagonal, en ambos sentidos.

B J T A B A N O B J P S J S
S F M V Ñ S A G S F M F F F
A D D I G D D H A D D V D V
M A S S A A K O M A J E B A
R F K P S S L R R F R B F T
N V D A C S O M O V D A V A
H G K K S D E I T G K K Ñ P
F L S U S A N G I J U E L A
C U S Y W G S A U U S H U R
A X C K E L X D Q X C C X R
L D N O T U T E S D N N D A
Y T C I P P A Q O J O I P G
L R L O O P S T M R L H R I
Ñ T Ñ I Ñ L D N Ñ T Ñ C T E

Problema matemático



¿Cuánto mide B?

Chistes

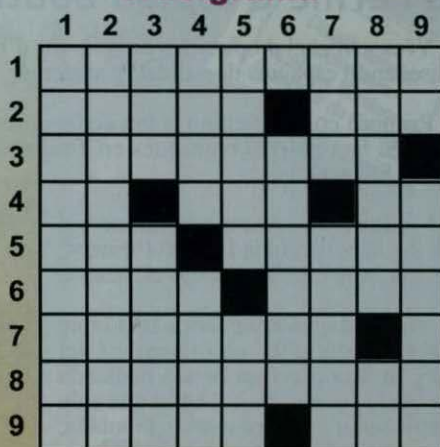
Un individuo se presenta en el círculo de cazadores con el pelo en desorden, la cara arañada y el traje hecho una lástima. Un amigo se le acerca.

¿Qué te ha ocurrido? Vamos, te acompañaré a tu casa. Gracias, no te molestes. Vengo de allí.

En un restaurante abarrotado, un caballero que busca mesa, descubre una en la que el comensal está durmiendo. Llama al camarero.

Por qué no despierta a ese señor y le dice que otros clientes esperan su mesa para comer? - dice indignado - Ya le he llamado a atención tres veces y vuelve a quedarse dormido. Entonces, ¿por qué no lo echa a la calle de una vez por todas? Pues... porque cada vez que lo despierto pide la cuenta y la paga.

Crucigrama



HORIZONTALES: 1. Propicio, según el dictamen del juez. 2. Pieza que todo coleccionista desea. Vale recortado. 3. La que demuestra tener estilo en la piscina. 4. Núcleo de la pila. Tratamiento específico para la monja. Dentro de la cámara. 5. Principios circenses. Séptimo mes del calendario judío. 6. Herramienta muy aprovechable. Me muevo como pez en el agua. 7. Bosque muy ácido. Métese. 8. Dispuesta para conducir agua. 9. Unas que se alejan de la normalidad. Escuchar en la cocina.

VERTICALES: 1. Te sube al Tibidabo sin ningún esfuerzo. 2. Una que piensa y examina todo lo que le rodea. 3. Planta en el penedés. Hacer de poeta del hip-hop. 4. Aves que hacen entrar al jugador en casa. Donde termina la carrera del boxeador. 5. Gas noble. Nariz del catalán. 6. Sale por Antequera. Duermes debajo de la cama del hospital. 7. Taberna con mucha presión. Juerga de la jet-set. 8. Usad el teléfono. Articula palabras!. 9. Lee únicamente las vocales. Apuntar los puntos de Jordan en la libreta.

Riendo con Forges



soluciones en la página 77

¿Dónde podemos ir?

La Ferme d'Espiau Boutique.

PUBLIREPORTAJE

Yves y Michel propietarios de la Ferme d'Espiau Boutique, de Luchon, llevan 33 años proyectando y diseñando espacios de calidad y armonía.

Primero con restaurantes tan acogedores como la "Grange d'Oueil" y "La Ferme d'Espiau". También han abierto boutiques en Toulouse, "La Boite à papier" y un Restaurante en Megève (Haute Savoie).

Finalmente se han instalado en Luchon la bella ciudad de los Pirineos, que está recuperando su viejo esplendor.

Yves y Michel inauguraron la "Ferme d'Espiau Boutique" en diciembre del 2005. Es una preciosa tienda dedicada a la venta de muebles y toda clase de complementos decorativos de montaña, procedentes de los Pirineos, Los Alpes, Austria y Países del Este.



Marcas exclusivas como "Angel des Montagnes", "Comptoir de Famille" y otras. Toda una extensa gama de muebles de abeto macizo, delicada ropa de hogar, sábanas, toallas, mantelerías, cortinas etc., todo bordado a mano. Aromas de "Esteban- Paris", para ambientar su chalet de montaña.

Recientemente, han ampliado el espacio de "La Ferme d'Espiau", con una nueva boutique especializada en mueble contemporáneo. Muebles, lámparas, tejidos, cortinas etc. Objetos auténticos "Art-Deco", ideales para la decoración de una casa colorista y con estilo.

Si van Vds. a visitar Luchon, no dejen de pasar por la Boutique de Yves y Michel "La Ferme d'Espiau" donde encontrarán las mejores ideas para decorar su residencia.



Banhs de Tredòs Hotel-Restaurant-Termas

Esta TEMPORADA descubre nuestra NUEVA COCINA y los jueves noche. DEJATE SEDUCIR por nuestro menú SUS

Todos nuestros servicios a la carta

Ctra. Arguamag sin Salardu

Tel.: 973 25 30 03 - 973 25 30 58

www.banhsdetredos.com

Ambiente de montaña

*Decoración - Complementos
Regalos - Arte en la mesa*



Distribuidores
exclusivos:
Angel des Montagnes
Comptoir de Famille

La Ferme d'Espiau Boutique

*64, Allées d'Etigny
31110 Luchon (Francia)*

Tel. 00 33 561 79 33 07



Ambiente "New Design"

*Objetos contemporáneos
Decoración de la casa
Interiorismo*

Fiestas y Actividades

HÈSTA DE SANTA GUETA EN VIELHA

El próximo lunes día 5 de Febrero se celebrará en Vielha la Hèsta de Santa Gueta, con el siguiente programa.
19,30 h. Misa en la Iglesia de Vielha en honor de la Santa.
21,30 h. Aperitivo y cena en el Hotel Tuca de Betren.
Sesión de baile en la discoteca del Hotel a cargo del DJ's Fabian.

El precio del tiquet será de 39 €, y se podrán comprar en la oficina de turismo de Vielha hasta el día 2 de febrero. Es muy importante comprar los tiquets por adelantado, ya que las plazas son limitadas y no se venderán tiquets el mismo día.



HÈSTA DE SANTA GUETA EN BOSSÒST

El próximo lunes día 5 de Febrero se celebrará en Bossòst la Hèsta de Santa Gueta, con el siguiente programa.
19,30 h. Misa en la Iglesia de la Purificación de Maria de Bossòst.

Aperitivo de bienvenida, en el HIRU.

Cena en el Hotel Garona con actuación sorpresa.

El precio del tiquet será de 36 €, y se podrán comprar en la Pastelería Setó o en el Forn Elena hasta el día 4 de Febrero a las 14.00 h.

CENA Y BAILE DE CARNAVAL EN VIELHA

El Ajuntament de Vielha e Mijaran celebrará el próximo sábado día 17 de febrero la fiesta de Carnaval, con una cena y un baile popular.

Será en el Hotel Tuca de Betren, a partir de las 22,00 h. y el precio de la cena (aperitivo y buffete libre) será de 34,50 €.

El baile se hará en la discoteca del Hotel e irá a cargo de DJ'S Fabian. No es obligatorio venir disfrazado. Las plazas para la cena serán limitadas, y los tiquets deberán comprarse por adelantado en la Oficina de Turismo de Vielha. (Tfn. 973640110), del 1 al 14 de febrero. No se venderán tiquets el mismo día de carnaval. El baile está abierto a todos, tanto a los que vayan a la cena como a los que no.



Vistas panorámicas de Vielha en un entorno único

Pleta d'Argineu

Mont - Valle de Aran

- Viviendas con jardín y dúplex.
- Inicio de Obra: Primavera 2007.





**PESCADOS
NAVARRO E HIJOS S.L.**

**PESCADO
FRESCO
DEL
CANTÁBRICO**



**Distribuidor exclusivo de caviar
y esturión del Valle de Aran**

Servicio a domicilio de pescado para hostelería

c/ Mayor, 9
Tel. 973 64 02 45

VIELHA (Lleida)
Móvil: 609 306 983

c/ Casteth, 14
Tel. 973 64 02 45



**mobles
clavería**

CASA FUNDADA EN 1949

distribuidor

FLEX
ESPECIALISTAS EN DESCANSO

decoración

**Carret.deth Tunel nº 3
25530 - VIELHA
Tel. 973 64 00 97**

**CHARCUTERÍA
ETH GRAUER**

**PRODUCTOS DEL PAÍS
GRAN SURTIDO DE SETAS
QUESOS Y EMBUTIDOS
VERDURAS**

**Duc de Dènia, 27
25550 BOSSOST
T. 973 64 73 54**



**TAXI - VIELHA
JOAN BERDIÉ**

619 791 507

**CORTO Y LARGO
RECORRIDO**

**HASTA 7 CÓMODAS
PLAZAS**

ACABADOS DE LUJO

taxi joanberdie @ hotmail.com

Pizzeria Ristorante

La Boveda

c/ deth Roser, 11
(Frente Instituto de Vielha) **Tel. 973 64 04 91**
25530 - VIELHA

**Tot
ARAN**

MAGRAS

2007

BONES HÈSTES





El perro.

Hace años, solía pasar algunas semanas en el caserío que mis tíos tienen en Zarracós, un pueblo de Galicia. Lo cierto es que el pueblo no destaca por su diversión, sino que es un lugar tranquilo, de reposo, con un paisaje suave, verde a mas no poder y fresco. Un caserío, poblado de gente anciana y ruda, de campo, enfundada en chaquetas de lana, pañuelos y boinas. Aquel año, coincidió que César, Esteban y Ana - chicos de ciudad como yo -, también visitaban a sus familiares.

Una mañana fresca y soleada, cuando iba a comprar el pan los conocí. Coincidimos los cuatro allí, y ante la sorpresa de ser los únicos jóvenes y forasteros de la aldea, empezamos a tener una animada conversación. A partir de ese momento surgió una espectacular empatía entre todos nosotros, e inconscientemente, cada día nos dábamos cita en el mismo sitio: en un banco de la plaza.



Entre nosotros surgió una buena amistad. Nos pasábamos el día riendo, haciendo turismo rural y explicando relatos. En una de las ocasiones, una de otras tantas mañanas de aquel verano, un perro ovejero, blancuzco pulgoso, apareció por el camino principal de entrada a la aldea. Algo llamó mi atención notablemente. No fue el perro, ni mucho menos, sino la reacción de la gente que, recostada en los portales de los caseríos, tenía como veían al animal. Se encerraban inmediatamente en sus casas y cerraban puertas y ventanas. Al principio no dimos más importancia, aunque recuerdo que durante la primera semana el perro vagabundo vino al pueblo varias veces. Atravesaba el camino y se detenía frente a la puerta de uno de los caseríos. Sus ojos amarillos miraban tristemente una de las ventanas. El perro permanecía sentado sobre sus patas traseras unos minutos y después retomaba su camino, perdiéndose entre los arbustos del bosque.

El ritual que hacía el animal se convirtió en el centro de nuestra conversación. ¿Por qué se detenía siempre delante del mismo caserío, alzaba su mirada triste y tras ello se marchaba...? Era extraño y a la vez excitante. Decidimos entonces interrogar a la gente del pueblo, pero ellos, reticentes, se negaban a contestar. La cuestión es que, el martes siguiente a la última visita del perro, el ritual de éste se modificó. Cuando llegó y dirigió su mirada a la ventana del caserío de siempre, el animal profirió un lúgubre ladrido, Su hocio alzado, emitía grotescos sonidos que nos sobrecogieron. Mis pelos se erizaron de golpe. Esteban, Ana y Cesar también notaron el hormigueo del miedo. Después de hablarlo, estábamos los cuatro decididos a saber el porqué de ese ritual y el porqué de la reacción de las gentes del pueblo.

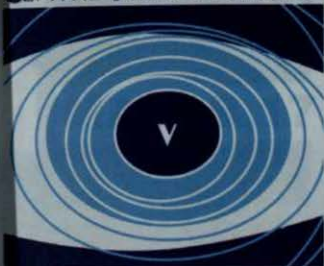
Cuando hablábamos del tema, todos nos evitaban, hasta que una viejecita que estaba sentada en la puerta de su casa nos miró y levantando la mano nos hizo un gesto y nos dijo: "Pronto vendrá a por mí..." A través de barrancas, la anciana nos explicó que el animal era un perro pastor. Su dueño, ya difunto, se llamaba Yago, una buena persona y amigo de todos. Al morir su esposa, Yago se había quedado solo y se refugió en el cariño y compañía de su querido perro. Hacía ya dos años que Yago había muerto y su entierro fue multitudinario.

Hay quien dice que el pastor, que se murió de pena, se ha reencarnado en el perro y que sigue, después muerto, velando por el pueblo y por su ganado. La abuela dijo también, que en días como el de hoy venía a llevar las almas de aquellos amigos suyos que están en el umbral de la muerte. El perro - dijo - huele la muerte y la ahora en aquella ventana porque allí agoniza Filomena, que tiene 86 años y le queda muy poco tiempo. Por eso huimos. Tenemos miedo y cerramos las ventanas, porque sabemos que, si el animal se queda frente a una de ellas a alguien de aquella casa le queda poco de vida. No Falla: hace lo mismo durante unos días, luego llora, y al por último el que vive dentro se muere.

Aquella noche, ninguno de los cuatro pudimos conciliar el sueño, pensando en aquella historia. Al día siguiente el redoble de las campanas me dejó sin aliento. Eran las nueve. Al mirar por mi ventana, observé estupefacto la comitiva de ancianos acompañando..... el féretro de Filomena. La anciana tenía razón. El perro olía la muerte.

En días posteriores, en nuestras conversaciones no hubo más que evasivas sobre el tema del perro. Era un tema tabú. El miedo se apoderó tanto de nuestras almas que solo pensábamos ya en la fecha de regreso a nuestras casas. Aunque el perro no volvió a aparecer en mucho tiempo.

CENTRE TERAPIA VISUAL



LAURA VICENS

**ÓPTICA
OPTOMETRISTA**

EXAMEN VISUAL Y OPTOMÉTRICO
TERAPIA PARA ESTRABISMOS
REEDUCACIÓN OJO VAGO
PROBLEMAS APRENDIZAJE
VISIÓN INFANTIL
VISIÓN DEPORTIVA

*Concertar
cita previa*

c/ José López de Munuera, 4
25530 - VIELHA



Tel. 973 64 23 54
lauravicens@cnoo.es

Pizzas para llevar

*Pizzeria
La Suprema*

Avda. Castiello, 17 local 3
25530 VIELHA - Val d'Aran
Telf. 973 64 13 07

*En la rotonda de
la entrada de Vielha*

TALLERES GARONA

CARROCERIA Y PINTURA DEL AUTOMÓVIL

INSTALACIÓN
DE LÁMINAS DE
CONTROL SOLAR,
HOMOLOGADAS



VENTA DE
CADENAS TEXTILES

SUSTITUCIÓN
DE LUNAS

Pòlig. Mijaran - Nave 3 Tel. 973 64 02 09 - Móvil 619 03 55 71
25530 - VIELHA Fax 973 64 19 37



**FARRE
Comercial**

Puja - escales
(Cadires - Plataformes)
Enginyeria



93 817 26 81
609 314 500

www.farre.es



PELAYO

PRODUCTOS EXTREMEÑOS

- Jamones ibéricos puros de bellota
- Paletas ibéricas puras de bellota
- Regalos para Empresas
- Pidanos su presupuesto

Envío a domicilio Tel. 669 320 176



Vins de Bodega



Claver.

Al terme municipal de Sarrià, a la Conca de Barberà, generacions de la família Cabestany es van dedicar al cultiu de la vinya i a l'elaboració de vins. Les hereves d'aquestes vinyes, Josefina i Lidia Cabestany, van cedir a Pello Ruiz Cabestany, fill de Lidia, la gestió d'aquestes vinyes de varietats nobles.

Amb la idea clara d'apostar per la qualitat en lloc de la quantitat, Pello va iniciar aquesta aventura empresarial mantenint els mètodes tradicionals de la zona i l'elaboració artesanal dels vins i el cava, però invertint en l'assessorament d'experts enòlegs i en l'aplicació de les actuals tècniques enològiques. L'elaboració dels nostres vins s'inicia en el moment en que es va plantar el primer cep, amb la idea d'aconseguir unes vinyes d'escassa producció que en els darrers anys proporcionen un fruit d'alta qualitat. Per aconseguir-ho es té un seguiment exhaustiu de cada una de les finques des del moment de la poda fins el mateix dia de la verema. Un cop al celler es seleccionen les millors partides que aniran destinades als vins comercialitzats.

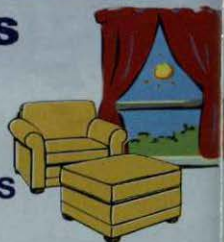


Aquest vi monovarietal s'ha elaborat amb les millors partides de raïm de la propietat. La fermentació s'ha produït en dipòsits d'acer inoxidable a una temperatura entre 25 i 28° C amb una posterior estancament d'un any en botes de roure. Color cirera-granat d'intensitat mitja-alta. D'aroma intens de fruits negres varietales, amb notes de roure fi. En boca és carnós, equilibrat i madur; rodó, afruitat i persistent. Es recomana el seu consum amb carns, caça, formatges curats i foie-gras. La temperatura òptima de consum es de 17-19° C.



CORTINES I TAPISSERIES Sant Jordi

PRESUPUESTOS A DOMICILIO
DISEÑO Y CONFECCIÓN PROPIOS



C/ Penedés, 85
25005 - LLEIDA (Balafía)

Tel. 973 24 99 50
Fax 973 24 99 54



CONSORCI LLEIDATÀ DE CONTROL

control de qualitat en
edificació i obra pública



geotècnia - formigó - ceràmica - diagnòsi - fusta - sols i vials - instal·lacions

LLEIDA - 973 24 70 08 / LA POBLA DE SEGUR - 973 68 14 14 / VIELHA - 629 69 25 88

consorci@conslab.com

www.conslab.com



CONSULTE TAMBIEN:
www.aneucasa.com

Arancasa.com

Av. Pas d'Arrò, nº 1 bajos
(Frente Plaza Iglesia)
25530 - Vielha

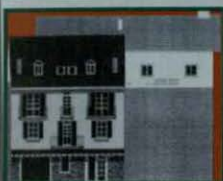
973 64 27 13 - 609 73 99 84

WWW.ARANCASA.COM

ERICHART@ARANCASA.COM

👉 BOSSÒST

Nueva promoción de estudios y apartamentos en Bossòst. Desde 133.000 € ¡Infórmese!



VIELHA 👉

Encantador apartamento de 1 dormitorio con altillo, en el centro de Vielha. Precio 199.900 €



Apartamentos en Vielha. De 4, 3, 2 y 1 dormitorios. Consultar precios.



👉 VIELHA

Apartamento a estrenar en La Pleta de Vielha. 3 dormitorios, 2 baños, jardín privado, plaza de parking y trastero.

BAGERGUE 👉

Apartamentos de 3 y 4 dormitorios, parking y trastero en planta y dúplex. Obra Nueva en Bagergue.



👉 AUBERT

Casas de obra nueva en Aubert. Excelentes calidades. Espaciosas estancias y sólida construcción.



PROMOCIONES EN:

- Arròs, con jardín privado
- Aubert
- Vila
- Vielha
- Salardú

REGALS ARES

**HOGAR - REGALOS
DECORACIÓN
MENAJE
COSMÉTICOS - AROMAS
LOZA - CRISTAL
BISUTERÍA - JUGUETES**

C/CASTETH, 15
(AL LADO DEL PLUS FRESQ)
25530 - VIELHA
973 64 32 87



diabllillos

puericultura
moda infantil
de 0 a 10 años

Rebajas 50 %

c/ Doctor Vidal, 1
25530 - VIELHA
Tel. 973 64 23 86



Pensió ** Montaró

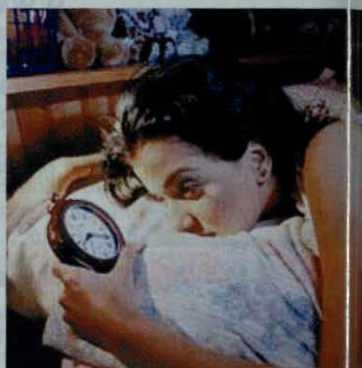


Ctra. a Baquèira - Beret
25999 Arties Val d'Aran
Tel. i fax: 973 640 803



La Radio.

Acaba de salir un estudio que asegura que el 18 % de los españoles sufre de insomnio. Yo también tengo problemas de insomnio y por eso estoy enganchado a la radio nocturna. Me encantan los programas de preguntas y respuestas. Aunque lo cierto es que mucha lógica no tienen. Si yo fuera el presentador cogería las llamadas y siempre diría: «A mí qué me cuentas, búscalo en el Google. En uno de estos programas se originó un apasionante debate: «Cómo se pone correctamente un supositorio?» Si, sí. Un supositorio, que no tiene más. No estaríamos hablando de tecnología digital. Bueno, o sí... El tema se alargó varias noches. Decenas de llamadas, expertos, médicos, usuarios, algún vicioso... Si hasta me entraron ganas de endosarme uno, pero me encontraba bien de salud y es tontería.



Luego están los programas de confidencias: «Soy camionero tengo tres hijos, una familia cojonuda, pero hay una pareja de la Guardia Civil que me hace tilín. ¿Qué hago?» ¿Que qué haces??? Para empezar, para el camión. Y luego... coño, tío, no nos transmitas tu problema, que son las tres de la mañana y estoy intentando olvidar los míos. Y la presentadora: «Bueno, si hay alguien que tenga tu mismo problema que llame y te oriente.» ¡Y resulta que hay más camioneros con el mismo problema!! Claro, así están. Que a la mínima te vuelcan la fruta en la carretera.

Estos programas son muy peligrosos si los escuchas en la cama junto a la parienta: «Odio el pijama de felpa de mi novia. ¿Es normal?» Y, claro, te entran unas ganas locas de llamar: «A mí también me pasa...» Y la locutora: «Puede hablar un poco más fuerte?» «Que a mí también me pasa...» «Perdón, pero es que no lo oímos.» «Que el pijama de mi novia es una horterada y me pone menos que Camilla Parker en *bowls*!!» Aunque luego está el que no tiene manías. Le preguntan: «Tu novia grita mientras le haces el amor?» Y él: «Por suerte, no. Así puedo escuchar «El larguero»». Es que, a la mínima, la gente aprovecha para hacer cada confesión que cuesta de creer. Por ejemplo, uno llamó para confesar que había disfrazado a su perro (que era cojo, recuerdo el detalle) de conejito de Duracell: «Con pilas y todo, eh!» Esa noche, en lugar de contar ovejas, conté perritos cojos. Y, claro, me dormí a las seis.

Aunque no sé qué es peor, si los programas para gente con problemas o los programas que quieren desmarcarse y te hablan de historia. Te obligan a estar concentrado y te desvelas: «En 1922, el investigador Howard Carter descubrió la tumba de Tutankamón...» Y tú ya estás con la neurona hecha polvo: «Bueno, yo me voy a dormir ya, ¿eh?» Y coge la neurona y se pone el pijama. Y tú: «No, no, espérate un momento.» Qué piensas: «Tutankamón? ¡Y Tutankabrón, que me tienes en vela!»

O esos anuncios, cuando estás calentito en la cama, con este frío, que no te levantas ni que te revienta la vejiga: «No lo pienses, no lo pienses...» Y cuando lo tienes controlado, escuchas en la radio: «Whisky Debl Uve.» Y doblas el pasillo cagando leches para ir a mear. Pese a todo, reconozco que es un vicio. Yo seguía enganchado. Saldré del plató, conectaré la radio: «Hoy, las caras de Belmez», y empezaré a preocuparme. Tengo una mancha de humedad en mi baño que tiene la cara de Jiménez Losantos y no se va por mucho que la limpie. ¿Fruto de mi imaginación? No, es el poder de la radio.

Monólogos de Andreu Buenafronte



PLEG-ARIA

Albert Corretgé i Àngel Piulats

Exposición de Oleos
en el Parador de Arties
del 4/11/06 al 30/04/07
www.alpicatures.com
Tel. 973 73 60 44



comercial MYM

PROFESIONALES DEL HOGAR

EXPOSICIÓN Y VENTA
SUMINISTRO Y COLOCACIÓN

Muebles de Cocina y Baño
Sanitarios y accesorios de baño
Revestimientos y pavimentos - Electrodomésticos

EXPOSICIÓN: C/Anglada esq. San Jaime - VIELHA - Tel. 973 642 218 - Fax. 973 640 452
ALMACÉN: Pol. Ind. Mijaran, Nave 6 - VIELHA - Tel.. 973 641 968 - maneromelero@jazzfree.com

Era Funeraria

 **PARDO S.L.**

Atención al cliente 24 h.

c/Dr. Vidal, 1 (Junto al hospital de Vielha) VIELHA

Tel. 973 64 23 39 - 649 52 38 85

Pisten
Pgráfico

Telf. 696 68 09 50

pistengrafic@telefonica.net



Coquette... moi?

LENCERIA - CORSETERIA
HOMBRE - MUJER

PILAR PALACIN

AVDA. PAS D'ARRO, 11 VIELHA
Tel./Fax 973 64 08 72



Programa de fomento y creación del empleo.

LEY PARA LA MEJORA DEL CRECIMIENTO Y DEL EMPLEO (Bonificaciones empresariales a la contratación laboral)

| Bonificaciones a la contratación indefinida | | | |
|---|--|--|-------------------------------|
| Mujeres | Desempleadas, así como las víctimas de violencia de género (Art. 2.1.a) y 2.4). | 850 € | 4 años |
| | Contratadas en los 24 meses siguientes al parto (Art. 2.1.b). | | |
| | Contratadas después de 5 años de inactividad laboral, si, anteriormente a su retirada, han trabajado, al menos, 3 años (Art. 2.1.c). | 1.200 € | 4 años |
| Mayores de 45 años (Art. 2.1.d) | | 1.200 € | Todo el contrato |
| Jóvenes | De 16 a 30 años (Art. 2.1.c). | 800 € | 4 años |
| Otros colectivos y situaciones especiales. | Parados de al menos 6 meses y trabajadores en situación de exclusión social (Arts. 2.1.f) y 2.5). | 600 € | 4 años |
| | Personas con discapacidad en general (Art.2.2.1) | 4.500 € | Todo el contrato |
| | Personas con discapacidad "mujeres" (Art.2.2.3) | 5.350 € | Todo el contrato |
| | Personas con discapacidad > 45 años" (Art.2.2.3) | 5.700 € | Todo el contrato |
| | Persona con discapacidad severa (Art. 2.2.2). | 5.100 € | Todo el contrato |
| | Persona discapacidad severa "mujeres" (Art. 2.2.3) | 5.950 € | Todo el contrato |
| | Persona discapacidad severa " > 45 años" (Art. 2.2.3) | 6.300 € | Todo el contrato |
| Conversiones en indefinidos de contratos formativos, de relevo y sustitución por jubilación (Art. 2.6). | | 500 € | 4 años |
| Bonificaciones en supuestos excepcionales de contratación temporal | | | |
| Personas con discapacidad "en general" contratadas mediante contrato temporal de fomento del empleo (Art. 2.2.4) | | 3.500 € | Toda la vigencia del contrato |
| | | Mujeres: 4.100 € | |
| | | > 45 años": 4.100 € | |
| Personas con discapacidad "severa" contratadas mediante contrato temporal de fomento del empleo (Art. 2.2.4). | | 4.100 € | Toda la vigencia del contrato |
| | | Mujeres: 4.700 € | |
| | | > 45 años": 4.700 € | |
| Víctimas de violencia de género o doméstica (Art. 2.4). | | 600 € | Todo el contrato |
| Personas en situación de exclusión social (Art. 2.5). | | 500 € | Todo el contrato |
| Bonificaciones para el mantenimiento del empleo indefinido | | | |
| Contratos de carácter indefinido de trabajadores de 60 o más años con una antigüedad en la empresa de 5 o más años (Art. 4.1). | | 50 % de aportación empresarial por contingencias comunes salvo incapacidad temporal, increment. Anual de un 10 %, hasta el 100 % | Toda la vigencia del contrato |
| Mujeres con contrato suspendido (indefinido o temporal que se transforme en indefinido) reincorporadas tras la maternidad (Art. 4.2). | | 1.200 € | 4 años |
| Bonificaciones para contratación de personas con discapacidad por centros especiales de empleo | | | |
| Contratos indefinidos o temporales (Art. 2.3). | | 100% de las cuotas empresariales a la SS, incl. las de accidentes de trabajo y enfermedad profesional y cuotas de recaudación conjunta | Toda la vigencia del contrato |

Assessorament

CADIONs.l.
Gestion

- LABORAU
- FISCAU
- COMPTABLE

c/ Dr.Manuel Vidal, 1 1º A
25530 - VIELHA
(Lleida)

Tel. 973 64 20 79
Fax 973 64 29 19
e.mail: cadionsl@fiservinet.es

STEGARAN 2006 S.L.



Avda. Garona, 27 1D
25530 - VIELHA

Tel. 660 084 388

LA CRÉMAILLÈRE

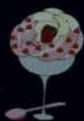


30, Allées d'Etigny
31110 - LUCHON (Francia)

Parrilladas a la piedra
Raclettes al fuego de leña
Deliciosas fondues

Abierto todo el día

Tel. 00 33 561 945 945
www.lacremaillere.fr



MILL'DELISS



Kebab - Sandwiches
Helados - Granizados

61, Allées d'Etigny
LUCHON (Francia)
Tel. 00 33 561 891 891

le Bouif



**ZAPATERO
AFILADOR**

Tijeras - Hachas - Cuchillos
Cadenas de Motosierra, etc.

19, Rue Gambetta 25, Pl. Valentin Abeille
31110 LUCHON 31210 MONTRÉJEAU
www.lebouif.com Jacques.Lavolo@wanadoo.fr

S.P.F. SAURA



**FUNERARIA
SAURA**

**SERVEI
PERMANENT**

**608 398 222
636 780 849
973 690 056**

Trucos del hogar



TIJERAS OXIDADAS

Si tienes las tijeras algo oxidadas prueba a frotarlas con media cebolla.

ESPEJOS DE BAÑOS SIN VAPOR

Para que los espejos no se empañen cuando usamos la ducha, los frotamos con un poco de champú para el pelo y no se empañarán por un tiempo.

ZAPATOS DE PIEL DE COLOR BLANCO

Si quieres que queden como nuevos y no tienes betún a mano, límpialos con clara de huevo batida a punto de nieve.

AGUA DE MANZANA CONTRA EL ÁCIDO ÚRICO

Cuando los niveles de ácido úrico sobrepasan lo considerado como normal, bebe a diario esta sanísima agua de manzana. Se prepara hirviendo, durante media hora, tres manzanas de buen tamaño cortadas a trozos en un litro y medio de agua. Beberlo a lo largo del día.

AGRANDAR

Si el cuarto de baño es muy pequeño y da sensación de agobio, un buen sistema para ampliar la sensación de tamaño consiste en colocar un par de espejos formando ángulo en una de sus esquinas.

Trucos facilitados por Jonerik (Vielha)

RESTAURANT EL MOLÍ

BAR INMOLÍ



Pinchos a la brasa

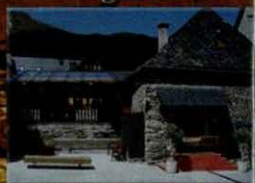
*Cafés, té, vinos,
Copas, Karaoke...*

Sarriulera, 26 Vielha 973641718

Un
Restaurante
para los

sentidos.

En un Molino de 1860,
situado en el casco antiguo de Vielha



*CARNES
PESCADOS
VERDURAS CALCOTS*

LA PIERRE DÉCORATIVE

Minéraux, Fossiles, Bijoux et Artisanat

ALLÉE D'ETIGNY

31110 Luchon

ALLÉE D'ETIGNY

BAZAR DES THERMES

ALLÉE
D'ETIGNY

LA PIERRE
DÉCORATIVE

29



MANICÉ

PARC THERMAL

PETIT TRAIN

LES THERMES



Tél/Fax: 05 61 88 27 60

ALTI

www.alti-immobilier.com

IMMO

Eduardo y Manuel Lázaro

Promotores - Constructores



**Promoción de apartamentos y casas nuevas
en Luchon.**

**Próximas a las pistas de esquí, complejos
deportivos, golf, equitación,
parapente, vaporarium.**



**Apartamentos T2, a partir de 78.000 €
Con 2 plazas de parking, trastero,
balcón y terraza.**

Alto Standing



Tel : 00 33 561 79 77 77

Fax : 00 33 561 79 76 05

ALTI IMMO
29, Allées d'Etigny
31110 LUCHON

**Ventas de pisos,
Apartamentos
y Casas.**

ALTI
SOCIÉTÉ
Immo

**Contacte nuestra página web
www.alti-immobilier.com**



GUIDA SUS ETH CÀNCER

En aquesta guida vos auem seleccionat ua lista de libres entà conéisher mès ben eth càncer e es problèmes que ne deriven, tant eth càncer de popa, era sua prevencion e tractament, com es autes variants d'aguesta malautia, e es vivéncies de quauques persones coneishudes que l'an patit.

Armstrong, Lance: *Això no va de bicis: el meu retorn a la vida*. Barcelona: Proa, 2002.

Armstrong, Lance: *Viure cada segon*. Barcelona: La Magrana, 2004.

Bayés, Ramón: *Psicología oncológica: prevención y terapéutica psicológica del cáncer*. Barcelona: Martínez Roca, 1985.

Carbonell, Rosa Maria: *Algun dia, Irina. Càncer infantil: història d'una lluita desigual*. Barcelona: Rosa dels vents, 2003.

Casas Duran, Francesc: *Viure amb càncer: un homenatge*. Barcelona: Viena, 2000.

Diamond, John: *L'escàndol de la medicina alternativa: confessions d'un malalt de càncer*. Barcelona: La Campana, 2003.

Eiermann, Wolfgang: *El càncer de mama*. León: Everest, 1999.

Les dones i el càncer de mama: informació per a dones afectades. Barcelona: Servei Català de la Salut, Institut Català d'Oncologia, 1999.

Morlans, Màrius: *Fer costat al malalt*. Barcelona: Columna, 1994.

Moro Gutiérrez, Lourdes: *El enfermo de cáncer y su entorno: estudio psicosocial de una muestra de pacientes*. Barcelona: Fundació "La Caixa", 1994.

Oranich, Magda: *Ganes de viure la meua lluita contra el càncer*. Barcelona: Columna, 2005.

Pous i Mas, Maria Teresa: *Càncer de mama: testimonis i metges parlen de la malaltia*. Barcelona: Mina, 2005.

Sontag, Susan: *La malaltia com a metàfora*. Barcelona: Empúries, 1997.





ERA HONT

PRESENTS
E
JOIES DE DESSENH
RIU E AUNÒS

Av. Pas d'Arro, 1
25530 - VIELHA
Tel. 609 34 43 03



Carmen CAUBET

DECORACIÓN

PROYECTOS DE DECORACIÓN
TAPICERIAS
OBJETOS DE REGALO

Passeig dera Libertat, 18
25530 Vielha
Tel. 973 640 157
Fax: 973 641 758

X V xavier vicente

fontanería
pintura
electricidad
instalaciones de gas
servicio de mantenimiento
a hoteles y comunidades

653 974 271

ES PIRENÈUS



PRESENTS · CERAMICA
JOGUETS · SOUVENIRS

Passeig dera Libertat, 19
Tel. 973 64 04 73
25530 VIELHA - Val d'Aran

PODOLOGÍA



Ctra. de Gausac, 14
25530 VIELHA
Tel. 619 54 52 98

Pâtisseries



Setó

Bossòst - Tel. 973 64 82 57
Vielha - Tel. 973 64 09 62
Carret. Gausac, 1
Val d'Aran

CAMISETAS
POLOS
SUDADERAS
PANTALONES



CINTURONES
GORROS
ACCESORIOS
COMPLEMENTOS

EL NIÑO

VEN A CONOCER LA NUEVA TIENDA

C/ DETH ROSER, 11 - 25530 VIELHA TEL. 973 64 13 06

CAFETERÍA - BAR



Basilea

**Platos combinados
Menú diario
Especialidad
en pulpo gallego**

c/ Arnals, 10
25530 - VIELHA
Tel. 973 64 07 21

**PANTALLA
GIGANTE DE T.V.**



MAUBERME
OBRAS Y SERVICIOS S.L.

25530 - VIELHA
Tel. 973 64 19 00
mail: damapena@hotmail.com



Descubro Bausen.

Yo, toda mi vida, me he levantado pronto. El primer día en Bausen, el sol por las rendijas de la ventana, hizo guiños a los picos que alzaban mis pies en la cama, desde debajo de sábanas, mantas y colcha bordada. Miré el reloj de pulsera y me quedé asombrado: eran las nueve. Hacía años que no me levantaba tan tarde. De repente me di cuenta de que, comparado con el ajeteo de mi vida ordinaria en ciudad, en Bausen no tenía nada urgente que hacer, y ni siquiera se me ocurría como iba a llenar mis días, pues descartaba hacer la instrucción marcando el paso (¡un, dos; un, dos; derecha, izquierda!) con los soldados de mi Sección. Salté de la cama, abrí los postigos de la ventana. Hacía frío. Me vestí de cintura para abajo, llené la jofaina con el agua del jarro metálico, y después de un chapoteo de pecho y espalda, y de unas friegas de pelo y cara, me sentí reaccionar. Me afeité con la camiseta puesta.



Después de verme ya vestido con aquel uniforme estrafalario me dediqué a repasar los detalles de la habitación, pues la noche anterior, la luz de una bombilla de poca potencia y muy conformada con ser la letina de las moscas no lograba más que una penumbra.

Había un armario, nada rústico y con una cierta elegancia, lo mismo que la cama, la mesita de noche y la silla de rejilla. El lavabo tenía el armazón con espejo y jarro para el Agua, y una jabonera de porcelana para un jabón que olía a prado. Llegué, con la mirada, a la pared encima de la cabecera de la cama, y me quedé turulado; me acerqué hasta ponerme a medio metro. ¡Concho! Era la bandera republicana, en un calendario de 1931 con las fotografías de Galán y García Hernández, fusilados por sublevarse contra la monarquía de Alfonso XIII, y heroificados cuando, después de unas elecciones municipales, los sublevados declararon la II República española.

Como Alférez del Ejército español, yo debía tirar el calendario por la ventana. Pero recordé que mi patrona era viuda. ¿Y si su marido había muerto en el frente republicano durante la guerra? ¡Decidí no hacer nada, nunca le pregunté por la historia del calendario!

Bajé a desayunar. La señora me había oído moverme arriba y un cuenco grande de café con leche humeaba en la mesa, al lado de una taza con azúcar y dos chuscos dejados por el sargento, que me comí sin dejar migaja ante la mirada sonriente de mi patrona. Ví el fuego encendido. Lié un cigarrillo y pensé: "Y ahora, aquí: ¿qué diablos hago yo?"

Salí al camino, después de preguntarle a mi patrona donde dormía la tropa. Encontré al Sargento charlando al sol con un soldado. "Compañía. El Alférez!", lo que era anómalo, porque allí solo había una Sección. Entusiasmado, a bote pronto, vi que había pocos soldados, así como un tercio de la Sección. Me los quise ganar enseguida. "¡Descansen!. Ustedes y yo estamos en la misma situación: nos quedan unos largos meses de mili, y si no entendemos bien lo pasaremos lo mejor posible, cumpliendo cada uno puntualmente con su obligación. Pero ¡alto!, que yo no voy a permitir que a nadie, como castigo, se le pele al cero, porque me parece ofensivo. Aquí estamos para mantener la frontera cerrada sin que pase nadie, y menos gente armada, por lo que tenemos que tirar bien y dar en el blanco actuando con picardía y valentía, porque somos pocos. ¡Buena suerte a todos, siga cada uno con lo que hacía!"

Salí con el Sargento por el camino de la sierra. "Mi Alférez; los conozco y se los ha *ganao*!". Le pregunté: "¿Saben todos leer y escribir?", pensando que enseñar eso podía ser útil y llenar el tiempo. "¿Mi Alférez, que son de Santander, y no del Sahara!", me contestó, ofendido.

Me explicó que un tercio de la Sección se acababa de licenciar (los reclutas llegarían en unos días) y otro tercio estaba trabajando para los campesinos de Bausen (un duro diario, cuatro comidas sólidas con vino; rebajados de rancho, los otros comían mejor) según el acuerdo entre caballeros Comandante-Alcaldes.

Llegamos a la salida del pueblo; era mediodía. "¿Pero esto qué demonios es?". "Mi Alférez; que no han llegado aún las botas de invierno; que las viejas se le han roto, y el zapatero del Batallón en Bossòst aún no las ha arreglado; quizás las traiga esta tarde el acemilero con el mulo del suministro!". Mascullé un taco entre dientes. En el camino, entre un charco, una mancha de barro y unos palmos de nieve, en el metro cuadrado que quedaba seco en medio, un soldado hacía guardia, displicente, con el mosquetón en bandolera, y los pies con alpargatas. "Hay alguna tienda en Bausen?". "En la taberna venden cosas". "Vamos allá!". Tenían zuecos, compré un par (pagándolos de mi bolsillo), los hice llenar de paja, le dije al Sargento que los cogiese, y volvimos al soldado. "¡Cálceselos!". Las alpargatas encajaron bien. Por la tarde llegaron las botas arregladas.

Mi patrona me dió muy bien de comer. Salí y llamé por el teléfono militar al Alférez Comandante Militar de Canejan. Me dijo que era de Madrid y se llamaba Fernando Bau. Quedamos en comer juntos al siguiente día en el casino medio en ruinas de Pont de Rey, llevándonos a los Cabo Primera respectivos para que nos cocinaran la comida que llevaríamos, y que nos servirían de guías en la montaña que desconocíamos.

Después, yo solo, me senté en un prado al sol. Poco me podía imaginar que, cincuenta años después, un amigo aranés me daría el oficio fechado en Lérida el 27 de febrero de 1893, dirigido al Alcalde de Bausen, incluyendo a mi pariente Adolfo Calzado como Candidato a Diputado a Cortes por el distrito de Sort (que incluía la Val d'Aran) en las elecciones del 5 de marzo de ese año. Mi tío-abuelo Adolfo, quien incongruentemente era banquero en París, era del partido de Emilio Castelar, que había sido uno de los Presidentes de la I República española (1873-1874), y en 1893 no salió elegido por Sort (distrito que luego se llegó a llamar Sort-Vielha).

Vi acercarse al Sargento con un soldado. "Mi Alférez. Este es Melitón, y era el asistente del Alférez anterior. Si le parece, puede ser el suyo. Es de Móstoles." "¡Muy bien. Queda nombrado mi asistente!". Durante seis meses, y además agradecido porque estaba rebajado de todo otro servicio de guardia o cocina, tuve a mi lado una gran persona de la que me sentí amigo: mezcla de mayordomo inglés, limpiabotas, planchador y lavandero, confidente y previsor. Todo con simpatía y respeto.

Artículo escrito por Melquíades Calzado



TERMAS BARONIA DE LES ★★★★★

Circuito Termal
Tratamientos Personalizados
Belleza
Masajes
Terapias
Fotodepilación Láser

T. 973 648717

Camino de la Lana s/n
Les (25540) - Val d'Aran
www.termasbaroniadeles.com

¿Sabemos lo que comemos?



Alga Cochayuyo.

Cochayuyo es un vocablo quechua que significa hierba acuática. Da nombre a un vegetal marino de grandes dimensiones que la naturaleza ha ofrecido como alimento durante siglos a muchas comunidades indígenas de Suramérica. El cochayuyo se diferencia de otras algas por su especial volumen y su consistencia carnosa, elástica y firme, que le dan más el aspecto y la textura de una seta que el de una verdura marina.

El cochayuyo es una fuente de proteínas de buena calidad. Su aporte es superior al de cereales como el maíz, el trigo y el arroz. Contiene todos los aminoácidos esenciales, destacando entre ellos la cistina potente antioxidante y desintoxicante del organismo. Además es muy rico en minerales y oligoelementos especialmente en magnesio. Su contenido en grasa es casi nulo y moderado en carbohidratos asimilables. Importante fuente de fibra de buena calidad parte de la cual la compone la algina o ácido alginico, uno de los más potentes desintoxicantes del organismo.



Hoy en día las algas son objeto de importantes estudios investigación médica y están en marcha numerosos proyectos que buscan sustancias terapéuticas para diversas patologías, incluso para las más complicadas como el cáncer y la arteriosclerosis, con resultados esperanzadores. Hace medio siglo que universidades y compañías farmacéuticas europeas pusieron en marcha sus departamentos de "farmacología marina" especialidad que busca compuestos y sustancias terapéuticamente activas en las algas. Todo esto para intentar corroborar las indicaciones terapéuticas que han utilizado durante siglos nuestros ancestros, y para descubrir nuevas aplicaciones, confirmándose entre otras la presencia de sustancias antibióticas y antitumorales.

Dicho esto y teniendo en cuenta que no existen los alimentos milagro, si destacan numerosas aplicaciones terapéuticas:

- En dietas de control de peso, por su casi nulo aporte de grasa y su riqueza en yodo que acelera el metabolismo y fibra que retiene líquido en el aparato digestivo y reduce el apetito.
- En personas con cifras altas de colesterol, ya que la fibra del cochayuyo atrapa el colesterol e impide su absorción en el intestino.
- En dietas depurativas, o en casos de medicaciones crónicas (antiinflamatorios, corticoides, antidepresivos, quimioterapia...), por el poder depurativo, antioxidante y desintoxicante del ácido alginico y la l-cisteína. Es por este ácido por lo que también resulta útil en casos de envenenamiento o exposiciones a metales pesados o a sustancias radioactivas.
- En casos de acidez de estómago y gastritis por la acción antiácida de los mucílagos al retener jugos gástricos entre sus fibras.
- En trastornos hepáticos y alcoholismo, por el efecto protector hepático de la l-cisteína y su capacidad para neutralizar los residuos que deja el alcohol en la sangre.
- En personas con problemas cardiovasculares y con riesgo de generar trombos o embolias.
- En personas con procesos respiratorios que comportan acumulo de mucosidades. Ya que la l-cisteína de cochayuyo tiene acción mucolítica.
- Para fortalecer pelo, piel y uñas, debido a su contenido en calcio, azufre, yodo, hierro y magnesio, además de su aporte en silicio y cinc, elementos que constituyen estas partes del cuerpo. También es útil en situaciones de falta de calcio como pueden ser las osteoporosis y las caries.
- En dietas revitalizantes o reconstituyentes en niños, embarazadas, ancianos, y casos de anemia debido a su contenido nutricional.

Artículo facilitado por Borja Suárez de Tangil - Naturalmente (Vielha)



Naturalmente

Alimentación biológica y mucho más - Frutas y verduras ecológicas

Av. Maladeta, 7 - 25530 VIELHA

Tel. 973 64 13 12



WWW.FINQUES-SAPLAN.COM

GESTIÓN INMOBILIARIA

c/ Banhs, 41
25540 -LES (Val d'Aran)

e.mail: info@finques-saplan.com

Tel. 973 64 84 69 - 609 20 88 03

CONSULTAR NUEVAS OFERTAS



BAJO ARAN

Preciosa casa adosada de 3 hab., comedor con chimenea y terraza, cocina cerrada y con terraza. Vestidor, 2 baños completos. Garaje y bodega. Precio a consultar.



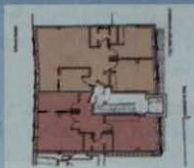
VIELHA

Piso de 2 habitaciones, baño completo, comedor con cocina abierta y salida a un balcón. Plaza de Parking abierta. 216.364,36.-€

5 CASAS CON JARDÍN EN AUBERT

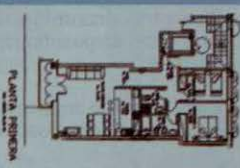


(Sólo quedan 3 casas) Desde 385.500 €



SALARDÚ

Obra nueva con 4 viviendas de 1, 2 y 3 dormitorios. De 70 a 130 m2. Desde 357.500 €.



BAJO ARAN

Piso obra nueva de 67 m2 útiles, con plaza de parking. 2 hab., 2 baños, comedor con fuego a tierra y balcón. 258.435 euros.



BAJO ARAN

Dúplex de 100 m2. Cocina cerrada, 2 baños completos. Amplio comedor. Parking 12 m2. 309.520 €.



VIELHA

Piso de 2 hab., 2 baños completos, cocina americana y balcón. Vistas. 246.415 euros.

EDIFICIO EN BAJO ARAN PARA REFORMAR. 3 VIVIENDAS. 270.455 €



VIELHA - Triplex de 110 m2, 4 hab., 2 baños, semi-nuevo y amueblado. Con balcón 7 m2. 439.000 €.



BAJO ARAN

Preciosa casa de 150 m2, semi-amueblada. 2 hab. dobles, buhardilla con armarios. Consultar.



BAJO ARAN- Triplex

nuevo de 105 m2, 3 hab., 2 baños, cocina cerrada y parking. Amueblado. 346.500 €.

CONSTRUCCIÓN 3 PISOS en LES

Piso A: 96 m2, 3 hab., cocina independiente, salón con chimenea, terraza de 40 m2, parking y trastero.

Piso B: 96 m2, 3 hab., cocina independiente, salón con chimenea, 2 balcones, parking y trastero.

Piso C: Dúplex de 136 m2, 3 hab., cocina independiente, salón con chimenea, balcón, parking y trastero.

LUTZ - ARAN

Tel.: 609 20 88 03

SERVICIOS DE LIMPIEZA Y MANTENIMIENTO

PISOS - COMUNIDADES - HOTELES - RESTAURANTES
PISOS EN OBRAS - CRISTALES





Alimentos Ecológicos.

La denominación de *producto ecológico* se refiere a productos alimenticios cuyos ingredientes han sido obtenidos mediante prácticas agrícolas o ganaderas en las que se prescinde del empleo de productos químicos de síntesis. Se consideran totalmente contrapuestos a los alimentos transgénicos en cuanto a la sofisticación de la tecnología aplicada para su obtención. Los alimentos transgénicos se constituyen o se derivan de organismos modificados genéticamente. Los alimentos ecológicos comenzaron a desarrollarse en la década de los sesenta. Constituyen un ejemplo de lo que puede considerarse como el resultado de una mínima intervención por parte del hombre y de la tecnología en la producción de alimentos.

En España se aplica el Real Decreto 1852/1993 de 22 de octubre y el Real Decreto 506/2001 de 11 de mayo que recogen y adecuan los diferentes reglamentos en el ámbito de la Unión Europea sobre la Producción Agrícola Ecológica. Por ellos se establece exclusivamente el término ecológico o su prefijo "eco" para los métodos de producción ecológica. Disposiciones anteriores admitían otras denominaciones como "biológico", "bio" o "biodinámico" para este tipo de productos. Además, entre otras disposiciones, se establecen los principios de producción.



Los métodos ecológicos producen un menor impacto sobre el medio ambiente. Además, la agricultura ecológica puede favorecer la remineralización de los suelos gracias al empleo de abonos orgánicos. En cuanto a la calidad nutritiva, sensorial y aspectos de seguridad:

- Los alimentos ecológicos poseen menor contenido en nitratos y en proteínas.
- Los alimentos ecológicos poseen mayor contenido de los llamados metabolitos secundarios. Se estima que entre un 10-50%.

En la actualidad se está considerando la relevancia de esta diferencia en nuestra civilización ya que desde el punto de vista nutricional, los alimentos ecológicos y los convencionales son prácticamente igual de saludables a pesar de que varias encuestas poblacionales confirman que la mayoría de los consumidores creen que los alimentos ecológicos son más saludables que los obtenidos mediante prácticas convencionales. No obstante las líneas de estudio actuales se relacionan con los siguientes puntos:

- Relación de la ingesta a base de alimentos obtenidos por métodos convencionales y alergias. Papel de los metabolitos secundarios que como ya he comentado son menores en estos alimentos.
- Papel de los nitratos que pueden dar lugar a formación de nitrosaminas con una influencia destacada en la producción de varias enfermedades.
- Importancia del menor contenido proteico de los alimentos ecológicos en la tecnología actual.

Todo ello pone de manifiesto que si bien ambos tipos de alimentos (ecológicos y convencionales) son saludables, los estudios científicos actuales pueden aconsejar en el futuro nuevos métodos de producción y técnicas que mejoren la calidad de los alimentos tanto como proveedores de principios inmediatos como en la prevención de enfermedades.

Artículo facilitado por la Dra. María José Cutando Longás

**MEDICINA
NATURALISTA Y
ESTÉTICA**

Dra. María José Cutando Longás

Colegiada nº 12.011

Plaça Pas d'Arrò, 5 1º 3ª - 25530 VIELHA (Val d'Aran)

Tel. 661 68 64 84

www.medicinanaturistayestetica.com

OBESIDAD Y CELULITIS - MESOTERAPIA Y DIETO TERAPIA
MANCHAS FACIALES - PEELING MÉDICO
RELLENOS DE ARRUGAS Y LABIOS
VARICOSIDADES - PUNTOS RUBI
VERRUGAS - ACNÉ - CAIDA DE CABELLO
ACUPUNTURA - HOMEOPATÍA - FITOTERAPIA

**INFORMACIÓN
GRATUITA
PREVIA CITA**



La mayor red internacional de alto standing en franquicia inmobiliaria

Engel & Völkers es el líder en el sector inmobiliario de alto nivel con más de 200 inmobiliarias en 24 países. Una estrategia basada en el éxito, que puede considerarse única en el mercado inmobiliario, ofreciendo a nuestros franquiciados participar en el desarrollo de nuestra empresa, dándoles acceso a clientes e inmuebles de alto standing en todo el mundo. Todo ello bajo una plataforma incomparable para una exitosa gestión inmobiliaria.

Únase a las más de 40 tiendas ya abiertas en España.

Engel & Völkers España · Tel.: 93 218 44 44

Licencia.Espana@engelvoelkers.com - www.engelvoelkers.es



ENGEL & VÖLKERS®

Alemania · Austria · Bélgica · Chile · Chipre · Croacia · EEUU · Emiratos Árabes · Eslovenia · España · Francia · Gran Bretaña · Grecia
Hungria · Irlanda · Italia · Luxemburgo · Portugal · República Checa · Rumania · Suiza · Sudáfrica · Tailandia · Turquía

Actualidad en Aran

Catalunya Informació, ja emet informatius en aranès.

Catalunya Informació va començar a emetre el passat 22 de gener, un informatiu obert al món en aranès. Aquest informatiu, on es parla de l'actualitat internacional, nacional, etc. S'emet pels oients de la Vall d'Aran de dilluns a divendres, de les vuit del matí a dos quarts de nou, en horari de màxima audiència. Catalunya Informació es podrà escoltar en les freqüències següents: Alt Aran: 98,4 Mhz, Mig Aran: 95,0 Mhz, Baix Aran: 98,0 Mhz; i també a Internet: www.catradio.cat

La presentació del nou bloc es va fer el dimecres 17 de gener, a Vielha. Durant l'acte, el director de Catalunya Ràdio, Oleguer Sarsanedas, va assenyalar que aquest informatiu permet als aranesos "viure el món en la seva pròpia llengua". Segons Sarsanedas, la posada en marxa d'aquest projecte és una experiència molt semblant a la que es va viure fa 23 anys, quan es va engegar un informatiu en català a Catalunya Ràdio. I va afegir que a partir d'aquell moment "mai res no ha estat igual". Per la seva banda, el director d'informatius, Jordi Lucea, va explicar que el nou informatiu implica tota la redacció, que farà que la Vall d'Aran passi a ser una prioritat informativa. "Això és un primer pas, que no s'acaba aquí", ha assegurat Lucea.

El director de Catalunya Ràdio es va entrevistar amb el síndic de la Vall, Carles Barrera. El síndic va valorar molt positivament el projecte i l'ha qualificat de "fonamental per la consolidació de l'aranès".

La nova oferta del servei públic del Grup d'Emissores de Catalunya Ràdio neix amb una base molt sòlida i diversos precedents. El programa "Meddia Aranès" s'emet a la Vall d'Aran des del 1988 i des de fa 10 anys també es fa en horari de tarda. L'any 2002 es va emetre un resum setmanal de 15 minuts per a tot Catalunya, des de l'any passat es pot escoltar a tot el món per Internet.

El nou informatiu el presentaran Ana Geli i Jose Badia; Jose Antonio Bruna informará de la previsió meteorològica i el projecte tindrà el suport lingüístic de Maria Vergés i Xavier Gutiérrez. Tindrà l'estructura d'un bloc habitual de Catalunya Informació amb: titulars a les vuit en punt; les notícies més importants; el trànsit i el temps a un quart de nou; i els esports a dos quarts menys cinc. De les vuit del matí a dos quarts de nou, el nou informatiu presentarà en aranès les notícies locals, nacionals, internacionals, socials, d'economia i cultura. L'àrea de servei tindrà com a element diferencial que centrará la informació meteorològica i viària en el més interessant per als oients de la Vall d'Aran.



Tavi Montes



**EXPOSICIÓN Y VENTA DE FOTOGRAFÍA
TALLER DE ENMARCACIÓN**

C. deth Roser, 9 - 25530 VIELHA Tel. 973 64 17 82 - 653 75 52 29

No te olvides!
14 de Febrero
San Valentín



Flors e Floretes

Centre Caprabo
Ctra. de França, s/n
VIELHA (Lleida)
Tel. 973 64 23 45-Fax 973 64 10 10





CLINICA VETERINARIA VIDAL

HORARIO DE VISITA

De Lunes a Viernes
de 10,30 a 13,30
y de 16,30 a 20,00
Sábados según temporada

Avda. Garona, 25 - bajos
25530 - VIELHA
Tel. 973 64 23 61



*Ambiente
acogedor*

O ALAMBIQUE

*Platos combinados
Tapas caseras*

*Duc de Dènia, 49
25550 - BOSSÒST
Tel. 679 77 80 07*

LES

NUEVA CONSTRUCCIÓN

¡OPORTUNIDAD ÚNICA!

Casa situada en el centro del pueblo con acabados de primera calidad. Cuatro habitaciones, 3 baños, garaje 2 coches y trastero.

**629 355 224
639 394 288**

Por el precio de un apartamento en Vielha, disfrute de una casa de 204 m², en Les



Casas Aranesas



Vielha

En el Casco Antiguo
(Junto Ayuntamiento)

Últimas cinco viviendas exclusivas

Arquitectura Aranesa de
piedra, madera y pizarra.



KEMEN Arquitectura y Construcción, S.L. • Tl: 94 491 23 53 - 94 491 26 81 - 617 86 02 42 • www.casasaranesas.net

Era Coquèla
restaurant - cafetería



COMIDAS PARA LLEVAR

Av. Garona, 29
(Junto Palai de Gèu)
25530 - VIELHA
Tel. 973 64 29 15



BOTIGA D'ESPORTS

**LLOGUER AMB
MATERIAL NOU**

TALLER D'ESQUÍS

Av. Pas d'Arrò, 36
VIELHA - Val d'Aran
Tel. 973 64 16 58
rimaya@aranweb.com



MIREIA VALLS

TELAS & DECORACIÓN

c/ Aneto, 7
25530 - VIELHA
Tel. 973 64 00 74
Móvil 648 10 71 62
Fax 973 64 27 37

www.mireiavalls.com
decoracion@mireiavalls.com

Aran damb era prevencion deth càncer de mama



Conferència / Biblioteca Generau de Vielha / 19-01-2007



Programes de salut comunitària e participacion ciutadana

Collaboratòr
Associacion contra eth Càncer

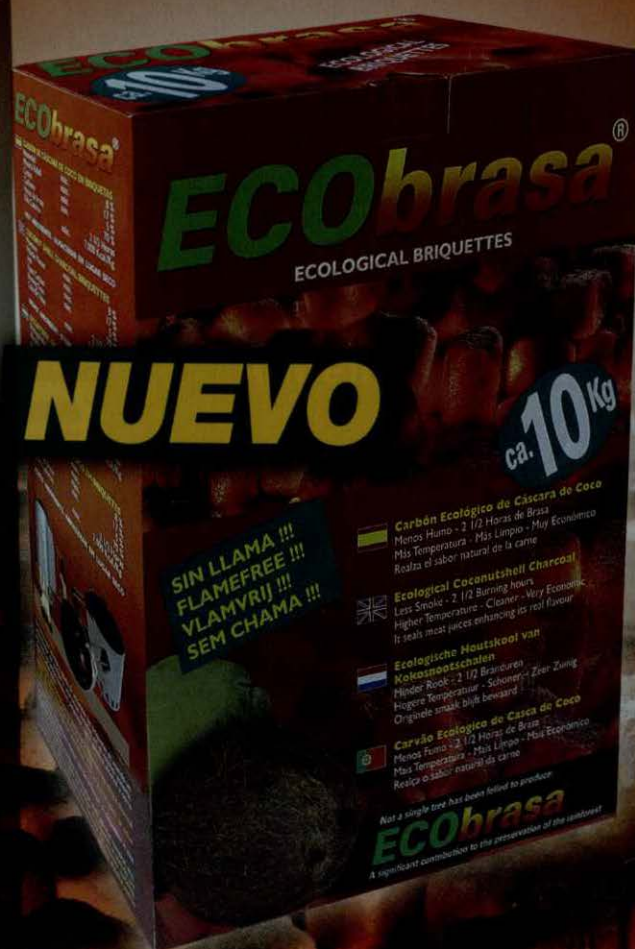
Carbón Ecológico de Cáscara de Coco

ECObraza®

Haga brasa sin llamas....

- Menos humo
- 2,5 horas de brasa
- Más temperatura
- Más limpio
- Realza el sabor de la carne

Ecobraza puede utilizarse tanto en hornos de carbón como en parrillas tradicionales



Distribuido por:

INDUSTRIA90, S.A.

www.industria90.com

Oscá, 11D - 08830 Sant Boi de Llobregat
(Barcelona) Spain

Tel. +34 93 640 02 16



Pelume et le sapin.

Il était une fois un pauvre oiseau à plumes. Il s'appelait Pelume. Pelume avait tout perdu: son papa, sa maman et son nid. Il ne lui restait plus rien, rien de rien... Il perdait même ses plumes ! Perché sur la branche d'un gros sapin, Pelume grelottait. L'hiver approchait. Et la neige tombait. Et les plumes tombaient.



Un jour, un bûcheron arrive avec sa grosse hache. Crac! Il coupe le sapin et l'emporte avec lui. Pelume pleure. Il vient de perdre son ami et sa maison du même coup. "Que ferai-je sans lui ? Il était mon seul ami!" se dit Pelume. Tout à coup, une idée lui vient. Il décide de suivre le bûcheron et son ami le sapin. Pelume sautille derrière le bûcheron. Au bout d'un moment, ils arrivent devant un énorme bâtiment. C'est une scierie. Des travailleurs prennent le sapin et le déposent sur une grosse machine. Ziiiiiiiiiiiiimmmmmmm... La machine coupe le sapin en copeaux.

Les petits morceaux de bois sont transportés dans un autre bâtiment. C'est une usine de pâte à papier. Quelle surprise! Pelume n'en revient pas... Des gens font une espèce de pâte. Puis, le sapin devient un grand rouleau de papier. Tutttt... tutttt... La sirène annonce la fermeture de l'usine. Pelume rejoint son ami le sapin.

- Tu m'as suivi jusqu'ici, Pelume! S'exclame le sapin.
- Oui, mon ami. Je ne te quitterai plus..., répond Pelume.
- Quel est ce liquide qui colle à mes pattes? Demande Pelume.
- C'est ma sève qui a coulé, répond le sapin.

Pelume a alors une idée... Il lui reste une plume. Son ami est devenu papier. Il pourrait écrire l'histoire de leur amitié! Toute la nuit, Pelume trempe sa plume dans la sève du sapin. Il écrit : " Pelume et le sapin deux amis inséparables ".



15 mini suites con
distintas decoraciones

sala SPA

en un enclave idílico
de los Pirineos
con fabulosas vistas
a 15 minutos
de Baqueira Beret

tel. 670 756 733

contacto@tierrasdearan.com

www.tierrasdearan.com

Inauguración:
Temporada de
Esquí 2006-2007



Lorenzo Quinn sculptures

Del **17** de Diciembre
al **15** de Febrero de 2007

en los hoteles **Sol Meliá Vielha******

C. Aneto, 1 Vielha - Lleida

y **Meliá Royal Tanau*******

Naut Arán (Baqueira Beret)

Próxima apertura
de la Galeria única
en el mundo
Lorenzo Quinn
Sculptures en
Almenar - Lleida

Lorenzo



Más información en
galeria@lorenzoquinnlleida.es

o en los teléfonos

[34] 649 403 146

[34] 679 960 035



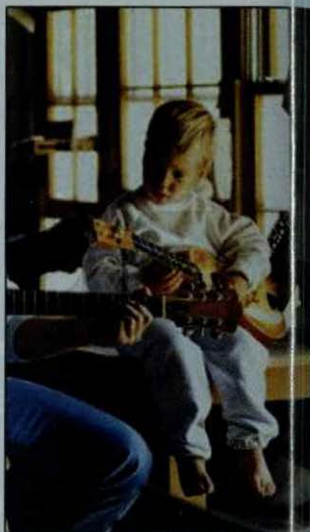
Efecto de la música en la estimulación de bebés y niños (2ª)

GRANDES LOGOS DEL ESTIMULO MUSICAL

Cálculo matemático. El hallazgo más controvertido acerca de la mente musical es que el aprendizaje de la música puede ayudar a que los niños se desempeñen mejor en matemáticas.

Cuando un investigador mencionó estos estudios durante un reciente congreso en Nueva York, el auditorio estalló en risas. Sin embargo la relación entre música y matemáticas, documentada inicialmente en 1997 por Gordon Shaw, de la Universidad de California, y Frances Rauscher, de la Universidad de Wisconsin, se ha sostenido.

El año pasado Shaw comparó tres grupos de niños de segundo grado: 26 de ellos recibieron instrucción en piano y práctica con un juego de video matemático, a 29 se les dictaron clases adicionales de inglés, además del juego de video, y 28 no recibieron instrucción especial. Después de cuatro meses los niños con instrucción musical obtuvieron puntajes entre 15 por ciento y 41 por ciento superiores en un test sobre razones y fracciones.



Reduce barreras socioeconómicas. Este año Shaw informó que la música puede contribuir a reducir las barreras socioeconómicas. Comparó los alumnos de segundo grado del interior de Los Ángeles con alumnos de cuarto y quinto grado pertenecientes al adinerado vecindario de Orange County, en California. Después de un año de estudios de piano dos veces por semana, los estudiantes de segundo grado obtuvieron puntajes igual de altos que los de cuarto grado que no estudiaron música y la mitad de los de segundo grado incluso.

Estados de ánimo y atención. Aunque los niños con educación musical manifiestan mejoras generales en relación con el "estado de ánimo y la atención", como observa el Psicólogo Martin Gardiner, de la Universidad de Brown, el gran avance se observa específicamente en matemáticas. Al fin y al cabo la música tiene que ver con proporciones, razones y secuencias, todo lo cual constituye un sustrato del razonamiento matemático.

Artículo escrito por Escola Musicau Val d'Aran



ESCOLA MUSICAU VAL D'ARAN

(Vinculada con El Liceo de Barcelona)

Lenguaje musical - piano - flauta travesera - acordeón - violín
guitarra española y moderna - clarinete - percusión (batería...)
saxofón - trompeta - trombón de varas - acordeón diatónico

Matrícula abierta 2006 - 2007

Tels. 973 64 32 61

c/ Pomarola, 3 (Edificio Copirineo)
25530 - VIELHA



Banda musical
Canto coral



Su inmobiliaria en el Valle de Aran
Desde 1989



Gessa: Casa unifamiliar de 4 dorm., 2 baños y garaje. Vistas espectaculares.



Bagergue: Casa unifamiliar, 4 dorm., 2 baños, aseo, garaje. Vista espectacular.



Es Bordes: Preciosa casa aranesa, 2 dorm., 2 baños. Fantásticas vistas.



Vielha: Apartamento 3 dorm., 2 baños, jardín, terraza, parking y trastero. Casco antiguo de Vielha.



Bossòst: Gran chalet con jardín y terreno rústico. 662.000 euros.



Salardú: casa unifamiliar de 4 dorm., 3 baños. Vistas magníficas.



TERRENO EN VIELHA PARA LA CONSTRUCCIÓN DE UN
GRAN HOTEL (50 hab.)
3.126 m² - Cante. N-200, km. 185 (junto Massana)

Encuéntrenos en: Av. Efh Solan 3B - VIELHA
Tel. 973 64 17 28/Fax 973 64 16 10.
e-mail : aranservice @ aranservice.com

Promoción de 3 casas en Arres./ Borda en Les, 2 dorm., 2 b. y aseo./ Casa en Les Bordes muy especial, siglo XVIII. Consultar precio./ Aubert, borda a reformar con proyecto de rehabilitación, consultar precio./ Casa típica aranesa en Garós, vistas preciosas, consultar./ Casa en Bossòst 4 dorm. 3 b. terraza, muchas posibilidades, consultar./ Fantástica casa en Mont, 3 dorm., buhardilla, 3 b., salón comedor, cocina independiente, terraza, vistas espectaculares, calefacción gasóleo. Consultar precio./ Apto. en Vielha, con jardín, 3 dorm. 2 b. garaje cerrado 2 coches, calefacción gas, muy bien ubicado. **PLAZAS DE PARKING EN VENTA EN TANAU**

ETH REFUGI D'ARAN APARTHOTEL



Deguste nuestra cocina
en el restaurante
El Acebo



**LAS TERMAS
DEL REFUGI**

(Abierto todo el año)

Tel. 973 64 30 02
Fax 973 64 30 56

Av. Garona, 27
VIELHA

HIDROTERAPIA - MANICURA
PEDICURA - DEPILACIÓN
SAUNA VAPOR - QUIROMASAJE
REFLEXOTERAPIA - CORRIENTES
TRATAMIENTOS CORPORALES Y FACIALES

Avda. Garona, 27 (Junto al Palacio de Hielo)

25530 - VIELHA (Lleida - Val d'Aran)

Tel. 973 64 30 02 Fax 973 64 30 56

www.elrefugiodearan.com



Arros

Últimas Casas y Triplex
Obra Nueva de Calidad
Entrega Inmediata



Betren

Casa de 180 m2 Soleada
3 Hab. 2 plazas Parking
Situación inmejorable



Betren

1 Habitación.
Totalmente Reformado.
Fácil Acceso



Eth Puntet Inmobiliaria

Gestión Integral de Obras

Compra-venta de inmuebles

Obra Nueva y Segunda Mano

Tramitación de Permisos

Alquileres de Vacaciones



**Nueva Promoción
Vila**

Apartamentos y Dúplex
de 2 y 3 habitaciones.
Situación Privilegiada.



Vielha

Casa en el Casco Antiguo
Tres Habitaciones
Jardín



Nuevas Promociones

Aneu, Vielha, Arros

**Bar en el
Centro de Vielha**

www.puntet.com
info@puntet.com

973 64 25 31
605 87 98 36

Avd. Garona 29
Vielha

REPSOL

Ya puedes disfrutar de **Repsol Gas** en tu hogar.



**Contrata gas propano
canalizado y benefíciate
de esta gran oferta:**

- Derechos de alta gratis, con un ahorro de **77€**.
- Derechos de acometida gratis*, con un ahorro de **91€**.
- Y un forro polar Repsol Gas de regalo.

*Este ahorro sólo se produce en clientes de edificios que aún no tienen acometida. Oferta limitada geográficamente. Válida para viviendas con red a pie de parcela. La fianza de 6,59€ tendrá que ser abonada por el cliente. Promoción válida hasta el 30 de abril de 2007. Bases depositadas ante Notario.

Se vende por jubilación, negocio único en el Valle, a pleno rendimiento y funcionando desde hace 28 años. Tel. 626 560 516 (Horas oficina)

Vendo apartamento en Baqueira. Tel. 606 547 087/973 64 58 38

Se precisa personal de limpieza, con carnet de conducir. Tel. 609 208 803

FOS. Vendo casa de 200 m2, con granja y terreno de 2.850 m2. Tel. 00 33 621 92 23 17

Busco persona responsable para trabajar en Hotel familiar en Betlan. Tel. 973 08 60 30 - 670 756 733

Alquiler apartamentos Vielha - Bossòst y Tredòs. Tel. 617 57 88 54

Alquilo habitación en casa en Betrán. 655 26 98 70

Vendo quad 4 x 4. Yamaha Kodiak-400. Motor nuevo, dos plazas. Perfecto estado. Todos los extras. Tel. 620 855 934

Vendo piso céntrico en Vielha. Totalmente reformado. Particular. Tel. 646 13 35 30

Se vende caseta de madera prefabricada. Buen precio. Tel. 629 46 38 05.

Venta de cachorros Westies. Pura raza. 629 46 38 05.

Particular vende piso listo para vivir en Vielha, salón comedor con terraza, 2 hab. + 1 terraza, 1 baño, cocina independiente y totalmente equipada. Plaza de parking y trastero. Zona tranquila. 686 48 16 06

Venta casas aranesas en Gausac, Unha, Les y Vielha. Directo constructor. Abstenerse inmobiliarias. Tel. 646 13 35 30

esigual

pàgines web - serveis informàtics a empreses

Ctra Del Túnel 137 - Vielha 646 935 161 joan@esigual.com

Eth:Cafè:deth:Tupin

Abierto todos los días a partir de las 6,30 h.

Desayunos

Bocadillos fríos y calientes

Chocolate caliente y gofres

Estamos frente al Palacio de Hielo de Vielha

Tel. 973 64 18 68



Gran
parking
enfrente

ARAN  SERVICE

servicios
de limpieza
tel. 973 64 17 28



MOBLEART

aran

Plaza San Orenç, 2 25530 T/F. 973 640 931
C/ Dtor. Manuel Vidal, 1 25530 T/F. 973 640 665



ARANTEC
ENGINHERIA

TOPOGRAFIA ■
PROJECTES ■
LEGALIZACIONS ■
MIEI AMBIENT ■

Avda. Pas d'Arró, 5 D-1ª 25530 Vielha (Val d'Aran)
Tel/Fax. 973 640 972 www.arantec.com



PHONE LAND



TELEFONICA MOVISTAR · MOVISTAR EMPRESAS
INALÁMBRICOS · FAX · ACCESORIOS
GRAN VARIEDAD EN TERMINALES LIBRES
RECARGAS MOVISTAR, VODAFONE Y AMENA

TRATO PERSONALIZADO

PHONELAND VIELHA

Avda. Alcalde Calbetó, 2
(Rotonda)
25530 - VIELHA

Tel. 973 64 32 01
Tel/Fax 973 64 28 58



Conducción de trineos
Excursión a Montgarri
Paseos con raquetas



626 220 574 - 973 643 303

www.montgarri.com

FRASES CÉLEBRES

Es extraña la felicidad con que los malvados,
creen que todo les saldrá bien.

HUGO



Espacios vacíos.

"El mundo es tolerable porque tiene espacios vacíos. Millones de personas se aglomeran, discuten y pelean mientras detrás de ellos, en algún lugar, existen lugares inmensos y deshabitados. Te digo lo que pienso, cuando la tierra esté completamente abarrotada de seres humanos tendremos que marcharnos a una estrella. A cualquiera de ellas o a un planeta como Venus o Marte. Llegaremos allí y procuraremos mantenerla vacía. El hombre necesita espacios vacíos donde su espíritu pueda descansar".



La frase pertenece a Doris Lessing, novelista inglesa nacida el año 1919. Hoy la traemos a estas páginas como reflexión frente a un fenómeno de actualidad, el equilibrio entre civilización y naturaleza. Esos espacios vacíos de la señora Lessing pueden ser en verdad algunos de los rincones de las montañas del Pirineo, aquellos prados de alta montaña adonde no llega una pista forestal o la cresta poco transitada porque no contiene ninguna cima de renombre.

Es muy cierto que, para algunas personas, un paseo en soledad resulta un ejercicio de encuentro consigo mismo, de reflexión y de reposo. Lo mismo que para otras puede ser de zozobra e intranquilidad ante la falta de compañía y la aparición de algunos de los miedos atávicos de nuestra especie. Pongamos hoy el acento en las personas que necesitan esos espacios deshabitados e inmensos que mencionaba nuestra escritora. Estas personas tienen todavía la oportunidad de encontrar paisajes donde la huella humana está difuminada (restos de caminos, antiguas minas, ruinas de cabañas, Etc.) y por ello entran perfectamente dentro de la definición.

En invierno algunos de estos lugares son inaccesibles para el caminante debido a la capa de nieve acumulada, pero es fácil llegar a aquellos situados en cotas bajas y alejados de las estaciones de esquí. En las laderas más expuestas al sol se puede pasear por el bosque y subir por pistas y caminos. Apenas alejados unos cientos de metros de los pueblos el ruido de la civilización desaparece y nos quedaremos solos con el rumor del viento entre las copas de los árboles, el agua que baja por algún torrente que no esté helado y los cantos de las aves que pasan el invierno en la montaña.

El paseo ejercita los músculos y descansa la mente, son momentos en los que se puede dejar volar la imaginación. En los prados situados por encima del límite del bosque podremos ver algún isard y, con suerte, la silueta del águila real o del quebrantahuesos se recortará sobre la cresta cubierta de nieve. La montaña en pleno invierno es un espacio vacío en el sentido de la cita que iniciaba este artículo. Mientras dejamos vagar la vista por los ventisqueros y despeñaderos podemos sentir la grandeza del paisaje y, al mismo tiempo, una sensación de calma que transmite su inmensidad. Vistos desde allí arriba muchos de nuestros problemas cotidianos pierden parte de su dramatismo y, en ocasiones, hasta dejan de serlo.

De momento se hace difícil pensar en dejar nuestro planeta tierra y buscar una estrella con espacios vacíos, así que mejor cuidar los que tenemos aquí y disfrutarlos mientras duren...

Artículo escrito por el Sr. Ximo Nieto del Hotel Mauberme (Saldadú)

HOTEL

Mauberme

www.hotelmauberme.com ■ Ctra.de Bagargue,3 ■ Tel. 973 64 55 17
info@hotelmauberme.com ■ 25598 Saldadú (Lleida) ■ Fax 973 64 55 18





Figuerola S.L.U.

Pintura industrial y decorativa

- Decoración
- Mantenimientos
- Industrial
- Chorro de Arena
- Intumescencias
- Pavimentos Continuos
- Pavimentos Sintéticos
- Parquet
- Pladur
- Impermeabilizaciones

Carlos Montero Mateo
Delegación Vielha
658.797.777

Móvil: 678.705.690
e-mail: Pyd.figuerola@tiscali.es



ETH GALIN REIAU

VAL D'ARAN

Presents d'empresa

Plaça dera Glèisa, 2
25530 - Vielha (Val d'Aran)
Tel. 973 64 19 41

CAMFE BARREIRO ANTON, S.L.



CONSTRUCCIONES

Especialistas en rampas calefactadas

c/ dera Anglada, 33
edif. Montpius, bajos 2ª
VIELHA (Lleida)

Tel. y Fax 973 64 22 45
649 170 850 - 619 300 818
camfe@aranweb.com

shen★men

ESTÉTICA · TERAPIAS ORIENTALES

Tel. 973 64 3321 · C/ Metdia, 1 [25530] Vielha · Valle de Aran



**SERVICIOS
DEL
HOGAR**

**PINTURA
DECORACIÓN
BRICOLAJE**

626 374 072



San Valentín, un bolso
para ella, una maleta para él.

**era
primaavera**



bolsos

complementos
artículos de viaje

Duc de Denia, 1
25550 - Bossòst
T- 973 64 82 43



ARIES

Del 21/3 al 20/4

Época para consolidar lo que ya tienes, tomarte el amor en serio y afianzar tu vida de pareja, aunque sea a costa de grandes esfuerzos. Júpiter hará que ames el estudio y gracias a él tu crecimiento personal alcanzará cotas muy elevadas. Eso sí, antes tienes que romper el círculo que te atrapa. Arrastras residuos de egoísmo y de narcisismo, al considerar te mucho mejor que los demás. Tu destino es recuperar la paz interior.



TAURO

Del 21/4 al 21/5

El sentimiento que con más frecuencia te invadirá cuando te encuentras a solas contigo será el de desamparo. Cuando bucees en tu interior te sentirás tan desprotegido como un niño perdido entre la multitud. Aflorarán desde el subconsciente recuerdos de tu infancia y juventud. Sentirás añoranza y deseos de volver a esa "época dorada" de la vida. En muchas ocasiones, buscarás en los demás una protección que no siempre hallarás, por ver si lograrás mantener el ritmo de vida al que estás acostumbrado.



GÉMINIS

Del 22/5 al 22/6

Con el irreverente Urano dominando tu Casa X, la de la vocación y las profesionales, tu forma de ganarte la vida estará sujeta a cambios repentinos. Los frutos de tu trabajo serán de lo más dispar y no podrás contar con unos ingresos laborales uniformes. En algunos momentos te invadirá el pesimismo y sentirás cierta intranquilidad y preocupación por ver si lograrás mantener el ritmo de vida al que estás acostumbrado.



CÁNCER

Del 23/6 al 22/7

A lo largo de estos meses la necesidad de estar a solas y en silencio será grande, pero no serás capaz de encontrar la paz interior que tanta falta te hace porque vas a mostrarte muy comunicativo y te dará por hablar con todo el mundo. Inconscientemente buscas compañía porque crees que los demás te ayudan a liberarte de tus fantasmas y que, con entretenimiento, eres mas feliz aunque no sea así.



LEO

Del 23/7 al 23/8

Los viajes y las aventuras te devolverán la ilusión y reconfortarán tu espíritu pero, lo que es aún mejor, te darán la oportunidad de demostrar tu capacidad para organizarte y desenvolverte en el mundo real. La actividad política, corporativa o empresarial también te atraen. Tu creatividad está en alza y expresarás lo mejor de ti a través del arte o el contacto con la naturaleza. Abrázate a los árboles, comparte su energía y déjate llevar.



VIRGO

Del 24/8 al 23/9

Este año la clave para estar bien consiste en mantener un estado interior de serenidad y quietud. Cuando Neptuno reposa, hay que dejarse llevar por la intuición a la hora de cuidarse, así que olvídate de los esfuerzos desmesurados, de las rígidas dietas y los extenuantes ejercicios y haz caso a tu voz interior, que te dirá lo que debes hacer en cada momento. Te será positivo dedicar más tiempo a relajar cuerpo y mente.



LIBRA

Del 24/9 al 23/10

Se abre un periodo interesante para cooperar y trabajar en equipo. Incluso es posible que llegues a asumir un cargo importante o a representar al grupo en el que maniobres. Las amistades te empujan, miman y jalean para que subas. Las relaciones familiares mejorarán bastante y se tornarán mucho más afectivas, livianas y prácticas. Mejorará el entendimiento con los hermanos y hasta es posible que alguno de ellos te ayude a concretar proyectos que parecían impensables.

ESCORPIO

Del 24/10 al 22/11

Tienes cierta tendencia a escudarte en tu mundo material para no tener que estar a solas contigo ya que, cuando lo haces, es para fantasear proyectando e imaginando un futuro mejor, pero te enredas en elucubraciones mentales y así lo único que logras es evitar conectar con tus propios sentimientos. Gran error: si no estableces la conexión con tu naturaleza interna, no podrás hacer nada para que tus anhelos más profundos se materialicen.

SAGITARIO

Del 23/11 al 22/12

Cuando Urano se pasea por la Casa IV pone patas arriba todo lo relacionado con el hogar y familia. Mudanzas, divorcios en la familia de origen, cambios súbitos... Todo es posible con este planeta cerca y en principio no es ni bueno ni malo, solo sorprendente. Lo que sí notarás es que tu pasado comienza a disolverse provocándote cierto sentimiento de desarraigo. Lo mejor que puedes hacer cuando esto suceda es dejar de lado tus planes y adaptarte a lo que ya hay.

CAPRICORNIO

Del 23/12 al 20/1

Será un mes estupendo por varios motivos. En primer lugar porque tu economía marchará de maravilla y podrás contar con ayudas y préstamos para tus negocios. En segundo lugar, porque vas a estar más despierto y comunicativo y eso hará que tus relaciones personales se activen. Incluso ejercerás un poderoso atractivo sobre el sexo opuesto. Por último, porque abrirás los ojos y te percatarás de que debes ayudar al prójimo.

ACUARIO

Del 21/1 al 19/2

Para Acuario es indispensable saberse libre de prejuicios, críticas u opiniones ajenas, y este año te brinda la oportunidad de hacer lo que más te guste recibiendo la bendición y el apoyo de quienes te rodean. Tu suerte radica en participar en movimientos sociales, proyectos altruistas y planes innovadores. Preocuparte por el bienestar ajeno hará que la diosa Fortuna devuelva tus esfuerzos con creces.

PISCIS

Del 20/2 al 20/3

Tu labor profesional será aplaudida y recibirás compensaciones económicas, pero evita creer que has encontrado la lámpara mágica y no pretendas vivir por encima de tus posibilidades. En el trabajo te sentirás completamente realizado, incluso puede que te veas catapultado a un puesto de mayor categoría. Se esperan viajes de negocios al extranjero y Júpiter te depara una vida social muy agradable y ajetreada.



COFEMA, S.L.

OBRAS y SERVICIOS

Aptos. Priviletege, bloque D, 4º 5ª
25539 - BETRÉN
Tel. 629 419 855
Fax 973 641 313
mail: cofemasl@terra.es



SEUR

CARRET. DE FRANÇA S/N
POLÍG. MIJARAN N-8
25530 - VIELHA

Tel. 973 64 05 88
Fax 973 64 28 03



**PREMSA
REVISTES
LLIBRERIA
PAPERERIA
REGALS**

Av. Pas d'Arrò, 30
VIELHA
Tel. 973 64 24 64



HORARIO INTERNO DE LA VALL D'ARAN DEL 8 DE DICIEMBRE DE 2006 AL 16 DE ABRIL DE 2007 · SÁBADOS Y FESTIVOS

| | | | | | | | | | | | | | |
|--------------|-------|-------|-------|-------|-------|-------|-------|-------|-------|-------|-------|-------|-------|
| Pontaut | 07.00 | 08.25 | 08.45 | | | | 10.13 | | 16.00 | | | | 19.15 |
| Les | 07.03 | 08.28 | 08.48 | | | | 10.16 | 13.05 | 16.04 | | | 17.35 | 19.19 |
| Bossòst | 07.06 | 08.31 | 08.51 | | | | 10.18 | 13.09 | 16.07 | | | 17.38 | 19.22 |
| Era Bordeta | 07.08 | 08.33 | 08.53 | | | | 10.19 | 13.12 | 16.09 | | | 17.41 | 19.24 |
| Arró | 07.08 | 08.34 | 08.54 | | | | 10.22 | 13.14 | 16.10 | | | 17.43 | 19.25 |
| Es Bordes | 07.09 | 08.37 | 08.57 | | | | 10.23 | 13.15 | 16.13 | | | 17.44 | 19.28 |
| Benós | 07.12 | 08.38 | 08.58 | | | | 10.16 | 13.18 | 16.14 | | | 17.47 | 19.29 |
| Pònt d'Arrós | 07.13 | 08.41 | 09.01 | | | | 10.28 | 13.19 | 16.17 | | | 17.48 | 19.32 |
| Aubert | 07.16 | 08.43 | 09.03 | | | | 10.29 | 13.22 | 16.19 | | | 17.51 | 19.34 |
| Betlan | 07.18 | 08.44 | 09.04 | | | | 10.30 | 13.24 | 16.20 | | | 17.53 | 19.35 |
| Vilac | 07.19 | 08.50 | 09.05 | | | | 10.32 | 13.25 | 16.22 | | | 17.54 | 19.37 |
| Vielha | 07.20 | 08.55 | 09.10 | 09.55 | 10.05 | 10.00 | 10.45 | 13.27 | 16.25 | 16.55 | 17.10 | 17.55 | 19.45 |
| Betrén | 07.25 | 09.00 | 09.11 | 09.56 | 10.06 | 10.05 | 10.46 | | 16.26 | 16.56 | 17.11 | 18.00 | 19.46 |
| Escunhau | 07.26 | 09.02 | 09.13 | 09.58 | 10.08 | 10.11 | 10.48 | | 16.28 | 16.58 | 17.13 | 18.01 | 19.48 |
| Casarih | 07.28 | 09.04 | 09.15 | 10.00 | 10.10 | 10.15 | 10.50 | | 16.30 | 17.00 | 17.15 | 18.03 | 19.50 |
| Garòs | 07.30 | 09.05 | 09.16 | 10.01 | 10.11 | 10.16 | 10.51 | | 16.31 | 17.01 | 17.16 | 18.06 | 19.51 |
| Arties | 07.35 | 09.09 | 09.20 | 10.05 | 10.15 | 10.20 | 10.55 | | 16.35 | 17.05 | 17.20 | 18.10 | 19.55 |
| Gessa | 07.38 | 09.12 | 09.23 | 10.08 | 10.18 | 10.23 | 10.58 | | 16.38 | 17.08 | 17.23 | 18.13 | 19.58 |
| Salardú | 07.39 | 09.13 | 09.24 | 10.09 | 10.19 | 10.24 | 10.59 | | 16.39 | 17.09 | 17.24 | 18.14 | 19.59 |
| Tredós | 07.42 | 09.16 | 09.27 | 10.12 | 10.22 | 10.27 | 11.02 | | 16.42 | 17.12 | 17.27 | 18.17 | 20.02 |
| Baqueira | 07.45 | 09.19 | 09.30 | 10.15 | 10.25 | 10.30 | 11.05 | | 16.45 | 17.15 | 17.30 | 18.20 | 20.05 |

HORARIO INTERNO DE LA VALL D'ARAN DEL 8 DE DICIEMBRE DE 2006 AL 16 DE ABRIL DE 2007 · DE LUNES A VIERNES

| | | | | | | | | | | | | | | |
|--------------|-------|-------|-------|-------|-------|-------|-------|-------|-------|-------|-------|-------|-------|-------|
| Baqueira | 07.50 | 09.25 | 10.30 | 12.40 | 13.50 | 16.30 | 17.00 | 17.45 | 19.00 | 20.05 | 21.00 | | | |
| Tredós | 07.53 | 09.28 | 10.33 | 12.43 | 13.53 | 16.33 | 17.03 | 17.48 | 19.03 | 20.08 | 21.03 | | | |
| Salardú | 07.57 | 09.31 | 10.36 | 12.46 | 13.56 | 16.36 | 17.06 | 17.51 | 19.06 | 20.11 | 21.06 | | | |
| Gessa | 07.58 | 09.32 | 10.37 | 12.47 | 13.57 | 16.37 | 17.07 | 17.52 | 19.07 | 20.12 | 21.07 | | | |
| Arties | 08.00 | 09.35 | 10.40 | 12.50 | 14.00 | 16.40 | 17.10 | 17.55 | 19.10 | 20.15 | 21.10 | | | |
| Garòs | 08.04 | 09.39 | 10.44 | 12.54 | 14.04 | 16.44 | 17.14 | 17.59 | 19.14 | 20.19 | 21.14 | | | |
| Casarih | 08.05 | 09.40 | 10.45 | 12.55 | 14.05 | 16.45 | 17.15 | 18.00 | 19.15 | 20.20 | 21.15 | | | |
| Escunhau | 08.07 | 09.42 | 10.47 | 12.57 | 14.07 | 16.47 | 17.17 | 18.02 | 19.17 | 20.22 | 21.17 | | | |
| Betren | 08.09 | 09.44 | 10.49 | 12.59 | 14.09 | 16.49 | 17.19 | 18.04 | 19.19 | 20.24 | 21.19 | | | |
| Vielha | 08.10 | 09.45 | 10.50 | 13.00 | 14.10 | 16.50 | 17.20 | 18.05 | 19.20 | 20.25 | 21.20 | | | |
| Vielha | 08.20 | 08.55 | 11.00 | 11.45 | 13.05 | 14.15 | 15.20 | 17.05 | 18.15 | 19.25 | 19.45 | 20.30 | 21.25 | 22.01 |
| Vilac | 08.22 | 09.01 | 11.02 | 11.48 | 13.07 | 14.17 | 15.22 | 17.07 | 18.17 | 19.27 | 19.48 | 20.32 | 21.27 | 22.03 |
| Betlan | 08.23 | 09.02 | 11.03 | 11.50 | 13.08 | 14.18 | 15.23 | 17.08 | 18.18 | 19.28 | 19.50 | 20.33 | 21.28 | 22.04 |
| Aubert | 08.25 | 09.04 | 11.05 | 11.51 | 13.10 | 14.20 | 15.25 | 17.10 | 18.20 | 19.30 | 19.51 | 20.35 | 21.30 | 22.06 |
| Pont d'Arrós | 08.28 | 09.07 | 11.08 | 11.53 | 13.13 | 14.23 | 15.28 | 17.13 | 18.23 | 19.33 | 19.53 | 20.38 | 21.33 | 22.09 |
| Benós | 08.29 | 09.08 | 11.09 | 11.56 | 13.14 | 14.24 | 15.29 | 17.14 | 18.24 | 19.34 | 19.56 | 20.39 | 21.34 | 22.10 |
| Es Bordes | 08.32 | 09.11 | 11.12 | 11.57 | 13.17 | 14.27 | 15.32 | 17.17 | 18.32 | 19.37 | 19.57 | 20.42 | 21.37 | 22.13 |
| Arró | 08.33 | 09.12 | 11.13 | 12.00 | 13.18 | 14.28 | 15.33 | 17.18 | 18.33 | 19.38 | 20.00 | 20.43 | 21.38 | 22.17 |
| Era Bordeta | 08.35 | 09.14 | 11.15 | 12.01 | 13.20 | 14.30 | 15.35 | 17.20 | 18.35 | 19.40 | 20.01 | 20.45 | 21.40 | 22.20 |
| Bossòst | 08.38 | 09.17 | 11.18 | 12.03 | 13.23 | 14.33 | 15.38 | 17.23 | 18.38 | 19.43 | 20.03 | 20.48 | 21.43 | 22.23 |
| Les | 08.40 | 09.20 | 11.20 | 12.05 | 13.27 | 14.37 | 15.40 | 17.25 | 18.40 | 19.45 | 20.06 | 20.50 | 21.45 | 22.25 |
| Pontaut | | | | 13.30 | 14.45 | | | 18.45 | | | | | | |

| | | | | | | | | | | | | | | |
|--------------|------|------|-------|-------|-------|-------|-------|-------|-------|-------|-------|-------|-------|-------|
| Pontaut | | | 07.00 | 07.40 | | | | | | | | | | |
| Les | 3.50 | 5.07 | 07.03 | 07.43 | 08.45 | 09.25 | 11.15 | 13.05 | 13.40 | 14.55 | 15.25 | 16.15 | 17.30 | |
| Bossòst | 3.52 | 5.11 | 07.07 | 07.47 | 08.48 | 09.28 | 11.18 | 13.09 | 13.44 | 14.58 | 15.33 | 16.22 | 17.33 | 19.15 |
| Era Bordeta | 3.55 | 5.14 | 07.10 | 07.50 | 08.51 | 09.31 | 11.21 | 13.12 | 13.47 | 15.01 | 15.36 | 16.24 | 17.40 | 19.19 |
| Arró | 3.57 | 5.16 | 07.12 | 07.52 | 08.53 | 09.34 | 11.23 | 13.14 | 13.49 | 15.03 | 15.38 | 16.25 | 17.42 | 19.24 |
| Es Bordes | 3.58 | 5.17 | 07.13 | 07.53 | 08.54 | 09.37 | 11.24 | 13.15 | 13.50 | 15.04 | 15.39 | 16.28 | 17.43 | 19.25 |
| Benós | 4.01 | 5.20 | 07.16 | 07.56 | 08.57 | 09.38 | 11.27 | 13.18 | 13.53 | 15.07 | 15.42 | 16.29 | 17.46 | 19.28 |
| Pònt d'Arrós | 4.03 | 5.21 | 07.17 | 07.57 | 08.58 | 09.41 | 11.28 | 13.19 | 13.54 | 15.08 | 15.43 | 16.32 | 17.47 | 19.29 |
| Aubert | 4.06 | 5.24 | 07.20 | 08.00 | 09.01 | 09.43 | 11.31 | 13.22 | 13.57 | 15.11 | 15.45 | 16.34 | 17.50 | 19.32 |
| Betlan | 4.10 | 5.26 | 07.22 | 08.02 | 09.03 | 09.44 | 11.33 | 13.24 | 13.59 | 15.13 | 15.48 | 16.35 | 17.52 | 19.34 |
| Vilac | 4.11 | 5.27 | 07.23 | 08.03 | 09.04 | 09.50 | 11.35 | 13.25 | 14.00 | 15.14 | 15.49 | 16.37 | 17.53 | 19.35 |
| Vielha | 4.12 | 5.30 | 07.25 | 08.05 | 09.05 | 09.55 | 11.40 | 13.27 | 14.05 | 15.20 | 15.55 | 16.45 | 17.55 | 19.37 |
| Vielha | | | 07.30 | 08.10 | 09.06 | 10.00 | 11.45 | 13.30 | 14.15 | 15.20 | 16.25 | 17.05 | 18.15 | 19.45 |
| Betren | | | 07.31 | 08.11 | 09.08 | 10.01 | 11.46 | 13.31 | 14.16 | 15.21 | 16.26 | 17.06 | 18.16 | 19.46 |
| Escunhau | | | 07.33 | 08.13 | 09.10 | 10.03 | 11.48 | 13.33 | 14.18 | 15.23 | 16.28 | 17.08 | 18.18 | 19.48 |
| Casarih | | | 07.35 | 08.15 | 09.11 | 10.05 | 11.50 | 13.35 | 14.20 | 15.25 | 16.30 | 17.10 | 18.20 | 19.50 |
| Garòs | | | 07.36 | 08.16 | 09.15 | 10.06 | 11.51 | 13.36 | 14.21 | 15.26 | 16.31 | 17.11 | 18.21 | 19.51 |
| Arties | | | 07.40 | 08.20 | 09.18 | 10.10 | 11.55 | 13.40 | 14.25 | 15.30 | 16.35 | 17.15 | 18.25 | 19.55 |
| Gessa | | | 07.43 | 08.23 | 09.19 | 10.13 | 11.58 | 13.43 | 14.28 | 15.33 | 16.38 | 17.18 | 18.28 | 19.58 |
| Salardú | | | 07.44 | 08.24 | 09.22 | 10.14 | 11.59 | 13.44 | 14.29 | 15.34 | 16.39 | 17.19 | 18.29 | 19.59 |
| Tredós | | | 07.47 | 08.27 | 09.25 | 10.17 | 12.02 | 13.47 | 14.32 | 15.37 | 16.42 | 17.22 | 18.32 | 20.02 |
| Baqueira | | | 07.50 | 08.30 | 09.28 | 10.20 | 12.05 | 13.50 | 14.35 | 15.40 | 16.45 | 17.25 | 18.35 | 20.05 |

Nota : Los horarios remarcados en rojo son los itinerarios correspondientes a ALSINA GRAELLS, de entrada y salida del Valle de Aran

OTROS SERVICIOS

| | | | | |
|-------|-------|------------|-------|-------|
| 05.07 | 13.07 | LES | 12.08 | 20.08 |
| 05.30 | 13.30 | VIELHA | 11.45 | 19.45 |
| 08.30 | 16.30 | LLEIDA | 09.00 | 17.00 |
| 09.00 | 17.00 | LLEIDA (*) | 08.45 | 16.45 |
| 11.15 | 19.15 | BARCELONA | 06.30 | 14.30 |

OBSERVACIONES: Circulará todos los días del año, excepto el día de Navidad.
(*) Enlaces directos por autopista con Barcelona.
Los enlaces de los domingos con Llérida, rogamos sean consultados.

HORARIO INTERNO DE LA VALL D'ARAN DEL 8 DE DICIEMBRE DE 2006 AL 16 DE ABRIL DE 2007 · SÁBADOS Y FESTIVOS

| | | | | | | | | | | | |
|--------------|-------|-------|-------|-------|-------|-------|-------|-------|-------|-------|-------|
| Baqueira | 09.20 | 09.30 | 09.35 | 10.30 | 13.00 | 14.00 | 16.00 | 16.30 | 16.50 | 17.40 | 19.00 |
| Tredós | 09.23 | 09.33 | 09.38 | 10.33 | 13.03 | 14.03 | 16.03 | 16.33 | 16.53 | 17.43 | 19.03 |
| Salardú | 09.26 | 09.35 | 09.41 | 10.36 | 13.06 | 14.06 | 16.06 | 16.36 | 16.56 | 17.46 | 19.06 |
| Gessa | 09.27 | 09.37 | 09.42 | 10.37 | 13.07 | 14.07 | 16.07 | 16.37 | 16.57 | 17.47 | 19.07 |
| Arties | 09.30 | 09.40 | 09.45 | 10.40 | 13.10 | 14.10 | 16.10 | 16.40 | 17.00 | 17.50 | 19.10 |
| Garòs | 09.34 | 09.44 | 09.49 | 10.44 | 13.14 | 14.14 | 16.14 | 16.44 | 17.04 | 17.54 | 19.14 |
| Casarih | 09.35 | 09.45 | 09.50 | 10.45 | 13.15 | 14.15 | 16.15 | 16.45 | 17.05 | 17.55 | 19.15 |
| Escunhau | 09.37 | 09.46 | 09.52 | 10.47 | 13.17 | 14.17 | 16.17 | 16.47 | 17.07 | 17.57 | 19.17 |
| Betrèn | 09.39 | 09.47 | 09.54 | 10.49 | 13.19 | 14.19 | 16.19 | 16.49 | 17.09 | 17.59 | 19.19 |
| Vielha | 09.40 | 09.49 | 09.55 | 10.50 | 13.20 | 14.20 | 16.20 | 16.50 | 17.10 | 18.05 | 19.20 |
| Villac | 09.45 | 09.50 | | 11.00 | 14.25 | 15.20 | 16.25 | 16.51 | | 18.06 | 19.45 |
| Betlàn | 09.46 | | | 11.03 | 14.26 | 15.23 | 16.30 | | | 18.07 | 19.50 |
| Aubert | 09.47 | | | 11.05 | 14.27 | 15.25 | 16.31 | | | 18.09 | 19.51 |
| Pont d'Arròs | 09.49 | | | 11.08 | 14.29 | 15.28 | 16.33 | | | 18.12 | 19.53 |
| Benòs | 09.52 | | | 11.09 | 14.32 | 15.29 | 16.36 | | | 18.16 | 19.56 |
| Es Bòrdes | 09.53 | | | 11.12 | 14.33 | 15.32 | 16.37 | | | 18.17 | 19.57 |
| Arrò | 09.56 | | | 11.13 | 14.36 | 15.33 | 16.40 | | | 18.19 | 20.00 |
| Era Bordeta | 09.57 | | | 11.13 | 14.37 | 15.35 | 16.41 | | | 18.22 | 20.01 |
| Bossòst | 09.59 | | | 11.18 | 14.39 | 15.38 | 16.43 | | | 18.25 | 20.03 |
| Les | 10.02 | | | 11.20 | 14.42 | 15.40 | 16.46 | | | 18.30 | 20.08 |
| Pontaut | 10.05 | | | | | | | | | | |



CUBIERTAS Y PIZARRAS ARAN S.L.

VENTA Y MONTAIE DE CASAS DE MADERA
CONSTRUCCIÓN DE TEJADOS DE PIZARRA
ALQUILER DE GRÚAS TELESCÓPICAS Y ELEVADORES TIJERA
VENTA DE PIZARRA DE 1ª CALIDAD, GARANTIZADA

CENTRO COMERCIAL ELURRA
Edif. Eguizki - Local 4

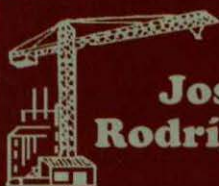
Tel. 973 64 32 37 - Fax 973 64 32 38

Novetats Codina



CONFECCIONS
MODA HOME-DONA
LLENCERIA

c/ Duc de Dènia, 31
25550 - BOSSÒST
Tel/Fax 973 64 82 44



José
Rodríguez

Construcciones

c/ Sacuma, 2 2º
25598 - GAUSAC

Tel./Fax 973 64 09 59
Móvil 619 073 863

ZAPATO RÁPIDO



CALZADOS MARISA PIQUÉ

GRAN SURTIDO EN BOTAS,
ZAPATOS, DESCANSOS,
BOTAS DE MONTAÑA Y
DEPORTIVOS

REBAJAS

REPARACIONES

AV. PAS D'ARRÒ, 48
VIELHA



RESTAURANT

Les Caprices d'Etigny

COCINA REGIONAL
ESPECIALIDAD EN TRUCHAS DEL PAIS D'O
PARRILLADAS A LA BRASA DE LEÑA

HORARIO:

de 12 a 13:45 h. y
de 19:30 a 21:45 h.

30 bis, Allées d'Etigny
31110 LUCHON
Tél. 00 33 561 94 31 05

Es Auets
PELUQUERÍA

**UNISEX
RAYOS UVA**

c/ Pietat, 4
25550 - BOSSÒST
Tel. 973 64 81 45



house aran

**LIMPIEZAS Y
SERVICIOS DEL HOGAR**

Tel. 973 64 15 22
Fax 973 64 18 52
www.housearan.com
housearan@housearan.com

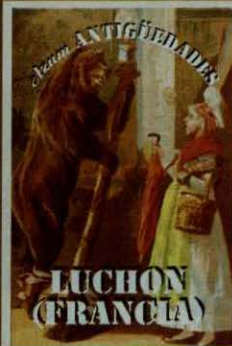
c/ Aneto, 7 local 1
25530 VIELHA - Val d'Aran

2PF

EUROHABITABLE S.L.

**PLACAS DE YESO
Radiadores KALIREL**

Av. Castiero, 15 entlo.
25530 - VIELHA
Tel. 00 33 620 436 846
00 33 675 742 330
eurohabitable@aliceadsl.fr



Azum
ANTIGÜEDADES

**4ª GENERACIÓN DE ANTICUARIOS
PERITAJES DE HERENCIAS
OBJETOS MILITARES
CAZA Y PESCA
ENVÍOS A TODA ESPAÑA**

Azum ANTIGÜEDADES
68, Allées d'Etigny

Termas

Parque

Allées d'Etigny

Hacia
Superbagnères
y España

Hacia la
piscina

Azum ANTIGÜEDADES
24, Allée des Bains

68, Allées d'Etigny - 24, Allée des Bains
31110 - LUCHON (FRANCIA)

Tel. 00 33 5 61 79 02 17 - 00 33 5 61 79 20 56

Móvil : 00 33 6 07 09 20 25

Miembro del SNCAO

la nana

manás y juguetes

**juguetería
todo para su bebé**

Av. Pas d'Arrò, 27 - C
25530 - VIELHA

Tel.: 973 64 28 39

Para compras
superiores a 30 €,
le invitamos a una
hamburguesa en
Sports Vielha.
Recorte y
presente este
anuncio.

CERRADO
LOS
LUNES

mercastelló s.l.
SUPER CAVE RUBIO

GRAN CAVA DE VINOS Y LICORES - COMESTIBLES - PERFUMERÍA

DISTRIBUIDOR DE COMIDA
PARA ANIMALES **Affinity**

DISTRIBUIDOR OFICIAL DE

CAMPINGAZ



c/ deth Lup, 7 25550 - BOSSÒST Tel. 973 64 72 31 Fax 973 64 73 53



SUPERMERCADO UNAI

VINOS - LICORES

PRODUCTOS DE LIMPIEZA Y DEL HOGAR

ESPECIALIZADO EN
PRODUCTOS DE CANNABIS

Eduard Aunòs, 18
25550 - BOSSÒST

Tel. 973 64 73 36

EL N° DEL MES

1.658

Número de inmigrantes extranjeros empadronados en la Val d'Aran, desde Febrero 2005 hasta Enero del 2006, procedentes de diversos países de todo el mundo.

Aquellos locos inventores

El corazón artificial.

El primer trasplante de corazón se hizo en 1967. Desde entonces se han mejorado las técnicas quirúrgicas y se han encontrado medicamentos para reducir el riesgo de rechazo de un órgano extraño, fenómeno frecuente en el cuerpo del paciente que recibe un corazón sano en donación.

Imaginarás que las dificultades para obtener un corazón ideal para el trasplante son muchas. Entre las principales, podemos anotar que el órgano continúe vivo a pesar de que el donador ya no pueda estarlo, además de que el receptor sea también compatible. Con esos problemas, los trabajos para diseñar un corazón artificial, son tan viejos como los primeros intentos de trasplante. Robert Jarvik tiene el honor de haber diseñado el primer corazón artificial que fue colocado en un paciente. Esto ocurrió en 1982, 15 años después del primer trasplante.



El prototipo se llamó Jarvik-7 y el paciente pudo sobrevivir por tan sólo tres meses. Hubo otros cuatro intentos, pero ninguno de los receptores logró rebasar el récord impuesto por el primero: murieron en mucho menos tiempo. Con esta mala racha, el uso del Jarvik-7 fue suspendido. El diseño y la producción de corazones artificiales es uno de los campos donde la física, la biología, la medicina y otras disciplinas tienen que trabajar conjuntamente. Jarvik no fue el primero en hacer un diseño de este tipo. Al menos se tienen registradas cien patentes de corazón artificial en los Estados Unidos, pero ninguno de ellos era lo suficientemente confiable como para experimentar en una persona, aunque estuviese moribunda. Un corazón no es otra cosa que una bomba. Su papel es el de generar impulsos a presión, para que la sangre pueda hacer su recorrido por todo el organismo.

Quizá ahora mismo, por primera vez, estés pensando en los retos que plantea la fabricación de un órgano artificial. El primero es el tamaño. Sería inimaginable intentar introducir una bomba que ocupara demasiado volumen, basta recordar que los pulmones comparten la caja del tórax y requieren espacio para hacer el trabajo de contracción y expansión durante la respiración. El segundo es la fuente de energía. Una bomba requiere de electricidad que la haga funcionar. Al no poder permanecer conectado el paciente a una toma de corriente, no hay otra alternativa que el uso de baterías. Así fue necesario inventar también una fuente de energía de larga duración, que ocupara poco espacio; o bien que pudiese mantenerse fuera del cuerpo, pero con posibilidad de conectarse con el artefacto que se mantenía adentro. Aquí no pueden darse el lujo de que se acaben las pilas.

Los materiales ocupados deben ser inertes, es decir que no provoquen ningún tipo de reacción negativa y que tampoco sean identificados como extraños por el cuerpo. De no ser así, el sistema inmunológico haría lo necesario para defenderse de lo que no le pertenece al organismo, dando lugar a las ya conocidas reacciones de rechazo.

Otro problema consiste en la generación de calor. Cualquier máquina se calienta por la fricción de sus partes y eso sería indeseable. Imagina lo complicado que es, cuando no puedes poner un ventilador o algo parecido.



CASSIN Video Shop

Electrodomésticos • Imagen • Sonido
Antenas • Servicio post-venta

18, rue Clément Ader (Junto Súper LIDL)
31110 - LUCHON (FRANCIA)

Tel/Fax - 00 33 561 79 25 09

<http://www.extra.fr>

videok5@free.fr

Y, bueno, tal vez parezca cosa de broma pero el ruido es también un obstáculo. Un corazón artificial debe ser una máquina silenciosa que no moleste al paciente y que permita a los médicos escuchar adecuadamente con el estetoscopio. Si hiciera el mismo ruido que un automóvil, sería realmente terrible. Originalmente, Robert Jarvik pensaba que lo ideal era el trasplante de un corazón real como solución al problema de los pacientes. La idea del órgano artificial era tan sólo una solución momentánea para mantener vivos a los enfermos mientras llegaba su turno para una cirugía de cambio completo de músculo cardíaco.

Pero, bueno: el señor es más que empeñoso y hace muy pocos años presentó el modelo Jarvik-2000 notablemente mejorado. Para que tengas una idea del avance, diremos que el tamaño de este nuevo artefacto es apenas como el dedo pulgar de un adulto. Los impulsos son generados y controlados por un transmisor que se atornilla al cráneo por detrás de la oreja. No es una antena parabólica ni nada por el estilo: se trata de un dispositivo del tamaño de una moneda. Esto y el sistema de cableado van por debajo de la piel. No hay alambres sueltos ni apariencia de Frankenstein. La dificultad de la fuente de energía se ha resuelto con una batería externa que se lleva en la cintura.

Como último detalle habría que mencionar el costo. Es un pequeño motorcillo, pero pareciera que se está comprando un automóvil de lujo. El sólo aparato, sin gastos de instalación, mantenimiento o verificación, tiene un valor de aproximadamente 50 000 libras esterlinas. Según sus promotores, es barato si se compara con lo que cuesta cuidar a un enfermo del corazón. También dicen: "¿Cuánto vale su vida?". De lo que no hay duda, es que se trata de un mundo de dinero que muy pocos podrían pagar.

Como consecuencia de los años de investigación de Robert Jarvik en este campo, salen un par de enseñanzas:

- El trabajo entre disciplinas cada vez es más necesario e importante para encontrar soluciones. El conocimiento ha llegado al punto en que para avanzar, se requiere que el profesional eche mano de diferentes ramas del conocimiento, o bien, que conocedores de diferentes campos trabajen en proyectos comunes.

- Para trabajar en el campo de la salud no se requiere forzosamente ser médico, hay muchas otras profesiones que cada vez colaboran más; ejemplos de ello son la ingeniería biomédica, la genética, la física y muchas más.

EL RESTAURANTE DE LA TARTERIA

Garòs

**Desde este invierno,
sólo servicio de cenas**

Plaza Mayor, 7
25539 - GARÓS

Tel. reservas
973 64 00 96



LA TARTERIA LUNCH - SALÓN DE TÉ

Arties

**De 15 a 22 h.
ininterrumpidamente
meriendas y
platos calientes**

Carret. Baqueira, 8
25599 - ARTIES

Tel. 973 64 45 57

EL ALMACÉN DE LA TARTERIA

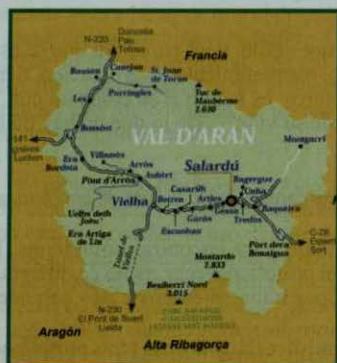
**Nuestras tartas, bombones, vinos, objetos de regalo,
todo para llevar**

c/deth Fort, 8
25599 - ARTIES

Tel./Fax: 973 64 27 67

ERA VAL D'ARAN

¿que hacer... además de esquiar?



Si no es esquiador o quiere complementar su día de esquí en la Val d'Aran puede realizar numerosas actividades, como...

SENDERISMO Elegimos lugares con orientación sur que ofrecen vertientes mas soleadas, por los "terçons" o divisiones administrativas de la Val, como Quate Locs, Irissa o Marcatosa.

- Ruta de los Quate Lòcs: partiendo de Les, pueblo donde puede visitar las Termas de la Baronía, el espacio de los antiguos baños, la ermita de St. Blai, se dirige hacia el Pont d'Era Lana, para tomar por un breve tramo la carretera general hasta Pontaut, lugar donde puede observarse la explotación

del antiguo lavadero del material extraído de las minas de Liat; desde allí puede dirigirse a los pueblos de Canejan, St. Joan de Toran, Bordius, Pocingles o Campespin, hasta el fondo de la Val, en el Refugio de la Honeria.

- Ruta de Irissa: visitando los pueblos de Vilamòs, con el museo Joanchiquet, el Horno de Cal, el acceso a las minas de Victoria, etc., Arres de Sus, Arres de Jos con su iglesia central.

- Ruta de Marcatosa: visitando los pueblos de Vilac, Betlan, Vila, Mont, Montcorbau (ermita de la Virgen de los Desamparados), Arròs (Casa del Señor) y Aubèr

Todas estas rutas, perfectamente señalizadas y que enlazan cada pueblo, puede elegirirlas y hacerlas como desee, acortándolas o alargándolas en función del deseo que tenga de caminar. En cada pueblo encontrará rincones cargados de historia, así como aspectos de nuestra cultura: capillas, ermitas y el románico reflejado en las pequeñas iglesias.

- Bossòst: ruta de las seis capillas (St. Serat, St. Juan Crisóstomo, Casterás, Piedad, St. Antonio St. Ròc) mas el Portillón, puerto mítico del Tour de France.



Hay también paseos "microitinerarios" por el resto de los pueblos en dirección a Baqueira, siempre aprovechando las vertientes orientadas al sur y más soleadas, como por ejemplo el antiguo Camin Reiau, que se toma detrás del Palai de Gèu, y que acaba en Bargerque, donde podrá contemplar el Museo Eth Corrau, circula por toda la ladera sur y en Arties podrá contemplar el espacio con osos pardos.

De nuestro patrimonio industrial podemos ofrecerle las visitas al antiguo molino Era Mola de Salardú, junto al Picht & Put (9 hoyos).

El Cap de la Vila de la población de Vielha, esta situado en pleno casco antiguo de la población, allí podrá contemplar el Museo Etnologic dera Val d'Aran, (973 641815) la antigua Fabrica dera Lan, el viejo camino de la Ribera, utilizado por nuestros ancestros para comunicarse con el resto del país, antes de abrirse el Túnel de Vielha, acabando el recorrido en la antigua central eléctrica. De regreso puede reponer fuerzas en cualquier bar o restaurante de la población.

El Palai de Gèu (973 642864) de Vielha, le ofrece muchas oportunidades de mantenerse en forma, desde la pista de hielo, la piscina climatizada, gimnasio, aeróbic, padel, sala de musculación o simplemente ver a nuestro equipo de jockey hielo disputar sus partidos en la División de Honor; también puede visitar la Biblioteca en el mismo recinto.

Si lo prefiere, durante su estancia podrá relajarse en las termas de Les o de Tredòs, con aguas termales sulfurosas, o bien en los diferentes hoteles que ofrecen servicio de spa.

En Vielha, capital del territorio y sede de nuestro Gobierno, también le ofrecemos un cine con todas las novedades cinematográficas que van estrenándose. Al lado puede jugar al frontón.

Puede pasear a caballo con rutas perfectamente señalizadas y con profesores especializados; también puede visitar la Val con quads o hacer excursiones nocturnas con trineos tirados por perros desde Beret.

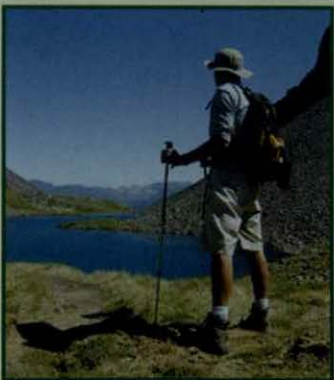
El comercio le ofrece las ultimas novedades en moda y equipamientos de montaña, tiendas especializadas en productos del territorio y en denominaciones de origen, artículos de regalo, etc.

La gastronomía esta altamente representada en los numerosos restaurantes de todos los pueblos, así como en los pequeños bares y tabernas. Consulte nuestra guía de servicios, en ella encontrara direcciones y contactos de todo el sector empresarial de la Val, desde reparaciones domesticas, transportes y excursiones en 4x4, hasta inmobiliarias, empresas de servicios y protección civil.

Para nosotros su seguridad es lo más importante cuando nos visita, tanto a nivel de emergencias sanitarias, auxilio en carretera, accidentes de montaña, protección civil, etc., y es en ello que nuestras instituciones hacen un esfuerzo considerable para que así sea.

De todo ello hay un grupo de profesionales en las empresas de turismo activo, que pueden informarle de todas las actividades, facilitarles guías si lo precisan e información detallada de todos los lugares.

Por último hacerles saber que estamos a su entera disposición en nuestra Oficina de Informacion Toristica, C/ Sarriulèra, 10 de Vielha. Telf. 973 64 01 10.





CUENTOS EN ARANÉS EN TV3

El pasado día 10 de enero se presentó en la Sede del Conselh Generau el nuevo programa "Ua man de condes" una producción audiovisual pensada y concebida para los más pequeños, donde se cuentan cuentos mientras unas manos que dibujan dan vida a los diferentes personajes de la historia. Cada cuento tiene una duración de siete minutos y se agrupan de 5 en 5 como los dedos de una mano, y cada mano trata un tema diferente. Son historias pensadas para que también las puedan entender los niños con discapacidades psíquicas o sensoriales. La serie se emitirá todos los días de lunes a viernes a las 17,35 por el K 3. La emisión de "Ua ma de condes" en aranés, supone la oferta de programación más importante en Lengua Aranesa, llevada a cabo hasta ahora por Televisión de Cataluña.



"PROYECTO ALAS" A BAQUEIRA BERET

L'equip del "Proyecto Alas" format per **Álvaro Bullo, Santi Corella, Toni López i Vincent Van Laethem**, té previst sobrevolar el mes de febrer l'Antàrtida amb un vestit d'ales, des d'una altura de 7.000 metres, farà els seus entrenaments durant cinc dies al **Pirineu de Lleida** i més concretament a la zona de **Baqueira Beret, a la Val d'Aran**.

El "Proyecto Alas", s'ha fixat com a repte fer el salt al Pol Sud, una empresa difícil i arriscada de la qual només hi ha un precedent, que es va saldar de manera tràgica.

La productora de televisió **Mediapro** farà la producció d'un documental, que tindrà com a títol "**Alas sobre la Antàrtida**" i que s'emetrà pel canal americà **Rusch HD** i per **Televisió de Catalunya (TV3)**. Aquest documental inclourà un breu apunt històric dels vols amb vestit d'ales, una especialitat poc coneguda i que a tot el món practiquen només uns pocs esportistes i aventurers.



EXPOSICIÓN DE PINTURAS

Del 3 al 28 de Febrero, se celebrará en el Casino de Barbazan (Francia), una exposición de pinturas y dibujos de artistas del Valle de Arán. Participarán pintores de todas las edades, niños y adultos.

Entre los expositores contamos con la presencia de nuestra conocida artista **Mª José Benz**.



M. Le Pottier

PRESENTACION DE "ERA ISLA DES DIAMANTS"

El pasado día 16 de Enero tuvo lugar en la Sede del Conselh Generau d'Aran la presentación del libro "**Era Isla des Diamants**" de Mossen **Jusèp Condò Samboriat**. Esta edición cuenta con la versión original y la versión normalizada en aranés.

Intervinieron en el acto el Dr. **Aitor Carrera**, quien hizo una interesante exposición sobre la grafía "filibrenca", Mossen **Donisa** que analizó de forma muy amena la obra de Mossen **Condó**. Finalmente **M. Le Pottier** Director de los archivos Departamentales de la Haute-Garonne, hizo entrega al Conselh de los documentos digitalizados de toda las obras de Mossen **Condó**, cuyos originales están depositados en **St. Gaudens** para cualquier consulta.

HOSTAL RESTAURANT

SULEY



**GRAN TERRAZA
EXTERIOR**

c/ deth Lop s/n
25550 - BOSSÒST
Tel. 973 648 363
Fax 973 647 320

suleyhostal@hotmail.com

basteret

restaurant
bar - tapas

c. major, núm. 6 b
25530 vielha
tel. 973 64 07 14



**REFUGI
SANT NICOLAU**

BOCA SUD DEL TÚNEL
DE VIELHA

Tel. 973 69 70 52
Mòvil 619 97 72 64

Centre d'Estètica

Pilar Safont



C/. Pietat, 17
Telf. 973 64 74 89
25550 BOSSÒST - Val d'Aran



SPORTS **Yeti** S.L.
VENDA - TALLER - LLOGUER

PAS D'ARRO, 48
25530 VIELHA

TEL. 973 64 18 86

annie cuirs



moda en piel
de
alta calidad

bolsos
cinturones
complementos

Allées d'Etigny, 61
31110 - LUCHON

Tel. 00 33 561 79 60 69

Chantal

Lenceria femenina

Ropa interior masculina

18, place Joffre
31110 - Luchon
00 33 561 79 14 08



Ingredientes:

Lonchas de salmón
Queso en crema
Hierbas frescas picadas
(tomillo, salvia, albahaca)
Pimienta negra
Panecillos redondos



Aperitivo de salmón

Entrante

Mezclar en un bol 2 cucharadas de queso en crema, con una cucharada de hierbas frescas picadas.

Sazonar con un poco de pimienta negra.

Untar un panecillo redondo tostado con esta preparación y colocar encima una loncha de salmón.

Puede decorar el canapé con una ramita de rucola.



Langostinos en salsa de limón

Ingredientes: (4 personas)

24 langostinos crudos
½ bolsa de cebollino fresco
30g de mantequilla salada
200ml de nata líquida
1 limón
sal



Primer Plato

Pelar los langostinos pero dejando el trocito de la cola. Retirar los intestinos y limpiar. Limpiar y cortar a trocitos el cebollino. Exprimir un limón y reservarlo.

Untar una paella grande con mantequilla y freír los langostinos durante 4min por cada lado a fuego medio. Retirarlos y ponerlos en una plato de horno precalentada. Coger la mantequilla sobrante y añadirle el jugo de limón y la nata, y removerlo.

Incorporar el cebollino en la salsa y calentar sin llegar a hervir durante 5 minutos.

Servir los langostinos acompañados de la salsa y adornado con el cebollino.



Bizcocho con pera y crema de cacao

Ingredientes: (4 personas) •

- 3 huevos
- 1 pera
- 1 yogur natural
- 2 medidas de azúcar (medida = vaso de yogur)
- 1 medida de aceite
- 3 medidas de harina
- Crema de cacao
- Coco rallado
- Fideos de chocolate



Postre

Precalentar el horno a 180° y preparar un molde.

Batir los huevos con el azúcar hasta obtener una textura cremosa.

Añadir el aceite, el yogur, la harina y la pera rallada. Mezclar bien y verter la masa en el molde.

Hornear 35 minutos y entonces desmoldar.

Untar luego con crema de cacao y espolvorear con coco rallado y fideos de chocolate.



Arties
Plaça Urtau, s/n
Telf. 973 64 09 26

Bossòst
Plaça dera Glèisa, 9
Telf. 973 64 73 27



Dr. Antonio Salillas Barrio.

Médico de atención primaria en el Hospital de Vielha.

¿De donde eres?

Soy de Girona y procedo de padres aragoneses, concretamente de Huesca.

¿Qué querías ser de niño?

Médico, lo he tenido siempre clarísimo. La primera casa que recuerdo, donde nací, estaba dentro del recinto del *Hospital Josep Trueta*, de Girona, que entonces se llamaba *Hospital General Alvarez de Castro*. La segunda casa que recuerdo, yo tenía 9 años, estaba dentro de la *Ciudad Sanitaria Valle de Hebrón*, ya que mi padre trabajaba en la gestión del hospital. He visto la bata blanca siempre. Mi abuelo era farmacéutico y mi tatarabuelo era médico.

¿Cómo llegaste al valle?

Por hacerle un favor a un amigo. Era el año 90 y estaba trabajando en el *Hospital Clínico de Madrid*. Mi padre enfermó y mi madre insistió para que volviera a casa, cerca de la familia. A través de un amigo conseguí un trabajo en Barcelona, pero me pidió que antes de acceder a mi nueva plaza, viniera a trabajar dos meses al valle, ya que se estaba montando una consulta de médico de desplazados para los turistas y faltaba personal. Al día siguiente de llegar al valle, conocí a mi mujer y... hasta hoy.

Inesperadamente, tus perspectivas laborales dieron un giro de 180 grados.

Sí, entré en el Hospital de Vielha, como médico de urgencias, para dos meses y estuve tres años, hasta el año 93. Me implicé mucho en el tema de la emergencia. Me pareció que quizá era uno de los puntos débiles del hospital y me dediqué plenamente a ello. Después, durante una temporada fui el responsable de los servicios quirúrgicos del hospital. Cuando el *Conselh Generau d'Aran* recibió las transferencias de sanidad, me encargaron la puesta en marcha del nuevo *Servicio de Urgencias*. Lo llevé a cabo, pero por motivos personales, nunca llegué a ejercer como responsable del mismo.

En el año 2003 tuviste un gran susto.

El día de fin de año me dio un infarto y estuve bastante fastidiado. Lo dejé todo y me tomé un año sabático. Necesitaba pensar en mi vida y volver a priorizar mis ocupaciones. En aquella época trabajaba mucho, había días que empezaba a las 8.00 de la mañana y terminaba las 10.00 de la noche. Mi trabajo me apasionaba, era para mí como un hijo, pero llegué a la conclusión de que mi familia era lo primero y no podía trabajar tantas horas.

El campo de la emergencia te apasiona.

Sí, de hecho, hace 8 años que imparto clases en la *Facultad de Medicina de la Universidad de Lérida* sobre *Medicina de Urgencias*, que es una asignatura semestral optativa. Me gusta mucho la docencia, supongo que es porque me hago mayor. Acabo de cumplir 50 años en enero.

¿Y ahora?

Ahora estoy en el hospital, dedicado a la atención primaria desde hace un año. Hay gente que me pregunta qué tal me ha ido el cambio y yo les digo que, como en el fútbol, a mí lo que me gusta es estar en el campo activo, y no en el banquillo. Después de todo, las bases de la medicina son siempre las mismas, no cambian.

¿Cuales son las bases de una buena labor profesional?

En mi opinión, hay un orden importante e inalterable en el cual, primero eres persona, después eres médico y por último especialista. En el momento en que cambia el orden, te conviertes en un mal profesional. Los principios son básicos, independientemente de la tarea que desempeñes. También es muy importante ser crítico y saber donde fallas, para poder mejorar. Además, pienso que una persona inteligente no es la que más sabe, sino la que mejor se adapta a una nueva situación, porque al final es la que va a conseguir salir adelante.



¿Qué es lo que más te gusta de tu trabajo?
El paciente. Me gusta mucho trabajar con la gente, es una profesión preciosa.

Lo que menos?

Actualmente, lo que menos me gusta son las limitaciones que se ponen a la gente para atenderles, por el hecho de que sean o no de aquí, de que tengan tarjeta...etc. Lo puedo llegar a entender desde el punto de vista administrativo, pero desde el punto de vista profesional, no lo podré entender jamás. Mi trabajo es atender al paciente, ser médico.

¿Cuál es la clave de un estado de salud equilibrado?
Sentirte bien contigo mismo. Si te sientes bien contigo mismo, tienes un equilibrio psíquico, con lo cual tienes muchísimo a tu favor. Lo importante, es ser sano mentalmente y poder discriminar lo que te va bien y lo que no.

¿Cuál es la enfermedad de nuestros tiempos?

El estrés unido a la depresión. La sociedad, tal y como está montada hoy día, está creando patología. El nivel de vida que hemos alcanzado en el primer mundo, tiene unas exigencias tales, tanto físicas como mentales, que acabas no soportándolo. He hablado mucho sobre todo esto, con un amigo mío, catedrático en psicología y encuentro que el campo de las alteraciones psicológicas es apasionante. Muy pronto empezaremos a oír hablar de un tema, al que hoy día todavía se presta muy poquita atención: la salud laboral.

¿Un buen hábito.

Madrugar.

¿Qué te gusta hacer en tu tiempo libre?

A raíz de mi enfermedad, he aprendido que mi vida privada comienza a partir del momento en que salgo del hospital. En mi tiempo libre, intento educar a mis hijos y leer, leer, leer...

Tu última lectura.

La catedral del mar. En verano, vamos todos los años 15 días a la playa y normalmente, en esos días, me leo 5 ó 6 libros. Me apasiona leer, especialmente todo lo relacionado con la historia, creo que la historia enseña mucho.

¿Cuántos años te gustaría vivir?

Cuando sufrí el infarto tuve mucho tiempo para pensar y pensé sobre mi futuro, mi presente y mi pasado. El año pasado escribí mi epitafio y dice así: "He vivido donde he querido, he vivido cómo he querido, he vivido con quien he querido, pero ¡¡No he vivido lo que he querido!!". Creo que las tres primeras frases son el secreto de la felicidad.

Tu refugio.

Mi casa. Vengo de una familia muy tradicional y para mí fue un shock venir aquí y pasar a vivir en un hotel, ya que mi mujer regenta un hotel familiar. Llegaba de mi trabajo, me sentaba en el salón, cogía un periódico y me molestaba muchísimo cuando una persona, en todo su derecho, entraba a preguntar si había habitaciones. Yo no entendía cómo venían a molestarme en mi casa. ¡Grave error! Me llegué a convertir en una persona tremendamente irascible e incluso maleducada. Mi refugio, siempre ha sido mi casa. Cuando cierro la puerta, soy feliz, con lo que más quiero en este mundo: mi familia, mis libros, mis cosas y mis recuerdos.

Entrevista realizada por: Amaia Leiaristi (Tot Aran)



val des docí
pastelería
salon de té
panadería

av.garona,22/ VIELHA tel ~ 973 64 13 64 ~

Cosas de la vida

No sueltes el tenedor.

Esta historia trata de una mujer muy piadosa a la que le habían diagnosticado una enfermedad terminal, dándole tres meses de vida. Cuando empezó a "poner sus cosas en orden", llamó a su pastor y le pidió que fuera a su casa para discutir ciertos aspectos de sus últimas voluntades. Le dijo las canciones que quería que se cantasen en el servicio religioso, los capítulos de las Escrituras que quería que se leyesen, y la ropa con la que quería ser enterrada. También le pidió ser enterrada con su Biblia favorita en su mano izquierda.

Todo estaba en orden y el pastor se preparaba para irse, cuando la mujer recordó de pronto una petición final que era muy importante para ella. "Por favor, Pastor, sólo una cosa más", dijo excitada. "Claro, ¿Qué es?" fue la respuesta del pastor. "Esto es muy importante para mí" continuó la mujer. "Quiero ser enterrada sosteniendo un tenedor en mi mano derecha".

El pastor se quedó mirando a la mujer sin saber qué decir. "Esto le sorprende ¿no es así?" preguntó la mujer. "Bueno, para ser honesto, estoy un poco desconcertado con la petición" replicó el pastor.

La mujer explicó: "Verá, Pastor, en todos los años que he estado atendiendo los servicios sociales de la parroquia, cuando organizábamos una comida, recuerdo que cuando el servicio se retiraba tras el plato principal, alguien invariablemente se me acercaba y decía "No sueltes el tenedor"... "Era mi momento favorito, porque sabía que algo mejor faltaba por llegar, como pastel de chocolate o un gran cuenco de pastel de manzana. Algo maravilloso y sustancioso para acabar la comilona".

El pastor la escuchó con gesto de entendimiento y una sonrisa iluminó su cara. La mujer continuó: "Así que, quiero que la gente me vea en el ataúd con un tenedor en mi mano y quiero que se pregunten ... "¿qué significa lo del tenedor?" y entonces quiero que Vd. les diga: "No sueltes el tenedor... lo mejor está aún por venir" Los ojos del pastor se llenaron de lágrimas de alegría mientras se despedía de la mujer con un abrazo. Sabía que esa iba a ser una de las últimas veces que la viese antes de su muerte. Pero también sabía que la mujer comprendía el Cielo mejor que él mismo. Ella sabía y confiaba en que lo mejor estaba aún por venir.

En el funeral, todo el que se aproximaba al ataúd la veía vistiendo un precioso vestido, con su Biblia favorita en su mano izquierda y sosteniendo un tenedor en su mano derecha. Una vez y otra, el pastor oyó a la gente hacer la misma pregunta: "¿Por qué sostiene un tenedor?" y su sonrisa se hacía cada vez más grande y más brillante. Durante su homilía, el pastor habló a la gente de la conversación que mantuvo con la mujer poco tiempo antes de que ésta muriese. Explicó lo del tenedor y lo que significaba para ella. El pastor les habló de cómo no podía dejar de pensar en el tenedor y cómo esperaba que, asimismo, ninguno de ellos pudiese dejar de pensar en él. Ese tenedor y el significado que tenía para la mujer impactaron tanto a cada uno de los presentes que todavía comparten la historia con todo aquel que conocen. Y ahora la estoy compartiendo contigo... así que la próxima vez que alargues la mano para coger el tenedor, déjale que te recuerde, muy quedamente, que lo mejor está por venir.



**VIDEO CLUB
EN BOSSOST**

VENTA Y ALQUILER
Películas en DVD
Juegos Xbox, PS2 y GBA

REPARAMOS TU CD / DVD
dañado x 2.50 €



**ABIERTO
24HS**

copyplay

Paseo Grauer Eduard Aunós, 42 - Bajo izq. (junto a la Caixa) BOSSÓST



ROSTISSERIA SAL I PEBRE

MENÚ I TAPES
MENJAR PER EMPORTAR
POLLASTRES I CONILLS AL AST

Tel. 973 64 71 60

C/SAN JAIME, 23 - BOSSOST (VAL D'ARAN)

BAR RESTAURANT ERA PUMA

Menú casero
Platos combinados
Tapas y bocadillos



Av. Pas d'Arrò, 23 - C
25530 - VIELHA (Val d'Aran) **Tel. 973 642 449**

pirin[^]alia

Alquileres en los Pirineos

Especialistas en alquileres
vacacionales por semanas
y temporada en el Valle.

www.pirinalia.com
Tf. 902 955 509

¿Hablamos?

CONSTRUCCIONES

ANPEMA 2001 S.L.

PERFECTO BREA

C/ dera Closa, 18
25550 - BOSSOST

Tel. 973 64 73 21
Móvil 679 43 96 55

peluquería

Carmen Sicart



c/ Casteth, 3 - Bloque B
25530 - VIELHA
Tel. 973 64 07 40

Casa "Don Geppetto"



PIZZES PER EMPORTAR

Avd. Pas d'Arrò, n° 25 - local n°5
25530 VIELHA (Lleida)

Tel.: 973 64 28 90

CONSTRUCCIONES



PEON CAMINO

2005 S.L.U.

REFORMAS
MANTENIMIENTO
LIMPIEZAS



973 64 13 33
649 94 96 21

VIELHA



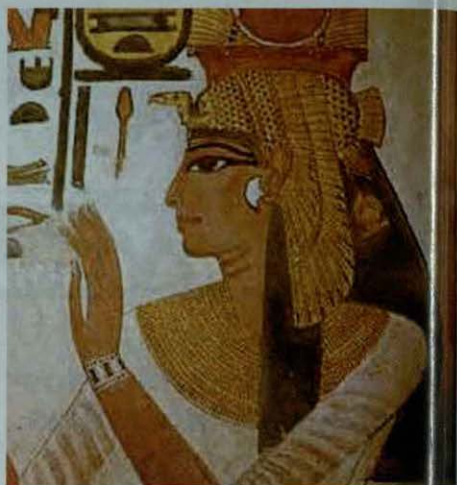
Nefertiti.

Nació en 1397 A.C. como primogénita de Ay y su primera esposa. Su nombre significa "la belleza ha llegado", y esto -según las esculturas, papiros y pinturas de su época fue totalmente cierto. Nefertiti es considerada la mayor belleza humana del viejo Egipto.

Fue esposa del faraón Amenofis IV, quien después cambiaría su nombre por Akhenatón. Reina egipcia en 1382 a.C., fue declarada "esposa divina" lo que aumentó su poder terrenal y espiritual.

al antiguo culto a un solo dios: Atón (el Sol), volviéndola monoteísta por un tiempo.

Nefertiti consiguió tal influencia, que en esa época se rindió culto a la figura de la mujer, a la familia y a la pareja, en todos los relieves y pinturas, en las cuales, la reina aparece como ejemplo extremo de fortaleza, virtud y delicadeza femeninas.



Su marido le hizo construir la nueva capital del Imperio: Tell-el-Amarna. A ese sitio se fue a vivir la reina con sus seis hijas cuando decidió separarse del faraón por desacuerdos respecto a la religión, pues aunque su esposo la idolatraba, la exigencia de Nefertiti fue excesiva en un mundo regido por la adoración a figuras de animales y humanas.

El monoteísmo entonces significaba una contradicción provocativa, considerando que a los mismos faraones se les creía dioses, y como a tales se les rendía culto. Esto enaltece más aún la figura de esta mujer.

Una de las hijas de Nefertiti se casó con el famoso Tutankamón. Se considera la posibilidad de que Nefertiti actuara como regente durante la primera época del reinado de Tutankamón, que por entonces tenía solo nueve años. Durante su estancia en el trono, el nuevo faraón recuperó las viejas tradiciones en la religión y el arte devolviendo a Menfis y Tebas las respectivas capitalías en lo político y religioso.

Nefertiti murió durante una epidemia de Tracoma -aunque no existen pruebas que defiendan esa tesis- sola en su palacio, obstinada en seguir el culto a Atón, en un mundo donde el pensamiento politeísta dominaba todas las regiones conocidas. La momia de la reina no ha sido hallada hasta el momento.

Peccata Minuta



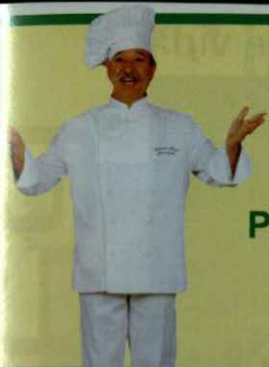
- regals
- especialitat en espelmes
- bisuteria, plates i pell
- articles de la llar
- inciens

i més...



Avda. Madaleta, 25 Local 2
(25530) Vielha. [Lleida]
Tel-Fax 973 640413

Estem al carrer de sobre del
"Palai de Geu", accedint per
les escales de fusta del
parking.



ETH AUET

**ROPA LABORAL
ESPECIALIDAD EN HOSTELERIA
PRIMERAS MARCAS EN ROPA DE HOGAR**

c/ Casteth, 10 - 25530 - VIELHA
Tel.: 973 640 734 Mòbil: 620 860 241

ALPAMER 2002 S.L.

PROMOTORA
CONSTRUCTORA
INMOBILIARIA

**APARTAMENTOS EN
LES (VAL D'ARAN)**

EDIFICIO CASHIC 2

Apartamento 1º 1ª: 94,09 m2 de superficie construida. Salón-comedor, cocina, 3 dorm., 2 baños y parking. Precio: 310.000 €.

Apartamento 2º 1ª: 86,57 m2 de superficie construida. Salón-comedor, cocina, 3 dorm., 2 baños y parking. Precio: 302.000 €.

Apartamento 2º 2ª: 80,82 m2. de superficie construida. Salón-comedor, cocina, 2 dorm., 2 baños, y parking. 282.800 €.

EDIFICIO CASHIC 1

Apartamento 1º C: 77 m2 de superf. construida. Salón-comedor, cocina, 2 hab., 2 baños. Parking y trastero. Precio: 240.000 €.

Apartamento. Pl. Baja, Puerta D. de 76 m2 de sup. construida. Salón-comedor, cocina, 1 hab., 1 baño, 1 aseo. Parking y trastero. Precio: 192.000 €



c/ Aran, 5 25540 - LES
Tel. 973 647 302 - 618 605 873
alpameraran@hotmail.com

Se alquilan habitaciones
con baño
Tel. 669 71 80 97

L'escala

Restaurante
60 plazas

*Cocina de
mercado y país*

*Berengenas rellenas - Paellas
Cabrito al horno - Caracoles*

*Especialidad en
cocina rumana*

*Av. Castiero, 3
25530 - Vielha*

Tel. 973 64 04 87



E-25551466

centre d'informàtica
i telefonia per a
comunicacions

c/Anglada, 6 baixos 25530 (Vielha)

cursos personalizados, infórmate! 973 640696

PINTURAS NASARRE

**PINTURA EN GENERAL
PULIDO Y BARNIZADO
DE PARQUETS
MULTISERVICIOS**

c/ Sant Serat, 18
25550 - BOSSÒST

Tel. 973 64 83 67
607 18 21 43
Fax 973 64 74 00



Invierta en tranquilidad en calidad de vida



Apart. OBRA NUEVA.
Tipo F. 65 m2 Util.
2 Hb. Dobles, 2 Baños. Salon
Comedor Chimenea
Cocina Toda Equipada.
Garaje y Trastero.
OPORTUNIDAD.
PVP: 288.000 €.



EDIFICI

REFUGI D'ARRÒS
EL REFUGIO DE ARROS

En el pueblo de Arròs (1.000 m.) a sólo 6 km. de Vielha, en el corazón del Valle de Arán, construimos "Eth Refugi d'Arròs".

Disfrute de un enclave privilegiado y de una exclusiva construcción de únicamente 9 apartamentos equipados con materiales de primera calidad.

Construimos para usted en el Valle de Arán



Llámenos al

973 64 10 73

www.inmobiliarea.com



Promotores / Constructores

inmobiliarea®

Vielha



Atico Duplex de 100 m² en "Els Solan". Salon Comedor, Cocina Ind., 3 Hb., 2 Baños, dispone de una plaza de Garaje, y Trastero Muy Soleado y cálido, 360.000 € / Anuncio

Vielha



Precioso Apart. de 1Hb. con 43 m², Reformado en su Totalidad, Cocina Toda Equipada, Armarios Empotrados, Baño de Ducha con Ducha, Carpintería de ALUMINIO con Dobles Ventanas, Calefacción Sistema "Calor Azul", Centrico. 223.000 € / Con Posibilidad de Garaje. -A ESTRENAR-

Vielha



Centrico Apartamento de 63 m², de 2Hb, 1 Baño, Salon Comedor Cocina, 2 Terrazas Sol y Vistas IMPECABLE. 312.500 €.

Vielha



Apart. de 42 m² en el centrico de 1 Hb., baño, salón comedor, cocina Americana BUENA INVERSION. Precio 192.500 €.

Vielha



Centrico Apartamento de 41 m², de 1Hb Baño, Salon Comedor, Cocina Americana IMPECABLE. 216.000 €.

Vielha



Estudio de 26 m² Un ambiente + un Baño Perfecto Inversion o Fin de Semana. CONSULTENOS

Vielha



Apartamento de 82 m² con 3 Hb., 2 Baños, Salon - Comedor, Cocina Cerrada, Balcon. Muchas Vistas y Soleado. PVP. 295.000 €

Vielha



Apart. de 2 hab., un baño, salón-comedor, cocina cerrada y equipada, balcón, suelo de parquet flotante, garaje y dos armarios trasteros. Precio 284.000 €.

Gausac



Hermosa Casa de 170 m² con Salon Comedor, Cocina a Hb. Una tpa Sot, Bajo Cobertura, Abello, 2 Baños, Posibilidad de Garaje con Acceso Desde la Casa. 465.000 €

Arros



Apart. OBRA NUEVA. Tipo F. 65 m² Unit. 2 Hb., Dobles, 2 Baños, Salon Comedor, Chimenea, Cocinas Toda Equipada, Garaje y Trastero. OPORTUNIDAD. PVP. 258.000 €

Gessa



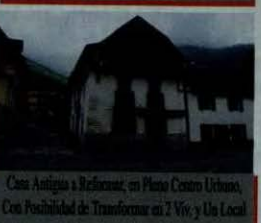
Casa unifamiliar situada en "Plaza de Jai". Dispone de chimenea, Calefacción eléctrica, amueblada. Distribuida en salon comedor, cocina, 2 Hb. y 2 baños. 390.000 €

Vaqueira 1.500



Atico Duplex de 60 m² Alhilo, Salon Comedor, Cocina, 1 Baño, Sol y Vistas, Garaje y Trastero. A PIE DE PISTAS. PVP. 402.000 €

Les



Casa Antigua a Reformar, en Plano Centro Urbano, Con Posibilidad de Transformar en 2 Viv. y Un Local Comercial. 279.000 €

Vielha



Apart. de 2 Hb Dobles, 1 Baño, Salon Comedor, Cocina, Balcon, Sol y Vistas. Equipado Para 5PX. ALQUILER POR SEMANAS



Cómo ahorrar Energía.

"La esperanza es el sueño del hombre despierto". (Aristóteles).

El cada vez más mencionado Cambio Climático es ya un hecho, no tanto una teoría. Sus consecuencias son noticia, cada día, de una forma u otra. Estamos en peligro, de extinción, nosotros y el planeta. Quizás éste último sabrá regenerarse, pero no la especie humana, ni animal, ni vegetal, tal como existe hoy.

El hombre es el principal responsable y en sus manos está solucionar o por lo menos poner freno al desastre ecológico que está causando. Vivimos en el planeta Tierra como si se tratara de una etapa de una noche en un hotel ordinario, olvidando que es nuestra casa, olvidando también que tras nosotros vendrán otros, nuestros descendientes. Nuestro estilo de vida no es sostenible. Consumimos más de lo que necesitamos; despilfarramos.

La Energía es el motor que hace funcionar el mundo, pero para los países desarrollados es tan fácil obtenerla que no pensamos que ésta pueda ser limitada y la verdad es que los recursos energéticos se agotan. Depende de los combustibles fósiles (carbón, petróleo, gas), éstos han necesitado millones de años para formarse, y nosotros los estamos consumiendo a una velocidad alarmante, el consumo va en aumento y la combustión de éstos libera muchas sustancias tóxicas que tienen como consecuencias; el impacto medioambiental, el efecto invernadero, la lluvia ácida, enfermedades, alergias, cáncer, suciedad ambiental, pérdida del ecosistema... A menudo la extraemos de países subdesarrollados donde no tienen ni acceso a ella, esto genera graves conflictos, guerras, hambre, enfermedad y muerte. Todo esto para que nosotros, unos pocos, podamos desplazarnos, iluminarnos, calentarnos, refrescarnos..., ¿no está resultando un poco caro...?

Soluciones:

- Tomar conciencia y actuar, reaccionar; cambiar nuestros hábitos. Ser solidario.
- La mejor, sin duda; no consumir tanto, en general, no consumir tanta energía, en particular.
- Apostar por las energías renovables.(solar, eólica, hidráulica, geotérmica...)

Consejos:

- usa el mínimo de energía posible, respetando el confort
- pregúntate si necesitas tantos electrodomésticos, úsalos cuando sean verdaderamente necesarios, si no los quieres, no los tires, da o regala, si compras asegúrate que sea de bajo consumo, apuesta por los aparatos manuales y no eléctricos, si no usas apaga completamente.
- usa el coche cuando sea verdaderamente imprescindible, anda o ve en bicicleta, haga el tiempo que haga, apuesta por tu salud, te evitarás muchos gastos innecesarios
- prefiere lo pequeño (casa, coche, electrodoméstico...).



En casa, que toda la iluminación sea de bajo consumo, apaga toda luz o aparato que no se están usando, evita dejar los aparatos en vigilia, no uses ningún tipo de aparato eléctrico sólo por comodidad sino por necesidad, en vez de baño, limita el uso del agua, sobretodo de agua caliente, airea tu casa y aprovecha la luz natural, mejor secar al aire libre que con secadora, lavadora a no más de 40°C, barrer mejor que aspirar, no abuses de aire acondicionado ni de la calefacción.

Y ya que estamos en invierno, algunos consejos en cuanto al consumo de la calefacción. Es muy importante que hagamos un uso razonable y adecuado. Aísla bien tu casa, puertas, ventanas, paredes. Rechaza materiales tóxicos, mejor fibras naturales. Abrigate mejor que subir termostato. Es absurdo e insano poner la calefacción más de 20°C, es cuestión de acostumbrarse, y prescinde de ella cuando duermes, piensa en bajar o subir calefacción gradualmente, en no calentar habitaciones desocupadas y adaptar la temperatura a cada estancia, las cortinas y persianas abiertas de día, cerradas de noche, y piensa que los árboles y las plantas hacen de aislamiento térmico natural.

Piensa que nada posibilita tanto los desastres ambientales como que creamos que no se puede cambiar nada. Todo lo que hacemos ayuda. Cada decisión sobre nuestra forma de vida, aunque parezca insignificante, trabaja a favor o en contra del planeta. El Cambio Climático es una realidad pero de nosotros depende y ahora mismo que sus efectos sean o no irreversibles.

"Anónimos de Arán"/ anonimosderan@hotmail.com



Sidreria Casa Pau

Chuletón de buey a la parrilla
Pescados a la parrilla
Tapas y pinchos
Menú Sidreria
Postres caseros

c/ Molino, 14
25599 - ARTIES
Tel. 973 64 52 31



HABITATGES ARAN S.L.



Construcción y Promociones
José Gures
687 511 358

Av. Castiero, 15 local 4
25550 - VIELHA

Tel. 973 64 36 43
Fax 973 64 36 49



DIEGO GARCÍA

ENYESADOS A MANO
Y A MÁQUINA

DECORACIÓN DE INTERIORES
EN YESO Y ESCAYOLA

C/ SANT JAIME, 23 2ª 1ª
25550 - BOSSÒST

TEL. 620 11 22 89



Tu inmobiliaria
virtual del
valle de Aran
compra
venta
alquiler
(todo el año o temporadas)

www.sebasaran.com
617 578 854



Ferretería
AGUILERA
DROGUERÍA
MENAJE

c/ del Agua, 5
25550 - BOSSÒST
Tel. 973 64 80 85

SOLUCIONES A LOS ENTRETENIMIENTOS

B J T A B A N O B J P S J S
S F M V N S A G S F M F F F
A D D I G D D H A D D V D V
M A S S A A K O M A J E B A
R F K P S S L R R F R B F T
N V D A C S O M O V D A V A
H G K K S D E I T G K K N P
F L S U S A N G I J U E L A
C U S Y W G S A U U S H U R
A X C K E L X D Q X C C X R
L D N O T U T E S D N N D A
Y T C I P P A Q O J O I P G
L R L O O P P S T M R L H R I
N T N I N L D N N T N C T E

| | | | | | | | | |
|---|---|---|---|---|---|---|---|---|
| F | A | V | O | R | A | B | L | E |
| U | N | I | C | A | | A | L | E |
| N | A | D | A | D | O | R | A | |
| I | L | | S | O | R | | M | A |
| C | I | R | | N | I | S | A | N |
| U | T | I | L | | N | A | D | O |
| L | I | M | O | N | A | R | | T |
| A | C | A | N | A | L | A | D | A |
| R | A | R | A | S | | O | I | R |

Respuesta al problema

B mide cualquier valor.
Sean x e y las dos partes en que se divide B, x la mayor.
 $x/6 = B/10$ $x = 6B/10$
 $y/6 = B/15$ $y = 6B/15$
Como $B = x + y$.
Sustituyendo: $B = 6B/10 + 6B/15$;
o bien: $B = 3B/5 + 2B/5$.

Igualdad que siempre se cumple para cualquier valor de B.

Misterios del universo



Andrómeda, una galaxia cercana.

Andrómeda es la galaxia importante más cercana a la nuestra, la Vía Láctea. Se cree que nuestra galaxia se parece bastante a Andrómeda. En conjunto, ambas galaxias dominan el denominado Grupo Local de Galaxias. La difusa luz que nos llega de Andrómeda tiene su origen en los cientos de miles de millones de estrellas que la forman. Las diferentes estrellas que rodean a Andrómeda son realmente estrellas de nuestra propia galaxia superpuestas sobre la galaxia de fondo.

A Andrómeda se la conoce también como M31, ya que es el objeto número 31 del catálogo de Messier de objetos difusos del cielo. M31 está tan lejos, que su luz tarda en llegar hasta nosotros unos dos millones de años.

Aunque puede contemplarse a simple vista, la fotografía de M31 es un mosaico digital de 20 fotogramas tomados con un pequeño telescopio. Aún se desconocen muchas cosas sobre M31, por ejemplo cómo se formaron dos núcleos en su centro.

La Galaxia de Andrómeda, es una espiral gigante. Es el objeto visible a simple vista más alejado de la Tierra. Está a 2,9 millones de años luz en dirección a la constelación de mismo nombre. Es la más grande de las galaxias del Grupo Local, que lo forman, aproximadamente, 30 pequeñas galaxias, más tres grandes galaxias espirales: Andrómeda, la Vía Láctea y la Galaxia del Triángulo.

Tiene una masa calculada de entre 300.000 y 400.000 millones de masas solares, aproximadamente una vez y media la masa de la Vía Láctea. Sin embargo, con las mejoras en las mediciones y los datos obtenidos, algunos científicos creen que la Vía Láctea contiene mucha más materia y podría ser más masiva que Andrómeda. La galaxia se está acercando a nosotros a unos 140 kilómetros por segundo y se cree que de aquí a aproximadamente 3.000 millones de años pudiera colisionar con la nuestra y fusionarse ambas formando una galaxia gigante elíptica.

En 1991 la Cámara Planetaria a bordo del Telescopio Espacial Hubble, fotografió el núcleo de Andrómeda. Para sorpresa de todos, presenta una doble estructura, con dos puntos nucleares calientes separados por unos pocos años luz. Observaciones terrestres posteriores han llevado a especular que, además de existir dos núcleos, estos se mueven el uno con respecto al otro y que uno de los núcleos está deshaciendo al otro, que podría ser el remanente de una galaxia más pequeña "tragada" por M31. Los núcleos de muchas galaxias son conocidos por ser lugares bastante violentos, y a menudo se propone la existencia de agujeros negros para explicarlos.

La Galaxia de Andrómeda fue observada en el año 964, por el persa Abd Al-Rahman Al Sufi, que la describió como una "pequeña nube". La primera descripción basada en observaciones telescópicas, fue de Simon Marius, en 1612, a quien a menudo se le atribuye erróneamente su descubrimiento.

Servicio Interflora a domicilio

ETH BURÈU

FISCAL - LABORAL - CONTABLE
ADMINISTRACIÓN DE FINCAS

Plaça Pas d'Arrò, 2 - 1º 2º
25530 - VIELHA (Val d'Aran)

Tel. 973 64 25 47
Fax 973 64 04 06

Floristeria

Florstil

Para San Valentín,
encargue sus Rosas
¡ Llámenos !

Av. Pas d'Arro, 23-C
25530 VIELHA - Val d'Aran (Lleida)
Tel. i Fax. 973 640 188 Mòbil 699 771 944
florstil@interflora.es

Pavillon
Sevigné



Mansión del siglo XIX

Habitaciones de prestigio

Av. Jacques Barran, 2
31110 - LUCHON

Tel. 00 33 561 79 31 50

00 33 679 47 59 49

www.pavillonsevigne.com

LENCERÍA **YANNA**

25 años de experiencia
en moda íntima
SEÑORA Y CABALLERO

c/ Mayor, 6 -B
25530 - VIELHA
Tel. 973 64 22 11

Adolfo Domínguez - Brothers - Bárbara
Lisse Charmel - Evelin - Belcor - Intima



montgarri outdoor
esperit de montanha

metdia, 2 • Vielha • T. 973 64 33 03

Eth Sangliè
Borda



CASARILH - VAL D'ARAN

Tel. 973 64 12 03

ASADOR GARONA

POLLOS A L'AST

**COMIDA
PARA LLEVAR**



AV. GARONA, 17

25530 - VIELHA TEL. 973 64 20 93

Baqueira
Salardú

Cocina típica
del país

Olla aranesa

Patés

Carnes a la
brasa

Civets
de caça

Arties
Casarilh
Eth
Sangliè
Escunhau
Vielha
Túnel
Gausac
Francia

DISSENY I CONSTRUCCIÓ DE JARDINS
MODALITATS DE MANTENIMENT
REMODELACIÓ

PROJECTE E INSTAL·LACIÓ DE REGS,
PODA, ESTANYS, CAMINS.

Assessorament i Pressupostos
sense compromís

ESPÀIS VERDS ARAN
699689336 VAL D'ARAN

Se traspasa,
por jubilación



Construction - Habitat.

Bien que les italiens construisent d'une façon semblable aux espagnols, il est curieux d'observer la différence du type de construction qui se fait en France. Les premiers ont pour habitude de construire des grands buildings d'appartements, les maisons restant accessibles uniquement pour quelques privilégiés. On constate même sur le marché immobilier certains produits dits «maisons», mais, en fait, ce ne sont que des appartements construits à la verticale, bien souvent accolés. En effet, peut-on imaginer en France une maison de 45 m² sur 3 niveaux? Moi, en tout cas, je n'en ai jamais vu.

Dans notre région transfrontalière, on constate qu'un des premiers arguments d'achat pour les aranaïs s'installant dans le Comminges, fût la différence de prix. Maintenant la différence n'étant pas aussi flagrante, vu la flambée qu'a subi le Comminges, les aranaïs continuent à être attirés par le même phénomène que les anglais et les hollandais, qui étaient les premiers à repeupler cette zone en dépression. En effet, c'est le bon vivre que l'on vient y chercher: fini les appartements, la massification d'habitations, le chevauchement d'êtres humains anonymes et vive les maisons indépendantes, les jolis jardins, l'espace, la convivialité avec les voisins! Voilà, c'est bien cela qui fait de la France un agréable pays d'accueil.

Je remarque toutefois que l'augmentation du coût de l'habitation est souvent mal perçue par les habitants natifs. Il est en effet compréhensible que les jeunes se trouvent dans la difficulté de ne pas pouvoir accéder à l'acquisition d'un logement dans sa région d'origine, mais il faut plutôt analyser la situation dans son ensemble: prenons par exemple Marignac, puisque, à mon avis, c'est le cas le plus flagrant. Suite à la fermeture des industries, cette ville vit un exode prévisible et une dépression de son économie. Restent des bâtisses seigneuriales puis des plus modestes, les unes abandonnées, les autres entretenues tant bien que mal, plutôt que d'être vendues à des prix dérisoires. Les enfants des familles qui survécurent au désastre économique furent obligés de partir faute d'emplois. Ceux qui restèrent depuis cette époque sont confrontés à la difficulté de l'acquisition immobilière, mais en contrepartie ils bénéficient d'une augmentation considérable de leur héritage à venir, ainsi qu'une revitalisation de leur lieu de naissance favorisant la création de nouveaux emplois, qui leur permettra donc de niveler son pouvoir d'achat.

A réflexion, on y trouve donc la même situation à des proportions différentes dans tous les villages du Comminges, il suffit de faire comprendre que le mal à première vue est, en fait, du bien à moyen et long terme. Cela nous démontre que par fois, il peut être intéressant de voir le tout dans son ensemble, plutôt que de s'arrêter au premier aperçu.

Artículo escrito por Carolina Toló i Vega



hôtel
Panoramic

6, Avenue Carnot
31110 LUCHON (FRANCIA)
Tel. 00 33 5 61 79 30 90
Fax 00 33 5 61 79 32 84
hotel.panoramic @ wanadoo.fr
www.hotelpanoramic.fr

Desayuno con buffet libre
Parking cerrado
Abierto todo el año
Se habla español

Hotel situado en el centro de Luchon
A 40 km. de Bagueres - Berau
y cerca de las pistas de esquí
de Superbagnères y Peyragudes,
en los Pirineos franceses



RESTAURANT ESQUIRÒ



DUBERT TOT ER AN
(MENS ABRIU E MAI)

Baqueira 1500
Edifici Mauberme
Tel. 973 64 54 30

M.C. Restaurant Saburedó



C. Mayor s/n. Tel. 973 64 60 89
978 TREDOS - Valle de Arán - L. B. B. B.

CARPINTERÍA INDUSTRIAL GABAU RAMÍREZ



Trabajos de
carpintería

Camin Reiau s/n
25551 - ERA BORDETA
Tel./Fax: 973 64 81 54
29 48 02 70 - 669 70 17 33

Piezas a medida
Escaleras
Cocinas
Mesas de jardín

MÁRMOLES

PARDO S.L.

Tumbas
Lápidas
Grabados

c/Doctor Vidal, 1
25530 - VIELHA
(Junto al hospital)

Tel. 973 64 23 39 - 649 52 38 85



HOTEL ARAN

PASTISSERIA ETH BREÇ
LLIBRERIA RUDA

Avda. Castiero, 5
25530 - VIELHA
Tel. 973 64 00 50
Fax 973 64 00 53



RESTAURANT

PASEO EDUARD AUNÒS, 24
25550 - BOSSÒST
Tel. 973 64 82 09
629 92 90 27

CERRADO
LUNES NOCHE
MARTES TODO EL DÍA



EL HORNO



PANADERÍA - BOLLERÍA
REPOSTERÍA - PAN DE LEÑA

C/San Andreu, 3
(Detrás del Ayuntamiento)
25598 - SALARDÚ
Tel. 618 605 891

CASIO.
FILA
MX



BAZAR D'ARAN

Regalos para comuniones,
bodas, bautizos, cumpleaños

Gran surtido en relojería, transistores
auriculares, objetos escritorio

Duc de Dènia, 37
BOSSOST

973 64 74 69

Lenguas, identidades y vocación de servicio.

Desde los inicios de la actividad de nuestra empresa en la Val D'Arán, en el año 1.977, su vocación ha sido la de acercar los diferentes servicios a la zona, ya que entre las múltiples ventajas de las que esta disponía, existía también un inconveniente, consistente en las grandes distancias a recorrer hasta los centros administrativos más próximos y la dificultad de desplazamiento.

De ser la primera gestoría administrativa que se instaló en la zona, pasó a ser la primera que implantó en sus oficinas los procesos de nóminas, la contabilidad y los procesos fiscales informatizados, la que trajo los servicios de I. T. V. en instalaciones móviles, la promotora de las JORNADAS TECNICAS DE LA EMPRESA, la que implantó el servicio de creación, desarrollo y gestión de empresas, los servicios financieros de BANKPYME, la que ofrece a sus clientes la bolsa de trabajo gratuita para la contratación de trabajadores, la promotora de las JORNADAS TECNICAS TRANSFRONTERIZAS, la que ha iniciado, en concertación con la INMOBILIARIA GLOBAL, la prospección de viviendas asequibles en la zona limítrofe francesa para facilitar que directivos, funcionarios y trabajadores que vienen a trabajar a nuestra comarca puedan solucionar su problema de vivienda, y la última creación ha sido la de la prestación de servicios administrativos en desplazamiento al domicilio de las empresas, que funciona desde el mes de octubre de 2.006.

Por interés y por vocación, estamos totalmente comprometidos con el desarrollo integral de la zona, en todos sus aspectos, y sería muy beneficioso que la sociedad debatiera y decidiera como quiere que sea el país a unos plazos de 20 o 50 años. Una de las realidades de nuestro tiempo es la diversidad de lenguas y culturas, y de que manera esta diversidad puede hacer más rica o más homogénea la sociedad del mañana. No debemos olvidar que la lengua es algo más que un medio de expresión: también es una señal de identidad, una estructura de pensamiento o de principios comunes asumidos, o, dicho de otra forma, una comunidad. Ya se ha comprobado que diferentes comunidades conviviendo en un mismo territorio pueden relacionarse perfectamente, pero también que pueden provocar serios problemas si viven de espaldas y no existe diálogo entre ellas. La solución parece encontrarse en la "inter-culturalidad" y en la integración a la lengua del país, sin que ello exija perder las raíces de los inmigrados, (Ejemplo de Holanda).

Los niños inmigrados que se integran en la escuela en temprana edad no tendrán dificultad en hablar cuatro lenguas, y la mayoría de ellos cinco, ya que ellos las aprenden sin dificultad en la práctica diaria, y esto constituye un patrimonio cultural de futuro, pero la "lengua de patio" comprobamos cada día que es la castellana. Para los inmigrados mayores, y también los procedentes del resto de España, la situación es diferente, y para ellos el uso social de la lengua propia del país es difícil por falta de inmersión lingüística. Por otro lado, las imposiciones no suelen funcionar en este campo, y más bien provocan rechazo.

Enfocando este tema con una actitud optimista, percibiríamos que aquel que nos habla en la lengua del país es porque se siente orgulloso de hablarla, y nos quiere ofrecer la posibilidad de compartir con él este preciado patrimonio heredado de sus antepasados, y debemos agradecerle el que nos facilite la integración en su comunidad y enriquecerla sin tener que renunciar a nuestras raíces y dándose en consecuencia una relación inter-cultural con un eje común e integrador.

En el ámbito transfronterizo esta necesidad se agudiza, ya que a medida que la globalización avanza se va imponiendo el inglés, que gana terreno en dos frentes: el de la necesidad para las relaciones internacionales, tanto comerciales como administrativas y técnicas, y el de la colonización de las otras lenguas con miles de anglicismos que no paran de aumentar por la ineficacia de las instituciones encargadas de velar por la pureza de sus idiomas y por la petulancia de los que utilizan palabras inglesas para definir conceptos que tienen equivalente en nuestras lenguas. Solo profundizando nuestras raíces de origen y arraigar en el lugar de residencia nos permitirá evitar que el espíritu de pertenencia a una comunidad o comunidades se diluya engullida por la globalización en un par de generaciones, dando paso a una cultura dirigida desde muchos miles de kilómetros y que no atenderá de absoluto a nuestros intereses vitales.

Desde los organismos públicos ya se están realizando actividades de integración inter-cultural, que demuestran una sensibilidad con respecto a la inmigración, y en breve va a iniciar su actividad un TALLER DE LENGUA Y CULTURAS, que esperamos va a ser un ejemplo de cómo se lleva a cabo una inmersión lingüística eficaz y amena, iniciativa privada que tiene todo nuestro apoyo y colaboración, siguiendo en la línea de acercamiento de nuevos servicios al país.

Artículo facilitado por José Toló Pallás

Nueva promoción de apartamentos en Vilaller

Próximo a las pistas de esquí
de Baqueira, Boí y Cerler



Imagen no contractual



Información:

Tel.: 974 47 41 11 - 649 29 89 42 - 608 53 65 24

www.mirmontilla.com

Flòc de Nheu

Decoració

Plaça Pas d'Arro, 4-6 botiga 2 i 3

25530 - Vielha

Tel. 973 64 00 40

ARAN COLOR

LABORATORIO DIGITAL

TUS MEJORES FOTOS EN 1 HORA
AL MEJOR PRECIO
TODO TIPO DE TRABAJOS EN IMAGEN

MATERIAL FOTO - VÍDEO - AUDIO
"CON TU REVELADO, UN CARRETE Y UN ÁLBUM DE REGALO"

Av. Pas d'Arro, 52 • 25530 VIELHA • Tel. 973 640 490

Sandra Peluquería

Nueva
Dirección

Ctra.de Gausac
Edif. Val d'Aran, local 2
(Galerías, planta baja)
25530 - VIELHA
Tel. 973 64 05 08



SABÍ

Carns Selectes

¡Les espera Jesús,
su carnicero!

c/ Major, 11
VIELHA (Val d'Aran)
Tel. 973 64 36 88

ESTADO DE CARRETERAS DE CATALUÑA 900 123 505



Casa caseta

Librerías - Cortinas - Decoración

c/ Comets, 2

25530 - VIELHA (Lleida)

973 64 19 54 - 973 64 01 30

www.infomtu.com



CHOKU
peluquería
unisex

< 973 64 33 71 >

Plaza Coto Marzo

C/ Metdia, 3 Edificio B

25530 Viella - Valle de Aran

www.peluchoku.com

electrónica
M. PERALES S.L.

DIGITAL +

ELECTRODOMÉSTICOS

Av. Pas d'Arrò, 50

25530 - VIELHA

Tel. 973 641 560

Fax 973 641 955

cperalles@telefonica.net



OBRAS Y REFORMAS

ANTONIO IGLESIAS

661 45 68 74

VIELHA (Val d'aran)

optica
aran

Av. Pas d'Arrò s/n

25530 - VIELHA

Tel. 973 640 300

Fax 973 641 474



Tatuajes - Plata - Ropa - Esencias
Talismanes - Artesanía - Complementos
Incienso - Amuletos - Piercing
Productos para el autocultivo
Semillas - Fertilizantes - Focos

Av. Maladeta, 13 (La Solana)

25530 - VIELHA

TEL.: 973 64 02 57



A 15 min. del Valle de Aran, casa totalmente rehabilitada de 4 hab., salón, despacho, 2 baños, garaje y jardín. **212.000 €.**



A 30 minutos del Valle de Aran, bonita casa antigua, reformada, cocina, comedor, salón, 3 hab, baños, garaje, preciosas vistas, terreno de 8 000m2. **200.000€**



Apartamento de Lujo en Tanau. 3 habitaciones, 2 baños, 2 plazas de parking. Vivienda inteligente con servicio domótico. **Consultar precio.**



A 12 min. del Valle de Aran, casa de 160m2, comedor, salón, cocina, 4 hab., garaje, calefacción, sótano, cuadro de 45m2, terreno de 700m2. **220.000 €**



A 15 min. del Valle de Aran, mansión de pueblo a reformar. Comedor, cocina, 4 hab., buhardilla y jardín 80 m2. **82.000 €.**



A 10 min. del Valle de Aran, gran casa con piso dúplex reformado de 120 m2.+ piso 70 m2 a reformar y otro piso de 25 m2. Garaje. **150.000 €**



A 5 min. de Les, casa reformada, comedor, cocina, 4 hab., 2 baños, trastero, cuadra y garaje, bosque de 8 000m2. **318.000 €**



A 20 min. del Valle de Aran, chalet nuevo. Comedor, cocina amer., 2 hab., baños, garaje, terreno 6.000m2 con arroyo y cascada. **190.000 €**



A 3 min. del Valle de Aran, casa con comedor, cocina americana, baños nuevos, 2 hab., calefacción, más gran cuadra adosada. **160.000€**



A 3 minutos del valle de Aran, borda acondicionada de 100m2 más jardín. **100.000 €**



A 10 min. del Valle de Aran, casa de 166 m2 con terreno de 1157 m2. Salón con chimenea, cocina, baño, 4 hab., balcones y gran garaje. Bonitas vistas. **290.000 €.**



A 15 min. del Valle de Aran, Salón con chimenea, cocina, 2 hab., baños, calefacción central por gas, garaje, terraza, piscina, jardín de 1200 m2. **170.000€**



A 12 min. del Valle, preciosa casa estilo rústico, comedor, cocina, 3 hab., gran baño, altílo acondic. 30 m2. y terreno 400 m2. Vistas. **160.000€.**



Prado de 25000 m2. en la Mola de Canejan + granja con casa de piedra, prado, granja y cabaña en Canejan. Cuatro plantas, tejado nuevo. **Consultar.**



Conjunto de magníficas parcelas rústicas en los términos de Vila y Arrós. **Precio a consultar.**



Preciosa casa en Salarrubi, con dos apartamentos de 90 m2. **Precio a consultar.**

CONCERTAR CITA PREVIA
Sr. Felip Bonnet (A.P.I.)
646 13 42 52

00 33 681 37 81 14
00 33 609 87 61 68
www.escambi.com

OFICINA DE GIRONA
972 20 96 96
636 24 36 90



Inmobiliaria ESCAMBI INTER-NACIONAL



A 15 min. del Valle de Aran, casa de 150 m², comedor, cocina amer., 4 hab., 1 baño, terreno 2.100m². Z. tranquila soleada. Impuestos: 539€ 18.000€



A 12 min. del Valle de Aran, casa de 130m², con cocina, salón comedor de 45m² con chimenea, 4 hab., lavadero, garaje, patio, terreno 800m², vistas y sol. 234.000€



A 15 min. Valle de Aran, casa con comedor, cocina, 1 hab., baños y buhardilla acondicionable para 2 hab. Impuestos anuales: 290 €. 81.000 €.



A 15 min. del Valle de Aran, a la salida de un pueblecito, bonito terreno edificable de 3500 m², totalmente llano, soleado y tranquilo, con vistas. 49.000 €.



A 15 min. del Valle de Aran, casa de pueblo en perfecto estado con comedor, cocina, 3 hab., con balcón, baño, lavadero, patio. 19.000€



A 3 min. del Valle de Aran, casa de pueblo a reformar totalmente, con comedor, cocina, 2 habitaciones, terreno de 300m². 55.000€



A 15 min. del Valle de Aran, en pueblecito de montaña, casa de piedra a sin terminar, superficie total 120m² con jardín. 50.000€ madera incluida.



A 15 min. del Valle de Aran, gran casa con comedor, salón, cocina equipada, 4hab, baño, terraza cubierta, jardín 400m². Calefacción central a gas-oil. 223.000€



A 15 min. del Valle de Aran, gran casa, comedor 40m², chimenea, 3/4 hab., cocina, baño, terraza, garaje, dependencia, orientada Sur, terreno 1.780m². 212.000€



A 12 min. del Valle de Aran, Gran casa con comedor, chimenea, salón, cocina, 3 hab., baño, cocina verano, garaje 3 c., calefacción gas, terreno 1.400m². 265.000€



A 10 min. del Valle de Aran, gran casa rehabilitada con 6 hab., baños, magnífico salón con chimenea y vigas. Bonito jardín de 200m² 194.000€ a negociar.



A 20 min. del Valle de Aran, gran casa reformada con gran salón y chimenea, cocina amer., 3 hab., baños, lavadero. Terraza con vistas, Impuestos 600€ 132.000€



A 10 min. de Luchon, en la parte alta de un bonito pueblecito de montaña, magnífico terreno edificable de 3.065 m². Vistas increíbles. 86.000€



A 8min del Valle de Aran, mansión de 300m² más borda medieval. Terreno de 1900 m² 425.000€



A 4 minutos del Valle de Aran, en la parte alta de un bonito pueblecito, magnífico terreno de montaña edificable de 270 m². Vistas. Precio a consultar.



A 10 minutos del Valle de Aran, cuadra de montaña con agua, 40m² más buhardilla. Terreno de 2500m². Vistas. 50.000€

CONCERTAR CITA PREVIA
Sr. Felip Bonnet (A.P.I.)
646 13 42 52

00 33 681 37 81 14
00 33 609 87 61 68
www.escambi.com

VAL D'ARAN
Jaume Silva 600 034 851
Chelo Romero 636 243 690



Inmobiliaria ESCAMBI INTER-NACIONAL

Val d'Aran: **Jaume Silva 600 034 851**
Chelo Romero 636 243 690

00 33 681 37 81 14
00 33 609 87 61 68



A 10 min. del Valle de Aran, bonita casa de 120 m², 4 hab., salón-comedor, buhardilla, garaje, terraza. Terreno 2600 m². Vistas preciosas. **242.000 €**



Val d'Aran. Casa a reformar con buhardilla acondicionable. Granero de 140 m². Terreno de 1 ha. Bonitas vistas. **212.000 €**



A 2 min. del Valle de Aran. Casa en buen estado. Salón, comedor con chimenea, cocina, baño, aseo, 2 habitaciones. Granero. Pequeno terreno. **160.000 €**



A 10 min. del Valle de Aran, finca edificable de 2500 m². **50.000€** Posibilidad venta de un terreno edificable más de unos 2500 m² con cuadrá y agua. **97.000€** los dos.



A 10 min. del Valle de Aran, casa de 152 m², con terreno de 780 m². Salón con chimenea, cocina, 3 hab. y garaje doble. Mucho sol. **280.000 €**



A 10 min. del Valle de Aran, sector Saint-Béat, gran casa con 1.425 m² de terreno, 5 hab., buhardilla, baño y salón con chimenea. Garaje. **265.000 €**



Apartamento en Baqueira. Edificio Saforcada. Comedor, cocina americana, 1 baño y 2 habitaciones.

PRECIO A CONSULTAR



Apartamento en Vielha. Comedor, cocina, 1 baño, 2 habitaciones, plaza de Parking y Trastero.

PRECIO A CONSULTAR



CONSTRUCCIONES FRANCISCO PERALLES

Todo tipo de reformas del hogar
Baños - Cocinas - Repasos
Albañilería interior
Cerramientos de jardinería

c/ La Hont B-3 25598 - GESSA (Val d'Aran)
Tel. 659 79 32 23 - 973 64 45 73



(Camión porta-escombros)

ALQUILER DE MAQUINARIA

JOAQUÍN CALVO

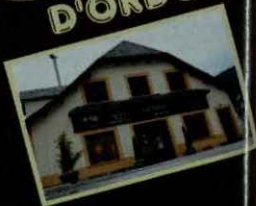
VIBRADORES
MARTILLOS ELÉCTRICOS
CARRETIILLAS
RODILLOS
COMPRESORES
GRUPOS ELECTRÓGENOS
DUMPERS
HORMIGONERAS ETC....

Carret. de Francia s/n
25530 - VIELHA
Tel./Fax 973 64 25 44

Carret. Nacional 230, km.124,2
25520-EL PONT DE SUERT
Tel./Fax 973 69 10 27



ES D'ORDÓÑEZ



- Carnes del país
- Ternera criada en el Valle de Aran
- Elaboración propia de embutidos y patés del Valle
- Licores típicos - Quesos - Confituras - Miel

c/ Pradeth, s/n
25530 - VIELHA
Tel. 973 64 00 38
Fax 973 64 24 74

e.mail: zenodro123@terra.es

Arrepervèris

Que i a mès paraules en un pichèr de vin que en un sac de horment.
Se sè(u) saber plan de causes, per boca d'un briac.

Qu'ei com eth can de dus tinèus: era un qu'arribe tròp tard, er aute tròp lèu.
Quan i a mès d'un que mane eth trabalh non se hè jamès com cau.

Calor d'iuèrn, huec deth larèr.
Eth huec en aguesta sazón qu'ei eth mijo, eth centre deth larèr, donc toti son ath sòn torn entà cauha-se.

Qui non volgue èster vistorat (picat) non hique eth cap en vespèr.
Non cau calà-se a on a un non lo demanen pas. Qui cerque que trape.

R E S T A U R A N T

La fonda d'en Pep

PINCHOS
CAZUELITAS
DELICATESSEN

Av. Pas d'Arro, 52
VIELHA
Tel. 973 642 654

sportsvielha

restaurant & coffee

- Desayunos
- Cocina Tex-Mex
- Cockteles
- Hamburguesas

TAKE AWAY

Av. Pas d'Arro, 54 - VIELHA - Tel. 973 642 060

HOTEL - RESTAURANTE CASA ESTAMPA

RESTAURANTE TÍPICO ARANÉS

Cafetería con terraza

Abierta al público en general

Pequeño y confortable hotel

Totalmente reformado

Habitaciones abuhardilladas

Bañeras con hidromasaje

Piscina climatizada

Gimnasio, U.V.A. - Parking privado

ABIERTO TODO EL AÑO

c/ Sortaus, 9 - ESCUNHAU (Val d'Aran)
Tel. 973 64 00 48 - Fax 973 64 27 89

www.hotelcasaestampa.com





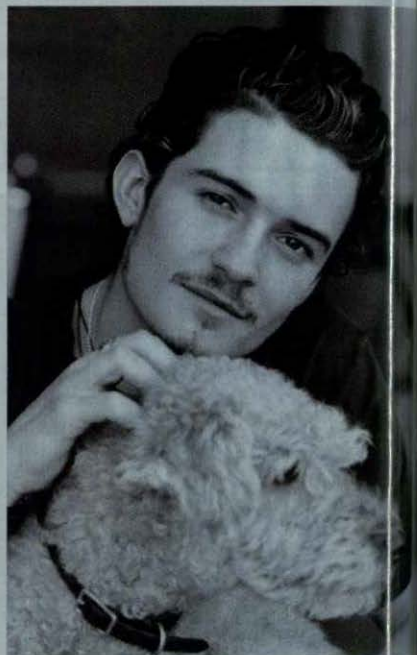
Ella te quiere como amigo.

Hasta ahora pensaba que la peor frase que te puede decir una tía es: "Tenemos que hablar...". Pero no, la peor frase que te pueden decir es: "yo también te quiero... pero solo como amigo".

Eso significa que para ella tú eres el mas simpático del mundo, el que mejor la escucha, el más enrollado... pero que no va a salir contigo. Va a salir con un impresentable que sólo quiere acostarse con ella. Eso sí, cuando el otro le haga una putada, te llamará a ti para pedirte consejo. Es como si vas a buscar trabajo y te dicen: "Señor Motos, es usted la persona idónea para el puesto, el que mejor vitae tiene, el más preparado... pero no le vamos a contratar. Vamos a coger a un incompetente. Eso sí, cuando la cague, ¿le podríamos llamar a usted para que nos saque del lío?"

Me pregunto, ¿qué he hecho mal? Hemos ido al cine, nos hemos reído, hemos pasado horas tomando café... ¿A partir de qué café nos hicimos amigos? ¿Del quinto? ¿Del sexto? Dios mío, eso se avisa. ¡uno menos, y ahora me estaría acostando con ella!

Es que si lo piensas... Si para una tía considerarte "su amigo" consiste en arruinar tu vida sexual, ¿qué hará con sus enemigos? A mi me parece muy bien que seamos amigos, lo que no entiendo es por qué no podemos "acostarnos como amigos".



Yo creo que la amistad entre hombre y mujeres no existe, porque si existiera, se sabría. Lo que ocurre es que cuando ella te dice que te quiere sólo como amigo, para ella significa eso y punto. Pero para ti no. Para ti significa que si una noche estáis en la playa, ella se emborracha, hay luna llena y se han alineado los planetas... ¡A lo mejor consigues enrollarte con ella!

Por eso tragas, porque nunca pierdes la esperanza. ¿Qué se lío con Oscar? Pues ya romperá... cuando hace, tú atacas con la técnica de "consolador": "No llores, el Oscar ese es un chulo. Tú te mereces algo, me da igual, un tío que te comprenda, un tío que sepa estar ahí cuando lo necesitas... Que sea bajito, que sea castaño, que no sea muy guapo, que se llame Javier... como yo".

Al menos, siendo amigo puedes meter cizaña para eliminar competencia. Es la técnica del "gusto miserable". Cuando ella te dice:

- Ay, que majo es Paco, ¿verdad?
- ¿Paco? Es muy majo, sí... un poco bizco.
- No es bizco, lo que pasa es que tiene una mirada muy tierna.
- Sí, en eso tienes razón, me fijé el otro día, cuando miraba a Marta.

El colmo es que las tías consideran que tienen una relación "superespecial" con un tío cuando pueden dormir con él en la misma cama y que no pase nada. Pero bueno, ¿lo "superespecial" no sería que sí pasara algo?

Un día después de una fiesta, te quedas ayudándola a recoger, como haces siempre, y cuando acabáis, ella dice:

- Huy, es muy tarde, ¿por qué no te quedas a dormir?
- ¿Y donde duermo?
- Pues en mi cama.

A ti te tiemblan las piernas: "¡Esta es mi noche, se han alineado los planetas!". Al rato te das cuenta de que no precisamente los planetas los que se han alineado, porque ella, como sois amigos, con toda la confianza, que queda en camiseta y bragas, y tú, visto lo visto piensas: "Me voy a tener que quedar en calzoncillos... la alineación de planetas que llevo encima".

Así es que te metes en la cama de un brinco y doblas las rodillas para disimular. Ella se mete, tepega el culo y te dice: "Hasta mañana". ¡Y se duerme! "Pero bueno, ¿cómo se ha podido dormir tan pronto? ¿Pero ella no reza ni nada?".

Estas acostado con la tía que te gusta! Al principio no te atreves a moverte, para no tocar nada. ¡Y que se te hace la noche! Te vienen a la cabeza un montón de preguntas: "¿Tocar una teta con el hombro será mal amigo? ¿Y si es la teta la que me toca a mí?". Pero después de muchas horas ya solo te haces una pregunta: "¿Seré realmente gilipollas?". No puedes creer que estéis en la misma cama y no vaya a pasar nada.

Pero ahí no termina tu humillación. A las siete de la mañana suena el timbre de la puerta:

¡Ay, es Oscar!
¿Oscar? ¿Pero no le habías dejado?

Ya te contaré, que ahora tengo prisa. Se me olvidó decirte que iba a traer su perro, porque como nosotros a Baqueira, yo le dije que el perro mejor que contigo no iba a estar con nadie. ¡Qué tu eres un amigo! ¡Tienes mala cara, ¿has dormido bien?

Y ahí te quedas con el perro, que ése sí que es el mejor amigo del hombre.

Monólogos de El Club de la Comedia



J. Delseny
Vinos y licores
Artículos de mimbre

San Jaime, 18
25550 - BOSSÒST
Tel. 973 648 208

SE TRASPASA POR JUBILACIÓN

negocio en Vielha, a pleno rendimiento
y funcionando desde hace 13 años.

Totalmente Equipada

(Artículos Regalo, Juguetes, Artículos de Fiesta,
Frutos secos - Golosinas,...)

Situación inmejorable

En primera línea (junto Instituto)
Clientela fija

Tel.: 973 64 03 50 - 665 79 67 31

montestetic
Sylvia

MUJER



HOMBRE

Av. Maladeta, local 6
(frente guardería)
VIELHA
973 64 32 82

| | | | |
|--|------|--|----------|
| ALBERGUES-REFUGIOS | | EXPOSICIONES | |
| REFUGI SAINT NICOLAU (BOCA SUR TÚNEL) | 65 | LORENZO QUINN (HOTEL SOL-VIELHA) | 45 |
| | | A. CORRETGE I A. PIULATS (ARTIES) | 26 |
| ALIMENTACION | | FERRETERÍAS | |
| ES D'ORDONEZ (VIELHA) | 88 | FERRETERIA AGUILERA (BOSSOST) | 77 |
| SUPER CAVE RUBIO (BOSSOST) | 59 | | |
| ETH GRAUER (BOSSOST) | 19 | FLORISTERÍAS - JARDINERÍA | |
| ASADOR GARONA (VIELHA) | 79 | FLORS E FLORETES (VIELHA) | 40 |
| SUPERMERCADO UNAI (BOSSOST) | 59 | FLORSTIL (VIELHA) | 78 |
| CARNICERIA SABI (VIELHA) | 83 | ESPAIS VERDS D'ARAN | 79 |
| EL HORNO (SALARDU) | 81 | | |
| ETH GALIN REIAU (VIELHA) | 53 | FONTERÍA-ELECTRICIDAD-CALEFACCIÓN | |
| JAMONES PELAYO (EXTREMADURA) | 21 | XAVI VICENTE (VIELHA) | 33 |
| PESCADERIA NAVARRO (VIELHA) | 19 | SERVICIOS DEL HOGAR (VIELHA) | 53 |
| PASTISSERIA SETO (VIELHA) | 33 | MARS ARAN II (VIELHA) | 5 |
| ETH VAL DES DOCI (VIELHA) | 69 | REPSOL BUTANO | 49 |
| | | ECOBASA (CARBÓN ECOLÓGICO) | 43 |
| ANTIGÜEDADES | | FOTOGRAFÍA | |
| AZUM ANTIQUITES (LUCHON) | 58 | ARAN COLOR (VIELHA) | 83 |
| | | JAVI MONTES | 40 |
| BALNEARIOS Y TERMAS | | GESTORÍAS - ASESORÍAS - ABOGADOS | |
| LAS TERMAS DEL REFUGI (VIELHA) | 48 | CADION (VIELHA) | 29 |
| TERMAS BARONIA DE LES (LES) | 35 | ETH BUREU (VIELHA) | 78 |
| BANHS DE TREDOS (VALL AIGUAMÒG) | 16 | GRUP 90 (VIELHA) | 95 |
| CARPINTERÍAS-MADERAS | | HOTELES-PENSIONES | |
| CABAU RAMIREZ (ERA BORDETA) | 81 | PENSIÓN MONTARTO (ARTIES) | 25 |
| | | HOTEL CASA ESTAMPA (ESCUNHAU) | 89 |
| CARPINTERIA ALUMINIO-CRISTALES | | HOTEL MAUBERME (SALARDU) | 52 |
| VIDRES VIOLA (VIELHA) | 22 | BANHS DE TREDOS (VALL AIGUAMÒG) | 16 |
| COMERCIAL M. Y M. (VIELHA) | 27 | HOTEL ARAN (VIELHA) | 81 |
| | | HOTEL PANORAMIC (LUCHON) | 80 |
| CONSTRUCCIONES-MATERIAL CONSTR. | | SOL VIELHA (VIELHA) | 2 |
| ANPEMA 2001 (BOSSOST) | 71 | TIERRAS DE ARAN (BETLÁN) | 44 |
| CUBIERTAS Y PIZARRAS ARAN (VIELHA) | 57 | PAVILLON SEVIGNÉ (LUCHON) | 79 |
| CONSORCI LL. DE CONTROL (LLEIDA) | 24 | ETH REFUGI D'ARAN | 48 |
| CAMFE BARREIRO (VIELHA) | 53 | | |
| CONSTRUCC. JOSÉ RODRÍGUEZ (GAUSAC) | 57 | TIENDAS DE CIBERESPACIO -LOCUTORIOS | |
| CONSTRUCCIONES PEON CAMINO (VIELHA) | 71 | CINTELCOM (VIELHA) | 73 |
| CONSTRUCCIONES F. PERALES (GESSA) | 88 | | |
| ANPE CONSTRUCCIONES (VIELHA) | 85 | INFORMÁTICA - DISEÑOS PÁGINAS WEB | |
| HABITATGES ARAN (VIELHA) | 77 | ESIGUAL (VIELHA) | 50 |
| MAUBERME OBRAS Y SERVICIOS S.L. (VIELHA) | 33 | VIELHA COMPUTER (VIELHA) | 5 |
| COFEMA (BETREN) | 55 | CINTELCOM (VIELHA) | 73 |
| STEGARAN (VIELHA) | 29 | | |
| | | INGENIERÍAS - ARQUITECTOS | |
| DECORACIÓN-MUEBLES | | ARANTEC (VIELHA) | 51 |
| CARMEN CAUBET (VIELHA) | 33 | FARRÉ COMERCIAL | 21 |
| MOBLEART ARAN (VIELHA) | 51 | HORACIO CHIESA | 9 |
| FLOC DE NHEU (VIELHA) | 83 | | |
| CALIU (VIELHA) | 9 | INMOBILIARIAS-PROMOTORES | |
| MOBLES CLAVERÍA (VIELHA) | 19 | INMOBILIARIA GLOBAL (VIELHA) | 6-7-8-9 |
| ERA CASETA (VIELHA) | 85 | AREA GESTIÓN INMOBILIARIA (VIELHA) | 74-75 |
| LA FERME D'ESPIAU (LUCHON) | 17 | ARAN SERVICE (VIELHA) | 47 |
| MIREIA VALLS (VIELHA) | 41 | GRUP 90 (VIELHA) | 95 |
| | | ETH PUNDET (VIELHA) | 48 |
| DEPORTES - TIENDAS | | ESCAMBI INTERNACIONAL (LLEIDA) | 86-87-88 |
| RIMAYA (VIELHA) | 41 | PROYECTOS Y URBANIZ. GAUDÍ (FRAGA) | 83 |
| Sports YETI (VIELHA) | 65 | ERA INMOBILIARIA (VIELHA) | 12-13 |
| TANAU ESPORTS (TANAU) | 96 | FINQUES SAPLAN (LES) | 37 |
| | | ARANCASA (VIELHA) | 25 |
| DEPORTES DE NIEVE | | ALTI IMMO (LUCHON) | 31 |
| D'ARAN MUSHING (MONTGARRI) | 51 | HABITAT ESPACIS (VIELHA) | 23 |
| MONTGARRI OUTDOOR (VIELHA) | 79 | ALPAMER 2002 S.L. (LES) | 73 |
| | | ARANESA D'HABITATGES (LES) | 41 |
| DIETÉTICA - TIENDAS NATURISTAS | | KEMEN (BILBAO) | 41 |
| NATURALMENTE (VIELHA) | 36 | ARGINEU (SAN SEBASTIÁN) | 18 |
| | | PIRINALIA (MADRID) | 71 |
| DISEÑO GRÁFICO | | SEBASARAN (VIELHA) | 77 |
| PISTEN GRAFIC (VIELHA) | 27 | ENGEL & VOLKERS | 39 |
| | | INSTALACIONES ELÉCTRICAS | |
| ELECTRODOMÉSTICOS | | XAVI VICENTE (VIELHA) | 33 |
| ELECTRÓNICA M. PERALES (VIELHA) | 85 | | |
| CASSIN VIDEOSHOP (LUCHON) | 60 | INSONORIZACIONES-TABICUERIA-YESOS | |
| | | DIEGO GARCIA (BOSSOST) | 77 |
| ESCUELAS VARIAS | | 2PF EUROHABITABLE (VIELHA) | 58 |
| ESCOLA DE MÚSICA VAL D'ARAN (VIELHA) | 46 | | |
| ERA ESCOLA (SALARDU-BAQUEIRA) | 1-96 | | |
| | | | |
| ESTACIONES DE ESQUÍ | | | |
| LE MOURTIS (SAINT BEAT) | 94 | | |

| | | | |
|--------------------------------|----|---|----|
| COFETERÍAS | | LA PIERRE DECORATIVE (LUCHON) | 58 |
| CAJANA (VIELHA) | 58 | PECCATTA MINUTA (VIELHA) | 72 |
| SIRINEUS (VIELHA) | 33 | MALDITO DUENDE (VIELHA) | 85 |
| | | ERA PRIMAUEIRA (BOSSÖST) | 53 |
| AVANDERÍAS - TINTORERÍAS | | RESTAURANTES - BARES - DEGUSTACIÓN | |
| ONRIK (VIELHA - BETREN) | 84 | CONSUL (ARTIES) | 25 |
| BERÍAS - PAPELERÍAS | | BASILEA CAFETERÍA (VIELHA) | 33 |
| TEPLUMIER (VIELHA) | 55 | RESTAURANTE EL ACEBO (VIELHA) | 48 |
| | | CASA ESTAMPA (ESCUNHAU) | 89 |
| MEZAS (SERVICIOS) | | ERA PUMA (VIELHA) | 71 |
| SERVICE (VIELHA) | 50 | LA CREMAILLERE - MILL'DELISS (LUCHON) | 29 |
| ARAN (LES) | 37 | O ALAMBIQUE (BOSSÖST) | 41 |
| MEZA DE CHIMENEAS (SORT) | 9 | LA BÓVEDA (VIELHA) | 19 |
| DE ARAN (VIELHA) | 58 | RESTAURANTE ESQUIRÒ (BAQUEIRA) | 81 |
| | | ERA COVA (BOSSÖST) | 81 |
| MINARIA (ALQUILER) | | SAL I PEBRE (BOSSÖST) | 71 |
| CAVO (VIELHA) | 88 | L'ESCALETA (VIELHA) | 73 |
| | | LA CANDELARIA DEL V. DE ARAN (ARTIES) | 14 |
| MOLES | | RESTAURANTE SULEY (BOSSÖST) | 65 |
| RO S.L. (VIELHA) | 81 | BANH DE TREDÓS (VALL AIGUAMÒG) | 16 |
| | | SPORTS VIELHA - LA FONDA D'EN PEP | 89 |
| BOQUINERÍA - MODA EN CUERO | | BORDA ETH SANGLE (CASARILH) | 79 |
| CUIRS (LUCHON) | 65 | ETH CAFÉ DETH TUPIN (VIELHA) | 50 |
| | | LA TARTERIA (GARÓS-ARTIES) | 61 |
| | | PETIT BASTERET (VIELHA) | 65 |
| CINA-ESTÉTICA-NATUROPATÍA | | SIDRERIA CASA PAU (ARTIES) | 77 |
| Mª JOSÉ CUTANDO (VIELHA) | 38 | URTAU (ARTIES - BOSSÖST) | 67 |
| TESTETIC SYLVIA (VIELHA) | 91 | SABUREDO (TREDÓS) | 81 |
| NATURALMENTE (VIELHA) | 36 | LA SUPREMA (VIELHA) | 21 |
| OLOGÍA | 33 | ERA COQUELA (VIELHA) | 41 |
| EN MEN (VIELHA) | 53 | CAPRICÉS D'ETIGNY (LUCHON) | 58 |
| ILAR SAFONT (BOSSÖST) | 65 | ETH VAL DES DOCI (VIELHA) | 69 |
| | | EL MOLÍ (VIELHA) | 30 |
| MINERALES | | ROPA HOGAR - TAPICERÍAS | |
| LA PIERRE DECORATIVE (LUCHON) | 30 | MAGATZEMS SANT JORDI (LLEIDA) | 24 |
| | | CODINA NOVETATS (BOSSÖST) | 57 |
| MODA - LENCERÍA | | ETH AUET (VIELHA) | 73 |
| LINO (VIELHA) | 33 | ROPA INFANTIL | |
| OVETATS CODINA (BOSSÖST) | 57 | DIABILLLOS (VIELHA) | 25 |
| ANNA (VIELHA) | 79 | ROPA LABORAL | |
| OCETTE MOI (VIELHA) | 27 | ETH AUET (VIELHA) | 73 |
| LA TAL (LUCHON) | 65 | SALVA-ESCALERAS Y PLATAFORMAS | |
| ANU ESPORTS (VIELHA) | 95 | FARRÉ COMERCIAL | 21 |
| | | TALLERES PARA AUTOMÓVILES | |
| UBLES COCINA Y BAÑO-SANITARIOS | | TALLERES GARONA (VIELHA) | 21 |
| OMERCIAL M & M (VIELHA) | 27 | TATUAJES - PIERCINGS | |
| | | MALDITO DUENDE (VIELHA) | 85 |
| INTORES-PINTURAS-PARQUETS | | TAXIS | |
| INTORAS NASARRE (BOSSÖST) | 73 | JOAN BERDIÉ (CASAU) | 19 |
| ERCIOS DEL HOGAR (VIELHA) | 53 | TAXI XAVIER VERGÉS (ESCUNHAU) | 84 |
| IGIROLA S.L.U. (VIELHA) | 53 | TELEFONÍA | |
| | | PHONE LAND (VIELHA) | 51 |
| QUERÍAS | | ELECTRONICA M.PERAILES (VIELHA) | 85 |
| SUETS (BOSSÖST) | 58 | ORANGE (VIELHA) | 11 |
| AMEN SICART (VIELHA) | 71 | CINTELCOM (VIELHA) | 73 |
| ANORA PELUQUERÍA (VIELHA) | 83 | TRANSPORTE URGENTE | |
| HOXU PELUQUERÍA (VIELHA) | 85 | SEUR (VIELHA) | 55 |
| | | VETERINARIOS | |
| OTICAS - OPTOMETRISTAS | | Mª ARAN VIDAL (VIELHA) | 41 |
| OTICA ARAN (VIELHA) | 85 | VIAJES | |
| ALIA VICENS (VIELHA) | 21 | NAUT VIAJES (VIELHA) | 10 |
| | | VIDEO CLUB | |
| IZERÍAS | | COIPLAY (BOSSÖST) | 70 |
| CEPPEPETTO (VIELHA) | 71 | VINOS Y CAVAS | |
| IZERÍA LA SUPREMA (VIELHA) | 21 | J. DELSENY (BOSSÖST) | 91 |
| ABÓVEDA (VIELHA) | 19 | SUPER CAVA RUBIO (BOSSÖST) | 59 |
| | | SUPERMERCADO UNAI (BOSSÖST) | 59 |
| OMAS FÚNEBRES | | ZAPATOS | |
| REFUNERARIA (VIELHA) | 27 | ZAPATO RÁPIDO (VIELHA) | 57 |
| ERARIA SAURA (PONT DE SUERT) | 29 | LE BOUIF (REPARACIONES) (LUCHON) | 29 |
| | | | |
| ALOS Y COMPLEMENTOS | | | |
| AMEN CAUBET (VIELHA) | 33 | | |
| MBRES DELSENY (BOSSÖST) | 91 | | |
| OLEART ARAN (VIELHA) | 51 | | |
| LOC DE NHEU (VIELHA) | 83 | | |
| LA HONT (VIELHA) | 33 | | |
| AZAR D'ARAN (BOSSÖST) | 81 | | |
| BGALS ARES (VIELHA) | 25 | | |
| TH GALIN REIAU (VIELHA) | 53 | | |
| SPIRINEUS (VIELHA) | 33 | | |
| CA SETA (VIELHA) | 85 | | |

el deslizamiento en el bosque

PYRENEES COMMINGES

FORFAIT
TEMPORADA
ADULTO > 16 años
220€

FORFAIT
TEMPORADA
Jóvenes 10 / 16 años
155€

FORFAIT
TEMPORADA
NIÑOS 6 / 10 años
115€

en las puertas
del Valle de Arán

mourtis



FORFAIT
TEMPORADA
DOBLE MOURTIS
ADULTOS DOS PERSONAS
310€

- Snowpark
- Pistas de estación
- Restaurante a 1816 m de altitud
- 22 km de pistas

- 14 Remontes y 2 telesillas y 9 telesquís
- Cañones de nieve
- Jardines de nieve y guardería infantil
- Pista de trineos
- 1000 plazas de aparcamiento
- 45 km de itinerario para practicar: esquí de fondo, raquetas o paseos
- 5 km de pistas para practicar mushing



COMMUNAUTÉ DE COMMUNES DU CANTON DE SAINT-BÉAT
31440 SAINT-BÉAT - Tél : 05 61 79 00 26 - Fax : 05 61 79 98 40
OFFICE DE TOURISME DU CANTON DE SAINT-BÉAT
Avenue de la Gerle 31440 SAINT-BÉAT - Tél/Fax : 05 61 79 45 98
Du mardi au samedi de 10 h à 12 h.

Photos : Communauté de communes du Canton de Saint-Béat, J. Estrada
Studio Pascal Bruguères (33) 09 52 00 64 40

Tél : 00 33 05 61 79 47 55
www.boutx-le-mourtis.com





GESTIÓN INMOBILIARIA VENTA - ALQUILER

ADMINISTRACIÓN DE FINCAS



Buhardilla de 50 m² + altillo, 1 hab., salón-comedor, baño completo, parking y trastero. Buenas vistas. Ref. 042



Piso en Vielha de 68 m². Con 2 hab., 1 baño, cocina amer., salón-comedor, 2 plazas parking y trastero. Ref.023



Triplex en Vielha de 106 m², reformado. Con 4 hab., 2 baños, salón-comedor, cocina independiente, trastero. Bien situado. Buenas vistas y soleado. Ref. 005



Piso en Betrèn, con 2 hab., 2 baños, salón-comedor, cocina independiente y posibilidad de parking.



Piso de 90 m², en Gessa. 3 hab., 2 baños, salón-comedor, cocina americana. Ref. 024
390.658 €.



Piso en Vielha de 68 m², 2 hab., 1 baño, salón-comedor, cocina indep., Muy bien conservado. Sol y buenas vistas. Ref. 038
278.570 €



Casa de obra nueva en Les. Planta baja: salón-comedor, cocina amer. y aseo. 1ª planta: 2 hab. dobles y baño. 2ª planta: 2 hab. dobles y baño. Ref. 011



Casa obra nueva de 115 m². en Aubert, a 3 km. de Vielha. Muy buenas calidades. Precio: 432.729 €. Ref. 031



2 pisos de 50 m² en Baqueira. Con 1 hab., salón-comedor y 1 baño. A 100 m. del telesilla. Ref.039



PRÓXIMA CONSTRUCCIÓN DE 6 VIVIENDAS EN LES



Piso dúplex de 110 m², en Les. 3 habitaciones, salón-comedor con chimenea, cocina americana, parking descubierto. Vistas y sol.



Piso Baqueira, de 3 hab., 2 baños, salón-comedor con chimenea, parking para dos coches y trastero. Soleada y muy buenas vistas. A 100 m. Parking Baqueira. Ref. 049



Casa unifamiliar de 160 m², en Bossòst. Con 4 hab., 3 baños, aseo, patio trasero, parking y trastero. Excelentes acabados y vistas sobre Bossòst. Ref. 027



Casa en Gessa. Obra nueva., con salón-comedor, cocina americana, aseo, 3 hab. dobles, 2 baños., parquet, chimenea, bañera hidromasaje, parking y trastero 12 m². Ref. 010



Piso de 75 m² en Betrèn, con 3 hab., 2 baños, salón-comedor, cocina independiente. Totalmente reformado. Parking y trastero.



Casa Aranesa en Betrèn 180 m². 3 hab. dobles, 2 baños, 1 aseo, cocina indep. salón-comedor con chimenea. Calefacción a gas. Parking 2 coches. Buenas vistas y muy soleada. Ref. 046

**QUIERE COMPRAR, VENDER O ALQUILAR SU CASA, APARTAMENTO, LOCAL O TERRENO....
VENGA A NUESTRAS OFICINAS Y LE ASESORAREMOS SIN COMPROMISO**

v. Pas d'Arrò, 52 (Edificio Sapporo) 25530 - VIELHA Tel. 973 64 03 29 - 629 10 66 78 Fax. 973 64 06 42

Consulte nuestra web - www.arangrup90.com arturonart@grup90.com

ERA ESCOLA
BAQUEIRA - BERET



Escola Esquí
Valls d'Aneu



Esquí alpino · Snowboard · Esquí nórdico · Telema

Tel. 902 218 228

Fax: 973 64 60 62

www.eraescola.com

info@eraescola.com

*maís allà
De una escola*



Actuación humanitaria Era Escola - Pakistán



- Alquiler/Venta Alta y Media gama esquis, botas, bastones, cascos, snowblade...

- Botas a medida.

- Taller especializado en esquí snowboard.

- Guardaesquis por días, semana, temporada...

- Ropa y complementos.



15
INVIERNOS

Ctra. Beret s/n Urb. Tanau (junto telesilla Esquirós) 25595 Baqueira

Tlf: 973645154 - 973644484 info@tanau.esports.com