

ARAN

DIUENDRES 15 de Juriòl de 1.988

ERA NOTÍCIA: INAUGURACION DETH MUSÈU EN SANT JOAN D'ARTIES

Eth passat 10 de Juriòl

Assistiren ar acte a mès des autoritats mès importantes d'Aran era Secretària Generau de cultura Sra. Gloria Riera, eth Director Generau deth Patrimoni Artístic Sr. Esteve Mach, era Cap de servicis de Musèus Sra. Eulalia Gener e era Cap de servicis Territoriaus de Cultura de Lleida Sra. Carme Torres.

Dauric aguesta inauguracion er Alcalde pedani d'Arties Sr. Jesús Rodriguez damb un agraiment tant as assistents coma as qu'auien hèt possible aguesta exposicion; tanben rebrembèc er esfòrç dera gent d'Arties quan heren donacion de sòs entà reformar eth tet dera glèisa.

Jusèp M^a Boya Responsable deth Musèu dera Val d'Aran rebrembèc a toti era importància qu'a agut era musica ath long dera nòsta istòria. Tanben hec mencion dera importància de plaçar es diferents seccions deth Musèu dera Val d'Aran en diferents pòbles tà descentralisà lo de Vielha e a favorir era recuperacion de bastises istoriques que poderien desaparéisher.

Er Alcalde de Naut Aran Sr. Emilio Sanllehy, remarquèc era importància der emplaçament d'aguest musèu per çò que represente tara cultura aranesa e senhalèc era fòrta relacion que i a agut damb Gasconha, relacion que diguec la cau seguir mantient ja que reforçarà era nòsta identitat coma pòble diferenciat laguens d'Euròpa.

Eth Director Generau deth Patrimoni Artístic, entre d'aves causes didec: "Cau reforçar es nòstes tradicions tà qu'era nòsta vida sigue part viua d'aguest musèu".

EDITORIAU

MUSICA GASCONA ARANESA

Qu'era identitat aranesa ei mercada fondataments pera sua cultura e qu'aguesta cultura ei era madeisha que istoricaments ère viua en estat vesin entre era Garona e er Atlàntic, ei ua vertat ja reconeishuda e publicament acceptada.

Gasconha a tres milions de poblants, Aran sies mil e basicaments per açò e pera extension des sòns territòris referenciam tostemp era cultura aranesa coma formant part dera grana cultura gascona qu'ath madeish temps ei entroncada damb era cultura occitana.

Aguesta manifestacion culturau a d'aver coma bon resultat finau er entèner qu'era nòsta ligamenta culturau a Gasconha ei evident e qu'en definitiva se tracte sonque d'ua exposicion sus era musica aranesa que per rasons puraments conjunturaus non a podut èster sauvada damb era madeisha qualitat damb que mos la pòden auferir es gascons.

Cau anar a descorbir eth nòste signe d'identitat musicau!

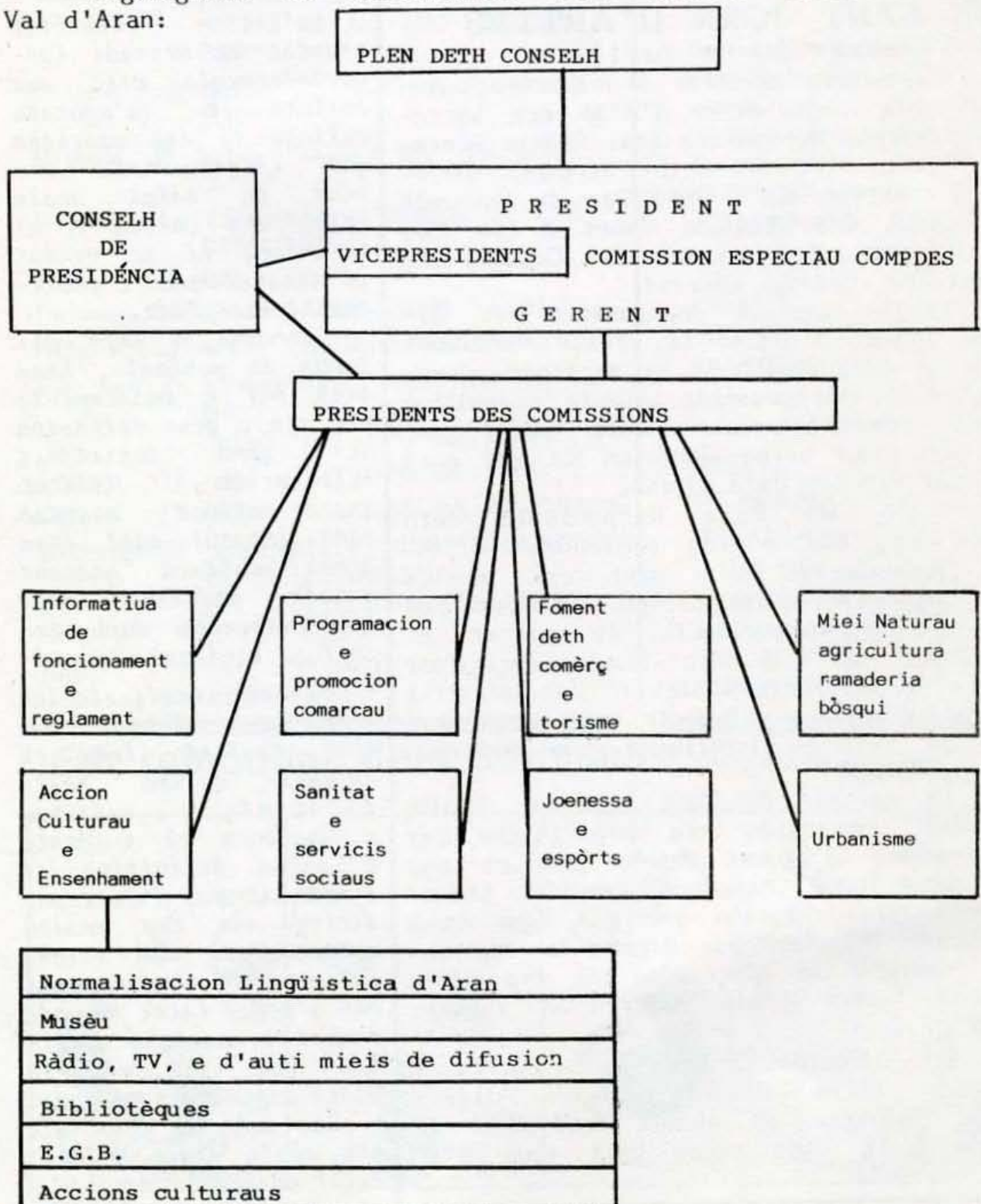
REGLAMENT ORGANIC COMARCAU DERA VAL D'ARAN

Article 1er.- En er exercici dera Potestat Reglamentària e d'auto-organizacion, reconeshuda en Article 13.3 dera Lei d'organizacion Comarcau de Catalunya, se hè eth present Reglament Orgànic que regularà era organizacion e foncionament dera comarca e es sòns diferents organismes.

Era finalitat d'aguest Reglament Orgànic ei:

- Regular eth règim organisatiu deth Conselh Comarcau.
- Regular eth foncionament des organismes comarcaus.
- Definir es estatus des Conselhèrs comarcaus.
- Instrumentar procediments d'informacion e participacion des municipis e des poblants dera Val d'Aran.

Organigrama de foncionament deth Conselh Comarcau dera Val d'Aran:



AUÉ PARLAM DAMB...

Jaume Solsona coma Responsable deth Servici Comarcau de Joenessa dera Val d'Aran, e plaçat en Vielha, carrèr Sarriulèra n^o 8, lèr pis.

- QU'EI ETH SERVICI COMARCAU DE JOENESSA DERA VAL D'ARAN?

- Ei ua installacion dubèrta ath públic, e en especiau as joeni, entà auferir servicis enes interèssi deth mon dera joenessa. Cau remarcar eth caractèr comarcau d'aguest servici, ja que represente er accés a ua informacion e era possibilitat de hèr quauqua classe de gestion sense aué-se de desplaçar molt luenh.

- QUINI SON AGUESTI SERVICIS?

- En aguesti servicis cau senhalar quate punts principaus:

- Un apartat d'informacion, que sage de dar ua respòsta a qüestions coma bèques, orientacions sus es diuèrses branques de trabalhs, cooperativisme, oposicions, cursets, drets e obligacions des joeni, prèmis, concursi, activitats de vacances, e un long eca.

- Un apartat de documentacion que sage d'èster un recurs entàs que volguen estudiar pregondament tèmes de joenessa (associacionisme, joenessa rurau, politica des joeni, delinquència, drogadiccion, animacion socioculturau...). Tanben a un banc de recursi entà monitors e dinamisadors deth temps libre (jòcs, miei naturau, plastica...).

- Un apartat de publicacions damb es principaus revistes de tèmes de joenessa e recuelhs des diaris der an 1.983.

- Un apartat deth torisme des joeni. Dat eth fòrt interès des joeni entà viatjar e eth desconeishment que molts d'

eri an, coma es auantatges entàs mèis joeni de 26 ans. S'auferis informacion referenta ar estrangèr: viatges a prètz fòrça reduïts, oficines de torisme, lotjament, trabalhs de temporada, cursi d'idiòmes, convalidacions d'estudis, intercanbis, eca.

- LAGUENS DES INSTALLACIONS, COMA SON ES ALBÈRGES?

- Es albèrges son ues installacions molt ligades damb eth torisme de joenessa. Aguestes installacions son pensades tà auferir un lotjament a prètz reduïts, per aquerò que non i a en aguestes bastises es comoditats que podem trobar enes otèls. Enes albèrges cau èster preparat entà colaborar enes trabalhs comunitaris; se compartís "abitacion" tamb d'auto joeni; ei un lòc entà hèr naues amistats.

- QUINES SON ES ACTIVITATS MÈIS IMPORTANTES QUE SE PÒDEN ORGANISAR?

- Es activitats mèis interessantes son aqueres qu'organise era Generalitat de Catalunya. Son de dues classes:

- En prumèr lòc i a un programa d'activitats de participacion dubèrta que tracte d'organisar concursi: art, pintura, literatura, fotografia, eca.

- En segon lòc es activitats d'ostiu a on podem trobar es típics camps de trabalh, o activitats tipicament de torisme de joenessa.

Çò mèis interessant d'aguestes activitats ei eth sòn prètz molt reduït.

Tà quinsevolha informacion trucatz ath tel.: 64.18.52 es dimèrcles de 16 a 18 ores e es dissabtes de 10 a 14 ores.

PROGRAMACION CINE DE BOSSÒST

Entath mes d'Agost.

- Deluns 1 net.- "LA CHAQUETA METALICA".
- Dijaus 4 net.- "EL ULTIMO EMPERADOR".
- Diuendres 5 net.- "EL ULTIMO EMPERADOR".
- Dimenge 7 vrespada.- "EL ULTIMO EMPERADOR".
net.- "EL ULTIMO EMPERADOR".
- Deluns 8 net.- "EL ULTIMO EMPERADOR".
- Dijaus 11 net.- "ROBIN DE LOS BOSQUES".
- Dimenge 14 vrespada.- "ROBIN DE LOS BOSQUES".
net.- "ATRACCION FATAL".
- Deluns 15 net.- "ATRACCION FATAL".
- Dijaus 18 net.- "ATRACCION FATAL".
- Dimenge 21 vrespada.- "HECHIZO DE LUNA".
net.- "HECHIZO DE LUNA".
- Deluns 22 net.- "HECHIZO DE LUNA".
- Dijaus 25 net.- "ASIGNATURA APROBADA".
- Dimenge 28 vrespada.- "LOS INTOCABLES DE ELIOT NESS".
net.- "LOS INTOCABLES DE ELIOT NESS".
- Deluns 29 net.- "LOS INTOCABLES DE ELIOT NESS".

TOTI

NOTICIARI ARANÉS

CONSELH COMARCAU DERA VAL D'ARAN

DIRECCION GENERAU DE PATRIMONI ESCRIT E DOCUMENTAU DERA GENERALITAT DE CATALUNYA

EDITE:

Centre de Normalisacion Lingüística dera Val d'Aran.

C/ Sarriulèra, 8, 2on. pis

Tel.: 64 00 92

25530 V I E L H A

DIRECTOR:

Jusèp Loïs Sans Socasau

REDACTOR:

Joan Leja Cadena

COLLABÒREN:

Jovita Ané Sanz

Manuela Ané Brito

IMPRIMÍS:

CNL dera Val d'Aran

DEPÒSIT LEGAL:

L-1328-1987

Es articles e comentaris publicadi en noticiari TOTI sonqu'expressen era opinion des sòns autors.

Eth remoquet derà setmana

M^a Loïsa Estévez Sans



JORNADA SOCIOCULTURAL

J O R N A D E S

S O C I O C U L T U R A U S .



JORNADES SOCIOCULTURAS

Dempús der èxit des jornades socioculturas realisades eth passat ostiu, enguan, eth C.I.T.V.A., damb era colaboracion deth Centre de Normalisacion Lingüística dera Val d'Aran e eth Conselh Comarcau dera Val d'Aran, tornaràn a oferir-vo'les.

Aguestes jornades consistissen en tota ua sèrie de charrades damb era finalitat de qu'eth toriste que mos visite pendent er ostiu, pogue auer un major coneishement dera Val d'Aran, non solet deth punt de vista geogràfic, senon tanben istòric, culturau, lingüistic e gastronòmic. Totes aguestes charrades se haràn enes Otèls de toti es pòbles aranesi.

Coma novetat respècte ar an passat, cau destacar tota ua sèrie de recorreguts pes Glèises Romaniques, atau com visites ath Musèu dera Val d'Aran tant en Vielha com en Sant Joan d'Arties.

Eth contegut des charrades serà eth següent:

GEOGRAFIA.

- Situacion.
- Idrografia.
- Orografia.
- Clima.

ISTÒRIA.

- Des dera Preistòria en quia es nòsti dies.
- Pertenença ath Comdat de Comenges.
- Organiscion dera Val d'Aran.

LENGUA

- Origen dera lengua aranesa.
- Caracteristiques.
- Punts importants a destacar.
- Diferéncies damb d'aites lengües.

GASTRONOMIA.

- Explicacions sus era elaboracion d'especialitats e begudes tipiques dera Val d'Aran.

ITINERARIS.

Orientacion sus es excursions a hèr ena Val d'Aran.

Referent as visites toristiques as Musèus

Referent as visites toristiques as Musèus e Glèises, er orari a seguir serà eth següent:

- DELUNS: Glèisa Romanica.
- DIMARS: Glèisa Romanica.
- DIMERCLES: Musèu Vielha.
- DIJAUS: Glèisa Romanica.
- DIUENDRES: Musèu Sant Joan d'Arties.
- DISSABTE: Glèisa Romanica.

Totes es persones interessades en hèr aquestes visites poiràn trucar as tel·f.: 640 979

660 092

a on se les informarà deth lòc e ora dera visita.

EEEEEEEEEEEEEEEEEEEEEEEEEEEEEEEE

IMPRIMÍS.- C.N.L. dera Val d'Aran.