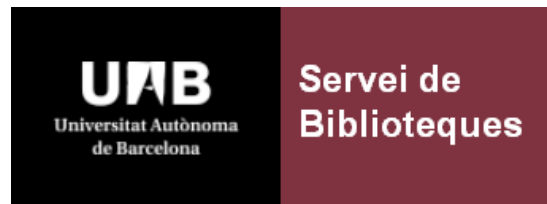




# **Enquesta 2010**

## **Biblioteca de Ciència i Tecnologia**



## ÍNDEX

1. Tipologia d'usuaris	3
2. Freqüència d'utilització de la biblioteca	3
3. Coneixement del servei i dels fons	8
4. Valoració dels usuaris	10
5. Suggestiments dels usuaris	12
6. Propostes de millora	14
ANNEX 1	15
ANNEX 2	16

# INFORME D'AVALUACIÓ DE LA SATISFACCIÓ DELS USUARIS DE LA BIBLIOTECA DE CIÈNCIA I TECNOLOGIA 2010

## 1. Metodologia i mostra utilitzada

L'enquesta es va organitzar des del Servei de Biblioteques de la UAB (a partir d'ara SdB) amb un protocol similar al de l'enquesta 2007.

Si analitzem la població, la mostra recollida i el marge d'error, podem veure que estem en resultats similars a la de l'enquesta de 2004. Per tant a l'hora de valorar els resultats obtinguts i generalitzar-los pels diferents col·lectius podem veure que la mostra d'alumnes és més significativa que la de professors. Quant als alumnes de postgrau no s'ha pogut calcular l'error de la mostra donat que no es disposa de les dades però podem pensar que seria semblant al de l'enquesta anterior si el nombre d'alumnes s'ha mantingut. Cal llegir els resultats d'aquests col·lectius amb molta prudència i en cap cas podem extrapolar-los.

	Població Total 2007	Mostra 2007	Error de la mostra (aproximat) 2007	Població Total 2010	Mostra 2010	Error de la mostra 2010
Alumnes 1r i 2n cicle i grau	6275	379	4.98	5885	383	4.94
Alumnes tercer cicle i postgrau	321	39	15.03	--	40	--
Professors	680	97	9.4	820	39	15.64

Les dades pel mostreig de l'any 2007 es van extreure del document "UAB en Xifres" del curs 2006-2007 que publica la UAB en el seu WEB (veure annex 1) i les del 2010 s'han extret de l'informe general del SdB 2010.

## 2. Freqüència i horaris d'ús de la biblioteca presencial i virtual

Per tal de contextualitzar les dades que han aportat els nostres enquestats, hem de tenir en compte l'evolució de l'entrada d'usuaris a la BCT dels darrers 7 anys.

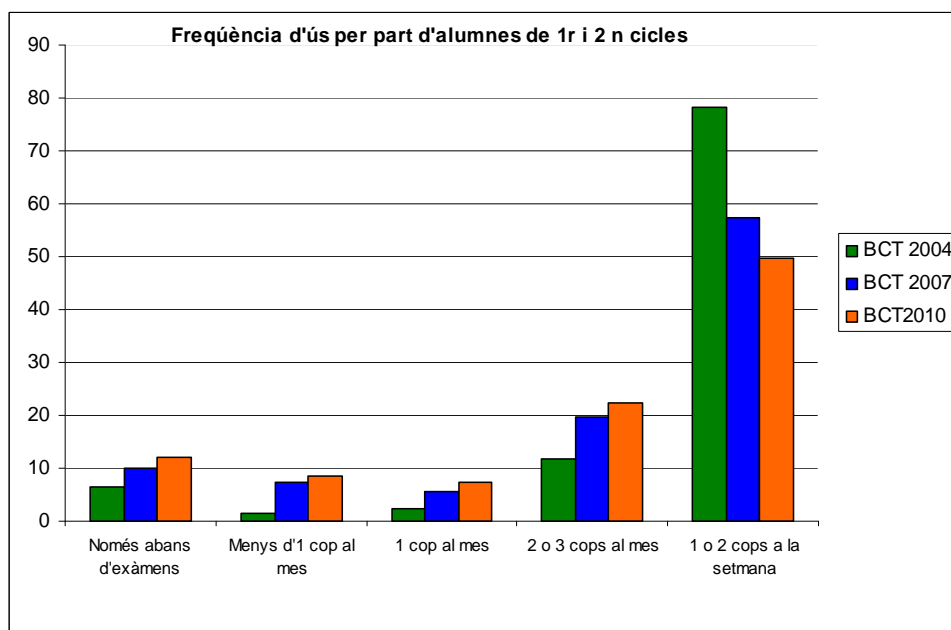
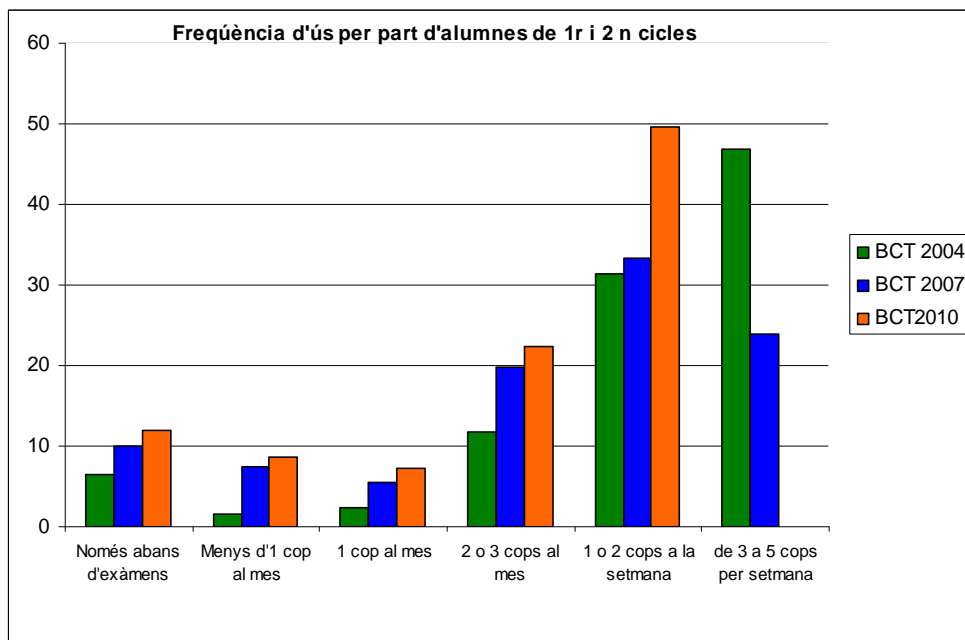
2004	2005	2006	2007	2008	2009	2010	Decreixement 2004-07	Percentatge decreixement	Decreixement 2007-10	Percentatge decreixement
540.698	505.297	406.863	359.667	353.119	356.970	354.375	181.031	<b>33.48%</b>	5.292	<b>1.47%</b>

### 2.1. Alumnes de grau

A continuació es recullen els resultats obtinguts a la BCT i es comparen amb els resultat de les darreres dues enquestes. S'ha de tenir en compte que en l'enquesta actual no s'ha donat la opció d'escollir la resposta "de 3 a 5 cops per setmana" i que per aquest motiu no és directament comparable. Podríem pensar que les respostes d'aquesta columna s'han inclòs en la " de 1 a 2 cops per setmana" el que donaria resultats més baixos que els que expressen les dades tal i com podem veure en les figures de l'apartat 2.1.1 Per aquest motiu s'han sumat els resultats de les 2 respostes en el anys 2004 i 2007 per tal d'analitzar millor les tendències.

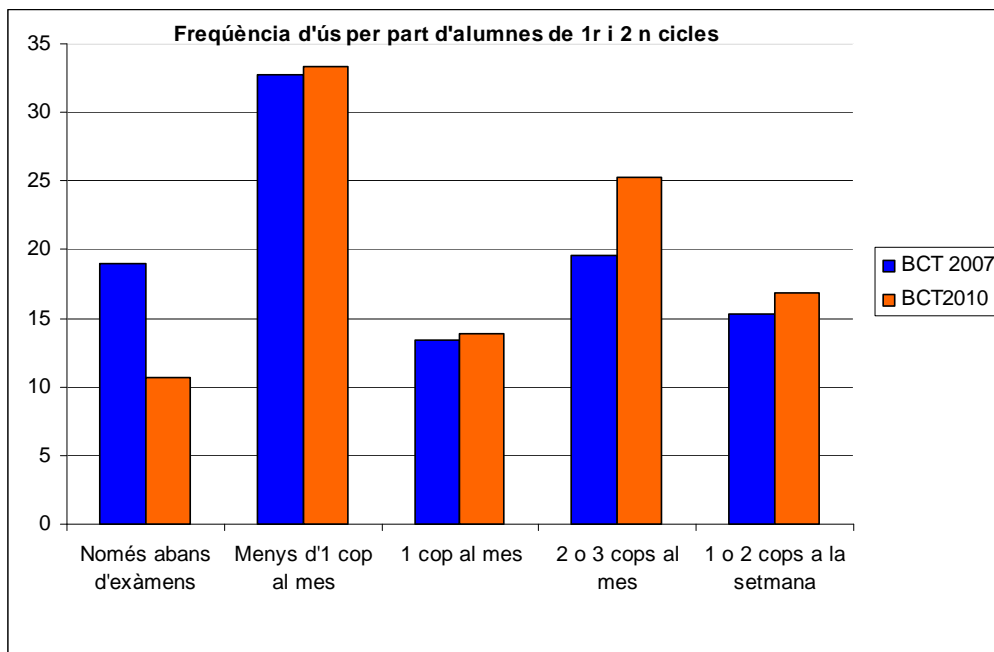
### 2.1.1 Biblioteca presencial

Hi ha un lleuger augment dels alumnes que manifesten venir 2 o 3 cops al mes o menys i també és una davallada dels que diuen venir 1 o 2 cops per setmana per tant és evident que ha tenor de les dades hauríem de concloure que els alumnes visiten menys la biblioteca. Cal dir però que les dades estadístiques de l'any 2008, 2009 i 2010 reflecteixen una estabilització de l'afluència d'usuaris que entra en contradicció amb els resultats de l'enquesta.



## 2.1.2 Biblioteca virtual

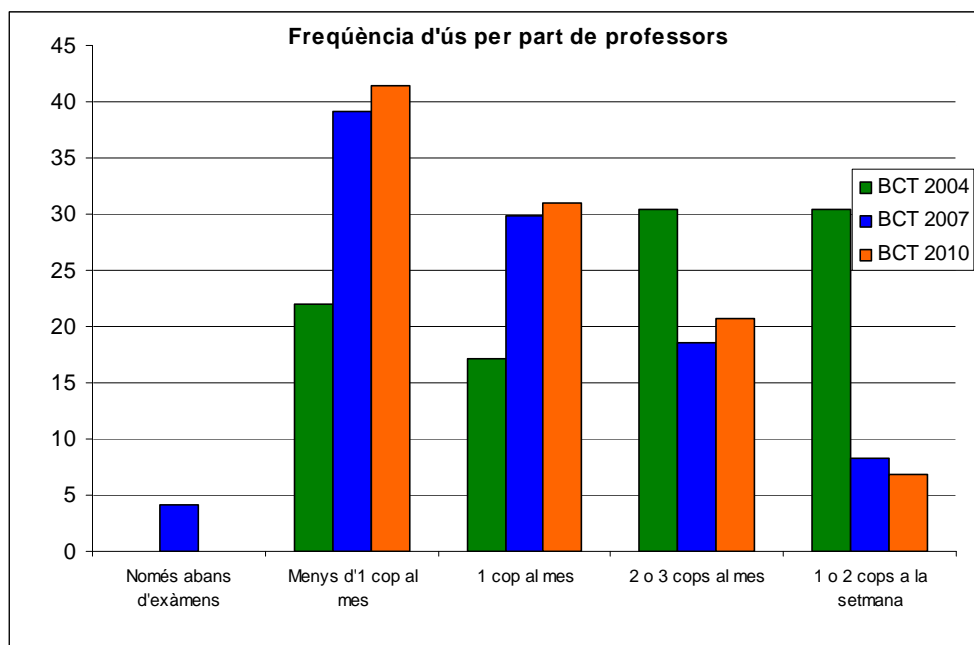
No existeixen dades sobre la freqüència d'ús de la biblioteca virtual de l'any 2004 malgrat que en una de les preguntes es demanava si s'utilitzava la biblioteca des del despatx o domicili. El 16% dels alumnes consulten la biblioteca virtual 1 o més cops per setmana i malgrat que és un increment en relació a l'any 2007 segueix sent una xifra molt baixa que no sembla correspondre's amb la realitat. es possible que aquests usuaris no relacionin alguns dels serveis, com les autorenovacions, a la biblioteca virtual.



## 2.2. Professors

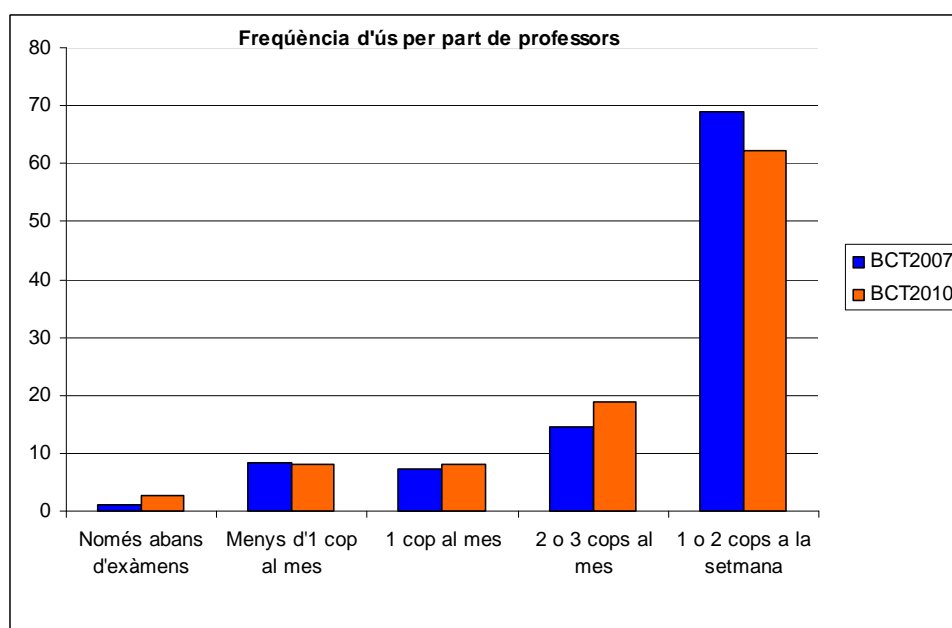
### 2.2.1 Biblioteca presencial

Analitzem, com en el cas dels alumnes, les diferents respostes sumant els resultats de les darreres dues opcions. En ambdues gràfiques no s'observen grans diferències en relació a l'enquesta 2007 on es compensen els resultats més positius en les respostes 3 i 4 amb l'augment també en la resposta 2.



### 2.2.2 Biblioteca virtual

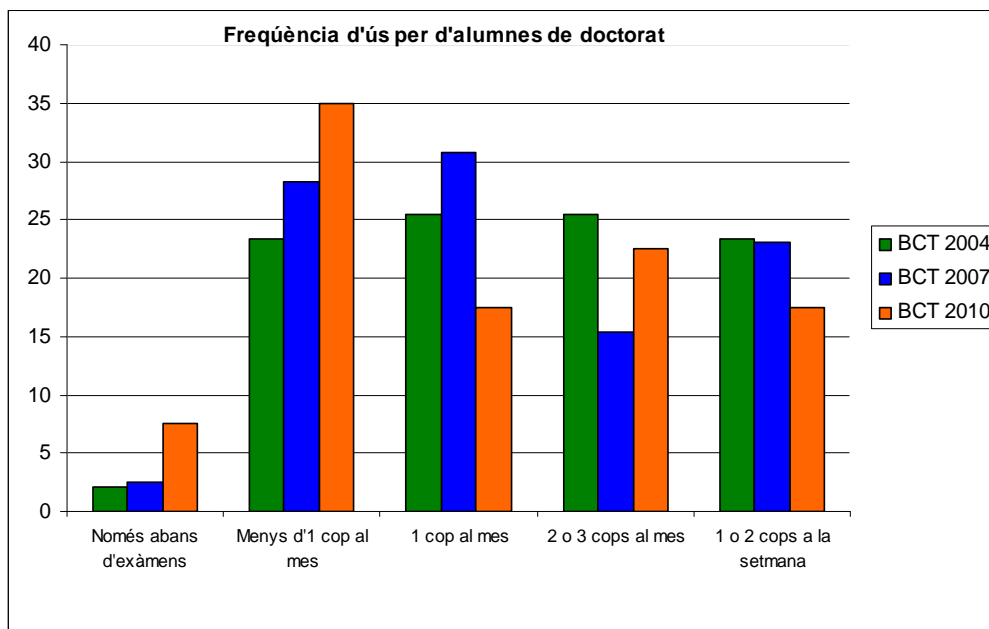
En el cas de la biblioteca virtual s'aprecia la mateixa tendència de lleugera baixada en la freqüència més alta que es compensa per la lleugera pujada també de les freqüències més baixes. Malgrat això cal destacar que el 63% del professorat manifesta que consulta la biblioteca virtual com a mínim 1 cop per setmana.



## 2.3 Alumnes de postgrau

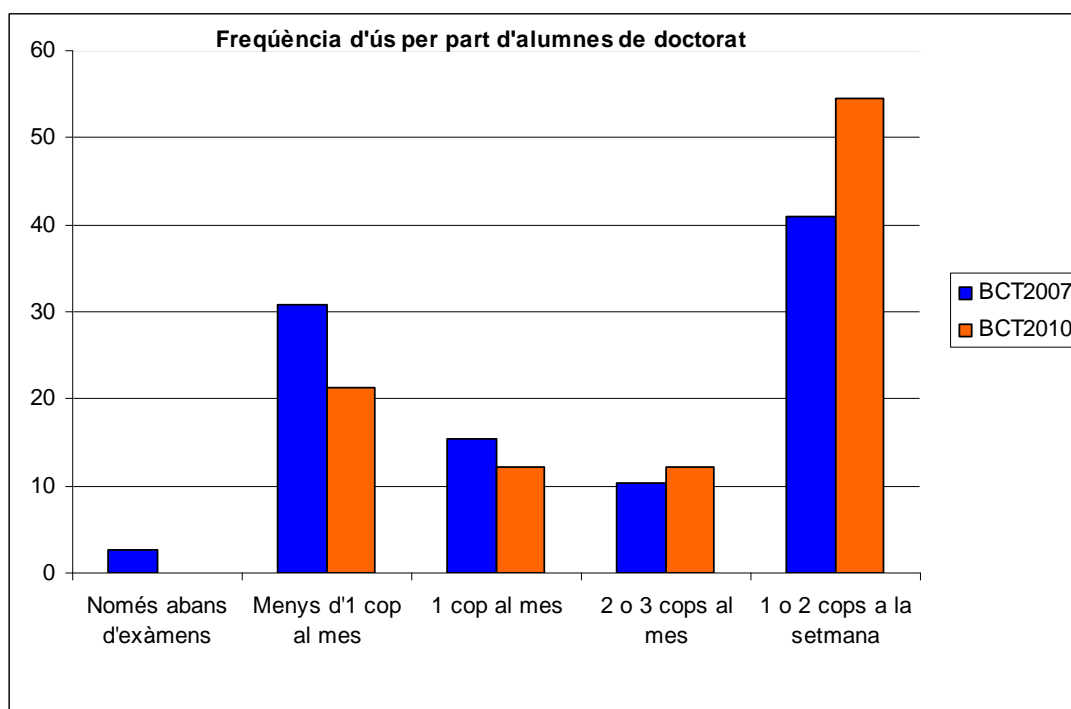
### 2.3.1 Biblioteca presencial

La tendència dels alumnes de postgrau és la de fer un ús més esporàdic de la biblioteca presencial. Hi ha un augment irregular de les diferents freqüències.



### 2.3.2 Biblioteca virtual

En el cas de la biblioteca virtual s'aprecia un augment considerable de l'ús ( un 55% dels alumnes enquestats manifesten utilitzar els serveis remots més d'un cop per setmana)



### 3. Coneixement i ús del serveis

Els cursos de formació són el més desconegut de les nostres biblioteques pels tres tipus d'usuaris. Sorpren que el curs "Vine a conèixer" sigui desconegut pel 73% del col·lectiu al qual està adreçat malgrat haver estat un dels serveis més promocionats pel Servei de Biblioteques. La majoria d'usuaris de la BCT no usen aquest servei però sí que la majoria d'ells han rebut una sessió de presentació de la biblioteca en iniciar els seus estudis.

En segon lloc tenim el servei [pregunt@](#) que no es coneix entre un 55 a un 65% dels usuaris potencials. Potser al ser el servei més nou que s'ha posat li falta encara una mica més de publicitat per ser conegut per més usuaris.

Els blocs són poc coneguts per estudiants de tercer cicle i professors que en canvi els valoren molt positivament amb un 3.5 i 4.8.

El catàleg, el préstec i el web segueixen sent coneguts i utilitzats pels usuaris en un grau força elevat.

En relació als fons, les col·leccions en paper són més conegudes i usades pels alumnes de llicenciatura i grau que no pas les digitals. En canvi en la resta d'usuaris s'incrementa el coneixement i us dels recursos digitals malgrat que no deixen de conèixer també les col·leccions en paper. Podem veure aquestes informacions en les següents gràfiques per tipus d'usuari:

Sorpren que els estudiants coneguin i utilitzin les sales de treball en grup i les cabines quan la BCT no disposa d'aquests equipaments. Això confirma que no sempre s'entenen els enunciats de l'enquesta.

Alumnes de llicenciatura i grau		% CONEIXES			% USES		
		SI	NO	INCERT-NS/NC	SI	NO	INCERT-NS/NC
TOTAL 383 (211+172)							
SERVEIS	CATÀLEG	79,9	12,53	7,57	77,81	18,8	3,39
	PRÉSTEC	95,82	1,31	2,87	89,56	7,57	2,87
	CURSOS DE FORMACIÓ	15,4	73,63	10,96	2,09	96,08	1,83
	WEB DE LA BIBLIOTECA	83,81	8,88	7,31	65,27	25,85	8,87
	ACCÉS REMOT RECURSOS DIGITALS	30,55	45,95	23,5	16,97	76,24	6,79
	BLOCS DE LES BIBLIOTEQUES	17,49	62,92	19,58	4,7	90,08	5,22
	<a href="#">PREGUNT@ Servei d'Informació Virtual</a>	20,1	67,36	12,53	4,7	91,38	3,92
	DDD DE LA UAB	56,14	29,5	14,36	45,43	47	7,57
	TROBADOR	45,95	36,81	17,23	40,47	51,96	7,57
	REFWORKS	14,88	66,58	18,54	5,74	87,73	6,52
FONS	COL·LECCIÓ LLIBRES EN PAPER	93,47	3,13	3,39	89,56	7,83	2,61
	COL·LECCIÓ LLIBRES DIGITALS	38,38	44,39	17,23	19,84	71,8	8,36
	COL·LECCIÓ REVISTES EN PAPER	74,15	16,71	9,14	27,15	66,84	6,01
	COL·LECCIÓ REVISTES DIGITALS	39,43	43,86	16,71	20,37	72,85	6,79
	FONS AUDIOVISUALS	59,53	24,8	15,66	18,28	71,28	10,45
EQUIPAMENTS	SALES DE TREBALL EN GRUP/CABINES	70,23	21,15	8,61	51,17	41,51	7,31
	EQUIPS INFORMÀTICS	89,82	3,13	7,05	74,93	17,49	7,57



Alumnes de postgrau, màsters i doctorat		% CONEIXES			% USES		
		SI	NO	INCERT-NS/NC	SI	NO	INCERT-NS/NC
SERVEIS	CATÀLEG	92,5	2,5	5	92,5	2,5	5
	PRÉSTEC	97,5	0	2,5	90	5	5
	CURSOS DE FORMACIÓ	27,5	62,5	10	7,5	85	7,5
	WEB DE LA BIBLIOTECA	92,5	2,5	5	75	17,5	7,5
	ACCÉS REMOT RECURSOS DIGITALS	60	17,5	22,5	45	40	15
	BLOCS DE LES BIBLIOTEQUES	12,5	57,5	30	5	80	15
	PREGUNT@ Servei d'Informació Virtual	25	55	20	5	87,5	7,5
	DDD DE LA UAB	60	17,5	22,5	50	37,5	12,5
	TROBADOR	72,5	20	7,5	60	30	10
	REFWORKS	37,5	42,5	20	20	62,5	17,5
FONS	COL·LECCIÓ LLIBRES EN PAPER	95	2,5	2,5	85	12,5	2,5
	COL·LECCIÓ LLIBRES DIGITALS	47,5	27,5	25	37,5	50	12,5
	COL·LECCIÓ REVISTES EN PAPER	77,5	7,5	15	47,5	45	7,5
	COL·LECCIÓ REVISTES DIGITALS	80	17,5	2,5	70	25	5
	FONS AUDIOVISUALS	55	27,5	17,5	25	67,5	7,5
EQUIPAMENTS	SALES DE TREBALL EN GRUP/CABINES	52,5	35	12,5	17,5	77,5	5
	EQUIPS INFORMÀTICS	82,5	10	7,5	60	32,5	7,5

Professors i investigadors		% CONEIXES			% USES		
		SI	NO	INCERT-NS/NC	SI	NO	INCERT-NS/NC
SERVEIS	CATÀLEG	92,31	0	7,69	92,31	5,13	2,56
	PRÉSTEC	94,87	2,56	2,56	89,74	7,69	2,56
	CURSOS DE FORMACIÓ	41,03	41,03	17,94	7,69	82,05	10,26
	WEB DE LA BIBLIOTECA	92,31	2,56	5,12	82,05	10,26	7,69
	ACCÉS REMOT RECURSOS DIGITALS	79,49	7,69	12,82	66,67	23,08	10,25
	BLOCS DE LES BIBLIOTEQUES	17,95	66,67	15,38	7,69	84,62	7,69
	PREGUNT@ Servei d'Informació Virtual	12,82	64,1	23,08	7,69	79,49	12,82
	DDD DE LA UAB	53,85	23,08	23,08	35,9	43,59	20,51
	TROBADOR	64,1	15,38	20,51	51,28	35,9	12,82
	REFWORKS	48,72	28,21	23,07	33,33	53,85	12,82
FONS	COL·LECCIÓ LLIBRES EN PAPER	92,31	2,56	5,12	87,18	7,69	5,12
	COL·LECCIÓ LLIBRES DIGITALS	71,79	17,95	10,26	46,15	43,59	10,26
	COL·LECCIÓ REVISTES EN PAPER	82,05	10,26	7,69	51,28	33,33	15,38
	COL·LECCIÓ REVISTES DIGITALS	92,31	2,56	5,13	84,62	12,82	2,56
	FONS AUDIOVISUALS	43,59	35,9	20,51	7,69	79,49	12,82
EQUIPAMENTS	SALES DE TREBALL EN GRUP/CABINES	43,59	35,9	20,51	2,56	87,18	10,25
	EQUIPS INFORMÀTICS	53,85	33,33	12,82	17,95	71,79	10,25

## 4. Valoració dels usuaris

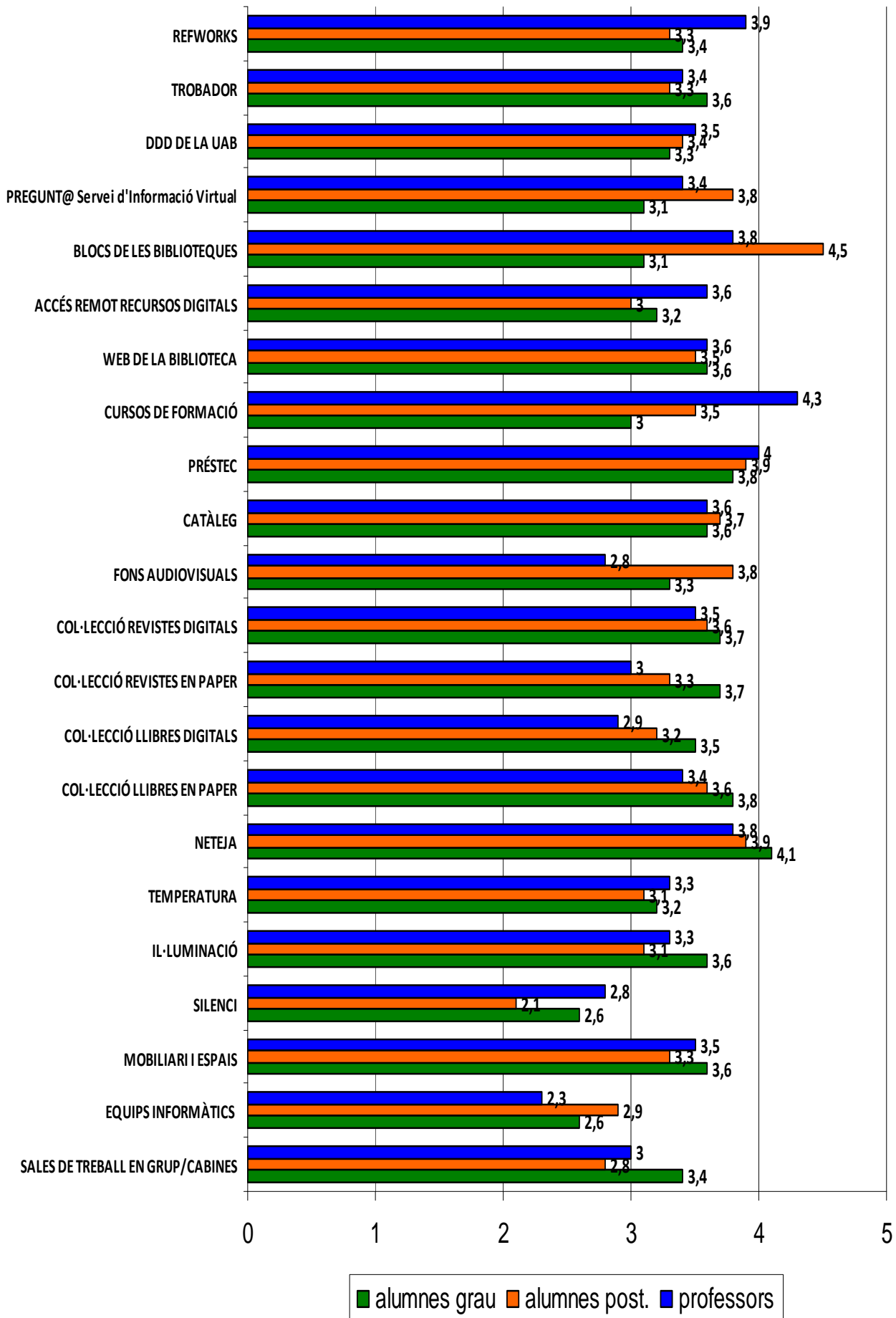
### 4.1 Serveis, fons i equipaments

Analitzant conjuntament els tres col·lectius i deixant de banda el coneixement i us que en fan, passem a analitzar la satisfacció dels usuaris en relació a diferents aspectes relacionats amb els serveis, el fons i els espais i equipaments.

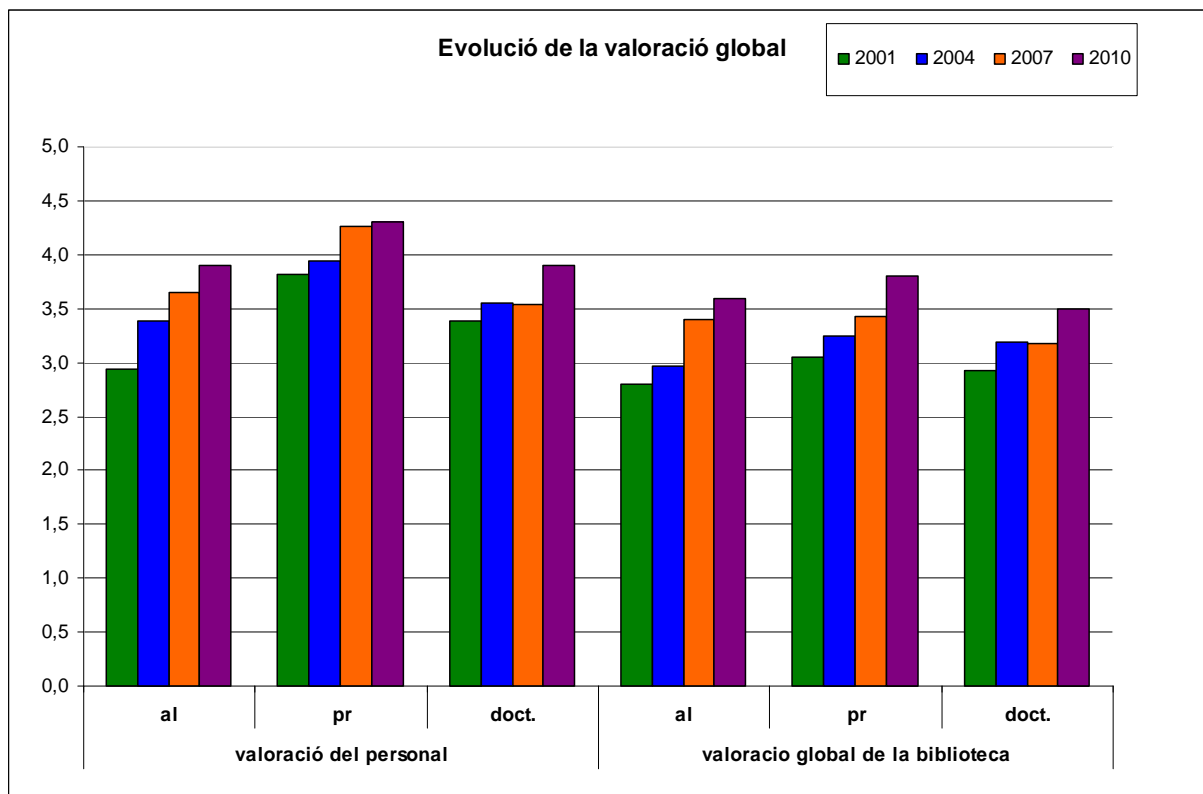
Destaca amb un 4,5 sobre 5 la valoració que els alumnes de postgrau fan del bloc de la biblioteca malgrat el seu baix ús. Els professors destaquen amb un 4,3 els cursos de formació i amb un 3,9 el Refworks. A continuació veiem que la neteja, amb un 4,1 per part dels alumnes de grau però també amb un 3,8 i 3,9 pels altres col·lectius és una de les coses més valorades de la BCT.

En l'espai mig de les valoracions (per sota del 3,7 i per sobre del 3,2) es troben la majoria dels aspectes i per sota d'aquests valors trobem com a pitjor valorats el silenci ( amb un 2,1 pels alumnes de postgrau i un 2,6 pels de grau), els equips informàtics ( amb un 2,3 pels professors, un 2.6 pels alumnes de grau i un 2,9 pels de postgrau) i la manca de sales de treball en grup i cabines per part d'alumnes de postgrau.

Aquestes dades les hem recollit en la següent gràfica que permet tenir una visió de conjunt dels resultats.



## 4.2 Satisfacció general amb el tracte del personal i amb el servei en general



Hi ha hagut un increment generalitzat de la valoració del servei del tracte del personal en tots els col·lectius.

## 5. Suggestiments dels usuaris

Per poder fer una valoració de l'opinió dels usuaris, cal analitzar també el que ens diuen en la pregunta lliure i que es troba detallat a l'Annex 2. Entenem que aquesta és una bona oportunitat per fer-nos arribar el que més els preocupa, qüestions a vegades puntuals i que no estaven recollides en l'enquesta o refermar la queixa sobre grans temes que els preocupen de la BCT.

Si agrupem en grans blocs aquestes qüestions podem veure quins aspectes els preocupen més:

temes	respostes	%
soroll	37	20
informàtica	31	17
llibres	27	15
sales de treball en grup/cabines	25	14
horaris	21	11
climatització	10	5
préstec	11	6
biblioteca digital	6	3
formació	3	2
altres	13	7
total	184	100

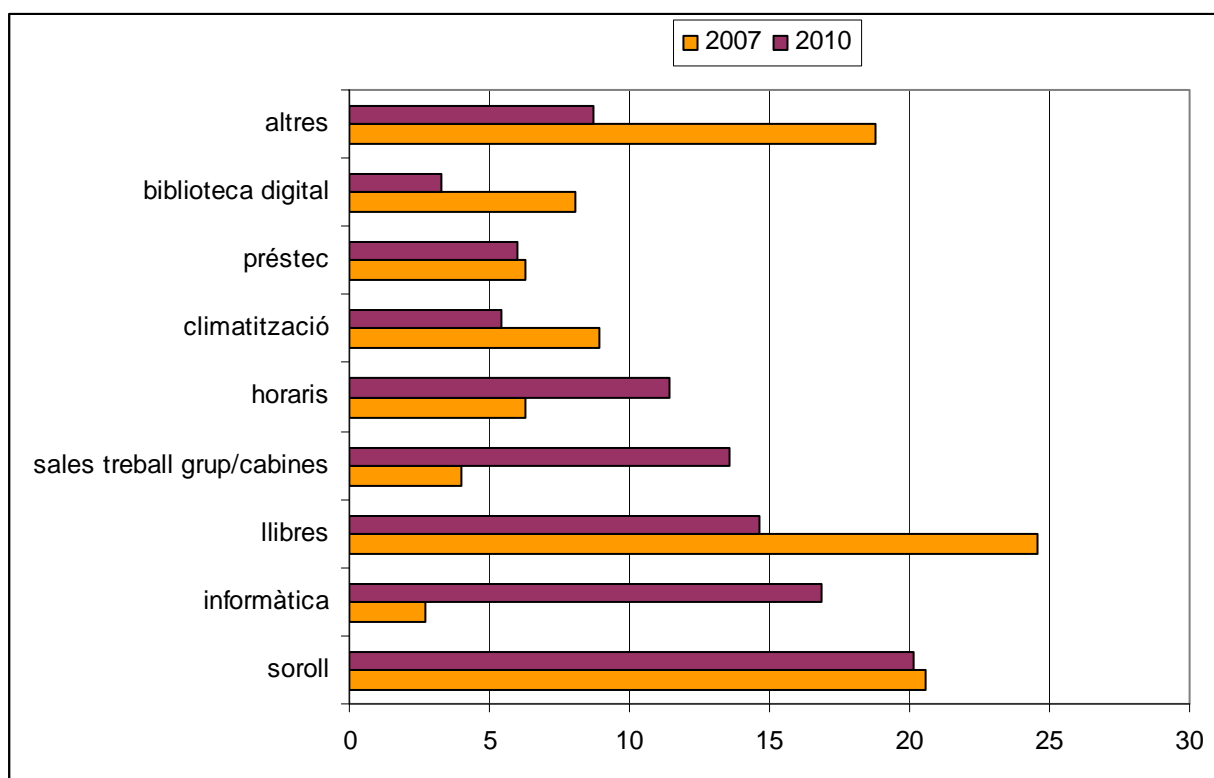
El soroll i la poca renovació del parc informàtic i el mal funcionament de la WIFI són els temes més assenyalats pels usuaris. Si bé s'han dut a terme moltes campanyes i accions per evitar el soroll a

la BCT, és evident que el resultat segueix sense ser positiu pels enquestats. Alguns d'ells aporten fins i tot propostes de millora :

“Crec que el major problema de la biblioteca de Ciències és el silenci, però això no és problema de la biblioteca sinó dels usuaris. Podria plantejar-se l'evacuació i el tancament temporal de la sala de "no silenci" si el comportament dels estudiants no és l'adequat. Potser així la gent aprendria a respectar més aquest espai d'estudi i treball. Però aleshores se saturarien altres espais de treball com les zones centrals de la C5. Una altra opció seria fer com al metro: que s'hagués d'entrar amb el carnet d'estudiant i que aquest es pogués desactivar (temporalment) per limitar l'accés de persones que se sap que han tingut un comportament inadequat de forma repetida. Tot plegat, crec que la biblioteca hauria de ser un lloc per estudiar: els treballs es poden fer al bar, a la gespa, a les zones d'estudi habilitades... de wifi n'hi ha a tot arreu, i d'endolls i taules gairebé. I sinó que se'n posin més. També trobo estrany que els mateixos usuaris de la biblioteca no es queixin gaire quan hi ha gent que parla massa alt, o bé quan hi ha gent que parla a la sala de silenci. Podrien posar-se cartells a la porta de la biblioteca dient "Exigeix que et deixin estudiar; si algú parla fes-lo callar".

“Que hi hagi una sala de silenci és un mal indicador. A la sala de silenci no hi hauria d'haver ordinadors ja que els teclats fan soroll. El soroll de la sala gran és vergonyós i curiosament quan hi ha més soroll és DURANT el període d'exàmens. Si s'habilitessin més aules d'estudi fora la biblioteca potser es reduiria la cridòria (ja que a les assignatures de ciències normalment et demanen resoldre problemes i és origen de confusions que no es resolen fàcilment consultant un llibre, sempre és més fàcil preguntar-li al del costat si ho sap fer). Crec que està molt bé que s'hagin instal·lat parets de vidre per separar les fotocopiadores i el taulell de préstec (...)”

## 5.1 Percentatge comparat de comentaris



Si comparem els comentaris amb els de l'enquesta anterior podem veure que accions que s'han dut a terme com la millora i revisió del fons de llibres, la revisió de la climatització, l'augment de títols de revistes electròniques, ... han fet baixar els comentaris negatius en aquests aspectes. Per altra banda, i possiblement lligat a la implementació dels graus, els alumnes reclamen un millor

parc informàtic i xarxa sense fils, espais de treball individual i amb grup mobiliari adequat i horaris més amplis a les instal·lacions.

Cal observar que han augmentat molt les demandes puntuals que caldrà analitzar, tal i com es va fer en la enquesta 2007, per tal de donar-hi respostes concretes. Entre aquests comentaris també hi ha aspectes generals en els que difícilment podem incidir o aspectes referits a altres biblioteques.

## **6. Propostes de millora**

### **En relació al soroll :**

- individualitzar espais de treball
- fomentar l'ús de la planta -1 com a únic lloc per treballs en grup a partir del 2n semestre i mentre no comencin les obres.

### **En relació a l'equipament informàtic:**

- renovar part dels ordinadors de les sales de lectura
- augmentar el nombre de portàtils en préstec
- augmentar el nombre d'endolls a la sala
- analitzar i fer propostes per millorar la connectivitat WIFI

### **En relació al fons de llibres :**

- revisar i facilitar l'accés a les bibliografies de curs (implementació definitiva mòdul millenium) per tal de detectar millor les mancances.
- trametre als docents responsables la necessitat d'incrementar el pressupost per llibres.

### **En relació a altres serveis:**

- proposar a la direcció del servei la revisió del format dels cursos de formació
- proposar a la direcció del servei la revisió dels protocols de difusió dels serveis

# ANNEX 1

Índex

## Personal acadèmic per departaments i categories

		CU		CEU		TU		TEU		Assoc.		Assoc. mèdic		Visitant		Emèrit		Altres		Agreg.		Lector		Col·lab. temporal		Assoc. permanent estranger		Total general		
		D	H	D	H	D	H	D	H	D	H	D	H	D	H	D	H	D	H	D	H	D	H	D	H	D	H		D	H
<b>CIÈNCIES EXPERIMENTALS</b>																														
D0402	MATEMÀTIQUES		17	1	1	7	23	1	1	13	19							1				1	4	1	3				1	94
D0403	QUÍMICA	3	22			9	14			7	10								2	1	1	2	3	6					80	
D0404	FÍSICA	3	13			1	17			6	18			1						1	4		2				1	67		
D0405	GEOLOGIA	3	5		1	3	6			3	12			1				1	3	1	2	1	3					45		
D0406	BIOQUÍMICA I BIOLOGIA MOLECULAR	4	13			8	13			13	10	1	2						2	3	3	3	3					78		
D0407	BIOLOGIA ANIMAL, VEGETAL I ECOLOGIA	4	8		1	8	12			8	4							1	2		2	2	6					58		
D0456	BIOLOGIA CEL. DE FISIOL. I D'IMMUNOLOG.	6	7			13	15			10	9	7	4					1		1	4	3	1					81		
<b>TECNOLÒGIQUES</b>																														
D0447	ENGINYERIA QUÍMICA	4				4	7			7	6			1						1	7	2					39			
D0461	TELECOMUNICACIÓ I D'ENGINYERIA DE SISTEM.				1		3		1	4	12								1	1	3		3					29		
D0463	ENGINYERIA ELECTRÒNICA	1	3		1	2	3			1	16								1		2	1	1					32		
D0469	ARQUITECTURA DE COMPUTADORS I SISTEMES OPERATIUS	1	1		1	3	5		2	3	4																	20		
D0470	MICROELECTRÒNICA I SISTEMES ELECTRÒNICS	1	1			2	7			1	14														2			28		
D0471	CIÈNCIES DE LA COMPUTACIÓ		1		3	1	9			3	12									1		1						31		
D0472	ENGINYERIA DE LA INFORMACIÓ I DE LES COMUNICACIONS		1		2	1	3		1	4	19											1	3					35		

Cal matisar el total de 717 professors perquè cal tenir en consideració que del departament D0456 hi ha només 50 professors a Biociències, del D0406 n'hi ha només 34 i cal afegir 38 professors del Departament de Genètica i Microbiologia que s'han associat a Ciències de la Salut dins "UAB en xifres". Tenint en compte aquestes dades el total seria **680**

## ANNEX 2

### Resum de respostes a la pregunta oberta als usuaris

	Alumnes de Llicenciatura i Grau	Alumnes Postgrau, Màster i Doctorat	Professors i investigadors
Molt soroll	33	2	1
Ampliar col·lecció de llibres en general i especialment els recomanats pels professors	12	1	
Fer sales de treball en grup dins la biblioteca/Cabines insonoritzades/Cabines individuals amb punt de llum i corrent pel portàtil	12	1	
Ampliació horari als caps de setmana i festius	11		
Millora cobertura WIFI	7		
Augmentar els endolls pels portàtils	7		
Augmentar la quantitat d'ordinadors en general	7		
Ampliació horari en general (sobretot en èpoques d'exàmens)	6		
Ampliació espais, més llocs de treball	6		
Augmentar llocs a la sala de silenci	6		
Ampliació horari pel matí (obrir abans)	4		
Temperatura no adient per l'estudi	4		
Ús incorrecte dels ordinadors (facebook...)	4		
Ampliar llibres de consulta sala	3		
Actualitzar edicions d'alguns exemplars	3		
Més publicitat sobre els cursos de formació de la biblioteca	3		
Temperatura descompensada (massa calor a l'hivern i massa fred a l'estiu)	2	1	
Ampliació període de préstec	2		
Tenir una biblioteca específica d'Enginyeries	2		
Augmentar les penalitzacions en els retards de les devolucions de llibres sobretot en èpoques d'exàmens	2		
Adquirir més llibres d'enginyeria	2		
Posar punts d'accés per cable pels portàtils personals	2		
Ampliar programari portàtils com els de l'aula informàtica	1		
Incloure sistema operatiu Linux als portàtils	1		
Excloure de préstec més exemplar en època d'exàmens	1		
Reduir temps de préstec d'alguns exemplars en època d'exàmens	1		
Temperatura descompensada (massa fred sala silenci- massa calor sala general)	1		
Continuar amb les campanyes de silenci	1		
Adquirir més llibres de informàtica	1		
Adquirir més llibres de Histologia	1		
Adquirir més llibres de Nanociència/Nanotecnologia en català o castellà	1		
Falta de neteja als lavabos	1		



	Alumnes de Llicenciatura i Grau	Alumnes Postgrau, Màster i Doctorat	Professors i investigadors
Ampliar la quantitat de fotocopiadores per evitar cues	1		
Millorar ventilació planta -1	1		
Ampliar la bibliografia en català o castellà	1		
Posar Servei d'Autoprèstec	1		
Ampliació fons revistes digitals	1	1	1
Millora de l'accés remot des de casa a les revistes digitals	1	1	
Fer campanya de conscienciació per tenir cura dels llibres (no subratllar-los ni guixar-los)	1		
Adquirir més llibres d'assignatures de segon cicle	1		
Temperatura molt baixa a les vacances de Nadal			1
Rebutj a la nova taxa en concepte d'accés al fons bibliogràfic de la matrícula de Doctorat		7	1
Adquirir més llibres de temàtica ambiental		1	
Incomoditat del nou sistema de consulta de les revistes del dipòsit extern		1	
Molt satisfactori el servei de préstec interbibliotecari		1	
Préstecs de terminis més curts pels professors/investigadors		1	
Ampliar la quantitat de renovacions dels llibres de sala pels professors d'enginyeries			1
Molt satisfactori el nou accés per XPV			1
Excel·lents els blogs de la biblioteca			1
Més publicitat sobre el fons de revistes dirigit als estudiants			1

TOTAL 158 18 8  
124 respostes, algunes amb més d'un comentari