


Enquesta 2016

Biblioteca de Ciència i Tecnologia



 Universitat Autònoma de Barcelona	INFORME SOBRE ELS RESULTATS DE LA ENQUESTA DE LA BCT - Biblioteca de Ciència i Tecnologia	Enquesta 2016
		Data: 20.02.17

SUMARI

0.	Introducció	2
1.	Tipologia d'usuaris	4
2.	Freqüència d'utilització de la biblioteca	5
3.	Coneixement dels serveis, dels fons i dels equipaments	8
4.	Ús dels serveis, dels fons i dels equipaments	10
5.	Valoració dels serveis, dels fons i dels equipaments	12
6.	Valoració general	14
7.	Comentaris dels usuaris	15
8.	Comparació amb les dades d'enquestes anteriors	18
9.	Conclusions i accions a emprendre	19

0. INTRODUCCIÓ

L'enquesta es va organitzar des del Servei de Biblioteques (a partir d'ara SdB) de forma conjunta per a totes les biblioteques.

La Biblioteca de Ciència i Tecnologia (a partir d'ara BCT) ha tingut un total 706 respostes. En comparació a les enquestes anteriors, hi ha hagut un increment lleuger en el nombre absolut de respostes dels alumnes de grau. Per contra, hi ha un descens notable en el nombre de respostes de professorat.

Aquest any també cal afegir les 15 respostes del PAS i d'altres tipus d'usuaris, que no s'analitzaran en aquest informe ja que no són representatives respecte el conjunt analitzat (15/706). En canvi, sí que s'ha posat especial atenció en l'anàlisi de les preguntes obertes (ap.7).

	Població 2010		Població 2013		Població 2016	
	Població	Respostes	Població	Respostes	Població	Respostes
Alumnes grau	5885	383	6904	490	6387	594
Alumnes postgrau	--	40	480	67	676	53
Professors	820	39	801	99	788	44
PAS i altres	--	--	--	--	450	15
total					8301	706

1. TIPOLOGIA D'USUARIS

Tipus d'usuari	Nombre potencial	Nombre de respostes	% de la mostra	% del total
Alumnat de grau	6.387	594	84,14%	9,30%
Alumnat de postgrau	676	53	7,51%	7,84%
Professorat	788	44	6,23%	5,58%
PAS i altres	450	10	1,42%	2,22%
PAS (biblioteques)	16	4	0,57%	25,00%
Altres		1	0,14%	
NS/NC	0	0	0,00%	
TOTAL	8.317	706	100,00%	8,49%

2. FREQUÈNCIA D'ÚS DE LA BIBLIOTECA

Per tal de contextualitzar les dades d'aquest apartat hem de tenir en compte l'evolució de l'ús de la biblioteca en el doble vessant, presencial i digital.

Usuaris presencials de la BCT:

2010	2013	variació interanual (2010-2013)	2016	Variació interanual (2014-2016)
354.375	333.323	-5'94	233.483	-29'9%

Ús dels continguts digitals. Les dades següents són generals, no atribuïbles a cap biblioteca específica

	2010	2013	2015	Variació interanual (2013-2015)
Revistes digitals (articles descarregats)	1.365.257	1.288.927	1.612.971	25%
Llibres (consultes)	33.955	23.098	34.556	49%
BBDD (consultes)	1.186.376	1.863.758	2.139.975	14%
DDD (consultes)	2.007.000	3.816.000	4.946.000	29%

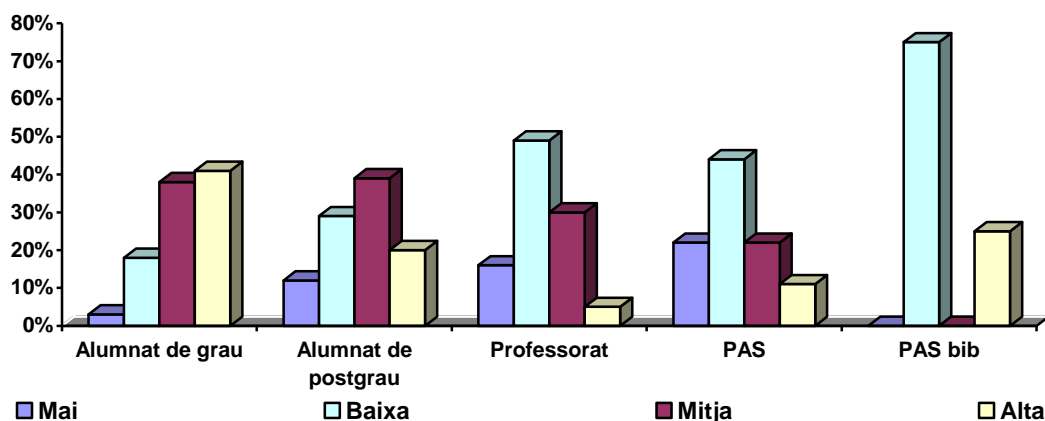
(Font: Memòria 2015)

2.1. Freqüència d'ús de la biblioteca presencial

La taula de sota mostra la freqüència d'ús *presencial* de la BCT per tipologia d'usuari. A continuació es resumeix la informació agrupant-la en 4 nivells d'utilització: **mai**, **ús baix** (només abans dels exàmens o menys d'un cop al mes), **ús mitjà** (entre una i tres vegades al mes) i **ús alt** (entre una i dues vegades a la setmana).

Tipus d'usuari	Mai	Abans dels exàmens	Menys 1 cop mes	1 cop / mes	2-3 cops / mes	1-2 cops / setmana	NS/NC	Total
Alumnat de grau	17	70	37	60	161	244	5	594
Alumnat de postgrau	6	6	9	7	13	10	2	53
Professorat	7	4	17	5	8	2	1	44
PAS (excepte biblioteques)	2	0	4	1	1	1	1	10
PAS (biblioteques)	0	0	3	0	0	1	0	4
Altres	0	0	0	0	0	0	1	1
TOTAL	32	80	70	73	183	258	10	706
	4,53%	11,33%	9,92%	10,34%	25,92%	36,54%	1,42%	100,00%

Freqüència d'ús de la biblioteca presencial



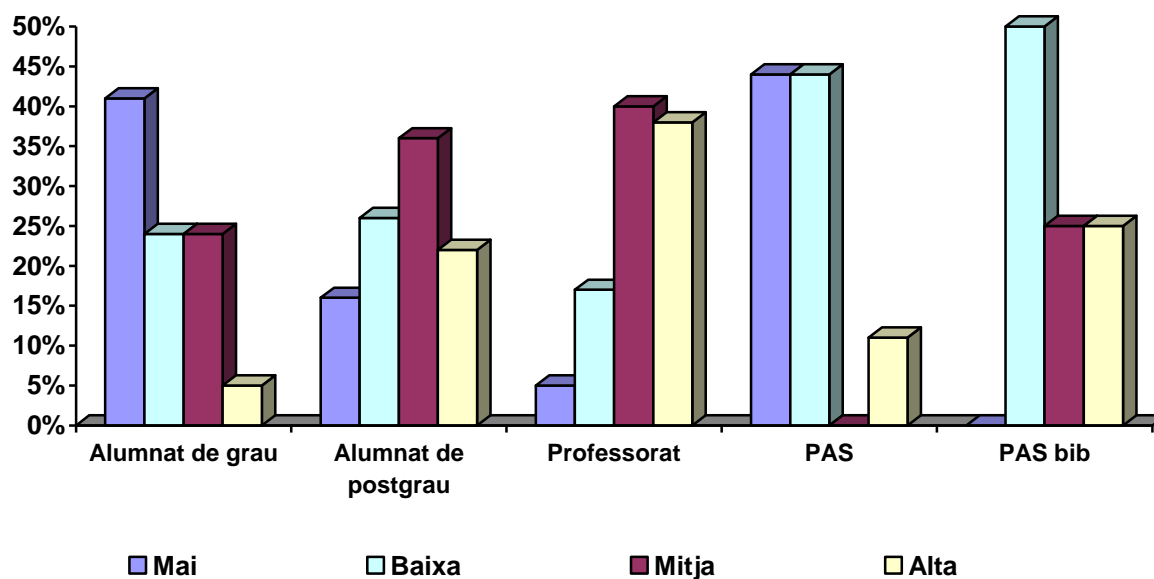
És manté la tendència previsible: l'ús més alt el fan el alumnes de grau. En canvi, la tendència dels alumnes de postgrau i professorat és justament a la inversa, venen poc sovint a la biblioteca.

2.2. Freqüència d'ús de la biblioteca virtual

La taula de sota mostra la freqüència d'ús *virtual* de la BCT per tipologia d'usuari. A continuació es resumeix la informació agrupant-la en 4 nivells d'utilització: **mai**, **ús baix** (només abans dels exàmens o menys d'un cop al mes), **ús mitjà** (entre una i tres vegades al mes) i **ús alt** (entre una i dues vegades a la setmana).

Tipus d'usuari	Mai	Baixa	Mitja		Alta	Total
	Mai	Abans dels exàmens	1 cop / mes	2-3 cops / mes	1-2 cops / setmana	
Alumnat de grau	228	71	74	61	29	559
Alumnat de postgrau	8	2	11	7	11	50
Professorat	2	1	9	8	16	42
PAS (excepte biblioteques)	4	0	0	0	1	9
PAS (biblioteques)	0	0	1	0	1	4
TOTAL	242	74	95	76	58	664

Freqüència d'ús de la biblioteca digital



Més del 40% dels alumnes de grau no consulten mai la biblioteca virtual. Es possible que aquests usuaris no relacionin alguns dels serveis, com les renovacions, reserves, catàleg i consulta de bases de dades i altres recursos digitals al concepte biblioteca virtual.

Respecte els alumnes de postgrau i el professorat la tendència és inversa,. D'aquests, només un 5% no fan servir mai la biblioteca digital.

Es pot observar que la tendència a la baixa dels usuaris presencials va acompanyada d'una tendència a l'alça en l'ús de la biblioteca digital, però en grau diferent segons el tipus d'usuari.

3. CONEIXEMENT DELS SERVEIS, DELS FONDS I DELS EQUIPAMENTS

La taula de sota expresa el grau de coneixement dels serveis tipus d'usuaris:

Coneixement dels serveis	Alumnat de grau	Alumnat de postgrau	Professorat	PAS	PAS bib
Catàleg	84,00%	89,00%	100,00%		
Accés a la bibliografia de curs a través del catàleg	88,00%	74,00%	86,00%		
Préstec i PUC	85,00%	75,00%	93,00%		
Reserves i renovacions en línia	80,00%	75,00%	95,00%		
DDD	59,00%	70,00%	93,00%		
Publicació producció científica	56,00%	81,00%	86,00%		
Blog SIPIAO	36,00%	42,00%	63,00%		
Trobador	68,00%	74,00%	93,00%		
Web	86,00%	87,00%	98,00%		
Xarxes socials	56,00%	59,00%	66,00%		
Cursos	46,00%	53,00%	73,00%		
Pregunt@	48,00%	49,00%	61,00%		
Mendeley	52,00%	68,00%	82,00%		
Web SAAR	33,00%	42,00%	64,00%		
Accés a la Biblioteca Digital des de fora de la UAB	84,00%	70,00%	89,00%		

Els cursos de formació, Pregunt@ i Mendeley són els serveis més desconeguts pels alumnes. El desconeixement de la web de Suport a l'acreditació i a l'avaluació de la recerca (d'ara en endavant SAAR) s'explica perquè és un servei que no està adreçat a aquest col·lectiu.

Pel que fa als professors, el servei Pregunt@ i les xarxes socials destaquen com a menys coneguts. En aquest col·lectiu i en el d'alumnes de postgrau sí que sorprèn el desconeixement de SAAR i del Blog SIPIAO, ja que són productes plenament dedicats a aquests col·lectius i dels quals s'ha fet difusió per diversos mitjans.

Per contra, sembla que s'està consolidant el coneixement del DDD i de la Publicació de la producció científica.

En general els serveis més coneguts pels tres col·lectius, són els més consolidats, la consulta al catàleg, el préstec, i el web de la biblioteca.

Coneixement dels fons	Alumnat de grau	Alumnat de postgrau	Professorat	PAS	PAS bib
Llibres paper	97,00%	91,00%	95,00%	70,00%	100,00%
Llibres digitals	75,00%	79,00%	91,00%	60,00%	100,00%
Revistes paper	72,00%	75,00%	93,00%	60,00%	100,00%
Revistes digitals	70,00%	83,00%	98,00%	60,00%	100,00%
Audiovisuals	69,00%	59,00%	73,00%	50,00%	100,00%

Els llibres digitals s'estant normalitzant i és una una tipologia de materials ben coneguda per l'alumnat de grau.

Coneixement dels equipaments	Alumnat de grau	Alumnat de postgrau	Professorat	PAS	PAS bib
Sales treball	97,00%	91,00%	68,00%	80,00%	75,00%
Equips informàtics	94,00%	87,00%	80,00%	80,00%	100,00%
Préstec d'equipament informàtic	89,00%	70,00%	57,00%	80,00%	100,00%
Wi-Fi	96,00%	91,00%	61,00%	80,00%	100,00%

Les sales de treball i els equipaments informàtics són, en general, ben coneguts per l'alumnat de grau i de postgrau.

Coneixement dels horaris	Alumnat de grau	Alumnat de postgrau	Professorat	PAS	PAS bib
De dilluns a divendres	95,00%	91,00%	84,00%	80,00%	100,00%
De nit, festius i caps de setmana	78,00%	75,00%	73,00%	60,00%	75,00%

Els horaris habituals són ben coneguts per tots els col·lectius, mentre que els horaris especials no ho son tant.

4. ÚS DELS SERVEIS, DELS FONDS I DELS EQUIPAMENTS

La taula de sota informa sobre el *grau d'ús* del serveis per tipus d'usuaris:

Ús dels serveis	Alumnat de grau	Alumnat de postgrau	Professorat	PAS	PAS bib
Catàleg	88,00%	95,00%	93,00%	100,00%	100,00%
Accés a la bibliografia de curs a través del catàleg	88,00%	87,00%	89,00%	80,00%	100,00%
Préstec i PUC	85,00%	87,00%	89,00%	100,00%	100,00%
Reserves i renovacions en línia	85,00%	89,00%	95,00%	90,00%	100,00%
DDD	82,00%	87,00%	86,00%	60,00%	100,00%
Publicació producció científica	83,00%	94,00%	84,00%	80,00%	100,00%
Blog PIAO	85,00%	85,00%	84,00%	70,00%	75,00%
Trobador	87,00%	89,00%	84,00%	80,00%	100,00%
Web	86,00%	89,00%	86,00%	90,00%	75,00%
Xarxes socials	72,00%	81,00%	70,00%	80,00%	100,00%
Cursos	77,00%	85,00%	70,00%	70,00%	75,00%
Pregunt@	77,00%	77,00%	70,00%	90,00%	100,00%
Mendeley	83,00%	94,00%	75,00%	60,00%	75,00%
Web SAAR	83,00%	89,00%	70,00%	70,00%	75,00%
Accés a la Biblioteca Digital des de fora de la UAB	84,00%	89,00%	82,00%	70,00%	75,00%

El catàleg i el préstec s'usen extensament i intensa. En canvi, l'ús més baix són: la web SAAR, les xarxes socials i Pregunt@ i els cursos.

Ús dels fons	Alumnat de grau	Alumnat de postgrau	Professorat	PAS	PAS bib
Llibres paper	97,00%	96,00%	95,00%	100,00%	100,00%
Llibres digitals	70,00%	87,00%	98,00%	100,00%	100,00%
Revistes paper	64,00%	81,00%	84,00%	100,00%	100,00%
Revistes digitals	67,00%	89,00%	95,00%	100,00%	100,00%
Audiovisuals	58,00%	74,00%	68,00%	100,00%	75,00%

Destaca l'ús dels llibres digitals, tant en alumnes (70%) com en professorat (98%). En aquest cas en valors similar a les revistes digitals.

Ús dels equipaments	Alumnat de grau	Alumnat de postgrau	Professorat	PAS	PAS bib
Sales treball	94,00%	98,00%	65,00%	90,00%	75,00%
Equips informàtics	89,00%	91,00%	71,00%	90,00%	100,00%
Préstec d'equipament informàtic	81,00%	85,00%	64,00%	90,00%	100,00%
Wi-Fi	94,00%	91,00%	61,00%	80,00%	75,00%

L'alumnat de grau i el de postgrau són els qui més fan servir més les sales de treball, l'equipament informàtic i el préstec d'aquest tipus d'equipament. En el cas dels estudiants és de destable l'ús de la Wi-Fi

Ús dels horaris	Alumnat de grau	Alumnat de postgrau	Professorat	PAS	PAS bib
De dilluns a divendres	99,00%	98,00%	91,00%	100,00%	100,00%
Nits, festius i caps de setmana	79,00%	81,00%	70,00%	80,00%	25,00%

Totes les tipologies d'usuaris usen majoritàriament més els horaris de dilluns a divendres que els de nits, festius i caps de setmana.

5. VALORACIÓ DELS SERVEIS, DELS FONDS I DELS EQUIPAMENTS

La taula de sota informa sobre la *valoració* del serveis per tipus d'usuaris (Dolent 1, Regular 2, Correcte, 3, Bo, 4 i Molt bo, 5).

Tots els usuaris

Serveis	Dolent	Regular	Correcte	Bo	Molt bo	NS/NC	Total	Valoració
Catàleg	3,62%	10,86%	33,52%	37,90%	13,14%	0,95%	100,00%	3,47
Accés a la bibliografia de curs a través del catàleg	7,54%	12,81%	33,67%	28,64%	15,08%	2,26%	100,00%	3,32
Préstec i PUC	4,61%	8,22%	26,25%	34,47%	24,65%	1,80%	100,00%	3,68
Reserves i renovacions en línia	3,56%	9,01%	15,72%	31,24%	38,78%	1,68%	100,00%	3,94
DDD	5,02%	14,73%	28,21%	32,92%	15,67%	3,45%	100,00%	3,41
Publicació producció científica	7,57%	14,14%	30,59%	27,63%	16,78%	3,29%	100,00%	3,33
Blog PIAO	9,58%	18,56%	31,74%	21,56%	9,58%	8,98%	100,00%	3,03
Trobador	7,69%	14,14%	27,30%	31,51%	16,13%	3,23%	100,00%	3,35
Web	4,49%	11,52%	33,98%	35,74%	11,91%	2,34%	100,00%	3,40
Xarxes socials	11,43%	24,76%	26,67%	22,38%	7,14%	7,62%	100,00%	2,88
Cursos	12,22%	22,78%	27,78%	20,56%	8,33%	8,33%	100,00%	2,89
Pregunt@	8,79%	18,13%	29,67%	21,43%	12,09%	9,89%	100,00%	3,11
Mendeley	4,41%	15,07%	26,10%	26,10%	22,06%	6,25%	100,00%	3,49
Web SAAR	8,27%	20,30%	24,81%	24,81%	9,77%	12,03%	100,00%	3,09
Accés a la Biblioteca Digital des de fora de la UAB	7,58%	15,15%	23,64%	26,36%	21,52%	5,76%	100,00%	3,41

Fons	Dolent	Regular	Correcte	Bo	Molt bo	NS/NC	Total	Valoració
Llibres paper	1,98%	6,86%	21,04%	39,33%	28,20%	2,59%	100,00%	3,87
Llibres digitals	10,51%	19,60%	28,41%	28,41%	7,95%	5,11%	100,00%	3,04
Revistes paper	8,68%	15,28%	31,25%	27,43%	11,46%	5,90%	100,00%	3,19
Revistes digitals	6,58%	15,79%	26,32%	31,58%	13,16%	6,58%	100,00%	3,31
Audiovisuals	6,37%	21,08%	27,45%	24,02%	10,78%	10,29%	100,00%	3,13

Equipaments	Dolent	Regular	Correcte	Bo	Molt bo	NS/NC	Total	Valoració
Sales treball	10,73%	13,98%	20,81%	31,06%	20,98%	2,44%	100,00%	3,39
Equips informàtics	10,56%	20,77%	34,33%	22,36%	9,33%	2,64%	100,00%	2,99
Préstec d'equipament informàtic	7,49%	16,27%	26,55%	28,48%	17,13%	4,07%	100,00%	3,33
Wi-Fi	36,52%	26,13%	18,59%	10,05%	6,03%	2,68%	100,00%	2,21

Confortabilitat	Dolent	Regular	Correcte	Bo	Molt bo	NS/NC	Total	Valoració
Mobiliari i espais	4,48%	14,18%	30,60%	34,48%	15,22%	1,04%	100,00%	3,42
Silenci	6,15%	15,44%	27,89%	32,23%	16,94%	1,35%	100,00%	3,39
Il·luminació	4,03%	10,00%	25,82%	35,52%	23,13%	1,49%	100,00%	3,65
Temperatura	15,98%	20,55%	23,74%	24,66%	13,85%	1,22%	100,00%	3,00
Neteja	0,44%	3,39%	22,71%	39,97%	32,01%	1,47%	100,00%	4,01

Horaris	Dolent	Regular	Correcte	Bo	Molt bo	NS/NC	Total	Valoració
Horari dl-dv	2,01%	8,04%	24,88%	38,49%	23,96%	2,63%	100,00%	3,76
Horari nits, festius i caps de setmana	39,44%	16,28%	15,52%	11,70%	10,94%	6,11%	100,00%	2,34

6. VALORACIÓ GENERAL

La taula de sota informa sobre el *aspectes generals* del serveis per tipus d'usuaris

Tots els usuaris

Tots els usuaris	Dolent	Regular	Correcte	Bo	Molt bo	NS/NC	Total	Valoració
Atenció i tracte personal	1,55%	6,81%	21,98%	35,91%	32,97%	0,77%	100%	3,93
Resolució de dubtes i consultes	2,51%	6,53%	20,94%	37,52%	31,49%	1,01%	100%	3,90
Temps d'espera en consulta i serveis	2,02%	6,40%	23,23%	40,07%	27,10%	1,18%	100%	3,85
Valoració global	1,91%	9,10%	24,08%	47,72%	16,30%	0,88%	100%	3,68

7. COMENTARIS DELS USUARIS

Per poder fer una valoració més detallada de l'opinió dels usuaris s'han analitzat les respostes a la pregunta lliure (Annex 1). La pregunta oberta és una via per copsar els aspectes més crítics de la BCT.

Si agrupem en grans blocs aquestes qüestions podem veure que la climatització, la manca d'horaris fora dels habituals i aspectes relacionats amb l'equipament informàtic són els temes més comentats. L'apartat *altres* engloba temes poc freqüents i s'ha revisat un a un.

La poca actualització del parc informàtic i el mal funcionament de la WIFI segueixen sent temes recurrents que, malgrat els esforços fets per la biblioteca, encara no han tingut una solució prou satisfactòria.

Cal anotar que, malgrat que s'han dut a terme accions de millora, la percepció dels usuaris sobre les mancances de la biblioteca és similar a la de l'enquesta anterior. Això pot ser degut a l'efecte *usuari nou*. En altre paraules, els darrers alumnes enquestats és possible que s'hagin incorporat a la universitat en els darrers 3 anys i no tenen present la situació dels serveis abans de l'enquesta.

Un altre dels temes més comentats són els horaris d'obertura. Sovint es proposa ampliar l'hora d'obertura i obrir alguns caps de setmana quant els exàmens

	Alumnat de grau	Alumnat de postgrau	Professorat	PAS	PAS bib	Altres
Respostes amb comentaris	160	17	14	0	0	0

temes	2007	2010	2013	2016
soroll	21	20	6	7
informàtica	3	17	13	16
llibres	25	15	8,5	6
sales treball grup/cabines	4	14	7,5	10
horaris	6	11	15	12
climatització	9	5	10	20
préstec	6	6	4	2
biblioteca digital	8	3	4	0
altres	19	9	18	14
ampliació endolls			8	9
biblioteca pròpia ETSE				2
felicitacions			6	2

A continuació s'indica, a grans trets, el contingut dels comentaris agrupats en cada apartat.

Col·leccions

Es reclama esforçar-se per actualitzar en quantitat i qualitat el fons de llibres considerats bibliografia bàsica

Respecte la biblioteca digital, els preocupa les conseqüències que pot representar el tall de subscripcions.

Equipament informàtic i audiovisual

A destacar, la insuficiència d'endolls i la poca fiabilitat de la xarxa WiFi.

Instal·lacions

Necessitat de disposar de més sales de treball en grup

Soroll

Manca d'insonorització de determinats espais o soroll per obres

Climatització

Són molt habituals els comentaris sobre calor i fred i la impossibilitat de graduar la temperatura de confort a les necessitats de les sales

Servei de fotocòpies

Es reclama millor informació al taullell de préstec i millor manteniment. Els usuaris no diferencien entre servei de la biblioteca i concessió a un empresa privada

Horaris

Es suggereix de disposar d'horaris més amplis durant tot l'any també durant els períodes d'examen.

Personal

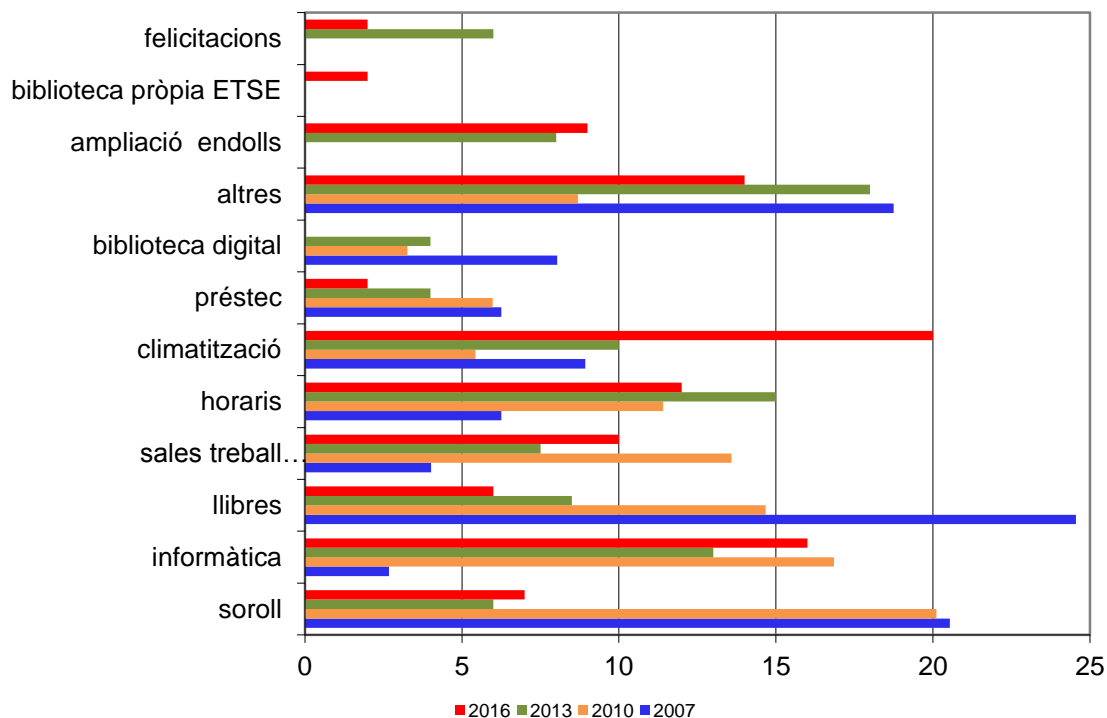
Els comentaris fan referència a les actituds (amabilitat, professionalitat) del personal. Mentre que alguns remarquen poca empatia per part del personal que els ha atès, d'altres subratllen l'amabilitat i bona disponibilitat del personal

Difusió

Alguns suggereixen més difusió dels serveis i una web més entenedora

8. COMPARACIÓ AMB LES DADES D'ENQUESTES ANTERIORS

El gràfic de sota resumeix la comparació respecte les enquestes prèvies:



Destaquen positivament els pocs comentaris en relació al soroll i al fons de llibres.

I negativament, els comentaris sobre la climatització, el endolls, el parc informàtic (sobretot WiFi) i els horaris.

9. CONCLUSIONS I ACCIONS A EMPRENDRE

Propostes de millora de l'enquesta 2013

L'any 2013 es van proposar diverses accions de millora en relació als resultats de l'enquesta, la majoria s'han pogut dur a terme:

En relació a l'equipament informàtic:

▲ Millorar la connectivitat WIFI	WiFi "dedicada" a la planta -1, per a formació i per a la sales de grups
▲ Ampliació taules amb endolls	s'han afegit taules a la Planta 1 amb connexió elèctrica

En relació al fons de llibres :

▲ Augmentar la visibilitat dels llibres electrònics, especialment de bibliografia de curs	s'ha fet una difusió selectiva i continuada del llibres inclosos en els paquets de llibres electrònics fent servir les xarxes socials
---	---

En relació a altres serveis:

▲ Millorar la comunicació dels serveis al col·lectiu de postgrau	El SdB s'ha implicat en la formació de doctorands
▲ Augmentar coneixement de les xarxes socials	S'han repensat, simplificat i coordinat les XS del SdB

Accions a empendre

En relació a l'espai:

- Millorar la climatització
- Espais diferenciats per treballar en grup (en vies de solució per les obres de la P-1)

En relació a l'equipament informàtic:

- Ampliar/millorar la connectivitat WIFI.
- Augmentar el nombre d'endolls, especialment a les taules de les Sales de la planta 1

En relació als horaris:

- Estudiar la possibilitat de modificar ocasionalment l'horari d'obertura en períodes previs als examens

En relació al fons:

- Difondre el fons de llibres electrònics

Annex 1: Resum de respostes de la pregunta oberta

Temes	Freq.	grau	postgrau	pdi
Climatització (fred)	59	57	2	
Ampliació horaris en general, pel matí més aviat, caps de setmana, vacances de Nadal, nits (sobretot èpoques exàmens)	36	36		
Wifi connexió dolenta	35	33	2	
Espais - Sales treball grup/cabines/ llocs d'estudi augmentar aquests espais (sobretot als exàmens)	29	29		
Endolls insuficients	26	24	2	
Adquirir més llibres en general, al menys els recomanats a la bibliografia	13	9		4
Soroll	11	10	1	
Ordinadors en general (augmentar/renovar)	9	9		
Restringir les obres i manteniment durant les èpoques d'exàmens	8	8		
La biblioteca es troba lluny de la ETSE, tenir una biblioteca específica d'enginyeries	5	3	1	1
Més publicitat sobre els serveis que ofereix la biblioteca	5	5		
Felicitar personal biblioteca (1- per l'atenció al taulell) (1- exposicions temporals)(2-treball de la biblioteca en general)	4	4		
Espai biblioteca insuficient- ampliar la biblioteca	3	3		
Il·luminació (més llum natural)	3	3		
Mal funcionament màquines fotocopiadores (1-persona física que s'ocupi quan s'espantalla)(1-falten màquines de recàrrega de diners)	3	3		
Mobiliari--(1les cadires fan soroll quan es mouen) (2-més taules) (3- renovar mobiliari en general)	3	3		
Accés XPV (1-que sigui més senzill) (2-eia no útil, es triga molt per arribar a articles)	2	1		1
Adquirir més exemplars de Atles geològics de Catalunya i llibres de geologia	2	1	1	
Adquirir més exemplars de física	2	2		
Augmentar la quantitat de llibres electrònics	2	2		
Millora de la web biblioteca, més senzilla i intuïtiva (catàleg)	2	2		
Objectes- més carregadors de mòbils/retoladors pissarra no pinten bé	2	2		
Poca ajuda personal bibliotecari i poca amabilitat	2	2		
Préstec- no deixar el taulell sense vigilància (1- al migdia)	2	2		
Soroll que prové del sostre de vidre quan plou	2	2		
Ventilació planta-1	2	2		
Accés llibres electrònics (més d'un alumne alhora)	1	1		
Adquirir més llibres pels màsters	1			1
Adquirir més llibres sostenibilitat	1		1	
Agilitzar la compra de llibres digitals i que el professorat disposi d'una llista de les noves adquisicions	1			1
Ampliar el acceso a recursos digitals (revistes, llibres)	1	1		
Ampliar períodes de préstec (llibres, portàtils...)	1	1		
Dipòsit - revistes geologia no poden ser consultades al moment	1		1	
Exposicions - obliden obres dels professors de la UAB	1			1
Felicitar renovacions préstec web	1	1		
Formació - sessions de Webex	1	1		
Localització i senyalització dels llibres- millorar-la	1	1		
Menys llibres de cap de setmana	1	1		
Millora dels serveis en general presencial i online	1		1	
Modernització de les instal·lacions i mobiliari per fer-lo més acollidor i funcional	1			1
Ordinadors- disposar amb Linux	1		1	

Ordinadors- el mateix software que tenen els pc's de les aules informàtiques	1	1		
Préstec - no limitar les renovacions, excepte per reserva d'altre usuari (llibres UAB i PUC)	1	1		
Préstec- deixar renovar encara que estiguis fora de termini sempre que no hi hagi una reserva	1	1		
Préstec- no limitar la quantitat de llibres en préstec pels professors	1			1
Préstec- terminis més llargs	1			1
Revistes- subscripcions no per "paquets" sino segons necessitats dels investigadors	1			1
Revistes- subscripcions sense carència (poder consultar recent publicat)	1			1

