

Enquesta 2016

Biblioteca Ciències Socials



Il·lustració de portada:
Entrada de la Biblioteca de Ciències Socials
Autora: Gemma Estrugas

 Universitat Autònoma de Barcelona	INFORME SOBRE ELS RESULTATS DE LA ENQUESTA DE LA BIBLIOTECA CIÈNCIES SOCIALS	Enquesta 2016
		Data: 01.03.17

SUMARI

0. INTRODUCCIÓ	4
1. TIPOLOGIA D'USUARIS	4
2. FREQUÈNCIA D'ÚS DE LA BIBLIOTECA	4
2.1. Freqüència d'ús de la biblioteca presencial	4
2.2. Freqüència d'ús de la biblioteca virtual	5
3. CONEIXEMENT DELS SERVEIS, DELS FONDS I DELS EQUIPAMENTS	7
4. ÚS DELS SERVEIS, DELS FONDS I DELS EQUIPAMENTS	8
5. VALORACIÓ DELS SERVEIS, DELS FONDS I DELS EQUIPAMENTS	9
6. VALORACIÓ GENERAL	19
7. COMENTARIS DELS USUARIS	21
8. CONCLUSIONS I ACCIONS A EMPRENDRE	25

0. INTRODUCCIÓ

Per tal d'avaluar el grau de satisfacció dels usuaris del Servei de Biblioteques s'ha realitzat una enquesta a tota la comunitat universitària. La metodologia emprada per recollir les dades i el seu abast s'explica en el document general del Servei de Biblioteques Enquesta satisfacció dels usuaris 2016. http://ddd.uab.cat/pub/infanu/70459/EnquestaSdB_a2016.pdf

Aquí també es poden trobar les dades dels resultats globals del Servei de Biblioteques.

Es va enviar un missatge electrònic a tota la comunitat universitària amb l'adreça web on s'havia de respondre l'enquesta. La recollida de dades es va efectuar el mes de novembre del 2016.

En aquest informe es pretén descriure d'una manera entenedora els resultats de l'enquesta que corresponen a la Biblioteca de Ciències Socials (BCS)

Les valoracions es comptabilitzen de la següent manera : 1 (dolent), (2) regular, (3) correcte, (4) bo i (5) molt bo.

1. TIPOLOGIA D'USUARIS

L'estudi es concentra en el coneixement, hàbits d'ús i nivell de satisfacció dels usuaris potencials de la nostra biblioteca. Hem rebut un total de 701 respostes.

Tipus d'usuari	Nombre potencial	Nombre de respostes	% de la mostra	% del total
Alumnat de grau	5.895	580	82,74%	9,84%
Alumnat de postgrau	676	52	7,42%	7,69%
Professorat	537	45	6,42%	8,38%
PAS (excepte biblioteques)	168	9	1,28%	5,36%
PAS (biblioteques)	31	10	1,43%	32,26%
Altres		5	0,71%	
NS/NC		0	0,00%	
TOTAL	7.307	701	100,00%	9,59%

2. FREQUÈNCIA D'ÚS DE LA BIBLIOTECA

2.1. Freqüència d'ús de la biblioteca presencial

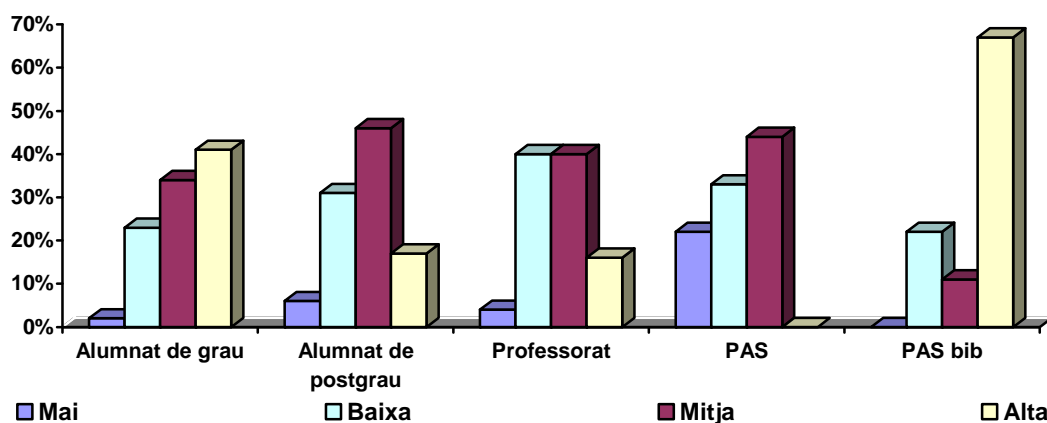
Es presenten les taules amb la freqüència d'ús presencial de les biblioteques per part de cada tipologia d'usuaris:

Tipus d'usuari	Mai	Abans dels exàmens	Menys 1 cop mes	1 cop / mes	2-3 cops / mes	1-2 cops / setmana	NS/NC	Total
Alumnat de grau	14	72	58	70	129	234	3	580
Alumnat de postgrau	3	10	6	8	16	9	0	52
Professorat	2	5	13	6	12	7	0	45
PAS (excepte biblioteques)	2	0	3	2	2	0	0	9
PAS (biblioteques)	0	1	1	0	1	6	1	10
Altres	0	0	0	1	1	3	0	5
TOTAL	21	88	81	87	161	259	4	701
	3,00%	12,55%	11,55%	12,41%	22,97%	36,95%	0,57%	100,00%

La Biblioteca presencial es utilitzada amb un ús alt per part dels alumnes de grau, fet per altra banda lògic donades les seves necessitats. Es denota un increment d'aquest alt ús respecte de l'enquesta del 2013.

A continuació es resumeix la informació agrupant-la en 4 nivells d'utilització: **mai**, **ús baix** (només abans dels exàmens o menys d'un cop al mes), **ús mitjà** (entre una i tres vegades al mes) i **ús alt** (entre una i dues vegades a la setmana).

Freqüència d'ús de la biblioteca presencial



2.2. Freqüència d'ús de la biblioteca virtual

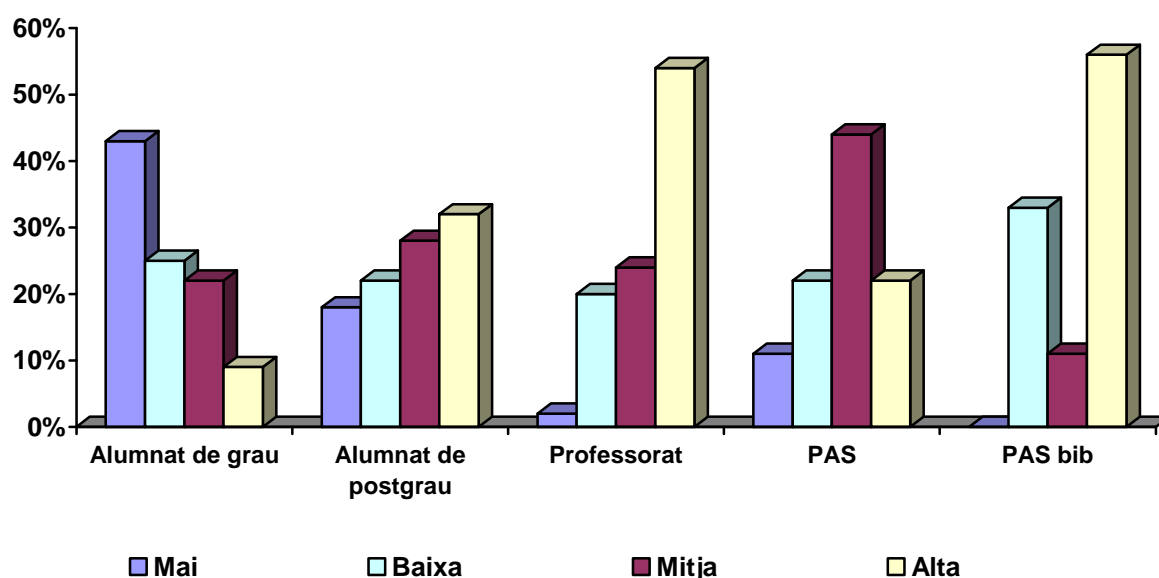
Es presenten les taules amb la freqüència d'ús de la biblioteca virtual per part de cada tipologia d'usuaris

Tipus d'usuari	Mai	Abans dels exàmens	Menys 1 cop mes	1 cop / mes	2-3 cops / mes	1-2 cops / setmana	NS/NC	Total
Alumnat de grau	232	73	65	59	63	51	37	580
Alumnat de postgrau	9	5	6	8	6	16	2	52
Professorat	1	1	7	4	6	22	4	45
PAS (excepte biblioteques)	1	1	1	2	2	2	0	9
PAS (biblioteques)	0	1	2	1	0	5	1	10
Altres	1	1	1	2	0	0	0	5
TOTAL	244	82	82	76	77	96	44	701
	34,81%	11,70%	11,70%	10,84%	10,98%	13,69%	6,28%	100,00%

Destaca el poc ús dels alumnes de grau de la biblioteca virtual un fet ja present en l'enquesta anterior.

A continuació es resumeix la informació agrupant-la en 4 nivells d'utilització: **mai**, **ús baix** (només abans dels exàmens o menys d'un cop al mes), **ús mitjà** (entre una i tres vegades al mes) i **ús alt** (entre una i dues vegades a la setmana).

Frequència d'ús de la biblioteca digital



Es pot concloure, per acabar aquest apartat dedicat a la freqüència d'utilització de les biblioteques que, en resum, els usuaris més habituals de la biblioteca presencial són l'alumnat de grau i els que menys, el professorat que, en canvi, fa un ús alt de la biblioteca digital.

3. CONEIXEMENT DELS SERVEIS, DELS FONTS I DELS EQUIPAMENTS

A continuació es presenta quin és el **grau de coneixement** d'aquests serveis per part de cadascun dels col·lectius:

Coneixement dels serveis	Alumnat de grau	Alumnat de postgrau	Professorat	PAS	PAS bib
Catàleg	75,86%	82,69%	95,56%	88,89%	100,00%
Accés a la bibliografia de curs a través del catàleg	65,69%	71,35%	80,00%	66,67%	100,00%
Préstec i PUC	81,38%	76,92%	91,11%	100,00%	100,00%
Reserves i renovacions en línia	75,69%	80,77%	91,11%	100,00%	100,00%
DDD	60,00%	75,00%	91,11%	77,78%	100,00%
Publicació producció científica	47,07%	71,15%	84,44%	66,67%	100,00%
Blog PIAO	41,38%	50,00%	64,44%	66,67%	90,00%
Trobador	68,97%	82,69%	88,89%	100,00%	100,00%
Web	81,90%	78,85%	100,00%	100,00%	100,00%
Xarxes socials	57,76%	63,46%	66,67%	88,89%	100,00%
Cursos	45,86%	65,38%	73,33%	77,78%	100,00%
Pregunt@	51,90%	57,69%	62,22%	77,78%	100,00%
Mendeley	50,17%	71,15%	77,78%	77,78%	100,00%
Web SAAR	39,31%	48,08%	64,44%	66,67%	100,00%
Accés a la Biblioteca Digital des de fora de la UAB	59,66%	63,46%	91,11%	77,78%	100,00%

En totes les tipologies d'usuaris els serveis més coneguts són aquells vinculats amb el préstec, el web, el DDD i Trobador.

Coneixement dels fons	Alumnat de grau	Alumnat de postgrau	Professorat	PAS	PAS bib
Llibres paper	92,93%	80,77%	95,56%	88,89%	100,00%
Llibres digitals	73,62%	73,08%	82,22%	77,78%	100,00%
Revistes paper	74,66%	75,00%	88,89%	88,89%	100,00%
Revistes digitals	70,52%	71,15%	88,89%	77,78%	100,00%
Audiovisuals	65,86%	55,77%	66,67%	88,89%	100,00%

Els audiovisuals són els fons menys coneguts per tots els usuaris però cal considerar que és una tipologia de fons que no és molt extens a la nostra biblioteca. Per a la resta de tipologies de fons el nivell de coneixement és força alt però encara es pot millorar. De tota manera hi ha un increment important en els nivells de coneixement dels llibres digitals entre els alumnes de grau que considerem important fruit de la compra des de fa uns pocs anys de manual en format digital i també entre els professors.

Coneixement dels equipaments	Alumnat de grau	Alumnat de postgrau	Professorat	PAS	PAS bib
Sales treball	96,72%	88,46%	77,78%	100,00%	100,00%
Equips informàtics	90,52%	84,62%	82,22%	100,00%	100,00%
Préstec d'equipament informàtic	68,79%	65,38%	66,67%	66,67%	100,00%
Wi-Fi	94,66%	86,54%	80,00%	77,78%	100,00%

Hi ha un molt bon coneixement dels equipaments en funció de les necessitats de cada col·lectiu. Cal destacar que a la nostra biblioteca no es fa préstec de portàtils, només de cables.

Coneixement dels horaris	Alumnat de grau	Alumnat de postgrau	Professorat	PAS	PAS bib
De dilluns a divendres	97,07%	92,31%	95,56%	88,89%	100,00%
De nit, festius i caps de setmana	87,93%	69,23%	77,78%	77,78%	100,00%

Els horaris habituals són ben coneguts per tots els col·lectius, mentre que els horaris especials són força coneguts pels alumnes de grau (per disposar la nostra biblioteca de la Sala d'Estudi UAB i per ser majoritàriament els que la utilitzen) mentre que en els altres dos col·lectius no ho són tant.

4. ÚS DELS SERVEIS, DELS FONS I DELS EQUIPAMENTS

A continuació es presenta quin és el **grau d'ús** d'aquests serveis per part de cadascun dels col·lectius:

Ús dels serveis	Alumnat de grau	Alumnat de postgrau	Professorat	PAS	PAS bib
Catàleg	80,15%	80,00%	94,44%	75,00%	100,00%
Accés a la bibliografia de curs a través del catàleg	76,47%	86,67%	77,78%	75,00%	88,89%
Préstec i PUC	81,62%	93,33%	88,89%	75,00%	100,00%
Reserves i renovacions en línia	82,35%	93,33%	83,33%	75,00%	100,00%
DDD	75,74%	86,67%	83,33%	75,00%	100,00%
Publicació producció científica	69,12%	86,67%	72,22%	25,00%	77,78%
Blog PIAO	65,44%	80,00%	66,67%	25,00%	77,78%
Trobador	77,94%	93,33%	94,44%	75,00%	100,00%
Web	83,82%	93,33%	100,00%	100,00%	100,00%
Xarxes socials	66,91%	80,00%	44,44%	50,00%	77,78%
Cursos	63,24%	66,67%	66,67%	50,00%	66,67%
Pregunt@	69,12%	73,33%	66,67%	25,00%	55,56%
Mendeley	70,59%	73,33%	72,22%	25,00%	66,67%
Web SAAR	63,24%	73,33%	66,67%	25,00%	66,67%
Accés a la Biblioteca Digital des de fora de la UAB	73,26%	86,67%	88,89%	75,00%	100,00%

El servei més utilitzat per tots els usuaris és el web.

Ús dels fons	Alumnat de grau	Alumnat de postgrau	Professorat	PAS	PAS bib
Llibres paper	91,74%	100,00%	100,00%	85,71%	100,00%
Llibres digitals	63,00%	80,00%	86,96%	28,57%	80,00%
Revistes paper	50,76%	80,00%	95,65%	57,14%	80,00%
Revistes digitals	49,85%	84,00%	91,30%	42,86%	70,00%
Audiovisuals	43,43%	52,00%	69,57%	57,14%	80,00%

Els llibres en paper són els materials més utilitzats per tots els usuaris.

Els audiovisuals són els menys utilitzats però també eren els menys coneguts ja que la biblioteca tampoc disposa d'un gran fons.

Ús dels equipaments	Alumnat de grau	Alumnat de postgrau	Professorat	PAS	PAS bib
Sales treball	96,55%	86,67%	80,00%	66,67%	100,00%
Equips informàtics	86,21%	76,67%	80,00%	50,00%	88,89%
Préstec d'equipament informàtic	64,37%	56,67%	60,00%	16,67%	66,67%
Wi-Fi	93,10%	86,67%	60,00%	50,00%	77,78%

Ús dels horaris	Alumnat de grau	Alumnat de postgrau	Professorat	PAS	PAS bib
De dilluns a divendres	98,56%	97,14%	96,88%	83,33%	88,89%
Nits, festius i caps de setmana	90,55%	85,71%	68,75%	66,67%	77,78%

Els equipaments són força utilitzats per tots els usuaris en funció de les seves necessitats. Els horaris especials són molt coneguts pels alumnes de grau ja que venen a treballar i a estudiar.

5. VALORACIÓ DELS SERVEIS, DELS FONS I DELS EQUIPAMENTS

Les valoracions són fetes en una escala de 5 (Dolent 1, Regular 2, Correcte, 3, Bo, 4 i Molt bo, 5).

En primer lloc veurem la valoració global dels usuaris sobre els serveis, fons i equipaments de les biblioteques. Més endavant, veurem les valoracions col·lectiu a col·lectiu que mostraran les valoracions específiques que fa cada tipologia d'usuaris en funció de les seves necessitats específiques.

Tots els usuaris

Serveis	Dolent	Regular	Correcte	Bo	Molt bo	NS/NC	Total	Valoració
Catàleg	6,93%	14,94%	26,41%	33,77%	16,67%	1,30%	100,00%	3,39
Accés a la bibliografia de curs a través del catàleg	9,51%	20,38%	28,26%	27,72%	10,33%	3,80%	100,00%	3,09
Préstec i PUC	6,21%	13,87%	20,70%	31,68%	25,26%	2,28%	100,00%	3,57
Reserves i renovacions en línia	6,24%	8,60%	18,71%	23,87%	40,00%	2,58%	100,00%	3,85
DDD	8,33%	18,10%	24,71%	27,59%	17,82%	3,45%	100,00%	3,29
Publicació producció científica	10,23%	19,70%	23,48%	26,89%	12,88%	6,82%	100,00%	3,13
Blog PIAO	11,48%	21,53%	22,01%	27,75%	10,53%	6,70%	100,00%	3,05
Trobador	5,97%	17,42%	26,01%	27,92%	19,09%	3,58%	100,00%	3,38
Web	6,65%	13,89%	29,55%	32,68%	14,48%	2,74%	100,00%	3,35
Xarxes socials	11,28%	25,29%	26,46%	18,68%	11,28%	7,00%	100,00%	2,93
Cursos	15,64%	25,59%	18,96%	19,91%	10,90%	9,00%	100,00%	2,83
Pregunt@	12,45%	18,88%	30,04%	23,18%	7,73%	7,73%	100,00%	2,94
Mendeley	13,53%	16,54%	25,94%	22,56%	14,66%	6,77%	100,00%	3,09
Web SAAR	16,58%	20,86%	22,46%	17,11%	9,63%	13,37%	100,00%	2,80
Accés a la Biblioteca Digital des de fora de la UAB	10,25%	19,25%	21,12%	20,81%	22,36%	6,21%	100,00%	3,27

Fons	Dolent	Regular	Correcte	Bo	Molt bo	NS/NC	Total	Valoració
Llibres paper	3,95%	10,53%	23,36%	34,87%	25,66%	1,64%	100,00%	3,69
Llibres digitals	12,98%	25,14%	24,31%	21,27%	12,43%	3,87%	100,00%	2,95
Revistes paper	7,90%	17,93%	28,27%	22,80%	17,33%	5,78%	100,00%	3,25
Revistes digitals	10,39%	19,16%	30,52%	19,48%	14,29%	6,17%	100,00%	3,09
Audiovisuals	14,35%	23,04%	22,17%	19,13%	12,17%	9,13%	100,00%	2,91

Equipaments	Dolent	Regular	Correcte	Bo	Molt bo	NS/NC	Total	Valoració
Sales treball	9,48%	15,80%	23,06%	25,43%	22,91%	3,32%	100,00%	3,38
Equips informàtics	16,85%	21,48%	22,78%	25,93%	8,70%	4,26%	100,00%	2,88
Préstec d'equipament informàtic	18,67%	25,00%	20,25%	17,72%	10,44%	7,91%	100,00%	2,74
Wi-Fi	44,52%	23,80%	11,99%	12,50%	3,60%	3,60%	100,00%	2,03

Confortabilitat	Dolent	Regular	Correcte	Bo	Molt bo	NS/NC	Total	Valoració
Mobiliari i espais	5,62%	15,83%	26,33%	33,58%	17,01%	1,63%	100,00%	3,41
Silenci	10,78%	20,81%	22,01%	28,44%	16,02%	1,95%	100,00%	3,18
Il·luminació	5,47%	11,37%	24,96%	32,64%	23,49%	2,07%	100,00%	3,59
Temperatura	14,09%	19,64%	20,69%	26,99%	16,94%	1,65%	100,00%	3,13
Neteja	2,64%	6,44%	18,89%	38,80%	31,33%	1,90%	100,00%	3,91

Horaris	Dolent	Regular	Correcte	Bo	Molt bo	NS/NC	Total	Valoració
Horari dl-dv	1,35%	7,51%	17,12%	27,63%	43,54%	2,85%	100,00%	4,08
Horari nits, festius i caps de setmana	7,62%	9,11%	12,08%	20,82%	45,35%	5,02%	100,00%	3,92

Les valoracions en els diferents aspectes són bones, amb una majoria per sobre de 3 i han augmentat respecte a les de l'any 2013

Cal destacar com a molt positives les valoracions dels horaris, segurament conseqüència de que dues de les plantes de la nostra biblioteca són la Sala d'Estudi UAB oberta tots els dies de l'any.

Destaca com a negativa la valoració del wifi

Alumnat de grau

Préstec i PUC	6,67%	15,38%	23,59%	33,08%	19,49%	1,79%	100,00%	3,44
Reserves i renovacions en línia	7,07%	10,33%	21,47%	22,83%	35,87%	2,45%	100,00%	3,72
DDD	9,13%	20,53%	27,00%	26,62%	12,93%	3,80%	100,00%	3,14
Publicació producció científica	11,76%	23,53%	23,53%	25,67%	8,56%	6,95%	100,00%	2,95
Blog PIAO	12,26%	23,23%	23,23%	27,10%	7,74%	6,45%	100,00%	2,94
Trobador	7,08%	18,46%	28,31%	27,69%	14,77%	3,69%	100,00%	3,26
Web	7,16%	15,80%	31,36%	31,11%	11,85%	2,72%	100,00%	3,25
Xarxes socials	11,27%	27,94%	28,43%	18,14%	9,31%	4,90%	100,00%	2,86
Cursos	16,03%	29,49%	21,15%	17,95%	7,05%	8,33%	100,00%	2,68
Pregunt@	12,50%	22,28%	30,43%	21,74%	6,52%	6,52%	100,00%	2,87
Mendeley	14,93%	17,41%	29,35%	20,40%	11,44%	6,47%	100,00%	2,96
Web SAAR	18,71%	23,74%	23,02%	14,39%	6,47%	13,67%	100,00%	2,61
Accés a la Biblioteca Digital des de fora de la UAB	11,15%	20,00%	20,38%	23,85%	18,46%	6,15%	100,00%	3,20

Fons	Dolent	Regular	Correcte	Bo	Molt bo	NS/NC	Total	Valoració
Llibres paper	4,18%	10,36%	24,10%	34,66%	25,10%	1,59%	100,00%	3,67
Llibres digitals	13,94%	25,78%	24,74%	22,30%	9,76%	3,48%	100,00%	2,88
Revistes paper	8,13%	19,51%	28,46%	23,58%	14,23%	6,10%	100,00%	3,17
Revistes digitals	10,62%	21,24%	31,42%	19,91%	10,18%	6,64%	100,00%	2,98
Audiovisuals	14,53%	24,02%	21,79%	19,55%	11,17%	8,94%	100,00%	2,88

Equipaments	Dolent	Regular	Correcte	Bo	Molt bo	NS/NC	Total	Valoració
Sales treball	9,96%	16,24%	23,80%	23,80%	23,25%	2,95%	100,00%	3,35
Equips informàtics	17,88%	21,63%	23,84%	25,17%	7,28%	4,19%	100,00%	2,82
Préstec d'equipament informàtic	18,80%	25,56%	21,05%	16,92%	10,15%	7,52%	100,00%	2,72
Wi-Fi	46,53%	25,15%	10,89%	10,89%	3,17%	3,37%	100,00%	1,95

Confortabilitat	Dolent	Regular	Correcte	Bo	Molt bo	NS/NC	Total	Valoració
Mobiliari i espais	6,03%	15,96%	27,84%	31,38%	17,38%	1,42%	100,00%	3,39
Silenci	11,67%	21,90%	22,80%	25,49%	16,34%	1,80%	100,00%	3,13
Il·luminació	5,51%	11,90%	26,64%	30,73%	23,27%	1,95%	100,00%	3,55
Temperatura	15,32%	20,72%	20,90%	25,05%	16,58%	1,44%	100,00%	3,07
Neteja	2,11%	7,38%	19,33%	38,31%	31,11%	1,76%	100,00%	3,91

Horaris	Dolent	Regular	Correcte	Bo	Molt bo	NS/NC	Total	Valoració
Horari dl-dv	1,44%	8,09%	17,27%	26,26%	44,24%	2,70%	100,00%	4,07
Horari nits, festius i caps de setmana	8,41%	8,84%	11,21%	21,34%	46,12%	4,09%	100,00%	3,92

Les valoracions dels alumnes de grau milloren respecte a les del 2013 però són una mica inferiors que les globals però es mantenen en els mateixos ítems.

Segueixen destacats amb les millors puntuacions els horaris, aspectes molt importants pels estudiants.

La valoració del wifi encara és pitjor, només és de 1,95.

Alumnat postgrau

Serveis	Dolent	Regular	Correcte	Bo	Molt bo	NS/NC	Total	Valoració
Catàleg	5,13%	15,38%	25,64%	35,90%	15,38%	2,56%	100,00%	3,42
Accés a la bibliografia de curs a través del catàleg	10,00%	16,67%	20,00%	36,67%	13,33%	3,33%	100,00%	3,28
Préstec i PUC	11,76%	14,71%	5,88%	23,53%	41,18%	2,94%	100,00%	3,70
Reserves i renovacions en línia	5,26%	5,26%	10,53%	26,32%	50,00%	2,63%	100,00%	4,14
DDD	9,09%	15,15%	21,21%	18,18%	33,33%	3,03%	100,00%	3,53
Publicació producció científica	12,50%	9,38%	28,13%	18,75%	25,00%	6,25%	100,00%	3,37
Blog PIAO	20,00%	20,00%	20,00%	20,00%	15,00%	5,00%	100,00%	2,89
Trobador	2,78%	11,11%	16,67%	27,78%	38,89%	2,78%	100,00%	3,91
Web	10,00%	12,50%	32,50%	20,00%	22,50%	2,50%	100,00%	3,33
Xarxes socials	21,74%	17,39%	21,74%	8,70%	21,74%	8,70%	100,00%	2,90
Cursos	21,74%	17,39%	13,04%	17,39%	26,09%	4,35%	100,00%	3,09
Pregunt@	15,79%	5,26%	42,11%	21,05%	5,26%	10,53%	100,00%	2,94
Mendeley	14,29%	10,71%	10,71%	28,57%	32,14%	3,57%	100,00%	3,56
Web SAAR	23,53%	17,65%	11,76%	23,53%	17,65%	5,88%	100,00%	2,94
Accés a la Biblioteca Digital des de fora de la UAB	6,67%	23,33%	20,00%	16,67%	30,00%	3,33%	100,00%	3,41

Fons	Dolent	Regular	Correcte	Bo	Molt bo	NS/NC	Total	Valoració
Llibres paper	7,14%	9,52%	21,43%	26,19%	33,33%	2,38%	100,00%	3,71
Llibres digitals	13,33%	30,00%	13,33%	10,00%	30,00%	3,33%	100,00%	3,14
Revistes paper	15,63%	9,38%	25,00%	12,50%	31,25%	6,25%	100,00%	3,37
Revistes digitals	9,09%	24,24%	15,15%	15,15%	30,30%	6,06%	100,00%	3,35
Audiovisuals	20,00%	26,67%	6,67%	6,67%	33,33%	6,67%	100,00%	3,07

Equipaments	Dolent	Regular	Correcte	Bo	Molt bo	NS/NC	Total	Valoració
Sales treball	4,88%	17,07%	17,07%	31,71%	24,39%	4,88%	100,00%	3,56
Equips informàtics	13,89%	25,00%	13,89%	27,78%	16,67%	2,78%	100,00%	3,09
Préstec d'equipament informàtic	23,81%	28,57%	9,52%	14,29%	19,05%	4,76%	100,00%	2,75
Wi-Fi	36,84%	18,42%	13,16%	15,79%	13,16%	2,63%	100,00%	2,49

Confortabilitat	Dolent	Regular	Correcte	Bo	Molt bo	NS/NC	Total	Valoració
Mobiliari i espais	6,12%	22,45%	12,24%	36,73%	20,41%	2,04%	100,00%	3,44
Silenci	2,08%	18,75%	14,58%	45,83%	16,67%	2,08%	100,00%	3,57
Il·luminació	6,12%	8,16%	8,16%	40,82%	34,69%	2,04%	100,00%	3,92
Temperatura	12,77%	17,02%	8,51%	38,30%	21,28%	2,13%	100,00%	3,39
Neteja	6,12%	4,08%	12,24%	32,65%	42,86%	2,04%	100,00%	4,04

Horaris	Dolent	Regular	Correcte	Bo	Molt bo	NS/NC	Total	Valoració
Horari dl-dv	2,13%	6,38%	19,15%	29,79%	40,43%	2,13%	100,00%	4,02
Horari nits, festius i caps de setmana	3,23%	12,90%	16,13%	19,35%	45,16%	3,23%	100,00%	3,93

Les valoracions en general milloren respecte als alumnes de grau. Es mantenen entre les millors puntuacions les mateixes que els alumnes de grau però apareixen com a molt ben valorats serveis que cobreixen les seves necessitats com DDD, Trobador o Mendeley.

Novament la pitjor valoració la rep el Wifi.

Professorat

Serveis	Dolent	Regular	Correcte	Bo	Molt bo	NS/NC	Total	Valoració
Catàleg	0,00%	12,20%	17,07%	39,02%	29,27%	2,44%	100,00%	3,88
Accés a la bibliografia de curs a través del catàleg	0,00%	10,34%	27,59%	27,59%	24,14%	10,34%	100,00%	3,73
Préstec i PUC	0,00%	2,78%	11,11%	27,78%	52,78%	5,56%	100,00%	4,38
Reserves i renovacions en línia	2,70%	0,00%	8,11%	27,03%	59,46%	2,70%	100,00%	4,44
DDD	5,71%	8,57%	17,14%	34,29%	31,43%	2,86%	100,00%	3,79
Publicació producció científica	3,23%	12,90%	16,13%	35,48%	25,81%	6,45%	100,00%	3,72
Blog PIAO	4,35%	21,74%	17,39%	26,09%	21,74%	8,70%	100,00%	3,43
Trobador	2,56%	7,69%	23,08%	30,77%	30,77%	5,13%	100,00%	3,84
Web	0,00%	4,65%	11,63%	51,16%	30,23%	2,33%	100,00%	4,10
Xarxes socials	0,00%	17,65%	23,53%	17,65%	17,65%	23,53%	100,00%	3,46
Cursos	14,29%	14,29%	9,52%	28,57%	19,05%	14,29%	100,00%	3,28
Pregunt@	10,53%	5,26%	15,79%	42,11%	15,79%	10,53%	100,00%	3,53
Mendeley	7,69%	11,54%	15,38%	38,46%	15,38%	11,54%	100,00%	3,48
Web SAAR	4,76%	9,52%	33,33%	23,81%	14,29%	14,29%	100,00%	3,39
Accés a la Biblioteca Digital des de fora de la UAB	5,41%	5,41%	18,92%	37,84%	29,73%	2,70%	100,00%	3,83

Fons	Dolent	Regular	Correcte	Bo	Molt bo	NS/NC	Total	Valoració
Llibres paper	0,00%	14,29%	14,29%	42,86%	26,19%	2,38%	100,00%	3,83
Llibres digitals	6,06%	21,21%	24,24%	21,21%	21,21%	6,06%	100,00%	3,32
Revistes paper	0,00%	19,44%	25,00%	25,00%	27,78%	2,78%	100,00%	3,63
Revistes digitals	10,81%	5,41%	35,14%	24,32%	21,62%	2,70%	100,00%	3,42
Audiovisuals	9,09%	22,73%	31,82%	13,64%	9,09%	13,64%	100,00%	2,89

Equipaments	Dolent	Regular	Correcte	Bo	Molt bo	NS/NC	Total	Valoració
Sales treball	7,14%	7,14%	14,29%	39,29%	25,00%	7,14%	100,00%	3,73
Equips informàtics	6,45%	19,35%	9,68%	38,71%	16,13%	9,68%	100,00%	3,43
Préstec d'equipament informàtic	11,11%	22,22%	27,78%	16,67%	11,11%	11,11%	100,00%	2,94
Wi-Fi	25,00%	0,00%	33,33%	33,33%	0,00%	8,33%	100,00%	2,82

Confortabilitat	Dolent	Regular	Correcte	Bo	Molt bo	NS/NC	Total	Valoració
Mobiliari i espais	0,00%	7,50%	22,50%	52,50%	15,00%	2,50%	100,00%	3,77
Silenci	9,76%	7,32%	17,07%	48,78%	14,63%	2,44%	100,00%	3,53
Il·luminació	2,33%	6,98%	23,26%	44,19%	20,93%	2,33%	100,00%	3,76
Temperatura	2,38%	9,52%	28,57%	35,71%	21,43%	2,38%	100,00%	3,66
Neteja	2,38%	0,00%	11,90%	54,76%	28,57%	2,38%	100,00%	4,10

Horaris	Dolent	Regular	Correcte	Bo	Molt bo	NS/NC	Total	Valoració
Horari dl-dv	0,00%	4,76%	14,29%	33,33%	45,24%	2,38%	100,00%	4,22
Horari nits, festius i caps de setmana	4,00%	16,00%	16,00%	16,00%	36,00%	12,00%	100,00%	3,73

El professorat és qui fa les millors valoracions de tots els usuaris. Pràcticament totes les valoracions estan per sobre de 3 i també algunes superen el 4. Es repeteixen molts dels mateixos aspectes dels altres usuaris però incorporen el web, el ARE i la publicació de producció científica als aspectes ben valorats dels alumnes de postgrau. Segueixen valorant millor els fons en paper que els digitals i donen molt bona valoració a tots els aspectes de confortabilitat.

Els horaris, com els altres usuaris, tenen molt bones valoracions però menys els horaris especials, possiblement perquè ells no són el públic que utilitza aquests horaris

Personal d'Administració i Serveis (excepte biblioteques)

Serveis	Dolent	Regular	Correcte	Bo	Molt bo	NS/NC	Total	Valoració
Catàleg	0,00%	0,00%	28,57%	71,43%	0,00%	0,00%	100,00%	3,71
Accés a la bibliografia de curs a través del catàleg	0,00%	0,00%	60,00%	20,00%	20,00%	0,00%	100,00%	3,60
Préstec i PUC	0,00%	0,00%	12,50%	12,50%	75,00%	0,00%	100,00%	4,63
Reserves i renovacions en línia	0,00%	0,00%	0,00%	42,86%	57,14%	0,00%	100,00%	4,57
DDD	0,00%	0,00%	40,00%	60,00%	0,00%	0,00%	100,00%	3,60
Publicació producció científica	0,00%	0,00%	33,33%	66,67%	0,00%	0,00%	100,00%	3,67
Blog PIAO	0,00%	0,00%	50,00%	0,00%	50,00%	0,00%	100,00%	4,00
Trobador	0,00%	33,33%	0,00%	16,67%	50,00%	0,00%	100,00%	3,83
Web	0,00%	0,00%	12,50%	75,00%	12,50%	0,00%	100,00%	4,00
Xarxes socials	0,00%	33,33%	0,00%	66,67%	0,00%	0,00%	100,00%	3,33
Cursos	0,00%	33,33%	0,00%	66,67%	0,00%	0,00%	100,00%	3,33
Pregunt@	0,00%	50,00%	50,00%	0,00%	0,00%	0,00%	100,00%	2,50
Mendeley	0,00%	66,67%	0,00%	0,00%	33,33%	0,00%	100,00%	3,00
Web SAAR	0,00%	50,00%	0,00%	50,00%	0,00%	0,00%	100,00%	3,00
Accés a la Biblioteca Digital des de fora de la UAB	0,00%	25,00%	0,00%	50,00%	25,00%	0,00%	100,00%	3,75

Fons	Dolent	Regular	Correcte	Bo	Molt bo	NS/NC	Total	Valoració
Llibres paper	0,00%	0,00%	28,57%	57,14%	14,29%	0,00%	100,00%	3,86
Llibres digitals	0,00%	0,00%	100,00%	0,00%	0,00%	0,00%	100,00%	3,00
Revistes paper	0,00%	0,00%	60,00%	20,00%	20,00%	0,00%	100,00%	3,60
Revistes digitals	0,00%	0,00%	100,00%	0,00%	0,00%	0,00%	100,00%	3,00
Audiovisuals	0,00%	0,00%	50,00%	50,00%	0,00%	0,00%	100,00%	3,50

Equipaments	Dolent	Regular	Correcte	Bo	Molt bo	NS/NC	Total	Valoració
Sales treball	0,00%	14,29%	28,57%	42,86%	14,29%	0,00%	100,00%	3,57
Equips informàtics	16,67%	16,67%	50,00%	0,00%	16,67%	0,00%	100,00%	2,83
Préstec d'equipament informàtic	0,00%	0,00%	0,00%	100,00%	0,00%	0,00%	100,00%	4,00
Wi-Fi	0,00%	50,00%	25,00%	25,00%	0,00%	0,00%	100,00%	2,75

Confortabilitat	Dolent	Regular	Correcte	Bo	Molt bo	NS/NC	Total	Valoració
Mobiliari i espais	0,00%	12,50%	25,00%	50,00%	0,00%	12,50%	100,00%	3,43
Silenci	0,00%	37,50%	37,50%	12,50%	0,00%	12,50%	100,00%	2,71
Il·luminació	0,00%	25,00%	37,50%	25,00%	0,00%	12,50%	100,00%	3,00
Temperatura	0,00%	0,00%	50,00%	37,50%	0,00%	12,50%	100,00%	3,43
Neteja	0,00%	0,00%	62,50%	25,00%	0,00%	12,50%	100,00%	3,29

Horaris	Dolent	Regular	Correcte	Bo	Molt bo	NS/NC	Total	Valoració
Horari dl-dv	0,00%	0,00%	42,86%	42,86%	0,00%	14,29%	100,00%	3,50
Horari nits, festius i caps de setmana	0,00%	0,00%	60,00%	0,00%	20,00%	20,00%	100,00%	3,50

El PAS que no és del Servei de Biblioteques, després dels professors, és el col·lectiu que millor valora els diferents aspectes.

Personal d'Administració i Serveis (Biblioteques)

Serveis	Dolent	Regular	Correcte	Bo	Molt bo	NS/NC	Total	Valoració
Catàleg	0,00%	0,00%	20,00%	40,00%	40,00%	0,00%	100,00%	4,20
Accés a la bibliografia de curs a través del catàleg	0,00%	0,00%	22,22%	44,44%	33,33%	0,00%	100,00%	4,11
Préstec i PUC	0,00%	0,00%	10,00%	30,00%	60,00%	0,00%	100,00%	4,50
Reserves i renovacions en línia	0,00%	0,00%	0,00%	20,00%	80,00%	0,00%	100,00%	4,80
DDD	0,00%	10,00%	0,00%	40,00%	50,00%	0,00%	100,00%	4,30
Publicació producció científica	0,00%	0,00%	37,50%	37,50%	25,00%	0,00%	100,00%	3,88
Blog PIAO	0,00%	0,00%	14,29%	71,43%	14,29%	0,00%	100,00%	4,00
Trobador	0,00%	33,33%	22,22%	22,22%	22,22%	0,00%	100,00%	3,33
Web	0,00%	0,00%	50,00%	30,00%	20,00%	0,00%	100,00%	3,70
Xarxes socials	0,00%	0,00%	14,29%	57,14%	28,57%	0,00%	100,00%	4,14
Cursos	0,00%	0,00%	33,33%	33,33%	33,33%	0,00%	100,00%	4,00
Pregunt@	0,00%	0,00%	40,00%	40,00%	20,00%	0,00%	100,00%	3,80
Mendeley	0,00%	16,67%	50,00%	16,67%	16,67%	0,00%	100,00%	3,33
Web SAAR	0,00%	0,00%	16,67%	33,33%	50,00%	0,00%	100,00%	4,33
Accés a la Biblioteca Digital des de fora de la UAB	0,00%	0,00%	22,22%	44,44%	33,33%	0,00%	100,00%	4,11

Fons	Dolent	Regular	Correcte	Bo	Molt bo	NS/NC	Total	Valoració
Libres paper	0,00%	20,00%	20,00%	50,00%	10,00%	0,00%	100,00%	3,50
Libres digitals	12,50%	12,50%	37,50%	25,00%	12,50%	0,00%	100,00%	3,13
Revistes paper	12,50%	12,50%	37,50%	25,00%	12,50%	0,00%	100,00%	3,13
Revistes digitals	14,29%	14,29%	28,57%	14,29%	28,57%	0,00%	100,00%	3,29
Audiovisuals	25,00%	12,50%	25,00%	25,00%	12,50%	0,00%	100,00%	2,88

Equipaments	Dolent	Regular	Correcte	Bo	Molt bo	NS/NC	Total	Valoració
Sales treball	10,00%	20,00%	30,00%	30,00%	10,00%	0,00%	100,00%	3,10
Equips informàtics	11,11%	11,11%	44,44%	22,22%	11,11%	0,00%	100,00%	3,11
Préstec d'equipament informàtic	14,29%	14,29%	14,29%	42,86%	0,00%	14,29%	100,00%	3,00
Wi-Fi	37,50%	25,00%	12,50%	12,50%	0,00%	12,50%	100,00%	2,00

Confortabilitat	Dolent	Regular	Correcte	Bo	Molt bo	NS/NC	Total	Valoració
Mobiliari i espais	0,00%	20,00%	30,00%	40,00%	10,00%	0,00%	100,00%	3,40
Silenci	0,00%	22,22%	22,22%	55,56%	0,00%	0,00%	100,00%	3,33
Il·luminació	11,11%	11,11%	22,22%	44,44%	11,11%	0,00%	100,00%	3,33
Temperatura	10,00%	30,00%	20,00%	40,00%	0,00%	0,00%	100,00%	2,90
Neteja	10,00%	0,00%	20,00%	50,00%	20,00%	0,00%	100,00%	3,70

Horaris	Dolent	Regular	Correcte	Bo	Molt bo	NS/NC	Total	Valoració
Horari dl-dv	0,00%	0,00%	0,00%	55,56%	44,44%	0,00%	100,00%	4,44
Horari nits, festius i caps de setmana	0,00%	0,00%	0,00%	25,00%	62,50%	12,50%	100,00%	4,71

El personal del Servei de Biblioteques fa una valoració majoritàriament per sobre de 3 llevat del WIFI que és l'aspecte pitjor valorat

6. VALORACIÓ GENERAL

Tots els usuaris

Tots els usuaris	Dolent	Regular	Correcte	Bo	Molt bo	NS/NC	Total	Valoració
Atenció i tracte personal	4,29%	8,27%	18,60%	32,43%	35,14%	1,27%	100%	3,87
Resolució de dubtes i consultes	4,87%	9,56%	18,79%	33,89%	31,21%	1,68%	100%	3,78
Temps d'espera en consulta i serveis	5,58%	10,66%	22,17%	32,15%	27,07%	2,37%	100%	3,66
Valoració global	2,53%	8,92%	24,07%	43,68%	19,47%	1,34%	100%	3,70

Alumnat de grau

Alumnat de grau	Dolent	Regular	Correcte	Bo	Molt bo	NS/NC	Total	Valoració
Atenció i tracte personal	5,01%	9,06%	21,00%	33,91%	29,87%	1,16%	100%	3,75
Resolució de dubtes i consultes	5,34%	10,88%	21,56%	34,50%	26,08%	1,64%	100%	3,66
Temps d'espera en consulta i serveis	6,42%	12,42%	25,67%	31,47%	21,53%	2,48%	100%	3,51
Valoració global	2,50%	9,12%	26,65%	46,15%	14,31%	1,25%	100%	3,61

Alumnat de postgrau

Alumnat de postgrau	Dolent	Regular	Correcte	Bo	Molt bo	NS/NC	Total	Valoració
Atenció i tracte personal	2,22%	8,89%	8,89%	22,22%	55,56%	2,22%	100%	4,23
Resolució de dubtes i consultes	4,55%	6,82%	6,82%	36,36%	43,18%	2,27%	100%	4,09
Temps d'espera en consulta i serveis	4,55%	4,55%	11,36%	29,55%	47,73%	2,27%	100%	4,14
Valoració global	4,26%	14,89%	12,77%	34,04%	31,91%	2,13%	100%	3,76

Professorat

Professorat	Dolent	Regular	Correcte	Bo	Molt bo	NS/NC	Total	Valoració
Atenció i tracte personal	0,00%	0,00%	6,98%	20,93%	72,09%	0,00%	100%	4,65
Resolució de dubtes i consultes	0,00%	0,00%	4,65%	25,58%	69,77%	0,00%	100%	4,65
Temps d'espera en consulta i serveis	0,00%	0,00%	0,00%	37,21%	62,79%	0,00%	100%	4,63
Valoració global	0,00%	4,44%	13,33%	22,22%	60,00%	0,00%	100%	4,38

Personal d'Administració i Serveis

PAS	Dolent	Regular	Correcte	Bo	Molt bo	NS/NC	Total	Valoració
Atenció i tracte personal	0,00%	0,00%	0,00%	50,00%	37,50%	12,50%	100%	4,43
Resolució de dubtes i consultes	0,00%	12,50%	0,00%	25,00%	50,00%	12,50%	100%	4,29
Temps d'espera en consulta i serveis	0,00%	0,00%	28,57%	28,57%	28,57%	14,29%	100%	4,00
Valoració global	0,00%	0,00%	0,00%	50,00%	37,50%	12,50%	100%	4,43

Personal d'Administració i Serveis (Biblioteques)

PAS bib	Dolent	Regular	Correcte	Bo	Molt bo	NS/NC	Total	Valoració
Atenció i tracte personal	0,00%	20,00%	30,00%	40,00%	10,00%	0,00%	100%	3,40
Resolució de dubtes i consultes	0,00%	22,22%	22,22%	55,56%	0,00%	0,00%	100%	3,33
Temps d'espera en consulta i serveis	11,11%	11,11%	22,22%	44,44%	11,11%	0,00%	100%	3,33
Valoració global	10,00%	30,00%	20,00%	40,00%	0,00%	0,00%	100%	2,90

La valoració general és l'apartat que rep més valoracions per sobre de 3. De fet només 1 aspecte rep una puntuació de 2,90 i curiosament és per part del personal del Servei de Biblioteques.

Tots els col·lectius el que millor valoren és l'atenció i el tracte personal fet que per nosaltres és molt important i que any rera any és repeteix.

Comparativa de la valoració general

Valoració general	Any enquesta	Grau	Postgrau	Professorat	PAS
Atenció i tracte del personal	2013	3,60	4,09	4,40	4,43
Valoració global	2016	3,75	4,23	4,65	4,43

Cal destacar que en tots els aspectes i en tots els col·lectius les valoracions han pujat respecte de l'anterior enquesta.

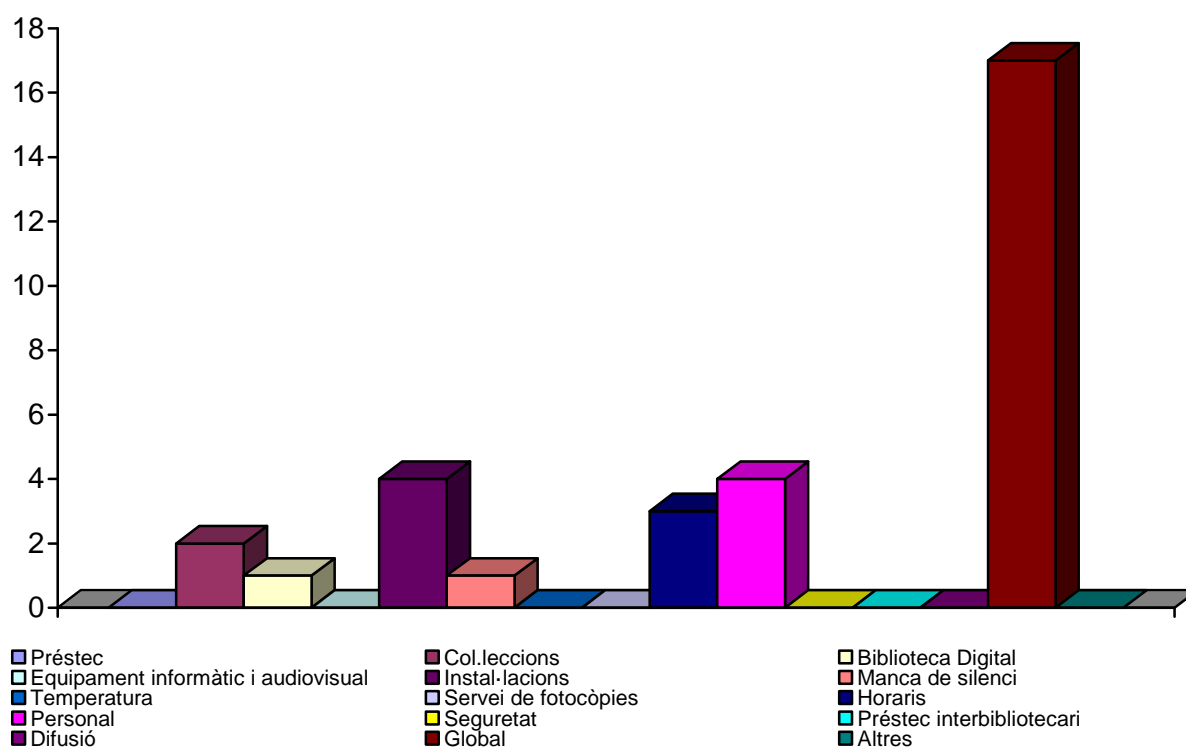
7. COMENTARIS DELS USUARIS

L'enquesta dedicava un darrer apartat a la possibilitat d'emetre comentaris i suggeriments per part dels enquestats. Es van rebre **302 respostes amb comentaris**. En general, es tracta d'aportacions força positives, més suggeriments que no pas queixes, i en molts casos són directament felicitacions pels serveis que s'ofereix.

	Suggeriment	Queixa	Felicitació
Tipologia dels comentaris	218	52	32
	0,00%	0,00%	0,00%

Felicitats

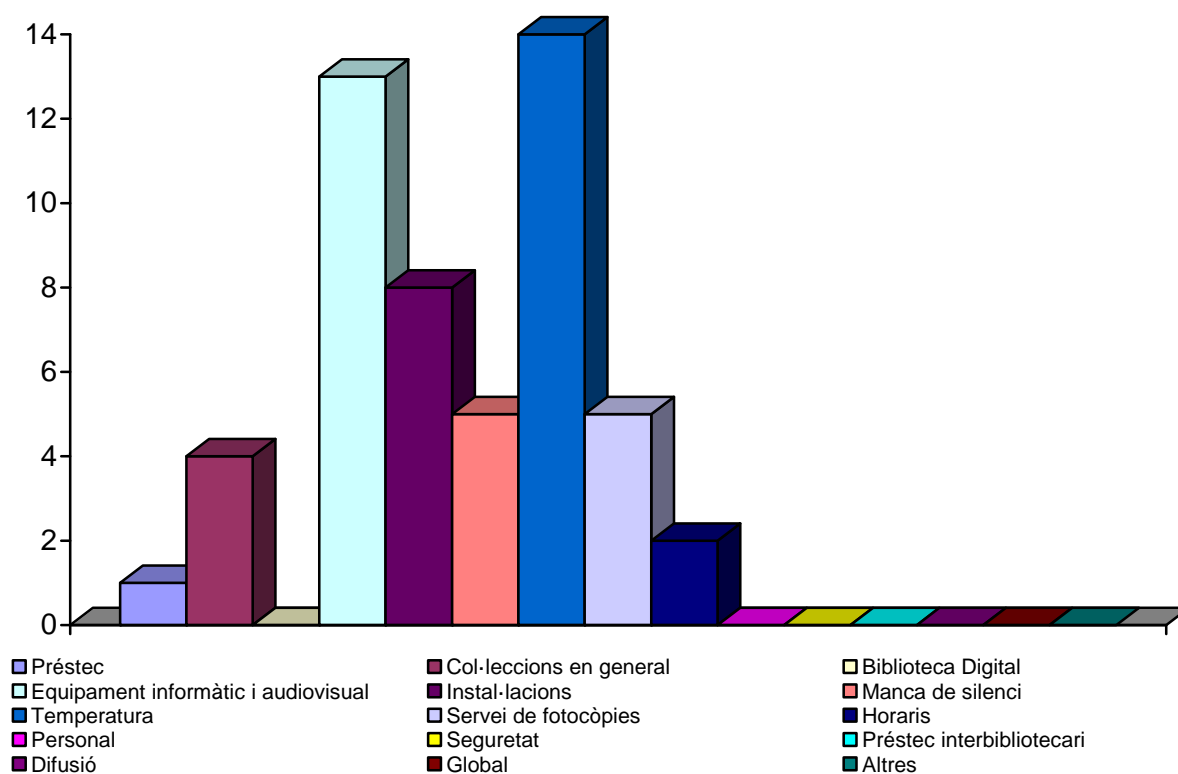
TEMA	Núm.
Préstec	0
Col·leccions en general	2
Biblioteca Digital	1
Equipament informàtic i audiovisual	0
Instal·lacions	4
Manca de silenci	1
Temperatura	0
Servei de fotocòpies	0
Horaris	3
Personal	4
Seguretat	0
Préstec interbibliotecari	0
Difusió	0
Global	17
Altres	0
TOTAL	32



El 53.12% de les felicitacions són globals del serveis oferts per la biblioteca i de la resta, les més nombroses són en relació a la professionalitat i bona disposició del personal de les biblioteques i les instal·lacions.

Queixes

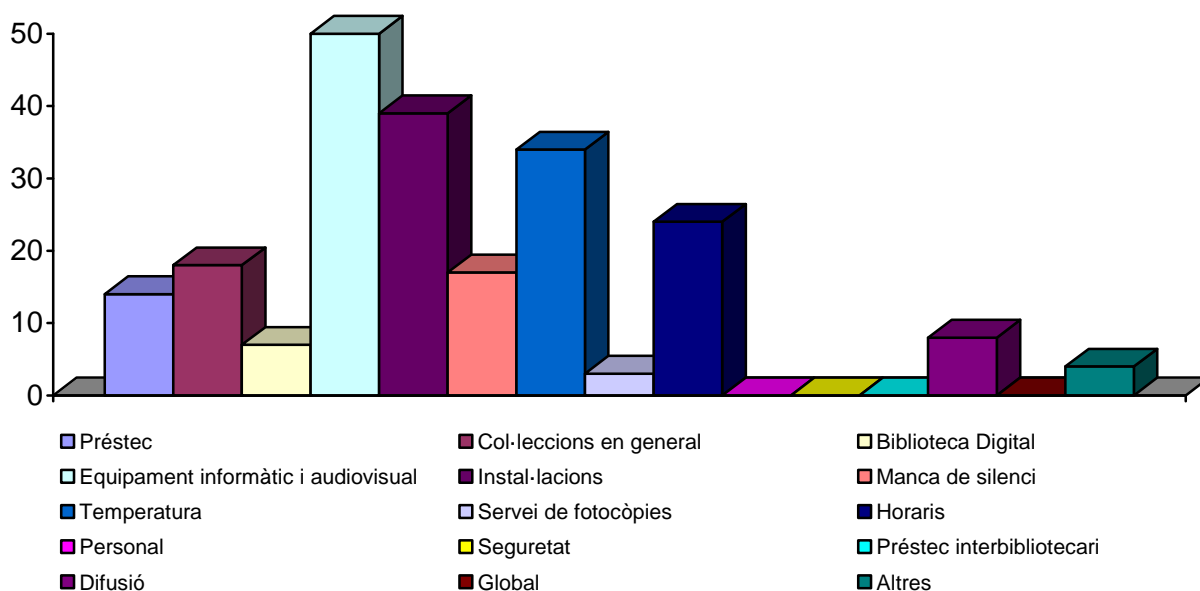
TEMA	Núm.
Préstec	1
Col·leccions en general	4
Biblioteca Digital	0
Equipament informàtic i audiovisual	13
Instal·lacions	8
Manca de silenci	5
Temperatura	14
Servei de fotocòpies	5
Horaris	2
Personal	0
Seguretat	0
Préstec interbibliotecari	0
Difusió	0
Global	0
Altres	0
TOTAL	52



El 26,89% de totes les queixes que han estat generades pel tema de la temperatura i el 25 % pels les instal·lacions en relació bàsicament a dos temes: la xarxa wifi de la UAB i la manca d'endolls

Suggeriments i/o necessitats detectades

TEMA	Núm.
Préstec	14
Col·leccions en general	18
Biblioteca Digital	7
Equipament informàtic i audiovisual	50
Instal·lacions	39
Manca de silenci	17
Temperatura	34
Servei de fotocòpies	3
Horaris	24
Personal	0
Seguretat	0
Préstec interbibliotecari	0
Difusió	8
Global	0
Altres	4
TOTAL	218



Pel que fa als suggeriments els aspectes més demanats són: la necessitat de millorar el wifi, la necessitat de més sales de treball en grup i insonoritzar les que hi ha, millorar la temperatura (especialment el fred), malgrat es valora molt bé els horaris de la Biblioteca de Ciències Socials es demana obrir més biblioteques durant les èpoques d'exàmens, i finalment es demana que hi hagi més exemplars de la bibliografia recomanada (bàsicament de dret) i poder-los tenir més dies en préstec.

8. CONCLUSIONS I ACCIONS A EMPRENDRE

- La freqüència d'utilització alta dels enquestats ha crescut respecte de l'enquesta anterior. Aquest fet demostra que, malgrat l'increment de la biblioteca digital, la presencial té importància com espai de treball i consulta. Per contra és encara molt alt el percentatge d'usuaris que diu que no utilitza la Biblioteca Digital. Caldrà fer campanyes de difusió del llibre digital que és el que ha augmentat més en els darrers anys.
- El nivell de coneixement dels serveis entre els usuaris es força elevat sempre en funció de les seves necessitat. De tota manera caldria incidir en fer difusió entre els alumnes de grau dels cursos que es fan a la Biblioteca, de la bibliografia de curs, el DDD i les xarxes socials i entre els alumnes de postgrau i el professorat del web del SAAR, el Blog de la Propietat Intel·lectual i Accés Obert i les xarxes socials
- El nivell de coneixement dels fons, els equipaments i els horaris és molt alt. Destaca positivament que ha augmentat el nivell en llibres i revistes digitals entre tots els col·lectius. Però encara és més baix i per això seguirem fent campanyes de difusió del llibre electrònic. L'ús està molt en funció del coneixement.
- Les valoracions són molt satisfactòries i en la majoria dels casos milloren respecte del 2013. Destaca com a negativa la valoració del Wifi i com a positiva (i que millora respecte del 2013) la valoració del tracte del personal i la valoració global. Aquest aspecte és molt important tot considerant el context de retallades i manca de personal. També està molt ben valorat tot els serveis vinculats al préstec, els fons en paper, la neteja i els horaris.
- Pel que fa als suggeriments els aspectes més demanats són: la necessitat de millorar el wifi, la necessitat de més sales de treball en grup i insonoritzar les que hi ha, millorar la temperatura (especialment el fred), malgrat es valora molt bé els horaris de la Biblioteca de Ciències Socials es demana obrir més biblioteques durant les èpoques d'exàmens, i finalment es demana que hi hagi més exemplars de la bibliografia recomanada (bàsicament de dret) i poder-los tenir més dies en préstec.

En funció d'aquesta anàlisi proposem les següents accions:

Instal·lacions:

- Demanar la millora del servei de WIFI. Tot i que en la darrera actuació es va ampliar amb 2 antenes i es van actualitzar les existents no es cobreixen les necessitats actuals. Molts usuaris porten portàtil i mòbil per connectar-se i en èpoques que la biblioteca està plena d'usuaris el sistema queda supercolapsat.
- Sol·licitar la creació de més sales de treball en grup i insonoritzar les actuals. Es demanarà a la propera petició que fa el Servei de Biblioteques a l'Àrea d'Arquitectura. Caldrà considerar les disponibilitats pressupostàries.
- La petició de més endolls és recurrent. Durant anys s'han anat instal·lant (per fases) més endolls i a molts espais no és possible posar-ne més per la pròpia disposició arquitectònica. S'estudiarà la possibilitat de posar armaris carregadors.

Temperatura:

- Per millorar el fred a la planta -1 durant molts anys vàrem tenir oberta una acció de millora per tal de canviar tots els vidres de la planta per de millorar tant el fred com la isonorització (AM-BCS/2011-4). Finalment al 2015 l'Àrea d'Arquitectura ens va dir que econòmicament era inviable
- Demanar a l'Àrea d'Arquitectura les accions necessàries per millorar la temperatura a la Sala de Silenci de la planta 0

Fons:

- Es demanen més exemplars de la bibliografia bàsica. La situació pressupostària limita molt l'adquisició però es continuarà prioritant l'adquisició de la bibliografia recomanada disponible en format electrònic que permet l'accès simultani a molts usuaris.
- Millorar el coneixement dels llibres electrònics amb una campanya de difusió.

Serveis:

- Millorar el coneixement dels alumnes dels cursos de formació amb la col·laboració del professorat.
- Fer difusió entre els diferents col·lectius d'usuaris del serveis més adients a les seves necessitats.

Horaris:

- Demanar l'obertura d'altres biblioteques durant les èpoques d'exàmens.