



**Aigües de  
Barcelona**

L'aigua de la teva vida

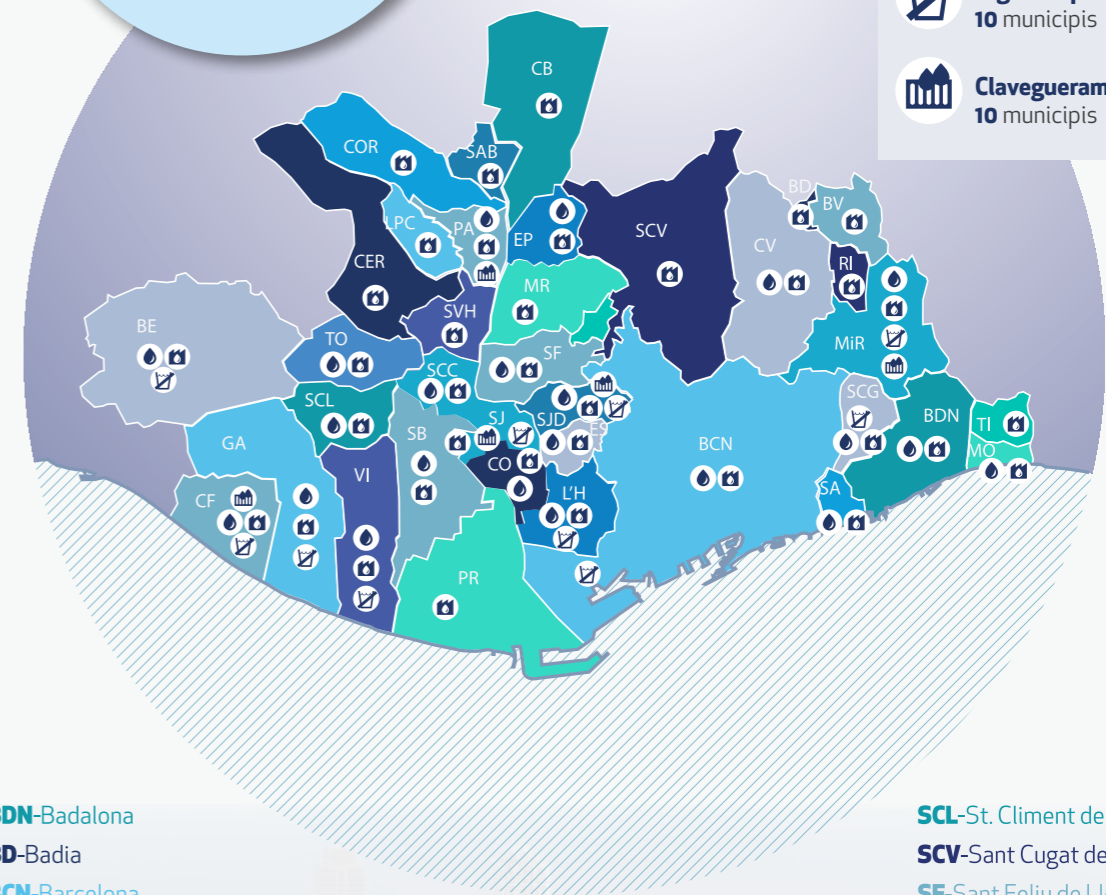
2014

# AIGÜES DE BARCELONA, UNA REALITAT DE FUTUR

**A**igües de Barcelona és una companyia que va néixer fa 147 anys com a empresa de subministrament d'aigua potable a Barcelona i les poblacions veïnes. A l'inici del segle xx, ja era la principal empresa subministradora de la ciutat i els seus voltants, i aportava innovacions com la facturació controlada per comptadors, els sistemes automàtics de cloració i el laboratori. Durant els anys seixanta i setanta la companyia es va diversificar a Espanya fins que, el 1992, va constituir el grup Agbar, que li va permetre expandir-se internacionalment en el sector de l'aigua i el medi ambient, i assumir un lideratge en R+D+I.

El 2013, la companyia va estrenar un nou model de col·laboració públicoprivada, amb la integració dels sistemes d'abastament i de sanejament d'aigües residuals a l'àrea metropolitana de Barcelona i la incorporació en l'accionariat de l'Àrea Metropolitana de Barcelona. L'empresa està participada en un 85% per Agbar i un 15% per l'Àrea Metropolitana de Barcelona. Aigües de Barcelona gestiona des de llavors el cicle integral de l'aigua, que inclou tant la gestió de l'abastament d'aigua potable com la depuració i el sanejament d'aigües residuals.

## ÀMBIT D'ACTIVITAT



-  **Aigua potable**  
23 municipis  
4.624 km de canonades  
2.881.141 d'habitants servits
-  **Aigües residuals**  
36 municipis  
303 km de col·lectors  
3.239.337 d'habitants servits
-  **Aigua no potable**  
10 municipis
-  **Clavegueram**  
10 municipis

- |                                  |                                       |                                     |                                      |
|----------------------------------|---------------------------------------|-------------------------------------|--------------------------------------|
| <b>BDN</b> -Badalona             | <b>ES</b> -Esplugues de Llobregat     | <b>PA</b> -Pallejà                  | <b>SCL</b> -St. Climent de Llobregat |
| <b>BD</b> -Badia                 | <b>GA</b> -Gavà                       | <b>EP</b> -El Papiol                | <b>SCV</b> -Sant Cugat del Vallès    |
| <b>BCN</b> -Barcelona            | <b>LPC</b> -La Palma de Cervelló      | <b>PR</b> -El Prat de Llobregat     | <b>SF</b> -Sant Feliu de Llobregat   |
| <b>BV</b> -Barberà del Vallès    | <b>L'H</b> -L'Hospitalet de Llobregat | <b>RI</b> -Ripolllet                | <b>SJ</b> -Sant Joan Despí           |
| <b>BE</b> -Begues                | <b>MR</b> -Molins de Rei              | <b>SAB</b> -Sant Andreu de la Barca | <b>SJD</b> -Sant Just Desvern        |
| <b>CB</b> -Castellbisbal         | <b>MiR</b> -Montcada i Reixac         | <b>SA</b> -Sant Adrià de Besòs      | <b>SVH</b> -Sant Vicenç dels Horts   |
| <b>CF</b> -Castelldefels         | <b>MO</b> -Montgat                    | <b>SB</b> -Sant Boi de Llobregat    | <b>SCC</b> -Sta. Coloma de Cervelló  |
| <b>CV</b> -Cerdanyola del Vallès |                                       |                                     | <b>SCG</b> -Sta. Coloma de Gramenet  |
| <b>CER</b> -Cervelló             |                                       |                                     | <b>TI</b> -Tiana                     |
| <b>COR</b> -Corbera de Llobregat |                                       |                                     | <b>TO</b> -Torrelles de Llobregat    |
| <b>CO</b> -Cornellà de Llobregat |                                       |                                     | <b>VI</b> -Viladecans                |

Barcelona vista des del Tibidabo

# AIGÜES DE BARCELONA EN XIFRES

**A**igües de Barcelona presta el servei d'aigua potable a 23 municipis, el de sanejament i depuració d'aigües residuals a tots els municipis de l'àrea metropolitana de Barcelona, el d'aigua no potable a 10, i el de clavegueram a uns altres 10.

Per dur a terme aquest servei amb la màxima garantia de qualitat, la xarxa i la infraestructura d'Aigües de Barcelona es troba en un procés permanent de millora, cosa que requereix un esforç inversor molt important.

## 2.881.141

d'habitants servits  
d'aigua potable

- **4.624 km** de xarxa de distribució i de transport
- **159,6 hm<sup>3</sup>** d'aigua facturada (venda en alta + venda en baixa)
- **59.000** controls de qualitat de l'aigua de la conca del riu Llobregat
- **124.000** controls de qualitat de l'aigua de consum distribuïda, complementats amb mesures en continu d'una xarxa de **218** analitzadors on-line
- **269,3 hm<sup>3</sup>** d'aigua depurada
- **5 hm<sup>3</sup>** d'aigua regenerada
- **105,8 litres** diaris per habitant a l'àrea metropolitana de Barcelona

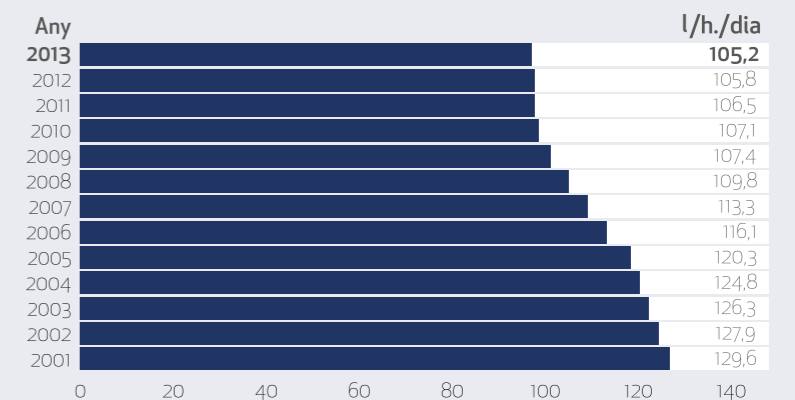
## 3.239.337

d'habitants servits  
de sanejament d'aigües  
residuals

Nombre de clients	Tipus de client
1.203.984	Domèstic
144.369	Comercial
44.578	Comunitari
9.902	Ajuntaments
8.630	Industrial
25	Venda en alta

### El consum domèstic d'aigua a Barcelona és un dels més baixos del món

Evolució  
del consum  
domèstic en  
litres/habitant/dia



### Esforç inversor per reforçar la xarxa d'abastament el 2013

**35,5 milions d'euros** destinats a la millora de la xarxa  
**2,1 km** de canonades instal·lades per a nous subministraments  
**35,1 km** de canonades instal·lades per reforçar la xarxa

Aigües de Barcelona  
va invertir més  
de **35 milions**  
d'euros el 2013 per  
reforçar la xarxa  
d'abastament

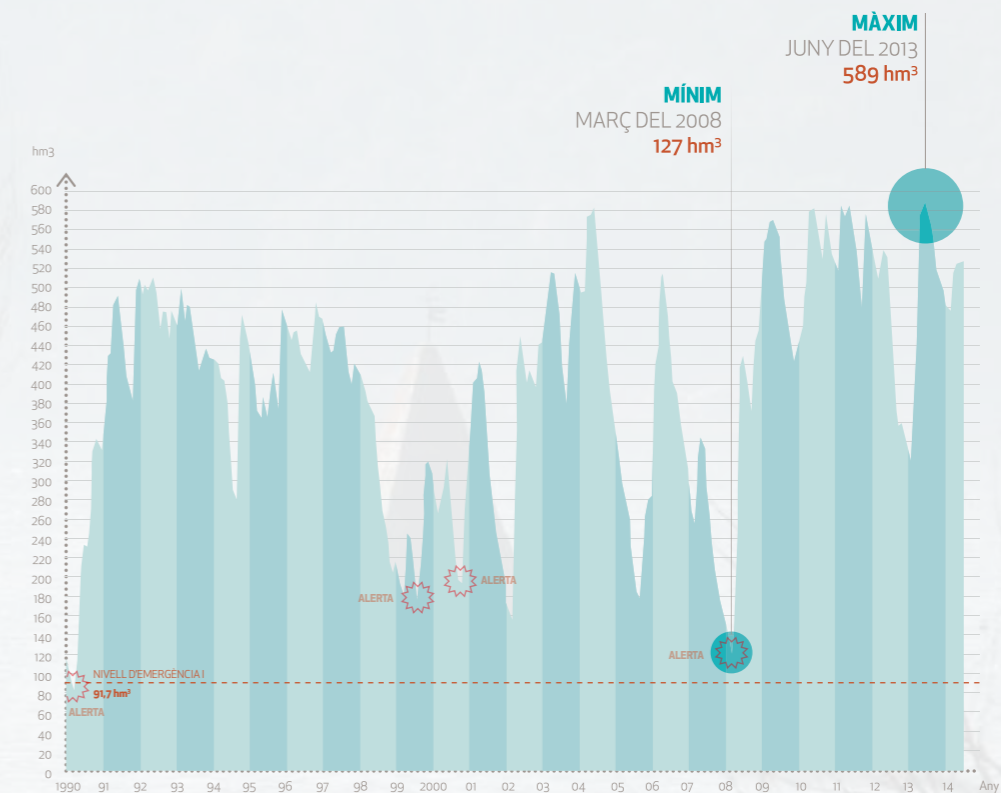
# LES FONTS DE SUBMINISTRAMENT D'AIGÜES DE BARCELONA

## Recursos provinents dels rius Ter, Llobregat i Besòs

Els recursos d'aigües superficials utilitzats per a l'abastament s'obtenen, d'una banda, de la conca del riu Llobregat, a partir dels embassaments de la Baells, Sant Ponç i la Llosa del Cavall, i de l'altra, de la conca del riu Ter, a partir dels embassaments de Sau i Susqueda. Els recursos d'aigua subterrània provenen fonamentalment de l'aqüífer del delta del riu Llobregat, però també s'aprofiten els recursos de l'aqüífer del riu Besòs,

recuperats per a l'abastament mitjançant l'aplicació de tecnologies avançades de tractament. Per acabar, també es disposa dels recursos d'aigües d'origen marí, que provenen del tractament de dessalinització de la instal·lació de tractament d'aigua marina (ITAM) del Llobregat, ubicada al marge esquerre de la desembocadura del riu Llobregat, al municipi del Prat de Llobregat.

Catalunya és un territori amb una pluviometria que ve marcada per la variabilitat del clima mediterrani i una disponibilitat hídrica irregular.



**612 hm³**  
capacitat anual d'embassament  
**1 any** de garantia de subministrament

-  **ETAP**  
(estació de tractament d'aigua potable)
-  **Embassament**
-  **ITAM**  
(instal·lació de tractament d'aigua marina o dessalinitzadora)

## LABORATORI

**E**l laboratori d'Aigües de Barcelona garanteix l'òptim control dels processos d'abastament i sanejament i la total garantia sanitària de les aigües de consum.

Aigües de Barcelona disposa d'un sistema de gestió preventiva del risc sanitari de l'aigua, certificat per la norma internacional ISO 22000 de qualitat alimentària des de l'any 2009, que s'audita anualment per part d'un organisme extern acreditat a tal efecte. D'aquesta manera, l'empresa ha estat pionera a implantar les recomanacions de l'Organització Mundial de la Salut (OMS) respecte al control dels abastaments d'aigües i s'anticipa al que properament serà una exigència legislativa a nivell europeu. Aquesta certificació es complementa amb l'acreditació ISO 17025 del laboratori, que permet garantir que totes les anàlisis de control sanitari del cicle d'abastament es fan sota l'estàndard internacional de major rigor i amb la màxima competència tècnica.

Durant el darrer any s'ha completat la instal·lació d'analitzadors en continu a l'ETAP de Sant Joan Despí, cosa que ha fet possible automatitzar el control del procés, i disposar de nombroses dades en continu per a la detecció immediata de qualsevol possible problema, responent a l'enfocament preventiu de la norma ISO 22000.

Pel que fa a la xarxa d'abastament, durant el 2013 ja s'han pogut incorporar a la gestió les dades procedents d'analitzadors en continu de trihalometans situats en els punts més estratègics d'aquesta xarxa. També s'han continuat instal·lant armaris dissenyats específicament per a la presa de mostres, que permeten millorar notablement la representativitat de les mostres preses a la seva xarxa de transport i distribució. Al final de 2013, el nombre d'armaris de presa de mostres instal·lats era de 182.

Aigües de Barcelona va ser la primera companyia d'aigües a Espanya en obtenir la ISO 22000 de qualitat alimentària

Pel que fa al sanejament, també es disposa de l'acreditació ISO 17025 per a totes les mostres analitzades al laboratori, cosa que permet garantir el màxim nivell de rigor tècnic i la fiabilitat de totes les anàlisis de control de les estacions depuradores d'aigües residuals (EDAR). El laboratori disposa dels equips més avançats, amb la millor tecnologia disponible per al control i el seguiment del cicle de sanejament.

Els controls sistemàtics realitzats sobre les aigües residuals i els abocaments són una eina essencial d'aquestes infraestructures per a la millora contínua de la seva gestió, i afavoreixen la qualitat del medi ambient metropolità, com les platges i el delta del Llobregat.

D'altra banda, el Laboratori d'Aigües de Barcelona continua amb l'estudi de les aigües regenerades per aconseguir un millor aprofitament d'aquest recurs hídric en el futur. Durant el 2013, s'ha realitzat la integració del sistema d'informació de sanejament (SIGEDA) amb el sistema d'informació de qualitat de l'aigua (LIMS).

El Laboratori d'Aigües de Barcelona col·labora de forma habitual amb diverses universitats, centres de recerca i altres institucions per a la realització de nombrosos estudis i projectes de recerca relacionats amb la qualitat de l'aigua i realitza nombroses publicacions en revistes nacionals i internacionals de referència en el sector, així com presentacions en congressos internacionals especialitzats.



## ABASTAMENT SOTA CONTROL

**E**l centre de control operatiu d'Aigües de Barcelona supervisa, de manera permanent i ininterrompuda, les 24 hores del dia els 365 dies de l'any, els paràmetres clau del servei d'abastament d'aigua a Barcelona i la seva àrea metropolitana per oferir un servei continu i amb la pressió necessària, i ha esdevingut el centre neuràlgic del subministrament d'aigua potable de gairebé 3 milions de persones.

El centre de control operatiu obté informació de tota la xarxa de distribució i de les instal·lacions d'abastament.

# ESTACIONS DEPURADORES

Una estació depuradora d'aigües residuals (EDAR) és una instal·lació on l'aigua bruta se sotmet a un tractament per eliminar-ne la càrrega contaminant i així poder tornar-la al medi o reutilitzar-la.

Aigües de Barcelona disposa de set depuradores:

## EDAR Baix Llobregat (el Prat)

91,43 hm<sup>3</sup> d'aigua depurada el 2013  
967.635 habitants servits

## EDAR Begues

0,35 hm<sup>3</sup> d'aigua depurada el 2013  
6.348 habitants servits

## EDAR Besòs (Barcelona)

123,77 hm<sup>3</sup> d'aigua depurada el 2013  
1.609.110 habitants servits

## EDAR Gavà-Viladecans

14,93 hm<sup>3</sup> d'aigua depurada el 2013  
203.242 habitants servits

## EDAR Montcada i Reixac

17,70 hm<sup>3</sup> d'aigua depurada el 2013  
230.089 habitants servits

## EDAR Sant Feliu de Llobregat

17,76 hm<sup>3</sup> d'aigua depurada el 2013  
203.073 habitants servits

## EDAR Vallvidrera

0,26 hm<sup>3</sup> d'aigua depurada el 2013  
5.030 habitants servits

## Zones compartides

**BDN**-Badalona

**BD**-Badia

**BCN**-Barcelona

**BV**-Barberà del Vallès

**BE**-Begues

**CB**-Castellbisbal

**CF**-Castelldefels

**CV**-Cerdanyola del Vallès

**CER**-Cervelló

**COR**-Corbera de Llobregat

**CO**-Cornellà de Llobregat

**ES**-Esplugues de Llobregat

**GA**-Gavà

**LPC**-La Palma de Cervelló

**L'H**-L'Hospitalet de Llobregat

**MR**-Molins de Rei

**MiR**-Montcada i Reixac

**MO**-Montgat

**PA**-Pallejà

**EP**-El Papiol

**PR**-El Prat de Llobregat

**RI**-Ripollet

**SAB**-Sant Andreu de la Barca

**SA**-Sant Adrià de Besòs

**SB**-Sant Boi de Llobregat

**SCL**-St. Climent de Llobregat

**SCV**-Sant Cugat del Vallès

**SF**-Sant Feliu de Llobregat

**SJ**-Sant Joan Despí

**SJD**-Sant Just Desvern

**SVH**-Sant Vicenç dels Horts

**SCC**-Sta. Coloma de Cervelló

**SCG**-Sta. Coloma de Gramenet

**TI**-Tiana

**TO**-Torrelles de Llobregat

**VI**-Viladecans

**Aigües residuals**  
**36** municipis  
**3.239.337**  
d'habitants servits  
**303 km** de col·lectors

**266,2 hm<sup>3</sup>**  
d'aigua  
depurada el  
2013



Vista aèria de l'EDAR Baix Llobregat

## XARXA DE COL·LECTORS

La xarxa de col·lectors és el conjunt de canonades que recull i transporta les aigües residuals des del clavegueram municipal fins a l'estació depuradora corresponent.

El sistema de sanejament s'inicia amb la recollida de les aigües residuals provinents de l'ús domèstic, comercial, industrial, sanitari o públic, a través del clavegueram que gestiona cada municipi.

El clavegueram municipal connecta amb la xarxa de col·lectors metropolitans que transporten les aigües residuals a les estacions depuradores. La xarxa de col·lectors també és la principal infraestructura que permet evacuar l'aigua pluvial i reduir el risc d'inundacions.

**900.000 m<sup>3</sup>**  
d'aigües residuals  
transportats

**36**  
**estacions**  
de bombament

**303 km**  
de col·lectors  
metropolitans

## OPERACIONS DE SANEJAMENT

Aigües de Barcelona disposa d'instal·lacions punteres de sanejament i depuració, eficientment operades, que són essencials en la recuperació de la qualitat de les aigües dels rius Besòs i Llobregat, així com dels aquífers, les zones humides i les platges de l'àmbit metropolità de Barcelona.

Totes les estacions depuradores d'Aigües de Barcelona es basen en processos de depuració biològics on s'apliquen tecnologies d'última generació: per exemple, els tractaments amb reactors de membrana MBR o reactors amb fangs actius adherits a suports mòbil IFAS.

A les plantes del Baix Llobregat, Gavà-Viladecans, Sant Feliu de Llobregat i Vallvidrera hi ha tractaments terciaris de regeneració d'aigües per a la seva reutilització amb tecnologies pioneres de tractament, entre les quals destaquen les membranes d'ultrafiltració i osmosi inversa, o l'electrodiàlisi reversible. La reutilització d'aigües regenerades és essencial per fer front a l'escassetat de recursos hídrics de l'àrea metropolitana de Barcelona i per poder satisfer determinades demandes en l'entorn metropolità.

A més, darrerament s'han implantat a les depuradores sistemes d'estalvi energètic i d'optimització del funcionament dels processos de tractament.

## EMISSARIS SUBMARINS

Aigües de Barcelona disposa de quatre emissaris submarins a les depuradores de Baix Llobregat, Gavà i Besòs.

L'emissari submarí és una infraestructura que permet conduir les aigües depurades a través d'una canonada al llit marí. Un cop allà, les aigües surten per diferents punts (difusors), i la dilució, la salinitat, la temperatura, la radiació ultraviolada i els corrents marins participen en el procés químic, físic i biològic de les aigües per reduir la càrrega orgànica i bacteriana, és a dir, actuen com un desinfectant de l'aigua.

Aquesta és una infraestructura essencial per mantenir una qualitat òptima de les aigües a les platges de l'àrea metropolitana de Barcelona.

# LES PERSONES, PRINCIPAL ACTIU DE LA COMPANYIA

Aigües de Barcelona té en les persones que hi treballen un pilar fonamental de l'organització i considera imprescindible tenir cura dels seus empleats. En data d'1 de juliol de 2014, la plantilla d'Aigües de Barcelona és de **932 professionals**.



# COMPROMÍS AMB ELS CLIENTS

L'1,2 milions de gestions realitzades el 2013 han generat tan sols 10.725 reclamacions

Des dels seus inicis, Aigües de Barcelona va assumir una gran responsabilitat amb els seus clients. L'excel·lència en la prestació del servei, l'atenció i la dedicació al client, i el compromís amb la qualitat són els pilars de la relació d'Aigües de Barcelona amb aquests.

En el darrer any, s'han seguit consolidant els canals online: L'Oficina en Xarxa, que permet fer gestions en línia de forma còmoda i intuïtiva, o a través del compte a Twitter d'Aigües de Barcelona, que ha impulsat la presència de la companyia a les xarxes socials, un pas més en l'aposta per millorar contínuament els canals de comunicació amb els clients.



**TOTAL 1.207.542**

# CUSTOMER COUNSEL



Per potenciar el diàleg i el compromís amb els clients, i en la cerca de l'excel·lència en el servei, l'empresa posa a la disposició la figura del Customer Counsel.

La principal funció d'aquesta figura és atendre i resoldre les reclamacions dels usuaris que no estan d'acord amb la resposta obtinguda per part dels serveis d'atenció al client. L'Oficina del Customer Counsel impulsa la millora contínua de la relació entre la ciutadania i l'empresa, mitjançant la identificació d'oportunitats de millora i la formulació d'un conjunt de recomanacions a l'organització.

Cada procés de mediació comporta un contacte directe i personalitzat amb l'usuari. Amb cadascun d'aquests contactes, s'intenta aproximar les posicions de l'empresa i del client amb l'objectiu de trobar una solució consensuada. En cas que la mediació no arribi a bon port, l'Oficina del Customer Counsel emet una resolució de compliment obligat per part de l'empresa i d'acceptació voluntària per part de l'usuari.

Dels 241 expedients de reclamació resoltos pel Customer Counsel el 2013, un 63% van resultar totalment o parcialment favorables als clients.



# NOUS CONTRACTES I ACTUACIONS

**D**urant el darrer any, Aigües de Barcelona ha proveït de solucions, tecnologies i serveis a entitats i organismes públics de tota l'àrea metropolitana de Barcelona.

Les fites més importants aconseguides en els diferents àmbits han estat les següents:



## AIGUA NO POTABLE

### 1. Ajuntament de Hospitalet de Llobregat

Manteniment de les instal·lacions municipals d'aigua no potable i fonts ornamentals.

## CLAVEGUERAM

### 2. Ajuntament de Sant Joan Despí

Manteniment i conservació de la xarxa de clavegueram i del dipòsit de regulació de pluvials i de l'estació de bombament de residuals de la urbanització exterior de la ciutat esportiva Joan Gamper.

### 3. Ajuntament de Sant Just Desvern

Gestió del servei públic de manteniment d'infraestructures d'aigües residuals i pluvials al municipi.

## TELELECTURA

### 4. APB, Autoritat Portuària de Barcelona

### 5. CILSA - Centro Intermodal de Logística (ZAL)

### 6. Port Fòrum Sant Adria s.l.

### 7. Port Fòrum Administració s.l.

### 8. Geafe s.l. (piscina Begues)

### 9. Ajuntament de Sant Climent de Llobregat

### 10. Ajuntament de Viladecans

### 11. Institut Municipal de Parcs i Jardins de Barcelona

**Aigua potable**  
23 municipis  
4.624 km de canonades  
2.881.141 d'habitants servits

**Aigües residuals**  
36 municipis  
303 km de col·lectors  
3.239.337 d'habitants servits

**Aigua no potable**  
10 municipis

**Clavegueram**  
10 municipis

**BDN**-Badalona

**BD**-Badia

**BCN**-Barcelona

**BV**-Barberà del Vallès

**BE**-Begues

**CB**-Castellbisbal

**CF**-Castelldefels

**CV**-Cerdanyola del Vallès

**CER**-Cervelló

**COR**-Corbera de Llobregat

**CO**-Cornellà de Llobregat

**ES**-Esplugues de Llobregat

**GA**-Gavà

**LPC**-La Palma de Cervelló

**L'H**-L'Hospitalet de Llobregat

**MR**-Molins de Rei

**MiR**-Montcada i Reixac

**MO**-Montgat

**PA**-Pallejà

**EP**-El Papiol

**PR**-El Prat de Llobregat

**RI**-Ripollet

**SAB**-Sant Andreu de la Barca

**SA**-Sant Adrià de Besòs

**SB**-Sant Boi de Llobregat

**SCL**-St. Climent de Llobregat

**SCV**-Sant Cugat del Vallès

**SF**-Sant Feliu de Llobregat

**SJ**-Sant Joan Despí

**SJD**-Sant Just Desvern

**SVH**-Sant Vicenç dels Horts

**SCC**-Sta. Coloma de Cervelló

**SCG**-Sta. Coloma de Gramenet

**TI**-Tiana

**TO**-Torrelles de Llobregat

**VI**-Viladecans



## COMPROMESOS AMB EL DESENVOLUPAMENT SOSTENIBLE

**A**igües de Barcelona entenem el desenvolupament sostenible com el compromís per garantir la viabilitat de la nostra activitat, integrant en els processos de decisió les preocupacions socials, mediambientals, ètiques i laborals, més enllà dels factors estrictament econòmics. Aquest és el model que reforçarem al llarg de l'any vinent per assegurar la seva perdurabilitat.

Per a Aigües de Barcelona, la sostenibilitat és una tasca comuna de coresponsabilitat que reclama mantenir un diàleg obert amb els ciutadans i les comunitats per tal de

conèixer les seves expectatives i crear valor per a tots ells. La nostra vocació és satisfer les expectatives de tota la ciutadania.

Som una organització responsable. Ho demostrarem cada dia amb les nostres accions de protecció de l'entorn, l'aposta per les tecnologies avançades i netes, la inversió en R+D+i, i el compromís amb la comunitat.

Aigües de Barcelona destina a través de CETaqua **8 milions d'euros** anuals a projectes d'investigació

A través de la Fundació Agbar, Aigües de Barcelona **col·labora** amb desenes de projectes socials

# COMPROMÍS AMB LES PERSONES

## Fons de Solidaritat

**E**l Fons de Solidaritat de la Fundació Agbar permet ajudar al pagament del consum d'aigua de les famílies que estan en risc d'exclusió social. El fons es va crear el 2012 i es gestiona en coordinació amb els serveis socials dels municipis de l'àrea metropolitana proveïts per Aigües de Barcelona i Sorea.

Els respectius acords amb la Creu Roja i Càritas Diocesana de Barcelona subscrits el 2013 han permès aplicar exempcions similars a persones sense recursos ateses per aquestes entitats, bonificar els residents als seus habitatges de lloguer social i facilitar a persones majors de 65 anys l'accés al consum bàsic d'aigua.

Des de la posada en  
marxa d'aquest fons,  
la Fundació Agbar  
ha concedit més de  
**15.000** ajudes que  
han beneficiat més de  
**45.000** persones

## PROGRAMES EDUCATIUS

**E**ls programes educatius d'Aigües de Barcelona s'adrecen a estudiants de totes les edats amb l'objectiu de difondre el valor de l'aigua i fomentar-ne un ús millor. Des de la seva posada en funcionament, milers d'alumnes han seguit algunes de les nostres propostes educatives.

### Aqualogia

El programa educatiu gratuït Aqualogia vol apropar els escolars d'educació primària als cicles natural i urbà de l'aigua i fomentar una actitud positiva envers el medi ambient. L'any 2013 van participar-hi 7.500 alumnes. A més, per sisè any consecutiu Aqualogia va visitar 450 infants ingressats als hospitals de St. Joan de Déu i Vall d'Hebron.

### Espai educatiu

Més de 6.000 estudiants de prop de 100 escoles van visitar l'estació de tractament d'aigua potable de Sant Joan Despí el 2013. Les visites són gratuïtes i ateses per personal especialitzat, que adapten la seqüència d'activitats als diferents nivells escolars del cycle superior de primària, ESO, batxillerat i cicles formatius de grau mitjà i superior, a fi que els visitants sàpiguen com Aigües de Barcelona fa arribar l'aigua a les llars.



Alumnes de primària participant a una de les activitats d'Aqualogia

## Museu Agbar de les Aigües

El 2013 prop de 20.000 alumnes van participar en els programes educatius del museu dirigits als escolars. Són activitats adreçades a diversos públics que divulguen el patrimoni industrial d'Aigües de Barcelona i sensibilitzen sobre la importància de l'aigua per a la vida i les persones. En total, prop de 33.000 persones han visitat el museu aquest any i han participat en les activitats educatives i socioculturals que s'hi han celebrat.

Pots consultar més informació a:

[www.museudelesaignes.cat](http://www.museudelesaignes.cat)

o seguir-nos a Facebook a:

[www.facebook.com/MuseuAgbardelesAigues](https://www.facebook.com/MuseuAgbardelesAigues)

## Festa d'Aigües

La Festa d'Aigües continua amb el seu recorregut per totes les festes majors dels municipis de l'àrea metropolitana on opera Aigües de Barcelona, així com a tots els districtes de la ciutat de Barcelona. L'objectiu d'aquesta activitat és acostar la vessant més lúdica de l'aigua a tota la família. L'espai de la Festa d'Aigües ofereix diverses activitats per a nens i nenes de 3 a 12 anys, així com un mostrador d'aigua per calmar la set de tots els ciutadans que s'hi acostin.

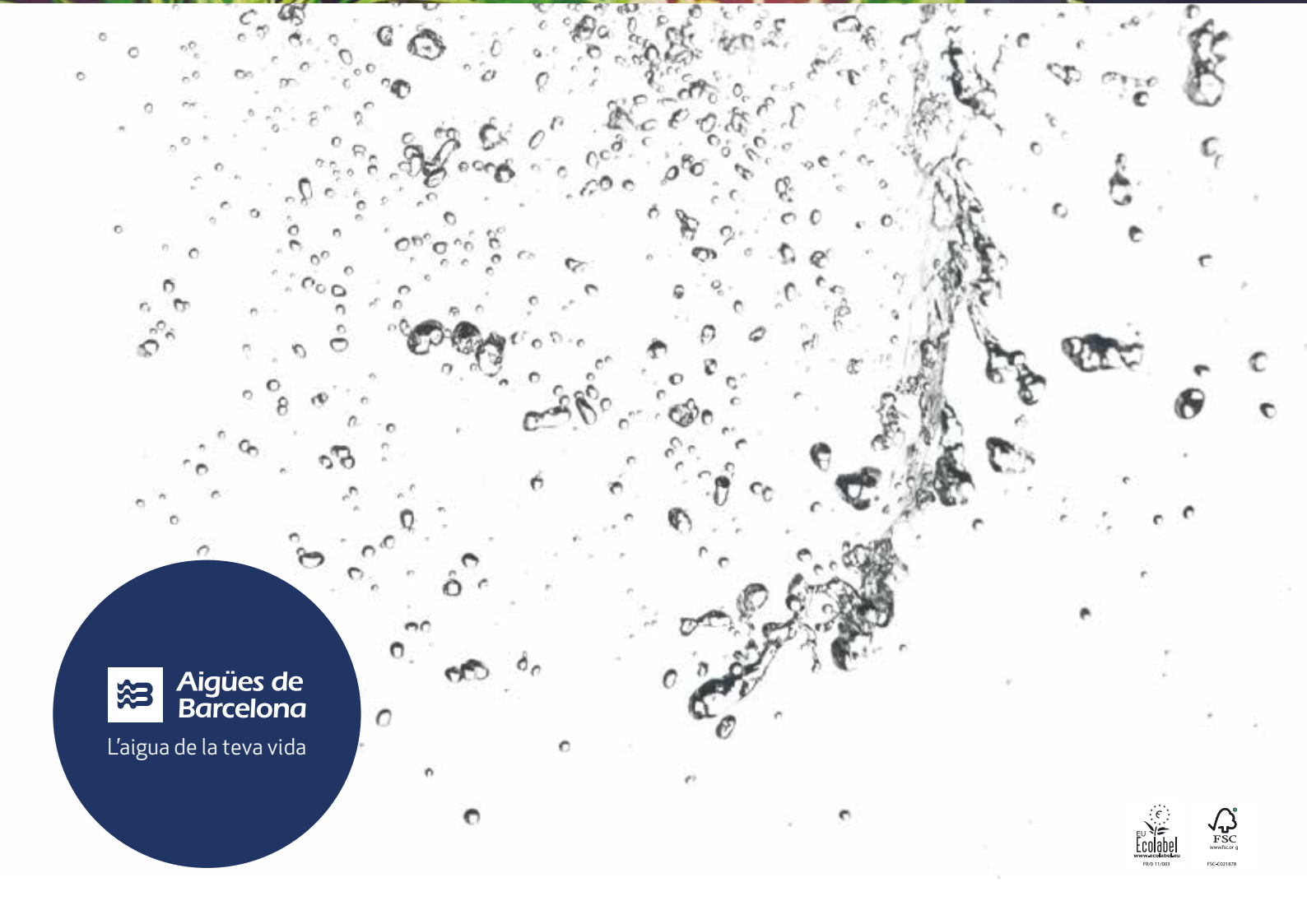
Pots consultar més informació a:

[www.lafestadaigues.cat](http://www.lafestadaigues.cat)

Prop de **150.000** persones han gaudit de la Festa d'Aigües durant els darrers 2 anys



Activitats educatives al Museu Agbar de les Aigües



 **Aigües de  
Barcelona**  
L'aigua de la teva vida



PR0 11.003

FSC-C021878