



Asturias. Fotografía participante en el II Concurso de Fotografía de Befesa, realizada por José Ángel Corral.

04

Responsabilidad social corporativa

Tenemos un compromiso social, para contribuir activamente al desarrollo sostenible, y al progreso social y económico de las comunidades en las que operamos mediante la aplicación de soluciones tecnológicas innovadoras.

Responsabilidad social corporativa

La política de responsabilidad social corporativa de Befesa

En Befesa se considera la responsabilidad social corporativa (RSC) como un factor estratégico. Es uno de los pilares fundamentales de su estrategia presente y futura; y está integrada en su estrategia a través de la política medioambiental, de calidad y de recursos humanos, y en general, en todos los sistemas de gestión de la compañía. Por ello, esta responsabilidad corporativa tiene para la sociedad:

- Una dimensión legal: respeto escrupuloso de la normativa vigente en todas y cada una de las actuaciones de la compañía.
 - Una dimensión económica: generación de valor sostenido.
 - Una dimensión humana: protección de los derechos humanos.
 - Una dimensión social: apoyo al desarrollo de las sociedades en las que Befesa está presente.
 - Una dimensión medioambiental: respeto y protección del medioambiente.
- La creación de valor a largo plazo.
 - El servicio a sus clientes.
 - El desarrollo profesional y humano de sus empleados.
 - El crecimiento de las sociedades donde desarrolla sus actividades.
 - El desarrollo de soluciones sostenibles para la gestión de residuos industriales con total respeto y cuidado del medioambiente.
 - La reintroducción de materias primas secundarias en los ciclos productivos.
 - La producción libre de residuos.
 - La oferta de nuevos servicios de tratamiento de residuos para la industria.

El negocio de la compañía se basa en el desarrollo sostenible, en torno al cual giran sus actividades y estrategias, por ello la visión, la misión y los valores de Befesa reflejan su firme compromiso con el progreso económico, social, la preservación del medioambiente y el respeto de los Derechos Fundamentales. A través de este modelo de negocio, Befesa orienta su actividad hacia:

Todas y cada una de las actividades que desarrolla la compañía se llevan a cabo teniendo presente su modelo hacia el desarrollo sostenible; con un equilibrio que maximice los beneficios para sus grupos de interés, respetando la legalidad vigente con integridad y transparencia.

Además, y para hacer patente este compromiso con el desarrollo sostenible, la compañía apoya toda clase de iniciativas relativas a la protección de derechos.

En 2005 Befesa firmó el acta de adhesión al Pacto Mundial de Naciones Unidas o Global Compact. El Pacto Mundial de las Naciones Unidas es una iniciativa de compromiso ético para que las entidades de todos los países acojan, como una parte integral de su estrategia y operaciones, diez principios de conducta y acción en materia de derechos humanos, trabajo, medioambiente y lucha contra la corrupción. Su finalidad es promover la creación de una ciudadanía corporativa global que permita la conciliación de los intereses y procesos



Fotografía participante en el II Concurso de Fotografía de Befesa, realizada por Rodrigo Alexis Mercado.

Responsabilidad social corporativa

de la actividad empresarial con los valores y demandas de la sociedad civil, así como con los proyectos de la ONU, organizaciones internacionales sectoriales, sindicatos y ONG. Desde el 2007, año en el que Befesa presentó su primer informe de progreso, esta información se publica en la web de la asociación (www.pactomundial.org).

La política de responsabilidad social se apoya en:

- El Código de Conducta profesional de Befesa.
- La estructura de gobierno corporativo.
- Una política de apoyo a las comunidades donde está presente Befesa.

- El modelo de desarrollo sostenible de Befesa.
- La auditoría interna y externa de todas sus unidades de negocio y de sus actuaciones.

Para Befesa, la responsabilidad social corporativa debe estar perfectamente alineada con la estrategia de la organización y formar parte de ella. Por eso es necesario implementarla de manera sistemática en coherencia con la misión y visión de la compañía, integrarla en el eje de la organización, en sus procesos de gestión y en sus actividades.

Los beneficios de adoptar un enfoque estratégico para impulsar la RSC son múltiples: gestión más adecuada de la reputación, atracción y retención del talento, mayor competitividad y un mejor posicionamiento en el mercado, mayor eficiencia operativa y reducción de costes, mejora de la relación con la cadena de suministros y con la comunidad, acceso a un mayor número de fuentes de capital, mejora de la relación con los reguladores, mitigación de los riesgos inherentes al desarrollo de las actividades de Befesa y generación de oportunidades.

Desde el 2008, Befesa viene desarrollando el Plan Director de Responsabilidad Social Corporativa (RSC), que define el marco y las directrices a seguir



Fotografía participante en el II Concurso de Fotografía de Befesa, realizada por Rodrigo Alexis Mercado.

por la organización mediante la definición de acciones estratégicas que integren las expectativas de los grupos de interés y que permitan a la compañía desarrollar sus capacidades distintivas en un entorno de innovación y desarrollo sostenible, de modo que anticipe los nuevos desafíos del negocio relacionados con la sostenibilidad y mitigue los riesgos inherentes a su actividad.

El Plan Director permite desplegar RSC en toda la compañía de forma vertical, horizontal y transversal mediante el diseño de acciones concretas y multidisciplinarias que se adapten a la realidad de las distintas sociedades y geografías en las que está

presente Befesa. Además, permite identificar objetivos concretos para cada una de las acciones y definir indicadores de seguimiento para evaluar su cumplimiento.

El Plan Director es una de las herramientas más importante que tiene la empresa en materia de RSC, ya que no solo permite alinear las actuaciones de toda la compañía con la estrategia definida, sino que permite seguir la evolución de las acciones y objetivos establecidos en cada una de las áreas.

Para la gestión del desempeño responsable, Befesa cuenta con un Sistema Integrado de Gestión de la Sostenibilidad (SIGS) que recopila datos relacionados con los impactos sociales, medioambientales y económicos de su actividad.

El Sistema Integrado de Gestión de la Sostenibilidad (SIGS) está conformado por el Sistema de Gestión de RSC, que contempla los indicadores recogidos en la Guía v.3.1 de GRI, los diseñados en el Plan Director, y los extraídos del Procedimiento de Asuntos Relevantes; el Inventario de GEI; y los Indicadores de Sostenibilidad Ambiental (ISA).



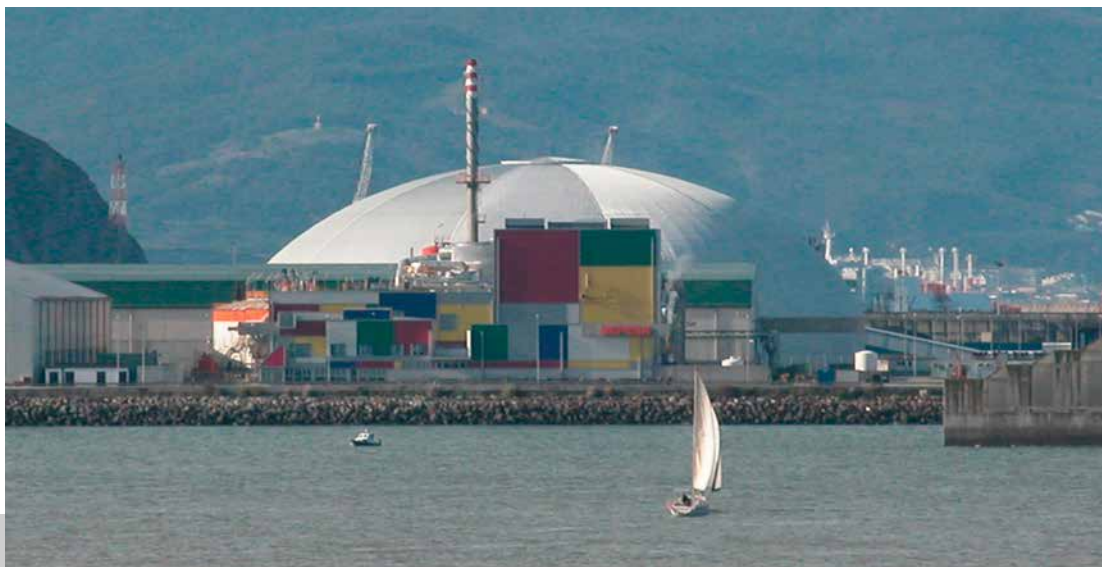
Responsabilidad social corporativa

El objetivo de este sistema es obtener datos consolidados y fiables relativos a indicadores cuantitativos y cualitativos relevantes en materia de sostenibilidad, para su adecuada gestión y para que les sean comunicados de una forma transparente a los grupos de interés de la compañía.

A través de este sistema, Befesa conoce el impacto que tiene en el medioambiente y en las comunidades donde está presente, ya que la aplicación permite la gestión diaria de la

información en materia de sostenibilidad mediante la simplificación del proceso de captura de información fiable y su documentación, lo que facilita la revisión y la consolidación de los datos.

Además, Befesa ha reforzado su sistema de reporte de RSC, incluyendo mejoras en el Sistema Integrado de Gestión de la Sostenibilidad, haciendo más precisa la medición y el control sobre el desempeño de la compañía.



Befesa Valorización de Azufre, desde la playa de Ereaga. Fotografía ganadora de la sección "Befesa y sus instalaciones" del II Concurso de Fotografía de Befesa, realizada por Carlota Lázaro

Grupos de interés

Su crecimiento y proyección internacional impulsan a Befesa a llevar a cabo un plan de actuación y de diálogo con todos los grupos de interés con los que se relaciona, que revierta, no solo en beneficio propio, sino también en beneficio de la sociedad y su entorno, a fin de hacerla partícipe de los buenos resultados obtenidos por la empresa. De este modo, la compañía está cada vez más comprometida con aquellos valores que la hacen reconocible en la sociedad, como son la defensa incondicional del desarrollo sostenible y la apuesta firme por el equilibrio medioambiental.



Los principales grupos de interés directos de Befesa son: sus propios empleados, sus clientes, sus proveedores, sus inversores, las comunidades locales, y la sociedad en general. El compromiso de la compañía con cada uno de ellos nace del diálogo constante, sencillo y directo que Befesa promueve y cuida desde hace años.

Befesa considera fundamental generar una relación de confianza con sus grupos de interés; por ello, además de ofrecerles información continua, transparente y veraz sobre su actividad y gestión, trata de fomentar el diálogo con todos ellos por medio de distintos canales de comunicación que se adaptan a las peculiares características de cada uno de los grupos de interés, a la vez que desarrolla otros nuevos como respuesta a lo que debe ser un proceso dinámico y enriquecedor para ambas partes.

Responsabilidad social corporativa

Nuestros empleados

Política de recursos humanos y responsabilidad social laboral

El capital humano es el que hace posible la consecución de los objetivos de la compañía y el que aporta los valores competitivos diferenciales mediante el talento, el oficio y la excelencia en el desempeño.

La clave del éxito de la empresa radica en la cualificación y el compromiso de sus profesionales, que comparten la apuesta de la empresa por el desarrollo sostenible y la lucha contra el cambio climático, y se involucran en cada proyecto.

La política de recursos humanos responde a la misión, la visión y los valores de Befesa, así como a los objetivos estratégicos de la compañía y su cumplimiento, unido a la ejecución del Plan Estratégico.

Conforme a los compromisos de responsabilidad social adquiridos en virtud de la adhesión al Pacto Mundial de las Naciones Unidas en 2002, y a los derivados del propio Código de Conducta de la

organización, Abengoa desarrolla una política de responsabilidad social laboral que integra un sistema de gestión inspirado en la norma internacional SA8000, que garantiza una mejora continua en el desempeño social de la compañía, que cumple con los siguientes compromisos:

- Integrar la gestión de la responsabilidad social laboral en la estrategia corporativa de la empresa.
- Garantizar el cumplimiento de la normativa legal aplicable y de cualquier otro compromiso asumido en este ámbito.
- Promover los principios del Pacto Mundial en su ámbito de actuación: socios, proveedores y contratistas.
- Potenciar e impulsar el desarrollo personal y profesional de las personas que forman Befesa, favoreciendo la creación de condiciones de trabajo idóneas y promoviendo la formación continua.
- Reclutar, contratar, formar y promocionar a los profesionales más cualificados, con independencia de su raza, religión, color, edad, sexo, estado civil, orientación sexual, nacionalidad y discapacidad física o mental.
- Asegurar la adecuada cultura preventiva, de

acuerdo con la política de prevención de riesgos laborales.

- Crear las condiciones necesarias para facilitar el equilibrio entre la vida personal y profesional de los empleados.
- Evaluar y revisar el comportamiento social de la compañía, informar de manera transparente sobre él, y establecer programas de mejora continua.

Este sistema de gestión de los recursos humanos es el medio para que Befesa llegue a alcanzar los retos que tiene planteados, a través de una mejora constante que le permita mantener y desarrollar una

ventaja competitiva sostenida, alineando los recursos humanos con su estrategia y buscando el desempeño excelente.

Principios universales

Befesa respeta y apoya la libre asociación de sus trabajadores, que considera un derecho inalienable. Mediante el diálogo permanente con sus representantes los mantiene informados de todas las áreas de su interés.

Asimismo, la compañía garantiza a los empleados, como un derecho laboral básico, que serán



Fotografía participante en el II Concurso de Fotografía de Befesa, realizada por José Ángel Corral.

Responsabilidad social corporativa

informados previamente de cualquier cambio estructural u organizativo que se produzca en la compañía, ya sea a título individual o a través de sus representantes, según los plazos de preaviso establecidos en la legislación y los convenios colectivos.

Befesa asume estos principios en sus prácticas laborales y acomoda la actuación profesional de sus empleados a la Declaración Universal de los Derechos Humanos de las Naciones Unidas, y a sus protocolos.

Formación

Befesa considera que la formación de sus trabajadores es una herramienta fundamental para incrementar los conocimientos y las habilidades de las personas, enriquecer su vida laboral y permitir un correcto desarrollo de sus competencias, lo que en definitiva significa el mejor camino hacia la formación de personas independientes y autónomas. También es consciente de que en un entorno caracterizado por la innovación y el cambio, la actuación y el talento de sus profesionales es el



Grupo de trabajadores en un curso de formación en instalaciones de Befesa Gestión de Residuos Industriales en España.

elemento competitivo diferenciador. Por ello, atraer, desarrollar y retener el talento se convierte en la clave del éxito y la formación, en uno de sus fundamentos principales. Con esta finalidad, la compañía desarrolla anualmente un completo programa de formación, que permite mantener un equipo de profesionales altamente cualificados y con una cultura corporativa.

Por otro lado, la formación es una de las herramientas más potentes de las que dispone Befesa para evitar que se produzcan incidentes relacionados con la vulneración de los derechos humanos, ya que invierte en ella para que los empleados conozcan la cultura corporativa así como los valores de la organización, recogidos en su Código de Conducta.



Grupo de trabajadores en el exterior de la planta de Befesa Gestión de Residuos Industriales en La Puebla de Alfínden, España.

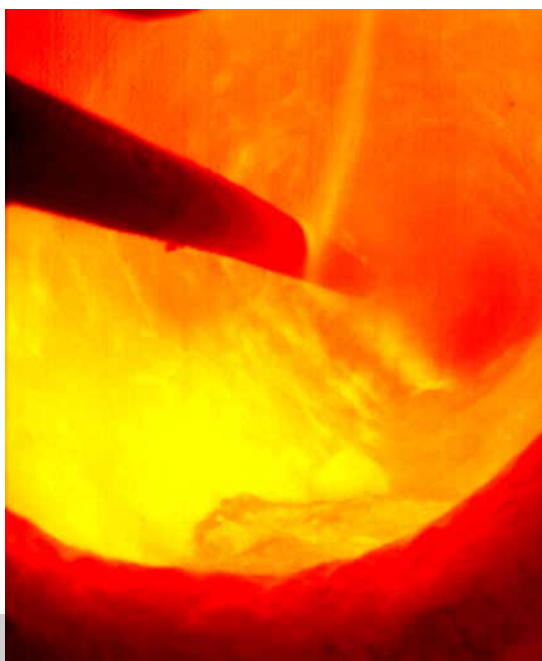
Responsabilidad social corporativa

Nuestros clientes

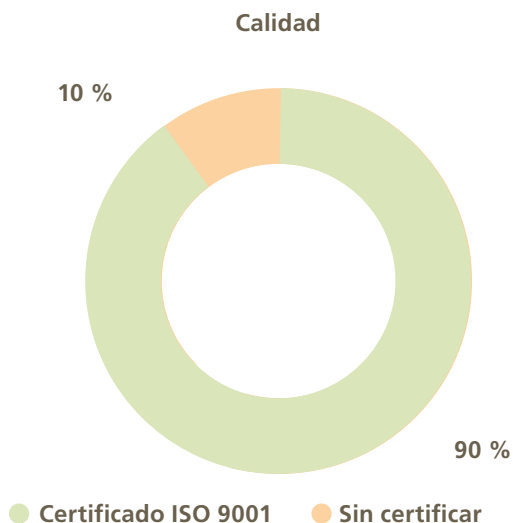
Befesa tiene el compromiso de que sus productos y servicios estén siempre orientados a lograr la plena satisfacción de sus clientes. Este compromiso está recogido explícitamente dentro de las Normas Comunes de Gestión (NOC) que rigen en todas las sociedades del grupo. En ellas se establece la obligación de implantar y certificar los sistemas de gestión de calidad, los sistemas de gestión medioambiental y los sistemas de prevención conforme a las normas internacionales ISO 9001, ISO 14001 y OHSAS 18001.

Sociedades de Befesa certificadas en 2012 (Porcentaje sobre las ventas)

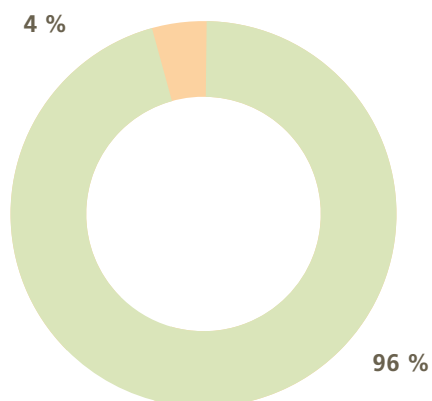
La eficaz implantación de los sistemas de gestión es el resultado de las directrices establecidas por la dirección en política de calidad, medioambiente y de prevención; de los objetivos que anualmente se proponen y de su constante seguimiento, de la mejora continua, de la formación y del apoyo incondicional prestado por todo el personal que integra Befesa.



Fotografía participante en el II Concurso de Fotografía de Befesa, realizada por Janire Sanchez.



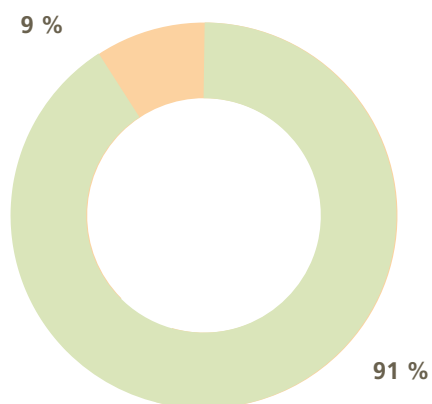
Medioambiente



● Certificado ISO 14001 ● Sin certificar

La responsabilidad del buen funcionamiento de los sistemas de gestión en cada una de las sociedades recae sobre la dirección general y está delegada en el departamento de gestión de calidad, medioambiente y prevención, quien, en última instancia, vela por el cumplimiento de la normativa, de los procedimientos y de la legislación vigente que sea de aplicación en cada caso.

Prevención



● Certificado OHSAS 18001 ● Sin certificar



Responsabilidad social corporativa

Nuestros proveedores

Befesa apuesta por la calidad de sus productos y servicios. Para ello, es fundamental que la compañía cuente con proveedores que conozcan sus expectativas, que puedan adecuarse a las necesidades de la empresa, manteniendo con ella una relación de confianza y mutuo beneficio, porque ellos son el origen de esa apuesta por la calidad.

Befesa tiene una integración directa de los proveedores en el desarrollo de sus operaciones. La implementación de las mejores soluciones propuestas por los proveedores permite minimizar riesgos y optimizar costes y plazos. La actuación del proveedor es crítica para la eficiencia en la generación de productos y servicios de alta calidad, reduciendo costes e incrementando beneficios. Para

medir la eficacia de los proveedores, se utiliza un procedimiento estructurado que incluye la recepción de información y opiniones por parte de los propios proveedores evaluados.

Debido a la importancia que los proveedores tienen para la organización y consecución exitosa de los objetivos, antes y durante la relación con ellos se evalúa en detalle el cumplimiento de aspectos legales, comerciales, logísticos, de seguridad y salud, de calidad, de medioambiente, técnicos y de servicios postventa. Todas las sociedades de la compañía poseen procesos estandarizados de selección y mecanismos de control y seguimiento de proveedores. La formalidad de los acuerdos con los proveedores se realiza a través de la emisión de la documentación necesaria; documentación que refleje los compromisos alcanzados entre ambas partes, tanto desde el punto de vista de los



Instalaciones de Befesa
Valorización de Azufre en
Zierbena, España.

requisitos técnicos que deben ser cumplidos por el proveedor, como de las condiciones comerciales que deban aplicarse.

Para que la relación con los proveedores sea lo más fructífera posible, la compañía exige, al igual que las sociedades que integran a Befesa, altos niveles de calidad, respeto al medioambiente y un alto grado de cumplimiento, en materia de seguridad laboral, de la política corporativa de prevención de los riesgos laborales. Esto se traduce, en muchas ocasiones, en la obligación de cumplir con los diferentes criterios de homologación, valorando las capacidades técnicas y económicas del proveedor homologado y prestando especial atención a lo dispuesto en la política y procedimientos internos del Sistema Integrado de Gestión de la Calidad, del Medioambiente y de la Seguridad y Prevención de

Riesgos Laborales implantados en la organización según las normas ISO 9001, ISO 14001, EMAS y OHSAS 18001, respectivamente.

El medioambiente

Befesa mantiene una preocupación constante por el medioambiente en el que lleva a cabo sus actividades, a la vez que busca el desarrollo sostenible, es decir, el uso del medioambiente y de los recursos naturales de una forma racional y sostenible. Por ello, Befesa identifica y controla los impactos derivados de su actividad para minimizar su incidencia sobre el entorno, por medio del uso de tecnologías que permitan prevenir dichos impactos o bien, a partir de tecnologías mitigadoras o correctoras.



Instalaciones de almacenamiento de materias primas en Befesa Valera, Francia.

Responsabilidad social corporativa

Dado lo importante que es el medioambiente para Befesa, cada unidad de negocio tiene un responsable de calidad y medioambiente que coordina la actividad medioambiental de todos los centros de trabajo.

Para alcanzar el éxito en todos sus objetivos medioambientales y en su compromiso con la sostenibilidad, es necesario que todos los miembros de la organización conozcan el impacto que tiene sobre el medioambiente las actividades que realizan desde sus puestos de trabajo, y que hayan recibido con aprovechamiento la formación adecuada. En Befesa, toda la formación en gestión de aspectos medioambientales se integra dentro del proceso general de formación del grupo. Cada sociedad tiene un plan de formación anual que habitualmente está basado en el modelo de la

gestión por competencias y que conlleva una sistemática evaluación de su eficacia.

La política de gestión medioambiental y de uso sostenible de los recursos energéticos y naturales de Befesa, establece como objetivo estratégico la implantación de sistemas de gestión medioambiental acordes con los requisitos de la norma ISO 14001 y el Reglamento de Ecogestión Europeo EMAS, que facilitan un control continuo de los posibles impactos de su actividad sobre el medioambiente. De este modo, todas las sociedades que han logrado el certificado EMAS tienen su declaración medioambiental validada en la página web de Befesa (www.befesa.com y www.befesa-gri.com), a disposición de todo el público que acceda a la misma. Es en este marco donde se establecen objetivos concretos de



Befesa Valorización de Azufre en Zierbena, España.

reducción de los impactos ambientales negativos que puedan tener los productos y servicios de cada sociedad. Estos objetivos incluyen la reducción en el consumo de recursos naturales y en la generación de residuos y emisiones.

Los sistemas de gestión medioambiental implantados en Befesa son muy exigentes en lo relacionado con el seguimiento y la medición de los impactos medioambientales, así como en el control de las operaciones asociadas. Todas las actividades vinculadas a los aspectos medioambientales evaluados como significativos deben estar

contempladas en su correspondiente plan de seguimiento y medición, y en un programa de control operacional.

La comunidad

Para Befesa es muy importante crecer junto con las comunidades en las que está presente, fomentando la creación de lazos que refuerzan la relación de la empresa y la sociedad a largo plazo, y respetando y promoviendo los Derechos Humanos en su esfera de influencia. Befesa desarrolla actividades que apuestan por un mundo sostenible.



Fotografía participante en el II Concurso de Fotografía de Befesa, realizada por Alvaro de Rojas Marín.

Responsabilidad social corporativa

Política, estrategia y objetivos

La responsabilidad social corporativa es un factor estratégico y fundamental para la actuación de Befesa. Por ello se incorporan a su quehacer cotidiano valores de responsabilidad social corporativa que se integran de manera natural en la estrategia, la cultura y la organización de la compañía, a través de todos los sistemas de gestión.

Befesa canaliza a través de la Fundación Focus-Abengoa una parte de la acción social. Desde su creación en 1982, la Fundación se encuentra integrada en la esencia de la compañía y constituye el instrumento activo que gestiona su labor social.

El objetivo principal de la fundación es la promoción de la cultura en sus diversas manifestaciones

artísticas y científicas, atendiendo primordialmente a la conservación, difusión y desarrollo del patrimonio histórico y cultural de Sevilla, y a su proyección iberoamericana. Asimismo, la Fundación está implicada en proyectos de inserción y reinserción social, de cooperación con la defensa del patrimonio medioambiental y en otras actividades vinculadas al desarrollo tecnológico y social, con especial dedicación a las personas con discapacidad.

Programas

Durante 2012, Befesa ha desarrollado varios programas de responsabilidad social corporativa con algunas de las comunidades donde desarrolla su actividad, lo que implica una contribución activa al desarrollo sostenible y al progreso social y económico de las comunidades en las que opera,



Distintas acciones realizadas por Befesa Perú.

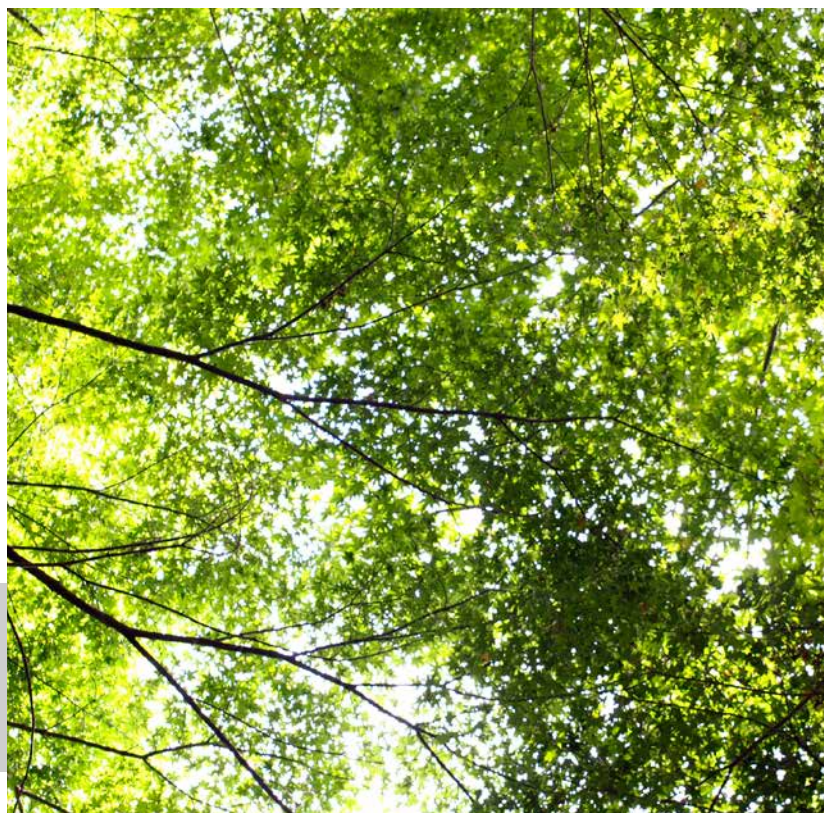
mediante la aplicación de soluciones tecnológicas innovadoras, que no solo redundan en el propio interés de la empresa y en la consecución de sus objetivos estratégicos, sino que inciden en la mejora del entorno social, laboral y medioambiental. Estas actividades promueven la investigación, la formación, el desarrollo de la población, el deporte y la protección del medioambiente.

Algunos de los ejemplos más representativos son las acciones realizadas por Befesa Perú y por Befesa Gestión de Residuos Industriales (donaciones a distintas asociaciones y colectivos sociales locales (área asistencia y cultural) y patrocinio de actividades culturales y deportivas.).

Gobierno corporativo, transparencia y rigor en la gestión

Gobierno corporativo

Befesa es una sociedad integrada por más de 60 sociedades, entre filiales y participadas, con presencia en 12 países y más de 1.800 empleados, con un firme compromiso con la transparencia en la gestión y el buen gobierno; sobre estas bases sienta las relaciones con sus grupos de interés y establece relaciones empresariales de éxito.



Responsabilidad social corporativa

La aplicación de prácticas de buen gobierno, que contribuyan a incrementar la transparencia informativa de la Befesa, genera valor añadido y mejora la comunicación con terceros, minimizando riesgos y maximizando el beneficio.

Por ello, Befesa apuesta por una comunicación fluida con todos sus grupos de interés y por los nuevos canales de comunicación como parte de su compromiso con la transparencia y el buen hacer en la gestión.

Befesa tiene implementados unos Sistemas Comunes de Gestión que facultan a sus colaboradores para trabajar de forma organizada, coordinada y coherente, permitiendo identificar tanto los riesgos potenciales como las actividades de control necesarias para mitigarlos. Cualquier procedimiento encaminado a identificar y eliminar los riesgos del negocio se instrumenta a través de este sistema, que representa una cultura común en la gestión de los negocios que forman parte de Befesa. El cumplimiento de los Sistemas Comunes de Gestión es obligatorio para toda la organización, de ahí que sean conocidos por todos sus miembros; además, se actualizan de forma continua.

En Befesa se entiende que un sistema de control interno adecuado ha de asegurar que toda la información financiera relevante sea fiable y conocida por la dirección. Por ello, Befesa considera que el modelo desarrollado en la ley Sarbanes Oxley, que establece mayores procedimientos de control a la información financiera, completa nuestros Sistemas Comunes de Gestión, cuyo objetivo principal es el control y la mitigación de los riesgos de negocio.

Siguiendo la doctrina del Institute of Internal Auditors y de su capítulo español, el Instituto de Auditores Internos, la finalidad última de esta estructura es dotar a la dirección de Befesa y de cada una de sus unidades de negocio con una línea de información «de control», adicional y paralela a la línea normal jerárquica, con criterios de claridad y transparencia, así como de salvaguarda de la información confidencial implicada. Los responsables de cada una de las normas que integran los Sistemas Comunes de Gestión deben verificar y certificar el cumplimiento de dichos procedimientos. La certificación de cada año se emite y se presenta al Comité de Auditoría en el mes de febrero del año siguiente, con

ocasión de la formulación y auditoría de las Cuentas Anuales.

Esta estructura de carácter común permite alcanzar y certificar los siguientes objetivos:

- Prevenir los riesgos de auditoría de las sociedades, proyectos y actividades, tales como fraudes, quebrantos patrimoniales, ineficiencias operativas y, en general, riesgos que puedan afectar a la buena marcha de los negocios.
- Controlar la aplicación y promocionar el desarrollo de normas y procedimientos adecuados y eficientes de gestión, de acuerdo con los Sistemas Comunes de Gestión corporativos.
- Crear valor para Befesa, promoviendo la construcción de sinergias y el seguimiento de prácticas óptimas de gestión.
- Coordinar los criterios y enfoques de los trabajos con los auditores externos, buscando la mayor eficiencia y rentabilidad en las funciones de ambos equipos.
- Garantizar la seguridad y fiabilidad de la información financiera comprobando y asegurando el correcto funcionamiento de los controles establecidos para tal fin.
- Garantizar que la información que se difunde al mercado es veraz, completa e íntegra, asegurando la transparencia informativa en todos los canales de distribución y tipos de información.

Durante 2012, no ha habido ninguna multa o sanción no monetaria significativas derivadas del incumplimiento de las leyes y regulaciones.



Fotografía participante en el II Concurso de Fotografía de Befesa, realizada por Klaus Kiwitt.

Responsabilidad social corporativa

Lucha contra la corrupción

La honradez, la integridad y el buen juicio de los empleados, directivos y consejeros de Befesa son fundamentales para la reputación y el éxito de la compañía. El Código de Conducta rige las relaciones de trabajo dentro de la empresa entre sus propios miembros, y entre estos y sus grupos de interés. Este código se encuentra disponible para su consulta tanto en la intranet de la compañía, Connect@, a la que tienen acceso todos los empleados, como en la página web de Befesa. Los cambios que puedan producirse en dicho código se comunican a toda la organización sin excepción ni retrasos.

En la lucha contra la extorsión, el fraude y el soborno, Befesa no solo se somete a su propio Código de Conducta, sino también a las disposiciones de la ley estadounidense de Prácticas Corruptas en el Extranjero, en lo sucesivo US Foreign Corrupt Practices Act (FCPA).

Esta ley tipifica como delito que las empresas, o cualquier miembro de estas, paguen, prometan, ofrezcan o autoricen el pago de enseres de valor a cualquier funcionario extranjero, partido político extranjero, responsable de organizaciones públicas internacionales, etc, con el objeto de obtener cualquier tipo de ventaja impropia.



Playa de tanques para residuos líquidos en Pacheco, Argentina.



Incineradora de instalación en Befesa Perú.

Asimismo, la organización pone a disposición de sus empleados un canal de comunicación específico con la dirección y los órganos de gobierno, que sirve como instrumento para elevar cualquier posible irregularidad, incumplimiento o comportamiento contrario a la ética, la legalidad y las normas que rigen la compañía.

La ley US Foreign Corrupt Practices Act (FCPA), es un complemento a los requerimientos establecidos por la sección 404 de ley norteamericana Sarbanes Oxley (SOX).

Durante este periodo se han realizado cursos de formación específicos en materia de derechos humanos y lucha contra la corrupción. Además, se

han llevado a cabo cursos de formación sobre los Sistemas Comunes de Gestión de la compañía en los que se han mostrado procedimientos específicos para la gestión de riesgos de corrupción y para el establecimiento de políticas anticorrupción en las sociedades.

Cabe destacar, además, que existe una aplicación informática basada en estos Sistemas Comunes de Gestión que puede ser consultada por todos los usuarios en cualquier momento y en la que se pueden ampliar los conocimientos en materia de políticas y procedimientos anticorrupción de la organización.



Fotografía participante en el II Concurso de Fotografía de Befesa, realizada por Andreas Ruh.



Laboratorio en Befesa Salt Slags, Reino Unido.

05