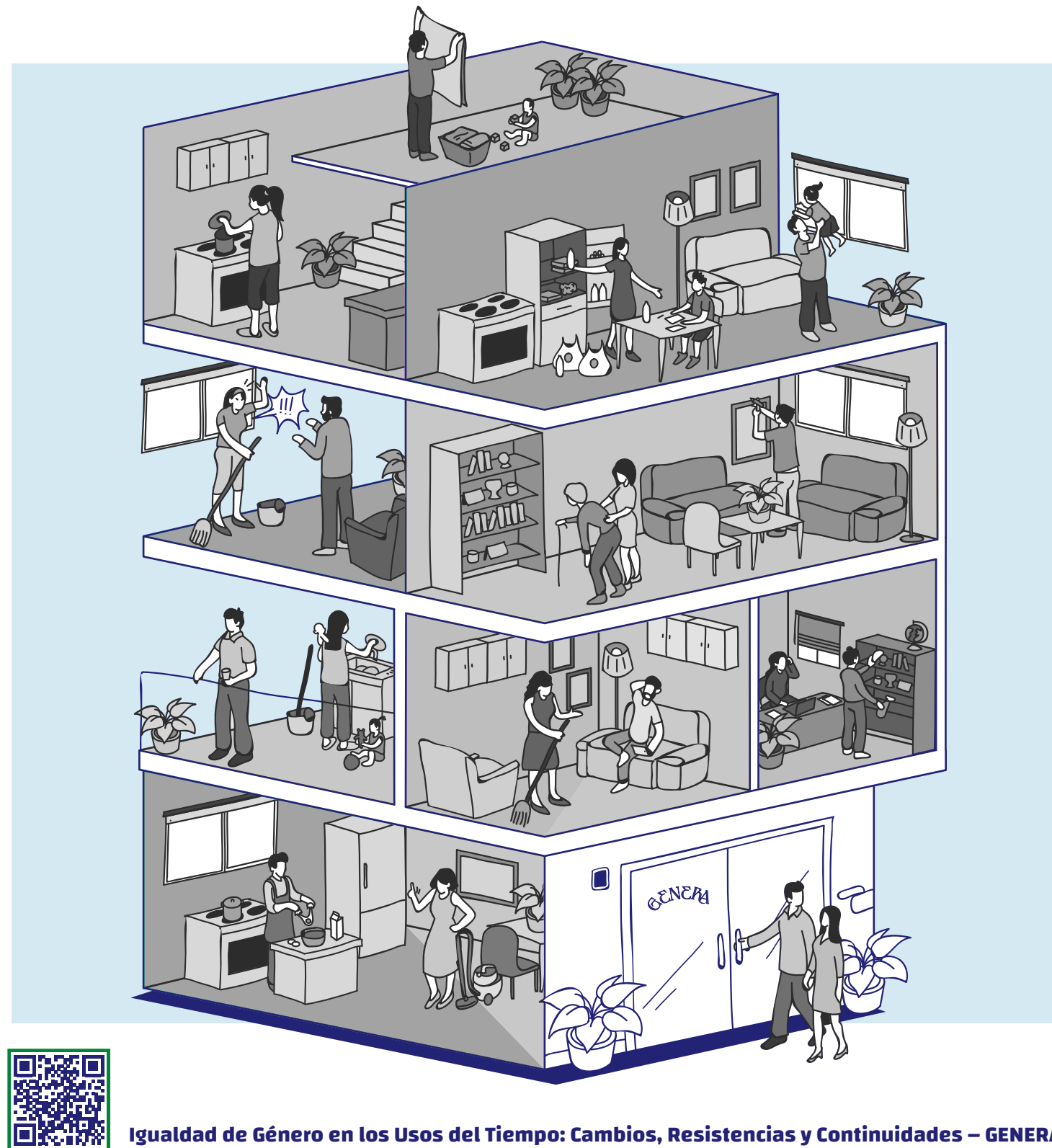


¿Cómo usamos nuestro tiempo?

Los siguientes colores representan cómo las personas reproducen o transforman los roles de género en la organización del tiempo cotidiano: desde los modelos más tradicionales hasta los más igualitarios.



¿Cómo usamos nuestro tiempo?

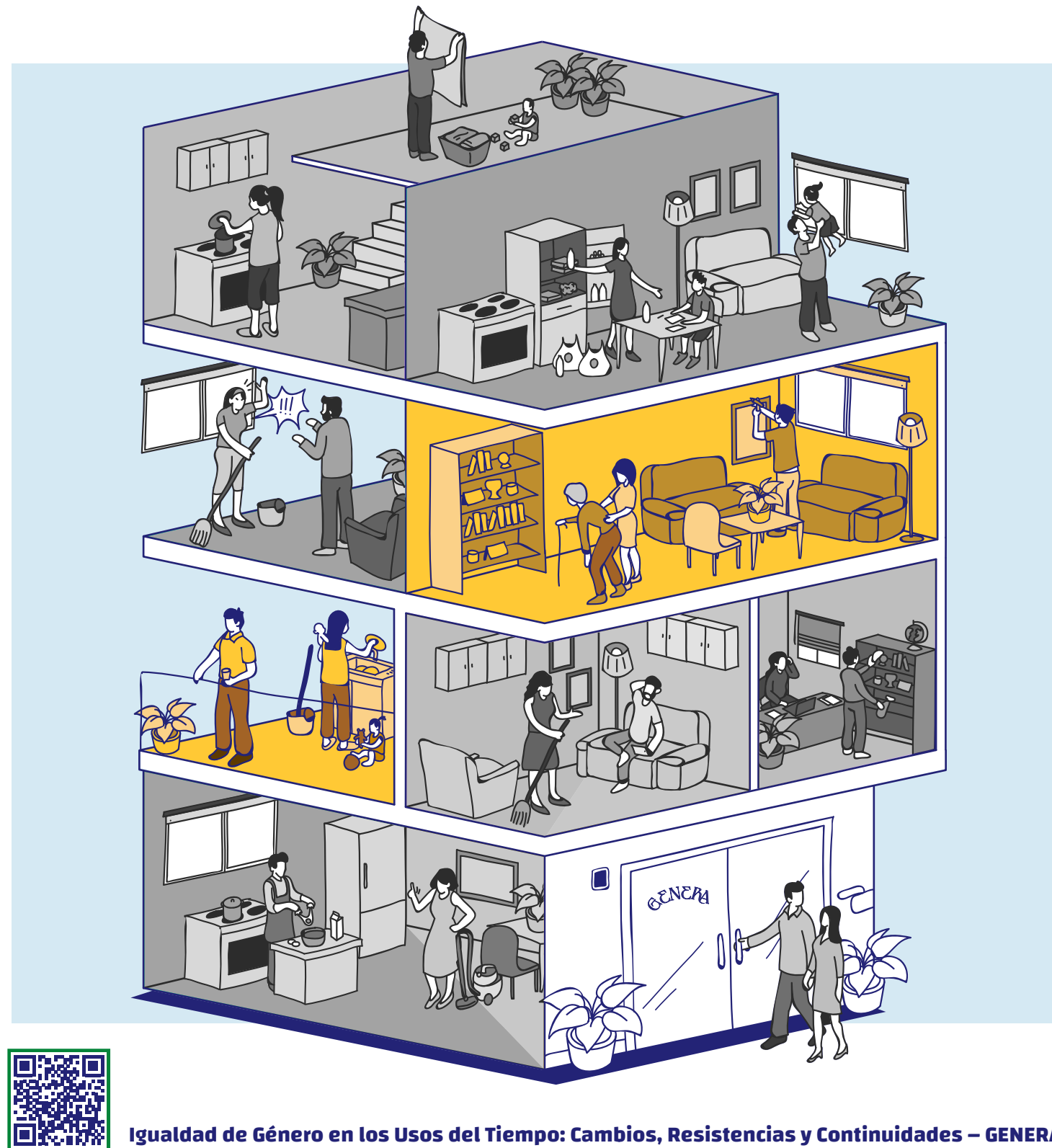
Los siguientes colores representan cómo las personas reproducen o transforman los roles de género en la organización del tiempo cotidiano: desde los modelos más tradicionales hasta los más igualitarios.



Continuidad

Los usos del tiempo siguen reproduciendo los roles tradicionales de género según la división sexual del trabajo.

Ejemplo: Mujeres asumen la mayor parte del trabajo doméstico y de cuidados.



¿Cómo usamos nuestro tiempo?

Los siguientes colores representan cómo las personas reproducen o transforman los roles de género en la organización del tiempo cotidiano: desde los modelos más tradicionales hasta los más igualitarios.



Continuidad

Los usos del tiempo siguen reproduciendo los roles tradicionales de género según la división sexual del trabajo.

Ejemplo: Mujeres asumen la mayor parte del trabajo doméstico y de cuidados.



Cambio

Los usos del tiempo muestran ruptura con los roles tradicionales de género según la división sexual del trabajo.

Ejemplo: Distribución equilibrada de trabajo doméstico y de cuidados.



¿Cómo usamos nuestro tiempo?

Los siguientes colores representan cómo las personas reproducen o transforman los roles de género en la organización del tiempo cotidiano: desde los modelos más tradicionales hasta los más igualitarios.



Continuidad

Los usos del tiempo siguen reproduciendo los roles tradicionales de género según la división sexual del trabajo.

Ejemplo: Mujeres asumen la mayor parte del trabajo doméstico y de cuidados.



Ambivalencia

Los usos del tiempo son híbridos y problemáticos con los roles tradicionales de género según la división sexual del trabajo.

Ejemplo: Un hombre que colabora en cuidados, pero todavía “ayuda” en vez de asumir la corresponsabilidad.



Cambio

Los usos del tiempo muestran ruptura con los roles tradicionales de género según la división sexual del trabajo.

Ejemplo: Distribución equilibrada de trabajo doméstico y de cuidados.



¿Cómo usamos nuestro tiempo?

Los siguientes colores representan cómo las personas reproducen o transforman los roles de género en la organización del tiempo cotidiano: desde los modelos más tradicionales hasta los más igualitarios.



Continuidad

Los usos del tiempo siguen reproduciendo los roles tradicionales de género según la división sexual del trabajo.

Ejemplo: Mujeres asumen la mayor parte del trabajo doméstico y de cuidados.



Ambivalencia

Los usos del tiempo son híbridos y problemáticos con los roles tradicionales de género según la división sexual del trabajo.

Ejemplo: Un hombre que colabora en cuidados, pero todavía “ayuda” en vez de asumir la corresponsabilidad.



Cambio

Los usos del tiempo muestran ruptura con los roles tradicionales de género según la división sexual del trabajo.

Ejemplo: Distribución equilibrada de trabajo doméstico y de cuidados.

Perfiles híbridos

Estas categorías no siempre son absolutas, se encuentran posiciones intermedias y pueden cambiar con el tiempo:



¿Cómo usamos nuestro tiempo?

Los siguientes colores representan cómo las personas reproducen o transforman los roles de género en la organización del tiempo cotidiano: desde los modelos más tradicionales hasta los más igualitarios.



Continuidad

Los usos del tiempo siguen reproduciendo los roles tradicionales de género según la división sexual del trabajo.

Ejemplo: Mujeres asumen la mayor parte del trabajo doméstico y de cuidados.



Ambivalencia

Los usos del tiempo son híbridos y problemáticos con los roles tradicionales de género según la división sexual del trabajo.

Ejemplo: Un hombre que colabora en cuidados, pero todavía “ayuda” en vez de asumir la corresponsabilidad.



Origen autóctono



Origen extranjero



Cambio

Los usos del tiempo muestran ruptura con los roles tradicionales de género según la división sexual del trabajo.

Ejemplo: Distribución equilibrada de trabajo doméstico y de cuidados.

Perfiles híbridos

Estas categorías no siempre son absolutas, se encuentran posiciones intermedias y pueden cambiar con el tiempo:



¿Cómo usamos nuestro tiempo?

Los siguientes colores representan cómo las personas reproducen o transforman los roles de género en la organización del tiempo cotidiano: desde los modelos más tradicionales hasta los más igualitarios.



Continuidad

Los usos del tiempo siguen reproduciendo los roles tradicionales de género según la división sexual del trabajo.

Ejemplo: Mujeres asumen la mayor parte del trabajo doméstico y de cuidados.



Ambivalencia

Los usos del tiempo son híbridos y problemáticos con los roles tradicionales de género según la división sexual del trabajo.

Ejemplo: Un hombre que colabora en cuidados, pero todavía “ayuda” en vez de asumir la corresponsabilidad.



Cambio

Los usos del tiempo muestran ruptura con los roles tradicionales de género según la división sexual del trabajo.

Ejemplo: Distribución equilibrada de trabajo doméstico y de cuidados.

Perfiles híbridos

Estas categorías no siempre son absolutas, se encuentran posiciones intermedias y pueden cambiar con el tiempo:



Origen autóctono



Origen extranjero



Clase media



Clase trabajadora

