

Miguel Luera Carbó (1929-1996)

El pionero que modernizó la cirugía veterinaria en España

La aportación del doctor Miguel Luera Carbó a la historia de la veterinaria catalana y española, la clínica de animales compañía, exóticos y de zoológico, fue decisiva. Luera tuvo el honor de ser, junto con otros dos veterinarios militares (Vidal Balaguer y Jofre Petit) el pionero de las "visitas a perros" -como se decía entonces- en Barcelona, durante los años veinte.

Miguel Luera Carbó nació en 1929 en Barcelona, donde vivió hasta 1939, año en que se exilió a Francia con su familia. Allí estudió el bachillerato y al finalizarlo se matriculó en Medicina en Barcelona, pero en el tercer curso, abandonó esos estudios e ingresó en la Facultad Veterinaria de León, donde había estudiado su padre. Cursó los estudios con brillantez, siendo interno por oposición en las cátedras de Patología Quirúrgica y Cirugía. Acabó la carrera en 1956 y pasó después a la Escuela de Veterinaria de Toulouse. A su regreso, ejerció la profesión en Barcelona en la clínica de su padre, y con su hermano.

Casi desde el principio, inicio el camino de la especialización en las Escuelas de Veterinaria de Toulouse, también en Alfort-París, y más tarde en la Facultad de Medicina de Barcelona.

La primera vez que vi a Miguel Luera fue en 1956 al practicar él una entero-anastomosis latero-lateral en un perro, en el Colegio de Veterinarios de Barcelona. Al fundarse en 1960, la Academia de Ciencias Veterinarias de Barcelona, Luera fue elegido presidente de la Sección de Cirugía y Félix Bernal presidente de la Sección de Pequeños Animales. En 1961 como representante de la Academia de Barcelona y acompañado de Luis Pomar, asistió al primer congreso mundial de la WSAVA en Londres, con el objetivo de inscribir la Sección de Pequeños Animales de la Academia de Barcelona, como entidad oficial dentro de la WSAVA, alegando que aquí ya teníamos muchos veterinarios que ejercían esta especialidad. Esto no fue posible, porque ni la Academia ni su Sección tenían nivel de carácter nacional.

A su regreso, Luera, Pomar, Tutor, Miguel Ruiz, Bernal y Seculí, con la ayuda económica del Colegio de Veterinarios de Barcelona, se dirigieron a todos los veterinarios españoles que hacían clínica de perros y gatos, para poder crear la "Asociación Veterinaria Española de Pequeños Animales" (AVEPA), que fue admitida en la WSAVA en 1963.

En 1965, ingresó en el Parque Zoológico de Barcelona como veterinario especialista en Cirugía, siendo su actividad muy fecunda y realizando intervenciones inéditas.

Desde 1963 a 1975, pasaron doce años de crecimiento y lucha gracias a Miguel y sus colaboradores. En 1976, AVEPA consiguió el reconocimiento como entidad jurídica independiente. En 1977 Félix Bernal dejó la Presidencia de AVEPA, ocupándola Luera que siguió impulsándola, con su firmeza, desarrollo y especialización. En 1977, obtiene el Doctorado Sobresaliente-Cum Laude, en la Facultad de Zaragoza con el tema "Crio-Cirugía en Oftalmología Veterinaria".

Colaboradores

En Barcelona, Miguel Luera estudió y colaboró con destacados médicos-cirujanos, como los Dres. Gil Vernet y Antonio Caralps en la fase previa experimental de los trasplantes de riñón; con el Dr. Vidal Barraquer en trabajos de cirugía vascular; con el Dr. Gubern en problemas de cirugía infantil; con el Dr. Camprodón en trasplantes de hígado y hepatectomías parciales en perros y cerdos; con el instituto Barraquer en cirugía del cristalino y con el Dr. Puigvert en cirugía experimental del aparato urinario. Con estos contactos adquirió conocimientos para poder ser aplicados en cirugía de perros y gatos, y en cirugía experimental.

Luera mantuvo viva la relación de AVEPA con las asociaciones europeas y mundiales de los Animales de compañía, con repetidos desplazamientos a los Congresos Nacionales de Francia, Gran Bretaña, Holanda, Italia y más tarde a EE.UU., Japón, México, Argentina, etc, lo que le deparó el éxito y el honor de conseguir para España en 1980 y en 1988 dos Congresos Mundiales de WSAVA, ambos en Barcelona y en los cuales fue presidente.

En 1986 fue elegido presidente de la Academia de Ciencias Veterinarias de Barcelona, desarrollando una actividad muy intensa durante los 7 años que estuvo en el cargo. Además durante este periodo tuvo lugar la transformación oficial de "Academia de Ciencias Veterinarias de Barcelona" en "Academia de Ciencias Veterinarias de Cataluña".

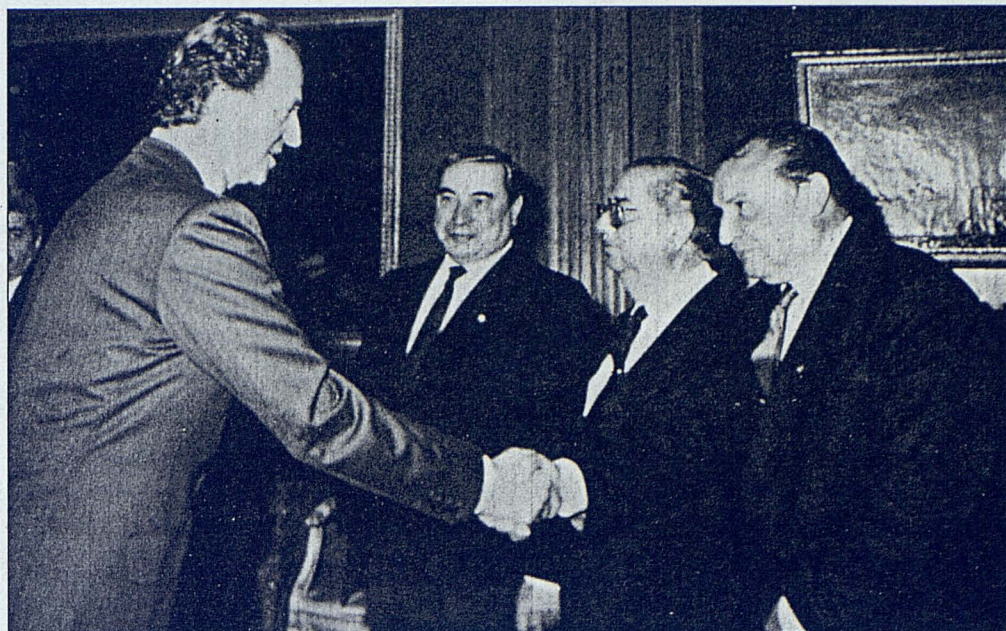
Si comparamos todo lo que Miguel nos enseñó y lo que nos dejó con lo que publicó (a pesar de ser bastante) no se corresponde en

absoluto. Dio muchas conferencias en Congresos, clases en la Facultad de Veterinaria, etc. A Miguel no le gustaba escribir, era un comunicador nato. A él le tenía que dejar una radiografía o unas diapositivas, y automáticamente empezaba a explicar, a comunicar experiencias, a las que unía todo lo que había leído. Siempre decía "cuando me retire ya escribiré", pero no se retiró nunca. Murió en Barcelona el 9 de junio de 1996.

La lista de sus nombramientos y condecoraciones es casi infinita: académico de la Academia de Ciencias Veterinarias de Barcelona y más tarde de Cataluña, de la que fue su presidente; académico de la Real Academia Nacional de Veterinaria; académico de las Ciencias Veterinarias de Valencia y Andalucía; académico de las Academia Veterinaria de Cirugía de Méjico, etc. Fue una figura pionera, siendo el precursor en España de especia-

lidades como la Oftalmología, la Ortopedia, la Traumatología, la Urología y de Animales exóticos. En 1998, AVEPA decidió que su premio científico se llamara "Premio Científico Miguel Luera". Después de este impresionante currículum, lo que más hay que destacar es su gran compañerismo, humanidad y altruismo, que desplegó toda su vida.

Dr. Jaume Roca Torras
Veterinario



El Dr. Miguel Luera (a la derecha) con S. M. el Rey D. Juan Carlos

ADOFILM

CREMA DERMATOLÓGICA PROTECTORA



EFECTO CICATRIZANTE



EFECTO CALMANTE



LABORATORIOS
SALVAT

Laboratorios S.A.L.V.A.T., S.A.
Gall, 30-36. 08950 Esplugues de Llobregat
BARCELONA - ESPAÑA
Tel. (93) 371 86 00 - Fax (93) 473 22 92
<http://www.salvat-lab.es>
e-mail: salvat@salvat-lab.es