

بِسْمِ اللَّهِ الرَّحْمَنِ الرَّحِيمِ

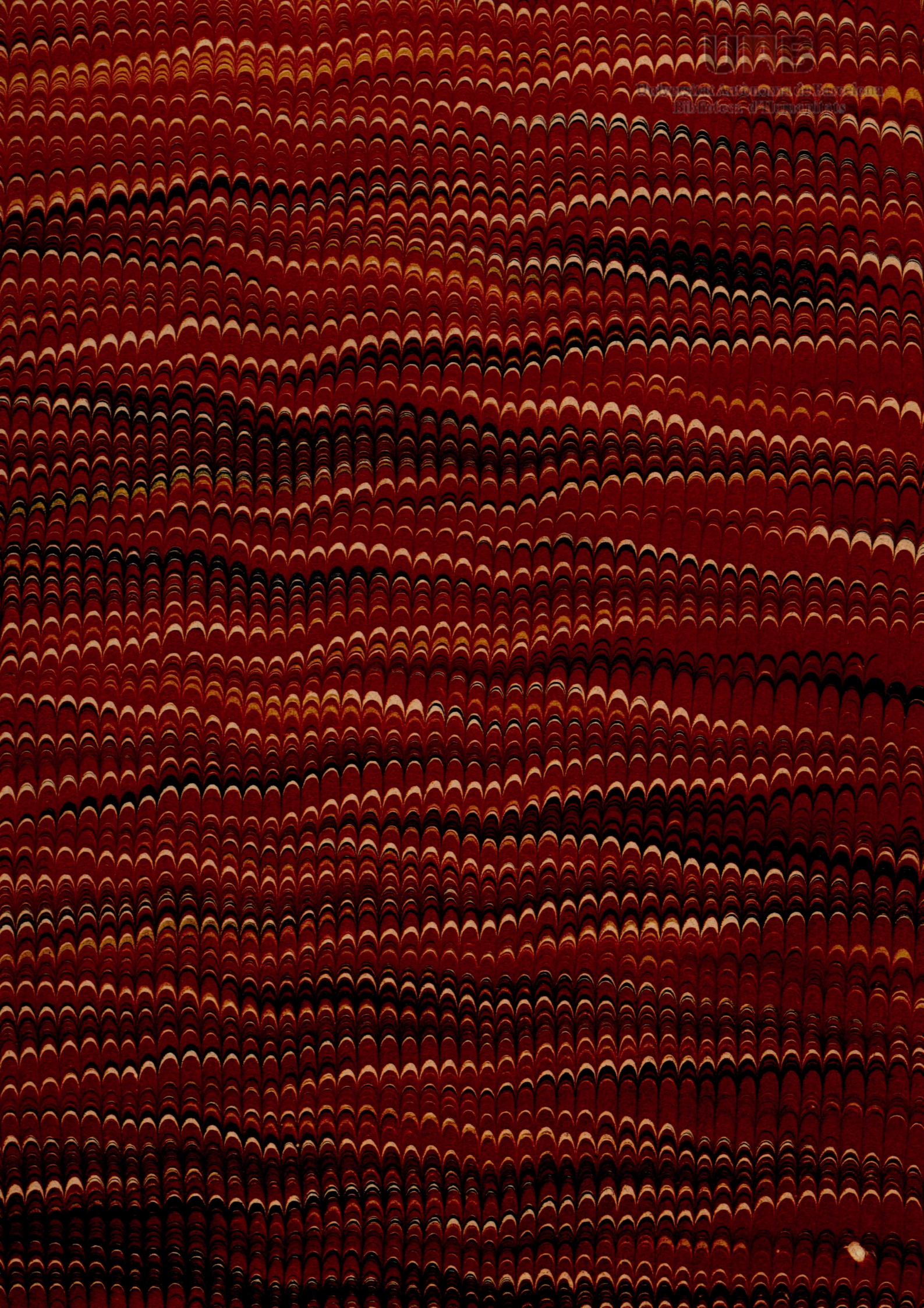
DESIGNORUM

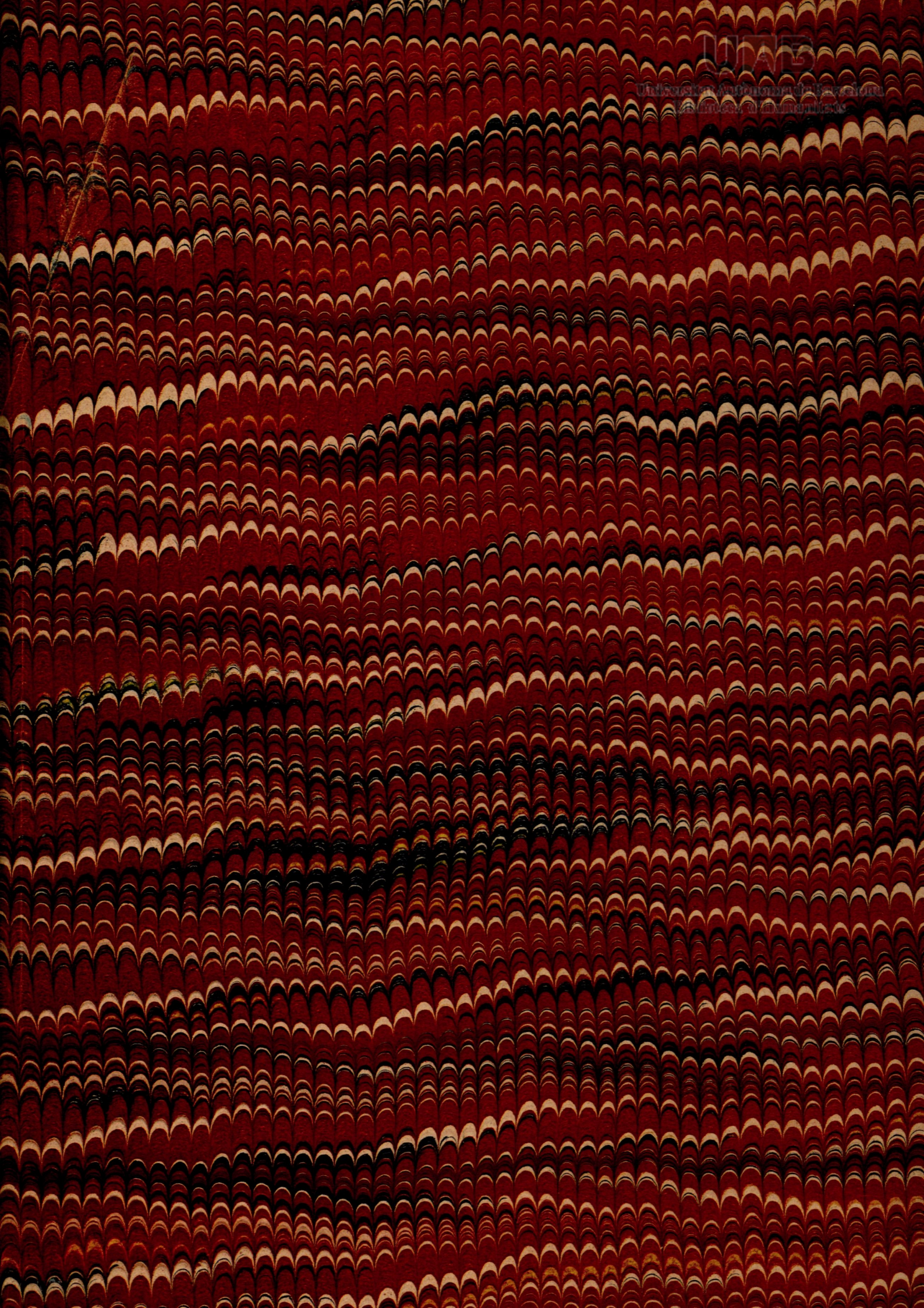
HERTE

SIRQUITECTURA

Universitat Autònoma de Barcelona
Servei de Biblioteques
1500973825







HISTORIA GENERAL

DEL ARTE

UAB

Universitat Autònoma de Barcelona
Biblioteca d'Humanitats



HISTORIA GENERAL
DEL ARTE

ESCRITA É ILUSTRADA

EN VISTA DE LOS MONUMENTOS Y DE LAS MEJORES OBRAS PUBLICADAS HASTA EL DIA

BAJO LA DIRECCIÓN DE LOS ARQUITECTOS

D. LUIS DOMENECH Y D. JOSÉ PUIG Y CADAFAALCH

ARQUITECTURA

TOMO TERCERO. - LÁMINAS

BARCELONA

MONTANER Y SIMON, EDITORES

CALLE DE ARAGÓN, NÚMEROS 309 Y 311

1901

DEL ARTE

ES PROPIEDAD DE LOS EDITORES

INDICACIÓN DE LAS LÁMINAS

CONTENIDAS EN EL PRESENTE TOMO DE ARQUITECTURA

	Número
MONUMENTOS MEGALÍTICOS DE EUROPA. — 1 y 2, Vasijas de metal. 3, Monumento celta de Carnac. 4, Vasija de alfarería. 5 y 6, Vasijas de metal y tierra. 7, Dolmen de Saumur (exterior). 8, Dolmen de Locmariaker. 9, Planta de Stonehenge cerca de Salisbury. 10, Dolmen de Saumur (interior). 11 á 14, Armas y útiles. 15, Stonehenge cerca de Salisbury (restaurado). 16, Monumento de Poitiers.	1
— MEGALÍTICOS. — España. — Torre de Galmés en Alayor (Menorca). — Torre «Trencada» en Ciudadela (Menorca).	2
ARQUITECTURA EGIPCIA. — 1 y 2, Pirámide de Cheops. 3 y 4, Pirámide de Meroe. 5, Pirámide de Saccara. 6 y 7, Pórtico del templo de Gurnah. 8, Planta del templo de Gurnah. 9 á 11, Pilono de Medinet Habu. 12, 15 y 16, Rameseon (Tebas). 13 y 14, Pirámide escalonada. 17 y 18, Templo de Phile.	3
MONUMENTOS DE LAS BALEARES. — Talayotes de Telatí y de Trapucó en el término de Mahón (Menorca).	4
ARQUITECTURA FENICIA. — El menor de los <i>méghazil</i> de Amrit. — Tumbas de la necrópolis de Saida.	5
— ASIRIA. — Khorsabad. — 1, Puerta principal del palacio. 2, Planta del palacio. 3, Construcción en forma de tienda, Nimrud.	6
— ASIRIA. — Khorsabad. Kujjundschik. — 1, Rep. de fortificaciones en Kujjundschik. 2, Embaldosado en Khorsabad. 3, Rep. de una galería (Khorsabad). 4, Construcciones en cúpula (Kujjundschik). 5, Rep. de columnas en Kujjundschik. 6, Arbol sagrado en Khorsabad. 7, Pirámide en Khorsabad.	7
— PERSA. — Naksch-i-Rustam. Tschihil Minar. — 1, Sepulcro de Ciro. 2 y 3, Sepulturas en las peñas (Naksch-i-Rustam). 4 á 6, Templo del fuego. 7, Palacio de Persépolis (Tschihil Minar). 8, Escalinata de la terraza de Persépolis.	8
— PERSA. — Ruinas del pórtico Sur de la Apadana de Jerjes.	9
— INDIA. — Elora. — Mahamalaipur. — 1 y 4, Templo de las grutas de Elora (Dumar-Layna). 2 y 5, Templo de las grutas en Elora (Ravana). 3 y 6, Templo de Indra en Elora. 7 y 8, Columnas de Mahamalaipur.	10
— INDIA. — Interior del Dumar-Layna ó Lena, templo subterráneo de Elora.	10 ^a
— INDIA. — Elora. Madura. — 1 y 3, Templo Kailasa en Elora. 2, Pagoda de Madura. 4 y 5, Columnas indias modernas. 6 y 7, Cornisas indias modernas. 8 y 9, Portal de Chalembon.	11
— INDIA. — Interior de la columnata oriental del gran templo de Delhi.	11 ^a
— INDIA. — 1, Pagoda del Dravidi desde el lago sagrado. 2, Exterior de una pagoda del Dravidi.	12
— INDIA. — Monumentos del Ghât, ó gradas del Quemadero, á orillas del Ganges, en la antigua Kasi ó Varanasi, hoy Benarés.	12 ^a

ARQUITECTURA AMERICANA. — Puerta principal del palacio del Gobernador en Uxmal (Yucatán).	13
MONUMENTOS AMERICANOS. — 1 y 2, Sepultura tumular en Antequera. 3 y 4, Puerta de templo en Tiaguanaco. 5 á 7, Palacios cerca de Palenque. 8, Teocalli de Tusapán. 9, Sepultura tumular en Mitla.	14
MONUMENTOS AMERICANOS. — 1, Teocalli de Xochicalco. 2 y 4, Sepultura en México. 3 y 5, Edificio en Tehuantepec. 6, Teocalli de Papantla. 7 á 9, Edificio de Mitla. 10, Pirámide de Tehuantepec. 11, Templo de los Incas junto al lago Titicaca.	15
ARQUITECTURA PELÁSGICA Y GRIEGA. — Grecia é Italia. — 1 á 5, Tesoro de Atreo en Micena. 6, Columna de Micena. 7 y 8, Puerta de los Leones de Micena. 9, Templo de Corinto. 10 á 15, Templo de Agrigento.	16
— PELÁSGICA Y GRIEGA. — 1, Muro de Tirintos. 2, Muro de Micenas. 3, Muro de Buphagos. 4, Muro de Psophis. 5 y 6, Puerta de Tirintos. 7, Puerta de Éfeso. 8, Puerta de Anfisa. 9, Puerta de Samos. 11, Templo sobre Ocha. 12, Partenón de Atenas.	17
— GRIEGA. — Grecia é Italia. — 1 á 3, Templo de Selinunte. 4 y 5, Detalles del templo de Neptuno en Pestum. 6 á 8, Detalles del templo de Ceres en Pestum. 9, Detalles del templo de Egina. 10, Detalles del templo de Khamnus. 11 á 13, Templo de Cadacchio.	18
— GRIEGA. — Templo de Zeus en Olimpia.	19
— GRIEGA. — 1, 3, 4 y 5, Templo de Teseo en Atenas. 2, 6 y 10, El Erechteion en la Acrópolis de Atenas. 7, 8, 11 y 12, Templo de Apolo Epicúreo en Bassa. 9, 13, 14 á 20, Propíleos de Eleusis.	20
— GRIEGA. — Templo de Ceres en Pesto.	21
— GRIEGA. — Formas antiguas de capiteles: Capiteles protojónicos de Neandria, de Messa y del Tschigri Dagh. Capitel del pie de un trono dibujado en un vaso. Capiteles jónicos hallados en Atenas. Capitel jónico de la isla de Éfeso. Voluta hallada en Lokri. Capiteles dóricos de estelas halladas en Atenas. Fragmento de capitel corintio hallado en el Tesoro de Atreo en Micena. Capitel del templo de Cibeles en Sardes. Capitel que se guarda en el Museo de la Acrópolis de Atenas.	22
— GRIEGA. — Vista interior del Partenón de Atenas en su actual estado.	23
— GRIEGA. — Atenas. Fachada principal del Partenón.	24
— GRIEGA. — Edículo de las Cariátides en el Erechteion de Atenas.	25
— ETRUSCA. — Italia. — 1 y 2, Casa del manantial en Tusculum. 3, Sepulcro de los Tarquinius. 4, Tumba de Cere. 5 y 6, Tumbas de Bomarzo. 7 y 8, Túmulos sepulcrales en Volci. 9 y 10, Cipos funerarios. 11, Tumba de Volci. 12 á 14, Sepulcro de Corneto.	26
— ETRUSCA. — Italia. — 1, Muro de Cossa. 2, Muro de Populonia. 3, Muro de Todi. 4, Base de columna etrusca. 5, Capitel etrusco. 6, Pedestal etrusco. 7, Puerta de Perugia. 8, Cloaca máxima (Roma). 9, Puerta de Volterra. 10 y 14, Tumba llamada de los Horacios y Curiacios. 11 y 12, Templo de Júpiter Capitolino (Roma). 13, Tumba de Norchia. 15 y 16, Nuraga en Cerdeña.	27
— ROMANA. — Grecia é Italia. — 1 y 2, Templo de Júpiter Olímpico en Atenas. 3 y 4, Templo del Sol en Roma. 5 y 6, Templo de Venus y Roma en Roma.	28
— ROMANA. — Italia. — 1 á 5, Panteón de Roma. 6, Capitel y entablamento del templo de Júpiter Stator.	29
— ROMANA. — Italia. — 1 y 2, Arco de triunfo de Septimio Severo. 3 y 4, Arco de Constantino. 5, Arco de Augusto en Rímini. 6, Muros de Roma. 7, Puente Fabricio en Roma. 8 á 11, Acueducto de Claudio en Roma. 12, Arco de Tito.	30
— ROMANA. — Italia. — 1, Mausoleo de Adriano. 2, Mausoleo de Augusto. 3 á 5, Tum-	

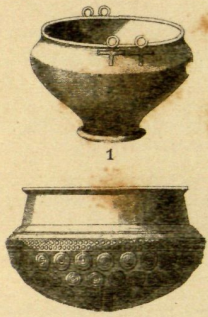
	ba de Cecilia Metela. 6, Hemiciclo en Pompeya. 7, Tumba en Pompeya. 8 y 9, Monumento de los Secundinos en Igel. 10, Tumba de los libertos de Augusto.	31
ARQUITECTURA ROMANA. — Italia. — 1, Coliseo de Roma. 2, Circo máximo. 3, Foro romano.		32
— ROMANA. — Italia. — 1, 3 á 6, Coloseo de Roma. 2, Teatro de Marcelo. 7, Basílica de Pompeya. 8 y 9, Basílica de Constantino.		33
— ROMANA. — Anfiteatro de Capua-Vetere.		34
— ROMANA. — Exterior del Coloseo de Roma.		35
— ROMANA. — Anfiteatro de Pozzuoli.		36
— ROMANA. — Acueducto de Segovia.		37
— CRISTIANA PRIMITIVA Ó LATINA. — Italia. — 1 á 4, San Pablo de Roma. 5, Santa Práxedes de Roma.		38
— CRISTIANA PRIMITIVA Ó LATINA. — Italia. Suiza. Palestina. — 1, Santa Inés de Roma. 2, San Apolinar de Rávena. 3 y 8, San Clemente de Roma, 4, Iglesia del Santo Sepulcro (Belén). 5, Abadía de San Gall en Suiza. 6, San Martín de Rávena. 7, Baptisterio de Rávena.		39
— CRISTIANA PRIMITIVA. — Italia. Turquía. — 1, 3 á 5, Calb Luzeh. 2 y 7, Kalat Seman. 6 y 8, San Lorenzo de Milán.		40
— BIZANTINA. — Grecia. — 1 á 6, San Demetrio de Tesalónica. 7 y 8, Santa Sofía de Tesalónica. 9, Rueiha. 10, San Jorge de Tesalónica.		41
— BIZANTINA. — Turquía. — 1 á 3, Santa Sofía de Constantinopla. 4 y 6, Santa Irene de Constantinopla. 5 y 8, Cisterna en Constantinopla. 7, Sala del Hebdomón en Constantinopla.		42
— BIZANTINA. — Rusia. Italia. — 1, Iconostasio ruso. 2, Iglesia de la Santísima Trinidad en Moscou. 3 y 4, Iglesia del convento de Vurcano.		43
— BIZANTINA. — Italia y Alemania. — 1 y 2, San Marcos de Venecia. 3 y 4, San Vital de Rávena. 5, Capilla imperial de Aquisgrán.		44
— ÁRABE. — Cairo (Egipto). — 1 y 3, Mezquita de El-Moyed. 2, Mezquita del sultán Hassán. 4 y 6, Capiteles de la mezquita de Ebn Tulún. 5, Detalle ornamental de la mezquita Lashar.		45
— ÁRABE. — Italia. Turquía. India. — 1 y 2, Palacio de Kuba en Palermo. 3 y 4, Mezquita en Brusa. 5, Mezquita Djumma en Delhi.		46
— ÁRABE. — Persia. India. — 1, Mezquita de Tabriz. 2, Sala en el palacio de Madura.		47
— ÁRABE. — España. — Interior de la capilla del Mirab en Córdoba. Capilla primitiva de Abderramán en la mezquita de Córdoba.		48
— ÁRABE. — España. — Fachadas de Poniente y Levante de la Puerta del Sol, Toledo.		49
— ÁRABE. — España. — Intercolumnio donde fué muerto Don Fadrique y Ángulo derecho del Patio de las Muñecas, del Alcázar de Sevilla.		50
— ÁRABE. — España. — Patio de los Leones de la Alhambra de Granada.		51
— ÁRABE. — España. — Fachada del Alcázar de Sevilla.		52
— ÁRABE. — España. — Sala del Tribunal de Justicia y Mirador alto de la Sala de las Dos Hermanas, de la Alhambra de Granada.		53
— ÁRABE. — España. — 1, Ajimez de la Cautiva (Alhambra). 2, Puerta principal de la mezquita de Córdoba. 3, Puerta del Vino en la Alhambra. 4, Detalle en el mirador de Lindaraja. 5, Detalle de la Sala del Reposo. 6, Detalle en el Patio de los Leones.		54
— ROMÁNICA. — Italia. — 1, Fachada de San Miguel de Pavía. 2, Fachada de San Zenón de Verona. 3, Puerta de San Giacomo de Boloña. 4, Santa María Maggiore en Toscanella. 5, Arcos del claustro de San Pablo de Roma.		55
— ROMÁNICA. — Italia. — 1, Planta de Santa Julia en Bergamo. 2 y 3, San Miguel de Pavía. 4, Ábside de San Fidel de Como. 5, San Ambrosio de Milán.		56

ARQUITECTURA ROMÁNICA. — Alemania. — 1, Iglesia de los Apóstoles en Colonia. 2, Catedral de Worms. 3, Catedral de Bamberg. 4, Iglesia de Gelnhausen.	57
— ROMÁNICA. — Alemania. — 1 y 2, Iglesia de la abadía de Laac. 3, Catedral de Limburgo. 4, Puerta de la catedral de Worms. 5 y 6, Capiteles de la sala capitular de la catedral de Maguncia.	58
— ROMÁNICA. — Alemania. — 1 y 2, Catedral de Naumburgo. 3, Puerta de la iglesia escocesa de Ratisbone. 4 y 5, Iglesia de Paulinzelle.	59
— ROMÁNICA. — Alemania. Escandinavia. — 1, Capilla del castillo de Friburgo. 2, Iglesia de Hecklingen. 3 á 6, Iglesia de Urnes. 7, Iglesia de Warnheim.	60
— ROMÁNICA. — Italia. — Iglesia de San Juan extramuros en Pistoya. Claustro del Convento de Benedictinos en Monreal.	61
— ROMÁNICO-GÓTICA. — Inglaterra. — 1 y 2, Catedral de Cantorbery. 3, 4 y 6, Cripta de la catedral de York. 5, Planta de la catedral de Durham.	62
— ROMÁNICA. — Francia. — 1, Iglesia de Issoire. 2, Iglesia de Uzès. 3, Paray-le-Monial. 4 á 6, San Filiberto de Tournus.	63
— ROMÁNICA. — Francia. — 1 á 4, San Saturnino de Tolosa. 5, Capitel de la iglesia de Vezelay. 6 y 7, San Miguel d'Entraigues.	64
— ROMÁNICA. — España. — 1, San Isidoro de León. 2 y 3, Santiago de la Coruña. 4, Planta de San Vicente de Ávila. 5, Catedral vieja de Salamanca. 6, San Esteban de Segovia.	65
— ROMÁNICA. — España. — 1, Catedral de Lugo. 2, Catedral de Sigüenza. 3 y 4, Catedral de Santiago de Compostela.	66
— ROMÁNICA. — España. — Fachada del monasterio de Ripoll (Cataluña).	67
— ROMÁNICA. — España. — Claustro del monasterio de San Cugat del Vallés. Claustro del monasterio de Ripoll.	68
— ROMÁNICA. — España. — Puerta de los Infantes de la antigua catedral de Lérida.	69
— ROMÁNICA. — España. — Claustros del monasterio de las Huelgas en Burgos.	70
— ROMÁNICA. — España. — Fachada de la iglesia de San Vicente de Ávila. Claustro de la Colegiata de Santillana.	71
— GÓTICA. — Francia. — 1 y 2, Nuestra Señora de París. 3 y 4, Catedral de Orleans. 5, Catedral de Meaux.	72
— GÓTICA. — Francia. — 1 á 4, Catedral de Reims. 5 á 7, Catedral de Amiens.	73
— GÓTICA. — Francia. — 1 á 3, Catedral de Laon. 4, Senlis. 5 y 7, Nuestra Señora de París. 6 y 8, Iglesia de Eu. 9, Catedral de Bourges.	74
— GÓTICA. — Francia. — 1 y 2, Capilla funeraria de Avioth. 3, Claustro de Semur. 4, Catedral de Chartres. 5 y 6, San Ouen de Ruan. 7, Palacio de Justicia de Ruan.	75
— GÓTICA. — Bélgica. Inglaterra. — 1, Casa Ayuntamiento de Bruselas. 2, 5 á 7, Sección y capiteles de la catedral de Lichfield. 3, Catedral de York. 4, Bolsa de Amberes.	76
— GÓTICA. — Inglaterra. — 1, Interior de la catedral de Lichfield. 2 y 3, Capilla de Enrique VIII en Westminster. 4 á 8, Planta y detalles de la catedral de York.	77
— GÓTICA. — Norte de Alemania y Escandinavia. — 1, Casa consistorial de Tangermünde. 2, Iglesia conventual de Berlín. 3, El gran Remter del castillo de Marienbugo.	78
— GÓTICA. — Norte de Alemania y Escandinavia. — 1 y 4, Catedral de Upsala. 3, Iglesia de Santa María en Danzig. 5, San Esteban de Tangermünde Portal. 2 y 6, Catedral de Stendal.	79
— GÓTICA. — Alemania. Suiza. — 1, Catedral de Estrasburgo. 2 á 7, Catedral de Friburgo.	80

ARQUITECTURA GÓTICA. — Alemania. — 1, Capitel de la catedral de Friburgo. 2 á 15, Puerta principal, planta y detalles de la catedral de Colonia.	81
— GÓTICA. — Alemania. — Catedral de Colonia (vista general).	82
— GÓTICA. — Italia. — Claustro del cementerio de Pisa. Púlpito del baptisterio de N. Pisano en Pisa. Sobrepuerta de la sacristía de la catedral de Milán.	83
— GÓTICA. — Alemania. — 1 y 2, Iglesia de Santa Isabel en Marburgo. 3 á 6, Catedral de Magdeburgo. 7 y 8, San Lorenzo de Nurenberg. 9, Florón de la fuente de Rotemburgo. 10, Hoja rampante de la sillería del coro de San Amando de Urach. 11, Planta de la catedral de Ulm.	84
— GÓTICA. — Alemania. — 1, Catedral de Ulm. 2, 3, 5 á 10, Catedral de Ratisbona. 4 y 11, Catedral de Meissen.	85
— GÓTICA. — Austria. Italia. — 1 á 3, Catedral de San Esteban en Viena. 4, 5 y 7, Catedral de Milán. 6, Planta de una columna de la catedral de Florencia.	86
— GÓTICA. — Italia. — 1, Catedral de Milán. 2 y 3, Catedral de Florencia. 4, Ca Doro en Venecia.	87
— GÓTICA. — Italia. — 1, Catedral de Orvieto. 2 y 3, Santa María della Catena en Palermo. 4, Portal del Sur de la catedral de Palermo. 5, San Francisco de Asís.	88
— GÓTICA. — España. — 1 y 2, Catedral de Barcelona. 3, Planta de la catedral de Gerona. 4, Colegiata de Manresa. 5 y 6, Catedral de León. 7, Santa María del Mar en Barcelona. 8, Catedral de Valencia. 9, Puerta de Serranos (Valencia).	89
— GÓTICA. — España. — 1, Catedral de Ávila. 2, Catedral de Toledo. 3, Rosetón de la catedral de Sigüenza. 4, Catedral de Sevilla. 5, Catedral de Burgos.	90
— GÓTICA. — España. Portugal. — 1, Catedral de Burgos. 2 y 3, Iglesia de Batalha. 4, Iglesia de Belem.	91
— GÓTICA. — España. — Puerta de la iglesia de San Pablo de Valladolid.	92
— GÓTICA. — España. — Fachada de Santa María del Mar de Barcelona.	93
— GÓTICA. — España. — Claustro del monasterio de Santas Creus (Tarragona).	94
— GÓTICA. — España. — Fachada de la Casa consistorial de Barcelona.	95
— GÓTICA. — España. — Fachada de la catedral de Tarragona.	96
— GÓTICA. — España. — Fachada del monasterio de San Cugat del Vallés (Barcelona).	97
— GÓTICA. — España. — Puerta del claustro de la catedral de Burgos.	98
— GÓTICA. — España. — Cimbório de la catedral de Burgos.	99
— GÓTICA. — España. — Interior y ábside de la iglesia de San Juan de los Reyes, Toledo.	100
— GÓTICA. — España. — Puerta de Serranos en Valencia, Puerta Real del Monasterio de Poblet (Tarragona).	101
RENACIMIENTO ITALIANO. — Toscana y Norte de Italia. — 1, Palacio Piccolomini en Siena. 2, Palacio del Consejo en Verona. 3 y 5, Palacio de Urbino. 4, Palacio Rucellai en Florencia.	102
— ITALIANO. — Lombardía y Venecia. — 1, Santa María delle Grazie en Milán. 2, San Satiro en Milán. 3 y 4, Detalles de la catedral de Como. 5, Palacio ducal en Venecia.	103
— ITALIANO. — Venecia. — 1, Palacio Vendramino en Venecia. 2, Iglesia del Redentor en Venecia (Palladio). 3, San Giorgio de Greci en Venecia (Sansovino). 4, Biblioteca de San Marcos de Venecia (Sansovino). 5, Patio del Palacio Sauli en Génova (Galeazzo Alessi).	104
— ITALIANO. — Venecia y Roma. — 1, Patio del palacio della Cancellería en Roma (Bramante). 2, Galería della Farnesina en Roma (Bald. Peruzzi). 3, Palacio en Roma (Vignola). 4, Palacio Giraud en Roma (Bramante). 5, Villa Médici en Roma (Ann. Lippi). 6, Palacio Pandolfini en Florencia (Rafael).	105
— ITALIANO. — Italia. — 1, Sala del Consejo en el Palacio Vecchio de Florencia	

	(G. Vasari). 2, Fachada de la iglesia del Gesú en Roma (G. della Porta). 3, Perspectiva interior de San Pedro de Roma.	106
RENACIMIENTO ITALIANO.	San Pedro de Roma. - 1, Fachada. 2, Planta. 3, Sección longitudinal.	107
RENACIMIENTO.	Francia. Alemania. - 1, Castillo de Chambord. 2, Palacio del Louvre en París. 3, Galería del rey Francisco I en Fontainebleau. 4, Pabellón de Otón Enrique en el castillo de Heidelberg.	108
-	Francia. Alemania. - Escalera del castillo de Blois. Una casa de Nurenberg. Palacio ducal de Nancy. Casa de Diana de Poitiers en Orleáns.	109
-	Alemania. España. Portugal. - 1, Detalle del castillo Wollatón. 2, Pabellón de Federico en el castillo de Heidelberg. 3, Casa capitular de Colonia. 4, Escalera del Hospital de la Santa Cruz en Toledo. 5, Pórtico de la catedral de Toledo. 6, Claustro de Belén.	110
-	España. - Patio del palacio del Infantado en Guadalajara.	111
-	España. - Ángulo izquierdo del patio de San Gregorio en Valladolid.	112
-	España. - Puerta de la iglesia de Santo Domingo en Salamanca.	113
-	España. - Puerta principal de la Casa Ayuntamiento de Sevilla. Puerta principal del Palacio arzobispal de Sevilla.	114
-	España. - Escalera de la casa de Dalmasés (Barcelona). Puerta del Salón del Concejo de Ciento (Barcelona). Patio y puerta de la casa de Gralla (Barcelona).	115
ARQUITECTURA EUROPEA DE LOS SIGLOS XVII Y XVIII.	Roma, Turín y Berlín. - 1, La iglesia nueva de Berlín. 2, Iglesia della Superga cerca de Turín. 3, San Lucas de Roma. 4, Santa Inés de Roma.	116
-	EUROPEA DE LOS SIGLOS XVII Y XVIII. - Roma y Viena. - 1, San Andrés de Roma. 2, Iglesia de San Carlos Borromeo en Viena.	117
-	EUROPEA DE LOS SIGLOS XVII Y XVIII. - Londres. París. Berlín. - 1, Iglesia de San Pablo en Londres. 2 y 3, Iglesia de los Inválidos en París. 4, Arsenal de Berlín.	118
-	EUROPEA DE LOS SIGLOS XVII Y XVIII. - Francia. Alemania. Holanda. - 1, Fachada del palacio de Versalles. 2, Portada del castillo real de Berlín. 3, Casa consistorial de Nurenberg. 4, Casa consistorial de Amsterdam.	119
-	CONTEMPORÁNEA. - Escuela de Berlín. - 1, 2 y 4, Iglesia de San Miguel en Berlín. 3 y 5, Iglesia de San Pedro en Berlín.	120
-	CONTEMPORÁNEA. - Escuela de Berlín. - 1 y 2, Iglesia de San Marcos en Berlín. 3 á 5, Iglesia de San Nicolás en Potsdam.	121
-	CONTEMPORÁNEA. - Escuela de Berlín. - 1. Academia de Arquitectura en Berlín. 2, 8 y 9, Villa Schoningén cerca de Potsdam. 3, 4, 10 á 12, Hotel de huéspedes ruso en Berlín. 5 á 7, Casa particular en Berlín.	122
-	CONTEMPORÁNEA. - Escuelas varias alemanas. - 1 y 2, Ventanas de la Academia de construcción en Berlín. 3, Villa Bleichroder. 4 y 5, La Trinkhalle (galería de bebidas) en Baden. 6, Estación del ferrocarril en Munich.	123
-	CONTEMPORÁNEA. - Escuelas varias alemanas. - 1 á 3, Iglesia de Bulach. 4, Iglesia de Au en Munich. 5, Estación del ferrocarril en Friburgo.	124
-	CONTEMPORÁNEA. - Escuela de Munich. - 1, Monumento de las glorias nacionales de Baviera en Munich. 2, Iglesia del arrabal de Au. 3, Escalera de la Biblioteca de Munich.	125
-	CONTEMPORÁNEA. - Escuelas varias alemanas. - 1, Biblioteca de la Escuela de administración. 2, Politécnico de Munich. 3, Hotel de Francfort. 4, Estación del ferrocarril en Stuttgart.	126
-	CONTEMPORÁNEA. - Escuelas varias alemanas. - 1, Gimnasio de Hildesheim. 2, La Villa real cerca de Berg. 3, Tinglado en la cabeza de la línea del ferrocarril de Friburgo. 4, Viaducto del valle del Elster.	127

ARQUITECTURA CONTEMPORÁNEA. — Escuelas varias alemanas. — 1, Politécnico en Stuttgart. 2, Vestíbulo del Politécnico en Zurich.	128
— CONTEMPORÁNEA. — Escuelas varias alemanas. — 1, Casa de campo. 2, Rotonda en el Museo de Berlín. 3, Teatro de Francfort.	129
— CONTEMPORÁNEA. — Escuelas varias alemanas. — 1, Teatro dramático de Berlín. 2 y 3, Teatro de Dresde. 4, Sala Rottmann en la Nueva Pinacoteca de Munich.	130
— CONTEMPORÁNEA. — 1, Teatro de la ciudad de Riga. 2, Teatro de Calsruhe. 3, Teatro de Maguncia. 4, Villa Siegle en Stuttgart.	131
— MODERNA AUSTRIACA. — 1 y 2, Iglesia de Altlerchenfelder en Viena. 3, Monumento al emperador Francisco I en Praga.	132
— MODERNA AUSTRIACA. — Viena. — 1, Comandancia é ingreso del Arsenal. 2, Iglesia de Weissgärber. 3, Iglesia de Fünfhaus.	133
— MODERNA FRANCESA. — París. — 1, Iglesia de Santa Clotilde. 2, Cuerpo de la Casa de la Ciudad. 3, Iglesia de San Vicente de Paúl.	134
— CONTEMPORÁNEA. — Escuelas varias de Europa. — 1, Arco de la Estrella en París. 2, Iglesia de la Magdalena en París. 3, Galería de Víctor Manuel en Milán. 4, Puente tubular Britannia.	135
— MODERNA AUSTRIACA. — Viena. — 1, Iglesia votiva. 2, Palacio Heinrich. 3, Palacio de las Cortes.	136
— MODERNA AUSTRIACA. — Viena. — 1, Sinagoga. 2, Edificio de la Asociación de Filarmónicos. 3, Sociedad de Arquitectos é Ingenieros.	137
— CONTEMPORÁNEA. — Escuelas varias europeas. — 1, Teatro Covent-Garden de Londres. 2, Teatro de Copenhague. 3, Palacio de Justicia en Gante. 4, Bolsa de Bruselas.	138
— MODERNA AUSTRIACA. — Viena. — 1, Teatro de la Ópera. 2, Laboratorio químico. 3, Cuerpo central de la Exposición. 4, Patio del Museo austriaco. 5, Palacio Schey.	139
— MODERNA ALEMANA. — Berlín. — 1, Banco hipotecario. 2, Pasaje del Emperador. 3, Viga armada de hierro. 4 á 7, Detalles del Nuevo Museo.	140
— MODERNA. — España. — Palacio en el Real Sitio de San Ildefonso. Casa Lonja de Barcelona.	141
— MODERNA. — Austria. Bélgica. — Palacio de la Bolsa en Viena. Palacio de Justicia de Bruselas.	142
— MODERNA. — Francia. — Galería de máquinas de la Exposición de París de 1889.	143
— MODERNA FRANCESA. — París. — 1, Iglesia parroquial de San Dionisio. 2, Iglesia de San Agustín. 3, Teatro de la Ópera. 4, Teatro del Châtelet.	144
— MODERNA FRANCESA. — París. — 1, Palacio de Justicia. 2, Sala de lectura de la Biblioteca Nacional. 3, Palacio de la Industria.	145
— MODERNA INGLESA. — Londres. — 1, Monumento en memoria del príncipe Alberto. 2, Albert-Hall. 3, Parte del Parlamento.	146
— MODERNA. — Inglaterra. Alemania. — Puente de Forth en Escocia. Puente del ferrocarril de Elbarvecke en Hamburgo. Puente de Kehl en Estrasburgo. Puente de Hammersmith.	147
— MODERNA. — Francia. — Torre Eiffel (París).	148
— CHINA. — Barrio chino de Pekín. Templo de los quinientos genios en Cantón.	149
— JAPONESA. — Altar en Miyajima. Puerta del templo de Asakusa en Tokio.	150



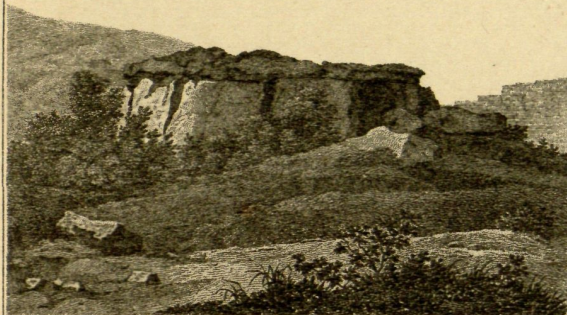
1
2
Vasijas de metal



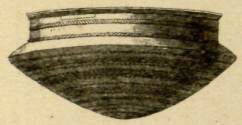
3 Monumento celta de Carnac



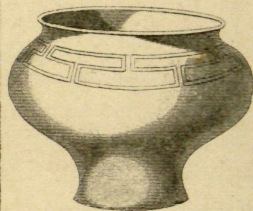
4
Vasija de alfarería



7 Dolmen de Saumur (exterior)

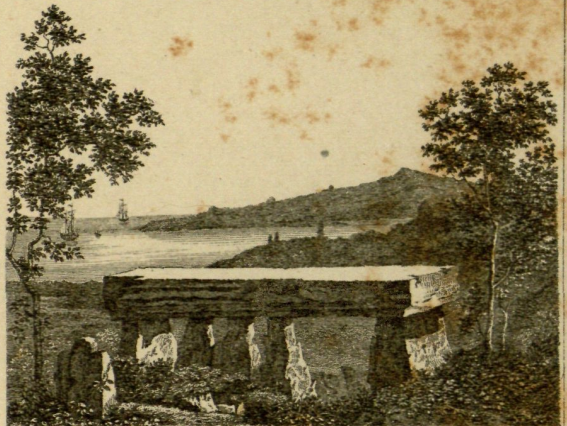


5

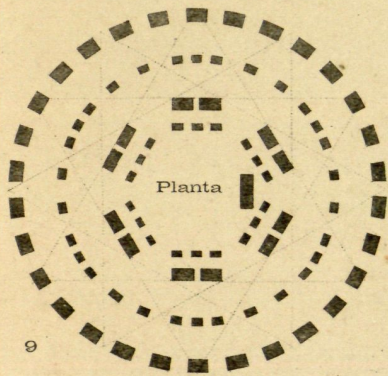


6

Vasijas de metal y tierra



8 Dolmen de Locmariaker

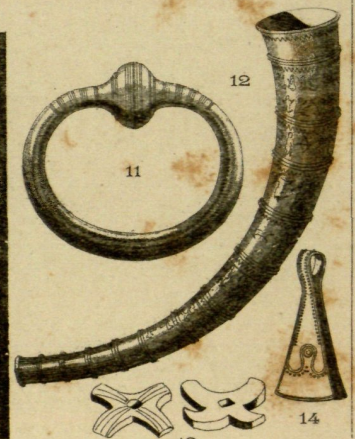


Planta

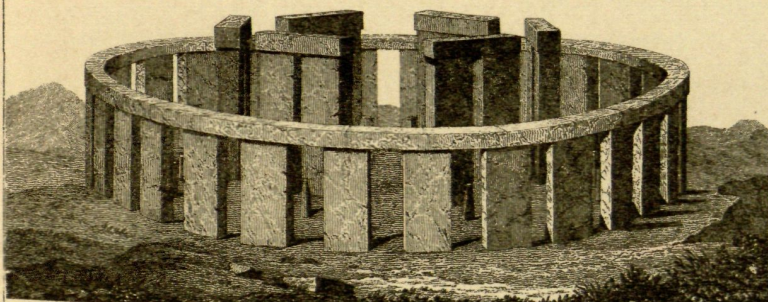
9
Stonehenge cerca de Salisbury



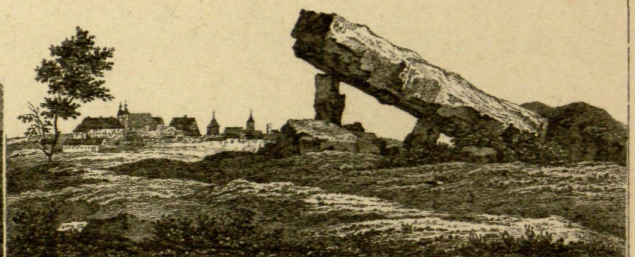
10 Dolmen de Saumur (interior)



11
12
13
14
Armas y útiles



15 Stonehenge cerca de Salisbury (restaurado)



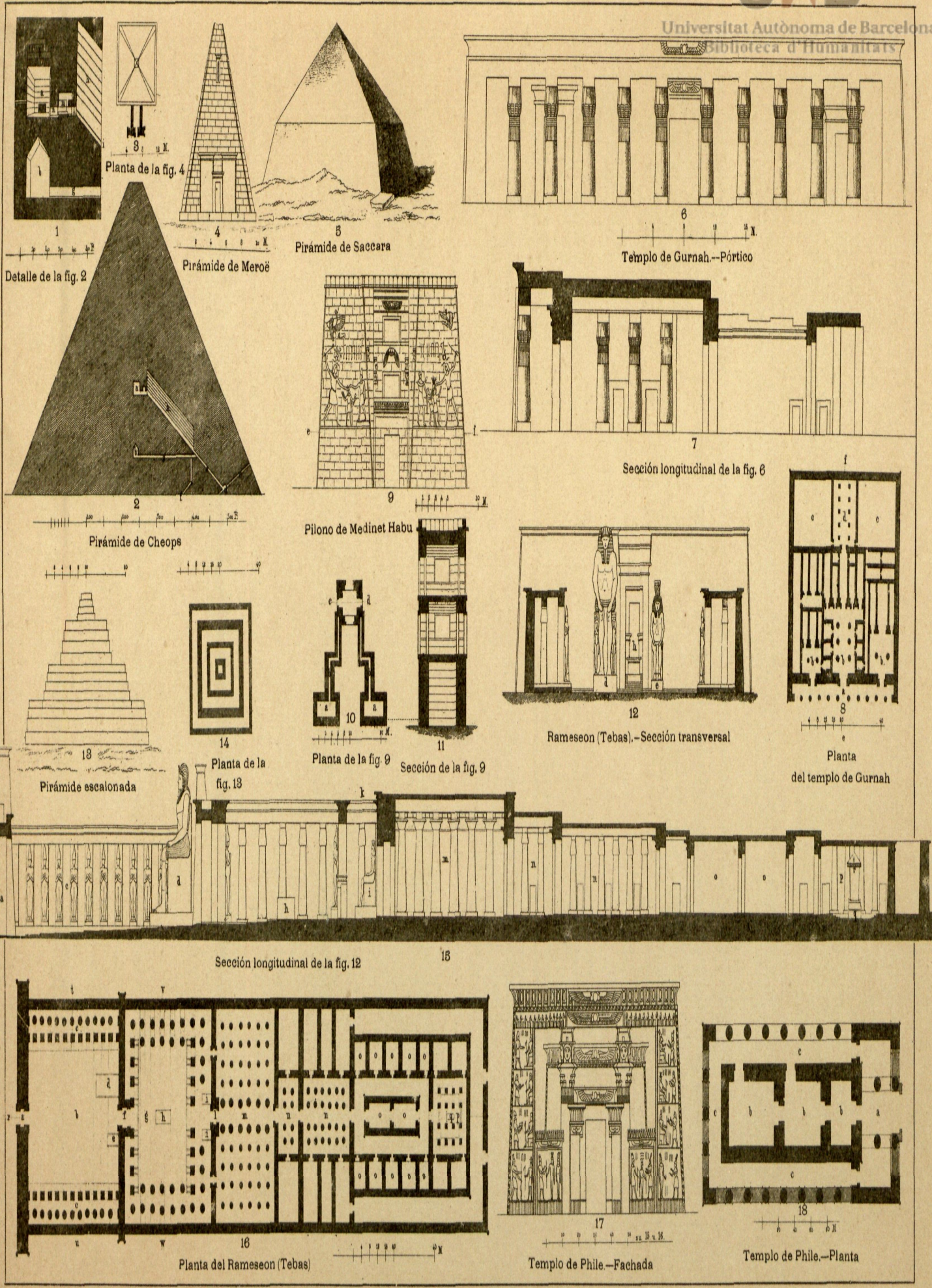
16 Monumento de Poitiers

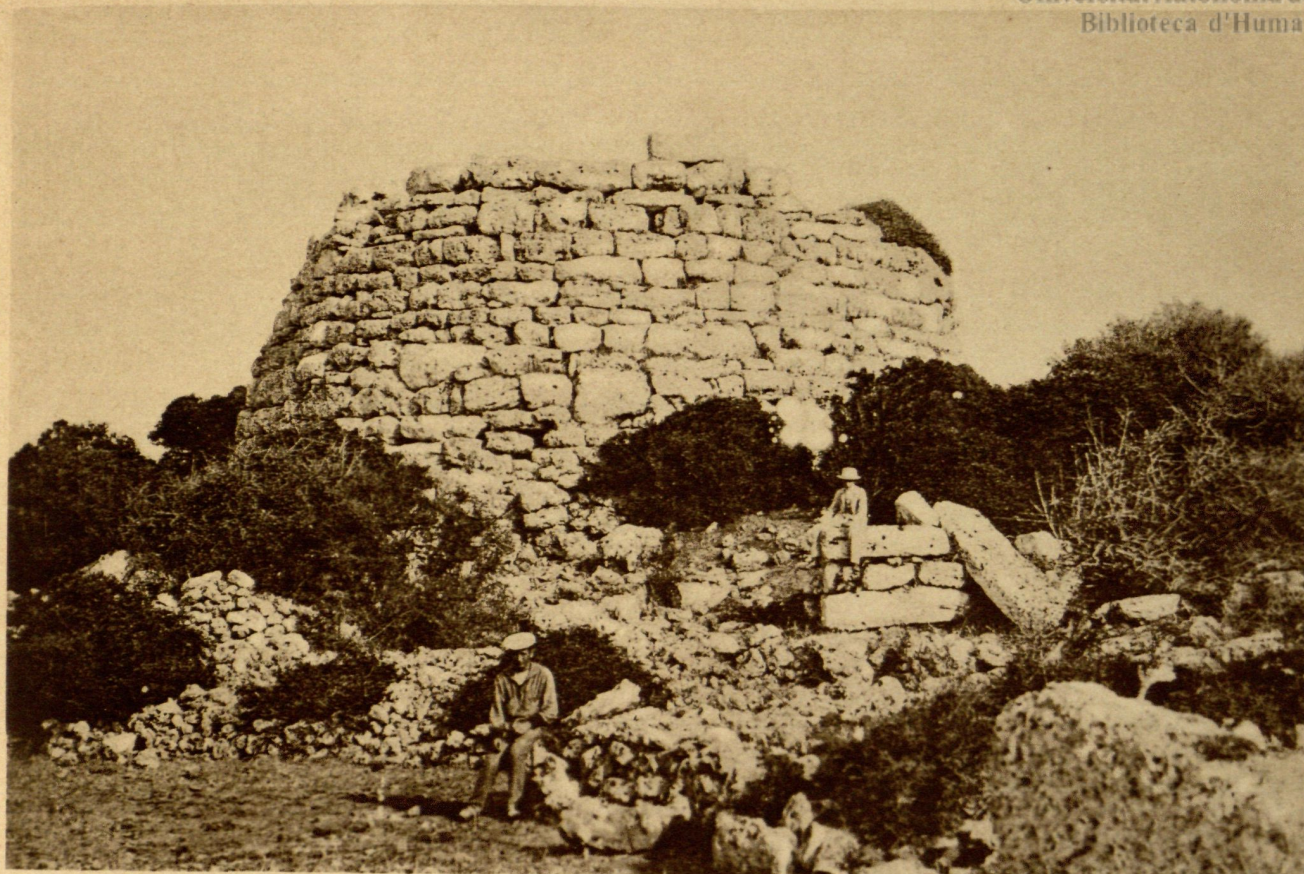


TORRE DE GALMÉS EN ALAYOR (MENORCA)



«TORRE TRENCADA» EN CIUDADELA (MENORCA)





TALAYOT DE TELATÍ, TÉRMINO DE MAHÓN (MENORCA)



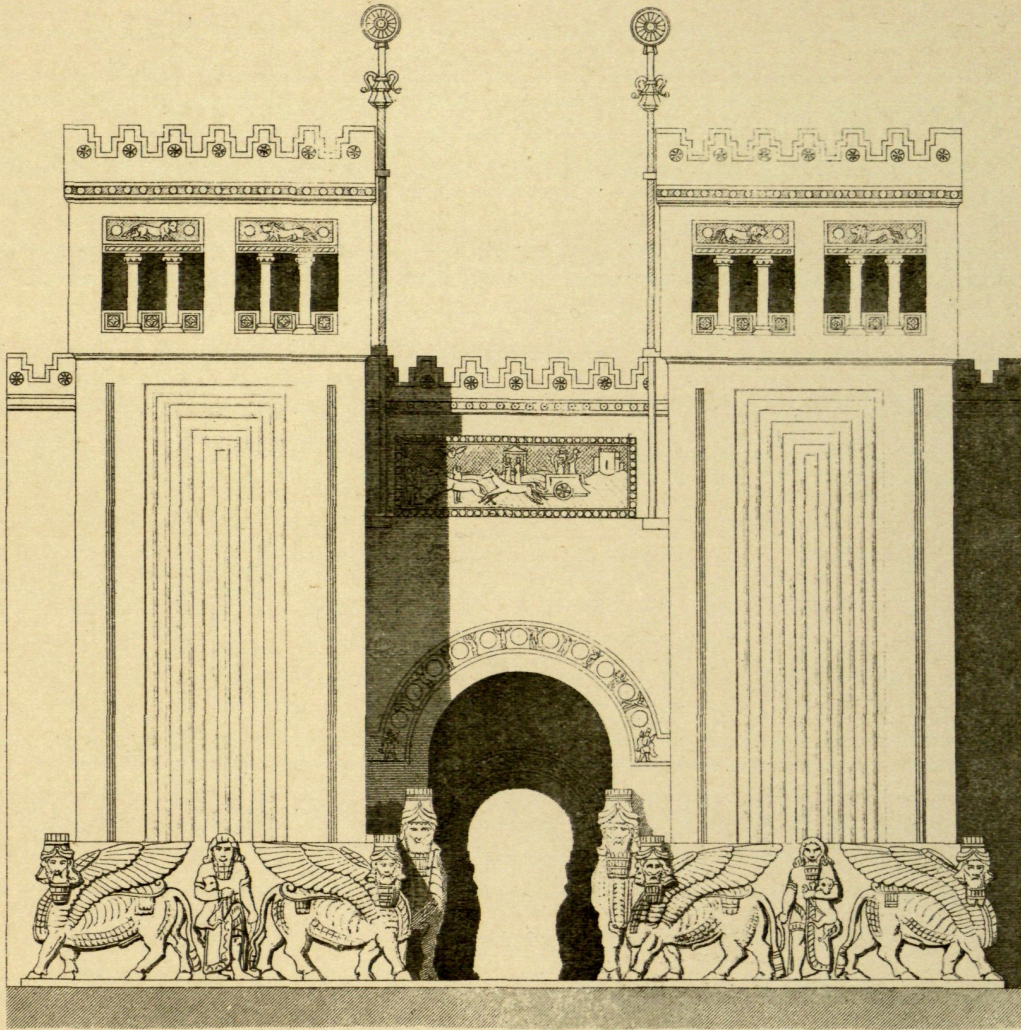
TALAYOT DE TRAPUCÓ, TÉRMINO DE MAHÓN (MENORCA)



EL MENOR DE LOS «MÉGHAZIL» DE AMRIT

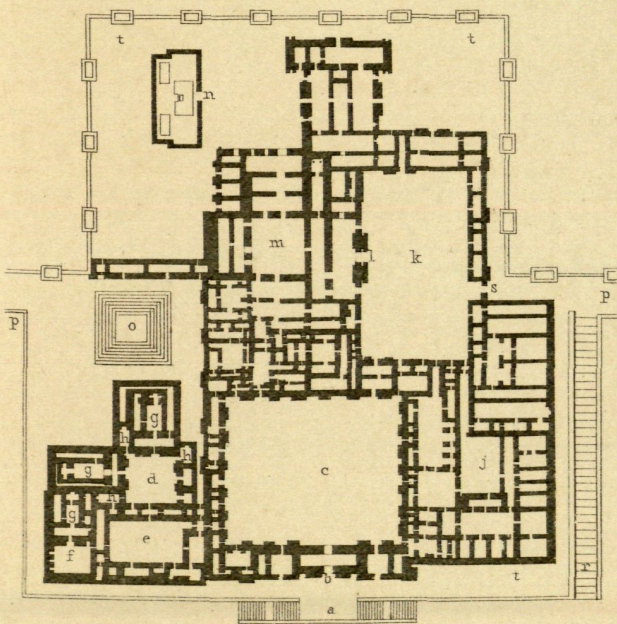


TUMBAS DE LA NECRÓPOLIS DE SAIDA



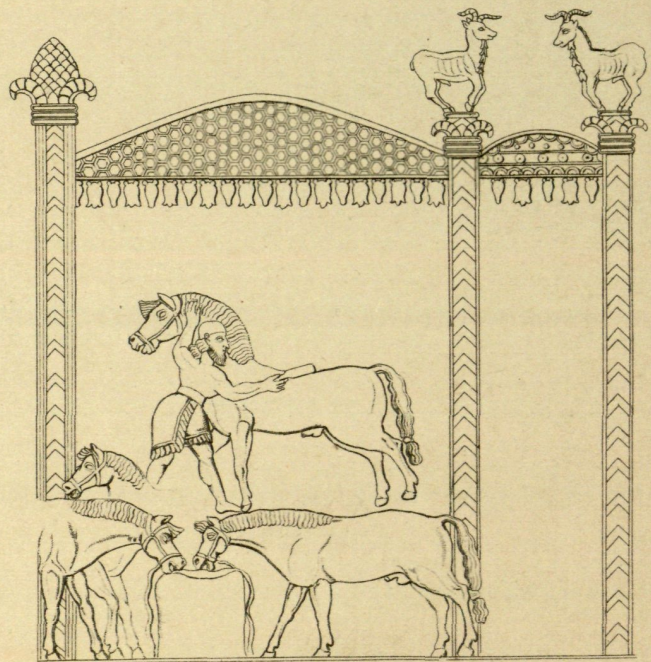
1

Khorsabad. Puerta principal del palacio



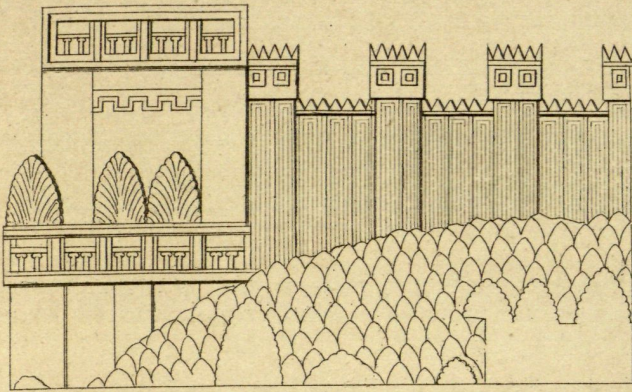
2

Palacio de Khorsabad. Planta

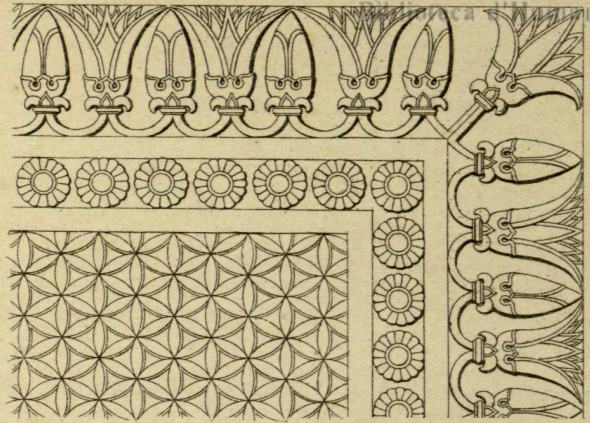


3

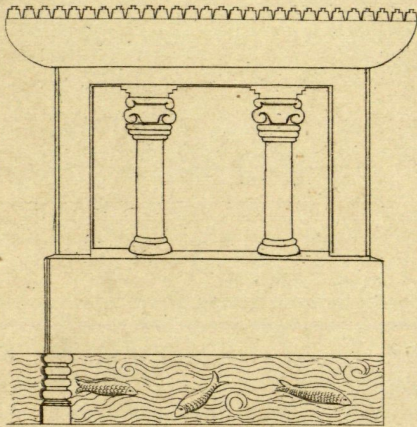
Construcción en forma de tienda. Nimrud



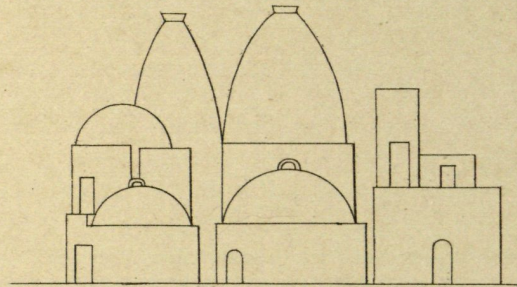
1
Rep. de fortificacions en Kujjundschik



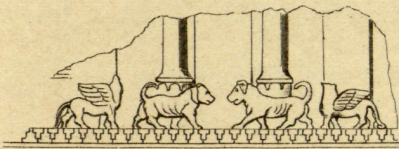
2
Embaldosado en Khorsabad



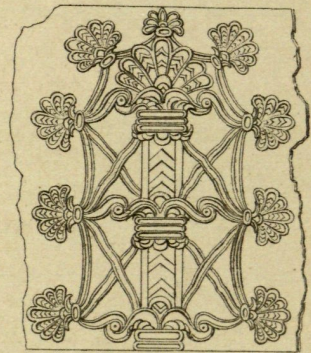
3
Rep. de una galería (Khorsabad)



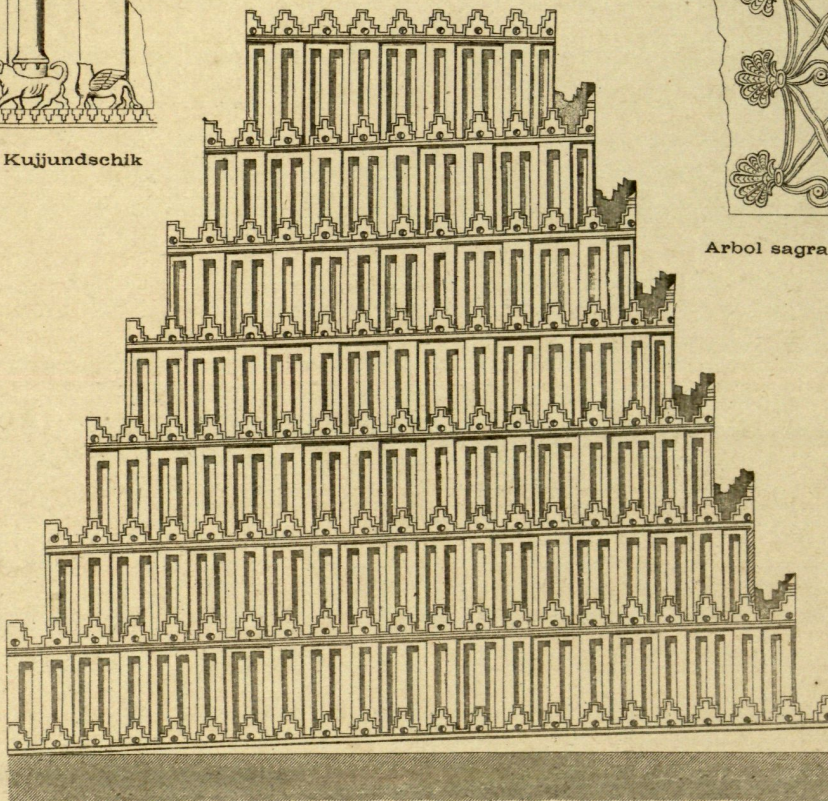
4
Construcciones en cúpula.—Kujjundschik



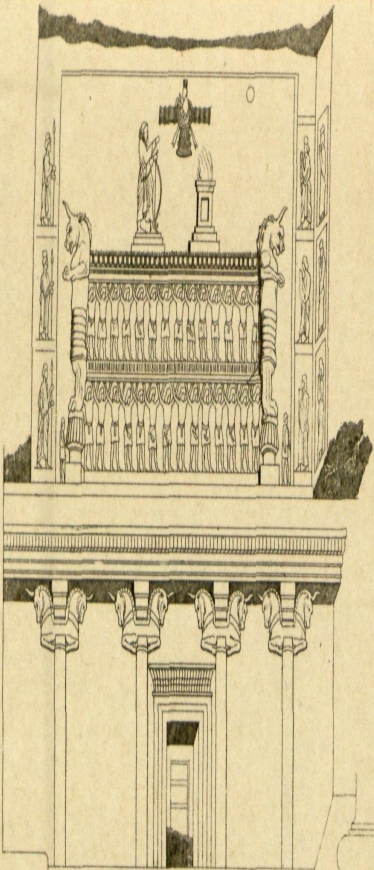
5
Rep. de columnas en Kujjundschik



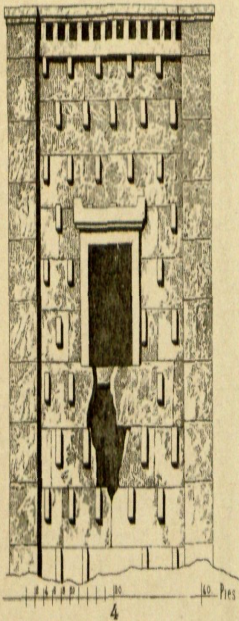
6
Arbol sagrado en Khorsabad



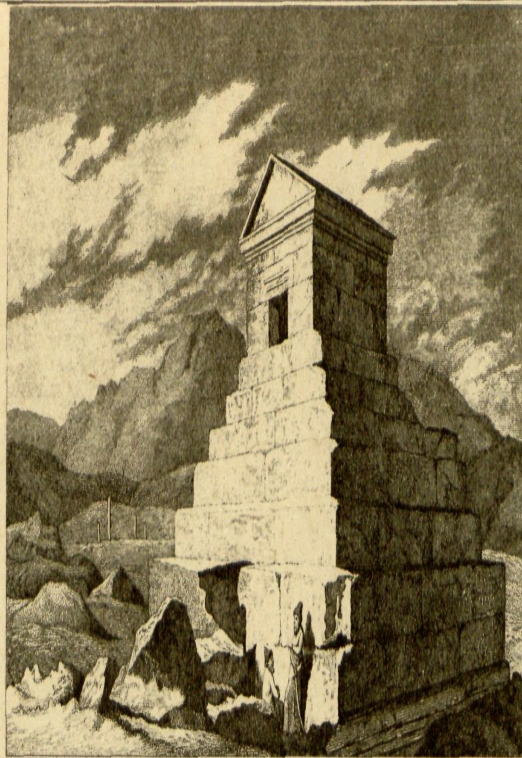
7
Pirámide en Khorsabad



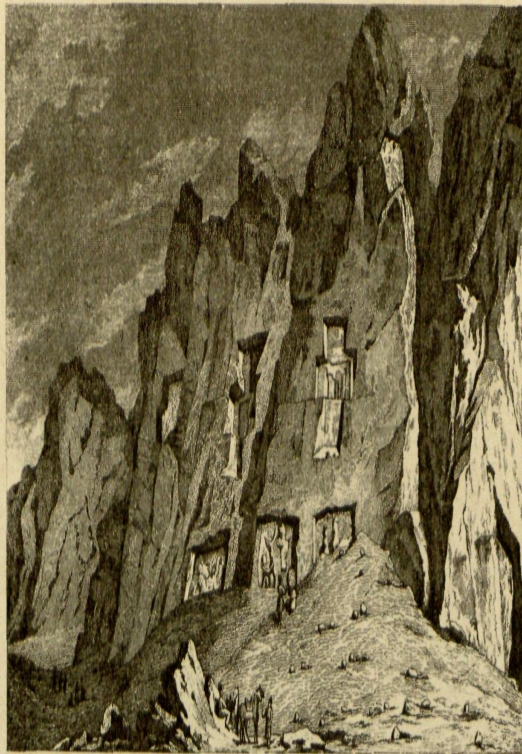
Bajo relieve de una sepultura de la fig. 2



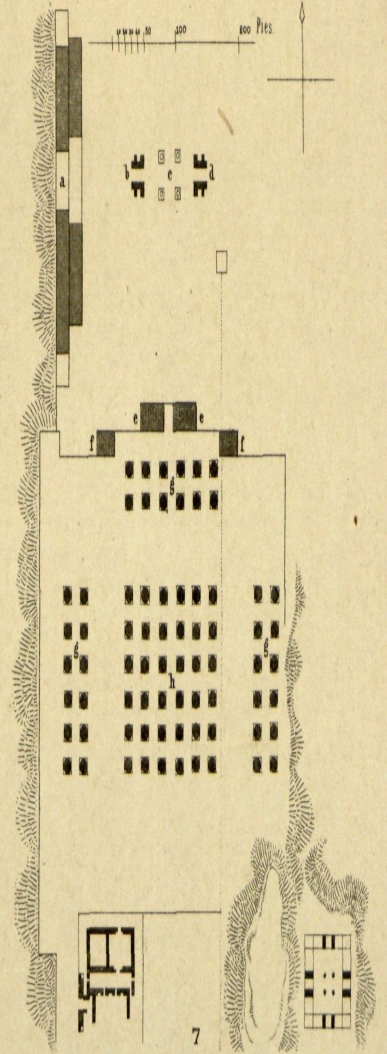
Templo del fuego



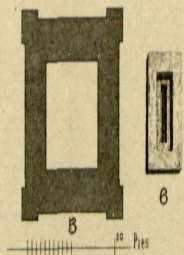
1
Sepulcro de Ciro



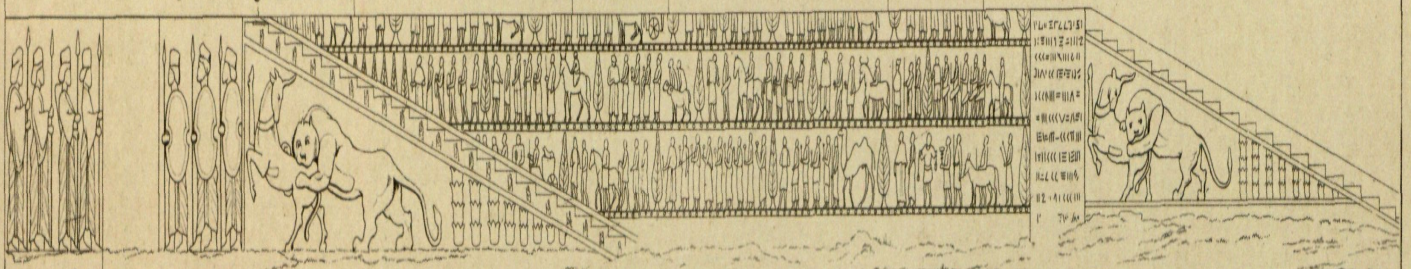
2
Naksch-i-Rustam.—Sepulturas en las peñas



7
Palacio de Persépolis (Tschihil Minar)



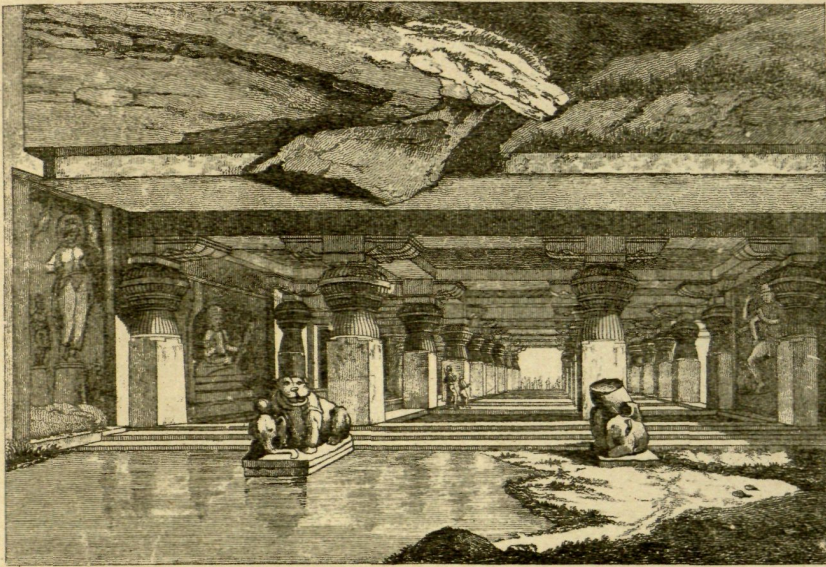
6
Planta y det. de la fig. 4



8
Escalinata de la terraza de Persépolis

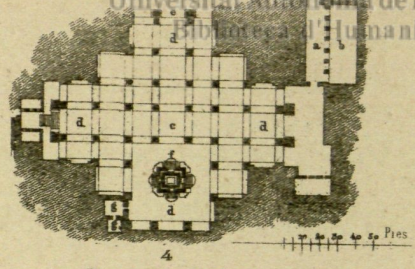


RUINAS DEL PÓRTICO SUR DE LA APADANA DE JERJES



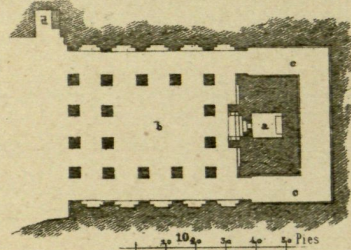
1

Templo de las grutas en Elora (Dumar-Layna)



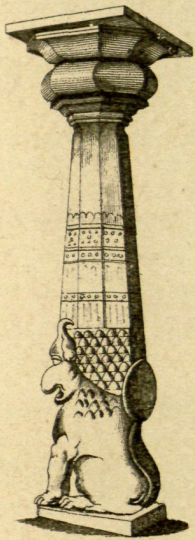
4

Planta de la fig. 1



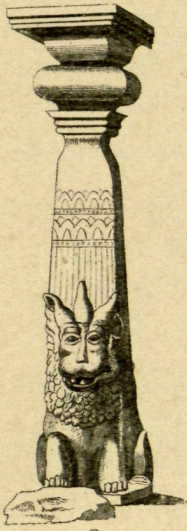
5

Planta de la fig. 2



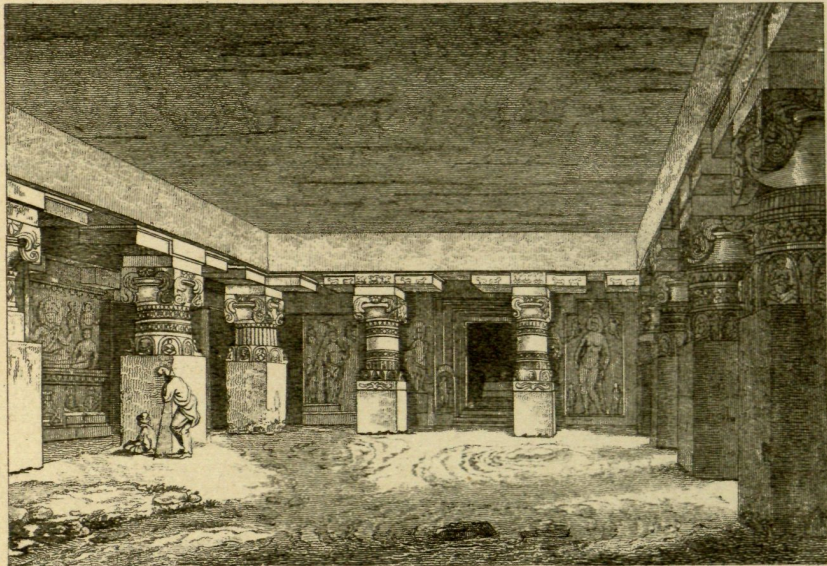
7

Columna de Mahamalaiapur



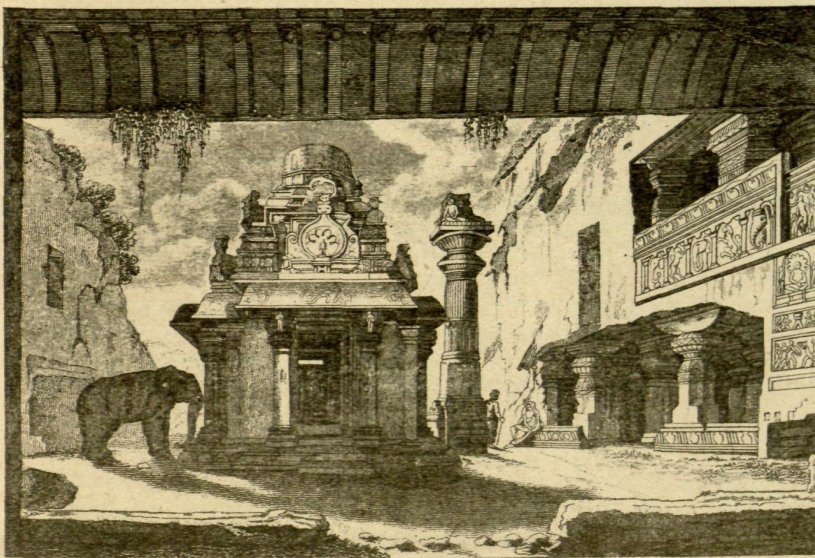
8

Columna de Mahamalaiapur



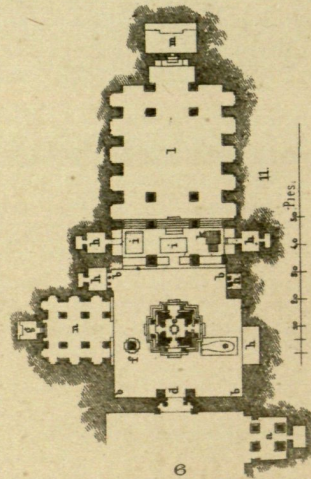
2

Templo de las grutas en Elora (Ravana)



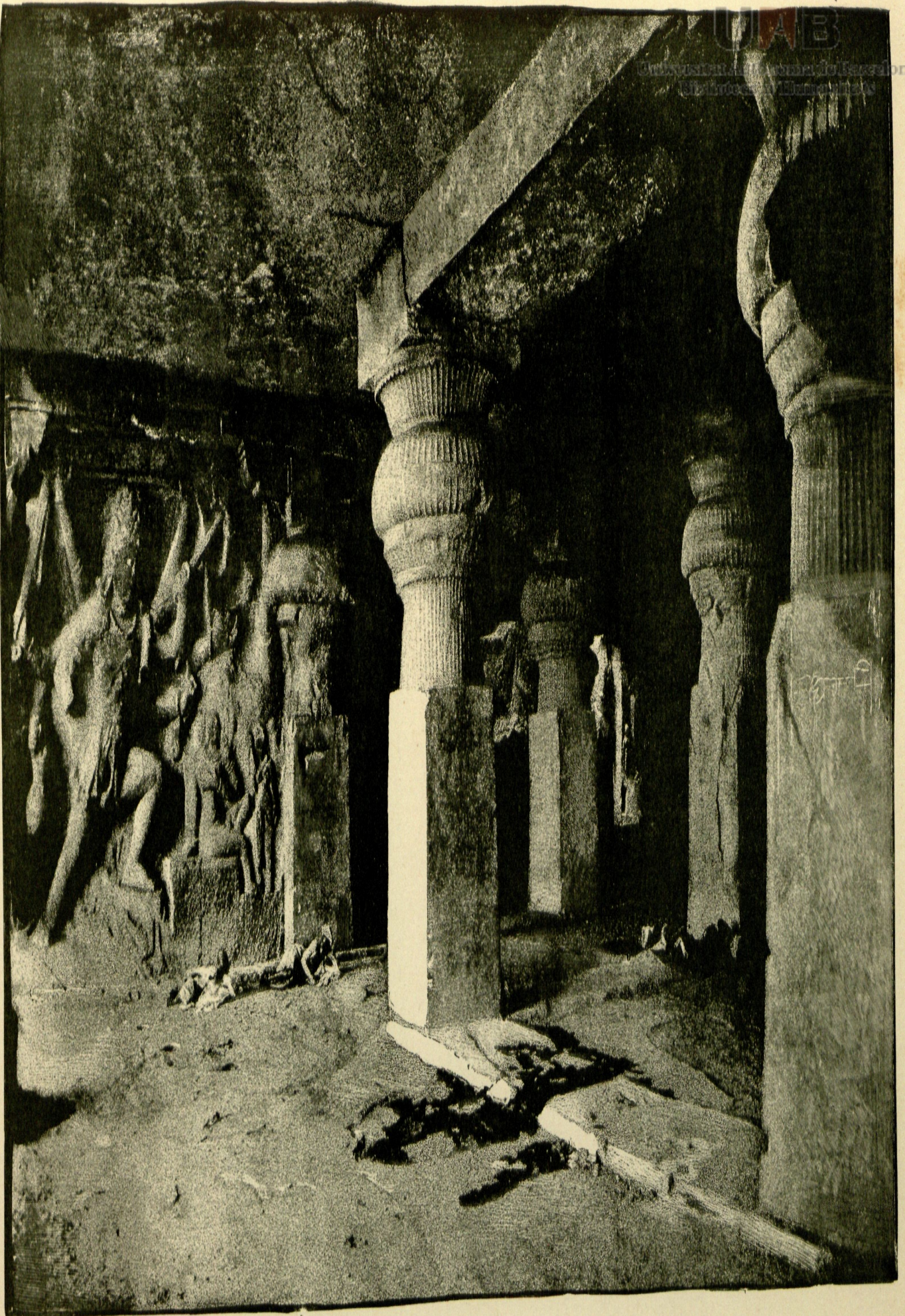
3

Templo de Indra en Elora

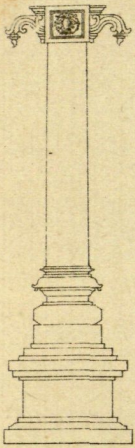


6

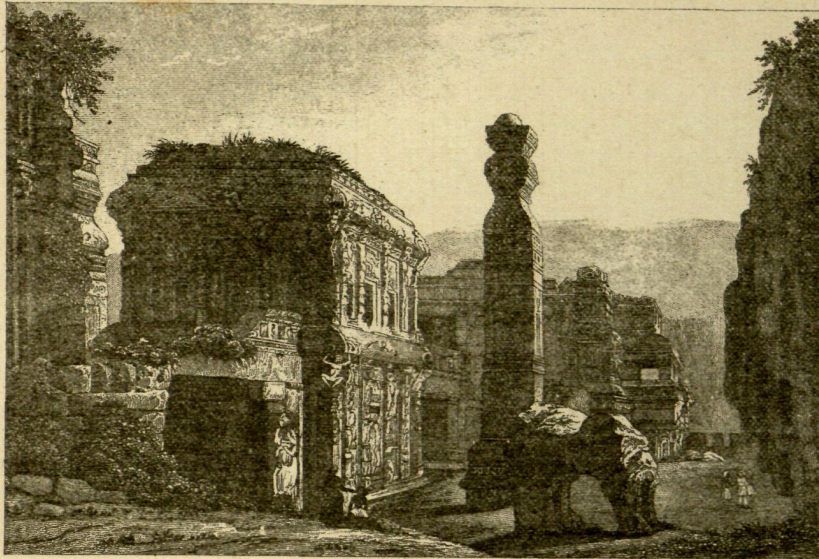
Planta de la fig. 3



Interior del Dumar-Layna ó Lena, templo subterráneo de Ellora



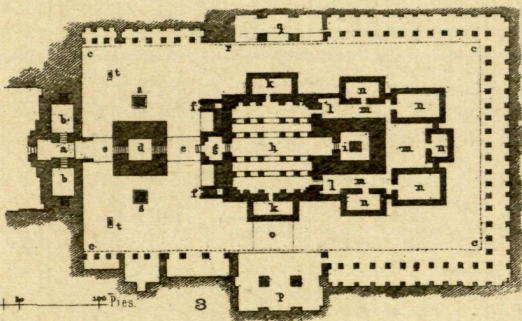
4
Columna india moderna



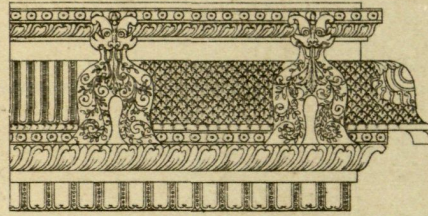
1
Templo Kailasa en Elora



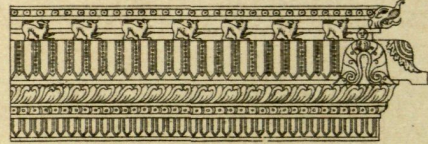
5
Columna india moderna



8
Planta de la fig. 1

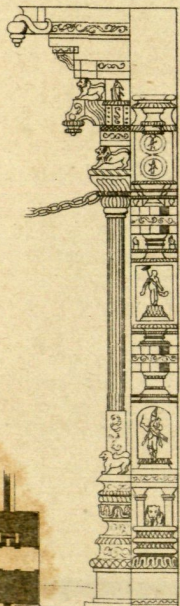


7



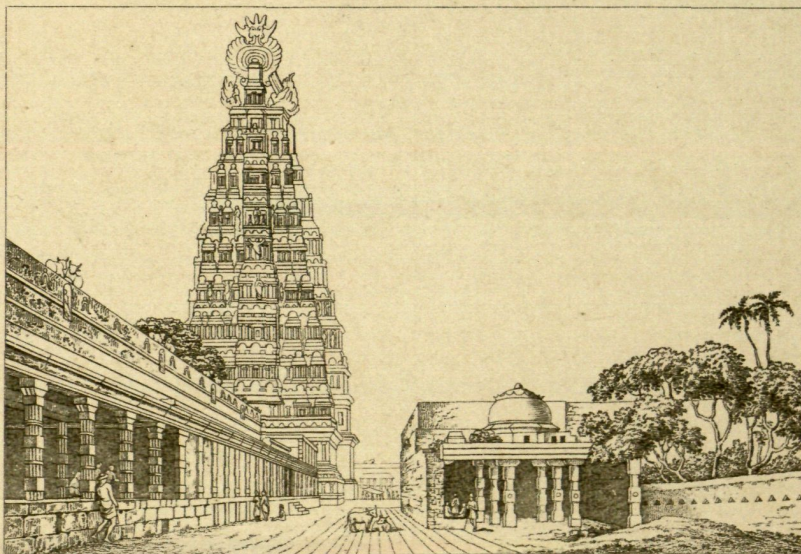
6

Cornisas indias modernas



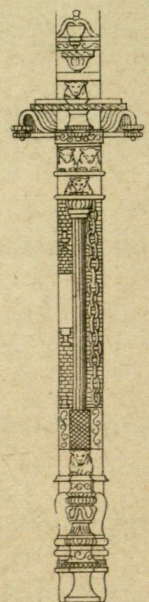
8

Portal de Chalembron



2

Pagoda de Madura

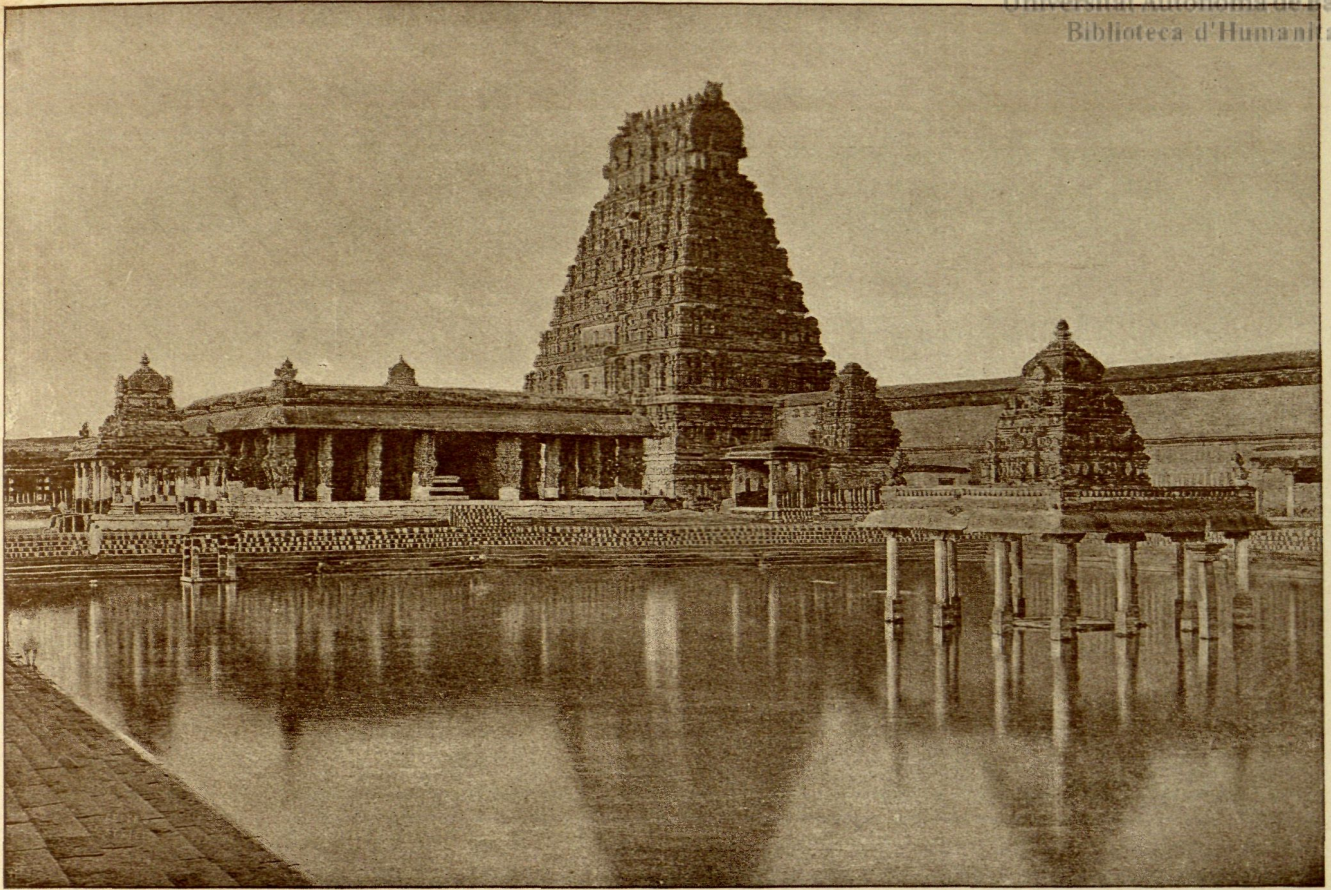


9

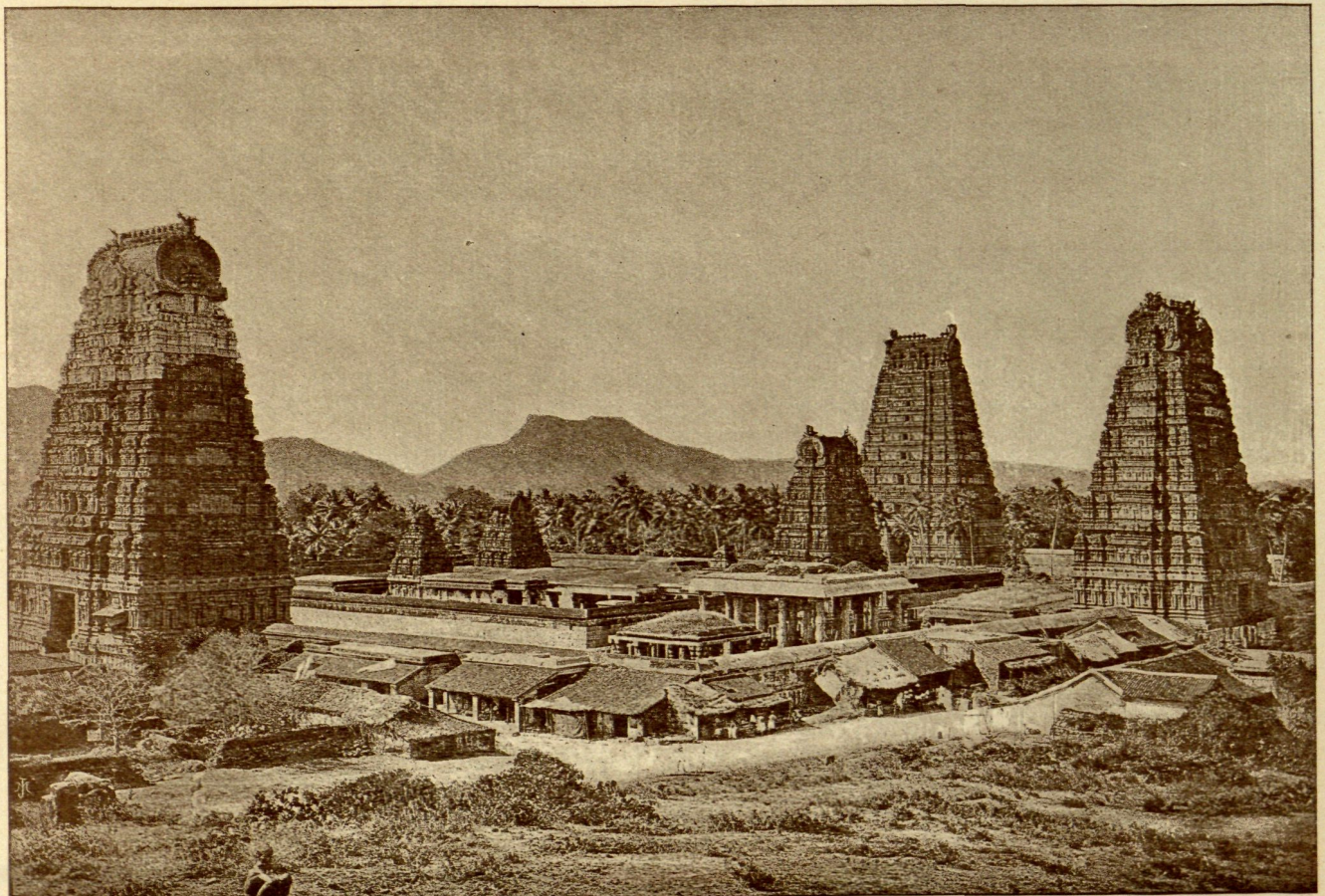
Del portal de Chalembron



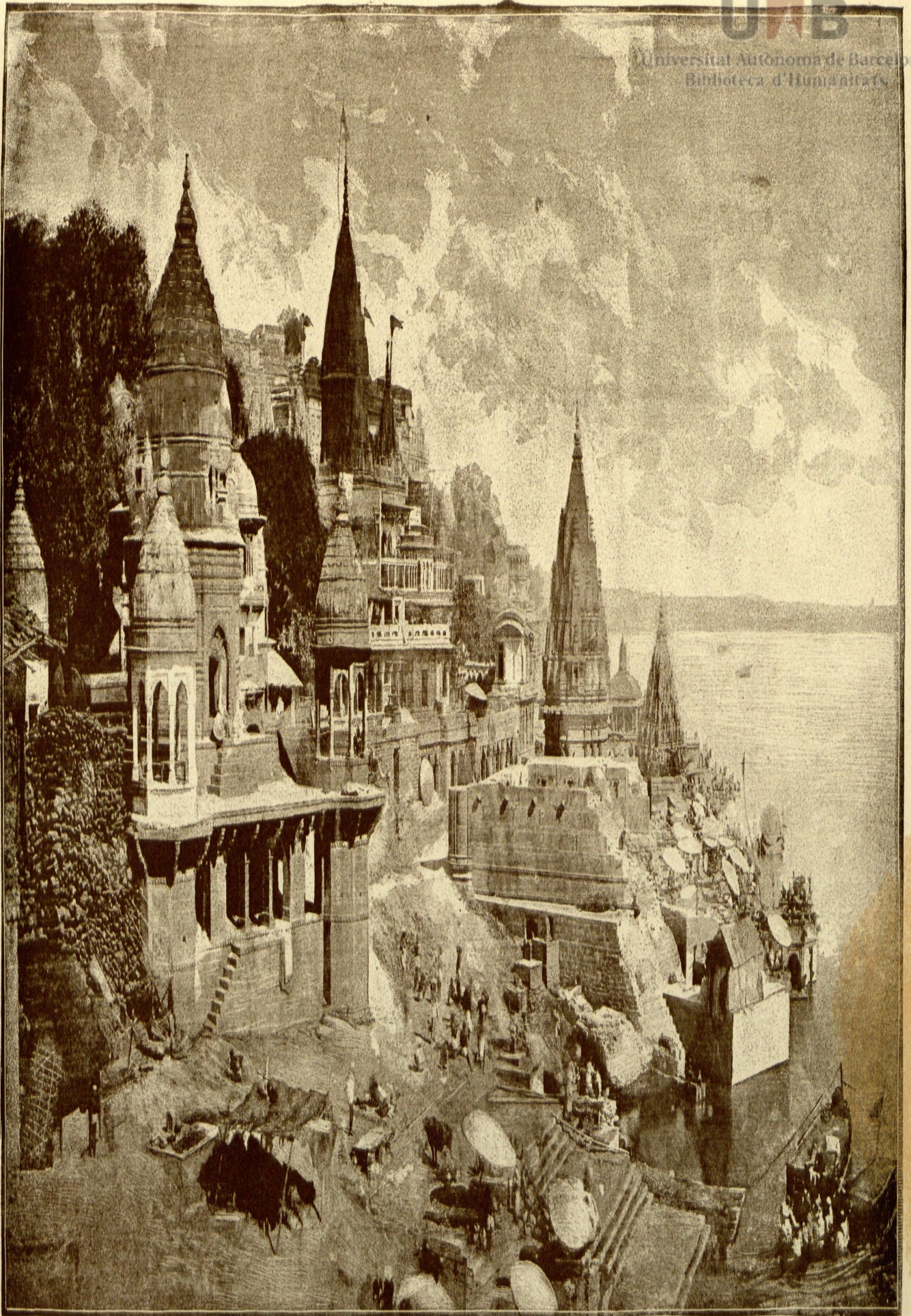
Interior de la columnata oriental del gran temple de Delhi



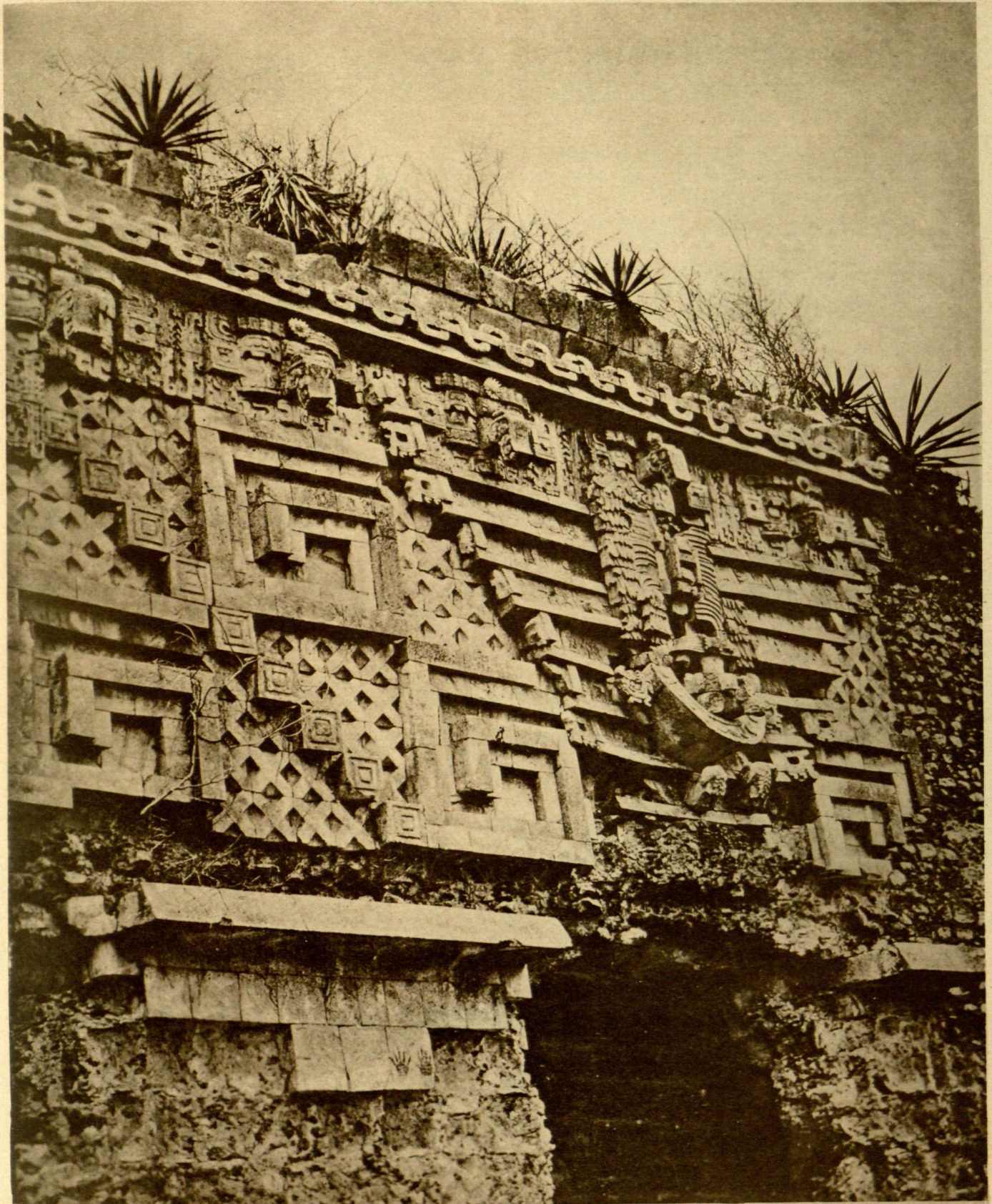
1. Pagoda del Dravidi desde el lago sagrado



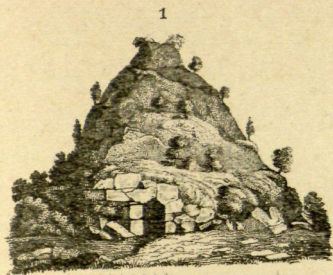
2. Exterior de una pagoda del Dravidi



Monumentos del Ghât, ó gradas del Quemadero, á orillas del Ganges, en la antigua Kasi ó Varanasi, hoy Benarés

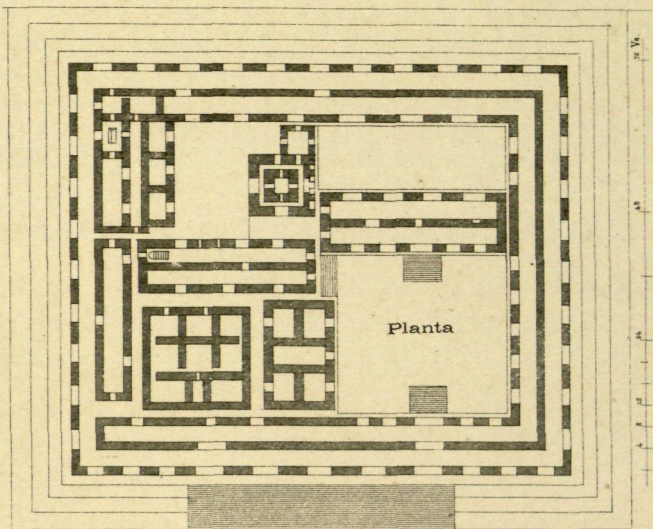


PUERTA PRINCIPAL DEL PALACIO DEL GOBERNADOR EN UXMAL (YUCATÁN)



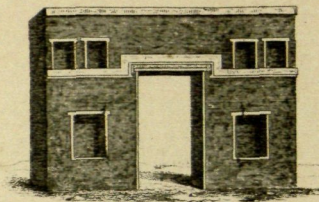
1

Palacios cerca de Palenque

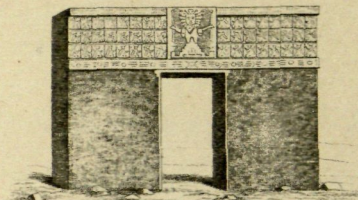


Planta

5

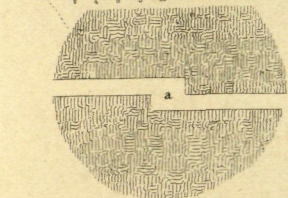


8



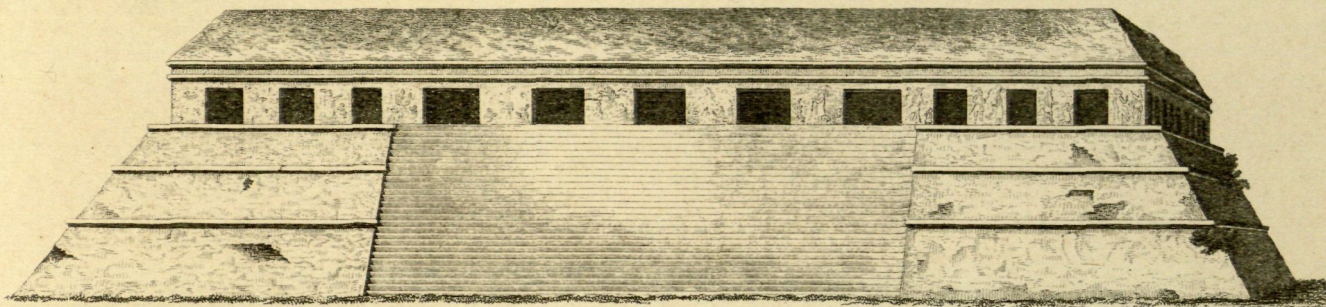
4

Puerta de templo en Tiaguanaco



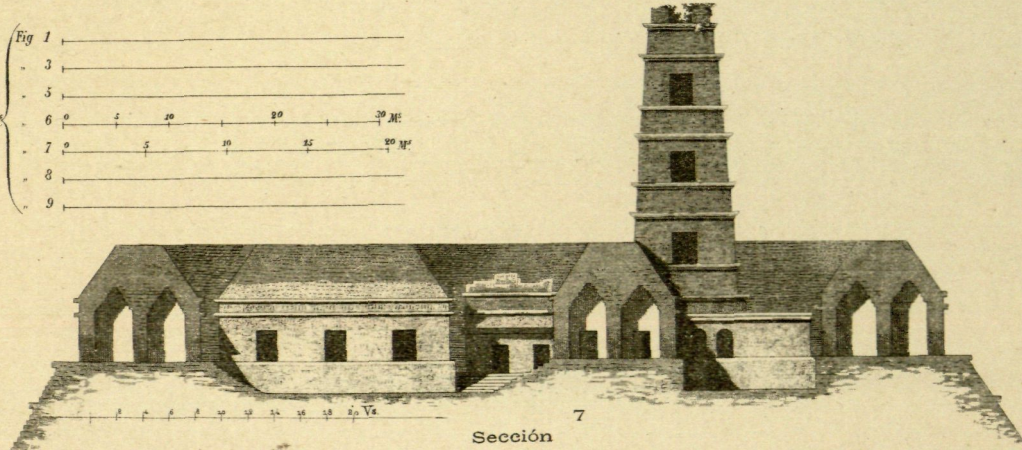
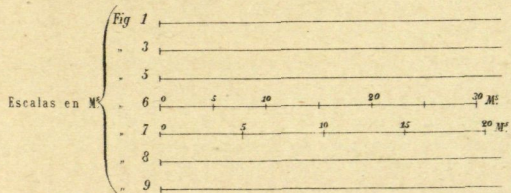
2

Sepultura tumular en Antequera

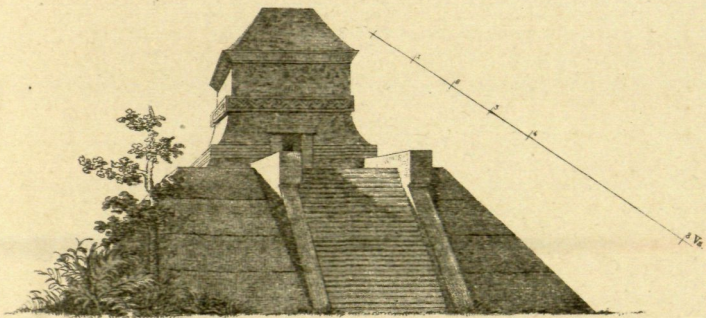


6

Alzado

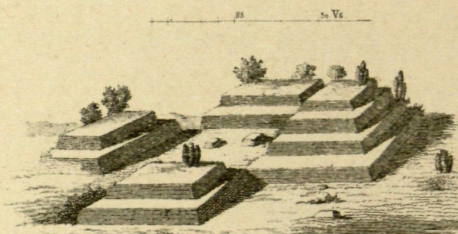


Sección



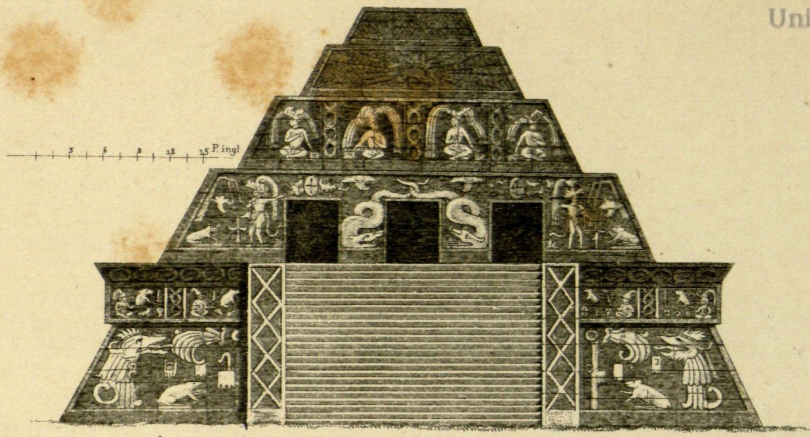
8

Teocalli de Tusapán

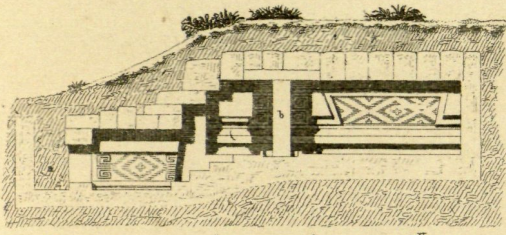


9

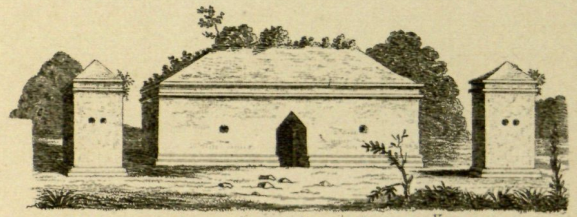
Sepultura tumular en Mitla



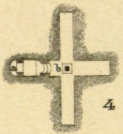
1 Teocalli de Xochicalco



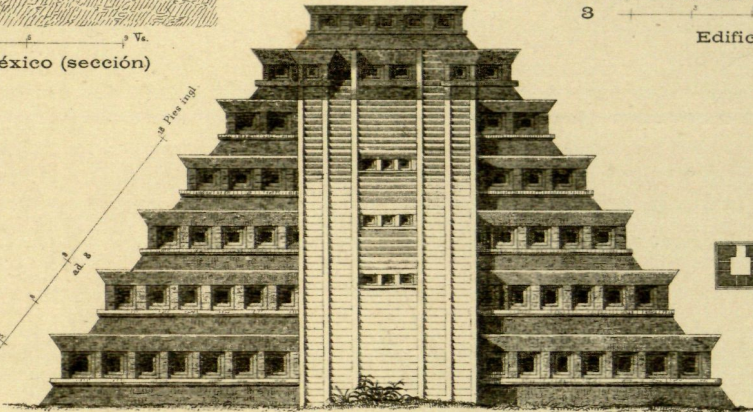
2 Sepultura en México (sección)



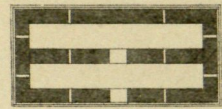
3 Edificio en Tehuantepec



4 Planta de la fig. 2

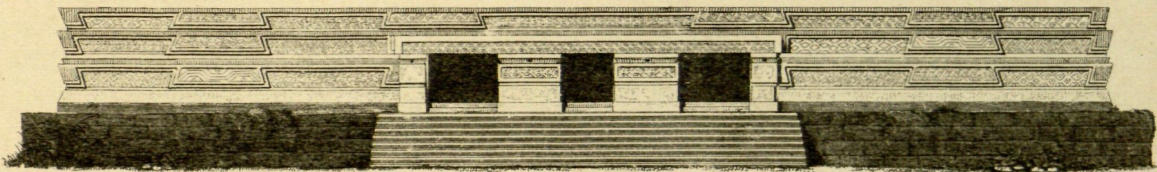


6 Teocalli de Papantla

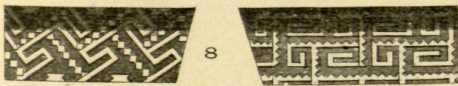


5

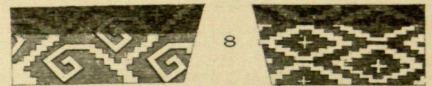
Planta de la fig. 3



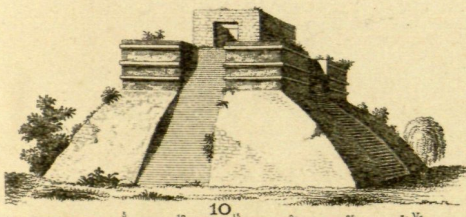
7 Edificio de Mitla



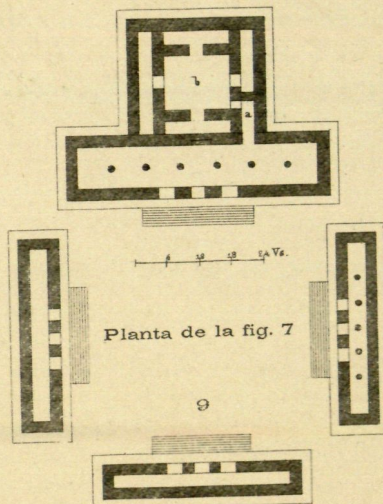
8 Detalles de Mitla



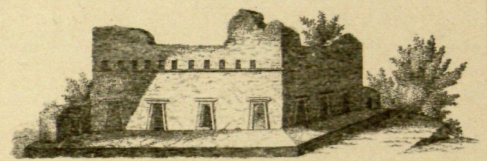
8 Detalles de Mitla



10 Pirámide de Tehuantepec



9 Planta de la fig. 7



11 Templo de los Incas junto al lago Titicaca